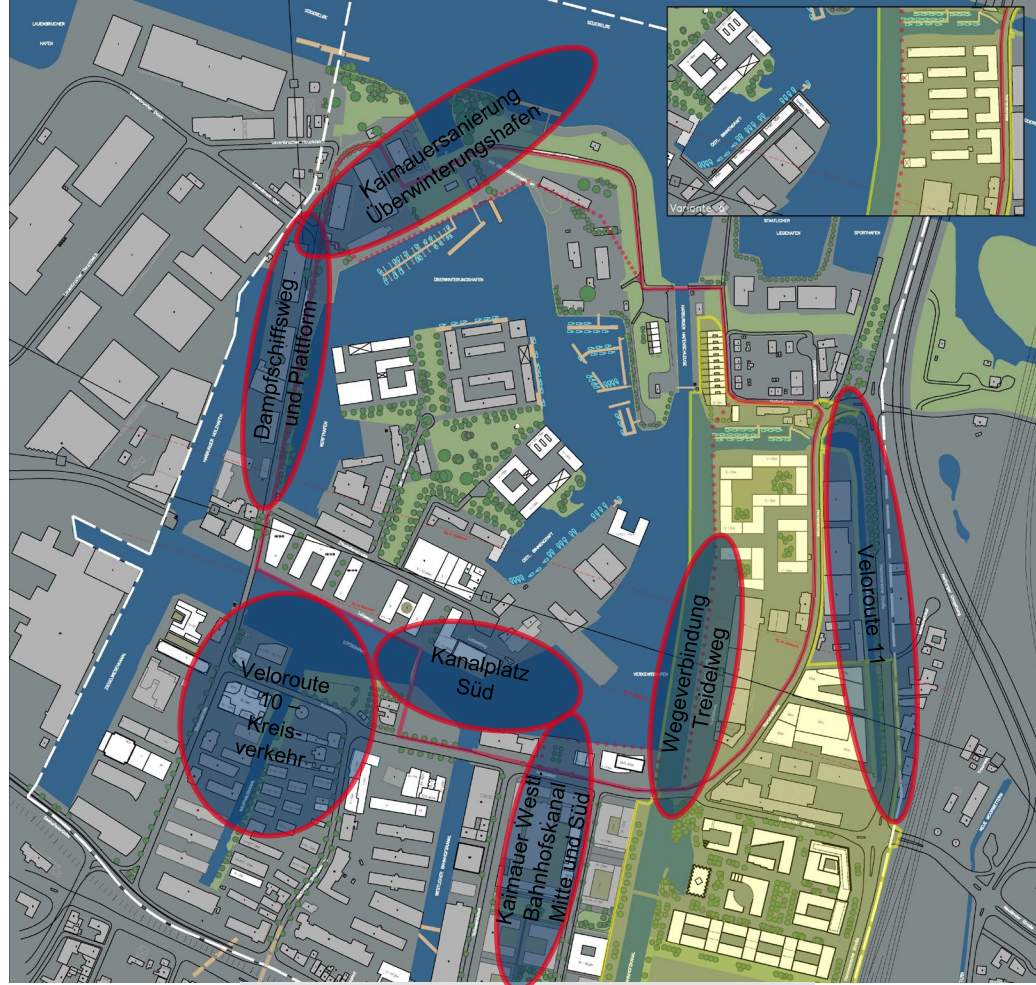


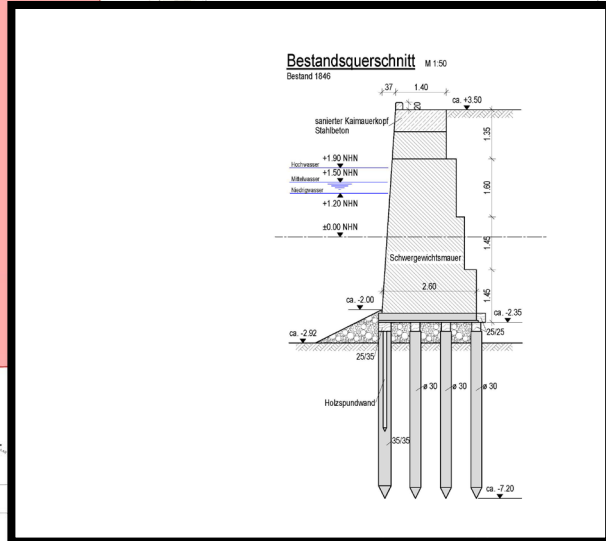
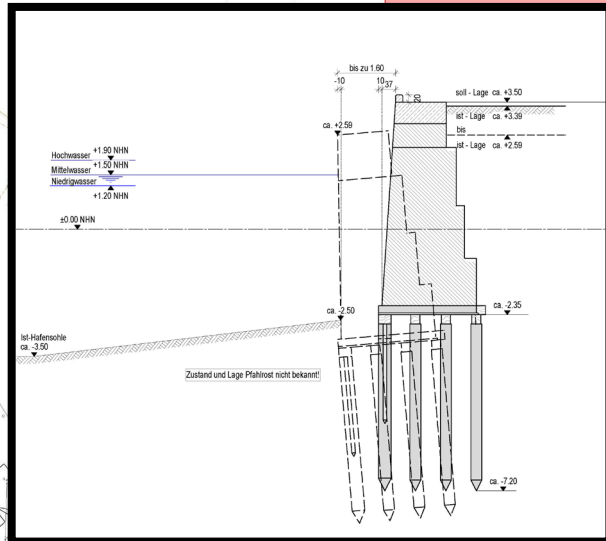
AKTUELLE INFRASTRUKTUR- MAßNAHMEN IM HARBURGER BINNENHAFFEN

Bezirksamt Harburg

Dezernat für Wirtschaft,
Bauen und Umwelt, H/MR24



ÜBERSICHT INFRASTRUKTURMASSNAHMEN



Kaimauer Teilabschnitt 7.1
Bestandskaimauer von 1846
ca. 115 m

vorn. Kaimauerbarrierung Wassersportverein 2011
rückwärtige Spandwand
(B&O Ingenieure)

Überwinterungshafen

Kaimauer Überwinterungshafen, Teilabschnitt 7.1,
Sanierung/Erneuerung Uferwand
Bausumme: ca. 4.000.000,- Euro
Baubeginn/Fertigstellung: -

abgeschlossen

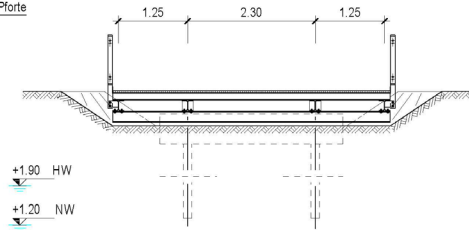
Dampfschiffsweg – östl. Nebenflächen
Bausumme: ca. 2.100.000,- Euro
Baubeginn/Fertigstellung: abgeschlossen



Schnitt C-C

Maßstab 1:50

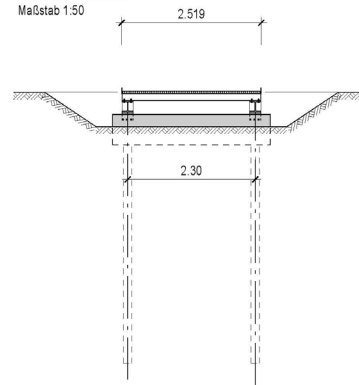
schließende Pforte



+1.90 HW
+1.20 NW
+1.50 MW

Schnitt D-D

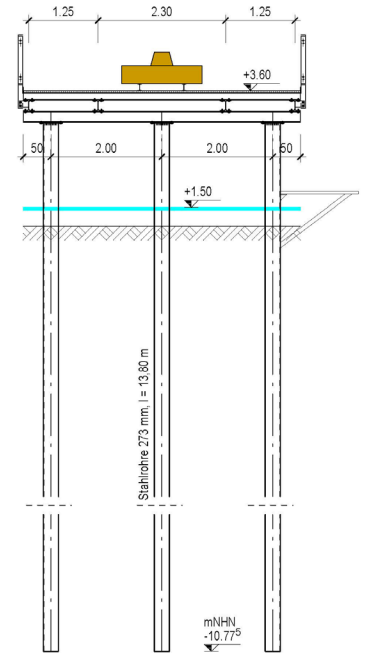
Maßstab 1:50



+0.00

Schnitt B-B

Maßstab 1:50



Stahlrohr 273 mm | = 13.80 m

mNHN
-10.775

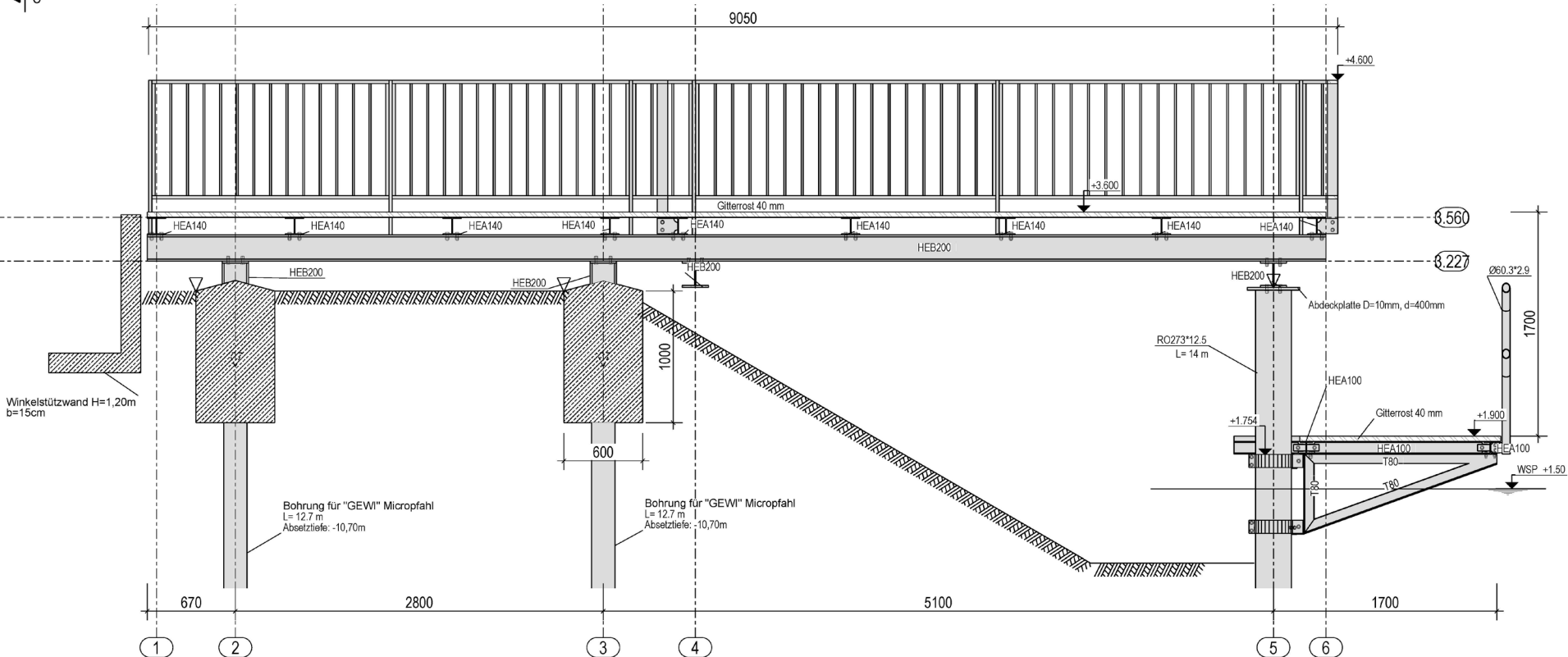
Dampfschiffweg – Aussichtsplattform

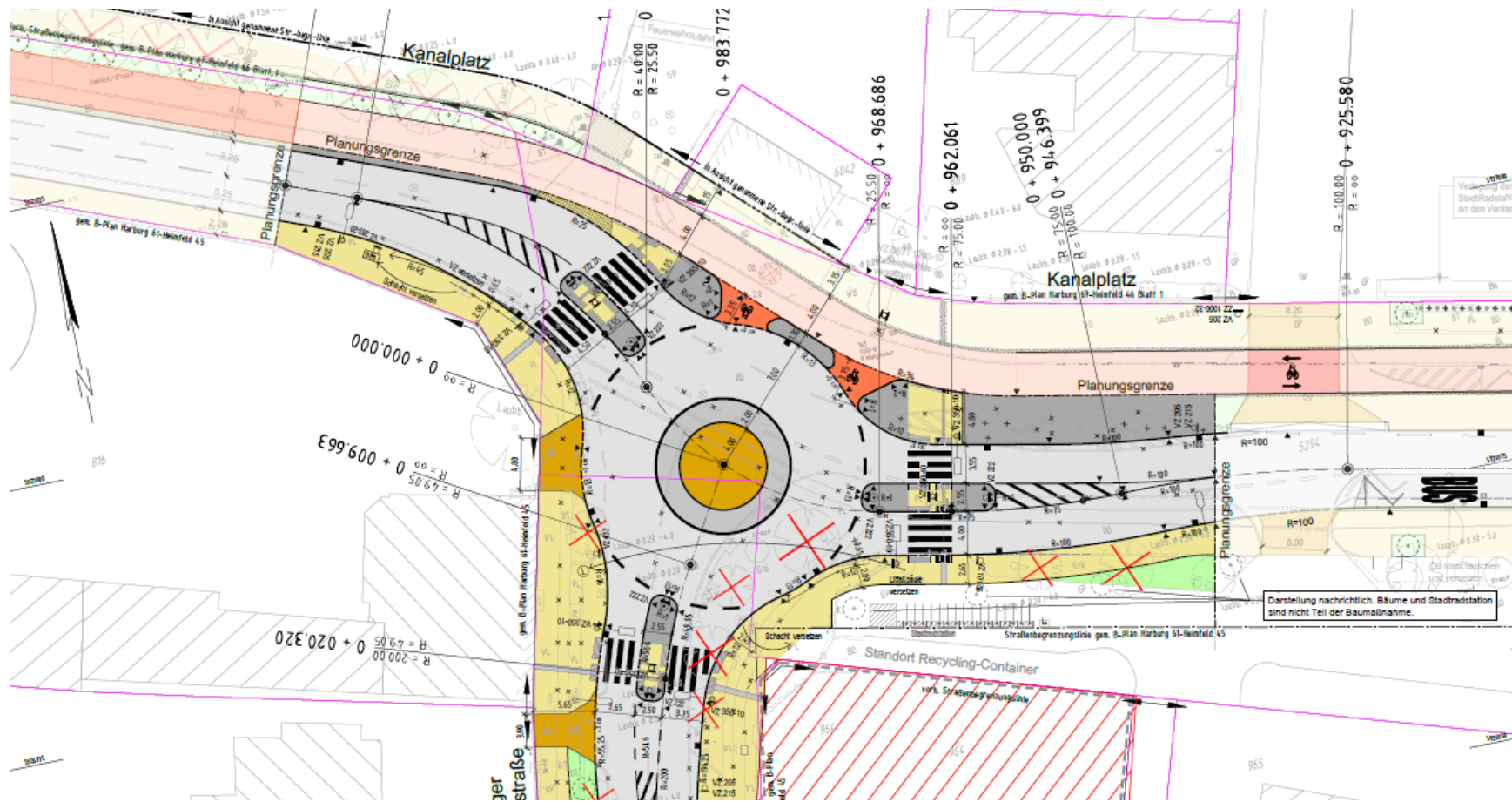
Bausumme: ca. 300.000,- Euro

Baubeginn/Fertigstellung: 4. Qt. 2024/1. Qt. 2025

Längsschnitt B

1:25





Veloroute 10 – Kreisverkehr Kanalplatz/Harb.
 Schloßstraße
 Baubeginn/Fertigstellung: ca. Mai-Dezember 2025



Platzgestaltung Kanalplatz Süd
 Basumme: rd. 1.000.000,- Euro
 Baubeginn/Fertigstellung: 1. Qt. 2025/ 3. Qt. 2025

abgeschlossen

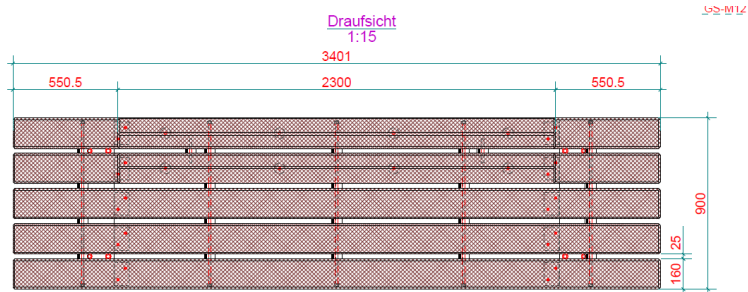


Abschnitt 21 Süd



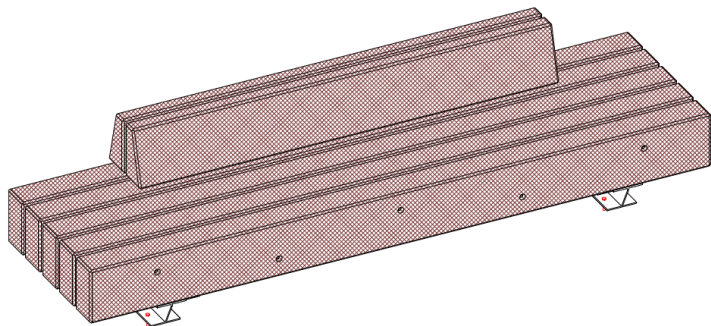
Abschnitt 21 Mitte

Kaimauer Westl. Bahnhofskanal, Abs. 21 Mitte/Süd,
Sanierung/Erneuerung Uferwand
Bausumme: 1.700.000,-
Baubeginn/Fertigstellung: abgeschlossen

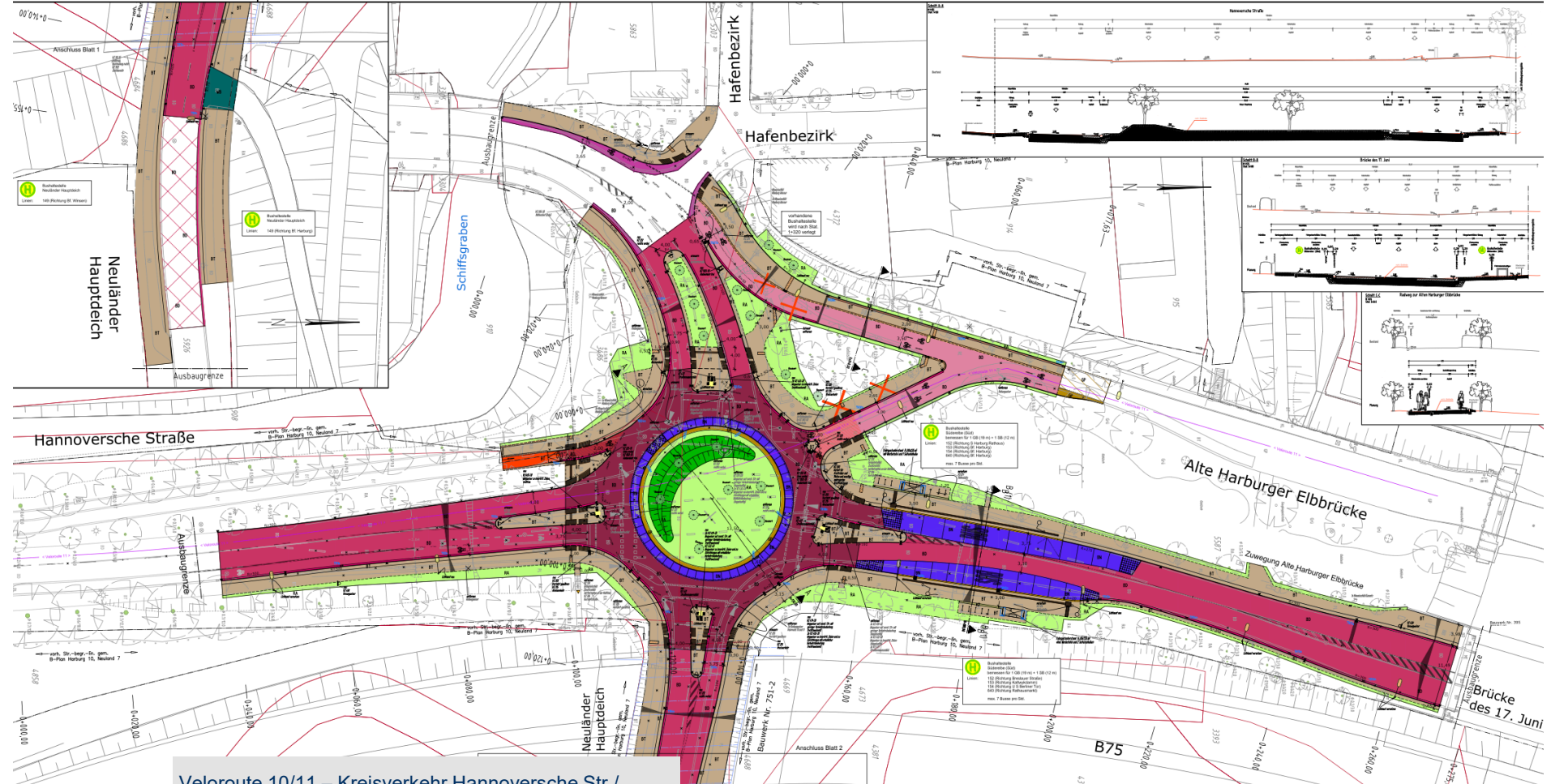


ISO-M14

ISO
1:15



Wegeverbindung Treidelweg
Bausumme: ca. 960.000 Euro
Baubeginn/Fertigstellung: 2024



Veloroute 10/11 – Kreisverkehr Hannoversche Str./
 Nartenstraße/ Neuländer Hauptdeich
 Baubeginn/Fertigstellung: Mai 2024 – April 2025

Gesamtbauzeit:

Leitungs- und
Straßenbauarbeiten

Baufortschritt



WIR BAUEN HAMBURG.

ZUSAMMEN.

Baustellen-Hotline: 040 / 4 28 28 2020



Eine Kooperation von:
Barris Hamburg
Canal Hamburg
Hamburg Port Authority

HAMBURG WASSER
Landesbetrieb Straßen, Brücken und Gewässer
Strömnetz Hamburg



Verkehrsführung im Binnenhafen
aktuelle Informationen

Veloroute 10/ 11 Kreisverkehr Hannoversche Straße/ Nartenstraße/ Neuländer Hauptdeich:
Die aktuellen Bauphase 4 und 5 enden am 17.11.2024. Ab Montag, den 18. November bis Freitag, 20. Dezember 2024 beginnt die Bauphase 6. Währenddessen ist die Einfahrt in den Kreisverkehr von der Nartenstraße und die Ausfahrt in die Hannoversche Straße nicht möglich. Die Verkehre werden über Neuländer Straße – Hannoversche Straße bzw. Nartenstraße – Neuländer Straße umgeleitet. Damit die Umleitungsverkehre aus der Nartenstraße in die Neuländer Straße abbiegen können, wird im Veritaskai wieder eine Einbahnstraße Richtung Westen eingerichtet. Die Umleitung der Einbahnstraße verläuft über Karnapp, Seevestraße und Hannoversche Straße. Alle weiteren Infos zur Anmeldung und zum Bauablauf finden sich auch unter www.hamburg.de/harburg/verkehr/18434668/ausbau-der-velorouten-10-und-11

Veloroute 10 Kreisverkehr Harburger Schloßstraße/Kanalplatz
Geplante Bauausführung voraussichtlich von Mai bis Dezember 2025.

Holzhafen-Klappbrücke:

Die Holzhafenklappbrücke wurde Ende 2021 durch Vandalismus erheblich geschädigt. Aufgrund der erheblichen Kosten für die Wiederherstellung der Verkehrssicherheit nach dem Vandalismus wurde entschieden die Brücke zeitweise außer Betrieb zu nehmen. Die Entwurfsplanung für die denkmalgerechte Instandsetzung ist zwischenzeitlich abgeschlossen. Nach der Ausführungsplanung und Vorbereitung der Vergabe ist mit der Beauftragung der Bauleistungen bis August 2025 zu rechnen. Die Bauausführung soll ab August 2025 bis September 2026 erfolgen.

Aktualisierungen zur Baustellensituation in Harburg finden Sie auch unter:
www.hamburg.de/harburg/verkehr/