



ARCHÄOLOGISCHES MUSEUM
HAMBURG
STADTMUSEUM
HARBURG

Zum Weiße Schwan Eine Ausgrabung in der Harburger Schloßstraße

Archäologisches Museum Hamburg / Stadtmuseum Harburg



Zum Weißen Schwan - Eine Ausgrabung in der Harburger Schloßstraße





Zum Weißen Schwan - Eine Ausgrabung in der Harburger Schloßstraße

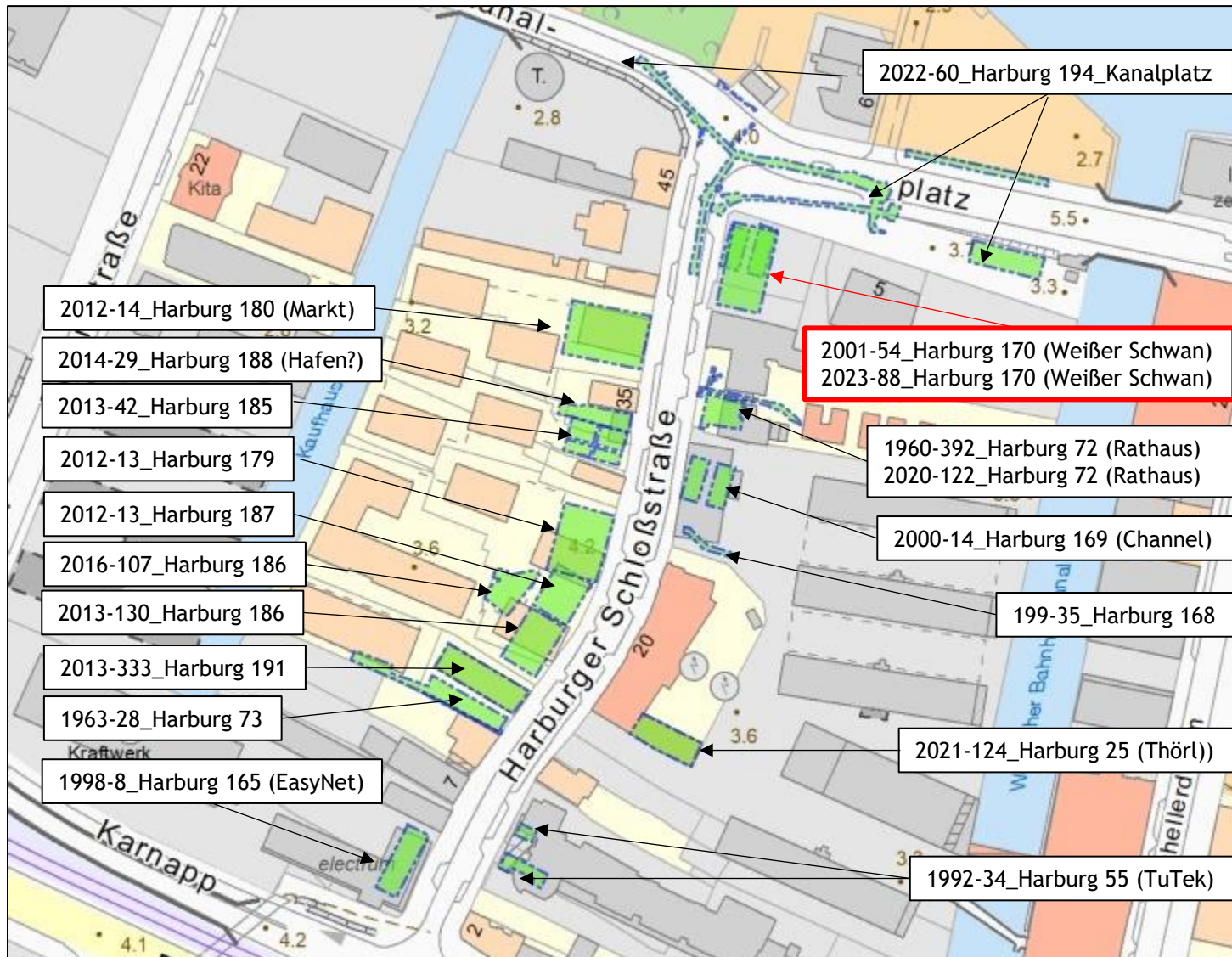


R. Warzecha

Horeburg, 11. Jahrhundert

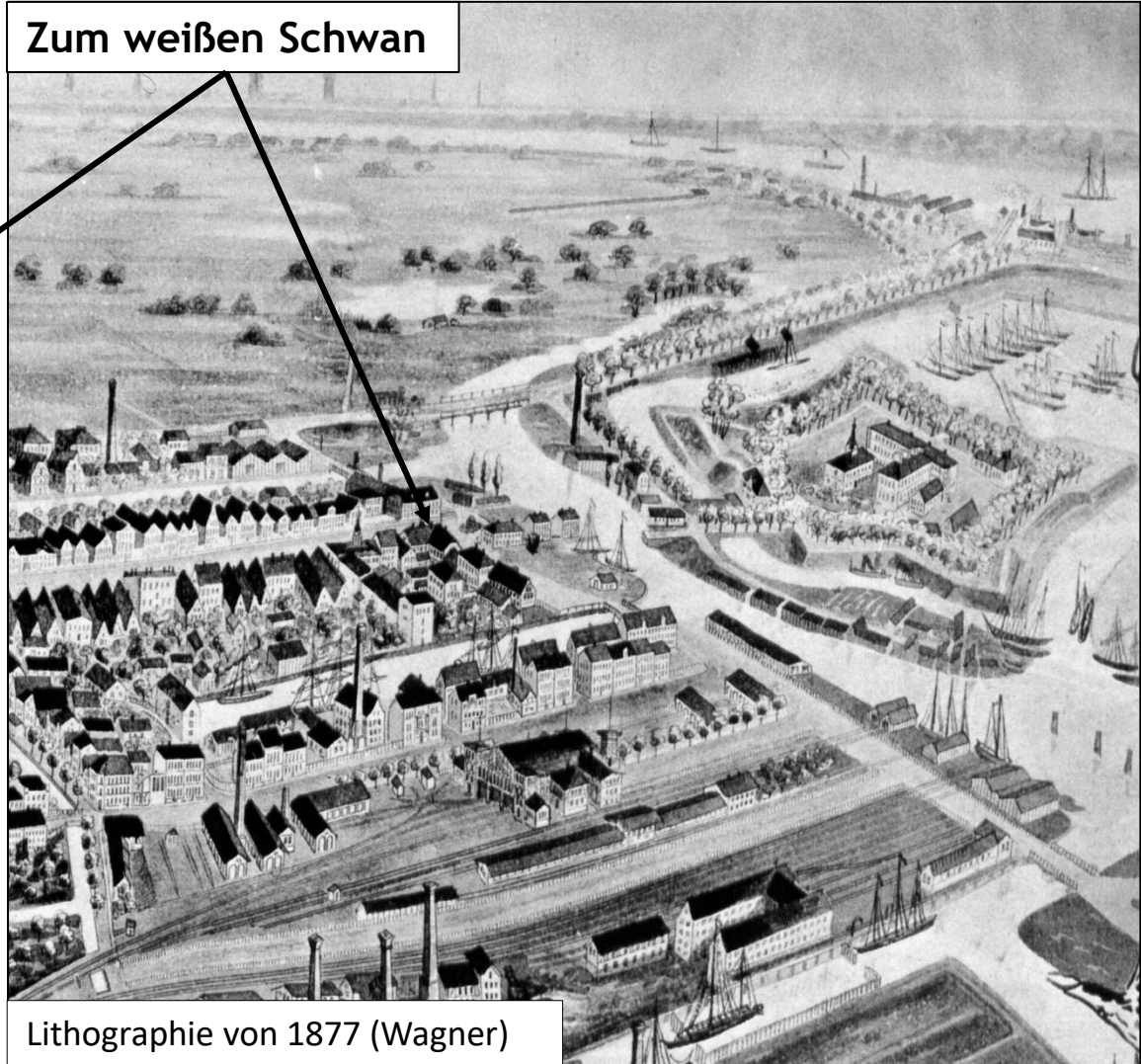
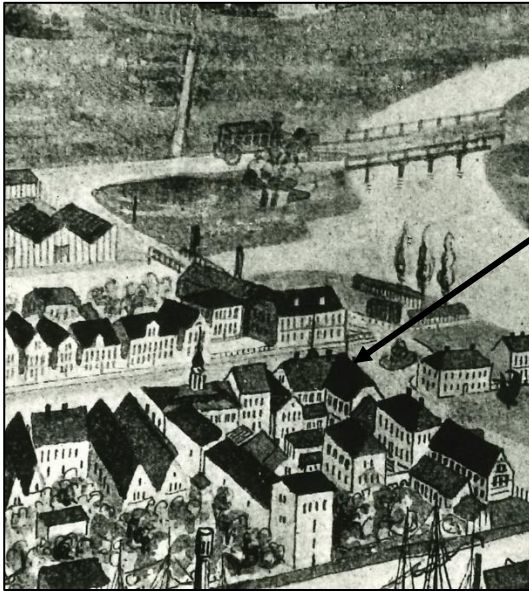


Zum Weißen Schwan - Eine Ausgrabung in der Harburger Schloßstraße





Zum Weißen Schwan - Eine Ausgrabung in der Harburger Schloßstraße

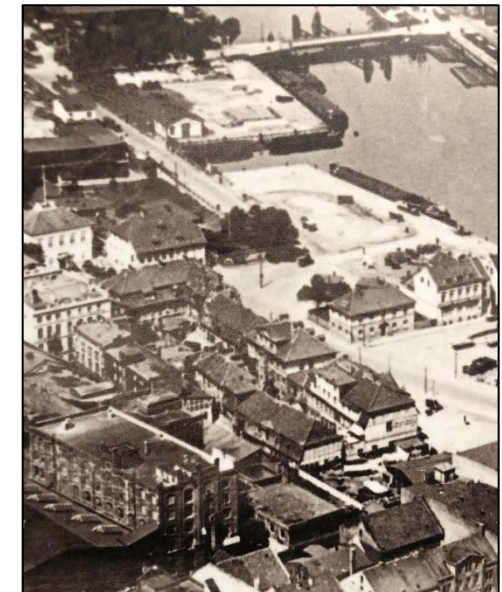
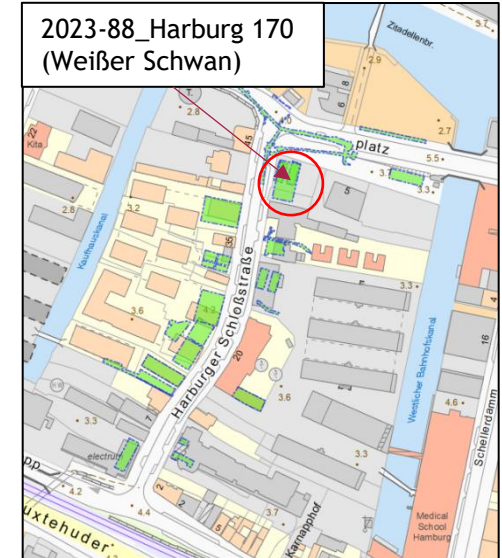


Zum weißen Schwan

Lithographie von 1877 (Wagner)



Zum Weißen Schwan - Eine Ausgrabung in der Harburger Schloßstraße

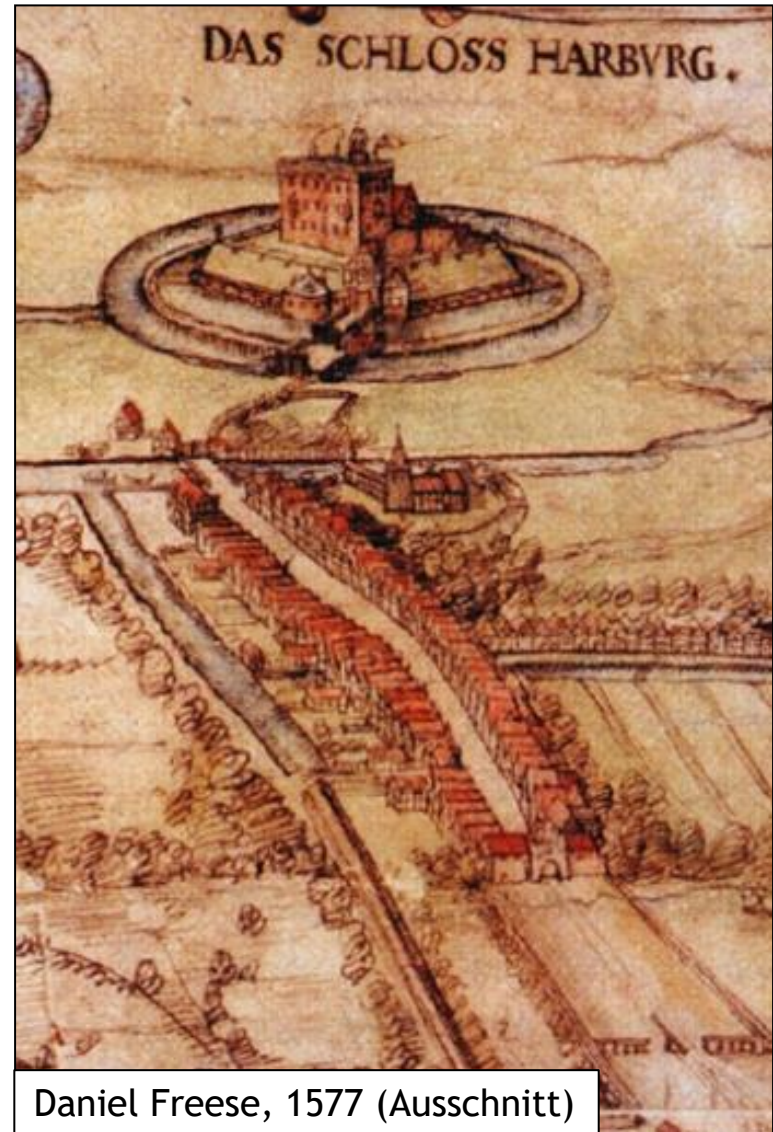




Zum Weißen Schwan - Eine Ausgrabung in der Harburger Schloßstraße



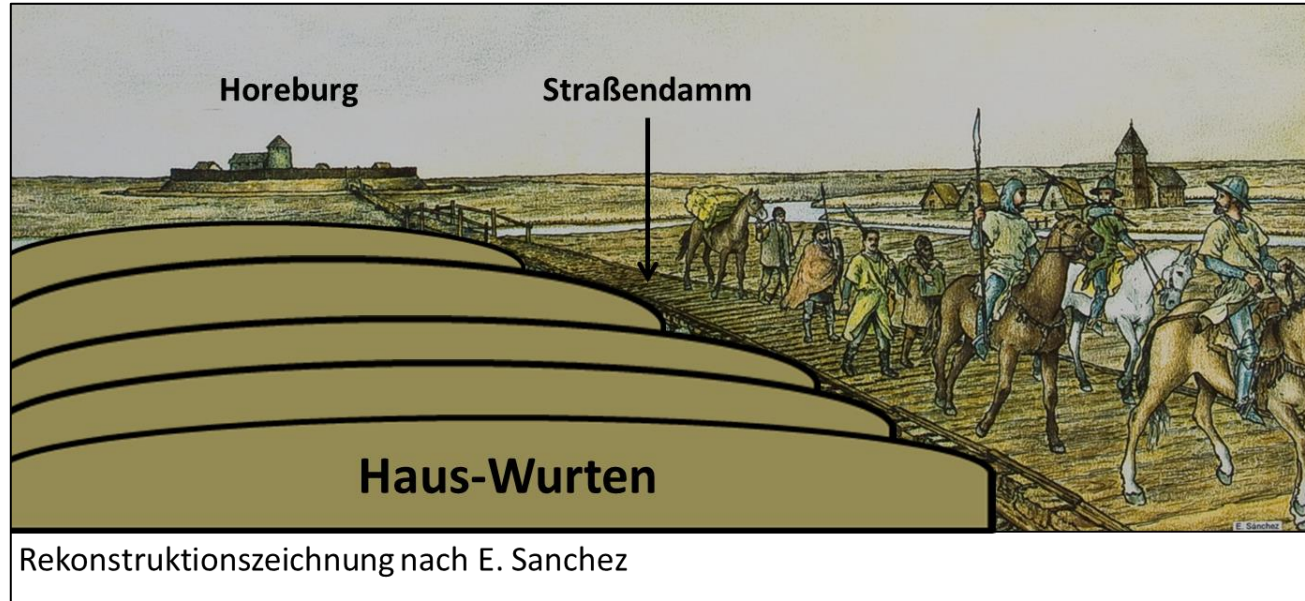
Elbkarte um 1620 (Ausschnitt)



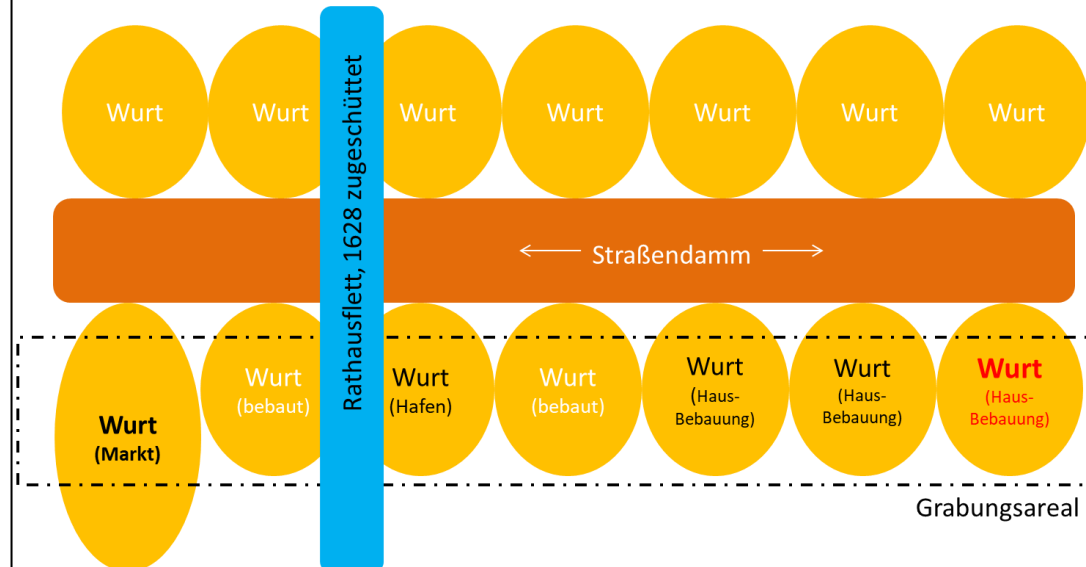
Daniel Freese, 1577 (Ausschnitt)



Zum Weißen Schwan - Eine Ausgrabung in der Harburger Schloßstraße

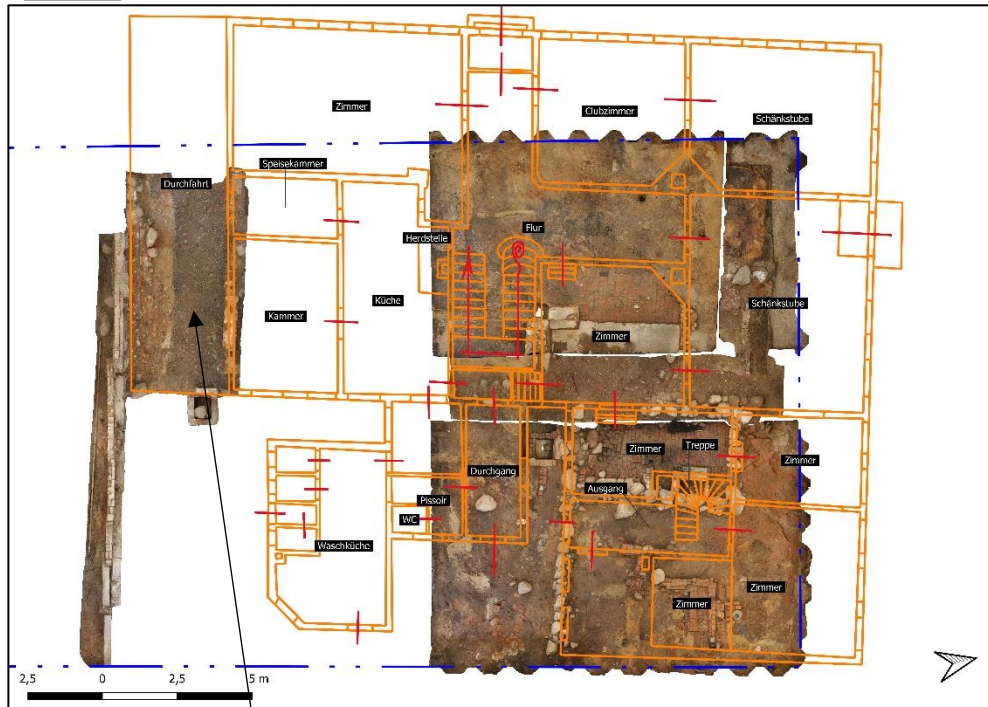


Schematische Darstellung der Bodensituation





Zum Weißen Schwan - Eine Ausgrabung in der Harburger Schloßstraße



Grundriss Weißer Schwan



Herzog Carl Wilhelm Ferdinand von
Braunschweig-Wolfenbüttel, 1735-1806





Zum Weißen Schwan - Eine Ausgrabung in der Harburger Schloßstraße



Bauzeit



Silbermünze 8 Schilling Christian V. von Dänemark 1695



Chinesisches Imari-Porzellan 1661-1722



Friesische Fayence ca. 1650-1750



Zum Weißen Schwan - Eine Ausgrabung in der Harburger Schloßstraße



Brandschuttschichten
Stadtbrände 1536 und 1564 (?)

Oben: Schnitt 3, Südprofil

Links: Schnitt 4, Nordprofil

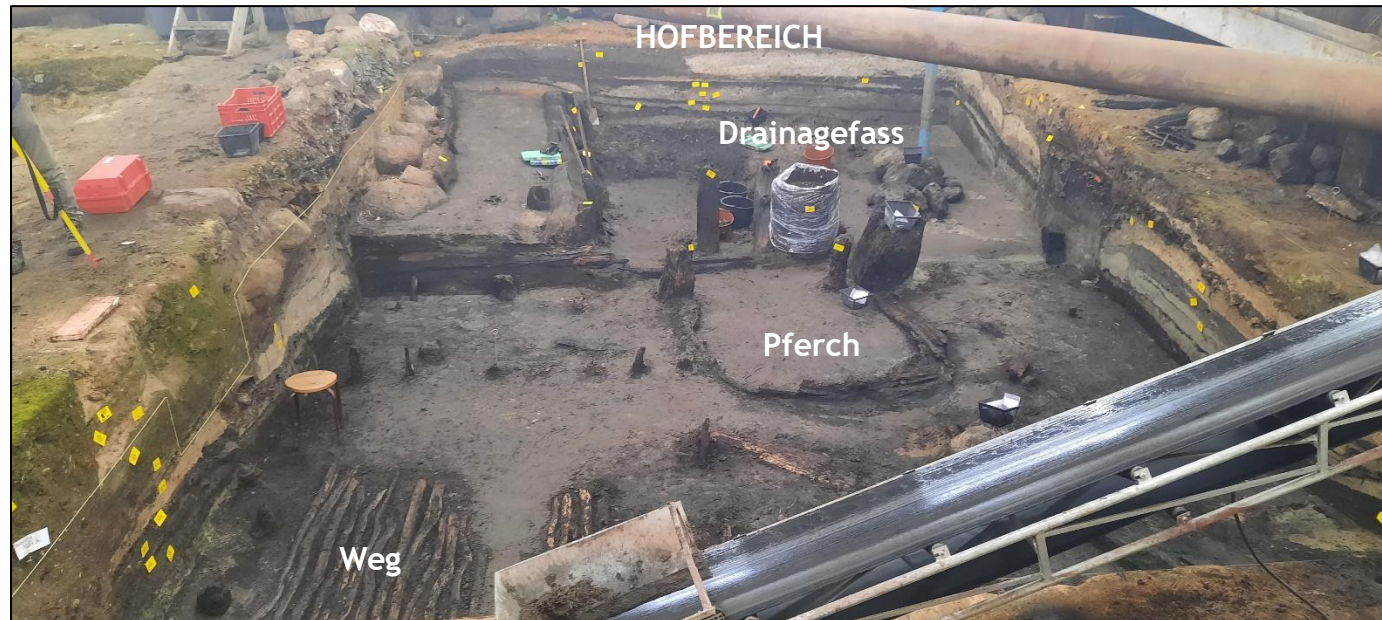


Zum Weißen Schwan - Eine Ausgrabung in der Harburger Schloßstraße





Zum Weißen Schwan - Eine Ausgrabung in der Harburger Schloßstraße





Zum Weißen Schwan - Eine Ausgrabung in der Harburger Schloßstraße





Zum Weißen Schwan - Eine Ausgrabung in der Harburger Schloßstraße

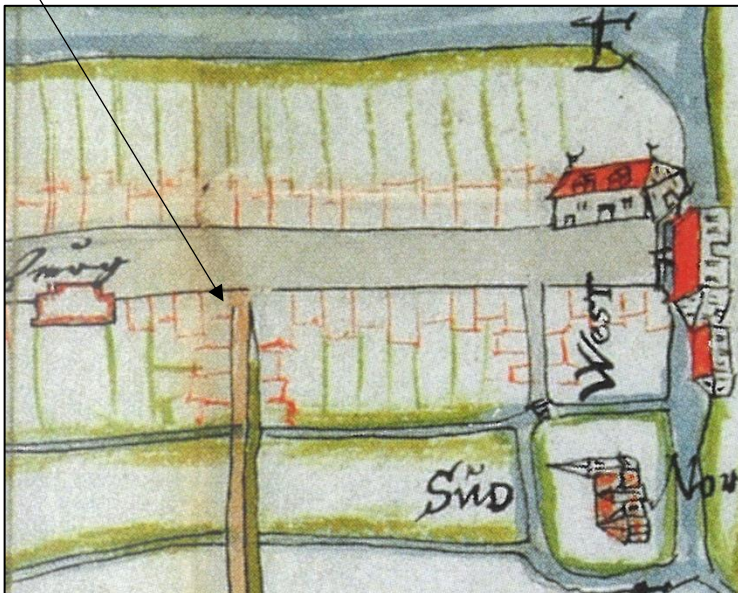


**Haussod
Vorgänger Weißer Schwan
2. H. 17 Jh.**





Zum Weißen Schwan - Eine Ausgrabung in der Harburger Schloßstraße



Karte 1644/45



Zum Weißen Schwan - Eine Ausgrabung in der Harburger Schloßstraße





Zum Weißen Schwan - Eine Ausgrabung in der Harburger Schloßstraße



Josaphat, König von Juda.
Er regierte von etwa 873 bis 849 v. Chr.

„Reformationsofen“
2. Hälfte 16. Jh.
(Renaissance)



Kaiser Konstantin





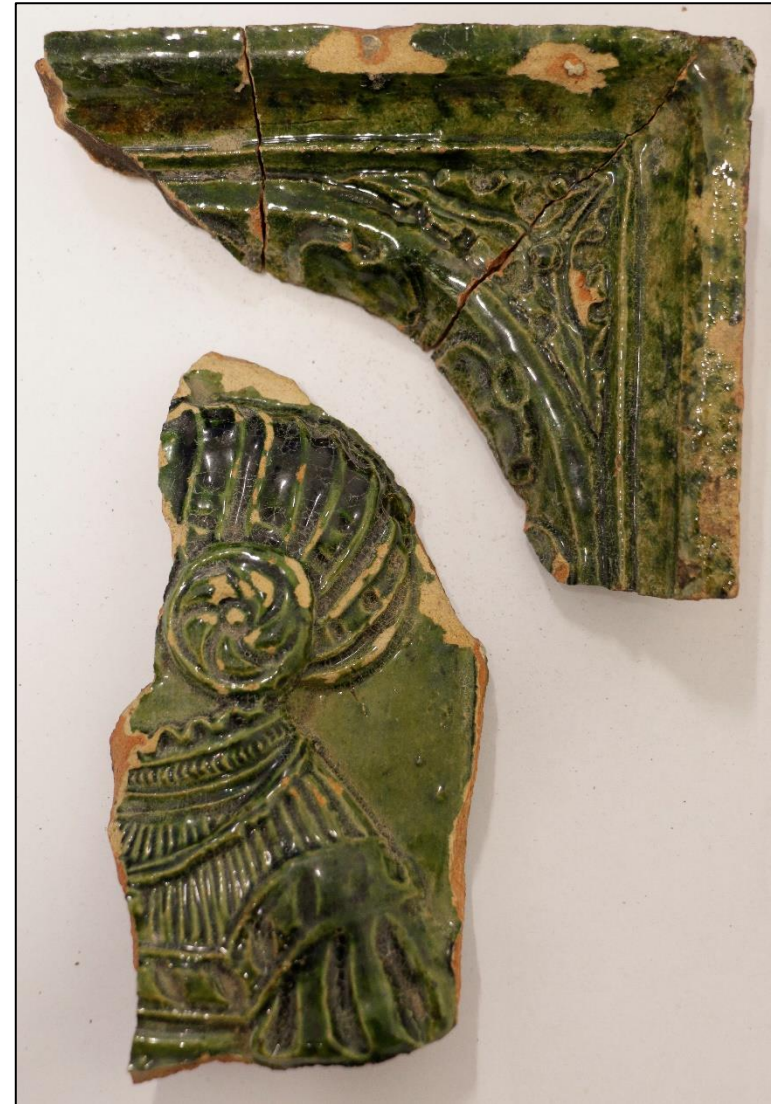
Zum Weißen Schwan - Eine Ausgrabung in der Harburger Schloßstraße





Zum Weißen Schwan - Eine Ausgrabung in der Harburger Schloßstraße

Katherine zu
Mecklenburg
(1487-1561),
Herzogin von
Sachsen.
Illustration von
Lukas Cranach,
aus: „Das
sächsische
Stammbuch“
(1546), Abb. 95





Zum Weißen Schwan - Eine Ausgrabung in der Harburger Schloßstraße





Zum Weißen Schwan - Eine Ausgrabung in der Harburger Schloßstraße



Birgitta v. Schweden

Marienwohlde/
Schleswig-Holstein,
Mölln



Bordesholm/
Schleswig-Holstein?



???



Stromberg/Thüringen



Vicelin





Zum Weißen Schwan - Eine Ausgrabung in der Harburger Schloßstraße



Grabungsleitung: Dr. Martin Eckert

ARCHÄOLOGISCHES MUSEUM HAMBURG