

# BESCHAFFUNGSDIENST GALABAU

FACHMAGAZIN FÜR DAS GRÜNFLÄCHEN-  
& LANDSCHAFTSBAU-MANAGEMENT



(Foto: Firefly - Claudia-Regine Soll)

Kostenlose Registrierung für die digitale Ausgabe per E-Mail unter [www.soll-galabau.de](http://www.soll-galabau.de).



**Kress** 

GaLaBau 2024  
11. - 14. September  
Messe Nürnberg  
Halle 11 Stand 304

# ERLEBEN SIE DIE ERWEITERTE ZUKUNFT AUF DER GALABAU 2024

Leistungsstark. Zuverlässig. Innovativ.

Entdecken Sie die Power unserer 60V Commercial Range mit dem bahnbrechenden 8-Minuten CyberSystem. In nur 8 Minuten zur vollen Akku-Ladung – für grenzenlose Effizienz und ultimative Leistung bei all Ihren Garten- und Landschaftsprojekten. Professionelle Werkzeuge, die keine Pausen kennen.



[www.kress.com](http://www.kress.com)

## Liebe Leserinnen und Leser,

das Messeereignis für die „Grüne Branche“ steht unmittelbar bevor. In dieser Ausgabe werden Sie viele Informationen über die Messe GaLaBau in Nürnberg und über die Branche finden. Eine Branche, die ein starkes Zukunftspotential hat; auch wenn es aktuell hier und da einen Einbruch geben wird.

Eine Klimaverbesserung ohne „Grün“ wird nicht funktionieren. Hier sind alle Akteure in den Städten, Kommunen, Ländern, Verbänden, den Institutionen, der Politik und selbstverständlich auch in der Wirtschaft gefragt und gefordert. Die Fachmesse in Nürnberg wird viele Antworten geben können.

Und auch wir wollen einen Beitrag dazu leisten, mit dieser Ausgabe, unseren aktuellen Online-Meldungen und mit unserem Newsletter. Unsere Online-Informationen können Sie kostenlos abrufen. In unserem News Archiv finden Sie unter dem Stichwort „Messe GaLaBau 2024“ viele zusätzliche Informationen.

### NEU: Digitale Ausgabe per E-Mail erhalten:

Kostenlose Registrierung für die digitale Ausgabe unter [www.soll-galabau.de](http://www.soll-galabau.de)

### NEWSLETTER:

Mit dem Beschaffungsdienst GaLaBau E-Mail Newsletter informieren wir Sie kostenlos jeden Monat über die News und Trends im Garten- und Landschaftsbau. Melden Sie sich noch heute für unseren Service an. Senden Sie uns dazu eine kurze E-Mail an [info@soll.de](mailto:info@soll.de) und Sie erhalten ab sofort den Beschaffungsdienst GaLaBau Newsletter.

### AUSGABEN-ARCHIV

Ab April 2013 bis Aug./Sept. 2024 finden Sie alle Ausgaben als pdf-Datei zum Download.

### NEWS-ARCHIV

Sie finden unter [www.soll-galabau.de/news-archiv.html](http://www.soll-galabau.de/news-archiv.html) über 17.500 Beiträge.

Diese Ausgabe werden Sie auch auf dem Fachpressestand der Messe finden und in sehr vielen Messehotels. Hiermit bieten wir Ihnen ein umfangreiches Servicepaket für Ihren Messebesuch und für Ihre tägliche Arbeit.

*Viel Spaß beim Lesen und beim Messebesuch wünscht Ihnen das Redaktions-Team.*

### DIE NÄCHSTE AUSGABE: OKTOBER 2024

Anzeigenschlusstermin:	04.10.24
Redaktionsschlussstermin:	04.10.24
Druckunterlagenchlussstermin:	07.10.24
Erscheinungstermin:	15.10.24

**Am 11.09.24 wird ein Guinness-Weltrekord für den Rasenmäherroboter von AQUARK aufgestellt.**





# INHALTSVERZEICHNIS

Seite:

Messe GaLaBau 2024: Zahlreiche Highlights .....	5
Städte widerstandsfähig gegen Extremwetterereignisse machen .....	8
CARIT Automotive GmbH & Co. KG stellte die innovative HopOn®-Reihe vor .....	10
Kempton auf dem Weg zum Torfausstieg.....	11
Neue VDI-Handlungsempfehlung unterstützt bei der .....	12
Bestimmung hitzegefährdeter Siedlungsräume .....	12
Coppicing - Gehölz-Staudenkonzepte für das Stadtgrün.....	13
Satellitengesteuerte Mähroboter ohne Antenne .....	14
Unterdurchschnittliche Apfelernte im Jahr 2024 .....	15
Schäffer 2430-2: Neuer Kompaktlader für den GaLaBau .....	16
Mit Alginure Standorte im urbanen Raum verbessern.....	17
Weinbau: 309 Hektar mehr Rebflächen in 2024 .....	17
STIHL auf der Galabau - Stand 11-303 .....	18
Baumschule Ley in Meckenheim .....	19
Der Ansprechpartner für das Baumsortiment der Zukunft.....	19
Galabau 2024: Wasser marsch! .....	19
Testsieger und weitere Allrounder .....	19
Komatsu auf der GaLaBau 2024 .....	20
Eine invasive Pflanzenart breitet sich auf unseren Dächern aus.....	21
Segmentbogenbetonpflaster für Platzbefestigung.....	22
WASSER – ENERGIE – NATUR auf dem Dach.....	24
Nachhaltiger GaLaBau mit PEFC-zertifiziertem Holz.....	26
Achtung Bissig: Neue Stubbenfräse von FSI.....	28
Berufswettbewerb für junge Gärtner pausiert 2025.....	29
Broschüre für Privatgärten.....	30
Häcksler von JBM Müllers & Backhaus.....	30
Optimas mit Weltneuheit auf zwei Messen .....	35
Die Gewinner der Milwaukee-Trennschleifer M18 FUEL .....	36
Exklusive Ergebnisse der GaLaBau-Umfrage.....	36
Neuheiten zur GaLaBau: Sicherheitsschuhe von Elten.....	38
Vielfältige Tiefgarage zum Vorzeigen.....	40
Rototilt schafft Stabilität.....	41
Gärten kreativ gestalten mit Gartenprofil von terra-S .....	42
Hunklinger auf der GaLaBau 2024 .....	42
NEU: Akku-Drucksprüher SPB 15/36 Bp von Kärcher.....	43
IGA Metropole Ruhr 2027: Auf dem Weg zur grünsten Industrieregion der Welt .....	44
Holzhackmaschinen - zum Spezialisten Eschlböck auf der GaLaBau .....	46
BdS veröffentlicht Stauden-Datenbank zur GaLaBau .....	47
Nachfolgereglung vs. Generationswechsel .....	48

Messeausgabe zur Fachmesse GaLaBau in Nürnberg

## ANZEIGENSCHLUSS

für die nächste Ausgabe ist am: 04.10.24

## DRUCKUNTERLAGENSCHLUSS

für die nächste Ausgabe ist am: 07.10.24

## ERSCHEINUNGSTERMIN

für die nächste Ausgabe ist am: 15.10.24

## BEI FRAGEN: INFO@SOLL.DE

Weitere Informationen unter: [www.soll-galabau.de](http://www.soll-galabau.de)



# Messe GaLaBau 2024: Zahlreiche Highlights

Das Rahmenprogramm der 25. Jubiläumsausgabe der GaLaBau, der internationalen Leitmesse für Urbanes Grün und Freiräume, bietet hochkarätige Vorträge und spannende Events zu aktuellen Themen auf höchstem fachlichem Niveau. Neben diversen branchenübergreifenden Angeboten finden Fachbesucher speziell für ihre Belange konzipierte Programmpunkte mit zahlreichen Möglichkeiten, sich auszutauschen, zu vernetzen und zu lernen.



(Foto: NürnbergMesse GmbH)

Innovative Formate wie das Forum DIGITALISIERUNG PRAKTISCH GESTALTEN und der GRÜN-BLAUE PFAD werden 2024 fortgeführt und konsequent weiterentwickelt. Bewährte Highlights wie das aufwendig und imposant gestaltete Messeareal des Bundesverband Garten-, Landschafts-, und Sportplatzbau e.V. (BGL) – „Zukunft grüner Lebensräume“ – oder der Landschaftsgärtner-Cup sind auch in diesem Jahr Besuchermagneten.

Der Outdoorbereich als sehr geschätzter Anziehungspunkt der Messe beheimatet auch 2024 wieder die Aktionsflächen für Erdbau und Flächenpflege sowie die E-Mobility Area. Verschiedene Fachforen und ausgewählte Aktivitäten für GaLaBau-Betriebe, Landschaftsarchitekten und Vertreter aus Kommunen und Fachbehörden runden das vielfältige Programm ab: [www.galabaumesse.com/programm](http://www.galabaumesse.com/programm)

Das umfangreiche Rahmenprogramm der Leitmesse der grünen Branche bietet für Besucher aller Fachbereiche facettenreiche Formate, die den aktuellen Herausforderungen der Branche mit innovativen Lösungen begegnen:

- Der GRÜN-BLAUE PFAD hebt 2024 zum zweiten Mal engagierte Aussteller

hervor, deren Produkte und Lösungen in positivem Zusammenhang zur Klimaanpassung stehen. Die Vorreiter der Branche konnten sich im Vorfeld der Messe für die Teilnahme bewerben und wurden von einer Fachjury ausgewählt.

In diesem Jahr werden zum ersten Mal auch Guided Tours in Zusammenarbeit mit der Hochschule Osnabrück, Institut für Landschaftsbau, Sportfreianlagen und Grünflächen, angeboten. Geführt von Branchenexperten werden interessierten Fachbesuchern ausgewählte Teilnehmer-Betriebe vorgestellt. Alle Themen und Anmeldung unter: [www.galabaumesse.com/de-de/events-programm/special-shows/der-gruen-blauepfad](http://www.galabaumesse.com/de-de/events-programm/special-shows/der-gruen-blauepfad)

- Der Messeauftritt des Bundesverband Garten-, Landschafts-, und Sportplatzbau e.V. (BGL) – „Zukunft grüner Lebensräume“ – stellt dieses Jahr das Thema Wasser in den Fokus. Neben Nachhaltigkeit und Klimawandel ein unverzichtbares Thema für die Branche. Der Stand ist fachübergreifender Anlaufpunkt für Besucher und Drehpunkt für verschiedene Vortragsformate und Preisverleihungen.

► **Innovation Hub zeigt das Potential der grünen Branche**

Mit dem Innovation Hub bündelt die GaLaBau erstmals Sonderflächen und spezielle Angebote rund um das Thema Innovation in Halle 3C:

- Im Forum DIGITALISIERUNG PRAKTISCH GESTALTEN können sich Besucher zu aktuellen Trends und praxisorientierten Lösungen rund um die Digitalisierung in GaLaBau-Unternehmen informieren. PowerInterviews sowie persönlicher Austausch mit Digitalisierungs-Experten und Handwerkskollegen bieten zudem Inspiration und konkretes Praxiswissen.

- Am Gemeinschaftsstand der Young Innovators präsentieren 26 deutsche Start-ups ihre innovativen Produkte und Neuheiten dem internationalen Publikum. Gefördert vom Bundesministerium für Wirtschaft und Klimaschutz (BMWK) können die jungen Unternehmen erste Kontakte mit ihren künftigen Kunden knüpfen. Fachbesucher erhalten dabei einen repräsentativen Überblick über das Innovationspotenzial der GaLaBau-Branche.

- 14 internationale Start-ups präsentieren sich auf der GaLaBau im Rahmen des Gemeinschaftsstands International Startup Area der Fachöffentlichkeit und



präsentieren ihre Produktinnovationen.

- Im Zugangsbereich zum Innovation Hub finden Interessierte außerdem Informationen zu den Gewinnern der GaLaBau-Innovations-Medaille. Wie in den vergangenen Jahren vergibt der BGL auch auf der 25. GaLaBau-Edition diese Auszeichnung für wichtige technische Neuheiten.

### ► Austausch, Wettkampf und Know-how für GaLaBau-Betriebe

GaLaBau-Betriebe finden im Rahmenprogramm zugeschnittene Angebote, um ihr Wissen zu vertiefen, ihr Können zu messen und in den Austausch zu kommen:

- Das GaLaBau Camp in der Halle 3C ist für Auszubildende und viele junge Fachkräfte der grünen Branche das Highlight der Messe – zum Netzwerken, Weiterbilden und für die Karriereplanung. Das Camp stellt den lebendigen Netzwerkgedanken in den Mittelpunkt: mit kurzen Workshops und Anlässen für Begegnungen, Gespräche und Erfahrungsaustausch. Für den „Spaß-Faktor“ sorgen Torwandschießen, Slackline, Kickern und Chillout-Lounge.

- Beim Landschaftsgärtner-Cup im Messepark wetteifert der Nachwuchs in Zweierteams um den deutschen Meistertitel der Landschaftsgärtner. Live entstehen hier zwölf 4,5x4,5 Meter große Gartenanlagen, die das breite Spektrum der landesgärtnerischen Ausbildung widerspiegeln. Zwei Tage lang wird ab 9:00 Uhr vor Publikum gearbeitet, bevor am Freitag, den 13. September 2024, um 17 Uhr das Top-Team verkündet wird.

- Raum für Austausch mit Experten,

Unternehmen und Verbänden bieten die vielfältigen Impulsvorträge, die täglich beim GaLaBau ExpertenForum auf dem BGL-Messtand angeboten werden. Die Kurzvorträge aus den Bereichen Privatgarten und öffentliches Grün, Regeln und Normen sowie Betriebswirtschaft sollen dazu dienen, die wichtigsten Informationen zu den einzelnen Themen kurz und kompakt darzustellen. Zudem werden auch alle Preise und Auszeichnungen des BGL, wie die GaLaBau-Innovations-Medaille 2024, der BGL-Bildungspreis 2024 und der ELCA-Trendpreis 2024, auf dem GaLaBau Experten-Forum verliehen.

### ► Vorführaktionen im Außenbereich der Messe locken Fachbesucher an

Der Outdoorbereich ist ein besonderer Besuchsmagnet insbesondere für GaLaBau-Betriebe sowie Vertreter von Kommunen und Fachbehörden.

- Die Aktionsflächen für Erdbau und Flächenpflege bieten die Möglichkeit, neueste Maschinen und Geräte live und in Aktion zu erleben.

- In der E-Mobility Area zeigen Aussteller in moderierten Vorführungen ihre neu entwickelten Bau- und Pflegemaschinen sowie Kommunalfahrzeuge mit Elektroantrieb, um Besuchern das Potenzial der E-Mobilität im Garten- und Landschaftsbau live zu demonstrieren.

### ► Fachliche Highlights: Expertise und Inspiration für Landschaftsarchitekten

Auch Landschaftsarchitekten und Vertreter von Kommunen und Fachbehörden finden für ihre Interessen zugeschnittene Vorträge auf höchstem fachlichem Niveau:

- Auf den GaLaBau Landscape Talks in Halle 2 werden die aktuellen Themen der Branche diskutiert: Bei den Vorträgen des Patzer Verlags setzen sich Experten mit dem Thema „Urbanes Grün klimafit!“ auseinander. Denn die Anzahl heißer Tage im Sommer steigt, die

Hitzeperioden halten länger an. Gleichzeitig nimmt die Artenvielfalt ab und die Ökosysteme verändern sich. Grünflächenämter, GalabauBetriebe, Landschaftsarchitekten und Baumschulen erhalten hier Antworten auf aktuelle Fragen. Zusätzlich bietet der BSFH und Playground@Landscape den Fachbesuchern und Ausstellern erkenntnisreiche Referate zu allen Informationen, die man für die Kontrolle und Wartung – beispielweise von Spielplätzen, Spielorten in Schulen und Kindertagesstätten oder Skateparks – wissen sollte. Neu auf den Landscape Talks ist der Programmpunkt Neext. Dieser hat das Ziel, auf Grundlage der Innovations- und Gestaltungskraft von Gesellschaft, Wirtschaft und Industrie das Bestehende zu hinterfragen und eine wettbewerbsfähige Zukunft zu gestalten.

- In Halle 1 finden Besucher den Themenbereich Spielplatz, mit vielen neuen Anregungen zu Spielräumen und -geräten. Der Bundesverband der Spielplatzgeräte und Freizeitanlagen (BSFH) bietet mit dem BSFH Meeting Point einen Treffpunkt für Bewegungsraum.

- Hochkarätige Vorträge bietet auch der bdlA (Bund Deutscher Landschaftsarchitekten) im Rahmenprogramm für Landschaftsarchitekten in der Halle 3A. In der Fortbildungsveranstaltung Baubesprechung stehen unter anderem die Sicherung und Förderung der Artenvielfalt und Biodiversität im urbanen Raum im Fokus. Außerdem werden Erfahrungen aus Planung, Bau, Pflege und Wartung von Fassaden- und Dachbegrünungsprojekten ausgetauscht.

Die Präsentation von „FRISCHGRÜN – Ausstellung junger Landschaftsarchitektur“ rundet das Programm ab. Detaillierte Infos und die Anmeldung unter:

[www.bdlA.de/de/nachrichten/nachrichten-de/4562-bdlabaubesprechung-2024-am-12-9-2024-in-nuernberg](http://www.bdlA.de/de/nachrichten/nachrichten-de/4562-bdlabaubesprechung-2024-am-12-9-2024-in-nuernberg)

Das komplette Programm und detaillierte Infos gibt es unter [www.galabau-messe.com/programm](http://www.galabau-messe.com/programm)





## Übersicht Rahmenprogramm

Programmpunkt	Platzierung	Besonders interessant für
Aktionsflächen für Erdbau und Flächenpflege	nördlich der Halle 12, rund um den Silbersee	GaLaBau-Betriebe, Kommunen, Fachbehörden
bdla Rahmenprogramm	Halle 3A	Landschaftsarchitekten
BGL-Messestand „Zukunft grüner Lebensräume“	Halle 3A - Stand 3A-107	Alle
BSFH Meeting Point	Halle 1 - Stand 1-415	Landschaftsarchitekten, Kommunen, Fachbehörden
E-Mobility Area	nördlich der Halle 12 rund um den Silbersee	GaLaBau-Betriebe, Kommunen, Fachbehörden
GaLaBau Camp	Halle 3C - Stand 433	GaLaBau-Betriebe, Nachwuchs
GaLaBau ExpertenForum	Halle 3A - Stand 3A-107	GaLaBau-Betriebe
GaLaBau Landscape Talks	Halle 2 - Stand 2-303	Landschaftsarchitekten, Kommunen, Fachbehörden
GRÜN-BLAUER PFAD	Komplettes Gelände der GaLaBau	Alle
Innovation Hub <ul style="list-style-type: none"> <li>• Forum</li> </ul> DIGITALISIERUNG / PRAKTISCH / GESTALTEN <ul style="list-style-type: none"> <li>• Young Innovators</li> <li>• International Startups</li> <li>• Innovations-Medaille</li> </ul>	Halle 3C	Alle
Landschaftsgärtner-Cup	Messepark	Alle

Acer rubrum JFS Redpointe®



## ZUKUNFTS-BÄUME AUS BESTER SCHULE

Sie finden uns in **HALLE 4, STAND 4-509** auf der GaLaBau



# Städte widerstandsfähig gegen Extremwetterereignisse machen

**Schwammstadtkonzepte sind eine wesentliche Grundlage, um Städte an künftig zunehmende Extremereignisse wie Starkregen, Hitze und Trockenheit anzupassen. Viele Kommunen sind hier bereits aktiv.**

Dennoch wird es immer wichtiger, Hemmnisse abzubauen, damit sich Städte besser auf geänderte Klimabedingungen vorbereiten können. Der Bund hat daher unter Federführung des Bundesumweltministeriums (BMUV) das erste bundesweite Klimaanpassungsgesetz auf den Weg gebracht. Dieses ist am 1.7.2024 in Kraft getreten. Weitere Stellschrauben liegen u. a. im Wasserhaushaltsgesetz, dem Baugesetzbuch und Förderprogrammen. Die Jahresmitteltemperatur sowie die Häufigkeit und die Intensität von Extremereignissen nehmen mit dem fortschreitenden Klimawandel in Deutschland stetig zu. Damit steigt auch der Handlungsbedarf, um die Folgen dieser Ereignisse abzumildern. Das Konzept der Schwammstadt verfolgt das Ziel, urbane Räume so zu gestalten, dass sie Niederschlagswasser auffangen und im Wasserkreislauf halten sowie gegebenenfalls nutzbar machen können. So können Freiräume und Stadtgrün im Fall von Starkniederschlägen Wasser zurückhalten, versickern und somit Überschwemmungen, aber auch Hitze und Trockenheit entgegenwirken.

Viele Akteure aus der Verwaltungspraxis, der Wissenschaft und der Politik plädieren für die Umsetzung des Schwammstadtkonzeptes. Der Präsident des Umweltbundesamtes (UBA), Dirk Messner, sagt: „Die Gestaltung von Städten mit mehr Grün und mehr Wasser erhöht nicht nur ihre Widerstandsfähigkeit gegenüber Starkregen, Hitze und Trockenheit, sondern fördert Gesundheit und Wohlbefinden ihrer Anwohner\*innen und steigert somit die Lebensqualität aller Bevölkerungsgruppen.“ Immer mehr Kommunen sind bereits auf dem Weg zur Schwamm-

stadt: Sie legen Ziele fest, beschließen Strategien, setzen Maßnahmen um oder fördern die Umsetzung durch private Akteure. Dennoch stehen einer flächendeckenden Anwendung des Schwammstadtkonzeptes rechtliche, organisatorische und finanzielle Hemmnisse im Wege. Die frühzeitigere Einbindung von Fachämtern und Kommunalbetrieben in Planungsverfahren, themenbezogene Arbeitsgruppen oder Gremien können manche dieser Hemmnisse abbauen. Auch die Bundesebene kann dies durch eine Verbesserung der Rahmenbedingungen von kommunalem Handeln unterstützen.

Das Klimaanpassungsgesetz, das am 1.7.2024 in Kraft getreten ist, bildet dafür eine wichtige Grundlage, indem es einen neuen strategischen Rahmen schafft, um die Klimaanpassung durch Bund, Länder und Gemeinden systematisch und möglichst flächendeckend voranzubringen. Die Länder werden u. a. verpflichtet, dafür Sorge zu tragen, dass auf der Ebene der Landkreise und Kommunen lokale Klimaanpassungskonzepte auf der Grundlage von Risikoanalysen aufgestellt werden, die auch konkrete Maßnahmenpläne enthalten.

Ergänzend schlägt das UBA in der aktuell veröffentlichten Fachbroschüre „Ziele und Politikinstrumente für klimaresiliente Schwammstädte“ ein Set von Politikinstrumenten vor. Hervorzuheben sind: Niederschlagswasser als lokale Ressource stärker nutzen und diesen Ansatz durch entsprechende Regelungen im Wasserhaushaltsgesetz zu ver-



(Quelle: Monitoringbericht 2023 zur Deutschen Anpassungsstrategie an den Klimawandel)

ankern; den Fachbegriff „grün-blaue Infrastruktur“ und Schwammstadtmaßnahmen zur Minderung von Klimarisiken und zur Verbesserung des lokalen Wasserhaushalts im Baugesetzbuch zu integrieren. Der Umbau zu Schwammstädten kann dabei nur unter Mitwirkung privater Unterneh-

men und Personen gelingen. Daher sind Anreize dafür erforderlich, bspw. durch die Integration von Entsiegelungs- und Begrünungsmaßnahmen von Außenanlagen und Begrünung von Gebäuden in Programmen zum klimaresilienten Bauen.

In Zusammenspiel mit weiteren Instrumenten können langfristige Veränderungen im kommunalen Handeln erreicht werden. Zum Beispiel unterstützen verbesserte Datengrundlagen sowie Kennwerte für die quantitative und qualitative Ausstattung mit grün-blauer Infrastruktur auf kommunaler Ebene die Entwicklung von Leitstrategien zur Umsetzung der Schwammstadt. Die in Überarbeitung befindliche EU-Kommunalabwasserrichtlinie sieht ebenfalls vor, dass die Kommunen in den zukünftig erforderlichen Abwassermanagementplänen grün-blauen Infrastrukturmaßnahmen einen Vorrang einräumen. Finanzielle Förderung zur Umsetzung und Evaluierung von Schwammstadtprojekten ermöglichen es, lokale Erfahrungen und Lösungsansätze zu gewinnen und auszuwerten.

Gleichzeitig bestehen nach wie vor offene Forschungsfragen zur Umsetzung von Schwammstädten – eine davon lautet: Wie können gute Beispiele und kleinräumige Ansätze Nachahmer und damit Verbreitung finden? Wie können Schwammstadtansätze Städte und ihr Umland im Sinne einer klimaangepassten Entwicklung besser verbinden? Diese und andere Fragen werden zum Beispiel im laufenden UBA-Projekt „Neues Europäisches Bauhaus weiterdenken“ untersucht.





**SICHER  
UNTERWEGS  
IM JOB**

IN DER PFÜTZE, AUF DEM GERÜST ODER  
AUF ERDE – MIT UNSEREN SCHUHEN  
HABEN SIE ÜBERALL EINEN GUTEN STAND.

**ELTEN.COM**



**ELTEN**



# CARIT Automotive GmbH & Co. KG stellte auf der Eurobike die innovative HopOn®-Reihe vor

CARIT Automotive präsentierte auf der Eurobike 2024 auf der neuen Plattform ECO-MOBILITY ihre Entwicklung im Bereich der urbanen Logistik: die HopOn®-Reihe von voll elektrischen Leichtfahrzeugen mit vier Rädern.

Diese Serie markiert einen bedeutenden Fortschritt in der nachhaltigen Mobilität und der effizienten Warenauslieferung auf der letzten Meile. Die schmale aber extra robuste Bauweise ermöglicht auch neue Anwendungen in der Intralogistik sowie für Gartenbaubetriebe und für die Abfallwirtschaft.

Die HopOn®-Reihe umfasst verschiedene Modelle, die speziell auf die unterschiedlichen Anforderungen zugeschnitten sind. Die Fahrzeuge können Lasten von bis zu 250 kg transportieren und bieten Platz für bis zu zwei Europaletten. Eine optionale Anhängerkuppelung steigert Raum und Nutzlast nochmals um 50%. Dank des modularen Konzepts mit abschließbaren Wechselcontainern sind teure Micro-Hubs überflüssig, da sie durch die Lieferwagen ersetzt werden können.

Ein besonderes Merkmal der HopOn®-Fahrzeuge ist der leistungsstarke Elektroantrieb, der mit Motoren von 1,7 kW oder 3,0 kW ausgestattet ist und selbst bei voller Beladung Steigungen von bis zu 20 % mühelos meistert. Die Fahrzeuge können eine Geschwindigkeit von bis zu 30 km/h erreichen, was effiziente Lieferungen sicherstellt. Je nach Batterieausstattung liegt die Reichweite zwischen 30 und 100 km. Und das bei bequemer One-Pedal-Driving-Fahrt mit regenerativer Bremse.



(Foto: CARIT Automotive GmbH & Co. KG)

## ► Wirtschaftliche Vorteile und staatliche Förderungen

Andreas Knappheide freut sich als Geschäftsführer, dass die technischen Entwicklungen im Einklang mit marktgerechten Preisen gelungen sind. Die HopOn®-Reihe zeichnet sich durch niedrige Anschaffungs- und Betriebskosten aus. Erfahrungen aus Studien zur städtischen Logistik zeigen, dass elektrische Leichtfahrzeuge auf der letzten Meile signifikante Kosteneinsparungen ermöglichen.

Diese Kosteneffizienz lässt sich auch auf die HopOn®-Fahrzeuge übertragen, da die Betriebskosten wie Versicherung, Wartung und Energie deutlich niedriger sind als bei herkömmlichen Lieferfahrzeugen. Kunden können zudem von verschiedenen staatlichen Förderprogrammen profitieren:

- NRW: Für reine Batterieelektrofahrzeuge beträgt die Förderquote 40 % der zuwendungsfähigen Ausgaben bis zu einer maximalen Förderhöhe von 30.000 €.

- Berlin: Die Förderung beträgt 30 % der zuwendungsfähigen Ausgaben, maximal 5.000 € je Fahrzeug.

Elektrische Leichtfahrzeuge können flexibel eingesetzt werden, um Staus zu umfahren und auf kürzeren Strecken schneller ans Ziel zu gelangen. Sie können doppelt so viele Pakete pro Stunde ausliefern wie traditionelle Lieferwagen und sind somit bis zu zehnmals kostengünstiger. Zudem tragen sie signifikant zur Reduktion von Staus und Umweltverschmutzung bei.

Diese Vorteile verbessern die Lebensqualität in Städten und unterstützen die Ziele der Mobilitätswende.

Optionales Zubehör wie GPS-Tracking, Flotten-Management und Wetterschutz ergänzen das Angebot und machen die HopOn®-Reihe zu einer idealen Lösung für das ganze Jahr.

[www.e-hopon.de](http://www.e-hopon.de)





# Kempten auf dem Weg zum Torfausstieg

Die Fachagentur Nachwachsende Rohstoffe (FNR) hat eine 5-teilige Videoreportage mit dem Titel „Auf dem Weg zum Torfausstieg – Torffreies Gärtnern in der Stadt Kempten“ veröffentlicht. Als eine der ersten Kommunen in Deutschland verfolgt Kempten ein umfassendes Konzept zur Reduktion des Torfeinsatzes.

Alle Grünflächen, Sportanlagen und über 30 Parks im Stadtgebiet wurden schrittweise auf torffreie Bewirtschaftung umgestellt. Die Reportage ist unter <https://einkauf.fnr.de/torffreie-kommune-kempten> verfügbar.

Im Rahmen der Klimaschutzziele 2030 plant die Bundesregierung den weitgehenden Torfausstieg für Deutschland. Hier können Erwerbsgartenbau, Privatgärtner und insbesondere Kommunen einen großen Beitrag leisten. Die kreisfreie Stadt Kempten mit rund 70.000 Einwohnern im bayerischen Regierungsbezirk Schwaben im Allgäu geht bereits seit über 10 Jahren mit gutem Beispiel voran.

Kemptens Weg begann 2009 durch eine Initiative der Allgäuer Moorallianz. Die Umstellung auf torffreie Produktion war ein mehrjähriger Prozess, bei dem zunächst kleine Mengen getestet wurden. Seit 2018 ist die Stadtgärtnerei komplett torffrei – ein Erfolg, der durch



Pflanzenzucht ganz ohne Torf: Auf 1.600 m<sup>2</sup> werden in der Stadtgärtnerei Kempten jährlich ca. 140.000 Pflanzen für Freilandflächen vorgezogen. (Foto: FNR/Papenfuss)

die Eigeninitiative der Mitarbeiter und die Unterstützung der Stadtverwaltung möglich wurde.

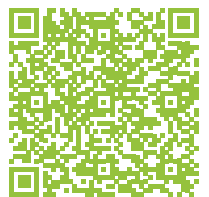
## ► Torfersatz durch regionale Erdenproduktion

Die Reportage dokumentiert das Kemptener Konzept zum Torfausstieg: die Entwicklung torffreier Erden aus überwiegend regionalen, nachwachsenden Rohstoffen; den Einsatz torffreier Substrate bei der Bodenverbesserung in Außenanlagen sowie die Anzucht torffreier Zierpflanzen in großem Maßstab.

Besondere Aufmerksamkeit wird der Ausbildung zukünftiger Gärtnerinnen und Gärtner gewidmet, die gezielt in den Techniken des torffreien Gärtnerns geschult werden.

Info-Flyer „Torfminderung in der öffentlichen Beschaffung“:

<https://mediathek.fnr.de/broschuren/nachhaltige-beschaffung/torfminderung-in-der-offentlichen-beschaffung.html>





...und die Zukunft ist grün

**Besuchen Sie uns:**



**Halle 4 / Stand 4-413**







[patzer-erden.de](https://www.patzer-erden.de)

# Neue VDI-Handlungsempfehlung unterstützt bei der Bestimmung hitzegefährdeter Siedlungsräume

**Steigende Temperaturen erfordern neue Ansätze in der Stadtplanung. Für präzise Ausschreibungen zur Analyse der individuellen stadtklimatischen Verhältnisse hat der VDI die Handlungsempfehlung „Modellbasierte Bestimmung hitzegefährdeter Siedlungsräume“ entwickelt.**

Das Klima verändert sich. Wetterextreme nehmen zu. Vor allem in den Städten bedrohen höhere Temperaturen und anhaltende Hitzewellen die Gesundheit und das Wohlbefinden der Menschen. Denn die Wärmebelastung ist bei dichter Bebauung und großflächiger Versiegelung in der Regel deutlich höher als im Umland. Für eine zukunftsorientierte Stadtplanung ist es daher sinnvoll, die stadtklimatischen Verhältnisse zu analysieren und bei künftigen Maßnahmen zu berücksichtigen. Die VDI-Handlungsempfehlung unterstützt ausschreibende Stellen bei diesem Prozess.

Bei stadtklimatischen Ausschreibungen mit Planungsbezug oder für Gutachten müssen Untersuchungsziele, Fragestellung, Methodik, Eingangsdaten sowie die Form der Darstellung und Berichterstattung präzise formuliert werden. Dazu gehört etwa, ob die thermischen Verhältnisse tagsüber, nachts oder rund um die Uhr berechnet werden sollen, für welches Gebiet Analysekarten vorliegen müssen und ob auch eine sogenannte Vulnerabilitätsanalyse erfolgen soll, also eine Einschätzung von Schwach-

stellen, die erst bei möglichen Zukunftsszenarien zum Tragen kommen.

Der VDI empfiehlt unter anderem folgende Punkte:

- Für eine Analyse der Wärmebelastung am Tag ist es unverzichtbar, detaillierte Informationen der lokalen Gegebenheiten zu verwenden, etwa Gebäude, Mauern, Bäume oder Hecken.
- Messungen in der Nacht sollten zu unterschiedlichen Zeitpunkten erfolgen, da sich die nächtlichen Windströme verändern.
- Dreidimensionale topografische Elemente wie Gebäude und Mauern müssen in den Modellen aufgelöst werden, Informationen darüber sind unumgänglich.

Im Rahmen von Stadtklimauntersuchungen sind auch thermisch bedingte Strömungssysteme von Bedeutung. Sie sorgen für Luftaustausch und in warmen Sommernächten für Abkühlung (siehe Pressemitteilung des VDI vom 26.06.2024 „Lokale Kaltluft in Städten: Ein wichtiger Baustein im Zuge der Klimaanpassung“).

## ► VDI als Gestalter der Zukunft

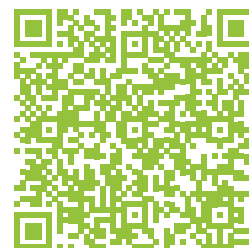
Seit mehr als 165 Jahren gibt der VDI wichtige Impulse für den technischen Fortschritt. Mit seiner einzigartigen Community und seiner enormen Vielfalt ist er Gestalter, Wissensmultiplikator,



drittgrößter technischer Regelsetzer und Vermittler zwischen Technik und Wissenschaft, Wirtschaft und Politik. Er motiviert Menschen, die Grenzen des Möglichen zu verschieben, setzt Standards für nachhaltige Innovationen und leistet einen wichtigen Beitrag, um Fortschritt und Wohlstand in Deutschland zu sichern. Der VDI gestaltet die Welt von morgen – als Schnittstelle zwischen Ingenieur\*innen, Wissenschaft, Wirtschaft, Politik und Gesellschaft. In seinem einzigartigen multidisziplinären Netzwerk mit mehr als 135.000 Mitgliedern bündelt er das Wissen und die Kompetenzen, die nötig sind, um den Weg in die Zukunft zu gestalten.

Die VDI-Handlungsempfehlung „Modellbasierte Bestimmung hitzegefährdeter Siedlungsräume“ kann kostenlos heruntergeladen werden:

<https://www.vdi.de/ueber-uns/presse/publikationen/details/modellbasierte-bestimmung-hitzegefaehr-deter-sied-lungsraeume>



## Haus in Hamburg zu verkaufen

Das Einfamilienhaus steht auf einem idyllischen Grundstück von 1.250 qm. Die Wohn- und Nutzfläche beträgt insgesamt 235,75 qm. Im Carport stehen 2 Flächen zur Verfügung. Zusätzlich können noch 1-2 Fahrzeuge auf dem Parkplatz parken.

Der Stadtteil Hamburg-Sasel ist ein Stadtteil mit viel Grün und liegt umgeben von den Stadtteilen Volksdorf, Poppenbüttel, Bergstedt, Wellingsbüttel. Das bekannte und große Einkaufszentrum AEZ ist schnell erreichbar. Die Anfahrt zum Flughafen ist problemlos. Alle Schulen und Einkaufsmöglichkeiten sind ebenfalls schnell erreichbar. Das Haus und Grundstück bieten zusätzliche Aus- und Anbaumöglichkeiten. [www.immobilienscout24.de/expose/152682476#/](http://www.immobilienscout24.de/expose/152682476#/)



(Bild: freepik)



# Coppicing - Gehölz-Staudenkonzepte für das Stadtgrün

**Pflanzkonzepte mit Stauden und Gehölzen stellt der Bund deutscher Staudengärtner (BdS) auf der Galabau erstmals vor. Sechs neue, spannende Erscheinungsbilder in unterschiedlichen Farbkompositionen sind für Flächen im öffentlichen Grün in einer Broschüre zusammengefasst und werden im September veröffentlicht.**

„Deep Purple“, „Golden Wings“, „Big Yellow“, oder „Purple Silver Summer“ sind einige aussagekräftige Titel der um Gehölze erweiterten Konzepte der Staudenmischungen.

Charakter der Pflanzungen, der Standort, Pflegehinweise und Pflanzenlisten sind in der Veröffentlichung aufgeführt. Ein aufwändiger Aspektkalender zeigt jede der verwendeten Arten in ihren wechselnden ästhetischen Erscheinungsbildern im Jahresverlauf sowie

die Rückschnittzeitpunkte durch Piktogramme. Für die Kunden ist dies ein wichtiges Alleinstellungsmerkmal. Alle Angaben werden Ende September auch auf der BdS-Internetseite [www.staudenmischungen.de](http://www.staudenmischungen.de) einzusehen sein. Alle Mischungen auf dieser Seite sind über Jahre an verschiedenen Standorten wissenschaftlich getestet und teilweise weiterhin optimiert worden.

Der Arbeitskreis Pflanzenverwendung im BdS hat in Kooperation mit dem Bund deutscher Baumschulen e.V. (BdB) die sechs Pflanz-Module mit beschnittenen Gehölzen 2018 an sechs verschiedenen klimatischen Standorten in Deutschland, Österreich und der Schweiz aufgepflanzt sowie wissenschaftlich getestet und ausgewertet. Die artenreichen, pflegereduzierten Pflanzkonzepte bieten eine große optische Vielfalt an Farben und Formen in den Jahreszei-

ten. Das Besondere sind verschiedene Gehölze mit farbigem Laub, die jährlich oder alle zwei Jahre "auf den Stock" gesetzt werden, um besonders großes und intensiv gefärbtes Laub zu erzielen und eine zu starke Beschattung der Stauden zu verhindern. Geeignet sind die Pflanzenszusammenstellungen zur Gliederung von Stadtplätzen, Parkplätzen und in Parks, in halböffentlichen Bereichen von Wohnanlagen oder zur Abschirmung im privaten Grün.

Am Gemeinschaftsstand des Bundes deutscher Staudengärtner und des Bundes deutscher Baumschulen e. V. in Halle 4 Stand 115 bei der GALABAU-Messe in Nürnberg werden die druckfrischen Exemplare ausliegen. Ab Ende September versendet der Bund deutscher Staudengärtner die 56-seitigen Broschüren unter 10 Exemplaren kostenfrei. Kontakt: [info@stauden.de](mailto:info@stauden.de)

**25. Messe**

**NÜRNBERG, GERMANY  
11.-14. SEPTEMBER 2024**

Jetzt Tickets sichern  
[galabau-messe.com/ticket](http://galabau-messe.com/ticket)

**IDEELLER TRÄGER**  
Bundesverband Garten-,  
Landschafts- und Sportplatzbau e. V.  
[www.galabau.de](http://www.galabau.de)

**VERANSTALTER**  
NürnbergMesse GmbH  
[www.nuernbergmesse.de](http://www.nuernbergmesse.de)

**GaLaBau**

**Wir  
machen  
grüne Ideen  
greifbar**

# Satellitengesteuerte Mähroboter ohne Antenne



Positec Germany GmbH stellt aus auf der Messe GaLaBau:

Halle 11 - Stand 304

(Foto: KRESS)

**So ändern sich die Zeiten: Die neuen autonomen RTKnMähroboter von Kress liefern zentimetergenaues Mähen ohne zusätzliche Hardware dank Echtzeit-Kinematik. Kress RTKn ist eine hochmoderne Geopositionierungstechnik, die die Präzision von Positionsdaten verbessert, die von satellitengestützten Positionierungssystemen übernommen werden.**

Für Sportrasenflächen von 600 bis 24.000 Quadratmetern pro Mäher. Und je nach Einsatzbereich das passende Kress RTKn-Modell. Und bei Bedarf als Mäh-Team auf dem Sportrasen.

Sie kennen das sicher noch: Fast 30 Jahre lang war das Verlegen eines Begrenzungskabels die einzige Möglichkeit, den Arbeitsbereich eines Mähroboters zu definieren. Dann kamen Mähroboter, die brauchten mindestens drei Navigationsstangen, sogenannte Beacons, zur Feststellung der Position des Mähers auf dem Gelände. Oder mindestens eine Antenne auf dem Dach eines Gebäudes.

Kein Kabelverlegen, kein chaotisches oder nach dem Zufallsprinzip Umherfahren, kein übermäßiger Service-Aufwand: Die neuen RTKnModelle von Kress machen Schluss mit den bekannten MähroboterKrankheiten und bieten selbst auf großen Sportrasenflächen maximale Effektivität und Verlässlichkeit. Mit einem eigenen Antennennetz, sind zusätzliche Antennen im Gelände oder dem Fußballplatz überflüssig. Der Koppelnavigation-Algorithmus sorgt für Genauigkeit, wenn die Sichtlinien zu den Satelliten durch Bäume und Gebäude blockiert sind.

RTKn steht für maximale und einzigartige Positionsgenauigkeit dank Kress-eigenem Satellitennetzwerk und damit für enorm präzises, effizientes und vor allem smartes Mähen. Die neue RTKn-Serie von Kress ist die Revolution des autonomen Mähens. Die neuen RTKnMähroboter haben sowohl für Händler als auch für Anwender zahlreiche Vorteile zu bieten. Das beginnt bereits bei der Installation:

Während Sie bei anderen Mährobotern zunächst ewig mit dem Verlegen des Begrenzungsdrahts beschäftigt sind oder mühsam mit dem Smartphone Navigationspunkte festlegen müssen, erfolgt die fortschrittliche Installation hier durch einmaliges Ablaufen des zu mähenden Bereichs. Mit Hilfe von Satelliten wird die Fläche digital kartiert und vom RTKn-Mäher gespeichert. Weitere Maßnahmen, wie das für gewöhnlich notwendige Aufstellen einer Referenzantenne, sind nicht erforderlich. Also weniger Aufwand für den Motoristen, keine unschönen Antennen auf dem Gelände für den Nutzer. Somit profitieren beide Seiten.

Nach der schnellen und einfachen Installation zeigt sich dann die außergewöhnliche Effektivität der Kress RTKn-Mähroboter. Auch hier spielen die Satelliten eine große Rolle, denn das herstellereigene Netzwerk an Referenz GNSS-Empfängern (Global Navigation Satellite System) liefert über das Mobilfunknetz kontinuierlich Korrekturdaten an alle Mäher. So kann die



für gewöhnlich zwischen zwei und fünf Metern liegende Positionsgenauigkeit bis in den Zentimeterbereich hinein optimiert werden. Für den Fall, dass mal die Verbindung zum Satellitennetzwerk abbricht, etwa durch Gebäude oder Bäume, sind Kress RTKn-Mähroboter mit Inertialnavigation ausgerüstet, die den Neigungswinkel des Mähers, seine Geschwindigkeit und seine Position bestimmt und mit der Navigation über das Global Positioning System GPS kombiniert. Außerdem sind die Kress RTKn-Mäher mit Odometrie ausgestattet. Mit

dieser Methode schätzt das mobile System Position und Orientierung anhand der Daten seines Vortriebsystems. Das bedeutet, dass die Geräte durch Erfahrungswerte und präzise Bewegungssensoren schnell wieder in einen Bereich unter freiem Himmel gelangen können, um die Verbindung wieder herzustellen.

RTKn-Mähroboter mähen aber nicht nur extrem präzise, sondern auch besonders schlau. Denn im Gegensatz zu vielen anderen Mährobotern fahren die Kress RTKn-Modelle in unnachahm-

licher Effizienz parallele Bahnen ab, weshalb sie besonders für große Mähflächen exzellent geeignet sind. Ganz gleich, ob Nutzer Grünanlagen, Sportplätze, Golfplätze oder einfach nur große Grundstücke besitzen. Die Kress RTKn Roboter-Rasenmäher gibt es für Rasenflächen von 600 m<sup>2</sup> bis 24.000 m<sup>2</sup> ausschließlich im Fachhandel.

<https://www.kress.com/de-de/>



## Unterdurchschnittliche Apfelernte im Jahr 2024

**Die deutschen Obstbaubetriebe erwarten im Jahr 2024 eine weit unterdurchschnittliche Apfelernte von run 734.000 Tonnen. Wie das Statistische Bundesamt nach einer ersten Schätzung vom Juli 2024 mitteilt, werden damit voraussichtlich 261.300 Tonnen (minus 26,3 Prozent) weniger Äpfel geerntet als im Durchschnitt der letzten zehn Jahre.**

Damit wird für 2024 die niedrigste Apfelernte seit 2017 (596 700 Tonnen) erwartet. Die ebenfalls geringe Apfelernte des Vorjahres wird im Jahr 2024 voraussichtlich deutlich unterschritten – nach ersten Schätzungen um 207 600

Tonnen (-22,1 %). Grund für die geringe Ernterwartung der deutschen Obstbaubetriebe sind in erster Linie ungünstige Witterungsverhältnisse, die vor allem in den südöstlichen Bundesländern erhebliche Ernteaufschläge von bis zu 90 % gegenüber dem zehnjährigen Durchschnitt erwarten lassen. Im Frühjahr führten auftretende Spätfröste und Hagelschlag in vielen Obstanlagen zu Frostschäden und einem schlechten Fruchtansatz. Im weiteren Vegetationsverlauf wirkten sich eine feuchtkühle Witterung und regional starke Niederschläge negativ auf die Fruchtentwicklung aus und begünstigten das Auftreten von Krankheiten.

Trotz der sehr niedrigen Ernterwartungen bleiben Äpfel das mit Abstand am meisten geerntete Baumobst in Deutschland. Äpfel werden 2024 bundesweit auf einer Fläche von 33 000 Hektar erzeugt, davon 11 600 Hektar in Baden-Württemberg (Bodenseeregion) und 8 400 Hektar in Niedersachsen (Altes Land). Da in Sachsen, dem mit 2 300 Hektar drittgrößten Apfelanbaugebiet, eine extrem niedrige Ernte erwartet wird, werden in diesem Jahr voraussichtlich drei Viertel aller Äpfel in Baden-Württemberg (42,9 %) und Niedersachsen (32,1 %) auf 60,5 % der Anbaufläche erzeugt.

Algisure Baum-Algin

## Vitalität von Anfang an

Zur Förderung junger und alter Bäume

**Algisure-Produkte** für Baumpflanzung, -Sanierung und Erosionsschutz sind natürliche Dünger auf Braunalgenbasis.



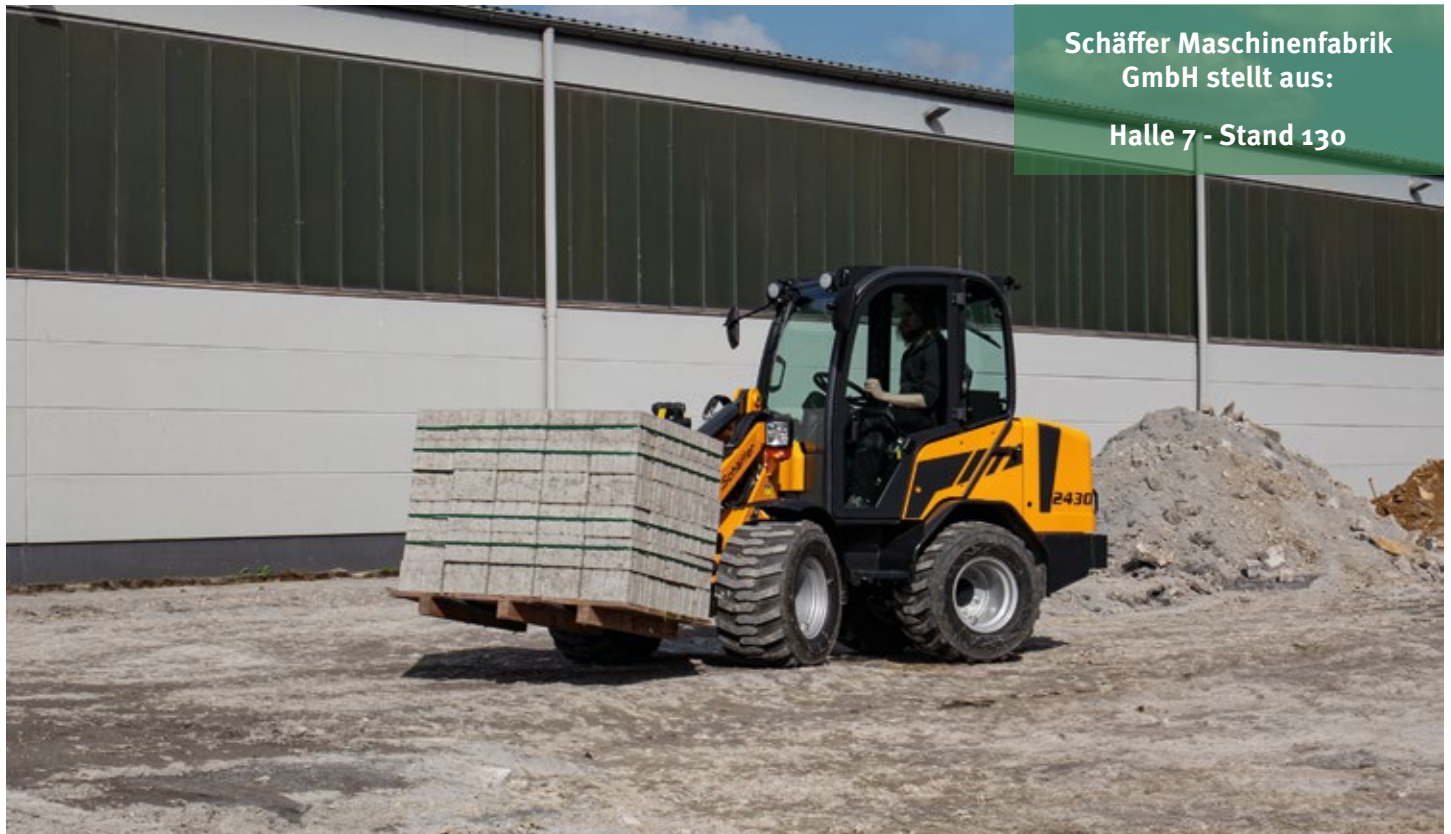
**GaLaBau**

11.-14.09.2024 Halle 3C / Stand 121

Tel. +49 (0)4533 20 800 10 · [www.algisure.de](http://www.algisure.de)



# Schäffer 2430-2: Neuer Kompaktlader für den GaLaBau



Schäffer Maschinenfabrik  
GmbH stellt aus:

Halle 7 - Stand 130

Der neue Schäffer 2430-2 punktet durch sein effizient abgestimmtes Antriebskonzept und seine hohe Hubleistung, hier im Einsatz mit maximaler Ballastierung. (Foto: Schäffer Maschinenfabrik GmbH)

**Schäffer stellt auf der diesjährigen GaLaBau die zweite Generation seines Kompakt-Radladers 2430 vor. Die neu konstruierte Maschine der 0,5 m<sup>3</sup>-Klasse ermöglicht jetzt eine deutlich höhere Hubleistung. Der Lader ist somit bestens gerüstet für das sichere Verfahren einer Pflastersteinpalette.**

Das geringe Einsatzgewicht erlaubt auch weiterhin den Transport per PKW-Anhänger. Dadurch ist die Maschine ein starker Begleiter bei der Garten-Neuanlage, bei Pflaster- und Pflegearbeiten sowie für den Kommunaleinsatz. Das effizient abgestimmte Antriebskonzept sorgt zudem für einen wirtschaftlichen Einsatz mit niedrigem Kraftstoffbedarf. Die Kabinenversion des 2430-2 besitzt ein Betriebsgewicht von 2,5 Tonnen. Mit entsprechenden Zusatzgewichten hebt er eine bis zu 1,8 Tonnen schweren Pflastersteinpalette auf eine Höhe von 2,50 m, so dass auch das Be- und Entladen größerer LKW kein Problem darstellt. Die hohe Hydraulikleistung von 42 l/min. sorgt für Flexibilität beim Einsatz von Anbaugeräten mit einem hohen Anspruch an die Arbeitshydrau-

lik. Der Lader ist mit einer Bauhöhe ab 2,18 m erhältlich und bietet dem Fahrer eine gute Rundumsicht bei der Arbeit. Für den Einsatz in besonders niedrigen Umgebungen steht auch eine SLT-Version der Maschine mit einer Bauhöhe von unter zwei Metern und mit identischen Leistungsdaten zur Verfügung.

Angetrieben wird der 2430-2 von einem 18,5 kW (25 PS) starken Kubota-Dieselmotor. Der schadstoffarme Motor erfordert keine Abgasnachbehandlung, besitzt das höchste Drehmoment seiner Klasse und ist die ideale Ausgangsbasis für das effiziente Antriebskonzept der 20 km/h schnellen Maschine. Sebastian Bertelsmeier, Schäffer-Marketingleiter, erklärt die Vorzüge des Systems:

„Der Motor erreicht das maximale Drehmoment von 100 Nm bereits bei 1.500 Umdrehungen pro Minute. Das bedeutet einen reduzierten Schadstoffausstoß, einen leisen Betrieb und einen reduzierten Treibstoffeinsatz. Bei praxisnahen Tests, in diesem Fall bei Verladearbeiten mit Pflastersteinpaletten, haben wir festgestellt, dass ein Ver-

brauch von unter 2,0 l/h möglich ist – ein beachtlicher Wert.“

Der Antrieb ist dank Schäffer Power Transmission (SPT) elektronisch geregelt und trägt so ebenfalls zur Effizienzsteigerung bei. SPT ermöglicht zudem den Einsatz eines Tempomaten. Ein besonderer Komfort, wenn eine konstante Geschwindigkeit über eine längere Strecke benötigt wird, wie etwa beim Einsatz mit Mulchern oder Kehrbesen. High Traction Force (HTF) gehört ebenfalls zur Serienausstattung des 2430-2. Es sorgt dafür, dass die Schubkraft automatisch geregelt wird. Bei Bedarf steht die maximale Schubkraft auch in der zweiten Fahrstufe zur Verfügung, ein Herunterschalten ist nicht mehr erforderlich und das Arbeitstempo steigt.

Auf der GaLaBau präsentiert Schäffer seine Maschinen und Anbaugeräte in Halle 7 an Stand 130 und in der E-Mobility Area im Außengelände.

[www.schaeffer.de](http://www.schaeffer.de)





# Mit Alginure Standorte im urbanen Raum verbessern

**Alginure-Produkte basieren auf aufgearbeiteten Braunalgen und finden vielfältige Anwendung. Die wertvollen Algeninhaltsstoffe verbessern Bodenstruktur und Nährstoffaufnahmefähigkeit und erhöhen das Wasserspeichervermögen. Die Pflanzen sind vitaler und stresstoleranter.**

Die Alginure-Produkte für Bäume und Gehölze verbessern den Standort und damit auch die Vitalität von Gehölzen. Besonders bei Neuanpflanzungen sorgen sie für hohe Anwachsrate und einen sicheren Start. Im Bestand unterstützen die Alginure-Produkte die Resilienz der Gehölze gegen abiotische Stressoren.

Böden in der Stadt haben zu hohe pH-Werte. Die Gründe sind bekannt: basische Bodenkomponenten (z.B. Schlacken, Aschen, Bauschutt) und Eintrag

von basischen Stoffen (Kalk) und deren Reaktionsprodukten durch Tiefbau. Hinzu kommt die basische Wirkung durch Stäube und Abflüsse von Pflasteroberflächen und Fassaden. Bei zu hohen Boden pH-Werten hilft Baum Algin Granulat bei der Pflanzung und Baum Algin flüssig zur Vitalisierung und Sanierung, damit die Bäume optimal mit Nährstoffen versorgt werden.

Im Rasenbereich ist meistens die Qualität vom Beregnungswasser für überhöhte die pH-Werte im Boden verantwortlich. Hier kommen die Golf Algin Produkte zum Streuen oder Gießen bzw. Spritzen zum Einsatz.

Alginure-Produkte für den Garten- und Landschaftsbau sind als Dünger und Boden-Verbesserer in flüssiger Form und als Feingranulate erhältlich. Wenn



(Foto: Tilco-Alginure GmbH)

die pH-Werte der Standorte zu hoch sind, empfehlen wir bei Neupflanzungen und für den pflegenden Einsatz auf den Standort und die jeweilige Pflanzenart angepassten Produkte.

Wir stellen aus auf der Messe GaLaBau: **Halle 3C - Stand 121**

[www.alginure.de](http://www.alginure.de)



# Weinbau: 309 Hektar mehr Rebflächen in 2024

**Die Bundesanstalt für Landwirtschaft und Ernährung (BLE) hat 2024 deutschlandweit rund 309 Hektar neue Rebflächen genehmigt.**

Insgesamt wurden bei der BLE rund 711 Hektar für Neuanpflanzungen beantragt - rund 27 Prozent weniger als 2023.

Allein in Rheinland-Pfalz bewilligte die BLE im Jahr 2024 zusammen rund 257 Hektar neue Rebflächen. Davon entfielen rund 221 Hektar zusätzliche Rebfläche auf das Anbaugebiet Rheinhessen. Laut Statistischem Bundesamt wuchsen im Jahr 2023 in diesem größten Weinanbaugebiet Deutsch-

lands auf 27.499 Hektar Kellertrauben, gefolgt vom Anbaugebiet Pfalz mit 23.793 Hektar und Baden mit 15.1679 Hektar. Im Antragszeitraum (01.01. bis 29.02.2024) hat die BLE insgesamt 2.246 gültige Anträge für Neuanpflanzungen erhalten, die alle genehmigt werden konnten.



**mateco**  
YOUR BETTER WAY UP

**IHRE HOHEIT  
BEI DER  
GARTEN- UND  
LANDSCHAFTS-  
PFLEGE**

mateco-Arbeitsbühnen sind sich für nichts zu schade. Sie sind daher die idealen Arbeitsgeräte, wenn es, wie im Bereich Garten- und Landschaftspflege, um Vielseitigkeit und Flexibilität am Einsatzort geht.

Die gesamte Arbeitsbühnen-Familie finden Sie unter:

[www.mateco.de](http://www.mateco.de)

# STIHL auf der Galabau - Stand 11-303

Von leistungsstarken Akku-Geräten über die passenden Akkus bis hin zu Lösungen im Bereich des Lademanagements: Im Mittelpunkt des Messeauftritts von STIHL auf der Galabau in Nürnberg vom 11. bis zum 14. September stehen Innovationen bei der für Profi-Ansprüche konzipierten Akku-Technologie.



(Fotos: STIHL)

Dabei bieten Live-Präsentationen am Messestand (**Stand 11-303**) den Besuchern die Gelegenheit, viele der vorgestellten Neuheiten direkt vor Ort zu erleben. So zeigt der Waiblinger Motorgerätehersteller den Besuchern unter anderem den neuen STIHL TSA 300. Der derzeit stärkste Akku-Trennschleifer im STIHL Sortiment eignet sich ideal für Zuschnittarbeiten im Garten- und Landschaftsbau.

Ein Highlight ist der vollkommen neu entwickelte Profi-Gehölzschneider GTA 40. Sein geringes Gewicht ermöglicht in Verbindung mit der kompakten Bauform und der hohen Schnittleistung die professionelle Baum- und Gehölzpflege am Boden genauso wie im Baum.

Ebenfalls in Nürnberg dabei:

Die Akku-Motorsense STIHL FSA 200, der Akku-KombiMotor STIHL KMA 200 R sowie das neue Akku-Blasgerät BGA 250 – die aktuell leistungsstärksten Geräte von STIHL im jeweiligen Segment. Außerdem können sich die Gäste auf dem Messestand von STIHL über Lösungen für das stationäre und mobile Lademanagement von STIHL informieren – darunter auch die neue Transport- und Lade-Box STIHL CB 1 – sowie über connected, die digitale Lösung für ein effizientes Flottenmanagement.

Abgerundet wird der Messeauftritt mit zahlreichen weiteren Neuheiten bei der persönlichen Schutzausstattung und beim Zubehör. Hierzu zählen beispielsweise der ergonomische Bediengriff STIHL ADVANCE Grip für Freischneider oder auch das modulare Gurtsystem STIHL ADVANCE X-Flex. Profis können das System für die ergonomische Arbeit mit verschiedenen Geräten flexibel anpassen und ihr Equipment am und im Gurt greifbar und sicher verstauen.



[www.stihl.de](http://www.stihl.de)





## Baumschule Ley in Meckenheim

### Der Ansprechpartner für das Baumsortiment der Zukunft

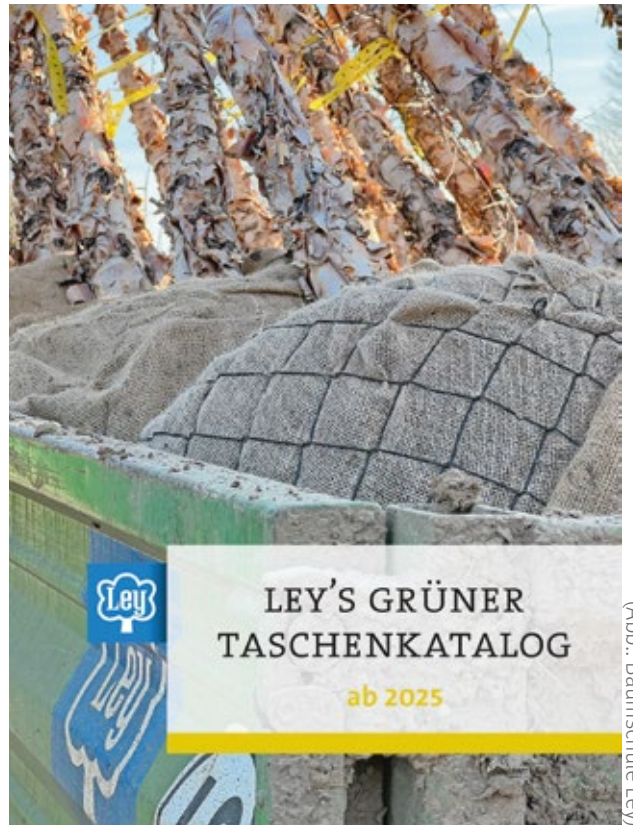
Als einer der führenden Produktionsstandorte für Bäume in Europa kultivieren wir ein breites Sortiment an Straßen- und Alleebäumen in großen Stückzahlen.

Es ist uns ein persönliches Anliegen jahrzehntelange Erfahrung mit aktuellen wissenschaftlichen Erkenntnissen zu verbinden. Dies macht uns zum kompetenten Ansprechpartner, wenn es um das Baumsortiment der Zukunft geht. Wir produzieren Zukunftsbäume ab der Jungpflanze bis zum fertigen Alleebaum. Ein Beispiel hierfür ist Acer rubrum ‚JFS Redpointe‘, eine überaus vitale und robuste Rotahornsorte mit fantas-

tischer Herbstfärbung! Neu und an unserem Messestand erhältlich: **LEY'S GRÜNER TASCHENKATALOG 2025**

Wir stellen aus:  
**Halle 4 - Stand 509**

<https://ley-baumschule.de>

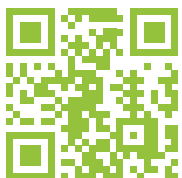


(Abb.: Baumschule Ley)

## Galabau 2024: Wasser marsch! Testsieger und weitere Allrounder

Auch 2024 kommt der größte Baupumpenhersteller Tsurumi zur Galabau nach Nürnberg. Am Stand 7-238 dreht sich alles um Kompaktpumpen für die Branche. Zwei Baureihen stechen hervor - sie bestanden jüngst Crashtests.

Seit genau 100 Jahren baut Tsurumi ausschließlich Pumpen. Über 500 Modelle bis 30 m<sup>3</sup>/min oder 216 m Förderhöhe bietet man von der EU-Zentrale in Düsseldorf an. Deren Leistungen stellt man gern und oft unter Beweis, etwa jüngst beim wohl branchenweit ersten Crashtest: Aus sieben Metern Höhe bzw. dem zweiten Stockwerk geworfen, überstanden zwei der für Galabauer interessanten Geräte den brachialen Sturz nahezu unbeschadet.



Es handelt sich um Modelle der Baureihen HS und LB. Tsurumi bringt sie mit zur Messe. In-

des, das Sortiment geht los bei Pumpen, die so kompakt sind, dass sie noch hinter einem Blatt Kopierpapier Platz fänden (die „Family-12“). Zudem zeigt man dreiphasige Baupumpen wie die KTZ, ein Bestseller bis knapp 4000 l/min, der sogar im Tunnelbau verwendet wird. Ist kein Strom vorhanden, greifen Galabauer gern auf Pumpen mit Verbrennermotor zurück. Dafür hat man die Baureihen TEM und TED dabei. Flachsauger dürfen ebenfalls nicht fehlen: Die LSC ist hier eine weltweit geschätzte Referenzpumpe - unzählige Gewerke und Feuerwehren setzen sie ein, um Wasser bis auf einen Millimeter Restpegel aufzusaugen. Wie das funktioniert, führt man im nassen Live-Betrieb vor.



Matthew Hill von Tsurumi zeigt eine HS-Pumpe für Galabauer: Selbst nach dem Sturz aus sieben Metern Höhe lief sie einwandfrei weiter (Foto: Tsurumi)

Vorab mehr dazu unter [www.tsurumi.de](http://www.tsurumi.de) im Internet.

# Komatsu auf der GaLaBau 2024



Komatsu stellt aus auf der  
Messe GaLaBau:  
Halle 7A - Stand 508

SK715-8: Durch die Ausstattungsmöglichkeit mit unterschiedlichsten Anbaugeräten, zeichnet sich der SK715-8 im Einsatz auf Baustellen, im Industriebereich oder in Häfen durch seine unvergleichliche Vielseitigkeit aus. (Fotos: Komatsu)

**Auf der Weltleitmesse für Kommunaltechnik, Garten und Landschaftsbau, auf dem Messegelände Nürnberg begrüßt Komatsu seine Kunden vom 11. bis 14. September auf dem Stand 508 in Halle 7A. Erleben Sie vielseitige Kettenbagger und innovative Radlader, sowie revolutionäre Antriebskonzepte aus dem Hause Komatsu in der E-Mobility Area live.**

Zum 25. Jubiläum der Galabau wird deutlich, wie wichtig es ist Natur, Gesellschaft, Wirtschaft und Nachhaltigkeit in Einklang zu bringen. Bei dieser weltweiten Herausforderung, steht Komatsu seinen Kunden mit zukunftsweisenden Baumaschinen und Technologien zur Seite. Es ist Teil der Komatsu Philosophie, die Maschinen und Anwendungen kontinuierlich mit ihnen gemeinsam weiterzuentwickeln und auch individuelle Lösungen anzubieten. Die Galabau bietet eine optimale Plattform, um mit Kunden und potentiellen Geschäftspartnern in den direkten Kontakt zu treten, sich auszutauschen

und eine umfassende Auswahl an Maschinen aus dem Komatsu-Konzern zu präsentieren.

In diesem Jahr wird der erste vollelektrische Minibagger von Komatsu mit Kabine auf dem deutschen Markt präsentiert - der PC33E-6. Mit seinem leistungsstarken 35kWh Akku und einem Kurzheck mit 1020mm Schwenkradius, ist er optimal für emissionsarme Baustellen im urbanen Raum, oder im Indoor-Bereich geeignet. Erleben Sie seine vielseitigen Einsatzmöglichkeiten live in der E-Mobility Area der Galabau.

Im Garten- und Landschaftsbau ist ein schneller Transport von Maschinen und Equipment, ein Kernpunkt, um effizient und umweltschonend zu arbeiten. Dafür sind Komatsu Minibagger wie der PC17R-5, PC20R-5 oder PC24MR-5 optimal geeignet. Gemeinsam mit Anbauwerkzeugen können sie bequem auf einem 3,5 Tonnen-Anhänger transportiert werden. Optionale Zusatzausstattungen wie die Laufwerks- und Schild-

verbreiterung am PC17R-5 und PC20R-5 erweitern das Einsatzspektrum um ein Vielfaches.

Neben Kettenbaggern wird der PW138MR-11 präsentiert. Der Kompakt-Mobilbagger ist der widerstandsfähigste und robusteste in seiner Klasse. Die besondere Kombination aus optimaler Steuerbarkeit durch Vierrad-Lenkung, Kurzheck-Bauweise und der Komatsu KomVision-Kamera, macht das Arbeiten auf engen Baustellen sicher und effizient.

Ergänzt wird das gezeigte Produktprogramm durch den Kompakt-Radlader WA80M-8. Mit seiner großen und übersichtlichen Kabine, ergänzt durch die Möglichkeit des Parallelhubs beim Einsatz mit Gabelzinken dank der Easy Fork-Kinematik, bietet er einen exzellenten Fahrerkomfort und ausgezeichnete Rundumsicht. Er ist mit einem AP Frontgrader vom Typ Twister III ausgestattet, die eine der vielseitigen Einsatzmöglichkeiten abbildet.

Abgerundet wird das Portfolio durch



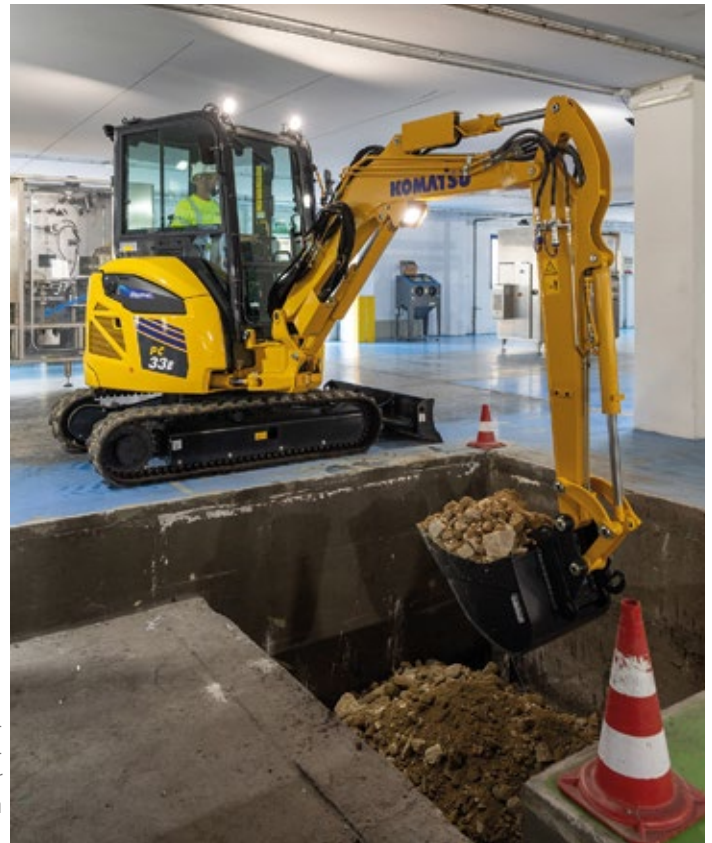
den neuen Kompaktlader SK715-8. Die kompakte Maschine bietet ein hohes Maß an Sicherheit und Standfestigkeit. Durch die optionale Super-Flow-Hydraulikanlage, die groß ausgelegte Kabine und den ergonomisch angepassten Sitz, sowie das hochauflösende LCD-Display, steht den Kunden der perfekte Partner für effizientes Arbeiten zur Seite.

Gemeinsam mit allen deutschen Komatsu Vertriebspartnern, Baumaschinen Rhein-Ruhr GmbH, Kuhn Baumaschinen Deutschland GmbH, Ritter und Schwald Baumaschinen GmbH, Schlüter Baumaschinen GmbH und Schlüter Baumaschinen Halle GmbH, steht Komatsu in der Halle 7a bereit und freut sich auf Ihren Besuch.

[www.komatsu.eu/de](http://www.komatsu.eu/de)



Der elektrisch angetriebene Komatsu PC33E-6 eignet sich hervorragend für den Einsatz innerhalb von Gebäuden.



## Eine invasive Pflanzenart breitet sich auf unseren Dächern aus

**Eine Dachbegrünung hat viele Vorteile für Mensch und Natur. Unter anderem trägt sie mit ihrem Nahrungsangebot für Insekten etwas zum Erhalt der Artenvielfalt bei.**

Beliebte Pflanzen dafür sind trockenheitsverträgliche Sedum-Arten. Doch eine Art verdrängt sowohl auf dem Dach wie in der freien Natur andere Arten, auch seltene oder sogar geschützte einheimische: die Kaukasus-Glanzfett-

henne, *Phedimus spurius*, die auf fast jedem Gründach wächst. Im Gartencfachhandel oft unter dem Namen "Sedum spurium" verkauft, gehört sie zum gängigen Sortiment für Steingärten oder die extensive Dachbegrünung. Das Bundesamt für Naturschutz hat sie in der schwarzen Liste als invasive Pflanze eingestuft und empfiehlt einen Handelsverzicht. Auf dem Gründach kann sie schon mal bildprägend werden und eine teppichartige Monotonie erzeu-

gen. Die Verbraucherzentrale NRW rät beim Begrünen von Dächern oder Steingärten den Kauf von *Sedum spurium* zu vermeiden und stattdessen auf einheimische Sedumarten zu setzen. Eine Pflanzliste mit heimischen Arten gibt es hier zum Download: <https://www.mehrgruenamhaus.de/mehrgruenpflanzen>





Pflaster-Verlegezangen



**NORDBAU 24**  
 Freigelände Nord - N256  
  
**GaLaBau 24**  
 Halle 7A  
 Stand: 7A-114

Neue Serie -3

[hunklinger-allortech.com](http://hunklinger-allortech.com)
☎ 08024 47508-0
Made in Germany

**GaLaBau**  
 Stand: 6-326







Holzhackmaschinen: 15-95 cm Holz Ø



# Segmentbogenbetonpflaster für Platzbefestigung



Dank der „Einstein-D-Punkt-Fugentechnik“ werden die zur regelmäßigen Aufnahme von Verkehrsbelastungen notwendigen Fugen systembedingt stets eingehalten - die Fähigkeit der Pflasterdecke, Lasten aufzunehmen und über die Fläche abzapfen, bleibt damit dauerhaft erhalten. (Foto: Beton-Pfenning)

**Seit 1971 ist die Städtebauförderung ein wesentliches innen- und kommunalpolitisches Instrument und eine wichtige Finanzierungsgrundlage der städtischen Erneuerung. Unter dem Dach der Nationalen Stadtentwicklungspolitik ist die Städtebauförderung seit 2007 eines der zentralen Instrumente bei der Umsetzung der Leipzig-Charta zur nachhaltigen europäischen Stadt.**

Über 12.200 Gesamtmaßnahmen wurden bisher durch die Städtebauförderung gefördert. Seit 1971 hat allein der Bund ca. 22,4 Milliarden Euro hierfür bereitgestellt. 790 Millionen Euro Bundesförderung sind im Jahr 2024 vorgesehen. Eines der Projekte ist die Umgestaltung des Alfred-Delp-Platzes im südhessischen Lampertheim im Rahmen des Programms „Wachstum und Nachhaltige Erneuerung“.

Neben einer klima- und umweltfreundlichen Gestaltung und der Schaffung zahlreicher Nutzungsmöglichkeiten für jedes Alter, stand vor allem die Art der Flächenbefestigung im Fokus.

Bisher bestand der gut 5.000 m<sup>2</sup> große Alfred-Delp-Platz aus einer brachliegenden Grünfläche, die vorwiegend als „Hundewiese“ genutzt wurde. Rundherum verliefen asphaltierte Straßen. Durch eine grundlegende Sanierung ab Oktober 2023 sollte sich das nun ändern. Jannik Uhrig, zuständig für die Grün- und Projektplanung beim Tiefbauamt der Stadt Lampertheim erläutert die Maßnahme:

„Neben den Anwohnern befindet sich in unmittelbarer Nähe eine Schule und ein Seniorenheim. Bisher fehlten hier freie Flächen, um sich draußen aufzuhalten. Durch die Umgestaltung des Alfred-Delp-Platzes sollen neue Begegnungsmöglichkeiten entstehen. Hierfür wurde im Zentrum des Platzes für die Schüler der Goetheschule ein kleines Atrium aus Natursteinblöcken geschaffen. In den Randbereichen finden sich Hochbeete, die vorwiegend von den Bewohnern der Seniorenresidenz bepflanzt und gepflegt werden. Für die Kinder entstand ein neuer Spielplatz“, so Uhrig.

## ► Areal durch geeignete Flächenbefestigung aufwerten

Im Zuge der Maßnahme wurden zahlreiche Asphaltflächen aufgebrochen und entsiegelt. Die neue Befestigung des Straßenraum erfolgte mit einem ganz besonderen Betonpflastersystem. Hierzu Jannik Uhrig: „Ziel war es, das Areal auch durch die Art der Flächenbefestigung aufzuwerten. Da wir bereits im Stadtgebiet an anderen Stellen sehr gute Erfahrung mit dem Segmentbogenpflaster ArcoStrada vom ortsansässigen Betonwerk Pfenning gemacht haben, war dieses auch hier erste Wahl. Es verbindet die attraktive Optik eines in Segmentbögen verlegten Kleinpflasters mit den Vorteilen eines Vollverbundpflasters“, so Uhrig.

## ► Segmentbogenpflaster ArcoStrada vom Betonwerk Pfenning

Optisch scheint dieses System – genauso wie ein herkömmliches Naturstein-Segmentbogenpflaster – aus vielen einzelnen unterschiedlichen



Einzelsteinen zu bestehen. Was man nicht sieht: In Wirklichkeit setzt sich das Segmentbogenpflaster aus nur 10 unterschiedlichen Steinelementen zusammen. Die verblüffende Optik der Einzelsteine wird dadurch erzielt, indem zwei bis vier aneinander geformte Kleinsteine durch ausreichend tiefe Scheinfugen optisch voneinander getrennt werden. Winkelsteine bilden den Übergang zum angrenzenden Bogen. Um die Verlegung der 8 cm dicken Steine so einfach wie möglich zu machen, sind alle Steine, die paketierte geliefert werden, mit seitlichen Markierungen an den Radiusaußenseiten versehen – so kommt keine Verwechslung auf.

### ► Elastische Pflasterdecke

Der große Vorteil dieses Systems liegt jedoch in seinen Stabilitätseigenschaften. Dank der „Einstein-D-Punkt-Fugentechnik“ findet hier eine optimale Kraftübertragung zwischen den Steinen statt. Die zur regelmäßigen Aufnahme von Verkehrsbelastungen notwendige Fuge wird systembedingt stets eingehalten – die Fähigkeit der Pflasterdecke, Lasten aufzunehmen und über die Fläche abzupuffern, bleibt damit dauerhaft erhalten. Torsten Kuhn von den iSA Ingenieuren für Städtebau und Architektur aus Heltersberg ergänzt: „Übliche Verkehrsbelastungen durch Müll- und Lieferfahrzeuge stellen bei diesem Pflaster kein Problem dar. Hauptsächlich haben wir uns aber aus optischen Gründen für das Pflastersystem ArcoStrada entschieden. Es wirkt

einfach nicht wie eine gewöhnliche Pflasterfläche, sondern verleiht dem Areal einen besonderen Touch. Der Farbton buntsandstein passt sehr gut zu den Natursteinrinnen und steigert die Aufenthaltsqualität des gesamten Straßenraums immens“, so Kuhn.

Dank eines speziellen Produktionsverfahrens wirken die Steine mit ihren leicht gebrochenen Kanten und der unregelmäßigen Oberflächentextur nicht nur farblich, sondern auch oberflächlich wie echte Natursteine. Jannik Uhrig ist sich sicher: „Dieses Betonpflaster schlägt so manchen Naturstein um Längen.“

[www.beton-pfenning.de](http://www.beton-pfenning.de)



**Quick & dirty  
können andere.  
Wir sind lieber  
robust & langlebig.**

[www.rototilt.com](http://www.rototilt.com)

**ROTOTILT®**

**Schäffer**

**2430**

Besuchen Sie uns:  
Halle 7 | Stand 130  
E-Mobility Area

**GaLaBau**

**NEU: 2430-2**

Erlebe die neue Generation mit verbesserter Hubleistung. Leicht genug für den PKW-Anhänger – stark genug für Pflasterarbeiten und kommunale Aufgaben, ausgestattet mit einem effizienten Antrieb für minimalen Kraftstoffverbrauch.

**Entdecke neue Stärke!**

**SCHAEFFER.DE**

# WASSER – ENERGIE – NATUR auf dem Dach



ZinCo GmbH stellt aus auf der Messe GaLaBau:  
Halle 3A - Stand 131

(Foto: ZinCo GmbH)

Unter diesen Leitmotiven stellt ZinCo seine leistungsstarken Gründachsysteme den Besuchern der GaLaBau vor. Maximierter Regenwasserrückhalt, lange Verfügbarkeit für die Pflanzen, Nutzung von Grauwasser und bestmögliche Verdunstungsleistung stehen beim Thema WASSER im Fokus – hier profiliert sich der innovative Systemaufbau Sponge City Roof und ergänzt die bekannten ZinCo-Retentions- und Klima-Gründächer.

Ganz ohne Flächenkonkurrenz ist es dann sogar nur ein kleiner Schritt ins

Thema ENERGIE, denn die bewährte Kombination von Grün und Solarenergie lässt sich ohne Weiteres auch mit Retention verbinden. Passende Varianten für Einzelgebäude und vernetzte Lösungen für das Quartier – Stichwort Kaskadenentwässerung – stehen im Neubau und für Bestandsflächen zur Verfügung.

ZinCo zeigt auch, wie sich ein bestehendes Gründach mit einer Solaranlage nachrüsten lässt oder wie zusätzliche Biodiversitätselemente für mehr Artenvielfalt sorgen. Heute kann so kreativ

und vielseitig gebaut werden, um NATUR aufs Dach zu bringen. Das Leistungspotential ist immens und darf mit Inspiration ausgeschöpft werden, um den allgegenwärtigen Klimafolgen zu begegnen.

ZinCo ist damit natürlich auch Teil des GRÜN-BLAUEN PFADS auf der GaLaBau.

[www.zinco.de](http://www.zinco.de)






**Ihr Systemlieferant für modernen GaLa-Bau**



Besuchen Sie uns!  
11.09. – 14.09.2024  
Halle 4 / Stand 4-242



MEHR INFOS  
[terraS.de](http://terraS.de)



## 15 Mio

Ca. 15 Mio. Euro geben die Deutschen jeden Winter für die Fütterung der Vögel aus. Bestellen Sie unseren Ratgeber und lesen Sie, wie Sie den Vögeln helfen können.



Bund für Umwelt und Naturschutz Deutschland e.V. • Kaiserin-Augusta-Allee 5 • 10553 Berlin  
Tel: 030/2 75 86-469 • [info@bund.net](mailto:info@bund.net) • [www.bund.net](http://www.bund.net)



BMBE

Baumaschinen Beckerat GmbH  
Kesselsdorfer Str. 216 01169 Dresden  
Tel. 0351 65 86 800 Fax. 65 86 866  
Mail: info@bmbe.eu

-EU Lager 2024-






Jörg Lange ETWV e.K.  
Ersatzteil-Werksvertrieb  
Fabrikstraße 27  
01445 Radebeul  
☎ 0351 65 86 820  
☎ 0351 65 86 866  
✉ langeetwv@bmbe.eu

neu 2025

### Ab sofort gibt es neue Ausgleichscheibensätze für unsere Händler

Masse	Satz	Typ MEGA	Order		Typ SCHMAL	Order		Typ BREIT	Order
20x40	20	MEGA Satz			-----	-----		-----	-----
25x50	25	MEGA Satz			-----	-----		-----	-----
30x45	30-	MEGA Satz Minus			30S-			30B-	
30x60	30	MEGA Satz			30S			30B	
32x60	32	MEGA Satz			32S neu			32B	
35x60	35	MEGA Satz			35S			35B	
36x60	36	MEGA Satz			36S neu			36B	
38x70	38	MEGA Satz			38S			38B	
40x70	40	MEGA Satz			40S			40B	
40x100	40+	MEGA Satz Plus			40S+			40B+	
45x70	45	MEGA Satz			45S			45B	
45x100	45+	MEGA Satz Plus			45S+			45B+	
50x80	50	MEGA Satz			50S			50B	
50x100	50+	MEGA Satz Plus			50S+			50B+	
55x100	55	MEGA Satz			55S			55B	
60x110	60	MEGA Satz			60S			60B	
60x135	60+	MEGA Satz Plus			60S+			60B+	
65x110	65	MEGA Satz			65S			65B	
70x126	70	MEGA Satz			70S			70B	
70x140	70+	MEGA Satz Plus			70S+			70B+	
75x150	75	MEGA Satz			75S			75B	
80x138	80	MEGA Satz			80S			80B	
80x160	80+	MEGA Satz Plus			80S+			80B+	
85x160	85	MEGA Satz			85S			85B	
90x138	90	MEGA Satz			90S			90B	
90x170	90+	MEGA Satz Plus			90S+			90B+	
95x130	95	MEGA Satz			95S			95B	
100x145	100	MEGA Satz			100S			100B	
100x170	100+	MEGA Satz Plus			100S+			100B+	
110x180	110	MEGA Satz			110S			110B	
120x190	120	MEGA Satz			120S			120B	
130x210	130	MEGA Satz			130S			130B	
140x210	140	MEGA Satz			140S			140B	

Mehr im Shop [www.baumaschinenersatzteil.de](http://www.baumaschinenersatzteil.de) im BMBE Händler Portal.

# Nachhaltiger GaLaBau mit PEFC-zertifiziertem Holz



Zertifikate und die Dokumentation zur Herkunft des eingesetzten Holzes spielen für Auftraggeber eine immer größere Rolle. (Foto: KOLLAXO)

**Der Nachhaltigkeitsgedanke ist zu einem wichtigen Faktor im Wettbewerb geworden. Denn Kunden – allen voran öffentliche Auftraggeber – verlangen einen glaubwürdigen und transparenten Nachweis über die nachhaltige Herkunft der verbauten Produkte. Seit nunmehr 25 Jahren können GaLaBauer auf PEFC-zertifizierte Produkte und Vorlieferanten setzen.**

Nachhaltige Holzverwendung beginnt im Wald, denn dort wächst das vielseitig einsetzbare Material. Populär als „Wald-TÜV“ bezeichnet, wird die nachhaltige, PEFC-zertifizierte Bewirtschaftung dieser „Produktionsstätte“ durch unabhängige Zertifizierungsstellen kontrolliert. Damit die Nachhaltigkeit nicht am Waldrand endet, lassen sich immer mehr Unternehmen, die mit Holz und Holzprodukten arbeiten, nach dem PEFC-Standard zertifizieren. In der Verarbeitungskette, vom Wald bis zum fertigen Holzbauprodukt, stellen Sägewerke, Produktionsbetriebe, Holzhändler und Verarbeiter

wie der GaLaBau wichtige Glieder dar. Die Zertifizierung dieser Produktkette („Chain-of-Custody“) ermöglicht es, den Holzfluss vom Wald bis hin zum gestalteten Garten lückenlos nachzuvollziehen.

Aktuell sind allein in Deutschland über 2.700 Unternehmen zertifiziert. Um den Zertifizierungsprozess für Kleinbetriebe – zu denen die meisten GaLaBau-Unternehmen zählen – sowohl organisatorisch als auch finanziell günstig zu gestalten, bietet PEFC neben der individuellen Zertifizierung auch Regional- und Gruppenlösungen an, bei denen sich mehrere Betriebe zum Zwecke der Durchführung der Zertifizierung zusammenschließen.

## ►Zertifizierte Betriebe dürfen das PEFC-Warenzeichen im Marketing nutzen

Das PEFC-Logo auf Geschäftsdrucksachen oder der Webseite steigert den Wert des GaLaBau-Betriebs in der Wahrnehmung der Kundschaft. Das hat auch

Lappset erkannt, ein führender Hersteller von Spielplatz- und Sportparkgeräten weltweit. Auf LinkedIn postet die Lappset GmbH: „Wir bei Lappset sind stolz darauf, PEFC-zertifiziertes Holz zu verwenden, weil uns die Gesundheit und Nachhaltigkeit unserer Wälder am Herzen liegt.“ Und weiter: „Unsere Entscheidung für PEFC-zertifiziertes Holz ist ein Beitrag zu einer nachhaltigen und wohlhabenden Zukunft für unsere Wälder und Gemeinschaften. Vielen Dank, PEFC, für euren unermüdlichen Einsatz zum Schutz unserer Wälder!“

Zum Holz, das Lappset einsetzt, erklärt Marketingleiterin Judith Mansveld: „Unsere Stärke ist unser nordisches Nadelholz. Es ist in Finnland unter widrigen Wetterbedingungen langsam gewachsen. Eine hohe Dichte und gerade Fasern machen das Holz hart und rissbeständig, also stark und langlebig bei jeder Witterung.“

## ►Tropenholz mit PEFC-Siegel kann



**man ebenfalls mit gutem Gewissen einsetzen**

Neben europäischen Holzarten – darunter auch Laubhölzer wie Eiche, Edelkastanie und Robinie – setzt der GaLa-Bau vereinzelt Tropenhölzer ein, etwa für Terrassendielen, Teichstege und Möblierungen. Für deren Verwendung ist es zwingend, dass sie nachweislich aus legalen Quellen und nachhaltiger Waldbewirtschaftung stammen. Dies stellt die PEFC-Zertifizierung sicher und gewährleistet außerdem eine gute Verfügbarkeit im Holzfachhandel.

Vorteile beim Einsatz zertifizierter Hölzer für Auftraggeber und GaLaBau-Betriebe:

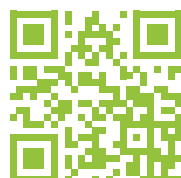
- Imagegewinn: Nachhaltiges Bauen mit zertifiziertem Holz stärkt die Reputation aller Beteiligten.
- Wettbewerbsfähigkeit: Holz liegt stark im Trend, zunehmendes Interesse der Bauherren an nachhaltigen Materialien.
- Marktzugang: Bei Aufträgen von öffentlicher Hand ist Einsatz von nachhaltigem, zertifiziertem Material unumgänglich; mit dem PEFC-Siegel ist der Nachweis einfach.
- Transparenz: Der Einsatz von PEFC-zertifiziertem Material sowie die Ausführung durch ebenfalls zertifizierte Unternehmen garantieren maximale Nachverfolgbarkeit.
- Vorsorge: Durchgängige Überwachung und Kennzeichnung schützen davor, dass es zu einer Unterbrechung der Produktkette und möglichen illegalen Risikogeschäften kommt.



Das PEFC-zertifizierte Holz, das Lappset einsetzt, ist in Finnland langsam gewachsen und daher besonders beständig. (Foto: Lappset)

**►Viele Beschaffungsrichtlinien verlangen ausdrücklich ein Zertifikat**

Für Projekte des Bundes dürfen nur dann Hölzer und Holzprodukte eingesetzt werden, „wenn vom Lieferanten durch Vorlage eines Zertifikates die geregelte, nachhaltige Bewirtschaftung des Herkunftsortes nachgewiesen wird.“ PEFC wird ausdrücklich als anerkanntes Nachweissystem in den Beschaffungsrichtlinien des Bundes, zahlreicher Bundesländer und Großunternehmen (z.B. Deutsche Bahn, Deutsche Bank) genannt – auch in den Zertifizierungssystemen für nachhaltiges Bauen, wie LEED, BREEAM, DGNB oder QNG.



[www.pefc.de](http://www.pefc.de)

# demopark 2025

## + Sonderschau Rasen

**Flugplatz Eisenach-Kindel**  
22.–24. Juni 2025

[www.demopark.de](http://www.demopark.de)

**Save the Date!**

[in](#) [@](#) [f](#)

Mehr Infos unter [@demopark.eisenach](#)

**Internationale Ausstellung**  
Grünflächenpflege  
Garten- und Landschaftsbau  
Platz- und Wegebau  
Kommunaltechnik  
Winterdienst  
Sportplatzbau und -pflege

# Achtung Bissig: Neue Stubbenfräse von FSI mit optimierter Technik und maximaler Effizienz

Mit den FSI Profi-Stubbenfräsen bietet VOGT als einziger Anbieter am Markt ein „Full-Line“-Programm an. FSI ist der größte Hersteller von Baumstumpffräsen in Europa, das Sortiment umfasst handgeführte und selbstfahrende Fräsen mit Benzin- oder Dieselmotor sowie Anbaugeräte für Traktoren und Bagger.

Bereits im vergangenen Jahr stellte FSI die Baumstumpffräse B31-749 TRACK mit 28 PS Benzinmotor und kompaktem Kettenfahrwerk vor. Nun präsentieren VOGT und FSI mit der B31-980 TRACK ein Upgrade der beliebten Stubbenfräse mit stärkerem 38 PS Motor und größerer Fräsleistung bei gleichen Abmessungen.

Der Aufbau der neuen Fräse basiert dabei auf der bewährten Technik der B31-749 TRACK. Das hydraulisch angetriebene Raupenfahrwerk ermöglicht auch in schwer zugänglichen Bereichen eine gute Manövrierbarkeit und optimale Traktion, durch einen geringen Schwerpunkt und das AUTO-BREAK-System kann die Maschine darüber hinaus in Hängen und Böschungen bis 36 Grad Gefälle eingesetzt werden.

Mit lediglich 74 cm Außenbreite passt die Fräse dabei auch durch schmale Gartentore und ist in engen Arbeitsbereichen flexibel einsetzbar.



Effizienz trifft Power: Die neue Stubbenfräse B31-980 TRACK. (Fotos: VOGT GmbH & Co. KG)

Bei der neuen B31-980 TRACK setzt FSI auf einen 38 PS (28,3 kW) starken KOHLER-Benzinmotor, der laut Herstellerangaben eine wesentlich höhere Fräsleistung verspricht. Der komplette Fräsarm wird unabhängig vom Motor bewegt, dank der smarten Kinematik können Fräshöhen bis 680 mm bzw. Frästiefen bis 400 mm erreicht werden. In Verbindung mit dem 1200 mm großen Schwenkbereich des Fräsarms werden auch sehr große Baumstümpfe sowie tiefe Wurzelausläufer effizient beseitigt, ohne dass die Maschine umgesetzt werden muss. Gesteuert wird die Maschine über die schwenkbare HIGH-PRECISION Bedienkonsole, welche ein einfaches Handling und optimale Sicht auf den Arbeitsbereich gewährleistet.

Die große POWER-CUT Frässscheibe (470 mm Ø) aus HARDOX-Stahl mit den 3-fach verwendbaren, drehbaren TRIPLEX-Fräszähnen hat selbst mit großen Baumstümpfen wenig Mühe, dank der innovativen Bauweise mit versetzter Fräszahn-Anordnung wird eine große Schnitttiefe erzielt. Dabei wird das Fräsrad im Gegensatz zu anderen FSI Stubbenfräsen mit POWER-BELT-Antrieb hydraulisch angetrieben. Dank der optimalen Abstimmung des Antriebsstrangs und des speziell konzipierten HEAVY-DUTY Kolbenmotors wird ein sehr hoher Wirkungsgrad mit erstaunlich geringen Leistungsverlusten erreicht. Zusätzlich entfällt das Nachspannen und der Austausch der Keilriemen, wodurch sich der Wartungsaufwand und die Betriebskosten



## Unser Newsletter informiert über die Grüne Branche!

Senden Sie uns einfach eine E-Mail an [info@soll.de](mailto:info@soll.de) mit Betreff „Newsletter anmelden“.

BESCHAFFUNGSDIENST  
**GALABAU**



auf ein Minimum reduzieren. Dank der geringen Wartung, der intuitiven Bedienung und des einfachen Handlings ist die B31 TRACK besonders interessant für GaLaBauer, Mietparks und Maschinenverleiher. Die geringe Außenbreite und das gegenläufige Kettenfahrwerk ermöglichen einen Einsatz in fast allen Arbeitsbereichen. FSI stattet die neue Raupenfräse standardmäßig mit LED-Arbeitsbeleuchtung und einem Betriebsstundenzähler aus.

VOGT präsentiert das neue Stubbenfräsen-Modell erstmals auf der GaLaBau-Messe in Nürnberg (Halle 6, Stand 135). Neben den Baumstumpf-

fräsen mit eigenem Motor sowie den Modellen für Traktor- und Baggeranbau stellt VOGT dort auch die funkgesteuerten MDB Mähraupen, GREENTEC Auslegemulcher und Holzhäcksler von TP und HS aus. Für alle Maschinen bietet VOGT durch mehrere eigene Standorte sowie den mobilen VOGT Kundendienst einen optimalen Service und eine zuverlässige Ersatzteilversorgung.

[www.vogtgbh.com](http://www.vogtgbh.com)

Mit lediglich 74 cm Außenbreite ist die neue Fräse optimal für enge Arbeitsbereiche geeignet.



## Berufswettbewerb für junge Gärtner pausiert 2025

Der Bundesberufswettbewerb für junge Gärtnerinnen und Gärtner legt 2025 eine Pause ein. Diese wollen die Arbeitsgemeinschaft deutscher Junggärtner (Adj) und der Zentralverband Gartenbau (ZVG) nutzen, um den Berufswettbewerb neu zu konzipieren.

„Wir wollen unseren Nachwuchskräften die entsprechende Bühne und Außenwirkung für ihre Leistung bieten“, betont ZVG-Präsident Jürgen Mertz. Durch den Wegfall der Bundesgartenschau (BUGA) 2025 in Rostock fehle diese bedauerlicherweise.

„Wir halten an der Idee des Berufswettbewerbs für junge Gärtnerinnen und Gärtner unveränderlich fest“, unterstreicht Adj-Vorsitzender Paul Wille. Angesichts struktureller und personeller Veränderungen in den Berufsschulen, durchführenden Stellen und der Adj selbst wolle man in der Zwischenzeit ein tragfähiges Konzept von der Orts-, über die Landes- und Bundesebene erarbeiten.

„Gemeinsam werden wir den Berufswettbewerb zukunftsfähig machen“, ergänzt Mertz. Die Adj habe dabei die volle Unterstützung des ZVG. Zudem werde das Bundeslandwirtschaftsministerium eng eingebunden sein, dass auch bislang den Berufswettbewerb erfolgreich begleitet und finanziell unterstützt habe. Durch diese Unterstützung seien bereits zahlreiche Berufswettbewerbe durchgeführt worden, in denen sich die Gartenbautalente messen und vernetzen konnten.

[www.derdeutschgartenbau.de](http://www.derdeutschgartenbau.de)



Halle A3  
Stand 131  
GaLaBau  
11.–14.09.2024 in Nürnberg

### Von Klimaschutz bis Bienenweide

Begrünte Dächer sind ein architektonisches Highlight, Nutzungs- und Erholungsfläche. Daneben punkten sie mit zahlreichen ökonomischen sowie ökologischen Vorteilen und tragen dazu bei, dem Klimawandel entgegenzuwirken.



[www.zinco.de/gruendachsysteme](http://www.zinco.de/gruendachsysteme)



Leben auf dem Dach

# Broschüre für Privatgärten: BdB und GBV veröffentlichen „Zukunftsbäume für den privaten Garten“

Der Verband der GartenBaumschulen BdB e.V. (GBV) und der Bund deutscher Baumschulen (BdB) e.V. haben gemeinsam die Broschüre „Zukunftsbäume für den privaten Garten“ veröffentlicht. Auf 76 Seiten werden 60 klimaresiliente Bäume vorgestellt, mit denen Gärten zukunftsfest werden.

Darüber hinaus werden Tipps zur Gestaltung des Gartens mit den portraitierten Bäumen sowie zum richtigen Pflanzen gegeben. Die Broschüre umfasst das Wissen von rund 150 GartenBaumschulen aus Deutschland und Österreich. Mit ausdrucksstarken Bildern und einer übersichtlichen Aufbereitung der Charakteristika der einzelnen Gehölze bietet sie Endkund:innen einen fundierten Überblick und eine professionelle Hilfestellung für die klimafeste Gartengestaltung.

Viele der in unseren Gärten wachsenden Bäume leiden bereits heute unter den gravierenden Auswirkungen des Klimawandels. Einige der einst etablierten und sicher geglaubten Arten sind zunehmenden Stresssituationen ausgesetzt. Insbesondere länger anhaltende Hitzeperioden, zunehmen-



(Abb.: Bund deutscher Baumschulen (BdB) e.V.)

de Starkregenereignisse, Stürme oder auch Schneelasten im Winter setzen den einst gesetzten Gartengehölzen massiv zu. Die in der Regel steigenden Durchschnittstemperaturen, verbunden etwa mit spontan auftretenden Spätfrostereignissen wie in diesem Jahr, können sich extrem auf die Vitalität von Bäumen auswirken. So ist es auch wenig verwunderlich, dass sich einige der einst selten vorkommenden Pflanzenschädlinge sich seither besser ausbreiten können.

„Auch private Gärten sind von den Herausforderungen des Klimawandels be-

troffen und müssen an sich ändernde Bedingungen angepasst werden, sollen sie dauerhaft Bestand haben. Es braucht Bäume, die auch in privaten Gärten in Zukunft wachsen können. Da vielfach die privaten Grundstücke kleiner werden, werden dementsprechend auch kleine, robuste Sorten gesucht.“, erklärt Hajo Hinrichs, Präsident Bund deutscher Baumschulen (BdB) e.V.

„In der neuen Broschüre ist die Expertise der gesamten deutschen Baumschulwirtschaft zusammengeführt worden. Neben heimischen finden auch nicht-heimische Arten ihren berechtigten Platz darin. Ich kann nur jeden Hobbygärtner, jeden professionellen Gärtner ermuntern, auf dieses Wissen zurückzugreifen und so die Privatgärten zukunftsfest zu gestalten.“, BdB-Präsident Hajo Hinrichs weiter.

Die Broschüre kann über [www.gruen-ist-leben.de/zukunftsbaeume-fuer-den-garten](http://www.gruen-ist-leben.de/zukunftsbaeume-fuer-den-garten) oder [www.gartenbaumschulen.com](http://www.gartenbaumschulen.com) zum Preis von 6 Euro pro Ausgabe zzgl. Versandkosten bezogen werden.



## Häcksler von JBM Müllers & Backhaus 5 Varianten für alle Einsätze:

Als Motormaschine auf Anhänger oder Raupe, als Zapfwellenmaschine im Dreipunktbock, als Anhängeraufbau oder für Unimog

**Innovation heißt der Auftrag für das Team von JBM! Um einen Beitrag zur Umweltfreundlichkeit beizusteuern, arbeitet es mit Hochdruck an neuen Antriebstechnologien. Dabei bleiben die hohen Ansprüche an Qualität, Effizienz, Zuverlässigkeit und Vielseitigkeit unberührt.**

Sie können zwischen motorbetriebenen Maschinen auf Radachsgestellen oder Raupenfahrwerken auswählen. Wenn Sie über eine eigene Antriebsma-

schine verfügen, steht auch dafür ein vielfältiges Programm von zapfwellenbetriebenen Dreipunktbockanbau, auf Achse oder Anhänger bereit.

Alle Maschinen erhalten Sie auch mit einer Drehoption für eine optimale Beschickung von allen Seiten.

Es gibt eine Vielzahl an Ausstattungsoptionen, um den Holzzerkleinerer ausschließlich nach Ihren individuellen Bedürfnissen anzupassen.



**einfach kraftvoll zerkleinern**

JBM bietet Ihnen eine hochwertige Verarbeitung, einfache Bedienung, Langlebigkeit und einen kompetenten Kundensupport.

JBM steht Ihnen gerne für alle Fragen zur Verfügung.

E-Mail: [info@muellers-backhaus.de](mailto:info@muellers-backhaus.de)

Weitere Informationen unter: <https://muellers-backhaus.de>





# modatech

Die Transportkarre  
für schwere Lasten.



**Neu! Montagekran**  
für Transportkarre, Pick-up,  
Transporter und Anhänger



Besuchen Sie uns:  
**Halle 6 /  
Stand 409**

**GaLaBau**



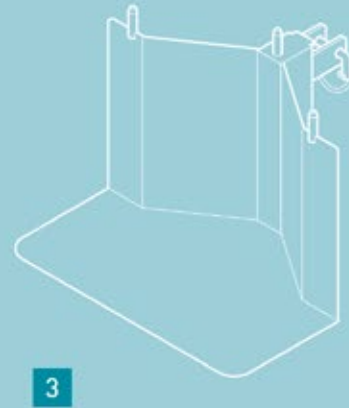
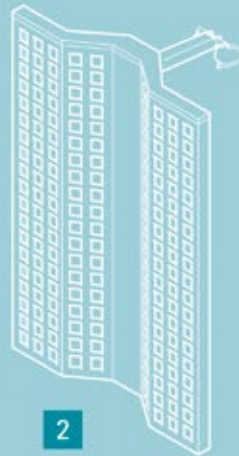
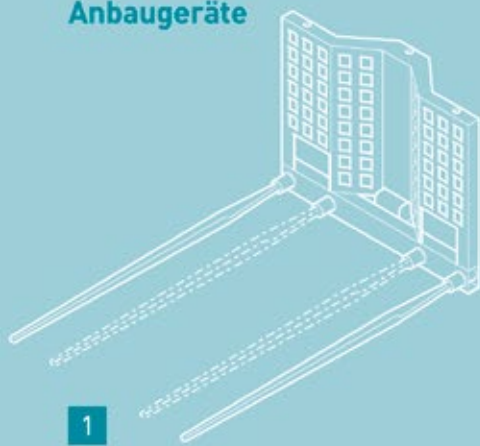


Untergreifer für Pflanzkübel mit gebogenem Rand

Zaunabroller

Transportgabel mit Stapelgitter

## Anbaugeräte



Kran zum Anheben, Transportieren und punktgenauem Absetzen von Findlingen und Quellsteinen

Schaufel mit Gitteraufsatz



## Transportkarren für schwere Lasten

### Leistungsstarke Merkmale:

- Rückenschonendes Heben, Transportieren und Absetzen von schweren Gegenständen durch nur eine Person
- im Zusammenspiel mit dem höhenverstellbaren Griff und dem Fußtritt wird eine enorme Hebelwirkung erzielt
- die Transportkarre besteht aus verzinktem Stahl, ist äußerst robust und stabil
- die maximale Achslast beträgt 500 kg
- Kugelgelagerte, luftgefüllte Breitreifen mit Stahlfelgen erleichtern das Fahren auch in schwierigem Gelände
- der praktische Schnellspanngurt sichert alle Gegenstände und Lasten
- durch die umfangreichen Anbaugeräte kann die Transportkarre für viele Einsatzbereiche genutzt werden







Transportgabel



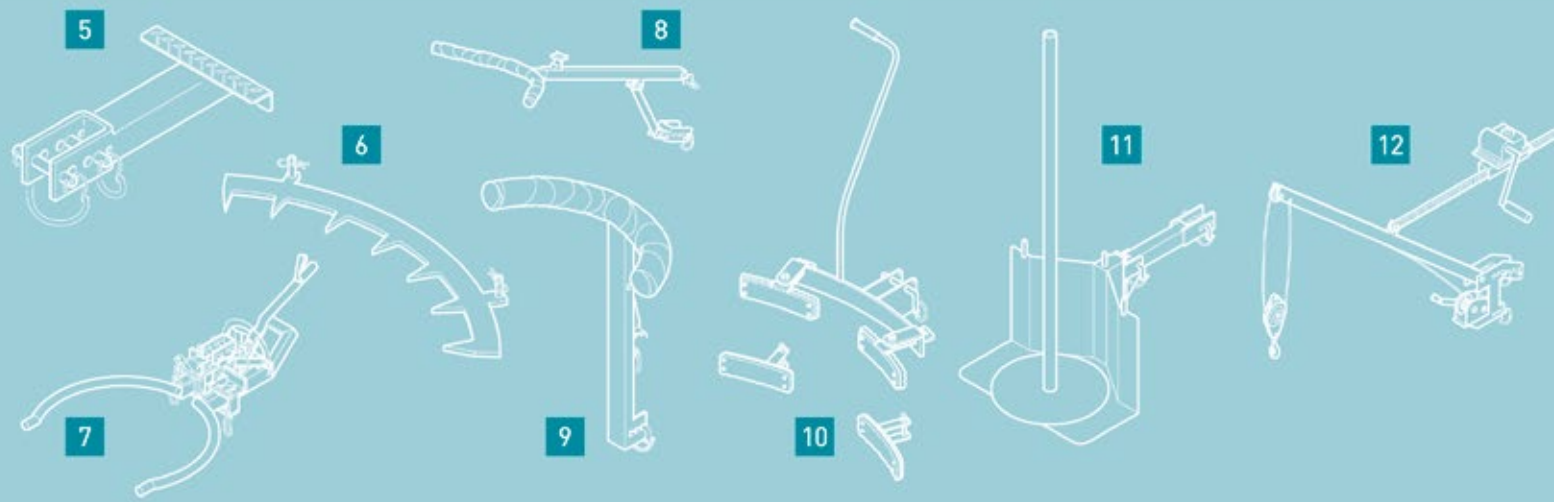
Stechzähne und Stammhalter



Kran und Steinzange

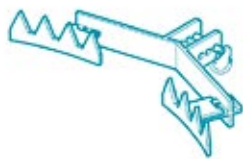


Klembacken für Pflanztröge  
[Terracotta]



## Transportkarre

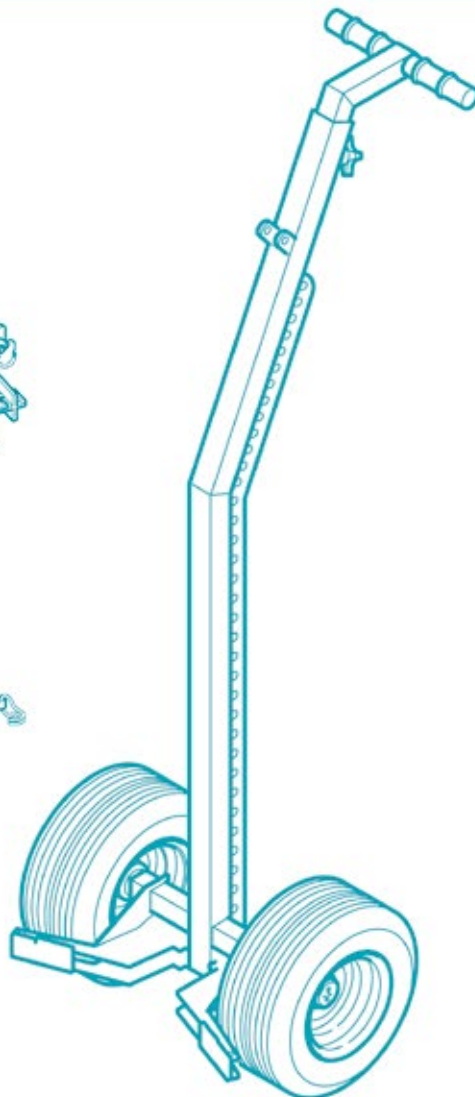
### Grundgerät mit



### Untergreifer und



### Schnellspanngurt



## Anbaugeräte

- 1 Transportgabel
- 2 Stapelgitter Aufsatz für Transportgabel
- 3 Transportschaufel
- 4 Transportschaufelgitter Aufsatz für Transportschaufel
- 5 Fußtritt
- 6 Stechzähne
- 7 Pflanztrogeheber
- 8 Stammhalter
- 9 Asthalter
- 10 Klembacken mit Stützbacken
- 11 Zaunabroller
- 12 Kran



# modatech

Die Transportkarre  
für schwere Lasten.

Leichter und schonender Transport  
mit dem Pflanztrogheber,  
die Greifarme sind für Gefäße mit einem  
Durchmesser von 40-100 cm konzipiert



Modahum GmbH · Weihermühle 2 · 82544 Egling bei München  
Tel. +49 (0) 81 76/93 10-0 · Fax +49 (0) 81 76/93 10-93  
[www.modahum.de](http://www.modahum.de) · [info@modahum.de](mailto:info@modahum.de)



# Optimas mit Weltneuheit auf zwei Messen

Die neue Pflasterverlegemaschine **PaveJet S24** von Optimas wird auf der Nordbau in Neumünster bzw. der Galabau in Nürnberg vorgestellt. Sie wird die Weiterentwicklung der aktuellen PaveJet S 19 sein.

Alle Bauteile wurden überarbeitet und modernisiert. Die S24 ist die Zukunft des Pflaster Verlegens. Auf dem Optimas Stand wird das neue Modell in allen Details gezeigt. Dazu ist die gesamte Optimas-Palette an Maschinen und Geräten für Pflastern, Wege- und Straßenbau,

Vakuumtechnik, Planieren, Material verteilen und Anbaugeräten zu sehen. Praxisnah, denn die Geräte und Maschinen sind vor Ort und Fachleute zur Beratung natürlich auch.

## ► Seit 40 Jahren auf der Galabau

Optimas zeigt Kunden und Interessierten seit Anfang der 1980er Jahre in Nürnberg die neueste Technik für den Galabau. Auch in diesem Jahr sind neben der Pflasterverlegemaschine PaveJet S24 als Weltneuheit die weiteren Profis für den Galabau vor Ort. Zum Beispiel die Pflasterverlegemaschine Pacer P 22. Bestens bewährt im alltäglichen Einsatz. Leistungsstark auch der Pflastergreifer Multi6 M als Anbaugerät für Bagger oder Radlader. Die wichtigen „Gesundheitsgeräte“, die Vakuumtechnik ist da, um ausprobiert zu werden. Zum Beispiel der Vacu-Mobil-Allrounder. Der Vacu-Mobil-Allrounder bewegt sich auf zwei Kettenlaufwerken.

Er wird angetrieben von einem 13,6 PS/9,6 kW starken Benzinmotor, der auch das Vakuum für den Auslegerarm erzeugt. Der VMA passt mit einer Breite von nur 920 mm in wirklich extrem schmale Lücken oder Durchfahrten. Mit



(Foto: Optimas GmbH)

zwei Fingern kann man mit seiner Hilfe 100 kg oder mehr bewegen. 3 m weit reicht der knickbare Auslegerarm und er kann um 360° geschwenkt werden. Das entlastet den Körper gewaltig und erhält so die Arbeitskraft fürs Leben. Präsentiert werden auch mechanische und hydraulische Geräte wie zum Beispiel der Steingreifer Multiflex.

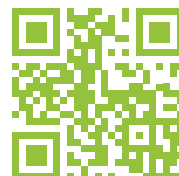
## ► Beste Beratung

Mindestens genauso wichtig wie die anfassbare Technik vor Ort ist die fachkundige Beratung. Optimas hat praxiserfahrene Fachleute auf den Messeständen, die das Leistungsvermögen der Maschine kennen und praxisnah vermitteln. Dazu gehört auch konkrete Baustellenberatung. Wofür kann man welche Technik am effektivsten nutzen. Immer auch unter dem Gesichtspunkt Wirtschaftlichkeit.

**Optimas Nordbau:** Freigelände West, Travemünder Straße, W 123

**Optimas Galabau:** Halle 5 - Stand 129 + Aktionsfläche We2

[www.optimas.de](http://www.optimas.de)



# 2026

**SIND WIR AUCH WIEDER DABEI!**

Dieses Jahr finden Sie uns leider nicht auf der GaLaBau Messe 2024.

Besuchen Sie uns doch auf unserer Webseite oder rufen Sie uns einfach an.



Ihr Team von

**JBM**  
Müllers & Backhaus

☎ 024 34 - 99 39 360

🌐 [muellers-backhaus.de](http://muellers-backhaus.de)

# Die Gewinner der Milwaukee-Trennschleifer M18 FUEL

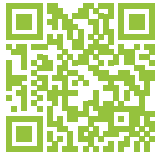
Als Dankeschön für die Teilnahme an der GaLaBau-Umfrage "Die Verwendung von Akkus im Galabau" gab es zwei hochwertigen Trennschleifern "M18 FUEL™" von Milwaukee Electric Tool Corporation zu gewinnen.

**Die Gewinner zur GaLaBau-Umfrage:**

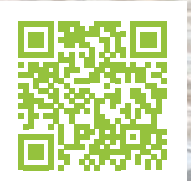
[www.soll-galabau.de](http://www.soll-galabau.de)



Werner Gartengestaltung e.K. in Elsenfeld ([www.werner-galabau.de](http://www.werner-galabau.de)) und Gartenraum Bender in Karlsruhe ([www.gartenraum-bender.com](http://www.gartenraum-bender.com))



(Foto: Werner Gartengestaltung e.K.)



(Foto: Gartenraum Bender)

## Exklusive Ergebnisse der GaLaBau-Umfrage: Akku-Antriebe angekommen, aber (noch) nicht durchgesetzt

**Ein Gefühl kann trügen, und insbesondere bei Sortimentsplanungen und Bestellungen ist eine verlässliche Datenbasis Gold wert. Die Prognosen und Planungen der Hersteller können von den Bedürfnissen der Zielgruppe abweichen, denn auch diese müssen weit im Vorfeld planen und fertigen.**

Das Ende vom Lied – so aktuell gut im Automobilhandel zu beobachten – können Überproduktionen und übervolle Läger auf der einen Seite sein, während nachgefragte Produkte in zu geringer Anzahl verfügbar sind.

Die E-Mobilität, Haldenvoller Elektroautos, die keine Abnehmer finden und lange Lieferzeiten bei Automobilen mit klassischen Antrieben sind beredtes Zeugnis solcher Fehlplanungen.

► **Für unsere Branche stellen sich ähnliche Fragen:**

Wie ist der aktuelle Status quo hinsichtlich der Antriebstechnologie in den Maschinen und Geräteparks der Garten und Landschaftsbauer?

Wie schätzen die GaLaBau-Betriebe

die kurz- und mittelfristige Entwicklung ihrer Fuhrparks ein?

Worauf (Preis, Marke etc.) legen die Betriebe bei der Anschaffung von Geräten und Maschinen Wert?

Welchen Informationsbedarf haben die GaLaBau-Betriebe hinsichtlich der Akku-Technologie?

Mit welchen Angeboten können sie die Unternehmen ansprechen?

In Kooperation mit dem Verlag markt



intern haben wir im ersten Quartal 2024 die Umfrage 'Der Einsatz und die Verwendung von akkubetriebenen Maschinen und Geräten im GaLaBau' durchgeführt und können Ihnen nun die Ergebnisse vorstellen. Nicht zuletzt dank der zwei von Milwaukee zur Verfügung gestellten Akku-Trennschleifer M18 FCOS230, die unter den teilnehmenden Betrieben verlost wurden, hatte die Befragung soliden Rücklauf und gute Beteiligung.

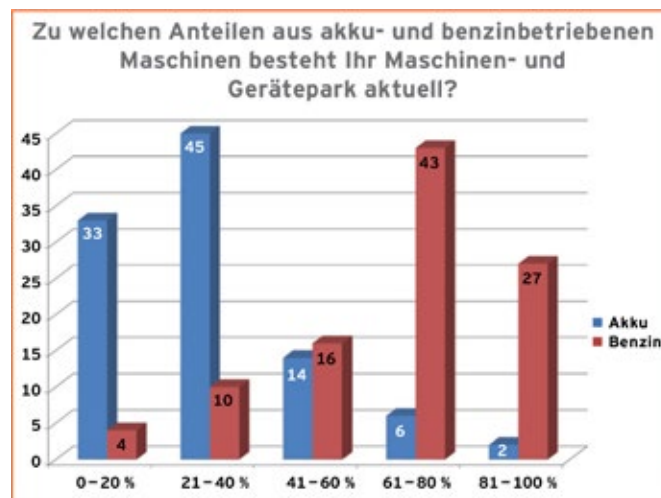
Insgesamt fühlen sich knapp zwei Drittel der GaLaBauer hinsichtlich der Akku Technologie ausreichend informiert (62 %). Im Umkehrschluss heißt das natürlich auch, dass bei einem großen Teil der Teilnehmer (38 %) durchaus Informationsbedarf besteht und Sie hier gefragt sind. Denn der Fachhandel ist erster Ansprechpartner und zentraler Beschaffungspunkt für die Garten- und Landschaftsbauer (89 %) – nur wenige Betriebe gaben das Internet oder Baumärkte als Alternative an (insgesamt 11 %).

Die Leistungsfähigkeit der akkubetriebenen Profi-Geräte für den GaLaBau schätzen lediglich 63 % der Befragten als 'ausreichend' ein. Eingedenk der rasanten Entwicklung der Produkt-Leistungsdaten marktführender Anbieter ist hier Information und Kommunikation in Richtung der Betriebe angezeigt. Dies kann Ihnen im Schulterschluss mit Ihren Marken-Partnern gelingen, deren Produktinformationen überwiegend sehr gut sind.

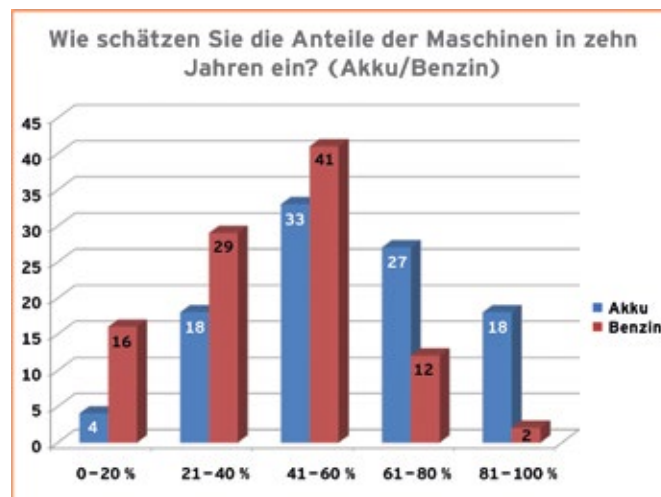
In der 'markt intern' Ausgabe EWG 18/24 wurde auf ein 'Produkt der Zu-



Quelle + Grafik: markt intern n=51



Quelle + Grafik: markt intern n=51



Quelle + Grafik: markt intern n=51

kunft' hingewiesen: Lager- und Ladeschränke für Lithium-Ionen-Batterien. Exemplarisch haben wir Ihnen eine umfangreich zertifizierte Lösung von asecos vorgestellt. Wie richtig 'markt intern' damit lag, zeigen einmal mehr die Umfrageergebnisse.

Die GaLaBau-Betriebe arbeiten nahe-

zu ausschließlich mit zwei und mehr Akkus pro Gerät (94 %), und lediglich 9 % der Umfrageteilnehmer verfügen über einen Lade- und Lager-schrank im Betrieb. Anders ausgedrückt: Bei rund neun von zehn Betrieben treffen Sie für entsprechende Lade- und Lagerlösungen auf offene Ohren und offene Türen. Denn die Erwartungshaltung an die Zunahme von akkubetriebenen Maschinen und Geräten im eigenen Betrieb (92 % schätzen den Bestand in zehn Jahren auf >70 %) macht stationäre oder mobile Ladelösungen unverzichtbar. Neben wirtschaftlichen Erwägungen spielen hier auch die Vorgaben von Versicherungen, Immobilienverwaltern und Berufsgenossenschaften eine große Rolle.

Bei der Neuanschaffung von Maschinen und Geräten und der Abfrage, welche Bedeutung die Marke, die Antriebsform und der Preis haben, ist bemerkenswert, dass der Preis weniger bedeutend als die Marke und die Antriebsart eingeschätzt wird (Schulnote 1 und 2 = hohe Bedeutung). Da aktuell jeder zweite GaLaBau-Betrieb von seinen Auftraggebern mit Auflagen hinsichtlich der Antriebsform der Maschinen und Geräte konfrontiert ist (53 %), spiegelt sich das in deren Nachfrageverhalten wider. Sowohl Gemeinden und Kommunen als auch private Auftraggeber setzen für Arbeiten in emissions- und immissionssensiblen Bereichen (akkubetriebene) Elektrogeräte voraus. Dass beiden Umfrageteilnehmern die etablierten Markenanbieter die Nase per sé vorne haben, verwundert indes nicht. Für rund 60 % spielt die Marke eine entscheidende Rolle bei Neuanschaffungen. Für 55 % der Betriebe ist der Preis von neuen Geräten ein Hauptargument.

# Neuheiten zur GaLaBau: Sicherheitsschuhe von Elten

Elten GmbH stellt aus auf der  
Messe GaLaBau:

Halle 5 - Stand 232



„Der ‚Antonio XXSG Mid GTX S3S WR CI‘ von Elten ist mit dem extrem robusten Obermaterial ‚Extraguard‘ von Gore-Tex ausgestattet.“

**Zur GaLaBau präsentiert Hersteller Elten eine breite Auswahl von Sicherheitsschuhen, die sich optimal für Einsatzbereiche im Garten- und Landschaftsbau eignen.**

Zu den Neuheiten am Messestand gehören beispielsweise Modelle mit dem extrem robusten Obermaterial „Extraguard“ von Gore-Tex. Das Material wiegt 40 Prozent weniger als Leder und ist dennoch äußerst robust. Das Obermaterial bleibt auch bei Nässe leicht und nimmt selbst nach längerer Nutzung kaum Feuchtigkeit von außen auf. Sicherheitsschuhe mit „Extraguard“ – wie der Sicherheitsstiefel ‚Antonio XXSG GTX Mid S3S WR CI‘ – eignen sich daher besonders für raue Arbeitsumgebungen. Zusätzlicher Vorteil: Das Modell verfügt über eine moderne Laufsohle namens „Wellmaxx Safety-Grip“, deren grobstollige Profilierung ein Wegrutschen auf nassen Untergründen verhindert. Ein Negativ-Profil an den Sohlenenden beugt überdies Stolper- und Umknickunfällen vor. Darü-

ber hinaus ist die Sohle mit einem Kern aus dem Hightech-Material Infinergy® von BASF ausgestattet. Dieser Partikelschaum hat extrem rückfedernde Eigenschaften und gibt dem Träger mehr als die Hälfte der beim Laufen aufgewandten Energie wieder zurück. Das schont die Gelenke, lässt die Füße langsamer ermüden und hilft so, die Konzentration auch am Ende des Arbeitstages aufrechtzuerhalten.

Erwarten dürfen die Besucherinnen und Besucher eher robuste Modelle, die den Anforderungen an Arbeiten im Garten- und Landschaftsbau gerecht werden. So wie die Sicherheitsschuhe der Serie „Crossworker“, die im rauen Joballtag ein zuverlässiger Begleiter sind, beispielsweise das Modell „Mike Boa® GTX black Mid ESD S3S CI“. Der Sicherheitsstiefel bringt vieles mit, was das Arbeiten auf der Baustelle oder unwegsamem Gelände erleichtert. So verfügt er über eine PU/PU-Laufsohle, deren grobstolliges Profil dafür sorgt,

dass sich kein Dreck unter dem Stiefel sammelt. Dank einer Zwischensohle mit aufgestellten Seitenflügeln wird darüber hinaus der Fuß zusätzlich stabilisiert. Das ermöglicht ein sicheres Auftreten. Zudem ist er mit einer 10 mm Absatzkante ausgestattet. Diese sorgt für einen festen Stand etwa auf Sprossen. Damit eignet sich „Mike“ auch für Arbeiten, die häufig auf einer Leiter stehend durchgeführt werden. Das Obermaterial aus hydrophobierter Mikrofaser und hydrophobiertem Textil wehrt Schmutz und Matsch ab. Eine PU-Überkappe schützt überdies den Sicherheitsschuh an der Fußspitze und sorgt dafür, dass das Obermaterial nicht frühzeitig verschleißt. Im Schuhinneren verhindert die Gore-Tex Performance Comfort Footwear ein Eindringen von Wasser oder anderen Flüssigkeiten; die Allwetter-Klimamembran eignet sich vor allem für Arbeiten im Freien bei normalen bis kalten Temperaturen. „Mike“ wird dadurch zu einem Allround-Talent für den Garten- und Landschaftsbau; er



ist für viele Einsatzbereiche bei nahezu jeder Witterung geeignet. Ein weiteres Highlight des Schuhs ist der Drehverschluss Boa® Fit System, der im Handumdrehen ein schnelles Öffnen und Schließen ermöglicht.

In Nürnberg hat Elten außerdem bewährte Klassiker im Gepäck – beispielsweise die Modelle mit der Umknickschutztechnologie „Biomex Protection©“, dem Dämpfungskonzept „Wellmaxx“ oder dem Passformkonzept „Ergo-Active“.

Beratung ist bei der Auswahl geeigneter Sicherheitsschuhe sehr wichtig. Das liegt vor allem daran, dass jeder Fuß unterschiedlich ist und es deshalb auf eine möglichst individuelle Anpassung ankommt. Wer die richtige Passform für seinen Fuß finden möchte, führt am besten eine Fußvermessung durch. Diese ist während der GaLaBau bei Elten am Messestand möglich. Zudem gibt

es verschiedene Arbeitsbereiche im Garten- und Landschaftsbau, die auch unterschiedliche Anforderungen an einen Sicherheitsschuh mit sich bringen. Auch dazu berät Elten die Besucherinnen und Besucher gerne und lädt sie in **Halle 5 auf den Stand 5-232** ein.

<https://elten-store.de/>



„Das Modell ‚Mike Boa® GTX black Mid ESD S3S Cl‘ aus der Serie ‚Crossworker‘ ist auch in rauen Arbeitsumgebungen ein treuer Begleiter.“ (Fotos: Elten GmbH)



100  
JAHRE

# Bis zum letzten Tropfen!

**Vom Weltmarktführer im Baugewerbe:**

**Pumpen und Tauchbelüfter für Schmutz- und Abwasser**

**500 Modelle bis 30 m<sup>3</sup>/min oder 216 m Förderhöhe**

AUCH ZU MIETEN

24/7 Dauerbetrieb. Kraftvoll. Trockenlaufsicher. Effizient. Wartungen selbst erledigen. ... und sofort lieferbar. Passt!

TSURUMI PUMP

STRONGER FOR LONGER

+49 211-417 937 450 • [vertrieb@tsurumi.eu](mailto:vertrieb@tsurumi.eu)

Münchner BaumKletterschule

www.baumkletterschule.de • info@baumkletterschule.de

Kletterkurse, Baumpflegekurse, Arbeitssicherheit ...

Münchner Baumkletterschule • St. Gilgen 15 • 82205 Gilching • Tel. 08105 - 27 27 01 • Fax 08105 - 27 27 09

Mit uns immer eine Seillänge voraus!

**NordBau 2024:**  
Stand-Nr. W123 • Travemünder Str.

**GaLaBau 2024:**  
Halle 5 • Stand-Nr. 5-129

Multi6 M

Pflaster-Greifer

Anbaugerät für alle gängigen Trägergeräte.

Zum Verlegen von allen Pflastersteinsorten.

Legt die Steine, wenn nötig, direkt an seitliche Wände an!

Vorführung gewünscht? Termine vereinbaren unter: 04498 92 42-0 [optimas.de](https://www.optimas.de)

# Vielfältige Tiefgarage zum Vorzeigen



Das Steingauquartier in Kirchheim unter Teck – städtebauliches Leuchtturmprojekt der Internationalen Bauausstellung IBA 2027 Stuttgart – ist nahezu autofrei. Die PKWs verschwinden in Tiefgaragen und zwischen den Häusern ist Platz zum Flanieren, Spielen und Sich-Treffen. Ein Paradebeispiel ideenreicher Gartenplanung ist die 930 m<sup>2</sup> große Tiefgaragenbegrünung mit Rasenflächen, Gehölzen, Stauden, Gräsern, Farnen und Bodendeckern. Dazwischen schlängeln sich Wege, führen zu Sitzbänken und Spielflächen, und sind für Pflegemaßnahmen auch befahrbar.

Das Steingauquartier umfasst ein 3,5 Hektar großes Areal mit Eigentums-, Miet- und Sozialwohnungen, Appartements und betreuten Wohngemeinschaften. Ein lebendiges Quartier für alle Generationen und mit Gemeinschaftsräumen wie Werkstätten, die das Miteinander fördern. Die für alle zugänglichen Begrünungen sind wie ein zweites Wohnzimmer, wo das Leben draußen stattfindet. Bauträger und Planungsbüro des Baufelds 2 mit seiner 930 m<sup>2</sup> großen Tiefgaragenfläche war die ortsansässige BWR BauWerk Rudolph GmbH. Thiede Landschaftsarchitekten plante die Ausgestaltung der Begrünung und die Ausführung oblag dem Garten- und Landschaftsbaubetrieb Grün-Teck GmbH. Die Basis für jegliche Nutzungsvarianten ist der multifunktionale ZinCo-Systemaufbau „Dachgarten“ mit Floradrain FD 60 neo, da hier aufgrund der geplanten Intensivbepflanzung eine hohe Wasserspeicherfähigkeit gefragt ist.

## ►Wasserspeicher und Dränage

Auf der mit einem Flüssigkunststoff abgedichteten WU-Betondecke wurde zuerst die Trenn- und Gleitfolie TGF 20 doppellagig verlegt. Dies ist unter Fahrbelägen relevant, um die durch Beschleunigen, Bremsen oder Lenken auftretenden Horizontalkräfte abzuleiten. Es folgten die mechanisch hoch belastbare Isolierschutzmatte ISM 50



ZinCo GmbH stellt aus auf der Messe GaLaBau:

Halle 3A - Stand 131

(Foto: ZinCo GmbH)

und darauf die Drän- und Wasserspeicherelemente Floradrain FD 60 neo als Kernstück im ZinCo-Systemaufbau. Die großen Wasserspeichermulden dieser 60 mm hohen Elemente wurden in den Pflanzbereichen mit dem Tonziegelsubstrat Zincolit Plus verfüllt. In den Elementen wird Niederschlagswasser gespeichert und etwaiger Überschuss über das unterseitige Kanalsystem sicher abgeleitet – selbst über große Entwässerungslängen. Damit die Dränagefunktion nicht durch einschwemmende Feinteile aus der Substratschicht beeinträchtigt wird, folgt im Aufbau das Systemfilter SF als Abdeckung.

## ►Schwungvolle Bepflanzung

In den Pflanzflächen wurde nun als Vegetationstragschicht Ziegelsplitt, Bims und Lava geschüttet – und zwar rund 30 cm Untersubstrat und 20 cm Obersubstrat. In Teilbereichen erreicht das Untersubstrat sogar Schütthöhen von 60 bis 70 cm, um Sträuchern und Gehölzen ausreichend Wurzelraum zu bieten. Der ausgefeilte Bepflanzungsplan umfasst über 60 verschiedenen Pflanzenarten, darunter allein 19 verschiedene Gehölze und 21 Staudenarten. Interessant an der gesamten Grünflächenplanung sind die geschwungene Linienführung und unterschiedliche Höhenniveaus über das Gelände. Die jeweiligen Bereiche sind mit Cortenstahl voneinander abgegrenzt und laufen fließend aus.

## ►Oberflächengestaltung und Ausstattungen

Um die Cortenstahl-Elemente zu verankern, wurde das Floradrain FD 60 neo punktuell mit Betonfundamenten versehen und fungiert damit als verlorene Schalung, so dass die unterseitige Dränage erhalten bleibt. Auch die Bodenplatten der Klettergerüste sind zur Verankerung in Betonfundamenten gesetzt, in diesem Fall aber direkt auf der Tiefgaragendecke. In den Bereichen der Wege und befestigten Flächen war im Gegensatz zu den begrünten Bereichen zwingend darauf zu achten, dass die Floradrain-Elemente mit ihren Diffusionsöffnungen nach unten verlegt werden, damit hier kein Wasser stehen bleibt. Auch in dieser Position ist Floradrain FD 60 neo verfüllt – hier mit Edelsplitt, um die gewünschte Druckfestigkeit zu erzielen. Es folgte das Systemfilter SF, eine 20 bis 25 cm hohe Schottertragschicht und als Deckschicht weitere 3 bis 5 cm Edelsplitt.

Für die Pflegezufahrt sind in diese Bettung 8 cm hohe Pflastersteine verlegt, während in den Gehbereichen der Edelsplitt selbst als Oberflächenbelag fungiert. Die wassergebundene Wegedecke in den Spielbereichen besteht aus Brechsand, der auf die Schottertragschicht aufgebracht, lageweise verdichtet und abgewalzt wurde.

[www.zinco.de](http://www.zinco.de)



# Rototilt schafft Stabilität

Die Firma Rupert Seer Erdbau mit Sitz im österreichischen Hüttschlag vertraut bei ihren Projekten im Straßen- und Wegebau auf Lösungen des Tiltrotator- und Anbaugeräte-Spezialisten Rototilt. Inhaber Chris Gruber berichtet, welche Vorteile die Technik des schwedischen Herstellers bietet und warum die Marke Rototilt für ihn „einfach top“ ist.

Grubers aktueller Einsatzort befindet sich in einem Bachbett in St. Johann im Pongau, wo er mit seinem Hitachi-Kettenbagger ZX225 das Bett verbreitert und das Ufer stabilisiert. Gezielt versetzt er mithilfe des Tieflöffels einen gut 1 m<sup>3</sup> großen Felsbrocken. Dieser fungiert im fließenden Bach als temporärer Stauwehr, um Beton punktgenau und materialschonend einsetzen zu können. Dass sich der Findling so präzise wie mit der Hand versetzen lässt und die Böschung so feinfühlig bearbeitet werden kann, ist der Ausstattung des Baggers zu verdanken. Ausgerüstet ist er mit einem Sandwich aus Rototilt QuickChange MCQC70-55 und QC70-55 am Tiltrotator R6.

„Es ist eine große Erleichterung, den Bagger bei Baustellen mit wenig Platz und eingeschränkter Sicht seltener neupositionieren zu müssen“, nennt Gruber einen Grund, warum sich das Unternehmen 2011 für Systeme von Rototilt entschieden hat. Zudem gehe die Arbeit effizienter, materialsparender und schneller vonstatten und letztlich sei es auch deutlich einfacher, Preise bei Ausschreibungen zu kalkulieren.

## ► Effektiv und sicher

Begeistert zeigt sich Gruber von Rototilts vollhydraulischem Schnellwechslersystem: „QuickChange ist besonders vorteilhaft, wenn viele Werkzeugwech-



Rototilt GmbH stellt aus  
auf der Messe GaLaBau:  
Halle 7A - Stand 502

Der Kettenbagger der Firma Rupert Seer ist mit einem Tiltrotator R6 für Bagger mit einem Dienstgewicht von bis zu 24 t ausgestattet. Mit dem robusten Gespann und dem Rototilt-Tieflöffel lässt sich ein schwerer Felsbrocken punktgenau umsetzen. (Foto: Rototilt GmbH)

sel anstehen. Hier beim Grabenverbau brauchen wir die Zange, den Hammer, den Tiltrotator oder den Löffel. Der Fahrer muss die Kabine beim Wechsel nie verlassen.“ Das QuickChange-System beinhaltet auch die Q14-Elektrokuppelung, die die Effizienz der elektrischen Koppelung von hydraulischen Anbaugeräten erhöht. Darüber hinaus hat es dem Firmenchef das bei QuickChange standardmäßig enthaltene Schnellwechslersicherheitssystem SecureLock angehtan, das die Sicherheit für den Fahrer und Personen in der Umgebung erhöht: „Sollte der Löffel nicht richtig verriegelt sein, wird der Fahrer durch visuelle und akustische Warnsignale darauf aufmerksam gemacht“, sagt Gruber. Neben verschiedenen Löffeln setzt die Firma Rupert Seer Erdbau auch Planierbalken,

Verdichter und Hammer von Rototilt bei ihren Projekten ein.

Dass das Unternehmen seit nunmehr 13 Jahren auf die soliden Premium-Produkte des schwedischen Herstellers schwört, liegt auch an der hervorragenden Betreuung: „Wir haben es stets mit verlässlichen Verkäufern und Servicepartnern zu tun“, sagt Gruber. Die Servicepartner seien schnell an der Baustelle und „alles wird extrem gewissenhaft erledigt“. Die Zusammenarbeit mit Rototilt sei „einfach top“. Inzwischen hat das Erdbauunternehmen drei Maschinen mit Tiltrotatoren des Herstellers ausgerüstet.

[www.rototilt.de](http://www.rototilt.de)



## TEPE SYSTEMHALLEN

**Pultdachhalle Typ PD3 (Breite: 20,00m, Tiefe: 8,00m + 2,00m Überstand)**

- Höhe 4,00m, Dachneigung ca. 3°
- mit Trapezblech, Farbe: AluZink
- incl. imprägnierter Holzpfetten
- feuerverzinkte Stahlkonstruktion
- incl. prüffähiger Baustatik

Mehr Infos

Aktionspreis

€ 21.800,-

ab Werk Bädern; excl. MwSt.

ausgelegt für Schneelastzone 2, Windzone 2, Schneelast 85kg/m²

www.tepe-systemhallen.de · Tel. 0 25 90 - 93 96 40

# Gärten kreativ gestalten mit Gartenprofil von terra-S

Gartenprofil 3000 von terra-S ist eine vielseitig einsetzbare Randbegrenzung. Die witterungsbeständigen Metallprofile trennen Materialien wie Rasen, Erde und Steine optisch voneinander und sorgen für ein gepflegtes Erscheinungsbild.

Nutzt man die Profile als Abgrenzung zwischen Rasen und Beet, entfällt das arbeitsintensive Kantenstechen. Grünflächen und insbesondere Garten- und Parkanlagen mit Wechselbepflanzung sind pflegeleichter und frei gewordene Ressourcen können anderweitig eingesetzt werden.



(Foto: terra-S GmbH)

Da Gartenprofil flexibel ist können gebogene Formen ganz einfach bauseits gestaltet werden. Gartenprofil 3000 ist in Höhen von 10 bis 30 cm erhältlich, in

verzinktem Stahl, Aluminium, Edelstahl und Cortenstahl.

Weitere Infos unter: [www.terraS.de](http://www.terraS.de)



**Besuchen Sie uns!**  
Halle 4 / Stand 242

## Hunklinger auf der GaLaBau 2024

Auf der GaLaBau 2024 präsentiert Hunklinger seine aktuelle Modell-Reihe Pflaster-Verlegezangen Serie -3, die 2023 erfolgreich in den Markt neu eingeführt wurden. Das neu geschaffene Modell HP30 hat sich im Markt etabliert und bewährt:

Viel Kraft beim Verschieben besonders schwieriger Steine, besondere Robustheit der Verschiebearme und weitere effizienzsteigernde neue Features.

### ► Innovationen & Verbesserungen

Ein Novum des diesjährigen Messeauftritts ist eine neue alternative Steuerung für die Pflaster-Verlegezangen. Darüber hinaus präsentiert Hunklinger seinen verkaufsfertigen „Splitt-Profi“. Getreu dem Motto: „Aus der Praxis für die Praxis“ zeigen Ihnen Pflaster-Profi ihre ausgeklügelte Idee zum Vertei-

len und Planieren von Splitt. Darüber hinaus stellt der Spezialist für Pflaster-Verlegezangen kleine Ideen mit großer Wirkung für spezielle Baggeranforderungen sowie Ergänzungen im Sortiment der Hand-Abziehgeräte vor.

### ► Erleben Sie den neuen Hunklinger Mini-Mobilbagger HW20

Auf der Aktionsfläche im Freigelände zeigt der neue Mini-Mobilbagger HW20 was er kann. Ein kleiner Mobil-Bagger in der 2-t-Gewichtsklasse mit der Kraft und Standfestigkeit eines 3,5-Tonnners. Wer will, der kann die Handabziehgeräte selbst in die Hand nehmen und



ausprobieren. Die neuesten Hunklinger Pflastergreif sind aktiv im Einsatz.

**Besuchen Sie uns auf der GaLaBau in Nürnberg: Halle 7A - Stand 114**

[www.hunklinger-allortech.com](http://www.hunklinger-allortech.com)



# NEU: Akku-Drucksprüher SPB 15/36 Bp von Kärcher

**Ob es darum geht, Pflanzen punktuell zu bewässern, Pflanzenschutz aufzubringen oder Schalungen vor dem Betonieren mit Trennmittel zu schützen – kompakte Akku-Drucksprüher erleichtern die Arbeit.**

Mit dem SPB 15/36 Bp bringt Kärcher erstmals ein solches Gerät auf den Markt und etabliert eine neue Produktfamilie für Gärtner, Landwirte, Bauarbeiter und andere professionelle Anwender. Der SPB 15/36 Bp ist nur 6,8 kg schwer und verfügt über ein komfortables Tragesystem. Arbeitsdruck und Fördermenge lassen sich an die Anwendung anpassen, ohne das Tragegestell abzunehmen. Gleichzeitig ist das robuste Gerät auf Langlebigkeit ausgelegt, so dass es dem Einsatz von Brunnenwasser oder chemisch aktiven Substanzen standhält.

Der SPB 15/36 Bp ist dafür konzipiert, Anwendern das Arbeiten so leicht wie möglich zu machen. Der Tank mit einem Volumen von 15 l bietet eine große Öffnung, so dass sich Flüssigkeiten problemlos einfüllen lassen. Damit sich das Gewicht bei gefülltem Tank gut verteilt, verfügt das Tragesystem über ein ergonomisches Design und ist mit gepolsterten Gurten und Brustgurt ausgestattet. Der Arbeitsdruck lässt sich zwischen 0,8 und 6,2 bar flexibel einstellen, der Flüssigkeitsdurchsatz zwischen 0,5 l/min und 1,8 l/min. Dazu ist am Gerät ein Drehregler am Gerätegehäuse angebracht, der beim Tragen einfach zugänglich ist. Die Membranpumpe braucht wenig Leistung, so dass der Tank bei Verwendung eines 6 Ah-Akkus mit einer Ladung mindestens zehnmal befüllt werden kann. Der 1,2 m lange Gummischlauch und der 50 cm lange Sprühstab sorgen für eine gute Reichweite.

Ein weiterer Schwerpunkt in der Entwicklung des SPB 15/36 Bp lag auf der Robustheit der Bauteile. Der Stahlrahmen des Tragegestells stellt Stabilität sicher, die zum Lieferumfang gehörenden Kegel- und Flachdüsen sind als Kunststoff- und Messing-Varianten ausgeführt. Damit kann je nach Art der Flüssigkeit das passende Material gewählt werden. Zum Schutz der ohnehin un-

empfindlichen Membranpumpe sowie der Dichtungen sind ein Korb- und ein Schlauchfilter eingebaut, damit Verunreinigungen wie die in Brunnen- oder Regenwasser enthaltenen Partikel keine Schäden verursachen können.

Der SPB 15/36 Bp ist mit den 36 V-Versionen der Akkuplattformen des Kärcher Battery Universe kompatibel. Das „Kärcher Battery Universe“ umfasst zwei Akkuplattformen mit einer beständig wachsenden Anzahl an Geräten, die vom Hochdruckreiniger über den Laubbläser bis hin zum Mehrzwecksauger reichen. Sowohl die kompakten 18-Volt-Akkus als auch die leistungsfähigen 36-Volt-Akkus sind in unterschiedlichen Kapazitäten verfügbar, um ein breites Anwendungsfeld abzudecken.

## Das Besondere:

Die Akkus sind vollständig mit allen Kärcher-Geräten der gleichen Spannungsklasse kompatibel, egal ob diese zum Home & Garden oder zum Professional-Sortiment gehören. Ein Alleinstellungsmerkmal aller Kärcher-Akkus ist das LCD-Display mit „Real Time Technology“, welches neben der verbleibenden Akkukapazität auch die Restlauf- und Restladezeit präzise in Minuten anzeigt. Das Gehäuse der Akkus ist besonders stoßfest und entsprechend der Schutzklasse IPX5 staub- und strahlwassergeschützt.

Kärcher Municipal GmbH stellt aus auf der GaLaBau: **Halle 8 - Stand 514**



(Foto: Alfred Kärcher SE & Co. KG)

Nierhaus **Marke Wohltat**  
KNIESCHONER SEIT 1932

## Entdecken Sie die Original Wohltat Knieschoner für Profis

**Exklusiv bei uns und unseren Partnern erhältlich!**

Unser vielfältiges Angebot an zertifizierten Einschubkissen, Knieschonern und Kniekissen ist nur einen Klick entfernt.



[www.nierhaus-knieschoner.de](http://www.nierhaus-knieschoner.de)

# IGA Metropole Ruhr 2027: Auf dem Weg zur grünsten Industrieregion der Welt



## IGA 2027 RADWEG



Mitten in Europa liegt eine Metropolregion, die viele Menschen von außerhalb immer noch mit der Geschichte von Kohle und Stahl verbinden: Das Ruhrgebiet hat eine Fläche von rund 4.400 Quadratkilometern, die West-Ost-Ausdehnung von Sonsbeck bis Hamm beträgt 116 Kilometer, die Nord-Süd-Ausdehnung von

Haltern am See bis Breckerfeld 67 Kilometer. Kein anderer Wirtschaftsraum in Deutschland ist vergleichbar dicht besiedelt mit Menschen und Industrie. Aber kaum jemand weiß, dass es hier jetzt schon mehr Freizeit- und Erholungsangebote gibt als in vielen anderen Regionen Deutschlands. Eine abwechslungsreiche

und lebendige grün-blaue Infrastruktur mit Freiflächen, Wäldern, Flüssen, Seen verbindet die Städte miteinander und ist Grundlage für die außergewöhnliche Atmosphäre in der Metropole Ruhr. Nahezu 18 Prozent der Fläche des Ruhrgebiets ist Wald, mehr als 40 Prozent werden landwirtschaftlich genutzt und „nur“ knapp

## Mehr Chancen. Mehr Effizienz. Mehr Erfolg.

1 Klick bis zur nächsten Ausschreibung

Steigern Sie jetzt Ihren Geschäftserfolg und entdecken Sie wie einfach Sie Ihre nächste Ausschreibung finden.

- Alle Ausschreibungen
- Früher informiert
- Vollständige Informationen

Mehr Informationen finden Sie unter [www.a24salescloud.de](http://www.a24salescloud.de)



Entwickelt vom Submissions-Anzeiger-Verlag



38 Prozent der Fläche des Ruhrgebiets sind bebaut. Das Institut der deutschen Wirtschaft in Köln hat in einer Regionalstudie ermittelt, dass 80 Prozent der Bevölkerung zwischen Lippe und Ruhr mit dem Fahrrad in weniger als dreieinhalb Minuten die nächste Grünfläche erreichen. Das ist besonders bemerkenswert, denn die Bevölkerungsdichte liegt hier mit rund 1.200 Einwohnern je Quadratkilometer mehr als fünfmal höher als im Bundesdurchschnitt.

Die Metropole Ruhr ist auch aufgrund dieser Dichte eine sehr lebendige Region und sie hat viel vor: Mit der Internationalen Gartenschau IGA 2027 will sie sich zur weltweit grünsten Industrieregion entwickeln. Von ausgedehnten Parks und Landschaftsgärten bis zu Schrebergärten und privaten Hausgärten reicht das Spektrum. Aber auch Aspekte von Stadtentwicklung, Mobilität, Energie, Klima, Umwelt stehen auf der Agenda der IGA 2027. Die Metropole Ruhr will damit nicht nur die Qualität des Standorts für ihre Bevölkerung verbessern, sondern sie sucht auch internationale Aufmerksamkeit als Modellregion für einen erfolgreichen Strukturwandel.

### ► Wie wollen wir morgen leben?

An Visionen für die Zukunft gibt es sicher keinen Mangel in dieser Region, die sich als Europas größter Ballungsraum mit dem Ende der Schwerindustrie bereits massiv verändert hat. Die Internationale Bauausstellung (IBA) Emscher Park, die Kulturhauptstadt Ruhr 2010 und

Essen als Grüne Hauptstadt Europas 2017 – die IGA 2027 will in dieser Reihe einen weiteren Sprung schaffen. Horst Fischer, Geschäftsführer der IGA 2027: „In der Metropole Ruhr leben mehr als fünf Millionen Menschen, die eine gute Zukunft erwarten. Wir wollen in enger Zusammenarbeit mit den Kommunen und verschiedensten Institutionen, Vereinen und natürlich mit den Bürgerinnen und Bürgern ganz konkret Lösungen für große Zukunftsfragen entwickeln.“

Das Konzept der IGA 2027 umfasst drei Ebenen, die ineinandergreifen und in Summe die gesamte Region 2027 in ein einzigartiges Gartenfestival verwandeln. Fünf Zukunftsgärten werden als Reallabore entwickelt und sollen die großen, dezentralen Publikumsmagnete sein, u. a. mit den blütenreichen Präsentationen des Gartenbaus und der Visualisierung der Zukunftsthemen. Die zweite Ebene, Unsere Gärten, umfasst eine Vielzahl bereits bestehender kommunaler Parks und Grünflächen. 38 Projekte aus den elf kreisfreien Städten und vier Kreisen der Metropole Ruhr befinden sich derzeit im dreistufigen Auswahlverfahren. Horst Fischer: Wir erwarten, dass sich bis zur Eröffnung im April 2027 rund 25 Projekte der Region als IGA 2027 Projekte präsentieren können.“ Die dritte Ebene bilden dann viele individuelle Mitmachangebote – Gartenbesitzende, Vereine, Gemeinschaftsgärten, private Initiativen, die lokalen Unternehmen ... unter der Überschrift Mein Garten zeigen sie ihre Gärten, organisieren Pflanzenbörsen oder Veranstaltungen zum Erfahrungsaus-

tausch und mehr. Fischer: „Wir wollen alle diese Aktivitäten auf einer Online-Plattform bündeln und so sichtbar und erlebbar machen, was das Ruhrgebiet auszeichnet – die Menschen schätzen lebendige Nachbarschaften und entwickeln gemeinsam starke Konzepte für das Zusammenleben im Quartier.“

### ► Das Ruhrgebiet ist grün & blau

In der Metropole Ruhr sind aufgrund der hohen Bevölkerungsdichte besonders viele Menschen von den Folgen des Klimawandels betroffen. Deshalb ist es auch gerade hier so wertvoll, dass seit mehr als dreißig Jahren viele interkommunale Projekte zur Stärkung der grünblauen Infrastruktur entwickelt worden sind. Fischer: „Das Ruhrgebiet ist schon heute eine Vorzeigeregion und unser Anspruch ist es, bis 2027 hier noch mehr zu zeigen. Wir arbeiten beispielsweise parallel zu den Gartenthemen auch mit den Ruhrgebietsstädten an innovativen Mobilitätskonzepten, einer Stärkung des Regionalverkehrs, Vernetzung der Fahrradwege, Weiterentwicklung der Wasserwege ... und bauen Brücken zwischen bisher getrennten Arealen.“ Auf vielen Ebenen wird sichtbar, dass das Ruhrgebiet längst auf dem Weg in eine gute Zukunft ist und spätestens 2027 ein hochinteressantes Reiseziel für Besucher aus ganz Deutschland und aus den Nachbarländern.

Mehr Informationen unter  
[www.iga2027.ruhr/](http://www.iga2027.ruhr/)



## HopOn® – die kleine, große Elektro-Innovation für jeden Tag. Und für Ihren Erfolg.

- Robust durch Automotive-Teile, E-Motoren 1,7 oder 3 kW
- Geprüfte Sicherheit mit EU Typgenehmigung
- Nur 84 cm breit, Wendekreis < 5 m
- Anhängerkupplung
- Nur eine Inspektion im Jahr durch Generatorbremse



**HopOn®**  
and let's go!

CARIT Automotive GmbH & Co. KG  
Gildenstraße 18, 48157 Münster  
Telefon 0251 23948-48  
E-Mail [grodde@carit-automotive.de](mailto:grodde@carit-automotive.de)  
Web [www.e-hopon.de](http://www.e-hopon.de)

# Holzhackmaschinen - zum Spezialisten Eschlböck auf der GaLaBau

Eschlböck kann als einziger Hersteller von Holzhackmaschinen die gesamte Palette mit der jeweils optimalen Zerkleinerungstechnik abdecken. Mit 12 Bau-Größen und über 40 Typen ist Eschlböck einer der größten Anbieter für Unternehmer in der Biomassezerkleinerung, für Forst- und Landwirte, den Kommunaleinsatz sowie den Garten- und Landschaftsbau:



Biber 3-21 (Fotos: Eschlböck Maschinenfabrik GmbH)

Scheibenradhacker ab 15 cm und Trommelhacker ab 32 cm Holzdurchmesser bis zu den kranbeschickten Großmaschinen mit bis zu 95 cm Holzdurchmesser. Ausgestattet mit dem kraftsparend arbeitenden SPALTBIBER sind beim Aufräumen auf Hackplätzen keine Grenzen gesetzt.



Biber 7

## ► Neuerungen im Kompaktmaschinenbereich

Die Fahrrahmen der Baureihen Biber 2, Biber 3 und Biber 6 Varianten mit Zapfwelle sind jetzt feuerverzinkt. Gerade im professionellen GaLaBau-Betrieb sind viele Straßenfahrten notwendig

und der erhöhte Korrosionsschutz ist ideal für diese robusten und langlebigen Maschinen von Eschlböck.

Biber 7 wurde mit Schnellwechselklängen ausgestattet und bietet mit einer Einzugsbreite von 56 cm und einem

schinen.

**Besuchen Sie uns  
gerne auf der GaLa-  
Bau, Stand-Nr.: 6-326**

[www.eschlboeck.at](http://www.eschlboeck.at)



maximalem Holzdurchmesser von 40 cm die optimale Lösung für Spezialeinsätze, Sonderfällungen, im Kommunalbereich und in der Land- und Forstwirtschaft.

Das Schwestermodell Biber 60 bietet mit Kran und Spaltbiber ideale Voraussetzungen zum Einstieg in die professionelle Biomasseerzeugung. Mit 70 cm Einzugsbreite und 2 m langem Einzugsband werden alle Holzarten bis 40 cm Holzstärke aber auch Restholz und astiges Material zu exaktem Hackgut verarbeitet.

Die Kunden von Eschlböck schätzen neben der hohen Fertigungstiefe, die verlässliche Ersatzteilverfügbarkeit über Generationen, den kompetenten Service durch erfahrene Mitarbeiter und die Langlebigkeit der Ma-

OKTOBER-AUSGABE - Nachberichterstattung Messe GaLaBau 2024

## ANZEIGENSCHLUSS

für die nächste Ausgabe ist am: 04.10.24

## DRUCKUNTERLAGENSCHLUSS

für die nächste Ausgabe ist am: 07.10.24

## ERSCHEINUNGSTERMIN

für die nächste Ausgabe ist am: 15.10.24

## BEI FRAGEN: INFO@SOLL.DE

Weitere Informationen unter: [www.soll-galabau.de](http://www.soll-galabau.de)



# BdS veröffentlicht Stauden-Datenbank zur GALABAU

Rechtzeitig zur GALABAU-Messe in Nürnberg bringt der Bund deutscher Staudengärtner (BdS) seine neue Stauden-Datenbank an den Start. Diese basiert auf den Angaben der Stauden-DVD, die seit längerem nicht mehr produziert wird. Die Daten und Bilder von über 10.000 Stauden-Arten und -Sorten stehen den Anwendern nun in der Interaktion mit ihrer Warenwirtschaft zur Verfügung.

Hierzu wurde in Zusammenarbeit mit der Rita Bosse Software GmbH ein Zusatzmodul entwickelt. Dadurch ergeben sich über die reine Pflanzenrecherche mit zahlreichen Kriterien hinaus viele nützliche Hilfen bei der Auftragsbearbeitung, wie die Ersatzsortensuche. Ebenfalls integriert sind alle BdS-Staudenmischungen. Diese können in die

Auftragsbearbeitung übernommen und die Mengen je nach Fläche disponiert werden.

Sinn und Zweck der Neuentwicklung war es, den professionellen Anwendern die Daten nutzbar zu machen und sie damit bei der täglichen Arbeit direkt zu unterstützen. Mit dieser Datenbank können aktuelle Forschungsergebnisse der beiden BdS-Arbeitskreise Staudensichtung und Pflanzenverwendung direkt eingepflegt werden. Durch jährliche Updates im Rahmen der Softwarewartung bleibt die Aktualität der Daten stets erhalten. Für alle Nutzer anderer als der Rita Bosse-Software wird es in einem weiteren Schritt eine Stand-Alone-Lösung geben mit der gleichen Funktionalität einer recherchierbaren Datenbank. Weitere Informationen erhalten Besucher der GALABAU-Messe in Nürnberg am Stand des Bundes deutscher Staudengärtner **Halle 4 Stand 115**, sowie am **Stand Nr. 321** bei Rita Bosse. [www.bund-deutscher-staudengaertner.de](http://www.bund-deutscher-staudengaertner.de)



(Foto: Bund deutscher Staudengärtner)

lität einer recherchierbaren Datenbank. Weitere Informationen erhalten Besucher der GALABAU-Messe in Nürnberg am Stand des Bundes deutscher Staudengärtner **Halle 4 Stand 115**, sowie am **Stand Nr. 321** bei Rita Bosse.

[www.bund-deutscher-staudengaertner.de](http://www.bund-deutscher-staudengaertner.de)



**EIN FUCHS, WER AUF DAS SIEGEL ACHTET.**

Es steht für Gartenholz, Dielen und Bauprodukte aus nachhaltigen Quellen.



**PEFC**  
PEFC04-01-01

Gut zu wissen: Alle Produkte mit PEFC-Siegel stammen aus Wäldern, die nachhaltig bewirtschaftet werden und dem Klimaschutz dienen. Schlau machen unter [www.pefc.de/woody](http://www.pefc.de/woody)




**VOGT**  
Profitechnik für die Landschaftspflege

**ACHTUNG**  
Die neue FS1 **B31 980 BISSIG**

Messe Galabau  
Halle 6 | 6-235

[www.vogtgmbh.com](http://www.vogtgmbh.com) | [verkauf@vogtgmbh.com](mailto:verkauf@vogtgmbh.com) | Tel. +49 (0)2972 97620

# Nachfolgeregelung vs. Generationswechsel

**Redaktion:** Herr Lienert wie wir aus unterschiedlichen Gesprächen erfahren konnten, ist das Thema Nachfolge oder Generationswechsel eines ihrer Beratungsfelder bei mittelständischen Unternehmen (insbesondere Familienunternehmen). Können Sie uns hierzu eine kurze Erläuterung geben?

**AL:** Die Begriffe "Nachfolgeregelung" und "Generationswechsel" beziehen sich beide auf den Prozess der Übergabe von Führung und Eigentum eines Unternehmens von einer Generation zur nächsten. Allerdings gibt es Unterschiede in den Nuancen und dem Fokus dieser Begriffe.

**Redaktion:** Welche Nuancen sind hierbei zu beachten?

**AL:** Aus meiner Perspektive hierzu eine detaillierte Erklärung sowie Stichworte zu Fokus und der Vorgehensweise auch gerne im Vergleich

## ► Nachfolgeregelung

**Definition:** Nachfolgeregelung bezieht sich auf den strukturierten Prozess, der sicherstellt, dass die Leitung und das Eigentum eines Unternehmens planmäßig an eine neue Führungsperson oder Gruppe übergeben werden. Dies kann innerhalb oder außerhalb der Familie stattfinden und schließt alle Schritte ein, die notwendig sind, um einen reibungslosen Übergang zu gewährleisten.

### **Fokus:**

- **Planung und Struktur:** Umfasst die rechtlichen, steuerlichen, und operativen Aspekte der Übergabe.
- **Kontinuität:** Sicherstellung der Fortführung des Geschäftsbetriebs ohne Unterbrechungen.
- **Objektivität:** Kann sowohl familieninterne als auch -externe Nachfolger umfassen.
- **Übergabeprozess:** Dokumentiert und strukturiert den gesamten Prozess der Nachfolge.

### **Vorgehensweise:**

- **Nachfolgeplan:** Detaillierter Plan

zur Übergabe von Führungspositionen und Eigentum.

- **Bewertung des Unternehmens:** Finanzielle Bewertung, um faire Bedingungen für alle Beteiligten zu gewährleisten.
- **Rechtliche Vorbereitung:** Erstellung und Anpassung von Verträgen und Testamenten.
- **Kommunikation:** Transparente Kommunikation mit Mitarbeitern und Stakeholdern über den Übergangsprozess.
- **Training und Entwicklung:** Schulung und Vorbereitung des Nachfolgers auf die neue Rolle.

## ► Generationswechsel

**Definition:** Generationswechsel bezieht sich spezifischer auf den Übergang von der Führung und dem Eigentum des Unternehmens innerhalb der Familie, typischerweise von einer Generation zur nächsten (z.B. von Eltern zu Kindern).

### **Fokus:**

- **Familiendynamik:** Berücksichtigung der familiären Beziehungen und Dynamiken während des Übergangs.
- **Langfristige Vision:** Oft geprägt durch die Fortführung einer Familientradition oder des Familienerbes.
- **Emotionale Aspekte:** Häufig emotionaler Prozess mit starken persönlichen und familiären Bindungen.

### **Vorgehensweise:**

- **Familiäre Einbeziehung:** Aktive Einbindung der nächsten Generation in das Unternehmen.
- **Mentoring:** Intensive Schulung und Mentoring durch die aktuelle Führungsgeneration.
- **Werte und Traditionen:** Erhaltung und Weitergabe der Unternehmenswerte und Traditionen.
- **Konfliktmanagement:** Umgang mit potenziellen Konflikten und Spannungen innerhalb der Familie.
- **Vision und Strategie:** Entwicklung einer gemeinsamen Vision und Strategie für die Zukunft des Unternehmens.



Ansgar Lienert (Foto: WCG Consulting GmbH)

**Redaktion:** Was waren bisher die größten Herausforderungen in der Beratung?

**AL:** Wir sprechen hier immer von einem Coaching aller Beteiligten Personen. Die Interessen sind oftmals unterschiedlich und zu Beginn fehlt es an der klaren Vorstellung sowie einem strukturierten Plan betreffend der Vorgehensweise. Hier gilt es die entsprechenden Meilensteine mit den Beteiligten zu vereinbaren und eine Ausgangsbasis (auch betriebswirtschaftlich) darzustellen. Es ist enorm wichtig zu Beginn eine gemeinsame Basis zu erstellen und dann die weiteren Schritte zu strukturieren und zu dokumentieren. Hier sollte immer wieder das Feedback der Teilnehmer eingeholt und die gemeinsame Zielsetzung abgestimmt werden.

Ebenso sind zum richtigen Zeitpunkt Steuerberater und Rechtsanwälte für die steuerrechtliche und vertragsrechtliche Berücksichtigung hinzuzuziehen. Hier arbeiten wir langjährig mit Spezialisten zusammen und es besteht ein hohes Vertrauensverhältnis.

Betreffend meiner größten Herausforderung war die Situation so, dass ich



ein Unternehmen und den Nachfolger begleiten sollte und hier ein langfristiger Zeitplan vereinbart war. Vor dem ersten Termin sind 2 von 3 Gesellschaftern verstorben und der Betrieb musste zunächst stabilisiert und aus dem Schockzustand geholt werden. Das haben wir gemeinsam mit dem verbleibenden Gesellschafter, dem noch jungen Nachfolger sowie der Belegschaft, den Kunden und Lieferanten sowie Dienstleistern schnell organisiert bekommen und das Unternehmen auf einen stabilen Weg gebracht. Das wir hier keine Namen nennen versteht sich von selbst!

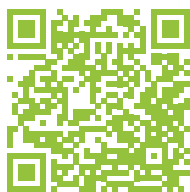
Zwischenzeitlich konnte auch die Übertragung der Gesellschaftsanteile und die Finanzierung dergleichen auf den Weg gebracht werden.

**Redaktion:** Eine tolle Leistung

**AL:** Dies ist aber nur ein Beispiel von Vielen und es gilt bei jedem Mandat entsprechend vorsichtig und umsichtig zu agieren und entsprechende soziale Kompetenz in den Fokus zu legen.

#### ► Fazit

Nachfolgeregelung ist ein umfassender Prozess, der alle Aspekte der Unternehmensübergabe abdeckt und sowohl familieninterne als auch externe Nachfolger umfassen kann. Generationswechsel ist ein spezifischer Fall der Nachfolgeregelung, der sich auf den Übergang innerhalb der Familie konzentriert und stark von familiären Beziehungen und Traditionen geprägt ist. Beide Prozesse erfordern sorgfältige Planung und Management, aber der Generationswechsel erfordert zusätzlich ein hohes Maß an emotionaler Intelligenz und die Fähigkeit, familiäre Dynamiken zu navigieren. Ein erfolgreicher Übergang, egal ob durch Nachfolgeregelung oder Generationswechsel, stellt sicher, dass das Unternehmen weiterhin floriert und wächst.



[www.wcg-consulting.de/berater/ansgar-lienert/](http://www.wcg-consulting.de/berater/ansgar-lienert/)

# ABO-BESTELLSCHEIN

KOMPAKTE  
INFORMATIONEN FÜR DEN  
BEREICH „GARTEN- UND  
LANDSCHAFTSBAU“



## BESCHAFFUNGSDIENST GALABAU

zum regelmäßigen Bezug (8 Ausgaben jährlich).  
Der jährliche Bezugspreis beträgt € 30,- + MwSt.  
inkl. Porto und Versandkosten.

Bestellung ist auch online möglich unter [www.soll-galabau.de/zeitschrift/abo-service.html](http://www.soll-galabau.de/zeitschrift/abo-service.html)



## Ich/Wir bestelle/n ab sofort:

- Abonnement „BD Galabau“ (8 Ausgaben)  
Preis: EUR 30,- + MwSt.

## AUFTRAG

per E-Mail: [info@soll.de](mailto:info@soll.de)

Anschrift:

Datum/Unterschrift:



# ROLF SOLL VERLAG GMBH

■ green ■ public

Fachmagazine | Online-Dienste

Kahden 17 b  
22393 Hamburg  
Telefon: +49 (0)40/606 88 2-0  
E-Mail: info@soll.de  
Internet: www.soll.de  
Geschäftsführer:  
Claudia-Regine Soll  
Ursula-Maria Soll  
Handelsregister Hamburg B 35 255



Auflage: 12.000 Exemplare

Mitglied der Informationsgemeinschaft zur Feststellung der Verbreitung von Werbeträgern e.V. (IVW)

Herausgeber: Rolf Soll  
Redaktion/Anzeigen: Claudia Soll  
Bildredaktion: Ursula-Maria Soll  
Online-Redaktion: Patrick Leon Soll

Druckerei-Anschrift:  
PRINTEC OFFSET  
Ochshäuser Str. 45  
34123 Kassel  
Telefon: 0561/57015-0  
Telefax: 0561/57015-555  
E-Mail: zentrale@printec-offset.de  
Internet: www.printec-offset.de

BESCHAFFUNGSDIENST GALABAU  
Fachmagazin für das Grünflächen- & Landschaftsbaumanagement

erscheint 8 Mal jährlich -  
der Preis beträgt für ein  
Jahresabonnement: 30,00,- €  
Einzelpreis: 3,50,- €

(Inkl. Portokosten)

Haftungsausschluss:  
Für die Inhalte der genannten Internetseiten  
und deren verlinkten Seiten ist der  
ROLF SOLL VERLAG nicht verantwortlich.  
Jegliche Haftung wird abgelehnt.

Veröffentlichungen, die nicht ausdrücklich  
als Stellungnahme des Verlages gekennzeichnet  
sind, stellen die persönliche  
Meinung des Verfassers dar. Für mit Namen  
gekennzeichnete Beiträge übernimmt der  
Einsender die Verantwortung.

## BESCHAFFUNGSVERZEICHNIS VON A-Z

### Abgrenzungen

**terraS**  
einfacher und schneller Einbau ✓  
**Rasenkanten Wegbegrenzungen**  
www.gartenprofil3000.com

### Absauganlagen

**ECON AIR**  
• Abgasabsaugung  
• Ölnebel  
• Schweißrauch  
• Schleifstäube  
**... wir haben die Lösung**  
ECON Werkstattausrüstungs GmbH  
Tel.: +49 (0) 2689/928747  
info@econ-wa.de - www.econ-wa.de

### Aluminium-Auffahrschienen

**Schumacher Verladesyteme**  
Aluminium  
Auffahrschienen  
von 0,4 t - 40 t  
Tel. 0 22 62 / 80 59 799  
Fax 0 22 62 / 80 59 798  
info@auffahrschienen.com  
www.auffahrschienen.com

### Anlasser/Lichtmaschinen

**IHR SPEZIALIST**  
für Anlasser, Lichtmaschinen & mehr.  
24h LIEFER-SERVICE  
**Neu- und Austauschteile:**  
Anlasser, Lichtmaschinen, Turbolader,  
Klimakompressoren, DC-Motoren, ...  
AES Auto-Elektrik-Handelsges. mbH  
07181/9229-0  
www.aes-autoelectric.de

### Arbeitsbühnen

**BORN**  
ARBEITSBÜHNEN  
**IHR PARTNER FÜR HÖCHST-LEISTUNGEN.**  
T +43 5574 73688  
www.hinowa.de

### Arbeitsbühnen

**RUTHMANN**  
A THORNE MANUFACTURING COMPANY  
**RUTHMANN BLUELIFT**  
SA 18 HB  
ab 610 €  
pro Monat  
finanzieren  
ruthmann.de/angebot-bluelift-sa18hb

HIER KÖNNTE  
IHRE ANZEIGE  
STEHEN.

### Dreiseitenkipper



BSH Fahrzeugkomponenten GmbH  
Ihr Partner für den leichten Kipperumbau!  
www.bsh-ktz.de / info@bsh-ktz.de



## Baumpflege

www.bechstein-baum.de



## BAUMNUMMERN

Die ideale Markierung für Baumkontrollen  
individuell – dauerhaft – alle Farben und Formen



Schon ab  
**0,46 €/Stück**  
zzgl. MwSt. und  
Versandkosten

BECHSTEIN Baumpflege GmbH  
Rudolfstraße 2, 65830 Krieffel

Tel.: 06192 - 44 2 44 | Fax: 06192 - 44 2 50  
info@bechstein-baum.de

Facebook: @BechsteinBaumpflegeGmbH  
Instagram: @bechstein\_baumpflege



Ihre Experten für  
Garten- & Landschaft

## Fahnen/Fahnenmasten

**FRANK BRÄUER GmbH & Co. KG**  
Kaiserstraße 53  
72764 Reutlingen  
Tel. 07121 / 44 001  
Fax 07121 / 44 110  
www.braeuer.de - eMail: info@braeuer.de



- Qualitäts-Aluminium Fahnenmasten und Fahnenstangen
  - Werbe- und Länderfahnen
  - Lichtmaste in Alu + Stahl
- 50-jähriges Geschäftsjubiläum

## Fahnen- und Lichtmaste

**alfa**<sup>®</sup>  
MASTEN.  
MADE IN  
GERMANY.



**alfa GmbH**  
Fahnen- und Lichtmaste  
Daimlerstraße 9  
D-86368 Gersthofen  
Telefon (0821) 471038  
Telefax (0821) 495318  
info@alfa-masten.de  
www.alfa-masten.de

## Gartensäcke

plant<sup>o</sup> Gartensäcke für Profis



www.planto.com 06432 - 914243

## Pflanzenstärkung

**BIPLANTOL**<sup>®</sup>  
Homöopathische Pflanzenstärkung

natürlich gesund...

www.biplantol.com

Beratung & Info 07531 60473



## Pflanzenstärkung

Mit der Urkraft  
der Meeresalgen

Natürliche Produkte für den  
Garten- und Landschaftsbau



Tel. 04533 20800-10  
www.alginure.de

## Pflasterfugenmörtel

**Pflasterfugenmörtel**  
Ab 3 mm Fuge bis 40t Belastung



**fugi-fix.de**

Fraunhoferstraße 3  
D-85301 Schweitenkirchen  
Tel.: 0 84 44 - 92 400 - 15

## Robinienpfähle



**Wildzaun bauen oder  
Pferdekoppel umzäunen?**

Robinien Pfähle im Angebot.  
Länge bis zu 3 Meter.  
Durchmesser bis zu 20cm.  
Tel: 0171/2620301

## Schachtdeckel auspflasterbar

**Revo**  
SCHACHTDECKEL



Volbers und Redemann GmbH & Co. KG info@revo-deckel.de  
Garten- und Landschaftsbau, Osnabrück www.revo-deckel.de

## Sonnensegel & Beschattung

**Planex**<sup>®</sup>  
Textil im freien Raum



**Sonnensegel &  
Beschattung**

Am Herrschaftsweiher 41  
D-67071 Ludwigshafen  
Fon: +49 6237 976 2 - 0  
www.planex-gmbh.de

## Werkzeuge



**Gartenwerkzeuge und  
Forstwerkzeuge**

von KRUMPHOLZ  
aus Franken bei  
www.BAFORGA.de  
Tel.: 09232/700963

## Zubehör für Platten

**Volker Fischer**



www.volfi.de info@volfi.de



**STIHL****JETZT LIVE ERLEBEN**

## SMART VERBUNDEN. STARK ALS TEAM.



**BESUCHEN SIE UNS**  
VOM 11. BIS 14. SEPTEMBER  
IM MESSEZENTRUM NÜRNBERG  
IN HALLE 11.0 AN STAND 11.0-303

### **STIHL CONNECTED** FÜR EFFIZIENTES FLOTTEN- MANAGEMENT

STIHL connected ist eine digitale Lösung für das Managen Ihrer Geräteflotte, mit der Sie Ihren Arbeitsalltag auf intelligente und effiziente Weise organisieren können. So holen Sie verlässlich Tag für Tag das Optimum aus der Arbeit mit Ihren Geräten heraus. Intuitiv, kostensparend und mit wenig Aufwand.

MEHR AUF [STIHL.DE/CONNECTED](https://www.stihl.de/connected) ODER  
BEI IHREM STIHL FACHHANDEL

**APIII**  
SYSTEM**AKKU POWER. VON STIHL.**