

ALSTER

LOCAL | PEOPLE | LIFESTYLE | 10 2023

MAGAZIN



STYLISH

EDLE INSPIRATIONEN

für einen schönen Herbstlook

INTRIGANT

SCHAUSPIELERIN GERIT KLING

als falsche Schlange in Winterhude

Besuchen Sie unsere

Ausstellung:

Mo-Do 7-17 Uhr,
Fr 7-16 Uhr, Sa 9-13 Uhr

Hansa Engel-WERK
PAUL SENFT GMBH & CO.



ÜBER UNS:

Claudia Lehfeld-Senft und Mathias Senft leiten das Hansa Engel-Werk nun schon in dritter Generation. Seit über 90 Jahren sind individuelle Beratung, liebevolle Handarbeit und hochwertige Materialien die wichtigsten Faktoren für den Umgang mit zufriedenen Kunden.



UNSER SORTIMENT:

- BETTEN
- BOXSPRINGBETTEN
- SENIOREN- UND PFLEGE BETTEN
- BETTSOFAS
- KOPFTEILE
- BETTFÜSSE UND ROLLEN
- LATTENROSTE
- MATRATZEN
- MATRATZENSCHUTZ
- ZUDECKEN & KISSEN

WERFEN SIE EINEN BLICK IN UNSERE WERKSTATT

Persönliche Beratung, liebevolle Handarbeit und perfekt auf Sie abgestimmte Materialien gewährleisten gesunden und erholsamen Schlaf zu vernünftigen Preisen.



Weidende 5 • 22395 Hamburg-Poppenbüttel
Tel. 601 85 27 • www.hansa-engel.de



Jetzt bis zu
4,50 %
Zinsen
p. a. sichern!

Ab geeeeeehs.

Morgen kann kommen.

Wir machen den Weg frei.

Jetzt schnell sein und gestiegene Zinsen sichern!
Beim Kickstart Sparen¹ legen Sie direkt im ersten Jahr mit bis zu 4,50 % Zinsen los.

Ab gehts - unser Angebot gilt bis zum 31.10.2023.
Wir beraten Sie gern!

www.hamburger-volksbank.de



1. Voraussetzung ist die Zustimmung zu unserem aktuellen Preis- und Leistungsverzeichnis.



LIEBE LESERINNEN & LIEBE LESER

Krimis sind im Fernsehen extrem beliebt, meist geht es dabei um Tote. Die spielen aktuell auch eine Rolle in Winterhude. Zum Glück nur auf der Bühne. Im Fährhaus läuft „Falsche Schlange“, eine mörderische Geschichte mit Zickenalarmanteilen. Darüber sprachen wir mit der Schauspielerin Gerit Kling, die nicht nur Hauptdarstellerin ist, sondern auch Regie führt. Das Stück sei sehr lustig, aber auch „unfassbar gesellschaftskritisch. Was in Ayckbourns Stück bewusst hervorgehoben wird, ist das Thema Missbrauch in Familien“, so die Schauspielerin. Aber zum Glück überwiege das Schwarzhumorige, Turbulente und Witzige. Was Gerit Kling noch erzählt hat, steht auf Seite 14/15. Dort verlosen wir auch Karten für das Stück. Viel Glück allen Teilnehmenden.

In dieser Ausgabe haben wir wieder Tipps von Sylt Fräulein Finja Schulze. Das passt gut, denn gerade im Herbst ist die Trauminsel bei Hamburgern ja extrem beliebt. Warum dann nicht eine der von der Sylt-Insiderin auf Seite 22 vorgestellten Locations aufsuchen - lohnt sich immer. Herbstlich sind - passt natürlich auch - die Modetipps. Die Redaktion hat Inspirationen für einen edlen Look gefunden und zeigt, was sich dabei prima kombinieren lässt.

Dazu gibt es wieder viele weitere Kulturtipps aus der Stadt und Umgebung sowie weitere Interviews. Denn wir sprachen auch mit der Boxerin Natalie Zimmermann, die gerade Weltmeisterin geworden ist. Uns gab sie Einblicke in ihr Seelenleben und erklärt, warum der Sport gerade für Kinder wertvoll sein kann.

Lassen Sie sich inspirieren und viel Spaß beim Lesen.

**Wir sprachen
mit Gerit Kling
über ihre Rolle
in „Falsche
Schlange“
S. 14**



Kai Wehl,
Chefredakteur

TENDENZEN
Goldschmiede
seit 1986



Gipfelstürmer
Ring Alpen von Schmuckwerk

Eppendorfer Landstraße 26
20249 Hamburg

Schmuggelstieg 2
22848 Norderstedt

tendenzen-goldschmiede.de



KOMÖDIE
WINTERHUDER
FÄHRHAUS

K



**RENT A
FRIEND**

VON
FOLKE BRABAND

25. OKTOBER BIS
12. NOVEMBER 2023

REGIE
FOLKE BRABAND

MIT
CAROLINE BEIL
SABINE FÜRST
BÜRGER LARS DIETRICH
TORSTEN MÜNCHOW





© Creative Lab

INHALT

3 EDITORIAL

6 NEWS

Betten-Träume und Reise-Tipps

8 NEWS

Ausstellungstipps zu Kunst und Geschichte

10 NEWS

Segel-Sieg für den HSC und schöner Leben an der Alster

12 RALLYE

Die Hansebuben feierten ihren ersten Sieg

14 GERIT KLING

Inszeniert und spielt in Winterhude Theater

16 INTERIOR

Neues Einrichtungshaus eröffnet

18 KONZERTTIPPS

Kat mit Hinnerk und Salut Salon

20 BOXWELTMEISTERIN

Hanna Zimmermann gewinnt Titel

22 SYLT

Insidertipps von unserer Lieblingsinsel

26 STIFTUNGSNEWS

Achim Hütter und Cornelia Poletto im Gespräch

27 SCHÖNE KÜCHEN

Wir stellen einen Profi vor

28 URAUFFÜHRUNG

Hymne zur Rettung des Planeten

30 CHARITY

Die Doublette76-Open feierten Premiere

31 PROMI-BATTLE

In der Europa Passage - auf einer Riesen-Rutsche

34 WEE MOOK DAT

Aktionstag für die gute Sache

35 HAMBURG WOMAN

Nach Relaunch online gestartet

36

TOPGESTYL
IN DEN
HERBST



© Hermès Jimmy Choo, Max Mara

TIPPS & TRENDS

36 MODE

Inspirationen für einen edlen Herbst

SERVICE

- 40 Sicher Wohnen
- 42 Traumbäder
- 44 Auto
- 46 Immobilien
- 48 Whats up in town
- 49 Impressum / Kleinanzeigen / Jobs
- 50 Whats up in town



22

FEINE SYLT-
TIPPS

Lampen und Schirme Stilleuchten Götzl



Fasanenweg 2, 22145 HH, Tel. 644 85 79
www.stilleuchten-goetzl.de
Mo-Fr 9-18 Uhr • Sa 9-14 Uhr



EINBAU-MÖBEL

Einbau - Dachschrägen
Direkt vom Hersteller

JEDES Maß

Hamburg - Poppenbütteler Bogen 29
www.interhansa.de - 040-606895-0
Große AUSSTELLUNG

Don Kosaken Chor Serge Jaroff®

Leitung Wanja Hlibka

Karten bei:



040-440298

Weihnachtskonzert

Samstag, 23.12.23 • 19 Uhr
Laeiszhalle-Musikhalle Hamburg

Alster-Textilpflege

Der Schneider - Der Wäscher - Der Reiniger

Unsere Leistungen

- Änderungsschneiderei
- Spezialreiniger
- Brautkleider
- Mangel/Wäscherei
- Hemden-Service
- Gardinen • Vorhänge
- Polsterbezüge
- Bettdecken • Kopfkissen
- Matratzenbezüge
- Lederreinigung
- Teppichreinigung

Hose, Weste, Schals, Tücher (normale Größe, 80 x 80)
keine Seide, keine Daune

donnerstags je 6,- €

Öffnungszeiten:
Mo.-Fr. 8.00-19.00 Uhr,
Sa. 8.00-15.00 Uhr
Sierichstraße 30
22301 Hamburg
Tel. 040-279 42 48

TRAUMBETTEN MADE IN HAMBURG

Kunden von Hansa Engel, Weidende 5, sind ausgeschlafen – und das im doppelten Sinne. Zum einen weil man in individuell angefertigten Betten und Matratzen einfach besser schläft, zum anderen, weil insgesamt Qualität und Preis stimmen! Dazu kommen bei Hansa Engel noch etliche weitere Vorzüge: „Wenn Sie möchten, fertigen wir das Bett direkt nach Ihren Wünschen“, erklärt Mathias Senft, der mit seiner Schwester Claudia Lehfeld-Senft das Hansa Engel-Werk leitet. „Und das von Grund auf. Da wir sowohl die



Betten-Experten: Mathias Senft, Claudia Lehfeld-Senft und Robin Lehfeld (v.l.) setzen auf persönliche Beratung.

Bettgestelle als auch die individuellen Polsterungen und Bezüge im Haus selbst herstellen, können wir auf fast alle persönlichen Vorstellungen eingehen.“ Möchten Sie lieber ein Bett mit Rollen? Einen Bettkasten? Hätten Sie gern Retro-Look oder etwas Futuristisches? Oder suchen Sie ausgefallene Formen für diese verflixte Nische in Ihrem Haus? Bei Hansa Engel können Ihre Wünsche umgesetzt werden. Doch auch bestehende Betten können umgebaut werden. „Manche Kunden kommen nach Jahren wieder, etwa weil sie pflegebedürftig geworden sind und auf die Individualität ihres Bettes nicht verzichten möchten“, erläutert Mathias Senft. In solchen Fällen ist es oft möglich, das Bett auf pflegerische Anforderungen hin anzupassen. Das Familienunternehmen greift auf eine über jahrzehntelange Erfahrung zurück: 1932 in Hamm gegründet, wurde es 1944 nach Poppenbüttel verlegt, wo es heute

In der Betten-Galerie kann man sich Inspirationen holen, um dann mit den Hansa Engel-Mitarbeitern das individuelle Bett zu planen!



noch immer erfolgreich ist. „Unsere Grundsätze sind gleich geblieben“, sagt Claudia Lehfeld-Senft. „Wir bieten individuelle Beratung und liefern aus qualitativ hochwertigen Materialien handwerklich beste Arbeit ab. So war es schon vor 90 Jahren – und so ist es noch heute. Mehr Infos unter **Tel. 601 85 27** und auf **www.hansa-engel.de!**



75 JAHRE IN HAMBURG UND DER WELT ZU HAUSE!

Das **Reisebüro Koch Übersee** begeht am **8. Oktober** ein Jubiläum, von dem viele Unternehmen nur träumen können. **Seit 75 Jahren werden aus dem Herzen von Hamburg Reisen in alle Welt verkauft.** Dem Unternehmensursprung von 1948 - den damaligen „Überseepassagen“ der Auswanderer in die neue Welt - ist das Vollreisebüro stets treu geblieben. Heute mehr denn je ist das Thema Kreuzfahrten ein wichtiger Bestandteil der privaten Urlaubsreisen. Ob zu Lande, auf dem Wasser oder in der Luft, ob Kurztrip oder Weltreise, es sitzen dort echte Menschen mit Leidenschaft für ihren Beruf. Auch der Nachwuchs wird gefördert, denn Reisebüro Koch ist und bleibt ein Ausbildungsbetrieb. Individualreisen, Luxusreisen, einzelne Reisebausteine sowie Gruppenreisen werden kompetent vermittelt. Mit der starken Reisebürokooperation Lufthansa City Center im Rücken ist zudem ein professionell aufgestelltes Business Travel Team für alle Geschäftskunden der richtige und vor allem persönliche Ansprechpartner. Je nach Buchungsschwerpunkten wird ein individuelles Servicepaket geschnürt.

LUFTHANSA CITY CENTER REISEBÜRO KOCH

Georgsplatz 1, direkt gegenüber vom Hauptbahnhof und der Kunsthalle
Mehr Infos unter **Tel. 040 300 55-0** und auf **www.reisebuero-koch.com**

Spätsommerträume

Eine Selektion unserer aktuellen Immobilienangebote.



Rohdiamant mitten im beliebten Harvestehude

120 m² | 1.070.000 €
EA: in Bearbeitung



Charmantes Einfamilienhaus mit zusätzlichem Baugrundstück in Sasel

120 m² | 995.000 €
EA: B, 165,10 kWh, Öl



Stadtvilla in Rotherbaum – Lebhaftes Wohnen am Schanzenpark

325 m² | 3.500.000 €
EA: in Bearbeitung



Stilvolle Neubauwohnung in urbaner Lage von Barmbek-Süd

94 m² | 890.000 €
EA: B, 74,00 kWh, Fernwärme



Naturraum trifft Luxus – Einfamilienhaus in Wohldorf-Ohlstedt

297 m² | 1.950.000 €
EA: in Bearbeitung



Exklusives Penthouse in zentraler Lage in Scharbeutz

128 m² | 1.250.000 €
EA: B, 56,80 kWh, Gas



FELIX WEISS, JESSICA TECHERT UND JÜRGEN WEISS



DAS TEAM VON WEISS IMMOBILIEN

SEHENSWERT

Es wird kühler und schneller dunkel – **wann, wenn nicht jetzt** im Herbst, sollte man eines der **schönen Hamburger Museen aufsuchen**. Wir präsentieren **zwei spannende Ausstellungen**, die Sie nicht verpassen sollten.



Aristide Maillol – *Le Désir*, 1907



Pablo Picasso – *Violine (Violon)*, 1915

RELIEFS - VON RODIN BIS TAEUBER-ARP

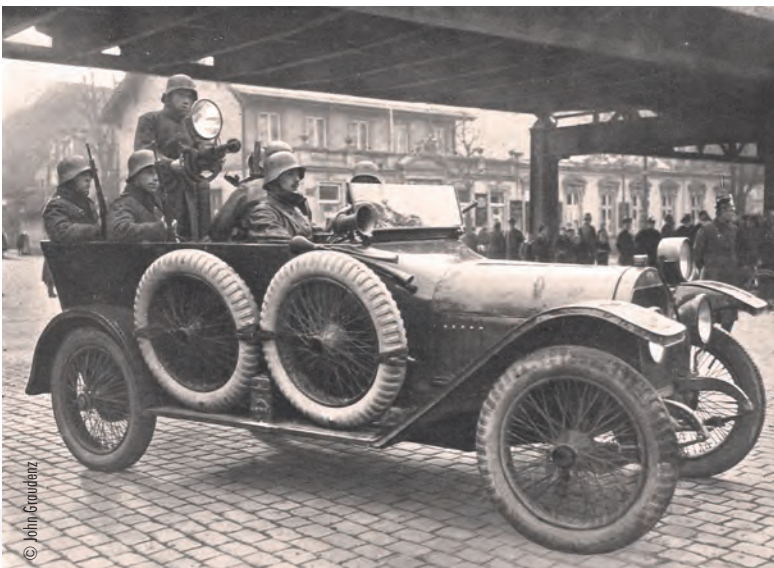
Mit rund 130 Exponaten von über 100 Künstler*innen aus Europa und den USA nimmt die ab dem **13. Oktober laufende Ausstellung HERAUSRAGEND!** in der Hamburger Kunsthalle die Kunstform Relief bis zum 25. Februar 2024 in den Blick. Als eine Mischung aus Skulptur und Malerei, Raum und Fläche fordert das Relief das Sehen heraus. Gerade seine Existenz im Dazwischen machte es von jeher zu einem Feld für Experimente. Orientierten sich klassizistische Bildhauer wie Bertel Thorvaldsen an Werken der Antike, sprengten im 19. Jahrhundert Künstler wie Auguste Rodin und Medardo Rosso den Rahmen der Skulptur. Maler-Bildhauer wie Edgar Degas, Paul Gauguin, Pablo Picasso oder Henri Matisse befragten im Relief den Umgang mit Form und Farbe neu. Im 20. Jahrhundert beflügelten neue Techniken den Wandel, so entwickelten Dadaisten wie Kurt Schwitters oder Hans Arp Relief-Collagen aus Alltagsobjekten und Materialien

wie Holz, Papier oder Kunststoffen. Künstler*innen der russischen Avantgarde, des Bauhauses oder der konstruktiven Kunst – darunter Willi Baumeister, Oskar Schlemmer und Sophie Taeuber-Arp – zielten mit ihren Werken auch auf das Gestalten einer neuen Welt und Gesellschaft. Seit den 1950er Jahren erkundeten Künstler wie Jan Schoonhoven, Piero Manzoni oder Karl Hartung die Werkoberfläche als Struktur und eroberten Künstlerinnen wie Louise Nevelson oder Lee Bontecou ihren Platz in der Kunstgeschichte mit raumgreifenden Materialobjekten.

HAMBURGER KUNSTHALLE

Glockengießerwall 5

www.hamburger-kunsthalle.de



Hamburger Sicherheitspolizei an der Hochbahn in Hamburg-Barmbek, wohl 25.10.1923

HAMBURG VOR 100 JAHREN

„Hamburg 1923. Die bedrohte Stadt“: Unter dieser Überschrift zeigt das Museum für Hamburgische Geschichte **bis zum 7. Januar 2024** einen Blick in die Vergangenheit. Die neue Sonderausstellung zeigt die damalige politische und wirtschaftliche Lage sowie den Alltag in Hamburg und betrachtet auch die langfristige Wirkung dieser Ereignisse auf die Erinnerungskultur bis in das 21. Jahrhundert hinein. Originalobjekte, neu entdeckte Dokumente und zahlreiche Bildquellen beleuchten diese dramatische Zeit unter verschiedenen Blickwinkeln. Das Jahr 1923 hat in vielerlei Hinsicht eine einschneidende Bedeutung für die hamburgische Geschichte. Im Kontext der krisengeschüttelten Weimarer Republik befand sich Hamburg im Oktober 1923 für einige Tage im Ausnahmezustand: Bewaffnete Arbeiter und Funktionäre der KPD versuchten einen politischen Umsturz nach sowjetischem Vorbild herbeizuführen. Sie besetzten Polizeiwachen, bauten Barrikaden und lieferten sich mit den Polizeikräften erbitterte Straßenkämpfe. Ein Teil der Hamburger Bevölkerung unterstützte diesen Aufstand, über 100 Menschen kamen dabei ums Leben.

MUSEUM FÜR HAMBURGISCHE GESCHICHTE

Holstenwall 24, www.shmh.de

Radfahrbereitschaft der Polizei in Hamburg-Barmbek, wohl 25.10.1923





LA MADERA
RESTAURANTE

Haben Sie Ihre Weihnachtsfeier schon geplant?



ab 20 bis 200 Personen

Jetzt rechtzeitig reservieren!

Saseler Chaussee 101 - 22393 Hamburg - Tel.: 040 / 380 76 165
www.la-madera.de



WOLFFHEIM WOLFFHEIM

Die 100% Experten für Wohnimmobilien



Ihr Anliegen ist bei uns Chefsache

Eppendorfer Landstraße 32 · 20249 Hamburg
Tel. 040 460 59 39 · www.wolffheim.de 

ALSTER-LADYS GEWINNEN WOMEN'S SAILING CHAMPIONS LEAGUE



Respekt: Maren Hahlbrock, Silke Basedow, Juliane Zepp und Anke Nowak (v.l.) vom HSC holten sich den CL-Titel.

Ganz oben auf dem Treppchen standen nämlich **Silke Basedow (Steuerfrau), Maren Hahlbrock, Anke Nowak und Juliane Zepp** vom an der Alster liegenden **Hamburger Segel-Club (HSC)**. Das Team, das erst kurz vor dem Finalevent Zeit für ein gemeinsames Training auf der J/70 fand, überzeugte drei Tage lang vor dem dänischen Sundby durch perfektes Crewzusammenspiel, Taktik und Bootshandling. Eine starke Leistung, denn die große internationale Bedeutung des Events mit 31 Teams aus elf Nationen belegt ein Blick auf die Meldeliste: Ehemalige Olympioniken und Weltmeisterinnen waren stark vertreten, ebenso die Top-Seglerinnen der Bundesliga-Teams. Die weiteste Anreise hatte das Team aus Australien. „Für alle deutschen Vereine ist die Women's SAILING Champions League eine hervorragende Möglichkeit, mit den besten Seglerinnen ein Team zu bilden und sich diesem Regattaformat zu stellen. Mit acht deutschen Teams waren die deutschen Seglerinnen dieses Jahr beim Finale stark vertreten“, sagt Anke Nowak, Siegerin und GF der Segel-Bundesliga und der Sailing CL. Infos: www.sailing-championsleague.com



Matthias Beuge (DAHLER Alster-West) mit Joy Vellguth und Stephan Körner (DAHLER Alster-Ost, v.l.)

SCHÖN(ER) LEBEN AN DER ALSTER

Der **Premiumimmobilienmakler DAHLER** feiert sein **30. Jubiläum**. Schon 2000 und 2005 öffneten die Büros Alster-West/Eppendorf und Alster-Ost, mit als erste Standorte des DAHLER-Franchise. Auf dieser langjährigen Erfahrung und Marktkenntnis basiert die Expertise der Maklerteams. Wohnen in Alstervierteln, von idyllisch am Wasser bis zentral im bunten Treiben, ob Stadthaus oder Eigentumswohnung – für alle Bedürfnisse ist hier die Traumimmobilie zu finden. Die Stadtteile zeichnen sich sowohl durch ihre Lage, als auch durch ihre vielfältige und anspruchsvolle Architektur aus. Ob Kauf oder Miete – wer hier auf die Suche geht, kann sich auf die digitale sowie persönliche Beratung vom DAHLER-Team verlassen. Zudem profitieren Kund:innen vom Netzwerk des Premiummaklers: DAHLER ist sowohl in seinem Heimathafen Hamburg präsent als auch in über 80 weiteren Standorten. Mehr Infos: **Tel. 040 41 53 96-0 (West)** und **Tel. 040 87 87 87-0 (Ost)** sowie www.dahler.com



DTB-PRÄSIDENT INS ITF BOARD OF DIRECTORS GEWÄHLT

Dietloff von Arnim, Präsident des in Harvestehude ansässigen **Deutschen Tennis Bundes**, ist erstmals in das Board of Directors des Weltverbandes gewählt worden. Die Wahl des Gremiums, das aus dem ITF-Präsidenten, zwei Athletenvertretern und 14 weiteren Mitgliedern besteht, erfolgte für vier Jahre. In der vergangenen Legislaturperiode, von 2019 bis 2023, war der ehemalige DTB-Präsident Ulrich Klaus Mitglied des Gremiums. Das Board of Directors ist für die Festlegung der grundlegenden ITF-Strategie sowie für operative Entscheidungen zum Wohle der ITF, ihrer Mitglieder und dem Tennissport im Allgemeinen zuständig. Außerdem verantwortet es die Finanzen des Weltverbandes und ernennt ihm untergeordnete Gremien wie Kommissionen und Komitees. Mehr Infos dazu gibt es auf www.tennis.de/dtb

www.stark-home.de


STARK
HOME

**STARK
HOME**

Große Neueröffnung
im Oktober 2023.



MONTAGE UND VERLEGARBEITEN VOM PROFI

BODENBELÄGE • BETTEN • SONNENSCHUTZ • MÖBEL • ACCESSOIRES

NEU: Interior Design Planung, Accessoires und Geschenkartikel

Teppich Stark GmbH & Co. KG • info@stark-home.de • www.stark-home.de

Poppenbütteler Bogen 94 • 22399 Hamburg • T: 040 - 611 66 80

„FAHREN WIE GOTT IN ITALIEN“

Seit 2018 fahren die **drei Hamburger** Joy Patrick Vellguth, Bernd Neitzel und Albrecht Sass alias **Team Hansebuben** Charity Rallyes. Gerade sind sie durch Italien gefahren und sind nach einem 2. und einem 3. Platz nun erstmals **mit einem Sieg in der Tasche** zurückgekehrt!



Sie haben über die Jahre eine Menge Erfahrung gesammelt und die kam den drei Hamburger Freunden nun zu Gute. Die an der Alster lebenden Hansebuben standen am Ende an der Spitze von 120 Teams mit über 300 Teilnehmern bei der Rallye „Jupiter Flash“ - nach 8 Tagen und 3.600 Kilometern von Nord nach Süd durch das schöne Italien. Vorgaben waren unter anderem, dass das Auto älter als 10 Jahre sein muss oder über einen Elektroantrieb verfügt und weder GPS noch Navi nutzt. „Man nimmt Land und Landschaft ganz anders wahr, wenn man plötzlich mal wieder auf Landkarten gucken muss“, sagt Patrick Vellguth lächelnd. Los ging es mit einem 15 Jahre alten Mercedes Benz ML 350 in den Dolomiten, Ziel war auf Sizilien. Wie immer mussten jede Menge knifflige Aufgaben gelöst werden. Über 40 waren es in diesem Jahr! Und sie haben nicht immer etwas mit Autofahren zu tun: „So mussten wir beispielsweise laut Anweisung unser Fahrzeug auf vier Betonsteine mit einer Mindesthöhe von 35 cm ‚aufbocken‘ oder auf einem Pferd Nudeln essen. Beides war ein echter Balanceakt, aber für uns zum Glück

kein Problem“, erklärt Vellguth, der immer noch von der Tour schwärmt, vor allem von der Landschaft. Die Küste von Positano, die Blicke auf Capri oder Strecken über die höchsten Pässe und Serpentina Italiens seien zauberhaft gewesen. Aber Italien hat ja nicht nur Natur, sondern auch Geschichte zu bieten. Natürlich wurde das Colosseum in Rom passiert, Canossa kennt jedes deutsche Schulkind und den Schiefen Turm von Pisa auch - das alles durfte auf der Reise nicht fehlen. Dolce Vita kam auch nicht zu kurz, etwa bei einem abendlichen Essen in Forte dei Marmi. Trotzdem war es wieder ein hartes Stück Arbeit und wie immer bei den Touren stand der gute Zweck oben auf der Agenda. Dank vieler Sponsoren, auch diesmal, können sich die Hansebuben über eine Gesamtspendensumme von über 60.000 Euro aus allen ihrer Rallyes freuen. Das Geld kommt der Babyambulanz „Von Anfang an e.V.“, „NestWerk e.V.“ (zeigt Kindern und Jugendlichen Perspektiven auf) und „Boje e.V.“ (Beratungs- und Ombudsstelle für Kinder- und Jugendhilfe) zugute. Großen Respekt! Mehr Infos gibt es auf www.hansebuben.de & [@hansebuben](https://www.instagram.com/hansebuben).



Haben erstmals den Sieg eingefahren: Joy Patrick Vellguth, Albrecht Sass und Bernd Neitzel (v.l.).



Im Westfield Hamburg-Überseequartier sind alle Flächen mit Leben erfüllt – bis ans Elbufer

EIN NEUES STÜCK HAMBURG

Am 30. August feierte das **Westfield Hamburg-Überseequartier** in der HafenCity **Richtfest** und hat damit den wichtigsten Meilenstein vor der Eröffnung im Frühjahr 2024 erreicht.

Der Rohbau ist abgeschlossen, die Ausbauten haben begonnen und schon jetzt ist gut zu erkennen, dass das Elbufer mit dem Quartier eine neue Qualität bekommt. Nirgendwo ist die Kaikante zur Elbe so in ein Gesamtkonzept integriert wie im Westfield Hamburg-Überseequartier: Großzügige Treppenanlagen, eine Kinderspielfläche, ein öffentlicher, kostenloser Freiluft-Fitnessbereich und Restaurants laden dazu ein, hier Zeit zu verbringen. „Es war uns wichtig, Aufenthaltsflächen mit großer Qualität und ohne Konsumzwang zu integrieren“, sagt Dirk Hünerbein, Director of Development bei Unibail-Rodamco-Westfield Austria & Germany. Die Wasserseite bot sich dazu besonders an. „Jeder Hamburger und jeder Besucher liebt die Elbe, den Hafen, das Gefühl der Weite und die Sehnsucht, die im Betrachten der Schiffe mitschwingt“, so Hünerbein, „und das werden wir im Westfield Hamburg-Überseequartier jedem ermöglichen.“

DIE U-BAHN IM HERZEN DES QUARTIERS Wohnen, Arbeit, Genuss, Einkauf, Kultur, Sport, Entertainment – alles ist in einem Radius von fünf Minuten zu erreichen. Um zur Elbphilharmonie, zum Rathaus, zur Alster oder in die Einkaufsstraßen der Innenstadt zu kommen sind es nur 15 bis 20 Minuten. Und wer nicht zu Fuß gehen möchte, nimmt eines der vielen Mobilitätsangebote vom Fahrrad über die U-Bahn bis zum Carsharing in Anspruch.

„Das Westfield Hamburg-Überseequartier fördert die Mobilitätswende und wird ein Mobility Hub der Extraklasse“, sagt Dirk Hünerbein.

„Dafür werden wir alle bereits bestehenden Angebote aus der Stadt integrieren und intelligent miteinander verknüpfen.“ Egal ob mit dem Fahrrad, einem der hvv switch Angebote oder mit der U4 direkt ins Herz des Überseequartiers und ins Kreuzfahrterminal – das Westfield Hamburg-Überseequartier ist immer gut zu erreichen – und von hier geht es mit dem Schiff in die weite Welt.



Theda J. Mustroph, Managerin des Westfield Hamburg-Überseequartiers

GRÜNER ALS GEDACHT Darüber hinaus gibt es noch mehr nachhaltige Lösungen im Westfield Hamburg-Überseequartier – auch wenn sie nicht auf den ersten Blick sichtbar sind. „Wir haben Beton verwendet, der 50 % CO2 einspart, es war vom ersten Planungstag eine Biologin als Beraterin für Biodiversität dabei, die dafür sorgt, dass Fauna und Flora adäquat vertreten sind, wir haben tausende LKW-Kilometer gespart, weil wir den Aushub größtenteils per Schiff abtransportiert haben und in unmittelbarer Nähe ein Betonwerk errichtet haben, wir haben eine besonders nachhaltige Baustelle, für die wir sogar von der Deutschen Gesellschaft für Nachhaltiges Bauen zertifiziert worden sind, es wird Photovoltaik, grüne Fassaden und energieerzeugende Bodenbeläge geben“, zählt Dirk Hünerbein einige Beispiele auf.

MEHR CITY „Wir erweitern die Innenstadt um ein Angebot, für das es noch keinen Platz gab, um mehr Marken, die über die Marke Westfield auf Hamburg aufmerksam geworden sind, um Möglichkeiten, die bisher keiner gewagt hat“, sagt Theda J. Mustroph, Managerin des Westfield Hamburg-Überseequartiers. „Es ist uns und mir extrem wichtig, dass Altstadt, Neustadt und HafenCity zu einer neuen attraktiven Innenstadt zusammenwachsen“, sagt die Wahlhamburgerin, die seit zehn Jahren darauf hinarbeitet, dieses Quartier zu leiten. „Wir werden mit allen Hand in Hand zusammenarbeiten, um Hamburg fit für die Zukunft zu machen.“

FAKTEN, ZAHLEN & INFOS

- Grundstück: 67.000 qm • 14 Gebäude • Rund 200 Flächen für Freizeit, Gastronomie, Einzelhandel sowie Wellbeing und Medical
- 3.500 Fahrradstellplätze • 2.500 PKW-Stellplätze (unterirdisch)
- 579 Wohnungen • 810 Hotelzimmer • 4.000 Büroarbeitsplätze

Infos: www.ueberseequartier.de & [@westfieldhamburg](https://www.instagram.com/westfieldhamburg)
Showroom: Am Sandtorpark 11, 7. Etage -
Besuchstermine können Sie gerne via E-Mail buchen:
westfield-hamburg@urw.com


 A portrait of Gerit Kling, a woman with dark hair and blue eyes, wearing a black top, standing in front of a stone wall.

IM GESPRÄCH MIT GERIT KLING

Mörderisch gut ist das von Schauspielerin und Regisseurin **Gerit Kling** inszenierte Theaterstück **„Falsche Schlange“**, das aktuell in der **„Komödie Winterhuder Fährhaus“** läuft. Die schaurig komische Inszenierung fesselt durch unerwartete Wendungen und regt - neben einer Menge Spaß und Spannung - zum Nachdenken an.

© Mirjam Knickreim

ALSTER MAGAZIN: Frau Kling, Sie haben eine lange und beeindruckende Karriere hinter sich. Vor ein paar Jahren haben Sie mit Alan Ayckbourns Psychothriller **„Falsche Schlange“** dann auch noch Ihr Regiedebüt gegeben. Wie war die Erfahrung, das Ruder selbst in die Hand zu nehmen und dieses Werk zu inszenieren?

GERIT KLING: Mir hat es sehr gut gefallen! Der Beruf der Regisseurin ist natürlich ein ganz anderer, als der einer Schauspielerin. Wenn man nur unten sitzt und inszeniert, ist es ein wenig einfacher, als wenn man auch sich selbst noch inszenieren muss. Das war natürlich aufwendiger. Aber es hat gut geklappt, da meine Schauspielkolleginnen und ich ein sehr gutes Team sind. Wir haben das Hand in Hand gemacht. Dementsprechend war es eine schöne Erfahrung.

Nun übernehmen Sie ja nicht nur die Regie, sondern treten auch noch selber als eine der drei Hauptdarstellerinnen in dem Stück auf. In einem Interview berichteten Sie mal von Lampenfieber. Gibt es denn etwas, das Sie vor einem Auftritt beruhigt?

Es gibt ein paar kleine Tricks, wie zum Beispiel einatmen und doppelt so lang ausatmen. Das beruhigt den Körper. Aber so ganz geht Lampenfieber nie weg. Ich leide schon immer darunter und je älter ich werde, desto schlimmer wird es. Man muss sich dem letztendlich einfach stellen. Ich habe mich mit so vielen bekannten großen Schauspieler:innen unterhalten und alle hatten Angst vor Blackouts. Damals gab es wenigstens noch den Beruf der Souffleuse - jetzt trägt man selbst die Verantwortung. Bei mitunter 80 Seiten Text ist das eine Herausforderung.

Es geht um Mord und ein Familiendrama... dennoch gelingt es Ihnen, in der Inszenierung immer wieder witzige Pointen mit einzubringen. Welche darstellerischen Mittel haben Sie bewusst eingesetzt, um diese Brücke von gruseliger Spannung zu heiterer Situationskomik zu kreieren?

Diese Kombination war mir von Anfang an ganz wichtig. Tragik und Komik liegen ja ganz eng beieinander. Auch tragische Lebenssituationen haben oft etwas Komisches und Skurriles. Und das wollte ich mit einbringen. Es heitert das Stück auf und dennoch verliert es nicht an Tiefgang. Ohne Humor fehlt mir einfach etwas. Ich wollte gewisse Passagen gerne auf die Spitze treiben. Insofern ist es auch ein passendes Theaterstück für die Komödie Winterhuder Fährhaus.

Das Stück bewegt sich nicht nur schauspielerisch, sondern auch inhaltlich auf hohem Niveau. Worin liegt der gesellschaftskritische Aspekt und welche Passagen regen besonders zum Nachdenken an?

Was ganz unfassbar gesellschaftskritisch ist und in Ayckbourns Stück bewusst hervorgehoben wird, ist das Thema Missbrauch in Familien. Die Dunkelziffer ist sehr hoch. Besonders während der Corona-Pandemie stieg diese. Ich habe mich mit vielen Psychologen und Psychologinnen unterhalten - die Praxen sind ausgebucht, weil Gewalt in Familien so stark zugenommen hat. Auch ich habe Missbrauch erlebt, allerdings am Arbeitsplatz. Es ist ein ewiges Thema, mit dem wir uns alle beschäftigen müssen. Das Stück regt also wirklich zum Nachdenken an und hat unglaublich viel Zeitgeist.

Sie stehen in "Falsche Schlange" neben Ihren Schauspiel-Kolleginnen Astrid Rashed und Mackie Heilmann auf der Bühne. Lief die Zusammenarbeit weitgehend harmonisch ab oder waren Sie auch mal mit Missstimmigkeiten konfrontiert?

Unstimmigkeiten gab es nicht. Wir drei verstehen uns sehr gut. Ich war ja nun in der glücklichen Situation, mir die Schauspielerinnen selbst aussuchen zu können und habe natürlich die gewählt, mit denen ich sehr gut arbeiten kann. Mackie Heilmann ist ein Garant für komödiantische Situationen und eine wirklich tolle Theaterschauspielerin. Astrid Rashed kannte ich aus einem anderen Stück und mochte ihre Art zu Spielen ebenfalls sehr. Außerdem suchte ich eine Schauspielerin, die Geige spielen kann. Ich wollte unbedingt den Geist über die Bühne ziehen lassen.

Nun haben Sie ja schon einiges erlebt und früh mit dem Schauspielern angefangen. Wie haben Sie Ihren beruflichen Werdegang erlebt und wie geht es für Sie weiter?

Mit viereinhalb Jahren habe ich zum ersten Mal in einem Film mitgespielt. Ich weiß noch, dass ich das als kleines Mädchen ganz toll fand. Danach habe ich gleich eine Rolle in dem Kinofilm "Hund über Bord" bekommen. Nach meinem dritten Film haben meine Eltern mir dann bewusst nicht mehr erlaubt zu drehen, damit ich mich erstmal auf die Schule konzentriere. Da war ich schon traurig - Ich wollte einfach immer nur spielen. Letztendlich habe ich es dann ja aber auch durchgezogen. Nach der Schule habe ich an der Schauspielschule "Ernst Busch" studiert und bin zu großen Theatern gegangen. Auch die Arbeit als Regisseurin interessiert mich sehr. Das werde ich auf jeden Fall weitermachen. Vor ein paar Jahren habe ich außerdem das Kinderbuch „Unser großes Haus“ geschrieben und eine Musical-CD herausgebracht. Aus diesem Buch werde ich ein Kindermusical für die Bühne inszenieren. Das ist mein nächstes großes Projekt.

Hanna Odenwald



© Oliver Farnitsch (2)

TIPP UND VERLOSUNG

Die Komödie Winterhuder Fährhaus zeigt bis zum 22.10. Die mörderische Geschichte „Falsche Schlange“ mit Gerit Kling, Mackie Heilmann (oben links) und Astrid Rashed, in der aus gemeinsamen Plänen Alleingänge werden, das Wort „Zickenalarm“ viel zu harmlos ist und in der sich das scheinbar Verrückte als teuflische Wahrheit entpuppt... Mehr Infos und Tickets unter www.komoedie-hamburg.de.

Wir verlosen 3x2 Karten für den 20. Oktober, 19:30 Uhr. Wer 2 Karten gewinnen möchte, der sendet bis zum 16.10. eine Mail mit dem Stichwort Schlange an redaktion@alster-net.de. Der Rechtsweg ist ausgeschlossen.


Schulz-Objekt-Service


Schulz Objekt Service

Wenn Sie im Großraum Hamburg Hilfe brauchen bei Haushaltsauflösungen, Räumungen von Wohnungen, Keller, Dachböden und vielen anderem mehr, bin ich für Sie da.

Womit kann ich behilflich sein?

Raumgestaltung
Haushaltsauflösung
Räumungen - Kleintransporte
Seniorenzüge



Bitte rufen Sie mich an.

Schulz-Objekt-Service • Essener Str. 88b • 22419 Hamburg
 Mobil: 0170/54 74 901 • Tel.: (040) 527 08 99 • Fax: (040) 530 54 894
www.sos-schulz.de

**Markisen und Sicherheitsrollläden
von Atzert & Bruns**
- aus eigener Produktion -

Wir bieten Ihnen den Schutz den Sie in jeder Wetterlage benötigen. Ob Regen-, Sonnen-, oder Einbruchschutz, wir haben die passende Lösung. Rollläden, Markisen und Terrassendächer von Atzert & Bruns.



Rollläden, Markisen, Sonnenschutz
www.rolladenatzert.de, Ahrensburger Str. 66
 22041 Hamburg
 Tel.: 040/68 91 36 16
 Fax: 040/68 91 34 27

Elbmaler



ANDREAS HECTOR

Maler- und Lackiermeister
Akademie für Farbe und Gestaltung
staatl. geprüfter Fachwirt

a-hector@elbmaler.de
Tel. 82 241 300
www.elbmaler.de



NEUERÖFFNUNG: AUS TEPPICH STARK WIRD STARK HOME

Darauf haben Interior-Fans gewartet: Teppich Stark wird zu **Stark Home** und eröffnet in diesem Monat in **Poppenbüttel** seine Türen. Die Besucherinnen und Besucher erwartet eine **inspirierende Ausstellung** mit hochwertigen Produkten rund ums **Wohnen und Einrichten**.

Neben den Abteilungen für Bodenbeläge und Parkett, Betten und Matratzen sowie Sonnenschutz und Wohntextilien wird eine riesige Auswahl an Dekoration, Möbeln und Wohnaccessoires jeden begeistern. „Alles ist im Wandel und auch wir gehen mit der Zeit. Als Fachhändler für Teppichboden gestartet haben wir mittlerweile ein so breites Sortiment, dass wir uns dazu entschieden haben, den Namen Teppich Stark abzulegen und **künftig alle Sortimente unter dem Dach von Stark Home** zu vereinen“, erklärt Holger Stark, der gemeinsam mit seinem Bruder Volker Stark das Familienunternehmen leitet. „Wir haben so viel Herz in dieses Projekt gesteckt, wir können es gar nicht erwarten, die ersten Kunden hier bei Stark Home begrüßen zu dürfen“, verspricht Holger Stark, „Unsere Familie hat diesen Tag so lange herbeigesehnt und wir sind jetzt absolut glücklich mit dem Ergebnis. Besonders die **neue Abteilung für Dekoration und Wohnaccessoires wie Möbeln, Geschirr, Dekorationsartikeln, Leuchten und Wohntextilien** haben wir gemeinsam mit Interior Designern mit viel Liebe zum Detail konzipiert. Wir freuen uns, dass dann in Zukunft mit EDEKA und Budni auch ein Supermarkt und eine Drogerie einziehen werden und das Viertel aufwerten.“ Neben der großen Auswahl an Produkten wird auch das **Handwerker-Team von Stark Home im neuen Gebäude** ein Zuhause finden. Es wurden auch ausreichend **kostenfreie Parkmöglichkeiten** geschaffen. Nach dem Spatenstich im Juni 2022 sind die Bauarbeiten für den Neubau im ersten Bauabschnitt nach nur gut einem Jahr beendet. Im zweiten Bauabschnitt entstehen jetzt großzügige Ladenflächen für die zwei Nahversorger EDEKA und Budni sowie ein Gewerbehof. Außerdem wird das bisher genutzte Gebäude abge-

rissen. In diesem Zuge musste leider auch das Bistro geschlossen werden. Der sehr gut erhaltene Container-Bau des Bistros inklusive diverser Geräte steht noch gegen Gebot zum Verkauf. „Wer sich einen Platz in einem modernen Gewerbekomplex im Poppenbütteler Bogen 94 mitten im Alstertal sichern will, der kann sich bereits jetzt bei uns als Mietinteressent eintragen lassen. Mehr Informationen über das Projekt, die Baufortschritte und das Formular für Mietinteressenten, aber auch zum Verkauf des Bistros, finden Sie auf www.stark-center.de“, verrät Holger Stark.

ÜBER STARK HOME:

Seit über 50 Jahren sind wir als inhabergeführtes Familienunternehmen **der Ansprechpartner für Inneneinrichtung und Raumausstattung in Hamburg**. Mit unseren 40 Mitarbeitern machen wir aus Räumen Highlights – für private und gewerbliche Kunden, bei Neubau und Renovierung, mit **Bodenbelägen** von Parkett bis Teppichboden, mit **Fensterdekoration und Sonnenschutz** für drinnen und draußen, mit allen Produkten rund um **gesunden Schlaf** vom Boxspringbett bis zur Hightech-Matratze sowie kreativen Ideen für **Dekoration und Accessoires**. Hervorragender Service ist unser Anspruch: Hochwertige Produkte von Markenherstellern, kompetente Beratung, professionelles Aufmaß und **bestes Handwerk von Verlegearbeiten über Montagen und Dekoration** bekommen Sie bei uns aus einer Hand. Inspirierende Einrichtungsideen und clevere Planungsvorschläge von unserer **Innenarchitektin** gehören zum Rundum-Sorglos-Paket dazu. Machen Sie es sich schön – ganz ohne Stress! Mehr Infos unter: www.stark-home.de und www.stark-center.de

ENGEL & VÖLKERS

Ihre Immobilie soll in gute Hände? Wir machen das mit viel Fingerspitzengefühl.

Die beste Adresse, wenn Sie Ihre eigene ändern wollen.

HAMBURG ALSTER

040 471 00 50 | alster@engelvoelkers.com
engelvoelkers.com/alster
Eppendorfer Baum 11 | 20249 Hamburg
Instagram: [engelvoelkers.alster](https://www.instagram.com/engelvoelkers.alster) | Immobilienmakler



Haspa Private Banking – so individuell wie Ihr Fingerabdruck und jetzt 3-fach ausgezeichnet.



Lassen Sie uns gemeinsam Ihre persönliche **Private Banking ID** entwickeln, abgestimmt auf Ihre Bedürfnisse als Unternehmerinnen und Unternehmer, Vermögende oder Top-Verdienende.

Ich freue mich auf ein persönliches Gespräch:

Frank Dubbert Direktor Private Banking, Tel. 040 3578-92255, frank.dubbert@haspa.de

 **Haspa**
Private Banking

ROCKMUSIK AUS SCHWEDEN

Die schwedische **Rockband Smash into Pieces** kommt am 01. November nach Hamburg ins Gruenspan. Mit sieben Headline-Shows kommen sie nach Deutschland und stellen ihr aktuelles Album „Disconnect“ vor. Mittlerweile gehören sie zu den erfolgreichsten skandinavischen Alternative Rock-Bands der heutigen Zeit, was auch an ihren spektakulären Live-Shows liegt. Eine britische Tageszeitung schrieb nach einem der letzten Konzerte in London: „Die Band live zu erleben gleicht einem digitalen Cyber-Zirkus. Das gesamte Publikum singt mit, als wäre es hypnotisiert.“ Man muss es mit eigenen Augen gesehen haben, um zu glauben, wie unterhaltsam Smash Into Pieces auf der Bühne sind.

GRUENSPAN

Mehr Infos unter www.riverconcerts.de



MUSIKALISCHE LESUNG

Am 25. November findet eine Lesung mit Hinnerk Baumgarten und der **Musikerin Kat Wulff** auf der Hafenterrasse des Pier Drei Hotels statt. In seinem Buch „Younger sän ewer“ erzählt der beliebte NDR-Moderator und Gastgeber von „Das!“ vom Erwachsenwerden mit 50 und seinem Roadtrip zur wahren Liebe. Der amüsante und tief sinnige Abend wird von der stimmungsvollen Kat Wulff begleitet, die es schafft, selbst zu verbockten Heiratsanträgen und Blasenspiegelungen den passenden Song aus dem Hut zu zaubern. Liebevoll nimmt sie die männliche Gefühlswelt auf die Schippe. Die zwei Akteure philosophieren mit jugendlichem Schalk über das Abenteuer Altern und geben einen Einblick in das Mann- und Frausein um die 50, immer mit den passenden Liedern an der Seite.

PIER DREI HOTEL

Mehr Infos und Tickets unter www.piedrei-hotel.de



STAND IN THE JOY

In Kanada ist **William Prince** bereits ein angesehener und gefeierter Songwriter, nun kommt er endlich mit seinem neuen Album „Stand in the Joy“ nach Deutschland. Am 11. November tritt der Musiker dann in Hamburg auf. Mit bedeutungsvollen, einflussreichen Auftritten in nationalen Sendungen, in denen Ikonen geehrt und wichtige Gespräche geführt werden, hat Prince seinen verdienten Platz auf der nationalen Bühne eingenommen. Bei Konzerten erzählt der kanadische Musiker oft, wie weit ihn seine Lieder gebracht haben. Sei es sein von der BBC anerkannter Durchbruchsong „Breathless“, sein Lieblingslied „7“ oder das soulige „Lighthouse“, das als Abschluss von Angelina Jolies Film „They Want Me Dead“ in der ganzen Welt zu hören war - er hat den Weg von Peguis First Nation bis zu ausverkauften Konzerten auf allen Kontinenten zurückgelegt.

KENT CLUB

Mehr Infos unter www.kentclub.de



© Stefan Claus

THE KILKENNYS

The Kilkennys werden am 21. Oktober in Hamburg auftreten. Seit über zwei Jahrzehnten sorgt die Band aus dem irischen Kilkenny international für frischen Wind in der Irish Folk Szene. Ob Eigenkomposition oder Neuinterpretation alter Klassiker – im Zusammenspiel der vier Schulfreunde entsteht regelmäßig eine besondere Magie. Den vier Musikern Josh O’Loughlin, Davey Cashin, Tommy Mackey und Mick Martin alias The Kilkennys gelingt es, die Musiktradition ihrer Heimat um eine moderne Note zu erweitern, die auch ein junges Publikum, das mit Irish Folk bisher wenig anfangen konnte, begeistert. Dass liegt nicht zuletzt an ihren mitreißenden Konzerten, die jeden Konzertsaal im Handumdrehen in einen Irish Pub verwandeln und das gesamte Publikum zum Mitsingen bringen – und das schließt selbst die zurückhaltendste Konzertbesucher*in mit ein!

FABRIK

Mehr Infos unter www.fabrik.de

NACHT DER GITARREN

Am 09. November werden Koryphäen der Gitarrenmusik die Laeiszhalle mit ihrer Musik erfüllen. Bei der „Nacht der Gitarren“ werden die weltbesten Gitarrist*innen für eine Festivaltour versammelt, bei der unterschiedliche Künstler aufeinander und auf das Publikum stoßen. In Hamburg treten um 20 Uhr **Lulo Reinhardt** (Deutschland), **Thu Le** (Vietnam), **Jim „Kimo“ West** (USA) und **Josephine Alexandra** (Indonesien) mit neuen Originalkompositionen und Coverversionen auf und zeigen die Virtuosität und Vielfalt innerhalb der Akustikgitarrenwelt. Fans der akustischen Gitarre kommen hier auf jeden Fall auf ihre Kosten!

LAEISZHALLE

Mehr Infos unter www.kj.de



© Joyyan Tarabon

Mini-Im-Ohr-Hörgeräte

Klein, digital, maßgefertigt.



*Preis pro Stück mit Verordnung zzgl. 10,00 Euro Hilfsmittelgebühr; Privatpreis 830,00 Euro

Mit automatischer Lautstärke-
regelung

Zuzahlung ab

99,-*

Bode Hörakustik
Alsterdorfer Straße 9
22299 Hamburg
Tel.: 040-41 35 72 61
www.bode-hoerakustik.de



IHR SPEZIALIST IM OHR

IMMER BESTENS INFORMIERT:

NEWS, TIPPS, TERMINE & MEHR ...

ALSTER AKTUELL
power by Alster Magazin

Neuer Aufenthaltsraum



NEU

Im Herbst
auf Ihrer
Terrasse?

d r o s t e

markisen · rollläden · jalousien · terrassendächer

3 x in Hamburg:
Telefon 040 300 607 0

Eppendorfer Weg 260
Saseler Chaussee 111
Meiendorfer Mühlenweg 21

markisen-droste.de

Wir bieten Ihnen ein kostenloses Aufmaß sowie ein unverbindliches Angebot. Gern erwarten wir Ihren Anruf.



„Ich würde jedem empfehlen, Kampfsport zu machen. Nicht wettbewerbsmäßig, sondern für ein besseres Körpergefühl und um Körper, Geist und Seele in Einklang zu bringen“, so Natalie Zimmermann.

„AUFGEBEN IST KEINE OPTION!“

Natalie Zimmermann ist Personaltrainerin, Physiotherapeutin mit eigener Praxis in Harvestehude und seit dem 01. September auch **Boxweltmeisterin**. Das Alster Magazin hat mit der **Profisportlerin** über ihre **Karriere, Erfolge** und **Rückschläge** gesprochen.

„Man muss das erstmal realisieren“, beschreibt Natalie Zimmermann den entscheidenden Tag, an dem sie Boxweltmeisterin wurde. „Ich habe so viele Jahre darauf hingearbeitet und konnte es am Anfang gar nicht glauben. Erst als mir alle gratuliert haben, wurde es real.“ Anfang September fand in Gütersloh die Weltmeisterschaft des WIBF im Boxen statt. Schon die Teilnahme war für die Profisportlerin ein Erfolg: „Es war eine große emotionale, körperliche und finanzielle Herausforderung. Besonders die Doppelbelastung der Selbstständigkeit, das harte Training und die männerdominierte Boxwelt haben es mir nicht leicht gemacht. Am Ende habe ich mich sogar selbst gemanagt, da war ich einfach glücklich und dankbar, es so weit geschafft zu haben.“

Im April wollte sie sich schon einmal den Titel holen, verletzte sich dann aber an der Schulter. „Es war das erste Mal in meiner Karriere, dass ich wegen einer Verletzung einen Kampf absagen musste. Mein Körper hat nicht so performt wie ich es gewohnt bin. Ich mache das aber nicht an meinem Alter fest, sondern an zu wenig Ruhe, zu wenig Schlaf und zu wenig Regeneration“, beschreibt die 41-jährige, „Und als ich auf diese Dinge Rücksicht genommen habe, konnte ich mich und meine Fähigkeiten schließlich beweisen.“

Motivation fand die leidenschaftliche Sportlerin dabei nicht nur in sich selbst, sondern auch andere Menschen haben ihr in der schweren Zeit neuen Mut gegeben: „Ich habe unzählige Nachrichten bekommen. Sie haben gesagt: ‚Du kannst jetzt nicht aufgeben. Du bist so nah dran.‘ und ‚Nimm eine Pause und greif wieder an.‘ Ich kriege eine Gänsehaut, wenn ich das erzählt. Ich habe gemerkt, dass viele Menschen hinter mir stehen, mitfiebern und wollen, dass ich es schaffe.“

Besonderen Dank möchte sie ihrem langjährigen Unterstützer Dr. Jens Heidrich aussprechen, der auch nach ihrer Verletzung immer an sie geglaubt hat: „Das hat mir Rückenwind und neue Kraft gegeben.“

Im Boxen feierte die Profisportlerin nun ihren größten Erfolg, aber ihre sportliche Karriere begann eigentlich woanders. „Ich hatte schon immer eine Affinität zum Kampfsport und habe erst zehn Jahre Taekwondo gemacht, dann sieben Jahre Kickboxen, wo ich dreifache deutsche Meisterin und sogar Vizeweltmeisterin wurde“, erzählt die gelernte Physiotherapeutin, „Dann folgte das Angebot zum Profiboxen. Nach meinen 17 Jahren im Kampfsport und als Leistungssportlerin, wollte ich mit dem Vizeweltmeistertitel eigentlich meine Karriere ad acta legen. Aber es ist immer ein kleiner Stich ins Herz, der Vizetitel und dann dachte ich: ‚Na gut, wenn du nochmal die Chance bekommst Weltmeisterin zu werden, ‚Why not?‘“

Mit viel Arbeit und ihrem Ziel immer vor Augen, konnte sie sich in der Boxwelt durchsetzen und belohnt wurde ihr Einsatz mit dem Weltmeistertitel.

Nun hat sie sich endlich diesen Traum erfüllt, lässt aber offen, wie sich ihre Sportkarriere von jetzt an entwickeln wird. Derzeit hat Natalie Zimmermann vor allem ihre Familie und ihre Praxis im Kopf, ein Ziel hat sie sich für die Zukunft aber bereits gesetzt: „Ich möchte eine Kinderboxschule aufmachen. Bisher war das neben dem Profisport zu viel für mich, aber dieser Wunsch begleitet mich schon lange. Ich denke, Kampfsport ist eine gute Ausbildung für junge Menschen, bei der sie leistungsfähiger, konzentrierter und auch empathischer werden. Ich finde es toll, solche Werte weiterzugeben.“

tm

UND WIE SOLL ICH JETZT MEIN GELD ANLEGEN?

Es gibt wohl kaum einen Anleger, der sich aktuell keine Gedanken um sein Vermögen macht. Die Zinsen sind zurück, bereits heute bis **4,5 Prozent**. Das ist sehr erfreulich und eine gute Basis für den **Vermögensaufbau**. Dem steht nach wie vor eine hohe Inflationsrate gegenüber. Und wie geht es an den Kapitalmärkten weiter? Viel Bewegung, gute Aussichten, zahlreiche Möglichkeiten – in welche Anlagen soll ich also investieren? Warum eine **persönliche Beratung** gerade jetzt besonders wichtig ist.



Sven Schlautmann,
Leiter Private Banking

Diversifikation ist der Schlüssel

Gegen die Inflation können Sparer leider nichts machen. Durch geeignete Geldanlagen kann die Geldentwertung aber abgemildert werden. Das Grundprinzip für einen strukturierten und langfristig erfolgreichen Vermögensaufbau lautet „Diversifikation“: „Setzen Sie bei Ihren Anlageentscheidungen niemals alles auf eine Karte. Eine breit diversifizierte Geldanlage reduziert das Risiko und erhöht die Chancen auf Rendite“, sagt Sven Schlautmann, Leiter Private Banking bei der Hamburger Volksbank. Dazu gehört, das Kapital auf verschiedene Anlageklassen wie Aktien, Anleihen, Immobilien und Investmentfonds zu verteilen. Eine gute Streuung kann mögliche Verluste abfedern und gleichzeitig langfristiges Wachstum fördern. „Dieses Prinzip bewährt sich besonders in Zeiten volatiler Märkte. Um auf alle Marktreaktionen vorbereitet zu sein und neue Ertragsquellen zu erschließen, kann eine noch breitere Streuung im Depot sinnvoll sein“, so der Experte. Eine gute Möglichkeit sind Investmentfonds, mit denen Sparern ein breites

Anlagespektrum zur Verfügung steht. So gibt es Immobilienfonds, die in Immobilien investieren, andere Fonds konzentrieren sich auf Aktien oder Anleihen. Eine Investition ist schon mit kleineren Geldbeträgen möglich. Gleichzeitig werden die Ersparnisse breit gestreut. „Mit einem Investmentfonds nutzen Sie die Chancen künftiger Börsenentwicklungen und Sie können Ihr Geld bei einem mittel- bis langfristigen Anlagehorizont vor der Entwertung schützen.“ Und das selbst dann, wenn man berücksichtigt, dass die Aktienkurse 2022 ebenfalls von den vielfältigen Krisen in Mitleidenschaft gezogen wurden. Schlautmann nennt den Grund dafür: „In einem Fonds stecken viele starke Unternehmen, deren Aktienkurse sich gegen einen Abwärtstrend stemmen und sogar steigen.“

„Lassen Sie sich beraten, um Ihr Vermögen stabil zu strukturieren.“ Die persönliche Beratung umfasst auch mögliche marktbedingte Kurs- und Ertragsschwankungen sowie Bonitätsrisiken und kann auch bequem per Video stattfinden. www.hamburger-volksbank.de

DAHLER

Märkte kennen.
Chancen erkennen.
DAHLER kennenlernen.



Ihr Ansprechpartner
für Hamburg Alster-West

DAHLER Hamburg Alster-West
Inh.: DAHLER & COMPANY Alster GmbH & Co. KG
Mittelweg 165, 20148 Hamburg
T 040 41 53 96 0 E alster-west@dahler.com
Eppendorfer Baum 20, 20249 Hamburg
T 040 48 09 24 25 E eppendorf@dahler.com
dahler.com/alster-west





INSELNEWS

Sylt Fräulein Finja Schulze war wieder auf ihrer Insel unterwegs und gibt **Insidertipps**: Entdecken Sie die spannendsten **Neueröffnungen** in der Gastronomie und freuen Sie sich auf **frische Ideen** und neue Ladenkonzepte.

Fortsetzung auf S. 24

Fotos: © Sylt Fräulein/fohlenphoto



ON CREPE!

Frischer Wind im Hörnum Hafen: Seit Anfang Juli servieren Knuth und Justin Peters (Foto r.) am Sydhavn-Stand süße und herzhaft Crêpes. Dazu gibt es Kaffeespezialitäten aus der Siebträgermaschine, erfrischende Getränke und spritzige Drinks. Die schöne Terrasse mit Blick auf den Oststrand lädt zum Verweilen ein.

Sydhavn: Hafensstraße 4 in Hörnum

WILLKOMMEN IN JPs WOHNZIMMER

Das 5-Sterne-Luxushotel Söl'Ring Hof mit seiner einzigartigen Lage auf den Rantumer Dünen und dem dazugehörigen 2-Sterne-Restaurant ist eine der exklusivsten Adressen auf Sylt. Doch nicht nur Hotelgäste sind hier willkommen. Gastgeber und Küchenchef Jan-Philipp Berner und sein Team laden jeden Dienstag bis Samstag ab 13 Uhr zum Lunch ein. In JPs Wohnzimmer kannst du in lockerer Atmosphäre ein unkompliziertes Mittagessen genießen und dabei den Söl'Ring Hof mit seinem herzlichen Service kennen lernen. Ich habe es ausprobiert und muss sagen: das köstliche 3-Gänge-Menü mit Vorspeise, täglich wechselndem Hauptgang und Dessert hat mich in den siebten Genusshimmel befördert. Wer mag, darf sich natürlich auch einen edlen Tropfen aus der Weinkarte aussuchen. Auf der Website können Sie einen Blick auf die aktuelle Mittagskarte werfen. Ich empfehle, einen Tisch zu reservieren.

Söl'Ring Hof: Am Sandwall 1 in Rantum, www.soelring-hof.de



BONJOUR AUS KEITUM

Gastgeberin Sarah Schröder hat ihr neues Restaurant SCHRÖDERS in Keitum eröffnet. Morgens können Sie hier direkt am Watt auf der Terrasse süße oder herzhaft Croissants mit frisch gepresstem Orangensaft und Kaffee genießen. Tagsüber lockt die Bistrokarte mit Kleinigkeiten aus der französisch inspirierten Küche und einer tollen Weinauswahl!
Schröders: Am Tipkenhoog 3 in Keitum, www.schroeders-sylt.de

RUGS, COFFEE AND MORE

Bei Bübülük in Keitum kann man zwischen traditionell entworfenen Berberteppichen und liebevoll ausgewählter Keramik aus Marokko in 1001 Nacht eintauchen. Neuerdings servieren Beauk und Melf auch leckere Kaffeespezialitäten aus der La Marzocco Siebträgermaschine. Das Ambiente ist perfekt für eine Pause beim Bummel durch Keitum.

Bübülük: Bahnhofstraße 4 in Keitum
www.buebueluek.com



TOLLES KONZEPT

Workation mit Meerblick, Guten Kaffee und eine entspannte Arbeitsatmosphäre: Das bietet das neue Coworking-Café Project Bay im ehemaligen Quellhaus in Rantum. Hier kann man es sich entweder bei Kuchen und Snacks im Cafébereich gemütlich machen oder einen Arbeitsplatz im Coworking Space mit Blick auf das Rantumbekken buchen. Perfekt für Freelancer*innen!

Coworking-Café Project Bay: Hafestraße 1 in Rantum
www.project-bay-sylt.de



Über Sylt Fräulein

Seit Mai 2018 teilt Redakteurin Finja Schulze alias Sylt Fräulein auf www.syltfraeulein.de ihr ganz persönliches Sylt-Gefühl mit monatlich Hunderttausenden Leser*innen. Auf ihrem Blog sowie auf ihren Social-Media-Kanälen dreht sich alles um die besten Adressen und um die schönsten Aktivitäten für Groß und Klein. Als Highlight erscheint einmal jährlich im Juni das hochwertige Sylt-Fräulein-Magazin und zusätzlich gibt es den kleineren Sylt Guide. Den gibt es auch zum kostenlosen Download auf www.syltfraeulein.de





SPARPREIS
ab
19,99 €
einfache Fahrt
Nur online
erhältlich!

Verlässlich und entspannt reisen – mit dem roten Sylt Shuttle!

Kommen Sie mit uns schnell und zuverlässig auf die Insel.

Vertrauen Sie auf unsere jahrzehntelange Erfahrung. Wir bieten Ihnen die höchste Stellplatzkapazität und eine garantierte Vorwärtsbeförderung auf unseren Doppelstockeinheiten. Mit fast 13.000 Fahrten im Jahr sind wir von frühmorgens bis spätabends für Sie da. Wir freuen uns auf Sie!

Kaufen Sie bequem und preiswert Ihr Ticket schon von zu Hause aus. Wir halten verschiedene Online-Angebote für Sie bereit.

Informationen und Buchung für Online-Tickets unter bahn.de/syltshuttle

Sylt Shuttle



Sprachen auf der Rickmer Rickmers über Stiftungen und die Freude am Helfen: Starköchin Cornelia Poletto und Stifter Achim Hütter, vormals Inhaber der Firma Hütter Aufzüge.



© Cornelia Poletto

HASPA HAMBURG STIFTUNG

Sie überlegen, mit Ihrem Vermögen Gutes zu tun? Dann kontaktieren Sie doch mal die **Haspa Hamburg Stiftung**, die seit 18 Jahren über 350 Stiftungen betreut. Hier erzählen Stifter **Achim Hütter** sowie Kuratoriumsmitglied **Cornelia Poletto** über Motivation, Aufwand und **das unglaublich befriedigende Gefühl, anderen zu helfen.**

ALSTER MAGAZIN: Frau Poletto, Herr Hütter - wie sind Sie auf die Haspa Hamburg Stiftung gekommen?

Cornelia Poletto: Ich bin schon seit vielen Jahren ehrenamtlich engagiert, beispielsweise als Schirmherrin für das Projekt ‚Lufthafen‘ im Altonaer Kinderkrankenhaus. Haspa-Chef Harald Vogelsang fragte mich bei einer Veranstaltung, ob ich Mitglied im Kuratorium der Haspa Hamburg Stiftung werden möchte. Mal abgesehen davon, dass ich als Kundin zufrieden bin, fand ich das Engagement der Haspa für die Stadt immer klasse – und sagte zu.

Achim Hütter: 2013 verkauften mein Bruder und ich unsere Firma und wollten der Gesellschaft etwas von unserem Wohlstand zurückgeben. Die Haspa begleitet uns bereits das ganze Firmenleben. Als sie anbot, unsere Idee einer Stiftung mit der Haspa Hamburg Stiftung umzusetzen, mussten wir nicht lang überlegen. So entstand die „Achim und Bernd Hütter Stiftung“, heute „Achim, Bernd und Max Stiftung“, weil noch ein guter Freund von uns mit eingestiegen ist.

Und wie lief die Zusammenarbeit?

Achim Hütter: Beim Ziel unserer Stiftung waren wir uns schnell einig: Mein Bruder und ich betrieben früher begeistert Kampfsport – der ideale Sport für junge Menschen, um soziale Kompetenz zu erlernen. Die Boxschool e.V. kümmert sich hervorragend um Kinder und Jugendliche, das und ein paar weitere Projekte wollten wir auch fördern. Die Haspa Hamburg Stiftung stand uns mit Rat und Tat zur Seite und erledigt bis heute den ganzen Papierkram.

Frau Poletto, als Kuratoriumsmitglied kennen Sie Stifterinnen und Stifter – wie ticken die und was motiviert Sie persönlich?

Cornelia Poletto: Das sind allesamt interessante, engagierte Menschen, die etwas Sinnvolles mit ihrem Vermögen bewirken möchten. Als Kuratoriumsmitglied

bin ich mit allen vernetzt und kann mich auf jeder Ebene einbringen. Mich persönlich hat immer der Wunsch getrieben, auch andere Menschen für die gute Sache zu begeistern. Und bei Projekten für Kinder schlägt mein Herz ohnehin höher. Kinder sind unsere Zukunft, das sollte jede und jeden bewegen!

Welche Erfolge haben Sie bereits mit Ihrer Stiftung gefeiert, Herr Hütter?

Achim Hütter: Ich freue mich über jeden einzelnen Jugendlichen, jedes Kind, das wir mit unseren Projekten erreichen. Das gelingt neben der Boxschule beispielsweise auch mit unserem Mentoringprojekt „Zeit für Zukunft“, bei dem Erwachsene nachmittags Zeit mit Kindern und Jugendlichen aus schwierigen Verhältnissen verbringen – das mit unserer Stiftung unterstützen zu können, macht mich glücklich!

EINE STIFTUNG GRÜNDEN? SO GEHT'S!

Die **Haspa Hamburg Stiftung** berät seit 2005 Interessierte rund ums Thema Stiftungsgründung und -betreuung. Das Expertenteam bietet neben der individuellen Beratung ein komplettes Service- und Dienstleistungspaket an. Zu den Leistungen gehören die Stiftungserrichtung inklusive Internetpräsenz, das laufende Management wie Buchhaltung und Projektabwicklung sowie die Anlage Ihres Stiftungsvermögens. Darüber hinaus nutzt die Haspa Hamburg Stiftung ihr vielfältiges Netzwerk, bietet wertvolle Kontakte und fördert Synergien mit anderen Stiftungen und Einrichtungen. So können Sie sich auf das konzentrieren, was Ihnen wirklich wichtig ist: den Zweck Ihrer Stiftung.

Mehr Infos unter: info@haspa-hamburg-stiftung.de oder **Tel. 040 35 78 930 85** und auf www.haspa-hamburg-stiftung.de

„INDIVIDUELLE LÖSUNGEN SIND UNSER MARKENZEICHEN“

Vor kurzem ist **Küchen Pommerenke** von Tonndorf in den Berner Weg 4 gezogen, direkt am Saseler Markt. In dem Planungsbüro mit Ausstellung und einem Werkraum werden nicht nur Wunschküchen geplant sondern auch Lösungen gefunden für Hauswirtschaftsräume, Garderoben, begehbare Ankleideräume sowie offene Wohnraumgestaltungen mit Vitrinen, Regalwänden und Highboards. Gezeigt werden fast alle Schranktypen und Geräte der neuesten Generation, Lackfarben und viele Materialien wie z.B. Keramik, Granit, Basalt und Echtholz.

Die persönliche Betreuung von Küchen Pommerenke beinhaltet unter anderem sich selbst ein Bild vor Ort zu machen. Oftmals werden dann zusätzlich ergänzende Gewerke mit ins Boot geholt, damit das Projekt „Küche“ in allen Richtungen perfekt wird.

Vom Trockenbauer, Maler, Fliesenleger, Elektriker, Klempner bis hin zur Lichtplanung kann alles vermittelt und koordiniert werden. Das Team von Küchen Pommerenke freut sich auf Sie.

KÜCHEN POMMERENKE

Infos und Terminvereinbarung unter:

Tel. 040 675 990 30, service@kuechen-pommerenke.de
und auf www.kuechen-pommerenke.de



Das Team von Küchen Pommerenke, sowie Andrea und Henning Gautsch freuen sich auch bald Sie in den neuen Räumlichkeiten begrüßen zu dürfen.

spendenparlament.de

Hinnerk weiß DAS!



© Foto: Sebastian Roland Fuchs

HINNERK BAUMGARTEN | MODERATOR
UNTERSTÜTZT DAS HSP

**Beim Spendenparlament
geht jeder gespendete
Euro an soziale Projekte.**



Spende hier
für soziale
Projekte in
Hamburg


**Hamburger
Spendenparlament**

WIR
FÖRDERN
WAS HILFT.
SEIT 1996.



URAUFFÜHRUNG EINER HYMNE ZUR RETTUNG DES PLANETEN

In der **Laeiszhalle** gab es gerade die Uraufführung der Hymne **„All for One“** zur Rettung des Planeten. Aufgeführt von über 400 jungen Musikerinnen und Musikern der Hamburger Jugendmusikschule und der Voice Kids Gewinnerin und Sängerin Lisa-Marie Ramm ist die Hymne ein Plädoyer für eine bessere Welt.

Die Komposition ist ein Bekenntnis zu den Themen, die junge Menschen heute bewegen: weltweiter Frieden, soziale Gerechtigkeit, Erhalt der Artenvielfalt und Klimaschutz. Bei der Umsetzung hat die Staatliche Jugendmusikschule Hamburg renommierte Partner wie den World Future Council (WFC) mit seinem Botschafter Frank Otto sowie den gemeinnützigen Verein Brücken für Kinder e.V. an seiner Seite, die dieses außergewöhnliche Projekt mitinitiiert und unterstützt haben. Nach der Uraufführung wurde die Hymne Musikschulen in ganz Deutschland zur Verfügung gestellt. Unter dem Hashtag #allforone2023 werden die Ergebnisse auch in den sozialen Netzwerken präsentiert. Die Hymne wurde komponiert von Prof. Wolf Kerschek und getextet von Ingo Mende. Die Komposition der Hymne geht auf eine Idee des 2022 verstorbenen Hamburger Zukunftsdenkens Holger Güssefeld zurück,

der Kindern weltweit eine Stimme geben wollte. Zur Premiere kamen auch WFC-Mitgründer Prof. Dr. Michael Otto, seine Frau Christl, Luisa Neubauer, Reinhold Beckmann, Alexandra von Rehlingen und Prof. Dr. Prinz und Andreas Klitsch von Brücken für Kinder. Prof. Dr. Michael Otto ist Mitgründer und Ehrenratsmitglied des WFC sowie Förderer der Jugendmusikschule Hamburg. Frank Otto fungiert ebenfalls als Botschafter des World Future Council und ist X. „Sich für zukünftige Generationen und einen gesunden und nachhaltigen Planeten mit gerechten und friedlichen Gesellschaften einzusetzen, dafür steht der World Future Council seit seiner Gründung. Die Hymne „All for One“ setzt mit großer musikalischer Kraft ein starkes Zeichen für genau diese Anliegen. Sie inspiriert, sich für eine besser Zukunft einzusetzen.“ Alexandra Wandel, Vorstandssprecherin der Stiftung WFC. Mehr Infos: www.worldfuturecouncil.org/de/

Christel und Prof. Dr. Michael Otto (Mitte) und Prof. Guido Müller.

WFC-Botschafter Frank Otto Moderatorin und Birgit Hahn

Komponist Ingo Mende, Lisa-Marie Ramm und Prof. Wolf Kerschek (v.l.)

Luisa Neubauer und Prof. Guido Müller (Jugendmusikschule)





© Brigitte Lindauer von Appen

Marietta Andreae (l.) und Dorothee Hagen, Vorsitzende des Deutsch-Amerikanischen Frauen-Clubs genossen das Event.

CHARITY LUNCH

Bei strahlendem Sonnenschein fand Anfang September im Norddeutschen Regatta Verein (NRV) das „Charity Event“ des Deutsch- Amerikanischen Frauen-Clubs statt. Viele Clubdamen und Damen der Gesellschaft tauschten sich bunt, elegant und fantasievoll „behütet“ in vielen netten und anregenden Gesprächen aus. Die Einnahmen und Spenden gehen dieses Jahr an das Projekt Hippo - Therapie für kranke Kinder des Vereins Hamburger Abendblatt e.V.. Dazu gab es einen eindrücklichen Vortrag. Der Verein Onko-Piraten vom NRV erhält ebenfalls einen Teil der Spenden. Ralf Döbler erzählte über den Segelunterricht mit krebserkrankten Kindern. Die langjährige Chanel - Botschafterin Marietta Andreae stellte bei dem Event ihr neues Buch „Mein Geheimrat Lagerfeld“ vor. Die jüngste „Lady with Hat“ war 4 Monate alt und schon ziemlich beeindruckt von dieser wundervollen Location und Veranstaltung.

Dachdecker hat Zeit!

- Reparaturarbeiten jeglicher Art
- Dachrinnen und Erneuerungen
- Dachflächenreinigung
- Dachbeschichtung (in allen Farben)
- Dachfirstsanierung
- Flachdachsaniierungen (Dämmung)
- Schornsteinverkleidung
- Schieferarbeiten jeglicher Art

Feuchter Keller? Ich habe die Lösung! → Mauerabdichtung

Dachdecker Voß 0171 / 510 28 83

Lichtsteuerung mit Jalousien



Hoheluftchaussee 30
20253 Hamburg

**Rollos
Plissees
Lamellen
Jalousien
Vorhänge
Insektenschutz**



**aktuell
ROLLO**

Mundsburger Damm 54
22087 Hamburg

Tel.: 040 / 42 32 32 15 • post@aktuellrollo.de
Mo.-Fr. 10.00-18.30 Uhr, Sa. 10.00-14.00 Uhr



IMMER BESTENS INFORMIERT:
NEWS, TIPPS, TERMINE & MEHR ...

ALSTER AKTUELL

powerd by Alster Magazin



Andreas Löhndorf
Mitglied des
RUDER-CLUB
FAVORITE HAMMONIA
0172-64 87 960

.....Ruderboote und Immobilien brauchen in stürmischen Zeiten einen erfahrenen Steuermann.....



Markus Kattenbaum
Geschäftsinhaber
Diplom Betriebswirt
0151-22 344 510
Ihr Makler mit HUT



Klaus W. Wesemann
0178-18 536 18
Senior Berater
Immobilienwirt
Revitalisierung von Gebäuden

....genau....
wir analysieren den Trend
- bewerten die Marktlage
- hören ihnen zu und danach handeln wir



**Haus | Wohnung | Meer
Immobilien**

Immobilienvermittlung
Deutschland-Spanien-Frankreich

Mittelweg 31- 20148 Hamburg Rotherbaum
Obernstrasse 13 – 26316 Varel
Edo-Wiemken-Strasse 54 – Dangast

www.hauswohnungmeer.de
info@hauswohnungmeer.de
Hotline – 0151-22344510

War bei den Pros dabei:
Jörn Renzenbrink, der
1994 mit Platz 70 in der
Welt sein höchstes ATP-
Ranking inne hatte.



„ES MÜSSTE HÄUFIGER SOLCHE EVENTS GEBEN“

Bei bestem Tenniswetter richteten die Podcast Doublette76-Macher Tom Heinkel und Lars Kreyenhagen erstmals das **Charity-Turnier „Doublette76-Open“** aus. Im Doppelmodus schlugen Pros beim „Aldiana Cup“ und Hobbyspieler aller Spielstärken beim „Canonita Cup“ für den guten Zweck auf.

© Kai Wehl

Wir wollten dem Tennissport die Liebe zurückzugeben, die er uns in jungen Jahren gegeben hat und haben aus diesem Grund ein Charity-Turnier auf die Beine gestellt“, sagt Lars Kreyenhagen. Es wurde eines, bei dem zwar vor allem der Spaß im Vordergrund stehen sollte, aber bei dem auch der Sport nicht zu kurz kommt. So traten morgens Ex-Profis und aktive Liga-Spieler in festen Teams an und spielten zwei Gewinnsätze im Matchtiebreak-Modus gegeneinander. Nachmittags folgten Hobbyspieler aller Stärken, die 4x mit zugelosten Partnern jeweils eine halbe Stunde antraten, um so viele Punkte wie möglich zu sammeln. Die Stimmung war dank so manchem Bierchen, Canonita, Grillwurst und Pizza prächtig. Aber auch der gute Zweck kam nicht zu kurz. Über 2.000 Euro kamen für die gemeinnützigen Initiative „Du musst kämpfen!“ von Ex-Tennisprofi Andrea Petkovic und Jonathan „Johnny“ Heimes zusammen. Das Tennisausnahmetalent erkrankte mit 14 an Krebs. Bevor Johnny 2016 verstarb, half er anderen kreb-

sanken Kindern. Das tut die Initiative bis heute. Unter anderem ebenfalls mit Charity-Turnieren. Kürzlich gab es eines mit Legenden wie Udo Riglewski oder Tore Meineke. „Ihn hatten wir gerade in unserem Podcast. Da schließt sich der Kreis“, erklärt Tom Heinkel. Die Macher sind mit der Premiere zufrieden. „Das schönste Kompliment kam von Zuschauern, die wenig Berührungspunkte mit den aktiven Spielerinnen und Spielern hatten. Sie fanden die Atmosphäre so wertschätzend, so fair und so kollegial, dass sie gerne zugeguckt haben. Darum ging es uns und deswegen wird es auch eine Fortsetzung geben.“ Zur Freude von Revolverheld, Fast-Tennisprofi und Rackethelden Cup-Macher Kris Hünecke, der mit George von Massow bei den Pros 2. wurde: „Der ‚Canonita-Cup‘ ist jetzt schon Legende - es gab hochklassiges Tennis und viel Spaß. Leider gibt es wenig solcher Turniere, es müsste mehr geben. Ich ziehe den Hut vor Lars und Tom, die es so gut organisiert haben und bin froh, dass so etwas für den Tennissport getan wird.“ kw



Die Turnierveranstalter Lars Kreyenhagen (2.v.l.) und Tom Heinkel (3. v.l.) auf der Anlage des Lufthansa SV mit den Zweitplatzierten Pros: George von Massow und Kris Hünecke. (r.)



Holten den Doppel-Pro-Sieg und spielen für den Klipper THC: Leo Kim Schörner und Florian Barth (r.)



RIESEN-RUTSCHE IN DER EUROPA PASSAGE

**Oliver Pocher und Filip Pavlovic bei Rutsch-Battle
Spaß zugunsten der TRIBUTE TO BAMBI Stiftung**

Spaß haben, Stars treffen und für eine gute Sache Spenden. In der Europa Passage findet am 12. Oktober 2023 auf der gigantischen Indoor-Rutsche ein Promi-Rutsch-Battle statt. Mit dabei sind zahlreiche Prominente wie Entertainer Oliver Pocher und Dschungelkönig Filip Pavlovic. Vor den Augen der Besucher*innen des Einkaufszentrums am Hamburger Jungfernstieg werden die

TV-Lieblinge ein Fun-Battle austragen: 13 Meter tief, über 3 Etagen, geht es in einer Plexiglas-Röhre in das Mall-Atrium hinab. Moderiert wird das unterhaltsame Event inklusive Autogramm- & Selfie-Time von Gülcan Kamps.

EINZIGARTIGER INDOOR-SPASS

Noch bis zum bis 15. November können Hamburger*innen von Montag bis Sonnabend, jeweils von 10 Uhr bis 20 Uhr, in der Europa Passage kostenfrei rutschen. Wer möchte, kann gleichzeitig etwas Gutes tun und an die TRIBUTE TO BAMBI Stiftung spenden. „Wir laden alle großen wie kleinen Besucher*innen ein, etwas Besonderes in unserem Einkaufszentrum zu erleben und wünschen uns, dass jeder einen kleinen Obolus spendet, um bedürftige Kinder zu unterstützen“, so Jörg Harenger, Centermanager der Europa Passage.

RIESEN-RUTSCHE IM EINKAUFSZENTRUM

Die insgesamt 33 m lange Rutschbahn sorgt neben dem Shopping-Vergnügen in den über hundert Geschäften der Europa Passage für aufregende Abwechslung. Der Start befindet sich im 2. Obergeschoss in der Nähe des gläsernen Fahrstuhls, welcher über sämtliche Rolltreppen der Mall ebenfalls erreicht werden kann. Die

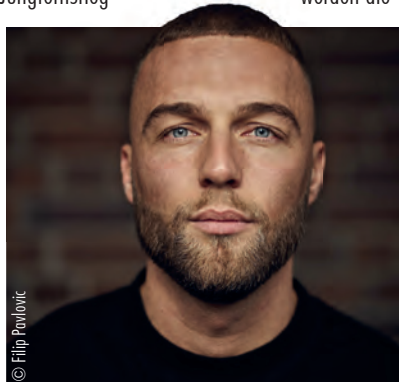
komplett durchsichtige Ummantelung der Röhre ermöglicht den Rutschenden jederzeit einen fantastischen Blick ins Center. Aber auch die Zuschauer*innen genießen so komplette Einblicke ins Innenleben der Indoor-Rutsche. Gerutscht wird in normaler Straßenbekleidung auf einer Vlies-Unterlage, welche sowohl die Garderobe

als auch die Rutsche schützt. Bis zu 30 km/h Spitzengeschwindigkeit sind möglich. Ab 8 Jahren oder einer Größe von 1,30 m kann der Spaß beginnen. Charity-Aktion zugunsten

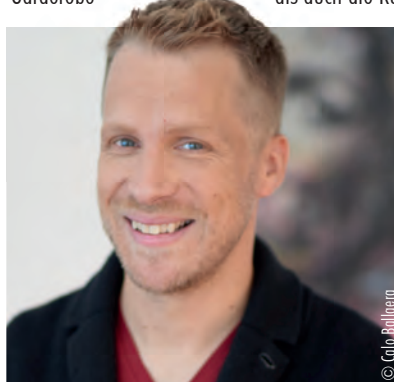
TRIBUTE TO BAMBI STIFTUNG

Die Spenden der Indoor-Rutsch-Partien kommen der TRIBUTE TO BAMBI Stiftung zugute. Die Stiftung unterstützt deutschlandweit kleine, innovative Initiativen,

die Kindern und Jugendlichen in Not unmittelbar helfen und macht zudem auf Missstände und Themen aufmerksam, die in der Gesellschaft zu wenig wahrgenommen werden – um denen eine Stimme zu geben, die sonst nicht gehört werden. Ein Schwerpunkt der diesjährigen Stiftungsarbeit ist die seelische Gesundheit im Kindes- und Jugendalter. Unterstützt wird das Promi-Rutsch-Event von Chandon Garden Spritz.



FILIP PAVLOVIC



OLIVER POCHER

VS.

EUROPA PASSAGE

Indoor-Rutsche für alle und Promi-Rutsch-Battle
Mehr Infos: www.europa-passage.de



Barbara Flowers „Girl With Hat“, Öl auf Leinwand, 121 cm x 91 cm, 2023

GALERIE ALEX F.

DUVENSTEDTER DAMM 62 | 22397 HAMBURG | INFO@GALERIE-ALEXF.DE | WWW.GALERIE-ALEXF.DE
+49 40 36940710 | +49 172 4384188 | DO - SO 12 BIS 19 UHR | [GALERIE_ALEX_F](https://www.instagram.com/GALERIE_ALEX_F)



Barbara Flowers „Boy“, Öl auf Leinwand, 121 cm x 91 cm, 2023



GALERIE
ALEX F.



Teams von Smith & Nephew paddelten zum Müllsammeln an Uferzonen von Alsterkanälen entlang.

WI MOOK DAT!: 10 JAHRE SOZIALER AKTIONSTAG

Der soziale Aktionstag für **Hamburger Unternehmen** feierte am **14. September** sein zehnjähriges Jubiläum. Die Idee: **gespendet** wird **Arbeitsleistung**. Das kommt an.

Fotos: Nina Brandmann Fotografie

Es hat sich wieder gelohnt: 14 Unternehmen waren mit 20 Teams und über 300 Teilnehmenden am Start, um bei 19 Projekten die Gummistiefel überzustreifen, Werkzeug in die Hände zu nehmen oder in die Pedale zu treten, um Gutes für Mitmenschen mit Benachteiligung, für die Jüngsten der Gesellschaft ebenso wie für Senioren und für die Umwelt, zu tun. Das ist die Idee: Hamburger Unternehmen stellen Mitarbeiter-Teams ab, die Arbeitsleistungen für gemeinnützige Projekte erbringen. Das Wi mook dat!-Team stimmt den aktuellen Bedarf und die Projekte mit seinen Projektpartnern ab. Ihnen wird geholfen, während sie sich ihrem Tagesgeschäft widmen können. Abschluss des Social Days ist ein Abend, an dem sich alle Teilnehmer zu einem gemeinsamen Ausklang treffen. Die einzelnen Projekte werden kurz vorgestellt und der soziale Impact des Tages für alle sichtbar. „Wir sehen jedes Jahr wieder aufs Neue, wie viel der Wi mook dat! Aktionstag bewegt. Die Projekte können mit der Hilfe der Unternehmens-Teams Dinge angehen, die sie im Alltag nicht schaffen und für die kein Budget da ist. Die Teams schweiß zusammen, was sie alles schaffen, zum Abschluss feiern alle Teilnehmer ihren Einsatz und sind Teil von etwas Größerem“, berichtet Sozialunternehmerin und Wi mook dat!-Macherin Martina Sander. Die positive Wirkung des sozialen Aktionstages unterstreichen auch die Zahlen. In den bisher neun Jahren von Wi mook dat! haben 1.640 Freiwillige insgesamt 10.240 Arbeitsstunden geleistet und knapp 100.000 Euro für Materialien gespendet.

Mit dabei waren in diesem Jahr wieder zwei Teams von Eppendorf SE, die in Poppenbüttel für das Projekt „Lebendige Alster e.V.“ ein Stück des Alsterlaufs renaturiert und Strömungsenker aus Kies und Holz errichtet haben, damit Fische und Kleinstlebewesen Lebensräume finden. Ebenfalls auf dem Wasser: Teams von Smith & Nephew, die sich dem Müllproblem an der Alster annahmen und zum

Müllsammeln an den Uferzonen von Alsterkanälen entlangpaddelten. Viele Firmen sind gerne dabei: „Gesellschaftliches Engagement ist uns als Unternehmen wichtig und da gehe ich gerne persönlich mit gutem Beispiel voran“, so Tobias Zisik, Geschäftsführer Deutschland der Europcar Mobility Group, der mit seinem Team in Rissen beim Verein „Heckenretter“ im Einsatz war. „Wer einmal den enormen positiven Effekt auf das Betriebsklima erlebt hat, macht gerne wieder mit“, weiß Martina Sander. Und so setzen viele Wiederholungsteilnehmer auf die Kraft des Corporate Volunteering wie Carlsberg Deutschland oder Gebr. Heinemann SE & Co. KG. Auf Rekordkurs gehen mit jeweils drei Teams die Körber Technologies GmbH, die Wi mook dat! seit vielen Jahren die Treue halten. Alle Teilnehmer und ihre Projekte gibt es auf www.wimookdat.de

Zwei Teams von Eppendorf SE haben in Poppenbüttel für das Projekt „Lebendige Alster e.V.“ ein Stück des Alsterlaufs renaturiert und Strömungsenker errichtet.





HAMBURG WOMAN ERSTRAHLT IM NEUEN GLANZ

Der **Relaunch** der **HAMBURG WOMAN** ist **da** - mit einer ordentlichen Portion Frische und einem Schuss aufregender Veränderung! Die vielfältige Welt von **Fashion, Beauty** und **Lifestyle** erwacht zu neuem Leben.

HAMBURG WOMAN ist zurück. Ein echter Grund zum Feiern. Nach einer längeren Pause wird das beliebte Magazin in neuem Glanz erstrahlen und seinen Leser*innen neben ganz viel angesagtem Lifestyle viele Tipps und Trends aus der Fashion und Beauty-Welt sowie der Gastroszene bieten. Auf Instagram und Online ist der Relaunch bereits vollzogen - dank eines aufgestocktes Team gibt es aktuelle News und Tipps. Aktuelle beispielsweise Top-Frühstückslocations. Die Printausgabe zieht im kommenden Jahr nach - pünktlich zum Weltfrauentag am 8. März 2024 wird sie wieder als Print-Magazin erhältlich sein. Viermal im Jahr und mit einer Auflage von 30.000 Magazinen pro Ausgabe sowie als ePaper. Verteilt wird die Hamburg Woman in der ganzen Stadt, vor allem aber in ausgesuchten Stadtteilen im Alstertal, den Walddörfern, in der Hafencity und rund um die Alster. Damit erreicht das Magazin eine kaufkräftige Leserschaft in lukrativen Vierteln, was sie wieder zu einem großartigen Medium und Multiplikator für anspruchsvolle Unternehmerinnen und Unternehmer werden lässt.

INSPIRIERENDE THEMEN FÜR JEDEN GESCHMACK

Die Inhalte von HAMBURG WOMAN sind vielfältig und reichen von den neuesten Fashion-Trends über Beauty-Tipps bis hin zu inspirierenden Lifestyle-Themen und Interior-Trends — hier finden die Leser*innen alles, was das Herz begehrt. Dazu gibt es wieder spannende und aufschlussreiche Interviews mit den führenden Frauen der Stadt, sei es aus Business, Sport und Politik, aber natürlich auch aus Kunst, Kultur und Gesellschaft. Wir geben der anspruchsvollen Hamburgerin die Plattform zurück, die sie verdient hat.

ONLINE-PRÄSENZ & SOCIAL MEDIA

Anfangs lag der Schwerpunkt der HAMBURG WOMAN nur auf Print. Das ändert sich mit dem Relaunch komplett! Sowohl die Website, als auch die Social-

Media-Kanäle werden jetzt gleichberechtigt mit aktuellem Content versehen und bieten dem Redaktionsteam die Möglichkeit, jederzeit und kurzfristig auf aktuelle Themen der Stadt zu reagieren. Zusätzlich schafft ein regelmäßig erscheinender Newsletter einen informativen Austausch in der HAMBURG WOMAN Community. Neben hochwertigen Inhalten bietet er Gewinnspiele, aktuelle News und exklusive Einblicke in Events — eine dynamische Präsenz, die sowohl den Leser*innen und den Werbetreibende gleichermaßen einen hohen Mehrwert bietet. Nutzen Sie die Vorteile der Neuausrichtung mit verstärkter Onlinepräsenz. Ein Blick auf Instagram lohnt sich, denn es gibt dort schon jetzt das Neueste aus den Bereichen Fashion, Beauty, Food und Lifestyle sowie aus Kunst und Kultur. Und freuen Sie sich auf den 8. März 2024, der Tag, an dem die HAMBURG WOMAN wieder als Print-Magazin erscheint. Das wird mit Specials gebührend gefeiert. Am besten melden Sie sich gleich zum Newsletter an (siehe unten), damit Sie diesen Moment nicht verpassen.

HAMBURG
WOMAN

Folgen Sie HAMBURG WOMAN auf Instagram und Abonnieren sie den exklusiven Newsletter: @hamburg.woman und tragen Sie sich für den Newsletter auf www.hamburg-woman.de ein

→ Unter allen neuen Abonnent*innen verlost HAMBURG WOMAN tolle Gewinne, wie z. B. einen Spa-Day, Beauty-Produkte & vieles mehr.





© FashionStock.com



**Cashmere Top von
Lisa Yang,
ca. 595 Euro**



**Ohringe Olympe von Hermès,
ca. 650 Euro**



**Mikado Bouquet
Anhänger von
Tamara Comolli,
ca. 1550 Euro**

ADORING AUTUMN

Jetzt ist der ideale Zeitpunkt, Ihre **Herbstgarderobe** auf den **neuesten Stand** zu bringen. Treten Sie ein und lassen Sie sich von luxuriösen Materialien, exklusiven Accessoires & extraordinary Designs **inspirieren.** *by Nina*

Fortsetzung auf S. 38

**Tweedmantel von
Gucci, ca. 3300 Euro**



**Klassische Tasche in Korallenrosa
von Chanel, ca. 9300 Euro**

**Rock aus Tweed von Miu Miu,
ca. 1130 Euro**



**Mary Janes Pumps
aus Metallic Leder
von Prada,
ca. 1020 Euro**





© FashionStock.com



Midikleid aus Kamelhaar von Max Mara, ca. 1065 Euro

Ohrstecker Blu BY KIM von Wempe, ca. 665 Euro



ADORING AUTUMN

Fortsetzung von S. 37

Tank Américaine, von Cartier, ca. 12700 Euro



Bustiergürtel aus Veloursleder von Max Mara, ca. 779 Euro



Teddy Bear Mantel von Max Mara, ca. 2349 Euro



Clutch aus Kamelhaar und Seide von Max Mara, ca. 299 Euro



Stiefel von Jimmy Choo, ca. 1395 Euro



PERFIDE MASCHKE

Die früh einkehrende **Dunkelheit**, die die Tage im Herbst deutlich kürzer macht, **lockt** auch **Einbrecher** wieder zunehmend an. Denn in der Finsternis fühlen sie sich geschützt.

Garagentore und Haustüren nach Maß



- Die meistgekauften Garagentore Europas
- Vielfalt in Funktion und Design
- Individuelle Beratung
- Komplette Montage, Demontage und Wartung
- HÖRMANN Stützpunkt-Lieferant

Seit über 50 Jahren

HANSABAUSTAHL
BAUELEMENTE · MOBILE RÄUME

Porgesring 12 | 22113 Hamburg

Telefon: 040/733 607-0 | E-Mail: info@hansabaustahl.de

www.hansabaustahl.de

Liegen Blätter, kleine Äste oder Steine vor Ihrer Haustür, dann seien Sie sofort wachsam: Es sind möglicherweise keine Überbleibsel des letzten Gewitters, sondern Anzeichen dafür, dass Sie gerade im Visier dreister Einbrecher sind!

Schon lange sind die sogenannten „Gauner-Zinken“ bekannt – also die geheime Verständigung unter Einbrechern mit Zeichen und Symbolen, die z.B. mit Kreide an Häuser gemalt werden.

Dabei tauchten jetzt neuartige Gauner-Zinken auf Unbekannte stecken Zahnstocher, Stöckchen oder Blätter von Bäumen in die Rollläden und Fensterläden. Ebenfalls werden solche „Zeichen“ zwischen die Zarge und die Eingangstür geklemmt. Außerdem wurden in Papier gewickelte Steine vor oder auch neben die Haustüren gelegt.

Die Erklärung der Polizei: „Blieben diese drapierten Gegenstände längere Zeit an der platzierten Stelle liegen, könnte das ein Anzeichen für längere Abwesenheit der Bewohner sein. Wichtige Informationen für die Täter während der Urlaubszeit.“

Die Polizei rät zur erhöhten Wachsamkeit, was solche verdächtigen Zeichen angeht – und empfiehlt, Gegenstände, die nicht vor die eigene Haustür gehören, sofort wegzuräumen.

Ein Polizeisprecher: „Bitten Sie in Urlaubszeiten zudem Nachbarn oder Freunde, regelmäßig nach Ihrer Wohnung zu sehen und kündigen Sie die eigene Abwesenheit nicht in sozialen Medien an.“

So können Sie sich vor Einbrüchen schützen

Durch sicherheitsbewusstes Verhalten, richtige Sicherungstechnik und aufmerksame Nachbarn kann das Risiko, Opfer eines Einbruchs zu werden, minimiert werden. In einer Broschüre der Polizei werden unter anderem folgende Schutzmaßnahmen genannt:

Wichtige und wertvolle Gegenstände und Papiere sollten in einem Bankschließfach oder geprüften Wertbehälter aufbewahrt werden. Auch wenn Sie nur kurz weggehen – schließen Sie Ihre Haus- und Wohnungstür ab. Türen und Fenster sollten stets verschlossen sein. Halten Sie die Hauseingangstür in Mehrfamilienhäusern auch tagsüber geschlossen. Bei Verlust Ihres Schlüssels sollten Schließzylinder unverzüglich ausgetauscht werden. Mechanische Sicherheitstechnik ist die Basis für einen soliden Einbruchschutz.

Die Installation von SmartHome Produkten können zusätzliche Sicherheit bieten. ns

Ein Stöckchen, das an eine Haustür geklemmt wurde. So erkennen Einbrecher, ob hier jemand längere Zeit nicht zu Hause war.



© Polizei

ALSTER / AKTUELL
powered by Alster Müggell

PEOPLE
LIFESTYLE
POLITIK &
GESELLSCHAFT
GESUND LEBEN
NATUR

www.alster-aktuell.de

TÜMLER & PEIL

ROLLÄDEN
MARKISEN
ROLLTORE Seit 1865

TP

☎ 6 93 20 45

Wintergartenmarkisen
Scheren- u. Rollgitter
Vordächer
Motorisierungen
feste Vergitterungen

Von-Bronsart-Straße 4
22885 Barsbüttel

www.tuemler-peil.de

Beratung Montage Reparatur Wartung

ROLF KAPPLER
EINBRUCHSCHUTZ

IKON KESO

1922
Wir sagen
DANK! 2022

• Einbruchschutz • Schlüsseldienst • Alarm- und Schließanlagen uvm. • Beratung bei Ihnen zu Hause • Montagefestpreise in ganz Hamburg • Sofortdienst

Volksdorf ☎ 603 03 90
HH-Niendorf, Vogt-Cordes-Damm 10c ☎ 46 46 22
www.kappler-einbruchschutz.de

KEINBRUCH SICHERN SIE IHR ZUHause
Wir sind auf der Errichterliste der polizeilichen Beratungsstelle.

Schlosserei - Metallbau



- Beratung • Schlossdienst
- Einbruchschutz • Schließanlagen
- Fenstergitter aus Stahl und Edelstahl • Sicherheitsschlösser und Zylinder • Zäune und Tore
- Einbruch hemmende Türen aus Aluminium und Stahl

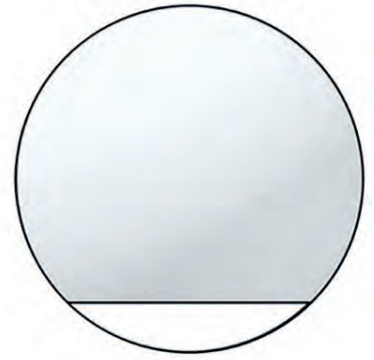
M.KUMMERFELD ff INH. A.HARTFIEL

Alter Teichweg 67 • 22049 Hamburg • Tel.: 54 57 92
Fax: 54 57 51 • www.ff-metallbau.de • info@ff-metallbau.de





**Aufsatzwaschbecken Artis
von Villeroy & Boch,
Preis auf Anfrage**



**Wandspiegel R.I.G von
Boffi, Preis auf Anfrage**

RELAX IN STYLE

Immer mehr Menschen möchten ihr **Badezimmer** in einen **Place of Rest** verwandeln.
Entdecken Sie, wie Sie Ihr Bad in einen Ort der **Entspannung**
und des **Luxus** verwandeln können. *by Nina*



**Badewannenkissen von
Badesofa, ca. 219 Euro**



**Bademantel mit Pyjama
Paspelierung von Ralph
Lauren, ca. 179 Euro**



**Freistehende Badewanne Theano
Curved Edition von Villeroy & Boch,
Preis auf Anfrage**



**SPAness Vita-C Duschkopf
von INSPIREness.shop,
ca. 133 Euro**

Sanitärtechnik Lind
Sanitär - Heizung - Bäder

Alter Teichweg 63 • 22049 Hamburg
Tel.: 040 - 611 820 78 • Mobil: 0171 / 20 24 670
www.sanitaertechnik-lind.de • info@sanitaertechnik-lind.de

Es wird automatischer beim Fahren: Mercedes-Benz gibt für USA Verfügbarkeit von DRIVE PILOT bekannt - das weltweit erste zertifizierte SAE Level 3 System für den US-Markt.



REVOLUTION BEIM AUTOFAHREN

Mercedes-Benz führt in den USA die serienreife Version von **DRIVE PILOT** ein – das weltweit erste SAE-Level-3-System mit international gültiger Systemgenehmigung für hochautomatisiertes Fahren. DRIVE PILOT wird über teilnehmende Mercedes-Benz Vertragshändler für EQS sowie S-Klasse bestellbar sein.

Die Hardware für DRIVE PILOT wird in ausgewählten EQS- und S-Klasse-Modellen ab Werk vorinstalliert. Kundinnen und Kunden können das System über den Mercedes me connect Store in den USA ab 2.500 US-Dollar aktivieren (weitere Angebotsoptionen werden zu einem späteren Zeitpunkt bekannt gegeben). Auf Grund der kontinuierlichen Weiterentwicklung der Software-Integration bietet Mercedes-Benz seinen Kundinnen und Kunden in den USA DRIVE PILOT als Abonnement an. So können diese flexibel die Optionen wählen, die am besten zu ihren individuellen Bedürfnissen passen. Zieht eine Kundin oder ein Kunde beispielsweise in einen anderen Bundesstaat oder in ein Gebiet ohne Zugang zu Level-3-fähigen Freeways, besteht die Möglichkeit, das Abonnement nicht zu verlängern.

DRIVE PILOT wird in Kalifornien und Nevada für EQS und S-Klasse bestellbar sein. Die ersten Fahrzeuge werden ab Ende 2023 auf den US-Straßen sein.



Als erster Automobilhersteller der Welt, der ein System für hochautomatisiertes Fahren in einem Serienfahrzeug für Kundinnen und Kunden in den USA einführt, setzt Mercedes-Benz einmal mehr den Maßstab beim automatisierten Fahren. Kalifornien und Nevada sind die ersten beiden Bundesstaaten, die das System zertifiziert haben. Obwohl die rechtlichen Rahmenbedingungen je nach US-Bundestaat unterschiedlich sind, plant Mercedes-Benz, DRIVE PILOT in Zukunft auch in weitere Märkte in den USA einzuführen.

„DRIVE PILOT ist das weltweit erste SAE-Level-3-System mit international gültiger Genehmigung. Es nutzt eine hochentwickelte, auf Redundanz basierende Systemarchitektur, die durch eine Vielzahl an Sensoren komfortables und sicheres hochautomatisiertes Fahren ermöglicht. Ich bin der festen Überzeugung, dass ab der dritten Stufe des automatisierten Fahrens Redundanzen der richtige Ansatz sind. Sicherheit ist einer der Grundwerte von Mercedes-Benz. Der verantwortungsvolle Umgang mit dieser Technologie hat für uns höchste Priorität und ist der Schlüssel zur Akzeptanz bei Kundinnen und Kunden sowie in der Gesellschaft“, so Markus Schäfer, Mitglied des Vorstands der Mercedes-Benz Group AG, Chief Technology Officer, Entwicklung & Einkauf.

DRIVE PILOT ermöglicht es, bei hohem Verkehrsaufkommen oder Stausituationen auf geeigneten Autobahn-Abschnitten in Deutschland (bis 60 km/h) oder Freeway-Abschnitten in den USA (bis 40 mph) die Fahraufgabe unter bestimmten Bedingungen an das System zu übergeben. DRIVE PILOT regelt nach Aktivierung Geschwindigkeit sowie Abstand zu Vorfahrern und führt das Fahrzeug innerhalb der Spur. Während der hochautomatisierten Fahrt stehen bestimmte Anwendungen auf dem integrierten Zentralscreen des Fahrzeugs zur Verfügung.



Nord-Ostsee Automobile

Lust auf Leistung



VON FALSCHER WORTWAHL UND WORTBRÜCHEN

Die starke Interessenvertretung für Eigentümer

Grundeigentümer-Verband Hamburg seit 1832



Unabhängige Experten-Beratung für Ihre Immobilie:

- | Bauen und Renovieren
- | Recht und Steuern
- | Finanzierung und Förderung
- | Wertermittlung
- | Kauf und Verkauf
- | Energieeinsparung

Mit über 31.000 Mitgliedern sind wir die größte Organisation der privaten Eigentümer in Hamburg.

Werden auch Sie Mitglied:
www.grundeigentuemerverband.de



Grundeigentümer-Verband Hamburg von 1832 e.V.

Glockengießerwall 19, 20095 Hamburg, Tel.: 040 30 96 72-0, Fax: 040 30 96 72-40

Das ALSTER MAGAZIN stellt in lockerer Reihenfolge **aktuelle Urteile** rund um die **Immobilie** vor. Dieses Mal geht es um Geschwisterstreit, böse Nachbarn und „unsichtbare“ Denkmäler.

Störung des Hausfriedens durch bestimmte Wortwahl

Mieter sollten innerhalb einer Hausgemeinschaft wenigstens die Grundregeln eines zivilisierten Umgangs beherzigen. Wenn sich jemand in der Wortwahl mehrfach deutlich vergreift, dann kann das nach Information des Infodienstes Recht und Steuern der LBS eine Kündigung rechtfertigen. (Amtsgericht Münster, Aktenzeichen 61 C 2676/21)

Der Fall: Ein Mieter beschimpfte seinen Nachbarn in ungerechtfertigter Weise. Auch in einem Schreiben an den Eigentümer gebrauchte er gegenüber seinen Nachbarn unangemessene Ausdrücke. Unter anderem war von „Geschmier“, „Lügen“, „Märchenerzähler“, „Skrupellosigkeit“ die Rede gewesen. Daraufhin wurden der Vertrag fristlos gekündigt und die Räumung der Wohnung beantragt. Das Urteil: Der Hausfrieden sei zwar gesetzlich nicht definiert, argumentierte das Gericht. Aber dass die ungerechtfertigte und wiederholte Beschimpfung bzw. Anfeindung eines Mitmieters in einem gemeinsam bewohnten Objekt eine solche Hausfriedensstörung dargestellt, stehe außer Rede und bedürfe keiner weitergehenden Erläuterung. Deswegen seien Kündigung und Räumungsantrag hier angemessen.

Kaum sichtbar, aber geschützt

Selbst wenn ein denkmalgeschütztes Gebäude so versteckt liegt, dass es von Passanten gar nicht gesehen werden kann, verliert es seinen besonderen Status nicht.

Die Eigentümer müssen sich nach Auskunft des Infodienstes Recht und Steuern der LBS trotzdem an die Auflagen halten. (Verwaltungsgerichtshof Baden-Württemberg, Aktenzeichen 1 S 29/19)

Der Fall: Eine Wohnungseigentümergeinschaft wollte an der

Rückseite eines Gebäudes, das in der Kulturdenkmalliste eingetragen war, Stahlbalkone anbauen. Das lehnten die Behörden jedoch ab.

Das Urteil: Zwar sei die Einsehbarkeit der geschützten Fassade durch die umgebende Bebauung tatsächlich eingeschränkt. Trotzdem gebe es noch Blickwinkel, von denen aus „teilweise“ eine Einsicht möglich sei.

Das hatte das Gericht bei einem Augenscheintermin festgestellt. Die Schutzwürdigkeit wurde deswegen nicht reduziert.

Grundstücksübertragungsvertrag galt nicht mehr

Verträge sind einzuhalten – so lautet ein uraltes Rechtsprinzip. Doch es gibt auch Ausnahmesituationen. Ein heillos zerrüttetes Verhältnis zwischen den Vertragspartnern kann nach Auskunft von Experten dazu führen, dass bestimmte Vereinbarungen rückgängig gemacht werden. (Oberlandesgericht Hamm, Aktenzeichen 22 U 97/17)

Der Fall: Ein Mann, der einen schweren Herzinfarkt erlitten hatte, übertrug sein mit einem Wohnhaus bebautes Grundstück an seine Schwester. Als Gegenleistung wurde ihm ein Wohnrecht in bestimmten Räumen zugestanden und außerdem verpflichtete sich die Schwester, den Bruder lebenslang zu pflegen. Bald kam es zu Streit, die Pflegeleistungen wurden nicht mehr erbracht. Daraufhin trat der Bruder von dem Vertrag zurück, weil er sich bedrängt und genötigt fühlte.

Das Urteil: Ein Anspruch auf Rückübertragung wegen Wegfalls der Geschäftsgrundlage des Grundstücksübertragungsvertrags mit Pflegeverpflichtung komme dann in Betracht, wenn das Verhältnis zwischen den Parteien „heillos zerrüttet“ sei, zitierten die Richter eine Grundsatzentscheidung des Bundesgerichtshofs. Im konkreten Fall müsse man berücksichtigen, dass die Zerwürfnisse nicht dem Übertragenden alleine anzulasten seien.

Ärztin nicht willkommen

Eigentlich sind im Zeichen des Ärztemangels Vertreterinnen und Vertreter dieses Berufsstandes überall höchst willkommen. Doch wenn es um den Einzug einer Praxis in einem als Eigentumswohnung vorgesehenen Objekt geht, dann kann das nach Auskunft des Infodienstes Recht und Steuern der LBS auch mal anders aussehen. (Landgericht Frankfurt/Main, Aktenzeichen 2-13 S 131/20)

Der Fall: Ein Wohnungseigentümer hatte seine Immobilie an die eigene Ehefrau, eine Ärztin, vermietet. Sie betrieb dort eine Praxis. Die Gemeinschaft unternahm über einen sehr langen Zeitraum hinweg nichts, entschloss sich aber ein Vierteljahrhundert später dann doch dagegen vorzugehen. Die WEG verwies auf die Teilungserklärung, die eine solche Nutzung nicht gestatte. Der rege Besucherverkehr störe das Gemeinschaftsleben nachhaltig, argumentierten die Mitglieder.

Das Urteil: Zwei Gerichtsinstanzen sahen es zwar dem Grundsatz nach ebenso. Täglich mehr als 50 Patienten, so hieß es im Urteil, das sei schon etwas anderes als eine typische Wohnnutzung. Deswegen bestehe theoretisch ein Unterlassungsanspruch. Im konkreten Fall sei dieser aber wegen des 25-jährigen Hinnehmens der Situation verwirkt.



- Beratung
- Planung
- Durchführung



SUN CONCEPT!
Wolfgang Jermann - Sonnenschutz in Perfektion



Informieren Sie sich jetzt über
exklusive Shutters!







Vertriebsbüro • Obenhauptstr. 7 • 22335 Hamburg
Tel.: 040 / 226 347 123 • www.sunconcept-jermann.de



Winterhude – „Boutique-Hotel“-Zimmer am Winterhuder Marktplatz mit Balkon, rückwärtig mit Blick in den ruhigen Garten gelegen, unmittelbare Nähe zum Stadtpark, Baujahr 1973, Lift, 3. Obergeschoss, ca. 26,22 m² Wohnfläche, 1 Zimmer, Eingangsbereich mit maßgefertigten Einbauten, modernes Duschbad, N/W-Balkon, V, 201 kWh/(m²a), Kl. G, Fernwärme, Kaufpreis: 189.000,- € zzgl. 3,57 % Käuferprovision inkl. MwSt.

DAHLER Alster-Ost
 Inh.: K&V Immobilien GmbH & Co. KG
 T 040 87 87 87 0 E alster-ost@dahler.com
 dahler.com/alster-ost



WHAT'S UP IN TOWN?



Fotograf Luca Labbadia, Künstler Frank Linke und die Galeristin Livia Lisboa (v.l.)

VERNISSAGE I

Vor knapp einem Jahr eröffnete die **Fotokünstlerin und Galeristin Livia Lisboa** ihre eigene Galerie in den Hamburger Stadthöfen, Neuer Wall 86. Mit einer großen Jubiläumsfeier blickte sie gerade auf ein Jahr voller erfolgreicher Ereignisse zurück und gab gleichzeitig einen Ausblick in die Zukunft, während sie zeitgleich gemeinsam mit dem Göttinger Arzt und **Fotokünstler Jan Bucerius** eine **gemeinsame Vernissage** feierte. Unter den rund 150 Gästen waren zahlreiche prominente Gäste wie etwa Schauspielerin Jenny Elvers mit Sohn Paul, die NDR-Moderatoren Inka Schneider und Hinnerk Baumgarten, Fotograf Luca Labbadia und viele mehr. Mehr Infos unter www.lisboa-fotokunst.de



Moderator Hinnerk Baumgarten mit der Schauspielerin Jenny Elvers



PR-Unternehmer Tim Petersen und der Unternehmer Norbert Reinhardt mit Frau Rasa



Olaf Schmidt, Gritt Weiss und Medienpsychologe Jo Groebel (v.l.)

© Stephan Walldorf/Livia Lisboa



Creative Director Markus Korell und der Fotograf Christoph Siegert (r.)



Autorin Kathrin Sänger (Spiegel TV) und der Fotograf Tom Nagy



Event Managerin Ina Krug und Modell Marie Amière (r.)



Gastgeberin und Galeristin Kirsten Roschlaub und der Fotograf Bob Leinders mit seinen Kindern Zoe und Cosmo

© Melanie Dreysse

VERNISSAGE II

Über 150 Gäste feierten in der **Galerie Roschlaub** im Mittelweg 21 in Rotherbaum die Eröffnung der **Ausstellung „THE WORKS“**, in der bis zum 24. November Werke von **Star-Fotograf Bob Leinders** zu sehen sind. „Ich habe Lieblingsbilder der vergangenen 15 Jahre herausgesucht“, sagt Bob Leinders. „Entstanden sind sie als freie Arbeiten oder im Rahmen von Werbejobs in Südafrika, auf Mallorca und in Hamburg.“ Zu sehen sind Stilleben von Blüten, FashionShots, Schwarz-Weiß-Portraits, ein Blick aufs Meer. „Die 25 Motive mögen etwas wild zusammengewürfelt wirken, doch sie alle eint eine besondere und reduzierte Ästhetik“, so die **Galeristin Kirsten Roschlaub**. Mehr Infos auf www.galerie-roschlaub.com

Me(e)hr Urlaub auf der Insel Sylt
 Große Auswahl an 1 - 4 Zimmer Appartements
 Top-Angebote auf Anfrage
 Appartement-Brüning, Inh. Bärbel Lundershausen
 Tel.: 0 46 51/ 58 58 • www.appartement-bruenig.de • Fax: 0 46 51/ 58 59

Suche **Schallplatten** aus den Bereichen
**Jazz, Beat, Rock und Soul der 60er-
 und 70er-Jahre.** Tel.: 695 46 76

LANDGESTÜT TRAVENTHAL
X **GESTÜTS-
 WEIHNACHT**
28. + 29. Okt.
4. + 5. November
 Frau Holle, Weihnachtsmann, Ponyreiten
 23795 Traventhal (bei SE) • www.landgestuet-traventhal.de
 HISTORISCHER HENGSTSAAL



Der **MAGAZIN VERLAG HAMBURG** sucht:
MEDIABERATER m/w/d
 in Festanstellung oder als freie/r Handelsvertreter/in

Ihr Profil:

- Gefragt sind Engagement
- Verkaufstalent und relevante Vorerfahrungen

Unser Angebot:

- Wir bieten Ihnen als Hamburgs Marktführer erstklassige Print-Produkte, die mehr als 30 Jahre erfolgreich im Markt sind
- ein eigenes Büro oder Home-Office
- Weiterbildung nach persönlichem Wissensstand
- ein gutes, engagiertes Team

Bewerbung bitte online direkt an Geschäftsführer Jörg Stoeckicht:
 j.stoeckicht@alster-net.de

MAGAZIN VERLAG HAMBURG HMV GMBH
 BARKHAUSENWEG 11 | 22339 HAMBURG | TELEFON 538 9 30-0
 www.magazine.hamburg



IMPRESSUM

ALSTER MAGAZIN, ALSTERTAL MAGAZIN, MEDIZIN EXKLUSIV,
 HOME & LIFE, AEZ-INSIDE, HAMBURG WOMAN,
 alles auch online kostenlos lesbar.

Verlagszentrale: 040 / 538 9 30-0 | Mo. - Fr.: 9.00 bis 15.00 Uhr
Buchhaltung: 040 / 538 9 30-13 | Mo.- Fr.: 8.00 bis 12.00 Uhr
Redaktion: 040 / 538 9 30-40 | Mo.- Fr.: 9.00 bis 16.00 Uhr
Verteilung/Vertrieb: 040 / 538 34 52
 Sandra Schmelter-Haun, vertrieb@alster-net.de
E-Mail: info@alster-net.de, redaktion@alster-net.de, anzeigen@alster-net.de
Fax: 040 / 538 9 30 11 **Internet:** www.magazine.hamburg

Unser kompetentes ANZEIGEN-VERMARKTUNGS-TEAM berät Sie gerne:

- Gabriele Bergerhausen, Tel. 040 / 538 930-55 g.bergerhausen@alster-net.de
- Jutta Brandes, Tel. 040 / 538 930-50 j.brandes@alster-net.de
- Julia Carstensen, Tel. 040 / 538 930-56 j.carstensen@alster-net.de
- Sabine Meyerrose, Tel. 040 / 538 930-52 s.meyerrose@alster-net.de
- Ann-Katrin Nittscher, Tel. 040 / 538 930-17 a.nittscher@alster-net.de
- Luka Plepp, Tel. 040 / 538 930-62 l.plepp@alster-net.de
- Andreas Rohloff, (Autowelt), Tel. 040 / 538 930-51 a.rohloff@alster-net.de
- Barbara Suhr, (Makler/Immobilien), Tel. 040 / 538 930-54 b.suhr@alster-net.de
- Juri Suhr, (Makler/Immobilien), Tel. 040 / 538 930-53 j.suhr@alster-net.de
- Helmuth Wegner, Tel. 040 / 538 930-12 h.wegner@alster-net.de

Verlagsanschrift: Magazin Verlag Hamburg HMV GmbH, Barkhausenweg 11,
 22339 Hamburg | **Geschäftsführer:** Jörg Stoeckicht (v.i.S.d.P.)
Chefredakteur: Kai Wehl | **Redaktion:** Dr. Heiko Buhr, Luca Mohr,
 Hanna Odenwald, Finja Schulze, Nina Steinhilber
Produktionsleitung: Birgit Schümann-Nickelsen | **Grafik:** Juliane Duczmal,
 Susanne Kaps, Sandra Schorr | **Titelgestaltung:** Sandra Schorr | **EDV- und
 DTP-Beratung:** Shared IT | **Druck:** PerCom Druck und Vertriebsgesellschaft mbH |
Vertrieb: Sandra Schmelter-Haun

Magazin Verlag Hamburg, Eigenvertrieb - © 2023 Magazin Verlag Hamburg
 Das Alster Magazin liegt in ausgewählten Unternehmen (in Eppendorf, Winterhude,
 Harvestehude, Uhlenhorst, Pöseldorf, Rotherbaum, St. Georg, Hafencity)
 für Sie bereit und ist kostenlos: magazine.hamburg/sharepoints



Das nächste Alster Magazin erscheint
 am 03.11.023

WHAT'S UP IN TOWN?



Sports Club-Geschäftsführer Alexander Sosa, Personaltrainer Damuel Amière und Model und Unternehmerin Marie Amière (v.l.)



DJ Jay Bermudez und Model Louisa Kapitza

OPENING

Die **Fitnessstudiokette Sports Club** des Unternehmers **Alexander Sosa** feierte die Eröffnung seines zwölften Standortes. In Wandsbek kamen rund **350 Gäste zum Opening**, darunter auch Prominente wie die Topmodels Marie Amière und Louisa Kapitza, Unternehmerin Sylvia Labbadia mit ihrem Sohn Luca Labbadia. Sie alle begutachteten bei spritzigen Drinks, leckerer Pinsa und heißen Rhythmen vom Plattenteller die rund 5000 Quadratmetern Fitnessfläche mit Wellnessbereich Saunen, Infrarotkabinen und einem 25 Meter langem Sportpool. Eröffnet wurde der Abend im neuen Sports Club von RTL-Moderatorin Susanne Böhm. Mehr Infos gibt es auf www.sports-club.de.



Beautyexperte Boris Entrup und die Moderatorin Susanne Böhm



Profitänzerin und Unternehmerin Christine Deck und Modedesignerin Ella Deck (r.)



Kaffee-Erbe Andreas Jacobs mit Cosimo v. Dungern (Bankhaus C.L. Seeliger) und Michael Papenfuß (HSV)



Reeder Nikolaus Schües und Anglo-German-Club Vorstandsvorsitzender Claus-G. Budelmann (r.)



Banker Till Budelmann mit Chun-Li und Unternehmer Jürgen Hunke (v.l.)



Die Bankhaus C.L. Seeliger Gesellschafter Christoph Schmitz und Friedrich-Carl Heidebroek (r.) mit Finanzsenator Andreas Dressel (Mitte)

GARTENPARTY

150 Gäste kamen zur **Eröffnung der Hamburger Repräsentanz des Bankhauses C.L. Seeliger** im Harvestehuder Weg 18. Die 228 Jahre alte Bank weihte bei bestem Wetter mit einer Gartenparty bei Pimm's und BBQ den ersten Standort außerhalb der Region Wolfenbüttel ein. Finanzsenator **Dr. Andreas Dressel** sagte: „Das Unternehmen mit seiner langen Geschichte und großen Erfahrung wird unseren Finanzstandort bereichern“. Auf die bereits vorhandene Kundenzahl wies **Friedrich-Carl Heidebroek**, persönlich haftender Gesellschafter, hin: „Dass wir nun in Hamburg sind, ist ein logischer Schritt: Wir folgen unseren Kunden und wollen neue gewinnen.“



GESCHENKIDEEN VOM Sylt Fräulein



**HIER BESTELLEN UND
PRÄMIE SICHERN**



**SYLT FRÄULEIN
ABO
4 x im Jahr**
1x Magazin
3x Inselguide
24,90 Euro

STRANDSECCO

Schmeckt besonders gut
im Strandkorb.
9,90 €



STRANDBOX

Mit Magazin,
Strandburgunder,
2 Weingläsern
und Strandtuch
49,90 Euro

WANDKALENDER 2024

Sylt für Zuhause!
Maße: 60cm x 42cm
29,99 Euro



shop.syltfraeulein.de





PRAXISKLINIK

DR. MED. OLIVER MEYER-WALTERS

FACHARZT FÜR PLASTISCHE UND ÄSTHETISCHE CHIRURGIE



- Facelift
- Lidstraffung
- Nasenkorrektur
- Ohrkorrektur
- Brustvergrößerung
- Brustverkleinerung
- Bruststraffung
- Fettabsaugung
- Bauchdeckenstraffung
- Schamlippenkorrektur
- Faltenbehandlung
- Schweißdrüsenentfernung

Terminvereinbarung für unverbindliche Beratungsgespräche unter:

Tel.: 040 - 41 910 120 · www.plastischer-chirurg-hamburg.de

Praxisklinik Dr. med. Oliver Meyer-Walters · Rothenbaumchausee 22 · 20148 Hamburg

Ordentliches Mitglied der deutschen Gesellschaft der
Plastischen, Rekonstruktiven und Ästhetischen Chirurgen DGPRÄC (vormals VDPC)
Vereinigung der Deutschen Ästhetischen-Plastischen Chirurgen VDÄPC