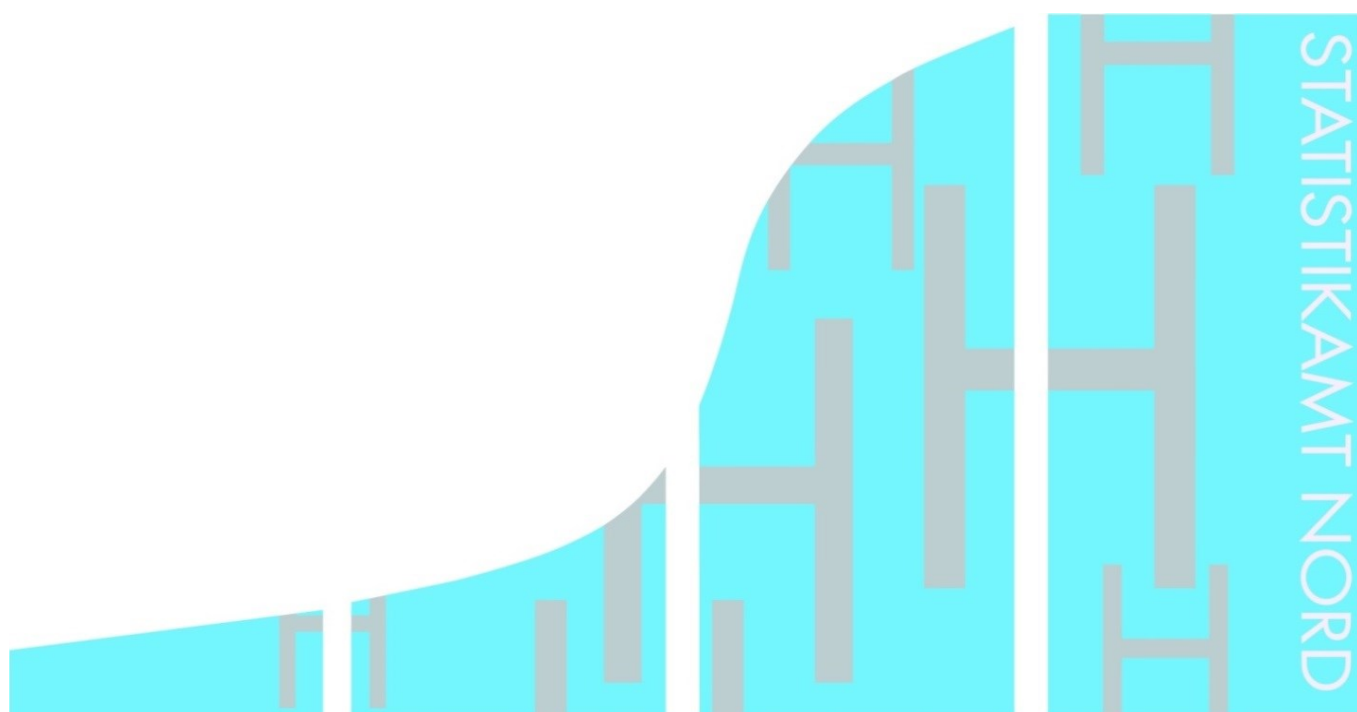


STATISTISCHE BERICHTE

Kennziffer: H II 2 - vj 1/23 HH

# Seeverkehr des Hafens Hamburg 1. Quartal 2023

Herausgegeben am: 20. Juni 2023



## Impressum

### Statistische Berichte

#### Herausgeber:

**Statistisches Amt für Hamburg und Schleswig-Holstein**

– Anstalt des öffentlichen Rechts –

Steckelhörn 12  
20457 Hamburg

#### Auskunft zu dieser Veröffentlichung:

Christina Fischer

Telefon: 040 42831-2672

E-Mail: [hafen@statistik-nord.de](mailto:hafen@statistik-nord.de)

#### Auskunftsdienst:

E-Mail: [info@statistik-nord.de](mailto:info@statistik-nord.de)

Auskünfte: 040 42831-1766

Internet: [www.statistik-nord.de](http://www.statistik-nord.de)

© Statistisches Amt für Hamburg und Schleswig-Holstein, Hamburg 2023

Auszugsweise Vervielfältigung und Verbreitung mit Quellenangabe gestattet.

Sofern in den Produkten auf das Vorhandensein von Copyrightrechten Dritter hingewiesen wird, sind die in deren Produkten ausgewiesenen Copyrightbestimmungen zu wahren. Alle übrigen Rechte bleiben vorbehalten.

#### Zeichenerklärung:

0	weniger als die Hälfte von 1 in der letzten besetzten Stelle, jedoch mehr als nichts
–	nichts vorhanden (genau Null)
...	Angabe fällt später an
·	Zahlenwert unbekannt oder geheim zu halten
x	Tabellenfach gesperrt, weil Aussage nicht sinnvoll
p	vorläufiges Ergebnis
r	berichtigtes Ergebnis
s	geschätztes Ergebnis
a. n. g.	anderweitig nicht genannt
u. dgl.	und dergleichen

## 1. Gesamtübersicht des Seeverkehrs des Hafens Hamburg – Januar bis März 2023

Art des Verkehrs	Januar	Februar	März	Januar - März		
	2023			2023	2022	Veränderung in %

### 1. Güterumschlag<sup>1</sup> in 1 000 Tonnen, Zahl der umgeschlagenen Container in TEU<sup>2</sup>

Empfang	5 345,4	3 992,3	4 803,4	14 141,0	15 718,1	- 10,0
Versand	3 248,6	3 350,8	3 763,0	10 362,5	10 967,2	- 5,5
<b>Insgesamt</b>	<b>8 594,0</b>	<b>7 343,1</b>	<b>8 566,4</b>	<b>24 503,5</b>	<b>26 685,3</b>	<b>- 8,2</b>
davon						
Massengut	3 758,7	2 344,7	3 246,4	9 349,8	8 844,9	5,7
davon						
fest	2 768,8	1 608,0	2 367,5	6 744,3	6 556,6	2,9
flüssig	989,9	736,7	878,9	2 605,5	2 288,4	13,9
Stückgut	4 835,3	4 998,4	5 320,0	15 153,7	17 840,3	- 15,1
davon						
in Containern	4 759,4	4 914,1	5 238,8	14 912,3	17 462,1	- 14,6
ohne Ladungsträger	76,0	84,3	81,1	241,4	378,2	- 36,2
Nachrichtlich: Eigengewichte der Container und sonstigen Ladungsträger	1 161,0	1 186,6	1 264,8	3 612,5	4 347,0	- 16,9
Nachrichtlich: Zahl der umgeschlagenen Container in TEU <sup>2</sup>	597 536	610 717	650 597	1 858 849	2 241 772	- 17,1

### 2. Schiffsverkehr über See - Anzahl der Fahrten -

Angekommene Schiffe (Anzahl)	549	511	566	1 626	1 735	- 6,3
davon						
Containerschiffe	252	246	268	766	864	- 11,3
Schüttgutfrachtschiffe	37	32	35	104	122	- 14,8
Tankschiffe	94	86	91	271	282	- 3,9
Spezialfrachtschiffe	–	–	–	–	–	x
Stückgutfrachter	122	110	119	351	331	6,0
Ro-Ro-Schiffe	28	22	30	80	67	19,4
Fahrzeugtransportschiffe	4	3	2	9	11	- 18,2
Trockenfrachtleichter	–	–	–	–	–	x
Fahrgastschiffe	–	–	7	7	7	- 0,0
Off-Shore-Fahrzeuge	–	–	–	–	–	x
Kreuzfahrtschiffe	12	12	14	38	51	- 25,5
Sonstige	–	–	–	–	–	x
Angekommene Schiffe (1 000 BRZ) <sup>3</sup>	19 827	19 818	20 946	60 591	57 842	4,8

<sup>1</sup> Ohne Eigengewichte der Ladungsträger

<sup>2</sup> Twenty-foot Equivalent Unit

<sup>3</sup> Bruttoreaumzahl

## 2. Seeverkehr des Hafens Hamburg nach Gütergruppen<sup>1</sup>

Nr. der Systematik	Gütergruppe	Empfang			Versand		
		Januar bis März			Januar bis März		
		2023	2022	Veränderung in %	2023	2022	Veränderung in %
		1 000 t			1 000 t		
<b>01</b>	<b>Erzeugnisse der Landwirtschaft und Forstwirtschaft</b>	<b>1 738,0</b>	<b>1 623,7</b>	<b>7,0</b>	<b>960,4</b>	<b>877,8</b>	<b>9,4</b>
011	Getreide	139,2	120,5	15,5	565,5	439,7	28,6
012	Kartoffeln	0,7	0,8	- 3,1	1,7	0,5	268,0
013	Zuckerrüben	-	-	x	-	-	x
014	Anderes frisches Obst und Gemüse	204,7	298,5	- 31,4	113,1	167,7	- 32,6
015	Forstwirtschaftliche Erzeugnisse	13,2	47,4	- 72,2	162,0	119,9	35,1
016	Lebende Pflanzen und Blumen	1,5	2,6	- 44,1	1,4	4,4	- 68,8
017	Andere Erzeugnisse pflanzlichen Ursprungs	1 365,1	1 139,0	19,8	111,2	140,6	- 20,9
018	Lebende Tiere	0,1	0,1	- 11,8	-	-	x
019	Kuh-, Schaf- und Ziegenmilch, roh	-	-	x	-	-	x
01A	Andere Erzeugnisse tierischen Ursprungs	11,9	12,3	- 3,7	3,4	2,4	40,3
01B	Fische und Fischereierzeugnisse	1,7	2,5	- 31,8	2,2	2,6	- 18,0
<b>02</b>	<b>Kohle; rohes Erdöl und Erdgas</b>	<b>1 257,3</b>	<b>1 313,1</b>	<b>- 4,3</b>	<b>15,6</b>	<b>9,4</b>	<b>66,1</b>
021	Kohle	1 255,4	1 310,3	- 4,2	0,0	1,8	- 98,2
022	Erdöl	1,9	2,8	- 32,0	15,5	7,6	104,6
023	Erdgas	-	-	x	-	0,0	x
<b>03</b>	<b>Erze, Steine und Erden, sonstige Bergbauerzeugnisse</b>	<b>2 619,9</b>	<b>2 870,3</b>	<b>- 8,7</b>	<b>417,8</b>	<b>294,2</b>	<b>42,0</b>
031	Eisenerze	2 155,4	2 338,5	- 7,8	57,2	9,7	487,3
032	NE-Metallerze (ohne Uran- und Thoriumerze)	44,9	26,4	70,4	18,7	17,1	9,5
033	Chemische und (natürliche) Düngemittelminerale	23,0	6,9	236,3	63,9	15,4	315,7
034	Salz und Natriumchlorid; Meerwasser	5,7	6,5	- 12,5	15,6	13,0	19,7
035	Natursteine, Sand, Kies, Ton, Torf, Steine und Erden	390,8	491,9	- 20,6	262,3	238,9	9,8
036	Uran- und Thoriumerze	-	-	x	-	-	x
<b>04</b>	<b>Nahrungs- und Genussmittel</b>	<b>943,0</b>	<b>1 267,1</b>	<b>- 25,6</b>	<b>1 516,0</b>	<b>1 515,8</b>	<b>0,0</b>
041	Fleisch, Fleischerzeugnisse	74,2	114,6	- 35,2	103,0	155,3	- 33,7
042	Fisch und Fischerzeugnisse, verarbeitet und haltbar gemacht	81,9	106,5	- 23,1	181,8	193,1	- 5,9
043	Obst und Gemüse, verarbeitet und haltbar gemacht	195,8	233,0	- 16,0	100,9	92,8	8,6
044	Tierische und pflanzliche Öle und Fette	55,7	101,4	- 45,1	85,6	36,5	134,4
045	Milch, Milcherzeugnisse und Speiseeis	49,7	57,0	- 12,8	121,0	110,9	9,1
046	Mahl- und Schälmuhlenerzeugnisse; Stärke und Stärkeerzeugnisse	153,8	277,3	- 44,5	446,3	363,9	22,6
047	Getränke	122,1	132,1	- 7,6	270,9	266,1	1,8
048	Sonstige Nahrungsmittel a.n.g. und Tabakerzeugnisse	209,8	245,2	- 14,4	206,7	297,1	- 30,4
049	Sonstige Nahrungsmittel a.n.g. und Tabakerzeug. im Paketdienst	-	-	x	-	-	x
<b>05</b>	<b>Textilien und Bekleidung; Leder und Lederwaren</b>	<b>403,6</b>	<b>515,0</b>	<b>- 21,6</b>	<b>102,8</b>	<b>146,1</b>	<b>- 29,7</b>
051	Textilien	155,1	223,9	- 30,7	70,0	88,1	- 20,6
052	Bekleidung und Pelzwaren	176,4	206,1	- 14,4	28,4	47,6	- 40,4

## 2. Seeverkehr des Hafens Hamburg nach Gütergruppen<sup>1</sup>

Nr. der Systematik	Gütergruppe	Empfang			Versand		
		Januar bis März			Januar bis März		
		2023	2022	Veränderung in %	2023	2022	Veränderung in %
		1 000 t			1 000 t		
053	Leder und Lederwaren	72,0	85,0	- 15,3	4,4	10,3	- 57,6
<b>06</b>	<b>Holzwaren, Papier, Pappe, Druckerzeugnisse</b>	<b>734,1</b>	<b>1 037,5</b>	<b>- 29,2</b>	<b>1 967,5</b>	<b>2 194,9</b>	<b>- 10,4</b>
061	Holz-, Kork- und Flechtwaren (ohne Möbel)	306,8	468,1	- 34,5	913,4	1 040,1	- 12,2
062	Papier, Pappe und Waren daraus	418,4	556,7	- 24,8	1 050,5	1 153,6	- 8,9
063	Verlags- und Druckerzeugnisse, bespielte Ton-, Bild- und Datenträger	9,0	12,7	- 29,6	3,6	1,2	195,1
<b>07</b>	<b>Kokerei- und Mineralölerzeugnisse</b>	<b>1 786,2</b>	<b>1 428,8</b>	<b>25,0</b>	<b>630,4</b>	<b>606,0</b>	<b>4,0</b>
071	Kokereierzeugnisse; Briketts und ähnliche feste Brennstoffe	1,8	8,2	- 78,2	4,9	14,7	- 66,8
072	Flüssige Mineralölerzeugnisse	1 753,1	1 409,9	24,3	598,8	569,2	5,2
073	Gasförmige, verflüssigte oder verdichtete Mineralölerzeugnisse	17,7	0,1	16 126,6	-	10,2	x
074	Feste oder wachstartige Mineralölerzeugnisse	13,7	10,6	28,5	26,7	11,9	124,8
<b>08</b>	<b>Chemische Erzeugnisse etc.</b>	<b>1 291,8</b>	<b>1 521,0</b>	<b>- 15,1</b>	<b>2 218,1</b>	<b>2 326,2</b>	<b>- 4,6</b>
081	Chemische Grundstoffe, mineralisch	136,8	162,9	- 16,1	295,3	329,3	- 10,3
082	Chemische Grundstoffe, organisch	214,6	230,9	- 7,1	190,5	243,1	- 21,6
083	Stickstoffverbindungen und Düngemittel	107,2	75,9	41,2	1 059,9	912,1	16,2
084	Basiskunststoffe und synthetischer Kautschuk in Primärformen	257,1	310,4	- 17,2	270,1	285,1	- 5,3
085	Pharmazeutische und paracheimische Erzeugnisse	235,5	298,6	- 21,1	226,1	348,3	- 35,1
086	Gummi- oder Kunststoffwaren	340,7	442,2	- 23,0	176,2	208,3	- 15,4
087	Spalt- und Brutstoffe	-	-	x	-	-	x
<b>09</b>	<b>Sonstige Mineralerzeugnisse</b>	<b>298,1</b>	<b>368,5</b>	<b>- 19,1</b>	<b>199,2</b>	<b>252,2</b>	<b>- 21,0</b>
091	Glas und Glaswaren, Porzellan und keramische Erzeugnisse	152,1	208,7	- 27,1	98,6	130,6	- 24,5
092	Zement, Kalk, gebrannter Gips	2,0	6,0	- 66,0	6,9	9,8	- 29,1
093	Sonstige Baumaterialien und -erzeugnisse	144,0	153,9	- 6,4	93,7	111,9	- 16,2
<b>10</b>	<b>Metalle und Metallerzeugnisse</b>	<b>651,9</b>	<b>927,5</b>	<b>- 29,7</b>	<b>546,8</b>	<b>710,7</b>	<b>- 23,1</b>
101	Roheisen und Stahl; Ferrolegierungen und Erzeugnisse (ohne Rohre)	136,7	225,1	- 39,3	317,8	387,9	- 18,1
102	NE-Metalle und Halbzeug daraus	97,7	145,7	- 33,0	73,6	108,1	- 31,9
103	Rohre und Hohlprofile; Rohrform-, Rohrverschluss	26,7	34,8	- 23,4	12,1	19,6	- 38,4
104	Stahl- und Leichtmetallbauerzeugnisse	34,5	44,2	- 22,0	22,5	25,3	- 10,9
105	Heizkessel, Waffen und sonstige Metallerzeugnisse	356,3	477,7	- 25,4	120,9	169,9	- 28,9
<b>11</b>	<b>Maschinen und Ausrüstungen, Haushaltsgeräte etc.</b>	<b>1 116,5</b>	<b>1 297,9</b>	<b>- 14,0</b>	<b>526,5</b>	<b>498,6</b>	<b>5,6</b>
111	Land- und forstwirtschaftliche Maschinen	39,9	45,9	- 13,2	50,9	30,4	67,7
112	Haushaltsgeräte a.n.g. (Weiße Ware)	122,3	198,9	- 38,5	46,6	58,9	- 20,8
113	Büromaschinen, Datenverarbeitungsgeräte und -einrichtungen	18,8	29,2	- 35,6	2,3	2,3	0,6

## 2. Seeverkehr des Hafens Hamburg nach Gütergruppen<sup>1</sup>

Nr. der Systematik	Gütergruppe	Empfang			Versand		
		Januar bis März			Januar bis März		
		2023	2022	Veränderung in %	2023	2022	Veränderung in %
		1 000 t			1 000 t		
114	Geräte der Elektrizitätserzeugung und -verteilung u.Ä.	317,6	330,2	- 3,8	104,2	88,1	18,3
115	Elektronische Bauelemente und Übertragungsgeräte	101,7	63,5	60,1	14,7	7,7	91,2
116	Rundfunk- und Fernsehgeräte; Geräte zur Bild- und Tonaufzeichnung	15,3	30,2	- 49,2	0,3	1,9	- 84,3
117	Medizin-, Mess-, steuerungs- und regelungstechnische Erzeugnisse	39,1	53,5	- 27,0	13,6	26,8	- 49,2
118	Sonstige Maschinen, Werkzeugmaschinen und Teile dafür	461,8	546,3	- 15,5	293,8	282,5	4,0
<b>12</b>	<b>Fahrzeuge</b>	<b>344,2</b>	<b>400,8</b>	<b>- 14,1</b>	<b>252,0</b>	<b>340,5</b>	<b>- 26,0</b>
121	Erzeugnisse der Automobilindustrie	225,4	260,1	- 13,4	202,3	277,6	- 27,1
122	Sonstige Fahrzeuge	118,9	140,7	- 15,5	49,7	62,9	- 21,0
<b>13</b>	<b>Möbel, Schmuck, Musikinstrumente</b>	<b>257,2</b>	<b>414,4</b>	<b>- 37,9</b>	<b>153,1</b>	<b>222,1</b>	<b>- 31,1</b>
131	Möbel	140,4	209,7	- 33,0	129,6	178,5	- 27,4
132	Sonstige Erzeugnisse	116,8	204,7	- 42,9	23,5	43,6	- 46,1
<b>14</b>	<b>Sekundärrohstoffe, Abfälle</b>	<b>108,5</b>	<b>176,9</b>	<b>- 38,7</b>	<b>325,0</b>	<b>251,6</b>	<b>29,2</b>
141	Hausmüll und kommunale Abfälle	7,7	7,2	7,6	-	0,4	x
142	Sonstige Abfälle und Sekundärrohstoffe	100,8	169,8	- 40,6	325,0	251,1	29,4
<b>15</b>	<b>Post, Pakete</b>	<b>-</b>	<b>-</b>	<b>x</b>	<b>-</b>	<b>-</b>	<b>x</b>
151	Post	-	-	x	-	-	x
152	Pakete, Päckchen	-	-	x	-	-	x
<b>16</b>	<b>Paletten und anderes Verpackungsmaterial im Einsatz, leer</b>	<b>0,1</b>	<b>-</b>	<b>x</b>	<b>-</b>	<b>-</b>	<b>x</b>
<b>17</b>	<b>Umzugsgut und sonstige nichtmarktbestimmte Güter</b>	<b>-</b>	<b>-</b>	<b>x</b>	<b>-</b>	<b>-</b>	<b>x</b>
171	Privates Umzugsgut	-	-	x	-	-	x
172	Von den Fahrgästen getrennt befördertes Gepäck	-	-	x	-	-	x
174	Ausrüstungen, Gerüste	-	-	x	-	-	x
175	sonstige nichtmarktbestimmte Güter	-	-	x	-	-	x
<b>18</b>	<b>Sammelgut</b>	<b>89,7</b>	<b>100,9</b>	<b>- 11,1</b>	<b>124,7</b>	<b>123,3</b>	<b>1,2</b>
<b>19</b>	<b>Gutart unbekannt</b>	<b>500,8</b>	<b>454,6</b>	<b>10,2</b>	<b>404,9</b>	<b>598,0</b>	<b>- 32,3</b>
191	Nicht identifizierbare Güter in Containern oder Wechselbehältern	487,0	444,5	9,6	384,7	574,6	- 33,0
192	Sonstige nicht identifizierbare Güter	13,8	10,1	24,0	20,2	23,4	- 13,8
	Eigengewichte der Container und sonstigen Ladungsträger	1 818,5	2 249,4	- 19,2	1 793,9	2 097,6	- 14,5
	<b>Insgesamt</b>	<b>14 141,0</b>	<b>15 718,1</b>	<b>- 10,0</b>	<b>10 362,5</b>	<b>10 967,2</b>	<b>- 5,5</b>

<sup>1</sup> Ohne Eigengewichte der Ladungsträger

### 3a. Empfang im Seeverkehr des Hafens Hamburg nach Verkehrsbereichen

Verkehrsbereich	Empfang					
	Insgesamt <sup>1</sup>			darunter in Containern <sup>1</sup>		
	Januar bis März			Januar bis März		
	2023	2022	Veränderung in %	2023	2022	Veränderung in %
	1 000 t			1 000 t		
Bundesrepublik Deutschland	397,4	285,3	39,3	77,4	69,1	12,1
Übriges Europa	4 409,7	5 996,0	- 26,5	2 008,4	2 695,4	- 25,5
davon						
Ostseegebiete (einschließlich Kattegat)	2 029,2	3 055,9	- 33,6	1 394,1	1 874,9	- 25,6
Nordeuropa (Nordsee, Eismeer), Grönland	987,8	1 578,4	- 37,4	148,6	171,3	- 13,3
Großbritannien und Irland	304,2	334,1	- 8,9	120,8	120,9	- 0,0
Westeuropa am Kanal	733,4	432,3	69,6	125,8	177,5	- 29,1
Süd- und Westeuropa am Atlantik	49,9	90,7	- 45,0	17,8	22,1	- 19,1
Südeuropa am Mittelmeer	59,2	84,0	- 29,5	10,3	46,0	- 77,6
Südosteuropa am Mittelmeer und am Schwarzen Meer	245,9	420,6	- 41,5	190,9	282,8	- 32,5
Europäisches Binnenland	-	-	x	-	-	x
Europa zusammen	4 807,1	6 281,3	- 23,5	2 085,8	2 764,5	- 24,6
Nordafrika am Mittelmeer	49,1	70,8	- 30,6	45,6	53,3	- 14,3
Nordafrika am Atlantik	153,2	176,7	- 13,3	131,8	176,7	- 25,4
Westafrika	189,6	247,2	- 23,3	79,8	67,2	18,8
Südliches Afrika	583,8	828,1	- 29,5	22,4	23,0	- 2,4
Ostafrika	71,1	17,5	306,0	7,7	17,5	- 56,0
Afrika am Golf v. Aden und am Roten Meer	0,7	1,1	- 42,9	0,7	1,1	- 42,9
Afrika zusammen	1 047,5	1 341,4	- 21,9	288,1	338,8	- 15,0
Nordamerika am Atlantik	1 334,1	748,4	78,3	309,4	282,6	9,5
Golf von Mexiko und Karibisches Meer	1 135,3	859,4	32,1	224,1	231,6	- 3,2
Südamerika am Atlantik	623,2	940,5	- 33,7	214,2	326,2	- 34,3
Nordamerika am Pazifik	40,9	156,3	- 73,8	40,9	22,5	82,0
Mittelamerika am Pazifik	0,2	0,0	360,6	0,2	0,0	360,6
Südamerika am Pazifik	160,2	213,6	- 25,0	160,2	213,6	- 25,0
Amerikanisches Binnenland	-	-	x	-	-	x
Amerika zusammen	3 293,8	2 918,2	12,9	949,0	1 076,5	- 11,8
Nahost am Mittelmeer	26,3	29,1	- 9,7	26,3	28,9	- 9,1
Arabien und Persischer Golf	242,1	149,5	62,0	56,3	86,9	- 35,2
Mittelost	571,4	467,5	22,2	454,1	463,6	- 2,0
Fernost	3 670,7	4 344,8	- 15,5	3 604,5	4 299,2	- 16,2
Asien zusammen	4 510,5	4 990,9	- 9,6	4 141,2	4 878,6	- 15,1
Australien und Ozeanien	482,1	186,4	158,6	12,5	16,0	- 22,2
Nicht ermittelte Länder, Polargebiete	-	-	x	-	-	x
<b>Insgesamt</b>	<b>14 141,0</b>	<b>15 718,1</b>	<b>- 10,0</b>	<b>7 476,6</b>	<b>9 074,4</b>	<b>- 17,6</b>

<sup>1</sup> Ohne Eigengewicht der Ladungsträger

### 3b. Versand im Seeverkehr des Hafens Hamburg nach Verkehrsbereichen

Verkehrsbereich	Versand					
	Insgesamt <sup>1</sup>			darunter in Containern <sup>1</sup>		
	Januar bis März			Januar bis März		
	2023	2022	Veränderung in %	2023	2022	Veränderung in %
	1 000 t			1 000 t		
Bundesrepublik Deutschland	125,4	101,3	23,9	49,0	29,4	66,4
Übriges Europa	3 083,6	3 790,3	- 18,6	1 748,6	2 323,3	- 24,7
davon						
Ostseegebiete (einschließlich Kattegat)	1 340,2	1 840,1	- 27,2	1 059,5	1 594,2	- 33,5
Nordeuropa (Nordsee, Eismeer), Grönland	208,9	166,1	25,8	80,8	98,4	- 17,9
Großbritannien und Irland	281,3	340,7	- 17,4	58,8	62,3	- 5,6
Westeuropa am Kanal	489,1	635,6	- 23,1	196,0	214,7	- 8,7
Süd- und Westeuropa am Atlantik	151,3	210,2	- 28,0	18,0	23,6	- 23,5
Südeuropa am Mittelmeer	176,6	91,6	92,9	82,3	6,7	1 121,2
Südosteuropa am Mittelmeer und am Schwarzen Meer	436,3	506,1	- 13,8	253,2	323,4	- 21,7
Europäisches Binnenland	-	-	x	-	-	x
Europa zusammen	3 209,1	3 891,5	- 17,5	1 797,6	2 352,8	- 23,6
Nordafrika am Mittelmeer	168,7	392,2	- 57,0	97,2	152,0	- 36,1
Nordafrika am Atlantik	400,7	257,8	55,4	148,7	148,2	0,3
Westafrika	238,3	121,3	96,5	32,1	67,8	- 52,7
Südliches Afrika	72,7	77,7	- 6,4	70,2	64,3	9,2
Ostafrika	77,4	134,9	- 42,7	7,7	119,3	- 93,6
Afrika am Golf v. Aden und am Roten Meer	5,0	-	x	0,1	-	x
Afrika zusammen	962,8	983,9	- 2,1	356,0	551,6	- 35,5
Nordamerika am Atlantik	943,2	817,3	15,4	790,5	723,4	9,3
Golf von Mexiko und Karibisches Meer	495,7	472,3	5,0	326,5	392,2	- 16,7
Südamerika am Atlantik	610,2	700,8	- 12,9	280,8	354,6	- 20,8
Nordamerika am Pazifik	56,6	70,2	- 19,4	56,6	49,5	14,2
Mittelamerika am Pazifik	-	-	x	-	-	x
Südamerika am Pazifik	246,1	294,2	- 16,4	180,6	294,1	- 38,6
Amerikanisches Binnenland	-	-	x	-	-	x
Amerika zusammen	2 351,8	2 354,8	- 0,1	1 635,0	1 813,8	- 9,9
Nahost am Mittelmeer	94,8	111,3	- 14,8	92,4	110,2	- 16,1
Arabien und Persischer Golf	469,9	409,2	14,8	464,9	403,6	15,2
Mittelost	347,3	348,4	- 0,3	300,0	334,8	- 10,4
Fernost	2 878,3	2 800,0	2,8	2 742,9	2 752,8	- 0,4
Asien zusammen	3 790,4	3 668,8	3,3	3 600,2	3 601,4	- 0,0
Australien und Ozeanien	48,4	68,2	- 29,0	46,9	68,1	- 31,2
Nicht ermittelte Länder, Polargebiete	-	-	x	-	-	x
<b>Insgesamt</b>	<b>10 362,5</b>	<b>10 967,2</b>	<b>- 5,5</b>	<b>7 435,7</b>	<b>8 387,7</b>	<b>- 11,3</b>

<sup>1</sup> Ohne Eigengewicht der Ladungsträger

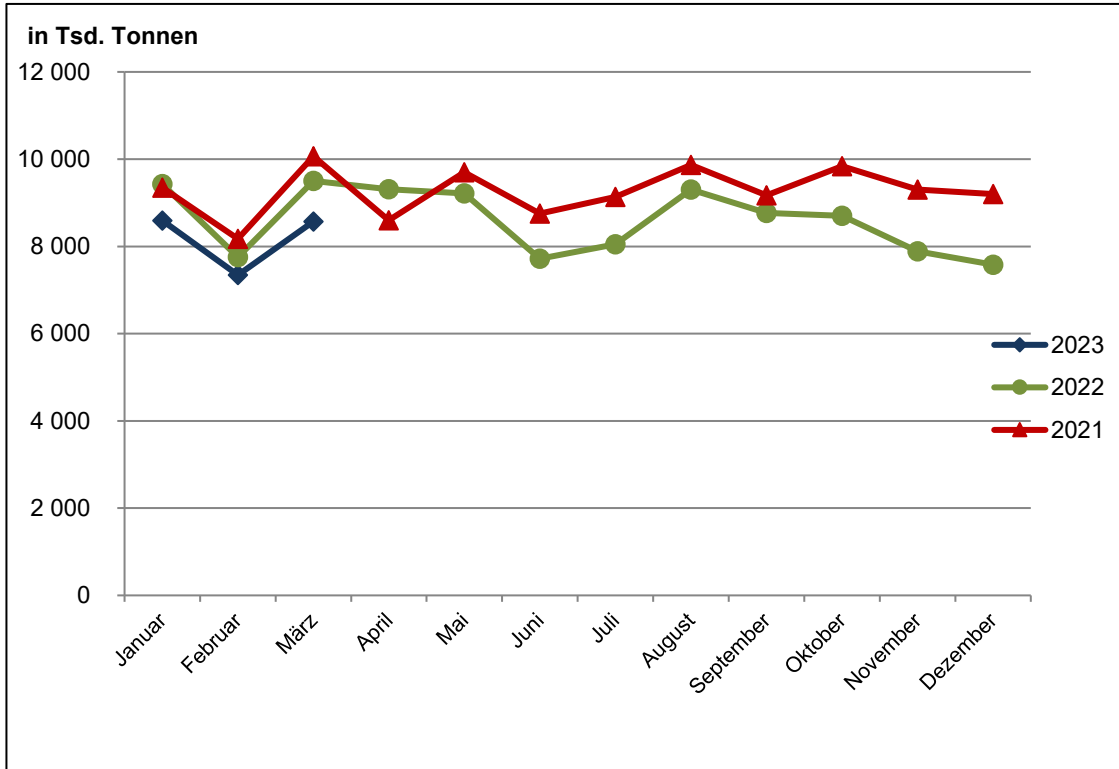


#### 4. Containerverkehr des Hafens Hamburg nach Verkehrsbereichen

Verkehrsbereich	Januar bis März						
	Empfang		Versand		Insgesamt		Veränderung in %
	2023	2022	2023	2022	2023	2022	
	TEU <sup>2</sup>						
Bundesrepublik Deutschland	7 779	6 825	6 755	5 190	14 534	12 015	
Übriges Europa	241 332	315 390	207 301	280 834	448 633	596 224	- 24,8
davon							
Ostseegebiete (einschließlich Kattegat)	138 712	191 350	135 611	204 257	274 323	395 607	- 30,7
Nordeuropa (Nordsee, Eismeer), Grönland	13 586	16 669	12 522	15 907	26 108	32 576	- 19,9
Großbritannien und Irland	44 375	50 483	5 463	6 367	49 838	56 850	- 12,3
Westeuropa am Kanal	19 802	21 570	20 252	22 253	40 055	43 823	- 8,6
Süd- und Westeuropa am Atlantik	2 483	1 662	2 152	3 716	4 635	5 378	- 13,8
Südeuropa am Mittelmeer	886	3 892	8 743	604	9 629	4 496	114,2
Südosteuropa am Mittelmeer und am Schwarzen Meer	21 488	29 764	22 558	27 730	44 046	57 494	- 23,4
Europäisches Binnenland	–	–	–	–	–	–	–
Europa zusammen	249 111	322 215	214 056	286 024	463 167	608 239	- 23,9
Nordafrika am Mittelmeer	4 487	5 087	9 523	13 788	14 010	18 875	- 25,8
Nordafrika am Atlantik	12 838	14 961	13 627	13 826	26 465	28 787	- 8,1
Westafrika	8 910	7 953	2 997	6 148	11 907	14 101	- 15,6
Südliches Afrika	2 060	2 037	8 248	8 299	10 308	10 336	- 0,3
Ostafrika	621	1 562	704	10 067	1 325	11 629	- 88,6
Afrika am Golf von Aden und am Roten Meer	57	69	24		81	69	17,4
Afrika zusammen	28 973	31 669	35 122	52 128	64 096	83 797	- 23,5
Nordamerika am Atlantik	69 423	58 154	104 116	94 243	173 539	152 397	13,9
Golf von Mexiko und Karibisches Meer	25 737	28 215	42 493	46 511	68 230	74 726	- 8,7
Südamerika am Atlantik	17 996	24 064	39 091	48 236	57 087	72 300	- 21,0
Nordamerika am Pazifik	5 744	3 345	8 996	6 277	14 740	9 622	53,2
Mittelamerika am Pazifik	9	3			9	3	200,0
Südamerika am Pazifik	14 974	18 077	20 080	27 515	35 054	45 592	- 23,1
Amerikanisches Binnenland	–	–	–	–	–	–	–
Amerika zusammen	133 883	131 858	214 776	222 782	348 659	354 640	- 1,7
Nahost am Mittelmeer	3 595	3 755	9 998	11 868	13 593	15 623	- 13,0
Arabien und Persischer Golf	6 182	8 740	51 525	43 874	57 707	52 614	9,7
Mittelost	49 915	55 704	36 291	35 569	86 206	91 273	- 5,6
Fernost	459 972	601 705	358 445	424 191	818 417	1 025 896	- 20,2
Asien zusammen	519 663	669 904	456 259	515 502	975 922	1 185 406	- 17,7
Australien und Ozeanien	858	915	6 147	8 775	7 005	9 690	- 27,7
Nicht ermittelte Länder, Polargebiete	–	–	–	–	–	–	–
<b>Insgesamt</b>	<b>932 489</b>	<b>1 156 561</b>	<b>926 360</b>	<b>1 085 211</b>	<b>1 858 849</b>	<b>2 241 772</b>	<b>- 17,1</b>

<sup>2</sup> Twenty-foot Equivalent Unit

**Grafik 1: Seegüterumschlag des Hafens Hamburg im Jahresvergleich**



**Grafik 2: Schiffsverkehr über See in den Monaten Januar bis März 2023**

