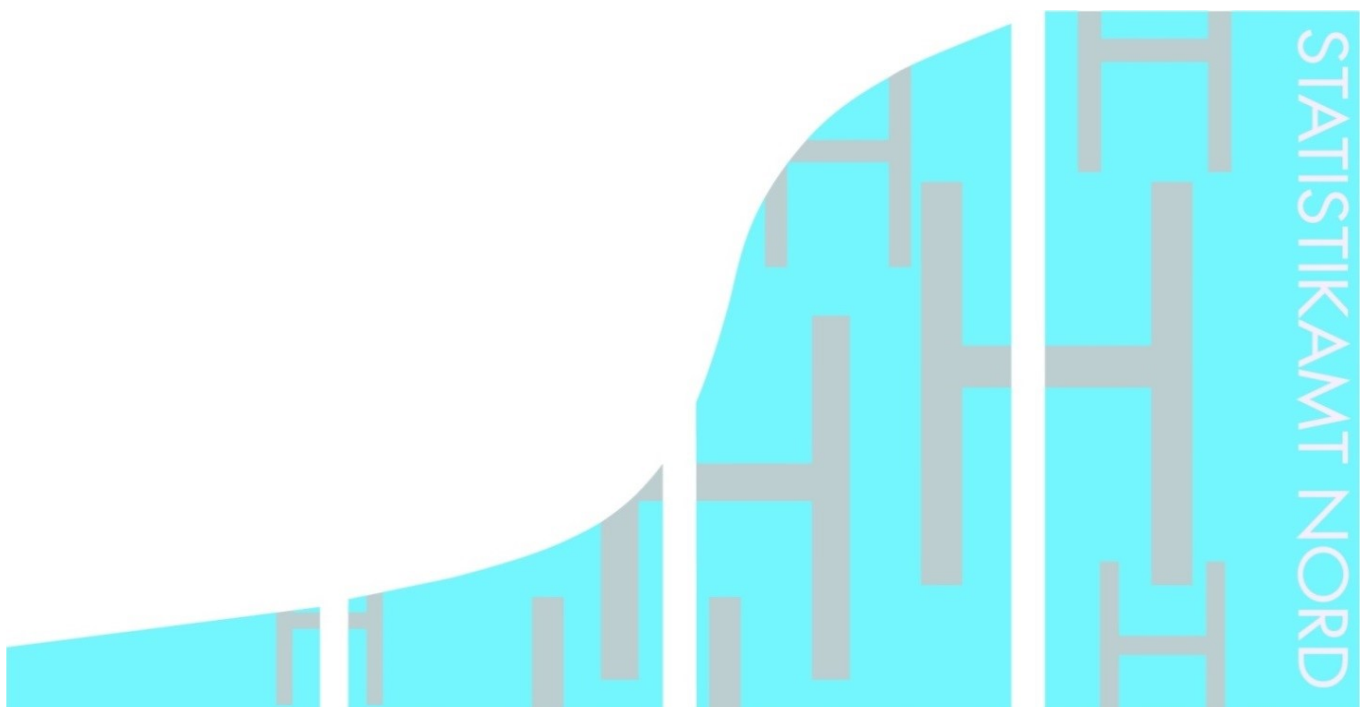


STATISTISCHE BERICHTE

Kennziffer: H II 2 - vj 3/22 HH

Seeverkehr des Hafens Hamburg 3. Quartal 2022

Herausgegeben am: 16. Dezember 2022



Impressum

Statistische Berichte

Herausgeber:

Statistisches Amt für Hamburg und Schleswig-Holstein

– Anstalt des öffentlichen Rechts –

Steckelhörn 12
20457 Hamburg

Auskunft zu dieser Veröffentlichung:

Christina Fischer

Telefon: 040 42831-2672

E-Mail: hafen@statistik-nord.de

Auskunftsdienst:

E-Mail: info@statistik-nord.de

Auskünfte: 040 42831-1766

Internet: www.statistik-nord.de

© Statistisches Amt für Hamburg und Schleswig-Holstein, Hamburg 2022

Auszugsweise Vervielfältigung und Verbreitung mit Quellenangabe gestattet.

Sofern in den Produkten auf das Vorhandensein von Copyrightrechten Dritter hingewiesen wird, sind die in deren Produkten ausgewiesenen Copyrightbestimmungen zu wahren. Alle übrigen Rechte bleiben vorbehalten.

Zeichenerklärung:

0	weniger als die Hälfte von 1 in der letzten besetzten Stelle, jedoch mehr als nichts
–	nichts vorhanden (genau Null)
...	Angabe fällt später an
·	Zahlenwert unbekannt oder geheim zu halten
x	Tabellenfach gesperrt, weil Aussage nicht sinnvoll
p	vorläufiges Ergebnis
r	berichtigtes Ergebnis
s	geschätztes Ergebnis
a. n. g.	anderweitig nicht genannt
u. dgl.	und dergleichen

1. Gesamtübersicht des Seeverkehrs des Hafens Hamburg – Januar bis September 2022

Art des Verkehrs	Juli	August	September	Januar - September		
	2022			2022	2021	Veränderung in %

1. Güterumschlag¹ in 1 000 Tonnen, Zahl der umgeschlagenen Container in TEU²

Empfang	4 984,7	5 723,9	5 345,5	47 310,8	48 516,9	- 2,5
Versand	3 065,9	3 582,4	3 422,5	31 732,8	34 294,7	- 7,5
Insgesamt	8 050,5	9 306,3	8 768,0	79 043,6	82 811,6	- 4,6
davon						
Massengut	3 133,5	3 517,7	3 054,9	27 251,3	29 477,1	- 7,6
davon						
fest	2 315,1	2 350,3	2 300,4	20 006,6	20 798,5	- 3,8
flüssig	818,4	1 167,5	754,5	7 244,7	8 678,6	- 16,5
Stückgut	4 917,1	5 788,6	5 713,1	51 792,2	53 334,5	- 2,9
davon						
in Containern	4 849,3	5 670,8	5 619,0	50 729,8	52 422,9	- 3,2
ohne Ladungsträger	67,7	117,8	94,0	1 062,4	911,6	16,5
Nachrichtlich: Eigengewichte der Container und sonstigen Ladungsträger	1 159,1	1 388,7	1 382,2	12 419,5	12 766,8	- 2,7
Nachrichtlich: Zahl der umgeschlagenen Container in TEU ²	595 565	711 663	711 476	6 390 963	6 548 883	- 2,4

2. Schiffsverkehr über See - Anzahl der Fahrten -

Angekommene Schiffe (Anzahl)	538	630	577	5 289	5 485	- 3,6
davon						
Containerschiffe	227	268	269	2 451	2 595	- 5,5
Schüttgutfrachtschiffe	42	39	37	344	322	6,8
Tankschiffe	88	120	93	890	1 038	- 14,3
Spezialfrachtschiffe	–	–	–	–	–	x
Stückgutfrachter	94	118	94	944	1 076	- 12,3
Ro-Ro-Schiffe	25	26	28	223	207	7,7
Fahrzeugtransportschiffe	6	4	5	45	49	- 8,2
Trockenfrachtleichter	–	–	–	–	–	x
Fahrgastschiffe	30	30	27	177	159	11,3
Off-Shore-Fahrzeuge	–	–	–	–	–	x
Kreuzfahrtschiffe	26	25	24	215	39	451,3
Sonstige	–	–	–	–	–	x
Angekommene Schiffe (1 000 BRZ) ³	17 992	20 305	20 204	177 331	175 188	1,2

¹ Ohne Eigengewichte der Ladungsträger

² Twenty-foot Equivalent Unit

³ Bruttoreaumzahl

2. Seeverkehr des Hafens Hamburg nach Gütergruppen¹

Nr. der Systematik	Gütergruppe	Empfang			Versand		
		Januar bis September			Januar bis September		
		2022	2021	Veränderung in %	2022	2021	Veränderung in %
		1 000 t			1 000 t		
01	Erzeugnisse der Landwirtschaft und Forstwirtschaft	4 393,7	5 039,5	- 12,8	2 333,3	2 420,2	- 3,6
011	Getreide	441,8	390,0	13,3	1 192,0	1 115,2	6,9
012	Kartoffeln	10,6	10,1	4,9	6,0	4,3	38,0
013	Zuckerrüben	-	-	x	-	-	x
014	Anderes frisches Obst und Gemüse	720,6	857,5	- 16,0	330,6	355,8	- 7,1
015	Forstwirtschaftliche Erzeugnisse	141,1	99,6	41,7	412,2	518,4	- 20,5
016	Lebende Pflanzen und Blumen	7,5	7,9	- 5,4	8,5	5,8	46,5
017	Andere Erzeugnisse pflanzlichen Ursprungs	3 022,7	3 619,3	- 16,5	366,4	396,2	- 7,5
018	Lebende Tiere	0,1	-	x	-	0,3	x
019	Kuh-, Schaf- und Ziegenmilch, roh	-	-	x	-	-	x
01A	Andere Erzeugnisse tierischen Ursprungs	42,7	43,3	- 1,4	9,5	5,8	62,5
01B	Fische und Fischereierzeugnisse	6,6	11,8	- 44,0	8,2	18,4	- 55,5
02	Kohle; rohes Erdöl und Erdgas	4 101,4	5 040,7	- 18,6	10,9	36,4	- 70,1
021	Kohle	4 097,1	4 107,0	- 0,2	2,3	0,4	449,5
022	Erdöl	4,3	933,6	- 99,5	7,9	35,3	- 77,6
023	Erdgas	0,0	0,2	- 85,7	0,7	0,7	- 2,1
03	Erze, Steine und Erden, sonstige Bergbauerzeugnisse	9 497,3	9 782,9	- 2,9	1 160,2	948,6	22,3
031	Eisenerze	7 700,5	8 043,1	- 4,3	165,0	94,0	75,5
032	NE-Metallerze (ohne Uran- und Thoriumerze)	76,8	93,0	- 17,4	41,5	28,5	45,8
033	Chemische und (natürliche) Düngemittelminerale	24,5	26,4	- 7,0	69,6	88,3	- 21,2
034	Salz und Natriumchlorid; Meerwasser	21,1	20,4	3,6	49,1	60,5	- 19,0
035	Natursteine, Sand, Kies, Ton, Torf, Steine und Erden	1 674,3	1 600,1	4,6	835,0	677,3	23,3
036	Uran- und Thoriumerze	-	-	x	-	-	x
04	Nahrungs- und Genussmittel	3 577,1	3 349,5	6,8	4 556,5	5 064,2	- 10,0
041	Fleisch, Fleischerzeugnisse	261,9	318,2	- 17,7	396,1	499,5	- 20,7
042	Fisch und Fischerzeugnisse, verarbeitet und haltbar gemacht	294,5	339,4	- 13,2	569,2	612,6	- 7,1
043	Obst und Gemüse, verarbeitet und haltbar gemacht	685,7	616,6	11,2	278,8	270,6	3,0
044	Tierische und pflanzliche Öle und Fette	335,1	326,0	2,8	170,7	265,8	- 35,8
045	Milch, Milcherzeugnisse und Speiseeis	147,3	111,2	32,5	314,7	336,2	- 6,4
046	Mahl- und Schälmlühlenerzeugnisse; Stärke und Stärkeerzeugnisse	654,8	485,4	34,9	1 060,7	1 313,6	- 19,3
047	Getränke	447,0	457,6	- 2,3	922,8	997,5	- 7,5
048	Sonstige Nahrungsmittel a.n.g. und Tabakerzeugnisse	750,7	695,2	8,0	843,6	768,5	9,8
049	Sonstige Nahrungsmittel a.n.g. und Tabakerzeug. im Paketdienst	-	-	x	-	-	x
05	Textilien und Bekleidung; Leder und Lederwaren	1 474,7	1 333,6	10,6	398,9	445,6	- 10,5
051	Textilien	596,4	623,3	- 4,3	236,8	278,8	- 15,1
052	Bekleidung und Pelzwaren	634,7	521,9	21,6	136,8	143,7	- 4,8

2. Seeverkehr des Hafens Hamburg nach Gütergruppen¹

Nr. der Systematik	Gütergruppe	Empfang			Versand		
		Januar bis September			Januar bis September		
		2022	2021	Veränderung in %	2022	2021	Veränderung in %
		1 000 t			1 000 t		
053	Leder und Lederwaren	243,5	188,4	29,3	25,3	23,1	9,4
06	Holzwaren, Papier, Pappe, Druckerzeugnisse	2 646,6	2 903,4	- 8,8	6 031,3	6 552,1	- 7,9
061	Holz-, Kork- und Flechtwaren (ohne Möbel)	1 200,9	1 202,0	- 0,1	2 994,0	2 722,4	10,0
062	Papier, Pappe und Waren daraus	1 412,4	1 663,7	- 15,1	3 033,9	3 825,5	- 20,7
063	Verlags- und Druckerzeugnisse, bespielte Ton-, Bild- und Datenträger	33,2	37,8	- 12,1	3,4	4,3	- 21,8
07	Kokerei- und Mineralölerzeugnisse	4 767,3	4 536,7	5,1	1 552,1	2 167,9	- 28,4
071	Kokereierzeugnisse; Briketts und ähnliche feste Brennstoffe	14,5	6,1	137,7	23,9	11,6	106,9
072	Flüssige Mineralölerzeugnisse	4 691,0	4 344,9	8,0	1 469,6	1 803,5	- 18,5
073	Gasförmige, verflüssigte oder verdichtete Mineralölerzeugnisse	1,6	0,5	188,8	10,2	-	x
074	Feste oder wachsartige Mineralölerzeugnisse	60,3	185,2	- 67,5	48,4	352,9	- 86,3
08	Chemische Erzeugnisse etc.	4 453,4	4 514,0	- 1,3	6 668,9	7 135,9	- 6,5
081	Chemische Grundstoffe, mineralisch	512,1	536,3	- 4,5	947,0	1 049,0	- 9,7
082	Chemische Grundstoffe, organisch	663,7	723,0	- 8,2	718,3	914,2	- 21,4
083	Stickstoffverbindungen und Düngemittel	162,5	315,1	- 48,4	2 356,9	2 699,4	- 12,7
084	Basiskunststoffe und synthetischer Kautschuk in Primärformen	861,7	806,0	6,9	899,6	755,8	19,0
085	Pharmazeutische und parachemische Erzeugnisse	948,4	885,4	7,1	1 068,5	1 067,3	0,1
086	Gummi- oder Kunststoffwaren	1 305,0	1 248,2	4,5	678,6	650,3	4,4
087	Spalt- und Brutstoffe	-	-	x	-	-	x
09	Sonstige Mineralerzeugnisse	1 109,9	1 099,6	0,9	748,4	814,1	- 8,1
091	Glas und Glaswaren, Porzellan und keramische Erzeugnisse	603,7	612,6	- 1,5	381,2	480,0	- 20,6
092	Zement, Kalk, gebrannter Gips	15,7	8,0	96,2	37,3	27,7	34,7
093	Sonstige Baumaterialien und -erzeugnisse	490,4	478,9	2,4	329,8	306,4	7,7
10	Metalle und Metallerzeugnisse	2 524,7	2 460,5	2,6	2 090,6	2 578,5	- 18,9
101	Roheisen und Stahl; Ferrolegierungen und Erzeugnisse (ohne Rohre)	572,9	620,5	- 7,7	1 097,7	1 459,6	- 24,8
102	NE-Metalle und Halbzeug daraus	437,9	402,4	8,8	321,2	380,0	- 15,5
103	Rohre und Hohlprofile; Rohrform-, Rohrverschluss	100,8	93,5	7,7	56,4	88,1	- 36,0
104	Stahl- und Leichtmetallbauerzeugnisse	120,9	115,7	4,4	92,8	91,7	1,2
105	Heizkessel, Waffen und sonstige Metallerzeugnisse	1 292,3	1 228,4	5,2	522,5	558,9	- 6,5
11	Maschinen und Ausrüstungen, Haushaltsgeräte etc.	3 558,9	3 301,9	7,8	1 525,2	1 340,3	13,8
111	Land- und forstwirtschaftliche Maschinen	112,6	104,7	7,5	82,0	69,7	17,8
112	Haushaltsgeräte a.n.g. (Weiße Ware)	472,0	504,1	- 6,4	171,6	181,6	- 5,5
113	Büromaschinen, Datenverarbeitungsgeräte und -einrichtungen	71,3	78,6	- 9,3	6,4	11,3	- 43,6

2. Seeverkehr des Hafens Hamburg nach Gütergruppen¹

Nr. der Systematik	Gütergruppe	Empfang			Versand		
		Januar bis September			Januar bis September		
		2022	2021	Veränderung in %	2022	2021	Veränderung in %
		1 000 t			1 000 t		
114	Geräte der Elektrizitätserzeugung und -verteilung u.Ä.	906,9	871,7	4,0	286,2	259,6	10,2
115	Elektronische Bauelemente und Übertragungsgeräte	247,4	173,0	43,0	24,7	29,0	- 14,8
116	Rundfunk- und Fernsehgeräte; Geräte zur Bild- und Tonaufzeichnung	77,6	92,5	- 16,0	5,4	9,9	- 45,4
117	Medizin-, Mess-, steuerungs- und regelungstechnische Erzeugnisse	137,4	139,7	- 1,6	46,3	46,0	0,7
118	Sonstige Maschinen, Werkzeugmaschinen und Teile dafür	1 533,8	1 337,7	14,7	902,6	733,3	23,1
12	Fahrzeuge	1 128,2	1 104,2	2,2	1 001,3	1 077,3	- 7,1
121	Erzeugnisse der Automobilindustrie	747,5	712,3	4,9	826,0	889,2	- 7,1
122	Sonstige Fahrzeuge	380,6	391,9	- 2,9	175,3	188,0	- 6,8
13	Möbel, Schmuck, Musikinstrumente	1 039,3	1 241,7	- 16,3	626,0	603,4	3,7
131	Möbel	536,1	644,0	- 16,8	508,7	471,5	7,9
132	Sonstige Erzeugnisse	503,2	597,7	- 15,8	117,3	131,9	- 11,1
14	Sekundärrohstoffe, Abfälle	509,8	488,5	4,3	885,3	1 062,6	- 16,7
141	Hausmüll und kommunale Abfälle	88,2	1,0	8 337,7	0,9	-	x
142	Sonstige Abfälle und Sekundärrohstoffe	421,6	487,5	- 13,5	884,5	1 062,6	- 16,8
15	Post, Pakete	-	-	x	-	-	x
151	Post	-	-	x	-	-	x
152	Pakete, Päckchen	-	-	x	-	-	x
16	Paletten und anderes Verpackungsmaterial im Einsatz, leer	-	-	x	-	0,3	x
17	Umzugsgut und sonstige nichtmarktbestimmte Güter	-	-	x	-	-	x
171	Privates Umzugsgut	-	-	x	-	-	x
172	Von den Fahrgästen getrennt befördertes Gepäck	-	-	x	-	-	x
174	Ausrüstungen, Gerüste	-	-	x	-	-	x
175	sonstige nichtmarktbestimmte Güter	-	-	x	-	-	x
18	Sammelgut	307,7	175,0	75,8	389,4	392,2	- 0,7
19	Gutart unbekannt	2 220,9	2 145,1	3,5	1 754,6	1 655,1	6,0
191	Nicht identifizierbare Güter in Containern oder Wechselbehältern	2 166,3	2 128,7	1,8	1 694,0	1 623,4	4,4
192	Sonstige nicht identifizierbare Güter	54,6	16,4	233,4	60,6	31,8	90,7
	Eigengewichte der Container und sonstigen Ladungsträger	6 415,4	6 581,6	- 2,5	6 004,2	6 185,2	- 2,9
	Insgesamt	47 310,8	48 516,9	- 2,5	31 732,8	34 294,7	- 7,5

¹ Ohne Eigengewichte der Ladungsträger

3a. Empfang im Seeverkehr des Hafens Hamburg nach Verkehrsbereichen

Verkehrsbereich	Empfang					
	Insgesamt ¹			darunter in Containern ¹		
	Januar bis September			Januar bis September		
	2022	2021	Veränderung in %	2022	2021	Veränderung in %
	1 000 t			1 000 t		
Bundesrepublik Deutschland	627,8	269,5	133,0	317,3	146,1	117,2
Übriges Europa	17 476,0	19 302,4	- 9,5	7 671,6	7 646,8	0,3
davon						
Ostseegebiete (einschließlich Kattegat)	8 488,8	10 759,6	- 21,1	4 836,3	5 424,4	- 10,8
Nordeuropa (Nordsee, Eismeer), Grönland	4 137,3	3 811,7	8,5	479,1	473,2	1,3
Großbritannien und Irland	1 311,8	1 361,2	- 3,6	650,7	286,1	127,4
Westeuropa am Kanal	1 897,4	1 381,3	37,4	623,9	446,2	39,8
Süd- und Westeuropa am Atlantik	296,2	296,7	- 0,2	82,4	109,1	- 24,5
Südeuropa am Mittelmeer	282,3	233,8	20,7	125,2	128,1	- 2,3
Südosteuropa am Mittelmeer und am Schwarzen Meer	1 062,2	1 458,0	- 27,2	874,1	779,6	12,1
Europäisches Binnenland	-	-	x	-	-	x
Europa zusammen	18 103,8	19 571,9	- 7,5	7 988,9	7 792,9	2,5
Nordafrika am Mittelmeer	285,2	249,4	14,4	172,0	207,9	- 17,3
Nordafrika am Atlantik	513,1	299,7	71,2	513,1	262,7	95,3
Westafrika	623,7	517,4	20,5	161,5	211,3	- 23,6
Südliches Afrika	2 430,7	2 062,2	17,9	83,7	72,6	15,3
Ostafrika	122,1	28,2	332,5	44,4	26,7	66,2
Afrika am Golf v. Aden und am Roten Meer	3,8	6,2	- 38,5	3,8	2,7	42,2
Afrika zusammen	3 978,6	3 163,2	25,8	978,4	783,8	24,8
Nordamerika am Atlantik	3 589,9	3 263,4	10,0	940,2	888,0	5,9
Golf von Mexiko und Karibisches Meer	2 786,1	2 477,8	12,4	705,9	754,7	- 6,5
Südamerika am Atlantik	2 278,2	3 253,1	- 30,0	727,3	986,6	- 26,3
Nordamerika am Pazifik	503,3	617,3	- 18,5	121,2	115,7	4,7
Mittelamerika am Pazifik	1,1	61,0	- 98,2	1,1	0,7	65,8
Südamerika am Pazifik	620,6	695,6	- 10,8	620,6	684,1	- 9,3
Amerikanisches Binnenland	-	-	x	-	-	x
Amerika zusammen	9 779,1	10 368,2	- 5,7	3 116,3	3 429,7	- 9,1
Nahost am Mittelmeer	105,0	128,4	- 18,2	104,5	128,4	- 18,6
Arabien und Persischer Golf	469,7	421,9	11,3	240,5	189,3	27,1
Mittelost	1 601,9	1 416,0	13,1	1 470,2	1 415,9	3,8
Fernost	12 475,5	12 451,6	0,2	12 314,4	12 294,0	0,2
Asien zusammen	14 652,1	14 417,9	1,6	14 129,6	14 027,6	0,7
Australien und Ozeanien	797,1	995,8	- 20,0	32,2	35,2	- 8,4
Nicht ermittelte Länder, Polargebiete	-	-	x	-	-	x
Insgesamt	47 310,8	48 516,9	- 2,5	26 245,5	26 069,1	0,7

¹ Ohne Eigengewicht der Ladungsträger

3b. Versand im Seeverkehr des Hafens Hamburg nach Verkehrsbereichen

Verkehrsbereich	Versand					
	Insgesamt ¹			darunter in Containern ¹		
	Januar bis September			Januar bis September		
	2022	2021	Veränderung in %	2022	2021	Veränderung in %
	1 000 t			1 000 t		
Bundesrepublik Deutschland	384,4	336,2	14,4	102,9	102,7	0,2
Übriges Europa	10 117,7	11 907,7	- 15,0	6 566,4	7 256,9	- 9,5
davon						
Ostseegebiete (einschließlich Kattegat)	5 018,2	5 546,4	- 9,5	4 319,6	4 531,7	- 4,7
Nordeuropa (Nordsee, Eismeer), Grönland	570,6	552,9	3,2	325,3	288,2	12,9
Großbritannien und Irland	757,9	1 081,8	- 29,9	186,9	287,1	- 34,9
Westeuropa am Kanal	1 852,6	2 488,1	- 25,5	793,6	1 084,7	- 26,8
Süd- und Westeuropa am Atlantik	424,2	693,2	- 38,8	50,4	173,2	- 70,9
Südeuropa am Mittelmeer	180,9	221,6	- 18,4	20,4	19,8	3,1
Südosteuropa am Mittelmeer und am Schwarzen Meer	1 313,3	1 323,7	- 0,8	870,2	872,2	- 0,2
Europäisches Binnenland	-	-	x	-	-	x
Europa zusammen	10 502,1	12 243,9	- 14,2	6 669,3	7 359,6	- 9,4
Nordafrika am Mittelmeer	665,4	1 220,4	- 45,5	311,6	321,7	- 3,1
Nordafrika am Atlantik	752,5	502,0	49,9	450,2	406,9	10,6
Westafrika	513,3	510,6	0,5	155,7	266,8	- 41,7
Südliches Afrika	341,3	299,9	13,8	196,2	213,3	- 8,0
Ostafrika	414,6	355,5	16,6	306,8	304,5	0,8
Afrika am Golf v. Aden und am Roten Meer	2,6	0,5	432,5	-	-	x
Afrika zusammen	2 689,6	2 888,9	- 6,9	1 420,3	1 513,2	- 6,1
Nordamerika am Atlantik	2 678,2	2 662,5	0,6	2 383,8	2 291,8	4,0
Golf von Mexiko und Karibisches Meer	1 470,7	1 513,4	- 2,8	1 171,4	1 281,1	- 8,6
Südamerika am Atlantik	1 985,2	1 921,0	3,3	953,4	1 149,9	- 17,1
Nordamerika am Pazifik	196,9	235,1	- 16,3	175,8	234,5	- 25,0
Mittelamerika am Pazifik	-	5,5	x	-	-	x
Südamerika am Pazifik	819,6	857,1	- 4,4	782,0	840,2	- 6,9
Amerikanisches Binnenland	-	-	x	-	-	x
Amerika zusammen	7 150,6	7 194,7	- 0,6	5 466,3	5 797,6	- 5,7
Nahost am Mittelmeer	302,2	492,0	- 38,6	296,9	488,8	- 39,3
Arabien und Persischer Golf	1 356,1	1 169,7	15,9	1 224,0	1 153,3	6,1
Mittelost	958,9	995,4	- 3,7	906,8	942,9	- 3,8
Fernost	8 570,4	9 126,3	- 6,1	8 316,7	8 933,3	- 6,9
Asien zusammen	11 187,7	11 783,3	- 5,1	10 744,5	11 518,3	- 6,7
Australien und Ozeanien	202,8	183,9	10,3	183,9	165,2	11,3
Nicht ermittelte Länder, Polargebiete	-	-	x	-	-	x
Insgesamt	31 732,8	34 294,7	- 7,5	24 484,3	26 353,8	- 7,1

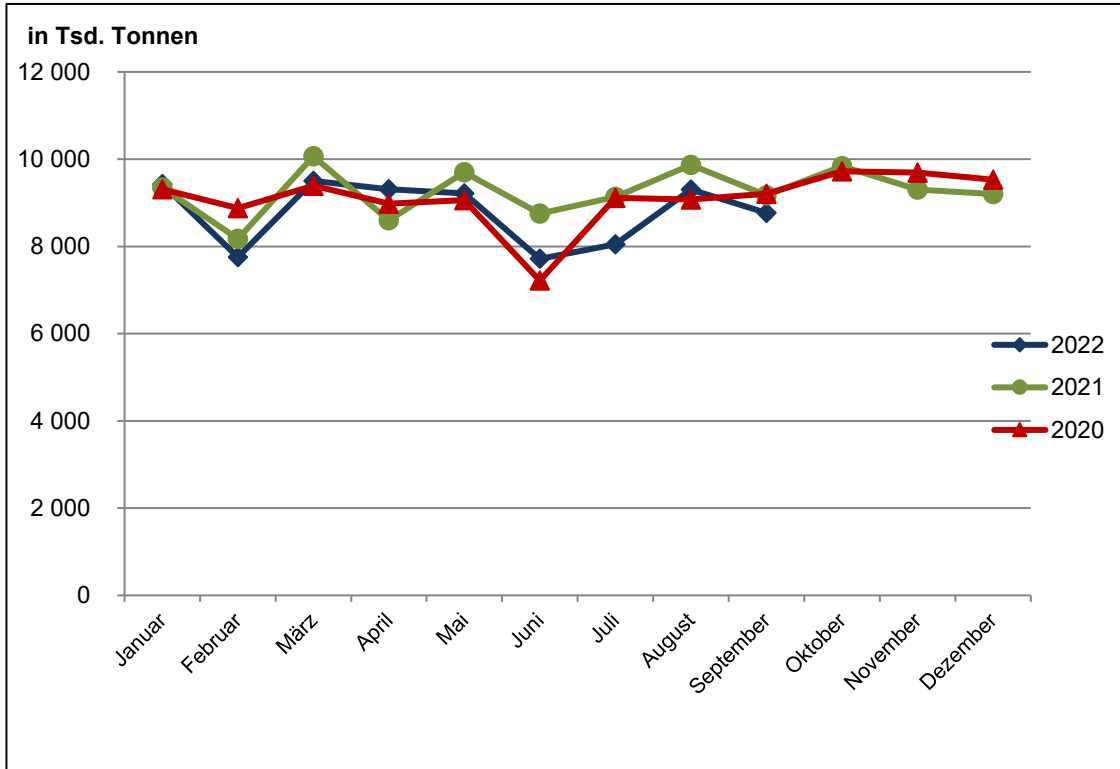
¹ Ohne Eigengewicht der Ladungsträger

4. Containerverkehr des Hafens Hamburg nach Verkehrsbereichen

Verkehrsbereich	Januar bis September						
	Empfang		Versand		Insgesamt		Veränderung in %
	2022	2021	2022	2021	2022	2021	
	TEU ²						
Bundesrepublik Deutschland	32 393	15 664	14 067	12 840	46 460	28 504	
Übriges Europa	884 773	902 319	773 637	863 338	1 658 410	1 765 657	- 6,1
davon							
Ostseegebiete (einschließlich Kattegat)	519 902	543 872	530 871	582 195	1 050 773	1 126 067	- 6,7
Nordeuropa (Nordsee, Eismeer), Grönland	48 380	46 147	48 917	43 726	97 297	89 873	8,3
Großbritannien und Irland	142 875	156 987	19 236	30 019	162 111	187 006	- 13,3
Westeuropa am Kanal	67 537	50 668	87 202	108 921	154 739	159 589	- 3,0
Süd- und Westeuropa am Atlantik	6 390	8 872	8 857	18 088	15 247	26 960	- 43,4
Südeuropa am Mittelmeer	10 974	9 766	2 609	2 863	13 583	12 629	7,6
Südosteuropa am Mittelmeer und am Schwarzen Meer	88 715	86 007	75 945	77 526	164 660	163 533	0,7
Europäisches Binnenland	-	-	-	-	-	-	-
Europa zusammen	917 166	917 983	787 704	876 178	1 704 870	1 794 161	- 5,0
Nordafrika am Mittelmeer	16 003	20 533	30 469	34 829	46 472	55 362	- 16,1
Nordafrika am Atlantik	46 984	29 998	42 928	37 391	89 912	67 389	33,4
Westafrika	20 085	30 286	14 558	21 974	34 643	52 260	- 33,7
Südliches Afrika	8 146	6 525	27 509	24 139	35 655	30 664	16,3
Ostafrika	3 716	2 254	27 148	26 154	30 864	28 408	8,6
Afrika am Golf von Aden und am Roten Meer	252	174	-	-	252	174	44,8
Afrika zusammen	95 186	89 770	142 612	144 487	237 798	234 257	1,5
Nordamerika am Atlantik	184 402	204 937	316 664	298 785	501 066	503 722	- 0,5
Golf von Mexiko und Karibisches Meer	87 960	87 210	139 272	157 115	227 232	244 325	- 7,0
Südamerika am Atlantik	54 737	70 963	131 756	139 482	186 493	210 445	- 11,4
Nordamerika am Pazifik	16 804	15 725	24 583	30 672	41 387	46 397	- 10,8
Mittelamerika am Pazifik	61	76	-	-	61	76	- 19,7
Südamerika am Pazifik	54 875	58 071	77 728	83 369	132 603	141 440	- 6,2
Amerikanisches Binnenland	-	-	-	-	-	-	-
Amerika zusammen	398 839	436 982	690 003	709 423	1 088 842	1 146 405	- 5,0
Nahost am Mittelmeer	13 467	19 800	32 421	50 093	45 888	69 893	- 34,3
Arabien und Persischer Golf	25 591	20 646	131 791	123 738	157 382	144 384	9,0
Mittelost	172 249	164 250	95 072	92 844	267 321	257 094	4,0
Fernost	1 669 923	1 722 401	1 192 703	1 155 780	2 862 626	2 878 181	- 0,5
Asien zusammen	1 881 230	1 927 097	1 451 987	1 422 455	3 333 217	3 349 552	- 0,5
Australien und Ozeanien	2 144	3 216	24 092	21 292	26 236	24 508	7,1
Nicht ermittelte Länder, Polargebiete	-	-	-	-	-	-	-
Insgesamt	3 294 565	3 375 048	3 096 398	3 173 835	6 390 963	6 548 883	- 2,4

² Twenty-foot Equivalent Unit

Grafik 1: Seegüterumschlag des Hafens Hamburg im Jahresvergleich



Grafik 2: Schiffsverkehr über See in den Monaten Januar bis September 2022

