



Jahrbuch 2021

Yearbook 2021



PETER AHRENS

BAUUNTERNEHMEN GMBH · HOCH- UND INGENIEURBAU · SEIT 1902
GENERALUNTERNEHMEN FÜR SCHLÜSSELFERTIGES BAUEN

Ein Überblick über unser Unternehmen,
unsere Philosophie, aktuelle und abgeschlossene Bauprojekte
sowie unsere Baumethoden

Februar 2022

Inhaltsverzeichnis

Über uns

Inhabergeführtes Familienunternehmen seit 1902	3
Peter Ahrens Bauunternehmen GmbH	5
Unsere Leistungen auf einen Blick.	6
Unser Bauhof	61
Baumethoden	80

Referenzen

Schlüsselfertiges Bauen	8
Wohnungsbau	20
Industrie- und Gewerbebau.	32
Projektentwicklung	44
Referenzen aus unserer Unternehmensgeschichte	58

Ahrens Management System

Leitfaden.	63
Verhaltenskodex.	69
Organigramm.	73
Zertifikate	74
Rating.	76
Auftraggeber	78
Bauherrenbewertungen	79





Inhabergeführtes Familienunternehmen seit 1902



Johannes Ahrens
1902



Johannes Ahrens
1933



Peter Ahrens
1964



Christian Peter Ahrens
1997



Bau-Innung Hamburg
Norddeutscher
Baugewerbeverband e.V.



OFFENSIVE
GUTES BAUEN



GEMEINSCHAFT
FÜR ÜBERWACHUNG
IM BAUWESEN E. V.



Gütezeichen
Beton



BG BAU
Berufsgenossenschaft
der Bauwirtschaft



Peter Ahrens Bauunternehmen GmbH

Als mittelständisches Bauunternehmen sind wir auf die Planung und Errichtung von Hoch- und Ingenieurbauten in Hamburg und Umgebung spezialisiert und blicken inzwischen voller Stolz auf unsere 120-jährige Unternehmensgeschichte zurück. Denn seit 1902, seit nunmehr vier Generationen, prägen die Gebäude unseres Bauunternehmens das Bild dieser Stadt sichtbar mit.

Und das hat seinen Grund: Mit der konsequenten Ausrichtung auf Qualität, Zuverlässigkeit, Termintreue und Aufgeschlossenheit sowie unserem Erfahrungsschatz, der von Generation zu Generation weitergegeben wird und wächst, realisieren wir mit unserem modernen Planungs- und Konstruktionsstab Projekte auf technisch höchstem Niveau.

Wir sind davon überzeugt, dass nur der faire, offene Wettbewerb Chancen und Entwicklungsmöglichkeiten am Markt eröffnet und erhält. Diese Haltung prägt unsere tägliche Arbeit

und stellt das Fundament unserer Geschäftstätigkeiten dar – oft über das gesetzlich verordnete Maß hinaus.

Mit unseren Kunden, aber auch mit unseren Nachunternehmern und Lieferanten, pflegen wir im Sinne der Hamburger Tradition einen fairen, respekt- und vertrauensvollen Umgang, der wesentlich zu unserem Erfolg beiträgt.

Im Unternehmen selbst setzen wir gleichermaßen auf Transparenz und offene Kommunikation, damit unsere qualifizierten und engagierten Mitarbeiter unseren Kunden eine Planung und Umsetzung bieten können, die für jede Anforderung das optimale Ergebnis darstellt. Deshalb gehören kontinuierliche Aus- und Weiterbildungsprogramme ebenso zu unserem Alltag, wie Zertifizierungen und Eignungsnachweise, bis hin zum Hamburger Compliance Zertifikat.

Wir freuen uns, wenn auch Sie mit uns und auf uns bauen möchten.



Unsere Leistungen auf einen Blick

Jedes Bauprojekt ist einzigartig: ein neuer Bauherr, ein unbebautes Grundstück, ein besonderer Verwendungszweck, spezielle Voraussetzungen. Dieser Herausforderung stellen wir uns immer wieder aufs Neue – und immer wieder mit Leidenschaft!

Damit alles so funktioniert, wie es sein soll, bauen wir auf ein solides Fundament: das unserer Mitarbeiter und unseres bewährten Netzwerks. Wir sind ein starkes Team von erfahrenen, hochqualifizierten und engagierten Bauingenieuren, Architekten und Polierern, die täglich ihr Können bei der Bewältigung von mitunter komplexen Situationen und Herausforderungen unter Beweis stellen. Auch die in diesem Zusammenspiel reibungslos funktionierende Arbeit der Facharbeiter, der Mitarbeiter des Maschinenparks auf dem Bauhof und der Bauhelfer und nicht zuletzt die unserer engagierten Bürokräfte sind Grundstein und Garant für unsere Leistungsfähigkeit.

**Wir sind für Sie da –
mit bester Leistung aus Leidenschaft!**

Schlüsselfertiges Bauen

Unsere Stärke: alles aus einer Hand



Wohnungsbau

Maßgeschneiderte Baulösungen



Industrie- und Gewerbebau

Zertifiziert, regenerativ, innovativ



Projektentwicklung

Mit Erfahrung und Sachverstand



Schlüsselfertiges Bauen

Eine unserer großen Stärken ist das schlüsselfertige Bauen. Wir sind vom Anfang bis zum Ende des Bauprojekts Ihr alleiniger Ansprechpartner.

Für Sie als Bauherr bedeutet es Sicherheit und Verlässlichkeit: wir steuern alle Prozesse zentral und koordinieren alle Gewerke, damit wir Ihnen einen bestmöglichen und zuverlässigen Ablauf garantieren können. Speziell dafür haben wir in unserem Ahrens Management System umfassende und verbindliche Maßnahmen zum Qualitätsmanagement, zum Controlling sowie zur Auswahl, Prüfung und Überwachung der Nachunternehmer entwickelt.

Unsere bestens geschulten Projektleiter und Poliere sorgen direkt vor Ort für eine reibungslose Umsetzung ihres Bauvorhabens.

Um mehr zu erfahren, blättern Sie gerne durch unsere Referenzprojekte, besuchen Sie unsere Webseite www.peter-ahrens.de oder entdecken Sie auf unserem YouTube-Kanal unsere einzigartigen Projektvideos.

Wir sind für Sie da – verlässlich von Anfang an!



Schlüsselfertig – unsere Stärke: alles aus einer Hand







Vorgefertigte Bäder sparen Bauzeit und -kosten

Wie schon beim Bau von Kreuzfahrtschiffen oder Hotels erfolgreich erprobt, wurden bei diesem Projekt vorgefertigte Bäder eingesetzt. Die kleinen Badezimmer sind bereits bei der Anlieferung komplett eingerichtet: von der Dusche und dem Waschbecken bis hin zum Toilettenpapierhalter, dem Spiegel, der Steckdose für den Föhn und dem Haken fürs Handtuch – alles fertig!

Die Bäder werden just in time auf der Baustelle angeliefert und in Position gebracht. Sobald der Rohbau auf einem Stockwerk abgeschlossen ist, werden sie endgültig positioniert und angeschlossen. Die folgenden Fotos zeigen die Nasszellen, wie sie auf unseren Baustellen angeliefert werden. Zu sehen sind unter anderem die Anschlüsse für Strom, Heizung, Entlüftung sowie Warm-, Kalt- und Abwasser. Diese werden später in senkrechten Schächten über alle Stockwerke zusammenlaufen. Die massive Stahltür schützt die Badezimmer während des Bauablaufs und wird nach Abschluss des Rohbaus durch eine Badezimmertür ausgetauscht.

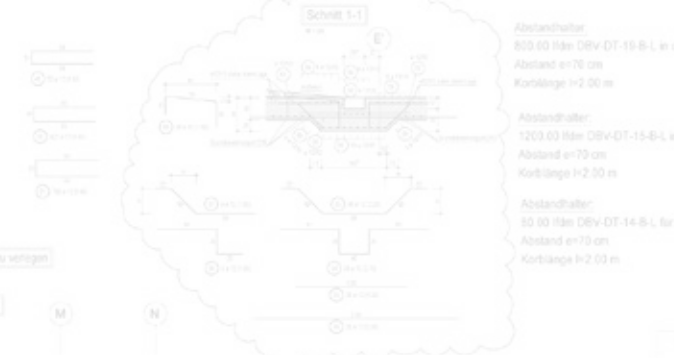
Bei diesem Projekt handelt es sich um ein Wohnheim für Auszubildende – also viele Kleinstwohnungen mit identischen Grundrissen. Die vorgefertigten Bäder sind ein Beispiel dafür, wie wir mit individuellen und innovativen Lösungen unsere Projekte optimieren.

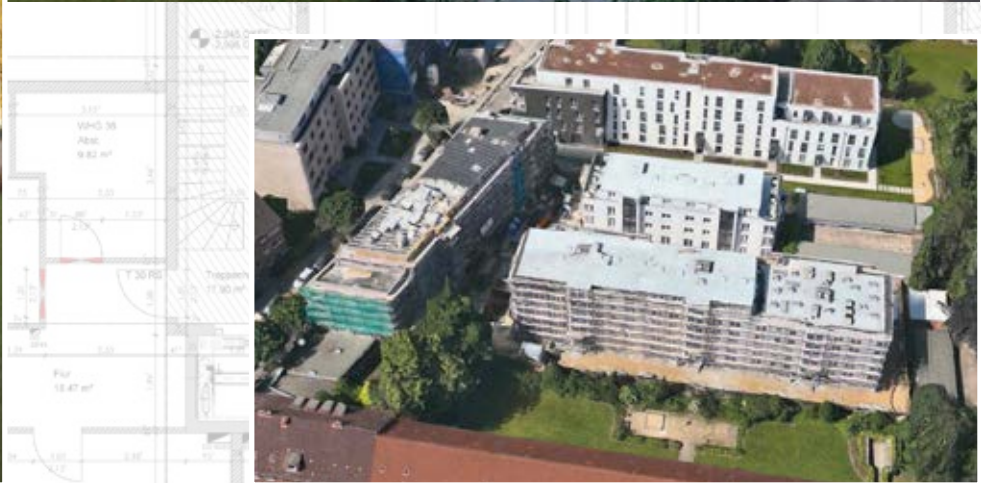






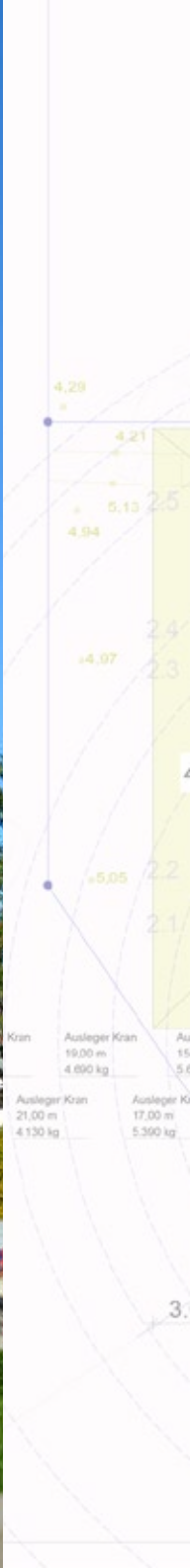
1) Bewehrung im Bereich Stützdurchbruch ausschneiden
 2) Bewehrung im Bereich der Rinne ausschnitten

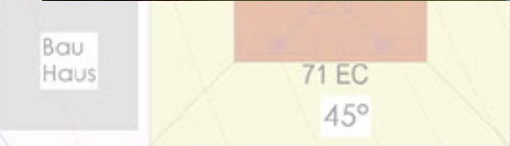
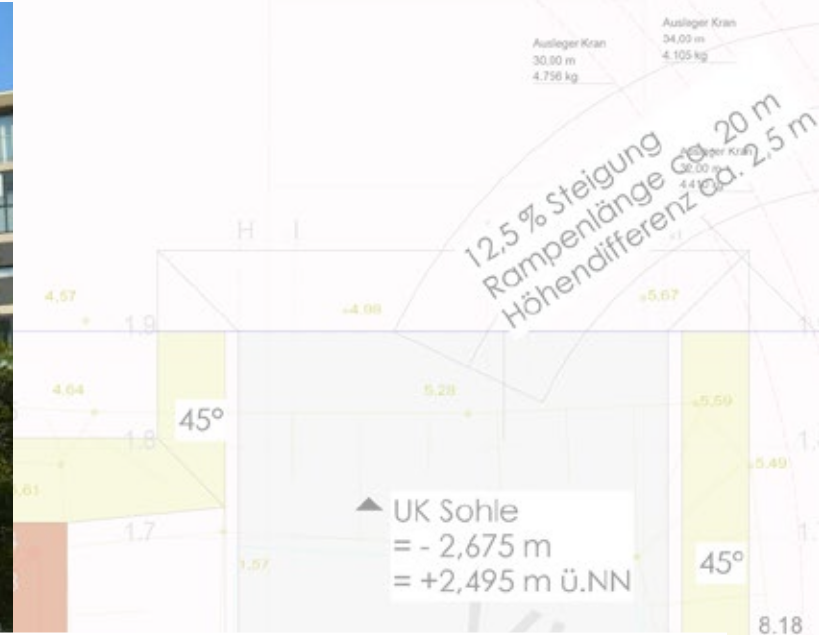












Sehen Sie hier einen Zeitrafferfilm über die gesamte Bauzeit dieses Projektes

Wohnungsbau

In der wachsenden Metropolregion Hamburg ist der Wohnungsbau ein hochaktuelles Thema. Hier sind wir Ihr zuverlässiger Partner für Projekte von 20 bis 150 Wohneinheiten. Einige der führenden Wohnungsbau-genossenschaften in und um Hamburg vertrauen auf unsere Kompetenz.

Die Planung und Errichtung kleinerer Wohnanlagen mit Tiefgaragen, Reihenhaussiedlungen und der Bau von anspruchsvollen Stadthäusern haben bei uns im Hause ebenfalls Tradition. Unsere Leistungen erstrecken sich hierbei je nach Bedarf vom Rohbau bis hin zur schlüsselfertigen Übergabe der Projekte.

Wir legen bereits in der Planungsphase Wert auf ökologische und wirtschaftlich sinnvolle Aspekte. Gemeinsam mit unseren Planern entwickeln wir Gebäude mit zukunftsweisenden Technologien. Dies gilt auch für den Bereich der Nachverdichtung: Instandsetzung, Erweiterung durch Aufstockung oder Abbruch und Neubau mit Augenmaß – sprechen Sie uns einfach darauf an!

Die Peter Ahrens Bauunternehmen GmbH ist übrigens in der Hamburger Handwerksrolle auch als Zimmereibetrieb eingetragen. Hierbei haben wir uns auf den vollautomatischen Abbund mit anschließender Montage just in time mit unseren Zimmerleuten spezialisiert.

Wir sind für Sie da – zuverlässig und zukunftsweisend!



Erweiterter Rohbau – mit allen Bauleistungen von A bis Z!





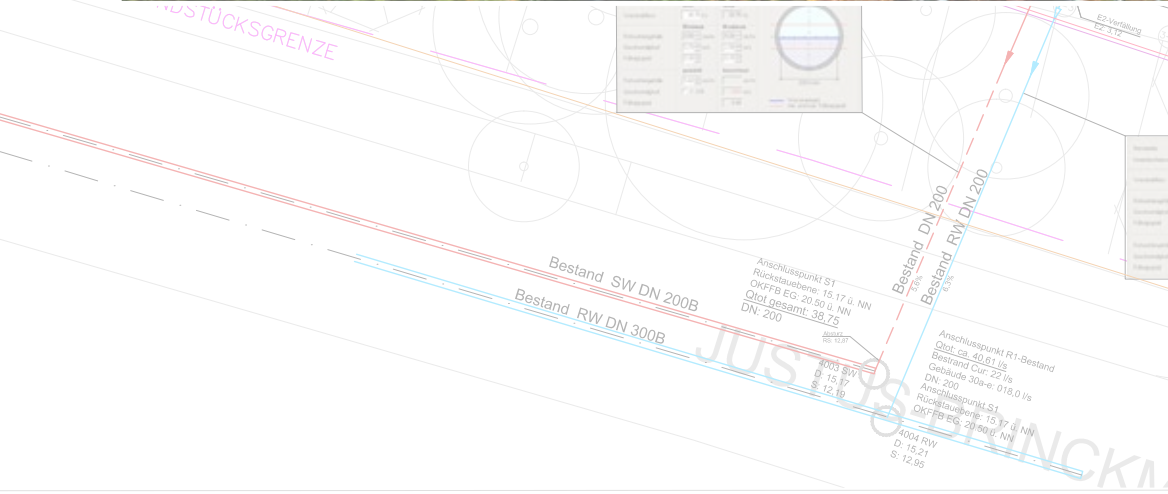
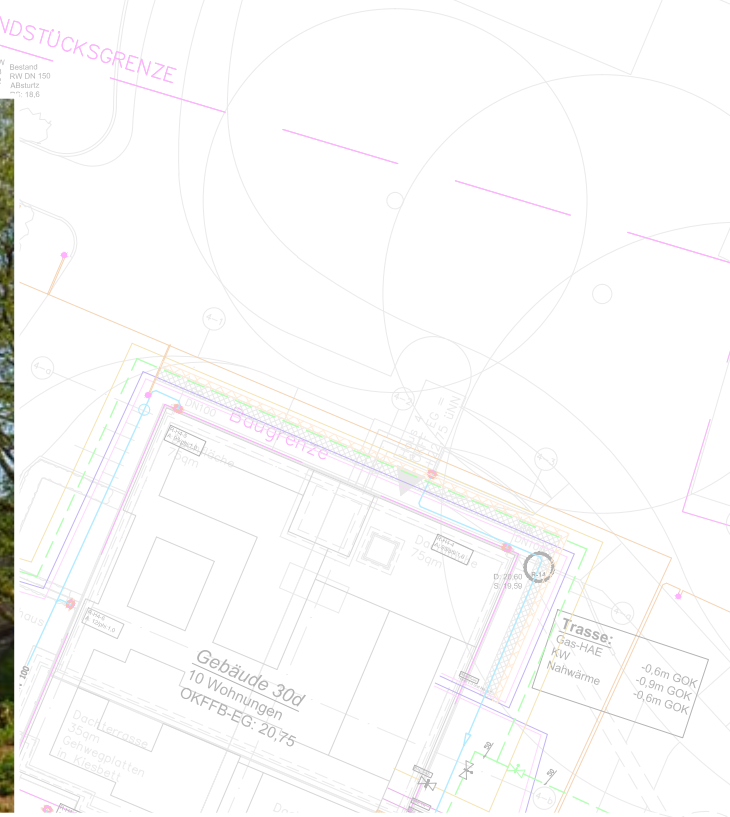




Sehen Sie hier einen Zeitrafferfilm über die gesamte Bauzeit dieses Projektes













Industrie- und Gewerbebau

Industrie- und Gewerbebauten müssen oft besondere Anforderungen erfüllen – technisch und gestalterisch. Dies setzt neben einer weitsichtigen Planung auch die hundertprozentig zuverlässige Umsetzung der Bauarbeiten voraus.

Als unabhängiges Bauunternehmen sind wir nicht auf eine bestimmte Bauweise festgelegt und können unseren Kunden neben einer Standardumsetzung auch individuelle und kreative Lösungen anbieten: für Tiefgründungen (Pfahlgründungen), Flachgründungen oder auch Spezialgründungen sind wir Spezialisten. Im Hallenbau können je nach Bedarf und technischen oder gestalterischen Anforderungen Holz-, Stahl- oder Betonkonstruktionen zum Einsatz kommen.

Als zertifiziertes Unternehmen (Betone der Überwachungsklassen 2 und 3) setzen wir selbst komplizierte Betonarbeiten erfolgreich um, wie zum Beispiel bei Maschinenfundamenten oder bei Abwasserführungssystemen für Autowaschanlagen.

Auch ökologische Anforderungen an die Wirtschaftlichkeit, wie zum Beispiel der Einsatz von Photovoltaik, Solarthermie oder Geothermie, werden nach Bedarf in die Planungen einbezogen und entweder nur bauseitig vorgesehen oder komplett umgesetzt.

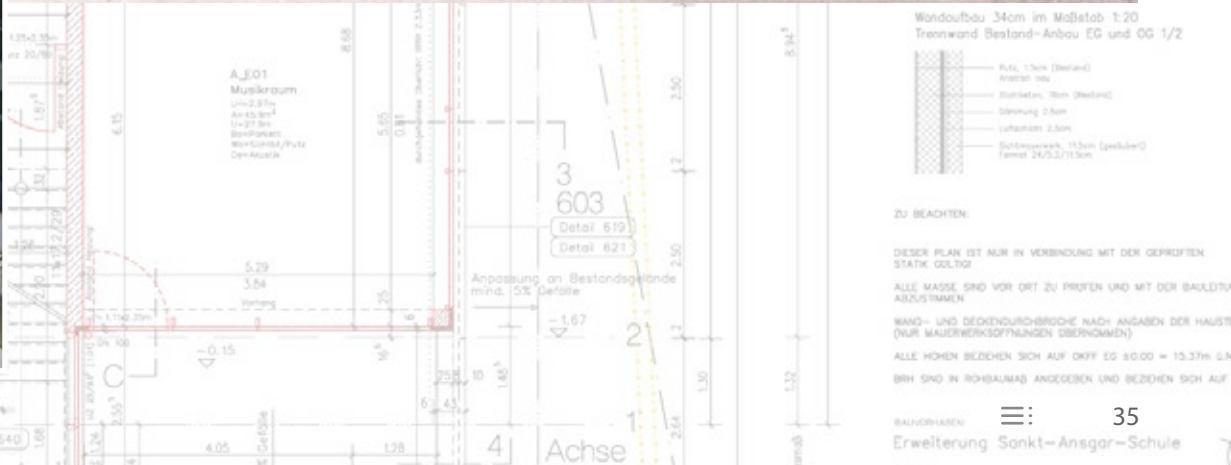
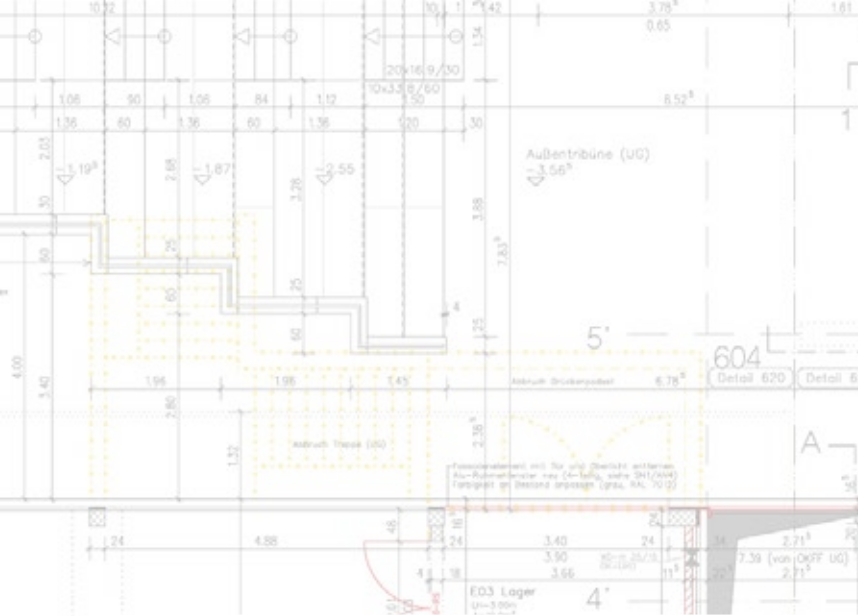
Wir sind für Sie da – mit kreativer Kompetenz!



Industrie- und Gewerbebau – zertifiziert, regenerativ, innovativ!







Randstimmstreifen PC, 1cm
 Treppenaufbau Stahlbeton 20cm, mit Anstrich Untere

Lager A.E02
 Aufbauhöhe: 9cm
 Befestigung: Liniennut, verbleibt

076 (Pole yellow
 H (b/h) 1,8/4

ecke Triebw
 2,5%

prüfbed
 an)

stob 1:20

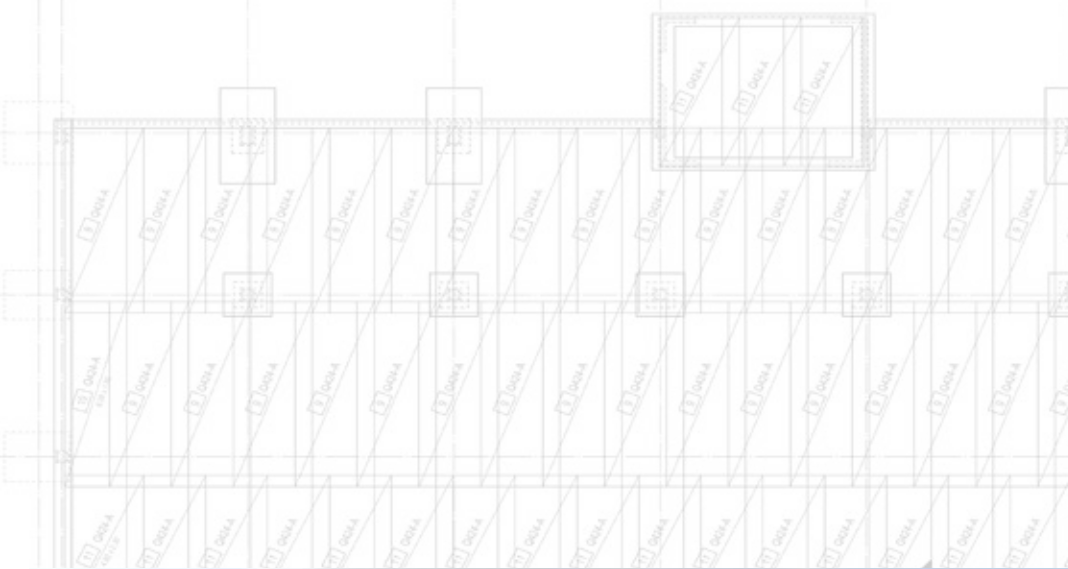
Wandaußen 34cm im Maßstab 1:20
 Trennwand Bestand-Anbau EG und OG 1/2

Putz 1,5cm (Bestand)
 Anstrich 1cm
 Wandstein 24cm (Bestand)
 Dämmung 25cm
 Lüftungsbauwerk
 Schwemmwanne 15,5cm (gebäude)
 Fehlst. 2x/3,2/1,5cm

ZU BEACHTEN:
 DIESER PLAN IST NUR IN VERBINDUNG MIT DER GEPRÜFTEN
 STATIK GÜLTIG!
 ALLE MASSE SIND VOR ORT ZU PRÜFEN UND MIT DER BAULÖSUNG
 ABZUSTIMMEN
 WAND- UND DECKENDURCHBRÜCHE NACH ANGABEN DER HAUSTE
 (NUR MAUERWERKSÖFFNUNGEN ÜBERNEMMEN)
 ALLE HOHEN BEZIEHEN SICH AUF OKFF EG ±0,00 = 15,37m LAM
 BRH SIND IN ROHBAUMAB ANGEZEIGT UND BEZIEHEN SICH AUF

BAUWERKE:
 Erweiterung Sonkt-Ansgar-Schule

35



flexi Halle B, erster Bauabschnitt



Erweiterung flexi Halle B



1	Veränderung eingetragener...	Tabell...
2	Mit gestrichelten Exemplare gezeichnet (ohne Eintrag)	Tabell...
3	Änderung	Nam...

Alle Masse sind am Bau zu Pr...

PETER AHP
 Bauunternehmen
 Generalunternehmer für schlüsselfertige Gebäude
 Industriestraße 2, 22413 Bargteheide, Tel. 0410 531008-0

BV. Erweiterung des Betriebsgebäudes C
 Carl-Benz-Weg 13, 22941 Bargteheide
 BH. flexi-Bogdahn Technik GmbH & Co. KG
 Grundstücksgesellschaft
 Carl-Benz-Weg 12, 22941 Bargteheide



Erweiterung flexi Halle C



Sehen Sie hier einen Zeitrafferfilm über den Rohbau des Hochregallagers



RSIEHL





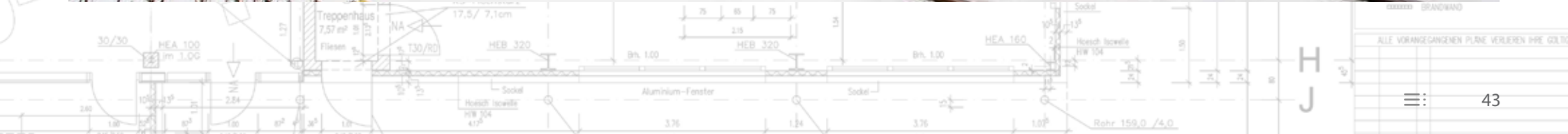


Sehen Sie hier einen Zeitrafferfilm über den Stahlbau dieses Projektes





DUROBRÜCKE	
BODENBRÜCKE	
DECKENBRÜCKE	
WANDBRÜCKE	
WANDSCHÜTZ	
UNTERZUG	
DÄRMUNG	
ISOLIERUNG	
FLÜCHE in qm	
BODENBELAG	
STUFE	
BAUSCHÜTZER	
BRANDSCHÜTZER	
GLASFÜLLUNG	
RÜHMUMMERN	
SOZI AUFSTURZ	
IN SOZI	
TÜRSTURZ	
DIFF	DIFF
NOTAUSGANG	
FELDKLEBER	
BRANDMELDER	
FERTIGFLUSSBODEN	
REIFFLUSSBODEN	
WECHSEL IN BELAG	
IN DER RHEBECKE	
SICHTBETON	
BODENBELAG	
FÄHREN UND VOR	
DER AUFTRAG	
FÜR COLTIC IN	
FACHGENEURE	
GEN FÜR LETZUNG	
AL- UND	
GENEURE	



Projektentwicklung

Unsere langjährige Erfahrung und der Sachverstand von bisher geplanten und umgesetzten Projekten sowie der Umgang mit vielen Behörden und Institutionen hilft uns besonders in der Projektentwicklung. Wir bieten alle technischen, juristischen und wirtschaftlichen Maßnahmen, die darauf abzielen, dass Ihr Projekt innerhalb eines vorgegebenen Kosten-, Qualitäts- und Zeitrahmens realisierbar ist, als Dienstleistung für Sie an. Nach der Projektinitiierung und der Machbarkeitsstudie kümmern wir uns als Partner des europäischen Green Building Programms um Energieeinsparpotenziale in Nichtwohngebäuden.

Für unser Projektmanagement haben wir das AMS – Ahrens Management System entwickelt. Darin enthalten sind die notwendigen Werkzeuge und Regeln, mit denen wir sicherstellen, dass wir zu jedem Zeitpunkt im vorgegebenen Kosten-, Qualitäts- und Zeitrahmen bleiben. Das AMS wird von der Geschäftsführung in allen Unternehmensbereichen gefördert und die Umsetzung von allen Mitarbeitern gefordert. Mehr dazu erfahren Sie im entsprechenden Kapitel dieses Buches.

Und wenn Sie möchten, dann sorgen wir zum Abschluss auch für die erfolgreiche Vermarktung Ihres Projekts.

Wir sind für Sie da – zuverlässig mit unserem AMS!



Projektentwicklung – mit Erfahrung und Sachverstand!



Krohnstieg


Partner: Peter Ahrens Bauunternehmen GmbH
Building: Verwaltungsgebäude Krohnstieg 45
 GreenBuilding 2012
 Project: New Building
 Address: Krohnstieg 45, 22415 - Hamburg
 Country: Germany

Building Description and Technical Measures

For this new building special attention has been dedicated to the insulation. Walls have an U value of 0.12 W/m²/K. The envelope average U value amounts to 0.36 W/m²/K.
 All technical plant has been installed with an energy saving goal. The heating system is equipped with an electric heat pump. The cooling system works with an air-air heat pump. The ventilation plant is provided with heat recovery (efficiency 70%).

Technical Data

Building use	Office
Area	3.029 m ²
PEC before or reference value	350.00 kWh/m ² y
PEC	190.00 kWh/m ² y
Energy savings %	45.7 %
Absolute savings	484.640 kWh/y
Financial info	!



2012 Peter Ahrens Bauunternehmen GmbH Verwaltungsgebäude Krohnstieg 45 82



GREENBUILDING

Peter Ahrens Bauunternehmen GmbH

mit dem Gebäude

„Verwaltungsgebäude Krohnstieg 45“



Partner des Europäischen GREENBUILDING-Programms

Ein von der Europäischen Kommission initiiertes Programm zur Erschließung von Energieeinsparpotenzialen in Nichtwohngebäuden

08 m²
1.650 m²

(alt)
Genehmigung vom 05.03.2010

3555

335

Projekte



BV. Krohnstieg 45
 BH. Peter Ahrens
 Ahlfeld 55, 22415

Lageplan - Ab

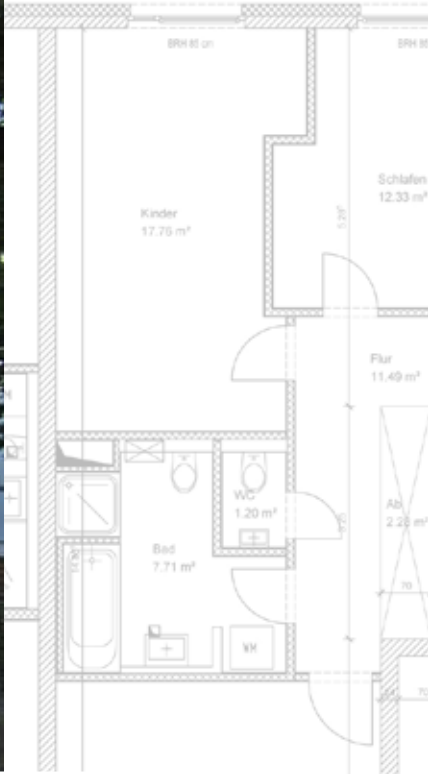
Planstand:	Maßstab:
Bauvoranfrage	1 : 500
Datum:	Letzte Änderung:
19.02.2010	





K45

K45





Grundris
 Bauteil
 Bauteil
 Schnitt
 Schnitt
 Durchbruch
 STRUKTIONS-
 ÖFEN BZW.
 ARBEITS-
 LÖCHER SIND
 MIT DEN
 IF
 R
 Datum



Alle Masse sind am Bau zu Prüfen





Sehen Sie hier einen Zeitrafferfilm über den Rohbau dieses Projektes



DIESER PLAN GELT NUR IN VERBINDUNG MIT KONSTRUKTIONSPÄNEN UND SÄMTLICHER DER FACHINGENIEURE.

ALLE MASSE SIND VOM AUFTRAGNEHMER VORZUPROFIEREN BZW. AM BAU ZU NEHMEN. UNSTIMMIGKEITEN SIND VOR ARBEITSBEGINN ZU MELDEN. ÜBER SCHULTZTE UND DURCHSCHNITTE SIND VOM HAUPTUNTERNEHMER GEMEINSAM MIT ZU PROFIEREN.

ALLE MASSE BEZIEHEN SICH, SOWEIT NICHT AUF DEN ROHBAU OHNE PUTZ ODER VERKLEBUNG, FÜR FENSTERBÜSTUNGEN, FENSTER UND TÜRGRUNDRISSE AUF DIE FERTIGSTELLUNG.

AMS-Prüfung lt. Gefährdungsbeurteilung

- Montagearbeiten
- Absturzrisiko
- Geräte/Fingerkappe
- Öffnungen, Gruben, Abstürzen
- Vibrationen und Erschütterungen
- Sämtliche Gefährdungen

Architekt: [Name]
 Ingenieur: [Name]
 Baugewerk: [Name]
 Datum: [Date]

ie sind am Bau

PETER A

Neubau eines Verbrauch...

Neuer Weg 14, 23867 Sül...

BH: 51 Ahrens

EG Ausführung

Planung / Maßstab:



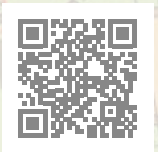
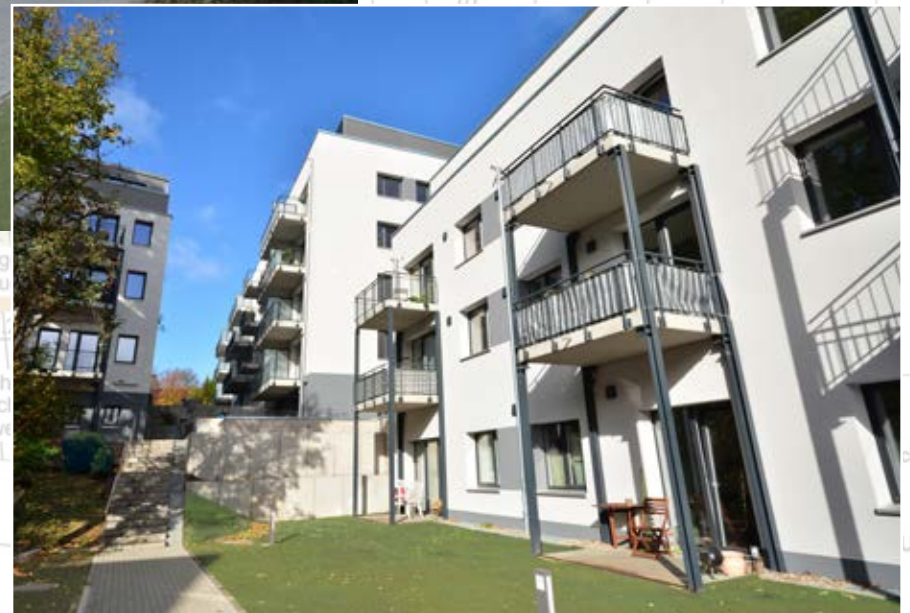
51



15.98



Fläche: 1459.82 m²



Sehen Sie hier einen Zeitrafferfilm über dieses Projekt





BOSCH
Technik fürs Leben

Effizienter Komfort im sozialen Wohnungsbau

Neubau eines Niedrigenergiehauses

Ein eigenes Nahwärmenetz mit Solarthermie, Erdwärme- und Brennwerttechnik

Die Hummelbütteler Landstraße 46 war fast 60 Jahre lang die Schaltzentrale des öffentlichen Lebens im nördlichen Hamburger Stadtteil Fuhsbüttel. Nach dem Beschluss zum Umzug des anässigen Ortsamtes in einen zentraler gelegenen Standort im Norden des Bezirks wurde das Grundstück vom Hamburger Bauunternehmen Peter Ahrens übernommen. Für die Geschäftsführer war klar, dass der Neubau am Standort als öffentlich geförderter Bau errichtet werden sollte. Daneben sollten die Wohnungen mit einer Größe von 50 bis 120 Quadratmetern auch Menschen mit körperlichen Beeinträchtigungen einen attraktiven Lebensmittelpunkt bieten.

Neubau eines Niedrigenergiehauses	
Drei neu errichtete Gebäude mit 74 Wohneinheiten	
Planung Heizsystem	
Leif Stiller, Bosch Projektleiter	
Christian Peter Ahrens, Peter Ahrens Bauunternehmen GmbH, 22415 Hamburg	
Ausführung	
Peter Ahrens Bauunternehmen GmbH, 22415 Hamburg	
Ausstattung	Bezeichnung
1 Solare Hydraulik Anlage mit Frischwassertechnik	LSS-TCO
50 Flachkollektoren	FKT-2
1 Erdwärmepumpe	Supraeco T 800/2
1 Gas-Brennwertkessel	Suprapur 3BR120-3

Die Mieter schätzen die dezentrale Warmwasser- und Heizungsversorgung sehr, denn jeder kann, wie bei einer eigenen Heizanlage, den Energiebedarf zu 100 Prozent selber beeinflussen. Sparpotentiale, zum Beispiel bei Abwesenheit, lassen sich voll ausschöpfen.

PHOTO: UG 28. Irrtümer und technische Änderungen vorbehalten.

Effizienz durch intelligente Wärmeerzeugung

us kommt zeugung ausge- n Peter mit Bosch nd Ingenieur- genes Nah- g des Bau- rgieziele Dimension- effiziente der drei Brennwert- g direkt

Hydra- Bosch- ingenieur- gepum- für die ergie- n à 130 arbei- s zu 50 en des wert-



Vorteile auf einen Blick:

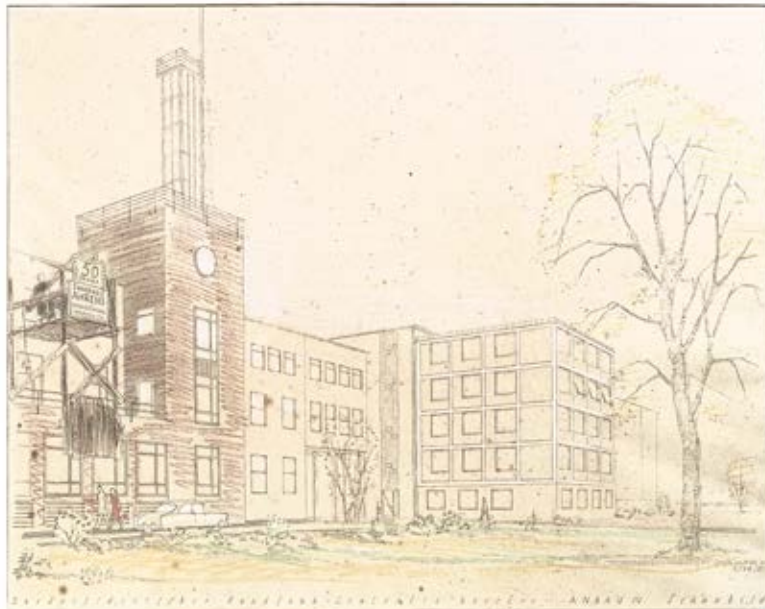
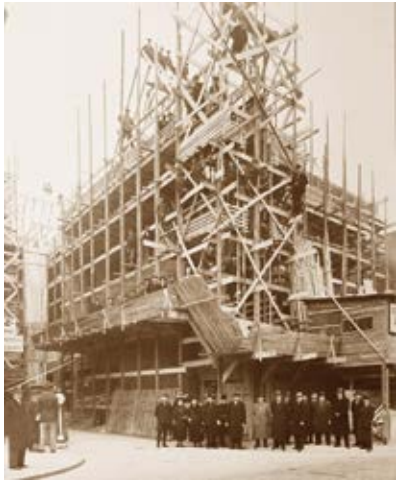
Solarthermieanlage

- **Einfach leistungsstark.** Bereitstellung von 50 Kilowatt Wärme durch 50 FKT-2 Kollektoren von Bosch auf dem Dach.
- **Einfach intelligent.** Optimale Energielieferung nur bei tatsächlicher Nutzung dank Pufferspeicher mit Frischwasserstation.
- **Einfach komfortabel.** Bis zu 24 Liter 55 Grad Celsius warmes Wasser pro Minute dank angeschlossener Wärmetauscher.

Erdwärmepumpe Supraeco T 800/2

- **Einfach rentabel.** Mit einer Leistung von 80 Kilowatt die optimale Wahl für die Grundwärme mit Blick auf Preis, Leistung und Energieeffizienz.
- **Einfach flexibel.** Integrierter Wärmepumpen-Regler und kompakte Bauform – für platzsparende Aufstellung auch übereinander.
- **Einfach effizient.** Hoher Wasserkomfort ohne elektrischen Zuluifer mit einem Höchstwirkungsgrad bei 45 Grad Celsius.

Referenzen aus unserer Unternehmensgeschichte









Der Bauhof, Tarpfen 9 – 11, 22419 Hamburg



Ahrens Management System

Für den Erfolg eines Bauunternehmens ist neben dem Erhalt von Leistungsfähigkeit, Motivation und Kreativität der Beschäftigten auch das rechtskonforme Verhalten des Unternehmens nach innen und außen, kostensicheres Arbeiten und die Sicherung der Bauqualität von ausschlaggebender Bedeutung.

Das Ahrens Management System **AMS** ist unsere unternehmensspezifische Weiterentwicklung des AMS-Bau der Bauberufsgenossenschaft, das wir aufgrund unserer Verantwortung als Arbeitgeber gegenüber unseren Beschäftigten, gesetzlicher Verpflichtungen und wirtschaftlicher Vernunft bereits 2005 erstmalig eingeführt haben. Hierbei werden insbesondere die Zielsetzungen und Anforderungen aus dem Rechtsmanagement (Compliance nach dem Hamburger Modell der Handelskammer Hamburg), dem Qualitätsmanagement nach DIN ISO 9001:2015 und dem betrieblichen Controlling nach Datev-Standard integriert. Die Abbildung rechts verdeutlicht den Aufbau des **AMS**.



Wir sind davon überzeugt, dass eine Rechtssicherheit im Schadenfall nur durch eine aussagekräftige Dokumentation der betrieblichen Aktivitäten zur Arbeitssicherheit und zum Compliance erreicht werden kann. Im Bereich des Arbeitsschutzes haben wir diesen hohen Grad an Organisation und Rechtssicherheit nach den Anforderungen des AMS-Bau und der internationalen DIN ISO 45001:2018 durch die BG Bau und im Compliance-Bereich nach dem Hamburger Modell von der Handelskammer Hamburg zertifizieren lassen.

Darüber hinaus erbringen wir die vertraglich und/oder betrieblich geforderten Nachweise zur Qualitätssicherung und zum Qualitätsmanagement nach DIN ISO 9001:2015 und haben uns zur Sicherung der Nachhaltigkeit durch die Zertifizierung Bau GmbH auch in diesem Bereich zertifizieren lassen. Wir verstehen alle Zertifikate als Ansporn für uns und unsere Mitarbeiter ständig an unserem **AMS** weiter zu arbeiten und uns in allen Belangen zu verbessern. Wir zeigen internen und externen Stakeholdern (vgl. Abb. rechts) durch diese Zertifikate, dass wir nachweislich alle Anforderungen aus den Bereichen Arbeitsschutz, Compliance und Qualitätsmanagement erfüllen. Durch die

turnusmäßigen Überwachungen der BG Bau, der Handelskammer Hamburg und der Zertifizierung Bau GmbH können Stakeholder sicher sein, dass wir dieses hohe Niveau halten und weiterentwickeln.

Die Anforderungen aus Kapitel 8.3 Entwicklung von Produkten und Dienstleistungen der DIN ISO 9001:2015 kommen nicht zur Anwendung, weil keine eigenen Entwicklungen von Produkten und Dienstleistungen durchgeführt werden.

Mit unserem Unternehmens- und Projektcontrolling sichern und dokumentieren wir die nachhaltige Überwachung der zugesicherten Termintreue und die Wirtschaftlichkeit unserer Bauvorhaben lückenlos.

Das in diesem Leitfaden dargestellte Managementsystem der Firma Peter Ahrens Bauunternehmen GmbH wird von der Geschäftsführung in allen Unternehmensbereichen gefördert und die Umsetzung von allen Mitarbeitern gefordert.



1. Unternehmenspolitik

Wir sind eines der ältesten, inhabergeführten Bauunternehmen in Hamburg und stolz auf unsere Firmengeschichte. Die ständig wachsenden Anforderungen, insbesondere im Bereich unserer Kunden und der Technologie der Bauausführungen, erfordern in der Gegenwart und in der Zukunft in allen Unternehmensbereichen eine gesicherte Qualität unserer Leistungen sowie sichere Arbeitsweisen und gesunde Mitarbeiter. Der faire Wettbewerb ist für uns die Grundlage für Integrität und Fortschritt, er eröffnet uns Chancen und Entwicklungsmöglichkeiten am Markt. Wir sind davon überzeugt, dass hierin das Fundament einer erfolgreichen Geschäftstätigkeit liegt.

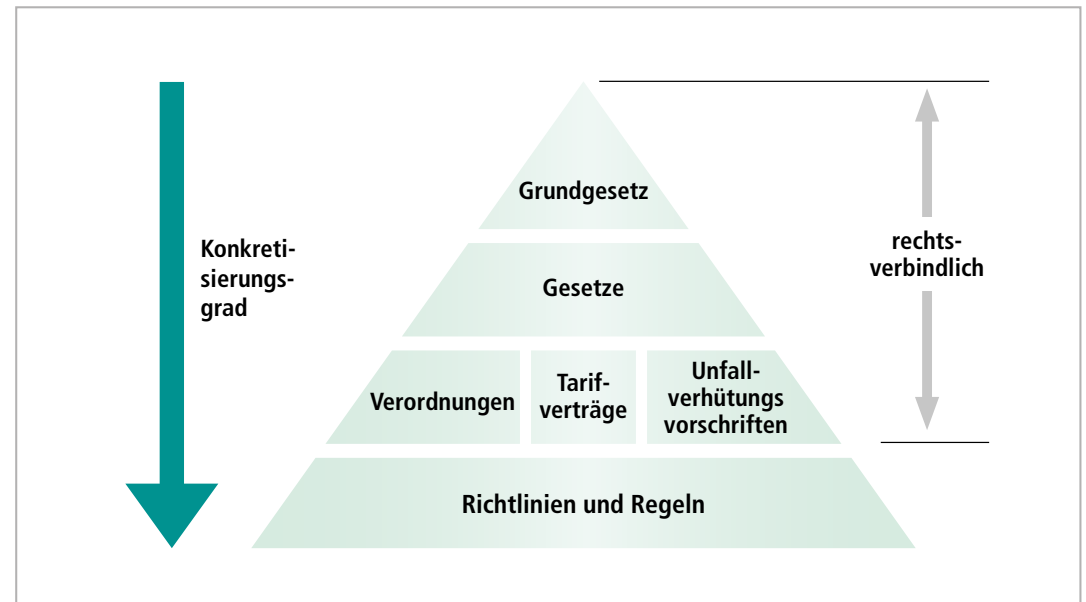
Unsere Mitarbeiter werden aufgefordert, die Qualität ihres Handelns und somit die des Unternehmens dauerhaft zu überprüfen und zu sichern. Dazu wird ein Arbeitsumfeld geschaffen, das die Mitarbeiter anspricht, die Qualität und die Arbeitssicherheit kontinuierlich zu verbessern. Denn lediglich Leistungen, die mit hoher Qualität ausgeführt werden und der Erhalt der eigenen Arbeitskraft sind die Basis der Sicherung der Existenz des Unternehmens und damit der Erhaltung unserer Arbeitsplätze.

Die Richtschnur für das Handeln eines jeden Mitarbeiters ist die Beachtung des geltenden Rechts. Wir alle

sind ausnahmslos aufgerufen, im Rahmen unserer beruflichen Tätigkeit, die jeweils geltenden Gesetze, Richtlinien und Regelungen einzuhalten, unabhängig davon, ob es sich um europäische oder nationale Bestimmungen handelt. Ungesetzliches Verhalten birgt die Gefahr eines Image- und Reputationsschadens, schwächt unsere Marktposition und kann wirtschaftliche Schäden für unser Unternehmen zur Folge haben.

Viele Rechtsnormen z.B. das Grundgesetz, Arbeitsschutz-

gesetz, Arbeitssicherheitsgesetz, Berufskraftfahrerqualifikationsgesetz, GmbH-Gesetz, Bundesdatenschutzgesetz, die Betriebssicherheitsverordnung, Gefahrstoffverordnung, Datenschutz-Grundverordnung, Tarifverträge, Unfallverhütungsvorschriften usw. sowie Richtlinien, DIN-Normen und betriebliche Regeln geben in Sachen Arbeitssicherheit, Gesundheitsschutz, Compliance und Qualitätssicherung klare Ziele vor. Die Abbildung unten verdeutlicht hierzu den Grad der Konkretisierung und den Grad der Rechtsverbindlichkeit.



Prägten in der Vergangenheit vielfach sehr konkrete, detaillierte Vorschriften den rechtlichen Rahmen, der wenig Spielraum ließ, haben wir es heute mit umfassend formulierten gesetzlichen Zielbeschreibungen zu tun. Die Realisierung und Umsetzung kann dabei sehr flexibel gehandhabt und den personellen und technischen Gegebenheiten im Unternehmen angepasst werden. Wichtig dabei ist, dass das Ziel mit den festgelegten und umgesetzten Maßnahmen erreichbar sein muss. Im Schadensfall muss das Unternehmen dafür den Nachweis erbringen, es trägt die Beweislast. Die Risikobewertung, wie zum Beispiel die Gefährdungsbeurteilung, ist der Dreh- und Angelpunkt aller Betrachtungen im Arbeits-, Gesundheits- und Umweltschutz sowie bei den Compliance-Anforderungen und den Anforderungen des Qualitätsmanagements. Hierauf basieren alle abzuleitenden Maßnahmen der Gefahrenabwehr für Mensch, Umwelt, Sachwerte und das Unternehmen. Im Schadensfall muss das Unternehmen nachweisen, in wichtigen Bereichen des Unternehmens wirksame Maßnahmen getroffen und Instrumente zur Umsetzung und Wirksamkeitskontrolle betrieblicher Vorgaben angewandt zu haben. Dieses ist nur durch eine aussagekräftige und zugleich rechtlich belastbare Dokumentation möglich. Dazu gehört auch die Festlegung von Verantwortlichkeiten und speziellen Funktionen in der Organisation des Unternehmens. Weiterhin muss im Bereich des

Arbeitsschutzes der Einsatz sicherer Arbeitsmittel durch qualifiziertes und unterwiesenes Personal gewährleistet sein. Gesundheitsschädliche Stoffe und Arbeitsverfahren sind möglichst durch weniger gefährdende zu ersetzen. Wenn das nicht möglich ist, sind sichere Arbeitsweisen durch den Einsatz von Persönlicher Schutzausrüstung zu gewährleisten. Systematische Ansätze stellen effiziente Wege zur Bewältigung komplexer Aufgabenstellungen dar. Auf diese Weise stellen sich in der betrieblichen Praxis schnell die gewünschten Ergebnisse ein.

Vor diesem Hintergrund hat die Geschäftsführung mit dem **AMS** für alle Mitarbeiter eine verbindliche Regelung für den Arbeits- und Gesundheitsschutz, das Qualitätsmanagement sowie für die Einhaltung von Compliance-Anforderungen aufgestellt und sich verpflichtet, alle Mitarbeiter hierüber zu informieren und durch Kontrollen, Inspektionen, Revisionen, interne Audits sowie Besprechungen, das Handeln der Mitarbeiter zu überwachen bzw. korrigierend einzugreifen, wenn Abweichungen festgestellt werden.

Das **AMS**, unser Verhaltenskodex und unsere Compliance-Grundsätze stellen einen verbindlichen Handlungsrahmen dar, so dass insgesamt ein rechtskonformes Verhalten gewährleistet werden kann. Das Compliance-

Management soll uns nicht daran hindern, einen intensiven und konstruktiven Wettbewerb zu führen, sondern lediglich unser Verständnis für einen fairen und unbeschränkten Wettbewerb unter Beachtung rechtlicher Rahmenbedingungen darlegen.

Das oberste Ziel in unserem Unternehmen im Arbeits- und Gesundheitsschutz ist es, das Leben und die Gesundheit aller zu schützen und damit unsere Mitarbeiter und Dritte vor Unfällen zu bewahren und Sachschäden – gleich welcher Art – zu verhindern. Der Arbeits- und Gesundheitsschutz ist in unserem Unternehmen gleichrangig zu anderen Zielen mit in die betriebliche Organisation eingebunden.

Mitarbeiter

Jeder Mitarbeiter hat die Pflicht, Gefahren für die Arbeitssicherheit abzustellen und fehlende Schutzkleidung oder Hilfsmittel sofort anzufordern. Weiterhin besteht für jeden Mitarbeiter die Pflicht, Gesetzesverstöße abzuwenden und die Geschäftsführung und/oder die eingerichtete Hinweisgeberstelle zu informieren.

Nachunternehmer und Lieferanten

Wir verbürgen uns, in unseren Geschäftsbeziehungen zu Nachunternehmern und Lieferanten, für einen fairen und gesetzestreuen Umgang.

Geschäftsführung

Wir, die Geschäftsführung, zeichnen uns verantwortlich für die Planung, Überwachung, Änderung und Wirksamkeit unseres **AMS**.

Durch Vorleben eines bei der Geschäftsführung dauerhaft vorhandenen Qualitäts-, Sicherheits- und Rechtsbewusstseins wollen wir erreichen, dass auch unsere Mitarbeiter bei ihren zu erfüllenden Tätigkeiten auch von Qualitäts-, Sicherheits- und Rechtsgedanken geleitet werden.

Zur Absicherung der Nachhaltigkeit dieser Ziele und des **AMS** haben wir ein betriebliches Controlling-System nach Datev-Standard in unsere Unternehmensprozesse integriert und in diesem Leitfaden beschrieben.

Wir lassen unser **AMS** von drei externen, anerkannten Stellen überwachen und zertifizieren, um sicherzustellen, dass wir auch in Zukunft alle Anforderungen nach dem AMS-Bau Standard, der DIN ISO 45001:2018, Compliance nach dem Hamburger Modell und gemäß DIN ISO 9001:2015 erfüllen.

Wir haben mit Pro Honore e.V. eine externe Hinweisgeberstelle für unsere Mitarbeiter eingerichtet und lassen uns durch die AS(S) Unternehmensberatung GmbH als externe Managementsystemstelle beraten und unterstützen.

Hamburg, im Dezember 2021

Peter Ahrens
Geschäftsführer

Christian Peter Ahrens
Geschäftsführer

Der komplette Leitfaden für das Ahrens Management System **AMS** mit den unten aufgeführten Punkten wird im Intranet bereitgestellt.

1. Unternehmenspolitik
2. Messbare Ziele
3. Organisationsstruktur, Verantwortungs- und Aufgabengebiete
4. Vorgaben, Informationsfluss und Zusammenarbeit
5. Gefährdungsbeurteilung und Maßnahmen
6. Regelungen für Betriebsstörungen und Notfälle
7. Beschaffung
8. Auswahl von und Zusammenarbeit mit Nachunternehmern
9. Arbeitsmedizinische Vorsorgemaßnahmen
10. Qualifikation und Schulung
11. Ergebniskontrolle und Überprüfung





1. Mitarbeiter

Das **AMS** der Peter Ahrens Bauunternehmen GmbH ist ein verbindlicher Handlungsrahmen für unsere Mitarbeiter, hierdurch wollen wir ein rechtskonformes Verhalten aller Mitarbeiter gewährleisten. Das **AMS** soll uns nicht daran hindern, einen intensiven und konstruktiven Wettbewerb zu führen, sondern lediglich unser Verständnis für einen fairen und unbeschränkten Wettbewerb unter Beachtung rechtlicher Rahmenbedingungen darlegen.

Jeder Mitarbeiter hat die Pflicht, Gefahren für die Arbeitssicherheit abzustellen und fehlende Schutzkleidung oder Hilfsmittel sofort anzufordern. Weiterhin besteht für jeden Mitarbeiter die Pflicht, Gesetzesverstöße abzuwenden und die Geschäftsführung und/oder die eingerichtete Hinweisgeberstelle zu informieren.

2. Zusammenarbeit mit Kunden, Lieferanten, Nachunternehmern und sonstigen Geschäftspartnern

Unser Ziel ist es, die Wünsche beziehungsweise Anforderungen der Kunden durch geeignete und effiziente Lösungen zu erfüllen. Beim Einsatz verkaufsfördernder Maßnahmen wird die Angemessenheit und Rechtmäßigkeit sichergestellt. Gesetzliche und unternehmensinterne Vorschriften zur Gestaltung von Vergabeverfahren werden eingehalten.

Vergabeentscheidungen erfolgen ausschließlich nach objektiven Kriterien. Leistungsbezogene, geschäftliche Anreize können im geschäftsüblichen Umfang vereinbart werden (z. B. Nachlässe, Provisionen). Diese sind ausführlich zu dokumentieren.

2.1 Beraterverträge

Die Peter Ahrens Bauunternehmen GmbH schließt Beraterverträge nur mit Personen oder Gesellschaften ab, die durch ihre Qualifikation nachvollziehbar zur Förderung und Entwicklung des Unternehmens beitragen können. Die Höhe der Vergütung muss in einem angemessenen Verhältnis zum Wert der erbrachten Leistung und zur persönlichen Qualifikation des Beraters stehen.

Unser Unternehmen führt die Geschäfte mit rechtlich einwandfreien Mitteln. Die Peter Ahrens Bauunternehmen GmbH ist bestrebt, dass die regelmäßig beauftragten Lieferanten, Nachunternehmer sowie sonstigen Auftragnehmer die Verhaltensgrundsätze der Peter Ahrens Bauunternehmen GmbH auch ihrem eigenen geschäftlichen Verhalten zugrunde legen.

2.2 Zusammenarbeit mit Amtsträgern und öffentlich-rechtlichen Körperschaften

Bei der Zusammenarbeit mit Amtsträgern und öffentlichen Körperschaften ist bereits der Anschein unangemessener bzw. unsachlicher Einflussnahme durch Mitarbeiter der Peter Ahrens Bauunternehmen GmbH zu vermeiden.

3. Gewährung und Annahme von Geschenken, Vergünstigungen

Die Gewährung von Geschenken an Dritte in Form von Geld- oder Sachgeschenken, Einladungen oder Dienstleistungen ist grundsätzlich verboten. Dies umfasst auch die Erbringung von Sach- und Dienstleistungen, für welche kein angemessenes Entgelt erhoben wird.

Die Gewährung von Geschenken ist zu Werbezwecken und im Rahmen von Kundenbindungsmaßnahmen sowie zu bestimmten Gelegenheiten (z. B. Geburtstagen, Jubiläen etc.) zulässig, wenn sie sozial adäquat ist, d. h. wenn weder die Grenze der Geschäftsüblichkeit noch der nach den Umständen des Einzelfalls zu beurteilenden Angemessenheit überschritten wird. Zur Beurteilung der Angemessenheit sind dabei sowohl der Anlass des Geschenks als auch die Stellung und der persönliche Lebensstandard des Beschenkten zu berücksichtigen. In Zweifelsfällen ist eine vorherige Abstimmung mit der Geschäftsführung vorzunehmen.

Die Einladung von Geschäftspartnern zu Veranstaltungen, die von der Peter Ahrens Bauunternehmen GmbH in erkennbarer Weise gefördert werden, ist zulässig. Die Einladung von Amtsträgern zu solchen Veranstaltungen ist mit der Geschäftsführung abzustimmen. Einladungen von Geschäftspartnern zu Veranstaltungen mit allgemeinem gesellschaftlichem Bezug (z. B. Sportveranstaltungen, Culturevents) sind zulässig, wenn sie geschäftsüblich sind,

keinen unangemessen hohen Wert haben und auch dem sonstigen persönlichen Lebensstandard der Beteiligten entsprechen.

Die vorgenannten Grundsätze gelten auch für die Entgegennahme von Geschenken bzw. die Annahme von Einladungen Dritter durch Mitarbeiter der Peter Ahrens Bauunternehmen GmbH. Bei der Gewährung oder Entgegennahme von Geschenken, Einladungen und sonstigen Vorteilen ist bereits der Eindruck zu vermeiden, unternehmerische Entscheidungen oder Entscheidungen von Amtsträgern könnten aufgrund der Zuwendung mit sachfremden Erwägungen verbunden sein.

4. Spenden

Die Gewährung von angemessenen Spenden für soziale, kulturelle und gesellschaftliche Zwecke ist zulässig. Über die Gewährung von Spenden entscheidet grundsätzlich zunächst die Geschäftsführung. Barspenden sind unzulässig.

Spenden an politische Parteien, ihnen nahe stehenden Organisationen, Amts- oder Mandatsträger oder Bewerber um ein öffentliches Amt werden nicht gewährt. Es ist bereits der Anschein zu vermeiden, dass die Gewährung von Spenden die geschäftlichen Beziehungen der Peter Ahrens Bauunternehmen GmbH zu Dritten in irgendeiner Weise beeinflussen könnte.

5. Verhalten gegenüber Wettbewerbern

Die Marktwirtschaft wird durch das Kartell- und Wettbewerbsrecht geschützt und gefördert. Mitarbeiter der Peter Ahrens Bauunternehmen GmbH befolgen die deutschen und europäischen Gesetze. Der Verstoß gegen kartellrechtliche Vorschriften kann drastische Folgen für das Unternehmen nach sich ziehen, wie z. B. Schadensersatzansprüche Dritter sowie hohe Bußgelder. Es dürfen weder schriftlich noch auf andere Weise Vereinbarungen mit Wettbewer-

bern getroffen werden, um das wettbewerbliche Verhalten, insbesondere Preise, Bedingungen oder Liefergebiete abzustimmen, sofern dies nicht ausdrücklich gesetzlich erlaubt ist. Mit Wettbewerbern dürfen keine Informationen über wettbewerbsrelevante Tatsachen ausgetauscht werden, sofern diese geeignet sind, den Wettbewerb zu beeinflussen.

Die vorstehend genannten Grundsätze sind auch im Rahmen der Mitwirkung in Wirtschafts- und Fachverbänden zu beachten. Jeder Mitarbeiter distanziert sich ausdrücklich von allen unzulässigen Absprachen und jeder Form wettbewerbswidrigen koordinierten Verhaltens.

6. Schutz des Vermögens des Unternehmens

Der Schutz des Vermögens des Unternehmens ist Aufgabe der Führungskräfte und jedes Mitarbeiters. Jeder Mitarbeiter ist verpflichtet, das Eigentum und die Vermögenswerte des Unternehmens sorgfältig zu behandeln, um diese vor Beschädigung, Verlust oder Diebstahl zu schützen. Auch mit geistigem Eigentum sowie unternehmensinternen Informationen, die sich auf Prozesse, Technologien, Projektstudien, Marketing- und Werbemaßnahmen, strategische Erwägungen, die Geschäftsentwicklung etc. beziehen,

muss in ebenso verantwortungsvoller Weise umgegangen werden. Die Herausgabe von Informationen an Dritte erfolgt nur im Rahmen der hierfür im Unternehmen vorgesehenen Abläufe, die in Zweifelsfällen mit der Führungskraft zu klären sind.

Ein sorgfältiger Umgang mit Unternehmenswerten schließt insbesondere auch die Einhaltung interner Vorgaben zu Bewirtungen, Dienstreisen und Spesenabrechnungen ein.

7. Schutz der Arbeitnehmer und Arbeitssicherheit

Die Peter Ahrens Bauunternehmen GmbH schützt ihre Mitarbeiter vor Benachteiligungen aus Gründen der Rasse, ihrer ethnischen Herkunft, ihres Geschlechts, ihrer Religion oder Weltanschauung, einer Behinderung, ihres Alters oder ihrer sexuellen Identität. Das Verhalten von Mitarbeitern untereinander hat sich hieran auszurichten. Jegliche Belästigung von Mitarbeitern, sei es im direkten Umgang, im Schriftverkehr, elektronisch oder verbal oder in sonstiger Weise ist zu unterlassen. Die Peter Ahrens Bauunternehmen GmbH erwartet von ihren Mitarbeitern, dass sie die Überzeugung Anderer respektieren und diese nicht zu beeinflussen versuchen.



Ein Bild aus unserem Trickfilm „Unterweisung im Arbeitsschutz auf Baustellen ohne Worte“
https://youtu.be/j-89nc0c_sY

Die Privatsphäre eines jeden Mitarbeiters ist zu achten. Die Peter Ahrens Bauunternehmen GmbH ist verpflichtet, ihre Mitarbeiter, ihre Kunden sowie die Allgemeinheit vor gesundheitlichen Gefahren im Zusammenhang mit der Durchführung ihrer Aufgaben zu bewahren. Die in unserem **AMS** beschriebenen Sicherheitsvorschriften sind einzuhalten, gesetzliche Regelwerke und Branchenstandards sind zu beachten.

Die Führungskräfte sind verpflichtet, ihre Mitarbeiter über die einschlägigen Regelwerke zu informieren und sich über den Stand der Einhaltung entsprechender Vorgaben kontinuierlich kundig zu machen. Die Führungskräfte haben die Einhaltung gesetzlicher Arbeitszeitvorgaben zu überwachen und im Bedarfsfall Gegenmaßnahmen einzuleiten.

Jeder Mitarbeiter ist für den Schutz von Mensch und Umwelt in seinem Arbeitsumfeld mitverantwortlich. Alle entsprechenden Gesetze und Vorschriften zum Umweltschutz sind strikt einzuhalten. Gleiches gilt für die unternehmensinternen Richtlinien und Vorschriften. Jeder Vorgesetzte ist verpflichtet, seine Mitarbeiter in der Wahrnehmung dieser Verantwortung zu unterweisen, zu beaufsichtigen und zu unterstützen. In Bereichen, in denen weder Vorschriften zu Sicherheit, Gesundheit oder Umweltschutz noch unternehmensinterne Richtlinien und Vorgaben existieren, ist eine eigenverantwortliche Entscheidung gegebenenfalls in Absprache mit dem Vorgesetzten zu treffen.

Luft, Wasser und Boden dürfen in der Regel gewerblich nur im Rahmen von zuvor erteilten Genehmigungen in Anspruch genommen werden. Jede ungenehmigte Freisetzung von Stoffen ist zu vermeiden. Die Entsorgung

8. Umweltschutz

Die Einhaltung aller Gesetze zum Schutz von Mensch und Umwelt ist für unser Unternehmen ein elementarer Grundsatz, der sich gleichermaßen aus juristischen und ethischen Prinzipien ergibt. Dies gilt für unsere Leistungen ebenso wie für unsere Arbeitsweise.

von Abfällen hat nach den gesetzlichen Vorschriften zu erfolgen. Werden hierfür Dritte eingeschaltet, ist sicherzustellen, dass auch diese die umweltrechtlichen Vorschriften und sonstigen Vorgaben unseres Unternehmens einhalten.

Unser Unternehmen arbeitet – über die Vorgaben der bestehenden Gesetze hinaus – kontinuierlich an der Verbesserung von Prozessen und Verfahren, um Umweltbelastungen und Gesundheitsrisiken weiter zu reduzieren. Sollte es dennoch zu Unfällen oder Betriebsstörungen kommen, sind die zuständigen betrieblichen Stellen unverzüglich und umfassend zu informieren. Ziel ist es, so schnell und zielgerichtet wie möglich die gebotenen Maßnahmen zur Gefahrenabwehr und Schadensbehebung einzuleiten. Diese Stellen haben gesetzlich vorgeschriebene Meldungen an die Behörden ebenfalls unverzüglich und umfassend zu veranlassen. Wenn es geboten ist, haben die für den Umweltschutz zuständigen Stellen auch Warn- und Informationspflichten gegenüber den Nachbarn zu erfüllen. Kein Mitarbeiter hat wegen einer solchen Mitteilung Nachteile zu erwarten. Umgekehrt widersprechen unterlassene, verspätete oder unvollständige Mitteilungen den Interessen des Unternehmens.

3. AMS Organigramm/Organisation Chart - Peter Ahrens Bauunternehmen GmbH

BG-Bau Mitgliedsnummer: 10.301965.045
 Trade Association Construction

Fachkraft für Arbeitssicherheit Expert for Safety
 Herr Maximilian Rohwedder, BG Bau: 0151-688 017 83

Betriebsärztliche Betreuung Company Medical Officer
 BG Bau: 040-350 00 224

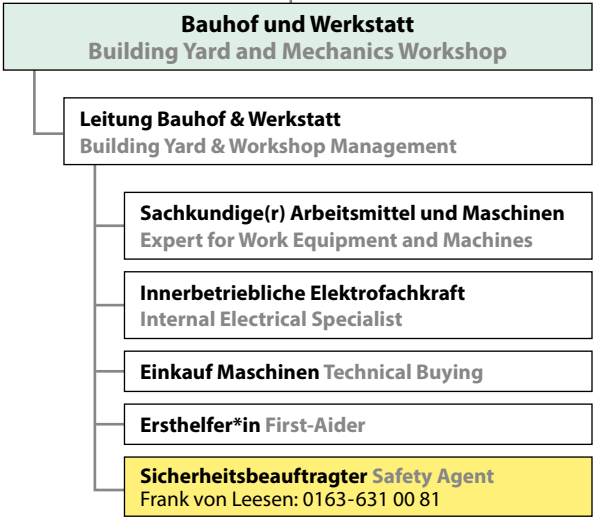
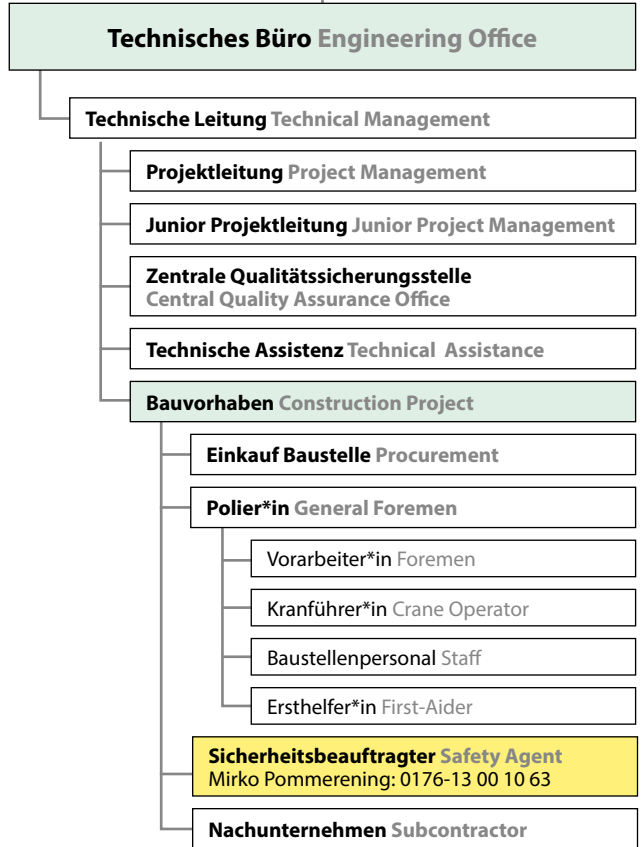
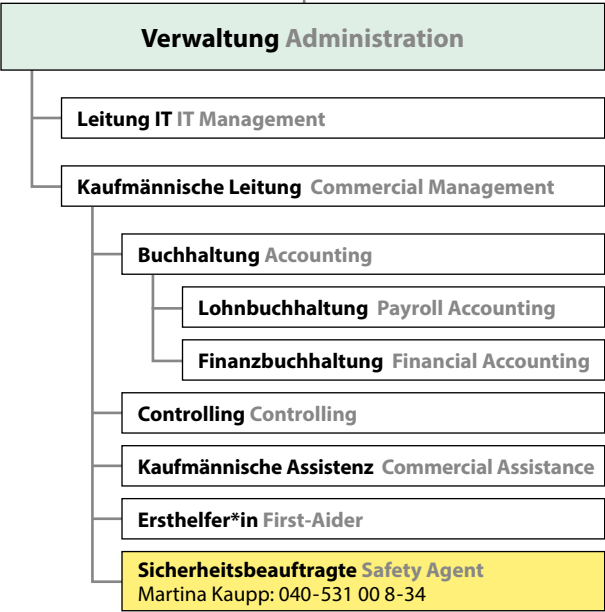
Verantwortlicher der Geschäftsführung in der alternativen Betreuung gemäß DGUV 2 sowie für Compliance, Qualität und Controlling
 AMS-Officer
 Dipl.-Ing. Dipl.-Chem. Christian Peter Ahrens:
 0177-531 40 41

Externe Hinweisgeberstelle für Mitarbeiter
 External Complaint Point for Staff
 Pro Honore e.V., Neuer Jungfernstieg 17, 20354 Hamburg
 Compliance Hotline: 040-41 52 51 72, E-Mail: passarge@pro-honore.de

Externe Managementsystemstelle
 External Management Consultant
 Herr Rainer Liebenow, AS(S) Unternehmensberatung GmbH:
 0174-326 98 08

Externer Datenschutzbeauftragter
 External Data Protection Officer
 Frau Stefanie Kumm, Institut für systematisches Betriebs-Management GmbH: 040-650 430 42
 datenschutzbeauftragter@isb-management.de

Geschäftsführung Management Board



unternehmensWert: Mensch

GUT BERATEN IN DIE ZUKUNFT - FÜR EINE MODERNE PERSONALPOLITIK IM MITTELSTAND

Das vom Bundesministerium für Arbeit und Soziales im Leben geführte Modellprogramm **unternehmensWert: Mensch** - finanziert aus Mitteln des Europäischen Sozialfonds und des Bundes - unterstützt seit Oktober 2012 und März 2015 rund 3.000 kleine und mittelständische Unternehmen bei der Entwicklung geschäftlicher, unternehmensweiter Personalstrategien. Ziel des Programms ist es, mit professioneller Fachberatung und unter Einbezug der Beschäftigten nachhaltige Veränderungsprozesse in Unternehmen anzustoßen und diese durch 10 für die Zukunft zu machen. Denn: Wie gute Arbeitsbedingungen bieten, gewinnen und fördern, qualifizieren, engagieren und motivieren Mitarbeiterinnen und Mitarbeiter!

Ihr Unternehmen

Peter Ahrens Bauunternehmen GmbH

hat eine mehrjährige Fachberatung im Rahmen des Förderprogramms **unternehmensWert: Mensch** erfolgreich abgeschlossen.

Ich danke Ihnen und Ihren Beschäftigten für Ihr Engagement und wünsche für die Zukunft Ihres Unternehmens viel Erfolg!

14. August 2014

Andreas Müller

**Ausbildungsbeirat
Schutz und Instandsetzung im Betonbau
beim Deutschen Beton- und Bautechnik-Verein E. V.**

Folgen des Berufs und
Deutscher Beton- und Bautechnik-Verein E. V., Deutsche Bauherren e. V.,
Hauptverband der Deutschen Bauwirtschaft e. V., Bundesverband Fach- Gestaltung Bauwirtschaft,
Zentralverband des Deutschen Baugewerbes e. V., Gewerkschaft für Überbauung im Bauwesen E. V.,
Bundesbaugewerkschaft Instandsetzung von Betonbauwerken e. V.

Berufswirker mit
Berufserfahrungen für Schutz und Instandsetzung, Bundesverband für Instandsetzung,
Deutsches Institut für Bautechnik, Arbeitskreis der praktischen Profiteure,
Ausbildungsgruppen der Bautechnik oder des Baugewerbes

**BESCHEINIGUNG
über die SIVV-Weiterbildung**

Herr/Frau: **Stephan Apel-Stiglmeir** SIVV-Schein-Nr.: 14073
geboren am: 18.08.1967 in Kiel

Ausbildungsschwerpunkte:

- Spritzbeton: Begriffe, Ausführung, Leistungsbeschreibung und Abrechnung, Verstärken von Bauwerken mit Spitzmörtel (SPCC)
- Neue Regeln in der Betoninstandsetzung - TR Instandhaltung und ZTV-ING
- Qualitätssicherung der Bauausführung und Eigenüberwachungsprüfungen bei Betoninstandsetzungsmaßnahmen, Überwachungsformulare

Diese als „SIVV-Weiterbildung“ gemäß Instandsetzungs-Richtlinie des DMBSt, Teil 3, Abschnitt 1.2.4 (2) anerkannte Weiterbildungsmaßnahme ist im Abstand von 3 Jahren zu wiederholen.

Krebstadt, den 09.12.2021

Stephan Apel
Vorsitzender des Ausbildungsbeirates
(Langzeitbeauftragter)

ZERTIFIKAT

Zertifizierung Bau GmbH bescheinigt, dass das Unternehmen

Peter Ahrens Bauunternehmen GmbH

Tarpen 9 • 22419 Hamburg

ein Qualitätsmanagementsystem nach
DIN EN ISO 9001:2015
im
Baubereich

Planung und Ausführungen von Projekten im Hoch- und Ingenieurbau

serge/0101 hat und anwendet.
Das Zertifikat besteht aus 1 Seite und
gilt vom 25.11.2021 bis 21.05.2022 nur in Verbindung
mit dem Eintrag unter www.zertbau.de/unternehmenausgabe

Registriertes:
Prüfungsinstitut
Stand der Zertifizierung: 01.02.2021

Prüfungsinstitut
Stand der Zertifizierung: 01.02.2021

Zertifizierung Bau GmbH • Rosenstraße 16 • 10117 Berlin

Hamburger Compliance Zertifikat

Die Handelskammer Hamburg zertifiziert die

Peter Ahrens Bauunternehmen GmbH

nach den Regeln des Hamburger Compliance Zertifikats.

Die Rezertifizierung umfasst das Kernmodul entsprechend dem Hamburger Compliance-Standard in der zum Zeitpunkt der Rezertifizierung gültigen Fassung.
Das durch die Rezertifizierung bestätigte Zertifikat gilt bis zum 31. Dezember 2023.

Hamburg, den 15. Mai 2020

Prof. Norbert Aust
Präsident

Armin Janssen
stellv. Hauptgeschäftsführer

**ALLPLAN
RAISE
YOUR LEVEL**

ZERTIFIKAT

Maic Kessener
hat am 30. November 2017 an der

Zertifizierung zum Allplan BIM Modeler der Allplan Deutschland GmbH erfolgreich teilgenommen.

Er erhält dadurch den Status

**ZERTIFIZIERTER
ALLPLAN BIM MODELER
ALLPLAN 2017**

Maic Kessener
Teilnehmer Training & Consulting

**ALLPLAN
RAISE
YOUR LEVEL**

ZERTIFIKAT

Stephan Apel-Stiglmeir
hat am 21. Juni 2018 an der

Zertifizierung zum Allplan BIM Modeler der Allplan Deutschland GmbH erfolgreich teilgenommen.

Er erhält dadurch den Status

**ZERTIFIZIERTER
ALLPLAN BIM MODELER
ALLPLAN 2018**

Stephan Apel
Teilnehmer Training & Consulting

Hamburger Sparkasse
Ecke Adolphsplatz / Gr. Burstah - 20457 Hamburg

Stärken-Potenzial-Profil

Name
Peter Ahrens Bauunternehmen GmbH

Ausgewertete Finanzunterlagen
12/2020

Datum der Rating-Freigabe
28.09.2021

Rating-Note
1 (AA-)

Haftungsausschlussklausel
Das nachstehende Stärken-Potenzial-Profil dient nur zu Ihrer eigenen Information. Es ist grundsätzlich nicht für die Nutzung durch Dritte bestimmt. Insbesondere wird keine Information der Öffentlichkeit über die Qualität von an Kapital- und Finanzmärkten gehandelten Wertpapieren oder Kreditforderungen bezweckt. Die nachstehende Bewertung beruht auf den uns vorliegenden Informationen ohne Anspruch auf Vollständigkeit. Eine Haftung der Sparkasse/Landesbank ist ausgeschlossen.

Ausgewertete Finanzunterlagen
12/2020

Datum der Rating-Freigabe
28.09.2021

Rating-Note
1 (AA-)

Haftungsausschluss
Das nachstehende Stärken-Potenzial-Profil dient nur zu Ihrer eigenen Information. Es ist grundsätzlich nicht für die Nutzung durch Dritte bestimmt. Insbesondere wird keine Information der Öffentlichkeit über die Qualität von an Kapital- und Finanzmärkten gehandelten Wertpapieren oder Kreditforderungen bezweckt. Die nachstehende Bewertung beruht auf den uns vorliegenden Informationen ohne Anspruch auf Vollständigkeit. Eine Haftung des Instituts ist ausgeschlossen.

Stärken-Potenzial-Profil - 1 Rating-Information
für Peter Ahrens Bauunternehmen GmbH, Tarpen 9, 22419 Hamburg

7 Rating-Information

Name des Kunden/Firma
Peter Ahrens Bauunternehmen GmbH

Rating-Note (1-17)	Zugeordnete mittlere statistische Ein-Jahres-Ausfallwahrscheinlichkeit	Datum der Rating-Erstellung	Stichtag der ausgewerteten Finanzunterlagen
1 (AA-)	0,04 %	28. September 2021	31. Dezember 2020
1 (A+)	0,05 %	17. November 2020	31. Dezember 2019
1 (A+)	0,05 %	30. Oktober 2019	31. Dezember 2018

Das Rating erfolgte im Segment Firmenkunden.

Wir haben mit Ihnen über ihr Stärken-Potenzial-Profil geredet.

Rating-Note	Zugeordnete mittlere statistische Ein-Jahres-Ausfallwahrscheinlichkeit
1 (AAAA)	0,00 %
1 (AAA)	0,01 %
1 (AA+)	0,02 %
1 (AA)	0,03 %
1 (AA-)	0,04 %
1 (A+)	0,05 %
1 (A)	0,07 %
1 (A-)	0,09 %
2	0,12 %
3	0,17 %
4	0,26 %
5	0,38 %
6	0,59 %
7	0,88 %
8	1,32 %
9	1,98 %
10	2,96 %
11	4,44 %
12	6,67 %
13	10,00 %
14	15,00 %
15	20,00 %
15 (B)	30,00 %
15 (C)	45,00 %
16	Ausfall
17	Ausfall
18	Ausfall

Interpretationsbeispiel
Von 10.000 Kunden, denen die Rating-Note 1 (AA-) zugeordnet ist, werden im Durchschnitt 4 Kunden in den nächsten zwölf Monaten zahlungsunfähig.

Haftungsausschluss
Das vorgenannte Rating-Ergebnis dient nur zu Ihrer eigenen Information. Es ist grundsätzlich nicht für die Nutzung durch Dritte bestimmt. Insbesondere wird keine Information der Öffentlichkeit über die Qualität von an Kapital- und Finanzmärkten gehandelten Wertpapieren oder Kreditforderungen bezweckt. Die vorstehende Bewertung beruht auf den uns vorliegenden Informationen ohne Anspruch auf Vollständigkeit. Eine Haftung des Instituts ist ausgeschlossen.

Wir haben mit Ihnen über ihr Stärken-Potenzial-Profil geredet.

Rating-Note	Zugeordnete mittlere statistische Ein-Jahres-Ausfallwahrscheinlichkeit
1 (AA)	0,03 %
1 (AA-)	0,04 %
1 (A+)	0,05 %
6	0,59 %
7	0,88 %
8	1,32 %
15 (B)	30,00 %
15 (C)	45,00 %

Creditreform Datum / Uhrzeit 26.07.2021 / 14:52

MEINE CREFO

Creditreform Hamburg Seite 1 von 8

Peter Ahrens Bauunternehm... Crefonummer 2150155465

Firmenidentifikation

Peter Ahrens Bauunternehmen GmbH
 Tapfen 9
 22419 Hamburg
 Deutschland

Telefon +49 40 531006-0
 Telefax +49 40 531006-39
 E-Mail info@peter-ahrens.de
 Internet www.peter-ahrens.de
 Mobil nicht vorhanden

Crefonummer 2150155465 Amtsgericht Hamburg HRB 22664
 Firmenstatus aktiv Steuernummer Hamburg USt-ID Nr. DE 113679823

Bonität

Bonitätsindex^{2.0} 150

PD 0,08 %

Der Bonitätsindex^{2.0} 150 bedeutet "sehr gute Bonität".
 Der Bonitätsindex und die mit ihm korrespondierende PD (Probability of Default) geben die Einschätzung der Wahrscheinlichkeit an, dass ein Kreditnehmer innerhalb eines Jahres gemäß Basel II-Kriterien ausfällt. Übertragen auf Kreditnehmer gelten der Bonitätsindex 500 und 600 als Ausfallrisiko.
 Der PD beträgt für diese Bonität 0,08%. Der Durchschnitt in Deutschland liegt bei 1,07% (Stand: März 2021).

Zahlungsweise und Krediturteil

Zahlungsweise innerhalb vereinbarter Ziele, teils Skontoanzahlung. (21)
 Krediturteil Kredite und Geschäftsverbindung werden befristet. (11)
 Kreditlimit* in EUR 150.000,00

Strukturdaten

Rechtsform
 Gesellschaft mit beschränkter Haftung
 Rechtsform-PD: 1,41% (gering)
 Der PD (Probability of Default / Ausfallrisiko) zur Rechtsform gibt die Wahrscheinlichkeit an, dass ein Unternehmen mit dieser Rechtsform innerhalb eines Jahres ausfällt. (Stand: März 2021)

Gründung
 05.10.1978 als Gesellschaft mit beschränkter Haftung
 Unternehmensalter: 42 Jahre
 Unternehmens-PD: 0,06% (gering)
 Der PD (Probability of Default / Ausfallrisiko) für Unternehmen mit diesem Unternehmensalter

Handelsregister
 27.12.1978, AG 20355 Hamburg, HRB
 letzte veröffentlichte Eintragung am

100 150 200

0,00 % 0,08 % 0,15 %

* Diese Auskunft ist nur für den Empfänger bestimmt. Für den Inhalt wird keine Haftung für eventuelle Falschangaben abgelehrt. Dies gilt auch für Empfängergruppen, die die Auskunft zur Kenntnis nehmen, unabhängig von dessen Bedingungen. Der Empfänger darf die übermittelten Daten nur für den Zweck verwenden oder nutzen, zu dessen ERHALTUNG sie ihm übermittelbar sind. Eine Nutzung für andere Zwecke ist nur unter der Voraussetzung von Art. 6 Abs. 1 S. 1 i. V. m. Art. 8 EU-Datenschutzrichtlinie zulässig.
 ** Das Kreditlimit beruht auf der Einschätzung von Creditreform und beinhaltet den von uns empfohlenen Verschuldungsgrad für die Erreichung einer Kreditlinie zum angelegten Datum.

Creditreform Datum / Uhrzeit 26.07.2021 / 14:52

MEINE CREFO

Creditreform Hamburg Seite 4 von 8

Peter Ahrens Bauunternehm... Crefonummer 2150155465

Unternehmensbilanz

Bilanzbonität zum 31.12.2020

Bilanzbonitätsklasse II

PD-Bereich 0,3 % - 0,7 %

Die Bilanzbonitätsklasse II bedeutet "gute bis zufriedenstellende Bonität".
 Die PD (Probability of Default / Ausfallrisiko) gibt die Wahrscheinlichkeit an, dass ein Kreditnehmer innerhalb eines Jahres gemäß Basel II-Kriterien ausfällt.
 Der Durchschnitt in Deutschland liegt bei 1,07% (Stand: März 2021).

Hinweis
 Die Bilanzbonitätsbewertung basiert ausschließlich auf Jahresabschlussinformationen. Deshalb ist es möglich, dass die hieraus resultierende Ausfallwahrscheinlichkeit von der Ausfallwahrscheinlichkeit des Creditreform-Bonitätsindex^{2.0} abweicht.

Bilanzbonitätsentwicklung

31.12.2020

besten Wert

0 % - 0,3 % - 0,7 % 7 %

Bilanzbonitätsklasse II
 (Probability of Default / Ausfallrisiko) gemäß Basel II

* Diese Auskunft ist nur für den Empfänger bestimmt. Für den Inhalt wird keine Haftung für eventuelle Falschangaben abgelehrt. Dies gilt auch für Empfängergruppen, die die Auskunft zur Kenntnis nehmen, unabhängig von dessen Bedingungen. Der Empfänger darf die übermittelten Daten nur für den Zweck verwenden oder nutzen, zu dessen ERHALTUNG sie ihm übermittelbar sind. Eine Nutzung für andere Zwecke ist nur unter der Voraussetzung von Art. 6 Abs. 1 S. 1 i. V. m. Art. 8 EU-Datenschutzrichtlinie zulässig.
 ** Das Kreditlimit beruht auf der Einschätzung von Creditreform und beinhaltet den von uns empfohlenen Verschuldungsgrad für die Erreichung einer Kreditlinie zum angelegten Datum.

Der Bonitätsindex^{2.0} 150 bedeutet "sehr gute Bonität".
 Der Bonitätsindex und die mit ihm korrespondierende PD (Probability of Default) geben die Einschätzung der Wahrscheinlichkeit an, dass ein Kreditnehmer innerhalb eines Jahres gemäß Basel II-Kriterien ausfällt. Übertragen auf Kreditnehmer gelten der Bonitätsindex 500 und 600 als Ausfallrisiko.
 Der PD beträgt für diese Bonität 0,08%. Der Durchschnitt in Deutschland liegt bei 1,07% (Stand: März 2021).

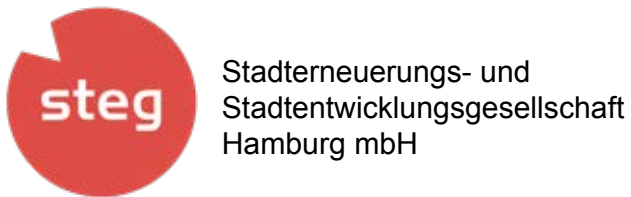
31.12.2020

besten Wert

0 % - 0,3 % - 0,7 % 7 %

Bilanzbonitätsklasse II
 (Probability of Default / Ausfallrisiko) gemäß Basel II

Auftraggeber



Unsere Kunden empfehlen uns!

36 Kundenbewertungen



**OFFENSIVE
GUTES BAUEN**

Gesamtbewertung

Bewertungen insgesamt: 36
 Letzte Bewertung vom: 12.01.2022
 Erste Bewertung vom: 31.01.2014



Bewertungen nach Kategorien

Vertrag und Vereinbarungen

Verständliche Beschreibung der Bauleistungen
 Nachträge nachvollziehbar vereinbart



Beratung

Beratung auch über Alternativen bei Baustoffen usw.



Organisation und Sauberkeit

Baustellenorganisation, Materiallagerung,
 Abstimmung der Bauhandwerker, Sauberkeit



Kommunikation

Information über Bauablauf und unvorhergesehene Schwierigkeiten,
 Ansprechpartner erreichbar, freundliche Beschäftigte



Termin

Termine vereinbart, Termine eingehalten



Qualität

Qualität der Ausführung und der Baumaterialien



Bauabnahme

Zufriedenheit mit der Bauabnahme,
 Einweisung in die Nutzung und Wartung



Preise

Einhaltung des Kostenrahmens,
 Zufriedenheit mit dem Preis-Leistungsverhältnis



Zufriedenheit

Gesamtzufriedenheit, Unternehmen weiterempfehlen

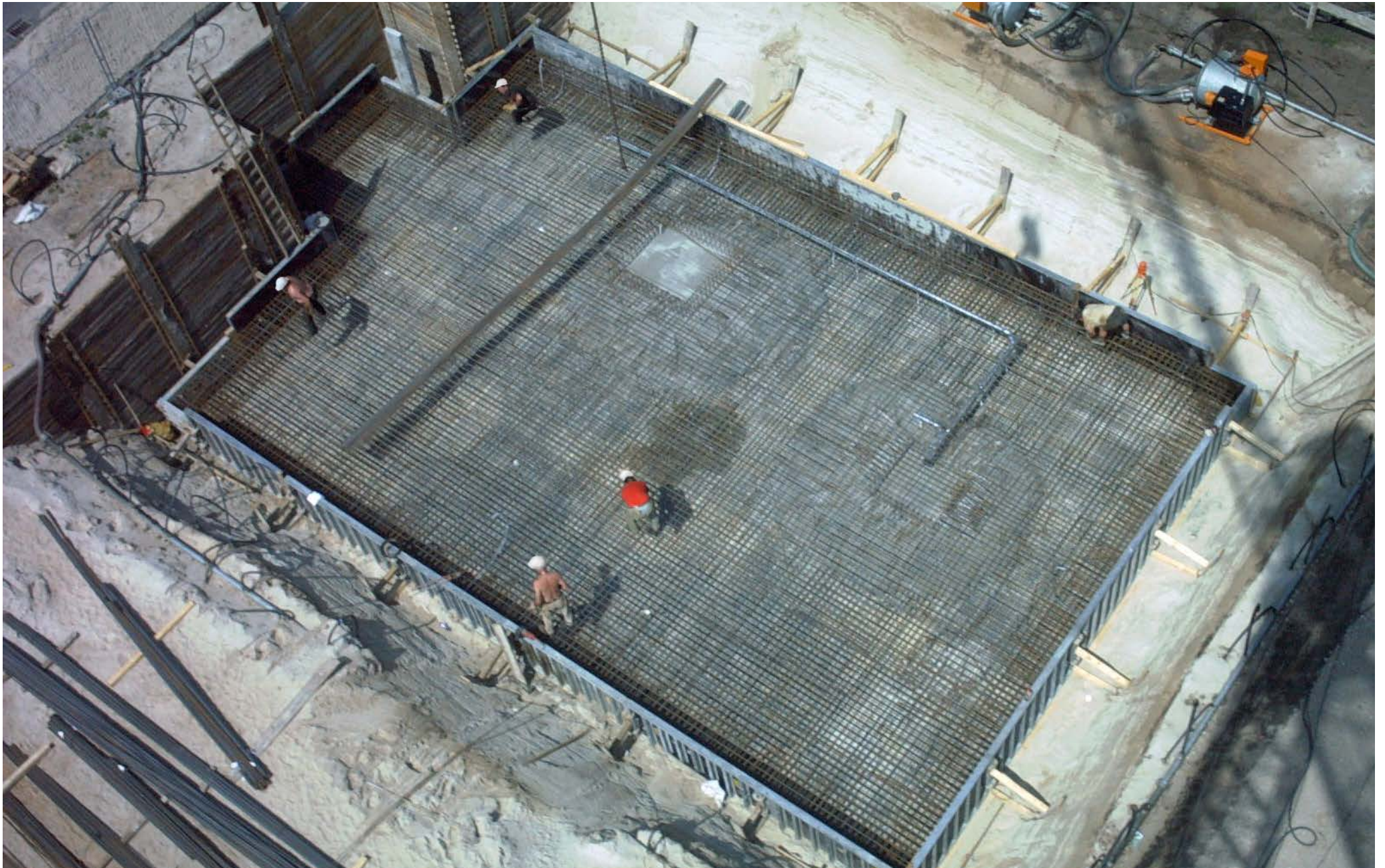


Bauherrenbewertung entsprechend der Empfehlungen
 der Offensive Gutes Bauen

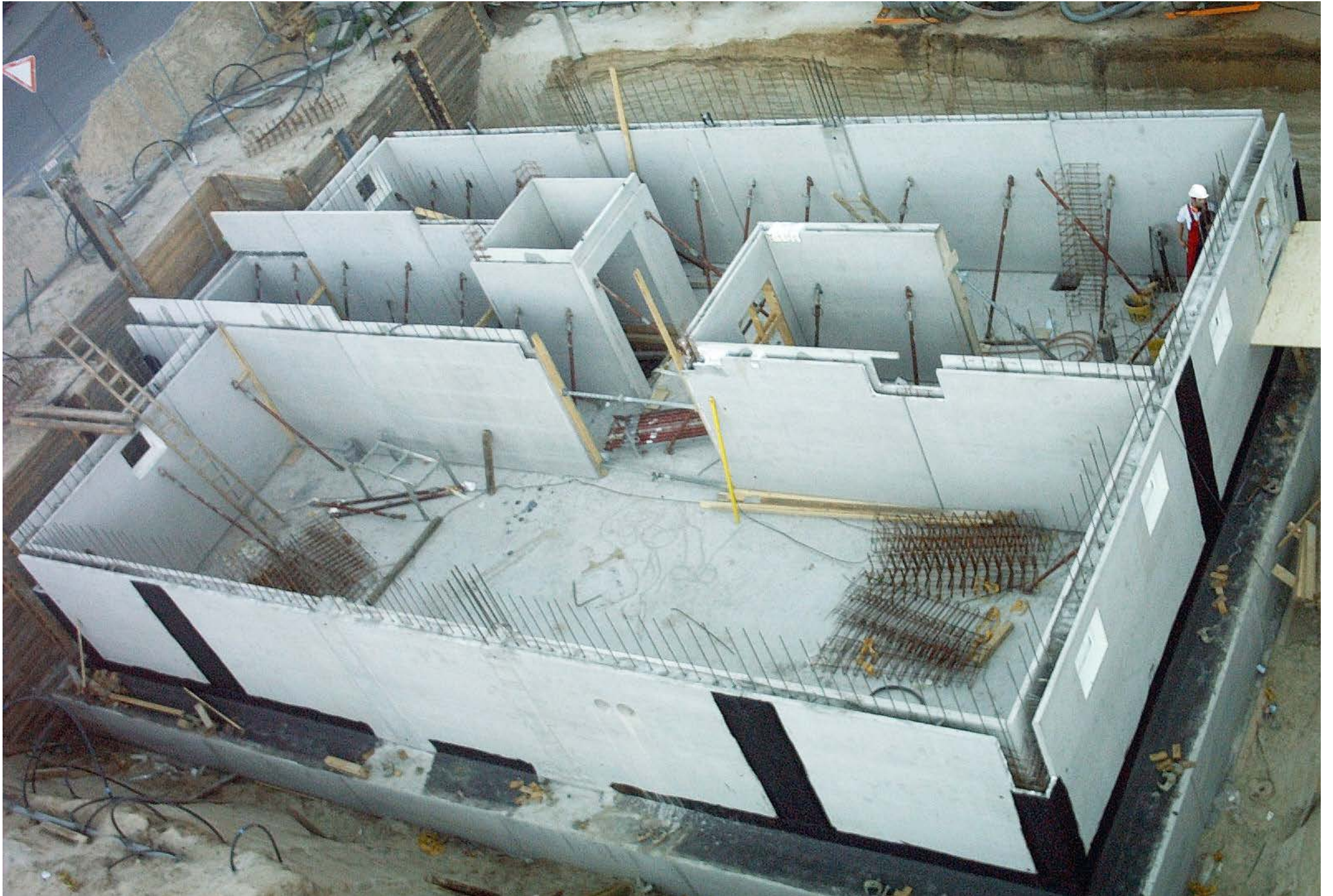


**OFFENSIVE
GUTES BAUEN**

Baumethoden



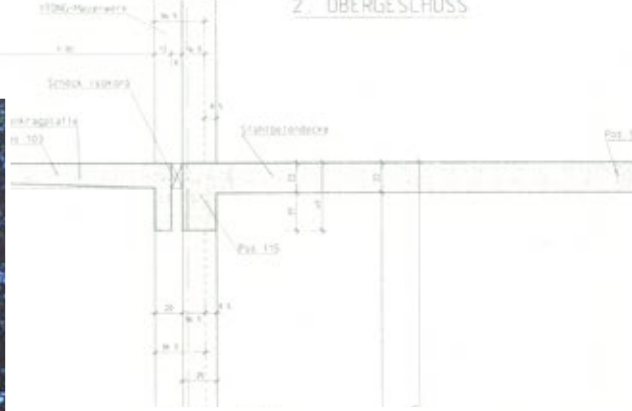






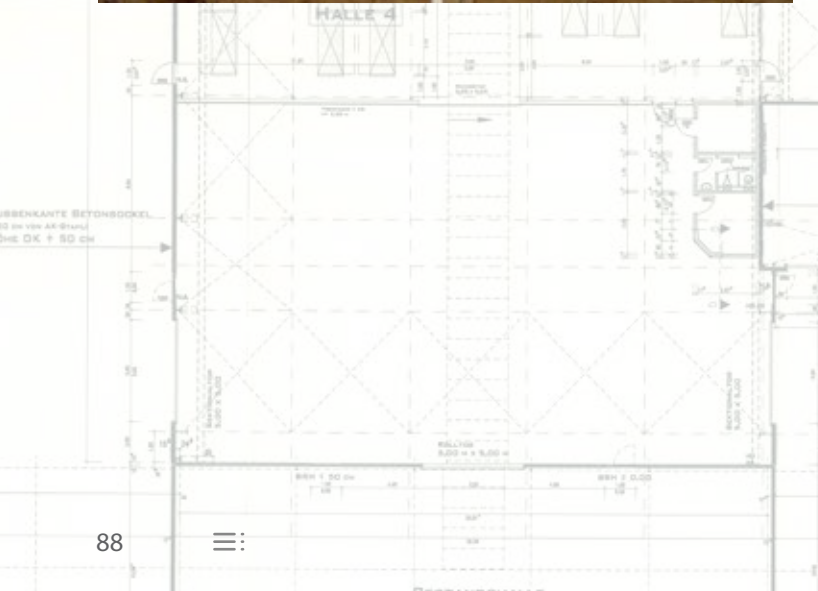






- Stahlbetonbauteile (Grundrissdarstellung)
- Stahlbetonbauteile (Schnittdarstellung)





Detail 1
 Ausbildung Kanäle von den
 Maschinen zu den Querkanälen

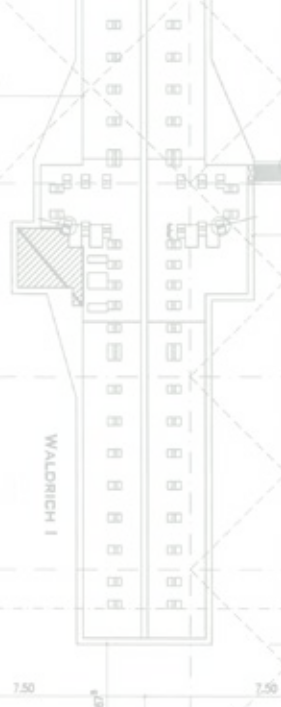


1	2	3	4	5	6	7	8	9	10	11	12	13	14	15	16	17	18	19	20	21	22	23	24	25	26	27	28	29	30	31	32	33	34	35	36	37	38	39	40	41	42	43	44	45	46	47	48	49	50	51	52	53	54	55	56	57	58	59	60	61	62	63	64	65	66	67	68	69	70	71	72	73	74	75	76	77	78	79	80	81	82	83	84	85	86	87	88	89	90	91	92	93	94	95	96	97	98	99	100
---	---	---	---	---	---	---	---	---	----	----	----	----	----	----	----	----	----	----	----	----	----	----	----	----	----	----	----	----	----	----	----	----	----	----	----	----	----	----	----	----	----	----	----	----	----	----	----	----	----	----	----	----	----	----	----	----	----	----	----	----	----	----	----	----	----	----	----	----	----	----	----	----	----	----	----	----	----	----	----	----	----	----	----	----	----	----	----	----	----	----	----	----	----	----	----	----	----	----	-----

Scale: 1:50
 Date: 2018-11-15
 Project: EG-Halle
 Drawing: Grundriss EG-Halle
 Obergeschosse Aufenthalt

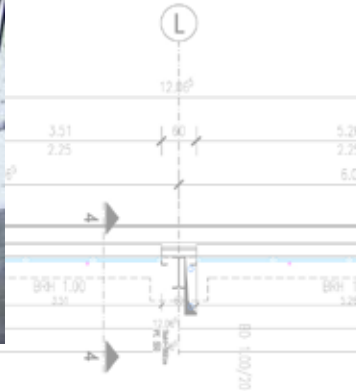






- WANDAUFBAU HALLE**
 • KASSETTE 120MM
 • A1 DÄMMUNG 100MM
 • DIFFUSIONSOFFENE ABDICHTUNGSFOLIE
 • TRAPEZBLECH T 35





NO.	DESCRIPTION	DATE
1	BAU	28.05.20
2		
3		
4		
5		
6		
7		
8		
9		
10		
11		
12		
13		
14		
15		
16		
17		
18		
19		
20		
21		
22		
23		
24		
25		
26		
27		
28		
29		
30		
31		
32		
33		
34		
35		
36		
37		
38		
39		
40		
41		
42		
43		
44		
45		
46		
47		
48		
49		
50		



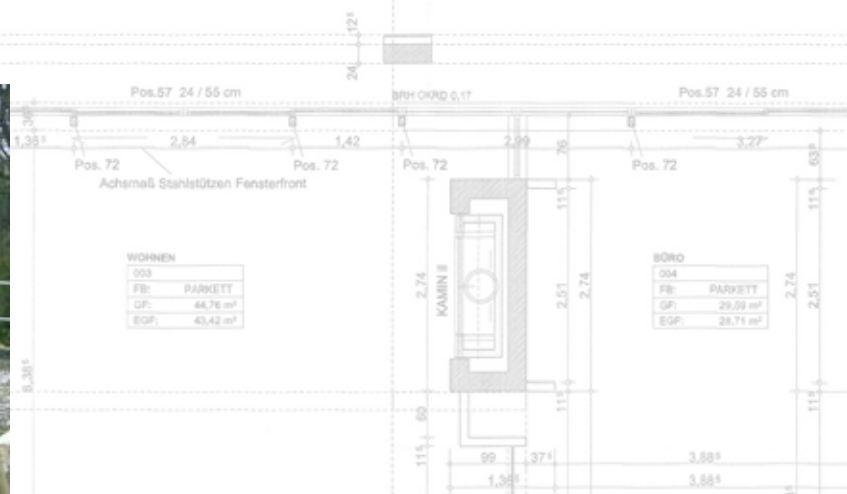
5,26
2,25
6,00

BRI 1,00
5,26

ZEBEWING				
EG-Lexus				
Projektname	DATUM PLAN ERST.	MAßSTAB	PLAN-NR.	BUCKE
6112	2.05.03	1:50	6112AA-eg-L	A

VERFAHREN NACH DIN EN ISO 9001 & Co. 10

Vorname Nachname Straße & Co. KG
Musterstraße 10
12345 Musterstadt 12345
Telefon: 01234 56789
www.vorname-nachname.de





1

2

3

4

5

6

7

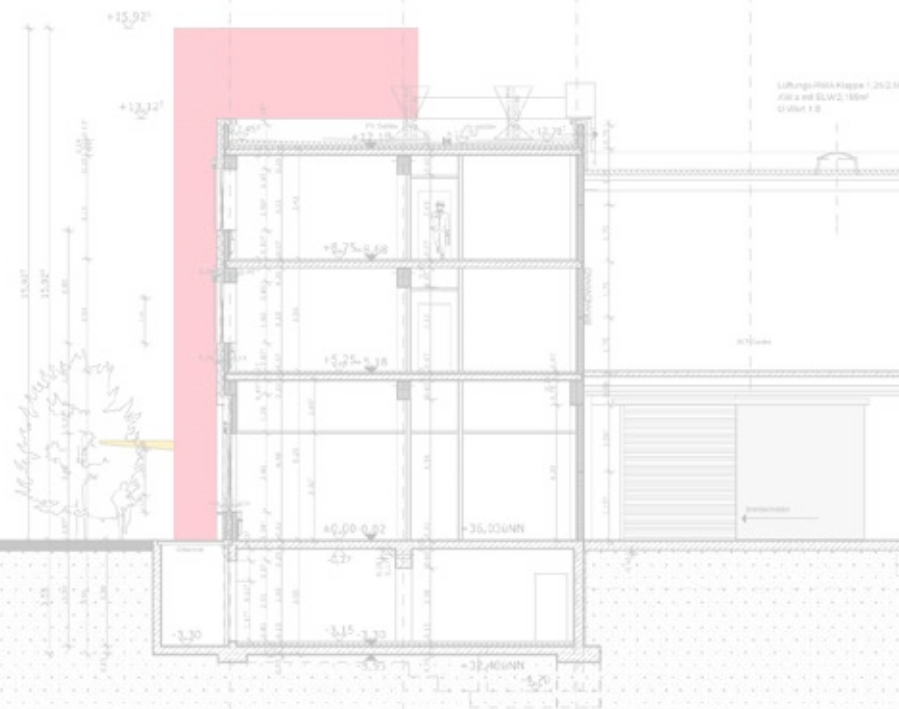
8

9

10

11

12



+1.10 OKH
 +1.10 OKF
 OBERKANTE FERTIG
 +1.00 OKH
 +1.00 OKF
 OBERKANTE ROH



SCHN

WESTEN

E
 ISBOGEN
 ON
 TRENnwAND
 S
 ANTE
 (2)
 USANGSKONTROL
 OKEND, ROHBRU
 ANDEUF, ROHBRU
 SSBODENROH-
 INSCHUTZ
 SSBODENSCHUTZ
 ECHNIK
 ROHSTROM
 RAUCHSTROM

200 25 10
Datum

INGHEINR
+ Halle Ach

Anfertiger: VVOB DATUM + Datum
 Bearbeiter: Petal-Technologie Peters GmbH+Co KG
 vertreten durch Prof. HW. Peter
 Blumenstraße 31, D-22501 Hamburg
 Autorität: Barberat PA
 Datum: 14.06.2020





1:252,13 m

5% der Grundfläche als Wärmeabzugsfläche
(abschmelzbare Fläche A >88m²)

9

86,13

86,5

11

≡

107

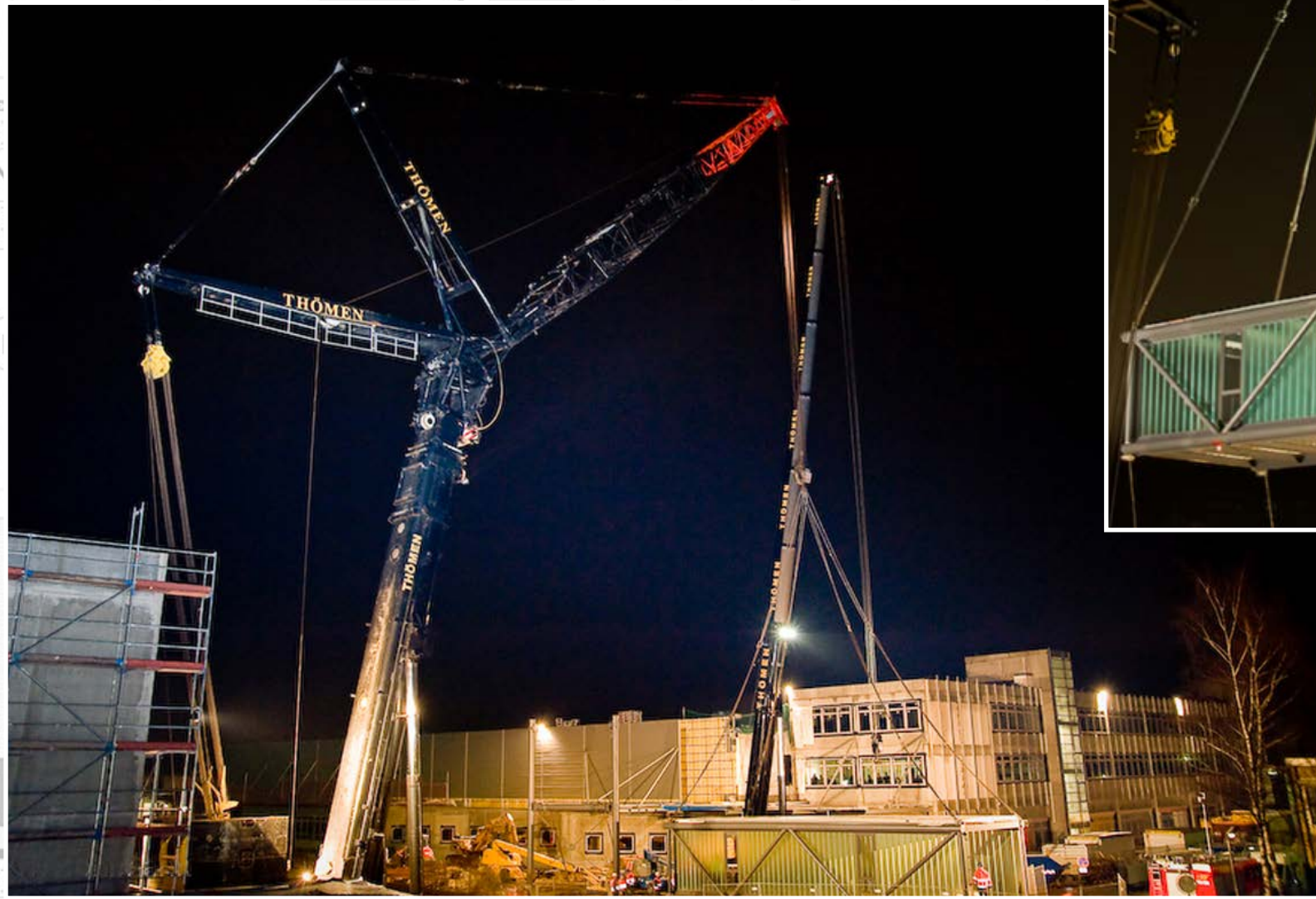
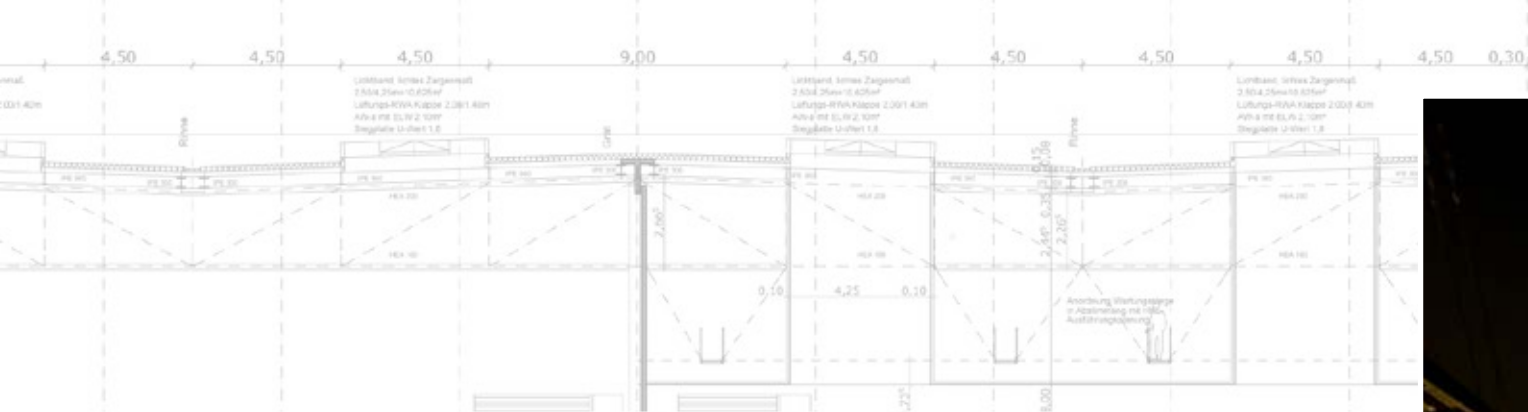
Allgemeine Gezeichnetung



HA

G

AN



BRH
LIZ
OK
UK

BAUSTOFFE

STAHLBETON
BETONPFEILER
MAUERWERK
SANDWICH

MOBLE

QUERSCHNITT
ÖFFNUNG

BELEUCHTUNG

FD ELT-FUSSBODEN
WD ELT-WÄNDE
VA ELT-VERBUND

BELEUCHTUNG DER DACHPLATTE

BELEUCHTUNG DER DACHPLATTE
STÄBE
STÄBE

BELEUCHTUNG DER DACHPLATTE
STÄBE
STÄBE

BELEUCHTUNG DER DACHPLATTE
STÄBE
STÄBE

BELEUCHTUNG DER DACHPLATTE
STÄBE
STÄBE

BELEUCHTUNG DER DACHPLATTE
STÄBE
STÄBE

BELEUCHTUNG DER DACHPLATTE
STÄBE
STÄBE

BELEUCHTUNG DER DACHPLATTE
STÄBE
STÄBE

BELEUCHTUNG DER DACHPLATTE
STÄBE
STÄBE

BELEUCHTUNG DER DACHPLATTE
STÄBE
STÄBE

BELEUCHTUNG DER DACHPLATTE
STÄBE
STÄBE

BELEUCHTUNG DER DACHPLATTE
STÄBE
STÄBE

BELEUCHTUNG DER DACHPLATTE
STÄBE
STÄBE

BELEUCHTUNG DER DACHPLATTE
STÄBE
STÄBE

BELEUCHTUNG DER DACHPLATTE
STÄBE
STÄBE

BELEUCHTUNG DER DACHPLATTE
STÄBE
STÄBE

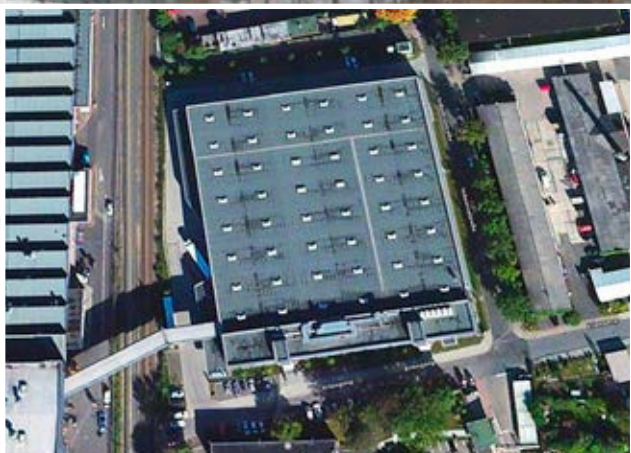
BELEUCHTUNG DER DACHPLATTE
STÄBE
STÄBE

BELEUCHTUNG DER DACHPLATTE
STÄBE
STÄBE

SICHT VON NORDEN









Achtung!
Hier besteht Gefahr vom Herabfallen von
Personen oder Gegenständen.



Peter Ahrens Bauunternehmen GmbH
Tarpfen 9 · 22419 Hamburg
Tel.: 040 / 531 00 8-0
Fax: 040 / 531 00 8-88
info@peter-ahrens.de
www.peter-ahrens.de



Entdecken Sie unseren YouTube Kanal:
www.youtube.com/c/PeterAhrensBauunternehmenGmbH



Folgen Sie uns auf Facebook:
www.facebook.com/peter.ahrens.bauunternehmen/



Folgen Sie uns auf LinkedIn:
www.linkedin.com/company/peter-ahrens-bauunternehmen/

