

Oldenfelder Blatt

seit 1924



Vom

Bürgerverein Oldenfelde e.V.

Gegründet 1924 als
Oldenfelder Siedlerinteressengemeinschaft



und seines

**SOZIALWERK MILCHKANNE im
Bürgerverein Oldenfelde e.V.**



Geschäftsstelle: Berner Heerweg 188
22159 Hamburg
Telefon 040/648 914 22

Anzeigen: Torsten Offner
Ahrenshooper Str. 23
22147 Hamburg
Mobil: 0177/444 25 93



Mitglied im Verein

WEISSER RING

Hamburg



Hier lernen Kinder Verkehrszeichen

www.buergerverein-oldenfelde.de



Oldenfelder Spiegel

Gert Haushalter

Foto: S. Fraatz

Am 22. oder 23. September, dem neunten Monat im gregorianischen Kalender, ist die Tag-und-Nacht-Gleiche: die Sonne steht in der Äquatorebene der Erde und geht an diesem Tag genau im Osten auf und genau im Westen unter. An einem dieser zwei Tage beginnt auf der nördlichen Erdkugel weiter oben astronomisch der Herbst und es ist auch die Zeit, in der wir dankbar sein sollten, wenn das Korn und die Früchte der Felder erfolgreich mit einem Erntedank eingebracht wurden.

Dazu passt die nachfolgende schöne poetische Beschreibung, die allerdings nicht von mir ist.

„Mit einem Fuß tanzen wir noch im Sommer, wenn auch etwas kurzatmiger. Um den anderen weht bereits das erste Blatt vom Baum. Und die anderen Schatten lassen ahnen, wie erbarmungslos der Sommer der Vergänglichkeit unterworfen ist. Weil nichts ewig dauern kann und doch alles in der ewigen Wiederkehr gefangen ist. Es riecht nach Erde und nach reifen Äpfeln. Wespen surren einem lästig um den Kopf. Das draußen Sitzen ist immer noch schön und man genießt jeden milden Abend. Denn bald schon ist wieder ein Jahr vorbei. Und ein Jahr kann dauern, und diese Dauer müssen wir aushalten.“

Der Vorstand freut sich mit den Mitgliedern, dass wieder einige vom BVO organisierte Veranstaltungen stattfinden konnten. Weitere Geplante stehen unter Vorschau. Seite 4 <> Der Vortrag über die neue gesetzliche Grundsteuer, den Finanzsenator Dr. Andreas Dressel gehalten hat, nimmt dabei eine Sonderstellung ein. Seite 7 <> Auf Seite 3 äußert unsere Schatzmeisterin eine besondere Bitte. <> Kinder erhalten Verkehrsunterricht auf dem Verkehrsübungsplatz. Seite 9 <> Die Schule Bekassinenau bekommt ein neues Gebäude. Seite 11 <> und die Milchkanne unterstützt finanziell die Aktion „Meiendorf hilft“. Seite 14. <> Auf Seite 15 erinnern wir an den letzten Bauernhof in Oldenfelde. <> 70 Jahre Zebrastreifen beschreiben wir auf Seite 19 <> und wo die Menschen leben wollen, auf dem Lande oder in der Stadt? erfahren Sie auf Seite 16. <> Im Winter die Zimmer gegen Schimmel richtig lüften ist wichtig. Seite 13. <> Wir suchen für die Blumeninsel am Alten Zollweg hilfreiche Pflegehände. Seite 4 <> Hinten im O-Blatt steht der Bericht über die schöne Ausfahrt durch die Vier- und Marschlande. Seite 21 <> Aktuell: Dem Sozialwerk Milchkanne wurde die Milchkanne gestohlen, die in der Haspa am Berner Markt stand und um Spenden bat. Die Überwachungskamera hat Fotos und es wurde natürlich Anzeige erstattet. <>

GLASEREI LIEBL
HAMBURG

**SPIEGEL DUSCHEN FENSTER
REPARATUREN BILDEREINRAHMUNG**

BEKASSINENAU 35 A • 22147 HAMBURG
TEL. 040-677 12 14 • FAX 040-675 81 875
info@glaserei-liebl-hamburg.de
www.glaserei-liebl-hamburg.de

Restaurant
„Zum Eichtalpark“
www.zum-eichtalpark.de
*Die Adresse für Wild, Fisch und Deutsche Küche
mit Bier- Kaffeegarten im idyllischen Eichtalpark.*

Räumlichkeiten für Festlichkeiten
jeder Art bis 60 Personen.

**Ab September
beginnt
die Entenjagd**

Durchgehend warme Küche von 11.⁰⁰ bis 21.⁰⁰ Uhr · Montag Ruhetag.
Ahrensburger Straße 14a · 22041 Hamburg-Wandsbek
Tel. 040/656 09 13 · HVV-Bus 9 oder 262 bis Eichtalstraße

Neue Mitglieder

Als neue Mitglieder begrüßen wir herzlich und wünschen reges Interesse und Mitwirken in unseren Vereinen:



Bürgerverein Oldenfelde e.V.

Clara Heick



Sozialwerk Milchkanne e. V.

Clara Heick
Katharina Jandt

Der Bürgerverein lädt die in den vergangenen Monaten neu in die beiden Vereine BVO und Mika eingetretenen Mitglieder am 7. September zu einer Begrüßungsveranstaltung ein, um sie kennenzulernen und mit der Historie und den Zielen der Vereine vertraut zu machen.

Herausgeber: Bürgerverein Oldenfelde e.V. seit 1924
Geschäftsstelle: Vereinshaus SC Condor, Berner Heerweg 188,
22159 Hamburg Telefon: 040-648 914 22 (AB)
www.buergerverein-oldenfelde.de E-mail: info@bv-oldenfelde.de

Verantwortlich für die Redaktion:
Gert Haushalter Tel.: 040/648 17 62 Mail: gean.haushalter@t-online.de
Harald Gedike Tel.: 040/647 16 36 Mail: sw-milchkanne@t-online.de
Foto/Film/Homepage: Klaus Trecker Tel.: 040/642 085 55
Anzeigen: Torsten Offner Mobil: 0177/444 25 93
Druck: Signet Druck & Verlag GmbH, Ing. Honnef-Str. 5, 21509 Glinde

Herstellung und Vertrieb: Meiendorfer Sportwerbung,
Ahrenshooper Str. 23, 22147 Hamburg, Tel.: 0177/444 25 93,
E-Mail: torsten.offner@icloud.com
Bankverbindungen:
Bürgerverein Oldenfelde e.V. (für Mitgliedsbeiträge, Veranstaltungen)
IBAN: DE20200505501312123522 BIC: HASPDEHHXXX
Sozialwerk Milchkanne im Bürgerverein Oldenfelde e.V.
IBAN: DE22200505501312125717 BIC: HASPDEHHXXX
Copyright: Alle Rechte vorbehalten, Nachdruck nur unter Quellenangabe gestattet. Die neue Rechtschreibung wird teilweise angewandt.

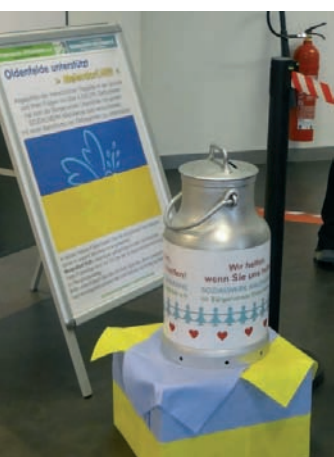
Geburtstagsgrüße

Der Bürgerverein und sein Sozialwerk Milchkanne gratulieren allen Mitgliedern, die in den Monaten Juni bis August 2022 Geburtstag feierten. Wir bedauern, dass wir deren Namen aus Datenschutzgründen nicht mehr auführen dürfen. Die Vorstände wünschen Ihnen alles Gute, vor allem bleibende gute Gesundheit und dort, wo das nicht der Fall sein sollte, gute Besserung.


Jahresbeiträge - Erinnerung

Liebe Mitgliederinnen und Mitglieder, uns fehlt etwas aber einige Mitglieder können uns helfen. Vielleicht ist Ihnen gleich eingefallen, was uns fehlt. Richtig - es ist der Jahresbeitrag 2022 für die Mitgliedschaft in unseren beiden Vereinen von Personen, die ein Dutzend ausmachen und das sind zu viele. Alle Selbstzahler werden hiermit gebeten, zu prüfen, ob der Beitrag bezahlt wurde. Als sichere Alternative bieten wir an, am Einzugsverfahren teilzunehmen. Im Oldenfelder Blatt, welches Sie gerade in den Händen halten, finden Sie auf den Seiten 23 und 24 ein entsprechendes SEPA-Lastschriftmandat für die beiden Vereine. Senden Sie uns das für Ihre Mitgliedschaft zutreffende bitte einfach ausgefüllt und unterschrieben per Post zu, dann versäumen Sie die Zahlung Anfang des Jahres nicht. (Adresse siehe Umschlagseite) Zudem ist das Einzugsverfahren auch für Sie bequem: Keine Bankgebühren, kein vergessener Zahlungstermin. Natürlich können Sie auch weiterhin den Betrag überweisen. Denken Sie jedoch bitte daran, dass der Verein auf pünktliche Zahlungen angewiesen ist, um seine Auslagen und Zuwendungen zu bezahlen. Vielen Dank und herzliche Grüße von Ihrer Schatzmeisterin Britta Merten


“Milchkanne” in einer Haspa-Filiale gestohlen



Das Sozialwerk Milchkanne des Bürgervereins Oldenfelde hatte in der Haspa-Filiale am Berner Markt seit Wochen eine Milchkanne auf einem Podest bereitgestellt, um Spenden für die Aktion “Meiendorf hilft” einzusammeln. Diese Milchkanne mit einem wahrscheinlichen Inhalt von ca. 300 Euro wurde am Freitag, den 12. August, während der Geschäftszeit gestohlen. Die Überwachungskamera filmte die Tat und zwei Zeugen haben es auch gesehen, aber offensichtlich keinen Verdacht geschöpft. Der BVO hat Anzeige erstattet und die die Polizei ermittelt. Da fragt man sich wirklich, wie kann so etwas geschehen. Sollte jemand die Milchkanne finden, der BVO hat einen Finderlohn ausgesetzt.



WARNHOLZ Immobilien GmbH



Wir suchen laufend

Grundstücke, Häuser und Wohnungen zum Verkauf und zur Vermietung

solide und diskrete Abwicklung, fachliche Beratung
Treptower Str. 143 • Tel. 647 51 24 • Fax 647 01 68
email@warnholz-immobilien.de
www.warnholz-immobilien.de



Technik vom Fachmann

• Heizung • Sanitär • Bad • Solar

24-h-Notdienst ☎ (040) 678 22 30
www.grube-haustechnik.de

Bei der Neuen Münze 16 • 22145 Hamburg

RWS TEXTILPFLEGE

im Abo
Hemd 1.70



Alles zu einem Preis!

Jedes Teil Obergarderobe
(ausgenommen Daunenjacken, -mantel und Abendgarderobe)

DER FEINIGER
DER WÄSCHER
DER SCHNEIDER

Mit der 10-er
Sparkarte für 60,00 €

6,00€

Trench	ab 14,90 €	6,00 €
Wollmantel	ab 14,90 €	6,00 €
Windjacke/Anorak	ab 12,90 €	6,00 €
Sakko/Blazer	ab 8,90 €	6,00 €
Kleid	ab 9,90 €	6,00 €
Hose/Rock	ab 6,20 €	6,00 €

TÄGLICHE ANGEBOTE BIS 10.00 UHR

Schneiderei

- Hosen kürzen ab € 7,00
- Kleid/Rock kürzen ab € 15,00
- Hose/Bund enger ab € 12,00
- neuer RV ab € 12,00
- Jacke/Ärmel kürzen ab € 20,00

HH-Oldenfelde
Herman-Balk-Str. 109
Tel. 040/644 80 08

ÖFFNUNGSZEITEN:
Mo.-Fr. 8.00 bis 18.00 Uhr
Sa. 8.00 bis 14.00 Uhr

Veranstaltungen Bürgerverein Oldenfelde e.V. 2022

Bei Veranstaltungen mit dem Hinweis „in Planung“ können sich noch Veränderungen ergeben.

Beachten Sie bitte auch die Ankündigungen der Veranstaltungen, die nicht vom BVO angeboten werden

Datum	Veranstaltung / Örtlichkeit	Anmeldung / Planung durch: Verantwortlich
Do. 07.09.2022 18:00 Uhr	Empfang neuer Mitglieder des BVO und des Sozialwerks Milchkanne im Vereinshaus des SC Condor	Vorstand
So. 18.09.2022 10:00 Uhr	Halbmarathon Wandsbek auch durch Oldenfelde Hot-Spot Ecke Bekassinenu/Treptower Straße	Klaus Gonser
Sa. 29.10.2022 18:00 Uhr	Laternenumzüge durch Oldenfelde von drei Standorten zum Hannipark. Seite 5	Axel Möller
Fr. 14.10.2022 14:00 Uhr	"Hamburgensie" - Hamburger Unterwelten: Besichtigung des Tiefbunkers am Steintorwall unter dem Hauptbahnhof. Es sind noch Plätze frei. Siehe Seite 5	Gert Haushalter
So. 04.12.2022 15:00 – 18:00	Adventskaffee am 2.Advent im Saal der Matthias-Claudius- -Kirche Wolliner Straße 98. Näheres in der Dezemberausgabe	Susanne Pöttl

Blumeninsel – wer möchte mitmachen?

GH

Die Blumeninsel am Alten Zollweg – das schöne Einfahrtstor nach Oldenfelde – wird seit 15 Jahren vom Bürgerverein jährlich zweimal bepflanzt und während der Blütenpracht auch



gepflegt, was von Bewohnern und Vorbeifahrenden bewundert und anerkannt wird.

Diese ehrenamtliche Tätigkeit haben Gert

Haushalter und sein Nachbar Otto Kägbein jetzt an eine Dame mit gärtnerischem Fachwissen übergeben; es werden aber

noch eine oder zwei Personen gesucht, die sich an der Tätigkeit beteiligen möchten. Den Kauf der Blumen, die jeweils vor Ostern und Pfingsten gepflanzt werden, bezahlen weiterhin die beiden langjährigen Sponsoren, Herbert Wöhlcke und Andreas Müller. Dafür dankt ihnen der Vorstand.

Sich an der Blumeninsel beteiligen heißt, die jungen Pflanzen einzubringen, ab und zu Wildkraut entfernen und – wenn wegen Trockenheit erforderlich – zu wässern. Das Wasser stellt ein direkter Nachbar zur Verfügung. Das Immergrün in der Mitte der Insel muss zweimal im Jahr zurückgeschnitten werden, damit freie Sicht für Autofahrer*innen bleibt.

Es wäre schön, wenn sich Hobbygärtner*innen beim Verein unter info@bv-oldenfelde.de oder Tel. 648 914 22 (AB) melden, um mitzumachen.

DAS FACHGESCHÄFTSHAUS IN OLDENFELDE

FAHRSCHULE



Tel.: 040-647 88 99
Fax: 040-600 97 848
www.fahrschule-angerer.de

SCHNEIDEREI

A. Naderi

- **Schneidermeister**
- **Textilshop**
- **Lagerverkauf**
- **Damen- und Herrenhosen ab 8,00 €**
- **Reinigung**
- **Teppichreinigung**

Tel.: 040-644 31 46

Hermann-Balk-Str. 99 • 22147 Hamburg

Veranstaltungen - Vorschau

Wandsbeker Halbmarathon – wieder durch Oldenfelde

Klaus Gonser

In diesem Jahr laufen die Teilnehmerinnen und Teilnehmer des Wandsbeker Halbmarathons **am 18. September** vormittags auch wieder eine Teilstrecke durch Oldenfelde. Sie laufen – vom Berner Heerweg kommend – auf der Bekassinenu Richtung Alter Zollweg und weiter zurück nach Wandsbek. Es ist guter sportlicher Brauch, die Sportlerinnen und Sportler ab **gegen 10:00 Uhr** an der Kreuzung Bekassinenu / Treptower Straße mit Applaus für ihre sportliche Aktivität zu loben und für den Rest der Strecke anzufeuern. Dabei werden von mir über eine Lautsprecheranlage Kommentare zum Verlauf des Rennens übertragen.

Hamburgensie - Bunker unter dem Hauptbahnhof

GH

In der Juniausgabe des O-Blattes haben wir zu einer interessanten Besichtigung der dreistöckigen Bunkeranlage unter dem Hauptbahnhof eingeladen, die von 1941 bis 1944 gebaut wurde. Sie ist eine der größten erhaltenen Anlagen dieser Art in Deutschland.

Angemeldete Interessierte treffen sich **am 14. Oktober um 15:00 Uhr** am Steintorwall vor der Bushaltestelle HBF/Spitalerstraße. Teilnehmer*innen sollten bitte zuvor die Bedingungen zum Besuch des Bunkers auf der BVO-homepage www.buergerverein-oldenfelde.de in der Rubrik BVO Aktuell lesen. Anmeldung Tel. 648 17 62 (Haushalter) Es sind noch einige Plätze frei.

Laterne, Laterne in Oldenfelde !

Axel Möller

In diesem Jahr findet endlich wieder der beliebte dreizügige Laternenumzug durch Oldenfelde zum Hannipark statt. Darüber werden sich die Kleinen und ihre Eltern und Angehörigen sicher freuen. Auf geht's am **29. Oktober ab 18:00 Uhr** von den bisherigen Startplätzen – Dietrich Bonhoeffer Kirche, (Greifenberger Straße) Rahlstedter Höhe (Einkaufszentrum Boltenhagener Straße) und Matthias-Claudius-Kirche (Alter Zollweg). Angeführt werden die Umzüge wieder von je einem Spielmannszug, die musikalisch zum Mitsingen animieren. Gesichert werden die Züge von Polizisten des PK 38 und den FW Feuerwehren der Ortsteile. Ein Feuerwerk wird es aus ökologischen Gründen nicht mehr geben, aber ein Lagerfeuer.

Adventskaffee am 2. Advent

Susanne Pörtl

Am 2. Advent findet wieder der von Mitgliedern zum Jahresende gern besuchte Adventskaffee-Nachmittag statt. Näheres siehe Dezemberausgabe.

Floristik Hydrokultur Fleurop-Service
Meisterbetrieb

Blumen-Schoenemann

Alte Berner Str. 1, am U-Bahnhof Berne
Täglich geöffnet:

Montag-Samstag 9.30 - 18.30 Uhr
Sonn. + Feiertag 10 - 14 Uhr

Blumenversand online:
www.blumen-schoenemann.de

Tel. 644 54 61 Fax 644 67 68

Dipl.-Kfm.

Cornelia Reinecke

in Oldenfelde **Steuerberaterin**

Einkommensteuer- und Erbschaftsteuerberatung
Buchführung · Steuererklärungen · Jahresabschlüsse
kompetent · flexibel · vorausschauend · gut beraten

Herwardstraße 20 a **Telefon: 64 86 27 72**
22147 Hamburg **Telefax: 65 99 50 15**

Ruge
BESTATTUNGEN
G M B H

Seit 1923 Ihr zuverlässiger Begleiter im Trauerfall

- Erd-, Feuer-, See-, Baum-, Natur-, Diamant- und Anonym-Bestattung
- Moderne und traditionelle Abschiedsfeiern und Floristik
- Überführungen mit eigenen Berufsfahrzeugen
- Hygienische und ästhetische Versorgung von Verstorbenen
- Eigener Trauerdruck mit Lieferung innerhalb 1 Stunde möglich
- Bestattungsvorsorgeberatung
- Kostenloser Bestattungsvorsorgevertrag mit der Bestattungsvorsorge Treuhand AG
- Erledigung aller Formalitäten
- Trauergespräch und Beratung auf Wunsch mit Hausbesuch

Wir unterstützen Sie mit unserer langjährigen Erfahrung, bewahren Traditionen und gehen neue Wege mit Ihnen.

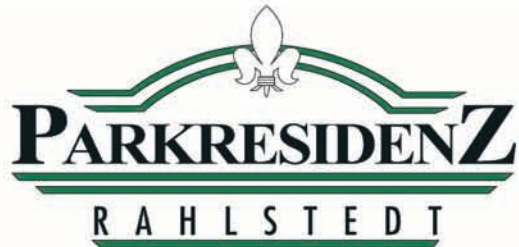
Wir sind Tag und Nacht für Sie erreichbar
Telefon: (040) 6 72 20 11

Rahlstedter Straße 23
Hamburg-Rahlstedt
info@ruge-bestattungen.de
www.ruge-bestattungen.de



Über das Kinderfest,

das am 20. August auf dem Minigolfplatz im Greifenbergpark stattgefunden hat, berichten wir wegen Redaktionsschluss in der Dezemberausgabe des Oldenfelder Blattes.



PARKRESIDENZ

RAHLSTEDT

mit Sicherheit in eine sorglose Zukunft...

... der Geheimfavorit im Norden für anspruchsvolles selbstständiges Wohnen und Leben bei exzellentem Service und Komfort sowie umfassender Pflege im Bedarfsfall!



- Amphitheater
- Bibliothek
- Café
- Fitnessraum
- Restaurant
- Musikzimmer
- Bar
- Internetcafé
- parkartige Gartenanlage
- komfortable Apartments
- Hallenschwimmbad
- Gymnastikraum, u.v.m



Wir freuen uns auf Ihren Anruf und beraten Sie gerne persönlich bei einem Besichtigungstermin.

PARKRESIDENZ GREVE & CO. • PARKRESIDENZ RAHLSTEDT

Rahlstedter Straße 29 • 22149 Hamburg • Telefon: 040 – 6 73 73-0

info@parkresidenz-rahlstedt.de • www.parkresidenz-rahlstedt.de



Der Weg zur neuen Grundsteuer

GH

In der Juniausgabe des Oldenfelder Blattes lud der BVO zu einem Vortrag ein, in dem Finanzsenator Dr. Andreas Dressel die ab 2025 gültige neue Grundsteuer erläuterte. Die Steuer wird nach einem Urteil des Bundesverfassungsgerichtes in allen Bundesländern neu ermittelt. Der Vortrag fand am 1. Juli 2022 am Spätnachmittag mit

Was ist eigentlich die Grundsteuer?

Die Grundsteuer ist eine Gemeindesteuer, die auf Grundbesitz erhoben wird. In ganz Deutschland trifft das auf 36 Millionen Fälle Haus- und Grundbesitz zu – davon auf Hamburg ca. 430.000.

- Es gibt die Grundsteuer A für Land- und forstwirtschaftlichen Grundbesitz

- Ferner gibt es die Grundsteuer B für Wohngrundstücke, gewerbliche Grundstücke, zu sonstigen Zwecken privat oder öffentlich genutzte Grundstücke und unbebaute Grundstücke (sofern nicht die Grundsteuer C greift)

- Die Grundsteuer C greift für bestimmte unbebaute, baureife aber oft spekulativ genutzte Grundstücke.

Die Grundsteuer geht uns alle an. Sie ist von den jeweiligen Eigentümern und Eigentümerinnen zu zahlen und aufgrund eines Bundesgesetzes auch auf Mieterinnen und Mieter umlegbar. Sie ist für Hamburg unverzichtbar, um öffentliche Aufgaben finanzieren zu können.



über 90 Teilnehmerinnen und Teilnehmern in der Pausenhalle der Grundschule Kamminer Straße statt.



Das Bundesverfassungsgericht hat die alte bundesweite Regelung 2018 für verfassungswidrig erklärt, u.a., weil die Grundsteuer in der ehemaligen DDR auf Einheitswerte von 1935 erhoben wurde und in der Bundesrepublik auf aktuellere Einheitswerte aus dem Jahr 1964.

Darin besteht eine Ungerechtigkeit, befand das Gericht. Darauf-

hin wurde in Deutschland eine Grundsteuerreform beschlossen, die länderoffen gestaltet werden kann. „Hamburg geht hierbei einen eigenen Weg“, sagte Dr. Dressel, „und hat sich für ein Modell entschieden, das den Anforderungen unserer Metropole besser gerecht wird und auf einer fairen, nachvollziehbaren Ermittlungsgrundlage beruht“.

Dr. Dressel erklärte den Anwesenden anhand einer PowerPoint-Präsentation mit Lautsprecherunterstützung sehr ausführlich, was jetzt – ab dem 1. Juli bis Ende Oktober 2022 – von den Grundstückbesitzern über das Online-Portal ELSTER www.elster.de unternommen werden muss.

Papiererklärungen verschickt die Finanzbehörde nur, wenn keine elektronischen Voraussetzungen vorhanden sind, oder wenn keine Hilfe von anderen Personen möglich ist. (siehe Flyer)

Nach dem Vortrag ergab sich noch eine rege Diskussion, in der besondere Grundstückskonstellationen dargestellt und Vorgehensweisen empfohlen wurden.

Achtung, der letzte Abgabetermin ist Ende Oktober 2022!

Der Bürgerverein bedankt sich im Namen der anwesenden Gäste vielmals bei Herrn Dr. Dressel für seine Bereitschaft, den Vortrag zu halten und Fragen zu beantworten.





UNSER WEG FÜR EINE GERECHTE GRUNDSTEUER

Das Hamburger Modell für eine ausgewogene Grundsteuer-Reform: einfach, transparent, aufkommensneutral. Informationen unter:
grundsteuer-hamburg.de



FAIR FÜR ALLE! Die neue Grundsteuer kommt.

Das Bundesverfassungsgericht hat die alte bundesweite Regelung 2018 für verfassungswidrig erklärt. Daraufhin wurde in Deutschland eine Grundsteuerreform beschlossen.

Hamburg geht hierbei einen eigenen Weg und hat sich für ein Modell entschieden, das den Anforderungen unserer Metropole besser gerecht wird und auf einer fairen, nachvollziehbaren Ermittlungsgrundlage beruht.

Was ist eigentlich die Grundsteuer?

Die Grundsteuer ist eine Gemeindesteuer, die auf Grundbesitz erhoben wird.

- Es gibt die Grundsteuer A für land- und forstwirtschaftlichen Grundbesitz.
- Ferner gibt es die Grundsteuer B für Wohngrundstücke, gewerbliche Grundstücke, zu sonstigen Zwecken privat oder öffentlich genutzte Grundstücke und unbebaute Grundstücke (sofern nicht die Grundsteuer C greift).
- Die Grundsteuer C greift für bestimmte unbebaute aber baureife Grundstücke.

Die Grundsteuer geht uns alle an. Sie ist von den jeweiligen Eigentümerinnen und Eigentümern zu zahlen und aufgrund eines Bundesgesetzes auch auf Mieterinnen und Mieter umlegbar. Sie ist für Hamburg unverzichtbar, um öffentliche Aufgaben finanzieren zu können.

Warum geht Hamburg einen eigenen Weg bei der Grundsteuer?

In der wachsenden Metropole Hamburg würde die Grundsteuerreform nach dem wertabhängigen Bundesmodell langfristig zu einem starken Anstieg der Grundsteuerbelastung für die Bürgerinnen und Bürger führen. Der Grund sind die in den letzten Jahren stark angestiegenen Grundstückspreise, die zukünftig sogar noch weiter

ansteigen könnten. Davon sind auch Mieterinnen und Mieter betroffen, da die Grundsteuer von Vermieterinnen und Vermietern einer Immobilie im Rahmen der Betriebskostenabrechnung auf die Mieterinnen und Mieter umgelegt werden darf.

Zukünftig steigende Grundstückspreise würden bei dem Bundesmodell auch zu einem erhöhten Verwaltungsaufwand für die Steuerpflichtigen und die Steuerverwaltung führen, weil immer wieder Neuberechnungen erfolgen müssten. Dadurch würden allen Beteiligten unnötige Kosten entstehen.

Hamburg hat sich daher für ein Modell entschieden, das allen Einwohnerinnen und Einwohnern gerecht wird. Hamburg setzt dafür auf das sogenannte „Wohnlagemodell“.

Beim hamburgischen Wohnlagemodell wird die Grundsteuer B für Wohngebäude vorrangig anhand der Grundstücksgröße, der Gebäudefläche und der Wohnlage des Grundstücks ermittelt. Es wird bei der Wohnlage zwischen „normaler“ und „guter“ Wohnlage unterschieden. Grundlage hierfür ist das bekannte und beim Mietspiegel-Verfahren bewährte Hamburger Wohnlagenverzeichnis.



Fair für Eigentümerinnen und Eigentümer

- Die Einnahmen der Stadt aus der Grundsteuer sollen insgesamt **nicht steigen**. Es wird nur der alte Maßstab durch einen neuen, ausgewogenen Maßstab ersetzt, der weniger Belastungsverschiebungen für die Steuerpflichtigen zur Folge hat als das Bundesmodell.
- **Ermäßigungen** gibt es allgemein für Wohngrundstücke, für denkmalgeschützte Objekte, geförderte Wohnungen und Wohnungen in normaler Wohnlage.
- Das hamburgische Modell ist sowohl für Wohn- als auch für Gewerbegrundstücke **unkompliziert** und **leicht** umsetzbar.
- Die Steuerpflichtigen müssen **nur wenige Angaben** machen; die Bescheide werden übersichtlich und nachvollziehbar sein.

Fair für Mieterinnen und Mieter

- Bei der neuen Grundsteuer gibt es **Ermäßigungen** bei den Wohngrundstücken.
- Zukünftig steigende Grundstückspreise wirken sich **nicht** über die Betriebskostenabrechnung auf die Mieten aus.
- Durch eine zusätzliche Ermäßigung der Grundsteuer für geförderte Wohnungen und Wohnungen in normaler Wohnlage finden auch **soziale und stadtentwicklungspolitische Gesichtspunkte** Berücksichtigung.

Gut für Hamburg

- Wohnen in Hamburg soll sich durch diese Grundsteuerreform **nicht weiter verteuern**.
- Wohnen wird mit **Ermäßigungen** bei der Grundsteuer entlastet.
- Grundstücksspekulationen werden **unattraktiver gemacht** und der **Neubau gefördert**.
- Die einfachere Verwaltung der Grundsteuer führt zur **Einsparung** von Personal- und Verwaltungskosten.

Eigentümerinnen und Eigentümer müssen jetzt aktiv werden.

Was muss ich als Eigentümerin / Eigentümer jetzt machen? Alle Eigentümerinnen und Eigentümer müssen zur Abgabe der Erklärung für die Hauptfeststellung auf den 1. Januar 2022 durch öffentliche Bekanntmachung aufgefordert – begleitet von einer breiten Informations-offensive.

Die „Erklärung zur Feststellung des Grundsteuerwerts“ ist in der Zeit vom **1. Juli 2022 bis 31. Oktober 2022** möglichst über das Online-Portal **Mein ELSTER** (www.elster.de) abzugeben. Das Finanzamt wird keine Erklärungsvordrucke versenden.

Die Grundsteuer auf Basis der neuen Grundsteuerwerte wird erstmalig ab 2025 zu zahlen sein. Bis dahin wird die alte Grundsteuer weiter erhoben.

Wie reiche ich die Erklärung per Mein ELSTER ein?

Die Erklärung zur Feststellung der Grundsteuerwerte soll elektronisch über das Online-Portal **Mein ELSTER** an das Finanzamt übermittelt werden. Für die elektronisch authentifizierte Übermittlung ist ein Zertifikat erforderlich. Es kann das Zertifikat verwendet werden, das z. B. auch für die elektronische Übermittlung der Einkommenssteuererklärung genutzt wird. Ein Zertifikat kann nach kostenloser Registrierung unter www.elster.de beantragt werden. Der Registrierungsvorgang kann bis zu zwei Wochen dauern. Auf www.elster.de stehen entsprechende Videoanleitungen zur Verfügung.

Falls Eigentümerinnen und Eigentümer nicht die Möglichkeiten zur elektronischen Übermittlung der Erklärung haben, dürfen nahe Angehörige sie hierbei unterstützen. Diese können die eigene Registrierung bei **Mein ELSTER** nutzen, um die Erklärung abzugeben. Alternativ kann der elektronisch ausfüllbare Erklärungsvordruck auf www.grundsteuer-hamburg.de genutzt werden. Sollten technische Voraussetzungen nicht vorhanden sein, ist die Abgabe als Papiererklärung im Einzelfall möglich.

Der Zeitplan

Die Grundsteuer wird in drei Stufen ermittelt:

Stufe 1: 2022

Die jeweiligen Grundsteuerwerte werden auf den 1. Januar 2022 festgestellt. Zu diesem Zeitpunkt kann die Grundsteuer jedoch noch nicht genau berechnet werden.

Stufe 2: 2024

Anhand der vorliegenden Daten wird unter anderem ein neuer Hebesatz für die Grundsteuer B in Hamburg ermittelt werden, der für die Berechnung der Grundsteuer wichtig ist. So soll sichergestellt werden, dass sich das Aufkommen bei der neuen Grundsteuer gegenüber dem Aufkommen nach dem alten Verfahren nicht ändert und die neue Grundsteuer fair umgesetzt wird.

Der ermittelte neue Hebesatz wird veröffentlicht. Erst dann kann konkret berechnet werden, wie hoch die Grundsteuer im Einzelfall sein wird.

Stufe 3: 2024

Die Grundsteuermessbescheide und Grundsteuerbescheide werden voraussichtlich ab Herbst 2024 versendet. Die Bescheide enthalten auch die Zahlungsaufforderung für die neue Grundsteuer.

Start: 2025

Die neue Grundsteuer muss zu bestimmten Terminen ab 2025 bezahlt werden. Der Betrag und die Termine sind im Grundsteuerbescheid zu finden.

Mehr Informationen, Hilfe und Tipps gibt es unter:

www.grundsteuer-hamburg.de
www.steuerechatbot.de
www.elster.de

Impressum

Finanzbehörde Hamburg - Steuerverwaltung -
Gänsemarkt 36, 20354 Hamburg

Verkehrsunterricht bei

GH



Welch ein Erlebnis!

Der Bürgerverein bot Kindern der drei Grundschulen Bekassinenu, Kamminer Straße und Nydamer Weg in den Ferien während der Nachmittagsbetreuung an, wie in den Jahren vor Corona, spaßigen, aber durchaus lehrreichen Verkehrsunterricht auf dem Verkehrsübungsplatz "jumicar" am Heestweg in Rahlstedt zu bekommen. Die Betreuer*innen kamen an drei Tagen mit Gruppen von ca. 15 Kindern, die abwechselnd hinter dem Steuer der Motorfahrzeuge sitzend, Runden mit verkehrsnahen Situationen erleben konnten.



erst die Verkehrszeichen lernen

Zuvor wurden ihnen vom Personal des Platzes jedoch die Verkehrszeichen erklärt. Ohne deren Kenntnisse läuft im



Osteo-Apostel

Ihre Osteopathie-Praxis in
Alt-Rahlstedt

Romy Christens
Heilpraktikerin / Osteopathin / Dipl.Sportwissenschaftlerin

Osteopathie	TEL. 0160-1573388
Sport-Therapie	www.Osteo-Apostel.de
Personal Training	Osteo-Apostel@outlook.de

Liliencronstraße 25
22149 Hamburg

Straßenverkehr nichts optimal, was früh gelernt sein will. Der Bürgerverein bedankt sich bei der Geschäftsführung des Verkehrsübungsplatzes für die unterstützenden preiswerten Stundenangebote und empfiehlt Eltern, ihre Kinder im Grundschulalter auf dem Verkehrsübungsplatz richtiges Verhalten im Straßenverkehr üben zu lassen.



www.schmekal.de

Schöne Aussichten!

TISCHLEREI
SCHMEKAL GmbH

Familien-Meisterbetrieb seit 1920

Ihr Partner für

- ✓ Fenster, Türen
- ✓ Reparaturen
- ✓ Einbruchschutz und mehr...

VELUX®

Saseler Str. 59
22145 Hamburg
Tel. 678 44 44

NEUERÖFFNUNG –
auch für Fahrschulwechsler

Fahrschule Rathje

www.fahrschule-rathje.de

040 - 3339 5352

VOGEL-FAHRSIMULATOR



Fahr Simulator-Lernpakete
auch nur **Theoretische Ausbildung**

Sicher und entspannt starten!

Für erste Trockenübungen abseits des Straßenverkehrs und für eine gute Vorbereitung der ersten Fahrstunde auf der Straße.



1 Fahr Sicherheitstraining und
1 Jahr ADAC Mitgliedschaft kostenlos

Bei uns haben alle Schüler einen Unfallschutz während der Unterrichtszeit und auf dem direkten Hin- und Rückweg.

Bürozeiten: Montag bis Freitag von 15 bis 19 Uhr sowie Samstag von 9 bis 14 Uhr

Alter Zollweg 201 - 22147 Hamburg · info@fahrschule-rathje.de · www.fahrschule-rathje.de

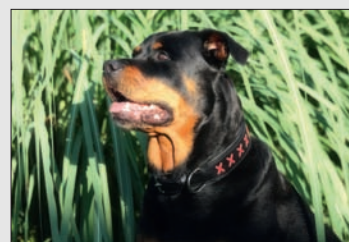


Was das Shettyherz begehrt!

Schweifriemen	ab € 15,00
Abschwitzdecken	ab € 20,00
Trense, Strass	ab € 29,99
Gebisse	ab € 19,90
Regendecken	ab € 40,00
Thermodecken	ab € 39,99
Ponysattel SET	ab € 89,90
Longiergurt	ab € 39,00
Longen 5/10 M.	ab € 10,00



Ihr zuverlässiger Partner für hochwertige Reitsport- und Hundartikel!



Tyson's Breeches · Beate Paulsen · August-Krogmann Str. 89 · 22159 Hamburg
Telefon: 040-643 99 68 · Mobil 0178 467 12 83 · Fax: 040-644 30 539 · Beatyson@aol.com

Lager (nach Terminabsprache):

Brockdorffstr. 92 -94 · 22147 Hamburg- Rahlstedt



Besuchen Sie uns auf www.tyson-s-breeches.de

- dort finden Sie weitere tolle Artikel für das Minipony!

Grundsteinlegung Neubau Schule Bekassinenu

GH

Am 05.07.2022 fand die Grundsteinlegung des dreigeschossigen Ergänzungs-Neubaus für neue Klassenräume, eine Mensa, eine Gymnastikhalle, Bibliothek und Büroräume der Grundschule Bekassinenu statt. Dazu hatte die Schulleitung eine Feier vorbereitet, an der alle Schülerinnen und Schüler sowie das Lehrkräfte-Kollegium teilnahmen.

Untergrund versenkt wurde.

Zuvor sangen Kinder das Lied „Wer will fleißige Handwerker seh'n, der muss zu uns Kindern geh'nStein auf Stein Stein auf Stein, das Häuschen wird bald fertig sein.“



In diese Röhre aus Kupfer kamen die Erinnerungsteile

Die Leiterin, Frau Ramona Köppen, erklärte den Kindern über eine Lautsprecheranlage in verständlicher Form, was eine Grundsteinlegung ist und was sie beinhaltet – nämlich der Nachwelt in einer Zeitkapsel aus Kupfer zu hinterlassen, wie es zu dem Bau gekommen ist und was sich in der Zeit des Neubaus und um den Standort herum zuge tragen hat.

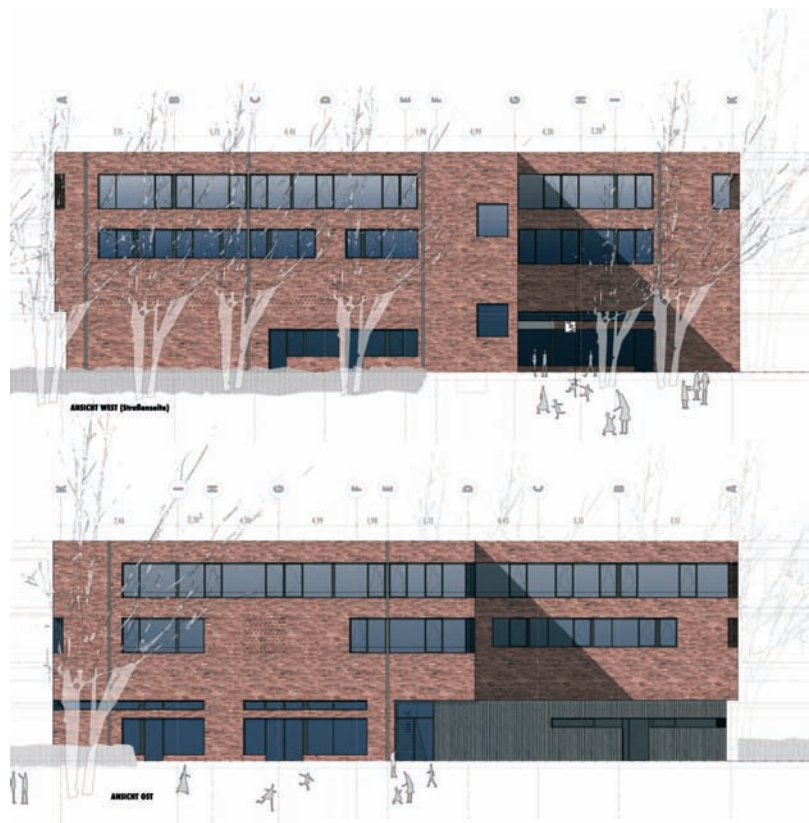
Frau Köppen sagte zum Abschluss, dass die Fertigstellung des Neubaus bis Ende 2023 erfolgen wird – mit allem Vorbehalt, den man heute bedenken muss. Die Baukosten betragen um die sieben Millionen Euro.



die Kinder zeigen die Kupfertrommel

Dazu gehören die Baupläne, aktuelle Ausgaben von Zeitungen und andere Informationen der Zeit, die in die Kupfertrommel gesteckt werden.

In diesem Fall auch viele Einzelnotizen von Kindern, bevor diese zugelötet und an einem vorbereiteten Platz im



Ansichten des Neubaus

Wussten sie eigentlich, dass wir ...

- ... bei einem **Badezimmer** Umbau oder Neubau, neben den **Sanitären Installationen** auch die **Elektro- und Fliesenarbeiten** durchführen?
- ... **Einbauküchen**, von der Planung bis zur Montage aus einer Hand liefern?
- ... **Gasheizungen** nach neuestem Stand der Heizungstechnik anbieten und warten?
- ... **Bauklempner- und Dacharbeiten** ausführen?
- ... **Siel- und Wasseranschlüsse** herstellen oder reparieren?
- ... **Senioren und Behinderten** gerechte **Badezimmer** anbieten? Mit nur wenigen kleinen "Hilfen" kann man jedes Bad umrüsten.
- ... das **Team** für Ihre Haustechnik "Rund ums Haus" sind?

Bekassinenau 20 • 22147 Hamburg
Tel.: 647 01 78

www.reiter-hh.de



Fachleistungen aus einer Hand

- Bauschlosserei
- Edelstahlverarbeitung
- Sonderteilbau



Tel.: 038847 622 08 • Mobil: 0172 400 43 43
Email: info@schlosserei-wilhelmi.de
Hamburger Strasse 40 • 19258 Boizenburg

Thomas Wilhelmi



Weniger heizen, aber richtig lüften - so geht's

inhaltlich übernommen aus dem HH-Abendblatt
06.08.2022

Leserinnen und Leser des Hamburger Abendblattes haben die nachfolgende Empfehlung wahrscheinlich schon zur Kenntnis genommen. Wir nehmen das Thema aber gern noch mal auf:

Wie heftig die angekündigte Preissteigerung beim Gas noch ausfallen wird und damit unsere Heizkosten im kommenden Winter steigen lässt, kann niemand seriös voraussagen.

Die Wahrscheinlichkeit, dass unsere Zimmer weniger stark erwärmt werden können, um Gas zu sparen, ist hoch. Damit verbunden ist die Gefahr, dass Schimmelbildung auftreten kann. Denn je niedriger die Temperatur, desto höher steigt die relative Luftfeuchtigkeit und damit die Schimmelgefahr.

Johannes Zink, (Sachverständiger für Wohnklima und Schimmelschäden in Hamburg) empfiehlt folgendes:



- Mindestens 3 x täglich die Luft in den Räumen erneuern: morgens, (nach)mittags und abends.
- Im Herbst je 10 - 15 Minuten lüften, im Winter genügen max. 5 Minuten.
- Dabei die Fenster ganz öffnen, langes Kipplüften kostet zu viel Heizenergie.
- Nach Kochen und Duschen die freigesetzte Feuchte stets gründlich weglüften.
- Wäsche trocknen im Waschkeller, auf dem Trockenboden, Balkon oder im Garten.
- Im Winter soll die relative Feuchte bei 19 – 21 % Celsius überwiegend 40 – 50 % betragen.
- Im Herbst kann die relative Feuchte bei 19 – 21 Grad Celsius ohne Weiteres 50 – 60 % betragen.
- In Räumen mit nur 16 – 18 Grad Celsius erhöhen sich die Feuchtwerte um 10 %.
- Türen zwischen wärmeren und kälteren Wohnbereichen geschlossen halten.
- Zu Außenwänden im Altbau mit Möbeln und anderen großen Gegenständen mind. 10 cm Abstand einhalten.

FLEISCHEREI UWE KNOLL

Das Fachgeschäft



- EIGENE HERSTELLUNG
- SCHLACHTER-IMBISS
- PARTY-SERVICE



- Hausgemachte Fleisch- und Wurstwaren
- Spezialitäten von Meisterhand

www.fleischerei-knoll.de

Hermann-Balk-Straße 114 • 22147 Hamburg

Telefon: 644 97 83

Öffnungszeiten:

täglich 7 bis 18 Uhr • Samstag 7 bis 12 Uhr

AMTV Hamburg

Hier trainiere ich gerne.



SPORTKURSE VON
**AEROBIC
BIS ZUMBA**

WÄHLE DEINEN FAVORITEN
AUS ÜBER 60 SPORTARTEN

JETZT 3X
KOSTENLOS
TRAINIEREN

VIELFALT GARANTIERT
ÜBER **29.000**

**TRAININGSTUNDEN
PRO JAHR**

AMTV Hamburg • Altrahlstedter Männerturnverein von 1893 e.V.
Rahlstedter Straße 159 • 22143 Hamburg • Tel: 040 / 675 95 06 • Fax: 040 / 675 95 080
E-Mail: info@amtv.de • Internet: www.amtv.de

MEIENDORFER SPORTWERBUNG & DRUCKSACHEN ALLER ART

TORSTEN OFFNER

Ahrenshooper Straße 23 · 22147 Hamburg
Mobil: 0177 444 25 93
E-Mail: torsten.offner@icloud.com



85
JAHRE

Tischlerei

85
JAHRE

Willi Horn GmbH

- *Reparaturen*
- *Innenausbau*
- *Bautischlerei*
- *Fenster • Türen*
- *Einbruchschutz*



Alter Zollweg 207 · 22147 Hamburg
Telefon 6 47 04 89

Meiendorf hilft – die Milchkanne hilft mit

GH

Der Krieg in der Ukraine hat Flüchtlinge aus dem Land auch in unserem Stadtteil stranden lassen – vor allem Frauen und Mütter mit Kindern. Das veranlasste die Ev.-Luth. Kirchengemeinde Meiendorf-Oldenfelde, eine Hilfsaktion ins Leben zu rufen.

Ihr Name ist "Meiendorf hilft" und wird von Diakon Franz Sauerteig aus der Rogatekirche in Meiendorf federführend geleitet. Dreißig Helferinnen und Helfer ordnen und verteilen im Schichtbetrieb Lebensmittel, Hygieneartikel und Bedarf für Kleinkinder, die von Firmen zur Verfügung gestellt, in Räumlichkeiten der Kirche gelagert und verteilt werden. Das geschieht in Kooperation mit der Hamburger Tafel.

Der Bürgerverein Oldenfelde und sein Sozialwerk Milchkanne hatten anlässlich ihrer Jahreshauptversammlungen im März Spenden in Höhe von 800 Euro aus dem Mitgliederkreis eingenommen und aus dem vorhandenen Spendenkonto der Milchkanne auf 1.600 Euro verdoppelt. Dieser Betrag wurde der Aktion "Meiendorf hilft" mit der Übergabe eines symbolischen Schecks vom Vorsitzenden Harald Gedike zur Verfügung gestellt. Dafür bedankten sich Diakon Sauerteig und Frau Barbara Adden mit freundlichen Worten beim Bürgerverein Oldenfelde e.V.



Diakon Sauerteig, Frau Adden und Harald Gedike



Stut
& Sohn

SEIT 1894



DIN ZERTIFIZIERTES
BESTATTUNGS-
UNTERNEHMEN

BESTATTUNGEN

Erd- Feuer- und Seebestattungen
Anonym- und Naturwaldbeisetzungen

Sorgsame individuelle Betreuung durch unser familiär besetztes Team.

Kompetente Vorsorgeberatung
Alle Friedhöfe

eigener Trauerdruck Sofortdienst
moderne Trauerfloristik und Dekoration

Erwarten Sie bei uns Antworten auf Fragen zu allen Bestattungsangelegenheiten.

Meiendorfer Strasse 26, 22145 Hamburg
www.stut-hamburg.com

TAG UND NACHT
678 1190



Dipl.-Ing. A. Müller
Öffentlich bestellter Vermessungsingenieur

Ihr unabhängiger und zuverlässiger Partner für Vermessung

Wir unterstützen Sie bei:

- Grundstücksteilungen
- Gebäudeeinmessungen
- Grenzfeststellungen

Telefon 040 - 67 39 14 57

vermessung@geodaten-hh.de

Wir beraten Sie gerne in allen Fragen der Vermessung.

Der ehemalige Hof Westphal in Oldenfelde

Gert Haushalter

Seit Jahren in Oldenfelde lebende Bewohnerinnen und Bewohner erinnern sich sicher an den ehemaligen Hof Westphal am Alten Zollweg, Einmündung zur Berner Straße, wo heute der dänische Supermarkt Netto seinen Platz hat. Dort gab es bis 1983 auch mal eine Tankstelle. Dieses Bild, das 2009 kurz vor dem Abriss des alten ehemals strohgedeckten Hauses aufgenommen wurde, „lief mir kürzlich über den Weg“ und ich möchte einen der ältesten Höfe im ehemals selbstständigen Dorf Oldenfelde noch mal zur Erinnerung aufleben lassen.

Im Buch "Unser Oldenfelde" von Dietmar Möller wird beschrieben, dass der Hof, dessen Hauptgebäude hier nach mehreren Umbauten recht modern erscheint, bereits 1767 erstmals als Schäferkate erwähnt wird. Er war ein alter Hof im Dorf Oldenfelde, das sich entlang des heutigen Delingsdorfer Weges mit weiteren Höfen entwickelte.

Bei einer Gebäudeveranlagung im Jahr 1867 bestand der Hof aus dem Fachwerkwohnhaus mit Strohdach, einer Kate mit Strohdach, einem Wagenschauer und weiteren Schuppen.

1835 heiratete der Bauer Hans Hinrich Westphal in die Vorbesitzerfamilie Schmidt hinein. So blieb der Name Westphal in der jüngeren Hofgeschichte präsent. Um den



das Wohnhaus der Familie Westphal, mit Pfannen bedeckt

Hof herum am Alten Zollweg und an der heutigen Berner Straße lagen bis Anfang des 20. Jahrhunderts Acker- und Wiesenflächen, die landwirtschaftlich genutzt wurden. Im Oldenfelder Blatt (Nr. 127/September 2009) wird genau beschrieben, wie sich der Bürgerverein in die Neubauplanung des Grundstücks einband und wie der Neubau eines Geschäfts- und Wohnhauses an der Stelle erstellt werden sollte und danach entstand.



SIGNET
DRUCK

Signet Druck & Verlag GmbH
 Ing. Honnef-Str. 5 • 21509 Glinde
 Telefon: 040-608 761-0
 Fax: 040-608 761-15
signetgmbh@aol.com

Wir drucken



Ihre Träume...



• Briefpapier • Visitenkarten • Flyer • Broschüren • Zeitschriften • Gestaltung & Druck •

Stadt oder Land - wo möchten wir leben?

GH inhaltlich aus der F.A.Z.

In den letzten Jahren und in den aktuellen Tagen wurde und wird in Familien und Kollegenkreisen immer häufiger die Frage gestellt, wo wollen wir leben – in der Stadt oder auf dem Land? Wobei als Stadt nicht immer die Großstadt Hamburg, Frankfurt oder München gemeint ist, sondern es könnten auch Lübeck, Lüneburg oder „Dorf-muckel“ gemeint sein. Die Antwort wird sehr stark beeinflusst von der Frage: wo wurde der*die Gefragte geboren und wo wurde deren Jugend bis zum Einstieg in den Beruf verbracht.

Die in großen Städten Geborenen kennen von klein auf die vielen Attraktionen und Möglichkeiten, die sich in der Stadt ergeben; sich zu vergnügen, ins Kino, Theater oder Konzert zu gehen, die Eisbahn zu benutzen oder den Zoo zu besuchen. Sie sind an gute Verkehrsanbindungen gewohnt, um sie täglich zu benutzen.

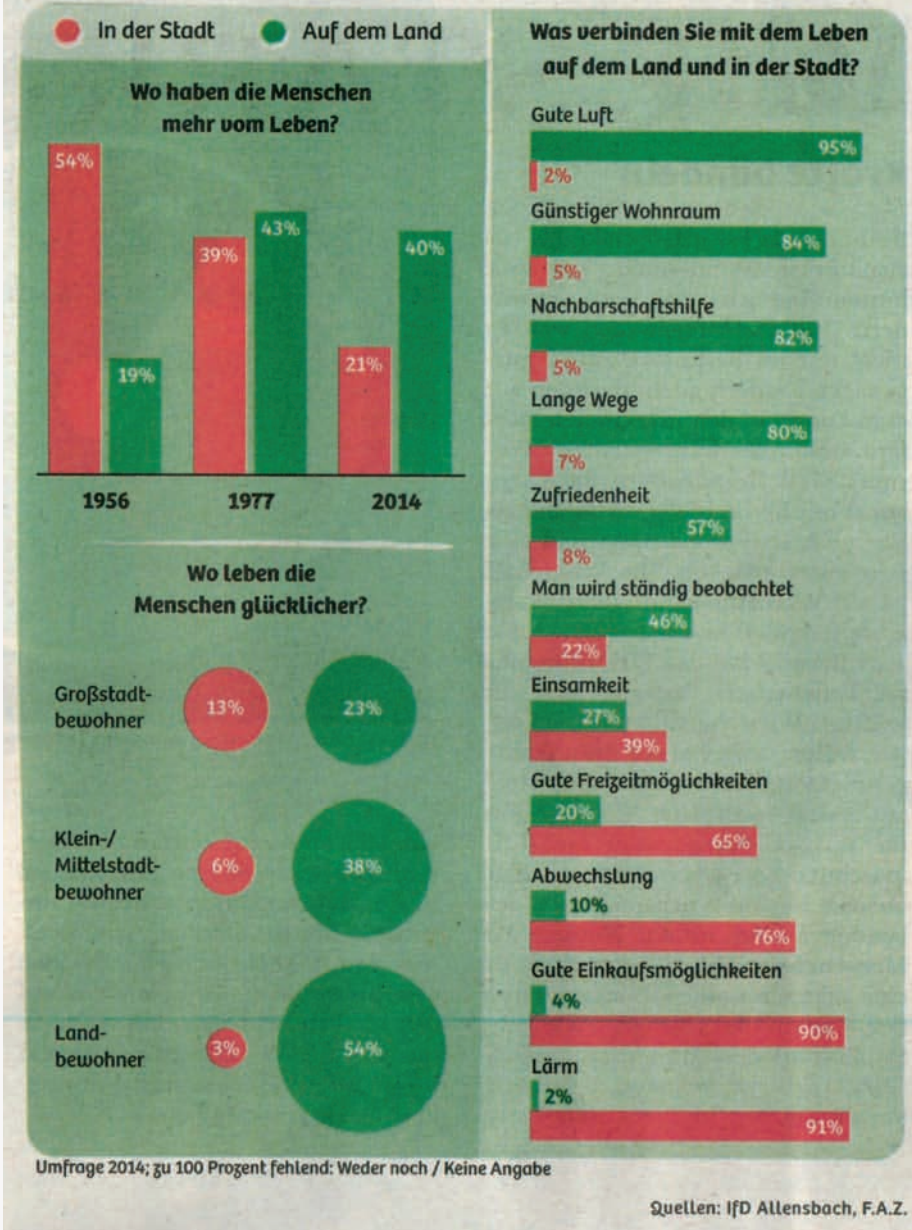
Auf dem Land ist vieles anders, aber durchaus nicht unattraktiv, zu leben. Man wächst in der Natur in besserer Luft auf, hat mehr Nähe zu Tieren in umweltfreundlicher Umgebung und oft auch mehr freundschaftliche Verbindungen zu Nachbarn.

Eines ist allerdings klar: das Leben in der Stadt ist aufgrund höherer Mieten teurer und die Möglichkeiten, sich Wohneigentum zu schaffen ungleich schwieriger als auf dem Lande. Dort wiederum ist man nicht so flexibel, weil oft Verkehrsanbindungen fehlen oder nur sporadisch zur Verfügung stehen. Ein Auto hilft, das zu gewährleisten, was das dortige Wohnen aber wieder teurer macht.

06 wenn möglich, größer ziehen

Das „Institut Allensbach“ hat in der F.A.Z. eine Untersuchung zu den Fragen veröffentlicht, die das Oldenfelder Blatt für seine interessierten Leserinnen und Leser gern zur Verfügung stellt.

VORTEIL LAND Wie wir die Lebensverhältnisse einschätzen



90 Jahre
Fischhandel - Fischfeinkost
90 Jahre



*Hausgemachte
Salate und Marinaden*

Hermann-Balk-Straße 114
22147 Hamburg
Telefon 6 44 85 39



Machen Sie mit: soziale Projekte in Ihrer Region fördern, dabei sparen und gewinnen.



Das Haspa LotterieSparen.

Hermann-Balk-Str. 133
in Hamburg-Oldenfelde



Immobilienzinsen steigen rasant

Die Haspa informiert

Ob das Oldenfelder Blatt in dieser Form darüber berichten sollte, weiß die Redaktion nicht genau, aber unser guter Kontakt zur Haspa, die die Milchkanne unterstützt, lässt es zu, deren Empfehlung mal zu veröffentlichen, weil unser Ortsteil noch immer zum "Häuslebau" genutzt wird oder vorhandene Immobilien weiter finanziert werden müssen. Herr Christian Kuschma, Filialdirektor der Haspa am Berner Markt, bei der wir mit unserer "Milchkanne für Spenden" zu Gast sind, (die gerade geklaut wurde, siehe Seite 3) empfiehlt Hypotheken-Betroffenen:

Die durchschnittlichen Hypothekenzinsen für zehn Jahre fest lagen im Dezember 2021 noch bei 0,90 Prozent. „Das gab es noch nie. Innerhalb vor nur vier Monaten sind die Bauzinsen in Deutschland um 130 Prozent gestiegen. Und ein Ende des Aufwärtstrends ist nicht in Sicht, heißt es bei der Finanzberatung der Haspa. Kräftige Zinserhöhungen beim Baugeld gab es zwar auch früher schon, aber diese Zeiten liegen lange zurück. Einen Anstieg von 1,20 Prozentpunkten binnen so kurzer Zeit findet sich in der Datenbank der Haspa zuletzt im Mai 1999. Damals stieg der Effektivzins von 5,01 Prozent bis Mitte Oktober 1999 auf 6,40 Prozent.

Wer bereits eine Immobilie besitzt und eine Anschlussfinanzierung braucht, sollte sich jetzt noch schnell günstigere Zinsen durch ein Forward-Darlehen sichern oder durch



einen Bausparvertrag langfristig erhalten. Wer eine Immobilie kaufen möchte, sollte sich zügig entscheiden, denn jede Woche Verzögerung kann langfristig Geld kosten. Ein Beratungsgespräch bei einem Vertrauten der Bank lohnt sich in diesen Tagen. Der "Haspa Baufinanzfinder" wurde übrigens in einer unabhängigen Studie des Deutschen Instituts für Service-Qualität (DISQ) als innovatives und kundenfreundliches "Finanzprodukt des Jahres" ausgezeichnet. Weitere Informationen gibt es auf haspa.de/baufinanzfinder oder in der Haspa-Filiale am Berner Markt 040-3578 959 35.

Schöner Feiern mit Dwenger Catering & Events

Konzeption, Organisation, Dekoration und festliches Catering

Für ein perfektes Gelingen Ihres Festes steht Ihnen Familie Dwenger mit Rat und Tat zur Seite und zaubert individuell für Sie den idealen Raum für ein beeindruckendes Fest.

Ganz gleich für welche Location Sie sich entscheiden, ob Sie mit 6 oder 1.600 feiern möchten – „Dwenger Catering und Events“ gestaltet Events am Standort in Hamburg und weit über die Stadtgrenzen hinaus.

Sie haben sich als Partner mit verlässlicher Qualität und hoher Flexibilität etabliert. Seit über 25 Jahren konzipieren sie kleine und große Events komplett aus einer Hand und sind kompetente Berater und Ideengeber von der Planung über die Organisation bis zur Durchführung Ihres Festes.

Die Köche arrangieren Ihnen das Beste,

was die Küche zu bieten hat. Ob raffiniert exquisit, avantgardistisch elegant oder deftig rustikal, von den kleinen Leckerbissen, über zahlreiche Spezialitäten und den köstlichen, einfallsreichen Buffets, bis hin zur warmen Küche – Genusslebnisse der besonderen Art.

Damit Ihnen selbst genug Zeit für Ihre Gäste bleibt und Sie gelassen feiern können, steht Ihnen bei Bedarf der Personal-Service zur Seite. Es unterstützt Sie ein dynamisches, gastronomisch geschultes Team, dass alle Ansprüche erfüllt und für eine perfekte Veranstaltung ganz gleich welcher Art sorgt.

Aufgrund der langjährigen Erfahrung und der ausgezeichneten Kontakte kann Ihnen Familie Dwenger eine ganz spezielle und exklusive Location für Ihr Hochzeitsfest vermitteln. Oder Sie feiern in den Fest- und Veranstaltungsräumen von

„Dwenger Catering & Events“ in Rahlstedt.

Der Verleihservice bietet Ihnen nicht nur Gläser, Bestecke und Porzellan, sondern auch eine große Auswahl von Geräten und Mobiliar für Ihre Feier.

Zu den weiteren Leistungen gehören der Verleih und die Aufstellung von kompletten Zelten mit Zubehör und Dekorationen. Denn Atmosphäre und Ambiente sind ebenso wichtig wie freundliches Personal und gutes Essen.

So sind auch Tischtücher, Mitteldecken, Servietten in diversen Farben, Bäume, Efeu-Ranken, Blumenschmuck und Kerzen Bestandteil des umfangreichen Sortiments.

Telefon: 040 / 67 59 86 -0
www.dwenger.de



Telefon: 040 67 59 86 0 • Merkuring 38-40 • 22143 Hamburg • www.dwenger.de

70 Jahre Zebrastreifen in Deutschland

GH aus dem Internet

Die Frage, warum der Zebrastreifen Zebrastreifen heißt, erübrigt sich eigentlich. Natürlich, weil er an die gestreiften Tiere der Savanne erinnert. Richtig heißt er in der deutschen Straßenverkehrsordnung Fußgängerüberweg.

Durch den zunehmenden Automobilverkehr bekamen die Personen, die zu Fuß unterwegs waren, nach dem Zweiten Weltkrieg immer mehr Schwierigkeiten, sicher über vielbefahrene Straßen zu gelangen. Aus diesem Grund wurden zunächst in England (London) 1949 Straßenmarkierungen angebracht. In den mit weißen Linien gekennzeichneten Bereichen konnten Menschen sie fast gefahrlos überqueren. 1951 schaffte es der Zebrastreifen in die Gesetzgebung von Großbritannien.

In Deutschland wurde der Fußgängerüberweg 1952 – also vor 70 Jahren – eingeführt, vermutlich zunächst in Ostberlin. Weitere folgten bald danach in München und anderen Großstädten. In München stellte die Polizei sogar extra Beamte dazu ab, Personen über die Straße zu helfen. Seinen umgangssprachlichen Namen "Zebrastreifen"

denen sie an der Windschutzscheibe „prahlen“ konnten. Damals war der Zebrastreifen lediglich ein Übergangsbereich für die Fußgänger. Anhalten mussten die Fahrzeuge am Zebrastreifen damals noch nicht, wenn eine Person erkennbar die Straße überqueren wollte. Diese verschärfte Verkehrsregel wurde erst 1964 per Gesetz festgelegt. In dem Jahr wurde auch eine Strafzahlung für Autofahrer*innen eingeführt, die dabei erwischt wurden, Personen keinen Vortritt gelassen zu haben.

Weltweit bekannt wurde der Zebrastreifen durch die Beatles, die am 8. August 1969 medienwirksam hintereinander einen Zebrastreifen auf der Abbey Road in London überquerten. Dort kann man dank einer Webcam jeden



ein typischer ländlicher Zebrastreifen

erhielt der Überweg in den 50er Jahren in Hamburg – angeblich durch das Hamburger Abendblatt. In einer Erziehungsaktion wurden Übergänge mit dem heute bekannten Schild gekennzeichnet und Autofahrer, die die neue Regelung bewusst befolgten, erhielten Gutpunkte, mit



.....die Beatles im Gänsemarsch über die Abbey Road

Tag die Geduld der Autofahrer beobachten, die brav warten, wenn Touristen – wie die Beatles – die Straße überqueren wollen.

Zebrastreifen gibt es auf der ganzen Welt. Ob man an ihnen heil über die Straße kommt, ist aber eine Frage, wo man sich befindet. In vielen Ländern nehmen Auto- und Motorradfahrer die Zebrastreifen eher als unverbindliche Empfehlung wahr. Reiseportale in Europa warnen alle Jahre wieder davor, im Ausland allzu leichtfertig den Fuß auf einen Zebrastreifen zu setzen in der Erwartung, dass Fahrzeuge schon halten.

PRAXIS FÜR PHYSIOTHERAPIE RARREK & ROSE

KRANKENGYMNASTIK ▪ MASSAGE ▪ LYMPHDRAINAGE

Grömitzer Weg 33
22147 Hamburg

Telefon: 040 / 64 86 19 90



Wundversorgung Dobrowolski

Wundversorgung &
Enterale / Parenterale Ernährung

Unsere Wund- und Fachtherapeuten kümmern sich um Ihre Wunden.



Erfahren Sie mehr

Unsere **Wundexperten** und **Fachtherapeuten** besuchen Sie **kostenlos** in Ihrem Heim, Büro, Hotelzimmer, Klinik, Pflegeheim oder an jedem anderen geeigneten Ort, an dem Sie unsere Unterstützung benötigen.

Schon gewusst?

Nach den neuen HKP Richtlinien – zur Versorgung chronischer und schwer heilender Wunden – erfüllen wir die **Voraussetzungen** der **spezifischen Zusatzqualifikation „Fachtherapeut Wunde ICW“**.



Unsere Leistungen

- Parenterale & Enterale Ernährung
- fachliche Beurteilung der Wunden sowie individuelle Begleitung
- Rücksprache mit dem Haus- und Facharzt
- Entwurf von Therapieempfehlungen
- Kostenlose Lieferung der Wundtherapeutika zum Patienten
- Versorgung mit Kompressionsstrümpfen inklusive erforderlicher Maßnahmen bei Ihnen Zuhause
- Regelmäßige Wundvisiten



Ihre Vorteile

- Permanente Erreichbarkeit und Kontakt
- Dedizierte Zeit und Privatsphäre
- Kompetenz, Freundlichkeit und Sensibilität

Alle unsere
Leistungen sind
für Sie
kostenlos!



Einsatzgebiet
Großraum Hamburg
Norderstedt
Ahrensburg
Großhansdorf
Glinde

Hermann-Balk-Str. 117,
22147 Hamburg



Email

info@mobile-
wundversorgung.com



Website

www.mobile-
wundversorgung.com



Jetzt anfragen!

040 35674112

Ausfahrt durch die Marschlande

Kirsten Dahle

Pünktlich um 15 Uhr heißt es "Leinen los", der Steg wird eingeklappt, denn alle Gäste sind an Bord, und die "Serrahn Deern" löst sich langsam vom Kai des Bergedorfer Serrahn-Hafens - unter den wachsamen

Nach der herzlichen Begrüßung durch Gert Haushalter, der diese Fahrt wieder perfekt für den Bürgerverein Oldenfelde organisiert hat und die anschließende Begrüßung durch den Kapitän geht es fast lautlos an der Bergedorfer Innenstadt vorbei in Richtung Dove Elbe durch die Marschlande. Nach einer Strecke durch



die blaue Linie zeigt die Fahrtstrecke

Blicken des "Mannes auf der Boje", der dort verankert ist. Oder kann ein Mann aus Holz nur unbeteiligt gucken?



der Mann auf der Boje

An Bord der hübschen Barkasse haben sich 54 erwartungsvolle Passagiere verteilt, teils unter Deck, weil es dort gekühlt ist, teils an Deck, wo sich Sonne und leichte Brise mischen.



die Serrahn Deern

Neubaugebiete ist bald nichts mehr zu sehen von der Stadt, wir gleiten durch dörfliches Gebiet, durch Wiesen, auf denen Kühe weiden oder im Schatten weniger Bäume wiederkäuen. Immer wieder gibt es große Äcker, auf denen hunderte von großen Graugänsen rasten (vielleicht schon auf dem Weg nach Süden?). Problemlos teilen sie sich Gras und was sie sonst so zum Fressen finden mit Enten und sogar Graureihern.

Am meisten aber gleiten wir an sonnenhungrigen Menschen vorbei, die uns zuwinken und am Ufer im Gras oder auf Bootsstegen liegen und sich immer wieder ins kühle Nass fallen lassen. Stand-up Paddler begleiten uns kurze Strecken und auch kleine Boote.

An Bord gibt es auch hungrige Menschen, die aber weniger auf Sonne aus sind als auf Kaffee und Kuchen, Wasser



der Kuchen schmeckte

und Saft. Gert Haushalter hat das Kuchenbuffet kaum frei gegeben, als auch schon alle Gäste in geordneter "Schlange" anstehen, um sich Stücke von luftigem Butterkuchen und leckerem in Blätterteig gehülltes Obst auf den Teller zu legen, dazu eine Tasse Kaffee herrlich!



VSH Vorratsschutz
und Hygiene GmbH



**Wir befreien Sie von
unerwünschten und lästigen
Insekten und Schädlingen in
Garten, Haus, Keller oder
Wohnung**



Sie benötigen mehr Informationen,
brauchen schnelle und kompetente Hilfe,
oder möchten effektiv vorbeugen ?

Dann rufen Sie uns an.

Tel. 040-88 30 67 60

Ellerholzdamm 38 | 20457 Hamburg

Tel. +49 (0)40 883 067 60 | Fax +49 (0)40 883 067 623 |

info@vsh24gmbh.de

www.vsh24gmbh.de



**Schädlingsbekämpfung • Begasung • Taubenabwehr • Desinfektion •
Holzschutz • Produkte • Privathaushalte • Gastronomie • Hotels • Industrie**

Wir kommen zur Krapphofschleuse, in der die "Serrahn Deern" den halben Meter Hub fast unbemerkt überwindet und nun säumen Privatgrundstücke mit schönen Villen das Ufer. Alte Reetdachhäuser wechseln sich ab mit modernen Häusern. Wir kommen vorbei an einer alten Mühle und an den gläsernen Gewächshäusern des Anbaubereiches für Obst, Gemüse und Blumen. Und dann gibt es auch mehrere Yachthäfen, in denen kleine und große Yachten dicht an dicht vor Anker liegen. Liegt es an den aktuellen Dieselpreisen, dass relativ wenige Yachten unterwegs sind



Diese Yachten machen Pause

bei diesem herrlichen Wetter und in der Ferienzeit? Bald ist auch die lange Regattastrecke erreicht, auf der regelmäßig die nationalen Wassersportler trainieren, auch Olympia-Mannschaften. Man sieht die durch kleine Bälle abgeteilten Strecken und den großen "Wachturm", von wo aus die Rennen überwacht und entschieden werden. Auch hier am Ufer tummelt sich Jung und Alt, wobei Jung über-



Freizeit auf einer Badeinsel

wiegt, da an diesem Wochenende ein Rockkonzert auf dem Gelände stattfinden soll. Die Bühne ist schon gut erkennbar.



.....oder in einem Boot

Beitrittserklärung

Ich/Wir erkläre(n) meinen/unseren Beitritt zum

Bürgerverein Oldenfelde e.V.



Berner Heerweg 188, 22159 Hamburg, c/o SC Condor

Vor- und Zuname:

geb. am: Telefon:

Vor- und Zuname:

geb. am: Telefon:

Kinder: geb. am:

Anzahl

jüngstes Kind

Anschrift:

Straße

Nr.

PLZ

Ort

E-Mail:

Jahresbeiträge: Einzelperson: 20,00 €

Ehepaare (mit Kindern bis 13 Jahre): 30,00 €

Aufnahmegebühr pro Person: 5,00 €

Ich bin damit einverstanden, dass meine zum Zwecke der Bearbeitung meiner Mitgliedschaft erhobenen personenbezogenen Daten unter Beachtung der Datenschutzgrundverordnung (DSGVO) und des Bundesdatenschutzgesetzes (BDSG) vom BVO verarbeitet werden

Hamburg, den

Unterschrift(en)

SEPA-Lastschriftmandat:

Bürgerverein Oldenfelde e.V.

Gläubiger-Identifikationsnummer: DE03BVO0000148042

Mandatsreferenz wird vom Verein separat mitgeteilt.

Ich/wir ermächtige(n) den Bürgerverein Oldenfelde e.V. den Jahres-Mitgliedsbeitrag von meinem/unserem Konto mittels Lastschrift einzuziehen. Zugleich weise ich mein /weisen wir unser Kreditinstitut an, die vom Bürgerverein Oldenfelde e.V. auf mein/unser Konto gezogenen Lastschriften einzulösen.

Hinweis: Ich kann / wir können innerhalb von acht Wochen, beginnend mit dem Belastungsdatum, die Erstattung des belasteten Betrages verlangen. Es gelten dabei die mit meinem/unserem Kreditinstitut vereinbarten Bedingungen.

Kontoinhaber:

Bank:

Anschrift d. Kontoinhabers (falls von oben abweichend)

Straße: Nr.:

PLZ: Ort:

IBAN: DE

BIC:

Datum: Unterschrift:

Beitrittserklärung

Ich/Wir erkläre(n) meinen/unseren Beitritt zum

SOZIALWERK MILCHKANNE
im Bürgerverein Oldenfelde e.V.

Wir helfen,
wenn Sie uns helfen!
SOZIALWERK MILCHKANNE
im Bürgerverein Oldenfelde e.V.



Berner Heerweg 188, 22159 Hamburg, c/o SC Condor

Vor- und Zuname:

geb. am: Telefon:

Vor- und Zuname:

geb. am: Telefon:

Kinder: geb. am:

Anzahl

jüngstes Kind

Anschrift:

Straße

Nr.

PLZ

Ort

E-Mail:

Der Jahresmitgliedsbeitrag beträgt 10,00 € pro Person. Es darf aber gern mehr sein, um das Projekt erfolgreich tätig werden zu lassen.

Mein/Unser Jahresbeitrag: €

Ich bin damit einverstanden, dass meine zum Zwecke der Bearbeitung meiner Mitgliedschaft erhobenen personenbezogenen Daten unter Beachtung der Datenschutzgrundverordnung (DSGVO) und des Bundesdatenschutzgesetzes (BDSG) vom BVO verarbeitet werden

Hamburg, den

Unterschrift(en)

SEPA-Lastschriftmandat:

SOZIALWERK MILCHKANNE im Bürgerverein Oldenfelde e.V.

Gläubiger-Identifikationsnummer: DE03SWM0000148042

Mandatsreferenz wird vom Verein separat mitgeteilt.

Ich/wir ermächtige(n) das Sozialwerk Milchkanne den Jahres-Mitgliedsbeitrag von meinem/unserem Konto mittels Lastschrift einzuziehen. Zugleich weise ich mein /weisen wir unser Kreditinstitut an, die vom Sozialwerk Milchkanne auf mein/unser Konto gezogenen Lastschriften einzulösen.

Hinweis: Ich kann / wir können innerhalb von acht Wochen, beginnend mit dem Belastungsdatum, die Erstattung des belasteten Betrages verlangen. Es gelten dabei die mit meinem/unserem Kreditinstitut vereinbarten Bedingungen.

Kontoinhaber:

Bank:

Anschrift d. Kontoinhabers:

Straße: Nr.:

PLZ: Ort:

IBAN: DE

BIC:

Datum: Unterschrift:

Ray-Ban
GENUINE SINCE 1937
Schon ab 115 €

YOU'RE ON

Lohmann optik

Rahlstedt GmbH | www.lohmann-optik.com | Tel: 040 6770888
Rahlstedter Bahnhofstraße 10 | 22143 Hamburg

premio Reifen+Autoservice



- **Freundliche Fachberatung**
- **Neureifen aller Fabrikate**
- **RunOnFlat-Reifen**
Damit bleiben Sie auch im Pannennfall mobil
- **Motorradreifenservice**
inkl. Räder Aus- und Einbau
- **Leichtmetallfelgen**
- **Sommer- u. Winter-Kompletträder**
- **Einlagerung Ihrer Sommer- und Winterräder**
- **Elektronisches Auswuchten**
- **modernste Computer-Achsvermessung**
- **Ölwechsel**
- **Saison- und Urlaubsscheck**
- **Batterie- und Lichttest**
- **„ATE“ Bremsen-Center**
- **Auspuff- und Stoßdämpferservice**
- **Inspektion (KFZ und Motorrad)**
- **HU/AU jeden Mo, Mi und Fr**
nach § 29 StVZO, Prüfung durch externe Prüfengeure der amtlich anerkannten Überwachungsorganisationen.
- **Reifengasfüllung (Safety-Fill)**
- **Klimaanlagen-Service**
- **Fahrzeug-Tieferlegung**
- **Feinstaubplakette**
- **Finanzierung möglich**

Reifenhaus BUCH GmbH Ihr freundliches
Reifenhaus seit 1963

RAHLSTEDT Bargteheider Str. 107
22143 Hamburg-Rahlstedt
Tel. 040-648 99 70
Fax 040-647 00 05
mail@reifenhausbuch.de

AHRENSBURG Gänseberg 1
22926 Ahrensburg
Tel. 04102-42 333
Fax 04102-12 899
info@reifenhausbuch.de

ÖFFNUNGSZEITEN
Mo-Do: 8.00 - 18.00 Uhr
Fr: 8.00 - 17.00 Uhr
Sa: 9.00 - 13.00 Uhr
www.reifenhausbuch.de

Auf Höhe der Gedenkstätte für das KZ Neuengamme drehen wir im großen Wendebecken gemächlich um und können nun die andere Uferseite anschauen.

Hier gibt es weniger Villen und Gewächshäuser. Dafür aber einen Badeplatz für Pferde, die von ihren Reiterinnen in das kühle Nass geritten werden und es offensichtlich auch genießen. Auch Hunde tummeln sich begeistert mit ihren Menschen im Wasser und apportieren Bälle und Stöcken.

Ein paar hübsche, mit vielen bunten Blumen bepflanzte und dekorierte Hausboote sind am Ufer festgemacht. Wir passieren wieder, fast unbemerkt, die Krapphof



ein schönes Hausboot am Ufer

Schleuse und allmählich wird es rechts und links wieder städtischer.

Nach wunderschön gemütlichen und entspannenden drei Stunden auf dem Wasser laufen wir in den Serrahn-Hafen ein, wo uns der hölzerne "Mann auf der Boje" wieder mit wachsamen (oder sind es doch unbeteiligte ?) Augen erwartet.



hier lässt es sich gut sitzen

Dank an Gert Haushalter, der die Idee zu dieser schönen Sommerfahrt hatte, die die Gäste unter wolkenlos blauem Himmel und in sommerlicher Wärme genießen konnten.

Wir kümmern uns um Ihre Gesundheit!



INH. CHRISTINA GLOYER

Greifenberger Str. 57b
22147 Hamburg
Telefon: (040) 609 025 30
Telefax: (040) 609 025 35
info@greifenberg-apotheke.de
www.greifenberg-apotheke.de



Grönlander Damm 1
22145 Hamburg
Telefon: (040) 678 65 77
Telefax: (040) 679 41 152
nordland.apo@t-online.de
www.nordland-apotheke-hamburg.de

Gerne beraten wir Sie in allen Gesundheitsfragen. Was immer Sie benötigen, beschaffen wir kurzfristig. Wir passen Ihnen -ebenfalls nach Absprache- Kompressionsstrümpfe an und beraten Sie eingehend dazu. Oder kommen Sie einfach vorbei. Wir freuen uns auf Ihren Besuch!

Lebensweisheiten oder 10-Sekunden Einkehr

(diese Seite musste noch belegt werden)

*Es ist nicht so wichtig wie alt man wird,
sondern wie man alt wird.*

*Achte auf Deine Gedanken – sie sind der Anfang
Deiner Taten.*

*Denke nicht so oft an das, was dir fehlt,
sondern an das, was du hast.*

Fang nie an aufzuhören, hör nie auf anzufangen.

*Manche Menschen treten in dein Leben ein,
wie ein Segen, andere wiederum wie eine Lektion.*

Ein Weg entsteht, wenn man ihn geht.

*Leb in der Vergangenheit, wenn du traurig sein
willst. Leb in der Zukunft, wenn du ängstlich sein
willst. Und wenn du glücklich sein willst, dann
genieß den Moment.*

*Die Dinge haben nur den Wert,
den man ihnen verleiht.*

Die Tat unterscheidet das Ziel vom Traum.

*Wenn die Zeit kommt, in der man könnte,
ist die vorüber, in der man kann.*

*Die Kritik an anderen hat noch keinem die eigene
Leistung erspart.*



**Hamburger Minigolf Club e.V.
von 1965**



Wir freuen uns auf Euch!

Öffnungszeiten:

Montag und Dienstag Ruhetag

Mittwoch bis Freitag 15 Uhr bis 18 Uhr

Samstag, Sonntag & Feiertags 13 Uhr bis 18 Uhr



Telefon: 040 - 647 25 09

Swinemünderstraße 29 • 22147 Hamburg

www.hamburgermc.de

LAMBERT
IMMOBILIEN SEIT 1985



IHR PARTNER IN RAHLSTEDT

Verkauf

Vermietung

Bewertung

Besuchen Sie uns gerne
für eine persönliche
Beratung in unserem
Ladenlokal im Herzen von
Rahlstedt.

ERFAHREN SIE MEHR

unter www.makler-lambert.de



Rahlstedter Bahnhofstraße 11 • 22143 Hamburg • Tel. 040-60 90 47 00

Lust auf neuen Style?



Mehr Mode geht nicht!


einkaufs | treffpunkt
farmsen ... mehr als Einkaufen!

www.ekt-farmsen.de

Montag - Samstag bis 20.00 Uhr geöffnet!



Über 1.000
kostenlose
Parkplätze!



„Frischer Wind für staubige Angelegenheiten“



Steffi Offner

040-48500912
0176-31560377
steffi.offner@gothaer.de

Versicherung - Finanzen - Risikomanagement



**MITARBEITER
GESUCHT!**



Folgende Tätigkeitsfelder decken wir ab:

- Elektroinstallationen und Kundendienst
- Datennetze
- Video-Überwachungen
- Antennen- und Satellitenanlagen
- Signal / Schwestern-Rufanlagen
- Audio- und Video-Sprechanlagen
- KNX-Gebäudetechnik
- Alarmanlagen
- IP-Telefonie
- Brandmeldeanlagen
- PV-Anlagen

**Unsere beste Werbung sind unsere Kunden, die sich auf konstante Qualität verlassen können.
Nehmen Sie sich die Chance, uns zu fordern!**

So erreichen Sie uns:

Schöning Elektro- und Kommunikationstechnik GmbH

Hamburger Straße 32 · 22941 Bargteheide

Telefon: +49 4102 821355 und +49 4532 9793960

Telefax: +49 4102 821354 und +49 4532 9793962

E-Mail: [info\(at\)elektro-schoening.de](mailto:info(at)elektro-schoening.de)