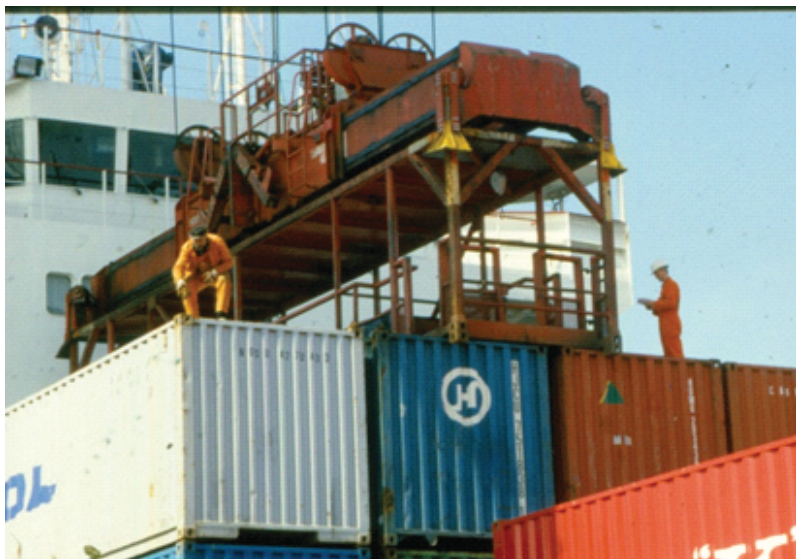


Die Story: Berufe auf den Container-Terminals



Lascher auf einem Block Container, setzen der Twistlocks.



Eines der ersten HAPAG Schiffe am BUKAI. Laden noch mit Landkran.

Containerterminals bieten heute verschiedenste Tätigkeiten, wobei viele davon nicht mehr für Hafendarbeiter (Fachanleitung ist gefragt) geeignet sind. Zu einem Lade- bzw. Löschgang an einer Containerbrücke gehören:

- Zwei Brückenfahrer (je zu einer halben Schicht auf der Brücke oder an Deck als Checker),
- Ein Lademeister, der meist über einen Kleinbus verfügt, die Leute betreut, zusammenhält und transportiert,
- Drei VC-(Van-Carrier-)Fahrer,
- Ein Funker, der je nach Ausbau der Technik die Verbindung zu Büro, Shipplanner, Brücke und VC hält,
- Ein Ablöser für VC- oder Brückenfahrer,
- Ein Tallymann (wobei er gleichzeitig für zwei Gänge arbeitet), der die Arbeitsleistungen mit der Terminalablaufsteuerung abstimmt,
- Ein Datenerfasser (arbeitet ebenfalls gleichzeitig für zwei Gänge), der die Containernummern der gelöschten oder geladenen Container in das IT-System eingibt.

Lademeister leiten das Löschen oder Laden am Schiff, die Containeran- oder -abfuhr durch die Van-Carrier oder andere Bereiche.

Shipplanner verteilt und staut die Container anhand von Vorgaben der Reederei bzw. Centralplanner nach Zielhafen, Gewicht, Gefahrenklasse.

Disponenten legen die Schiffs-liegeplätze nach dem Vorstau der Container und der Reihenfolge der Schiffsankünfte, Größe und Zielhä-

fen fest. Zu berücksichtigen sind dabei die Menge der zu löschenden und zu ladenden Container nach Angabe der Reederei, des Maklers, Centralplanners, Water-clerks.



Containerverschlüsse mit Plomben. Darunter Hersteller- und Zollzulassung

VC-Fahrer (Van-Carrier-Fahrer) fahren das Container-Transportfahrzeug (Toralader) auf dem Terminal (vormals Gabelstaplerfahrer).

Containerbrückenfahrer bedient die Containerbrücke, welche die Boxen auf oder vom Schiff hebt (vormals Kranführer).

Brückenaufsicht prüft die Containernummer und löst sich mit dem Containerbrückenfahrer ab.

Checker (Containerchecker) überprüft die Containernummern an vielen Stellen (Fuhrer, Bahn, Schiff, Wasserseite). Er wird auch Interchange oder Interchange-Checker genannt. Datenerfasser gibt Containernummern vom Checker oder den Gates (Ein- und Ausgang) in das Computersystem ein.

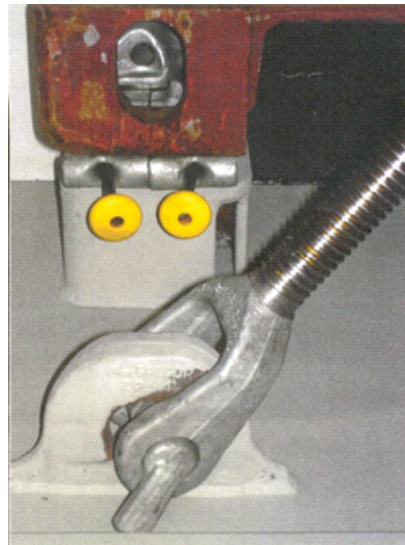


Blick in einen Containerschacht auf dem Schiff

Lascher (Beruf mit Qualifikation) sorgen für die Ladungssicherung in den Lücken oder an Deck. Heute werden die Container an Deck mit Twistlock, Brückenfittingen oder Stangen gesichert bzw. gelöst. Das ist die letzte Tätigkeit, die Hafnarbeitern an Bord von Containerschiffen noch geblieben



Twistlock zum Befestigen der Container



Laschstangen und Twistlocks an Deck

ist. Allerdings müssen sie bei Arbeiten in über 20 Meter Höhe schwindelfrei sein.

Operator organisiert die Wege und Fahrbahnen der VC-Fahrer.

Feeder-Dispositionen sammeln Informationen der Container-Kümos und legen die Abfertigung fest.

den eines Containers auf sichere Verteilung der Packstücke im Container achten, sowie auf die genügende Verpackung und eventuelle gefährliche Güter achten. Beim Auspacken auf die genannten Mengen und sichtbare Schäden.

LCL-Packer packen oder entleeren, laden oder löschen einzelne Container, die erst am Terminal meist im Auftrag der Reederei bearbeitet werden. Aufsicht darüber führt der Tallymann.

Geschirrvizen (Wassergeber) sorgen für die nötigen Umschlagsgeräte, z. B. Spreader, oder den nötigen Service wie Gangways am Schiff oder Frischwasser. Sie sind vielfach auch bei der Abfertigung von Schwergut eingebunden.

ART - TUNIS DR. CHEN. D. 11103		HAM - TUNIS 6 LNP. PASS. CARS (90)	
H-TUNIS 10 DAI (05) 7 MCO P. 1 47 POLYDIL. TANNIN (60) 7 CASES 1 PALL. PRINT. PRESS (136)	H-TUNIS 1 LNP. NEW CAR (16)	SFX 800 6811 9053033 (14) CTNU 1013903 SFX 501 CTNU 1014151 CTNU 1012029 SFX 501 CTNU 0484117 (14) CTNU 11 1004113 SFX 501 ITLU 5606732 GLU 0462618 (17)	ART - SFX 11 PAL. (16) CHEN. 111032 1 PAL. 03 111033
ART - TUNIS PAL. CHEN. D. 111032		HAM - TUNIS 6 LNP. PASS. CARS (90)	

Stauplan mit Containern auf dem Stückgutsschiff BIZERTE, Voy. 9.99

Tallymann sorgt beim Packen von LCL-Containern (Local Container load, örtliche Behandlung) für die richtige Reihenfolge und den richtigen Stau, um Stabilität und Unversehrbarkeit der Ladung. Er muss beim Bela-

Sicherheits-, Verkehrsaufsichten überprüfen die Einhaltung der Sicherheitsvorschriften in allen Bereichen und Bewegungen.

(Alle Fotos im Artikel: KHA)