

FAMILIE. KULTUR. VERANSTALTUNGEN.

BANGERANG

ZWISCHEN DEN MEEREN
AUSFLUGSTIPPS

ENDLICH SOMMERFERIEN!
FERIENPROGRAMME + KURSE

SCHULABSCHLUSS, UND NUN?
AUSBILDUNG, AUSLAND ...

FAMILIEN
BAN-DE

Anzeigenmagazin # 108 Juni-August 2019



Mit der
Original-
Stimme
von
Benjamin



AB 1. AUGUST IM KINO

Film und Medien Stiftung NRW FFF Bayern FFA... KIDDEX amazon STUDIOCANAL

WWW.BANGERANG.DE



STADTREINIGUNG.HAMBURG

ERLEBNISTOUR

Energieberg Georgswerder

40 Meter über Normalnull, ein Blick von den Harburger Bergen bis zur Hamburger Innenstadt und eine Multimedia-show im Informationszentrum.

Öffnungszeiten
1. April - 31. Oktober,
Di - So: 10 - 18 Uhr
(letzter Einlass 17.30 Uhr).
Montags geschlossen.
Eintritt: kostenlos.

Öffentliche Führungen:
Fr: 15.30 Uhr, Sa/So: 13.30 Uhr
und 15.30 Uhr
oder nach Absprache per Mail
unter energieberg@
stadtreinigung.hamburg



MAAG Music & Arts, BRIX und das St. Pauli Theater präsentieren

Traumfrau Mutter

Windeln, wenig Sex und andere Katastrophen



Babysitter bestellen, Freundinnen anrufen und einen unvergleichlichen Theaterabend verbringen!

St. Pauli Theater

11.6. - 20.7.2019

Tickets 040-4711 0 666 · st-pauli-theater.de



ELB LICHT IMMOBILIEN

Ihre Lebenssituation hat sich verändert?

Wohnveränderungen, nicht nur aus Alters- oder Gesundheitsgründen, sind immer ein schwerer Schritt, denn ein Haus oder eine Wohnung ist ein Mittelpunkt im Leben jedes Menschen und mit vielen Erinnerungen behaftet.

Als Maklerinnen im Hamburger Westen legen wir Wert auf eine seriöse und vertrauensvolle Beratung und Vermarktung.



Mitglied im



ELBLICHT IMMOBILIEN
Karin Wentorp und Yvonne Schüttke GbR



ELB LICHT

Bessern Sie Ihre Urlaubskasse auf
mind. **1000 €***

* Tippgeber gesucht!

Für unsere registrierten Kunden und zum Verkauf suchen wir

- **Eigentumswohnungen** (auch als Kapitalanlage)
- **Häuser** 1-2 Familienhäuser, Reihenhäuser, Doppelhäuser
- **Baugrundstücke** auch mit Altbestand



Sie kennen jemanden, der seine Immobilie verkaufen möchte? Sie vermitteln uns den Kontakt, bei erfolgreicher Vermarktung erhalten Sie mind. 1000 € oder bis zu 15 % der Netto-Maklerprovision.

* Einzelheiten: elblicht-immobilien.de/anbieten, 040-688 77 909

TINSDALER KIRCHENWEG 279 · 22559 HAMBURG
TEL. 040 - 688 77 909
KONTAKT@ELBLICHT-IMMOBILIEN.DE



Foto: Fridaysforfuture.de

Editorial

Liebe Eltern!

*Der Himmel stirbt
im Gift der Städte
Menschen
nur noch Gegenstände
keine Einsicht
kein Entrinnen
nichts
als Ausverkauf
am Ende*

Hans-Christoph Neuert
(1958 - 2011)

Eigentlich müssten wir beschämt sein: Unsere Kinder kämpfen bei den Fridays for Future-Demos für Klimaschutz - und wir Erwachsene haben auf die berechtigten Anliegen nur wenige gute Antworten: Zu viele hängen sich am Akt des Schuleschwänzens auf, andere meinen überheblich, dass die Kinder das Klimathema besser den Profis überlassen sollten oder verstecken sich hinter dem Argument Arbeitsplätze, um alles erst einmal unverändert zu lassen. Die demonstrierenden Kinder aber haben klar erkannt, dass uns nicht mehr viel Zeit bleibt, um das Steuer herumzureißen. Sie machen uns Großen Dampf - und gehen beispielhaft voran! So auch das Gymnasium Rahlstedt, das gerade ausgezeichnet wurde für das beste Klimaschutzprojekt an Schulen in Hamburg. Aktuell optimieren die Schüler die Mülltrennung an der Schule und führen Pfandflaschen-Sammelstellen ein. Bei ihren Upcycling-Markt geben sie alten Dingen ein neues Leben und sammeln zudem Spenden für den Schulgarten ihrer Partnerschule in Afrika. Weiter so!

Welche Möglichkeiten die Metropolregion sowie Schleswig-Holstein und Niedersachsen in den Sommermonaten bieten, zeigt BANGERANG in der aktuellen Ausgabe - gehen Sie auf Expeditionsreise! Noch mehr Tipps und Anregungen finden Sie auf: www.bangerang.de

Einen bewegten, engagierten und kreativen Sommer wünscht Ihnen

Ihr BANGERANG-Team!

Inhalt

Zwischen den Meeren Ausflugstipps die ganze Familie	4
Städte-Tipp: Bremen Anregungen: kinderzeit-bremen.de	10
Termine Juni Aufregendes Stadtleben	11
Stöberecke Buch-Tipps	15
Ferienprogramme Für tolle Ferien	16
Theater und Kino Unterhaltsames	20
BigBang Tipps für Teens	22
Termine Juli / August Den Sommer erleben	24
op`n zwutsch Tipps für Erwachsene	28
FamilienBlick Adressen & Impressum	30

Verlosung
5. 10



STADT, LAND, FLUSS UND MEER: Sommer- ABENTEUER 2019

Sommerferien! Endlich!!! Zeit zum Ausruhen, ohne Druck und Stress. Und wenn dann die Frage kommt: „Mama, Papa, was machen wir heute?“, haben Sie mit BANGERANG die Antwort: Auch in diesem Jahr finden Sie im Sommer-Special wieder tolle Vorschläge für besondere Ausflugsziele, ob zwischen den Meeren, in Schleswig-Holstein, in Niedersachsen oder natürlich in der schönsten Stadt der Welt, in Hamburg. Dann ist auch wieder Zeit zum Aktivsein, Spielen, Entdecken und Erforschen. Schließlich ist nichts so schön wie gemeinsam verbrachte Zeit in der Familie!

Veranstalter

- 1 Archäologisches Museum Hamburg
- 2 Freilichtmuseum Riekhau
- 3 Planetarium Hamburg
- 4 Energieberg Georgswerder
- 5 Speicherstadtmuseum
- 6 Hamburger Familientag (31. August)
- 7 Circus Roncalli (7. Juni - 14. Juli)
- 8 Wildpark Lüneburger Heide
- 9 Theaterschiff Batavia
- 10 Wildpark Schwarze Berge
- 11 Garten der Schmetterlinge
- 12 Zoo in der Wingst
- 13 Spielpark Wingst
- 14 Noctalis - Fledermaus-Zentrum
- 15 A Summer's Tale (1. - 4. August)
- 16 Freilichtmuseum am Kiekeberg (4. August)
- 17 ErlebnisWald Trappenkamp
- 18 Steinzeitpark Dithmarschen
- 19 Sprungraum Hamburg
- 20 Arche Wader
- 21 Holsten Therme
- 22 Museum für Tuch und Technik
- 23 Europäisches Hansemuseum
- 24 Eiszeitmuseum
- 25 Phänomenta Flensburg
- 26 Tolkschau
- 27 Tigerpark Dassow
- 28 Multimar Wattforum



FERIENPASS FÜR ZEIT-DETEKTIVE!

Die Sommerferien stehen vor der Tür und auf alle Kinder, die nicht mit ihren Eltern in den Urlaub fahren, warten spannende Abenteuer:

Das Archäologische Museum Hamburg stellt Daheimgebliebenen Fahrkarten für eine Zeitreise in die Geschichte unserer Vorfahren aus – und los geht's:

Während der Sommerferien bietet das Archäologische Museum Hamburg vom 15.-19. Juli ein buntes Kinder- und Familienprogramm. In fünf Tagen reisen alle Ferienkinder einmal durch die abenteuerliche Geschichte unserer Vorfahren: **Montag** erleben sie die Zeit der Mammute und Steinzeitjäger, **Dienstag** reisen sie weiter zu den ersten Ackerbauern und Viehzüchtern, **Mittwoch** machen sie Halt bei den Bronzeschmieden, **Donnerstag** sind sie bei den alten Römern und Germanen zu Gast und am **Freitag** begegnen sie Wikingern und



Rittersleuten. Auf der Entdeckungsreise durch das Archäologische Museum Hamburg wird die Vergangenheit wieder lebendig. *Täglich von 9-14 Uhr. Teilnahme an einzelnen oder allen Tagen möglich. Kosten: 6 €/Kind/Tag oder 25 €/Kind/Woche*
Anmeldung: Museumsdienst, Mo-Fr 9-18 Uhr, Tel. 040 - 4 28 13 10, info@museumsdienst-hamburg.de

Bitte Kleidung anziehen, die schmutzig werden darf, ausreichend Essen und Trinken mitbringen.

Archäologisches Museum HH,
Harburger Rathausplatz 5, 21073 HH,
Öffnungszeiten: Di - So 10-17 Uhr
www.amh.de



BERGEDORF

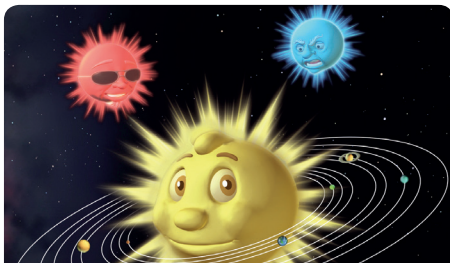
1 Wat löpt op 'n Land?

Die Familientage im Freilichtmuseum Rieck Haus in Hamburg Curslack bieten Programm für die ganze Familie. Kinder können mit Eltern oder Großeltern das Haus erkunden und das Leben auf dem historischen Bauernhof kennen lernen.

Je nach Saison werden Marmeladen gekocht, Äpfel zu Saft gepresst oder Butter hergestellt. Teilnahme 3 €

Alle Infos und Termine finden sich auf www.bergedorfer-museumslandschaft.de

Freilichtmuseum Rieck Haus
Curslack Deich 284, 21039 Hamburg
Tel. 040-723 12 23
bergedorfer-museumslandschaft.de



STADTPARK

Den Sternen zum Greifen nah

Unter der großen Sternenkuppel im Planetarium sind auch die fernsten Winkel des Universums zum Greifen nah. Speziell für Kinder eignen sich gleich eine ganze Reihe von Shows, zum Beispiel „Sonne, Mond und Stella“ (+6 J.), „Kleiner Stern im großen All“ (+6 J.) und „Polaris und das Rätsel der Polarnacht“ (+8 J.). In „Meine Heimat – Unser blauer Planet“ können schon Fünfjährige begeistert zu den Ohrwurm-Songs von Rolf Zuckowski singen. Für die ganz Kleinen (+3 J.) musizieren „Die Sternenfee und der Mondritter“. In der Show „Sternbilder erkennen mit Ebi Naumann“ lernen Sternengucker, wie man Sternmuster am nächtlichen Himmel erkennt (+6 J.).

Planetarium
Linninger 1 (Stadtpark), Eintritt: 11 € / 7 €
(1,50 € Leihgebühr 3D-Brillen) Tickets:
040-428 86 52-10 planetarium-hamburg.de

GEORGSWERDER

Der Energieberg Georgswerder

40 Meter über Normalnull, ein Blick von den Harburger Bergen bis zur Hamburger Innenstadt: Einst Deutschlands skandalträchtigste Mülldeponie ist der Energieberg heute ein Ort der Aufklärung und Weitsicht. Besucherinnen und Besuchern können auf dem aufgestellten Horizontweg ein Ham-



burg-Panorama erster Klasse erleben und sich im Informationszentrum der Stadtreinigung Hamburg wechselnde Ausstellungen, eine Multimediashow und Filme anschauen. Kinder können sich hier auf eine spannende Reise durch die Geschichte des Energiebergs begeben und erfahren, was Mülltrennung und Recycling bedeutet.

Energieberg Georgswerder
Fiskalische Straße 2, 21109 Hamburg
Telefon: 040-25 76 10 80
1. April - 31. Oktober, Di - So: 10-18 Uhr



SPEICHERSTADT

Die Entdeckertour für Kinder

Mit Kindern die Speicherstadt entdecken! Wo hat der legendäre Pirat Klaus Störtebeker seinen Goldschatz versteckt? Was passiert in der Speicherstadt bei Ebbe, Flut und Sturmflut? Wie haben die Quartiersleute auf den alten Lagerböden gearbeitet? Probiert Kakaobohnen! Und geht am Schluss selbst auf Schatzsuche! – Eine spannende Führung für Kinder (6-12 J.) in Begleitung Erwachsener ...

Vom 30. Juni bis zum 25. August jeden Sonntag um 10.30 Uhr. Anmeldung: Tel. 040-32 11 91 oder info@speicherstadtmuseum.de
Erwachsene 8 €, Kinder 6,50 €, Kinder unter 5 J. frei, Dauer ca. 90 Min.

Speicherstadtmuseum
Am Sandtorkai 36, 20457 Hamburg
Tel. 040-32 11 91
www.speicherstadtmuseum.de

INNENSTADT

Hamburger Familientag Spaß für die ganze Familie



Am 31. August findet von 11-18 Uhr der **16. Hamburger Familientag** in der Handelskammer und dem Rathaus-Innenhof statt. Ein buntes Kulturprogramm mit Theater für Kinder und Familien, Musik, Tanz und Akrobatik für Klein und Groß lädt wieder zum Verweilen ein. Ganz nach dem diesjährigen Motto „Kinder haben Rechte“ bietet die Info-Börse für Eltern rund 80 Beratungs- und Informationsangebote zu Kita, Schule, Erziehung, Gesundheit, Bildung, Wohnen und Freizeit. Für Kinder gibt es viele Mitmachaktionen wie die Teddy-Klinik, Kinder-Kochen und eine tolle Rallye.

Hamburger Familientag
31. August, Rathaus-Innenhof und Handelskammer, Eintritt frei.
Mehr Infos #familientagHH
www.hamburg.de/familientag

6

WEDEL

PIPPI LANGSTRUMPFs Abenteuer



Pippi-Lotta, Viktualia, Rollgardina, Pfefferminz, Efraims' Tochter, kurz nur Pippi genannt, ist zurück aus den Ferien im Taka-Tuka-Land und zusammen mit ihren Freunden Annika, Thomas und ihrem Affen Herr Nilson tobt die Göre über die Bühne der Batavia. Gespielt wird von Juni bis Anfang Oktober sonntags um 16 Uhr Open Air, bei Regen finden die Vorstellungen im Schiff statt.

Karten unbedingt vorbestellen,
Eintritt: Kinder 9 € / Erw. 12 €
Termine & Kartenreservierung:

Theaterschiff Batavia
Brooksdamm, Wedel
Tel. 04103-85836
www.batavia-wedel.de

9

DAMMTOR

Storyteller: Gestern - Heute - Morgen

Bernhard Paul's Circus-Theater Roncalli ist ein poetisches Schauspiel für Jung und Alt. Das neue Programm setzt neue Maßstäbe und verbindet die romantische Welt des Circus mit den Anforderungen der heutigen Zeit. Circus-Theater Roncalli verzichtet bewusst auf Tiere in der Show und setzt auf eine Inszenierung, die die Vitalität des Circus und die Spielfreude des Theaters ebenso nutzt, wie innovative Bühnen-, Licht- und Hologrammtechnik. Die Clowns entführen das Publikum auf eine



Reise zwischen gestern, heute und morgen. Das einzigartige Ambiente des wie aus dem Märchenbuch entsprungenen Circus ist ein Teil des Roncalli-Zaubers.

Circus Roncalli
7. Juni - 14. Juli, Moorweide
Preise: 15-66 € (zzgl. VK-Gebühren)
Roncalli-Hotline HH: 040-301 870 20
Tickets & weitere Infos: roncalli.de

7

ROSENGARTEN

Ferien im Wildpark Schwarze Berge!

Für alle, die in der Ferienzeit zu Hause bleiben, gibt es im Wildpark Schwarze Berge immer etwas zu erleben. Einmal als Tierpfleger mithelfen und einen Stall ausmisten, den Wildpark-Schatz finden oder wie ein Falkner einen Greifvogel auf dem Arm halten. Mit dem erlebnisreichen Ferienprogramm im Wildpark Schwarze Berge sind leuchtende Kinderaugen garantiert. *Die meisten Thementage gehen*



von 11-15.30 Uhr. Kosten: 20,50 € inkl. Eintritt und Mittagessen. Das ganze Ferien-Programm: wildpark-schwarze-berge.de
Anmeldung: 040-819 77 47-0.

Wildpark Schwarze Berge
Am Wildpark 1, Rosengarten
Telefon: 040-819 77 47 0
wildpark-schwarze-berge.de

10

NINDORF

Ahoi! Tierische Abenteuer

Wunderschön gelegen am Rande der Nordheide zeigt der Wildpark Lüneburger Heide auf einer Fläche von 60 Hektar mehr als 1200 Tiere und beheimatet rund 140 Tierarten, er ist damit einer der größten Tierparks in Deutschland. Neben einigen besonders seltenen Tieren wie dem *Sibirischen Tiger*, dem *Viefraß*, dem *Polarfuchs* oder dem *Schnee-leoparden* finden die Besucher fast das gesamte Artenspektrum aller in Deutschland lebender Wildtiere! Tägliche Vorführungen wie die atemberaubende Greifvogelflugshow, die Fischotterfütterung oder



der Wolfsvortrag bei einem der drei Wolfsrudel, dazu Streichelgehege bei den Ziegen und beim Damwild, Abenteuerspielplätze und wunderschöne Gartenanlagen sorgen für einen Tag voller Erlebnisse und Abenteuer für die ganze Familie.

Wildpark Lüneburger Heide
Nindorf / Hanstedt
Tel. 04184-89 39 0
Veranstaltungen und Termine:
www.wild-park.de

8

AUMÜHLE

Exotische Welt der Schmetterlinge

Entdeckt den Zauber von ca. 1.000 Schmetterlinge aus über 40 verschiedenen Schmetterlingsarten, die sich im 500 m² großen Tropenhaus tummeln. Bestaunt den gigantischen *Altlasspinner*, den *Bananenfalter* oder den *Postmann* ... In den Puppenkästen im Tropenhaus könnt Ihr unterschiedliche Schmetterlingspuppen betrachten. Und mit ein wenig Glück die



Geburt eines Schmetterlings aus nächster Nähe erleben. Das Außengelände lädt ein zu Spaziergang, Spiel und Entspannung unter freiem Himmel.

Garten der Schmetterlinge
Am Schloßteich 8, Aumühle
Tägl. 10-18 Uhr, im Okt. 10-17 Uhr
gartenschmetterlinge.de

11



TIERISCHES UND VIEL SPASS

Einen tollen Familien-Tag in der Wingst erleben

12 Entdecken Sie den familienfreundlichen **Zoo in der Wingst**. Harmonisch fügt er sich an den Wingster Wald an. Etlliche Tiere aus heimischen und exotischen Wäldern tummeln sich im Zoo, darunter Ozelots, Wölfe, Bären und viele Affen. Die Gehege der Krallenaffen und Kängurus sind begehbar, so dass Sie den Tieren ganz nahe kommen. Auf die Kinder warten zwei Spielplätze sowie ein Streichelzoo mit Junior-Tierpfleger-Ausstattung. Bollerwagenverleih, kostenfreie Parkplätze und ein preiswerter Imbiss runden den Familienausflug ab.

13 Highlights im **Spielpark Wingst** sind die 500 m lange Sommerrodelbahn, die bei Groß und Klein gleichermaßen für Fahrspaß sorgt, und der Baumseilpad. Direkt daneben befindet sich ein Niedrigseilgarten für alle lütten Kinder (+3 J.). Zusätzlich zu den vielfältigen Angeboten finden im Spielpark Wingst zahlreiche Aktionen und Veranstaltungen statt. Für Ihre Stärkung finden Sie im Spielpark ein Imbissrestaurant mit warmen Speisen, Kaffee, Kuchen und Eis. Kostenlose Parkmöglichkeiten für PKW und Busse sind in unmittelbarer Nähe vorhanden.

Zoo in der Wingst

Am Olymp 1, 21789 Wingst
T. 04778-255, info@wingstzoo.de
www.wingstzoo.de

Spielpark Wingst

Schwimmbadallee 10a
21789 Wingst, Tel. 04778-660
www.spielpark-wingst.de

LUHMÜHLEN

A Summer`s Tale

Bereits zum fünften Mal lädt das Kulturfestival A Summer`s Tale vom 1. - 4. August zu vier Tagen voller Musik, Kultur und Genuss für die ganze Familie. Mittlerweile ist das Musik- und Kulturfestival mit seinem Mitmach-Charakter zu einer festen Institution in der Lüneburger Heide geworden und zählt zu den norddeutschen Sommer-Highlights. Yoga, Tanzen, D.I.Y., Wissenskurse, Lesungen, kulinarische Tastings, Aktivangebote zu den Themen Natur und Umwelt, vielfältige Angebote für Kinder ... Bei dem vielseitigen



Workshop -und Aktivprogramm gilt es, Neues auszuprobieren und sich inspirieren zu lassen.

Tipp: Bei einigen Angeboten kann man sich bereits vorab online anmelden.

A Summer`s Tale

1.-4. August, Tickets: alle VVK-Stellen und online: Tages-Musikticket: 49 €, Mehrtages-Tickets + Infos zu Campingvarianten: asummerstale.de

ROSENGARTEN

Alles über Bienen und Honig beim Imkertag

Beim Imkertag erfahren große und kleine Besucher inmitten der historischen Heidehöfe, wie ein Bienenvolk entsteht und welche Aufgaben die Immen haben. Schaukästen zeigen die fleißigen Bienen in ihrem Haus. Museumsimker Michael Timm erklärt das Handwerk des Imkers vom Waben öffnen bis zum Honigschleudern. Kinder können an einem Sinnesparcours rund um



die Biene teilnehmen. Sie basteln eine Honigschleuder und stellen Saatbomben her.

Imkertag: 4. August, von 10-18 Uhr

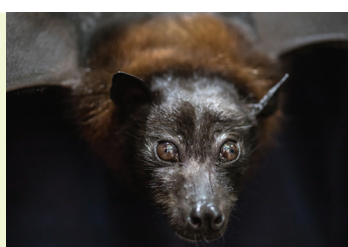
Freilichtmuseum am Kiekeberg

Am Kiekeberg 1, Rosengarten-Ehestorf, Tel. 040-79 01 76-0
www.kiekeberg-museum.de

BAD SEGEBERG

Noctalis - Welt der Fledermäuse und Kalkberghöhle

Wir laden ein in die Welt der Fledermäuse: Eine multimediale Ausstellung über vier Etagen erkunden, über 100 lebende tropische Brillenblattnasenfledermäuse hautnah erleben, im Vivarium das zahme Riesenschlughundeweibchen Foxi und weitere Exoten bestaunen, im Sommerhalbjahr die Segeberger Höhle, Winterquartier für 30.000 Fledermäuse, erkunden und der



einen oder anderen Fledermaus in freier Wildbahn begegnen – das alles ist täglich möglich.



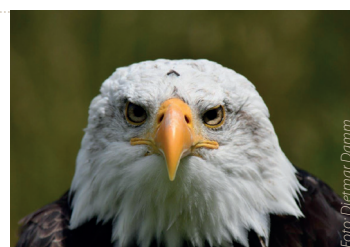
Noctalis - Welt der Fledermäuse

Obergstr. 27, Bad Segeberg
Mo-Fr. 9-18 Uhr, Sa, So,
feiertags 10-18 Uhr, 04551-8082-0,
www.noctalis.de

TRAPPENKAMP

Ein Sommertag im Wald!

Was ist schöner, als ein sonniger Tag im Schatten der Bäume mit frischer Waldluft? Der ErlebnisWald bietet alles für einen perfekten Tag im Wald mit der ganzen Familie. In den Ferien hat der TeamTower jeden Samstag und Sonntag geöffnet, täglich drehen die Greifvögel ihre Runden und das Beste: Es gibt kostenlose Ferienaktionen für alle Kinder (4-12 J.). In den ersten beiden Wochen geht es in den Schmetterlingsgarten,



danach wird das Indianerlager aufgeschlagen und die letzten beiden Wochen öffnet die beliebte Holzwerkstatt. Also – bis bald im ErlebnisWald!

ErlebnisWald Trappenkamp

Tannenhof, 24635 Daldorf
März-Oktober täglich 9-18 Uhr
erlebniswald-trappenkamp.de



DITHMARSCHEN

REISE IN DIE STEINZEIT

Auf den Spuren unserer Vorfahren

Wie haben unsere Vorfahren in der Jungsteinzeit gelebt? Wie sahen ihre Häuser, ihr Alltag aus? Mit diesen Fragen beschäftigen sich Archäologen, aber auch der Steinzeitpark in Albersdorf. Und gibt erlebbare Antworten für Jedermann im Steinzeitdorf. Von April bis Oktober gibt der 52-Jährige Werner Pfeifer als „Steinzeitjäger“ Kurse im Steinzeitpark Dithmarschen. Er ist während der normalen Öffnungszeiten des Steinzeitparks von Mi - So jeweils von 11 - 17 Uhr aktiv. Sein Anliegen ist es, ganz lebendig und so realistisch wie möglich zu zeigen, wie die Menschen damals vermutlich gelebt haben: „Wir tragen selbst geschneiderte Lederkleidung, kochen steinzeitliches Essen am Feuer und haben

verschiedene Hütten sowie Jagd- und Arbeitsgeräte nachgebaut, die wir auch nutzen. Wenn die Besucher möchten, dürfen sie sich in Bogenschießen, Speerwerfen, Feuermachen, Schmuckherstellen und Steinzeitmalerei versuchen. Schließlich gibt es kaum einen besseren Geschichtsunterricht, als selbst zu entdecken und auszuprobieren!“

TIPP: Im Sommer gibt es die Aktionswoche „Leben in der Steinzeit“ (22.- 28. 7.). Dabei werden neuartige pädagogische Programme und Aktivitäten angeboten und praktisch ausprobiert.

Steinzeitpark Dithmarschen,
Süderstr. 47, 25767 Albersdorf
Öffnungszeiten: Di-So 11-17 Uhr
steinzeitpark-dithmarschen.de

18

WARDER

Einzigartig in Europa:
Landschaftstierpark
Arche Warder

Der Tierpark Arche Warder e. V. ist Europas größtes Zentrum für den Erhalt alter und vom Aussterben bedrohter Nutztierassen. Mitten in Schleswig-Holstein lebt hier auf einem 40 ha Naturgelände ein Bestand von über 80 Haustierrassen. Begehbare Streichelgehege erlauben die hautnahe Begegnung mit den Tieren. Bildungsangebote, Veranstaltungen,



Restaurant, Grillplätze, ein Naturspielplatz, Ferienwohnungen und Übernachtungshütten runden das Tierparkabenteuer für die ganze Familie ab.

Tierpark Arche Warder e.V.
Langwedeler Weg 11,
24646 Warder, Tel: 04329-9134-0
www.arche-warder.de

20

NEUMÜNSTER

Sommer-Badespaß

Kleine Auszeit unter Palmen: Badespaß bei jedem Wetter bietet die Holsten Therme. Im Warmwasser-Freibad ist vom Sport-, Spaß- und Babybecken über den Spielplatz bis zur 49 m langen Rutsche „alles Wasser“ – und das mit der Extraportion Sonnenschein! Bei 25°C im Sport- und Spaßbecken und sogar 28°C im Kinderbecken auch mit einer Extraportion Wärme. Wenn die Sonne mal pausiert, geht der Schwimmspaß



mit Karibik-Flair im ErlebnisBad bei 32°C weiter. Eltern können sich ganz entspannt auf eine faszinierende Sauna-Weltreise begeben oder im Wellness-Studio entspannen.

HolstenTherme
Norderstraße 8, Kaltenkirchen
Tel. 04191 / 91 22-0
Infos + Preise: holstentherme.de

21

HAMBURGS MODERNSTER TRAMPOLINPARK

SPRUNG RAUM®

TRAMPOLINPARK

SPECIAL:
DAS SOMMER.CAMP 2019

JETZT
GEBURTSTAGS SPRUNG
BUCHEN!

5 Tage
inkl. Verpflegung:
FÜR NUR
299,00 €

www.sprungraum.de



19

NEUMÜNSTER

MATHEMATIK
zum Anfassen

Die Ausstellung öffnet eine neue Tür zur Mathematik: Sich bei Knobelspielen den Kopf zerbrechen, raffinierte Brücken bauen oder in eine Riesenseifenhaut schlüpfen – die Ausstellung eignet sich für junge und ältere Besucher, für Mathe-Muffel und Mathe-Freaks, und alle anderen, die eine spannende Wissenschaft hautnah erleben wollen. Auch diejenigen, die unvorbereitet kommen, werden sich dem Reiz



der 30 Experimente kaum entziehen können. Ob allein oder in einer Gruppe: Besucher erleben oft den Aha-Moment, in dem alles zusammenpasst. *Spannende Experimente zum Ausprobieren noch bis 25. August.*

Museum Tuch + Technik
Kleinflecken 1, Neumünster
Tel. 04321-559 580
www.tuch-und-technik.de

22



GESCHICHTE ZUM ANFASSEN

Für große und kleine Entdecker

Seit Mai 2015 können sich große und kleine Entdecker im **Europäischen Hansemuseum** auf eine Reise in die Geschichte begeben. Das Museum erzählt so anschaulich von Aufstieg und Niedergang der Hanse, dass das Herz jedes Abenteurers höher schlägt. Tauchen Sie ein in die Welt des Mittelalters und das Leben der Kaufleute, die Geschichte gemacht haben! Lassen Sie sich durch Inszenierungen und neueste Museumstechnik interaktiv auf eine emotionale Reise mitnehmen. Von dem mehrfach ausgezeichneten Museumsneubau mit Dachterrasse genießt man einen einzigartigen Blick über die Trave. Das *historische Burgkloster* ist mit seinen Gewölbemalereien eine der bedeutendsten Klosteranlagen Norddeutschlands. Das Museum ist zudem ein hervor-

gender Ausgangspunkt für Ihren Tag in Lübeck. Die *mittelalterliche Innenstadt* gehört zum Unesco-Weltkulturerbe und bietet zahlreiche Attraktionen.

Neben diesen vielen Eindrücken bietet das *Restaurant Nord* oder das *Café Fräulein Brömse* mit seinem Kinderspielplatz und vielen selbstgemachten Leckereien und zahlreichen Tortenvariationen einen Ort zum Entspannen für die ganze Familie.

Tipp: Jeden Sonntag findet um 14 Uhr die Familienführung „Das Mittelalter beleuchten“ statt, in der Sie gemeinsam das Museum mit der Taschenlampe erkunden.

Europäisches Hansemuseum
An der Untertrave 1, Lübeck
Tel. 0451-80 90 99 0
Öffnungszeiten: tägl. 10-18 Uhr
www.hansemuseum.eu

23

LÜTTJENBURG

Schleswig-Holsteinisches Eiszeitmuseum

Erfahrt alles über die Eiszeit: Noch vor 20.000 Jahren erstreckte sich eine riesige Eiskappe von Skandinavien bis nach Schleswig-Holstein. In diesem Museum darf vieles ausdrücklich angefasst werden: Ein Mammutbackenzahn, der in der Nordsee gelegen hat, oder ein Stein, der voller Muschelschalen ist. Es darf getestet werden, wie glatt die vom Gletscher polierten Steine sind, oder wie ein Stinkkalk riecht, wenn er gekratzt wird. Man kann das Gewicht von Findlingen schätzen oder 1,9 Mil-



liarden Jahre in der Hand halten. Es gibt Steine-Puzzle, eine Mal-Ecke und eiszeitliche Kuscheltiere ... Kleine und Große können hier die Kraft des Eises erleben und eintauchen in 2 Milliarden Jahre Erdgeschichte.

Eiszeitmuseum
Nienthal 7, 24321 Lütjenburg
Tel. 04381-415210
www.eiszeitmuseum.de

24

FLENSBURG

Eine Ausstellung zum Staunen, Machen, Denken

Lasst Euch durch alle Räume treiben. Welche Experimentier-Stationen ziehen Euch magisch an, lassen Euch besonders staunen? Vergesst die Zeit und probiert alles nach Lust und Laune aus: Kurbeln zum Drehen, Seile zum Ziehen, Pedale zum Treten. Überall ist Bewegung, es wird gelacht, gemeinsam überlegt und erkundet. Eure Sinne stehen auf Empfang, Gehirn und Körper sind voller Aktion.



PHÄNOMENTA
Entdecke den Forscher in Dir
Norderstrasse 157-163, Flensburg
Tel. 0461-14 44 90, aktuelles Programm, Öffnungszeiten, Preise:
phaenomena-flensburg.de

25

www.tolk-schau.de (auch für Grillhüttenbuchung)

**SPASS
OHNE ENDE...**

Tolk-Schau 1 · 24894 Tolk bei Schleswig
Info-Tel. 046 22 - 922 · info@tolk-schau.de



26

DASSOW

Erlebnis- und Tigerpark Dassow



Nur 30 Minuten Fahrtzeit von Lübeck entfernt, befindet sich in Dassow, dem „Tor zur Ostsee“, Deutschlands einziger Tigerpark. Es ist die einmalige Kombination aus Artenschutz, Streichelzoo und Zirkus, die den persönlichen Charme des Familienunternehmens ausmacht. In der „Raubtierschule“ erhält das Publikum interessante Einblicke in die Methoden des Tiertrainings von Tiger und Löwen. Die „Fütterungsrunde“ vermittelt alles Wissenswerte über Ernährung und Beuteverhalten der vom Aussterben bedrohten Großkatzen. Hüpfburg, Jungle-Loop, Mooncars und eine Pit-Pat Anlage bieten weitere Action.

Erlebnis- & Tigerpark Dassow
Gewerbestraße 35-53, Dassow
Erw. 10 € / Kinder (3-14 J.) 9 €
Familienkarte (2 Erw., 2 K.) 35 €
www.tigerpark.de

27

TÖNNING

Wale, Watt, Weltnaturerbe

Die Erlebnisausstellung lädt zum Erforschen, Anfassen und Ausprobieren ein. Höhepunkte sind das große Pottwal-Skelett, die 37 faszinierenden Aquarien und

der Taucher, der montags und freitags um 14 Uhr die Fische im Großbecken füttert.

**Nationalpark-Zentrum
Multimar Wattforum**
Dithmarscher Straße 6a, Tönning
Infotelefon: 04861-96200
www.multimar-wattforum.de

28



Eine Reise nach

Empfohlen vom Familienmagazin Kinderzeit

Städte-Trip: Bremen

Bei schlechtem Wetter: Zu Gast bei Gesche Gottfried und Heini Holtenbeen

Das ist einmalig in Deutschland und begeistert auch kleine Museumsmuffel restlos: Inmitten des weltberühmten *Schnoorviertels* mit seinen winzigen Gassen und historischen Gebäuden lädt das Bremer Geschichtenhaus zur Reise durch drei Jahrhunderte. Als Bremer Berühmtheiten kostümierte Darstellerinnen und Darsteller erzählen und spielen spannende Geschichten aus Bremens Vergangenheit. *Bremer Geschichtenhaus, Wüdestätte 10, 0421/33626-51, Mo 12 – 18, Di – So 11 – 18 Uhr, www.bremer-geschichtenhaus.de*

Bei gutem Wetter: Sightseeing, Shopping und Hüpfspaß

Bei dieser kurzen Weserfahrt ist garantiert für alle Familienmitglieder das Passende dabei: Direkt vom *Martinianleger* aus – gelegen an der Weserpromenade Schlachte in der Innenstadt – geht's per Schiffshuttle vorbei am malerischen Ufer mit Hafenkajen, spannenden Umschlagelplätzen und der Überseestadt mit moderner Architektur die Weser hoch in die

spacige *Shoppingmall Waterfront*. Dort warten das neue *Jumhouse* mit Trampolinaction oder Fanshopping im *Elbenwald*, nicht nur für Harry-Potter-Fans. Weitere Haltestellen sind das *GOP-Variététheater* und das *Weserstadion* am Osterdeich. www.hal-oever.de

Gut essen: Für Schleckermäulchen, Tierliebhaber und Ruderfans - Mitten auf dem kleinen See im *Bürgerpark* ruht das kinderfreundliche *Café Emma*, das wegen seiner Spielbereiche innen und außen sowie eigenem Eiscafé bei Familien hoch im Kurs steht. Drumherum locken verschiedenste Aktivitäten vom Abenteuerspielplatz über *Minigolf* und *Rudern* bis zum kleinen nostalgischen *Tierpark* mit Reetdachställen und Freigehegen mit Damwild, Bergziegen, Schafen ... bei freiem Eintritt. Zum Hinkommen und Erkunden empfiehlt sich – wie übrigens in ganz Bremen – das Fahrrad, am bürgerparknahen Hauptbahnhof gibt es zwei Verleihstationen.

Emma am See, Bürgerpark 1, 28209 Bremen, Tel. 0421-168 229 54, www.emma-am-see.de

(Fast) umsonst: Kultur im Viertel, Stadtstrand und Kinderwildnis

Beim Spaziergang vorbei an Museen und Theater geht es direkt aus der *Innenstadt* durch Bremens buntestes Viertel mit seinen quirligen Straßencafés und Fair Trade Shops. Ein Stück weiter Richtung Weser am *Osterdeich* setzt man mit der kleinsten Fähre der Stadt über an den bei Familien hochbeliebten Strand beim Café Sand. Hinter dem schönen Pfahlbau befindet sich die große *Kinderwildnis*: Eine naturbelassene Wiese mit Bach, Naturbrücken und Grillplatz vom NABU Bremen. Die Wildnis und der Strand kosten keinen Eintritt, das Fährticket für 1,40 € kann man sich mit einem Spaziergang oder einer Radtour über die Wilhelm-Kaisen-Brücke an der Weser entlang sparen. www.cafe-sand.de

Gut übernachten: Ich packe meine Siebensachen - Im familienfreundlichen *Hotel 7 Things* in der Nähe von Uni und Stadtwald mit guter ÖPNV-Anbindung sind sogar vierbeinige Familienmitglieder willkommen. Familienzimmer (ab 98 €/Nacht) Buchung: 0421-69677377, www.7things.de

Sommer-Verlosung

Auch in dieser Ausgabe gibt es wieder tolle Preise zu gewinnen:

Schreibt uns, für welches Thema sich viele Schüler freitags auf der ganzen Welt engagieren.

Schickt den Namen der Aktion und Euren Wunschpreis an: Bangerang, Postfach 560 170, 22551 Hamburg oder nutzt unser Gewinnspielformular unter www.bangerang.de. Einsendeschluss: 15. Juli 2019. Der Rechtsweg ist ausgeschlossen. Unter den ersten Einsendungen werden die Eintrittskarten verlost.

- 3 x 2 Eintrittskarten für **Traumfrau Mutter** am 18. Juni, um 19.30 Uhr im St. Pauli Theater
- 3 x 1 Fan-Paket zum Familienabenteuer **Kleiner Aladin und der Zauberteppich** (Kinostart 11. Juli)
- 3 x 1 Familienkarte **Tigerpark Dassow** (2 Erw. + 2 Kinder)
- 3 x 2 Theaterkarten für **Die fabelhafte Welt des Christian Berg** am 30. Juni um 14 Uhr in Alma Hoppes Lustspielhaus
- 4 x 1 Buch **Ein Haus für Harry** vom aracari verlag
- 2 x 1 CD **Generation Morgen** von Kids on Stage (Universal Music Family Entertainment)
- 2 x 1 Fan-Paket zum Film **Benjamin Blümchen** (Freundebuch, Stickerbuch + Hörspiel) / Studiocanal



Juni

01 Samstag

- 10:00 **kinder altonale, Kids Park**
Festivalzentrum
- 10:30 **HSV-Kindergeburtstag**
Volkspark Stadion
- 11:00 **Experimente**
Museum der Arbeit, 8-12 J.
- 11:00 **Familienzeit**
Hamburger Kunsthalle, +5 J.
- 13:00 **Das Geheimnis der Bäume 3D**
Planetarium, bis 8 J.
- 13:00 **Speicherstadt - Entdeckertour**
Speicherstadtmuseum, 6-12 J.,
Anmeldung: 040-321191
- 14:00 **Das Geheimnis der Papierrakete**
Planetarium
- 15:00 **Flugschau**
Wildpark Schwarze Berge
- 15:30 **Führung über den Energieberg**
Georgswerder
Energieberg Georgswerder

— Anzeige —

SCHAUSPIEL, TANZ & GESANG



STAGE
Schauspiel
Tanz
Gesang
UP!

- 16:15 **Der Sternenschatz von Atlantis**
Planetarium
- 19:00 **Demian**
Junges SchauspielHaus, +14 J.

02 Sonntag

- 10:00 **Alles mit Wolle**
Freilichtmuseum am Kiekeberg
- 10:00 **Sommerfest am Feuerwehrmuseum**
Feuerwehrmuseum Marxen
- 10:00 **DA GEFAHR!**
Fundus Theater, 3-10 J.
- 11:00 **Der kleine Tag - Das Sternenmusical**
Planetarium, bis 8 J.
- 11:00 **Tag der Biene**
Wildpark Schwarze Berge
- 13:00 **Kaluoka`Hina - Das Zauberriff**
Planetarium, +6 J.
- 13:00 **Male den Teufel nicht an die Wand. Wir gestalten Teufelsbilder**
Altonaer Museum, +6 J., 3,5 € Mat.
- 13:00 **Futtertour zu Wolf und Co.**
Wildpark Schwarze Berge
- 13:00 **Mit Sack und Pack in die neue Welt! Auswanderergeschichten**
Museum für Hamburgische Geschichte, Familienführung
- 14:00 **Familienführung**
Jenisch Haus
- 14:00 **Kleiner Stern im großen All**
Planetarium, bis 8 J.
- 14:00 **Stanzen, Prägen, Emaillieren**
Museum der Arbeit, 6-12 J., 2 €

- 14:00 **Schätze aus Zinn**
Archäologisches Museum
Hamburg, +8 J., Anmeldung: 040-428712497
- 15:30 **Führung über den Energieberg**
Georgswerder
Energieberg Georgswerder
- 16:00 **Pippi Langstrumpf**
Theaterschiff Batavia, 4-8 J.
- 16:00 **DA GEFAHR!**
Fundus Theater, 3-10 J.
- 17:30 **Tabaluga und die Zeichen der Zeit**
Planetarium, 8-12 J.

03 Montag

- 10:00 **DA GEFAHR!**
Fundus Theater, 3-10 J.
- 10:45 **Tigervortrag**
Wildpark Lüneburger Heide
- 14:30 **Die Fischotterfütterung**
Wildpark Lüneburger Heide
- 16:00 **Gedichte für Wichte auf Polnisch**
Altonaer Museum, 0-3 J.
- 17:00 **Kaffeekunst statt Wegschmeißen**
Naturerlebniscafé Mehlbeere
- 19:00 **Demian**
Junges SchauspielHaus, +14 J.

04 Dienstag

- 10:00 **Die Sternenfee und der Mondritter**
Planetarium
- 10:00 **DA GEFAHR!**
Fundus Theater, 3-10 J.
- 11:00 **Vater Mutter Kunst**
Hamburger Kunsthalle, Führung für Eltern mit ihren Babys
- 11:00 **Die Sternenfee und der Mondritter**
Planetarium
- 13:00 **Babyturnen**
Ev. Familienbildung Eppendorf, 6-9 M., 7x, 42,50 €
- 15:00 **Flugschau**
Wildpark Schwarze Berge
- 15:00 **Jäger der Lüfte**
Wildpark Lüneburger Heide

05 Mittwoch

- 10:00 **DA GEFAHR!**
Fundus Theater, 3-10 J.
- 10:00 **Meine Heimat - Unser Blauer Planet**
Planetarium, bis 8 J.
- 13:30 **Faszination Wolf**
Wildpark Lüneburger Heide
- 14:30 **Die Fischotterfütterung**
Wildpark Lüneburger Heide
- 15:00 **Großeltern und Enkel auf Zeitreise**
Archäologisches Museum Hamburg
- 15:00 **Supervulkane - Feuerberge im Sonnensystem**
Planetarium, 8-12 J.
- 15:00 **Drahtstiftpresse in der Metallwerkstatt**
Museum der Arbeit, 6-12 J., 3,5 € Mat.
- 15:30 **Apatschenkurs am Samstag**
Ev. Familienbildung Pinneberg, ab 3 J., 4x, 48 €
- 16:00 **Elefantenschleudern in der Metallwerkstatt**
Museum der Arbeit, 6-12 J., 3,5 € Mat.
- 16:00 **Voltgieren für Kinder**
Ev. Familienbildung Pinneberg, +5 J., 4x, 56 €
- 16:00 **Spielkreis - Kinder unter sich - Mittwoch**
Ev. Familienbildung Pinneberg, 6x, 58 €

- 16:15 **Aurora - Im Reich des Polarlichts**
Planetarium, +12 J.

06 Donnerstag

- 10:00 **Kunterbunte Kartenwerkstatt**
Ev. Familienbildung Pinneberg, 5 J., 1x, 11 €
- 10:00 **DA GEFAHR!**
Fundus Theater, 3-10 J.
- 10:30 **lauwarm**
Junges SchauspielHaus, +14 J.
- 10:45 **Tigervortrag**
Wildpark Lüneburger Heide
- 11:00 **Supervulkane - Feuerberge im Sonnensystem**
Planetarium, 8-12 J.
- 15:00 **Flugschau**
Wildpark Schwarze Berge
- 16:00 **Kaffee- und Naturerleben - eine feurige Sache**
Naturerlebniscafé Mehlbeere
- 16:00 **Kunst für Kinder**
Hamburger Kunsthalle, 3-5 J., 30 €, anmelden
- 18:00 **Premiere: DIE DREI ??? KIDS: Der singende Geist**
Hamburger Kammerspiele
- 18:00 **Supervulkane - Feuerberge im Sonnensystem**
Planetarium, 8-12 J.

07 Freitag

- 10:00 **Kleiner Stern im großen All**
Planetarium, bis 8 J.
- 10:00 **DA GEFAHR!**
Fundus Theater, 3-10 J.
- 14:00 **Supervulkane - Feuerberge im Sonnensystem**
Planetarium, 8-12 J.

— Anzeige —

- Planetarium, 8-12 J.
- 15:00 **Jäger der Lüfte**
Wildpark Lüneburger Heide
- 15:00 **Wir sind Sterne - 3D**
Planetarium, 8-12 J.
- 15:30 **Führung über den Energieberg**
Georgswerder
Energieberg Georgswerder

08 Samstag

- 10:00 **Was macht eigentlich ein* Imker*in?**
Ev. Familienbildung Eppendorf, +5 J., 15 €
- 11:00 **Gemeinsam Kochen mit geflüchteten Familien**
Ev. Familienbildung Eppendorf
- 11:00 **Chinesisch-Werkstatt**
Konfuzius-Institut, 7-12 J., Anmeldung erbeten
- 11:00 **Familienzeit**
Hamburger Kunsthalle, +5 J.
- 13:00 **Das Geheimnis der Papierrakete**
Planetarium
- 14:00 **Kaluoka`Hina - Das Zauberriff**
Planetarium, +6 J.
- 14:00 **DIE DREI ??? KIDS: Der singende Geist**
Hamburger Kammerspiele
auch 17 Uhr
- 14:30 **Was macht eigentlich ein* Imker*in?**
Ev. Familienbildung Eppendorf, +5 J., 15 €
- 15:00 **Flugschau**
Wildpark Schwarze Berge
- 15:00 **Supervulkane - Feuerberge im Sonnensystem**
Planetarium, 8-12 J.
- 15:30 **Führung**
Energieberg Georgswerder

Die drei ??? Kids



HAMBURGER
KAMMER
SPIELE

DER SINGENDE GEIST

Nach dem gleichnamigen Buch von Ulf Blanck und Boris Pfeiffer

REGIE: Hans Scherthaner AUSSTATTUNG: Ricarda Lutz

Mit Marwin Funck, Frederik Reents, Frank Roder, Marion Gretchen Schmitz,
Paul Trauth, Sarah Wenowsky

*PREMIERE 6. JUNI 2019
VORSTELLUNGEN BIS 10. JUNI 2019

HAMBURGER KAMMERSPIELE | HARTUNGSTRASSE 9-11 | 20146 HAMBURG
040 - 41 33 440 | WWW.HAMBURGER-KAMMERSPIELE.DE

Anzeige

Familienreisen & Jugendfreizeiten

Kanutouren
 Familiencamps
 Ferienhaus-Urlaub
 Floßfahrten
 Aktivreisen

Schweden
 Frankreich
 Deutschland
 Mittelmeer & Fernreisen

RUCKSACK REISEN
 0251-87188-0
www.rucksack-reisen.de

18:00 **Abendpirsch**
 Erlebniswald Trappenkamp

09 Sonntag

- 10:30 **Speicherstadt - Entdeckertour**
 Speicherstadtmuseum, 6-12 J.,
 Anmeldung: 040-321191
- 11:00 **Wennerstorfer Pfingstmarkt**
 Museumsbauernhof Wennerstorf
- 11:00 **Die Sternenfee und der Mondritter**
 Planetarium
- 12:00 **Die Sternenfee und der Mondritter**
 Planetarium
- 13:00 **3D Vexierbilder**. Altonaer
 Museum, +6 J., 3,5 € Mat.

Anzeige



Ab 28. Mai
 im Kino!



MIRAI

DAS MÄDCHEN AUS DER ZUKUNFT

EIN MAMORU HOSODA FILM
 PRODUZIERT VON
 STUDIO CHIZU



www.mirai-derfilm.de
 © 2018 STUDIO CHIZU



- 13:00 **Das Geheimnis der Bäume 3D**
 Planetarium, bis 8 J.
- 13:00 **Futtertour zu Wolf und Co.**
 Wildpark Schwarze Berge
- 14:00 **Familienführung**
 Jenisch Haus
- 14:00 **DIE DREI ??? KIDS: Der singende Geist**
 Hamburger Kammerpiele
 auch 17 Uhr
- 14:00 **Elefantenschleudern in der Metallwerkstatt**
 Museum der Arbeit, 6-12 J., 3,5 € Mat.
- 14:00 **Bauernbrot nach Steinzeitart**
 Archäologisches Museum
 Hamburg, 8- 14 J., Workshop,
 Anmeldung: 040-458712497
- 15:00 **Wir sind Sterne - 3D**
 Planetarium, 8-12 J.
- 15:30 **Führung über den Energieberg Georgswerder**
 Energieberg Georgswerder
- 16:00 **Pippi Langstrumpf**
 Theaterschiff Batavia, 4-8 J.
- 16:15 **Aurora - Im Reich des Polarlichts**
 Planetarium, +12 J.

10 Montag

- 13:00 **Kleiner Stern im großen All**
 Planetarium, bis 8 J.
- 14:00 **DIE DREI ??? KIDS: Der singende Geist**
 Hamburger Kammerpiele
 auch 17 Uhr
- 14:30 **Die Fischotterfütterung**
 Wildpark Lüneburger Heide
- 16:00 **Gedichte für Wichte auf Polnisch**
 Altonaer Museum, 0-3 J.

16:30 **Pfoten hoch!**
 Fundus Theater, +4 J.

FUNDUS THEATER

KINDER
 FORSCHUNG
 THEATER

WWW.FUNDUS-THEATER.DE

11 Dienstag

- 10:00 **Pfoten hoch!**
 Fundus Theater, +4 J.
- 15:00 **Flugschau**
 Wildpark Schwarze Berge
- 15:00 **Jäger der Lüfte**
 Wildpark Lüneburger Heide
- 15:00 **Wir sind Sterne - 3D**
 Planetarium, 8-12 J.
- 15:30 **Farbe, Kleber, Pinsel ...**
 komm mit auf die Bastelinsel
 Ev. Familienbildung Norderstedt,
 4-6 J., 2x, 18,50 €

12 Mittwoch

- 10:00 **Pfoten hoch!**
 Fundus Theater, +4 J.
- 15:00 **Drahtstiftpresse** Museum der
 Arbeit, 6-12 J., 3,5 € Mat.
- 16:00 **Elefantenschleudern** Museum
 der Arbeit, 6-12 J., 3,5 € Mat.
- 18:00 **Aurora - Im Reich des Polarlichts**
 Planetarium, +12 J.

13 Donnerstag

- 13:00 **Kleiner Stern im großen All**
 Planetarium, bis 8 J.
- 15:00 **Flugschau**
 Wildpark Schwarze Berge
- 16:15 **Aurora - Im Reich des Polarlichts**
 Planetarium, +12 J.
- 19:00 **Extrem laut und unglaublich nah**
 Junges Schauspielhaus, +13 J.

14 Freitag

- 15:00 **Herr Minkepatt und seine Freunde**
 Eidelstedter Bürgerhaus
- 15:00 **Jäger der Lüfte**
 Wildpark Lüneburger Heide
- 15:30 **Führung über den Energieberg Georgswerder**
 Energieberg Georgswerder
- 16:00 **Führung zu den jungen Wilden**
 Wildpark Schwarze Berge
- 19:00 **Die Höhle im Dunkeln**
 Noctalis - Fledermaus-Zentrum,
 Anmeldung: 04551-8082-21
- 19:00 **Extrem laut und unglaublich nah**
 Junges Schauspielhaus, +13 J.

15 Samstag

- 10:00 **Babysitterführerschein**
 Familienbildungsstätte
 Niendorf-Lokstedt, +13 J., 1x, 28 €
- 10:00 **JuBi - Die JugendBildungsmesse in Hamburg**
 Gymnasium Heidberg
- 11:00 **Familienzeit**
 Hamburger Kunsthalle, +5 J.

- 13:00 **Das Geheimnis der Bäume 3D**
 Planetarium, bis 8 J.
- 13:00 **Langer Tag der StadtNatur**
 Energieberg Georgswerder
- 14:00 **Sonne, Mond und Stella**
 Planetarium, +6 J.
- 14:30 **Pferdeflüstern**
 Familienbildungsstätte
 Niendorf-Lokstedt, 9-15 J., 1x, 35 €
- 15:00 **Flugschau**
 Wildpark Schwarze Berge
- 15:00 **Aurora - Im Reich des Polarlichts**
 Planetarium, +12 J.
- 15:30 **Führung über den Energieberg Georgswerder**
 Energieberg Georgswerder
- 16:15 **Tabaluga und die Zeichen der Zeit**
 Planetarium, 8-12 J.
- 19:00 **Extrem laut und unglaublich nah**
 Junges Schauspielhaus, +13 J.

16 Sonntag

- 10:00 **Familien Flohmarkt**
 Schule Uhlenhorst
- 10:00 **Flohmarkt**
 Fritz-Schumacher-Siedlung
- 11:00 **Ein Besuch im KLICK Kindermuseum**
 Elternschule Osdorf, +4 J., 1x, 4€
- 11:00 **Holunderfest in der Mehlbeere**
 Naturerlebniscafé Mehlbeere
- 11:00 **Der kleine Tag - Das Sternemusical**
 Planetarium, bis 8 J.
- 11:00 **Ein Besuch im KLICK Kindermuseum**
 Elternschule Altona, +4 J., 1x, 4€
- 11:00 **Schafschurfest**
 Wildpark Lüneburger Heide
- 11:00 **Holunderfest in der Mehlbeere**
 Naturerlebniscafé Mehlbeere
- 13:00 **Futtertour zu Wolf und Co.**
 Wildpark Schwarze Berge
- 13:00 **Miniaturltheater** Altonaer
 Museum, +6 J., 3,5 € Mat.
- 13:00 **Für, Für in de Diekstraat**
 Museum für Hamburgische
 Geschichte, Führung
- 13:00 **Langer Tag der StadtNatur**
 Energieberg Georgswerder
- 14:00 **Familienführung** Jenisch Haus
- 14:00 **Schmuck-Werkstatt**
 Archäologisches Museum
 Hamburg, 8 J., Workshop, 3 €,
 Anmeldung: 040-458712497
- 14:00 **Kaluoka`Hina - Das Zauberriff**
 Planetarium, +6 J.
- 14:00 **Stanzen, Prägen, Emaillieren in der Metallwerkstatt** Museum der
 Arbeit, 6-12 J., 2 € Mat.
- 14:00 **Schön ist, was gefällt**
 Archäologisches Museum
 Hamburg, 8- 14 J., Workshop,
 Anmeldung: 040-458712497
- 15:00 **Nachmittagsbabykonzert**
 Hamburg
 Kulturpalast Hamburg
- 15:30 **Führung über den Energieberg Georgswerder**
 Energieberg Georgswerder
- 16:00 **Pippi Langstrumpf**
 Theaterschiff Batavia, 4-8 J.
- 18:00 **lauwarm**
 Junges Schauspielhaus, +14 J.

17 Montag

- 14:30 **Die Fischotterfütterung**
 Wildpark Lüneburger Heide
- 16:00 **Gedichte für Wichte auf Polnisch** Altonaer Museum, 0-3 J.

- 17:00 **Grüner Montag: Großenbroder Muschelketten**
Naturerlebniscafé Mehlbeere
- 19:00 **Extrem laut und unglaublich nah**
Junges Schauspielhaus, +13 J.
- 19:30 **Geschwisterliebe / Geschwisterhiebe**
Elternschule Altona, 1,5-8 J., 1x, 12,50 €

19 Mittwoch

- 13:30 **Faszination Wolf**
Wildpark Lüneburger Heide
- 14:30 **Die Fischotterfütterung**
Wildpark Lüneburger Heide
- 15:00 **Drahtstiftpresse in der Metallwerkstatt** Museum der Arbeit, 6-12 J., 3,5 € Mat.
- 15:00 **Wir sind Sterne - 3D**
Planetarium, 8-12 J.
- 16:00 **Elefantenschleudern in der Metallwerkstatt** Museum der Arbeit, 6-12 J., 3,5 € Mat.

20 Donnerstag

- 10:30 **Tiere im Hotel**
Junges Schauspielhaus, +5 J.
- 15:00 **Flugschau**
Wildpark Schwarze Berge

21 Freitag

- 10:30 **Tiere im Hotel**
Junges Schauspielhaus, +5 J.
- 15:00 **Aurora - Im Reich des Polarlichts**
Planetarium, +12 J.
- 15:00 **Jäger der Lüfte**
Wildpark Lüneburger Heide
- 15:30 **Führung**
Energieberg Georgswerder
- 18:00 **lauwarm**
Junges Schauspielhaus, +14 J.

22 Samstag

- 10:00 **Babysitterführerschein**
Ev. Familienbildung Blankenese, +13 J., 1x, 28 €
- 10:00 **Babysitter-Führerschein**
Ev. Familienbildung Norderstedt, +14 J., 1x, 27,50 €
- 10:00 **Babysitterführerschein**
Familienbildungsstätte Niendorf-Lokstedt, +13 J., 1x, 28 €
- 10:00 **Pferdeflüstern** Familienbildungsstätte Niendorf-Lokstedt, 9-15 J., 1x, 35 €

- 11:00 **Familienzeit**
Hamburger Kunsthalle, +5 J.
- 14:00 **Babys erster Brei**
Ev. Familienbildung Eppendorf, 1x, 2 €
- 15:00 **Flugschau**
Wildpark Schwarze Berge
- 15:30 **Führung über den Energieberg Georgswerder**
Energieberg Georgswerder
- 16:00 **Tiere im Hotel**
Junges Schauspielhaus, +5 J.

23 Sonntag

- 11:00 **Die Sternenfee und der Mondritter** Planetarium
- 13:00 **Futtertour zu Wolf und Co.**
Wildpark Schwarze Berge
- 13:00 **Das sieht ja aus wie bei Hempels unterm Sofa** Altonaer Museum, +6 J., 3,5 € Mat.
- 13:00 **Hamburger Geschichten – von Seeräubern und vom Leben an Bord** Museum für Hamburgische Geschichte, Familienführung
- 13:30 **Der kleine Tag - Das Sternemusical**
Planetarium, bis 8 J.
- 14:00 **Familienführung**
Jenisch Haus
- 14:00 **Stanzen, Prägen, Emailieren in der Metallwerkstatt** Museum der Arbeit, 6-12 J., 2 € Mat.
- 14:00 **Familienwanderung**
Erlebniswald Trappenkamp
- 14:00 **Bei den alten Römern**
Archäologisches Museum Hamburg, +8 J.; Anmeldung: 040-42871-2497
- 15:30 **Führung über den Energieberg Georgswerder**
Energieberg Georgswerder
- 16:00 **Pippi Langstrumpf**
Theaterschiff Batavia, 4-8 J.
- 16:15 **Supervulkane - Feuerberge im Sonnensystem** Planetarium, 8-12 J.

24 Montag

- 10:45 **Tigervortrag**
Wildpark Lüneburger Heide
- 14:30 **Die Fischotterfütterung**
Wildpark Lüneburger Heide
- 16:00 **Gedichte für Wichte auf Polnisch**
Altonaer Museum, 0-3 J.
- 17:00 **Grüner Montag: Bunte Sandgläser**
Naturerlebniscafé Mehlbeere

25 Dienstag

- 10:00 **Die Sternenfee und der Mondritter** Planetarium
- 11:00 **Die Sternenfee und der Mondritter** Planetarium
- 15:00 **Flugschau**
Wildpark Schwarze Berge
- 15:00 **Jäger der Lüfte**
Wildpark Lüneburger Heide

26 Mittwoch

- 10:00 **Sonne, Mond und Stella**
Planetarium, +6 J.
- 10:00 **Meine Heimat - Unser Blauer Planet** Planetarium, bis 8 J.
- 13:30 **Faszination Wolf**
Wildpark Lüneburger Heide
- 14:30 **Die Fischotterfütterung**
Wildpark Lüneburger Heide
- 15:00 **Aurora - Im Reich des Polarlichts**
Planetarium, +12 J.
- 15:00 **Drahtstiftpresse in der Metallwerkstatt** Museum der Arbeit, 6-12 J., 3,5 € Mat.
- 16:00 **Elefantenschleudern in der Metallwerkstatt** Museum der Arbeit, 6-12 J., 3,5 € Mat.
- 16:15 **Supervulkane - Feuerberge im Sonnensystem**
Planetarium, 8-12 J.

27 Donnerstag

- 10:45 **Tigervortrag**
Wildpark Lüneburger Heide
- 13:00 **Das Geheimnis der Bäume 3D**
Planetarium, bis 8 J.
- 15:00 **Flugschau**
Wildpark Schwarze Berge

28 Freitag

- 14:30 **Schiffsrallye und Abenteuergeschichte**
Museumsschiff Cap San Diego, 8-11 J., 8 €, Anmeldung: 040-81994647
- 15:00 **Jäger der Lüfte**
Wildpark Lüneburger Heide
- 15:30 **Führung über den Energieberg Georgswerder**
Energieberg Georgswerder

29 Samstag

- 10:00 **Wildpark- Entdeckertage**
Wildpark Lüneburger Heide,

Anmeldung erforderlich unter 04184-893915

- 10:00 **Großes Mittelalter-Spektakel**
Wildpark Schwarze Berge
- 11:00 **Familienzeit**
Hamburger Kunsthalle, +5 J.
- 14:00 **Kaluoka' Hina - Das Zauberriff**
Planetarium, +6 J.
- 15:00 **Flugschau**
Wildpark Schwarze Berge
- 15:00 **Supervulkane - Feuerberge im Sonnensystem**
Planetarium, 8-12 J.
- 15:30 **Führung über den Energieberg Georgswerder**
Energieberg Georgswerder

30 Sonntag

- 10:00 **Großes Mittelalter-Spektakel**
Wildpark Schwarze Berge
- 10:30 **Speicherstadt - Entdeckertour**
Speicherstadtmuseum, 6-12 J., Anmeldung: 040-321191
- 11:00 **Der kleine Tag - Das Sternemusical**
Planetarium, bis 8 J.
- 13:00 **Futtertour zu Wolf und Co.**
Wildpark Schwarze Berge
- 13:00 **Können Städte wachsen?**
Museum für Hamburgische Geschichte, Familieneinführung
- 14:00 **Familienführung**
Jenisch Haus

Anzeige



SPEICHERSTADT
Die Entdeckertour für Kinder
30.6. - 25.8. jeden Sonntag um 10.30 Uhr
www.speicherstadtmuseum.de
Anmeldung: 040 - 32 11 91

- 14:00 **Offenes Atelier**
Bucerius Kunst Forum, 6-96 J.
- 14:00 **Zurück in die Altsteinzeit**
Archäologisches Museum Hamburg, +8 J.; Anmeldung: 040-42871-2497
- 15:30 **Führung über den Energieberg Georgswerder**
Energieberg Georgswerder
- 16:00 **Pippi Langstrumpf**
Theaterschiff Batavia, 4-8 J.
- 16:15 **Wir sind Sterne - 3D**
Planetarium, 8-12 J.
- 17:30 **Aurora - Im Reich des Polarlichts**
Planetarium, +12 J.

Anzeige

Freunderabatt:
Spart 30€ pro Person, wenn ihr euch zu zweit anmeldet und 50€, wenn ihr euch zu viert anmeldet.



Auf ins Sprachabenteuer!

- **English Adventure Camps** (von 10 bis 16 Jahren) verbinden das spielerische Verbessern der Englischkenntnisse mit einem prall gefüllten Actionprogramm.
- Ob **Kanufahren, Klettern** oder **Bogenschießen** – für jeden ist das Passende dabei.
- **Busanreise** von Hamburg am **29.6., 6.7., 13.7., 20.7., 27.7.** möglich.
- Schnell anmelden und die letzten Plätze sichern!

www.travelworks.de

info@travelworks.de | Tel: 02506-8303-0





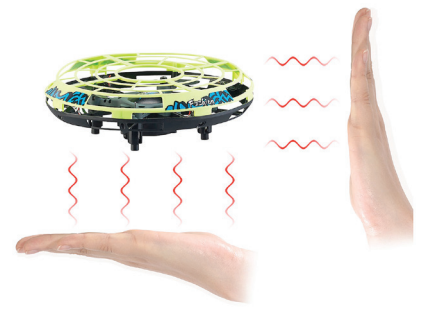


Aufgepasst! Ein Zeichen für Kinder!

Mehr Sicherheit für Kinder im Straßenverkehr heißt die Devise des Teams von Zeichenmonster.de. Das Projektteam einer kleinen Medienproduktionsfirma in Hamburgs Westen hat es sich zur Aufgabe gemacht, mit verschiedenen Künstlern tolle Schilder zu produzieren. „Wir wollen die Autofahrer auf sympathische und einfühlsame Weise emotional erreichen und um Verständnis werben: Fahrt langsam. Haltet Ausschau. Denk an uns“, sagt Stefan Kriete, Mitarbeiter von Zeichenmonster.de. „Und das nicht mit erhobenem Zeigefinger, nicht mahnend und belehrend.“ ab 89 €, www.zeichenmonster.de



Das Hamburger Märchenbuch: 19 Geschichten mit vielen farbigen Illustrationen und Ausflugstipps zu den Spielorten der Sagen, ISBN 978-3-937795-52-2 / 14,95 €



Schwebt wie von Geisterhand: Simulus Selbstfliegendes Quadrocopter-Ufo mit Infrarot-Sensoren und LEDs, 22,90 €, www.pearl.de

*Schönes zum
Schulstart
und für die
Schultüte*



Die neuen Sommermotive sind da!



Aufregende Geschichten, lustige Reime, Gedichte sowie heitere Lieder zum Mitsingen. CD, 6 €, jumboverlag.de, ISBN 978-3-8337-4017-6



Mit den Uhren der **Going to school**-Kollektion verlieren die Erstklässler die (Grundschul-)Zeit nie aus den Augen. Flik Flak, ab 6. Juni, shop.swatch.com

Clip.Ho: Ihre Kinder werden diesen Gürtel lieben - denn er hat keine Schnalle - und er erfreut mit passenden, neuen Motiven zum Schulstart. Mit dem coolen Zahlen-Look, bezaubernden Prinzessinen- oder Glitzer-Style muss die Schule einfach Spaß machen. Das Tolle am Clip.Ho: Das für Kinder oft schwierige Öffnen einer Gürtelschnalle entfällt und sie brauchen keine Hilfe mehr beim An- und Ausziehen. Ganz neu auch der **Clip.Ho TWO** mit Metall-Enden. In vielen frechen, modischen Designs und natürlich Made in Germany. www.clipho-onlineshop.de



Von Alpakakacka bis Zotteltrottel. Das voll verbotene ABC, ab 17. Juni im Dudenverlag, + 5 J

KIDS ON STAGE: Generation morgen!

Die KIDS ON STAGE, ein Kinder- und Jugendchor mit Kindern im Alter von 6-25 Jahren, veröffentlichen ihr erstes eigenes Musikalbum: „GENERATION MORGEN“. Das Album steht dabei für eine selbstbewusste und reflektierte Generation, die in einer friedlichen, gerechten und noch bewohnbaren Welt leben will. In den Songtexten geht es aber nicht nur um Protest, sondern um Entschleunigung, Freiheitsgefühl, Lebensträume und Ziele, den Glauben an sich selbst, Freundschaft und Miteinander, Empathie füreinander, große Momente und auch Optimismus in diesen verrückten Zeiten. Universal Music Family Entertainment, 14,99 €



STÖBERECKE



ab 4 Jahren



Ein Haus für Harry

Ein kleiner Schmetterling verlockt den trägen Stubenkater Harry zum Fangen spielen. Dabei verirrt er sich und findet nicht mehr heim. Doch zum Glück findet er bald Katzenfreunde, die mit ihm im Park spielen und ihm nach Hause helfen ... Zauberhaftes Bilderbuch um einen ängstlichen

Kater und wie er lernt, mutiger zu werden. **aracari verlag, 14 €**

ab 4 Jahren



Das nächste Mal, wenn du verweist

Der kleine Elefant Tibula To ist furchtbar traurig, seine Mama ist ohne ihn für zehn Tage verweist. Er kann nur noch daran denken, wie sehr er sie vermisst, dass er ohne sie aufwachen und einschlafen muss und dass sie ihn nun nicht mehr Millionen Mal trösten kann, wenn er wieder geärgert wird - nur weil er noch

nicht schwimmen kann. Aber vielleicht können ihm seine Tanten das Schwimmen beibringen? Niedliches Bilderbuch um Sehnsucht und wie man mit ihr umgehen kann. **Fischer Verlage, 14, 99 €**

ab 5 Jahren



Du bist mein Super-Schatz

Liebe kribbelt im Bauch, sie wärmt und macht mutig. Findet der kleine Superhummelfratz, als ihm sein Papa erklärt, was es mit diesem Gefühl auf sich hat. Und wenn es draußen blitzt und donnert, ist es bei Papa im Arm sicher und warm. Und auch wenn der kleine Hummelfratz bockig ist oder was

Dummes anstellt, hat Papa ihn trotzdem lieb. Liebe hört niemals auf - auch nicht, wenn die Kleinen groß werden. Eine niedliche, rührende Hommage an die Liebe - speziell die Papa-Liebe.

Sauerländer Verlag, 12 €

ab 6 Jahren



Die Welt bei Nacht

Wie spannend das Nachtleben doch ist: Auf dem Land, unterwegs, im Hafen, in der Roboterfabrik, unter Wasser, Im Tropenwald oder Outback: Auf jeder Doppelseite zeigen detaillierte Illustrationen, wie faszinierend es nachts zugehen kann. Kurze, knackige Texte vermitteln die wichtigsten Informa-

tionen zu jedem Thema. Kurzum: Mit diesem großen Sachbilderbuch kann kind sich lange beschäftigen - ideal auch für die längere Reise zum Urlaubsziel. **Usborne Verlag, 12, 95 €**

ab 10 Jahren



Rebecca: Verflucht, ausgerechnet England!

Rebecca wird in den Ferien zum Englischlernen nach Seacliff geschickt und landet bei der missmutigen Gastmutter Lydia, Besitzerin von Blackhill Castle, auf dem ein mysteriöser Fluch lastet. Zum Glück trifft sie in der Sprachschule Carlo und Sander. Gemeinsam versuchen die drei Freunde herauszufinden, was es

mit dem Fluch wirklich auf sich hat ... Spannende Geschichte um einen unfreiwilligen Aufenthalt, der sich im Verlauf aber als großes Abenteuer entpuppt.

Chicken House, 13 €

ab 11 Jahren



Wörter mit L

Warum sind denn plötzlich alle verliebt? „So ein Quatsch mit Gefühlssöße!“ Pauline versteht die Welt nicht mehr, ihre beste Freundin verhält sich komisch und nun auch noch ihre Mutter? Unnötige Streitereien und Missverständnisse häufen sich, alles fühlt sich furchtbar schwer an, so als leiden alle unter

„Tollwut, Amnesie und Hirnschnupfen“. Doch zum Glück trifft Pauline dann Lukas und seinen dreibeinigen Hund ... Gefühlvoll erzählte Geschichte um Freundschaft, Liebe und Ängste.

Carlsen Verlag, 11 €

Anzeige

HEYMANN

Lieblingsbuchhandlung seit 1928.



03.06.–25.08.2019

Fit für den Schulstart

Günstige Schreibwaren-Angebote gibt es vom 03.06.–25.08.2019 in allen unseren Schulshop-Buchhandlungen. Egal ob Füller, Stifte, Farbkästen oder Hefte – wir führen alles, was ein Schulkind braucht!

Eppendorf:
Eppendorfer Baum 27
Tel: 040 480930

Schenefeld:
Stadtzentrum Schenefeld
Tel: 040 8391687

Bergedorf:
City-Center Bergedorf
Tel: 040 24835222

Eimsbüttel:
Osterstraße 134
Tel: 040 4913018

Eidelstedt:
Eidelstedter Platz 1
Tel: 040 57001172

Itzehoe:
Breite Str. 22–32
Tel: 04821 4070605

Bramfeld:
Marktplatz Galerie
Tel: 040 6414342

Wedel:
Welau Arcaden
Tel: 04103 13039

Rahlstedt:
Rahlstedt Center
Tel: 040 67582883



Sommerzeit & Ferientipps

Sechs Wochen ohne: Hausaufgaben, Schule, Stress. Sechs Wochen mit: Freiheit und Freizeit, Muße, um Besonderes entdecken zu können: Ob bei Ferien-Werkstätten, Fantasiereisen, Film-Workshops oder beim Füttern von Tieren, ob draußen oder drinnen – BANGERANG weiß, was in Hamburg im Sommer los ist. Noch mehr Tipps unter: www.bangerang.de

Einmal Tierpfleger sein ... Arche Warder in den Sommerferien

Beim Sommerferienprogramm „Einmal Tierpfleger sein!“ können Kinder ab 5 Jahren einen ganzen Tag an der frischen Luft erleben: Ein Schwein hinter den Ohren kraulen, Hühner und Ziegen füttern, mit Schafen spazieren gehen. Bogenschießen, mit Lehm bauen, im Tümpel auf Froschjagd gehen und viele andere Ferienabenteuer stehen am Nachmittag auf dem Programm. **Termin:** 1. Juli - 9. Aug., Mo-Fr 10-17 Uhr, 20 €/Tag, Anmeldung erforderlich unter: 04329-91340



www.arche-warder.de

Kinder-Ferien-Werkstatt im Museum der Arbeit

Während der Sommerferien öffnet das Museum jede Woche eine andere Werkstatt rund um das Thema Druck und Gestaltung. Eingeladen sind alle Kinder, die keine Angst

vor bunten Fingern oder alten Maschinen haben. **Termin:** 1.7.-3.8., 14-16.30 Uhr, 6-12 J.

www.museum-der-arbeit.de



Ferienaktion für Kinder im Erlebniswald Trappenkamp



Foto: Stefan Menze

In den Sommerferien sind alle Kinder in den Erlebniswald eingeladen! Ihr erkundet den Schmetterlingsgarten und lernt die Gaukler der Lüfte kennen. Im Indianerlager bastelt Ihr Traumfänger und Tomahawks. In der Holzwerkstatt entstehen aus Holzresten die tollsten Dinge.

Termin: 1.07. - 11.08., 12 - 17 Uhr, Erwachsene 6 €, Kinder 4 €, Familien 18 €, Tel. 04328-170480, FAX 04328-1704824

www.erlebniswald-trappenkamp.de

Mal hören, was da war! Museum Bergedorf & die Vierlande

Ausgerüstet mit Mikrophon erforscht Ihr, was die dicken Mauern im Laufe der Jahrhunderte erlebt haben, und stellt eine richtige Hörstation für die Dauerausstellung des Museums her. **Termin:** 1.-5. Juli, 10-14 Uhr, +12 J., 35 €/Woche, Anmeldung 040-42891 2509



www.bergedorfer-museumslandschaft.de

Kreativ und individuell

Workshops in den Deichtorhallen

Digital war gestern – Analoges Foto-Workshop mit Jürgen Strass: Ihr macht S/W-Fotos ohne Kamera, mit Keksdosen, Boxen und Spiegelreflexkameras – entwickelt die Filme und vergrößert ausgewählte Motive selbst.

Termin: 5.+6. August, jew. 10-15 Uhr, +12 J., max. 10 Pers., 75 € inkl. Material, 70 € für Geschwister, Ort: Dunkelkammer im Haus der Photographie

4 Tage Hyper! 4 Tage Wach! Fotografie, Musik, Performance mit Pia Schmickl: Ihr könnt Euch gemeinsam verschiedene künstlerische Fähigkeiten aneignen, miteinander kombinieren und die Grenzen zwischen Musik und bildender/darstellender Kunst verwischen. **Termin:** 9.-12. Juli, jew. 10-15 Uhr, 11-16 J., max. 10 Pers., 95 €, Ort: Workshop-Raum in der Halle für aktuelle Kunst

Kunstlabor #23 – Zur Ausstellung Hyper! A Journey into Art and Music:

Die einwöchige Projektarbeit im KUNSTLABOR findet in diesem Jahr in den Workshop-Räumen der Deichtorhallen Hamburg statt. Alle Teilnehmer*innen werden vorab von den Kunstlehrer*innen ausgewählt und von der Schule für die Kunstlaborwoche vom Unterricht freigestellt.

Atelierarbeit: 17. - 21. Juni, jew. 9-16 Uhr, Ausstellungseröffnung: Samstag, 22. Juni, 13 Uhr, max. 26 Pers., 50 €
Weitere Infos unter

www.deichtorhallen.de

Anzeige

Ab ins Blaue
Saison 2019
20. März - 20. Oktober
Find us on [f](https://www.facebook.com/gartenschmetterlinge)
Am Schloßteich 8 | 21521 Friedrichsrub bei Hamburg
Telefon 04104 6037 | www.gartenschmetterlinge.de

ERLEBISWALD TRAPPENKAMP
TÄGL. 11 & 15 UHR
FALKNEREI
SA. + SO.
KLETTERN AUF DEM TEAMTOWER
KOSTENLOSE FERIENAKTIONEN
14. JULI
IMKERTAG
MEHR INFOS IM INTERNET: WWW.FORST-SH.DE

Schiffsbauerwerft

im Museum für Hamburgische Geschichte

Vom Hamburger Veermaster bis zum Containerschiff – im Laufe der Zeit sind unzählige Schiffe die Elbe entlang nach Hamburg gekommen. Nach einer Entdeckungsreise durch das Museum für Hamburgische Geschichte können die Teilnehmer eigene Schiffe entwerfen und aus Holz selber bauen. **Termin:** 27. + 28. Juni, jew. 9-14 Uhr, Arbeitskleidung/ Essen / Getränke sind mitzubringen, 7-11 J., 20 €, erm. 16 € (Ferienpass), eingeschränkt barrierefrei, Voranmeldung erforderlich über den Museumsdienst:

Tel. 040-428 131 0 / info@museumsdienst-hamburg.de www.shmh.de

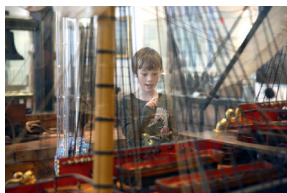


Foto: SHMH Susanne Dupont

Kiekeberger Ferienerlebnistage

Fünf Wochen Sommerspaß im Freilichtmuseum

Betreut von den Museumspädagogen entdecken Kinder im Grundschulalter drei Wochen lang die traditionellen Häuser und Gärten zu verschiedenen Themen. **Termine:** So, 7.7. (Spielzeit) bis 11.8. Kiekeberger Ferienerlebnistage: Betreuung/Verpflegung, Di-Do, 16.7.-1.8., 30 €/Tag, Anmeldung, +6 J., offenes Ferienprogramm: Di-So, 9.7.-11.8., 10-17 Uhr, Materialkostenpreis, ohne Anmeldung, +4 J. www.kiekeberg-museum.de



Stop Motion – Reise in die Fantasie

Workshop in den Deichtorhallen

Film-Workshop mit Dörte Jepsen: Ihr erfindet gemeinsam eine Geschichte und entwerft ein Storyboard. Dazu malt Ihr Hintergründe und bastelt Figuren und Requisiten.

Das Filmmaterial wird anschließend von den Kindern am Computer bearbeitet und jeder erhält eine eigene DVD (max. für 10 Pers.). **Termine:** 6-9 J.: 3. – 5. Juli, jeweils 10–15 Uhr, / 9-13 J.: 29. Juli – 2. August, jeweils 10–15 Uhr www.deichtorhallen.de

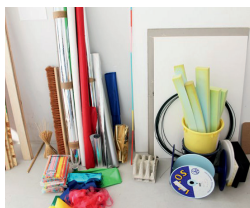


Foto: Brigit Hubner

Tierisches Hamburg – Tierwelt früher und heute

Safari im Museum für Hamburgische Geschichte

Was kriecht, läuft, schwimmt und fliegt in Hamburg? An zwei Tagen erkunden die Teilnehmer Hamburgs Tierwelt von früher und von heute beim Streifzug durch Pflanzen und Blumen. **Termin:** 1. + 2. August, jew. 9-14 Uhr, unempfindliche Kleidung / Essen / Getränke sind mitzubringen, 7-11 J., 20 €, erm. 16 € (Ferienpass), eingeschränkt barrierefrei, Voranmeldung erforderlich über den Museumsdienst:

Tel. 040-428 131 0, info@museumsdienst-hamburg.de www.shmh.de



Foto: SHMH Susanne Dupont

Wat löpt op'n Land?

im Freilichtmuseum Rieck Haus

Wie war das noch, als in der Dorfschule alle Kinder in eine Klasse gingen? Und als Bauernkinder die Kühe hüten mussten? Ihr erlebt, mit welchen Spielen und Abenteuern die Sommertage gefüllt waren und was es auf dem großen Gelände des alten Bauernhauses zu entdecken gibt. **Termin:** 1.-5. Juli, 10-15 Uhr, 7-12 J., 7 €/Tag, 30 €/Woche, bitte anmelden unter 040-723 1223 www.bergedorfer-museumslandschaft.de



empfohlen ab 5 Jahren

Musik für Dicht

MEINE HEIMAT - UNSER BLAUER PLANET

empfohlen ab 6 Jahren

Timo Wuerz

SONNE, MOND UND STELLA

empfohlen ab 8 Jahren

Planetarium de Saint Etienne

POLARIS UND DAS RÄTSEL DER POLARNACHT

Carlos Kella

empfohlen ab 3 Jahren

DIE STERNENFEE UND DER MONDRITTER

PLANETARIUM HAMBURG. DAS STERNENTHEATER.
TICKETS: 040 428 86 52-10 | www.planetarium-hamburg.de
planetarium planetariumHH planetariumhamburg

Ferien-Erlebnis-Tage auf dem Bauernhof in Wennerstorf



Die Ferien-Erlebnis-Tage auf dem Museumsbauernhof Wennerstorf sind etwas Besonderes: Schafwolle entdecken, Körbe flechten, Bücherbinden und echtes Landleben. Bei den Ferien-Erlebnis-Tagen vom 29. Juli bis zum 1. August erwartet die Kinder (+5 J.) ein aufregendes Programm von 10-16 Uhr, es kostet 20 € inkl. Material und Mittagessen. Die Kurse können einzeln gebucht werden, *Anmeldung unter Tel. 040-79 01 76-0, info@kiekeberg-museum.de*
www.kiekeberg-museum.de

Mitmachprogramm im Feuerwehrmuseum Marxen

Die Feuerwehrfreunde erkunden die alten Löschfahrzeuge und erfahren, wie die Feuerwehr arbeitet. Alles zum Ausprobieren und Anfassen! Neben den Spielen und Mitmach-Aktionen erhalten die jungen Besucher spielerisch Einblicke in das historische und das moderne Löschwesen.

Termin: 10. August, 6-13 J., 13-17 Uhr, 2€, *Anmeldung im Feuerwehrmuseum unter Tel. 04185-44 50*
www.kiekeberg-museum.de



Spaß für Zeitdetektive! im Archäologischen Museum



Während der Sommerferien bietet das Archäologische Museum Hamburg ein buntes Kinder- und Familienprogramm an. In fünf Tagen reisen alle Ferienkinder einmal durch die abenteuerliche Geschichte unserer Vorfahren. Die Kinder werden zu Zeitdetektiven auf die viele Spiele, Rätsel und Mitmachaktionen warten. **Termin:** 15.-19. Juli, montags bis freitags, jew. von 9-14 Uhr, 7-12 J., 6 €/Kind
www.amh.de

Nähen in den Ferien Ev. Familienbildung Eppendorf

Schritt für Schritt werdet Ihr, auch ohne Vorkenntnisse, Eure individuellen Nähwünsche verwirklichen.



Termin: 5.+6.+7. August, 10-15 Uhr, 90€, für Jugendl. von 12-16 J., max. 6 Pers., *Anmeldung erforderlich, Ort: 0.3 Nähraum - Souterrain - Hs 16*
www.fbs-ependorf.de

Erdbeerfest und Regionalkultur im Freilichtmuseum Rieck Haus

Seit 1693 wird die Erdbeere in den Vierlanden angebaut. Sie bringt den Vierländer Gartenbauern Reichtum und erhält bald den Beinamen „Gold der Vierlande“. Heute gibt es die Erdbeere kaum noch in der Region. Ein Grund für das Freilichtmuseum Rieck Haus, der Erdbeere in Form eines Festes ein gebührendes Denkmal zu setzen! Seit 1999 richtet das Museum jedes Jahr im Juni das beliebte Erdbeerfest aus. Einst klein angefangen, nutzen mittlerweile rund 4.500 Gäste aus Hamburg und Umgebung das Fest, um einen Ausflug in die Vierlande zu machen!
Termin: 15. +16. Juni



www.bergedorfer-museumslandschaft.de

Foto: stock.adobe.com (matin)

Anzeige

Kinder im Wasser, Eltern glücklich

Familienauszeit bei jedem Wetter

UrlaubsPool
KaribikLagune
Riesenrutschen
KinderKaribik

**HOLSTEN
THERME**
Mein Tag Urlaub.

Norderstraße 8 • Kaltenkirchen • holstentherme.de

Kinder-Musical: Ritter Rost & das Haustier Ev. Familienbildung Hamburg und Südholstein

Die Musical-Regisseurin Susanne Hilbert studiert mit Euch das Stück ein und am Ende der Woche spielt Ihr es dann Euren Eltern, Geschwistern, Großeltern und Freunden in Kostümen vor! Es gibt große Hauptrollen mit viel Text, Sologesang und auch kleinere Nebenrollen ...
Termin: Ferienkurs für Schulkinder von 7-12 J., 15.-19.7., 9-14.30 Uhr, 130 €, Ort: 1.4 Saal - Parterre - Hs 14
www.fbs-ependorf.de

Kinderkochkurs Ev. Familienbildung Eppendorf



Sommerferienkurse für Schulkinder: Ihr bereitet in Euren Ferien süße, herzhaftes sowie gesunde Speisen zu und genießt sie mit allen Sinnen. Nach dem gemeinsamen Essen werdet Ihr zusammen im Garten spielen. Zum erfolgreichen Abschluss bekommt Ihr ein Kochdiplom und ladet Eure Eltern am Freitag um 14 Uhr zu selbstgebackenem Kuchen ein. **Termin:** 1.-5. Juli + 15.-19. Juli, jeweils 9-14:30 Uhr, 145 €, Geschwisterkind 90 €, Leitung Ira König
Ort: 0.5 Küche 4-zeilig - Souterrain - Hs 14
www.fbs-ependorf.de

GUT ZU WISSEN

Aufgepasst!

Ein Zeichen für Kinder

Mehr Sicherheit im Straßenverkehr heißt die Devise der Firma printundpack Medienproduktion im Hamburger Westen. Als Vater zweier Kinder ist es Geschäftsführer Ralf Berger wichtig, dass Straßen für die Kleinsten sicherer



werden. Daher hat er fröhliche, bedruckte und stabile Alu-Figuren entworfen, die auf Schulwegen, Spielstraßen, an Zäunen, Häusern und Bäumen auf Kinder hinweisen.

Das Projekt-Team Zeichenmonster.de will die Autofahrer auf sympathische und einfühlsame Weise emotional erreichen und um Verständnis werben: **Fahrt langsam. Haltet Ausschau. Denkt an uns.**

Und das nicht mit erhobenem Zeigefinger, nicht mahnend und nicht belehrend. So können jetzt Familien, Kitas, Schulen und andere Einrichtungen online aus verschiedenen Motiven auswählen oder auch individuelle Texte einfügen lassen. Die individuellen Aufsteller (ab 89 €) können dann am privaten Haus, am Gebäude einer Einrichtung, am Zaun, am Baum oder am Carport, eben überall da, wo Autofahrer zu schnell sein könnten, auf Kinder aufmerksam machen:

Aufgepasst! Hier kommen wir!

www.zeichenmonster.de

Gemeinsam leben

Mestemacher vergibt Sozialpreis

Der neue Sozialpreis der 1871 gegründeten Großbäckerei Mestemacher trägt den Titel **GEMEINSAM LEBEN**. Der Öffentlichkeit werden mit diesem Preis offene Lebensmodelle, in denen Menschen füreinander da sind, sich gegenseitig helfen, sich gegenseitig fördern und demokratisch miteinander umgehen, gezeigt. Neue offene Lebensmodelle sind zum Beispiel die Großfamilie, das Mehrgenerationenhaus, die Wohngemeinschaft, religiös-liberale Einrichtungen zur Förderung von religiöser Gleichstellung oder Gentlemen's Clubs, die Frauen als Mitglieder zulassen.

In der **Großfamilie** unterstützen sich Kinder, Eltern, Großeltern und Urgroßeltern. Die Angehörigen leben unter einem Dach, organisieren gemeinsam das Alltagsleben und bringen sich als Gemeinschaft voran. Aufeinander ist Verlass und es gibt Netze mit doppeltem Boden.

Wohngemeinschaften sind typologisch Wahlverwandtschaften. Sie existieren als studentische Wohngemeinschaft, Wohngemeinschaft mehrerer Familien, als Wohngemeinschaft mehrerer Fach- und Führungskräfte

MESTEMACHER PREIS



So sehen Sieger aus: **SIEGER IN DER KATEGORIE „Institutionalisierte Mehrgenerationenhäuser“** das Eltern-Kind-Zentrum Stuttgart-West e.V.

te in der Zweitwohnung am Arbeitsort oder als Wohngemeinschaft von Freunden und Freundinnen. Das gemeinsame Leben in der Gesellschaft, in der Familie und in der Partnerschaft ist das verbindende Merkmal neuer offener Lebensmodelle.

Auch 2019 werden wieder vier Gewinnerinnen bzw. Gewinner mit jeweils 2.500 € ausgezeichnet. Die Bewerbungsfrist läuft noch bis zum 31. Juli. Weitere Infos und die Bewerbungsunterlagen zum Herunterladen:

www.mestemacher.de

100 Jahre Jubiläumsfeier

35 offene Türen am 17. August in allen Bücherhallen

Im August feiert die Stiftung Hamburger Öffentliche Bücherhallen ihr 100-jähriges Jubiläum! Ein toller Anlass, die Bibliotheken zu besuchen und Neues zu entdecken. Ob Märchen, Poetry Slam oder Computerspiele, Live-Musik, Kino oder Kreativ-Workshops – an allen 35 Standorten in Hamburg findet am Samstag, den 17. August ein abwechslungsreiches Programm für Jung und Alt statt. Highlights sind u.a. die Lesung von Kinderbuchautorin Kirsten Boie in Hohenhorst, spontan gezeichnete Comic-Portraits zum Mitnehmen in Eimsbüttel, Zahnbürsten-Roboter basteln in Bergedorf oder ein Foto-Shooting in historischen Kostümen in der Zentralbibliothek am Hühnerposten. Das gesamte Programm: www.buecherhallen.de/termine

Die fam Familienhotels in Österreich mit 4 Sterne Verwöhnkomfort.

Professionelle Kinderbetreuung - „Natur spielerisch entdecken“. Naturnahe Eltern-Kind-Erlebnisse. Ausschlafservice für die Eltern. An den schönsten Zielen der Alpen.

mehr familie mehr urlaub
fam
www.fam-hotels.com



Anzeigen



Erlebnis & Tigerpark Dasso

Das Freizeitvergnügen für die ganze Familie!

Unsere Öffnungs- & Showzeiten finden Sie unter:
www.tigerpark.de



we are family
Gemeinsam lachen, staunen, erleben.

Bei uns ist jeder Tag Familientag:
Erwachsene zahlen den Kinderpreis!

ucikinowelt.de

Unsere kommenden Familientitel:

			
Ab 23.05.	Ab 06.06.	Ab 27.06.	Ab 18.07.

DIE DREI ??? KIDS: Der singende Geist

Hamburger Kammerspiele

Justus Jonas, Peter Shaw und Bob Andrews, die berühmten Detektive aus Rocky Beach sind zurück auf der Bühne der Hamburger Kammerspiele. Ab dem 6. Juni lösen die drei ??? ihren nächsten Fall und nehmen Kinder und ihre Eltern mit auf das nächste echte Abenteuer: Justus, Peter und Bob verbringen ihre Sommertage entspannt auf dem Schrottplatz von Onkel Titus. Dieser kehrt gerade begeistert von einer Auktion zurück, auf der er eine alte Standuhr ersteigert hat. Tante Mathilda aber findet, dass diese potthässliche Standuhr alle Kunden vergrault und möchte sie am liebsten gleich wieder loswerden. Doch kaum steht diese auf dem Schrottplatz, sind auf einmal jede Menge Leute hinter ihr her. Auch die unausstehliche Mrs. Wilmers scheint besonderes Interesse an der Uhr zu haben und versucht, sie mit ihrem Komplizen Skinny zu stehlen. Die Drei ??? merken schnell, dass die Uhr ein Geheimnis birgt. Was weiß das rätselhafte Mädchen mit der Stimme, die Glas zerspringen lässt? Ein singender Geist gibt den Detektiven zusätzlich knifflige Rätsel auf und führt sie auf eine gefährliche Spur ...

Premiere: Do, 6. Juni um 18 Uhr, weitere Vorstellungen:

7. Juni (18 Uhr), 8. - 10. Juni jeweils 14 + 17 Uhr

Tickets unter: Tel. 040-41 33 44 0 www.hamburger-kammerspiele.de



Die fabelhafte Welt des Christian Berg

Alma Hoppes Lustspielhaus

Christian Bergs Lesungen und Theaterauftritte sind Ereignisse. Und die Konzerte des Akkordeon-Virtuosen und Komponisten



Frank Grischek sind kuriose, unvergessliche Intermezzi. Wenn jetzt beide Künstler zusammen mit ganz neuen Liedern für Kinder und bekannten Geschichten von

Christian Berg auf der Bühne stehen, dann dürfte dieses neue Spektakel besonders, berührend, komisch und nachhaltig werden. Es sind Lieder über die Freundschaft, über Omas, über Träume und über das Anderssein. Jeder Nachmittag ist ein Konzert, eine Lesung, eine Show, ein Mitsing-Programm, bei dem es ums Zuhören geht, bei dem das Wort und die Musik im Vordergrund stehen. Grischek und Berg singen, musizieren, blödeln und erzählen einen Nachmittag lang Geschichten und Geschichtenlieder, die es so noch nie gegeben hat. Ein **Spektakel für Menschen von 5-99 Jahren.**

Premiere: 29. + 30. Juni und 6. Juli, jeweils um 14 Uhr, Kartentelefon: 040- 555 6 555 6 oder

www.almahoppe.de

KINO

Mirai - Das Mädchen aus der Zukunft

Kun, ein kleiner Junge, genießt seine glückliche Kindheit, bis seine kleine Schwester Mirai geboren wird. Da Mirai nun die gesamte Aufmerksamkeit der Eltern bekommt, wächst in Kun die Eifersucht und er zieht sich immer mehr zurück. Im Garten, in dem er gerne Unterschlupf sucht, wächst ein magischer Familienbaum. Kun wird plötzlich in eine fantastische Welt katapultiert, in der Vergangenheit und Gegenwart zusammenlaufen. Er begegnet verschiedenen Verwandten zu unterschiedlichen Lebensabschnitten: seiner Mutter als kleines Mädchen; seinem Urgroßvater als tatkräftiger, junger Mann und seiner kleinen Schwester als Teenagerin.

Durch diese Abenteuer gelingt es Kun, seine eigene Geschichte zu entdecken.

Kinostart: 28. Mai





KINO

präsentiert von:



Benjamin Blümchen

Törööö! Endlich Ferien! Otto kann es kaum erwarten, die kommenden Wochen mit seinem besten Freund Benjamin Blümchen im Neustädter Zoo zu verbringen. Allerdings ist seine gute Laune etwas getrübt durch die Sorgenfalten von Zoodirektor Herr Tierlieb, der dringend Geld für die anstehenden Reparaturarbeiten im Zoo benötigt. Eine Tombola soll's richten! Mitten in die Feierlichkeiten platzt der Bürgermeister von Neustadt dann mit einer Ankündigung: Er hat die gewiefte Zora Zack engagiert, um

den Zoo zu modernisieren und zum neuen Prestige-Objekt von Neustadt zu machen. Und die emsige Frau Zack fackelt nicht lange: Erst wickelt sie Benjamin mit seinen geliebten Zuckerstückchen um den Finger – er soll das neue Werbegesicht der Kampagne werden –, dann rollen erste Baukräne an. Doch in Wirklichkeit hat Zora Zack ein ganz anderes Ziel ... Ob Otto, Benjamin und die anderen Zoobewohner ihr rechtzeitig auf die Schliche kommen, um ihre Pläne zu verhindern?

Kinostart: 1. August



Am Set von BENJAMIN BLÜMCHEN (v. l. n. r.): Christian Becker (Produzent Westside), Friedrich von Thun (Herr Tierlieb), Tim Oliver Schultz (Wärter Karl), Manuel Gelke (Otto), Max von Thun (Hans), Johannes Suhm (Franz), Tim Trachte (Regie), Heike Makatsch (Zora Zack), Gabi Salomon (Geschäftsführerin Kiddinx Studios), Martin Richter (Produzent Rat Pack).

Mein Lotta-Leben

Familienwahnsinn pur und Lotta Petermann ist mitten drin: Mama Sabine kocht am liebsten Ayurdingsbums und arbeitet jetzt zu allem Überfluss auch noch im Meditationsstudio. Papa Rainer ist meistens grummelig und ihre



beiden Blöd-Brüder ärgern sie den ganzen Tag. Zum Glück hat Lotta ihre beste

Freundin Cheyenne – mit ihr ist alles gleich viel besser! Zusammen mit Cheyenne und dem nerdigen Paul hat Lotta eine Bande: Die wilden Kaninchen. Und die können eins gar nicht aushalten: ihre eingebildete Mitschülerin Berenike und ihre Glamour-Girls. Besonders fies ist, dass Berenike eine große Party feiert und nur Lotta und Cheyenne nicht einlädt. Das wollen die beiden Freundinnen sich nicht gefallen lassen ... Doch selbst die Idee, den berühmten Sänger Marlon mit zur Party zu bringen, scheitert und es kommt zu einem großen Streit zwischen den Freundinnen. Aber Lotta wäre nicht Lotta, wenn sie es nicht schaffen würde, die Freundschaft zu Cheyenne zu retten und dabei zu erkennen, was wahre Freundschaft bedeutet ...

Kinostart 29. August



Kleiner Aladin und der Zauberteppich

Das Tor zur aufregenden und farbenfrohen Welt des Orients öffnet sich, wenn das warmherzige

Familienabenteuer über die Kinoleinwände fliegt.

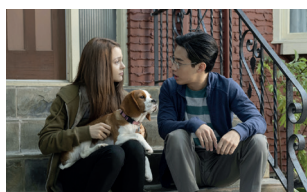
Das Leben in seinem kleinen Wüstendorf

findet der abenteuerlustige Aladin alles andere als spannend. Er sehnt sich in die große Welt, wo er beweisen möchte, dass mehr in ihm steckt als ein Schneider. Seine Chance sieht er gekommen, als ihm sein Nachbar El Faza einen

geheimnisvollen fliegenden Teppich überlässt. Zusammen mit seiner Ziege Suleika, macht sich der junge Abenteurer auf nach Petto, der Stadt des Sultans. Dort vermutet der alte El Faza seine Enkelin, die Aladin zu ihm zurückbringen soll. Doch die magischen Fähigkeiten des Teppichs wecken die Begierde des fiesigen Sultans und zusammen mit der mutigen Smaragda, muss er nicht nur sein zwischenzeitlich gestohlenen Fluggerät wiederfinden, auch die Enkelin El Fazas aufzuspüren, entpuppt sich als schwierig ...

Kinostart 11. Juli

Bailey - Ein Hund kehrt zurück



Was für ein tierisch-gutes Leben! Nach seinen vielen Abenteuern hat es sich Bailey schwanzwedelnd auf der Farm von Ethan und Hannah gemütlich gemacht, feiert mit seiner neuen besten Freundin CJ, Ethans Enkeltochter, Teepartys oder tollt im Garten herum. Alles scheint perfekt, bis CJ eines Tages gemeinsam mit ihrer Mutter wegzieht. Während Baileys Seele sich

darauf vorbereitet, erneut dieses Leben für ein neues zu verlassen, verspricht er Ethan, CJ zu finden und sie um jeden Preis zu schützen. Für die treue Fellnase beginnt eine abenteuerliche Reise durch diverse Hundeleben und der Suche nach seiner geliebten Spielfreundin. Jahre später treffen Bailey und CJ wieder aufeinander, erleben gemeinsam die Herausforderungen des Erwachsenwerdens sowie die Bedeutung von wahrer Freundschaft. **Kinostart 13. Juni**

BIG BANG



Sag „YES“ zum Abenteuer
Travelworks



Du möchtest in Deinen diesjährigen Sommerferien etwas Einmaliges erleben? Wie wäre es mit einem Adventure Camp

in Osmington Bay, England? Eine Tageshälfte verbesserst Du mit Jugendlichen zwischen 10-16 Jahren Dein Englisch. Im Anschluss könnt Ihr Euch bei Outdoor-Aktivitäten wie Kajak-fahren, Ziplining oder Klettern auf dem riesigen Gelände am Meer austoben. Und das Beste – die Busanreise ab Hamburg ist im Preis (eine Woche ab 820 €) mit drin!
Oder möchtest Du lieber Spanisch oder Französisch lernen? Dann sind die ein- bis vierwöchigen Schülersprachreisen (+7 J.) in ganz Europa, den USA oder Kanada eine gute Alternative. www.travelworks.de/sprachferien-schueler

Hallo, Vermittlung?

Die **Bewerber-Hotline** der Handwerkskammer

**040
35
905
455**



Rrrrrring. Das Telefon der Bewerber-Hotline (040-35905-455) in der Handwerkskammer steht selten still, aber Ausbildungsvermittler Torsten Hoppe vom ESF-geförderten Projekt INa hat für jeden Anrufer ein offenes Ohr und nimmt sich ausführlich Zeit für eine erste telefonische Beratung. In seiner Funktion unterstützt er junge Menschen dabei, einen Ausbildungsplatz im Handwerk zu finden. Im Interview erklärt uns Torsten Hoppe, welche Vorteile man als Bewerber durch die Ausbildungsvermittlung hat und wie so eine Beratung dann abläuft.

Anzeige

A Summer's Tale

TICKETS AB 49€

FÜR DIE GROSSEN

ZAZ * ELBOW * SUEDE
MICHAEL KIWANUKA * TINA DICO
MAXIMO PARK * XAVIER RUDD
KATE NASH * DERMOT KENNEDY * FABER LEE FIELDS & THE EXPRESSIONS
...UND VIELE MEHR!

FÜR DIE KLEINEN

BUMMELKASTEN * DIE GÄNG
RABAUKEN & TROMPETEN
ZIRKUS YOGA FÜR KIDS * FAMILIEN YOGA
KINDERTANZ * KARATE FÜR KIDS
SONG-WORKSHOP MIT RABAUKEN & TROMPETEN
ZWERGSTADT * ZEIT LEO FESTIVAL-ZELT
...UND VIELE MEHR!

PLUS
KULTUR- UND FAMILIENPROGRAMM * WORKSHOPS UND OUTDOORPROGRAMM * VIEL PLATZ UND KOMFORT

01.-04. AUGUST 2019 * BEI HAMBURG

summers tale FKP SCORPIO taz ZEIT leor NDRInfo asummerstale.de

BUCHTIPPS

- 1 „Und dann weiß jeder, was ihr getan habt“
Was geschah mit Precious, dem Mädchen aus Nigeria? Sie verschwand spurlos bei der Klassenreise an die Ostsee. Was für ein Spiel trieb Constantin in jener Nacht? Hatte er Precious wirklich gekauft und damit in den Tod getrieben? Muriel glaubt, die Wahrheit zu kennen, aber sie kann nichts beweisen. Nun, kurz vor der Abifeier, will sie den Täter zu einem Geständnis zwingen – live im Internet ... Packender Thriller von Christian Linker um Jugendliche und ihre Geheimnisse. dtv, 14,95 €
- 2 „Dunkles Gold“
Laura und Rachel sind beide 15 Jahre alt und leben in Erfurt. Zwischen ihnen liegen aber fast 700 Jahre: Rachel lebt im Mittelalter, im Jahr 1349. Laura lebt heute. Rachel muss als Tochter eines reichen jüdischen Kaufmannes vor allem wegen drohender Pogrome fliehen. Laura weiß als Tochter einer Wissenschaftlerin einiges über jüdische Geschichte ... Mirjam Pressler erzählt vom Alltag der Mädchen und zugleich die Geschichte von Juden Hass und Verfolgung. Beltz & Gelberg, 17,95 €

Bangerang: Moin Torsten, auf Deiner Visitenkarte steht als Beruf Ausbildungsmittler. Was bedeutet das genau?

Ausbildungsvermittler klingt immer so nach einer starren Tätigkeit. Mit der Ausbildungsmittlung wird ein Prozess beschrieben. Wir schauen zunächst individuell, an welchem Punkt der Bewerber steht und wie wir diesen Prozess möglichst effektiv durch unsere Erfahrung begleiten können.

Wer meldet sich denn eigentlich alles über die Bewerber-Hotline?

Den Standard-Bewerber gibt es so eigentlich nicht. Es rufen viele verschiedene Menschen mit vielen verschiedenen Anliegen an. Uns ist es wichtig, jede Anruferin und jeden Anrufer bestmöglich zu unterstützen.

Woher weißt Du überhaupt, welcher Betrieb einen Azubi sucht?

Eine prima Quelle ist die Lehrstellenbörse auf der Internetseite der Handwerkskammer (www.lehrstelle-handwerk.de). Dort sind aktuell noch ca. 1.200 freie Stellen zu finden. Aber durch den regelmäßigen persönlichen Kontakt zu Handwerksbetrieben haben wir zusätzlich immer noch Insider-Infos aus erster Hand.

Kann man Dich eigentlich nur telefonisch erreichen oder auch auf anderen Kommunikationswegen?

Wer nicht so gerne telefoniert, kann die Ausbildungsmittlung auch auf anderen

Kommunikationswegen kontaktieren: Per Mail unter nachwuchs@hwk-hamburg.de oder über WhatsApp unter 01705421510. Für die konkrete Terminabsprache ist dann aber doch ein persönliches Telefonat sinnvoll.

Hast Du noch etwas, was Du jungen Menschen als Tipp für die Lehrstellensuche mit auf den Weg geben möchtest?

Seid neugierig und findet heraus, was zu Euch passt. Und dann legt los, bewirbt Euch und startet durch. Frei nach dem Motto unserer Imagekampagne im Handwerk:

#einfachmachen

Da geht noch was!

Junges Schauspielhaus

Auf in die Kirchenallee! Im Juni habt Ihr noch die Chance, viele spannende Inszenierungen zu sehen:

Extrem laut und unglaublich nah (13+)

Demian (14+)

Antigone (14+)

lauwarm (14+)

Termine: www.schauspielhaus.de

Tipp: Vom 19.-27.6 findet das Backstage-Jugendclub-Festival im MalerSaal statt. Fünf Gruppen zeigen unter dem Motto »GLAM« die Ergebnisse ihrer Theaterarbeit.

Der lange Tag der Stadtnatur am 15. und 16. Juni

In diesem Jahr wird der Biotopverbund in Hamburg und der Metropolregion eine Bühne erhalten. Frei nach dem Motto »StadtNatur verbindet«. Seid gespannt!

Themen sind unter anderem

- Bustour zur Grünbrücke bei Bad Bramstedt

- Jugendfilmcamp:

Ein Filmprojekt für Kinder und Jugendliche

- Gemeinwohl-Ökonomie:

Wie machen wir unsere Art des Wirtschaftens „enkeltauglich“?

- Der Biber und die Stadtnatur

Viele weitere Informationen sowie das gesamte Programm unter:

www.tagderstadtnaturhamburg.de

Anzeige

Hand in Hand ist
HanseMerkur

Young Travel
Reiseversicherung

Die Spezial-Produkte der HanseMerkur für:

- Schüler, Praktikanten
- Junge Leute, Au-Pairs
- Work & Travel
- Studenten, Doktoranden

Service-Hotline: 040 4119-3000
E-Mail: reiseinfo@hansemerkur.de

Juli

02 Dienstag

- 11:00 **Vater Mutter Kunst**
Hamburger Kunsthalle, Führung für Eltern mit ihren Babys
- 15:00 **Flugschau**
Wildpark Schwarze Berge
- 15:00 **Jäger der Lüfte**
Wildpark Lüneburger Heide
- 17:00 **Besondere Höhlenführung für Familien**
Noctalis - Fledermaus-Zentrum

03 Mittwoch

- 12:00 **Wildpark Ferienprogramm - Juniortierpfleger**
Wildpark Lüneburger Heide, +8 J., Anmeldungen: 04184-89 39-15
- 13:30 **Faszination Wolf**
Wildpark Lüneburger Heide
- 14:00 **Triff den Tierpfleger**
Wildpark Schwarze Berge
- 14:30 **Die Fischotterfütterung**
Wildpark Lüneburger Heide
- 15:00 **Großeltern und Enkel auf Zeitreise** Archäologisches Museum Hamburg
- 15:00 **Drahtstiftpresse in der Metallwerkstatt** Museum der Arbeit, 6-12 J., 3,5 € Mat.
- 16:00 **Elefantenschleudern in der Metallwerkstatt** Museum der Arbeit, 6-12 J., 3,5 € Mat.

04 Donnerstag

- 13:00 **Juniorfalkner**
Wildpark Lüneburger Heide
- 15:00 **Flugschau**
Wildpark Schwarze Berge

05 Freitag

- 14:30 **Schiffsrallye und Abenteuergeschichte**
Museumsschiff Cap San Diego, 8-11 J., 8 €, Anm. 040-81994647
- 15:00 **Jäger der Lüfte**
Wildpark Lüneburger Heide
- 15:30 **Führung**
Energieberg Georgswerder

06 Samstag

- 10:00 **9. MINI Sportfest vom TSV Stelle**
Sportplatz "Kurze Heide", 1-6 J.
- 11:00 **Experimente**
Museum der Arbeit, 8-12 J.
- 11:00 **Umweltschonendes Kochen für Kinder** Ev. Familienb. Harburg
- 11:00 **Familienzeit**
Hamburger Kunsthalle, +5 J.
- 15:00 **Flugschau**
Wildpark Schwarze Berge
- 15:30 **Führung**
Energieberg Georgswerder

07 Sonntag

- 10:30 **Speicherstadt - Entdeckertour**
Speicherstadtmuseum, 6-12 J., Anmeldung: 040-321191

- 11:00 **Tag der Imkerei**
Wildpark Schwarze Berge
- 13:00 **Futtertour zu Wolf und Co.**
Wildpark Schwarze Berge
- 14:00 **Familienführung** Jenisch Haus
- 14:00 **Offenes Atelier**
Bucerius Kunst Forum, 6-96 J.
- 14:00 **Cooler Sound**
Archäologisches Museum HH, 8-14 J., Workshop, Anmeldung: 040-458712497
- 14:00 **Stanzten, Prägen, Emaillieren**
Museum der Arbeit, 6-12 J., 2 € Mat.
- 15:30 **Führung**
Energieberg Georgswerder
- 16:00 **Pippi Langstrumpf**
Theaterschiff Batavia, 4-8 J.

08 Montag

- 10:00 **Ferienkurs: Kinderreitspiele**
Ev. Familienbildung
Poppenbüttel, 5-10 J., 1x, 40 €
- 14:30 **Die Fischotterfütterung**
Wildpark Lüneburger Heide
- 16:00 **Gedichte für Wichte auf Polnisch**
Altonaer Museum, 0-3 J.

09 Dienstag

- 15:00 **Flugschau**
Wildpark Schwarze Berge
- 15:00 **Jäger der Lüfte**
Wildpark Lüneburger Heide

10 Mittwoch

- 12:00 **Wildpark Ferienprogramm - Juniortierpfleger**
Wildpark Lüneburger Heide, +8 J., Anmeldungen: 04184-89 39-15
- 13:30 **Faszination Wolf**
Wildpark Lüneburger Heide
- 14:00 **Triff den Tierpfleger**
Wildpark Schwarze Berge
- 14:30 **Die Fischotterfütterung**
Wildpark Lüneburger Heide
- 15:00 **Drahtstiftpresse** Museum der Arbeit, 6-12 J., 3,5 € Mat.
- 16:00 **Elefantenschleudern in der Metallwerkstatt** Museum der Arbeit, 6-12 J., 3,5 € Mat.

11 Donnerstag

- 13:00 **Juniorfalkner**
Wildpark Lüneburger Heide
- 15:00 **Flugschau**
Wildpark Schwarze Berge

12 Freitag

- 15:00 **Jäger der Lüfte**
Wildpark Lüneburger Heide
- 15:30 **Führung**
Energieberg Georgswerder

13 Samstag

- 11:00 **Chinesisch-Werkstatt**
Konfuzius-Institut, 7-12 J., Anmeldung erbeten
- 11:00 **Familienzeit** Hamburger, +5 J.
- 15:00 **Flugschau**
Wildpark Schwarze Berge
- 15:30 **Führung**
Energieberg Georgswerder

14 Sonntag

- 10:30 **Speicherstadt - Entdeckertour**

— Anzeige —

STEINZEITPARK DITHMARSCHEN
in Albersdorf

Steinzeit erleben!

Jetzt noch mehr zu entdecken!

Ortsausgang Richtung A 23 / Hamburg
Telefon: (0 48 35) 97 10 97
Geöffnet: Di - So 11-17 Uhr (April-Okt.)
Jeden Sonntag Aktionstage!
www.steinzeitpark-dithmarschen.de

- Speicherstadtmuseum, 6-12 J., Anmeldung: 040-321191
- 11:00 **Ein Tag mit dem Imker**
Erlebniswald Trappenkamp
- 13:00 **Futtertour zu Wolf und Co.**
Wildpark Schwarze Berge
- 14:00 **Familienführung**
Jenisch Haus
- 14:00 **Offenes Atelier**
Bucerius Kunst Forum, 6-96 J.
- 14:00 **Elefantenschleudern in der Metallwerkstatt** Museum der Arbeit, 6-12 J., 3,5 € Mat.
- 14:00 **Feuer und Licht**
Archäologisches Museum HH, +8 J., Anm.: 040-428712497
- 15:30 **Führung**
Energieberg Georgswerder
- 16:00 **Pippi Langstrumpf**
Theaterschiff Batavia, 4-8 J.

15 Montag

- 09:00 **Kinder-Musical: Ritter Rost und das Gespenst**
Ev. Familienbildung Eppendorf, 9-12 J., 5x, 130 €
- 09:00 **Kinderkochkurs** Ev. Familienbildung Eppendorf, 5x, 140 €
- 10:00 **Ferienkurs: Kinderreitspiele**
Ev. Familienbildung
Poppenbüttel, 5-10 J., 1x, 40 €
- 10:45 **Tigervortrag**
Wildpark Lüneburger Heide
- 14:30 **Die Fischotterfütterung**
Wildpark Lüneburger Heide
- 16:00 **Gedichte für Wichte auf Polnisch**
Altonaer Museum, 0-3 J.

16 Dienstag

- 15:00 **Flugschau**
Wildpark Schwarze Berge
- 15:00 **Jäger der Lüfte**
Wildpark Lüneburger Heide

17 Mittwoch

- 12:00 **Wildpark Ferienprogramm - Juniortierpfleger**
Wildpark Lüneburger Heide, +8 J., Anmeldungen: 04184-89 39-15
- 13:30 **Faszination Wolf**
Wildpark Lüneburger Heide
- 14:00 **Triff den Tierpfleger**

— Anzeige —

GESTERN • HEUTE • MORGEN

Hamburg

CIRCUS Theater RONCALLI

STORYTELLER

7 JUNI **14 JULI**

DAS NEUE PROGRAMM! HAMBURG Moorweide

Tickets an allen bekannten Vorverkaufsstellen sowie im Internet und unter der **RONCALLI-HOTLINE 040 / 301 870 20**

WWW.RONCALLI.DE

Termine Juli

- Wildpark Schwarze Berge
 14:30 **Die Fischotterfütterung**
 Wildpark Lüneburger Heide
 15:00 **Drahtstiftpresse** Museum der Arbeit, 6-12 J., 3,5 € Mat.
 16:00 **Elefantenschleudern** Museum der Arbeit, 6-12 J., 3,5 € Mat.

18 Donnerstag

- 13:00 **Juniorfalkner**
 Wildpark Lüneburger Heide
 15:00 **Flugschau**
 Wildpark Schwarze Berge

19 Freitag

- 14:30 **Schiffsrallye und Abenteuergeschichte**
 Museumsschiff Cap San Diego, 8-11 J., 8 €, Anmeldung: 040-81994647
 15:00 **Jäger der Lüfte**
 Wildpark Lüneburger Heide
 15:30 **Führung**
 Energieberg Georgswerder

20 Samstag

- 11:00 **Familienzeit**
 Hamburger Kunsthalle, +5 J.
 11:30 **Kunstspione**
 Bucerius Kunst Forum, +6 J.
 13:00 **Lauenburger Puppentheater**
 Wildpark Lüneburger Heide
 15:00 **Flugschau**
 Wildpark Schwarze Berge
 15:30 **Führung über den Energieberg Georgswerder**
 Energieberg Georgswerder

21 Sonntag

- 10:30 **Speicherstadt - Entdeckertour**
 Speicherstadtmuseum, 6-12 J., Anmeldung: 040-321191
 11:00 **Familien Wild- und Waldrallye**
 Wildpark Schwarze Berge
 13:00 **Futtertour zu Wolf und Co.**
 Wildpark Schwarze Berge
 14:00 **Familienführung**
 Jenisch Haus

- 14:00 **Offenes Atelier**
 Bucerius Kunst Forum, 6-96 J.
 14:00 **Stanzten, Prägen, Emailieren in der Metallwerkstatt** Museum der Arbeit, 6-12 J., 2 € Mat.
 14:00 **Schätze aus Zinn**
 Archäologisches Museum Hamburg, +8 J., Anmeldung: 040-428712497
 15:30 **Führung über den Energieberg Georgswerder**
 Energieberg Georgswerder
 16:00 **Pippi Langstrumpf**
 Theaterschiff Batavia, 4-8 J.

22 Montag

- 10:30 **Ferientöpferspaß für Kinder**
 Ev. Familienbildung Pinneberg, 5-12 J., 4x, 40 €
 10:45 **Tigervortrag**
 Wildpark Lüneburger Heide
 13:00 **Lauenburger Puppentheater**
 Wildpark Lüneburger Heide
 14:30 **Die Fischotterfütterung**
 Wildpark Lüneburger Heide
 16:00 **Gedichte für Wichte auf Polnisch**
 Altonaer Museum, 0-3 J.

23 Dienstag

- 13:00 **Lauenburger Puppentheater**
 Wildpark Lüneburger Heide
 15:00 **Flugschau**
 Wildpark Schwarze Berge
 15:00 **Jäger der Lüfte**
 Wildpark Lüneburger Heide

24 Mittwoch

- 12:00 **Wildpark Ferienprogramm - Juniertierpfleger**
 Wildpark Lüneburger Heide, +8 J., Anmeldungen: 04184-89 39-15
 13:00 **Lauenburger Puppentheater**
 Wildpark Lüneburger Heide
 13:30 **Faszination Wolf**
 Wildpark Lüneburger Heide
 14:00 **Triff den Tierpfleger**
 Wildpark Schwarze Berge
 14:30 **Die Fischotterfütterung**
 Wildpark Lüneburger Heide

- 15:00 **Drahtstiftpresse in der Metallwerkstatt** Museum der Arbeit, 6-12 J., 3,5 € Mat.
 16:00 **Elefantenschleudern in der Metallwerkstatt** Museum der Arbeit, 6-12 J., 3,5 € Mat.

25 Donnerstag

- 13:00 **Juniorfalkner**
 Wildpark Lüneburger Heide



- 13:00 **Lauenburger Puppentheater**
 Wildpark Lüneburger Heide
 15:00 **Flugschau**
 Wildpark Schwarze Berge

26 Freitag

- 10:00 **Ferienkurs: Kommunikation mit Pferden - Pferde verstehen**
 Ev. Familienbildung Poppenbüttel, 5-12 J., 1x, 40 €
 13:00 **Lauenburger Puppentheater**
 Wildpark Lüneburger Heide
 14:30 **Schiffsrallye und Abenteuergeschichte**
 Museumsschiff Cap San Diego, 8-11 J., 8 €, Anm.: 040-81994647
 15:00 **Jäger der Lüfte**
 Wildpark Lüneburger Heide
 15:30 **Führung**
 Energieberg Georgswerder

27 Samstag

- 10:00 **Wildpark- Entdeckertage**
 Wildpark Lüneburger Heide, Anmeldung erforderlich unter 04184-893915

- 11:00 **Familienzeit**
 Hamburger Kunsthalle, +5 J.

- 15:00 **Flugschau**
 Wildpark Schwarze Berge
 15:30 **Führung über den Energieberg Georgswerder**
 Energieberg Georgswerder

28 Sonntag

- 10:30 **Speicherstadt - Entdeckertour**
 Speicherstadtmuseum, 6-12 J., Anmeldung: 040-321191
 13:00 **Futtertour zu Wolf und Co.**
 Wildpark Schwarze Berge
 14:00 **Familienführung** Jenisch Haus
 14:00 **Offenes Atelier**
 Bucerius Kunst Forum, 6-96 J.
 14:00 **Stanzten, Prägen, Emailieren in der Metallwerkstatt** Museum der Arbeit, 6-12 J., 2 € Mat.
 14:00 **Familienwanderung**
 Erlebniswald Trappenkamp
 14:00 **Höhlenmalerei**
 Archäologisches Museum Hamburg, +8 J., Anmeldung: 040-428712497
 14:00 **Familienwanderung**
 Erlebniswald Trappenkamp
 15:30 **Führung über den Energieberg Georgswerder**
 Energieberg Georgswerder
 16:00 **Pippi Langstrumpf**
 Theaterschiff Batavia, 4-8 J.

29 Montag

- 13:00 **Lauenburger Puppentheater**
 Wildpark Lüneburger Heide
 14:30 **Die Fischotterfütterung**
 Wildpark Lüneburger Heide
 16:00 **Gedichte für Wichte auf Polnisch**
 Altonaer Museum, 0-3 J.

30 Dienstag

- 13:00 **Lauenburger Puppentheater**
 Wildpark Lüneburger Heide
 15:00 **Flugschau**
 Wildpark Schwarze Berge
 15:00 **Jäger der Lüfte**
 Wildpark Lüneburger Heide

Anzeigen

31 Mittwoch

- 12:00 **Wildpark Ferienprogramm-
Juniortierpfleger**
Wildpark Lüneburger Heide, +8 J.,
Anmeldungen: 04184-89 39-15
- 13:00 **Lauenburger Puppentheater**
Wildpark Lüneburger Heide
- 13:30 **Faszination Wolf**
Wildpark Lüneburger Heide
- 14:00 **Triff den Tierpfleger**
Wildpark Schwarze Berge
- 14:30 **Die Fischotterfütterung**
Wildpark Lüneburger Heide
- 15:00 **Drahtstiftpresse in der
Metallwerkstatt** Museum der
Arbeit, 6-12 J., 3,5 € Mat.
- 16:00 **Elefantenschleudern in der
Metallwerkstatt** Museum der
Arbeit, 6-12 J., 3,5 € Mat.

- 14:00 **Familienführung**
Jenisch Haus
- 14:00 **Offenes Atelier**
Bucerius Kunst Forum, 6-96 J.
- 14:00 **Stanzten, Prägen, Emailieren in
der Metallwerkstatt** Museum der
Arbeit, 6-12 J., 2 € Mat.
- 15:30 **Führung**
Energieberg Georgswerder
- 16:00 **Pippi Langstrumpf**
Theaterschiff Batavia, 4-8 J.

- 12:00 **Wildpark Ferienprogramm-
Juniortierpfleger**
Wildpark Lüneburger Heide, +8 J.,
Anmeldungen: 04184-89 39-15
- 13:30 **Faszination Wolf**
Wildpark Lüneburger Heide
- 14:00 **Triff den Tierpfleger**
Wildpark Schwarze Berge
- 14:30 **Die Fischotterfütterung**
Wildpark Lüneburger Heide
- 14:30 **Schiffsralley und
Abenteuergeschichte**
Museumsschiff Cap San Diego,
8-11 J., 8 €, Anmeldung: 040-
81994647
- 15:00 **Großeltern und Enkel auf
Zeitreise** Archäologisches
Museum Hamburg
- 15:00 **Drahtstiftpresse** Museum der
Arbeit, 6-12 J., 3,5 € Mat.
- 16:00 **Elefantenschleudern** Museum
der Arbeit, 6-12 J., 3,5 € Mat.

- Hamburger Kunsthalle, +5 J.
- 15:00 **Flugschau**
Wildpark Schwarze Berge
- 15:30 **Führung über den Energieberg
Georgswerder**
Energieberg Georgswerder

05 Montag

- 08:30 **Theaterworkshop am
Sommerferienende**
Ev. Familienbildung Niendorf-
Lokstedt, +8 J., 3x, 95 €
- 09:00 **Fadenkreationen am
Sommerferienende**
Ev. Familienbildung Niendorf-
Lokstedt, +5 J., 3x, 108 €
- 09:00 **Kunstwerkstatt in den
Sommerferien**
Ev. Familienbildung Harburg, +8 J.
- 10:00 **Nähworkshop in den
Sommerferien**
Ev. Familienbildung Harburg, ab
11 J., 3x, 65 €
- 10:00 **Nähen in den Ferien für
Jugendliche von 12 - 16**
Ev. Familienbildung Eppendorf,
12-16 J., 3x, 90 €
- 10:45 **Tigervortrag**
Wildpark Lüneburger Heide
- 14:30 **Die Fischotterfütterung**
Wildpark Lüneburger Heide
- 15:30 **Keine Angst vor dem Hund!**
Ev. Familienbildung Blankenese,
7-10 J., 3x, 20 €
- 16:00 **Gedichte für Wichte auf Polnisch**
Altonaer Museum, 0-3 J.

08 Donnerstag

- 09:30 **Offene Eltern-Kind-Gruppe
"Mit allen Sinnen"**
Ev. Familienbildung Hamm-Horn,
10 Mon. - 2 J., 18x, 3,5 € pro.
- 10:00 **Gelebte Geschichte**
Freilichtmuseum am Kiekeberg
- 10:00 **Kochkurs** Ev. Familienbildung
Blankenese, 7-10 J., 3x,
- 13:00 **Juniorfalkner**
Wildpark Lüneburger Heide
- 15:00 **Flugschau**
Wildpark Schwarze Berge

09 Freitag

- 10:00 **Gelebte Geschichte**
Freilichtmuseum am Kiekeberg
- 11:00 **Musikalische Früherziehung**
Elternschule Altona, 5 - 8 Mon.,
10x, 50 €
- 15:00 **Jäger der Lüfte**
Wildpark Lüneburger Heide
- 15:30 **Führung über den Energieberg
Georgswerder**
Energieberg Georgswerder

10 Samstag

- 10:00 **Gelebte Geschichte**
Freilichtmuseum am Kiekeberg
- 11:00 **Chinesisch-Werkstatt**
Konfuzius-Institut, 7-12 J.,
Anmeldung erbeten
- 11:00 **Familienzeit**

11 Sonntag

- 10:00 **Gelebte Geschichte**
Freilichtmuseum am Kiekeberg
- 10:30 **Speicherstadt - Entdeckertour**
Speicherstadtmuseum, 6-12 J.,
Anmeldung: 040-321191
- 13:00 **Futtertour zu Wolf und Co.**
Wildpark Schwarze Berge
- 14:00 **Familienführung**
Jenisch Haus
- 14:00 **Offenes Atelier**
Bucerius Kunst Forum, 6-96 J.
- 14:00 **Elefantenschleudern** Museum
der Arbeit, 6-12 J., 3,5 € Mat.
- 15:30 **Führung**
Energieberg Georgswerder
- 16:00 **Pippi Langstrumpf**
Theaterschiff Batavia, 4-8 J.

12 Montag

- 10:45 **Tigervortrag**
Wildpark Lüneburger Heide
- 14:30 **Die Fischotterfütterung**
Wildpark Lüneburger Heide
- 16:00 **Gedichte für Wichte auf Polnisch**
Altonaer Museum, 0-3 J.
- 16:00 **Russischer Mini Club**
Ev. Familienbildung Pinneberg,
1-4 J., 8x, 45 €

13 Dienstag

- 15:00 **Flugschau**
Wildpark Schwarze Berge
- 15:00 **Jäger der Lüfte**
Wildpark Lüneburger Heide
- 15:30 **Töpfern für Kinder**
Ev. Familienbildung Pinneberg,
5-12 J., 6x, 40 €
- 16:00 **Ballett und Tanz**
Ev. Familienbildung Eppendorf,
3,5-5 J., 21x, 126 €
- 16:35 **Musikalische Früherziehung
auf Englisch**
Ev. Familienbildung Blankenese,
3-5 J., 9x, 75 €
- 16:45 **Ballett und Tanz**
Ev. Familienbildung Eppendorf,
3,5-5 J., 21x, 126 €
- 20:00 **The New Infinity - neue Kunst für
Planetarien, zweiter Werkzyklus**
Planetarium, +10 J.

14 Mittwoch

- 12:00 **Wildpark Ferienprogramm-
Juniortierpfleger**
Wildpark Lüneburger Heide, +8 J.,
Anmeldungen: 04184-89 39-15
- 13:30 **Faszination Wolf**
Wildpark Lüneburger Heide
- 14:30 **Die Fischotterfütterung**
Wildpark Lüneburger Heide
- 15:00 **Drahtstiftpresse in der
Metallwerkstatt** Museum der
Arbeit, 6-12 J., 3,5 € Mat.
- 16:00 **Elefantenschleudern in der
Metallwerkstatt** Museum der
Arbeit, 6-12 J., 3,5 € Mat.
- 16:00 **Voltigieren für Kinder**
Ev. Familienbildung Pinneberg, +5
J., 4x, 56 €

August

01 Donnerstag

- 09:15 **Babys entdecken die Welt**
Ev. Familienbildung Eppendorf,
2-6 M., 21x, 136,50 €
- 10:45 **Tigervortrag**
Wildpark Lüneburger Heide
- 10:45 **Babys entdecken die Welt**
Ev. Familienbildung Eppendorf,
6-12 M., 21x, 136,50 €
- 13:00 **Juniorfalkner**
Wildpark Lüneburger Heide
- 13:00 **Lauenburger Puppentheater**
Wildpark Lüneburger Heide
- 15:00 **Flugschau**
Wildpark Schwarze Berge
- 15:15 **Babyturnen**
Ev. Familienbildung Eppendorf,
9-11 M., 7x, 43,50 €

02 Freitag

- 13:00 **Lauenburger Puppentheater**
Wildpark Lüneburger Heide
- 15:00 **Jäger der Lüfte**
Wildpark Lüneburger Heide
- 15:30 **Führung über den Energieberg
Georgswerder**
Energieberg Georgswerder

03 Samstag

- 11:00 **Experimente**
Museum der Arbeit, 8-12 J.
- 11:00 **Familienzeit**
Hamburger Kunsthalle, +5 J.
- 15:00 **Flugschau**
Wildpark Schwarze Berge
- 15:30 **Führung über den Energieberg
Georgswerder**
Energieberg Georgswerder

04 Sonntag

- 10:00 **Pferde und Eseltag**
Arche Warder
- 10:00 **Imkertag**
Freilichtmuseum am Kiekeberg
- 10:30 **Speicherstadt - Entdeckertour**
Speicherstadtmuseum, 6-12 J.,
Anmeldung: 040-321191
- 11:00 **Tag der Biene**
Wildpark Schwarze Berge
- 13:00 **Futtertour zu Wolf und Co.**
Wildpark Schwarze Berge

06 Dienstag

- 10:00 **Gelebte Geschichte**
Freilichtmuseum am Kiekeberg
- 11:00 **Vater Mutter Kunst**
Hamburger Kunsthalle, Führung
für Eltern mit ihren Babys
- 15:00 **Flugschau**
Wildpark Schwarze Berge
- 15:00 **Jäger der Lüfte**
Wildpark Lüneburger Heide

07 Mittwoch

- 10:00 **Gelebte Geschichte**
Freilichtmuseum am Kiekeberg

Anzeige

Open Air

31 Jahre:
**Pippi
Langstrumpf**

THEATERSCHIFF **BATAVIA**

Sonntags im Juni – September 2019
Karten unter Tel.: 04103/85836
oder www.batavia-wedel.de
Brooksdamm, 22880 Wedel

Termine August

- 16:30 **Pfadi-Füchse Niendorf**
Familienbildungsstätte
Niendorf-Lokstedt, +5 J., 10x, 60 €
- 18:00 **The New Infinity - neue Kunst für Planetarien, zweiter Werkzyklus**
Planetarium, +10 J.

15 Donnerstag

- 09:30 **offene Eltern-Kind-Gruppe - "Mit allen Sinnen"**
Ev. Familienbildung Hamm-Horn, 10 Mon. - 2 J., 18x, 3,5 € pro.
- 10:45 **Tigervortrag**
Wildpark Lüneburger Heide
- 15:00 **Flugschau**
Wildpark Schwarze Berge
- 18:00 **The New Infinity - neue Kunst für Planetarien, zweiter Werkzyklus**
Planetarium, +10 J.
- 22:00 **The New Infinity - neue Kunst für Planetarien, zweiter Werkzyklus**
Planetarium, +10 J.

16 Freitag

- 09:30 **Langsam-groß-werden**
Ev. Familienbildung Uetersen, +2 J., 10x, 75 €
- 15:00 **Jäger der Lüfte**
Wildpark Lüneburger Heide
- 15:30 **Führung über den Energieberg Georgswerder**
Energieberg Georgswerder
- 20:00 **The New Infinity - neue Kunst für Planetarien, zweiter Werkzyklus**
Planetarium, +10 J.

17 Samstag

- 35 offene Türen zum 100-jährigen Jubiläum in allen 35 Bücherhallen

— Anzeige —



FAMILIENBAN.DE

VIELE FAMILIEN-ANGEBOTE
Klicken Sie auf „Partner des Monats“
www.familienban.de

- Veranstaltungen:
www.buecherhallen.de/termine
- 09:30 **Zusammen an deiner Hand und ganz allein - wir probieren, was uns Spaß macht**
Ev. Familienbildung Norderstedt, 1-2,5 J., 7x, 42 €
- 10:00 **Gelebte Geschichte**
Freilichtmuseum am Kiekeberg
- 10:00 **Babysitterführerschein**
Familienbildungsstätte
Niendorf-Lokstedt, +13 J., 1x, 28 €
- 10:30 **Apatschenkurs am Samstag**
Ev. Familienbildung Pinneberg, ab 3 J., 4x, 48 €
- 11:00 **Familienzeit**
Hamburger Kunsthalle, +5 J.
- 15:00 **Flugschau**
Wildpark Schwarze Berge
- 15:30 **Führung über den Energieberg Georgswerder**
Energieberg Georgswerder

18 Sonntag

- 10:00 **Gelebte Geschichte**
Freilichtmuseum am Kiekeberg
- 10:00 **Kunsthändlermarkt**
ArcheWarder
- 10:30 **Speicherstadt - Entdeckertour**
Speicherstadtmuseum, 6-12 J., Anmeldung: 040-321191
- 13:00 **Futtertour zu Wolf und Co.**
Wildpark Schwarze Berge
- 14:00 **Familienführung** Jenisch Haus
- 14:00 **Offenes Atelier**
Bucerius Kunst Forum, 6-96 J.
- 14:00 **Stanzten, Prägen, Emaillieren**
Museum der Arbeit, 6-12 J., 2 € Mat.
- 15:30 **Führung**
Energieberg Georgswerder
- 16:00 **Pippi Langstrumpf**
Theaterschiff Batavia, 4-8 J.

19 Montag

- 10:15 **Musikzwerge**
Ev. Familienbildung Uetersen, 1-3 J., 11x, 60,50 €
- 10:45 **Tigervortrag**
Wildpark Lüneburger Heide
- 14:30 **Die Fischotterfütterung**
Wildpark Lüneburger Heide
- 16:00 **Gedichte für Wichte auf Polnisch**
Altonaer Museum, 0-3 J.

20 Dienstag

- 15:00 **Flugschau**
Wildpark Schwarze Berge
- 15:00 **Jäger der Lüfte**
Wildpark Lüneburger Heide
- 15:15 **Kinderyoga** Ev. Familienbildung
Blankenese, 3-5 J., 7x, 49 €
- 16:30 **Kinderyoga** Ev. Familienbildung
Blankenese, 4-6 J., 7x, 49 €

21 Mittwoch

- 13:30 **Faszination Wolf**
Wildpark Lüneburger Heide
- 14:30 **Die Fischotterfütterung**
Wildpark Lüneburger Heide
- 15:00 **Drahtstiftpresse** Museum der Arbeit, 6-12 J., 3,5 € Mat.
- 16:00 **Elefantenschleudern** Museum der Arbeit, 6-12 J., 3,5 € Mat.
- 16:00 **Yoga für Kinder**
Ev. Familienbildung Eppendorf, 4-6 J., 6x, 48 €

22 Donnerstag

- 09:30 **offene Eltern-Kind-Gruppe - "Mit allen Sinnen"**
Ev. Familienbildung Hamm-Horn,

- 10 Mon. bis 2 J., 18x, 3,5 € pro.
- 10:45 **Tigervortrag**
Wildpark Lüneburger Heide
- 15:00 **Flugschau**
Wildpark Schwarze Berge

23 Freitag

- 09:30 **Langsam-groß-werden**
Ev. Familienbildung Uetersen, +2 J., 10x, 75 €
- 15:00 **Jäger der Lüfte**
Wildpark Lüneburger Heide
- 15:30 **Führung über den Energieberg Georgswerder**
Energieberg Georgswerder

24 Samstag

- 10:00 **Babysitter-Führerschein**
Ev. Familienbildung Norderstedt, +14 J., 1x, 27,50 €
- 10:00 **JuBi- Die JugendBildungsmesse 2019 in Hamburg**
Christianeum
- 11:00 **Familienzeit**
Hamburger Kunsthalle, +5 J.
- 11:30 **Kunstspione**
Bucerius Kunst Forum, +6 J.
- 15:00 **Flugschau**
Wildpark Schwarze Berge
- 15:30 **Führung**
Energieberg Georgswerder
- 20:15 **Öffentliche Fledermaus-Exkursion**
Noctalis - Fledermaus-Zentrum

25 Sonntag

- 10:00 **Große „Schweinerlei“**
Arche Warder
- 10:30 **Speicherstadt - Entdeckertour**
Speicherstadtmuseum, 6-12 J., Anmeldung: 040-321191
- 11:00 **Tag des Luchses**
Wildpark Schwarze Berge
- 13:00 **Futtertour zu Wolf und Co.**
Wildpark Schwarze Berge
- 14:00 **Familienführung** Jenisch Haus
- 14:00 **Offenes Atelier**
Bucerius Kunst Forum, 6-96 J.
- 14:00 **Stanzten, Prägen, Emaillieren in der Metallwerkstatt** Museum der Arbeit, 6-12 J., 2 € Mat.
- 15:30 **Führung über den Energieberg Georgswerder**
Energieberg Georgswerder
- 16:00 **Pippi Langstrumpf**
Theaterschiff Batavia, 4-8 J.

26 Montag

- 10:45 **Tigervortrag**
Wildpark Lüneburger Heide
- 14:30 **Die Fischotterfütterung**

- Wildpark Lüneburger Heide
- 16:00 **Gedichte für Wichte auf Polnisch**
Altonaer Museum, 0-3 J.

27 Dienstag

- 15:00 **Flugschau**
Wildpark Schwarze Berge
- 15:00 **Jäger der Lüfte**
Wildpark Lüneburger Heide

28 Mittwoch

- 13:30 **Faszination Wolf**
Wildpark Lüneburger Heide
- 14:30 **Die Fischotterfütterung**
Wildpark Lüneburger Heide
- 15:00 **Drahtstiftpresse** Museum der Arbeit, 6-12 J., 3,5 € Mat.
- 16:00 **Elefantenschleudern** Museum der Arbeit, 6-12 J., 3,5 € Mat.
- 16:00 **Spielkreis - Kinder unter sich - Mittwoch** Ev. Familienbildung
Pinneberg, 6x, 58 €

29 Donnerstag

- 09:30 **Offene Eltern-Kind-Gruppe - "Mit allen Sinnen"**
Ev. Familienbildung Hamm-Horn, 10 Mon. bis 2 J., 18x, 3,5 € pro.
- 10:45 **Tigervortrag**
Wildpark Lüneburger Heide
- 15:00 **Flugschau**
Wildpark Schwarze Berge

30 Freitag

- 09:30 **Langsam-groß-werden**
Ev. Familienbildung Uetersen, +2 J., 10x, 75 €
- 15:00 **Jäger der Lüfte**
Wildpark Lüneburger Heide
- 15:30 **Führung über den Energieberg Georgswerder**
Energieberg Georgswerder

31 Samstag

- 10:00 **Wildpark- Entdeckertage**
Wildpark Lüneburger Heide, Anmeldung erforderlich unter 04184-893915
- 11:00 **Hamburger Familientag**
Rathaus-Innenhof und Handelskammer, Eintritt frei bis 18 Uhr
- 11:00 **Familienzeit**
Hamburger Kunsthalle, +5 J.
- 15:00 **Flugschau**
Wildpark Schwarze Berge
- 15:30 **Führung**
Energieberg Georgswerder

— Anzeige —



HAMBURGER FAMILIENTAG

Samstag, 31. August
Rathaus-Innenhof und Handelskammer
Eintritt frei, 11-18 Uhr

www.hamburg.de/familientag    #familientagHH


Hamburg



Martha Nussbaum: BUCH
Königreich der Angst

Angst: Diese Emotion steckt hinter der politischen Krise der USA, meint jedenfalls die US-amerikanische Philosophin Martha Nussbaum. Und hält dies für eine große Gefahr für die Demokratie. Wenn

Angst maßgeblich das politische Handeln in einer Demokratie bestimme, behindere sie laut Nussbaum das notwendige Vertrauen und das gleichberechtigte Geben und Nehmen zwischen den Bürgern. Außerdem nähre die Angst andere politische Emotionen wie Ekel, Zorn und Neid, die die amerikanische Gesellschaft gegenwärtig prägten. Statt auf Weltuntergangsstimmung setzt die Philosophin dagegen auf Mäßigung und staatsbürgerliche Liebe und verweist auf Beispiele wie Martin Luther King und Nelson Mandela. Ein inspirierendes Buch mit vielen tiefgründigen Gedanken zur aktuellen politischen Krise, die weit über die Vereinigten Staaten von Amerika hinausweist. WBG Theiss, 28 €.

Wortpicknick
Hamburgs Lesefest im Grünen

EVENT



Lauschige Wortpicknicks auf der Wiese und am Wasser in Pflanzen und Blumen. Am Samstag, dem 15. Juni findet von 14-22 Uhr mitten in der Hamburger Großstadtoase das zweite Wortpicknick-Lesefest statt. Worte fliegen durch die Sommerluft, Geschichten laden ein, die Gedanken wie kleine Wattewölkchen dahinziehen zu lassen, Hamburger Songwriter*Innen lassen die Blätter und Köpfe im Takt der Musik wippen.

Illustration: Elke Ehninger

plantenunblomen.hamburg.de



Foto: © Jan Sulzer

Komödie
Traumfrau Mutter

Windeln, wenig Sex und andere Katastrophen

Eine turbulente Mischung aus Satire und Komödie. Hier zeigen sich die Mütter, wie sie noch keiner kennt – als Heldinnen des Alltags-Wahnsinns. Frauen, die sich immer wieder fragen: „Hallo, bin ich hier überhaupt richtig?“

Fünf gestandene Frauen schildern den neuen „Arbeitsalltag“ einmal ganz anders: Es ist das kleine Einmaleins des Babyalltags mit all den kleinen und den großen Katastrophen im Dunstkreis von Windelwechsel und aufgeschlagenem Knie, zwischen Karriere und Kinderbetreuung. Nicht alle Figuren sind ganz freiwillig in der Mutterrolle gelandet – aber zu spät ... Hier offenbaren sie ihre Erfahrungen und scheuen sich nicht, Einblick in ihre emotionalen Höhen und Tiefen zu geben. Diese Satire über eine neue Generation von Müttern ist nicht immer ganz jugendfrei – macht aber nichts, die Kleinen sind ja schon im Bett! Nicht nur ein Stück für Mütter ...

Termine: 11. Juni - 20. Juli

www.st-pauli-theater.de

Anzeige

Gut markiert in die Schule!
★ gutmarkiert.de ★

Namensaufkleber, Bügeletiketten und Textlaufkleber in unterschiedlichen Größen und Farben. **Spül- bzw. waschmaschinenfest.** Speziell für Schule und Kindergarten praktische Kombipakete mit diversen Etiketten. **Tipp:** Auch ein schönes Geschenk für die Schultüte!

(gültig bis 31.8.2019, nicht kombinierbar mit anderen Rabattcodes)

Gratis Versand
Mit Code: **GM-FB-03**

☎ 030-1234
Michael Schnäper
Elias Schmidt
06122496789

www.gutmarkiert.de

Evangelische Familienbildung

Familie leben – leichter gemacht

aktuelle Angebote online www.fbs-hamburg.de

POETRY**6 x 10' Poetry Slam: Die gute Tat und ich****Performance im Körber Forum**

Nachbarn helfen, Kleider spenden, Kröten tragen: Menschen tun Gutes und setzen sich für andere ein. Doch was genau heißt es heute, eine unperfekte Welt etwas besser machen zu wollen? Welchen Stellenwert hat die „gute Tat“ noch in einer Welt, die sie wahlweise als naives Gutmenschentum geringschätzt oder mit einem zynischen „ändert sich doch eh nichts“ abtut? Und wie viel Eigennutz steckt womöglich hinter der Fassade selbstloser Weltverbesserung? Vier Stars der deutschsprachigen Poetry-Slam-Szene gehen in einer Vorrunde und einem 1:1-Finale diesen und noch mehr Fragen auf den Grund – natürlich nach allen Regeln der Redekunst, es moderiert der Journalist Michel Abdollahi. Mit dieser Veranstaltung feiert die Körber-Stiftung ihr 60. Jubiläum. **Termin:** Montag, 17. 6., 20 Uhr, **Ort:** KörberForum, Kehrwiefer 12, **Anmeldung ab Mo., 3.6. um 9 Uhr, www.koerber-stiftung.de**

Das Leben meiner Tochter

Jana ist ein lebensfrohes und aufgewecktes 8-jähriges Mädchen, als im Familienurlaub plötzlich ihr Herz stehen bleibt. Sie überlebt, doch braucht dringend ein Spenderherz. Als nach einem Jahr –

und viel Hoffen und Bangen – auf offiziellem Weg noch immer kein passendes Organ gefunden ist, schwinden bei Vater Micha Geduld und Vertrauen. Schon bald werden die Werte des voll im Leben stehenden Familienvaters

auf eine sehr harte Probe gestellt. Als sich Micha gegen jegliche Warnungen der Ärzte und den Willen seiner Frau Natalie an einen illegalen Organhändler wendet, setzt er alles aufs Spiel. Wie weit wird der liebevolle Vater letzten Endes gehen, um das Leben seiner Tochter zu retten? Eine gefährliche Achterbahnfahrt der Emotionen beginnt ... Ein wichtiger Film, der das Publikum auf eine emotionale Achterbahnfahrt nimmt und zugleich für das Thema Organspende sensibilisieren möchte. Das Thema ist hochaktuell und wird politisch kontrovers diskutiert. Fakt ist: Die Anzahl der Organspender*Innen stagniert auf niedrigstem Niveau. Laut der „Deutschen Stiftung Organtransplantation“ sterben allein in Deutschland statistisch gesehen jeden Tag drei Menschen, die auf der Warteliste für eine Transplantation stehen, weil für sie nicht rechtzeitig ein passendes Spenderorgan verfügbar ist ...

Kinostart: 6. Juni**Hoch in die Baumwipfel****Neues Highlight am Wildpark Lüneburger Heide**

Am Wildpark Lüneburger Heide entsteht ein neues Wahrzeichen für die Region. Mit dem Baumwipfelpfad entsteht am und im Wildpark eine Natur- und Erlebniseinrichtung, die Besuchern aller Altersgruppen und auch Menschen mit Handicap die heimische Flora und Fauna sowie den Natur- und Umweltschutz näher bringt und erlebbar macht. Hierzu werden fachkundige Führungen und Programme für Schulklassen, Kindergärten und andere interessierte Besuchergruppen angeboten.

Über einen 700 Meter langen Pfad, mit einer Steigung von etwa 5 Prozent, erreichen die Besucher den 40 Meter hohen Aussichtsturm, der nach dem Wilseder Berg die zweithöchste touristische Erhebung in der Lüneburger Heide sein wird. Informationstafeln entlang des Pfades zeigen verschiedene Aspekte des Natur- und Umweltschutzes. Ein in den Turm integrierter Aufzug ermöglicht es auch Menschen mit Einschränkungen die Aussichtsplattform zu erreichen. Von dort haben die Besucher einen einzigartigen Blick bis ins 35 Kilometer entfernte Hamburg. Ein weiterer Höhepunkt wird der Blick auf die Wildparktiere sein, denn der Pfad führt direkt an den Wolfsgehegen entlang. Eröffnung im September **www.wild-park.de**



Anzeige

**Prallvoll!
Fabelhaft.
Multibunt.**

**Bücherhallen Hamburg
100 JAHRE**

35 offene Türen zum Jubiläum
Samstag, 17. August 2019
Aktionstag in allen Bücherhallen
www.buecherhallen.de

ABC

biosphaerium.de

Bossard - Kunststätte
Bossardweg 95, 21266
Jesteburg/Lüllau,
04183-51 12

botanika, Deliusweg
40, 28359 Bremen,
0421-36189777, Fam.
20 €; Mi-So 9-18 Uhr

Botanischer Garten
Ohnhorststrasse,
040-42816-47

Brakula
Bramf. Chaussee 265,
040-642 170-0

Bücherhallen:

040-42 606 206

Kirchdorf, Wilhelm-
Strauß-Weg 2,
040-754 23 58

Langenhorn
Langenhörner Markt 9
(EKZ), 040-5313076

Lokstedt, Kollaistr. 1
(EKZ), 040-584289

Neuallermöhe
Fleetplatz 2-4,
040-739 94 70

Neugraben
Neugraber Markt 7,
040-7017622

Osdorfer Born,
Kroonhorst 9e,
040-832 01 71

Rahlstedt, Amtstr. 3a,
040-67704

Schnelsen,
Wählingsallee 19,
040-550 92 93

Steilshoop
Schreyerring 26,
040-631 84 64

Volksdorf, Weiße Rose 1,
040-609 122 90

Wandsbek, Wandsbeker
Allee 64, 040-609 122 90

Winterhude-Eppendorf
Winterh. Marktpl. 6,
040-279 26 25

Bühne im Bürgertreff
Gefionstr. 3,
040-42102710

Bunkermuseum
Wichernsw. 16,
040-25 13 927

Bürgerhäuser:
Barmbek
Lorichsstr. 28a,
040-630 40 00

Altona, Ottensener
Hauptstr. 10 / Mercado
040-396892

Barmbek,
Poppenhusenstr. 12
040-721 17 72

Bergedorf, Alte
Holstenstr. 18,
040-721 17 72

Billstedt
Möllner Landstr. 31,
040-732 52 20

Bramfeld, Hertthastr.
18, 040-641 59 33

Dehnhaide
Wohldorfer Str. 30,
040-295510

Eidelstedt
Alte Elbgastr. 8 b,
040-570 94 20

Eimsbüttel
Doormannsweg 12,
040-40 99 04

Elbvororte
Sülldorfer Kirchenweg
1a, 040-38 64 07 83

Farmsen, Rahlstedter
Weg 10, 040-643 20 83

Finkenwerder,
Ostfrieslandstr. 5,
040-7426891

Harburg, Harburg
Carree, 040-77 29 23

Holstenstraße,
Norderreihe 5-7,
040-772923

Horn, Rhiemsweg 65,
040-651 51 33

Jenfeld, Rodigallee
293, 040-654 79 41

Jugendbibliothek
HeoB4U Hühner-
posten 1, 040-42
606 206

Kinderbibliothek Kibi
Hühnerposten 1,
040-42 606 206

**Das kleine Hof-
theater**
Bei der Martinskirche 2,
040-68 15 72

**Das klingende
Museum**
Dammtorwall 46,
040-3575 23 43/44

Deichtorhallen HH
Deichtorstr. 1-2,
040-321030,
Di-So 11-18 Uhr,
deichtorhallen.de

**Deutsches
Schauspielhaus**
Kirchenallee 39,
040-24871-3

**Deutsches Zollmuse-
um Speicherstadt**
Alter Wandrahm 16,
040-300876-11

Die Stadtteilbühne
Eckhoffplatz 16,
040-298 928 25

Die Werkkiste
Schomburgstraße 87,
040-60 94 40 78

**Eine Welt Netzwerk
Hamburg e.V.**
Große Bergstr. 255,
040-358 93 86,
ewnw-hamburg.de

**Elbe-Tideauenzen-
trum Bunthaus**
Moorwerder Haupt-
deich 33,
040-75062-831

**ella Kulturhaus
Langenhorn**
Käkenflur 30,
040-533 271 50

**Energieberg Georgs-
werder**
Fiskalische Str. 2,
040-25 76 10 80

Elternschulen
Altona:
040-33 45 71 82

**Am Grindel u.
Sternschanze**,
040-428 01-3311

Billstedt
040-428 54-72 93

Eidelstedt
040-570 95 66

Eimsbüttel
040-42801-37775

Farmsen-Berne
040-647 63 88

Horner Geest
040-653 13 82

**Hohenhorst-
Rahlstedt**
040-672 07 27

Jenfeld
040-428 873 401

Langenhorn
040-527 02 40

Lohbrügge
040-739 84 54

Mümmelmansberg
040-428 979 130

Niendorf
040-428 08 283

Osdorf
040-35 77 29 70

**Rothenburgsort /
Veddel**
040-428 54 64 65

Steilshoop
040-428 980 600

Wilhelmsburg
040-753 46 14

Energieberg

Georgswerder
Fiskalische Str. 2
Norderstedt

Engelsaal
Valentinskamp 40-42,
040-300 51 444

**ErlebnisWald
Trappenkamp**,
24635 Daldorf

Schleswig-Holstein
Friedrichsgaber W. 290,
Norderstedt
040-525 67 42

**Flughafen-
modellschau**
Flughafen,
040-50 75-26 44



MUSEUM FÜR HAMBURGISCHE GESCHICHTE

Präsentiert die Geschichte von den Anfängen Hamburgs um 800 bis zur Gegenwart.

Was? Wie? Wo? Ach so! So, 13-14 Uhr, +5 J.
Sonntagskinder: 14-17 Uhr, +5 J., Mat. 2 €
Museumsratte: Kinderrundgang
Kindergeburtstage: 040 - 428 131 0

Museum für Hamburgische Geschichte
Holstenwall 24, Tel. 040 - 428 132 100
hamburgmuseum.de

04328-17048-0,
erlebniswald-trappen-
kamp.de

**Ernst Deutsch
Theater**
Schütter-Platz 1,
040-22 70 14 20

**Ev. Familienbildung
Blankenese**
Sülldorfer Kirchenweg
1b, 040-970 794 610
fbs-blankenese.de

Eppendorf
Loogeplatz 14-16,
20249 Hamburg
040-460 793 19,
fbs-eppendorf.de

Hamm-Horn
Bei der Hammer-Kirche
16, 20535 Hamburg,
040-651 22 21,
fbs-hamm.de

Harburg
Hölerwiese 5, 21073
Hamburg,
040-519000-962,
fbs-harburg.de

Niendorf / Lokstedt
Garstedter Weg 9,
040-2262297-70
www.fbs-hamburg.de/
niendorf-lokstedt

Norderstedt
Kirchplatz 1,
040-52 56 51 1

Pinneberg
Pinneb. Bahnhofstr. 20,
04101-845 01 50

Poppenbüttel
Poppenbütteler Weg 97,
040-602 21 10

Wedel
Rathauspl. 4, 22880
Wedel, 04103-8032980

FABRIK, Barnerstr. 36,
040-39 10 70

**Feuerwehrmuseum
Marxen**
Hauptstr. 20, 21439
Marxen, 04185-44 50

Feuerwehrmuseum

**Freilichtbühne
Lübeck** Wallstraße,
Tickets: 04194-7569
buehneluebeck.de

**Freilichtmuseum
Kiekeberg**
21224 Rosengarten-
Ehstorf, 040-790176 -0,
kiekeberg-museum.de

**Freilichtmuseum
Molfsee**
Hamburger Landstr. 97
24113 Molfsee
Tel. 0431-65966-0
freilichtmuseum-sh.de

**Freizeitzaus
Kirchdorf-Süd**
Stuebenhofer Weg 11,
040-750 73 53

**Freizeitzentrum
Schnelsen**
Wählingsallee 16,
040-559 24 34
www.fz-schnelsen.de

Fundus Theater
Hasselbrookstraße 25,
Karten: 040-250 72 70,
fundus-theater.de

**Galli Theater
Company Hamburg**
0173-410 3833,
hamburg@galli.de

**Garten der
Schmetterlinge**,
Am Schlossteich 8,
21521 Friedrichsrh,
März-Okt., 04104-06 37

GeburtsHaus, Am
Felde 2, 040-390 11 28
Moorfuhrweg 9,
040-27 87 02 10

Golf Lounge
Billwerder Neuer
Deich 40
040-819 78 790,
www.golflounge.de

Gut Karlshöhe
Karlshöhe 60 d,
040-637 02 49 -0,
gut-karlshoe.de

GWA St. Pauli-Süd
Hein-Köllisch-Platz 12,
040-319 3623

**Hafenmuseum
im Aufbau**
Kopfbau Schuppen
50A, Australiistr. 50 B
040-73 09 11 84

Hagenbecks Tierpark
Lokstedter Grenzstr. 2,
040-54 00 01-0

**Hamburg Airport-
Modellschau**
040-50 75 26 44,
Vorführungen:
10, 12, 14 u. 16 Uhr,
3,40 € / 1,50 €

Hamburg Dungeon
Kehrwieder 2, 040-
36005500

**Hamburg,
Das Stadtmodell**
Wexstraße 7,
040-428 40 2194

**Hamburger
Kunsthalle**
Glockengießerwall,
040-428 131 200
hamburger-kunsthalle.de

**Hamburger
Puppentheater**
Haus Flachsland,
Bramfelder Str. 9,
040-23 93 45 44

**Hamburger
Schulmuseum**
Seilerstraße 42,
040-35 29 46

**Hamburger Staats-
oper** Dammtorstr. 28,
040-35 68 0

HH Verkehrswacht
Grossmann Str. 210,
040-78 51 57

Harburger Theater
(im Helmsmuseum)
Museumsplatz 2,
040-428 71-3604

**Harburger
Sprecherk**
Klaus-Groth-Str. 23,
040-24 42 39 30

**Haus der BUNDten
Natur** Loehrsweg 13,
040-460 34 32

**Haus der Wilden
Weiden**
Naturschutzgebiet

Höltigbaum
Eichberg 63, Rahlstedt,
040-18 04 48 60 10

Haus DREI, Hospitalstr.
107, 040-38 89

Helms Museum Mu-
seumsp. 2, (Nebenst.:
Hastedtstr. 30-32),
040-428 71-24 97, 6 €,
Ki. <18 J. frei

Di-So. von 10-17 Uhr,
helmsmuseum.de

**Hochbegabten-
förderung e.V.**
Brahmfelder Str. 102 A,
040-69 45 64 81,
hbf-ev.de

Hohelutschiff
Kaiser-Friedrich-Ufer 27,
040-422 30 62,
Erw. 8 €/ Kinder 5 €

**Honigfabrik
Wilhelmsburg**
Industriestr. 125-131,
040-4210 39-0

**HSV Museum und
Stadionführung**
Sylvesterallee 7,
040-41 55 15 50

Hummelbahn
040-792 89 79

**IKK - Institut für
Kindesentwicklung**
Mexikoring 33,
040-63 25 05 5

Indoo Eisarena
Holstenwall 30,
040-319 35 46,
eisarena-hamburg.de

Jenfeld-Haus
Charlottenburger Str. 1,
040-65 44 060

Jenisch Haus
Baron-Vogt-Str. 50,
040- 828790

JIZ, Dammtorwall 1,
040-428 23 48 01

JUCA Altona Nord,
Kieler Str. 58,
040-85 61 73

JUKS Schenefeld
Osterbrooksweg 25,
040-830 70 73

**Junges Schauspiel-
haus** im Deutschen
Schauspielhaus,
Kirchenallee 39,
040-24871-13

ABATON-Kino
Allende Platz 3,
040-41 32 03 20

**Alma Hoppes
Lustspielhaus**
Ludolfstr. 53,
040-55 56 55 56

**alpincenter HH-
Wittenburg**
0180 5 802121,

ARCHAEOLOGIE ERLEBEN



Nur 5 Stationen vom Hauptbahnhof entfernt
- Museumsrestaurant + Spielplatz
- Kindergeburtstage buchen: 040-4281310

ARCHAEOLOGISCHES MUSEUM HAMBURG
Museumsplatz 2 · 21073 Hamburg

Das Erlebnismuseum
für die ganze Familie
www.amh.de



alpincenter.com

Altonaer Museum
Museumstraße 23,
040-428 13 50, Di-So
10-18 Uhr, Do 10-22
Uhr, Erw. 6 €, Fam. 10 €,
altonaermuseum.de

Altonaer Theater
Museumstr. 17,
040-41 30 62 25,
altonaer-theater.de

Arche Warder
Langwedeler Weg 11,
24646 Warder,
archewarder.de

**Archäologisches
Museum**
Harburger Rathauspl. 5
040-42871-2497,
amh.de

**Automuseum
Prototyp**
Shanghaiallee 7 / Loh-
seplatz (HafenCity),
040-39 99 69 68

Badebucht (Wedel)
Am Freibad 12,
04103-91 47-0

BallinStadt Auswan-
dererwelt Hamburg
Veddeler Bogen 2,
040-31 97 91 6-0
ballinstadt.de

**Begegnungsstätte
Bergstedt e.V.**
Bergstedter Chaussee
203, 040-6040249

**Biosphaerium
Elbtalae**
Schlossstraße 10,
21354 Bleckede
058 52-95 14 14,

Alstertal, Heegberg 22,
040-69083852

Altona, Ottensener
Hauptstr. 10 / Mercado
040-396892

Barmbek,
Poppenhusenstr. 12
040-721 17 72

Bergedorf, Alte
Holstenstr. 18,
040-721 17 72

Billstedt
Möllner Landstr. 31,
040-732 52 20

Bramfeld, Hertthastr.
18, 040-641 59 33

Dehnhaide
Wohldorfer Str. 30,
040-295510

Eidelstedt
Alte Elbgastr. 8 b,
040-570 94 20

Eimsbüttel
Doormannsweg 12,
040-40 99 04

Elbvororte
Sülldorfer Kirchenweg
1a, 040-38 64 07 83

Farmsen, Rahlstedter
Weg 10, 040-643 20 83

Finkenwerder,
Ostfrieslandstr. 5,
040-7426891

Harburg, Harburg
Carree, 040-77 29 23

Kampnagel, Jarrestr.
20, 040-270 949-0

Kanal-Fahrten
Anleger Jungfernstieg,
040-35 74 24-0
KiFaZ Burgwedel
Jungliebstr. 10,

Kulturhof Dulsberg
Alter Teichweg 200,
040-652 80 16

Kulturhaus Eppendorf
Julius-Reincke-Stieg 13a,
040-48 15 48

monsun Theater
Friedensallee 20,
040 - 390 31 48

Motte Ottensen
Eulenstr. 43,
040 - 39 92 62-40/42
Museen Stade

**Museumsdorf
Volkdorf**
Im alten Dorfe 46-48,
040-603 90 98

NABU
Informationshaus
Duvenstedter-Triftweg
140, 040-697 08 90

**Naturparkzentrum
Uhlenkolk**
Waldhallenweg 11,
Mölln, 04542-83345
Natureum Niederelbe
21730 Balje / Neuhaus
04753-842110, Di-So.
natureum-niederelbe.de

**NaturschutzHaus
Boberger Niederung**
Boberger Furt 50,
040-73 93 12 66

Noctalis
Welt der Fledermäuse
Oberbergstraße 27,
23795 Bad Segeberg
04551-80 82-0,
noctalis.de

**Norddeutsches
Spielzeugmuseum**
Poststr. 12, 29614 Sol-
tau, 05191-97 83 16

**Oldenburger
Wallmuseum**
Prof.-Struve-Weg 1,
Oldenburg in Holstein
04361-623 142,
oldenburger-
wallmuseum.de

Schwedenspeicher
Wasser West 39, Stade,
Tel. 04141-797730
Di-Fr 10-17 Uhr,
Sa+So 10-18 Uhr
museen-stade.de

Museum der Arbeit
Wiesendamm 3,
040-428 133-0,
museum-der-arbeit.de

**Museum für
Bergedorf und
die Vierlande**
Bergedorfer Schloss,
040-428 91-25 09

Multimar Wattforum
Dithmarscher Str. 6a,
25832 Tönning,
04861-96 20-0

**Museum für Hambur-
gische Geschichte**
Holstenwall 24,
040-428 132 100,
Di-Sa 10-17,
So 10-18 Uhr
**Modelleisenbahn
Hamburg e.V.**
Vorführung: Di.-Sa. 11,
12, 14, 15, 16 Uhr,
So. 12, 14, 15, 16, 17 Uhr,
hamburgmuseum.de

**Museum f. Kunst u.
Gewerbe Steinorplatz**
Tel. 040-428 134-27 32,
mkg-hamburg.de

**Museum f. Kunst u.
Gewerbe: Forum K**
Tel. 040-428 134 - 31 29
Eintr.: Erw. 8,20 €;
Familien 12,30 €; Kin.
(+6 J.) 2 €, Di-So. 10-18
Uhr, Do 10-21 Uhr

**Museum Langes
Tannen**
Heidgrabener Str.,
25436 Uetersen
04122-979-106,
langes-tannen.de

**Museumsbauernhof
Wennerstorf**
04165-211349,
Lindenstr. 4,
21279 Wennerstorf

**Museum für
Völkerkunde**
Rothenbaumchaussee
64, 040-428 879-0

Museumsdienst
Mo-Fr. 9-16.30 Uhr,
040-428 131-0, muse-
umsdienst.hamburg.de

**Puppenmuseum
Falkenstein**
Grotiusweg 79,
elke-droeschler.de

Rabatzl
Kieler Str. 571
040-54 70 96 9-0
rabatzl.de
Rathaus, Rathausmarkt
1, 040-428 31-2470,
Führungen: Fr-So 10-13
Uhr, Mo-Do 10-15 Uhr

Schloss Ahrensburg
Lübecker Str. 1,
04102-425 10

Schloss Gottorf,
Schlossinsel 1, Schleswig
Tel. 04621-813-222
Apr.-Okt. Mo-Fr 10-17 Uhr,
Sa+So 10-18 Uhr
www.schloss-gottorf.de

Schloss Reinbek
040-727 34 60

Schmidts Tivoli
Spielbudenpl. 27,
040-31 77 88 99

Schule für Schauspiel
Oelkersallee 29A
040-4302050

**Schutzgemeinschaft
Deutscher Wald e.V.**
Lokstedter Holt 46,
040-530 55 60

Schwarzlichtviertel
Kieler Str. 571
040-219 019 150
schwarzlichtviertel.de

Sternwarte Hamburg
Auf dem Gojenberge,
Bergedorf
sternwarte-hh.de

**Taranga
Hochseilgarten**
Zum Glockenturm 14-
20, 27356 Rotenburg /
Waffensen,
04268-93 05-0

**TASK Schauspiel-
schule** für Kinder /
Jugendliche,
040-38 61 54 66
kinderschauspiel-
schule.de

**Thalia in der
Gaußstraße**
Gaußstr. 190,
040-32 81 44 44

Thalia Theater
Alstertor,
040-32 81 44 44

Theaterdeck
Maurienstraße 19,
www.theaterdeck.de

Theater für Kinder
Max-Brauer-Allee 76,
040-38 25 38

Theaterschiff Batavia
Brooksamm, 22880
Wedel, 04103-85 836

Theater Zeppelin,
Kaiser-Friedrich-Ufer 27,
040-422 30 62

**Theaterschule
„Junge Mimen“**
Rappstr. 1, 040-44 29 72

**Tierpark
Ueckermünde**
Chausseestr. 76,
039771-54940

Tourismuszentrale
040-300 51 300

**Tree Trek
Hochseilgarten**
Bad Bevensen
Alter Mühlenweg 16,
05821-977 01-0

Tuch und Technik
Kleinflecken 1
24534 Neumünster
04321-559 58-0
tuchundtechnik.de

**Tummelum - Raum
für Kinder**
Eimsbütteler
Marktplatz 38

Übersee Museum
Bahnhofsplatz 13,
28195 Bremen,
0421-1603899

**UCI KINOWELT
Othmarschen Park**
Baurstraße 2,
Karten: 040-88 182 182
Mundsburg,
Hamburger Str. 1-15,
Karten: 040-227 0450
Wandsbek,
Friedrich-Ebert-Damm
134, Karten:
040-69 442 442

Volksbank Arena
Hellgrundweg 50,
040-88 16 31 61,
volksbank-arena.net

**Wasserkunst
Museum Elbinsel
Kaltehofe**
Hauptdeich 6-7
040-7888 4999-0

Wildpark Eekholt
24623 Großenaspe,
04327-99 23-0

**Wildpark Lüneburger
Heide** Wildpark 1,
21271 Nindorf-Han-
stedt, 04184-89 39 15
wild-park.de



**Wildpark Schwarze
Berge** Am Wildpark 1,
21224 Rosengarten,
040-819 77 47 0
wildpark-schwarze-
berge.de

**Windjammer
Rickmers**
Fiete-Schmidt-Anleger
Brücke 1

— Anzeige —



Impressum

Herausgeber
elbluff verlag e. Kfr., Inh. Yvonne Schüttke
Postfach: 560 170, 22551 Hamburg
Tel.: 040-70 38 47-0, Fax: 70 38 47-20
www.bangerang.de, info@bangerang.de

Redaktion- & DTP-Leitung
G. Friebe Tel.: 040-70 38 47 - 28
Y. Schüttke Tel.: 040-70 38 47 - 11
info@bangerang.de, termine@bangerang.de

Layout: W. Petersen, A. Seifert, Y. Schüttke
Titel: Anzeige U2 + U4: Anzeige
Foto Seite 3: ©katya_naumova - stock.adobe.com
Fotos: Veranstalter, Filmverleiher, fotolia.com, shutterstock.com

Druck: Druckhaus Hamburg GmbH & Co. KG
Auflage: 53.500
Anzeigenverkauf: Tel. 040-70 38 47 - 0 / -11
Anzeigenannahmeschluss: Herbst-Ausgabe
(September-Oktober 2019) ist der 15.8.2019
Redaktionsschluss:
Herbst-Ausgabe ist der 5.8.2019

FAMILIEN BANGERANG ist Mitglied der
BAN.DE Familienbande, des
Medienverbands der regionalen
Familienmagazine in Deutschland mit einer
Gesamtauflage von 804.000 Exemplare (Stand 1.1.2019).
www.familienban.de

Haftungsausschluss: Alle Angaben, die in dieser
Zeitschrift publiziert werden, sind nach bestem Wissen
erstellt und mit größtmöglicher Sorgfalt überprüft.
Dennoch sind inhaltliche Fehler nicht vollständig
auszuschließen. Daher übernimmt die Firma keinerlei
Verantwortung und Haftung für etwa vorhandene
inhaltliche Unrichtigkeiten.

040-55 00 91 35

Kinderbibliothek Kibi
Hühnerposten 1,
040-42 606 206

Kinderbuchhaus
im Altonaer Museum
040-428 135 15 43,
info@kinderbuch-
haus.de

**Kinder-Leseclub
Ida Ehre**
Ida-Ehre-Gesamtschule
Schlanckrey 24,
040-67 95 65 06

Kinderstube Altona
Bartelsstr. 65,
040-436855

**Kindertheater
Wackelzahn**
Hoftheater Ottensen,
Abbst. 33,
040-29 81 21 39
Kl!ck Kindermuseum
Achtern Born 127,
040-41 099 7 77,
Fam. 12 €, Mo-Fr 9-18
Uhr, So 11-18 Uhr, Sa.
nur Kindergeburtstage

**Klimahaus
Bremerhaven**
Am Längengrad 8,
0471-90 20 30-0

Klingendes Museum
Dammtorwall 46,
040-335 75 23-43

KÖLIBRI
Hein-Köllisch-Platz 12,
040-319 36 23

**Komödie
Winterhuder
Fährhaus**
Hudtwalckerstr. 13,
040-480 680 80
komoedie-hamburg.de

**Konfuzius-Institut an
der Uni Hamburg**
Feldbrunnenstraße 67,
040-428 38-7978
www.ki-hh.de

**KulturA - Stadteilkul-
turzentrum** Alleremöhe
Otto-Grot-Str. 90,
040-73 59 70 25

Kulturhaus 73
Schulerblatt 73,
040-18 05 78 09

Kulturhaus Dehnhaide
Vogelweide 20 B,
040-29 95 01-0

Kulturhaus Süderelbe
Ehestorfer Heuweg 20,
040-796 72 22

Kulturkirche Altona
Max-Brauer-Allee 199,
040-439 33 91

Kulturladen Hamm
Carl-Petersen-Str. 76,
040-251 38 35

Kulturladen St. Georg
Alexanderstraße 16,
040-280 54 862

Kulturpalast Billstedt
(im Wasserwerk)
Öjendorfer Weg 30a,
040-733 77 60

**Kulturpunkt /
Barmbek**
Wohldorfer Str. 30,
040-299 50 10

Kultwerk West, Große
Bergstraße 162 (Altona)

Lichthof Theater
Mendelssohn-Str. 15,
040-85 50 08 40

**Literaturhaus
Hamburg**
Schwanenwik 38,
040-22 70 20 11

LOLA Kulturzentrum
Lohrbrügger Landstr. 8,
040-726 974 56

MARKK
(ehem. Völkerkundem.)
Rothenbaumch. 64,
markk-hamburg.de

Miniatur-Wunderland
Kehrwieder 2,
miniatur-wunderland.de

MINTarium Hamburg
Mümmelmannsberg 75
Di-Fr. 13.30-17.30
040-428 842 120

mittendrin!
Edith-Stein-Pl. 5,
040-88 88 06-0

MöbelVerrückt
Westerkamp 13
HH-Marienhof
040-688 129

**Moisburger
Mühlennuseum**
Auf dem Damm 10,
Moisburg, 04165-65 75



**ALTONAER
MUSEUM**
Kunst- und Kulturgeschichte des
norddeutschen Raumes
Angebote im Kinderolymp:
Familienführungen: Sonntags 13-14 Uhr
Sonntagskinder: 14-15.30 Uhr, Mat. 2 €
Kindergeburtstage: 040 - 428 131 0
.....
Altonaer Museum
Museumstraße 23, Tel. 040 - 428 135 0
www.altonaermuseum.de

Panoptikum
Spielbudenplatz 3,
040-31 03 17

phaeno (Wolfsburg)
Willy-Brandt-Pl.1,
0180-10 60 600

**Phänomena Science-
Center** (SH/Flensburg)
Norderstraße 157-163,
0461-14 44 90,
phaenomena-flens-
burg.de

Planetarium HH
Linnering 1,
040-4288652-0
planetarium-hamburg.de

Planten un Blumen
040-428 54-47 23
plantenunblumen.
hamburg.de

Soccer in Hamburg
Kieler Str. 565,
040-5404244
soccer-in-hamburg.de

**Speicherstadt-
museum**
Am Sandtorkai 36,
040-32 11 91

StageUp
Alte Dosenfabrik
Stresemannstr. 374 b,
040-897 20 888
www.stage-up.de

Steinzeitpark
Dithmarschen,
Süderstr. 47, Albersdorf,
Tel. 04835-971097,
steinzeitpark-
dithmarschen.de



Macht Euer Ding – und macht's richtig.

Entdecke deinen Ausbildungsberuf auf
www.hwk-hamburg.de/ausbildung

**Interesse an
einer Ausbildung
im Handwerk?**

Dann melde dich bei uns!
040 35905-455
nachwuchs@hwk-hamburg.de



Handwerkskammer
Hamburg

DAS HANDWERK
DIE WIRTSCHAFTSMACHT. VON NEBENAN.