



NDR

Elbphilharmonie
Orchester

Konzerte in Hamburg

21 / 22

Besuchen Sie uns online

NDR.DE/EO UND NDR EO APP

Wollen Sie sich über die vorliegende Konzertübersicht hinaus näher zu Konzerten und Schwerpunkten der Saison 2021/22 informieren? Auf der stets aktuellen Homepage des *NDR Elbphilharmonie Orchesters* sowie in der NDR EO App finden Sie alle Termine und Programme anstehender Konzerte, Festivals oder Tourneen mit informativen Begleittexten. Hier können Sie Ihre Tickets direkt online buchen und erfahren auch, welche Konzerte wann im Radio übertragen oder auf der Website gestreamt werden. Dazu Wissenswertes zum Orchester, eine Übersicht aller Audio- und Videomitschnitte, Programmhefte zum Herunterladen und vieles mehr: Die Seiten des *NDR Elbphilharmonie Orchesters* auf ndr.de sind Saisonvorschau, Terminkalender, Begleitprogramm und Archiv in einem.

- [NDR.DE/EO](https://www.ndr.de/EO)
- [DIE NDR EO APP ZUM DOWNLOAD](#)
IN IHREM APP-STORE



FACEBOOK, YOUTUBE, INSTAGRAM

Folgen Sie dem *NDR Elbphilharmonie Orchester* auch auf Instagram, Facebook und seinem YouTube-Channel. Über eigene Social-Media-Formate stellt das Orchester seine Mitglieder vor, lässt Sie am Alltag der Musiker teilhaben und freut sich über den Austausch mit Ihnen. Auf YouTube erwarten Sie Konzert- oder Probenmitschnitte bis hin zu Interviews und Dokumentationen.

- [FACEBOOK.COM/NDRELBPILHARMONIEORCHESTER](https://www.facebook.com/ndrelbphilharmonieorchester) 
- [YOUTUBE.COM/NDRKLASSIK](https://www.youtube.com/ndrklassik) 
- [INSTAGRAM.COM/NDR.EO](https://www.instagram.com/ndr.eo) 

RADIO & FERNSEHEN

Mit Konzertmitschnitten und Reportagen ist das Orchester regelmäßig auch im Radio und Fernsehen präsent.

- [NDR.DE/KULTUR](https://www.ndr.de/kultur)
- [NDR.DE/903](https://www.ndr.de/903)
- [NDR.DE/FERNSEHEN](https://www.ndr.de/fernsehen)
- [ARTE.TV/DE](https://www.arte.tv/de)

NDR DISCOVER MUSIC!

Entdecken Sie das vielfältige Angebot für Kinder, Jugendliche und junge Erwachsene der Reihe NDR Discover Music!

→ [NDR.DE/DISCOVERMUSIC](https://www.ndr.de/DiscoverMusic)

DIE AKADEMIE

Informieren Sie sich über die Nachwuchsarbeit der *Akademie des NDR Elbphilharmonie Orchesters e.V.* und des NDR Jugendsinfonieorchesters sowie über die Positionen des Conductor Fellow und Associate Artist.

→ [NDRORCHESTERAKADEMIE.DE](https://www.ndrorchesterakademie.de)

DER FREUNDESKREIS

Der Verein *Freunde des NDR Elbphilharmonie Orchesters e.V.* hilft mit, wegweisende Projekte zu realisieren. Erfahren Sie mehr über Angebote und Mitgliedschaft.

→ [FREUNDE-NDREO.DE](https://www.freunde-ndreo.de)



Opening Night 2021

Ein Amerikaner in Paris? Nein, in Hamburg! Seit 2019 lenkt der gebürtige New Yorker Alan Gilbert die Geschicke des *NDR Elbphilharmonie Orchesters*. Nach einer Corona-gebeutelten Antritts- und Folgesaison soll es jetzt endlich mit Schwung wieder losgehen. Dazu hat Gilbert populäre Klassiker des musikalischen Schulterschlusses zwischen Alter und Neuer Welt von Bernstein und Gershwin aufs Programm gesetzt, die zugleich einen Ausblick auf das NDR Festival „Age of Anxiety“ im Februar geben. Mit Stargast Yo-Yo Ma ist ein weiterer Pionier musikalischer Völkerverständigung mit dabei. Er widmet sich Barbers selten gespieltem Cellokonzert. Außerdem erklingt die Pandemiebedingt verschobene Weltpremiere von Turnages „Time Flies“.

In Kooperation mit HamburgMusik

ALAN GILBERT

Dirigent

YO-YO MA

Violoncello

LEONARD BERNSTEIN

Symphonic Dances
aus „West Side Story“

SAMUEL BARBER

Violoncellokonzert op. 22

MARK-ANTHONY TURNAGE

Time Flies
(UA, Auftragswerk u. a. des NDR)

GEORGE GERSHWIN

Ein Amerikaner in Paris

Elbphilharmonie Hamburg
Mittwoch, 01.09.21 — 20 Uhr SK1

Karten zu 120/105/72/36/15 Euro



Yo-Yo Ma



Filmmusik live

STEFAN GEIGER

Dirigent

SOUNDTRACKS ZU

„HARRY POTTER“,

„STAR WARS“ UND MEHR

Elbphilharmonie Hamburg

Sonntag, 12.09.21 — 11 Uhr

Karten zu 57/52/36/17/10 Euro

Gilbert & Gerstein

ALAN GILBERT

Dirigent

KIRILL GERSTEIN

Klavier

GYÖRGY KURTÁG

... quasi und fantasia ... op. 27/1 für
Klavier und Instrumentengruppen

LUDWIG VAN BEETHOVEN

Klavierkonzert Nr. 3 c-Moll op. 37

ROBERT SCHUMANN

Sinfonie Nr. 4 d-Moll op. 120

Elbphilharmonie Hamburg

Donnerstag, 16.09.21 — 20 Uhr D1

Freitag, 17.09.21 — 20 Uhr C1

Einführung um 19 Uhr

Karten zu 82/71/49/29/15 Euro

Scaglione & Isserlis

CASE SCAGLIONE

Dirigent

STEVEN ISSERLIS

Violoncello

RICHARD WAGNER

Vorspiel zu „Die Meistersinger von
Nürnberg“

ROBERT SCHUMANN

Violoncellokonzert a-Moll op. 129

ANTONÍN DVOŘÁK

Sinfonie Nr. 7 d-Moll op. 70

Elbphilharmonie Hamburg

Sonntag, 03.10.21 — 18 Uhr F1

Einführung um 17 Uhr

Karten zu 82/71/49/29/15 Euro

Gilbert & Fleming

ALAN GILBERT

Dirigent

RENÉE FLEMING

Sopran

OLIVIER MESSIAEN

Poèmes pour Mi
für Sopran und Orchester

ANTON BRUCKNER

Sinfonie Nr. 4 Es-Dur
„Romantische“

Elbphilharmonie Hamburg

Donnerstag, 14.10.21 — 20 Uhr A1

Sonntag, 17.10.21 — 11 Uhr B1

Einführung um 19 Uhr/10 Uhr

Karten zu 107/86/64/37/17 Euro



Renée Fleming

Gilbert & Bell

ALAN GILBERT

Dirigent

JOSHUA BELL

Violine

MAX BRUCH

Schottische Fantasie op. 46
für Violine und Orchester

ANTON BRUCKNER

Sinfonie Nr. 4 Es-Dur
„Romantische“

Elbphilharmonie Hamburg

Donnerstag, 21.10.21 — 20 Uhr E1

Einführung um 19 Uhr

Karten zu 107/86/64/37/17 Euro

Honeck & Zimmermann

MANFRED HONECK

Dirigent

FRANK PETER ZIMMERMANN

Violine

BOHUSLAV MARTINŮ

Suite concertante

BÉLA BARTÓK

Rhapsodie Nr. 1

GUSTAV MAHLER

Sinfonie Nr. 1 D-Dur „Titan“

Elbphilharmonie Hamburg

Donnerstag, 18.11.21 — 20 Uhr A2

Sonntag, 21.11.21 — 11 Uhr B2

Einführung um 19 Uhr / 10 Uhr

Karten zu 82 / 71 / 49 / 29 / 15 Euro

Hanns Eisler

Deutsche Sinfonie

CARLOS MIGUEL PRIETO

Dirigent

JACQUELYN STUCKER

Sopran

RUXANDRA DONOSE

Mezzosopran

MATTHIAS GOERNE

Bariton

CODY QUATTLEBAUM

Bass

MDR-RUNDFUNKCHOR NDR VOKALENSEMBLE

HANNS EISLER

Deutsche Sinfonie op. 50

Elbphilharmonie Hamburg

Freitag, 26.11.21 — 20 Uhr SK2

Einführung um 19 Uhr

Karten zu 82 / 71 / 49 / 29 / 15 Euro

In Kooperation mit HamburgMusik



Matthias Goerne

Prieto & Fröst

CARLOS MIGUEL PRIETO

Dirigent

MARTIN FRÖST

Klarinette

ESA-PEKKA SALONEN

LA Variations

WITOLD LUTOSŁAWSKI

Dance Preludes

für Klarinette, Harfe, Klavier und
Streicher

AARON COPLAND

Klarinettenkonzert

IGOR STRAWINSKY

Petruschka

(Konzertsuite von 1947)

Elbphilharmonie Hamburg

Donnerstag, 02.12.21 — 20 Uhr D2

Freitag, 03.12.21 — 20 Uhr C2

Einführung um 19 Uhr

Karten zu 82/71/49/29/15 Euro



Carlos Miguel Prieto

Klassik Kompakt

CARLOS MIGUEL PRIETO

Dirigent

ESA-PEKKA SALONEN

LA Variations

IGOR STRAWINSKY

Petruschka

(Konzertsuite von 1947)

Elbphilharmonie Hamburg

Sonntag, 05.12.21 — 16 Uhr G1

Sonntag, 05.12.21 — 18.30 Uhr H1

Karten zu 48/39/29/22/12 Euro

Midori & Glanert

BRAD LUBMAN

Dirigent

MIDORI

Violine

DETLEV GLANERT

Violinkonzert Nr. 2

„An die Unsterbliche Geliebte“
(UA, Auftragswerk u. a. des NDR)

GÖRGY LIGETI

Macabre Collage aus
„Le Grand Macabre“,
ingerichtet von Elgar Howarth
(UA der Neufassung)

ANDERS HILLBORG

Sound Atlas

(Dt. EA, Auftragswerk u. a. des NDR)

Elbphilharmonie Hamburg

Freitag, 10.12.21 — 20 Uhr SK3

Einführung um 19 Uhr

Karten zu 57/52/36/17/10 Euro

*In Kooperation mit
NDR das neue werk*



Midori

Wellber & Hadelich

OMER MEIR WELLBER

Dirigent

AUGUSTIN HADELICH

Violine

ELI DANKER

Sprecher

BENJAMIN BRITTEN

Violinkonzert d-Moll op. 15

ELLA MILCH-SHERIFF

Der ewige Fremde

LUDWIG VAN BEETHOVEN

Sinfonie Nr. 4 B-Dur op. 60

Elbphilharmonie Hamburg

Donnerstag, 16.12.21 — 20 Uhr A3

Sonntag, 19.12.21 — 11 Uhr B3

Einführung um 19 Uhr / 10 Uhr

Karten zu 82/71/49/29/15 Euro

Silvester und Neujahr in der Elbphilharmonie

ALAN GILBERT

Dirigent

STEFANO BOLLANI

Klavier

STEFANO BOLLANI

Concerto Azzurro
für Klavier und Orchester

GEORGE GERSHWIN

Rhapsody in Blue

SERGEJ RACHMANINOW

Sinfonische Tänze op. 45

Elbphilharmonie Hamburg

Donnerstag, 30.12.21 — 20 Uhr SK4

Freitag, 31.12.21 — 20 Uhr SK5

Samstag, 01.01.22 — 18 Uhr SK6

*Karten zu 120/105/72/36/15 Euro
(30.12. & 01.01.)*

*Karten zu 150/120/85/45/15 Euro
(31.12.)*

*Informationen zum Vorverkauf
finden Sie unter ndr.de/eo*

In Kooperation mit HamburgMusik



Stefano Bollani

Bollani statt Böller! In den Silvester- und Neujahrskonzerten des *NDR Elbphilharmonie Orchesters* sorgt diesmal die italienische Jazz-Rakete Stefano Bollani für klingenden Zündstoff: Das „Concerto Azzurro“ des umtriebigen Pianisten, Sängers, Komponisten und Showmasters vermittelt gekonnt zwischen Klassik, Jazz und Improvisation. Damit steht es ganz in der Tradition von Gershwins berühmter „Rhapsody in Blue“. Für das – gleichwohl tänzerisch beschwingte – Kontrastprogramm sorgt Alan Gilbert mit Rachmaninows „Sinfonischen Tänzen“. Das 1940 komponierte letzte Werk des großen Russen ist Rückschau und Ausblick zugleich: Mit Selbstzitate gespickt, sendet Rachmaninow die tönende Botschaft, dass der Glaube an die Auferstehung über jede Hoffnungslosigkeit triumphiert.

5 Jahre Elbphilharmonie

ALAN GILBERT

Dirigent

KIRILL GERSTEIN

Klavier

ANU KOMSI

Sopran

PIIA KOMSI

Sopran

JOHN ADAMS

- Tromba Lontana –
Fanfare für Orchester
- Short Ride in a Fast Machine

THOMAS ADÈS

Klavierkonzert Nr. 2

ESA-PEKKA SALONEN

Wing on Wing

für zwei Soprane und Orchester

Elbphilharmonie Hamburg

Dienstag, 11.01.22 — 20 Uhr SK7

Mittwoch, 12.01.22 — 20 Uhr SK8

Karten zu 107/86/64/37/17 Euro

In Kooperation mit HamburgMusik



Alan Gilbert

Fünf Jahre ist es nun her, dass die Elbphilharmonie ihre Pforten öffnete und die Hamburger endlich ihr neues Wahrzeichen für sich einnehmen konnten. Und sie (und viele andere) kamen! Millionenfach auf die Plaza und zu Hunderttausenden in die Konzerte. An diese Erfolgsgeschichte soll nach der Pandemie angeknüpft werden. Eine ganze Woche lang wird mit Hamburger Orchestern und berühmten Gästen gefeiert. Die Jahrestage der Eröffnung des Großen Saals gehören dem Residenzorchester der Elbphilharmonie unter seinem Chef Alan Gilbert.

Esa-Pekka Salonen

ESA-PEKKA SALONEN

Dirigent

JEAN-PHILIPPE RAMEAU

Suite aus der Oper
„Castor et Pollux“

ESA-PEKKA SALONEN

Gemini

HECTOR BERLIOZ

Symphonie fantastique op. 14

Elbphilharmonie Hamburg

Donnerstag, 20.01.22 — 20 Uhr A4

Freitag, 21.01.22 — 20 Uhr C3

Sonntag, 23.01.22 — 11 Uhr B4

Einführung um 19 Uhr/10 Uhr

Karten zu 82/71/49/29/15 Euro

In den Spielzeiten 2021/22 und 2022/23 rückt das *NDR Elbphilharmonie Orchester* gemeinsam mit der Elbphilharmonie Hamburg den finnischen Musiker Esa-Pekka Salonen in den Fokus. Mit Aufführungen seiner Werke und Programmen unter seiner Leitung feiert der NDR damit auch die langjährige Zusammenarbeit mit dem herausragenden Dirigenten, weltweit gespielten Komponisten und leidenschaftlichen Anwalt der Musik im 21. Jahrhundert.



Esa-Pekka Salonen

ESA-PEKKA SALONEN

Dirigent

MDR-RUNDFUNKCHOR NDR VOKALENSEMBLE

ESA-PEKKA SALONEN

Karawane

MAURICE RAVEL

Daphnis et Chloé –
Symphonie chorégraphique
en trois parties

Elbphilharmonie Hamburg

Donnerstag, 27.01.22 — 20 Uhr SK9

Freitag, 28.01.22 — 20 Uhr SK10

Einführung um 19 Uhr

Karten zu 107/86/64/37/17 Euro

Stutzmann & Eberle

NATHALIE STUTZMANN

Dirigentin

VERONIKA EBERLE

Violine

ANTONÍN DVOŘÁK

- Drei Slawische Tänze
- Violinkonzert a-Moll op. 53

MAURICE RAVEL

- Valses nobles et sentimentales
- Boléro

Elbphilharmonie Hamburg

Donnerstag, 03.02.22 — 20 Uhr E2

Freitag, 04.02.22 — 20 Uhr C4

Einführung um 19 Uhr

Karten zu 82/71/49/29/15 Euro

Age of Anxiety

An American Journey – Ein Festival des NDR

Die USA im 20. Jahrhundert – eine Nation im Aufbruch und Umbruch. 1947 hat der weitsichtige Autor W. H. Auden dieses Zeitalter als „Age of Anxiety“ bezeichnet: eine Epoche der Sorge und Unruhe, aber auch der Suche nach Identitäten und Idealen. Nicht zuletzt in der Kultur war das 20. Jahrhundert die Phase der Selbstfindung Amerikas. Audens Dichtung, Ausgangspunkt auch für Bernsteins Zweite Sinfonie, ist damit vieldeutiger Namensgeber des diesjährigen NDR Festivals, das ein breites Panorama der amerikanischen Moderne präsentiert. Werke von Ives, Barber, Copland und Adams oder von Immigranten wie Strawinsky und Korngold zeichnen das Bild eines kreativen, kulturell kritischen wie weltoffenen Amerikas, das in der jüngsten Vergangenheit so bedroht erschien.



Marin Alsop



Alan Gilbert

Gilbert & Ives

ALAN GILBERT

Dirigent

NDR VOKALENSEMBLE

SAMUEL BARBER

Essay for Orchestra Nr. 1 op. 12

AARON COPLAND

Lincoln Portrait

CHARLES IVES

Sinfonie Nr. 4

Elbphilharmonie Hamburg

Freitag, 11.02.22 — 20 Uhr SK11

Einführung um 19 Uhr

Karten zu 107/86/64/37/17 Euro

Kavakos & Korngold

ALAN GILBERT

Dirigent

LEONIDAS KAVAKOS

Violine

IGOR STRAWINSKY

Sinfonie in drei Sätzen

ERICH WOLFGANG KORNGOLD

Violinkonzert D-Dur op. 35

AARON COPLAND

Sinfonie Nr. 3

Elbphilharmonie Hamburg

Samstag, 12.02.22 — 20 Uhr SK12

Einführung um 19 Uhr

Karten zu 107/86/64/37/17 Euro

Alsop & Bernstein

MARIN ALSOP

Dirigentin

JEAN-YVES THIBAUDET

Klavier

SAMUEL BARBER

Essay for Orchestra Nr. 2 op. 17

JOHN ADAMS

Fearful Symmetries

LEONARD BERNSTEIN

Sinfonie Nr. 2 „The Age of Anxiety“

Elbphilharmonie Hamburg

Freitag, 18.02.22 — 20 Uhr SK13

Samstag, 19.02.22 — 20 Uhr SK14

Einführung um 19 Uhr

Karten zu 107/86/64/37/17 Euro

Benefizkonzert des Bundespräsidenten

ALAN GILBERT

Dirigent

YUJA WANG

Klavier

LUDWIG VAN BEETHOVEN

Ouvertüre zu „Fidelio“ op. 72

FRANZ LISZT

Klavierkonzert Nr. 1 Es-Dur

LUDWIG VAN BEETHOVEN

Sinfonie Nr. 5 c-Moll op. 67

Elbphilharmonie Hamburg

Sonntag, 27.02.22 — 11 Uhr SK15

Karten zu 107/86/64/37/17 Euro

Der Vorverkauf startet am 01.12.21



Yuja Wang

Măcelaru & Vinnitskaya

CRISTIAN MĂCELARU

Dirigent

ANNA VINNITSKAYA

Klavier

SEAN SHEPHERD

Melt

SERGEJ RACHMANINOW

Rhapsodie über ein Thema
von Paganini op. 43
für Klavier und Orchester

DMITRIJ SCHOSTAKOWITSCH

Sinfonie Nr. 1 f-Moll op. 10

Metzmacher & Aimard

Elbphilharmonie Hamburg

Donnerstag, 03.03.22 — 20 Uhr D3

Freitag, 04.03.22 — 20 Uhr C5

Sonntag, 06.03.22 — 18 Uhr F2

Einführung um 19 Uhr / 17 Uhr

Karten zu 82 / 71 / 49 / 29 / 15 Euro



Cristian Măcelaru

INGO METZMACHER

Dirigent

PIERRE-LAURENT AIMARD

Klavier

OLIVIER MESSIAEN

Les Offrandes oubliées

TRISTAN MURAIL

Klavierkonzert

„Le Désenchantement du monde“

MAURICE RAVEL

Une barque sur l'océan

CLAUDE DEBUSSY

La Mer

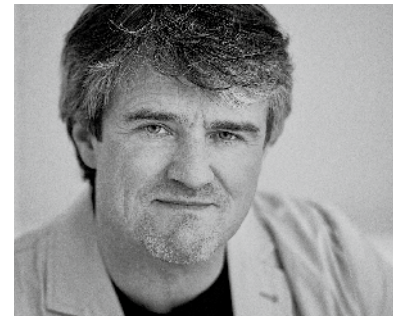
Elbphilharmonie Hamburg

Donnerstag, 24.03.22 — 20 Uhr A5

Sonntag, 27.03.22 — 18 Uhr (!) B5

Einführung um 19 Uhr / 17 Uhr

Karten zu 82 / 71 / 49 / 29 / 15 Euro



Ingo Metzmacher

Oramo & Tetzlaff

SAKARI ORAMO

Dirigent

CHRISTIAN TETZLAFF

Violine

EDWARD ELGAR

Violinkonzert h-Moll op. 61

ROBERT SCHUMANN

Sinfonie Nr. 1 B-Dur op. 38
„Frühlingssinfonie“

Elbphilharmonie Hamburg

Donnerstag, 31.03.22 — 20 Uhr E3

Freitag, 01.04.22 — 20 Uhr C6

Einführung um 19 Uhr

Karten zu 82/71/49/29/15 Euro

Klassik Kompakt

SAKARI ORAMO

Dirigent

JEAN SIBELIUS

Tapiola op. 112

ROBERT SCHUMANN

Sinfonie Nr. 1 B-Dur op. 38
„Frühlingssinfonie“

Elbphilharmonie Hamburg

Sonntag, 03.04.22 — 16 Uhr G2

Sonntag, 03.04.22 — 18.30 Uhr H2

Karten zu 48/39/29/22/12 Euro

Popelka & Karg

PETR POPELKA

Dirigent

CHRISTIANE KARG

Sopran

CARL MARIA VON WEBER

Ouvertüre zu „Oberon“

GUSTAV MAHLER

Rückert-Lieder

FRANZ LISZT

Les Préludes

RICHARD WAGNER

Ouvertüre und Venusberg-
Bacchanal aus „Tannhäuser“

Elbphilharmonie Hamburg

Sonntag, 10.04.22 — 18 Uhr F3

Einführung um 17 Uhr

Karten zu 82/71/49/29/15 Euro

Eröffnung

Internationales Musikfest Hamburg

ALAN GILBERT

Dirigent

CHRISTINA LANDSHAMER

Sopran

BENJAMIN HULETT

Tenor

BENJAMIN APPL

Bariton

NDR VOKALENSEMBLE

JOSEPH HAYDN

Die Schöpfung Hob. XXI:2

Elbphilharmonie Hamburg

Donnerstag, 28.04.22 — 20 Uhr SK16

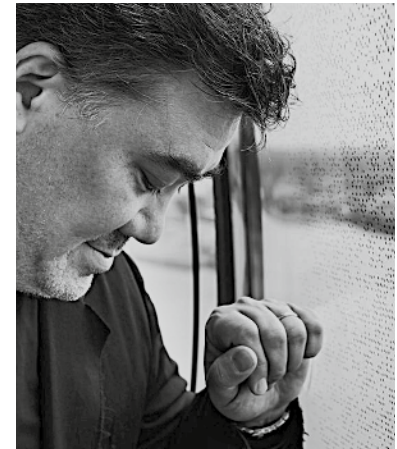
Freitag, 29.04.22 — 20 Uhr SK17

Einführung um 19 Uhr

Karten zu 107/86/64/37/17 Euro

Mit einem Loblied auf die Erschaffung unserer Erde eröffnen Alan Gilbert und das *NDR Elbphilharmonie Orchester* das Internationale Musikfest Hamburg unter dem Motto „Natur“. Denn für die musikalische Auseinandersetzung mit diesem Thema ist Joseph Haydns bahnbrechendes Oratorium „Die Schöpfung“ aus dem Jahr 1798 paradigmatisch: Kaum ein anderes Werk drückt so unumwunden freudestrahlend, so detailverliebt und einfallsreich die Dankbarkeit über den Lebensraum des Menschen aus – eine Dankbarkeit und Wertschätzung, an die zu mahnen Alan Gilbert in Zeiten des Klimawandels ein besonderes Anliegen ist.

In Kooperation mit HamburgMusik



Alan Gilbert

Dvořáks „Rusalka“

Internationales Musikfest Hamburg

Schwer verliebte, singbegabte Wassernixe will Mensch werden und bezahlt dafür mit ihrer Stimme. Doch die Untreue des umschwärmten Menschen-Prinzen bringt diesem den Tod und der Nixe die Rückkehr ins Reich der Geister. Womit sie immerhin ihre Stimme wiederhat und das Stück mit Schöngesang zu Ende bringen kann, nicht aber ihren Seelenfrieden findet... Soweit, so kurz die Handlung von Dvořáks Oper „Rusalka“. Das 1901 uraufgeführte „lyrische Märchen“ klingt seitdem in den Ohren von Opernfans rund um den Globus – allerdings meist nur in Form von Rusalkas „Lied an den Mond“, einem Arien-Tophit. Die vollständige Oper ist dagegen bisher nicht zum Standard geworden. Dvořáks herrliche Musik und sein großes Talent für lyrische (Natur-)Stimmungen lohnen die Begegnung aber allemal!

ALAN GILBERT

Dirigent

RACHEL WILLIS-SØRENSEN

Sopran

EKATERINA GUBANOVA

Mezzosopran

MICHELLE DEYOUNG

Mezzosopran

DMYTRO POPOV

Tenor

ERIC OWENS

Bass

ANTONÍN DVOŘÁK

Rusalka –
Lyrisches Märchen in 3 Akten
(konzertante Aufführung in
tschechischer Sprache)

Elbphilharmonie Hamburg

Freitag, 06.05.22 — 20 Uhr SK18

Sonntag, 08.05.22 — 18 Uhr SK19

Einführung um 19 Uhr / 17 Uhr

Karten zu 120/105/72/36/15 Euro

In Kooperation mit HamburgMusik



Rachel Willis-Sørensen

Pablo Heras-Casado

PABLO HERAS-CASADO

Dirigent

Das Programm wird zu einem
späteren Zeitpunkt bekannt
gegeben.

Elbphilharmonie Hamburg

Donnerstag, 12.05.22 — 20 Uhr D4

Freitag, 13.05.22 – 20 Uhr C7

Einführung um 19 Uhr

Karten zu 82/71/49/29/15 Euro

Gilbert & Ax

ALAN GILBERT

Dirigent

EMANUEL AX

Klavier

MARC NEIKRUG

Symphony No. 4

(UA, Auftragswerk des NDR)

JOHANNES BRAHMS

Klavierkonzert Nr. 1 d-Moll op. 15

Elbphilharmonie Hamburg

Donnerstag, 19.05.22 — 20 Uhr A6

Sonntag, 22.05.22 — 11 Uhr B6

Einführung um 19 Uhr/10 Uhr

Karten zu 82/71/49/29/15 Euro

Bychkov & Mahler

SEMYON BYCHKOV

Dirigent

WIEBKE LEHMKUHL

Alt

**KNABENCHOR HANNOVER
DAMEN DES RUNDFUNK-
CHORES BERLIN**

GUSTAV MAHLER

Sinfonie Nr. 3 d-Moll

Elbphilharmonie Hamburg

Donnerstag, 02.06.22 — 20 Uhr A7

Sonntag, 05.06.22 — 11 Uhr B7

Einführung um 19 Uhr/10 Uhr

Karten zu 82/71/49/29/15 Euro

Franck & Frang

MIKKO FRANCK

Dirigent

VILDE FRANG

Violine

DMITRIJ SCHOSTAKOWITSCH

Violinkonzert Nr. 1 a-Moll op. 77

CÉSAR FRANCK

Sinfonie d-Moll

Elbphilharmonie Hamburg

Donnerstag, 09.06.22 — 20 Uhr E4

Freitag, 10.06.22 — 20 Uhr C8

Einführung um 19 Uhr

Karten zu 82/71/49/29/15 Euro

Klassik Kompakt

MIKKO FRANCK

Dirigent

CÉSAR FRANCK

Sinfonie d-Moll

Elbphilharmonie Hamburg

Sonntag, 12.06.22 — 16 Uhr G3

Sonntag, 12.06.22 — 18.30 Uhr H3

Karten zu 48/39/29/22/12 Euro

Blomstedt & Bruckner

HERBERT BLOMSTEDT

Dirigent

WOLFGANG AMADEUS MOZART

Sinfonie C-Dur KV 338

ANTON BRUCKNER

Sinfonie Nr. 7 E-Dur

Elbphilharmonie Hamburg

Donnerstag, 16.06.22 — 20 Uhr A8

Freitag (!), 17.06.22 — 20 Uhr B8

Einführung um 19 Uhr

Karten zu 82/71/49/29/15 Euro

Saisonabschlusskonzerte

mit Alan Gilbert und Yefim Bronfman

ALAN GILBERT

Dirigent

YEFIM BRONFMAN

Klavier

BÉLA BARTÓK

Klavierkonzert Nr. 2 G-Dur

RICHARD STRAUSS

Eine Alpensinfonie op. 64

Elbphilharmonie Hamburg

Freitag, 24.06.22 — 20 Uhr SK20

Samstag, 25.06.22 — 20 Uhr SK21

Karten zu 107/86/64/37/17 Euro



Yefim Bronfman



Alan Gilbert

NDR

Elbphilharmonie
Orchester

übelst_unverstärkt

Musik im Club

In intimer Clubatmosphäre kommen Musiker des *NDR Elbphilharmonie Orchesters* und berühmte Solisten hautnah mit dem Publikum zusammen. Die Hörer erwarten intensive und besondere Konzerterlebnisse, klassische Musik live in ungewohnter Umgebung. In Gesprächen und Interviews kann das Publikum die Musiker, Dirigenten und Solisten der klassischen Musikwelt unmittelbar erleben.

**Konzerte im Bunker Feldstraße, Übel & Gefährlich
Termine und Programme unter
ndr.de/uebelstunverstaerkt und in der NDR EO App**



Kammerkonzerte im Rolf-Liebermann-Studio

25

4 Konzerte mit Mitgliedern des NDR Elbphilharmonie Orchesters am Montag, 20 Uhr

Mendelssohn, Piazzolla & Bridge

ELPHIER QUARTETT
HAIYOU ZHANG
Klavier

FELIX MENDELSSOHN BARTHOLDY
Streichquartett f-Moll
op. 80

ASTOR PIAZZOLLA
Tango Ballet

FRANK BRIDGE
Klavierquintett d-Moll

Montag, 27.09.21 —
20 Uhr KK/RLS1

Karten zu 18 Euro
(Einheitspreis)

Bläseroktette

BLÄSER DES NDR
ELBPHILHARMONIE
ORCHESTERS

LUDWIG VAN
BEETHOVEN
Oktett Es-Dur op. 103

WOLFGANG
AMADEUS MOZART

- Serenade c-Moll
KV 388 (384a)
„Nacht Musique“
- Le nozze di Figaro
KV 492, Harmonie-
musik bearbeitet von
J. N. Wendt

Montag, 13.12.21 —
20 Uhr KK/RLS2

Karten zu 18 Euro
(Einheitspreis)

Musik aus dem Baltikum

MITGLIEDER
DES NDR
ELBPHILHARMONIE
ORCHESTERS
& GÄSTE

Werke von

BRONIUS
KUTAVIČIUS,
ARVO PÄRT,
PĒTERIS VASKS,
GEDIMINAS
GELGOTAS,
ROBERT
SCHUMANN

Montag, 21.03.22 —
20 Uhr KK/RLS3

Karten zu 18 Euro
(Einheitspreis)

Bläser & Klavier

„ARTVENTI“
ENSEMBLE
HAMBURG

Werke von

JOHAN AMBERG,
JEAN FRANÇAIX,
JEAN-MICHEL
DAMASE, CAMILLE
SAINT-SAËNS,
EUGÈNE BOZZA,
ANDRÉ CAPLET

Montag, 13.06.22 —
20 Uhr KK/RLS4

Karten zu 18 Euro
(Einheitspreis)

Kammerkonzerte in der Elbphilharmonie

6 Konzerte mit Mitgliedern des NDR Elbphilharmonie Orchesters im Kleinen Saal am Dienstag, 19.30 Uhr

Mendelssohn, Piazzolla & Bridge

ELPHIER QUARTETT

HAIYOU ZHANG

Klavier

FELIX MENDELSSOHN BARTHOLDY

Streichquartett f-Moll
op. 80

ASTOR PIAZZOLLA

Tango Ballet

FRANK BRIDGE

Klavierquintett d-Moll

Dienstag, 28.09.21 —
19.30 Uhr KK/EP1

*Karten zu 22 Euro
(Einheitspreis)*

Dvořák, Bartók, Mendelssohn

NOAH QUARTETT

ANTONÍN DVOŘÁK

Zypressen (Auswahl)

BÉLA BARTÓK

Streichquartett Nr. 4

FELIX MENDELSSOHN BARTHOLDY

Streichquartett Es-Dur
op. 44 Nr. 3

Dienstag, 16.11.21 —
19.30 Uhr KK/EP2

*Karten zu 22 Euro
(Einheitspreis)*

Bläseroktette

BLÄSER DES NDR ELBPILHARMONIE ORCHESTERS

LUDWIG VAN BEETHOVEN

Oktett Es-Dur op. 103

WOLFGANG AMADEUS MOZART

- Serenade c-Moll
KV 388 (384a)
„Nacht Musique“
- Le nozze di Figaro
KV 492, Harmonie-
musik bearbeitet von
J. N. Wendt

Dienstag, 14.12.21 —
19.30 Uhr KK/EP3

*Karten zu 22 Euro
(Einheitspreis)*

Streichquintette

MITGLIEDER DES NDR ELBPILHARMONIE ORCHESTERS

WOLFGANG AMADEUS MOZART

Streichquintett g-Moll
KV 516

FELIX MENDELSSOHN BARTHOLDY

Streichquintett A-Dur
op. 18

Dienstag, 01.02.22 —
19.30 Uhr KK/EP4

*Karten zu 22 Euro
(Einheitspreis)*

Musik aus dem Baltikum

MITGLIEDER DES NDR ELBPHILHARMONIE ORCHESTERS & GÄSTE

Werke von

**BRONIUS
KUTAVIČIUS,
ARVO PÄRT,
PĒTERIS VASKS,
GEDIMINAS
GELGOTAS,
ROBERT
SCHUMANN**

Dienstag, 22.03.22 —
19.30 Uhr KK/EP5

*Karten zu 22 Euro
(Einheitspreis)*

Bläser & Klavier

„ARTVENTI“ ENSEMBLE HAMBURG

Werke von

**JOHAN AMBERG,
JEAN FRANÇAIX,
JEAN-MICHEL
DAMASE, CAMILLE
SAINT-SAËNS,
EUGÈNE BOZZA,
ANDRÉ CAPLET**

Dienstag, 14.06.22 —
19.30 Uhr KK/EP6

*Karten zu 22 Euro
(Einheitspreis)*

→ WEITERE KAMMERMUSIKKONZERTE

Informieren Sie sich über geplante Kammermusik-
Sonderkonzerte auf [ndr.de/eo](https://www.ndr.de/eo)



Die Kammerkonzerte des *NDR Elbphilharmonie Orchesters* finden mit freundlicher Unterstützung des Vereins *Freunde des NDR Elbphilharmonie Orchesters e. V.* statt.

Abonnements und Tickets

Service Hamburg

→ CORONA-HINWEIS

Bitte beachten Sie: Aufgrund der anhaltenden Pandemie-Situation kann es zu Änderungen im Konzertbetrieb kommen. Aktuelle Informationen erhalten Sie auf unserer Website unter [ndr.de/eo](https://www.ndr.de/eo).

→ ABO-ERMÄSSIGUNG

Als Abonnent*in genießen Sie einen Preisvorteil von bis zu 28 % gegenüber dem regulären Ticketpreis, Sie können Ihre Konzertbesuche langfristig planen und das Konzert immer von Ihrem festen Sitzplatz aus erleben.

→ IHR ABO IN CORONAZEITEN

Solange die Saalkapazitäten Corona-bedingt reduziert sind und nicht alle Abo-Stammplätze zur Verfügung stehen, werden Abonnent*innen die Konzerte ihrer Reihe jeweils einzeln zum Kauf angeboten: Spätestens sechs Wochen vor jedem Konzerttermin erhalten Sie eine exklusive Vorbuchungsmöglichkeit mit entsprechender Abo-Ermäßigung. In diesen Fällen können Stammplätze bzw. die für das Abo ursprünglich gewählte Preiskategorie nicht garantiert werden. Erst wenn ein Spielbetrieb ohne Kapazitätseinschränkungen gesichert ist und alle Stammplätze im Saal wieder zur Verfügung stehen, erhalten Abonnent*innen ein Angebot über die verbindliche Fortführung ihres Abonnements sowie eine Rechnung über ihre Plätze in den noch verbleibenden Abo-Konzerten der Saison.

Hinweis für Bestandsabonnent*innen: Sollten Sie Ihr laufendes Abonnement nicht in die Saison 2021/22 hinein verlängern wollen, melden Sie sich bitte bis zum 31. Juli 2021 schriftlich per E-Mail an abo-elbphilharmonie.de oder per Brief an das Abonnementbüro im Brahms Kontor (Johannes-Brahms-Platz 1, 20355 Hamburg).

→ KONZERTTAUSCH IM ABO

In allen Konzertreihen des *NDR Elbphilharmonie Orchesters* können Sie als Abonnent*in ab sofort für die Konzerte der neuen Saison einen Konzerttausch vornehmen. Weitere Informationen dazu erhalten Sie online unter [ndr.de/eo](https://www.ndr.de/eo)

→ DAS ALL-INCLUSIVE-TICKET

Unsere Ticket- und Abonnementpreise verstehen sich als Bruttopreise und sind alle personalisiert. Dabei sind folgende Leistungen inkludiert:

- das Programmheft zum Konzert
- das HVV-Kombiticket: Mit Ihrer Konzertkarte fahren Sie mit dem HVV gratis zu Ihrer Veranstaltung – gültig im Gesamtbereich des HVV, einschließlich Schnell- und Nachtbus
- 10 % Vorverkaufsgebühr
- Ticketsystemgebühren
- die Plaza-Gebühr der Elbphilharmonie: Tickets für Konzerte im Großen und im Kleinen Saal ermöglichen den Zutritt zur Plaza ab zwei Stunden vor Veranstaltungsbeginn.

→ **WARNUNG VOR DEM ZWEITMARKT**

Nur der Erwerb von Konzertkarten über ndr.de/eo bzw. über den dort beim jeweiligen Konzert angegebenen Ticketlink schützt vor bösen Überraschungen beim Online-Kauf.

→ **KONTAKT TICKETVERTRIEB**

Ticket-Hotline und E-Mail

Täglich 10–20 Uhr, feiertags 15–20 Uhr

(040) 357 666 66, tickets@elbphilharmonie.de

→ **VORVERKAUF & BESTELLUNG**

Solange Corona-bedingte Einschränkungen gelten, gehen Tickets für die Konzerte eines Monats jeweils **am ersten Dienstag** des Vormonats in den Verkauf. Für zahlreiche Veranstaltungen können bereits **ab 15. Juni 2021** Ticketbestellungen online auf ndr.de/eo abgegeben werden. Wenn das Konzert wie geplant stattfindet, werden Ihnen einige Wochen vorher konkrete Plätze in der gewünschten Preiskategorie zum Kauf angeboten. Sollte es aufgrund der Pandemie zu größeren Kapazitätseinschränkungen, Änderungen oder Konzertdopplungen kommen, erhalten Sie per E-Mail die Möglichkeit, vor dem allgemeinen Vorverkaufsstart Tickets für die dann verfügbaren Plätze online zu erwerben. Wir bitten um Verständnis, dass die Erfüllung eines Bestellwunsches nicht garantiert werden kann.

→ **ONLINE-BUCHUNG**

Buchen Sie Ihre Tickets und Abos ganz einfach online über ndr.de/eo

→ **BILD- UND TONAUFNAHMEN**

Bild- und Tonaufnahmen im Konzertsaal sind allein den Profis vom NDR erlaubt, dem Publikum dagegen untersagt. Wer es doch probiert, kann für dadurch entstandenen Schaden haftbar gemacht werden. Der Schutz unserer Künstler*innen gebietet uns dieses Vorgehen.

→ **TERMIN- ODER PROGRAMMÄNDERUNGEN**

Änderungen von Besetzung, Programm und Terminen bleiben wie immer vorbehalten. Sollte ein Konzert aus Gründen, die der NDR nicht zu vertreten hat, nicht durchführbar sein, können daraus keine Ansprüche gegen den NDR abgeleitet werden. Durch zusätzliche Technikaufbauten bei einzelnen Konzerten kann es in seltenen Fällen zu kurzfristigen Umplatzierungen kommen.

→ **WEITERE INFOS IM INTERNET**

Auf unserer Website ndr.de/eo erhalten Sie nähere Informationen zu folgenden Themen:

- Abonnementbedingungen
- Ermäßigungen
- Ticketkauf an der Abendkasse
- Personalisierte Tickets

Abo-Preise

Abonnements Hamburg

REIHE A, B, C (8 KONZERTE)

	PK1	PK2	PK3	PK4	PK5
Abo Vollpreis	460,- €	400,- €	275,- €	162,- €	80,- €
Abo unter 30 Jahre	328,- €	284,- €	196,- €	116,- €	60,- €
Summe Einzelkarten	656,- €	568,- €	392,- €	232,- €	120,- €

REIHE D, E (4 KONZERTE)

	PK1	PK2	PK3	PK4	PK5
Abo Vollpreis	243,- €	210,- €	145,- €	86,- €	46,- €
Abo unter 30 Jahre	164,- €	142,- €	98,- €	58,- €	30,- €
Summe Einzelkarten	328,- €	284,- €	196,- €	116,- €	60,- €

REIHE F (3 KONZERTE)

	PK1	PK2	PK3	PK4	PK5
Abo Vollpreis	185,- €	160,- €	110,- €	65,- €	34,- €
Abo unter 30 Jahre	123,- €	107,- €	73,- €	43,- €	22,- €
Summe Einzelkarten	246,- €	213,- €	147,- €	87,- €	45,- €

REIHE G, H „KLASSIK KOMPAKT“ (3 KONZERTE)	PK1	PK2	PK3	PK4
Abo Vollpreis	108,- €	88,- €	65,- €	50,- €
Abo unter 30 Jahre	72,- €	58,- €	43,- €	33,- €
Summe Einzelkarten	144,- €	117,- €	87,- €	66,- €
<hr/>				
KAMMERKONZERTE KK/EP (6 KONZERTE IN DER ELBPILHARMONIE)	PK1			
Abo Vollpreis	88,- €			
Abo unter 30 Jahre	66,- €			
Summe Einzelkarten	132,- €			
<hr/>				
KAMMERKONZERTE KK/RLS (4 KONZERTE IM NDR)	PK1			
Abo Vollpreis	52,- €			
Abo unter 30 Jahre	36,- €			
Summe Einzelkarten	72,- €			

Abonnementreihen A & B

Reihe A: 8 Konzerte in der Elbphilharmonie am Donnerstag, 20 Uhr

Reihe B: 7 Konzerte in der Elbphilharmonie am Sonntag, 11 Uhr (B5 um 18 Uhr), 1 Konzert am Freitag, 20 Uhr

REIHE	DATUM	INTERPRET	PROGRAMM
A1 B1	Do, 14.10.2021 So, 17.10.2021	ALAN GILBERT RENÉE FLEMING	OLIVIER MESSIAEN Poèmes pour Mi ANTON BRUCKNER Sinfonie Nr. 4
A2 B2	Do, 18.11.2021 So, 21.11.2021	MANFRED HONECK FRANK PETER ZIMMERMANN	BOHUSLAV MARTINŮ Suite concertante BÉLA BARTÓK Rhapsodie Nr. 1 GUSTAV MAHLER Sinfonie Nr. 1
A3 B3	Do, 16.12.2021 So, 19.12.2021	OMER MEIR WELLBER AUGUSTIN HADELICH ELI DANKER	BENJAMIN BRITTEN Violinkonzert d-Moll ELLA MILCH-SHERIFF Der ewige Fremde LUDWIG VAN BEETHOVEN Sinfonie Nr. 4
A4 B4	Do, 20.01.2022 So, 23.01.2022	ESA-PEKKA SALONEN	JEAN-PHILIPPE RAMEAU Castor et Pollux (Suite) ESA-PEKKA SALONEN Gemini HECTOR BERLIOZ Symphonie fantastique

REIHE	DATUM	INTERPRET	PROGRAMM
A5 B5	Do, 24.03.2022 So, 27.03.2022	INGO METZMACHER PIERRE-LAURENT AIMARD	OLIVIER MESSIAEN Les Offrandes oubliées TRISTAN MURAIL Le Désenchantement du monde MAURICE RAVEL Une barque sur l'océan CLAUDE DEBUSSY La Mer
A6 B6	Do, 19.05.2022 So, 22.05.2022	ALAN GILBERT EMANUEL AX	MARC NEIKRUG Symphony No. 4 (UA) JOHANNES BRAHMS Klavierkonzert Nr. 1
A7 B7	Do, 02.06.2022 So, 05.06.2022	SEMYON BYCHKOV WIEBKE LEHMKUHL CHÖRE	GUSTAV MAHLER Sinfonie Nr. 3
A8 B8	Do, 16.06.2022 Fr (!), 17.06.2022	HERBERT BLOMSTEDT	WOLFGANG AMADEUS MOZART Sinfonie KV 338 ANTON BRUCKNER Sinfonie Nr. 7

Abonnementreihe C

8 Konzerte in der Elbphilharmonie am Freitag, 20 Uhr

REIHE	DATUM	INTERPRET	PROGRAMM
C1	Fr, 17.09.2021	ALAN GILBERT KIRILL GERSTEIN	GYÖRGY KURTÁG ... quasi und fantasia ... LUDWIG VAN BEETHOVEN Klavierkonzert Nr. 3 ROBERT SCHUMANN Sinfonie Nr. 4
C2	Fr, 03.12.2021	CARLOS MIGUEL PRIETO MARTIN FRÖST	ESA-PEKKA SALONEN LA Variations WITOLD LUTOSŁAWSKI Dance Preludes AARON COPLAND Klarinettenkonzert IGOR STRAWINSKY Petruschka
C3	Fr, 21.01.2022	ESA-PEKKA SALONEN	JEAN-PHILIPPE RAMEAU Castor et Pollux (Suite) ESA-PEKKA SALONEN Gemini HECTOR BERLIOZ Symphonie fantastique
C4	Fr, 04.02.2022	NATHALIE STUTZMANN VERONIKA EBERLE	ANTONÍN DVOŘÁK 3 Slawische Tänze Violinkonzert MAURICE RAVEL Valses nobles et sentimentales Boléro

REIHE	DATUM	INTERPRET	PROGRAMM
C5	Fr, 04.03.2022	CRISTIAN MĂCELARU ANNA VINNITSKAYA	SEAN SHEPHERD Melt SERGEJ RACHMANINOW Rhapsodie über ein Thema von Paganini DMITRIJ SCHOSTAKOWITSCH Sinfonie Nr. 1
C6	Fr, 01.04.2022	SAKARI ORAMO CHRISTIAN TETZLAFF	EDWARD ELGAR Violinkonzert h-Moll ROBERT SCHUMANN Sinfonie Nr. 1
C7	Fr, 13.05.2022	PABLO HERAS-CASADO	Das Programm wird zu einem späteren Zeitpunkt bekannt gegeben.
C8	Fr, 10.06.2022	MIKKO FRANCK VILDE FRANG	DMITRIJ SCHOSTAKOWITSCH Violinkonzert Nr. 1 CÉSAR FRANCK Sinfonie d-Moll

Abonnementreihe D

4 Konzerte in der Elbphilharmonie am Donnerstag, 20 Uhr

REIHE	DATUM	INTERPRET	PROGRAMM
D1	Do, 16.09.2021	ALAN GILBERT KIRILL GERSTEIN	GYÖRGY KURTÁG ... quasi und fantasia ... LUDWIG VAN BEETHOVEN Klavierkonzert Nr. 3 ROBERT SCHUMANN Sinfonie Nr. 4
D2	Do, 02.12.2021	CARLOS MIGUEL PRIETO MARTIN FRÖST	ESA-PEKKA SALONEN LA Variations WITOLD LUTOSŁAWSKI Dance Preludes AARON COPLAND Klarinettenkonzert IGOR STRAWINSKY Petruschka
D3	Do, 03.03.2022	CRISTIAN MĂCELARU ANNA VINNITSKAYA	SEAN SHEPHERD Melt SERGEJ RACHMANINOW Rhapsodie über ein Thema von Paganini DMITRIJ SCHOSTAKOWITSCH Sinfonie Nr. 1
D4	Do, 12.05.2022	PABLO HERAS-CASADO	Das Programm wird zu einem späteren Zeitpunkt bekannt gegeben.

Abonnementreihe E

4 Konzerte in der Elbphilharmonie am Donnerstag, 20 Uhr

REIHE	DATUM	INTERPRET	PROGRAMM
E1	Do, 21.10.2021	ALAN GILBERT JOSHUA BELL	MAX BRUCH Schottische Fantasie ANTON BRUCKNER Sinfonie Nr. 4
E2	Do, 03.02.2022	NATHALIE STUTZMANN VERONIKA EBERLE	ANTONÍN DVOŘÁK 3 Slawische Tänze Violinkonzert MAURICE RAVEL Valses nobles et sentimentales Boléro
E3	Do, 31.03.2022	SAKARI ORAMO CHRISTIAN TETZLAFF	EDWARD ELGAR Violinkonzert h-Moll ROBERT SCHUMANN Sinfonie Nr. 1
E4	Do, 09.06.2022	MIKKO FRANCK VILDE FRANG	DMITRIJ SCHOSTAKOWITSCH Violinkonzert Nr. 1 CÉSAR FRANCK Sinfonie d-Moll

Abonnementreihe F

3 Konzerte in der Elbphilharmonie am Sonntag, 18 Uhr

REIHE	DATUM	INTERPRET	PROGRAMM
F1	So, 03.10.2021	CASE SCAGLIONE STEVEN ISSERLIS	RICHARD WAGNER „Meistersinger“-Vorspiel ROBERT SCHUMANN Violoncellokonzert a-Moll ANTONÍN DVOŘÁK Sinfonie Nr. 7
F2	So, 06.03.2022	CRISTIAN MĂCELARU ANNA VINNITSKAYA	SEAN SHEPHERD Melt SERGEJ RACHMANINOW Rhapsodie über ein Thema von Paganini DMITRIJ SCHOSTAKOWITSCH Sinfonie Nr. 1
F3	So, 10.04.2022	PETR POPELKA CHRISTIANE KARG	CARL MARIA VON WEBER „Oberon“-Ouvertüre GUSTAV MAHLER Rückert-Lieder FRANZ LISZT Les Préludes RICHARD WAGNER Ouvertüre und Venusberg-Bacchanal aus „Tannhäuser“

Abonnementreihen G & H „Klassik Kompakt“

39

Reihe G: 3 Stundenkonzerte in der Elbphilharmonie am Sonntag, 16 Uhr
Reihe H: 3 Stundenkonzerte in der Elbphilharmonie am Sonntag, 18.30 Uhr

REIHE	DATUM	INTERPRET	PROGRAMM
G1 H1	So, 05.12.2021 So, 05.12.2021	CARLOS MIGUEL PRIETO	ESA-PEKKA SALONEN LA Variations IGOR STRAWINSKY Petruschka
G2 H2	So, 03.04.2022 So, 03.04.2022	SAKARI ORAMO	JEAN SIBELIUS Tapiola op. 112 ROBERT SCHUMANN Sinfonie Nr. 1
G3 H3	So, 12.06.2022 So, 12.06.2022	MIKKO FRANCK	CÉSAR FRANCK Sinfonie d-Moll

Kammerkonzerte in der Elbphilharmonie

Abo-Reihe KK/EP: 6 Konzerte in Kleinen Saal am Dienstag, 19.30 Uhr

REIHE	DATUM	INTERPRET	PROGRAMM
KK/EP1	Di, 28.09.2021	ELPHIER QUARTETT HAIYOU ZHANG	FELIX MENDELSSOHN BARTHOLDY Streichquartett op. 80 ASTOR PIAZZOLLA Tango Ballet FRANK BRIDGE Klavierquintett d-Moll
KK/EP2	Di, 16.11.2021	NOAH QUARTETT	ANTONÍN DVOŘÁK Zypressen (Auswahl) BÉLA BARTÓK Streichquartett Nr. 4 FELIX MENDELSSOHN BARTHOLDY Streichquartett op. 44 Nr. 3
KK/EP3	Di, 14.12.2021	BLÄSER DES NDR ELBPILHARMONIE ORCHESTERS	LUDWIG VAN BEETHOVEN Oktett op. 103 WOLFGANG AMADEUS MOZART Serenade KV 388 Le nozze di Figaro, Harmoniemusik
KK/EP4	Di, 01.02.2022	MITGLIEDER DES NDR ELBPILHARMONIE ORCHESTERS	WOLFGANG AMADEUS MOZART Streichquintett KV 516 FELIX MENDELSSOHN BARTHOLDY Streichquintett op. 18

REIHE	DATUM	INTERPRET	PROGRAMM
KK/EP5	Di, 22.03.2022	MITGLIEDER DES NDR ELBPILHARMONIE ORCHESTERS & GÄSTE	Werke von KUTAVIČIUS, PÄRT, VASKS, GELGOTAS, SCHUMANN
KK/EP6	Di, 14.06.2022	„ARTVENTI“ ENSEMBLE HAMBURG	Werke von AMBERG, FRANÇAIX, DAMASE, SAINT-SAËNS, BOZZA, CAPLET

Kammerkonzerte im Rolf-Liebermann-Studio

Abo-Reihe KK/RLS: 4 Konzerte im NDR am Montag, 20 Uhr

REIHE	DATUM	INTERPRET	PROGRAMM
KK/RLS1	Mo, 27.09.2021	ELPHIER QUARTETT HAIYOU ZHANG	FELIX MENDELSSOHN BARTHOLDY Streichquartett op. 80 ASTOR PIAZZOLLA Tango Ballet FRANK BRIDGE Klavierquintett d-Moll
KK/RLS2	Mo, 13.12.2021	BLÄSER DES NDR ELBPHIL- HARMONIE ORCHESTERS	LUDWIG VAN BEETHOVEN Oktett op. 103 WOLFGANG AMADEUS MOZART Serenade KV 388 Le nozze di Figaro, Harmoniemusik
KK/RLS3	Mo, 21.03.2022	MITGLIEDER DES NDR ELB- PHILHARMONIE ORCHESTERS & GÄSTE	Werke von KUTAVIČIUS, PÄRT, VASKS, GELGOTAS, SCHUMANN
KK/RLS4	Mo, 13.06.2022	„ARTVENTI“ ENSEMBLE HAMBURG	Werke von AMBERG, FRANÇAIX, DAMASE, SAINT-SAËNS, BOZZA, CAPLET

NDR KULTUR APP

UNSER PROGRAMM IMMER DANN HÖREN,
WANN SIE ES MÖCHTEN.



NDRkultur

Jetzt kostenlos herunterladen unter
ndr.de/ndrkulturapp

Hören und genießen

Die Musiker*innen des NDR Elbphilharmonie Orchesters

1. VIOLINE

Roland Greutter**
 Stefan Wagner**
 Florin Paul**
 Alexandra Psareva*
 Ruxandra Klein*
 Marietta Kratz*
 Katrin Scheitzbach
 Bettina Lenz-Grotelüschen
 Razvan Aliman
 Barbara Gruszczyńska
 Motomi Ishikawa
 Sono Tokuda
 Ljudmila Minnibaeva
 Yihua Jin-Mengel
 Harim Chun
 Alexander Sprung
 Julius Beck
 N.N.
 N.N.

2. VIOLINE

Rodrigo Reichel**
 Christine-Maria Miesen**
 Stefan Pintev*
 Johannes Strake*
 Felicitas Mathé-Mix
 Theresa Micke
 Boris Bachmann
 Juliane Laakmann
 Frauke Kuhlmann
 Silvia Offen
 Emmanuel Goldstein
 Veronika Passin
 Michael Stürzinger
 Madeleine Vaillancourt
 Ho-Hsuan Feng
 Hye-Jin Kim

VIOLA

Jan Larsen**
 Teresa Schwamm**
 Gerhard Sibbing*
 Erik Wenbo Xu*
 Rainer Lechtenbrink
 Thomas Oepen
 Torsten Frank
 Aline Saniter
 Anne Thormann
 Anna Theegarten
 Alla Rutter
 Youngdo Kim
 Gabriel Uhde
 Laura Escanilla Rivera

VIOLONCELLO

Christopher Franzius**
 Andreas Grünkorn**
 Yuri-Charlotte Christiansen**
 Vytautas Sondeckis*
 Bettina Barbara Bertsch
 Christoph Rocholl
 Fabian Diederichs
 Katharina Kühl
 Valentin Priebus
 Sebastian Gaede
 Phillip Wentrup

KONTRABASS

Ekkehard Beringer**
 Michael Rieber**
 Katharina C. Bunnars*
 Jens Bomhardt*
 Eckhardt Hemkemeier
 Peter Schmidt
 Volker Donandt
 Tino Steffen
 Benedikt Kany

FLÖTE

Wolfgang Ritter**
 N.N.**
 Daniel Tomann-Eickhoff
 Jürgen Franz
 N.N.

OBOE

Paulus van der Merwe**
 Kaley Kuljus**
 Beate Aanderud
 N.N.
 N.N.

KLARINETTE

Gaspere Buonomano**
 N.N.**
 Walter Hermann
 Attila Balogh
 Renate Rusche-Staudinger

FAGOTT

David Spranger**
 N.N.**
 Sonja Starke
 Björn Groth
 N.N.

HORN

Claudia Strenkert**
 Jens Plücker**
 Dave Claessen
 Tobias Heimann
 Amanda Kleinbart
 Adrian Diaz Martinez
 N.N.

TROMPETE

Guillaume Couloumy**
 Pedro Miguel Freire**
 Bernhard Läubin
 Stephan Graf
 Constantin Ribbentrop

POSAUNE

Stefan Geiger**
 Simone Candotto**
 Joachim Preu
 Peter Dreßel
 Uwe Leonbacher

TUBA

Markus Hötzel**

HARFE

Anaëlle Turret**

PAUKE

Stephan Cürli**
 N.N.**

SCHLAGZEUG

Thomas Schwarz
 N.N.

ORCHESTERWARTE

Benedikt Burkard (Inspizient)
 Erik Franz
 Hakan Benli

** Konzertmeister
 und Stimmführer*in
 * Stellvertreter*in

Das Team

NDR Orchester, Chor und Konzerte

LEITUNG

Achim Dobschall

ASSISTENZ

Cornelia Claudius

SEKRETARIAT

Sabrina Pinho

VERWALTUNG

Dr. Philipp Beyer

KOMMUNIKATION | ONLINE MARKETING | VERTRIEB

Nicole Gerstenfeldt (Leitung)

Janina Hannig

Annette Martiny

Stefanie Rothärmel

Philip Pascal Schutzka

DISCOVER MUSIC!

Christina Dean

NDR DAS NEUE WERK, KAMMERKONZERTE

Dr. Richard Armbruster

NDR Elbphilharmonie Orchester

MANAGERIN

Sonja Epping

ASSISTENZ

Sarah Schneider

Claudia Hannemann

ORCHESTERBÜRO

Sabine Kus (Leitung)

Johanna Düe

DRAMATURGIE

Julius Heile (Freier Mitarbeiter)

NOTENARCHIV

Dagmar Waldner

Verena Kinle

PRODUKTIONSLEITUNG

Markus Dreyer

TONMEISTER*INNEN

Dirk Lüdemann

Nora Brandenburg

Helmut Burk

Impressum

HERAUSGEGEBEN VOM

Norddeutschen Rundfunk
 Programmdirektion Hörfunk
 Orchester, Chor und Konzerte
 Rothenbaumchaussee 132
 20149 Hamburg

REDAKTION DER VORSCHAU

Sonja Epping
 Julius Heile
 Nicole Gerstenfeldt
 Sarah Schneider

PROGRAMMTEXTE

Julius Heile

Nachdruck, auch auszugsweise,
 nur mit Genehmigung
 des NDR gestattet.

FOTOS

Nikolaj Lund | NDR (S. 3)
 Jason Bell (S. 4)
 Peter Hundert | NDR
 (S. 5, 12, 14 u., 19, 23 r.)
 Scenario Two (S. 7)
 Marie Staggat |
 Deutsche Grammophon (S. 8)
 Benjamin Ealovega (S. 9)
 Timothy Greenfield-Sanders (S. 10)
 Valentina Cenni (S. 11)
 Benjamin Suomela (S. 13)
 Grant Leighton (S. 14 o.)
 Kirk Edwards (S. 16)
 Sorin Popa (S. 17 l.)
 Harald Hoffmann (S. 17 r.)
 Simon Pauly (S. 20)
 Dario Acosta (S. 23 l.)

NDR Unternehmenskommunikation:
 Wolfgang Schilling, Brigitte Studt
 Gestaltung & Realisation:
 Klasse 3b
 Litho:
 Otterbach Medien KG GmbH & Co.
 Druck:
 Eurodruck in der Printarena



Das verwendete Papier ist FSC-zertifiziert und chlorfrei gebleicht.

→ **NDR.DE/EO**

E-Mail:
 elbphilharmonieorchester@ndr.de
 Stand: Mai 2021
 Änderungen vorbehalten

