

Frohe Weihnachten und ein gesundes Jahr 2012 wünscht Ihnen Ihre



Hubertus-Apotheke

W. Spiegler · Inhaber Apotheker Peter Tomm

Borsteler Chaussee 111 · 22453 Hamburg · Tel.: 51 50 30 · Fax: 514 23 36

Einladung zu unserer vorweihnachtlichen **MITGLIEDER-VERSAMMLUNG**

am Mittwoch, 14.12. um 19.30 Uhr
im Stavenhagenhaus, Frustbergstraße

- Tagesordnung: 1. Genehmigung der Niederschrift über die Mitgliederversammlung vom 9.11.2011
2. Aufnahme neuer Mitglieder
3. Kommunale Angelegenheiten
4. Verschiedenes
– kurze Pause –



*Stimmungsvolle Lieder mit dem
Singskreis unter der Leitung
von Ekkehart Wersich und
Lesung mit Hildegard Holzapfel.*

AUS DEM INHALT

Kukuk in der Adventszeit	Seite 9	25 Jahre Zahnarztpraxis Gr. Borstel	Seite 10
Beitragserinnerung	Seite 9	Snak patt - Platt schall leven	Seite 14
Weihnachten m.d. Förderverein Kita	Seite 9	Weihnachtsgedanken 2011	Seite 15
Veränderungen in der Hausarztpraxis		Brief von der Carl-Götze-Schule	Seite 16
Durand-Schumann	Seite 10	Buchbesprechg: "Die sechs Tanten"	Seite 17

Ihre Groß Borsteler Wochenmarkthändler

wünschen allen Kundinnen und Kunden in und um Groß Borstel
ein frohes und erholsames Weihnachtsfest und
ein gesundes und erfolgreiches neues Jahr
und danken für Ihre langjährige Kundentreue.

**G. Nacke und Frau, H.J. Pape und Frau,
E. Pöhlsen und Frau, J. Westphal und Frau**

Fremdenzimmer!



Drei Eichen

Frohe Weihnachten und ein gutes Jahr 2012!

Fremdenzimmer!

Nostalgische Gaststätte

NEU: Sky!

Jeden Freitag ab 19 Uhr: Tanzabend mit DG

Dart

Öffnungszeiten: Mo-Fr. ab 11.00–24.00 Uhr, Sa. und So. ab 10.00–24.00 Uhr

Silvia Scheither · Spreenende 45 · 22453 Hamburg

Tel.: 553 53 00 · e-mail: Drei-Eichen4563@web.de

BERICHT ÜBER DIE MITGLIEDERVERSAMMLUNG AM 9.11.2011 Versammlungsniederschrift

Der 1. Vorsitzende, Wolf Wieters, eröffnet die form- und fristgerecht einberufene Mitgliederversammlung um 20.05 Uhr.

Vor Eintritt in die Tagesordnung erheben sich die Anwesenden zu Ehren unserer verstorbenen Mitglieder, Frau Irmgard Schulz (77 Jahre) und Herr Fritz Friedrichs (81 Jahre).

Zur Tagesordnung:

1. Die Niederschrift über die Mitgliederversammlung vom 12.10.2011 (abgedruckt im November-Boten) wird genehmigt.
2. Anträge auf Aufnahme in den Verein liegen nicht vor.
3. **Kommunale Angelegenheiten**

a. Auslegung Bebauungspläne Ausbau Nedderfeld / Bauhaus

Nach der öffentlichen Plandiskussion zum vierspürigen Ausbau des Nedderfelds am 04.11.10 liegen seit dem 17.10. die Pläne zur Änderung der Bebauungspläne Lokstedt 52 / Eppendorf 8 / Groß Borstel 11 in der Behörde für Stadtentwicklung und Umwelt (BSU) und in den Bezirksämtern Eimsbüttel und Nord aus. Offizielle Zielsetzung ist die Entlastung Groß Borstels vom Durchgangsverkehr - die Planer rechnen mit ca. 6000 – 7000 Fahrzeugen pro Tag, die statt durch Borsteler Chaussee / Papenreye künftig durch das Nedderfeld fahren werden.

Außerdem sollen mit der Planänderung die Voraussetzungen für die Erweiterung des Bauhauses geschaffen werden, das seine Verkaufsfläche verdoppeln will. Eine zusätzliche Ausfahrtmöglichkeit soll in die Straße Kellerbleek münden, die auf 23 m verbreitert wird.

Zwei Probleme ergeben sich aus diesen Planungen:

GIESE RECHTSANWÄLTE

Hans J. Giese

- Fachanwalt für Erbrecht
- Zertifizierter Testamentsvollstrecker (AGT)
- Praxis für Erb- und Familienrecht
- Erbrecht, Testamentsvollstreckung Unternehmensnachfolge
- Familien-, Unterhalts-, Scheidungsrecht

Borsteler Chaussee 17-21
22453 Hamburg

Tel.: 422 88 00 / Fax: 422 69 27

Internet: www.rechtsanwalt-giese.de
E-Mail: kanzlei@rechtsanwalt-giese.de



Goldschmiede Judith Lotter – Ein Schmuckstück in Groß Borstel

Schauen Sie gerne einmal
auf einen Kaffee oder Tee vorbei.

Tel. Terminabsprache
unter 553 72 07

Ich freue mich auf Ihren Besuch!

Judith Lotter

engel

Sicherheitstechnik

Vosskamp 37
22455 Hamburg

Tel.: (040) 89 80 47 61
engel-sicherheitstechnik.de

Wir schaffen Sicherheit !

Unsere Leistungen:

- Alarmanlagen
- Videoüberwachung
- Brandmeldeanlagen
- Privat und Gewerbe

Meisterbetrieb seit über 20 Jahren

- Zusätzlicher Verkehr durch die Bauhaus-Erweiterung, der möglicherweise auch durch Groß Borstel zu- und abfließt;
- Reflektierender Schall der Güterumgebungsbahn durch das bis zu 16 m hoch geplante Bauhaus-Gebäude.

Einsprüche („Anregungen“) können (konnten) bis zum 17.11. bei der BSU schriftlich oder zur Niederschrift vorgebracht werden.

Das Verkehrsgutachten aus dem Jahre 2010 ist offensichtlich von fehlerhaften Annahmen ausgegangen, was die Anzahl der geplanten Wohnungen betrifft. Auch wurden im Schallschutzgutachten nicht die Probleme des reflektierenden Schalls vom Bauhaus untersucht. Des Weiteren werden wohl Eigentümer, deren Gebäude durch den Ausbau betroffen sind, versuchen, den Ausbau des Nedderfelds zu verhindern, was zu langwierigen Enteignungsverfahren führen könnte.

Der Vorstand hat einen Widerspruch formuliert und ihn der Mitgliederversammlung erläutert. Dem Entwurf wird einstimmig zugestimmt. Es wurde aber auch empfohlen, dass zusätzlich betroffene Bürger ihre Widersprüche rechtzeitig bis zum 17.11. einlegen sollten. Nur dann könnte ggf. auch der Klageweg beschritten werden.

b. Schulentwicklungsplan 2012/ Carl-Götze-Schule

Auf der Bezirksversammlung am 20.10. stellten Vertreter der Behörde für Schule und Berufsbildung (BSB) den Referenten-

entwurf für die staatlichen Schulen vor. In der Planungsregion 12 wird infolge von Neubauaktivitäten mit einer Zunahme der Schülerzahlen gerechnet. Das betrifft auch Groß Borstel: die Carl-Götze-Schule soll künftig 3 Züge führen, was je nach Bedarf Ausbaumaßnahmen nach sich ziehen wird. Nach jetzigen Plänen soll ab 2013 die Hortbetreuung in der Schule erfolgen, was erhebliche Engpässe bei den vorhandenen Räumlichkeiten bedeuten dürfte. Deshalb ist es nach Ansicht des Vorstands äußerst sinnvoll, wenn die Carl-Götze-Schule (CGS) bei ihren Planungen die benachbarte Kita Brödermannsweg mit einbeziehen würde. Diese Thematik soll in die nächste Stadtteilkonferenz (Stako) am 24.11. eingebracht werden.

Die Mitglieder sind irritiert darüber, dass die CGS seit langem sich nicht mehr an der Stadtteilarbeit in der Stako beteiligt. Deshalb soll die benachbarte Kita angeregt wer-

Fernseh-Behn

IHR FERNSEHMEISTER IN DER
ALSTERDORFERSTRASSE 192

51 50 61 

WIR REPARIEREN FÜR SIE
FACHMÄNNISCH, SCHNELL UND PREISWERT:

VIDEO-, FERNSEH-, TONBAND- UND
KASSETTENGERÄTE, HIFI-ANLAGEN
UND CAMCORDER.

Neugeräteverkauf

WERTGARANTIE

Machen Sie einen Versuch,
es lohnt sich!
Denn, auf uns ist Verlaß!

Der neue Groß Borstel Kalender 2012 von Horst Scherf ist fertig!

Erhalten können Sie den Kalender für € 9,-
auf den Mitgliederversammlungen des
Kommunal-Vereins und beim Adventsmarkt
im Stavenhagenhaus
sowie in der ABC-Apotheke, Borsteler Chaus. 177
und bei Scherf, In der Masch 8,
Tel.: 553 75 20.

GARTENGESTALTUNG

Reinald Kruse

Gärtnermeister

Beratung · Planung · Neuanlage
Beton- und Natursteinarbeiten
Pflanzungen · Gartenpflege

Nirnheimweg 26 22453 Hamburg
Tel. 040 / 553 76 08



- Klassische Homöopathie -

Für Erwachsene und Kinder

Regina Kossak

Heilpraktikerin

Moorweg 7k · 22453 Hamburg (Gr. Borstel)
Tel.: 55 77 33 85 · Termine n. Vereinbarung

den, den Kontakt zur CGS wieder aufzunehmen, nachdem frühere Planungen zur Hortbetreuung abgebrochen wurden. Darüber hinaus sollte der Elternrat der Schule in die Thematik einbezogen werden.

4. Verschiedenes

- Diskussionsbedarf bestand zur Veranstaltung vor der Mitgliederversammlung – „Handlungskonzept Wohnen in Groß Borstel“ –, in der die vom Bezirk beauftragten Gutachter ihre Ideen präsentierten: Irritiert sind Mitglieder über die Ausgestaltung des Zentrums von Groß Borstel, das von zwei 7-geschossigen Hochhäusern eingerahmt werden soll. Grundsätzlich ist dazu zu bemerken, dass in dem Gutachten

machbare Ideen entwickelt wurden und es sich keineswegs um Planungen handelt. Positiv ist festzuhalten, dass die Gutachter die Wünsche aus Groß Borstel aufgenommen haben, das Zentrum neu zu gestalten.

- Bei einer Umgestaltung müssen auch die betroffenen Anlieger mit einbezogen werden. Speziell bei der Haspa mit ihren großen räumlichen Kapazitäten dürfte Potenzial für Änderungen bestehen.
- Der Kommunal-Verein betont nochmals ausdrücklich, dass es für den Stadtteil äußerst wichtig sei, dass das Wohnprojekt „Tarpembek Greens“ unabhängig von seiner Größe realisiert werde. Doch wenn man wolle, dass das Viertel nicht nur formal Stadtteil von Groß Borstel wird, müsse eine weitere Straßenverbindung nach Groß Borstel – möglichst über den Brödermannsweg – geschaffen werden.

Der 1. Vorsitzende beendet die Mitgliederversammlung um 20.45 Uhr. Anschließend liest Sybille Schrödter spannende Geschichten mit überraschenden Pointen und Auszüge aus ihrem neuen historischen Roman.



KOSMETIK UND NAGELSTUDIO

MAREN BEHLA

- KLASSISCHE KOSMETIKBEHANDLUNG
- FUSSPFLEGE
- MANICURE
- HAARENTFERNUNG MIT WARMWACHS
- WIMPERN UND AUGENBRAUEN FÄRBen
- GUTSCHEIN

BORSTELER CHAUSSEE 17
1. Stock (über Rewe)

TEL.: 44 00 44

WALDEMANN

Gr. Borsteler Markisen- und Rolladenbetrieb

Beratung · Montage · Service

*Wir wünschen Ihnen
frohe und harmonische Weihnachten
und ein gesundes neues Jahr 2012!*

Tel.: 696 27 27
Ausstellung: Eckerkoppel 204
Mo.-Fr. 10.00-18.00 Uhr

KOMMUNALE ANGELEGENHEITEN

Kukuk in der Adventszeit

Draußen wird es langsam immer dunkler... warum nicht mal bei den Kukuk-Veranstaltungen vorbeischaun? Spaß ist garantiert!

5. Dezember um 15.30 Uhr:

Kreativkurs mit Blütenstiel: Wir basteln mit euch einen vorweihnachtlichen Schmuck mit Blumen! Dauer: ca. 90 min., Alter: ab 6 Jahre
Ort: Werkraum der Carl-Götze-Schule
Materialkosten: 2,- €

8. Dezember um 15.30 Uhr:

Liedernachmittag „Alle Kinder sind schon da!“ Die Kinder singen mit Matthias und seiner Gitarre Lieder rund um die Weihnachtszeit. Dauer: ca. 60 min., Alter: 3-6 Jahre
Ort: Gemeindesaal St. Peter, Eintritt: frei
Und so geht es im neuen Jahr weiter:

Kukuk im Januar 2012

11. Januar um 15.30 Uhr:

Workshop Gewaltprävention mit Kriminaloberkommissar Phillip Stockfleth: Was kann ich machen, wenn ich nicht weiß, wie ich mich verhalten soll?

Dauer: ca. 90 min., Alter: ab 8 Jahren

Ort: Stavenhagenhaus, Eintritt: frei

Das Kuku-Team wünscht allen eine schöne Adventszeit und einen guten Start ins neue Jahr!

Beitragserinnerung

Leider haben immer noch nicht alle Mitglieder den Beitrag für 2011 bezahlt. Sollten Sie dazu gehören, bitte ich Sie, dieses möglichst umgehend zu erledigen.

Der Beitrag pro Person beträgt € 1,00 und für

Paare € 1,50 pro Monat. Die Konten des Kommunal-Vereins sind:

Hamburger Sparkasse, Konto-Nr. 1222-120014, BLZ 200 505 50, Postbank Hamburg, Konto-Nr. 310661-202, BLZ 200 100 20.

Auskünfte bei Monika Scherf: Tel.: 553 75 20.

Weihnachten mit dem Förderverein der Kita

Das Fest der Liebe rückt näher. Wenn Sie noch kulinarische Leckereien oder kleine Mitbringsel für Nikolaus oder Weihnachten benötigen, können Sie sich damit auf dem Stand des Fördervereins der Kita Brödermannsweg eindecken. Am 4. Dezember sind wir auf dem Adventsmarkt im Stavenhagenhaus mit einem Verkaufstand vertreten. Außerdem finden Sie uns am Donnerstag, den 8. Dezember von 11-16 Uhr, und am Freitag, den 9. Dezember von 14-17 Uhr, vor der Budnikowsky-Filiale in der Groß Borsteler Chaussee. Zu allen drei Terminen werden wir selbstgebackene Plätzchen, Weihnachtskekse, Pralinen, winterliche Gelees und Konfitüren verkaufen. Außerdem können Sie Bastelarbeiten der Kinder sowie einen Vogelfutterhaus-Bausatz erwerben. Mit dem Erlös dieser Verkäufe möchten wir eine Küche und ein Gartenhaus für die Kindertagesstätte finanzieren. Wenn Sie immer aktuell über unsere Aktivitäten informiert sein wollen, besuchen Sie uns doch auf unserer neu gestalteten Internetseite: <http://www.kita-broedermannsweg.de>.

Hier stellen wir die Arbeit unseres Vereins vor und informieren über aktuelle Veranstaltungen.

Förderverein Kita Brödermannsweg e.V



Das Team von  Kirsten Laurien
Ihr Frisör  Borsteler Ch. 156
22453 Hamburg

*wünscht allen eine schöne Weihnachtszeit
und
ein gutes & gesundes neues Jahr 2012!*

553 45 94

AUS DEM GROSS BORSTELER GESCHÄFTSLEBEN

Veränderungen in der Hausarztpraxis Durand-Schumann

Genau vier Jahre nach der Praxiseröffnung an der Borsteler Chaussee 162 gibt es neue Veränderungen bei der Fachärztin Florence Durand-Schumann: Zum 2. Januar 2012 wird Herr Wahid Ghorwall in ihre Praxis einsteigen.

Wahid Ghorwall kam vor etwa 25 Jahren - nach seinem Schulabschluss - als junger Mann aus Afghanistan nach Deutschland. Er begann zunächst in Greifswald das Arztstudium und schloss es dort mit dem Examen ab. Seinen Facharzt für Allgemeinmedizin erwarb er dann an verschiedenen Kliniken in Norddeutschland und Hamburg. Er spezialisierte sich auf den Gebieten Naturheilverfahren und Ernährungsmedizin und schloss jetzt eine Zusatzausbildung für Akupunktur ab.

Herr Ghorwall ist inzwischen verheiratet und hat zwei Kinder. Seit sechs Jahren arbeitet er in Groß Borstel als niedergelassener Arzt und ist

daher für viele Groß Borsteler kein Unbekannter mehr.

Florence Durand-Schumann, die neben der Allgemeinmedizin für alle Altersgruppen ihren Schwerpunkt in der Kinder- und Familienmedizin hat und sämtliche Kinder-Vorsorgeuntersuchungen sowie Impfungen durchführt, arbeitet schon seit Jahren mit Herrn Ghorwall zusammen. Da sich beide Ärzte in ihren medizinischen Ausrichtungen gut ergänzen, haben sie sich nun entschlossen, ab Januar 2012 in einer Gemeinschaftspraxis zusammenzuarbeiten.

Wir wünschen ihnen einen guten Start und für die Zukunft weiterhin eine fruchtbare Zusammenarbeit zum Wohle ihrer Patienten.

T. M.-W.

25 Jahre Zahnarztpraxis in Groß Borstel

Sie ist heute eine der größten und modernsten Zahnarztpraxen Hamburgs: Die Praxis Dr. Edith Falten & Dr. Andreas Hartleb an der

NEU: Gemeinschaftspraxis in Groß Borstel



Wir freuen uns auf die Zusammenlegung unserer beiden
Praxen für Allgemeinmedizin ab 2.1.2012



Florence Durand-Schumann
Fachärztin für Allgemeinmedizin

Wahid Ghorwall
Facharzt für Allgemeinmedizin



Hausärztliche Versorgung - Familienmedizin - Naturheilverfahren - Ernährungsmedizin - Akupunktur
Alle Säuglings- und Kindervorsorgeuntersuchungen U2- J1
Alle Impfungen - Reisemedizinische Beratung - Vorsorgeuntersuchungen mit Labor - Hausbesuche

Sprechzeiten: Montag-Freitag 9.00-12.00, Montag, Dienstag, Donnerstag 15.30-17.30 Uhr
und nach Vereinbarung

Borsteler Chaussee 162 · 22453 Hamburg · Telefon: 552 89 040

Allen unseren Patienten - groß und klein - wünschen wir frohe Weihnachten und ein gesundes neues Jahr 2012!

Fenster + Türen

erneuern • reparieren • einstellen • absichern

Einbruch- und
Aufheberschutz

von der Kripo
empfohlen



Rolläden + Markisen

☎ 560 60 260

AB Sicherheitstechnik

Borsteler Chaussee 111. Mit 450 qm ist sie jetzt fast doppelt so groß wie die alte und nimmt die gesamte zweite Etage des Gebäudes ein.

Vor 25 Jahren - im Dezember 1986 - eröffnete Dr. Andreas Hartleb seine Praxis an der Borsteler Chaussee 114. Er entschied sich für unseren Stadtteil, weil er keine lange Anreise von seiner Wohnung in Eppendorf hatte und sofort von dem Charakter des Stadtteils angezogen war. An den strengen Winter in diesem Jahr erinnert er sich noch sehr gut. Zunächst wirkte der Stadtteil wie ausgestorben. Doch das änderte sich schnell.

Seine Frau, ebenfalls Zahnärztin, hatte ihre Praxis zunächst in der Grelckstraße in Lokstedt. Im Januar 2000 gründeten sie die Gemeinschaftspraxis Dr. Falten & Dr. Hartleb. In den folgenden Jahren nahmen sie weitere Zahnärzte sowie Prophylaxemitarbeiter in ihre Praxis auf, sodass die Räumlichkeiten bald nicht mehr ausreichten und den wachsenden Anforderungen nicht mehr gerecht wurden. Im Juli dieses Jahres zog die Zahnarztpraxis deshalb auf die gegenüberliegende Seite der Borsteler Chaussee in die Hausnummer 111 (über der Hubertus-Apotheke).

Die Patienten kommen zunächst in einen hellen großzügigen Empfangsraum mit der Anmeldung, deren Gestaltung man aus der alten Praxis zur Wiedererkennung übernommen hat. Rechter Hand liegt das geräumige Wartezimmer. Es schließen sich die modern ausgestatteten Behandlungszimmer an. Im zentralen Bereich liegen die diagnostischen Einrichtungen. "Wir verfügen jetzt z.B. über einen digitale Volumentomographen zur dreidimensionalen Röntgendarstellung, ähnlich einem Computertomogramm (CT), den wir sowohl bei Implantationen als auch - als ultima ratio - bei schwierigen Therapieentscheidungen einsetzen", erklärt mir Dr. Hartleb.

Für die Behandlung stehen den Patienten fünf Zahnärzte mit unterschiedlichen Tätigkeitsschwerpunkten zur Verfügung:

Dr. Edith Falten und Dr. Karin Kremer sind Spezialistinnen für Endodontie (Wurzelbehandlungen), Dr. Marie Teich hat sich auf

Parodontologie und Funktionsstörungen (CMD) spezialisiert und Dr. Marion Tanner sowie Dr. Andreas Hartleb auf Implantologie und Zahnersatz. Die beiden hochqualifizierten Prophylaxemitarbeiterinnen haben ihre eigenen Behandlungszimmer. Mit den Mitarbeiterinnen im Bereich der Behandlungsassistenz und der Verwaltung besteht das Team aus insgesamt zwanzig Personen.

"Durch die hohe Qualifikation der einzelnen BehandlerInnen werden viele Patienten von anderen Zahnärzten zur Behandlung und Vornahme besonderer Maßnahmen nach Groß Borstel überwiesen", erläutert Dr. Hartleb.

Doch trotz aller Modernität und der Praxisgröße liegt dem gesamten Team eine vertrauensvolle, persönliche Betreuung ihrer Patientinnen und Patienten sehr am Herzen.

"Die Anforderungen an unseren Beruf werden immer stärker", gesteht mir Dr. Hartleb, "deshalb haben wir nur Zahnärzte mit viel Berufserfahrung und Spezialisierung eingestellt. Regelmäßig setzen wir uns zur Aussprache über schwierige Fälle zusammen. Dieser Austausch mit kompetenten Mitarbeitern macht sehr viel Freude und steigert die Betreuungsqualität." Besonders erfolgreich hat die Prophylaxeabteilung in den vergangenen Jahrzehnten gearbeitet. Vielen langjährigen Patienten blieben so unangenehme und kostenintensive Zahnbehandlungen erspart.

Wir gratulieren der Zahnarztpraxis Dr. Falten & Dr. Hartleb zu ihrem 25jährigen Jubiläum und wünschen weiterhin viel Erfolg und zufriedene Patienten.

T. M.-W.

Medizinische Fußpflege

HILDEGARD SPRINGER HAUSBESUCHE



*Frohe Weihnachten und ein
gesundes neues Jahr 2012!*

Sollten Sie mich nicht
persönlich erreichen,
sprechen Sie bitte auf
meinen Anrufbeantworter

TELEFON 040/553 48 93

Frohe Weihnachten und ein gutes Jahr 2012 wünscht Ihnen

LOTTO® Borsteler Chaussee

Zum Jahreswechsel halten wir eine bunte Palette an
Feuerwerkskörpern zu Knallerpreisen
für Sie bereit:

Raketen, Batterien, Leuchtsortimente sowie jugendfreies Feuerwerk
– ein Riesenspaß für Groß und Klein! Vorbestellung möglich!!!

Borsteler Chaussee 113, Tel.: 69 45 96 96, Fax: 50 79 01 52

kleinanzeigen

Anzeigenannahme: Traute Matthes-Walk
Woltersstraße 6, Tel/Fax: 514 18 94
Redaktionsschluss am 10.f.d.folg. Monat

Seriöser älterer Herr sucht im Raum Groß-Borstel eine **curtagefreie 1-2 Zimmer Parterre-Mietwohnung**. Freundliche Angebote erbeten an: Tel.040-55773633.

Malerarbeiten aller Art! Telefon: 553 33 86
Dirk Feicke, Malermeister.

Geigen- und Bratschenunterricht, Telefon 55 77 34 78.

Dringend! Wohnungen gesucht! Der Kirchenvorstand St. Peter sucht dringend und ab sofort für seine bisherigen, langjährigen Mieter in der Borsteler Chaussee 137 Wohnungen in Groß Borstel und Umgebung: **eine Wohnung mit 3 Zimmern, wenn möglich mit Terrasse oder sogar Garten, und eine 2-Zimmer-Wohnung**. Bitte helfen Sie uns beim Finden neuer Alternativen! **Telefon: 553 49 10 (Gemeindebüro) oder 529 80 717 (P. Jürgensen).**

Gr. Borsteler Paar sucht baldmögl. Whg. o. Haus ab ca. 90 qm (ab 3 Zi.) in Gr. Borstel zu Miete o. Kauf. Tel. 0171-1907821.

Goldschmiedekurse in Groß Borstel! Anf. u. Fortgeschr., kl. Kurse, Tel: 553 72 07.

Ankauf – Beratung – Verkauf von Schmuck, Porzellan, kl. Antiquitäten, Haushaltsaufl. Tel: 0175-35 11 933

Malermeister im "Unruhestand", solide Konditionen, Tel.: 39 90 50 57.

Häuslicher Wassermann, 70 J+, NR. aus Groß-Borstel, sucht eine nette Feundin. Chiffre W2270K.

Natur- und Granitsteinarbeiten vom Feinsten. Gala-Bau, Tel.: 0171-47 38 710.

Wir kaufen Häuser!
Harro Zufall Immobilien GmbH,
Lütt Kollau 15a, 22453 Hamburg,
Telefon: 040/513 10 007.

Allen Patienten wünschen wir frohe Weihnachten und ein gesundes 2012!



Kurbad Team Groß Borstel **Massage und Krankengymnastik**

Krankengymnastik nach Bobath · manuelle Therapie
Elektrotherapie · med. Wellness
Fangopackungen · Logopädie
Fußpflege · Kosmetik

Uwe Holz · Borsteler Chaussee 102
22453 Hamburg · Telefon 51 61 59

VERANSTALTUNGEN IN GROSS BORSTEL

Kommunal-Verein

Mitgliederversammlung
am 14. Dezember 2011
um 19.30 Uhr !

Sprachkurse im Stavenhagenhaus

Spanisch: Anfängerkurs am Do. von 18.00–19.00 Uhr, Fortgeschrittene: Do. von 19.00–20.00 Uhr. Auskunft bei Herrn Galarza, Tel.: 553 71 16

Der Singekreis

trifft sich am 25.1.2012 um 19.30 Uhr im Stavenhagenhaus. Interessierte Sänger und Sängerinnen sind herzlich willkommen. Anmeldung bei E. Wersich, Tel.: 553 53 70

Der Literaturkreis

trifft sich jeden 3. Mittwoch im Monat um 20 Uhr im Stavenhagenhaus.

Malkurs

Jeden Mi. von 15-17 Uhr und 18-20 Uhr. Kosten: € 60,-/Mt. Einstieg jederzeit möglich! Anmeldung bei Sergio Scardovelli, Tel.: 480 24 42

Vorankündigungen

Mitgliederversammlung am 11. Januar 2012, im Anschluss "Ein zauberhafter Abend" mit dem Magischen Zirkel.

> > > > >

Fluglärmschutzbeauftragter

Beschwerden bei Fluglärm
Tel: 5075-23 48

Taxi-Ruf, Warnckesweg

Telefon 553 49 44

Freunde des Stavenhagenhauses

laden herzlich ein zu ihrem traditionellen Neujahrskonzert am 23.1.2012 um 20.00 Uhr im Stavenhagenhaus.

Ev. Familienbildung Eppendorf Eine Einrichtung des Ev.-luth. Kirchenkreises Hamburg-Ost

Eppendorf - Looeplatz 14/16, Tel: 460793-22, Fax:460793-28, www.offenekirchehamburg.de

Aus dem Programm:

Weihnachtsgeschenke aus der Küche f. Kinder v. 9-12 am 15.+22.12. von 15.30-18.30. Wir backen, kneten und kleben Geschenke f. Eltern, Großeltern etc. Was, wird nicht verraten. Alles ist schön eingepackt zum Verschenken. Inkl. Lebensmittelumlage € 27,-, Kurs-Nr. W81705.

Galerie Morgenland,

Sillestraße 79, Tel.: 490 46 22

49 KünstlerInnen stellen aus zum Thema "Schnee" bis zum 4.1.2012. Im Rahmen der Ausstellung erzählt Ekkehard Putz am So., 11.12., um 16.00 Uhr Märchen über Kunst mit Kunst bei Kaffee, Tee und Gebäck

Kulturhaus Eppendorf

Julius-Reincke-Stieg 13a,
Tel.: 48 15 48

Am Sa., 10.12. um 19.30 Uhr: Robert MacCall erzählt aus "A Christmas Carol" von Charles Dickens in engl. Sprache. €13,-/€10,-.Karten über karten@kulturhaus-eppendorf.de Am Fr., 16.12. um 20.00 Uhr: Lesebühne LÄNGS: Die glühende Seite der Literatur, €5,-.

LAB Lange Aktiv Bleiben
Borsteler Chaussee 49
Tel.: 386 52 113

Mo.: 14.30 - 15.30 Französisch
Di.: 9.30-10.30 Gym I, 10.40-11.40 Gym II, 18-19 Gym III
Mi.: 10-11.30 Uhr, Computerkurs 1, 11.45-13.15 Computerkurs 2

Do.: 9.00-10.00 Yoga
Do.: 10.00-14.00 Bridge
Do.: 15-16.30 Zeichnen und Malen

Fr.: 10-11.30 Uhr Englisch
So., 4-12.: 14.30-17 Café
Mi., 7.12.: 14-30-17 Spielernachmittag

Fr., 9.12.: 14.30-16 Singen
So., 11.12.: 14.30-17 Weihnachtsfeier, Mitglieder kostenlos, Gäste € 3,-.

So., 18.12.: Ab 11.00 Skat, 14.30-17 Café

Mi., 21.12.: 14.30-16.00 Bingo
Zwischen Weihnachten und Neujahr bleibt der LAB-Treff geschlossen.

„Aktiv ab 40 e.V.“

Gesundheitsorientierte Bewegungsangebote für Menschen, die aktiv werden und bleiben wollen.

Aktiv ab 40 e.V.
Brödermannsweg 47 f,
22453 Hamburg
Tel.: 553 26 48, Fax: 553 21 65
e-mail: Aktiv-ab-40@gmx.de

Gymnastik für Ältere

Lokstedter Damm 38, Schule/Turnhalle. Mo. 15-16 Uhr, Leitung: Brigitte Adolphus, Tel.: 520 81 47. Der Kurs ist kostenlos

Wir wünschen frohe Weihnachten und ein gutes Jahr 2012!



STEFAN | & | TRACHTE
IMMOBILIEN



Frohmestraße 26 · 22457 Hamburg · Tel.: 040-386 366 44/45
Fax. 040-386 366 46 · info@stefan-trachte.de

Schulter-Rücken Hüfte-Knie

bei chronischen Schmerzen
Schmerz- u. Regenerationstherapie



Burnout- Prophylaxe u. Therapie

Faltentherapie, Biolift
individuelle Gewichtsreduktion

Heilpraktiker Dietrich Hartmann · Harksheider Straße 30 · Telefon 69 79 77 10 · Termine nach Vereinbarung

IN GROSS BORSTEL GEHÖRT UND GESEHEN

Snak platt – Platt schall leven!

Auf die vorweihnachtliche Feier des Kommunal-Vereins Groß Borstel (inclusive Schlaacks feine Küche, Glühwein und unseren Groß Borsteler Chor) habe ich mich alle Jahre wieder von neuem gefreut. Der wunderschöne hohe Weihnachtsbaum, von Schlaacks so liebevoll geschmückt ...

Jetzt kann ich leider nicht mehr dabei sein.

Aber wir haben ja weiter "unsere" Groß Borsteler Lehrerin Hildegard Holzapfel: Sie hat mir zu meinem letzten Vorleseabend die Geschichten von Bolko Bullerdieck oder aus dem "Schriew Wark" Hayo Schüttes "Na Lütten" ins Hochdeutsche übersetzt, damit ich sie flüssig vorlesen konnte. Was haben wir gelacht über "Waf'n dat

für'n ulkigs Lied" und "Buten is et kold"!!

Hildegard Holzapfel wurde geboren in einem der 8 von 16 Bundesländern, wo Millionen Menschen Plattdeutsch sprechen. Als Gymnasiastin erlebte sie die Hochnäsigkeit der Lehrer gegen ihre plattdeutsch erzogene Schülerin!

Seit 1999 gilt in Deutschland die "Europäische Charta der Regional- und Minderheiten-Sprachen", die vom Bundesrat ebenso wie vom Hamburger plattdeutschen Rat kontrolliert wird. Sie ist also für Millionen Niederdeutsche von Bedeutung. Warum? Weil inzwischen viele, sehr viele Aktivitäten wesentlich für den Alltag geworden sind: Volkshochschule, Vorleseabende, Verpflichtung und freiwilliger Unterricht in den Klassen 8-10. Im Jahr 2011 - am 12. und 13. November - hat die Carl-Töpfer-Stiftung in

Gregersen



Haushaltswaren

mit Marken von WMF, Schulte Ufer, alfi, Städter,
Küchenprofi, Rosti Mepal, Emsa usw.

Viele Jubiläumsangebote 125 Jahre Schulte Ufer,

z.B. Bräter statt 149,- nur 79,99



**WMF Pfannentausch: € 10,- für Ihre alte Pfanne
beim Kauf einer neuen WMF Pfanne**



... und natürlich alles für die Weihnachtsbäckerei und den Festtagsbraten
und Geschenkideen in Hülle und Fülle

Öffnungszeiten: Mo.-Fr. 10.00-18.00 · Sa. 10.00-14.00 Uhr · an den Adventssamstagen bis 16.00 Uhr

Paul-Sorge-Str. 5, 22459 Hamburg, Tel.: 741 070 62, Fax: 741 070 64
info@gregersen-haushaltswaren.de



Günter Junghans

Elektrotechnik
Inh. Rico Gäth · Elektromeister

Frohe
Weihnachten!



Wir helfen Ihnen bei allen elektrischen Problemen
Kabelfernsehanschlüsse
Installation · Reparatur · E-Warmwasser

Engentwiete 15 · 22850 Norderstedt · ☎ 51 59 88 · Fax: 51 07 56

Hamburg zum siebten Mal drei Preise ausgegeben, und laut Hamburger Abendblatt spricht sogar das gesamte grüne Poppenbüttel Plattdeutsch!!

Dank Hildegard Holzapfels profunden Kenntnissen weiß ich nun auch, dass es seit der Völkerwanderung (500-600 n.Chr.) fünf germanische Stämme gab: die Sassen (in Niedersachsen, Hamburg, Holstein), die Franken (im Westen), die Alemannen (im Süden), die Bayern und Thüringer (im Osten). Nach Karl dem Großen (800 n.Chr.) gab es dann nur noch Niederdeutsch im Norden und Hochdeutsch für Süddeutschland. Seit der Gründung der Hanse 1266 n.Chr. spielten die Hanse-Kaufherren (die "Pfer-

fersäcke"), ihre Häfen, Piraten und weit entfernte Niederlassungen eine immer größere Rolle. Bis später Luther das "Meißnersche Hochdeutsch" für zunächst die evangelischen Christen einführte und sich nord- und süddeutsche Sprachen immer stärker voneinander schieden. Ich hoffe und wünsche von Herzen, liebe Groß Borsteler Boten-LeserInnen, dass Sie der Ausflug in urdeutsche Geschichte interessieren konnte?! Auf jeden Fall "Platt schall wieter leven"! Und vielen Dank, liebe Hildegard Holzapfel, für alles!
Katharina v. Boxberg



Weihnachtsgedanken 2011

Laternen leuchten in dieser Zeit.
Bald ist es wieder so weit,
dass das Licht von Innen kommt
und uns die Besinnung frommt.

Es war ein stilles, starkes Jahr,
das so viele tiefe Angst gear.
Es ging dahin als wäre nichts,
doch hast du gezittert angesichts

der Krankheit und Mühen der Tage,
die voll Sorge waren. Die Frage
dürfen wir noch auf Erden weilen
schwung durch alle meine Zeilen.

Gebete sind kein leerer Wahn!
Wir schaukeln auf dem Lebenskahn
nur etwas schwächer, dankbar sehr.
So freuen wir uns mehr und mehr

auf Jesu Geburt. Gut, dass er lebt
und an unserm Schicksalsfaden webt.
Das gibt Vertrauen, das gibt Kraft,
so wir uns wieder aufgerafft
zu neuen Ufern.

Antje Thietz-Bartram



Sehr geehrte Kundschaft,

bis zum 17. Dezember nehmen wir gerne
Ihre Weihnachtsbestellung entgegen:

**Frische Gänse, Enten und
Puten aus der Nordheide, Kaninchen,
Reh-, Hirsch- und Wildschweinkeulen
Würstchen aller Art.**

Selbstverständlich können Sie die o.g.
Artikel auch in der Adventszeit bei uns
erhalten. Sprechen Sie uns an.

Wir freuen uns auf Ihre Bestellung!

Michael Durst, Stefan Günther
und das gesamte Team der
Genuss Factory

**Fleischerei Durst & Günther
Borsteler Bogen 1, 22453 Hamburg,
Tel.: 040-5537309**



Allen unseren Gästen wünschen wir frohe Weihnachten und ein gesundes Jahr 2012

FRANKYS CAFÉ & BAR

Kaffee, Tee, Kuchen und Eis, verschiedene kleine Speisen,
Geöffnet Mo.-Fr. ab 11.00 Uhr bis open End,
Sa. ab 14.00 Uhr (nach Absprache auch früher) · Kabellos ins Internet
So. 10.00 Uhr Kanapee-Frühstück bis open End

Heiligabend ab 10.00, 1.+2. Feiertag 10.00 bis open End, Silvesterfeier ab 20.00, Neujahr geschlossen!

Frank Fliegner · Borsteler Chaussee 198 · Tel.: 59 35 48 99 · www.frankys-cafe-bar.de



BRIEFE

Carl-Götze-Schule

In der November-Ausgabe des "Groß Borsteler Boten" haben wir den Leserbrief "Weltoffene Stadt Hamburg? - nicht überall" von Frau Penck veröffentlicht. Lesen Sie nachstehend die Ant-

wort des Rektors der Carl-Götze-Schule:

Bei den Kindern handelt es sich nicht um Gast-schüler im Rahmen eines Schüleraustausches, sondern um Kinder, die sich zu einem privaten Urlaubsbesuch in Deutschland aufhielten. Solche Kinder sind in Hamburg nicht schulpflichtig und genießen laut Auskunft unserer Rechtsabteilung eindeutig nicht den "speziellen Versicherungsschutz" des Versicherungsträgers.

Für schulpflichtige Kinder, die der Aufsichtspflicht der Schule unterstehen, gelten darüberhinaus die sogenannten "Haftungsprivilegien" der Lehrer. D.h. erleiden diese Kinder wegen Vernachlässigung der Aufsichtspflicht einen Schaden, tritt die Freie und Hansestadt dafür ein. Ob die Stadt diese Haftung auch für Kinder übernimmt, die in einem anderen Staat schulpflichtig sind und hier nur ihre Ferien verbringen, kann nicht zweifelsfrei bejaht werden.

Damit verbleibt für alle Beteiligten, Lehrer, Schulleitung, Eltern, ein letztlich nicht überschaubares Haftungsrisiko. Angesichts dieser Rechts- und Sachlage hat die Schulleitung bereits am 7.4.2000 im Einvernehmen mit der Schulkonferenz eine Grundsatzentscheidung getroffen, nach der auf die Einschulung von sogenannten "Gastkindern", die sich zu privaten Besuchszwecken in Hamburg aufhalten, zukünftig grundsätzlich verzichtet werden soll. Zu der Praxis anderer Schulen nimmt die Schulleitung generell nicht Stellung. Diese handeln in eigener Verantwortung.

W. Homfeld
Rektor der Carl-Götze-Schule

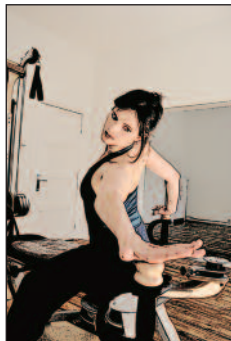
Meinen Kunden wünsche ich frohe Festtage und ein gutes Neues Jahr

Öffnungszeiten: Dienstag bis Freitag 9.30 bis 18.00 Uhr
Samstag 8.30 bis 13.00 Uhr · Donnerstag Familientag, Kid's 6,00 €

am 24. Dez.
von 8.00 bis
13.00 Uhr
geöffnet!

ANDREA'S FrisörLädchen
...wenn es um Ihren Kopf geht!

Andrea Bosau
Borsteler Chaussee 36 · 22453 Hamburg
(gegenüber REWE) Tel. 823 156 46



Gyrotonic® Training in Groß Borstel

Das Gyrotonic® Training ist eine moderne Trainingsmethode. Der Körper bewegt sich aus seiner Mitte heraus kreis- und spiralförmig im Raum, die Übungen sind fließend und werden von Atemmustern begleitet.

Das Gyrotonic® Training

- hilft die Wirbelsäule stabil und frei beweglich zu halten,
- aktiviert das Kraftzentrum in der Körpermitte,
- trainiert gleichermaßen Kraft, Beweglichkeit und Dehnungsfähigkeit,
- beugt Verletzungen vor durch eine ausbalancierte Haltung,
- bringt Körper, Geist und Seele in Einklang und Balance.

Gern nehme ich unter **Tel.: 55 33 4 99 (Tanzatelier/Atelier für Bewegung)** Ihre Anmeldung für eine Probestunde entgegen • E-Mail: tanzatelier-hamburg@web.de



Frohe Weihnachten und ein gesundes Jahr 2012 wünscht Ihr

Tabakwarenfachgeschäft

Sonja Reincke/Iman Hosseini

Lotto · Zeitschriften · Hermes Paketservice

Mo. - Fr. durchgehend von 7.00 - 18.00 · Sa. 8.00-13.00 Uhr

Warnckesweg 1 · 22453 Hamburg · Tel./Fax: 553 49 32

BUCHBESPRECHUNG

“Die sechs Tanten”

Erinnerung ist die Dankbarkeit des Herzens.“ So hat einmal der Religionsphilosoph Romano Guardini geschrieben. Und von der Dankbarkeit des Herzens zeugen auch diese Erinnerungen.

Die Hamburger Schriftstellerin Antje Thietz-Bartram, die seit langer Zeit Mitglied der Hamburger Autorenvereinigung ist und viele Jahre auch im Vorstand des Schleswig-Holsteinischen Schriftstellerverbands aktiv war, hat sich in ihrem neuen Buch eine besonders originelle Form ausgesucht, um Dankbarkeit zu bezeugen. Sie porträtiert in „Die sechs Tanten“ sechs ganz und gar unterschiedliche Menschen, die jedoch eines verbindet:

Es waren alles starke Frauen. Dabei handelt es sich nicht nur um die leiblichen Tanten der Autorin. Auch Wahlverwandte und Wohltäterinnen sind es, derer sie gedenkt. Den Anfang macht die in Hamburg unvergessene Schauspielerin, Sprecherzieherin, Märchenforscherin Vilma Mönckeberg. Der Reigen führt über die Schwestern der Eltern von Antje Thietz-Bartram, allesamt gebürtig in Preetz/Holstein, bis hin zur schwäbischen Patentante ihres Mannes, Dr. Reiner Thietz-Bartram, welche die Autorin mit in ihre Wahlheimat Persien nahm.

Alles dies sind Frauen, deren Wurzeln noch ins 19. Jahrhundert zurückreichen. Jede hat für

sich die ihr angemessene Balance zwischen hergebrachtem Weiblichkeitsbegriff und modernem Selbstentwurf herstellen müssen, was selten ohne Kämpfe abging. Keine der Frauen hat es leicht gehabt. Mit dem ihr eigenen Gespür für historische und gesellschaftliche Prägungen ordnet Antje Thietz-Bartram die von ihr behutsam nachgezeichneten Lebensläufe ein in das katastrophenreiche 20. Jahrhundert.

Mit viel Einfühlungsvermögen, hoher Anschaulichkeit, liebevollem Sinn für spezifische, ja sogar schrullige Eigentümlichkeiten, aber auch mit unbestechlichem Blick für Defizite und Lebensleistungen erzählt die Autorin hier auch eine Geschichte des vergangenen Jahrhunderts aus weiblicher Sicht. Dabei stellt sich heraus, dass diejenige der sechs Tanten am besten zurechtkamen, die sich den jeweiligen Anforderungen der Zeit zu stellen wussten, ohne dabei ihre Rückversicherung in der Tradition und der Welt des christlichen Glaubens zu verlieren.

So fügt sich die Porträtsammlung gut in das Gesamtwerk von Antje Thietz-Bartram ein. Sie hat in den letzten Jahrzehnten eine Fülle von Gedichtbänden sowie erzählende und autobiographische Prosa vorgelegt. Mit diesem neuen Buch kehrt sie zurück in die Welt ihres Herkommens – immer eingedenk der Devise Goethes: „Denn was man ist, das blieb man anderen schuldig.“

Tilman Krause

Redakteur “Die Welt”

Das Buch kostet € 22,- und ist erhältlich bei Frau Thietz-Bartram, Tel.: 553 78 50, und im Buchhandel unter ISBN 978-3-930579-07-5.

Rose Zabel

Hand- und med. Fußpflegerin
im Kurbad Groß Borstel
Nagelmodellage



Allen meinen Kunden wünsche ich
frohe Weihnachtstage und
ein gesundes neues Jahr 2012!

Borsteler Chaussee 102 · Tel: 51 61 59

Frohe Weihnachten wünscht Ihre Tel.: 040/889 568 54
Handy: 0179/973 853 9

Bügelstube

Mangelservice

Heike Slupianek

Am Jägerholz 3
22453 Hamburg
in Groß Borstel



Frohe und harmonische Weihnachten und ein gesundes neues Jahr 2012 wünscht Ihnen Ihr

GRILL-HAUS
DER GRIECHE
DER GYROS-SPEZIALIST

Mittagstisch:

Dienstag - Freitag 11.30 - 15.00 Uhr **ab € 5,50**

Di.-Fr. 11.30 - 22.00, Sa., So.+feiertags 12.00-22.00 Uhr
Montag Ruhetag!

Borsteler Chaussee 120 · Telefon: 040 - 68 28 51 49

Aus den Kirchengemeinden

Evangelisch-lutherische Kirchengemeinde St. Peter, Borsteler Chaussee 139

Kirchenbüro: dienstags bis freitags 10–12.00 Uhr

Telefon: 553 49 10

E-mail: st.peter@alsterbund.de

Kindergarten, Tel: 553 49 35

Diakoniestation Ambulante Pflege, Stiftung Bodelschwingh

Forsmannstr. 19, 22303 Hamburg, Tel.: 279 41 41

Gottesdienst St. Peter

Beginn sonntags 10.00 Uhr

02.12. **19.00 Uhr** Jugendgottesdienst –

Diakon Friedrich und das Jugendteam

04.12. 2. Advent, Abendmahlsgottesdienst (Wein und Traubensaft) – Pastor Jürgensen

11.12. 3. Advent, Abendmahlsgottesdienst (Traubensaft) – Pastorin Hinrichs

18.12. 4. Advent, Gottesdienst – Pastor Jürgensen

24.12. **15.00 Uhr** Heiliger Abend, Krippenspiel und Kinderchor – Pastorin Hinrichs, Sven Rhenius, Christine Löhrl und KonfirmandInnen

16.30 Uhr Christvesper – Pastor Jürgensen

23.00 Uhr "DieChristNacht" in St. Peter – Pastor Jürgensen

25.12. 1. Weihnachtstag, Gottesdienst – Pastorin Hinrichs

26.12. 2. Weihnachtstag, Gottesdienst – Pastor Jürgensen

31.12. **18.00 Uhr** Altjahrsabend, Abendmahlsgottesdienst (Wein und Traubensaft) – Pastor Jürgensen

01.01. Neujahrstag, Abendmahlsgottesdienst (Wein und Traubensaft) – Pastorin Hinrichs

06.01. **18.00 Uhr** Feierabendmahls zum Epiphaniastag – Pastorin Hinrichs

Morgenandachten am Dienstag, 6.12. und 20.12. um 9.00 Uhr in der Kirche.

Kinderkirche und Weihnachtsgeschenke basteln mit Mittagessen, Kostenbeitrag € 3,-, am Sa., 17.12. von 10.30-15.00 Uhr. Bitte anmelden, Tel.: 553 49 10.

Gottesdienst in der Borsteler Chaussee 301 am 8.12. um 15.00 Uhr.

Katholische Kirche St. Antonius Alsterdorfer Str. 73/75 bzw. Lattenkamp

Telefon Pfarramt: 529 066 30

Fax: 529 066 31

E-Mail: St.Antonius_Hamburg@t-online.de

Telefon Pfarrer Johannes Pricker: 529 066 33

Dienstags: 15.00 Gottesdienst

Mittwochs, donnerstags,

freitags: 18.00 Gottesdienst

Samstags: 18.00 Vorabendgottesdienst

Sonntags: 10.00 feierlicher Gottesdienst

18.15 Gottesdienst

Apotheken-Notdienst im Dezember – Nachtdienst

1. Ise-Apotheke Klosterallee 80	422 35 89	12. Paracelsus-Apotheke Grindelberg 88	420 03 33	21. Hammonia-Apotheke Siemersplatz 3	55 44 59-80
2. Passat-Apotheke Barmbeker Str. 17	270 55 88	12. Hubertus-Apotheke - Spätdienst Borsteler Chaus. 111	51 50 30	22. Flughafen-Apotheke Fuhlsbüttel Alsterkrugchaus. 484	59 32 32
3. La Vie Apotheke Hoheluftchaussee 85	420 86 15	13. Neue Apotheke Eppendorf Eppend. Landstr. 36	47 85 40	23. Goerne-Apotheke Goernestr. 2	47 80 94
4. Grelck-Apotheke Grelckstr. 2	58 33 01	14. Michel-Apotheke Alsterdorfer Str. 6	47 60 05	24. Erika-Apotheke Bartz Lokstedter Weg 9	47 74 73
5. St. Johannis-Apotheke Maria-Louisen-Str. 100	27 68 84	15. Herz-Apotheke i. Nedderf.-Center Nedderfeld 70	41 40 66 40	25. Victoria-Apotheke Winterh. Marktplatz 6	47 47 39
6. Fährhaus-Apotheke Hudtwalckerstr. 18	47 67 67	16. Dorotheen-Apotheke Dorotheenstr. 113	279 08 80	26. Klosterhof-Apotheke Eppend. Landstr. 61	48 68 80
7. Centro-Apotheke Niendorf Ernst-Mittelb.-Rg. 49	55 59 85 50	16. ABC-Apotheke - Spätdienst Borsteler Chaus. 177	553 23 00	27. Alsterdorfer Apotheke Efeuweg 1	51 73 73
8. Gazellen-Apotheke Grelckstr. 20	58 65 73	17. Jarre-Apotheke Jarrestr. 42	270 82 94	28. Grelck-Apotheke Grelckstr. 2	58 33 01
9. Apotheke im Tibarg-Center Tibarg 41	58 97 96 00	18. Goldbek-Apotheke Barmbeker Str. 55	279 40 51	29. Wrangel-Apotheke Gärtnerstr. 32	422 55 02
10. Feen-Apotheke Bergedorf Alte Holstenstr. 15	72 69 94 66	19. Nikolai-Apotheke Eppendorfer Baum 3	46 19 14	30. Apotheke zur Post Oldesloer Str. 2	55 98 84-0
11. Heudorfer Apotheke Tibarg 21	58 78 84	20. Apotheke Dr. Koch Lokstedter Weg 52	460 13 80	31. DocMorris Apotheke am UKE Martinistr.52, Hs.144	413 03 16-0

vom 11.12.2011

GEBURTSTAGE

bis 10.01.2012

11.12. Thorsten Stradt
12.12. Imme Foertsch
Anneliese Frings
Margarete Kahn
Bettina Lietzke
Werner Weidemann
Thomas Werner
13.12. Resi von Appen
Jutta Müller
Monika Oesterreich
14.12. Gisela Friederich
15.12. Hans A. Hassert
Ursula Holze
Inge Kiefert
Peter Tomm
16.12. Else Bruns
17.12. Joachim Ruppert
Doris Trenschele
Ekkehart Wersich
18.12. Monika Fleck
Dierk Fleck
Edelgard Harlander
19.12. Herbert Horwege
Mara Müller-Maistrello
20.12. Manuela Schreck-Kolb
21.12. Ruth Kaniecki
22.12. Erika Feustel
Dr. Hauke Heihn
Christa Scharfe
23.12. Sylvia Heinlein
Klaus Markwardt
Elga Stefan
24.12. Hans Burger
Ilse Haase
Ute Höpfner
25.12. Sven Bernitt
Irene Beyer
Andreas Brinkmann
Gitta Kalisch
Dr. Gabriele Pfeil-Woltmann

Dr. Hauke Rinsdorf
Marita Schild
Werner Schirmer
Werner Wikek
26.12. Ulrich Heckenberger
Heike Wikek
27.12. Anke Baerthold
Friederike Frank
Dr. Valéry Le Vot-Wenzel
Julia Polenz
28.12. Gwendolyn Özgen
Klaus Schlaffer
29.12. Irma Brüns (75 Jahre)
Bernd Fürstenau
30.12. Karl-Heinz Herold
Tom Janocha
Helmuth Nordhoff (90 Jahre)
31.12. Claudia Scheffler
01.01. Rolf Clasen (75 Jahre)
02.01. Günter Junghans
Lilo Priepke
03.01. Jennifer Boltze
Klaus-Dieter Schild
Michael Sydorenko
04.01. Hartmut Böckmann
Sofiane Boltze
Andreas Sandkamp
Hans-Werner Schneider
05.01. Manfred Franken
Johannes Heisig
Christian Peters
06.01. Annegret Hackl
Gerhard Lemcke
07.01. Margrit Jensen
08.01. Anneliese Ettrich
Gilda Lizaldo de Souza
Ulla Wolfram
10.01. Christa Hunekuhl

Wir gratulieren herzlich!



Als neue Mitglieder begrüßen wir:
keine neuen Mitglieder

Mitglied möchte werden:

Herr Sven Bernitt
Frau Ina Bernitt
Ludwig-Doermer-Weg 34

Frau Gertrud Wiechmann
Herr Bodo Wiechmann
Klotzenmoorstieg 1

*Wir verloren durch den Tod
unsere Mitglieder*

Frau Irmgard Schulz
Beerboomstücken 11 F
am 24.10.2011 im 78. Lebensjahr
Herrn Fritz Friedrichs
Georgiweg 10 D
am 16.10.2011 im 82. Lebensjahr

Der Kommunal-Verein nimmt herzlichen Anteil an der Trauer der Familie und wird den Verstorbenen in guter Erinnerung behalten. Der Vorstand



SCHERF Möbeltischlerei

Exklusiver Innenausbau:

Jochen Scherf, Tischlermeister

HOMELINE

Schränke
Schränkwände
Küchen
Badmöbel

OFFICELINE

Börse
Bank
Büro

CREATIVLINE
Unikate

In der Masch 8 · 22453 Hamburg · Telefon: 553 74 25 · Fax: 553 75 76
www.scherf-moebeltischlerei.de · e-mail: j.scherf@scherf-moebeltischlerei.de



**auto
reparatur**

SO FAHREN
SIE SICHER

**Thomas Knaack
Sofortservice**
alle Fabrikate

Fröhliche Weihnachten und ein gesundes neues Jahr!

Rosenbrook 4 · 22453 Hamburg · Telefon: 040/514 999 99

„Groß Borsteler Bote“

Mitteilungsblatt des Kommunal-Vereins von 1889 in Groß Borstel r.V.
Redaktionsschluß am 10. für den folgenden Monat - Auflage 5.000 Exemplare - erscheint monatlich

1. Vorsitzender: Wolf Wieters, Roggenbuckstieg 5, 22453 Hamburg, Tel./Fax: 553 59 19, E-Mail: Wwiet@aol.com

2. Vorsitzende: Hildegard Springer, Borsteler Chaussee 150, 22453 Hamburg, Tel./Fax: 553 48 93

Kasse: Horst Scherf, In der Masch 8, 22453 Hamburg Tel.: 553 75 20

Schriftleitung und Anzeigenannahme: Traute Matthes-Walk, Woltersstr. 6, 22453 Hamburg, Tel./Fax: 514 18 94, E-Mail: traute-walk@alice-dsl.net

Verlag, Satz und Layout: Traute Matthes-Walk, Woltersstr. 6, 22453 Hamburg, Tel./Fax: 514 18 94

Druck: GK Druck Gerth und Klaas GmbH & Co. KG, Sieker Landstr. 126, 22143 Hamburg, Tel.: 040-67 56 68-0

Internet: www.grossborstel.de

Wir weisen darauf hin, dass Beiträge, die namentlich gezeichnet sind, nicht immer die Meinung des Vorstandes bzw. der Schriftleitung wiedergeben. Jeder Verfasser trägt die Verantwortung für seinen Beitrag. Nachdruck nur nach Rücksprache mit der Schriftleitung gestattet.

Unsere Mitglieder-Werbung

**Wollen nicht auch Sie unsere
Arbeit mit dem geringen
Monatsbeitrag von € 1,00
unterstützen?**



Bitte die ausgefüllte Beitrittserklärung an Frau Monika Scherf (per Post: In der Masch 8, 22453 HH, per Fax: 553 75 76) senden oder in den Briefkasten des Stavenhagenhauses, Frustbergstraße 4, werfen.

BEITRITTS-ERKLÄRUNG

Hiermit beantrage/n ich/wir die Aufnahme im Kommunal-Verein von 1889 in Groß Borstel r.V.

Name:	Vorname:
geboren am:	Beruf:
Name:	Vorname:
geboren am:	Beruf:
Telefon/Fax:	E-Mail:
Anschrift:	

Beitrag monatlich: € 1,00, Ehe-/Partner mit gleicher Adresse € 0,50 (jährliche Zahlung erbeten).

Bankkonten des Kommunal-Vereins: Haspa, Kto.-Nr. 1222/120 014, BLZ 200 505 50
Postbank Hamburg, Konto-Nr. 310 661-202, BLZ 200 100 20

Hamburg, den

Unterschrift: