

# GROSS-BORSTELER BOTE

## MITTEILUNGSBLATT



KOMMUNAL-VEREIN VON 1889 IN GROSS-BORSTEL R.V.

Nummer 9

September 2011

Auflage 5.000 Exemplare

[www.grossborstel.de](http://www.grossborstel.de)

93. Jahrgang

Redaktionsschluss: 10. jeden Monat



Borsteler Chaussee 161 "Villa Wilhelmine", rechts im Anschnitt das Georgi-Haus.

Foto: Horst Scherf, 1986

**OPTIK**  
**Facklam**

Brillen · Contactlinsen · Taucherbrillen

Borsteler Ch. 113 · Tel.: 511 55 88 · Mo.-Fr. 9-13 + 14.30-18, Sa. 9-12 Uhr



In allen Fragen der Gesundheit stehen wir  
Ihnen gern mit Rat und Tat zur Seite  
Ihre

## ABC-Apotheke

**C. und S. Berg**

Borsteler Chaussee 177 · Tel.: 553 23 00 · Fax: 553 12 39  
e-mail: [berg@abc-apotheke-hamburg.de](mailto:berg@abc-apotheke-hamburg.de)

Öffnungszeiten: Mo.-Fr. 8.30-13.00 + 14.30-18.30 Uhr · Sa. 8.30-12.30 Uhr

## Dierk Fleck e.k.

Inh.: Nicole Johannsen  
Sanitär- und Heizungsbaumeisterin

**PLANUNG · BERATUNG · REPARATUR · NEUANLAGE**

- Klempnerei, Gas, Wasser
- Brennwert, Heizung
- Dach, Solaranlagen
- Regenwassernutzung

Brückwiesenstr. 32  
Werkstatt:  
Borsteler Chaussee 128

 **553 73 22** Fax: **553 19 54**

[service@sanitaer-fleck.de](mailto:service@sanitaer-fleck.de)

[www.sanitaer-fleck.de](http://www.sanitaer-fleck.de)



## RESTAURANT CHINA-TOWN

Verkauf auch außer Haus

Borsteler Chaussee 110  
22453 Hamburg  
Tel: **511 79 04**

Öffnungszeiten:  
Mo.-Sa. 12.00 – 15.00 Uhr +  
17.30 – 23.00 Uhr  
Sonn- u. Feiertag 12 – 23 Uhr



## Ihr Frisör Kirsten Laurien

Sonnenbank!

Borsteler Chaussee 156  
22453 Hamburg

Telefon: **553 45 94**



## Lust auf Griechenland

“Zur Kate”

Kellerbleek 6  
22453 Hamburg  
Tel.: 040-64 50 59 29  
[www.lustaufgriechenland.de](http://www.lustaufgriechenland.de)

RÄUMLICHKEITEN FÜR 50 - 60 PERSONEN  
FÜR GESCHÄFTS- UND FAMILIENFEIERN

ÖFFNUNGSZEITEN: MO.-SA. 17.00-24.00 UHR · SO. U. FEIERTAGE 12.00-24.00 UHR  
(WARME KÜCHE: MO.-SA. BIS 23.00 UHR, SO. U. FEIERTAGE BIS 22.00 UHR)



# Hubertus-Apotheke

W. Spiegler · Inhaber Apotheker Peter Tomm

Borsteler Chaussee 111 · 22453 Hamburg · Tel.: 51 50 30 · Fax: 514 23 36

## MITGLIEDER-VERSAMMLUNG

am **Mittwoch, 14.9. um 20.00 Uhr**  
im **Stavenhagenhaus, Frustbergstraße**

- Tag es ordnung : 1. Genehmigung der Niederschrift über die Mitgliederversammlung vom 10.8.2011  
2. Aufnahme neuer Mitglieder  
3. Kommunale Angelegenheiten  
4. Verschiedenes  
– kurze Pause –

Der Kommunal-Verein lädt herzlich ein zu einem spannenden Abend unter dem Motto

**“Tierpark Hagenbeck”**

mit dem **Diplom-Biologen Cord Crasselt**

Eintritt frei!

Siehe auch Artikel auf Seite 10

**Gäste sind herzlich willkommen!**

**Der Vorstand**

**Nach der Versammlung gemütliches Beisammensein in der Bauerndiele**

**Ältere Borsteler Mitglieder holen wir gerne ab und begleiten sie auch wieder heim!**

**Anmeldungen bitte bei Monika Scherf, Tel.: 553 75 20**

### AUS DEM INHALT

Zwei neue Grenzsteine f. Gr.Borstel	Seite 8	Wollspenden erbeten	Seite 14
† Ilse und Hermann Meiners	Seite 8	Mein Baum für Groß Borstel	Seite 15
Der Tierpark Hagenbeck	Seite 10	Stockhausen mit Harlekin	Seite 16
Bodelschwingh Diakoniestation	Seite 11	Büroservice Antonia Arnold	Seite 17
Debussy trifft Brahms	Seite 11	NEU: Restaurant “El Marques”	Seite 18



## Günter Junghans

Elektrotechnik

**Inh. Rico Gäth · Elektromeister**

Wir helfen Ihnen bei allen elektrischen Problemen

Kabelfernsehanschlüsse

Installation · Reparatur · E-Warmwasser

Engentwiete 15 · 22850 Norderstedt · ☎ **51 59 88** · Fax: 51 07 56



## Eiscafé KUGELLAGER

Öffnungszeiten:

Montag - Samstag 11.00 - 19.00 · Sonntag 12.00 - 19.00 Uhr

Bei gutem Wetter ggf. auch länger

Auf Wunsch auch Eisgutscheine erhältlich

Warnckesweg 1 · Tel.: 553 42 28 (auch für telef. Eisvorbestellungen)

### BERICHT ÜBER DIE MITGLIEDERVERSAMMLUNG AM 10.8.2011 *Versammlungsniederschrift*

Der 1. Vorsitzende, Wolf Wieters, eröffnet die form- und fristgerecht einberufene Mitgliederversammlung um 20.00 Uhr.

Vor Eintritt in die Tagesordnung erheben sich die Anwesenden zu Ehren unserer verstorbenen Mitglieder, Frau **Ilse Meiners** (65 Jahre) und Herr **Hermann Meiners** (70 Jahre).

#### Zur Tagesordnung:≠

1. Die Niederschrift über die Mitgliederversammlung vom 8.6.2011 (abgedruckt im Juli/August-, 'Boten') wird genehmigt.
2. Es ist kein neues Mitglied zu begrüßen.
3. **Kommunale Angelegenheiten**

Eigentlich sollte im zweiten Teil der Mitgliederversammlung ein Themenabend zur Stadtteilentwicklung informieren über vorläufig abgeschlossene Projekte als Folge der Planungskonferenz Groß Borstel vom Juni 2010. Zurzeit gibt es allerdings noch so viele "Baustellen", dass der Vorstand beschlos-

sen hat, das Vorhaben noch einmal zu verschieben. Stattdessen wird eine Zwischenbilanz gezogen.

- a. Die Ergebnisse der **AG Verkehr** wurden im Bezirksamt am 7.7.11 vorgestellt. Im Hinblick auf das geforderte Gesamtverkehrsgutachten signalisierten die Vertreter des Bezirksamts Zustimmung, erklärten jedoch, dass dafür keine Ressourcen aus dem Titel Stadtteilentwicklung zur Verfügung gestellt werden könnten. Die Bezirksversammlung, der die Ergebnisse ebenfalls zugeleitet wurden, ist um einen positiven Beschluss für das weitere Vorgehen und das Verkehrsgutachten gebeten worden, doch hat bisher noch keine Fraktion reagiert. Eine weitere Klärung muss mit der BWVI (Behörde für Wirtschaft, Verkehr und Innovation) erfolgen. Ein entsprechendes Schreiben mit der Bitte um einen Gesprächstermin ist inzwischen an Senator Horch gerichtet worden.
- b. **AG Wohnen**

Die Ergebnisse des Workshops 'Zukunft Wohnen Groß Borstel' werden voraussichtlich am 29.9.11 dem Stadtentwicklungsausschuss und danach der Groß Borsteler Öffentlichkeit präsentiert. Dabei werden die Nachverdichtungspotenziale in einem Maßnahmenplan mit Prioritäten auf-

**ANDREA'S  
FrisörLädchen**  
...wenn es um Ihren Kopf geht!

Andrea Bosau  
Borsteler Chaussee 36  
(gegenüber REWE)  
22453 Hamburg  
Tel.: 040/82 31 56 46

Öffnungszeiten:  
Di.-Fr. 9.30 Uhr-18.00 Uhr  
Sa. 8.30 Uhr-13.00 Uhr  
Mo. 9.30 Uhr-14.00 Uhr

**Mittwoch: Seniorentag**  
**Donnerstag Familientag:**  
Kids Haarschnitt 6,60 €



**- Klassische Homöopathie -**  
Für Erwachsene und Kinder

**Regina Kossak**  
Heilpraktikerin

Moorweg 7k · 22453 Hamburg (Gr. Borstel)  
Tel.: 55 77 33 85 · Termine n. Vereinbarung



# GRILL-HAUS DER GRIECHE DER GYROS-SPEZIALIST

## Mittagstisch:

Dienstag - Freitag 11.30 - 15.00 Uhr **ab € 5,50**

Öffnungszeiten:

Di.-Fr. 11.30 - 22.00, Sa., So.+feiertags 12.00-22.00 Uhr

Montag Ruhetag!

**Borsteler Chaussee 120 · Telefon: 040 - 68 28 51 49**

gestaltet, deren Umsetzung von der Abteilung Stadt- und Landschaftsplanung des Bezirksamtes weiterverfolgt wird.

### c. AG Wirtschaft

Der Träger ‚Beschäftigung und Bildung‘ beginnt voraussichtlich zum 1.10.11 mit dem ESF(Europäischer Sozialfonds)-Projekt zur Förderung des Gewerbes in Groß Borstel. Das Projekt wird selbständig arbeiten, das Bezirksamt koordiniert es mit den Themen der AG Wirtschaft.

### d. AG Stadtteilzentrum

Nach Gesprächen mit der Verwaltung und der Spitze der Nord-SPD lassen sich zwei zentrale Vorstellungen des von der AG Stadtteilzentrum entwickelten Diskussionspapiers für das Stavenhagenhaus - längere Öffnungszeiten und eine kleine Café- bzw. Bistro-Gastronomie – vorerst nicht durchsetzen. Deshalb erscheint es zurzeit auch nicht sinnvoll, das Thema im Regionalausschuss zu behandeln.

Zu überlegen ist, auf welche Weise eine Weiterarbeit am Thema Stadtteilzentrum erfolgen kann und ob von dem Angebot des Bezirksamts Gebrauch gemacht werden soll, zunächst Bedarfe der Groß Borsteler Bürger zu ermitteln und dann zu prüfen, wo sie im Stadtteil ggf. umgesetzt werden können.

Der Vorstand hofft, dass jetzt einzelne Gruppen oder Initiativen an den Kommunal-Ver-

ein herantreten, der vermittelnd dafür ein-treten würde, dass sie zu bestimmten Zeiten das Stavenhagenhaus nutzen können.

### e. Bebauungsplan Groß Borstel 25 ‚Tarpnebek Greens‘

Die Nutzung der Fläche des ehemaligen Güterbahnhofs Lokstedt für Wohnbebauung statt Gewerbe fordert der Kommunal-Verein seit Jahren. Er hat auch das Vorhaben eines irischen Investors unterstützt, auf dem Gelände bis zu 350 Wohnungen zu errichten. Jetzt haben sich die Planungen des Investors erheblich verändert: er verhandelt mit der Stadt über die Einbeziehung des Geländes der ‚Bahn-Landwirtschaft‘- Kleingärten, um so eine größere Fläche bebauen zu können.

Bereits bei der Vorstellung des Projekts im Stadtentwicklungsausschuss im Juni waren als Bedenken nicht nur Aspekte des Lärm-



### Olga Unger Fotografie

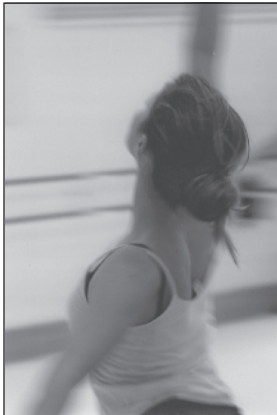
Brödermannsweg 75  
22453 Hamburg-Groß Borstel

*Hochzeiten, Portraits,  
Family & Kids, Tierfotos  
Fotografie im Studio & Outdoor  
Pass- und Bewerbungsfotos*

Tel. 040-78 89 12 77

e-Mail: [Info@ungerfotografie.de](mailto:Info@ungerfotografie.de)  
[www.unger-fotografie.de](http://www.unger-fotografie.de)

Termine nach Vereinbarung



## Das Tanzatelier tanzt

# „Die kleine Meerjungfrau“

am Samstag, 24. September 2011

1. Premiere um 11.00 Uhr    2. Vorstellung um 14.30 Uhr

auf einer wunderschönen Bühne in der Rudolf Steiner Schule, Rahlstedter Weg 60, in Hamburg-Farmsen. Karten sind erhältlich bei Optik Facklam, Borsteler Chaussee 113, und an der Abendkasse.

**Tanzatelier**

Sabine Lehmann, Tanzpädagogin, Borsteler Bogen 27,  
Tel.: 55 33 4 99 • web: [www.tanzatelier-hamburg.de](http://www.tanzatelier-hamburg.de)



Montag – Freitag 12.00 - 15.00 Uhr:  
**Mittagstisch ab € 4,50, Buffet € 5,90**

**Restaurant-Öffnungszeiten:**

Mo.-Fr. 12-22, Sa. 16-22, So.- & feiertags 12.00-22.00 Uhr

**Nutzen Sie unseren Lieferservice:**

Mo.-Fr. 12-15 + 17-22, Sa. 16-22 + Sonn-&Feiertag 12-22 Uhr,  
auch online-Bestellungen möglich: [www.zixin.de](http://www.zixin.de)

**Borsteler Chaussee 179 · 22453 Hamburg · Tel./Fax: 85 15 98 58**

schutzes, sondern auch Zweifel an der Verkehrsanbindung ausschließlich über Kellerbleek geäußert worden. Generell stellt sich die Frage, ob das Projekt nicht überdimensioniert ist, weil statt der ursprünglich vorgesehenen 200 – 350 Wohnungen jetzt 750 gebaut werden sollen und damit ein neuer Stadtteil mit mehr als 2000 Bewohnern entsteht. Das wird zu diversen Problemen für die Infrastruktur des Stadtteils führen, insbesondere im Verkehrsbereich. Die zu erwartende Durchfahrt schwerer Fahrzeuge während der mehrjährigen Bauphase durch Groß Borstel wegen der zu niedrigen Kellerbleek-Brücke müsste durch die Tieferlegung der Straße oder eine Baustraße vom Rosenbrook her verhindert werden

Der Vorstand plädiert für eine kleine Lösung: Errichtung von 350 Wohnungen in nicht mehr als dreigeschossiger Bauweise auf der Fläche des ehemaligen Güterbahnhofs sowie Tieferlegung der Straße Kellerbleek oder Anlage einer Baustraße. Mit dieser Lösung wird auch mittelbar der Wunsch der Kleingärtner nach Erhalt ihrer Parzellen unterstützt.

Die Mitgliederversammlung schließt sich dieser Position an. Es wird auf Nachfrage

erläutert, dass der Kommunal-Verein von dieser Lösung eine maßvolle Erhöhung der Einwohnerzahl Groß Borstels erwartet. Durch den Bau einer Brücke für Fußgänger und Radfahrer über die Tarpenbek erhofft er sich eine verstärkte Nutzung und damit Stabilisierung der Geschäfte und Dienstleister im Stadtteil. Noch nicht absehbar sind die möglichen Auswirkungen auf die Hort- und Schulsituation..

#### f. **Bebauungsplan-Änderungen**

Öffentliche Diskussion mit dem Stadtentwicklungsausschuss über verschiedene Bebauungsplan-Änderungen zur „Sicherung von Arbeitsstätten“ (u.a. Groß Borstel 5, 10, 19 und 26) am 18.8.2011, 19 Uhr in der Marienkirche, Am Hasenberge 44.

Diese Veranstaltung wird in GB plakatiert – es geht um das Strüver-Gelände und den Bereich südlich des Flughafens vom Weg beim Jäger bis zur Alsterkrugchaussee. Näheres war bei der SPD-Fraktion bisher nicht zu erfahren; sinnvoll dürfte es sein, wenn Bürger des Stadtteils bei der Veranstaltung anwesend sind. Vom 11.8. an ist Einsicht in das Material möglich im Fachamt Stadt- und Landschaftsplanung im Technischen Rathaus, Kummellstraße 6.



**Hauskrankenpflege  
Groß Borstel  
GmbH**

Hauskrankenpflege Groß Borstel | Borsteler Chaussee 154 | 22453 Hamburg | [info@hgb-pflege.de](mailto:info@hgb-pflege.de)

Pflegedienst – individuell betreut – zu Hause bleiben



zertifizierte Qualität  
nach  
DIN ISO  
9001:2008

Kostenlose Beratung zu Ihrer individuellen Pflege

040 553 67 82



## Kurbad Team Groß Borstel Massage und Krankengymnastik

Krankengymnastik nach Bobath · manuelle Therapie  
· Elektrotherapie · med. Wellness  
Fangopackungen · Logopädie  
Fußpflege · Kosmetik

**Uwe Holz · Borsteler Chaussee 102  
22453 Hamburg · Telefon 51 61 59**

### g. Partei "Die Freiheit"

Nach einem Bericht in der ‚Berliner Zeitung‘ fanden die Versammlungen der neu gegründeten Partei ‚Die Freiheit‘ im Stavenhagenhaus und vor allem die für den 8.7.11 geplante Veranstaltung ein weites publizistisches Interesse, so dass bei der von H. Springer für 20 Personen angemeldeten Mahnwache weit mehr Teilnehmer erschienen, die meist aus GB kamen.

Die Partei hat für den 16.9.11 erneut eine Versammlung im Stavenhagenhaus beim Bezirk beantragt. Sie wird nicht stattfinden, denn bereits vor längerer Zeit ist für den gleichen Tag von der Stadtteilkonferenz ein ‚Kommunaler Stammtisch‘ angemeldet worden, bei dem die seit der Planungskonferenz entstandenen und noch offenen Fragen zur Stadtteilentwicklung im Gespräch zwischen Bürgern, Politikern und Vertretern der Stadtteil-Institutionen diskutiert werden sollen.

### 4. Verschiedenes

- a. T. Matthes-Walk erläutert die Aufstellung zweier **historischer Grenzsteine** an der Tarpenbek, die früher die Grenze zwischen Hamburger Gebiet und dem Herrschaftsreich Pinneberg bildete, der dem dänischen König unterstand. Sie verweist auf ihren Artikel im September-‚Boten‘ (Seite 8)

- b. Über das **Gensler-Projekt** gibt es nichts Neues zu berichten. Der dort zeitweilig in größeren Mengen lagernde Sand hat mit dem Projekt nichts zu tun, Gensler vermietet offensichtlich diesen Bereich als Lagerfläche.
- c. Frau Klessny bittet um **Wollreste für eine ältere Dame**, die seit Jahren für **das Winternotprogramm** strickt; sie können beim PK 23 oder bei ihr abgegeben werden (siehe auch Seite 14).

Der 1. Vorsitzende beendet die Mitgliederversammlung um 20.45 Uhr. Im Anschluss erfreut Marcus Fahtz die begeistert lauschenden Zuhörer mit heiteren, aber auch besinnlichen Liedern von Reinhard Mey.

## Sichtbar SEO

Suchmaschinenoptimierung (SEO)  
AdWords, Web-Konzepte

**90% aller Nutzer suchen ihren Handwerker in der lokalen Umgebung per Internet. Und finden Sie nicht!**

Wir helfen und erklären

- Suchmaschinenoptimierung
- Navigationskonzepte
- Designberatung
- Google AdWords

damit man Sie gut findet.

**Kostenlose Erstberatung**

unter

www.sichtbar-seo.de  
040 4326 2503  
info@sichtbar-seo.de

Christian Kochanowski  
Lokstedter Damm 33b  
22453 Hamburg

## Medizinische Fußpflege

HILDEGARD SPRINGER HAUSBESUCHE



Sollten Sie mich nicht persönlich erreichen, sprechen Sie bitte auf meinen Anrufbeantworter

TELEFON 040/553 48 93

Fremdenzimmer!



# Drei Eichen

## Nostalgische Gaststätte

NEU: Dart!

Fremdenzimmer!

Jeden Freitag ab 19 Uhr: Tanzabend mit DG

Öffnungszeiten: Mo-Fr. ab 11.00–24.00 Uhr, Sa. und So. ab 10.00–24.00 Uhr

Silvia Scheither · Spreenende 45 · 22453 Hamburg

Tel.: 553 53 00 · e-mail: Drei-Eichen4563@web.de

## KOMMUNALE ANGELEGENHEITEN

### Zwei neue Grenzsteine für Groß Borstel

Neue Grenzsteine? Muss sich Groß Borstel jetzt abgrenzen? Nein, natürlich nicht!

Es war ein historischer Akt, als am 19. Juli zunächst am Zusammenfluss von Kollau und Tarpenbek der Grenzstein Nr. 15 und danach unterhalb der Brücke am Tarpenbekwanderweg/Niendorfer Straße der Grenzstein Nr. 16 eingegraben wurden.

Initiator dieser Aktion war Joachim Grabbe, der sich zum Ziel gesetzt hat, alle fehlenden Grenzsteine zu ersetzen, die einst die Grenze zwischen Hamburg und Dänemark markierten, die vom Einsbüttler Marktplatz bis nach Ulzburg-Süd überwiegend entlang der Tarpenbek verlief. Die Grafschaft Pinneberg stand bis 1864 unter dänischer Verwaltung, so dass die eingravierten Zeichen folgendermaßen zu interpretieren sind:

“HP” = Hoheitsgebiet Pinneberg, Fr. VI. = Friedrich VI., König von Dänemark, 1815 bzw. 1812 = Jahr der Steinsetzung, Nr. 15 bzw. Nr. 16 = Reihenfolge der ab Eimsbüttler Marktplatz gesetzten Steine.

Die ersten Grenzpfähle wurden schon im 17. Jahrhundert gesetzt. Es waren zunächst Holzpfähle, die aber verrotteten und oft ausgewech-

selt werden mussten. Erst um 1770 kam man auf die Idee, für diese Grenzmarkierungen Granitsteine zu verwenden.

Joachim Grabbe, der seit 2002 Führungen entlang der Hamburg-Dänischen Grenze anbot,



stellte fest, dass von den insgesamt 33 Grenzsteinen nur noch 14 Steine vorhanden waren. Deshalb kam ihm die Idee, die fehlenden nach und nach zu ersetzen. Im nächsten Jahr werden die Grenzsteine wieder komplett sein.

Das Bezirksamt Hamburg-Nord machte es

## TankCenter Groß Borstel

- BISTRO + BOUTIQUE
- ÖLWECHSEL
- TEXTIL-WASCHANLAGE
- BATTERIE- + REIFENSERVICE
- FAHRZEUGINNENREINIGUNG

TankCenter Groß Borstel Inh. Yavuz Özgen  
Borsteler Chaussee 95 22453 Hamburg  
Tel. 0 40 / 51 72 35 Fax 0 40 / 5 11 97 16

UNSER SERVICE MACHT DEN UNTERSCHIED





# WALDEMANN

Gr. Borsteler Markisen- und Rolladenbetrieb

**Terrassenüberdachungen  
schützen auch vor Regen**

**Beratung · Montage · Service**

Tel.: 696 27 27

Ausstellung: Eckerkoppel 204

Mo.-Fr. 10.00-18.00 Uhr

*Völlig unerwartet und viel zu früh  
aus dem Leben gerissen hat man Euch,  
meine lieben Eltern und Großeltern,*

*Ilse Meiners      Hermann Meiners  
19.6.2011              21.6.2011*

*Euer Tod hat uns voneinander getrennt  
und Euch miteinander vereint.*

*In tiefster Liebe und ewiger Erinnerung  
lebt Ihr für immer weiter in unseren Herzen.*

*Janina, Darius und Nicole Meiners*

## † Ilse und Hermann Meiners

Herrn Grabbe allerdings nicht leicht mit einer Genehmigung für diese Aktion. Es hieß zunächst, dass die Gewässernutzung gemäß Umweltgebührenordnung 20,- EURO pro Jahr für ihn kosten solle. Diese Auskunft veranlasste Joachim Grabbe jedoch zu einer -scherzhaften - Gegenrechnung: nämlich die Forderung an das Bezirksamt, die verloren gegangenen und unter Denkmalschutz gestellten Grenzsteine doch wieder aufzustellen, da sie Kulturgut aller Bürger seien, und wenn ein Denkmal verschwinde, so hafte die Stadt und müsse es wieder ersetzen.

Die Genehmigung für eine kostenlose Steinsetzung bis zum Jahr 2036 kam - acht Tage vor seiner geplanten Aktion - am 11. Juli 2011.

T. M.-W.

Mit Ilse und Hermann Meiners haben wir zwei liebenswerte Menschen ganz unerwartet aus unserer Mitte verloren. Am 19. Juni verstarb Ilse Meiners im Alter von 65 Jahren und zwei Tage später - am 21. Juni - folgte ihr Mann Hermann, 70 Jahre alt. Dem Wunsch der Eltern entsprechend gab es nur eine kleine Abschiedsfeier in Niendorf. Vielen Trauernden standen die Tränen in den Augen, als das Lieblingslied des Paares, "Marmor, Stein und Eisen bricht ..." erklang.

Etwa seit Mitte der 1960er Jahre lebten Ilse und Hermann Meiners in Groß Borstel. Durch ihre Geschäfte am Spreenende waren sie vielen Groß Borstelern bekannt und mit vielen waren sie befreundet.

Hermann Meiners betrieb seit 1975 eine Gar-



**Kindergeschäft in Groß Borstel**  
**Alles aus einer Hand von Kopf bis Fuß**  
**Für Kinder von 0 - 5 Jahren**



Borsteler Bogen 27 • 22453 Hamburg • Fon +49 (40) 87 87 21 56

Bequem einkaufen mit Parkplätzen direkt vor der Tür.

Geöffnet: Do 10-19 / Fr 10-19 / Sa 10-14 • [www.loveyy.de](http://www.loveyy.de)

# Fenster + Türen

erneuern · reparieren · einstellen · absichern

**Einbruch- und  
Aufheberschutz**

von der Kripo  
empfohlen



**Rolläden + Markisen**

**☎ 560 60 260**

**AB Sicherheitstechnik**

dinen- und Lamellenreinigung. Vielleicht erinnert sich der eine oder andere noch an folgenden Vorfall: Der immer hilfsbereite Hermann bot dem Bezirksamt Hamburg-Nord an, die Gardinen im Stavenhagenhaus kostenlos zu waschen und wieder anzubringen. Die Behörde hatte es jedoch abgelehnt und dieses Entgegenkommen verboten!

Ilse Meiners war Frisörmeisterin. Nachdem sie zeitweilig als Bezirksleiterin für Avon gearbeitet hatte und mehrere Jahre lang als Ausbilderin bei der Frisör-Innung tätig war, eröffnete sie, ebenfalls am Spreenende, ihren Frisörsalon "Cuts & Mouse".

Im Jahre 2007 gingen Ilse und Hermann Meiners in Rente. Sie reisten gern und genossen ihre beiden Enkel Darius und Janina, die Kinder ihrer einzigen Tochter Nicole. Viel Zeit verbrachten sie mit ihnen auf einem Campingplatz an der Ostsee. Leider waren ihnen nur wenige Jahre im Ruhestand vergönnt. H.S.

## Der Tierpark Hagenbeck

steht im Mittelpunkt der Veranstaltung am 14. September im Anschluss an die Mitgliederversammlung des Kommunal-Vereins.

Unter dem Motto "Tierpark Hagenbeck – Historie und moderne Aufgaben einer Hamburgensie" wird der Diplom-Biologe Cord Crasselt einen spannenden Vortrag über die



Foto: Götz Berlik

Geschichte des Hamburger Tierparks halten. Er berichtet über die Anfänge im Jahr 1848 auf St. Pauli und führt uns hin zum modernen Tierpark in Stellingen. Während in den Anfangsjahren Tierhandel, Zirkus, Völkerschauen und eine wegweisende Zooarchitektur die Besucher faszinierten, liegen die Aufga-

**Wir sind weiterhin für Sie da!**

**STEFAN & TRACHTÉ**  
IMMOBILIEN

**Kennen Sie den Wert Ihrer Immobilie?  
Wir ermitteln ihn fachgerecht für € 99,-!**

FrohmestraÙe 26 · 22457 Hamburg  
Tel. 040-386 366 44/45 · Fax: 040-386 366 46  
info@stefan-trachte.de

## ABS Steuerberatung

**Borsteler Chaussee 17 – 21 (über REWE),  
22453 Hamburg, Tel.: 511 80 81**

Wir helfen Ihnen bei allen Steuererklärungen, Jahresabschlüssen, Einnahme-Überschuss-Rechnungen für Kleinunternehmer und Freiberufler, Buchführungen, Lohnabrechnungen, Erbschaftssteuer-Erklärungen, steuerliche Erbfolge-Planungen, Hausverwaltungen, Testamentsvollstreckungen.



## FRANKYS CAFÉ & BAR

Kaffee, Tee, Kuchen und Eis, verschiedene kleine Speisen,  
Geöffnet Mo.-Fr. ab 11.00 Uhr bis open End,  
Sa. ab 14.00 Uhr (nach Absprache auch früher) · Kabellos ins Internet  
So. 10.00 Uhr Kanapee-Frühstück bis open End

Frank Fliegner · Borsteler Chaussee 198 · Tel.: 59 35 48 99 · [www.frankys-cafe-bar.de](http://www.frankys-cafe-bar.de)



ben des Tierparks Hagenbeck heute im Natur- und Artenschutz sowie in der Umweltkommunikation. Im Tierpark Hagenbeck verbinden sie Tradition und eine lange Erfahrung im Umgang mit Wildtieren mit den Herausforderungen, die das 21. Jahrhundert an ein modernes Tierpark-Management stellt.

### Tag der offenen Tür in der Bodelschwingh Diakoniestation

Am Dienstag, 6. September, öffnet die Bodelschwingh Diakoniestation, Ambulante Pflege, in der Zeit von 10.00-17.00 Uhr ihre Türen in der Forsmannstraße 19 in Winterhude.

Zusammen mit anderen Anbietern aus dem Gesundheitswesen und der Polizei informieren und beraten die Mitarbeiter bei Kaffee und Kuchen unverbindlich und kostenlos für den Fall von Hilfe- und Pflegebedürftigkeit und weiteren Fragen rund um das Alter. Außerdem begleiten verschiedene Aktionen den Tag, u.a. kann zur Mittagszeit kostenlos Essen vom Johanniter Menü-Service getestet werden.

„In den meisten Situationen von Krankheit und Pflegebedürftigkeit können jüngere und ältere Menschen zu Hause betreut werden“, erklären Frau Schöbel und Herr Drignat, Einsatzleitungen der Diakoniestation, „und das ist es, was die meisten sich wünschen.“ Deshalb

ist es sinnvoll, sich ohne den Druck einer akuten Situation einmal bei Fachleuten für den Fall der Fälle zu informieren, welche Hilfe man bekommen kann und was das kostet. Weitere Informationen erhalten Sie unter der Telefon-Nr. 279 41 41.

### Debussy trifft Brahms

Die Freunde des Stavenhagenhauses laden zu einem Duoabend mit Flöte und Klavier am 19. September 2011 ein. Beginn 20 Uhr im Stavenhagenhaus.

„Mit feinen Ideen hinter wuchtigen Mauern bringt die Formation Weisser Rausch die Musik zum Sprechen“, so wirbt diese Hamburger Institution aus dem Medienbunker an der Feldstraße. Weiterhin heißt es: „Das Ensemble tritt in variablen Besetzungen monatlich in der Konzertreihe Bunkerrauschen in Erscheinung. Außer ihrem Gründer, dem Dirigenten, Cembalisten und Komponisten Michael Petermann zählen zu ihren festen



**Goldschmiede Judith Lotter –  
Ein Schmuckstück in Groß Borstel**

Schauen Sie gerne einmal  
auf einen Kaffee oder Tee vorbei.

Tel. Terminabsprache  
unter 553 72 07  
Ich freue mich auf Ihren Besuch!

**Judith Lotter**

**KOSMETIK UND NAGELSTUDIO**

**MAREN BEHLA**

- KLASSISCHE KOSMETIKBEHANDLUNG
- FUSSPFLEGE
- MANICURE
- HAARENTFERNUNG MIT WARMWACHS
- WIMPERN UND AUGENBRAUEN FÄRBen
- GUTSCHEIN

**BORSTELER CHAUSSEE 17**  
1. Stock (über Rewe)

**TEL.: 44 00 44**

Künstlern der Flötist Martin Gonschorek, der Pianist Stefan Matthewes und der Videokünstler Timo Schierhorn sowie zahlreiche Gäste.“ Zwei dieser Ensemblemitglieder, nämlich Martin Gonschorek und Stefan Matthewes, haben sich für uns ein besonderes Programm ausgedacht, bei dem Debussy und Brahms sozusagen aufeinander treffen. Neben zwei Sonaten von Brahms werden sie auch das berühmte Prélude à l'après-midi d'un Faune von Debussy zu Gehör bringen.

Martin Gonschorek gehörte der Meisterklasse von Karlheinz und Gertrud Zoeller an der Hamburger Hochschule für Musik und Theater an. Internationaler Kuhlau-Wettbewerb, Masefield-Stipendium und Konzertexamen begründeten sein Repertoire klassischer und romantischer Solokonzerte, wie z.B. jene von

Mozart, Nielsen und Ibert. Seine großen Ausdrucksmöglichkeiten auf der modernen Flöte führten zu einer kontinuierlichen Zusammenarbeit mit Deutschlandradio Kultur, wo Martin Gonschorek seit 1995 regelmäßig im Rundfunk und auf dem Podium zu Gast ist. Er besitzt inzwischen einen Ruf als Spezialist für hochexpressive, ausgefeilte Kammermusikprogramme, die er mit seinem Duo-Partner Stefan Matthewes erarbeitet.

Stefan Matthewes stammt aus Hamburg, wo er seine Laufbahn in der Meisterklasse von Elgin Roth an der Hochschule für Musik und Theater begann. Nach Erhalt des Masefield-Stipendiums schloss er sein Klavierstudium mit dem Konzertexamen ab. Es folgten Unter-

Fortsetzung auf Seite 14

## kleinanzeigen

Anzeigenannahme: Traute Matthes-Walk  
Woltersstraße 6, Tel/Fax: 514 18 94  
Redaktionsschluss am 10.f.d.folg. Monat

**Zu verkaufen: Schreibtisch (Sitz-/Steh-tisch)**, 160x80cm, höhenverstellbar (66-131cm), Ahorn Dekor/Alu silberfarb., VHB € 340,-, Abholg., ggf. passenden Rollcontainer, Tel.: 0176-5000 3124.

Malermeister im "Unruhestand", solide Konditionen, Tel.: 39 90 50 57.

**Schwerbeschädigte Dame bittet um stundenweise Begleitung**, Tel.: 51 27 18

**Kosmetikerin Jessica Heise** mit ihrer jungen Familie **sucht 3-4 Zi.-Wohnung**. in Gr. Borstel, Tel.: 769 789 53.

**Goldschmiedekurse in Groß Borstel!** Anf. u. Fortgeschr., kl. Kurse, Tel: 553 72 07.

**Malerarbeiten aller Art! Telefon: 553 33 86**  
Dirk Feicke, Malermeister.

**Geigen- und Bratschenunterricht, Telefon 55 77 34 78.**

**Natur- und Granitsteinarbeiten vom Feinsten.** Gala-Bau, Tel.: 0171-47 38 710.

**Wir kaufen Häuser!**  
**Harro Zufall Immobilien GmbH,**  
**Lütt Kollau 15a, 22453 Hamburg,**  
**Telefon: 040/513 10 007.**

**Dame sucht Garage**, Umgebung Warnckesweg, Tel: 55760043 od. 0176-21246898

**Pension Bergmann sucht p. sofort Reine-machefrau** zur Unterstützg. Tel: 553 61 71.

**Ankauf – Beratung – Verkauf** von Schmuck, Porzellan, kl. Antiquitäten, Haushaltsaufl. Tel: 0175-35 11 933.

**Alteingeführte Hausverwaltung i. Westen Hamburgs altersbedingt abzugeben.** Chiffre: 584-9 RK.

**Gr. Borsteler Ehepaar sucht** für seinen Ruhestand **4-5 Zi.-Wohnung** im Stadtteil od. Umgeb. zur Miete od. Kauf. Tel.: 557 9007.

**Zu verkaufen: Umzugskartons (1,40/Stck.); Umzugskleiderboxen (ca. 50 cm breit)** Abholung erforderlich. Tel.: 0176-50003124

### **Neue PC-Kurse im LAB Gr.-Borstel!**

**Anfänger:** (voraussichtlicher) Beginn Mi. 7.9. von 11.45 bis 13.15 Uhr, **Fortgeschrittene:** Beginn Mi. 7.9. von 10.00 bis 11.30 Uhr.  
Jeder Kurs umfasst 10 Einheiten und kostet für Mitglieder € 90,-, für Nichtmitglieder € 120,-.  
Jeder Teilnehmer hat bei uns einen eigenen PC, kann aber auch z.B. einen eigenen Laptop mitbringen. Anmeldungen bitte rechtzeitig unter Tel. 386 52 113 oder unter 606 71 975. Gern auch in unserem Büro zu den Sprechzeiten, Di. von 9.30 bis 12.00 Uhr, Fr. 9.30 bis 12.00 Uhr. Unser Büro befindet sich in der Borsteler Chaussee 49 in HH-Gr.-Borstel.  
E-Mail: lab-gr-borstel@t-online.de



# VERANSTALTUNGEN IN GROSS BORSTEL

## Kommunal-Verein

**Mitgliederversammlung**  
am 14. September 2011

## Sprachkurse im Stavenhagenhaus

**Spanisch:** Anfängerkurs am Do. von 18.00–19.00 Uhr, Fortgeschrittene: Do. von 19.00–20.00 Uhr. Auskunft bei Herrn Galarza, Tel: 553 71 16

## Der Singekreis

trifft sich am 21.9. um 19.30 Uhr im Stavenhagenhaus. Interessierte Sänger und Sängerinnen sind herzlich willkommen. Anmeldung bei E. Wersich, Tel.: 553 53 70

## Der Literaturkreis

trifft sich jeden 3. Mittwoch im Monat um 20 Uhr im Stavenhagenhaus.

## Malkurs

Jeden Mi. von 15-17 Uhr und 18-20 Uhr. Kosten: € 60,-/Mt. Einstieg jederzeit möglich! Anmeldung bei Sergio Scardovelli, Tel.: 480 24 42

## Vorankündigungen

Mitgliederversammlung am 12. Oktober um 20.00 Uhr, im Anschluss "Lieder, Gedichte und Geschichten zum Schmunzeln" mit Peter Paulsen.

> > > >

## Hotline der Stadtreinigung

Mo.-Do. 9-15 und Fr. 9-13 Uhr in Sachen Müll und Verunreinigungen: Tel: 25 76-11 11

## Taxi-Ruf, Warnckesweg

Telefon 553 49 44

## Freunde des Stavenhagenhauses

laden herzlich ein zu einem Konzert unter dem Motto "Debussy trifft Brahms" am 19.9. um 20.00 Uhr im Stavenhagenhaus (siehe Seite 11)

## Ev. Familienbildung Eppendorf Eine Einrichtung des Ev.-luth. Kirchenkreises Hamburg-Ost

Eppendorf - Loogeplatz 14/16, Tel: 460793-22, Fax:460793-28, www.offenekirchehamburg.de  
Aus dem Programm:  
Schreiben macht Spaß: Textwerkstatt am Wochenende, am 10.9. v.16-19 Uhr und am 11.9. v. 10-17 Uhr, € 46,-/51,-, Kurs-Nr. W25003.

## Kulturhaus Eppendorf

Julius-Reincke-Stieg 13a, Tel.: 48 15 48  
Am Sa., 17.9. 19.00 Uhr:  
Reisen und Speisen: Seidenstraße China-Kirgistan-Usbekistan. Fotos, Literatur, Info und landestyp. Büfett € 22,-/18,-. Nur mit Anmeldg. unter Tel: 48 15 48.

## "Zur Kate", Kellerbleek 6,

treffen sich die "Nachkriegskinder" vom Geesmoor, Brödermannsweg, Lokstedter Damm Jahrg.1940-47 am 10.9. 16.00h.

## Kleingartenverein "Bahnlandwirtschaft"

Kellerbleek 10, neben "Le Marrakech" veranstaltet einen "Tag der offenen Gärten" am 11.9. von 11.00-17.00 Uhr. Spiel und Spaß für die Kinder, Essen und Trinken für alle und Gartenbesichtigungen für Naturfreunde.

**LAB Lange Aktiv Bleiben**  
Borsteler Chaussee 49  
Tel.: 386 52 113

Mo.: 14.30 - 15.30 Französisch  
Mo.: 17-18 **NEU:** Pilates 50+, bitte vorher anrufen!

Di.: 9.30-10.30 Gym I, 10.40-11.40 Gym II, 18-19 Gym III  
Mi.: Computerkurs: Internet, **siehe Anzeige Seite 12!**

Do.: 9.00-10.00 Yoga  
Do.: 10.00-14.00 Bridge  
Do.: 15-16.30 Zeichnen und Malen (bitte vorher anrufen!)  
Fr.: 10-11.30 Uhr Englisch  
Mi.,7.9.: 14.30-15.30 Spiele  
Mi., 14.9.: 14.30-16.00 Bingo  
So., 4.9. 14.30-17 Uhr Café  
So., 18.9. ab 11 Uhr Skat,  
14.30-17 Uhr Café.

## „Aktiv ab 40 e.V.“

Gesundheitsorientierte Bewegungsangebote für Menschen, die aktiv werden und bleiben wollen.

Aktiv ab 40 e.V.  
Brödermannsweg 47 f,  
22453 Hamburg  
Tel.: 553 26 48, Fax: 553 21 65  
e-mail: Aktiv-ab-40@gmx.de

## Spendenaufruf

Die Flüchtlingsunterkunft in der Borsteler Chaussee 299 benötigt dringend Bekleidung, Decken, Spielzeug, Möbel und anderen Hausrat. Wer etwas entbehren kann, bitte an Herrn Peter Schmidt wenden – Tel. 55 201 270, Handy 0151 1212 5773.

## Fluglärmschutzbeauftragter

Beschwerden bei Fluglärm  
Tel: 5075-23 48

# engel

Sicherheitstechnik

Vosskamp 37  
22455 Hamburg

**Tel.: (040) 89 80 47 61**

engel-sicherheitstechnik.de

## Wir schaffen Sicherheit !

Unsere Leistungen:

- Alarmanlagen
- Videoüberwachung
- Brandmeldeanlagen
- Privat und Gewerbe

**Meisterbetrieb seit über 20 Jahren**



## **CLUBHEIM** **DES LUFTHANSA SPORTVEREINS**

Nutzen Sie unsere Räumlichkeiten  
auch für ein  
ungestörtes Beisammensein  
nach einer Trauerfeier.

**Petra und Harry Schubert · Borsteler Chaussee 330 · Tel.: 040-57 00 67 66**

richtstätigkeiten an den Universitäten Bremen und Halle/Saale.

Er wurde gern gesehener Gast zahlreicher Orchester, mit denen er Klavierkonzerte von Beethoven, Schumann und Bartók auführte. Im Mittelpunkt seiner solistischen und kammermusikalischen Konzerttätigkeit stehen ansprechende, themenorientierte Programme, in denen Werke als persönliche Äußerungen eines Komponisten erlebbar werden.

### **Wollspenden erbeten!**

Seit Jahren strickt die Mutter eines Bekannten Handschuhe, Pudelmützen etc. aus gespendeter Wolle. Diese Sachen kommen dann in das Weihnachtspaket des Winternotprogrammes für Obdachlose in der Sportalle 70.

Jetzt hat die Dame in ihrer Seniorenunterkunft Gleichgesinnte gefunden. Diese fertigen aus der Wolle, die für Socken ungeeignet ist, Bekleidung für Frühchen des Sterniparks.

Ich würde mich freuen, wenn Sie Ihre Wollspenden bitte an mich richten, ich leite diese dann weiter:

Andreas Sandkamp, Tel.: 040-832 31 23

oder 0178-832 31 23,

E-Mail: [Andreas@Sandkamp.org](mailto:Andreas@Sandkamp.org)

### **Neuigkeiten von den Alsterkindern**

Auf dem Stadtteilstfest waren sie nicht zu überhören: Am Stand des Kindergarten Alsterkinder e.V. trommelte es, was das Zeug hielt – und die Groß Borsteler klatschten begeistert mit. Von daher ist der Termin für das nächste Stadtteilstfest schon gesetzt.

Doch so lange müssen Sie gar nicht warten, wir feiern nämlich am **11.09.2011 ein großes Hoffest mit Flohmarkt** (bitte anmelden, Tel.: 511 66 22) am BorstelerBogen 27 unter dem Motto „Kinder helfen Kinder“ und wollen den Erlös nach Afrika spenden: Mit vielen Spielen, einer Bühne, der Kinder-Rockband Radau, mit einer Modenschau und dem Theaterstück „Die Raupe Nimmersatt“, mit einer kleinen Ballettaufführung, afrikanischem Trommeln und vielem mehr. Wir erwarten die Feuerwehr, einen Krankenwagen und natürlich auch die Polizei. Selbstverständlich gibt es eine Hüpfburg, eine Rollenrutsche und Kinderschminken, ein großes Kindercasting mit Fotokarte und und und. Dabei hoffen wir natürlich auf eine Menge Besucher, damit auch einiges für Afrika zusammen kommt.

# *Shala*

*Änderungsschneiderei*

*Reinigung  
und Schuh-  
reparatur-  
Annahme*

*A. Shala  
Borsteler Chaussee 106  
22453 Hamburg  
Tel. (040) 51 31 09 64*

*Öffnungszeiten:  
Mo.-Fr. 9.00-13.00 + 14.00-18.00 Uhr  
Sa. 10.00-13.00 Uhr*

## **GARTENGESTALTUNG**

**Reinald Kruse**

Gärtnermeister

Beratung · Planung · Neuanlage  
Beton- und Natursteinarbeiten  
Pflanzungen · Gartenpflege

Nirrnheimweg 26 22453 Hamburg

**Tel. 040 / 553 76 08**

Bei wiederkehrenden und  
chronischen Krankheiten, Allergien,  
Gewichts- und Suchtproblemen –  
Ursachenforschung und Therapie



Ästhetische Korrekturen und  
Meso Lift bei  
Hautalterung, Falten + Fettdepots  
natürlich in der Naturheilpraxis

Heilpraktiker Dietrich Hartmann · Harksheider Straße 30 · Telefon 69 79 77 10 · Termine nach Vereinbarung

Aber auch im Haus der "Alsterkinder" hat sich einiges getan: Lauter tolle neue Einbauten verschönern die Räume, die zudem mit Tageslichtlampen ausgestattet wurden. Da will Kind gerne länger bleiben – und das geht ab sofort. Die Öffnungszeiten wurden dem Bedarf der Eltern angepasst: Kindergarten und die Krippe sind nun von 7.00 bis 17.00h geöffnet! Und auch der gepachtete Schrebergarten wird – mit tatkräftiger Unterstützung vieler kleiner und großer Hände – liebevoll weiter gestaltet. Nach wie vor entdecken die Alsterkinder ihre Welt, indem sie viel unterwegs sind – und das macht bekanntlich hungrig. Interessiert? Bitte bei Jule Schwetasch, Alsterkinder e.V. unter 511 66 22 melden!

## Mein Baum für Groß Borstel

Im Rahmen der Umwelthauptstadt wirbt seit Ende Juni die Stadt Hamburg unter dem Motto „Mein Baum – Meine Stadt. Ich mach' mit“ um Geldspenden für die Ersatzpflanzungen von 2011 Straßenbäumen in ganz Hamburg. Auch in unserem Stadtteil sind folgende acht Standorte benannt, an denen Bäume nachgepflanzt werden können, soweit entsprechende Spenden von Bürgern eingehen:

**Klotzenmoor 38A (P0556):** Spitz-Ahorn;

**Moorweg 5 (P0545):** Stadt-Linde;

**Warnckesweg 1 (P0547):** Stiel-Eiche, Sommer-Eiche;

**Brödermannsweg gegenüber Hsnr. 33 (P0543):** Stiel-Eiche, Sommer-Eiche;

**Holunderweg 33 (P0544):** Sand-Birke, Weiß-Birke, Warzen-Birke.

Schließen Sie gemeinsam mit anderen Groß BorstelerInnen die Lücken im Bestand unser Straßenbäume und tragen Sie mit Ihrer Spende dazu bei, dass Baumlücken, die in den vergangenen Jahren an Straßenrändern entstanden sind, geschlossen werden.

Und so geht's:

Suchen Sie sich einen der o.e. Baumstandorte aus - und spenden Sie für Ihren Groß Borsteler Wunschbaum. Sobald ein Baum die Sum-

me von 500 Euro an Spenden erreicht, garantiert die Stadt Hamburg die Pflanzung und legt noch einmal die gleiche Summe drauf, da ein Baum inklusive Pflanzung im Durchschnitt 1.000 Euro kostet. Selbstverständlich können Sie auch ohne Angaben eines speziellen Baumstandortes spenden. Ihre Spenden werden dann in einer Art Sammelbüchse gesammelt.

Ihre Spende überweisen Sie bitte an das Spendenkonto bei der Hamburger Volksbank, Konto: 201103, BLZ: 201 900 03

Empfänger: Loki Schmidt Stiftung: Mein Baum - Meine Stadt, Verwendungszweck: die Baumpflanzstandort-Zahl angeben.

Die Loki Schmidt Stiftung Naturschutz Hamburg stellt Ihnen eine steuerabzugsfähige Spendenbescheinigung aus. Dazu müssen Sie allerdings bei der Überweisung Ihren Namen und Ihre Anschrift angeben. Bei Spenden unter 100 Euro reicht dem Finanzamt der Kontoauszug. Weiter Einzelheiten finden sich auf [www.meinbaum-meinestadt.de](http://www.meinbaum-meinestadt.de).

Fazit: Für die acht Bäume in Groß Borstel werden insgesamt Spenden von 8 mal 500; -- € benötigt. Bis 15.08.2011 (lt. FHH) wurden einzig für die Standorte Holunderweg 200,-- € und Warnckesweg 100,-- € gespendet. Vielleicht gibt sich der Eine oder Andere einen Ruck und spendet; vielleicht auch, weil es sein direktes Umfeld betrifft. WJ

Von Fachhand gepflegte Füße  
fördern auch das  
allgemeine Wohlbefinden  
deshalb: **Med. Fußpflege**



**Sybille Holst**

Warnckesweg 39  
22453 Hamburg

Behandlung nach Vereinbarung  
Tel.: 553 21 00



## IHR GROSSBORSTELER REISEBÜRO WARNCKESWEG 4

DB-Fahrkarten · TUI, Neckermann, Alltours etc.  
Weltweit Urlaubsreisen · Städtereisen · Linien- & Charterflüge  
**Last-Minute-Reisen zu Flughafen-Preisen**

Persönliche Beratung: Mo.-Fr. 9-19 Uhr, Sa. 10-15 Uhr oder telefonisch über **040-505 505**  
[www.reiseterminal.com](http://www.reiseterminal.com) [www.amigoholiday.de](http://www.amigoholiday.de) email: [info@amigoholiday.de](mailto:info@amigoholiday.de)

## IN GROSS BORSTEL GEHÖRT UND GESEHEN

### Stockhausen mit Harlekin im Stavenhagenhaus

Das war schon eine ganz besondere Performance, an die sich die Besucher des letzten Konzerts der „Freunde des Stavenhagenhauses“ vor der Sommerpause am 27. Juni noch lange und gern erinnern werden.

Statt des Ensembles „Quintett Orange“, das aus Krankheitsgründen absagen musste, kam ein Duo, bestehend aus der Klarinetistin Boglarka Pecze und der Pianistin Sun-Young Nam. Beide Künstlerinnen führten das Publikum durch das außergewöhnliche Programm. Ganz konventionell beginnend mit der wundervoll intonierten Brahms-Sonate f-moll op. 120 Nr. 1, gab es schon im zweiten Programm-Punkt das erste Staunen im Publikum – nicht nur über den 1995 verstorbenen deutsch-koreanischen Komponisten I-sang Yun, sondern auch über das besondere Instrument, der Bass-Klarinette, deren Größe und ungeahnte voluminöse Tiefen so gar nicht zu der grazilen Künstlerin zu passen schienen. Der „Monolog für Bassklarinette“ (1983) bringt die ganze Dramatik des schweren Schicksals zum Ausdruck, das der wegen Landesverrats vom südkoreanischen Geheimdienst inhaftierte und gefolterte Komponist durchleiden musste.

Nach der Pause ging es zunächst mit gewohnteren Klängen der „Première Rhapsody“ (1910) von Debussy weiter, bevor die pointierte Kürze der „Vier Stücke“ op. 5 (1913) von Alban Berg die Zuhörer doch etwas ratlos, aber hellwach zurückließen. Sun-Young Nam führte dann ein in das letzte Stück: Stockhausen, „Der kleine Harlekin“ (1975), aus dem Boglarka Pecze einen Teil darbot. Sie kam als Harlekin kostümiert und geschminkt - auf der Klarinette blasend - aus der Künstlergarderobe gesprungen und gab eine bezaubernde tänzerische, theatral-musikalische Performance, wie sie das Haus noch nicht gesehen hat. Auf einem Bein stehend, das andere nach hinten gestreckt, den frei beweglichen Fuß im Rhythmus der Musik schwingend, oder auf dem Rücken liegend, oder auch rhythmisch stampfend und dabei immer die Klarinette blasend – eine präzise auch akrobatisch-musikalische Darbietung, - nicht etwa improvisiert, sondern exakt nach den Angaben und Kompositionen von Karlheinz Stockhausen. Jede Geste, jeder Schritt, jeder Ton saß. Virtuos bis in die Fußspitzen!

Das Publikum war begeistert. Dieter Wolf

## Ralph Unterborn Entsorgungsfachbetrieb eK

Containergestellung 3 - 24 cbm – Annahme auch von Privat

**Bauschutt • Baustellenabfälle  
Gartenabfälle • Altmetalle • Eisenschrott**

Niendorfer Weg 11 (Papenreye) - 22453 Hamburg

Tel.: (040) 690 69 61 + 690 26 06 - Fax: (040) 697 037 01

[unterborn-entsorgung@t-online.de](mailto:unterborn-entsorgung@t-online.de) · [www.unterborn-entsorgung.de](http://www.unterborn-entsorgung.de)



## **B**Antonia Arnold Büroservice

Papenreye 53, Workport Unit 2  
22453 Hamburg

Telefon: 040 / 55 77 94 62

arnold@arnold-bueroservice.de

www.arnold-bueroservice.de

... erledigt alles, was Sie von Ihrer Arbeit abhält

z. B. Buchhaltungsvorbereitung, Buchen Geschäftsvorfälle, Rechnungsstellung, Mahnwesen, Schreibarbeiten, Telefondienst, Postservice, Sekretariat, Korrekturlesen, Coaching für Existenzgründer und vieles mehr. Rufen Sie uns einfach an, dann vereinbaren wir einen unverbindlichen Gesprächstermin. Wir freuen uns auf Sie.

## AUS DEM GROSS BORSTELER GESCHÄFTSLEBEN

### Büroservice Antonia Arnold

Seit 13 Jahren ist sie Groß Borstelerin, fühlt sich in unserem Stadtteil sehr wohl und hat sich im Oktober 2004 an der Papenreye mit ihrem Büroservice selbstständig gemacht: Antonia Arnold. Die ausgebildete Bürokauffrau hat zunächst in verschiedenen Firmen Erfahrungen gesammelt, bis sie von ihrem letzten Arbeitgeber wegen der Aufgabe einiger Betriebseinheiten entlassen wurde. Diese Situation nahm Frau Arnold zum Anlass, es mit der Selbstständigkeit zu versuchen, und die vergangenen sieben Jahre zeigen ihr, dass die Entscheidung richtig war.

Welche Vielfalt sich hinter so trockenen Begriffen wie Buchhaltung, Schreibservice, Diplomarbeiten, Korrekturen oder Telefondienst verbergen, erfuhr ich bei meinem Gespräch mit Antonia Arnold. So bekommt sie durch den Schriftwechsel für Rechtsanwälte Einblicke in spannende Problemfälle. Über Buchkorrekturen für Verlage steigt sie ein in die hamburgische Geschichte, z.B. die der Speicherstadt oder in die Entwicklung der Hafen-City. Sie schildert mir, wie anregend und lehrreich der Schreibservice von Diplomarbeiten sein kann, besonders wenn sich ausländische Studenten wegen nicht ausreichenden

der Sprachkenntnisse an sie wenden. Ganz besonders kreativ wird ihre Arbeit, wenn sie in der werblichen Branche tätig wird: da berät sie z.B. bei der Gestaltung von Flyern, sorgt für den Druck derselben, ermittelt Adressen und übernimmt den Versand. Es erfordert schon viel Flexibilität, sich auf Menschen aus unterschiedlichen Branchen einzustellen und den richtigen Ton zu treffen. Das trifft auch zu bei Telefon- und/oder Sekretariatsdiensten, die Antonia Arnold u.a. während der Urlaubszeit übernimmt oder weil die Mitarbeiter viel unterwegs sind.

Ein Hauptbetätigungsfeld ist und bleibt jedoch ihre Buchhaltung. "Wir erledigen alles, was in der Buchhaltung anfällt", erklärt mir Antonia Arnold, "angefangen vom Sortieren der Unterlagen bis hin zum Buchen der laufenden

### **Polsterei u. Raumausstattung Albert Warnecke**

Offakamp 13  
Hamburg-Lokstedt

Tel.: 55 77 150



**Die Polsterei in Ihrer Nähe!**

## *Fernseh-Behn*

IHR FERNSEHMEISTER IN DER  
ALSTERDORFER STRASSE 192

☎ 51 50 61



WIR REPARIEREN FÜR SIE  
FACHMÄNNISCH, SCHNELL UND PREISWERT:  
VIDEO-, FERNSEH-, TONBAND- UND  
KASSETTENGÄRÄTE, HIFI-ANLAGEN  
UND CAMCORDER, KABELFERNSEHEN,  
SATELITEN - UND ANTENNENANLAGEN.

## *Neugeräteverkauf*

**WERTGARANTIE**

Machen Sie einen Versuch,  
es lohnt sich!  
Denn, auf uns ist Verlaß!



## Rückenproblem? Hexenschuss? Bandscheibenvorfall? Tennisellenbogen?

Peter Glatthaar, Arzt und ausgebildet in Osteopathie und OMT, orthopädisch manueller Therapie nach Maitland, behandelt Sie mit weichen Mobilisationen der Wirbelsäule, neurodynamischen Techniken und der Erfahrung 20-jähriger Therapie.

Peter Glatthaar - Arztpraxis, Borsteler Bogen 27, 22453 Hamburg, Tel.: 57 00 88 95  
Private Kassen und Selbstzahler · [www.maitland-praxis.de](http://www.maitland-praxis.de)

**Krankengymnastik, alle Kassen, Tel: 55 77 36 43, e-mail: [p.glatthaar@t-online.de](mailto:p.glatthaar@t-online.de)  
Arztpraxis mit angeschlossener KG-Praxis und Fitness-Studio**

Geschäftsvorfälle, wir übernehmen u.a. das Mahnwesen und die Lohnabrechnungen, erstellen Einnahme-Überschussrechnungen und bereiten die Steuererklärungen für den Steuerberater vor." Und auch dieser Bereich, betont Frau Arnold, wird interessant und lebendig durch die Firmen, für die sie arbeiten, wie Handwerksbetriebe, Exportunternehmen, ein Zeitschriftenverlag und demnächst sogar eine kleine Filmproduktion.

Es ist ein wirklich weites Feld, in das Frau Arnold mir Einblick gegeben hat. Natürlich kann sie nicht alle Arbeiten selbst erledigen, deshalb beschäftigt sie eine Aushilfe an zwei Tagen in der Woche, hat einen Auszubildenden, eine Umschülerin und hin und wieder Praktikanten. – Und ganz per Zufall ist sie auch noch in die Hausverwaltung eingestiegen. Es ist z.Zt. nur ein Objekt, und sie versichert mir, dass es auch dabei bleiben wird!

T. M.-W.

### Kaufen Sie bei unseren Inserenten!

## NEU: Restaurant "El Marques"

Sehr überraschend für zahlreiche Gäste der "Taverna Margarita", Borsteler Chaussee 86, übergaben Liza und Peter Blaschke zum 1. Juni ihr Restaurant an den Portugiesen Fernando Marques, der nun das griechische in ein spanisch-portugiesisches Restaurant verwandelt hat.

Er kam bereits im Alter von 8 Jahren mit seinen Eltern nach Hamburg. Doch sorgten sie dafür, dass er seine Heimat, besonders seine Geburtsstadt Porto - die Portweinstadt im Norden des Landes - nicht vergaß. "Diese in meiner Kindheit alljährlich wiederkehrenden Reisen nach Portugal haben sicher dazu beigetragen, dass ich auch später gern andere Länder bereist habe, z.B. Frankreich, Spanien, Brasilien, Argentinien", meint Herr Marques.

Er machte in Hamburg seinen Schulabschluss und entschloss sich zu einer Ausbildung als Gastronom. Was lag da näher, als sie in einem portugiesischen Restaurant zu machen, und zwar im "Portugiesen-Viertel" in der Ditmar-Koel-Straße. Nach Abschluss seiner Ausbildung wechselte er in das bekannte "Pantera Rodizio", wo er sich vom Barmann über den Kellner bis zum Geschäftsführer



**Axel Heine**  
der freundliche Handwerker

In Zusammenarbeit mit  
Meisterbetrieben

[www.axelheine.de](http://www.axelheine.de)

Telefon: 040 - 5276019  
Telefax: 040 - 51315205  
[info@axelheine.de](mailto:info@axelheine.de)

Über 30 Jahre Erfahrung, in...  
**Sonnen-, Sicht- und Einbruchschutz**

- Rolläden, Markisen, Jalousien, Plissees
- Insektenschutzgitter, Fenstergitter
- Garagentore und Antriebe
- Tür- und Fenstersicherungen, Schlösser
- Elektroanschlüsse, Steuerungen
- Montage, Reparatur, Wartung, Prüfung

Seit 1999 selbständig auch für  
- Arbeiten rund um Heim und Garten  
- und die vielen Kleinigkeiten

*Genießen Sie den Sommer mit einer neuen Markise oder einer neuen Bespannung!*



## El Marques

Spanische & portugiesische Spezialitäten

Mittagstisch: Di. - Fr. von 11.30 - 15.00 Uhr

Di.-Fr. 11.30-15 + 17.30-23 Uhr,

Sa. 17-24, So. 12-23 Uhr, Montag Ruhetag

Borsteler Chaussee 86 · 22453 Hamburg · Tel.: 51 493 622 oder 0176 - 48 68 18 77



entwickelte.

Doch Fernando Marques liebt Herausforderungen, und als ihm nach fünf Jahren der Rodizio-Inhaber bat, für ihn ein Tapas-Restaurant zu eröffnen, folgte er seinem Wunsch. Als das nach eineinhalb Jahren gut lief, wechselte er zum "Don José". Viele weitere Jahre blieb er dem Portugiesen-Viertel treu, bis ihm Peter Blaschke sein Restaurant zur Übernahme anbot. Auf meine Frage, was ihn denn bewegen hat, nach Groß Borstel zu kommen, ant-

wortete er: "Ich brauche neue Erfahrungen – und Groß Borstel ist eine Herausforderung. Endlich habe ich meinen lange erwarteten neuen Herd bekommen, der mir ermöglicht, mein Angebot zu erweitern, z.B. mit Paella. Jetzt kann ich auch meine neue Speisekarte vorstellen." Sie wird eine kleine, aber feine Auswahl an Spezialitäten beinhalten. Fernando geht auch gern auf die Wünsche seiner Gäste ein.

Am 3. September veranstaltet das "El Marques" ab 19.00 Uhr eine "Spanische Nacht" mit Live-Musik, wahrscheinlich auch Flamenco und natürlich mit gutem Essen – viel Vergnügen!

P.S.: Es ist ratsam, sich rechtzeitig einen Tisch reservieren zu lassen! T. M.-W.

### Wichtige Nummern im Notfall

Polizei	110
Feuerwehr/Rettungsd./Notarzt	112
Kassenärztlicher Notdienst	228022
Giftnotruf	0551/19240
Apotheken - Notdienst	01805/938888
Zahnärztl. Notdienst	01805/050518
Notruf für Frauen/Mädchen	255566
Kinder- und Jugendtelefon	0800/1110333
Telefonseelsorge, Ev.	0800/1110111
Telefonseelsorge, Kath.	0800/1110222
Elterntelefon	0800/1110550
ADAC Pannenhilfe	01802/22222
Ärztlicher Akut-Dienst PrivAD www.privad.de	01805/304505
Tierärztlicher Notdienst	434379
EC-Kartensperre, Notruf	116116

## GIESE RECHTSANWÄLTE

Hans J. Giese

• Fachanwalt für Erbrecht

• Zertifizierter  
Testamentsvollstrecker (AGT)

• Praxis für Erb-  
und Familienrecht

• Erbrecht, Testamentsvollstreckung  
Unternehmensnachfolge

• Familien-, Unterhalts-,  
Scheidungsrecht

Borsteler Chaussee 17-21  
22453 Hamburg

Tel.: 422 88 00 / Fax: 422 69 27

Internet: [www.rechtsanwalt-giese.de](http://www.rechtsanwalt-giese.de)  
E-Mail: [kanzlei@rechtsanwalt-giese.de](mailto:kanzlei@rechtsanwalt-giese.de)

**Bügelstube** Tel.: 040/889 568 54  
 Mangleservice Handy: 0179/973 853 9  
**Heike Slupianek**  
 Am Jägerholz 3  
 22453 Hamburg  
 in Groß Borstel



## Aus den Kirchengemeinden

### Evangelisch-lutherische Kirchengemeinde St. Peter, Borsteler Chaussee 139

Kirchenbüro: dienstags bis freitags 10–12.00 Uhr

Telefon: 553 49 10

E-mail: st.peter@alsterbund.de

Kindergarten, Tel: 553 49 35

Diakoniestation Ambulante Pflege, Stiftung Bodelschwingh

Forsmannstr. 19, 22303 Hamburg, Tel.: 279 41 41

### Gottesdienst St. Peter

Beginn sonntags 10.00 Uhr

04.09. Taufgottesdienst der HauptkonfirmandInnen –  
 Pastor Jürgensen, Diakon Friedrich und  
 das Jugendteam

11.09. Plattdeutscher Gottesdienst mit Feier des  
 Abendmahls (Traubensaft) – Pastor Jürgensen

18.09. Gottesdienst – Pastor Jürgensen

25.09. **18.00 Uhr** Einführungsgottesdienst der neuen  
 KonfirmandInnen, Abendgottesdienst mit  
 Pastorin Hinrichs, Diakon Friedrich und  
 Jugendlichen

30.09. Schulgottesdienst zum Erntedank –  
 Pastorin Hinrichs

02.10. **11.00 Uhr** Erntedankfest, Familiengottesdienst  
 Begrüßung der neuen Kindergartenkinder –  
 Pastorin Hinrichs, das Kinderkirchen-Team  
 und der Kindergarten

09.10. Abendmahlsgottesdienst (Traubensaft) –  
 Pastor Jürgensen

Morgenandachten am Dienstag, 13. und 20.9. um 9.00  
 Uhr in der Kirche.

Kinderkirche am Sa., 24.9. von 10.30-13.00 Uhr und am  
 Sa., 1.10. Einladung an Kinder und Eltern zum  
 Schmücken der Kirche ab 11.00 Uhr für das Erntedank-  
 fest am 2.10. Wir freuen uns über Lebensmittel- und  
 Blumenspenden.

Gemeindeausflug nach Stade am 14.9. um 9.00 Uhr.

## Katholische Kirche St. Antonius Alsterdorfer Str. 73/75 bzw. Lattenkamp

Telefon Pfarramt: 529 066 30

Fax: 529 066 31

E-Mail: St.Antonius\_Hamburg@t-online.de

Telefon Pfarrer Johannes Pricker: 529 066 33

Dienstags: 15.00 Gottesdienst

Mittwochs, donnerstags,

freitags: 18.00 Gottesdienst

Samstags: 18.00 Vorabendgottesdienst

Sonntags: 10.00 feierlicher Gottesdienst

18.15 Gottesdienst

*Wir verloren durch den Tod  
 unsere Mitglieder*

### Frau Ise Meiners

am 19.6.2011 im 66. Lebensjahr

### Herrn Hermann Meiners

am 21. 6.2011 im 71. Lebensjahr

Spreenende 21

### Frau Hildegard Röder

Weg beim Jäger 147

am 25.7.2011 im 90. Lebensjahr

Der Kommunal-Verein nimmt herzlichen Anteil an  
 der Trauer der Familien und wird die Verstorbenen  
 in guter Erinnerung behalten. Der Vorstand

## Apotheken-Notdienst im September – Nachtdienst

### 1. Fährhaus-Apotheke

Hudtwalckerstr. 18 47 67 67

### 2. Centro-Apotheke Niendorf

Ernst-Mittelb.-Rg. 49 55 59 85 50

### 3. Gazellen-Apotheke

Grelckstr. 20 58 65 73

### 4. Apotheke im Tibarg-Center

Tibarg 41 58 97 96 00

### 5. Feen-Apotheke Bergedorf

Alte Holstenstr. 15 72 69 94 66

### 6. Heudorfer Apotheke

Tibarg 21 58 78 84

### 7. Paracelsus-Apotheke

Grindelberg 88 420 03 33

### 7. Hubertus-Apotheke - Spätdienst

Borsteler Chaus. 111 51 50 30

### 8. Neue Apotheke Eppendorf

Eppend. Landstr. 36 47 65 40

### 9. Michel-Apotheke

Alsterdorfer Str. 6 47 60 05

### 10. Herz-Apotheke im Center

Nedderfeld 70 41 40 66 40

### 11. Dorotheen-Apotheke

Dorotheenstr. 113 279 08 80

### 11. ABC-Apotheke - Spätdienst

Borsteler Chaus. 177 553 23 00

### 12. Jarre-Apotheke

Jarrestr. 42 270 82 94

### 13. Goldbek-Apotheke

Barmbeker Str. 55 279 40 51

### 14. Nikolai-Apotheke

Eppendorfer Baum 3 46 19 14

### 15. Apotheke Dr. Koch

Lokstedter Weg 52 460 13 80

### 16. Hammonia-Apotheke

Siemersplatz 3 55 44 59-80

### 17. Flughafen-Apotheke

Alsterkrugchaus. 484 59 32 32

### 18. Goerne-Apotheke

Goernestr. 2 47 80 94

### 19. Erika-Apotheke Bartz

Lokstedter Weg 9 47 74 73

### 20. Victoria-Apotheke

Winterh. Marktplatz 6 47 47 39

### 21. Klosterhof-Apotheke

Eppend. Landstr. 61 48 68 80

### 22. Alsterdorfer Apotheke

Efeuweg 1 51 73 73

### 23. Grelck-Apotheke

Grelckstr. 2 58 33 01

### 24. Wrangel-Apotheke

Gärtnerstr. 32 422 55 02

### 25. Apotheke zur Post

Oldesloer Str. 2 55 98 84-0

### 26. DocMorris Apotheke am UKE

Martinistr. 52, Hs.144 413 03 16-0

### 27. Hammer-Apotheke

Alsterdorfer Str. 299 51 20 75

### 28. Bettin's Apotheke

Maria-Louisen-Str. 1 48 10 94

### 29. Apotheke am Alsterdorfer Markt

Alsterdorfer Markt 8 55 20 48 80

### 30. DocMorris Apotheke

Eppend. Landstr. 9 48 21 95

### 1. Hubertus-Apotheke

Borsteler Chaus. 111 51 50 30



vom 11.9.2011

# GEBURTSTAGE

bis 10.10.2011

- |        |  |   |
|--------|--|---|
| 11.09. | Ingrid Steuber<br>Ursula Wilken  | Dr. Anja Westheuser   |
| 12.09. | Eva-Maria Brosda<br>Sabine Busch<br>Christos Karamanidis<br>Bernd Lobert<br>Ridder H. Samsom                                 | 25.09. Dieter Lange   |
| 13.09. | Ursula Dudda<br>Rainer Schmidt   | 26.09. Dr. Dirk Albrecht<br>Kristian Scheel   |
| 14.09. | Peter Barth<br>Heinz Becker<br>Brigitte Hartlieb<br>Silke Koppermann<br>Björn Trenchel<br>Rudolf Till Westphalen             | 27.09. Wolfgang Baerthold<br>Thorsten Johannsen<br>Jutta Riemann<br>Barbara Ullmann                                 |
| 15.09. | Sönke Fabel<br>Gertrud Friedrichs (75 Jahre)   | 28.09. Hans-Wilhelm Grabau (75 Jahre)<br>Nils Hanke<br>Angelika von Küchler<br>Horst Schneider<br>Maria Strube      |
| 16.09. | Inge Ebeling-Landgraf<br>Jens Ehrlich<br>Sigrid Lange<br>Gisela Rolf<br>Petra Schubert<br>Dr. Norbert Thurow<br>Melanie Witt | 29.09. Ursula Böckmann<br>Karin Brauer<br>Ingrid Fuhrmann<br>Marion Rasch<br>Alessandro Salami<br>Katrin Telschow   |
| 17.09. | Maria Handrock<br>Marianne Herdt<br>Rosemarie Löhr<br>Daniel Richau<br>Hans-Helmut Thömen                                    | 30.09. Karla Alsleben<br>Hilde Brecht<br>Werner Ehrbeck<br>Uwe Holz<br>Ursula Schulz (90 Jahre)                     |
| 18.09. | Jürgen Dittmers<br>Anja Scheel<br>Petra Zortul-Cornelsen   | 01.10. Johanna Bonk<br>Heinz Schittek   |
| 19.09. | Manfred Eickhorst<br>Prof. Klaus Hempel<br>Nicole Johannsen<br>Dr. Harald Kemen<br>Lisa Terschlüssen<br>Marion Zimmer        | 02.10. Ilse Schnier   |
| 20.09. | Inga Bethke-Brenken<br>Ralf Peters   | 03.10. Angelika Steiner   |
| 21.09. | Marianne Bruhn<br>Carola Lohmann   | 04.10. Mario Bußacker<br>Irene Fübler<br>Uwe Schröder<br>Eckhard Schumann   |
| 22.09. | Thomas Wojte   | 05.10. Baldur Bösch<br>Brigitte Heinrich<br>Uwe Kindt<br>Brunhilde Kirchhübel<br>Jörg Mehlitz<br>Marianne Meyerhoff |
| 23.09. | Heidi Franken<br>Gisela Jokisch<br>Marlen Schulz   | 06.10. Renate Genz-Kreher<br>Horst Schulz-Torge   |
| 24.09. | Heinz Breuer<br>Matthias Scholz  | 07.10. Olaf Berlin (80 Jahre)<br>Fabian Voges   |
|        |  | 08.10. Ilse Baumann   |
|        |  | 09.10. Maren Nitsche<br>Hildegard Steiner<br>Joachim Wezel  |
|        |  | 10.10. Waltraut Rehder<br>Dörte Werner  |

*Wir gratulieren herzlich!*

## Mitglied möchte werden:

Frau Dr. Birgit Pflugmacher  
Herr Jürgen Pflugmacher  
Georgiweg 27

Frau Karin Ehlert  
Herr Nils Ehlert  
Klotzenmoor 33

Frau Beatrix Warnstädt, Sachbearbeiterin  
Herr Michael Siebert, IT-Spezialist  
Borsteler Chaussee 55

Frau Margrit Springhorn, Elektro Ing., Dipl.Sowi.  
Köppenstr. 20

Herr Andreas Sandkamp, Pol.-Bea  
Luruper Hauptstr. 61 A, 22547 Hamburg

Frau Nicole Feussner  
Herr Stefan Feussner  
Gr. Borsteler Str. 34c

**Als neue Mitglieder begrüßen wir:**  
keine



**SCHERF** Möbeltischlerei

Exklusiver Innenausbau:

**Jochen Scherf, Tischlermeister**

**HOMELINE**

Schränke  
Schränkwände  
Küchen  
Badmöbel

**OFFICELINE**

Börse  
Bank  
Büro

**CREATIVLINE**  
Unikate

In der Masch 8 · 22453 Hamburg · Telefon: 553 74 25 · Fax: 553 75 76  
www.scherf-moebeltischlerei.de · e-mail: j.scherf@scherf-moebeltischlerei.de



**auto  
reparatur**

SO FAHREN  
SIE SICHER

**Thomas Knaack  
Sofortservice**

alle Fabrikate

Montag, Mittwoch und Freitag: HU und AU !

Rosenbrook 4 · 22453 Hamburg · Telefon: 040/514 999 99

## „Groß Borsteler Bote“

**Mitteilungsblatt des Kommunal-Vereins von 1889 in Groß Borstel r.V.**

Redaktionsschluß am 10. für den folgenden Monat - Auflage 5.000 Exemplare - erscheint monatlich

1. Vorsitzender: Wolf Wieters, Roggenbuckstieg 5, 22453 Hamburg, Tel./Fax: 553 59 19, E-Mail: Wwiet@aol.com

2. Vorsitzende: Hildegard Springer, Borsteler Chaussee 150, 22453 Hamburg, Tel./Fax: 553 48 93

Kasse: Horst Scherf, In der Masch 8, 22453 Hamburg Tel.: 553 75 20

Schriftleitung und Anzeigenannahme: Traute Matthes-Walk, Woltersstr. 6, 22453 Hamburg, Tel./Fax: 514 18 94, E-Mail: traute-walk@alice-dsl.net

Verlag, Satz und Layout: Traute Matthes-Walk, Woltersstr. 6, 22453 Hamburg, Tel./Fax: 514 18 94

Druck: GK Druck Gerth und Klaas GmbH & Co. KG, Sieker Landstr. 126, 22143 Hamburg, Tel.: 040-67 56 68-0

Internet: www.grossborstel.de

Wir weisen darauf hin, dass Beiträge, die namentlich gezeichnet sind, nicht immer die Meinung des Vorstandes bzw. der Schriftleitung wiedergeben. Jeder Verfasser trägt die Verantwortung für seinen Beitrag. Nachdruck nur nach Rücksprache mit der Schriftleitung gestattet.

# Unsere Mitglieder-Werbung

**Wollen nicht auch Sie unsere  
Arbeit mit dem geringen  
Monatsbeitrag von € 1,00  
unterstützen?**



Bitte die ausgefüllte Beitrittserklärung an Frau Monika Scherf (per Post: In der Masch 8, 22453 HH, per Fax: 553 75 76) senden oder in den Briefkasten des Stavenhagenhauses, Frustbergstraße 4, werfen.

## BEITRITTS-ERKLÄRUNG

Hiermit beantrage/n ich/wir die Aufnahme im Kommunal-Verein von 1889 in Groß Borstel r.V.

Name:	Vorname:
geboren am:	Beruf:
Name:	Vorname:
geboren am:	Beruf:
Telefon/Fax:	E-Mail:
Anschrift:	

Beitrag monatlich: € 1,00, Ehe-/Partner mit gleicher Adresse € 0,50 (jährliche Zahlung erbeten).

Bankkonten des Kommunal-Vereins: Haspa, Kto.-Nr. 1222/120 014, BLZ 200 505 50  
Postbank Hamburg, Konto-Nr. 310 661-202, BLZ 200 100 20

Hamburg, den

Unterschrift:

# Beerdigungsinstitut ERWIN JÜRS

Persönliche Beratung · Eigene Traueransprachen  
Zuverlässige Erledigung aller Formalitäten  
Hamburg-Niendorf  
Niendorfer Marktplatz 8, gegenüber der Kirche  
Telefon: 58 65 65 · Tag- und Nachruf

## Wir verwalten Ihre Grundstücke

Nutzen Sie unsere 30jährige Erfahrung

*Heide Tyborcki*

Haus- und Grundstücksmakler  
Grundstücksverwaltungen



Kollastraße 196 · 22453 Hamburg-Niendorf  
☎ 040/58 64 85 + 58 25 30  
Fax: 040 / 58 59 43

## FRANCK Metallbau

Schlosserei, Reparaturdienst  
Gitter, Zäune, Garagentore  
Feuerschutztüren, Einbruchschutz

Lütt Kollau 9

Tel.: 58 54 58, Fax: 58 91 61 25

Ihre Glaserei vor Ort

## Berndt Jakobowsky GmbH

Verglasung aller Art sowie Sonnenschutz-, Wärmeschutz- und Sicherheitsfolien  
Sie stellen die Aufgabe – wir beraten Sie!

Heselstücken 22 · 22453 Hamburg · Tel.: 040-6781093 od. 0172-5101994

BORSTEL  
**Bäker**

**Sitzplätze  
vorhanden!**

Party- & Bürolieferservice  
Kalte Platten · belegte Brötchen  
und mehr ...

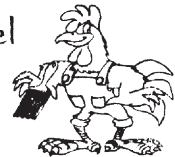
Sonntags geöffnet!

☎ 040-500 98 640

Borsteler Chaussee 100 · 22453 Hamburg

Robert Kunckel  
Malermeister

Tel.: 550 41 13  
Fax: 98 76 98 38  
Funk: 0177-51 51 261



Werkstatt: Steinblockstraße 9

Wolfgang Giese und  
Dietmar Hönecke

**Haus und Garten-  
dienste aller Art**

Buschrosenweg 9

Tel.: 040-23 93 59 83

Fax: 040-69 79 36 27

Mobil: 0176-6777 46 72

Notdienst: 0174-53 21 996

Email: giesewlf@aol.com



## Mobilfriseur

Friseurmeisterin Nicole Schaffmann bietet

- Haarschnitte Zuhause oder im Büro
- auch Dauerwellen oder Strähnen  
Termine nach Vereinbarung

Telefon: 43263030

# Ihre Tierärzte in Groß Borstel



## TIERÄRZTLICHE PRAXIS DR. FRANZISKA RUST

Röntgen  
Chiropraxis  
Ultraschall

Impfungen  
Kastration  
Zahnbehandlungen

Mo., Mi., Fr. 9-12 Uhr Di.+Do. 10-11+17-19 Uhr  
Eberkamp 17 a, Groß Borstel Tel.: 040-41283818  
[www.tierchiropraxis-hamburg.de](http://www.tierchiropraxis-hamburg.de)

[www.tierarzt-ins-haus.de](http://www.tierarzt-ins-haus.de)

Tierärztlicher Hausbesuchsdienst

## Dr. Nicole Moniac

Praktische Tierärztin

Tel.: 040 / 419 185 96  
Mobil: 0162 / 243 22 61

Termine nach Vereinbarung  
Mo.-Fr. zwischen 8 + 21 Uhr

Kollaustraße 109



## Gärtnermeister Stefan Taggesell

- Alle Gartenarbeiten
- Lieferung Erde, Sand, Steine
- Abfuhr Gartenabfälle

Merckelweg 11 · 22453 Hamburg  
Tel.: 040/553 42 82

Sie möchten Ihre Perlenkette neu gestaltet, geknotet oder aufgezogen haben? Ich berate Sie gern. Termine nach telefonischer Vereinbarung.



**Marianne Herdt**  
Perlenketten-Werkstatt  
Groß Borstel

Tel.: 553 32 31



## Torsten Mogge

Sanitärtechnik • Heizung  
Kollaukamp 6 · 22453 Hamburg  
Tel.580813 · Fax 58976928

Gas und Wasser  
Badsanierung  
Solartechnik  
Regenwassernutzung

PENSION

## „Villa Bergmann“

GmbH

Ruhige Einzel- und Doppelzimmer, Dusche/WC  
Bed & Breakfast – Wochen-/Monatspauschale möglich

Köppenstraße 5 · Tel.: 553 61 71 · Fax: 553 25 67 · [www.villabergmann.de](http://www.villabergmann.de)



## Gartengestaltung

Torsten Schöneberndt & Sohn  
Fachbetrieb für Ihre Gartenangelegenheiten

Neuanlage und Gartenpflege, Beton- und Natursteinpflasterarbeiten  
Natursteinmauern, Neupflanzungen  
fachl. Gehölz- u. Obstbaumschnitt, Bäume fällen, Unratabfuhr

Tel.: 555 14 49