

# GROSS-BORSTELER BOTE

## MITTEILUNGSBLATT



KOMMUNAL-VEREIN VON 1889 IN GROSS-BORSTEL R.V.

Nummer 11

November 2009

Auflage 5.000 Exemplare

[www.grossborstel.de](http://www.grossborstel.de)

91. Jahrgang

Redaktionsschluss: 10. jeden Monat



So könnte es in und um "Pehmöllers Garten" einmal aussehen, wenn die neuen Pläne der Siebte Grundbesitz Gensler KG für Hotelbauten an der Papenreye ausgeführt würden (siehe Artikel auf Seite 5).

Aufnahme: Siebte Grundbesitz Gensler KG

**OPTIK**  
**Facklam**

**Brillen · Contactlinsen · Taucherbrillen**

Borsteler Ch. 113 · Tel.: 511 55 88 · Mo.-Fr. 9-13 + 14.30-18, Sa. 9-12 Uhr



In allen Fragen der Gesundheit stehen wir  
Ihnen gern mit Rat und Tat zur Seite

Ihre

**ABC-Apotheke**

**C. und S. Berg**

Borsteler Chaussee 177 · Tel.: 553 23 00 · Fax: 553 12 39

e-mail: [berg@abc-apotheke-hamburg.de](mailto:berg@abc-apotheke-hamburg.de)

Öffnungszeiten: Mo.-Fr. 8.30-13.00 + 14.30-18.30 Uhr · Sa. 8.30-12.30 Uhr

**Dierk Fleck e.K.**

Inh.: Nicole Johannsen

Sanitär- und Heizungsbaumeisterin

**PLANUNG · BERATUNG · REPARATUR · NEUANLAGE**

- Klempnerei, Gas, Wasser
- Brennwert, Heizung
- Dach, Solaranlagen
- Regenwassernutzung

Brückwiesenstr. 32

Werkstatt:

Borsteler Chaussee 128



**553 73 22**

**Fax: 553 19 54**

[service@sanitaer-fleck.de](mailto:service@sanitaer-fleck.de)

[www.sanitaer-fleck.de](http://www.sanitaer-fleck.de)



RESTAURANT

**CHINA-TOWN**

Verkauf auch außer Haus

Borsteler Chaussee 110

22453 Hamburg

**Tel: 511 79 04**

Öffnungszeiten:

Mo.-Sa. 12.00 – 15.00 Uhr +

17.30 – 23.00 Uhr

Sonn- u. Feiertag 12 – 23 Uhr



**Ihr Frisör**

Kirsten Laurien

Sonnenbank

Borsteler Chaussee 156

22453 Hamburg

**Telefon: 553 45 94**

Über 250 Jahre Familientradition

Beerdigungsbüro

**Beck**

„St. Anshar seit 1752“

Individuelle Beratung - sorgsamste Ausführung

[www.bb-beck.de](http://www.bb-beck.de) - [info@bb-beck.de](mailto:info@bb-beck.de)

Meisterbetrieb



Fuhlsbüttler Straße 739

22337 Hamburg – Ohlsdorf

**Tel.: 59 18 61**

Logentrauerfeiern – Erledigung aller Formalitäten – Persönliche Beratung  
Erd-, Feuer-, und Seebestattung – Bestattungsvorsorge – Naturbestattung  
Baum-, Flug-, Diamantbestattung



# Hubertus-Apotheke

W. Spiegler · Inhaber Apotheker Peter Tomm

Borsteler Chaussee 111 · 22453 Hamburg · Tel.: 51 50 30 · Fax: 514 23 36

## MITGLIEDER-VERSAMMLUNG

am **Mittwoch, 11. November** um **20.00 Uhr**  
im **Stavenhagenhaus, Frustbergstr. 4**

- Tag es ordnung :
1. Genehmigung der Niederschrift über die Mitgliederversammlung vom 14.10.2009
  2. Aufnahme neuer Mitglieder
  3. Kommunale Angelegenheiten
  4. Verschiedenes
- kurze Pause –

Der Kommunal-Verein lädt herzlich ein:  
**Das "Theater Mobile" zeigt sein neuestes  
 Karl-Valentin-Programm**

(siehe Artikel auf Seite 7)

Eintritt frei!

**Gäste sind herzlich willkommen!**

**Der Vorstand**

**Nach der Versammlung gemütliches Beisammensein in der Bauerndiele**

**Ältere Borsteler Mitglieder holen wir gerne ab und begleiten sie auch wieder heim!**

**Anmeldungen bitte bei Monika Scherf, Tel.: 553 75 20**

### AUS DEM INHALT

Neue Pläne für "Pehmöllers Garten"	Seite 5	"Das Geld hängt an den Bäumen"	Seite 11
KuKuK im November	Seite 6	NEU:Croque Factory	Seite 15
Karl-Valentin-Abend	Seite 7	Stefan & Trachte Immobilien	Seite 16
"Paris et l' amour"	Seite 8	Kosmetik Heise zieht um	Seite 17
Achtung Briefmarkensammler	Seite 9	Neues Pflichtteilsrecht	Seite 18
Kita Brödermannsweg dankt	Seite 10	Adieu, ihr lieben Pfunde	Seite 19



## Günter Junghans

Elektrotechnik

**Inh. Rico Gäth · Elektromeister**

Wir helfen Ihnen bei allen elektrischen Problemen

Kabelfernsehanschlüsse

Installation · Reparatur · E-Warmwasser

Engentwiete 15 · 22850 Norderstedt · ☎ **51 59 88** · Fax: 51 07 56

# Schwimmschule Jürgen Fiedler

Baby – Kinder – Erwachsene

Bronze – Silber – Gold

Aquafitness · [www.schwimmschulefiedler.de](http://www.schwimmschulefiedler.de)

Nedderfeld 110

· 22529 Hamburg

· Telefon: 46 30 00

## BERICHT ÜBER DIE MITGLIEDERVERSAMMLUNG AM 14.10.2009

### Versammlungsniederschrift

Der 1. Vorsitzende, Wolf Wieters, eröffnet die form- und fristgerecht einberufene Mitgliederversammlung um 20.00 Uhr.

#### Zur Tagesordnung:

1. Die Niederschrift über die Mitgliederversammlung vom 09.09.2009 (abgedruckt im „Boten“ für Oktober) wird genehmigt.

2. Es werden vier neue Mitglieder in den Verein aufgenommen und herzlich begrüßt.

#### 3. Kommunale Angelegenheiten

##### a. Luftfrachtzentrum

Die seit Januar in Arbeit befindliche Machbarkeitsstudie ist fertig gestellt und von den Gesellschaftern des Flughafens „abgenickt“ worden. Sie soll Mitgliedern des Kommunal-Vereins Anfang Dezember vorgestellt werden. Mit einer Präsentation im Regionalausschuss, die allerdings noch nicht terminiert ist, wird dann auch die Öffentlichkeit einbezogen werden.

##### b. Pehmöllers Garten

In einer Sitzung des Bezirksamts/Dezernat Bauen, Wirtschaft und Umwelt am 29.09.09 stellten Rolf Gensler und seine Landschaftsarchitektin, unterstützt von Rechtsanwalt Günther, einen neuen Entwurf für eine Hotelbebauung des Geländes vor. Die dazu vom Dezernenten, Herrn Fiebig, abgegebenen Erklärungen und Erläuterungen machten von Anfang an deutlich, dass das Amt diesen Entwurf akzeptierte

und die Veranstaltung dazu dienen sollte, den Kommunal-Verein ebenfalls dafür zu gewinnen (siehe Artikel auf Seite 5)

#### c. Winternotprogramm

Wie in den letzten Jahren soll auch in diesem Winter in der Wohnunterkunft Sportallee 70 das Winternotprogramm stattfinden. In der Zeit vom 1.11.2009 bis zum 15.4.2010 stehen 100 Übernachtungsplätze für obdachlose Menschen zur Verfügung. Kleiderspenden (in erster Linie Männerkleidung) sind erwünscht und können ab sofort täglich ab 9 Uhr dort abgegeben werden.

#### 4. Verschiedenes

– Herr Scherf stellt ein **Gemälde des Malers Grell** vor, das ein Mitglied dem Kommunal-Verein gesendet hat. Das Bild zeigt ein Bauernhaus in der Masch und soll in der Bauernstube des Stavenhagenhauses aufgehängt werden.

Ab sofort kann sein **Kalender 2010** erworben werden, der diesmal in Acryltechnik hergestellt wurde.

– Herr Balzen erkundigt sich, ob bereits ein **Beschluss zum „Vorfahrtstraßennetz“** gefasst worden sei. Dies ist nicht der Fall. Die Behörde ist vermutlich vordringlich mit den geplanten Kreisregelungen beschäftigt. Auch habe sie sich mit der Einführung von „shared space“ zu befassen.

Der 1. Vorsitzende beendet die Mitgliederversammlung um 20.30 Uhr. Anschließend liest der Hamburger Schriftsteller Gunter Gerlach aus seinem neuesten Krimi „Mord ohne Leiche“ sowie zwei Kurzgeschichten.



- Klassische Homöopathie -  
Für Erwachsene und Kinder

Regina Kossak  
Heilpraktikerin

Moorweg 7k · 22453 Hamburg (Gr. Borstel)  
Tel.: 55 77 33 85 · Termine n. Vereinbarung



## Bügelstube

**Mittwochs ist Mangeltag!**

Heike Slupianek  
Am Jägerholz 3  
Handy: 0179/973 853 9  
Tel.: 040/889 568 54



## IHR GROSSBORSTELER REISEBÜRO WARNCKESWEG 4

DB-Fahrkarten · TUI, Neckermann, Alltours etc.  
Weltweit Urlaubsreisen · Städtereisen · Linien- & Charterflüge  
**Last-Minute-Reisen zu Flughafen-Preisen**

Persönliche Beratung: Mo.-Fr. 9-19 Uhr, Sa. 10-15 Uhr oder telefonisch über **040-505 505**  
[www.reiseterminal.com](http://www.reiseterminal.com) [www.amigoholiday.de](http://www.amigoholiday.de) email: [info@amigoholiday.de](mailto:info@amigoholiday.de)

## KOMMUNALE ANGELEGENHEITEN

### Neue Pläne für "Pehmöllers Garten"

Die Siebte Grundbesitz Gensler KG plant an der Papenreye ein 6geschossiges Hotel mit ca. 190 Zimmern. In dem 3-Sterne-Hotel ist statt eines oder mehrerer Restaurants nur ein Bistro vorgesehen. Neben dem Hotel soll ein 4geschossiges Parkhaus mit 3Plätzen errichtet werden. Im hinteren Teil des Geländes an der Stavenhagenstraße, auf dem beim ersten Entwurf das Parkhaus geplant war, soll ein 3-5geschossiges Apartment-Hotel mit 70 Suiten entstehen. Gebäude und für Straße und Parkplätze versiegelte Flächen nehmen ca. 41 % der Gesamtfläche in Anspruch, so dass ca. 59 % für Wege, den Teich und den Park verbleiben. Der alte Baumbestand soll weitgehend erhalten bleiben, ebenso der Teich, der etwas verschoben und von einer Brücke überquert wird. Neupflanzungen anstelle bereits gefällter Bäume sollen demnächst erfolgen. Der Park wird durch ein Wegenetz erschlossen, das um die Bäume herumgeführt wird, so die Landschaftsarchitektin.

Überrascht hat T. Matthes-Walk und W. Wiewers der Verzicht des Bezirks auf „die Befugnis der FHH, einen allgemein zugänglichen Geh- und Radweg anzulegen und zu unterhalten“,

wie es noch der Entwurf des allerdings nicht festgestellten Bebauungsplans Groß Borstel 6 vorsah. Herr Fiebig begründete dies mit der starken Reduzierung der Haushaltsmittel für den Erwerb und die Pflege öffentlicher Parkanlagen. Rechtsanwalt Günther betonte mehrfach, es handele sich bei dem gesamten Gelände um privates Eigentum. Als Konsequenz aus dem Verzicht des Bezirks wird der Eigentümer an den Zugängen in den Park - am Borsteler Bogen und an der Stavenhagenstraße - verschließbare Tore anbringen. Begründet wurde dies mit dem Hausrecht des Besitzers, unerwünschte, die Sicherheit störende Personen fernzuhalten. Zu welchen Zeiten der Park geöffnet bzw. geschlossen wird, regelt zukünftig ein Städtebaulicher Vertrag, der zwischen Grundbesitzer und dem Bezirksamt geschlossen wird.

In absehbarer Zeit ist allerdings noch keine

**„MARGARITA“**  
TAVERNA  
**MARGARITA**  
*Griechische Spezialitäten*  
LIZA UND MARGARITA  
Montag Ruhetag!  
Di.-Fr. 12.00–14.30 + 17–24 Uhr  
Sa. ab 17 Uhr, So.+ feiertags 12–24 Uhr  
**Dienstag – Freitag Mittagstisch!**  
BORSTELER CHAUSSEE 86  
**TELEFON 040 / 514 93 622**

**ANDREA'S  
FrisörLädchen**  
...wenn es um Ihren Kopf geht!

Mittwoch: Seniorentag · Donnerstag: Familientag · Klubs, Party

Frisuren für  
**DAMEN  
HERREN  
KINDER**

Andrea Bosau  
Borsteler Chaussee 36 · 22453 Hamburg  
(gegenüber REWE) Tel. 823 156 46

Öffnungszeiten: Di. - Fr. 9.30 bis 18.00 Uhr  
Sa. 8.30 - 13.00 Uhr

# **LOTTO® Borsteler Chaussee**

**Inh. Kay Christoph Frese**

Getränke · Süßwaren · Geschenkartikel · Eis

**Borsteler Chaussee 113, Tel.: 69 45 96 96, Fax: 50 79 01 52**

Bebauung des Geländes zu erwarten. Das Rechtsamt des Bezirks prüft zur Zeit noch, ob das geplante Apartmenthotel planrechtlich genehmigungsfähig ist. Zu einem noch nicht festgelegten Termin wird das Vorhaben dann im Regionalausschuss Fuhlsbüttel / Langenhorn / Alsterdorf öffentlich vorgestellt, und anschließend wird der Bebauungsplan-Entwurf Groß Borstel 6 überarbeitet.

Noch gar nicht geprüft wurde die Frage, ob der 6-geschossige Hotelneubau gegenüber den gleich hohen Bürogebäuden an der Papenreye der EU-Richtlinie zur Vermeidung von Windkanälen in Städten entspricht.

Ebenfalls ist nicht geklärt, wer Vertragspartner des Bezirks beim abzuschließenden Städtebaulichen Vertrag sein wird, wenn z.B. Herr Gensler nur als Co-Investor auftritt. Die Entscheidung hierzu könnte maßgeblich dazu beitragen, ob und wie das Projekt fortgeführt wird.

Der Kommunal-Verein wird die weitere Entwicklung des Gensler-Projekts wie bisher kritisch begleiten. Wichtig ist der Erhalt von Pehmöllers Garten und die Absicherung, dass

der Park öffentlich genutzt werden kann.

Herr Jäger regt an, dass der Regionalausschuss, der irgendwann über dieses Projekt verhandelt, in Groß Borstel tagen sollte.

Wolf Wieters  
Traute Matthes-Walk

## **KuKuK im November 2009**

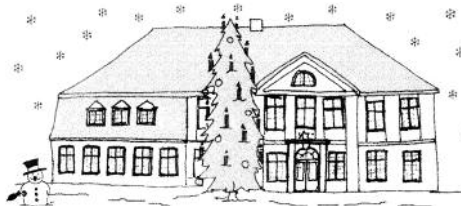
Nachdem nun im Oktober mit einem wirklichen Kracher mal wieder das KuKuK!-Programm so richtig angenommen wurde, kommen hier die Termine für den November 2009:

**Mo. 02.11., Kino:** „Wo ist Winkys Pferd?“

Die 7-jährige Winky passt auf das Pferd vom Nikolaus auf. An ihrem 8. Geburtstag soll sie zum ersten Mal auf ihm reiten. Doch Winky kann nicht warten. Als sie Ameriga verbotenerweise besteigt, scheut das Pferd vor Brams Hund, flieht und bleibt verschwunden. Winky ist verzweifelt, der Nikolaustag rückt unaufhaltsam näher und von Ameriga fehlt jede Spur ...

Ab 6 Jahren, Turnraum der Kita Bröder-

## **9. Adventsmarkt im Stavenhagenhaus am Sonntag, 6. Dezember 2009 von 11.00–17.00 Uhr**



Alle Groß Borsteler Bürger sind herzlich eingeladen, den Adventsmarkt rund ums Stavenhagenhaus zu besuchen oder sich aktiv daran zu beteiligen. Es warten unter anderem auf Sie: Bilder, Bücher, Porzellanmalerei, Schmuck, Seidenmalerei, Teddys, Töpferware und vieles mehr ... natürlich auch Kaffee und Kuchen. Sichern Sie sich Ihren Verkaufstand bis zum 3. Dezember 2009 bei

**Christa Hinrichsen, Telefon 553 48 14**

**Wir freuen uns auf Ihren Besuch!!**



# CLUBHEIM

## DES LUFTHANSA SPORTVEREINS

Mittags von 12.00-15.00 Uhr  
nach traditionell deutscher Küche!

Jeden Sonntag  
Brunch ab 10.30 Uhr

Petra und Harry Schubert · Borsteler Chaussee 330 · Tel.: 040-57 00 67 66

mannsweg, 15.30 Uhr, Kinder € 1,- Erw. € 2,-.

**Do. 05.11., Rhythmik:** „Brüderchen, komm tanz mit mir!“

Ein Nachmittag mit Matthias und seiner Gitarre. 3 bis 6 Jahre, 15:30 Uhr, St. Peter Gemeinde-saal, Eintritt frei.

**Mi. 18.11., Mitmachtheater:** „Marlene sucht den Weihnachtsmann“

Marlene, die Freundin von Detektiv Berti, kennen ja schon einige vom letzten Jahr. Sie ist das schnellste Mädchen der Welt und will den Weihnachtsmann finden. Was ihr dabei so alles passiert, warum sie überhaupt losläuft und wer noch mit von der Partie ist ... kommt, schaut selbst und macht mit ...

Ein Mitmachtheater mit Helmut Meier für Kinder ab 4 Jahren.

Stavenhagenhaus, 15.30 Uhr, Eintritt € 2,-.

### “Theater Mobile” mit einem Karl-Valentin-Abend

Am 11. November tritt das “Theater Mobile” nach der Mitgliederversammlung im Stavenhagenhaus mit einem Karl-Valentin-Programm auf. Die Mitwirkenden, Jo und Uschi Elbers, Stephan Mahner, Frauke Meyer, Heinz

Stümpel-Ostwald und Horst Winter, sind zur Zeit noch kräftig am Proben. Wir können also gespannt sein, wie sie uns z. B. die bekannten Sketche “Buchbinder Wanninger”, den “Hasenbraten” oder “Die Fremden” präsentieren werden. Am Flügel begleitet wird die Gruppe von Dorothea Hinzpeter.

Wussten Sie eigentlich, dass diese Theatergruppe zum Sportverein Blau-Weiß-Rot von 1922 e.V. gehört? Bereits 1996 wurde sie unter der Anleitung des Theaterpädagogen Jo Elbers ins Leben gerufen. Ihren ersten Auftritt auf “den Brettern, die die Welt bedeuten” hat-

# Shala

Änderungsschneiderei

Schuh-  
reparatur-  
Annahme

A. Shala  
Borsteler Chaussee 106  
22453 Hamburg  
Tel. (040) 51 31 09 64

Öffnungszeiten:  
Mo.-Fr. 9.00-13.00 + 14.00-18.00 Uhr  
Sa. 10.00-13.00 Uhr

# Tanzatelier

## Schule für künstlerischen Tanz

Wir unterrichten in einem wunderschönen Ballettsaal:

Neu am Mo. um 15.00 Uhr: Tänzerische Früherziehung ab 3,5 Jahre

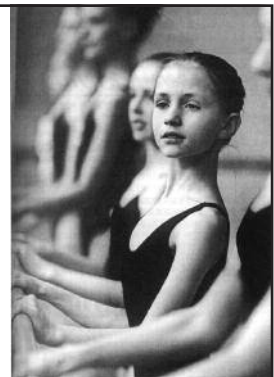
Schnupperkurse für das **Körpertraining GYROKINESIS®**

Dienstag 19.00-20.00 und Freitag 9.15-10.15 Uhr

und die wunderbaren Tanzklassen Ballett, Jazz, Modern Dance, Musical, HipHop, Stepp und Personaltraining.

Um Anmeldung wird gebeten: **Tel.: 55 33 4 99**

Sabine Lehmann, Tanzpädagogin, Borsteler Bogen 27, 22453 HH  
web: [www.tanzatelier-hamburg.de](http://www.tanzatelier-hamburg.de)



# TankCenter Groß Borstel

- BISTRO + BOUTIQUE
- ÖLWECHSEL
- TEXTIL-WASCHANLAGE
- BATTERIE- + REIFENSERVICE
- FAHRZEUGINNENREINIGUNG

TankCenter Groß Borstel Inh. Yavuz Özgen  
 Borsteler Chaussee 95 22453 Hamburg  
 Tel. 0 40 / 51 72 35 Fax 0 40 / 5 11 97 16

**UNSER SERVICE MACHT DEN UNTERSCHIED**



te die Gruppe 1997 anlässlich des 75jährigen Bestehens ihres Vereins. In einer theatralischen Darstellung brachte sie die 20 Sparten des Sportangebotes in der Hamburger Fischauktionshalle auf die Bühne.

Unter dem Namen "Theater Mobile" erarbeitete die Theatergruppe seitdem die verschiedensten Programme, die als Sketche oder humorvolle Einakter auf den Bühnen der Hamburger Stadtteilkulturzentren und auch außerhalb Hamburgs gespielt werden.

T. M.-W.

## „Paris et l'amour“ – ein französischer Abend

Am 16. November um 20.00 Uhr veranstalten die Freunde des Stavenhagenhauses ein Kon-

zert mit dem Duo Chanson im Stavenhagenhaus.

Das Duo - Ralf Böckmann und Rainer Schepplermann - präsentiert ein klassisches, äußerst abwechslungsreiches Programm, das Sie in die stimmungsvolle Welt der französischen Chansons entführt, die von Liebe, Schicksalen, Träumen und natürlich von Paris und Frankreich geprägt sind.

Dabei begleiten sie sich auf der Gitarre und ebenfalls für Chansons charakteristisch, dem Akkordeon.

Ralf Böckmann lebt in Hamburg und ist seit mehr als 30 Jahren mit französischen Chansons in vielen Orten Nord- und Ostdeutschlands zu hören. Er veranstaltet Konzerte oder Abende zum gemeinschaftlichen Singen in Französischen Kulturinstituten, Deutsch-Französischen Gesellschaften, Schulen, Volkshochschulen, auch an Universitäten, in Szenelokal und Einkaufszentren. Er war mit Chansons und über Chansons im Rundfunk zu hören, schreibt Artikel über sein Spezialgebiet und ist Herausgeber eines Büchleins mit französischen Weihnachtsliedern (mit CD) sowie einer CD mit Liedern für den Französischunterricht auf der Grundschule (beides erschienen bei Cornelsen in Berlin). Seit Juni

## Fernseh - Behn

IHR FERNSEHMEISTER IN DER  
 ALSTERDORFER STRASSE 192

☎ 51 50 61



WIR REPARIEREN FÜR SIE  
 FACHMÄNNISCH, SCHNELL UND PREISWERT:

VIDEO-, FERNSEH-, TONBAND- UND  
 KASSETTENGÄRÄTE, HIFI-ANLAGEN  
 UND CAMCORDER, KABELFERNSEHEN,  
 SATELITEN - UND ANTENNENANLAGEN.

## Neugeräteverkauf

**WERTGARANTIE**

Machen Sie einen Versuch,  
 es lohnt sich!  
 Denn, auf uns ist Verlaß!

## Polsterei u. Raumausstattung Albert Warnecke

Offakamp 13  
 Hamburg-Lokstedt

Tel.: 55 77 150



Die Polsterei in Ihrer Nähe!



2009 gibt es Auftritte mit einem Duopartner. Duo chanson: Ralf Böckmann - Rainer Scheppelmann. 1998 wurde er für seine Verdienste um die französische Kultur von der Regierung in Paris zum "Chevalier dans l'Ordre des Palmes Académiques" ernannt.

**Rainer Scheppelmann** ist Jahrgang 1948, spielt Gitarre und singt seit 45 Jahren alle möglichen Stile und in unterschiedlichen Besetzungen, hat durch Ralf Böckmann zu seinem Einstiegsgenre, nämlich französischen Chansons, zurückgefunden. Beruflich ist er Koordinator eines großen europäischen Klimaschutzprojektes namens EU CO2 80/50, und arbeitet in der Leitstelle Klimaschutz Hamburg.

### Beitragserinnerung

Leider haben viele Mitglieder den Beitrag für 2009 noch nicht bezahlt. Sollten Sie dazu gehören, bitte ich Sie, dieses möglichst umgehend zu erledigen. Der Betrag pro Person beträgt € 1,00 und für Paare € 1,50 pro Monat.

Die Konten des Kommunal-Vereins sind: Hamburger Sparkasse, Konto-Nr. 1222-120014, BLZ 200 505 50 und Postbank Hamburg, Konto-Nr. 310661-202, BLZ 200 100 20. Auskünfte bei Monika Scherf, Tel.: 553 75 20.

### Achtung Briefmarkensammler

Es gibt sie noch, die Briefmarkensammler und ihre Vereine. Im Herbst werden sie wieder munter!

Zwei Hamburger Vereine (Wandsbek und Winterhude-Alsterdorf) stellen sich am Sonntag, dem 8. November, vor und laden von 9.00–15.00 Uhr zu einem öffentlichen Großaustauschtag mit Briefmarkenschau ein, passenderweise im Betriebsrestaurant der Postfiliale City-Nord, Überseering 17. Zugang über den Kundenparkplatz Mexikoring 22, Eingang J, dort im 6. Stock. Kataloge und Prüflampe sind vorhanden. Eintritt frei!

Auskunft erhalten Sie unter Tel.: 50 69 33 60.

# Hüttenzauber!

BESUCHEN SIE DAS VORWEIHNACHTLICHE FEST FÜR GROSS UND KLEIN AM 21.11.2009.

Auf unserem Betriebsgelände wird jedem etwas geboten:

- Ponyreiten und Kinderkarussell
- Plätzchenbacken
- Gospelchor
- Enie van de Meiklokjes ist bei uns
- Tombola mit tollen Preisen
- Schwenkgrill
- Kinderzauberer „Tim“ und vieles mehr

**JEDEN TAG  
NEU GENIESSEN. Kamps** 

Am 21.11. von 14.00 bis 20.00 Uhr in der Niendorfer Straße 25, 22529 Hamburg  
Eine Aktion zugunsten des Deutschen Kinderhilfswerks



## Tabakwarenfachgeschäft

Sonja Reincke/Iman Hosseini

Lotto · Zeitschriften · Hermes Paketservice  
Mo. - Fr. durchgehend von 7.00 - 18.00 · Sa. 8.00-13.00 Uhr  
Warnckesweg 1 · 22453 Hamburg · Tel./Fax: 553 49 32

## IN GROSS BORSTEL GEHÖRT UND GESEHEN

### 215 Kinder der Kindertagesstätte Brödermannsweg danken von ganzem Herzen!

Es ist vollbracht. Am 7.10.2009 wurde die Kletterspinne auf dem Gelände der Kita Brödermannsweg aufgebaut und von den Kindern umgehend in Beschlag genommen. Die Kinderherzen schlugen höher, und bei einer Höhe von 5,8 m konnte der Ausblick über das Gelände genossen werden.

Wir möchten uns auf diesem Wege bei allen Groß Borsteler Spenderinnen und Spendern bedanken und natürlich den Geschäftsleuten, die das Aufstellen der Spendendosen unterstützt haben und auch gern mal einen Cent oder mehr haben in der Dose verschwinden lassen. Ferner möchten wir uns bei den „Großspendern“ bedanken, nämlich Frau Schmidt, Herrn Märtings, Flughafen Hamburg GmbH und Hamburg Wasser sowie bei dem Team der Budni-Filiale an der Borsteler Chaussee für die Unterstützung bei den Keksvverkäufen. Ohne Sie alle könnten wir nicht voller Stolz auf die nunmehr erbaute Kletterspinne schauen. Dank Ihrer Gelder konnte dies Projekt finanziert und realisiert werden. Der Vorstand des Fördervereins der Kita Brödermannsweg und die Kita-Leitung möchte alle sich angesprochen fühlenden Bürgerinnen und Bürger aus Groß Borstel und Umgebung zur Einweihung der Kletterspinne am 05.11.2009 um 16:00 Uhr auf dem Gelände der Kita Brödermannsweg einladen. Im Anschluss findet unser jährlicher Laternenumzug statt, zu dem wir natürlich auch herzlich einladen möchten.

gez. Gabi Hafer  
Vorstand Förderverein  
Kita Brödermannsweg



**Mittagstisch ab € 4,90**

Mo.-Fr. 12.00 - 15.00 Uhr

Öffnungszeiten: Mo.-Sa. 12 - 15 + 17 - 23, So. ab 14 Uhr

Denken Sie rechtzeitig an Tischreservierungen,  
besonders für Ihre Advents- u. Weihnachtsfeier!

Borsteler Chaussee 120 · 22453 Hamburg

Tel.: 525 990 88 · email: tito55@live.de

## Ihre Tierärzte in Groß Borstel



**TIERÄRZTLICHE PRAXIS  
DR. FRANZISKA RUST**

Röntgen  
Chiropraxis  
Ultraschall

Impfungen  
Kastration  
Zahnbehandlungen

Mo., Mi., Fr. 9-12 Uhr Di.+Do. 10-11+17-19 Uhr  
Eberkamp 17 a, Groß Borstel Tel.: 040-41283818

[www.tierchiropraxis-hamburg.de](http://www.tierchiropraxis-hamburg.de)

[www.tierarzt-ins-haus.de](http://www.tierarzt-ins-haus.de)

Tierärztlicher Hausbesuchsdienst

**Dr. Nicole Moniac**

Praktische Tierärztin

Tel.: 040 / 419 185 96

Mobil: 0162 / 243 22 61

Termine nach Vereinbarung  
Mo.-Fr. zwischen 8 + 21 Uhr

Kollaustraße 109



Wolfgang Giese und  
Dietmar Hönecke

### **Haus und Garten- dienste aller Art**

Beerboomstücken 2A  
22453 Hamburg

Tel.: 040-57 00 88 49

Fax: 040-69 79 36 27

Mobil: 0174-53 21 996

Email: giesewlf@aol.com



# **WALDEMANN**

Gr. Borsteler Markisen- und Rolladenbetrieb

## **Fensterläden aus Holz und Metall zum Klappen oder Schieben**

Telefon: 696 27 27

Ausstellung: Eckerkoppel 204

Montag-Freitag 9.00-18.00 Uhr

## **„Das Geld hängt (wirklich !) an den Bäumen“ – eine Zwischenbilanz**

Im September-,Boten' hatten wir über das Projekt unseres Borsteler Mitbürgers Jan Schierhorn berichtet, mit der Verwertung ungenutzter Früchte von Obstbäumen Arbeitsplätze für behinderte Menschen zu schaffen, die in den Winterhuder Werkstätten betreut werden. Dem Heft lag ein Flyer bei, in dem das Vorhaben erläutert und Apfelbaumbesitzer gebeten wurden, Äpfel direkt vom Baum zu spenden und damit Menschen mit Behinderungen eine Perspektive zu geben.

Die erste Phase des Projekts, von allen Beteiligten als Testlauf mit Spannung begleitet, ist jetzt beendet und damit Gelegenheit, eine Bilanz zu ziehen. Um das wichtigste Ergebnis vorwegzunehmen: in der Erntezeit hat das Garten-Team der Winterhuder Werkstätten, bestehend aus 5 – 6 Menschen mit Behinderungen unter Anleitung von Gärtnermeister Jan Maack, an zwei Tagen der Woche Äpfel gepflückt und verarbeitet und ist mit dem Verkaufserlös voll finanziert worden.

Der Testlauf erwies sich als sehr arbeitsintensiv: nicht nur mussten die Erntehelfer geschult werden, das Team benötigte auch längere Leitern für hochstämmige Bäume, Planen, Kisten

und anderes Gartenequipment sowie Transportfahrzeuge; nach dem Vermosten mussten Flaschen und Verschlüsse getestet und Etiketten entworfen und gedruckt werden. Als schwierig erwies sich auch die Koordination der Pflücktouren, weil Grundstücke mit Apfelbäumen oft weit auseinander lagen und nicht immer leicht anzufahren waren. Jan Maack musste vielfach zunächst eine Ortsbesichtigung vornehmen, hat allerdings inzwischen gelernt, bei telefonischem Kontakt mit Apfelspendern die richtigen Fragen zu stellen, so dass eine Besichtigung vor dem Pflücken in der Regel nicht mehr erforderlich ist.

Das Projekt litt anfangs unter einem recht geringen Angebot aus Groß Borstel, so dass die Pflücker auf Streuobstwiesen in Wilhelmsburg zurückgreifen mussten. Das publizistische Echo der Aktion in Zeitungen, Rundfunk und Fernsehen und zusätzlich sicherlich auch die Gespräche in der Nachbarschaft führten dann jedoch zu einem deutlichen Anstieg der Angebote – eines kam sogar aus Kiel. Auch andere Werkstätten für Behinderte zeigten Interesse an einer Übernahme des Projekts. Ein erfreulicher Nebeneffekt: dank der solide ausgeführten Pflückarbeiten erhielt das Team der Winterhuder Werkstätten eine Reihe von Folgeaufträgen für Gartenpflege.

**Am 1.+ 2. Adventssonntag haben wir von 10.00-13.00 Uhr geöffnet,  
am 3. Adventssonntag ist von 9.00-16.00 und  
am 4. Adventssonntag von 8.00-18.00 Uhr geöffnet.**



**Inh.: I. Cumert**  
Borsteler Bogen 1  
22453 Hamburg  
Tel.: 040- 553 75 64  
Fax: 040-553 79 86

**Heiligabend haben wir von 7.00-14.00 Uhr geöffnet**

**Grabgestecke zum Totensonntag am 22.11. · Adventskränze u. -gestecke**

## WIR SIND FÜR SIE DA!

Sie stellen die Aufgabe –  
wir beraten Sie

Ihre Glaserei vor Ort

**Berndt Jakobowsky GmbH**

Heselstücken 22 · 22453 Hamburg  
Tel.: 040-6781093 · Fax: 040-6786358

Trotz einiger Phasen von Frustration in diesem Testlauf, wie sie die Umsetzung am Schreibtisch entwickelter Ideen in die Realität eigentlich immer mit sich bringt, ist Jan Schierhorn mit dem bisherigen Verlauf des Projekts voll auf zufrieden und betont besonders seine Freude am Umgang mit den behinderten Menschen. Etwa 6500 Flaschen Apfelsaft sind bisher produziert worden, davon geschätzte 30 % mit Äpfeln aus Groß Borstel. Abnehmer waren bis jetzt nur größere Firmen und damit ergibt sich ein nächster Schritt, den er in

## Praxis für Atem-, Sprech- und Stimmtherapie

**Marlene Sevke**

staatl. gepr. Atem-, Sprech- und  
Stimmlehrerin

Alle Kassen und Privat Termin nach Vereinbarung

Im Kurbad Borsteler Chaussee 102  
22453 Hamburg · Tel.: 51 61 59 oder 31 97 78 44

Angriff nehmen möchte: der Absatz kleinerer Mengen, z.B. ein Flaschenverkauf in Groß Borstel selbst. Jan Schierhorn plant einen weiteren Testlauf mit einer ‚Groß Borsteler Melange‘ im Fahrradgeschäft ‚Die Kette‘ der Winterhuder Werkstätten, auch stellt er erste Überlegungen an zur Entwicklung eines kleinen Mehrwegflaschensystems. Es gibt bereits weitere Ideen für die Fortführung und Ausweitung des Projekts bis hin zur Gründung eines

Fortsetzung Seite 14

# kleinanzeigen

Anzeigenannahme: Traute Matthes-Walk  
Woltersstraße 6, Tel/Fax: 514 18 94  
Redaktionsschluß: am 10. f.d. folg. Monat.

**Putzfrau gesucht einmal wöchentlich.**  
Tel.: 51 00 18 Mo.-Do. 7.00-18.00 Uhr.

**KATER ENTLAUFEN!!! Ganz schwarz,  
kastriert. 5532801 oder 0173/2365718.**

**Malerarbeiten aller Art! Telefon: 553 33 86**  
Dirk Feicke, Malermeister.

**Dipl. Gitarrist erteilt Gitarrenunterricht für**  
Kinder und Erwachsene, Tel.: 499 380.

**Goldschmiedekurse in Groß Borstel! Anf.**  
u. Fortgeschr., kl. Kurse, Tel: 553 72 07.

**Junge, in Groß Borstel verliebte Familie**  
mit zwei Kindern **sucht Haus/Wohnung**  
zum Kauf oder zur Miete mit mindestens drei  
Schlafzimmern. Tel. 82 31 00 80.

**Alleinstehende Dame sucht 2-3 Zi.-Wo.**  
mit **Bad**, Parterre oder mit Fahrstuhl,  
Tel: 513 23 977.

**Große Garage od. Halle in Gr. Borstel**  
**gesucht für unseren "kleinen Fuhrpark",**  
ca. 150 qm, Deckenh. ca. 4m, beheizbar,  
Kauf od. Miete. Frau Frei, Tel. 040/46863714.

**Putzfrau gesucht für einmal pro Woche**  
**für 2-3 Std.** Tel.: 553 77 96.

**Ankauf – Beratung – Verkauf** von  
Schmuck, Porzellan, kl. Antiquitäten, Haus-  
haltsaufl. Tel: 553 53 35 od. 0175-35 11 933.

**Einzelgarage für PKW dringend gesucht**  
in Gr. Borstel, bevorzugt Borsteler Chaus-  
see, langer Mietvertrag. Tel.: 51 00 18  
erreichbar Mo.-Do. von 7.00-18.00 Uhr.

**Familie, 3 Pers.,** möchte in Gr. Borstel blei-  
ben u. **sucht 4-5 Zi.-Wo. od. Haus ab Jan.**  
**od. Febr. 2010,** gerne Altbau mit Garten.  
Tel.: 0174-32 43 111.

Seit 1880

**Kopp** Textilreinigung  
von Meisterhand

Wäscherei  
**Schuhmacherei**

Mo.-Fr. 7.00 – 13.00 + 14.00 – 18.00 Uhr  
Samstag geschlossen!

**Warnckesweg 19 · Groß Borstel**  
☎ 553 37 88

# VERANSTALTUNGEN IN GROSS BORSTEL

## Kommunal-Verein

**Mitgliederversammlung**  
am 11. November 2009

### Sprachkurse im Stavenhagenhaus

**Spanisch:** Anfängerkurs am Do. von 18.00–19.00 Uhr, Fortgeschrittene: Do. von 19.00–20.00 Uhr. Auskunft bei Herrn Galarza, Tel: 553 71 16

### Der Singekreis

trifft sich am 25.11. um 19.30 Uhr im Stavenhagenhaus. Interessierte Sänger und Sängerinnen sind herzlich willkommen. Anmeldung bei E. Wersich, Tel.: 553 53 70

### Der Literaturkreis

trifft sich jeden 3. Mittwoch im Monat um 20 Uhr im Stavenhagenhaus.

### Malkurs

Jeden Mi. von 15-17 Uhr im Stavenhagenhaus, Frustbergstr. 4, Kosten: € 60,-/Monat. Einstieg jederzeit möglich! Anmeldung bei Sergio Scardovelli, Tel.: 480 24 42

### Vorankündigungen

Weihnachtliche Mitgliederversammlung mit dem Singekreis Ekkehart Wersich am 9. Dezember um 19.30 Uhr

> > > > >

### Fluglärmschutzbeauftragter

Beschwerden bei Fluglärm  
Tel: 5075-23 48

### Taxi-Ruf, Warnckesweg

Telefon 553 49 44

### Freunde des Stavenhagenhauses

laden herzlich ein zu einem französischen Abend unter dem Motto "Paris et l'amour" mit dem "Duo Chanson" am 16.11. um 20.00 Uhr im Stavenhagenhaus und zu einem Konzert mit der Jugendmusikschule "Junge Künstler stellen sich vor" am 22.11. um 11.30 Uhr ebenfalls im Stavenhagenhaus.

### offene Kirche

**Eine Einrichtung des Ev.-luth. Kirchenkreises Hamburg-Ost**  
Eppendorf-Hamm-Horn  
Frauenarbeit – Familienbildung  
Müttergenesung - welcome  
Eppendorf - Looeplatz 14/16,  
Tel: 46079319, Fax:46079328,  
www.offenekirchehamburg.de  
Aus dem Programm:  
Offenes Adventshaus. Viele Aktionen zum Mitmachen und ein Advents-Café für Klein und Groß und Klein, Alt und Jung, am 27.11. v. 15-18 Uhr, Kurs-Nr. S67501.

### Kulturhaus Eppendorf

Martinistr. 40 · Tel.: 48 15 48  
Fr., 23.10. um 20.30 Uhr:  
Sa., 7.11. um 19.00 Uhr:  
Reisen und Speisen: Jemen & Insel Sokotra - eine Reise zwischen Krummdolch, Kat und Schleier, € 20,-/17,- (inkl. vegetarischem Büfett), nur mit Reservierung.  
Sa., 21.11. u. So., 22.11. von 11.00-18.00 Uhr:  
"Tausendschön" - Frauen machen Flohmarkt, Eintritt frei!

### „Aktiv ab 40 e.V.“

Gesundheitsorientierte Bewegungsangebote für Menschen, die aktiv werden und bleiben wollen.

Aktiv ab 40 e.V.  
Brödermannsweg 47 f,  
22453 Hamburg  
Tel.: 553 26 48, Fax: 553 21 65  
e-mail: Aktiv-ab-40@gmx.de

### Haus der Jugend Lattenkamp

Bebelallee 22, 514 999 63  
Veranstaltungen v. Montag-Freitag für Kinder und Jugendliche.  
Das genaue Programm erfragen Sie bitte unter obiger Telefon-Nummer.

### Deutsche Schreiberjugend

Gruppe Stadion Nord  
Wir bieten für Kinder, Jugendliche, Erwachsene und Senioren ein ständiges Freizeitangebot an von 15-23 Uhr.  
Auskunft unt. Tel: 553 61 03

> > > > >

### Treffpunkt für junge Mütter

Immer dienstags von 9.30-11.30 Uhr wird im Treffpunkt der Kirchengemeinde St. Peter, Schrödersweg 3, gemeinsam gefrühstückt. Mit dabei und zu Gesprächen bereit sind Diakonin Babel-Friedrich und ASD-Mitarbeiterin Frau Spivak.  
Weitere Infos unter Tel.: 98 233 877.

### Hotline der Stadtreinigung

Mo.-Do. 9-15 und Fr. 9-13 Uhr  
in Sachen Müll und Verunreinigungen: Tel: 25 76-11 11



## Bodyworks Krankengymnastik

beim Sportstudio AUßER ATEM

Massage/Naturmoor · manuelle Therapie nach Maitland  
Akupressur/Jin Shin Jyutsu/Fußreflex  
Hausbesuche · alle Kassen und privat

**P. Glatthaar · Borsteler Bogen 27 · 22453 Hamburg · Tel: 55 77 36 43**

Fremdenzimmer!



# Drei Eichen



Fremdenzimmer!

Nostalgische Gaststätte mit deutscher Küche

Frühstück ab € 3,50

Öffnungszeiten: Mo.-Fr. ab 11.00–24.00 Uhr, Sa. und So. ab 10.00–24.00 Uhr

Silvia Scheither · Spreenende 45 · Tel.: 553 53 00 · di-si-scheither@web.de

eigenen Integrationsbetriebes – doch nennt Jan Schierhorn sich selbst einen Verfechter organischer Wachstumsprozesse: große Sprünge will er nicht machen, sondern Schritt für Schritt vorgehen.

Auf dem Anhänger der formschönen Saftflaschen steht als werbendes Motto: ‚Schmeckt immer und immer anders!‘ Das ist angesichts der vielen verarbeiteten Apfelsorten auch gar nicht anders möglich, macht aber auch den Reiz dieses Vorhabens aus – es ist eben im Vergleich zu kommerziellen Anbietern ein anderes Projekt, dem man weiterhin nur viel Erfolg wünschen kann.

Wolf Wieters

## “Groß Borstels Lustgärten”

Das Buch beginnt mit einer Einführung in die Parkgeschichte Hamburgs und stellt in zwei weiteren Kapiteln die beiden ehemaligen Lustgärten “Pehmöllers Garten” und “Brödermanns Kohlgarten” vor. Die Schicksale der jeweiligen Eigentümer spiegeln auch ein Stück der Geschichte Groß Borstels wider. Besonders an der Geschichte von “Pehmöllers Garten” zeigt sich, wie Vergangenheit und Gegenwart ineinander greifen (siehe auch Artikel Seite 5).



Die gebundene Ausgabe ist reich bebildert mit über 100 Fotos und Karten, darunter viele Farbfotos. Sie ist ein schönes Geschenk zu Weihnachten und zum Preis von € 14,50 erhältlich bei:

Hubertus-Apotheke, Borstler Chaussee 111,  
Optik Facklam, Borsteler Chaussee 113,  
ABC-Apotheke, Borsteler Chaussee 177,  
Kopp-Reinigung, Warnckesweg 19 sowie  
im Buchhandel unter  
ISBN -13:978-3-00-019888-5



Hauskrankenpflege  
Groß Borstel  
GmbH

Hauskrankenpflege Groß Borstel | Borsteler Chaussee 154 | 22453 Hamburg | info@hgb-pflege.de

Pflegedienst – individuell betreut – zu Hause bleiben



zertifiziert  
nach  
DIN EN ISO  
9001:2000

Kostenlose Beratung zu Ihrer individuellen Pflege

040 553 67 82



5 Jahre in  
Groß Borstel

## Angebote im November:

- Gegrilltes Lachsfilet, 230 g**, m. baked Potato u. Soucream € 11,90  
**Rindermedaillons aus d. Hufteilet**, saftig gegrillt m. Pommes € 11,50  
**Grünkohl mit Kassler** € 10,20

**Büfett für Geschäfts- und Familienfeiern  
bis 80 Personen** (Raucherraum und Parkplätze vorhanden)

Denken Sie rechtzeitig an  
Vorbestellungen für Ihre Advents- und Weihnachtsfeiern

**Mittagstisch von 11.30 – 15.00 Uhr € 5,70**

Mo. – Sa. (außer Sonn- und Feiertage)

Öffnungszeiten: Mo.-So. durchgehend von 11.30 – 23.00 Uhr

Steak House · Borsteler Chaussee 47 · Tel.: 51 31 01 31 · [www.grandosukredo.de](http://www.grandosukredo.de)

## AUS DEM GROSS BORSTELER GESCHÄFTSLEBEN

### Croque Factory

... coming soon" – so lasen wir zwei Monate lang im Schaufenster der ehemaligen Videothek an der Borsteler Chaussee 103. Am 26. September 2009 ist die Croque Factory wirk-



lich gekommen. Dass das Ganze so lange dauerte, lag daran, dass die Entkernung mit erheblichen Überraschungen verbunden war (wel-

cher Bauherr kennt so etwas nicht!) – so musste z.B. die einsturzgefährdete Decke völlig neu eingezogen werden.

Im Hinterhof des Hauses gründeten Mazda Darvish, Navid Rezaei und Behzad Rostam (Foto v.l.n.r.) im November 2008 ihren Lieferservice. Die drei Iraner kennen sich seit über 10 Jahren und bringen Erfahrung aus der Gastronomie mit. Die Gründung ihrer Firma haben sie noch nicht bereut. Sie fühlen sich in Groß Borstel äußerst wohl und empfinden die Harmonie mit der Nachbarschaft als sehr angenehm.

Mit dem Umzug in die neu gestalteten Räume mit Restaurantbetrieb hoffen sie auf regen Besuch aus der Nachbarschaft und von den Durchreisenden. Die Croque Factory ist täglich von 11.30 bis 22 Uhr (Samstag bis 23 Uhr) geöffnet. Die Speisekarte bietet verschiedene Croques, Wraps, Crêpes sowie Tagesangebote an. Schauen Sie doch einfach mal rein!

Wir wünschen dem Trio viel Erfolg!

H. Kalla

## GARTENGESTALTUNG

**Reinald Kruse**  
Gärtnermeister

Beratung · Planung · Neuanlage  
Beton- und Natursteinarbeiten  
Pflanzungen · Gartenpflege

Nirnheimweg 26 22453 Hamburg  
Tel. 040 / 553 76 08

### Nun ist er da:

#### Der Groß Borstel Kalender 2010

Das passende Weihnachtsgeschenk für viele Groß Borstel Fans ist sicher der angekündigte Groß Borstel Kalender mit 13 Motiven in Acryl aus unserem Stadtteil von Horst Scherf.

Erhalten können Sie den Kalender für € 9,- auf den Mitgliederversammlungen des Kommunal-Vereins im Stavenhagenhaus sowie in der ABC-Apotheke, Borsteler Chaus. 177 und bei Scherf, In der Masch 8, Tel.: 553 75 20.



## FRANKYS CAFÉ & BAR

Kaffee, Kuchen und Gebäck, verschiedenen Teesorten,  
alkoholische und nicht alkoholische Getränke, kleine Snacks und  
Imbiss sowie Eis von Langnese.

Frank Fliegner · Borsteler Chaussee 198 · 22453 Hamburg



### Stefan & Trachte Immobilien

“Diesen Standort an der Borsteler Chaussee 90 haben wir ganz bewusst gewählt, da er uns erlaubt, sowohl in unseren Kerngebieten im Nordwesten von Hamburg als auch da-rüber hinaus tätig zu werden”. So erklärten Elga Stefan und Brigitte Trachte die Neueröffnung ihres Maklerunternehmens “Stefan & Trachte Immobilien” in Groß Borstel.

Lange hat der kleine Laden neben der “Taverna Margarita” leer gestanden. Jetzt haben die beiden Damen ihn freundlich und einladend umgestaltet und freuen sich auf ihre neuen Kundinnen und Kunden. Sie sind beide erfahrene Immobilienmaklerinnen, die viele Jahre bei einem großen Hamburger Immobilienmakler gearbeitet haben. Dort erwarben sie die fachlichen Kenntnisse des Maklerberufes. Doch brachten sie bereits beste Voraussetzungen für diese Tätigkeit mit, denn Elga Stefan kommt aus dem journalistischen Fach, während Brigitte Trachte im

Marketingbereich tätig war.

Diskretion und Vertraulichkeit hat bei ihnen höchste Priorität, besonders wenn es sich um Objekte handelt, die nicht öffentlich vermarktet werden sollen. In solchen Fällen suchen sie



## ABS Steuerberatungsgesellschaft Jens Lesmann Dipl.-Volkswirt Steuerberater

Borsteler Chaussee 17 – 21 (über REWE),  
22453 Hamburg, Tel.: 511 80 81

Der Steuerberater in Gr. Borstel – seit über 30 Jahren –  
Wir helfen Ihnen bei allen Steuererklärungen, Jahresabschlüssen, Einnahme-Überschuss-Rechnungen für Kleinunternehmer und Freiberufler, Buchführungen, Lohnabrechnungen, Erbschaftsteuer-Erklärungen, steuerliche Erbfolge-Planungen, Hausverwaltungen, Testamentsvollstreckungen.





## RESTAURANT AL BAFFO

**So., 29.11. Herbstmenü um 19.00 Uhr**  
**5 Gänge herbstliche italienische Gerichte EURO 21,-/p. Pers.**

nur auf Vorbestellung solange Plätze frei!

Öffnungszeiten: Mo.-Fr. 19.00-24.00 Uhr, Sa.+ feiertags 19.00-24.00 Uhr, So. Ruhetag

Reservierungen unter Tel.: **553 79 81**

Prospero's Al Baffo · 22453 Hamburg · Stavenhagenstr. 28

andere Vermarktungswege. Über ihre Angebote aus dem Nordwesten Hamburgs hinaus bieten sie auch Eigentumswohnungen und Fincas auf Mallorca sowie Objekte auf Sylt und in St. Peter Ording an, die jeweils vor Ort betreut werden. Schauen Sie einfach einmal bei Frau Stefan und Frau Trachte vorbei – auch wenn Sie kein Haus kaufen oder verkaufen wollen. Als Eröffnungsangebot bieten sie Ihnen eine fachgerechte Einwertung Ihrer Immobilien für € 99,- bis zum 31. Dezember 2009. Bei einem eventuellen späteren Verkauf wird Ihnen dieser Betrag zurück erstattet.

Wir wünschen den beiden Maklerinnen einen guten und erfolgreichen Start in Groß Borstel.  
T. M.-W.

### Kosmetik-Studio Heise zieht um

Noch vor ca. zwei Jahren beklagten wir die zahlreich leerstehenden Geschäfte an der Ecke Borsteler Chaussee/Warnckesweg. Erinnern Sie sich? Die Post zog aus, ebenso Schlecker und gegenüber Leuchten-Seidler. Inzwischen haben die Läden (fast) alle neue Besitzer gefunden. Nun kommt auch in den letzten Leerstand an der Borsteler Chaussee 179 (frü-

her Star-Reinigung) wieder neues Leben.

Zum 1. Dezember eröffnet Jessica Heise dort ihr Kosmetik-Studio (z Zt. noch am Spreenende 21). Sie freut sich über die zentrale Lage und über die größeren Räumlichkeiten. "Die Privatsphäre bleibt aber erhalten", betont Frau Heise, "und die Behandlung meiner Kunden wird durch den Umzug in keiner Weise beeinträchtigt." Wir wünschen ihr viel Freude und Erfolg im neuen Studio.  
T. M.-W.



### Goldschmiede Judith Lotter – Ein Schmuckstück in Groß Borstel

Schauen Sie gerne einmal  
auf einen Kaffee oder Tee vorbei.

Tel. Terminabsprache  
unter 553 72 07

Ich freue mich auf Ihren Besuch!

Judith Lotter



### Kurbad Team Groß Borstel Massage und Krankengymnastik

Krankengymnastik nach Bobath · manuelle Therapie  
· Elektrotherapie · med. Wellness  
Fangopackungen · Logopädie  
Fußpflege · Kosmetik

**Uwe Holz · Borsteler Chaussee 102**  
**22453 Hamburg · Telefon 51 61 59**

# INFORMATIONEN

## Neues Pflichtteilsrecht!

Schenkungen der Eltern an ihre Kinder und Familienmitglieder oder sonstige familienfremde Personen im Zeitraum von 10 Jahren vor dem Tode des Elternteils, des Schenkers, werden im Fall der Ungleichbehandlung zum vollen Schenkungswert dem Nachlass zugerechnet, um so einen höheren Pflichtteilsanspruch zu fordern.

Mit Wirkung zum 1. Januar 2010 hat der Gesetzgeber die Anrechnung der Schenkung einer Staffelung/Abschmelzung unterzogen:

Vor Ablauf des 1. Jahres werden	100 %
“ “ 2. “	80 %
“ “ 4. “	60 %
“ “ 6. “	40 %
“ “ 8. “	20 %
“ “ 10. “	10 %

des Schenkungswertes in die Pflichtteilsberechnung eingestellt.

Nach Ablauf von 10 Jahren findet wie bisher keine Berücksichtigung der Schenkungen in Pflichtteilsberechnungen mehr statt, § 2325 Abs. 3, Satz 1 BGB. Bedeutsam sind Pflichtteilsberechnungen im Fall der Enterbung,

besonders der Kinder in Folge von “Gemeinschaftstestamenten” zwischen Eheleuten, oft Berliner Testament genannt.

Begünstigen sich Eheleute durch Schenkungen, das sind unentgeltliche Verfügungen, so wird wie bisher jede Schenkung während der Ehe in die Pflichtteilsberechnung eingestellt, hier hat sich nichts geändert.

Das gilt nicht für sogenannte Anstandsschenkungen von geringem Wert, z.B. zum Geburtstag oder Hochzeitstag.

Eine weitere Neuerung ergibt sich im Erbfall bei der Ausgleichung von Pflegeleistungen eines Kindes für die Eltern. Ein Verzicht auf Einkommen und die Einschränkung des beruflichen Fortkommens wird nicht mehr verlangt, um im Erbfall einen Ausgleich vorab fordern zu können, § 2057a Abs. 1, Satz 2 BGB.

Sodann wurde die Möglichkeit einer Stundung der Pflichtteilsforderungen verbessert, z.B. dann, wenn das Familienheim der Witwe/ des Witwers veräußert werden müsste, um den Pflichtteilsanspruch eines enterbten Kindes erfüllen zu können, § 2331a Abs. 1 BGB.

Die Möglichkeit der vollständigen Enterbung

## GIESE RECHTSANWÄLTE

Rechtsanwalt Hans J. Giese

**Fachanwalt für Erbrecht**

**Zertifizierter Testamentsvollstrecker (AGT)**

- Erbrecht, Testamentsvollstreckung  
Unternehmensnachfolge
- Familien-, Unterhalts-, Scheidungsrecht

Rechtsanwalt Florian Giese

- Gewerblicher Rechtsschutz
- Medien- und Internetrecht
- Arbeitsrecht

Borsteler Chaussee 17-21 · 22453 Hamburg  
Telefon 040 422 88 00 · Telefax 040 422 69 27  
Internet: [www.rechtsanwalt-giese.de](http://www.rechtsanwalt-giese.de)  
E-Mail: [kanzlei@rechtsanwalt-giese.de](mailto:kanzlei@rechtsanwalt-giese.de)

## Medizinische Fußpflege

HILDEGARD SPRINGER HAUSBESUCHE



Sollten Sie mich nicht persönlich erreichen, sprechen Sie bitte auf meinen Anrufbeantworter

TELEFON 040/553 48 93

einschließlich der Entziehung des Pflichtteils (Die Gründe sind im Testament genau zu nennen) wurde neu geregelt. Die alten antiquierten Entziehungsgründe wurden "modernisiert". So kann z.B. der Pflichtteil dann entzogen werden, wenn ein pflichtteilsberechtigtes Kind wegen einer Straftat gegen ein Familienmitglied zu einer Freiheitsstrafe von mindestens einem Jahr ohne Bewährung verurteilt wird. Die beabsichtigte nachträgliche Anrechnung von Begünstigungen, Schenkungen unter Lebenden, wurde nicht vom Gesetzgeber verabschiedet, d.h., die Anrechnung derartiger Begünstigungen kann nur vor oder im Zeitpunkt der Schenkung vom Schenker einseitig bestimmt werden. RA Hans J. Giese

### Adieu, ihr lieben Pfunde

Übergewicht zählt heute zu den größten Gesundheitsproblemen. Mehr als 50% der Deutschen sind adipös und daher anfällig für chronische Erkrankungen, z.B. Diabetes mellitus, Bluthochdruck oder Gelenkverschleiß.

Wir bieten Ihnen im Rahmen einer Seminarreihe eine professionelle Ernährungsberatung durch eine Ökotrophologin auf der Basis wissenschaftlich bewährter Prinzipien und neuester Erkenntnisse aus der Forschung. Durch eine ausgewogene Ernährungsweise, kombiniert mit

## Gärtnermeister Stefan Taggesell

- Baumschnitt
- Strauchschnitt
- Baumfällung/Rodung

Merkelweg 11 · 22453 Hamburg  
Tel.: 040/553 42 82

mehr Bewegung, fördern Sie Ihre Gesundheit und steigern Ihre Leistungsfähigkeit. Das Programm umfasst u.a. die Nahrungszusammensetzung, was Sie von Diäten halten sollten, Ernährungspsychologie, Rezepte, auch für ernährungsabhängige Erkrankungen.

Die Seminarreihe wird in den Räumen der Praxis Dr. med. Wolfgang Mohr/Dr. med. Martin Domsch, Borsteler Chaussee 175, durchgeführt. Kursleiterin ist die zertifizierte Ökotrophologin Heike Lemberger sowie ihre Kolleginnen. Der Kurs kostet € 150,- und wird von den meisten Krankenkassen als Präventionsmaßnahme anerkannt. In der Regel werden 80% der Kosten erstattet. Die Seminarreihe beinhaltet 6 Termine à 90 Minuten und findet jeweils mittwochs in der Zeit von 18.00-19.30 Uhr statt. Weitere Infos unter Tel.: 553 40 50/ 553 37 77.

## Tanzfest

im Stavenhagenhaus  
am 7. November 2009

Tanzen hält fit  
und macht Spaß!

# Unterborn Entsorgungs GmbH

Containergestellung 3 - 24 cbm – Annahme auch von Privat

**Bauschutt • Baustellenabfälle**  
**Gartenabfälle • Almetalle • Eisenschrott**

Niendorfer Weg 11 (Papenreye) - 22453 Hamburg  
Tel.: (040) 690 69 61 + 690 26 06 - Fax: (040) 697 037 01

Zertifizierter Entsorgungsfachbetrieb



**Axel Heine**  
 der freundliche Handwerker  
 In Zusammenarbeit mit  
 Meisterbetrieben

[www.axelheine.de](http://www.axelheine.de)

Telefon: 040 - 5276019  
 Telefax: 040 - 51315205  
 info@axelheine.de

Über 30 Jahre Erfahrung, in...  
**Sonnen-, Sicht- und Einbruchschutz**  
 - Rolläden, Markisen, Jalousien, Plissees  
 - Insektenschutzgitter, Fenstergitter  
 - Garagentore und Antriebe  
 - Tür- und Fenstersicherungen, Schlösser  
 - Elektroanschlüsse, Steuerungen  
 - Montage, Reparatur, Wartung, Prüfung

Seit 1999 selbständig auch für  
 - Arbeiten rund um Heim und Garten  
 - und die vielen Kleinigkeiten

1999 > Im Oktober: 10 % Zufriedenheitsrabatt auf Rolläden < 2009

## Aus den Kirchengemeinden

### Evangelisch-lutherische Kirchengemeinde St. Peter, Borsteler Chaussee 139

Kirchenbüro: dienstags bis freitags 9–12.30 Uhr  
 Telefon: 553 49 10  
 E-mail: st.peter@alsterbund.de

Kindergarten, Tel: 553 49 35  
 Bodelschwing Diakoniestation Ambulante Pflege,  
 Forsmannstr. 19, 22303 Hamburg, Tel.: 279 41 41

#### Gottesdienst St. Peter

Beginn sonntags 10.00 Uhr

- 08.11. Abendmahlsgottesdienst – Pastor Jürgensen  
 15.11. Gottesdienst zum Martinstag – Pastorin Hinrichs, Pastor Jürgensen, Gottesdienstteam  
 18.11. **18.00 Uhr** Gottesdienst zum Bußtag, Regionaler Gottesdienst in der Martin-Luther-Kirche, Bebelallee  
 22.11. Totensonntag - Gedenktag der Verstorbenen – Pastorin Hinrichs  
 29.11. **18.00 Uhr** 1. Advent, Gottesdienst – Pastor Jürgensen

- 06.12. **11.00 Uhr** 2. Advent, Familiengottesdienst – Pastorin Hinrichs  
 Am 15. November Martinsmarkt und um 17.00 Uhr Laternenumzug, Treff auf dem Kirchenvorplatz.  
 Kinderkirche am 21. November von 10.30 - 13.00 Uhr.  
 Gottesdienst in der Borsteler Chaussee 301 am 26.11. (Advent) um 16.00 Uhr.  
 Morgenandachten am Dienstag, 17. November und 1. Dezember um 9.00 Uhr in St. Peter.

### Katholische Kirche St. Antonius Alsterdorfer Str. 73/75 bzw. Lattenkamp

Telefon Pfarramt: 529 066 30  
 Fax: 529 066 31  
 E-Mail: St.Antonius\_Hamburg@t-online.de  
 Telefon Pfarrer Johannes Pricker: 529 066 33  
 Dienstags: 15.00 Gottesdienst  
 Mittwochs, donnerstags,  
 freitags: 18.00 Gottesdienst  
 Samstags: 18.00 Vorabendgottesdienst  
 Sonntags: 10.00 feierlicher Gottesdienst  
 18.15 Gottesdienst

## Apotheken-Notdienst im November – Nachtdienst

- |   |   |   |
|---|---|---|
| <b>1. Feen-Apotheke</b><br>Eppendorfer Baum 33 460 46 06                  | <b>11. Herz-Apotheke i.Nedderf.-Center</b><br>Nedderfeld 70 41 40 66 40 | <b>22. Lilien-Apotheke</b><br>Eppendorfer Baum 42 48 20 68                    |
| <b>2. Apotheke im Tibarg-Centrum</b><br>Tibarg 41 58 97 96 00             | <b>12. Neue Apotheke Eppendorf</b><br>Eppend. Landstr. 36 47 85 40      | <b>23. Dorotheen-Apotheke</b><br>Dorotheenstr. 113 279 08 80                  |
| <b>3. Heudorfer Apotheke</b><br>Tibarg 21 58 78 84                        | <b>13. Passat-Apotheke</b><br>Barmbeker Str. 17 270 55 88               | <b>23. ABC-Apotheke - Spätdienst</b><br>Borsteler Chaus. 177 553 23 00        |
| <b>4. Winterhuder Apotheke im toom</b><br>Dorotheenstr. 116 40 17 77 0    | <b>14. Fährhaus-Apotheke</b><br>Hudtwalckerstr. 18 47 67 67             | <b>24. Aquarius-Apotheke</b><br>Eppend. Landstr. 84 47 34 20                  |
| <b>5. Nordalbinger Apotheke</b><br>Nordalbingeweg 19 55 59 96 00          | <b>15. Behring-Apotheke</b><br>Hoheluftchaussee 17 420 08 47            | <b>25. Apotheke am Alsterdorfer Markt</b><br>Alsterdorfer Markt 8 55 20 48 80 |
| <b>6. Goerne-Apotheke</b><br>Goernestr. 2 47 80 94                        | <b>16. Grellck-Apotheke</b><br>Grellckstr. 2 58 33 01                   | <b>26. Bettin's Apotheke</b><br>Maria-Louisen-Str. 1 48 10 94                 |
| <b>7. Ise-Apotheke</b><br>Klosterallee 80 422 35 89                       | <b>17. Nikolai-Apotheke</b><br>Eppendorfer Baum 3 46 19 14              | <b>27. DocMorris Apotheke</b><br>Eppend. Landstr. 9 48 21 95                  |
| <b>8. Gazellen-Apotheke</b><br>Grellckstr. 20 58 65 73                    | <b>18. Stadtpark-Apotheke</b><br>Barmbeker Str. 82 a 27 30 48           | <b>28. Oberdörfers Apotheke</b><br>Hoheluftchaussee 56 420 13 23              |
| <b>9. Paracelsus-Apotheke</b><br>Grindelberg 88 420 03 33                 | <b>19. Bienen-Apotheke</b><br>Alsterdorfer Str. 205 511 36 26           | <b>29. Apotheke am Friedenseiche</b><br>Eppend. Marktplatz 2 48 87 78         |
| <b>9. Hubertus-Apotheke - Spätdienst</b><br>Borsteler Chaus. 111 51 50 30 | <b>20. Erika Apotheke Bartz</b><br>Lokstedter Weg 9 47 74 73            | <b>30. Ara-Apotheke</b><br>Mühlenkamp 20 27 15 17-0                           |
| <b>10. St. Johannis-Apotheke</b><br>Maria-Louisen-Str. 100 27 68 84       | <b>21. Neue Apotheke</b><br>Hoheluftchaussee 85 420 86 15               | <b>1. Victoria-Apotheke</b><br>Winterh. Marktplatz 6 47 47 39                 |

vom 11.11.2009

# GEBURTSTAGE

bis 10.12.2009

- |        |   |        |  |
|--------|---|--------|--|
| 11.11. | Gabriele Olschowka  |        |  |
| 12.11. | Nina Hinrichsen<br>Werner Kalisch<br>Peter Voß                              | 26.11. | Karin Hofmann<br>Dr. Winfried Fedder<br>Michael Hippe-Lange<br>Ursula Jernasz<br>Elke Tuloweit |
| 13.11. | Elfriede Gerken<br>Rolf Hachenberg  | 28.11. | Hans-Peter Göltzer<br>Ernst Landgraf<br>Eva Militzer<br>Ursula Nölke                           |
| 14.11. | Gerd Dierks<br>Dr. Wolf Vater   | 29.11. | Miriam Daniel<br>Josefa Leo<br>Jürgen Matthes  |
| 15.11. | Volker Ahmels<br>Gudrun Haas<br>Hans-Joachim Kalla                          | 30.11. | Uwe Werner   |
| 16.11. | Theo von Deutsch<br>Anni Guddat (85 Jahre)<br>Thorsten Heinrich             | 01.12. | Günter Kleinschmidt<br>Uwe Löbel<br>Gerhard Rathjen  |
| 17.11. | Wilfried Bamberger<br>Karin Lobert  | 02.12. | Gerhard Beyer (75 Jahre)<br>Jürgen Schlattner<br>Mathias Vogel                                 |
| 18.11. | Claudia von Iljin<br>Christel Mehlitz<br>Wolfgang Müller<br>Katja Scheffler | 04.12. | Dr. Eberhard Windler   |
| 19.11. | Bernd Jarchow   | 05.12. | Klaus-Peter Giesecking   |
| 20.11. | Angelika Eisner-Pusch<br>Michael Mandel<br>Karin Scholz                     | 06.12. | Bruno Höpfner  |
| 21.11. | Gisela Bösch<br>Margot Johnsen<br>Regina Lambrecht<br>Jutta Rosin           | 07.12. | Gertrud Baxmann (80 Jahre)<br>Judith Compes-Neumann  |
| 22.11. | Silke Block<br>Rosemarie Schmage  | 09.12. | Günther Böhm<br>Friedel Dierks<br>Horst Helbig<br>Hans-Jürgen Rudolph                          |
| 23.11. | Kathrin Janocha<br>Christine La Porte                                       | 10.12. | Ruth Klebing<br>Christa Krabbe<br>Rolf Kühl  |
| 25.11. | Barbara Conrad  |        |  |

*Wir gratulieren herzlich!*

Als neue Mitglieder begrüßen wir:

Frau Jutta Mundt  
Herrn Rainer Daniel  
Frau Miriam Daniel  
Frau Antonia Arnold

Mitglied möchte werden:  
keine neuen Mitglieder

## Schreibservice

Uschi Steinhoff

Korrespondenz und  
wissenschaftliche Arbeiten aller Art.

[www.schreibservice-steinhoff.de](http://www.schreibservice-steinhoff.de)

Tel.: 553 40 54 · Fax: 553 78 56



Montag – Freitag 12.00 – 15.00 Uhr:  
**Mittagstisch ab € 4,50, Buffet € 5,50**

**Restaurant-Öffnungszeiten:**

Mo.-Fr. 12-22, Sa. 16-22, So.- & feiertags 12.00-22.00 Uhr

**Nutzen Sie unseren Lieferservice:**

Mo.-Fr. 12-15 + 17-22, Sa. 16-22 + Sonn-&Feiertag 12-22 Uhr,  
auch online-Bestellungen möglich: [www.zixin.de](http://www.zixin.de)

**Borsteler Chaussee 179 · 22453 Hamburg · Tel./Fax: 85 15 98 58**



SCHERF **Möbeltischlerei**

*Exklusiver  
Innenausbau:*

*Jochen Scherf, Tischlermeister*

*HOMELINE*

*Schränke*

*Vitrinen*

*Schränkwände*

*Küchen*

*Badmöbel*

*OFFICELINE*

*Börse*

*Bank*

*Büro*

*CREATIVLINE*

*Unikate*

*In der Masch 8 · 22453 Hamburg · Telefon: 553 74 25 · Fax: 553 75 76*



**auto  
reparatur**

**SO FAHREN  
SIE SICHER**

**Thomas Knaack  
Sofortservice**  
alle Fabrikate

**Jetzt ist Zeit für Reifenwechsel: Winterreifen!**

**Rosenbrook 4 · 22453 Hamburg · Telefon: 040/514 999 99**

## „Groß Borsteler Bote“

**Mitteilungsblatt des Kommunal-Vereins von 1889 in Groß Borstel r.V.**

**Redaktionsschluß am 10. für den folgenden Monat - Auflage 5.000 Exemplare - erscheint monatlich**

1. Vorsitzender: Wolf Wieters, Roggenbuckstieg 5, 22453 Hamburg, Tel./Fax: 553 59 19, E-Mail: Wwiet@aol.com
2. Vorsitzende: Claudia Scheffler, Moorweg 7 h, 22453 Hamburg, Tel.: 59 91 81, E-Mail: scheffler-claudia@web.de

Kasse: Horst Scherf, In der Masch 8, 22453 Hamburg Tel.: 553 75 20

Schriftleitung und Anzeigenannahme: Traute Matthes-Walk, Woltersstr. 6, 22453 Hamburg, Tel./Fax: 514 18 94, E-Mail: traute-walk@alice-dsl.net

Verlag, Satz und Layout: Traute Matthes-Walk, Woltersstr. 6, 22453 Hamburg, Tel./Fax: 514 18 94

Druck: GK Druck Gerth und Klaas GmbH & Co. KG, Sieker Landstr. 126, 22143 Hamburg, Tel.: 040-67 56 68-0

Internet: [www.grossborstel.de](http://www.grossborstel.de)

Wir weisen darauf hin, daß Beiträge, die namentlich gezeichnet sind, nicht immer die Meinung des Vorstandes bzw. der Schriftleitung wiedergeben. Jeder Verfasser trägt die Verantwortung für seinen Beitrag. Nachdruck nur nach Rücksprache mit der Schriftleitung gestattet.

# Unsere Mitglieder-Werbung

**Wollen nicht auch Sie unsere  
Arbeit mit dem geringen  
Monatsbeitrag von € 1,00  
unterstützen?**



Bitte die ausgefüllte Beitrittserklärung an Frau Monika Scherf (per Post: In der Masch 8, 22453 HH, per Fax: 553 75 76) senden oder in den Briefkasten des Stavenhagenhauses, Frustbergstraße 4, werfen.

## BEITRITTS-ERKLÄRUNG

**Hiermit beantrage/n ich/wir die Aufnahme im Kommunal-Verein von 1889 in Groß Borstel r.V.**

Name: \_\_\_\_\_ Vorname: \_\_\_\_\_

geboren am: \_\_\_\_\_ Beruf: \_\_\_\_\_

Name: \_\_\_\_\_ Vorname: \_\_\_\_\_

geboren am: \_\_\_\_\_ Beruf: \_\_\_\_\_

Telefon/Fax: \_\_\_\_\_ E-Mail: \_\_\_\_\_

Anschrift: \_\_\_\_\_

Beitrag monatlich: € 1,00, Ehe-/Partner mit gleicher Adresse € 0,50 (jährliche Zahlung erbeten).

**Bankkonten des Kommunal-Vereins: Haspa, Kto.-Nr. 1222/120 014, BLZ 200 505 50  
Postbank Hamburg, Konto-Nr. 310 661-202, BLZ 200 100 20**

Hamburg, den

Unterschrift:

# Beerdigungsinstitut ERWIN JÜRS

Persönliche Beratung · Eigene Traueransprachen  
Zuverlässige Erledigung aller Formalitäten  
Hamburg-Niendorf  
Niendorfer Marktplatz 8, gegenüber der Kirche  
Telefon: 58 65 65 · Tag- und Nachruf

## Wir verwalten Ihre Grundstücke

Nutzen Sie unsere 30jährige Erfahrung

*Heide Tyborski*

Haus- und Grundstücksmakler  
Grundstücksverwaltungen



Kollaustraße 196 · 22453 Hamburg-Niendorf

☎ 040/58 64 85 + 58 25 30

Fax: 040 / 58 59 43

## FRANCK Metallbau

Schlosserei, Reparaturdienst  
Gitter, Zäune, Garagentore  
Feuerschutztüren, Einbruchschutz

Lütt Kollau 9

Tel.: 58 54 58, Fax: 58 91 61 25

- seit 1931 -

## Kay Hasche

Sanitärtechnik · Bauklempnerei · Gas-, Heizungs- und Dachtechnik  
Hummel-Küchen · Fliesen

Warnckesweg 6 · 22453 Hamburg · Tel.: 47 63 55 · Fax: 47 72 51

E-Mail: info@klempnerei-hasche.de · www.klempnerei-hasche.de

## E.A. Steindorff Nachf. e.K. Meisterbetrieb

Sanitärtechnik · Bauklempnerei · Gas-, Heizungs- und Dachtechnik  
Hummel-Küchen · Fliesen

Warnckesweg 6 · 22453 Hamburg · Tel.: 47 63 55 · Fax: 47 72 51

E-Mail: info@klempnerei-hasche.de · www.klempnerei-hasche.de

BORSTEL

# Bäker

Sitzplätze  
vorhanden!

Party- & Bürolieferservice  
Kalte Platten · belegte Brötchen  
und mehr ...

Sonntags geöffnet!

☎ 040-500 98 640

Borsteler Chaussee 100 · 22453 Hamburg

Robert Kunckel  
Malermeister

Tel.: 550 41 13  
Fax: 98 76 98 38  
Funk: 0177-51 51 261



Werkstatt: Steinblockstraße 9



## Geigenunterricht

erteilt die  
Diplomgeigerin

**Micaela Storch**

mit langjähriger und  
erfolgreicher

Unterrichtserfahrung an Kinder und  
Erwachsene (auch Bratschenunterricht)

Tel./Fax: 55 77 34 78

## Mobilfriseur

Friseurmeisterin Nicole Schaffmann bietet

- Haarschnitte Zuhause oder im Büro
- auch Dauerwellen oder Strähnchen  
Termine nach Vereinbarung

Telefon: 43263030

«Helfen macht Freude.  
Mir selbst und  
den Menschen,  
die ich betreue.»

Brigitte P., Diakoniestation Ambulante Pflege

Diakoniestation  
Ambulante Pflege  
Forsmannstr. 19 · 22303 HH  
Telefon (040) 279 41 41  
Im Verbund der  
**Diakonie** 



In gewohnter Umgebung bleiben.  
Selbstständigkeit bewahren, solange  
es geht. Durch unsere qualifizierte  
ambulante Pflege helfen wir,  
Lebensqualität und Lebensfreude  
zu erhalten.

Wir schaffen das gemeinsam.

Telefon (040) 279 41 41

**bodelschwingh**

Diakoniestation  
Ambulante Pflege



**Jessica Heise**  
Kosmetik & Fußpflege

Spreenende 21  
22453 Hamburg - Groß Borstel

Tel.: 040 / 769 789 53  
Mobil: 0151 / 525 538 12

Termine nach Vereinbarung

Sie möchten Ihre Perlenkette neu gestal-  
tet, geknotet oder aufgezogen haben? Ich  
berate Sie gern. Termine nach telefoni-  
scher Vereinbarung.



MARIANNE HERDT

**Marianne Herdt**  
Perlenketten-Werkstatt  
Groß Borstel

**Tel.: 553 32 31**



**Torsten Mogge**

Sanitärtechnik • Heizung  
Kollaukamp 6 · 22453 Hamburg

Tel. 580813 · Fax 58976928

Gas und Wasser  
Badsanierung  
Solartechnik  
Regenwassernutzung

PENSION

„Villa Bergmann“

GmbH

Ruhige Einzel- und Doppelzimmer, Dusche/WC  
Bed & Breakfast – Wochen-/Monatspauschale möglich

Köppenstraße 5 · Tel.: 553 61 71 · Fax: 553 25 67 · [www.villabergmann.de](http://www.villabergmann.de)



**Gartengestaltung**

**Torsten Schöneberndt & Sohn**  
Fachbetrieb für Ihre Gartenangelegenheiten

Neuanlage und Gartenpflege, Beton- und Natursteinpflasterarbeiten  
Natursteinmauern, Neupflanzungen  
fachl. Gehölz- u. Obstbaumschnitt, Bäume fällen, Unratabfuhr

**Tel.: 555 14 49**