



# KARTENVERZEICHNIS

## HAMBURGS AMTLICHE KARTEN



Hamburg

# Vorwort

Sehr geehrte Damen und Herren,

sicher haben Sie es auch schon einmal erlebt, dass Sie eine Karte kaufen wollten und ein bisschen ratlos vor der Fülle des Angebots standen. Tatsächlich ist es angesichts der Vielzahl von Karten mit unterschiedlichen Inhalten und Maßstäben nicht immer leicht, diejenige herauszufinden, die für einen bestimmten Zweck am besten geeignet ist. Mit diesem Kartenverzeichnis möchte Ihnen der Landesbetrieb Geoinformation und Vermessung mit seinen amtlichen Karten die Orientierung etwas erleichtern.

Das Verzeichnis stellt Ihnen die gängigen Produkte – Karten, Luftbilder und Broschüren – vor, die Sie von Hamburg und seinem Umland bei uns finden. Dabei zeigt es Ihnen in anschaulichen Ausschnitten und kurzen Erläuterungen die verschiedenen Ausgabearten und wie sie diese erwerben können. Selbstverständlich können Sie etliche dieser Produkte auch über unsere Homepage [www.geoinfo.hamburg.de](http://www.geoinfo.hamburg.de) beziehen. Dort finden Sie noch weitere Themakarten, die ebenfalls von uns herausgegeben und vertrieben werden, und nicht zuletzt Informationen über die anderen Aufgaben und Leistungen des Landesbetriebes.

Wenn Sie sich für historische Karten der Hansestadt interessieren, empfehlen wir Ihnen unseren Prospekt „Hamburgs historische Karten“, den Sie auch als Download auf unserer Internetseite finden. Er zeigt Ihnen eine Anzahl historischer Karten und Katasterpläne sowohl aus unserem Bestand als auch aus dem des Staatsarchivs Hamburg, die Sie ebenfalls bei uns erwerben können. Im Vergleich mit aktuellen Karten können Sie so die Entwicklung der Hansestadt anschaulich nachvollziehen.

Für sämtliche Produkte gelten die Preise gemäß Preisverzeichnis des Landesbetriebes Geoinformation und Vermessung in der jeweils aktuellen Fassung.

Für weitergehende Auskünfte oder Beratung stehen wir Ihnen gern zur Verfügung – rufen Sie uns einfach an!

Ihr  
Landesbetrieb Geoinformation und Vermessung



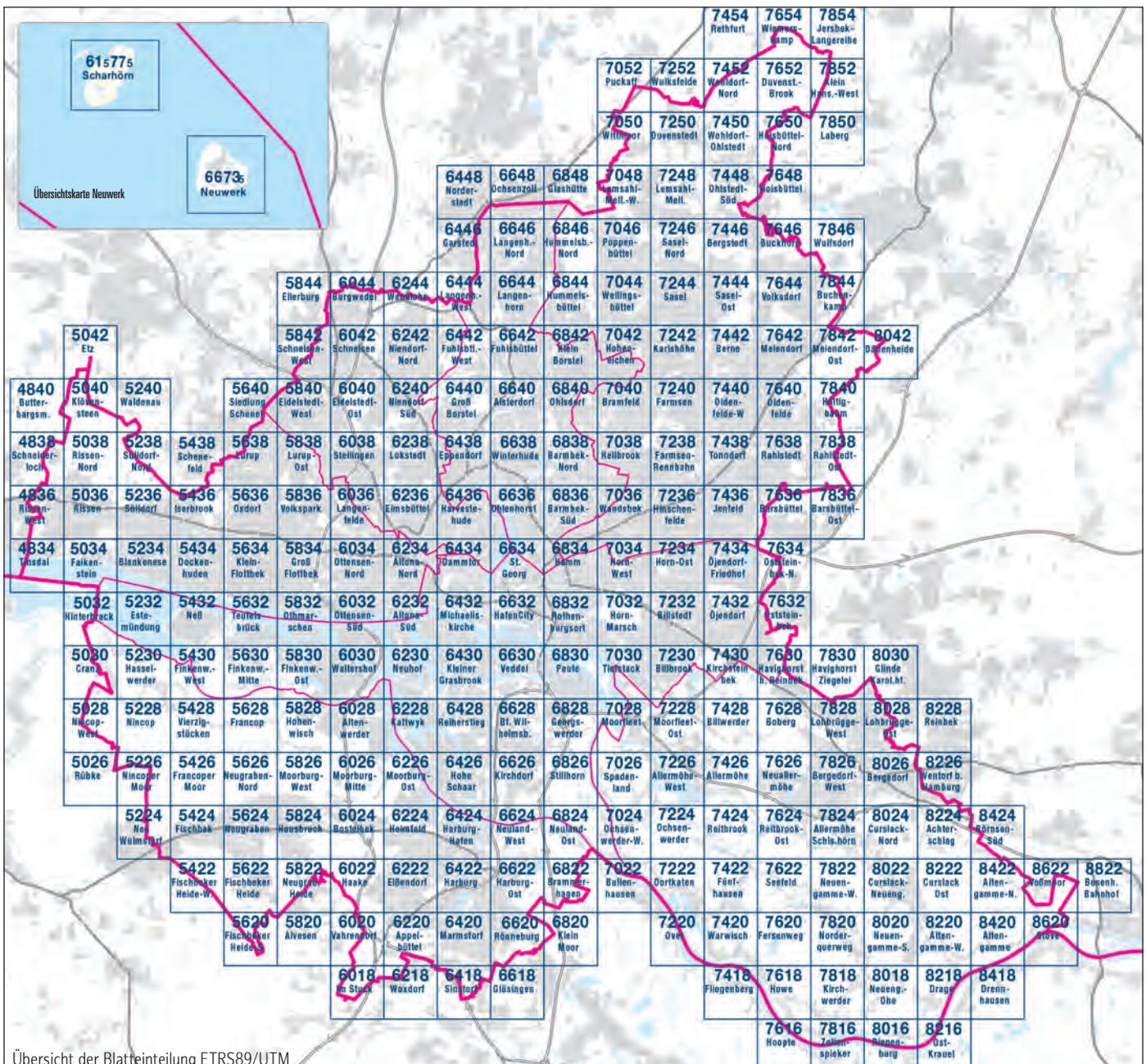
# Basiskarten

## Karte von Hamburg 1: 5000 (Papierformat 49 x 52 cm)

Die Karte von Hamburg 1: 5000 liegt im Blattschnitt 2 x 2 km auf 244 Blättern für das hamburgische Staatsgebiet vor, einschließlich Neuwerk und Scharhörn. Sie wird auf Basis der Amtlichen Liegenschaftskarte erstellt, inhaltlich reduziert und um topographische Inhalte und weitere Informationen ergänzt. So bietet ihre grundrisstreue Darstellung eine ideale Grundlage zu Recherchen für Forschung, Wirtschaft, Planung und Verwaltung. Seit dem Jahre 2020 wird die DK5 in zwei Ausgaben vertrieben. In einer farbigen Ausgabe mit der Darstellung der tatsächlichen Nutzung und in einer grau-blauen Ausgabe. Sie stellt die verschiedenen Objekte in abgestuften Grautönen dar.

(Ausschnitt siehe Seite 3), Ausgabe plano

D K 5





# Basiskarten

## Karte von Hamburg 1: 5000, DK5



Ausgabe farbig 2020



Ausgabe grau-blau 2020



Ausgabe 1936

## Historische Ausgaben der Karte von Hamburg 1: 5000 und der Deutschen Grundkarte

Die historischen Ausgaben der Karte von Hamburg 1: 5000 liegen flächendeckend seit den 30-er Jahren vor; teilweise bereits seit dem Jahr 1925. Die Aktualisierung erfolgte regelmäßig, häufig im Abstand von 4 Jahren. So kann die Entwicklung bestimmter Gebiete über mehrere Jahrzehnte zurückverfolgt werden, besonders interessant ist der Vergleich von Vor- und Nachkriegsbebauung.

Die Karten liegen überwiegend im Format 50 x 52 cm vor und können als PDF und als Plotausgabe, plano, bezogen werden. Sprechen Sie uns an – wir helfen Ihnen gern.

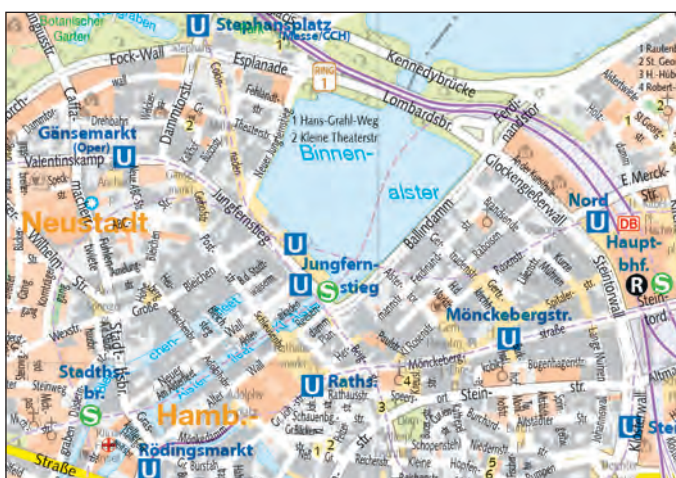
# Basiskarten

## Stadtkarte von Hamburg 1: 20 000 (Papierformat 105 x 76 cm)

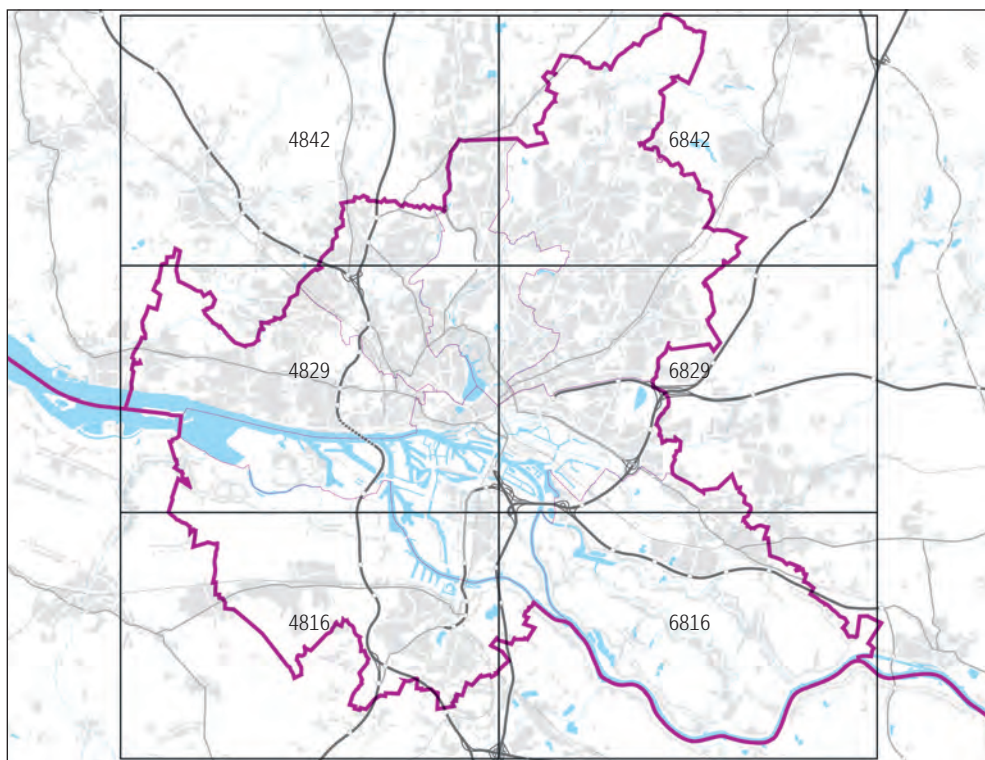
Diese Karte bildet kartographisch generalisiert das Gebiet der Freien und Hansestadt Hamburg inklusive näherem Umland ab. Sie ist daher als Stadtplan-, Übersichts- und Planungskarte besonders geeignet. Sie ist als mehrfarbige Normalausgabe mit Wohn-, Industrie, Verkehrs- und Grünflächen erhältlich. Die 6 Kartenblätter lassen sich zu einer Wandkarte zusammensetzen.

Normalausgabe, plano

B 3 . . . . N



Normalausgabe, B3...N



Übersicht der Blatteinteilung  
(Die Karten werden nach den angegebenen Ziffern bestellt.) ETRS89/UTM



# Basiskarten

## Bezirkkarte von Hamburg 1: 25 000 (Papierformat siehe unten)

Die Bezirkkarte von Hamburg ist die bezirksbezogene Übersichts- und Planungskarte.

Die Karte besteht aus den folgenden sechs teilweise überlappenden Blättern: Hamburg-Mitte, Altona - Eimsbüttel, Eimsbüttel - Hamburg-Nord, Wandsbek, Bergedorf und Harburg. Sie ist als mehrfarbige Normalausgabe oder als Ausgabe mit Verwaltungsgrenzen erhältlich.

Normalausgabe mit Straßenregister, plano

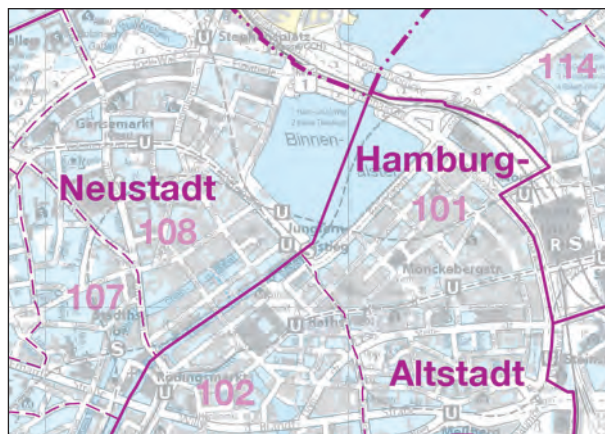
Verwaltungsausgabe mit Straßenregister, plano

B 4 . N

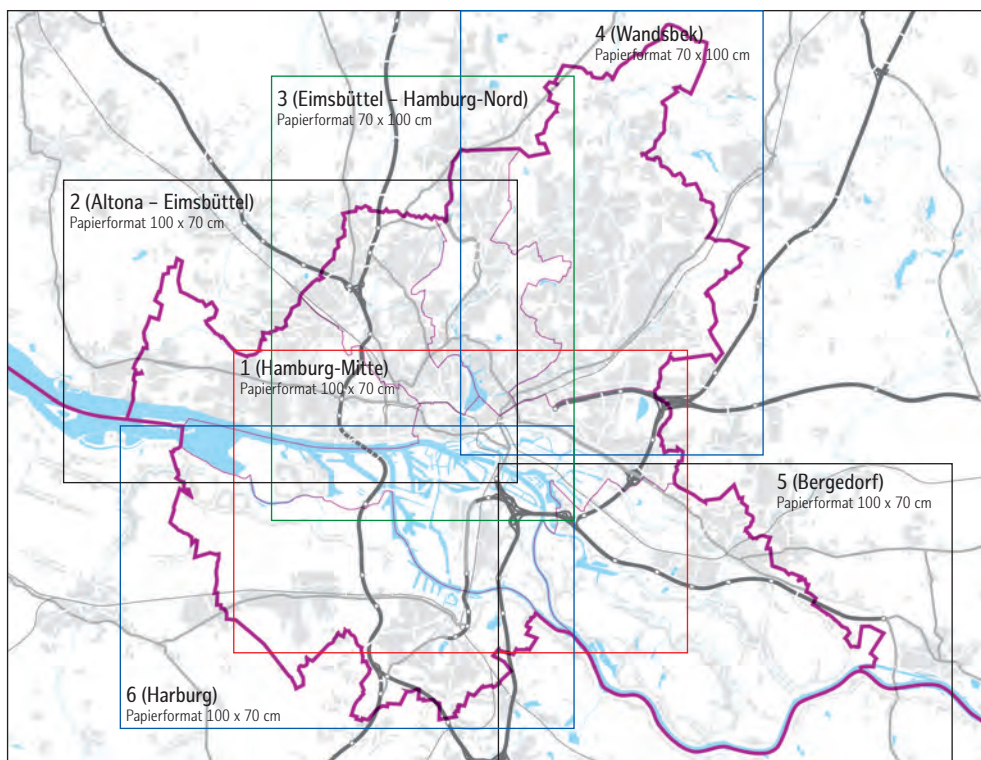
B 4 . V



Normalausgabe, B4.N



Verwaltungsausgabe, B4.V



Übersicht der Blatteinteilung  
(Die Karten werden nach den angegebenen Ziffern bestellt.)

# Basiskarten

## Karte von Hamburg und Umgebung 1: 60 000 (Papierformat 100 x 70 cm)

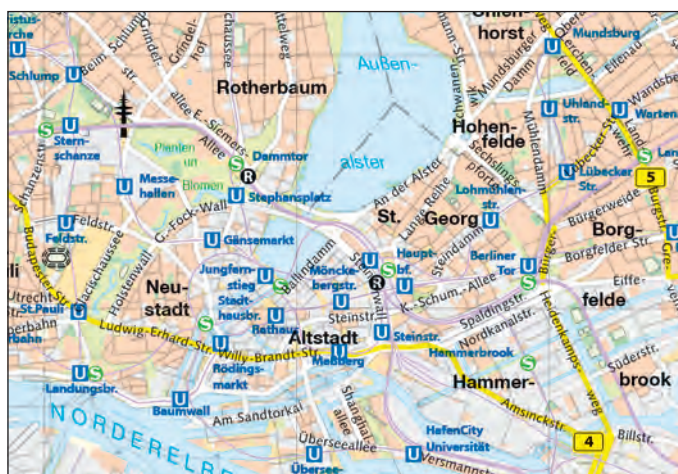
Diese Übersichtskarte stellt das gesamte Stadtgebiet von Hamburg einschließlich der näheren Umgebung dar und ist als mehrfarbige Normalausgabe mit Wohn-, Industrie, Verkehrs- und Grünflächen oder als Verwaltungsausgabe mit unaufdringlichem Hintergrund und eingetragenen Verwaltungsgrenzen erhältlich. Bei der Verwaltungsausgabe sind die Bezirke zusätzlich farbig differenziert dargestellt.

Normalausgabe, plano

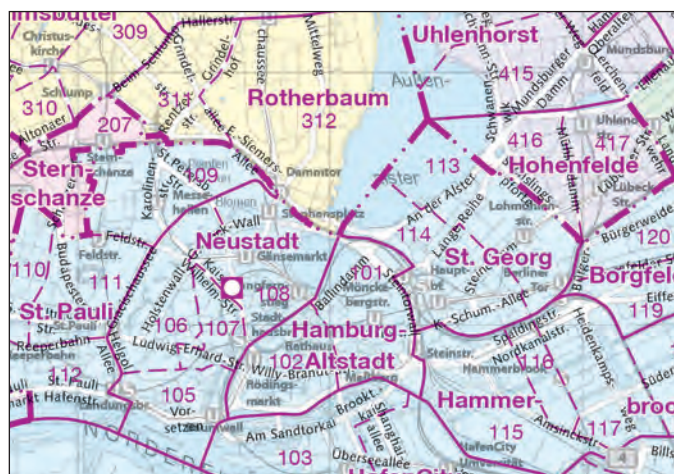
Verwaltungsausgabe, plano

B 5 N

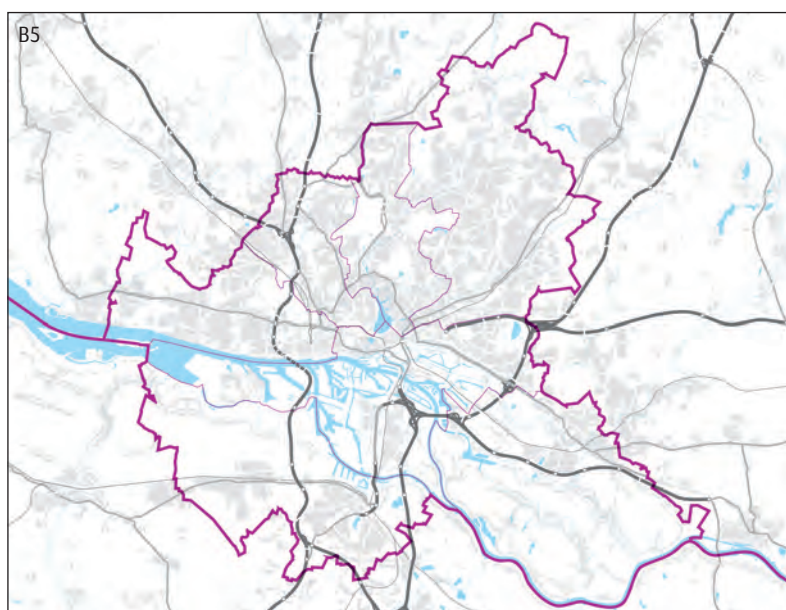
B 5 V



Normalausgabe, B5N



Verwaltungsausgabe, B5V



Übersicht



# Immobilienmarktbericht

## Der Immobilienmarkt in Hamburg

(die letzten beiden Felder der Bestellnummer sollen den jeweils gewünschten Jahrgang enthalten)

### 10-Jahres-Immobilienmarktbericht 2000–2010

(Format 21 x 29,7 cm)

### 10-Jahres-Grundstücksmarktbericht 1991–2001

(Format 21 x 29,7 cm)

I M H . . . . .

I M X 0 0 . . . . .

G M X J . . . . .



## Immobilienmarktbericht Hamburg

Die Broschüre erscheint jährlich und enthält eine ausführliche Bestandsaufnahme des Immobilienmarktes der Hansestadt. Sie nennt neben weiteren interessanten Fakten für den Erfassungszeitraum vor allem die Umsätze und Preise von Grundstücken, Wohnungen und Häusern und lässt die Veränderungen gegenüber dem Vorjahr erkennen.

Ein Erwerb der Broschüre ist ausschließlich im Abonnement möglich. Die Broschüre wird den eingetragenen Abo-Kunden unmittelbar nach Erscheinen zugesandt. Um sich als Abo-Kunde eintragen zu lassen, schreiben Sie eine E-Mail an [info@gv.hamburg.de](mailto:info@gv.hamburg.de) oder rufen Sie uns unter der Telefonnummer 040 / 4 28 26 5720 an. Der aktuelle Immobilienmarktbericht, sowie alle vergangenen Jahresberichte können kostenfrei über die Webseite: <https://www.hamburg.de/bsw/grundstuecks-werte/7855880/immobilienmarktbericht/> heruntergeladen werden.

## Der Immobilienmarkt in Hamburg 2000 – 2010

ist bereits der zweite Marktbericht über einen längeren Berichtszeitraum und bietet einen Überblick über das Marktgeschehen des vergangenen Jahrzehnts. Erschienen im Juni 2012, Artikelnummer: I M H X 0 0

Ebenfalls verfügbar ist der erste Zehn-Jahres-Bericht "Der Grundstücksmarkt in Hamburg 1991 – 2001". Erschienen Dezember 2003, Artikelnummer: G M X J



# Topographische Karten

## Topographische Karten 1: 25 000 und 1: 50 000 (Papierformat siehe unten)

Die Landesvermessungsämter der verschiedenen Bundesländer geben jeweils für den Bereich ihres Landes topographische Karten in verschiedenen Maßstäben heraus. Sie sind weitgehend einheitlich gestaltet und zeichnen sich durch ihre hohe Informationsdichte, Detailreichtum und Genauigkeit aus. Für den Bereich Hamburg sind diese amtlichen topographische Karten in den Maßstäben 1: 25 000 und 1: 50 000 erhältlich. Ein Kartenblatt der Topographischen Karte 1: 50 000 deckt vier Kartenblätter der Topographischen Karte 1: 25 000 ab.

Topographische Karte 1: 25 000, gefaltet (Papierformat 72 x 48 cm)

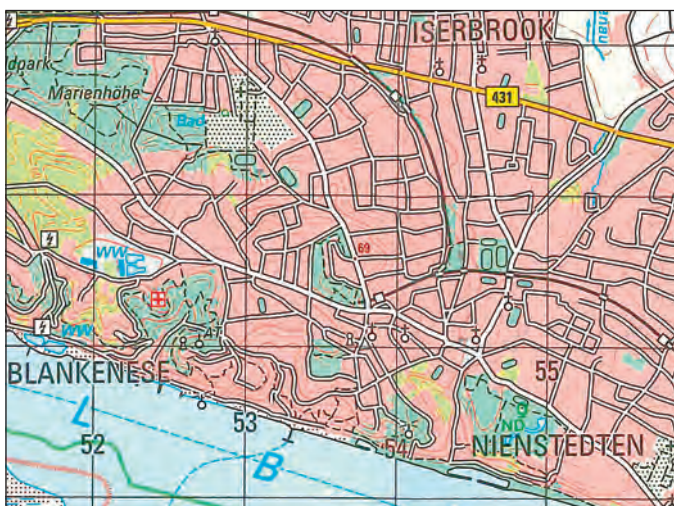
T 2 . . . . N

Topographische Karte 1: 50 000, gefaltet (Papierformat 74 x 56 cm)

T 5 . . . . N

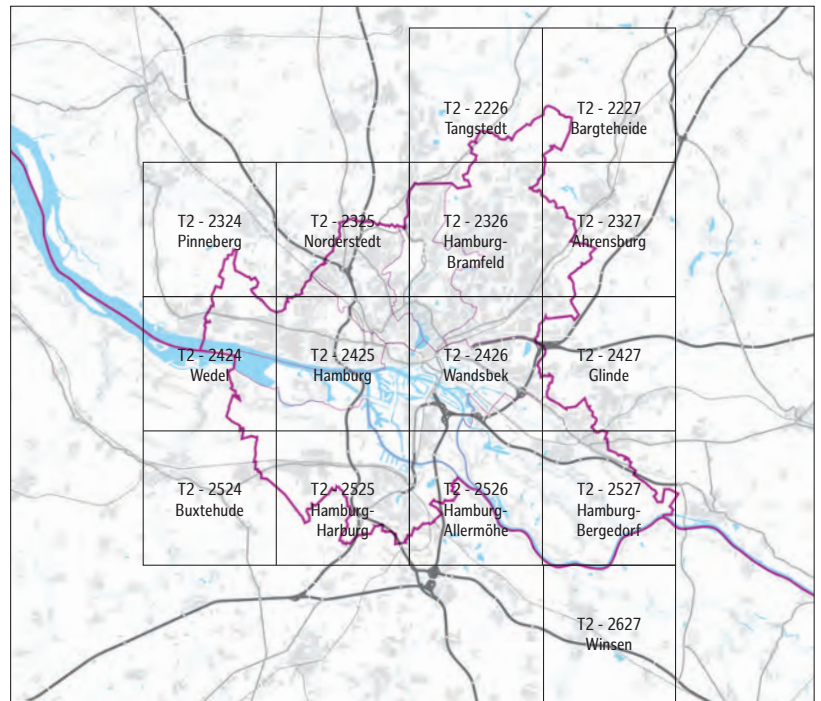


Topographische Karte 1: 25 000, T2...N

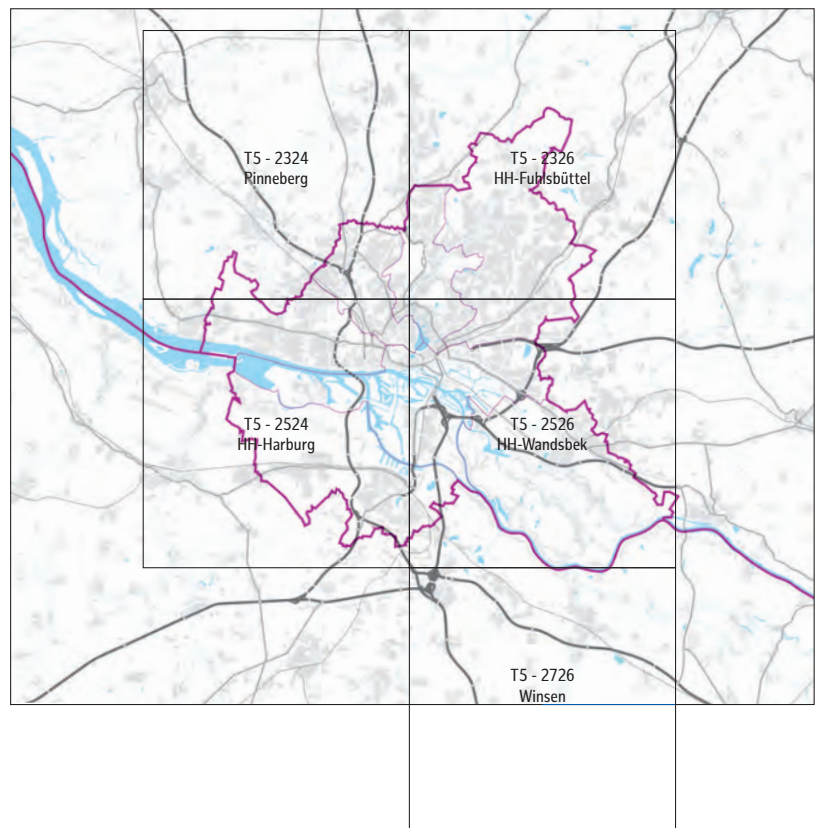


Topographische Karte 1: 50 000, T5...N

# Topographische Karten



Übersicht der Blatteinteilung für die Topographische Karte  
1: 25 000 (Die Karten werden nach den angegebenen  
Ziffern bestellt.)



Übersicht der Blatteinteilung für die Topographische Karte  
1: 50 000 (Die Karten werden nach den angegebenen  
Ziffern bestellt.)



## ... und was sonst noch möglich ist

Der LGV bietet Luftbildschrägaufnahmen, Orthophotos und das große Spektrum an Kartenwerken auch als Druckvorlagen für Wand- und Bodenbilder in allen Größen und Formen an. Gerne werden wir Ihnen eine Ihren individuellen Wünschen entsprechende digitale Druck-

vorlage erstellen. Mit Hilfe dieser Druckvorlage können Sie dann in einer Druckerei Ihrer Wahl ein Wand- oder Bodenbild anfertigen lassen.

Sprechen Sie uns an – wir beraten Sie gerne zu diesem Thema.



Ein **Bodenbild** (ca. 5,5 x 5,5 m) aus Orthophotos in einem Atrium der Behörde für Stadtentwicklung und Umwelt stellt die Freie und Hansestadt Hamburg im Maßstab 1: 6000 dar. Die Form des Bodenbildes wurde dem Atrium optisch angepasst.

Damit wird Besuchern ermöglicht, Hamburg von oben zu erleben.



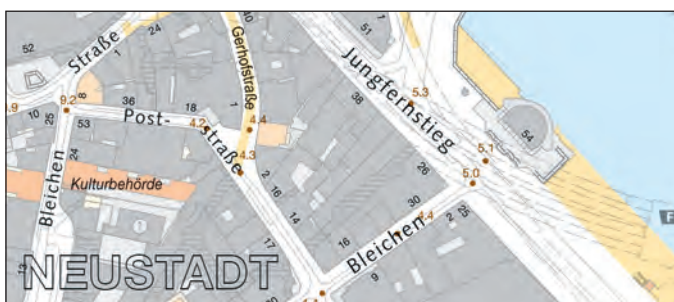
Ein **Wandbild** (ca. 5,3 x 3 m) aus Orthophotos in einem Büro der Behörde für Stadtentwicklung und Umwelt. Es stellt einen Großteil der Freien und Hansestadt Hamburg im Maßstab 1: 6700 dar.

Auf Wunsch wurde eine Schriftplatte mit sämtlichen Straßennamen und weiteren Angaben integriert.

# Digitale kartographische Produkte und Orthophotos

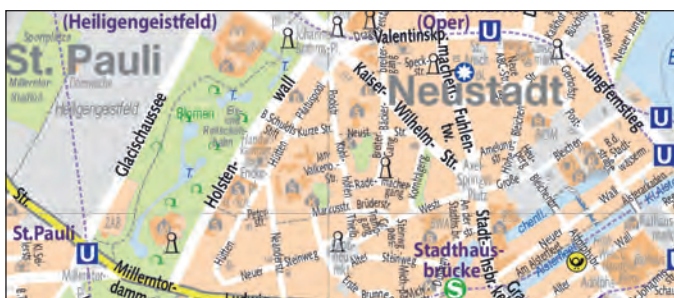
Kartographische Produkte werden heute digital hergestellt, das heißt, sie werden in Geoinformationssystemen geführt und aktualisiert. Luftbilder werden digital in Form von Orthophotos vorgehalten. Orthophotos

besitzen nahezu die selben geometrischen Eigenschaften wie Karten. Der Landesbetrieb Geoinformation und Vermessung bietet grafische Geobasisdaten in Vektor- und Rasterdatenformaten an.



**Digitale Karte von Hamburg 1: 5000 – DK 5**

Basismaßstab: 1: 5000



**Digitale Stadtkarte – DISK**

Basismaßstäbe: 1: 20 000 und 1: 60 000



**Digitale Orthophotos – DOP**

Die Bodenaufösungen betragen 20 cm und 40 cm.

Datenvertrieb und Auskunft für digitale kartographische Produkte und Orthophotos / Nutzungsrechte  
Telefon (040) 4 28 26 - 50 20, E-Mail: LGVDatenabgabe@gv.hamburg.de, [www.hamburg.de/bsw/geodaten/](http://www.hamburg.de/bsw/geodaten/)

Auf ausgewählte Daten erhalten Sie kostenfreie Sicht unter [www.geoportal-hamburg.de/Geoportal/geo-online](http://www.geoportal-hamburg.de/Geoportal/geo-online).  
Ein Downloadportal finden Sie unter [www.metaver.de](http://www.metaver.de).



# Historische Karten

## Historische Karten des Landesbetriebs Geoinformation und Vermessung und des Staatsarchivs Hamburg

Der Landesbetrieb Geoinformation und Vermessung hat einige besonders interessante historische Karten aus seinen Beständen reproduziert und bietet sie zum Verkauf

an. Ebenso das Staatsarchiv Hamburg, mit dem Verein für Hamburgische Geschichte als Herausgeber. Diese Karten machen Geschichte anschaulich – den Wandel der Stadt ebenso wie den der kartographischen Darstellung. Nähere Informationen finden Sie in unserem Prospekt »Hamburgs historische Karten«. [www.hamburg.de/bsw/karten](http://www.hamburg.de/bsw/karten)



# Service Nummern

## Freie und Hansestadt Hamburg Landesbetrieb Geoinformation und Vermessung

Neuenfelder Straße 19, 21109 Hamburg

info@gv.hamburg.de, www.geoinfo.hamburg.de

Telefon: 040 / 115 (über Hamburg Service)

Fax: 040 / 4 27 31 04 07 (Geschäftszimmer)

040 / 4 27 31 04 09 (Grundstücksinformation und Vertrieb)

Twitter: @HH\_Geo

### Unsere Service Nummern Telefon 040 / 4 28 26 - ...

Auszüge aus dem Liegenschaftskataster,

Kartenvertrieb	- 57 20
Datenvertrieb und Nutzungsrechte	- 50 20
Vermessung von Grundstücken	- 52 00
Einmessung von Gebäuden	- 52 02
Kommunale Vermessung	- 55 93
3D-Modellierung	- 56 56
Satellitenpositionierungsdienst SAPOS®	- 50 00
Kommunikations- und Webdesign	- 50 03
Geodatenanwendungen	- 55 15
Koordinierungsstelle GDI-HH/INSPIRE	- 56 44
Building Information Modeling	- 57 26
Fernerkundung und Raumbezug	- 57 37
Urban Data Hub	- 57 46
Geschäftsstelle des Gutachterausschusses	- 60 00

Die aktuellen Preise zum Kartenverzeichnis finden Sie unter:

[www.hamburg.de/contentblob/14867044/data/d-preise-zum-kartenverzeichnis.pdf](http://www.hamburg.de/contentblob/14867044/data/d-preise-zum-kartenverzeichnis.pdf)



Freie und Hansestadt Hamburg  
Landesbetrieb Geoinformation und Vermessung

