

ALSTER

MAGAZIN

LOCAL PEOPLE
& LIFESTYLE

JETZT
UNSEREN
NEWSLETTER
BESTELLEN
www.alster-aktuell.de

ECHT
EDEL

ZUM SELBERMACHEN:
AUSSERGEWÖHNLICHES
GRAVED LACHS-REZEPT

WIEDER
DABEI

NACH 19 JAHREN - DAMEN
SCHLAGEN WIEDER BEIM
ROTHENBAUM-TURNIER AUF

FÜR DIE
OHREN

PODCAST-GESPRÄCHE
MIT DR. ANNE FLECK
UND INGO EGLOFF

CHARITY Crossover

FÜR KIDS: EPPENDORFERIN & SALUT SALON-GEIGERIN ANGELIKA BACHMANN
GRÜNDET MIT RAPPER SAMY DELUXE DEN VEREIN SALUTDELUXE

Das riginal 4x in Hamburg

@FED | @KOL | @HKW | @BKW



ENTDECKEN SIE IHRE KOMFORTZONE.

Die neue C-Klasse.

Die neue C-Klasse verkörpert modernen Luxus. Das progressive Design, digitale Innovationen und zahlreiche Assistenzsysteme sind wegweisend. Erleben Sie es am besten selbst. Erfahren Sie mehr auf [mercedes-benz-hamburg-luebeck.de/c-klasse](https://www.mercedes-benz-hamburg-luebeck.de/c-klasse)

Jetzt persönlich beraten lassen.

Telefon: (040) 6941-2936



OFFENE GESELLSCHAFT

VON WOLFGANG E. BUSS



Wir steuern auf ein Dilemma zu. Und es weht ein Hauch von Weltuntergangsstimmung durchs Land. Seit knapp anderthalb Jahren klagen die Menschen über das Versagen von Staat und Politik. Das Corona-Management hat ihr Vertrauen zerstört. Doch das sollte es noch nicht gewesen sein.

Die vorausgesagte Klimakatastrophe bereitet noch mehr Unbehagen. Bald hat auch der Letzte in unserem Land erfahren, dass bestimmte Gruppen teuer, intensiv

und schnell die Weltklima-Krise eindämmen wollen – obwohl wir doch nur knapp zwei Prozent aller klimaschädlichen Gase verursachen. Der große Rest der Welt kümmert sich nicht wirklich. Während wir Kurzstreckenflüge verbieten wollen, baut China aktuell an mehr als 200 neue (!) Flughäfen. Würden die Prognosen von Fridays-for-Future stimmen – sieht es bitter aus für die Zukunft des Menschen, ganz bitter. Oder hat China andere Zahlen?

Unbeeindruckt davon werden die Rufe nach Veränderung immer lauter. Das Management der Corona-Krise hat uns allerdings eine bittere Erfahrung gebracht: Die Einschränkungen unserer Freiheit – dem höchsten Gut! Wir erleben Veränderungen derzeit als Verlust, als Gefahr für jenes Leben, das wir individuell führen möchten.

Der Klimawandel zwingt zu weiteren Einschränkungen und Verlusten. Diesen „Change als Chance“ umzudeklinieren, will nicht recht gelingen. Wir können das Versprechen vom idealen Staat also nicht mehr einlösen. Zu stark ist der Nachgeschmack des Corona-Misstrauens, ob noch wissenschaftliche Vernunft oder schon politische Bevormundung das Geschehen bestimmen. Und mit diesem tiefen Vertrauensverlust in Wissenschaft und Politik, gehen wir jetzt in die Klima-Krise. Der latente Verdacht auf ein weiteres Versagens in der Beurteilung und Bewältigung der Klimakrise ist eminent.

Einer der großen Denker und Philosophen des 20. Jahrhunderts, Sir Karl Raimund Popper, beschäftigte sich mit dem Phänomen der offenen gegenüber einer „geschlossenen“ Gesellschaft („Die offene Gesellschaft und ihre Feinde“). Etwas vereinfacht fordert er in der „offenen Gesellschaft“ die „kritischen Fähigkeiten des Menschen“ freizusetzen. Dagegen stellt er die „totalitaristischen“ Staatsformen Faschismus, Kommunismus, Nationalsozialismus, also den bevormundenden Staat.


Unser Dilemma besteht also im Halten der Balance der offenen Gesellschaft. Denn nach Popper müssen sich offene Gesellschaften einer ständigen Kritik stellen. Doch davon bewegen wir uns derzeit weg. Ich würde bei ihm gerne noch einmal nachfragen, leider ist er 1994 verstorben. Wie gehen wir um mit der Entwicklung, wenn „ständige Kritik“, also das Fundament unserer Demokratie, nicht mehr zugelassen wird. Wenn Kritiker in Null-Komma-Nichts als Klimaleugner, Covidioten, Rechtspopulisten, Rassisten, islamophob, sexistisch oder ausländerfeindlich verunglimpft werden. Sicher müssten wir Popper einige neue Phänomene des gesellschaftlichen Diskurses kurz erläutern: Die Meinungsfäkaliengruben auf Twitter und in anderen Netzwerken, deren meist anonyme Absonderungen von den Medien wiederum als „Shitstorms“ und damit meinungsrelevant hochstilisiert werden.

Das Dilemma: Willen wir die offene Gesellschaft zusammenhalten, müssen wir Brücken bauen. Doch sehe ich derzeit die Architekten nicht. Im Gegenteil: Die Jungen werden angehalten, die „alten weißen Männer“ als Täter („How dare you“) zu brandmarken und jene Generation, die den Wohlstand erarbeitet hat, wendet sich verständnislos ab. Sollten Sie mehr Licht im Tunnel sehen, schreiben Sie mir!

Schreiben Sie mir auf [Facebook.de/alstermagazin](https://www.facebook.de/alstermagazin) und w.buss@alster-net.de



Stilleuchten Götzl
Lampen und Schirme
Fasanenweg 2, 22145 HH
040/644 85 79
www.stilleuchten-goetzl.de
Öffnungszeiten:
Mo.-Fr. 9-18 Uhr, Sa. 9-14 Uhr



Ferienhäuser auf Sylt

5-Sterne Ferienhäuser in exponierten Lagen
www.traumhaussylt.de Tel.: 040 53 69 40 06

Alster-Textilpflege

Der Schneider - Der Wäscher - Der Reiniger

Unsere Leistungen

- Änderungsschneiderei
- Spezialreiniger
- Brautkleider
- Mangel/Wäscherei
- Hemden-Service
- Gardinen • Vorhänge
- Polsterbezüge
- Bettdecken • Kopfkissen
- Matratzenbezüge
- Lederreinigung
- Teppichreinigung

Hose, Weste, Schals, Tücher (normale Größe)

donnerstags je 4,-€

Öffnungszeiten:
Mo.-Fr. 8.00-19.00 Uhr,
Sa. 8.00-15.00 Uhr
Sierichstraße 30
22301 Hamburg
Tel. 040-279 42 48



CAROLINE REICH IMMOBILIEN
und Style!



Wir suchen exklusiv!
für Kunden-Nr.: 1878

EFH/Villa oder Stadthaus der Extraklasse in Top-Lage von Alsterdorf, westlich der Alster, Fuhlsbüttel sowie Wellingsbüttel/Klein-Borstel. Um 250 m² Wohnfläche, 4-5 Zimmer für 2 Personen, gute Infrastruktur und Ruhe, Übergabe flexibel. Bei Interesse erstklassiges Wohnungseigentum in Winterhude vorhanden.

KP bis € 4,5 Mio.
(in Alsterlage auch mehr)

*Persönliche Beratung und
kostenlose Bewertung!*

Tel. 040 - 94 78 48 68



Weitere Kaufgesuche auf unserer Website.
Teilweise mit bereits vorhandenem Eigentum, welches
im Gegenzug gekauft/gemietet werden könnte.

Jostweg 12 | 22339 Hamburg | 040 - 94 78 48 68
carolinereich-immobilien.de

INHALT

Juni 2021

Magazin

- 3 **Kolumne**
- 6 **Neu in der City:** Möbel von HARDECK
- 8 **Neu in Eppendorf:** ein cooler Caffè-Pop-up-Store
- 10 **News** von streitenden Vätern und einem Online-Festival
- 12 **Andrea Petkovic** wird neues Gesicht am Rothenbaum
- 14 **Dr. med Anne Fleck** und **Verleger Wolfgang E. Buss** sprechen über ein „gesundes“ Buch
- 16 Die **Eppendorfer Geigerin Angelika Bachmann** gründet mit **Samy Deluxe** einen Verein
- 19 Die **Segelbundesliga** wird auf der **Alster** erstmals **inklusiv**
- 20 Neue Serie: **Jürgen Hunke** über die Zukunft unserer Stadt
- 22 **Graved Lachs-Rezept** und Buchtipp für's Selbermachen
- 26 Respekt: **Scooter** präsentiert das 20. Studioalbum
- 27 **Kreuzworträtsel**
- 28 Spannendes von **Zukunftsexperten** und einem **Hafenmann**
- 42 **Sudoku**

Service

- 30 **Zahngesundheit:** Schnarchend durch die Nacht
- 34 **Auto Welt:** E-Ladezukunft von Audi
- 36 **Immobilien:** So viele neue Wohnungen wie seit 1974 nicht mehr
- 31 **Kleinanzeigen/Impressum**



26

Hamburgs
bekannteste Band
präsentiert ihr neues
Album: Scooter.

© Philip Nuernberger



16

Startet ein weiteres Projekt für Kinder und Jugendliche: die Eppendorferin Angelika Bachmann.

© GABO

Sanitärtechnik Lind

Sanitär - Heizung - Bäder

Alter Teichweg 63 • 22049 Hamburg
Tel.: 040 - 611 820 78 • Mobil: 0171 / 20 24 670
www.sanitaertechnik-lind.de • info@sanitaertechnik-lind.de



Einbau-SCHRÄNKE
auch für Dachschrägen
Direkt vom Hersteller
JEDES Maß

Hamburg - Poppenbütteler Bogen 29
www.interhansa.de - 040-606895-0
Große AUSSTELLUNG

Exklusive, kreative und individuelle Planung und professionelle Beratung für Küche und Bad bietet Ihnen Verena Agerskov. Profitieren auch Sie von 30 Jahren erfolgreicher Umsetzung hochwertiger Projekte.



WILLKOMMEN!

Mail: agerskov@web.de

20

Jürgen Hunke spricht in seiner Serie „Guten-Morgen, Hamburg!“ diesmal über den Bedarf an Visionen.

© anna-lena-ehlers.de



Kingsgard Reinigung

2 Hosen
special

€ 8,99

1 Hemd
waschen &
bügeln

€ 1,60

Rothenbaumchaussee 78
20148 Hamburg
Eppendorfer Landstr. 98
20249 Hamburg
Tel.: 040 - 450 608 23
Öffnungszeiten:
Mo. - Fr.: 8.00 - 18.00 Uhr
Sa: 8.00 - 16.00 Uhr

DIE NEUE ART DES EINRICHTENS.

Neueröffnung: Ihr neuer Lieblingsplatz in Hamburg – HARDECK Einrichtungsladen & Küchenstudio am Gänsemarkt

Hand aufs Herz; wer hat sich nicht schon mal gefragt, weshalb das schicke Designer-Sofa so teuer sein muss, als hätte der Designer selbst nur ein Einzelstück davon gefertigt? Oder wer hat sich nicht schon selbst maßlos darüber geärgert, dass eine Küche, bei einem schwedischen Möbelhaus erstanden, in allen Einzelteilen Zuhause ankommt und eher an einen Bausatz erinnert? Nur zwei Beispiele, weshalb die Experten von HARDECK das Einrichten neu erfunden und am 3. Juni mitten in der Hamburger City, im Gänsemarkt 45, den HARDECK Einrichtungsladen mit Küchenstudio eröffnet haben.

Innovatives Ladenkonzept

Dort, citynäher als die Möbelmeile von Halstenbek, gibt es für die Menschen aus Hamburg auf 1.500 qm Fläche eine feine Auswahl an Lieblingsmöbeln live zu entdecken und zu kaufen. „Mit unserem innovativen Ladenkonzept mit modernen Inspirationswelten bieten wir unseren Kunden ein neues Einkaufserlebnis, das auf kleinerer Fläche weniger Zeit in Anspruch nimmt und generell stärker am



Es gibt ein neues, individuelles Einkaufserlebnis in Hamburg.

Instagram Foto-Box – direkt mit #hardeck posten.

veränderten Einkaufsverhalten der Menschen ausgerichtet ist. Fläche ist nicht mehr alles. Es geht darum gut zu beraten, zu inspirieren und auf unseren Onlineshop hardeck.de hinzuweisen“, betont deshalb Geschäftsführer Dirk Hardeck.

Auf dem Lieblingssofa sitzen, während man es gleichzeitig online bestellt – bei HARDECK nicht ungewöhnlich. Auf zwei Etagen inspirieren lassen und zwischendurch eine Verschnaufpause einlegen und am Terminal scrollen, in welchen Farben die Wunschküche lieferbar ist – bei HARDECK völlig normal. Dank des Onlineshops bietet der



Der neue HARDECK Einrichtungsladen & Küchenstudio am Gänsemarkt.

Hamburger Einrichtungsladen das komplette HARDECK Sortiment an: Von Sofas, Wohn- und Speisezimmer über Schlafzimmermöbel bis hin zu einer der größten Küchenauswahlen Deutschlands. Um aus der Vielfalt das genau Passende für Sie zu finden, sind die rund 30 neuen HARDECK Mitarbeiter da. Sie garantieren eine professionelle Fachberatung – persönlich und digital unterstützt.

Was für die Kundinnen und Kunden am neuen Hamburger Standort ebenso gilt wie für die etablierten Einrichtungshäuser sind die vielen bewährten HARDECK Standards wie ein hervorragendes Preis-Leistungs-Verhältnis, die kostenlose Lieferung und Montage oder die kostenlose 0%-Finanzierung zum Beispiel. Und einen Küchenvollservice, der so weit geht, dass Sie eigentlich nur noch den Topf auf den Herd stellen müssten.

Ein schönes Zuhause ist wichtiger denn je

Mehr Auswahl, mehr Lieblingsmöbel und mehr Serviceleistungen! Das ist der Geist, mit dem neben der bedingungslosen Leidenschaft für Möbel der HARDECK Einrichtungsladen mit Küchenstudio ausgestattet ist und der nur eins zum Ziel hat: Menschen sollen sich in ihrem Zuhause rundum wohl fühlen. So wird jeder, der das neue Haus am Gänsemarkt betritt, schon mit dem ersten Schritt spüren, dass eine neue Art des Einrichtens und ein neues Einkaufserlebnis entstanden ist, das es in dieser Form in Hamburg noch nicht gegeben hat. Dirk Hardeck ist fest vom Erfolg überzeugt, denn „jeder, der in Hamburg und Umgebung lebt, kennt diese historische Adresse und verweilt dort gerne. Das ist genau der richtige Ort, um die Einrichtungswünsche aller Hamburger zu erfüllen“. Mehr Informationen unter **Tel. 0800 93 53 –1 00** und auf www.hardeck.de

Über HARDECK

Als Möbelhaus 1937 in Bochum gegründet, ist HARDECK heute ein bekanntes, in der 4. Generation familiengeführtes Möbelunternehmen mit über 1.500 Mitarbeitern und inzwischen vier großen HARDECK und hardi Filialen in Bochum, Osnabrück/Bramsche, Düsseldorf/Hilden und Münster/Senden, dem 2018 eröffneten Onlineshop sowie neu in Hamburg mit dem HARDECK Einrichtungsladen & Küchenstudio.



Dennis Rutenberg,
Storemanager



KENSINGTON®

Finest Properties International



Villenlage Hamburg-Rahlstedt: Ein Leben im Traumhaus

Im Villenviertel befindet sich dieses ansprechende EFH mit ca. 250 qm Wohnfläche, die sich auf 5 Zimmer verteilt. Bodentiefe Fenster, hochwertige Einbauten, Küche mit angrenzendem Wintergarten, Gäste-WC, 3 Schlafzimmer/2 Bäder, ausgebauter Spitzboden, Doppelgarage, repräsentative Zufahrt

Wohnfl. ca. 250 m² · Grundstücksfl. ca. 1.168 m² · 5 Zimmer · 2 Bäder · Objekt-ID: KHHA261
Kaufpreis: € 1.350.000 VHB (Käuferprovision: 3,57 % inkl. MwSt.) · EA: ist beantragt (V, Gas)



Modernes Strandhaus mit direktem Ostseezugang an der Lübecker Bucht

Einzigartiges Strandhaus als Rückzugsort für gestresste Städter: Als Ergänzung zum Stadthaus oder Oldtimer präsentieren wir Ihnen das Haus am Meer mit ca. 280 qm Wohnfl., Kamin, offene EBK, großzügiger Wohn-/Essbereich, 3 Schlafzimmer, 3 Bäder, Loggien und Terrassen, Grundstück mit direktem Strandzugang

Wohnfl. ca. 280 m² · Grundstücksfl. ca. 1.936 m² · 5 Zimmer · 3 Bäder · Objekt-ID: KHHA_131
Kaufpreis: € 4.980.000 inkl. Inventar (Käuferprovision: 2,38 % inkl. MwSt.)
EA: Bedarfsausweis, 75 kWh/(m²a), Bj. 2016, Gas, B



Gutes tun, das geht mit den neuen Beans Brothers FRIENDS, erhältlich im gerade eröffneten Pop-up-Store in Eppendorf.



Beans Brothers FRIENDS: KAFFEEGENUSS, SPASS UND ENGAGEMENT

Exklusiv als Pop-up-Store am Eppendorfer Baum 11 gibt es jetzt brandneu die „Beans Brothers FRIENDS“, eine kunterbunte Welt aus Kaffeegenuss, Spaß und Engagement. Letzteres weil die beiden Macher und Kaffeekjunkies Peter und Markus auf ihren Reisen nicht nur die leckersten Kaffeesorten entdeckten, sondern auch die Herausforderungen der Kaffeefarmer*innen und ihrer Familien sowie die Missstände vor Ort. So entstand die Mission der FRIENDS, mit richtig gutem Kaffee Gutes tun. So einfach geht's:

Pro verkauften 500g FRIENDS Kaffee gehen 50 Cent zugunsten von Projekten in den Ursprungsländern. Ziel: gemeinsam etwas zu bewegen und die Welt ein bisschen freundlicher zu machen. Und das einfach, indem Kaffeeliebhaber*innen zwei neue FRIENDS-Filterkaffees sowie zwei -Caffè Crema Sorten genießen, die unter anderem von Rainforest Alliance-zertifizierten Farmen stammen. Erhältlich sind sie im Pop-up-Store, in ausgewählten Tchibo Shops und unter www.beansbrothers.com



Hans Hansen, o. T., (Menükarte) für Lufthansa, 1973, Stiftung Hamburger Kunstsammlungen

KUNST GESCHENKT

Das Museum für **Kunst und Gewerbe Hamburg (MK&G)** erhält das Lebenswerk und die **Sammlung von Hans Hansen** (*1940), einem der bedeutendsten Vertreter der Sach- und Produktfotografie der Nach-kriegszeit in Deutschland. Hans Hansen übergibt dem MK&G das gesamte Archiv seines Werkes, bestehend aus ca. 10 000 Diapositiven, zugehörigen Druckbelegen, Briefen und Dokumenten, als Schenkung. Die Stiftung Hamburger Kunstsammlungen (SHK) erwirbt zudem eine repräsentative Auswahl von 225 Abzügen aus Hansens fotografischem Werk sowie seine Privatsammlung von Fotografien und stellt sie dem MK&G als Dauerleihgabe zur Verfügung.

DICKE LUFT UND KLARE RÄUME

Wir alle kennen die buchstäblich „dicke Luft“ nach einem Streit oder die „abgestandene Energie“, wenn ein Raum nicht gelüftet wird. Das Leben und der Alltag hinterlassen nicht nur sichtbaren Schmutz und Staub, sondern auch unsichtbare, feinstoffliche Spuren. Wir sehen sie nicht aber wir spüren sie und nehmen sie wahr. Irgendwann sind die Räume so belastet, dass eine gewöhnliche Reinigung nicht mehr ausreicht und wir immer wieder auf diese Energien stoßen. „Ein **Space Clearing** hilft, alte oder negative Energien los zu werden oder so zu integrieren, dass wir uns in unseren Räumen wohl fühlen und gestärkt werden. Eine Raumklärung kann in allen Räumlichkeiten durchgeführt werden, sei es in Ihrem privaten oder geschäftlichen Umfeld“, sagt Sonja Brazerol. „Sie wissen nicht, ob ein Space Clearing für Sie das Richtige ist? Rufen Sie mich einfach an und erfahren Sie, was ich individuell für Sie tun kann.“ Mehr Infos: **Tel. 040 63 31 77 45** oder **0172 905 03 44** und www.space-clearing.info



Die Imperial Feng Shui Beraterin Sonja Brazerol reinigt Räume energetisch.



Aspria Uhlenhorst lädt auf 18.000 m² zum Trainieren und Entspannen ein.

Fit für den Sommer



Ob Anfänger oder Fortgeschritten: Für jedes Kind gibt es den passenden Kurs

Nie war der Wunsch, einen ausgewogenen Lebensstil zu führen, um gesund zu bleiben, größer als jetzt. Im **Aspria Uhlenhorst** gibt es **vielseitige Möglichkeiten, diesem Ziel nachzugehen**. Umso mehr freut sich der Experte für Sport und Wellness, seine Mitglieder endlich wieder vor Ort begrüßen zu können.

Im Aspria Uhlenhorst gibt es viel Platz zum Trainieren, Entspannen und Wohlfühlen. Platz, der es jetzt möglich macht, das vielseitige Sport- und Spa-Angebot wieder zur Verfügung zu stellen – für jede Menge frische Luft und einen aktiven Start in den Sommer. Das große Multifunktionsfeld mit dem 10-Meter-Megatower für Functional Training lädt zum individuellen Workout ein, für zusätzliche Motivation kann im Kurs trainiert oder Termine mit einem Personal Trainer vereinbart werden. Anschließend wartet eine erholsame Anwendung im Spa – die perfekte Belohnung nach einem schweißtreibenden Training!

Tennispiel unter freiem Himmel gibt es auf sechs Außenplätzen. Für Kinder gibt es ebenfalls die Möglichkeit, sich auf dem Tennisplatz auszutoben. Auch steht bereits der Plan für kunterbunte Sommeraktivitäten mit Betreuung, Kursen und Camps.

Die Einhaltung der erforderlichen Sicherheits- und Hygienemaßnahmen ist selbstverständlich. Eine Buchung vorab über die Club-App ist erforderlich, diese organisiert auch die zulässige Besucherzahl. Der unkomplizierte Ablauf vor Ort ist sichergestellt, u. a. durch den Partner Schnelltest Service Hamburg, der ein Testcenter im Club betreibt.

Mehr Infos über das aktuelle Angebot und Termine für eine individuelle, unverbindliche Clubtour gibt es auf www.aspria.com.



Der 10-Meter-Tower bietet viele Möglichkeiten für funktionelles Training





Space Clearing

Energetische Raumklärung

Frische Energie statt Altlasten bei z.B. Umzug, Neubau, Krankheit, Trennung, Unwohlsein zuhause oder im Büro, Streitigkeiten uvm. **Ich berate Sie gerne!**



Sonja Brazerol • www.space-clearing.info
Tel.: 040-63 31 77 45 • Mobile: 0172-90 50 344



Spielt auch selbst:
Prof. Hubert
Rutkowski, Intendant
des Chopin-Festivals.

© Timur Gatov

Schlosserei - Metallbau

Alufenster & -Türen • Kunststofffenster & -Türen
Aluminium-Fassaden • Edelstahlverarbeitung
Wintergärten • Geländer • Blechverarbeitung

M.KUMMERfeld ff INH. A.HARTfiel

Alter Teichweg 67 • 22049 Hamburg • Tel.: 54 57 92
Fax: 54 57 51 • www.ff-metallbau.de • info@ff-metallbau.de

Wir sind weiterhin für Sie da!



Rollos
Plissees
Lamellen
Jalousien
Vorhänge
Insektenschutz



Hoheluftchaussee 30 Mundsburger Damm 54
20253 Hamburg 22087 Hamburg

Tel.: 040 / 42 32 32 15 • post@aktuellrollo.de
Mo.-Fr. 10.00-18.30 Uhr, Sa. 10.00-14.00 Uhr

aktuell
ROLLO



Maïke Bollow und Jochen
Busse in „Komplexe Väter“

© Elena Balder

VATER SEIN ...

Das Stück „Komplexe Väter“ lief in der Komödie Winterhuder Fährhaus vor dem Lockdown – geplant war noch eine Woche, als die Türen schließen mussten – und läuft jetzt wieder: vom **8. bis 27. Juni**. U.a. mit **Jochen Busse** und **Hugo Egon Balder** als Anton und Erik. Die sind wie Feuer und Wasser: Der eine Spießbürger wie er im Buche steht, der andere ein Schlaffi. Doch die beiden haben eines gemeinsam: eine Tochter. Während Erik ihr Erzeuger ist, hat Anton sie Zeit ihres Lebens erzogen. Als Nadines Mutter (Maïke Bollow) darauf besteht, dass beide Väter Björn, den neuen Freund Nadines, gemeinsam mit ihr kennenlernen, schließen sie Waffenstillstand, denn der neue Freund ist 20 Jahre älter als die Tochter und das finden die beiden gar nicht komisch... Mehr Infos www.komoedie-hamburg.de



ROLF KAPPLER
EINBRUCHSCHUTZ



seit
1922

• Einbruchschutz • Schlüsseldienst • Alarm- und
Schließanlagen uvm. • Beratung bei Ihnen zu Hause
• Montagefestpreise in ganz Hamburg • Sofortdienst
HH-Niendorf, Vogt-Cordes-Damm 10c ☎ 46 46 22

Volkisdorf ☎ 6 03 03 90
www.kappler-einbruchschutz.de

KEINBRUCH



Unsere Betriebe sind im Adressennachweis von Errichter-
unternehmen für Überfall- und Einbruchmeldelanlagen
des Landeskriminalamtes Hamburg aufgenommen.

Chopin historisch

Das 3. Chopin Festival Hamburg findet in diesem Jahr als „Special Edition“ statt und präsentiert vom 11.-13. Juni Konzerte im Livestream sowie einen Online-Meisterkurs. Das Besondere und einmalig in Deutschland: der künstlerische Fokus liegt auf der Gegenüberstellung der Klangwelten moderner und historischer Tasteninstrumente. Das ermöglicht außergewöhnliche Konzert- und Hörerlebnisse. Die Konzerte finden wieder im Museum für Kunst und Gewerbe Hamburg statt, das die in seiner Sammlung befindlichen restaurierten Flügel aus der Zeit Frédéric Chopins sowie den Spiegelsaal zur Verfügung stellt, um die vielfältigen Klangmöglichkeiten historischer Aufführungspraxis in der Klaviermusik bekannter zu machen. Mehr Infos und alle Konzerte auf www.chopin-festival.de



Verlegerin
und Autorin
Dr. Katarzyna
Mol-Wolf

NEUE AUFSICHTSRÄTIN BEI NDR MEDIA UND STUDIO HAMBURG

Die **Verlegerin und Autorin Dr. Katarzyna Mol-Wolf** ist seit diesem Monat neues Mitglied der Aufsichtsräte von NDR Media und Studio Hamburg geworden. Sie folgt auf Christine Strobl, die ihr Aufsichtsratsmandat mit der Übernahme der ARD Programmdirektion in München niedergelegt hat. Dr. Katarzyna Mol-Wolf, Chefredakteurin und Herausgeberin der „Emotion“, studierte Rechtswissenschaft an der Ludwig-Maximilians-Universität in München und promovierte an der Christian-Albrechts-Universität in Kiel. Sie ist Aufsichtsratsmitglied bei der FAZ und wurde 2018 vom Fachmagazin Horizont zur „Medienfrau des Jahres“ gewählt.

WOLFFHEIM  **WOLFFHEIM**

Die 100% Experten für Wohnimmobilien



Ihr Anliegen ist
bei uns Chefsache

Eppendorfer Landstraße 32 · 20249 Hamburg
Tel. 040 460 59 39 · www.wolffheim.de 

Neuer Aufenthaltsraum



NEU

Im Sommer
auf Ihrer
Terrasse?

d r o s t e

markisen · rollläden · jalousien · terrassendächer

3 x in Hamburg:
Telefon 040 300 607 0

Eppendorfer Weg 260
Saseler Chaussee 111
Meiendorfer Mühlenweg 21

markisen-droste.de

Wir bieten Ihnen ein kostenloses Aufmaß sowie ein unverbindliches Angebot. Gern erwarten wir Ihren Anruf.



Andrea Petkovic – hier beim Porsche Tennis Grand Prix 2021 – spielt am Rothenbaum und wird Turnierbotschafterin.

© Paul Zimmer

NEUES GESICHT am Rothenbaum

Andrea Petkovic ist die neue Turnierbotschafterin der **Hamburg European Open**. In der Frauenturnierwoche (7. bis 11. Juli) wird die 33-Jährige als Spielerin dabei sein. Während des **Herrenturniers** (12. bis 18. Juli) bereits als „Tournament Ambassador“. 2022 steigt sie voll ein.

„Ich freue mich auf diese neue Aufgabe. Die stärksten Turniere sind gemischte Turniere, bei denen Frauen und Männer gemeinsam Seite an Seite antreten. Deutschland als Tennis-Standort braucht so ein Turnier“, sagte Petkovic, die gemeinsam mit Turnierdirektorin Sandra Reichel eine virtuelle Pressekonferenz gab. „Es liegt mir sehr am Herzen, Tennis in Deutschland lebendig zu halten, und wenn es irgendwann als Spielerin nicht mehr geht, dann wollte ich schon immer auch anderweitig meinen Beitrag dazu leisten. Dass Sandra mir diese Chance gibt, ist toll“, ergänzte die sechsfache WTA-Turniersiegerin. Sollte sie über ihre Weltranglistenposition nicht automatisch fürs Hauptfeld in Hamburg qualifiziert sein, würde sie eine Wildcard erhalten.

„Andrea war meine absolute Wunschkandidatin. Wir kennen uns seit vielen Jahren; sie hat 2009 ihren ersten Karrieretitel bei unserem Turnier in Bad Gastein gewonnen“, sagte Sandra Reichel. Als Turnierbotschafterin des Sandplatzklassikers am Rothenbaum wird Petkovic beispielsweise an Auslosungen und Meet & Greets mit Sponsoren teilnehmen, sie wird aber auch hinter den Kulissen bei den täglichen ATP-Meetings bezüglich der Spielansetzungen vertreten sein. „Ich wünsche mir von Andrea auch wichtigen Input, wie wir unser Turnier weiterentwickeln können“, sagte Reichel.

Im Jahr 2002 hatte es zuletzt ein Damenturnier in Hamburg gegeben, dank einer neu erworbenen Lizenz feiert die WTA-Tour jetzt ihr Comeback in der Hansestadt. Die Hamburg European Open sind

damit das einzige zusammenhängende Damen- und Herrenturnier in Deutschland. Das WTA-Event gehört zur 250er-Kategorie, das ATP-Event zählt zur 500er-Serie. Der Ticketvorverkauf soll in Kürze starten. Die Veranstalter sind im engen Austausch mit dem Gesundheits- und dem Sportamt. Mehr Infos auf www.hamburg-open.com



Hat als einer der ersten Herren für die die HOE zugesagt: Jan-Lennard Struff.

© Alexander Scheuber

Die Band TOYTOY kann dank des Engagements der Haspa Musik Stiftung ihren „kreativen Output weiter ankurbeln.“

Jetzt spenden:



Musikbranche in Not – die Krise ist noch nicht vorbei!



Dr. Harald Vogelsang,
Haspa-Vorstandssprecher

Die **Corona-Pandemie hat die Musikbranche zum Erliegen gebracht**. Und auch wenn die Inzidenzwerte jetzt sinken – bis Musikschafter wieder voll mit ihren Projekten durchstarten und damit ihren Lebensunterhalt sichern können, wird es noch einige Zeit dauern. Die **Haspa Musik Stiftung** hat darum gemeinsam mit **RockCity Hamburg e.V.** einen Hilfsfonds ins Leben gerufen.

Mit einer Starteinlage der Stiftung in Höhe von 50.000 Euro konnten bereits 50 Musikprojekte unterstützt werden. Die Not in der Branche ist

jedoch groß, so dass sich die Förderung schnell herumgesprochen hat. 250 weitere Musikerinnen und Musiker haben ihre Anträge eingereicht und hoffen auf eine Unterstützung.

„Wir möchten noch mehr Musikerinnen und Musiker unterstützen und starten darum in eine zweite Spendenrunde. Dafür benötigen wir Spenden von Hamburgerinnen und Hamburgern sowie weiteren Musikinteressierten. Jede Spende hilft, die kulturelle und musikalische Vielfalt auch für die Zeit nach der Corona-Krise dauerhaft zu sichern“, sagt Dr. Harald Vogelsang, Vorstandssprecher der Haspa.

Alle Spenden aus dem Hilfsfonds werden direkt und zu 100 Prozent an die Antragsteller weitergegeben. RockCity-Geschäftsführerin Andrea Rothaug sorgt gemeinsam mit einem Auswahlgremium aus Geschäftsstelle und Vorstand dafür, dass die Gelder an den richtigen Stellen eingesetzt werden. „Die vorgestellten Projektideen sind so vielfältig, dass die Auswahl extrem schwerfiel. Bei den Projekten handelt es sich beispielsweise um audio- und audiovisuelle Veröffentlichungen, Promotion- und Marketingmaßnahmen, Digitalisierung oder Videoproduktionen“, so Andrea Rothaug. „Wir haben noch so viele spannende Anträge von Musikerinnen und Musikern, DJs und Musikschaftern, die wir gern in der zweiten Runde unterstützen möchten.“ Das Geld ist für die Bands eine willkommene Unterstützung: **TOYTOY**: „Wir freuen uns riesig, dass unser Projekt ‚TOYTOY meets AgaJon‘ für den Hilfsfonds der Haspa Musik Stiftung

ausgewählt wurde und wir damit in der aktuellen Situation die Möglichkeit bekommen, unseren kreativen Output weiter ankurbeln und neue Ideen blühen zu lassen.“

Neue Deutsche Wahrheit: „Der Hilfsfonds ist ein kleiner Lichtblick, der uns ermöglicht, unser Musikvideo ‚I Wanna Dance‘ durchzuführen, auf das wir schon lange hin fiebern. Mit diesem Motivationsschub fällt es direkt viel leichter, positiv zu bleiben.“

Joel Havea: „Diese Förderung hilft uns unser neues Projekt ‚The Outlaw Ocean Music Project‘ zu realisieren, in diesen Zeiten wo alle Musiker ihre Haupteinkommensquellen verloren haben. Kreativität wird uns durch diese Krise bringen.“

Spenden Sie jetzt für die musikalische Vielfalt in Hamburg! Alle Infos unter: www.haspa-musik-stiftung.de/corona-hilfsfonds



Joel Havea kann sein neues Projekt realisieren.

Häufig fühlen wir uns **müde und antriebslos**. Das kann an der **Ernährung** liegen, erklärt **Dr. med. Anne Fleck** in einem **Podcast mit Wolfgang E. Buss**. Dann fehlt uns:

ENERGY!

Sie ist eine der prominentesten Ärztinnen Deutschlands! Sie ist ebenfalls Bestsellerautorin und TV-Ärztin. Jetzt hat sie ein neues Buch vorgelegt: ENERGY!

Und es ist bereits in den Bestsellerlisten ganz oben. „Ich habe das Buch „Energy“ besonders deswegen geschrieben, weil das Thema wichtig ist – aber oft bagatelisiert wird. Leider werden die präventivmedizinischen Ursachen in der gängigen Behandlungspraxis nicht abgefragt oder laborchemisch geprüft. Die Menschen werden oft mit „bei Ihnen ist alles in bester Ordnung“ abgespeist. Oder sie werden als Doktor-Google-Kranke stigmatisiert oder mit „fahren Sie mal in Urlaub“ entlassen.“

In unserem Gespräch verrät sie aber noch mehr über ihre Arbeit. „Das Buch hat mich einige Jahre meines Lebens gekostet, und es ist nicht nur ein Buch über gute Ernährung – sondern quasi ein Lebens-Almanach“, sagt sie und fügt hinzu: „Wir können nur der Mensch werden, der wir sind, wenn wir genügend Energie haben.“

Doch woran liegt es genau, wenn wir uns müde oder antriebslos fühlen, haben wir die Medizinerin gefragt. „Zunächst dürfen wir natürlich keine schwere Depression übersehen, wenn Menschen über eine lange Phase sich antriebslos fühlen.“ Wenn wir uns allerdings, auch durch die aktuelle Corona-Situation, antriebslos fühlen, müssen wir dem nachgehen und die komplexen Zusammenhänge zwischen Körper und Seele analysieren. Insbesondere unser Darm hat großen Einfluss – auch auf unsere Psyche. Wenn wir uns über Jahre schlecht ernähren oder so ernähren, dass es nicht zu unserer körperlichen Verfassung passt, kann das starken Einfluss auf unser seelisches befinden haben.

Doch jeder hat seinen eigenen Körper, ist ein eigenes Individuum. Und für jeden gilt etwas anderes.

Doch wie können wir herausfinden, was für uns individuell richtig ist? „Diese Frage ist eine sehr wichtige! Denn wir leben in einem Wirrwarr von Informationen, wir leben in einer Zeit, in der sich quasi jeder berufen fühlt, etwas zum Thema guter Ernährung zu sagen oder zu schreiben“, sagt sie uns. Jeder von uns ist tatsächlich ein eigenes Individuum und braucht seine individuelle Medizin und Ernährung. Wir müssen ebenfalls herausfinden, was unser optimaler Schlaflevel ist. Doch nicht nur unser Schlafrhythmus ist wichtig, ebenso ist unser Essens-Rhythmus von Bedeutung. Interessant ist zum Beispiel der Milch-Kaffee. Vielen Menschen ist nicht bewusst, dass Milcheiweiß – nicht Milch-Zucker – müde machen kann oder auch immunologisch anstrengend ist. Das herauszufinden – genauso wie ein Experiment – habe ich in meinem '30 Tagen Selbsthilfe-programm' im Buch den Lesern ans Herz gelegt, das ist wichtig. Jeder kann das herausfinden, ohne großem Aufwand: Verträge ich eigentlich Gluten, also dieses hoch gelobte Bio-Dinkel-Vollkorn Brötchen, was ja einen extrem gesunden Ruf hat? Zu recht – aber: Wenn ich es als Individuum schlecht vertrage, tue ich mir da über Jahrzehnte keinen Gefallen mit, beschreibt sie. Das liegt mir so sehr am Herzen! Man kann über ganz einfache und wenige Experimente herausfinden, was einem gut tut und was nicht.

Ein schönes Beispiel ist, wenn man heraus findet, dass zwei



Gläser Wasser auf nüchternen Magen getrunken so viel Gutes tun können für die Verdauung, für das Energielevel! Also nicht mit Kaffee in den Tag starten – sondern mit zwei Gläsern Wasser! Oder: Dass man weiß, dass man zwischen den Mahlzeiten trinken sollte, und nicht zum Essen, weil man dann die Verdauungssäfte verwässert! Das ist manchmal, durch diese winzigen neuen Rituale, von unglaublicher Wirkung.

Wer in Ihrem neuen Buch liest erkennt, es ist voll von verschiedensten wertvollen Anregungen. Schauen wir etwas genauer hin, kommt uns aber einiges bereits sehr bekannt vor: Viel Gemüse essen, viel trinken, wenig Zucker, nicht rauchen, Alkohol vermeiden, und natürlich viel Bewegung. Eigentlich wissen wir – also jene, die Bü-

cher lesen, das doch alles schon. Doch warum leben wir nicht danach? Und: Was machen wir mit jenen, die keine Bücher lesen, sondern Unterschichten-Fernsehen schauen, mit unendlich vielen teuren Werbespots, die unglaublich billige und schlechte Lebensmittel bewerben, mit viel Zucker, schlechtem Fett und Alkohol, wie können wir dieser Falle entkommen, fragen wir Dr. Fleck.

„Dass wir dieser Falle entkommen, dafür kämpfe ich seit Jahren! Dazu zählt auch und seit langem, dass wir das Fach „Gesundheit“ in den Schulen etablieren, auch in den Kitas, so dass die Kinder von Kindesbeinen an lernen, gesund zu essen.“

Was ich immer wieder beschreibe ist, und das wird so unterschätzt: Wenn man 30 Jahre schlecht kaut, züchtet man sich allein dadurch unter Umständen eine Nahrungsmittel-Intoleranz und ein schlechtes Mikrobiom, also eine schlechte Darmflora, Nährboden für so viele Autoimmun-Krankheiten, wie die riesige Zunahme von Erkrankungen wie, zum Beispiel Hashimoto Typ Eins, Multiple Sklerose, Rheuma und so weiter. Wir brauchen auch dazu eine solide Ausbildung in den Schulen. Aber: Wir müssen auch bitte schön den modernsten Stand der Forschung leeren, und nicht das veraltete Wissen, in dem – zum Beispiel – immer noch zu viel Vollkorn-Getreide verherrlicht wird!

Stehen wir also vor großen Veränderungen in unserem Ernährungsverhalten? Und womit sollen wir individuell beginnen, was ist der erste Schritt auf diesem wunderbaren neuen Weg, fragen wir? Wichtig ist: Weniger ist mehr! Bloß keinen übertriebenen Perfektionismus. Also: Ein erster Schritt wäre, morgens aufstehen, wach werden, vielleicht auch mal mit tiefen Atem in den Tag starten, bevor uns das Leben dann wieder herausfordert, und zweitens: Mit zwei schönen – zimmerwarmen – Gläsern Wasser in den Tag starten. Und dann wahrnehmen: Wann habe ich denn einen ehrlichen Hunger? Es ist nicht nur wichtig, was ich esse, sondern auch wie ich esse, wie oft ich esse und wann? Man sollte wirklich nur essen, wenn man im echten Hunger hat, also dieses „emotionale“, aus Langeweile, oder Frust oder Entspannung essen, weglassen.

Hören Sie in unserem Podcast das gesamte, spannende Gespräch mit der prominenten Medizinerin – kostenlos! Auf allen guten Podcast-Plattformen und magazine.hamburg/alstercast



Natürlich schöne Haut

Dr. med Susanne Steinkraus Skin Treatment -
die Gesundheit Ihrer Haut liegt uns am Herzen

Haut ist unsere große Leidenschaft! Hohe Fachkompetenz und langjährige Erfahrung zeichnen uns aus. Gemeinsam mit meinen Kolleginnen biete ich das gesamte Spektrum der Dermatologie an:

Medizinische, operative und ästhetische Dermatologie - Allergologie - Lasertherapie - Narbenbehandlung - Phlebologie - Vorsorge - Dermatologische, medizinische und ästhetische Kosmetik - Pro Youthing



Dr. med.
Susanne Steinkraus



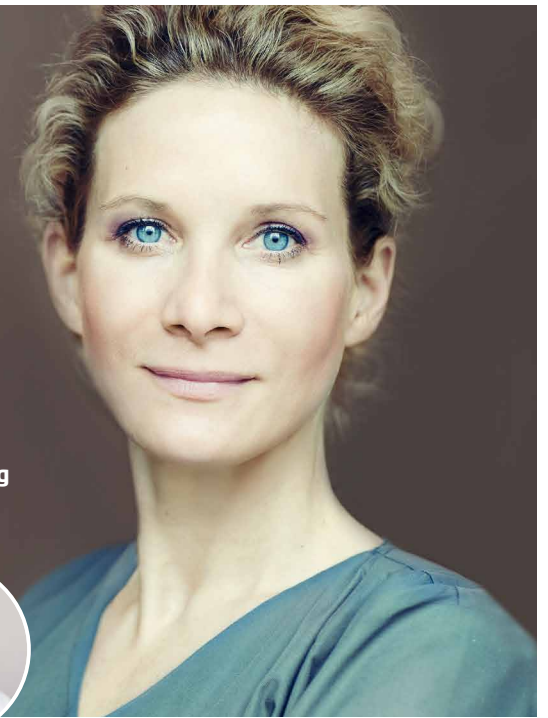
Dr. med.
Birgit Ter-Nedden



Dr. med.
Anna-Lena Kuhlo



Fachärztin für Dermatologie
Nora Hauptmann



Jungfrauenthal 13, 20149 Hamburg, T: 040 / 41 42 32 54
praxis@steinkraus-skin.de, www.steinkraus-skin.de
Montag - Freitag, 8 - 19 Uhr, Samstag 10 - 16.00 Uhr



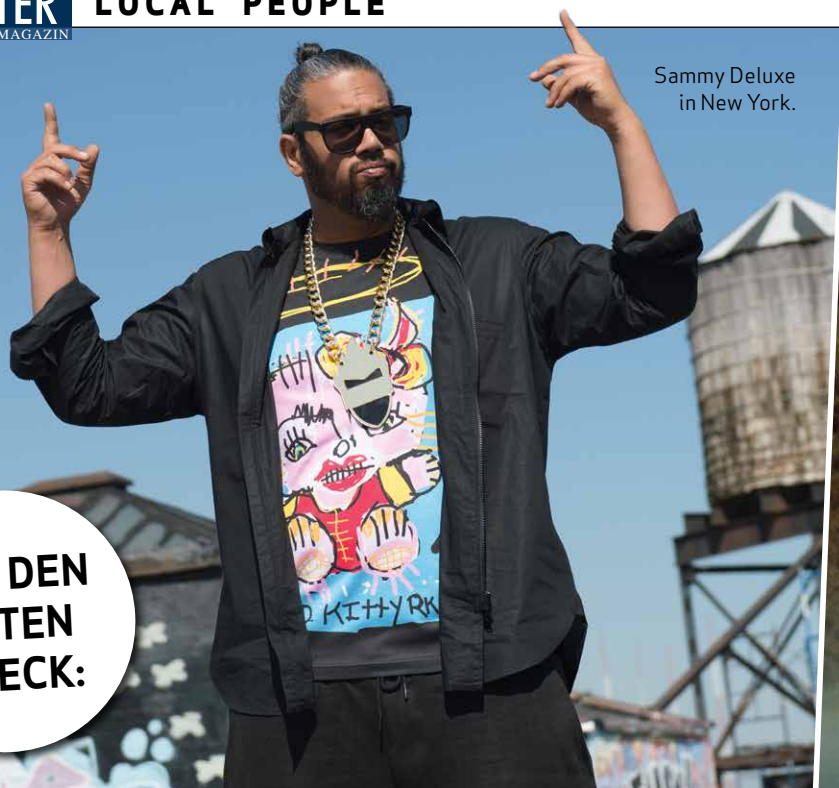
Dr. med.
Susanne Steinkraus

Manche Möbel sind für das Hier und Jetzt gemacht.
Manche sind gebaut, um die Zeit zu überdauern.
Wir bei Neptune glauben, dass sich beides vereinen lässt.
Denn gutes Design wird nie alt.



Gärtnerstr. 94, 25469 Halstenbek
04101 8598320 neptune.com

NEPTUNE



Sammy Deluxe
in New York.

FÜR DEN
GUTEN
ZWECK:



Hat mit Sammy Deluxe
schon zusammen
Musik gemacht:
Angelika Bachmann.

Klassik meets HipHop

Wie wachsen Kinder zu offenen, starken Persönlichkeiten heran? „Junge Menschen brauchen Impulse aus unterschiedlichen Erfahrungswelten“, sagt die **Eppendorferin Angelika Bachmann**. Deshalb hat die Geigerin nun gemeinsam mit **Hip-Hop-Künstler Sammy Deluxe** in Hamburg einen gemeinnützigen Verein gegründet: **SalutDeluxe**.

Gefördert von der Haspa Musik Stiftung entsteht ein Crossover für den guten Zweck: Klassik trifft auf Rap, Etüden auf Freestyle und Konzertsaal auf Clubkultur. Das Ziel: SalutDeluxe möchte Kinder und Jugendliche unabhängig vom sozialen Background musikalisch anregen und fördern sowie fit machen für Teamwork und Eigenverantwortung. „Wer verschiedene Milieus kennenlernt und diverse Einflüsse zulässt, ist weniger anfällig für ausgrenzendes Verhalten“, erläutert Sammy Deluxe. Es geht darum, dass Heranwachsende nicht in vorgegebenen Denkweisen verharren, sondern neugierig musikalische Stile und Kulturen erkunden.

„Rassismus ist auch in der Musik ein großes Thema. Warum zum Beispiel sind People of Color so extrem unterrepräsentiert in den Orchestern? Warum wird Afrodeutschen eher Hip-Hop als Klassik zugetraut? Das ist absurd“, sagt Angelika Bachmann. SalutDeluxe möchte derartige Zuschreibungen aufbrechen und neue vorurteilsfreie Narrative entwickeln. Dabei geht es dem Gründer-Duo auch darum, die jeweils eigene künstlerische Rolle zu hinterfragen.

Mit ihrem Quartett Salut Salon lotet Angelika Bachmann seit Jahren erfolgreich die Spielräume der Klassik aus. Sammy Deluxe wiederum hat den Hip-Hop nicht nur durch seine ganz eigene Art

des Sprechgesangs geprägt, sondern auch mit seinen sozialkritischen Texten. Wie inspirierend künstlerische Grenzgänge sein können, zeigten die beiden mit dem Song „Wie tief kann man lieben“, mit dem 2017 ihre Zusammenarbeit begann. Die Musikprofis engagieren sich zudem seit langem für den Nachwuchs: Angelika Bachmann unter anderem mit der Initiative The Young ClassX, Sammy Deluxe mit dem Verein DeluxeKidz.

Von diesem Know-how profitiert nun das Projekt SalutDeluxe, das mit Unterstützung der Haspa Musik Stiftung realisiert wird. „Die Idee von SalutDeluxe, Kinder und Jugendliche aus verschiedenen musikalischen Welten zusammenzubringen, hat uns sofort überzeugt. Darum sind wir von Anfang an mit Begeisterung dabei und helfen dieses tolle Projekt an den Start zu bringen“, sagt Dr. Harald Vogelsang, Vorstandsvorsitzender der Haspa Musik Stiftung.

SalutDeluxe richtet sich an Kinder und Jugendliche ab dem Schulalter. Vorerst online finden Angebote im musischen und bildenden Bereich statt, wobei besonderes Augenmerk darauf liegt, dass sich Coaches und Teilnehmer*innen auf Augenhöhe begegnen. Nach dem Prinzip „each one teach one“ sollen sich die Kinder und Jugendlichen auch untereinander Wissen und Fähigkeiten vermitteln. SalutDeluxe möchte zudem aufzeigen, welche beruflichen Perspektiven in der Musik- und Medienbranche existieren. Geplant

Fortsetzung auf Seite 18

Wie Corona die Welt verändert hat

Als Kriegs- und Krisenreporter, ARD-Börsenexperte und Buchautor ist Markus Gürne ein großartiger Gesprächspartner - für die Teilnehmer:innen des Online-Events „Wie Corona die Welt verändert hat“ der Hamburger Volksbank und exklusiv im Interview.

Sie haben mal gesagt, dass Sie während der Pandemie in keinem anderen Land als Deutschland sein möchten. Hat Ihre Aussage heute immer noch Bestand?

Markus Gürne: Ja, auf jeden Fall. Ich habe in vielen anderen Ländern gelebt und weiß daher, wie ein nicht-funktionierender Staat aussieht. Unserer ist verliebt in Bürokratie, was die Sache zwar nicht effizient und schnell macht, aber im Großen und Ganzen lief in Deutschland alles gut.

Damit sind wir gleich beim Stichwort Digitalisierung. Haben wir aufgeholt?

Markus Gürne: Deutschlands Industrieprodukte – „made in Germany“ – sind weltweit angesehen und gefragt, aber in der Digitalisierung sind wir wirklich nicht gut. SAP ist zum Beispiel ein Konzern, der in den Weltrang-Statistiken immer wieder auftaucht. Dazu kommen Start-ups und viele innovative kleine Unter-

nehmen. Bei Konzernen sieht es hinsichtlich Technologisierung allerdings weniger positiv aus. Gerade in letzter Zeit haben wir viele neue Dinge erlebt – nach dem Online Banking kam das Homeoffice. Das sind alles Dinge, die wir so gemacht haben, weil es nicht anders ging. Wir haben also mehr reagiert als agiert. Außerdem nutzen wir hierbei viele amerikanische und chinesische Produkte, aber kaum bis keine europäischen oder deutsche. Der Druck nach eigenen Produkten, nach Emanzipation ist also hoch: Nach Corona werden die USA und China noch einmal an Tempo zulegen. Wenn wir nicht aufpassen, sind wir von diesen Ländern bald weit entfernt.

Lässt sich der Digitalisierungsboom mit den Nachhaltigkeits- und Klimazielen vereinbaren?

Markus Gürne: Digitalisierung und Nachhaltigkeit passen gut zusammen. Ein Glaubenssatz von mir ist, dass Ökonomie und Ökologie zusammengehören: Ökonomie finanziert Ökologie, es stellt sich nur immer die Frage, in welchem Zeitraum wir was tun müssen. Das Wichtigste dabei

„Es gibt ein wunderbares verbindendes Element zwischen Ökonomie und Ökologie: die Rendite“, sagt ARD-Börsenexperte Markus Gürne und zeigt in unserem Interview auf, welche Aufgaben Unternehmen und Bürger:innen jetzt haben.

ist, dass die Bürger:innen wissen müssen, wie sie durch ihr Risikokapital mindestens so viel Druck aufbauen können, wie diejenigen, die auf die Straße gehen. Wir werden den Wandel nur schaffen, wenn wir viel Kapital in die Transformation stecken, sodass die Unternehmen den Umbau zu einer nachhaltigen Wirtschaft bewältigen und die Wichtigkeit von schnellem Handeln erkennen. Das macht auch deshalb Sinn, weil in einem kapitalistischen System wie unserem Wachstum immer ganz wichtig ist. Es gibt viele Wachstumschancen in der Nachhaltigkeit, die man durch Investitionen und neue Produkte nutzen muss. Und es gibt ein wunderbares verbindendes Element zwischen Ökonomie und Ökologie: die Rendite.

www.hamburger-volksbank.de

Hamburger Volksbank



Markus Gürne erklärt beim Online-Event „Wie Corona die Welt verändert hat“.

Klassik meets HipHop

Fortsetzung von Seite 16

sind Aktivitäten wie: Podcasts erstellen, Songs produzieren und Videoformate entwickeln. Zum Auftakt startet ein digitaler Beat Box Workshop mit Beatbox Guido. Ein Schlagzeug auf der Geige imitieren? Die Geigerin Rahel Rilling vom Quartett Die Nixen zeigt im Choppen-Workshop, wie man auf einer Geige richtig Groove in die Musik bekommt und schreibt zusammen mit den Kindern einen Klima-Rap im Rahmen ihres Kinderprogramms Océankids. Beatboy Delles gibt outdoor Graffitiworkshops und Daniel Karelly aka Affe Maria steigt mit den Kindern in die Welt des Beatproducing ein. Im Theremin-Workshop kann man das berührungslöse Erzeugen von Tönen erlernen. Spoken Word Künstlerin Limo teilt Ihr Wissen im Kreatives Schreiben-Workshop.

Die Herzkammer von SalutDeluxe soll im Hamburger Karolinenviertel liegen und Ort für Workshops, Proben und Sessions sein, sobald es die aktuelle Situation wieder zulässt und die Hygiene- und Schutzbestimmungen sowie Kontaktbeschränkungen gelockert werden. Eine coole Location, in der eine vielfältige Community entstehen kann. Eine Experimentierstätte ohne Dünkel und Hürden. Wo sich Kreativität ausleben lässt. Mit dem Leitgedanken „Respekt und Toleranz“.

„Wer mitgestalten kann, fühlt sich auch ernst genommen“, sagt Samy Deluxe. „Das stärkt das Selbstwertgefühl.“ SalutDeluxe möchte neue Wege in der Musikförderung und Community-Bildung in Hamburg gehen. Den Initiator*innen geht es darum, Kinder und



Geigerin Angelika Bachmann (Salut Salon) und Rapper Sammy Deluxe starten Charityprojekt für Kinder und Jugendliche.

© Stephanie Schiller

Jugendliche zu erreichen, die ansonsten keinen Zugang zu Musik und deren verschiedenen Genres finden. Angelika Bachmann sagt dazu: „Musik schult die Fähigkeit, aufeinander achtzugeben. So wollen wir ein positives Miteinander jenseits von Stereotypen etablieren.“

Mehr Infos zum Verein und angebotenen Workshops gibt es auf www.salutdeluxe.hamburg

GESUNDES WACHSTUM FÜR EUER GELD.

IHR SEID DAS VOLK, WIR EURE BANK.

Sprechen Sie uns auf unsere nachhaltigen Anlagelösungen an. Aus Geld Zukunft machen.

hamburger-volksbank.de/nachhaltig-anlegen

Die Verkaufsprospekte, die Anlagebedingungen, die wesentlichen Anlegerinformationen, weitere Informationen sowie die Jahres- und Halbjahresberichte erhalten Sie kostenlos in deutscher Sprache hier oder bei Union Investment Service Bank AG, Frankfurt am Main. Stand: 01. November 2020



© Sven Jürgensen

Premiere auf der Alster: Mit dem Einsatz der Bootsklasse SV14 wird die DSBL erstmals auch inklusiv.

DEUTSCHE SEGEL-BUNDESLIGA WIRD INKLUSIV

Coronabedingt startet die Deutschen Segel-Bundesliga (DSBL) mit etwas Verspätung in die Saison – der Auftakt findet vom 18. bis 20. Juni am Bodensee statt. Im Anschluss finden auf der Alster vom 2. bis 4. Juli die 1. Bundesliga und vom 9. bis 11. Juli die 2. Bundesliga statt (vorbehaltlich der Zustimmung durch die lokalen Behörden). Beide Hamburger Veranstaltungen stehen unter dem Motto der Inklusion: Erstmals in der Geschichte der DSBL werden im bekannten Liga-Format auf der Bootsklasse J70 parallel auf einem eigenen Kurs Regatten der „Inklusions-Liga“ umgesetzt. Die Schirmherrschaft für die Hamburger Events übernimmt Sportsenator Andy Grote.

„Inklusion im Segelsport ist eine der wichtigen Herausforderungen, der wir uns mit vielen deutschen Segelclubs gemeinsam stellen wollen“, sagt Oliver Schwall, Geschäftsführer der Deutschen Segel-Bundesliga GmbH. Sein Mitinitiator der „Inklusions-Liga“, Sven Jürgensen, ergänzt: „Wir wollen Vorbild für viele andere Sportarten sein und den bereits bestehenden Aktivitäten von Segelvereinen und Initiativen die Aufmerksamkeit geben, die es braucht, um Inklusion im Breiten- und Leistungssport weiter voranzutreiben.“ Auf kenteren Booten des Typs „SV14“ sollen Segler:innen auf einem Boot als Zweier-Team gemeinsam für einen Club im bekannten Liga-Format antreten. Mindestens eine segelnde Person muss eine Behinderung haben. Die Boote können entsprechend der Behinderung individuell angepasst werden, sodass beide Team-Mitglieder entsprechend ihrer Fähigkeiten unterschiedliche Rollen an Bord übernehmen können.

Der NRV organisiert federführend die beiden zwei-tägigen Regatten der „Inklusions-Liga“. Mehr Infos und alle Termine auf www.deutsche-segelbundesliga.de

TENDENZEN

Goldschmiede

seit 1986



Hol Dir die Welt nach Hause

Ein Diamant für jeden Ort, an dem Du glücklich warst.

SCHMUCKWERK

Eppendorfer Landstraße 26
20249 Hamburg

Schmuggelstieg 2
22848 Norderstedt

tendenzen-goldschmiede.de



Haben Sie Interesse an einer

Anzeigen-Werbung?

Gerne berate ich Sie!

Gabriele Bergerhausen,
Mediaberatung

Tel.: 538 930 55

Mobil: 0179 / 788 57 71

g.bergerhausen@alster-net.de

TÜMLER & PEIL

ROLLÄDEN
MARKISEN
ROLLTORE Seit 1865

☎ **6 93 20 45**

Wintergartenmarkisen
Scheren- u. Rollgitter
Vordächer
Motorisierungen
feste Vergitterungen

Am Stadtrand 58
22047 HH-Wandsbek

www.tuemler-peil.de



Mühlenkamp 59
22303 Hamburg

Tel.: 040 - 751 19 330

Öffnungszeiten:

Mo. - Fr.: 8.00 - 18.00 Uhr

Sa: 9.00 - 16.00 Uhr

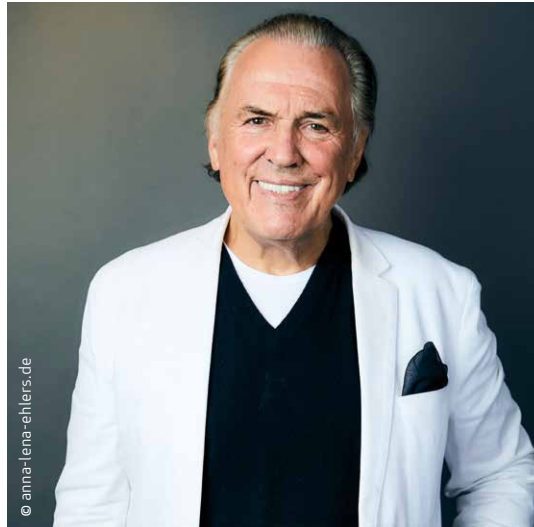
Kingsgard Reinigung

Oberhemd
gewaschen

€ 1,20

2 Hosen
gereinigt

€ 7,99



Jürgen Hunke:

„VISIONEN SIND NOTWENDIG!“

Erinnern Sie sich? Es war zur Jahrtausendwende. **Die STATT-Partei**, deren Landesvorsitzender ich war, platzierte ein ehrgeiziges Projekt in ihrem Wahlprogramm:

Ein **Deckel** sollte die **Autobahn** nördlich des Elbtunnels überdachen. Wie waren die Reaktionen?

Hohn und Spott haben wir geerntet, wir wurden als Spinner und Phantasten verlacht.

Gut, einer der berühmtesten Söhne unserer Stadt hatte ja postuliert: „Wer Visionen hat, muss zum Arzt.“ Wir hatten damals eine Vision - und sie ist, die Hamburger wissen das, Wirklichkeit geworden. Der Bau der Übertunnelung der BAB hat begonnen. Es wird eine Grünlandschaft entstehen für Sport und Freizeit. Die Wunde, die die Autobahn geschnitten hat, schließt sich und die Stadt wächst wieder zusammen. Von dem Gewinn an Lebensqualität durch Verbanung von Lärm und schlechter Luft müssen wir gar nicht sprechen. Und deshalb bin ich überzeugt: Der Mensch braucht Visionen, um sich und sein Umfeld zu entwickeln. Ohne Visionen, nicht zu verwechseln mit Hirngespinnsten, gibt es keinen Fortschritt! Da war die Vision, eine Tochtergesellschaft des HSV als AG zu gründen um Finanzmittel bereitzuhalten für notwendige Investitionen. Um das Vorhaben auch plastisch erlebbar zu machen, haben wir originale Aktien-Zertifikate drucken lassen. Die Menschen sollten beim möglichen Erwerb von Anteilen etwas Greifbares in Händen halten können. In New York und Bangkok wurde in großen Artikeln positiv berichtet. In Hamburg hat man uns belächelt.

So ist das gelegentlich mit Visionen. Und dann werden sie von der Wirklichkeit überholt. Der HSV ist mittlerweile eine AG, Borussia Dortmund ebenso, auch Bayern München und viele Clubs in Europa haben eine gleiche Entwicklung genommen. Um im Sportbereich zu bleiben, bewegte mich folgende Vision: Als Präsident der Hamburger Traber habe ich mich dafür stark gemacht, in Horn eine gemeinsame Rennbahn für Traber und Galopper einzurichten. Die Kurzdenker wiegelten ab: unrealistisch und zu teuer! Die Einen konnten nicht mit den Anderen, oder sie wollten nicht. Nun deutet alles darauf hin, dass die ursprünglich konträren Parteien die gemeinsame Chance, zwei unterschiedliche Sportarten zusammenzuführen, wahrnehmen und eine kluge Lösung finden. Die Entscheidung zum Ende der Trabrennbahn in Bahrenfeld ist ja mittlerweile getroffen. Meine ganz große Vision liegt leider unter Beton begraben: der Freizeitpark Rotherbaum! Im Auftrag von Bürgermeister Henning Voscherau in Zusammenarbeit mit dem Club an der Alster, dem Senat sowie dem Hamburger Sportbund und der Universität haben wir einen Plan entwickeln lassen für einen Sportpark mit Erlebnis-



A7-Autobahndeckel: Die erste Idee dazu brachte der STATT-Partei Hohn und Spott ein. Künftig bietet er tausenden Hamburgern mehr Lebensqualität.

welt und auch mit verbesserten Möglichkeiten für die Disziplin Sport der Hamburger Uni. Dafür haben der Club an der Alster und ich je 100 000 DM aus eigener Tasche bereitgestellt. Das fürchterliche Beton-Ungetüm Tennisstadion sollte verschwinden und eine ausgewogene Anlage bis an die Grenze des MARKK-Museums entstehen. Der Kerngedanke war, die Urzelle des HSV, das Fußballstadion am Rothenbaum, auch unter dem Gesichtspunkt des Denkmalschutzes, wenigstens in abgeänderter Form zu erhalten. Den Ort, wo einst der junge Uwe Seeler die Hamburger verzauberte.



Tennisstadion am Rothenbaum

Die Wirklichkeit ist bekannt. Dort wurde ein gesichtsloses Beton-Ensemble hingeklotzt. Und die versprochenen Sozialwohnungen? Sie wurden ja lauthals als Grund für die Umwandlung des Geländes propagiert! Ein paar wurden irgendwo in die Ecke gequetscht. Sozusagen als Feigenblatt. Für mich ist diese Entwicklung bis heute einer der größten Bau-Sünden in Hamburg. Die Frage, warum das so geschehen durfte, wurde nie schlüssig beantwortet. Und jetzt wird auch noch versucht, der Stadt das Gelände mit einem langen Erbbauvertrag abzuluchsen. Dieses Filetstück ist vermutlich 400 Millionen Euro wert.

Dort könnte im wunderschönen Harvestehude ein großartiges Ensemble aus Stadtwohnungen und Begegnungsstätten und Kinderspielplätzen entstehen. Man muss dort nicht für eine elitäre Gruppe ein Freizeitbad mit privaten Tennisplätzen erhalten. Selbst für eine heutige Verlegung des Tennis-Areals mit diesem Monsterbau, der nur wenige Tage im Jahr genutzt wird, gab und gibt es eine Vision. Mehr noch, es liegen schon lange konkrete Pläne vor: ein internationales Tennisgelände für Hamburg am Volkspark.

In Visionen stecken natürlich auch Wünsche. So setze ich darauf, dass endlich die unsägliche Regelung gekippt wird, dass Radfahrer Einbahnstraßen in der falschen Richtung befahren dürfen. Für mich eines der größten Ärgernisse. Das mag bei breiten Straßen ja noch angehen. Aber nicht bei engen Verhältnissen. Ich erlebe es beispielsweise konkret fast täglich im Gebiet Grindel, durch Radfahrer entstehen bedrohliche Situationen. Am schlimmsten sind dabei die Fahrrad-Kuriere, die teuflisch schnell fahren

und mit wenig Rücksicht agieren. Es wird nicht mehr lange dauern, bis wir erste Todesopfer zu beklagen haben. Wir brauchen Visionen, gepaart mit realistischem Denken, um die Lebensqualität unserer Stadt in vielen Bereichen zu verbessern. Ein gravierendes Beispiel ist die Toiletten-Situation an der Alster. Unsere Vorfahren haben einst Toiletten-Häuschen in schönster Architektur gebaut. Die wurden in Kneipen umgewandelt. Spaziergänger, Jogger oder Radfahrer haben heute sehr oft keine Möglichkeit, ihre menschlichen Bedürfnisse zu erledigen. Sie müssen sich in die

Büsche schlagen und beschädigen dabei noch die Natur. Der Bürger ist verärgert und verstimmt, doch die Verantwortlichen ducken sich weg.

Meine Erkenntnis ist: Wir brauchen Visionen, gepaart mit realistischem Denken, um die Qualität der Stadt in vielen Bereichen zu verbessern. Es reicht nicht, immer nur von „der schönsten Stadt der Welt“ zu reden, man muss auch etwas tun.

In diesem Sinne: Helfen Sie mit, Entwicklungen der Stadt Hamburg kritisch zu verfolgen.

*Was denken Sie? Schreiben Sie uns unter:
juergen@hunke-privat.de*

GUTEN-MORGEN-HAMBURG

„Guten Morgen, Hamburg!“ – unter diesem Motto weckt Jürgen Hunke (77) fortan unsere Stadt.

Seit fast vier Jahrzehnten arbeitet der gebürtige Gütersloher in Hamburg. Der Familienvater machte sich als selbstständiger Unternehmer, Inhaber der Kammerspiele, HSV-Präsident, Verlagskaufmann und Galerist einen Namen.

SELBERMACHEN IST IN

BUCH-
TIPP der
Redaktion



© DK Verlag/John Hersey

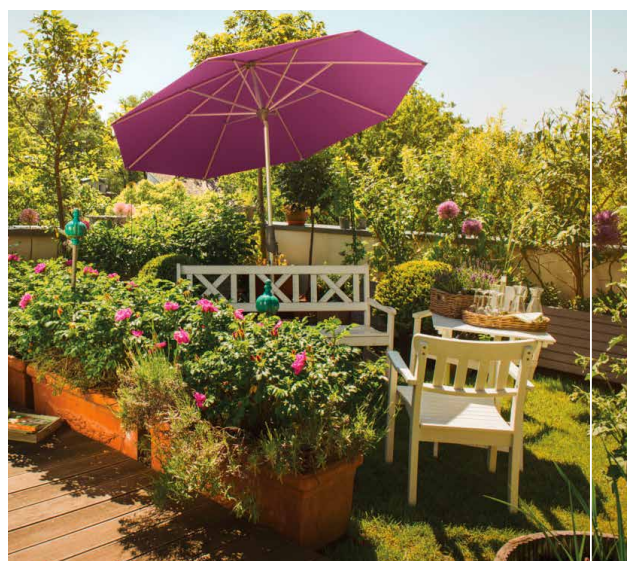
Graved Lachs

Die Trockenbeize für einen traditionellen skandinavischen Graved Lachs enthält reichlich Dill und schwarzen Pfeffer. In diesem Rezept aber variiert der Autor die Zutaten und gibt noch Rote Bete dazu, was dem Fisch eine schöne Färbung verleiht. Der fertige Lachs sieht nicht nur toll aus, sondern erhält durch Whisky und Orange auch noch zusätzliches Aroma.

Zutaten und Rezept
auf Seite 24

Immer mehr Menschen möchten wissen, was auf den Teller kommt. Damit einher geht schon länger der **Trend zum Selbermachen**. Sei es die Verwertung selbstgezogener Gemüses oder die Lust Lebensmittel zu veredeln. Wir zeigen ein **feines Rezept** und stellen ein Buch vor.

10% AUF Glatz  LAGERWARE*



AB 22.05.2021 // WIEDER FÜR SIE GEÖFFNET! // AB 22.05.2021 // WIEDER FÜR SIE GEÖFFNET! // AB 22.05.2021



Alu Smart
ab 159,- €

Piazzino
Holzschirm
ab 329,- €

Alu Twist
ab 269,- €

**Rollensockel
Decor-Betonguss**
ab 545,- €

*Neu
im Club :)*

Sunwing Casa
ab 595,- €

FESTNETZ: 040 / 601 2012 | MAIL: INFO@SCHULZE-OUTDOORLIVING.DE | NEU - MOBIL / WHATSAPP: 0176 / 4715 2035

* gültig bis 04.07.2021

Waldweg 95 | 22393 Hamburg | www.schulze-outdoorliving.de

SELBERMACHEN IST IN

Fortsetzung von Seite 22

Graved Lachs

ZUTATEN

- 750 g Lachsfilet am Stück ohne Haut
- Für die Beize
- 75 ml Whisky
- 4 EL Salz
- 2 EL Zucker
- fein abgeriebene Schale und Saft von 1 Orange
- 2 EL frisch gehackter Dill
- 1 EL zerstoßene schwarze Pfefferkörner
- 1 EL zerstoßene Koriandersamen
- 1 Rote Bete, geschält und geraspelt

EQUIPMENT

- großer nicht reaktiver Behälter (Edelstahl, Keramik oder Glas)
- Pressdeckel oder Teller
- Gewichte oder Konservendosen

ZUBEREITUNG

1 Für die Beize Whisky, Salz, Zucker, Orangensaft und -schale, Dill und Gewürze in einer Schüssel verrühren. Die Rote Bete untermischen (Abb. a).

2 Den Lachs in einen großen Behälter legen und den Fisch von allen Seiten mit der Beize einreiben (Abb. b).

3 Um den Vorgang zu beschleunigen, etwas Druck auf den Fisch ausüben. Ich habe einen Deckel angefertigt, der genau in meine Form passt (Abb. c), sodass ich ihn mit ein paar Gewichten oder Konservendosen beschweren kann. Alternativ den Lachs gut in Backpapier einschlagen, zwischen zwei große Teller legen und gleichmäßig mit Gewichten beschweren (auch hier empfehlen sich Dosen aus dem Vorratsschrank). Den Lachs im Kühlschrank 36 Stunden bei unter 5 °C beizen. Den Vorgang gelegentlich prüfen und die ausgetretene Flüssigkeit abgießen.

4 Die Beize abschaben und den Lachs unter fließend kaltem Wasser abspülen. Vorsichtig mit Küchenpapier trocken tupfen.

5 Den Lachs schräg in feine Scheiben schneiden und servieren. Hält sich im Kühlschrank bis zu 1 Woche.

EXPERTENTIPPS VON STRAWBRIDE:

„Für eine weichere Textur die Pökzeit um 12 Stunden reduzieren.“

Um ganz sicherzugehen, sollten Sie immer Fisch in Sushi-Qualität verwenden oder ihn vor dem Beizen 24 Stunden einfrieren, um alle Keime abzutöten.

Wenn der Fisch nach dem Beizen trocken getupft ist, bestreuen Sie ihn – nach Pastrami-Art – mit einer Mischung aus roten Chiliflocken, gehacktem Dill, zerstoßenem schwarzem Pfeffer und Koriander.“

ERGIBT: 750 g Graved Lachs



Fotos: © DK Verlag/John Hersey

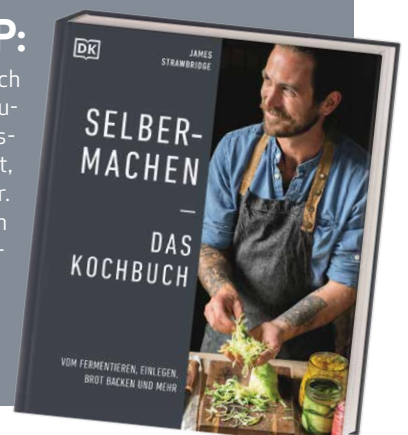


In seinem Buch zeigt der Koch und Selbstversorgungsexperte James Strawbride allerlei Tricks in vielen Bildern und erklärt anschaulich, was chemische Prozesse in Lebensmitteln tolles und leckeres bewirken.

BUCHTIPP:

Das Rezept stammt vom Koch James Strawbride. In seinem neuen Buch zeigt er, wie man Lebensmittel fermentiert oder einlegt, wie Brot gebacken wird und mehr. Fazit: toll bebilderte Anregungen aller Couleur die Lust zum Ausprobieren machen!

James Strawbride, Selbermachen – Das Kochbuch, Dorling Kindersley Verlag, fester Einband, 256 Seiten, 24,95€



Für Patienten und Ärzte mit höchsten Ansprüchen!



Erscheint im
HERBST
2021

Die Plattform für Ärzte, Kliniken und Therapeuten mit höchsten Ansprüchen.

Jetzt journalistischen Beitrag oder Anzeige buchen:

Mediateam-Hotline
040-538 9 300 oder
anzeigen@alster-net.de

LA MADERA
RESTAURANTE

Wir freuen uns Euch wieder bei uns begrüßen zu dürfen.
Unsere Terrasse (überdacht und beheizt) ist für Euch geöffnet.

vom Schwein oder Rind

Spare-Ribs „satt“ **18,90**
serviert mit Potato-Dippers und Coleslaw Salat **PRO PERSON**
Preis in Euro

1. - 30. Juni 2021 | Montag bis Samstag
Saseler Chaussee 101 - 22393 Hamburg - Tel.: 040 / 380 76 165
www.la-madera.de



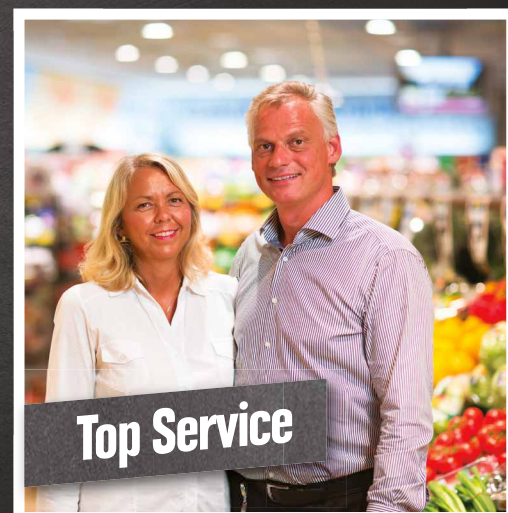
Lars Tammme

Frischemarkt
Wandelhalle

Frischemarkt
in der Airport-Plaza

Frischemarkt
im Bahnhof-Altona

3 x in Hamburg • 365 Tage im Jahr für Sie geöffnet!





Scooter – aktuell Michael Simon, H.P. Baxxter und Sebastian Schilde (v.l.) – blicken auf über 30 Mio. verkaufte Tonträger, 23 Top-Ten-Hits und über 100 Gold- und Platin Awards zurück.

© Philip Nuernberger

Einfach nur SPASS HABEN

Scooter hat gerade sein 20. Studioalbum veröffentlicht. **GOD SAVE THE RAVE** heißt es und es hat eine klare Botschaft: es soll uns mit jedem Beat daran erinnern, dass wir **das Feiern nicht vergessen** dürfen.

Bereits im Oktober vergangenen Jahres hatten Scooter mit der Vorab-Single zum Album die einzig wahre Antwort auf die allgemeine Situation: „We don't give a penny! FCK 2020“. Sensationelle 200 Millionen hörten die bereits sieben bis heute veröffentlichten Singles zum Album als Stream. Bevor **GOD SAVE THE RAVE** am 16. April erschienen ist, hatten Scooter bereits mit zwei weiteren Singles als vielversprechenden Vorboten aus dem Album aufgewartet: bereits am 19. März erschien in Kollaboration mit dem weltweit äußerst erfolgreichen DJ Duo Dimitri Vegas & Like Mike, die aggressiv-pumpende Single **We Love Hardcore** mit den Zeilen: „Time to retox! 'Cause you love hardcore!“

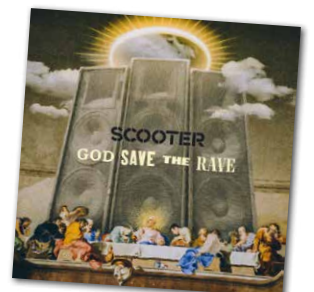
Die Band sah den Ausnahmezustand als Ansporn und veröffentlichte einen Song nach dem anderen. Bis exakt einen Tag vor dem ersten Lockdown gaben Scooter im Rahmen ihrer Russland-Tournee noch ausverkaufte Konzerte in Zigtausender-Hallen in Moskau und St. Petersburg. Direkt im Anschluss an die letzten Töne, die auf europäischen Bühnen für lange Zeit zu hören sein sollten, begaben sich Scooter in ihr Studio in Hamburg, um dort so lange und so konzentriert wie noch nie an neuen Tracks zu arbeiten.

„Einmal im Leben wollten wir dieses unglaubliche Geschenk einer konzentrierten Arbeitssituation annehmen und ein Album produzieren, bei dem jeder einzelne Track ein potenzieller Hit

ist. Wir hatten zum ersten Mal seit Gründung der Band die Zeit, uns wirklich einmal und ohne jede Ablenkung und Unterbrechung durch anstehende Festival-Auftritte einer Albumproduktion zu widmen“, erklärt H.P. Baxxter. Unter den entstandenen 15 Tracks sind nicht nur arrangierte Hardcore-Tracks à la Scooter, sondern auch eine neue Vielfalt und mit Stücken wie **These Days** erweist die Band dem Trance-Sound der frühen Neunzigerjahre ihre Reverenz. „Ich wollte schon immer, dass diese zweite, weniger bekannte Seite von Scooter endlich auch mal auf einem Album gebührend ihren Platz eingeräumt bekommt. Trance ist nun einmal ein Sound, der Anfang der Neunziger völlig zu Recht Millionen mitgerissen hat. Diesem Sound heute die Reverenz zu erweisen erschien mir überfällig“, so H.P. Baxxter, der für das 20. Album mit diversen Partnern und Künstlern zusammengearbeitet hat. Der Erfolg zeigt, es hat funktioniert.

CD-TIPP

SCOOTER - **GOD SAVE THE RAVE** ist Mitte April erschienen, am 11.03.2022 beginnt die gleichnamige Arena Tour.
Infos: scoortechno.com



Reise- decke	römische Mond- göttin	Körper- baulehrer	engl. Längen- maß	zu Hause	Amts- tracht	Meeres- bucht	weit weg	dt. Industrie- messe	Fremd- wortteil: unter	Hautaus- schlag	leicht sauerlich (Wein)	Fort- setzungs- folge	Blech- büchse
ab- weisend	5				vier- kantige Spitz- säule			Tele- grafierer (drahtlos)		Vorbild	4	ge- trocknete Getreide- halme	
Verhält- niswort					schrift- liches Gesuch					Beschädi- gung im Stoff			
<p>Hamburgs schöner Newsletter!</p> <h1>ALSTER AKTUELL</h1> <p>powered by Alster Magazin</p> <p>PEOPLE • LIFESTYLE • POLITIK & GESELLSCHAFT • GESUND LEBEN</p> <p>www.alster-aktuell.de</p>													
Schulfach (Kw.)	Abgötter		Asiat.- Pazif. Wirt- schafts- bündnis								rote Rübe	fade, oh- ne Ge- schmack	nagender Kummer
islam. Vorbeter in der Moschee											Schiffsge- schwin- digkeits- messer		
Geliebter der Julia		5. Präsi- dent der USA		einpräg- sames Musik- stück							dt. Wein- baugebiet		
					Nach- ahmer	Filmlicht- empfind- lichkeit (veralt.)	engl. Graf- schaft	kurz für: zu dem	die Pole betref- fend	Zeichen- gerät für Kreise	Nach- richten- dienst der USA	Holz- fäller- werkzeug	
Öffnung					kosmeti- sches Mittel (Zw.)					nieder- trächtig			
			längere Wegfahrt					Scheit- tum am Pers. Golf				See- jungfer	altisländ. Dichtung
best. Artikel (4. Fall)	ital. Bez. für Fuß- ballfan		zer- brechlich		Benzin- behälter im Auto				Stadt am unteren Nieder- rhein	Rand			
Produkt aus Soja- bohnen					Duftstoff des Pottwals	Blech- blasin- strument				genau	Blick- oder Gesichts- punkt	Palast in Paris	
						Kfz.-Z. Namibia	Fabel- name des Wolffes	ausge- ruht, ent- spannt (engl.)			2		
verschö- nerndes Beiwerk		stechend riechen- des Gas							Ortsteil von Berlin	Psalm- zeichen			
				Haupt- stadt in Süd- amerika						Neustart des Com- puters	ruhig, lautlos	hasten	
leihweise (auf ...)		untere Jura- schicht		wider		griech. Vorsilbe: nach, hint			Salat- pflanze				
							Aus- drucks- form	Ermitt- lungsbüro					
höchste Beschleu- nigung (Auto)	Ess- bedürfnis		Wett- kämpfer, Sportler		eine Motorart (Kw.)				unver- heiratet	Werk- zeuggriff, Stängel			
niederl. Stadt (Den ...)					franz. Kugel- spiel	schlechte An- gewohn- heit		Eingabe- taste am PC			Med.: Er- wachsen	letzter griech. Buch- stabe	
		1							Sand-, Schnee- anhäu- fung	Spiel- karten- rest			
abge- blühter Löwen- zahn	Spezial- gebiet d. Medizin (Abk.)				Viehfutter		Wasser- strudel			früher: Frau eines ind. Fürsten	Halbton über F	Arbeits- speicher (EDV)	
				Gewahrsam vor und während eines Prozes- ses (Kw.)					schmales Teppich				
Saug- wurm		eh. österr. männ- licher Adelstitel					männl. Vorname			Spiel- klasse im Sport			
Empfeh- lung				Milch- organ der Kuh				züchtig			3		

Das Lösungswort steht beim Impressum

1	2	3	4	5
---	---	---	---	---



© Ulrich Tröger

CeU-Präsidentin Kristina Tröger (Mitte) mit Stadtgestalterin Julia Erdmann und Trendscout Raphael Gielgen.

Wie die Zukunft gestalten?

„Die Zukunft geht Dich etwas an...! Perspektiven und Mittel der Umsetzung“ lautete das Thema eines Livestreams des Clubs europäischer Unternehmerinnen e. V. (CeU) aus dem Vitra Studio Hamburg. Die Clubpräsidentin und Lemsahlerin **Kristina Tröger** hatte Trendscout **Raphael Gielgen** und die Stadtgestalterin **Julia Erdmann** zu Gast.

Die besten Geschäftsideen resultieren laut Gielgen aus Lösungsansätzen für die größten Probleme der Menschheit. Deshalb sei es für jedes Unternehmen wichtig, sich zu fragen, wie gesellschaftlich relevant dessen Handeln sei und sich zu überlegen, wie die Welt in 10 Jahren aussehen könnte. Mut und Experimente seien deshalb wichtige Bestandteile moderner Unternehmen. Julia Erdmann berichtete, dass sie bei ihrer Arbeit immer dem von ihr entwickelten „Socialtecture“-Konzept folge: einer Verbindung aus „Social“ und „Architecture“. Moderne Stadtgestaltung müsse sich ganzheitlich definieren und menschliche, lebenswerte Nutzungskonzepte entwickeln. Die in den letzten Dekaden praktizierte Fokussierung auf einseitige Konzepte (Leben in der Vorstadt, Arbeiten in der Innenstadt) werde abgelöst von Vielfalt und Mischkultur. Städte müssten viel mehr ihren Charakter in der Innenstadt zeigen. Mehr Infos gibt es auf www.ceu-hamburg.eu

Ein Hafen-Talk als Podcast mit dem Hafенexperten **Ingo Egloff** (SPD)

Was wird aus unserem Hafen?

Der legte einst das Fundament für Hamburgs Wohlstand und ist jenes „Tor zur Welt“, auf das die Hamburger stolz sind. Doch wird der Hafen in der Zukunft noch jene Bedeutung für die Stadt haben, die ihn einstmals auszeichnete? Darüber und Probleme und Chancen spricht Verleger und Publizist Wolfgang E. Buss im AlsterCast mit einem Mann, der es wissen muss: **Ingo Egloff, Vorstand der Hafen Hamburg Marketing**. Was macht diese Initiative überhaupt, fragen wir Egloff zuerst: „Wir sind ein Verein, der auf der einen Seite Werbung macht und auf der anderen Seite knapp 300 Unternehmen aus der Hafen- und Logistikbranche vertritt. Und das weltweit. Wir sind so gut wie gar nicht in Hamburg tätig, denn hier muss keiner Werbung für den Hafen machen. Wir sind im sogenannten ‚Hafenhinterland‘ tätig, auch auf anderen Kontinenten, in Asien zum Beispiel, in Shanghai, Hongkong oder Mumbai. Aber auch in einigen europäischen Ländern sind wir mit Repräsentanten vertreten. In Vor-Corona-Zeiten hatten wir ungefähr 120 Präsenzveranstaltungen weltweit – wir pflegten Kontakte zu bis zu 700 Journalisten und ca. 30.000 Unternehmen.“ **Mehr gibt's auf AlsterCast** (siehe rechts).



© Hafen Hamburg Marketing e. V.

Hören Sie zu diesen Fragen die Antworten des Hafенexperten Ingo Egloff im Podcast: **Auf allen guten Podcast-Plattformen** unter AlsterCast und magazine.hamburg/alstercast





Ließen sich in Winterhude vom REWE Center Betreiber und Ex-Fußballprofi Holger Stanislawski (l.) testen: Starköchin Cornelia Poletto und Schauspieler Marek Erhardt.

Fotos: © Michael Penner

Mit Sommer-Feeling gegen die Pandemie



Star-Köchin Cornelia Poletto lässt sich von **Holger Stanislawski** in seinem **Corona-Testzentrum im REWE-Parkhaus am Krohnskamp** testen. Anstelle von kahlen Zelten oder klinischer Optik kommt das Stäbchen hier in **bunten Häusern mit Strandgefühl** zum Einsatz. Poletto: „So macht Testen sogar Spaß!“

Stanislawski initiierte zusammen mit dem Gesundheitsunternehmen LIFEONUS diese Kooperation, um seinen Kunden und den umliegenden Anwohnern ein „sicheres Einkaufserlebnis mit guter Laune“ zu ermöglichen: „Schnell geht es dabei natürlich auch.“

LIFEONUS betreibt in Hamburg zwei von der Stadt zertifizierte Testzentren und führt 400 bis 600 Tests pro Tag durch. Am Krohnskamp ist Holger „Stani“ Stanislawski zudem manchmal selbst im Einsatz, da er sich von LIFEONUS zum offiziellen Tester hat ausbilden lassen.

Überraschungsgast beim heutigen Testing war Stanis' alter Schulfreund Marek Erhardt. Aus seinen Rollen beim ZDF Traumschiff kennt Marek viele Traumstrände dieser Welt. Insofern hat sein Lob für das Set Up beim Summer Testing besonderes Gewicht: „Hierher werde ich gern regelmäßig zum Testen kommen, allein schon um das Karibik-Feeling mitten in Winterhude zu genießen.“

Wo: Im Parkhaus des REWE Center Stanislawski & Laas, Dorotheenstraße 122. Mehr Informationen gibt es unter www.corona-testzentrum-lifebonus.de

CORONA-TESTZENTRUM
SCHNELL. SICHER. KOSTENLOS.

SUMMER TESTING

IM REWE CENTER HH-WINTERHUDE
PARKHAUS KROHNSKAMP
BEI DER STRASSENBAHN

Hamburg

QR-Code scannen, alternativ folgende Website aufrufen:
www.corona-testzentrum-lifebonus.de

Der Gang zum Zahnarzt beim Zähneknirschen ist wichtig, denn neben Sorgen oder Stress können auch schlecht sitzende Kronen oder Brücken, aber auch Zahnfehlstellungen Auslöser sein.

Zähneknirschend durch die Nacht

Meist geschieht es nachts und Betroffene merken nichts davon: **Jeder Fünfte knirscht regelmäßig mit den Zähnen**, jeder Zweite gelegentlich. Was mögliche Auslöser für Zähneknirschen und Kieferpressen sind, welche Folgen es für Betroffene haben kann und welche Therapien helfen, weiß Anke Hartosch, Expertin der ERGO Direkt Versicherungen.

Was passiert beim Zähneknirschen und was sind die Ursachen dafür?

In der Regel berühren sich die untere und obere Zahnreihe nur beim Kauen. Beim meist nächtlichen Zähneknirschen pressen oder reiben Betroffene die Zähne aufeinander. Dabei können Kräfte von bis zu 480 Kilogramm pro Quadratzentimeter entstehen. Meistens knirscht oder presst der Schläfer unbewusst. Die Ursachen dafür sind ganz unterschiedlich, etwa schlecht sitzende Zahnfüllungen, Kronen oder Brücken, aber auch Zahnfehlstellungen. Ärger, Sorgen oder Stress können ebenfalls Auslöser sein. Diese psychischen Belastungen verarbeiten Betroffene sozusagen mit den Zähnen. Die meisten knirschen ausschließlich nachts – und zwar in den Schlafphasen, in denen das Gehirn das Geschehene vom Vortag verarbeitet. Anzeichen für Bruxismus – der medizinische Begriff für Zähneknirschen und Kieferpressen – sind Kopfschmerzen, Verspannungen im Nacken und Kiefergelenk oder ein knackender Kiefer am Morgen. Wer unter solchen Symptomen leidet, sollte seinen Zahnarzt aufsuchen. Er kann feststellen, ob es sich tatsächlich um Bruxismus handelt.

Welche Auswirkungen hat Zähneknirschen, wenn es lange unbehandelt bleibt?

Die enormen Kräfte, die beim Knirschen wirken, haben in jedem Fall negative Auswirkungen auf die Zähne. Denn durch die Reibung schmirgeln sie sich ab, werden kürzer und verlieren dadurch ihre äußere Schutzschicht – den Zahnschmelz. Die Zähne werden so schmerzempfindlicher. Zusätzlich ist der Zahnhalteapparat großem Druck ausgesetzt. Dadurch kann sich das Zahnfleisch zurückziehen und entzünden. Im schlimmsten Fall weitet sich die Entzündung

auf das Zahnbett, und somit zu einer sogenannten Parodontitis, oder auf die Zahnwurzeln aus. Die Folge: Die Zähne können sich lockern, abbrechen oder sogar ausfallen. Möglich ist auch, dass die Kiefergelenkscheiben durch das Malmen verrutschen. Betroffene können dann ihren Mund nicht mehr richtig öffnen. Ist die Funktion der Gelenke und der Muskulatur gestört, sprechen Mediziner von einer craniomandibulären Dysfunktion (CMD). Patienten sind dann häufig von Schwindel, Kopf- und Gesichtsschmerzen, Nacken- Schulter- und Rückenschmerzen, Migräne oder auch Tinnitus betroffen. Letztendlich kann das Zähneknirschen die gesamte Wirbelsäule beeinflussen und in Extremfällen sogar Auslöser für Hüftbeschwerden sein.

Welche Therapiemöglichkeiten gibt es?

Die Ursachen für Zähneknirschen sind sehr individuell. Daher sollte der Patient gemeinsam mit seinem Zahnarzt der Sache auf den Grund gehen und mögliche Therapieformen besprechen. Manchmal hilft es, eine schlecht sitzende Krone zu richten oder eine Zahnfehlstellung zu korrigieren. Meist erhalten Betroffene von ihrem Zahnarzt eine individuell angefertigte Aufbissschiene. Allerdings beseitigt diese Schiene nicht die Ursache des Knirschens, sondern verhindert lediglich die Abnutzung der Zähne. Zudem entlastet sie die Kiefergelenke und entspannt die Kaumuskelatur. Gegen Verspannungen und Rückenschmerzen kann eine Physiotherapie helfen. Entspannungsübungen wie Yoga oder progressive Muskelentspannung sind weitere Maßnahmen, um Spannungszustände im Körper abzubauen. Haben Betroffene akute Kieferschmerzen, können Wärme und leichte Massagen Abhilfe schaffen.



Zahnärzt:innen können das Jugendamt einschalten, wenn ihnen Anhaltspunkte für Kindeswohlgefährdung vorliegen.

WICHTIGE AUFGABE

Zahnärztinnen und Zahnärzten kommt eine entscheidende Rolle beim Erkennen häuslicher Gewalt zu, denn Verletzungen im Bereich von Mund, Kiefer und Gesicht gehören zu den häufigsten Folgen häuslicher Gewalt. Auch Vernachlässigung und eine Kindeswohlgefährdung lassen sich häufig im Mundbereich, z.B. am Mundhygieniezustand, ablesen. Zahnarztpraxen werden oft als erste aufgesucht, weil Schäden im Kiefer- und Zahnbereich häufig unbehandelt nicht ausheilen. Die BZÄK informiert auf ihrer Website www.bzaek.de Praxen über den Umgang mit Opfern häuslicher Gewalt.

Stille Nacht...

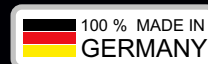
GAUMFIT[®]

gegen das Schnarchen

Nur 3 x 10 Minuten
Training pro Tag
(Nachts hat man nichts
im Mund oder in der Nase!)

www.gaumfit.de

Tel.: 040 - 66 16 60



Zahnarzt-Zwillinge



identical

Zahnheilkunde & Prophylaxe

**Dr. Steffen Bethke &
Dr. Thomas Bethke**

Vertrauen durch Professionalität
und Leidenschaft.

Tätigkeitsschwerpunkte:

- Endodontie
- Implantologie
- ästhetische Zahnmedizin
- Sportzahnmedizin
- modernste Lasertechnologie
- Prophylaxe
- Biologische Zahnmedizin



identical - Zahnheilkunde & Prophylaxe • Rothenbaumchausee 5 • 20148 Hamburg
Tel.: 040 - 41 91 77 88 • Öffnungszeiten: Mo. - Fr. 07:30 - 19:30 Uhr, Sa. nach Vereinbarung • Parkplätze vorhanden
www.identical-praxis.de



Prof. Dirk Arnold, Medizinischer Vorstand des Tumorzentrums und Chefarzt der Hämatologie und internistischen Onkologie an der Asklepios Klinik Altona

© Bertram Solcher

Krebs erlaubt keinen Aufschub

Viele **Menschen scheuen jetzt zu Pandemie-Zeiten den Gang zum Arzt** oder die Behandlung in Krankenhäusern – aus Angst vor Ansteckung, manchmal auch aus Rücksicht auf das ohnehin überlastete medizinische Personal. Insbesondere bei Krebserkrankungen **kann das jedoch fatale Folgen haben.**

Die Ergebnisse internationaler Untersuchungen sind alarmierend: Weltweit sank die Zahl der Krebsdiagnosen während der Corona-Pandemie um 40 Prozent. Das aber ist kaum darauf zurückzuführen, dass es tatsächlich weniger Erkrankungen gibt, sondern vielmehr auf hinausgeschobene Arztbesuche und Klinikaufenthalte. Eine Entwicklung, die auch die Expertinnen und Experten des Asklepios Tumorzentrum Hamburg immer wieder feststellen. „Wir sehen in den vergangenen Monaten vermehrt Krebserkrankungen in weiter fortgeschrittenen Stadien, weil Patienten Untersuchungen und auch die Behandlung im Krankenhaus verzögert haben“, erklärt Prof. Arnold, Medizinischer Vorstand des Tumorzentrums und Chefarzt der Hämatologie und internistischen Onkologie an der Asklepios Klinik Altona. Damit verschlechtern Patienten ihre Heilungschancen deutlich. „Es ist eine Binsenweisheit, aber je früher ein Tumor entfernt wird und die Behandlung einsetzt, desto günstiger sind die Behandlungsergebnisse und umso geringer sind die Auswirkungen auf den Patienten“, sagt der Chefarzt.

Arnold sieht die Gründe für die Zurückhaltung der Patienten zum einen in der Scheu, das ohnehin überlastete medizinische Personal zusätzlich auch noch zu binden. Zum anderen aber setze auch ein Verdrängungsmechanismus ein, jetzt da viele Menschen ganz an-

dere Sorgen plagten. Und dann ist da noch die Angst vor möglichen Corona-Infektionen. Die kann der Chefarzt zwar nachvollziehen, vor allem aber entkräften. „Wir haben unsere Hygienemaßnahmen seit Beginn der Pandemie noch verschärft“, erklärt er. Patienten wie medizinisches Personal werden regelmäßig getestet bzw. sind

darüber hinaus geimpft, die Besuchsmöglichkeit auf ganz wenige Ausnahmefälle beschränkt, ein umfangreiches Hygienekonzept, über die strengen Hygieneregeln, die in einer Klinik ohnehin gelten, hinaus, installiert. „Die Akutkrankenhäuser gehören zu den sichersten Orten“, sagt der Onkologe.

Grundsätzlich bestimmt auf jeder Station die Pandemie den Alltag, ebenso im Tumorzentrum. „Wir sind, neben der Umsetzung der modernen Standardversorgung, an insgesamt vier Studien zum optimalen Management von Patienten mit einer Corona-Infektion beteiligt. In einer etwa erforschen wir, zusammen mit dem UKE, wie man eine ‚Nebenwirkung‘ der Infektion, wie das Auftreten von Thrombosen, verhindern kann“, erläutert

er. Auch an ganz andere Stelle engagiert sich das Tumorzentrum für die Aufklärung und Unterstützung von Krebspatienten und zwar bei der **bundesweiten digitalen Krebs-Community yeswecan!cer**. Die Selbsthilfegruppe setzt sich für einen angst- und tabufreien Umgang mit Krebs ein.

**YES
WE
CAN**

Feste dritte Zähne an nur einem Tag

NEUE LEBENSQUALITÄT GEWINNEN

Mit speziellen Zahnimplantaten nach nur fünf Stunden unbeschwert lachen, kauen und sprechen

Während Frau G. Franz früher ein geselliger Mensch war, zog sie sich immer mehr in ihr Schneckenhaus zurück. Das ging so weit, dass sie den Kontakt zu ihrem Umfeld auf das Nötigste beschränkte. Sie vermied es zu lachen, denn ihre wacklige Prothese saß so schlecht, dass sie oft drohte herauszufallen. Doch ihre Situation hat sich um 180 Grad gedreht. Die 71-Jährige genießt es wieder, sich in der Öffentlichkeit zu zeigen, denn mit ihren neuen festen Zähnen kann sie wieder herzlich lachen.



Frau G. Franz strahlt heute wieder. Mit besonders schönen, festen und perfekten Zähnen.

Mit ihren „Dritten“, die sie nach einer besonderen Methode innerhalb von fünf Stunden eingesetzt bekam, fühlt sie sich wohl! Im Zahnzentrum Alstertal setzte man der Patientin innerhalb dieser kurzen Zeit je vier Implantate in Ober- und Unterkiefer ein und befestigte daran den neuen Zahnersatz. Als Frau G. Franz einen Artikel über „Feste dritte Zähne an einem Tag“ las, keimte die Hoffnung in ihr, dass sich alles für sie zum Positiven wenden könnte. „Jahrelang hatte meine Zahnarztangst mich davon abgehalten, regelmäßig zum Zahnarzt zu gehen“, erzählt die Rentnerin. Der Zustand ihrer Zähne verschlechterte sich zunehmend. In der Zahnarztpraxis fasste sie sofort Vertrauen. Die verständliche Erläuterung der Methode überzeugte sie. „Innerhalb von wenigen Stunden neue Zähne im Ober- und Unterkiefer zu bekommen, war für mich fast wie ein Traum“, sagt die 71-Jährige heute.

Die Implantologen arbeiten bei diesem Eingriff sehr eng mit dem hauseigenen High-Tech-Meisterlabor zusammen, das sich durch seinen digitalen Workflow auszeichnet. Parallel zur Implantation werden die neuen Zähne ästhetisch und funktional in Form, Farbe und in Bezug auf die Zahnreihen optimal angepasst.

„Am OP-Tag war ich zwar nervös, aber ohne Angst“, betont Frau G. Franz. Die Implantation findet unter Vollnarkose statt. Der Zahnarzt setzt pro Kiefer vier spezielle Titanträger ein. Er weist darauf hin, dass sie besonders präzise 3D-navigierend im Knochen verankert werden, sodass eine hohe Stabilität für eine Sofortbelastung erreicht wird. Bereits am Nachmittag lächelt Frau Franz in den Spiegel und begutachtet ihre Zähne. „Ich hätte mir morgens nicht träumen lassen, dass das am Nachmittag möglich sein würde. Für mich fühlt es sich an wie ein Wunder“, erzählt Frau G. Franz und strahlt dabei über das ganze Gesicht.

Zahnarzt
C.-B. Brinkmann
Spezialist für
Implantologie



Wir freuen uns, dass unser Praxisteam erweitert wird durch den Zahnarzt Herrn B. Brinkmann.

Vereinbaren Sie telefonisch ein Beratungsgespräch (alle Kassen) in unserer Praxis zum Thema

„Feste Zähne an einem Tag“.

Hier beraten und beantworten wir alle Fragen natürlich unter Einhaltung der Hygienemaßnahmen.

Um Anmeldung wird gebeten unter:

Fon: 040-6024242 oder per E-Mail:
info@zahnzentrumalstertal-mvz.de

Zahnzentrum Alstertal MVZ GmbH
Heegbarg 29, 22391 Hamburg

ZAHNZENTRUM  ALSTERTAL MVZ



Seit mehr als drei Jahrzehnten beschäftigt sich die Praxis mit künstlichen Zahnwurzeln, den so genannten Implantaten. Mit über 10.000 Implantaten gehört das Team des Zahnzentrums Alstertal zu den kompetentesten und erfolgreichsten Zahnärzten Deutschlands.



Der Audi charging hub mit Schnellladepunkten: Während das Auto auflädt, kann darüber in einem Loungebereich gechillt werden.

© AUDI AG

Audi pilotiert Konzept für Schnellladen

Bis zum Jahr 2025 plant Audi eine breit angelegte **Elektro-Offensive** mit mehr als 20 vollelektrischen Modellen. **Erfolgsfaktor und Rückgrat des Wandels ist die Ladeinfrastruktur.** Diesbezüglich arbeitet Audi an einem Konzept für das Schnellladen.

Die E-Offensive bei Audi nimmt Fahrt auf: Erstmals sind über die Hälfte der im Jahr 2021 neu eingeführten Modelle elektrifiziert. Mit der wachsenden Zahl elektrischer Modelle steigen auch die Anforderungen an die Ladeinfrastruktur. Eine Antwort auf künftige Spitzenbedarfe könnte der Audi charging hub sein. Das Konzept sieht reservierbare High-Power-Charging-(HPC-) Ladepunkte für eine hohe Planungssicherheit vor.

Als Basis für den Audi charging hub dienen sogenannte Cubes. Die flexiblen Container-Würfel erfüllen verschiedene technische Anforderungen und beherbergen neben Ladesäulen auch gebrauchte Lithium-Ionen-Batterien als Stromspeicher. Durch den Einsatz von 2nd-Life-Modulen, die aus zerlegten Entwicklungsfahrzeugen stammen, werden die Batteriezellen nicht nur einer nachhaltigen Zweitverwendung zugeführt – ein großer Vorteil liegt vor allem in ihrer Eigenschaft als Pufferspeicher für Gleichstrom. Eine aufwendige Infrastruktur mit Hochspannungszuleitung und teuren Transformatoren wird damit überflüssig.

Dank eines solchen rund 2,45 MWh großen Zwischenspeichers benötigen die insgesamt sechs Ladepunkte, an denen mit bis zu 300 kW Leistung geladen werden kann, lediglich einen gängigen

400-Volt-Starkstromanschluss. Dabei ist eine Leistung ab 11 kW pro Cube ausreichend, um die drei Speicher-Module mit einer Gesamtkapazität von 2,45 MWh kontinuierlich füllen und über Nacht aufladen zu können. Photovoltaik-Module auf dem Dach liefern zusätzliche grüne Energie. Im Gesamtverbund erleichtert das nicht nur die Auswahl möglicher Standorte, sondern reduziert auch die zeitlichen Planungsvorläufe und spart Kosten sowie Ressourcen. Darüber hinaus ermöglicht das modulare Konzept ein Maximum an Flexibilität und Skalierbarkeit. Der Hub kann in kurzer Zeit transportiert, installiert und auf die jeweiligen Anforderungen vor Ort angepasst werden – weitestgehend unabhängig von den lokalen Netzkapazitäten.

Das Aufladen eines elektrischen Audi Modells soll nur wenig länger als eine Kaffeepause dauern. Um den Aufenthalt als echtes Premium-Erlebnis zu gestalten, soll eine Lounge die besten Voraussetzungen für einen kurzweiligen Ladestopp bieten. Der im Obergeschoss angesiedelte Loungebereich schafft eine dem Zeitgeist gerechte Verweilmöglichkeit, die eine Pause mit Mehrwert bietet. Verschiedene Annehmlichkeiten, ein Angebot an Snacks, Getränken sowie Non-Food-Artikeln machen die Ladedauer damit zu einer willkommenen Auszeit. Ein Pilotprojekt soll im Spätsommer starten.



Antrieb: Zukunft.

Der neue, rein elektrische Audi Q4 e-tron¹.

Die Zukunft fährt vor – und sie fährt Audi Q4 e-tron¹. Steigen Sie ein und erleben Sie smarte Allround-Mobilität, die elektrisiert. Kommen Sie an in einer neuen Realität: mit einem großzügigen Platzangebot und einem volldigitalen Bedien- und Anzeigekonzept, das Fortschritt unmittelbar erfahrbar und intuitiv bedienbar macht. Gehen Sie über die Realität hinaus: Mit einem optionalen Head-up-Display, das Ihnen die Vorzüge von Augmented Reality direkt vor Augen führt. Lassen Sie einfach los – und genießen Sie die Welt von morgen.

Ein attraktives Leasingangebot:

z. B. Audi Q4 35 e-tron*

* Stromverbrauch (kombiniert) in kWh/100 km: 15,8 (NEFZ); 17,0 (WLTP); CO₂-Emissionen (kombiniert) in g/km: 0; CO₂-Effizienzklasse: A+.

Kieselgrau, 19" Räder im 5-Arm-Design, e-tron Ladesystem kompakt, LED-Scheinwerfer, Komfort Standklimatisierung, Doppelspeichen-Lederlenkrad mit Multifunktion, Audi connect Remote&Control, Audi pre sense front, Ausweichassistent und Abbiegeassistent, Geschwindigkeitsregelanlage mit Geschwindigkeitsbegrenzung, Sitzheizung vorn, Haushaltsstecker Typ E/F f. d. Q4 Ladesystem, Industriestecker CSS 16A (400V) u. v. m.

Monatliche Leasingrate	Leistung:	125 kW (170 PS)	Effektiver Jahreszins:	2,83%
€ 249,-	Nettodarlehensbetrag (Anschaffungspreis):	€ 35.744,52	Vertragslaufzeit:	36 Monate
	Leasing Sonderzahlung (entspr. Umweltbonus ²):	€ 6.000,00	Jährliche Fahrleistung:	10.000 km
	Sollzinssatz (gebunden) p. a.:	2,83%	36 monatliche Leasingraten à	€ 249,00
			Gesamtbetrag:	€ 14.964,00

Ein Angebot der Audi Leasing, Zweigniederlassung der Volkswagen Leasing GmbH, Gifhornstraße 57, 38112 Braunschweig, für die wir als ungebundener Vermittler gemeinsam mit dem Kunden die für den Abschluss des Leasingvertrags nötigen Vertragsunterlagen zusammenstellen. Zzgl. Überführungs- und Zulassungskosten in Höhe von 1025,- € Bonität vorausgesetzt. Es besteht ein gesetzliches Widerrufsrecht für Verbraucher.

Etwaige Rabatte bzw. Prämien sind im Angebot bereits berücksichtigt.

¹ Stromverbrauch (kombiniert) in kWh/100 km: 17,8–15,8 (NEFZ); 19,9–17,0 (WLTP); CO₂-Emissionen (kombiniert) in g/km: 0. Angaben zu den Stromverbräuchen und CO₂-Emissionen bei Spannbreiten in Abhängigkeit von der gewählten Ausstattung des Fahrzeugs.

² Der Erwerb (Kauf oder Leasing) eines/r neuen Q4 e-tron 35¹ und Q4 e-tron 40¹ durch Privatpersonen, Unternehmen, Stiftungen, Körperschaften und Vereine nach dem 18.05.2016 wird mit dem Umweltbonus inklusive Innovationsprämie gefördert, sofern das Fahrzeug nach dem 03.06.2020 und bis zum 31.12.2021 zugelassen und der Erwerb nicht zugleich mit anderen öffentlichen Mitteln gefördert wird. Ausnahme: der jeweilige Fördermittelgeber hat eine Verwaltungsvereinbarung mit dem Bundesministerium für Wirtschaft und Energie geschlossen, wobei es aber zum Zeitpunkt der Antragstellung beim Bundesamt für Wirtschaft und Ausfuhrkontrolle (BAFA) noch zu keiner Auszahlung gekommen sein darf. Das Fahrzeug muss im Inland auf den/die Antragstellerin zugelassen werden (Erstzulassung) und mindestens 6 Monate zugelassen bleiben. Sofern das Fahrzeug nach dem 04.11.2019 erstmalig zum Straßenverkehr zugelassen wird, beträgt die Höhe des Umweltbonus inklusive Innovationsprämie für den Audi Q4 e-tron 35¹ und Audi Q4 e-tron 40¹ insgesamt 9.000 Euro. Ein Drittel des Umweltbonus wird seitens der AUDI AG direkt auf den Nettokaufpreis gewährt, zwei Drittel des Umweltbonus (Bundesanteil am Umweltbonus inklusive Innovationsprämie) werden nach positivem Zuwendungsbescheid auf Antrag beim Bundesamt für Wirtschaft und Ausfuhrkontrolle (BAFA) unter www.bafa.de ausbezahlt. Der Antrag auf Gewährung des Bundesanteils am Umweltbonus muss bei Zulassung nach 04.11.2019 spätestens ein Jahr nach Zulassung über das elektronische Antragsformular unter www.bafa.de eingereicht werden.

Auf die Gewährung des Umweltbonus besteht kein Rechtsanspruch und die Förderung endet mit Erschöpfung der bereitgestellten Fördermittel, spätestens jedoch zum 31.12.2025. Nähere Informationen zum Umweltbonus sind auf den Internetseiten des BaFa ([hier klicken](#)) abrufbar.

Abgebildete Sonderausstattungen sind im Angebot nicht unbedingt berücksichtigt. Alle Angaben basieren auf den Merkmalen des deutschen Marktes.

Audi Hamburg

Audi Hamburg Mitte, Audi Hamburg GmbH, Kollaustraße 41–63, 22529 Hamburg, Tel: 040 / 54800 1111
Audi Hamburg West, Audi Hamburg GmbH, Rugenbarg 248, 22549 Hamburg, Tel: 040 / 8797446 1111
Audi Hamburg Nord, VGRHH GmbH, Langenhorner Chaussee 666, 22419 Hamburg, Tel: 040 / 600030 11111
Audi Hamburg Süd, VGRHH GmbH, Ausschläger Weg 74, 20537 Hamburg, Tel: 040 / 251516 1211

www.hamburg.audi, aktion@hamburg.audi

ZEITGEMÄSSER & DIGITALER SERVICE

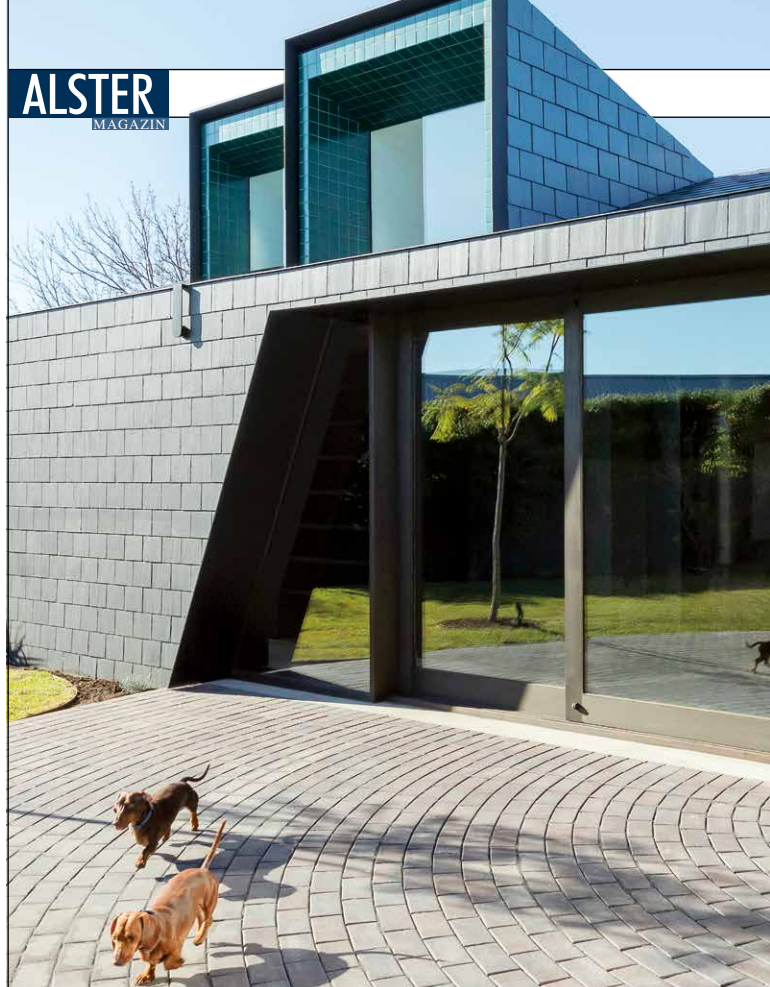


Annika Schrupf,
Immobilien-
beraterin

„Bei **Evernest** definieren wir den Kauf und Verkauf von hochwertigen Immobilien in besten Wohnlagen neu. Dafür vereinen wir modernste Technologien mit der langjährigen Branchenexpertise unserer Makler. Für einen zeitgemäßen und transparenten Service greifen wir auf digitale Tools und intelligente Datenanalysen zurück. Das lokale Marktwissen und die Präsenz vieler Makler direkt vor Ort machen den Prozess zu einem authentischen Kundenerlebnis. Mit unserem Wissen und unserer Erfahrung beraten wir Sie kompetent, betreuen Sie persönlich und finden gemeinsam mit Ihnen den geeigneten Käufer oder das passende neue Zuhause. Um Ihre Immobilie bestmöglich zu verkaufen, ist es bedeutend, diese zum richtigen Angebotspreis anzubieten. Setzen Sie den Preis zu hoch oder zu niedrig an, mindert dies Ihre Verkaufschancen. Vereinbaren Sie noch heute eine persönliche Bewertung direkt vor Ort oder eine kontaktlose Video-Bewertung – selbstverständlich kostenfrei und unverbindlich“, erklärt Annika Schrupf, Immobilienberaterin bei Evernest. Mehr Infos: **Tel. 040 87 40 69 69** und **www.evernest.com**

betreuen Sie persönlich und finden gemeinsam mit Ihnen den geeigneten Käufer oder das passende neue Zuhause. Um Ihre Immobilie bestmöglich zu verkaufen, ist es bedeutend, diese zum richtigen Angebotspreis anzubieten. Setzen Sie den Preis zu hoch oder zu niedrig an, mindert dies Ihre Verkaufschancen. Vereinbaren Sie noch heute eine persönliche Bewertung direkt vor Ort oder eine kontaktlose Video-Bewertung – selbstverständlich kostenfrei und unverbindlich“, erklärt Annika Schrupf, Immobilienberaterin bei Evernest. Mehr Infos: **Tel. 040 87 40 69 69** und **www.evernest.com**

ALSTER
MAGAZIN



Zahl der fertig g Wohnungen **deu**

Im Jahr **2020** sind in **Hamburg 11.269 neue Wohnungen fertig gestellt** worden. Das sind 1.464 Wohnungen bzw. 14,9 Prozent mehr als im Jahr 2019. Unter den neu gebauten Wohnungen befanden sich 2.623 Eigentumswohnungen (Vorjahr: 2.290 Wohnungen), so das Statistikamt Nord.

Mit den neu gebauten Wohnungen entstanden 860.320 Quadratmeter (m²) neue Wohnfläche, 41.650 m² mehr (plus 5,1 Prozent) als im Vorjahr. Die durchschnittliche Größe der neu geschaffenen Wohnungen sank gegenüber dem Vorjahr von 83,5 m² auf 76,3 m². 10.736 der Wohnungen entstanden in neu gebauten Gebäuden, weitere 533 Wohnungen wurden durch Baumaßnahmen an bestehenden Gebäuden geschaffen.

Von den Wohnungen in neu gebauten Gebäuden entstand der Großteil (9.384 Wohnungen bzw. 87,4 Prozent) im sog. Geschosswohnungsbau (Gebäude mit drei und mehr Wohnungen). Weitere 1.067 Wohnungen (9,9 Prozent) befanden sich in Ein- und Zweifamilienhäusern. Darüber hinaus wurden 189 Wohnungen (1,8 Prozent) in Wohnheimen und 96 Wohnungen (0,9 Prozent) in Nichtwohngebäuden (zum Beispiel Büro- und



Wenn es um Ihre Immobilie geht

Grundeigentümer-Verband Hamburg – die Institution seit 1832



Vorsitzender:
Torsten Flomm
Rechtsanwalt

- | Recht und Steuern
- | Bauen und Renovieren
- | Technik und Energieeinsparung
- | Wertermittlung
- | Kauf und Verkauf
- | Finanzierung und Versicherung
- | Vermietung und Verwaltung

Neutrale Experten-Beratungen rund um Haus, Grundstück oder Ihre Eigentumswohnung. Erfahren Sie mehr über Ihre weiteren Vorteile:

www.grundeigentuemerverband.de



Grundeigentümer-Verband Hamburg von 1832 e.V.
Glockengießerwall 19 · 20095 Hamburg · Tel. 040 30 96 72-0 · Fax 040 30 96 72-44



Laut Aussagen der Stadt wurden 2020 so viele Wohnungen gebaut, wie zuletzt im Jahre 1974.

estellten tlich gestiegen

Betriebsgebäude) fertig gestellt. Die Zahl der Baugenehmigungen lag bei 10.140. Gegenüber dem Vorjahr wurden damit 12,8 Prozent weniger neue Wohnungen genehmigt.

Dazu Dr. Dorothee Stapelfeldt, Senatorin für Stadtentwicklung und Wohnen: „Tausenden Hamburgerinnen und Hamburgern konnten wir im vergangenen Jahr ein neues Zuhause schaffen – mehr als seit Jahrzehnten. Die anhaltend hohen Fertigstellungszahlen sind der klare, konkrete Erfolg unserer kooperativen Wohnungsbaupolitik. Jede einzelne der mehr als 11.000 fertiggestellten und bezogenen Wohnungen bedeutet ein neues Heim für Singles, Familien oder Seniorinnen und Senioren. Gleichzeitig helfen die neuen Wohnungen dabei, den Anstieg der Mieten in unserer Stadt insgesamt zu bremsen und den angespannten Wohnungsmarkt zu entlasten. Mit den vielen Fertigstellungen ernten wir kontinuierlich die Früchte unserer gemeinsamen Anstrengungen im Bündnis für das Wohnen seit 2011. Zusammen haben wir in Hamburg in diesen zehn Jahren fast 77.000 neue Wohnungen geschaffen. Dieser Kurs erfordert erhebliche Kraftanstrengungen und Ausdauer auf allen Seiten. Ich danke den Unternehmen der Wohnungswirtschaft dafür, dass sie auch unter den Pandemiebedingungen des Jahres 2020 ihren Beitrag mit so großem Engagement geleistet haben.“

Hinweis: Eigentumswohnungen sind Wohneinheiten, die per Eintragung im Wohnungsgrundbuch als solche gekennzeichnet werden. Maßgebend ist die Absicht des Bauherren oder der Bauherrin zum Zeitpunkt der Baugenehmigung. Daher ist es nicht ausgeschlossen, dass ein Teil oder alle der im Grundbuch als Eigentumswohnungen nachgewiesenen Wohnungen später in die Vermietung gehen.

Bitte weitersagen:

Bei FAIRPLAY beträgt die Höchstprovision nur 2,98 %* vom Kaufpreis, höchstens jedoch 9.990 Euro*. *zzgl. Mehrwertsteuer



FAIRPLAY
IMMOBILIENBERATUNG

Der Makler mit fairen Preisen!



040-76 48 15 77 | info@fairplayhamburg.de | www.FAIRPLAYhamburg.de

- Beratung
- Planung
- Durchführung



SUN CONCEPT!

Wolfgang Jermann - Sonnenschutz in Perfektion



Informieren Sie sich jetzt über exklusive Shutters!

Individuell angepasster Sonnenschutz

Vertriebsbüro • Obenhauptstr. 7 • 22335 Hamburg

Tel.: 040 / 226 347 123 • www.sunconcept-jermann.de



ZUHAUSE IN BESTEN LAGEN

COMING SOON

Drei Mal ganz oben - Drei Mal Alsterblick voraus. Exklusive Endetagen und Penthäuser mit Größen von ca. 183 m², ca. 258 m² und ca. 312 m² Wohnfläche. Demnächst bei uns in der Vermarktung. Für weitere Informationen stehen wir Ihnen schon jetzt zur Verfügung!

DAHLER & COMPANY Alster-Ost

Inh.: K & V Immobilien GmbH & Co. KG

Telefon 040.87 87 87-0 | alster-ost@dahlercompany.de

www.dahlercompany.com/alster-ost



Grafik: LBS/Tomiczek

IMVEKO
IMMOBILIENVERMARKTUNG

SIE MÖCHTEN IHRE IMMOBILIE
VERKAUFEN?

ab
999 €*

Wir bieten Ihnen vollumfängliche
Unterstützung ohne Courtageanspruch.
Profitieren Sie von unserer langjährigen
Erfahrung am Immobilienmarkt!

IHRE GÜNSTIGE ALTERNATIVE
AM IMMOBILIENMARKT

IMVEKO E.K. | Gunnar Roesler | Bähngärten 28 | 22041 Hamburg
+49 40 74 39 75 09 | info@imveko.de | www.imveko.de

*inklusive gesetzlicher Mehrwertsteuer

ANZEIGEN-SPEZIAL



Caroline Reich
bietet einen
Tauschkauf-
Service an.

ÄNDERT CORONA DAS WOHNBEDÜRFNIS?

Das Homeoffice wird nach Corona für die Meisten fester Bestandteil des Arbeitsalltags bleiben. Viele Immobilienbesitzer suchen daher nach Möglichkeiten, bereits bestehenden Wohnraum in ein Arbeitszimmer zu verwandeln, durch Ausbau neue Räume zu schaffen oder sogar in eine größere Immobilie zu wechseln.

Wer sein Dachgeschoss ausbauen oder seinen Spitzboden bewohnbar machen möchte, muss sich an die energetischen und rechtlichen Vorgaben halten. Besprechen Sie Ihr Vorhaben frühzeitig mit dem Bauamt und ziehen Sie am besten einen Energieberater hinzu, rät Caroline Reich.

Neben dem Arbeitszimmer facht auch das Bedürfnis nach eigenen Kinderzimmern für den Nachwuchs und ein Außenbereich den Wunsch zur Optimierung der Wohnverhältnisse an. Der Tauschkauf-Service von CAROLINE REICH IMMOBILIEN bietet eine zusätzliche Möglichkeit sich über interessante Tauschobjekte zu informieren. Mehr zum Thema Tauschkauf Homeoffice und GEG 2020 unter:

www.carolinereich-immobilien.de oder **Tel. 040 94784868**.

Urteile
um die
IMMOBILIE

Von Solarenergie und neuen Nutzungen

Das Alster Magazin stellt in lockerer Reihenfolge aktuelle Urteile zur Rechtsprechung rund um die Immobilie vor. Diesmal geht's um **schattenspendende Solaranlagen** und **Nutzungsänderungen**.

SCHÄDLICHER SCHATTEN

Wer auf seinem Dach eine Solaranlage errichtet, der hofft natürlich auch, dass diese Anlage üppige Erträge an Sonnenenergie erbringt. Bei einem Grundstückseigentümer in Nordrhein-Westfalen drohte das Dach mit der Photovoltaikanlage verschattet hätte. Er klagte dagegen vor der Verwaltungsgerichtsbarkeit, denn hier liege ein Verstoß gegen das Gebot der Rücksichtnahme vor. Doch die Richter wiesen nach Auskunft des Infodienstes Recht und Steuern der LBS darauf hin, dass die landesrechtlichen Abstandsvorschriften eingehalten worden seien. Sie dienten ja gerade dazu, die Nachbarn vor zu großen Übergriffen zu schützen. Eine teilweise Verschattung des Solardaches sei hinzunehmen. (OVG NRW, Aktenzeichen 7 B 1616/20)

GEÄNDERTE NUTZUNG

Eine Immobilie kann im Laufe ihrer Nutzungszeit ganz verschiedenen Zwecken dienen. Ein Wechsel der Nutzung ist unter Umständen von

großer Bedeutung für die steuerliche Bewertung des Objekts. Der Infodienst Recht und Steuern der LBS weist auf ein höchstrichterliches Urteil hin. (BFH, Aktenzeichen IX R 37/17)

Der Fall: Ein Eigentümer besaß ein Zweifamilienhaus und einen Bungalow mit zwei Wohnungen, die zunächst unbefristet vermietet waren. Dann, nach einer Sanierung, fanden Vermietungen an Monteure und an Feriengäste statt, der Eigentümer verwendete außerdem eine Einheit zu 40 Prozent selbst. Angesichts dieser gemischten Nutzung gab es Probleme mit dem Fiskus, der die Werbungskostenüberschüsse nicht mehr anerkannte.

Das Urteil: Der Bundesfinanzhof stellte fest, hier sei eine objektbezogene Prüfung der Überschusserzielungsabsichten vorzunehmen. Das unterscheidet sich von einer auf Dauer angelegten Vermietung, bei der im Regelfall keine solche Prüfung stattfinden muss. Kurz gesagt: Eine Umwandlung zur Ferienwohnung erfordert eine neue Bewertung des Objekts – die im konkreten Fall für den Eigentümer negativ ausgefallen war.



Um Ihren erfolgreichen Immobilien-Verkauf
kümmern wir uns 7 Tage die Woche.

Von der richtigen Preisfindung über die Klärung
aller Fragen bis hin zur notariellen Beurkundung mit dem Bestpreis.

040-471 00 50 · alster@engelvoelkers.com

www.engelvoelkers.com/alster-elbe

 [engelvoelkersalster](#) · Immobilienmakler



ENGEL & VÖLKERS



Auch wir unterstützen Sie: **10% Rabatt** auf Gastro-Anzeigenschaltungen im Alster Magazin 7.

Chance für die Gastronomie

Ist Ihr Unternehmen antragsberechtigt für die Corona **Überbrückungshilfe III**? Dann werben Sie regional im **ALSTER MAGAZIN** und lassen Sie sich Kosten vom Staat quasi erstatten. Das kann dank der Wirtschaftsförderung des Staates auch bei Ihnen möglich sein.

Wussten Sie eigentlich was die Corona Überbrückungshilfe III mittlerweile alles zu bieten hat? Sie werden sich wundern, welche Bausteine zur Sicherung und Förderung Ihres Unternehmens alle enthalten sind. Mit der Corona Überbrückungshilfe III werden Unternehmen, Solo-Selbständige und Selbständige auch aus der Hotellerie und Gastronomie (aber auch Einzelhandel) mit einem Jahresumsatz bis zu 750 Millionen Euro unterstützt. Vor kurzem wurde die Überbrückungshilfe III um einen Eigenkapitalzuschuss erweitert. Weitere Neuerungen betreffen unter anderem die Erstattung von Fixkosten sowie eine Anschubhilfe für die Reise-, Veranstaltungs- und Kulturbranche.

Werbung: Wer kann die Förderung beantragen?

Unternehmen, Solo-Selbständige, und Freiberufler bis zu einem Jahresumsatz von 750 Millionen Euro im Jahr 2020 sowie Start-ups,

die bis zum 31. Oktober 2020 gegründet wurden, gemeinnützige Unternehmen, kirchliche Unternehmen und Organisationen aus allen Branchen. Die Umsatzhöchstgrenze von 750 Millionen Euro entfällt für vom Lockdown betroffene Unternehmen. Dies gilt für Unternehmen des Einzelhandels, der Veranstaltungs- und Kulturbranche, der Hotellerie, der Gastronomie und mehr. Voraussetzung sind Corona-bedingte Umsatzeinbrüche von mindestens 30 Prozent in jedem Monat, für den der Fixkostenzuschuss beantragt wird.

Maßgeblich für den Vergleich ist der Referenzmonat im Jahr 2019. Für Unternehmen, die zwischen dem 1. Januar 2019 und dem 31. Oktober 2020 (vorher 30. April 2020) gegründet wurden und in begründeten Fällen bei außergewöhnlichen betrieblichen Umständen, gelten besondere Vorschriften. Unternehmen, die November- und/oder Dezemberhilfe erhalten, sind für diese Monate nicht antragsberechtigt. Fragen Sie Ihren Steuerberater!

IMPRESSUM

Verlagszentrale:
040 / 538 930-0
Mo.-Fr.: 9.00 bis 17.00 Uhr
Buchhaltung:
040 / 538 930-13
Mo.-Do.: 8.00 bis 12.00 Uhr
Redaktion:
040 / 538 930-40
Mo.-Fr.: 9.00 bis 16.00 Uhr
Verteilung/Vertrieb:
040 / 538 34 52
E-Mail:
redaktion@alster-net.de
anzeigen@alster-net.de
Fax: 040 / 538 930 11
Internet:
www.magazine.hamburg

ALSTER MAGAZIN, ALSTERTAL MAGAZIN,
MEDIZIN EXKLUSIV, HOME & LIFE, AEZ-INSIDE

ANZEIGEN-VERMARKTUNG nach Schwerpunkten:
Gabriele Bergerhausen (Poppenbüttel, Haspa),
Tel. 538 930-55
Jutta Brandes (AEZ), Tel. 538 930-50
Julia Carstensen (Hamburg), Tel. 538 930-56
Tatjana Jung (Hamburg), Tel. 538 930-62
Annegret Linke (Winterhude), Tel. 538 930-67
Sabine Meyerrose (Sasel), Tel. 538 930-52
Simone Niklaus (Wellingsbüttel, Duvenstedt,
Lemsahl-Mellingstedt), Tel. 538 930-14
Andreas Rohloff (Autohäuser), Tel. 538 930-51
Barbara Suhr (Makler/Immobilien), Tel. 538 930-54
Helmuth Wegner (Reise + Tourismus),
Tel. 538 930-12

Verlagsanschrift: Magazin Verlag Hamburg HMV GmbH, Barkhausenweg 11, 22339 Hamburg
Herausgeber/Verleger: Wolfgang E. Buss (v.i.S.d.P.) | **Chefredakteur:** Kai Wehl
Produktion/Anz.-Disponentin: Carmen Garrot, Birgit Schümann | **Buchhaltung:** Carmen Garrot | **Chefgrafiker:** René Kriese | **Grafik:** Juliane Duczmal, Susanne Kaps, Sandra Schorr |
Titelgestaltung: René Kriese | **EDV- und DTP-Beratung:** IT-Service Thilo Noack |
Druck: Eurodruck - Poznań Sp. z o.o. **Vertrieb:** Sandra Schmelter-Haun
Magazin Verlag Hamburg, Eigenvertrieb - © 2021 Magazin Verlag Hamburg

Das Alster-Magazin wird kostenlos an ausgewählte Haushalte verteilt und liegt zusätzlich in ausgewählten Unternehmen für Sie bereit: magazine.hamburg/sharepoints/

MAGAZIN VERLAG HAMBURG
DAS MULTIMEDIA-HAUS

Wir schaffen mit unserer Mediengruppe
multimediale Reichweite!
Gleich informieren:



MAGAZIN VERLAG HAMBURG

Für unser Verkaufs-Team suchen wir eine/n
MEDIABERATER (m/w/d)
TEILZEIT ODER VOLLZEIT

Ihr Profil:

Gefragt sind Engagement, Verkaufstalent und Vorerfahrungen

Ihre Aufgabe:

Persönliche und Individuelle Betreuung sowie Beratung unserer bestehenden Kunden und Partner im Raum Hamburg. Ferner: Neukundenakquisition oder auch Kundenreaktivierung. Beratung zu unserem erstklassigen Magazinen sowie Erstellung von attraktiven Angeboten. Aktive Markt- und Wettbewerbsbeobachtung.

Unser Angebot:

Wir bieten Ihnen als Hamburgs Marktführer erstklassige Print-Produkte, die mehr als 25 Jahre erfolgreich im Markt sind, sowie unsere Digital-Offensive., Weiterbildung nach persönlichem Wissenstand und natürlich ein gutes Team.



www.magazine.hamburg

Bewerbung, vorzugsweise per E-Mail, an Wolfgang E. Buss
(Mail: w.buss@alster-net.de; Tel.: 040 - 538 9300).

Me(e)hr Urlaub auf der Insel Sylt
Große Auswahl an 1 - 4 Zimmer Appartements
Top-Angebote auf Anfrage
Appartement-Brüning, Inh. Bärbel Lundershausen
Tel.: 0 46 51/ 58 58 • www.appartement-bruening.de • Fax: 0 46 51/ 58 59

...man müsste Klavier spielen können...!
Effektiv, erfahren, empathisch:
Klavierunterricht, erprobt,
für kleinere und größere Talente:
www.klavier-eimsbüttel.de

Suche **Schallplatten** aus den Bereichen
Jazz, Beat, Rock und Soul der 60er-
und 70er-Jahre. Tel.: 695 46 76

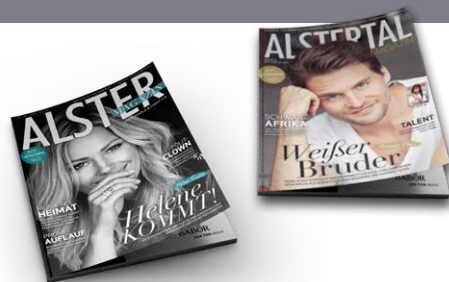
Lösungswort Kreuzworträtsel: **SASEL**



Lösung Fehlersuchbild aus Alster Magazin 5

Austräger als Ferienvertretung gesucht

zur Verteilung unserer Magazine
mit eigenem PKW
und per Rad ab 13 Jahre



Magazin Verlag Hamburg Vertrieb
Sandra Schmelter-Haun: 538 34 52

Das nächste Alster Magazin
erscheint am 16. Juli 2021.

Deutschlands beste Adresse für **asiatische** Kunst



Seit über 20 Jahren haben wir weltweit die schönsten Asiatica ausgesucht und bieten sie in unseren **Mikado-Galerien** in Hamburg, Berlin und Timmendorfer Strand an.

Diese außergewöhnlichen Objekte asiatischer Kunst muss man **persönlich** sehen und die friedliche und freundliche Ausstrahlung erleben. Wir freuen uns auf Ihren Besuch.

Asiatica sind eng mit **Buddhismus** verbunden und sind eine faszinierende Symbiose von fernöstlicher Philosophie und dekorativer Kunst.

Wir bringen Ihnen die **HARMONIE** Asiens direkt in Ihr Haus.



Hamburg



Mikado
Galerien-Kunsthandel
Mittelweg 111
20149 Hamburg
Tel.: 040 / 82 22 72 0
Fax: 040 / 82 22 72 111
mail@mikado-asiatica.de

Timmendorf



Mikado
Galerien-Kunsthandel
Strandallee 137
23669 Timmendorfer Strand
Tel.: 04503 / 70 38 66
Fax: 04503 / 70 38 65
mail@mikado-asiatica.de

Berlin



Mikado
Galerien-Kunsthandel
Lotte-Lenya-Bogen SBB Nr. 548
10623 Berlin
Tel.: 030 / 88 62 53 61
Fax: 030 / 88 62 54 19
mail@mikado-asiatica.de

www.mikado-asiatica.de

HARDECK.

woanders kaufen lohnt sich nicht

GROSSE NEUERÖFFNUNG!

Entdecken Sie die neue Art des Einrichtens. Auf 1.500 qm, direkt am Gänsemarkt. Wir freuen uns auf Sie.



ERÖFFNUNGS VORTEILE

Z. B.: MARKEN GESCHIRRRSPÜLER
BEIM KAUF EINER KÜCHE
AB 2999€ GESCHENKT *



Mehr auf

HARDECK.DE

Dennis Rutenberg
#Storeleiter Hamburg



* Bedingungen auf hardeck.de

☎ Unter **0800/9353-100** erfahren Sie mehr über unsere wöchentlichen Angebote oder bestellen Sie unseren aktuellen **Katalog**

📍 **HARDECK** Einrichtungsladen & Küchenstudio • 20354 **HAMBURG** • Gänsemarkt 45 • Tel. 0800/9353-100

Hardeck Möbel GmbH & Co. KG - Amtsgericht Bochum, HRA 838, Pers. haftender Gesellschafter: Hardeck GmbH, HRB 847 - Geschäftsführer Karl-Ernst Hardeck, Dirk Hardeck