



HAMBURG-MITTE

INFORMATIONEN

ÜBER DEN BEZIRK

2020



Hamburg



Fahrradparkhaus in Norderstedt



Lichtkonzept im Altonaer Museum



Wasserlichtorgel bei Pflanzen un Blumen



GANZHEITLICHE LÖSUNGEN FÜR ENERGIE / UMWELT UND GEBÄUDE

Elektrotechnik, Informatik und Mechanik – mit der Schlagkraft aller drei Disziplinen der Automatisierungstechnik liefern wir nachhaltige Automatisierungskonzepte und bieten so die gesamte Wertschöpfungskette aus einer Hand.

Für ein Höchstmaß an Zuverlässigkeit und Innovationskraft.



SCHULZ Systemtechnik GmbH
Pollhornbogen 18 · 21107 Hamburg · www.schulz.st

Wir bauen Lösungen.

GRUSSWORT



Liebe Mitbürgerinnen und Mitbürger,

es ist mir eine große Freude, Ihnen die aktualisierte Auflage der Informationsbroschüre 2020/2021 des Bezirks Hamburg-Mitte präsentieren zu können.

Wir möchten Ihnen damit einen kleinen Wegweiser durch den vielleicht vielfältigsten und spannendsten aller Hamburger Bezirke an die Hand geben. Neben kurzen Stadtteilporträts finden Sie eine Übersicht zu den Dienstleistungen des Bezirksamtes, ebenso wie Informationen zur Bezirksversammlung mit ihren Fach- und Regionalausschüssen. Darüber hinaus gibt es eine Vielzahl von nützlichen Adressen und Hinweisen zu Bildungs- und Beratungsangeboten, Vereinen und kulturellen Einrichtungen in Hamburg-Mitte.

Während manche Regionen in Deutschland sich eher auf rückläufige Bevölkerungszahlen einstellen müssen, ist die Anziehungskraft Hamburgs ungebrochen. Deshalb wird auch in unserem

Bezirk weiterhin ein besonderer Fokus auf dem Wohnungsbau liegen. Neue Quartiere in Wilhelmsburg, Öjendorf und Rothenburgsort bieten in den kommenden Jahren ein Potenzial von mehr als 20.000 neuen Wohnungen.

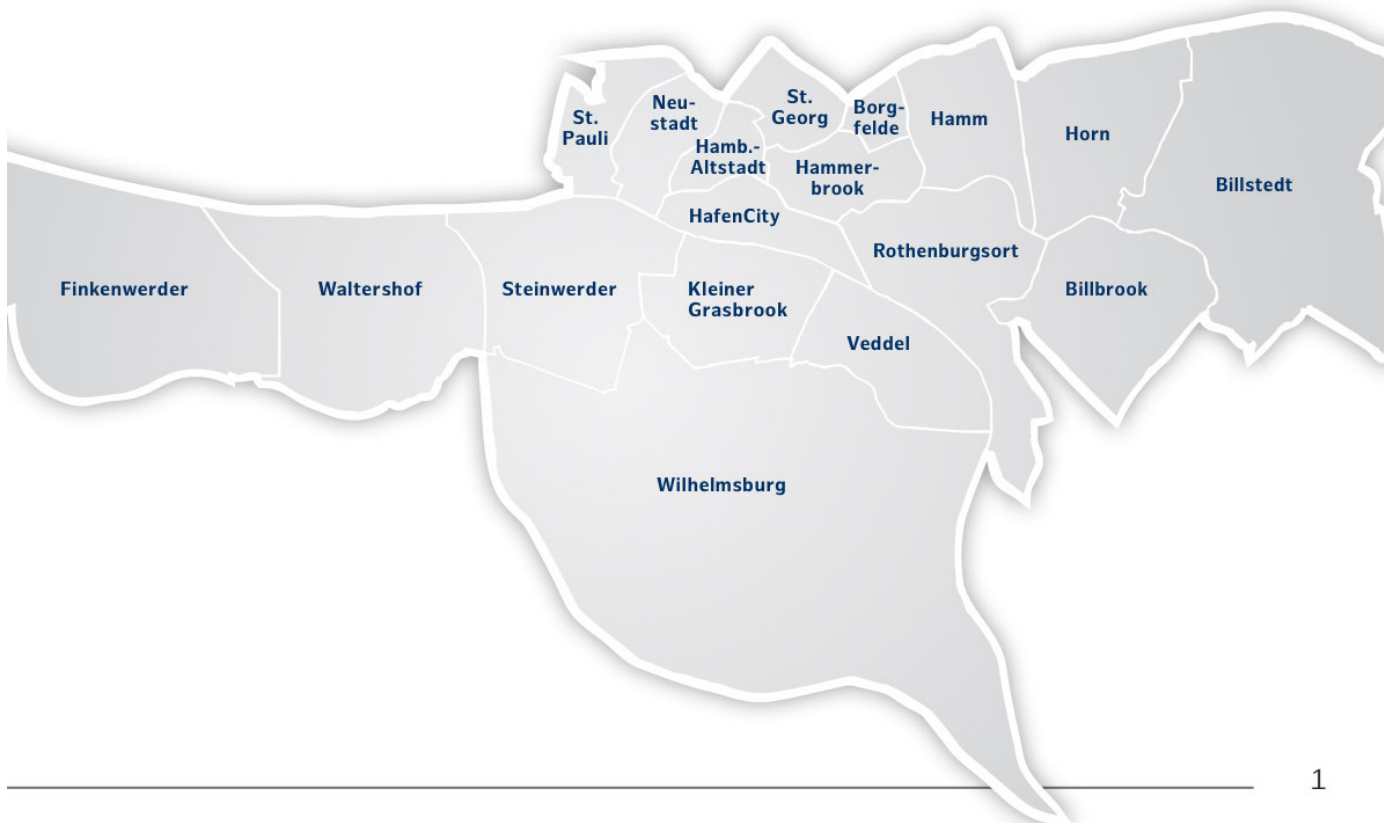
Begleitend dazu muss die soziale Infrastruktur den veränderten Bedarfen angepasst werden, Grün- und Freiflächen sind zu planen, verkehrliche Belange zu berücksichtigen. Das gilt natürlich ebenso für die bereits bestehenden Quartiere, auf deren positiver Entwicklung im Rahmen der integrierten Stadtteilentwicklung auch künftig ein Schwerpunkt unserer Arbeit liegen wird. Prämisse unseres Handelns ist ein lebenswerter Bezirk für alle Bewohnerinnen und Bewohner!

Allen, die zur Realisierung dieser Informationsbroschüre in ihrer neuen Auflage beigetragen haben, möchte ich an dieser Stelle danken.



Herzlichst

Falko Droßmann
Bezirksamtsleiter Hamburg-Mitte



INHALTSVERZEICHNIS



GEWERBEFLÄCHE? ANSIEDLUNG? ERWEITERUNG? STARTUP?

Hamburg Invest hilft schnell und kompetent.

www.hamburg-invest.com
www.hdb-hamburg.de

Wirtschaftsnachrichten
aus der Metropolregion Hamburg
www.hamburg-news.hamburg



- 1** Grußwort
- 3** Der Bezirk stellt sich vor
- 11** Der Bezirk in Zahlen | Modellprojekt „Mitte machen“
- 13** Aufbau des Bezirksamtes
- 14** Wer macht was im Bezirk?
- 16** Bezirkliche Dienstleistungen
- 19** Radverkehr im Bezirk Hamburg-Mitte
- 21** Bezirksversammlung Hamburg-Mitte
- 25** Nützliche Adressen
- 29** Bildung und berufliche Qualifikation
- 34** Kultur
- 38** Ehrenamtliches Engagement
- 40** Sport: Vereine und Verbände
- 44** Kinder und Jugendliche
- 50** Familien
- 53** Angebote für Frauen
- 55** Seniorinnen und Senioren
- 59** Menschen mit Assistenzbedarf
- 63** Gesundheit und Soziales
- 72** Sicherheit und Sauberkeit
- 75** Mit positiver Energie ins neue Zuhause
- 77** Sturmflut | Deichwacht
- 78** Stichwortverzeichnis
- 79** Branchenverzeichnis | Impressum
- 80** Notrufe

DER BEZIRK STELLT SICH VOR



Finkenwerder

Die ehemalige Elbinsel ist durch ihr Airbus-Werksgelände für Menschen auf der ganzen Welt ein Begriff. Dieses nimmt fast die Hälfte der Fläche Finkenwerders ein. Neben dem Flugzeugbau hat der Stadtteil aber auch viel Natur zu bieten: Zahlreiche Obstplantagen finden sich auf der Halbinsel, und zwei Naturschutzgebiete sorgen für Naherholung. Auf Finkenwerder hat darüber hinaus die plattdeutsche Sprache noch eine hohe Bedeutung für die rund 12.000 Einheimischen.

Waltershof

Da Waltershof heutzutage fast ausschließlich aus Hafen- und Industrieanlagen besteht, hat die ehemalige Insel praktisch keine Einwohnerinnen und Einwohner. Außerdem liegen in diesem Hamburger Stadtteil die Köhlbrandbrücke sowie der bekannte Elbtunnel, der Waltershof mit dem Elbvorort Othmarschen verbindet.

Steinwerder

Wie Waltershof ist auch Steinwerder hauptsächlich von seiner Hafenindustrie geprägt. Eine touristische Attraktion ist der Alte Elbtunnel, der die Landungsbrücken in St. Pauli mit dem Stadtteil verbindet. Nach einem Fußmarsch durch den rund 426 Meter langen Tunnel erwartet Besucherinnen und Besucher ein fantastischer Ausblick auf die Hansestadt. Seit 2015 befindet sich hier außerdem das dritte Kreuzfahrtterminal Hamburgs – das Cruise Center Steinwerder.

DER BEZIRK STELLT SICH VOR

Wilhelmsburg

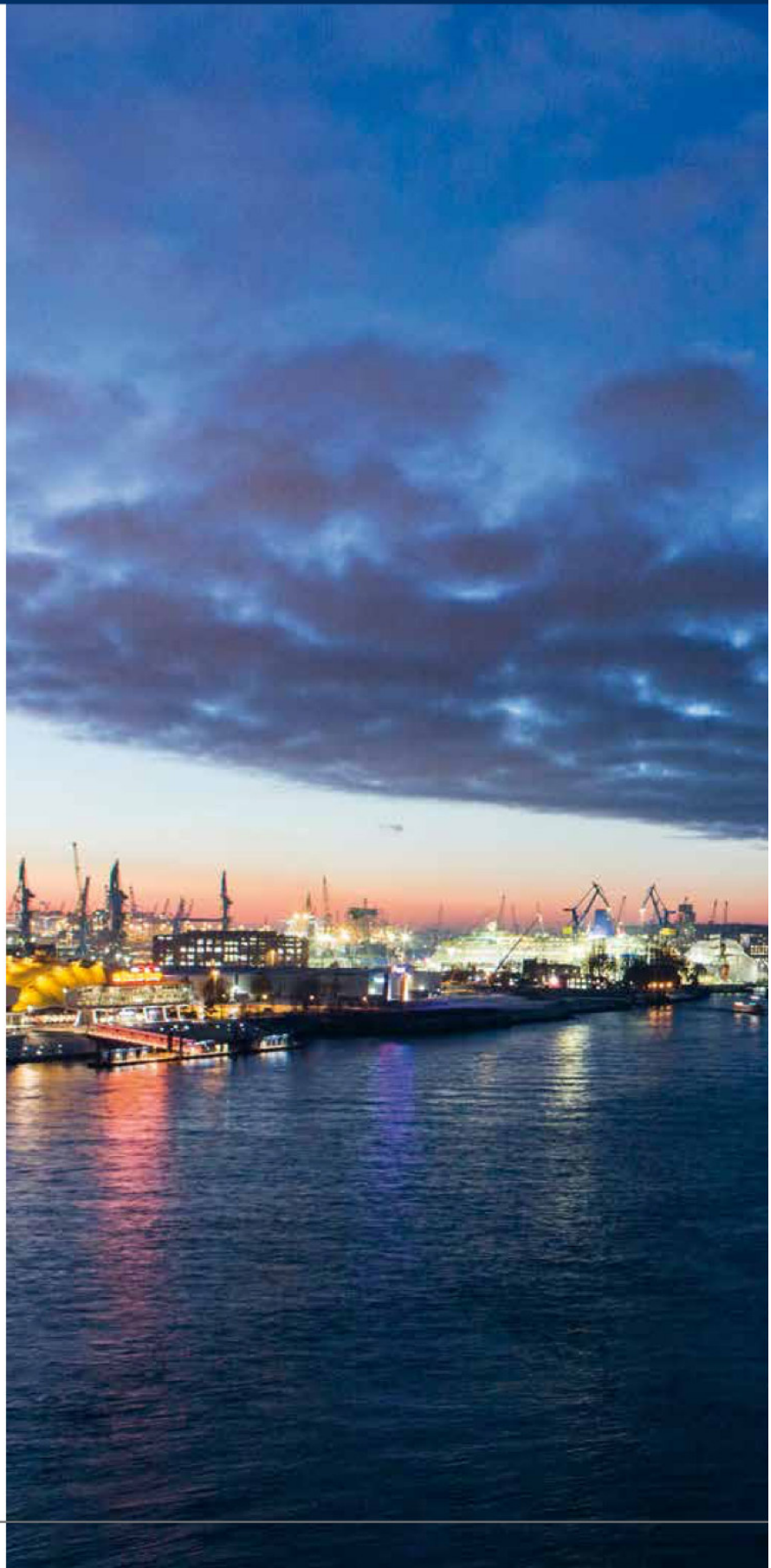
Wilhelmsburg gehört zu den Stadtteilen im Bezirk, die sich derzeit am meisten im Wandel befinden. Das multikulturelle Viertel erfreut sich vor allem bei Studentinnen und Studenten steigender Beliebtheit, nicht zuletzt durch seine noch relativ günstigen Mieten. Junge Hamburgerinnen und Hamburger wie auch Auswärtige zieht zudem jedes Jahr das Musik- und Kunstfestival MS Dockville nach Wilhelmsburg. Im flächenmäßig größten Stadtteil der Hansestadt befindet sich weiterhin der Inseelpark, der 2013 im Rahmen der Internationalen Gartenschau entstanden ist. Noch mehr Naherholung im Stadtteil bietet das Naturschutzgebiet Heuckenlock.

St. Pauli

Nicht nur für seinen Fußballverein FC St. Pauli und die Vergnügungsmeiße Reeperbahn ist das Kultviertel bekannt. Der Hafen und seine Landungsbrücken sind hier ansässig, auch ein Teil des Parks Planten un Blomen gehört zu St. Pauli. Zu den kulturellen Attraktionen zählen unter anderem die Theater Schmidts Tivoli und das Operettenhaus, das Wachfigurenkabinett Panoptikum sowie mehrere Locations für Live-Musik. Mittlerweile ist der traditionsreiche Stadtteil auch als Wohngegend immer beliebter geworden.

Neustadt

In der Neustadt befindet sich eines der Wahrzeichen der Hansestadt – die Hauptkirche St. Michaelis, auch „Michel“ genannt. In direkter Nachbarschaft zur Altstadt gelegen gehört der Stadtteil zum Zentrum Hamburgs. Auch die Staatsoper, das Portugiesenviertel und ein Großteil des Parks Planten un Blomen sind in der Neustadt ansässig. Der Großneumarkt ist vor allem für seine lebhaft Club- und Kneipenszene bekannt. Die Gegend rund um den Gänsemarkt ist für Shoppingfreunde ein echtes Paradies.



Hamburg-Altstadt

Das Herz der Hansestadt hat einiges zu bieten und ist Besuchermagnet für tausende Menschen aus aller Welt. Architektonisch imposant sind vor allem das prächtige Rathaus mit seinem Rathausmarkt, die Kunsthalle, das Thalia Theater und das Bucerius Kunst Forum. Zum Shoppen geht's auf die Einkaufsmeile Mönckebergstraße, und der malerische Jungfernstieg lädt besonders an sonnigen Tagen zum Verweilen ein. Die Hamburger Altstadt ist außerdem Wohnquartier und Arbeitsort: Hier sind diverse Werbeagenturen und renommierte Verlagshäuser ansässig.

HafenCity

Das neue Trend-Quartier in Hamburgs Zentrum gilt als das größte innerstädtische Stadtentwicklungsprojekt in Europa. Mit der Elbphilharmonie hat die HafenCity Anfang 2017 ihr bekanntestes Wahrzeichen erhalten. Was hat sie noch zu bieten? Da wären zum einen die Marco-Polo-Terrassen, auf denen man entspannt den Ausblick auf den Grasbrookhafen genießen kann. Zur HafenCity gehört darüber hinaus die Speicherstadt, das weltweit größte Lagerhausensemble und seit 2015 UNESCO-Weltkulturerbe. Hier befinden sich heute neben zahlreichen Büros diverse touristische Attraktionen wie zum Beispiel das Hamburger Dungeon, das Spicy's Gewürzmuseum, das Miniatur Wunderland oder das Internationale Maritime Museum.

© www.mediaserver.hamburg.de/Jörg_Modrowbay.de

DER BEZIRK STELLT SICH VOR

Kleiner Grasbrook

Derzeit noch geprägt von seinem stillgelegten Lagerhallenkomplex und der Hafenindustrie hat man für den Kleinen Grasbrook große Pläne: Die Fläche war bereits als Standort für die Olympischen Sommerspiele 2024 oder 2028 angedacht. Nun soll hier ein neuer attraktiver Stadtteil namens „Grasbrook“ mit rund 3.000 Wohnungen und bis zu 16.000 Arbeitsplätzen entstehen. Auf diese Weise soll der städtebauliche „Sprung über die Elbe“ gelingen. Darüber hinaus befindet sich auf dem Gelände des ehemaligen Freihafens das Hamburger Hafencenter, das in den kommenden Jahren zum neuen Deutschen Hafencenter ausgebaut werden soll.

St. Georg

St. Georg ist geprägt von seiner Vielfalt und seiner Toleranz. Der Stadtteil ist Austragungsort des jährlichen Christopher-Street-Days und beherbergt außerdem mehrere Moscheen. In der Langen Reihe finden sich noble Restaurants, angesagte Bars und teure Altbauwohnungen. Am äußersten Rand des Stadtteils liegt zudem der Hamburger Hauptbahnhof. Auch die Kultur spielt in Hamburgs ältestem Stadtteil eine wichtige Rolle, denn sowohl das Deutsche Schauspielhaus als auch das Museum für Kunst und Gewerbe befinden sich in St. Georg.



Hammerbrook

Der Stadtteil Hammerbrook ist heute vor allem geprägt durch seine zahlreichen Bürokomplexe, wie zum Beispiel den imposanten Berliner Bogen. Im Zweiten Weltkrieg wurde ein großer Teil der Bebauung zerstört, weshalb hier nur noch wenige ältere Gebäude erhalten sind. Neben den Bürogebäuden lassen sich natürliche Ecken im Business-Viertel finden: Es ziehen sich mehrere hübsche Kanäle durch den Stadtteil, die für ein charmantes Wohnambiente sorgen.

Borgfelde

Mit einer Größe von weniger als einem Quadratkilometer gehört Borgfelde zu den kleinsten Stadtteilen Hamburgs. Im Zweiten Weltkrieg wurde der Stadtteil weiträumig zerstört, einige unversehrte Gebäude erinnern noch an die damalige Pracht Borgfeldes. Heutzutage haben sich hier viele Gewerbe- und Industriebetriebe angesiedelt. Darüber hinaus sitzen in dem zentral gelegenen Stadtteil mehrere Stiftungen.

Hamm

Der zentrumsnahe Stadtteil war einst eine prächtige Villengegend und ist heutzutage insbesondere als Wohnviertel sehr gefragt. Das liegt nicht nur an seiner praktischen Lage, sondern auch an seiner lebhaften, multikulturellen Art. Mit seinen vielen Wiesen und Grünflächen, wie dem bekannten Hammer Park, ist der Stadtteil aber ebenfalls sehr naturgeprägt. Dazu tragen auch die Bille und mehrere kleine Kanäle bei, die sich durch den Stadtteil ziehen. Der Sport hat in Hamm Tradition: Diverse Vereine sind hier aktiv. Die Hamburger Turnerschaft von 1816 gehört sogar zu den ältesten Sportvereinen der Welt.



© www.mediaserver.hamburg.de/Christian Spahrblieb

DER BEZIRK STELLT SICH VOR

Rothenburgsort

Der Stadtteil ist geprägt von seiner naturnahen Lage direkt am Wasser. Neben vielen Grünflächen, zum Beispiel dem Elbpark Entenwerder, findet man hier auch zahlreiche Wohn- und Industriegebiete sowie Gewerbekomplexe. Namhafte Gebäude in Rothenburgsort sind vor allem die St.-Erich-Kirche und der Wasserturm. Mittlerweile ist der Stadtteil außerdem bekannt für das sogenannte „Entenwerder 1“ – ein schwimmendes Café in der Norderelbe. In Zukunft sollen hier im Rahmen des Programms „Stromaufwärts an Elbe und Bille – Wohnen und urbane Produktion in Hamburg-Ost“ noch mehr Wohnprojekte umgesetzt werden.

Veddel

Die zentrumsnahe Elbinsel Veddel zeigt sich multikulturell und hat einen fast dörflichen Charakter. Der Stadtteil hat eine spannende Geschichte, denn im 19. Jahrhundert war die Veddel mit ihrem damaligen „Port of Dreams“ der Ausgangspunkt für Millionen von Menschen auf ihrer Überfahrt nach Amerika. Heute findet man an derselben Stelle das Auswanderermuseum BallinStadt mit dem angrenzenden BallinPark. Ebenso ist die Veddel Heimat des IBA-Dock, des größten schwimmenden Büro- und Ausstellungsgebäudes Deutschlands.

Billbrook

Der Stadtteil Billbrook ist hauptsächlich als Industrie- und Gewerbeviertel bekannt. Hier sind viele namhafte Unternehmen ansässig, die rund 20.000 Menschen beschäftigen. Auch diverse Kanäle wie der Moorfleetkanal und der Tidekanal fließen durch den wirtschaftlich geprägten Stadtteil. Zudem findet man in Billbrook einige kleinere Wohngebiete.



Billstedt

Billstedt ist mit rund 70.000 Einwohnerinnen und Einwohnern eine beliebte Wohngegend. Durch den Öjendorfer Friedhof und den angrenzenden Öjendorfer Park mit seinem See ist der Stadtteil von der Natur geprägt. Hierzu tragen auch die namensgebende Bille im Süden sowie weitere kleine Gewässer bei, die den Stadtteil durchziehen. Bekannt ist in Billstedt außerdem der Kultur Palast, das größte Stadtteilzentrum im Bezirk.

Horn

Horn ist durch seine günstigen Mieten vor allem als Wohngegend bei jungen Hamburgerinnen und Hamburgern äußerst beliebt. Besonders bekannt ist der Stadtteil natürlich für seine Rennbahn, an der neben verschiedenen Veranstaltungen und dem Derby jeden Samstag der beliebte Flohmarkt „Flohdom“ stattfindet. Einen Besuch wert ist außerdem der sogenannte „Time-Tunnel“ sowie das „Theater das Zimmer“ – das kleinste Theater der Hansestadt. Weiterhin zählt Horn mit seinen zahlreichen Parks, Wiesen und Kleingärten zu Hamburgs grünsten Stadtteilen.

Neuwerk

Obwohl die Nordseeinsel Neuwerk rund 120 Kilometer von der Innenstadt entfernt liegt, ist sie seit über 700 Jahren Teil der Hansestadt Hamburg. Derzeit leben auf Neuwerk etwa 32 Einwohnerinnen und Einwohner. Mehr als 120.000 Menschen besuchen die Insel jedes Jahr. Der Fußmarsch nach Neuwerk gilt als eine der beliebtesten Wanderungen an der Nordseeküste und kann bis zu drei Stunden in Anspruch nehmen. Entspannter geht es per Kutsche oder mit dem Schiff auf die idyllische Insel. Ebenso gehören die unbewohnten Inseln Nigehörn und Scharhörn zum Stadtteil.

 **HafenCity**

Touren durch die HafenCity

Regelmäßig, öffentlich und kostenlos

Radtour **Nachtsicht** **Neue Horizonte** **Grüner Landgang**
Landgang **Brückenschlag** **Feierabend Landgang** **denk.mal**

InfoCenter
 Ausstellung & Café
 Am Sandtorkai 30
 20457 Hamburg, Speicherstadt

Di – So: 10 – 18 Uhr
 Montags geschlossen, Eintritt frei

OSAKA Ū
 Ausstellung & CaféBar
 Osakaallee 9 → am Magdeburger Hafen
 20457 Hamburg, HafenCity

Di – So: 10 – 18 Uhr
 Montags geschlossen, Eintritt frei

www.hafencity.com

touren.hafencity.com

 **Hamburg**

Tradition trifft Moderne



Historische Architektur der Kontorhäuser neu interpretiert: das Johann Kontor.
 Fertigstellung voraussichtlich Ende 2023.

 **AUG.PRIEN**
 IMMOBILIEN www.augprien-immobilien.de

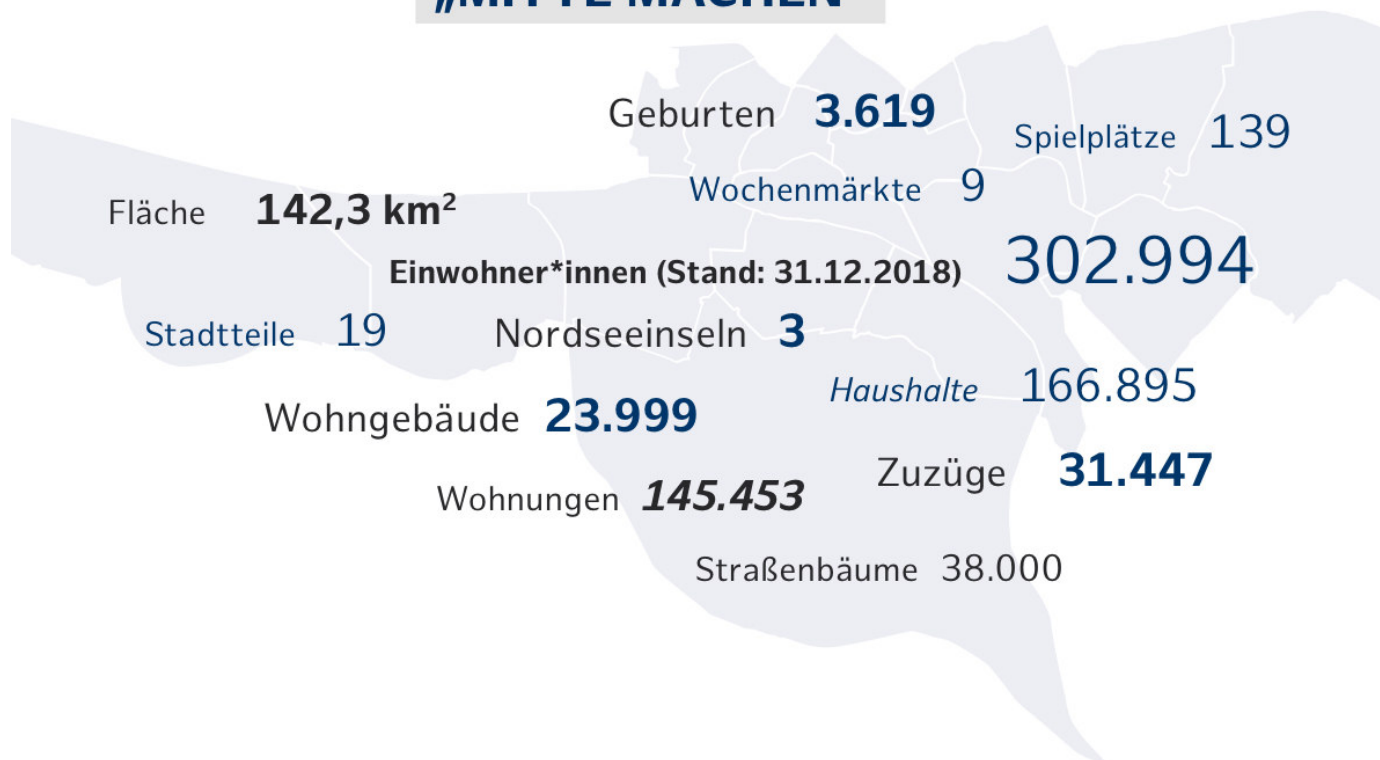
JOHANN KONTOR
 H A M B U R G

DER BEZIRK IN ZAHLEN

MODELLPROJEKT



„MITTE MACHEN“



Modellprojekt „Mitte machen“

Der Bezirk Hamburg-Mitte ist als eine von sechs Kommunen deutschlandweit in das Bundesprogramm „Modellvorhaben zur Weiterentwicklung der Städtebauförderung“ aufgenommen worden.

Ziel ist es, die sportliche und soziale Infrastruktur im Hamburger Osten bedarfsgerecht und zukunftsfähig zu gestalten. Dafür sollen im Hamburger Osten multifunktionale Begegnungsorte entstehen. Ankerthema des Modellvorhabens sind Sport, Bewegung und soziale Infrastruktur.

Das Modellgebiet umfasst die Stadtteile Borgfelde, Hammerbrook, Hamm, Billstedt, Horn, Rothenburgsort und Billbrook. Die Laufzeit ist von 2019 bis 2026. Es stehen 99 Mio. Euro zur Verfügung, die zur Hälfte vom Bund und zur Hälfte von der Freien und Hansestadt Hamburg getragen werden.



Für 2020 steht die Umsetzung der Starterprojekte an. Dazu gehören das Haus der Jugend im Hammer Park, die Sportanlagen Snitgerreihe und der Öjendorfer Weg.

Bis Mitte August 2020 soll die Auswahl der Projekte getroffen sein, die in das Modellvorhaben umgesetzt werden sollen.



Vertrauen Sie Hamburgs Marktführer!

**Für heute.
Für morgen.
Für alle Fälle: Gold.
Nichts liegt näher als die Haspa.**

Mit Gold setzen Sie auf bleibende Werte – egal, wie sehr sich die Welt verändert. Jetzt in Gold anlegen!

Auch in Ihrer Nähe:
Großer Burstah 6, Jungfernstieg 4–5, Spitalerstraße 4,
Dammtorstraße 7, Am Kaiserkai 1.



Haspa
Hamburger Sparkasse



HBH
HANSEATISCHE
Baugenossenschaft
Hamburg

Lämmersieth 1
22305 Hamburg
040-29 90 90
www.hanseatische.de

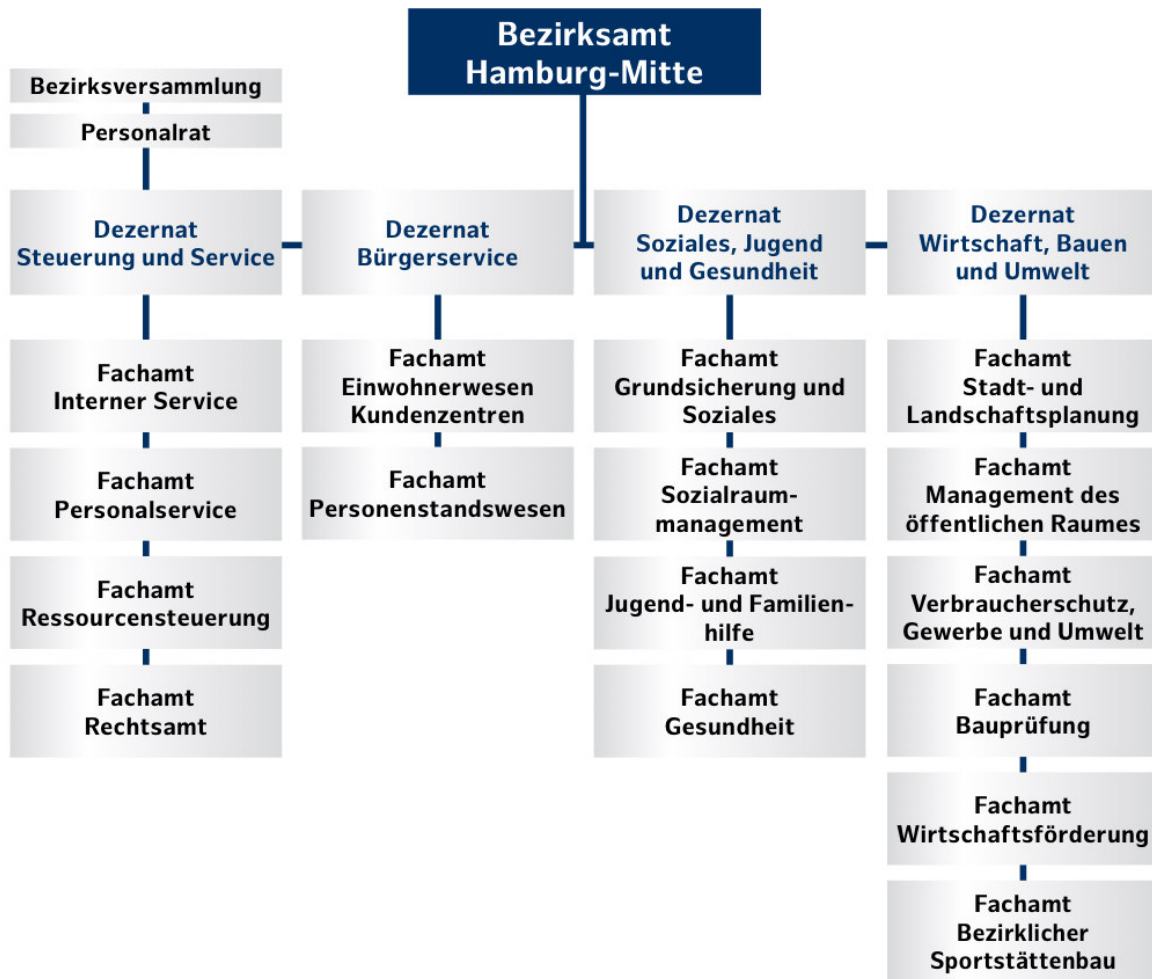
DIE WOHNUNGSBAU
GENOSSENSCHAFTEN  **HAMBURG**

**In der
Hansestadt
zu Hause!**



AUFBAU DES

BEZIRKSAMTES



WER MACHT WAS IM BEZIRK?

Dezernat 1 – Steuerung und Service

Das Dezernat „Steuerung und Service“ fungiert sozusagen als Schaltzentrale des Bezirksamtes. Hier werden hauptsächlich verwaltungsinterne Abläufe bearbeitet.

Fachamt Interner Service

Das Fachamt ist zuständig für die Pressearbeit und den Onlineauftritt, betreut die Bezirksversammlung und deren Gremien und ist zudem verantwortlich für die Organisation und Durchführung von Wahlen, Volksabstimmungen und Bürgerbegehren im Bezirk.

Fachamt Personalservice

Der Personalservice ist als interner Dienstleister für die Betreuung und Verwaltung der Personalangelegenheiten der Beschäftigten des Bezirksamtes zuständig.

Fachamt Ressourcensteuerung

Dieses Fachamt befasst sich mit der Organisation des Bezirksamtes und den behördeninternen Angelegenheiten des Haushalts.

Fachamt Rechtsamt

Das Rechtsamt ist der Rechtsberater des Bezirksamtes und vertritt es zugleich bei Rechtsstreitigkeiten vor den Gerichten. Auch nach innen wirkt das Rechtsamt: Es prüft z. B. Verträge, wirkt bei Gesetzesnovellierungen mit und bearbeitet Disziplinarsachen.

Dezernat 2 – Bürgerservice

Im Dezernat Bürgerservice können Sie sich an-, ab- und ummelden und Pässe sowie Führerscheine beantragen. Darüber hinaus ist hier auch das Standesamt angesiedelt, in welchem Sie heiraten, eine Geburtsanzeige oder sich Sterbeurkunden ausstellen lassen können.

Fachamt Einwohnerwesen Kundenzentrum

Die Kundenzentren der Freien und Hansestadt Hamburg sind für Melde- und Ausweisangelegenheiten zuständig. Zentrale Dienstleistungen sind u. a. Personalausweise, Reisepässe sowie An- und Abmeldungen zum Melderegister.

Fachbereich

Ausländerangelegenheiten

Der Fachbereich Ausländerangelegenheiten des Fachamtes Einwohnerwesen betreut die ausländischen Mitbürgerinnen und Mitbürger, die im Bezirk mit Hauptwohnsitz gemeldet sind und die im Besitz eines Aufenthaltstitels oder einer aufenthaltsrechtlichen Bescheinigung sind.

Fachamt Personenstandswesen Standesamt

Das Standesamt registriert Geburten, schließt Ehen und stellt Sterbeurkunden aus. Dazwischen gibt es noch viele Dienstleistungen rund um die Beurkundung von sogenannten „Personenstandsfällen“.

Dezernat 3 – Soziales, Jugend und Gesundheit

Das Dezernat Soziales, Jugend und Gesundheit bietet seinen Bürgerinnen und Bürgern ein breites Dienstleistungsspektrum rund um die Bereiche Jugend, Kinder und Familie, Soziales und Gesundheit sowie Senioren und Sozialraumplanung. Im Sozialen Dienstleistungszentrum werden Anliegen wie Kita-Gutscheine, Elterngeld und Grundsicherung für Senioren bearbeitet.

Fachamt Grundsicherung und Soziales

Das Fachamt Grundsicherung und Soziales gewährt Hilfen für Personen, die nicht erwerbsfähig sind oder ein zu niedriges Einkommen besitzen, um ihren Lebensunterhalt allein zu bestreiten. Daneben gewährt es u. a. Grundleistungen für Personen über 65 Jahre. Auch werden Hilfen für Asylbewerber gewährt, Wohnberechtigungsscheine erteilt und Wohngeldangelegenheiten wahrgenommen.

Fachamt Sozialraummanagement

Das Fachamt Sozialraummanagement ist zuständig für die fachübergreifende Planung und Steuerung der sozialen Infrastruktur und verknüpft u. a. die fachbezogenen Vorgaben aus den Bereichen Gesundheit, Jugendhilfe, Altenhilfe, Soziales, Sport und Stadtteilkultur. Zum Fachamt gehören auch die Spielhäuser, Elternschulen und die Häuser der Jugend.

Fachamt Jugend- und Familienhilfe

Das Fachamt Jugend- und Familienhilfe bietet Kindern, Jugendlichen und ihren Eltern sowie jungen Volljährigen vielfältige Beratungen und Hilfen für unterschiedliche Lebenslagen und Erziehungssituationen an. Zum Fachamt gehört auch der Allgemeine Soziale Dienst.

Fachamt Gesundheit

Das Fachamt Gesundheit nimmt eine Vielzahl von Aufgaben u. a. auf der Grundlage des Hamburgischen Gesundheitsdienstgesetzes wahr, darunter die Erstellung bestimmter Gutachten. Der Sozialpsychiatrische Dienst und der Jugendpsychiatrische Dienst, die Abteilung für Körperbehinderte, der Schulärztliche und Schulzahnärztliche Dienst, die Mütterberatung und der Infektionsschutz gehören ebenfalls dazu. Eine Besonderheit im Fachamt ist die Tuberkulosebekämpfungsstelle, die zentral für ganz Hamburg im Bezirksamt Hamburg-Mitte agiert.



© Bezirksamt Hamburg-Mitte

Dezernat 4 – Wirtschaft, Bauen und Umwelt

Dieses Dezernat ist für alle technischen Dienste des Bezirksamtes zuständig. Insbesondere die Erteilung von Genehmigungen, die Pflege und Überwachung des gesamten öffentlichen Raums, die Organisation der Wochenmärkte und die Lebensmittelüberwachung sind seine Kernaufgaben.

Fachamt Stadt- und Landschaftsplanung

Ziel des Fachamtes ist es, durch ein sinnvolles Miteinander von Wohnen, Arbeiten, Freizeit und Erholung die Lebens- und Aufenthaltsqualität im Bezirk zu steigern.

Fachamt Management des öffentlichen Raumes

Das Fachamt Management des öffentlichen Raumes kümmert sich um öffentliche Straßen, Wege, Gewässer und Grünanlagen. Von der Planung geht dies über den Bau bis hin zur Unterhaltung.

Fachamt Verbraucherschutz, Gewerbe und Umwelt

Das Aufgabenspektrum dieses Fachamtes ist sehr weit gefächert. Neben Lebensmittelüberwachung und Gewerbemeldungen bilden das Veterinärwesen und der gesundheitliche

Verbraucherschutz weitere Schwerpunkte.

Fachamt Bauprüfung

In der Bauprüfungsabteilung sind alle Verwaltungsleistungen rund um Bautätigkeiten erhältlich. Wer ein Gebäude bauen oder abbrechen will, benötigt dazu eine Genehmigung, die beim Fachamt beantragt werden muss. Diese Dienststelle überwacht die Baustellen und kontrolliert, dass dort entsprechend der Genehmigung gebaut wird.

Fachamt Wirtschaftsförderung

Das Fachamt Wirtschaftsförderung ist Ansprechpartner für die Wirtschaft und bietet vielfältige Informationen und Serviceleistungen für ansässige oder am Standort Hamburg-Mitte interessierte Unternehmen. Die Wirtschaftsförderung vermittelt Kontakte zu Fachbehörden, Kammern und Verbänden.

Fachamt

Bezirklicher Sportstättenbau

Das Fachamt arbeitet als Baudienstleister für alle sieben Hamburger Bezirke im Bereich öffentlicher Sportstätten. In enger Abstimmung mit der Bezirksverwaltung und -politik umfassen die Dienstleistungen vor allem Planungs- und Ingenieurleistungen für Neubauvorhaben, aber auch Garten- und Landschaftsbau.

Die Regionalbeauftragten im Bezirk Hamburg-Mitte

Für die regionale Präsenz der Verwaltung, die in der Vergangenheit durch den Ortsamtsleiter wahrgenommen wurde, gibt es in den Bezirksamtern jetzt Regionalbeauftragte, die als Ansprechpartnerinnen und Ansprechpartner dienen. Im Bezirk Hamburg-Mitte sind das:

Christian Rudolph

für die Stadtteile Wilhelmsburg, Veddel, Billstedt, Mümmelmannsberg und Billbrook
Telefon 4 28 54-26 51
christian.rudolph@hamburg-mitte.hamburg.de

Ingo Borgwardt

für die Stadtteile Altstadt, Hammerbrook, HafenCity, Neustadt, Rothenburgsort, St. Georg und St. Pauli
Telefon 4 28 54-24 49
ingo.borgwardt@hamburg-mitte.hamburg.de

André Gonska

für die Stadtteile Horn, Hamm, Borgfelde, Finkenwerder, Neuwerk und Waltersdorf
Telefon 4 28 54-25 79
andre.gonska@hamburg-mitte.hamburg.de

BEZIRKLICHE DIENSTLEISTUNGEN



Viele Fragen – ein Anruf:

Inmitten der Stadt und ihrer Fußgängerströme ist der neue Hauptstandort des Bezirksamtes ein Ort der Begegnung. Hier steht das Bezirksamt Mitte in direktem Austausch mit seinen Kundinnen und Kunden. Übersichtlich, offen und transparent zeigt sich die Verwaltung in den neuen Räumlichkeiten.

So erreichen Sie uns

Postanschrift

Freie und Hansestadt Hamburg
Bezirksamt Hamburg-Mitte
Caffamacherreihe 1-3
20355 Hamburg 040 115
Postfach 102220, 20015 Hamburg
bezirksamt@hamburg-mitte.hamburg.de
www.hamburg.de/mitte

Besucheranschrift

Das Bezirksamt Hamburg-Mitte ist über zwei Eingänge zu erreichen:
Caffamacherreihe 1-3
Kaiser-Wilhelm-Straße 20

In der Kaiser-Wilhelm-Straße befinden sich auch die Haltestellen der Buslinien 3, 34 und 35.
Die nächstgelegenen U- und S-Bahnhaltestellen sind Gänsemarkt (U-Bahn) und Stadthausbrücke (S-Bahn).

Wichtiger Hinweis

Parkplätze stehen nur sehr eingeschränkt zur Verfügung. Behindertenparkplätze sind in der Caffamacherreihe zu finden.

Behördenfinder

www.hamburg.de/behoerdenfinder

Der Behördenfinder erteilt Auskünfte über Öffnungszeiten, Ansprechpartnerinnen und Ansprechpartner sowie Gebühren und gibt an, welche Dokumente und Formulare für den jeweiligen Behördengang benötigt werden. Gängige Formulare sowie Broschüren und Merkblätter stehen hier direkt zum Download bereit.

Behördennummer

www.hamburg.de/115

Der Telefonische HamburgService ist die erste Anlaufstelle für Fragen aller Art. Sie erhalten Informationen zu Dienstleistungen von A wie Anmeldung bis Z wie Zulassung – und das von Montag bis Freitag von 7.00 Uhr bis 19.00 Uhr. Hier hilft man Ihnen gerne weiter.

Frag-den-Michel

www.hamburg.de/fragdenmichel

Sollten Sie einmal die Öffnungszeiten verpasst haben, nutzen Sie doch das neue Service-Angebot Frag-den-Michel. Der digitale Behörden-Chat-Bot beantwortet Ihnen gern Ihre Fragen zu Dienstleistungen der Hamburger Verwaltung.

Übersichtsplan

Hinweis! Diese Übersicht dient lediglich zur groben Orientierung, Abweichungen sind möglich. Am Empfang in der Eingangshalle wird kompetent Auskunft zur richtigen Zieladresse gegeben.

- | | |
|---------------|--|
| EG | Zahlstelle
Kundenzentrum/KUZ 11 (Einwohnerwesen)
Kassenautomat (Ausschilderung im Lobbybereich) |
| 1. OG | Kundenzentrum/KUZ 12/13 (Ausländerangelegenheiten)
Wartebereich Veterinäramt
Kita-Gutscheine
Elterngeld
Wohnberechtigungsscheine
Gesundheitsamt |
| 2. OG | Allgemeine Soziale Dienste 1-3 |
| 3. OG | Unterhaltsvorschuss
Bezirklicher Angebotsservice
Amtsvormundschaften
Wirtschaftliche Jugendhilfe |
| 4. OG | Grundsicherung und Soziales
BAföG
Wohnungsnotfälle |
| 5. OG | Bauprüfung
Zentrum für Wirtschaftsförderung, Bauen und Umwelt (WBZ)
Verbraucherschutzamt
Kassenautomat |
| 6. OG | Management des öffentlichen Raumes
Sozialraummanagement/Sportangelegenheiten
Verbraucherschutzamt |
| 7. OG | Stadt- und Landschaftsplanung
D4 G Ausschreibungsstelle
Personalrat |
| 8. OG | Interner Service
Ressourcensteuerung
Zivil- und Katastrophenschutz
Bezirklicher Sportstättenbau |
| 9. OG | Standesamt |
| 10. OG | Bezirksamtsleitung
Pressestelle
Rechtsamt |
| 11. OG | Saal Bezirksversammlung
Personalabteilung
Konferenzräume |

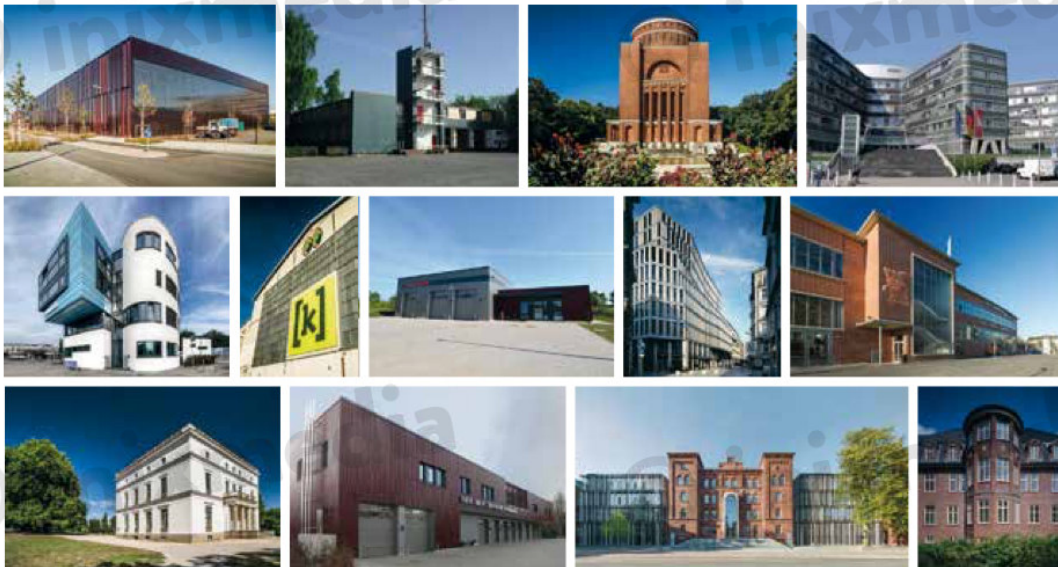
Nutzen Sie die Online-Terminvergabe der Stadt Hamburg!

Unter www.hamburg.de/kundenzentrum können Sie sich ganz bequem online einen Termin in einem Kundenzentrum Ihrer Wahl buchen und ersparen sich dadurch unnötige Wartezeiten.



ARCHITEKTUR für HAMBURG

Als zentrale gewerbliche Immobiliengesellschaft der Freien und Hansestadt Hamburg geben wir der Stadt durch unsere Neubau- und Sanierungsprojekte ein Gesicht und bauen als Investor und Realisierungsträger für die Zukunft Hamburgs. Wir sichern Hamburgs Werte durch nachhaltiges Immobilienmanagement und garantieren die professionelle Anmietung für den städtischen Flächenbedarf.



RADVERKEHR IM BEZIRK HAMBURG-MITTE

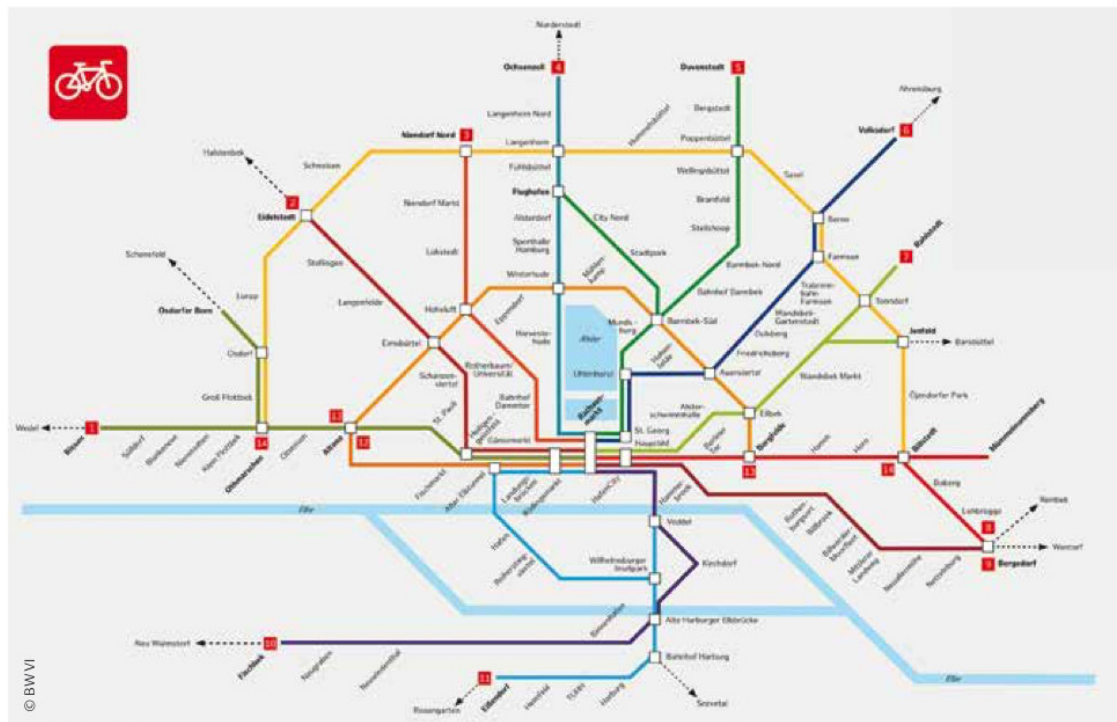


Der Radverkehr nimmt in Hamburg einen hohen Stellenwert ein. Davon macht natürlich auch der Bezirk Hamburg-Mitte keine Ausnahme. Die Förderung und der Ausbau stehen im Fokus. Insbesondere sollen das Radwegenetz mit seinen Velorouten und die Parkmöglichkeiten für Radfahrerinnen und Radfahrer verbessert werden. Auf diese Weise soll nicht nur das Radfahren im Bezirk sicherer und at-

traktiver gemacht, sondern auch der allgemeine Verkehr entlastet werden.

Insgesamt führen durch die Stadt Hamburg – und durch den Bezirk Hamburg-Mitte – 14 Velorouten. Sie sollen vor allem von Personen genutzt werden, die das Rad im Alltag regelmäßig, etwa auf dem Weg zur Arbeit, benötigen. Ein Großteil der Routen verläuft abseits der Hauptverkehrs-

straßen durch Tempo-30-Zonen und auf Fahrradstraßen. Das Konzept wurde bereits in den 1990er-Jahren entwickelt und wird kontinuierlich weiter umgesetzt. Die Velorouten umfassen derzeit eine Gesamtlänge von rund 280 Kilometern. In den kommenden Jahren sollen sie weiter ausgebaut und beschildert werden, damit sie den heutigen, modernen Standards entsprechen.



Route 1:

City – Altona – Blankenese – Rissen/Osdorfer Born

Route 2:

City – Eimsbüttel – Stellingen – Eidelstedt

Route 3:

City – Rotherbaum/Universität – Lokstedt – Niendorf

Route 4:

City – Winterhude – Fuhlsbüttel – Langenhorn

Route 5:

City – Barmbek – City Nord – Flughafen/Steilshoop – Poppenbüttel – Duvenstedt

Route 6:

City – Uhlenhorst – Dulsberg – Farmsen – Volksdorf

Route 7:

City – St. Georg – Eilbek – Wandsbek Markt – Jenfeld/Rahlstedt

Route 8:

City – Hamm – Billstedt – Mümmelmansberg/Bergedorf

Route 9:

City – Rothenburgsort – Billbrook – Bergedorf

Route 10:

City – HafenCity – Veddel – Wilhelmsburg – Harburger Binnenhafen – Neugraben – Fischbek

Route 11:

City – Hafen – Wilhelmsburg – Harburg – TUHH – Eißendorf

Route 12:

City – Landungsbrücken – Altona

Route 13:

Altona – Eimsbüttel – Eppendorf – Winterhude – Barmbek – Eilbek – Borgfelde

Route 14:

Othmarschen – Eidelstedt – Niendorf – Langenhorn – Poppenbüttel – Farmsen – Billstedt

Für ein liebens- und lebenswertes Hamburg-Mitte

Ihre SPD-Bezirksfraktion Hamburg-Mitte

Hamburg-Mitte ist vielfältig. Hamburg-Mitte ist bunt. In Hamburg-Mitte spürt man den Puls im Herzen einer Weltstadt – jeder Stadtteil trägt mit seinem ganz eigenen Charakter dazu bei.

Die Menschen in den verschiedenen Stadtteilen haben unterschiedliche Lebensentwürfe, unterschiedliche Herkünfte und großartige Ideen für unsere Nachbarschaften. Diese Vielfalt gilt es zu fördern, weiterzuentwickeln und zu verteidigen. Deshalb prägen Toleranz, Weltoffenheit und Solidarität unser Handeln im Bezirk.

Wir stehen außerdem für:

- Teilhabe von Jung und Alt am Leben in den Quartieren.
- bezahlbare Mieten durch mehr Wohnungsbau.
- Investitionen in attraktive Grünflächen, Parks und Sportplätze.
- Sauberkeit und Ordnung in öffentlichen Parks.
- Kreativorte und Kulturförderung.

- moderne Mobilitätskonzepte in den Quartieren.
- eine verantwortungsvolle Jugendhilfepolitik.
- einzigartige Quartierszentren als Treffpunkte.
- transparente Entscheidungswege und vieles mehr.

Nirgendwo ist Politik konkreter als vor der eigenen Haustür. Deshalb bitten wir Sie: Mischen Sie sich ein. Berichten Sie uns von Ihren Erlebnissen und erläutern Sie uns Ihren Blickwinkel. Helfen Sie uns, unsere Stadtteile und unseren Bezirk noch liebens- und lebenswerter zu machen.



Hamburgs Herz.

Ihre SPD-Bezirksfraktion Hamburg-Mitte
 Kurt-Schumacher-Allee 10 · 20097 Hamburg · Tel.: 040 - 24 90 20
www.spdfraktion-hamburg-mitte.de · E-Mail: buero@spdfraktion-hamburg-mitte.de



zapf umzüge
Umzugspartner VRK Hamburg GmbH

- **Beratung vor Ort**
- **Full-Service-Umzüge**
- **Bereitstellung sämtlicher Packmittel**
- **Modernes Möbellager**
- **Fernumzug per Bahntransport**



Tel. 040/853 33 90
Fax: 040/851 51 50
Großmannstr. 129
20539 Hamburg
E-Mail: hamburg@zapf.de
www.zapf.de



Wenn es um Ihre Immobilie geht

Grundeigentümer-Verband Hamburg – die Institution seit 1832



Vorsitzender:
Torsten Flomm
Rechtsanwalt

- | Recht und Steuern
- | Bauen und Renovieren
- | Technik und Energieeinsparung
- | Wertermittlung
- | Kauf und Verkauf
- | Finanzierung und Versicherung
- | Vermietung und Verwaltung

Neutrale Experten-Beratungen rund um Haus, Grundstück oder Ihre Eigentumswohnung. Erfahren Sie mehr über Ihre weiteren Vorteile:

www.grundeigentuemerverband.de



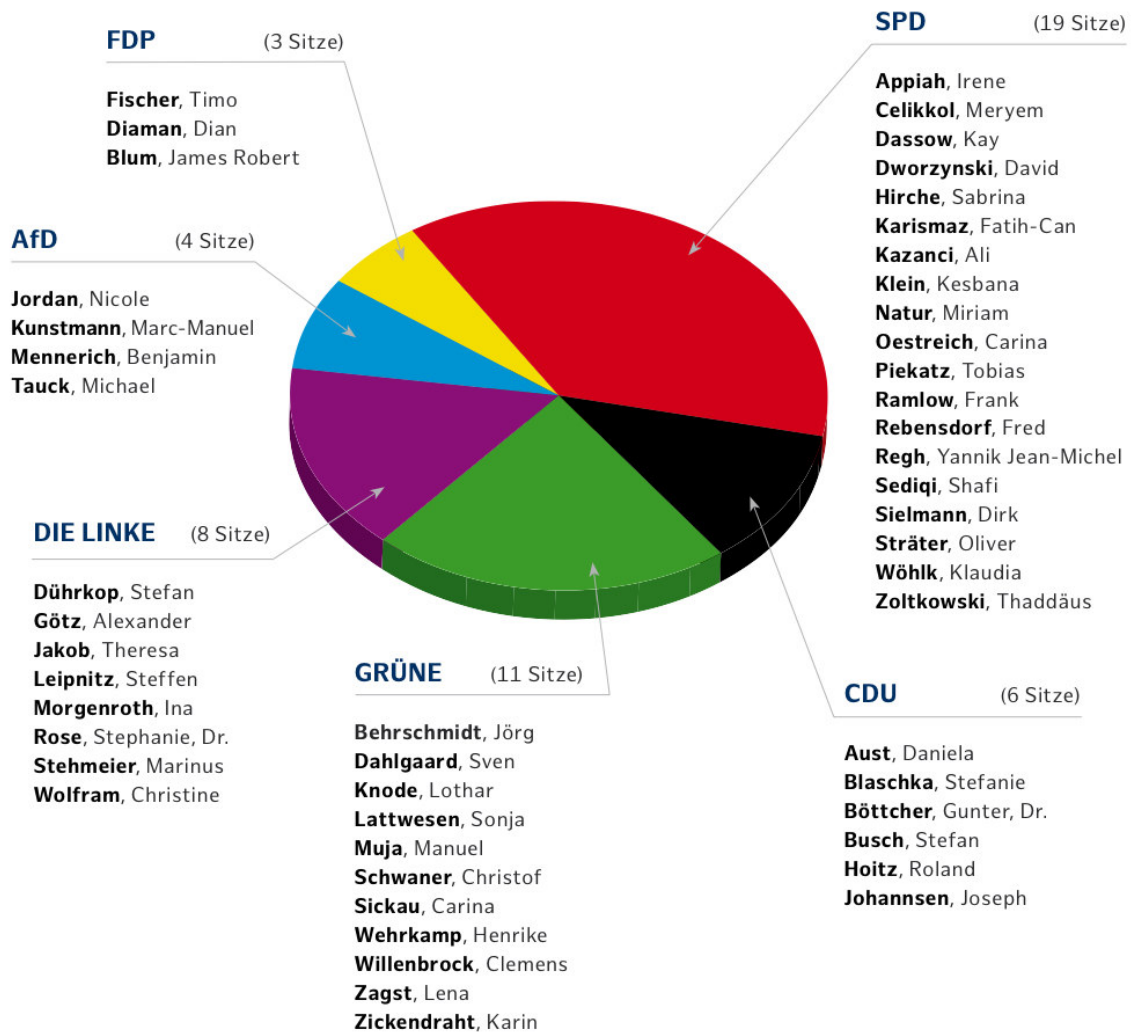
Grundeigentümer-Verband Hamburg von 1832 e.V.
 Glockengießerwall 19 · 20095 Hamburg · Telefon 040 30 96 72 0 · Fax 040 32 13 97

BEZIRKSVERSAMMLUNG

HAMBURG-MITTE



Verteilung der Sitze in der Bezirksversammlung Hamburg-Mitte



Meryem Celikkol

Vorsitzende Bezirksversammlung (SPD)

Steffen Leipnitz:

stellv. Vorsitzender Bezirksversammlung (DIE LINKE)

Clemens Willenbrock:

stellv. Vorsitzender Bezirksversammlung (GRÜNE)

Geschäftsstelle der Bezirksversammlung:

bezirksversammlung@hamburg-mitte.hamburg.de

Gremienbetreuung, Wahlen:

gremienbetreuung@hamburg-mitte.hamburg.de

Eine Stadt für alle! Mietenwahnsinn stoppen!

Öffnungszeiten des Büros:

Mo. - Do. 10.00 - 15.00 Uhr

oder im **Büro Wilhelmsburg/Veddel:**

Georg-Wilhelm-Straße 7 a

Tel.: 0 40-35 84 40 35 • Fax: 0 40-35 84 40 36

DIE LINKE.

Fraktion in der
Bezirksversammlung
Hamburg-Mitte

Borgfelder Straße 83
20537 Hamburg
Telefon 28 57 69 08
Fax 28 57 69 09

www.linksfraktion-hamburg-mitte.de
fraktion@linksfraktion-hamburg-mitte.de

FÜR EINE **GRÜNE STADT** MIT **LOKALEM
KLIMASCHUTZ**, **KULTURELLEN
FREIRÄUMEN**, **FAIREN MIETEN** UND
BETEILIGUNG IN JEDEM QUARTIER

**BÜNDNIS 90
DIE GRÜNEN**



GRÜNE Bezirksfraktion Hamburg-Mitte
Burchardstr. 21
20095 Hamburg
Telefon 040 / 30 39 31 62
fraktion@gruene-mitte.com
www.gruenemitte.com

Sie suchen
preiswerten Wohnraum?
Haben wir!

Bewerbung ausschließlich online über unsere Homepage.



**Wohnungsverein
Hamburg von 1902 eG**

www.wv1902.de



Für Sie zentral erreichbar am S-Bahnhof Landwehr:

Landwehr 58/Ecke Bürgerweide • 22087 Hamburg • Tel. 040 251927-0 • Fax 040 251927-21





Fraktionen

GRÜNE-Fraktion

Fraktionsvorsitzender: Manuel Muja
Burchardstraße 21
20095 Hamburg 30 39 31 62
fraktion@gruene-mitte.com
www.gruenemitte.com/bezirksfraktion

SPD-Fraktion

Fraktionsvorsitzender:
Tobias Piekatz
Kurt-Schumacher-Allee 10
20097 Hamburg 24 90 20
buero@spdfraktion-hamburg-mitte.de
www.spdfraktion-hamburg-mitte.de

Fraktion DIE LINKE

Fraktionsvorsitzende:
Ina Morgenroth
Borgfelder Straße 83
20537 Hamburg 28 57 69 08
fraktion@
linksfraktion-hamburg-mitte.de
www.linksfraktion-hamburg-mitte.de

CDU-Fraktion

Fraktionsvorsitzender:
Dr. Gunter Böttcher
Plan 6, 20095 Hamburg
info@cdu-fraktion-
hamburg-mitte.de
www.cdu-fraktion-hamburg-mitte.de

AfD-Fraktion

Fraktionsvorsitzender:
Marc-Manuel Kunstmann
Schmiedestieg 2
20095 Hamburg
info@afd-bezirksfraktion-mitte.de
www.afd-bezirksfraktion-mitte.de

FDP-Fraktion

Fraktionsvorsitzender: Timo Fischer
Hopfenmarkt 31
20457 Hamburg 3 09 98 80
info@fdp-hh-mitte.de
www.fdp-hh-mitte.de

Die Regionalausschüsse im Bezirk Hamburg-Mitte

Die Regionalausschüsse befassen sich mit Angelegenheiten, die örtliche Interessen in besonderem Maße betreffen. Sie können Empfehlungen an die Bezirksversammlung aussprechen, aber auch abschließende Entscheidungen im Rahmen ihrer Befugnisse treffen.

Regionalausschuss Billstedt

Der Regionalausschuss Billstedt umfasst die Stadtteile Billstedt, Mümmelmannsberg und Billbrook.

Kontakt:

Fachamt Interner Service/
Gremienbetreuung, Wahlen
bezirksversammlung@
hamburg-mitte.hamburg.de

Regionalausschuss Finkenwerder

Der Regionalausschuss Finkenwerder umfasst die Stadtteile Finkenwerder, Neuwerk und Waltershof.

Kontakt:

Fachamt Interner Service/
Gremienbetreuung, Wahlen
bezirksversammlung@
hamburg-mitte.hamburg.de

Regionalausschuss

Horn/Hamm/Borgfelde

Kontakt:

Fachamt Interner Service/
Gremienbetreuung, Wahlen
bezirksversammlung@hamburg-mitte.hamburg.de

Regionalausschuss

Wilhelmsburg/Veddel

Kontakt:

Fachamt Interner Service/
Gremienbetreuung, Wahlen
bezirksversammlung@
hamburg-mitte.hamburg.de

Weitere Ausschüsse der Bezirksversammlung Hamburg-Mitte

- Hauptausschuss
- Ausschuss für Musik, Kultur und Kreatives
- Ausschuss für Sozialraumentwicklung
- Bauausschuss
- Cityausschuss
- Stadtplanungsausschuss
- Ausschuss für Mobilität
- Ausschuss für Stadtnatur und Umwelt
- Ausschuss für Wochenmärkte
- Jugendhilfeausschuss

- Führerschein
- Kfz-Zulassung
- Ausnahmen
- Parkraum
- Verkehrs-Management

...für Sie vor Ort!

LANDESBETRIEB VERKEHR (LBV)

WWW.LBV-TERMINE.DE

Unsere Standorte

Mitte	Ausschläger Weg 100, 20537 HH
Nord	Langenhorner Chaussee 491, 22419 HH
Bergedorf	Bergedorfer Straße 74, 21033 HH
Harburg	Großmoordamm 61, 21079 HH
West	Schnackenburgallee 43, 22525 HH

www.hamburg.de/lbv | info@lbv.hamburg.de | 040 - 428 58 0




Nachbarschaft bei der BGFG

Weil Hamburger wissen, wo's schön ist.



Baugenossenschaft freier Gewerkschafter eG



Willy-Brandt-Straße 67 • 20457 Hamburg
T: (040) 21 11 00-0 • www.bgfg.de

Unser Rat zählt.

879 79-0

Fan werden

Mieterverein zu Hamburg

im Deutschen Mieterbund **DMB**

Beim Strohhause 20 20097 Hamburg mieterverein-hamburg.de




Unternehmensgruppe

Wohnen in Hamburg

Wir informieren Sie gerne.
www.saga.hamburg

NÜTZLICHE ADRESSEN



Einwohner-Zentralamt

Hammer Straße 30-34
22041 Hamburg 42828-0
poststelle@eza.hamburg.de

Finanzämter/Finanzbehörde

Finanzamt Hamburg-Mitte

Steinstraße 10
20095 Hamburg 115
fahamburgmitte@
finanzamt.hamburg.de

Informations- und Annahmestelle

Mo. und Mi. 8.00-14.00 Uhr,
Di. 7.00-14.00 Uhr,
Do. 8.00-18.00 Uhr,
Fr. 8.00-12.00 Uhr

Finanzamt für

Verkehrssteuern und Grundbesitz

Gorch-Fock-Wall 11
20355 Hamburg 115
fafuerverkehrssteuern@
finanzamt.hamburg.de

Finanzbehörde

Postanschrift: Postfach 301741
20306 Hamburg
Hauptgebäude: Gänsemarkt 36
20354 Hamburg 115
finanzbehoerde.poststelle@
fb.hamburg.de

Gerichte

Finanzgericht Hamburg

Lübeckertordamm 4
20099 Hamburg 42843-7770
poststelle@fg.justiz.hamburg.de

Hamburgisches

Oberverwaltungsgericht

Lübeckertordamm 4
20099 Hamburg 42843-7672
verwaltung@
ovg.justiz.hamburg.de

Hamburgisches Verfassungsgericht

Sievekingplatz 2
20355 Hamburg 42843-2017

Hanseatisches Oberlandesgericht

Sievekingplatz 2
20355 Hamburg 42828-0

Landesarbeitsgericht und Arbeitsgericht

Osterbekstraße 96
22083 Hamburg 2863-5665
poststelle@arbg.justiz.hamburg.de

Landessozialgericht und Sozialgericht

Dammtorstraße 7
20354 Hamburg 42843-5801
poststelle@lsg.justiz.hamburg.de

Landgericht Hamburg/ Amtsgericht Hamburg

Sievekingplatz 1
20355 Hamburg 42828-0
poststelle@lg.justiz.hamburg.de

Verwaltungsgericht Hamburg

Lübeckertordamm 4
20099 Hamburg 42843-7540
poststelle@vg.justiz.hamburg.de

Handelskammer Hamburg

Adolphsplatz 1
20457 Hamburg 36138-138
www.hk24.de

Ansprechpartner

im Bezirk Hamburg-Mitte

Bezirksbeauftragter: Stefan Wulff
Bezirksgeschäftsführerin:
Jeanette Gonnermann 36138-271
jeanette.gonnermann@hk24.de

Aktuelle Verkehrsprobleme

Claus Tiedemann 36138-380
claus.tiedemann@hk24.de

Handwerkskammer Hamburg

Holstenwall 12
20355 Hamburg 35905-0
www.hwk-hamburg.de

Kfz/Verkehr

Landesbetrieb Verkehr (LBV)

Ausschläger Weg 100
20537 Hamburg 42858-0
www.hamburg.de/lbv
Mo. bis Do. 7.00-18.00 Uhr
Fr. 7.00-12.00 Uhr

Terminvereinbarung unter:

www.lbv-termine.de

Keinen Termin benötigen Sie

Mo. bis Fr. 7.00-12.00 Uhr

für folgende Dienstleistungen:

Kfz-Zulassung: HH-Adress- und/oder
Namensänderung (kein Halterwech-
sel), Außerbetriebsetzungen (Ab-
meldungen), Ausfuhrkennzeichen,
Kurzzeitkennzeichen, Emissions-
plaketten und Nachstempelung von
Kennzeichen

Führerschein:

Abholung bestellter (EU-Karten-)
Führerscheine, Abholung bestellter
Fahrerkarten, Ausstellung internatio-
naler Führerscheine für Inhaber eines
(EU-Karten-) Führerscheines (nur in
HH-Mitte und HH-Nord)

TÜV Hanse GmbH

Service-Center Hamburg-Mitte
Brackdamm 16
20537 Hamburg 25332925-210
Kostenlose
Service-Nummer 0800 8884444
www.tuev-sued.de/hanse
Mo. bis Fr. 8.00-16.30 Uhr,
Sa 9.00-13.00 Uhr

Rechtsberatung

Öffentliche Rechtsauskunft und Vergleichsstelle Hamburg (ÖRA)

www.hamburg.de/oera
Hauptstelle
Dammtorstraße 14
20354 Hamburg 42843-3071
und -3072
gabriele.ruesch@basfi.hamburg.de
Mo. bis Fr. 8.00-13.00 Uhr

Billstedt

Öjendorfer Weg 9
(Eingang Schulärztlicher Dienst)
22111 Hamburg
Di. und Do. 17.00-18.30 Uhr

Finkenwerder

Butendeichsweg 2
21129 Hamburg
Mo. 17.00-18.30 Uhr

Hamburg-Mitte

Dammtorstraße 14
20354 Hamburg
Mo. und Do. 17.00-18.30 Uhr



KOMMEN SIE MIT AN BORD!

Sie suchen einen Immobilienkomplettanbieter oder einen kompetenten Generalunternehmer? Sie wollen in ein Bauprojekt investieren, eine Wohnung kaufen oder mieten? Für bauunternehmerische Tätigkeiten jeglicher Art und eine zuverlässige Projektplanung gibt es in Hamburg seit über 85 Jahren einen Namen: OTTO WULFF.

OTTO WULFF steht für hervorragende Bauqualität. Professionelle Zusammenarbeit mit partnerschaftlichen Bauträgern oder Investoren bei der Entwicklung und Umsetzung moderner Wohn-, Büro- und Gewerbeimmobilien ist unsere oberste Priorität.

Wir bauen und entwickeln in Norddeutschland, Berlin und Leipzig laufend neue Projekte – **steigen Sie mit ein!**

OTTO WULFF Bauunternehmung GmbH
OTTO WULFF Projektentwicklung GmbH
 Archenholzstraße 42 · 22117 Hamburg
 Tel. +49 40 736 24-0 · info@otto-wulff.de · otto-wulff.de



OTTO WULFF

WERTE SCHAFFEN. WERTE ERHALTEN.



TEAMS WORK.

Zusammenarbeit schreiben wir bei STRABAG Real Estate groß!
 Über 600 bereits realisierte Immobilien-Projekte haben uns gezeigt: partnerschaftlich entwickelte Gebäude sind nachhaltiger. Sie stellen für Anwohner-, Mieter- und Investorenschaft gleichermaßen einen Gewinn dar. Das zeigen wir in Hamburg bei unseren Projekten wie den Tanzenden Türmen an der Reeperbahn, dem Hotel am DOM an der Simon-von-Utrecht-Straße oder dem Intelligent Quarters in der Hafen City an der Überseeallee, was mit der ECE gemeinsam realisiert wurde.

www.strabag-real-estate.com

STRABAG
 REAL ESTATE

STRABAG Real Estate GmbH, Bereich Hamburg, Reeperbahn 1, 20359 Hamburg, Tel. +49 40 20208-1200, sre.hamburg@strabag.com

NÜTZLICHE ADRESSEN



Tourismuszentrale Hamburg

Hamburg Tourismus GmbH
Wexstraße 7
20355 Hamburg 30051-701
www.hamburg-tourism.de

Verbraucherzentrale Hamburg e. V.
Kirchenallee 22
20099 Hamburg 24832-0

Infozentrum:
Mo. bis Do. 10.00-18.00 Uhr,
Fr. 10.00-16.00 Uhr

Wochenmärkte

Altstadt

Burchardplatz:
Do. 9.00-14.00 Uhr
Katharinenkirchhof:
Di. 10.00-14.00 Uhr

Billstedt

Kandinskyallee:
Sa. 8.00-13.00 Uhr
Möllner Landstraße:
Di. 9.00-13.00 Uhr, Fr. 9.00-18.00 Uhr

Finkenwerder

Finksweg:
Di. und Sa. 7.00-12.00 Uhr
(1. Okt. bis 31. März 8.00-12.00 Uhr)

HafenCity

**Food-Lovers-Market am
Überseeboulevard**
Di. 11.30-15.00 Uhr
**Überseeboulevard
(Öko-Wochenmarkt und Regionales):**
Fr. 11.30-18.30 Uhr

Hammerbrook

Sachsenfeld (Schwabenplatz):
Mo. und Mi. 10.00-14.30 Uhr

Hamm-Nord

Bei der Vogelstange:
Di. 9.00-13.00 Uhr,
Fr. 12.30-18.00 Uhr

Horn

Meurerweg:
Do. 9.00-13.00 Uhr

Neustadt

Großneumarkt:
Mi. und Sa. 8.30-13.30 Uhr

Rothenburgsort

Rothenburgsorter Marktplatz:
Mi. und Sa. 8.00-13.00 Uhr

St. Georg

**Carl-von-Ossietzky-Platz
(Öko-Wochenmarkt und Regionales)**
Do. 9.00-13.30 Uhr
Fr. 14.00-18.30 Uhr
Hansaplatz:
Mi. 11.00-18.00 Uhr

St. Pauli

St. Pauli Nachtmarkt:
Mi. 16.00-22.00 Uhr
(April bis September bis 23.00 Uhr)

Wilhelmsburg

Berta-Kröger-Platz:
Di. 8.00-13.00 Uhr,
Fr. 8.30-17.30 Uhr
Karl-Arnold-Ring:
Do. 12.00-18.00 Uhr
Stübenplatz:
Mi. und Sa. 7.00-13.00 Uhr

Aktuelle Daten erhalten Sie auch
auf: [www.hamburg.de/
wochenmarkt-mitte](http://www.hamburg.de/wochenmarkt-mitte)

Beratungsangebote und Notübernachtungsstätten f & w fördern und wohnen AöR

www.foerdernundwohnen.de

1. Zentrale

f & w fördern und wohnen AöR
Heidenkampsweg 98
20097 Hamburg 42835-0
info@foerdernundwohnen.de

2. Übernachtungsstätten

**FrauenZimmer –
Übernachtungsstätte
für obdachlose Frauen**
Hinrichsenstraße 4 a
20535 Hamburg 25418721
frauenzimmer@
foerdernundwohnen.de

Pik As – Übernachtungsstätte für obdachlose Männer

Neustädter Straße 31 a
20355 Hamburg 427312059
pik.as@foerdernundwohnen.de

3. Tagesaufenthaltsstätte für obdachlose Menschen

Hinrichsenstraße 4
20535 Hamburg
Sa., So. und an Feiertagen
9.30-16.30 Uhr

4. Einzugs- und Begleitteam für vordringlich wohnungssuchende Menschen

Kurt-Schumacher-Allee 4
20097 Hamburg 280044921
ebt@foerdernundwohnen.de
Mo. bis Fr. von 9.00-12.00 Uhr und
14.00-16.00 Uhr

5. Beratungsstelle für Geflüchtete mit Handicap

Kurt-Schumacher-Allee 4
20097 Hamburg 853963174
teilhabe_gefluechtete@
foerdernundwohnen.de
Offene Sprechstunde:
Mo. 13.30-15.30 Uhr und
Di. 10.00-12.00 Uhr
Weitere Termine nach Absprache

6. Straßensozialarbeit „Visite Sozial“ für obdachlose Menschen

Heidenkampsweg 98
20097 Hamburg 42835-3714

7. Ambulanter Dienst Neue Mitte für Menschen mit Handicap

Hermann-Westphal-Straße 7
21107 Hamburg 30236542

8. Freiwilligenkoordination

Heidenkampsweg 98
20097 Hamburg 42835-3357
freiwilligenkoordination@
foerdernundwohnen.de

Das Handwerk in Hamburgs Mitte – Qualität aus der Region für die Region!

Das Handwerk ist eine tragende Säule der Wirtschaft in Hamburg-Mitte:

Mit seinen über 2.800 Betrieben mit knapp 25.000 Beschäftigten, davon gut 1.100 Lehrlinge, garantiert es wirtschaftliches Entwicklungspotenzial, Qualitätsleistungen und zukunftssichere Arbeits- und Ausbildungsplätze. Dank der erfahrenen Meister und Gesellen im Handwerk finden alle technologischen Entwicklungen und Modetrends ihren Weg in neue Produkt- und Dienstleistungskonzepte der Betriebe. Damit wird für die Kunden des Handwerks der Wunsch zu einer konkreten Lösung.

Handwerksarbeiten sind Vertrauenssache!

Auch im Zeitalter von Internet, Handy und mobilen Werkstätten spricht immer noch vieles dafür, einen Betrieb aus der Nachbarschaft zu wählen. Gute und solide Handwerksleistungen gedeihen am besten auf

der Grundlage einer gewachsenen Zusammenarbeit. Man kennt sich und kann sich aufeinander verlassen. Hieraus erwachsen handfeste – auch geldwerte – Vorteile für Unternehmen, öffentliche Hand und private Haushalte. Und: Die Betriebe der einzelnen Gewerke praktizieren eine enge Zusammenarbeit. D.h. maßgeschneiderte, individuelle Komplett-Leistungen sind für die kooperativen Meister aus Hamburg-Mitte – von Finkenwerder über Wilhelmsburg bis Billstedt – eine Selbstverständlichkeit. Wer genau nachrechnet und die Vorteile des Zusatznutzens aus **kurzen Wegen** und **direkter Nachbarschaft** mitberücksichtigt, der wird feststellen: Das vielleicht einmal höherpreisigere Angebot eines Handwerksbetriebes aus dem Bezirk ist – genau betrachtet – am Ende doch um einiges günstiger. Denn dieser Zusatznutzen muss bei anderen teuer bezahlt werden. Wie immer im Wirtschaftsleben gilt: Nicht nur die Preise vergleichen, sondern auch die Werthaltigkeit der Angebote! Das Handwerk in Hamburgs Mitte – Qualität aus Meisterhand.

Aus der Region, für die Region.

Sie haben Fragen zum Handwerk?

Ihr Ansprechpartner ist:

Handwerkskammer Hamburg
Andreas Kuttenkeuler
Aufgabenbereich Bezirke
Holstenwall 12
20355 Hamburg
Telefon 040 35 905 313
bezirke@hwk-hamburg.de



Handwerkskammer
Hamburg

DAS HANDWERK
DIE WIRTSCHAFTSMACHT. VON NEBENAN.



BILDUNG UND BERUFLICHE

QUALIFIKATION

 Hamburg

Bildung/Berufs-/ Aus- und Weiterbildung

alsterarbeit gGmbH

Betriebsstätten, Reha-Dienstleistungen und Reha-Arbeitsplätze für Menschen mit Behinderung
Elisabeth-Flügge-Straße 10
22337 Hamburg 50 773840
www.alsterarbeit.de

BFW Berufsförderungswerk Hamburg GmbH (BFW)

Marie-Bautz-Weg 13
22159 Hamburg 64581-0
www.bfw-hamburg.de

BI Beruf und Integration Elbinseln gGmbH

Neuhöfer Straße 26
21107 Hamburg 7699698-0
www.bi-elbinseln.de

Bildungskontor Hamburg

Mönckebergstraße 17
20095 Hamburg 209421-43
www.vhs-hamburg.de

Goethe-Institut Hamburg

Hühnerposten 1
20097 Hamburg 238543-0
www.goethe.de

GSM Training & Integration

Frankenstraße 35
20097 Hamburg 23537898
www.gsm-group.de

IN VIA Hamburg e. V.

Jugend Aktiv Plus
Standort Mitte-Kern:
Rostocker Straße 7
20099 Hamburg 239533-67
Standort Mitte/Finkenwerder
(dienstags):
Haus der Jugend
Norderschulweg 7
21129 Hamburg 74347-55 und -57
Standort Mitte/St. Pauli
(donnerstags):
Bei der Schilleroper 15
22767 Hamburg 239533-39
www.invia-hamburg.de

Integrationshilfen e. V.

Sprungbrett – Qualifikation
und Arbeit für Haftentlassene
Steindamm 32
20099 Hamburg 3195708
www.integrationshilfen-hamburg.de

KWB – Koordinationsstelle

**Weiterbildung und
Beschäftigung e. V.**
Haus der Wirtschaft
Kapstadtring 10
22297 Hamburg 334241-0
www.kwb.de

passage – Gemeinnützige Gesellschaft für Arbeit und Integration mbH

Nagelsweg 14
20097 Hamburg 76617212
www.passage.hamburg

SängerAkademie Hamburg gGmbH

Eiffestraße 664 d
20537 Hamburg 213043

TANDEM Hamburg e. V.

Haus am Fleet, Steinhöft 5-7
20459 Hamburg 381959
www.tandem-hamburg.de

VAMOS – Vermittlung/Ausbildung/ Motivation/Orientierung/Schule

Berufliche Orientierung
und Beratung für Jugendliche
Rostocker Straße 7
20099 Hamburg (Schorsch im IFZ)
Beratungszeiten: Mo. und Di. 16.30-
19.30 Uhr, Do. 16.30-19.30 Uhr, Fr.
14.00-16.00 Uhr und nach Absprache
Ansprechperson:
Gerd Schreiert 2800676-16
www.schorsch-hh.de

W.H.S.B. Weiterbildung Hamburg Service und Beratung gGmbH

Steindamm 91, 20099 Hamburg
Zentrale 280846-0
Weiterbildungstelefon 280846-66
(Mo. bis Do. 10.00-18.00 Uhr
Fr. 9.00-17.00 Uhr)
www.weiterbildung-hamburg.de

Zentrum für Weiterbildung (ZFW)

Universität Hamburg – Weiterbildung I
Kontaktstudium für ältere Erwachsene
Schlüterstraße 51
20146 Hamburg 42838-9700
www.zfw.uni-hamburg.de



Wir beraten Sie freundlich, kompetent und unabhängig.

Montag bis Donnerstag 10-18 Uhr, Freitag 9-17 Uhr im Steindamm 91 und in ausgewählten Stadtteilen

mehr Infos unter www.weiterbildung-hamburg.de
 Weiterbildungstelefon **040 / 28 08 46-66**
 Kursportal WISY www.hamburg.kursportal.info

WEITERBILDUNG HAMBURG Informations- und Beratungszentren

Gefördert von der Behörde für Schule und Berufsbildung

Weiterbildungsberatung
jetzt auch in Ihrer Nähe!

WEITERBILDUNG HAMBURG Informations- und Beratungszentren

- kostenfrei
- neutral
- anbieterübergreifend
- ohne kommerzielle Interessen



Berufsförderungswerk Hamburg

Berufsweg zu Ende?

Aufgrund Ihrer gesundheitlichen Situation geht es in Ihrem bisherigen Berufsleben nicht weiter?
 Wir beraten Sie gerne zu Möglichkeiten einer beruflichen Rehabilitation.

Wir beraten Sie gern!
InfoDienstag
 15.30 Uhr
 Haus 15, Kantine
 außer an Feiertagen und während unserer Ferien

BFW-Hamburg · Marie-Bautz-Weg 13 · 22159 Hamburg
 Tel: 040 645 81 - 0 · www.bfw-hamburg.de

Da sein!
 seit 400 Jahren

© 2019 fördern und wohnen

Wir geben Chancen, wo Menschen chancenlos scheinen.

Persönlich nah. Für wohnungslose Menschen und Menschen mit Handicap.
 Fachlich richtungweisend. Auch in Zukunft.

[@fuw_hh](https://twitter.com/fuw_hh) www.foerdernundwohnen.de

BILDUNG UND BERUFLICHE

QUALIFIKATION



Arbeitsvermittlung

Agentur für Arbeit Hamburg

Kurt-Schumacher-Allee 16
20097 Hamburg

Arbeitnehmer/innen 0800/4555500*

Arbeitgeber/innen 0800/4555520*

Öffnungszeiten:

Mo. bis Fr. 8.00-12.00 Uhr,
Do. 16.00-18.00 Uhr
(nur für Berufstätige)

JobCenter team.arbeit.hamburg

Service-Center 2485-1444

Arbeitgeber-Hotline 0800/4555520*

www.team-arbeit-hamburg.de

Standorte im Bezirk Hamburg-Mitte

Zentrale

Raboisen 28, 20095 Hamburg
team-arbeit-hamburg@
jobcenter-ge.de
Mo. bis Fr. 8.00-18.00 Uhr

Billstedt

Billstedter Hauptstraße 44-48
22111 Hamburg
team-arbeit-hamburg.billstedter-
hauptstrasse@jobcenter-ge.de
Mo., Di., Do. und Fr. 8.00-12.00 Uhr,
für Berufstätige auch
Do. 15.30-17.00 Uhr

Mitte

Norderstraße 103, 20097 Hamburg
team-arbeit-hamburg.
norderstrasse@jobcenter-ge.de
Mo., Di., Do. und Fr. 8.00-12.00 Uhr,
für Berufstätige auch
Do. 15.30-17.00 Uhr, außerdem nach
telefonischer Vereinbarung

Mümmelmannsberg

Feinigerstraße 14, 22115 Hamburg
team-arbeit-hamburg.
feinigerstrasse@jobcenter-ge.de
Mo., Di. und Do. 8.00-12.00 Uhr,
für Berufstätige auch
Do. 15.30-17.00 Uhr,
Fr. 8.00-12.00 Uhr nach Vereinbarung

St. Pauli

Simon-von-Utrecht-Straße 4 a
20359 Hamburg
team-arbeit-hamburg.stpauli@
jobcenter-ge.de
Mo., Di., Do. und Fr. 8.00-12.00 Uhr,
für Berufstätige auch
Do. 15.30-17.00 Uhr, außerdem nach
telefonischer Vereinbarung

Wilhelmsburg

Mengestraße 19, 21107 Hamburg
team-arbeit-hamburg.
mengestrasse@jobcenter-ge.de
Mo., Di., Do. und Fr. 8.00-12.00 Uhr,
für Berufstätige auch
Do. 15.30-17.00 Uhr, außerdem nach
telefonischer Vereinbarung

Standort für schwerbehinderte Menschen

Stresemannstraße 163
22769 Hamburg
team-arbeit-hamburg.jc-fuer-sbm@
jobcenter-ge.de
Mo., Di., Do. und Fr. 8.00-12.00 Uhr,
für Berufstätige auch
Do. von 15.30-17.00 Uhr, außerdem
nach telefonischer Vereinbarung

* kostenlose Servicenummer





Foto: Fotolia, digitalskillet

Der Internationale Bund (IB) ist mit mehr als 14.000 Mitarbeiterinnen und Mitarbeitern einer der großen Dienstleister in der Jugend-, Sozial- und Bildungsarbeit in Deutschland. Sein Leitsatz lautet „MenschSein stärken“.

Der IB für Sie in Hamburg-Mitte:

- Hilfen zur Erziehung nach SGB VIII
- Jugendsozialarbeit
- Kinderförderung und -bildung
- Betreutes Jugendwohnen
- Bedarfsgerechte Angebote in den Stadtteilen
- Freiwilligendienste FSJ und BFD
- Angebote für Menschen mit psychischer Erkrankung
- Beratung/Sprachkurse für Migranten und Flüchtlinge

Internationaler Bund e.V.
 IB Nord • Hamburg
 Horner Landstraße 46
 22111 Hamburg
 Tel.: 040 650600-0
 Fax: 040 650600-41
 anfragen-hamburg@ib.de
 www.ib-nord.de/hh

Menschsein stärken **IB**



DIE BÜCHERHALLEN IN HAMBURG-MITTE



BÜCHERHALLEN HAMBURG

BILLSTEDT
 Möllner Landstr. 31, 22111 Hamburg
 Tel.: 040 7 32 52 20
 Servicezeit Di bis Fr 10-18 | Sa 10-13

FINKENWERDER
 Ostfrieslandstr. 5, 21129 Hamburg
 Tel.: 040 7 42 68 91
 Öffnungszeit* Di Do 10-18 | Mi Sa 8-20
 Servicezeit Di Do 11-13 | 14-18

HORN
 Am Gojenboom 46 (Horner Freiheit)
 22111 Hamburg | Tel.: 040 6 51 51 33
 Öffnungszeit* Mo bis Sa 08-20
 Servicezeit Di bis Fr 10-13 / 14-18 | Sa 10-13

* Außerhalb der Servicezeiten ist der Zugang zur Bücherhalle für Kinder und Jugendliche nur in Begleitung eines Erwachsenen mit Kundenkarte möglich.

KIRCHDORF
 Wilhelm-Strauß-Weg 2, 21109 Hamburg
 Tel.: 040 7 54 23 58
 Servicezeit Di bis Fr 10-13 / 14-18 | Sa 10-13

MÜMMELMANNBERG
 Feiningerstr. 8, 22115 Hamburg
 Tel.: 040 50 74 13 64
 Servicezeit Di Do 10-14 / 15-18 | Mi 10-14 / 15-17

WILHELMSBURG
 Vogelhüttendeich 45, 21107 Hamburg
 Tel.: 040 75 72 68
 Servicezeit Di bis Fr 10-13 / 14-18 | Sa 10-13

ZENTRALBIBLIOTHEK
 Hühnerposten 1, 20097 Hamburg
 Tel.: 040 42 60 60
 Servicezeit Mo bis Sa 10-19

Stand 02/2020



BILDUNG UND BERUFLICHE

QUALIFIKATION



Hamburg

Standort für Menschen ohne festen Wohnsitz/Altstadt

Kleine Reichenstraße 2
20457 Hamburg
team-arbeit-hamburg.altstadt@
jobcenter-ge.de
Mo., Di., Do. und Fr. 8.00-12.00 Uhr,
außerdem nach telefonischer Verein-
barung

Standort für Selbstständige

Beltgens Garten 2
20537 Hamburg
team-arbeit-hamburg.
selbstaendige-x22@jobcenter-ge.de
Mo., Di., Do. und Fr. 8.00-12.00 Uhr,
für Berufstätige auch
Do. 15.30-17.00 Uhr, außerdem nach
telefonischer Vereinbarung

Hamburger Volkshochschule

www.vhs-hamburg.de

Billstedt

Billstedter Hauptstraße 69 a
22111 Hamburg 4273-12080
billstedt@vhs-hamburg.de

Harburg/Finkenwerder

Eddelbüttelstraße 47 a
21073 Hamburg 42804-5840
harburg@vhs-hamburg.de

Innenstadt

Mönckebergstraße 17
20095 Hamburg 209421-0
mitte@vhs-hamburg.de

Mitte/Eimsbüttel

Schanzenstraße 75
20357 Hamburg 42841-2752
mitte@vhs-hamburg.de

Zentrum Deutsch als Fremdsprache Mitte

Schanzenstraße 77
20357 Hamburg 42841-4284
daf@vhs-hamburg.de

Zentrum Grundbildung und Drittmittelprojekte

Billstedter Hauptstraße 69 a
22111 Hamburg 4273120-86
grundbildung@vhs-hamburg.de

Gedenk- und Bildungsstätte Israelische Töcherschule

Karolinenstraße 35
20357 Hamburg 42841-1493
a.villiez@vhs-hamburg.de

KULTUR



© Fred Romero/Wikimedia Commons (CC BY-SA-2.0)

Theater

das kleine hoftheater

Bei der Martinskirche 2
22111 Hamburg 681572
www.hoftheater.de

Das Schiff

Liegeplatz:
Nikolaifleet/Holzbrücke 2
20459 Hamburg 69 65 05 60
www.theaterschiff.de

Deutsches Schauspielhaus Hamburg

Kirchenallee 39
20099 Hamburg
Zentrale 248 71-0
Kartenservice 248 71-3
www.schauspielhaus.de

Die Wendeltreppe, Literarisches Kabarett

Parlament, Rathausmarkt 1 (Eingang
Große Johannisstraße 2)
20095 Hamburg 86 82 29
www.kabarett-wendeltreppe.de

Hamburger Sprechwerk

Klaus-Groth-Straße 23
20535 Hamburg 24 42 39 30
www.sprechwerk.hamburg

Hans Variété Theater

Spielbudenplatz 29-30
20359 Hamburg
Kasse und Information 47 11 06 44
www.hansa-theater.de

Imperial Theater

Reeperbahn 5, 20359 Hamburg
Kartenservice 31 31 14
www.imperial-theater.de

Kellertheater

Johannes-Brahms-Platz 1
20355 Hamburg
Kartenservice 84 56 52
www.kellertheater.de

Ohnsorg Theater

Heidi-Kabel-Platz 1
20099 Hamburg
Zentrale 35 08 03-0
Kartenservice 35 08 03-21
www.ohnsorg.de

Polittbüro

Steindamm 45, 20099 Hamburg
Kartenservice 28 05 54 67
www.polittbuero.de

Schmidts Tivoli

Spielbudenplatz 27-28
20359 Hamburg
Kartenservice 31 77 88-99
www.tivoli.de

St. Pauli Theater

Spielbudenplatz 29-30
20359 Hamburg
Kartenservice
und Information 47 11 06 66
www.st-pauli-theater.de

Thalia Theater

Alstertor 1, 20095 Hamburg
Zentrale 3 28 14-0
Kartenservice 3 28 14-4 44
www.thalia-theater.de

Theater das Zimmer

Washingtonallee 42
22111 Hamburg 65 99 11 68
www.theater-das-zimmer.de

Museen

Automuseum Prototyp

Shanghaiallee 7
20457 Hamburg 39996970
www.prototyp-hamburg.de

BallinStadt –

Das Auswanderermuseum Hamburg

Veddeler Bogen 2
20539 Hamburg 3197916-30
www.ballinstadt.de

Bucerius Kunst Forum

Alter Wall 12
20457 Hamburg 360996-0
www.buceriuskunstforum.de

Bunkermuseum Hamburg

Wichernsweg 16
20537 Hamburg 18151493
www.hh-hamm.de/bunkermuseum

Cap San Diego

Liegeplatz: Überseebrücke
20459 Hamburg 364209
www.capsandiego.de

Deichtorhallen Hamburg

Deichtorstraße 1-2
20095 Hamburg
Besucherbüro 32103-200
(Mo. bis Fr. 10.00-12.00 Uhr,
Mi. 14.00-16.00 Uhr)
www.deichtorhallen.de

Deutsches Zollmuseum

Alter Wandrahn 16
20457 Hamburg 300876-11
www.zoll.de

Dialoghaus Hamburg gGmbH

Dialog im Dunkeln | Dialog im Stillen
| Dialog mit der Zeit
Alter Wandrahn 4
20457 Hamburg 309634-0
www.dialog-in-hamburg.de

Hafenumuseum Hamburg

Stiftung Historische Museen Hamburg
Australiastraße
(Kopfbau des Schuppens 50 a)
22457 Hamburg 73091184
www.shmh.de/de/
hafenumuseum-hamburg

Hamburg Dungeon

Kehrwieder 2
20457 Hamburg
Telefon 01806/66690140*
www.thedungeons.com

Hamburger Kunsthalle

Glockengießerwall 5
20095 Hamburg 428131-200
www.hamburger-kunsthalle.de

Hamburger Schulmuseum

Seilerstraße 42
20359 Hamburg 345855
www.hamburgerschulmuseum.de

Internationales Maritimes Museum Hamburg

Koreastraße 1 (Kaispeicher B)
20457 Hamburg 3009230-0
www.imm-hamburg.de

Kramer-Witwen-Wohnung

Historische Museen Hamburg
Krayenkamp 10
20459 Hamburg 37501988
www.shmh.de/kramer-
witwen-wohnung

Miniatur Wunderland Hamburg

Kehrwieder 2
20457 Hamburg 300680-0
www.miniatur-wunderland.de

Museum Elbinsel Wilhelmsburg e. V.

Kirchdorfer Straße 163
21109 Hamburg 31182928
www.museum-elbinsel-
wilhelmsburg.de

Museum für

Hamburgische Geschichte

Stiftung Historische
Museen Hamburg
Holstenwall 24
20355 Hamburg 428132-100
www.shmh.de/de/museum-
fuer-hamburgische-geschichte

Museum für Kunst und Gewerbe Hamburg

Steintorplatz
20099 Hamburg 428134-880
www.mkg-hamburg.de

Panoptikum/

Das Wachsfigurenkabinett

Spielbudenplatz 3
20359 Hamburg 310317
www.panoptikum.de

Rickmer Rickmers

Landungsbrücken, Ponton 1 a
20359 Hamburg 3195959
www.rickmer-rickmers.de

Speicherstadtmuseum

Am Sandtorkai 36
20457 Hamburg 321191
www.speicherstadtmuseum.de

Spicy's Gewürzmuseum

Am Sandtorkai 34
20457 Hamburg 367989
www.spicys.de

St. Pauli Museum e. V.

Davidstraße 17
20359 Hamburg 4392080
www.sankt-pauli-museum.de

* 20 Ct./Anruf aus dem dt. Festnetz,
Mobilfunk max. 60 Ct. pro Anruf



KULTUR



Musical- und Konzertstätten

Hamburgische Staatsoper

Große Theaterstraße 25
20354 Hamburg 35 68 68
www.staatsoper-hamburg.de

Elbphilharmonie & Laeishalle Hamburg

www.elbphilharmonie.de

Elbphilharmonie

Platz der Deutschen Einheit 4
20457 Hamburg
Zentrale 35 76 66-0
Kartenservice 35 76 66-66

Laeishalle Hamburg

Dammtorwall 46
20355 Hamburg
Zentrale 35 76 66-211
Kartenservice 35 76 66-66

Stage Theater

www.stage-entertainment.de

Theater an der Elbe

Rohrweg 13, 20457 Hamburg
Ticket-Hotline und
Service-Center 01805/4444*

Theater im Hafен

Rohrweg 13, 20457 Hamburg
Ticket-Hotline und
Service-Center 01805/4444*

Theater Kehr wieder

Kehrwieder 6, 20457 Hamburg
Ticket-Hotline und
Service-Center 01805/4444*

Theater Neue Flora

Stresemannstraße 163
22769 Hamburg
Ticket-Hotline und
Service-Center 01805/4444*

Operettenhaus

Spielbudenplatz 1, 20359 Hamburg
Ticket-Hotline und Service-Center
Telefon 01805/4444*

Stadtteilkulturzentren/ Stadtteilarchive/ Geschichtswerkstätten

Bürgerhaus Wilhelmsburg

Mengestraße 20
21107 Hamburg 7 520170

Freizeithaus Kirchdorf-Süd

Stübenhofer Weg 11
21109 Hamburg 7 507353
www.freizeithaus-kirchdorf.de

Geschichtswerkstatt Billstedt

Gothaer Weg 12
22119 Hamburg 7 324341
www.geschichtswerkstatt-
billstedt.de

Geschichtswerkstatt Horn e. V.

Am Gojenboom 46
22111 Hamburg 6 5901444
www.geschichtswerkstatt-horn.de

* 14 Ct./Min. aus dem deutschen Festnetz,
42 Ct./Min. aus dem Mobilfunknetz

Geschichtswerkstatt St. Georg e. V.

Hansaplatz 9
20099 Hamburg 57 13 86 36
www.gw-stgeorg.de

**Geschichtswerkstatt
Wilhelmsburg & Hafen**

Margret Markert
Honigfabrik
Industriestraße 125-131
21107 Hamburg 42 10 39 15
www.geschichtswerkstatt-
wilhelmsburg.de

Honigfabrik

Kommunikationszentrum
Wilhelmsburg e. V.
Industriestraße 125-131
21107 Hamburg 4 21 03 90
jim.honigfabrik.de

Horner Freiheit | Das Stadtteilhaus

Am Gojenboom 46
22111 Hamburg 65 99 22 42
www.hornerfreiheit.de

Kulturladen Hamm

Carl-Petersen-Straße 46
20535 Hamburg 18 15 14 92
www.hh-hamm.de/kulturladen

Kulturladen St. Georg

Alexanderstraße 16
20099 Hamburg 28 05 48 62
www.kulturladen.com

Kultur Palast Hamburg

Stiftung Kultur Palast Hamburg
Öjendorfer Weg 30 a
22119 Hamburg 8 22 45 68-0
www.kph-hamburg.de

**Mehrgenerationenhaus der ev.-luth.
Kirchengemeinde in Schiffbek
und Öjendorf**

Merkenstraße 4
22117 Hamburg 71 40 32 00
www.doppelfisch.de

**Mehrgenerationenhaus
und Nachbarschaftszentrum
„Elbschloss an der Bille“**

Ansprechpartnerin: Vicky Gumprecht
Osterbrookplatz 26
20537 Hamburg 21 11 00 66
www.elbschloss-an-der-bille.de

Stadtteilarchiv Hamm

Carl-Petersen-Straße 76
20535 Hamburg 18 15 14 93
www.hh-hamm.de/stadtteilarchiv

**Stadtteilarchiv Veddel –
Veddel aktiv e. V.**

Immanuelstieg 5
20539 Hamburg 78 58 42
www.veddel-aktiv.de

**Stadtteilinitiative Hamm
für Freizeit und Kultur e. V.**

Siebekindamm 3, 20535 Hamburg
www.hh-hamm.de

Stadtteilprojekt Sonnenland e. V.

Sonnenland 13
22115 Hamburg 33 38 91 34
www.facebook.com/
StadtteilprojektSonnenland

St. Pauli Archiv e. V.

Stadtteilarchiv und Geschichts-
werkstatt
Paul-Roosen-Straße 30
22767 Hamburg 31 94 77 2
www.st-pauli-archiv.de

Bücherhallen

www.buecherhallen.de

Zentralbibliothek

Hühnerposten 1
20097 Hamburg 42 60 60
zentralbibliothek@buecherhallen.de

Billstedt

Möllner Landstraße 31
22111 Hamburg 7 32 52 20
billstedt@buecherhallen.de

Finkenwerder

Ostfrieslandstraße 5
21129 Hamburg 7 42 68 91
finkenwerder@buecherhallen.de

Horn

Am Gojenboom 46 (Horner Freiheit)
22111 Hamburg 6 51 51 33
horn@buecherhallen.de

Kirchdorf

Wilhelm-Strauß-Weg 2
21109 Hamburg 7 54 23 58
kirchdorf@buecherhallen.de

Mümmelmannsberg

Feiningstraße 8
221155 Hamburg 5 07 41 36 4
muemmelmannsberg@
buecherhallen.de

Wilhelmsburg

Vogelhüttendeich 45
21107 Hamburg 7 57 26 8
wilhelmsburg@buecherhallen.de

Messen/Kongresse**Hamburg Messe und Congress GmbH**

Messeplatz 1
20357 Hamburg 35 69-0
www.hamburg-messe.de

Dialog in Deutsch

Kostenlose Gesprächsgruppen
für Menschen mit Migrations-
hintergrund in den Bücherhallen
Hamburg.

Bernd Rehme
Susanne Schäfer und Team
Hühnerposten 1
20097 Hamburg 4 26 06-333
dialogindeutsch@
buecherhallen.de



Dialog in Deutsch



HAMEKO
Hanseatisches Münz- und Edelmetall Kontor

Gold & Silber

- ✓ Kostenlose Beratung/Schätzung
- ✓ Ankauf / Verkauf
- ✓ Münzen, Barren, Schmuck
- ✓ Sammlungen / Nachlässe
- ✓ Über 40 Jahre Erfahrung

Ihr persönliches Schließfach

- ✓ Bankenunabhängig
- ✓ Noch verfügbar
- ✓ Sicherheit auf höchstem Niveau
- ✓ Einfach mieten, fragen Sie unsere kompetenten Berater !

Störtebeker-Haus · Süderstraße 288 · 20537 Hamburg · Tel.: 040-25 799 400 · Fax: 040-25 799 100
www.hameko.de · info@hameko.de

Derzeit modernste Schließfachanlage Hamburgs mit höchster Sicherheitsstufe u. TÜV Zertifizierung

50% RABATT

Bei Abschluss eines Mietvertrages für ein Schließfach erhalten Sie 50% Rabatt auf die erste Jahresmiete bei HAMEKO !

*Dieser Gutschein ist nicht mit anderen Rabattaktionen kombinierbar. Eine Barauszahlung ist nicht möglich.



Piano Dilger

200 Klaviere und Flügel sind vorrätig!

Unser Sortiment:

- Neue (z. B. Kawai, Kemble v. Yamaha, Ritmüller, Rönisch, Seiler, Weinberg)
- Gebrauchte (große Auswahl an hochwertigen Instrumenten)
- Mietkauf (einfach erstmal ausprobieren)
- Finanzierung (zzt. 3,9 % eff., auch ohne Anzahlung)
- Digitalpianos (Kawai/Yamaha)

Seit 30 Jahren:

Piano Dilger
Evendorf Osterfeld 8
21272 Egestorf

Öffnungszeiten:

Samstag: 09.00 - 14.00 Uhr
und täglich nach Vereinbarung

Alle Angebote im Internet: www.piano-dilger.de

Tel. 04175/372

EHRENAMTLICHES

ENGAGEMENT



Ehrenamtsbörse Freiwillig.hamburg

Freiwillig.hamburg ist die größte Ehrenamtsbörse in Hamburg. Wer sich in einem Verein engagieren möchte, kann hier aus mehr als 2.000 Angeboten wählen. Über die drei Kategorien „Zielgruppen“, „Handlungsfelder“ und „Stadtteile“ lassen sich passende Angebote finden. Die Hamburger Freiwilligenagenturen beraten Sie auch gern individuell.

Weitere Informationen:
www.freiwillig.hamburg

Ehrenamtliches Engagement

AKTIVOLI-Landesnetzwerk Hamburg e. V.

Burchardstraße 19
20095 Hamburg 76 50 01 44
www.aktivoli.de

ASB Zeitspender-Agentur Hamburg

Weidenallee 56
20357 Hamburg 25 33 05 04
www.asb-hamburg.de

Freiwilligen Zentrum Hamburg

Ladenbüro: Am Mariendom 4
Ecke Danziger Straße 52
20099 Hamburg 2 48 77-3 60
www.freiwilligen-zentrum-hamburg.de

Gemeinwohlbörse Hamburg

c/o Handelskammer Hamburg
Adolphsplatz 1
20457 Hamburg 3 61 38-3 62
www.gemeinwohlboerse.de

I.K.A.R.U.S.

Informations- und Kontaktstelle
Aktiver Ruhe-Stand e. V.
Eichtalstraße 14
22041 Hamburg 3 35 4 08
www.ikarus-wegweiser.de

Seniorenbüro Hamburg e. V.

Engagementberatung
Brennerstraße 90
20099 Hamburg 3 03 99 5-07
www.seniorenbuero-hamburg.de

Bürgervereine und Anlaufstellen

BI – Bildung und Integration

**Hamburg Süd gGmbH
Integrationszentrum Wilhelmsburg**
Rudolfstraße 5
21107 Hamburg 7 56 01 23-0
Stadtteilbüro Veddel
Wilhelmsburger Straße 2
20539 Hamburg 7 89 99 66
www.bi-hh-sued.de

Bürger- und Kommunalverein Billstedt von 1904 e. V.

Geschäftsstelle:
Annelies Höltig
Schiffbeker Höhe 19
22119 Hamburg 7 18 99 1 90
www.billstedter-buergerverein.de

Bürgerverein der Innenstadt e. V.

Mönckebergstraße 17
20095 Hamburg 3 26 2 80

Bürgerverein für Rothenburgsort und Veddel von 1877 e. V.

[www.facebook.com/
Bürgerverein-für-
Rothenburgsort-und-Veddel-von-
1877-235104200219242](http://www.facebook.com/Buergerverein-fuer-Rothenburgsort-und-Veddel-von-1877-235104200219242)

Bürgerverein Wilhelmsburg e. V.

Möhlsteenpadd 20
21109 Hamburg 1 8 07 53 17
buergerverein-wilhelmsburg.de

Bürgerverein zu St. Georg von 1880 e. V.

1. Vorsitzender: Markus Schreiber
Hansaplatz 7
20099 Hamburg 0 1 60 / 1 51 32 85
buergerverein-stgeorg.de

Einwohnerverein St. Georg von 1987 e. V.

1. Vorsitzender: Michael Joho
Hansaplatz 9
20099 Hamburg 2 80 37 31
ev-stgeorg.de

Heimatvereinigung Finkenwerder e. V.

heimatvereinigung-finkenwerder.de

Hummel-Club von 1902 e. V.

Verein zur Wahrung der Tradition
Hamburger Originale und Typen
Kurfürstenstraße 2
22041 Hamburg
hamburger-hummel-club.jimdo.com

Museum Elbinsel Wilhelmsburg e. V.

Kirchdorfer Straße 163
21109 Hamburg 3 11 8 29 28
www.museum-wilhelmsburg.de

Netzwerk Hafencity e. V.

Am Strandkai 3
20457 Hamburg 3 75 0 21 50
netzwerk-hafencity.de

Stiftung Bürgerhaus Wilhelmsburg

Mengestraße 20
21107 Hamburg 7 5 20 17-0
www.buewi.de

St. Pauli Bürgerverein von 1843 e. V.

Postfach 30 42 03
20325 Hamburg
www.stpauli-buergerverein.de

Zentralausschuss Hamburgischer Bürgervereine von 1886 r. V.

Glockengießerwall 19
20095 Hamburg 5 8 95 49 00
za-hamburg.de

SPORT: VEREINE UND VERBÄNDE



Onkel Rudi – Ein Spielplatz für alle

Hamburg ist stolz auf seinen ersten öffentlichen inklusiven Spielplatz. Nach sieben Jahren Planungs- und einem Jahr Bauzeit konnte er im Mai 2019 endlich eröffnet werden – der Onkel-Rudi-Spielplatz in der Markusstraße.

Egal ob mit oder ohne Handicap, der moderne Spielplatz in der Neustadt ist von allen Kindern unabhängig

von ihren individuellen Fähigkeiten und Einschränkungen nutzbar. Ein Spielplatz für alle also! Die Projekt-idee entstand durch ein Kind der angrenzenden Kita, das auf dem alten Spielplatz aufgrund seiner Behinderung lediglich im Sand spielen konnte. Aus der ursprünglichen Idee eines einzelnen neuen Spielgerätes ist schließlich ein weitaus größeres Projekt geworden, das nun Modellcharakter für ähnliche seiner Art hat. Der Förderverein Kita Markusstraße ist Träger des Projekts, das

in Kooperation mit dem Bezirksamt Hamburg-Mitte entstanden ist. Um den neuen Spielplatz nutzbar für alle zu gestalten, wurde jedes Spielgerät ohne Hindernisse konzipiert. Unter anderem gibt es ein Karussell, eine Wippe, eine Tischtennisplatte sowie mehrere Trampoline und Schaukeln, außerdem wurde das Klettergerüst erweitert. Der Gummiberg mit Rutsche lässt sich umfahren und ist somit auch für junge Rollstuhlfahrerinnen und Rollfahrer geeignet. Im Sinne der Inklusion verfügt der Spielplatz über ein besonderes Orientierungssystem: Damit sehingeschränkte Kinder sich besser zurechtfinden, sind die Spielgeräte und die Fallschutzbeläge in auffälligen Farben gestaltet. Zusätzlich verbessern verschiedene Leitlinien die Orientierung auf dem „Onkel Rudi“.

Onkel-Rudi-Spielplatz (Spielplatz Markusstraße)

Markusstraße, 20355 Hamburg
spielplatzfueralle@gmx.de
Facebook: Onkel Rudi –
Ein Spielplatz für Alle

ADFC
Landesverband Hamburg e. V.
www.hamburg.adfc.de

**Airbus Sportgemeinschaft
Hamburg e. V.**
www.airbus-sg-hamburg.de

**Akademische Fliegergruppe
Hamburg e. V.**
www.akaflieg-hamburg.de

**Allgemeiner Deutscher
Automobil-Club (ADAC)**
www.adac.de/hansa

**Altonaer Schachklub von 1873/
Finkenwerder von 1938**
www.schachklub-altona.de

**Angelsportverein
Harburg-Wilhelmsburg e. V.**
www.asv-harburg-wilhelmsburg.de

**Betriebssportverband
Hamburg e. V.**
www.bsv-hamburg.de

Biller Ruder-Club von 1883 r. V.
www.biller-rc.de

Biller Wassersport Schwalbe e. V.
www.bws-schwalbe.de

**BLS Hamburg 01 e. V.
Bucerius Law School**
www.law-school.de

Celik Tae-kwon-do e. V.
www.celik-tae-kwon-do.de

Club Castello von 1974 e. V.
www.facebook.com/Club-Castello-1974-eV-202261819806117

**Der Hamburger
und Germania Ruder Club**
www.der-club.de

**Deutscher Unterwasser-Club
Hamburg e. V.**
www.duc-hamburg.de

Elb-Segler-Vereinigung e. V.
www.elb-segler-vereinigung.de

FC Bingöl 12 e. V.
www.facebook.com/fcbingol12

FC Dynamo Hamburg e. V.
www.fcdynamohamburg09.klack.org

FC Neuenfelde e. V.

www.facebook.com/fcneuenfelde

FC St. Pauli von 1910 e. V.

www.fcstpauli.de

FC Türkei e. V.

www.facebook.com/FC-Türkiye-481761095326467

Freie Turn- und Sportvereinigung Lorbeer-Rothenburgsort

www.facebook.com/FTSVLorbeer1896

GSC „Wikinger“ Hamburg 1984

www.gsc-wikinger.de

HAKUSHINKAI Hamburg e. V.

www.hakushinkai-hh.de

Hamburg Fatihspor von 1982 e. V.

www.facebook.com/Hamburg-Fatihspor-von-1982-e-V-294611260568954

Hamburg-Horner Turnverein von 1905 e. V.

www.horner-tv.de

Hamburg-St. Pauli Turnverein r. V.

www.stpauli-turnverein.de

Hamburger Badminton-Verband e. V.

www.hamburg-badminton.de

Hamburger Eis- und Rollsportverband e. V. (HERV)

www.herv.de

Hamburger Handball-Verband e. V.

www.hamburgerhv.de

Hamburger Segel-Club e. V.

www.hamburger-segel-club.de

Hamburger Squash-Verband e. V.

www.hamburg.dsqv.de

Hamburger Turnerschaft von 1816 e. V.

www.ht16.de

Hamburger Wanderverein e. V.

www.hamburger-wanderverein.de

Hamburger Wasser-Sport Gemeinschaft von 1973 e. V.

www.hwsg-hamburg.de

Hamburger Yachtclub Sturmvogel e. V.

www.hycs.de

Hamm United FC

www.hamm-united.de

Handsonsite e. V.

www.facebook.com/Handsonsite--261806964887

Hockey Ballboa e. V.

www.facebook.com/Hockey-Ballboa-eV-151563862601

Hockey-Club St. Pauli e. V.

www.hcstpauli.de

House of Discipline e. V.

www.ihod.eu



SPORT: VEREINE UND VERBÄNDE

Juventude do Minho von 1987 e. V.

www.facebook.com/Juventude-do-Minho-1987-eV-1395317257349788

Klub Kosova 1977 e. V.

www.kids.kf-kosova.de

Marienthaler Tennis- und Hockey-Club e. V.

www.mthc.de

Motor Yacht Club Dove Elbe Wilhelmsburg von 1928 e. V.

www.myc-dew.de

Mümmelmannsberger Sportverein Hamburg von 1974 e. V.

www.msv-hamburg.de

NaturFreunde Deutschlands

www.naturfreunde-hh.de

Norddeutscher Sportboot-Club Hamburg e. V.

www.nsc-bille.de

Ochsenwerder Segelclub e. V.

www.oxsegelclub.de

Radsportverein Germania Hamburg von 1923 e. V.

www.facebook.com/rvgermania

Reit- und Fahrverein Allermöhe-Moorfleet-Reitbrook e. V.

www.reit-und-fahrverein-amr.de

Reit- und Fahrverein Wilhelmsburg-Kirchdorf e. V.

www.reitverein-wilhelmsburg.de

Ruder-Club „Allemannia von 1866“

www.rc-allemannia.de

Ruder-Club Favorite Hammonia

www.favorite-hammonia.de

Rudervereinigung Bille von 1896 e. V.

www.rvbille.de

Sanitäts-Schwimmverein Hamburg von 1889 r. V.

www.sanitaets-schwimmverein.de

SC Vorwärts-Wacker 04 Billstedt

www.vorwaerts-wacker.de

Schachfreunde Hamburg e. V. von 1934

www.schachfreunde-hamburg.de

Schachklub Wilhelmsburg von 1936 e. V.

www.skw.one

Schiffbeker Reitverein e. V.

www.schiffbeker-reitverein.de

Schulsportverein der Gesamtschule Mümmelmannsberg e. V.

www.gsm-kanu.de

Schützenverein Neuenfelde von 1912 e. V.

www.sv-neuenfelde.de



© www.mediaserver-hamburg.de/Sebastian Schupfner

Segel-Club Hanseat e. V.
www.segel-club-hanseat.de

Segelverein Finkenwerder Hamburg von 1965 e. V.
www.svfh.de

Segler-Kameradschaft „Hansa“ e. V.
www.sk-hansa.de

Segler-Kameradschaft Teufelsbrück von 1953 e. V. Hamburg
www.skt-hamburg.de

Segler-Vereinigung Reiherstieg von 1926 e. V.
www.svr-hamburg.de

Spiel- und Sportverein Wichern-Schule e. V.
www.wichern-schule.de

Spielgemeinschaft Wilhelmsburg e. V.
www.sgwilhelmsburg.de

Spielvereinigung Este 06/70 e. V.
www.este0670.de

Sportclub Europa von 1992 e. V.
www.facebook.com/sceuropa92

Sport Club-Finkenwerder von 1927 e. V.
www.sc-finkenwerder.de

Sport-Club Hamm von 1902 e. V.
www.sc-hamm-02.de

Sport-Club Hansa von 1911 e. V.
www.schansa11.de

Sporting Clube de Hamburgo von 1983 e. V.
www.facebook.com/Sporting-Clube-de-Hamburgo-von-1983-eV-885701868176081

Sportspaß e. V.
www.sportspass.de

Sportverein Rot Weiss Wilhelmsburg e. V.
www.rw-wilhelmsburg.de

Sportverein St. Georg von 1895 e. V.
www.svstg.de

Sportverein Vorwärts 93 Ost e. V.
www.vorwaerts93ost.de

Sportverein Vorwärts St. Georg e. V.
www.sv-vorwaerts-st-georg.de

Sportverein Wilhelmsburg von 1888 e. V.
www.svwilhelmsburg.de

Sportvereinigung Billstedt-Horn von 1891 e. V.
www.billstedt-horn.de

Startschuss – Schwul/Lesbischer Sportverein Hamburg e. V.
www.startschuss.org

Störtebeker SV HafenCity, Alt- und Neustadt Sport e. V.
www.stoertebekersv.de

SV Muslime Hamburg e. V.
www.facebook.com/svmuslime.hamburg

Tanz-Turnier-Club Atlantic e. V.
www.ttcatlantic.wordpress.com

Tatenberger Yachtclub e. V.
www.tatenberger-yachtclub.de

Tauch-Club Hamburg Divers e. V.
www.hamburg-divers.de

Tauch-Sport-Gruppe Hansa e. V. Hamburg
www.tsg-hansa.com

Tennis- und Hockey-Club Horn und Hamm e. V.
www.thc-hornhamm.de

Tennis- und Sport-Club Viktoria Wilhelmsburg e. V.
www.tennis-viktoria-wilhelmsburg.de

Turn-Club Wilhelmsburg von 1909 e. V.
www.turn-club-wilhelmsburg.de

Turn- und Sportverein Finkenwerder von 1893 e. V.
www.tusfinkenwerder.de

Turn- und Sportverein Hamburg von 1880 r. V.
www.tus-hamburg.de

Turnverein „Gut Heil“ Billstedt von 1898 e. V.
www.ghb-hamburg.de

Verein für Leibeseziehung und Freizeitgestaltung e. V.
www.vlf-sportverein.de

Wanderrudergesellschaft „Die Wikinger“ e. V.
www.wikinger-hamburg.de

Wasser-Sport-Verein-Delphin e. V.
www.wsvdelphin-hamburg.info

Wassersportverein „Bille-Klabautermann“ e. V.
www.wsvbk.de

Wassersport-Verein „Elbe“ e. V. von 1928
www.wassersport-verein-elbe.de

Wilhelmsburger Fußball-Altherren-Auswahl von 1967 „Spendenfonds e. V.“
www.wilhelmsburger-altherren-auswahl.de

Wilhelmsburger Motorboot-Verein von 1964 e. V.
www.wmbv-harburg.de

Wilhelmsburger Ruder-Club von 1895 e. V.
www.wrc1895.de

WWW.HANDWERK.DE WWW.HWK-HAMBURG.DE

Offizieller Ausrüster der Energiewende.



Handwerkskammer
Hamburg

DAS HANDEWERK
DIE WIRTSCHAFTSMACHT. VON NEBENAN.

Wohnungsunternehmen

Plambeck

Vermieter mit sozialer Verantwortung

Als großer mittelständischer Vermieter wirkt das Wohnungsunternehmen Plambeck seit Jahrzehnten an der baulichen Gestaltung des Bezirks Hamburg-Mitte mit. In der Langen Reihe hat es dem KIDS, der Anlaufstelle für Straßenkinder, eine neue Heimat gegeben.

Für Generationen ein Zuhause



Wohnungsunternehmen Plambeck · Telefon 040.52302-0 · wobau@plambeck.com · www.plambeck.com

KINDER UND JUGENDLICHE



Billstedt/Billbrook/ Mümmelmansberg

Bauspielplatz Mümmelmansberg
An der Glinder Au/Kirchnerweg
22094 Hamburg 7152005
www.bauspielplatz-
muemmelmansberg.de

Haus der Jugend Billstedt

Lorenzenweg 2
22111 Hamburg 42731256-7
hdjbillstedt.wixsite.com/hdj02

Haus der Jugend Mümmelmansberg

Kirchnerweg 8
22115 Hamburg 428979-274
www.hdj-muemmelmansberg.de

Haus der Jugend Öjendorf –

Quo Vadis e. V.
Merkenstraße 24
22117 Hamburg 7120718
www.spieleparkev.de/quo-vadis

IN VIA – Katholische Mädchenarbeit

Mädchentreff Billeinsel
Öjendorfer Weg 10 a
22111 Hamburg 7324984
www.invia-hamburg.de

Jugendarbeit Horn e. V.

Legienstraße 28
22111 Hamburg 65901537
www.jugendarbeithorn.de

Jugend Show Musikkorps Ahoy Hamburg

Telefon
(Anrufbeantworter) 5330587
www.ahoy-hamburg.de

Jugendtage Mümmelmansberg

Ev.-luth. Kirchengemeinde
Kirche in Steinbek
Gemeindezentrum Mümmelmansberg
Havighorster Redder 50
22115 Hamburg 71601272
www.jugendtage.de

Jugendhilfe e. V.

Hauptgeschäftsstelle/Vorstand
Repsoldstraße 4
20097 Hamburg 851735-0
www.jugendhilfe.de

Jugendtreff Kaltenbergen

Rantumer Weg 15
22117 Hamburg 7121824
www.infoente.de

Jugendverein Dringsheide e. V.

Dringsheide 3
22119 Hamburg 6531033
www.kifaz-dringsheide.de

Mädchentreff Mümmelmansberg Lass 1000 Steine rollen!

Mümmelmansberg
Heideblöck 20
22115 Hamburg 7161005
www.1000-steine.de/
maedchentreff-
muemmelmansberg.php

Netzwerk Billstiege

Niedrigschwelliges, offenes Bera-
tungsangebot für Bewohnende der
Wohnunterkunft Billstiege
Valentina Wacker-Nikulin
Billbrookdeich 266
22113 Hamburg 4289319-50
www.basisundwoege.de

Stadtteilprojekt Sonnenland e. V.

Sonnenland 13
22115 Hamburg 33389134
www.facebook.com/
StadtteilprojektSonnenland

Spiel-Werk-Stadt Schlemmer Bach

Schlemmer Weg 8
22117 Hamburg 73168718
www.spiel-werk-stadt.de

Verein Freie Jugendarbeit e. V.

Mümmelmansberg 62
22115 Hamburg 7153483
www.vfj-hamburg.de

Finkenwerder/Waltershof/ Neuwerk

**Kinder-, Jugend- und
Familienzentrum Finkenwerder**
Norderschulweg 7
21129 Hamburg 7434757
www.facebook.com/
kjzfinkenwerder

Hamm

Haus der Jugend Hammer Park

Caspar-Vought-Straße 35 c
20535 Hamburg 427313791
www.hdj-hammerpark.de

Haus der Jugend Horn

Snitgerreihe 4
22111 Hamburg 63307990
www.hdj-horn.de

Haus der Jugend Manshardtstraße

Manshardtstraße 24
22119 Hamburg 6551937
www.hdj24.de

Internationaler Bund e. V. (IB) Jugendsozialarbeit Hamburg

Horner Landstraße 46
22111 Hamburg 650600-0
www.ib-nord.de/hh

Jugendtreff Hamm e. V.

Wendenstraße 478 b
20537 Hamburg 21982028
www.jugendtreff-hh.de

Jugendparlament Horn

c/o Haus der Jugend Manshardtstraße
Manshardtstraße 24
22119 Hamburg
Telefon (Haus der Jugend
Manshardtstraße) 6551937
www.jupa-horn.de

In meinem kinderzimmer brüllt die ganze Affenbande. Und das in vielen Sprachen.



kinderzimmer

Unsere Kinder kommen aus den verschiedensten Ländern der Welt. Beim gemeinsamen Lernen und Entdecken können sie so spielerisch Vielfalt, neue Kulturen und Sprachen kennenlernen. Und natürlich akzeptieren wir auch Kita-Gutscheine.

Mehr Informationen unter kita-kinderzimmer.de



Ein zweites Zuhause für Ihr Kind.

KINDER UND JUGENDLICHE



Jugendzentrum Horner Geest e. V.

Everlingweg 17
22119 Hamburg 6 53 40 05
www.juzhornergeest.de

Kath. Studierende Jugend Hamburg

Bürgerweide 33
20535 Hamburg 25 30 34-0
www.ksj-hamburg.eu

Kinderschulpf

Luisenweg 10
20537 Hamburg 250 71 34
www.hh-hamm.de

Midnight Basketball

Kontakt über Straßensozialarbeit Horn
Hermannsthal 82
22119 Hamburg 6 55 14 74
straso-horn@hamburg.de
www.infoente.de

Spielhaus Dannerallee

Dannerallee 5
22119 Hamburg 6 70 49 6 86
www.hamburger-spielhaeuser.de

Spielhaus Horner Landstraße

Horner Landstraße 246 a
22111 Hamburg 6 50 10 00
www.hamburger-spielhaeuser.de

Spielhaus Horner Rennbahn

Kinder- & Jugendtraum e. V.
Rennbahnstraße 96 a
22111 Hamburg 6 51 72 30
www.spielhaus-horner-rennbahn.de
www.hamburger-spielhaeuser.de

Spielhaus Speckenreye

Speckenreye 39
22119 Hamburg 6 51 88 93
www.hamburger-spielhaeuser.de

Timo-Jugendclub

Washingtonallee 65 b
22111 Hamburg 6 59 98 05-14
oder -20
www.timo-jugendclub.de

Innenstadt

BOX-OUT gGmbH

Jugendgewalt-Prävention
Lokstedter Steindamm 16
22529 Hamburg 37 86 96 10
www.box-out.de

JUKZ am Stintfang

Jugend- und Kulturzentrum
Neustadt e. V.
Alfred-Wegener-Weg 3
20459 Hamburg 35 71 59 52
www.jukz-am-stintfang.de

Rothenburgsort

Haus der Jugend Rothenburgsort

Billhorner Kanalstraße 86
20359 Hamburg 7 89 37 84
hdjrbo@web.de

Jugenderholungswerk Hamburg e. V.

Ausschläger Billdeich 6
20539 Hamburg 2 51 20 55
www.jugenderholungswerk.de

Spielhaus Traunspark

Ausschläger Elbdeich 1 b
20539 Hamburg 7 83 53 33
www.hamburger-spielhaeuser.de

St. Georg

Christlicher Verein Junger Menschen zu Hamburg e. V. (CVJM)

An der Alster 40
20099 Hamburg 28 05 53 08
www.cvjm-hamburg.de

SCHORSCH im IFZ

Integrative offene Kinder-,
Jugend- und Familienarbeit St. Georg
Rostocker Straße 7
20099 Hamburg 28 00 67 6-0
www.schorsch-hh.de

Spielhäuser

der ev.-luth. Kirchengemeinde St. Georg-Borgfelde

www.stgeorg-borgfelde.de
► Für Klein und Groß
► Die Spielhäuser

Spielhaus Danziger Straße

Ecke Danziger Straße/Kirchenweg
20099 Hamburg 24 70 14

Spielhaus im Lohmühlenpark

Bülastraße 5
20099 Hamburg 24 71 32

Spielhaus St. Georg

Pavillon auf dem Spielplatz
St. Georgs Kirchhof 10
20099 Hamburg 280 48 83

St. Pauli

Abenteuerspielplatz

Am Brunnenhof e. V.
Am Brunnenhof 14
22767 Hamburg 31 06 11
www.asp-am-brunnenhof.de

Arbeitsgemeinschaft

Karolinenviertel e. V.
Flora-Neumann-Straße 5
20357 Hamburg 4 39 25 82
www.agkv-hh.de

Haus der Familie

Bei der Schilleroper 15
22767 Hamburg 7 07 08 88-0
www.dashausderfamilie.de

Kinder- und Jugendtagesstätte

Silbersack St. Pauli
Silbersackstraße 14
20359 Hamburg 31 71 11 54
www.silbersack-pauli.de

Mädchentreff Schanzenviertel e. V.

Bartelsstraße 29
20357 Hamburg 30 00 00
www.maedchentreff-schanze.de



Stadtteilschule St. Georg mit Höherer Handelsschule Private Ganztagschule



*„Individualität, Herzlichkeit und Respekt
prägen das Leben an unserer Schule.“*

Hans-Peter Fritze, Schulleiter

Die Stadtteilschule St. Georg mit der angeschlossenen Höheren Handelsschule ist eine staatlich anerkannte Privatschule mit etwa 180 Schülerinnen und Schülern und 20 Lehrkräften.

In beiden Schulformen wird ganztägig unterrichtet. Individuelles Lernen und Persönlichkeitsbildung stehen für uns im Vordergrund.

Eine enge Kommunikation zwischen Schülerinnen und Schülern, Eltern und Lehrkräften fördert das Gemeinschaftsgefühl und trägt dazu bei, bestmögliche Schulabschlüsse zu erreichen.

Bei uns sind folgende Schulabschlüsse möglich:

- **erster allgemeinbildender Schulabschluss (nach Klasse 9)**
- **mittlerer Schulabschluss (nach Klasse 10)**
- **Fachabitur (nach Klasse 12)**

Mehr Informationen finden Sie auf unserer Internetseite. Für weitere Fragen und Auskünfte vereinbaren Sie ein ausführliches Informationsgespräch mit uns.



Stadtteilschule St. Georg mit Höherer Handelsschule

Rostocker Straße 62, 20099 Hamburg

Telefon: 040-247087, E-Mail: info@st-georg-schulen.de

www.ppg-schulen.de/stgeorgsts

www.ppg-schulen.de/stgeorghhs

KINDER UND JUGENDLICHE



Veddel/Kleiner Grasbrook/ Steinwerder

Haus der Jugend Veddel

Packersweide 7
20539 Hamburg 42859-2093
www.jugendserver-hamburg.de

Veddel aktiv e. V.

Immanuelstieg 5
20539 Hamburg 785842
www.veddel-aktiv.de

Wilhelmsburg

Cafés!

Kinder-Jugend-Familienzentrum
Kirchdorf
Karl-Arnold-Ring 9
22109 Hamburg 7509071
www.cafesl.de

Dolle Deerns e. V.

Mädchentreff Kirchdorf-Süd
Erlerring 9
21109 Hamburg 7542198
www.maedchentreff-ki-sued.de

Dunkelziffer e. V.

Hilfe für sexuell missbrauchte Kinder
Albert-Einstein-Ring 15
22761 Hamburg 42107000
www.dunkelziffer.de

Evangelische Jugend Wilhelmsburg

Jungnickelstraße 21
21109 Hamburg 7540188
www.jugendserver-hamburg.de

Falkenflitzer

Verein zur Förderung
der Jugendarbeit e. V.
Neuhöfer Straße 23, Haus 13
21107 Hamburg 751281
www.falkenflitzer.de

Haus der Jugend Kirchdorf

Krieterstraße 11
21109 Hamburg 7546566
www.jugendserver-hamburg.de
www.facebook.com/Haus-der-Jugend-Kirchdorf-113113622045153

Haus der Jugend Wilhelmsburg

Rotenhäuser Damm 58
21107 Hamburg 7532592
www.hdj-wilhelmsburg.de

Hilfe für Kinder

Deutscher Kinderschutzbund
Landesverband Hamburg e. V.
Fruchtallee 15
20259 Hamburg 4329270
www.kinderschutzbund-hamburg.de

Sie suchen eine Kindertages-
einrichtung und/oder eine
Schule in Ihrer Nähe?

Dann werden Sie hier fündig:

www.hamburg.de/kita-finden

www.hamburg.de/schule

Kinderbauernhof Kirchhof e. V.

Stübenhofer Weg 19
21109 Hamburg 7508484
www.kibaho.com

Kinderschutzzentrum Hamburg – Hilfen für Eltern und Kinder

(Einrichtung des Deutschen
Kinderschutzbundes,
Landesverband Hamburg e. V.)
Emilienstraße 78
20259 Hamburg 4910007
www.kinderschutzzentrum-hh.de

Spielhaus und Bauspielplatz Rotenhäuser Feld

Kenan Alimci
Rotenhäuser Damm 80
21107 Hamburg 7533032
www.hamburger-spielhaeuser.de

Was ist das JIZ?

Das JIZ bietet als Serviceagentur für junge Menschen kostenloses und ausgewähltes Informationsmaterial sowie Adressen zu Themen wie Ausbildung, Arbeit und Beruf, Schule, Studium und Weiterbildung, Recht und Soziales, Finanzen, Wohnen, Gesundheit, Politik und Umwelt, Reisen und Ferienangebote, Freizeit und Kultur, Freiwilligendienste und vieles mehr. Online sind die Informationen abrufbar über

www.jugendserver-hamburg.de.

Zum JIZ gehört der Kulturring der Jugend, der über kinder- und jugendrelevante Kulturveranstaltungen in Hamburg informiert und Schulklassen und Jugendgruppen vergünstigte Karten für Theater, Oper und andere kulturelle Angebote bietet. Das JIZ ist Herausgeber des Hamburger Ferienpasses und präsentiert den Kinderkulturkalender für den Raum Hamburg unter

www.kindernetz-hamburg.de.



Das JIZ ist im Bereich der Kinder- und Jugendkulturarbeit sowie der Medienkompetenzförderung Kooperationspartner zahlreicher Veranstaltungen und Projekte, darunter KinderFilmRing, abgedreht, PLAY-Festival, „Spaß mit Büchern“ und Hamburger MedienScouts.

Jugendinformationszentrum

Infoladen Dammtorwall 1
20354 Hamburg
www.hamburg.de/jiz

Öffnungszeiten

Mo. bis Do. 12.30-17.00 Uhr
Fr. 12.30-16.30 Uhr

FAMILIEN



Alleinerziehende

atb – Alleinerziehenden Treffpunkt und Beratung e. V.
Güntherstraße 102
22087 Hamburg 2501184
www.atb-hamburg.de

Jobclub Soloturn

Qualifizierte Unterstützung beim beruflichen (Wieder-) Einstieg für Alleinerziehende im ALG II-Bezug

Billstedt-Horn

AWO SoLa
Steinbeker Marktstraße 87 a
22117 Hamburg
Mo. 10.00-12.00 Uhr
Silvia Bartz 01 57/80 39 28 20

Wilhelmsburg

Kita Sternipark
Schönfelder Straße 5
21109 Hamburg
Do. 10.00-14.00 Uhr
Michael Kraft 01 76/34 75 98 24

Verband alleinerziehender Mütter und Väter e. V.

Horner Weg 19
20535 Hamburg 21 44 96
www.vamv-hamburg.de

Familien und Eltern

Ambulante Hilfen Billstedt

Möllner Landstraße 18
22111 Hamburg 39 87 08-30

basis & woge e. V.

Steindamm 11
20099 Hamburg 39 84 26-0
www.basisundwoge.de

FamilienRatsBüro

Steindamm 11
20099 Hamburg 39 87 08 29

MUT – Frühe Hilfen

Havighorster Redder 46 b
22115 Hamburg 88 23 87 82

MUT Mümmelmannsberg Familienunterstützung

Havighorster Redder 46 b
22115 Hamburg 89 70 85 09

Beratungsstelle für Mutter-, Vater-Kind-Kuren

Deutscher Arbeitskreis für Familienhilfe e. V.
Max-Brauer-Allee 126
22765 Hamburg 38 61 46 37
www.ak-familienhilfe.de

Billstedt, Elternschule

Christiane Steinwärders
Lorenzenweg 2 b
22111 Hamburg 4 27 31-25 70


Kinderschutzzentrum Hamburg – Hilfen für Eltern und Kinder

(Einrichtung des Deutschen Kinderschutzbundes, Landesverband Hamburg e. V.)
Beratung und Hilfe für Eltern, die sich z. B. in der Beziehung zu ihrem Säugling oder Kleinkind unsicher fühlen
Emilienstraße 78
20259 Hamburg 4 91 0007
www.kinderschutzzentrum-hh.de

pro familia

Sexualität, Partnerschaft und Familienplanung
Landesverband Hamburg e. V.
Seewartenstraße 10
20459 Hamburg 3 0997 49-30
www.profamilia-hamburg.de

Beratungszentrum am Hafen

Seewartenstraße 10 (Haus 1)
20459 Hamburg 3 0997 49-10

VÄTER e. V.

Erzbergerstraße 8 a
22765 Hamburg 3 990 8539
www.vaeter.de

Verband binationaler Familien und Partnerschaften, iaf e. V.

Interessenvertretung binationaler und zunehmend auch multinationaler Familien und Partnerschaften
Eidelsteder Weg 64
20255 Hamburg 4 469 38
www.hamburg.verband-binationaler.de

wellcome gGmbH

Unterstützung, Begleitung, Beratung, praktische Hilfe nach der Geburt
Landeskoordination Hamburg
Karin Gruhl
Hoheluftchaussee 95
20253 Hamburg
www.wellcome-online.de

Mütterberatungsstellen im Bezirk Hamburg-Mitte
Bezirksamt Hamburg-Mitte

Fachamt Gesundheit
Mütterberatung
Caffamacherreihe 1-3
20355 Hamburg

Billstedt

Schmeemer Weg 8
(in der Spiel-Werk-Stadt)
22117 Hamburg 4 28 54-7407
oder 01 77/2 63 63 29

oder
Spliedtring 44 (Elternschule)
22119 Hamburg 4 28 54-7407
oder 01 72/41 240 06

Finkenwerder

Norderschulweg 7 (Kinder-, Jugend- und Familienzentrum)
21129 Hamburg 01 76/42 85 16 04

Horn

Am Gojenboom 46
(Stadtteilhaus Horn)
22111 Hamburg 4 28 54-7407
oder -2544

Mümmelmannsberg

Kirchnerweg 6
22115 Hamburg 4 28 54-7407
oder 01 72/4 21 38 06

Rothenburgsort

Marckmannstraße 75 (Elternschule)
20539 Hamburg 7 07 08 88-21
oder -20

St. Georg

Rostocker Straße 7 (IFZ Schorsch)
20099 Hamburg 4 28 54-46 52
oder 42 79-08 45 4

St. Pauli

Bei der Schilleroper 15
(im Haus der Familie)
22767 Hamburg 7 07 08 88 21
oder -20

Veddel

Uffelnsweg 1
(im Eltern-Kind-Zentrum EKIZ),
20539 Hamburg 4 28 54-7407
oder 01 77/2 63 63 29

Wilhelmsburg

Karl-Arnold-Ring 9 (Elternschule)
21109 Hamburg 4 28 71-63 14
oder
Zeidlerstraße 75 (Elternschule)
21107 Hamburg 4 28 71-63 14

Eltern-Kind-Zentrum

Paul-Klee-Straße 3
22115 Hamburg 76 99 16 92
www.rudolf-ballin-stiftung.de

Internationaler Bund

Ambulante Hilfen zur Erziehung
Horner Landstraße 46
22111 Hamburg 65 06 00-0
www.ib-nord.de/hh

Kinder- und Familienhilfezentrum (Kifaz) Dringsheide

Thorsten Liedtke
Dringsheide 3
22119 Hamburg 6 53 44-13
www.kifaz-dringsheide.de

Sie suchen bestimmte Angebote für Familien? Dann werfen Sie einen Blick auf:
www.hamburg.de/familie



elbkinder
VEREINIGUNG HAMBURGER KITAS

www.elbkinder-kitas.de
Mit dem Kita-Finder zur passenden Kita



Nette Kollegen suchen nette Kollegen

Wir sind:

Ein erfolgreicher Verlag im Bereich der kommunalen Printmedien mit eingeführten Produkten – ein Beispiel halten Sie in Ihren Händen.

Wir suchen:

Selbstständige Außendienstmitarbeiter (m/w/d)

mit Spaß am Verkauf, gern auch branchenfremd, für die Regionen Niedersachsen, Hamburg und Schleswig-Holstein.

Wir bieten:

Sorgfältige Einarbeitung, regelmäßiges, leistungsgerechtes Einkommen, eine interessante und lukrative Tätigkeit im Außendienst.

inixmedia GmbH | Osterbekstraße 86 | 22083 Hamburg
tel 040 89066738-0 | jobs@inixmedia.de | www.inixmedia.de

Fabera Rautenberg

Familienberatungsstelle für seelische Gesundheit

**Wir sind da –
für Kinder, Jugendliche und Jungerwachsene von psychisch
erkrankten Eltern und deren Familien**

In unserer Familienberatungsstelle bieten wir:

- Einzel- und Familiengespräche
- Elterncafé – mit Spieleangebot für die Kinder
- Spielenachmittag für Kinder
- Recoverygruppe für betroffene Eltern mit einer erfahrenen EX-IN- Genesungsbegleiterin
- Kindergruppen für betroffene Kinder

Alle Beratungen sind kostenlos, unbürokratisch
und auf Wunsch auch anonym.

Johann-Wilhelm-Rautenberg-Gesellschaft e. V.
Steintorweg 8, 20099 Hamburg
Telefon: 040 - 29 84 14 10
E-Mail: Fabera-Rautenberg@jwrg.de
www.jwrg.de



**Aktion
MENSCH**



ANGEBOTE FÜR FRAUEN



Caritasverband für das Erzbistum Hamburg e. V.

Danziger Straße 66
20099 Hamburg 28 01 40-0
www.caritas-hamburg.de

Frauen helfen Frauen Hamburg e. V.

Autonome Hamburger Frauenhäuser
Amandastraße 58
20357 Hamburg 4 30 21 76
Notruf 8 0004 1000
www.hamburgerfrauenhaeuser.de

Hebammen Verband Hamburg e. V.

Andrea Sturm (1. Vorsitzende)
Seewartenstraße 10
Haus 2, 1. Stock
20459 Hamburg 48 54 31
www.hebammenverband-hamburg.de

KWB Koordinierungsstelle

Weiterbildung und Beschäftigung e. V.

Haus der Wirtschaft
Kapstadtring 10
22297 Hamburg 33 42 41-0
www.kwb.de

LASS 1.000 STEINE ROLLEN! Mümmelmansberg

Mädchentreff und Frauenzimmer
Beratung, Workshops und
Veranstaltungen
Heideblöck 18
22115 Hamburg 7 15 55 63
www.1000-steine.de

Projekt Worklife

Beratung zur Vereinbarkeit
von Familie und Beruf
Standort Nord
Haus der Wirtschaft
Kapstadtring 10
22297 Hamburg 33 42 41-444
Standort Mitte
Gerhofstraße 18
20354 Hamburg 33 42 41-444
www.worklife-hamburg.de

Projekt Comeback

Angebote für Berufsrückkehrerinnen
Haus der Wirtschaft
Kapstadtring 10
22297 Hamburg 33 42 41-444
www.comeback-hamburg.de

Landesfrauenrat Hamburg e. V.

Grindelallee 43
20146 Hamburg 4 22 60 70
www.landfrauenrat-hamburg.de

Notruf/Beratungsstelle für vergewaltigte Frauen und Mädchen e. V.

Beethovenstraße 60
22083 Hamburg 25 55 66
www.frauennotruf-hamburg.de

Schwangeren- und Schwangerschaftskonfliktberatung des Diakonischen Werks Hamburg

www.diakonie-hamburg.de
Offene Sprechstunde in Altona
Königstraße 54, 22767 Hamburg
Do. 13.00-14.00 Uhr
Offene Sprechstunde in Barmbek
Barmbek Basch, Kinder- und
Familienzentrum (KiFaZ)
Wohldorfer Straße 30
22081 Hamburg
(1. OG, Raum 1.05)
Mo. 10.00-14.00 Uhr
Terminvereinbarung Beratung:
Mo., Di., Do. und Fr. 9.00-11.00 Uhr,
Mi. 12.00-15.00 Uhr 30620208

Sozialdienst katholischer Frauen e. V. Hamburg

Beratungsstelle für Frauen,
Familien und Schwangere
Wartenau 5
22089 Hamburg 25 49 25 91
www.skf-hamburg.de





Blauer Kreis GmbH
Krankenbeförderung



MediKT
Hamburg
Krankenwagendienste e.K.



Zuverlässig

Kompetent

Individuell

Zertifiziert nach DIN ISO 9001/2015 & Hygienezertifiziert nach IfSG, MedHygVO, TRGS und TRBA

Tel: **040 / 40 66 33**

Mail: leitstelle@blauer-kreis.de
www.blauer-kreis.de

Fax: **040 / 40 19 72 93**

Häusliche Pflege mit mehr Zeit



Delphin
Ambulante Pflege
für Hamburg GbR



Tel.: 280 555 44
www.delphin-hamburg.de

"Es ist schön, wenn man weiß, es kommen immer dieselben Pflegekräfte – dass es das überhaupt gibt, ist toll!"
(Zitat einer Angehörigen unserer Patienten)

**Hafencity:
Seniorenwohnungen mit Service**



Seniorenwohnungen Ü 55

- Barrierefrei mit Balkon oder Loggia
- 49 m² bis 81 m²
- Gästewohnungen im Haus
- Nahe der Elbphilharmonie
- Infos vor Ort: 1. Do im Monat um 12 Uhr

Am Kaiserkai 42 - 44, 20457 Hamburg
Info-Tel. (040) 41 30 42 90

Bald auch im Baakenhafen.

M

Martha Stiftung

martha-stiftung.de

Beratungen sind jederzeit nach Absprache möglich.

Wir bieten Ihnen
ein sicheres Zuhause

- Stationäre Langzeitpflege
- Kurzzeit-/Urlaubspflege
- Fachpflege für dementiell Erkrankte

- Hauseigene Küche
- Einzel- und Doppelzimmer mit Bad
- TÜV-zertifiziert

Kursana Domizil Hamburg-Billstedt, Sonnenland 15, 22115 Hamburg
 Tel: 0 40 . 7 14 86 40 - 0, Mail: kursana-billstedt@dussmann.de, www.kursana.de

Mein sicheres Zuhause.

KURSANA

DOMIZIL

Heinrich-Sengelmann-Haus

Alten- und Pflegeheim der Diakoniestiftung Alt-Hamburg



Stiftstraße 50 · 20099 Hamburg

Heimleitung: Norbert Ruttorf
 Telefon 0 40/28 40 56 30, Fax 28 40 56 29
 E-Mail: ruttorf@hsh.diakoniestiftung.de



Das Heinrich-Sengelmann-Haus befindet sich im Norden des Stadtteils St. Georg in einem ruhigen Wohngebiet. Das Haus hat überwiegend Einzelzimmer und erfüllt alle Bedingungen und Anforderungen einer guten und personengerechten Versorgung und Pflege. Die individuelle Gestaltung Ihres Lebensabends ist nicht nur möglich, sie wird auch gewünscht.

SENIORINNEN I SENIOREN



Seniorenbeauftragte des Bezirks Hamburg-Mitte

Anke Ahlers

Bezirksamt Hamburg-Mitte
Caffamacherreihe 1-3
20355 Hamburg 42854-2303
anke.ahlers@
hamburg-mitte.hamburg.de
www.hamburg.de/
mitte/seniorenbeauftragte

Mit der Seniorenbeauftragten bietet der Bezirk zu den vielfältigen seniorenspezifischen Themen und Fragen eine Anlauf- und Beratungsstelle für allgemeine Anliegen älterer Menschen. Wenn Sie ein Anliegen oder Fragen haben, rufen Sie gern an. Vereinbaren Sie einen Termin oder kommen Sie zu den Sprechzeiten vorbei – immer donnerstags von 10.00-12.00 Uhr.

Bezirks-Seniorenbeirat Hamburg-Mitte

Bezirks-Seniorenbeirat
Hamburg-Mitte
c/o Bezirksamt Hamburg-Mitte
Caffamacherreihe 1-3
20355 Hamburg
Vorsitzende: **Elke Meßinger**
www.hamburg.de/mitte/
bezirksseniorenbeirat
www.lbs-hamburg.de
▶ Bezirks-Seniorenbeiräte
▶ Hamburg-Mitte

Fragen, Anträge und Vorschläge nimmt die Seniorenbeauftragte des Bezirks Hamburg-Mitte entgegen und leitet sie an den Seniorenbeirat weiter (Kontakt siehe oben).

Sie suchen Angebote für die
ältere Generation?
Schauen Sie doch hier nach:
www.hamburg.de/senioren

In allen Fragen berät auch der Bezirks-Seniorenbeirat Hamburg-Mitte. Er wird für vier Jahre gewählt und ist ein selbstständiges Gremium. Aufgabe des Bezirks-Seniorenbeirats ist es, die Interessen älterer Menschen gegenüber Verwaltung, Politik und Öffentlichkeit zu vertreten und dafür Sorge zu tragen, dass das Bezirksamt bei allen Planungen die Belange der Seniorinnen und Senioren berücksichtigt.

Beratung und Hilfen für Seniorinnen und Senioren sowie körperbehinderte Menschen

Die Mitarbeiterinnen und Mitarbeiter dieser Abteilung kümmern sich um ältere, hilfsbedürftige Menschen ebenso wie um körperbehinderte Bürgerinnen und Bürger jeden Alters. Die Beratung geht auf alle Formen von Körperbehinderung und/oder auf altersspezifische Fragen ein. Zudem werden auch Hilfebedarfe für notwendige Leistungen geprüft und festgelegt (z. B. Pflege, Haushaltshilfe oder Beförderungspauschale). Auf Wunsch werden Angehörige oder andere Bezugspersonen in die kostenfreie Beratung miteingebunden.

Beratung und Hilfen für Senioren und körperbehinderte Menschen

Bezirksamt Hamburg-Mitte
Fachamt Gesundheit
Caffamacherreihe 1-3
20355 Hamburg 42854-4680
seniorenundkoerperbehindertemen-
schen@hamburg-mitte.hamburg.de

Die Öffnungszeiten erfragen Sie bitte über die Behördennummer 115.

Wohn-Pflege-Aufsicht

Die Wohn-Pflege-Aufsicht berät ältere, pflegebedürftige oder behinderte Nutzerinnen und Nutzer von Wohneinrichtungen sowie deren Angehörige bzw. Betreuerinnen und Betreuer zu Fragen und Angelegenheiten rund ums Wohnen. Dies kann die Rechte und Pflichten der Nutzerinnen und Nutzer, die Leistungen oder auch etwaige Missstände oder Beschwerden betreffen.

Wohn-Pflege-Aufsicht

Bezirksamt Hamburg-Mitte
Fachamt Gesundheit
Abteilung Gesundheitsaufsicht
Caffamacherreihe 1-3
20355 Hamburg 42854-2475
oder -4642
wohn-pflege-aufsicht@
hamburg-mitte.hamburg.de

Die Öffnungszeiten erfragen Sie bitte über die Behördennummer 115.

Beschwerdetelefon Pflege

Beim Beschwerdetelefon Pflege können Sie sich beschweren, wenn Sie sich z. B. über eine ambulante oder stationäre Pflegeeinrichtung in Hamburg ärgern, Probleme mit Ihrer Pflegekasse haben oder Behörden und Institutionen Ihnen Kummer beim Thema Pflege bereiten. Die Beratung ist für Sie kostenfrei und kann auf Wunsch auch anonym erfolgen.

Beschwerdetelefon Pflege

Bezirksamt Hamburg-Mitte
Caffamacherreihe 1-3
20355 Hamburg 28053822
oder 42854-3191
www.hamburg.de/
beschwerdetelefon-pflege



PFLEGEN & WOHNEN HAMBURG

In Gemeinschaft leben. Seit 1619

PFLEGEN & WOHNEN HAMBURG

Osterbekstraße 90 a · 22083 Hamburg · Tel. (040) 2022-0



SIE SUCHEN PFLEGE UND BETREUUNG?

Sie pflegen einen Angehörigen und die Versorgung fällt Ihnen immer schwerer? Oder ein Ihnen nahe stehender Mensch kommt allein nicht mehr zurecht? Hier können wir helfen und ein sicheres und sorgenfreieres Leben in unseren Einrichtungen anbieten.

Durch unser breites Pflegeangebot können wir ganz unterschiedlichen Bedürfnissen gerecht werden: Zusätzlich zur **Kurzzeit- und normalstationären Pflege** stehen spezielle **Plätze für Menschen mit demenziellen Erkrankungen** zur Verfügung sowie **Plätze für Wachkomapatienten**. Neben der pflegerischen und medizinischen Versorgung legen wir zudem großen Wert auf die soziale Betreuung und die Alltagsgestaltung.

RUFEN SIE UNS AN ODER KOMMEN SIE VORBEI. WIR FREUEN UNS AUF SIE!

PFLEGEN & WOHNEN WILHELMSBURG
Hermann-Westphal-Straße 9 | 21107 Hamburg
Telefon (040) 2022-4235

PFLEGEN & WOHNEN HORN
Bauerberg 10 | 22111 Hamburg
Telefon (040) 2022-4631

www.pflegenundwohnen.de

SENIORINNEN I SENIOREN



Pflegestützpunkt

Die Hamburger Pflegestützpunkte sind Anlaufstellen zur Information und Beratung von (vor-)pflegerischen Fragen. Sie werden gemeinsam von der Stadt Hamburg sowie den Kranken- und Pflegekassen finanziert. Das Team des Pflegestützpunkts Hamburg-Mitte berät und unterstützt kostenfrei und vertraulich, z. B. zu Möglichkeiten

der pflegerischen Versorgung, zu Fragen der Finanzierung von Pflege und anderen Hilfeleistungen sowie beim Ausfüllen von Anträgen und Formulieren von Widersprüchen.

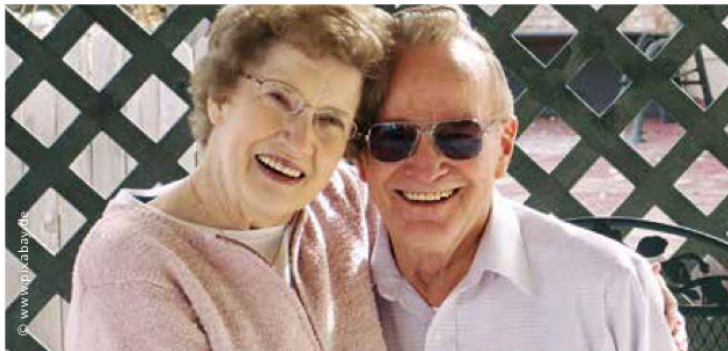
Auch im Vorfeld von Pflege- und Hilfebedürftigkeit können sich Interessierte an den Pflegestützpunkt wenden. Neben solch allgemeinen Auskünften können Sie im Pflege-

stützpunkt auch eine individuelle und umfassende Pflegeberatung erhalten. Hierbei unterstützen Sie die Beraterinnen und Berater bei der Koordination einzelner Schritte über einen längeren Zeitraum. Die Pflegestützpunkte arbeiten eng mit der Abteilung „Beratung und Hilfen für Senioren und körperbehinderte Menschen“ zusammen.

Kontakt:

Bezirksamt Hamburg-Mitte
Fachamt Gesundheit
Beratung und Hilfen für Senioren
und körperbehinderte Menschen
Caffamacherreihe 1-3
20355 Hamburg 4 2899-1050
pflugestuetzpunkt@hamburg-mitte.
hamburg.de
www.hamburg.de/pflugestuetzpunkte

Die Öffnungszeiten erfragen Sie bitte über die Behördennummer 115.



VATERSTÄDTISCHE STIFTUNG

Mitglied im PARITÄTISCHEN Wohlfahrtsverband Hamburg e. V.



Max u. Mathilde Bauer-Stift

Noch heute prägen das Hamburger Stadtbild Wohnstifte, die in ihrer architektonischen Vielfalt Zeugnisse einer spezifischen Form der städtischen Sozialfürsorge darstellen. Bis 1914 entstanden insgesamt hundert Wohnstiftungen, die meisten von ihnen in den Jahrzehnten um die Jahrhundertwende.

An dieser Zunahme war maßgeblich die 1849 als Schillingsverein für Freiwohnungen gegründete und 1876 in Vaterstädtische Stiftung umbenannte Stiftung beteiligt,

die noch heute mit 10 Wohnstiften und 428 Wohnungen einen kontinuierlichen Beitrag für das Sozialwesen der Stadt leistet.

Die 1-, 1½- und 2-Zimmer-Wohnungen sind ausgestattet mit Küche, Duschbad/WC und Kabelfernsehen sowie einer Notrufklingel. Die Mieten orientieren sich größtenteils an der Hamburger Sozialmiete (§ 5-Schein) bzw. am Mittelwert des Mietenspiegels.




Hirsch Marcus Cohen-Stift

Vaterstädtische Stiftung
Geschäftsstelle: Kielortallee 25, 20144 Hamburg
☎ 45 69 74 · Fax 4 10 13 98
E-Mail: kontakt@vstift.de

Telefonische Sprechzeiten:
Mo., Di., Do., Fr. 8.00 - 13.00 Uhr
Bürosprechzeiten: Do. 9.00 - 12.00 Uhr

Semmi S. Rosenthal-Altenhaus
Kielortallee 23, 20144 Hamburg
Max u. Mathilde Bauer-Stift
Kielortallee 25, 20144 Hamburg
Theodor-Wohlwill-Stift
Kielortallee 26, 20144 Hamburg
Hirsch Marcus Cohen-Stift
Tornquiststraße 19 b, 20259 Hamburg



Wir stärken Menschen

Seit mehr als 20 Jahren begleiten wir Menschen mit psychischen Erkrankungen in und um Hamburg auf dem Weg in einen neuen Beruf oder zurück ins alte Tätigkeitsfeld. Wir bleiben an ihrer Seite. Den ganzen Weg und noch ein Stück weiter.

INFO-Veranstaltungen finden jeden Mittwoch um 14 Uhr in den Räumen der Bergedorfer Impuls gGmbH, Nagelsweg 10, 20097 Hamburg ohne Anmeldung statt.

BERGEDORFER impuls gGmbH
www.impuls-reha.de

Malteserstift St. Maximilian Kolbe

Zuverlässig. Gut. Gepflegt.



Malteser

...weil Nähe zählt.



In unserem Pflegeheim erhält der uns anvertraute Mensch im täglichen Leben Hilfe, Zuwendung und Zuspruch. Die Selbstständigkeit und Unabhängigkeit unserer Bewohner wollen wir nicht nur erhalten, sondern fördern und verbessern. Gerne bieten wir Ihnen eine persönliche Führung durch unser Haus im Stadtteil Wilhelmsburg an.

Malteserstift St. Maximilian Kolbe
Krieterstraße 7
21109 Hamburg



Tel.: 040 754 955-0
Fax: 040 754 955-30
info.maxikolbe@malteser.org
www.malteserstift-maxi-kolbe.de



185 Jahre

Amalie Sieveking-Stiftung

Leben und Wohnen im Stiftsviertel St. Georg

- ✗ Service-Wohnen für SeniorInnen ab 60 Jahren
- ✗ Wohn-Pflege-Gemeinschaft für Menschen mit Demenz
- ✗ Tages-Pflege St. Georg/Hamburg-Mitte für SeniorInnen

Wenn Sie mehr über uns erfahren möchten, vereinbaren Sie einen Termin. Wir freuen uns auf Sie.

Stiftstraße 65 · 20099 Hamburg
Telefon 040 246 333 · info@sieveking-stiftung.de
www.sieveking-stiftung.de



Wir bieten Menschen mit psychischer Erkrankung und Menschen mit Behinderung die Assistenz, die sie brauchen.

Angebotsberatung
040 / 227 227 – 24
angebotsberatung@sozialkontor.de
www.sozialkontor.de

MIT MENSCHEN stark und lebendig

SOZIALKONTOR

MENSCHEN MIT

ASSISTENZBEDARF



Beratung und Hilfen

**Allgemeiner Gehörlosen
Unterstützungs-Verein zu
Hamburg von 1891 e. V. (AGUV)**
c/o Gehörlosenverband Hamburg e. V.
Bernadottestraße 126-128
22605 Hamburg 882051
Fax 8811536
www.glvhh.de

alsterarbeit gGmbH
Betriebsstätten, Reha-Dienstleis-
tungen und Reha-Arbeitsplätze
für Menschen mit Behinderung
Elisabeth-Flügge-Straße 10
22337 Hamburg 50773840
www.alsterarbeit.de

alsterdorf assistenz ost gGmbH
Wohnangebote und Dienstleistun-
gen für Menschen mit Assistenz-
bedarf
Steilshooper Straße 54
22305 Hamburg 69798110
www.alsterdorf-assistenz-ost.de

alsterdorf assistenz west gGmbH
Wohnangebote und Dienstleistun-
gen für Menschen mit Assistenz-
bedarf
Max-Brauer-Allee 50
22765 Hamburg 35748112
www.alsterdorf-assistenz-west.de

Arche Nova gGmbH
Für Menschen mit erworbenen
Hirnschäden
Clemens-Schultz-Straße 3
20359 Hamburg
www.archenova-net.de

ASBH Hamburg e. V.
Arbeitsgemeinschaft Spina Bifida
und Hydrocephalus e. V.
Paul-Stritter-Weg 7
22297 Hamburg 5583356
www.asbh-hamburg.de

basis & woge
beratung | hilfe | perspektiven
Steindamm 11
20099 Hamburg 398426-0
www.basisundwoge.de

**Behinderten- und Rehabilitations-
Sportverband Hamburg e. V.**
Fachverband für Rehabilitations-,
Behinderten- und Integrationssport
Schäferkampsallee 1
20357 Hamburg 41908-155
www.brs-hamburg.de

**Beratung und Hilfen
für Seniorinnen und Senioren sowie
körperbehinderte Menschen**
Bezirksamt Hamburg-Mitte
Fachamt Gesundheit
Caffamacherreihe 1-3
20355 Hamburg 42854-4680
seniorenundkoerperbehindertemen-
schen@hamburg-mitte.hamburg.de
Öffnungszeiten über die Behörden-
nummer 115
(siehe auch Seite 55)

**Beratungszentrum für Technische
Hilfen & Wohnraumanpassung**
Träger: Barrierefrei Leben e. V.
Richardstraße 45 (Richardhof)
22081 Hamburg 299956-0
www.barrierefrei-leben.de
www.online-wohn-beratung.de

**Beratungszentrum
Sehen | Hören | Bewegen | Sprechen**
Überbezirkliche Einrichtung des Be-
zirksamtes Hamburg-Nord, die allen
Hamburger Bürgerinnen und Bürgern
offensteht. Kostenlose und vertrauliche
Beratungen und Untersuchungen.
Fachamt Gesundheit
Eppendorfer Landstraße 59
20249 Hamburg 42804-2545
www.hamburg.de/hamburg-nord/
beratungszentrum-sehen-hoeren-
bewegen-sprechen
Mo. bis Do. 8.00-15.00 Uhr
Fr. 8.00-13.00 Uhr

Bergedorfer Impuls gGmbH
Nagelsweg 10
20097 Hamburg 8079196-0
impuls-reha.de

BHH Sozialkontor gGmbH
Holzdamm 53
20099 Hamburg 227227-0
www.sozialkontor.de

**Blinden- und Sehbehindertenverein
Hamburg e. V.**
Louis-Braille-Center
Holsteinischer Kamp 26
22081 Hamburg 209404-0
www.bsvh.org

**BundesselbsthilfeVerband
Kleinwüchsiger Menschen e. V.**
Landesverband Hamburg/
Schleswig-Holstein
www.kleinwuchs.de

Das Rauhe Haus
Behindertenhilfe
Beim Rauhen Hause 21
22111 Hamburg 65591-0
www.rauheshaus.de

**Der Hafen – Verein für
psychosoziale Hilfe Harburg e. V.**
Lüneburger Straße 25
21073 Hamburg 5247729-120
www.der-hafen-vph.de

**Deutsche
Multiple Sklerose Gesellschaft**
DMSG Landesverband Hamburg e. V.
Eppendorfer Weg 154-156
20253 Hamburg 4224433
www.dmsg.de

Deutsche Rheuma-Liga
Landesverband Hamburg e. V.
Dehnhaiide 120, Haus 8
22081 Hamburg
www.rheuma-liga-hamburg.de

**F.I.P.S. –Frühförderung – Integra-
tion – Prävention - Stadtteilarbeit**
Stadtteilprojekt des Fördervereins
zur Integration behinderter und nicht
behinderter Kinder Mümmelmanns-
berg e. V.
Große Holl 33
22115 Hamburg 7152474
www.fips-hamburg.de

**ForUM – Fortbildung und
Unterstützung für Menschen
mit und ohne Behinderung e. V.**
Wendenstraße 408
20537 Hamburg 219872-10
www.lagh-hamburg.de/forum.html

Ihr Zuhause mit Zukunft!




Sicher und preiswert wohnen!

Mehr zum Wohnen in der starken Gemeinschaft unserer Baugenossenschaft und aktuelle Angebote finden Sie im Internet unter www.hamburgerwohnen.de

Baugenossenschaft Hamburger Wohnen eG | Försterweg 46 | 22525 HH
 T 040 540 006 0 | F 040 540 006 30 | www.hamburgerwohnen.de
info@hamburgerwohnen.de



WIR SIND HAMBURGS LEBENSRIETER

Hochleistungsmedizin im Herzen Hamburgs

Als Krankenhaus der höchsten Versorgungsstufe verbindet die Asklepios Klinik St. Georg seit fast 200 Jahren innovative Medizin und Qualität mit sozialer Tradition im Zentrum der Stadt.

Wir stehen für modernste Medizin, Pflege und Therapie und behandeln Notfälle und Patienten mit komplexen Erkrankungen rund um die Uhr in unseren spezialisierten Zentren und Fachabteilungen.





Lohmühlenstr. 5 · 20099 Hamburg
 Tel. 040 181885-0
www.asklepios.com/sanktgeorg

Die Stadt gehört uns.




LEBENSFREUDE

Hilfe in der Familie, Wohnangebote
 Tagesstätten, Freizeit- und Ferienprogramme

Leben mit Behinderung Hamburg
 Tel. 040 - 270 790 - 0 | info@lmbhh.de
www.lmbhh.de

MENSCHEN MIT

ASSISTENZBEDARF



Gehörlosenverband Hamburg e. V./ Dolmetschervermittlung

Bernadottestraße 126-128
22605 Hamburg 882051
Fax 8811536
www.glvhh.de

Gesellschaft für Gebärdensprache und Kommunikation

Gehörloser e. V. (GGKG)
c/o Karin Wempe
Institut für Deutsche Gebärdensprache
Universität Hamburg
Gorch-Fock-Wall 7
20354 Hamburg 42838-6735
Fax 42838-6109
www.ggkg.online

Hamburger Landesarbeitsgemeinschaft für behinderte Menschen e. V. (LAG)

Paul-Stritter-Weg 1
22297 Hamburg 85599200
www.lagh-hamburg.de

Hamburger Lebenshilfe-Werk gGmbH

Schweriner Straße 8
22143 Hamburg 6750060
www.hamburger-lebenshilfe-werk.de

Wohneinrichtung

Ausschläger Elbdeich
Ausschläger Elbdeich 3
20539 Hamburg 787103

Wohneinrichtung Krieterstraße

Krieterstraße 54
21109 Hamburg 7509333

Hilfe im Haus e. V.

Eilbeker Weg 71
22089 Hamburg 4224665
www.hilfe-im-haus.de

Insel e. V. – in Selbstbestimmung leben

Geschäftsstelle
Ehrenbergstraße 59
22767 Hamburg 3803836-0
insel-ev.de

IB Hamburg – Sozialpsychiatrische Angebote Hamburg

Angebote für Menschen
mit psychischer Erkrankung
Horner Landstraße 46
22111 Hamburg 650600-0
www.internationaler-bund.de

Offene Angebots- und Sozialberatung:

Horner Landstraße 46, Haus 2
22111 Hamburg
Mo. 16.00-17.00 Uhr
(Angebotsberatung)
Mo. 17.00-18.00 Uhr
(individuelle Sozialberatung)

Leben mit Behinderung Hamburg

Südring 36
22303 Hamburg 270790-0
www.lmbhh.de

Lebenshilfe Landesverband Hamburg e. V.

Stresemannstraße 163
22769 Hamburg
Landesverband 689433-11
Betreuungsdienste 689433-24
www.lhhh.de

Senatskoordinatorin für die Gleichstellung behinderter Menschen

Ingrid Körner
Senatskoordinatorin und
Inklusionsbüro Hamburg
Osterbekstraße 96
22083 Hamburg 42863-5725
www.hamburg.de/skbn

Sozialkontor

Holzdamms 53, 20099 Hamburg
Angebotsberatung 227227-24
www.sozialkontor.de

Sie suchen nach weiteren
Angeboten für Menschen mit
Assistenzbedarf? Vielleicht ist
hier etwas für Sie dabei:

www.hamburg.de/behinderung





Integrationshilfen
Verein für Straffälligen- und Wohnungslosehilfe



AS Aktive
Suchthilfe e.V.

SPRUNGBRETT *Qualifikation und Arbeit für Haftentlassene*

TROTZDEM *Übergangswohnungen für Haftentlassene*

SOZIALE BERATUNGSSTELLE *für Menschen mit Wohnungsproblemen in Bergedorf/Billstedt*

RAN *ESF-Projekt für Übergangsmanagement in der JVA Fuhlsbüttel u. d. JVA Billwerder*

KOOPERATIONEN *für Kompetenzfeststellung, Qualifizierung und Überleitungsmanagement im Hamburger Strafvollzug*

STEP! *Jugendliche treffen Haftentlassene*

GESCHÄFTSSTELLE
Steindamm 32, 20099 Hamburg, Fon: 040 319 57 05
info@integrationshilfen-hamburg.de, www.integrationshilfen-hamburg.de



Europäische Union
Europäischer Sozialfonds ESF
Chancen nutzen, Beschäftigung sichern!



Hamburg




Vereinbaren Sie gerne ein persönliches Gespräch mit uns.
Hanse-Betreuung
gemeinnützige GmbH
Treff Wilhelmsburg
Neuhöfer Straße 19
21107 Hamburg
Tel.: 040 - 943 665 91
Fax: 040 - 943 665 93
mitte@hanse-betreuung.de

Unterstützung und Begleitung für Menschen in schwierigen Lebenslagen

Die Hanse-Betreuung bietet Ihnen Unterstützung und Begleitung in schwierigen Lebenslagen. Unser Team mit langjähriger Erfahrung in den Bereichen Sozialpädagogik, Psychologie, Heilpädagogik u. ä. unterstützt und berät Sie gerne auf Ihrem Weg.

Für erwachsene Menschen mit einer Behinderung, einer psychischen Erkrankung oder in einer akuten Krise.

- ASP – Ambulante Sozialpsychiatrie
- PBW - Pädagogische Betreuung im eigenen Wohnraum
- WA – Wohnassistenz
- Begegnungsstätte
- Beratungsangebote
- Therapeutische Angebote
- Einzel- und Gruppenangebote



JUGEND HILFE E.V.

Gesundheitsförderung
Drogen- und Suchthilfe
Wohnungslosehilfe

www.jugendhilfe.de

Unsere Einrichtungen im Bezirk Hamburg-Mitte:

Fachklinik Hamburg-Mitte

- Stationäre medizinische Rehabilitation für Drogen- und Suchtmittelabhängige
Telefon: 040/57 00 25-250

Projektverbund Wohngruppen

- Clean WG – Stationäre Eingliederungshilfe für abstinenten Drogenabhängige
Telefon: 040/57 00 25-255

Viva Billstedt-Take Care!

- Suchtberatung für Jugendliche und junge Erwachsene sowie deren Angehörige
Telefon: 040/70 70 20 02-0

Beratungs- und Gesundheitszentrum St. Georg

- **Drob Inn**
Kontakt- und Beratungsstelle für Drogenabhängige
Telefon: 040/39 99 93-0
- **Projekt Nox**
Teilstationäre Erstversorgungseinrichtung für obdachlose Drogenabhängige
Telefon: 040/41 92 38-0

Projekt Domizil

- Sozialintegrative Beratung wohnungs- und obdachloser Menschen in vom Verein angemieteten Wohnungen
Telefon: 040/65 87 02-17

GESUNDHEIT UND

SOZIALES



© www.pixabay.de

Krankenhäuser und Kliniken

Asklepios Klinik St. Georg

Lohmühlenstraße 5
20099 Hamburg 18 18-850
www.asklepios.com/
hamburg/sankt-georg

ATOS Klinik Fleetinsel Hamburg

Admiralitätsstraße 3-4
20459 Hamburg 3 76 71-0
www.atos-kliniken.com
► Standorte ► Hamburg

BNITM – Bernhard-Nocht-Ambulanz für Tropenmedizin

Bernhard-Nocht-Straße 74
20359 Hamburg 4 28 18-0
www.bnitm.de

Fachklinik Hamburg-Mitte

Stationäre medizinische Rehabilitation für Drogen- und Suchtmittelabhängige
Billhorner Deich 90 i
20539 Hamburg 5 70 025-250
www.jugendhilfe.de

Gesundheitszentrum St. Pauli

Seewartenstraße 10
20459 Hamburg 3 17 940
www.gzstpauli.de

„Janssen-Haus“

Psychiatrische Tagesklinik,
Psychiatrische Institutsambulanz
Budapester Straße 38
20359 Hamburg 3 17 85 20
www.uwe.de ► Organisationsstruktur
► Tochtergesellschaften

Praxisklinik Mümmelmannsberg

Klinikgruppe Dr. Guth GmbH & Co. KG
Psychiatrische Tagesklinik,
Psychiatrische Institutsambulanz
Oskar-Schlemmer-Straße 9-17
22115 Hamburg 7 15 91-600
www.tk-pia-praxisklinik.de

Wilhelmsburger Krankenhaus

Groß-Sand
Groß-Sand 3
21107 Hamburg 7 52 05-0
www.gross-sand.de

Hilfsdienste/Sozialverbände (Landes- und Ortsverbände)

Arbeiter-Samariter-Bund (ASB)

Landesverband Hamburg e. V.
ASB-Sozialeinrichtungen
(Hamburg) GmbH
Heidenkampsweg 81
20097 Hamburg 8 33 98-0

Ortsverband Hamburg-Bergedorf/ Rothenburgsort e. V.

Brookkehre 4
21029 Hamburg 7 38 05 18
ov-bergedorf-rothenburgsort@
asb-hamburg.de

Ortsverband Hamburg-Mitte e. V.

Suurheid 20, Halle 15
22559 Hamburg 8 31 13 31
ov-mitte@asb-hamburg.de
www.asb-hamburg.de

Arbeiterwohlfahrt (AWO)

Landesverband Hamburg e. V.
Witthöfftstraße 5-7
22041 Hamburg 4 14 0 23-0

Kreisverband in Hamburg-Mitte

Am Gojenboom 46
22111 Hamburg 0 16 0 / 1 51 32 85
www.awo-hamburg.de

Arbeitsgemeinschaft der Freien Wohlfahrtspflege Hamburg e. V.

Burchardstraße 19
20095 Hamburg 2 31 5 86
www.agfw-hamburg.de



So schön, dass wir selber einziehen würden.

Ob Wohn- oder Gewerbeimmobilie – seit über 50 Jahren ist unser Anspruch, so zu planen und zu bauen, dass wir selber gerne einziehen würden. Besonders stolz sind wir darauf, dass wir mit innovativen Projekten in der HafenCity und im Pergolenviertel die Zukunft unserer Heimatstadt mitgestalten. garbe-immobilien-projekte.de

GARBE.

Bloom – Ein Platz im Grünen

Das Pergolenviertel ist eine der bedeutenden Quartiersentwicklungen in Hamburg. Die Architektur orientiert sich an dem klassischen Wohnungsbau der 20er-Jahre des letzten Jahrhunderts und interpretiert diesen städtebaulichen Ansatz neu. Mit Mobilitätskonzept, Grünflächenplanung und familienfreundlicher Infrastruktur ist es ganz auf der Höhe der Zeit. Mit seiner Lage bietet das Pergolenviertel eine hervorragende Verkehrsanbindung sowie die direkte Nähe zum Stadtpark.

Ganz in der Tradition des klassischen Hamburger Wohnungsbaus bildet das Projekt BLOOM im Pergolenviertel mit seinem Innenhof eine eigene, kleine Welt mit großzügigen Wohnungen drumherum. Kein Material prägt die Hansestadt so nachhaltig wie der Backstein. Diese Tradition wird im Bloom konsequent fortgesetzt und modern interpretiert. Hinter der modern-klassischen Fassade befinden sich durchdachte Grundrisse mit offener Küche – hochwertige Ausstattung sowie moderne Haustechnik

sorgen für ein perfektes Wohngefühl. Die 72 Eigentumswohnungen bieten ein zukunftsgerechtes Wohnen in effizienten und familiengerechten 2-5-Zimmerwohnungen. Die ersten der ca. 55 m² (2-Zimmer) bis 140 m² (5-Zimmer) großen Wohnungen sind voraussichtlich im 2. Quartal 2020 bezugsfertig.

Seit über 50 Jahren entwickelt die Garbe Immobilien-Projekte GmbH Immobilien – von der Grundstücksakquisition bis hin zum Verkauf des schlüsselfertigen Objekts. In fünf Jahrzehnten ist eines bei Garbe unverändert geblieben – die Suche nach einer guten Idee. In unserer Ideenwerkstatt entstehen aus innovativen Konzepten maßgeschneiderte Immobilien, die sich nahtlos in das Stadtbild einfügen. Unsere Projekte werden immer auf den Standort und die Ansprüche der zukünftigen Nutzer zugeschnitten. So auch im neuesten Garbe Projekt: **Bloom – Ein Platz im Grünen**

www.bloom-pergolenviertel.de



Sie suchen nach weiteren Angeboten im Bereich Gesundheit? Dann werfen Sie einen Blick auf die Hamburg-Website. Hier werden Sie bestimmt fündig:

www.hamburg.de/gesundheit



GESUNDHEIT UND

SOZIALES



**Caritasverband
für das Erzbistum Hamburg e. V.**
Landesstelle Hamburg
Danziger Straße 66
20099 Hamburg 28 01 40-0
www.caritas-hamburg.de

**Der PARITÄTISCHE
Wohlfahrtsverband Hamburg e. V.**
Wandsbeker Chaussee 8
22089 Hamburg 41 52 01-0
www.paritaet-hamburg.de

**Deutsches Rotes Kreuz (DRK)
Landesverband Hamburg e. V.**
Behrmanplatz 3
22529 Hamburg 5 54 20-0
www.drk-hamburg.de

**Kreisverband Hamburg Altona
und Mitte e. V.**
Langbehnstraße 4
22761 Hamburg 89 08 11-0
www.drk-altona-mitte.de

**DSW – Deutsches Sozialwerk e. V.
Landesverband Hamburg**
Großer Burstah 31, 20457 Hamburg
www.dsw-ev.de

**Diakonisches Werk Hamburg –
Landesverband
der Inneren Mission e. V.**
Königstraße 54
22767 Hamburg 3 06 20-0
www.diakonie-hamburg.de

Hanse-Betreuung gGmbH
Treff Wilhelmsburg
Neuhöfer Straße 19
21107 Hamburg 94 36 65 91
mitte@hanse-betreuung.de

Integrationshilfen
Verein für Straffälligen- und
Wohnungslosenhilfe
Steindamm 32
20099 Hamburg 3 19 57 05
www.integrationshilfen-hamburg.de

Internationaler Bund
Horner Landstraße 46
22111 Hamburg 65 06 00-0
www.internationaler-bund.de

**Johann-Wilhelm-Rautenberg-
Gesellschaft e. V.**
Ambulante sozialpsychiatrische
Hilfen Geschäftsstelle
Lange Reihe 29
20099 Hamburg 28 41 75 74-0
www.jwrg.de

Team Billstedt
Billstedter Hauptstraße 70-72
22117 Hamburg
Herr Ebsen (Leitung) 70 29 60-34

Team St. Georg
Rostocker Straße 7, 20097 Hamburg
Frau Sparbier
(Leitung) 28 09 53 9-18

Team St. Pauli
Clemens-Schultz-Straße 54-56
20359 Hamburg
Herr Martins (Leitung) 31 78 13-35



GESUNDHEIT UND SOZIALES

Johanniter-Unfall-Hilfe e. V.

Landesverband Nord

Friesenstraße 1
20097 Hamburg 7344176-900

Regionalverband Hamburg

Helbingstraße 47
22047 Hamburg 65054-0

Sozialverband

Deutschland (SoVD) e. V.

Landesverband Hamburg

Pestalozzistraße 38
22305 Hamburg 611607-0
www.sovd-hh.de

Sozialverband VdK

Landesverband Hamburg e. V.

Hammerbrookstraße 93
20097 Hamburg 401949-0
www.vdk.de/hamburg

Ortsverband Wilhelmsburg

Horst Kantack
Zur Guten Hoffnung 60
21109 Hamburg
www.vdk.de/ov-wilhelmsburg

Straßensozialarbeit und Suchtberatung

Jugendhilfe e. V.

Repsoldstraße 4
20097 Hamburg 851735-0
www.jugendhilfe.de

Beratungs- und

Gesundheitszentrum St. Georg

Besenbinderhof 71, 20097 Hamburg

Clean WG

Eingliederungshilfe für abstinenten
Drogenabhängige
Billhorner Deich 90 k
20539 Hamburg 570025-255
www.cleanwg.de

Drob Inn

Kontakt- und Beratungsstelle
für Drogenabhängige 399993-0
www.drobinn.de

Fachklinik Hamburg-Mitte

Stationäre medizinische Rehabilitation für Drogen- und Suchtmittelabhängige

Billhorner Deich 90 i
20539 Hamburg 570025-250
www.fachklinik-hamburg-mitte.de

Projekt Domizil

Sozialintegrative Beratung wohnungs- und obdachloser Menschen in vom Verein angemieteten Wohnungen

Telefon 658702-17

Projekt Nox

Teilstationäre Eingliederungshilfe für obdachlose Drogenabhängige

Telefon 419238-0

Drogeninformationstelefon 419238-10
(anonyme telefonische Beratung, 8.00-24.00 Uhr)

www.projekt-nox.de

Johann-Wilhelm- Rautenberg-Gesellschaft e. V.



Wir unterstützen Menschen

Die Johann-Wilhelm-Rautenberg-Gesellschaft e. V. (JWRG) bietet Menschen mit psychischen und sozialen Belastungen zahlreiche Beratungs- und Unterstützungsangebote an.

Ambulante sozialpsychiatrische Hilfen (ASP)

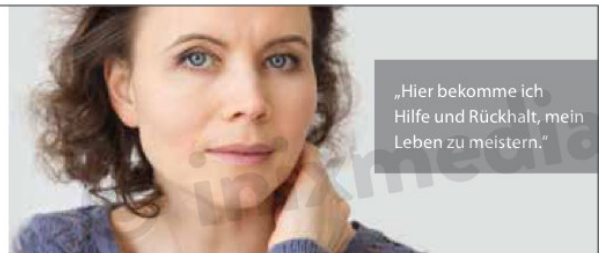
Für Menschen, die psychisch beeinträchtigt oder erkrankt sind, umfasst unser Angebot persönliche Beratung und individuelle Hilfen sowie vielfältige Gruppenaktivitäten. Unsere offenen Treffs ermöglichen ihnen persönliche Kontakte, Austausch und Geselligkeit.

Teilhabe im arbeitsweltlichen Kontext (TAK)

Mit der Schaffung von individuellen und überschaubaren Beschäftigungs- und Teilhabemöglichkeiten bieten wir Menschen mit psychischen Erkrankungen die Möglichkeit zum Wiedereinstieg ins Arbeitsleben. Das Angebot richtet sich an Menschen, die einen kleinen überschaubaren Rahmen benötigen, um ihre Arbeitsfähigkeit zunächst vorsichtig zu erproben und in ihrem eigenen Tempo zu steigern.

Kinder-, Jugend- und Familienhilfe (KJFH)

Wir bieten Familien, Kindern und Jugendlichen Erziehungsberatung, Erziehungsbeistandschaft und Sozialpädagogische Familienhilfe an. So helfen wir, Konflikte in der Familie zu lösen, und die Beziehungen zwischen Eltern und ihren Kindern zu verbessern.



„Hier bekomme ich
Hilfe und Rückhalt, mein
Leben zu meistern.“

Team Billstedt (ASP)

Billstedter Hauptstraße 70-72
22117 Hamburg
Tel. 040 70 29 60 -30
Fax 040 70 29 60-31
team.billstedt@jwrg.de

Rosenblatt & Fabeltiere

St. Pauli (TAK)
Clemens-Schultz-Straße 43
20359 Hamburg
Tel. 040 28 49 28 78
laden@rosenblatt-und-fabeltiere.de

Team St. Pauli (ASP)

Clemens-Schultz-Straße 54-56
20359 Hamburg
Tel. 040 31 78 13 - 0
Fax 040 31 78 13-20
team.st.pauli@jwrg.de

Kinder-, Jugend- und

Familienhilfe (KJFH)

Steintorweg 8
20099 Hamburg
Tel. 040 29 84 14 - 10
Fax 040 29 84 14 - 11
team.kjfh@jwrg.de

Team St. Georg (ASP)

Rostocker Straße 7
20097 Hamburg
Tel. 040 280 95 39 - 0
Fax 040 280 95 39 - 25
team.st.georg@jwrg.de



Mehr Infos unter www.jwrg.de

Viva Billstedt – Take care!

Suchtberatung für suchtgefährdete
Jugendliche und junge Erwachsene
Ruhmkoppel 14
22119 Hamburg 70 70 2002
www.vivawandsbek.de

Rückenwind e. V.
Standort Hammerbrook

Grevenweg 80
20537 Hamburg 2508242
www.rueckenwind-hamburg.de

Stadtteilorientierte
Suchtprävention & Beratung (STOB)

Timo-Jugendclub
Washingtonallee 65 b
22111 Hamburg 6599805-14
oder -20
www.timo-jugendclub.de

Straßensozialarbeit Horn

Kroogblöcke 44
22119 Hamburg 6 55 1474
straso-horn@hamburg.de

Straßensozialarbeit Kirchdorf-Süd

Karl-Arnold-Ring 53
21109 Hamburg, 21109 Hamburg
straso-kirchdorf-sued@web.de

Schuldnerberatung
Schuldnerberatung
Diakonisches Werk
Beratungsstelle Hamm

Horner Weg 19
20535 Hamburg 30 62 04 70
www.diakonie-hamburg.de
Anmeldung und Notfallsprechstunde:
Mo. 10.00-12.00 Uhr,
Do. 14.00-16.00 Uhr

Verbraucherzentrale Hamburg e. V.

Kirchenallee 22, 20099 Hamburg
Zentrale, keine Beratung 24832-0
www.vzhh.de

**Flüchtlinge/Migrantinnen
und Migranten**
Amnesty for Women e. V.

Schillerstraße 43
22767 Hamburg 384753
www.amnestyforwomen.de

**Amnesty International –
Bezirk Hamburg**

Kleine Seilerstraße 1
20359 Hamburg 2207747
www.amnesty-hamburg.de

AWO AQtivus
IntegrationsCenter Hamburg

Kreuzweg 7
20099 Hamburg 28407849-11
www.aqtivus.de/
integrationscenter-hamburg

basis & woge e. V.

beratung | hilfe | perspektiven
Steindamm 11
20099 Hamburg 398426-0
www.basisundwoge.de

Diakonisches Werk Hamburg e. V.

Migration, Flucht und
interkulturelle Arbeit
Königstraße 54
22767 Hamburg
Bettina Clemens 30620-342
Marjan van Harten 30620-434
www.diakonie-hamburg.de

Der Paritätische
Wohlfahrtsverband Hamburg e. V.

Fachberatung und Qualifizierung für
Migranten(selbst)organisationen
Wandsbeker Chaussee 8
22089 Hamburg
Sidonie Fernau 415201-62
www.paritaet-hamburg.de

**Paritätisches Kompetenzzentrum
Migration (KomMig)**

Adenauerallee 10
20097 Hamburg 415201-62
kommig.de

Evangelische Auslandsberatung e. V.

Rautenbergstraße 11, IV.
20099 Hamburg 2000440010
ev-auslandsberatung.de

Flüchtlingsrat Hamburg e. V.

Nernstweg 32-34, 3. Stock
22765 Hamburg 431587
www.fluechtlingsrat-hamburg.de





Die Menschen, die bei uns leben und arbeiten, sind für uns das höchste Gut, das wir pflegen.

Seit 20 Jahren sind wir nun schon Ihr zuverlässiger Partner in der Pflegebranche. Mit insgesamt zehn Seniorenpflegeheimen, einem ambulanten Pflegedienst sowie einer Tagespflegeeinrichtung erstreckt sich unser gesamtes Angebot nördlich der Elbe.

Bei uns arbeiten viele qualifizierte Menschen in der Pflege, Ergotherapie, Haustechnik, Küche, Verwaltung, Hauswirtschaft, im Service und in weiteren Bereichen.

Und in Zukunft vielleicht auch Sie?

Auf unserer Karriereseite finden Sie die Jobs, die aktuell bei uns zu besetzen sind. Wenn eine davon Ihren Fähigkeiten und Zielen entspricht, bewerben Sie sich direkt:



bewerbung@fw-holding.de

Wir freuen uns darauf, Sie persönlich kennenzulernen!

Frank Wagner Holding
Hanseatische Management GmbH
Fahrenkrön 121 · 22179 Hamburg

karriere.fw-holding.de



AWO für Kinder, Jugend und Familie

Kita Stoltenstraße
Stoltenstraße 52 · 22119 Hamburg
Tel. 040 - 6 55 58 92
kita-stoltenstrasse@awo-hamburg.de

Kita Tigerente
Schlöperstieg 1 a · 21107 Hamburg
Tel. 040 - 7 52 18 19
kita-tigerente@awo-hamburg.de

Kita „Am Inselepark“
Neuenfelder Straße 33 c · 21109 Hamburg
Tel. 040 - 33 39 93 60
kita-inselepark@awo-hamburg.de

Mutter-Kind-Wohngruppe „Am Inselepark“
Neuenfelder Straße 33 b · 21109 Hamburg
Tel. 040 - 18 01 82 40
muki-inselepark@awo-hamburg.de

GTS an der Katharinschule
Am Dalmannkai 18 · 20457 Hamburg
Tel. 040 - 4 28 88 46-20
gts-katharinschule@awo-hamburg.de

SoLa Haus der Kinder, Jugendlichen und Familien
Steinbeker Marktstraße 87 a · 22117 Hamburg
Tel. 040 - 040 32 51 96 20
sola@awo-hamburg.de

AWO für Gesundheit und Pflege

Sozialstation Hamburg-Mümmelmannsberg
Mümmelmannsberg 67 · 22115 Hamburg
Tel. 040 - 69 70 75 02 10
pflege@awo-hamburg.de

AWO Tagespflege Mümmelmannsberg
Wilhelm-Lehmbruck-Str. 7 · 22115 Hamburg
Tel. 040 69 70 75 02 50
tagespflege1-muemmelmannsberg@awo-hamburg.de

Haus Billelal
Oskar-Schlemmer-Straße 25
22115 Hamburg
Tel. 040 - 7 16 02 20
billelal@awo-hamburg.de

Unsere Angebote im Überblick unter **www.awo-hamburg.de**

AWO für Zuwanderer

AWO AQtivus Servicegesellschaft gGmbH
Adenauerallee 2 · 20097 Hamburg
Tel. 040 - 28 40 72-100
info@aqtivus.de

AWO für Senioren

Treffpunkt für Senioren und Nachbarschaft Billstedt Center
Lorenzenweg 2 c · 22111 Hamburg
Tel. 040 - 81 97 34 50
senioren.billstedtcenter@awo-hamburg.de

Seniorentreff Billstedt
Möllner Landstraße 142 · 22117 Hamburg
Tel. 040 - 7 13 31 60
senioren.billstedt@awo-hamburg.de

Treffpunkt für Senioren und Nachbarschaft Veddel
Katenweide 8 · 20539 Hamburg
Tel. 040 - 78 54 00

Seniorentreff Horn
Am Gojenboom 46 · 22111 Hamburg
Tel. 040 - 6 51 02 32
senioren.horn@awo-hamburg.de

Treffpunkt für Senioren und Nachbarschaft Rothenburgsort
Rothenburgsorter Marktplatz 5
20539 Hamburg
Tel. 040 - 78 53 00
senioren.rothenburgsort@awo-hamburg.de

Seniorentreff Wilhelmsburg
Rotenhäuser Wetztern 5 · 21107 Hamburg
Tel. 040 - 3 19 79-4 29

Seniorenclub Finkenwerder im Ortsamt HH-Mitte
Steendiek 33 · 21129 Hamburg
Tel. 040 - 7 42 79 59

AWO Kreis

AWO Kreis Hamburg-Mitte
Am Gojenboom 46 (im AWO-Seniorentreff)
22111 Hamburg
Tel. 0160 - 15 13 285
markus.schreiber@awo-hamburg.de



Landesverband Hamburg e.V.

GESUNDHEIT UND

SOZIALES



Flüchtlingszentrum Hamburg

Zentrale Information und Beratung für Flüchtlinge gGmbH
Adenauerallee 10
20097 Hamburg 28 40 79-0
www.fz-hh.de

KWB Koordinierungsstelle Weiterbildung und Beschäftigung e. V.

BQM –
Beratung Qualifizierung Migration
Haus der Wirtschaft, II. Stock
Kapstadtring 10
22297 Hamburg 33 42 41-0
www.bqm-hamburg.de

Migrationsberatung St. Georg

Migrationsberatung für erwachsene Zuwanderer (MBE)
Caritasverband Hamburg e. V.
Danziger Straße 66
20099 Hamburg
Isabel Arnedo 28 01 40-203
Nadja Barrientos 28 01 40-204
Bozhura Schumacher 28 01 40-202
www.caritas-hamburg.de
Di. und Do. 9.00-12.00 Uhr
sowie nach Vereinbarung

Migrationsberatung im Integrationszentrum St. Pauli

Interkulturelle
Begegnungsstätte (IKB) e. V.
Rendsburger Straße 10
20359 Hamburg
Deutsch, Türkisch 6 00 89-102
Deutsch, Spanisch 6 00 89-105
Deutsch, Bulgarisch 72 96 32 26
www.ikb-frauen.de

Raphaelswerk e. V.

www.raphaelswerk.de
Raphaelswerk – Generalsekretariat
Adenauerallee 41
20097 Hamburg 24 84 42-0
Raphaelswerk –

Beratungsstelle Hamburg

Caritasverband für Hamburg e. V.
Adenauerallee 41
20097 Hamburg
Cornelia Barnisch 60 94 32-918

Verband binationaler Familien und Partnerschaften, iaf e. V.

Eidelstedter Weg 64
20255 Hamburg 44 69 38
www.hamburg.verband-binationaler.de

verikom – Verbund für interkulturelle Kommunikation und Bildung e. V.

www.verikom.de
Standort Billstedt
Am Alten Zoll 1, 22111 Hamburg
Integrationszentrum
Telefon 2198768-10, -12, -14, -15

Standort Horn

im Stadtteilhaus „Horner Freiheit“
Am Gojenboom 46
22111 Hamburg 63 30 77 22

Standort Kirchdorf-Süd

Interkulturelles
Stadtteilzentrum Kirchdorf-Süd
Dahlgrünring 2
21109 Hamburg
Telefon 429025-72, -73, -74

Standort Wilhelmsburg

Interkulturelles Stadtteilzentrum/
Integrationszentrum Wilhelmsburg
Krieterstraße 2 d
21109 Hamburg 30 23 77-58
oder -57

why not?

Café – Deutschkurse – Beratung
Michaelispassage 1
(Michaelisstraße 20)
20459 Hamburg 4 30 00 25
www.why-not.org

Wohnungslosigkeit

Fachstelle für Wohnungsnotfälle

Bezirksamt Hamburg-Mitte
Fachamt Grundsicherung und Soziales
Caffamacherreihe 1-3
20355 Hamburg 4 28 54-49 43
wohnungsnotfaelle@
hamburg-mitte.hamburg.de
Öffnungszeiten über die
Behördennummer 115

Winternotprogramm der Stadt Hamburg

Das Winternotprogramm ist ein staatliches Angebot zur Gefahrenabwehr bei kalten Tagen mit frostigen Nächten. Es richtet sich ausschließlich an obdachlose Menschen in Hamburg, die anonym und kostenlos eine Übernachtung suchen. Bis Ende März 2020 erhalten obdachlose Menschen knapp 800 zusätzliche Schlafplätze und umfangreiche Beratungsangebote, um die Obdachlosigkeit zu überwinden.

Die Unterkünfte sind von 17.00 Uhr bis 9.30 Uhr geöffnet.

Einen Großteil der Schlafplätze stellt fördern & wohnen an folgenden Standorten bereit:

- Friesenstraße 22
20097 Hamburg
- Kollaustraße 15
22529 Hamburg

Jeden Abend gibt es Mahlzeiten aus Lebensmittelspenden vom Förderverein Winternotprogramm.

Weitere Informationen:
fördern & wohnen:
www.foerdernundwohnen.de

Förderverein
Winternotprogramm:
www.winternotprogramm.de

Behörde für Arbeit, Soziales,
Familie und Integration:
www.hamburg.de/basfi

Steigen Sie ein!

hvv.de

Information · Fahrpläne | Timetables · Service

040/19 449

Optimale Verbindungen

Der Hamburger Verkehrsverbund (HVV) bietet einen attraktiven, modernen und günstigen Nahverkehr für Hamburg und das Umland. 770 Schnellbahn-, Regionalverkehrs-, Bus- und Fährlinien sorgen dafür, dass Sie überall gut hin- und wieder wegkommen. Für Autofahrer gibt es 150 Park+Ride-Anlagen mit mehr als 24.000 Stellplätzen.

Fahrplan

Die HVV-Fahrplanbücher erscheinen einmal im Jahr und sind in den HVV-Servicestellen sowie im Zeitschriftenhandel erhältlich. Ihren persönlichen Fahrplan oder einen Haltestellenaushang senden wir Ihnen gern kostenlos zu: Tel. 040/19 449. Diesen Service bieten wir auch in Blindenschrift an. Unter hvv.de können Sie sich Ihren persönlichen Fahrplan selbst zusammenstellen und ausdrucken. Sie finden hier auch Haltestellenaushänge und Informationen zur Barrierefreiheit im HVV.

HVV-App

Über die HVV-App für iOS und Android können Sie Fahrplanauskünfte in Echtzeit abrufen und Fahrkarten sofort kaufen. Infos unter hvv.de/app

In den Landkreisen Cuxhaven, Heidekreis, Lüchow-Dannenberg, Rotenburg (Wümme) und Uelzen gelten HVV-Fahrkarten in den Regionalzügen RB/RE und werden teilweise in Bussen anerkannt. In den Ringen G und H gilt der HVV-Tarif nur für Zeitkarten.

Fahrkarten

Einzel-, Tages- und Gruppenkarten können Sie im Bus, am Automaten, über die HVV-App und im Onlineshop auf hvv.de kaufen. Sie gelten in den Ringen A-F. Kinder unter 6 Jahren und Hunde fahren bei uns kostenlos mit. Für alle, die regelmäßig mit uns unterwegs sind, lohnen sich unsere Wochen- und Monatskarten. Zeitkarten gibt es auch im günstigen Abo: Damit sparen Sie rund 20%. Abos sind in jeder HVV-Servicestelle erhältlich. Sie können Ihr Abo monatlich ändern und zu jedem Monatsende kündigen.

Einfach bargeldlos bezahlen

Sie erhalten 3% Rabatt beim Kauf über die HVV-App, mit der HVV-Card und im Onlineshop auf hvv.de. Davon ausgenommen sind Wochen-, Monats- und Abo-Karten sowie die Hamburg CARD.

HVV-Garantie: Pünktlich oder Geld zurück!

Sollten Sie Ihr Ziel mehr als 20 Minuten zu spät erreichen, erhalten Sie 50% des Fahrpreises zurück. Infos unter hvv.de/garantie

Komm gut nach Hause



Stand: 01.2020

HVV-Servicestellen

Hamburg-Zentrum

Berliner Tor

U/S Berliner Tor,
switch-Punkt, Beim Strohhause 38
Mo. bis Fr. 14.30-19.00 Uhr

Dammtor

Bf. Dammtor, DB-Reisezentrum
Mo. bis Fr. 6.00-21.00 Uhr
Sa. 7.00-20.00 Uhr
So. 8.00-20.00 Uhr

Hauptbahnhof

Wandelhalle, Eingang Kirchenallee
Mo. bis Fr. 6.00-20.00 Uhr
Sa. und So. 10.00-20.00 Uhr

Hauptbahnhof

U Hauptbahnhof Süd,
Eingang Kirchenallee
Mo. bis Fr. 6.00-20.00 Uhr
Sa. und So. 10.00-18.00 Uhr

HVV-Kundenzentrum

Johanniswall 2/Ecke Steinstraße
Mo. bis Fr. 8.00-18.00 Uhr

Jungfernstieg

U/S Jungfernstieg,
Eing. Neuer Wall, Alsterpassage
Mo. bis Fr. 8.00-19.00 Uhr

Billstedt

U Billstedt
Mo. bis Fr. 7.00-19.00 Uhr

Horn

U Horner Rennbahn, U-Store
Mo. bis Mi. 4.15-22.00 Uhr
Do. 4.15-23.00 Uhr
Fr. 4.15-24.00 Uhr
Sa. 6.00-24.00 Uhr
So. 8.00-22.00 Uhr

Wilhelmsburg

Reisebüro Keserci

Veringstraße 153
Mo. bis Fr. 9.00-12.30 Uhr
und 14.00-18.00 Uhr
am ersten und letzten Tag
(Mo. bis Fr.) im Monat
9.00-12.30 Uhr
und 14.00-20.00 Uhr
Sa. 9.00-13.00 Uhr
(ist der letzte Tag im Monat ein
Sonnabend 9.00-16.00 Uhr)

M. Tazegül

Fachgeschäft für Zeitschriften
und Tabakwaren,
Wilhelm-Strauß-Weg 12
Mo. bis Fr. 7.00-19.00 Uhr
Sa. 7.00-15.00 Uhr

SICHERHEIT UND SAUBERKEIT

Feuerwehr im Bezirk

www.hamburg.de/feuerwehr

In Hamburg gibt es 17 Feuer- und Rettungswachen, eine Technik- und Umweltschutzwache sowie fast 90 Freiwillige Feuerwehren. Im Folgenden finden Sie die im Bezirk Hamburg-Mitte ansässigen Dienststellen unter Angabe der jeweils von ihnen abzudeckenden Stadtteile.

Feuer- und Rettungswache Berliner Tor (F22)

Westphalensweg 1
20099 Hamburg 4 28 51-2200

Feuer- und Rettungswache Billstedt (F25)

Wöhlerstraße 28
22113 Hamburg 4 28 51-2500

Feuer- und Rettungswache Innenstadt (F11)

Admiralitätstraße 54
20459 Hamburg 4 28 51-1100

Feuer- und Rettungswache Finkenwerder (F35)

Benittstraße 15
21129 Hamburg 4 28 51-3500

Feuer- und Rettungswache Veddel (F33)

Am Zollhafen 11-13
20539 Hamburg 4 28 51-3300

Feuer- und Rettungswache Wilhelmsburg (F34)

Rothenhäuser Straße 73
21107 Hamburg 40 28 51-3400

Technik- und

Umweltschutzwache (F32)

Neuhöfer Brückenstraße 2
21107 Hamburg 4 28 51-3200

Freiwillige Feuerwehren im Bezirk

www.feuerwehr-hamburg.de

FF Berliner Tor

Bergmannsring 4
22119 Hamburg 4 28 51-29 69
www.f-2969.de

FF Billstedt I Horn

Bergmannsring 4
22119 Hamburg 4 28 51-29 48

FF Finkenwerder

Doggerbankweg 1
21129 Hamburg 4 28 51-39 31
info@ff-finkenwerder.de

FF Kirchdorf

Bei der Windmühle 61
21109 Hamburg 4 28 51-39 11
www.feuerwehr-kirchdorf.de

FF Neuwerk

Insel Neuwerk
27499 Neuwerk/Cuxhaven
Telefon 4 28 51-39 36

FF Rothenburgsort/Veddel

Billhorner Kanalstraße 45
20539 Hamburg 4 28 51-39 17
www.f-3917.de

FF Wilhelmsburg

Rotenhäuserstraße 73 a
21107 Hamburg 4 28 51-39 18
www.ff-wilhelmsburg.de

Polizei im Bezirk

www.hamburg.de/polizei
www.polizei.hamburg

Polizeipräsidium (Zentrale)

Bruno-Georges-Platz 1
22297 Hamburg 4 28 65-0

Polizeikommissariat 11 (St. Georg)

Steindamm 82
20099 Hamburg 4 28 65-1110

Polizeikommissariat 14 (Neustadt/Altstadt)

Caffamacherreihe 4
20355 Hamburg 4 28 65-1410

Außenstelle Rathaus

Rathausmarkt 1
20095 Hamburg 4 28 6-5 14 91

Außenstelle Klingberg

Klingberg 1
20095 Hamburg 4 28 6-5 14 89

Polizeikommissariat 15 (St. Pauli)

Spielbudenplatz 31
20359 Hamburg 4 28 65-1510

Polizeikommissariat 16 (St. Pauli-Nord)

Lerchenstraße 82
22767 Hamburg 4 28 65-1610

Polizeikommissariat 41 (Hamm)

Sievekingdamm 20
20535 Hamburg 4 28 65-4110

Polizeikommissariat 42 (Billstedt)

Möllner Landstraße 44
22111 Hamburg 4 28 65-4210

Außenstelle Horn

Rennbahnstraße 38 e
22111 Hamburg 4 28 6-5 42 60

Polizeikommissariat 44

(Wilhelmsburg)
Georg-Wilhelm-Straße 77
21107 Hamburg 4 4 28 6-5 44 10

Entsorgung

Stadtreinigung Hamburg

Bullerdeich 19
20537 Hamburg

Infotelefon 25 76-0
Sperrmüll, Problem- und Wertstoffe geben Sie bei den Recyclinghöfen der Stadtreinigung Hamburg ab.

Winterdienst-Hotline 25 76-13 13
(November bis März)
www.stadtreinigung.hamburg
Mo.-Fr. 7.00-18.00 Uhr

Recyclinghof Billbrook

Liebigstraße 66
Mo.-Fr. 8.00-17.00 Uhr
Sa. 8.00-14.00 Uhr

Recyclinghof St. Pauli

Feldstraße 69
Mo.-Fr. 8.00-17.00 Uhr
Sa. 8.00-14.00 Uhr

Achtung

Die Recyclinghöfe haben an Feiertagen, am „Ostersonabend“, an Heiligabend und an Silvester geschlossen.

Sperrmüllabfuhr auf Bestellung

Der Standard-Service der Sperrmüllabfuhr erfolgt innerhalb von etwa 3 Wochen nach Eingang Ihrer Bestellung und kostet für bis zu 8 Kubikmeter eine Fallgebühr von 35,00 €. Jeder weitere angefangene Kubikmeter entsorgter Sperrmüll kostet 5,00 €. Bestellung der Sperrmüllabfuhr online unter:
www.stadtreinigung.hamburg
oder telefonisch unter 25 76-25 76
(Mo.-Fr. 7.00-18.00)

Hotline „Saubere Stadt“

Die Hotline „Saubere Stadt“ nimmt Ihre Hinweise auf Verschmutzungen auf öffentlichen Wegen, in Parks oder Grünanlagen entgegen und kümmert sich darum. 25 76-11 11

Weitere Informationen über unsere Dienstleistungen und viele interaktive Angebote finden Sie unter:
www.stadtreinigung.hamburg

Energie- und Wasserversorgung

Strom/Erdgas/Wärme Hamburg Netz

Gasnetz Hamburg GmbH
Ausschläger Elbdeich 127
20539 Hamburg 53 79 93 98
www.gasnetz-hamburg.de

HAMBURG ENERGIE GmbH

Billhorner Deich 2
20539 Hamburg 33 44 10 10
(Mo.-Fr. 8.00-20.00 Uhr
Sa. 10.00-16.00 Uhr)

Kundencenter

Ballindamm 1, 20095 Hamburg
Mo.-Fr. 10.00-18.00 Uhr
www.hamburgenergie.de

Vattenfall Europe Sales GmbH

Überseering 12
22297 Hamburg

Kundenzentrum

Glockengießerwall 2
20095 Hamburg
Mo.-Fr. 9.00-18.00 Uhr

Kundenservice 0 800 9 92 5000*
(Mo.-Fr. 8.00-18.00 Uhr)

Wasser

HAMBURG WASSER

Billhorner Deich 2
20539 Hamburg 78 88-0

Kundencenter

Ballindamm 1
20095 Hamburg
Mo.-Fr. 10.00-18.00 Uhr
www.hamburgwasser.de

* kostenlose Servicenummer



WIR MACHEN
STROM
AUS WIND.
UND AUS
ÜBERZEUGUNG.

ZEIT FÜR EHRlich GUTEN STROM.



**HAMBURG
ENERGIE**



STADTREINIGUNG.HAMBURG

**DER BESTE
MÜLL IST KEINER**

„Ich bring alte Geräte weg, weil die neue Rohstoffe bringen!“
Mach's wie Eik aus Eimsbüttel: Elektrogeräte abgeben!



Recyclinghof



FORCE
Forum for the Circular Economy
www.ce-force.eu



www.cycl.de



**SAUBERES
HAMBURG**



Nach einem Umzug gibt es einiges zu erledigen – vor allem, wenn man ganz neu in Hamburg-Mitte ist. Eine wichtige Frage fällt dabei oft hinten runter: Wo kommt eigentlich mein Strom her? Dass in Ihrer neuen Wohnung das Licht ab dem ersten Tag angeht, ist über die sogenannte Grundversorgung sichergestellt. Prima! Warum also sollte man sich darum noch weiter kümmern? Ganz einfach: Die Grundversorgung ist in der Regel wesentlich teurer als andere Tarife und zudem auch nicht besonders umweltfreundlich, denn der Strom wird anteilig aus Kohle und Atomkraft gewonnen. Aber keine Sorge, der Wechsel Ihres Stromversorgers ist kinderleicht und meist in wenigen Minuten online erledigt. Als Ihr städtischer Energieversorger empfiehlt HAMBURG ENERGIE auf folgende vier Punkte bei der Wahl des richtigen Stromversorgers zu achten:

1.) Preis

Auf der Suche nach einem kostengünstigen Stromtarif werden heute oftmals Online-Vergleichsportale genutzt. Der Preisvergleich, den Ihnen diese Portale präsentieren, hat allerdings einen Haken: Es wird Ihnen nur der Strompreis im ersten Jahr angezeigt. Diese Zahl wird jedoch

durch diverse Bonusversprechen kleingerechnet. Was auf den ersten Blick wie ein gutes Geschäft aussieht, entpuppt sich so später oft als Kostenfalle.

2.) Flexibilität

Viele Stromversorger verlangen von ihren Kundinnen und Kunden eine Mindestvertragslaufzeit. In der Regel sind Sie nach dem Wechsel zu einem neuen Stromversorger mindestens ein Jahr an diesen gebunden. Diese Bindung verlängert sich zudem meist automatisch um ein weiteres Jahr, wenn Sie nicht rechtzeitig kündigen. Wenn Ihnen Flexibilität wichtig ist, sollten Sie deshalb unbedingt darauf achten, ob in den Vertragsbedingungen eine Mindestvertragslaufzeit vorgeschrieben ist.

3.) Preisgarantie

Eine Preisgarantie kann Sie gegen steigende Strompreise absichern. Hier gibt es jedoch feine Unterschiede, die Sie kennen sollten, damit Sie im Nachhinein keine bösen Überraschungen erleben.

Eine Energiepreisgarantie schützt Sie nur gegen steigende Einkaufspreise am Strommarkt. Falls Steuern, Umlagen oder andere Entgelte steigen, kann Ihr Versorger diese Kosten an Sie weiterreichen.

Eine eingeschränkte Preisgarantie umfasst neben dem Energiepreis zusätzlich die Netzentgelte, also die Gebühren, die Ihr Energieversorger für den Transport des Stroms durch das regionale Stromnetz zahlen muss. In der Vergangenheit waren diese Entgelte ein Hauptgrund für höhere Stromkosten, daher kann eine Absicherung in diesem Bereich sinnvoll sein.

Die volle Preisgarantie umfasst alle Preisbestandteile und bietet somit einen Rundum-Schutz gegen steigende Strompreise.

4.) Klimaschutz

Energieversorger müssen ausweisen, aus welchen Quellen ihr Strom stammt. Dabei unterscheidet man in erster Linie Strom aus Atomkraft, Strom aus fossilen Energieträgern und Ökostrom aus erneuerbaren Quellen wie Sonne und Wind. Heutzutage bieten fast alle Energieversorger auch reine Ökostromtarife an, die nicht nur dem Klima guttun, sondern auch preislich absolut mithalten können.

Weitere Informationen finden Sie online unter www.hamburgenergie.de



FÜR SIE IM EINSATZ GEGEN HOCHWASSER AN ELBE, NORD- UND OSTSEE

FLUTSCHUTZLÖSUNGEN AUS EXPERTENHAND
HERSTELLUNG & WARTUNG VON HOCHWASSERSCHUTZANLAGEN



AWF Flutschutz Hamburg GmbH
Telefon: 040-75 19 98 0
www.flutschutz.hamburg

 **UK Nord**
Unfallkasse Nord

Sicherheit

für Ihre **Haushaltshilfe**

Melden Sie Ihre Haushaltshilfe bei
der gesetzlichen Unfallversicherung an.
... www.uk-nord.de



STURMFLUT

DEICHWACHT

 Hamburg

© www.mediaserver.hamburg.de/Gedremtipp.Hamburg

Von einer Sturmflut wird in Hamburg gesprochen, wenn der Pegel St. Pauli den Wert von 3,50 m Normal-Null (NN) überschreitet. Dies entspricht etwa 1,50 m über dem mittleren Hochwasser (MHW). Ab 4,50 m über NN wird von einer schweren, ab 5,50 m über NN von einer sehr schweren Sturmflut gesprochen.

Öffentliche Auskunft der Hamburger Port Authority

Telefon 4 28 47-55 51, -55 52
www.hamburg-port-authority.de

Automatische Pegelansage (Wasserstand im Hafen)

Telefon 4 28 47-66 00

Sturmflut-Ansagedienst

Telefon 4 28 99-11 11

Ansagedienst des Hamburger Sturmflutwarndienstes (WADI)

Telefon 31 79 57 52

Sturmflutwarndienst des Bundesamtes für Schifffahrt und Hydrografie (BSH)

Telefon 31 90-31 90
www.sturmflutwarnungen.de
www.bsh.de

Achtung

Die Angaben des BSH beziehen sich auf das mittlere Hochwasser (MH). Um den Wert Normal-Null (NN) zu erhalten, müssen Sie 2,00 m dazurechnen!

Warnungen

- Rundfunkwarnungen ab 5,00 m über NN
- Untertitelungen im Fernsehprogramm ab 5,50 m über NN
- Sirensignale ab 7,30 m über NN (1 Minute Heulton: Rundfunkgeräte anschalten!)
- Öffentliche Lautsprecherdurchsagen in besonders gefährdeten Gebieten ab 7,30 m über NN

Sammelplätze bei Evakuierungen

- Airbus-Parkplatz
- Neß-Hauptdeich
- Parkplatz Storchennest
- Vergnügungsmarkt
- Norderkirchenweg

Notunterkünfte

Schule Beim Pachthof

Beim Pachthof 15/17
22111 Hamburg-Horn

Volleyball-Arena

Am Johannisland
21147 Hamburg-Finkenwerder

Aufgaben der Deichwacht

Im Bezirk Hamburg-Mitte befindet sich an drei Standorten in Finkenwerder, Mitte und Wilhelmsburg die Deichwacht Hamburg. Der Zusammenschluss ist für die Verteidigung der Hamburger Hochwasserschutzeinrichtungen bei Sturmfluten zuständig und wurde infolge der schweren Sturmflut am 17. Februar 1962 genau ein Jahr später ins Leben gerufen.

Zu den Aufgabenbereichen der Deichwacht zählen:

- die Kontrolle der Hochwasserschutzanlagen
- der Bau von Quellkaden, die bei punktuellen Wasseraustritten an der binnenseitigen Austrittsstelle in der Höhe des wasserseitigen Wasserstandes aufgebaut werden
- das Schließen von Hochwasserschutzstoren
- das Beheben von Deichschäden durch Sandsäcke und Planen

Die freiwilligen Helferinnen und Helfer der Deichwacht sind auch bei anderen Veranstaltungen im Stadtgebiet aktiv, z. B. beim Marathon.

STICHWORTVERZEICHNIS

A		G	Museen 35
Abfall 73		Gerichte 25	Musicalstätten 36
Agentur für Arbeit 31		Geschichtswerkstätten 36, 37	Mütterberatungsstellen 51
Alleinerziehende 50		Gesundheit	N
Angebote für Frauen 53		und Soziales 63, 65, 67, 69	Notrufe 80
Arbeitsvermittlung 31, 33		Grußwort 1	Notübernachtungsstätten 27
Aufbau des Bezirksamtes 13		H	Notunterkünfte
Ausbildung 29		Handelskammer 25	(bei Sturmflut) 77
B		Handwerkskammer 25	O
Behinderung, Menschen mit .. 59, 61		Hilfsdienste 63, 65, 66	Obdachlosigkeit 27, 69
Behördenfinder 16		HVV-Servicestellen 70	Öffentliche Rechtsauskunft und
Behördennummer 16		I	Vergleichsstelle Hamburg 25
Beratung und Hilfen für		Impressum 79	Onkel Rudi 40
Seniorinnen und Senioren sowie		J	P
körperbehinderte Menschen 55		JIZ	Pflege-Beschwerdetelefon 55
Beruf 29		(Jugendinformationszentrum) 49	Pflegestützpunkt 57
Beschwerdetelefon Pflege 55		Jobcenter	Polizei 72
Bezirk in Zahlen, Der 11		team.arbeit.hamburg 31, 33	R
Bezirk stellt sich vor, Der 3		K	Radverkehr 19
Bezirkliche Dienstleistungen 16		Kinder und Jugendliche 45, 47, 49	Rechtsberatung 25
Bezirksamt Hamburg-Mitte ... 16, 17		Billstedt/Billbrook/	Recycling 73
Bezirks-Seniorenbeirat 55		Mümmelmannsberg 45	Regionalaussschüsse 23
Bezirksversammlung 21, 23		Finkenwerder/	Regionalbeauftragte 15
Bildung 29		Waltershof/Neuwerk 45	S
Branchenverzeichnis 79		Hamm 45, 47	Schuldnerberatung 67
Bücherhallen 37		Innenstadt 47	Seniorenbeauftragte 55
Bürgervereine 39		Rothenburgsort 47	Seniorenbeirat 55
D		St. Georg 47	Seniorinnen Senioren 55, 57
Deichwacht 77		St. Pauli 47	Sozialverbände 63, 65
Dezernate 1 bis 4 14, 15		Veddel/Kleiner Grasbrook/	Spielplatz Onkel Rudi 40
Dialog in Deutsch 37		Steinwerder 49	Sport 40-43
E		Wilhelmsburg 49	Sportvereine 40-43
Ehrenamt 39		Kliniken 63	Stadtteile (Beschreibung) 3-9
Ehrenamtsbörse 39		Kongresse 37	Billbrook 8
Einwohner-Zentralamt 25		Konzertstätten 36, 37	Billstedt 9
Energieversorgung 73		Krankenhäuser 63	Borgfelde 7
Entsorgung 73		L	Finkenwerder 3
Erdgas 73		Landesbetrieb Verkehr (LBV) 25	HafenCity 5
F		M	Hamburg-Altstadt 5
Fachämter 15		Menschen	Hamm 7
Familien 50, 51		mit Assistenzbedarf 59, 61	Hammerbrook 7
Familien und Eltern 50, 51		Menschen	Horn 9
Feuerwehr 72		mit Behinderung 59, 61	Kleiner Grasbrook 6
Finanzämter 25		Messen 37	Neustadt 4
Flüchtlinge 67, 69		Migrantinnen	Neuwerk 9
Frag-den-Michel 16		und Migrantinnen 67, 69	Rothenburgsort 8
Fraktionen 23		Modellprojekt „Mitte machen“ 11	St. Georg 6
Frauen, Angebote für 53		Müll 73	St. Pauli 4
Freiwillig.hamburg 39			Steinwerder 3
Freiwillige Feuerwehr 72			

Veddel	8	U	
Waltershof	3	Übersichtsplan Bezirksamt	17
Wilhelmsburg	4		
Stadtteilarchive	36, 37	V	
Stadtteilkulturzentren	36, 37	Verkehr	25
Straßensozialarbeit	66, 67	Volkshochschule	33
Strom	73		
Sturmflut	77	W	
Suchtberatung	65	Wärme	73
		Wasserversorgung	73
T		Weiterbildung	29
Theater	34	Wer macht was im Bezirk?	14, 15
Tourismuszentrale Hamburg	27	Winternotprogramm	69
TÜV Hanse GmbH	25	Wochenmärkte	27
		Wohn-Pflege-Aufsicht	55
		Wohnungslosigkeit	27, 69

Beratung Ausführung Vorsorge

Bestattungen Schulenburg GmbH

Tel. **736 736 32** (Tag + Nacht)

Reinstorfweg 13/Mengestraße · 21107 Hamburg-Wilhelmsburg
Möllner Landstraße 71 · 22117 Hamburg-Billstedt
www.schulenburg-bestattungen.de

Beratung im Trauerfall - Hausbesuch
Erd-, Feuer-, See- und Anonymbestattungen
Erledigung der Formalitäten · Bestattungsvorsorgeberatung
Auf Wunsch Zusendung von Preisbeispielen

Branchenverzeichnis

Ämter & Öffentliche Einrichtungen	2, 10, 24, 32, 70, 71, 74
Bauen, Wohnen & Garten	2, 10, 12, 18, 20, 22, 24, 26, 28, 30, 44, 60, 64, 66, 76, U3
Bildung & Kinderbetreuung	28, 30, 32, 44, 46, 48, 52, 58, 62, 68
Dienstleister	20, 24, 28, 38, 54
Gesellschaft & Politik	20, 22
Gesundheit	54, 60, 68
Industrie, Wirtschaft & Handel	U2, 2, 10, 24
Kultur	38
Mobilität, Kfz & Zweiräder	24, 70, 71
Recht, Steuern, Finanzen & Versicherung	12, 38, 76
Shopping & Einkaufen	38
Soziales & Seniorenangebote	32, 52, 54, 56, 57, 58, 60, 62, 64, 66, 68
Trauerfall	79
Ver- & Entsorgung	74, 75, U4

U = Umschlagseite



IMPRESSUM

inixmedia GmbH
Osterbekstraße 86
22083 Hamburg
tel 040 890 66738-0
fax 040 890 66738-9
mail hamburg@inixmedia.de

Unternehmensitz
Liesenhörnweg 13
24222 Schwentinental
tel 0431 66 848-60
fax 0431 66 848-70
mail info@inixmedia.de
web www.inixmedia.de
Geschäftsführer:
Thorsten Drewitz und
Maurizio Tassilo
HRB 5629 Kiel
USt.-IdNr. DE214 231 115

Im Auftrag des
Bezirksamtes Hamburg-Mitte
9. Auflage, Ausgabe 2020/2021

Redaktion Verlag:
Stefan Meckel, Anika Pelz
Redaktion Bezirksamt
Hamburg-Mitte: Sorina Weiland
Lektorat Verlag: Anne Scheel
Anzeigenberatung:
Hannelore A. Tumat
Layout, Satz: Sabrina Kahl
Titelfoto: www.pixabay.de
Druck: Merkur Druck GmbH
www.merkur-druck.com

PN 1993

Text, Umschlaggestaltung, Art und Anordnung des Inhalts sind urheberrechtlich geschützt. Nachdruck - auch auszugsweise - nicht gestattet. Weder das Bezirksamt Hamburg-Mitte noch der Verlag können für die Vollständigkeit und korrekte Wiedergabe der zahlreichen Inhalte eine Gewähr übernehmen.



www.inixmedia.de

NOTRUF



Allgemeine Notrufe

Polizei	110
Feuerwehr/Rettungsdienst	112

Medizinische Notdienste

Alzheimer-Telefon	47 25 38
Ärztlicher Bereitschaftsdienst	116 117*
Apothekennotdienst	www.aponet.de
Giftinformationszentrum Nord	05 51/192 40
Zahnärztlicher Notdienst der KZV Hamburg	www.zahnaerzte-hh.de

Soziale Notdienste

AIDS-Hilfe	23 51 99-0
Anwaltlicher Notdienst	01 71/6 10 59 49
Kinder- und Jugendnotdienst	42 84 90
Kinder- und Jugendtelefon	116 111*
Kinderschutzzentrum Hamburg	49 10 00 7

Opferhilfe Beratungsstelle	38 19 93
Opferhilfe WEISSER RING	116 006*
Telefonseelsorge	116 123*

Gewerbliche und andere Notdienste

ADAC Pannenhilfe	0 18 02/222 222**
Autoversicherer Zentralruf	0 800/250 2600*
Notdienst der Elektrohandwerke Hamburg	51 43 04 30
Notdienstzentrale der Klempnerinnung	29 99 49-0
Sperr-Notruf (EC-, Kredit-, Handy-Karte etc.)	116 116*
Sturmflut-Ansagedienst Hamburg	4 28 99-11 11 11
Sturmflutwarndienst (WADI)	31 79 57 52
Tierärztlicher Notdienst	43 43 79
Tier-Rettungsdienst des Hamburger Tierschutzvereins	22 22 77

* kostenfreie Servicenummer

** 6 Ct./Anruf aus dem dt. Festnetz, 42 Ct./Min. aus dem Mobilfunknetz





**Raum
für Leben**

Wir bauen seit 1899 attraktive,
bezahlbare Wohnungen für
Paare, Singles, Familien und
Senioren in Hamburg und
Umgebung.

Bauverein der
Elbgemeinden eG

040/244 22-0
www.bve.de



Stromnetz
Hamburg



Mehr als eine Stadt.
Mehr als ein Job.



MACH HAMBURG MÖGLICH[®]

Wir suchen Mitarbeiter (w/m/d):

- Meister • Techniker • Ingenieure • Technische Facharbeiter
- Jetzt bewerben unter jobs.stromnetz-hamburg.de

