

**ELBPHILHARMONIE
FÜR SCHULEN UND KITAS**

2020/21



INHALT

[3 Buchungsinformation allgemein](#)

8 MOBILE & DIGITALE ANGEBOTE FÜR SCHULE & KITA

[9 Instrumentenwelt mobil](#)

[10 Klingende Kiste für Kitas](#)

[11 #ElphiAtHome](#)

12 ELBPILHARMONIE FÜR SCHULEN

[13 Buchungsinformation für Schulen](#)

[14 Elbphilharmonie Schulkonzerte](#)

[24 Schulen musizieren](#)

[25 ZukunftsMusik](#)

[31 Instrumentenwelt](#)

38 ELBPILHARMONIE FÜR KITAS

[39 Buchungsinformation für Kitas](#)

[40 Elbphilharmonie Kitakonzerte](#)

[46 Klingendes Mobil](#)

49 IHR BESUCH IN DER ELBPILHARMONIE



BUCHUNGSIONFORMATION ALLGEMEIN

BERATUNG

Am Telefon: 040 357 666 336 (Di–Fr 12–15 Uhr)
Per E-Mail: mitmachen@elbphilharmonie.de

BESTELLZEITRÄUME

Die Angebote gehen zu unterschiedlichen Zeitpunkten in den Verkauf:
Di, 11.08.2020 (16 Uhr) für mobile Angebote
Di, 01.09.2020 (16 Uhr) für Angebote von Oktober bis Dezember 2020
Di, 03.11.2020 (16 Uhr) für Angebote von Januar bis März 2021
Di, 09.02.2021 (16 Uhr) für Angebote von April bis Juni 2021

Die Bestellung ist ausschließlich online möglich:
www.elbphilharmonie.de/schule-und-kita

PREISE (INKLUSIVE HVV-TICKET)

€ 5 für Einzeltickets
€ 20 pro Veranstaltung Klingendes Mobil sowie Instrumentenwelt mobil

UNTERRICHTSMATERIALIEN



Für alle Veranstaltungen, neben denen dieses Icon erscheint, werden Unterrichtsmaterialien zur Verfügung gestellt. Darüber hinaus wird es ein allgemeines Unterrichtsmaterial für Grundschulen geben.
Nähere Informationen dazu finden Sie auf:
www.elbphilharmonie.de/schule-und-kita

Partner der Klassiko-Projekte



Partner der Kosmos-Projekte



Principal Sponsors



Julius Bär





**SEHR GEEHRTE DAMEN UND HERREN,
LIEBE KOLLEGINNEN UND KOLLEGEN,**

ich freue mich, Ihnen – nunmehr bereits im fünften Jahr – das aktuelle Schulprogramm der Elbphilharmonie vorstellen und ans Herz legen zu können. Ein musikalisches Programm, das jungen Menschen Erlebnisse und Erkenntnisse ermöglicht, die nachhaltig wirken, zusammengestellt mit Begeisterung für die Sache und verknüpft mit einem Konzerthaus, das etwas ganz Besonderes ist. Nach wie vor nehmen Schulen unterschiedlichsten Zuschnitts aus allen Hamburger Stadtteilen die Angebote begeistert an. In den für verschiedene Altersstufen entwickelten Workshops begeben sich die Schülerinnen und Schüler auf Klangsafaris, entdecken neue Instrumente und Klänge und werden mitunter selber zu Komponistinnen und Komponisten. Große Musik, herausragende Orchester und Verknüpfungen zu anderen Kunstsparten wie Schauspiel oder Pantomime bieten auch in dieser Saison die Schulkonzerte im Großen Saal. Darüber hinaus wird es im Rahmen des Programms »Zukunfts-Musik« wieder Gelegenheit geben, mit berühmten Musikerinnen und Musikern in einen unmittelbaren Austausch zu treten. Die vielfältigen Programmformate werden gemeinsam mit Musiklehrkräften sowie den Musikfachleuten der Schulbehörde stetig überarbeitet und weiterentwickelt.

Die Corona-Krise führt dazu, dass viele interaktive Konzepte noch einmal ganz neu gedacht werden müssen. Daher wurden vermehrt mobile und digitale Angebote entwickelt, welche die Kinder direkt zu Hause oder in der Schule erreichen. Die Angebote werden fortlaufend



flexibel an die Möglichkeiten der Schulen angepasst und so aktuell wie möglich in der – in diesem Jahr ausschließlich digitalen – Schulbroschüre vorgestellt.

Seien Sie gespannt auf die unterschiedlichen Angebote, Ausdrucksformen und Musikerlebnisse, die im neuen Schulprogramm zu finden sind, und testen Sie gemeinsam mit der Elbphilharmonie die neuen Formen und Möglichkeiten digitaler und mobiler Musikvermittlung. Die Vielfalt kann sich sehen lassen. Nutzen Sie die Möglichkeiten, die Ihren Schülerinnen und Schülern geboten werden, Musik aktiv zu erleben und nicht zuletzt auch zu genießen. Es lohnt sich!

Ihr
Ties Rabe

Schulsenator der Freien und Hansestadt Hamburg



**LIEBE LEHRERINNEN UND LEHRER,
LIEBE ERZIEHERINNEN UND ERZIEHER,**

Sie kennen das aus Ihrem eigenen Beruf: Welchen Spitznamen Schülerinnen und Schüler Ihnen geben, darauf haben Sie keinen Einfluss. Mit Gebäuden ist es ähnlich. Zur Elbphilharmonie sagen fast alle Elphi, das kennt jeder. Aber wussten Sie, wie manche der Ihnen Anvertrauten den Großen Saal darin neuerdings nennen? Digger Saal. Wie bei allem, was naheliegt: Darauf muss man erstmal kommen. Wir fassen den Spitznamen als Kompliment auf, denn er zeigt, dass die jungen Menschen, für die wir uns Jahr für Jahr jede Menge tolle Angebote ausdenken, den Großen Saal so richtig mögen und sich wohl darin fühlen.

Wann in der neuen Saison die Schülerinnen und Schüler aufs Neue Gelegenheit bekommen werden, ihren Digger Saal in all seiner Schönheit zu erleben, ist leider noch ungewiss. In diesen Corona-Zeiten kommt die Elbphilharmonie deshalb einstweilen zu den Kindern in die Kitas und die Schulen. Der Not gehorchend haben wir drei mobile Workshops entwickelt, die sich sehr gut auch im Klassenraum realisieren lassen. Kitas können sich die »Klingende Kiste« ins Haus bestellen. Auch die Programme »Instrumentenwelt und Funkelkonzerte digital« sind eine kreative Antwort auf die Corona-bedingten Einschränkungen des öffentlichen Lebens. Sie werden diese herausfordernde Zeit überdauern und zu einem weiteren Zweig des vielgestaltigen Elbphilharmonie-Angebots ausgebaut.

Ganz auf die kommende Saison verschoben wird die Produktion »Himmelblau« – ein für 2019/20 geplantes, inszeniertes Konzert mit Beethovens Pastorale und Eichendorffs Novelle »Aus dem Leben eines



Taugenichts«. Es entsteht in Kooperation mit dem Backstageclub des Deutschen Schauspielhauses und der jungen norddeutschen philharmonie. Schulkonzerte geben erstmals das Tonhalle-Orchester Zürich, ein Orchester von Weltrang, sowie das Ensemble Resonanz, Residenzensemble der Elbphilharmonie, und im Kleinen Saal wird Eckart Runge zu erleben sein, einer der besten Cellisten seiner Generation.

Die Schulworkshops Klassiko und Kosmos blühen und gedeihen, ebenso die Reihe Kreativ, zu der auch die Klangsafaris gehören, spannende Abenteuerreisen durchs Haus mit iPads zum Zwecke gemeinschaftlichen Komponierens. Auch das Projekt »Schulen musizieren« wird wieder aufgelegt, wiederum mit der Einladung an Förderschulen, sich mit ihren Ensembles um die Teilnahme zu bewerben.

Und auch für die Kleinsten außerhalb der Elbphilharmonie ist bestens gesorgt. Das beliebte Klingende Mobil fährt nun noch mehr Stadtteile an und bringt Kita-Kindern ein lebendiges Musikerlebnis direkt in ihre Einrichtung.

Wir freuen uns auf Sie!
Mit herzlichen Grüßen

Ihr
Christoph Lieben-Seutter
Generalintendant Elbphilharmonie & Laeiszhalle Hamburg



MOBILE ANGEBOTE FÜR SCHULE & KITA

Die Elbphilharmonie vermisst die Schul- und Kita-Kinder! Nachdem wochenlang keine Veranstaltungen im Haus stattfinden konnten, wird es nun, als flexible Lösung in diesen unsicheren Zeiten, verstärkt mobile Angebote geben. Das bedeutet: Wenn die Schulklassen nicht in die Elbphilharmonie kommen können, kommen die Elbphilharmonie-Mitarbeiter eben in den Klassenraum und lassen die Workshops dort stattfinden. Kita-Gruppen können sich die prall gefüllte Klingende Kiste ausleihen – und auf www.elbphilharmonie.de/blog gibt es weiter für alle Altersgruppen digitale Angebote. Auf dass die Musik weiterspielt!

Termine für die mobilen Angebote für Schule & Kita finden ab dem 24.8.2020 statt und sind ausschließlich online ab Di, 11.8.2020 (16 Uhr) buchbar.

INSTRUMENTENWELT MOBIL

KOSMOS KLASSE 1–13

PERCUSSION

Der brasilianische Samba steht für Sonne und Lebensfreude – und ist ein einziges Fest der Rhythmen. Die typischen Percussion-Instrumente, die dabei zum Einsatz kommen, werden im Workshop vorgestellt und können ausprobiert werden, bis der Rhythmus am Ende alle mitreißt.

Dauer: 45 Minuten

KREATIV KLASSE 1–13

KLANGSAFARI

Ausgestattet mit Kopfhörern und einem Tablet suchen die Schüler bei der »Klang-safari« auf dem Schulgelände nach spannenden Geräuschen und Klängen. Die eingesammelten Tonschnipsel werden anschließend mit einer App zusammengebastelt.

Dauer: 90 Minuten

KREATIV KLASSE 1–13

KOMPOSITION

Wie komponiert man ein eigenes Musikstück? Im Workshop ist dies ganz praktisch zu erleben: Mit Klangexperimenten und Improvisationstechniken wird an der eigenen Komposition getüftelt. Als Instrumente kommen Alltagsgegenstände zum Einsatz, die im Klassenzimmer zu finden sind.

Dauer: 90 Minuten



KLINGENDE KISTE FÜR KITAS

Kitagruppen können ab der neuen Saison die mobile Klingende Kiste zu sich bestellen. Sie ist bis oben hin vollgepackt mit Musikinstrumenten, Liedern, Geschichten und Spielanregungen – allerlei musikpädagogischer Inhalt, mit dem auch die Jüngsten Musik auf vielfältige Weise erleben können.

Die Klingende Kiste wird kostenlos zur Kita transportiert und kann bis zu zwei Wochen ausgeliehen werden. Die Bestellung ist ausschließlich online möglich:

www.elbphilharmonie.de/schule-und-kita



#ELPHIATHOME

Auf dem Blog der Elbphilharmonie gibt es regelmäßig neue Angebote für junge Musikfans: So laden die Mitarbeiter, die sonst Kinder in den Kaistudios und im Kleinen Saal begrüßen, jetzt unter dem Titel »Instrumentenwelt digital« in kurzen Videos dazu ein, mit ihnen zu singen, zu experimentieren oder sich ihren Challenges zu stellen. Auch Mitschnitte von vergangenen Funkelkonzerten stehen auf Abruf unter »Funkelkonzerte digital« zur Verfügung.

[↗ #ElphiAtHome](#)

[↗ Elbphilharmonie Education auf YouTube](#)

ELBPHILHARMONIE FÜR SCHULEN



BUCHUNGSMFORMATION FÜR SCHULEN

CHECKLISTE

Für die verbindliche Anfrage werden folgende Angaben benötigt:

- Handelt es sich um die passende Klassenstufe?
- Wie viele Schüler und Begleitpersonen möchten die Veranstaltung besuchen?
- Wie viele Schüler der Gruppe sollen vom Entgelt befreit werden, da sie Sozialleistungen beziehen?
- Gibt es Schüler mit Behinderungen?
- Bitte geben Sie die vollständige Adresse Ihrer Schule mit einer verantwortlichen Kontaktperson an.

ALLGEMEINE INFORMATIONEN

- Die Bestellung ist ausschließlich online möglich:
www.elbphilharmonie.de/schule-und-kita
- Auch Begleitpersonen benötigen ein Ticket. Bei Schülergruppen unter 10 Personen nimmt eine Begleitperson, ab 11 Personen nehmen zwei Begleitpersonen kostenfrei teil. Empfohlen werden zwei Begleitpersonen pro Schülergruppe mit mehr als 10 Personen.
- Eine Mindestgröße für Gruppen im Klassenverband gibt es nicht.
- Ticketrückgaben sind nicht möglich.
- Schülertickets können nicht an erwachsene Begleitpersonen weitergegeben werden.
- Tickets dürfen nicht ohne Rücksprache (über mitmachen@elbphilharmonie.de) an andere Klassen/Gruppen weitergegeben werden.
- Alle Angebote richten sich vorrangig an Hamburger Schulen.
- Kurzfristige Änderungen bleiben aus dispositiven Gründen vorbehalten.

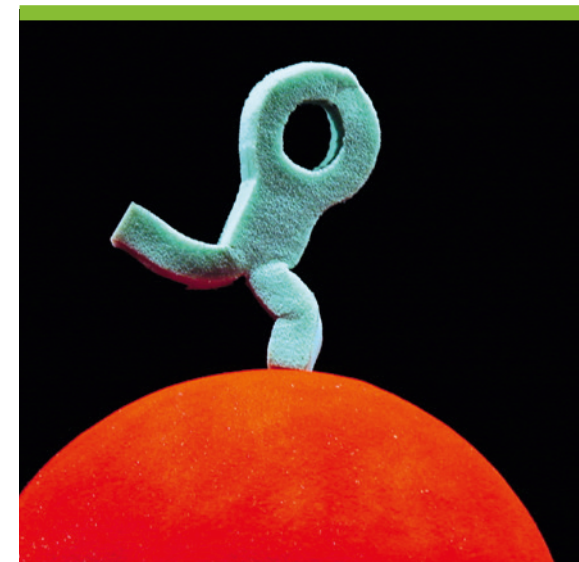


ELBPHILHARMONIE SCHULKONZERTE

Die Elbphilharmonie möchte begeistern – gerade Gäste, die vielleicht zum ersten Mal ein Konzert hören. Als Tor zur Welt der Musik steht sie daher Schülerinnen und Schülern besonders weit offen. Regelmäßig gibt es für Schulklassen Konzerte, die eigens auf die jeweiligen Altersstufen abgestimmt sind. Grundschüler können bei fantasievollen szenischen Produktionen ihre ersten Konzerterfahrungen machen. Für die älteren Schüler spielen große Orchester speziell abgestimmte Programme, darunter das Ensemble Resonanz aus Hamburg und das berühmte Tonhalle-Orchester Zürich.

Gefördert durch die Stiftung Elbphilharmonie

Die Konzerte gehen zu unterschiedlichen Zeitpunkten in den Verkauf – bitte beachten Sie die angegebenen Fristen unter der jeweiligen Veranstaltung.



KLASSE 1–2

LA BALLE ROUGE

Jacques Trupin Bandoneon

Pauline Dhuisme, Murielle Raynaud Violine

Oliver Dams Viola

Marie-Ange Wachter Violoncello

Denis Garenaux, Franck Jublot Puppenspiel

Wenn Mama und Papa sich trennen, steht die Welt mit einem Mal Kopf. Die Erfolgsproduktion »La Balle Rouge« geht diesem sensiblen Thema kindgerecht nach – mit Hilfe von Marionetten und einfühlsamer Musik des Bandoneonspielers Jacques Trupin, begleitet von einem Streichquartett.

Mo, 23.11.2020 | 9:30 und 12 Uhr

Dauer: ca. 50 Min. | Elbphilharmonie Kleiner Saal

Bestellung ab Di, 1.9.2020 (16 Uhr)



KLASSE 1-2

CELLOKRIEGER

Cello Octet Amsterdam

Oorkaan Produktion

Acht tapfere Cellokrieger ziehen mit ihren Bögen und Instrumenten ins Unbekannte, um sich den größten Gefahren zu stellen. Dabei lernen sie viel über Stärke, Verletzlichkeit und die Kraft der Musik. Es erklingen Tänze von Béla Bartók, Musik von György Ligeti und Auszüge aus Philip Glass' Sound-track zu »Dracula«.

Mo, 31.5.2021 | 9:30 und 11:30 Uhr

Dauer: ca. 50 Min. | Elbphilharmonie Kleiner Saal

Bestellung ab 9.2.2021 (16 Uhr)



KLASSE 1-4

PLANET GLOBOKAR

Studio Dan Ensemble

Manfred Weissensteiner Regie

Stephan von Löwis of Menar Produktion

Der Planet Globokar ist ein einziges musikalisches Labor. Hier werden Posaunen mit Gartenschläuchen verbunden und Klarinetten unter Wasser gespielt. Eine Entdeckungsreise mit schelmisch-abenteuerlicher Musik des zeitgenössischen Komponisten Vinko Globokar.

Fr, 12.2.2021 | 9:30 und 11:30 Uhr

Dauer: ca. 60 Min. | Elbphilharmonie Kleiner Saal

Bestellung ab 3.11.2020 (16 Uhr)



KLASSE 3-4

NÄCHSTE AUSFAHRT: LUNAR PLEXUS

Ensemble Resonanz

Felix Kubin Konzeption, Komposition, Live-Elektronik

Mark Boombastik Beatboxing, Live-Sampling

Naama Freedman Performance

Mark Schröppel Regie

Die Musiker sind auf intergalaktischer Mission: Für das Plexifon, eine kosmische Musikmaschine, sammeln sie Klänge. Mit ihrem etwas wirren Bordcomputer Topsy fliegen sie durch das Polyversum zu Planeten aus Wasser oder Krawall-Geröll. Wenn Topsy nicht wieder die richtige Ausfahrt verpasst.

In Kooperation mit dem Ensemble Resonanz

Mo, 14. / Di, 15.12.2020 | 9:30 und 12 Uhr

Dauer: ca. 45 Min. | Elbphilharmonie Kleiner Saal

Bestellung ab 1.9.2020 (16 Uhr)



KLASSE 3-6

REISE IN EINE NEUE WELT



Ensemble Resonanz

David-Maria Gramse Remix und Live-Elektronik

Katrin Bethge Lichtdesign, Projektionen

Dan Tanson Regie, Konzeption

Auf den Spuren von Antonín Dvořák wandert das Ensemble Resonanz aus. Im »Amerikanischen Streichquartett« wechseln sich Hoffnung und Sehnsucht ab, in den eigens für das Konzert entwickelten Sounds und Kompositionen wird daraus eine Klangreise. Ganz ohne Worte und mit kunstvollen Projektionen wird der Kleine Saal der Elbphilharmonie in eine fantasievolle Welt verwandelt, die die Kinder selbst mit auf die Reise nimmt.

In Kooperation mit dem Ensemble Resonanz

Mi, 24. / Do, 25. / Fr, 26.3.2021 | 9:30 und 11:30 Uhr

Dauer: ca. 50 Min. | Elbphilharmonie Kleiner Saal

Bestellung ab 3.11.2020 (16 Uhr)



KLASSE 5–6

LEIDENSCHAFT

Tonhalle-Orchester Zürich

Dirigent **Paavo Järvi**

Piotr I. Tschaikowsky: Sinfonie Nr. 6 h-Moll op. 74 »Pathétique«

Das Tonhalle-Orchester Zürich ist so etwas wie das musikalische Aushängeschild der Schweiz und tritt regelmäßig in den besten Konzertsälen dieser Welt auf. Zusammen mit seinem Chefdirigenten Paavo Järvi gastiert es in dieser Saison gleich mehrfach in der Elbphilharmonie und konzentriert sich dabei auf den Komponisten Piotr Tschaikowsky – so auch im moderierten Schulkonzert am Vormittag. Es erklingt sein letztes Werk, die packende Sinfonie mit dem Beinamen »Pathétique«, die der Komponist selbst als sein wichtigstes und persönlichstes Werk betrachtete.

Fr, 26.3.2021 | 11 Uhr

Dauer: ca. 60 Min. | Elbphilharmonie Großer Saal

Bestellung ab 3.11.2020 (16 Uhr)



KLASSE 7–10

CELLO CINEMA

Eckart Runge Violoncello, Moderation**Jacques Ammon** Klavier**Wolfram von Bodecker** Mime**Alexander Neander** Mime**Lionel Menard** Regie

Großes Kino für die Ohren – und das mit gerade einmal zwei Instrumenten: Eckart Runge, Cellist und Gründer des berühmten Artemis Quartetts, und sein langjähriger Duo-Partner Jacques Ammon am Flügel erzählen wunderbare Geschichten mit Tönen; die Pantomimen von Bodecker & Neander begleiten sie vor laufenden Bildern mit hinreißenden Gesten. Es erklingt Stummfilmmusik unter anderem von Nino Rota, Ennio Morricone, Astor Piazzolla und Charlie Chaplin.

Fr, 8.1.2021 | 9:30 und 12 Uhr

Dauer: ca. 60 Min. | Elbphilharmonie Kleiner Saal

Bestellung ab 3.11.2020 (16 Uhr)



KLASSE 9-13

HIMMELBLAU



junge norddeutsche philharmonie

Dirigent **Duncan Ward**

Backstage-Jugendclub des Deutschen Schauspielhauses Hamburg

Marie Petzold, Michael Müller Konzept, Regie

Ludwig van Beethoven:

Sinfonie Nr. 6 F-Dur op. 68 »Pastorale«

Ausschnitte aus Joseph von Eichendorffs »Aus dem Leben eines Taugenichts«

Aus allen Zwängen ausbrechen, die Welt erkunden, frei sein: Diese Sehnsucht durchzieht Eichendorffs Novelle »Aus dem Leben eines Taugenichts« – und steckt doch irgendwie in uns allen. Eine musikalisch-szenische Reise mit großem Orchester und Musik aus Beethovens »Pastorale«-Sinfonie.

Do, 15.4.2021 | 10 Uhr

Dauer: ca. 120 Min. | Elbphilharmonie Großer Saal

Bestellung ab 9.2.2021 (16 Uhr)



KLASSE 9-13

MYTHOS

Ensemble Resonanz

Claron McFadden Sopran

Kalle Kalima Gitarre

Henry Purcell: Dido and Aeneas Z 626 (Auszüge)

Kalle Kalima: Louhi für Gitarre und Streichorchester

Als Residenzorchester des Kleinen Saales gibt das Ensemble Resonanz nicht nur zahlreiche Konzerte in der Elbphilharmonie, es ist auch stark in das Musikvermittlungsprogramm des Hauses involviert – vom Babykonzert bis hin zu Angeboten für Senioren. In diesem Schulkonzert gibt es Einblicke in sein aktuelles Programm: Auszüge aus der musikhistorisch bedeutenden Oper »Dido and Aeneas« des englischen Barockkomponisten Henry Purcell und ein Werk des finnischen Komponisten und Jazzgitarristen Kalle Kalima über die Hexe Louhi aus der Mythologie seines Heimatlandes.

Do, 12.11.2020 | 9:30 und 12 Uhr

Dauer: ca. 60 Min. | Elbphilharmonie Kleiner Saal

Bestellung ab 1.9.2020 (16 Uhr)



SCHULEN MUSIZIEREN DIE BEGEGNUNG

Bei »Schulen musizieren« zeigen Hamburger Schülerinnen und Schüler, was sie musikalisch so draufhaben. Ausgewählte Schulchöre, -bands und -orchester treten bei dieser Konzertreihe des Bundesverbands Musikunterricht in ganz Hamburg auf – in der neuen Saison auch wieder in der Elbphilharmonie. Alle Hamburger Schulensembles können sich bewerben, eine Jury wählt anschließend fünf bis sechs Ensembles aus, die gemeinsam im Kleinen Saal der Elbphilharmonie auftreten.

In Kooperation mit dem Landesverband Hamburg des Bundesverbands Musikunterricht

So, 18.4.2021 | 15 Uhr

Dauer: ca. 180 Min. | Elbphilharmonie Kleiner Saal

Vorverkauf ab 9.2.2021

Weitere Informationen zur Anmeldung ab September unter:

www.elbphilharmonie.de/schule-und-kita



KLASSE 10-13

ZUKUNFTSMUSIK

Je besser ein Konzertbesuch vorbereitet ist, desto intensiver ist das spätere Musikerlebnis. Auf Basis dieser Überzeugung wurde das Format »ZukunftsMusik« entwickelt, das bereits im Klassenzimmer beginnt. Zusammen mit einem Musikvermittler der Elbphilharmonie nehmen die Schüler zuerst die Musik unter die Lupe. Es folgen Künstlergespräche, nach Möglichkeit Probenbesuche und zum krönenden Abschluss der gemeinsame Konzertbesuch, bei dem die Schüler »ihre« Künstler live auf der Bühne erleben.

Mit Unterstützung der Hamburg Commercial Bank AG

Alle Konzerttermine finden Sie auf den folgenden Seiten.

Die Angebote gehen zu unterschiedlichen Zeitpunkten in den Verkauf – bitte beachten Sie die angegebenen Fristen in der nachfolgenden Liste.

BESTELLUNG AB DI, 1.9.2020 (16 UHR)

DO, 22.10.2020

DUO / PIANOMANIA

19:30 Uhr | Elbphilharmonie Kleiner Saal

Christina Naughton Klavier**Michelle Naughton** KlavierWerke von Tschaikowsky, Glasunow
und Rachmaninow

DO, 29.10.2020

ORCHESTER

20 Uhr | Elbphilharmonie Großer Saal

Die Deutsche Kammerphilharmonie Bremen**Julian Rachlin** ViolineDirigent **Jérémie Rhorer**Tschaikowsky: Violinkonzert D-Dur op. 35 und
Sinfonie Nr. 5 e-Moll op. 64

DI, 03.11.2020

QUARTETT

20 Uhr | Laeishalle Kleiner Saal

Vilde Frang Violine | **Lawrence Power** Viola**Nicolas Altstaedt** Violoncello**Herbert Schuch** KlavierBeethoven: Serenade für Streichtrio op. 8, Streichtrio
G-Dur op. 9/1 und Klavierquartett Es-Dur WoO 36/1

DO, 19.11.2020

ORCHESTER

20 Uhr | Elbphilharmonie Großer Saal

City of Birmingham Symphony OrchestraDirigentin **Mirga Gražinytė-Tyla**

Strawinsky: Le sacre du printemps

Sibelius: Lemminkäinen-Suite op. 22

DO, 26.11.2020

ORCHESTER

20 Uhr | Elbphilharmonie Großer Saal

Ural Philharmonic Orchestra**Yekaterinburg Philharmonic Choir****Dmitry Masleev** KlavierDirigent **Dmitry Liss**

Werke von Mossolow, Ustwolskaja und Prokofjew

SO, 29.11.2020

JAZZ AT THE PHIL

20 Uhr | Elbphilharmonie Großer Saal

Charles Lloyd saxophone**Marvin Sewell** guitar | **Gerald Clayton** piano**Harish Raghavan** bass | **Eric Harland** drums

BESTELLUNG AB DI, 1.9.2020 (16 UHR)

MI, 02.12.2020

TRIO / JAZZ PIANO

20 Uhr | Laeishalle Kleiner Saal

Uri Caine Trio**Uri Caine** piano | **Mark Helias** bass**Ben Perowsky** drums

DO, 17.12.2020

QUARTETT

19:30 Uhr | Elbphilharmonie Kleiner Saal

Jerusalem Quartet**Alexander Pavlovsky** Violine**Sergei Bresler** Violine | **Ori Kam** Viola**Kyрил Zlotnikov** VioloncelloWerke von Schostakowitsch, Prokofjew
und Strawinsky

BESTELLUNG AB DI, 3.11.2020 (16 UHR)

MO, 18.01.2021

RISING STARS

19:30 Uhr | Elbphilharmonie Kleiner Saal

Aris Quartett**Anna Katharina Wildermuth** Violine**Noémi Zipperling** Violine | **Caspar Vinzens** Viola**Lukas Sieber** VioloncelloWerke von Kurtág, Schostakowitsch, Mochizuki
und Mendelssohn Bartholdy

DI, 19.01.2021

RISING STARS

19:30 Uhr | Elbphilharmonie Kleiner Saal

Jess Gillam Saxofon | **Zeynep Özsuca** KlavierWerke von Iturralde, Poulenc, Nyman, Finnis, Harle,
Fitkin, Piazzolla und Wiedoeff

MI, 20.01.2021

RISING STARS

19:30 Uhr | Elbphilharmonie Kleiner Saal

James Newby Bariton | **Joseph Middleton** KlavierWerke von Britten, Beethoven, Mahler, Bingham
und Schubert

DO, 21.01.2021

RISING STARS

19:30 Uhr | Elbphilharmonie Kleiner Saal

Diana Tishchenko Violine | **José Gallardo** Klavier

Werke von Ysaÿe, Enescu, Mendonça und Franck

BESTELLUNG AB DI, 3.11.2020 (16 UHR)

FR, 22.01.2021

RISING STARS

19:30 Uhr | Elbphilharmonie Kleiner Saal
Cristina Gómez Godoy Oboe
Sara Ferrández Viola | **Mario Häring** Klavier
 Werke von Mozart, Debussy, Saint-Saëns, Loeffler,
 Bray und Kahn

SA, 23.01.2021

RISING STARS

19:30 Uhr | Elbphilharmonie Kleiner Saal
Vanessa Porter Schlagwerk
Daniel Weingarten Sound-Design
 Werke von Porter, Sciarrino, Globokar, Lang,
 Kuyumcuyan, Aperghis und Kuhn

DO, 04.02.2021

KLASSIK DER WELT

19:30 Uhr | Elbphilharmonie Kleiner Saal
Sahib Pashazade Duo
Sahib Pashazade Tar | **Kamran Kerimov** Nagara
 Instrumentales Mugham aus Aserbaidshan

DO, 18.02.2021

QUARTETT

19:30 Uhr | Elbphilharmonie Kleiner Saal
Belcea Quartet
Corina Belcea Violine | **Axel Schacher** Violine
Krzysztof Chorzelski Viola
Antoine Lederlin Violoncello
 Werke von Britten, Brahms und Schostakowitsch

DO, 18.03.2021

TRIO / JAZZ PIANO

20 Uhr | Laeiszhalle Kleiner Saal
Benedikt Jahnel Trio
Benedikt Jahnel piano | **Antonio Miguel** bass
Owen Howard drums

MO, 29.03.2021

OSTERN IN DER ELBPILHARMONIE

20 Uhr | Elbphilharmonie Großer Saal
Pygmalion Ensemble
 Leitung **Raphaël Pichon**
 Bach: Matthäus-Passion BWV 244

MI, 31.03.2021

OSTERN IN DER ELBPILHARMONIE

20 Uhr | Elbphilharmonie Großer Saal
Camerata Bern
Patricia Kopatchinskaja Violine und Leitung
 Werke von Nörmiger, Schubert, Gesualdo da
 Venosa und Kurtág

BESTELLUNG AB DI, 9.2.2021 (16 UHR)

MI, 21.04.2021

ORGEL

20 Uhr | Elbphilharmonie Großer Saal
Iveta Apkalna Orgel
 Werke von Bach und Glass

DO, 22.04.2021

ORCHESTER

20 Uhr | Elbphilharmonie Großer Saal
Mahler Chamber Orchestra
Daniil Trifonov Klavier
 Dirigent **Jakub Hrůša**
 Werke von Dvořák, Mozart und Schubert

FR, 23.04.2021

ORCHESTER

20 Uhr | Elbphilharmonie Großer Saal
Rotterdams Philharmonisch Orkest
Lahav Shani Klavier und Leitung
 Prokofjew: Ouvertüre über hebräische Themen
 c-Moll op. 34b, Klavierkonzert Nr. 3 C-Dur op. 26
 und Suite aus »Romeo und Julia« op. 64

DI, 27.04.2021

DUO / JAZZ PIANO

20 Uhr | Laeiszhalle Kleiner Saal
Joey Calderazzo piano
John Patitucci bass

DI, 25.05.2021

ORCHESTER / INTERNATIONALES
MUSIKFEST HAMBURG

20 Uhr | Elbphilharmonie Großer Saal
Budapest Festival Orchestra
Dejan Lazić Klavier | Dirigent **Iván Fischer**
 Werke von Kagel, Piazzolla, Ravel
 und Milhaud

MO, 31.05.2021

ORCHESTER / INTERNATIONALES
MUSIKFEST HAMBURG

20 Uhr | Elbphilharmonie Großer Saal
Tokyo Symphony Orchestra
Pierre-Laurent Aimard Klavier
 Dirigent **Jonathan Nott**
 Takemitsu: A Flock Descends into
 the Pentagonal Garden
 Bartók: Klavierkonzert Nr. 1 Sz 83
 Brahms: Sinfonie Nr. 2 D-Dur op. 73



INSTRUMENTENWELT

Eine wahre Schatzkammer voller Musikinstrumente befindet sich im Bauch der Elbphilharmonie und wartet nur darauf, erkundet zu werden. Ob Harfe, Synthesizer oder indonesisches Gamelan: Mehr als 500 Instrumente können in den thematischen Workshops der Instrumentenwelt, aufgeteilt in die drei Bereiche »Klassiko«, »Kosmos« und »Kreativ«, ausprobiert und gemeinsam gespielt werden.

Gefördert durch die Hubertus Wald Stiftung (Klassiko-Projekte) und die Stiftung Elbphilharmonie aus Mitteln des Körber Fonds ZukunftsMusik (Kosmos-Projekte)

Nähere Informationen zu den Workshops finden Sie auf den nächsten Seiten. Die genauen Veranstaltungsdaten und -zeiten entnehmen Sie bitte dem Kalender. Die Workshops gehen zu unterschiedlichen Zeitpunkten in den Verkauf – bitte beachten Sie die angegebenen Fristen auf Seite 3.



KLASSIKO

Wie tief kommt eigentlich ein Kontrabass, wie hoch die kleine Piccoloflöte? Und was ist eigentlich das lauteste Instrument von allen? »Klassiko« nimmt die Instrumente des Sinfonieorchesters unter die Lupe. Schließlich hat jedes Instrument seine eigene Spieltechnik und seinen eigenen, unverwechselbaren Klang. »Klassiko Orchesterinstrumente« gibt einen ersten Überblick, die weiteren Workshops widmen sich jeweils einzelnen Instrumentengruppen.

KLASSIKO KLASSE 1–13

ORCHESTERINSTRUMENTE



Einmal quer durch das klassische Sinfonieorchester geht es in diesem Workshop. Ob Geige, Cello und Kontrabass: Alles kann hier angespielt werden. Dass die Instrumente miteinander harmonieren, zeigt sich beim gemeinsamen Musizieren zum Abschluss.

Dauer: 2 Std. 15 Min. inkl. Pause und Hausbegehung | Elbphilharmonie Kaistudio

KLASSIKO KLASSE 3–13

SAITENINSTRUMENTE

Geige, Bratsche, Cello und Kontrabass bilden das Grundgerüst eines Sinfonieorchesters. Zur großen Familie der Saiteninstrumente gehören aber auch Mandoline, Banjo, Ukulele und die alleinige Rekordhalterin in puncto Saitenanzahl: die Harfe.

Dauer: 2 Std. 15 Min. inkl. Pause und Hausbegehung | Elbphilharmonie Kaistudio

KLASSIKO KLASSE 3–13

SCHLAGINSTRUMENTE

Hier wird getrommelt, was das Zeug hält: Neben den klassischen Schlagwerkinstrumenten und Stabspielen eines Sinfonieorchesters kommen in diesem Workshop auch außereuropäische Rhythmusinstrumente zum Einsatz.

Dauer: 2 Std. 15 Min. inkl. Pause und Hausbegehung | Elbphilharmonie Kaistudio

KOSMOS

In der Elbphilharmonie spielen nicht nur klassische Sinfonieorchester. Zum vielfältigen Programm des Hauses gehören auch viele andere Genres, von Jazz über Orgel- bis zur Weltmusik. Und so können auch die Schüler Ausflüge in viele verschiedene Musikwelten unternehmen. In den »Kosmos«-Workshops spielen sie auf kubanischen Trommeln, indonesischen Gongs oder erleben die Wirkung von Klängen mit dem ganzen Körper.



KOSMOS KLASSE 5-13

JAZZINSTRUMENTE

Im Workshop stehen Musikinstrumente im Rampenlicht, die besonders häufig im Jazz verwendet werden, vom Kontrabass bis zum Vibrafon. Und weil Ausprobieren bekanntlich mehr Spaß macht als bloßes Zuhören, dürfen alle Instrumente selbst gespielt werden – natürlich unter der Anleitung von Profis, die nicht nur Funktion und Spielweise erklären, sondern mit den Schülern auch kleine musikalische Improvisationen durchführen.

Dauer: 2 Std. 15 Min. inkl. Pause und Hausbegehung | Elbphilharmonie Kaistudio

KOSMOS KLASSE 7-13

ORGEL

4.765 Pfeifen hat die Orgel der Elbphilharmonie, da kann man schon mal durch-einanderkommen. Zum Glück gibt es den Organisten Thomas Cornelius: Er führt in die Geheimnisse des Instruments ein und erkundet gemeinsam mit den Teilnehmern die vielen Klangfarben – zunächst an einem Modell, dann am richtigen Instrument im Großen Saal.

Dauer: 2 Std. 30 Min. inkl. Pause | Elbphilharmonie Kaistudio und Großer Saal

KOSMOS KLASSE 3-13

PERCUSSION

Schlaginstrumente werden seit Jahrtausenden auf der ganzen Welt verwendet. In diesem Workshop können die Teilnehmer einige davon kennenlernen, darunter etwa Schellen und Trommeln aus Asien, Südamerika oder der Karibik. Schlag für Schlag werden mitreißende, landestypische Rhythmen ausprobiert, und am Ende trommeln alle gemeinsam.

Dauer: 2 Std. 15 Min. inkl. Pause und Hausbegehung | Elbphilharmonie Kaistudio



KOSMOS KLASSE 3-13

GAMELAN

Die Gamelan-Musik entstand vor vielen Jahrhunderten auf den indonesischen Inseln Bali und Java. Gespielt wird sie immer in Gemeinschaft, auf Gongs, Metallofonen, Trommeln, Xylofonen, Flöten und Saiteninstrumenten. Die einzigartige Klangwelt faszinierte bereits den Komponisten Claude Debussy und hat auch heute noch viele Fans in Europa. Die Elbphilharmonie besitzt ein besonders schönes Instrumenten-Ensemble, das man in diesem Workshop erkunden kann.

Dauer: 3 Std. 30 Min. inkl. Pause und Hausbegehung | Elbphilharmonie Kaistudio



KOSMOS KLASSE 1-6

KLANG

Musik kann man nicht nur mit den Ohren hören – man kann sie auch intensiv mit dem ganzen Körper und allen Sinnen erleben. Im Workshop »Kosmos Klang« stehen hierfür viele besondere Instrumente wie Klangstühle und Wasserspringschalen bereit. Die Teilnehmer erfahren die entspannende Wirkung der erzeugten Schwingungen und machen Klänge sogar sichtbar.

Dauer: 3 Std. 15 Min. inkl. Pause und Hausbegehung | Elbphilharmonie Kaistudio



KREATIV

Neues entdecken, Verrücktes ausprobieren, Experimente wagen: In den »Kreativ«-Workshops können die Teilnehmer ihre ganz eigenen Ideen umsetzen. Bei der Klangsafaris setzen sie zuvor aufgenommene Tonschnipsel zu einem eigenen, persönlichen Stück zusammen. Beim Kompositions-Workshop und beim Workshop »Modular Synthesizer« schlüpfen sie selbst in die Rolle von Komponisten.

KREATIV KLASSE 3-13

KLANGSAFARI



Mit gespitzten Ohren gehen die Teilnehmer in diesem Workshop durch die Elbphilharmonie und fangen mit ihrem Mikrofon spannende Klänge ein. Schallt es im Bad anders als im Foyer? Welche Geräusche finden sich im Konzerthaus, wenn keine Konzerte gespielt werden und keiner probt? Mit einem Tablet und einer leicht zu bedienenden App werden Klangschnipsel gesammelt und anschließend zu einem kleinen Musikstück zusammengestellt.

Dauer: 3 Std. 30 Min. inkl. Pause und Hausbegehung | Elbphilharmonie Kaistudio



KREATIV KLASSE 1-13

KOMPOSITION



Ein eigenes Musikstück zu komponieren ist gar nicht so schwer – und macht vor allem richtig viel Spaß. Im Workshop werden die Teilnehmer spielerisch an die Kunst der Komposition herangeführt. Alltagsgegenstände und verschiedene Klangerzeuger stehen bereit, mit denen herumexperimentiert und improvisiert werden kann. So entstehen erste Ideen, die unter der Anleitung von Profis schnell zum eigenen Musikstück wachsen.

Dauer: 3 Std. 30 Min. inkl. Pause und Hausbegehung | Elbphilharmonie Kaistudio

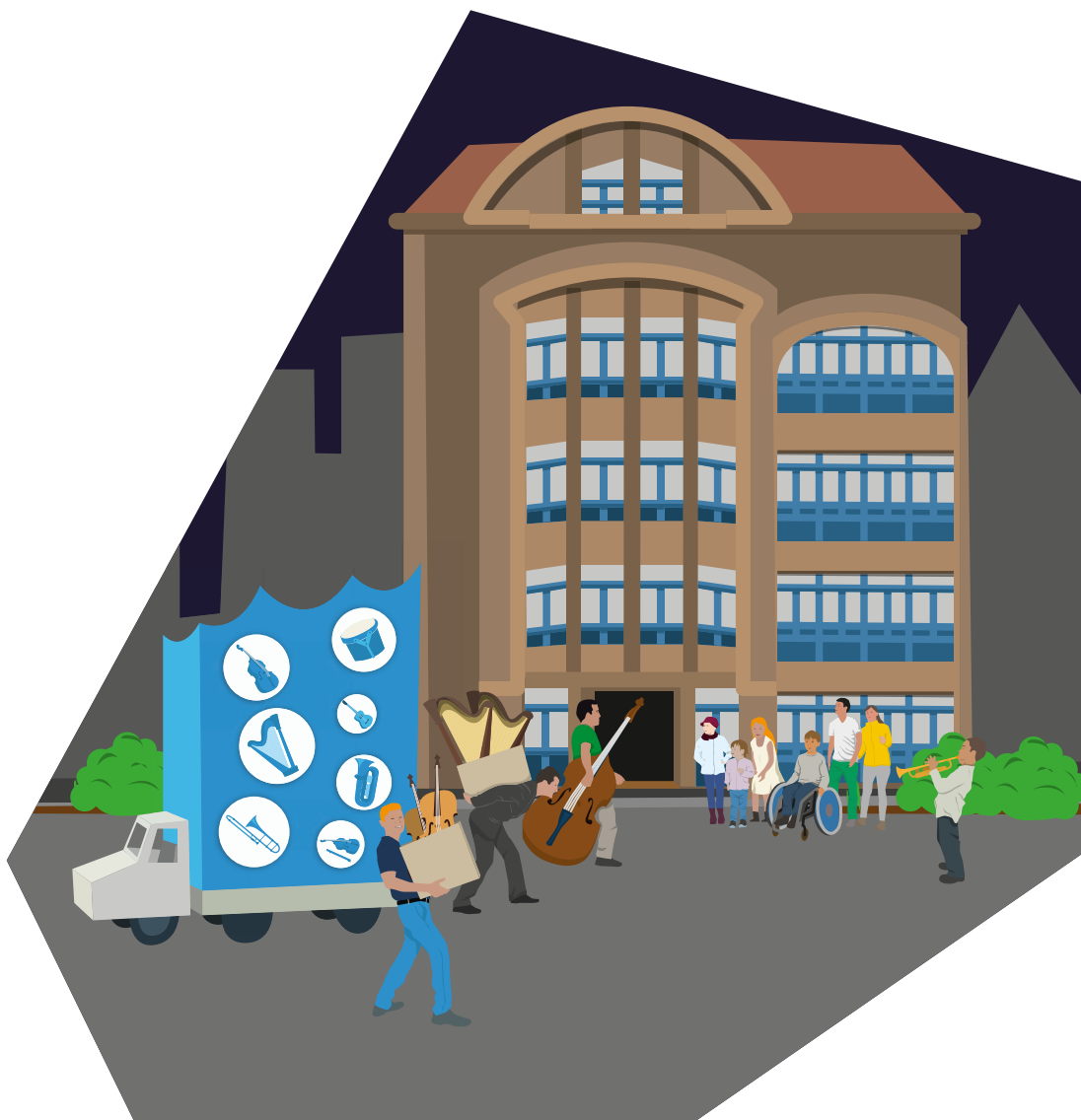
KREATIV KLASSE 7-13

MODULAR SYNTHESIZER

Analoge Synthesizer haben die Popmusik im 20. Jahrhundert verändert – und sind heute wieder sehr beliebt. Angeleitet von einem echten Synthesizer-Spezialisten lernen die Teilnehmer in diesem Workshop, wie man mit Strom spannende Klänge, Geräusche und Melodien erzeugt. Gleich zwölf analoge, modulare Synthesizer stehen bereit, auf denen man experimentieren, improvisieren und eine eigene Komposition erarbeiten kann.

Dauer: 4 Std. 15 Min. inkl. Pause und Hausbegehung | Elbphilharmonie Kaistudio

ELBPHILHARMONIE FÜR KITAS



BUCHUNGSMITTELMER FÜR KITAS

CHECKLISTE

Für die verbindliche Anfrage werden folgende Angaben benötigt:

- Wie viele Kinder und Begleitpersonen möchten teilnehmen?
- Sind die Kinder im richtigen Alter?
- Wie viele Kinder der Gruppe sollen vom Entgelt befreit werden, da sie Sozialleistungen beziehen?
- Gibt es Kinder mit Behinderungen?
- Bitte geben Sie die vollständige Adresse Ihrer Kita mit der verantwortlichen Kontaktperson an.

Klingendes Mobil in Ihrer Kita:

- Sind zwei ausreichend große Räume vorhanden?
- Wo kann entladen und geparkt werden?

Das Klingende Mobil in Ihrer Kita/Vorschule
Buchung am Telefon: 040 357 666 336 (Di-Fr 12-15 Uhr)
Per E-Mail: mitmachen@elbphilharmonie.de

ALLGEMEINE INFORMATIONEN

- Die Bestellung ist ausschließlich online möglich:
www.elbphilharmonie.de/schule-und-kita
- Auch Begleitpersonen benötigen ein Ticket. Bei Kita-Gruppen unter 10 Kindern nehmen zwei Begleitpersonen kostenfrei teil, ab 11 Kindern drei Begleitpersonen.
- Eine Mindestgröße für Kita-/Vorschulgruppen gibt es nicht.
- Wir bitten darum, sich an die angegebenen Altersempfehlungen zu halten.
- Ticketrückgaben sind nicht möglich.
- Kindertickets dürfen nicht an erwachsene Begleitpersonen weitergegeben werden.
- Tickets können nicht ohne Rücksprache (über mitmachen@elbphilharmonie.de) an andere Kita-Gruppen weitergegeben werden.
- Alle Angebote richten sich vorrangig an Hamburger Kitas.
- Kurzfristige Änderungen bleiben aus dispositiven Gründen vorbehalten.



ELBPHILHARMONIE KITAKONZERTE

In den liebevoll inszenierten Musiktheater-Produktionen für Kita-Gruppen gibt es nicht nur tolle Musik zu hören, sondern auch viel zu sehen. Die fantasievollen Konzerte erzählen spannende Geschichten zum Zuhören und Mitfiebern: Es geht um neuartige Instrumente, kleine Bäume und das Kribbeln im Bauch. Sobald das Licht gedimmt wird, beginnen packende musikalische Abenteuer.

Die Konzerte gehen zu unterschiedlichen Zeitpunkten in den Verkauf – bitte beachten Sie die angegebenen Fristen unter der jeweiligen Veranstaltung.



AB 1 JAHR

FUTURE BEATS

Nasheeka Nedsreal Tanz, Performance
Andreas Pichler Percussion, Performance
Bernd Sikora Schlagzeug, Performance,
 Musik, Regie
Theater o.N. Produktion

Ein originelles Wechselspiel rhythmischer Improvisationen und experimenteller Klänge, Sprachmelodien, Wortspiele und Geräusche. »Ein besseres Kontrastprogramm zur digitalen Welt ließe sich nicht denken.« (Zitty)

Mo, 12.4.2021 | 9:30 Uhr

Dauer: ca. 35 Min. | Barmbek°Basch

Bestellung ab 9.2.2021 (16 Uhr)



AB 3 JAHREN

DAS BÄUMLEIN

Alle Hoeken van de Kamermuziek

Sterre Konijn Sopran

Daan Verlaan Harfe, Tenor

Anneke Wensink Horn

Bastiaan Woltjer Posaune, Tuba

Sybrand van der Werf Regie

Der kleine Baum ist unglücklich über seine stacheligen Nadeln. Viel lieber hätte er ein weiches Blätterkleid! Sein Wunsch erfüllt sich auf unerwartete Weise ... Eine herzerwärmende Oper mit Musik von Bastiaan Woltjer.

Fr, 15.1.2021 | 9:30 und 11:15 Uhr

Dauer: ca. 45 Min. | Elbphilharmonie Kaistudio

Mo, 18.1.2021 | 9:30 und 11:15 Uhr

Dauer: ca. 45 Min. | Bürgerhaus Bornheide

Bestellung ab 3.11.2020 (16 Uhr)





4-6 JAHRE / ELEMENTARGRUPPEN

KLINGENDES MOBIL

Mit dem Klingenden Mobil macht die Elbphilharmonie in Stadtteilzentren und Kitas in ganz Hamburg Station. Vor Ort tauchen die Kinder in fantastische Welten ein und können Musik ganzheitlich erleben: Spielerisch, kreativ, mit ihrer Stimme, ihrem Körper – und indem die vielen mitgebrachten Instrumente ausprobiert werden. Zwei verschiedene Programme werden angeboten: In der ersten Hälfte der Saison geht es mit klassischen Instrumenten auf eine Schiffsreise, 2021 kann man wundersame Instrumente und Klänge im Weltall erforschen.

Gefördert durch die Stiftung Elbphilharmonie

Die Termine des Klingenden Mobils gehen zu unterschiedlichen Zeitpunkten in den Verkauf – bitte beachten Sie die angegebenen Fristen auf Seite 3.

OKTOBER – DEZEMBER 2020

UNTERWEGS MIT DEM KLANGSCHIFF

Schiff ahoi! Das Klangschiiff begibt sich auf eine abenteuerliche Reise. Das Meer rauscht, die dicken Schiffshörner tönen – und irgendwo, so munkelt man, liegt ein rätselhafter Schatz verborgen. Gemeinsam begeben sich die Kinder auf die Suche danach und machen unterwegs Bekanntschaft mit vielen Orchester- und Schlaginstrumenten.

JANUAR – JUNI 2021

UNTERWEGS MIT DER KLANGRAKETE

»Wir haben eine große Mission: Wir fliegen zum Planeten Flexaton!« Und das nicht alleine: Mit der Komponistin Terhi Theremini steuert eine erfahrene Klangpilotin die gemeinsame Rakete. Gespielt werden Aquafone, Flexaton oder Hapitrommel: Wunderbare, galaktische Instrumente, die man hierzuerde noch nie gehört hat – aber so schnell nicht vergessen wird.

DAS KLINGENDE MOBIL IM STADTTEILKULTURZENTRUM

Termine

1	Haus Drei Stadtteilkulturzentrum Hospitalstraße 107	02.11. – 05.11.2020
2	Goldbekhaus Moorfuhrtweg 9	16.11. – 19.11.2020
3	Ella Kulturhaus Langenhorn Käkenflur 30	23.11. – 26.11.2020
4	FZ Schnelsen Wählingsallee 16	30.11. – 03.12.2020
5	Kulturladen Hamm Carl-Petersen-Straße 76	07.12. – 10.12.2020
6	Brakula Bramfelder Chaussee 265	18.01. – 21.01.2021
7	Bürgerhaus Bornheide Bornheide 76	08.02. – 11.02.2021
8	Jenfeld-Haus Charlottenburger Straße 1	15.03. – 18.03.2021
9	Stavenhagenhaus Frustbergstraße 4	22.03. – 25.03.2021
10	Fundus Theater Hasselbrookstraße 25	12.04. – 15.04.2021
11	Kulturwerkstatt Harburg Kanalplatz 6	26.04. – 29.04.2021
12	Kulturhaus Süderelbe Am Johannisland 2	03.05. – 06.05.2021
13	Kultura Otto-Grot-Straße 90	17.05. – 20.05.2021
14	KIKU Kinderkulturhaus Lohbrügger Markt 5	31.05. – 03.06.2021
15	Sasel-Haus Saseler Parkweg 3	07.06. – 10.06.2021
16	Bürgerhaus Wilhelmsburg Mengestraße 20	14.06. – 17.06.2021

Beginn: jeweils 9:30 und 11 Uhr | Dauer: 60 Min. (ohne Pause)



DAS KLINGENDE MOBIL IN IHRER KITA

Lassen Sie das Klingende Mobil in Ihre Kita kommen! Alles, was Sie dazu benötigen, sind zwei dicht beieinanderliegende Räume mit ca. 20 m² in Ihrer Kindertagesstätte und einen Parkplatz für das Klingende Mobil.

Buchbar sind:

- eine Einzelveranstaltung für eine Kita-Gruppe (bis zu 18 Kinder)
Beginn: 9:30 Uhr (bis 10:30 Uhr)
- eine Doppelveranstaltung für zwei Kita-Gruppen hintereinander
(jeweils bis zu 18 Kinder) | Beginn 9:30 Uhr (bis 10:30 Uhr) und 11 Uhr (bis 12 Uhr)

Dauer: jeweils 60 Min. (ohne Pause)

Termine

NOVEMBER 2020

Di, 10.11. – Do, 12.11.

DEZEMBER 2020

Di, 15.12. – Do, 17.12.

JANUAR 2021

Mo, 25.01. – Mi, 27.01.

FEBRUAR 2021

Mo, 01.02. – Mi, 03.02.

Mo, 22.02. – Mi, 24.02.

MÄRZ 2021

Mo, 29.03. – Mi, 31.03.

MAI 2021

Di, 25.05. – Do, 27.05.

ANFAHRT, ORIENTIERUNG, BARRIEREFREIHEIT



ANFAHRT

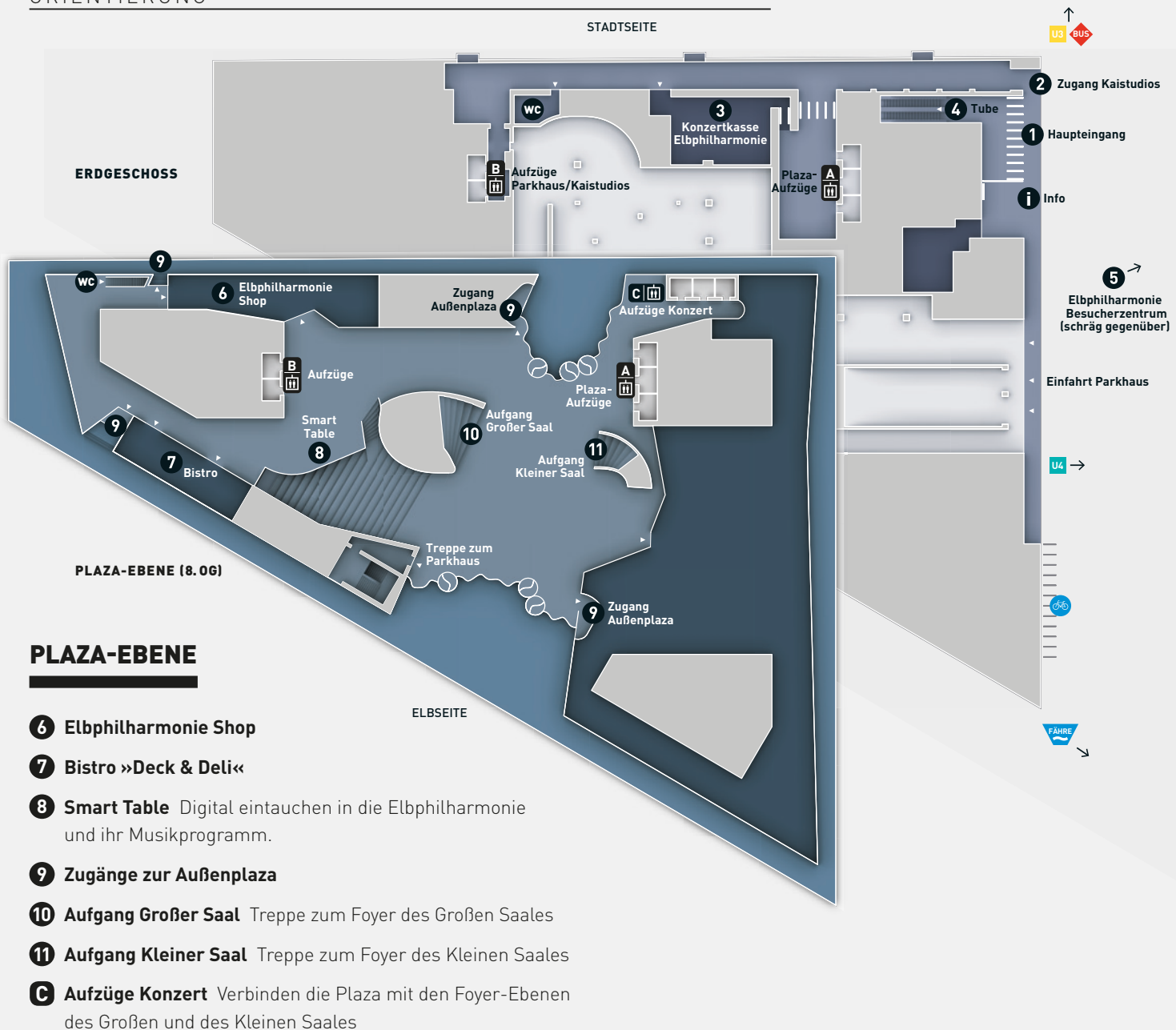
Adresse der Elbphilharmonie: Platz der Deutschen Einheit, 20457 Hamburg

MIT ÖFFENTLICHEN VERKEHRSMITTELN

- U3: Baumwall (Elbphilharmonie)
- U4: Überseequartier
- Bus 111: Am Kaiserkai (Elbphilharmonie)
- Bus 6: Auf dem Sande
- Fährlinie 72: Anleger Elbphilharmonie

Konzert- und Workshoptickets für die Elbphilharmonie gelten am Veranstaltungstag als Fahrkarten für die Hin- und Rückfahrt in den HVV-Ringen A–F einschließlich Schnellbus.

ORIENTIERUNG

**PLAZA-EBENE**

- 6** Elbphilharmonie Shop
- 7** Bistro »Deck & Deli«
- 8** Smart Table Digital eintauchen in die Elbphilharmonie und ihr Musikprogramm.
- 9** Zugänge zur Außenplaza
- 10** Aufgang Großer Saal Treppe zum Foyer des Großen Saales
- 11** Aufgang Kleiner Saal Treppe zum Foyer des Kleinen Saales
- C** Aufzüge Konzert Verbinden die Plaza mit den Foyer-Ebenen des Großen und des Kleinen Saales

ERDGESCHOSS

- 1** Haupteingang Zentraler Zugang für alle Besucher. Die Drehkreuze können mit Konzert- und Plaza-Tickets passiert werden.
- i** Infopoint Hier sind Plaza-Tickets für den Spontanbesuch erhältlich.
- 2** Zugang Kaistudios Durch den Gang rechts von der Tube, an der Konzertkasse vorbei und mit den Aufzügen der Gruppe B gelangen Besucher in die 2. Etage zu den Kaistudios. Von hier aus erfolgt auch der Zugang in die 3. Etage.
- 3** Konzertkasse Elbphilharmonie
- 4** Tube Rolltreppe auf die Plaza
- A** Plaza-Aufzüge Führen vom Erdgeschoss direkt auf die Plaza in der 8. Etage.
- 5** Elbphilharmonie Besucherzentrum Hier sind Plaza-Tickets für den Spontanbesuch von Gruppen und ausgewählte Souvenirs erhältlich
- WC** Besuchertoiletten Barrierefrei zugänglich.
- B** Aufzüge Parkhaus/Kaistudios Führen vom Erdgeschoss ins Parkhaus und zu den Kaistudios.

ALLGEMEINE HINWEISE

Das richtige Timing Planen Sie für den Weg ins Konzert genügend Zeit ein. Ein Nach- oder Wiedereinlass in die Säle kann nicht garantiert werden. Wir empfehlen, mindestens 30 Minuten vor Veranstaltungsbeginn am Haupteingang zu sein. Tickets für den Großen und den Kleinen Saal berechtigen zum Besuch der Plaza ab zwei Stunden vor Veranstaltungsbeginn. Die Foyers öffnen mindestens 30 Minuten vor Veranstaltungsbeginn.

Garderoben Die Garderoben für den Großen Saal befinden sich im Foyer in der 11. Etage. In den Foyers des Kleinen Saales und der Kaistudios gibt es jeweils eine zentrale Garderobe. Taschen ab einer Größe von DIN A3 (42 cm × 30 cm) sowie Rucksäcke und sperrige Gegenstände müssen an der Garderobe abgegeben werden. Die Garderobe ist für Schul- und Kita-Gruppen kostenlos, bitte klassen- bzw. gruppenweise abgeben.

Toiletten Im Foyer des Großen Saales befinden sich die zentralen Toilettenanlagen in der 13. Etage. Weitere Toiletten gibt es in der 11., 12. und 15. Etage. Behinderten-WCs befinden sich in den Etagen 12 und 13. Besucher des Kleinen Saales finden die Toiletten im dortigen Foyer. Besucher der Kaistudios finden die Toiletten in der 2. und 3. Etage.

Rauchen ist im gesamten Gebäude, auch auf der Plaza, verboten.

WLAN Auf der Plaza gibt es öffentliches WLAN (MobyKlick).

Tiere dürfen, mit Ausnahme von Führhunden, nicht in die Elbphilharmonie mitgebracht werden.

Filmen und Fotografieren während Veranstaltungen und im Rahmen von Hausbegehungen ist nicht gestattet.

Mülleimer gibt es aufgrund strenger Brandschutzauflagen auf der Plaza nicht.

Fundsachen können beim Sicherheitspersonal auf der Plaza, im Eingangsbereich oder im Security Office an der Südostspitze der Elbphilharmonie abgegeben werden. Dort können Sie auch nach verlorenen Gegenständen fragen.

BARRIEREFREIHEIT

BARRIEREFREIHEIT

Behindertenparkplätze sind im Parkhaus in der Elbphilharmonie auf den Ebenen 4 und 5 vorhanden. Von dort fahren Konzert- und Plaza-Besucher mit den Aufzügen der Gruppe B zunächst ins Erdgeschoss.

Die Plaza in der 8. Etage ist vom Erdgeschoss aus mit den Aufzügen der Gruppe A zu erreichen.

Der Große Saal ist von der Plaza mit den Aufzügen der Gruppe C erreichbar. Je nach Sitzplatz sind im Saal einige Treppenstufen zu bewältigen. Rollstuhl-Plätze sind barrierefrei erreichbar.

Der Kleine Saal in der 10. Etage ist von der Plaza aus mit den Aufzügen der Gruppe C zu erreichen.

Die Kaistudios in der 2. und 3. Etage sind mit den Aufzügen der Gruppe B vom Erdgeschoss oder vom Parkhaus aus barrierefrei zugänglich (Zugang über Etage 2).

INFORMATIONEN FÜR SEHBEHINDERTE MENSCHEN

Das taktile Bodenleitsystem beginnt auf dem Vorplatz der Elbphilharmonie, führt ins Gebäude und auf jede einzelne Etage. Am Ende jedes Treppengeländers befindet sich ein Hinweis auf das aktuelle Stockwerk. Das Personal im Haus hilft bei Fragen gerne weiter. Falls Sie einen Führhund ins Haus mitbringen, weisen Sie bei Ihrer Buchung bitte darauf hin.

UNTERSTÜTZUNG FÜR HÖRBEHINDERTE MENSCHEN

Großer Saal Die Bereiche E sowie Abschnitte der Bereiche I und K im Großen Saal sind mit einer Induktionsschleife versehen. Hörgeräteträger können damit Musik und Wortbeiträge drahtlos über das eigene Hörgerät empfangen. Zusätzlich können an der Garderobe mobile Taschenempfänger ausgeliehen werden, die im gesamten Saal funktionieren.

Kleiner Saal An der Garderobe des Kleinen Saales stehen mobile Taschenempfänger zum Verleih an Schwerhörige zur Verfügung.

Herausgeber

HamburgMusik gGmbH
Platz der Deutschen Einheit 4, 20457 Hamburg

Geschäftsführung

Christoph Lieben-Seutter (Generalintendant), Jochen Margedant

Pressekontakt

Tom R. Schulz, Jan Reuter
E-Mail: presse@elbphilharmonie.de

Redaktion

Katharina Allmüller, Esther Anne Adrian, Charlotte Beinhauer, Franziska Embach, Bettina Fellingner, Benjamin Holzapfel, Lutz Köller, Lena Meyer (Leitung), Linda Suritsch, Annegret Winkler

Fotoredaktion

Mehmet Alatur, Charlotte Beinhauer, Benjamin Holzapfel, Lutz Köller, Lena Meyer

Autoren

Laura Etspüler, François Kremer

Konzept und Gestaltung

breeder typ0

Illustrationen

Maik Seehafer

Redaktionsschluss

29.5.2020; Änderungen vorbehalten

Fotonachweis

Cover (Mehmet Alatur); Rabe (Michael Zapf); Schulkonzert (Claudia Höhne); Lieben-Seutter (Michael Zapf); Schulen musizieren (Claudia Höhne); Mobile & digitale Angebote für Schule & Kita (alle: Claudia Höhne); ElphiAtHome (Maxim Schulz); Schulkonzert (Jennifer Schmid); La Balle Rouge (Alain Birnesser); Cellokrieger (Sjoerd Derine); Planet Globokar (Nikola Mitatovic/La Strada); Nächste Ausfahrt: Lunar Plexus (Claudia Höhne); Reise in eine neue Welt (unbezeichnet); Järvi (Alberto Venzago); Cello Cinema (HL Böhme); Himmelblau (unbezeichnet); Kalle Kalima (Gerhard Kühne); Ensemble Resonanz (Gerhard Kühne); Schulen musizieren, ZukunftsMusik (Claudia Höhne); Instrumentenwelt (alle: Claudia Höhne); Kitakonzerte (S. 40 & 45: Claudia Höhne); Future Beats (David Beecroft); Das Bäumlein (Moon Saris); Klingendes Mobil, Orientierung (Claudia Höhne); Geschosspläne (bloomimages)

