

FREIE UND HANSESTADT HAMBURG

HAUSHALTSPLAN 2021 / 2022

KENNZAHLENBUCH

Einzelplan 1.1

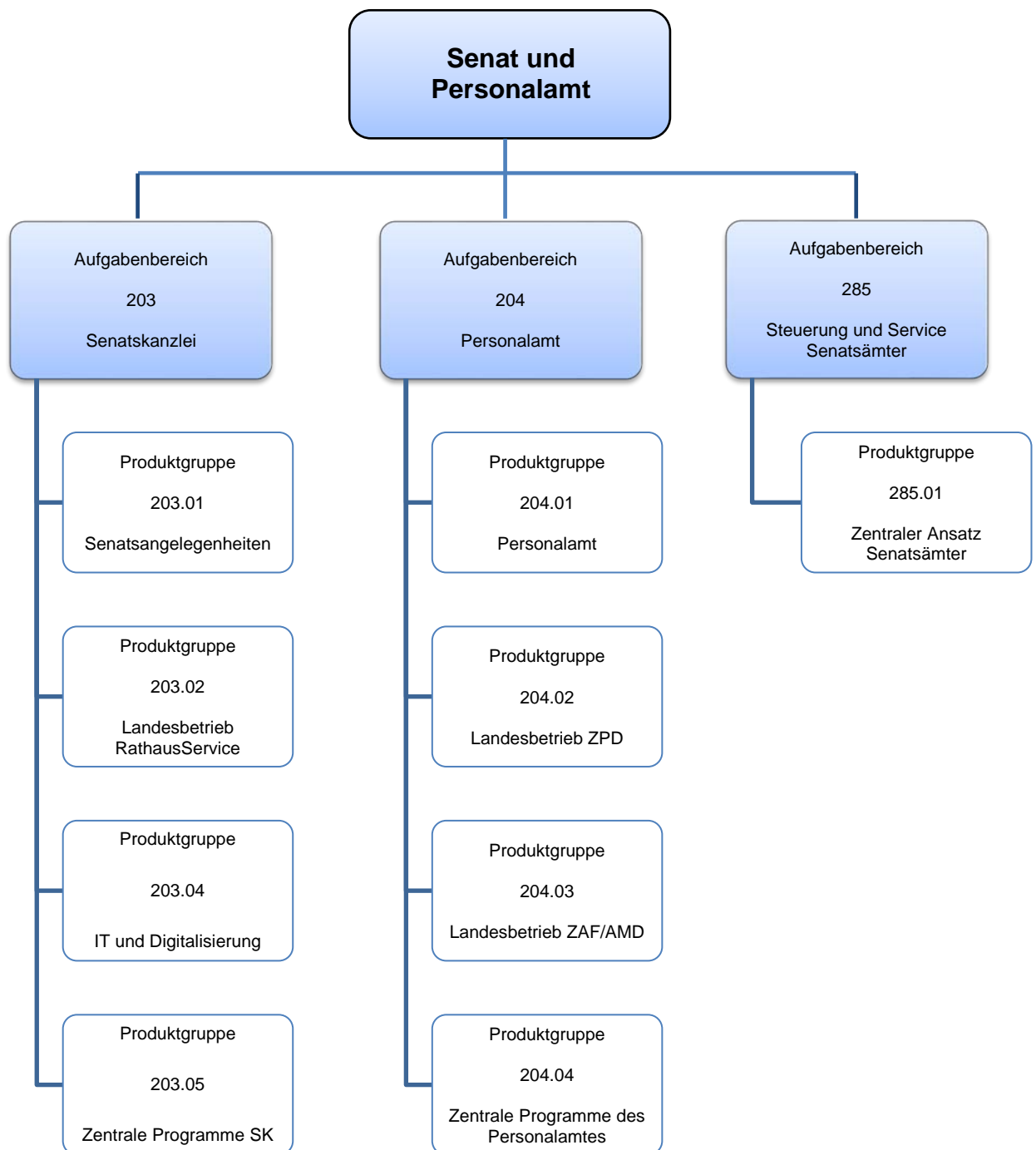
Senat und Personalamt

Inhalt

1 Einzelplan 1.1 Senat und Personalamt	3
1.1 Organisations- und Aufgabenstruktur	3
1.2 Kennzahlen Aufgabenbereich 203 Senatskanzlei.....	4
1.2.1 Produktgruppe 203.01 Senatskanzlei.....	4
1.2.2 Produktgruppe 203.02 Landesbetrieb Rathauservice.....	7
1.2.3 Produktgruppe 203.04 IT und Digitalisierung	8
1.3 Kennzahlen Aufgabenbereich 204 Personalamt.....	10
1.3.1 Produktgruppe 204.01 Personalamt	10
1.3.2 Produktgruppe 204.02 Landesbetrieb ZPD	12
1.3.3 Produktgruppe 204.03 Landesbetrieb ZAF/AMD.....	15

1 Einzelplan 1.1 Senat und Personalamt

1.1 Organisations- und Aufgabenstruktur



1.2 Kennzahlen Aufgabenbereich 203 Senatskanzlei

1.2.1 Produktgruppe 203.01 Senatsangelegenheiten

Ziel 1: Förderung und Ausbau der auswärtigen Beziehungen der Freien und Hansestadt Hamburg (siehe Kennzahlen 001-003 und 030)

Kennzahl	Bezeichnung
B_203_01_001	Personaleinsatz im Protokoll
B_203_01_002	Besuche ausländischer Gäste und Delegationen
B_203_01_003	Personaleinsatz der Abteilung Internationale Zusammenarbeit
B_203_01_030	Summe der für Städtepartnerschaften eingesetzten Mittel

Bezeichnung der Kennzahl	Personaleinsatz im Protokoll
Ordnungskennziffer	B_203_01_001
Bezug der Kennzahl zum Ziel der Produktgruppe	Das Personal des Protokolls trägt maßgeblich dazu bei, die Beziehungen Hamburgs gegenüber dem Ausland zu pflegen und auszubauen. Dabei sind die Wahrnehmung und Betreuung von Besuchen in Hamburg sowie die Unterstützung bei Reisen des Ersten Bürgermeisters ausschlaggebend.
Erläuterung zur Notwendigkeit, diese Kennzahl in den Haushaltsplan aufzunehmen	Die Kennzahl gibt die Relevanz wieder, die die Senatskanzlei zum einen der Pflege der internationalen Kontakte, aber auch der qualitativen protokollarischen Unterstützung bei der Vertretung der Hamburger Interessen beimisst.
Berechnung / Ermittlung der Kennzahl	Summe der VZÄ
Auswertungszeitpunkt / -zeitraum, Frequenz	Vierteljährlich
Anmerkungen / Erläuterungen	./.
Kennzahlentyp	Bestandskennzahl

Bezeichnung der Kennzahl	Besuche ausländischer Gäste und Delegationen
Ordnungskennziffer	B_203_01_002
Bezug der Kennzahl zum Ziel der Produktgruppe	Die Besuche ausländischer Gäste und Delegationen spiegeln die konstanten Beziehungen Hamburgs zur EU und dem Ausland wieder.
Erläuterung zur Notwendigkeit, diese Kennzahl in den Haushaltsplan aufzunehmen	Die Anzahl der Besuche spiegelt die konstanten bzw. wachsenden Kontakte und Beziehungen Hamburgs zum Ausland und der EU wieder und untermauert somit, die diesem Bereich beigemessene Relevanz.
Berechnung / Ermittlung der Kennzahl	Summe der Besuche
Auswertungszeitpunkt / -zeitraum, Frequenz	Vierteljährlich
Anmerkungen / Erläuterungen	./.
Kennzahlentyp	Bestandskennzahl

Bezeichnung der Kennzahl	Personaleinsatz der Abteilung Internationale Zusammenarbeit
Ordnungskennziffer	B_203_01_003
Bezug der Kennzahl zum Ziel der Produktgruppe	Der Personaleinsatz der Abteilung Internationale Zusammenarbeit trägt maßgeblich dazu bei, die Beziehungen Hamburgs gegenüber dem Ausland zu pflegen und auszubauen. Dabei sind der Aufbau und die Pflege der bestehenden Beziehungen zu Partnerstädten und Regionen hervorzuheben.
Erläuterung zur Notwendigkeit, diese Kennzahl in den Haushaltsplan aufzunehmen	Die Kennzahl gibt die Relevanz wieder, die die Senatskanzlei der Pflege der internationalen Kontakte, aber auch der qualitativen fachlichen Unterstützung bei der Vertretung der Hamburger Interessen beimisst.
Berechnung / Ermittlung der Kennzahl	Summe der VZÄ
Auswertungszeitpunkt / -zeitraum, Frequenz	Vierteljährlich
Anmerkungen / Erläuterungen	./.
Kennzahlentyp	Bestandskennzahl

Bezeichnung der Kennzahl	Summe der für Städtepartnerschaften eingesetzten Mittel
Ordnungskennziffer	B_203_01_030
Bezug der Kennzahl zum Ziel der Produktgruppe	Die für die Städtepartnerschaften eingesetzten Mittel dienen dazu, Projekte und Veranstaltungen durchzuführen, die die Beziehung Hamburgs zu diesen Städten ausbauen und pflegen sollen. Dabei soll sowohl die Bekanntheit Hamburgs in den Partnerstädten, als auch das Bewusstsein für diese Kooperationen bei den Bürgerinnen und Bürgern in Hamburg verstärkt werden. Die Summe dieser Mittel drückt die diesem Ziel zukommende Relevanz aus.
Erläuterung zur Notwendigkeit, diese Kennzahl in den Haushaltsplan aufzunehmen	Die Kennzahl gibt die Relevanz wieder, die die Senatskanzlei der Pflege der Städtepartnerschaften beimisst.
Berechnung / Ermittlung der Kennzahl	Summe der für Städtepartnerschaften eingesetzten Mittel
Auswertungszeitpunkt / -zeitraum, Frequenz	Vierteljährlich
Anmerkungen / Erläuterungen	./.
Kennzahlentyp	Bestandskennzahl

Ziel 2: Vertretung der Interessen der Freien und Hansestadt Hamburg (siehe Kennzahlen 004-005 und 007-008)

Ziel 3: Repräsentation und Vermittlung der Interessen der Freien und Hansestadt Hamburg gegenüber der EU (siehe Kennzahlen 004-005)

Kennzahl	Bezeichnung
B_203_01_004	Personaleinsatz der Abteilung Angelegenheiten der Europäischen Union in Hamburg
B_203_01_005	Hamburger Personaleinsatz im Hanse-Office in Brüssel

G_203_01_007	Ehrenamtlich tätige weibliche HamburgAmbassadore
G_203_01_008	Ehrenamtlich tätige männliche HamburgAmbassadore

Bezeichnung der Kennzahl	Personaleinsatz der Abteilung Angelegenheiten der Europäischen Union in Hamburg
Ordnungskennziffer	B_203_01_004
Bezug der Kennzahl zum Ziel der Produktgruppe	Der Personaleinsatz der Angelegenheiten der Europäischen Union in Hamburg trägt maßgeblich dazu bei, die Beziehung und die Interessen Hamburgs gegenüber der EU zu pflegen und auszubauen. Darüber hinaus spielt die Öffentlichkeitsarbeit in Hamburg und das damit einhergehende Näherbringen europäischer Themen den Bürgerinnen und Bürgern eine ausschlaggebende Rolle.
Erläuterung zur Notwendigkeit, diese Kennzahl in den Haushaltsplan aufzunehmen	Die Kennzahl gibt die Relevanz wieder, die die Senatskanzlei der Pflege der Beziehung und der Vertretung der Interessen Hamburgs gegenüber der EU beimisst.
Berechnung / Ermittlung der Kennzahl	Summe der VZÄ
Auswertungszeitpunkt / -zeitraum, Frequenz	Vierteljährlich
Anmerkungen / Erläuterungen	./.
Kennzahlentyp	Bestandskennzahl

Bezeichnung der Kennzahl	Hamburger Personaleinsatz im Hanse-Office in Brüssel
Ordnungskennziffer	B_203_01_005
Bezug der Kennzahl zum Ziel der Produktgruppe	Der Personaleinsatz im Hanse-Office in Brüssel trägt maßgeblich dazu bei, frühzeitig über aktuelle EU-Politiken, Rechtsetzungsverfahren und Förderprogramme zu informieren und die Beziehung und die Interessen Hamburgs gegenüber der EU zu pflegen und auszubauen.
Erläuterung zur Notwendigkeit, diese Kennzahl in den Haushaltsplan aufzunehmen	Die Kennzahl gibt die Relevanz wieder, die die Senatskanzlei der Pflege der Beziehung und der Vertretung der Interessen Hamburgs gegenüber der EU beimisst.
Berechnung / Ermittlung der Kennzahl	Summe der VZÄ
Auswertungszeitpunkt / -zeitraum, Frequenz	Vierteljährlich
Anmerkungen / Erläuterungen	./.
Kennzahlentyp	Bestandskennzahl

Bezeichnung der Kennzahl	Ehrenamtlich tätige weibliche HamburgAmbassadore
Ordnungskennziffer	G_203_01_007
Bezug der Kennzahl zum Ziel der Produktgruppe	Die ehrenamtlich tätigen HamburgAmbassadore tragen als Multiplikatoren dazu bei, Hamburg in der ganzen Welt bekannt zu machen und die Beziehungen sowie die Interessen Hamburgs zu stärken bzw. zu vertreten. Dabei soll auch die Beteiligung weiblicher HamburgAmbassadore gefördert werden.

Erläuterung zur Notwendigkeit, diese Kennzahl in den Haushaltsplan aufzunehmen	Die HamburgAmbassadoren stellen ein wichtiges Instrument für Hamburg dar, sich im internationalen Kontext zu präsentieren. Darüber hinaus stellt insbesondere die Förderung von Frauen hierbei ein grundsätzliches Ziel des Senats dar.
Berechnung / Ermittlung der Kennzahl	Summe der weiblichen HamburgAmbassadore
Auswertungszeitpunkt / -zeitraum, Frequenz	Vierteljährlich
Anmerkungen / Erläuterungen	./.
Kennzahlentyp	Bestandskennzahl

Bezeichnung der Kennzahl	Ehrenamtlich tätige männliche HamburgAmbassadore
Ordnungskennziffer	G_203_01_008
Bezug der Kennzahl zum Ziel der Produktgruppe	Die ehrenamtlich tätigen HamburgAmbassadore tragen als Multiplikatoren dazu bei, Hamburg in der ganzen Welt bekannt zu machen und die Beziehungen sowie die Interessen Hamburgs zu stärken bzw. zu vertreten.
Erläuterung zur Notwendigkeit, diese Kennzahl in den Haushaltsplan aufzunehmen	Die HamburgAmbassadoren stellen ein wichtiges Instrument für Hamburg dar, sich im internationalen Kontext zu präsentieren.
Berechnung / Ermittlung der Kennzahl	Summe der männlichen HamburgAmbassadore
Auswertungszeitpunkt / -zeitraum, Frequenz	Vierteljährlich
Anmerkungen / Erläuterungen	./.
Kennzahlentyp	Bestandskennzahl

1.2.2 Produktgruppe 203.02 Landesbetrieb RathausService

Ziel 1: Kostendeckender Betrieb des Landesbetriebes RathausService (siehe Kennzahl 001)

Kennzahl	Bezeichnung
B_203_02_001	Kostendeckungsgrad

Bezeichnung der Kennzahl	Kostendeckungsgrad
Ordnungskennziffer	B_203_02_001
Bezug der Kennzahl zum Ziel der Produktgruppe	Die Kennzahl bildet den Kostendeckungsgrad des Betriebs der RathausService ab.
Erläuterung zur Notwendigkeit, diese Kennzahl in den Haushaltsplan aufzunehmen	Angestrebt wird ein zu 100% kostendeckender Betrieb des RathausServices.
Berechnung / Ermittlung der Kennzahl	Kosten und Einnahmen werden zueinander in Beziehung gesetzt.
Auswertungszeitpunkt / -zeitraum, Frequenz	Vierteljährlich
Anmerkungen / Erläuterungen	./.

Kennzahlentyp	Flusskennzahl
---------------	---------------

1.2.3 Produktgruppe 203.04 IT und Digitalisierung

Ziel 1: Ausbau und Sicherung einer leistungsfähigen und sicheren IT-Infrastruktur sowie IT-Unterstützung der FHH (siehe Kennzahl 002 und 003)

Ziel 2: Modernisierung der Verwaltung und Qualitätsverbesserung durch Einsatz von IT (siehe Kennzahl 002 und 003)

Kennzahl	Bezeichnung
B_203_04_002	Ausfälle einzelner Standorte oder Gesamtausfall des FHH-Netzes
B_203_04_003	Kosten für den Betrieb von standardisierter IT-Arbeitsplatzunterstützung für Mitarbeiterinnen und Mitarbeiter der FHH

Bezeichnung der Kennzahl	Ausfälle einzelner Standorte oder Gesamtausfall des FHH-Netzes
Ordnungskennziffer	B_203_04_002
Bezug der Kennzahl zum Ziel der Produktgruppe	Ausbau und Sicherung einer leistungsfähigen und sicheren IT-Infrastruktur sowie IT-Unterstützung der FHH. Modernisierung der Verwaltung und Qualitätsverbesserung durch Einsatz von E-Government und IT.
Erläuterung zur Notwendigkeit, diese Kennzahl in den Haushaltsplan aufzunehmen	Darstellung und Überwachung des Service-Level-Agreement (SLAs) mit Dataport.
Berechnung / Ermittlung der Kennzahl	Anzahl der Ausfälle im FHH_Netz
Auswertungszeitpunkt / -zeitraum, Frequenz	Quartalsweise. Bei unterjährigem Monitoring sind die Erfassungswerte auf das Kalenderjahr kumuliert abzubilden
Anmerkungen / Erläuterungen	Ausfälle einzelner Standorte oder Gesamtausfall des FHH-Netzes
Kennzahlentyp	Flusskennzahl

Bezeichnung der Kennzahl	Kosten für den Betrieb von standardisierter IT-Arbeitsplätze für Mitarbeiterinnen und Mitarbeiter der FHH
Ordnungskennziffer	B_203_04_003
Bezug der Kennzahl zum Ziel der Produktgruppe	Betrieb einer leistungsfähigen und sicheren IT-Arbeitsplatzinfrastruktur sowie IT-Unterstützung der Mitarbeiterinnen und Mitarbeiter der FHH Modernisierung der Verwaltung und Qualitätsverbesserung durch Einsatz von IT
Erläuterung zur Notwendigkeit, diese Kennzahl in den Haushaltsplan aufzunehmen	Darstellung der Ausgaben als Grundlage für Entscheidungen zur FHH-weiten IT-Arbeitsplatzinfrastruktur und zur Modernisierung der Verwaltung.
Berechnung / Ermittlung der Kennzahl	$\frac{\text{GK für ITBetrieb}}{\text{Anzahl BAP der FHH}}$
Auswertungszeitpunkt / -zeitraum, Frequenz	Quartalsweise

Anmerkungen / Erläuterungen	Die Kosten für den Betrieb von IT-Arbeitsplatzunterstützung für Mitarbeiterinnen und Mitarbeiter der FHH berechnen sich aus den Gesamtkosten für den IT-Betrieb der standardisierten IT-Arbeitsplätze sowie den Gesamtkosten für standardisierte, zentral für alle Mitarbeiterinnen und Mitarbeiter bereitgestellte Services; geteilt durch die Gesamtanzahl der stationären und mobilen Arbeitsplätzen der FHH.
Kennzahlentyp	Bestandskennzahl

1.3 Kennzahlen Aufgabenbereich 204 Personalamt

1.3.1 Produktgruppe 204.01 Personalamt

Ziel 1: Wir sorgen für die Einhaltung und einheitliche Anwendung des Dienst- und Tarifrechts. (Kennzahl 003)

Kennzahl	Bezeichnung
B_204_01_003	Laufende Widerspruchs- und Gerichtsverfahren

Bezeichnung der Kennzahl	Laufende Widerspruchs- und Gerichtsverfahren
Ordnungskennziffer	B_204_01_003
Bezug der Kennzahl zum Ziel der Produktgruppe	Die Kennzahl gibt Auskunft über die Anzahl von Rechtsstreitigkeiten, die vom Personalamt aufgrund seiner Zuständigkeit als oberste Dienstbehörde für beamtenrechtliche Verfahren und in arbeitsrechtlichen Verfahren von grundsätzlicher Bedeutung geführt werden.
Erläuterung zur Notwendigkeit, diese Kennzahl in den Haushaltsplan aufzunehmen	Anzahl und Entwicklung der Fallzahlen lassen erkennen, in welchen Bereichen Handlungsbedarf entsteht oder entstehen könnte (z.B. Ermittlung der Gründe für die streitigen Verfahren, ggf. Erläuterungen/Rundschreiben, Beratungsbedarf).
Berechnung / Ermittlung der Kennzahl	Zum Berichtszeitpunkt werden die in der Datenbank des Personalamtes (Justitiariats) vorhandenen und zu diesem Zeitpunkt noch nicht abgeschlossenen Verfahren gezählt. Als Verfahren zählt hier das „Gesamtverfahren“, d.h. ein Verfahren kann ein Widerspruchs- und ein ggf. über mehrere Instanzen andauerndes Gerichtsverfahren enthalten.
Auswertungszeitpunkt / -zeitraum, Frequenz	quartalsweise
Anmerkungen / Erläuterungen	Es handelt sich überwiegend um Verfahren aus dem Beamtenrecht.
Kennzahlentyp	Bestandskennzahl

Ziel 2: Wir fördern die Chancengleichheit der Beschäftigten (Kennzahl 005).

Kennzahl	Bezeichnung
G_204_01_005	Frauenanteil in Funktionen der Besoldungen B2 bis B6 sowie mit vergleichbarem Entgelt im Tarifbereich

Bezeichnung der Kennzahl	Frauenanteil in Funktionen der Besoldungen B2 bis B6 sowie mit vergleichbarem Entgelt im Tarifbereich
Ordnungskennziffer	G_204_01_005
Bezug der Kennzahl zum Ziel der Produktgruppe	Die Kennzahl gibt quantitativen Aufschluss über die Anzahl der weiblichen Beamtinnen und Tarifbeschäftigten in den Führungs- und Spitzenpositionen der FHH. Sie lässt damit Rückschlüsse

	auf die Gleichstellung der Geschlechter, insbesondere auf die Aspekte der beruflichen Chancengleichheit zu.
Erläuterung zur Notwendigkeit, diese Kennzahl in den Haushaltsplan aufzunehmen	Anknüpfungspunkt für gleichstellungspolitische Maßnahmen ist die Zugehörigkeit zu einem jeweils unterrepräsentierten Geschlecht. Eine Unterrepräsentanz im Sinne des Hamburgischen Gesetzes zur Gleichstellung von Männern und Frauen im öffentlichen Dienst – HmbGleiG- liegt vor, wenn der Frauen- oder Männeranteil in einem Bereich weniger als 40% beträgt. Im Bereich der Führungs- und Spitzenfunktionen sind Frauen noch nicht angemessen vertreten. Der Senat hat sich im Koalitionsvertrag zum Ziel gesetzt, die Chancen der Frauen auf höherwertige Tätigkeiten und mehr Führungsverantwortung zu verbessern.
Berechnung / Ermittlung der Kennzahl	$= \frac{\text{Summe der Frauen in den Besoldungen B2 – B6 sowie vgl. Tarifentgelt}}{\text{Summe aller Besoldungen B2 – B6 sowie vgl. Tarifentgelt}} \times 100$
Auswertungszeitpunkt / -zeitraum, Frequenz	Monatlich nachträgliche Stichtags-Erhebung mit quartalsweise nachträglicher Berichterstattung.
Anmerkungen / Erläuterungen	Die Kennzahl basiert auf einer relativ geringen Grundgesamtheit im Nenner. Bereits kleine Veränderungen im Zähler können die Kennzahl erheblich beeinflussen. Der Kontenbereich ist zu erläutern, wenn die Abweichung zum Jahresende $\pm 20\%$ beträgt.
Kennzahlentyp	Bestandskennzahl

Ziel 3: Wir rekrutieren und fördern Fach- und Führungskräfte zur Gestaltung eines zukunftsfähigen hamburgischen öffentlichen Dienstes. (Kennzahl 004)

Kennzahl	Bezeichnung
B_204_01_004	Anzahl der Verfahren zur Auswahl von Fach- und Führungskräften

Bezeichnung der Kennzahl	Anzahl der Verfahren zur Auswahl von Fach- und Führungskräften
Ordnungskennziffer	B_204_01_004
Bezug der Kennzahl zum Ziel der Produktgruppe	Die Kennzahl gibt quantitativen Aufschluss über die Anzahl der durchgeführten Auswahlverfahren von Fach- und Führungskräften für die FHH
Erläuterung zur Notwendigkeit, diese Kennzahl in den Haushaltsplan aufzunehmen	Aufwand (Verfahren) und Ertrag (Einstellungen bzw. Stellenbesetzungen) können miteinander verglichen werden
Berechnung / Ermittlung der Kennzahl	Durch Zählung der für die FHH von P31 durchgeführten Auswahlverfahren von Fach- und Führungskräften wird die Anzahl ermittelt.
Auswertungszeitpunkt / -zeitraum, Frequenz	quartalsweise

Anmerkungen / Erläuterungen	./.
Kennzahlentyp	Flusskennzahl

Ziel 4: Wir unterstützen Personalentscheidungen der Dienststellen durch aussagekräftige medizinische Gutachten und Empfehlungen. (Kennzahl 013)

Kennzahl	Bezeichnung
B_204_01_013	Anzahl der erstellten medizinischen Gutachten

Bezeichnung der Kennzahl	Anzahl der erstellten medizinischen Gutachten
Ordnungskennziffer	B_204_01_013
Bezug der Kennzahl zum Ziel der Produktgruppe	Die Kennzahl gibt Auskunft über die Anzahl der abgeschlossenen medizinischen Gutachten.
Erläuterung zur Notwendigkeit, diese Kennzahl in den Haushaltsplan aufzunehmen	Anhand der Kennzahl ist erkennbar, in welchem Umfang der PÄD von den Behörden zur Gutachtenerstellung beauftragt wird.
Berechnung / Ermittlung der Kennzahl	Zum Berichtszeitpunkt werden die in der Datenbank erfassten Gutachtenabschlüsse ermittelt.
Auswertungszeitpunkt / -zeitraum, Frequenz	quartalsweise
Anmerkungen / Erläuterungen	Es handelt sich um Gutachtenabschlüsse von Einstellungen, Dienstfähigkeiten, Dienstunfällen und Beihilfeanträge. Der PÄD erhält vorwiegend Aufträge für Beamte.
Kennzahlentyp	Bestandskennzahl

1.3.2 Produktgruppe 204.02 Landesbetrieb ZPD

Ziel 1: Wir führen die monatliche Bezügeabrechnung für alle Beschäftigten inkl. der damit verbundenen zentralen Arbeitgeberfunktionen ordnungsgemäß und termingerecht durch. (Kennzahl 009)

Kennzahl	Bezeichnung
B_204_02_009	Anzahl Konten Bezügeabrechnung (Jahresdurchschnitt)

Bezeichnung der Kennzahl	Anzahl Konten Bezügeabrechnung (Jahresdurchschnitt)
Ordnungskennziffer	B_204_02_009
Bezug der Kennzahl zum Ziel der Produktgruppe	Die „Anzahl Konten Bezügeabrechnung“ beschreibt den mengenmäßigen Umfang der Aufgabe Bezügeabrechnung.
Erläuterung zur Notwendigkeit, diese Kennzahl in den Haushaltsplan aufzunehmen	Die Zahl der zu betreuenden Bezügeempfänger verdeutlicht die Relevanz der ordnungsgemäßen und termingerechten Bezügeabrechnung für die Gesamtheit der Beschäftigten.
Berechnung / Ermittlung der Kennzahl	Die Anzahl der monatlich abgerechneten Bezügekonten wird den ZPD-Datencubes entnommen. Es wird ein Mittelwert über die einzelnen Monatswerte des Berichtszeitraums gebildet.

Auswertungszeitpunkt / -zeitraum, Frequenz	quartalsweise
Anmerkungen / Erläuterungen	./.
Kennzahlentyp	Bestandskennzahl

Ziel 2: Wir führen die Personalverwaltung und Bezügeabrechnung für Versorgungsberechtigte (Beamten- und Zusatzversorgung) korrekt und termingerecht durch. (Kennzahlen 004 und 005)

Kennzahl	Bezeichnung
B_204_02_004	Anzahl Konten Beamtenversorgung (Jahresdurchschnitt)
B_204_02_005	Anzahl Konten Zusatzversorgung (Jahresdurchschnitt)

Bezeichnung der Kennzahl	Anzahl Konten Beamtenversorgung (Jahresdurchschnitt)
Ordnungskennziffer	B_204_02_004
Bezug der Kennzahl zum Ziel der Produktgruppe	Die Anzahl der betreuten Versorgungsempfänger ist die entscheidende Kennzahl für den Arbeitsumfang in diesem Bereich.
Erläuterung zur Notwendigkeit, diese Kennzahl in den Haushaltsplan aufzunehmen	Die Zahl der zu betreuenden Versorgungsempfänger bildet die Basis für die Bestimmung der aufzubringenden personellen und sächlichen Kapazitäten; ein Anstieg begründet ggf. Ressourcenbedarfe.
Berechnung / Ermittlung der Kennzahl	Die Anzahl der monatlich abgerechneten Beamtenversorgungskonten wird den ZPD-Datencubes entnommen. Es wird ein Mittelwert über die einzelnen Monatswerte des Berichtszeitraums gebildet
Auswertungszeitpunkt / -zeitraum, Frequenz	quartalsweise
Anmerkungen / Erläuterungen	Neue Kennzahlenbezeichnung im HH-Plan 19/20. Vorherige Bezeichnung „Betreute Versorgungsempfänger“.
Kennzahlentyp	Bestandskennzahl

Bezeichnung der Kennzahl	Anzahl Konten Zusatzversorgung (Jahresdurchschnitt)
Ordnungskennziffer	B_204_02_005
Bezug der Kennzahl zum Ziel der Produktgruppe	Die Anzahl der betreuten Zusatzversorgungsempfänger ist die entscheidende Kennzahl für den Arbeitsumfang in diesem Bereich.
Erläuterung zur Notwendigkeit, diese Kennzahl in den Haushaltsplan aufzunehmen	Die Zahl der zu betreuenden Zusatzversorgungsempfänger bildet die Basis für die Bestimmung der aufzubringenden personellen und sächlichen Kapazitäten; ein Anstieg begründet ggf. Ressourcenbedarfe.
Berechnung / Ermittlung der Kennzahl	Die Anzahl der monatlich abgerechneten Zusatzversorgungskonten wird den ZPD-Datencubes entnommen. Es wird ein Mittelwert über die einzelnen Monatswerte des Berichtszeitraums gebildet
Auswertungszeitpunkt / -zeitraum, Frequenz	quartalsweise

Anmerkungen / Erläuterungen	Neue Kennzahlenbezeichnung im HH-Plan 19/20. Vorherige Bezeichnung „Betreute Zusatzversorgungsempfänger“.
Kennzahlentyp	Bestandskennzahl

Ziel 3: Wir bearbeiten alle Beihilfeanträge jahresdurchschnittlich innerhalb von 10 Arbeitstagen. (Kennzahlen 007 und 008)

Kennzahl	Bezeichnung
B_204_02_007	Anzahl Beihilfefestsetzungen pro Jahr
B_204_02_008	Dauer der Beihilfesachbearbeitung (Jahresdurchschnitt)

Bezeichnung der Kennzahl	Anzahl Beihilfefestsetzungen pro Jahr
Ordnungskennziffer	B_204_02_007
Bezug der Kennzahl zum Ziel der Produktgruppe	Die Kennzahl umfasst das bewältigte Arbeitsvolumen für die Hauptaufgabe in der Beihilfe. Die Kennzahl gibt Aufschluss über das Arbeitsvolumen und zeigt den Ressourcenbedarf auf.
Erläuterung zur Notwendigkeit, diese Kennzahl in den Haushaltsplan aufzunehmen	Die Festsetzung der Beihilfebescheide ist eine maßgebliche Aufgabe in der Beihilfe und beschreibt den mengenmäßigen Umfang dieser Aufgabe.
Berechnung / Ermittlung der Kennzahl	EDV-Auswertung
Auswertungszeitpunkt / -zeitraum, Frequenz	quartalsweise
Anmerkungen / Erläuterungen	Neue Kennzahlenbezeichnung im HH-Plan 19/20. Vorherige Bezeichnung „Beihilfefestsetzungen“.
Kennzahlentyp	Flusskennzahl

Bezeichnung der Kennzahl	Dauer der Beihilfesachbearbeitung (Jahresdurchschnitt)
Ordnungskennziffer	B_204_02_008
Bezug der Kennzahl zum Ziel der Produktgruppe	Beschreibung der Erreichung der bürgerschaftlichen Zielvorgabe einer jahresdurchschnittlichen Bearbeitung innerhalb von 10 Arbeitstagen.
Erläuterung zur Notwendigkeit, diese Kennzahl in den Haushaltsplan aufzunehmen	Diese Kennzahl steht im öffentlichen Fokus (regelmäßige Schriftliche Kleine Anfragen, Befassung in parlamentarischen Ausschüssen).
Berechnung / Ermittlung der Kennzahl	EDV-Auswertung
Auswertungszeitpunkt / -zeitraum, Frequenz	quartalsweise
Anmerkungen / Erläuterungen	./.
Kennzahlentyp	Bestandskennzahl

1.3.3 Produktgruppe 204.03 Landesbetrieb ZAF/AMD

Ziel 1: Wir fördern die Handlungs- und Führungskompetenz durch Aus- und Fortbildung der Beschäftigten. (Kennzahlen 005 und 012)

Kennzahl	Bezeichnung
B_204_03_005	Teilnahmetage Fortbildung
B_204_03_012	Durchschnittlicher Preis pro Teilnahmetag Standard-Fortbildung

Bezeichnung der Kennzahl	Teilnahmetage Fortbildung
Ordnungskennziffer	B_204_03_005
Bezug der Kennzahl zum Ziel der Produktgruppe	Die Kennzahl gibt Auskunft über die Anzahl der durchgeführten Fortbildungsleistungen des Zentrums für Aus- und Fortbildung.
Erläuterung zur Notwendigkeit, diese Kennzahl in den Haushaltsplan aufzunehmen	Anhand der Kennzahl ist erkennbar, in welchem Umfang an Fortbildungsveranstaltungen des ZAF teilgenommen wird.
Berechnung / Ermittlung der Kennzahl	Zu bestimmten Stichtagen werden in der Datenbank erfasste Daten erhoben, um daraus die durchgeführten Teilnahmetage in der Fortbildung zu ermitteln.
Auswertungszeitpunkt / -zeitraum, Frequenz	quartalsweise
Anmerkungen / Erläuterungen	./.
Kennzahlentyp	Flusskennzahl

Bezeichnung der Kennzahl	Durchschnittlicher Preis pro Teilnahmetag Standard-Fortbildung
Ordnungskennziffer	B_204_03_012
Bezug der Kennzahl zum Ziel der Produktgruppe	Die Kennzahl gibt Auskunft über den durchschnittlichen Preis eines (ganztägigen) Teilnahmetages einer zentralen Standard-Fortbildungsveranstaltung im Zentrum für Aus- und Fortbildung.
Erläuterung zur Notwendigkeit, diese Kennzahl in den Haushaltsplan aufzunehmen	Anhand der Kennzahl ist erkennbar, wie sich die Preisstruktur der Standard-Fortbildungsveranstaltungen des ZAF entwickelt.“
Berechnung / Ermittlung der Kennzahl	Basierend auf Informationen aus der Kosten- und Leistungsrechnung wird ein durchschnittlicher Preis für die Standard-Fortbildungsveranstaltungen ermittelt. Nicht in der Kennzahl berücksichtigt sind Kosten – bzw. Preise für IT-Fortbildungen, Sonderformate (z.B. Modulreihe Führung, Qualifizierungskurse) sowie dezentrale Veranstaltungen.
Auswertungszeitpunkt / -zeitraum, Frequenz	jährlich
Anmerkungen / Erläuterungen	./.
Kennzahlentyp	Bestandskennzahl

Ziel 2: Wir stellen qualifizierte Nachwuchskräfte für das zweite Einstiegsamt der Laufbahngruppe 1 der Fachrichtung Allgemeine Dienste bzw. zur/zum Verwaltungsangestellten, für das erste Einstiegsamt der Laufbahngruppe 2 der Fachrichtung Allgemeine Dienste sowie für die Fachrichtung Soziale Arbeit bereit. (Kennzahl 009)

Kennzahl	Bezeichnung
B_204_03_009	Neueinstellung von Nachwuchskräften der allgemeinen Verwaltung (ohne ehemaliger höherer Dienst) und der Sozialen Arbeit

Bezeichnung der Kennzahl	Neueinstellung von Nachwuchskräften der allgemeinen Verwaltung (ohne ehemaliger höherer Dienst) und der Sozialen Arbeit
Ordnungskennziffer	B_204_03_009
Bezug der Kennzahl zum Ziel der Produktgruppe	Die Kennzahl gibt Auskunft über die Anzahl der tatsächlich eingestellten Nachwuchskräfte in den genannten Ausbildungen.
Erläuterung zur Notwendigkeit, diese Kennzahl in den Haushaltsplan aufzunehmen	Anhand der Kennzahl ist erkennbar, welches Ausbildungsvolumen für die allgemeine Verwaltung (ohne ehemaligen höheren Dienst) und Soziale Arbeit bereitgestellt wird.
Berechnung / Ermittlung der Kennzahl	Nach Beendigung des jährlichen Einstellungszyklus wird aus der Datenbank die Anzahl der tatsächlich eingestellten Nachwuchskräfte ermittelt.
Auswertungszeitpunkt / -zeitraum, Frequenz	Der Auswertungszeitpunkt der tatsächlichen Ist-Ergebnisse findet zum Beginn der Ausbildungsverhältnisse im Herbst statt. In der vorherigen quartalsweisen Berichterstattung wird über die Anzahl der geplanten Neueinstellungen berichtet.
Anmerkungen / Erläuterungen	Die Kennzahl beinhaltet sowohl Ausbildungsverhältnisse von Beamtinnen und Beamten als auch von Tarifbeschäftigten.
Kennzahlentyp	Bestandskennzahl

Ziel 3: Wir unterstützen die Dienststellen beim Arbeits- und Gesundheitsschutz, um gesunde Arbeitsbedingungen zu erreichen. (Kennzahl 016)

Kennzahl	Bezeichnung
B_204_03_016	erbrachte Einsatzstunden AMD

Bezeichnung der Kennzahl	erbrachte Einsatzstunden AMD
Ordnungskennziffer	B_204_03_016
Bezug der Kennzahl zum Ziel der Produktgruppe	Die Kennzahl gibt Auskunft über die Anzahl der Einsatzstunden des Arbeitsmedizinischen Dienstes im Zusammenhang mit Untersuchungs- und Beratungsaufgaben im betrieblichen Gesundheitsschutz.
Erläuterung zur Notwendigkeit, diese Kennzahl in den Haushaltsplan aufzunehmen	Anhand der Kennzahl ist erkennbar, in welchem Volumen der Arbeitsmedizinische Dienst beim Arbeits- und Gesundheitsschutz Unterstützung leistet.
Berechnung / Ermittlung der Kennzahl	Zu bestimmten Stichtagen werden die in der Datenbank erfassten erbrachten Einsatzstunden in der Arbeitsmedizin ermittelt.

Auswertungszeitpunkt / -zeitraum, Frequenz	quartalsweise
Anmerkungen / Erläuterungen	./.
Kennzahlentyp	Flusskennzahl



Hamburg | Finanzbehörde

Freie und Hansestadt Hamburg
Finanzbehörde
Gänsemarkt 36
20354 Hamburg
Telefon: +49 40 / 4 28 23-16 62
www.hamburg.de