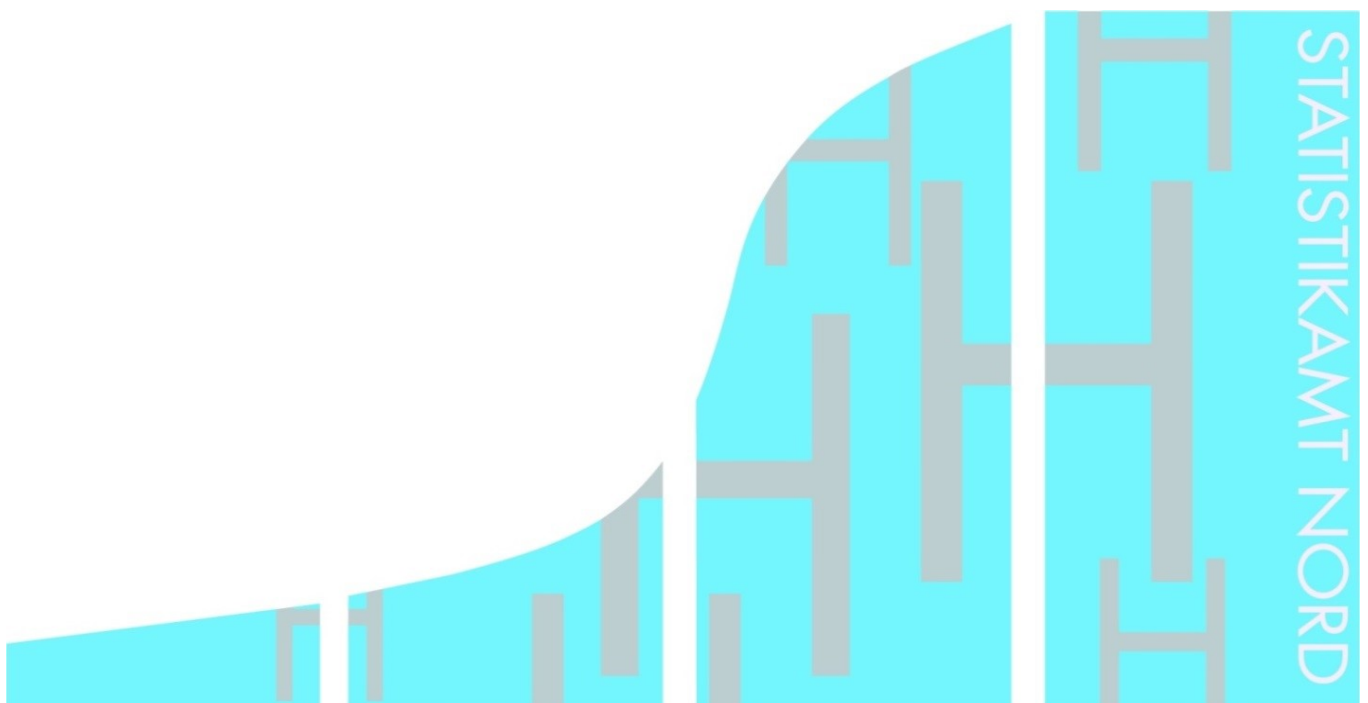


STATISTISCHE BERICHTE

Kennziffer: H II 2 - vj 1/19 HH

Seeverkehr des Hafens Hamburg 1. Quartal 2019

Herausgegeben am: 23. Februar 2021



Impressum

Statistische Berichte

Herausgeber:

Statistisches Amt für Hamburg und Schleswig-Holstein

– Anstalt des öffentlichen Rechts –

Steckelhörn 12
20457 Hamburg

Auskunft zu dieser Veröffentlichung:

Sven Ohlsen

Telefon: 040 42831-1820

E-Mail: hafen@statistik-nord.de

Auskunftsdienst:

E-Mail: info@statistik-nord.de

Auskünfte: 040 42831-1766

Internet: www.statistik-nord.de

© Statistisches Amt für Hamburg und Schleswig-Holstein, Hamburg 2021
Auszugsweise Vervielfältigung und Verbreitung mit Quellenangabe gestattet.

Sofern in den Produkten auf das Vorhandensein von Copyrightrechten Dritter hingewiesen wird, sind die in deren Produkten ausgewiesenen Copyrightbestimmungen zu wahren. Alle übrigen Rechte bleiben vorbehalten.

Zeichenerklärung:

0	weniger als die Hälfte von 1 in der letzten besetzten Stelle, jedoch mehr als nichts
–	nichts vorhanden (genau Null)
...	Angabe fällt später an
·	Zahlenwert unbekannt oder geheim zu halten
x	Tabellenfach gesperrt, weil Aussage nicht sinnvoll
p	vorläufiges Ergebnis
r	berichtigtes Ergebnis
s	geschätztes Ergebnis
a. n. g.	anderweitig nicht genannt
u. dgl.	und dergleichen

1. Gesamtübersicht des Seeverkehrs des Hafens Hamburg – Januar bis März 2019

Art des Verkehrs	Januar	Februar	März	Januar - März		
	2019			2019	2018	Veränderung in %

1. Güterumschlag in 1 000 Tonnen¹, Zahl der umgeschlagenen Container in TEU²

Empfang	6 863,4	6 475,0	6 626,9	19 965,2	18 643,2	7,1
Versand	4 252,0	4 707,8	5 468,6	14 428,4	13 846,0	4,2
Insgesamt	11 115,4	11 182,8	12 095,5	34 393,7	32 489,2	5,9
davon						
Massengut	3 647,0	3 335,0	3 639,0	10 621,0	9 942,9	6,8
davon						
fest	2 425,4	2 436,2	2 490,7	7 352,2	7 125,4	3,2
flüssig	1 222,0	898,7	1 148,0	3 268,7	2 817,5	16,0
Stückgut	6 017,4	6 351,4	6 891,0	19 259,8	18 143,2	6,2
davon						
in Containern	5 902,5	6 251,7	6 755,6	18 909,8	17 749,7	6,5
ohne Ladungsträger	114,9	99,7	135,4	350,0	393,4	- 11,0
Eigengewichte der Container und sonstigen Ladungsträger	1 450,7	1 496,5	1 565,8	4 513,0	4 403,1	2,5
Zahl der umgeschlagenen Container in TEU ²	736 753	765 193	799 876	2 301 822	2 160 137	6,6

2. Schiffsverkehr über See

Angekommene Schiffe (Anzahl)	662	625	696	1 983	1 856	6,8
davon						
Containerschiffe	298	299	323	920	844	9,0
Schüttgutfrachtschiffe	34	36	32	102	300	- 66,0
Tankschiffe	134	105	128	367	314	16,9
Spezialfrachtschiffe	–	–	–	–	–	–
Stückgutfrachter	150	143	148	441	269	63,9
Ro-Ro-Schiffe	34	34	39	107	91	17,6
Fahrzeugtransportschiffe	7	5	7	19	25	- 24,0
Trockenfrachtleichter	–	–	–	–	–	x
Fahrgastschiffe	3	–	9	12	–	x
Off-Shore-Fahrzeuge	–	–	–	–	–	–
Kreuzfahrtschiffe	2	3	10	15	12	25,0
Sonstige	–	–	–	–	1	- 100,0
Angekommene Schiffe (1 000 BRZ) ³	21 388	20 601	21 152	63 141	57 614	9,6

Fußnoten siehe Tabelle 4

2. Seeverkehr des Hafens Hamburg nach Gütergruppen¹

Nr. der Systematik	Gütergruppe	Empfang			Versand		
		Januar bis März			Januar bis März		
		2019	2018	Veränderung in %	2019	2018	Veränderung in %
		1 000 t			1 000 t		
011	Getreide	273,0	150,2	81,7	314,9	498,1	- 36,8
012	Kartoffeln	1,3	9,4	- 86,1	1,1	7,7	- 86,1
013	Zuckerrüben	-	-	-	-	-	-
014	Anderes frisches Obst und Gemüse	337,9	336,2	0,5	120,9	96,3	25,5
015	Forstwirtschaftliche Erzeugnisse	46,1	178,3	- 74,1	100,3	157,0	- 36,1
016	Lebende Pflanzen und Blumen	3,7	13,6	- 72,9	8,2	9,5	- 13,6
017	Andere Erzeugnisse pflanzlichen Ursprungs	1 406,1	1 395,2	0,8	113,0	141,0	- 19,9
018	Lebende Tiere	0,2	0,1	18,3	0,4	0,1	x
019	Kuh-, Schaf- und Ziegenmilch, roh	-	-	-	-	2,0	- 100,0
01A	Andere Erzeugnisse tierischen Ursprungs	9,3	16,7	- 44,1	8,4	11,7	- 27,9
01B	Fische und Fischereierzeugnisse	3,2	0,1	x	1,6	3,9	- 59,2
01	Erzeugnisse der Landwirtschaft und Forstwirtschaft	2 080,8	2 099,8	- 0,9	668,8	927,2	- 27,9
021	Kohle	1 978,8	1 745,4	13,4	0,3	1,4	- 79,4
022	Erdöl	232,5	172,9	34,5	78,0	-	x
023	Erdgas	-	-	-	-	0,0	- 100,0
02	Kohle; rohes Erdöl und Erdgas	2 211,2	1 918,3	15,3	78,3	1,5	x
031	Eisenerze	2 337,6	2 258,6	3,5	24,0	5,4	x
032	NE-Metallerze (ohne Uran- und Thoriumerze)	41,6	35,9	15,8	9,1	21,5	- 57,9
033	Chemische und (natürliche) Düngemittelminerale	10,7	1,2	x	8,1	2,8	191,8
034	Salz und Natriumchlorid; Meerwasser	9,4	7,0	33,1	18,8	19,1	- 1,3
035	Natursteine, Sand, Kies, Ton, Torf, Steine und Erden	366,1	595,3	- 38,5	184,3	254,9	- 27,7
036	Uran- und Thoriumerze	-	-	-	-	-	-
03	Erze, Steine und Erden, sonstige Bergbauerzeugnisse	2 765,3	2 898,0	- 4,6	244,4	303,7	- 19,5
041	Fleisch, Fleischerzeugnisse	115,4	128,9	- 10,5	148,1	182,9	- 19,0
042	Fisch und Fischerzeugnisse, verarbeitet und haltbar gemacht	96,7	146,1	- 33,8	196,8	197,5	- 0,4
043	Obst und Gemüse, verarbeitet und haltbar gemacht	216,2	274,3	- 21,2	133,4	113,0	18,0
044	Tierische und pflanzliche Öle und Fette	180,5	127,5	41,6	62,6	64,7	- 3,3
045	Milch, Milcherzeugnisse und Speiseeis	51,3	46,7	9,7	103,0	117,4	- 12,3
046	Mahl- und Schälmuhlenerzeugnisse; Stärke und Stärkeerzeugnisse	214,6	189,5	13,2	423,1	560,3	- 24,5
047	Getränke	133,3	141,8	- 6,0	286,0	291,0	- 1,7
048	Sonstige Nahrungsmittel a.n.g. und Tabakerzeugnisse	228,5	212,6	7,5	258,7	259,9	- 0,5
049	Sonstige Nahrungsmittel a.n.g. und Tabakerzeug. im Paketdienst		0,0	- 100,0	-	0,0	- 100,0
04	Nahrungs- und Genussmittel	1 236,5	1 267,4	- 2,4	1 611,6	1 786,8	- 9,8
051	Textilien	222,3	320,9	- 30,7	87,6	235,5	- 62,8
052	Bekleidung und Pelzwaren	200,2	235,7	- 15,1	33,6	56,7	- 40,7
053	Leder und Lederwaren	95,3	18,2	x	12,3	9,1	35,3

2. Seeverkehr des Hafens Hamburg nach Gütergruppen¹

Nr. der Systematik	Gütergruppe	Empfang			Versand		
		Januar bis März			Januar bis März		
		2019	2018	Veränderung in %	2019	2018	Veränderung in %
		1 000 t			1 000 t		
05	Textilien und Bekleidung; Leder und Lederwaren	517,7	574,8	- 9,9	133,5	301,3	- 55,7
061	Holz-, Kork- und Flechtwaren (ohne Möbel)	607,1	491,5	23,5	1 250,6	1 031,4	21,2
062	Papier, Pappe und Waren daraus	627,7	626,3	0,2	1 444,9	1 407,2	2,7
063	Verlags- und Druckerzeugnisse, bespielte Ton-, Bild- und Datenträger	12,6	17,5	- 28,1	3,2	10,5	- 70,0
06	Holzwaren, Papier, Pappe, Druckerzeugnisse	1 247,3	1 135,3	9,9	2 698,7	2 449,1	10,2
071	Kokereierzeugnisse; Briketts und ähnliche feste Brennstoffe	-	0,8	- 100,0	0,3	2,3	- 85,0
072	Flüssige Mineralölerzeugnisse	1 858,8	1 492,6	24,5	538,8	622,7	- 13,5
073	Gasförmige, verflüssigte oder verdichtete Mineralölerzeugnisse	0,1	0,5	- 79,2	6,9	4,8	43,2
074	Feste oder wachsartige Mineralölerzeugnisse	61,9	99,4	- 37,7	119,2	127,5	- 6,5
07	Kokerei- und Mineralölerzeugnisse	1 920,8	1 593,4	20,6	665,3	757,3	- 12,2
081	Chemische Grundstoffe, mineralisch	159,2	295,2	- 46,1	331,8	566,8	- 41,5
082	Chemische Grundstoffe, organisch	261,6	209,1	25,1	293,6	248,8	18,0
083	Stickstoffverbindungen und Düngemittel	144,1	157,0	- 8,2	947,9	935,0	1,4
084	Basiskunststoffe und synthetischer Kautschuk in Primärformen	301,3	299,8	0,5	270,4	190,1	42,3
085	Pharmazeutische und paracheimische Erzeugnisse	296,3	231,5	28,0	403,8	298,0	35,5
086	Gummi- oder Kunststoffwaren	420,7	362,3	16,1	225,4	201,7	11,7
087	Spalt- und Brutstoffe	-	0,8	- 100,0	-	2,9	- 100,0
08	Chemische Erzeugnisse etc.	1 583,1	1 555,7	1,8	2 473,0	2 443,3	1,2
091	Glas und Glaswaren, Porzellan und keramische Erzeugnisse	193,3	260,7	- 25,9	118,5	141,7	- 16,4
092	Zement, Kalk, gebrannter Gips	1,5	18,8	- 92,0	66,0	145,6	- 54,7
093	Sonstige Baumaterialien und -erzeugnisse	250,9	170,5	47,2	78,0	61,6	26,7
09	Sonstige Mineralerzeugnisse	445,6	450,0	- 1,0	262,5	348,9	- 24,8
101	Roheisen und Stahl; Ferrolegerungen und Erzeugnisse (ohne Rohre)	239,8	395,9	- 39,4	525,0	446,7	17,5
102	NE-Metalle und Halbzeug daraus	148,6	197,2	- 24,6	126,2	125,7	0,4
103	Rohre und Hohlprofile; Rohrform-, Rohrverschluss	42,1	44,2	- 4,9	39,0	40,0	- 2,7
104	Stahl- und Leichtmetallbauerzeugnisse	41,4	18,1	128,1	24,0	9,6	149,0
105	Heizkessel, Waffen und sonstige Metallerzeugnisse	443,5	485,4	- 8,6	176,2	172,6	2,1
10	Metalle und Metallerzeugnisse	915,4	1 140,9	- 19,8	890,3	794,6	12,0
111	Land- und forstwirtschaftliche Maschinen	40,2	51,8	- 22,4	63,3	30,7	106,3
112	Haushaltsgeräte a.n.g. (Weiße Ware)	162,0	95,1	70,4	44,7	40,5	10,3
113	Büromaschinen, Datenverarbeitungsgeräte und -einrichtungen	32,2	30,1	6,9	2,3	9,8	- 76,5
114	Geräte der Elektrizitätserzeugung und -verteilung u.Ä.	274,6	203,4	35,0	98,2	76,6	28,2

2. Seeverkehr des Hafens Hamburg nach Gütergruppen¹

Nr. der Systematik	Gütergruppe	Empfang			Versand		
		Januar bis März			Januar bis März		
		2019	2018	Veränderung in %	2019	2018	Veränderung in %
		1 000 t			1 000 t		
115	Elektronische Bauelemente und Übertragungsgeräte	55,7	41,4	34,5	4,5	21,8	- 79,3
116	Rundfunk- und Fernsehgeräte; Geräte zur Bild- und Tonaufzeichnung	32,9	24,5	34,1	1,2	7,4	- 83,8
117	Medizin-, Mess-, steuerungs- und regelungstechnische Erzeugnisse	48,8	30,9	57,6	13,5	15,6	- 13,6
118	Sonstige Maschinen, Werkzeugmaschinen und Teile dafür	514,9	352,8	45,9	290,3	247,2	17,5
11	Maschinen und Ausrüstungen, Haushaltsgeräte etc.	1 161,2	830,1	39,9	518,1	449,7	15,2
121	Erzeugnisse der Automobilindustrie	284,8	217,8	30,8	416,1	342,9	21,3
122	Sonstige Fahrzeuge	162,3	99,8	62,6	79,3	76,5	3,6
12	Fahrzeuge	447,1	317,6	40,8	495,4	419,5	18,1
131	Möbel	223,5	169,3	32,0	206,6	84,4	144,7
132	Sonstige Erzeugnisse	183,8	233,3	- 21,2	40,8	113,4	- 64,0
13	Möbel, Schmuck, Musikinstrumente	407,3	402,6	1,2	247,4	197,9	25,0
141	Hausmüll und kommunale Abfälle	0,1	0,0	x	1,3	-	x
142	Sonstige Abfälle und Sekundärrohstoffe	101,2	126,9	- 20,3	467,2	501,1	- 6,8
14	Sekundärrohstoffe, Abfälle	101,3	127,0	- 20,2	468,5	501,1	- 6,5
151	Post	-	0,2	- 100,0	-	0,0	- 100,0
152	Pakete, Päckchen	-	0,1	- 100,0	-	0,0	- 100,0
15	Post, Pakete	-	0,3	- 100,0	-	0,1	- 100,0
16	Paletten und anderes Verpackungsmaterial im Einsatz, leer	-	0,6	- 100,0	-	0,7	- 100,0
171	Privates Umzugsgut	-	2,4	- 100,0	-	3,9	- 100,0
172	Von den Fahrgästen getrennt befördertes Gepäck	-	-	-	-	-	-
174	Ausrüstungen, Gerüste	-	-	-	-	-	-
175	sonstige nichtmarktbestimmte Güter	-	0,0	- 100,0	-	-	-
17	Umzugsgut und sonstige nichtmarktbestimmte Güter	-	2,4	- 100,0	-	3,9	- 100,0
18	Sammelgut	70,7	6,3	x	154,6	12,5	x
191	Nicht identifizierbare Güter in Containern oder Wechselbehältern	509,0	10,2	x	633,5	38,2	x
192	Sonstige nicht identifizierbare Güter	4,5	3,2	41,8	11,7	15,0	- 21,9
19	Gutart unbekannt	513,5	13,4	x	645,2	53,2	x
995	Beladene Container	2 029,7	2 024,9	0,2	1 933,0	1 853,2	4,3
996	Unbeladene Container	310,4	284,5	9,1	239,9	240,6	- 0,3
997	Beladene Lash-Leichter	-	-	-	-	-	-
998	Unbeladene Lash-Leichter	-	-	-	-	-	-
	Insgesamt	19 965,2	18 643,2	7,1	14 428,4	13 846,0	4,2

Fußnoten siehe Tabelle 4

3a. Empfang im Seeverkehr des Hafens Hamburg nach Verkehrsbereichen

Verkehrsbereich	Empfang					
	Insgesamt ¹			darunter in Containern ⁴		
	Januar bis März			Januar bis März		
	2019	2018	Veränderung in %	2019	2018	Veränderung in %
	1 000 t			1 000 t		
Bundesrepublik Deutschland	86,9	68,5	27,0	48,7	42,9	13,5
Übriges Europa	7 819,0	7 462,5	4,8	2 779,5	2 684,3	3,5
davon						
Ostseegebiete (einschließlich Kattegat)	4 591,5	4 585,0	0,1	2 205,1	2 051,7	7,5
Nordeuropa (Nordsee, Eismeer), Grönland	1 480,8	1 439,6	2,9	123,1	115,5	6,6
Großbritannien und Irland	260,6	475,5	- 45,2	59,9	95,5	- 37,3
Westeuropa am Kanal	696,1	406,3	71,3	93,4	133,9	- 30,3
Süd- und Westeuropa am Atlantik	179,4	176,4	1,7	67,2	89,4	- 24,9
Südeuropa am Mittelmeer	65,0	105,5	- 38,4	23,7	41,7	- 43,1
Südosteuropa am Mittelmeer und am Schwarzen Meer	545,7	274,2	99,0	207,1	156,6	32,3
Europäisches Binnenland	-	-	-	-	-	-
Europa zusammen	7 906,0	7 531,0	5,0	2 828,2	2 727,3	3,7
Nordafrika am Mittelmeer	65,7	110,0	- 40,2	28,0	55,0	- 49,0
Nordafrika am Atlantik	94,3	76,6	23,1	62,4	44,2	41,0
Westafrika	143,8	143,7	0,1	115,5	97,4	18,6
Südliches Afrika	683,2	454,0	50,5	50,0	43,5	14,9
Ostafrika	12,9	6,3	102,8	10,9	5,6	93,8
Afrika am Golf v. Aden und am Roten Meer	3,2	1,3	143,4	2,8	1,1	149,4
Afrika zusammen	1 003,2	792,0	26,7	269,6	246,8	9,2
Nordamerika am Atlantik	925,5	714,9	29,5	225,7	139,3	62,0
Golf von Mexiko und Karibisches Meer	1 543,5	970,3	59,1	233,5	183,0	27,6
Südamerika am Atlantik	1 088,5	1 297,9	- 16,1	331,3	360,4	- 8,1
Nordamerika am Pazifik	188,7	59,5	x	46,1	47,9	- 3,9
Mittelamerika am Pazifik	2,2	3,4	- 36,7	2,0	3,1	- 36,7
Südamerika am Pazifik	277,8	295,7	- 6,1	212,3	214,7	- 1,1
Amerikanisches Binnenland	-	-	-	-	-	-
Amerika zusammen	4 026,2	3 341,8	20,5	1 050,9	948,4	10,8
Nahost am Mittelmeer	64,2	76,5	- 16,1	45,3	42,4	6,7
Arabien und Persischer Golf	163,7	125,4	30,5	84,5	71,0	19,1
Mittelost	601,1	582,7	3,2	486,1	467,1	4,1
Fernost	5 901,1	5 715,9	3,2	4 614,1	4 410,0	4,6
Asien zusammen	6 730,0	6 500,4	3,5	5 230,0	4 990,4	4,8
Australien und Ozeanien	299,9	478,0	- 37,3	10,9	7,0	56,6
Nicht ermittelte Länder, Polargebiete	-	-	-	-	-	-
Insgesamt	19 965,2	18 643,2	7,1	9 389,6	8 919,9	5,3

Fußnoten siehe Tabelle 4

3b. Versand im Seeverkehr des Hafens Hamburg nach Verkehrsbereichen

Verkehrsbereich	Versand					
	Insgesamt ¹			darunter in Containern ⁴		
	Januar bis März			Januar bis März		
	2019	2018	Veränderung in %	2019	2018	Veränderung in %
	1 000 t			1 000 t		
Bundesrepublik Deutschland	227,2	176,3	28,9	110,3	60,8	81,3
Übriges Europa	4 900,9	4 999,1	- 2,0	2 508,4	2 559,3	- 2,0
davon						
Ostseegebiete (einschließlich Kattegat)	2 424,6	2 464,4	- 1,6	1 646,0	1 638,4	0,5
Nordeuropa (Nordsee, Eismeer), Grönland	252,3	255,8	- 1,3	103,3	85,5	20,9
Großbritannien und Irland	615,6	569,8	8,0	86,6	76,6	13,1
Westeuropa am Kanal	793,4	879,6	- 9,8	290,9	342,7	- 15,1
Süd- und Westeuropa am Atlantik	270,6	253,9	6,6	63,9	81,2	- 21,3
Südeuropa am Mittelmeer	155,1	197,1	- 21,3	93,3	112,5	- 17,1
Südosteuropa am Mittelmeer und am Schwarzen Meer	389,3	378,5	2,9	224,3	222,3	0,9
Europäisches Binnenland	-	-	-	-	-	-
Europa zusammen	5 128,1	5 175,3	- 0,9	2 618,7	2 620,1	- 0,1
Nordafrika am Mittelmeer	197,9	196,9	0,5	131,6	143,7	- 8,4
Nordafrika am Atlantik	222,9	165,4	34,8	169,9	129,4	31,3
Westafrika	138,4	231,5	- 40,2	65,1	71,0	- 8,2
Südliches Afrika	177,8	165,3	7,6	92,9	86,9	7,0
Ostafrika	193,0	86,3	123,7	46,9	1,1	x
Afrika am Golf v. Aden und am Roten Meer		14,7	- 100,0	-	12,3	- 100,0
Afrika zusammen	930,1	860,2	8,1	506,4	444,3	14,0
Nordamerika am Atlantik	1 044,3	441,3	136,6	693,3	256,5	170,3
Golf von Mexiko und Karibisches Meer	569,0	558,9	1,8	428,8	369,8	15,9
Südamerika am Atlantik	543,9	687,7	- 20,9	336,9	414,5	- 18,7
Nordamerika am Pazifik	110,4	144,2	- 23,5	71,4	92,7	- 23,0
Mittelamerika am Pazifik	-	-	-	-	x	-
Südamerika am Pazifik	300,7	315,4	- 4,7	247,6	237,9	4,1
Amerikanisches Binnenland	-	1,5	- 100,0	-	1,1	- 100,0
Amerika zusammen	2 568,2	2 149,1	19,5	1 778,0	1 372,5	29,5
Nahost am Mittelmeer	221,4	203,1	9,0	180,5	168,3	7,3
Arabien und Persischer Golf	700,5	980,8	- 28,6	584,3	696,6	- 16,1
Mittelost	534,0	474,5	12,5	381,9	358,2	6,6
Fernost	4 118,7	3 878,9	6,2	3 300,1	3 088,5	6,9
Asien zusammen	5 574,5	5 537,3	0,7	4 446,8	4 311,6	3,1
Australien und Ozeanien	227,5	124,2	83,2	170,4	81,3	109,6
Nicht ermittelte Länder, Polargebiete	-	-	-	-	-	-
Insgesamt	14 428,4	13 846,0	4,2	9 520,2	8 829,8	7,8

Fußnoten siehe Tabelle 4

4. Containerverkehr des Hafens Hamburg nach Verkehrsbereichen

Verkehrsbereich	Januar bis März						Veränderung in %
	Empfang		Versand		Insgesamt		
	2019	2018	2019	2018	2019	2018	
	TEU ²						
Bundesrepublik Deutschland	4 796	4 109	11 057	9 975	15 853	14 084	12,6
Übriges Europa	309 995	290 062	299 428	301 865	609 423	591 927	3,0
davon							
Ostseegebiete (einschließlich Kattegat)	210 173	188 011	211 862	214 896	422 035	402 907	4,7
Nordeuropa (Nordsee, Eismeer), Grönland	12 657	11 797	14 587	9 052	27 244	20 849	30,7
Großbritannien und Irland	32 687	40 689	9 091	7 612	41 778	48 301	- 13,5
Westeuropa am Kanal	21 830	21 919	30 064	33 753	51 894	55 672	- 6,8
Süd- und Westeuropa am Atlantik	5 228	7 587	6 514	7 861	11 742	15 448	- 24,0
Südeuropa am Mittelmeer	3 711	3 275	8 741	9 952	12 452	13 227	- 5,9
Südosteuropa am Mittelmeer und am Schwarzen Meer	23 709	16 784	18 569	18 739	42 278	35 523	19,0
Europäisches Binnenland	–	–	–	–	–	–	x
Europa zusammen	314 791	294 171	310 485	311 840	625 276	606 011	3,2
Nordafrika am Mittelmeer	2 897	6 509	13 202	13 841	16 099	20 350	- 20,9
Nordafrika am Atlantik	15 959	15 825	16 276	13 084	32 235	28 909	11,5
Westafrika	10 360	11 480	5 597	6 278	15 957	17 758	- 10,1
Südliches Afrika	7 380	5 096	11 174	9 905	18 554	15 001	23,7
Ostafrika	818	334	4 474	85	5 292	419	x
Afrika am Golf von Aden und am Roten Meer	220	104	–	1 131	220	1 235	- 82,2
Afrika zusammen	37 634	39 348	50 723	44 324	88 357	83 672	5,6
Nordamerika am Atlantik	43 410	22 572	87 627	34 343	131 037	56 915	130,2
Golf von Mexiko und Karibisches Meer	36 966	26 656	54 694	40 951	91 660	67 607	35,6
Südamerika am Atlantik	26 712	31 904	40 947	48 928	67 659	80 832	- 16,3
Nordamerika am Pazifik	5 584	5 683	9 915	12 943	15 499	18 626	- 16,8
Mittelamerika am Pazifik	102	163	–	–	102	163	- 37,4
Südamerika am Pazifik	21 863	19 655	25 531	26 878	47 394	46 533	1,9
Amerikanisches Binnenland	–	–	–	172	–	172	- 100,0
Amerika zusammen	134 637	106 633	218 714	164 215	353 351	270 848	30,5

4. Containerverkehr des Hafens Hamburg nach Verkehrsbereichen

Verkehrsbereich	Januar bis März						
	Empfang		Versand		Insgesamt		Veränderung in %
	2019	2018	2019	2018	2019	2018	
	TEU ²						
Nahost am Mittelmeer	9 598	16 737	17 989	16 372	27 587	33 109	
Arabien und Persischer Golf	10 405	9 653	57 928	69 479	68 333	79 132	- 13,6
Mittelost	58 132	55 833	33 422	33 101	91 554	88 934	2,9
Fernost	622 773	609 502	405 337	377 922	1 028 110	987 424	4,1
Asien zusammen	700 908	691 725	514 676	496 874	1 215 584	1 188 599	2,3
Australien und Ozeanien	1 143	668	18 111	10 339	19 254	11 007	74,9
Nicht ermittelte Länder, Polargebiete	-	-	-	-	-	-	x
Insgesamt	1 189 113	1 132 545	1 112 709	1 027 592	2 301 822	2 160 137	6,6

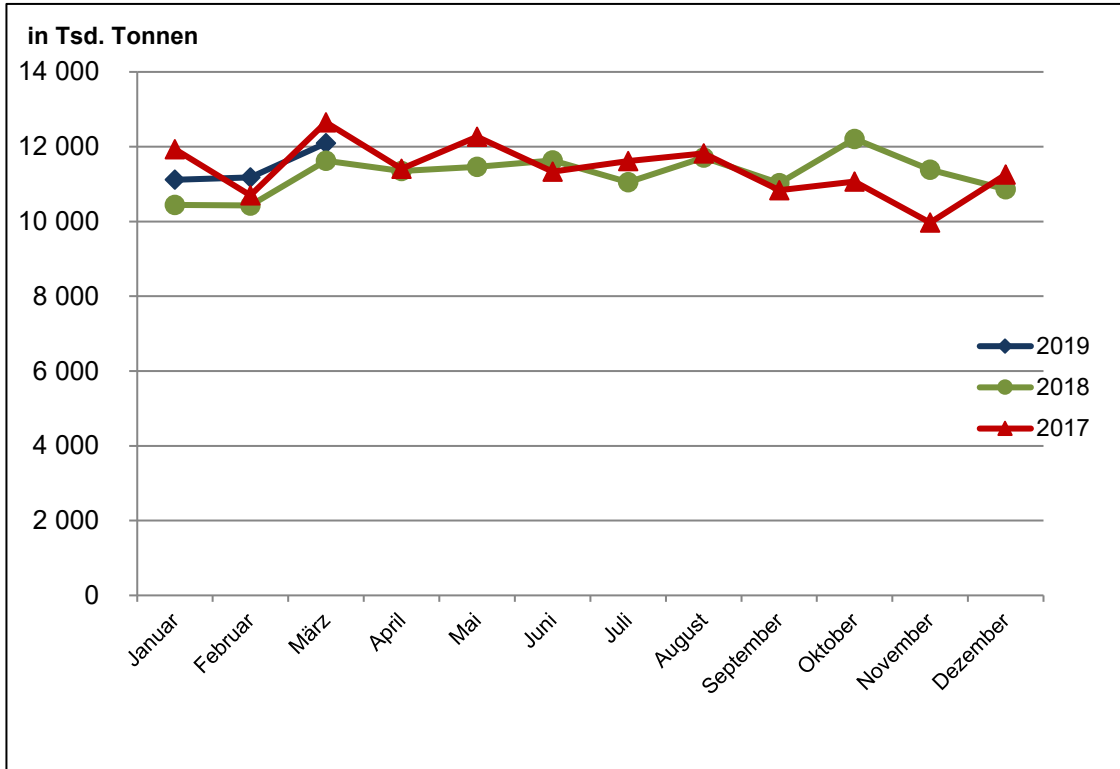
¹ Im Gegensatz zur Bundesstatistik sind in diesen Ergebnissen die Eigengewichte der im Seeverkehr übersetzten Reise- und Transportfahrzeuge sowie der beladenen und unbeladenen Container, Trailer und Trägerschiffslechter enthalten.

² Twenty-foot Equivalent Unit

³ Bruttoraumzahl

⁴ Ohne Eigengewichte der Container

Grafik 1: Seegüterumschlag des Hafens Hamburg im Jahresvergleich



Grafik 2: Schiffsverkehr über See in den Monaten Januar bis März 2019

