

BEST CONNECTIONS

SEA, RAIL AND BARGE SERVICES
TO AND FROM HAMBURG

CONNECTION COMPASS

Inhaltsverzeichnis

Table of Contents

05 Editorial

Editorial

06 Linienschifffahrt / Liner Shipping

10 Fahrtgebiete

Trade Areas

12 Verbindungen nach Fahrtgebieten

Connections by trade areas

44 Port of Hamburg Carriers & Liner Agents

46 Port of Hamburg NVOCCs & Seafreight
Forwarding Agents

47 Binnenschifffahrt / Inland navigation

48 Verbindungen nach Fahrtzielen

Connections by destinations

49 Port of Hamburg Inland Waterway Operators

50 Bahnverkehre / Rail traffic

52 Verbindungen nach Fahrtzielen

Connections by destinations

60 Port of Hamburg Intermodal Operators

62 Impressum

Credits





FROM ANYWHERE TO ANYWHERE.

MSC is a leader in global container shipping, we are proud to offer services which connect Germany to the world. MSC's service does not end at the port but at your door. Locally, we provide inland haulage services for all types of cargo including dry, refrigerated and out-of-gauge. Our vast logistics network of trucks, trains and depots allows us to connect and deliver your cargo across Germany.

To find out more, please contact your MSC office.

+49 40 30295-0 or DEU-hamburg@msc.com

msc.com/intermodal

WALLMANN & CO

Your Partner in the Port of Hamburg



- 13
ha
- 5,5
ha
- 406t
- 640
m
- 13m

Professionals at the waterfront

Handling and Warehousing

- ▶ General cargo
- ▶ Iron products
- ▶ Heavy lifts
- ▶ Steel products

Quay Operation and Warehousing

Wallmann & Co. (GmbH & Co. KG)
Pollhornweg 31-39, D-21107 Hamburg
Phone: +49(0)40-7 52 07-0





© HHM / Dietmar Hasenpusch



HAMBURG SÜD

Hamburg Südamerikanische Dampfschiffahrts-Gesellschaft A/S & Co KG
Willy-Brandt-Straße 59–65, 20457 Hamburg
Tel.: +49 40 3705-0
Fax: +49 40 3705-2400
E-Mail: central@hamburgsud.com
www.hamburgsud-line.com

EIN VERZEICHNIS – ALLE VERBINDUNGEN – CONNECTION COMPASS

A DEPARTURE DIRECTORY LISTING OF ALL SERVICES – CONNECTION COMPASS

Liebe Leserinnen und Leser,

in der neuen Ausgabe des CONNECTION COMPASS 2019/20 finden Sie die regelmäßigen Direktverbindungen des Hamburger Hafens im interkontinentalen Seeverkehr und im europäischen Feeder- und Shortsea-Verkehr, die Containerzugverbindungen mit Terminals im deutschen und europäischen Binnenland ebenso wie die regelmäßigen Binnenschiffsdienste im deutschen Fluss- und Kanalsystem. Neben Adress- und Kontaktdaten von Linienreedern und ihren Agenturen sind schiffsbuchende Verfrachter (NVOCCs) sowie Anbieter von Eisenbahn- und Binnenschiffstransporten aufgeführt.

Highlights sind unter anderem die vier neuen Container-Liniendienste in der Relation Transatlantik sowie die mehr als 200 intermodalen Verbindungen mit China im Rahmen der „Neuen Seidenstraße“.

Mit seinem Informationsangebot bietet dieses Produkt der HHM-Marktforschung einen umfassenden und strukturierten Überblick über alle see- und landseitigen Linienverkehre, die Hamburg zu einer Verkehrsdrehscheibe weltweiter Ladungsströme machen.

Ergänzt wird die Druckausgabe, die auch als pdf-Download und Blätternversion in der Mediathek verfügbar ist, durch die regelmäßig aktualisierten Datenbanken der CONNECTION COMPASS ONLINE EDITION auf www.hafen-hamburg.de. Die ONLINE EDITION bietet nützliche Such- und Sortier-Funktionen und verfügt über viele zusätzliche Details zu den Linienverbindungen.

Wir freuen uns, Ihnen mit dem neuen CONNECTION COMPASS 2019/20 eine umfassende Informationsquelle für die Transportmöglichkeiten des Hamburger Hafens anbieten zu können.

Dear Readers,

In the new 2019/20 edition of CONNECTION COMPASS you will find details of the Port of Hamburg's regular direct sea transport services in intercontinental trades, European feeder and shortsea links, container block trains with inland terminals in Germany and Europe, and regular inland waterway services on the German river and canal system. Along with address and contact data of liner shipping companies and their agents, non-vessel operating common carriers – NVOCCs, and providers of rail & inland waterway transport are also covered. Among the highlights are the four new container liner services on the North Atlantic trade route along with over 200 intermodal services with China along the New Silk Road.

The range of data contained in this HHM Market Research product offer a comprehensive and structured overview of all the liner services by sea and on land that make Hamburg a transport hub for worldwide freight flows.

The print edition, also available in our media library as a pdf-download and a flipbook, is backed by the regularly updated CONNECTION COMPASS ONLINE EDITION databases at www.hafen-hamburg.de. The ONLINE EDITION offers useful search and sort functions and contains many useful additional details about liner services.

With the new CONNECTION COMPASS 2019/20, we are delighted to be able to offer you a comprehensive source of data on opportunities for transport to/from the Port of Hamburg.

Mit freundlichem Gruß

Sincerely

Jens Schlegel
Manager Marktforschung,
Hafen Hamburg Marketing e.V.

Jens Schlegel
Market Research Manager,
Port of Hamburg Marketing



© HHM/Marc Ihle

A Member of WorldWideAlliance®

NVOCC Services Worldwide

www.saco.de

saco
...shipping and more!

VIER NEUE TRANSATLANTIK-DIENSTE IN HAMBURG

FOUR NEW TRANSATLANTIC SERVICES IN HAMBURG

© Istock

Zum Jahresanfang nahmen gleich vier neue Transatlantik-Dienste der Reedereiallianz THE Alliance Deutschlands größten Containerhafen in ihren Fahrplan auf. Die vier für Hamburg neuen Liniendienste AL-1 bis AL-4 werden seit Januar zusammen mit dem bereits bestehenden Service AL-5 am HHLA Containerterminal Altenwerder (CTA) abgefertigt. Durch die Bündelung dieser Dienste ergeben sich vielfältige Synergieeffekte für die beteiligten Unternehmen.

Four new Transatlantic services of THE Alliance have incorporated Germany's largest container port in their schedules since the beginning of the year. From January, the four liner services AL-1 to AL-4, newcomers to Hamburg, have been handled along with the existing AL-5 service at HHLA's Container Terminal Altenwerder - CTA. For the companies involved, concentration of these five generates a multitude of synergies.

In den jetzt Hamburg anlaufenden Diensten setzen die Reedereien Hapag Lloyd, Yang Ming und ONE Containerschiffe mit Stellplatzkapazitäten zwischen 3.200 und 5.600 Standardcontainern (TEU) ein. Hafen Hamburg Marketing, die Marketingorganisation des Hamburger Hafens, geht davon aus, dass durch die Verlegung der Containerdienste aus Bremerhaven ein Jahresumschlagvolumen in der Größenordnung von bis zu 500.000 TEU an die Elbe kommen wird.

Viele Verlagerer, Spediteure und Unternehmen mit Import- und Exportgeschäft mit den USA und Mexiko profitieren von kürzeren Hinterlandanbindungen beim Zu- und Ablauf der Boxen. Für den Hamburger Hafen ist damit auch eine Zunahme der Containertransporte auf der umweltfreundlichen Schiene verbunden.

DIE NEUEN CONTAINERDIENSTE AB HAMBURG IM DETAIL:

- AL-1: Hamburg, Antwerpen, London, Norfolk, Philadelphia, New York, Halifax, Rotterdam, Hamburg
- AL-2: Hamburg, New York, Charleston, Savannah, Le Havre, London, Rotterdam, Hamburg
- AL-3: Hamburg, London, Charleston, Port Everglades, Houston, Savannah, Norfolk, Antwerpen, Hamburg
- AL-4: Hamburg, Le Havre, Tuxpan, Vera Cruz, Altamira, Houston, New Orleans, London, Antwerpen, Hamburg

Shipowners Hapag-Lloyd, Yang Ming and ONE deploy containerships with slot capacities of between 3,200 and 5,600 TEU – standard containers – on the services now calling Hamburg. Port of Hamburg Marketing, the port's marketing organization, assumes that the transfer of these container services from Bremerhaven will bring annual throughput of the order up to 500,000 TEU to the Elbe.

Now many shippers, forwarders and companies doing import and export business with the USA and Mexico profit from shorter hinterland links for out- and in-bound boxes. For the Port of Hamburg, this will also bring an increase in container transport by environment-friendly rail.

SOME DETAILS OF THE NEW CONTAINER SERVICES FROM HAMBURG:

- AL-1: Hamburg, Antwerp, London, Norfolk, Philadelphia, New York, Halifax, Rotterdam, Hamburg
- AL-2: Hamburg, New York, Charleston, Savannah, Le Havre, London, Rotterdam, Hamburg
- AL-3: Hamburg, London, Charleston, Port Everglades, Houston, Savannah, Norfolk, Antwerp, Hamburg
- AL-4: Hamburg, Le Havre, Tuxpan, Vera Cruz, Altamira, Houston, New Orleans, London, Antwerp, Hamburg



Liniendienste via Hamburg

Liner Services via Hamburg



Insgesamt verbinden im Fahrtgebiet Transatlantik dann zwölf Linienverkehre den Hamburger Hafen mit der nordamerikanischen Ostküste und dem Golf von Mexiko. Neben den sieben Containerdiensten werden auch ein kombinierter Dienst für Container und rollende Ladung sowie vier Mehrzweckdienste abgefertigt. Sie sind besonders geeignet für Projektladung und weitere konventionelle Stückgüter. Ein Container-Service bietet außerdem eine Anbindung an Häfen der nordamerikanischen Westküste.

On the Transatlantic trade route, a total of twelve liner services will then connect the Port of Hamburg with the North American East Coast and the Gulf of Mexico. Along with the seven container services, a combined service for containers and wheeled cargo, plus four multi-purpose services, will also be handled. These are particularly suitable for plant shipments and other conventional general cargoes. In addition, one container service offers a connection with ports on the North American West Coast.

Feeder- und Shortsea-Verbindungen via Hamburg

Feeder and Shortsea Connections via Hamburg



Alle vermarkteten Linienvverbindungen des Hamburger Hafens per Seeschiff sind auch online über die „Liner Services Datenbank“ auf www.hafen-hamburg.de abrufbar.

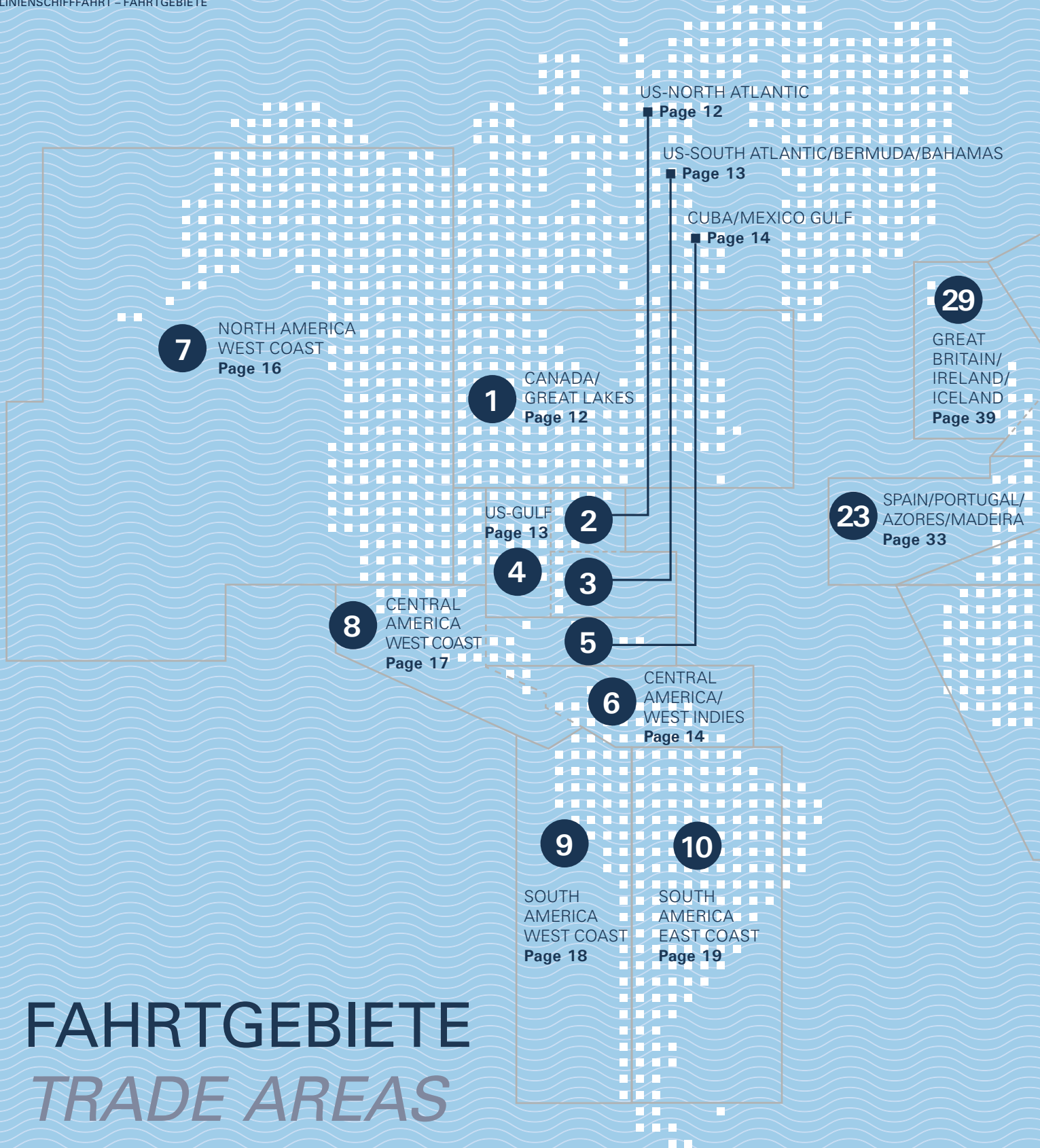


WELTWEITE VERSCHIFFUNGEN PER NVOCC AB HAMBURG

Als Ergänzung zu den großen Reedereien mit ihren Liniendiensten kann der Verlager auch weltweite Verschiffungen ab Hamburg per NVOCC buchen. Das Kürzel NVOCC steht für Non Vessel Operating Common Carrier. Kunden sind sehr oft kleine und mittelgroße Speditionen, für die der NVOCC als Verfrachter auftritt und die Buchung von Schiffsraum bei ausgewählten Reedereien übernimmt. Rund zehn NVOCC bieten in Hamburg ihre Leistungen an und sind besonders für Sammelladungen im LCL-Geschäft stark vertreten. Einer dieser Anbieter ist das seit 30 Jahren in Hamburg ansässige Unternehmen Saco Shipping GmbH. Das Unternehmen zählt zu einem der führenden Player im NVOCC-Geschäft. Als neutraler Dienstleister bietet das Unternehmen den weltweiten Im- und Export von Sammelladung an. Im Export wird der Direktverkehr zu rund 180 Seehäfen und mehr als 400 Destinationen im Transshipment geboten. Im Import bestehen 85 Direktdienste und darüber hinaus stehen den Kunden 200 Container Freight Stations für z. B. Importverkehre in Umladung zur Verfügung. Neben dem Seeverkehr bietet das Hamburger Unternehmen auch den Transport von Sammelladung per Luftfracht, auf der Schiene und Straße an. Dabei werden auch Märkte und Häfen bedient, die von den großen Reedereien und Speditionen nicht berücksichtigt werden. Am Hamburger Standort befindet sich außerdem ein Zollager auf dem Firmengelände. Die Saco Shipping GmbH ist Mitgründer der World Wide Alliance, einem Zusammenschluss weltweit operierender neutraler NVOCC. Insgesamt gehören der WWA 19 Partner, mit über 4.200 Mitarbeiter aus 70 verschiedenen Ländern, an. Zusammen bietet das globale Netzwerk weltweit über 2.300 wöchentliche LCL Export Dienste an.

WORLDWIDE NVOCC SHIPMENTS FROM HAMBURG

As back-up for major shipowners with their liner services, shippers can also book worldwide shipments through NVOCCs. The abbreviation NVOCC stands for Non-Vessel-Operating Common Carrier. Customers are often small and medium-sized forwarders, for whom the NVOCC steps in as shipper and books shipping space with selected shipping companies. Around ten NVOCCs offer their services in Hamburg, being especially strongly represented for groupage shipments in the LCL business. One of these providers has been based in Hamburg for 30 years: Saco Shipping. The company is among the top players in the NVOCC business. As a neutral service provider, Saco offers worldwide import and export of groupage loads. For exports, direct services are offered to around 180 seaports, while more than 400 destinations are served via transshipment. For imports, there are 85 direct services. In addition, 200 container freight stations are available to customers, e.g. for import services involving transshipment. Apart from sea transport, Hamburg-based Saco also offers transport of groupage cargoes by air, rail and road. These serve markets and ports that are not catered for by major shipowners and forwarders. The company's site in Hamburg also includes a Customs warehouse. Saco Shipping is a co-founder of World Wide Alliance (WWA), a loose network of neutral NVOCCs with worldwide operations. WWA has a membership of 19 partners, with over 4,200 staff from 70 different countries. Altogether, worldwide this global network offers over 2,300 weekly LCL export services.



FAHRTGEBIETE

TRADE AREAS

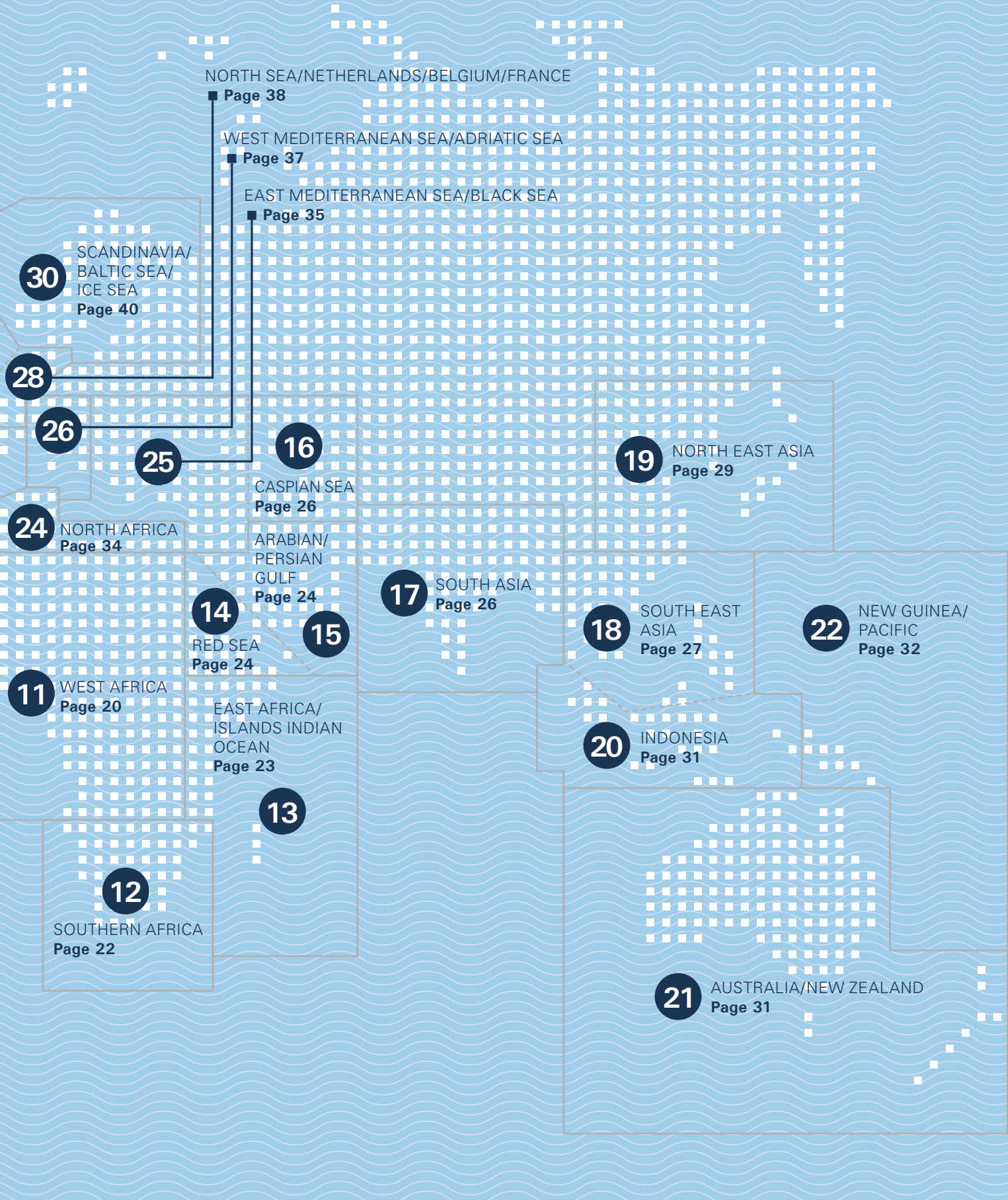
A Member of **WorldWideAlliance®**

NVOCC Services Worldwide

www.saco.de

saco

...shipping and more!



A Member of
WorldWideAlliance®

NVOCC Services Worldwide

www.saco.de

saco
...shipping and more!

1 CANADA/GREAT LAKES

B = Stückgut/ *break bulk*
 C = Container/ *containers*
 HL = Schwergut/ *heavy lift*
 R = rollende Ladung/ *roll-on-roll-off*

● Seehafen mit Direktverbindung
Seaport, direct connection

● Seehafen per Umladung
Seaport, via transhipment



Canada

HAFEN PORT	REEDEREI CARRIER	TERMINAL TERMINAL	LADUNGSART CARGO
Halifax	ACL, Hapag-Lloyd, Nirint, ONE, Spliethoff, Yang Ming	C. Steinweg (SWT), HHLA - CTA, Unikai	C, B, R
Montreal	Hapag-Lloyd, OOCL, Spliethoff	C. Steinweg (SWT), HHLA - CTA	C, B
Trois Rivières	Spliethoff	C. Steinweg (SWT)	B

2 US-NORTH ATLANTIC



USA

Baltimore, MD	ACL, Hapag-Lloyd, Spliethoff	C. Steinweg (SWT), Unikai	C, B, R
Camden, NJ	Spliethoff	C. Steinweg (SWT)	B
Charleston, SC	ACL, Hapag-Lloyd, ONE, Yang Ming	C. Steinweg (SWT), HHLA - CTA	B, C
Morehead City, NC	Zeamarine	Wallmann	B, HL
New York, NY	ACL, Hapag-Lloyd, ONE, Yang Ming	HHLA - CTA, Unikai	B, C, R
Norfolk, VA	Hapag-Lloyd, ONE, Yang Ming	HHLA - CTA, Unikai	B, C, R
Philadelphia, PA	Hapag-Lloyd, ONE, Spliethoff, Yang Ming, Zeamarine	C. Steinweg (SWT), HHLA - CTA, Wallmann	B, C, HL
Savannah, GA	Hapag-Lloyd, ONE, Spliethoff, Yang Ming, Zeamarine	C. Steinweg (SWT), HHLA - CTA, Wallmann	B, C, HL



3 US-SOUTH ATLANTIC/BERMUDA/BAHAMAS



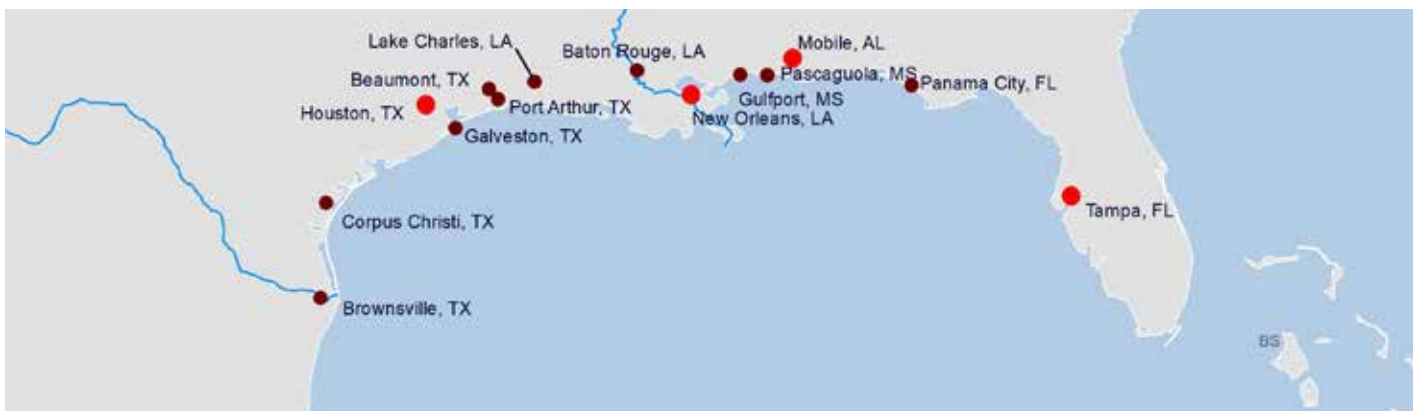
USA

HAFEN PORT	REEDEREI CARRIER	TERMINAL TERMINAL	LADUNGSART CARGO
Jacksonville, FL	Spliethoff	C. Steinweg (SWT)	B
Palm Beach, FL	Spliethoff	C. Steinweg (SWT)	B
Port Everglades, FL	Hapag-Lloyd, ONE, Yang Ming	HHLA - CTA	C

Bahamas

Freeport	Spliethoff	C. Steinweg (SWT)	B
----------	------------	-------------------	---

4 US-GULF



USA

Houston, TX	ACL, BBC, Hapag-Lloyd, ONE, Spliethoff, Yang Ming, Zeamarine	C. Steinweg (SWT), HHLA - CTA, Wallmann	B, C, HL, R
Mobile, AL	BBC, Spliethoff	C. Steinweg (SWT)	B, R
New Orleans, LA	Hapag-Lloyd, ONE, Spliethoff, Yang Ming, Zeamarine	C. Steinweg (SWT), HHLA - CTA, Wallmann	B, C, HL
Tampa, FL	Spliethoff	C. Steinweg (SWT)	B

**RORO
PROJECTS
CONTAINERS**



Grimaldi Germany GmbH Hamburg | Tel. +49 (0)40 789707-0
 info@grimaldi-germany.de | www.grimaldi-germany.de

5 CUBA/MEXICO GULF

B = Stückgut / break bulk
 C = Container / containers
 HL = Schwergut / heavy lift
 R = rollende Ladung / roll-on-roll-off

● Seehafen mit Direktverbindung
Seaport, direct connection
 ● Seehafen per Umladung
Seaport, via transhipment



Cuba

HAFEN PORT	REEDEREI CARRIER	TERMINAL TERMINAL	LADUNGSART CARGO
Mariel	Nirint	C. Steinweg (SWT)	B, C
Moa	Nirint	C. Steinweg (SWT)	B, C
Nuevitas	Nirint	C. Steinweg (SWT)	B, C

Mexico

HAFEN PORT	REEDEREI CARRIER	TERMINAL TERMINAL	LADUNGSART CARGO
Altamira	Hapag-Lloyd, ONE, Spliethoff	C. Steinweg (SWT), HHLA - CTA	B, C
Cozumel	Spliethoff	C. Steinweg (SWT)	B
Tampico	Spliethoff	C. Steinweg (SWT)	B
Tuxpan	Hapag-Lloyd, Yang Ming	HHLA - CTA	C
Veracruz	BBC, Hapag-Lloyd, ONE, Spliethoff, Yang Ming	C. Steinweg (SWT), HHLA - CTA	B, C, R

6 CENTRAL AMERICA/WEST INDIES



Aruba

HAFEN PORT	REEDEREI CARRIER	TERMINAL TERMINAL	LADUNGSART CARGO
Oranjestad	Nirint	C. Steinweg (SWT), HHLA - Frucht	B, C

Barbados

Bridgetown	Spliethoff	C. Steinweg (SWT)	B
------------	------------	-------------------	---

Colombia

Barranquilla	Spliethoff, Volans / NSC	C. Steinweg (SWT)	B
Cartagena	CMA / CGM, COSCO, Hapag-Lloyd, Maersk, ONE, Spliethoff, Yang Ming	C. Steinweg (SWT), HHLA - CTA, HHLA - CTB, HHLA - Frucht	B, C
Santa Marta	Maersk	HHLA - Frucht	C
Turbo	Maersk	HHLA - Frucht	C

Costa Rica

Puerto Moin	CMA CGM, Hapag-Lloyd	HHLA - CTB	C
-------------	----------------------	------------	---

Curacao

Willemstad	Nirint	C. Steinweg (SWT), HHLA - Frucht	B,C
------------	--------	----------------------------------	-----

Dominican Rep.

Caucedo	CMA CGM, COSCO, Hapag-Lloyd, Yang Ming	HHLA - CTA, HHLA - CTB	C
Rio Haina	Spliethoff	C. Steinweg (SWT), HHLA - Frucht	C,B

Guatemala

Santo Tomas de Castilla	CMA CGM, Hapag-Lloyd	HHLA - CTB	C
-------------------------	----------------------	------------	---

Haiti

Port-au-Prince	Spliethoff	C. Steinweg (SWT)	B
----------------	------------	-------------------	---

Honduras

Puerto Cortes	CMA CGM, Hapag-Lloyd	HHLA - CTB	C
---------------	----------------------	------------	---

Jamaica

Kingston	CMA CGM, Hapag-Lloyd, Spliethoff	C. Steinweg (SWT), HHLA - CTB	B,C
----------	----------------------------------	-------------------------------	-----



NVOCC Services Worldwide
www.saco.de



...shipping and more!



**RORO
PROJECTS
CONTAINERS**


GRIMALDI GROUP

Grimaldi Germany GmbH Hamburg | Tel. +49 (0)40 789707-0
 info@grimaldi-germany.de | www.grimaldi-germany.de

6 CONTINUE „CENTRAL AMERICA/WEST INDIES“

B = Stückgut/ *break bulk*
 C = Container/ *containers*
 HL = Schwergut/ *heavy lift*
 R = rollende Ladung/ *roll-on-roll-off*

● **Seehafen mit Direktverbindung**
Seaport, direct connection

● **Seehafen per Umladung**
Seaport, via transshipment

Panama

HAFEN PORT	REEDEREI CARRIER	TERMINAL TERMINAL	LADUNGSART CARGO
Manzanillo	CMA CGM, COSCO, Hapag-Lloyd, Maersk	HHLA - CTB, HHLA-Frucht	C

Puerto Rico

San Juan	Spliethoff	C. Steinweg (SWT)	B
----------	------------	-------------------	---

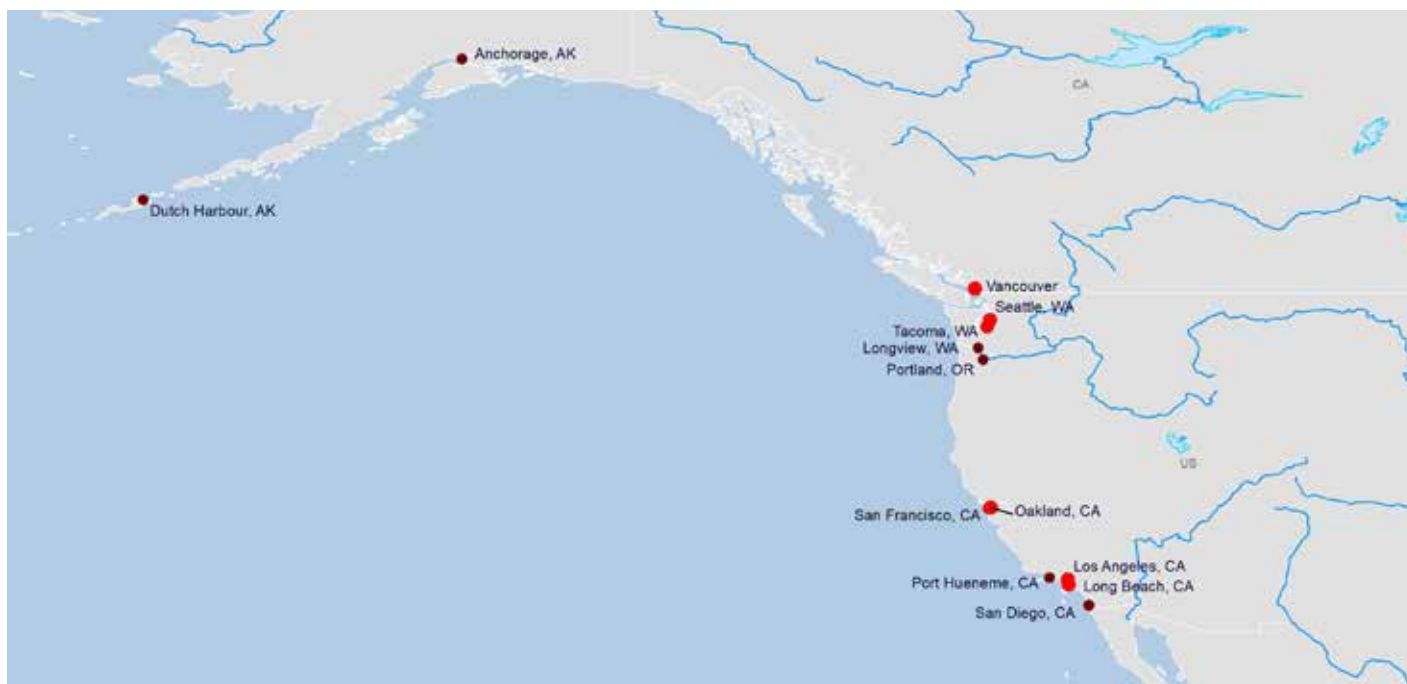
Surinam

Paramaribo	Spliethoff	C. Steinweg (SWT)	B
------------	------------	-------------------	---

Venezuela

Guanta	Spliethoff	C. Steinweg (SWT)	B
La Guaira	Spliethoff	C. Steinweg (SWT)	B
Maracaibo	Spliethoff	C. Steinweg (SWT)	B
Puerto Cabello	Spliethoff	C. Steinweg (SWT)	B

7 NORTH AMERICA WEST COAST



USA

HAFEN PORT	REEDEREI CARRIER	TERMINAL TERMINAL	LADUNGSART CARGO
Long Beach, CA	Hapag-Lloyd, Yang Ming	HHLA - CTA	C
Los Angeles, CA	APL, CMA CGM, Hapag-Lloyd, ONE, Yang Ming	HHLA - CTA	C
Oakland, CA	APL, CMA CGM, Hapag-Lloyd, ONE, Yang Ming	HHLA - CTA	C
Seattle, WA	Hapag-Lloyd, ONE, Yang Ming	HHLA - CTA	C
Tacoma, WA	HMM	Eurogate - CTH	C

Canada

Vancouver	Hapag-Lloyd, HMM, ONE, Yang Ming	HHLA - CTA	C
-----------	----------------------------------	------------	---

8 CENTRAL AMERICA WEST COAST



Panama

Balboa	Hapag-Lloyd, Maersk, ONE, Yang Ming	HHLA - CTA, HHLA-Frucht	C
--------	-------------------------------------	-------------------------	---



COSCO SHIPPING Lines (Germany) GmbH

Am Sandtorkai 60
 20457 Hamburg
www.coscoshipping.de

We Deliver Value



HAMBURG SÜD

Hamburg Südamerikanische Dampfschiffahrts-Gesellschaft A/S & Co KG
 Willy-Brandt-Straße 59-65, 20457 Hamburg, Germany
 Phone: +49 40 3705-0
 Fax: +49 40 3705-2400
 E-mail: central@hamburgsud.com
www.hamburgsud-line.com

A Member of **WorldWideAlliance**

NVOCC Services Worldwide

www.saco.de

saco

...shipping and more!

9 SOUTH AMERICA WEST COAST

B = Stückgut/ break bulk
 C = Container/containers
 HL = Schwergut/ heavy lift
 R = rollende Ladung/ roll-on-roll-off

● Seehafen mit Direktverbindung
Seaport, direct connection
 ● Seehafen per Umladung
Seaport, via transhipment



Chile

HAFEN PORT	REEDEREI CARRIER	TERMINAL TERMINAL	LADUNGSART CARGO
Arica	BBC	C. Steinweg (SWT)	B, HL
Iquique	BBC	C. Steinweg (SWT)	B, HL
Puerto Angamos	BBC, CMA CGM, COSCO, Hapag-Lloyd, Volans / NSC	C. Steinweg (SWT), HHLA - CTB	B, C, HL
San Antonio	BBC	C. Steinweg (SWT)	B, HL
Valparaiso	BBC, CMA CGM, COSCO, Hapag-Lloyd, Volans / NSC	C. Steinweg (SWT), HHLA - CTB	B, C, HL

Colombia

Buenaventura	CMA CGM, COSCO, Hapag-Lloyd	HHLA - CTB	C
--------------	-----------------------------	------------	---

Ecuador

Guayaquil	BBC, Maersk, Volans / NSC	C. Steinweg (SWT), HHLA-Frucht	B, C, HL
Puerto Bolivar	Maersk	HHLA-Frucht	B, C

Peru

Callao	BBC, CMA CGM, COSCO, Hapag-Lloyd, Volans / NSC	C. Steinweg (SWT), HHLA - CTB	B, C, HL
Ilo	BBC	C. Steinweg (SWT)	B, HL
Matarani	BBC	C. Steinweg (SWT)	B, HL
Paipa	BBC	C. Steinweg (SWT), HHLA-Frucht	B, C, HL

RORO PROJECTS CONTAINERS



GRIMALDI GROUP

Grimaldi Germany GmbH Hamburg | Tel. +49 (0)40 789707-0
 info@grimaldi-germany.de | www.grimaldi-germany.de

10 SOUTH AMERICA EAST COAST



Argentina

HAFEN PORT	REEDEREI CARRIER	TERMINAL TERMINAL	LADUNGSART CARGO
Bahía Blanca	BBC	C. Steinweg (SWT)	B, HL
Buenos Aires	BBC, CMA CGM, COSCO, Hamburg Süd, Hapag-Lloyd, Maersk, MSC, Spliethoff	C. Steinweg (SWT), Eurogate - CTH, HHLA - CTA	B, C, HL
Zarate	BBC, Grimaldi	C. Steinweg (SWT), Unikai	B, C, HL, R



Brazil

Belem	Spliethoff	C. Steinweg (SWT)	B
Fortaleza	Spliethoff	C. Steinweg (SWT)	B
Itajai	BBC	C. Steinweg (SWT),	B, HL
Itapoá	CMA CGM, COSCO, Hamburg Süd, Hapag-Lloyd, Maersk, MSC	Eurogate - CTH	C
Itaquai	BBC, Spliethoff	C. Steinweg (SWT)	B, HL
Manaus	Spliethoff	C. Steinweg (SWT)	B
Navegantes	Hapag-Lloyd, Maersk, MSC	C. Steinweg (SWT), HHLA - CTA	C
Paranagua	BBC, CMA CGM, COSCO, Grimaldi, Hamburg Süd, Hapag-Lloyd, Maersk, MSC, Spliethoff	C. Steinweg (SWT), Eurogate - CTH, HHLA - CTA, Unikai	B, C, HL, R
Rio de Janeiro	BBC, Grimaldi, Hapag-Lloyd, Maersk, MSC, Spliethoff	C. Steinweg (SWT), Unikai, HHLA - CTA	B, C, HL, R
Rio Grande	Spliethoff	C. Steinweg (SWT)	B
Rio Grande do Sul	BBC, Hapag-Lloyd, Maersk, MSC	C. Steinweg (SWT), HHLA - CTA	B, C, HL
Salvador	BBC, Hapag-Lloyd, Maersk, MSC	C. Steinweg (SWT), HHLA - CTA	B, C, HL
Santos	BBC, CMA CGM, COSCO, Grimaldi, Hamburg Süd, Hapag-Lloyd, Maersk, MSC, Spliethoff	C. Steinweg (SWT), Eurogate - CTH, HHLA - CTA, Unikai	B, C, HL, R
Vila do Conde	Spliethoff	C. Steinweg (SWT)	B
Vitoria	BBC, Grimaldi, Spliethoff	C. Steinweg (SWT), Unikai	B, C, HL, R



Uruguay

Montevideo	CMA CGM, COSCO, Grimaldi, Hamburg Süd, Hapag-Lloyd, Maersk, MSC, Spliethoff	C. Steinweg (SWT), Eurogate - CTH, HHLA - CTA	B, C, R
------------	---	---	---------

11 WEST AFRICA

B = Stückgut / break bulk
 C = Container / containers
 HL = Schwergut / heavy lift
 R = rollende Ladung / roll-on-roll-off

● Seehafen mit Direktverbindung
Seaport, direct connection

● Seehafen per Umladung
Seaport, via transhipment



Angola

HAFEN PORT	REEDEREI CARRIER	TERMINAL TERMINAL	LADUNGSART CARGO
Luanda	Grimaldi	Unikai	B, C, R

Benin

Cotonou	Grimaldi	Unikai	B, C, R
---------	----------	--------	---------

Cameroon

Douala	Grimaldi	Unikai	B, C, R
--------	----------	--------	---------

Canary Islands

Las Palmas	Containerships, DAL, Hapag-Lloyd, MSC	C. Steinweg (SWT), Eurogate - CTH	C
Santa Cruz de Tenerife	Containerships, DAL	C. Steinweg (SWT)	C





DOOR TO DOOR TO AFRICA
 LCL & FCL NVOCC SERVICES



OVERSEAS-FREIGHTERS
 AKTIENGESELLSCHAFT

tel: 040 761146710
 fax: 040 761146711
 info@overseas-freighters.com

www.overseas-freighters.com

Congo Rep.

Pointe Noire	Grimaldi	Unikai	B, C, R
--------------	----------	--------	---------

Gabon

Libreville	Grimaldi	Unikai	B, C, R
------------	----------	--------	---------

Gambia

Banjul	Grimaldi	Unikai	B, C, R
--------	----------	--------	---------

Ghana

Takoradi	Grimaldi	Unikai	B, C, R
Tema	Arkas, Grimaldi, Hapag-Lloyd	HHLA - CTA, Unikai	B, C, R

Guinea

Conakry	Grimaldi	Unikai	B, C, R
---------	----------	--------	---------

Ivory Coast

Abidjan	Arkas, Grimaldi, Hapag-Lloyd	HHLA - CTA, Unikai	C
San Pedro	Grimaldi	Unikai	B, C, R

Liberia

Monrovia	Grimaldi	Unikai	B, C, R
----------	----------	--------	---------

Nigeria

Lagos	Grimaldi	Unikai	B, C, R
Lagos-Tincan Is.	Grimaldi	Unikai	B, C, R

Senegal

Dakar	Grimaldi	Unikai	B, C, R
-------	----------	--------	---------

Sierra Leone

Freetown	Grimaldi	Unikai	B, C, R
----------	----------	--------	---------

Togo

Lome	Grimaldi	Unikai	B, C, R
------	----------	--------	---------

**RORO
PROJECTS
CONTAINERS**



Grimaldi Germany GmbH Hamburg | Tel. +49 (0)40 789707-0
 info@grimaldi-germany.de | www.grimaldi-germany.de

12 SOUTHERN AFRICA

B = Stückgut / break bulk
 C = Container / containers
 HL = Schwergut / heavy lift
 R = rollende Ladung / roll-on-roll-off

● Seehafen mit Direktverbindung
Seaport, direct connection

● Seehafen per Umladung
Seaport, via transshipment



Mozambique

HAFEN PORT	REEDEREI CARRIER	TERMINAL TERMINAL	LADUNGSART CARGO
Maputo	MACS	C. Steinweg (SWT)	B, C
Nacala	MACS, UAL	C. Steinweg (SWT)	B, C
Pemba	MACS, UAL	C. Steinweg (SWT)	B, C

Namibia

Walvis Bay	MACS	C. Steinweg (SWT)	B, C
------------	------	-------------------	------

South Africa

Cape Town	Hapag-Lloyd, MACS, MSC	C. Steinweg (SWT), Eurogate - CTH	B, C
Durban	Hapag-Lloyd, MACS, MSC	C. Steinweg (SWT), Eurogate - CTH	B, C
Ngqura	Hapag-Lloyd, MSC	Eurogate - CTH	C
Port Elizabeth	Hapag-Lloyd, MACS, MSC	C. Steinweg (SWT), Eurogate - CTH	B, C
Richards Bay	MACS	C. Steinweg (SWT)	B, C





DOOR TO DOOR TO AFRICA
 LCL & FCL NVOCC SERVICES



OVERSEAS-FREIGHTERS
 AKTIENGESELLSCHAFT

tel: 040 761146710
 fax: 040 761146711
 info@overseas-freighters.com

www.overseas-freighters.com

13 EAST AFRICA/ISLANDS INDIAN OCEAN



Reunion Island

Port Reunion	CMA CGM, Hapag-Lloyd	HHLA - CTB	C
--------------	----------------------	------------	---

OVERSEAS-FREIGHTERS
ANTHROPOLISCHAFT

DOOR TO DOOR TO AFRICA
LCL & FCL NVOCC SERVICES

Tel: 040 761146710
 Fax: 040 761146711
 info@overseas-freighters.com

www.overseas-freighters.com

A Member of **WorldWideAlliance®**

saco
...shipping and more!

NVOCC Services Worldwide
www.saco.de

14 RED SEA

B = Stückgut / break bulk
 C = Container / containers
 HL = Schwergut / heavy lift
 R = rollende Ladung / roll-on-roll-off

● Seehafen mit Direktverbindung
Seaport, direct connection

● Seehafen per Umladung
Seaport, via transhipment



Jordan

HAFEN PORT	REEDEREI CARRIER	TERMINAL TERMINAL	LADUNGSART CARGO
Aqaba	BSLE, Hoegh Autoliners, MOL RoRo, NYK RoRo, SAL, Van Uden	C. Steinweg (SWT), Eurogate - CTH, HHLA - CTA, HHLA - CTB, HHLA - CTT, Unikai, Wallmann	B, HL, R

Saudi Arabia

Jeddah	APL, BSLE, Chipolbrok, CMA CGM, COSCO, Empros, Hamburg Süd, Hapag-Lloyd, Hoegh Autoliners, Maersk, MOL RoRo, MSC, NYK RoRo, ONE, Van Uden, Yang Ming, Zeamarine	C. Steinweg (SWT), Eurogate - CTH, HHLA - CTA, HHLA - CTB, HHLA - CTT, Unikai, Wallmann	B, C, HL, R
King Abdullah	S.C. India	Eurogate - CTH	C
Yanbu	SAL	C. Steinweg (SWT), Eurogate - CTH, HHLA - CTA, HHLA - CTB, HHLA - CTT, Unikai, Wallmann	B, HL

15 ARABIAN/PERSIAN GULF



Bahrain

HAFEN PORT	REEDEREI CARRIER	TERMINAL TERMINAL	LADUNGSART CARGO
Bahrain	Hoegh Autoliners, NYK RoRo, Van Uden	Unikai	B, R

Irak

Umm Qasr	BSLE, Empros	C. Steinweg (SWT), Eurogate - CTH, HHLA - CTA, HHLA - CTB, HHLA - CTT, Unikai, Wallmann	B, HL
----------	--------------	---	-------

Kuwait

Kuwait	BSLE, Empros, Hoegh Autoliners, NYK RoRo, Van Uden	C. Steinweg (SWT), Eurogate - CTH, HHLA - CTA, HHLA - CTB, HHLA - CTT, Unikai, Wallmann	B, HL, R
Shuaiba	Zeamarine	Wallmann	B, HL

Oman

Salalah	Hamburg Süd, HMM, Maersk, MSC	Eurogate - CTH	C
Sohar	BSLE, Hoegh Autoliners, NYK RoRo, Van Uden, Zeamarine	C. Steinweg (SWT), Unikai, Wallmann	B, HL, R

Qatar

Doha	BSLE, Empros, NYK RoRo, Zeamarine	C. Steinweg (SWT), Eurogate - CTH, HHLA - CTA, HHLA - CTB, HHLA - CTT, Unikai, Wallmann	B, HL, R
Hamad	Hoegh Autoliners, Van Uden	Unikai	B, R

Saudi Arabia

Dammam	BSLE, Empros, Hoegh Autoliners, NYK RoRo, Van Uden, Zeamarine	C. Steinweg (SWT), Eurogate - CTH, HHLA - CTA, HHLA - CTB, HHLA - CTT, Unikai, Wallmann	B, HL, R
Jubail	Zeamarine	Wallmann	B, HL

UAE

Abu Dhabi	BSLE, Empros, NYK RoRo, SAL, Zeamarine	C. Steinweg (SWT), Eurogate - CTH, HHLA - CTA, HHLA - CTB, HHLA - CTT, Unikai, Wallmann	B, HL
Jebel Ali	APL, BSLE, CMA CGM, COSCO, Empros, Evergreen, Hamburg Süd, Hapag-Lloyd, HMM, Hoegh Autoliners, Maersk, MOL RoRo, MSC, NYK RoRo, ONE, OOCL, Van Uden, Yang Ming, Zeamarine	C. Steinweg (SWT), Eurogate - CTH, HHLA - CTA, HHLA - CTB, HHLA - CTT, Unikai, Wallmann	B, C, HL, R
Mina Khalifa/Abu Dhabi	Hoegh Autoliners, Van Uden	Unikai	B, R
Sharjah	BSLE	C. Steinweg (SWT)	B, HL



HAMBURG SÜD

Hamburg Südamerikanische Dampfschiffahrts-Gesellschaft A/S & Co KG
Willy-Brandt-Straße 59–65, 20457 Hamburg
Tel.: +49 40 3705-0
Fax: +49 40 3705-2400
E-Mail: central@hamburgsud.com
www.hamburgsud-line.com



NVOCC Services Worldwide
www.saco.de



...shipping and more!



16 CASPIAN SEA

B = Stückgut/ break bulk
 C = Container/containers
 HL = Schwergut/ heavy lift
 R = rollende Ladung/ roll-on-roll-off

● Seehafen mit Direktverbindung
Seaport, direct connection

● Seehafen per Umladung
Seaport, via transhipment

Für Verbindungen per Umladung in dieses Fahrtgebiet siehe Connection Compass Online Edition auf www.hafen-hamburg.de/linerservices

For transhipment connections to this trade area please consult the Connection Compass Online Edition on www.portofhamburg.com/linerservices



17 SOUTH ASIA



Bangladesh

HAFEN PORT	REEDEREI CARRIER	TERMINAL TERMINAL	LADUNGSART CARGO
Chittagong	Zeamarine	Wallmann	B, HL
Mongla	Zeamarine	Wallmann	B, HL

India

Chennai	CMA CGM, Hapag-Lloyd, Hoegh Autoliners, Van Uden, Zeamarine	HHLA - CTB, Unikai, Wallmann	B, C, HL, R
Cochin	CMA CGM, Hapag-Lloyd, Zeamarine	HHLA - CTB, Wallmann	B, C, HL
Ennore	MOL RoRo	C. Steinweg (SWT), Eurogate - CTH, HHLA - CTA, HHLA - CTB, HHLA - CTT, Unikai, Wallmann	C
Haldia	Zeamarine	Wallmann	B, HL
Hazira	Zeamarine	Wallmann	B, HL
Kandla	Zeamarine	Wallmann	B, HL
Kolkata	Zeamarine	Wallmann	B, HL
Mumbai	APL, Chipolbrok, CMA CGM, COSCO, Hamburg Süd, Hapag-Lloyd, Hoegh Autoliners, Maersk, MSC, NYK RoRo, SAL, Van Uden, Zeamarine	C. Steinweg (SWT), Eurogate - CTH, HHLA - CTA, HHLA - CTB, HHLA - CTT, Unikai, Wallmann	B, C, HL, R
Mundra	APL, CMA CGM, COSCO, Hamburg Süd, Hapag-Lloyd, Maersk, MSC, ONE, S.C. India, Zeamarine	Eurogate - CTH, HHLA - CTB, Wallmann	B, C, HL
Nhava Sheva	APL, CMA CGM, COSCO, Hamburg Süd, Hapag-Lloyd, Maersk, MSC, ONE, S.C. India	Eurogate - CTH, HHLA - CTB	C
Visakhapatnam	Zeamarine	Wallmann	B, HL

Myanmar

HAFEN PORT	REEDEREI CARRIER	TERMINAL TERMINAL	LADUNGSART CARGO
Yangon	Zeamarine	Wallmann	B, HL

Pakistan

Karachi	APL, CMA CGM, COSCO, Hapag-Lloyd, MSC, ONE, SAL, Zeamarine	C. Steinweg (SWT), Eurogate - CTH, HHLA - CTA, HHLA - CTB, HHLA - CTT, Unikai, Wallmann	B, C, HL
Port Muhammad Bin Qasim	APL, CMA CGM, Hapag-Lloyd, MSC	HHLA - CTB	C

Sri Lanka

Colombo	APL, CMA CGM, COSCO, Evergreen, Hapag-Lloyd, MSC, ONE, OOCL, S.C. India, Yang Ming	C. Steinweg (SWT), Eurogate - CTH, HHLA - CTA, HHLA - CTB, HHLA - CTT, Unikai, Wallmann	C
---------	--	---	---

18 SOUTH EAST ASIA



Malaysia

Port Klang	APL, BBC, CMA CGM, COSCO, Evergreen, OOCL, SAL, Zeamarine	C. Steinweg (SWT), Eurogate - CTH, HHLA - CTA, HHLA - CTB, HHLA - CTT, Unikai, Wallmann	B, C, HL
Tanjung Pelepas	APL, CMA CGM, COSCO, Evergreen, Hamburg Süd, HMM, Maersk, MSC, OOCL	Eurogate - CTH, HHLA - CTB	C



HAMBURG SÜD

Hamburg Südamerikanische Dampfschiffahrts-Gesellschaft A/S & Co KG
 Willy-Brandt-Straße 59–65, 20457 Hamburg, Germany
 Phone: +49 40 3705-0
 Fax: +49 40 3705-2400
 E-mail: central@hamburgsud.com
www.hamburgsud-line.com



NVOCC Services Worldwide
www.saco.de



... shipping and more!



18 CONTINUE „SOUTH EAST ASIA“

B = Stückgut/ break bulk
 C = Container/containers
 HL = Schwergut/ heavy lift
 R = rollende Ladung/
 roll-on-roll-off

● **Seehafen mit Direktverbindung**
Seaport, direct connection
 ● **Seehafen per Umladung**
Seaport, via transshipment

 **Philippines**

HAFEN PORT	REEDEREI CARRIER	TERMINAL TERMINAL	LADUNGSART CARGO
Manila	SAL	C. Steinweg (SWT), Eurogate - CTH, HHLA - CTA, HHLA - CTB, HHLA - CTT, Unikai, Wallmann	B, HL

 **Singapore**

Singapore	APL, BBC, Chipolbrok, CMA CGM, COSCO, Evergreen, Hapag-Lloyd, HMM, Hoegh Autoliners, NYK RoRo, ONE, OOCL, Van Uden, Yang Ming, Zeamarine	C. Steinweg (SWT), Eurogate - CTH, HHLA - CTA, HHLA - CTB, HHLA - CTT, Unikai, Wallmann	B, C, HL, R
-----------	--	---	-------------

 **Thailand**

Bangkok	SAL, Zeamarine	C. Steinweg (SWT), Eurogate - CTH, HHLA - CTA, HHLA - CTB, HHLA - CTT, Unikai, Wallmann	B, HL
Ko Sichang	Zeamarine	Wallmann	B, C, HL
Laem Chabang	Hapag-Lloyd, ONE, Yang Ming	HHLA - CTA	C
Map Ta Phut	Zeamarine	Wallmann	B, HL
Sriracha	Zeamarine	Wallmann	B, HL

 **Vietnam**

Cai Mep	APL, CMA CGM, COSCO, Evergreen, Hapag-Lloyd, ONE, OOCL, Yang Ming	Eurogate - CTH, HHLA - CTA, HHLA - CTT	C
Haiphong	BBC, Zeamarine	C. Steinweg (SWT), Wallmann	B, HL
Ho Chi Minh City	BBC, SAL, Zeamarine	C. Steinweg (SWT), Eurogate - CTH, HHLA - CTA, HHLA - CTB, HHLA - CTT, Unikai, Wallmann	B, HL



COSCO SHIPPING Lines (Germany) GmbH
 Am Sandtorkai 60
 20457 Hamburg
www.coscoshipping.de

We Deliver Value



HAMBURG SÜD

Hamburg Südamerikanische Dampfschiffahrts-Gesellschaft A/S & Co KG
 Willy-Brandt-Straße 59–65, 20457 Hamburg
 Tel.: +49 40 3705-0
 Fax: +49 40 3705-2400
 E-Mail: central@hamburgsud.com
www.hamburgsud-line.com



NVOCC Services Worldwide
www.saco.de



...shipping and more!



19 NORTH EAST ASIA



19 CONTINUE „NORTH EAST ASIA“

B = Stückgut/ *break bulk*
 C = Container/ *containers*
 HL = Schwergut/ *heavy lift*
 R = rollende Ladung/ *roll-on-roll-off*

● **Seehafen mit Direktverbindung**
Seaport, direct connection

● **Seehafen per Umladung**
Seaport, via transhipment

 **China, PR**

HAFEN PORT	REEDEREI CARRIER	TERMINAL TERMINAL	LADUNGSART CARGO
Dalian	APL, Chipolbrok, CMA CGM, COSCO, Evergreen, OOCL, SAL, Zeamarine	C. Steinweg (SWT), Eurogate - CTH, HHLA - CTA, HHLA - CTB, HHLA - CTT, Unikai, Wallmann	B, C, HL
Hong Kong	APL, BBC, Cosco, Evergreen, Hapag-Lloyd, Hoegh Autoliners, ONE, OOCL, SAL, Van Uden, Yang Ming, Zeamarine	C. Steinweg (SWT), Eurogate - CTH, HHLA - CTA, HHLA - CTB, HHLA - CTT, Unikai, Wallmann	B, C, HL, R
Huangpu	Zeamarine	Wallmann	B, HL
Nansha	APL, CMA CGM, COSCO, Evergreen, OOCL	Eurogate - CTH, HHLA - CTT	C
Ningbo	APL, CMA CGM, COSCO, Evergreen, Hamburg Süd, Hapag-Lloyd, HMM, Maersk, MSC, ONE, OOCL, Yang Ming	C. Steinweg (SWT), Eurogate - CTH, HHLA - CTA, HHLA - CTB, HHLA - CTT, Unikai, Wallmann	C
Qingdao	APL, CMA CGM, COSCO, Evergreen, Hapag-Lloyd, ONE, OOCL, Yang Ming, Zeamarine	Eurogate - CTH, HHLA - CTB, HHLA - CTT, Wallmann	B, C, HL
Shanghai	APL, BBC, Chipolbrok, CMA CGM, COSCO, Evergreen, Hamburg Süd, Hapag-Lloyd, HMM, Maersk, MSC, ONE, OOCL, SAL, Yang Ming, Yang Ming, Zeamarine	C. Steinweg (SWT), Eurogate - CTH, HHLA - CTA, HHLA - CTB, HHLA - CTT, Unikai, Wallmann	B, C, HL
Shekou	APL, CMA CGM, COSCO, Evergreen, OOCL	C. Steinweg (SWT), Eurogate - CTH, HHLA - CTA, HHLA - CTB, HHLA - CTT, Unikai, Wallmann	C
Xiamen	APL, CMA CGM, COSCO, Evergreen, Hapag-Lloyd, ONE, OOCL, Yang Ming	HHLA - CTA, HHLA - CTB, HHLA - CTT	C
Xingang	APL, Chipolbrok, CMA CGM, COSCO, Evergreen, OOCL, Zeamarine	C. Steinweg (SWT), HHLA - CTB, HHLA - CTT, Wallmann	B, C, HL
Yantian	APL, CMA CGM, COSCO, Evergreen, Hamburg Süd, Hapag-Lloyd, HMM, Maersk, MSC, ONE, OOCL, Yang Ming	Eurogate - CTH, HHLA - CTA, HHLA - CTB, HHLA - CTT	C

 **Japan**

Kobe	BBC, Hapag-Lloyd, Hoegh Autoliners, ONE, Van Uden, Yang Ming, Zeamarine	C. Steinweg (SWT), HHLA - CTA, Unikai, Wallmann	B, C, HL
Nagoya	Hapag-Lloyd, ONE, Yang Ming	HHLA - CTA	C
Shimizu	Hapag-Lloyd, ONE	HHLA - CTA	C
Tokyo	Hapag-Lloyd, ONE, Yang Ming	HHLA - CTA	C
Yokohama	BBC, SAL, Zeamarine	C. Steinweg (SWT), Eurogate - CTH, HHLA - CTA, HHLA - CTB, HHLA - CTT, Unikai, Wallmann	B, HL

 **Korea, South**

Busan	APL, BBC, Chipolbrok, CMA CGM, COSCO, Evergreen, Hapag-Lloyd, HMM, ONE, OOCL, SAL, Yang Ming	C. Steinweg (SWT), Eurogate - CTH, HHLA - CTA, HHLA - CTB, HHLA - CTT, Unikai, Wallmann	B, C, HL
Masan	BBC, Zeamarine	C. Steinweg (SWT), Wallmann	B, HL

 **Taiwan**

Kaohsiung	APL, Chipolbrok, CMA CGM, COSCO, Evergreen, Hapag-Lloyd, HMM, ONE, OOCL, Yang Ming, Zeamarine	C. Steinweg (SWT), Eurogate - CTH, HHLA - CTA, HHLA - CTB, HHLA - CTT, Unikai, Wallmann	B, C, HL
Taichung	Hoegh Autoliners, Van Uden	Unikai	B, R
Taipei	APL, CMA CGM, COSCO, Evergreen, OOCL	HHLA - CTB	C



NVOCC Services Worldwide
 www.saco.de

saco
 ... shipping and more!

20 INDONESIA



Indonesia

HAFEN PORT	REEDEREI CARRIER	TERMINAL TERMINAL	LADUNGSART CARGO
Batam	BBC	C. Steinweg (SWT)	B, HL
Jakarta	Chipolbrok, SAL, Zeamarine	C. Steinweg (SWT), Eurogate - CTH, HHLA - CTA, HHLA - CTB, HHLA - CTT, Unikai, Wallmann	B, HL

21 AUSTRALIA/NEW ZEALAND




saco
...shipping and more!

NVOCC Services Worldwide
www.saco.de

21 CONTINUE „AUSTRALIA/NEW ZEALAND“

B = Stückgut/ *break bulk*
 C = Container/ *containers*
 HL = Schwergut/ *heavy lift*
 R = rollende Ladung/ *roll-on-roll-off*

● **Seehafen mit Direktverbindung**
Seaport, direct connection
 ● **Seehafen per Umladung**
Seaport, via transshipment

 **Australia**

HAFEN PORT	REEDEREI CARRIER	TERMINAL TERMINAL	LADUNGSART CARGO
Adelaide	ANL, CMA CGM, Hapag-Lloyd, Spliethoff	C. Steinweg (SWT), HHLA - CTB	C
Brisbane	Spliethoff	C. Steinweg (SWT)	B
Darwin	Spliethoff	C. Steinweg (SWT)	B
Fremantle	ANL, CMA CGM, Hapag-Lloyd, Spliethoff	C. Steinweg (SWT), HHLA - CTB	B, C
Gladstone	Spliethoff	C. Steinweg (SWT)	B
Melbourne	ANL, CMA CGM, Hapag-Lloyd, Spliethoff	C. Steinweg (SWT), HHLA - CTB	B, C
Newcastle	Spliethoff	C. Steinweg (SWT)	B
Port Hedland	Spliethoff	C. Steinweg (SWT)	B
Port Kembla	Spliethoff	C. Steinweg (SWT)	B
Portland	Spliethoff	C. Steinweg (SWT)	B
Sydney	ANL, CMA CGM, Hapag-Lloyd, Spliethoff	C. Steinweg (SWT), HHLA - CTB	B, C
Townsville	Spliethoff	C. Steinweg (SWT)	B

 **New Zealand**

Auckland	Spliethoff	C. Steinweg (SWT)	B
Wellington	Spliethoff	C. Steinweg (SWT)	B

22 NEW GUINEA/PACIFIC



Für Verbindungen per Umladung in dieses Fahrtgebiet siehe Connection Compass Online Edition auf www.hafen-hamburg.de/linerservices
 For transshipment connections to this trade area please consult the Connection Compass Online Edition on www.portofhamburg.com/linerservices

23 SPAIN/PORTUGAL/AZORES/MADEIRA



Portugal

Leixoes	Grimaldi, MACS	C. Steinweg (SWT), Unikai	B, C, R
Lisbon	Grimaldi	Unikai	B, C, R
Setubal	Containerships, DAL, Grimaldi, Van Uden	C. Steinweg (SWT), Unikai	C, R
Sines	Hapag-Lloyd, Maersk, MSC	Eurogate - CTH, HHLA - CTA	C

Spain

Algeciras	APL, CMA CGM, COSCO, Evergreen, Hamburg Süd, hapag-Lloyd, Maersk, MSC, OOCL, Sealand	Eurogate - CTH, HHLA - CTB	C
Barcelona	MSC, S.C. India	Eurogate - CTH	C
Bilbao	BBC, BSLE, Chipolbrok, Grimaldi, MACS, Nirint, Spliethoff, Volans / NSC, Zeamarine	C. Steinweg (SWT), Unikai, Wallmann	B, C, HL, R
Huelva	Containerships, DAL	C. Steinweg (SWT)	C
Valencia	Grimaldi, MSC, Van Uden, Zim	Eurogate - CTH, Unikai	B, R, C
Vigo	MACS	C. Steinweg (SWT)	B, C



HAMBURG SÜD

Hamburg Südamerikanische Dampfschiffahrts-Gesellschaft A/S & Co KG
 Willy-Brandt-Straße 59–65, 20457 Hamburg, Germany
 Phone: +49 40 3705-0
 Fax: +49 40 3705-2400
 E-mail: central@hamburgsud.com
www.hamburgsud-line.com



NVOCC Services Worldwide
www.saco.de



... shipping and more!



24 NORTH AFRICA

B = Stückgut/ break bulk
 C = Container/containers
 HL = Schwergut/heavy lift
 R = rollende Ladung/
 roll-on-roll-off

● **Seehafen mit Direktverbindung**
Seaport, direct connection

● **Seehafen per Umladung**
Seaport, via transhipment



Algeria

HAFEN PORT	REEDEREI CARRIER	TERMINAL TERMINAL	LADUNGSART CARGO
Algiers	CNAN	C. Steinweg (SWT)	B, C
Annaba	CNAN	C. Steinweg (SWT)	B, C
Bejaia	CNAN	C. Steinweg (SWT)	B, C
Mostaganem	CNAN	C. Steinweg (SWT)	B, C
Oran	CNAN	C. Steinweg (SWT)	B, C
Skikda	CNAN	C. Steinweg (SWT)	B, C

Morocco

Agadir	Containerships, DAL	C. Steinweg (SWT), HHLA - CTB	C
Casablanca	Arkas, Containerships, COSCO, DAL, Evergreen, Grimaldi, Hapag-Lloyd	C. Steinweg (SWT), HHLA - CTA, HHLA - CTB, HHLA - CTT, Unikai	B, C, R
Tangier	APL, Arkas, CMA CGM, Containerships, COSCO, Grimaldi, Hamburg Süd, Hapag-Lloyd, HMM, Maersk, MSC, ONE	Eurogate - CTH, HHLA - CTA, HHLA - CTB, Unikai	B, C, R



HAMBURG SÜD

Hamburg Südamerikanische Dampfschiffahrts-Gesellschaft A/S & Co KG
 Willy-Brandt-Straße 59–65, 20457 Hamburg
 Tel.: +49 40 3705-0
 Fax: +49 40 3705-2400
 E-Mail: central@hamburgsud.com
 www.hamburgsud-line.com

DOOR TO DOOR TO AFRICA
 LCL & FCL NVOCC SERVICES

OVERSEAS-FREIGHTERS
 ANTIENSERGESCHAFT

tel. 040 761146710
 fax. 040 761146711
 info@overseas-freighters.com

www.overseas-freighters.com

25 EAST MED/BLACK SEA



Cyprus

HAFEN PORT	REEDEREI CARRIER	TERMINAL TERMINAL	LADUNGSART CARGO
Limassol	MSC, Zim	Eurogate - CTH	C

Egypt

Alexandria	CMA CGM, COSCO, Empros, Evergreen, Hamburg Süd, Hapag-Lloyd, Sealand, Yang Ming	C. Steinweg (SWT), Eurogate - CTH, HHLA - CTT	B, C
Damietta	CMA CGM, Hapag-Lloyd	HHLA - CTB	C

Greece

Eleusis	Empros	C. Steinweg (SWT)	B
Piraeus	ANL, APL, CMA CGM, COSCO, Empros, Evergreen, Grimaldi, hapag-Lloyd, MSC, OOCL, Van Uden, Yang Ming	C. Steinweg (SWT), Eurogate - CTH, HHLA - CTB, HHLA - CTT	B, C, R
Thessaloniki	Empros	C. Steinweg (SWT)	B

Israel

Ashdod	MSC, Zim	Eurogate - CTH	C
Haifa	COSCO, Evergreen, MSC, Yang Ming, Zim	Eurogate - CTH, HHLA - CTT	C

Lebanon

Beirut	CMA CGM, Hamburg Süd, Hapag-Lloyd, Sealand	Eurogate - CTH	C
--------	--	----------------	---

**RORO
PROJECTS
CONTAINERS**


GRIMALDI GROUP

Grimaldi Germany GmbH Hamburg | Tel. +49 (0)40 789707-0
 info@grimaldi-germany.de | www.grimaldi-germany.de

25 CONTINUE „EAST MED/BLACK SEA“

B = Stückgut/ break bulk
 C = Container/containers
 HL = Schwergut/ heavy lift
 R = rollende Ladung/
 roll-on-roll-off

● Seehafen mit Direktverbindung
 Seaport, direct connection
 ● Seehafen per Umladung
 Seaport, via transshipment

 Malta

HAFEN PORT	REEDEREI CARRIER	TERMINAL TERMINAL	LADUNGSART CARGO
Marsaxlokk	APL, CMA CGM, COSCO, Evergreen, Hamburg Süd, Hapag-Lloyd, OOCL, Sealand	Eurogate - CTH, HHLA - CTB	C

 Turkey

Aliaga	MSC	Eurogate - CTH	C
Ambarli	COSCO, Empros, Hapag-Lloyd, MSC, OOCL	C. Steinweg (SWT), Eurogate - CTH, HHLA - CTB	B, C
Derince	Normed, Zeamarine	C. Steinweg (SWT), Wallmann	B, HL
Diliskelesi	Empros, Normed	C. Steinweg (SWT)	B
Eregli	Normed	C. Steinweg (SWT)	B
Gebze	COSCO, Hapag-Lloyd, OOCL, Turkon	HHLA - CTB	C
Gemlik	Empros, MSC, Normed, Van Uden	C. Steinweg (SWT), Eurogate - CTH, Unikai	B, C, R
Haydarpasa	Zeamarine	Wallmann	B, HL
Iskenderun	COSCO, Empros, Evergreen, Yang Ming, Zeamarine	C. Steinweg (SWT), HHLA - CTT, Wallmann	B, C, HL
Istanbul	COSCO, Empros, Hapag-Lloyd, MSC, Normed, OOCL, Turkon	C. Steinweg (SWT), Eurogate - CTH, HHLA - CTB	B, C
Izmir	COSCO, Hapag-Lloyd, Normed, OOCL, Turkon	C. Steinweg (SWT), HHLA - CTB	B, C
Mersin	CMA CGM, COSCO, Empros, Evergreen, hamburg Süd, Hapag-Lloyd, Sealand, Yang Ming	C. Steinweg (SWT), Eurogate - CTH, HHLA - CTT	B, C



HAMBURG SÜD

Hamburg Südamerikanische Dampfschiffahrts-Gesellschaft A/S & Co KG
 Willy-Brandt-Straße 59–65, 20457 Hamburg, Germany
 Phone: +49 40 3705-0
 Fax: +49 40 3705-2400
 E-mail: central@hamburgsud.com
 www.hamburgsud-line.com



COSCO SHIPPING Lines (Germany) GmbH

Am Sandtorkai 60
 20457 Hamburg
 www.coscoshipping.de

We Deliver Value



 A Member of WorldWideAlliance®

NVOCC Services Worldwide
 www.saco.de

saco
 ...shipping and more!

26 WEST MED/ADRIATIC SEA



Croatia

HAFEN PORT	REEDEREI CARRIER	TERMINAL TERMINAL	LADUNGSART CARGO
Rijeka	Zeamarine	Wallmann	B, HL

France

Fos	ANL, CMA CGM, Hapag-Lloyd	HHLA - CTB	C
-----	---------------------------	------------	---

Italy

Cagliari	COSCO, Hapag-Lloyd, OOCL	HHLA - CTB	C
Civitavecchia	Grimaldi, Van Uden	Unikai	R
Genoa	ANL, CMA CGM, Hapag-Lloyd, Zeamarine	HHLA - CTB, Wallmann	B, C, HL
Livorno	Grimaldi, Van Uden	Unikai	R
Palermo	Grimaldi, Van Uden	Unikai	R
Ravenna	Zeamarine	Wallmann	B, HL
Salerno	COSCO, Grimaldi, Hapag-Lloyd, OOCL, Van Uden	HHLA - CTB, Unikai	C, R
Venice	Chipolbrok	C. Steinweg (SWT)	B, HL



NVOCC Services Worldwide
www.saco.de

saco
 ... shipping and more!

28 NORTH SEA/NL/BELGIUM/France

B = Stückgut / break bulk
 C = Container / containers
 HL = Schwergut / heavy lift
 R = rollende Ladung / roll-on-roll-off

● **Seehafen mit Direktverbindung**
Seaport, direct connection
 ● **Seehafen per Umladung**
Seaport, via transshipment



Belgium

HAFEN PORT	REEDEREI CARRIER	TERMINAL TERMINAL	LADUNGSART CARGO
Antwerp	ACL, APL, Arkas, BBC, BSLE, Chipolbrok, CMA CGM, CNAN, Containerships, COSCO, Empros, Evergreen, Grimaldi, Hamburg Süd, Hapag-Lloyd, HMM, MACS, Maersk, Mann Lines, MOL RoRo, MSC, Normed, NSC, ONE, OOCL, S.C. India, Sealand, Spliethoff, Turkon, Unifeeder, Van Uden, Volans / NSC, X-Press Feeders, Zeamarine, Zim	C. Steinweg (SWT), Eurogate - CTH, HHLA - CTA, HHLA - CTB, HHLA - CTT, HHLA-Frucht, Unikai, Wallmann	B, C, HL, R
Zeebrugge	APL, CMA CGM, COSCO, DFDS Logistics, Evergreen, OOCL	C. Steinweg (SWT), Eurogate - CTH, HHLA - CTA, HHLA - CTB, HHLA - CTT, Unikai, Wallmann	B, C, HL

France

Dunkirk	APL, CMA CGM, COSCO, Evergreen, OOCL	HHLA - CTB	C
Le Havre	ANL, APL, CMA CGM, Containerships, COSCO, Evergreen, Grimaldi, Hamburg Süd, Hapag-Lloyd, HMM, Maersk, MSC, ONE, OOCL, Van Uden, Zim	Eurogate - CTH, HHLA - CTA, HHLA - CTB, Unikai	B, C, R
Montoir	Zeamarine	Wallmann	B, HL
Rouen	Normed	C. Steinweg (SWT)	B, HL

Germany

Bremen	Empros, Nirint, NSC, Spliethoff	C. Steinweg (SWT), Eurogate - CTH, HHLA - CTA, HHLA - CTB, HHLA - CTT, Unikai, Wallmann	B, C
Bremerhaven	CMA CGM, Evergreen, FESCO, Hamburg Süd, Hapag-Lloyd, Maersk, Mann Lines, MSC, NCL, OOCL, Samskip, Sealand, Unifeeder, X-Press Feeders,	C. Steinweg (SWT), Eurogate - CTH, HHLA - CTA, HHLA - CTB, HHLA - CTT, Unikai, Wallmann	C
Wilhelmshaven	CMA CGM, Evergreen, Hamburg Süd, Maersk, Sealand, Unieeder	C. Steinweg (SWT), Eurogate - CTH, HHLA - CTA, HHLA - CTB, HHLA - CTT, Unikai, Wallmann	C

Netherlands

Amsterdam	MOL RoRo	C. Steinweg (SWT), Eurogate - CTH, HHLA - CTA, HHLA - CTB, HHLA - CTT, Unikai, Wallmann	R
Rotterdam	ACL, ANL, APL, BSLE, CMA CGM, Containerships, COSCO, DAL, Evergreen, Hamburg Süd, Hapag-Lloyd, HMM, MACS, Maersk, MSC, Nirint, North Sea Shipping Co, ONE, OOCL, S.C. India, Samskip, Sea Connect, Sealand, Spliethoff, Unifeeder, Zim	C. Steinweg (SWT), Eurogate - CTH, HHLA - CTA, HHLA - CTB, HHLA - CTT, HHLA-Frucht, Unikai, Wallmann	B, C, HL
Vlissingen	Van Uden	Unikai	R

29 GREAT BRITAIN/IRELAND/ICELAND



Great Britain

HAFEN PORT	REEDEREI CARRIER	TERMINAL TERMINAL	LADUNGSART CARGO
Bristol	Grimaldi, MSC, Van Uden	Eurogate - CTH, Unikai	C, R
Felixstowe	APL, CMA CGM, COSCO, Evergreen, Hamburg Süd, Hapag-Lloyd, Maersk, MSC, OOCL, S.C. India, Sealand, Turkon	Eurogate - CTH, HHLA - CTB, HHLA - CTT	C
Greenock	MSC	Eurogate - CTH	C
Hull	NSC	Unikai	B, C
Immingham	DFDS Logistics, Unifeeder	C. Steinweg (SWT), Eurogate - CTH, HHLA - CTA, HHLA - CTB, HHLA - CTT, Unikai, Wallmann	B, C, HL
Liverpool	ACL, Hapag-Lloyd, MSC	Eurogate - CTH, Unikai	B, C, R
London	ACL, ANL, APL, CMA CGM, COSCO, Hamburg Süd, Hapag-Lloyd, HMM, Maersk, MSC, ONE	Eurogate - CTH, HHLA - CTA, HHLA - CTB	C
Portbury	Grimaldi, MSC, Van Uden	Eurogate - CTH, Unikai	C, R
Portsmouth, UK	Containerships, Maersk	HHLA - CTB, HHLA-Frucht	C
Southampton	APL, CMA CGM, COSCO, Evergreen, Hapag-Lloyd, HMM, ONE, OOCL, Van Uden	Eurogate - CTH, HHLA - CTA, HHLA - CTB, Unikai	B, C, R
Tilbury	Containerships, DAL, Grimaldi	C. Steinweg (SWT), Unikai	B, C, R

30 SCANDINAVIA/BALTIC SEA/ICE SEA

B = Stückgut / break bulk
 C = Container / containers
 HL = Schwergut / heavy lift
 R = rollende Ladung / roll-on-roll-off

● Seehafen mit Direktverbindung
Seaport, direct connection
 ● Seehafen per Umladung
Seaport, via transhipment



Denmark

HAFEN PORT	REEDEREI CARRIER	TERMINAL TERMINAL	LADUNGSART CARGO
Aalborg	CMA CGM, Unifeeder	C. Steinweg (SWT), Eurogate - CTH, HHLA - CTA, HHLA - CTB, HHLA - CTT, Unikai, Wallmann	C
Aarhus	CMA CGM, Hapag-Lloyd, ONE, Unifeeder	C. Steinweg (SWT), Eurogate - CTH, HHLA - CTA, HHLA - CTB, HHLA - CTT, Unikai, Wallmann	C
Copenhagen	CMA CGM, Hapag-Lloyd, ONE, Sealand, Unifeeder	C. Steinweg (SWT), Eurogate - CTH, HHLA - CTA, HHLA - CTB, HHLA - CTT, Unikai, Wallmann	C
Fredericia	CMA CGM, Hapag-Lloyd, ONE, Unifeeder	C. Steinweg (SWT), Eurogate - CTH, HHLA - CTA, HHLA - CTB, HHLA - CTT, Unikai, Wallmann	C
Kalundborg	CMA CGM, Unifeeder	C. Steinweg (SWT), Eurogate - CTH, HHLA - CTA, HHLA - CTB, HHLA - CTT, Unikai, Wallmann	C

Estonia

Muuga	Hapag-Lloyd, ONE	C. Steinweg (SWT), Eurogate - CTH, HHLA - CTA, HHLA - CTB, HHLA - CTT, Unikai, Wallmann	C
Tallinn	CMA CGM, Hapag-Lloyd, OOCL, Sealand, Unifeeder, X-Press Feeders	C. Steinweg (SWT), Eurogate - CTH, HHLA - CTA, HHLA - CTB, HHLA - CTT, Unikai, Wallmann	C

Finland

HAFEN PORT	REEDEREI CARRIER	TERMINAL TERMINAL	LADUNGSART CARGO
Helsinki	Evergreen, FESCO, Hapag-Lloyd, OOCL, Unifeeder, X-Press Feeders	C. Steinweg (SWT), Eurogate - CTH, HHLA - CTA, HHLA - CTB, HHLA - CTT, Unikai, Wallmann	C
Kemi	Hapag-Lloyd, Mann Lines, MSC, X-Press Feeders	C. Steinweg (SWT), Eurogate - CTH, HHLA - CTA, HHLA - CTB, HHLA - CTT, Unikai, Wallmann	C
Kokkola	Hapag-Lloyd, Mann Lines, MSC, X-Press Feeders	C. Steinweg (SWT), Eurogate - CTH, HHLA - CTA, HHLA - CTB, HHLA - CTT, Unikai, Wallmann	C
Kotka	CMA CGM, Hapag-Lloyd, ONE, OOCL, Unifeeder, X-Press Feeders	C. Steinweg (SWT), Eurogate - CTH, HHLA - CTA, HHLA - CTB, HHLA - CTT, Unikai, Wallmann	C
Oulu	Hapag-Lloyd, Mann Lines, MSC, X-Press Feeders	C. Steinweg (SWT), Eurogate - CTH, HHLA - CTA, HHLA - CTB, HHLA - CTT, Unikai, Wallmann	C
Rauma	BBC, CMA CGM, Hapag-Lloyd, ONE, OOCL, Unifeeder, X-Press Feeders	C. Steinweg (SWT), Eurogate - CTH, HHLA - CTA, HHLA - CTB, HHLA - CTT, Unikai, Wallmann	B, C, HL
Tornio	Hapag-Lloyd, X-Press Feeders	C. Steinweg (SWT), Eurogate - CTH, HHLA - CTA, HHLA - CTB, HHLA - CTT, Unikai, Wallmann	C

Latvia

Riga	Hapag-Lloyd, NSC, One	HHLA - CTA, Unikai	B, C
Ventspils	Sea Connect	C. Steinweg (SWT), Eurogate - CTH, HHLA - CTA, HHLA - CTB, HHLA - CTT, Unikai, Wallmann	C

Lithuania

Klaipeda	CMA CGM, COSCO, Evergreen, FESCO, Hapag-Lloyd, ONE, OOCL, Sea Connect, Unifeeder, X-Press Feeders	C. Steinweg (SWT), Eurogate - CTH, HHLA - CTA, HHLA - CTB, HHLA - CTT, Unikai, Wallmann	C
----------	---	---	---



COSCO SHIPPING Lines (Germany) GmbH

Am Sandtorkai 60
20457 Hamburg
www.coscoshipping.de

We Deliver Value



HAMBURG SÜD

Hamburg Südamerikanische Dampfschiffahrts-Gesellschaft A/S & Co KG
 Willy-Brandt-Straße 59–65, 20457 Hamburg
 Tel.: +49 40 3705-0
 Fax: +49 40 3705-2400
 E-Mail: central@hamburgsud.com
www.hamburgsud-line.com





DOOR TO DOOR TO AFRICA
LCL & FCL NVOCC SERVICES



OVERSEAS-FREIGHTERS
AKTIENGESELLSCHAFT

Int. 040 761146710
 Fax: 040 761146711
info@overseas-freighters.com

www.overseas-freighters.com



NVOCC Services Worldwide
www.saco.de



...shipping and more!



30 CONTINUE „SCANDINAVIA/BALTIC SEA/ICE SEA“

B = Stückgut / break bulk
 C = Container / containers
 HL = Schwergut / heavy lift
 R = rollende Ladung / roll-on-roll-off

● Seehafen mit Direktverbindung
 Seaport, direct connection
 ● Seehafen per Umladung
 Seaport, via transhipment

 Norway

HAFEN PORT	REEDEREI CARRIER	TERMINAL TERMINAL	LADUNGSART CARGO
Aalesund	NCL, Samskip	C. Steinweg (SWT), Eurogate - CTH, HHLA - CTA, HHLA - CTB, HHLA - CTT, Unikai, Wallmann	C
Austevoll	NCL	C. Steinweg (SWT), Eurogate - CTH, HHLA - CTA, HHLA - CTB, HHLA - CTT, Unikai, Wallmann	C
Bergen	NCL, Samskip	C. Steinweg (SWT), Eurogate - CTH, HHLA - CTA, HHLA - CTB, HHLA - CTT, Unikai, Wallmann	C
Bodo	NCL	C. Steinweg (SWT), Eurogate - CTH, HHLA - CTA, HHLA - CTB, HHLA - CTT, Unikai, Wallmann	C
Brevik	CMA CGM, Sealand, Unifeeder	C. Steinweg (SWT), Eurogate - CTH, HHLA - CTA, HHLA - CTB, HHLA - CTT, Unikai, Wallmann	C
Drammen	CMA CGM, Sealand, Unifeeder	C. Steinweg (SWT), Eurogate - CTH, HHLA - CTA, HHLA - CTB, HHLA - CTT, Unikai, Wallmann	C
Egersund	Samskip	C. Steinweg (SWT), Eurogate - CTH, HHLA - CTA, HHLA - CTB, HHLA - CTT, Unikai, Wallmann	C
Floro	NCL	C. Steinweg (SWT), Eurogate - CTH, HHLA - CTA, HHLA - CTB, HHLA - CTT, Unikai, Wallmann	C
Fredrikstad	CMA CGM, Sealand, Unifeeder	C. Steinweg (SWT), Eurogate - CTH, HHLA - CTA, HHLA - CTB, HHLA - CTT, Unikai, Wallmann	C
Gjemnes	Samskip	C. Steinweg (SWT), Eurogate - CTH, HHLA - CTA, HHLA - CTB, HHLA - CTT, Unikai, Wallmann	C
Halden	DFDS Logistics, Unifeeder	C. Steinweg (SWT), Eurogate - CTH, HHLA - CTA, HHLA - CTB, HHLA - CTT, Unikai, Wallmann	B, C, HL
Haugesund	NCL	C. Steinweg (SWT), Eurogate - CTH, HHLA - CTA, HHLA - CTB, HHLA - CTT, Unikai, Wallmann	C
Holla	Samskip	C. Steinweg (SWT), Eurogate - CTH, HHLA - CTA, HHLA - CTB, HHLA - CTT, Unikai, Wallmann	C
Husnes	NCL	C. Steinweg (SWT), Eurogate - CTH, HHLA - CTA, HHLA - CTB, HHLA - CTT, Unikai, Wallmann	C
Husøy	Samskip	C. Steinweg (SWT), Eurogate - CTH, HHLA - CTA, HHLA - CTB, HHLA - CTT, Unikai, Wallmann	C
Kristiansand	BBC, CMA CGM, NCLs, Sealand, Unifeeder	C. Steinweg (SWT), Eurogate - CTH, HHLA - CTA, HHLA - CTB, HHLA - CTT, Unikai, Wallmann	B, C, HL
Kvinesdal	Samskip	C. Steinweg (SWT), Eurogate - CTH, HHLA - CTA, HHLA - CTB, HHLA - CTT, Unikai, Wallmann	C
Larvik	CMA CGM, Sealand, Unifeeder	C. Steinweg (SWT), Eurogate - CTH, HHLA - CTA, HHLA - CTB, HHLA - CTT, Unikai, Wallmann	C
Maaløy	NCL, Samskip	C. Steinweg (SWT), Eurogate - CTH, HHLA - CTA, HHLA - CTB, HHLA - CTT, Unikai, Wallmann	C
Mo i Rana	NCL	C. Steinweg (SWT), Eurogate - CTH, HHLA - CTA, HHLA - CTB, HHLA - CTT, Unikai, Wallmann	C
Mosjøen	NCL	C. Steinweg (SWT), Eurogate - CTH, HHLA - CTA, HHLA - CTB, HHLA - CTT, Unikai, Wallmann	C
Moss	CMA CGM, DFDS Logistics, Sealand, Unifeeder	C. Steinweg (SWT), Eurogate - CTH, HHLA - CTA, HHLA - CTB, HHLA - CTT, Unikai, Wallmann	B, C, HL
Orkanger	NCL	C. Steinweg (SWT), Eurogate - CTH, HHLA - CTA, HHLA - CTB, HHLA - CTT, Unikai, Wallmann	C
Oslo	CMA CGM, DFDS Logistics, Hapag-Lloyd, ONE, Sealand, Unifeeder	C. Steinweg (SWT), Eurogate - CTH, HHLA - CTA, HHLA - CTB, HHLA - CTT, Unikai, Wallmann	B, C, HL
Sanda	Samskip	C. Steinweg (SWT), Eurogate - CTH, HHLA - CTA, HHLA - CTB, HHLA - CTT, Unikai, Wallmann	C
Skien	Unifeeder	C. Steinweg (SWT), Eurogate - CTH, HHLA - CTA, HHLA - CTB, HHLA - CTT, Unikai, Wallmann	C
Skutvik	NCLs	C. Steinweg (SWT), Eurogate - CTH, HHLA - CTA, HHLA - CTB, HHLA - CTT, Unikai, Wallmann	C
Stavanger	CMA CGM, NCLs, Sealand, Unifeeder	C. Steinweg (SWT), Eurogate - CTH, HHLA - CTA, HHLA - CTB, HHLA - CTT, Unikai, Wallmann	C
Stord	NCL	C. Steinweg (SWT), Eurogate - CTH, HHLA - CTA, HHLA - CTB, HHLA - CTT, Unikai, Wallmann	C
Tananger	NCL, Samskip	C. Steinweg (SWT), Eurogate - CTH, HHLA - CTA, HHLA - CTB, HHLA - CTT, Unikai, Wallmann	C

Poland

HAFEN PORT	REEDEREI CARRIER	TERMINAL TERMINAL	LADUNGSART CARGO
Gdansk	Sealand	C. Steinweg (SWT), Eurogate - CTH, HHLA - CTA, HHLA - CTB, HHLA - CTT, Unikai, Wallmann	C
Gdynia	Chipolbrok, CMA CGM, COSCO, Hapag-Lloyd, ONE, Sealand, Spliethoff, Unifeeder	C. Steinweg (SWT), Eurogate - CTH, HHLA - CTA, HHLA - CTB, HHLA - CTT, Unikai, Wallmann	B, C, HL
Szczecin	CMA CGM, Unifeeder	C. Steinweg (SWT), Eurogate - CTH, HHLA - CTA, HHLA - CTB, HHLA - CTT, Unikai, Wallmann	C

Russian Fed.

Arkhangelsk	MSC, NSC	Unikai	B, C
Bronka	CMA CGM, Evergreen, Unifeeder	C. Steinweg (SWT), Eurogate - CTH, HHLA - CTA, HHLA - CTB, HHLA - CTT, Unikai, Wallmann	C
Kaliningrad	CMA CGM, Hapag-Lloyd, Mann Lines	C. Steinweg (SWT), Eurogate - CTH, HHLA - CTA, HHLA - CTB, HHLA - CTT, Unikai, Wallmann	C
St. Petersburg	CMA CGM, Evergreen, FESCO, Hapag-Lloyd, NSC, ONE, OOCL, Sea Connect, Sealand, Spliethoff, Unifeeder, X-Press Feeders	C. Steinweg (SWT), Eurogate - CTH, HHLA - CTA, HHLA - CTB, HHLA - CTT, Unikai, Wallmann	B, C
Ust-Luga	CMA CGM, OOCL, Unifeeder, X-Press Feeders	C. Steinweg (SWT), Eurogate - CTH, HHLA - CTA, HHLA - CTB, HHLA - CTT, Unikai, Wallmann	C

Sweden

Ahus	X-Press Feeders	C. Steinweg (SWT), Eurogate - CTH, HHLA - CTA, HHLA - CTB, HHLA - CTT, Unikai, Wallmann	C
Gavle	CMA CGM, Sealand, Unifeeder	C. Steinweg (SWT), Eurogate - CTH, HHLA - CTA, HHLA - CTB, HHLA - CTT, Unikai, Wallmann	C
Gothenburg	CMA CGM, Hapag-Lloyd, ONE, OOCL, Unifeeder	C. Steinweg (SWT), Eurogate - CTH, HHLA - CTA, HHLA - CTB, HHLA - CTT, Unikai, Wallmann	C
Halmstad	CMA CGM, Unifeeder	C. Steinweg (SWT), Eurogate - CTH, HHLA - CTA, HHLA - CTB, HHLA - CTT, Unikai, Wallmann	C
Helsingborg	CMA CGM, Hapag-Lloyd, ONE, Sealand, Unifeeder	C. Steinweg (SWT), Eurogate - CTH, HHLA - CTA, HHLA - CTB, HHLA - CTT, Unikai, Wallmann	C
Malmö	CMA CGM, Unifeeder	C. Steinweg (SWT), Eurogate - CTH, HHLA - CTA, HHLA - CTB, HHLA - CTT, Unikai, Wallmann	C
Norrköping	CMA CGM, Evergreen, FESCO, OOCL, Sealand, Unifeeder, X-Press Feeders	C. Steinweg (SWT), Eurogate - CTH, HHLA - CTA, HHLA - CTB, HHLA - CTT, Unikai, Wallmann	C
Pitea	Hapag-Lloyd, X-Press Feeders	C. Steinweg (SWT), Eurogate - CTH, HHLA - CTA, HHLA - CTB, HHLA - CTT, Unikai, Wallmann	C
Sodertälje	X-Press Feeders	C. Steinweg (SWT), Eurogate - CTH, HHLA - CTA, HHLA - CTB, HHLA - CTT, Unikai, Wallmann	C
Stockholm	CMA CGM, Hapag-Lloyd, Unifeeder, X-Press Feeders	C. Steinweg (SWT), Eurogate - CTH, HHLA - CTA, HHLA - CTB, HHLA - CTT, Unikai, Wallmann	C



A Member of WorldWideAlliance®

NVOCC Services Worldwide

www.saco.de

saco
... shipping and more!

Port of Hamburg Carrier & Liner Agents

Für Transportangebote oder weitere Verladungsmöglichkeiten kontaktieren Sie bitte die Reedereien oder Linienagenten.

For transport quotations or further shipping options please contact the shipping companies or agents.

REEDEREI CARRIER	ADRESSE REEDEREI / AGENT ADDRESS CARRIER / AGENT	KONTAKT CONTACT
ACL	ACL Atlantic Container Line Deutschland GmbH, Großer Grasbrook 10, 20457 Hamburg	Phone: +49 40 361303-0, Fax: +49 40 366627, Email: kchristiansen@aclcargo.com, www.aclcargo.com
ANL	ANL Germany, Kleiner Burstah 12, 20457 Hamburg	Phone: +49 40 689889-0, Fax: +49 40 689889-30, Email: germany@anleurope.com, www.anl.com.au
APL	APL Co. (Germany), Am Sandtorkai 50, 20457 Hamburg	Phone: +49 40 30109-0, Fax: +49 40 767959-00, Email: apl_germany@apl.com, www.aplgermany.de
Arkas	Peter W. Lampke GmbH & Co. KG, Am Sandtorkai 60, 20457 Hamburg	Phone: +49 40 36152-0, Fax: +49 40 361 52-216, Email: service@pwl.de, www.pwl.de
BBC	Lüddecke Reedereiagentur GmbH, Frankenstraße 18, 20097 Hamburg	Phone: +49 40 317858-0, Fax: +49 40 317858-10 Email: lueddeke@reedereiagentur.de, www.reedereiagentur.de
BSLE	Eurabia Schifffahrts-Agentur GmbH, Gotenstraße 10, 20097 Hamburg	Phone: +49 40 23645-0, Fax: +49 40 23645-25, Email: fenner@eurabia.de, www.eurabia.de
Chipolbrok	Menzell Döhle Shipping GmbH	Phone: +49 40 37007-0, Email: chipolbrok@menzelldoehle.de, www.menzelldoehle.de
CMA CGM	CMA CGM (Deutschland) GmbH Shipping Agency, Kleiner Burstah 12, 20457 Hamburg	Phone: +49 40 23530-0, Fax: +49 40 23530-190, Email: hbg.genmbox@cma-cgm.com, www.cma-cgm.com
CNAN	Eurabia Schifffahrts-Agentur GmbH, Gotenstraße 10, 20097 Hamburg	Phone: +49 40 23645-0, Fax: +49 40 23645-25, Email: fenner@eurabia.de, www.eurabia.de
Containerships	MacAndrews Germany GmbH, Chilehaus A, Fischertwierte 2, 20095 Hamburg	Phone: +49 40 36158-0, Fax: +49 40 36158-200 Email: hbg.mberger@containerships.eu, www.macandrews.com
COSCO	COSCO SHIPPING Lines (Germany) GmbH, Sandtorkai 60, 20457 Hamburg	Phone: +49 40 36092-0, Fax: +49 40 36092449, Email: cgham.recep@cosco.de, www.coscoshipping.de
DAL	DAL Schifffahrts-Agentur mbH & Co. KG, Palmaille 45, 22767 Hamburg	Phone: +49 40 38016-0, Fax: +49 40 38016-629, Email: andreas.fries@rantzau.de, www.rantzau.de
DFDS Logistics	NSA Schifffahrt und Transport GmbH, Alter Wall 55, 20459 Hamburg	Phone: +49 40 808197-0, Email: agency@nsa-hamburg.de, www.nsa-hamburg.de
Empros	Peter W. Lampke GmbH & Co. KG, Am Sandtorkai 60, 20457 Hamburg	Phone: +49 40 36152-0, Fax: +49 40 36152-216, Email: service@pwl.de, www.pwl.de
Evergreen	Evergreen Shipping Agency (Deutschland) GmbH, Amsinckstraße 55, 20097 Hamburg	Phone: +49 40 23708-0, Fax: +49 40 234875, Email: StefanHentschel@evergreen-shipping.de, www.evergreen-shipping.de
FESCO	FESCO Central Europe GmbH, Brandstwierte 1 (Neuer Dovenhof), 20459 Hamburg	Phone: +49 40 3410768-0, Fax: +49 40 341076820, Email: info-fce-hamburg@fesco.com, www.fesco.ru
Grimaldi	Grimaldi Germany GmbH, Großer Grasbrook 10, 20457 Hamburg	Phone: +49 40 789707-0, Fax: +49 40 789707-70, Email: info@grimaldi-germany.de, www.grimaldi-germany.de
Hamburg Süd	Hamburg Südamerikanische Dampfschifffahrts-Gesellschaft KG, Willy-Brandt-Str. 59 - 61, 20457 Hamburg	Phone: +49 40 3705-0, Fax: +49 40 3705-2400, Email: central@hamburgsud.com, www.hamburgsud.com
Hapag-Lloyd	Hapag-Lloyd AG, Ballindamm 25, 20095 Hamburg	Phone: +49 40 3001-0, Fax: +49 40 3001-3103, Email: info.de@hlcl.com, www.hlag.com
HMM	Hyundai Merchant Marine (Deutschland) GmbH, Herrengraben 3, 20459 Hamburg	Phone: +49 40 36954-0, Fax: +49 40 3634-43, Email: hajbn@hmm21.com, www.hmm21.com
Höegh	Menzell Döhle Shipping GmbH, Alter Wall 55, 20457 Hamburg	Phone: +49 40 37007-0, Email: hoegham@menzelldoehle.de, www.menzelldoehle.de
MACS	MACS Linienagentur GmbH, Große Elbstraße 138, 22767 Hamburg	Phone: +49 40 37673-501, Fax: +49 40 37673-8501, Email: tschade@macship.com, www.macship.com
Maersk	Maersk Deutschland A/S & Co. KG, Ericusspitze 2-4, 20457 Hamburg	Phone: +49 40 23521-0, Fax: +49 40 23521-730, Email: gersalins@maersk.com, www.maerskline.com
Mann Lines	Mann Lines GmbH, Hillmannplatz 13/15, 28195 Bremen	Phone: +49 421 163850-0, Fax: +49 421 16385-20, Email: service@mannlines.de, www.mannlines.de
MOL RoRo	United Shipping Agency Vogemann GmbH, Hallerstraße 40, 20146 Hamburg	Phone: +49 40 4501-4345, Fax: +49 40 4501-4346, Email: unitedshippingpcc@vogemann.de, www.molro.com
MSC	MSC Germany GmbH, Willy-Brandt-Straße 49, 20457 Hamburg	Phone: +49 40 36152-0, Fax: +49 40 361 52-216, Email: service@pwl.de, www.pwl.de
NCL	Peter W. Lampke GmbH & Co. KG, Am Sandtorkai 60, 20457 Hamburg	Phone: +49 40 36152-0, Fax: +49 40 361 52-216, Email: service@pwl.de, www.pwl.de

REEDEREI CARRIER	ADRESSE REEDEREI / AGENT ADDRESS CARRIER / AGENT	KONTAKT CONTACT
Nirint	Peter W. Lampke GmbH & Co. KG, Am Sandtorkai 60, 20457 Hamburg	Phone: +49 40 36152-0, Fax: +49 40 361 52-216, Email: service@pwl.de, www.pwl.de
Normed	COLI Schifffahrt & Transport GmbH & Co. KG, Großer Grasbrook 10, 20457 Hamburg	Phone: +49 40 339718-15, Fax: +49 40 330079, Email: normed.agency@coli-shipping.com, www.coli-shipping.com
NSC	Incotrans GmbH Linienagentur, Kleine Reichenstraße 1, Reichenhof, 20457 Hamburg	Phone: +49 40 309648-0, Fax: +49 40 309648-88, Email: agency@incotrans.com, www.incotrans.com
NSC	Peter W. Lampke GmbH & Co. KG, Am Sandtorkai 60, 20457 Hamburg	Phone: +49 40 36152-0, Fax: +49 40 361 52-216, Email: service@pwl.de, www.pwl.de
NYK RoRo	NYK LINE (Deutschland) GmbH, Am Kaiserkai 1, 20457 Hamburg	Phone: +49 40 33400-0, Fax: +49 40 33400129-0, Email: ham.roro.sls@nykgroup.com, www.nykroro.com
ONE	Ocean Network Express (Europe) Ltd. Germany Branch, Anckelmannsplatz 1, 20537 Hamburg	Phone: +49 40 80819-2600, Fax: +49 40 352506, Email: de.newbooking@one-line.com, www.one-line.com
OOCL	Orient Overseas Container Line Ltd. Zweigniederlassung Deutschland, Holzdam 57, 20099 Hamburg	Phone: +49 40 374960-0, Fax: +49 40-374960-22, Email: HAMbooking.NVO@oocl.com, www.oocl.com
S.C. India	Karl Geuther GmbH & Co. KG Zweigniederlassung Hamburg, Gänsemarkt 45, 20457 Hamburg	Phone: +49 40 37679211, Fax: +49 40 37679201, Email: geuther@ham.geuther-group.de, www.geuther-group.com
SAL	SAL Heavy Lift GmbH, Brooktorkai 20, 20457 Hamburg	Phone: +49 40 380380-0, Fax: +49 40 380380-600, Email: sal@sal-heavylift.com, www.sal-heavylift.com
Samskip	Samskip GmbH Branch Office Hamburg, Herrengraben 5, 20459 Hamburg	Phone: +49 40 3614160, Fax: +49 40 36141610, Email: hamburg@samskip.de, www.samskip.com
Sea Connect	Menzell Döhle Shipping GmbH, Alter Wall 55, 20457 Hamburg	Phone: +49 40 37007-0, Email: seaconnect@menzelldoehle.de, www.menzelldoehle.de
Sealand	Sealand Europe and Mediterranean A/S & Co. KG, Ericusspitze 2+4, 20457 Hamburg	Phone: +49 40 419197-0, Fax: +49 40 419197-199, Email: Stefan.Lessmann@Sealandmaersk.com, www.sealandmaersk.com
Splithoff	Incotrans GmbH Linienagentur, Kleine Reichenstraße 1, Reichenhof, 20457 Hamburg	Phone: +49 40 309648-0, Fax: +49 40 309648-88, Email: agency@incotrans.com, www.incotrans.com
Turkon	Turkon Deutschland GmbH, Kleine Johannisstraße 10, 20457 Hamburg	Phone: +49 40 303889-0, Fax: +49 40 303889-10, Email: info@turkon.de, www.turkon.de
UAL	D. Oltmann Logistik GmbH & Co. KG, Schüsselkorb 3, 28195 Bremen	Phone: +49 421-3606-0, Fax: +49 421 3606-222, Email: ual@oltmann-logistik.com, www.oltmann-logistik.com
UniFeeder	UniFeeder Germany - Branch of Unifeeder A/S, Brandstwierte 1 (Neuer Dovenhof), 20457 Hamburg	Phone: +49 40 808031-5, Fax: +49 40 808031-600, Email: book-de@unifeeder.com, www.unifeeder.com
Van Uden	Global Liner Agencies, Überseeallee 1, 20457 Hamburg	Phone: +49 40 359 23 118, Email: germany@glagencies.com, www.glagencies.com
Volans / NSC	Incotrans GmbH Linienagentur, Kleine Reichenstraße 1, Reichenhof, 20457 Hamburg	Phone: +49 40 309648-0, Fax: +49 40 309648-88, Email: agency@incotrans.com, www.incotrans.com
X-Press Feeders	X-Press Feeder Agency GmbH, Singapurstraße 1, 20457 Hamburg	Phone: +49 40 3691 92500, Email: eurcom@x-pressfeeders.com, www.x-pressfeeders.com
Yang Ming	Yang Ming Shipping Europe GmbH, Oberbaumbrücke 1, 20457 Hamburg	Phone: +49 40 32098-0, Fax: +49 40 32098-110, Email: ymlham_sls@de.yangming.com, www.yangming.com
Zeamarine	Zeamarine Germany GmbH & Co. KG, Ludwig-Erhard-Straße 22, 20459 Hamburg	Phone: +49 40 389177200, Email: hamburg@zeamarine.com, www.zeamarine.com
ZIM	ZIM Germany GmbH, Hammerbrookstraße 90, 20097 Hamburg	Phone: +49 40 87887-0, Fax: +49 40 87887-116, Email: sales@de.zim.com, www.zim-germany.com

A Member of
WorldWideAlliance®

NVOCC Services Worldwide
www.saco.de

saco
... shipping and more!

Port of Hamburg NVOCCs & Seafreight Forwarding Agents

UNTERNEHMEN COMPANY	ADRESSE UNTERNEHMEN ADDRESS COMPANY	KONTAKT CONTACT
a. hardtrodt	a. hardtrodt Deutschland (GmbH & Co) KG, Högerdamm 35, 20097 Hamburg	Phone: +49 40 2390 0, Fax: +49 40 2390 319, Email: ah_ham@hardtrodt.com, www.hardtrodt.com
Alfons Köster	Alfons Köster & Co. GmbH, Beim Strohhaus 2, 20097 Hamburg	Phone: +49 40 28424 0, Fax: +49 40 28424-236, Email: akham@alfons-koester.de, www.alfons-koester.de
Bobe	BOBE Speditions GmbH, Meierweg 3, 32108 Bad Salzufflen	Phone: +49 52 229270 0, Fax: +49 52 229270 90, Email: info@bobe.de, www.bobe.de
DHL	DHL Global Forwarding GmbH, Liebigstraße 46, 22113 Hamburg	www.dhl.de
Emons	Emons Air & Sea GmbH, Peutestraße 78, 20539 Hamburg	Phone: +49 40 789 71 0, Fax: +49 40 78971 201, Email: info@emons-hamburg.de, www.emons.de
ECL	European Cargo Logistics GmbH, Zum Hafensplatz 1, 23570 Lübeck	Phone: +49 451 3075 0, Fax: +49 4502 3075 199, Email: info@ecl-online.de, www.ecl-online.de
Eimskip	Eimskip Deutschland, Willy-Brandt-Straße 57, 20457 Hamburg	Phone: +49 40 323330 0, Fax: +49 40 323330 80, Email: info@eimskip.de, www.eimskip.com
Fr. Meyer's Sohn	Fr. Meyer's Sohn (GmbH & Co.) KG, Grüner Deich 19, 20097 Hamburg	Phone: +49 40 2393 0, Fax: +49 40 2393 1366, Email: info@fms-logistics.com, www.fms-logistics.com
Geodis Wilson	Geodis Wilson Germany GmbH & Co. KG, Hammerbrookstrasse 89, 20097 Hamburg	Phone: +49 40 3012 0, Fax: +49 40 3012 1245, Email: info@de.geodiswilson.com, www.geodiswilson.com
GLA	GLA German Liner Agencies GmbH, Heidenkampsweg 46, 20097 Hamburg	Phone: +49 40 320858 0, Fax: +49 40 36090908, Email: welcome@glagencies.de, www.glagencies.de
Karl Gross	Karl Gross Internationale Spedition GmbH, Glockengießerwall 2, 20095 Hamburg	Phone: +49 40 37 888 0, Fax: +49 40 37 888 240, Email: info@karlgross.de, www.karlgross.de
MARITIME Cargo	MARITIME Cargo Logistics GmbH, Mattentwiete 8, 20457 Hamburg	Phone: +49 40 284058 3, Fax: +49 40 284058 59, Email: info@maritimegroup.de, www.maritimegroup.de
NAVIS	NAVIS Schiffs- und Speditions-Aktiengesellschaft, Billhorner Kanalstraße 69, 20539 Hamburg	Phone: +49 40 78 94 80, Fax: +49 40 33 78 95, Email: navis@navis-ag.com, www.navis-ag.com
Nippon Express	Nippon Express (Deutschland) GmbH, Kolumbusstraße 8 A, 22113 Hamburg	www.nipponexpress.com
ORCA	ORCA Transport Agency GmbH, Neuer Wall 61, 20354 Hamburg	Phone: +49 40 378695 0, Fax: +49 40 378695 50, Email: info@orca-transport.de, www.orca-transport.de
SACO	SACO Shipping GmbH, Wollkämmerestraße 1, 21107 Hamburg	Phone: +49 40 31 17 06 0, Fax: +49 40-31 17 06 100, Email: info@saco.de, www.saco.de
Sea Master	Sea Master Shipping GmbH, Süderstrasse 75 A, 20097 Hamburg	Phone: +49 40 320104 0, Fax: +49 40 32526644, Email: info@seamastershipping.de, www.seamastershipping.de
Seaexpress	Seaexpress Logistics GmbH, Herrengraben 74, 20457 Hamburg	Phone: +49 40 36092 0, Fax: +49 40 36092 489, Email: info@seaexpress.de, www.seaexpress.de
SIS	SIS Internationale Speditions-GmbH, Dessauer Str. 10, Schuppen 37, 20457 Hamburg	Phone: +49 40 533054 15, Fax: +49 40 533054 90, Email: info@schaefers-sis.de, www.schaefers-sis.de
TB Logistik	TB Logistik GmbH, Heidenkampsweg 84, 20097 Hamburg	Phone: +49 40 4450605 0, Fax: +49 40 445 06 0599, Email: info@tblogistik.com, www.tblogistik.com
TCI	TCI Transcontainer International Holding GmbH, Afrikastrasse 2, 20457 Hamburg	Phone: +49 40 413640, Fax: +49 40 41364 595, Email: info@mytcigroup.com, www.mytcigroup.com
TCO	TCO TRANSCARGO GmbH, Auf der Hohen Schaar 3, 21107 Hamburg	Phone: +49 40 752 47 60, Fax: +49 40 753 54 74, Email: info@tco-transcargo.de, www.tco-transcargo.de
Vanguard	Vanguard Logistics Services Deutschland Schifffahrt und Transport GmbH, Frankenstraße 18, 20097 Hamburg	Phone: +49 40 780920 0, Fax: +49 40 780920 40, Email: info@vanguardlogistics.de, www.vls-global.com
W.E.C.	W.E.C. Deutschland GmbH, Teilfeld 5, 20459 Hamburg	Phone: +49 40 3099878 0, Fax: +49 40 3099878-69, Email: info@wec-lines.de, www.wecines.com

A Member of **WorldWideAlliance®**

NVOCC Services Worldwide
www.saco.de

saco
... shipping and more!

BINNENSCHIFFFAHRT

INLAND NAVIGATION

DEUTSCHLANDS ZWEITGRÖSSTER BINNENHAFEN

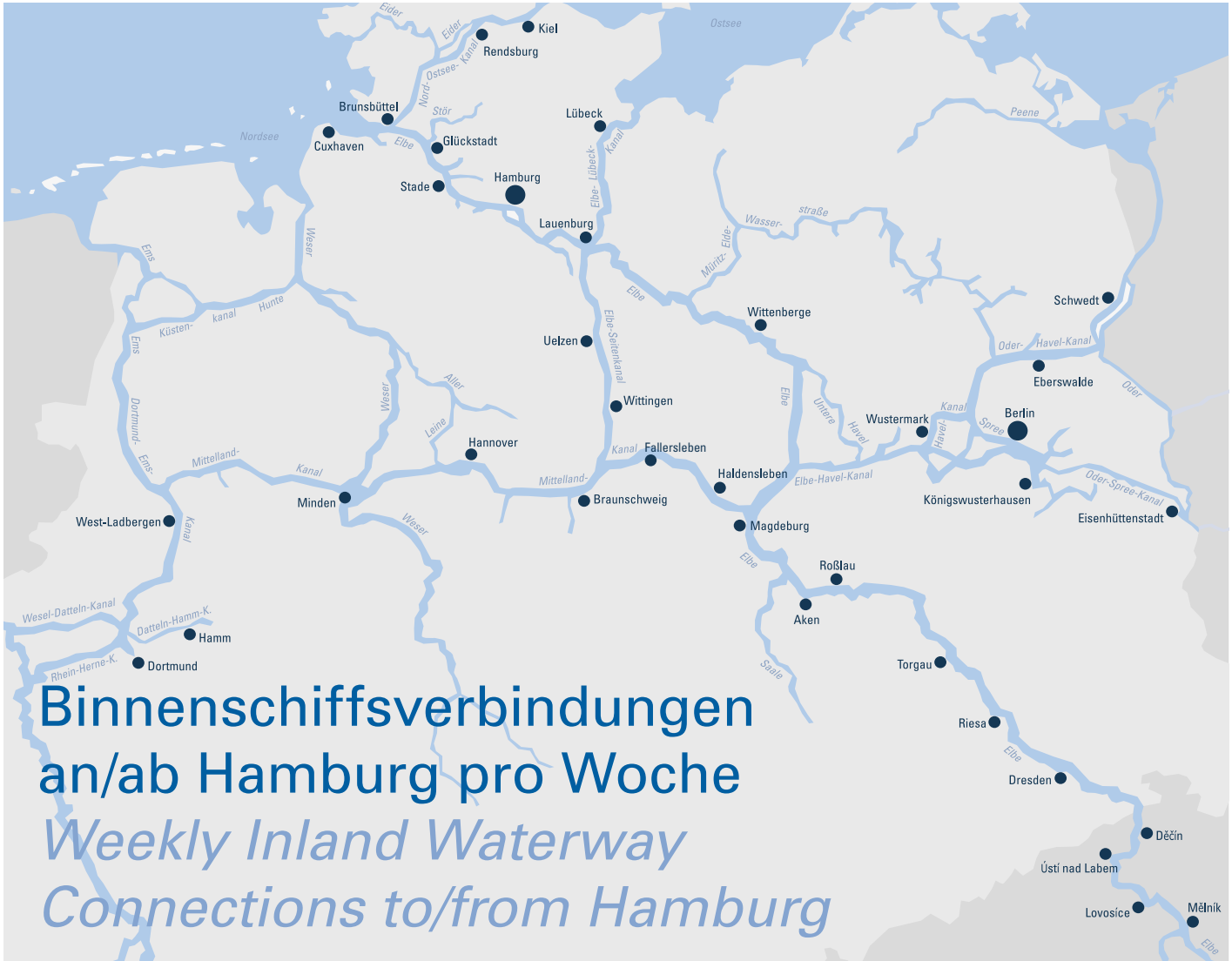
Der Hamburger Hafen ist über die Elbe und seine Seitenkanäle sehr gut an das europäische Binnenwasserstraßennetz angeschlossen. So ist das Binnenschiff neben dem Bahnverkehr als effizienter und umweltfreundlicher Verkehrsträger eine weitere wichtige Säule im Hinterlandverkehr des Hamburger Hafens mit Deutschland und Europa. Neben Mineralölzeugnissen und Schüttgütern wie Kohle und Erz werden vor allem Container transportiert. Rund 10.000 Binnenschiffe machen jährlich im Hamburger Hafen fest und schlagen etwa 10 Millionen Tonnen Ladung um. Die Umschlagzahlen machen den größten deutschen Seehafen gleichzeitig zum zweitgrößten Binnenhafen Deutschlands. Täglich starten von Hamburg aus Transporte auf der Elbe und den angeschlossenen Kanälen in das Binnenland. Auf der Mittel- und Oberelbe gibt es regelmäßige Verbindungen in Richtung sächsische Binnenhäfen und bis in die Tschechische Republik. Entlang der Unterelbe werden Brunsbüttel, Cuxhaven und Glückstadt bedient. Auf dem Elbe-Seitenkanal mit der Verbindung zum Mittellandkanal ist unter anderem der Anschluss an die niedersächsischen Häfen sowie an das Ruhrgebiet gegeben. Auch nach Berlin finden regelmäßig Transporte auf den Wasserstraßen statt.

GERMANY'S SECOND LARGEST INLAND PORT

Via the Elbe and connecting canals, the Port of Hamburg is extremely well integrated with the European inland waterway network. Aside from rail and trucking, this makes the inland waterway craft an efficient and environment-friendly carrier, and another essential element of the Port of Hamburg's hinterland services throughout Germany and Europe. Apart from oil products and such bulk cargoes as coal and ore, mainly containers are transported. Around 10,000 inland waterway craft berth annually in the Port of Hamburg, accounting for throughput of about 10 million tons. So Germany's top seaport is also its second largest inland port. Inland services sail daily from Hamburg along the Elbe and its connecting canals. There are regular services along the Middle and Upper Elbe with inland ports in Saxony and as far as the Czech Republic. Brunsbüttel, Cuxhaven and Glückstadt are served on the Lower Elbe. The Elbe Lateral Canal in combination with the Mittellandkanal provides access to ports in Lower Saxony and in the Ruhr. There are also regular shipments to Berlin along inland waterways.



 Germany



**Binnenschiffsverbindungen
an/ab Hamburg pro Woche**
*Weekly Inland Waterway
Connections to/from Hamburg*

BUNDESLAND FEDERAL STATE	ORT LOCATION	REEDEREI CARRIER	WÖCHENTL. ANKUNFT/ABFAHRT WEEKLY DEPARTURES/ARRIVALS
Lower Saxony	Braunschweig	DBR	7
	Fallersleben	BCF	3
	Hannover	DBR	3
North Rhine-Westphalia	Minden	DBR	3
Saxony	Riesa	DBR	1
Saxony-Anhalt	Aken	DBR	1
	Haldensleben	BCF	3
	Magdeburg	BCF, WL	5

Port of Hamburg Inland Waterway Operators

Für Transportangebote oder weitere Verladungsmöglichkeiten kontaktieren Sie bitte die Reedereien oder Linienagenten.
 For transport quotations or further shipping options please contact the shipping companies or agents.

REEDEREI CARRIER	ADRESSE REEDEREI ADDRESS CARRIER	KONTAKT CONTACT
DBR	Deutsche Binnenreederei AG, Gotenstraße 12, 20097 Hamburg	Phone: +49 40 374735 40, Email: hamburg@binnenreederei.de , www.binnenreederei.de
BCF	Börde Container Feeder GmbH, Hafenstraße 42, 39340 Haldensleben	Phone: +49 03904 6683 40, Email: Hanke@UHH-Haldensleben.de , www.boerde-container-feeder.de
WL	Walter Lauk Ewerführerei GmbH, Ellerholzdamm 22, 20457 Hamburg	Phone: +49 40 317828 0, Email: info@walterlauk.de , www.walterlauk.de

SACO
...shipping and more!

NVOCC Services Worldwide
www.saco.de



© HHM / Dietmar Hasenpusch

HPA
Hamburg Port Authority

**WIR MACHEN HAFEN
PORT IS WHAT WE DO**

www.hamburg-port-authority.de



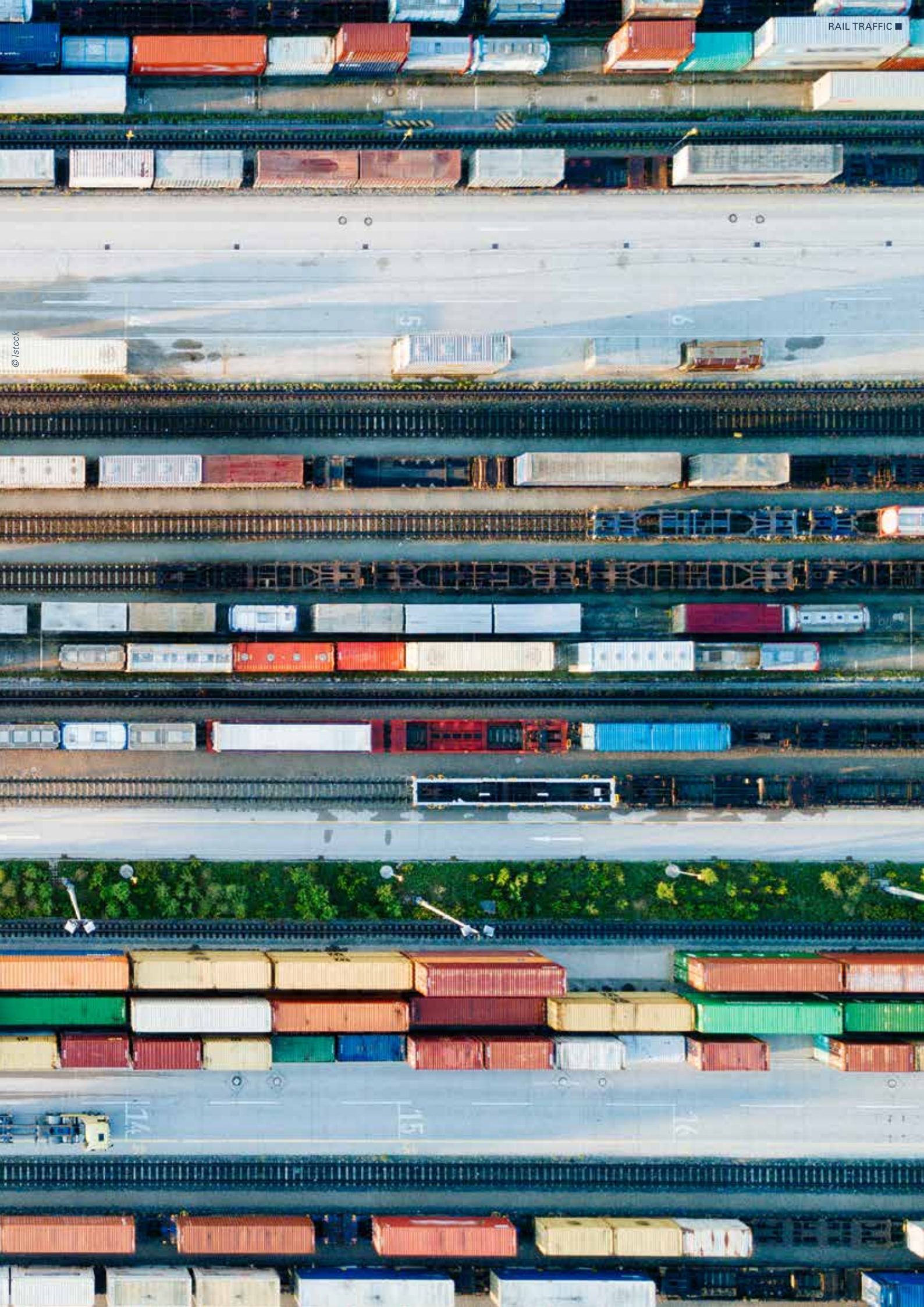
BAHNVERKEHRE RAIL TRAFFIC

EUROPAS GRÖSSTER EISENBAHNHAFEN

Der Hamburger Hafen ist für den Schienengüterverkehr in Deutschland von sehr großer Bedeutung. Gut dreizehn Prozent des nationalen Schienengüterverkehrs haben den Hafen in Hamburg als Quelle oder Ziel. Auf den Schienen der Hamburger Hafenbahn werden jährlich mehr als 46 Millionen Tonnen Güter transportiert, davon 2,4 Millionen TEU. Damit ist die Hansestadt mit Abstand der führende Eisenbahnhafen in Europa. Mit einem Anteil von 48,4 Prozent am Modal Split des Hamburger Hafens hat die Eisenbahn den bisher führenden Lkw abgelöst. Auf dem rund 300 Kilometer langen Gleisnetz der Hamburger Hafenbahn werden täglich rund 200 Güterzüge mit über 5.000 Waggons schnell und effizient abgefertigt. Mehr als 130 Eisenbahnverkehrsunternehmen sind inzwischen auf den Gleisen der Hamburger Hafenbahn unterwegs. Sie bieten ein engmaschiges Netz an Wagenladungsverkehren, Shuttle- und Ganzzugverbindungen in den gesamten europäischen Raum an. Selbst von und nach chinesischen Zielorten bestehen wöchentlich mehr als 200 Containerzugverbindungen als Alternative zum Seeschiff. Hamburg ist Deutschlands China-Hub.

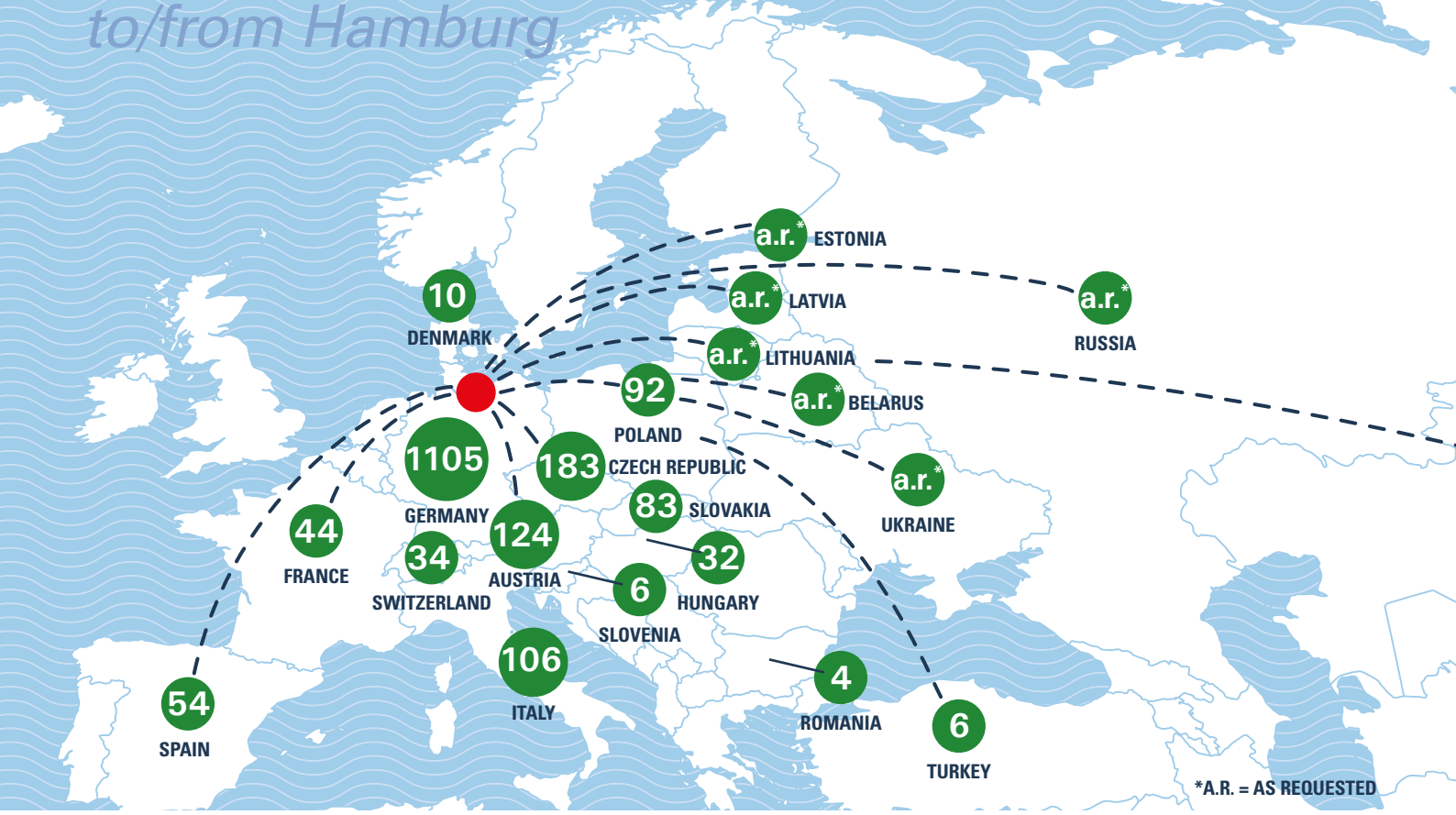
EUROPE'S LARGEST RAIL PORT

For rail traffic in Germany, the Port of Hamburg is of immense importance. At least thirteen percent of national rail freight traffic is bound for the Port of Hamburg or originates there. Including 2.4 million TEU, 46.8 million tons of freight are annually transported along its Port Railway. The Hanseatic City is therefore Europe's leading rail port by a wide margin. With a 48.4 percent slice of the Port of Hamburg's modal split, rail has displaced trucking as top carrier. The Port of Hamburg Railway's network of around 300 kilometres daily handles about 200 freight trains with over 5,000 railcars rapidly and efficiently. More than 130 rail operators are meanwhile using the Port Railway. They offer a dense network of wagonload, shuttle and block train services with the entire European region. Even as far as China, more than 200 weekly container train services are meanwhile offered as an alternative to using an oceangoing ship. Hamburg is Germany's China Hub.



Containerzugverbindungen an/ab Hamburg pro Woche

Weekly Container Train Connections to/from Hamburg



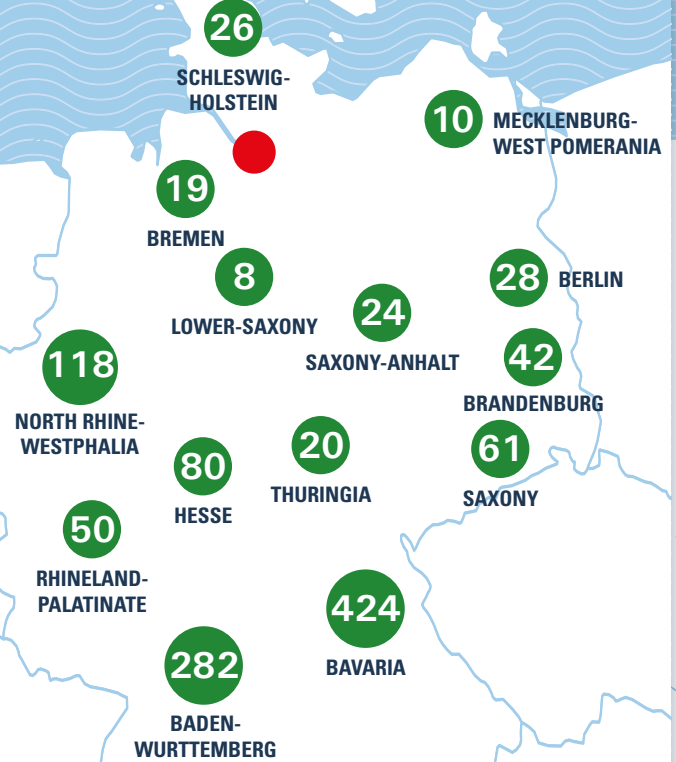
INTERMODAL ZWISCHEN ELBE UND RHEINLAND

Neue intermodale Shuttlezugverbindung Hamburger Hafen - Köln Niehl Hafen



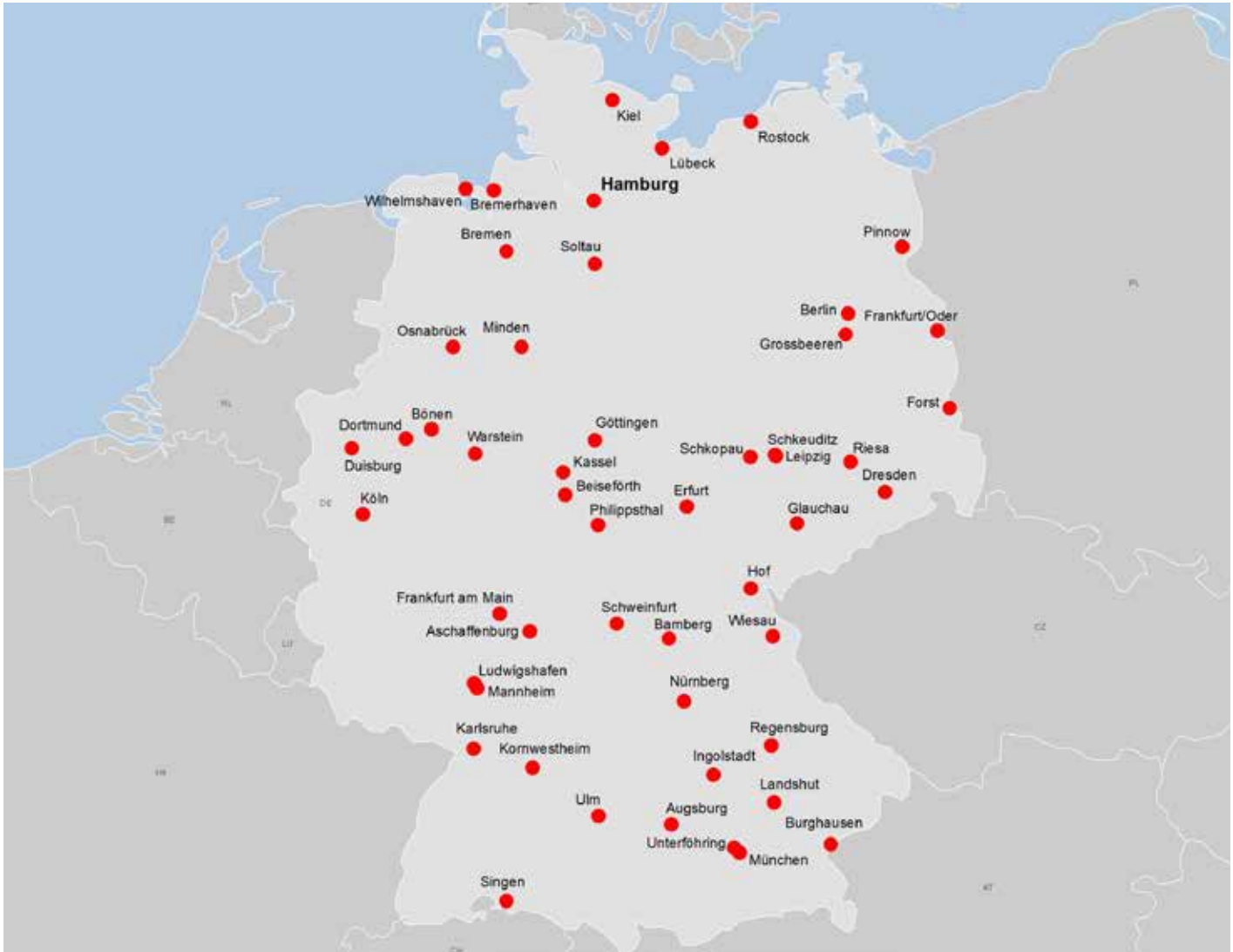
An der Schnittstelle internationaler Transportketten übernimmt der Hamburger Hafen für die europäischen Nachbarn und internationalen Handelspartner eine wichtige Hub-Funktion. Die Qualität der Hinterlandverbindung, insbesondere im Schienengüterverkehr ist ein wichtiges Entscheidungskriterium für Verlader und Transporteure.

At the interface of international transport chains, the Port of Hamburg performs an essential function for its European neighbours and international trading partners. For shippers and forwarders, the quality of its hinterland infrastructure, especially for railborne freight transport, is one essential criterion for their decisions.



204
CHINA

 GERMANY



BUNDESLAND FEDERAL STATE	ORT LOCATION	EVU / BAHN-LOGISTIKER RAILWAY HAULIER	WÖCHENTL. ANKUNFT/ABFAHRT WEEKLY DEPARTURES/ARRIVALS
Baden-Württemberg	Karlsruhe	Kombiverkehr	10
	Kornwestheim	DHL, EGIM, ERS, IGS, Kombiverkehr, Necoss, TFG, TX, zigsXpress	102
	Mannheim	Contargo, EGIM, IGS, TFG, TX, zigsXpress	44
	Singen	EGIM, ERS	8
	Ulm	EGIM, ERS, IGS, Kombiverkehr, TFG, TX, zigsXpress	89
Bavaria	Aschaffenburg	IGS, zigsXpress	18
	Augsburg	EGIM, IGS, TFG, zigsXpress	26
	Bamberg	TFG	8
	Burghausen	BTT, TFG	29
	Hof	Contargo	10
	Hof	Contargo	10
	Ingolstadt	WBT	10
	Landshut	Hellmann	14
	München	DHL, EGIM, ERS, Kombiverkehr, Metrans, TFG, TX	134
	Nürnberg	EGIM, ERS, Hellmann, Kombiverkehr, Metrans, IGS, TFG, TX, zigsXpress	107

BUNDESLAND FEDERAL STATE	ORT LOCATION	EVU / BAHN-LOGISTIKER RAILWAY HAULIER	WÖCHENTL. ANKUNFT/ABFAHRT WEEKLY DEPARTURES/ARRIVALS
	Regensburg	Hellmann, IGS, TFG, zigsXpress	50
	Schweinfurt	IGS, zigsXpress	18
	Unterföhring	IGS, zigsXpress	20
	Wiesau	Contargo, Ziegler	22
Berlin	Berlin	zigsXpress, Zippel	24
Brandenburg	Forst	LION	10
	Frankfurt/Oder	PCC	10
	Grossbeeren	TFG	10
	Pinnow	LOCON	4
Bremen	Bremen	LOCON, Necoss	24
	Bremerhaven	LOCON	1
Hesse	Beiseförth	WBT	6
	Frankfurt am Main	Contargo, EGIM, TFG, TX	30
	Kassel	WBT	16
	Philippsthal	Baltic-Train	6
Lower Saxony	Göttingen	WBT	2
	Osnabrück	Hellmann	14
	Soltau	WBT	4
	Wilhelmshaven	LOCON	2
Mecklenburg-Vorpommern	Rostock	Kombiverkehr	6
North Rhine-Westphalia	Bönen	Neska	4
	Dortmund	TFG	12
	Duisburg	Kombiverkehr, Neska	14
	Köln	IGS, Kombiverkehr, zigsXpress	28
	Minden	Bobe, LOCON, Tevex	8
	Warstein	Warsteiner	4
Rhineland-Palatinate	Ludwigshafen	Hellmann, Kombiverkehr	44
Saxony	Dresden	Emons	10
	Glauchau	Contargo	10
	Leipzig	Metrans, TFG	18
	Riesa	TFG	6
	Schkeuditz	Emons	10
Saxony-Anhalt	Schkopau	zigsXpress	24
Schleswig-Holstein	Kiel	Kombiverkehr	10
	Lübeck	Kombiverkehr	6
Thuringia	Erfurt	TFG	9

EUROPA



Austria

ORT LOCATION	EVU / BAHN-LOGISTIKER RAILWAY HAULIER	WÖCHENTL. ANKUNFT/ABFAHRT WEEKLY DEPARTURES/ARRIVALS
Enns	IMS, Roland, TFG	33
Krems	Metrans	4
Linz	RCO-A	12
Salzburg	Metrans, TFG	18
Wien	IMS, RCO-A, Roland, TFG	45
Wolfurt	RCO-A	12

Czech Republic

Brno	Bohemiakombi, RCO	8
Ceská Trebová	Metrans	39
Lovosice	Bohemiakombi, Kombiverkehr	12
Melnik	RCO	14
Ostrava	Bohemiakombi, Metrans	18
Plzen	Metrans	12
Praha	Metrans	44
Prerov	Bohemiakombi, RCO	12
Usti nad Labem	Metrans	10
Zlin	Metrans	14

Denmark

Fredericia	Kombiverkehr	10
------------	--------------	----

France

ORT LOCATION	EVU / BAHN-LOGISTIKER RAILWAY HAULIER	WÖCHENTL. ANKUNFT/ABFAHRT WEEKLY DEPARTURES/ARRIVALS
Lyon	Greenmodal, Kombiverkehr	26
Marseille	Greenmodal	6
Mouguerre	Kombiverkehr	12

Hungary

Budapest	EGIM, ERS, Metrans	32
----------	--------------------	----

Italy

Busto Arsizio	Hupac, Kombiverkehr	20
Milano	Kombiverkehr	6
Trieste	Kombiverkehr	18
Verona	Kombiverkehr, Paneuropa	62

Poland

Brzeg Dolny	PCC	10
Dąbrowa Górnicza	Metrans	6
Gadki	Metrans	14
Gliwice	PCC	8
Katy Wrocławskie	Metrans	6
Kolbuszowa	PCC	10
Kutno	PCC	10
Małaszewicze	LOCON	10
Poznan	PCC	6
Pruszków	Metrans	6
Wrocław	Metrans	6

Romania

Arad	Bohemiakombi	4
------	--------------	---

Slovakia

Bratislava	Bohemia	6
Dunajská Streda	Metrans	35
Košice	Bohemia, Metrans	22
Žilina	Bohemia	6



Slovenia

ORT LOCATION	EVU / BAHN-LOGISTIKER RAILWAY HAULIER	WÖCHENTL. ANKUNFT/ABFAHRT WEEKLY DEPARTURES/ARRIVALS
Ljubljana	Kombiverkehr	6



Spain

Barcelona	Kombiverkehr	20
Madrid	Kombiverkehr	14
Tarragona	Kombiverkehr	20



Switzerland

Basel	Hellmann, Kombiverkehr, TFG	34
-------	-----------------------------	----



CHINA



ORT LOCATION	EVU / BAHN-LOGISTIKER RAILWAY HAULIER	WÖCHENTL. ANKUNFT/ABFAHRT WEEKLY DEPARTURES/ARRIVALS
Beijing	Kühne + Nagel	1
Changchun	CNA, Kühne + Nagel	3
Changsha	Kopf + Lübben	1
Chengdu	Kopf + Lübben	2
Chongqing	Kopf + Lübben, Kühne + Nagel	7
Dalian	Kühne + Nagel	1
Dongguan	Kopf + Lübben, Kühne + Nagel	2
Ganzhou	Kühne + Nagel	1
Harbin	DHL, HAO, Kopf + Lübben, Kühne + Nagel	7
Hefei	Kopf + Lübben, Kühne + Nagel	6
Qingdao	Kühne + Nagel	1
Shenyang	DHL, FELB, Hellmann, Kopf + Lübben, Kühne + Nagel	11
Shenzhen	Kühne + Nagel	1
Suzhou	DHL, FELB, Kopf + Lübben, Kühne + Nagel	11
Tianjin	Kühne + Nagel	1
Wuhan	DBC Eurasia, DHL, Kopf + Lübben, Kühne + Nagel, WAE	29
Xiamen	Kopf + Lübben, Kühne + Nagel	3
Xian	DBC Eurasia, DHL, ITL, Kopf + Lübben, Kühne + Nagel	34
Yiwu	Kopf + Lübben	2
Zhengzhou	DBC Eurasia, DHL, Hellmann, Kopf + Lübben, Kühne + Nagel, ZIH	80



COSCO SHIPPING Lines (Germany) GmbH
 Am Sandtorkai 60
 20457 Hamburg
www.coscoshipping.de

We Deliver Value





NVOCC Services Worldwide
www.saco.de



...shipping and more!



Port of Hamburg Intermodal Operators

Für Transportangebote oder weitere Verladungsmöglichkeiten kontaktieren Sie bitte die Bahnoperateure.

For transport quotations or further shipping options please contact the intermodal operators.

UNTERNEHMEN COMPANY	ADRESSE UNTERNEHMEN ADDRESS COMPANY	KONTAKT CONTACT
Baltic-Train	K+S Transport GmbH, Glockengießerwall 3, D-20095 Hamburg	Phone: +49 40 30906-105, Email: d.washausen@k-plus-s.com, www.kstransport.de
Bobe	Bobe Speditions GmbH, Meierweg 3, D-32108 Bad Salzflufen	Phone: +49 571 386380-12, Fax: +49 571 386380-39, Email: rk@bobe.de oder Email: bahn@bobe.de, www.bobe.de
Bohemiakombi	BOHEMIAKOMBI spol. s r.o., Opletalova 6, CZ-113 76 Prag 1	Phone: +420 242 444 565, Email: fiser@bohemiakombi.cz, www.bohemiakombi.cz
BTT	DB Cargo BTT, Rheinstraße 2a, D-55116 Mainz	Phone: +49 6131 1573152, Email: marco.rueckmann@btt-gmbh.de, www.btt.dbcargo.com
CNA	Changchun New Area, 5799 Longhu Road, Kuancheng District, CHN-130000 Changchun, Jilin	Phone: +86 15843071806, Email: 31321820@qq.com
Contargo	Contargo Rail Services GmbH, Rheinkaistraße 2, D-68159 Mannheim	Phone: +49 621 17825-300, Email: spetermann@contargo.net, www.contargo.net
DBC Eurasia	DB Cargo Eurasia GmbH, Bellevuestraße 3, D-10785 Berlin	Phone: +49 30 297 54884, Email: DB.CE.pmg.asia@deutschebahn.com, eurasia.dbcargo.com
DHL	DHL Global Forwarding GmbH, Liebigstraße 46, D-22113 Hamburg	Phone: +49 40 733550, Email: Bernd.Spitzner@dhl.com, www.dhl.de
EGIM	EUROGATE Intermodal GmbH, Kurt-Eckelmann-Straße 1, D-21129 Hamburg	Phone: +49 40 7405-2757, Fax: +49 40 7405-2266, Email: aaron.spandehra@eurogate.eu, www1.eurogate.de/Leistungen/Intermodaler-Transport/EUROGATE-Intermodal
Emons	Emons Rail Cargo GmbH, Potthoffstraße 7, D-01159 Dresden	Phone: +49 351 49 296-0, Fax: +49 351 49296-297, Email: dresden@emons.de, www.emons.de
ERS	ERS Railways B.V., Buggenhagenstraße 5, D-20095 Hamburg	Phone: +49 40 756 687-0, Fax: +49 40 756 687-101, Email: info-de@ersrail.com, www.ersrail.com
FELB	Far East Land Bridge Ltd., Rivergate Handelskai 92, A-1020 Wien	Phone: +43 1 8906339-0, Fax: +43 1 8906339-63, Email: sales@felb.world, www.felb.world
Greenmodal	Greenmodal Transport, Quai d'Arenç 4, F-13235 Marseille	Phone: +33 488917500, Email: contact@greenmodal.eu, www.greenmodal.eu
HAO	HAO International Logistics Co., Ltd., 507 Ha'erbin Street, CHN-150001 Harbin, Heilongjiang	Phone: +86 451 51196688-605, Email: amos.xing@haomails.com, www.haologistics.com.cn
Hellmann	Hellmann Worldwide Logistics Road & Rail GmbH & Co. KG, Elbestraße 1, D-49090 Osnabrück	Phone: +49 541 6056404, Email: hellmann@railsolutions.de, www.hellmann.net
Hupac	Hupac Maritime Logistics GmbH, Bliersheimer Straße 80, D-47229 Duisburg	Phone: +49 49 2065 9067710, Email: slehmann@hupac.com, www.hupac.com
IGS	IGS Intermodal Container Logistics GmbH Standort Hamburg, Afrikastraße 3, D-20457 Hamburg	Phone: +49 40 74002-0, Fax: +49 40 74002-101, Email: sales@igs-intermodal.de, www.igs-intermodal.de
IMS	IMS CARGO Austria GmbH, Trillergasse 8, A-1210 Wien	Phone: +43 1 20168-110, Fax: +43 1 2902909 110, Email: vie.sales@imscargo.com, www.imscargo.com
ITL	Xi'an International Trade & Logistics Park, 6 Gangwu Avenue, Xi'an International Trade & Logistics Park, CHN-710026 Xi'an, Shaanxi	Phone: +86 29 83620678, Email: service@xaport.net, en.itl.gov.cn
Kombiverkehr	KOMBIVERKEHR Deutsche Gesellschaft für Kombinierten Güterverkehr mbH & Co. KG, Zum Laurenburger Hof 76, D-60594 Frankfurt am Main	Phone: +49 69 79505-244, Email: info@kombiverkehr.de, www.kombiverkehr.de
Kopf + Lübben	Kopf & Lübben GmbH, Otto-Lilienthal-Straße 18, D-28199 Bremen	Phone: +49 421 3899117, Email: a.krueger@kopf-luebben.com, www.kopf-luebben.de
Kühne + Nagel	Kühne + Nagel (AG & Co.) KG - Hamburg - Regional & National Head Office, Grosser Grasbrook 11-13, D-20457 Hamburg	Phone: +49 40 30333-0, Email: knweu.rail-pricing@kuehne-nagel.com, www.kuehne-nagel.com
LION	LION Spezialtransporte GmbH, Holunderweg 1, D-03149 Forst	Phone: +49 3562 699999, Fax: +49 3562 692466, Email: info@lion-group.de, www.lion-group.de
LOCON	LOCON Logistik & Consulting AG, Rudower Chaussee 12 / TH D, D-12489 Berlin	Phone: +49 30 29773590, Fax: +49 30 29773599, Email: info@locon.de, www.locon.de
Metrans	METRANS, a.s., Podleská 926, CZ-104 00 Prag 10	Phone: +420 267293121, Email: lanka@metrans.cz, www.metrans.eu

UNTERNEHMEN COMPANY	ADRESSE UNTERNEHMEN ADDRESS COMPANY	KONTAKT CONTACT
Metrans	METRANS (Danubia) a.s., Povodská cesta 18, SK-92901 Dunajská Streda	Phone: +421 313234260, Email: mervart@metrans.sk, www.metrans.eu
Necoss	Necoss GmbH, Otto-Lilienthal-Straße 8, D-28199 Bremen	Phone: +49 421 365145-25, Fax: +49 421 365145-31, Email: michael.heermeyer@necoss.de, www.necoss.de
Neska	Neska Schifffahrts- und Speditionskontor GmbH, Neumarkt 7-11, D-47119 Duisburg	Phone: +49 40 7029382-11, Email: kaha@neska-intermodal.eu, www.neska-intermodal.eu
Paneuropa	Paneuropa Transport GmbH, Harmer Straße 43, D-49456 Bakum	Phone: +49 4446 57390, Fax: +49 4446 5739-351, Email: info@paneuropa.com, www.paneuropa.com
PCC	PCC Intermodal GmbH, Kurt-Eckelmann-Straße 1, D-21129 Hamburg	Phone: +49 40 7405-4194, Email: sales.intermodal@pcc.eu, www.pccintermodal.pl
RCO	Rail Cargo Operator - CSKD s.r.o., Žerotínova 1132/34, CZ-130 00 Prag 3	Phone: +420 220193405, Fax: +420 220193220, Email: gerhard.kratochwil@railcargo.com, www.railcargooperator.cz
RCO-A	Rail Cargo Operator – Austria GmbH, Am Hauptbahnhof 2, A-1100 Wien	Phone: +43 193000-0, Email: sales.operator@railcargo.com, www.railcargo.com
Roland	Roland Spedition GmbH, Am Concorde Park 1 / B2 / 32, A-2320 Schwechat	Phone: +43 17283743, Email: sales@rolsped.com, www.rolsped.com
Tevex	TEVEX Logistics GmbH, In der Mark 2, D-33378 Rheda-Wiedenbrück	Phone: +49 524 2961190, Email: info@tevex.de, www.tevex.de
TFG	TFG Transfracht GmbH, Rheinstraße 2, D-55116 Mainz	Phone: +49 6131 1563050, Fax: +49 6131 1563550, Email: info@transfracht.com, www.transfracht.com
TX	TX Logistik AG, Großmannstraße 70, D-20539 Hamburg	Phone: +49 40 8541668-22, Email: j.grothe@txlogistik.eu, www.txlogistik.eu
WAE	Wuhan Asia-Europe Logistics, Minquan Road No. 2, Jiangnan, CHN-420103 Wuhan, Hubei	Phone: +49 151 14234651, Email: wang@wae-GmbH.com, www.wae-logistics.com
Warsteiner	Warsteiner Brauerei Haus Cramer KG, Domring 4-10, D-59581 Warstein	Phone: +49 2902 881-185, Email: wruesing@warsteiner.com, www.warsteiner.de
WBT	Spedition Jakob Weets e.K., Eichstraße 2, D-26725 Emden	Phone: +49 4921 9585-62, Fax: +49 4921 9585-69, Email: paul.mlozniak@weets-bahn.de, www.weets.de
Ziegler	Contargo Ziegler Combitrac GmbH, Industriestraße 6, D-95182 Döhlau	Phone: +49 9281 144603014, Email: aritter@combitrac.net, www.combitrac.net
ZigsXpress	siehe Zippel oder IGS	
ZIH	Zhengzhou International Hub Development And Construction Co., td, Jingbei 4th Road / Sigangliandong Road, CHN-450000 Zhengzhou, Henan	Phone: +86 371 55176895, Fax: +86 371 56551703, Email: kangyan04741@163.com, www.zzguojilugang.com
Zippel	Konrad Zippel Spediteur GmbH & Co. KG, Wendenstraße 296, D-20537 Hamburg	Phone: +49 40 253045-0, Fax: +49 40 25304526, Email: info@zippel24.com, www.zippel24.com



**saco**

...shipping and more!

NVOCC Services Worldwide

www.saco.de

**HAMBURG SÜD**

Hamburg Südamerikanische Dampfschiffahrts-Gesellschaft A/S & Co KG
 Willy-Brandt-Straße 59–65, 20457 Hamburg, Germany
 Phone: +49 40 3705-0
 Fax: +49 40 3705-2400
 E-mail: central@hamburgsud.com
 www.hamburgsud-line.com

Impressum

Der Port of Hamburg Connection Compass ist eine Publikation des Hafens Hamburg Marketing e. V.

Herausgeber: Hafen Hamburg Marketing e. V. ■ **Redaktion/Redaktionsleitung:** Bengt van Beuningen, Jens Schlegel, Christian Ulken, Hafen Hamburg Marketing e. V.

■ **Gesamtproduktion/Objektverwaltung:** ELBREKLAME Marketing und Kommunikation EMK GmbH, Carl-Petersen-Straße 76, 20535 Hamburg, www.elbreklame.de ■ **Layout:** Jan Klaas Mahler, ELBREKLAME GmbH

■ **Druck:** Schipplück + Winkler Printmedien ■ **Anzeigenverwaltung:** Holger Grabsch, ELBREKLAME GmbH

Für die Richtigkeit und Vollständigkeit der Abfahrtsdaten übernehmen Hafen Hamburg Marketing und ELBREKLAME keine Gewähr. Es wird im Übrigen empfohlen, verbindliche Auskunft bei den Reedereien oder Agenturen einzuholen. Nachdruck nur mit vorheriger, schriftlicher Genehmigung. Keine Haftung für unverlangte Fotos, Manuskripte etc. Gerichtsstand Hamburg. Verbreitete Auflage: 7.000 Exemplare. Bei Adressänderungen oder wenn Sie zusätzliche Exemplare anfordern möchten, wenden Sie sich bitte an: Hafen Hamburg Marketing e. V., Tel.: 040 37709-0, E-Mail: info@hafen-hamburg.de.

Legal Notice

'Port of Hamburg Connection Compass' is published by Port of Hamburg Marketing

Publisher: Port of Hamburg Marketing ■ **Editorial Staff:** Bengt van Beuningen, Jens Schlegel, Christian Ulken, Port of Hamburg Marketing

■ **Overall production/administration:** ELBREKLAME Marketing und Kommunikation EMK GmbH, Carl-Petersen-Straße 76, 20535 Hamburg, www.elbreklame.de

■ **Layout:** Jan Klaas Mahler, ELBREKLAME GmbH

■ **Printing:** Schipplück + Winkler Printmedien ■ **Advertising managed by** Holger Grabsch, ELBREKLAME GmbH

Port of Hamburg Marketing and ELBREKLAME take no responsibility for the correctness or completeness of Departure details. Obtaining authoritative information from the shipping companies or agents is highly recommended. Reprinting only with prior written permission. No responsibility is taken for unsolicited photos or manuscripts etc. Court of jurisdiction - Hamburg. Circulation 7,000. If you have a change of address or would like more copies, please contact Port of Hamburg Marketing Tel.: +49 40 37709-0, Email: info@hafen-hamburg.de.

Besuchen Sie uns auch auf/Visit us on:

f/hafenhamburg

t/PortofHamburg

ig/portofhamburg

f/portofhamburg

www.hafen-hamburg.de

www.portofhamburg.com





DEUTSCHLANDS GRÖSSTER UNIVERSALHAFEN



EUROPAS FÜHRENDER EISENBAHNHAFEN



ZWEITGRÖSSTER BINNENHAFEN
DEUTSCHLANDS

CONNECTION COMPASS

Der „Port of Hamburg Connection Compass“ bietet einen Überblick über mehr als 100 Liniendienste, die Hamburg direkt mit Häfen in 30 Fahrtgebieten auf sechs Kontinenten verbinden.

Platzieren Sie Ihr Unternehmen zielgruppenorientiert im Connection Compass und erreichen Sie tausende von Entscheidern weltweit mit Ihrer Werbung.

Ihre Kampagne erreicht ohne Streuverluste unsere Leserschaft offline sowie online für ein ganzes Jahr.

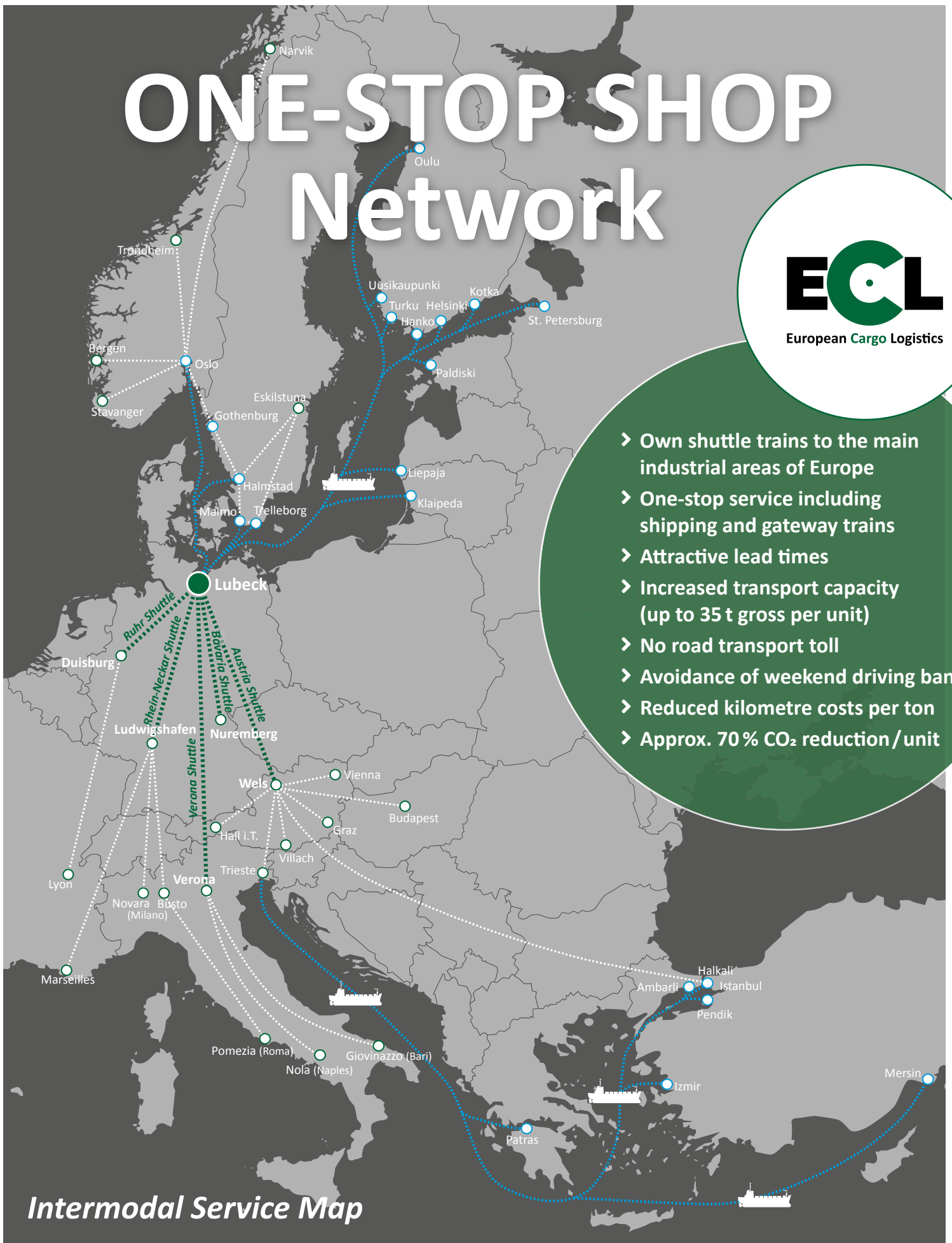
Weitere Informationen: hafen-hamburg.de/connectioncompass
oder über unseren Medienpartner ELBREKLAME:
holger.grabsch@elbreklame.de



ONE-STOP SHOP Network



- Own shuttle trains to the main industrial areas of Europe
- One-stop service including shipping and gateway trains
- Attractive lead times
- Increased transport capacity (up to 35 t gross per unit)
- No road transport toll
- Avoidance of weekend driving ban
- Reduced kilometre costs per ton
- Approx. 70 % CO₂ reduction/unit



Intermodal Service Map

European Cargo Logistics GmbH

intermodal@ecl-online.de · www.ecl-online.de