

# ALSTER

MAGAZIN

LOCAL PEOPLE  
& LIFESTYLE

**JETZT**  
UNSEREN  
NEWSLETTER  
BESTELLEN

[www.magazine.hamburg/  
alster-aktuell](http://www.magazine.hamburg/alster-aktuell)

HAMBURG  
**HÖREN**

CORONA UND  
OPTIMISMUS: NEUE  
PODCAST-FOLGEN

MOND  
**JAHR**

ÜBER DEN EINFLUSS  
UNSERES KLEINEN  
WEISSEN BEGLEITERS

IN BESTEM  
**LICHT**

PROMI-FOTOGRAF  
CHRISTIAN BARZ  
LÄSST MENSCHEN  
GUT AUSSEHEN

# POLITSTAR

**ODER MILCHBUBI?**

DER ERSTAUNLICHE AUFSTIEG DES WINTERHUDERS CHRISTOPH PLOSS

# Das original 4x in Hamburg

@FED | @KOL | @HKW | @BKW



## EQ

## Vollelektrisch und voll flexibel: der neue EQC<sup>1</sup> im Abo.

Testen Sie den neuen EQC im Abonnement für nur 799 €/Monat.<sup>3</sup> Mehr Informationen unter [mercedes-benz-eqc.de](https://www.mercedes-benz-eqc.de)

### Jetzt Probe fahren

<sup>1</sup>Mercedes-Benz EQC 400 4MATIC (408 PS):  
Stromverbrauch in kWh/100 km (NEFZ): 21,3–  
20,2; CO<sub>2</sub>-Emissionen in g/km (kombiniert): 0.<sup>2</sup>

<sup>2</sup>Die angegebenen Werte wurden nach dem vorgeschriebenen Messverfahren ermittelt. Stromverbrauch und Reichweite wurden auf der Grundlage der VO 692/2008/EG ermittelt. Stromverbrauch und Reichweite sind abhängig von der Fahrzeugkonfiguration.

<sup>3</sup>Aktion gültig ab 01.07.2020 bei allen teilnehmenden Mercedes-Benz Rent Partnern. Mietvertrag von 24 Monaten, der flexibel mit einer 3-monatigen Kündigungsfrist beendet werden kann. Einmalige Startgebühr i.H. v. 400 €. 1.250 Kilometer/Monat inklusive. Mehrkilometer gegen Aufpreis. Selbstbeteiligung von 1.500 €. Die Angebotsrate bezieht sich auf einen Fahrzeug-Listenpreis von 84.490 € inkl. MwSt.

## Mercedes-Benz

Die Niederlassungen



Anbieter: Mercedes-Benz AG, Mercedesstraße 120, 70372 Stuttgart  
Niederlassung Hamburg · Telefon: 040 6941-8547 · [www.mercedes-benz-hamburg-luebeck.de/eqc](http://www.mercedes-benz-hamburg-luebeck.de/eqc)  
FED: Friedrich-Ebert-Damm 115 · KOL: Kollaustraße 171  
HKW: Heidenkampsweg 96 · Transporter- & Van Center: BKW: Bornkampsweg 146

# ERNST KOMMT

VON WOLFGANG E. BUSS



Immer wieder lese und höre ich in den letzten Tagen: Für viele Kinder beginne jetzt „der **Ernst des Lebens**“: Schulbeginn. Was meinen die Erwachsenen damit, wenn sie so etwas schreiben oder sagen?

Sie meinen damit:

- Du kamst als total **neugieriges** Kind auf diese Welt, um sie zu entdecken! Damit ist jetzt Schluss! Jetzt kommen andere und sagen dir, was für dich wichtig ist und werden dich dafür benoten!

- Obwohl deine Eltern seit Jahrzehnten hören, dass Investitionen in Bildung das Allerwichtigste sei, wirst du auf überforderte Lehrer, Unterrichtsausfall und **verwaahlste** Schulgebäude treffen.

- Du wirst in eine nahezu **analoge** Welt gelangen, von der Kritiker behaupten, man hätte im Bildungswesen die Digitalisierung verpennt, obwohl das so sehr wichtig für deine Zukunft sei.

- Du wirst plötzlich auf durchgeknallte Mitschüler treffen, mit größten Defiziten in ihrer **Sozialkompetenz**. Und wenn du nicht weißt, was du machen sollst, weil sie den gesamten Unterricht stören? Da musst du durch, die Lehrer wissen es **auch nicht**.

- Man wird dich auf Berufe vorbereiten, die es dann, wenn du die Schule beendet hast, **nicht mehr** geben wird. Später wird man dir erklären, dass digitale Disruptionen diese Berufe zerstört haben, was Lehrer aber vorher nicht wissen konnten.

- Du wirst erfahren, dass du **unbedingt** Abitur machen musst. Wenn du z.B. Klempner werden möchtest, um ein Leben lang einen sicheren Job zu haben und eine Lehrstelle anstrebst, wird man dir das ausreden.

- Ja, du hattest möglicherweise sechs schöne Kindheitsjahre. Nun wird dein neuer Alltag geprägt sein von **Schul-Stress** und Überforderung. Man wird dich behandeln wie ein **Objekt**, das man nach Wunsch formen kann. Schließlich aber will man nur das **Beste** für dich. Und: Warum sollst du es besser haben als deine Eltern?

Und dann noch etwas: Solltest du einmal hören von fortschrittlichen Lern- und **Entwicklungsforschern** oder Neurowissenschaftlern, die eine **andere** Schule fordern, weil diese noch aus dem **vorletzten** Jahrhundert stammt, und wenn diese dann über Potentialentfaltung reden, höre einfach **nicht** hin. Es sind meist Querulanten, Verschwörungstheoretiker und andere Verwirrte. Vertraue den **Schul-Autoritäten**, die man dir vorsetzt.

## Ach so, ja:

Ich selbst bin immer wieder erschrocken über meinen **eigenen** Wikipedia-Eintrag: Da steht nämlich ich sei „**Schulversager**“! (Schau mal rein!) Furchtbar. Ich habe keinen richtigen Hauptschulabschluss. Keine Uni oder zweiten Bildungsweg. **Nix**. Ich bin also ein Lebensverlierer und **Versager**! Das hat man uns schon damals eingebläut: „Was Hänschen nicht lernt, lernt Hans nimmer mehr!“ Lebenslanges Lernen? Quatsch, du musst die Schulbank drücken und leiden lernen! Oder eben: Vollversager!

Und wenn das gerade alles nicht so klappt mit deiner Einschulung und dem „Ernst des Lebens“, und man sich **streitet**, wann du einen Mund-Nasen-Schutz tragen sollst usw., dann liegt das daran, dass jene Erwachsenen, die sehr genau wissen, was **für dich** gut ist und das sogar in **Schulgesetze** geschrieben haben, gerade selbst restlos **überfordert** sind – mit einem Corona-Virus.

Sie haben übrigens alle **Abitur**, eine öffentliche Schule besucht, immer das Klassenziel erreicht, brav gemacht, was die Lehrer gesagt haben, aber eben trotzdem vieles nicht verstanden!

Diskutieren Sie mit: [facebook.com/alstermagazin](https://facebook.com/alstermagazin)  
oder schreiben Sie mir: [w.buss@alster-net.de](mailto:w.buss@alster-net.de)

## SPARDA GUTSCHEIN

Kostenlose Immobilienwertermittlung für Eigentümer ab 60 Jahren – gültig bis 30.09.20

Lösen Sie Ihren  
Gutschein bei mir ein  
und Sie sparen € 299,-



Stephan Füllmich  
040.55 00 55 - 5945

**SPARDA**  **IMMOBILIEN**



## Stilleuchten Götzl

Lampen und Schirme

Fasanenweg 2, 22145 HH  
040/644 85 79

[www.stilleuchten-goetzl.de](http://www.stilleuchten-goetzl.de)

Öffnungszeiten:

Mo.-Fr. 9-18 Uhr, Sa. 9-14 Uhr



Ferienhäuser  
auf Sylt

5-Sterne Ferienhäuser in exponierten Lagen  
[www.traumhaussylt.de](http://www.traumhaussylt.de) Tel.: 040 53 69 40 06

## Alster-Textilpflege

Der Schneider - Der Wäscher - Der Reiniger

### Unsere Leistungen

- Änderungsschneiderei
- Spezialreiniger
- Brautkleider
- Mangel/Wäscherei
- Hemden-Service
- Gardinen • Vorhänge
- Polsterbezüge
- Bettdecken • Kopfkissen
- Matratzenbezüge
- Lederreinigung
- Teppichreinigung

### Hose, Weste, Schals/Tücher

(normale Größe)

**donnerstags je 4€**

### Öffnungszeiten:

Mo.-Fr. 8.00-19.00 Uhr,  
Sa. 8.00-15.00 Uhr

Sierichstraße 30,  
22301 Hamburg



# 12

Promis wie Joja Wendt (r.), Peter Maffay und Latoya Jackson: Fotograf Christian Barz (o.) hatte sie alle. Uns erzählte er über Hamburg und seine Lebenseinstellung.

Fotos: © Christian Barz



# 10

Wir trafen Fantasy-Autorin Anett E. Schlicht zum Interview und Podcast!



# INHALT

August 2020

## Magazin

- 3 Kolumne
- 6 News: Hardy Krüger kommt aus dem Lockdown
- 8 Mond und Gezeiten: So wichtig sind sie unseren Promis
- 10 Fantasyautorin Anett E. Schlicht über ihre Arbeitsweise
- 12 Promifotograf Christian Barz gibt Einblicke
- 16 Speaker Prof. Dr. Jens Weidner über Optimismus in Coronazeiten



18

Wir beleuchten den Aufstieg des CDU-Politikers Christoph Ploß.

18 Ist Christoph Ploß (CDU) Deutschlands Sebastian Kurz?

34 What's up in town:  
Promis bei den glamourösesten Events der Stadt

## Service

- 21 **Alster med:** Tipps zu Gesundheit und Wohlbefinden
- 22 **Besser hören und sehen:** Mundschutz und Hörgerät?
- 24 **Finanzen:** Krisensicher langfristig investieren
- 26 **Bauen & Renovieren:** Design für Böden
- 30 **Immobilien:** Stylischer Beton für die Baulücke
- 33 **Kleinanzeigen/Impressum**

# Alster - Umzüge

erstklassig  
zu günstigen Preisen

040  
www. **29 12 12** .de

## Umzüge & Lagerungen

Umzüge • Einlagerung • Seniorenzüge  
Haushaltsauflösungen • Montage • Beratung  
Telefon: 040 - 29 12 12  
info@alster-umzeuge.de • www.alster-umzeuge.de



## memento mori

### Bestatterinnen

mit Abschiedsräumen am Osterbekkanal  
Mozartstraße 19 | 22083 Hamburg  
040 419 29 804 | info@bestatterinnen.de  
Veranstaltungshinweise auf www.bestatterinnen.de



## Praxis-Einrichtungen

**Büroeinrichtungen  
Empfangstresen**  
jede Abmessung  
und Oberfläche  
1500m² Ausstellung

**interhansa** Mo-Fr: 8-18 Uhr - Sa: 10-13 Uhr - Tel. (040) 60 68 95-0  
22399 Hamburg - Poppenbütteler Bogen 29 [www.interhansa.de](http://www.interhansa.de) - Fax (040) 606 23 82



## Kingsgard Reinigung

**2 Hosen  
special** € 8,99

**1 Hemd  
waschen &  
bügeln** € 1,60

Rothenbaumchaussee 78  
20148 Hamburg  
Eppendorfer Landstr. 98  
20249 Hamburg  
Tel.: 040 - 450 608 23  
**Öffnungszeiten:**  
Mo. - Fr.: 8.00 - 18.00 Uhr  
Sa: 8.00 - 16.00 Uhr



Das März-Interview mit **Hardy Krüger jr.** gibt es nochmal auf [hamburg.magazine/alster-aktuell](http://hamburg.magazine/alster-aktuell)

Foto: Katerina Kepka Photography

## Hardy Krüger jr. IN WINTERHUDE

*Im März hatten wir für das ALSTERMAGAZIN Hardy Krüger jr. interviewt, denn er wollte in der Komödie Winterhuder Fährhaus in einer Tragikomödie auf der Bühne stehen. Dann kam der Lockdown. Ab 02.09. ist es nun aber soweit. **TIPP UND KARTENVERLOSUNG:** Arthur & Claire mit Hardy Krüger jr. und Anna Grisebach, 02.-13.09. & 27.10.-08.11. im Fährhaus. Inhalt: Zwei Menschen wollen ihrem Leben ein Ende setzen. Durch einen Zufall kommen sie zusammen und ändern die Pläne... Wir verlosen 3x2 Karten für die Aufführung am 10. September um 19:30 Uhr. Wer 2 gewinnen möchte, sendet bis zum 01.09. eine E-Mail an [k.wehl@alster-net.de](mailto:k.wehl@alster-net.de). Infos zum Stück: [www.komoedie-hamburg.de](http://www.komoedie-hamburg.de)*



Neueröffnung  
in  
Winterhude

## „Sauberkeit ist unsere Welt“

Nach zwei bestehenden Dependancen in Alsternähe eröffnete **Kingsgard Textilpflege** am 1. August auch eine Filiale in Winterhude!

Getreu dem Motto „Sauberkeit ist unsere Welt“ wird Hygiene in diesem Unternehmen groß geschrieben und das nun schon seit über 25 Jahren. Kingsgard Textilpflege nutzt modernste und umweltfreundliche Technik für eine nachhaltige, jedoch effiziente Reinigung. Durch Verwendung biologischer, abbaubarer Produkte werden die Kleidungsstücke, aber auch Tisch- und Bettwäsche schonend gereinigt und dem Kunden einwandfrei und rein zurückgegeben. Nutzen Sie jetzt die Angebote und lassen Sie Ihre Oberhemden für nur 1,40€ waschen und bügeln oder erhalten zwei gereinigte Hosen für nur 7,99€.

Öffnungszeiten: Mo-Fr 8-18 Uhr; Samstag 9-16 Uhr  
Kingsgard Textilpflege, Mühlenkamp 59, 22303 Hamburg,  
**Telefon: 040 - 751 19 330**

## Neuer Mann FÜR WINTERHUDE

Die **CDU Hamburg-Winterhude** hat gerade mit großer Mehrheit **Prof. Dr. Götz Wiese MdHB zum neuen Ortsvorsitzenden** gewählt. Er übernahm das Amt von Christoph Ploß (MdB), der es zehn Jahre lang inne hatte und im September als Landesvorsitzender der Hamburger CDU kandidiert. Zu stellvertretenden Ortsvorsitzenden wurden Dr. Freya Gräfin Kerssenbrock und Christoph Schaefer gewählt.

Götz Wiese ist Mitglied der Hamburgischen Bürgerschaft für den Wahlkreis Eppendorf-Winterhude, wirtschaftspolitischer Sprecher der CDU-Fraktion und Vorsitzender der Mittelstandsunion. Er ist neben seiner politischen Arbeit weiter als Rechtsanwalt und Hochschullehrer tätig. „Die Wahl zum Ortsvorsitzenden ist ein großer Vertrauensbeweis. Ich bedanke mich bei allen Mitgliedern für die große Zustimmung und freue mich auf die kommenden Jahre“, so Wiese zu seiner Wahl.



Lokaler geht nicht:  
Der neue Vorsitzende  
Götz Wiese wurde in  
Eppendorf geboren und  
lebt jetzt in Winterhude.

© CDU Hamburg

Ungewöhnlicher Besuch in der Haspa-Filiale Winterhude: Weltraumkuh Stella zu Gast bei Freunden.



**Weltraumkuh Stella auf Tour –**

## *Von der Haspa in die unendlichen Weiten der Hansestadt*

Etwa die Hälfte der Menschen in Deutschland will diesen Sommer zu Hause verbringen und nicht verreisen. Doch das muss kein Hindernis für einen gelungenen Urlaub sein – vor allem nicht, wenn man in der schönsten Stadt der Welt wohnt. So hat sich auch die **Weltraumkuh Stella**, das Maskottchen des **Planetarium Hamburg**, entschieden, für einige Wochen in der Hansestadt zu verweilen.

Und das ist etwas Besonderes: Denn bei Stella handelt es sich um eine umtriebige Entdecker-Kuh, die normalerweise ständig im Kosmos unterwegs ist. Ihre Sternenreisen unterbricht sie in der Regel nur für kurze Aufenthalte in ihrem Zuhause, dem Planetarium im Hamburger Stadtpark, um Groß und Klein von ihren Erlebnissen zu berichten.

Gerade war Stella zu Besuch bei den langjährigen Freunden des Sternentheaters – in der Haspa-Filiale am Winterhuder Marktplatz 21 d. Dem Team ist das galaktische Milchtier gut bekannt, schließlich gab es dort vor vier Jahren eine Ausstellung mit Stella über das schwarze Loch. Außerdem wurde ein bunter „Sternentag“ mit der Weltraumkuh und Haspa-Maskottchen „Manni, die Maus“ organisiert. Die beiden hatten sich gleich angefreundet. 2017 konnte man in der Winterhuder Haspa-Filiale den Umbau und die Wiedereröffnung des Planetariums verfolgen. Stella und ihre Freunde im Sternentheater sind der Haspa, ihren Lotteriesparern und der Haspa Hamburg Stiftung ganz besonders dafür dankbar, dass das Planetarium seit einigen Jahren bei der Umsetzung spannender Projekte durch Fördermittel aus dem Haspa Lotteriesparen und durch Spenden der Stiftung unterstützt wird – zuletzt bei der

Anschaffung einiger der atemberaubenden Leuchtbilder der aktuellen Ausstellung „Mensch Kosmos! – Die Sterne in uns“. Stella freute sich deshalb sehr, auf ihrer Tour durch die unendlichen Weiten der Hansestadt auch eine Stippvisite bei der Haspa am Winterhuder Marktplatz eingelegt zu haben, um den Besuchern der Filiale von ihren vielen Reisen durch den Kosmos zu berichten. Nach den langen Wochen des „Physical Distancing“ tat dieser frische Wind der quirligen Weltraumkuh sehr gut. So ist sie auf den Geschmack gekommen und brütete über Plänen für spannende Kurztrips in der Hansestadt. Welche Stationen wären einen Besuch wert? Unter dem Motto #StellaAufTour macht sie sich auf den Weg, um die unendlichen Weiten der Hansestadt zu erkunden.

Wer hat die clevere Kuh auf ihrer Tour durch Hamburg bereits erspäht? Das „Team Stella“ vom Planetarium Hamburg begleitet sie über Social Media und hat sich auch schon ein spannendes Gewinnspiel für kleine Kuh-Finder und „Spacecow Spotter“ ausgedacht. Natürlich wird Stella zwischendurch auch immer mal wieder den Ruf der Milchstraße verspüren und die eine oder andere Sternenreise unternehmen. Aber bis auf Weiteres heißt es jetzt erst einmal: #StellaAufTour in der Hansestadt.



Schlafstörung,  
Hektik, Nervosität –  
beeinflusst der Mond  
den Menschen?

# Das Jahr des Mondes 2020

In der Astrologie begann im März das Jahr des Mondes. Ein Jahr, das als besonders unkontrollierbar gilt, **viele Veränderungen hervorruft** und besonders die Familie in den Mittelpunkt rücken soll.

Wir haben uns die wissenschaftliche Expertenmeinung von **Prof. Thomas W. Kraupe, Direktor des Planetarium Hamburg**, eingeholt, um dem **Mysterium „Mond“** auf den Grund zu gehen.

Die Verbindung zwischen Jupiter und Saturn leitet 2020 einen neuen 20-jährigen Zyklus ein, der sich auf viele Sternzeichen stark auswirken soll. Für Astrologen ist das aktuelle „Jahr des Mondes“ außergewöhnlich und sorgt für Unruhe, Veränderungen und Kontrollverlust. Die Wichtigkeit der Familie, sowie Häuslichkeit und innere Zufriedenheit sollen in dieser Zeit wieder vermehrt in den Vordergrund rücken und einen Wertewandel bewirken.

Während generell viele Personen sich vom Mond und dessen Mondphasen beeinflusst fühlen und beispielsweise bei Vollmond unter schlechterem Schlaf, Unruhen, etc. leiden, hat der Mond in der Astronomie eine andere Bedeutung.

Wir haben uns mit Prof. Thomas W. Kraupe, Direktor des Planetarium Hamburg, unterhalten und seine Meinung zum „Mondjahr 2020“ eingeholt.



Prof. Thomas W. Kraupe

Foto: Wolfgang Köhler

Prof. Kraupe: Im Jahr passieren vielen Dinge, wir rufen daher in der Astronomie kein Jahr aus. Uns Astronomen interessieren die Dinge weit draußen. Woher wir kommen, wohin wir gehen und der Ursprung des Planeten Erde. Uns geht es nicht darum, irgendwelche Jahrestage auszurufen.

## Wie ist der Einfluss insgesamt auf das Leben und die Entwicklung?

Der Mond beeinflusst Ebbe und Flut, aber nicht den Menschen selbst. Die künstlichen Lichtquellen sind viel stärker, als die des Mondes. Von daher ist es wissenschaftlich sehr gewagt zu sagen, dass sich das Mondlicht auf uns auswirkt. Die meisten Einflüsse schaffen wir durch unsere Umwelt und durch Technik selbst. Die Gezeitenkräfte des Mondes wirken sich auf die Ozeane aus, aber jetzt nicht auf unser Inneres.

Die Studien, die das Gegenteil behaupten, sind nicht verifizierbar. Das sind Ein-Mal-Effekte. Ich lade jeden dazu ein, sich vom Mondlicht und vom Himmel generell inspirieren zu lassen.

Alster Magazin: **Astrologisch betrachtet ist seit März das Jahr des Mondes. Wie sieht es in der Astronomie aus?**

## Und was sagen die Promis?



Foto: Thorsten Jander

### CAROLINE KIESEWETTER

„Für mich hat der Mond eine besondere Bedeutung, weil ich von Sternzeichen Krebs bin und dieser Planet meinem Sternbild zugeordnet ist. Mit seiner anziehenden Wirkung bestimmt er die Gezeiten. Das ist selbst für mich als Nordlicht immer wieder faszinierend. Ob man bei Vollmond nun schlechter schläft und der zunehmende Mond das Haar schneller wachsen lässt, ist ja alles nicht belegt, aber ich möchte gern dran glauben.“

### FERNANDA BRANDAO

„Ich bin sehr feinfühlig was die Mondphasen angehen. Mein Ess- und Schlafverhalten verändert sich spürbar. Auch in der Natur können wir deutlich beobachten, wie Pflanzen und Tiere von den Mondphasen beeinflusst werden. Total spannend wie ich finde! Es ist alles ein großes Ganzes. Vor kurzem erst habe ich den schönsten Vollmond meines Lebens gesehen.“



Foto: Daniela Glunz



Anti-Aging durch  
medizinische Aesthetik

B!

bechtel-aesthetics

Privatpraxis für medizinische Aesthetik

## AESTHETIC VERSTEHEN

Meine Praxen stehen für langjährige Erfahrung in der sanften medizinischen Aesthetic ohne Skalpell. Als Ärztin lege ich größten Wert darauf Ihnen alle Behandlungstechniken so verständlich zu erklären, dass Sie danach in der Lage sind sich eine Meinung zu bilden und für sich selbst mit meiner Hilfe zu entscheiden, welche Behandlung die Beste für Sie ist.



*Susanne Bechtel*  
Susanne Bechtel  
Ärztin

## BEHANDLUNGSPORTFOLIO

### RADIESSE® FACELIFT

Behandlung der abgesackten Gesichtsvolumina. Hebt Jochbogen, Wangen und Kinnlinie wieder an. Verjüngt und baut das Bindegewebe nachhaltig auf und bringt Ihre eigenen Konturen zurück.

### FADENLIFTING

Minimalinvasives Verfahren zum Heben der Konturen unter Einbeziehung der Bänder und Fascien des Gesichtes durch resorbierbare Wiederhakenfäden.

### BOTOX & CO

Die mimischen Muskeln werden entspannt und Stirn-, Zornes- und Lachfalten verschwinden.

### HYALURON

Natürliche Aufpolsterung der Lippen sowie der Nasolabial-, Oberlippen- und Mundwinkel-falten.

### HYDROBOOSTER®

Die Alternative zu Botox & Co.

### PROFHILO®

Der Frische-Booster mit Sofort-Effekt!

### ULTHERAPY®

Facelift mit mikrofocussiertem Ultraschall.

Vereinbaren Sie ein  
kostenloses Beratungsgespräch

#### Privatpraxis Hamburg

Colonnaden 104 · 20354 Hamburg

040 / 81 95 67 88

#### Privatpraxis Neumünster

Heinrich-Hartwig-Straße 14 · 24539 Neumünster

04321 / 85 39 533

#### Privatpraxis Timmendorfer Strand

Poststraße 55 · 23669 Timmendorfer Strand

04503 / 89 81 800

[www.baesthetics.de](http://www.baesthetics.de)



## Kingsgard Reinigung

**Oberhemd  
gewaschen**

**€ 1,40**

**2 Hosen  
gereinigt**

**€ 7,99**

Mühlenkamp 59  
22303 Hamburg

Tel.: 040 - 751 19 330

**Öffnungszeiten:**

Mo. - Fr.: 8.00 - 18.00 Uhr

Sa: 9.00 - 16.00 Uhr




seit  
1922

- Einbruchschutz • Schlüsseldienst • Alarm- und Schließanlagen uvm. • Beratung bei Ihnen zu Hause
- Montagefestpreise in ganz Hamburg • Sofortdienst

HH-Niendorf, Vogt-Cordes-Damm 10c ☎ 46 46 22  
Volkendorf ☎ 6 03 03 90  
[www.kappler-einbruchschutz.de](http://www.kappler-einbruchschutz.de)

KEINBRUCH



Unser Betrieb ist im Adressennachweis von Errichter-  
 unternehmen für Überfall- und Einbruchmeldanlagen  
 des Landeskriminalamtes Hamburg aufgenommen.

CONTURA  
AKTION  
HERBST  
2020

## Dieter Brose

Meisterbetrieb • Innungsmitglied



Wir freuen uns, Sie in unserer  
Ausstellung zu begrüßen!

Ulzburger Str. 358 • 22846 Norderstedt  
Große Auswahl! Viele Angebote und Aktionen!

Tel. (040) 529 47 66 • Fax 526 15 04



[www.KACHELOFEN-und-KAMIN.de](http://www.KACHELOFEN-und-KAMIN.de)

# Fantastische Fantasien

Die meisten deutschen **High Fantasy** Größen sind männlich. Aber wie viele Autorinnen kennen Sie in diesem Genre? Wahl-Hamburgerin **Anett E. Schlicht** ist eine von ihnen und begeistert mit „**Zeit der Eismonde**“ viele Fantasy-Fans. Ein mysteriöses Abenteuer. Das ALSTER MAGAZIN hat die Autorin zum **Interview und Podcast** getroffen!

**A**lster Magazin: **Beginnen wir ganz vorn, wofür steht denn das „E.“ in Ihrem Namen?**  
 Anett E. Schlicht: Das „E.“ steht für den Namen meiner Großmutter, der ich den Auftakt-Band auch gewidmet habe – für Ella. Ich habe überlegt, nicht nur meinen eigentlichen Namen zu verwenden, sondern noch etwas hinzuzufügen. Da das Buch auch ein Dankeschön an meine Großeltern ist, fand ich das sehr passend. Letztendlich ist „Anett E. Schlicht“ also mein Künstlername.

**Was machen Sie denn abgesehen vom Schreiben sonst beruflich?**

Ich bin schon seit einer ganzen Weile Journalistin und habe viel für den Kulturbereich unterschiedlicher Redaktionen gearbeitet und vor ein paar Jahren dann meine ersten Schritte als Autorin gewagt. Meine ersten Gehversuche des Schreibens habe ich tatsächlich schon in der Grundschule gemacht. 2015 wurde der Wunsch dann immer größer, eine Geschichte aufs Papier zu bringen, die nichts mit meinem journalistischen Background zu tun hatte und in der ich mich in einer eigenen geschaffenen Welt frei austoben konnte.

**Letztes Jahr kam der erste Teil Ihrer Reihe „Zeit der Eismonde“ auf den Markt, am 3. August erschien der zweite Teil „Zeit der Eismonde – Schattenläufer“. Worum geht es in dem Roman?**

Es geht unter anderem um einen jungen Mann, der von Alpträumen geplagt wird und auch tagsüber seltsame Dinge sieht und hört, die niemand außer ihm wahrnimmt. Es geht um helle und dunkle Magie, um Freundschaften und um Geheimnisse, die erst noch gelüftet werden müssen. Der Titel ist auch Programm, denn das Ganze spielt in einer sehr winterlichen Welt. Der Leser lernt ein Land kennen, das kurz vor einer längeren Kälteperiode steht – der Eismondzeit. Die Geschichte der Figuren aus Band eins werden im zweiten weitergeführt.

**Wie lange haben Sie insgesamt für die Teile gebraucht?**

Das kann ich zeitlich gar nicht so genau eingrenzen. 2015 habe ich mit ersten Ideen begonnen, dann aber wieder eine Pause eingelegt und erst 2016 wieder mit dem Schreiben begonnen. Die Figuren haben mir schon lange auf die Schulter getippt und gesagt „Mach was draus“. Anfang 2017 habe ich den Agenturvertrag unterschrieben. Rückblickend war das auch einer der wertvollsten Momente in meinem Leben. Trotzdem hat es



Mit der Romanreihe „Zeit der Eismonde“ gibt Anett E. Schlicht ihr Debüt als High Fantasy Autorin.

dann noch fast ein Jahr gedauert, bis wir einen passenden Verlag gefunden haben.

**Was ist „High Fantasy“ denn überhaupt?**

„High Fantasy“ ist eine der Unterkategorien des Fantasy Genres. Einige der Merkmale sind einfach oft eine eigene Welt, Kreaturen, Magie spielt oft eine zentrale Rolle, ebenso Religion und es gibt auch öfters eine neue Sprache.

**Stimmt es denn, dass hauptsächlich Männer hinter Fantasy-Büchern stecken?**

Es gibt viele Frauen, die sehr erfolgreich im Fantasy Bereich sind. Durch Pseudonyme weiß man aber nie so genau, wer wirklich dahintersteckt. Großartige Geschichten können beide Geschlechter schreiben, daher spielt das für mich keine Rolle. *ks*



Alster Magazin Redakteurin Kimberley Schulz (r.) traf die Autorin zum Interview. Den Podcast dazu finden Sie auf [magazine.hamburg/alstercast](http://magazine.hamburg/alstercast)



**Das ganze Gespräch**  
mit Anett E. Schlicht hören Sie in unserem Podcast „AlsterCast“



[www.magazine.hamburg/alstercast](http://www.magazine.hamburg/alstercast)  
und auf allen wichtigen Podcast-Portalen

**WOLFFHEIM**  **WOLFFHEIM**

Die 100% Experten für Wohnimmobilien



*Ihr Anliegen ist bei uns Chefsache*

Eppendorfer Landstraße 32 · 20249 Hamburg  
Tel. 040 460 59 39 · [www.wolffheim.de](http://www.wolffheim.de) 

**Neuer Aufenthaltsraum**



**NEU**

Im Sommer auf Ihrer Terrasse?

**d r o s t e**

markisen · rollläden · jalousien · terrassendächer

3 x in Hamburg:  
Telefon 040 300 607 0  
Eppendorfer Weg 260  
Saseler Chaussee 111  
Meiendorfer Mühlenweg 21  
[markisen-droste.de](http://markisen-droste.de)

Wir bieten Ihnen ein kostenloses Aufmaß sowie ein unverbindliches Angebot. Gern erwarten wir Ihren Anruf.

# „Fotografie ist Showgeschäft“

Er hatte sie alle. Ob Paris Hilton, Latoya Jackson, Flavio Briatore oder Peter Maffay. **Fotograf Christian Barz** hat seine Leidenschaft zum Beruf gemacht und feiert auch als **Creative Director und Regisseur internationale Erfolge**. Wir haben den Ausnahmekünstler am Rothenbaum getroffen und genauer nachgefragt, weshalb er diesen Weg gewählt und warum er sich für unsere Hansestadt entschieden hat.



Alster Magazin: **Lieber Christian, wir wissen aus sicherer Quelle, dass du in deiner Wohnung einen Kamin hast, weshalb sich die Frage erschließt, ob du eher der häusliche, gemütliche Typ bist oder doch eher der Weltenbummler...**

Christian Barz: Beides! Ich bin sehr gerne viel unterwegs, überwiegend beruflich. Trotzdem nehme ich mir auch sehr intensiv die Zeit für mich, die ich zu Hause verbringe.

**Aber dieses klassische Modell "Haus, Hund, Kind" kam für dich nicht infrage?**

Tatsächlich wusste ich schon mit 13 Jahren, dass das nichts für mich ist. Ich komme aus einer sehr liebevollen Familie und bin in Kiel geboren. Obwohl ich Kinder wirklich gerne mag, hatte ich trotzdem nie das Bedürfnis, eigene zu haben. Ich bin lieber der Onkel, bei dem man auch mal Cola trinken darf. In meinem Beruf läuft vieles spontan ab, ich liebe das und deshalb habe ich mich für diesen unabhängigen Weg entschieden.

**Du lebst jetzt schon einige Jahre in Hamburg. Eine andere Stadt zum Wohnen ist für dich aber keine Option?**

Richtig, ich habe schon einige Stadtteile durch, zum Beispiel habe ich in Winterhude, Uhlenhorst und Rotherbaum gewohnt. Ungefähr zwei, drei Monate im Jahr bin ich in Los Angeles, aber nicht als Hauptwohnsitz. Die Atmosphäre ist traumhaft und in Kalifornien sind viele Künstler, das Arbeiten in L.A. macht einfach großen Spaß. Dort langfristig wohnen möchte ich aber nicht, für mich ist Hamburg zum Leben die beste Stadt in ganz Europa.

**Diese Aussage musst du bitte genauer erklären, warum ist Hamburg die beste Stadt in ganz Europa?**

Weil die Hamburger sehr intelligent und intellektuell sind. Sie haben ein Understatement und sind grundsätzlich sehr liberal. Der Nicht-Hamburger denkt vielleicht, dass hier so viele konservative Schnösel leben, aber diese Ansicht teile ich nicht. Diese Stadt ist sehr kunstbegeistert und kreativ in allen Gesellschaftsschichten, das schätze ich sehr. Außerdem hat Hamburg definitiv das schönste Zentrum.

Als Nordlicht kann ich einfach nicht so weit weg vom Wasser und brauche den Horizont. Außerdem liebe ich die Hamburger Ironie und den Sarkasmus, das hast du nicht überall.

**Ursprünglich hast du aber über zwölf Jahre als Kameramann gearbeitet, wie kamst du dann zur Fotografie?**

Richtig, irgendwann kam es dazu, dass ich viele Musikvideos gedreht und parallel mit dem Fotografieren begonnen habe, wodurch ich direkt schon Kundenkontakt hatte und die erste Cover-Produktion entstand. So kam der fließende Übergang und ich habe die Videokamera an den Nagel gehangen. Ich möchte keinen Moment missen, aber als Fotograf bist du viel autonomer und hast auch viel mehr Entscheidungsfreiheiten. In dem Bereich darf ich mich einfach ein bisschen mehr austoben und ich möchte auch nie mehr etwas anderes machen.

**Gibt es eine Produktion, die dir persönlich am verrücktesten in Erinnerung geblieben ist?**



Bilder unter freiem Himmel – Christian Barz in seinem Element.

Verrückt ist ja Definitionssache... Es gibt so viele schöne Erinnerungen. Natürlich gibt's auch einige komische Geschichten, bei denen Produktionen mit Prominenten kurz vorm Kippen waren, aber eben auch viele lustige Situationen. Ich darf nur leider keine Namen nennen. Mit einer sehr prominenten Persönlichkeit aus Amerika waren bei einem sehr durchstrukturierten Projekt beispielsweise drei Stunden angesetzt und vorher die Maße durchgegeben, weil keine Zeit für eine Anprobe war. Das Management hatte leider zwei Kleidergrößen zu klein genannt und wir hatten dementsprechend keine passenden Outfits. Es war ein Wettlauf mit der Zeit noch in rasender Geschwindigkeit passende

„Ich finde außergewöhnliche Leute, beispielsweise mit unterschiedlichen Augenfarben, unheimlich aufregend.“

Teile zu besorgen und letztendlich in einer guten halben Stunde das perfekte Bild zu schießen, denn der Rückflug war bereits gebucht. Solche Momente bleiben in Erinnerung.

**Was hältst du als Fotograf von der aktuellen Entwicklung der Modewelt? Vieles steht unter dem Motto "Be Yourself", Plus Size Mode ist sehr im Trend und außergewöhnliche Typen und besondere Merkmale, wie viele Sommersprossen oder gefleckte Haut, stehen im Fokus.**

Ich glaube gar nicht, dass diese Entwicklung etwas ganz Neues ist, denn es gab auch schon in den 60er Jahren beispielsweise sehr üppige Models oder in den 80ern in New York alles rund ums Thema Drag-queens. Durch Social Media werden diese Bereiche nur viel mehr

Fortsetzung auf Seite 14



Neu-Hamburger & Modesigner Guido Maria Kretschmer stand ebenfalls schon vor seiner Kamera.



Die britische Sopranistin und Schauspielerin Sarah Brightman zählt auch zu Barz' Models.

Auch die bayerische Folkrockband Django 3000 setzte Christian Barz in Szene.



Foto: Christian Barz



Der Wahl-Hamburger arbeitet gerne mit Nebel und Farben.

# Natürlich schöne Haut

**Dr. med Susanne Steinkraus Skin Treatment** -  
die Gesundheit Ihrer Haut liegt uns am Herzen

Haut ist unsere große Leidenschaft! Hohe Fachkompetenz und langjährige Erfahrung zeichnen uns aus. Gemeinsam mit meinen Kolleginnen biete ich das gesamte Spektrum der Dermatologie an:

**Medizinische, operative und ästhetische Dermatologie - Allergologie -  
Lasertherapie - Narbenbehandlung - Phlebologie - Vorsorge -  
Dermatologische, medizinische und ästhetische Kosmetik - Pro Youthing**



Dr. med.  
Susanne Steinkraus



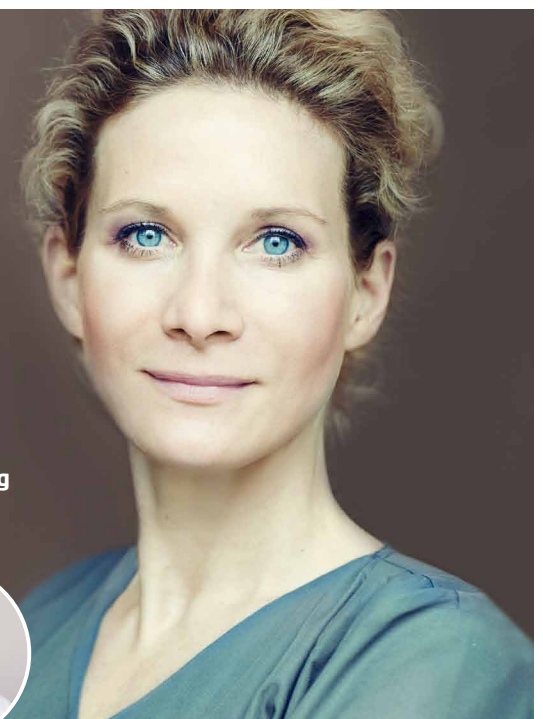
Dr. med.  
Birgit Ter-Nedden



Dr. med.  
Anna-Lena Kuhlo



Fachärztin für Dermatologie  
Nora Hauptmann



Jungfrauenthal 13, 20149 Hamburg, T: 040/41 42 32 54  
praxis@steinkraus-skin.de, www.steinkraus-skin.de  
Montag - Freitag, 8 - 19 Uhr, Samstag 10 - 16.00 Uhr



Dr. med.  
Susanne Steinkraus



Für die Modemarke AVE Equestrian durfte unsere Redakteurin Kimberley Schulz vor Christian Barz' Linse springen.

in den Vordergrund gestellt, als es vorher vielleicht möglich war. Ich finde außergewöhnliche Leute, beispielsweise mit unterschiedlichen Augenfarben, unheimlich aufregend. Der Markt besteht einfach mehr aus Kunden, die nicht unbedingt Richtung Size Zero tendieren. Allerdings lassen uns Zeitschriften und Modeartikel für einen Moment träumen, also muss man sich die Frage stellen, ob man sich ein Magazin kaufen möchte, um Alltag, Natürlichkeit und die Realität zu sehen, oder ob man einen Moment in eine Fantasiewelt eintauchen möchte, in der mehr Perfektion existiert. Dieser Unterschied sollte einem bewusst sein, denn Fotografie gehört auch zum Showgeschäft.

**Ich frage immer gerne nach dem Sternzeichen, welches ist denn deins?**

Ich bin Widder, das ist das beste Sternzeichen für einen Kerl, das es gibt. Ich bin auch noch einer von den guten Widdern \*zwickel\* Widder sind kreativ, empathisch und gar nicht so dickköpfig, wie behauptet wird. Wenn ich weiß, dass ich Recht habe, dann sage ich etwas, aber wenn ich unsicher bin, dann halte ich inne. Widder sind einfach total liebevoll und lustig. Übrigens war ich früher auch Schlagzeuger und Schlagzeuger sind häufig Widder, weil sie einfach die lustigsten in der Band sind.

ks

Foto-shooting gewinnen!



PERFEKT UNPERFEKT

Aktfotografie erfordert Mut und Vertrauen, um die Schönheit und Sinnlichkeit des nackten Körpers perfekt darzustellen. Das gelingt seit über 30 Jahren der **Fotodesignerin Angelika Schreiber**, in Schwarz-Weiß und Farbe. „Mich reizt es vor allem, nicht ganz so perfekte Körper so schön wie möglich in Szene zu setzen“, verrät die Fotografin lächelnd. Ob perfekt oder unperfekt – in ihrem Studio in der Wrangelstraße 107 rückt die Expertin Menschen ins richtige Scheinwerferlicht und erzielt durch Licht und Schatten tolle Ergebnisse. Egal, ob die Fotografierten dick oder dünn, schwanger, homo- oder heterosexuell oder in Lack und Leder sind.

**Wir verlosen 6x1 Fotoshootings im Wert von je 100€.** Wer gewinnen möchte, sendet **bis zum 3. 9. eine Mail an k.schulz@alster-net.de.** Stichwort: Akt. Mehr Infos unter Tel. 420 9341 und [www.akt-photo.de](http://www.akt-photo.de)



Oben: Die Techno-Band Scooter rund um Frontmann H.P. Baxxter kennt in Deutschland beinahe jeder. Unten: Behind the scenes beim SANTIANO CD-Cover-Shooting.



Fotos: Christian Barz

**logiscool**  
Create. Code. Enjoy.

**VIDEOS ODER EIGENE SPIELE ERSTELLEN**  
CAMPS & KURSE FÜR 6-18-JÄHRIGE

Mit Aktionsrabatt HK2020AL 15% sparen!

**HALBJAHRESKURSE IM HERBST – START: 31.08.20**  
VIDEOPRODUKTION • SCOOLOCODE • KODU • ROBOTICS • DIGITALER EINFÜHRUNGSKURS

**KOSTENLOSE SCHNUPPERSTUNDEN • HERBST- UND WINTERCAMPS**  
[www.logiscool.com/de](http://www.logiscool.com/de)

Hamburg - Alstertal, Heegbarg 10a - 22391 Hamburg | 040 / 611 98 575 | [hello.alstertal@logiscool.com](mailto:hello.alstertal@logiscool.com)  
Hamburg - Eppendorf, Rothenbaumchaussee 5 (bei Liliebror) - 20148 Hamburg | 040 / 611 98 575 | [hello.eppendorf@logiscool.com](mailto:hello.eppendorf@logiscool.com)

**RADIO**

**Radio - wie Cabrio-Fahren! Alles über Oldtimer und Youngtimer! Mit dem überraschendsten Musik-Mix!**

**OLDTIMER**  
[www.radio-oldtimer.com](http://www.radio-oldtimer.com)

Laden im App Store  
JETZT NEU! Google Play

**Unser Tipp:**  
Wenn „On Tour“ in Hamburg – ein Ziel, das lohnt:

**Petit Café**  
Hamburg - Eppendorf

**Gerühmt für seinen legendären Blechkuchen und seine Kaffee-Spezialitäten seit 1982.**

Hegestraße 29 · 20249 Hamburg  
[info@petitcafe-hamburg.de](mailto:info@petitcafe-hamburg.de) · Tel.: 040 - 4605 776

# Optimismus in Corona-Zeiten



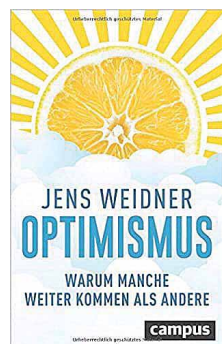
Professor für Kriminologie, Speaker, Management-Trainer, Aggressionsexperte und Optimist: Prof. Dr. Jens Weidner im Gespräch mit Verleger Wolfgang E. Buss

© Michael Kottmeier, K-Film

„Best-of-Optimismus als Karriere-Tool“, so das spannende Thema von **Prof. Dr. Weidner**. Er ist nicht nur Professor für **Kriminologie** sondern ebenfalls Speaker, Management-Trainer, **Aggressionsexperte** und **Optimist!**

Die Corona-Krise macht es den meisten nicht leicht. Besonders schwierig ist es, optimistisch zu bleiben! Das trifft extrem für jene zu, die wirtschaftlich Verantwortung tragen und deren Geschäftsgrundlagen und Existenzen von den deutschen Maßnahmen bedroht werden. „Doch wir sollten unbedingt optimistisch bleiben“, so der Fachmann Prof. Dr. Weidner. In einem Vortrag und Talk mit dem Verleger Wolfgang E. Buss während einer „Speakers-Night“, die virtuell stattfand, verriet Weidner, wie man trotz allem optimistisch bleiben kann – oder sogar sollte.

„Wir können durch Optimismus eine Krise nicht klein reden – aber wir können mit einer optimistischen Grundhaltung die Voraussetzungen schaffen, gesund zu bleiben um die Rahmenbedingung schaffen, mit Kraft aus der Krise zu kommen. Auch, wenn es aktuell extrem schlecht läuft. Weidner ist Optimist „durch und durch“, hat Bücher zum Thema geschrieben und ist sogar im Vorstand des legendären Hamburger „Club der Optimisten“, aus dem sich Buss und Weidner kennen.



Buchtipps für Optimisten: Jens Weidner beschreibt, warum Optimisten weiter kommen als andere!

Zunächst aber erklärt er uns den „sekundären Optimismus“, der in Deutschland weit verbreitet ist. „Hier freut man sich 'nach innen', erklärt er, „man freut sich quasi ‚zeitverzögert‘. Die Amerikaner freuen sich sofort, sind umgehend begeistert – wir dagegen versteckt. Dem Best-of-Optimist empfiehlt er daher den „Above-Average-Effekt“, was heißt, sich für

stets besser einzuschätzen als die Mehrheit oder sich sogar ein bisschen zu überschätzen. Das kann man wie folgt machen, erklärt Weidner: „Sammle mal alle Komplimente, die du in den letzten sechs Monaten bekommen hast“. Sechs fallen uns vielleicht spontan ein, Weidner hat 33 Komplimente für sich gesammelt, weil er das schon länger macht. Wenn man einmal hart kritisiert wird, kompensiert man das einfach mit den 33 Komplimenten! Auch wenn es vielleicht wie ein Stück Selbstbetrug ist, der Trumpf der Hoffnung zählt. Als Beispiel nennt er ein Beispiel aus dem Leben: Die Scheidungsquote in Deutschland liegt bei circa 33 %, trotzdem heiraten die Menschen voller Optimismus. Bei Befragungen von Menschen die heiraten wollten, fand er heraus: Null Prozent von ihnen glaubt, dass ihre eigene Ehe scheitern wird. Selbst bei Scheidungsanwälten die er befragte, die nun alle Untiefen der Ehe kennenlernen mussten, glaubten null Prozent, dass ihre Ehe scheitern würde. Optimismus ist auch, sich gegen schlechte Kritik immun zu machen.

Ein paar Tipps hat er dann auch noch parat: Äußern sie niemals Kritik öffentlich, also nur unter vier Augen, leise aber in Klartext. Dann: Nutzen sie das Prinzip: LKL – Lob – Kritik – Lob. Also Kritik auch in ein Lob verpacken. Und dann noch eine wichtige Botschaft für alle Best-of-Optimismus: Vermeide Disstress, vermeide Leute die dich stressen, wenn sie dich anrufen, drück sie weg – positiver Stress ist dagegen gut. Optimismus ist übrigens auch: Wer abnehmen möchte, sollte sich als Ziel 300 Gramm setzen, das gelingt. Und dann weiter so ... Und dann kann man jeden Tag eine positive Sache aufschreiben – allerdings: In Corona-Zeiten ist das nicht so leicht. Doch es bleibt: Optimisten leben 19 Prozent länger!

Der Podcast entstand in Kooperation mit der „Speakers-Night“ von Sören Bauer. Podcast hören mit dem gesamten Vortrag: [www.magazine.hamburg/alstercast](http://www.magazine.hamburg/alstercast) und überall, wo es gute Podcasts gibt.

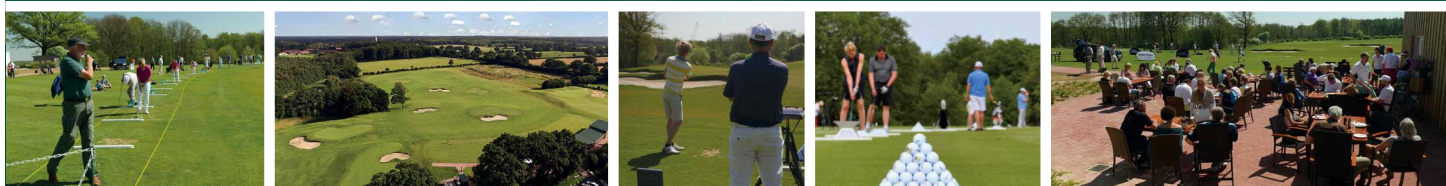






# TAG DER OFFENEN TÜR

## AM 13.09.2020, 10-16 UHR



Unter dem Motto „Kostenlos Golfclub und Golfakademie kennenlernen“ erwartet Sie bei uns ein erlebnisreicher Tag!

### Für Golfer

- TrackMan-Schwunganalyse mit Gary Hillson und Gary Kershaw
- Demo-Tag mit Top-Schlägermarken
- Golfakademie zur freien Verfügung, inkl. Bälle
- **Ab 10:00 Uhr:** 9-Löcher-Scramble-Turnier, pro Team 15,- Euro Startgeld, attraktive Preise
- Nearest to the Pin- und Longest-Drive-Wettbewerb
- Geführte Golfcart-Touren über den Platz

### Für Interessenten

- Ausprobieren auf der Driving Range mit Tipps von erfahrenen Golftrainern
- Leihschläger und Bälle werden gestellt. Mitzubringen sind nur Sportschuhe und bequeme Kleidung
- Geführte Golfcart-Touren über den Platz

**Große  
Verlosung:  
9-Löcher-  
Mitgliedschaft  
für 2021 zu  
gewinnen**

### Nur am Tag der offenen Tür:

- **Winterspielrecht sichern vom 01.11.2020 - 31.03.2021 für nur 375,- € (statt 425,- €)**
- **Mitglied werden zum 01.01.2021 für 1.350,- € (zzgl. der Verbandsgebühren des DGV und des GVSH für 2021) und bereits ab dem 14.09.2020 KOSTENLOS SPIELEN!**

**Adresse der Clubanlage:** Bäckerberg 10, 22889 Tangstedt-Wilstedt, Tel. 04109/554 45 46,  
E-Mail: [info@golfclub-oberalster.de](mailto:info@golfclub-oberalster.de), mehr Infos finden Sie unter [www.golfclub-oberalster.de](http://www.golfclub-oberalster.de)





Von vielen unterschätzt, von einigen hoch geranked. Sein politischer Ziehvater ist CDU-Urgestein Dirk Fischer.

Wir danken Jenny Paul für die Überlassung des Fotos (auch Titel), jenny.paul@wikipedia.de

Politstar -  
oder  
Milchbubi:

## Über den erstaunlichen Aufstieg des Christoph Ploß

Die **Hamburger CDU** ist seit Ole von Beust wieder im Abseits. Lächerliche 11,2 Prozent holte Markus Weinberg. Seine Anbiederung an Grüne und andere Weltverbesserer war offenbar der falsche Weg. Das will **Christoph Ploß** jetzt besser machen.

**S**tatt über Markus Weinberg rede ich mit Christoph Ploß über Sebastian Kurz. Jenen blutjungen Bundeskanzler, den die deutschen Gesinnungs-Medien hassen aber die Österreicher lieben. Klare Linie, gutaussehend, super erfolgreich und konservativ. Aha, spüre ich, Christoph Ploß hat andere Ideen und Leitbilder als das übliche Laber-Rhabarber.

Die braucht er auch, will er die Hamburger CDU von einer Randererscheinung zurück in die Mitte der Gesellschaft holen. Möglich ist das. Ole von Beust holte einmal die absolute Mehrheit! Für die Hamburger CDU. Auch ihn haben die Hamburger geliebt. Alles vergessen? Es war mehr oder weniger ein einzelner Mann, der das schaffte. Als er wieder abtrat, war Schicht im Schacht. Ist die aktuelle Stärke von Rot-Grün in Hamburg nur die Schwäche der CDU? Ploß hat offenbar keine Ambitionen auf einen Bürgermeisterposten in Hamburg. Aber eben den Parteivorsitz - um Weichen zu stellen.

Milchbubi? Der Mann hat einen Doktor in Geschichte, seiner Doktorarbeit gab er den Titel: Die „New Commonwealth Society“ - Ein Ideen-Laboratorium für den supranationalen europäischen Integrationsprozess. Es sind 350 Seiten und ein deutlicher Schritt raus aus kommunalen Milieus, in denen er begann. Bezirksversammlung Hamburg Nord seit 2008.

Der aktuelle Versuch des politischen Gegners, ihn in die Nähe von Philipp Amthor (CDU) zu bringen und Vorteilsnamen zu unterstellen, scheiterte - man verhedderte sich in Abrechnungsfehlern. Alles okay. Aber ein Beweis für die genaue Beobachtung, die Erfahrung mit Ole von Beust steckt tief in Rot-Grünen Genen, man will Ploß möglichst früh zu Fall bringen - bevor er zu erfolgreich wird.

Und er ist mit seinen 35 Jahren tatsächlich früh dran. Bereits 2016 verriet er in einem Gespräch mit dem ALSTER MAGAZIN seinem Gesprächspartner Christian Luscher auf die Frage nach seinen Stärken: „Es geht bei der parteiinternen Aufstellung (für den Bundestag, d. Red.) nicht um das Alter, sondern darum, wer am besten für das Mandat geeignet ist.“ Inzwischen ist er einer der jüngsten Abgeordneten in Berlin, kümmert sich im Ausschuss für europäische Angelegenheiten um Grundsatzfragen der europäischen Integration, institutionelle europäische Themen und Fragen der EU-Erweiterung. Mit Ploß leitet die CDU einen Generationswechsel ein. Die Position des CDU-Landesvorsitzenden sichert ihm den Anspruch auf den Platz „Eins“ der Landesliste für die Bundestagswahl. 2017 gewann er übrigens seinen Wahlkreis in unseren Stadtteilen direkt.

Wenn er sich zur Frauenquote in der CDU äußert, schrecken so manche zusammen. „Es wäre unfair, einem Mann zu sagen, dass er wegen seines Geschlechts nicht kandidieren darf!“. Rums. Das hat sich kaum einer getraut zu sagen. „Eine #Quote ist leistungsfeindlich und würde dazu führen, dass kompetente, engagierte Personen auf einigen Plätzen nicht mehr kandidieren dürften. Das halte ich rechtlich und politisch für mehr als fragwürdig“ twittert er. Das ist gegen den Mainstream. Ob der CDU-Parteitag im Dezember dem folgen wird, ist zweifelhaft. Aber es ist ein Statement, kein „Ich-möchte-allen-gefallen-Laber-Rhabarber“.

Konservativ sein heißt, höre ich aus unseren Gesprächen heraus, bedeutet aber auch, umwelt- und klimapolitisch zu denken. So zweifelt er die dreckige Batterie-Technik für KFZ an und diskutiert bereits über Wasserstoff. Er steht hinter einem 7-Punkte-Plan der Arbeitsgruppe

„Eine alleinige Fokussierung auf batteriebetriebene Elektromobilität halte ich für falsch.“



Der Newcomer mit der Kanzlerin. Nach ihrem Ausstieg werden die Partei-Karten neu gemischt.

Verkehr und digitale Infrastruktur der CDU/CSU-Bundestagsfraktion zur Nationalen Wasserstoffstrategie der Bundesregierung. „Wasserstoff ist das Öl der Zukunft“, ist dort zu lesen. Ploß dazu: „Eine alleinige Fokussierung auf batteriebetriebene Elektromobilität halte ich für falsch. Wer eine vernünftige Wirtschaftspolitik mit einer nachhaltigen Klimaschutzpolitik verbinden möchte, sollte auch Wasserstoff und klimaneutrale Kraftstoffe wie E-Fuels fördern. Gerade für uns in Hamburg liegt hier eine große Chance: Denn durch den Aufbau einer Wasserstoffinfrastruktur können wir bei uns im Norden Tausende neue Arbeitsplätze schaffen.“ Und ich könnte hinzufügen: Wenn die kolossalen Umweltschäden, die der Irrweg E-Mobilität, mit unzähligen kaum recycelbaren Batterien – die einst mit Kohle und Atomstrom geladen wurden – nach wenigen Jahren unbrauchbar sind, wird deutlich werden, es war ein falsche zweite Brückentechnologie.

Ploß könnte es sich einfach machen, und einfach mit den Mainstream-Wölfen heulen. Doch immer wieder blitzt seine Bewunderung für Sebastian Kurz durch. Der will auch nicht allen gefallen, und hat damit riesen Erfolg! Kanzler Kurz, der dem „Heute“-Moderator Klaus Kleber (ZDF) einmal antwortete, als er sich wie ein Terrier ins Hosenbein des Kanzlers wegen seiner Migrationspolitik verbissen hatte: „Wissen Sie, Herr Kleber, ich mache Politik für die Österreicherinnen und Österreicher, und nicht um ein paar deutschen Journalisten zu gefallen.“

Werden genau jene Christoph Ploß zum Problem? Noch hat der Gesinnungs-Journalismus Konjunktur. Wer sich kritisch zur Migration, Frauenquote oder Batterie-Mobilität äußert, wird weggebissen. Doch alles ist im Fluss. Irgendwann wird klares Denken wieder mehr gefragt sein. Wenn die Kanzlerin erst einmal weg ist und die Karten neu gemischt werden, könnte sich einiges ändern. Die Chance für den Milchbubi, der keiner ist.

Doktorarbeit zum Thema Europa. Hier werden politische Schwerpunkte von Ploß nachlesbar. Hamburgs Lokalpolitik ist es nicht. Bürgermeister-Kandidat soll Ploß-Freund Dennis Thering werden.



TENDENZEN

Goldschmiede  
seit 1986



Rosenringe  
Gold, Silber, Brillanten

Verschiedene Themenwelten:  
[www.tendenzen-goldschmiede.de](http://www.tendenzen-goldschmiede.de)

Eppendorfer Landstraße 26, 20249 Hamburg  
Schmuggelstieg 2, 22848 Norderstedt



**KENSINGTON**<sup>®</sup>  
Finest Properties International

Der Alster so nah!



Großzügige 5-Zimmer-Wohnung in Uhlenhorst zu vermieten

Zum 1.10.2020 gelangt diese einzigartige Wohnung mit einer Wohnfläche von etwa 245 qm zur Vermietung. Zu den Attributen der Wohnung gehören u.a.

Alsterblick, Parkett, Kamin, drei Terrassen, Lift, TG-Stellplatz u.v.m.

Die mtl. Nettokaltmiete beträgt EUR 4.700,- zuzüglich Nebenkosten (EUR 5.600,- Warmmiete).

Die Pflichtangaben zur EneV lauten: V, Gas, , 73 kWh, C, Ausweis gültig bis 27.02.2028



Ihr Ansprechpartner:  
Jonas Kastl  
Immobilienkaufmann (IHK)  
Finest Properties Hamburg Alster GmbH  
Tel. 040 607 732 460 · Mob. 0157 859 112 93  
[jonas.kastl@kensington-international.com](mailto:jonas.kastl@kensington-international.com)

[www.kensington-hamburg.com](http://www.kensington-hamburg.com)

Fitness und Wellness in Corona-Zeiten? Ist gut möglich, denn Meridian Spa & Fitness setzt sich für maximale Sicherheit ein.

Meridian und Präventionsmediziner Dr. Christoph Specht über **Wellness in Corona-Zeiten**

# „KEIN ERHÖHTES RISIKO!“

Die Nachfrage nach **Wellness** ist trotz der **Corona-Pandemie** ungebrochen. Vor allem bei **Meridian Spa & Fitness**, mit seinem umfangreichen Angebot. Diesbezüglich tauschten sich die Verantwortlichen mit dem TV-bekanntem **Präventionsmediziner** und **Experten Dr. med. Christoph Specht** aus und fühlen sich in ihren Bestrebungen bestärkt.

„Angesichts der sehr geringen Corona-Neuinfektionen halten wir ein Abrücken von den Wellness-Verboten für absolut richtig“, erklärt Christin Lüdemann, Geschäftsführerin von Meridian Spa & Fitness. „Das Coronavirus übersteht weder die Saunahitze von über 70 Grad noch das Chlor in unseren Pools. Zudem erlauben unsere großzügigen Anlagen, dass wir die Abstandsgebote besonders gut einhalten und unser Meridian-Hygienekonzept sehr gut umsetzen. Wellness ist sicher, wenn man Abstand hält und sich jeder Gast in Verantwortung für sich selbst und andere verhält.“ Den Wellness-Lockdown der letzten Monate hätten Mitglieder wie ein Gesundheits-Hindernis empfunden. „Jeder Tag, den wir unsere Wellnessbereiche früher öffnen, ist ein Gewinn für die Gesundheit“, sagt Christin Lüdemann.

Dr. Christoph Specht betont gegenüber Meridian Spa & Fitness die positiven Effekte auf die Gesundheit: „Regelmäßiges Saunieren hat tatsächlich positive Effekte auf unsere Gesundheit. Die Lunge bzw. der gesamte Atemtrakt profitiert hier durch den Durchblutungs- und Befeuchtungseffekt der Schleimhäute: die feuchte warme Luft führt zum einen zu einer besseren Durchblutung zum anderen zu einer besseren Befeuchtung. Beides sind wichtige Faktoren, um die natürliche Barriere gegen Krankheitserreger aufrechtzuerhalten und zu stärken.“

Meridian setzt sich für maximale Sicherheit und Schutz bei Fitness und Wellness ein. Mitarbeiter und Mitglieder sollen sich zu jedem Zeitpunkt sicher und gut betreut fühlen. Mit zahlreichen

Beschilderungen, Desinfektionsmitteln, Spuckschutzwänden, Abstandsregeln sowie die Nutzung von Kursen, Saunen und Pools mit begrenzten Teilnehmerzahlen setzt Meridian sein Hygienekonzept um und hat in den letzten Wochen bereits gute Erfahrungen gesammelt. „Wer sich daranhält, setzt sich nach meiner festen Überzeugung keinem erhöhten Risiko aus“, erläutert Dr. Christoph Specht

Für ihn stelle der Besuch einer Wellness-Anlage derzeit kein spezifisches Infektionsrisiko in Bezug auf Corona dar. Dr. Christoph Specht: „Man muss sich vergegenwärtigen, wie dieses Virus übertragen wird, nämlich durch den relativ nahen Kontakt zwischen Personen. Dabei spielen mikroskopisch kleine Tröpfchen eine Rolle, die beim Sprechen, Reden, Husten, Niesen, Singen usw. aus Mund und Nase kommen und dann auf der Schleimhaut des anderen landen. Das Virus ist aber kein „Wasser“-Virus, auch kein Virus, das vorwiegend über eine sogenannte Schmierinfektion, wie zum Beispiel manche Viren, die Darmerkrankungen verursachen, übertragen wird. Selbst wenn also Coronaviren ins Wasser gelangten, würden diese so extrem verdünnt, dass man von keiner Übertragungsfahr ausgehen müsste. Selbstverständlich sind aber auch im Bad die überall geltenden Abstands- und Hygieneregeln einzuhalten. Wer sich dran hält, setzt sich nach meiner festen Überzeugung keinem erhöhten Risiko aus.“

Weitere Informationen unter: [www.meridianspa.de](http://www.meridianspa.de)

# Pigmentflecken – was tun?



Die Ausprägung von Pigmentflecken kann man auf vielerlei Weise beeinflussen.

Gerade im Sommer treten gern Pigmentflecken auf, wenn der hautschützende Farbstoff Melanin sich unregelmäßig verdichtet. Eine Sonderform sind Chloasmen (auch Melasmen), die sich bei Hormonumstellungen zeigen. Beide treten auf, sobald Sonne ins Spiel kommt. Ganz wichtig: Ausgeprägte Flecken verschwinden meist nicht ganz. Die Neigung bleibt, sie können wieder auftreten. Jedoch man kann erreichen, dass sie sich in ihrer geringsten Ausprägung zeigen. Oberflächliche Flecken lassen sich oft mit Produkten mildern, die Vitamin A und C, Retinol oder Kojisäure enthalten und die Hauterneuerung forcieren. Mit Enzympeelings gelangen Melanin-gefärbte Hautzellen schneller an die Oberfläche.

Um den StatusQuo zu halten, konsequent UV-Schutz 50+ benutzen, direkte Sonne meiden und das Gesicht mit einem Hut schützen. Die Medizinische Kosmetik erzielt zudem mit aufhellenden Peelings z.B. mit Fruchtsäuren oder Tranexamsäure, medizinischem Needling und individuell abgestimmter Heimpflege optimale Ergebnisse.



© Bertold Fabricius

**Expertentipp von Dr. med. Susanne Steinkraus**  
Fachärztin für Dermatologie, Ästhetische-Medizin,  
Lasermedizin

# GESUNDE ZÄHNE EIN LEBEN LANG!

Im **DENTAVERSUM** arbeiten unsere Experten mit viel Liebe zum Detail und modernsten Behandlungsmethoden täglich für Ihre gesunden Zähne. An der wunderschönen Hamburger Binnenalster finden Sie in unserer Praxis eine einzigartige Kombination aus jahrelanger Erfahrung gepaart mit einem breit gefächerten Leistungsspektrum von internationalen Experten. Wir kümmern uns um alle Ihre Wünsche, pflegen Ihre gesunden

Zähne, helfen bei leichten Zahnschmerzen bis hin zu unseren Spezialgebieten Zahnästhetik, Zahnimplantate und Zahnerhaltung. Und alles mit hoher Verantwortung für Ihre Gesundheit in der aktuellen Situation: Die Übertragung des Corona-Virus ist mit unseren aufwendigen Maßnahmen nahezu ausgeschlossen. Wir haben alles wissenschaftlich Mögliche für Sie getan! **Sie können also auch jetzt sorgenfrei zu uns in die Praxis kommen.**



**Ghazaleh Zargaran M.Sc.,**  
Zahnärztin und Expertin für  
Zahnerhaltung und Endodontologie  
(Wurzelkanalbehandlung)



**DENTAVERSUM**  
HAMBURG

BALLINDAMM 3 | 20095 HAMBURG  
TEL.: 040 - 23 09 83

KOSTENFREIE PARKPLÄTZE IN DER  
KUNSTHALLE VORHANDEN

[WWW.DENTAVERSUM.DE](http://WWW.DENTAVERSUM.DE)

## VOLLER EINSATZ FÜR OPTIMALES HÖREN



Gibt sein Bestes für gutes Hören: Akustikermeister Henning Köster.

Legen Sie Wert auf eine individuelle Hörgeräteanpassung in einem entspannten Ambiente? Dann ist **Hören plus Sehen**, Wrangelstr. 59, genau der richtige Partner für Sie. „Wenn mich meine 20jährige Erfahrung als Akustiker Meister eines gelehrt hat, dann dass eine fundierte Arbeit mir 100 % zufriedene Kunden beschert“, erklärt Inhaber Henning Köster. „Dieser humanistische Ansatz erlaubt es mir, vollkommen unabhängig vom finanziellen Budget, eine optimale Versorgung, auch für schwierige Ohren zu leisten. Sie werden erstaunt sein, was alles wieder hörbar ist, nachdem ich den Klang des Gerätes auf Ihr persönliches Empfinden abgestimmt habe.“ Das ist mitnichten Magie, sondern dem Umstand geschuldet, dass der Fachmann sich darauf spezialisiert hat, zu ‚erlauschen und zu erfühlen‘, wie jedes einzelne Gerät in Handarbeit, individuell an seinen Träger angepasst, justiert werden muss. Dabei kommen technisch hochwertigste Geräte zum Einsatz, die selbst leiseste Sprachdetails naturgetreu wiedergeben und welche ausschließlich in ausgewählten Geschäften erhältlich sind. Mehr Informationen unter **Tel. 040 - 35 70 04 71** und auf **www hoerenplussehen.com**

# Mundschutz und Hörgerät

Obwohl sich die Gesellschaft mittlerweile größtenteils an die **Mundschutzpflicht** gewöhnt hat, ist sie für einige Senioren dennoch eine **Herausforderung**. Besonders **Personen mit Hörgeräten** oder auch **Brille** müssen enorm sorgfältig mit der Maske umgehen, um sich nicht zusätzlich einzuschränken. Wir verraten Ihnen, wie Sie damit gut umgehen können!

**O**hne Mundschutz geht es für gewöhnlich in der aktuellen Corona-Zeit nicht. Ob zum Einkaufen, in öffentlichen Verkehrsmitteln, in Geschäften oder anderen Situationen mit erhöhtem Risiko - wir alle sind verpflichtet, achtsam zu sein und uns, als andere Personen zu schützen. Diese Lage ist neu und für alle Beteiligten durchaus ungewohnt. Speziell Senioren gehören zu der Risikogruppe. Hinzu kommen möglicherweise noch andere Faktoren, die ihnen das derzeitige Leben nicht vereinfachen. Viele ältere Menschen tragen zur Verbesserung des Hörsinns ein Hörgerät, welches in Verbindung mit der Maskenpflicht eine besondere Herausforderung darstellt. Dieses kann beim Abnehmen des Mundschutzes leicht verloren gehen oder sich ablösen, da diverse Hörgeräte häufig hinter dem Ohr getragen werden.

Doch nicht nur dieser Aspekt ist in diesem Zusammenhang bedenklich, auch die Kommunikation wird erschwert. Eine Maske schluckt beispielsweise den Schall der Stimme und lässt die gesprochenen Worte oder Laute leiser klingen. Bei Schwerhörigkeit wird oft zusätzlich auf die Mund- und Lippenbewegung des Gesprächspartners geachtet, um Zusammenhänge zu verstehen. Durch ein bedecktes Gesicht geht dieses Hilfsmittel natürlich verloren und erschwert das Verständnis bei Beeinträchtigung des Hörens eventuell zusätzlich.

Empfohlen wird daher, die Lautstärke des Hörsystems in solchen Situationen zu erhöhen. Oftmals können Kunden ihr Gerät eigenständig lauter stellen. Sollte dies nicht möglich sein, können Betroffene sich an ihre Hörgeräteakustiker wenden, um den Sound anzupassen. Mittlerweile besitzen moderne Geräte sogar mehrere Programme, zwischen denen je nach Bedarf, beispielsweise mit und ohne Maske, einfach gewechselt werden kann.

Auch Brillenträger sollten in der Corona-Zeit besonders aufmerksam beim Auf- und Absetzen des Mundschutzes sein, da die Brille schnell ihren Halt hinter den Ohren verlieren kann. Damit die Sehhilfe also nicht von der Nase fliegt, auf dem Boden landet und gegebenenfalls Schaden nimmt, sollte besondere Sorgfalt an den Tag gelegt werden.

Hörgeräte können durch ruckartige Bewegungen ihren Halt verlieren und somit nicht vollständige Leistung erbringen.





**Optic HoheLuft**  
53° 35' 2" N, 9° 58' 9" O  
Contactlinsen - Brillen

Unser Anspruch ist die persönliche und individuelle Beratung mit den drei Kernkompetenzen Contactlinse, Brille und Lupe.

Lust auf HoheLuft bekommen? Dann schauen Sie vorbei!

Hoheluftchaussee 56 · 20253 Hamburg  
Tel. 040 / 420 27 91 · Fax 040 / 420 27 71  
mail@optic-hoheluft.de · www.optic-hoheluft.de



## TIPPS

Damit Sie also weder Ihr Hörgerät, noch Ihre Brille beim Verwenden einer Maske beschädigen, haben wir **drei Verhaltenstipps:**

**1** Ziehen Sie die Bänder der Maske vorsichtig und langsam hinter die Ohren. So vermeiden Sie ruckartige Bewegungen. Die Brille können Sie für diesen Vorgang, wenn möglich, einen Augenblick abnehmen und sicher verwahren.

**2** Prüfen Sie nach dem Auf- oder Absetzen des Schutzes, ob Ihr Hörgerät bzw. Ihre Sehhilfe noch richtig sitzt und Sie die volle Funktion genießen können.

**3** Lassen Sie sich Zeit. Ihre Gesundheit und Ihre Sinne sind immer wichtiger, als Schnelligkeit.



Durch das Tragen einer Maske kann die Kommunikation erschwert werden. Oft dienen Mund- und Lippenbewegungen unterstützend zum Hören, um klare Zusammenhänge zu erkennen.

Kaum zu glauben, aber wahr!

Entspanntes Sprachverstehen in geräuschvoller Umgebung

Wir bieten für

**0,-€\*** das sensationelle Premium-Hörgerät WIDEX MOMENT 110

im Warenwert von 3.500 €



[www hoerenplussehen.com](http://www hoerenplussehen.com)

Hörgerätebonus plus

- + BIS ZU 2.000 € SOFORT-ERSTATTUNG PRO KALENDERJAHR
- + 3 TARIFE ZUR AUSWAHL
- + GERINGE MONATSBEITRÄGE
- + NUR 12 MONATE MINDEST-VERTRAGSLAUFZEIT
- + DANACH TÄGLICH KÜNDBAR

\* In Verbindung mit dem Hörgerätebonus plus und einer HG Verordnung (Rezept)

Versicherbar sind Personen, die in der deutschen gesetzlichen Krankenversicherung (GKV) versichert sind.



Die Zeitmaschine für Ihre Ohren.  
Weil Sie damit so natürlich gut hören wie früher.

Die neue Schallverarbeitung mit Pure Sound ist so schnell wie bei keinem anderen Hörsystem und eliminiert den störenden Hall Effekt. Sie genießen den natürlichsten und reinsten Klanggenuss, den es jemals mit einem Hörgerät gegeben hat.

**HÖREN PLUS SEHEN**

Ganzheitliche Hörakustik



Aus stürmischer See wieder in ruhiges Fahrwasser schippern, ohne voreilige Entscheidungen zu treffen. Dabei unterstützt die UBS ihre Kunden.

# Geldanlage mit dem **UBS Wealth Way**

Als **weltweit führender Vermögensverwalter** mit Niederlassungen in Hamburg, Düsseldorf, Berlin, Frankfurt, München und Stuttgart ist es die oberste Priorität der **UBS**, das **Vermögen ihrer Kunden langfristig zu schützen** – nicht nur, aber vor allem in stürmischen Zeiten. Mit Geschäftsstellen in über 50 Ländern vereint UBS die Qualitäten eines globalen Finanzdienstleisters mit der persönlichen Note einer Privatbank. **Dr. Armin Müller, Leiter der UBS-Niederlassung in Hamburg**, erklärt, wie ein besonderes Anlagekonzept seine Kunden schützt und was Anleger **in der Welt nach Covid-19** zu erwarten haben.

## Alster-Magazin: **Herr Müller, wie lässt sich Vermögen in der Krise bestmöglich schützen?**

Armin Müller: Es gibt leider kein Patentrezept, aber wer langfristig plant, ist auch für Krisen besser gewappnet. In der Vermögensverwaltung verfolgen wir beispielsweise immer einen ganzheitlichen Anlageansatz, der die individuellen Lebenslagen und -abschnitte unserer Kunden aufgreift und auf einzelnen Strategien zu Liquidität, Langlebigkeit und Weitergabe basiert. Er dient gewissermaßen als Kompass und hilft Kunden dabei, ihre Ziele immer im Blick zu behalten. Wir nennen ihn den UBS Wealth Way. Mit Blick auf Liquidität stellen wir sicher, dass Ausgaben und Verpflichtungen der nächsten zwei bis fünf Jahre finanziert werden können. Dabei bedenken wir natürlich, dass unerwartete Krisen oder Notlagen den gewohnten Ausgabenbedarf schlagartig ändern können.

## Was gilt es bei den Themen Langlebigkeit und Weitergabe zu beachten?

Im Rahmen der Langlebigkeitsstrategie erarbeiten wir einen langfristigen Anlageansatz für nachhaltiges Vermögenswachstum. So stellen wir sicher, dass der persönliche Lebensstil im Laufe der Jahre erhalten bzw. verbessert wird und finanzielle Ziele bis zum Lebensende erreicht werden können. Angesichts steigender Lebenserwartungen werden frühzeitige Entscheidungen zur Absicherung immer wichtiger. Zur Weitergabestrategie gehören langfristige Geldanlageentscheidungen, um Vermögensanteile für die nächste Generation zu sichern. Das Anlageportfolio kann hier aggressiver und weniger liquide sein, da der Zeithorizont gewöhnlich Jahrzehnte umfasst.

**Also Vermögensplanung nach dem Motto, „Schon heute an morgen denken“?**



”  
*Die Welt nach  
Corona wird  
weniger global, aber  
digitalisierter sein!*

Genau, denn egal in welcher Lebensphase Sie gerade segeln: Eine rechtzeitige Vermögensplanung hilft Ihnen nicht nur dabei, Ihre finanziellen Ziele zu erreichen und frühzeitig genug Themen wie Vermögensweitergabe anzugehen, sondern bewahrt auch davor, bei stürmischer See voreilige Entscheidungen zu treffen.

**Herr Müller, was für eine Welt erwartet Anleger nach den krisengeschüttelten letzten Wochen?**

Die Auswirkungen von Corona werden vor allem zu strukturellen Veränderungen führen. Unserer Einschätzung nach werden wir eine höher verschuldete, weniger globale und stärker digitalisierte Welt erleben.

**Sollten gängige Anlagestrategien jetzt also komplett überdacht werden?**

Nicht zwingend, denn unseres Erachtens haben sich die langfristigen Perspektiven für ein moderates Wirtschaftswachstum insgesamt nicht wesentlich verändert. Wir gehen jedoch davon aus, dass vermehrt in Zukunftstechnologien investiert wird. Angesichts des jüngsten Renditerückgangs bei erstklassigen Anleihen werden Anleger jedoch die Rolle der Liquidität und der Anleihen in ihren Portfolios neu überdenken müssen. Diese Aspekte werden wir jetzt auch in den einzelnen Wealth Way-Strategien unserer Kunden berücksichtigen.

**Herr Müller, vielen Dank für das Gespräch!**

**Dr. Armin Müller**

Geb. 1974, verheiratet, 2 Kinder.  
BWL Studium in Kiel, danach  
Promotion und Einstieg in den  
Finanzsektor mit Stationen  
bei der Deutschen Bank, Credit  
Suisse und Swiss Life und ab  
2010 verschiedene Funktionen  
bei UBS. Seit April 2020  
verantwortlich für die Leitung  
der Hamburger Niederlassung.



*Interesse geweckt? Sprechen Sie uns an!*

UBS Hamburg,  
An der Alster 45, 20099 Hamburg  
Tel: 040 3295 0

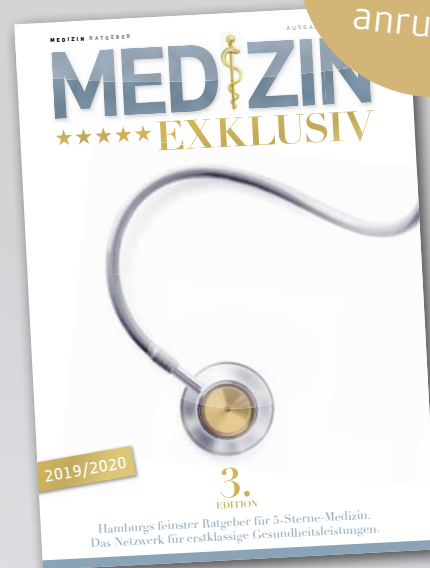
[www.ubs.com/deutschland](http://www.ubs.com/deutschland)



**UBS**

Erscheint wieder im  
Herbst 2020!

Letzte  
Chance:  
jetzt  
anrufen!



## Für Patienten und Ärzte mit höchsten Ansprüchen!

Die Plattform für Ärzte, Kliniken und  
Therapeuten mit höchsten Ansprüchen.

Dieses Magazin richtet sich an  
ausgesuchte Patienten in Hamburgs  
besten Stadtteilen.

Schon jetzt journalistischen Beitrag oder  
Anzeige buchen:

Unsere Mediateam-Hotline 040-538 9 300  
oder [anzeigen@alster-net.de](mailto:anzeigen@alster-net.de)

Ein Produkt aus dem MAGAZIN VERLAG HAMBURG.  
Marktführer für Premium-Freemags.

[WWW.MAGAZINE.HAMBURG](http://WWW.MAGAZINE.HAMBURG)

Ob schlicht, knallig,  
rund oder eckig:  
Teppiche verleihen  
jedem Raum  
eine besondere  
Atmosphäre.



Foto: Riviera Maison



Foto: Benuta

# Design für Böden

In diesem Jahr wird deutlich, wie wichtig **ein schönes Zuhause** ist. Nicht nur Leuchten und kreative Wandverkleidungen können hierzu beitragen, auch **Teppiche** haben eine **große Wirkung** und spielen eine entscheidende Rolle im Interior Design.

**S**ie bringen Gemütlichkeit, Wärme und Stil und setzen Farbakzente: Teppiche. Sie haben enormen Einfluss auf die Raumatmosphäre. Ein Vorleger kann viel mehr, als nur den Boden zu schmücken und ist zu Recht zum vielseitigen Lifestyle-Produkt avanciert. Wussten Sie, dass sich Teppichböden auch positiv auf Ihre Lebensqualität auswirken und einen tollen visuellen Effekt im Raum haben können? Ob eckig, kantig oder organisch – auch die Formen kennen heutzutage keine Grenzen mehr und tendieren momentan gern zu oval und rund. Neben diesen neuen Silhouetten

sind aktuell auch abstrakte Musterungen und außergewöhnliche Materialzusammenstellungen zu bewundern. Orientiert wurde sich 2019 besonders an den Trendfarben der Natur, in dieser Saison wurde das Augenmerk besonders auf die individuelle Formsprache gelegt.

Wie bereits im vergangenen Jahr werden Viskose und Wolle als absolute Trendmaterialien für Teppiche gehandelt. Viskoseteppiche rücken nun allerdings deutlich stärker in den Fokus, weil sie eine preiswerte Alternative zum Seidenstoff bieten. Da dieses klassische Material von Tierhaarallergikern gut vertragen wird und einen edlen Glanz besitzt, steigt die Beliebtheit zusätzlich

Stoffkombinationen und  
Muster sind in diesem  
Jahr angesagt.

## TEPPICHBÖDEN KÖNNEN SICH POSITIV AUF DIE LEBENSQUALITÄT AUSWIRKEN!

und wird sicherlich auch über die laufende Saison hinaus auf vielen Böden vorzufinden sein.

2020 erlebt Farbe definitiv ein Comeback! Bunte Farbkombinationen von Pastelltönen und naturnahen Farben führen bei geschmackvollem Einsatz nicht unbedingt zu einem Schock, sondern fügen sich gezielt in die Einrichtung ein. Sind Sie allerdings ein Freund von intensiven Farben, kann dies auch positiv genutzt werden und sich gut in ein farbenfrohes Heim einarbeiten lassen. Um es nicht zu übertreiben und zu viele Eindrücke auf einmal zu kreieren, sollten Sie sich an die Regel halten, im Zimmer nur einen bewusst gewählten Farbakzent zu setzen. Damit im Raum harmonische Einheit entsteht, wählen Sie den Akzent bedacht, beispielsweise mit einem knalligen Sofa oder einem auffälligen Bett – oder mit einem außergewöhnlichen Teppich, der die Blicke auf sich zieht. Qualität hat ihren Preis. Investieren Sie ruhig ein paar Euro mehr in Naturmaterialien, wenn Sie Ihren Teppich auch langfristig verwenden möchten und Wert auf Hochwertigkeit legen.

Die Grenzen zwischen In- und Outdoor verschwimmen immer mehr. Auch, weil die Bedeutung von Balkonen, Terrassen oder Gärten zunimmt. Das hat weitreichende Folgen, positive natürlich: Denn mit dem Trend zum Outdoor-Living werden Outdoor-Möbel vermehrt auch im Innenbereich eingesetzt und umgekehrt. Das Wohnzimmer unter freiem Himmel wird jedoch erst durch die richtige Gestaltung perfekt. Auch dank dem beliebten „Kuschel-Boden-Belag“, denn es gibt viele wasserfeste, flexible Outdoor Teppiche, die den Außenbereich so richtig heimelig machen. ks



Ein flauschiger Boden im Schlafzimmer sorgt automatisch für Gemütlichkeit.

Foto: Benuta



Ich berate Sie gerne bei Ihren  
**Anzeigen** in  
Hamburg.

Julia Carstensen,  
Mediaberaterin

Tel.: 040-538 930 56  
j.carstensen@alster-net.de



**TÜMLER & PEIL**

ROLLÄDEN  
MARKISEN  
ROLLTORE Seit 1865

☎ 6 93 20 45

Wintergartenmarkisen  
Scheren- u. Rollgitter  
Vordächer  
Motorisierungen  
feste Vergitterungen

Am Stadtrand 58  
22047 HH-Wandsbek

[www.tuemler-peil.de](http://www.tuemler-peil.de)

Beratung Montage Reparatur Wartung

**Wir sind weiterhin für Sie da!**

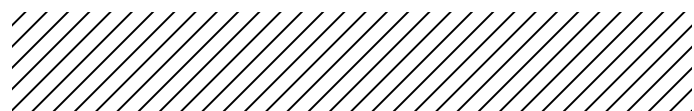


Rollos  
Plissees  
Lamellen  
Jalousien  
Vorhänge  
Insektenschutz

**Jetzt NEU: Hygiene-Schutz-Rollo**

Hoheluftchaussee 30    Mundsburger Damm 54  
20253 Hamburg    22087 Hamburg

Tel.: 040 / 42 32 32 15 • [post@aktuellrollo.de](mailto:post@aktuellrollo.de)  
Mo.-Fr. 10.00-18.30 Uhr, Sa. 10.00-14.00 Uhr

## Schlosserei - Metallbau

Alufenster & -Türen • Kunststofffenster & -Türen  
Aluminium-Fassaden • Edelstahlverarbeitung  
Wintergärten • Geländer • Blechverarbeitung

M.KUMMERfeld **ff** INH. A.HARTTIEL

Alter Teichweg 67 • 22049 Hamburg • Tel.: 54 57 92  
Fax: 54 57 51 • [www.ff-metallbau.de](http://www.ff-metallbau.de) • [info@ff-metallbau.de](mailto:info@ff-metallbau.de)

Fotos: HLC/ftedimex.com



Individuell: Flexible Lamellendächer können auf Wunsch mit Sonne oder Schatten verwöhnen.

**Garagentore und Haustüren nach Maß**



- Die meistgekauften Garagentore Europas
- Vielfalt in Funktion und Design
- Individuelle Beratung
- Komplette Montage, Demontage und Wartung
- HÖRMANN Stützpunkt-Lieferant

**Hb**  
HANSABAUSTAHL  
BAUELEMENTE · MOBILE RÄUME  
Porgesring 12 | 22113 Hamburg  
Telefon: 040/733 607-0  
E-Mail: [info@hansabaustahl.de](mailto:info@hansabaustahl.de)  
[www.hansabaustahl.de](http://www.hansabaustahl.de)

Seit über 50 Jahren

→ Beratung  
→ Planung  
→ Durchführung



**SUN CONCEPT!**  
Wolfgang Jermann - Sonnenschutz in Perfektion

Informieren Sie sich jetzt über exklusive Shutters!

Individuell angepasster Sonnenschutz

Vertriebsbüro · Obenhauptstr. 7 · 22335 Hamburg · Tel.: 040 / 226 347 123  
[www.sunconcept-jermann.de](http://www.sunconcept-jermann.de)

**Markisen und Sicherheitsrollläden von Atzert & Bruns**  
- aus eigener Produktion -

Sicherheitsrollläden (alle 3 Minuten Einbrüche)  
Markisen, Plisse, Beschattung, Terrassenüberdachungen, Rolltore + Rollgitter, 24-Stunden-Notdienst



**Atzert**

**Rollläden, Markisen, Sonnenschutz**  
[www.rolladenatzert.de](http://www.rolladenatzert.de), Ahrensburger Str. 66  
22041 Hamburg  
Tel.: 040/68 91 36 16,  
Fax: 040/68 91 34 27

# Flexible LAMELLEN-DÄCHER

Egal zu welcher Jahreszeit, frische Luft ist ein wichtiger Bestandteil unseres Lebens – wer sich auf seiner Terrasse für eine individuell geplante und flexible Überdachung entscheidet, kann nahezu **das ganze Jahr davon profitieren.**

**M**it Lamellendächern wird dieser Wunsch zur Realität. In der warmen Jahreszeit rundet ein persönlicher „Sommergarten“ auf der Terrasse das Outdoor-Gefühl ab. Dabei wird durch leicht geöffnete Lamellen gewährleistet, dass an heißen Tagen optimale Luftzirkulation vorherrscht, also kein Hitzestau auftritt. Ein weiterer Clou: Obwohl die Bewohner vor zu viel UV-Strahlung geschützt sind, sorgen die transparenten und teiltransparenten Lamellen dafür, dass sie ein optimales Verhältnis von Licht und Schatten erleben. Das heißt, auf Wunsch wird die Terrasse – und die dahinterliegenden Räume – lichtdurchflutet, ohne dass man geblendet wird. Selbst später im Jahr, z. B. an goldenen Herbsttagen, laden die hochwertigen Modelle zu einem angenehmen Aufenthalt ein. Die Sonnenstrahlen sorgen dabei für eine wohlige Atmosphäre. In verschneiten Zeiten im Winter zeigt sich eine weitere Stärke: diese Art der Terrassenüberdachungen sind schneefest. Andere Terrassendächer erfüllen oftmals nur die DIN für Markisen, besitzen also keine Tragfähigkeit. Bei den Lamellendächern dagegen wird jede Ausführung nach den örtlichen Lastangaben gefertigt und hält Schneelasten bis 460 Kilogramm pro Quadratmeter stand. Am besten fragen Sie Ihren Fachmann nach den DIN-Normen. *hlc*



Durch eine optimale Luftzirkulation wird im Sommer Hitzestau vermieden und man kann Feierabend und Wochenende in vollen Zügen genießen.

# STILVOLL UND GEMÜTLICH WOHNEN DANK skandinavischem Look

Die Home-Office-Zeit hat uns der Wert der eigenen vier Wände wieder deutlich werden lassen. Und nun kommt der Herbst! Grund genug, es sich noch lebenswerter zu machen. Besonders beliebt ist dabei der moderne skandinavische Wohnstil. Er steht für ein helles, freundliches Interieur und ein minimalistisches Design, das Freiräume bietet und ein Gegengewicht zur hektischen, urbanen Umwelt schafft. Für den perfekten „hyggeligen“ Rückzugsraum hält CABINET eine große Bandbreite verschiedener Schranksysteme bereit. Dabei bleiben bei der Gestaltung keine Wünsche offen: von der Farb- und Materialwahl der Türen bis hin zur Ausstattung kann der Einbauschranksystem bis ins kleinste Detail individualisiert werden. „Die Skandinavier haben ein echtes Händchen für ein besonders gemütliches Raumgefühl. Wir haben uns von dieser skandinavischen Leichtigkeit inspirieren lassen und ein Schranksystem entwickelt, welches mit seinen Kassetten-türen hervorragend in das beliebte nordische Ambiente passt. Die schlichte Optik des Schrankes bringt Ruhe in den Wohnbereich und gewährt kleineren spezifischen Objekten wie Holzstühlen, Pflanzen oder Bildern die nötige Aufmerksamkeit im Raum“, sagt Frank Nowicki, Vorstand bei CABINET. Mehr Informationen gibt es beim CABINET-Store in der Willy-Brandt-Straße 55 unter **Tel. 040 22 56 26** und auf **www.cabinet-hamburg.de**



Modern, hell und trotzdem gemütlich – das schafft der skandinavische Wohnstil, hier dank einer schönen und praktischen Schrankwand über Eck von CABINET.



## ENDLICH HAT HAMBURG AUCH EINEN SCHÖNEN NEWSLETTER!

**ALSTER AKTUELL** 

Jetzt  
kostenlos  
abonnieren!

Erfahrene Lokaljournalisten vom Magazin Verlag Hamburg liefern wöchentlich, immer freitags um 15 Uhr, interessante Themen für die Bereiche rund um die Alster und das Alstertal/Walddörfer. Dabei reicht das Themenspektrum von Interviews und News aus Politik, Kultur und Gesellschaft bis hin zu Tipps und Ratschlägen für das schöne Leben.

WERBUNG: Werbungstreibenden bieten wir ANZEIGEN und ADVERTORIALS mit sehr guter Reichweite in Hamburgs kaufkräftigen Haushalten! Weitere Infos: <https://magazine.hamburg/werben/>. Oder Informationen anfordern unter: [anzeigen@alster-net.de](mailto:anzeigen@alster-net.de).

[www.magazine.hamburg/alster-aktuell](http://www.magazine.hamburg/alster-aktuell)



Früher Garage, jetzt  
Wohnung für eine  
ganze Familie: Das  
Preisträgerhaus  
zeigt, was möglich  
ist.



# Mut zur Lücke

Einst stand eine kleine Garage in der Baulücke, jetzt ist es eine **ganze Wohnung mit drei Stockwerken**. Für die Bonsai-Wohnung in der Baulücke wurde der Kölner Architekt Wolfgang Zeh mit einem der **Architekturpreise Beton 2020** ausgezeichnet. Kein Wunder, zeigt sie doch, wie man auch aus **wenig Platz** in den Innenstädten Wohnraum schaffen kann. **Platz ist in der kleinsten Lücke!**

**M**anchmal braucht es ein wenig Kreativität, um in der aktuellen Lage seine Wohnräume zu erfüllen. So dachte es sich der Kölner Architekt Wolfgang Zeh und nahm die Sache einfach selbst in die Hand. In eine schmale Baulücke zwischen zwei Gründerzeithäusern, in der vorher eine einzelne Garage stand, zog er eine Miniwohnung hoch, in der seine Familie und er selbst leben und arbeiten.

Der Platz, der ihm dafür zur Verfügung stand, hört sich nicht sehr vielversprechend an: Drei Meter breit und sieben Meter tief ist die bebaubare Fläche. Darauf entstand das Gebäude; hinten Beton, vorne Glasfront. Das Haus besteht aus drei Geschossen und drei Emporen, die von einer einzelnen Treppe verbunden werden. Dass Räume unter Emporen im NRW-Baurecht nicht so hoch sein müssen wie gewöhnliche Stockwerke, machte er sich zunutze. So verfügt das Minihaus jetzt über zehn Quadratmeter Wohnfläche, acht zum Arbeiten, vier für das Bad und sieben fürs Kinderzimmer. Da die Lücke zu klein für Kran & Co. war, wurde das Gebäude von Hand gebaut – in Wochenendarbeit.

So zeigt sich, dass Nachverdichtung in unseren Innenstädten auch clever möglich ist – mit ein wenig Querdenken und Leidenschaft. Dafür gab's verdient einen der Architekturpreise Beton 2020.

Mit diesem wurden in diesem Jahr bereits zum 21. Mal die besten Betonbauten in Deutschland ausgezeichnet. Ausgelobt durch das Informationszentrum Beton in Kooperation mit dem Bund Deutscher Architekten BDA, würdigt der Preis herausragende Leistungen der Architektur und Ingenieurbaukunst, deren Qualität von den gestalterischen, konstruktiven und technologischen Möglichkeiten des Baustoffs Beton geprägt ist. Neben der „Baulücke“ gewannen gleichrangig: Das Terrassenhaus Berlin / Lobe Block vom Architekturbüro Brandlhuber+Emde, Burlon / Muck Petzet Architekten, die Erweiterung der Württembergischen Landesbibliothek Stuttgart vom Architekturbüro Lederer Ragnarsdóttir Oei und die James-Simon-Galerie von David Chipperfield Architects Berlin.



## ZUHAUSE IN BESTEN LAGEN



**Uhlenhorst** - Modernes Stadthaus mit 5 Zimmern und Tiefgaragenstellplatz, Bj. 2017, ca. 188 m<sup>2</sup> Wohnfl. zzgl. ca. 19 m<sup>2</sup> Nutzfl. im Kellergeschoss, 5 Ebenen, Eichenparkett, großzügiger Küchen-/Essbereich, 2 Badezimmer, Gäste-WC, Terrasse mit Garten, Dachterrasse mit Südwestausrichtung, B, 30 kWh/(m<sup>2</sup>a), Klasse A, Fernwärme, Kaufpreis: EUR 1.680.000,- zzgl. 6,09 % Käuferprovision

DAHLER & COMPANY Alster-Ost  
Inh.: K & V Immobilien GmbH & Co. KG  
Telefon 040.87 87 87-0 | alster-ost@dahlercompany.de

[www.dahlercompany.com](http://www.dahlercompany.com)



## Wenn es um Ihre Immobilie geht

Grundigentümer-Verband Hamburg – die Institution seit 1832



Vorsitzender:  
Torsten Flomm  
Rechtsanwalt

- | Recht und Steuern
- | Bauen und Renovieren
- | Technik und Energieeinsparung
- | Wertermittlung
- | Kauf und Verkauf
- | Finanzierung und Versicherung
- | Vermietung und Verwaltung

**Neutrale Experten-Beratungen** rund um Haus, Grundstück oder Ihre Eigentumswohnung. Erfahren Sie mehr über Ihre weiteren Vorteile:

[www.grundeigentuemerverband.de](http://www.grundeigentuemerverband.de)



Grundigentümer-Verband Hamburg von 1832 e.V.  
Glockengießerwall 19 · 20095 Hamburg · Tel. 040 30 96 72-0 · Fax 040 30 96 72-44



Natürliche Dämmstoffe schaffen ein gesundes Raumklima.

Foto: bnenin, 223542004, Adobe Stock/BHW Bausparkasse

ANZEIGEN-SPEZIAL



Wer Wohn-Immobilien bei Grossmann & Berger kauft, kommt in den vollen Genuss der Mehrwertsteuer-Senkung.

© Panthermedia

## Mehrwertsteuersenkung: Grossmann & Berger gibt Vorteile an Kunden weiter

Grossmann & Berger gibt bis einschließlich Dezember 2020 die Mehrwertsteuersenkung zu 100 % an seine Kunden weiter. Statt der in Hamburg in den meisten Fällen üblichen 6,25 % zahlen die Kunden in diesem Zeitraum 6,09 % Courtage für Wohn-Immobilien. „Wir stellen alle Prozesse so um, dass die Senkung zu hundert Prozent unseren Kunden zugutekommt. Da wir es bei Immobilien-Transaktionen mit hohen Beträgen zu tun haben, kann es hier zu nennenswerten Summen kommen“, so Lars Seidel, Geschäftsführer von Grossmann & Berger. Eine Beispielrechnung: Legt man eine Courtage von 30.000 € bei einer Provision von 6,25 % zugrunde, so sinkt diese mit dem ermäßigten Steuersatz seit Juli auf etwa 29.225 €, also um rund 775 €. Kaufinteressenten steht das Team von Grossmann & Berger – beispielsweise in den Immobilienshops in Eppendorf oder Winterhude – gerne beratend zur Seite. Weitere Infos gibt es auf [www.grossmann-berger.de](http://www.grossmann-berger.de)

# Dämmen mit Naturstoffen

Bei der Sanierung von Altbauten spielt der Wärmeschutz eine zentrale Rolle. Dabei gelten heute schadstofffreie Dämmstoffe als wichtige Voraussetzung für ein gesundes Wohnklima. Und: Sie werden auch nach Jahrzehnten nicht zur Umweltbelastung. Sehr positive Eigenschaften bietet die Dämmung mit Holzfasern. Sie besteht unter anderem aus zerkleinertem Altholz, das in Sägewerken anfällt. „Dämmstoffe sollten energiearm in der Herstellung sein und unproblematisch in der Entsorgung“, rät Thomas Mau von der BHW Bausparkasse. „Wer in seinem Haus ein gesundes Wohnklima schaffen will, sollte daher zu natürlichen Materialien greifen.“ Deren Herstellung ist umweltfreundlich. Das Material bietet guten Schallschutz, ist winddicht und diffusionsoffen – ideal für Räume mit hoher Luftfeuchtigkeit.

Eine Alternative zur Holzfaser als Dämmstoff ist Hanf. Es eignet sich bestens für eine Trittschall- und Zwischensparrendämmung und ist fäulnisresistent. Gut geeignet für ein zweites Leben als ökologischer Dämmstoff sind auch alte Kakao- und Kaffeesäcke aus Jute. Sie werden zu Matten oder Stopfware weiterverarbeitet. In Küstenregionen ist eine Dämmung mit Schilfrohrplatten möglich, denn Schilfrohre weisen Luftkammern auf, was für besonders gute Dämmeigenschaften sorgt. „Bei der Auswahl sollte man auf zertifizierte Materialien setzen“, rät der Experte Thomas Mau.

Gerade bei Altbauten können mit Naturstoffen gute Dämm-Ergebnisse erzielt werden.





# IMPRESSUM

**Verlagszentrale:**  
040 / 538 9 30-0  
Mo.- Fr.: 9.00 bis 17.00 Uhr

**Buchhaltung:**  
040 / 538 9 30-13  
Mo.- Do.: 8.00 bis 12.00 Uhr

**Redaktion:**  
040 / 538 9 30-46  
Mo.- Fr.: 9.00 bis 16.00 Uhr

**Verteilung/Vertrieb**  
040 / 538 34 52

**E-Mail:**  
redaktion@alster-net.de  
anzeigen@alster-net.de

**Internet:**  
www.magazine.hamburg

**Anzeigen:**  
anzeigen@alster-net.de

**Fax:** 040 / 538 9 30 11

ALSTER MAGAZIN, ALSTERTAL MAGAZIN,  
HAMBURG WOMAN, MEDIZIN EXKLUSIV,  
HOME & LIFE, AEZ-INSIDE

**ANZEIGEN-VERMARKTUNG mit Schwerpunkten:**

Gabriele Bergerhausen (Poppenbüttel),  
Tel. 538 930-55  
Jutta Brandes (AEZ), Tel. 538 930-50  
Julia Carstensen (Hamburg), Tel. 538 930-56  
Tatjana Jung (Hamburg), Tel. 538 930-62  
Annegret Linke (Winterhude), Tel. 538 930-67  
Sabine Merbach (AEZ), Tel. 538 930-17  
Sabine Meyerrose (Sasel), Tel. 538 930-52  
Simone Niklaus (Wellingsbüttel, Duvenstedt,  
Lemsahl-Mellingstedt), Tel. 538 930-14  
Andreas Rohloff (Autohäuser), Tel. 538 930-51  
Barbara Suhr (Makler/Immobilienwirtschaft),  
Tel. 538 930-54  
Helmuth Wegner (Reise + Tourismus),  
Tel. 538 930-12

**Verlagsanschrift:** Magazin Verlag Hamburg HMV GmbH, Barkhausenweg 11, 22339 Hamburg;  
**Herausgeber/Verleger:** Wolfgang E. Buss (v.i.S.d.P.)  
**Chefredakteur:** Kai Wehl | **Stellv. Chefredakteur:** Christian Luscher  
**Redaktion:** Kimberley Schulz | **Produktion/Anz.-Disponentin:** Carmen Garrot, Birgit Schümann  
**Buchhaltung:** Carmen Garrot | **Chefgrafiker:** René Kriese | **Grafik:** Juliane Duczmal, Steffen Kahl, Susanne Kaps, David Nagel | **Titelgestaltung:** René Kriese | **EDV- und DTP-Beratung:** IT-Service Thilo Noack | **Druck:** Senefelder Misset, NL-7006 RK Doetinchem  
**Vertrieb:** Sandra Schmelter-Haun, Magazin Verlag Hamburg, Eigenvertrieb,  
© 2020 Magazin Verlag Hamburg.

Das Alster-Magazin wird kostenlos an ausgewählte Haushalte verteilt und liegt zusätzlich in **ausgewählten Unternehmen für Sie bereit.**

**Sharepoints erfahren Sie unter:** [www.magazine.hamburg/sharepoints](http://www.magazine.hamburg/sharepoints)

**Me(e)hr Urlaub auf der Insel Sylt**  
Große Auswahl an 1 - 4 Zimmer Appartements  
**Top-Angebote auf Anfrage**  
Appartement-Brünig, Inh. Bärbel Lundershausen  
Tel.: 0 46 51/ 58 58 • [www.appartement-bruenig.de](http://www.appartement-bruenig.de) • Fax: 0 46 51/ 58 59

**Einweg-Paletten u. 2 gebr. Matratzen** zu verschenken  
Tel.: 040-53 8 9 300

**Seriöser Sammler sucht hochwertigen Original Jugendstil-Schmuck** (Gold/Emalie) zu kaufen. Tel.: 040-44 07 29 o. 0171-529 1667 (gern aus Uhlenhorst/Winterhude)

**Selbstst. Rentnerin mit Hund,** sucht 1-2 Zimmer-Wg. mit Terrasse im Raum Uhlenhorst bis 800,- € warm  
Tel.: 0151-10511051

Suche **Schallplatten** aus den Bereichen **Jazz, Beat, Rock und Soul der 60er- und 70er-Jahre.** Tel.: 695 46 76

Kleinanzeigen können Sie uns per Mail schicken:  
**kleinanzeigen@alster-net.de**  
Hinweis: Leider können aufgrund der Vielzahl der Eingänge nicht alle Anzeigen berücksichtigt werden.  
**In unserem Magazin befindet sich eine Beilage von Schulze Outdoor Living. Wir bitten um Beachtung!**  
Sie finden unser Magazin auch als kostenloses e-paper auf [www.magazine.hamburg](http://www.magazine.hamburg)  
Das nächste Alster-Magazin erscheint am **11. September 2020**

Abonnieren Sie unseren Newsletter  
**FÜR DIE VOLLE LADUNG HAMBURG**

**auf allen Geräten**

**Jetzt abonnieren auf:**  
[magazine.hamburg/e-paper](http://magazine.hamburg/e-paper)

# What's up in TOWN?



Katja Kleffmann (Lufthansa) und Silke Lange (shell, r.)



Redakteurin Kimberley Schulz und Oldtimer-Ralley-Macherin Birte Ballauf (r.)



Speaker Robert Pölzer (BUNTE-Chefredakteur), Gastgeberin und CeU-Präsidentin Kristina Tröger mit Portonovo-Inhaber Claudio Spinsanti (v.l.)

## SOMMER-EMPfang

Auf einer der ersten gesellschaftlichen Veranstaltungen in Hamburg nach dem Corona-Lockdown, feierten 100 Ladies den traditionellen **Sommerempfang des "Clubs europäischer Unternehmerinnen"** im Ristorante Portonovo. Gastgeberin Kristina Tröger - Volksdorfer Unternehmerin und CeU-Präsidentin - hatte BUNTE-Chefredakteur Robert Pölzer als Talkgast geladen. Der sprach am Alsterufer bei passendem Sommerwetter über das Thema „Liebe als Erfolgsprinzip“.  
**Mehr Infos** und weitere Fotos gibt es auf [magazine.hamburg/alster-aktuell](http://magazine.hamburg/alster-aktuell).



Moderatorin Sabrina Staubitz



Piano-Expertin Yvonne Trübger und Anita Freitag-Meyer (r.)



Gastgeberin und Künstlerin Juliane Golbs mit Unternehmerin Claudia Obert (l.)



Herzogin Rixa von Oldenburg und Modeexperte Olaf Schmidt.



Schauspielerin und Moderatorin Nina Bott mit Benjamin Baar



Dieter und Lilian Schmidt, Unternehmerin Birgit Saatrübe (NCL) und Dr. Ulrich Möllers (v.l.)

Fotos: Pieterse Relation

## FINISSAGE

Blitzlichtgewitter im historischen Innenhof vom „Studio 28 Milchstraße“ in Pöseldorf. Künstlerin **Juliane Golbs**, hatte unter dem Motto **GOLDEN THINGS meet PINK CARPET** zur **Pre-Finissage** ihrer Ausstellung „Golden Things“ zugunsten der **NCL-Stiftung** des Hamburgers Frank Husemann geladen. Rund 70 Gäste waren gekommen. Sie genossen einen entspannten Abend und taten Gutes auf einer **Charity-Tombola**. 1.200 Euro kamen zusammen. Das Geld wird der **Stiftung (www.ncl-stiftung.de)** bei der Bekämpfung der **Kinder-Demenz NCL** helfen.

# NEUBAU VON 21 FERIENWOHNUNGEN

MITTEN IM OSTSEEBAD DAMP, SEEUFERWEG 7 + 7A

genießen Sie den nächsten Sommer  
in Ihrer eigenen Ostsee-Ferienwohnung

**Wohnbeispiel:**  
perfekt geschnittene  
2,5-Zi.-Neubau-ETW  
ca. 77 qm, 1. OG mit Lift,  
moderne EBK, helles  
Duschbad, großer Balkon,  
inkl. PKW-Stellplatz  
EAB 41,17kWh, FW, Bj. 2020  
**KP 357.000,- €**  
zzgl. 3,57% Käufercourt.



Beratung & Verkauf

**LEIPE**

IMMOBILIEN · IVD

Tel. 040 - 41 42 93 60

[www.leipe-immobilien.de](http://www.leipe-immobilien.de)



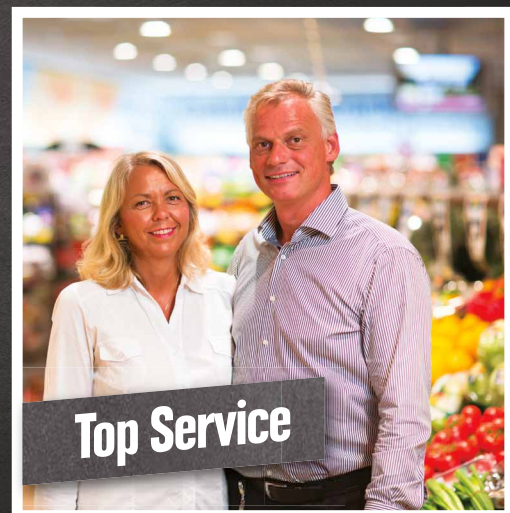
# Lars Tammme

Frischemarkt  
Wandelhalle

Frischemarkt  
in der Airport-Plaza

Frischemarkt  
im Bahnhof-Altona

3 x in Hamburg • 365 Tage im Jahr für Sie geöffnet!





**MERIDIAN**  
SPA & FITNESS

Einmalige Wieder-  
eröffnungsangebote  
bis 31.08.2020

**6 MONATE  
trainieren\***  
ohne Aufnahmegebühr

**12 MONATE  
trainieren\***  
ohne Aufnahmegebühr  
+ 3 Monate lang jeweils  
30 % Rabatt auf den Mit-  
gliedsbeitrag

**BIN DANN MAL  
HIN UND WEG**

**5 x in Hamburg**

040 / 65 89 - 0 | [info@meridianspa.de](mailto:info@meridianspa.de) | [www.meridianspa.de](http://www.meridianspa.de)

\*Begrenztes Kontingent. Das Angebot ist nicht mit anderen Aktionen kombinierbar.