



# HEINZ 2019

**H**amburger  
**E**ntwicklungs-  
**I**ndikatoren  
**Z**ukunftsfähigkeit

Hamburg, November 2019



**ZUKUNFTSRAT  
HAMBURG**  
DAS NETZWERK FÜR NACHHALTIGE ENTWICKLUNG

- **Gründung:** April 1996
- **Selbstverständnis:** offenes Forum und Netzwerk für Institutionen, Verbände, Unternehmen und Initiativen, die im Sinne der UN-Nachhaltigkeitsziele von 2015 für ein zukunftsfähiges, nachhaltiges Hamburg arbeiten wollen
- **Mitglieder:** über 100 – u.a. B.U.N.D., Hochschule für Angewandte Wissenschaften, Club of Rome, DGB Hamburg, HafenCity GmbH, Volkshochschule, Budnikowsky GmbH & Co. KG, Handwerkskammer Hamburg

Eine Entwicklung ist dann nachhaltig, wenn sie die Bedürfnisse der Gegenwart befriedigt, ohne die Bedürfnisbefriedigung künftiger Generationen zu gefährden.

(BRUNDLANDT-KOMMISSION 1987)

Bei konkreten Entscheidungen sind im Rahmen der „planetaren Grenzen“ ökologische, ökonomische und soziale Interessen in eine stabile Balance zu bringen.

- Jährliche Prüfung der Hamburger Entwicklung in wesentlichen Politikbereichen auf Nachhaltigkeit
- Orientierung an der deutschen Nachhaltigkeitsstrategie
- Nutzung der amtlichen Statistik
- Eignung zur politischen Steuerung  
Vorschlag konkreter Zielwerte für **2050** und 2020
- Übersichtliche, einfache Darstellung durch Ampelbewertung

HEINZ<sup>00</sup>

NACHHALTIGKEITSZIELE/ Wirtschaft	INDIKATOREN	HEINZ
<b>Gerechte Arbeitsverteilung</b>	Arbeitslosenquote	W1
<b>Energieträger schonen</b>	Anteil Erneuerbarer Energieträger am Primärenergieverbrauch	W2
<b>Ressourceneffizienz</b>	Rohstoffproduktivität	W3
<b>Regionale Versorgung</b>	Informatorisch: Selbstversorgungsgrad bei Obst in Deutschland	W4
<b>Fairer Handel</b>	Umsatz Nord-Süd-Kontor	W5
<b>Gesunde Struktur der öffentlichen Haushalte</b>	Schulden, inkl. Extra-Haushalte	W6.1
	Zins-Steuer-Quote	W6.2
<b>Preisstabilität</b>	Verbraucherpreisindex	W7

# Indikatoren-Übersicht Umwelt

NACHHALTIGKEITSZIELE/ Umwelt	INDIKATOREN	HEINZ
<b>Flächenschutz</b>	Sied.-+ Verkehrsfläche, % v. Landesfläche	U1
<b>Lebens- u. Erholungsraum</b>	Natura-2000-Fläche, % v. Landesfläche	U2
<b>Abfallvermeidung</b>	Siedlungsabfälle (kg) je Einwohner/Jahr	U3
<b>Wasser schonen</b>	Wasserverbrauch ges./priv. in lit./Einw/Tag	U4.1
	Anteil des guten Zustands/Potenzials nach der EG-Wasserrichtlinie (Gewässer / Grundwasser)	U4.2
<b>Klimaschutz</b>	CO <sub>2</sub> - Emissionen gesamt pro Einw. /Jahr	U5
<b>Nachhaltige Mobilität</b>	CO <sub>2</sub> - Emissionen im Verkehr	U6.1
	Fahrten mit dem Stadtrad	U6.2
<b>Luftgüte</b>	Tage mit Ozongrenzüberschreitung	U7.1
	Höchste Feinstaub- u. Stickstoffbelastung	U7.2
<b>Lärmschutz</b>	Fluglärmfläche > 62dB(A)	U8

# Indikatoren-Übersicht Soziales

NACHHALTIGKEITSZIELE/ Soziales	INDIKATOREN	HEINZ
<b>Altersstruktur d. Bevölkerung</b>	Verhältnis Anzahl der unter 18-Jährigen zu über 65-Jährigen	S1
<b>Integration d. Stadtteile</b>	Einwohneranzahl in statistischen Gebieten mit sehr niedrigem und hohem Sozialstatus (RISE-Programm)	S2
<b>Integration</b>	Anteil Schulabgänger/-innen mit nicht deutscher Familiensprache ohne Abschluss	S3
<b>Gleichstellung der Frau</b>	Bruttomonatsverdienste Frauen zu Männern	S4.1
	Anteil von männl. Elterngeldbeziehern	S4.2
<b>Öffentliche Sicherheit</b>	Straftaten pro 1000 Einw.	S5
<b>Gesundheit</b>	vorzeitige Sterblichkeit < 65 Jahre	S6
<b>Bildung</b>	Schulabgänger/-innen ohne Abschluss	S7
<b>Armutsbekämpfung</b>	Sozialleistungsempfänger/1000 Einw.	S8
<b>Wahlbeteiligung</b>	Wahlbeteiligung bei Bürgerschaftswahlen (insgesamt und 18-25-Jährige)	Part.1

## Zielwert Nachhaltigkeit

- Zustand, der nach heutigem Kenntnisstand auf Dauer von allen Menschen einzuhalten ist
- Verantwortung für Nachhaltigkeit haben die jetzt lebenden Generationen
  - ⇒ Zielperspektive 2050

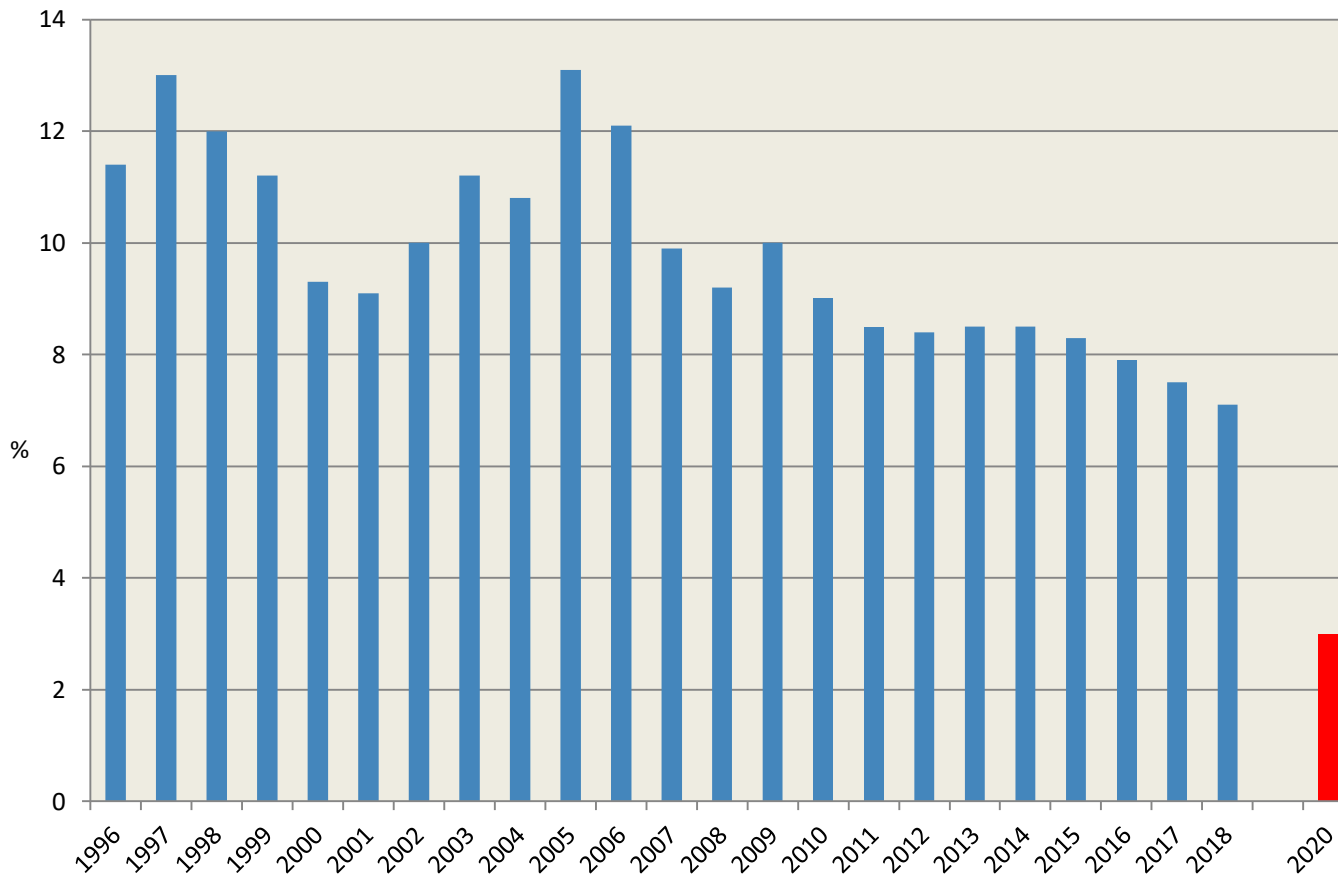
## Zwischenziel 2020

- Handlungsnotwendigkeit für die heute Verantwortlichen, um bis zum Jahr 2050 nachhaltigere Ziele zu erreichen



# Gerechte Verteilung von Erwerbsarbeit

## Arbeitslosenquote

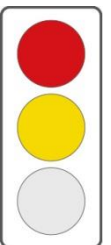


Quelle: Statistikamt Nord, Bundesagentur für Arbeit

Zielwert für Nachhaltigkeit:

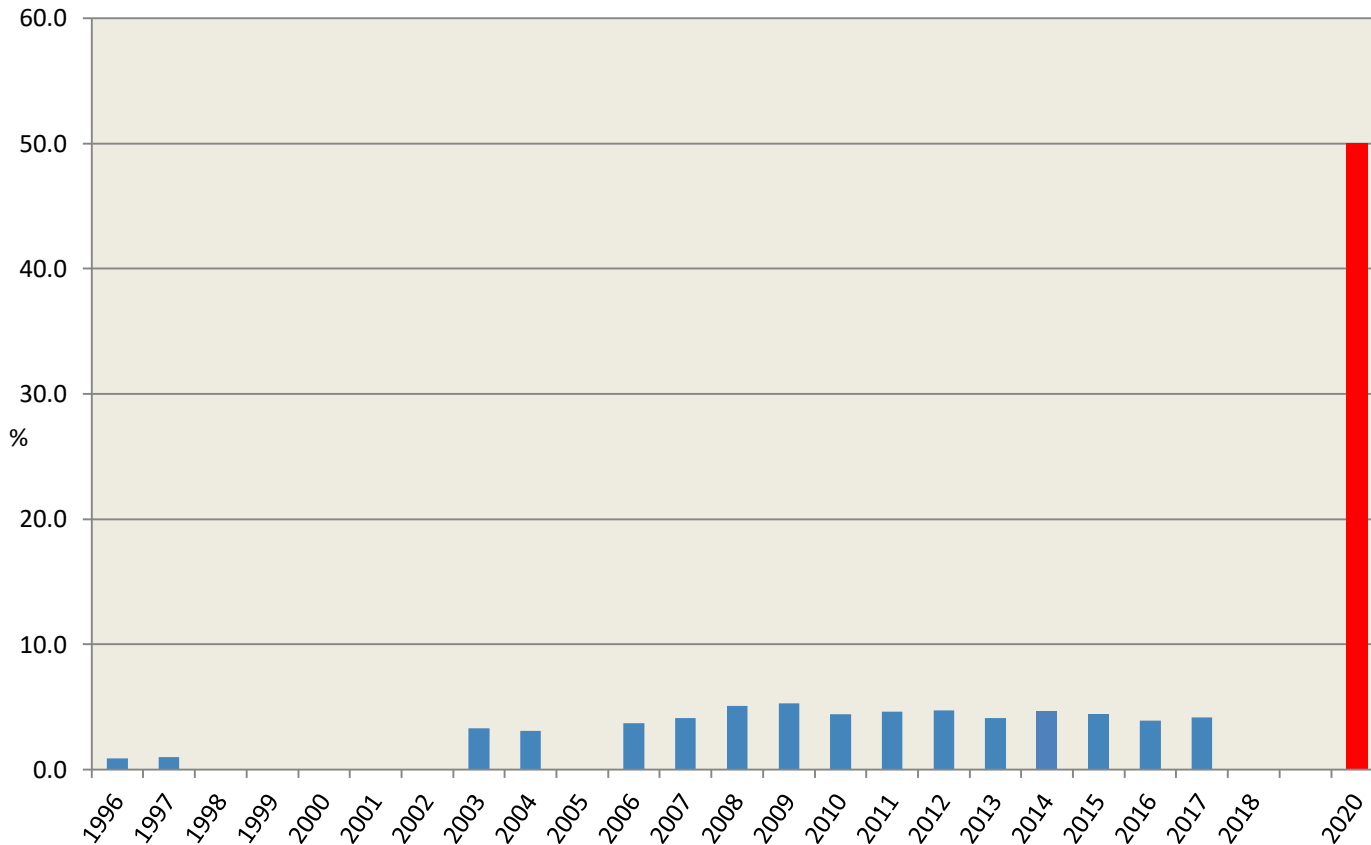
Keine  
Arbeitslosigkeit  
⇒ Quote < 3%

Trend-Bewertung:  
Arbeitslosigkeit  
nimmt ab, ist aber  
noch immer über  
dem Bundesdurchschnitt.



# Energieverbrauch senken und auf erneuerbare Träger lenken

## Anteil erneuerbarer Energieträger am Primärenergieverbrauch Hamburgs



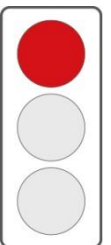
Zielwert für Nachhaltigkeit:

⇒ 100%

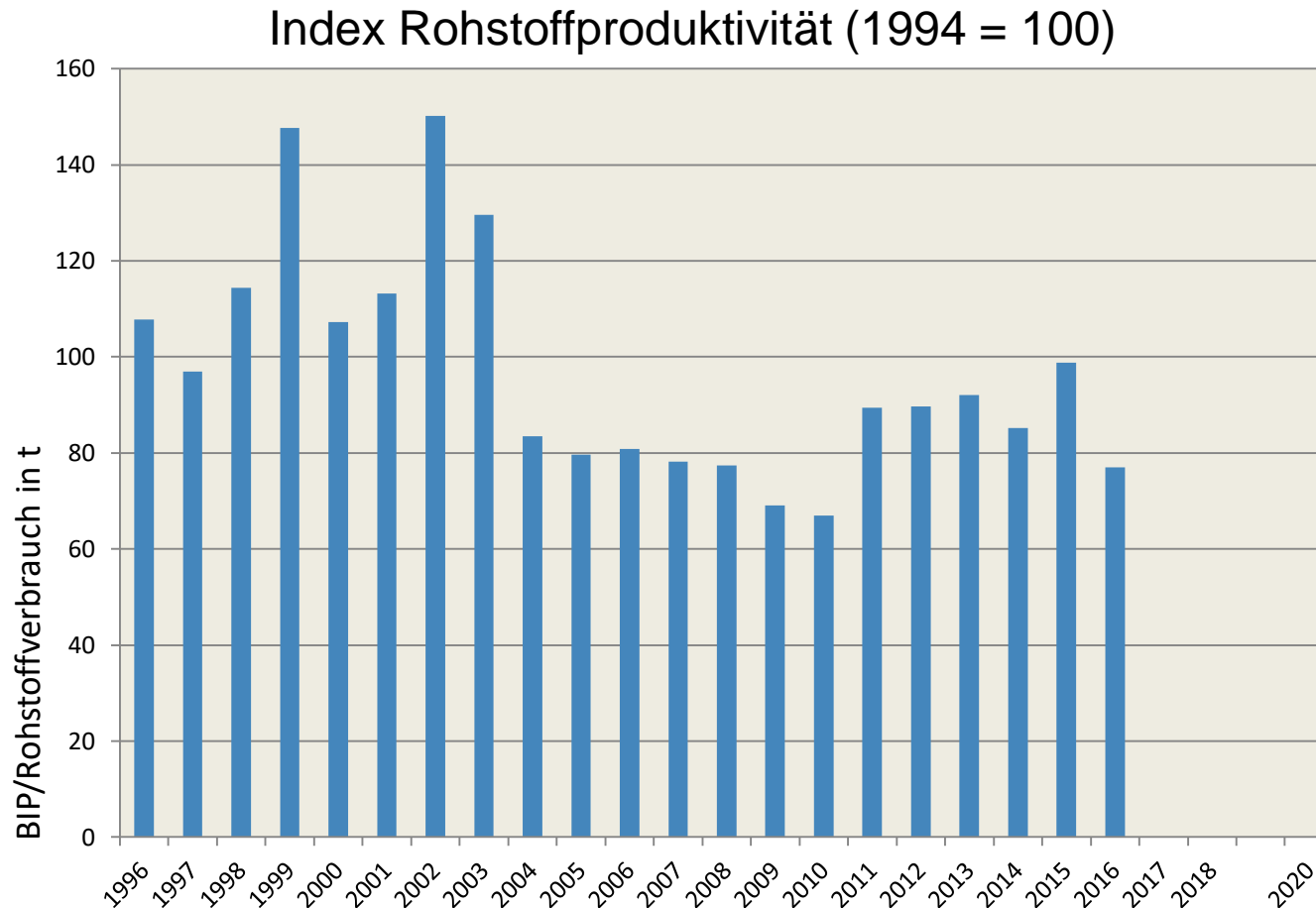
Trend-Bewertung:

Viel zu geringer Anteil

Quelle: Länderarbeitskreis - Energiebilanzen



# Ressourceneffizienz verbessern



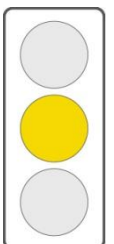
Zielwert für Nachhaltigkeit:

Kontinuierlich steigende Produktivität (=mehr BIP aus 1 t Rohstoffe)

Trend-Bewertung:

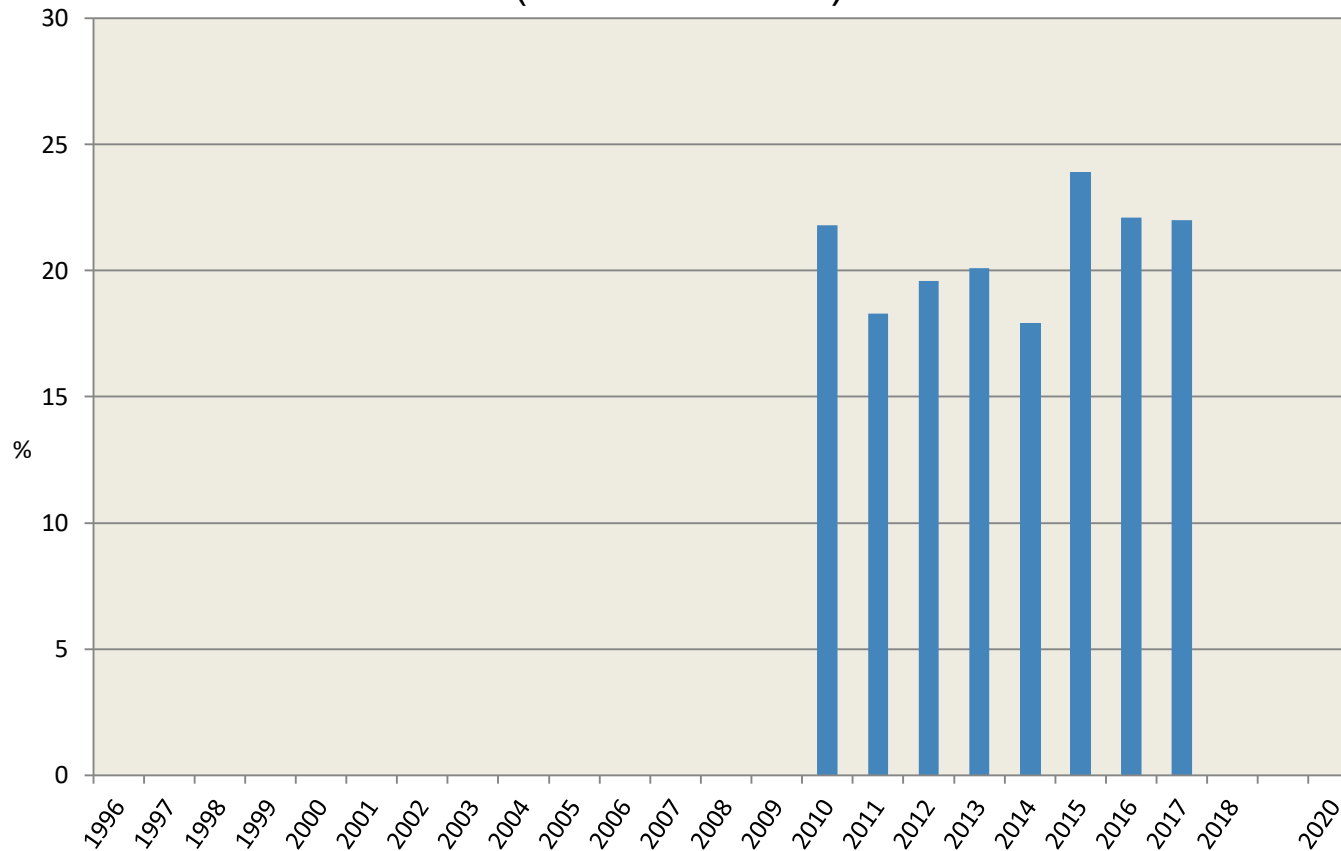
Produktivität nimmt wieder ab.

Quelle: AG Umweltökonomische Gesamtrechnung der Länder: [www.ugrdl.de](http://www.ugrdl.de)



# Regionale Versorgung stärken

## Obst Selbstversorgungsgrad Deutschland (informativ)

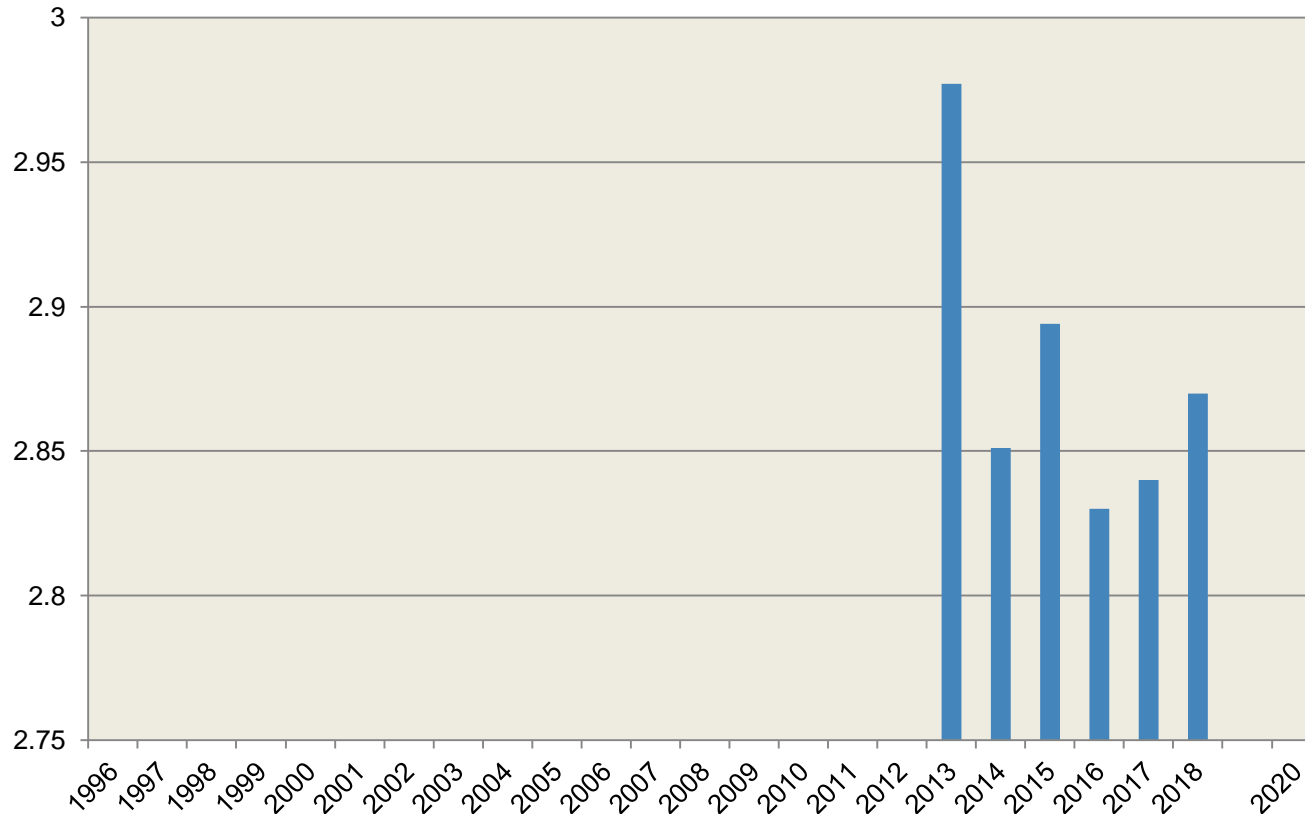


Zielwert für Nachhaltigkeit:  
Regionale (Selbst-) Versorgung - bei hier wachsenden Produkten  
⇒ Quote ≈99%

Quelle: Bundesanstalt für Landwirtschaft und Ernährung

# Nord-Süd-Ausgleich durch fairen Handel von ökologisch verträglichen Produkten fördern

Umsatz Süd-Nord-Kontor inkl. GEPA, in Mio €  
Wirtschaftsjahr April - März (angegebenes Jahr)

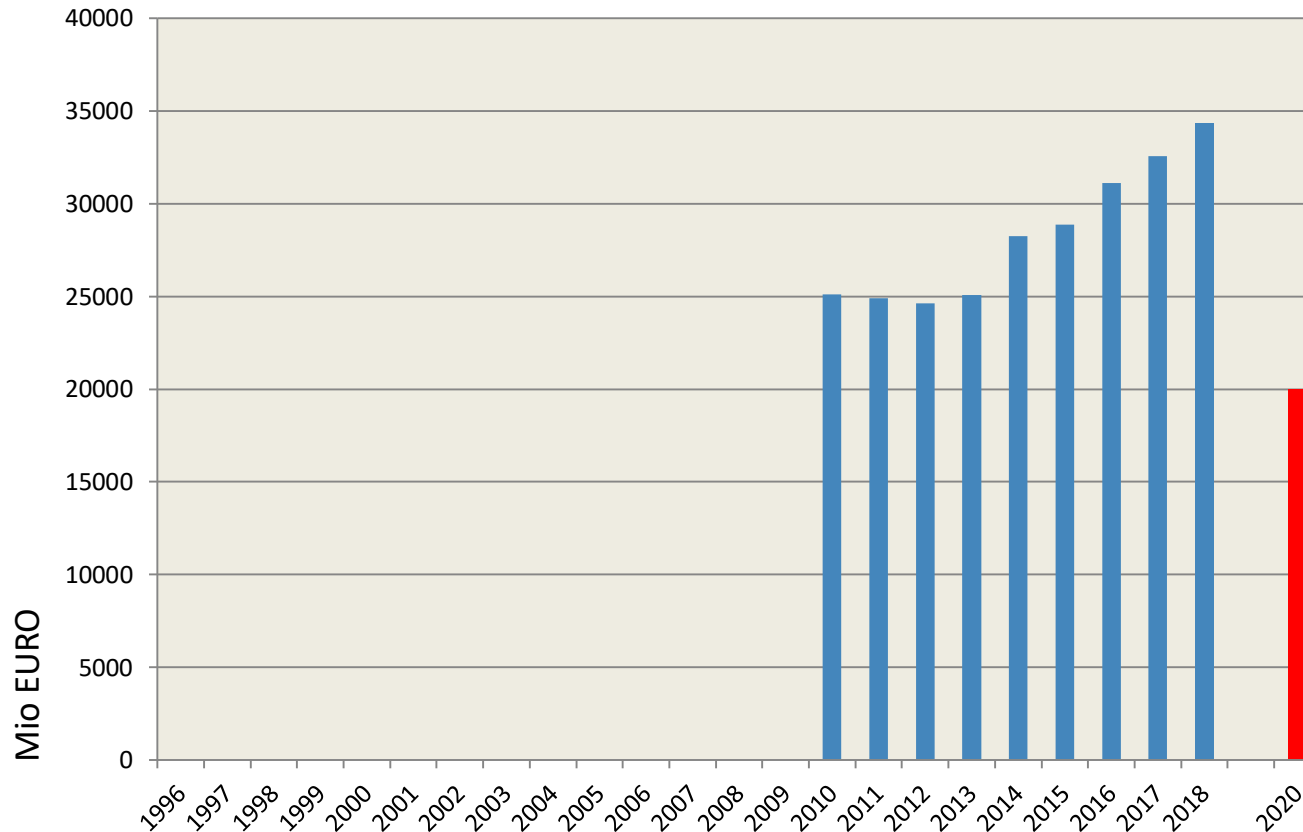


Zielwert für Nachhaltigkeit:  
Umsatzziel nicht definierbar

Quelle: Süd-Nord-Kontor

# Gesunde Struktur der öffentlichen Haushalte

## Gesunder öffentlicher Haushalt ab 2010: Schulden mit Extrahaushalten



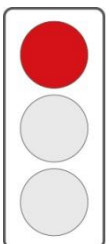
Quelle: Finanzbehörde Hamburg

Zielwert für  
Nachhaltigkeit:

Keine neuen  
Schulden, Abbau  
alter Schulden

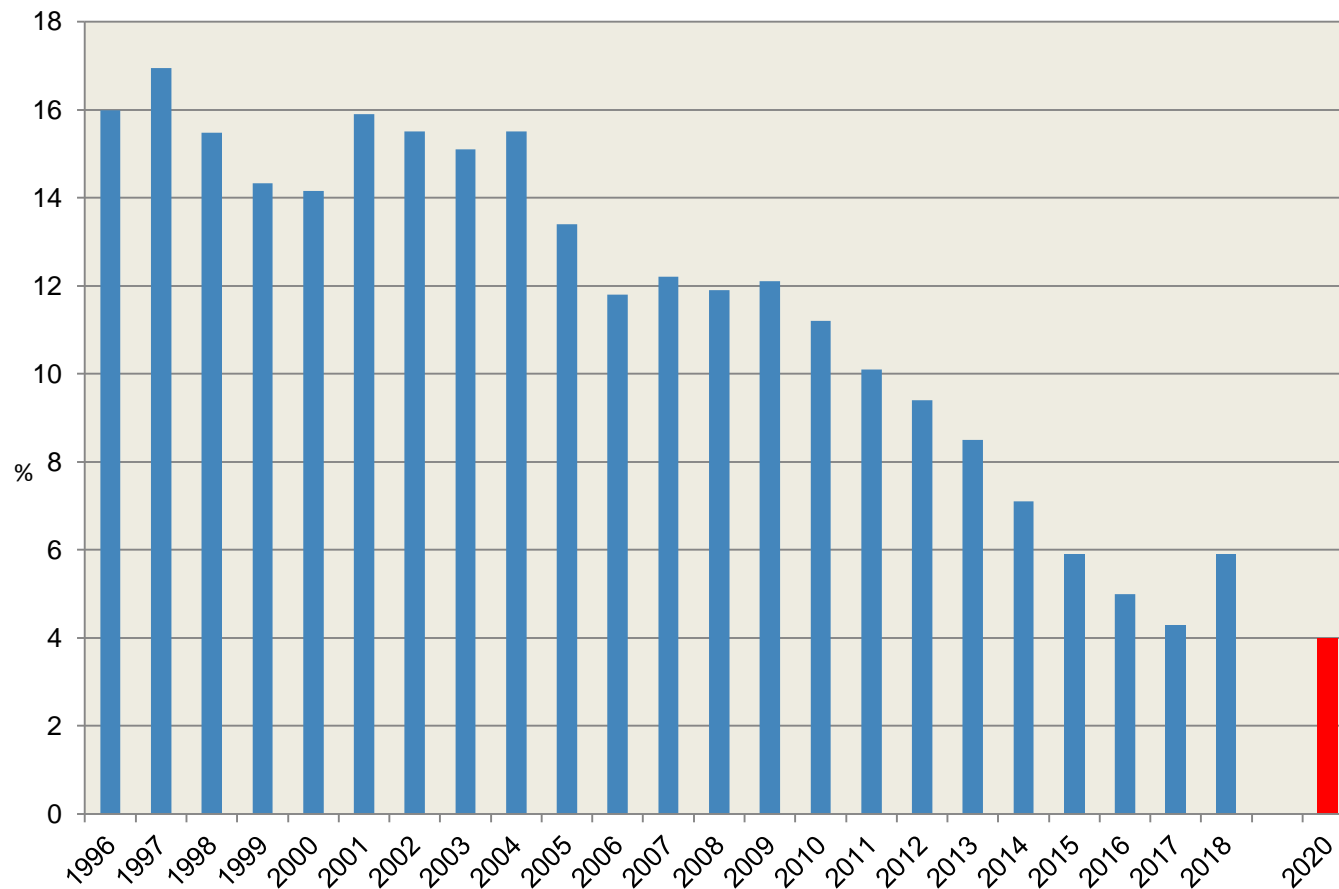
Trend-Bewertung:

Schuldenanstieg  
trotz positivem  
Finanzierungssaldo



# Gesunde Struktur der öffentlichen Haushalte

## Zins-/Steuer-Quote



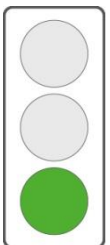
Quelle: Finanzbehörde Hamburg

Zielwert für  
Nachhaltigkeit:

Keine neuen  
Schulden, Abbau  
alter Schulden

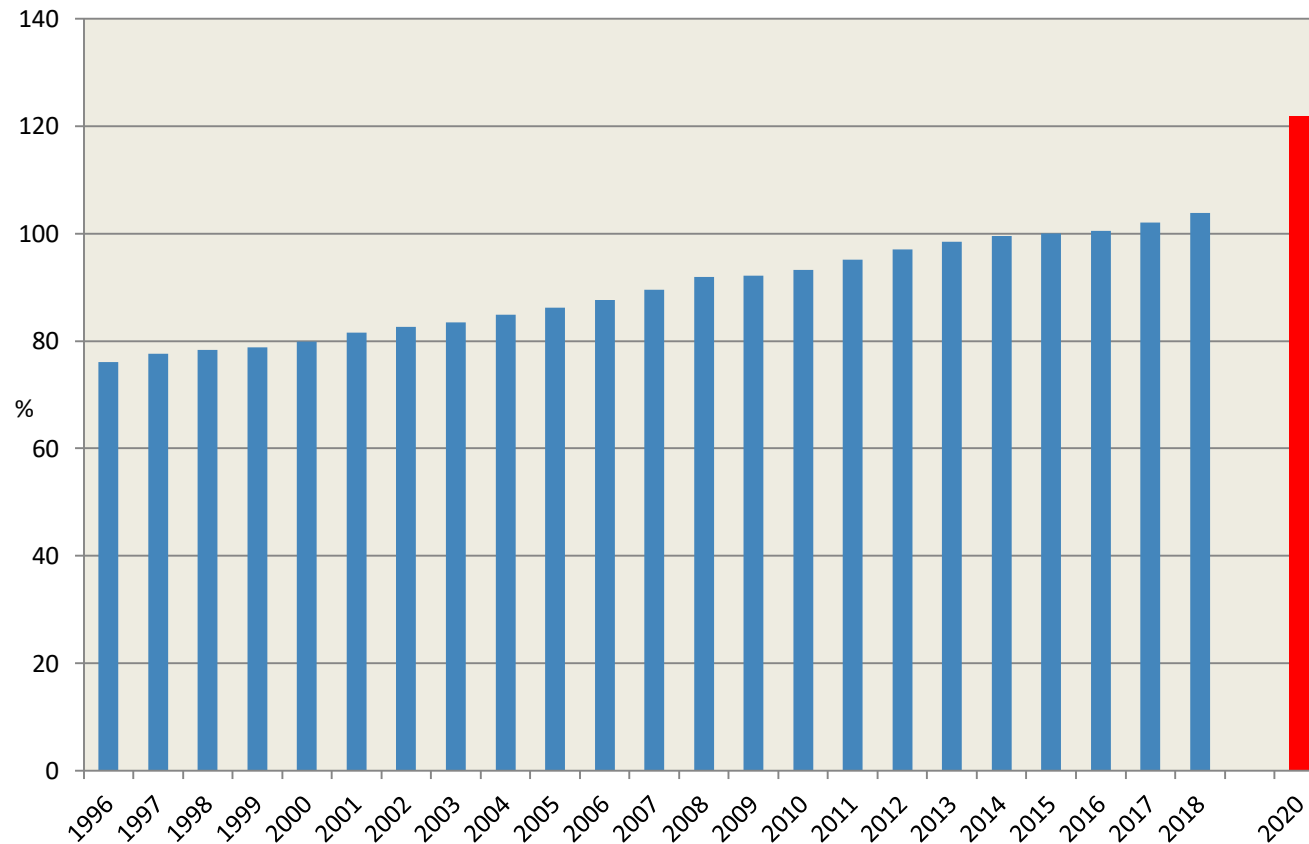
Trend-Bewertung:

Positive Tendenz  
wird 2018  
unterbrochen.



# Preisstabilität erhalten

## Verbraucherpreisindex Deutschland (2015=100)



Quelle: Statistisches Bundesamt

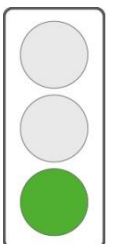
Zielwert für Nachhaltigkeit:

Geringer  
Preisanstieg

⇒ 1% ( $\pm 0,2\%$ )  
pro Jahr

Trend-Bewertung:

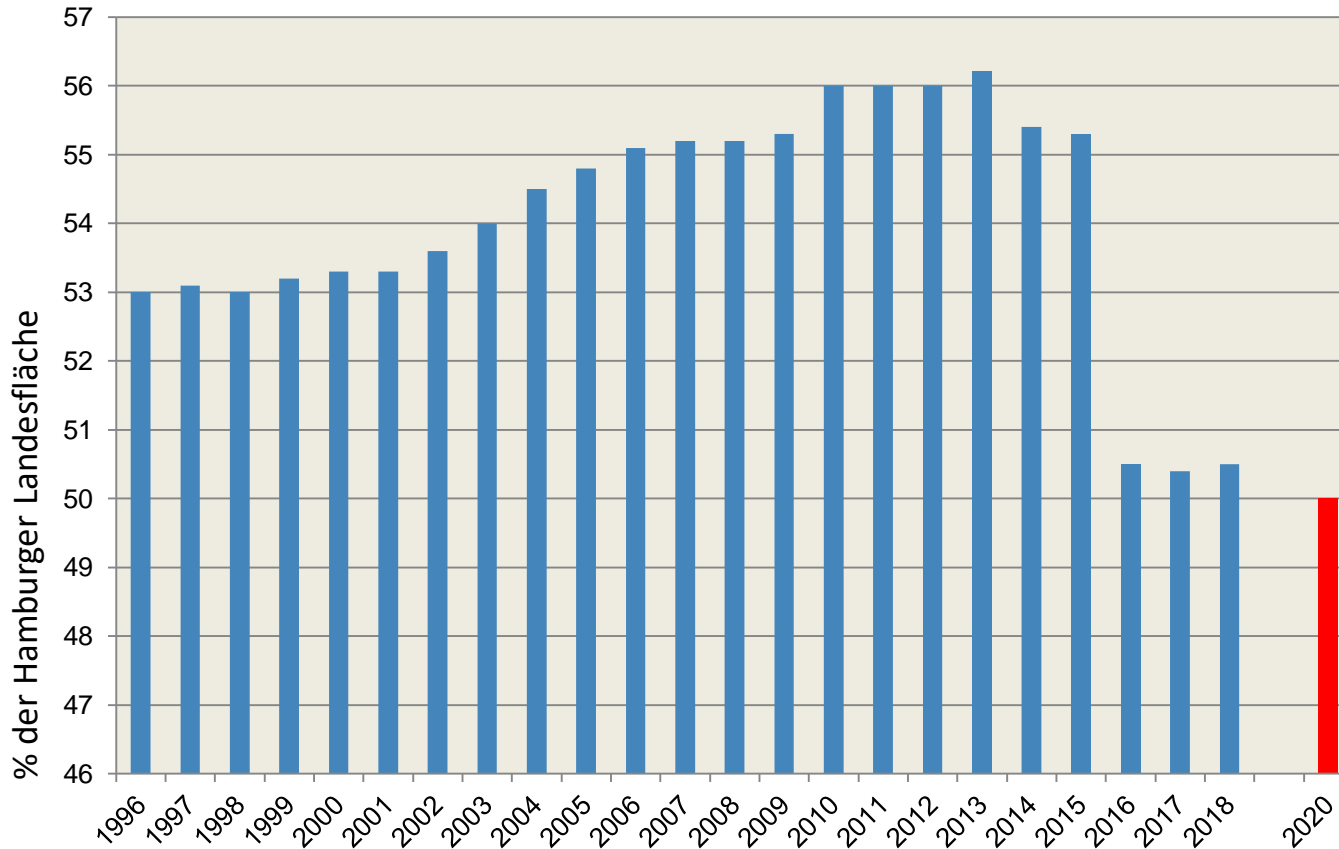
Keine reale  
Inflations-Gefahr





# Bodenflächen in ihrer natürlichen Funktion bewahren

## Siedlungs- und Verkehrsfläche, Anteil an der Landfläche



Quelle: Landesbetrieb Geoinformation  
(Liegenschaftskataster)

Zielwert für Nachhaltigkeit:

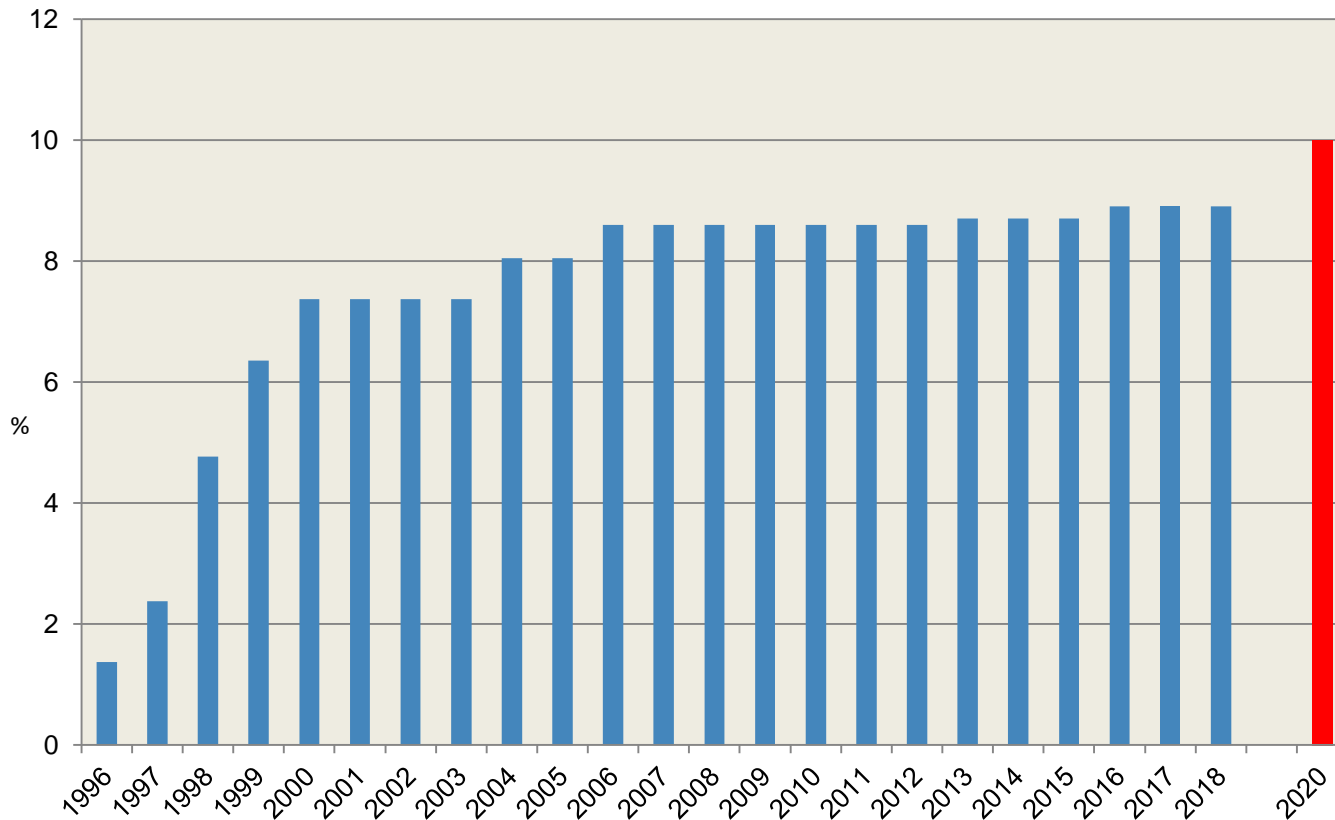
Flächenkreislaufwirtschaft, kein zusätzlicher Flächenverbrauch  
⇒ Status Quo

Trend-Bewertung:

Flächenberechnung und -bewertung ab 2016 neu.

# Natur als Lebens- und Erholungsraum erhalten

## Anteil der Natura-2000-Flächen (Vogelschutz- und FFH-Gebiet) an Gesamtfläche Hamburgs



Quelle: Behörde für Stadtentwicklung und Umwelt Hamburg / Bundesumweltministerium

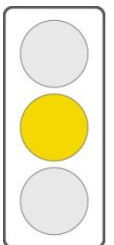
Zielwert für Nachhaltigkeit:

Biodiversität erhalten

⇒ Fläche für Natura 2000  $\geq$  EG-Durchschnitt

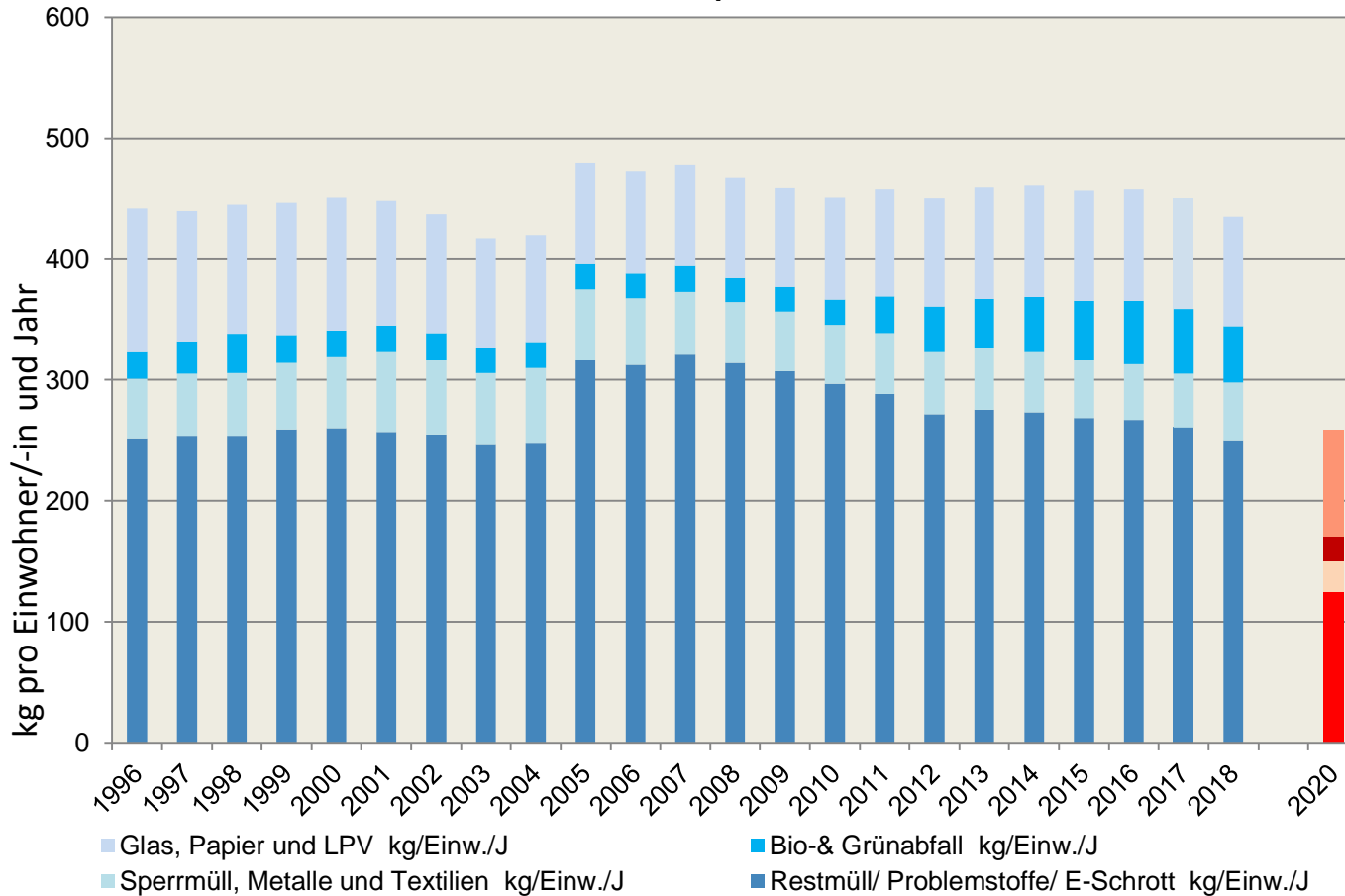
Trend-Bewertung:

Hamburg verfehlt 18 % EG-Durchschnitt weit



# Aufnahmefähigkeit der Erde nicht überfordern, Abfall reduzieren

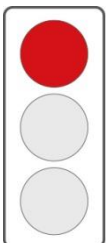
Abfallaufkommen pro Einw. und Jahr



Zielwert für Nachhaltigkeit:  
 Kreislaufwirtschaft (Wiederverwertung 98-99%) ⇒ 1 kg Abfall pro EW/Jahr

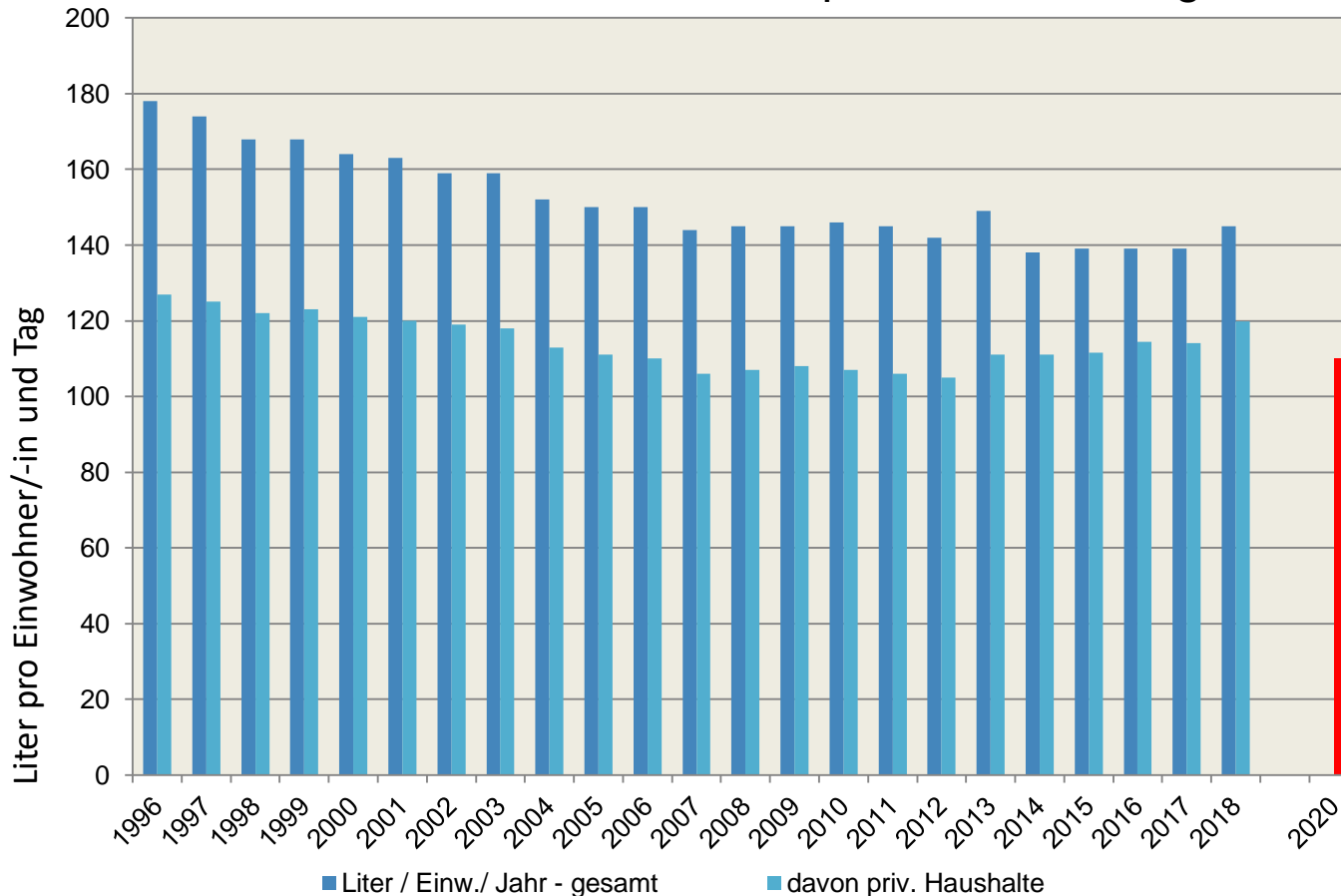
Trend-Bewertung:  
 Abfallmenge konstant zu hoch

Quelle: Behörde für Stadtentwicklung und Umwelt Hamburg



# Wasser als Grundlage des Lebens erhalten und schonen

Wasserverbrauch in Liter pro Einw. und Tag



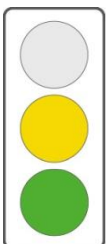
Zielwert für Nachhaltigkeit:

Wasserverbrauch wie Neubildungsrate

⇒ ca. 110 l pro EW und Tag

Trend-Bewertung:

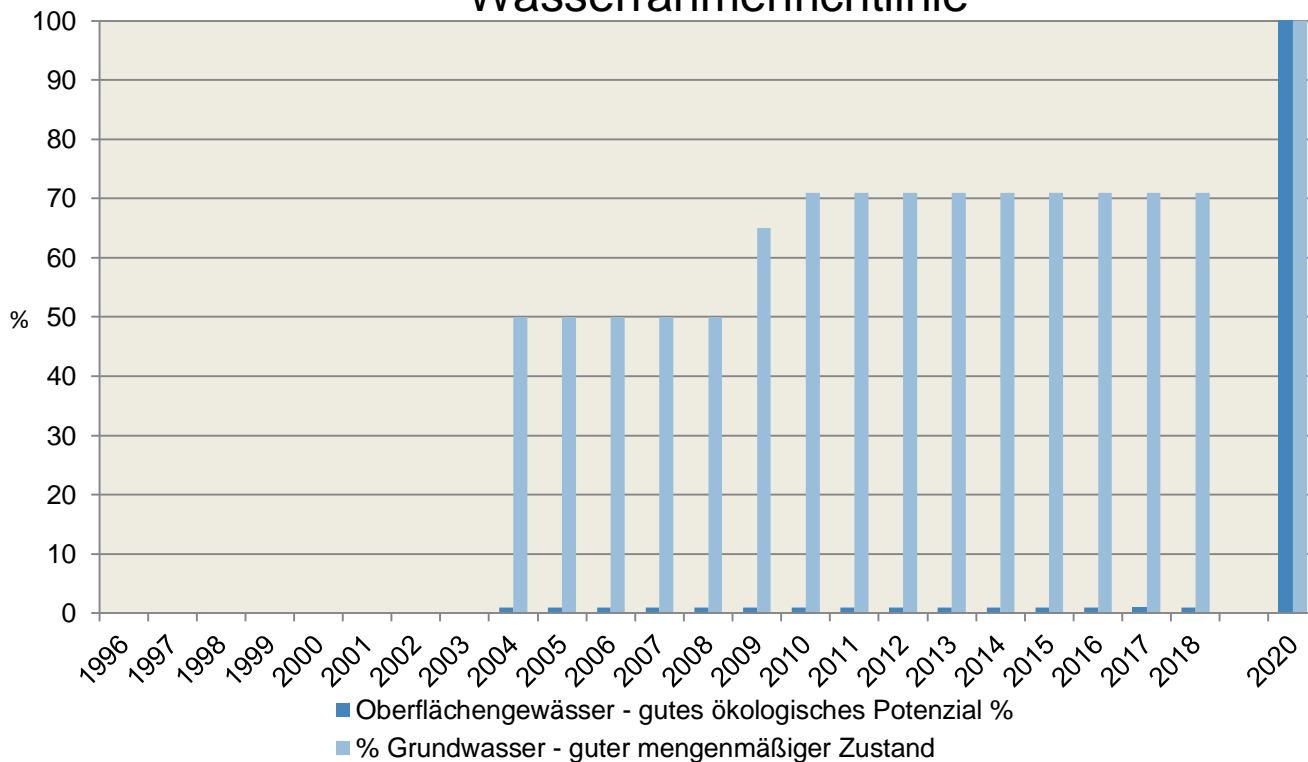
Trinkwasserverbrauch ist nachhaltig, Tendenz jedoch ansteigend.



Quelle: Behörde für Stadtentwicklung und Umwelt Hamburg

# Wasser als Grundlage des Lebens erhalten und schonen

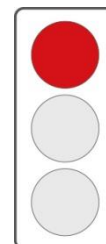
Anteil des erreichten guten ökologischen Potenzials des Oberflächengewässers und guten Zustands des Grundwassers nach der EG-Wasserrahmenrichtlinie



Quelle: Behörde für Umwelt und Energie Hamburg

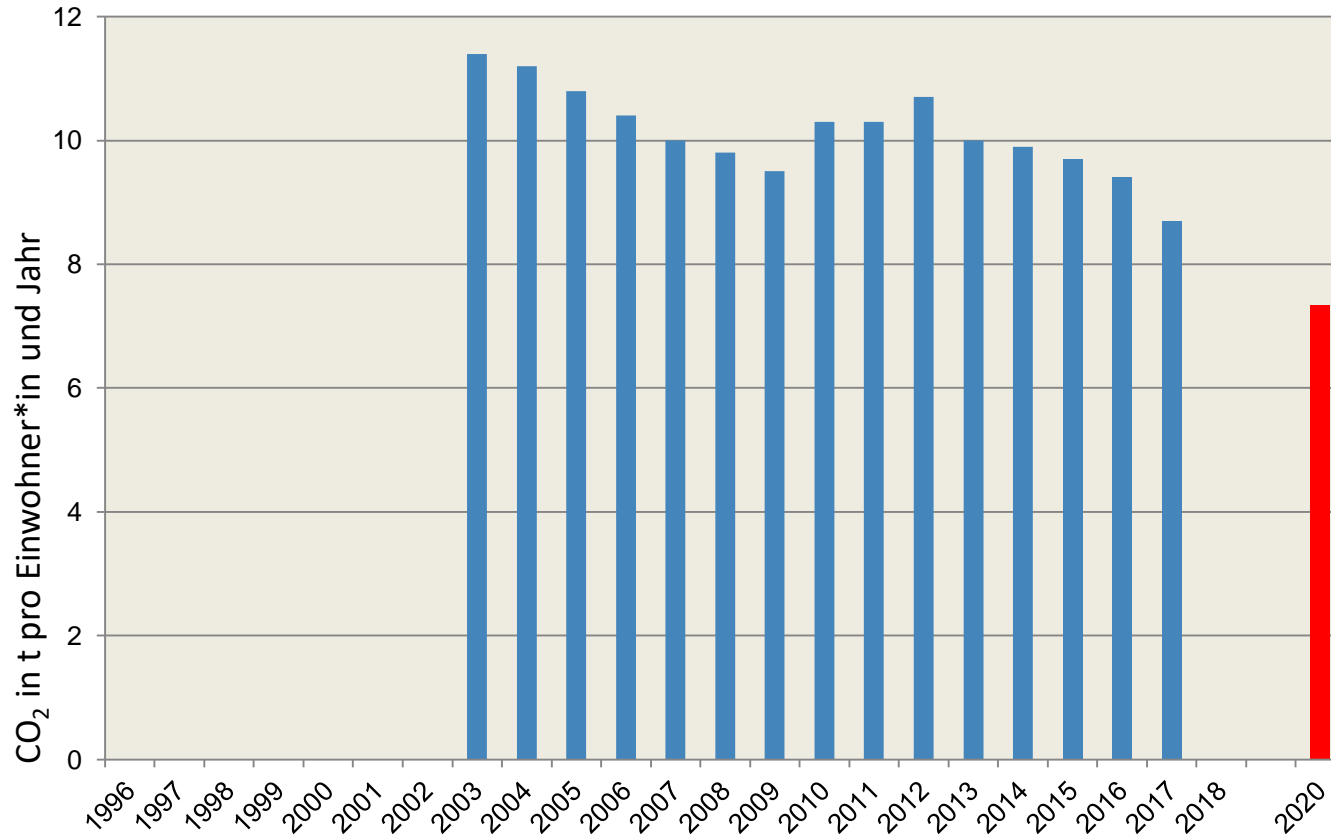
Zielwert für Nachhaltigkeit:  
Saubere Gewässer in Hamburg ⇒ 100% EG-Wasserrahmenrichtlinie (WRRL)

Trend-Bewertung:  
Besserer Gewässerzustand nicht erkennbar



# Das Klima schützen

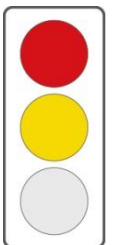
## CO<sub>2</sub>-Emissionen pro Einw. und Jahr (Verbraucherbilanz)



Quelle: Länderarbeitskreis – Energiebilanzen;  
Statistikamt Nord

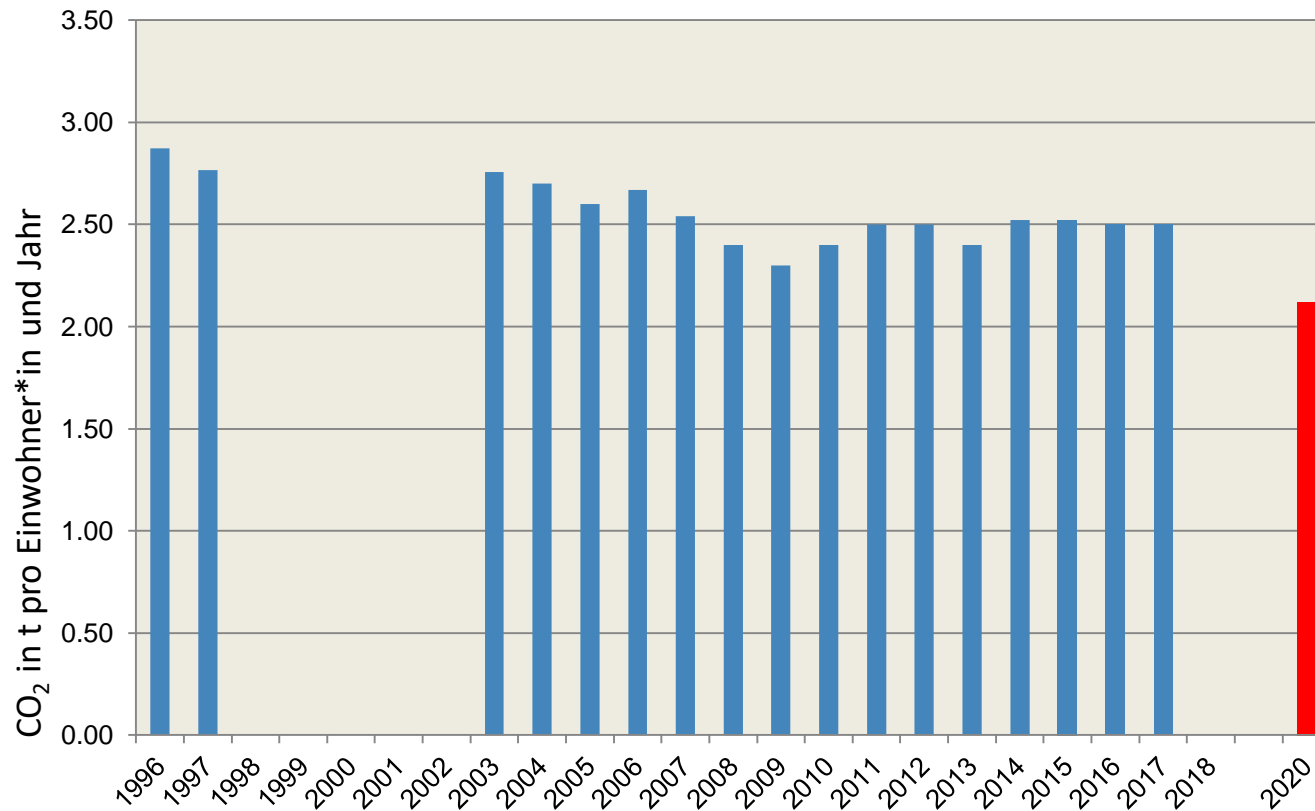
Zielwert für Nachhaltigkeit:  
Das Weltklima bis 2100 um höchstens 1,5 Grad erwärmen  
= <1t CO<sub>2</sub> pro Einw./J

Trend-Bewertung:  
CO<sub>2</sub>-Emissionen immer noch deutlich zu hoch, aber Tendenz positiv.



# Mobilität umweltgerecht gestalten

## CO<sub>2</sub>-Emissionen des Verkehrs in Tonnen pro Einw. und Jahr (Verbraucherbilanz)



Quelle: Länderarbeitskreis - Energiebilanzen

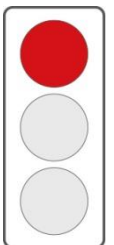
Zielwert für Nachhaltigkeit:

Klimaschutz auch im Verkehr

⇒ 30% von 1t CO<sub>2</sub> pro Einw. / Jahr

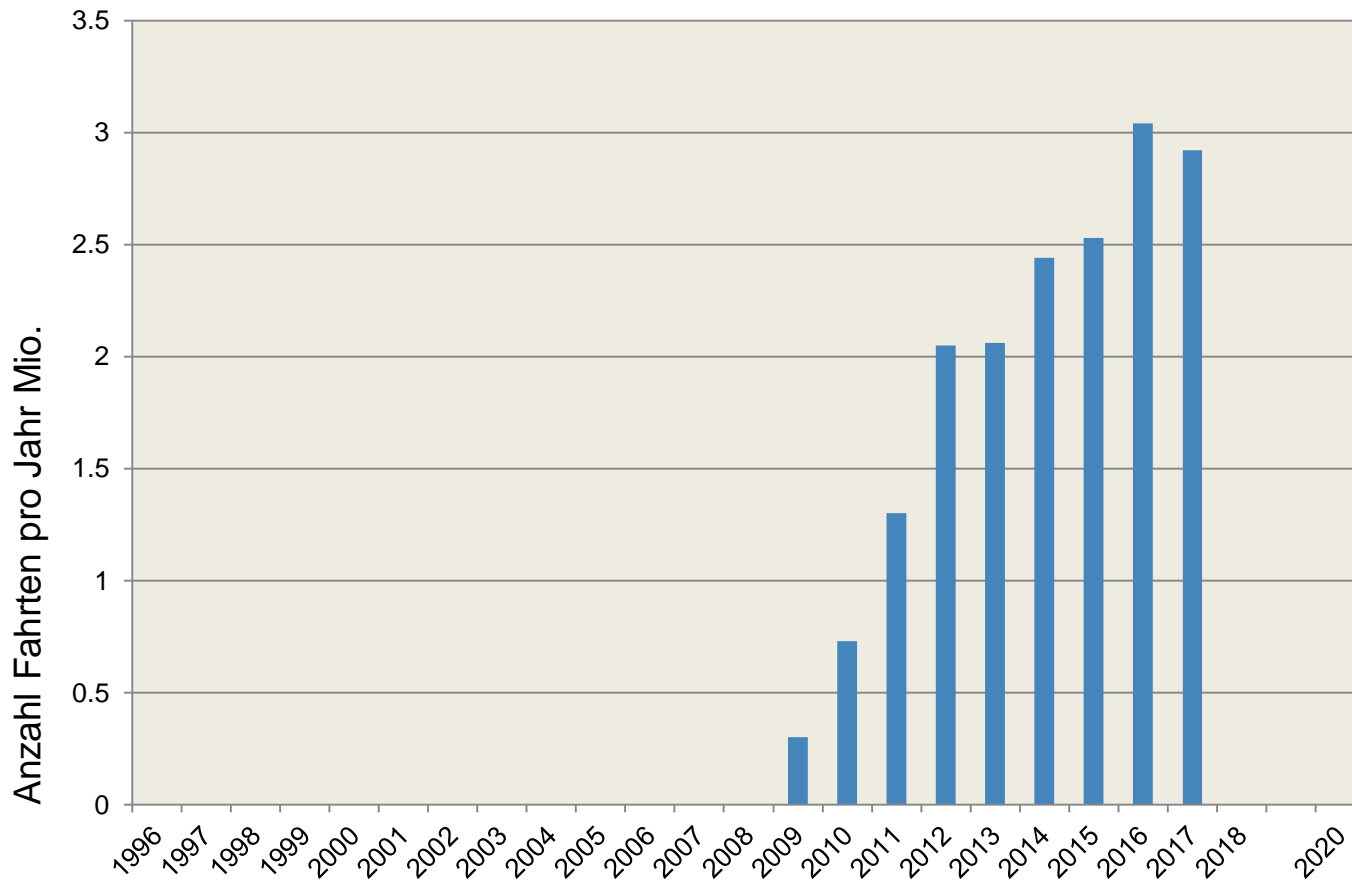
Trend-Bewertung:

CO<sub>2</sub>-Emissionen im Verkehr nehmen nicht ab



# Mobilität umweltgerecht gestalten

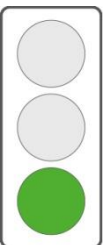
## Fahrten mit dem StadtRAD



Quelle: DB Rent GmbH; Behörde für  
Wirtschaft, Verkehr und Innovation

Zielwert für  
Nachhaltigkeit:  
Nicht zu definieren

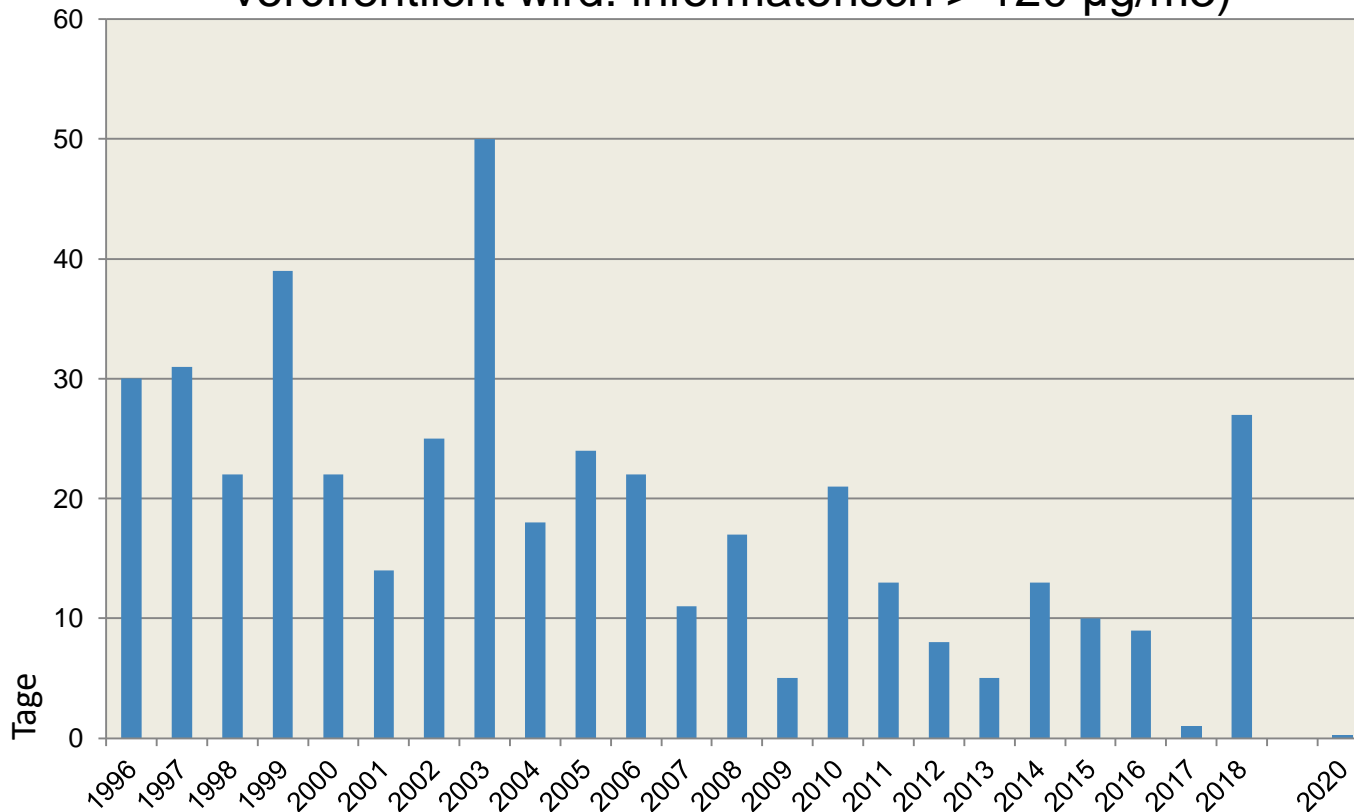
Trend-Bewertung:  
Boom setzt sich  
fort, fehlende Daten  
für 2018.





# Luftverschmutzung auf Unschädliches Maß verringern

Anzahl der Tage mit erhöhter Ozonbelastung  
>60 µg/m<sup>3</sup> im 8 Std.-Mittelwert (Da dies nicht  
veröffentlicht wird: informativ > 120 µg/m<sup>3</sup>)



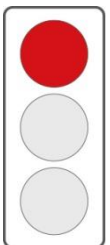
Quelle: Institut für Hygiene und Umwelt –  
Luftmessnetz;  
jeweils höchster Messwert einer Messstelle in  
Hamburg;

Zielwert für  
Nachhaltigkeit:

Gesunde Luft  
0 Tage mit  
> 60 µg/m<sup>3</sup>

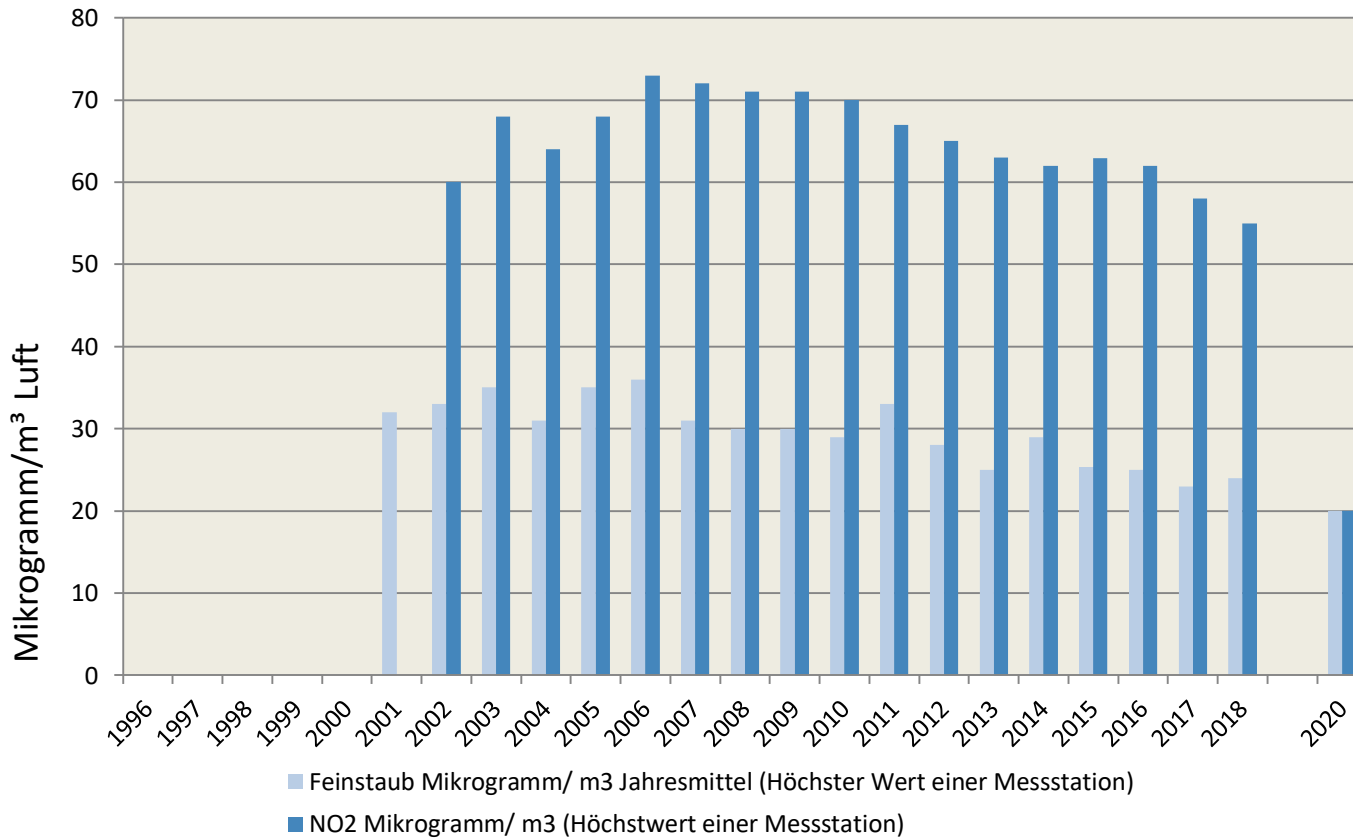
Bewertung:

Grenzwert 120 µg /  
m<sup>3</sup> nicht nachhaltig



# Luftverschmutzung auf gesundes Maß verringern

Stickstoffdioxid- und Feinstaubbelastung –  
höchster Wert einer Messstation



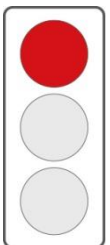
Zielwert für Nachhaltigkeit:

Gesunde Luft

⇒ Feinstaub (PM10) und Stickoxide NO<sub>2</sub>:  
0 µg/m<sup>3</sup> (EU-Grenz-wert: je 40 µg/m<sup>3</sup>)

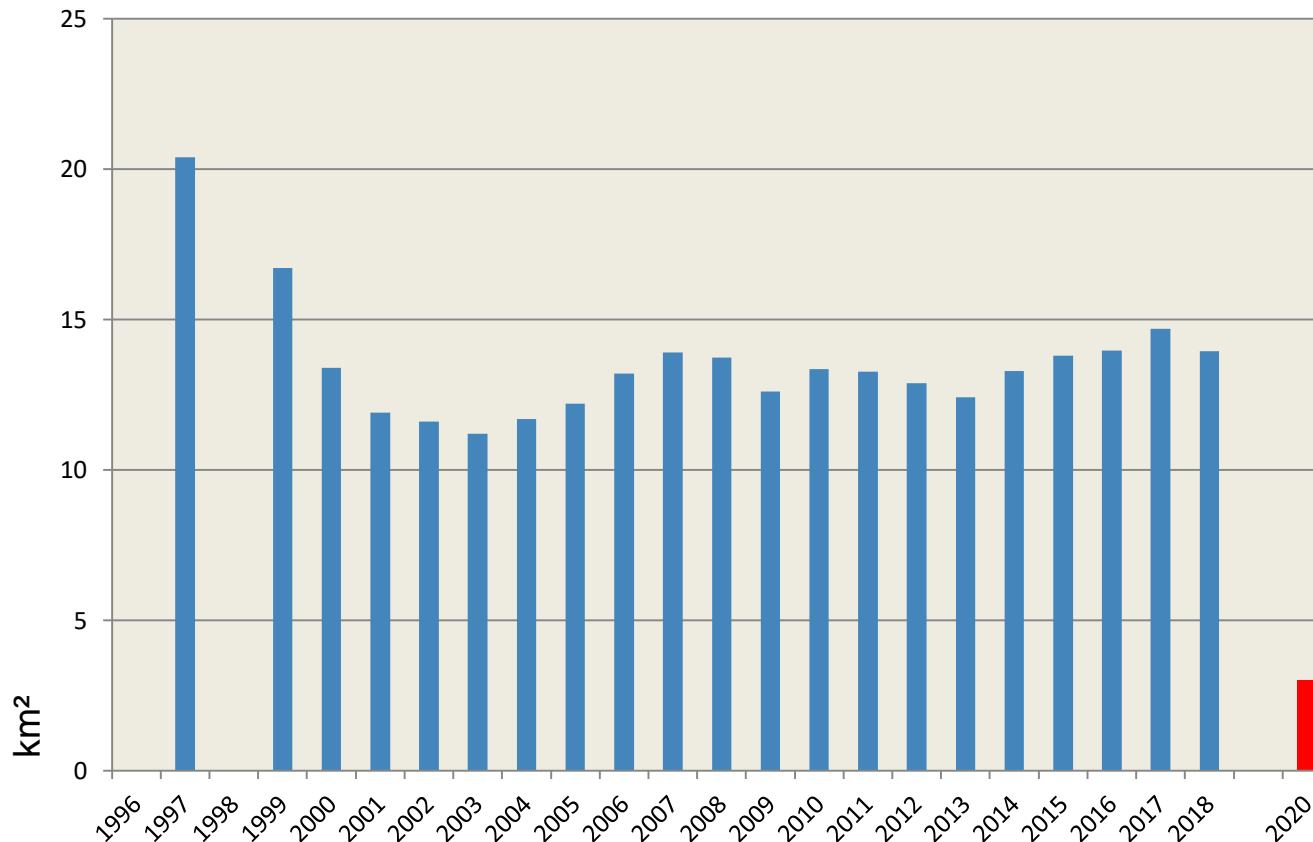
Trend-Bewertung:  
Stickoxide zu hoch

Quelle: Institut für Hygiene und Umwelt –  
Luftmessnetz Hamburg



# Menschen vor gesundheits- gefährdendem Lärm schützen

## Fluglärm - Fläche mit Dauerschallpegel > 62 dB(A)



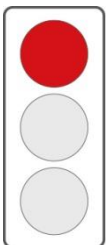
Quelle: Flughafen Hamburg GmbH

Zielwert für Nachhaltigkeit:

Kein stark belästigender + ungesunder Lärm

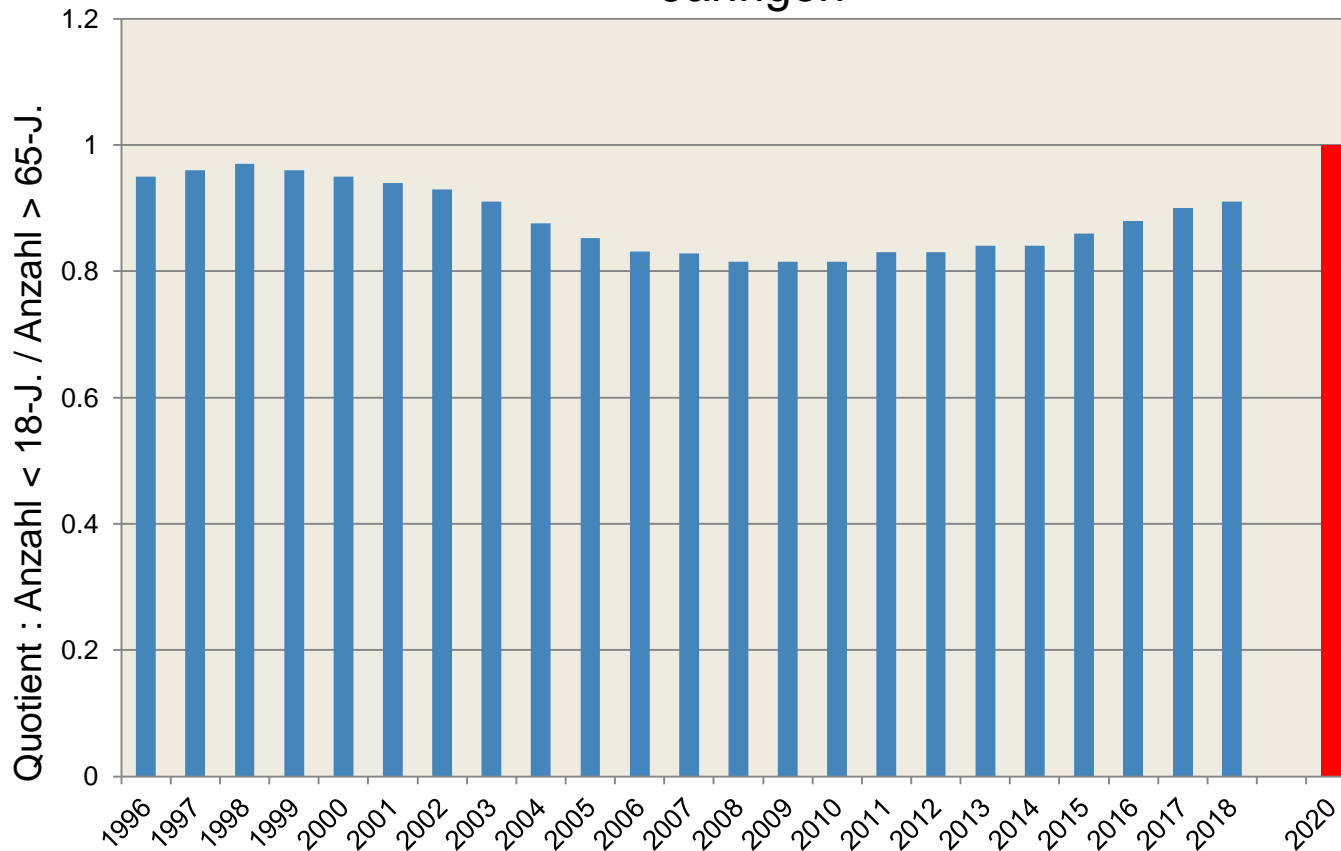
⇒ 0 km<sup>2</sup> > 62 dB(A)

Trend-Bewertung:  
Lärmbelastung zu hoch.



# Ausgewogene Altersstruktur der Bevölkerung

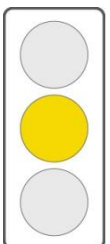
Verhältnis der unter 18-Jährigen zu den über 65-Jährigen



Quelle: Statistikamt Nord

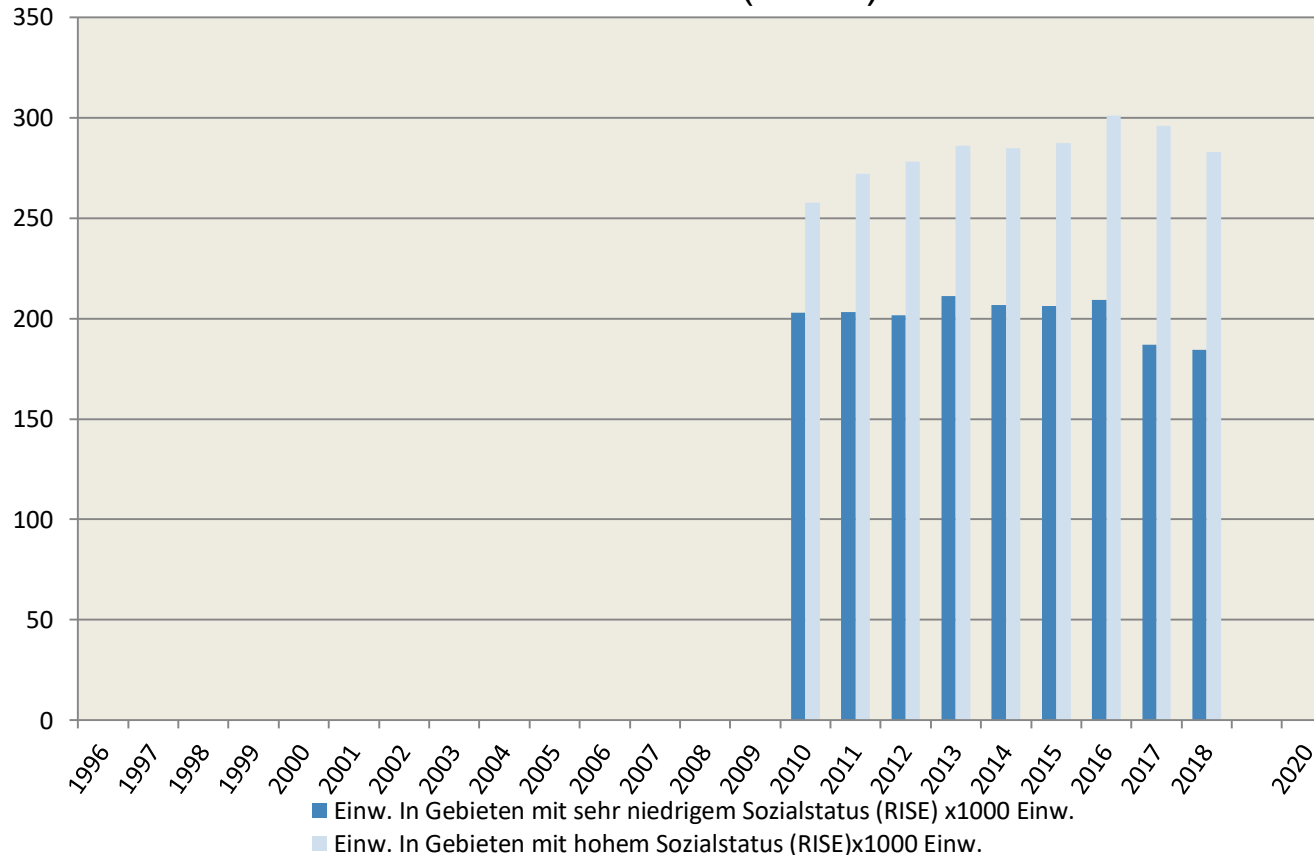
Zielwert für Nachhaltigkeit:  
Jung und alt im Gleichgewicht  
Quotient 1(1:1)

Trend-Bewertung:  
Weitere Überalterung der Bevölkerung gestoppt.



# Soziale Integration in der Stadt fördern

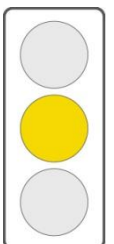
Einw. in Gebieten mit sehr niedrigem/hohem  
Sozialstatus (RISE)



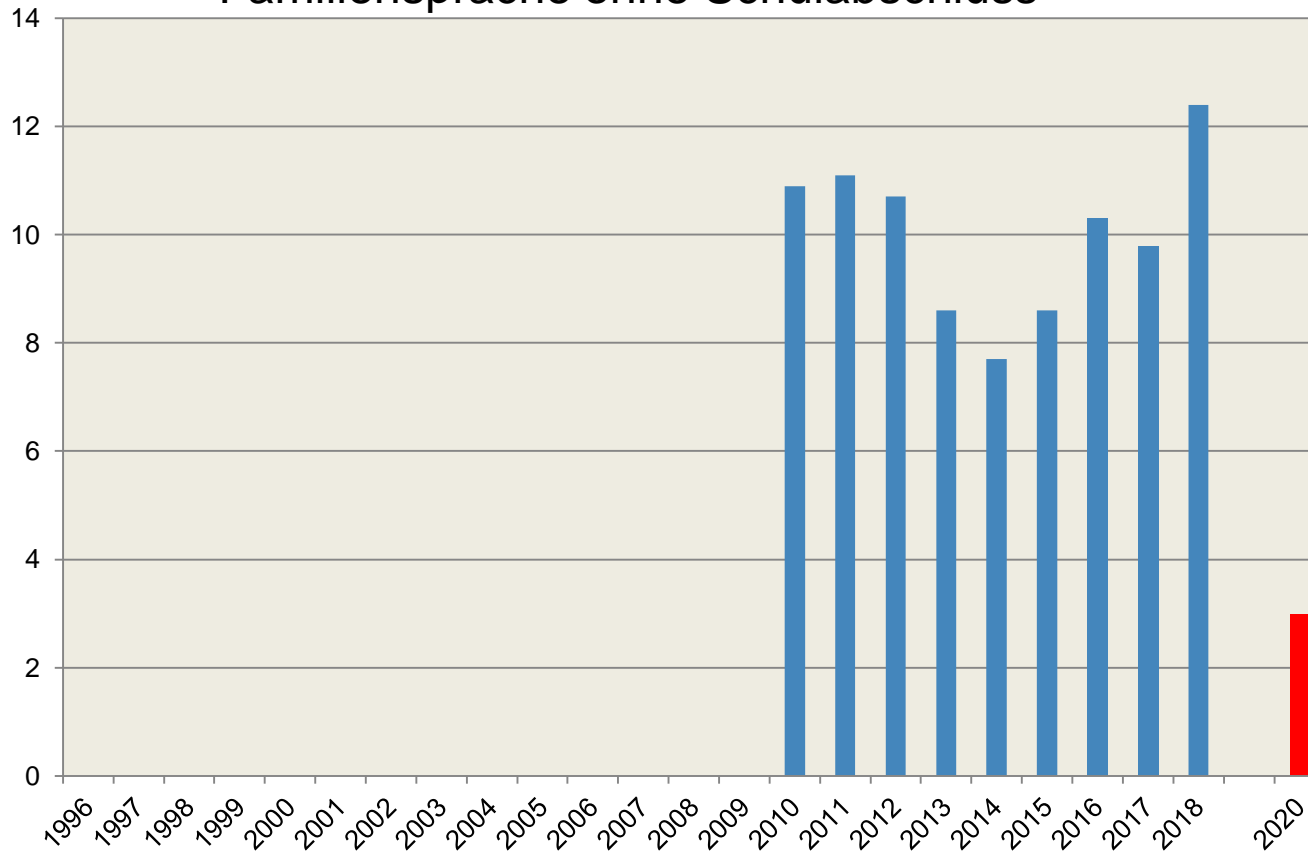
Zielwert für Nachhaltigkeit:  
Geringe Spreizung;  
wenig Einw. in  
Gebieten mit sehr  
niedrigem Status

Trend-Bewertung:  
Spreizung geht  
wieder zurück,  
weniger Einw. in  
Gebieten mit  
erhöhtem Status

Quelle: RISE-Programm,  
Beh.f.Arbeit,Soziales,Familie, Integration



## Schulabgänger\*innen mit nicht deutscher Familiensprache ohne Schulabschluss

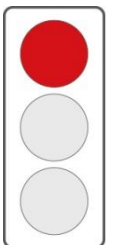


Quelle: Institut für Bildungsmonitoring und Qualitätsentwicklung (ifbq)

Zielwert für Nachhaltigkeit:  
Integration über Schulabschluss möglichst für alle

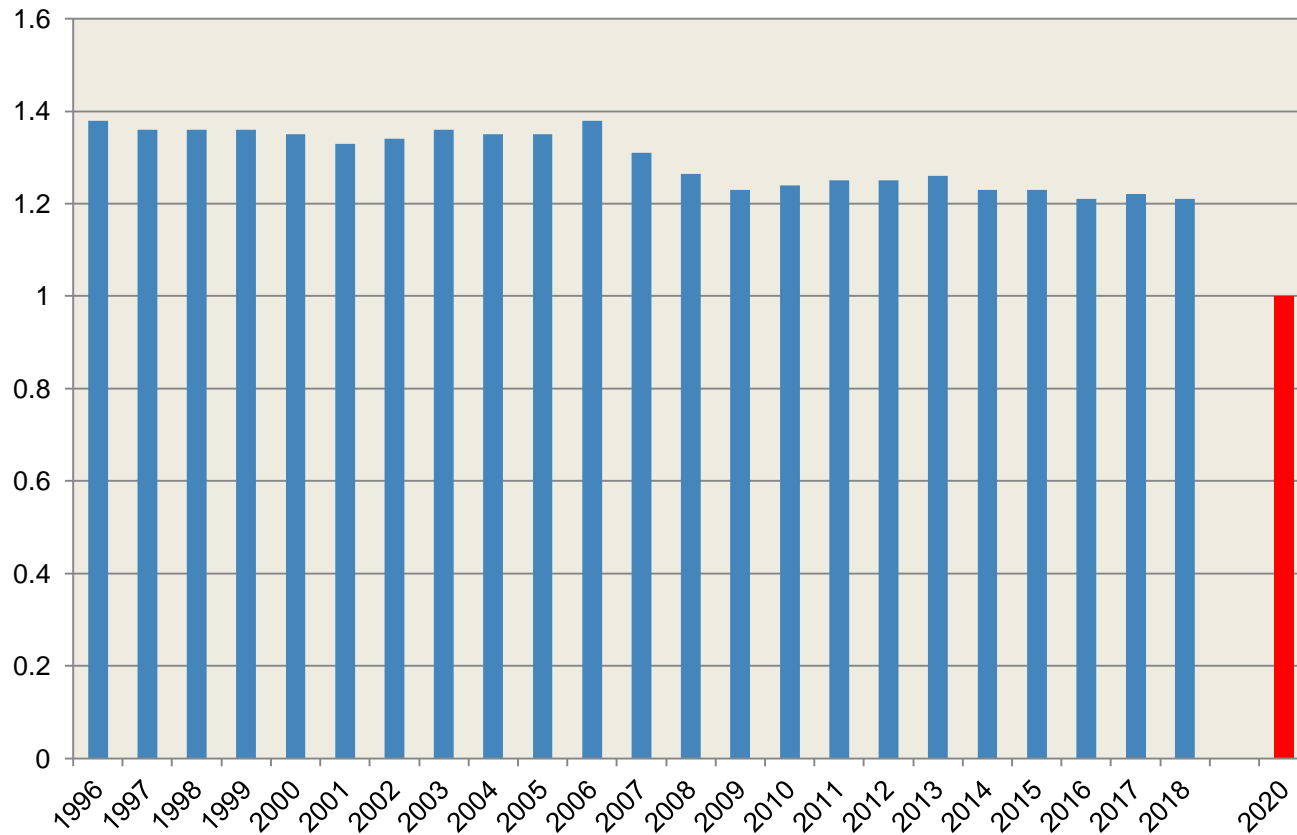
⇒ Quote < 1%

Trend-Bewertung:  
Anstieg für 2018



# Gleichstellung von Mann und Frau fördern

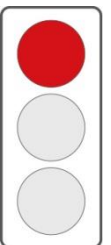
Verhältnis der durchschnittlichen  
Bruttomonatsverdienste von Männern zu Frauen



Quelle: Statistikamt Nord / Behörde für Bildung und Sport

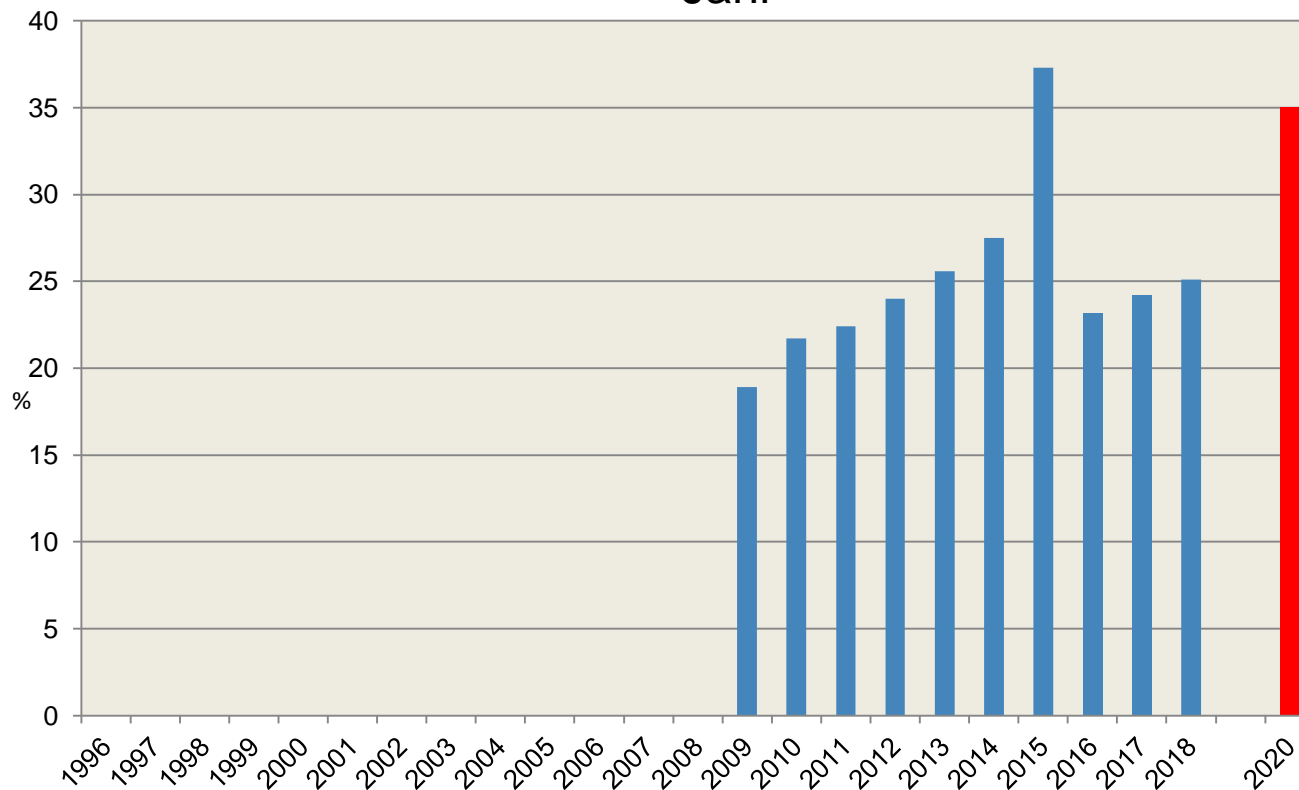
Zielwert für Nachhaltigkeit:  
Gleichstellung von Frau und Mann ⇒  
Verhältnis: 1 (=1)

Trend-Bewertung:  
Ungleichheit stagniert



# Gleichstellung von Mann und Frau fördern

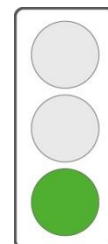
Anteil von männlichen Elterngeldbeziehern;  
ab 2016: Väteranteil an Anzahl der Elterngeldbezieher /  
Jahr



Quelle: Statistisches Bundesamt

Zielwert für Nachhaltigkeit:  
⇒ alle Väter (= 50% aller Bezieher); bis 2020 zunächst 35%

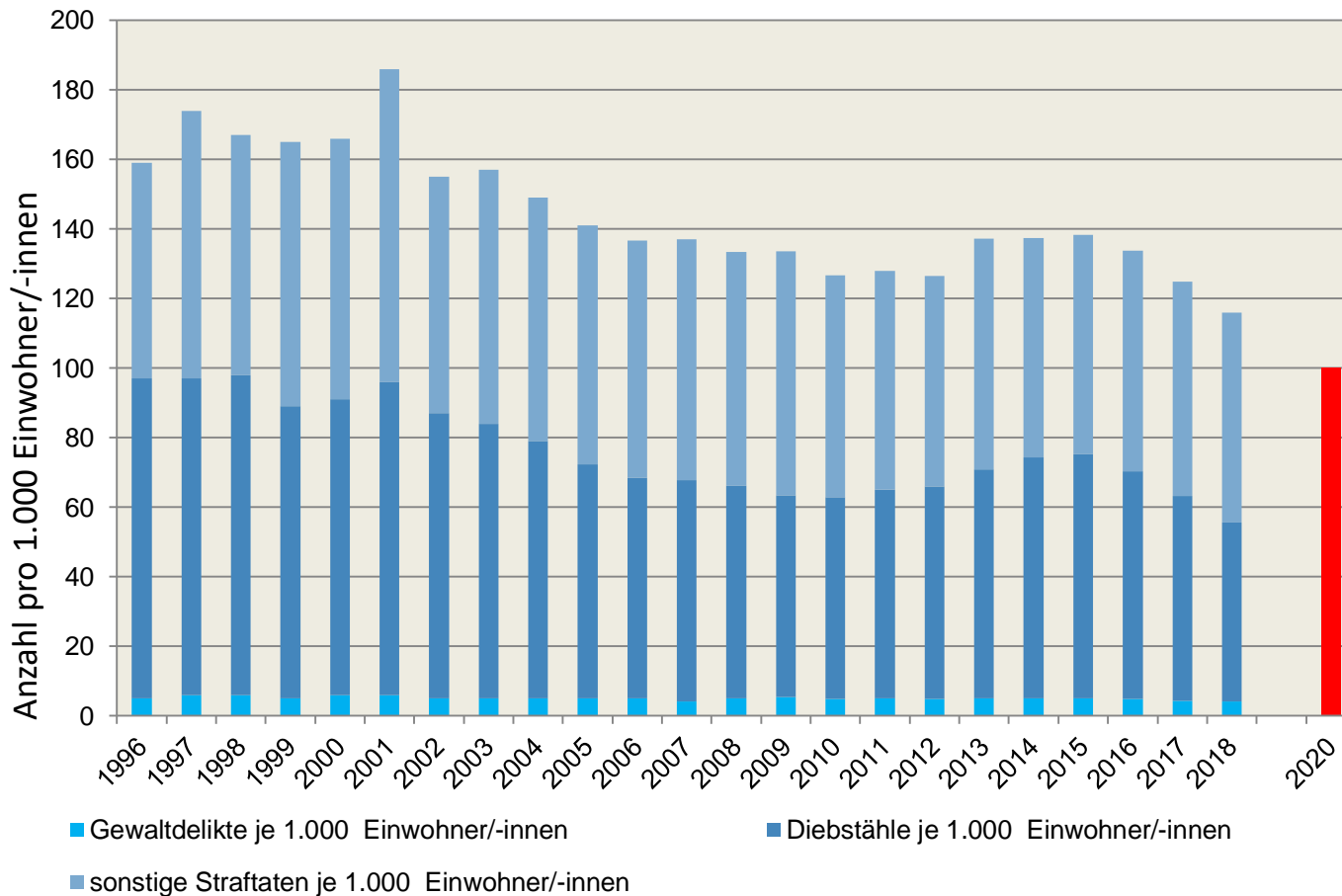
Trend-Bewertung:  
Zwischenziel 2015 erreicht. Ab 2016 nicht vergleichbar mit 2015





# Öffentliche Sicherheit stärken

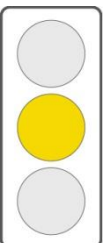
## Straftaten pro 1.000 Einw.



Zielwert für Nachhaltigkeit:  
Keine Straftaten

⇒ Quote = 0

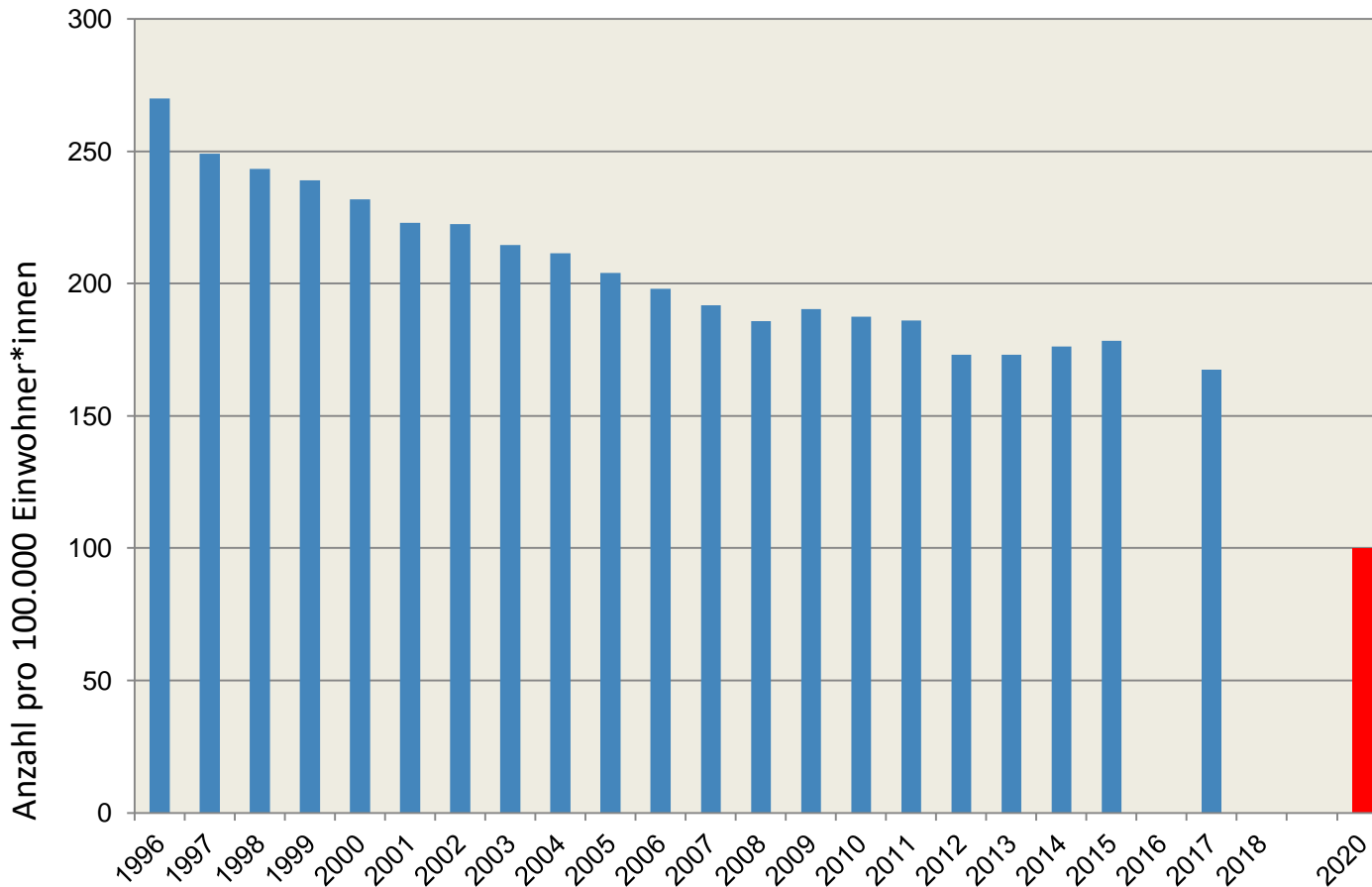
Trend-Bewertung:  
Kriminalitätsrate hoch, aber seit 2015 deutlich verringert.



Quelle: Polizeiliche Kriminalstatistik

# Gesundheitsniveau heben

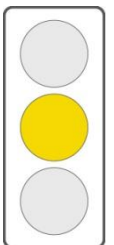
Verstorbene unter 65 Jahren pro 100.000 Einw.



Quelle: Behörde für Gesundheit und Verbraucherschutz

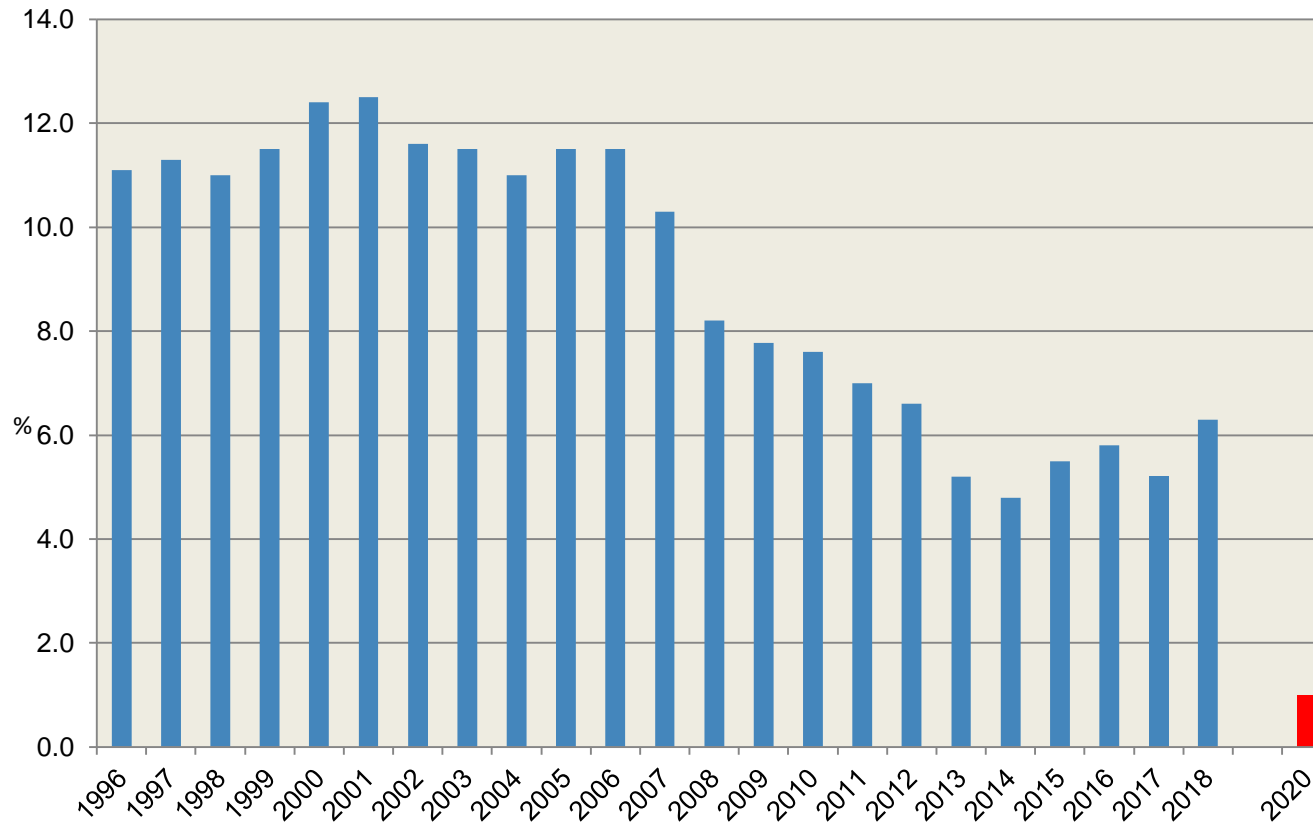
Zielwert für Nachhaltigkeit:  
Keine vorzeitigen Todesfälle  
⇒ Quote > 0

Trend-Bewertung:  
Trend setzt sich 2017 wieder fort.



# Bildung als Entwicklungsvoraussetzung fördern

## Anteil Schulabgänger\*innen ohne Abschluss

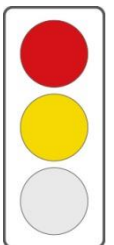


Quelle: Institut für Bildungsmonitoring und Qualitätsentwicklung - ifbq

Zielwert für Nachhaltigkeit:  
qualifizierter Schulabschluss möglichst für alle

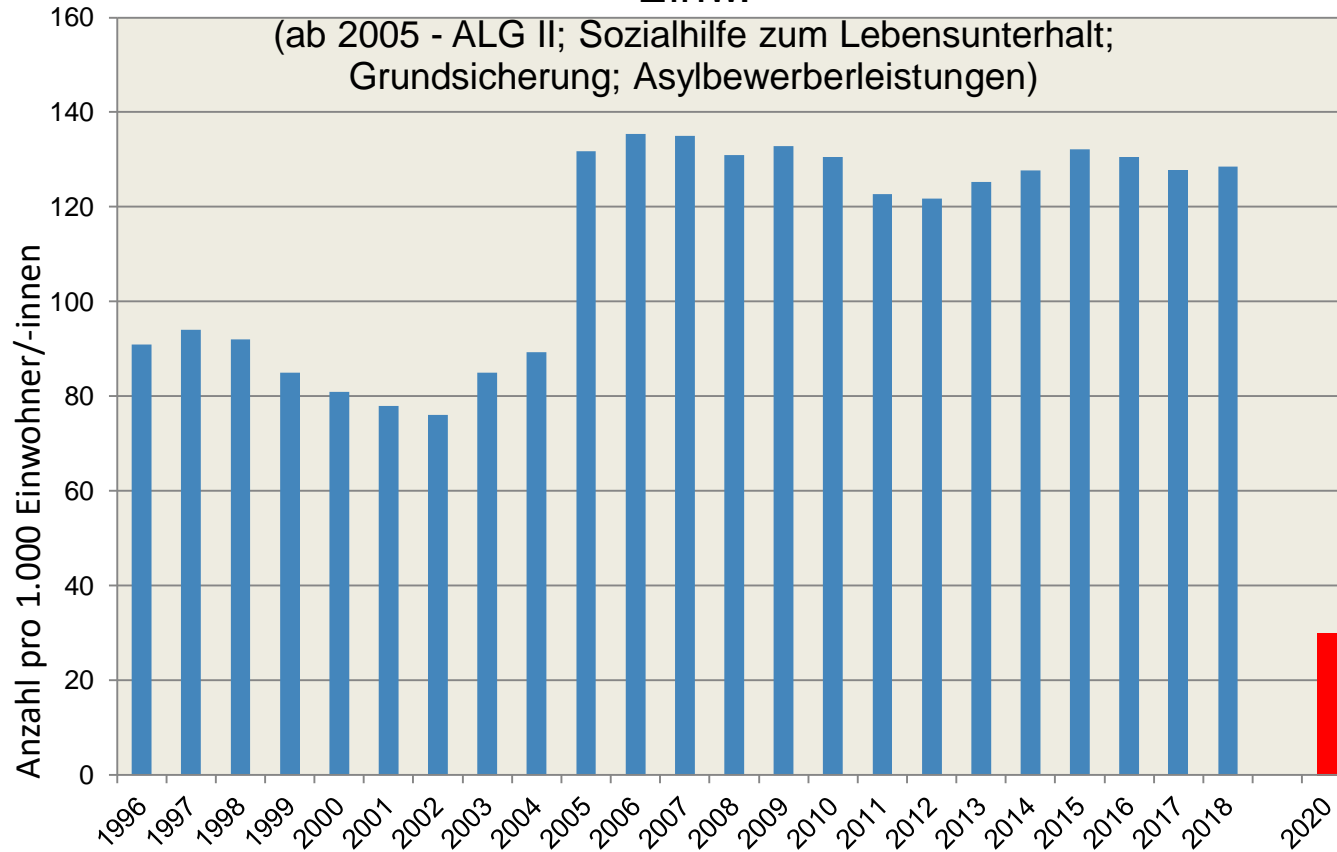
⇒ Quote < 1%

Trend-Bewertung:  
Negative Trendumkehr seit 2015.



# Armut bekämpfen

## Empfänger\*innen von Sozialleistungen pro 1.000 Einw.



Quelle: Behörde für Arbeit, Soziales, Familie und Integration

Zielzahl

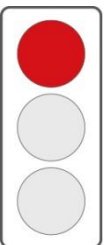
Nachhaltigkeit:

Keine Armut

⇒ Kein Bedarf für Hilfe zum Lebensunterhalt

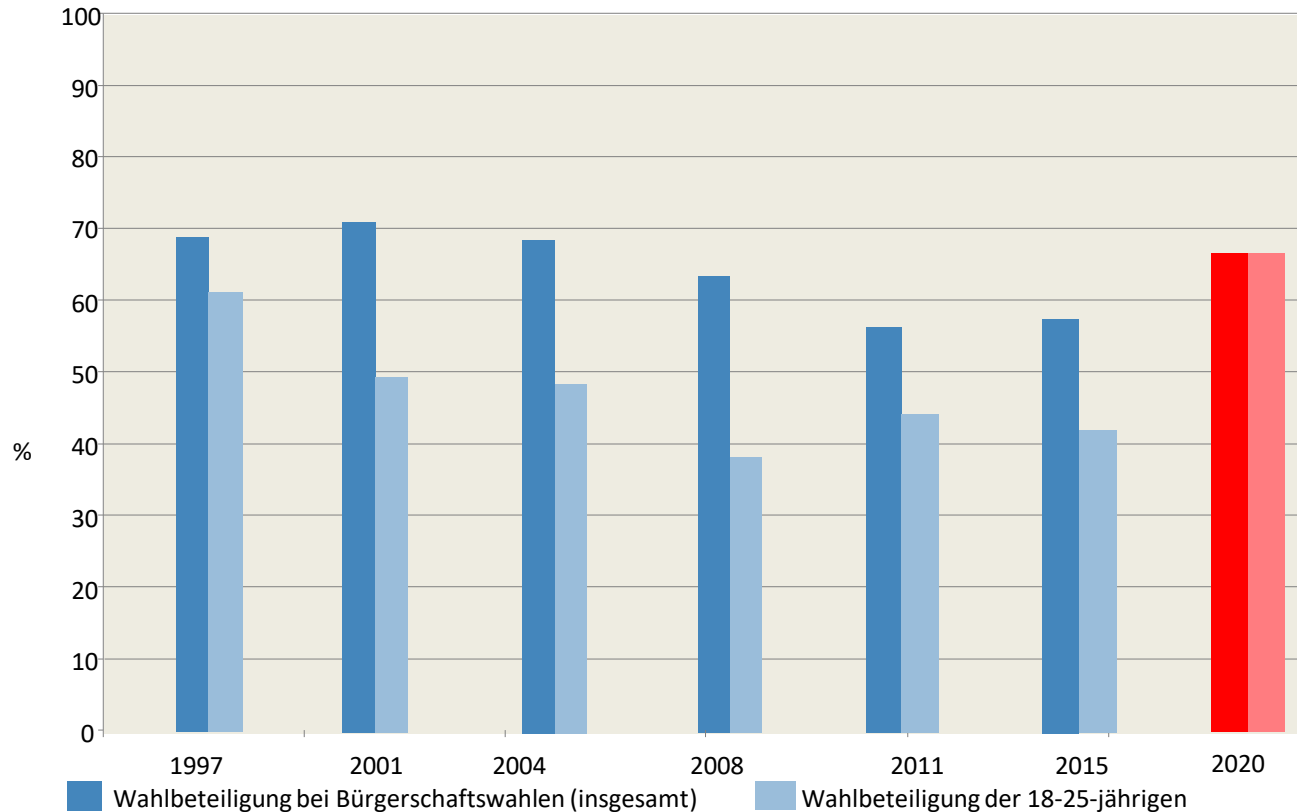
Trend-Bewertung:

Anzahl der Leistungsempfänger\*innen bleibt hoch



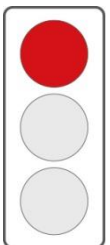
# Politische Mitwirkung

## Wahlbeteiligung bei Bürgerschaftswahlen



Trend-Bewertung:  
 Abnehmende Mitwirkung der Bevölkerung an politischen Entscheidungen gefährdet die notwendige Legitimation.

Quelle: Statistikamt Nord



Für folgende Ziele fehlen geeignete Indikatoren:

**W4** Regionale Versorgung mit Lebensmitteln

**W8** Herstellung nachhaltiger Produkte fördern

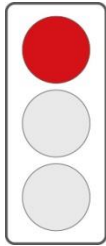
**W9** Finanzierung von sozialen und ökologischen Investitionen fördern (Stiftungskapital)

**W10** Leistungsfähigkeit von sozial- und umweltverträglichem Wirtschaften in HH fördern (statt BIP)

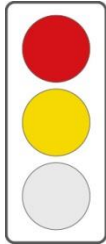
**W11** Innovationsfähigkeit für nachhaltige Entwicklung stärken („nachhaltige“ Patente)

**U9** Artenschutz / Biodiversität (Index der UMK)

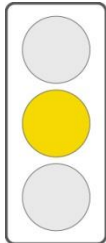
**S9** Kultur und Kreativität (der Nachhaltigkeit) fördern



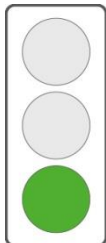
- Der Anteil erneuerbarer Energieträger ist viel zu gering.
- Trotz eines positiven Haushaltssaldos wachsen die öffentlichen Schulden.
- Ressourceneffizienz muss verbessert werden, da sie wieder abnehmen.



- Die Arbeitslosenquote ist noch immer über dem Bundesdurchschnitt, nimmt aber weiter ab.



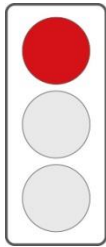
- Die Rohstoffproduktivität ist gering, nimmt aber zu (BIP : Rohstoffverbrauch).



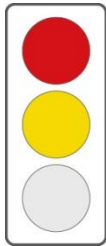
- Es besteht zur Zeit keine Inflationsgefahr.
- Die positive Tendenz der Zins-Steuer-Quote des öffentlichen Haushalts wird 2018 unterbrochen, ist aber noch günstig.

# Nachhaltigkeits-Ampel

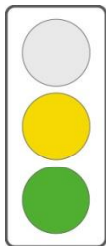
## Umwelt



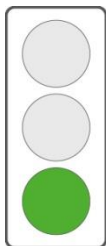
- Natura 2000-Flächen unterschreiten den EU-Durchschnitt.
- Oberflächen- und Grundwasser entsprechen nicht der EU-Wasserrichtlinie.
- Stickstoffdioxide liegen seit Jahren über dem Grenzwert.
- Der Fluglärm steigt seit 2014 wieder an.
- Die hohen CO<sub>2</sub>-Emissionen im Verkehr nehmen nicht ab.
- Die nicht recyclefähige Abfallmenge ist konstant zu hoch.



- Die CO<sub>2</sub>-Emissionen entsprechen noch nicht dem 1,5°- Ziel, die Tendenz ist jedoch positiv zu bewerten.



- Der immer noch maßvolle Wasserverbrauch ist nachhaltig, Tendenz jedoch ansteigend.

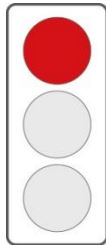


- Das Stadtrad-Leihsystem boomt, es fehlen jedoch die Daten für 2018.

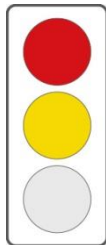


# Nachhaltigkeits-Ampel

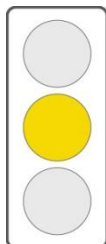
## Soziales



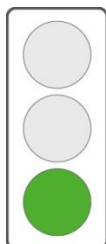
- Die Zahl der Sozialleistungsempfänger ist weiter sehr hoch.
- Die Ungleichheit der Bruttoverdienste von Männern und Frauen stagniert.
- Die hohe Schulabbruchquote bei Schüler\*innen mit nicht deutscher Familiensprache stieg 2018 wieder an.



- Die Abbruchquote aller Schüler\*innen stieg 2017 wieder leicht an.



- Die Einwohnerzahlen in Gebieten mit hohem Sozialstatus verringern sich, mit niedrigem Sozialstatus stagnieren.
- Die Kriminalitätsrate ist hoch, sinkt aber seit 2015.
- Die vorzeitige Sterblichkeit sinkt wieder leicht.
- Die Altersstruktur der Bevölkerung stabilisiert sich immer weiter.



- Der Anteil der Väter, die Elterngeld beziehen, steigt.

# HEINZ<sup>2019</sup>

Weitere Informationen wie das Datenblatt mit den statistischen Zeitreihen und den Kontaktdaten finden Sie unter:

**[www.zukunftsrat.de](http://www.zukunftsrat.de)**

## **Zukunftsrat Hamburg**

Mittelweg 11-12 · 20148 Hamburg · Geschäftsführerin: Stephanie Gokel · Tel: 040 / 39 10 97 31  
Fax: 040 / 39 10 97 35 · E-Mail: [info@zukunftsrat.de](mailto:info@zukunftsrat.de)