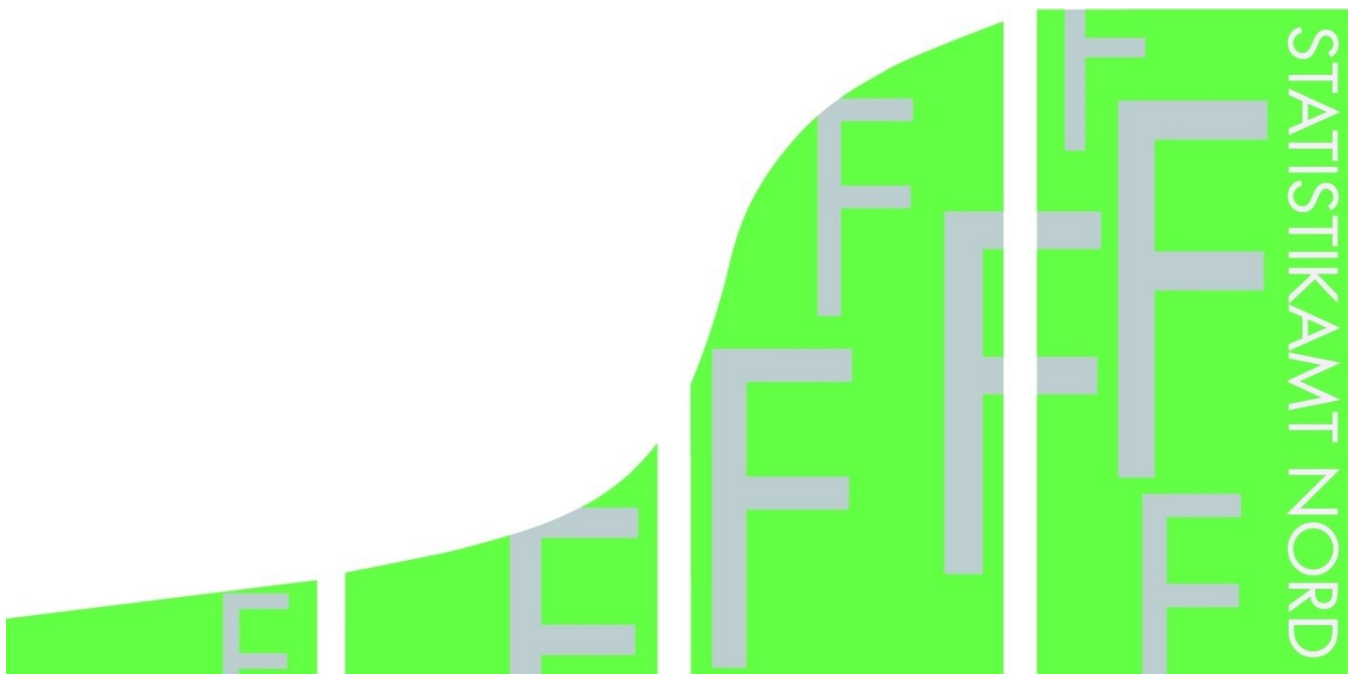


STATISTISCHE BERICHTE

Kennziffer: F II 1 - m 4/19 SH

# Baugenehmigungen in Schleswig-Holstein im April 2019

Herausgegeben am: 7. Juni 2019



## Impressum

### Statistische Berichte

#### Herausgeber:

**Statistisches Amt für Hamburg und Schleswig-Holstein**

– Anstalt des öffentlichen Rechts –

Steckelhörn 12  
20457 Hamburg

#### Auskunft zu dieser Veröffentlichung:

Marion Schierholz

Telefon: 040 42831-1716

E-Mail: [bautaetigkeit@statistik-nord.de](mailto:bautaetigkeit@statistik-nord.de)

#### Auskunftsdienst:

E-Mail: [info@statistik-nord.de](mailto:info@statistik-nord.de)

Auskünfte: 040 42831-1766

Internet: [www.statistik-nord.de](http://www.statistik-nord.de)

© Statistisches Amt für Hamburg und Schleswig-Holstein, Hamburg 2019  
Auszugsweise Vervielfältigung und Verbreitung mit Quellenangabe gestattet.

Sofern in den Produkten auf das Vorhandensein von Copyrightrechten Dritter hingewiesen wird, sind die in deren Produkten ausgewiesenen Copyrightbestimmungen zu wahren. Alle übrigen Rechte bleiben vorbehalten.

#### Zeichenerklärung:

0	weniger als die Hälfte von 1 in der letzten besetzten Stelle, jedoch mehr als nichts
–	nichts vorhanden (genau Null)
...	Angabe fällt später an
·	Zahlenwert unbekannt oder geheim zu halten
×	Tabellenfach gesperrt, weil Aussage nicht sinnvoll
a. n. g.	anderweitig nicht genannt
u. dgl.	und dergleichen
( )	Zahlenwert mit eingeschränkter Aussagefähigkeit
/	Zahlenwert nicht sicher genug

# 1. Baugenehmigungen<sup>1</sup> im Wohn- und Nichtwohnbau in Schleswig-Holstein im April 2019

KREISFREIE STADT Kreis	Wohn- gebäude	Nichtwohn- gebäude	Wohnungen		
			insgesamt (einschl. durch Baumaß- nahmen entstanden)	darunter Neubau in	
				Wohnge- bäuden mit 1 und 2 Wohnungen	Wohnge- bäuden mit 3 und mehr Wohnungen
Anzahl	Anzahl	Anzahl	Anzahl	Anzahl	
FLENSBURG	5	1	20	2	18
KIEL	20	3	172	6	164
LÜBECK	4	–	10	1	9
NEUMÜNSTER	12	1	39	3	29
Dithmarschen	41	15	38	30	6
Herzogtum Lauenburg	64	6	109	48	45
Nordfriesland	57	13	59	50	3
Ostholstein	43	3	93	38	54
Pinneberg	82	7	77	51	20
Plön	20	5	50	11	38
Rendsburg-Eckernförde	55	15	48	39	5
Schleswig-Flensburg	64	13	74	51	21
Segeberg	73	8	67	59	6
Steinburg	22	4	17	13	–
Stormarn	49	5	39	32	6
<b>Schleswig-Holstein insgesamt</b>	<b>611</b>	<b>99</b>	<b>912</b>	<b>434</b>	<b>424</b>
Januar bis April 2019	2 680	439	4 090	1 913	1 883
dagegen					
Januar bis April 2018	2 519	479	4 445	1 691	2 358
Differenz	161	- 40	- 355	222	- 475
Veränderung in %	6,4	- 8,4	- 8,0	13,1	- 20,1

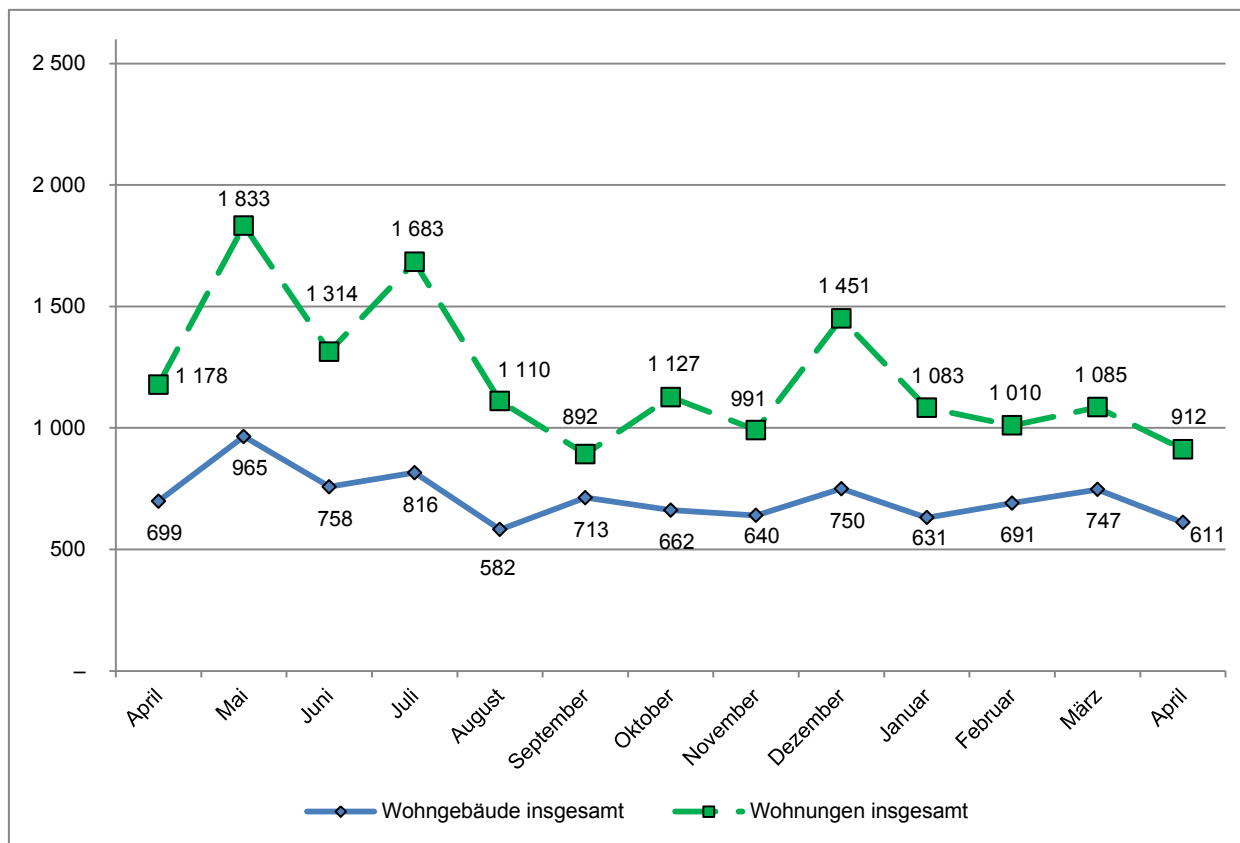
<sup>1</sup> einschließlich Wohnheime

## 2. Baugenehmigungen<sup>1</sup> im Wohnbau (Neubau) in Schleswig-Holstein im April 2019

Art der Angabe	Baugenehmigungen <sup>1</sup>					
	April 2019	April 2018	Veränderung in %	Januar bis April		
				2019	2018	Veränderung in %
<b>Wohngebäude (Anzahl)</b>	431	497	- 13,3	1 962	1 779	10,3
und zwar						
mit 1 und 2 Wohnungen	398	434	- 8,3	1 749	1 550	12,8
mit 3 und mehr Wohnungen	33	63	- 47,6	213	229	- 7,0
Gebäude mit Eigentumswohnungen	14	34	- 58,8	95	149	- 36,2
<b>Rauminhalt (1000 m³)</b>	411	518	- 20,6	1 910	1 896	0,8
in Gebäuden mit 1 und 2 Wohnungen	286	313	- 8,6	1 229	1 098	11,9
in Gebäuden mit 3 u. m. Wohnungen	125	204	- 39,0	681	797	- 14,6
<b>Veranschlagte Baukosten (Mio. EUR)</b>	145	154	- 5,6	642	562	14,2
und zwar für Gebäude mit						
mit 1 und 2 Wohnungen	92	90	1,6	403	324	24,3
mit 3 und mehr Wohnungen	53	63	- 16,0	239	238	0,4
<b>Wohnungen</b>	858	1 032	- 16,9	3 796	4 049	- 6,2
und zwar in Gebäuden mit						
1 und 2 Wohnungen	434	478	- 9,2	1 913	1 691	13,1
3 und mehr Wohnungen	424	554	- 23,5	1 883	2 358	- 20,1
Eigentumswohnungen	77	257	- 70,0	678	1 060	- 36,0
<b>Wohnfläche (1000 m²)</b>	80	98	- 18,1	366	357	2,5
und zwar in Gebäuden mit						
1 und 2 Wohnungen	55	56	- 1,7	238	207	14,9
3 und mehr Wohnungen	24	41	- 40,7	127	149	- 14,7
Eigentumswohnungen	6	20	- 67,9	55	77	- 28,5
<b>Wohnräume</b>	3 216	3 963	- 18,8	14 979	14 546	3,0
und zwar in Gebäuden mit						
1 und 2 Wohnungen	2 244	2 308	- 2,8	9 650	8 465	14,0
3 und mehr Wohnungen	972	1 655	- 41,3	5 329	6 081	- 12,4
Eigentumswohnungen	251	763	- 67,1	2 175	3 039	- 28,4

<sup>1</sup> einschließlich Wohnheime

**Genehmigte Wohngebäude und Wohnungen<sup>1</sup> in Schleswig-Holstein in den letzten 12 Monaten**  
**Stand: April 2019**



<sup>1</sup> insgesamt (einschließlich Nichtwohnbau)