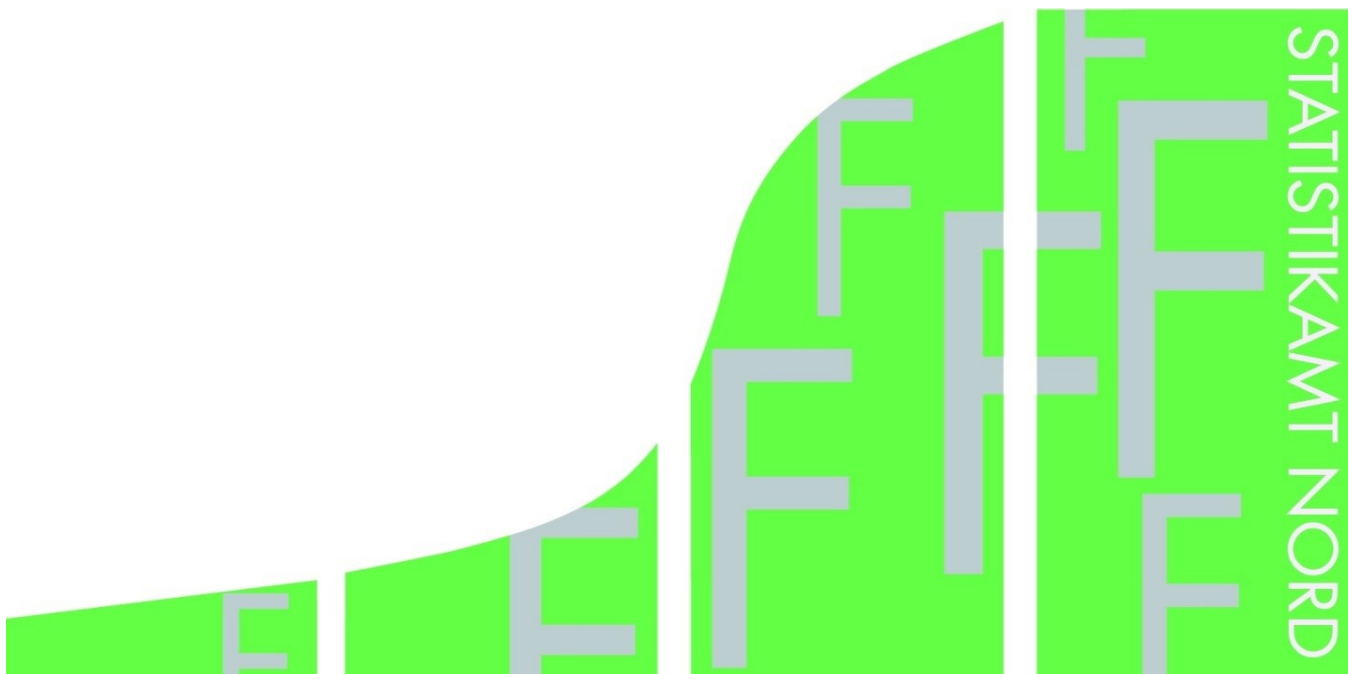


STATISTISCHE BERICHTE

Kennziffer: F II 1 - m 2/19 SH

# Baugenehmigungen in Schleswig-Holstein im Februar 2019

Herausgegeben am: 18. April 2019



## Impressum

### Statistische Berichte

#### Herausgeber:

**Statistisches Amt für Hamburg und Schleswig-Holstein**

– Anstalt des öffentlichen Rechts –

Steckelhörn 12  
20457 Hamburg

#### Auskunft zu dieser Veröffentlichung:

Marion Schierholz

Telefon: 040 42831-1716

E-Mail: [bautaetigkeit@statistik-nord.de](mailto:bautaetigkeit@statistik-nord.de)

#### Auskunftsdienst:

E-Mail: [info@statistik-nord.de](mailto:info@statistik-nord.de)

Auskünfte: 040 42831-1766

Internet: [www.statistik-nord.de](http://www.statistik-nord.de)

© Statistisches Amt für Hamburg und Schleswig-Holstein, Hamburg 2019  
Auszugsweise Vervielfältigung und Verbreitung mit Quellenangabe gestattet.

Sofern in den Produkten auf das Vorhandensein von Copyrightrechten Dritter hingewiesen wird, sind die in deren Produkten ausgewiesenen Copyrightbestimmungen zu wahren. Alle übrigen Rechte bleiben vorbehalten.

#### Zeichenerklärung:

0	weniger als die Hälfte von 1 in der letzten besetzten Stelle, jedoch mehr als nichts
–	nichts vorhanden (genau Null)
...	Angabe fällt später an
·	Zahlenwert unbekannt oder geheim zu halten
×	Tabellenfach gesperrt, weil Aussage nicht sinnvoll
a. n. g.	anderweitig nicht genannt
u. dgl.	und dergleichen
( )	Zahlenwert mit eingeschränkter Aussagefähigkeit
/	Zahlenwert nicht sicher genug

## 1. Baugenehmigungen<sup>1</sup> im Wohn- und Nichtwohnbau in Schleswig-Holstein im Februar 2019

KREISFREIE STADT Kreis	Wohn- gebäude	Nichtwohn- gebäude	Wohnungen		
			insgesamt (einschl. durch Baumaß- nahmen entstanden)	darunter Neubau in	
				Wohnge- bäuden mit 1 und 2 Wohnungen	Wohnge- bäuden mit 3 und mehr Wohnungen
Anzahl	Anzahl	Anzahl	Anzahl	Anzahl	
FLENSBURG	8	3	19	2	20
KIEL	17	10	61	5	44
LÜBECK	3	1	–	–	–
NEUMÜNSTER	23	4	29	15	12
Dithmarschen	32	7	30	26	4
Herzogtum Lauenburg	65	9	88	58	22
Nordfriesland	58	16	72	43	19
Ostholstein	44	7	131	25	94
Pinneberg	69	7	83	49	28
Plön	33	5	35	25	9
Rendsburg-Eckernförde	71	14	75	59	10
Schleswig-Flensburg	73	14	99	51	40
Segeberg	111	12	184	83	73
Steinburg	46	6	41	28	9
Stormarn	38	4	63	27	34
<b>Schleswig-Holstein insgesamt</b>	<b>691</b>	<b>119</b>	<b>1 010</b>	<b>496</b>	<b>418</b>
Januar bis Februar 2019 dagegen	1 322	237	2 093	916	988
Januar bis Februar 2018	1 155	236	2 309	753	1 392
Differenz	167	1	- 216	163	- 404
Veränderung in %	14,5	0,4	- 9,4	21,6	- 29,0

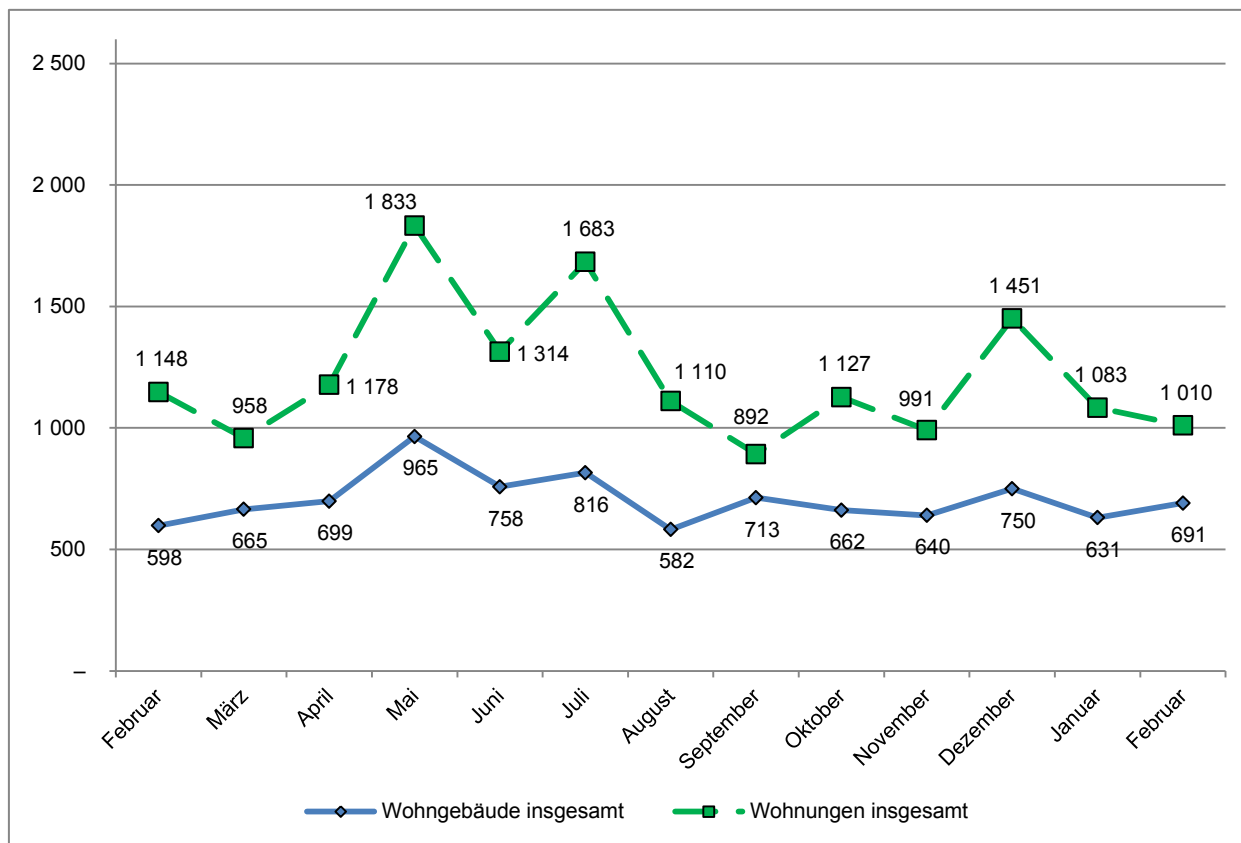
<sup>1</sup> einschließlich Wohnheime

## 2. Baugenehmigungen<sup>1</sup> im Wohnbau (Neubau) in Schleswig-Holstein im Februar 2019

Art der Angabe	Baugenehmigungen <sup>1</sup>					
	Februar 2019	Februar 2018	Veränderung in %	Januar bis Februar		
				2019	2018	Veränderung in %
<b>Wohngebäude (Anzahl)</b>	515	431	19,5	962	808	19,1
und zwar						
mit 1 und 2 Wohnungen	455	367	24,0	841	688	22,2
mit 3 und mehr Wohnungen	60	64	- 6,3	121	120	0,8
Gebäude mit Eigentumswohnungen	36	42	- 14,3	57	68	- 16,2
<b>Rauminhalt (1000 m³)</b>	479	496	- 3,5	963	919	4,8
in Gebäuden mit 1 und 2 Wohnungen	322	267	20,4	600	490	22,4
in Gebäuden mit 3 u. m. Wohnungen	157	229	- 31,3	363	429	- 15,2
<b>Veranschlagte Baukosten (Mio. EUR)</b>	158	148	7,2	319	268	18,9
und zwar für Gebäude mit						
mit 1 und 2 Wohnungen	108	79	35,9	196	146	34,3
mit 3 und mehr Wohnungen	50	68	- 26,2	123	122	0,6
<b>Wohnungen</b>	914	1 068	- 14,4	1 904	2 145	- 11,2
und zwar in Gebäuden mit						
1 und 2 Wohnungen	496	399	24,3	916	753	21,6
3 und mehr Wohnungen	418	669	- 37,5	988	1 392	- 29,0
Eigentumswohnungen	249	312	- 20,2	413	453	- 8,8
<b>Wohnfläche (1000 m²)</b>	92	91	0,9	185	174	6,2
und zwar in Gebäuden mit						
1 und 2 Wohnungen	61	51	20,1	114	94	22,2
3 und mehr Wohnungen	31	40	- 23,6	70	80	- 12,3
Eigentumswohnungen	20	21	- 7,9	34	32	4,8
<b>Wohnräume</b>	3 768	3 672	2,6	7 564	7 119	6,3
und zwar in Gebäuden mit						
1 und 2 Wohnungen	2 465	2 018	22,2	4 584	3 792	20,9
3 und mehr Wohnungen	1 303	1 654	- 21,2	2 980	3 327	- 10,4
Eigentumswohnungen	812	900	- 9,8	1 341	1 343	- 0,1

<sup>1</sup> einschließlich Wohnheime

## Genehmigte Wohngebäude und Wohnungen<sup>1</sup> in Schleswig-Holstein in den letzten 12 Monaten Stand: Februar 2019



<sup>1</sup> insgesamt (einschließlich Nichtwohnbau)