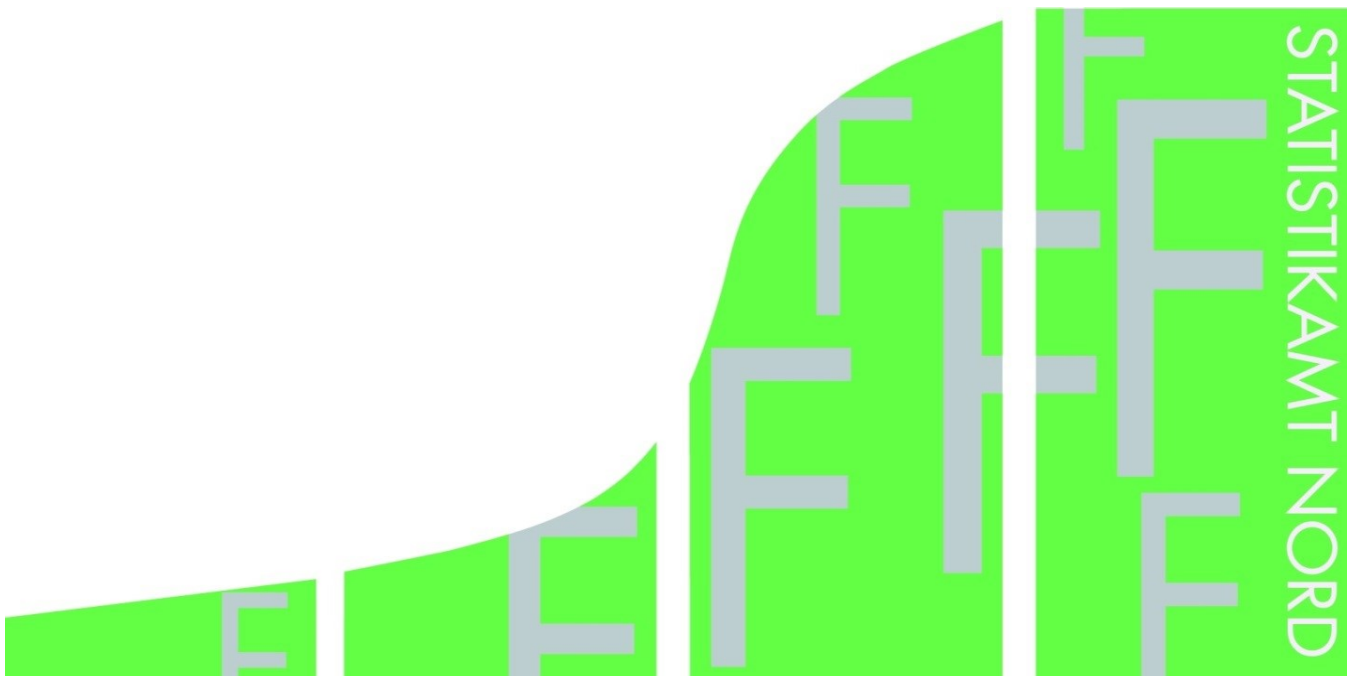


STATISTISCHE BERICHTE

Kennziffer: F II 1 - m 1/19 HH

# Baugenehmigungen in Hamburg im Januar 2019

Herausgegeben am: 27. März 2019



## Impressum

### Statistische Berichte

#### Herausgeber:

**Statistisches Amt für Hamburg und Schleswig-Holstein**

– Anstalt des öffentlichen Rechts –

Steckelhörn 12  
20457 Hamburg

#### Auskunft zu dieser Veröffentlichung:

Marion Schierholz

Telefon: 040 42831-1716

E-Mail: [bautaetigkeit@statistik-nord.de](mailto:bautaetigkeit@statistik-nord.de)

#### Auskunftsdienst:

E-Mail: [info@statistik-nord.de](mailto:info@statistik-nord.de)

Auskünfte: 040 42831-1766

Internet: [www.statistik-nord.de](http://www.statistik-nord.de)

© Statistisches Amt für Hamburg und Schleswig-Holstein, Hamburg 2019  
Auszugsweise Vervielfältigung und Verbreitung mit Quellenangabe gestattet.

Sofern in den Produkten auf das Vorhandensein von Copyrightrechten Dritter hingewiesen wird, sind die in deren Produkten ausgewiesenen Copyrightbestimmungen zu wahren. Alle übrigen Rechte bleiben vorbehalten.

#### Zeichenerklärung:

0	weniger als die Hälfte von 1 in der letzten besetzten Stelle, jedoch mehr als nichts
–	nichts vorhanden (genau Null)
...	Angabe fällt später an
·	Zahlenwert unbekannt oder geheim zu halten
×	Tabellenfach gesperrt, weil Aussage nicht sinnvoll
a. n. g.	anderweitig nicht genannt
u. dgl.	und dergleichen
( )	Zahlenwert mit eingeschränkter Aussagefähigkeit
/	Zahlenwert nicht sicher genug

## 1. Baugenehmigungen<sup>1</sup> im Wohn- und Nichtwohnbau in Hamburg im Januar 2019

Bezirke Stadt	Wohn- gebäude	Nichtwohn- gebäude	Wohnungen		
			insgesamt (einschl. durch Baumaß- nahmen entstanden)	darunter Neubau in	
				Wohnge- bäuden mit 1 und 2 Wohnungen	Wohnge- bäuden mit 3 und mehr Wohnungen
Anzahl	Anzahl	Anzahl	Anzahl	Anzahl	
Hamburg-Mitte	14	1	7	12	–
Altona	23	–	97	16	81
Eimsbüttel	12	–	18	10	6
Hamburg-Nord	6	–	6	3	–
Wandsbek	36	2	105	21	81
Bergedorf	21	–	22	16	–
Harburg	60	–	91	56	35
<b>Hamburg insgesamt</b>	<b>172</b>	<b>3</b>	<b>346</b>	<b>134</b>	<b>203</b>
Januar bis Januar 2019 dagegen	172	3	346	134	203
Januar bis Januar 2018	175	6	376	115	226
Differenz	- 3	- 3	- 30	19	- 23
Veränderung in %	- 1,7	- 50,0	- 8,0	16,5	- 10,2

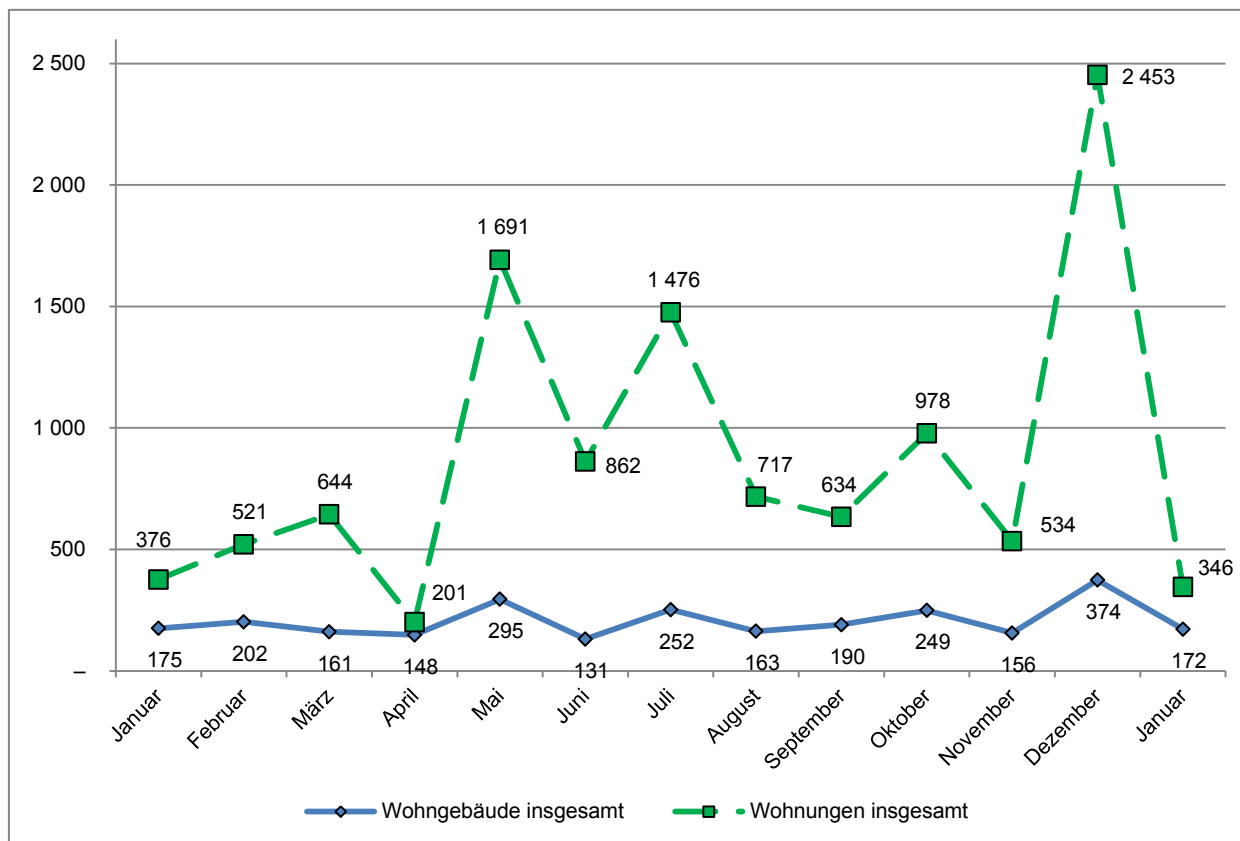
<sup>1</sup> einschließlich Wohnheime

## 2. Baugenehmigungen<sup>1</sup> im Wohnbau (Neubau) in Hamburg im Januar 2019

Art der Angabe	Baugenehmigungen <sup>1</sup>					
	Januar 2019	Januar 2018	Veränderung in %	Januar bis Januar		
				2019	2018	Veränderung in %
<b>Wohngebäude (Anzahl)</b>	143	131	9,2	143	131	9,2
und zwar						
mit 1 und 2 Wohnungen	126	106	18,9	126	106	18,9
mit 3 und mehr Wohnungen	17	25	- 32,0	17	25	- 32,0
Gebäude mit Eigentumswohnungen	9	9	-	9	9	-
<b>Rauminhalt (1000 m³)</b>	146	167	- 12,4	146	167	- 12,4
in Gebäuden mit 1 und 2 Wohnungen	76	77	- 1,3	76	77	- 1,3
in Gebäuden mit 3 u. m. Wohnungen	71	90	- 21,8	71	90	- 21,8
<b>Veranschlagte Baukosten (Mio. EUR)</b>	56	64	- 11,8	56	64	- 11,8
und zwar für Gebäude mit						
mit 1 und 2 Wohnungen	27	26	3,7	27	26	3,7
mit 3 und mehr Wohnungen	29	38	- 22,5	29	38	- 22,5
<b>Wohnungen</b>	337	341	- 1,2	337	341	- 1,2
und zwar in Gebäuden mit						
1 und 2 Wohnungen	134	115	16,5	134	115	16,5
3 und mehr Wohnungen	203	226	- 10,2	203	226	- 10,2
Eigentumswohnungen	87	75	16,0	87	75	16,0
<b>Wohnfläche (1000 m²)</b>	32	34	- 7,1	32	34	- 7,1
und zwar in Gebäuden mit						
1 und 2 Wohnungen	17	16	9,5	17	16	9,5
3 und mehr Wohnungen	14	18	- 21,6	14	18	- 21,6
Eigentumswohnungen	7	6	22,7	7	6	22,7
<b>Wohnräume</b>	1 286	1 317	- 2,4	1 286	1 317	- 2,4
und zwar in Gebäuden mit						
1 und 2 Wohnungen	716	608	17,8	716	608	17,8
3 und mehr Wohnungen	570	709	- 19,6	570	709	- 19,6
Eigentumswohnungen	268	238	12,6	268	238	12,6

<sup>1</sup> einschließlich Wohnheime

## Genehmigte Wohngebäude und Wohnungen<sup>1</sup> in Hamburg in den letzten 12 Monaten Stand: Januar 2019



<sup>1</sup> insgesamt (einschließlich Nichtwohnbau)