

STATISTISCHE BERICHTE

Kennziffer: K I 3 - j 17, Teil 3 HH

# Jugendhilfe in Hamburg 2017

Kinder in Tageseinrichtungen und öffentlich geförderter Kindertagespflege

Herausgegeben am: 27. Februar 2019



# Impressum

## Statistische Berichte

### Herausgeber:

#### Statistisches Amt für Hamburg und Schleswig-Holstein

– Anstalt des öffentlichen Rechts –

Steckelhörn 12  
20457 Hamburg

### Auskunft zu dieser Veröffentlichung:

Thorsten Erdmann

Telefon: 040/42831-1757

E-Mail: [Thorsten.Erdmann@statistik-nord.de](mailto:Thorsten.Erdmann@statistik-nord.de)

### Auskunftsdienst:

E-Mail: [info@statistik-nord.de](mailto:info@statistik-nord.de)

Auskünfte: 040 42831-1766

Internet: [www.statistik-nord.de](http://www.statistik-nord.de)

© Statistisches Amt für Hamburg und Schleswig-Holstein, Hamburg 2019

Auszugsweise Vervielfältigung und Verbreitung mit Quellenangabe gestattet.

Sofern in den Produkten auf das Vorhandensein von Copyrightrechten Dritter hingewiesen wird, sind die in deren Produkten ausgewiesenen Copyrightbestimmungen zu wahren. Alle übrigen Rechte bleiben vorbehalten.

### Zeichenerklärung:

0	weniger als die Hälfte von 1 in der letzten besetzten Stelle, jedoch mehr als nichts
–	nichts vorhanden (genau Null)
...	Angabe fällt später an
·	Zahlenwert unbekannt oder geheim zu halten
×	Tabellenfach gesperrt, weil Aussage nicht sinnvoll
p	vorläufiges Ergebnis
r	berichtigtes Ergebnis
s	geschätztes Ergebnis
a. n. g.	anderweitig nicht genannt
u. dgl.	und dergleichen
( )	Zahlenwert mit eingeschränkter Aussagefähigkeit
/	Zahlenwert nicht sicher genug

Vorbemerkung	4
--------------	---

Rechtsgrundlage	4
-----------------	---

**Grafik**

Kinder bis unter sechs Jahren in Tageseinrichtungen und in öffentlich geförderter Kindertagespflege am 1.3.2017 nach Alter und vertraglich vereinbarter Betreuungszeit - Anteil an der Gesamtzahl der betreuten Kinder gleichen Alters	5
--	---

**Tabellen**

1. Kinder in Tageseinrichtungen und in öffentlich geförderter Kindertagespflege in Hamburg am 01.03.2017 – Kinder nach persönlichen Merkmalen und nach Betreuungsart	6
2. Kinder in Tageseinrichtungen und in öffentlich geförderter Kindertagespflege in Hamburg am 01.03.2017 – Kinder nach persönlichen Merkmalen, Betreuungszeit in Stunden, Mittagsverpflegung und Eingliederungshilfe	8
3. Kinder in Tageseinrichtungen und in öffentlich geförderter Kindertagespflege in Hamburg am 01.03.2017 – Kinder nach persönlichen Merkmalen, Betreuungszeit in Stunden, Mittagsverpflegung und Eingliederungshilfe für Kinder in Kindertagespflege, die nicht zusätzlich eine Einrichtung der Kindertagesbetreuung oder eine Ganztagschule besuchen, sowie für Kinder in Kindertageseinrichtungen	10
4. Kinder und tätige Personen in Tageseinrichtungen in Hamburg am 01.03.2017 – Tageseinrichtungen, Anzahl der Plätze, tätige Personen und Kinder	12
5. Kinder und tätige Personen in öffentlich geförderter Kindertagespflege in Hamburg am 01.03.2017 – Tagespflegepersonen und Kinder in Kindertagespflege	15
6. Kinder und tätige Personen in öffentlich geförderter Kindertagespflege in Hamburg am 01.03.2017 – Kinder in Kindertagespflege, die nicht zusätzlich eine Einrichtung der Kindertagesbetreuung oder eine Ganztagschule besuchen	17
7. Kinder und tätige Personen in Tageseinrichtungen und in öffentlich geförderter Kindertagespflege in Hamburg am 01.03.2017 – Tätige Personen und Kinder insgesamt	19
8. Kinder und tätige Personen in Tageseinrichtungen und in öffentlich geförderter Kindertagespflege in Hamburg am 01.03.2017 – Kinder in Kindertagespflege, die nicht zusätzlich eine Einrichtung der Kindertagesbetreuung oder eine Ganztagschule besuchen, sowie Kinder in Kindertageseinrichtungen	21
9. Kinder und tätige Personen in Tageseinrichtungen und in öffentlich geförderter Kindertagespflege in Hamburg am 01.03.2017 – Kinder in Kindertagespflege, die nicht zusätzlich eine Einrichtung der Kindertagesbetreuung oder eine Ganztagschule besuchen, sowie Kinder in Kindertageseinrichtungen unter 6 Jahren	23
10. Kinder und tätige Personen in Tageseinrichtungen in Hamburg am 01.03.2017 – Pädagogisches, Leitungs- und Verwaltungspersonal im ersten Arbeitsbereich nach Geschlecht, Arbeitsbereich und höchstem Berufsausbildungsabschluss	26
11. Kinder und tätige Personen in Tageseinrichtungen in Hamburg am 01.03.2017 – Pädagogisches, Leitungs- und Verwaltungspersonal nach Geschlecht, höchstem Berufsausbildungsabschluss und Altersgruppen	28
12. Kinder und tätige Personen in öffentlich geförderter Kindertagespflege in Hamburg am 01.03.2017 – Kindertagespflegepersonen nach persönlichen Merkmalen und nach höchstem Berufsausbildungsabschluss	32
13. Kindertagesbetreuung in Hamburg 2006 - 2017	34
14. Personal der Kindertageseinrichtungen in Hamburg 2009 - 2017	35

## **Vorbemerkung**

Der vorliegende Statistische Bericht enthält ausgewählte Ergebnisse der zum Stichtag 01.03.2017 durchgeführten Erhebungen zur Kindertagesbetreuung (Statistik der tätigen Personen und Kinder in Kindertageseinrichtungen, Statistik der öffentlich geförderten Kindertagespflege) für Hamburg. Dargeboten werden hauptsächlich Angaben zu betreuten Kindern (u. a. nach Alter, Geschlecht, Migrationshintergrund, Betreuungsumfang) sowie zu Beschäftigten in Kindertageseinrichtungen und zu Tagespflegepersonen (etwa Alter, Geschlecht, Berufsausbildungsabschluss, Arbeitsbereich). Der Bericht bietet außerdem Zahlen zur Betreuungssituation in den Hamburger Bezirken. Anhand von Eckzahlen ist schließlich auf Landesebene die Entwicklung in den letzten Jahren dokumentiert.

## **Rechtsgrundlagen, Auskunftspflicht**

Rechtsgrundlage ist das Achte Buch Sozialgesetzbuch - Kinder und Jugendhilfe (SGB VIII) in Verbindung mit dem Bundesstatistikgesetz (BStatG).

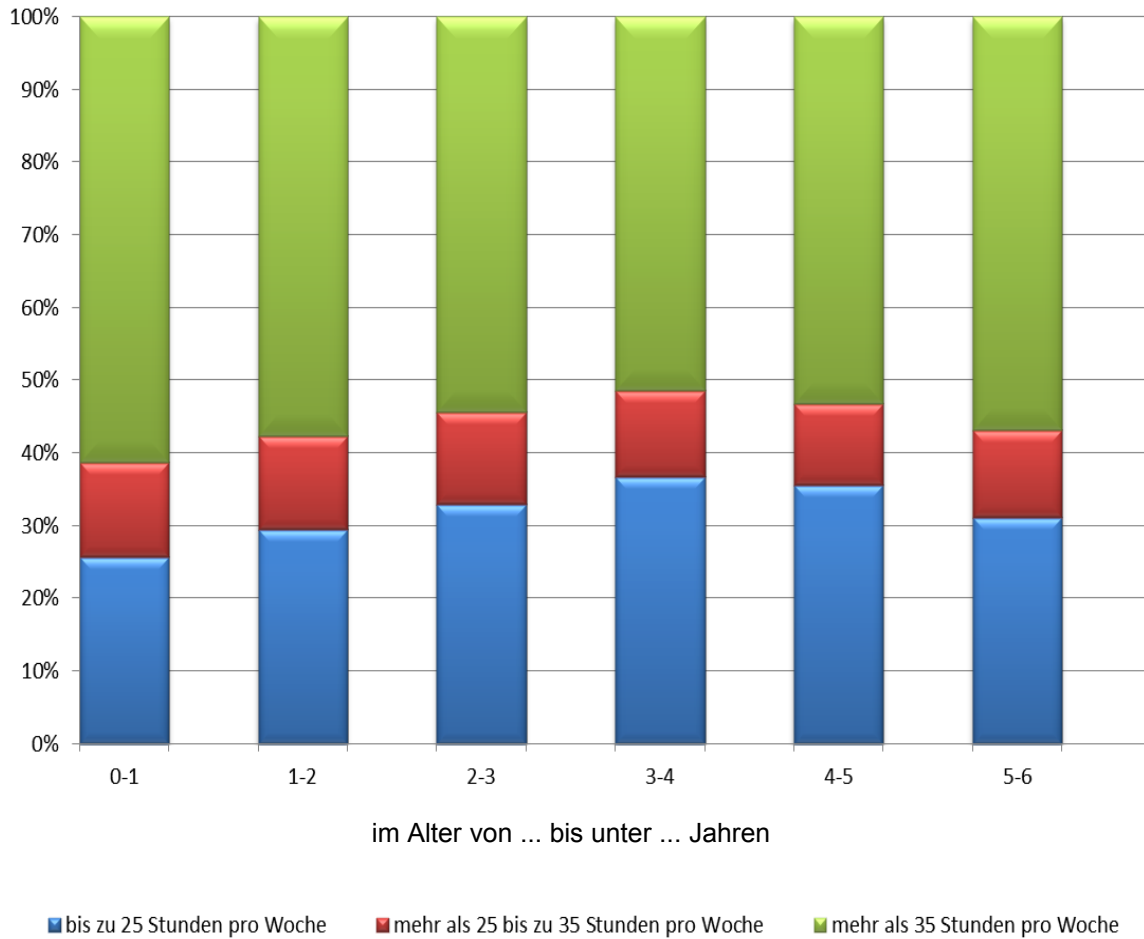
Erhoben werden Angaben zu § 99 Absatz 7 SGB VIII.

Die Auskunftspflicht ergibt sich aus § 102 Absatz 1 SGB VIII in Verbindung mit § 15 BStatG. Nach § 102 Absatz 2 Nummer 1 bis 3, 5, 6 und 8 SGB VIII sind die örtlichen und überörtlichen Träger der Jugendhilfe, die obersten Landesjugendbehörden, die kreisangehörigen Gemeinden und Gemeindeverbände, soweit sie Aufgaben der Jugendhilfe wahrnehmen, die Träger der freien Jugendhilfe und die Leitungen von Einrichtungen, Behörden und Geschäftsstellen in der Jugendhilfe auskunftspflichtig.

Nach § 11a Absatz 1 BStatG sind Stellen, die Aufgaben der öffentlichen Verwaltung wahrnehmen und bereits standardisierte elektronische Verfahren nutzen, verpflichtet, diese auch für die Übermittlung von Daten an die statistischen Ämter zu verwenden. Soweit diese Stellen keine standardisierten Verfahren für den Datenaustausch einsetzen, sind elektronische Verfahren nach Absprache mit den statistischen Ämtern zu verwenden.

**Kinder bis unter sechs Jahren in Tageseinrichtungen und in öffentlich geförderter Kindertagespflege am 1.3.2017 nach Alter und vertraglich vereinbarter Betreuungszeit - Anteil an der Gesamtzahl der betreuten Kinder gleichen Alters**

**Hamburg**



# 1. Kinder in Tageseinrichtungen und in öffentlich geförderter Kindertagespflege in Hamburg am 01.03.2017

## Kinder nach persönlichen Merkmalen und nach Betreuungsart

Geschlecht  Alter von ... bis unter ... Jahren  Migrationshintergrund	Insgesamt	Davon in			Nachrichtlich: Kinder in Kinder- tagespflege, die nicht zusätzlich eine Kinder- tageseinrichtung oder eine Ganztags- schule besuchen sowie Kinder in Kinder- tageseinrichtungen
		Kinder- tages- einrich- tungen	Kinder- tages- pflege	darunter	
				Kinder, die nicht zusätzlich eine Kindertages- einrichtung oder eine Ganztags- schule besuchen	
<b>Insgesamt</b>	<b>79 728</b>	<b>75 992</b>	<b>3 736</b>	<b>3 405</b>	<b>79 397</b>
Alter von ... bis unter ... Jahren					
unter 1	604	509	95	93	602
1 - 2	10 838	9 716	1 122	1 111	10 827
2 - 3	15 076	13 928	1 148	1 126	15 054
3 - 4	16 354	15 969	385	348	16 317
4 - 5	16 349	16 113	236	173	16 286
5 - 6	13 482	13 314	168	116	13 430
6 - 7	5 125	5 036	89	59	5 095
7 - 8	467	374	93	70	444
8 - 11	1 107	860	247	191	1 051
11 - 14	326	173	153	118	291
unter 3	26 518	24 153	2 365	2 330	26 483
3 - 8	51 777	50 806	971	766	51 572
darunter (Zeile Insgesamt) mit Migrationshintergrund					
ausländische Herkunft mindestens eines Elternteils	29 831	29 534	297	269	29 803
in der Familie wird vorrangig nicht deutsch gesprochen	20 980	20 290	690	616	20 906
<b>Männlich</b>	<b>40 435</b>	<b>38 504</b>	<b>1 931</b>	<b>1 762</b>	<b>40 266</b>
Alter von ... bis unter ... Jahren					
unter 1	311	258	53	51	309
1 - 2	5 502	4 932	570	563	5 495
2 - 3	7 616	6 994	622	611	7 605
3 - 4	8 194	8 006	188	169	8 175
4 - 5	8 305	8 188	117	88	8 276
5 - 6	6 887	6 802	85	58	6 860
6 - 7	2 708	2 659	49	35	2 694
7 - 8	238	187	51	36	223
8 - 11	530	405	125	94	499
11 - 14	144	73	71	57	130
unter 3	13 429	12 184	1 245	1 225	13 409
3 - 8	26 332	25 842	490	386	26 228
darunter (Zeile Männlich) mit Migrationshintergrund					
ausländische Herkunft mindestens eines Elternteils	15 221	15 061	160	144	15 205
in der Familie wird vorrangig nicht deutsch gesprochen	10 769	10 397	372	331	10 728

Kinder nach persönlichen Merkmalen und nach Betreuungsart

Geschlecht  Alter von ... bis unter ... Jahren  Migrationshintergrund	Insgesamt	Davon in			Nachrichtlich: Kinder in Kinder- tagespflege, die nicht zusätzlich eine Kinder- tageeinrichtung oder eine Ganztagschule besuchen sowie Kinder in Kinder- tageeinrichtungen
		Kinder- tages- einrich- tungen	Kinder- tages- pflege	darunter	
				Kinder, die nicht zusätzlich eine Kindertages- einrichtung oder eine Ganztags- schule besuchen	
<b>Weiblich</b>	<b>39 293</b>	<b>37 488</b>	<b>1 805</b>	<b>1 643</b>	<b>39 131</b>
Alter von ... bis unter ... Jahren					
unter 1	293	251	42	42	293
1 - 2	5 336	4 784	552	548	5 332
2 - 3	7 460	6 934	526	515	7 449
3 - 4	8 160	7 963	197	179	8 142
4 - 5	8 044	7 925	119	85	8 010
5 - 6	6 595	6 512	83	58	6 570
6 - 7	2 417	2 377	40	24	2 401
7 - 8	229	187	42	34	221
8 - 11	577	455	122	97	552
11 - 14	182	100	82	61	161
unter 3	13 089	11 969	1 120	1 105	13 074
3 - 8	25 445	24 964	481	380	25 344
darunter (Zeile Weiblich) mit mit Migrationshintergrund					
ausländische Herkunft mindestens eines Elternteils	14 610	14 473	137	125	14 598
in der Familie wird vorrangig nicht deutsch gesprochen	10 211	9 893	318	285	10 178

**2. Kinder in Tageseinrichtungen und in öffentlich geförderter Kindertagespflege in Hamburg am 01.03.2017**  
**Kinder nach persönlichen Merkmalen, Betreuungszeit in Stunden, Mittagsverpflegung und Eingliederungshilfe**

Geschlecht  Alter von ... bis unter ... Jahren  Migrationshintergrund	Ins- gesamt	Davon mit einer vertraglich vereinbarten Betreuungszeit in Stunden pro Woche						Darunter mit einer durchgehenden Betreuungszeit von mehr als 7 Stunden pro Betreuungstag
		bis zu 25	mehr als 25 bis zu 35	zu- sammen	mehr als 35			
					davon			
					36 bis unter 40	40 bis unter 45	45 und mehr	
<b>Insgesamt</b>	<b>79 728</b>	<b>27 553</b>	<b>9 492</b>	<b>42 683</b>	<b>22</b>	<b>29 737</b>	<b>12 924</b>	<b>42 932</b>
Alter von ... bis unter ... Jahren								
unter 1	604	155	79	370	-	235	135	375
1 - 2	10 838	3 192	1 407	6 239	-	4 316	1 923	6 310
2 - 3	15 076	4 971	1 905	8 200	2	5 708	2 490	8 268
3 - 4	16 354	6 021	1 939	8 394	2	5 811	2 581	8 425
4 - 5	16 349	5 822	1 842	8 685	9	6 104	2 572	8 708
5 - 6	13 482	4 230	1 632	7 620	6	5 318	2 296	7 639
6 - 7	5 125	1 441	603	3 081	3	2 172	906	3 086
7 - 8	467	387	29	51	-	39	12	58
8 - 11	1 107	1 046	35	26	-	22	4	40
11 - 14	326	288	21	17	-	12	5	23
unter 3	26 518	8 318	3 391	14 809	2	10 259	4 548	14 953
3 - 8	51 777	17 901	6 045	27 831	20	19 444	8 367	27 916
darunter (Zeile Insgesamt) mit Migrationshintergrund								
ausländische Herkunft mindestens eines Elternteils	29 831	13 625	2 793	13 413	4	9 921	3 488	13 432
in der Familie wird vorrangig nicht deutsch gesprochen	20 980	10 885	1 798	8 297	3	6 359	1 935	8 334
<b>Männlich</b>	<b>40 435</b>	<b>13 822</b>	<b>4 742</b>	<b>21 871</b>	<b>12</b>	<b>15 339</b>	<b>6 520</b>	<b>21 994</b>
Alter von ... bis unter ... Jahren								
unter 1	311	87	40	184	-	124	60	186
1 - 2	5 502	1 628	677	3 197	-	2 248	949	3 227
2 - 3	7 616	2 505	969	4 142	1	2 859	1 282	4 176
3 - 4	8 194	3 019	956	4 219	-	2 924	1 295	4 234
4 - 5	8 305	2 939	925	4 441	6	3 138	1 297	4 453
5 - 6	6 887	2 103	808	3 976	4	2 821	1 151	3 988
6 - 7	2 708	729	326	1 653	1	1 177	475	1 653
7 - 8	238	197	10	31	-	26	5	37
8 - 11	530	490	24	16	-	14	2	23
11 - 14	144	125	7	12	-	8	4	17
unter 3	13 429	4 220	1 686	7 523	1	5 231	2 291	7 589
3 - 8	26 332	8 987	3 025	14 320	11	10 086	4 223	14 365
darunter (Zeile Männlich) mit Migrationshintergrund								
ausländische Herkunft mindestens eines Elternteils	15 221	6 753	1 451	7 017	4	5 225	1 788	7 030
in der Familie wird vorrangig nicht deutsch gesprochen	10 769	5 420	957	4 392	3	3 383	1 006	4 414
<b>Weiblich</b>	<b>39 293</b>	<b>13 731</b>	<b>4 750</b>	<b>20 812</b>	<b>10</b>	<b>14 398</b>	<b>6 404</b>	<b>20 938</b>
Alter von ... bis unter ... Jahren								
unter 1	293	68	39	186	-	111	75	189
1 - 2	5 336	1 564	730	3 042	-	2 068	974	3 083
2 - 3	7 460	2 466	936	4 058	1	2 849	1 208	4 092
3 - 4	8 160	3 002	983	4 175	2	2 887	1 286	4 191
4 - 5	8 044	2 883	917	4 244	3	2 966	1 275	4 255
5 - 6	6 595	2 127	824	3 644	2	2 497	1 145	3 651
6 - 7	2 417	712	277	1 428	2	995	431	1 433
7 - 8	229	190	19	20	-	13	7	21
8 - 11	577	556	11	10	-	8	2	17
11 - 14	182	163	14	5	-	4	1	6
unter 3	13 089	4 098	1 705	7 286	1	5 028	2 257	7 364
3 - 8	25 445	8 914	3 020	13 511	9	9 358	4 144	13 551
darunter (Zeile Weiblich) mit Migrationshintergrund								
ausländische Herkunft mindestens eines Elternteils	14 610	6 872	1 342	6 396	-	4 696	1 700	6 402
in der Familie wird vorrangig nicht deutsch gesprochen	10 211	5 465	841	3 905	-	2 976	929	3 920



noch 2. Kinder in Tageseinrichtungen und in öffentlich geförderter Kindertagespflege in Hamburg am 01.03.2017  
Kinder nach persönlichen Merkmalen, Betreuungszeit in Stunden, Mittagsverpflegung und Eingliederungshilfe

Geschlecht  Alter von ... bis unter ... Jahren  Migrationshintergrund	Durchschnittlich vereinbarte Betreuungszeit in Stunden		Mit Mittags- verpflegung	Kind erhält während der Betreuungszeit Eingliederungshilfe nach SGB XII/SGB VIII wegen			
	pro Woche	pro Betreuungstag		mindestens einer Behinderung	und zwar		
					körperlicher Behinderung	geistiger Behinderung	drohender oder seelischer Behinderung <sup>1</sup>
<b>Insgesamt</b>	<b>35,1</b>	<b>7,0</b>	<b>77 696</b>	<b>1 847</b>	<b>456</b>	<b>427</b>	<b>1 164</b>
Alter von ... bis unter ... Jahren							
unter 1	36,8	7,4	566	2	1	2	-
1 - 2	36,1	7,3	10 695	10	5	3	4
2 - 3	35,5	7,1	14 845	39	21	16	12
3 - 4	34,9	7,0	16 041	272	80	68	158
4 - 5	35,2	7,0	15 965	515	124	103	332
5 - 6	35,8	7,2	13 081	620	139	129	407
6 - 7	35,9	7,2	4 943	370	82	99	241
7 - 8	19,4	4,0	399	13	3	4	8
8 - 11	15,9	3,3	932	6	1	3	2
11 - 14	18,0	3,7	229	-	-	-	-
unter 3	35,8	7,2	26 106	51	27	21	16
3 - 8	35,2	7,1	50 429	1 790	428	403	1 146
darunter (Zeile Insgesamt) mit Migrationshintergrund							
ausländische Herkunft mindestens eines Elternteils	33,3	6,7	29 338	1 068	217	236	709
in der Familie wird vorrangig nicht deutsch gesprochen	32,2	6,5	20 554	833	174	175	558
<b>Männlich</b>	<b>35,1</b>	<b>7,0</b>	<b>39 428</b>	<b>1 245</b>	<b>294</b>	<b>296</b>	<b>788</b>
Alter von ... bis unter ... Jahren							
unter 1	36,2	7,3	293	-	-	-	-
1 - 2	36,1	7,3	5 436	6	1	1	4
2 - 3	35,6	7,1	7 504	25	14	14	6
3 - 4	34,9	7,0	8 040	177	54	48	100
4 - 5	35,2	7,1	8 120	352	82	74	224
5 - 6	35,9	7,2	6 665	429	96	94	281
6 - 7	36,1	7,2	2 610	244	45	62	165
7 - 8	19,6	4,0	206	8	1	1	7
8 - 11	16,4	3,4	451	4	1	2	1
11 - 14	19,0	3,9	103	-	-	-	-
unter 3	35,8	7,2	13 233	31	15	15	10
3 - 8	35,3	7,1	25 641	1 210	278	279	777
darunter (Zeile Männlich) mit Migrationshintergrund							
ausländische Herkunft mindestens eines Elternteils	33,5	6,7	14 972	751	145	170	498
in der Familie wird vorrangig nicht deutsch gesprochen	32,4	6,5	10 550	588	114	127	395
<b>Weiblich</b>	<b>35,0</b>	<b>7,0</b>	<b>38 268</b>	<b>602</b>	<b>162</b>	<b>131</b>	<b>376</b>
Alter von ... bis unter ... Jahren							
unter 1	37,5	7,6	273	2	1	2	-
1 - 2	36,1	7,3	5 259	4	4	2	-
2 - 3	35,5	7,1	7 341	14	7	2	6
3 - 4	34,9	7,0	8 001	95	26	20	58
4 - 5	35,1	7,0	7 845	163	42	29	108
5 - 6	35,6	7,1	6 416	191	43	35	126
6 - 7	35,8	7,2	2 333	126	37	37	76
7 - 8	19,2	3,9	193	5	2	3	1
8 - 11	15,4	3,1	481	2	-	1	1
11 - 14	17,2	3,5	126	-	-	-	-
unter 3	35,8	7,2	12 873	20	12	6	6
3 - 8	35,1	7,0	24 788	580	150	124	369
darunter (Zeile Weiblich) mit Migrationshintergrund							
ausländische Herkunft mindestens eines Elternteils	33,1	6,6	14 366	317	72	66	211
in der Familie wird vorrangig nicht deutsch gesprochen	32,0	6,4	10 004	245	60	48	163

<sup>1</sup> Nach § 35a SGB VIII; bei Frühförderung unter Umständen i. V. m. SGB XII (gem. § 10 Abs. 4 Satz 3 SGB VIII).

**3. Kinder in Tageseinrichtungen und in öffentlich geförderter Kindertagespflege in Hamburg am 01.03.2017**  
**Kinder nach persönlichen Merkmalen, Betreuungszeit in Stunden, Mittagsverpflegung und Eingliederungshilfe**  
**für Kinder in Kindertagespflege, die nicht zusätzlich eine Einrichtung der Kindertagesbetreuung oder eine Ganztagschule besuchen, sowie**  
**für Kinder in Kindertageseinrichtungen**

Geschlecht  Alter von ... bis unter ... Jahren  Migrationshintergrund	Ins- gesamt	Davon mit einer vertraglich vereinbarten Betreuungszeit in Stunden pro Woche						Darunter mit einer durchgehenden Betreuungszeit von mehr als 7 Stunden pro Betreuungstag
		bis zu 25	mehr als 25 bis zu 35	zu- sammen	mehr als 35			
					davon			
					36 bis unter 40	40 bis unter 45	45 und mehr	
<b>Insgesamt</b>	<b>79 397</b>	<b>27 256</b>	<b>9 472</b>	<b>42 669</b>	<b>22</b>	<b>29 725</b>	<b>12 922</b>	<b>42 875</b>
Alter von ... bis unter ... Jahren								
unter 1	602	153	79	370	-	235	135	375
1 - 2	10 827	3 183	1 405	6 239	-	4 316	1 923	6 308
2 - 3	15 054	4 949	1 905	8 200	2	5 708	2 490	8 264
3 - 4	16 317	5 986	1 938	8 393	2	5 810	2 581	8 418
4 - 5	16 286	5 767	1 836	8 683	9	6 102	2 572	8 699
5 - 6	13 430	4 179	1 631	7 620	6	5 318	2 296	7 629
6 - 7	5 095	1 413	601	3 081	3	2 172	906	3 081
7 - 8	444	367	29	48	-	36	12	53
8 - 11	1 051	998	29	24	-	20	4	32
11 - 14	291	261	19	11	-	8	3	16
unter 3	26 483	8 285	3 389	14 809	2	10 259	4 548	14 947
3 - 8	51 572	17 712	6 035	27 825	20	19 438	8 367	27 880
darunter (Zeile Insgesamt) mit Migrationshintergrund								
ausländische Herkunft mindestens eines Elternteils	29 803	13 608	2 788	13 407	4	9 915	3 488	13 424
in der Familie wird vorrangig nicht deutsch gesprochen	20 906	10 822	1 791	8 293	3	6 355	1 935	8 319
<b>Männlich</b>	<b>40 266</b>	<b>13 673</b>	<b>4 731</b>	<b>21 862</b>	<b>12</b>	<b>15 332</b>	<b>6 518</b>	<b>21 964</b>
Alter von ... bis unter ... Jahren								
unter 1	309	85	40	184	-	124	60	186
1 - 2	5 495	1 622	676	3 197	-	2 248	949	3 226
2 - 3	7 605	2 494	969	4 142	1	2 859	1 282	4 175
3 - 4	8 175	3 002	955	4 218	-	2 923	1 295	4 231
4 - 5	8 276	2 915	920	4 441	6	3 138	1 297	4 449
5 - 6	6 860	2 076	808	3 976	4	2 821	1 151	3 983
6 - 7	2 694	715	326	1 653	1	1 177	475	1 652
7 - 8	223	185	10	28	-	23	5	32
8 - 11	499	464	20	15	-	13	2	18
11 - 14	130	115	7	8	-	6	2	12
unter 3	13 409	4 201	1 685	7 523	1	5 231	2 291	7 587
3 - 8	26 228	8 893	3 019	14 316	11	10 082	4 223	14 347
darunter (Zeile Männlich) mit Migrationshintergrund								
ausländische Herkunft mindestens eines Elternteils	15 205	6 742	1 448	7 015	4	5 223	1 788	7 025
in der Familie wird vorrangig nicht deutsch gesprochen	10 728	5 386	953	4 389	3	3 380	1 006	4 407
<b>Weiblich</b>	<b>39 131</b>	<b>13 583</b>	<b>4 741</b>	<b>20 807</b>	<b>10</b>	<b>14 393</b>	<b>6 404</b>	<b>20 911</b>
Alter von ... bis unter ... Jahren								
unter 1	293	68	39	186	-	111	75	189
1 - 2	5 332	1 561	729	3 042	-	2 068	974	3 082
2 - 3	7 449	2 455	936	4 058	1	2 849	1 208	4 089
3 - 4	8 142	2 984	983	4 175	2	2 887	1 286	4 187
4 - 5	8 010	2 852	916	4 242	3	2 964	1 275	4 250
5 - 6	6 570	2 103	823	3 644	2	2 497	1 145	3 646
6 - 7	2 401	698	275	1 428	2	995	431	1 429
7 - 8	221	182	19	20	-	13	7	21
8 - 11	552	534	9	9	-	7	2	14
11 - 14	161	146	12	3	-	2	1	4
unter 3	13 074	4 084	1 704	7 286	1	5 028	2 257	7 360
3 - 8	25 344	8 819	3 016	13 509	9	9 356	4 144	13 533
darunter (Zeile Weiblich) mit Migrationshintergrund								
ausländische Herkunft mindestens eines Elternteils	14 598	6 866	1 340	6 392	-	4 692	1 700	6 399
in der Familie wird vorrangig nicht deutsch gesprochen	10 178	5 436	838	3 904	-	2 975	929	3 912

noch 3. Kinder in Tageseinrichtungen und in öffentlich geförderter Kindertagespflege in Hamburg am 01.03.2017  
**Kinder nach persönlichen Merkmalen, Betreuungszeit in Stunden, Mittagsverpflegung und Eingliederungshilfe**  
**für Kinder in Kindertagespflege, die nicht zusätzlich eine Einrichtung der Kindertagesbetreuung oder eine Ganztagschule besuchen, sowie für**  
**Kinder in Kindertageseinrichtungen**

Geschlecht  Alter von ... bis unter ... Jahren  Migrationshintergrund	Durchschnittlich vereinbarte Betreuungszeit in Stunden		Mit Mittags- verpflegung	Kind erhält während der Betreuungszeit Eingliederungshilfe nach SGB XII/SGB VIII wegen			
	pro Woche	pro Betreuungstag		mindestens einer Behinderung	und zwar		
					körperlicher Behinderung	geistiger Behinderung	drohender oder seelischer Behinderung <sup>1</sup>
<b>Insgesamt</b>	<b>35,1</b>	<b>7,0</b>	<b>77 639</b>	<b>1 847</b>	<b>456</b>	<b>427</b>	<b>1 164</b>
Alter von ... bis unter ... Jahren							
unter 1	36,9	7,4	566	2	1	2	-
1 - 2	36,2	7,3	10 693	10	5	3	4
2 - 3	35,6	7,1	14 844	39	21	16	12
3 - 4	35,0	7,0	16 034	272	80	68	158
4 - 5	35,2	7,1	15 955	515	124	103	332
5 - 6	35,9	7,2	13 080	620	139	129	407
6 - 7	36,0	7,2	4 939	370	82	99	241
7 - 8	19,4	4,0	389	13	3	4	8
8 - 11	15,8	3,2	920	6	1	3	2
11 - 14	17,5	3,6	219	-	-	-	-
unter 3	35,8	7,2	26 103	51	27	21	16
3 - 8	35,3	7,1	50 397	1 790	428	403	1 146
darunter (Zeile Insgesamt) mit Migrationshintergrund							
ausländische Herkunft mindestens eines Elternteils	33,3	6,7	29 324	1 068	217	236	709
in der Familie wird vorrangig nicht deutsch gesprochen	32,3	6,5	20 536	833	174	175	558
<b>Männlich</b>	<b>35,2</b>	<b>7,1</b>	<b>39 392</b>	<b>1 245</b>	<b>294</b>	<b>296</b>	<b>788</b>
Alter von ... bis unter ... Jahren							
unter 1	36,4	7,3	293	-	-	-	-
1 - 2	36,1	7,3	5 435	6	1	1	4
2 - 3	35,6	7,1	7 504	25	14	14	6
3 - 4	35,0	7,0	8 036	177	54	48	100
4 - 5	35,3	7,1	8 114	352	82	74	224
5 - 6	36,0	7,2	6 665	429	96	94	281
6 - 7	36,2	7,2	2 608	244	45	62	165
7 - 8	19,4	4,0	198	8	1	1	7
8 - 11	16,2	3,3	442	4	1	2	1
11 - 14	18,2	3,7	97	-	-	-	-
unter 3	35,8	7,2	13 232	31	15	15	10
3 - 8	35,3	7,1	25 621	1 210	278	279	777
darunter (Zeile Männlich) mit Migrationshintergrund							
ausländische Herkunft mindestens eines Elternteils	33,5	6,7	14 964	751	145	170	498
in der Familie wird vorrangig nicht deutsch gesprochen	32,5	6,5	10 538	588	114	127	395
<b>Weiblich</b>	<b>35,1</b>	<b>7,0</b>	<b>38 247</b>	<b>602</b>	<b>162</b>	<b>131</b>	<b>376</b>
Alter von ... bis unter ... Jahren							
unter 1	37,5	7,6	273	2	1	2	-
1 - 2	36,2	7,3	5 258	4	4	2	-
2 - 3	35,5	7,1	7 340	14	7	2	6
3 - 4	35,0	7,0	7 998	95	26	20	58
4 - 5	35,2	7,1	7 841	163	42	29	108
5 - 6	35,7	7,1	6 415	191	43	35	126
6 - 7	35,9	7,2	2 331	126	37	37	76
7 - 8	19,3	4,0	191	5	2	3	1
8 - 11	15,3	3,1	478	2	-	1	1
11 - 14	17,0	3,5	122	-	-	-	-
unter 3	35,8	7,2	12 871	20	12	6	6
3 - 8	35,2	7,0	24 776	580	150	124	369
darunter (Zeile Weiblich) mit Migrationshintergrund							
ausländische Herkunft mindestens eines Elternteils	33,1	6,6	14 360	317	72	66	211
in der Familie wird vorrangig nicht deutsch gesprochen	32,0	6,4	9 998	245	60	48	163

<sup>1</sup> Nach § 35a SGB VIII; bei Frühförderung unter Umständen i. V. m. SGB XII (gem. § 10 Abs. 4 Satz 3 SGB VIII).

#### 4. Kinder und tätige Personen in Tageseinrichtungen in Hamburg am 01.03.2017

##### Tageseinrichtungen, Anzahl der Plätze, tätige Personen und Kinder

Schl. Nr.	Gebiet	Anzahl der Tageseinrichtungen				Anzahl der genehmigten Plätze	Tätiges Personal			
		insgesamt	davon mit Kindern im Alter von ... bis unter ... Jahren				insgesamt	und zwar		
			0 - 3	2 - 8 (ohne Schulkinder)	5 - 14 (nur Schulkinder)			Kinder aller Altersjahre	mit fachpädagogischem Berufsausbildungsabschluss	Personen mit 38,5 und mehr Wochenstunden
21	Bezirk Hamburg-Mitte	138	.	.	-	129	15 143	2 780	2 026	1 010
22	Bezirk Altona	199	.	45	.	146	15 222	2 826	1 965	857
23	Bezirk Eimsbüttel	192	13	42	-	137	14 164	2 628	1 868	861
24	Bezirk Hamburg-Nord	180	11	32	-	137	14 142	2 593	1 879	976
25	Bezirk Wandsbek	218	4	41	6	167	19 702	3 350	2 470	1 056
26	Bezirk Bergedorf	59	.	7	.	49	6 267	1 201	884	387
27	Bezirk Harburg	76	.	.	-	64	7 301	1 385	999	404
<b>2</b>	<b>Hamburg</b>	<b>1 062</b>	<b>38</b>	<b>185</b>	<b>10</b>	<b>829</b>	<b>91 941</b>	<b>16 763</b>	<b>12 091</b>	<b>5 551</b>

noch 4. Kinder und tätige Personen in Tageseinrichtungen in Hamburg am 01.03.2017

Tageseinrichtungen, Anzahl der Plätze, tätige Personen und Kinder

Schl. Nr.	Gebiet	Kinder						
		insgesamt	und zwar mit			davon im Alter von ... bis unter ... Jahren		
			Ein-gliederungs-hilfe nach SGB XII/ SGB VIII	aus-ländischer Herkunft mindestens eines Elternteils	über-wiegend gesprochener Sprache nicht deutsch	0 - 3		
						zu-sammen	darunter mit einer durchgehenden Betreuungszeit von mehr als 7 Std. pro Betreuungstag	Besuchs-quote <sup>1</sup>
21	Bezirk Hamburg-Mitte	12 012	514	6 878	5 568	3 903	2 163	x <sup>2</sup>
22	Bezirk Altona	12 284	262	4 278	2 819	3 779	2 244	x <sup>2</sup>
23	Bezirk Eimsbüttel	11 771	105	3 619	2 155	4 090	2 496	x <sup>2</sup>
24	Bezirk Hamburg-Nord	11 894	193	3 479	1 784	4 182	2 841	x <sup>2</sup>
25	Bezirk Wandsbek	16 190	283	5 550	3 622	4 677	2 819	x <sup>2</sup>
26	Bezirk Bergedorf	5 468	268	2 257	1 803	1 690	856	x <sup>2</sup>
27	Bezirk Harburg	6 373	222	3 473	2 539	1 832	842	x <sup>2</sup>
<b>2</b>	<b>Hamburg</b>	<b>75 992</b>	<b>1 847</b>	<b>29 534</b>	<b>20 290</b>	<b>24 153</b>	<b>14 261</b>	<b>40,7</b>

<sup>1</sup> Anzahl der Kinder in Kindertagesbetreuung je 100 Kinder der gleichen Altersgruppe (Bevölkerung am 31.12.2016, Fortschreibung auf Basis des Zensus 2011).

<sup>2</sup> Keine Angabe, da bezirksspezifische durch Fortschreibung auf Basis der Ergebnisse des Zensus 2011 ermittelte Bevölkerungsangaben nicht zur Verfügung stehen.

noch 4. Kinder und tätige Personen in Tageseinrichtungen in Hamburg am 01.03.2017

Tageseinrichtungen, Anzahl der Plätze, tätige Personen und Kinder

Schl.	Gebiet	Kinder						
		davon im Alter von ... bis unter ... Jahren						
		3 - 6			6 - 11		11 - 14	
		zu- sammen	darunter mit einer durchgehenden Betreuungszeit von mehr als 7 Std. pro Betreuungstag	Besuchs- quote <sup>1</sup>	zu- sammen	Besuchs- quote <sup>1</sup>	zu- sammen	Besuchs- quote <sup>1</sup>
21	Bezirk Hamburg-Mitte	7 305	3 892	x <sup>2</sup>	804	x <sup>2</sup>	-	x <sup>2</sup>
22	Bezirk Altona	7 382	4 081	x <sup>2</sup>	1 085	x <sup>2</sup>	38	x <sup>2</sup>
23	Bezirk Eimsbüttel	6 728	3 864	x <sup>2</sup>	924	x <sup>2</sup>	29	x <sup>2</sup>
24	Bezirk Hamburg-Nord	6 687	4 075	x <sup>2</sup>	1 017	x <sup>2</sup>	8	x <sup>2</sup>
25	Bezirk Wandsbek	9 911	5 262	x <sup>2</sup>	1 538	x <sup>2</sup>	64	x <sup>2</sup>
26	Bezirk Bergedorf	3 329	1 674	x <sup>2</sup>	439	x <sup>2</sup>	10	x <sup>2</sup>
27	Bezirk Harburg	4 054	1 727	x <sup>2</sup>	463	x <sup>2</sup>	24	x <sup>2</sup>
<b>2</b>	<b>Hamburg</b>	<b>45 396</b>	<b>24 575</b>	<b>89,2</b>	<b>6 270</b>	<b>7,9</b>	<b>173</b>	<b>0,4</b>

<sup>1</sup>Anzahl der Kinder in Kindertagesbetreuung je 100 Kinder der gleichen Altersgruppe (Bevölkerung am 31.12.2016, Fortschreibung auf Basis des Zensus 2011).

<sup>2</sup>Keine Angabe, da bezirksspezifische durch Fortschreibung auf Basis der Ergebnisse des Zensus 2011 ermittelte Bevölkerungsangaben nicht zur Verfügung stehen.

## 5. Kinder und tätige Personen in öffentlich geförderter Kindertagespflege in Hamburg am 01.03.2017

### Tagespflegepersonen und Kinder in Kindertagespflege

Schl. Nr.	Gebiet	Tagespflegepersonen			Kinder in Kindertagespflege			
		ins- gesamt	und zwar mit		ins- gesamt	und zwar mit		
			fach- pädagogischem Berufsausbildungs- abschluss	abge- schlossenem Quali- fizierungs- kurs		Eingliede- rungshilfe nach SGB XII/ SGB VIII	aus- ländischer Herkunft min- destens eines Elternteils	über- wiegend ge- sprochener Sprache nicht deutsch
21	Bezirk Hamburg-Mitte	110	38	107	394	-	42	153
22	Bezirk Altona	240	108	229	887	-	75	146
23	Bezirk Eimsbüttel	120	46	118	427	-	23	40
24	Bezirk Hamburg-Nord	142	46	135	523	-	39	62
25	Bezirk Wandsbek	220	89	215	1 036	-	81	204
26	Bezirk Bergedorf	60	19	52	235	-	11	34
27	Bezirk Harburg	62	25	58	234	-	26	51
<b>2</b>	<b>Hamburg</b>	<b>954</b>	<b>371</b>	<b>914</b>	<b>3 736</b>	<b>-</b>	<b>297</b>	<b>690</b>

noch 5. Kinder und tätige Personen in öffentlich geförderter Kindertagespflege in Hamburg am 01.03.2017

Tagespflegepersonen und Kinder in Kindertagespflege

Schl. Nr.	Gebiet	Kinder in Kindertagespflege									
		davon (Spalte Insgesamt) im Alter von ... bis unter ... Jahren									
		0 - 3			3 - 6			6 - 11		11 - 14	
		zu- sammen	und zwar		zu- sammen	und zwar		zu- sammen	Be- suchs- quote <sup>2</sup>	zu- sammen	Be- suchs- quote <sup>2</sup>
darunter mit einer durch- gehenden Betreu- ungszeit von mehr als 7 Std. pro Betreu- ungstag <sup>1</sup>	Be- suchs- quote <sup>2</sup>		darunter mit einer durch- gehenden Betreu- ungszeit von mehr als 7 Std. pro Betreu- ungstag	Be- suchs- quote <sup>2</sup>							
21	Bezirk Hamburg-Mitte	205	65	x <sup>3</sup>	110	28	x <sup>3</sup>	63	x <sup>3</sup>	16	x <sup>3</sup>
22	Bezirk Altona	541	141	x <sup>3</sup>	149	37	x <sup>3</sup>	131	x <sup>3</sup>	66	x <sup>3</sup>
23	Bezirk Eimsbüttel	330	101	x <sup>3</sup>	60	23	x <sup>3</sup>	25	x <sup>3</sup>	12	x <sup>3</sup>
24	Bezirk Hamburg-Nord	397	140	x <sup>3</sup>	68	13	x <sup>3</sup>	43	x <sup>3</sup>	15	x <sup>3</sup>
25	Bezirk Wandsbek	646	179	x <sup>3</sup>	260	63	x <sup>3</sup>	104	x <sup>3</sup>	26	x <sup>3</sup>
26	Bezirk Bergedorf	119	40	x <sup>3</sup>	79	24	x <sup>3</sup>	27	x <sup>3</sup>	10	x <sup>3</sup>
27	Bezirk Harburg	127	26	x <sup>3</sup>	63	9	x <sup>3</sup>	36	x <sup>3</sup>	8	x <sup>3</sup>
<b>2</b>	<b>Hamburg</b>	<b>2 365</b>	<b>692</b>	<b>4,0</b>	<b>789</b>	<b>197</b>	<b>1,6</b>	<b>429</b>	<b>0,5</b>	<b>153</b>	<b>0,3</b>

<sup>1</sup> Bei Kindern in Kindertagespflege wird grundsätzlich eine durchgehende Betreuungszeit (ohne Unterbrechung) angenommen.

<sup>2</sup> Anzahl der Kinder in Kindertagesbetreuung je 100 Kinder der gleichen Altersgruppe (Bevölkerung am 31.12.2016, Fortschreibung auf Basis des Zensus 2011).

<sup>3</sup> Keine Angabe, da bezirksspezifische durch Fortschreibung auf Basis der Ergebnisse des Zensus 2011 ermittelte Bevölkerungsangaben nicht zur Verfügung stehen.



## 6. Kinder und tätige Personen in öffentlich geförderter Kindertagespflege in Hamburg am 01.03.2017

### Kinder in Kindertagespflege, die nicht zusätzlich eine Einrichtung der Kindertagesbetreuung oder eine Ganztagschule besuchen

Schl. Nr.	Gebiet	Kinder in Kindertagespflege, die nicht zusätzlich eine Einrichtung der Kindertagesbetreuung oder eine Ganztagschule besuchen			
		insgesamt	und zwar mit		
			Eingliederungshilfe nach SGB XII/ SGB VIII	ausländischer Herkunft mindestens eines Elternteils	überwiegend gesprochener Sprache nicht deutsch
21	Bezirk Hamburg-Mitte	342	-	37	132
22	Bezirk Altona	792	-	68	129
23	Bezirk Eimsbüttel	394	-	21	35
24	Bezirk Hamburg-Nord	471	-	32	55
25	Bezirk Wandsbek	986	-	76	192
26	Bezirk Bergedorf	199	-	9	28
27	Bezirk Harburg	221	-	26	45
<b>2</b>	<b>Hamburg</b>	<b>3 405</b>	<b>-</b>	<b>269</b>	<b>616</b>

noch 6. Kinder und tätige Personen in öffentlich geförderter Kindertagespflege in Hamburg am 01.03.2017

**Kinder in Kindertagespflege, die nicht zusätzlich eine Einrichtung der Kindertagesbetreuung oder eine Ganztagschule besuchen**

Schl. Nr.	Gebiet	Kinder in Kindertagespflege, die nicht zusätzlich eine Einrichtung der Kindertagesbetreuung oder eine Ganztagschule besuchen									
		davon im Alter von ... bis unter ... Jahren									
		0 - 3			3 - 6			6 - 11		11 - 14	
		zu- sammen	und zwar		zu- sammen	und zwar		zu- sammen	Besuchs- quote <sup>2</sup>	zu- sammen	Besuchs- quote <sup>2</sup>
darunter mit einer durch- gehenden Betreu- ungszeit von mehr als 7 Std. pro Betreu- ungstag <sup>1</sup>	Besuchs- quote <sup>2</sup>		darunter mit einer durch- gehenden Betreu- ungszeit von mehr als 7 Std. pro Betreu- ungstag <sup>1</sup>	Besuchs- quote <sup>2</sup>							
21	Bezirk Hamburg-Mitte	197	64	x <sup>3</sup>	94	24	x <sup>3</sup>	39	x <sup>3</sup>	12	x <sup>3</sup>
22	Bezirk Altona	533	140	x <sup>3</sup>	103	36	x <sup>3</sup>	103	x <sup>3</sup>	53	x <sup>3</sup>
23	Bezirk Eimsbüttel	324	98	x <sup>3</sup>	49	21	x <sup>3</sup>	13	x <sup>3</sup>	8	x <sup>3</sup>
24	Bezirk Hamburg-Nord	389	140	x <sup>3</sup>	44	10	x <sup>3</sup>	30	x <sup>3</sup>	8	x <sup>3</sup>
25	Bezirk Wandsbek	644	179	x <sup>3</sup>	232	59	x <sup>3</sup>	87	x <sup>3</sup>	23	x <sup>3</sup>
26	Bezirk Bergedorf	116	39	x <sup>3</sup>	58	16	x <sup>3</sup>	17	x <sup>3</sup>	8	x <sup>3</sup>
27	Bezirk Harburg	127	26	x <sup>3</sup>	57	5	x <sup>3</sup>	31	x <sup>3</sup>	6	x <sup>3</sup>
<b>2</b>	<b>Hamburg</b>	<b>2 330</b>	<b>686</b>	<b>3,9</b>	<b>637</b>	<b>171</b>	<b>1,3</b>	<b>320</b>	<b>0,4</b>	<b>118</b>	<b>0,3</b>

<sup>1</sup> Bei Kindern in Kindertagespflege wird grundsätzlich eine durchgehende Betreuungszeit (ohne Unterbrechung) angenommen.

<sup>2</sup> Anzahl der Kinder in Kindertagesbetreuung je 100 Kinder der gleichen Altersgruppe (Bevölkerung am 31.12.2016, Fortschreibung auf Basis des Zensus 2011).

<sup>3</sup> Keine Angabe, da bezirksspezifische durch Fortschreibung auf Basis der Ergebnisse des Zensus 2011 ermittelte Bevölkerungsangaben nicht zur Verfügung stehen.

**7. Kinder und tätige Personen in Tageseinrichtungen und in öffentlich geförderter Kindertagespflege  
in Hamburg am 01.03.2017**

**Tätige Personen und Kinder insgesamt**

Schl. Nr.	Gebiet	Tätiges Personal		Kinder in Kindertagesbetreuung			
		insgesamt	darunter mit	insgesamt	und zwar mit		
			fachpädagogischem Berufsausbildungs- abschluss		Eingliederungshilfe nach SGB XII/ SGB VIII	ausländischer Herkunft mindestens eines Elternteils	überwiegend gesprochener Sprache nicht deutsch
21	Bezirk Hamburg-Mitte	2 890	2 064	12 406	514	6 920	5 721
22	Bezirk Altona	3 066	2 073	13 171	262	4 353	2 965
23	Bezirk Eimsbüttel	2 748	1 914	12 198	105	3 642	2 195
24	Bezirk Hamburg-Nord	2 735	1 925	12 417	193	3 518	1 846
25	Bezirk Wandsbek	3 570	2 559	17 226	283	5 631	3 826
26	Bezirk Bergedorf	1 261	903	5 703	268	2 268	1 837
27	Bezirk Harburg	1 447	1 024	6 607	222	3 499	2 590
<b>2</b>	<b>Hamburg</b>	<b>17 717</b>	<b>12 462</b>	<b>79 728</b>	<b>1 847</b>	<b>29 831</b>	<b>20 980</b>

noch 7. Kinder und tätige Personen in Tageseinrichtungen und in öffentlich geförderter Kindertagespflege  
in Hamburg am 01.03.2017

Tätige Personen und Kinder insgesamt

Schl. Nr.	Gebiet	Kinder in Kindertagesbetreuung									
		davon im Alter von ... bis unter ... Jahren									
		0 - 3			3 - 6			6 - 11		11 - 14	
		zu- sammen	und zwar		zu- sammen	und zwar		zu- sammen	Besuchs- quote <sup>2</sup>	zu- sammen	Besuchs- quote <sup>2</sup>
darunter mit einer durch- gehenden Betreu- ungszeit von mehr als 7 Std. pro Betreu- ungstag <sup>1</sup>	Besuchs- quote <sup>2</sup>		darunter mit einer durch- gehenden Betreu- ungszeit von mehr als 7 Std. pro Betreu- ungstag <sup>1</sup>	Besuchs- quote <sup>2</sup>							
21	Bezirk Hamburg-Mitte	4 108	2 228	x <sup>3</sup>	7 415	3 920	x <sup>3</sup>	867	x <sup>3</sup>	16	x <sup>3</sup>
22	Bezirk Altona	4 320	2 385	x <sup>3</sup>	7 531	4 118	x <sup>3</sup>	1 216	x <sup>3</sup>	104	x <sup>3</sup>
23	Bezirk Eimsbüttel	4 420	2 597	x <sup>3</sup>	6 788	3 887	x <sup>3</sup>	949	x <sup>3</sup>	41	x <sup>3</sup>
24	Bezirk Hamburg-Nord	4 579	2 981	x <sup>3</sup>	6 755	4 088	x <sup>3</sup>	1 060	x <sup>3</sup>	23	x <sup>3</sup>
25	Bezirk Wandsbek	5 323	2 998	x <sup>3</sup>	10 171	5 325	x <sup>3</sup>	1 642	x <sup>3</sup>	90	x <sup>3</sup>
26	Bezirk Bergedorf	1 809	896	x <sup>3</sup>	3 408	1 698	x <sup>3</sup>	466	x <sup>3</sup>	20	x <sup>3</sup>
27	Bezirk Harburg	1 959	868	x <sup>3</sup>	4 117	1 736	x <sup>3</sup>	499	x <sup>3</sup>	32	x <sup>3</sup>
<b>2</b>	<b>Hamburg</b>	<b>26 518</b>	<b>14 953</b>	<b>44,7</b>	<b>46 185</b>	<b>24 772</b>	<b>90,8</b>	<b>6 699</b>	<b>8,4</b>	<b>326</b>	<b>0,7</b>

<sup>1</sup> Bei Kindern in Kindertagespflege wird grundsätzlich eine durchgehende Betreuungszeit (ohne Unterbrechung) angenommen.

<sup>2</sup> Anzahl der Kinder in Kindertagesbetreuung je 100 Kinder der gleichen Altersgruppe (Bevölkerung am 31.12.2016, Fortschreibung auf Basis des Zensus 2011).

<sup>3</sup> Keine Angabe, da bezirksspezifische durch Fortschreibung auf Basis der Ergebnisse des Zensus 2011 ermittelte Bevölkerungsangaben nicht zur Verfügung stehen.

**8. Kinder und tätige Personen in Tageseinrichtungen und in öffentlich geförderter Kindertagespflege in Hamburg am  
01.03.2017**

**Kinder in Kindertagespflege, die nicht zusätzlich eine Einrichtung der Kindertagesbetreuung oder eine Ganztagschule besuchen, sowie Kinder in Kindertageseinrichtungen**

Schl. Nr.	Gebiet	Kinder in Kindertagespflege, die nicht zusätzlich eine Einrichtung der Kindertagesbetreuung oder eine Ganztagschule besuchen, sowie Kinder in Kindertageseinrichtungen			
		insgesamt	und zwar mit		
			Eingliederungshilfe nach SGB XII/SGB VIII	ausländischer Herkunft mindestens eines Elternteils	überwiegend gesprochener Sprache nicht deutsch
21	Bezirk Hamburg-Mitte	12 354	514	6 915	5 700
22	Bezirk Altona	13 076	262	4 346	2 948
23	Bezirk Eimsbüttel	12 165	105	3 640	2 190
24	Bezirk Hamburg-Nord	12 365	193	3 511	1 839
25	Bezirk Wandsbek	17 176	283	5 626	3 814
26	Bezirk Bergedorf	5 667	268	2 266	1 831
27	Bezirk Harburg	6 594	222	3 499	2 584
<b>2</b>	<b>Hamburg</b>	<b>79 397</b>	<b>1 847</b>	<b>29 803</b>	<b>20 906</b>

noch **8. Kinder und tätige Personen in Tageseinrichtungen und in öffentlich geförderter Kindertagespflege in Hamburg am 01.03.2017**

**Kinder in Kindertagespflege, die nicht zusätzlich eine Einrichtung der Kindertagesbetreuung oder eine Ganztagschule besuchen, sowie Kinder in Kindertageseinrichtungen**

Schl. Nr.	Gebiet	Kinder in Kindertagespflege, die nicht zusätzlich eine Einrichtung der Kindertagesbetreuung oder eine Ganztagschule besuchen, sowie Kinder in Kindertageseinrichtungen									
		davon im Alter von ... bis unter ... Jahren									
		0 - 3			3 - 6			6 - 11		11 - 14	
		zu-sammen	und zwar		zu-sammen	und zwar		zu-sammen	Besuchs- quote <sup>2</sup>	zu-sammen	Besuchs- quote <sup>2</sup>
darunter mit einer durchgehenden Betreuungszeit von mehr als 7 Std. pro Betreuungstag <sup>1</sup>	Besuchs- quote <sup>2</sup>		darunter mit einer durchgehenden Betreuungszeit von mehr als 7 Std. pro Betreuungstag <sup>1</sup>	Besuchs- quote <sup>2</sup>							
21	Bezirk Hamburg-Mitte	4 100	2 227	x <sup>3</sup>	7 399	3 916	x <sup>3</sup>	843	x <sup>3</sup>	12	x <sup>3</sup>
22	Bezirk Altona	4 312	2 384	x <sup>3</sup>	7 485	4 117	x <sup>3</sup>	1 188	x <sup>3</sup>	91	x <sup>3</sup>
23	Bezirk Eimsbüttel	4 414	2 594	x <sup>3</sup>	6 777	3 885	x <sup>3</sup>	937	x <sup>3</sup>	37	x <sup>3</sup>
24	Bezirk Hamburg-Nord	4 571	2 981	x <sup>3</sup>	6 731	4 085	x <sup>3</sup>	1 047	x <sup>3</sup>	16	x <sup>3</sup>
25	Bezirk Wandsbek	5 321	2 998	x <sup>3</sup>	10 143	5 321	x <sup>3</sup>	1 625	x <sup>3</sup>	87	x <sup>3</sup>
26	Bezirk Bergedorf	1 806	895	x <sup>3</sup>	3 387	1 690	x <sup>3</sup>	456	x <sup>3</sup>	18	x <sup>3</sup>
27	Bezirk Harburg	1 959	868	x <sup>3</sup>	4 111	1 732	x <sup>3</sup>	494	x <sup>3</sup>	30	x <sup>3</sup>
<b>2</b>	<b>Hamburg</b>	<b>26 483</b>	<b>14 947</b>	<b>44,7</b>	<b>46 033</b>	<b>24 746</b>	<b>90,5</b>	<b>6 590</b>	<b>8,3</b>	<b>291</b>	<b>0,6</b>

<sup>1</sup> Bei Kindern in Kindertagespflege wird grundsätzlich eine durchgehende Betreuungszeit (ohne Unterbrechung) angenommen.

<sup>2</sup> Anzahl der Kinder in Kindertagesbetreuung je 100 Kinder der gleichen Altersgruppe (Bevölkerung am 31.12.2016, Fortschreibung auf Basis des Zensus 2011).

<sup>3</sup> Keine Angabe, da bezirksspezifische durch Fortschreibung auf Basis der Ergebnisse des Zensus 2011 ermittelte Bevölkerungsangaben nicht zur Verfügung stehen.

## 9. Kinder und tätige Personen in Tageseinrichtungen und in öffentlich geförderter Kindertagespflege in Hamburg am 01.03.2017

### Kinder in Kindertagespflege, die nicht zusätzlich eine Einrichtung der Kindertagesbetreuung oder eine Ganztagschule besuchen, sowie Kinder in Kindertageseinrichtungen unter 6 Jahren

Schl. Nr.	Gebiet	Kinder in Kindertagespflege, die nicht zusätzlich eine Kindertageseinrichtung oder eine Ganztagschule besuchen, sowie Kinder in Kindertageseinrichtungen unter 6 Jahren				
		insgesamt	davon im Alter von ... bis unter ... Jahren			Betreuungs- quote <sup>2</sup>
			unter 3			
			zusammen	und zwar mit ausländischer Herkunft mindestens eines Elternteils		
Anzahl	%					
21	Bezirk Hamburg-Mitte	11 499	4 100	1 918	46,8	x <sup>3</sup>
22	Bezirk Altona	11 797	4 312	1 245	28,9	x <sup>3</sup>
23	Bezirk Eimsbüttel	11 191	4 414	1 116	25,3	x <sup>3</sup>
24	Bezirk Hamburg-Nord	11 302	4 571	1 101	24,1	x <sup>3</sup>
25	Bezirk Wandsbek	15 464	5 321	1 490	28,0	x <sup>3</sup>
26	Bezirk Bergedorf	5 193	1 806	596	33,0	x <sup>3</sup>
27	Bezirk Harburg	6 070	1 959	906	46,2	x <sup>3</sup>
<b>2</b>	<b>Hamburg</b>	<b>72 516</b>	<b>26 483</b>	<b>8 372</b>	<b>31,6</b>	<b>44,7</b>

<sup>1</sup> Bei Kindern in Kindertagespflege wird grundsätzlich eine durchgehende Betreuungszeit (ohne Unterbrechung) angenommen.

<sup>2</sup> Anzahl der Kinder in Kindertagesbetreuung je 100 Kinder der gleichen Altersgruppe (Bevölkerung am 31.12.2016, Fortschreibung auf Basis des Zensus 2011).

<sup>3</sup> Keine Angabe, da bezirksspezifische durch Fortschreibung auf Basis der Ergebnisse des Zensus 2011 ermittelte Bevölkerungsangaben nicht zur Verfügung stehen.

noch 9. Kinder und tätige Personen in Tageseinrichtungen und in öffentlich geförderter Kindertagespflege  
in Hamburg am 01.03.2017

**Kinder in Kindertagespflege, die nicht zusätzlich eine Einrichtung der Kindertagesbetreuung  
oder eine Ganztagschule besuchen, sowie Kinder in Kindertageseinrichtungen unter 6 Jahren**

Schl. Nr.	Gebiet	Kinder in Kindertagespflege, die nicht zusätzlich eine Kindertageseinrichtung oder eine Ganztagschule besuchen, sowie Kinder in Kindertageseinrichtungen unter 6 Jahren							
		davon im Alter von ... bis unter ... Jahren							
		unter 3							
		davon im Alter von ... bis unter ... Jahren						und zwar mit einer durchgehenden Betreuungszeit von mehr als 7 Std. pro Betreuungstag <sup>1</sup>	
		0 - 1		1 - 2		2 - 3			
		Anzahl	Betreuungs- quote <sup>2</sup>	Anzahl	Betreuungs- quote <sup>2</sup>	Anzahl	Betreuungs- quote <sup>2</sup>	Anzahl	Betreuungs- quote <sup>2</sup>
21	Bezirk Hamburg-Mitte	109	x <sup>3</sup>	1 613	x <sup>3</sup>	2 378	x <sup>3</sup>	2 227	x <sup>3</sup>
22	Bezirk Altona	102	x <sup>3</sup>	1 834	x <sup>3</sup>	2 376	x <sup>3</sup>	2 384	x <sup>3</sup>
23	Bezirk Eimsbüttel	96	x <sup>3</sup>	1 879	x <sup>3</sup>	2 439	x <sup>3</sup>	2 594	x <sup>3</sup>
24	Bezirk Hamburg-Nord	110	x <sup>3</sup>	1 963	x <sup>3</sup>	2 498	x <sup>3</sup>	2 981	x <sup>3</sup>
25	Bezirk Wandsbek	109	x <sup>3</sup>	2 115	x <sup>3</sup>	3 097	x <sup>3</sup>	2 998	x <sup>3</sup>
26	Bezirk Bergedorf	32	x <sup>3</sup>	751	x <sup>3</sup>	1 023	x <sup>3</sup>	895	x <sup>3</sup>
27	Bezirk Harburg	44	x <sup>3</sup>	672	x <sup>3</sup>	1 243	x <sup>3</sup>	868	x <sup>3</sup>
<b>2</b>	<b>Hamburg</b>	<b>602</b>	<b>2,9</b>	<b>10 827</b>	<b>55,6</b>	<b>15 054</b>	<b>80,2</b>	<b>14 947</b>	<b>25,2</b>

<sup>1</sup> Bei Kindern in Kindertagespflege wird grundsätzlich eine durchgehende Betreuungszeit (ohne Unterbrechung) angenommen.

<sup>2</sup> Anzahl der Kinder in Kindertagesbetreuung je 100 Kinder der gleichen Altersgruppe (Bevölkerung am 31.12.2016, Fortschreibung auf Basis des Zensus 2011).

<sup>3</sup> Keine Angabe, da bezirksspezifische durch Fortschreibung auf Basis der Ergebnisse des Zensus 2011 ermittelte Bevölkerungsangaben nicht zur Verfügung stehen.



noch 9. Kinder und tätige Personen in Tageseinrichtungen und in öffentlich geförderter Kindertagespflege  
in Hamburg am 01.03.2017

Kinder in Kindertagespflege, die nicht zusätzlich eine Einrichtung der Kindertagesbetreuung  
oder eine Ganztagschule besuchen, sowie Kinder in Kindertageseinrichtungen unter 6 Jahren

Schl. Nr.	Gebiet	Kinder in Kindertagespflege, die nicht zusätzlich eine Kindertageseinrichtung oder eine Ganztagschule besuchen, sowie Kinder in Kindertageseinrichtungen unter 6 Jahren					
		davon im Alter von ... bis unter ... Jahren					
		3 - 6					
		zusammen	und zwar mit ausländischer Herkunft mindestens eines Elternteils		Betreuungs- quote <sup>2</sup>	und zwar mit einer durchgehenden Betreuungszeit von mehr als 7 Std. pro Betreuungstag <sup>1</sup>	
Anzahl	%		Anzahl	Betreuungsquote <sup>2</sup>			
21	Bezirk Hamburg-Mitte	7 399	4 544	61,4	x <sup>3</sup>	3 916	x <sup>3</sup>
22	Bezirk Altona	7 485	2 724	36,4	x <sup>3</sup>	4 117	x <sup>3</sup>
23	Bezirk Eimsbüttel	6 777	2 292	33,8	x <sup>3</sup>	3 885	x <sup>3</sup>
24	Bezirk Hamburg-Nord	6 731	2 159	32,1	x <sup>3</sup>	4 085	x <sup>3</sup>
25	Bezirk Wandsbek	10 143	3 617	35,7	x <sup>3</sup>	5 321	x <sup>3</sup>
26	Bezirk Bergedorf	3 387	1 488	43,9	x <sup>3</sup>	1 690	x <sup>3</sup>
27	Bezirk Harburg	4 111	2 408	58,6	x <sup>3</sup>	1 732	x <sup>3</sup>
<b>2</b>	<b>Hamburg</b>	<b>46 033</b>	<b>19 232</b>	<b>41,8</b>	<b>90,5</b>	<b>24 746</b>	<b>48,6</b>

<sup>1</sup> Bei Kindern in Kindertagespflege wird grundsätzlich eine durchgehende Betreuungszeit (ohne Unterbrechung) angenommen.

<sup>2</sup> Anzahl der Kinder in Kindertagesbetreuung je 100 Kinder der gleichen Altersgruppe (Bevölkerung am 31.12.2016, Fortschreibung auf Basis des Zensus 2011).

<sup>3</sup> Keine Angabe, da bezirksspezifische durch Fortschreibung auf Basis der Ergebnisse des Zensus 2011 ermittelte Bevölkerungsangaben nicht zur Verfügung stehen.

## 10. Kinder und tätige Personen in Tageseinrichtungen in Hamburg am 01.03.2017

### Pädagogisches, Leitungs- und Verwaltungspersonal im ersten Arbeitsbereich nach Geschlecht, Arbeitsbereich und höchstem Berufsausbildungsabschluss

Schl. Nr.	Geschlecht Erster Arbeitsbereich	Insgesamt	Davon nach höchstem Berufsausbildungsabschluss					Heilpädagoginnen/-innen (Fachschule), Heilerzieherinnen, Heilerziehungspflegerinnen
			Dipl.-Sozialpädagogen/-innen, Dipl.-Sozialarbeiter/-innen <sup>2</sup>	Dipl.-Pädagogen/-innen, Dipl.-Sozialpädagogen/-innen, Dipl.-Erziehungswissenschaftler/-innen <sup>3</sup>	Dipl.-Heilpädagoginnen/-innen <sup>2</sup>	Staatlich anerkannte Kindheitspädagoginnen (Master/Bachelor)	Erzieherinnen	
		<b>Insgesamt</b>						
1 Gruppenleitung .....		5 430	122	91	28	65	3 963	185
2 Zweit- bzw. Ergänzungskraft .....		4 457	48	56	13	25	1 699	104
3 Gruppenübergreifend tätig .....		2 448	69	70	26	55	1 089	91
4 Förderung von Kindern mit (drohender) Behinderung <sup>1</sup> .....		520	6	6	34	4	187	176
5 Leitung .....		1 168	359	166	8	49	469	29
6 Verwaltung .....		330	17	15	-	-	17	8
<b>7 Insgesamt .....</b>		<b>14 353</b>	<b>621</b>	<b>404</b>	<b>109</b>	<b>198</b>	<b>7 424</b>	<b>593</b>
		<b>Männlich</b>						
1 Gruppenleitung .....		533	15	6	4	4	400	30
2 Zweit- bzw. Ergänzungskraft .....		530	5	6	2	-	184	17
3 Gruppenübergreifend tätig .....		321	3	8	3	3	121	15
4 Förderung von Kindern mit (drohender) Behinderung <sup>1</sup> .....		64	1	1	4	1	19	33
5 Leitung .....		156	49	26	1	7	61	3
6 Verwaltung .....		53	5	3	-	-	2	1
<b>7 zusammen .....</b>		<b>1 657</b>	<b>78</b>	<b>50</b>	<b>14</b>	<b>15</b>	<b>787</b>	<b>99</b>
		<b>Weiblich</b>						
1 Gruppenleitung .....		4 897	107	85	24	61	3 563	155
2 Zweit- bzw. Ergänzungskraft .....		3 927	43	50	11	25	1 515	87
3 Gruppenübergreifend tätig .....		2 127	66	62	23	52	968	76
4 Förderung von Kindern mit (drohender) Behinderung <sup>1</sup> .....		456	5	5	30	3	168	143
5 Leitung .....		1 012	310	140	7	42	408	26
6 Verwaltung .....		277	12	12	-	-	15	7
<b>7 zusammen .....</b>		<b>12 696</b>	<b>543</b>	<b>354</b>	<b>95</b>	<b>183</b>	<b>6 637</b>	<b>494</b>

<sup>1</sup> Eingliederungshilfe für Kinder mit körperlicher, geistiger oder drohender bzw. seelischer Behinderung nach SGB VIII/SGB XII in der Tageseinrichtung.

<sup>2</sup> Fachhochschule oder vergleichbarer Abschluss.

<sup>3</sup> Universität oder vergleichbarer Abschluss.

**Pädagogisches, Leitungs- und Verwaltungspersonal im ersten Arbeitsbereich nach Geschlecht, Arbeitsbereich und höchstem Berufsausbildungsabschluss**

Schl. Nr.	Geschlecht Erster Arbeitsbereich	Davon nach höchstem Berufsausbildungsabschluss								
		Kinderpfleger/-innen	Familienpfleger/-innen, Assistenten/-innen im Sozialwesen, soziale und medizinische Helferberufe	sonstige soziale/sozialpädagogische Kurzausbildung	Gesundheitsdienstberufe	Verwaltungs-/Büroberufe	sonstiger Berufsausbildungsabschluss	Praktikanten/-innen im Anerkennungsjahr	noch in Berufsausbildung	ohne abgeschlossene Berufsausbildung
<b>Insgesamt</b>										
1 Gruppenleitung .....		500	168	11	33	-	74	-	10	180
2 Zweit- bzw. Ergänzungskraft .....		786	713	40	59	9	199	48	186	472
3 Gruppenübergreifend tätig .....		252	199	29	53	6	143	6	99	261
4 Förderung von Kindern mit (drohender) Behinderung <sup>1</sup> .....		13	14	-	64	-	7	2	3	4
5 Leitung .....		8	1	3	6	5	57	-	-	8
6 Verwaltung .....		4	-	1	9	101	139	-	4	15
<b>7 Insgesamt .....</b>		<b>1 563</b>	<b>1 095</b>	<b>84</b>	<b>224</b>	<b>121</b>	<b>619</b>	<b>56</b>	<b>302</b>	<b>940</b>
<b>Männlich</b>										
1 Gruppenleitung .....		15	14	2	4	-	13	-	4	22
2 Zweit- bzw. Ergänzungskraft .....		44	63	6	4	1	37	12	44	105
3 Gruppenübergreifend tätig .....		8	18	2	3	3	23	1	38	72
4 Förderung von Kindern mit (drohender) Behinderung <sup>1</sup> .....		-	1	-	2	-	1	1	-	-
5 Leitung .....		2	-	1	-	1	4	-	-	1
6 Verwaltung .....		-	-	-	-	16	24	-	2	-
<b>7 zusammen .....</b>		<b>69</b>	<b>96</b>	<b>11</b>	<b>13</b>	<b>21</b>	<b>102</b>	<b>14</b>	<b>88</b>	<b>200</b>
<b>Weiblich</b>										
1 Gruppenleitung .....		485	154	9	29	-	61	-	6	158
2 Zweit- bzw. Ergänzungskraft .....		742	650	34	55	8	162	36	142	367
3 Gruppenübergreifend tätig .....		244	181	27	50	3	120	5	61	189
4 Förderung von Kindern mit (drohender) Behinderung <sup>1</sup> .....		13	13	-	62	-	6	1	3	4
5 Leitung .....		6	1	2	6	4	53	-	-	7
6 Verwaltung .....		4	-	1	9	85	115	-	2	15
<b>7 zusammen .....</b>		<b>1 494</b>	<b>999</b>	<b>73</b>	<b>211</b>	<b>100</b>	<b>517</b>	<b>42</b>	<b>214</b>	<b>740</b>

<sup>1</sup> Eingliederungshilfe für Kinder mit körperlicher, geistiger oder drohender bzw. seelischer Behinderung nach SGB VIII/SGB XII in der Tageseinrichtung.

<sup>2</sup> Fachhochschule oder vergleichbarer Abschluss.

<sup>3</sup> Universität oder vergleichbarer Abschluss.

**11. Kinder und tätige Personen in Tageseinrichtungen in Hamburg am 01.03.2017**  
**Pädagogisches, Leitungs- und Verwaltungspersonal nach Geschlecht, höchstem Berufsausbildungsabschluss und Altersgruppen**

Lfd. Nr.	Geschlecht	Ins-gesamt	Davon im Alter von ... bis unter ... Jahren					
			unter 20	20 - 25	25 - 30	30 - 35	35 - 40	40 - 45
Berufsausbildungsabschluss		<b>Insgesamt</b>						
1	Dipl.-Sozialpädagogen/-innen, Dipl.-Sozialarbeiter/-innen <sup>1</sup> .....	621	1	11	50	74	75	65
2	Dipl.-Pädagogen/-innen, Dipl.-Sozialpädagogen/-innen, Dipl.-Erziehungswissenschaftler/-innen <sup>2</sup> .....	404	-	14	41	64	67	61
3	Dipl.-Heilpädagogen/-innen <sup>1</sup> .....	109	-	7	21	21	17	12
4	Staatlich anerkannte Kindheitspädagogen/-innen, (Master/Bachelor) .....	198	-	20	68	47	22	20
5	Erzieher/-innen .....	7 424	11	461	1 274	1 070	879	852
6	Heilpädagogen/-innen (Fachschule), Heilerzieher/-innen, Heilerziehungspfleger/-innen .....	593	1	31	123	126	97	56
7	Kinderpfleger/-innen .....	1 563	5	97	185	187	196	184
8	Familienpfleger/-innen, Assistenten/-innen im Sozialwesen, soziale und medizinische Helferberufe ...	1 095	20	176	299	182	146	88
9	Sonstige soziale/sozialpädagogische Kurzausbildung ....	84	2	10	14	13	13	8
10	Gesundheitsdienstberufe .....	224	-	11	20	33	30	27
11	Verwaltungs- und Büroberufe .....	121	-	4	6	9	16	22
12	Sonstiger Berufsausbildungsabschluss .....	619	6	28	65	74	61	78
13	Praktikanten/-innen im Anerkennungsjahr .....	56	22	16	4	3	5	4
14	Noch in Berufsausbildung .....	302	28	81	49	56	37	23
15	Ohne abgeschlossene Berufsausbildung .....	940	307	244	137	67	60	36
<b>16</b>	<b>Insgesamt .....</b>	<b>14 353</b>	<b>403</b>	<b>1 211</b>	<b>2 356</b>	<b>2 026</b>	<b>1 721</b>	<b>1 536</b>
		<b>Männlich</b>						
17	Dipl.-Sozialpädagogen, Dipl.-Sozialarbeiter <sup>1</sup> .....	78	-	1	5	7	8	3
18	Dipl.-Pädagogen, Dipl.-Sozialpädagogen, Dipl.-Erziehungswissenschaftler <sup>2</sup> .....	50	-	-	5	5	9	6
19	Dipl.-Heilpädagogen <sup>1</sup> .....	14	-	-	1	4	4	1
20	Staatlich anerkannte Kindheitspädagogen, (Master/Bachelor) .....	15	-	1	3	5	2	4
21	Erzieher .....	787	2	46	181	161	103	93
22	Heilpädagogen (Fachschule), Heilerzieher, Heilerziehungspfleger .....	99	1	4	24	26	20	10
23	Kinderpfleger .....	69	3	7	24	14	12	3
24	Familienpfleger, Assistenten im Sozialwesen, soziale und medizinische Helferberufe ...	96	3	20	27	16	14	9
25	Sonstige soziale/sozialpädagogische Kurzausbildung ....	11	1	4	4	-	1	1
26	Gesundheitsdienstberufe .....	13	-	-	1	5	1	-
27	Verwaltungs- und Büroberufe .....	21	-	2	1	2	1	1
28	Sonstiger Berufsausbildungsabschluss .....	102	-	7	16	13	9	15
29	Praktikanten im Anerkennungsjahr .....	14	9	4	1	-	-	-
30	Noch in Berufsausbildung .....	88	11	21	18	14	8	7
31	Ohne abgeschlossene Berufsausbildung .....	200	81	58	23	14	9	4
<b>32</b>	<b>Zusammen .....</b>	<b>1 657</b>	<b>111</b>	<b>175</b>	<b>334</b>	<b>286</b>	<b>201</b>	<b>157</b>

<sup>1</sup> Fachhochschule oder vergleichbarer Abschluss.

<sup>2</sup> Universität oder vergleichbarer Abschluss.

**11. Kinder und tätige Personen in Tageseinrichtungen in Hamburg am 01.03.2017  
Pädagogisches, Leitungs- und Verwaltungspersonal nach Geschlecht, höchstem  
Berufsausbildungsabschluss und Altersgruppen**

Lfd. Nr.	Geschlecht  Berufsausbildungsabschluss	Ins- gesamt	Davon im Alter von ... bis unter ... Jahren					
			unter 20	20 - 25	25 - 30	30 - 35	35 - 40	40 - 45
<b>Weiblich</b>								
33	Dipl.-Sozialpädagoginnen, Dipl.-Sozialarbeiterinnen <sup>1</sup> .....	543	1	10	45	67	67	62
34	Dipl.-Pädagoginnen, Dipl.-Sozialpädagoginnen, Dipl.-Erziehungswissenschaftlerinnen <sup>2</sup> .....	354	-	14	36	59	58	55
35	Dipl.-Heilpädagoginnen <sup>1</sup> .....	95	-	7	20	17	13	11
36	Staatlich anerkannte Kindheitspädagoginnen, (Master/Bachelor) .....	183	-	19	65	42	20	16
37	Erzieherinnen .....	6 637	9	415	1 093	909	776	759
38	Heilpädagoginnen (Fachschule), Heilerzieherinnen, Heilerziehungspflegerinnen .....	494	-	27	99	100	77	46
39	Kinderpflegerinnen .....	1 494	2	90	161	173	184	181
40	Familienpflegerinnen, Assistentinnen im Sozialwesen, soziale und medizinische Helferberufe ...	999	17	156	272	166	132	79
41	Sonstige soziale/sozialpädagogische Kurzausbildung ...	73	1	6	10	13	12	7
42	Gesundheitsdienstberufe .....	211	-	11	19	28	29	27
43	Verwaltungs- und Büroberufe .....	100	-	2	5	7	15	21
44	Sonstiger Berufsausbildungsabschluss .....	517	6	21	49	61	52	63
45	Praktikantinnen im Anerkennungsjahr .....	42	13	12	3	3	5	4
46	Noch in Berufsausbildung .....	214	17	60	31	42	29	16
47	Ohne abgeschlossene Berufsausbildung .....	740	226	186	114	53	51	32
<b>48</b>	<b>Zusammen</b> .....	<b>12 696</b>	<b>292</b>	<b>1 036</b>	<b>2 022</b>	<b>1 740</b>	<b>1 520</b>	<b>1 379</b>

<sup>1</sup> Fachhochschule oder vergleichbarer Abschluss.

<sup>2</sup> Universität oder vergleichbarer Abschluss.

noch 11. Kinder und tätige Personen in Tageseinrichtungen in Hamburg am 01.03.2017  
**Pädagogisches, Leitungs- und Verwaltungspersonal nach Geschlecht, höchstem Berufsausbildungsabschluss und Altersgruppen**

Lfd. Nr.	Geschlecht	Davon im Alter von ... bis unter ... Jahren					Durchschnittsalter in Jahren
		45 - 50	50 - 55	55 - 60	60 - 65	65 und älter	
Berufsausbildungsabschluss							
<b>Insgesamt</b>							
1	Dipl.-Sozialpädagogen/-innen, Dipl.-Sozialarbeiter/-innen <sup>1</sup> .....	71	85	102	75	12	46,3
2	Dipl.-Pädagogen/-innen, Dipl.-Sozialpädagogen/-innen, Dipl.-Erziehungswissenschaftler/-innen <sup>2</sup> .....	46	41	45	22	3	42,4
3	Dipl.-Heilpädagogen/-innen <sup>1</sup> .....	9	9	9	3	1	39,0
4	Staatlich anerkannte Kindheitspädagogen/-innen, (Master/Bachelor) .....	8	7	6	-	-	33,5
5	Erzieher/-innen .....	801	898	708	421	49	41,1
6	Heilpädagogen/-innen (Fachschule), Heilerzieher/-innen, Heilerziehungspfleger/-innen .....	45	57	35	19	3	38,4
7	Kinderpfleger/-innen .....	196	234	167	99	13	42,8
8	Familienpfleger/-innen, Assistenten/-innen im Sozialwesen, soziale und medizinische Helferberufe ...	59	74	31	18	2	34,2
9	Sonstige soziale/sozialpädagogische Kurzausbildung ....	5	11	3	5	-	38,1
10	Gesundheitsdienstberufe .....	21	41	28	10	3	43,4
11	Verwaltungs- und Büroberufe .....	7	26	16	10	5	46,7
12	Sonstiger Berufsausbildungsabschluss .....	77	99	67	47	17	44,2
13	Praktikanten/-innen im Anerkennungsjahr .....	1	1	-	-	-	25,3
14	Noch in Berufsausbildung .....	17	10	1	-	-	30,6
15	Ohne abgeschlossene Berufsausbildung .....	32	27	12	10	8	27,2
<b>16</b>	<b>Insgesamt</b> .....	<b>1 395</b>	<b>1 620</b>	<b>1 230</b>	<b>739</b>	<b>116</b>	<b>39,8</b>
<b>Männlich</b>							
17	Dipl.-Sozialpädagogen, Dipl.-Sozialarbeiter <sup>1</sup> .....	11	12	14	11	6	49,7
18	Dipl.-Pädagogen, Dipl.-Sozialpädagogen, Dipl.-Erziehungswissenschaftler <sup>2</sup> .....	11	3	6	5	-	44,4
19	Dipl.-Heilpädagogen <sup>1</sup> .....	1	-	1	2	-	41,6
20	Staatlich anerkannte Kindheitspädagogen, (Master/Bachelor) .....	-	-	-	-	-	34,0
21	Erzieher .....	70	66	45	18	2	37,7
22	Heilpädagogen (Fachschule), Heilerzieher, Heilerziehungspfleger .....	6	4	3	1	-	35,6
23	Kinderpfleger .....	2	4	-	-	-	32,0
24	Familienpfleger, Assistenten im Sozialwesen, soziale und medizinische Helferberufe ...	2	4	-	1	-	31,7
25	Sonstige soziale/sozialpädagogische Kurzausbildung ....	-	-	-	-	-	27,7
26	Gesundheitsdienstberufe .....	2	3	1	-	-	41,5
27	Verwaltungs- und Büroberufe .....	1	6	4	2	1	47,3
28	Sonstiger Berufsausbildungsabschluss .....	8	11	9	10	4	42,8
29	Praktikanten im Anerkennungsjahr .....	-	-	-	-	-	20,1
30	Noch in Berufsausbildung .....	6	3	-	-	-	30,0
31	Ohne abgeschlossene Berufsausbildung .....	5	3	1	-	2	24,7
<b>32</b>	<b>Zusammen</b> .....	<b>125</b>	<b>119</b>	<b>84</b>	<b>50</b>	<b>15</b>	<b>36,0</b>

<sup>1</sup> Fachhochschule oder vergleichbarer Abschluss.

<sup>2</sup> Universität oder vergleichbarer Abschluss.

**noch 11. Kinder und tätige Personen in Tageseinrichtungen in Hamburg am 01.03.2016**  
**Pädagogisches, Leitungs- und Verwaltungspersonal nach Geschlecht, höchstem**  
**Berufsausbildungsabschluss und Altersgruppen**

Lfd. Nr.	Geschlecht	Davon im Alter von ... bis unter ... Jahren					Durchschnittsalter in Jahren
		45 - 50	50 - 55	55 - 60	60 - 65	65 und älter	
Berufsausbildungsabschluss		<b>Weiblich</b>					
33	Dipl.-Sozialpädagoginnen, Dipl.-Sozialarbeiterinnen <sup>1</sup> .....	60	73	88	64	6	45,8
34	Dipl.-Pädagoginnen, Dipl.-Sozialpädagoginnen, Dipl.-Erziehungswissenschaftlerinnen <sup>2</sup> .....	35	38	39	17	3	42,2
35	Dipl.-Heilpädagoginnen <sup>1</sup> .....	8	9	8	1	1	38,7
36	Staatlich anerkannte Kindheitspädagoginnen, (Master/Bachelor) .....	8	7	6	-	-	33,4
37	Erzieherinnen .....	731	832	663	403	47	41,5
38	Heilpädagoginnen (Fachschule), Heilerzieherinnen, Heilerziehungspflegerinnen .....	39	53	32	18	3	38,9
39	Kinderpflegerinnen .....	194	230	167	99	13	43,3
40	Familienpflegerinnen, Assistentinnen im Sozialwesen, soziale und medizinische Helferberufe ...	57	70	31	17	2	34,4
41	Sonstige soziale/sozialpädagogische Kurzausbildung ....	5	11	3	5	-	39,7
42	Gesundheitsdienstberufe .....	19	38	27	10	3	43,5
43	Verwaltungs- und Büroberufe .....	6	20	12	8	4	46,6
44	Sonstiger Berufsausbildungsabschluss .....	69	88	58	37	13	44,5
45	Praktikantinnen im Anerkennungsjahr .....	1	1	-	-	-	27,0
46	Noch in Berufsausbildung .....	11	7	1	-	-	30,9
47	Ohne abgeschlossene Berufsausbildung .....	27	24	11	10	6	27,8
<b>48</b>	<b>Zusammen .....</b>	<b>1 270</b>	<b>1 501</b>	<b>1 146</b>	<b>689</b>	<b>101</b>	<b>40,3</b>

<sup>1</sup> Fachhochschule oder vergleichbarer Abschluss.

<sup>2</sup> Universität oder vergleichbarer Abschluss.

## 12. Kinder und tätige Personen in öffentlich geförderter Kindertagespflege in Hamburg am 01.03.2017

### Kindertagespflegepersonen nach persönlichen Merkmalen und nach höchstem Berufsausbildungsabschluss

Schl. Nr.	Geschlecht Erster Arbeitsbereich	Insgesamt	Davon nach höchstem Berufsausbildungsabschluss					
			Dipl.-Sozialpädagogen/-innen, Dipl.-Sozialarbeiter/-innen <sup>1</sup>	Dipl.-Pädagogen/-innen, Dipl.-Sozialpädagogen/-innen, Dipl.-Erziehungswissenschaftler/-innen <sup>2</sup>	Dipl.-Heilpädagogen/-innen <sup>1</sup>	Staatlich anerkannte Kindheitspädagoginnen (Master/Bachelor)	Erzieher/-innen	Heilpädagogen/-innen (Fachschule)
<b>1</b>	<b>Insgesamt</b> .....	<b>954</b>	<b>16</b>	<b>21</b>	<b>-</b>	<b>2</b>	<b>133</b>	<b>3</b>
2	unter 20 .....	4	-	-	-	-	-	-
3	20 - 25 .....	23	-	-	-	1	-	-
4	25 - 30 .....	56	1	2	-	-	7	1
5	30 - 35 .....	82	2	1	-	-	17	-
6	35 - 40 .....	112	2	6	-	1	15	-
7	40 - 45 .....	92	-	1	-	-	11	-
8	45 - 50 .....	137	2	2	-	-	19	1
9	50 - 55 .....	177	2	3	-	-	25	-
10	55 - 60 .....	122	2	3	-	-	20	1
11	60 und älter .....	149	5	3	-	-	19	-
<b>12</b>	<b>Männlich</b> .....	<b>50</b>	<b>-</b>	<b>4</b>	<b>-</b>	<b>-</b>	<b>5</b>	<b>-</b>
13	unter 20 .....	-	-	-	-	-	-	-
14	20 - 25 .....	4	-	-	-	-	-	-
15	25 - 30 .....	1	-	-	-	-	-	-
16	30 - 35 .....	6	-	-	-	-	1	-
17	35 - 40 .....	6	-	1	-	-	2	-
18	40 - 45 .....	4	-	1	-	-	-	-
19	45 - 50 .....	7	-	-	-	-	-	-
20	50 - 55 .....	9	-	1	-	-	2	-
21	55 - 60 .....	7	-	1	-	-	-	-
22	60 und älter .....	6	-	-	-	-	-	-
<b>23</b>	<b>Weiblich</b> .....	<b>904</b>	<b>16</b>	<b>17</b>	<b>-</b>	<b>2</b>	<b>128</b>	<b>3</b>
24	unter 20 .....	4	-	-	-	-	-	-
25	20 - 25 .....	19	-	-	-	1	-	-
26	25 - 30 .....	55	1	2	-	-	7	1
27	30 - 35 .....	76	2	1	-	-	16	-
28	35 - 40 .....	106	2	5	-	1	13	-
29	40 - 45 .....	88	-	-	-	-	11	-
30	45 - 50 .....	130	2	2	-	-	19	1
31	50 - 55 .....	168	2	2	-	-	23	-
32	55 - 60 .....	115	2	2	-	-	20	1
33	60 und älter .....	143	5	3	-	-	19	-

<sup>1</sup> Fachhochschule oder vergleichbarer Abschluss.

<sup>2</sup> Universität oder vergleichbarer Abschluss.

<sup>3</sup> Auch: Kinderkrankenschwester, Kranken- und Altenpfleger/Altenpflegerin.

<sup>4</sup> Sozialassistenten/-innen, Sozialbetreuer/-innen, Sozialpflegeassistenten/-innen, sozialpädagogische Assistenten/-innen.

<sup>5</sup> Erziehungshelfer/-innen, Heilerziehungshelfer/-innen, Heilerziehungspflegehelfer/-innen, Hauswirtschaftshelfer/-innen, Krankenpflegehelfer/-innen.



**Kindertagespflegepersonen nach persönlichen Merkmalen und nach höchstem Berufsausbildungsabschluss**

Schl. Nr.	Geschlecht Erster Arbeitsbereich	Davon nach höchstem Berufsausbildungsabschluss								
		Kinderpfleger/-innen	Heilerzieher/-innen, Heilerziehungspfleger/-innen <sup>3</sup>	Familienpfleger/-innen	Assistenten/-innen im Sozialwesen <sup>4</sup>	soziale und medizinische Helferberufe <sup>5</sup>	sonstige soziale/sozialpädagogische Kurzausbildung	anderer, nicht fachpädagogischer Berufsausbildungsabschluss	noch in Berufsausbildung	ohne abgeschlossene Berufsausbildung
<b>1</b>	<b>Insgesamt</b> .....	<b>87</b>	<b>5</b>	<b>1</b>	<b>24</b>	<b>57</b>	<b>22</b>	<b>422</b>	<b>22</b>	<b>139</b>
2	unter 20 .....	-	-	-	1	-	-	-	3	-
3	20 - 25 .....	3	-	-	-	2	-	6	4	7
4	25 - 30 .....	6	-	-	7	3	2	10	6	11
5	30 - 35 .....	10	-	-	4	2	-	25	3	18
6	35 - 40 .....	11	2	-	2	5	1	45	1	21
7	40 - 45 .....	7	-	-	1	7	2	43	4	16
8	45 - 50 .....	6	-	-	7	7	6	70	1	16
9	50 - 55 .....	16	1	1	2	11	5	94	-	17
10	55 - 60 .....	6	2	-	-	10	2	59	-	17
11	60 und älter .....	22	-	-	-	10	4	70	-	16
<b>12</b>	<b>Männlich</b> .....	<b>3</b>	<b>-</b>	<b>-</b>	<b>1</b>	<b>1</b>	<b>-</b>	<b>27</b>	<b>1</b>	<b>8</b>
13	unter 20 .....	-	-	-	-	-	-	-	-	-
14	20 - 25 .....	1	-	-	-	-	-	2	1	-
15	25 - 30 .....	-	-	-	1	-	-	-	-	-
16	30 - 35 .....	2	-	-	-	-	-	1	-	2
17	35 - 40 .....	-	-	-	-	-	-	3	-	-
18	40 - 45 .....	-	-	-	-	-	-	2	-	1
19	45 - 50 .....	-	-	-	-	-	-	6	-	1
20	50 - 55 .....	-	-	-	-	1	-	4	-	1
21	55 - 60 .....	-	-	-	-	-	-	3	-	3
22	60 und älter .....	-	-	-	-	-	-	6	-	-
<b>23</b>	<b>Weiblich</b> .....	<b>84</b>	<b>5</b>	<b>1</b>	<b>23</b>	<b>56</b>	<b>22</b>	<b>395</b>	<b>21</b>	<b>131</b>
24	unter 20 .....	-	-	-	1	-	-	-	3	-
25	20 - 25 .....	2	-	-	-	2	-	4	3	7
26	25 - 30 .....	6	-	-	6	3	2	10	6	11
27	30 - 35 .....	8	-	-	4	2	-	24	3	16
28	35 - 40 .....	11	2	-	2	5	1	42	1	21
29	40 - 45 .....	7	-	-	1	7	2	41	4	15
30	45 - 50 .....	6	-	-	7	7	6	64	1	15
31	50 - 55 .....	16	1	1	2	10	5	90	-	16
32	55 - 60 .....	6	2	-	-	10	2	56	-	14
33	60 und älter .....	22	-	-	-	10	4	64	-	16

<sup>1</sup> Fachhochschule oder vergleichbarer Abschluss.

<sup>2</sup> Universität oder vergleichbarer Abschluss.

<sup>3</sup> Auch: Kinderkrankenschwester, Kranken- und Altenpfleger/Altenpflegerin.

<sup>4</sup> Sozialassistenten/-innen, Sozialbetreuer/-innen, Sozialpflegeassistenten/-innen, sozialpädagogische Assistenten/-innen.

<sup>5</sup> Erziehungshelfer/-innen, Heilerziehungshelfer/-innen, Heilerziehungspflegehelfer/-innen, Hauswirtschaftshelfer/-innen, Krankenpflegehelfer/-innen.

### 13. Kindertagesbetreuung in Hamburg 2006 - 2017

Gegenstand der Nachweisung	2006	2007	2008	2009	2010	2011	2012	2013	2014	2015	2016	2017
<b>Kindertageseinrichtungen</b>												
Tageseinrichtungen	929	944	968	990	1 029	1 054	1 088	1 093	1 034	1 048	1 051	1 062
darin betreute Kinder	60 557	64 502	67 229	70 030	73 919	75 946	79 444	80 800	71 876	74 077	75 575	75 992
davon im Alter von ...												
bis unter 3 Jahren	7 705	8 286	8 723	10 017	11 673	13 753	15 480	17 266	19 857	20 945	21 803	24 153
Besuchsquote <sup>1</sup>	16,6	17,6	18,1	20,5	23,7	27,7	31,6	34,6	39,1	39,4	39,0	40,7
3 bis unter 6 Jahren	34 025	35 154	35 091	36 012	37 300	39 058	40 656	41 508	42 706	43 411	43 579	45 396
Besuchsquote <sup>1</sup>	76,3	78,9	77,9	79,2	81,0	83,4	87,1	88,2	90,0	91,3	88,7	89,2
6 bis unter 11 Jahren	17 709	19 707	21 821	22 480	23 595	22 184	22 213	21 021	9 055	9 444	9 970	6 270
Besuchsquote <sup>1</sup>	23,8	26,4	29,6	30,8	32,5	30,3	30,6	28,7	12,1	12,4	12,8	7,9
11 bis unter 14 Jahren	1 118	1 355	1 594	1 521	1 351	951	1 095	1 005	258	277	223	173
Besuchsquote <sup>1</sup>	2,5	3,1	3,6	3,4	3,0	2,1	2,5	2,3	0,6	0,6	0,5	0,4
tätige Personen	9 653	10 664	11 379	12 330	13 027	12 786	14 390	15 246	15 010	15 485	16 076	16 763
<b>öffentlich geförderte Kindertagespflege</b>												
Tagespflegepersonen	2 353	2 031	1 956	1 905	1 768	1 628	1 528	1 287	1 117	1 051	1 004	954
von diesen betreute Kinder	5 302	5 452	5 534	5 610	5 426	4 885	4 885	4 293	3 895	3 762	3 674	3 736
davon im Alter von ...												
bis unter 3 Jahren	2 093	2 171	2 304	2 521	2 460	2 328	2 327	2 117	2 138	2 168	2 219	2 365
Besuchsquote <sup>1</sup>	4,5	4,6	4,8	5,2	5,0	4,7	4,8	4,2	4,2	4,1	4,0	4,0
3 bis unter 6 Jahren	1 219	1 253	1 237	1 207	1 195	1 068	1 010	966	838	809	799	789
Besuchsquote <sup>1</sup>	2,7	2,8	2,7	2,7	2,6	2,3	2,2	2,1	1,8	1,7	1,6	1,6
6 bis unter 11 Jahren	1 600	1 577	1 538	1 468	1 416	1 241	1 279	966	692	588	493	429
Besuchsquote <sup>1</sup>	2,1	2,1	2,1	2,0	1,9	1,7	1,8	1,3	0,9	0,8	0,6	0,5
11 bis unter 14 Jahren	390	451	455	414	355	248	269	244	227	197	163	153
Besuchsquote <sup>1</sup>	0,9	1,0	1,0	0,9	0,8	0,6	0,6	0,6	0,5	0,5	0,4	0,3

<sup>1</sup> Anzahl der Kinder in Kindertagesbetreuung je 100 der gleichaltrigen Bevölkerung am Ende des Vorjahres (bis 2011 Ergebnisse der Fortschreibung auf Basis der Volkszählung 1987, danach Ergebnisse der Fortschreibung auf Basis des Zensus 2011).

#### 14. Personal der Kindertageseinrichtungen in Hamburg 2009 - 2017

Gegenstand der Nachweisung	2009	2010	2011	2012	2013	2014	2015	2016	2017
Tätige Personen	12 330	13 027	12 786	14 390	15 246	15 010	15 485	16 076	16 763
darunter									
Pädagogisches, Leitungs- und Verwaltungspersonal	10 216	10 880	11 378	11 927	12 784	12 625	13 109	13 732	14 353
davon mit Beschäftigungsumfang von									
38,5 und mehr Wochenstunden	3 355	3 647	3 916	4 189	4 553	4 786	4 849	4 984	5 352
32 bis unter 38,5 Wochenstunden	1 313	1 383	1 630	1 770	1 942	2 028	2 289	2 388	2 802
21 bis unter 32 Wochenstunden	3 207	3 366	3 577	3 800	3 891	3 709	3 829	4 010	4 105
10 bis unter 21 Wochenstunden	.	.	1 685	1 563	1 723	1 588	1 590	1 627	1 545
bis unter 10 Wochenstunden	.	.	570	605	675	675	552	723	549
rechnerische Zahl der Vollzeitstellen	7 466	8 136	8 707	9 240	9 881	9 990	10 389	10 762	11 541