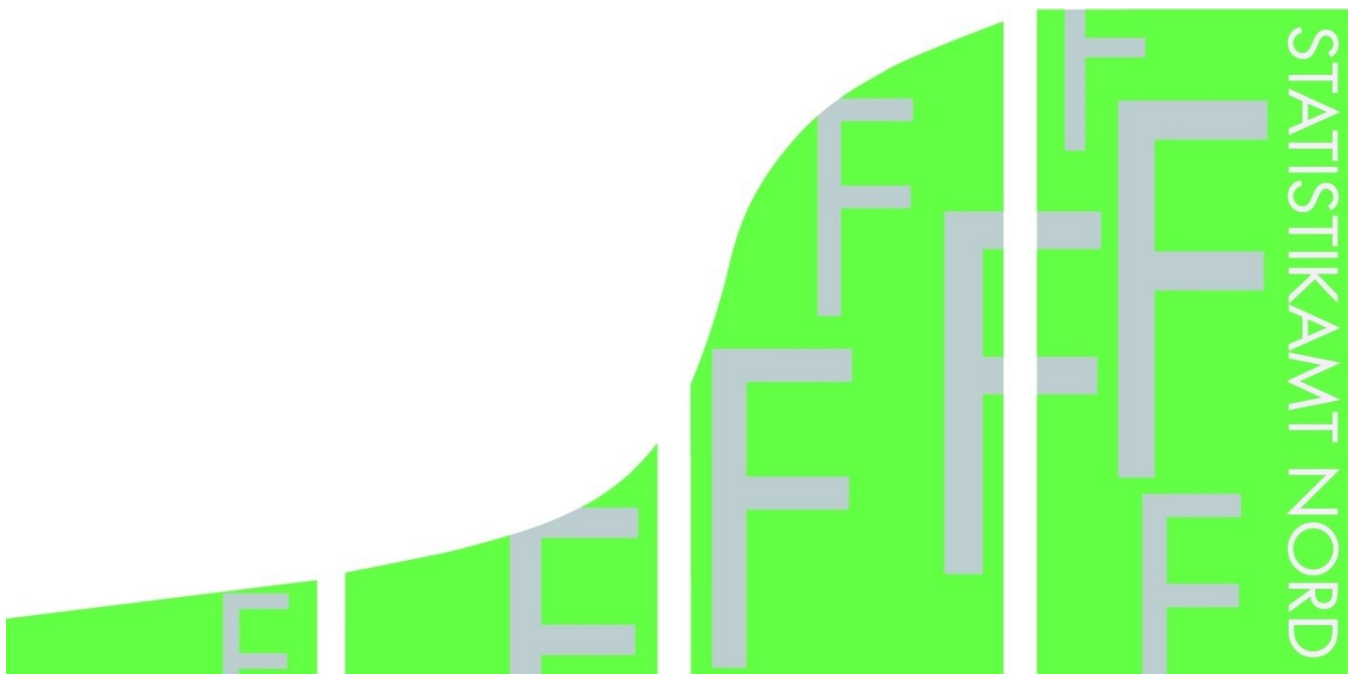


STATISTISCHE BERICHTE

Kennziffer: F II 1 - m 1/19 SH

Baugenehmigungen in Schleswig-Holstein im Januar 2019

Herausgegeben am: 27. März 2019



Impressum

Statistische Berichte

Herausgeber:

Statistisches Amt für Hamburg und Schleswig-Holstein

– Anstalt des öffentlichen Rechts –

Steckelhörn 12
20457 Hamburg

Auskunft zu dieser Veröffentlichung:

Marion Schierholz

Telefon: 040 42831-1716

E-Mail: bautaetigkeit@statistik-nord.de

Auskunftsdienst:

E-Mail: info@statistik-nord.de

Auskünfte: 040 42831-1766

Internet: www.statistik-nord.de

© Statistisches Amt für Hamburg und Schleswig-Holstein, Hamburg 2019
Auszugsweise Vervielfältigung und Verbreitung mit Quellenangabe gestattet.

Sofern in den Produkten auf das Vorhandensein von Copyrightrechten Dritter hingewiesen wird, sind die in deren Produkten ausgewiesenen Copyrightbestimmungen zu wahren. Alle übrigen Rechte bleiben vorbehalten.

Zeichenerklärung:

0	weniger als die Hälfte von 1 in der letzten besetzten Stelle, jedoch mehr als nichts
–	nichts vorhanden (genau Null)
...	Angabe fällt später an
·	Zahlenwert unbekannt oder geheim zu halten
×	Tabellenfach gesperrt, weil Aussage nicht sinnvoll
a. n. g.	anderweitig nicht genannt
u. dgl.	und dergleichen
()	Zahlenwert mit eingeschränkter Aussagefähigkeit
/	Zahlenwert nicht sicher genug

1. Baugenehmigungen¹ im Wohn- und Nichtwohnbau in Schleswig-Holstein im Januar 2019

KREISFREIE STADT Kreis	Wohn- gebäude	Nichtwohn- gebäude	Wohnungen		
			insgesamt (einschl. durch Baumaß- nahmen entstanden)	darunter Neubau in	
				Wohnge- bäuden mit 1 und 2 Wohnungen	Wohnge- bäuden mit 3 und mehr Wohnungen
Anzahl	Anzahl	Anzahl	Anzahl	Anzahl	
FLENSBURG	3	2	6	2	4
KIEL	16	7	39	3	27
LÜBECK	5	2	2	–	–
NEUMÜNSTER	5	1	6	1	–
Dithmarschen	33	12	48	24	18
Herzogtum Lauenburg	41	1	61	33	27
Nordfriesland	76	15	153	50	91
Ostholstein	45	8	56	31	20
Pinneberg	111	13	203	75	123
Plön	34	6	27	25	–
Rendsburg-Eckernförde	81	11	169	54	97
Schleswig-Flensburg	40	11	43	28	12
Segeberg	76	10	142	53	83
Steinburg	13	10	14	8	–
Stormarn	52	9	114	33	68
Schleswig-Holstein insgesamt	631	118	1 083	420	570
Januar bis Januar 2019 dagegen	631	118	1 083	420	570
Januar bis Januar 2018	557	103	1 161	354	723
Differenz	74	15	- 78	66	- 153
Veränderung in %	13,3	14,6	- 6,7	18,6	- 21,2

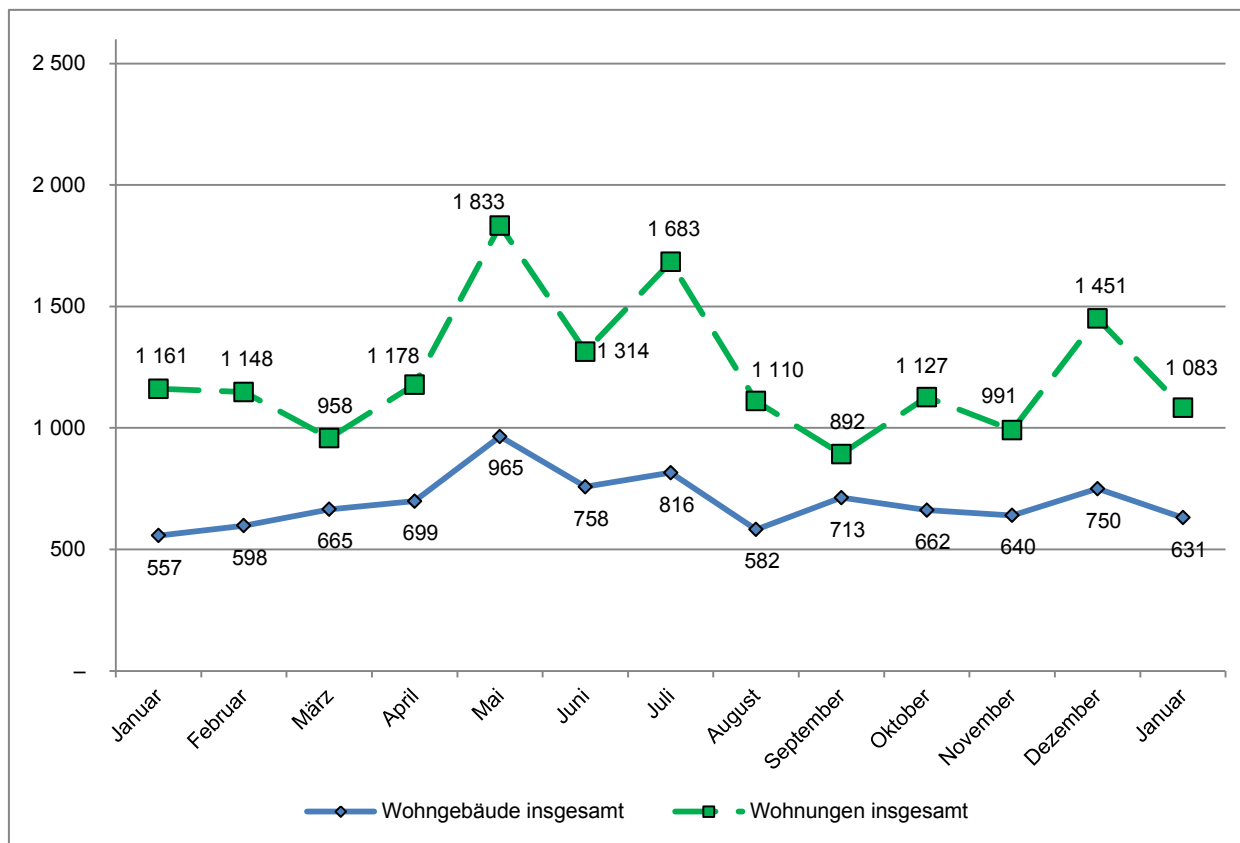
¹ einschließlich Wohnheime

2. Baugenehmigungen¹ im Wohnbau (Neubau) in Schleswig-Holstein im Januar 2019

Art der Angabe	Baugenehmigungen ¹					
	Januar 2019	Januar 2018	Veränderung in %	Januar bis Januar		
				2019	2018	Veränderung in %
Wohngebäude (Anzahl)	447	377	18,6	447	377	18,6
und zwar						
mit 1 und 2 Wohnungen	386	321	20,2	386	321	20,2
mit 3 und mehr Wohnungen	61	56	8,9	61	56	8,9
Gebäude mit Eigentumswohnungen	21	26	- 19,2	21	26	- 19,2
Rauminhalt (1000 m³)	484	423	14,5	484	423	14,5
in Gebäuden mit 1 und 2 Wohnungen	278	223	24,7	278	223	24,7
in Gebäuden mit 3 u. m. Wohnungen	206	200	3,2	206	200	3,2
Veranschlagte Baukosten (Mio. EUR)	161	121	33,3	161	121	33,3
und zwar für Gebäude mit						
mit 1 und 2 Wohnungen	88	67	32,4	88	67	32,4
mit 3 und mehr Wohnungen	73	54	34,3	73	54	34,3
Wohnungen	990	1 077	- 8,1	990	1 077	- 8,1
und zwar in Gebäuden mit						
1 und 2 Wohnungen	420	354	18,6	420	354	18,6
3 und mehr Wohnungen	570	723	- 21,2	570	723	- 21,2
Eigentumswohnungen	164	141	16,3	164	141	16,3
Wohnfläche (1000 m²)	93	83	12,1	93	83	12,1
und zwar in Gebäuden mit						
1 und 2 Wohnungen	53	42	24,7	53	42	24,7
3 und mehr Wohnungen	40	40	- 1,2	40	40	- 1,2
Eigentumswohnungen	14	11	29,3	14	11	29,3
Wohnräume	3 796	3 447	10,1	3 796	3 447	10,1
und zwar in Gebäuden mit						
1 und 2 Wohnungen	2 119	1 774	19,4	2 119	1 774	19,4
3 und mehr Wohnungen	1 677	1 673	0,2	1 677	1 673	0,2
Eigentumswohnungen	529	443	19,4	529	443	19,4

¹ einschließlich Wohnheime

Genehmigte Wohngebäude und Wohnungen¹ in Schleswig-Holstein in den letzten 12 Monaten Stand: Januar 2019



¹ insgesamt (einschließlich Nichtwohnbau)