



PETER AHRENS

BAUUNTERNEHMEN GMBH · HOCH- UND INGENIEURBAU · SEIT 1902
GENERALUNTERNEHMEN FÜR SCHLÜSSELFERTIGES BAUEN

August 2017

Inhaltsverzeichnis

Peter Ahrens Bauunternehmen GmbH	5
Unsere Leistungen auf einen Blick.	6

Referenzen

Schlüsselfertiges Bauen	8
Wohnungsbau	18
Industrie- und Gewerbebau	28
Instandsetzungen	40
Projektentwicklung	48
Seit 1902 in und um Hamburg.	60
Unser Bauhof	63

Ahrens Management System

Leitfaden	65
Verhaltenskodex	71
Organigramm	75
Zertifikate	76
Rating.	78
Bewertungen „Gute Bauunternehmen“	79

Baumethoden	80
-----------------------	----



PETER AHRENS

BAUUNTERNEHMEN GMBH · HOCH- UND INGENIEURBAU · SEIT 1902
GENERALUNTERNEHMEN FÜR SCHLÜSSELFERTIGES BAUEN



Johannes Ahrens
1902



Johannes Ahrens
1933



Peter Ahrens
1964



Christian Peter Ahrens
1997



Peter Ahrens Bauunternehmen GmbH

Als mittelständisches Bauunternehmen sind wir auf die Planung und Errichtung von Hoch- und Ingenieurbauten in Hamburg und Umgebung spezialisiert und blicken inzwischen voller Stolz auf unsere mehr als 115-jährige Unternehmensgeschichte zurück. Denn seit 1902, seit nunmehr vier Generationen, prägen die Gebäude unseres Bauunternehmens das Bild dieser Stadt sichtbar mit.

Und das hat seinen Grund: Mit der konsequenten Ausrichtung auf Qualität, Zuverlässigkeit, Termintreue und Aufgeschlossenheit sowie unserem Erfahrungsschatz, der von Generation zu Generation weitergegeben wird und wächst, realisieren wir mit unserem modernen Planungs- und Konstruktionsstab Projekte auf technisch höchstem Niveau.

Wir sind davon überzeugt, dass nur der faire, offene Wettbewerb Chancen und Entwicklungsmöglichkeiten am Markt

eröffnet und erhält. Diese Haltung prägt unsere tägliche Arbeit und stellt das Fundament unserer Geschäftstätigkeiten dar – oft über das gesetzlich verordnete Maß hinaus.

Mit unseren Kunden, aber auch mit unseren Nachunternehmern und Lieferanten, pflegen wir im Sinne der Hamburger Tradition einen fairen, respekt- und vertrauensvollen Umgang, der wesentlich zu unserem Erfolg beiträgt.

Im Unternehmen selbst setzen wir gleichermaßen auf Transparenz und offene Kommunikation, damit unsere qualifizierten und engagierten Mitarbeiter unseren Kunden eine Planung und Umsetzung bieten können, die für jede Anforderung das optimale Ergebnis darstellt. Deshalb gehören kontinuierliche Aus- und Weiterbildungsprogramme ebenso zu unserem Alltag, wie Zertifizierungen und Eignungsnachweise, bis hin zum Hamburger Compliance Zertifikat.

Wir freuen uns, wenn auch Sie mit uns und auf uns bauen möchten.



Unsere Leistungen auf einen Blick

Jedes Bauprojekt ist einzigartig: ein neuer Bauherr, ein unbebautes Grundstück, ein besonderer Verwendungszweck, spezielle Voraussetzungen. Dieser Herausforderung stellen wir uns immer wieder aufs Neue – und immer wieder mit Leidenschaft!

Damit alles so funktioniert, wie es sein soll, bauen wir auf ein solides Fundament: das unserer Mitarbeiter und unseres bewährten Netzwerks. Wir sind ein starkes Team von erfahrenen, hochqualifizierten und engagierten Bauingenieuren, Architekten und Polierern, die täglich ihr Können bei der Bewältigung von mitunter komplexen Situationen und Herausforderungen unter Beweis stellen. Auch die in diesem Zusammenspiel reibungslos funktionierende Arbeit der Facharbeiter, der Mitarbeiter des Maschinenparks auf dem Bauhof und der Bauhelfer und nicht zuletzt die unserer engagierten Bürokräfte sind Grundstein und Garant für unsere Leistungsfähigkeit.

**Wir sind für Sie da –
mit bester Leistung aus Leidenschaft!**



Schlüsselfertiges Bauen – unsere Stärke: alles aus einer Hand



Wohnungsbau – alle Bauleistungen von A bis Z



Industrie- und Gewerbebau – zertifiziert, regenerativ, innovativ



Instandsetzungen – nachhaltig und wohnwerterhöhend



Projektentwicklung – mit Erfahrung und Sachverstand

Schlüsselfertiges Bauen

Eine unserer großen Stärken ist das schlüsselfertige Bauen. Wir sind vom Anfang bis zum Ende des Bauprojekts Ihr alleiniger Ansprechpartner.

Für Sie als Bauherr bedeutet es Sicherheit und Verlässlichkeit: wir steuern alle Prozesse zentral und koordinieren alle Gewerke, damit wir Ihnen einen bestmöglichen und zuverlässigen Ablauf garantieren können. Speziell dafür haben wir in unserem Ahrens Management System umfassende und verbindliche Maßnahmen zum Qualitätsmanagement, zum Controlling sowie zur Auswahl, Prüfung und Überwachung der Nachunternehmer entwickelt.

Unsere bestens geschulten Projektleiter und Poliere sorgen direkt vor Ort für eine reibungslose Umsetzung ihres Bauvorhabens.

Um mehr zu erfahren, blättern Sie gerne durch unsere Referenzprojekte, besuchen Sie unsere Webseite www.peter-ahrens.de oder entdecken Sie auf unserem YouTube-Kanal unsere einzigartigen Projektvideos.

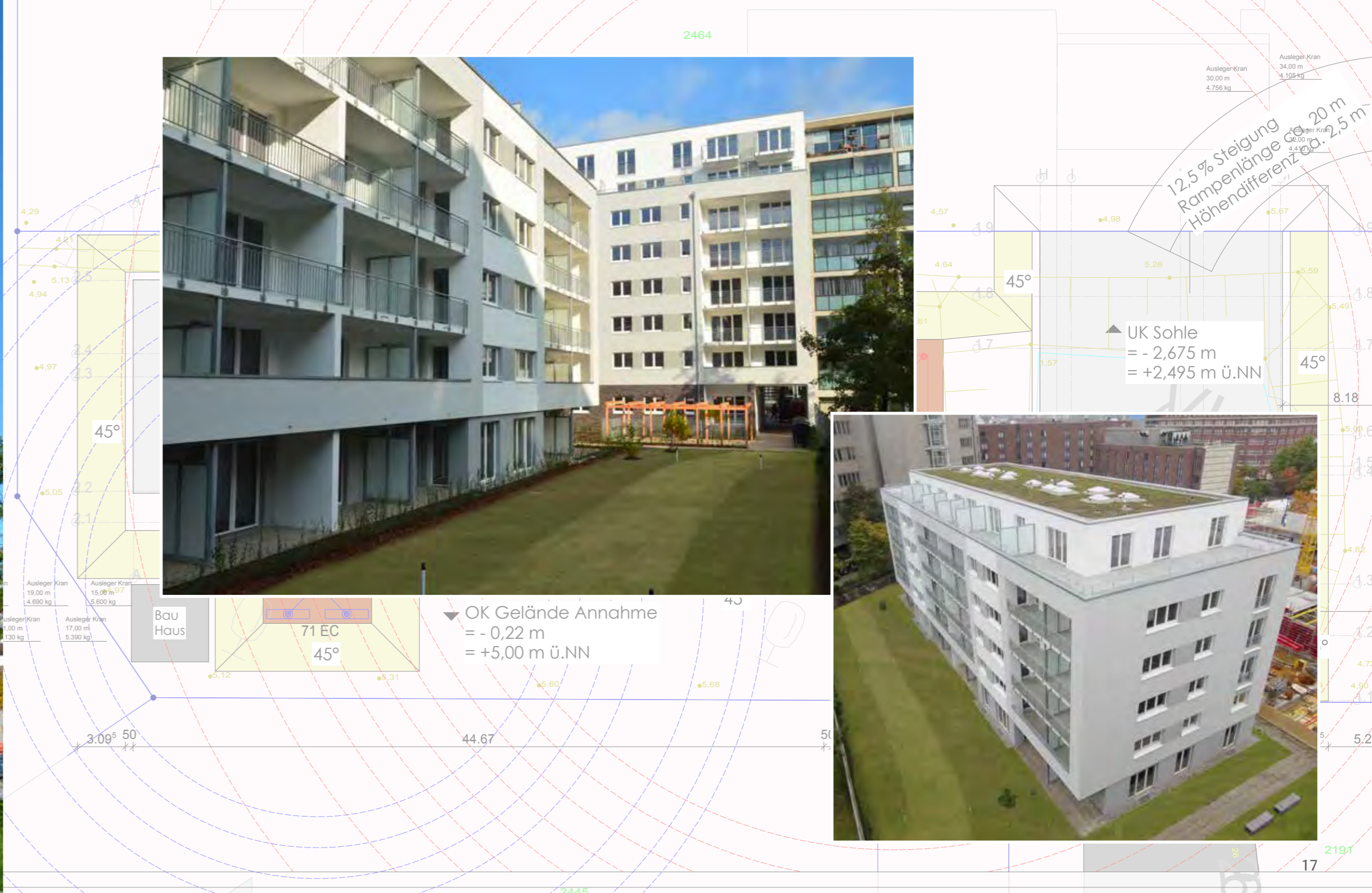
Wir sind für Sie da – verlässlich von Anfang an!



Schlüsselfertiges Bauen – unsere Stärke: alles aus einer Hand







Wohnungsbau

In der wachsenden Metropolregion Hamburg ist der Wohnungsbau ein hochaktuelles Thema. Hier sind wir Ihr zuverlässiger Partner für Projekte von 20 bis 150 Wohneinheiten. Einige der führenden Wohnungsbau-genossenschaften in und um Hamburg vertrauen auf unsere Kompetenz.

Die Planung und Errichtung kleinerer Wohnanlagen mit Tiefgaragen, Reihenhaussiedlungen und der Bau von anspruchsvollen Stadthäusern haben bei uns im Hause ebenfalls Tradition. Unsere Leistungen erstrecken sich hierbei je nach Bedarf vom Rohbau bis hin zur schlüsselfertigen Übergabe der Projekte.

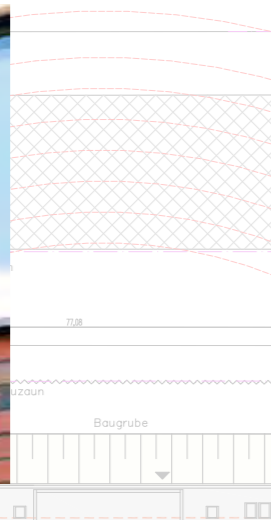
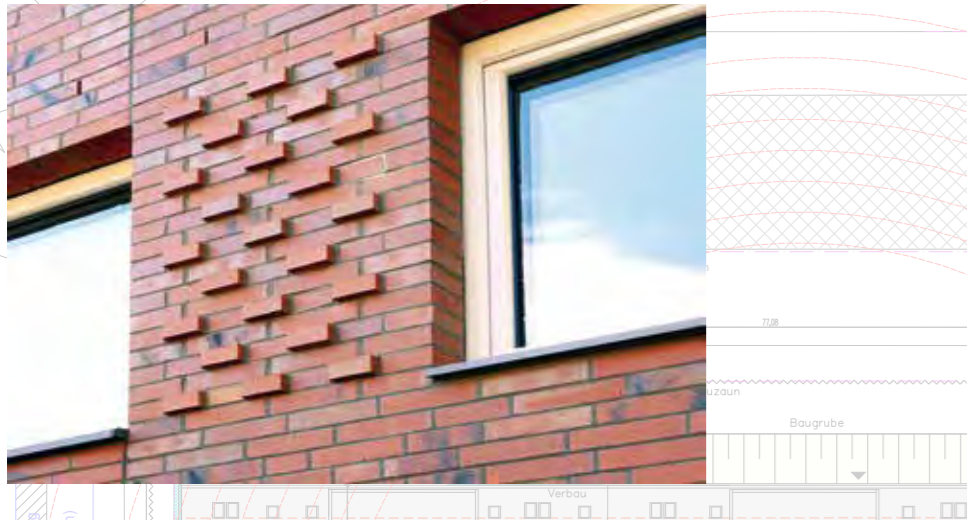
Wir legen bereits in der Planungsphase Wert auf ökologische und wirtschaftlich sinnvolle Aspekte. Gemeinsam mit unseren Planern entwickeln wir Gebäude mit zukunftsweisenden Technologien. Dies gilt auch für den Bereich der Nachverdichtung: Instandsetzung, Erweiterung durch Aufstockung oder Abbruch und Neubau mit Augenmaß – sprechen Sie uns einfach darauf an!

Die Peter Ahrens Bauunternehmen GmbH ist übrigens in der Hamburger Handwerksrolle auch als Zimmerbetrieb eingetragen. Hierbei haben wir uns auf den vollautomatischen Abbund mit anschließender Montage – Just in time – mit unseren Zimmerleuten spezialisiert.

Wir sind für Sie da – zuverlässig und zukunftsweisend!



Wohnungsbau – mit allen Bauleistungen von A bis Z!

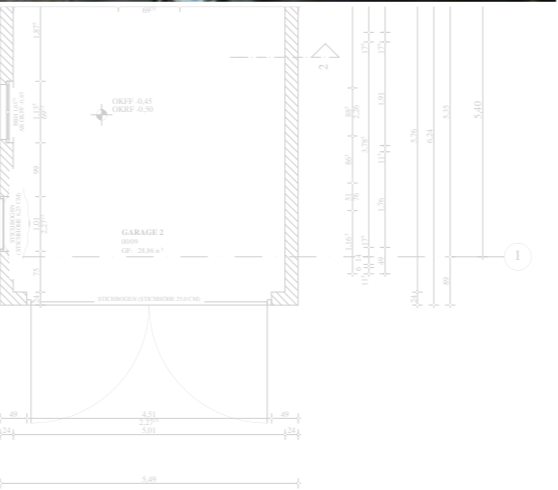
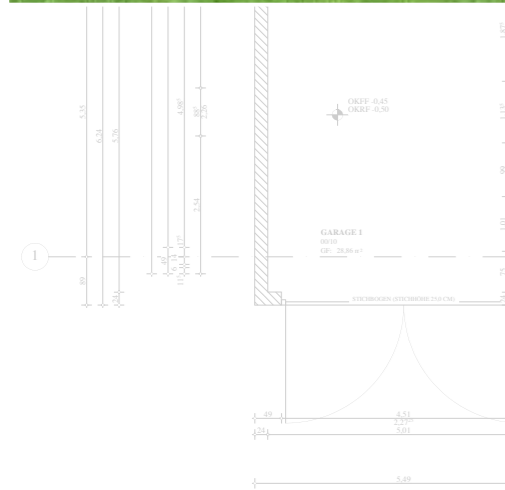


DIESER PLAN GILT NUR FÜR DIE KONSTRUKTIONEN DER FACHINGENIEUR...
ALLE MASSE SIND VON PROFEN BZW. AM BAU...
BAULEITUNG VOR AN...
ÜBER SCHUTZE UND...
VOM HAUPTTÜRMEIN...
ZU PROFEN.
ALLE MASSE BEZIEHEN...
AUF DEN ROHBAU UN...
FÜR FENSTERBÄND...
SICH GRUNDGÄTZLICH.
AMB-Prüfung & Ge...
Montageanleitung...
Anschlusssch...
Gesundheit/ing...
Öffnungen, Gruben, Ab...
Vor- und Einbaugänge...
Sonderge...
Alle Masse...
IP...
BV - Neubau...



Spielplatz







Industrie- und Gewerbebau

Industrie- und Gewerbebauten müssen oft besondere Anforderungen erfüllen – technisch und gestalterisch. Dies setzt neben einer weitsichtigen Planung auch die hundertprozentig zuverlässige Umsetzung der Bauarbeiten voraus.

Als unabhängiges Bauunternehmen sind wir nicht auf eine bestimmte Bauweise festgelegt und können unseren Kunden neben einer Standardumsetzung auch individuelle und kreative Lösungen anbieten: für Tiefgründungen (Pfahlgründungen), Flachgründungen oder auch Spezialgründungen sind wir Spezialisten. Im Hallenbau können je nach Bedarf und technischen oder gestalterischen Anforderungen Holz-, Stahl- oder Betonkonstruktionen zum Einsatz kommen.

Als zertifiziertes Unternehmen (Betone der Überwachungsklassen 2 und 3) setzen wir selbst komplizierte Betonarbeiten erfolgreich um, wie zum Beispiel bei Maschinenfundamenten oder bei Abwasserführungssystemen für Autowaschanlagen.

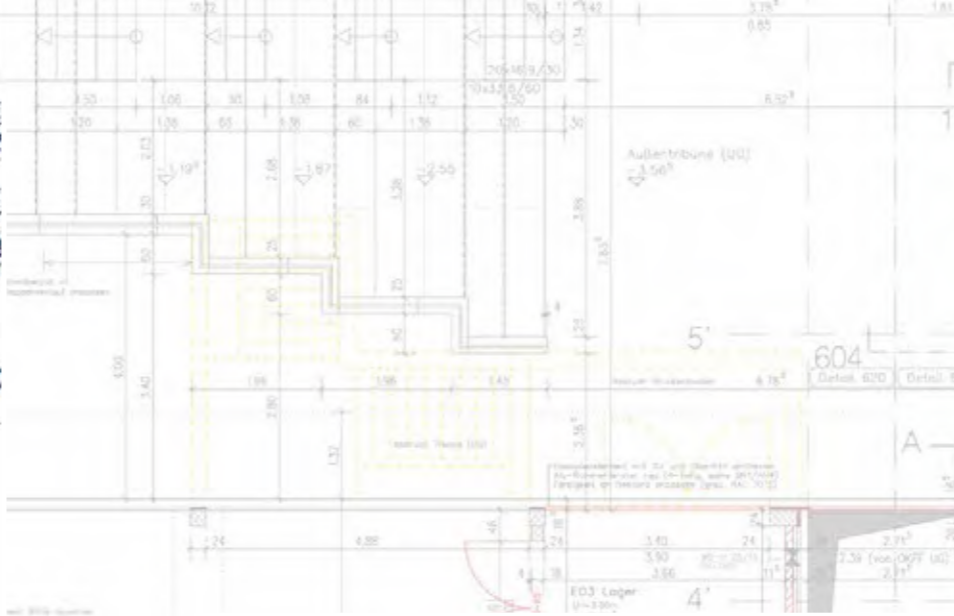
Auch ökologische Anforderungen an die Wirtschaftlichkeit, wie zum Beispiel der Einsatz von Photovoltaik, Solarthermie oder Geothermie, werden nach Bedarf in die Planungen einbezogen und entweder nur bauseitig vorgesehen oder komplett umgesetzt.

Wir sind für Sie da – mit kreativer Kompetenz!



Industrie- und Gewerbebau – zertifiziert, regenerativ, innovativ!



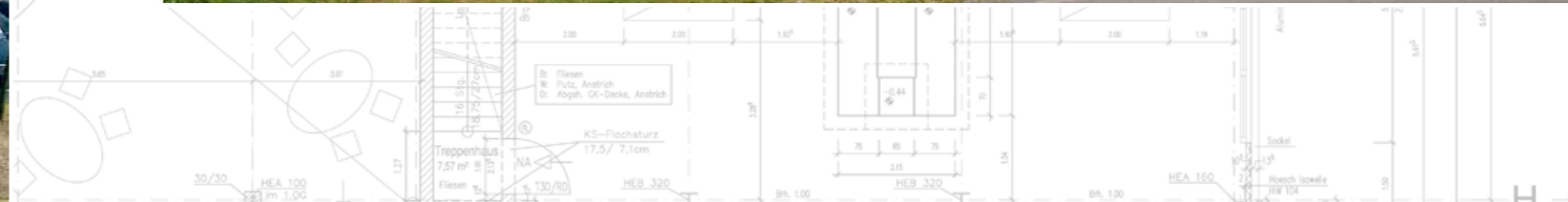








DURCHBOHRUNG	BODENDURCHBOHRUNG
DD	DECKENDURCHBOHRUNG
WD	WANDDURCHBOHRUNG
WS	WÄRESCHUTZ
UZ	UNTERZUG
FÜR DIE AUSFÜHRUNG DER DURCHBOHRUNG GELTEN GRUNDSÄTZLICH NUR DIE SCHAL- + BEWEHRUNGSPL.	
AUSBAUMATERIALIEN:	
A:	FLÄCHE IN qm
B:	BODENBELAG
E:	
D:	
TÜR/SCHWELLEN:	
RS	RAUCHSCHÜTZER
T30/T90	BRANDSCHÜTZER
O	GLASFÜLLUNG
OK	RAUMKÄRMER
BAUSTRUKTURMASSE:	
SMITTLICHE TÜR/SCHWELLEN BEZIEHEN SICH AUF OK FERTIGFUSSEN	
SAMTE, BRÜSTLINGSCHEN BEZIEHEN SICH AUF OK FERTIGFUSSEN	
OK Fensterbank	
OK TÜRSTURZ	
OK TÜR	
OK OFT	
OK OFW	
BRANDSCHUTZ:	
NA	NOTRANGANG
EM	FEUERLOGGIER
EM	BRANDMELDER
SONSTIGES:	
OFW	OBERKANTE FERTIGFUSSEN
OFW	OBERKANTE ROHFUSSEN
W	WEGEL IN BELAG
W	WEGEL IN DER ROHECKE
S	SCHÜTTBETON
DF	DEHNFUGE
DE	DACHENLAUF
BD	BODENLAUF
RO	REINIGUNGSÖFFNUNG
ALLE MASSE SIND AN BAU ZU NEHMEN UND VOR AUSFÜHRUNG ZU PRÜFEN.	
FÜR MASSTÄHLER HÄRTE ALLEN DER AUFTRAGSOM.	
DIESER AUSFÜHRUNGSPLAN IST NUR GÜLTIG IN VERBINDUNG MIT DEN PLÄNEN DER FACHGENEIÑERE UND DER GEPRÜFTEN STÄTK.	
AUSSPARUNGEN UND BEFESTIGUNGEN FÜR LEITUNGSFÜHRUNGEN IN BETON SEHE SCHAL- UND BEWEHRUNGSPLÄNE DER FACHGENEIÑERE.	



WÄNDE STB	
WÄNDE MW	
WÄNDE GEBÄCKEN	
BRANDWAND	
ALLE VORANGEGANGENEN PLÄNE VERLEIHEN SIE GÜLTIG	

Instandsetzungen

Die verbesserte Dämmung der Gebäudehülle, die kontrollierte Be- und Entlüftung sowie die Berücksichtigung erneuerbarer Energien führen zu erfolgreichen Umsetzungen der gesetzlich geforderten energetischen Instandsetzung von Gebäuden. Bund und Länder unterstützen diese Maßnahmen durch diverse Fördermittelprogramme.

Die Werterhaltung und die Wertsteigerung sind oft weitere Entscheidungskriterien für Eigentümer von Bestandsimmobilien. Die Peter Ahrens Bauunternehmen GmbH steht Ihnen hier mit Rat und Tat zur Seite. Wir blicken auf eine lange Liste erfolgreich durchgeführter Instandsetzungen mit dem Ziel der Modernisierung und der gleichzeitigen Wertsteigerung zurück. Wir unterstützen Sie bei der Planung und Durchführung der gewünschten Maßnahmen.

Unser Tipp: die wohnwertsteigernde Gebäudeaufstockung der Endetagen. Besonders bewährt hat sich zum Beispiel eine Aufstockung aus vorgefertigten Wand- und Deckenelementen in Holzrahmenbauweise. Wenn die Gebäudestatik es zulässt, schaffen wir dort, wo bisher nur Dach- oder Kriechböden existierten, in kurzer Bauzeit neue und begehrte Wohnflächen. Ein beeindruckendes Beispiel eines Hauses in der Ritterstraße können Sie sich auf unserem YouTube-Kanal im Zeitraffer anschauen!

Wir sind für Sie da – innovativ und voller Energie!



Instandsetzungen – nachhaltig und wohnwerterhöhend!



Index	Anderung	24/1	Nachtrag
Alle Masse sind am Bau zu P			
PETER AHRNS Bauunternehmen Generalunternehmen für schlüsselfertige Ahlfeld 55, 22415 Hamburg, Tel. 040 531008-0, Fax 040 531008-1			
Bauherr:	Aufstockung und Modernisierung Abendrothweg 47-49, 20251 Hamburg		
Bauherr:	Peter Ahrens, Ahlfeld 55, 22415 HH Christian P. Ahrens, Farnstr. 27, 22335 HH		
Planbezeichnung:	Grundriss 4. Obergeschoss Neubau		
Gezeichnet:	Maßstab:	Datum:	Blatt:
Gezeichnet:	Maßstab:	Datum:	Blatt:
		05.01.2009	1:50



Abgasrohr Heizung
Wandöfng. oberhalb der Treppe vergrößern, Sturz neu

Dachaufsicht östl. Ramise



Alle Maße sind am Bau zu prüfen!

Statik vom 26.01 1999
Statik vom 11.02 2002
sind zu beachten

Brüstungshöhen bezogen auf OKFFB

Andäkt. Ind.
20.02.02 a zusätzl. Angabe Brandschutz/Straß
28.02.02 b Grundr. Werkst-Geb. gemäß Grund
grenzen gedreht. Trockenbau ge
Angabe neue Stürze
01.07.02 c WC u. Teeküche, WC-Fenster ge
ändert

4. Juli 2002

- Legende
- Bestand
 - Abbruch
 - Mauerwerk neu
 - Trockenbau neu

Projekt
Umbau und Sanierung
ehemaliges Werkstattgebäude
Henriettenstr. 42 a
D-20259 Hamburg

Darstellung / Leistungsphase
Werkstattgebäude
Grundriß 2.Obergeschoß
Werkplanung
Blatt : 50-03 Index : c

Maßstab 1 : 50

Gezeichnet gh

Datum 01-07-2002

Bauberschaft
Frau Dörte Bauer-Sternberg
Herr Wolf Sternberg
Tomquiststr. 41 D-20259 Ham
Tel.: 040 / 401 40 00 Fax: 040 / 401

Planung + Bauleitung
G. H. Hennemann Dipl. Ing. Arch
Tomquiststr. 52 D-20259 Hamburg



Projektentwicklung

Unsere langjährige Erfahrung und der Sachverstand von bisher geplanten und umgesetzten Projekten sowie der Umgang mit vielen Behörden und Institutionen hilft uns besonders in der Projektentwicklung. Wir bieten alle technischen, juristischen und wirtschaftlichen Maßnahmen, die darauf abzielen, dass Ihr Projekt innerhalb eines vorgegebenen Kosten-, Qualitäts- und Zeitrahmens realisierbar ist, als Dienstleistung für Sie an. Nach der Projektinitiierung und der Machbarkeitsstudie kümmern wir uns als Partner des europäischen Green Building Programms um Energieeinsparpotenziale in Nichtwohngebäuden.

Für unser Projektmanagement haben wir das AMS – Ahrens Management System entwickelt. Darin enthalten sind die notwendigen Werkzeuge und Regeln, mit denen wir sicherstellen, dass wir zu jedem Zeitpunkt im vorgegebenen Kosten-, Qualitäts- und Zeitrahmen bleiben. Das AMS wird von der Geschäftsführung in allen Unternehmensbereichen gefördert und die Umsetzung von allen Mitarbeitern gefordert. Mehr dazu erfahren Sie im entsprechenden Kapitel dieses Buches.

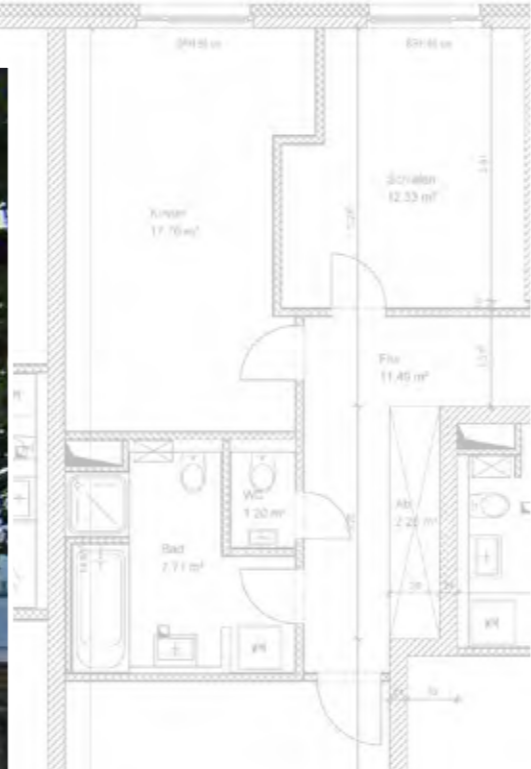
Und wenn Sie möchten, dann sorgen wir zum Abschluss auch für die erfolgreiche Vermarktung Ihres Projekts.

Wir sind für Sie da – zuverlässig mit unserem AMS!



Projektentwicklung – mit Erfahrung und Sachverstand!





- Fenstertyp
- Tür
- Wand
- Boden
- Decke
- Dach

IN VERBINDUNG MIT DEN LÄRM-UND SCHALLSCHUTZBESTIMMUNGEN DER DETAILPLÄNE DER FACIANGEMEINSCHAFT.

ALLE ANFORDERUNGEN VORANZUNEHMEN SIND ZU PRÜFEN. BEI VERÄNDERUNGEN DER BAULEISTUNG VOR ANFANG DER BAUWEISE ANZEIGEN ÜBER SCHREIBUNG UND BLÄTTERUNG SIND ZU VORHAUPTVEREINBARUNG ÜBERNEHMEN SIND.

ALLE ANFORDERUNGEN SIND ZU PRÜFEN. BEI VERÄNDERUNGEN DER BAULEISTUNG VOR ANFANG DER BAUWEISE ANZEIGEN ÜBER SCHREIBUNG UND BLÄTTERUNG SIND ZU VORHAUPTVEREINBARUNG ÜBERNEHMEN SIND.

Alle Masse sind am Bau zu Prüfen





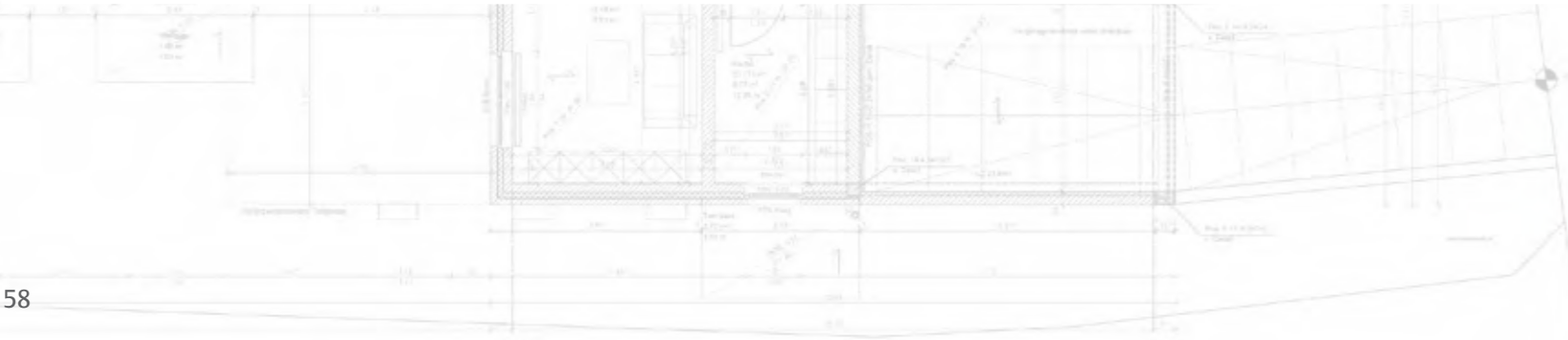
Planische Grundrisse
 Deckende Bauteile
 Unterdeckte Bauteile
 Freigelegte Schicht
 Bekannte Schicht
 Schicht: Dunkelrot

MIT DEN STATISCHEN KONSTRUKTIONEN
 U. DER FACHGENEURE.

I VERANTWORTLICH ZU PRÜFEN BZW.
 SIND DER BAULEITUNG, VOR ARBEITS-
 U. U. SCHLITZE UND DURCHBRÜCHE UND
 TRÄGERWERK GEMEINSAM MIT DEN

DIE ÄNDERUNG ANZEIGEN AUF
 TUNG MASSANGABEN FÜR
 UNSTÜRZE BEZIEHEN SICH
 VERBODEN!

AP	26.06.04
AP	23.08.04
AP	24.02.04
AP	10.04.04

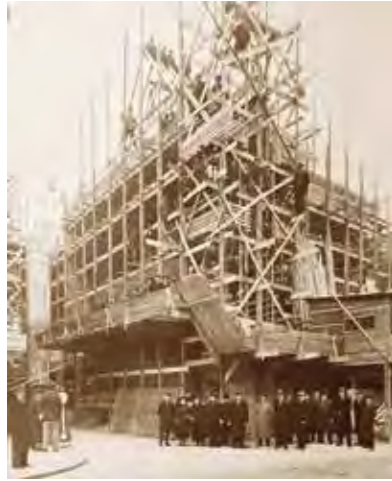


Alle Masse sind am Bau zu Prüfen

PETER AHRENS
 Bauunternehmen GmbH
Generalunternehmer für schlüsselfertige Bauten
 seit 1975, 100% Tochter der Peter Ahrens Bau AG

Bauprojekt:	Neubau eines Wohnhauses Hummelschale, Landstrasse 10/14 Postweg 8, D-10623 Berlin	10/14
Reifen:	Peter Ahrens, Ahrens 55, 22418 HH Christoph F. Ahrens, Fernstr. 27, 22225 191	Ausführung
Planbezeichnung:	Grundriss Erdgeschoss Trockenbau	Baustelle Vorvertrag

Seit 1902 in und um Hamburg







Das Ahrens Management System ist unsere unternehmensspezifische Weiterentwicklung des AMS-Bau.

Es besteht aus vier Säulen:

1. Zertifizierter Arbeitsschutz gemäß AMS-Bau-Standard der Bauberufsgenossenschaft
2. Zertifizierter Compliance-Standard der Handelskammer Hamburg
3. Zertifiziertes Qualitätsmanagementsystem nach DIN EN ISO 9001:2015
4. Internes Controlling

Das Ahrens Managementsystem wird von der Geschäftsführung in allen Unternehmensbereichen gefördert und die Umsetzung von allen Mitarbeitern gefordert.

NOTFALLPLAN
Auffinden einer Person
Grundsätze
 Ruhe bewahren
 Gefahren erkennen
 Sicherheit beachten
Notruf 112
 Wo geschah es?
 Was geschah?
 Wie viele Verletzte?
 Welche Art von Verletzungen?
 Warten auf Rückfragen!

Montageanweisung für Beton-Fertigteile und Filigranelemente

Montageanweisung für Kalksandstein-Planelemente

AMS
 AHRENS MANAGEMENT SYSTEM
 Holsteiner Chaussee 187, 187 A-B, 189
 22457 Hamburg
 René Pliquet, Tel. 0163 - 631 00 85
 Kersten Wendt, Tel. 0163 - 631 00 84
 www.peter-ahrens.de

AMS
 AHRENS MANAGEMENT SYSTEM

**Leitfaden für das
 AHRENS MANAGEMENT
 SYSTEM**

Ahrens Management System

Für den Erfolg eines Bauunternehmens ist neben dem Erhalt von Leistungsfähigkeit, Motivation und Kreativität der Beschäftigten auch das rechtskonforme Verhalten des Unternehmens nach innen und außen, kostensicheres Arbeiten und die Sicherung der Bauqualität von ausschlaggebender Bedeutung.

Das Ahrens Management System **AMS** ist unsere unternehmensspezifische Weiterentwicklung des AMS-Bau der Bauberufsgenossenschaft, das wir aufgrund unserer Verantwortung als Arbeitgeber gegenüber unseren Beschäftigten, gesetzlicher Verpflichtungen und wirtschaftlicher Vernunft bereits 2005 erstmalig eingeführt haben. Hierbei werden insbesondere die Zielsetzungen und Anforderungen aus dem Rechtsmanagement (Compliance nach dem Hamburger Modell der Handelskammer Hamburg), dem Qualitätsmanagement nach DIN ISO 9001:2015 und dem betrieblichen Controlling nach Dativ-Standard integriert. Die Abbildung rechts verdeutlicht den Aufbau des **AMS**.



Wir sind davon überzeugt, dass eine Rechtssicherheit im Schadenfall nur durch eine aussagekräftige Dokumentation der betrieblichen Aktivitäten zur Arbeitssicherheit und zum Compliance erreicht werden kann. Im Bereich des Arbeitsschutzes haben wir diesen hohen Grad an Organisation und Rechtssicherheit nach den Anforderungen des AMS Bau durch die BG Bau und im Compliance-Bereich nach dem Hamburger Modell von der Handelskammer Hamburg zertifizieren lassen.

Darüber hinaus erbringen wir die vertraglich und/oder betrieblich geforderten Nachweise zur Qualitätssicherung und zum Qualitätsmanagement nach DIN ISO 9001:2015 und haben uns zur Sicherung der Nachhaltigkeit durch die Zertifizierung Bau e.V. auch in diesem Bereich zertifizieren lassen. Wir verstehen alle Zertifikate als Ansporn für uns und unsere Mitarbeiter ständig an unserem **AMS** weiter zu arbeiten und uns in allen Belangen zu verbessern. Wir zeigen internen und externen Stakeholdern (Vgl. Abb. rechte Seite) durch diese Zertifikate, dass wir nachweislich alle Anforderungen aus den Bereichen Arbeitsschutz, Compliance und Qualitätsmanagement erfüllen. Durch die turnusmäßigen Überwachungen der BG Bau, der Handelskammer Hamburg und der Zertifizierung Bau e.V. können Stakeholder sicher sein, dass wir dieses hohe Niveau halten und weiterentwickeln.

Mit unserem Unternehmens- und Projektcontrolling sichern und dokumentieren wir die nachhaltige Überwachung der zugesicherten Termintreue und die Wirtschaftlichkeit unserer Bauvorhaben lückenlos.

Das in diesem Leitfaden dargestellte Managementsystem der Firma Peter Ahrens Bauunternehmen GmbH wird von der Geschäftsführung in allen Unternehmensbereichen gefördert und die Umsetzung von allen Mitarbeitern gefordert.

1. Unternehmenspolitik

Wir sind eines der ältesten, inhabergeführten Bauunternehmen in Hamburg und stolz auf unsere Firmengeschichte. Die ständig wachsenden Anforderungen, insbesondere im Bereich unserer Kunden und der Technologie der Bauausführungen, erfordern in der Gegenwart und in der Zukunft in allen Unternehmensbereichen eine gesicherte Qualität unserer Leistungen sowie sichere Arbeitsweisen und gesunde Mitarbeiter. Der faire Wettbewerb ist für uns die Grundlage für Integrität und Fortschritt, er eröffnet uns Chancen und Entwicklungsmöglichkeiten am Markt. Wir sind davon überzeugt, dass hierin das Fundament einer erfolgreichen Geschäftstätigkeit liegt.

Unsere Mitarbeiter werden aufgefordert, die Qualität ihres Handelns und somit die des Unternehmens dauerhaft zu überprüfen und zu sichern. Dazu wird ein Arbeitsumfeld geschaffen, das die Mitarbeiter anspricht, die Qualität und die Arbeitssicherheit kontinuierlich zu verbessern. Denn lediglich Leistungen, die mit hoher Qualität ausgeführt werden und der Erhalt der eigenen Arbeitskraft sind die Basis der Sicherung der Existenz des Unternehmens und damit der Erhaltung unserer Arbeitsplätze.

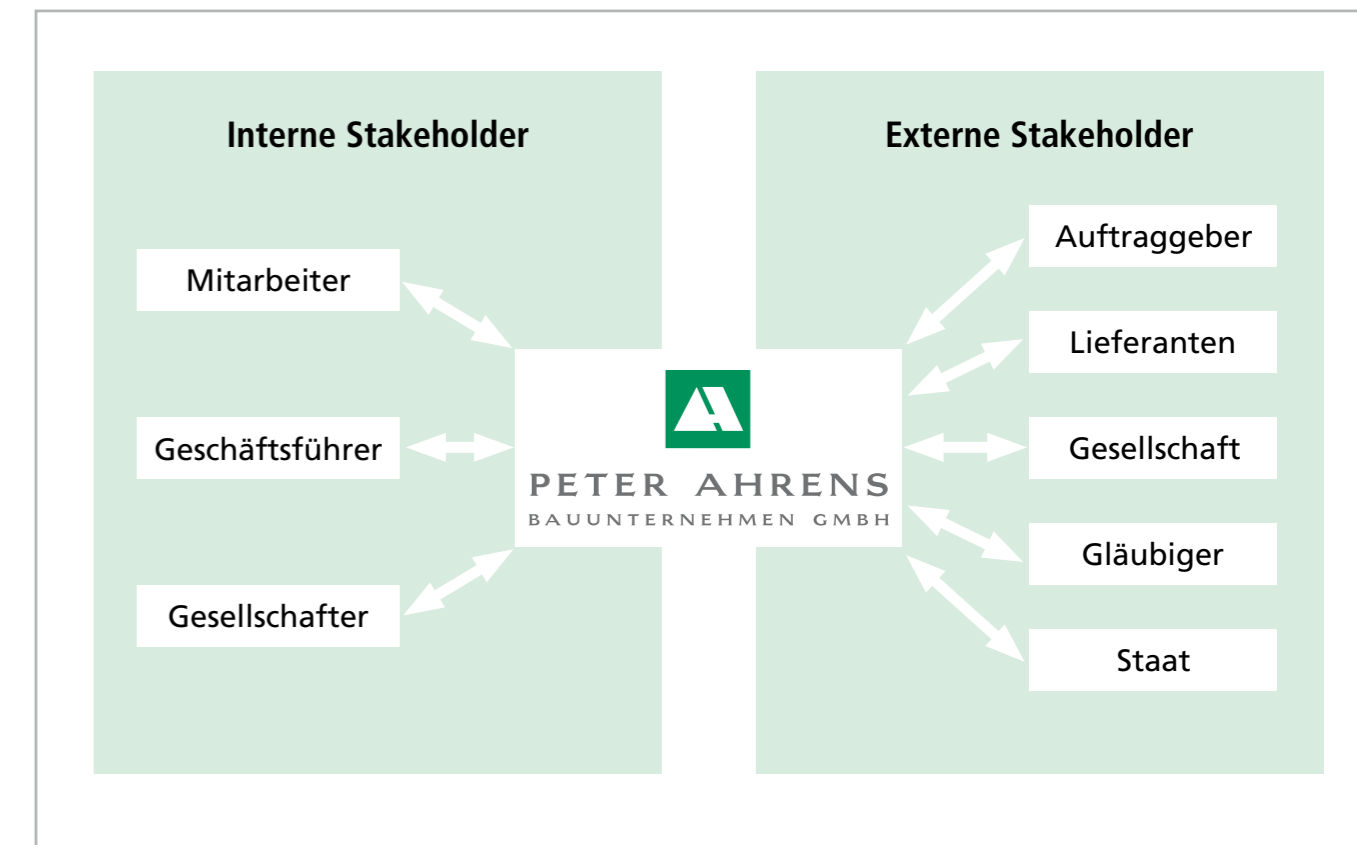
Die Richtschnur für das Handeln eines jeden Mitarbeiters ist die Beachtung des geltenden Rechts. Wir alle sind ausnahmslos aufgerufen, im Rahmen unserer beruflichen Tätigkeit, die jeweils geltenden Gesetze, Richtlinien und Regelungen einzuhalten, unabhängig davon, ob es sich um europäische oder nationale Bestimmungen handelt. Ungesetzliches Verhalten birgt die Gefahr eines Image- und Reputationsschadens, schwächt unsere Marktposition und kann wirtschaftliche Schäden für unser Unternehmen zur Folge haben.

Viele Rechtsnormen z.B. das Grundgesetz, Arbeitsschutzgesetz, Arbeitssicherheitsgesetz, Berufskraftfahrerqualifikationsgesetz, GmbH-Gesetz usw., die Betriebssicherheitsverordnung, Gefahrstoffverordnung, Tarifverträge, Unfallverhütungsvorschriften usw. sowie Richtlinien, DIN-Normen und betriebliche Regeln geben in Sachen Arbeitssicherheit, Gesundheitsschutz, Compliance und Qualitätssicherung klare Ziele vor. Die Abbildung rechts verdeutlicht hierzu den Grad der Konkretisierung und den Grad der Rechtsverbindlichkeit. Prägen in der Vergangenheit vielfach sehr konkrete, detaillierte Vorschriften den rechtlichen Rahmen, der wenig Spielraum ließ, haben wir es heute mit umfassend formulierten gesetzlichen Zielbeschreibungen zu tun. Die Realisierung und Umsetzung kann dabei sehr flexibel gehandhabt und den personellen und technischen Gegebenheiten im Unternehmen angepasst

werden. Wichtig dabei ist, dass das Ziel mit den festgelegten und umgesetzten Maßnahmen erreichbar sein muss.

Im Schadensfall muss das Unternehmen dafür den Nachweis erbringen, es trägt die Beweislast. Die Risikobewertung, wie zum Beispiel die Gefährdungsbeurteilung,

ist der Dreh- und Angelpunkt aller Betrachtungen im Arbeits-, Gesundheits- und Umweltschutz sowie bei den Compliance-Anforderungen und den Anforderungen des Qualitätsmanagements. Hierauf basieren alle abzuleitenden Maßnahmen der Gefahrenabwehr für Mensch, Umwelt, Sachwerte und das Unternehmen. Im Schadensfall muss das Unternehmen nachweisen,



in wichtigen Bereichen des Unternehmens wirksame Maßnahmen getroffen und Instrumente zur Umsetzung und Wirksamkeitskontrolle betrieblicher Vorgaben angewandt zu haben. Dieses ist nur durch eine aussagekräftige und zugleich rechtlich belastbare Dokumentation möglich. Dazu gehören auch die Festlegung von Verantwortlichkeiten und speziellen Funktionen in der Organisation des Unternehmens.

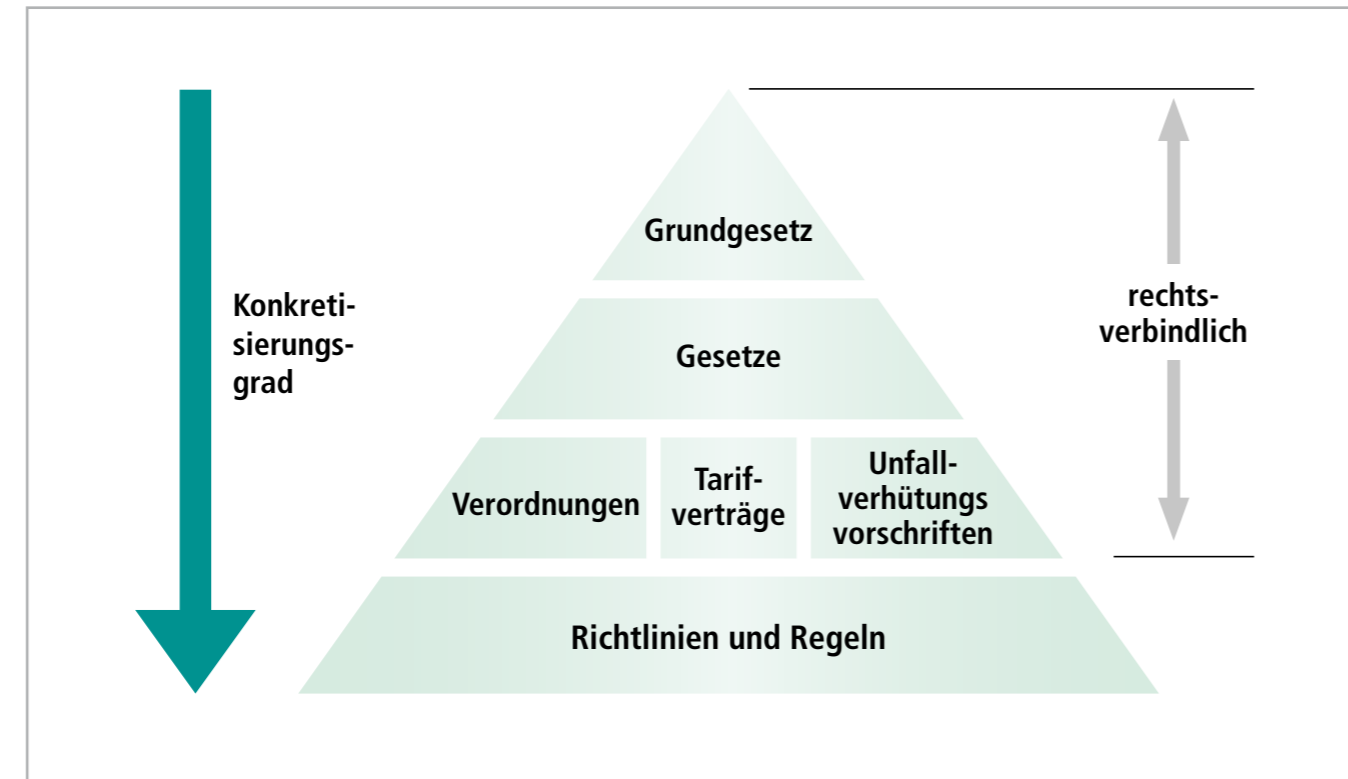
Weiterhin muss im Bereich des Arbeitsschutzes der Einsatz sicherer Arbeitsmittel durch qualifiziertes und unterwiesenes Personal gewährleistet sein. Gesundheitsschädliche Stoffe und Arbeitsverfahren sind möglichst durch weniger gefährdende zu ersetzen. Wenn das nicht möglich ist, sind sichere Arbeitsweisen durch den Einsatz von Persönlicher Schutzausrüstung zu gewährleisten.

Systematische Ansätze stellen effiziente Wege zur Bewältigung komplexer Aufgabenstellungen dar. Auf diese Weise stellen sich in der betrieblichen Praxis schnell die gewünschten Ergebnisse ein. Vor diesem Hintergrund hat die Geschäftsführung mit dem **AMS** für alle Mitarbeiter eine verbindliche Regelung für den Arbeits- und Gesundheitsschutz, das Qualitätsmanagement sowie für die Einhaltung von Compliance-Anforderungen aufgestellt und sich verpflichtet, alle Mitarbeiter hierüber zu informieren und durch Kontrollen,

Inspektionen, Revisionen, interne Audits sowie Besprechungen, das Handeln der Mitarbeiter zu überwachen bzw. korrigierend einzugreifen, wenn Abweichungen festgestellt werden.

Das Ahrens Management System, unser Verhaltenskodex und unsere Compliance-Grundsätze stellen einen verbindlichen Handlungsrahmen dar, so dass insgesamt ein rechtskonformes Verhalten gewährleistet werden

kann. Das Compliance-Management soll uns nicht daran hindern, einen intensiven und konstruktiven Wettbewerb zu führen, sondern lediglich unser Verständnis für einen fairen und unbeschränkten Wettbewerb unter Beachtung rechtlicher Rahmenbedingungen darlegen.



Das oberste Ziel in unserem Unternehmen im Arbeits- und Gesundheitsschutz ist es,

das Leben und die Gesundheit aller zu schützen und damit unsere Mitarbeiter und Dritte vor Unfällen zu bewahren und Sachschäden – gleich welcher Art – zu verhindern. Der Arbeits- und Gesundheitsschutz ist in unserem Unternehmen gleichrangig zu anderen Zielen mit in die betriebliche Organisation eingebunden.

Mitarbeiter

Jeder Mitarbeiter hat die Pflicht, Gefahren für die Arbeitssicherheit abzustellen und fehlende Schutzkleidung oder Hilfsmittel sofort anzufordern. Weiterhin besteht für jeden Mitarbeiter die Pflicht, Gesetzesverstöße abzuwenden und die Geschäftsführung und/oder die eingerichtete Hinweisgeberstelle zu informieren.

Nachunternehmer und Lieferanten

Wir verbürgen uns, in unseren Geschäftsbeziehungen zu Nachunternehmern und Lieferanten, für einen fairen und gesetzestreuen Umgang.

Geschäftsführung

Wir, die Geschäftsführung, zeichnen uns verantwortlich für die Planung, Überwachung, Änderung und Wirksamkeit unseres **AMS**. Durch Vorleben eines bei der Geschäftsführung dauerhaft vorhandenen Qualitäts-, Sicherheits- und Rechtsbewusstseins wollen wir erreichen, dass auch unsere Mitarbeiter bei ihren zu erfüllenden Tätigkeiten auch von Qualitäts-, Sicherheits- und Rechtsgedanken geleitet werden.

Zur Absicherung der Nachhaltigkeit dieser Ziele und des **AMS** haben wir ein betriebliches Controlling-System nach Datev-Standard in unsere Unternehmensprozesse integriert und in diesem Leitfaden beschrieben.

Hamburg, im August 2017

Peter Ahrens
Geschäftsführer

Christian Peter Ahrens
Geschäftsführer

Wir lassen unser **AMS**-System von drei externen, anerkannten Stellen überwachen und zertifizieren, um sicherzustellen, dass wir auch in Zukunft alle Anforderungen nach dem AMS Bau-Standard, Compliance nach dem Hamburger Modell und gemäß DIN ISO 9001:2015 erfüllen.

Wir haben mit Pro Honore e.V. eine externe Hinweisgeberstelle für unsere Mitarbeiter eingerichtet und lassen uns durch die AS(S) Unternehmensberatung GmbH als externe Managementsystemstelle beraten und unterstützen.

Der komplette Leitfaden für das Ahrens Management System **AMS** mit den unten aufgeführten Punkten wird im Intranet bereitgestellt.

1. Unternehmenspolitik
2. Messbare Ziele
3. Organisationsstruktur, Verantwortungs- und Aufgabenbereiche
4. Vorgaben, Informationsfluss und Zusammenarbeit
5. Gefährdungsbeurteilung und Maßnahmen
6. Regelungen für Betriebsstörungen und Notfälle
7. Beschaffung
8. Auswahl von und Zusammenarbeit mit Nachunternehmern
9. Arbeitsmedizinische Vorsorgemaßnahmen
10. Qualifikation und Schulung
11. Ergebniskontrolle und Überprüfung



Verhaltenskodex

Inhalt

1. Mitarbeiter.	71
2. Zusammenarbeit mit Kunden, Lieferanten, Nachunternehmern und sonstigen Geschäftspartnern	71
3. Gewährung und Annahme von Geschenken, Vergünstigungen.	72
4. Spenden	73
5. Verhalten gegenüber Wettbewerbern	73
6. Schutz des Vermögens des Unternehmens	73
7. Schutz der Arbeitnehmer und Arbeitssicherheit	73
8. Umweltschutz.	74



1. Mitarbeiter

Das **AMS** der Peter Ahrens Bauunternehmen GmbH ist ein verbindlicher Handlungsrahmen für unsere Mitarbeiter, hierdurch wollen wir ein rechtskonformes Verhalten aller Mitarbeiter gewährleisten. Das **AMS** soll uns nicht daran hindern, einen intensiven und konstruktiven Wettbewerb zu führen, sondern lediglich unser Verständnis für einen fairen und unbeschränkten Wettbewerb unter Beachtung rechtlicher Rahmenbedingungen darlegen.

Jeder Mitarbeiter hat die Pflicht, Gefahren für die Arbeitssicherheit abzustellen und fehlende Schutzkleidung oder Hilfsmittel sofort anzufordern. Weiterhin besteht für jeden Mitarbeiter die Pflicht, Gesetzesverstöße abzuwenden und die Geschäftsführung und/oder die eingerichtete Hinweisgeberstelle zu informieren.

2. Zusammenarbeit mit Kunden, Lieferanten, Nachunternehmern und sonstigen Geschäftspartnern

Unser Ziel ist es, die Wünsche beziehungsweise Anforderungen der Kunden durch geeignete und effiziente Lösungen zu erfüllen. Beim Einsatz verkaufsfördernder Maßnahmen wird die Angemessenheit und Rechtmäßigkeit sichergestellt. Gesetzliche und unterneh-

mensinterne Vorschriften zur Gestaltung von Vergabeverfahren werden eingehalten.

Vergabeentscheidungen erfolgen ausschließlich nach objektiven Kriterien. Leistungsbezogene, geschäftliche Anreize können im geschäftsüblichen Umfang vereinbart werden (z. B. Nachlässe, Provisionen). Diese sind ausführlich zu dokumentieren.

2.1 Beraterverträge

Die Peter Ahrens Bauunternehmen GmbH schließt Beraterverträge nur mit Personen oder Gesellschaften ab, die durch ihre Qualifikation nachvollziehbar zur Förderung und Entwicklung des Unternehmens beitragen können. Die Höhe der Vergütung muss in einem angemessenen Verhältnis zum Wert der erbrachten Leistung und zur persönlichen Qualifikation des Beraters stehen.

Unser Unternehmen führt die Geschäfte mit rechtlich einwandfreien Mitteln. Die Peter Ahrens Bauunternehmen GmbH ist bestrebt, dass die regelmäßig beauftragten Lieferanten, Nachunternehmer sowie sonstigen Auftragnehmer die Verhaltensgrundsätze der Peter Ahrens Bauunternehmen GmbH auch ihrem eigenen geschäftlichen Verhalten zugrunde legen.

2.2 Zusammenarbeit mit Amtsträgern und öffentlich-rechtlichen Körperschaften

Bei der Zusammenarbeit mit Amtsträgern und öffentlichen Körperschaften ist bereits der Anschein unangemessener bzw. unsachlicher Einflussnahme durch Mitarbeiter der Peter Ahrens Bauunternehmen GmbH zu vermeiden.

3. Gewährung und Annahme von Geschenken, Vergünstigungen

Die Gewährung von Geschenken an Dritte in Form von Geld- oder Sachgeschenken, Einladungen oder Dienstleistungen ist grundsätzlich verboten. Dies umfasst auch die Erbringung von Sach- und Dienstleistungen, für welche kein angemessenes Entgelt erhoben wird.

Die Gewährung von Geschenken ist zu Werbezwecken und im Rahmen von Kundenbindungsmaßnahmen sowie zu bestimmten Gelegenheiten (z. B. Geburtstagen, Jubiläen etc.) zulässig, wenn sie sozial adäquat ist, d. h. wenn weder die Grenze der Geschäftsüblichkeit noch der nach den Umständen des Einzelfalls zu beurteilenden Angemessenheit überschritten wird. Zur Beurteilung der Angemessenheit sind dabei sowohl der Anlass des Geschenks als auch die Stellung und der persönliche Lebensstandard des Beschenkten zu berücksichtigen.

In Zweifelsfällen ist eine vorherige Abstimmung mit der Geschäftsführung vorzunehmen.

Die Einladung von Geschäftspartnern zu Veranstaltungen, die von der Peter Ahrens Bauunternehmen GmbH in erkennbarer Weise gefördert werden, ist zulässig. Die Einladung von Amtsträgern zu solchen Veranstaltungen ist mit der Geschäftsführung abzustimmen. Einladungen von Geschäftspartnern zu Veranstaltungen mit allgemeinem gesellschaftlichem Bezug (z. B. Sportveranstaltungen, Kulturevents) sind zulässig, wenn sie geschäftsüblich sind, keinen unangemessen hohen Wert haben und auch dem sonstigen persönlichen Lebensstandard der Beteiligten entsprechen.

Die vorgenannten Grundsätze gelten auch für die Entgegennahme von Geschenken bzw. die Annahme von Einladungen Dritter durch Mitarbeiter der Peter Ahrens Bauunternehmen GmbH. Bei der Gewährung oder Entgegennahme von Geschenken, Einladungen und sonstigen Vorteilen ist bereits der Eindruck zu vermeiden, unternehmerische Entscheidungen oder Entscheidungen von Amtsträgern könnten aufgrund der Zuwendung mit sachfremden Erwägungen verbunden sein.

4. Spenden

Die Gewährung von angemessenen Spenden für soziale, kulturelle und gesellschaftliche Zwecke ist zulässig. Über die Gewährung von Spenden entscheidet grundsätzlich zunächst die Geschäftsführung. Barspenden sind unzulässig.

Spenden an politische Parteien, ihnen nahe stehenden Organisationen, Amts oder Mandatsträger oder Bewerber um ein öffentliches Amt werden nicht gewährt. Es ist bereits der Anschein zu vermeiden, dass die Gewährung von Spenden die geschäftlichen Beziehungen der Peter Ahrens Bauunternehmen GmbH zu Dritten in irgendeiner Weise beeinflussen könnte.

5. Verhalten gegenüber Wettbewerbern

Die Marktwirtschaft wird durch das Kartell- und Wettbewerbsrecht geschützt und gefördert. Mitarbeiter der Peter Ahrens Bauunternehmen GmbH befolgen die deutschen und europäischen Gesetze. Der Verstoß gegen kartellrechtliche Vorschriften kann drastische Folgen für das Unternehmen nach sich ziehen, wie z. B. Schadensersatzansprüche Dritter sowie hohe Bußgelder. Es dürfen weder schriftlich noch auf andere Weise Verein-

barungen mit Wettbewerbern getroffen werden, um das wettbewerbliche Verhalten, insbesondere Preise, Bedingungen oder Liefergebiete abzustimmen, sofern dies nicht ausdrücklich gesetzlich erlaubt ist. Mit Wettbewerbern dürfen keine Informationen über wettbewerbsrelevante Tatsachen ausgetauscht werden, sofern diese geeignet sind, den Wettbewerb zu beeinflussen.

Die vorstehend genannten Grundsätze sind auch im Rahmen der Mitwirkung in Wirtschafts- und Fachverbänden zu beachten. Jeder Mitarbeiter distanziert sich ausdrücklich von allen unzulässigen Absprachen und jeder Form wettbewerbswidrigen koordinierten Verhaltens.

6. Schutz des Vermögens des Unternehmens

Der Schutz des Vermögens des Unternehmens ist Aufgabe der Führungskräfte und jedes Mitarbeiters. Jeder Mitarbeiter ist verpflichtet, das Eigentum und die Vermögenswerte des Unternehmens sorgfältig zu behandeln, um diese vor Beschädigung, Verlust oder Diebstahl zu schützen. Auch mit geistigem Eigentum sowie unternehmensinternen Informationen, die sich auf Prozesse, Technologien, Projektstudien, Marketing- und Werbemaßnahmen, strategische Erwägungen, die

Geschäftsentwicklung etc. beziehen, muss in ebenso verantwortungsvoller Weise umgegangen werden. Die Herausgabe von Informationen an Dritte erfolgt nur im Rahmen der hierfür im Unternehmen vorgesehenen Abläufe, die in Zweifelsfällen mit der Führungskraft zu klären sind.

Ein sorgfältiger Umgang mit Unternehmenswerten schließt insbesondere auch die Einhaltung interner Vorgaben zu Bewirtungen, Dienstreisen und Spesenabrechnungen ein.

7. Schutz der Arbeitnehmer und Arbeitssicherheit

Die Peter Ahrens Bauunternehmen GmbH schützt ihre Mitarbeiter vor Benachteiligungen aus Gründen der Rasse, ihrer ethnischen Herkunft, ihres Geschlechts, ihrer Religion oder Weltanschauung, einer Behinderung, ihres Alters oder ihrer sexuellen Identität. Das Verhalten von Mitarbeitern untereinander hat sich hieran auszurichten. Jegliche Belästigung von Mitarbeitern, sei es im direkten Umgang, im Schriftverkehr, elektronisch oder verbal oder in sonstiger Weise ist zu unterlassen. Die Peter Ahrens Bauunternehmen GmbH erwartet von ihren Mitarbeitern, dass sie die Überzeugung Anderer respektieren und diese nicht zu beeinflussen versuchen.



Ein Bild aus unserem Trickfilm „Unterweisung im Arbeitsschutz auf Baustellen ohne Worte“ (https://youtu.be/j-89nc0c_sY)

8. Umweltschutz

Die Einhaltung aller Gesetze zum Schutz von Mensch und Umwelt ist für unser Unternehmen ein elementarer Grundsatz, der sich gleichermaßen aus juristischen und ethischen Prinzipien ergibt. Dies gilt für unsere Leistungen ebenso wie für unsere Arbeitsweise.

Die Privatsphäre eines jeden Mitarbeiters ist zu achten. Die Peter Ahrens Bauunternehmen GmbH ist verpflichtet, ihre Mitarbeiter, ihre Kunden sowie die Allgemeinheit vor gesundheitlichen Gefahren im Zusammenhang mit der Durchführung ihrer Aufgaben zu bewahren. Die in unserem **AMS** beschriebenen Sicherheitsvorschriften sind einzuhalten, gesetzliche Regelwerke und Branchenstandards sind zu beachten.

Die Führungskräfte sind verpflichtet, ihre Mitarbeiter über die einschlägigen Regelwerke zu informieren und sich über den Stand der Einhaltung entsprechender Vorgaben kontinuierlich kundig zu machen. Die Führungskräfte haben die Einhaltung gesetzlicher Arbeitszeitvorgaben zu überwachen und im Bedarfsfall Gegenmaßnahmen einzuleiten.

Jeder Mitarbeiter ist für den Schutz von Mensch und Umwelt in seinem Arbeitsumfeld mitverantwortlich. Alle entsprechenden Gesetze und Vorschriften zum Umweltschutz sind strikt einzuhalten. Gleiches gilt für die unternehmensinternen Richtlinien und Vorschriften. Jeder Vorgesetzte ist verpflichtet, seine Mitarbeiter in der Wahrnehmung dieser Verantwortung zu unterweisen, zu beaufsichtigen und zu unterstützen. In Bereichen, in denen weder Vorschriften zu Sicherheit, Gesundheit oder Umweltschutz noch unternehmensinterne Richtlinien und Vorgaben existieren, ist eine eigenverantwortliche Entscheidung gegebenenfalls in Absprache mit dem Vorgesetzten zu treffen.

Luft, Wasser und Boden dürfen in der Regel gewerblich nur im Rahmen von zuvor erteilten Genehmigungen in Anspruch genommen werden. Jede ungenehmigte Freisetzung von Stoffen ist zu vermeiden. Die Entsor-

gung von Abfällen hat nach den gesetzlichen Vorschriften zu erfolgen. Werden hierfür Dritte eingeschaltet, ist sicherzustellen, dass auch diese die umweltrechtlichen Vorschriften und sonstigen Vorgaben unseres Unternehmens einhalten.

Unser Unternehmen arbeitet – über die Vorgaben der bestehenden Gesetze hinaus – kontinuierlich an der Verbesserung von Prozessen und Verfahren, um Umweltbelastungen und Gesundheitsrisiken weiter zu reduzieren. Sollte es dennoch zu Unfällen oder Betriebsstörungen kommen, sind die zuständigen betrieblichen Stellen unverzüglich und umfassend zu informieren. Ziel ist es, so schnell und zielgerichtet wie möglich die gebotenen Maßnahmen zur Gefahrenabwehr und Schadensbehebung einzuleiten. Diese Stellen haben gesetzlich vorgeschriebene Meldungen an die Behörden ebenfalls unverzüglich und umfassend zu veranlassen. Wenn es geboten ist, haben die für den Umweltschutz zuständigen Stellen auch Warn- und Informationspflichten gegenüber den Nachbarn zu erfüllen. Kein Mitarbeiter hat wegen einer solchen Mitteilung Nachteile zu erwarten. Umgekehrt widersprechen unterlassene, verspätete oder unvollständige Mitteilungen den Interessen des Unternehmens.



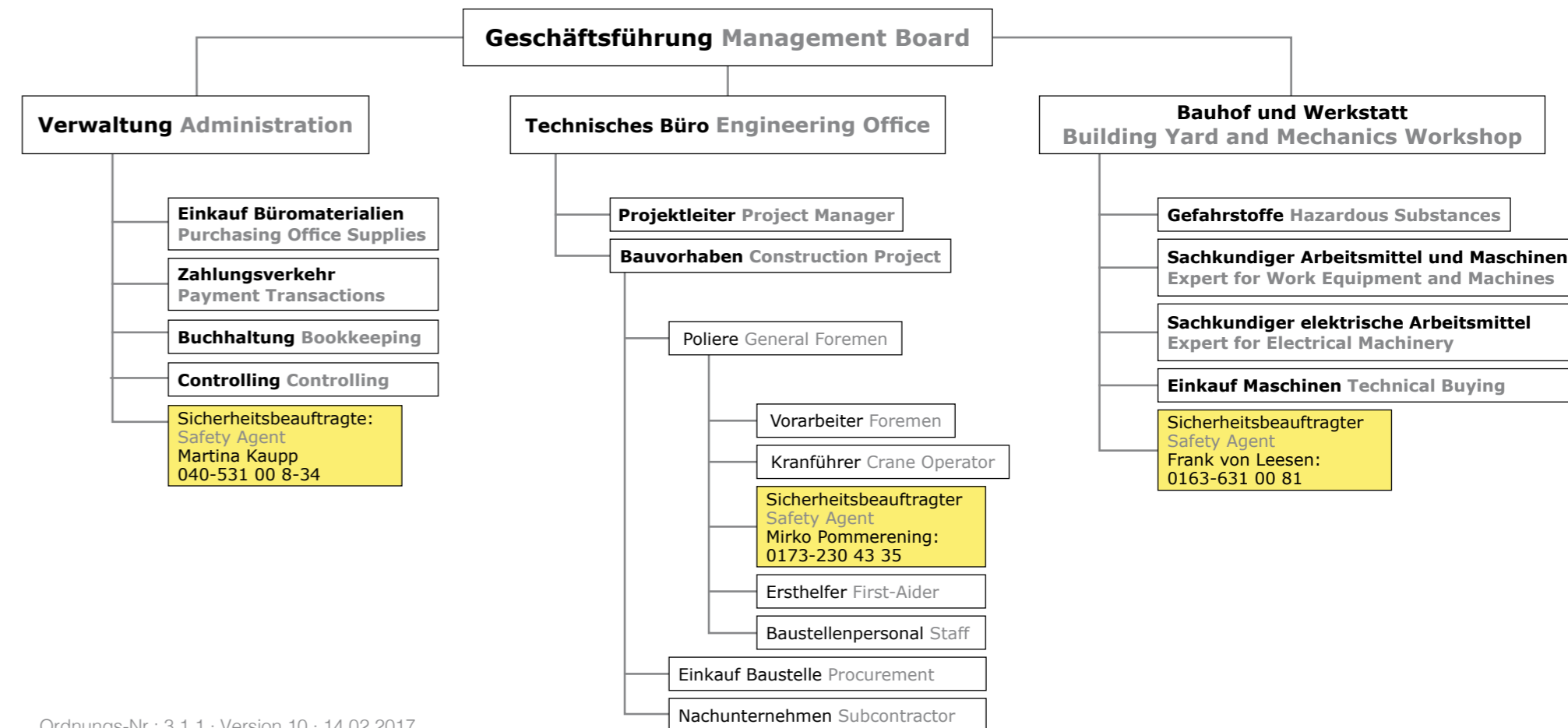
3. AMS Organigramm/Organisation Chart - Peter Ahrens Bauunternehmen GmbH

BG-Bau Mitgliedsnummer: 10.301965.045
Trade Association Construction
Fachkraft für Arbeitssicherheit
Expert for Safety Herr Thomas Jessen,
BG Bau: 0160-583 20 85
Betriebsärztin Company Medical Officer
Frau Dr. Petra Ahlers, BG Bau: 040-350 00 209

Verantwortlicher der Geschäftsführung
in der alternativen Betreuung gemäß DGVU 2
sowie für Compliance und Qualität
AMS-Officer
Dipl.-Ing. Dipl.-Chem. Christian Peter Ahrens:
0177-531 40 41

Externe Hinweisgeberstelle für Mitarbeiter,
External Complaint Point for Staff
Pro Honore e.V., Compliance Hotline:
040-45 00 00 79

Externe Managementsystemstelle
External Management Consultant
Herr Rainer Liebenow, AS(S) Unternehmens-
beratung GmbH: 0174-326 98 08



Ordnungs-Nr.: 3.1.1 · Version 10 · 14.02.2017



Rating

Stärken-Potenzial-Profil

Name: Peter Ahrens Bauunternehmen GmbH
Adresse: 22415 Hamburg
Ausgewertete Finanzdaten: 12/2015
Datum der Rating-Freigabe: 17.10.2016
Rating-Note: 1 (A-)
Haftungsausschluss: Die nachfolgenden Stärken-Potenzial-Profil sind nur zu Ihrer eigenen Information. Es ist grundsätzlich nicht für die Nutzung durch Dritte bestimmt. Insbesondere wird keine Information über die Qualität von Kapital- und Finanzdienstleistungen gegeben. Die enthaltenen Bewertungen beruhen auf den am 17.10.2016 verfügbaren Informationen über die Qualität von Kapital- und Finanzdienstleistungen. Wertpapier- und Kreditrisikoprüfung ist nicht Bestandteil der Bewertung. Die enthaltenen Informationen sind ausschließlich zu Informationszwecken und stellen keine Empfehlung dar. Die Haftung für die Richtigkeit der Informationen liegt ausschließlich bei den Verantwortlichen für die Daten.

22415 Hamburg

Ausgewertete Finanzdaten: 12/2015

Datum der Rating-Freigabe: 17.10.2016

Rating-Note: 1 (A-)

Haftungsausschluss:

(A)	1 (A-)	2
07 %	0,09 %	0,1 %
	10	11
	%	2,96 %
		17

Unternehmensbilanz
Bilanzstichtag zum 31.12.2015

Name: Peter Ahrens Bauunternehmen GmbH
Stichtag: 31.12.2015
PD-Bereich: 0% - 0,3%
Bilanzbonitätsklasse I bedeutet "sehr gute Bonität".

Bilanzbonitätsindex: 169
 Die Bilanzbonitätsklasse I bedeutet "sehr gute Bonität". Der Bonitätsindex 169 bedeutet "sehr gute Bonität". Die PD (Probability of Default / Ausfallwahrscheinlichkeit) beträgt für diese Bonität 0,11%. Der Durchschnitt in Deutschland liegt bei 1,56 % (Stand März 2016).

Bilanzbonitätsklasse I bedeutet "sehr gute Bonität".
 Die PD (Probability of Default / Ausfallwahrscheinlichkeit) beträgt für diese Bonität 0,11%. Der Durchschnitt in Deutschland liegt bei 1,56 % (Stand März 2016).

Zahlungsweise und Kreditkennlinie

Zahlungsweise: Zinsfreie Tilgungsrückzahlung, falls innerhalb vereinbarter Zins.
Kreditkennlinie: Keine vollständige Tilgungsrückzahlung.
Kreditlimit: 110.000,00 €

Strukturdaten

Rechtsform: Gesellschaft mit beschränkter Haftung
Rechtsform-PD: 1,79% (mittel)
 Die PD (Probability of Default / Ausfallwahrscheinlichkeit) für Rechtsform ist die Wahrscheinlichkeit, dass ein Unternehmen vor dem nächsten Bilanzstichtag insolvent wird (Stand März 2016).

Ergebnis: 10,12 % (hoch) mit Geschäftsjahr und beschränkter Haftung
 Unternehmensalter: 22 Jahre
 Unternehmensalter-PD: 1,81% (gering)
 Die PD (Probability of Default / Ausfallwahrscheinlichkeit) zum Unternehmensalter ist die Wahrscheinlichkeit, dass ein Unternehmen vor dem nächsten Bilanzstichtag insolvent wird (Stand März 2016).

Bewertungen

Auf der Internetseite „GuteBauunternehmen.de“ können Bauherren unsere Leistungen bewerten. Hier die Zusammenfassung mit dem Stand vom Juli 2017.

Betrieb: Peter Ahrens Bauunternehmen GmbH [Bewerten](#)

Fragebogen: Gute-Bauunternehmen-Bewertung

Fragebogen Gesamt: **Ergebnis:** ++ + - -

Gute-Bauunternehmen-Bewertung

Bewertungsgruppen: **Ergebnis:** ++ + - -

Vertrag und Vereinbarungen: Verständliche Beschreibung der Bauleistungen/Nachträge nachvollziehbar vereinbart

Beratung: Beratung auch über Alternativen bei Baustoffen usw.

Organisation/ Sauberkeit: Bauteileorganisation/Materiallagerung/Abtimmung der Bauhandwerker/Sauberkeit

Kommunikation: Information über Bauablauf und vorhergesehene Schwierigkeiten/Ansprechpartner erreichbar/freundliche Beschäftigte

Termin: Termine vereinbart/Termine eingehalten

Qualität: Qualität der Ausführung, der Baumaterialien

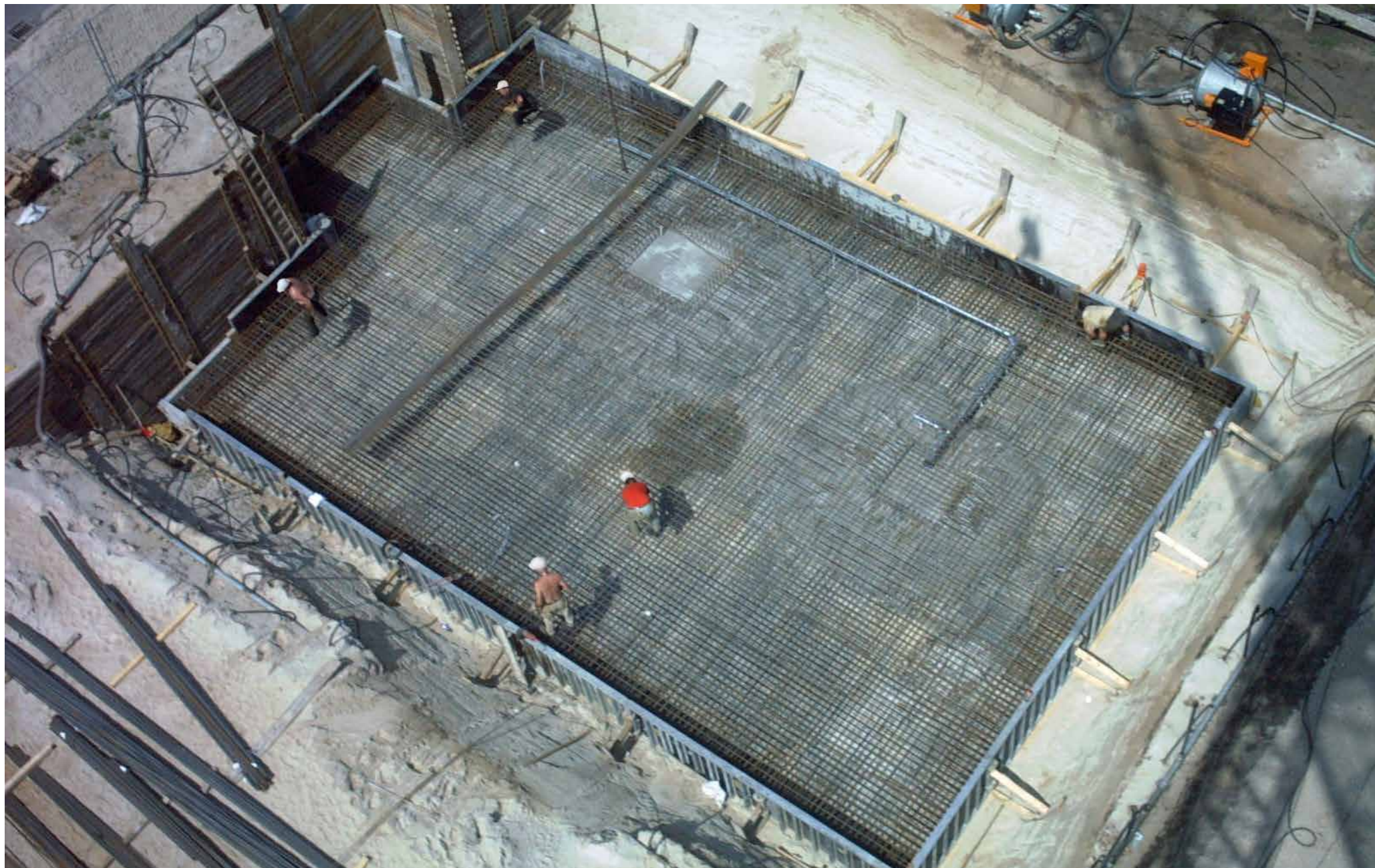
Baubahnung: Zufriedenheit mit der Baubahnung/Einweisung in die Nutzung und Wartung

Preise: Einhaltung des Kostenrahmens/Zufriedenheit mit dem Preis-Leistungsverhältnis

Zufriedenheit: Gesamtzufriedenheit/Unternehmen weiterempfehlen

zurück

Anzahl der Einzelbewertungen: 23











Detail 1
Ausbildung Kerle von den
Maschinen zu den Querkanälen

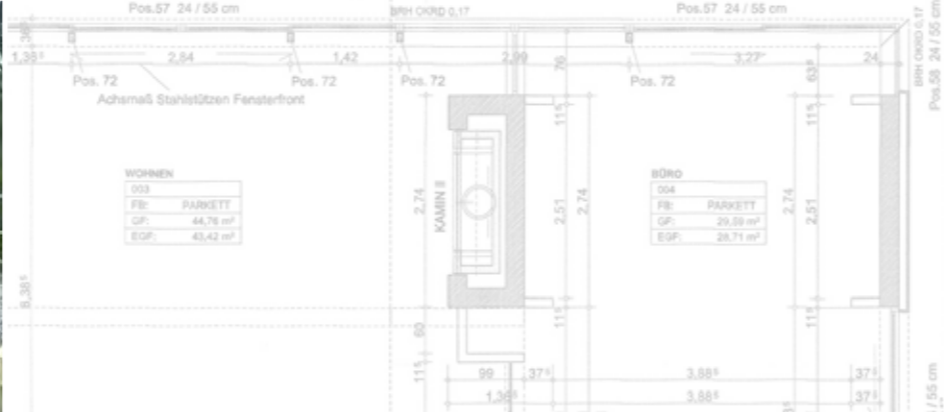
Grundriss EG-Halle
Obergeschoss Aufenthalt



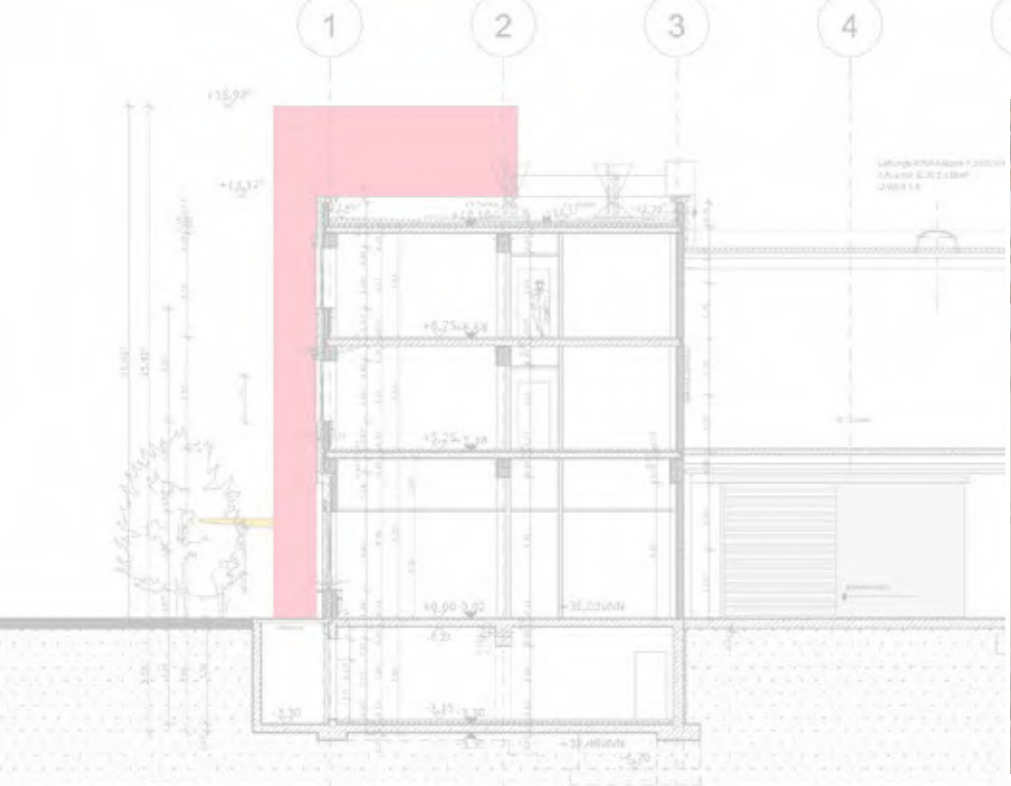


WANDAUFBAU HALLE
 - KABSETTE 120MM
 - A1 DÄMMUNG 100MM
 - DIFFUSIONSOFFENE ABDICHTUNGSFOLIE
 - TRAPEZBLECH T 35









19



18



17



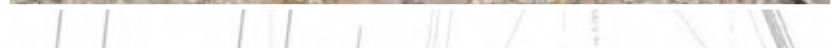
16



15



14



13



12



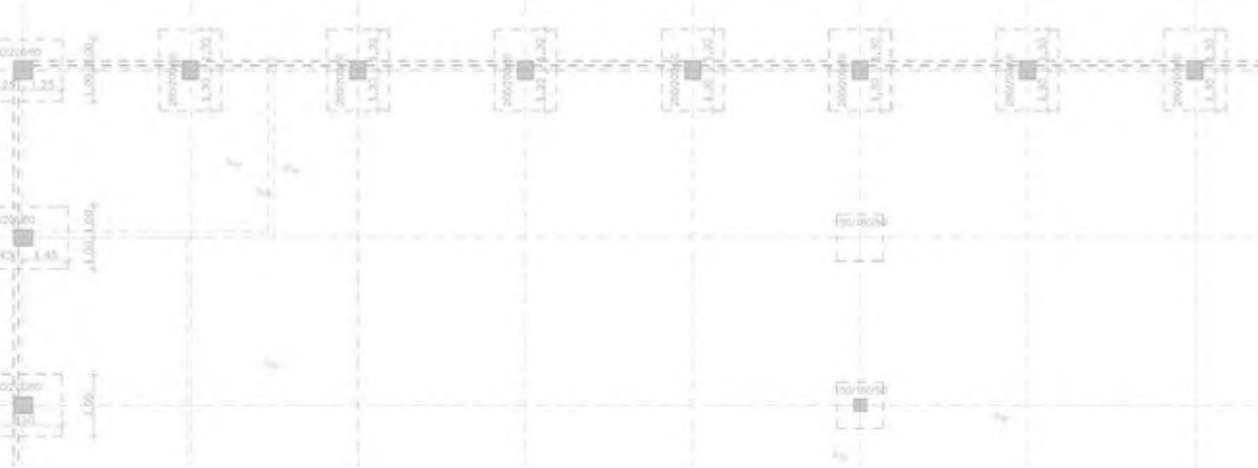
11



104



10



10

19



18

17

16

15

14

13

12

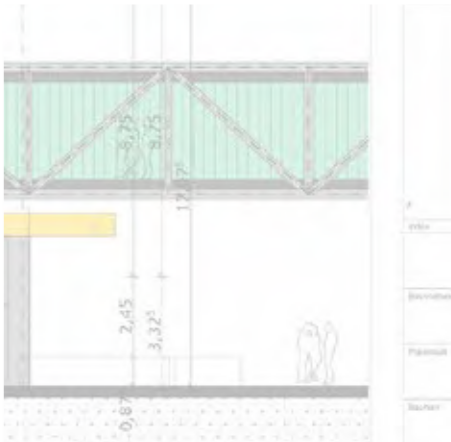
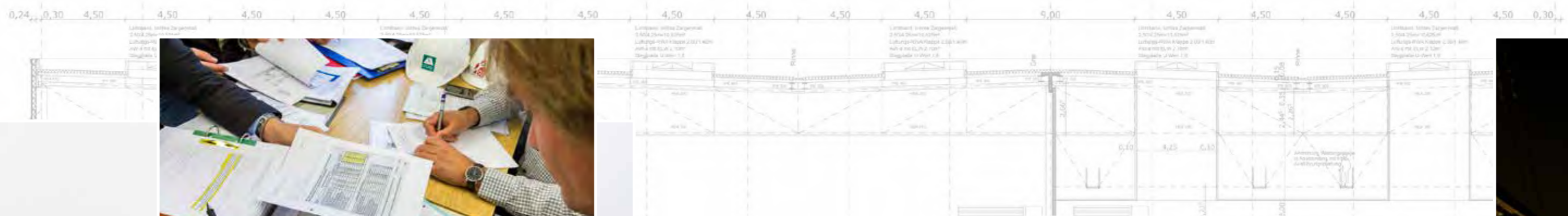
11



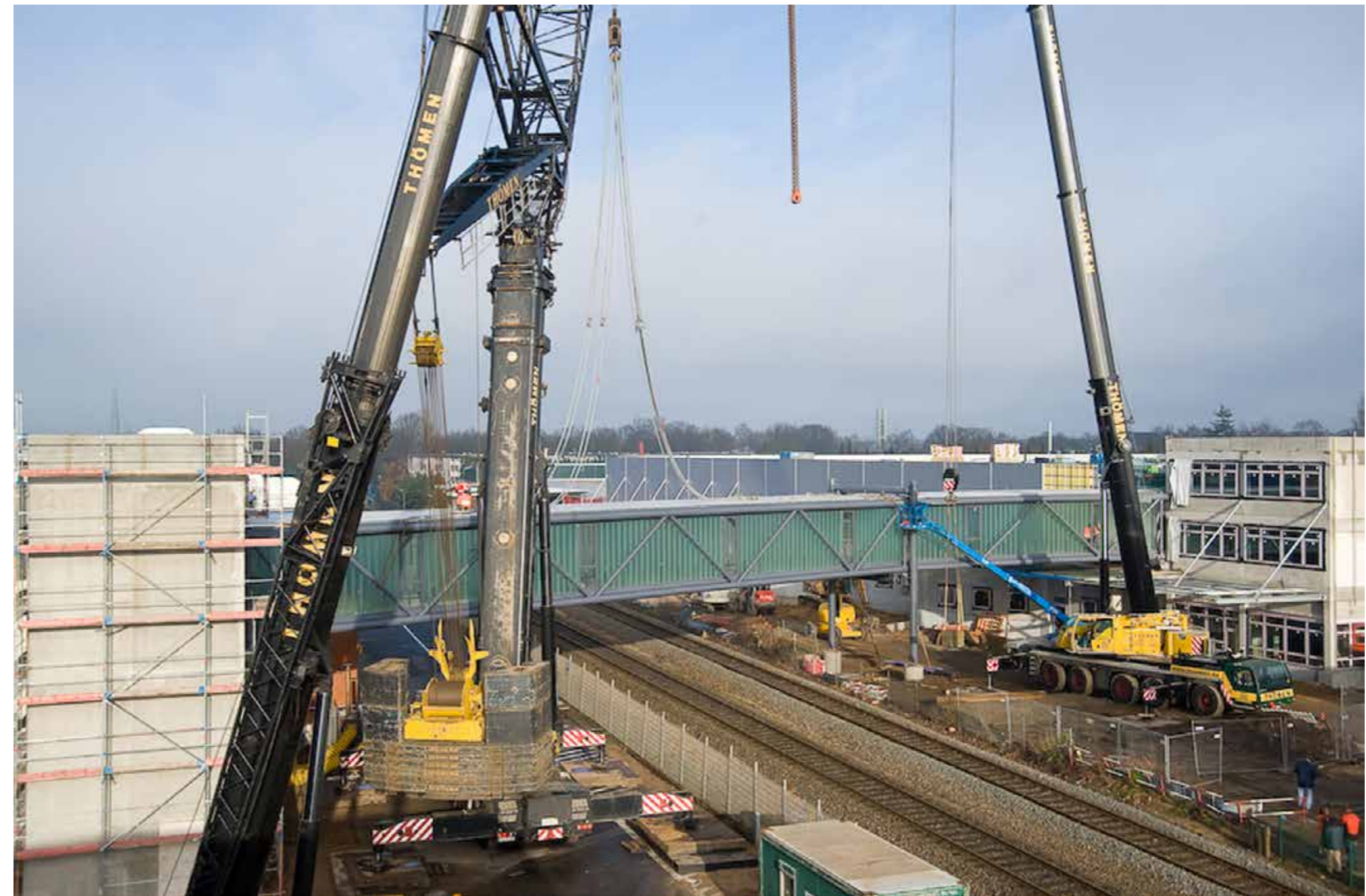
0,24% der Grundfläche als wärmeabzugsfläche
(abschmelzbare Fläche A >220m² gem. Brandschutzkonzept)



0% der Grundfläche als wärmeabzugsfläche
(abschmelzbare Fläche A >88m²)



ANSICHT VON NORDEN







Peter Ahrens Bauunternehmen GmbH
Hoch- und Ingenieurbau · Seit 1902
Generalunternehmen für schlüsselfertiges Bauen
Ahlfeld 55 · 22415 Hamburg
Tel.: 040 / 531 00 8-0
Fax: 040 / 531 00 8-88
info@peter-ahrens.de
www.peter-ahrens.de

Besuchen Sie uns auf YouTube:
<http://www.youtube.com/user/PeterAhrensGmbH>

