

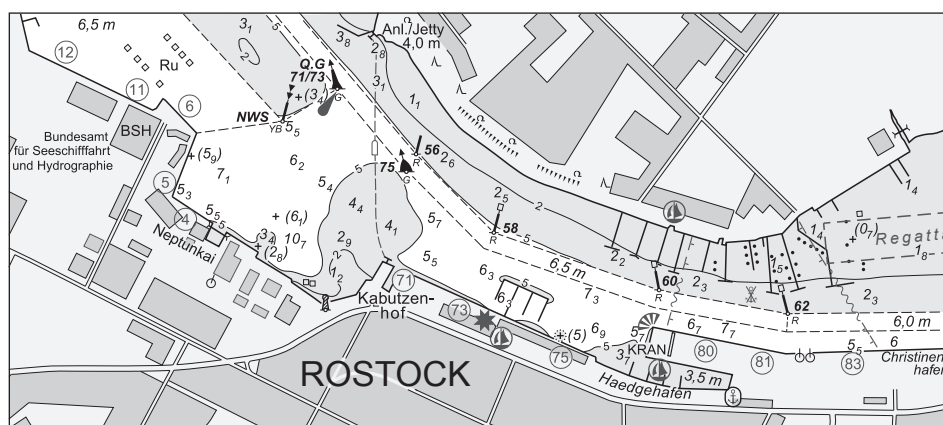
BUNDESAMT FÜR
SEESCHIFFFAHRT
UND
HYDROGRAPHIE

Nachrichten für Seefahrer

Notices to Mariners

Amtliche Veröffentlichungen für die Seeschifffahrt
Official Maritime Publication

05. Oktober 2018 · 149. Jahrgang
05 October 2018 · Volume 149



Nfs 40/2018

Karten, Leuchtfeuerverzeichnisse, Seehandbücher usw. bitte sofort berichtigen

Geographische Länge bezogen auf den Nullmeridian.
Kurse und Peilungen rechtweisend in Graden von 000° bis 360°.
Sektorengrenzen der Feuer von See aus.
Tragweiten für 10 sm meteorologische Sichtweite; Sichtweiten für 5 m Augeshöhe.
Tiefenangaben und trockenfallende Höhen bezogen auf das Kartennull.
Andere Höhen bezogen auf kartenspezifische Höhenbezugsflächen.
Entfernungsangaben in metrischen Maßen sowie in Seemeilen (sm) und Kabellängen (kbl).
Zeichen und Abkürzungen in den deutschen Seekarten siehe Karte 1/INT 1.
Weitere Abkürzungen und Erklärungen in der „Jährlichen Beilage zu den Nachrichten für Seefahrer“ (NfS) sowie im „Handbuch für Brücke und Kartenhaus“.

Übersetzungen

Die bereitgestellten englischen Übersetzungen sind ein Service für die internationale Schifffahrt. Rechtsverbindlich ist der deutsche Text.

Freiwillige Mitarbeit

Jeder Hinweis zur Vervollständigung oder Berichtigung der nautischen Veröffentlichungen dient der Seeschifffahrt. Beiträge erbitten wir an das:

Bundesamt für Seeschifffahrt und Hydrographie
Neptunallee 5, 18057 Rostock
Telefon/Telephone +49 (0) 3 81 45 63-5 (Vermittlung/operator)
Telefax +49 (0) 3 81 45 63-9 48 (Vermittlung/operator)
E-Mail/E-mail nfs@bsh.de
Internet www.bsh.de

Die Inhalte dieses Werkes sind rechtlich geschützt. Die dadurch begründeten Rechte, insbesondere die der Übersetzung, des Nachdrucks, des Vortrags, der Entnahme von Abbildungen und Tabellen, der Verbreitung, der Mikroverfilmung oder der Vervielfältigung auf anderen Wegen und der Speicherung bleiben, auch bei nur auszugsweiser Verwertung, vorbehalten. Eine Vervielfältigung dieses Werkes oder von Teilen dieses Werkes ist auch im Einzelfall nur in den Grenzen der gesetzlichen Bestimmungen der Bundesrepublik Deutschland zulässig.

Verbindlicher Endpreis Monatsabonnement € 10,50 inkl. MwSt., Einzelheft € 3,00 inkl. MwSt. (zzgl. Postzustellgebühr)
(für den Europäischen Wirtschaftsraum gelten die Preise als „Unverbindliche Preisempfehlung“)

© Bundesamt für Seeschifffahrt und Hydrographie
Hamburg und Rostock 2018
www.bsh.de
ISSN-Nr. Druck 0027-7444
Digital 1437-4048

Charts, Lists of Lights, Sailing Directions etc. to be corrected immediately

Geographic longitude referred to Greenwich meridian.
True courses and bearings in degrees from 000° to 360°.
Sector limits of lights from seaward.
Luminous ranges at 10 nautical miles meteorological visibility, at 5 m height of eye.
Depths and drying heights referred to Chart Datum.
Other heights referred to chart specific height datum.
Distances in metric units, nautical miles, and cable lengths.
For symbols and abbreviations used in the German nautical charts, please refer to Karte 1/INT 1.
Additional abbreviations and explanations are provided in the enclosure to the “Annual enclosure to the Notices to Mariners” (NfS) and in the “Handbuch für Brücke und Kartenhaus”.

Translations

The provided English translations are a service for the international shipping. The German text version prevails in any case.

Voluntary cooperation

Any information provided to supplement or correct nautical publications supports the safety of navigation. Such information should be sent to:

The contents of this publication are protected by copyright. All rights are reserved, specifically the rights of translation, reprinting, recitation, reuse of illustrations and tables, promulgation, reproduction on microfilm or in any other way, as well as the right of storage, either in whole or in part. Reproduction of this publication or parts of this publication is permitted only under the provisions of German law, also in individual cases.

Fixed price per month € 10.50 incl. VAT, single issue € 3.00 incl. VAT (plus postage)

(In the European Economic Area, the above prices are recommended prices)

© Federal Maritime and Hydrographic Agency
Hamburg and Rostock 2018
www.bsh.de
ISSN-Nr. Print 0027-7444
Digital 1437-4048

P- und T-Berichtigungen/P and T corrections

Nach den Nachrichten für Seefahrer Heft 01/2016 bis zum Heft 39/2018
 According to the German Notices to Mariners (NfS) issue 01/2016 to issue 39/2018

Teil 1 – Berichtigungen zu den Karten/Part 1 – Corrections to charts**Nordsee/North Sea**

T2	44	T1230	1340	1510	1630
7	46	1310	1360	1610	1711
42	1210	1320	1420	1620	

Ostsee/Baltic Sea

keine/nil

Teil 2 – Berichtigungen zu den Seebüchern/Part 2 – Corrections to nautical publications

4003 Leuchtfeuerverzeichnis, südöstliche Nordsee 2018

Teil 3 – Berichtigungen zum Katalog/Part 3 – Corrections to catalogue**Neuerscheinungen des BSH/New BSH publications**

Bücher/Books: –

Karten/Charts: –

Teil 4 – Mitteilungen/Part 4 – Notifications

- DE. Ostsee. Kieler Bucht. Hohwachter Bucht. Todendorf. Putlos. Schießzeiten/DE. Baltic Sea. Kiel Bight. Hohwachter Bucht. Todendorf. Putlos. Firing exercises
- Ostsee. Militärische Übungen/Baltic Sea. Military exercises
- DE. BSH. Nautischer Informationsdienst. Seebücher/DE. BSH. Navigational Information Service. Nautical Publications

Beilagen/Enclosures

- DE. BSH. Deckblätter zum Lfv./DE. BSH. Corrections to the List of Lights

P- und T-Berichtigungen/*P and T corrections*

Gültige P- und T-Berichtigungen
vom 05. Oktober 2018

P and T Corrections in force
dated 05 October 2018

Nach den Nachrichten für Seefahrer
Heft 01/2016 bis zum Heft 39/2018

According to the German Notices to Mariners (NfS)
issue 01/2016 to issue 39/2018

Karten-Nr. <i>Chart No.</i>	NfS-Heft-Nr. <i>NfS issue No.</i>	Karten-Nr. <i>Chart No.</i>	NfS-Heft-Nr. <i>NfS issue No.</i>
T 26	2017: 04	T 100	2017: 04
T 30	2016: 09 2017: 38, 49	T 151	2017: 47, 51–52 2018: 03, 10
T 31	2017: 20	T 162	2016: 01
T 32	2016: 09, 26 2017: 38, 49 2018: 23	T 1110	2017: 50 2018: 23
T 33	2016: 09, 26	T 1120	2018: 24, 35
T 34	2017: 44	T 1311	2018: 04
T 41	2018: 23	T 1340	2018: 29–30
T 42	2018: 25	T 1350	2017: 14, 41, 48
T 43	2017: 20	T 1410	2017: 14 2018: 29–30
T 46	2018: 25, 27	T 1420	2018: 29–30
T 48	2018: 22	T 1430	2017: 14
P 50	2017: 51–52 2018: 11	T 1511	2017: 48
T 50	2016: 34–35 2018: 34	T 1513	2018: 34, 37
T 54	2016: 32–33	T 1514	2018: 37
T 87	2018: 23	T 1622	2017: 39 2018: 36
T 90	2017: 14 2018: 23, 35	T 1662	2018: 22
		T 1711	2018: 25, 27

Teil 1/Part 1**Berichtigungen zu den Karten/*Corrections to charts*****Nordsee/North Sea**

★ T 2

O-lich Minsener Oog

INT 1456

Letzte NfS: 38/18

Trage ein

Insert*Mess-G.*

53° 45,34' N 008° 02,55' E

53° 45,09' N 008° 03,54' E

(WSA Wilhelmshaven 42(T)/18) 40/18

★ 7

JadeWeserPort

INT 1460

Letzte NfS: 39/18

Streiche

Delete

zwischen

between

53° 36,8' N 008° 09,1' E

53° 36,1' N 008° 09,0' E

Solltiefe/Maintained depth 17,6 m

53° 35,6' N 008° 09,5' E

Trage ein

*Insert*18₁

53° 36,59' N 008° 09,13' E

17₂

53° 36,42' N 008° 09,11' E

53° 36,13' N 008° 09,32' E

16₂

53° 36,29' N 008° 09,08' E

13₆

53° 36,08' N 008° 09,01' E

15₈

53° 35,97' N 008° 09,33' E

12₄

53° 35,89' N 008° 09,12' E

zwischen

between

53° 36,79' N 008° 09,11' E

53° 34,60' N 008° 09,97' E

zwischen

between

53° 35,96' N 008° 09,43' E

53° 35,79' N 008° 09,08' E

Solltiefe/Maintained depth 16,5 m

53° 35,7' N 008° 09,3' E

zwischen

between

53° 35,66' N 008° 09,55' E

53° 35,49' N 008° 09,20' E

Solltiefe/Maintained depth 17,5 m

53° 35,3' N 008° 09,5' E

(WSA Wilhelmshaven 41/18; WSA Wilhelmshaven Peilplan 69708/18) 40/18

*** 42 Nordostreede**

INT 1366

Letzte NfS: 36/18

Plan C

Trage ein

Insert

53° 53,1' N 009° 09,9' E

(WSA Cuxhaven 89/18) 40/18

*** 44 Neufahrwasser**

INT 1452

Letzte NfS: 36/18

Streiche

Delete

NFW 4

54° 01,2' N 008° 45,8' E

(WSA Tönning 122/18) 40/18

*** 46 Nordostreede**

INT 1453

Letzte NfS: 38/18

Trage ein

Insert

53° 53,1' N 009° 09,9' E

Plan B

Trage ein

Insert

53° 53,1' N 009° 09,9' E

(WSA Cuxhaven 89/18) 40/18

*** 1210 Elbe Approach Reede**

Letzte NfS: 26/18

Trage ein

Insert

54° 03,9' N 007° 45,5' E

(WSA Cuxhaven 90/18) 40/18

*** T 1230 O-lich Minsener Oog**

Letzte NfS: 37/18

Trage ein

Insert

Mess-G.

53° 45,34' N 008° 02,56' E

53° 45,09' N 008° 03,54' E

(WSA Wilhelmshaven 42(T)/18) 40/18

* 1310 **Elbe Approach Reede**

Letzte NfS: 04/18

Trage ein
Insert

#

54° 03,9' N 007° 45,5' E


(WSA Cuxhaven 90/18) 40/18

* 1320 **W-lich Norderoogsand**Letzte NfS:
31-32/18Trage ein
Insertund streiche
and delete

4

dicht W-lich
close W

54° 29,86' N 008° 25,58' E

Ersetze
Replace5₇durch
by 

54° 29,61' N 008° 25,86' E

(BSH N1 SVE 9091804/18) 40/18

* 1340 **SW-lich Norderoogsand**

Letzte NfS: 38/18

Trage ein
Insertund streiche
and delete0₃dicht SO-lich
close SE


54° 30,26' N 008° 25,29' E

und streiche
and delete

4

dicht W-lich
close W

54° 29,86' N 008° 25,58' E

Ersetze
Replace5₇durch
by 

54° 29,61' N 008° 25,86' E

(BSH N1 SVE 9091804/18) 40/18

* 1360 **Büsum. Neufahrwasser**

Letzte NfS: 37/18

Streiche
Delete

NFW 4

54° 01,2' N 008° 45,8' E

Sektor
sector W 119°-148°bei
atBüsum
Iso.WR.6s22m19/12M

54° 07,6' N 008° 51,5' E

Anmerkung: Übriger Anteil und andere Sektoren unverändert
Remark: Remaining part and other sectors unchanged

(WSA Tönning 122, 123(T)/18) 40/18

* 1420

SW-lich Norderoogsand

Letzte NfS: 38/18

Trage ein
Insertund streiche
*and delete*0₃dicht SO-lich
close SE

54° 30,26' N 008° 25,29' E

und streiche
and delete

4

dicht W-lich
close W

54° 29,86' N 008° 25,58' E

(BSH N1 SVE 9091804/18) 40/18

* 1510

JadeWeserPort

Letzte NfS: 39/18

Streiche
Delete

zwischen

between

53° 36,8' N 008° 09,1' E

53° 36,1' N 008° 09,0' E

Solltiefe 17,6 m

53° 35,6' N 008° 09,5' E

Trage ein
Insert18₁

53° 36,59' N 008° 09,13' E

17₂

53° 36,42' N 008° 09,11' E

53° 36,13' N 008° 09,32' E

16₂

53° 36,29' N 008° 09,08' E

13₆

53° 36,08' N 008° 09,01' E

15₈

53° 35,97' N 008° 09,33' E

12₄

53° 35,89' N 008° 09,12' E

zwischen

between

53° 36,79' N 008° 09,11' E

53° 34,60' N 008° 09,97' E

zwischen

between

53° 35,96' N 008° 09,43' E

53° 35,79' N 008° 09,08' E

Solltiefe 16,5 m

53° 35,7' N 008° 09,3' E

zwischen

between

53° 35,66' N 008° 09,55' E

53° 35,49' N 008° 09,20' E

Solltiefe 17,5 m

53° 35,3' N 008° 09,5' E

(WSA Wilhelmshaven 41/18; WSA Wilhelmshaven Peilplan 69708/18) 40/18

*** 1610 Neufahrwasser**

Letzte NfS: 36/18

Streiche
Delete

54° 01,2' N 008° 45,8' E

(WSA Tönning 122/18) 40/18

*** 1620 Nordostreede**

Letzte NfS: 36/18

Trage ein
Insert

53° 53,1' N 009° 09,9' E

(WSA Cuxhaven 89/18) 40/18

*** 1630 Nordostreede**

Letzte NfS: 36/18

Trage ein
Insert

53° 53,1' N 009° 09,9' E

(WSA Cuxhaven 89/18) 40/18

*** 1711 Nordostreede**

Letzte NfS: 36/18

Trage ein
Insert

53° 53,1' N 009° 09,9' E

(WSA Cuxhaven 89/18) 40/18

Ostsee/Baltic Sea

keine/*nil*

Teil 2/Part 2

Berichtigungen zu den Seebüchern/*Corrections to nautical publications*

(Gültig bis zur nächsten Ausgabe)

(Valid till next edition)

4003 Leuchtuerverzeichnis, südöstliche Nordsee 2018

Berichtigung als Beilage in der Mitte des Heftes

Teil 3/Part 3**Berichtigungen zum Katalog/*Corrections to catalogue***

Die digitalen Versionen des Katalogs sind mit NfS 40/2018 vom 05. Oktober 2018 aktuell. Sie enthalten weitere Informationen.

The digital catalogue versions are updated to NtM 40/2018 issued 05 October 2018. They provide further details.

Teil 4/Part 4 Mitteilungen/Notifications

* DE. Ostsee. Kieler Bucht. Hohwachter Bucht. Todendorf. Putlos. Schießzeiten

a)	Putlos	Zeit/Schedule	b)	Todendorf	Zeit/Schedule
	15.10.2018	09:00–17:00		15.10.2018	09:00–17:00
	16.10.2018	09:00–17:00		16.10.2018	09:00–17:00
	17.10.2018	09:00–20:30		17.10.2018	09:00–20:30
	18.10.2018	09:00–20:30		18.10.2018	09:00–20:30
	19.10.2018	09:00–12:30		19.10.2018	09:00–12:30
	20.10.2018	09:00–14:00		20.10.2018	Kein Schießbetrieb No firing exercises

Die Schießzeiten sind ohne Gewähr.
Maßgebend sind die Signale auf den Signalstellen (s. Krt.) und auf den Sicherungsfahrzeugen.

Das Warngebiet auf See ist zu den oben genannten Schießzeiten gefährdet. Das Befahren ist gemäß Verordnung über Sicherungsmaßnahmen für militärische Sperr- und Warngebiete an der schleswig-holsteinischen Ost- und Westküste und im Nord-Ostsee-Kanal vom 1. Juni 2012 (BAnz. AT 11.06.2012 V1), zuletzt geändert durch die Verordnung vom 8. April 2013 (BAnz. AT 15.04.2013 V1) **verboten**. Es finden auch außerhalb dieser festgesetzten Schießzeiten Übungen statt, bei denen Leucht- und Signalmunition, außer Signal rot, verschossen wird.

Das Gefahrengebiet (bezeichnet durch die Leuchtonnen H 1 bis H 3) außerhalb der Warngebiete ist während der Schießzeiten möglichst zu meiden und kann nach vorheriger Absprache mit der Bundeswehr befahren werden.

Die Küstenfunkstelle **Todendorf Naval** verbreitet von Montag bis Freitag jeweils 07:30, 11:00 und 15:30 Uhr, in Ausnahmefällen am Sonnabend 07:30 und 11:00 Uhr, eine Lagemeldung auf UKW-Kanal 11 zu den aktuellen Gefahrenbereichen für den Schießbetrieb.

Die Lagemeldung wird 5 Minuten zuvor auf UKW-Kanal 16 angekündigt.

* DE. Baltic Sea. Kiel Bight. Hohwachter Bucht. Todendorf. Putlos. Firing exercises

*The schedule is not guaranteed.
The signals shown at signal stations (see chart) and on control vessels prevail.*

*Navigation in the caution area during the above firing times is dangerous. Navigation is **prohibited** under the relevant shipping ordinance on safety measures in exercise areas off the coast of Schleswig-Holstein, dated 1 June 2012, (Federal Legal Gazette, 11.06.2012), last amended by the Ordinance of 8 April 2013 (Federal Legal Gazette, 15.04.2013). Exercises including use of illuminating and signalling ammunition, except red signals, also take place outside scheduled times.*

The danger area (marked by light-buoys H 1 to H 3) outside the caution areas should be avoided during firing exercises but vessels may pass through after permission has been granted by the Bundeswehr.

*The coast radio station **Todendorf Naval** transmits updated situation broadcasts concerning the danger area from Monday through Friday at 0730, 1100 and 1530, in exceptional cases also on Saturday at 0730 and 1100, on VHF channel 11.*

The situation broadcast will be announced 5 minutes in advance on VHF channel 16.

(WSA Lübeck 187/18) 40/18

Ostsee. Militrische bungen**Baltic Sea. Military exercises****EXERCISE NORTHERN COASTS 2018 BALTIC SEA – AREA**

Northern Coasts 2018 is a multinational maritime exercise taking place in the area of the Northern Baltic Sea, western part of the Gulf of Finland, the Archipelago Sea and the Gulf of Bothnia from 28 October to 08 November 2018. A large number of aircrafts and surface vessels will participate. Exercise mines will be laid and recovered. Gunnery and air defense exercises will take place on serialized basis throughout. During the exercise cooperation with merchant vessels (Naval Co-operation and Guidance for Shipping/NCAGS) will be exercised. Ships are requested to navigate with caution, to keep clear of naval ships and to pay attention to the shown signals.

Merchant ships and companies are encouraged to participate. Participation can be either on a non-delaying and non-diversion basis. Vessels are kindly requested to cooperate with the military forces for common exercises such as exchanging information. Merchant vessels willing to participate and approaching the exercise area shall report a movement registration form (Format ALFA) to the exercise NCAGS/AWNIS.

E-Mail: noco18.ncags@mil.fi
Tel.: (TBI)

Format ALFA:

- (1) VESSEL'S NAME
- (2) INTERNATIONAL RADIO CALL SIGN (IRCS)
- (3) FLAG
- (4) IMO NUMBER
- (5) MMSI
- (6) INMARSAT TELEPHONE NUMBER
- (7) TELEX AND FAX NUMBER
- (8) EMAIL ADDRESS
- (9) CURRENT POSITION AT TIME (UTC), COURSE AND PLANNED PASSAGE SPEED
- (10) WAYPOINTS OF TRACK THROUGH THE AREA
- (11) NEXT PORT OF CALL AND ETA (UTC)
- (12) LAST PORT OF CALL AND DEPARTURE TIME
- (13) NAME AND ADDRESS OF SHIP OWNER AND OPERATOR/ CHARTERER
- (14) HELICOPTER TRANSFER SITE
- (15) CREW NUMBERS AND NATIONALITIES
- (16) HAZARDOUS CARGO (CATEGORY) DETAILS (IF APPLICABLE)
- (17) HOW FAR DO YOU WISH TO PARTICIPATE (JUST REPORTING – ACCEPT SMALL ROUTE CHANGES – ACCEPTANCE OF BOARDING PARTY ON BOARD, ETC.)

(SE Baltic Sea Sub-area Coordinator/18) 40/18

* **DE. BSH. Nautischer Informationsdienst.
Seebücher**
(Siehe Mitteilung im Heft 27/2018)

Im III. Quartal der Jahres 2018 erschienen folgende
Neuauflagen von Seebüchern:

2011 VTS Guide Germany
2175 Nautisches Jahrbuch 2019

Beabsichtigte Neuauflagen von Seebüchern:

2010 Winterbetonung der deutschen Küstengewässer 2018/2019
Digitale Ausgabe zum kostenlosen Herunterladen, die bisherige Veröffentlichung in Papierform entfällt.

* **DE. BSH. Navigational Information Service.
Nautical Publications**
(See Notification in NfS issue 27/2018)

*Following new editions of nautical books were pub-
lished in third quarter 2018:*

*New editions of nautical books scheduled for publi-
cation:*

(BSH N2/18) 40/18

Beilagen/*Enclosures*

DE. BSH. Deckblätter zum Lfv.

DE. BSH. Corrections to the List of Lights

(BSH N2/18) 40/18

4003 Lfv. südöstliche Nordsee 2018

307700	Büsum, Lcht-Tm.	54°07,61' N	Iso.WR.6s	22 m	W 19 M 024,0° – 119,0°
<i>B 1606</i>	Turm, rot/weiß, horizontal gestreift (22 m)	008°51,49' E			W 19 M 248,0° – 317,0° R 12 M 317,0° – 024,0°

(WSA Tönning 123(T)/18) 2018-40

Nachrichten für Seefahrer (NfS) – online

Information für die Berufsschifffahrt

Die vom Bundesamt für Seeschifffahrt und Hydrographie (BSH) herausgegebenen, digitalen NfS sind als amtliche Veröffentlichung anerkannt und werden deshalb nicht mehr kostenlos auf den Internetseiten des BSH (www.bsh.de) zur Verfügung gestellt.

Die digitalen NfS können online zum gleichen Preis wie das gedruckte NfS-Heft bezogen werden.

Allgemeine Information

Die digitalen Nachrichten für Seefahrer werden online als eine gesamte NfS-Datei und in einzelnen Dateien angeboten (alle im PDF-Format):

- Teile 1–4 der NfS
- Beilagen zu den NfS
- Seekarten-Deckblätter in den NfS

Innerhalb der gesamten NfS-Datei und in der Datei Teile 1–4 sind im Navigationsfenster der Software von Adobe Acrobat Lesezeichen eingerichtet, die das gezielte Aufsuchen von Informationen erleichtern.

Der Schifffahrt wird empfohlen, die von der IMO angenommenen „Guidelines for the on-board use and application of computers – MSC/Circ.891“ vom 21. Dezember 1998 zu beachten.

German Notices to Mariners (NfS) – online

Information to commercial shipping

The digitised Nachrichten für Seefahrer (NfS) on the BSH's website are official publications for which a fee is charged, as for the printed NfS.

Digitised Nachrichten für Seefahrer (NfS) are available at the same price as printed NfS.

General information

The digitised Nachrichten für Seefahrer (NfS) in PDF format can be ordered completely or as:

- parts 1 to 4
- enclosures
- chart blocks

Within the files of the complete NfS and parts 1–4, the search for information is facilitated by icons on the Adobe Acrobat navigation window.

Mariners are advised to comply with the “Guidelines for the on-board use and application of computers – MSC/Circ.891” of 21 December 1998 which has been adopted by the IMO.