

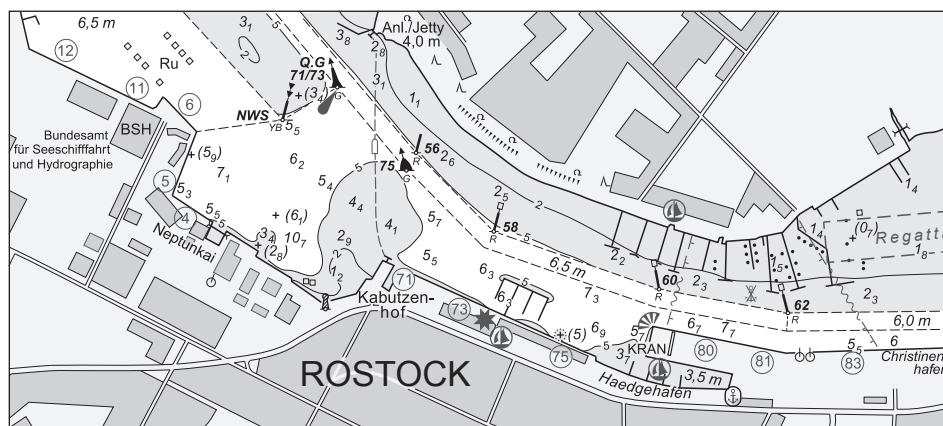
BUNDESAMT FÜR
SEESCHIFFFAHRT
UND
HYDROGRAPHIE

Nachrichten für Seefahrer

Notices to Mariners

Amtliche Veröffentlichungen für die Seeschifffahrt
Official Maritime Publication

14. September 2018 · 149. Jahrgang
14 September 2018 · Volume 149



NfS 37/2018

Karten, Leuchtfeuerverzeichnisse, Seehandbücher usw. bitte sofort berichtigen

Geographische Länge bezogen auf den Nullmeridian.
Kurse und Peilungen rechtweisend in Graden von 000° bis 360°.
Sektorengrenzen der Feuer von See aus.
Tragweiten für 10 sm meteorologische Sichtweite; Sichtweiten für 5 m Augeshöhe.
Tiefenangaben und trockenfallende Höhen bezogen auf das Kartennull.
Andere Höhen bezogen auf kartenspezifische Höhenbezugsflächen.
Entfernungsangaben in metrischen Maßen sowie in Seemeilen (sm) und Kabellängen (kbl).
Zeichen und Abkürzungen in den deutschen Seekarten siehe Karte 1/INT 1.

Weitere Abkürzungen und Erklärungen in der „Jährlichen Beilage zu den Nachrichten für Seefahrer“ (NfS) sowie im „Handbuch für Brücke und Kartenhaus“.

Übersetzungen

Die bereitgestellten englischen Übersetzungen sind ein Service für die internationale Schifffahrt. Rechtsverbindlich ist der deutsche Text.

Freiwillige Mitarbeit

Jeder Hinweis zur Vervollständigung oder Berichtigung der nautischen Veröffentlichungen dient der Seeschifffahrt. Beiträge erbitten wir an das:

Bundesamt für Seeschifffahrt und Hydrographie
Neptunallee 5, 18057 Rostock
Telefon/Telephone +49 (0) 3 81 45 63-5 (Vermittlung/operator)
Telefax +49 (0) 3 81 45 63-9 48 (Vermittlung/operator)
E-Mail/E-mail nfs@bsh.de
Internet www.bsh.de

Die Inhalte dieses Werkes sind rechtlich geschützt. Die dadurch begründeten Rechte, insbesondere die der Übersetzung, des Nachdrucks, des Vortrags, der Entnahme von Abbildungen und Tabellen, der Verbreitung, der Mikroverfilmung oder der Vervielfältigung auf anderen Wegen und der Speicherung bleiben, auch bei nur auszugsweiser Verwertung, vorbehalten. Eine Vervielfältigung dieses Werkes oder von Teilen dieses Werkes ist auch im Einzelfall nur in den Grenzen der gesetzlichen Bestimmungen der Bundesrepublik Deutschland zulässig.

Verbindlicher Endpreis Monatsabonnement € 10,50 inkl. MwSt., Einzelheft € 3,00 inkl. MwSt. (zzgl. Postzustellgebühr)
(für den Europäischen Wirtschaftsraum gelten die Preise als „Unverbindliche Preisempfehlung“)

© Bundesamt für Seeschifffahrt und Hydrographie
Hamburg und Rostock 2018
www.bsh.de
ISSN-Nr. Druck 0027-7444
Digital 1437-4048

Charts, Lists of Lights, Sailing Directions etc. to be corrected immediately

Geographic longitude referred to Greenwich meridian.
True courses and bearings in degrees from 000° to 360°.
Sector limits of lights from seaward.
Luminous ranges at 10 nautical miles meteorological visibility, at 5 m height of eye.
Depths and drying heights referred to Chart Datum.
Other heights referred to chart specific height datum.
Distances in metric units, nautical miles, and cable lengths.
For symbols and abbreviations used in the German nautical charts, please refer to Karte 1/INT 1.

Additional abbreviations and explanations are provided in the enclosure to the “Annual enclosure to the Notices to Mariners” (NfS) and in the “Handbuch für Brücke und Kartenhaus”.

Translations

The provided English translations are a service for the international shipping. The German text version prevails in any case.

Voluntary cooperation

Any information provided to supplement or correct nautical publications supports the safety of navigation. Such information should be sent to:

The contents of this publication are protected by copyright. All rights are reserved, specifically the rights of translation, reprinting, recitation, reuse of illustrations and tables, promulgation, reproduction on microfilm or in any other way, as well as the right of storage, either in whole or in part. Reproduction of this publication or parts of this publication is permitted only under the provisions of German law, also in individual cases.

Fixed price per month € 10.50 incl. VAT, single issue € 3.00 incl. VAT (plus postage)

(In the European Economic Area, the above prices are recommended prices)

© Federal Maritime and Hydrographic Agency
Hamburg and Rostock 2018
www.bsh.de
ISSN-Nr. Print 0027-7444
Digital 1437-4048

P- und T-Berichtigungen/P and T corrections

Nach den Nachrichten für Seefahrer Heft 01/2016 bis zum Heft 36/2018
 According to the German Notices to Mariners (NfS) issue 01/2016 to issue 36/2018

Teil 1 – Berichtigungen zu den Karten/Part 1 – Corrections to charts**Nordsee/North Sea**

2	90	1120	1230	1350	1640
7	1110	1160	1240	1360	1650
47					

Ostsee/Baltic Sea

T1513	T1514
-------	-------

Teil 2 – Berichtigungen zu den Seebüchern/Part 2 – Corrections to nautical publications

20031 Ostsee-Handbuch, südwestlicher Teil 2017

Teil 3 – Berichtigungen zum Katalog/Part 3 – Corrections to catalogue**Neuerscheinungen des BSH/New BSH publications**

Bücher/Books: –

Karten/Charts: –

Teil 4 – Mitteilungen/Part 4 – Notifications

- DE. Ostsee. Kieler Bucht. Hohwachter Bucht. Todendorf. Putlos. Schießzeiten/DE. Baltic Sea. Kiel Bight. Hohwachter Bucht. Todendorf. Putlos. Firing exercises
- DE. Ostsee. Deutsche Ostseeküste. Kieler Förde. Hörnbrücke Öffnungszeiten/DE. Baltic Sea, German Coast. Kiel Fjord. Hörnbrücke Bridge Openings
- DE. Nordsee. Zeitweilige Messgeräte/DE. North Sea. Temporary measuring instruments
- DE. BSH. Nautischer Informationsdienst. Optimierter Karteninhalt der internationalen Seekarten/DE. BSH. Navigational Information Service. Improved chart content of international charts
- DE. BG Verkehr, Dienststelle Schiffssicherheit. Bekanntmachungen von Entschließungen des Unterausschusses Carriage of Cargoes and Containers (CCC) der IMO/DE. BG Verkehr, Ship Safety Division. Notification of resolutions of the Sub-Committee on Carriage of Cargoes and Containers (CCC) of the IMO

Beilagen/Enclosures

keine/nil

P- und T-Berichtigungen/*P and T corrections*

Gültige P- und T-Berichtigungen
vom 14. September 2018

P and T Corrections in force
dated 14 September 2018

Nach den Nachrichten für Seefahrer
Heft 01/2016 bis zum Heft 36/2018

According to the German Notices to Mariners (NfS)
issue 01/2016 to issue 36/2018

Karten-Nr. <i>Chart No.</i>	NfS-Heft-Nr. <i>NfS issue No.</i>	Karten-Nr. <i>Chart No.</i>	NfS-Heft-Nr. <i>NfS issue No.</i>
T 26	2017: 04	T 100	2017: 04
T 30	2016: 09 2017: 38, 49	T 151	2017: 47, 51–52 2018: 03, 10
T 31	2017: 20	T 162	2016: 01
T 32	2016: 09, 26 2017: 38, 49 2018: 23	T 1110	2017: 50 2018: 23
T 33	2016: 09, 26	T 1120	2018: 24, 35
T 34	2017: 44	T 1311	2018: 04
T 41	2018: 23	T 1340	2018: 29–30
T 42	2018: 25	T 1350	2017: 14, 41, 48
T 43	2017: 20	T 1410	2017: 14 2018: 29–30
T 46	2018: 25, 27	T 1420	2018: 29–30
T 48	2018: 22	T 1430	2017: 14
P 50	2017: 51–52 2018: 11	T 1511	2017: 48
T 50	2016: 34–35 2018: 34	T 1513	2018: 34
T 54	2016: 32–33	T 1622	2017: 39 2018: 36
T 87	2018: 23	T 1662	2018: 22
T 90	2017: 14 2018: 23, 35	T 1711	2018: 25, 27

Teil 1/Part 1**Berichtigungen zu den Karten/*Corrections to charts*****Nordsee/North Sea***** 2 Schilligreede Nord**

INT 1456

Letzte NfS: 36/18

Trage ein

*Insert**14₆*

53° 44,84' N 008° 03,59' E

14₂ und streiche
*and delete**14₇*dicht dabei
close by

53° 44,98' N 008° 04,77' E

12₉ und streiche
*and delete**13₆*dicht dabei
close by

53° 44,77' N 008° 04,88' E

Ersetze

*Replace**12₄*

durch

*by**12*

53° 44,14' N 008° 04,87' E

(WSA Wilhelmshaven, Peilplan 69241/18) 37/18

*** 7 Schilligreede Süd**

INT 1460

Letzte NfS: 36/18

Trage ein

*Insert**13₈*und streiche
*and delete**15₃*dicht N-lich
close N

53° 43,51' N 008° 04,63' E

Ersetze

*Replace**16₄*

durch

*by**15₉*

53° 43,05' N 008° 04,51' E

(WSA Wilhelmshaven, Peilplan 69241/18) 37/18

*** 47 O-lich Schwarztonnensand**

INT 1454

Letzte NfS: 35/18

Trage ein

*Insert**11₄*und streiche
*and delete**13₁*dicht N-lich
close N

53° 42,16' N 009° 29,25' E

(WSA Hamburg, Peilplan 69177/18) 37/18

*** 90 Borkumer Wattfahrwasser**

INT 1461

Letzte NfS: 36/18

Trage ein

Insert ~~#~~ *Rep (2018)*

53° 35,52' N 006° 48,18' E

(WSA Emden 177/18) 37/18

*** 1110 Borkumer Wattfahrwasser**

Letzte NfS: 35/18

Trage ein

Insert ~~#~~ *Rep (2018)*

53° 35,52' N 006° 48,18' E

(WSA Emden 177/18) 37/18

*** 1120 Borkumer Wattfahrwasser**

Letzte NfS: 36/18

Trage ein

Insert ~~#~~ *Rep (2018)*

53° 35,52' N 006° 48,18' E

(WSA Emden 177/18) 37/18

*** 1160 Borkumer Wattfahrwasser**

Letzte NfS: 36/18

Trage ein

Insert ~~#~~ *Rep (2018)*

53° 35,52' N 006° 48,18' E

(WSA Emden 177/18) 37/18

*** 1230 Schilligreeede Nord**

INT 1456

Letzte NfS: 36/18

Trage ein

Insert ^{14₆}

53° 44,84' N 008° 03,59' E

^{14₂} und streiche ^{14₇} dicht dabei
and delete *close by*

53° 44,98' N 008° 04,77' E

^{12₉} und streiche ^{13₆} dicht dabei
and delete *close by*

53° 44,77' N 008° 04,88' E

Ersetze

Replace ^{12₄} durch ¹²
by

53° 44,14' N 008° 04,87' E

(WSA Wilhelmshaven, Peilplan 69241/18) 37/18

★ 1240

Schilligreeede Nord

INT 1456

Letzte NfS: 36/18

Trage ein

*Insert**14₂* und streiche *14₇* dicht dabei
and delete *close by*

53° 44,98' N 008° 04,77' E

12₉ und streiche *13₆* dicht dabei
and delete *close by*

53° 44,77' N 008° 04,88' E

Ersetze

*Replace**12₄* durch *12*
by

53° 44,14' N 008° 04,87' E


(WSA Wilhelmshaven, Peilplan 69241/18) 37/18

★ 1350

Norderpiep

Letzte NfS: 17/18

Trage ein

Insert und streiche *2₃* dicht O-lich
and delete *close E*

54° 08,38' N 008° 43,47' E

(WSA Tönning, Peilplan 69064/18) 37/18

★ 1360

Norderpiep

Letzte NfS:

29-30/18

Trage ein

*Insert**1₆* und streiche *2₃* dicht O-lich
and delete *close E*

54° 08,38' N 008° 43,47' E

(WSA Tönning, Peilplan 69064/18) 37/18

★ 1640

O-lich Schwarztonnensand

Letzte NfS: 35/18

Trage ein

*Insert**11₄* und streiche *13₁* dicht N-lich
and delete *close N*

53° 42,16' N 009° 29,25' E

(WSA Hamburg, Peilplan 69177/18) 37/18

★ 1650

O-lich Schwarztonnensand

Letzte NfS:

31-32/18

Trage ein

*Insert**11₄* und streiche *13₁* dicht N-lich
and delete *close N*

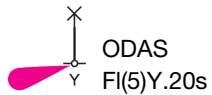
53° 42,16' N 009° 29,25' E

(WSA Hamburg, Peilplan 69177/18) 37/18

Ostsee/Baltic Sea*** T 1513 N-lich Repziner Haken**

3006

Letzte NfS: 34/18

Trage ein
Insert

53° 48,00' N 014° 15,60' E

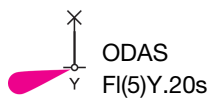
(WSA Stralsund 93(T)/18) 37/18

*** T 1514 N-lich Repziner Haken**

INT 1297

3020

Letzte NfS: 28/18

Trage ein
Insert

53° 48,00' N 014° 15,60' E

(WSA Stralsund 93(T)/18) 37/18

Teil 2/Part 2**Berichtigungen zu den Seebüchern/*Corrections to nautical publications***

(Gültig bis zur nächsten Ausgabe)

(Valid till next edition)

20031 Ostsee-Handbuch, südwestlicher Teil 2017

S. 154 Fahrwasser. Vorschriften, ersetze alle Angaben und die Berichtigung 35/18 durch:

V o r s c h r i f t e n

Geschwindigkeitsbegrenzung

Tonne PN 1 bis Straßenbrücke Wolgast 10 kn

Passage Straßenbrücke Wolgast bis Tonnenpaar PN 53 / PN 60 6,5 kn

Tonnenpaar PN 53 / PN 60 bis Tonne PN Süd/H 1 10 kn

(WSA Stralsund 92/18) 37/18

Teil 3/Part 3**Berichtigungen zum Katalog/*Corrections to catalogue***

Die digitalen Versionen des Katalogs sind mit NfS 37/2018 vom 14. September 2018 aktuell. Sie enthalten weitere Informationen.

The digital catalogue versions are updated to NfM 37/2018 issued 14 September 2018. They provide further details.

Teil 4/Part 4 Mitteilungen/Notifications

* DE. Ostsee. Kieler Bucht. Hohwachter Bucht. Todendorf. Putlos. Schießzeiten

a)	Putlos	Zeit/Schedule	b)	Todendorf	Zeit/Schedule
	24.09.2018	09:00–17:00		24.09.2018	09:00–17:00
	25.09.2018	09:00–17:00		25.09.2018	09:00–17:00
	26.09.2018	09:00–22:30		26.09.2018	09:00–22:30
	27.09.2018	09:00–22:30		27.09.2018	09:00–22:30
	28.09.2018	09:00–12:30		28.09.2018	09:00–12:30
	29.09.2018	Kein Schießbetrieb No firing exercises		29.09.2018	Kein Schießbetrieb No firing exercises

Die Schießzeiten sind ohne Gewähr.
Maßgebend sind die Signale auf den Signalstellen
(s. Krt.) und auf den Sicherungsfahrzeugen.

Das Warngebiet auf See ist zu den oben genannten Schießzeiten gefährdet. Das Befahren ist gemäß Verordnung über Sicherungsmaßnahmen für militärische Sperr- und Warngebiete an der schleswig-holsteinischen Ost- und Westküste und im Nord-Ostsee-Kanal vom 1. Juni 2012 (BAnz. AT 11.06.2012 V1), zuletzt geändert durch die Verordnung vom 8. April 2013 (BAnz. AT 15.04.2013 V1) **verboten**. Es finden auch außerhalb dieser festgesetzten Schießzeiten Übungen statt, bei denen Leucht- und Signalmunition, außer Signal rot, verschossen wird.

Das Gefahrengebiet (bezeichnet durch die Leuchtonnen H 1 bis H 3) außerhalb der Warngebiete ist während der Schießzeiten möglichst zu meiden und kann nach vorheriger Absprache mit der Bundeswehr befahren werden.

Die Küstenfunkstelle **Todendorf Naval** verbreitet von Montag bis Freitag jeweils 07:30, 11:00 und 15:30 Uhr, in Ausnahmefällen am Sonnabend 07:30 und 11:00 Uhr, eine Lagemeldung auf UKW-Kanal 11 zu den aktuellen Gefahrenbereichen für den Schießbetrieb.

Die Lagemeldung wird 5 Minuten zuvor auf UKW-Kanal 16 angekündigt.

* DE. Baltic Sea. Kiel Bight. Hohwachter Bucht. Todendorf. Putlos. Firing exercises

*The schedule is not guaranteed.
The signals shown at signal stations (see chart) and on control vessels prevail.*

*Navigation in the caution area during the above firing times is dangerous. Navigation is **prohibited** under the relevant shipping ordinance on safety measures in exercise areas off the coast of Schleswig-Holstein, dated 1 June 2012, (Federal Legal Gazette, 11.06.2012), last amended by the Ordinance of 8 April 2013 (Federal Legal Gazette, 15.04.2013). Exercises including use of illuminating and signalling ammunition, except red signals, also take place outside scheduled times.*

The danger area (marked by light-buoys H 1 to H 3) outside the caution areas should be avoided during firing exercises but vessels may pass through after permission has been granted by the Bundeswehr.

*The coast radio station **Todendorf Naval** transmits updated situation broadcasts concerning the danger area from Monday through Friday at 0730, 1100 and 1530, in exceptional cases also on Saturday at 0730 and 1100, on VHF channel 11.*

The situation broadcast will be announced 5 minutes in advance on VHF channel 16.

(WSA Lübeck 171/18) 37/18

* **DE. Ostsee. Deutsche Ostseeküste. Kieler Förde. Hörnbrücke Öffnungszeiten**
(Mitteilung im NfS-Heft 12/18 aufgehoben)
54° 18,90' N 010° 08,15' E

* **DE. Baltic Sea, German Coast. Kiel Fjord. Hörnbrücke Bridge Openings**
(Notification in NfS issue 12/18 cancelled)
54° 18,90' N 010° 08,15' E

Montag–Freitag

Monday–Friday

06:20–06:35

10:45–11:00

15:00–15:15

16:00–16:15*

16:40–16:55

18:05–18:20

19:30–19:45

20:55–21:10

Sonnabend / Sonn- und Feiertage

Saturday, Sunday and Holidays

09:10–09:25

09:55–10:10

10:45–11:00

15:00–15:15

16:40–16:55

18:00–18:15

19:20–19:35

* nur bei Bedarf für Museumshafen

* *only on demand for museum port*

Die Zeiten gelten ab sofort bis 21. Oktober 2018.
Fahrzeuge müssen sich 20 Minuten vor der beabsichtigten Passage unter Telefon +49 (0) 4 31 5 94 12 63 anmelden.

*The times are valid from now until 21 October 2018.
Vessels have to call by phone +49 (0) 4 31 5 94 12 63
20 minutes before intended passage.*

(WSA Lübeck 166/18) 37/18

* **DE. Nordsee. Zeitweilige Messgeräte**

(Mitteilung im NfS-Heft 29-30/2018 aufgehoben)

* **DE. North Sea. Temporary measuring instruments**

(Notification in NfS issue 29-30/2018 cancelled)

Zahlreiche Messgeräte liegen zeitweilig in den Küstengewässern und der ausschließlichen Wirtschaftszone Deutschlands aus.

Die Tabelle weist auf die diesbezüglichen, gültigen Bekanntmachungen für Seefahrer (BfS) der zuständigen Wasserstraßen- und Schifffahrtsämter (WSÄ) hin. Die Bekanntmachungen enthalten weitere Angaben zu Anzahl der Messstellen, deren genaue geographische Lage, den betroffenen Karten, der voraussichtlichen Dauer und besondere Bemerkungen.

Numerous measuring instruments are established temporarily in the German coastal waters and Exclusive Economic Zone.

The table below lists currently valid notifications (BfS) of the Waterways and Shipping Boards (WSA). The notifications contain additional details concerning the number of measuring points, their geographic position, charts affected, expected duration, and special notes.

Die Messgeräte sind mit gelben Tonnen oder Leuchttonnen bezeichnet und in sicherem Abstand (mindestens 2 Kabel) zu passieren. Die Karte mit dem besten Maßstab ist berücksichtigt.

Weitere Angaben zu Messgeräten siehe IHO Circular Letter 30/2000 und Handbuch für Brücke und Kartenhaus.

The measuring instruments are marked either by yellow buoys or by yellow light-buoys and have to be passed at a safe distance (at least 2 cables). The most convenient chart is quoted.

For additional information about the measuring instruments, please refer to IHO Circular Letter 30/2000 and Handbuch für Brücke und Kartenhaus.

Die Tabelle ist auf folgender BSH-Webseite online:

https://www.bsh.de/DE/THEMEN/Schifffahrt/Nautische_Informationen/Berichtigungsservice-Karten/berichtigungsservice_karten_node.html

The table is available online on the BSH's following internet page:

https://www.bsh.de/DE/THEMEN/Schifffahrt/Nautische_Informationen/Berichtigungsservice-Karten/berichtigungsservice_karten_node.html

WSA mit BFS-Nummer	Datum	Seegebiet	Karten	Bemerkungen
<i>WSA with BfS No.</i>	<i>Date</i>	<i>Sea area</i>	<i>Charts</i>	<i>Remarks</i>
WSA Cuxhaven 85(T)/18	03.09.2018	Deutsche Bucht	50	WSA Cuxhaven 85(T)/17 verlängert/ <i>prolonged</i>
WSA Emden 72/18	17.04.2018	Deutsche Bucht	87	
WSA Cuxhaven 27/18	06.04.2018	Deutsche Bucht	50	
WSA Cuxhaven 17(T)/18	19.02.2018	Deutsche Bucht	50	
WSA Cuxhaven 15(T)/18	05.02.2018	Deutsche Bucht	50	
WSA Tönning 9(T)/18	02.02.2018	Deutsche Bucht	103	
WSA Cuxhaven 13(T)/18	01.02.2018	Deutsche Bucht	50	
WSA Cuxhaven 12(T)/18	01.02.2018	Deutsche Bucht	50	
WSA Wilhelmshaven 22/17	30.05.2017	Deutsche Bucht	87	
WSA Tönning 118(T)/16	28.07.2016	Rochelsteert	1320, 1350	
WSA Tönning 117(T)/16	28.07.2016	Meldorfer Bucht	1360	
WSA Tönning 116(T)/16	28.07.2016	Sylt	1440	
WSA Tönning 115(T)/16	28.07.2016	Sylt	1440	
WSA Tönning 4/14	17.01.2014	Helgoland	1310	
WSA Cuxhaven 85(T)/17	aufgehoben/ <i>cancelled</i>			

(WSA Cuxhaven 85(T)/18) 37/18

*** DE. BSH. Nautischer Informationsdienst. Optimierter Karteninhalt der internationalen Seekarten**

Beginnend im Nordseebereich mit der Karte 4/INT 1457 (geplant zur Veröffentlichung in KW 38/2018) stellt das BSH schrittweise seine DIN A0-Seekarten auf eine für die internationale Schifffahrt optimierte Inhaltsdarstellung der Hauptschiffahrtswege um.

Damit verbunden ist ein ausgedünnter Informationsgehalt bis zur 5-m-Tiefenlinie.

Für die küstennahe Navigation sind die DIN A1-Seekarten zu nutzen.

*** DE. BSH. Navigational Information Service. Improved chart content of international charts**

Commencing with the North Sea area and chart 4/INT 1457 (scheduled to be published in week 38/2018), the BSH is gradually replacing their DIN A0 charts by charts for the international shipping which contain optimised content of the main fairways.

That includes reduced information content up to the 5m depth contour line.

The DIN A1 charts should be used for coastal area navigation.

(BSH N2/18) 37/18

- * **DE. BG Verkehr, Dienststelle Schiffssicherheit. Bekanntmachungen von Entschließungen des Unterausschusses Carriage of Cargoes and Containers (CCC) der IMO**
(Siehe zuletzt NfS-Heft 28/2018)

Die Dienststelle Schiffssicherheit der Berufsgenossenschaft Verkehrswirtschaft Post-Logistik Telekommunikation (BG Verkehr) hat im Verkehrsblatt 16/2018 folgendes Rundschreiben des Unterausschusses Carriage of Cargoes and Containers (CCC) der Internationalen Seeschiffahrtsorganisation (IMO) in deutscher Sprache amtlich bekannt gemacht.

Rundschreiben CCC.1/Circ.2/Rev.1

Beförderung von Bauxit, das breiartig werden kann, siehe VkBl. 16/2018 Nr. 136

- * **DE. BG Verkehr, Ship Safety Division. Notification of resolutions of the Sub-Committee on Carriage of Cargoes and Containers (CCC) of the IMO**
(See last NfS issue 28/2018)

The Dienststelle Schiffssicherheit (Ship Safety Division) of the German Social Accident Insurance Institution for Commercial Transport, Postal Logistics and Telecommunication (BG Verkehr) has published in the Verkehrsblatt 16/2018 (Gazette of the Federal Ministry of Transport and Digital Infrastructure) the following circular in German language issued by the Sub-Committee (CCC) of the International Maritime Organization (IMO).

Circular CCC.1/Circ.2/Rev.1

Carriage of Bauxite which may liquefy, see VkBl. 16/2018 Nr. 136

(VkBl. 16/136/18) 37/18

Nachrichten für Seefahrer (NfS) – online

Information für die Berufsschifffahrt

Die vom Bundesamt für Seeschifffahrt und Hydrographie (BSH) herausgegebenen, digitalen NfS sind als amtliche Veröffentlichung anerkannt und werden deshalb nicht mehr kostenlos auf den Internetseiten des BSH (www.bsh.de) zur Verfügung gestellt.

Die digitalen NfS können online zum gleichen Preis wie das gedruckte NfS-Heft bezogen werden.

Allgemeine Information

Die digitalen Nachrichten für Seefahrer werden online als eine gesamte NfS-Datei und in einzelnen Dateien angeboten (alle im PDF-Format):

- Teile 1–4 der NfS
- Beilagen zu den NfS
- Seekarten-Deckblätter in den NfS

Innerhalb der gesamten NfS-Datei und in der Datei Teile 1–4 sind im Navigationsfenster der Software von Adobe Acrobat Lesezeichen eingerichtet, die das gezielte Aufsuchen von Informationen erleichtern.

Der Schifffahrt wird empfohlen, die von der IMO angenommenen „Guidelines for the on-board use and application of computers – MSC/Circ.891“ vom 21. Dezember 1998 zu beachten.

German Notices to Mariners (NfS) – online

Information to commercial shipping

The digitised Nachrichten für Seefahrer (NfS) on the BSH's website are official publications for which a fee is charged, as for the printed NfS.

Digitised Nachrichten für Seefahrer (NfS) are available at the same price as printed NfS.

General information

The digitised Nachrichten für Seefahrer (NfS) in PDF format can be ordered completely or as:

- parts 1 to 4
- enclosures
- chart blocks

Within the files of the complete NfS and parts 1–4, the search for information is facilitated by icons on the Adobe Acrobat navigation window.

Mariners are advised to comply with the “Guidelines for the on-board use and application of computers – MSC/Circ.891” of 21 December 1998 which has been adopted by the IMO.