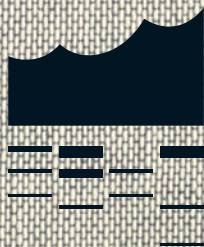


ELBPHILHARMONIE FÜR SCHULEN UND KITAS

2018/19



Inhalt

5 ELBPILHARMONIE FÜR SCHULEN

- 6 Elbphilharmonie Schulkonzerte
- 14 Schulen musizieren: die Begegnung
- 15 ZukunftsMusik
- 20 Instrumentenwelt

31 ELBPILHARMONIE FÜR KITAS

- 33 Elbphilharmonie Kitakonzerte
- 38 Klingendes Mobil

42 TICKETS UND INFOS

- 42 Elbphilharmonie für Schulen: Bestellzeiträume und Ticketinfos
- 44 Elbphilharmonie für Kitas: Bestellzeiträume und Ticketinfos

47 ANFAHRT, ORIENTIERUNG, BARRIEREFREIHEIT



Partner der Elbphilharmonie Schulkonzerte



Partner der Klassiko-Projekte



Partner der Kosmos-Projekte



Principal Sponsors



Julius Bär



**SEHR GEEHRTE DAMEN UND HERREN,
LIEBE KOLLEGINNEN UND KOLLEGEN,**

der Enthusiasmus, mit dem die Hamburger Musiklehrerinnen und Musiklehrer das Schulprogramm der Elbphilharmonie angenommen haben, ist ungebrochen. Die vielen ausgesprochen positiven Rückmeldungen der Lehrenden, ganz besonders aber der Lernenden in der vergangenen Saison zeigen uns, dass der Zuschnitt des Angebots passt. Den Musikvermittlern der Elbphilharmonie ist es gelungen, im engen Austausch mit Musiklehrkräften an Hamburger Schulen wie auch Fachleuten auf Behördenseite, die große Variationsbreite der musikalischen Ausdrucksformen abzubilden und altersgemäß zu vermitteln. Musik unmittelbar zu erleben bereichert, und es ist eine wichtige Aufgabe des Schulunterrichts, solche Erlebnisse zu ermöglichen und sie dann auch zu vertiefen. Dazu bietet das Angebot der Elbphilharmonie in dieser Saison reichliche Gelegenheit.

Ich möchte Sie ausdrücklich dazu anregen, das Education-Programm in seiner Vielfalt wahrzunehmen und ausgiebig Gebrauch davon zu machen. Welchen enormen Stellenwert Musik für die Persönlichkeitsentwicklung hat, wissen wir alle. Nutzen Sie die hier aufgeführten Angebote und zeigen Sie Ihren Schülerinnen und Schülern Wege in den Reichtum des Musiklebens dieser Stadt.

Ties Rabe
Schulsenator der Freien und Hansestadt Hamburg



ELBPHILHARMONIE FÜR SCHULEN

LIEBE LEHRERINNEN UND LEHRER, LIEBE ERZIEHERINNEN UND ERZIEHER,

ein Haus ohne Kinder? Das ist so ungefähr das Langweiligste und Freudloseste, das ich mir vorstellen kann. Auch der Elbphilharmonie würde zu ihrem Glück etwas Wesentliches fehlen, kämen hier nicht Tag für Tag Kinder und Jugendliche mit ihren Schulklassen hereingeströmt, um Musik auf vielerlei stets auf sie zugeschnittene Weise zu erleben und zu erfahren. Zu denen, die noch nicht in die Schule gehen, kommt das »Klingende Mobil« in die Kitas der Stadtteile gefahren – in der Saison 2018/19 übrigens mehr als doppelt so häufig wie noch in der vorigen Saison.

Die vorliegende Broschüre listet alle dazugehörigen Veranstaltungen und Termine auf. Neben passend für die jeweilige Altersgruppe konzipierten Schulkonzerten findet sich hier das immer vielfältiger werdende Angebot der Instrumentenwelt, das sich ausdrücklich an alle Schüler richtet, von den Erstklässlern bis zum Abiturjahrgang.

Drei Kursformate kommen neu hinzu: »Kosmos Klang« für die ersten sechs Jahrgangsstufen und für inklusive Gruppen, »Kosmos Orgel« für Schülerinnen und Schüler von Klasse 7 bis 13 und »Klassiko Alte Musik« für die Klassenstufen 5 bis 8. Auch vorbereitete Besuche regulärer Konzerte in der Elbphilharmonie von Schülerinnen und Schülern der Klassen 10 bis 13 im Rahmen des Programms »ZukunftsMusik« nehmen einen wichtigen Platz ein.

Sie sehen: Auch in der Saison 2018/19 tun wir alles dafür, dass die Elbphilharmonie ein Haus voller Kinder bleibt.

Christoph Lieben-Seutter

Generalintendant Elbphilharmonie & Laeiszhalle Hamburg





ELBPILHARMONIE SCHULKONZERTE

Sie sind das Herz der Elbphilharmonie: der Kleine und Große Saal – und auch die Hamburger Schulklassen können die Räume in Aktion erleben. Vier fantasievolle szenische Produktionen im Kleinen Saal laden Grundschüler dazu ein, Musik mit allen Sinnen zu erleben. Die älteren Schüler entdecken im Großen Saal hochkarätige Ensembles wie das weltberühmte Mahler Chamber Orchestra.

Gefördert durch die Haspa Musik Stiftung

Die Konzerte gehen zu unterschiedlichen Zeitpunkten in den Verkauf – bitte beachten Sie die angegebenen Fristen im Serviceteil ab Seite 42.



KLASSE 1-2

SONNE, MOND UND STREICHER

Ensemble Resonanz

Carola Bauckholt Komposition, Konzeption

Anselm Dalferth Regie, Konzeption

Musik spielt das Ensemble Resonanz nicht nur auf seinen Instrumenten. Es entlockt auch Keksdosen, Weingläsern oder Regenjacken spannende Töne – und führt die Zuhörer mit diesen ungewöhnlichen Instrumenten durch alle Wetterlagen: Mal prasselt der Regen, mal flirrt die Hitze, mal klirrt die Kälte.

In Kooperation mit dem Ensemble Resonanz

Do, 13. / Fr, 14. / Mo, 17. / Mi, 19.12.2018 | 9:30 und 11:30 Uhr

Dauer: ca. 50 Min. | Elbphilharmonie Kleiner Saal

Bestellung ab Di, 21.8.2018 (11 Uhr)



KLASSE 1-2

SCHEHERAZADE

Cross Nova Ensemble

Betsy Dentzer Erzählerin

Dan Tanson Spielleitung

Scheherazade ist eine Märchenerzählerin aus Persien. Sie verzaubert ihre Zuhörer mit Geschichten aus 1001 Nacht: Man riecht die Düfte des Orients, man spürt die Meeresbrise und das Licht der persischen Landschaften. Mit Musik von Nikolai Rimski-Korsakow, gespielt von Violine, Klarinette, Fagott und Klavier.

Mo, 24.6.2019 | 9:30 und 11:30 Uhr

Dauer: ca. 50 Min. | Elbphilharmonie Kleiner Saal

Bestellung ab Di, 13.11.2018 (11 Uhr)



KLASSE 3-4

DIE VERBLECHERBANDE

Sonus Brass Ensemble

Annechien Koerselman Idee, Konzept, Regie

Die Brassboys und ihre Musik waren bei allen beliebt, jeder kannte sie, jeder wollte sie hören. Aber jetzt sind sie in Not. Wenn sie weiter als Band auftreten möchten, brauchen sie schleunigst Geld. Also planen sie, die Bank auszurauben. Wird diese Verblecherbande den musikalischen Code des Tresors knacken?

Mo, 12.11.2018 | 9:30 und 12 Uhr

Dauer: ca. 50 Min. | Elbphilharmonie Kleiner Saal

Bestellung ab Di, 21.8.2018 (11 Uhr)



KLASSE 3-4

SOMNIA – WIE KLINGEN TRÄUME?

Ensemble Resonanz

Gregor Dierck Musikalische Arrangements

Was ist Traum, was ist echt? In »Somnia« wird die Musik zum Eingangstor in magische Welten. Ein fantasievoll inszeniertes Konzert mit dem Ensemble Resonanz, Zirkuskunst und Musik von Anton Bruckner bis Giacinto Scelsi.

In Kooperation mit dem Ensemble Resonanz

Mi, 10. / Do, 11. / Fr, 12. / Mo, 15. / Di, 16.4.2019 | 9:30 und 11:30 Uhr

Dauer: ca. 50 Min. | Elbphilharmonie Kleiner Saal

Bestellung ab Di, 13.11.2018 (11 Uhr)



KLASSE 7-8

HILDEGARD LERNT FLIEGEN

Andreas Schaerer Stimme

Andreas Tschopp Posaune, Tuba

Benedikt Reising Saxofon, Klarinette

Christoph Steiner Schlagzeug

Marco Müller Kontrabass

Matthias Wenger Saxofon

Andreas Schaerer singt, jodelt, beatboxt und imitiert mit seiner Stimme die verrücktesten Dinge. Trompeten, Comicsprechblasen, Alltagsgeräusche, Opernprimadonnen – alles kein Problem für den Schweizer. Mit seiner abenteuerlustigen Band »Hildegard lernt fliegen« stürmt er nun den Großen Saal.

Do, 25.10.2018 | 9:30 und 12 Uhr

Dauer: ca. 60 Min. | Elbphilharmonie Großer Saal

Bestellung ab Di, 21.8.2018 (11 Uhr)



KLASSE 9–10

ETRUSCHKA

Junge Norddeutsche Philharmonie

Dirigent **Christoph Altstaedt**

Igor Strawinsky: Petruschka
Etruschka (mit Live-Elektronik)

Hier tanzen die Puppen: Im Jahrmarkt-Theater eines zwielichtigen Puppenspielers werden die Marionetten lebendig, verlieben und streiten sich. Igor Strawinsky komponierte um diese unheimlichen Szenen ein ganzes Ballett, das in der Elbphilharmonie zunächst im Original und dann in einer modernisierten Fassung erklingt. Mit elektronischen Klängen und Beats wandern die Geister der Puppen durch die Ränge des Großen Saales. Doch keine Sorge: Die wollen nur tanzen.

Mi, 5.6.2019 | 9:30 und 12 Uhr

Dauer: ca. 60 Min. | Elbphilharmonie Großer Saal

Bestellung ab Di, 13.11.2018 (11 Uhr)



KLASSE 11–13

FREIGEIST

Mahler Chamber Orchestra

Ludwig van Beethoven: Sinfonie Nr. 7 A-Dur op. 92

Frei sein – dieser Gedanke faszinierte Beethoven zeitlebens und spiegelt sich auch in seiner Musik wider: So widmete er seine 7. Sinfonie etwa den Opfern des machthungrigen Napoleon. Frei und unabhängig sind auch die Musiker des Mahler Chamber Orchestra – und genau wie Beethoven lieben sie es, musikalische Grenzen zu sprengen. Im moderierten Schulkonzert spielen sie ohne Dirigent und zeigen, dass Beethovens Ideale heute noch aktuell sind.

Di, 6.11.2018 | 9:30 und 12 Uhr

Dauer: ca. 60 Min. | Elbphilharmonie Großer Saal

Bestellung ab Di, 21.8.2018 (11 Uhr)



SCHULEN MUSIZIEREN

DIE BEGEGNUNG

Vom Schulhof direkt auf die Bühne: Dass Hamburger Schüler musikalisch ganz schön was drauf haben, ist bekannt. Mit dem Projekt »Schulen musizieren« sorgt der Bundesverband Musikunterricht dafür, dass sie es auch zeigen können: Regelmäßig steigen ausgewählte Schulchöre, -bands und -orchester hierbei in ganz Hamburg auf die Bühne. Mit der Elbphilharmonie erweitert sich der Tourplan der jungen Musiker nun um eine neue Location. Alle Hamburger Schulsembles können sich bewerben, eine Jury wählt anschließend 5–6 Ensembles aus, die gemeinsam im Kleinen Saal der Elbphilharmonie auftreten.

Bewerbungen zur Teilnahme: hh.bmu-musik.de

Bewerbungsschluss: Mo, 5.11.2018

Konzert: So, 10.2.2019 | 15 Uhr

Elbphilharmonie Kleiner Saal

Vorverkauf ab 5.12.2018



KLASSE 10–13

ZUKUNFTSMUSIK

»Haben Sie eigentlich irgendwann Ferien? Und mögen Sie auch Ed Sheeran?« Wenn Hamburger Schüler den Spitzenmusikern gegenüber treten, sind alle Fragen erlaubt. Das Format Zukunftsmusik beginnt im Klassenzimmer, wenn die Schüler mit einer Musikvermittlerin der Elbphilharmonie die Musik der Profis unter die Lupe nehmen. Es folgen Künstlergespräch und/oder Probenbesuch und zum krönenden Abschluss der gemeinsame Konzertbesuch, bei dem die Schüler ihre Künstler auf der Bühne erleben und sich einen eigenen Eindruck verschaffen können.

Alle Konzerttermine finden Sie auf den folgenden Seiten.

Die Angebote gehen zu unterschiedlichen Zeitpunkten in den Verkauf – bitte beachten Sie die angegebenen Fristen im Serviceteil ab Seite 42.

BESTELLUNG AB 26.6.2018 (11 UHR)

DO 30.08.2018

ORCHESTER / ELBPILHARMONIE
SOMMER

20 Uhr | Elbphilharmonie Großer Saal
Gustav Mahler Jugendorchester
Gautier Capuçon Violoncello
 Dirigent **Lorenzo Viotti**
 Strawinsky: Le sacre du printemps
 Sowie Werke von Verdi, Dvořák und Debussy

DI 04.09.2018

ORCHESTER

20 Uhr | Elbphilharmonie Großer Saal
Deutsches Symphonie-Orchester Berlin
Vilde Frang Violine
 Dirigent **Robin Ticciati**
 Beethoven: Violinkonzert
 Dvořák: Sinfonie Nr. 9 »Aus der Neuen Welt«

MI 12.09.2018

ORCHESTER / MULTIVERSUM
GEORGE BENJAMIN

20 Uhr | Elbphilharmonie Großer Saal
Orchester der Lucerne Festival Academy
Pierre-Laurent Aimard Klavier
Tamara Stefanovich Klavier
 Dirigent **Matthias Pintscher**
 Werke von Eötvös, Kurtág, Benjamin, Zimmermann

BESTELLUNG AB 21.8.2018 (11 UHR)

MO 15.10.2018

JAZZ

20:30 Uhr | Elbphilharmonie Kleiner Saal
Donny McCaslin saxophone | **Jeff Taylor** vocals
Jason Lindner keyboard | **Tim Lefebvre** bass
Zach Danziger drums

FR 26.10.2018

CHOR & ORCHESTER

20 Uhr | Elbphilharmonie Großer Saal
musicAeterna Chor und Ensemble
Teodor Currentzis Leitung
 Hersant: Tristia

MO 29.10.2018

ORCHESTER / POLEN

20 Uhr | Elbphilharmonie Großer Saal
I, CULTURE Orchestra
Carolin Widmann Violine
 Dirigent **Kirill Karabits**
 Strawinsky: Le sacre du printemps
 Sowie Werke von Penderecki und Szymanowski

BESTELLUNG AB 21.8.2018 (11 UHR)

SO 04.11.2018

ORCHESTER

20 Uhr | Elbphilharmonie Großer Saal
Die Deutsche Kammerphilharmonie Bremen
Anna Vinnitskaya Klavier
 Dirigent **Constantinos Carydis**
 Werke von Mozart und Schostakowitsch

MO 05.11.2018

JAZZ

20:30 Uhr | Elbphilharmonie Kleiner Saal
Wolfgang Muthspiel Quintet
Wolfgang Muthspiel guitar
Matthieu Michel trumpet, flugelhorn
Colin Vallon piano | **Larry Grenadier** double bass
Jeff Ballard drums

MO 12.11.2018

ORCHESTER / ORGEL

20 Uhr | Elbphilharmonie Großer Saal
Kremerata Baltica
Iveta Apkalna Orgel und Leitung
 Werke von Vasks, J. S. Bach und Sumera

DO 15.11.2018

ORCHESTER / POLEN

20 Uhr | Elbphilharmonie Großer Saal
NFM Wrocław Philharmonic
Yulianna Avdeeva Klavier
 Dirigent **Giancarlo Guerrero**
 Werke von Bruckner, Chopin und Lutosławski

DO 29.11.2018

GREATEST HITS

19:30 Uhr | Elbphilharmonie Kleiner Saal
Ensemble Resonanz
Claire Chase Flöte
 Neuwirth: in the realms of the unreal /
 Aello – Ballet mécanomorphe
 J. S. Bach: Brandenburgisches Konzert Nr. 4

FR 11.01.2019

RISING STARS

19:30 Uhr | Elbphilharmonie Kleiner Saal
Amatis Piano Trio
 Klaviertrios von Haydn, Schostakowitsch,
 Tarrodi und Ravel

BESTELLUNG AB 21.8.2018 (11 UHR)

SA 12.01.2019

RISING STARS

19:30 Uhr | Elbphilharmonie Kleiner Saal

Josep-Ramon Olivé Bariton**Jordi Armengol** Klavier

Werke von Duparc, Poulenc, Raquel García-Tomás und Mompou

SO 13.01.2019

RISING STARS

19:30 Uhr | Elbphilharmonie Kleiner Saal

Kian Soltani Violoncello**Mario Häring** Klavier

Werke von Beethoven, Helbock, Poulenc und Rachmaninow

MO 14.01.2019

RISING STARS

19:30 Uhr | Elbphilharmonie Kleiner Saal

Peter Moore Posaune**Jonathan Ware** Klavier

Werke von Gaubert, Bozza, Brahms, Panufnik, Gershwin u.a.

DI 15.01.2019

RISING STARS

19:30 Uhr | Elbphilharmonie Kleiner Saal

Anaïs Gaudemard Harfe

Werke von Smetana, Prokofjew, Hindemith, Glinka, Fauré u.a.

MI 16.01.2019

RISING STARS

19:30 Uhr | Elbphilharmonie Kleiner Saal

Quatuor Arod

Streichquartette von Mozart, Attahir, Webern und Beethoven

FR 18.01.2019

ENSEMBLE RESONANZ

20 Uhr | Elbphilharmonie Großer Saal

Ensemble Resonanz**Asmik Grigorian** Sopran**Matthias Goerne** BaritonDirigent **Andris Poga**

Sinfonien von Honegger und Schostakowitsch

BESTELLUNG AB 13.11.2018 (11 UHR)

MO 11.02.2019

WORLD

19:30 Uhr | Elbphilharmonie Kleiner Saal

Houria Aichi Gesang**Mohamed Abdennour** Mandoline**Ali Bensadoun** Flöte | **Adhil Mirghani** Schlagwerk
Spirituelle Musik aus Algerien

SO 31.03.2019

ORCHESTER

20 Uhr | Elbphilharmonie Großer Saal

Die Deutsche Kammerphilharmonie BremenDirigent **Paavo Järvi**

Werke von Tüür, Schubert und

Mendelssohn Bartholdy

DO 18.04.2019

VENEDIG

20 Uhr | Elbphilharmonie Großer Saal

Ensemble intercontemporainDirigent **Matthias Pintscher**Neuwirth: Le Encantadas o le aventure
nel mare delle meraviglie

DI 11.06.2019

STREICHQUARTETT

19:30 Uhr | Elbphilharmonie Kleiner Saal

Belcea Quartet

Streichquartette von Haydn und Janáček

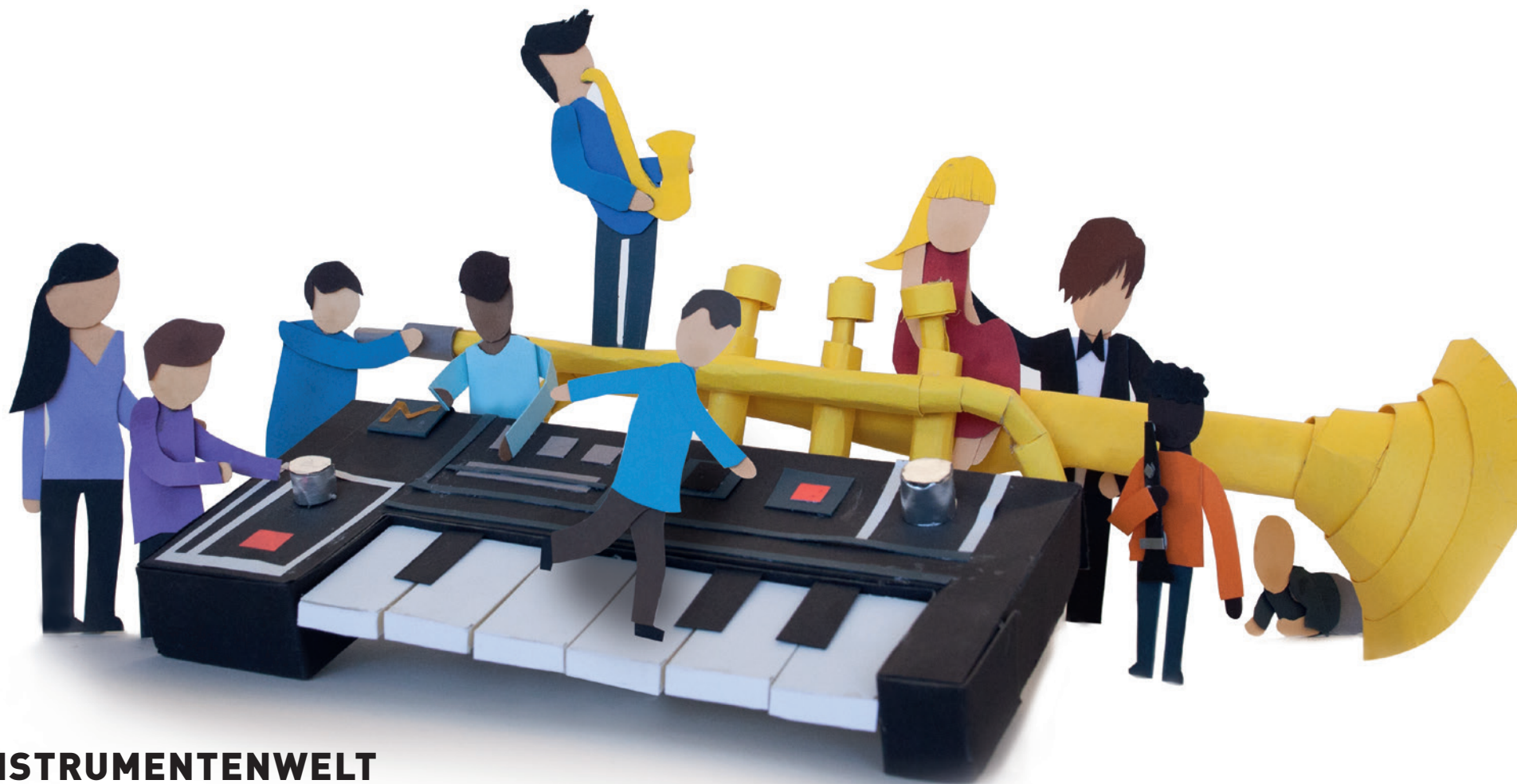
FR 21.06.2019

ORCHESTER

20 Uhr | Elbphilharmonie Großer Saal

SWR SymphonieorchesterDirigent **Teodor Currentzis**

Schostakowitsch: Sinfonie Nr. 7 »Leningrader«



INSTRUMENTENWELT

An die Instrumente, fertig, los! Ob Geige, Posaune, das weitgereiste indonesische Gamelan oder die himmlische Celesta: Die über 500 Instrumente der Elbphilharmonie Instrumentenwelt wären schon allein zum Anschauen einen Besuch wert – doch hier dürfen sie alle angefasst und ausprobiert werden. Im Vordergrund der Workshops steht dabei immer der Spaß am gemeinsamen Musizieren, Vorkenntnisse sind nicht notwendig. Das vielfältige Angebot wird in der neuen Saison noch einmal erweitert: 13 verschiedene Workshops – aufgeteilt in die Bereiche »Klassiko«, »Kreativ« und »Kosmos« – laden zum Mitmachen ein.

Gefördert durch die Hubertus Wald Stiftung (Klassiko-Projekte) und die Stiftung Elbphilharmonie aus Mitteln des Körber Fonds Zukunftsmusik (Kosmos-Projekte)

Nähere Informationen zu den Instrumentenwelt-Kursen finden Sie auf den nächsten Seiten. Die genauen Kursdaten und -zeiten entnehmen Sie bitte dem **Kalender**, der hinten in der Broschüre eingelegt ist.

Die Kurse gehen zu unterschiedlichen Zeitpunkten in den Verkauf – bitte beachten Sie die angegebenen Fristen im Serviceteil ab Seite 42.



KLASSIKO

Ein klassisches Sinfonieorchester ist ein ganz schön bunter Haufen: hinten die dicke Tuba, in der ersten Reihe die Geigen, in der Ecke eine prachtvoll glänzende Harfe. Jedes Instrument hat seine eigene Spieltechnik und seinen eigenen, unverwechselbaren Klang. »Klassiko« lädt dazu ein, sie alle zu entdecken: »Klassiko Orchesterinstrumente« gibt einen ersten Überblick, die weiteren Kurse widmen sich jeweils einzelnen Instrumentengruppen oder, im Fall von »Klassiko Alte Musik«, einer ganzen Epoche.

KLASSIKO KLASSE 1-13

ORCHESTERINSTRUMENTE

Einmal quer durch das ganze Sinfonieorchester führt der Workshop »Klassiko Orchesterinstrumente«. Die Instrumente, ihre Eigenarten und Spieltechniken werden vorgestellt, anschließend können die Schüler sie selbst ausprobieren. Dass sie auch wunderbar zusammen klingen, erleben die Teilnehmer zum Abschluss beim gemeinsamen Musizieren.

KLASSIKO KLASSE 3-13

BLASINSTRUMENTE

Sie sitzen hinten im Orchester, doch das heißt nicht, dass man sie weniger gut hört. Im Gegenteil: Mit ihrem unverwechselbaren Klang treten die Holz- und Blechblasinstrumente regelmäßig in den Vordergrund. Im Workshop werden auch einige traditionelle Instrumente aus vergangenen Zeiten vorgestellt.

KLASSIKO KLASSE 3-13

SAITENINSTRUMENTE

Dieser Kurs nimmt die Familie der Saiteninstrumente unter die Lupe. Vorgestellt werden neben Mandoline, Banjo und Ukulele auch die Vertreter des klassischen Sinfonieorchesters: Geige, Bratsche, Cello und Kontrabass. Und auch die Harfe meldet sich zu Wort.

Dauer: 90 Min. Workshop, 45 Min. Pause und Hausbegehung
Elbphilharmonie Kaistudio

KLASSIKO KLASSE 3–13

SCHLAGINSTRUMENTE

Neben den klassischen Schlagwerkinstrumenten und Stabspielen eines Sinfonieorchesters kommen in diesem Workshop auch außereuropäische Rhythmusinstrumente zum Einsatz.

Dauer: 90 Min. Workshop, 45 Min. Pause und Hausbegehung
Elbphilharmonie Kaistudio

KLASSIKO KLASSE 5–8

ALTE MUSIK

Wie klang Musik um 1500? Was sind Schalmei, Pommer und Zugtrompete – und und vor allem: Kann man diese Instrumente heute noch spielen? Das renommierte Ensemble Capella de la Torre gibt Einblick in eine faszinierende Musikepoche und lädt die Schüler ein, sie selbst zu erleben.

Mo, 15. / Di, 16.4.2019 / Für Schüler ohne spezielle Vorkenntnisse
Mi, 17. / Do, 18.4.2019 / Nur für Bläserklassen
Dauer: 180 Min. Workshop, 45 Min. Pause und Hausbegehung
Elbphilharmonie Kaistudio



KOSMOS

Klassische Sinfonieorchester gehen in der Elbphilharmonie ein und aus – doch auch Jazz, Orgel und unzählige weitere Musik aus aller Welt gehören zum vielfältigen Programm des Hauses. In den Workshops aus dem Bereich »Kosmos« tauchen die Teilnehmer in ganz unterschiedliche Musikwelten ein – von karibischen Rhythmen bis zu den meditativen Klängen des indonesischen Gamelan.

**KOSMOS** KLASSE 5-13

JAZZINSTRUMENTE

Die Teilnehmer lernen Grundlagen des Jazz und typische Jazzinstrumente kennen, bevor sie ein eigenes kleines Jazzstück einstudieren. Vorkenntnisse sind nicht erforderlich.

Dauer: 90 Min. Workshop, 45 Min. Pause und Hausbegehung
Elbphilharmonie Kaistudio

KOSMOS KLASSE 7-13

ORGEL

An einem eigens für diesen Workshop gebauten Orgelmodell zeigt der Organist Thomas Cornelius, wie das Instrument funktioniert. Danach geht es in den Großen Saal, wo die majestätische Orgel der Elbphilharmonie mit ihren 4.765 Pfeifen ausgiebig untersucht, gehört und vielleicht sogar selbst gespielt wird.

Dauer: 150 Min. (inkl. Pause – keine Hausbegehung)
Elbphilharmonie Kaistudio und Großer Saal

KOSMOS KLASSE 3-13

PERCUSSION

Einmal um die Welt reisen die Teilnehmer bei diesem Workshop – und lernen dabei viele Perkussionsinstrumente kennen: Trommeln und Rasseln, aber auch weniger bekannte wie Pakhawaj, Kpanlogo oder Shekere. Die Instrumente stammen aus allen Ecken dieser Erde, von der Karibik bis Asien, und haben teilweise viele tausend Kilometer hinter sich gebracht, bevor sie in der Elbphilharmonie gelandet sind.

Dauer: 90 Min. Workshop, 45 Min. Pause und Hausbegehung
Elbphilharmonie Kaistudio

KOSMOS KLASSE 3-13

GAMELAN

In diesem Workshop geht es nach Südostasien, genauer gesagt: nach Indonesien. Auf dem Gamelan, einem jahrhundertealten Instrumentarium aus Gongs, bronzenen Stabspielen und Trommeln, erarbeiten die Teilnehmer zum einen ein traditionelles Musikstück, zum anderen können sie die besondere Klangwelt auch mit eigenen musikalischen Ideen erkunden.

Dauer: 165 Min. Workshop, 45 Min. Pause und Hausbegehung
Elbphilharmonie Kaistudio

KOSMOS KLASSE 1-6

KLANG

Klangstühle, Wasserspringschalen und viele weitere außergewöhnliche Instrumente laden in diesem Workshop ein, die Wirkung von Klängen intensiv mit dem ganzen Körper und mit allen Sinnen zu erleben. Die Schüler erfahren die entspannende Wirkung der erzeugten Schwingungen, und in ungewöhnlichen Experimenten werden die Klänge anschließend sogar sichtbar gemacht.

Dauer: 120 Min. Workshop, 45 Min. Pause und Hausbegehung
Elbphilharmonie Kaistudio



KREATIV

Der Spaß am Herumprobieren, der Reiz, mal etwas ganz Neues, Verrücktes zu wagen: Daraus sind schon viele große Meisterwerke entstanden – und unzählige Komponistenkarrieren haben so begonnen. In den »Kreativ«-Workshops können die Teilnehmer eigene Ideen umsetzen: Bei der Klangsafari verarbeiten sie zuvor aufgenommene Tonschnipsel, beim Kompositions-Workshop schlüpfen sie selbst in die Rolle von Komponisten.



KREATIV KLASSE 3-13

KLANGSAFARI

Mit Kopfhörern auf den Ohren und dem Finger am Aufnahmebutton pirschen die Schüler bei der Klangsafari durch die Elbphilharmonie – stets bereit, spannende Klänge, die ihnen unterwegs begegnen, mit ihrem Aufnahmegerät einzufangen. Mit einem Tablet und einer leicht zu bedienenden App basteln sie ihre Klangschnipsel anschließend zu einem kleinen Musikstück zusammen.

Dauer: 210 Min. (inkl. Pause und Hausbegehung)

Elbphilharmonie Kaistudio

KREATIV KLASSE 1-13

KOMPOSITION

Die Musik von Komponisten wie Mozart, Beethoven und Tschaikowsky ist viele Jahre alt – und trotzdem immer noch äußerst beliebt. Wie haben die das bloß gemacht? Und wie geht das überhaupt – komponieren? Mit eigens auf die jeweilige Altersgruppe zugeschnittenen Klangexperimenten und Improvisationstechniken tasten die Schüler sich an diese spannende Welt heran und entwickeln eigene Stücke.

Dauer: 165 Min. Workshop, 45 Min. Pause und Hausbegehung

Elbphilharmonie Kaistudio



INSTRUMENTENWELT

KLASSE 5-13

PANORAMA

An vier Freitagen bietet »Panorama« für besonders Neugierige das Instrumentenwelt-Komplettpaket. Die Schüler durchlaufen die drei Bereiche Klassiko, Kosmos und Kreativ und entdecken die Instrumente eines klassischen Sinfonieorchesters ebenso wie Klänge und Instrumente aus aller Welt. Alles, was klingt, wird hier ausführlich probiert und erkundet. Gemeinsam sammeln die Schüler Ideen für eine eigene Komposition, die am Abschlusstag eingeladenen Gästen präsentiert wird. Eigenes Konzert in der Elbphilharmonie spielen: Check.

Dauer: 4 × 210 Min. (inkl. **einer** Hausbegehung von 30 Min. und Pausen)
Elbphilharmonie Kaistudio

ELBPHILHARMONIE FÜR KITAS





ELBPILHARMONIE FÜR KITAS

Fünf fantasievolle Musiktheater-Produktionen im Kaistudio entführen die Jüngsten in wunderbare Musikwelten. Die Aufführungen bieten nicht nur erstklassige Musik, sondern auch viel fürs Auge. Hier gibt es spannende Geschichten zum Zuhören und Mitfiebern, von schwebenden Zauberwesen bis zu den Abenteuern einer ungewöhnlichen Tierbande. Außerdem kommt die Elbphilharmonie mit dem »Klingenden Mobil« auch in die einzelnen Stadtteile und bietet Instrumentenworkshops direkt in den Kindergärten an. Wer dafür zu wenig Platz hat, weicht einfach in ein nahegelegenes Stadtteilkulturzentrum aus.

Die Konzerte gehen zu unterschiedlichen Zeitpunkten in den Verkauf – bitte beachten Sie die angegebenen Fristen im Serviceteil ab Seite 42.



AB 3 JAHREN

NEST

Ann De Prest Gesang

Astrid Bossuyt Violine

Karel van Ransbeek Konzept, Regie

Theater De Spiegel Produktion

In einem großen, gemütlichen Nest gehen eine Geigerin und eine Sängerin auf musikalische Entdeckungsreise. Das Nest gibt ihnen Sicherheit und Wärme, um ihr Ei auszubrüten, von Enten zu träumen und wie Vögel zu zwitschern. Die Kleinen schlüpfen – und irgendwann werden sie flügge.

Fr, 21.9.2018 | 9:30 und 11:15 Uhr

Dauer: ca. 45 Min. | Elbphilharmonie Kaistudio

Bestellung ab Di, 26.6.2018 (11 Uhr)



AB 3 JAHREN

KRICKELKRAKEL

Alle Hoeken van de Kamermuziek

Rudi van Hest Klarinette

Jaber Fayad Oud

Gerard de Bruyne Zeichner

In Krickelkrakel treffen sich drei Männer, jeden Tag und immer am gleichen Ort. Manchmal streiten sie sich, manchmal sprechen sie miteinander ohne Worte. Drei verschiedene Männer, jeder macht sein eigenes Ding, jeder auf seine Weise. Und ohne es zu merken, träumen alle drei den gleichen Traum.

Fr, 16.11.2018 | 9:30 und 11:15 Uhr

Dauer: ca. 45 Min. | Elbphilharmonie Kaistudio

Bestellung ab Di, 21.8.2018 (11 Uhr)



AB 3 JAHREN

GLIMP

Lotte van Dijck vocals, images

Tony Overwater violone, double bass

Rob Kloet percussion

Bram de Goeij production

Wie klingen Farben? Wer kann den Mond verstehen? Was sagt die Sonne? Was klingt tiefer – ein Kontrabass oder eine große Trommel? Wie spielt man einen Blitz? Glimp entführt die Zuhörer in eine verwunschene Traumwelt, in der Töne und Bilder miteinander und mit dem Publikum spielen.

Mo, 18.2.2019 | 9:30 und 11:15 Uhr

Dauer: ca. 40 Min. | Elbphilharmonie Kaistudio

Bestellung ab Di, 21.8.2018 (11 Uhr)



AB 3 JAHREN

SCHNICK

Catriona McKay Keltische Harfe
Christopher Stout Fiddle
Pietro Gaudio Tanz
Serena Galante Tanz
Dan Tanson Idee, Konzept, Regie

Einzigartige Zaubermelodien locken wunderliche weiße Wesen an. Sie gleiten über den Boden wie der Bogen über die Saiten der Geige. Gemeinsam beschließen sie, eine Welt aus Papier zu bauen. Musik und Bewegung entwickeln sich zu einem Spielplatz von schwebender Leichtigkeit.

Fr, 22. / Mo, 25.2.2019 | 9:30 und 11:15 Uhr
 Dauer: ca. 45 Min. | Elbphilharmonie Kaistudio
 Bestellung ab Di, 13.11.2018 (11 Uhr)



AB 3 JAHREN

JAZZOO

Oddjob

Goran Kajfeš trumpet
Per »Ruskträsk« Johansson saxophone
Peter Forss bass guitar
Daniel Karlsson piano, organ
Lars Skoglund drums
Helene Berg video

Kann ein Koala Skateboard fahren? Durch die groovy tunes einer Jazzcombo werden Tiere zum Leben erweckt. In bewegten Zeichnungen erleben ein Känguru, ein Elefant und ein Wal so manches Abenteuer. Die fünf Musiker der schwedischen Band Oddjob schlagen mit Farben, Klängen und Rhythmen ein musikalisches Bilderbuch auf.

Fr, 24.5.2019 | 9:30 und 11:15 Uhr
 Dauer: ca. 45 Min. | Elbphilharmonie Kaistudio
 Bestellung ab Di, 13.11.2018 (11 Uhr)



4-6 JAHRE / ELEMENTARGRUPPEN

KLINGENDES MOBIL

Vollgepackt bis unters Dach mit Posaunen, Geigen und Pauken fährt das Klingende Mobil quer durch Hamburg, von Kindergarten zu Kindergarten. Wo es Station macht, können die Kinder ihre ersten musikalischen Gehversuche unternehmen – in jeweils einstündigen Workshops und mit echten Instrumenten zum Anfassen und Ausprobieren. Falsche Töne gibt es dabei nicht, Ziel ist ein erster positiver Kontakt mit der wunderbaren Welt der Musikinstrumente. Neben den Kitas ist das Mobil auch jeweils eine Woche lang in den Stadtteilkulturzentren Altona, Eidelstedt, Jenfeld, Schnelsen oder Sasel, Barmbek und Wilhelmsburg zu Gast und kann dort von Gruppen besucht werden.

Die Termine des Klingenden Mobils gehen zu unterschiedlichen Zeitpunkten in den Verkauf – bitte beachten Sie die angegebenen Fristen im Serviceteil ab Seite 42.

DAS KLINGENDE MOBIL IM STADTTEILKULTURZENTRUM

Besuchen Sie das Klingende Mobil mit Ihrer Kita-Gruppe (max. 24 Kinder)!

Termine

Zinnschmelze Barmbek SEP 2018

Mo, 17.9. / Di, 18.9. / Mi, 19.9. / Do, 20.9.

Eidelstedter Bürgerhaus OKT 2018

Di, 23.10. / Mi, 24.10. / Do, 25.10. / Fr, 26.10.

Motte Altona NOV 2018

Mo, 19.11. / Di, 20.11. / Mi, 21.11. / Do, 22.11. / Fr, 23.11.

Jenfeld-Haus JAN 2019

Mo, 21.1. / Di, 22.1. / Mi, 23.1. / Do, 24.1. / Fr, 25.1.

Freizeitzentrum Schnelsen MRZ 2019

Mo, 25.3. / Di, 26.3. / Mi, 27.3. / Do, 28.3. / Fr, 29.3.

Bürgerhaus Wilhelmsburg APR 2019

Mo, 1.4. / Di, 2.4. / Mi, 3.4. / Do, 4.4. / Fr, 5.4.

Sasel-Haus MAI 2019

Mo, 6.5. / Di, 7.5. / Mi, 8.5. / Do, 9.5. / Fr, 10.5.

Beginn: 9, 10:30 und 12 Uhr | Dauer: jeweils 60 Min. (ohne Pause)



DAS KLINGENDE MOBIL IN IHRER KITA

Lassen Sie das Klingende Mobil in Ihre Kita kommen! Alles, was Sie dazu benötigen, sind zwei dicht beieinanderliegende Räume mit ca. 20 m² in Ihrer Kindertagesstätte und einen Parkplatz für das Klingende Mobil.

Buchbar sind:

- eine Einzelveranstaltung für eine Kita-Gruppe (bis zu 24 Kinder)
Beginn: 9 Uhr
- eine Doppelveranstaltung für zwei Kita-Gruppen hintereinander
(jeweils bis zu 24 Kinder) | Beginn 9 und 10:30 Uhr
- eine Dreifach-Veranstaltung für bis zu drei Kita-Gruppen hintereinander
(jeweils bis zu 24 Kinder) | Beginn: 9, 10:30 und 12 Uhr



Termine

Dauer: jeweils 60 Min. (ohne Pause)

AUG 2018

Di, 21.08. – Do, 23.08.
Mo, 27.08. – Fr, 31.08.

SEP 2018

Di, 04.09. – Do, 06.09.
Di, 25.09. – Do, 27.09.

OKT 2018

Di, 16.10. – Fr, 19.10.

NOV 2018

Di, 06.11. – Do, 08.11.
Mi, 14.11. – Fr, 16.11.
Di, 27.11. – Do, 29.11.

DEZ 2018

Di, 04.12. – Do, 06.12.
Mo, 10.12. – Fr, 14.12.
Mo, 17.12. – Mi, 19.12.

JAN 2019

Mo, 07.01. – Do, 10.01.
Di, 15.01. – Fr, 18.01.

FEB 2019

Di, 05.02. – Do, 07.02.
Di, 12.02. – Do, 14.02.
Di, 19.02. – Do, 21.02.
Di, 26.02. – Do, 28.02.

MRZ 2019

Fr, 01.03.
Mo, 18.03. – Fr, 22.03.

APR 2019

Di, 09.04. – Fr, 12.04.
Mo, 15.04. – Do, 18.04.
Di, 23.04. – Do, 25.04.

MAI 2019

Di, 21.05. – Do, 23.05.
Mo, 27.05. – Mi, 29.05.

JUN 2019

Di, 04.06. – Fr, 07.06.
Mo, 17.06. – Do, 20.06.

TICKETS UND INFOS

BERATUNG

Sie haben Fragen zu einem unserer Angebote? Lassen Sie sich beraten!
 Am Telefon: 040 357 666 336 (Di-Fr 12-15 Uhr)
 Per E-Mail: mitmachen@elbphilharmonie.de

ELBPILHARMONIE FÜR SCHULEN

BESTELLZEITRÄUME

Die Angebote für Schulen gehen zu unterschiedlichen Zeitpunkten in den Verkauf – die Bestellung ist jeweils ab dem folgenden Datum möglich:

Di, 26.06.2018 (11 Uhr) für Angebote im August und September 2018

Di, 21.08.2018 (11 Uhr) für Angebote von Oktober 2018 bis Januar 2019

Di, 13.11.2018 (11 Uhr) für Angebote von Februar bis Juni 2019

Die Bestellung ist ausschließlich online möglich:

www.elbphilharmonie.de/schule-und-kita



ALLGEMEINE TICKETINFORMATIONEN SCHUL-ANGEBOTE

Schulkonzerte, Zukunftsmusik, Instrumentenwelt-Einzelworkshops:
 € 5 pro Person und Termin (inkl. HVV)

Instrumentenwelt-Panorama (4 Termine): € 20 pro Person (inkl. HVV)

Auch **Begleitpersonen** benötigen ein Ticket. Bei Schüler-Gruppen unter 10 Personen nimmt eine Begleitperson kostenfrei teil, ab 11 Personen zwei Begleitpersonen. Es werden zwei Begleitpersonen pro Schülergruppe mit mehr als 10 Personen empfohlen.

Eine **Mindestgröße für Gruppen** im Klassenverband gibt es nicht.

Schüler aus Familien, die Sozialleistungen beziehen, können unbürokratisch vom Entgelt befreit werden. Geben Sie die Anzahl der zu befreienden Schüler einfach bei Ihrer Bestellung an.

Ticket-Rückgaben sind nicht möglich.

Schülertickets dürfen nicht an erwachsene Begleitpersonen **weitergegeben** werden.

Tickets für gebuchte Veranstaltungen dürfen **nicht ohne Rücksprache** (über mitmachen@elbphilharmonie.de) an andere Klassen/Gruppen weitergegeben werden.

Alle Angebote richten sich ausschließlich an **Hamburger Schulen**. Anfragen von Einrichtungen außerhalb Hamburgs können leider nicht berücksichtigt werden.

Damit so viele Schüler wie möglich die Chance auf den Besuch eines Schulangebots erhalten, bitten wir Sie, **pro Klasse nur einen Termin** zu buchen.

Kurzfristige Änderungen des Angebots für Schulen bleiben aus dispositiverischen Gründen vorbehalten.

WEITERE INFORMATIONEN ZU EINZELNEN SCHUL-ANGEBOTEN**SCHULKONZERTE / ZUKUNFTSMUSIK / INSTRUMENTENWELT**

Wir bitten darum, sich an die angegebenen Altersempfehlungen zu halten.

Für die Bestellung werden folgende Angaben benötigt:

- Welches Schulkonzert / Welche Zukunftsmusik / Welchen Workshop möchten Sie besuchen? An welchem Datum?
- Handelt es sich um die passende Altersgruppe?
- Bei Zukunftsmusik: Besuchen Ihre Schüler Klasse 10 oder eine höhere?
- Wie viele Schüler möchten das Schulkonzert besuchen / an der Zukunftsmusik teilnehmen / den Workshop besuchen?
- Wie viele Begleitpersonen?
- Gibt es Schüler mit Behinderungen?
- Wie viele Schüler der Gruppe sollen vom Entgelt befreit werden, da sie Sozialleistungen beziehen?
- Bitte geben Sie die vollständige Adresse Ihrer Schule mit einer verantwortlichen Kontaktperson an.
- Bei Workshops: Ist eine Hausbegehung im Anschluss an den Workshop gewünscht (Dauer ca. 30 Minuten, plus 15 Minuten Pause)?

ELBPHILHARMONIE FÜR KITAS**BESTELLZEITRÄUME**

Die Angebote für Kitas gehen zu unterschiedlichen Zeitpunkten in den Verkauf – die Bestellung ist jeweils ab dem folgenden Datum möglich:

- Di, 26.06.2018 (11 Uhr) für Angebote im August und September 2018
- Di, 21.08.2018 (11 Uhr) für Angebote von Oktober 2018 bis Januar 2019
- Di, 13.11.2018 (11 Uhr) für Angebote von Februar bis Juni 2019

Die Bestellung ist (mit Ausnahme der Buchung des Klingenden Mobils in Ihrer Kita) ausschließlich online möglich:

www.elbphilharmonie.de/schule-und-kita

ALLGEMEINE TICKETINFORMATIONEN KITA-ANGEBOTE

Kitakonzerte: Tickets für € 5 pro Person und Termin (inkl. HW)

Das Klingende Mobil in Ihrer Kita (Pauschalpreis):

€ 20 Einzelveranstaltung / € 40 Doppelveranstaltung / € 60 Dreifachveranstaltung

Das Klingende Mobil im Stadtteilkulturzentrum:

€ 20 pro Veranstaltung (Pauschalpreis ohne HW)

Eine **Mindestgröße für Kitagruppen** gibt es nicht.

Kinder aus Familien, die Sozialleistungen beziehen, können unbürokratisch vom Entgelt befreit werden. Geben Sie die Anzahl der zu befreienden Kinder einfach bei Ihrer Bestellung an.

Ticket-Rückgaben sind nicht möglich.

Kindertickets dürfen nicht an erwachsene Begleitpersonen **weitergegeben** werden.

Tickets für gebuchte Veranstaltungen können **nicht ohne Rücksprache** (über mitmachen@elbphilharmonie.de) an andere Kita-Gruppen weitergegeben werden.

Alle Angebote richten sich ausschließlich an **Hamburger Kitas**. Anfragen von Einrichtungen außerhalb Hamburgs können leider nicht berücksichtigt werden.

Damit so viele Kinder wie möglich die Chance auf den Besuch eines Kita-Angebots erhalten, bitten wir Sie, **pro Gruppe nur einen Termin** zu buchen.

Wir bitten darum, sich an die angegebenen **Altersempfehlungen** zu halten.

WEITERE INFORMATIONEN ZU DEN EINZELNEN KITA-ANGEBOTEN**KITAKONZERTE**

Auch **Begleitpersonen** benötigen ein Ticket. Bei Kita-Gruppen unter 10 Kindern nehmen zwei Begleitpersonen kostenfrei teil, ab 15 Kindern drei Begleitpersonen.

DAS KLINGENDE MOBIL IM STADTTEILKULTURZENTRUM

Für die Bestellung werden folgende Angaben benötigt:

- Welches Stadtteilkulturzentrum möchten Sie besuchen?
- An welchem Datum?
- Wie viele Kinder möchten teilnehmen?
- Wie viele Begleitpersonen?
- Sind die Kinder im richtigen Alter (4–6 Jahre)?
- Gibt es Kinder mit Behinderungen?
- Bitte geben Sie die vollständige Adresse Ihrer Kita mit einer verantwortlichen Kontaktperson an.

STANDORTE DER STADTTEILKULTURZENTREN

Zinnschmelze Maurienstraße 19, 22305 Hamburg
Eidelstedter Bürgerhaus Alte Elbgaustraße 12, 22523 Hamburg
Motte e.V. (Altona) Eulenstraße 43, 22765 Hamburg
Jenfeld-Haus Charlottenburger Straße 1, 22045 Hamburg
Freizeitzentrum Schnelsen Wählingsallee 16, 22459 Hamburg
Bürgerhaus Wilhelmsburg Mengestraße 20, 21107 Hamburg
Sasel-Haus Saseler Parkweg 3, 22393 Hamburg

DAS KLINGENDE MOBIL IN IHRER KITA

Buchung Am Telefon: 040 357 666 336 (Di–Fr 12–15 Uhr)
 Per E-Mail: mitmachen@elbphilharmonie.de

Für die Bestellung werden folgende Angaben benötigt:

- Möchten Sie eine Einzelveranstaltung, Doppelveranstaltung oder Dreifachveranstaltung buchen?
- An welchem Datum?
- Wie viele Kinder möchten teilnehmen?
- Wie viele Begleitpersonen?
- Sind die Kinder im richtigen Alter (4–6 Jahre)?
- Gibt es Kinder mit Behinderungen?
- Wo kann entladen und wo kann geparkt werden?
- Bitte geben Sie die vollständige Adresse Ihrer Kita mit einer verantwortlichen Kontaktperson an.

**ANFAHRT, ORIENTIERUNG,
BARRIEREFREIHEIT****ANFAHRT**

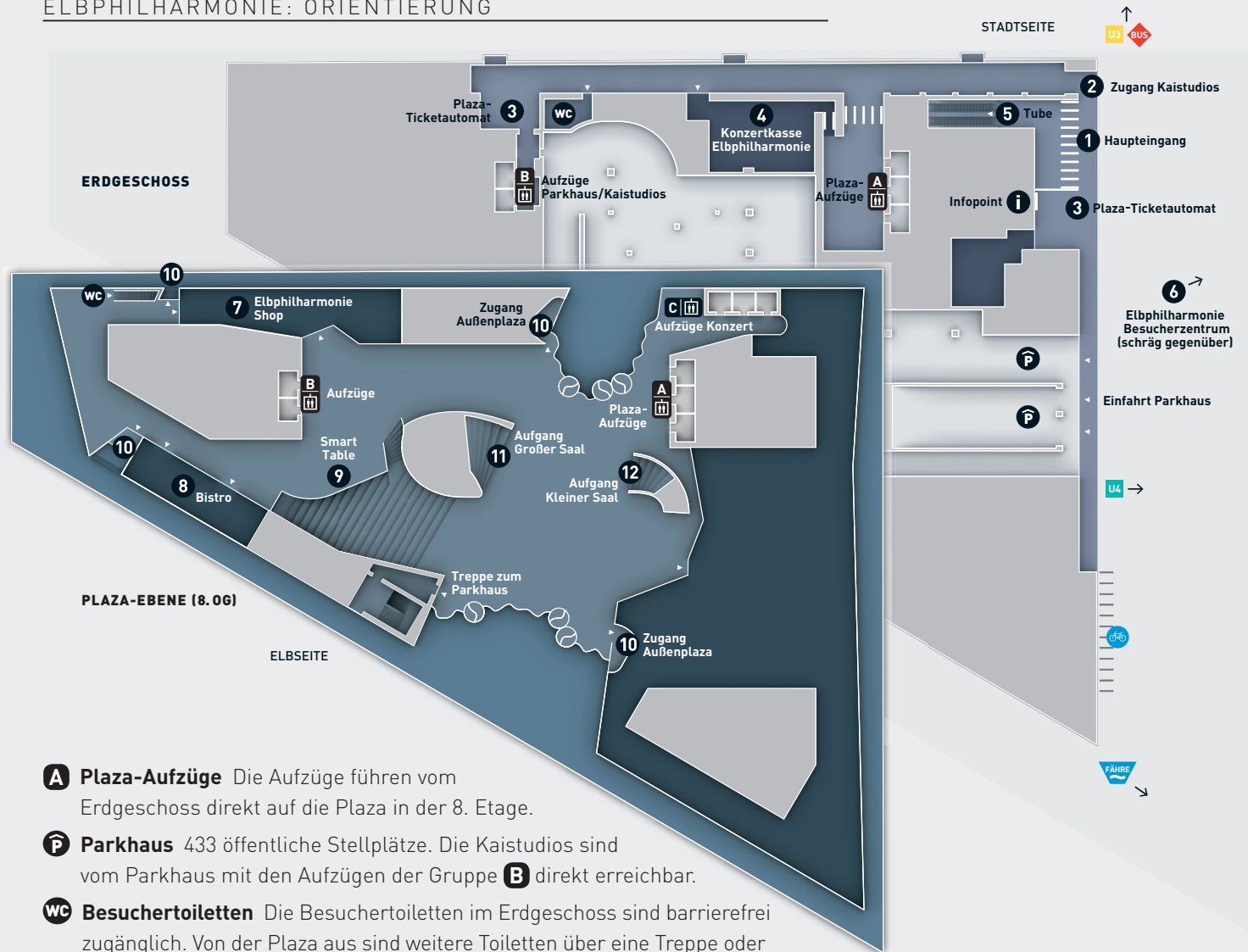
Adresse der Elbphilharmonie: Platz der Deutschen Einheit, 20457 Hamburg

MIT ÖFFENTLICHEN VERKEHRSMITTELN

- U3: Baumwall (Elbphilharmonie)
- U4: Überseequartier
- Bus 111: Am Kaiserkai (Elbphilharmonie)
- Bus 6: Auf dem Sande
- Fährlinie 72: Anleger Elbphilharmonie

Konzert- und Workshopkarten für die Elbphilharmonie gelten am Veranstaltungstag als Tickets für die Hin- und Rückfahrt im HWV-Gesamtbereich einschließlich Schnellbus.

ELBPILHARMONIE: ORIENTIERUNG



- A Plaza-Aufzüge** Die Aufzüge führen vom Erdgeschoss direkt auf die Plaza in der 8. Etage.
- P Parkhaus** 433 öffentliche Stellplätze. Die Kaistudios sind vom Parkhaus mit den Aufzügen der Gruppe **B** direkt erreichbar.
- WC Besuchertoiletten** Die Besuchertoiletten im Erdgeschoss sind barrierefrei zugänglich. Von der Plaza aus sind weitere Toiletten über eine Treppe oder die Aufzüge der Gruppe **B** erreichbar. In den Konzertfoyers und im Kaistudio-bereich gibt es ebenfalls Toiletten.
- C Aufzüge Konzert** Die Aufzüge verbinden die Plaza mit den Foyer-Ebenen des Kleinen und des Großen Saales.

LEGENDE

- 1 Haupteingang** Zentraler Zugang für alle Besucher. Die Drehkreuze können mit Konzert- und Plaza-Tickets passiert werden
- 2 Zugang Kaistudios** Durch den Gang rechts von der Tube, an der Konzertkasse vorbei und mit den Aufzügen der Gruppe **B** gelangen Besucher in die 2. Etage zu den Kaistudios. Von hier aus erfolgt auch der Zugang in die 3. Etage.
- i Infopoint / 3 Plaza-Ticketautomat** Hier sind Plaza-Tickets für den Spontanbesuch erhältlich.
- 4 Konzertkasse Elbphilharmonie** Hier können Konzerttickets gekauft oder reservierte Karten abgeholt werden. Täglich von 11 bis 20 Uhr geöffnet.
- 5 Tube** Mit der Rolltreppe gelangen Besucher auf die Plaza.
- 6 Elbphilharmonie Besucherzentrum** Treffpunkt für Konzerthausführungen. Im Besucherzentrum sind außerdem Plaza-Tickets (auch für Gruppen) und ausgewählte Souvenirs erhältlich.
- 7 Elbphilharmonie Shop** Hier gibt es Elbphilharmonie-Produkte, Souvenirs, CDs und Bücher. Täglich von 10 bis 21 Uhr geöffnet.
- 8 Bistro »Deck & Deli«** Das Bistro ist täglich von 9 bis 24 Uhr geöffnet.
- 9 Smart Table** Digital eintauchen – in die Elbphilharmonie und ihr Musikprogramm.
- 10 Zugänge zur Außenplaza**
- 11 Aufgang Großer Saal** Über diese Treppe gelangen Konzertbesucher ins Foyer des Großen Saales.
- 12 Aufgang Kleiner Saal** Diese Treppe führt ins Foyer des Kleinen Saales in der 10. Etage.

ELBPHILHARMONIE: BARRIEREFREIHEIT

BARRIEREFREIHEIT

Behindertenparkplätze sind im Parkhaus in der Elbphilharmonie auf den Ebenen 4 und 5 vorhanden. Von dort fahren Konzert- und Plaza-Besucher mit den Aufzügen der Gruppe B zunächst ins Erdgeschoss.

Die Plaza in der 8. Etage ist vom Erdgeschoss aus mit den Aufzügen der Gruppe A zu erreichen.

Der Große Saal ist von der Plaza mit den Aufzügen der Gruppe C erreichbar. Je nach Sitzplatz sind im Saal einige Treppenstufen zu bewältigen.

Rollstuhl-Plätze sind barrierefrei erreichbar.

Der Kleine Saal in der 10. Etage ist von der Plaza aus mit den Aufzügen der Gruppe C zu erreichen.

Die Kaistudios in der 2. und 3. Etage sind mit den Aufzügen der Gruppe B vom Erdgeschoss oder vom Parkhaus aus barrierefrei zugänglich (Zugang über Etage 2).

INFORMATIONEN FÜR SEHBEHINDERTE MENSCHEN

Das taktile Bodenleitsystem beginnt auf dem Vorplatz der Elbphilharmonie, führt ins Gebäude und auf jede einzelne Etage. Am Ende jedes Treppengeländers befindet sich ein Hinweis auf das aktuelle Stockwerk. Das Personal im Haus hilft bei Fragen gerne weiter. Falls Sie einen Führhund ins Haus mitbringen, weisen Sie bei Ihrer Buchung bitte darauf hin.

UNTERSTÜTZUNG FÜR HÖRBEHINDERTE MENSCHEN

Großer Saal Die Bereiche E, I und K im Großen Saal sind mit einer Induktionsschleife versehen. Hörgeräteträger können damit Musik und Wortbeiträge drahtlos über das eigene Hörgerät empfangen. Bei Bedarf wählen Sie bei Ihrer Buchung die entsprechenden Bereiche und weisen Sie das Einlasspersonal vor Ort auch darauf hin.

Kleiner Saal An der Garderobe des Kleinen Saales stehen Kopfhörer zum Verleih an Schwerhörige zur Verfügung.

ALLGEMEINE HINWEISE

Das richtige Timing Planen Sie für den Weg ins Konzert genügend Zeit ein. Ein Nach- oder Wiedereinlass in die Säle kann nicht garantiert werden. Wir empfehlen, mindestens 30 Minuten vor Veranstaltungsbeginn am Haupteingang zu sein. Tickets für den Großen und den Kleinen Saal berechtigen zum Besuch der Plaza ab zwei Stunden vor Veranstaltungsbeginn. Die Foyers öffnen mindestens 30 Minuten vor Veranstaltungsbeginn.

Garderoben Die Garderoben für den Großen Saal befinden sich im Foyer in der 11. Etage. In den Foyers des Kleinen Saales und der Kaistudios gibt es jeweils eine zentrale Garderobe. Taschen ab einer Größe von DIN A3 (42 cm × 30 cm) sowie Rucksäcke und sperrige Gegenstände müssen an der Garderobe abgegeben werden. Die Garderobe ist für Schul- und Kita-Gruppen kostenlos, bitte klassen- bzw. gruppenweise abgeben.

Toiletten Im Foyer des Großen Saales befinden sich die zentralen Toilettenanlagen in der 13. Etage. Weitere Toiletten gibt es in der 11., 12. und 15. Etage. Behinderten-WCs befinden sich in den Etagen 12 und 13. Besucher des Kleinen Saales finden die Toiletten im dortigen Foyer. Besucher der Kaistudios finden die Toiletten in der 2. und 3. Etage.

Rauchen ist im gesamten Gebäude, auch auf der Plaza, verboten.

WLAN Auf der Plaza gibt es öffentliches WLAN (MobyKlick).

Tiere dürfen, mit Ausnahme von Führhunden, nicht in die Elbphilharmonie mitgebracht werden.

Filmen und Fotografieren während Veranstaltungen und im Rahmen von Hausbegehungen ist nicht gestattet.

Mülleimer gibt es aufgrund strenger Brandschutzauflagen auf der Plaza nicht.

Fundsachen können beim Sicherheitspersonal auf der Plaza, im Eingangsbereich oder im Security Office an der Südostspitze der Elbphilharmonie abgegeben werden. Dort können Sie auch nach verlorenen Gegenständen fragen.

Herausgeber

HamburgMusik gGmbH
Platz der Deutschen Einheit 4, 20457 Hamburg

Geschäftsführung

Christoph Lieben-Seutter (Generalintendant), Jochen Margedant, Jack F. Kurfess

Pressekontakt

Tom R. Schulz, Jan Reuter, Pauline Hahn
Tel: 040 357 666 258 / 275 / 375
E-Mail: presse@elbphilharmonie.de

Redaktion

Katharina Allmüller (Leitung), Nina Amon, Charlotte Beinhauer, Bettina Fellingner,
Anke Fischer, Benjamin Holzapfel, Lutz Köller, Annegret Winkler

Fotoredaktion

Mehmet Alatur, Katharina Allmüller, Charlotte Beinhauer, Benjamin Holzapfel, Lutz Köller

Autoren

François Kremer, Clemens Matuschek

Lektorat

Ferdinand Leopold

Konzept und Gestaltung

breeder typ0

Illustrationen

Maik Seehafer

Druck

Hartung Druck+Medien GmbH, Hamburg
Diese Broschüre wurde klimaneutral auf Papier aus nachhaltiger Forstwirtschaft
produziert.

Redaktionsschluss

17.5.2018, Änderungen vorbehalten

Fotonachweis

Rabe (Senatskanzlei Hamburg/Michael Zapf); Lieben-Seutter (Michael Zapf); Elbphilharmonie Schulkonzerte (Claudia Höhne); Sonne, Mond und Streicher (Peter Hundert); Scheherazade (unbezeichnet); Die Verblecherbande (Alain Bianco); Somnia (unbezeichnet); Hildegard lernt fliegen (Reto Andreoli); Etruschka (Ella Schilling); Freigeist (Geoffroy Schied); Schulen musizieren (Daniel Dittus); ZukunftsMusik (Claudia Höhne); Instrumentenwelt (S. 22, 25, 28, 30 Claudia Höhne, S. 26, 29 Jann Wilken); Elbphilharmonie für Kitas (Claudia Höhne); Nest (Marion Kahane); Krickelkrakel (Moon Saris); Glimp (Ronald Knapp); Schnick (Sébastien Gréville); Jazzoo (D.R.); Klingendes Mobil (S. 40 Claudia Höhne, S. 41 Kathrin Spirk); Orientierung (Claudia Höhne); Geschosspläne (bloomimages)

