

BESCHAFFUNGSDIENST GALABAU

FACHMAGAZIN FÜR DAS GRÜNFLÄCHEN- & LANDSCHAFTSBAU-MANAGEMENT

ca. **2000**
Anhänger und ca.

500 Gebrauchte
auf über 50.000 qm *

WÖRMANN®

world of trailers

ANHÄNGERFRÜHJAHRSMESSE 2018
27.-29. April
9 bis 18 Uhr



Gitteraufsatz
330,- € netto

z.B. WOODSTAR RK
75.20/125
750 kg Ges. Gew.
202 x 125 x 35 cm
statt ~~905,- €~~
780,- € netto
928,20 € brutto



z.B. GALA
JUBILAUM 50
3,0 t Ges. Gew.
320 x 180 x 35 cm
statt ~~4.118,- €~~
3.550,- € netto
4.224,50 € brutto

**TOP-
ANGEBOTE!**

0%



Muldencontainer
als Stahlblechwanne
1.530,- € netto

z.B. DEBRIS
3500
3,5 t Ges. Gew.
255 x 178 x 35 cm
statt ~~12.745,- €~~
10.990,- € netto
13.078,10 € brutto

8 t Auffahrampen
1.000,- € netto



z.B. EURO
105.51/242
10,5 t Ges. Gew.
511 x 242 x 45 cm
statt ~~15.784,- €~~
13.590,- € netto
16.172,10 € brutto



z.B. UNIBAU
105.63/248
10,5 t Ges. Gew.
630 x 248 x 40 cm
statt ~~16.225,- €~~
13.990,- € netto
16.648,10 € brutto

WÖRMANN **GUTSCHEIN**

GRILL-TELLER

GRILL TELLER

Gültig vom 27.-29.04.2018

z.B. TOREX
27.30/155
2,7 t Ges. Gew.
302 x 155 x 25 cm
statt ~~3.654,- €~~
3.150,- € netto
3.748,50 € brutto



* Für alle Einsatzbereiche

INHALTSVERZEICHNIS

Seite 3	- Zweimal Silber, einmal Bronze und ein Sonderpreis
Seite 4	- Start für die neue GaLaBau Pflanzen-App
Seite 4	- Klinkerpflaster - Technische Informationen
Seite 5	- Yanmar erweitert sein Motorenprogramm bis zu 155 kW
Seite 6	- Rasche Etablierung einer stabilen Grasnarbe
Seite 6	- Dachbegrünung
Seite 6	- Neue RSM Rasen 2018 ist erhältlich
Seite 8	- 53. Deutscher Torf- und Humustag: Jetzt registrieren
Seite 8	- Spezialerde für Trog- & Dauerbepflanzung
Seite 8/9	- Bremen will künftig „grüner“ bauen
Seite 9	- Weißdruck der überarbeiteten FLL-„Richtlinien liegt vor
Seite 10	- Der grünste PopUp Store aller Zeiten
Seite 11	- Recyclingzentrum mit Öko-Architektur
Seite 12	- Charmante Vagabunden
Seite 13	- Niederschlag dort halten, wo er fällt
Seite 14	- WOLFF & MÜLLER renaturiert die Rems
Seite 15	- Einladung zur Anhängermesse vom 27.-29. April 2018
Seite 16	- John Deere stellt die neuen Kompakttraktoren der Serie X900 vor
Seite 17	- Der sandige Tieflandbach - unser Gewässertyp des Jahres 2018
Seite 18	- Unverzichtbare Arbeitsausrüstung für die Wildkrautbeseitigung
Seite 19	- IFAT 2018 rückt nachhaltigen Straßenbau in Fokus
Seite 19	- Viola Cercis 2018
Seite 20/21	- Katalog von Verver Export voller Neuheiten
Seite 21	- Einsatzmöglichkeiten von Kompostprodukten
Seite 22/23	- Husqvarna präsentiert X-Line Automower
Seite 23	- Reinert: Thermische Wildkrautbeseitigung
Seite 23	- Stellenanzeige „Gärtnermeister“
Seite 24	- Maschinenwelt von Nilfisk auf der IFAT 2018 erleben
Seite 25	- VHE: Rekultivierung
Seite 26/27	- Giardina in Zürich mit dem Motto: „Leben im Garten“
Seite 27	- Thermische Wildkrautbeseitigung auf Infrarotbasis
Seite 28	- Lindner: Stufenlos auf der IFAT
Seite 29	- Vielseitige Gestaltungsmöglichkeiten mit Gabionen
Seite 29	- Mulch und Humus sind praktische Gartenhelfer
Seite 30	- AVANT-Neuheiten 2018
Seite 31	- Heißwasser-Wildkrautbekämpfung und Graffiti-Entfernung
Seite 32	- 50-mal Veitshöchheimer Landespflege tage
Seite 34	- Wildkrautbürste AS 30 WeedHex von AS-Motor
Seite 36	- Neue Wildkrautbürse agria 8100
Seite 37/38	- BESCHAFFUNGSVERZEICHNIS VON A-Z



Zweimal Silber, einmal Bronze und ein Sonderpreis

Die Prämierung der Schaugärten auf der Messe „Garten Outdoor Ambiente“ ist ein Highlight der Stuttgarter Frühjahrmessen, aber nicht immer einfach für die Fachjury. „Wir haben ausgiebig und kontrovers diskutiert, aber am Ende wurden wir uns dann doch einig“, sagte Volker Kugel, Geschäftsführer im Blühenden Barock und Juryvorsitzender.

So übergab Stuttgarts First Lady, Waltraud Ulschöfer, als Ehrengast zweimal Silber und einmal Bronze sowie einen Sonderpreis in Form von Gartenzweigen und Urkunden.

Auf eine Gold-Auszeichnung konnte sich die Jury nicht verständigen. Die Gewinner des Silbernen Gartenzweigs sind Günther Böhringer Garten- und Landschaftsbau aus Renningen zusammen mit der Nonnenmann Garten- und Landschaftsbau GmbH aus Mühlacker sowie die Schradi Garten- und Landschaftsbau GmbH aus Rutesheim. Bronze ging an die Kupka GmbH in Waiblingen.

Schradi Gartenkonzept „Klein und fein – ein MicroGarden“ ziele ganz bewusst auf urbane Lebensräumen ab, so das Urteil der Jury. Die Idee, möglichst viel Wohlfühlcharakter auf kleinstem Raum zu arrangieren, wurde von der Jury mit dem zweiten Platz belohnt. Das Konzept allein habe jedoch noch nicht zur Preisverleihung geführt. Maßgeblich „hat die Reduzierung der eingesetzten Materialien und Farbpalette zur Entscheidung beigetragen. Dies zeigt, dass man auch mit Reduktion und zurückhaltenen Komponenten punkten kann“, so Kugel. Mit eher monochromen Farben der Pflanzen, des Bodenbelags und den Sitzmöglichkeiten sei es Schradi gelungen, eine Atmosphäre der Geborgenheit zu schaffen.

► Silber wurde zweimal vergeben

Den zweiten silbernen Gartenzweig sicher-



Preisverleihung der Schaugärten auf der GARTEN outdoor - ambiente 2018. (Foto: Messe Stuttgart)

te sich Böhringer und Nonnenmann mit dem Schaugarten „Ihr Lieblingsgarten“. „Es ist eine gelungene Komposition aus Holz, Stein, Stahl und Wasser. Mitentscheidend ist das ausgewogene Verhältnis der eingesetzten Materialien, die ausgezeichnet miteinander harmonieren“, urteilten die Juroren.

In Kooperation sei es den beiden Gartenbauern geglückt, unterschiedliche Gartenbilder und Gartenstimmungen zu kreieren, was zusammen mit der Pflanzenauswahl zur Auszeichnung geführt habe. „Hervorzuheben ist die Pflanzenvielfalt, die Natürlichkeit ausstrahlt und zugleich insektenfreundlich ist“, begründete Kugel die Entscheidung der Jury.

► „Living Wall“ holt Bronze

Durch unterschiedliche Elemente der modernen Gartengestaltung erhielt die Kupka GmbH aus Waiblingen den Gartenzweig aus Bronze. Das Team rund um Michael Kupka habe mit seinem Konzept „klassisch-loftig, modern“ individuelle Gartenräume geschaffen, so die Jury. Der Clou seien grüne Rosmarin-Wände, die sich in einem Rahmen aus Stahl neben Holzseiten präsentierten. Das Konzept eines vertikalen Gartens werde das Herz vieler Hobby-Gärtner sicher höher schlagen lassen. In ansprechender Optik kann die „Living Wall“ unaufdringlich

als Raumtrenner zwischen Gartenküche und Poolbereich aufgestellt werden.

► Man erntet, was man sät

Der Sonderpreis ging an den Schaugarten des Verbands Garten-, Landschafts- und Sportplatzbau Baden-Württemberg (VGL) mit Sitz in Leinfelden-Echterdingen. Gemäß der Jury wurden in dem Garten Materialien und Pflanzen in vorbildlicher Weise in Szene gesetzt.

„Insbesondere der hohe Qualitätsstand der Ausbildung war im Garten des VGL vorzufinden“, freute sich Volker Kugel. Das gelungene Konzept und die sorgfältige Umsetzung, die sich in der Verarbeitung der Natursteinplatten und Natursteine widerspiegelten, habe die Fachjury dazu bewogen, den Sonderpreis für diese Leistung zu vergeben. Das Lob kam gut an. Die Schülerinnen und Schüler der Staatsschule für Gartenbau und Landwirtschaft an der Universität Hohenheim freuten sich sichtlich über diese Auszeichnung und den berechtigten Applaus.

Mehr Informationen unter: www.messe-stuttgart.de/garten/



Start für die neue GaLaBau Pflanzen-App

Bildreich, übersichtlich, informativ: Das ist die neue GaLaBau Pflanzen-App. Ab sofort gibt es die neue digitale Pflanzendatenbank für Landschaftsgärtner, Landschaftsarchitekten, Gartenexperten, Gartenbesitzer und Pflanzenfreunde mit Informationen und Fotos zu mehr als 2.600 Pflanzen für Smartphone und Tablet.

Sie ersetzt damit die bisherige Galabau-App, die seit 2011 erhältlich war. Der Download der GaLaBau Pflanzen-App erfolgt für iOS im iTunes App Store und für Android im Google Play Store.

Neben der konsequenten visuellen Überarbeitung umfasst die neue GaLaBau Pflanzen-App auch eine konsequente Überarbei-

tung der Nutzerfreundlichkeit. So können Anwender mit der variablen Suchfunktion nach den botanischen oder deutschen Namen der Pflanzen aus einer Gesamtliste (A-Z) suchen.

Auch innerhalb der verschiedenen Sortimente wie z.B. Laubgehölze, Nadelgehölze, Pflanzen für die Innenraumbegrünung, Obstgehölze, Stauden, zwiebel- und knollenbildende Arten, Ziergräser, Farne, Sumpfwasser-, Beet- und Balkonpflanzen, Un- und Wildkräuter, Heimische geschützte Pflanzenarten sind detaillierte Filterfunktionen möglich und zahlreiche Suchkriterien kombinierbar. Zudem gibt es ein Glossar und eine Stichwortsuche, in der nach Fachbegriffen, Pflanzenzeichen und Abkürzungen gesucht

werden kann. Die neue GaLaBau Pflanzen-App ist speziell für die anspruchsvollen Bedürfnisse im Garten- und Landschaftsbau ausgerichtet und ein nützliches Tool für die Gartenplanung und -gestaltung. Gleichzeitig dient sie als umfangreiches Nachschlagewerk für alle Pflanzen-

interessierte und bietet ein detailliertes Informationsangebot für den Praxisalltag. Die App ist für 9,99 Euro im iTunes App Store oder im Google Play Store abrufbar. Anbieter ist die GaLaBau-Service GmbH.



www.galabau.de

Klinkerpflaster - Technische Informationen

Mit der vollständig überarbeiteten Broschüre „Klinkerpflaster – Technische Informationen“ stellt die Arbeitsgemeinschaft Pflasterklinker e.V. eine praktische Arbeitshilfe für die Planung, Gestaltung und Herstellung von Flächen mit Pflasterklinker vor, die ab sofort kostenlos erhältlich ist.

Pflasterklinker als Bodenbelag für Straßen, Wege und Plätze zeichnen sich durch eine besondere Ästhetik und Funktionalität aus. Eigenschaften wie Farbbeständigkeit, Verschmutzungsresistenz und hohe Belastbarkeit machen sie zu einem extrem hochwertigen und langlebigen Bodenbelag. Die Vielfalt an keramischen Farben, Formen und Formaten des seit Jahrtausenden bewährten, bei über 1.100 Grad aus Ton gebrannten Baumaterials bietet Architekten, Stadt- und Verkehrsplanern, Garten- und Landschaftsbauern einen fast unbegrenzten Gestaltungsspielraum.

Damit Pflasterklinker ihre Vorzüge dauerhaft ausspielen können, ist die fachgerechte Planung, Gestaltung und Verlegung der Pflasterklinkerflächen unabdingbar. Auch gilt es, zahlreiche Normen, Richtlinien und Vorschriften, z.B. aus dem Straßen- und Wegebau oder Baurecht, einzuhalten.

Mit der komplett überarbeiteten Broschüre „Technische Informationen: Planung, Gestaltung und Herstellung von Flächen mit Ori-

ginal-Pflasterklinker“ hat die Arbeitsgemeinschaft Pflasterklinker e.V. eine wertvolle Arbeitshilfe für Planer und Bauausführende von Pflasterklinker-Flächen herausgegeben. Das fast 100 Seiten umfassende Praxiswerk beruht auf dem aktuellsten Stand des Technischen Regelwerks, den neuesten wissenschaftlichen Erkenntnissen und jahrzehntelangen baupraktischen Erfahrungen.

Anschaulich erklären die beiden Autoren Professor Martin Köhler und Dieter Rosen die besonderen Eigenschaften von Pflasterklinker, erläutern Herstellungsprozess und Qualitätssicherung des traditionellen Baustoffs, geben einen Überblick über Farben, Formate und Verlegemuster, gehen detailliert auf das Technische Regelwerk mit seinen Vertrags- und Lieferbedingungen, Normen und Richtlinien ein und behandeln praxisnah Themen wie Planung, Bauausführung und Erhaltungsmaßnahmen von Pflasterklinkerflächen im privaten und öffentlichen Bereich.

Alle technischen Anforderungen für den Bau von Verkehrsflächenbefestigungen mit Klinkerpflasterdecke von der Oberbaubemessung über die Stoffauswahl bis zur Ausführung aller Schichten des Oberbaus werden ausführlich beschrieben. Auch spezielle Fragen wie gebundene Verlegung, Versickerungsfähigkeit oder die Bedeutung der DIN EN 1344 und DIN 18503 für Original

Pflasterklinker kommen nicht zu kurz.

Hilfreich sind auch die Produktdatenblätter, die die regelgerechten Anforderungen an Bettungs- und Fugenmaterialien für Pflasterdecken übersichtlich darstellen und zusätzlich unter www.pflasterklinker.de/datenblaetter zum Download zur Verfügung stehen.

Mit leicht nachvollziehbaren Praxis-Beispielen zur Oberbaudimensionierung und zahlreichen anschaulichen Bildern, Skizzen, Grafiken und Tabellen richtet sich die neue Technikbroschüre nicht nur an Praktiker, die sich mit der Planung, Gestaltung und Ausführung von privaten Flächen und Wegen und öffentlichen Verkehrsflächenbefestigungen mit Pflasterklinker befassen, sondern ist auch ein hilfreiches Nachschlagewerk für Studierende z.B. aus den Bereichen Straßenbau, Landschaftsarchitektur oder Gartenbau. Die Broschüre, die in vielen Fällen das mühsame Suchen in den Inhalten der zahlreichen Normen, ZTVen, Merkblättern und Arbeitspapieren erspart, kann ab sofort kostenlos über die Arbeitsgemeinschaft Pflasterklinker e.V. bezogen oder auf der Webseite <http://pflasterklinker.de/broschuren/> heruntergeladen werden.



Yanmar erweitert sein Motorenprogramm bis zu 155 kW

Yanmar hat die Fachmesse Intermat ausgewählt, um seine beeindruckendste Produktpalette seit 20 Jahren zu präsentieren. Nicht nur eine, sondern zwei brandneue Motorenserien werden auf der Fachmesse offiziell vorgestellt. Diese umfassen nun Modelle mit einer Leistung von bis zu 155 kW. Die Motoren sind am Yanmar-Stand E46 in Halle 5A zu sehen.

Die kleinere Ausführung ist ein 3,8 L Motor mit der Bezeichnung 4TN101, der sich in das Leistungsspektrum von 55 bis 105 kW mit einem Drehmoment von bis zu 550 Nm einreicht. Die größere Ausführung, mit der Bezeichnung 4TN107, hat 4,6 L Hubraum und verfügt über eine Nennleistung von 90 bis 155 kW und einem Drehmoment von über 805 Nm. Beide Motoren sind mit Common-Rail-Einspritzsystem, Vollelektronik und nachgekühlter Turboaufladung (mit einem zweitstufigen Turbo bei den höheren Nennleistungen des 4TN107). Die spezifische Leistung und das Drehmoment zählen zu den

höchsten derzeit verfügbaren. Beide Motorenserien werden für die EU Stufe V zertifiziert und wurden konzipiert, um die Gesamtbetriebskosten zu senken. Die Ingenieure von Yanmar konzentrierten daher ihre Bemühungen auf die Festlegung neuer Ziele im Hinblick auf Kraftstoffeinsparungen. Hierfür nutzten sie ihr umfassendes Know-how bei der Optimierung des Verbrennungsprozesses, über das Yanmar dank seiner fundierten Erfahrung mit Dieselmotoren für Industrieausrüstung und Schiffe verfügt. Die Verringerung des Schmierölbedarfs spielte ebenso eine Rolle beim Design. Diese konnte durch ein modernstes, äußerst präzises Fertigungsverfahren erzielt werden, das speziell zu diesem Zweck entwickelt wurde. Das Abgasnachbehandlungssystem besteht aus AGR und separatem DPF und SCR um Langlebigkeit und eine hohe Abgasreinigungsleistung zu gewährleisten. Kleinere, separate Abgasnachbehandlungsmodule ermöglichen

YANMAR

eine einfachere Installation. Verbesserte Langlebigkeit und Robustheit zum einen und Kompaktheit und hohe Leistung & Drehmomentdichte zum anderen, haben es ermöglicht, die Anforderungen der jeweiligen Anwendungsbereiche, d.h. Bauwesen, Material Handling und Landwirtschaft, zu erfüllen.

Mit der Einführung dieser zwei neuen Motorenserien 4TN101 & 4TN107 zeichnet sich Yanmar einmal mehr durch weltweit bekannte Zuverlässigkeit und erstklassige Gesamtqualität aus. Yanmar baut seine Führungsposition auf dem Markt aus und schreibt seine Erfolgsgeschichte mit diesem größeren Leistungsspektrum weiter.

Die Produktion wird voraussichtlich Anfang 2019 starten.

KENNWORT: MOTOREN-PROGRAMM

KENNWORT: NILFISK-GERÄTETRÄGER

Nilfisk Geräteträger überzeugen im Ganzjahreseinsatz

– Innovative und effiziente Anbaugeräte für die ungiftige Wildkrautbekämpfung



CITY RANGER 2250

Der kompakte City Ranger 2250 erledigt mit Bravour an 365 Tagen im Jahr seinen Job. Kehren, Mähen, Wildkrautbekämpfung, Hecken und Kanten schneiden, Schneebeseitigung, Streuen und vieles mehr: alles professionell mit einer Maschine! Die Wildkrautbürste befreit dabei Gehwege ebenso wie Großflächen effizient und ohne den Einsatz von Pestiziden von Unkraut.

www.outdoor.nilfisk.de

Nilfisk

Basfoliar® Root Booster SL:

Rasche Etablierung einer stabilen Grasnarbe

Aminosäuren sind in wichtige pflanzliche Wachstums- und Entwicklungsprozesse involviert wie z. B. Proteinbildung, Enzymaktivität und Photosynthese. Unter Stressbedingungen und während Phasen intensiven Wachstums nehmen Pflanzen auch von außen applizierte Aminosäuren gut auf und verarbeiten sie.



Basfoliar® Root Booster SL ist eine neue mineralische NP-Düngerlösung (20-5) mit synthetischem Aminosäurekomplex zur Förderung des Wurzelwachstums. (Foto: COMPO EXPERT)

Mit Basfoliar® Root Booster SL bietet COMPO EXPERT jetzt einen flüssigen NP-Dünger (20-5) mit biostimulativer Wirkung auf Basis einer speziellen Formulierung komplexer Aminosäuren. Der Dünger unterstützt die allgemeine Entwicklung vor allem junger Pflanzen und fördert das Wurzelwachstum. Basfoliar® Root Booster SL empfiehlt sich überall dort, wo eine zügige Wurzelentwicklung im Fokus steht, wie in der Rollrasen-

produktion. Mehrjährige Praxisversuche haben gezeigt, dass die Rasensoden auf behandelten Flächen deutlich früher geschält

werden können. Bei der Rasenneuanlage und -renovation in der Golf- und Sportplatzfläche hilft Basfoliar® Root Booster SL, eine stabile und belastbare Grasnarbe rasch zu etablieren.

Basfoliar® Root Booster SL ist mit vielfältigen, optimal dosierten Aminosäuren ausgestattet. Die spezielle Formulierung hält die Inhaltsstoffe stabil, gut pflanzenverträglich und zuverlässig effektiv. Die Nährstoffkomponenten unterstützen die Aufnahme und Wirksamkeit der Biostimulanz.

Der neue NP-Flüssigdünger wird über das Blatt und die Wurzel aufgenommen. Die Aufwandmenge liegt bei 20 l/ha in 600-800 l Wasser. In der Regel reicht eine ein- bis zweimalige Applikation.

KENNWORT: NP-DÜNGER

Dachbegrünung

Für Dachbegrünungen werden neben mineralischen Komponenten wie z. B. Lava auch Komposte als Humus- und Nährstoffträger verwendet.

Bei geplanter Extensivbegrünung darf der Kompostanteil nicht zu hoch gewählt werden, weil ansonsten die Nährstoffe aus dem Kompost ein zu üppiges Wachstum bewirken. Für die Extensivbegrünung sollte ein nährstoffarmer Kompost – hergestellt aus reinem Grüngut – bevorzugt werden.

Die nachfolgende Tabelle liefert Orientierungswerte für den Anteil an nährstoffarmen Komposten im Dachsubstrat.

Die optimalen Kompostgaben können entsprechend der tatsächlichen Nährstoff- und Humusgehalte im Kompost und Boden von den hier getroffenen Orientierungswerten abweichen.



Kompostanteile für die Herstellung von Dachsubstraten. Die Angaben gelten für die Verwendung von nährstoffarmen Komposten	
Intensivbegrünung	bis 30 Vol.-%
Extensivbegrünung mehrschichtige Bauweise	bis 20 Vol.-%
Extensivbegrünung einschichtige Bauweise	bis 15 Vol.-%

Neue RSM Rasen 2018 ist erhältlich

Die Regel-Saatgut-Mischungen Rasen (RSM Rasen) unterscheiden sich von manchen im Handel befindlichen Rasenmischungen mit klangvollen Namen, die oft zwar schnell, dafür aber nur kurzfristig, eine erfolgreiche Rasenansaat vortäuschen...

Der Regelwerksausschuss (RWA) der FLL hat die RSM Rasen für das Jahr 2018 in folgenden Punkten überarbeitet:

- Aktualisierung der Sorten- und Eignungsübersicht im Abschnitt IV;
- inhaltliche Änderungen verschiedener

Parameter auch aus fachlicher und wirtschaftlicher Sicht in einzelnen Rasenmischungen;

- allgemeine redaktionelle Änderungen im kompletten Werk.

Die RSM Rasen 2018 können für 17,50,- EUR (zzgl. 3,75 EUR Versandkosten) bei der FLL oder unter www.fll.de sowohl als Broschüre als auch zum kostenpflichtigen Abruf (Download) bestellt werden. Ein jährliches Abonnement ist ebenfalls möglich.

Direkter Link: <https://www.fll.de/shop/home?store=german>



UNTERSCHIEDLICHE ANFORDERUNGEN – EINE INTELLIGENTE LÖSUNG.



ÜBER
30

JAHRE
HUSQVARNA RIDER
1987-2018

HUSQVARNA P500 SERIE

Dank des frontmontierten Mähdecks und der Knicklenkung bieten Husqvarna Rider eine optimale Manövrierbarkeit. Das Mähen um Bäume, Sträucher oder unter Bänken ist sehr einfach. Husqvarna Rider vereinen hohe Leistung und extreme Vielseitigkeit im kompakten, robusten Format. Damit werden unterschiedlichste Anforderungen mit nur einer einzigen, intelligenten Lösung gemeistert.

Überzeugen Sie sich selbst und besuchen Sie unseren Fachhändler!
Weitere Informationen finden Sie auf www.husqvarna.de



Husqvarna
READY WHEN YOU ARE

53. Deutscher Torf- und Humustag: Jetzt registrieren!

Am 18. Oktober 2018 trifft sich die nationale Erdenindustrie in Bad Zwischenahn zum alljährlichen Deutschen Torf- und Humustag (DTHT). Die anwesenden Referenten werden in ihren Vorträgen aktuelle Fragestellungen und Entwicklungstrends der Branche behandeln.



Die Besucher des Deutschen Torf- und Humustags in Bad Zwischenahn können sich auch diesmal wieder auf interessante Vorträge freuen. (Foto: Industrieverband Garten (IVG) e.V.)

Gelegenheit zu einem informativen Austausch gibt zudem der traditionell stattfindende Spiekerabend. Auf der Webseite des Industrieverbands Garten (IVG) e.V. kann man sich bereits jetzt für die Veranstaltung registrieren.

Auch in diesem Jahr orientiert sich der Veranstalter bei der Auswahl der Themen und Referenten wieder an der hohen Qualität der vergangenen Jahre. „Die Besucher schätzen die ausgesuchten Themenschwerpunkte ebenso wie den lebendigen Austausch mit

Kollegen und Partnern“, sagt Dr. Arne Hückstädt, Referent Gartenbau und Umwelt, verantwortlich für die Fachabteilung Substrate, Erden Ausgangsstoffe. „Deshalb haben wir auch diesmal die Referenten wieder mit großem Bedacht ausgewählt.“ Um wen es sich dabei handelt, wird der Verband in Kürze bekannt geben. Eine Registrierung zum DTHT ist aber bereits unter www.ivg.org/dtth-2018 möglich.



► DTHT – interessant und lebendig

Spezialerde für Trog- & Dauerbepflanzung

Immer häufiger werden öffentliche Pflanzflächen wie Kreisverkehre, Verkehrsinseln, Stadtplätze und Parks, aber auch gewerbliches Grün und Hausgärten mit pflegeextensiven Staudenmischungen bepflanzt. Denn diese Mischungen sind sowohl ganzjährig ansprechend und langlebig als auch bei richtiger Auswahl mit geringem Pflegeaufwand verbunden.



(Foto: Einheitserde Werkverband e.V.)

Spezialerde für Trog- & Dauerbepflanzung mit ihrem hohen mineralischen Anteil ist ideal, um eine ausgekofferte Fläche für eine pflegeleichte Begrünung zu befüllen. Eine geringe Langzeitdüngung hilft beim Anwachsen der Stauden, verhindert aber, dass die Pflanzen zu schnell wachsen und zu groß werden, was den Pflegeaufwand wieder erhöhen würde.

Wichtig für möglichst wenige Pflegegänge ist eine optimale Pflanzenentwicklung, die auch von der geeigneten Erde abhängig ist.

Darüber hinaus ist die Erde für weitere Anwendungsmöglichkeiten geeignet: zum Befüllen von großen Pflanzenkübeln, z.B. für mobiles Stadtgrün, oder als dauerhaft strukturstable Unterschicht in Hochbeeten. Je nach benötigter Menge ist die frux Spezialerde für Trog- & Dauerbepflanzung als Sackware 40 l (ab einer Palette), im 2,0m BigBag oder lose erhältlich.

Die Erde sollte hierfür möglichst durchlässig und dauerhaft strukturstabil sein, um eine gute Drainage zu gewährleisten, da die verwendeten Pflanzen zwar nicht trockenheits- aber staunässeempfindlich sind. Die frux

KENNWORT: SPEZIALERDE

Bremen will künftig „grüner“ bauen

Bremen will künftig beim Bauen und in der Stadtentwicklung mehr Rücksicht auf das vorhandene Grün und den Baumschutz nehmen. Konkret will Bremen eine Dachbegrünung für geeignete Gebäude per »Gründachsatzung« landesweit vorschreiben und den Schutz von Bäumen bei Abriss und Neu-

bau stärken.

Das hat der verantwortliche Staatsrat beim Senator für Umwelt, Bau und Verkehr in Bremen, Ronny Meyer (Grüne) jetzt angekündigt. „Wir wollen mehr grüne Dächer in Bremen und arbeiten an einer »Gründach-

satzung“, die eine Dachbegrünung bei bestimmten Gebäuden verpflichtend vorschreiben wird“, gab Ronny Meyer bekannt. Das Umweltressort wünsche sich das und arbeite bereits an einem entsprechenden Entwurf. Denn die Dachbegrünung habe viele positive Effekte – etwa für das Klima aber auch

für den Hausbesitzer selbst. Da sei aber auch eine politische Frage und dafür müsse die Koalition als Ganzes zustimmen, sagte Meyer. Auch den Baumschutz will Ronny Meyer deutlich verbessern. »Wir wollen den Schutz von Bäumen bereits am Anfang einer Bebauung stärken«, sagt Meyer. Wenn auf privaten Grundstücken gebaut wird, sollen in Zukunft etwa Baumbestandpläne in der sog. Bremischen Bauvorlagenverordnung ein fester Teil der Bebauungsplanung werden. Damit sollen Investor wie Behörde von Anfang an mehr Klarheit haben und der Schutz von Bäumen verbessert werden.



WWW.GRUENES-BREMEN.DE

Weißdruck der überarbeiteten FLL-„Richtlinien für Planung, Bau und Instandhaltung von Fassadenbegrünungen (Fassadenbegrünungsrichtlinien)“ liegt vor

Der Weißdruck der neuen FLL-„Richtlinien für Planung, Bau und Instandhaltung von Fassadenbegrünungen“ ist Anfang Januar veröffentlicht.

Die bisherigen Ausgaben der FLL-„Richtlinien für die Planung, Ausführung und Pflege von Fassadenbegrünungen“ aus den Jahren 1995 und 2000 etablierten sich im Berufsstand und wurden vielfach umgesetzt. Im Zuge der dritten Überarbeitung wurden nicht nur Anpassungen an den Stand von Wissenschaft und Forschung im Bereich der bodengebundenen Fassadenbegrünungen vorgenommen, sondern auch ausführliche Darstellungen der Materialverwendungen sowie fassadengebundenen Begrünungsformen. Darüber hinaus sind die Themen Statik und Befestigung sowie Anforderungen an Baustoffe dargelegt.

Da die Pflanze eine zentrale Rolle bei allen Formen der Gebäudebegrünungen darstellt, wurden in diesen Richtlinien die vorhandenen Pflanzenlisten aus der Ausgabe 2000 für bodengebundene Begrünungen erweitert und für wandgebundene Begrünungen überarbeitet. Schwerpunkte lagen u.a. auf folgenden Pflanzenlisten:

- Kletterpflanzen und deren Auswahlkriterien;
- Stauden für wandgebundene Begrünungen;
- Stauden für Pflanzgefäße;
- Gräser für wandgebundene Begrünungen;
- Kletterpflanzen für Pflanzgefäße;
- freitragende Gehölze für Pflanzgefäße.

Der zuständige Regelwerksausschuss „Fassadenbegrünung“ war erneut aufgrund der Komplexität des Themas interdisziplinär besetzt, so dass die unterschiedlichen Fachkreise und Fachdisziplinen intensiv eingebunden waren. Neben Vertretern der „Grünen Fachverbände“ wurde die Arbeit von unterschiedlichen Experten aus Wissenschaft und Praxis unterstützt. Der Weißdruck der überarbeiteten FLL-Fassadenbegrünungsrichtlinien ist über die FLL-Geschäftsstelle oder im Online-Shop <http://www.fll.de/shop/bauwerksbegrueung.html> für den Preis von 35,00 Euro zu beziehen.

DIE KRAFT DAHINTER



ERICH MÜNCH,
EXPERT FOR GROWTH

Unsere Experts for Growth sorgen bei Ihnen für mehr Wachstum. Kraft ihres Know-hows und ihrer Beratung. Und Kraft unserer innovativen Düngemittel.

compo-expert.de



EXPERTS FOR GROWTH

Der grünste PopUp Store aller Zeiten



Ein Stückchen Grün in Köln: Am 14. April eröffnet toom für die kommenden drei Monate den ersten grünen PopUp Store in Köln. (Foto: toom)

Im Herzen der Kölner Innenstadt lässt toom für die kommenden drei Monate eine grüne Lebenswelt erblühen.

Nach dem Motto „Grüner wird’s nicht“ eröffnete toom am Samstag, den 14. April, pünktlich zum Frühlingsanfang seinen ersten PopUp Store „Stadtgrün by toom“. Inmitten der Kölner Innenstadt greift toom auf einer Fläche von etwa 200 Quadratmetern das Trendthema „Urban Gardening“ auf und bietet ein vielseitiges Angebot: vom Bio-Sortiment über Pflanzen, Kakteen und Anzuchtmaterial finden alle Hobby-Gärtner das

Passende für ihre grüne Wohlfühloase.

Darüber hinaus werden regelmäßig inspirierende Workshops zu verschiedenen Pflanz- und Do-it-yourself-Themen angeboten – unter anderem mit der Bloggerin das „Garten Fräulein“ und dem TV-Gärtner René Wadas, bekannt als der „Pflanzenarzt“.

Das neue temporäre Store-Konzept dient zur Image-Bildung und rückt die toom Eigenmarke, allen voran das Bio-Nutzgarten-Sortiment, in den Fokus. Mit dem Store-Angebot richtet sich toom vor allem an junge, urbane

Menschen und bietet ihnen jede Menge Inspirationen, wie sie ihren eigenen Stadtbalkon oder Kleingarten noch schöner gestalten können. Ob beim Anbau von Tomaten, Kräutern oder Salat auf dem eigenen Balkon – Pflanzenliebhaber können sich sicher sein, dass die Produkte des toom Bio-Sortiments aus ökologisch kontrolliertem Anbau stammen.

Alle Interessierten und Selbermacher mit grünem Daumen finden den PopUp Store für die kommenden drei Monate in der Breite Straße 161 in 50667 Köln.

Unsere Zukunft ist umweltschonend!

innovativ,
effizient & sicher




Die thermische Wildkrautbeseitigung für alle Wege und Plätze.



www.abflammtchnik.de

KENNWORT: REINERT-WILDKRAUTBESEITIGUNG

Recyclingzentrum mit Öko-Architektur

Das von der Stadtreinigung Hamburg (SRH) an der Schnackenburgallee geplante Zentrum für Ressourcen und Energie (ZRE) setzt auch Maßstäbe zeitgemäßer Industriearchitektur in Hamburg.

In einem Architektenwettbewerb mit internationaler Beteiligung entschied sich eine 10-köpfige Jury unter Beteiligung des Hamburger Oberbaudirektors Franz-Josef Höing jetzt für einen Entwurf des Büros Gottlieb Paludan Architects, Kopenhagen.

Zentrales Gestaltungsmerkmal im prämierten Entwurf des geplanten Recyclingzentrums der SRH sind auffällige „Laternen“, große loggienartige Anbauten in der mattgrauen Fassade aus Wellaluminium, die mit Bodendeckern und Rankpflanzen begrünt werden. Die Rückwände der Laternen sind in oranger Farbe hinterlegt und nehmen so Bezug auf die Unternehmensfarben der Stadtreinigung Hamburg. Nachts werden die Laternen ausgeleuchtet. Ein Skywalk könnte als Parcours „von Laterne zu Laterne“ angelegt werden und die Besonderheit von Architektur und Technik gleichermaßen betonen. So erschließen sich die einzelnen Funktionsbereiche der Anlage und vermitteln diese dem Betrachter als kubisch-plastisches Erlebnis in einer Art „Promenade Architectural“.

Oberbaudirektor Franz-Josef Höing: „Ich freue mich sehr, dass Projekte wie das Zentrum für Ressourcen und Energie endlich wieder Gegenstand einer architektonischen Diskussion sind. Diese großen technischen Bauwerke prägen ja unsere Umwelt. Ihnen die notwendige gestalterische Aufmerksam-

keit zu widmen, ist deshalb zwingend. Mit dem Entwurf von Gottlieb Paludan Architects haben wir eine ehrliche und angemessene architektonische Antwort gefunden.“

SRH-Geschäftsführer Prof. Dr. Rüdiger Siechau: „Mit dem geplanten ZRE realisieren wir in Hamburg ein Projekt mit großer umwelt- und energiepolitischer Tragweite, weil wir Entsorgungssicherheit und umweltfreundliche Energieerzeugung in einem Konzept vereinen. Umso besser ist es, wenn das neue Zentrum für Ressourcen und Energie auch noch sichtbarer Beweis dafür ist, dass Industrieanlagen wie das ZRE auch ansprechend und zugleich multifunktional gestaltet werden können.“

Auf dem Betriebsplatz der Stadtreinigung Hamburg an der Schnackenburgallee 100 errichtet die SRH bis Ende 2022 eine in Deutschland bisher einmalige Kombination unterschiedlicher Abfallverwertungs- und Recyclinganlagen, die auch eine zentrale Rolle bei der zukünftigen Versorgung von Hamburger Haushalten mit klimaneutral produzierter Fernwärme spielen.

Das künftige ZRE besteht aus mehreren Teilanlagen. Dazu gehören

- eine Sortieranlage für 140.000 Tonnen Hausmüll zur Trennung von organischen Bestandteilen und heizwerthaltigem Restmüll (Ersatzbrennstoff)
- sowie zur Abtrennung von recyclingfähigen Wertstoffen
- eine Biogasanlage für die organische Hausmüllfraktion aus der Sortieranlage
- eine Biogasanlage für die Vergärung von



(Foto: STADTREINIGUNG HAMBURG)

Bio- und Grünabfall

- eine Anlage zur Aufbereitung von Biogas
- einer Trocknungsanlage für die Aufbereitung von feuchter Biomasse aus der Hausmüllsortieranlage
- einem Biomasseheizkraftwerk für holzige Abfälle und getrocknete Biomasse
- einem Ersatzbrennstoff (EBS)-Kraftwerk
- einer gemeinsamen Abgasnachreinigung für beide Heizkraftwerke
- und Anlagen zur Energieerzeugung (Strom, Fernwärme)

Alle Anlagenteile zusammen erzeugen bis zu 70 Megawatt Wärme, bis zu 15 Megawatt Strom sowie etwas 10 Megawatt Biogas. Die Gesamtkosten für die Errichtung des ZRE betragen rund 235 Millionen Euro. Mit der Errichtung und dem Betrieb des ZRE ist keine Erhöhung der Hausmüllgebühren verbunden. Die SRH geht davon aus, dass für die Ko-Finanzierung des insbesondere unter Umweltschutz- und Energieeffizienzgesichtspunkten anspruchsvollen Vorhabens öffentliche Fördermittel eingeworben werden können.

WWW.STADTREINIGUNG.HAMBURG

KENNWORT: HERBSTZWIEBELN



**BESTELLEN
SIE JETZT IHRE
HERBSTZWIEBELN
2018!**

Lassen Sie sich inspirieren auf
www.ververexport.de



Charmante Vagabunden



Hingucker: So winzig die einzelnen Blüten des Argentinischen Eisenkrauts (Verbena bonariensis) sind, so aufsehenerregend ist seine gesamte Erscheinung. Es ist nur bedingt winterhart, an einem vollsonnigen Platz mit gut durchlässigem Boden erhält es sich aber durch Selbstaussaat jahrelang. (Bildunterschrift: GMH/Arno Panitz)

Bei den Stauden ist es wie bei den Menschen: Einige haben gerne ihre Ruhe und mögen keine Veränderungen, andere hingegen sind neugierig und unternehmungslustig.

Letztere kann man natürlich trotzdem gezielt an eine bestimmte Stelle pflanzen – aber wenn sie dürfen, wie sie wollen, schauen sich Fingerhut (*Digitalis*), Prachtkerze (*Gaura*) und Co. gerne ein bisschen im Garten um. Zum Glück, findet Doris Ehrhardt von der Gärtnerei Ehrhardt Stauden im mittelfränkischen Weisendorf. „Nicht alles bis ins kleinste Detail zu planen, sondern auch bewusst auf den Zufall zu vertrauen, das hat im Garten einen ganz besonderen Reiz. Arten wie der Akelei, *Aquilegia vulgaris*, oder der Purpur-Witwenblume, *Knautia macedonica*, möchte ich fast schon gestalterische Ambitionen unterstellen: Ihr Samen fällt oft stilsicher in die richtige Lücke und erzielt hinreißende Farbakzente!“...

nig Übung, ist aber auch kein Hexenwerk. „Wichtig ist eine Grundstruktur aus Gräsern, Blattschmuckpflanzen und langlebigen Blütenstauden. Innerhalb dieses Gerüsts dürfen sich dann die eher kurzlebigen selbstversamenden Arten tummeln – in Maßen“, erklärt Doris Ehrhardt. Einige der attraktiven Zauberkünstler erscheinen Jahr für Jahr in genau der richtigen Dosierung, bei anderen greift die Staudenexpertin auch in ihrem eigenen Garten ordnend ein. „Je abwechslungsreicher der Garten gestaltet ist, umso mehr Samenfresser wie Vögel und Ameisen stellen sich ein, und desto weniger hat man selbst zu tun. Ich warte in der Regel ab, bis sich im Beet die ersten Sämlinge zeigen, und reduziere diese dann gezielt. Lediglich bei sich sehr stark versamenden Arten wie der Lichtnelke, *Lychnis coronaria*, oder dem Natternkopf, *Echium vulgare*, entferne ich schon direkt nach der Blüte mit der Schere einen Teil der Samenansätze.“

lem der übermäßigen Ausbreitung auch elegant umgehen. „Die Kleinblütige Bergminze, *Calamintha nepeta*, beispielsweise versamt sich wirklich unglaublich. Hier empfehle ich, auf Züchtungen zurückzugreifen, die keine keimfähigen Samen bilden – bei *Calamintha* etwa auf die Sorte ‚Triumphator‘“, sagt Doris Ehrhardt. Solche gärtnerischen Sorten bieten zudem oft noch weitere Vorteile wie eine besonders lange Blütezeit, intensivere Farben, eine niedrigere oder gleichmäßigere Wuchshöhe und sie sind besonders langlebig, standfest und robust. „Vielen unserer Kundinnen und Kunden ist auch die Sortenechtheit sehr wichtig, etwa weil sie einen Gartenbereich in einem bestimmten Farbton gestalten möchten. Sprösslinge aus Samen von nicht sortenechten Pflanzen sehen zum Teil in Farbe und Gestalt ganz unterschiedlich aus. Mit vegetativ, also zum Beispiel über Stecklinge, vermehrten Exemplare aus der Gärtnerei ist man auf der sicheren Seite; sie besitzen dieselben Eigenschaften wie die Mutterpflanze.“ Planbarkeit und Überraschungseffekte, ein gelungener Garten braucht eben beides.

► Spannende Dynamik

Die liebenswerten Vagabunden gestalterisch richtig einzubinden, erfordert zwar ein we-

► Aus der Trickkiste der Profigärtner

Bei einigen wunderschönen, aber auch sehr raumgreifenden Arten kann man das Prob-

Niederschlag dort halten, wo er fällt

Regenwasser ist wertvoll. In dicht bebauten Regionen Deutschlands kann Niederschlag aber zur Gefahr werden, wenn er sich sammelt und Rinnsale plötzlich zu reißenden Strömen macht.

Darauf machen die Vereinten Nationen am Tag des Wassers aufmerksam. Dieser findet weltweit am 22. März statt, 2018 unter dem Motto „Natürliche Lösungen für Wasser“. Mit gutem Beispiel voran geht der Entsorgungs- und Wirtschaftsbetrieb Landau (EWL), der sich in der Kommune nicht nur um Abwasser kümmert, sondern auch um das Niederschlagswasser in den bebauten Bereichen. „Dieser Aspekt rückt immer mehr in den Blickwinkel, auch weil die Häufigkeit von Starkregenereignissen zunimmt“, berichtet Bernhard Eck, Vorstandsvorsitzender des EWL. Gemeinsam mit Stadtplanern arbeitet das kommunale Unternehmen derzeit an einem Klimaanpassungskonzept, das auch Lösungen für ein effizientes und naturnahes Management von Niederschlägen enthält.

► Vor Ort versickern

Wo immer es die Verhältnisse zulassen, soll künftig in Landau Regenwasser an Ort und Stelle zurückgehalten werden bis es versickert oder verzögert abgeleitet werden kann. Hier arbeiten der EWL und die planerischen Stellen der Stadt Landau eng zusammen. Passen die Gegebenheiten des Bodens, reicht künftig bei der Erschlie-



Nach reichlich Regen ist das Muldensystem gefüllt. Der dort aufgenommene Niederschlag versickert und verdunstet zeitversetzt. Foto: Entsorgungs- und Wirtschaftsbetrieb Landau (EWL)

ßung von Grundstücken das Verlegen eines Schmutzwasserkanals. „Eine oberirdische Führung des Niederschlags kann ein attraktives Gestaltungselement im Garten oder auf Grünflächen sein“, findet Dr. Markus Schäfer, Leiter der EWL-Abwasserabteilung. Das gilt für öffentliche Flächen wie Straßen und Parkflächen genauso wie für den privaten Bereich. Das Umdenken in der Bauplanung hat bereits begonnen. Profitieren werden davon auch die Bürger: Sie erhalten mehr Lebensqualität und es fallen weniger Abwassergebühren an.

► Erste Erfahrungen positiv

Ein Beispiel für eine naturnahe Lösung ist das Muldensystem im Gewerbegebiet D10 am Messegelände Ost. „Der Niederschlag

bleibt dort komplett auf dem Areal. Er versickert und verdunstet nach und nach“, erklärt Markus Schäfer. Damit der Regen an Ort und Stelle im natürlichen Kreislauf bleibt, hat der EWL im Zuge der Erschließung im Jahr 2016 auf rund 14.000 Quadratmeter Fläche ein System aus rund 1,5 Meter tiefen Mulden geschaffen. Im Moment kann man diese noch gut erkennen. Nach reichlich Regen im Februar stand dort das Wasser etwa 30 Zentimeter hoch in den Vertiefungen. Etwa zwei Wochen später war es verschwunden. Gut ein Jahr nach der Anlage sind die Böschungen des Muldensystems begrünt und die Büsche wachsen. Mittelfristig entsteht dort ein ganz eigener Lebensraum, der für Landau heute bereits ein Stück Hochwasserschutz darstellt.



PFLANZERDEN SPEZIALSUBSTRATE DEKORMATERIALIEN

- 35 verschiedene Materialien
- Frisch gemischt
- Telefonische und Vorort-Beratung
- Schnelle Lieferung direkt auf Baustelle
- Bedarfsgerechte Mengen von 40 l bis 6,5 m³



Gebr. Patzer GmbH & Co. KG • Telefon 0 66 65-9740 • Werner Tantau GmbH & Co. KG • Telefon 0 41 22-90 95 0 • info@frux-galabau.de • www.frux-galabau.de

WOLFF & MÜLLER renaturiert die Rems

Auf einer Länge von über einem Kilometer zwischen Winterbach und Remshalden gestaltet das Stuttgarter Bauunternehmen Flussbett und Ufer der Rems naturnah um.

März 2018 – Die Rems soll bald wieder fließen können, wie sie möchte. Die baulichen Grundlagen dafür schafft WOLFF & MÜLLER.

Das Stuttgarter Bauunternehmen ist vom Regierungspräsidium

Stuttgart damit beauftragt, den 1,1 Kilometer langen Flussabschnitt zwischen den Gemeinden Winterbach und Remshalden naturnah umzugestalten. Dafür löst das Unternehmen das bestehende Profil der Rems samt der steilen und strukturarmen Böschungen auf, baut die vorhandene Gewässerbefestigung zurück und gestaltet das Flussgelände neu. Mit den Maßnahmen soll der in der Vergangenheit stark begradigte Fluss sein natürliches Aussehen wiederbekommen und ökologisch aufgewertet werden.

Ende Februar haben die Renaturierungsarbeiten begonnen, bis Oktober dieses Jahres soll das 3,5 Millionen Euro teure Projekt ab-



Auf einer Länge von über einem Kilometer zwischen Winterbach und Remshalden renaturiert WOLFF & MÜLLER die Rems. (Foto: WOLFF & MÜLLER)

geschlossen sein. Es ist Teil der Maßnahmen für die Remstalgartenschau 2019.

► Den Fluss in einen naturnahen Zustand zurückversetzen

Bisher verlief die Rems in geregelten, künstlich geschaffenen Bahnen, Deiche begrenzten den Fluss über weite Strecken in der Breite. In den kommenden Monaten wird das Bauunternehmen die Deiche in insgesamt sechs Abschnitten abtragen, Wurzelstöcke roden und umfangreiche Erd- und Nassbaggerarbeiten vornehmen. Ein Radweg wird in Teilen verlegt und verbreitert. Im nächsten Schritt wird WOLFF & MÜLLER

abwechselnd steile und flache Ufer anlegen, mehrere Seitenarme und Inseln gestalten und sowohl Ruhezone als auch turbulente Flussabschnitte schaffen. Das Flussbett wird in Teilbereichen bis auf 100 Meter verbreitert. „Wir übernehmen lediglich die Geländemodellierung. Den Weg durch die neugeschaffene Landschaft darf sich die Rems künftig selbst

suchen“, sagt Dieter Götzinger, stellvertretender Leiter der WOLFF & MÜLLER Zweigniederlassung in Waldenburg, die den Auftrag ausführt. Auch auf Pflanzungen wird weitestgehend verzichtet. „Wir wissen aus der Vergangenheit, dass sich Pflanzen und Tiere schnell von selbst ansiedeln.“ WOLFF & MÜLLER besitzt vielfältige Erfahrung mit Gewässerrenaturierungen. So hat das Bauunternehmen im vergangenen Jahr unter anderem als Ausgleichsmaßnahme zum Bau des Hochwasserrückhaltebeckens in Plüderhausen und Urbach die Rems im Bereich des Bärenbachzuflusses auf eine Länge von rund 450 Meter erfolgreich renaturiert. Auch für das Projekt zugewiesen – die Renaturierung des Neckars bei Ludwigsburg – war zuständig. Das Ziel solcher Maßnahmen ist außer der ökologischen Aufwertung, mehr Platz für Hochwasser-Überflutungsflächen zu schaffen und die umliegenden Ortschaften zu schützen. „Von der Renaturierung profitieren also alle“, sagt Claus-Peter Hutter, Präsident der Stiftung NatureLife-International. „Die Tiere und Pflanzen bekommen ein Stück Natur zurück, die Menschen gewinnen ein neues Naherholungsgebiet und sind gleichzeitig besser gegen Hochwasser gewappnet.“

www.wolff-mueller.de



Mit uns immer eine Seillänge voraus!

Münchner BaumKletterschule

www.baumkletterschule.de • info@baumkletterschule.de

Kletterkurse, Baumpflegekurse, Arbeitssicherheit ...

Münchner Baumkletterschule • St. Gilgen 15 • 82205 Gilching • Tel. 08105 - 27 27 01 • Fax 08105 - 27 27 09

KENNWORT: KLETTERKURSE

Einladung zur Anhängermesse vom 27.-29. April 2018



(Foto: Wörmann GmbH)

Der Anhängerspezialist **WÖRMANN** veranstaltet vom **27.-29. April 2018** eine Hausmesse in seinem Vertriebszentrum im oberbayerischen Hebertshausen bei Dachau.

Von **9 bis 18 Uhr** sind Kunden, die für ihr Gewerbe oder private Zwecke einen Anhänger benötigen, eingeladen, das umfangreiche Anhängerprogramm kennen zu lernen und alle Modelle live zu erleben.

Das Angebot deckt dabei den gesamten Bedarf an Lkw- und Pkw-Bauanhängern ab. An Pkw-Anhängern sind von Standardkastenanhängern über Maschinentransporter bis hin zu Kippanhängern und Bau- und Toilettenwägen alle Modelle erhältlich. Auch im Verkaufssegment der schweren druckluftgebremsten Lkw-Anhänger bietet WÖRMANN Bauprofis das komplette Programm an Fahrzeugen an. So sind Tieflader von 5 bis 40 Tonnen, 3-Seitenkipper oder vielseitig verwendbare Multifunktionsanhänger, die sowohl als Maschinentransporter als auch als 3-Seitenkipper einsetzbar sind, vorrätig.

Alle Modelle werden während der Messe im Freigelände oder im beheizten, 2.500 qm großen XXLShowroom präsentiert und ausgestellt. Insgesamt stehen auf dem 50.000 qm großen Betriebsgelände rund 2.000 neue und ca. 500 gebrauchte Anhänger für jede Transportaufgabe zur Sofort-Mitnahme bereit. Auf Kunden und Besucher warten nicht nur jede Menge interessante Schnäppchen-Messeangebote, sondern auch attraktive und maßgeschneiderte Finanzierungs- und Leasingmöglichkeiten. Jeder Kunde kann sich kostenlos und unverbindlich, ausgiebig und individuell beraten lassen und so den eigenen Wunschanhänger zu besonders günstigen Konditionen auswählen.

Für das leibliche Wohl wird in einem gemütlichen Gastrobereich im beheizten, 2.500 qm großen XXLShowroom gesorgt, wo sich Kunden und Besucher mit einem Weißwurstfrühstück, Schmankerln vom Grill oder Kaffee und Kuchen stärken können. Bei schönem Wetter lädt das rie-

sige Freigelände mit Bierischen und Musik zum Verweilen oder zu einem ausgiebigen

Spaziergang durch die Anhängerwelt ein.

www.woermann.eu

KENNWORT: ANHÄNGER-PROGRAMM





AVANT ... und arbeiten wird wirtschaftlicher!

Ab sofort bietet AVANT mit dem e6 den weltweit ersten und serienmäßigen Lader mit Lithium-Ionen Technik in dieser Geräteklasse. Bis zu 6 Stunden Arbeitszeit – 1 Stunde Ladezeit.

Leistung: 13,5 kWh
 Batteriekapazität: 288Ah
 Batteriespannung: 48 Volt
 Batterietyp: Lithium- Ionen
 Ladegerät: integriert
 Ladezeit: 1 Stunde
 Zusatzhydraulik: 30l/min
 Einsatzgewicht: 1.400 kg
 Hubkraft: 900 kg

KOMPLETTPROGRAMM MIT:

- **22 Modelle**
- **40 Optionen**
- **über 180 Anbaugeräte**



AVANT Tecno Deutschland GmbH • Einsteinstr. 22 • 64859 Eppertshausen
 ☎ 0 60 71. 98 06 55 • info@avanttecno.de • www.avanttecno.de

KENNWORT: AVANT E6

John Deere stellt die neuen Kompaktraktoren der Serie X900 vor



(Foto: John Deere GmbH & Co. KG)

John Deere stellt drei neue Kompaktraktoren der Serie X940 für den professionellen Einsatz im privaten und gewerblichen Bereich vor.

Der X949 mit Allradantrieb und Vierradlenkung eignet sich besonders für schwierige Einsatzbedingungen. Die Kombination von Allrad und Vierradlenkung bietet eine bessere Manövrierfähigkeit. Dadurch wird das Mähen in beengten Bereichen bzw. bei Hindernissen, wie Bäumen oder Büschen deutlich erleichtert.

Zu der neuen Serie X900 gehören auch die Modelle X940 mit Hinterradantrieb und X948 mit Allradantrieb. Die neue Modellreihe knüpft an die bewährte Qualität der bekannten Serie X750 an. Diese haben sich in der Praxis aufgrund ihrer Zuverlässigkeit, Produktivität, dem hohen Fahrkomfort und der leichten Steuerung bewährt.

Die Rasentraktoren der Serie X940 werden von einem wassergekühlten Dieselmotor mit 24 PS (17,9 kW) angetrieben. Alle sind mit einem modernen Armaturenbrett mit Digitalanzeige ausgestattet, das wie bei einem modernen PKW gestaltet ist. Wichtige Hinweise zum Maschinenzustand werden dem Fahrer direkt angezeigt, um die optimale Leistung der Maschine zu gewährleisten, potenzielle Schäden zu vermeiden und Betriebskosten zu senken. Weitere Merkmale sind ein verstellbares Lenkrad, eine Geschwindigkeitsfixierung und die bedienerfreundlichen TwinTouch Vorwärts- und Rückwärtspedale von John Deere. Die Serie X940 kommt serienmäßig mit einem klappbaren 2-Pfosten Umsturzbügel.

Durch drei Mähwerksbreiten kann die Maschine unterschiedliche Arbeitsanforderungen gerecht werden. Dazu gehören ein AccelDeep Mähwerk mit 122 cm Arbeitsbreite sowie zwei Hochleistungs-Überfahrmähwerk

mit 137 cm oder 152 cm. Beide sind mit optionaler AutoConnect-Funktion erhältlich, welche ein automatisches Ankuppeln der Zapfwelle beim Überfahren des Mähwerks ermöglicht.

Das optional angebotene MulchControl System zeichnet sich durch eine hervorragende Mulchleistung aus. Mit einer intuitiven Hebelbetätigung erfolgt der schnelle, werkzeuglose Wechsel zwischen Seitenauswurf und Mulchen.

Für einen ganzjährigen Einsatz bieten die Mähtraktoren eine große Auswahl an Front- und Heckanbaugeräten, einschließlich 3-Kammer-Grasfangbehälter, Mehrzweckanhänger, Frontkraftheber, Kehrbürste und Räumschild.

Die neuen Kompaktraktoren der Serie X940 sind ab Frühling 2018 bei Ihrem John Deere Vertriebspartner verfügbar.

Der sandige Tieflandbach – unser Gewässertyp des Jahres 2018



Zum Weltwassertag am 22. März kürte das Umweltbundesamt (UBA) den sandigen Tieflandbach zum Gewässertyp des Jahres 2018. Bäche dieses Typs sind häufig begradigt, verlegt und vertieft, um ihre Auen zu entwässern und landwirtschaftlich nutzbar zu machen.

So kommt es, dass nur noch 30 Prozent der sandigen Tieflandbäche als „natürlich“ gelten und sogar nur drei Prozent in einem naturnahen, guten ökologischen Zustand sind. Die sandigen Tieflandbäche sind wertvolle Lebensräume für eine Vielzahl von Arten. Typische Bewohner sind der Gründling, ein kleiner, früher geschätzter Speisefisch und der Biber. Zwischen Brunnenkresse und Schwarzerlenwurzeln ist die Bachmuschel zu finden. Früher weit verbreitet, steht sie heute auf der „Roten Liste“ der bedrohten Arten. Damit ist der Gewässertyp des Jahres 2018 ein Beispiel für Gewässer, die auch weitgehend noch keinen guten ökologischen Zustand aufweisen und besser geschützt werden müssen. Dies zeigen die aktuellen Studien des Umweltbundesamtes „Gewässer in Deutschland – Zustand und Bewertung“ und „Wasserwirtschaft in Deutschland“.

Da sandige Tieflandbäche in sehr intensiv genutzten Regionen vorkommen, gehören

sie heute zu den naturfernsten Gewässertypen in Deutschland. Ökologisch intakte Abschnitte finden sich nur noch selten. Wo sich früher der Bach schlängelte, fährt heute der Landwirt über das bestellte Feld. Die Aue ist gewichen und der Bach kaum zu sehen. Er dient als Entwässerungsgraben und wurde zu diesem Zweck in der Landschaft versenkt und begradigt. Gründling, Biber, Bachmuschel und Co. suchen Naturfreunde hier vergebens. Zur Regulierung des Grundwasserstands dienen Wehre, die Lebensgemeinschaften voneinander trennen und das Wasser aufstauen.

Wenn Felder zu dicht am Ufer bewirtschaftet werden und der Bach von Bäumen und Sträuchern ungeschützt ist, gelangt bei Regen sehr leicht Feinsand hinein. Er treibt über die Bachsohle und überdeckt Kiesbänke, so dass Lebensräume und Laichplätze verloren gehen. Auch Nährstoffe und Pestizide können in das Gewässer eingetragen werden. Regelmäßig werden Ufer und Böschungen gemäht, Wasserpflanzen und Totholz entfernt. Ursprünglich vielfältige Lebensräume sind heute meist eintönig.

Das Pflanzen von Bäumen und Sträuchern kann diesen Zustand verbessern. Oft reicht es, der Natur ihren Lauf zu lassen. Äste und Stämme können im Bach verbleiben.

Vor allem brauchen die Bäche beidseitig genügend Platz, um sich bei Hochwasser naturnah auszudehnen. Solche Gewässerentwicklungsflächen können auch gegen Schadstoffe von Äckern, Wegen und Straßen schützen. Dem steht eine zu intensive Landnutzung entgegen. Das UBA empfiehlt deshalb, Gewässerentwicklungsflächen dort verbindlich auszuweisen, wo Nutzungen nicht wesentlich beeinträchtigt werden. Die öffentliche Hand sollte ein Vorkaufsrecht für diese Flächen haben, um dauerhafte Räume für Hochwasserschutz, Erholung, Gewässerentwicklung und Gewässerschutz zu schaffen.

Hintergrund:

„Natur für Wasser“ ist das Motto des Weltwassertages 2018. Er wird seit der Weltkonferenz „Umwelt und Entwicklung“ 1992 in Rio de Janeiro alljährlich begangen. 2018 wirbt der Weltwassertag dafür, die Potenziale unserer Wasserökosysteme naturnäher zu nutzen als bisher. Wasserspeicher und Wasserfilter der Natur sind Wälder, Wiesen und Feuchtgebiete. Intakte Auen können Hochwasser zurückhalten. Sie zählen zu den artenreichsten Ökosystemen unserer Erde. Diese „Grünen Infrastrukturen“ können technische Bauwerke ersetzen oder ergänzen und die Auswirkungen auf die Umwelt abmildern.

KENNWORT: BEMA GROBY LIGHT

Im Einsatz gegen Wildkraut
bema Groby light

**EINFACH, EFFEKTIV
& OHNE CHEMIE**

www.kehrmaschine.de

Kehrmaschinen & Schneeschilder
von bema in der Anwendung:



bema[®]
Sauber auf der ganzen Linie.

Unverzichtbare Arbeitsausrüstung für die Wildkrautbeseitigung

Jedes Jahr das gleiche Bild: Unkraut an allen Ecken und Kanten, zwischen Bodenplatten, auf Gehwegen oder auf Hofflächen. Das lästige Gewächs loszuwerden ist oft sehr mühsam.

Daher liegt der Griff zur chemischen Keule nahe. Doch was viele immer noch nicht wissen: Der Einsatz von Pflanzenschutzmitteln, sowie Hausmitteln wie Essigreiniger oder Salzwasser, ist durch das Pflanzenschutzgesetz streng reglementiert und nach aktueller Gesetzeslage auf vielen Flächen nicht zugelassen, da diese gesundheitliche Risiken für Mensch, Flora und Fauna birgt.

Aus diesem Grund setzen immer mehr Kommunen und Betriebe aus der Garten- und Landschaftsbau-Branche auf umweltschonendere Methoden in der Wildkrautbeseitigung. Mit der bema Wildkrautbürste, dem bema Groby und dem bema Groby light bietet bema einfache, effektive und umweltschonende Lösungen in der Wildkrautbeseitigung an.



(Fotos: bema GmbH)

► Rüsten Sie ihre Kehrmaschine für die Wildkrautbeseitigung aus

Der Maschinenbauspezialist bietet eine große Auswahl an Kehrmaschinen, die ganzjährig für die unterschiedlichsten Anwendungen einsetzbar sind. Je nach Trägerfahrzeugleistung lässt sich der Kehrwalzenbesatz austauschen, sodass die Kehrmaschine sowohl zum Kehren von Dreck bzw. im Winter Schnee eingesetzt werden kann, als auch zur Beseitigung von Wildkraut. Hierzu wird die bema Wildkrautbürste als Spezialausrüs-



tung z. B. in die bema Kommunal 520 / 600 Dual oder in die neuen Kehrmaschinen aus dem Baukasten eingebaut. Durch die Kombination Kehrmaschine mit Wildkrautbürste wird ein zweiter Arbeitsschritt überflüssig, denn das Wildkraut kann direkt durch die optionale Sammelwanne aufgenommen werden. Je nach Kehrmaschinenwahl liegt die Arbeitsbreite bei 1250 bis 2300 mm. So werden große Flächen schnell und gründlich von Wildkraut, Moos und Co. befreit.

► Einfach effektiv der bema Groby!

Mit dem bema Groby hat bema ein Produkt im Programm welches nicht nur für die Bankettenpflege im Straßen- und Tiefbau eingesetzt wird, sondern auch für die umweltfreundliche Beseitigung von Wildkraut. Für diesen Einsatzzweck ist der bema Groby mit kunststoffummantelten Drahtseilzöpfen ausgestattet, die eine hohe Belastbarkeit und optimale Reinigungsergebnisse garantieren. Verschiedene, optionale Besätze ermöglichen einen flexiblen Einsatz, sodass der bema Groby unterschiedlichsten Herausforderungen gewachsen ist. Der Wildkrautteller überzeugt dabei an den unterschiedlichsten Trägerfahrzeugen – vom Bagger über Lader

bis hin zum Kompaktschlepper.

► Und für kleinere Trägerfahrzeuge? Hier überzeugt der noch kompaktere bema Groby light.

Die leichtere, aber dennoch stabile Ausführung hat sich in der Praxis bereits an den unterschiedlichsten Fahrzeugen bewährt, egal ob am Kompaktschlepper, Hoflader, Stapler oder an Kommunalfahrzeugen. Aufgrund wachsender Nachfrage wurden die Anbau-Varianten für den bema Groby light und die Sonderausstattungen ständig erweitert. So bietet bema seit dem letzten Jahr Lösungen für Minibagger und Frontmäher an. Mit dem bema PowerPack können zudem Trägerfahrzeuge den bema Groby light nutzen, denen ausreichende Hydraulikleistung am Anbau fehlt. Zudem ist ein mechanischer Antrieb über Zapfwelle denkbar. Egal welches Trägerfahrzeug sie haben, der bema Groby light sorgt für eine umweltschonende Grundreinigung und beseitigt lästiges Wildkraut effektiv. Der Kunststoffteller ist hierzu mit kunststoffummantelten Stahlflachdrahtbüscheln ausgestattet, die das Wildkraut aus den Rinnen und Fugen auch an schwer zugänglichen Stellen herauskratzen. Dank unterschiedlicher optionaler Besätze ist der bema Groby light vielfältig einsetzbar.



IFAT 2018 rückt nachhaltigen Straßenbau in Fokus

Die IFAT setzt auf Zukunftsthemen: Zur 2018er Ausgabe berücksichtigt die Weltleitmesse für Wasser-, Abwasser-, Abfall- und Rohstoffwirtschaft erstmals das Thema „Nachhaltigkeit im Straßenbau“.

Eine Sonderschau widmet sich von 14. bis 18. Mai 2018 auf dem Messegelände in München ressourcenschonenden Verfahren und Maschinen sowie langlebigen Materialien für den Straßenbau. Für Silvia Fritscher, Projektleiterin der IFAT bei der Messe München, ist die Neuerung ein Zugewinn: „Damit stärken wir aktuelle und zukünftige Trendthemen der Branche – als Weltleitmesse ist das unser Anspruch.“ Das Produktportfolio der Sonderschau deckt die gesamte Prozesskette des Straßenbaus ab – vom Straßenrückbau über die Aufbereitung und Verwertung der Baustoffe bis hin zu deren Einbau – und konzentriert sich dabei auf den Aspekt der Nachhaltigkeit. Fritscher weiter: „Die Sonderschau schafft einen zusätzlichen Mehrwert für unsere kommunalen Teilnehmer. Aber auch Bauunternehmen,



(Foto: Messe München GmbH)

Ingenieurbüros und Straßenbauämter sprechen wir an.“ Konzeptioneller Partner ist der Verband der Baubranche, Umwelt- und Maschinenteknik e.V. (VDBUM), der begleitend zur Sonderausstellung Fachvorträge organisiert. Zu den Kernthemen des Programms

zählen unter anderem der aktuelle Stand der Technik beim Straßenrückbau, der Abbruch und die Aufbereitung von Materialien zur Wiederverwertung, die Optimierung von Logistik-Prozessen sowie der Qualitätssicherung und die Ausschreibungs-Anforderungen der Zukunft.

Auch die Digitalisierung spielt eine große Rolle, so Dieter Schnittjer, Geschäftsführer des VDBUM: „Für die Bauwirtschaft kommt die Digitalisierung mit großer Wucht. Speziell im Straßenbau gibt es Bauprozesse, die durch digitale Technik wirtschaftlicher, planbarer und dokumentationsicherer gestaltet werden können. Genau diese Lösungen wollen wir zusammen mit den Fachexperten auf der IFAT 2018 vorstellen.“

WWW.MESSE-MUENCHEN.DE

Viola Cercis 2018

- Pflege, Stauden, Schatten, Gehölze...

Donnerstag, 1. November 2018

- Gemeinschaftsveranstaltung von bdla Bund Deutscher Landschaftsarchitekten, Landesgruppe Sachsen und GdS Gesellschaft der Staudenfreunde -

Wir freuen uns auf schöne Pflanzenbilder, einen spannenden und auch unterhaltsamen Nachmittag, mit Jörg Pfenningsschmidt, naturdesign Hamburg, Pflanzplaner, Autor und Gartenjournalist: „Planung und Pflege von Staudenpflanzungen im öffentlichen und privaten Grün“ und Dipl.-Ing. Mirko Bartel, Landschaftsarchitekt, Spezialist für den Schatten, Gärtnerei Blütenreich Wachau: „Schattenstauden und Gehölze“

Dauer: 14:00 Uhr – 17:30 Uhr
Kosten: 40,00 € Gäste/ 15 € Studenten/ 10 € bdla/GdS
Ort: HTW Dresden, Friedrich-List-Platz 1, Raum Z 211

Anmeldeformular: <http://www.bdla.de/sachsen/aktuelles-termin/vortragsreihe-programm>

**DAS STUFENLOS
PROGRAMM VON
LINDNER**





**BESUCHEN SIE UNS AUF
DER IFAT MÜNCHEN**
HALLE C5, STAND 309

*Lindner gewährt auf Neufahrzeuge mit Stufenlosgetriebe (Lintrac 90 & Unitrac 112 L Drive) in Verbindung mit dem TracLink-System 3 Jahre Garantie

TRAKTORENWERK LINDNER GMBH
Ing.-Hermanns-Lindner-Str. 4
6250 Kundl/Teisel
lindner-traktoren.at



Die Besten aus Berg

Katalog von Verver Export voller Neuheiten

Nicht nur der Frühling entfacht demnächst neues Leben - auch der neue Katalog mit speziellen Mischungen für die Verver Export-Pflanzmaschine wird aus der Taufe gehoben. In dieser Ausgabe liegt der Schwerpunkt auf neuen Kompositionen, die sowohl preistechnisch als auch aus der Blüteperspektive interessant sind.

Mehrfährige Blüte, ein wichtiger Faktor! Verver Export testet seit mehreren Jahren ein umfassendes Blumenzwiebelsortiment auf die Mehrjährigkeit unter Rasen hin. Jedes Jahr wird in verschiedenen Bodentypen untersucht, wie viele Exemplare einer bestimmten Sorte weiterblühen. Mit den so gewonnen Erkenntnissen werden neue Mischungen für die Pflanzmaschine zusammengestellt und getestet.

Die mehrjährige Blüte ist nämlich in Bezug auf Investitionen für die maschinelle Bepflanzung von städtischen Grünanlagen ein entscheidender Faktor. Letzten Endes zählen nicht nur die Quadratmeter, sondern auch die Jahre, in denen Sie sich an der Blüte erfreuen können. Dies bedeutet geringere Investitionskosten für überaus attraktive, farbenfrohe Grünflächen. Eine Kombination aus großen Blumenzwiebeln (hochwertig!) und ein gut ausgewogenes Sortiment gehören zu den tollen Neuheiten im Katalog für 2018.

Neu: Die Narzisse als Hauptdarsteller Bei vielen neuen Kits (Mischungen) stehen Narzissen im Vordergrund. Im Grunde sind sie die perfekten mehrjährigen Frühlingsblumenzwiebeln für verschiedene Bodentypen. Ergänzt werden sie durch andere mehrjährige Frühlingsblüher, die einen zusätzlichen Farbakzent setzen oder die Blütezeit verlängern. Die speziellen Wünsche einiger Kunden haben passende Mischungen ergeben – aber immer unter dem Gesichtspunkt, dass das Schauspiel im Frühling mehrere Jahre lang anhalten soll.



(Foto: Verver Export)

MASCHINELLE PFLANZUNG



Einige der Neuheiten verdienen besondere Aufmerksamkeit. So umfasst unser Angebot eine Narzissenmischung aus vier starken, mehrjährigen Sorten, die eine Blütezeit von sechs Wochen garantiert: das Kit 'Prima Vieux Narcisses de Montreux'.

Bei vielen Kunden sind die Kits Narcisses classiques sehr gefragt, die aber dann mit weiteren Farben ergänzt werden. Um diesem Wunsch noch besser gerecht werden zu können, wurde unter anderem das Kit 'Prima Fun' entwickelt. Eine Mischung aus Narzissen, der mit Tulpen und Prärielilien ein farblicher Akzent verliehen wurde. Dank der

letzten verlängert sich außerdem die Blütezeit im Frühling.

Das Kit 'Prima Paradiso' kombiniert Narzissen auf kreative Art und Weise mit Tulpen, Hyazinthen und einer botanischen Iris.

Bienen: auch im wirtschaftlichen Sinn wichtig! Der Bestäubung und somit den Insekten kommt eine gewaltige wirtschaftliche Bedeutung zu. Über 75 % aller Pflanzen sind für ihre Bestäubung auf Insekten wie Bienen angewiesen. Bienen ernähren sich von Nektar und Pollen. Nektar dient hauptsächlich als Treibstoff, den die Bienen zur Aktivierung



Komplettrodung inklusive aller Seitenwurzeln!

Mit der holer ich mit Sicherheit einfach mehr raus!






KENNWORT: WURZELRATTE

ihrer Muskeln und somit zum Fliegen benötigen. Pollen ist das männliche Keimmateriale der Pflanze und wird in den Staubgefäßen produziert. Werden Pollenkörner auf dem Stempel einer anderen Blüte abgelagert, findet eine Befruchtung statt. Bienen brauchen Pollen hauptsächlich als Nahrung für ihre Larven. Pollen ist das Rohmaterial für die körperliche Beschaffenheit der Bienen. Darum können Bienen ohne Blumen nicht leben. Und Blumen produzieren keine Samen und Früchte, wenn sie nicht bestäubt werden! Darum ist die Biodiversität so wichtig. Städte, Gemeinde, Parkanlagen und Provinzen sowie Bewirtschafter von öffentlichen Grünflächen müssen darum bei der Bepflanzung von Grünflächen unbedingt die Bienen berücksichtigen. Blüten tun ihr Bestes, um Insekten anzulocken und so die Bestäubung zu gewährleisten. Der Katalog von Verver Export enthält eine Vielzahl von interessanten Kombinationen zur Erhöhung der Zahl der Wirtspflanzen für Insekten in einer Sai-

son, in der in der Natur nur wenige davon vorhanden sind.

Dazu eignen sich beispielsweise zu Beginn der Saison alle Mischungen mit Krokus, wie das Kit 'Limmen'. Im späteren Verlauf des Frühlings ist dann beispielsweise das Kit 'Prima Francia' oder das Kit 'Prima Gusta'

ein wahres Paradies für Insekten. Achten Sie auf das spezielle Symbol zur Kennzeichnung von für Insekten attraktiven Mischungen in unserem Katalog.

Weiter Informationen hierzu finden Sie auf unserer Internetseite: <https://www.ververexport.de/veranstaltungen>

Frühlingsfestivals mit Verver Export

Wie jedes Jahr veranstalten wir auch dieses Jahr wieder unsere Frühlingsfestivals, die Technik-Tage für Grünflächen. Lernen Sie bei einer dieser Gelegenheiten unsere schönsten Blumenzwiebelkollektionen, die zusammen mit zweijährigen Pflanzen in einer wunderschönen Kulisse inszeniert wurden, sowie unsere blühenden Werkstätten kennen. In Deutschland finden Sie uns am 19. April auf Schloss Guteneck und am 25. April auf der Landesgartenschau in Burg.

KENNWORT: VERVER-KATALOG

Einsatzmöglichkeiten von Kompostprodukten

Einige GaLaBau-Betriebe kompostieren das Grüngut, das bei ihren Pflegemaßnahmen anfällt, auf betriebseigenen Flächen. Immer mehr GaLaBau-Betriebe nehmen jedoch von der Eigenkompostierung Abstand, da der Aufwand dafür zu groß ist und die erzeugten Kompostqualitäten oft nicht den geforderten Ansprüchen genügen.

Sie überlassen ihr Grüngut der ortsnahen Kompostierungsanlage und beziehen von dort bevorzugt RAL-gütesicherte Kompostprodukte. Dadurch kann der GaLaBauer sich auf sein Kerngeschäft konzentrieren: die Neuanlage und Pflege von Garten- und Parkanlagen.

Die Einsatzmöglichkeiten von Kompostprodukten gehört mittlerweile zum festen Lehrplan für angehende GaLaBauer. Die Verwendung von Torfprodukten und mineralischen Düngern insbesondere in Hausgärten, Außenflächen von Gewerbebetrieben und kommunalen Parkanlagen wird von zahlreichen Kunden als nicht mehr zeitgemäß empfunden. Hier stellen Kompostprodukte eine kostengünstige Alternative mit einem breiten Einsatzspektrum dar.

Komposte eignen sich besonders bei der Neuanlage von Gärten nach Fertigstellung eines Neubaus oder der Umgestaltung eines alten Gartens. Aber auch bei der regelmäßigen Pflege von Sträuchern, Zierpflanzen und Rasen sowie der Pflanzung von Stauden, Sträuchern und Bäumen leisten Komposte wertvolle Dienste. Darüber hinaus bieten Kompostprodukte bei der Rekultivierung und als Mischungskomponente für die Dachbegrünung ein vielseitiges Einsatzspektrum.

GEYSIR® Heißwasser-/ Heißdampfsystem

Anwenderfreundliches **Baukastensystem** zur professionellen Wildkrautbekämpfung & Flächenreinigung mit innovativer, umweltfreundlicher Heißwasser-/ Heißdampftechnik







1. Wärmeerzeugungseinheit
 2. Wassertank
 3. Ausbringungssystem
 4. Geräteträger nach Wahl

GEYSIR®
 Dipl.-Ing. agr. Heinz Kersten
 Parkstraße 100
 39326 Loitsche-Heinrichsberg

info@geysir-pur.de
Telefon +49 (0)39208 27496
Telefax +49 (0)39208 27497
Mobil +49 (0)172 8805615

KENNWORT: GEYSIR-WILDKRAUTBESEITIGUNG

Premium-Roboter für den Rasen: Husqvarna präsentiert X-Line Automower



(Foto: Husqvarna Deutschland GmbH)

Was wünschen sich Rasenbesitzer von ihrem Mähroboter? Die Kunden von Husqvarna, dem Marktführer im Bereich Mähroboter, zeigen die Trends deutlich auf:

Neben zuverlässiger Mähfunktion legen anspruchsvolle Gartenbesitzer heute Wert auf praktische Features, Vernetzung und ansprechendes Design. Mit den neuen X-Line Mährobotern Automower 315X, 430X und 450X wird Husqvarna diesen Ansprüchen gerecht. Vor über 25 Jahren brachte Husqvarna, Marktführer für Mähroboter den weltweit ersten kommerziellen Mähroboter auf den Markt. Seitdem hat sich die Technologie konstant weiterentwickelt, gleichzeitig sind auch die Ansprüche der Kunden gestiegen. So wünschen sich Gartenbesitzer heute von ihrem Gartenroboter nicht nur eine zuverlässige Mähfunktion, sondern auch smarte Features, die ihnen das Leben leichter machen.

► Automower 315X – Sattes Grün durch intelligente Mähtechnologie

Die Husqvarna X-Line steht für Luxus-Mähroboter mit zahlreichen serienmäßigen Features. Den Einstieg in diese Mähroboter Klasse ermöglicht das neue Modell Automower 315X. Der Roboter ist für Grünflächen von bis 1.600 qm ausgelegt und überzeugt anspruchsvolle Nutzer mit einer Vielzahl technischer Extras:

► Automower Connect serienmäßig

Dank des Connect-Moduls kann der Besitzer des 315X per App weltweit über sein Smartphone, Tablet oder seine Apple Watch mit dem Mähroboter kommunizieren. Er kann ihn starten, stoppen und parken sowie den Mähfortschritt einsehen. Selbstverständlich kümmert sich der Mähroboter auch ohne Eingriff über die App zuverlässig um den Rasen.

Darüber hinaus verfügen auch alle Mähroboter Automower 310, 315, 420, 440, 520 und 550 ab 2018 mit Automower Connect@Home

standardmäßig über Konnektivität. Mit Hilfe eines Bluetooth-Chips sind diese Modelle dann in einem Radius von ca. zehn Metern über das Smartphone steuerbar.

► GPS und Wettertimer für einen perfekten Rasenschnitt

Die GPS-unterstützte Navigation und der Wetter-Timer sind intelligente Features, durch die der Automower sein Mähverhalten kontinuierlich anpasst und nur dort mäht, wo es notwendig ist. Mit schwenkbaren messerscharfen Klingen produziert er dabei millimeter-feines Schnittgut, das als natürlicher Dünger auf dem Rasen verbleibt, und entspricht gleichzeitig höchsten Sicherheitsstandards.

► Akku-Technologie für mehr Nachhaltigkeit

Die eingebauten Lithium-Ionen Akkus sorgen für nachhaltigen Betrieb des Mähers.

Dabei ist der jährliche Stromverbrauch geringer als der eines herkömmlichen Elektro-Rasenmähers. In Kombination mit dem serienmäßigen Ultra-Silent Radantrieb ist der Mähroboter extrem leise.

► Der Automower 430X – Modernes Design für komplexe Flächen

Neuer Auftritt für Automower 430X: Da an-

spruchsvolle Kunden großen Wert auf ansprechendes Design legen, erhielt das Modell 430X ein Designupdate. Zudem sind zahlreiche Extras nun serienmäßig enthalten: Mit einem neuen Chassis, standardmäßigen LED-Scheinwerfern und integriertem Automower Connect zur bequemen Konfiguration und Steuerung des Roboters erfüllt er die Wünsche von anspruchsvollen und designbewussten Gartenbesitzern.

Vervollständigt wird die X-Line durch Automower 450X mit der größten Kapazität. Sein Design und seine Features standen Pate für die anderen beiden Modelle der Linie.

www.husqvarna.com/de/produkte/maehroboter/



KENNWORT: HUSQVARNA PREMIUM-ROBTER

Reinert: Thermische Wildkrautbeseitigung

Wir sind der führende Hersteller im Bereich der Abflammtchnik für die thermische Wildkrautbeseitigung in Europa. In diesem Bereich sind wir seit 1973 innovativ und sehr erfolgreich tätig.

Wir bieten Ihnen Lösungen für den professionellen Einsatz im kommunalen Bereich. In der Landschaftspflege, in der Landwirtschaft

und im Gartenbau. Sowie für kleinere Einsatzgebiete im privaten Bereich.

Unsere Abflammgeräte werden für den praxisorientierten Einsatz gefertigt und ständig weiterentwickelt. Sie sind langlebig, robust, sicher und einfach in der Handhabung.

www.abflammtchnik.de

KENNWORT: REINERT WILDKRAUTBESEITIGUNG



Foto: Reinert Metallbau GmbH

Stadt Nürnberg
Eine Arbeitgeberin
Viele Möglichkeiten



Werden auch Sie Teil unserer starken Gemeinschaft und bereichern Sie uns als

Gärtnermeister (m/w)

Entgeltgruppe 9b TVöD, unbefristet

Es handelt sich um eine Vollzeitstelle. Die Besetzung ist aber auch mit reduzierter Arbeitszeit – ab 35 Wochenarbeitsstunden in einer 5-Tage-Woche – möglich.

Einsatzbereich: Tiergarten

Stellen-ID: 21-NH2970

Ihre Aufgaben:

Das Aufgabengebiet umfasst insbesondere die personelle und fachliche Leitung des Bereiches Landschaftsgestaltung und Parkpflege, die Organisation der landschaftsgärtnerischen Maßnahmen, die Erstellung von Ausschreibungen und Baustellenablaufplänen, die Aufstellung und die Überwachung des Teilbudgets sowie die Organisation der Rufbereitschaft für den Winter- und Reinigungsdienst.

Ihr Profil:

Für die Tätigkeit sind eine abgeschlossene Qualifikation als Gärtnermeister (m/w) der Fachrichtungen Garten- und Landschaftsbau oder Baumschule, Berufserfahrung im Meisterbereich, Führungskompetenz, volle gesundheitliche Eignung für die beschriebene Tätigkeit, Bereitschaft zum Dienst auch außerhalb der gewöhnlichen Arbeitszeit sowie der Führerschein der Klassen B und C1 unverzichtbar. Daneben verfügen Sie über fundierte Kenntnisse und Erfahrungen in der Projektierung und Durchführung von landschaftsgärtnerischen Maßnahmen, Durchsetzungsvermögen, Teamfähigkeit, Kritik- und Konfliktfähigkeit, Verantwortungsbewusstsein und Zuverlässigkeit.

Kontakt: Frau Hegendörfer, Tel.: 0911/231-5163

Fachliche Informationen: Herr Dr. Encke, Tel.: 0911/5454-812

Bewerbungsfrist: 25.05.2018

Bitte senden Sie Ihre vollständigen Bewerbungsunterlagen unter Angabe der Stellen-ID an die Stadt Nürnberg, Personalamt, Fünferplatz 2, 90403 Nürnberg. Bitte verwenden Sie nur Kopien, eine Rücksendung der Unterlagen kann nicht erfolgen.

Weitere Informationen erhalten Sie unter www.tiergarten.nuernberg.de.

Die Informationen im Stellenmarkt unter karriere.nuernberg.de sind Bestandteil dieser Stellenausschreibung.

Chancengleichheit ist die Grundlage unserer Personalarbeit

karriere.nuernberg.de

Maschinenwelt von Nilfisk auf der IFAT 2018 erleben



(Foto: Nilfisk GmbH)

Experten der Wasser-, Abwasser-, Abfall- und Rohstoffwirtschaft erhalten auf der IFAT 2018 in München die Gelegenheit, die umfangreiche Maschinenwelt von Nilfisk für die Reinigung und Pflege von Außenanlagen live zu erleben.

Dazu zählen die City Ranger 3070, 3570 und 2250 sowie der Park Ranger 2150 – jeweils ausgestattet mit verschiedenen Anbauten für den Winterdienst, Kehrsaug- und Mäharbeiten oder die Bekämpfung von Wildkraut.

Der City Ranger 3070 setzt mit seinem innovativen technischen Konzept neue Maßstäbe innerhalb der Reinigungsbranche: Die Kombination aus 360 Grad-Panoramansicht, flexibler Wendigkeit, Leistungsfähigkeit (67 PS/50kW), Abgasnorm Stufe IIIB und dennoch kompakten Maßen (368,5 x 122,1 x 200 Zentimeter Länge, Breite, Höhe) ist in dieser Maschinenklasse beispiellos. Dank des inneren Wenderadius von 825 Millime-

tern, der Knicklenkung und verschiedensten Anbaugeräten für Winterdienst, Grünflächenpflege und Kehrarbeiten wird die Reinigung und Pflege von beengten Flächen zum Kinderspiel. Für den einfachen und rückschonenden Austausch – zum Beispiel von Kehr- auf Winterdiensttechnik – verfügt der City Ranger 3070 über ein einzigartiges und praktisches Schnellwechselsystem. Außerdem neu ist das zum Patent angemeldete Motorkühlkonzept:

Es verringert den Geräuschpegel erheblich (Fahrerkabine: 69 db(A)) und verdoppelt gleichzeitig die Kühlwirkung auf den Motor – auch bei hohen Umgebungstemperaturen. Last but not least garantieren das geringe Gewicht (1.710 kg) und der Eco-Mode einen reduzierten Kraftstoffverbrauch, weshalb sich der City Ranger 3070 ideal für den Einsatz in Innenstädten und auf empfindlichen Grünanlagen eignet. Trotz dieser Leichtbauweise ist der City Ranger 3070 dank seines

technischen Konzepts auch eine ideale Maschine für den Einsatz im Winterdienst.

Weiteres Messe-Highlight ist der City Ranger 3570: Er vereint die Leistung einer Spezialmaschine mit den zahlreichen Vorteilen eines multifunktionalen Geräteträgers – und ist somit eine wirtschaftlich sinnvolle Ergänzung für den Fuhrpark von Städten, Kommunen oder Dienstleistern. Mit der Abgasnorm Stufe IIIB, der PM10-zertifizierten Feinstaubpartikel-Reduzierung und den niedrigen Geräuschemissionen erfüllt der wendige Knicklenker die neuesten Anforderungen beim Thema Umweltfreundlichkeit. Zusätzlich sorgt der ECO-Modus für einen kraftstoffsparenden und emissionsreduzierten Reinigungsvorgang – ob bei der Grünflächenpflege, bei Kehrarbeiten oder im Winterdienst. Nicht zuletzt wurde der City Ranger 3570 mit dem Gütesiegel der Aktion gesunder Rücken e.V. (AGR) ausgezeichnet. Grund dafür sind die zahlreichen Features

für einen rückschonenden und sicheren Arbeitsplatz: Dazu zählen zum Beispiel das voll gefederte Fahrwerk, die schwingungsge-dämpfte Kabine, die horizontal und vertikal einstellbare Lenksäule sowie der luftgefe-derte Komfort-Gesundheitsfahrersitz. Hinzu kommen die intuitive Ein-Hand-Bedienung, die durchgehend ergonomischen Bedienele-mente sowie die großzügig verglaste Zwei-Mann-Kabine mit einer Lüftungs- und Klima-anlage, die dank Feinstaubfilter (Klasse F8) für einwandfrei saubere Luft sorgt.

Der City Ranger 2250 wird auf der IFAT seine Vorzüge bei der Bekämpfung von Wildkraut demonstrieren. Er verfügt über die eigens von Nilfisk entwickelte Wildkrautbürste, die Gehwege ebenso wie Großflä-chen effizient und ohne den Einsatz von Pestiziden von Unkraut befreit. Zum anderen

können Kunden auch auf Heißluftsysteme von Partnerunternehmen zurückgreifen, die unerwünschtem Wildkraut mit Heißluft-Gebläse den Kampf ansagen. Insgesamt wurde der knickgelenkte City Ranger 2250 mit 20 verschiedenen Anbaugeräten für den ganz-jährigen Einsatz konzipiert. Das Kupplungs-system ist so einfach zu bedienen, dass sich ein Anbau in weniger als einer Minute auswechseln lässt. Schläuche und Anschlü-ße sind versteckt und somit geschützt, der Anschluss der Hydraulik-, Wasser- und Saug-schläuche erfolgt automatisch.



KENNWORT: NILFISK-PROGRAMM

Rekultivierung

Bei der Rekultivierung von Flächen in grö-ßerem Umfang sind insbesondere die Be-stimmungen der Bundes-Bodenschutz- und Altlastenverordnung (BBodSchV) einschließ-lich der landesspezifischen Regelungen zu berücksichtigen.

Ggf. müssen bei der Herstellung von durch-wurzelbaren Bodenschichten Untersuchun-gen der vorhanden Bodenmaterialien sowie Berechnungen der zu erwartenden Schad-stoffgehalte nach Einbringung von Materia-lien wie z.B. Kompost durchgeführt werden. Die Maßnahmen sind im Vorfeld mit den zuständigen Behörden abzustimmen.

Der anzustrebende Hu-musgehalt der Böden hängt in erster Linie von der Bodenart ab, die einzustellenden Nährstoffgehalte im Boden dagegen von der Art der Folgenut-zung. Hier müssen an Hand der Ergebnis-se der Bodenuntersuchungen sowie der Inhaltsstoffe der Komposte im Vorfeld ge-naue Berechnungen durchgeführt werden. Die Kompostanlagen, deren Produkte mit



RAL-Gütezeichen Kompost ausgezeichnet sind, verfügen über spezielle Fremdüber-wachungszeugnisse. Hier werden anhand der Inhaltsstoffe des Kompostes gezielte Berechnungen und Empfehlungen für die optimalen Kompostgaben bei Rekultivie-rungsmaßnahmen gegeben. Eine Orientie-rungshilfe bietet die nachfolgende Tabelle. Bei nährstoffreichen Komposten sind eher die niedrigeren Aufwandsmengen zu emp-fehlen.

Kompostgaben zur Aufwertung von nährstoffarmen Böden bei Rekultivierungsmaßnahmen in Abhängigkeit von der Bodenart.

schwach bindige Böden (Sand)	ca. 20 – 40 l/m ²
bindige Böden (Schluff, Lehm)	ca. 25 – 50 l/m ²
stark bindige Böden (Ton)	ca. 30 – 60 l/m ²

Die optimalen Kompostgaben können ent-sprechend der tatsächlichen Nährstoff- und Humusgehalte im Kompost und Boden von den hier getroffenen Orientierungswerten abweichen.

www.vhe.de

BUCHEN'S
 Ihr Profi-Servicepartner

24 h online
www.buchens.de

Kubota

- Jahres- / Lagermaschinen
- kubota-service.de
- Anbaugeräte - Zubehör

57462 Olpe | Tel. 02761-9220

KENNWORT: KUBOTA

Abtragen von Altrasen leicht gemacht

jetzt auch als Allrad für noch mehr Leistung

RS 3040 – der preiswerte Rasensodenschneider
 ☎ 06291/415959-0
www.KommTek.de

KENNWORT: RASENSODENSCHNEIDER

ALTEC

Altec GmbH, Rudolf-Diesel-Str.7
 D-78224 Singen, Tel.: 07731/8711- 0
 Fax: 07731/8711-11
 E-Mail: info@altec.de
 Internet: www.altec.de

ALU-RAMPEN

KENNWORT: ALU-RAMPEN

Giardina in Zürich mit dem Motto: „Leben im Garten“

► Veitshöchheimer Landschaftsgärtner sind begeistert

Man kann das obige Motto drehen und wenden, wie man will. Gärten gehören zum Leben und umgekehrt. Was wir Veitshöchheimer schon wussten, das hat uns die „20. Giardina in Zürich“ mustergültig bestätigt. Sie beantwortete überzeugend alle aktuellen Fragen: Wie wollen wir im privaten Grün leben? Wie wollen wir uns versorgen und unsere Freizeit genießen? Die Vorstellungen von Gärten sind unbegrenzt und dennoch muss die Fantasie neu entfacht werden. Die Ansprüche der Menschen haben den Beruf des Landschaftsgärtners gewandelt. Die Fragen reichen vom Artenschutz bis zur Freizeitgestaltung, vom Genuss bis zur Zukunftssicherung. Gärten für Ästheten und Genießer,



Auf 40 m² lässt sich ein Naturpool realisieren.

die gibt es nicht zum Nulltarif! Da müssen schon gut ausgebildete Profis ran. Kaum ein Beruf, kaum eine Branche kann auf eine so reiche Geschichte zurückblicken wie der Landschaftsgartenbau.

► Die Giardina, eine Messe für jeden

Viele Kommunalpolitiker sind aufgewacht: Unsere Städte und Dörfer dürfen nicht länger die Natur vertreiben, die Vielfalt eindämmen oder Grund und Boden versiegeln. Landschaftsgärtner kümmern sich in professioneller Weise um kleine und große Flächen. Dabei geht es um eine verantwortungsbewusste Planung in allen Maßstäben. Es braucht nicht nur Fantasie, sondern auch Fachkönnen, um hungernde Rasenflächen, schlichte Rosenbeete, verwilderte Strauchpflanzungen, ungepflegte Nutzgärten und einfache Sitzplätze aus billigen Betonplatten



Das Thema Wasser: Inspirierend und erfrischend. (Fotos: Hans Beischl)

zu „reaktivieren“. Ganz individuell gestaltete Außenräume bieten den Menschen Schutz und Sicherheit. Jede freie Stunde lädt zum Auftanken auf der Terrasse ein. „Urlaub zu Hause“ kann umgesetzt werden, ohne auf irgendetwas verzichten zu müssen.

Diese Gartenmesse zählt zu Europas führenden „Indoor-Veranstaltungen für das Leben im Garten“. Die bedeutendsten Anbieter der Branche präsentierten zum Frühlingsbeginn auf rund 30.000 m² neue Produkte, kreative

Lösungen und die kommenden Trends in der Gartengestaltung. Inmitten imponierender Gartenszenen, kunstvoller Installationen und Vorzeigeobjekten finden die Besucher eine Fülle an Assoziationen und Anregungen für ihre persönliche Blumen- und Pflanzenwelt rund ums Haus.

► Die Giardina feierte ihren 20. Geburtstag

Die Giardina zeigte Gärten als Wohnräume für Erholung, Begegnung und Gestaltungslust. Sie richtete sich an die breite Öffentlichkeit, aber vor allem auch den zahlungskräftigen Privatkunden. Die Studierenden haben dieses neue, mediterran angehauchte Lebensgefühl und seine Inspirationsquelle für Gartenträume schätzen gelernt. Wer mit Esprit und Leidenschaft rangeht, schafft ein optimales Zusammenspiel von Raum und Zeit im Freien. Das Wohnen im Garten mit fließenden Übergängen zwischen drinnen und draußen wird zum individuellen Lifestyle. Designer-Gartenmöbel und zahlreiche andere Utensilien kommen auf den Markt und machen deutlich, dass Räume unter freiem Himmel nun weniger der Gartenarbeit



Die angehenden Techniker/innen aus Veitshöchheim staunten über die zigfachen Kombinationsmöglichkeiten.

und mehr dem Genuss dienen sollten.

► „Mit der Natur zu Hause!“

Im Ausstellungsbereich lockt ein auserlesenes Sortiment an ebenso nützlichen wie außergewöhnlichen Ausstellungsstücken und Produkten für den Garten. Auch dort vorbeizuschauen lohnte es sich, weil man in kürzester Zeit die grandiose Vielfalt sehen konnte, die man in einem gestylten Garten „braucht“. Das Angebot reichte vom Grill, bis zu den unterschiedlichsten Sitzgarnituren, diversen Solarrasenmähern, Sonnenschutz und Gartenlauben. Wer dem Kunden eine geschmackvolle und preisgünstige Ausstattung empfehlen oder besser noch verkaufen kann, der rundet damit sein Geschäft ab.



Warum nicht im Freien auf diesem Hochdeck schlafen oder ruhen? Die Verwendung von Holz in all ihren Ausprägungen schafft eine heimelige Atmosphäre.

„Das war uns auf jeden Fall die Reise wert“, so die angehenden Techniker/innen der Meister- und Technikerschule in Veitshöchheim. Mit dem bescheidenen Slogan: „Leben im Garten“ untertreiben die Schweizer – wie so oft-. Die angehenden Techniker/innen, wer-

den selbst auf der LGS Würzburg 2018 einen „Modularen Garten“ inszenieren. Sie konnten sich in Zürich mit spritzigen Ideen bevorraten. In den anschließenden Diskussionen hörte man immer wieder heraus, wie überrascht sie von der Perfektion der Schweizer Gärtner

waren. Seit 20 Jahren sendet die Giardina Impulse sowohl ins breite Publikum als auch in die grüne Branche. „Wir Veitshöchheimer haben attraktive Anregungen bekommen und werden sie zu gegebener Zeit umsetzen“, so die Studierenden.

Thermische Wildkrautbeseitigung auf Infrarotbasis

Wildkraut beseitigen auf Infrarotbasis. Die Geräte sind schon seit über 20 Jahren auf dem Markt erhältlich. Durch diese lange Erfahrung und ständige Weiterentwicklung ist dieses Produkt auf dem neuesten Stand der Technik und vielfach erfolgreich bei Privatkunden bis hin zu Kommunen und Landschaftsgärtnern im Einsatz.

Wildkraut entfernen ohne Chemie, umweltfreundlich, geräuschlos und ohne offene Flamme. Die gezielte Anwendung der Infrarottechnik beschädigt keine Pflanzen außerhalb des Arbeitsbereiches und der Verbrauch liegt unter 1Ct/m².

Die Infrarot Strahlung bringt die Eiweißzellen zum Platzen und leitet so umgehend den Verwelkungs-Prozess ein. Angefangen vom tragbaren Gerät, ideal für kleine Flä-

chen an schwer zugänglichen Stellen, bis zum fahrbaren Modell Master für große Flächen.

Bei den fahrbaren Modellen Master ist der Master 510 R mit einem stufenlosen Fahrtrieb ausgestattet. Diese zusätzliche Funktion hilft große Flächen und Steigungen ohne großen Kraftaufwand zu bearbeiten. Bei den handgeführten InfraWeeder ist das Eco-Modell zusätzlich mit Turbogebläse und elektrischen Zünder ausgestattet. Durch das Gebläse wird eine erhöhte Luftzufuhr erzielt, diese bewirkt eine höhere Leistung. Als Zubehör für die handgeführten Modelle gibt



(Foto: Reinhold Müller)

es ein Rad-Set, einen Flaschenwagen, sowie einen Komfort-Rucksack. Die InfraWeeder Reihe wird ab 2018 durch das Modell Ronco 330 ergänzt. Ein fahrbares Gerät, gleich wie der Master 510, jedoch in einer Kompaktbauweise mit einer Breite von 33 cm.

KENNWORT: INFRAWEEDER

KENNWORT: UMSCHALTVENTILATOREN

KENNWORT: SATTELDACHHALLE →

Lindner: Stufenlos auf der IFAT

Der Tiroler Fahrzeughersteller Lindner präsentiert seinen stufenlosen Transporter Unitrac 112 LDrive von 14. bis 18. Mai 2018 auf der Messe München.

Europaweit sind rund 3.000 Transporter der Unitrac-Serie mit mehr als 10.000 angepassten Anbaugeräten unterwegs. Seit Mai 2017 produziert Lindner mit dem Unitrac 112 LDrive den ersten stufenlosen Transporter der 70-jährigen Firmengeschichte. Mit den neuen Transportern wurden bereits mehr als 20.000 Betriebsstunden absolviert: unter anderem bei der Gewässerdirektion Ravensburg. In Oberschwaben wird der Unitrac 112 LDrive mit Frontmulcher und Gruber Ladewagen verwendet. Auch die Gemeinden Wipperfürth und Radevormwald in der Nähe von Köln vertrauen auf österreichische Technologie. Dort spielt der Unitrac seine Stärken bei der Landschaftspflege und im Winterdienst aus.

► Besonders einfache LDrive-Bedienung

Neben dem stufenlosen Getriebe überzeugt der 112 LDrive mit der besonders einfachen LDrive-Bedienung. Dank des Drehreglers wird jeder Fahrer zum Vollprofi – Motor starten, Fahrtrichtung wählen, Gas geben und lenken. Der Motor erfüllt die Kriterien von EURO 6c. Wendigkeit gewährleistet die



(Foto: Traktorenwerk Lindner GmbH)

4-Rad-Lenkung. Die Nutzlast des Transporters beträgt sechs Tonnen. Das TraLink-System beinhaltet ein digitales Fahrtenbuch und erkennt Anbaugeräte automatisch. Außerdem erinnert TraLink an wichtige Prüfungen oder Servicearbeiten wie einen Ölwechsel. Ein zusätzlicher Pluspunkt ist die geringe Lautstärke in der Fahrerkabine – diese erreicht maximal 74 dB.

► Wendig und stufenlos: der Lintrac

Zweites stufenloses Modell von Lindner ist der Lintrac. Der stufenlose Lintrac punktet

mit der Hochleistungs-Arbeitshydraulik von Bosch und einfacher LDrive-Bedienung. Die hintere Achse lenkt bis zu 20 Grad ein – ein Vorteil in engen Gassen. Die Heck-, Front- und Arbeitshydraulik mit Verstellpumpe machen ihn zum variablen Geräteträger. Dank der großteils mechanischen Kraftübertragung mit geringem hydrostatischen Anteil ist der Wirkungsgrad des Getriebes besonders hoch. Seit 2014 ist der Lintrac 90 erhältlich, ab Sommer 2018 wird der Lintrac 110 hergestellt.

www.lindner-traktoren.at

KENNWORT: LINDNER UNITRAC

SUPPLY
Das Magazin rund um das Thema Vergabe

Wissen, was geboten ist!

www.supply-magazin.de

Foto: Alexandra Gi / Fotolia.com

KENNWORT: SUPPLY

Vielseitige Gestaltungsmöglichkeiten mit Gabionen

Seit einiger Zeit ist eine sehr interessante Gabionen-System auf dem Markt, das die herkömmlichen Bauweisen ergänzt und damit dem Anwender eine weitere Vielzahl von Gestaltungsmöglichkeiten mit Gabionen eröffnet.

Diese Gabionen können ohne Veränderungen an den Bauteilen nicht nur gerade sondern auch rund, geschwungen und mit abgerundeten Ecken eingebaut werden. Garten- u. Landschaftsarchitekt Dipl.-Ing.(TU) Friedhelm Weidt aus Hilchenbach/Siegen hat dieses System entwickelt. Gerade für die moderne Freiraumgestaltung ist das ein vielversprechender Fortschritt.

In einer Zeit, in der die Grundstücke immer kleiner werden und in den Mittelgebirgen mehr Hanglagen bebaut werden, ermöglichen diese Steinkörbe ein kaum zu überbietendes Gestaltungspotenzial. Schwierige Hanglagen können auf interes-

sante Weise terrassiert, begrünt und nutzbar gemacht werden. Der Hausgarten als erweiterter Wohnraum mit Terrasse, Grillplatz und Rasen wird aufgewertet. Bedingt durch das Gelenkprinzip lassen sich die Steinkörbe von Weidt zentimeterweise auf der Stelle drehen. Die

Gelenkgabionen oder auch Kurvengabionen werden aus praktischen und logistischen Gründen als montage- u. baustellengerechte Bausätze Platz sparend auf Europaletten gestapelt angeliefert. Die kompakte Bauweise aus hochwertigem langlebigem Galfandraht ist ein weiterer Vorteil dieser



(Foto: Garten- und Landschaftsarchitekturbüro Weidt)

Steinkörbe. Egal ob der Landschaftsgestaltung, dem Wasser- und Straßenbau diese Gabionen sind für jeden Bereich geeignet, auch und gerade für kleine und große Gärten. Vier verschiedene Größen ermöglichen interessante Lösungen der oft schwierigen Aufgabenstellungen.

KENNWORT: KURVENGABIONEN

Mulch und Humus sind praktische Gartenhelfer

Gartenbeete müssen einiges aushalten. Heftiger Regen, Hagel, Frost und Hitze rauben dem Boden Substanz und Nährstoffe und schaden damit auch den Pflanzen, die auf ihm wachsen. Eine Schutzschicht aus Baumrinde kann das verhindern: Rindenmulch bewahrt Beete vor dem Austrocknen und macht zudem unerwünschten Unkräutern das Leben schwer.

Eine etwa fünf Zentimeter dicke Schicht reicht in der Regel aus, um den Boden im eigenen Garten gegen Witterung zu stabilisieren und eine gleichmäßige Erdenfeuchtigkeit zu erhalten. Das bereichert nicht nur das Bodenleben im Beet, sondern spart gleichzeitig auch Gießwasser in trockenen Sommern. In deutschen Sägewerken werden meist einheimische Fichten- und Kiefernstämme entrindet.

Vor der Zerkleinerung der Rinde erfolgt bereits eine angemessene Vorrotte, die wachstumshemmende Inhaltsstoffe abbaut. Nach anschließender Zerkleinerung und Absie-

bung ist das fertige Produkt nun Rindenmulch. Feine Rinde wird durch einen gezielten Rotteprozess zu Rindenhumus. Dies ist ein wertvoller Humus- und Nährstofflieferant zur Bodenverbesserung. An dem RAL-Gütezeichen „Substrate für Pflanzen“ erkennen Verbraucher naturreine Rindenprodukte, die

einer kontinuierlichen Überwachung durch die Gütegemeinschaft „Substrate für Pflanzen“ unterliegen. Genaueres dazu unter www.substrateev.org.

Mulch und Humus werden dabei auf ihre chemischen, physikalischen und biologischen Eigenschaften geprüft.

Gifffreie Wildkrautbeseitigung

NEU



Abb.:
Modell Master 510R mit Radantrieb
10 verschiedene Modelle

InfraWeeder Infrarottechnik

Entscheidende Vorteile:

- ✓ ohne Herbizid
- ✓ keine offene Flamme
- ✓ geräuschlos
- ✓ sparsamer Gasverbrauch

Für den Einsatz auf:

- ✓ Verbundsteinen
- ✓ Kies- und Plattenwegen
- ✓ Parkflächen

Vertrieb Deutschland:

REINHOLD MÜLLER
MASCHINEN + TECHNIK

Rheinstr. 12 · 76437 Rastatt
Telefon 07222 68365
www.mueller-landtec.de

KENNWORT: INFRAWEEDER

AVANT-Neuheiten 2018

Betrachtet man die technische Weiterentwicklung im Motorsport, so kommt man aus dem Staunen nicht heraus und manch einer dürfte sich ob der Vielzahl an Innovationen ein wenig überfordert fühlen.

Sei es die Energierückgewinnung beim Bremsen, die in der Formel-1 bekannt als „KERS-System“ Premiere feierte und heute bereits im Straßenverkehr für mehr Umweltfreundlichkeit sorgt, oder die 2014 ins Leben gerufene Formel-E, die mit ihren flüsternden Boliden in mancherlei Hinsicht Wegbereiter für die heutige Elektromobilität war. Sicher ist eines: Technischer Fortschritt ist notwendig und auch AVANT, der finnische Hersteller für Multifunktionslader, braucht sich besonders in dieser Hinsicht nicht verstecken.

Gleich vier neue Modelle und noch mehr neue Anbaugeräte bringt das innovative Unternehmen in diesem Jahr auf den Markt und feiert sogar eine Weltpremiere: Revolutionär ist mit dem AVANT e6 der weltweit erste serienmäßige, rein elektrisch betriebene Multifunktionslader mit Lithium-Ionen-Technologie. Für kaum einen anderen AVANT ist die knallgrüne Farbe, das Erkennungszeichen der Allroundmaschinen, bezeichnender als für den e6, feierte er im vergangenen November auf der Agritechnica in Hannover doch Premiere und machte sich einen Namen als „durch und durch grüner“ Multifunktionslader. Die Umwelt und den Fahrer belastende Dieselabgase gehören bereits seit letztem Jahr mit der Markteinführung des e5 der Vergangenheit an. Während der erste rein elektrische Lader aus dem Hause AVANT seine Kraft aus einer Blei-Säure-Batterie speiste, zieht der e6 seine Power aus einem hochmodernen und vergleichsweise deutlich leichteren Lithium-Ionen-Aggregat mit einer Leistung von 14,5 kWh. „Diese Technologie bietet dem Anwender die Möglichkeit, den Akku mittels eines Schnellladegeräts innerhalb einer Stunde, zum Bei-



AVANT e6 mit Ladestation (Foto: AVANT Tecno Deutschland GmbH)

spiel während der Mittagspause, vollständig aufzuladen und mit der Maschine bis zu sechs Stunden zu arbeiten“, erklärt AVANT Deutschland Geschäftsführer Thomas Sterkel den „Boxenstopp“, ganz ähnlich wie in der Formel-E.

Bei einem Eigengewicht von gerade einmal 1400 kg lässt sich eine Ladung von bis zu 900 kg mit 10 km/h verfahren und auf eine Höhe von 2,80 m heben. Das avanttypische starre Knickgelenk, der Sitz auf dem Vorderwagen und der Vierradantrieb mit vier gesteckten Hydraulikfahrmotoren machen den e6 in Kombination mit über 180 verschiedenen Anbaugeräten – brandneu sind unter anderem die Baumstumpfräse und die Multifunktions-Antriebseinheit – zu einer echten Allzweckwaffe. Und das Ganze mit Null-Emission und äußerst geräuscharm, Eigenschaften, die insbesondere für Arbeiten im Indoor-Bereich von großer Bedeutung sind.

► Neuer AVANT 530 zum Aktionspreis

Im Dieselsegment erweitert AVANT mit dem 530 die Produktpalette um eine leistungsstarke Einsteigermaschine für Kommunen und kommunale Anwender. Highlight ist der 2-stufige Fahrtrieb (1. Fahrstufe > 9 km/h / 2. Fahrstufe > 19 km/h) und die um 10 % höhere Schubkraft als beim 528. Auch der 530 wird seiner grünen Lackierung gerecht, erfüllt er doch die neueste Abgasnorm (Tier

4 Final/Stufe 5). Die Parallelführung, die die Ladarbeiten einfacher und präziser macht, und der Niveaueausgleich, der für die freie Beweglichkeit der Anbaugeräte sorgt und sich besonders bei Planierarbeiten bezahlt macht, sind in Kombination mit dem 6-fach Joystick Features, die noch mehr Effizienz und Anwenderfreundlichkeit garantieren. „Der 530 schließt die Lücke zum 640 und ist zur Markteinführung zu einem besonders attraktiven Kurs erhältlich“, verweist Thomas Sterkel auf einen Preisvorteil von bis zu 6.000 € von Anfang April bis Ende Juli in Deutschland.

► Noch effizienter – der neue 423/523

Das Neuheiten-Sortiment von AVANT wird durch zwei Modelle komplettiert, die voll im Trend des gegenwärtigen „Downsizing“ liegen. Weniger Verbrauch bei gleicher oder gar mehr Leistung ist nicht nur das angestrebte Ziel vieler namhafter Automobilhersteller. Auch AVANT setzt konsequent auf Optimierung zugunsten einer höheren Effizienz. Mit den neuen AVANT 423 und 523 kommen zwei Modelle auf den Markt, die, ausgestattet mit dem neuen Kubota Motor D902 (bisher D722), mehr Leistung bei geringerer Drehzahl generieren (9 kW bei 1600 U/min). Neue Kühler und Lüfter tragen nicht nur zur Einsparung von Treibstoff bei, sondern führen darüber hinaus auch zur Verringerung der Geräuschemission. Grün bleibt eben grün!

Heißwasser-Wildkrautbekämpfung und Graffiti-Entfernung mit nur einem Gerät

Die neue Multi M von Heatweed ist sowohl eine effiziente Lösung zur Entfernung von Wildkraut als auch ein professioneller Hochdruckreiniger. Sie kann von einem oder zwei Mitarbeitern bedient werden und arbeitet ausschließlich mit heißem Wasser, lediglich Enthärter wird zugesetzt.

Sämtliche Komponenten des Anhängergerätes wie Stromversorgung, Wassertank, Steuergerät oder Lanzen sind perfekt aufeinander abgestimmt. Das Gerät ist somit unmittelbar startklar.

Im Wildkrautbekämpfungsmodus garantiert die Aktive Temperaturregelung (ATR) von Heatweed eine präzise Wassertemperatur von 98 bis 99,6 °C. Da Wasser bei dieser Temperatur den höchsten Wirkungsgrad an den Wildkrautwurzeln aufweist, sind damit gleichmäßig gute und nachhaltige Resultate bei der Wildkrautentfernung gesichert.

Mit einer Kapazität von bis zu 4.500 m² pro Tag können große Flächen sauber und unkrautfrei gehalten werden. Durch die Reinigungsfunktion ist die Multi M auch außerhalb der Wildkrautsaison einsetzbar. Mit ihrem hohen Reinigungsdruck bis zu 250 bar mit 25 l/min Durchfluss und bei einer Wassertemperatur von über 90 °C lassen sich Schmutz und Algen sehr leicht entfernen.



Heatweed-Multi M für zwei Bediener zur Heißwasser-Wildkrautentfernung und professionellen Hochdruckreinigung, (Foto: Heatweed)

Die rückstandslose Beseitigung von Graffiti ist ebenfalls möglich. Die Heatweed Multi M ist neben dem Einsatz auf öffentlichen Plätzen, Gehwegen und Straßen auch für Parks und große Grünanlagen einschließlich wassergebundener Wege ausgelegt und eignet sich zudem für Stadien mit Kunstrasenplätzen. Das Gerät kann über den regionalen

Fachhandel bezogen werden. Weitere Informationen zur Technik sowie zu Bezugsquellen sind auf der Webseite www.heatweed.com zu finden.



KENNWORT: HEISSWASSER-WILDKRAUTBEKÄMPFUNG

Online-Präsentation

Von Zeit zu Zeit muss ein Online-Auftritt überarbeitet bzw. neu gestaltet werden, um den gestiegenen Anforderungen an einer modernen Präsentation gerecht zu werden.

Hier können wir Ihnen mit unserer jahrelangen Kompetenz Unterstützung für alle anfallenden Online-Gestaltungen anbieten. Gern erstellen wir Ihnen ein entsprechendes Angebot.

Weitere Informationen unter www.k-pc.de.



K-PC Projekt-Consulting
Herr Karsten Soll
Kahden 17 c
22393 Hamburg
Tel.: 040/6003174
E-Mail: info@k-pc.de

KENNWORT: ONLINE-GESTALTUNG

50-mal Veitshöchheimer Landespflegeetage

Den roten Teppich rollt man nur zu besonderen Ereignissen aus: Das 50. Jubiläum der Veitshöchheimer Landespflegeetage, einer der größten Fachtagungen des Garten- und Landschaftsbaus (GaLaBau) im deutschsprachigen Raum, bot genau diesen Anlass.

Fast 1.200 Tagungsgäste informierten sich am 20. und 21. Februar über die aktuelle Forschungsarbeit des Instituts für Stadtgrün und Landschaftsbau der Bayerischen Landesanstalt für Weinbau und Gartenbau (LWG) sowie über aktuelle Trends und Entwicklungen, die die Branche bewegen.

► Wo kommen wir her – wo geht's hin?

Zu Beginn der Tagung blickte Dr. Walter Kolb auf seine ersten Versuche im einstmaligen Sachgebiet „Garten- und Landschaftsbau“ zurück. Dabei zeigte sich, dass einige Themen, wie die Senkung des Pflegeaufwands bei Pflanzflächen oder der Einsatz von Mulchmaterial, auch heute noch nichts von ihrer Bedeutung verloren haben. Mit den neuen Projekten „Klimafassaden“ oder „Stadtgrün 2021“ hat sein Nachfolger Jürgen Eppel zukunftsweisende Versuche begonnen, die die Auswirkungen des Klimawandels vermindern wollen. Auch der aktuelle Trend, die Lebensmittelerzeugung in den Siedlungsbereich zu holen, wird mit den „Urban Gardening“-Vorhaben weiterentwickelt und unter Praxisbedingungen getestet. Dabei erobern die Gemüsekulturen nicht nur begrünte Dächer, sondern wachsen dank wandgebundener Systeme auch senkrecht an der Fassade.



Ein 'Walter' für Walter: Dr. Walter Kolb (m.) wurde von Jürgen Eppel (r.) für seine Pionierarbeit bei der Fort- und Weiterbildung in Veitshöchheim ausgezeichnet. (Foto: Bayerische Landesanstalt für Weinbau und Gartenbau.)

► Ein 'Walter' für Walter

Erfolg kommt nicht von irgendwo her, sondern fußt auf einem soliden Fundament. Mit der Gründung der „Abteilung Landespflege“ (im Jahr 1989) leistete der damalige Leiter Dr. Walter Kolb nicht nur Pionierarbeit, sondern bereitete in seiner 35-jährigen Dienstzeit den Weg für den Erfolg des heutigen Instituts für Stadtgrün und Landschaftsbau. Für seine außerordentlichen Verdienste erhielt er als erster Preisträger den nach ihm benannten 'Walter'-Award. Eine Auszeichnung, die künftig an Personen vergeben werden soll, die sich um die Weiterentwicklung der Landespflegeetage verdient gemacht haben.

► Klimawandel und Energieeinsparung

Beim Thema Klimafassaden trat Institutsleiter Jürgen Eppel zusammen mit Versuchingenieurin Johanne Bohl ans Mikrofon. In Kooperation mit dem Bayerischen Zentrum für Angewandte Energieforschung (ZAE Bayern e. V.) entsteht derzeit eine innovative und deutschlandweit einzigartige Klima-Forschungs-Station. Dort wird in den nächsten Jahren exakt gemessen, wie eine Kombination aus wandgebundener Begrünung und innovativen Fassadenmaterialien die Energiebilanz beeinflusst. Neben dem Vergleich flächiger Begrünungsmodule mit einem Rinnensystem wird auch die Hinterlüftung

untersucht, also inwieweit der Spalt zwischen Bauwerk und Begrünung zur Heizenergieeinsparung beitragen kann. Diese ganzheitlichen Fassadenlösungen können auf der Landesgartenschau Würzburg 2018 besichtigt werden.

► Bayerische Landesgartenschau Würzburg

Verbinden Sie diesen Besuch doch auch gleich mit einer Stippvisite beim Ausstellungsbeitrag des Bayerischen Landwirtschaftsministeriums. Denn dafür hat das Institut für Stadtgrün

und Landschaftsbau in Person von Helmut Rausch die Planung übernommen. Als Highlights stellte er auf den Landespflegeetagen den Vinomax-Pavillon in Form eines Ceratiten (urzeitlicher Kopffüßler) und den Demonstrationsweinberg vor. Ergänzend hob Babette Menz mit der Ausstellung „Beflügel Dich – Finde das Große im Kleinen“ der Klasse G2 (angehende Techniker, Produktionsgartenbau) u. a. über „Indoor-Gardening“ im April und den ALBSpürhund-Vorführungen im September einige Besonderheiten des Veranstaltungsprogramms hervor.

Viel Applaus der Tagungsteilnehmer erhielten Felicitas Schön und Jonathan Schulte, die den schulinternen Entwurfswettbewerb für einen der Zukunftsgärten auf der LGS Würzburg 2018 gewonnen hatten. Engagiert und souverän stellten sie die Entstehung des 370 m² großen „Modularen Gartens“ vor, der von den 23 Studierenden der Staatlichen Meister- und Technikerschule Veitshöchheim in der Fachrichtung GaLaBau binnen zwei Wochen in über 730 Arbeitsstunden – neben dem normalen Schulbetrieb – „aus dem Boden gestampft“ wurde. Nicht nur an den vier Aktionswochenenden, an denen die Studierenden in ihrem Garten präsent sein werden, ist diese Gemeinschaftsleistung einen Besuch wert.



KRUMPEL DER WURM

€ 25,--
10 Exempl.



Ein "Give Away" der besonderen Art

Mit unserer Broschüre "Krumpel der Wurm" (DIN A5-24 Seiten-hochwertiger Druck-bebildert) haben wir ein besonderes 'Give Away' entwickelt. Anlässe für den Einsatz gibt es genügend: bei Kundengesprächen mit dem entsprechenden familiären Hintergrund, Tag der offenen Tür, Messen, Kita-Spende und vieles mehr. Ab einer Auflage von 500 Exemplare besteht auch die Möglichkeit für eine zusätzliche Firmenwerbung im Inneren oder auf dem Umschlag.

per Mail:
info@soll.de
bestellen

per Tel.:
040/606882-0
bestellen

Die Mindestbestellzahl beträgt
10 Exemplare (Kosten:
25,- Euro + 7 % MwSt.+
Versandkosten).

Für ein Musterexemplar
berechnen wir insgesamt
8,56 Euro (inklusive
Versandkosten
und MwSt.).



per Fax:
040/606882-88
bestellen

Im Test:

Wildkrautbürste AS 30 WeedHex von AS-Motor

Die neue Wildkrautbürste AS 30 WeedHex 160 von AS-Motor wurde uns für einen Produkttest zur Verfügung gestellt und hat uns im Ergebnis überzeugt.

Das Testobjekt war ein Parkplatz sowie angrenzende Gehwege. Ideale Bedingungen für den WeedHex, denn entwickelt wurde er für die effektive Reinigung von unebenen Belägen wie Kopfsteinpflaster sowie an Engstellen, Mauern und Randsteinen. Die einzeln höhenverstellbaren Räder ermöglichen die Neigung der Bürste und dadurch wird die Unkrautentfernung auch in tiefer liegenden Randbereichen möglich.

Das Gerät lässt sich sehr einfach bedienen. Durch den 3-fach verstellbaren Führungsholm ist eine optimale Anpassung gegeben. Für die Sicherheit ist durch eine Totmannschaltung gesorgt.



Wildkrautbürste AS 30 (Fotos: Claudia-Regine Soll)



WeedHex 160



Auch für Bodenvereisung anwendbar.

► **Produktbeschreibung**

Die Bürstengeschwindigkeit von nur 600 Umdrehungen pro Minute und das Schutz Tuch ermöglichen ein zusätzlich sicheres Arbeiten. Die Stein-

schlaggefahr und die Staubentwicklung sind geringer.

Der Motor ist ein B&S 4-Takt mit I/C DOV Technik mit Grauguß-Laufbuchse, der für eine lange Lebensdauer und geringen Ölverbrauch sorgt. Der hochgelegte Schnorchelluftfilter liefert dem Motor saubere Luft.

Durch die Motor-Bürsten-Untersetzung erhöht sich das Drehmoment um mehr als das Doppelte. Das Ergebnis ist deutlich mehr Kraft an der Bürste, somit hat auch hartnäckiges Unkraut keine Chance.

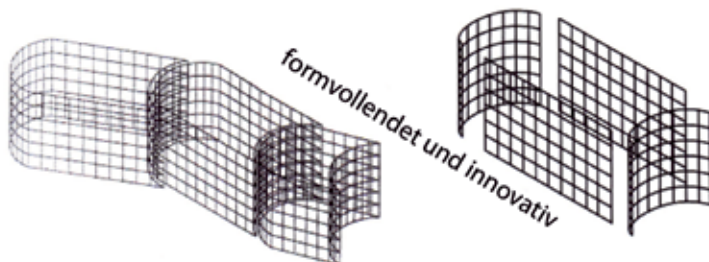
Es gibt für empfindliche Oberflächen (z.B. beschichtete Betonsteine) eine optionale Kunststoffbürste, die als Zubehör erhältlich ist. Das Video können Sie unter <https://youtu.be/RarDQBKfVlc> abrufen.



KENNWORT: AS 30 WEEDHEX

Die kreativen WEIDT-Gelenkgabionen

einfach genial: Die Kurvengabionen mit dem Gelenkeffekt - für kreative Natursteinmauern.



Garten- und Landschaftsarchitekturbüro Weidt
 Dorfstr. 10, 57271 Hilchenbach,
 Tel.: 02733/12088, Fax: 02733/128286,
 Interent: www.gartenarchitektur-weidt.de oder
www.weidt-gabionen.de



← KENNWORT: GELENKGABIONEN

So kocht und isst der Gartenbau

Ein Streifzug durch die Geschichte und Gegenwart des deutschen Gartenbaus“ - garniert mit Rezepten!

ISBN 978-3-00-036603-1
Bezugspreis: 16,50 €
(inkl. Mehrwertsteuer)
+ Versandkosten 2,50 €
Bestellung über Amazon/
Buchhandlungen oder direkt
beim Verlag.



Bezugspreis: 16,50 € inkl. MwSt. plus Versand



BESTELLSCHEIN

per Fax: 040/606882-88

..... Exemplar(e) Rezeptbuch „So kocht und isst der Gartenbau“

Firma/Name

Zusatz

Straße

PLZ/Ort

Tel./E-Mail

ROLF SOLL VERLAG GMBH

Kahden 17 b

22393 Hamburg

Tel.: +49 (0)40/606882-0

Fax: +49 (0)40/606882-88

E-Mail: info@soll.de

Datum/Unterschrift

Neue Wildkrautbürste agria 8100



(Foto: Agria-Werke GmbH)

Die neue Wildkrautbürste agria 8100 ergänzt den Kompetenzbereich der mechanischen Wildkrautbeseitigung.

Umfangreiche Verstellmöglichkeiten garantieren eine schonende Beseitigung von Wildkraut entlang von Kanten, an Mauern und auf Flächen. Das von einem laufruhigen Profimotor angetriebene Spezialgerät verfügt über einen Fahrtrieb mit je einem Vorwärts- und Rückwärtsgang.

Die Entfernung von Wildkraut ist dadurch selbst an Steigungen effektiv möglich. Die

Fahrtrichtung lässt sich einfach per Fußhebel umschalten. Dadurch braucht der Anwender keine Hand vom höhenverstellbaren Lenkholm zu nehmen und kann die Maschine immer sicher und punktgenau führen.

Der Anwender hat die Wahl zwischen verschiedenen Bürsten für unterschiedliche Einsatzbedingungen.

Für ein problemloses Arbeiten entlang von Kanten kann die Bürste beidseitig geschwenkt werden. Das Ausschleudern von Steinen wird durch den verstellbaren Spritzschutz verhindert.

www.agria.de

KENNWORT: AGRIA 8100

ROLF SOLL VERLAG GMBH

■ green ■ public

Fachmagazine | Online-Dienste

Kahden 17 b

22393 Hamburg

Telefon: +49 (0)40/606 88 2-0

Telefax: +49 (0)40/606 88 2-88

E-Mail: info@soll.de

Internet: www.soll.de

Geschäftsführer:

Claudia-Regine Soll

Ursula-Maria Soll

Handelsregister Hamburg B 35 255



Auflage: 14.000 Exemplare

Mitglied der Informationsgemeinschaft zur Feststellung der Verbreitung von Werbeträgern e.V. (IVW)



Anhand von Leserfragen können Sie mit unserem Kennwortsystem zusätzlich die Resonanz auf Ihr/e Produkt/e bzw. Dienstleistung/en ermitteln.



Herausgeber: Rolf Soll

Redaktion/Anzeigen: Claudia Soll

Bildredaktion: Ursula-Maria Soll

Druckerei-Anschrift:

PRINTEC OFFSET

Ochshäuser Str. 45

34123 Kassel

Telefon: 0561/57015-0

Telefax: 0561/57015-555

E-Mail: sjm@printec-offset.de

Internet: www.printec-offset.de

BESCHAFFUNGSDIENST GALABAU

Fachmagazin für das Grünflächen- &

Landschaftsbaumanagement

erscheint 8 Mal jährlich -

der Preis beträgt für ein

Jahresabonnement: 30,00,-- €

Einzelpreis: 3,50,-- €

(Inkl. Portokosten und Nutzung des Kennwortsystems)



Das Beschaffungsverzeichnis von A-Z ist ein kostenpflichtiger Bezugsquellennachweis, der keinen Anspruch auf Vollständigkeit erhebt. Ergänzungen werden kontinuierlich vorgenommen. Nach Stichwörtern sortiert.

Ob s/w, 2c, 3c oder 4c - der Preis ist derselbe!

Zusätzlich tragen wir Ihre Adresse kostenlos ins Herstellerverzeichnis unter

www.soll-galabau.de

STICHWÖRTER:

- Absauganlagen
- Aluminium-Auffahrschienen
- Anhänger
- Arbeitsbühnen/Raupenarbeitsbühnen
- Bänke
- Baumpflege
- Baumschulen
- Baumstubbenfräsen
- Beleuchtung
- Bodenbefestigungen
- Fahnen / Fahnenstangen
- Fahrrad- und Überdachungssysteme
- Internet/Webseiten
- Pflasterfugenmörtel
- Schachtdeckel aufpflasterbar
- Werkstattausrüstung
- Werkzeuge

Absauganlagen



ECON AIR

- Abgasab-saugung
- Ölnebel
- Schweiß-rauch
- Schleif-stäube

... wir haben die Lösung

ECON Werkstattausrüstungs GmbH
Tel.: +49 (0) 2689/928747
info@econ-wa.de - www.econ-wa.de

Anhänger



Erleben Sie die **NEUE** Anhängerwelt bei P+P!

Wir haben IHREN ANHÄNGER!

P+P
F+P Kontakt UKG
Bromer Straße 113 a - 21211 Bassum
Tel. 04201 - 922 022 0 - Email: info@ppanhaenger.de

HIER KÖNNTE
IHRE
WERBUNG
STEHEN

Anhänger




STEMA
Der Anhänger

MADE IN GERMANY

www.STEMA.de

Arbeitsbühnen/ Raupenarbeitsbühnen



RUTHMANN
professionals at work

RAUPENARBEITSBÜHNEN

RUTHMANN BLUELIFT

Telefon: +49 2863 204-0
www.ruthmann.de

Aluminium-Auffahrschienen



Schumacher Verladesyeme

Aluminium
Auffahrschienen
von 0,4 t - 40 t

Tel. 0 22 62 / 80 59 799
Fax 0 22 62 / 80 59 798
info@auffahrschienen.com

www.auffahrschienen.com

Anhänger



Starke Anhänger für PROFIS.

BÖCKMANN
VORREITER SEIT 1956

Telefon 04472 895-0
www.boeckmann.com

Arbeitsbühnen



DORN
ARBEITSBÜHNEN

Tel. +49 (0) 89 454 632 70
www.dornlift.com

Baumpflege



BAUMNUMMERN
Die ideale Markierung für Baumkontrollen

schon ab 0,40 Euro/Stk.
alle Farben und Formen

Individuell – dauerhaft
alle Farben und Formen

BECHSTEIN Frank Bechstein Baumpflege GmbH
Rudolfstraße 2 Tel.: 0 61 92 / 44 2 44
65830 Kriethel Fax: 0 61 92 / 44 2 50

Baumpflege
info@bechstein-baum.de
www.bechstein-baum.de

Baumschulen



Baumschule Plattner
Pflanzen und Zubehör von A-Z
Nadel und Laubgehölze in vielen Größen und Sorten
Fordern Sie eine Liste an:
Tel: 08547 914173
www.baumschule-plattner.de

Baumstubbenfräsen



Schülke Wir sind RAYCO-Deutschland.
Schülke GmbH & Co. KG
Telefon 0 23 93 / 24 05 49 - 0
www.schuelte-technik.de

Bodenbefestigungen

naturnahe Bodenbefestigungen



Körnerstr. 14
D-79539 Lörrach
Tel.: +49 (0) 76 21 - 42 55 758
Fax: +49 (0) 76 21 - 42 55 759
info@doldterra.de
www.doldterra.de

Fahnen/Fahnenmasten

FRANK BRÄUER GmbH & Co. KG
Kaiserstraße 53
72764 Reutlingen
Tel. 07121 / 44 001
Fax 07121 / 44 110
www.braeuer.de - eMail: info@braeuer.de

- Qualitäts-Aluminium Fahnenmasten und Fahnenstangen
- Werbe- und Länderfahnen
- Lichtmaste in Alu + Stahl

50-jähriges Geschäftsjubiläum

Fahnen/Fahnenstangen

alfa®
MASTEN. MADE IN GERMANY.



SPITZENREITER
30 JAHRE
in Qualität & Vielfalt

Fahnen- und Lichtmasten – schnell und günstig

alfa-GmbH
Daimlerstraße 9
86368 Gersthofen
Tel. (0821) 47 10 38
www.alfa-masten.de

Internet/Webseiten



K-PC.de

Kasulke-ProjektConsulting
Kahden 17 c
22393 Hamburg
Tel.: 040/50019865
Fax: 040/51328137
E-Mail: info@k-pc.de
Internet: www.k-pc.de

Pflasterfugenmörtel

Pflasterfugenmörtel



fugi-fix.de

Schachtdeckel aufpflasterbar

Revo
SCHACHTDECKEL



rund eckig
auspflasterbar
bepflanzbar
verzinkt
edelstahl

Volbers und Redemann GmbH&Co.KG info@revo-deckel.de
Garten- und Landschaftsbau, Osnabrück www.revo-deckel.de

Werkstattausrüstung

ECON
WERKZEUGE - MASCHINEN - AUSTRÜDUNG



ECON Werkstattausrüstungs GmbH
Tel.: +49 (0) 2689/928747
info@econ-wa.de - www.econ-wa.de

Werkzeuge



KRUMPHOLZ
www.BAFORGA.de

Gartenwerkzeuge und Forstwerkzeuge
von KRUMPHOLZ
aus Franken bei
www.BAFORGA.de
Tel.: 09232/700963

ANTWORTSCHEIN

Bitte per Post oder per Fax oder per E-Mail an uns einsenden. Ihre Anfragen werden von uns kostenlos und ohne Verpflichtung weitergeleitet. Und bitte Ihre Anschrift eintragen.

**BITTE HIER IHRE VOLLSTÄNDIGE
ANSCHRIFT EINTRAGEN**

per Fax: 040/606882-88

per E-Mail: info@soll.de

ROLF SOLL VERLAG GmbH
BESCHAFFUNGSDIENST GALABAU
Kahden 17 b
22393 Hamburg

Zuständig ist:

Telefon:

E-Mail:

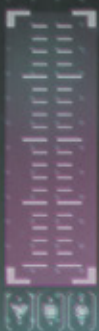
BESCHAFFUNGSDIENST GALABAU - APRIL 2018

Weitere Informationen sind kostenlos erhältlich von (bitte ankreuzen):

Anfragen, die nach dem 31. Juli 2018 eingehen, können nicht mehr bearbeitet werden!

- | | |
|---|--|
| aa <input type="checkbox"/> AGRIA 8100 | kd <input type="checkbox"/> KURVENGABIONEN |
| ab <input type="checkbox"/> ALU-RAMPEN | la <input type="checkbox"/> LINDNER TRAKTOREN |
| ac <input type="checkbox"/> ANHÄNGER-PROGRAMM | lb <input type="checkbox"/> LINDNER UNITRAC |
| ad <input type="checkbox"/> AS 30 WEEDHEX | ma <input type="checkbox"/> MOTOREN-PROGRAMM |
| ae <input type="checkbox"/> AVANT E6 | na <input type="checkbox"/> NILFISK-GERÄTETRÄGER |
| af <input type="checkbox"/> AVANT-PROGRAMM | nb <input type="checkbox"/> NILFISK-PROGRAMM |
| ba <input type="checkbox"/> BEMA GROBY LIGHT | nc <input type="checkbox"/> NP-DÜNGER |
| bb <input type="checkbox"/> BEMA WILDKRAUTBESEITIGUNG | oa <input type="checkbox"/> ONLINE-GESTALTUNG |
| ca <input type="checkbox"/> COMPO-PROGRAMM | pa <input type="checkbox"/> PFLANZERDE/SUBSTRATE |
| ga <input type="checkbox"/> GELENKGABIONEN | ra <input type="checkbox"/> RASENSODENSCHNEIDER |
| gb <input type="checkbox"/> GEYSIR-WILDKRAUTBESEITIGUNG | rb <input type="checkbox"/> REINERT WILDKRAUTBESEITIGUNG |
| ha <input type="checkbox"/> HEISSWASSER-WILDKRAUTBEKÄMPFUNG | sa <input type="checkbox"/> SATTELDACHHALLE |
| hb <input type="checkbox"/> HERBSTZWIEBELN | sb <input type="checkbox"/> SPEZIALERDE |
| hc <input type="checkbox"/> HUSQVARNA P500 SERIE | sc <input type="checkbox"/> SUPPLY |
| hd <input type="checkbox"/> HUSQVARNA PREMIUM-ROBTER | ua <input type="checkbox"/> UMSCHALTVENTILATOREN |
| ia <input type="checkbox"/> INFRAWEEDEER | va <input type="checkbox"/> VERVER-KATALOG |
| ka <input type="checkbox"/> KLETTERKURSE | vb <input type="checkbox"/> VIKING-MÄHROBTER |
| kb <input type="checkbox"/> KOMPAKTTRAKTOREN | wa <input type="checkbox"/> WÖRMANN ANHÄNGER |
| kc <input type="checkbox"/> KUBOTA | wb <input type="checkbox"/> WURZELRATTE |

GUT GEPLANT, VON SELBST GEMÄHT.



SENSOREN

Ob Hindernisse, Regen, oder Diebstahlversuch: Der iMow reagiert darauf.



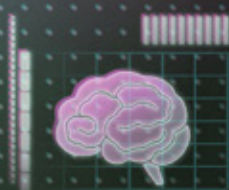
SCHNELLIGKEIT

Der iMow arbeitet besonders zügig, so kann der Rasen schneller wieder genutzt werden.



DYNAMISCHER MÄHPLAN

Der iMow entscheidet selbst, wann er die Zeit nachholt, die er wegen Regen eventuell verloren hat.



INTELLIGENTES MÄHEN

Einmal programmiert, mäht der iMow vollautomatisch.

In der Rasenpflege gilt: Der Trend geht zum Mähenlassen – mit Roboter-mähern wie dem iMow von VIKING. Als Garten- und Landschaftsbauer können Sie diesen Trend auch für sich nutzen: Empfehlen Sie Ihren Kunden schon bei der Gartenplanung einen Roboter-mäher. VIKING bietet für jeden Einsatzzweck den passenden iMow. Der praktische iMow Gartenplaner unterstützt Sie bei der Beratung vor Ort. So geht alles Hand in Hand: Sie übernehmen die Planung, der VIKING Fachhändler die Installation. Und Ihre Kunden haben allen Grund zur Freude.