

STATISTISCHE BERICHTE

Kennziffer: F II 1 - m 4/18 SH

Baugenehmigungen in Schleswig-Holstein im April 2018

Herausgegeben am: 5. Juni 2018



Impressum

Statistische Berichte

Herausgeber:

Statistisches Amt für Hamburg und Schleswig-Holstein
– Anstalt des öffentlichen Rechts –

Steckelhörn 12
20457 Hamburg

Auskunft zu dieser Veröffentlichung:

Marion Schierholz
Telefon: 040 42831-1716
E-Mail: bautaetigkeit@statistik-nord.de

Auskunftsdienst:

E-Mail: info@statistik-nord.de
Auskünfte: 040 42831-1766
0431 6895-9393

Internet: www.statistik-nord.de

© Statistisches Amt für Hamburg und Schleswig-Holstein, Hamburg 2018
Auszugsweise Vervielfältigung und Verbreitung mit Quellenangabe gestattet.

Sofern in den Produkten auf das Vorhandensein von Copyrightrechten Dritter hingewiesen wird, sind die in deren Produkten ausgewiesenen Copyrightbestimmungen zu wahren. Alle übrigen Rechte bleiben vorbehalten.

Zeichenerklärung:

0	weniger als die Hälfte von 1 in der letzten besetzten Stelle, jedoch mehr als nichts
–	nichts vorhanden (genau Null)
...	Angabe fällt später an
·	Zahlenwert unbekannt oder geheim zu halten
×	Tabellenfach gesperrt, weil Aussage nicht sinnvoll
a. n. g.	anderweitig nicht genannt
u. dgl.	und dergleichen
()	Zahlenwert mit eingeschränkter Aussagefähigkeit
/	Zahlenwert nicht sicher genug

1. Baugenehmigungen¹ im Wohn- und Nichtwohnbau in Schleswig-Holstein im April 2018

KREISFREIE STADT Kreis	Wohn- gebäude	Nichtwohn- gebäude	Wohnungen		
			insgesamt (einschl. durch Baumaß- nahmen entstanden)	darunter Neubau in	
				Wohnge- bäuden mit 1 und 2 Wohnungen	Wohnge- bäuden mit 3 und mehr Wohnungen
Anzahl	Anzahl	Anzahl	Anzahl	Anzahl	
FLENSBURG	5	2	19	2	17
KIEL	23	6	46	2	11
LÜBECK	4	1	6	–	5
NEUMÜNSTER	17	4	10	9	–
Dithmarschen	51	8	57	39	13
Herzogtum Lauenburg	40	9	116	25	89
Nordfriesland	108	10	145	101	37
Ostholstein	37	5	58	28	26
Pinneberg	82	8	170	47	100
Plön	30	7	18	12	–
Rendsburg-Eckernförde	77	17	178	47	90
Schleswig-Flensburg	100	14	141	83	49
Segeberg	60	16	91	44	39
Steinburg	13	–	62	4	55
Stormarn	52	13	61	35	23
Schleswig-Holstein insgesamt	699	120	1 178	478	554
Januar bis April 2018 dagegen	2 519	479	4 445	1 691	2 358
Januar bis April 2017	2 449	429	4 140	1 714	2 014
Differenz	70	50	305	- 23	344
Veränderung in %	2,9	11,7	7,4	- 1,3	17,1

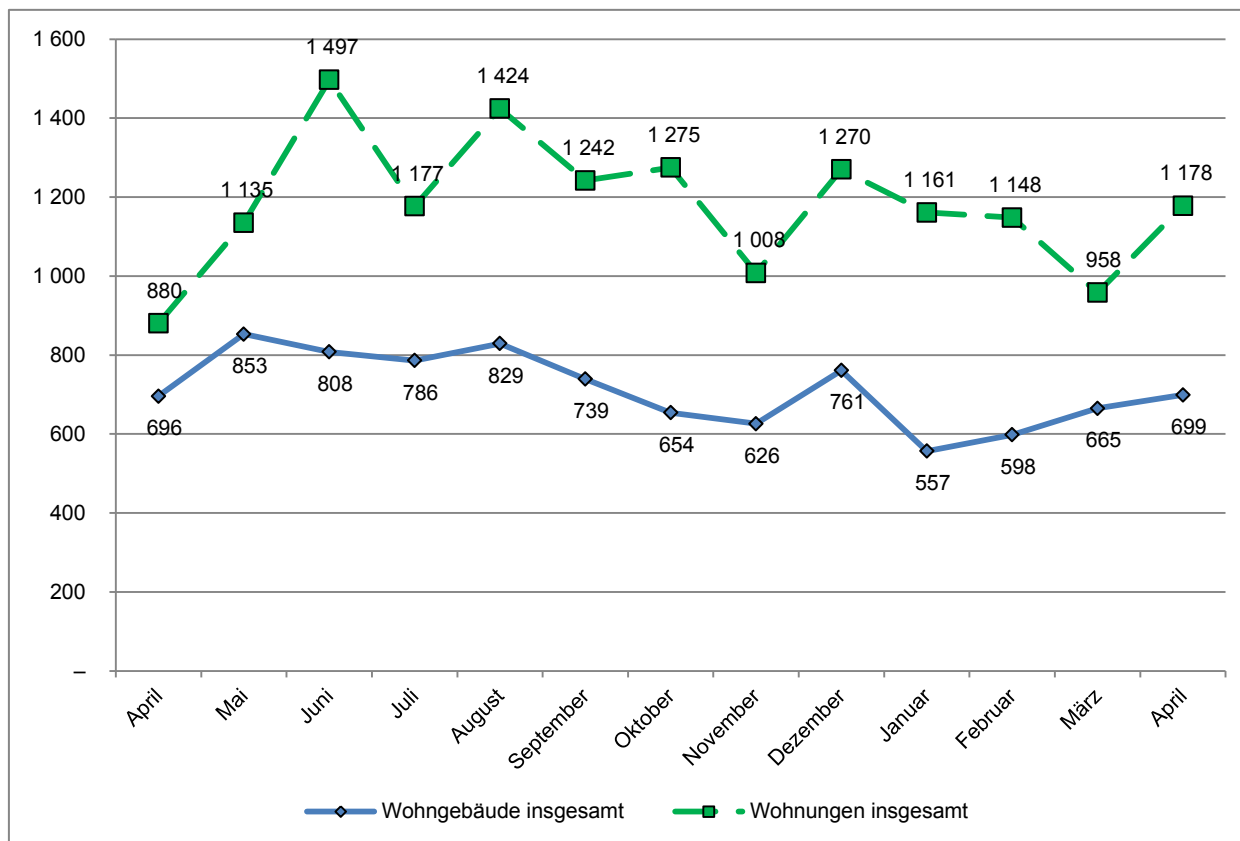
¹ einschließlich Wohnheime

2. Baugenehmigungen¹ im Wohnbau (Neubau) in Schleswig-Holstein im April 2018

Art der Angabe	Baugenehmigungen ¹					
	April 2018	April 2017	Veränderung in %	Januar bis April		
				2018	2017	Veränderung in %
Wohngebäude (Anzahl)	497	500	- 0,6	1 779	1 817	- 2,1
und zwar						
mit 1 und 2 Wohnungen	434	458	- 5,2	1 550	1 562	- 0,8
mit 3 und mehr Wohnungen	63	42	50,0	229	255	- 10,2
Gebäude mit Eigentumswohnungen	34	27	25,9	149	165	- 9,7
Rauminhalt (1000 m³)	518	400	29,4	1 896	1 806	5,0
in Gebäuden mit 1 und 2 Wohnungen	313	308	1,8	1 098	1 101	- 0,3
in Gebäuden mit 3 u. m. Wohnungen	204	92	121,5	797	704	13,2
Veranschlagte Baukosten (Mio. EUR)	154	118	30,4	562	558	0,7
und zwar für Gebäude mit						
mit 1 und 2 Wohnungen	90	89	1,5	324	324	0,1
mit 3 und mehr Wohnungen	63	29	119,6	238	234	1,5
Wohnungen	1 032	744	38,7	4 049	3 728	8,6
und zwar in Gebäuden mit						
1 und 2 Wohnungen	478	496	- 3,6	1 691	1 714	- 1,3
3 und mehr Wohnungen	554	248	123,4	2 358	2 014	17,1
Eigentumswohnungen	257	114	125,4	1 060	946	12,1
Wohnfläche (1000 m²)	98	79	22,9	357	353	1,0
und zwar in Gebäuden mit						
1 und 2 Wohnungen	56	61	- 7,2	207	214	- 3,1
3 und mehr Wohnungen	41	19	121,5	149	139	7,2
Eigentumswohnungen	20	9	129,0	77	71	8,9
Wohnräume	3 963	3 256	21,7	14 546	14 292	1,8
und zwar in Gebäuden mit						
1 und 2 Wohnungen	2 308	2 514	- 8,2	8 465	8 720	- 2,9
3 und mehr Wohnungen	1 655	742	123,0	6 081	5 572	9,1
Eigentumswohnungen	763	332	129,8	3 039	2 816	7,9

¹ einschließlich Wohnheime

Genehmigte Wohngebäude und Wohnungen¹ in Schleswig-Holstein in den letzten 12 Monaten Stand: April 2018



¹ insgesamt (einschließlich Nichtwohnbau)