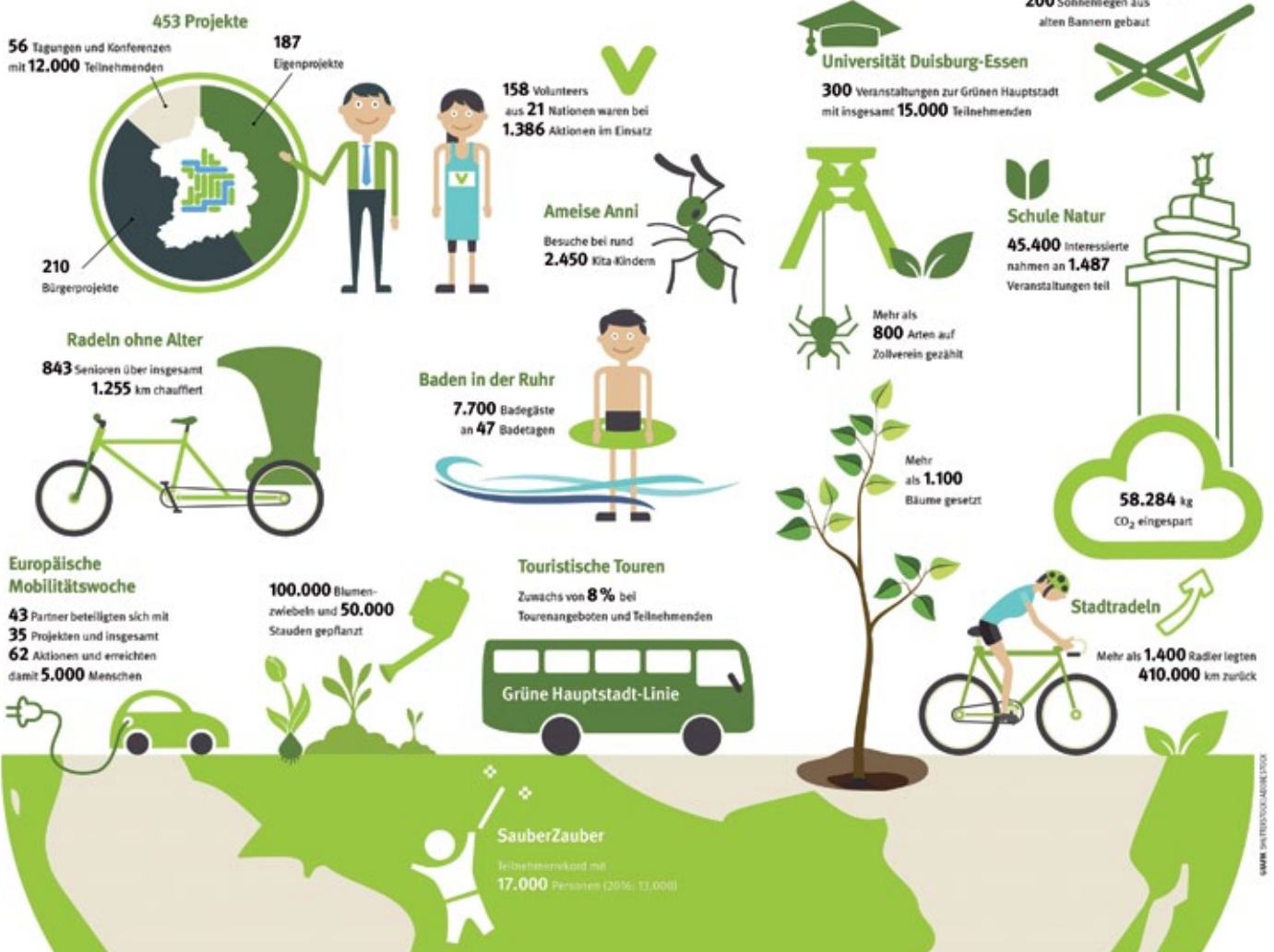





BESCHAFFUNGSDIENST GALABAU

FACHMAGAZIN FÜR DAS GRÜNFLÄCHEN- & LANDSCHAFTSBAU-MANAGEMENT

DAS JAHR DER GRÜNEN HAUPTSTADT IN ZAHLEN



INHALTSVERZEICHNIS

Seite 3	- Umsatz im GaLaBau wächst auf 7,87 Mrd. Euro	
Seite 4	- Einladung zum 126. DRG-Rasenseminar in Bremen	
Seite 4	- Neue RSM Rasen 2018 ist erhältlich	
Seite 6/7	- Rasengräser starten im Frühjahr schneller mit einer Düngung	
Seite 8	- Ob Wiese oder englischer Rasen - der AS 510 ProClip	
Seite 9	- John Deere 1200H - Neuer Hydro Bunkerrechen	
Seite 10	- Der neue Akku-KombiMotor STIHL KMA 130 R	
Seite 11	- BGL fordert Ausnahmegenehmigung für Dieselfahrzeuge	
Seite 12	- Nie mehr ohne Akku - mit SABO	
Seite 13	- Die neue Heatweed MiD 3.0 - entwickelt um zu begeistern	
Seite 14	- Biene, Amsel, Haselmaus	
Seite 15	- Positive Stimmung unter IVG-Mitgliedern	
Seite 16	- Neue Mähroboter Parcmow und Bigmow in diesem Jahr	
Seite 16	- Zahl des Monats: Mindestens ein Drittel der Insektenarten sind gefährdet	
Seite 17	- K+S nimmt Aquaponic-Forschungscontainer in Betrieb	
Seite 18	- Takeuchi TB 138 FR - Nur 2,31 m Hüllkreis	
Seite 19	- Optimas Vacu-Lift	
Seite 20	- Prototyp eines vollelektrischen Kompaktbagger von Volvo CE	
Seite 21	- BaumaschinenTag 2018	
Seite 22	- NEU: MARX Engine Pack	
Seite 23	- Reifenwissen für den Bausektor	
Seite 24/25	- Mit Trimble Earthworks noch schneller und zuverlässiger	
Seite 25	- Prämien für sichere Arbeit	
Seite 26	- Grüne Hauptstadt Europas - Essen 2017 ist ein voller Erfolg	
Seite 27	- Junggärtner-Seminar	
Seite 28	- WPC-Terrassendielen der dritten Generation	
Seite 29	- Hochbeete der Firma Richard Brink	
Seite 30	- Themengärten zeigten grüne Trends auf der Freizeit, Touristik & Garten	
Seite 31	KETTLER: COUCHEN DELUXE	
Seite 32/33	Was man über HOLZTERRASSEN wissen muss	
Seite 34	Lafuma Mobilier stellt neue Outdoor-Möbel-Kollektionen vor	
Seite 35	Lichttrends für Garten und Terrasse	
Seite 36	Tipps für die Terrassenplanung	
Seite 37	Eschlböck Biber - viele Neuheiten	
Seite 38	Die Bahn wird sturmsicher	
Seite 39	KINSHOFER Fällgreifer	
Seite 40/41	Wurzelschäden zum Anfassen	
Seite 42	Husqvarna ist neuer Partner des FC St. Pauli	
Seite 42	Die neue Benzinhäcksler-Baureihe von Timberwolf	
Seite 43	WÖRMANN Anhänger Aktionstage 2018	
Seite 44	Fachtagung Betonwerk Pfenning	
Seite 45/46	BESCHAFFUNGSVERZEICHNIS VON A-Z	



Umsatz im GaLaBau wächst auf 7,87 Mrd. Euro

Die GaLaBau-Branche hat auch im Jahr 2017 wieder ein Umsatzplus erzielt.

Dies geht aus der jetzt veröffentlichten Jahresstatistik des Bundesverbandes Garten-, Landschafts- und Sportplatzbau e. V. (BGL) hervor. So erwirtschaften die Betriebe des Garten- und Landschaftsbaus einen Jahresumsatz von rund 7,87 Milliarden Euro (2016: 7,48 Mrd.) und erzielten ein Umsatzplus von 5,3 Prozent im Vergleich zum Vorjahr. BGL-Präsident Lutze von Wurmb freut sich über den neuen Branchenrekordumsatz: „Ein Wachstum von 5,3 Prozent gegenüber dem Vorjahr ist ein Spitzenresultat und bestätigt den anhaltenden Trend der letzten Jahre. Die Galabau-Branche entwickelt sich anhaltend gut und damit auch die Nachfrage nach landschaftsgärtnerischen Dienstleistungen in den Betrieben.“



BGL-Präsident Lutze von Wurmb: „Mit der aktuellen Branchenentwicklung können wir sehr zufrieden sein. Die Nachfrage nach landschaftsgärtnerischen Dienstleistungen in den Betrieben ist nach wie vor ungebrochen. Trotzdem wird in Zukunft das Thema Fachkräftesicherung in unserer Branche eine immer größere Rolle spielen.“ (Foto: BGL)

► Marktanteil im Privatgartenbereich steigt weiter

Auch im vergangenen Jahr war das Privatkundensegment der Umsatztreiber der GaLaBau-Branche. Die GaLaBau-Betriebe konnten 2017 das Wachstum in diesem Segment leicht steigern, auf insgesamt 59,67 Prozent. Der Anteil des Privatgartenbereichs am Gesamtumsatz der Branche steigt somit auf 4,7 Mrd. Euro im Gegensatz zu 4,43 Mrd. Euro aus dem Vorjahr. „Das wirtschaftliche Standbein der Branche ist weiterhin unverändert der Privatgartenbereich, den wir mit unserer erfolgreichen Image- und PR-Kampagne nachhaltig stimuliert haben“, so BGL-Präsident

► Beschäftigtenzahl im GaLaBau steigt ebenfalls weiter an

Das aktuelle Rekordergebnis erzielten die 17.177 GaLaBau-Betriebe. Damit steigt 2017 die Zahl der Betriebe gegenüber dem Vorjahr (17.069 Betriebe) leicht an. Die Zahl der Betriebe, die in den Landesverbänden des BGL organisiert sind, steigt von 3.717 auf 3.822. Auch bei der Beschäftigtenzahl im Garten- und Landschaftsbau ist ein Anstieg zu beobachten. Demnach steigt die Zahl der Beschäftigten auf 117.131. Die Insolvenzquote der gesamten Branche liegt bei einem Wert von 0,44 Prozent. Bei den 3.822 Mitgliedsbetrieben des BGL steht die Insolvenzquote bei 0,11 Prozent.

Lutze von Wurmb. „Wir hoffen, dass wir mit der neuen Kampagne „Rettet den Vorgarten“ und mit unserer Initiative „Grün in die Stadt“ in Zukunft ähnlich erfolgreich sein werden und insbesondere den Markt des öffentlichen Grüns positiv für unsere Branche und für das Klima in den Städten beeinflussen können“, erklärt Lutze von Wurmb.

Die restliche Umsatzverteilung sieht wie folgt aus: Der Umsatzanteil beim öffentlichen Grün beträgt 14,61 Prozent und entspricht einem Umsatz von 1,15 Mrd. Euro. Auf den Wohnungsbau fallen 11,17 Prozent, der Anteil der Industrie macht 6,2 Prozent aus und der Anteil der Generalunternehmer liegt bei 4,7 Prozent. Sonstige belaufen sich auf 3,65 Prozent.



Die Umsatzentwicklung in der GaLaBau-Branche seit 2012. Im Jahr 2017 erzielte die Branche einen Jahresumsatz von 7,87 Mrd. Euro. (Grafik: BGL)

WWW.GALABAU.DE

AKTUELLES UNTER WWW.SOLL-GALABAU.DE



“Das” Online-Portal für den “Grünen Bereich”

Im News Archiv finden Sie inzwischen über 10.000 Beiträge



WWW.SOLL-GALABAU.DE

Einladung zum 126. DRG-Rasenseminar am 23. und 24. April 2018 in Bremen

Die Einladungs- und Anmeldeunterlagen zum 126. DRG-Rasenseminar vom 23. bis 24. April 2018 in Bremen, wurden in diesen Tagen von der Deutschen Rasengesellschaft an die Mitglieder verschickt. Als zentrales Thema stehen in diesem Jahr die Züchtung von Rasengräsern sowie die Produktion von Gräsersaatgut im Zentrum der Tagung.



Die Fach-Exkursion am ersten Tag (23.04.2018) wird vom Tagungshotel Landgut Horn in Bremen aus mit dem Bus starten.



Einzelpflanzen im Zuchtgarten. (Fotos K.G. Müller-Beck)

Die Fahrt bringt die Teilnehmer zunächst zur Firma Meiners Saaten GmbH in Dünsen. Hier wird eine der modernsten Anlagen zur Reinigung und Aufbereitung von Saatgut in Europa vorgestellt.

Ein weiterer Besichtigungspunkt wird die Zuchtstation der DSV in Asendorf sein, wo sowohl die züchterische Arbeit als auch die Prüfungen der Sorten vorgestellt und erläutert werden. Die abschließende Station wird

das Weser-Stadion mit den Erfahrungen aus einer Saison auf Hybridrasen sein.

Zur DRG-Mitgliederversammlung am 2. Seminartag erhalten die Mitglieder zeitgerecht

Mitglieder des Greenkeeper Verbandes Deutschland e.V. erhalten für diese Veranstaltung im Rahmen des GVD-Zertifizierungssystems 15 Punkte Weiterbildungsbonus gutgeschrieben!

WWW.RASENGESELLSCHAFT.DE

Neue RSM Rasen 2018 ist erhältlich

Die Regel-Saatgut-Mischungen Rasen (RSM Rasen) unterscheiden sich von manchen im Handel befindlichen Rasenmischungen mit klangvollen Namen, die oft zwar schnell, dafür aber nur kurzfristig, eine erfolgreiche Rasenansaat vortäuschen...

Der Regelwerksausschuss (RWA) der FLL hat die RSM Rasen für das Jahr 2018 in folgenden Punkten überarbeitet:

- Aktualisierung der Sorten- und Eignungsübersicht im Abschnitt IV;
- inhaltliche Änderungen verschiedener

Parameter auch aus fachlicher und wirtschaftlicher Sicht in einzelnen Rasenmischungen;

- allgemeine redaktionelle Änderungen im kompletten Werk.

Die RSM Rasen 2018 können für 17,50,- EUR (zzgl. 3,75 EUR Versandkosten) bei der FLL oder unter www.fll.de sowohl als Broschüre als auch zum kostenpflichtigen Abruf (Download) bestellt werden. Ein jährliches Abonnement ist ebenfalls möglich.

Direkter Link: https://www.fll.de/shop/home?__store=german



EIN AKKU – FÜR VIELE ANWENDUNGEN.

Copyright © 2018 Husqvarna AB (publ). Alle Rechte vorbehalten.

Unsere Husqvarna Pro Akku-Serie bietet Ihnen die volle Leistung, Stärke und Anwenderfreundlichkeit, wie Sie es von Husqvarna Produkten gewohnt sind. Überzeugen Sie sich selbst und besuchen Sie unseren Fachhändler in Ihrer Nähe!

ZUM MÄHEN, SÄGEN, SCHNEIDEN, REINIGEN.



Informationen unter: www.husqvarna.de/akku

Li-ion 36V



Husqvarna
READY WHEN YOU ARE

Rasengräser starten im Frühjahr schneller mit einer Düngung

Ein gesunder, dichter und kräftig grüner Rasen beschreibt die Wunschvorstellung vieler Gartenbesitzer. Dieses Ziel wird aber auch in der professionellen Rasenpflege auf den Golf- und Sportanlagen angestrebt. Jetzt zum Ausgang des Winters können nicht alle Rasenflächen diesen Anforderungen gerecht werden.

Ein wichtiger Bestandteil der Pflegemaßnahmen zur Erreichung dieser Zielvorstellungen, ist die Düngung des Rasens. Sie sichert die Versorgung der Graspflanzen mit allen benötigten Nährstoffen für ein optimales Wachstum. Eine sachgemäße Rasendüngung führt dann zu einer dichten, frisch grünen Grasnarbe.

► Ausgewogene Nährstoffversorgung beachten

Im zeitigen Frühjahr erkennt man die Rasenflächen, die im Spätherbst des Vorjahres mit einer "Winterdüngung" versorgt wurden (Abbildung 1).

Grundsätzlich sollte der Rasen während der Wachstumszeit mit allen erforderlichen (essenziellen) Nährstoffen für eine gesunde Gräser-Entwicklung versorgt werden. Eine gute Möglichkeit zur Überprüfung der Versorgungsstufe des Bodens bietet die Bodenanalyse vor der ersten Düngung im Frühjahr (siehe auch Bild Monat Februar 2018).

Ein ausgeglichenes Nährstoffangebot fördert das Graswachstum und erhöht die Strapazierfähigkeit des Rasens. Die Intensität des



Abb. 1: Ansicht einer Versuchsrasenfläche im Februar mit Wirkung der Düngerapplikation aus dem Spätherbst. (Foto: K.G. Müller-Beck)



Abb. 2: Ausbringung des Rasendüngers mit dem handgeführten Schleuderstreuer. (Foto: K.G. Müller-Beck)



Abb. 3: Handdüngerstreuer mit Akku zur Verteilung kleinerer Düngermengen. (Foto: K.G. Müller-Beck)



Wachstums und der Ausprägung der Grünfärbung wird insbesondere durch das Nährelement Stickstoff (N) beeinflusst. Gut versorgte, kräftigte Graspflanzen sind in der Lage, Moos und Unkräuter zu verdrängen.

Spezielle Rasendünger mit Langzeit-Stickstoff (N) sind so zusammengesetzt, dass ein Teil des Stickstoffs den Graspflanzen unmittelbar zur Verfügung steht. Der Langzeitanteil wird bedarfsgerecht nach und nach freigesetzt oder umgewandelt. So ist es möglich, den Rasen für einen längeren Zeitraum mit diesem Nährstoff zu versorgen, ohne dass es zu einem zeitweiligen Überangebot oder gar zu Verbrennungen des Rasens kommt.

Moderne Rasen-Volldünger enthalten außer Stickstoff auch noch weitere lebensnotwendige mineralische Pflanzennährstoffe, wie Phosphat, Kalium, Magnesium und auch Eisen. Derartige Rasenspezialdünger sichern bei zwei, besser jedoch bei drei Düngergaben pro Jahr eine optimale und gleichmäßige Ernährung des Rasens.

► Düngungstermine beeinflussen Rasenaspekt

Neben der Düngungshöhe und der Anzahl Düngergaben pro Jahr spielt der Zeitpunkt der Düngung eine entscheidende Rolle für die Gleichmäßigkeit des Rasenaspektes. Üblicherweise fällt die erste Gabe ins Frühjahr, die zweite nach Abschluss des starken Grä-

serwachstums Ende Mai/Anfang Juni. Die dritte Gabe wird im August ausgebracht. Für das rasche Ergrünen nach dem Winter spielt der Termin der Frühjahrsdüngung eine besondere Rolle. Dabei stellt sich die Frage: Wann soll gedüngt werden?

Das hängt maßgeblich von den unterschiedlichen Witterungsbedingungen im Frühjahr ab. Einerseits soll nicht zu früh gedüngt werden, damit der Dünger nicht unproduktiv in der Rasennarbe liegt, andererseits wird der Rasen bei zu langem Warten erst sehr spät grün.

► **Wärmesumme bestimmt Start für Rasendüngung**

Eine Methode zur Abschätzung des optimalen Düngezeitpunktes von Rasenflächen wurde vor einigen Jahren am Agrarzentrum in Limburgerhof entwickelt. Dabei wurden

die positiven Tagesmittel-Temperaturen, beginnend mit dem 1. Januar, aufsummiert.

Es zeigte sich in mehrjährigen Untersuchungen, dass die einzelnen Temperatursummen zu sehr unterschiedlichen Terminen erreicht wurden. In einem Jahr ermittelte man die Temperatursumme von 100 °C erst Mitte März (sehr kaltes Frühjahr). In den Folgejahren erzielte man den Wert 100 °C Mitte Februar bzw. bereits Mitte Januar (sehr milder Winter).

Die Temperatursummen bzw. die Tagesmittelwerte können bei den regionalen Stationen des Deutschen Wetterdienstes abgerufen werden.

Die durchgeführten Düngungsversuche mit einem Rasen-Langzeitdünger zeigten, dass der Rasen besonders früh grün wird, wenn die Düngergabe bereits bei einer Tempera-

tursumme von 150 °C ausgebracht wird. Da das Wurzelwachstum dem oberirdischen Aufwuchs voraus eilt, ermöglicht die zielorientierte Nährstoffausbringung in Abhängigkeit vom Temperaturverlauf den Gräsern schon sehr früh eine langsame Nährstoffaufnahme. Bei etwas günstigeren Wachstumsbedingungen können die Nährstoffe dann sofort in Blattgrün und Blattwachstum umgesetzt werden.

Wird dagegen erst bei Einsetzen des schönen Wetters gedüngt, erfordert der Weg der Nährelemente durch den Boden bis in die Wurzeln und den weiteren Transport durch die Pflanze bis ins Blatt eine gewisse Zeit, die dann für das Wachstum und die Grünprägung fehlt.

Der frühere Düngetermin sorgt bereits im zeitigen Frühjahr für einen schönen, grünen Rasen.

KENNWORT: NILFISK PARK RANGER 2150

www.outdoor.nilfisk.de

Nilfisk Outdoor



Gepflegte Außenareale zum Aktionspreis!

Seit über 20 Jahren sorgt der Park Ranger 2150 von Nilfisk für gepflegte Areale zu allen Jahreszeiten

- Ideal für den Mäheinsatz, den Kehrbetrieb, die Laubbeseitigung und den Winterdienst
- Hervorragende Manövrierfähigkeit durch Knickgelenk
- Hohe Leistung mit 28 PS und permanentem Vierradantrieb
- Schneller Wechsel der Anbaugeräte in weniger als 4 Minuten
- Abnehmbare Kabine: dadurch ideal zur perfekten Rasenbearbeitung durch Gewichtsreduzierung

Fragen Sie uns auch nach unseren interessanten Mietkonditionen

Aktionsgeräte
Grundmaschine
Park Ranger 2150
 mit Mähwerk **€ 19.495,-**
 mit Kehrsaugenheit **€ 30.495,-**
 mit Winterkombination **€ 28.555,-**

Aktion gültig vom
 12. März bis 31. Mai 2018
 zzgl. MwSt und Frachtanteil

Nilfisk GmbH
 Am Hafen 24 · 38112 Braunschweig
 T. +49 (0) 531 129 77-0 · www.outdoor.nilfisk.de · info.de@nilfisk-outdoor.com



Ob Wiese oder englischer Rasen – der AS 510 ProClip 2in1 kann beides

Mähen oder Mulchen? Die Modelle des AS 510 ProClip sind neu auch als 2in1 erhältlich – und können beides. Ausgestattet mit AS-2-Takt- oder mit 4-Takt-Motor, lassen sich mit diesen leistungsstarken „2in1“-ProfiGeräten der AS-Motor Germany GmbH & Co. KG Rasen- und Wiesenflächen professionell pflegen.

Bei den 2in1-Modellen gehören Mulchblech und Seitenauswurf-Deflektor zur Serienausstattung. Beides lässt sich je nach Anforderung – Mulchen oder Mähen – leicht an- und abmontieren. Sämtliche Modelle des AS 510 ProClip verfügen über eine große, geschlossene, stabile Stahl-Mulchglocke mit Stabilisierungsrand und Seitenstreifenschutz. Das Federstahlmesser schneidet und zerkleinert das Schnittgut in der Mulchglocke mehrfach, selbst wenn es feucht oder gar nass ist. Beim Mulchen rieselt das fein zersetzte Schnittgut auf die Grasnarbe und verschwindet als natürlicher Dünger zwischen den verbleibenden Halmen. Mit dem Seitenauswurf-Deflektor wird das Schnittgut seitlich in Schwaden auf die Rasenfläche ausgeworfen; von dort lässt es sich einfach aufnehmen und entsorgen.

► Stabile, leichte Konstruktion – sauberes Schnittergebnis

Der AS 510 ProClip 2in1 mäht und mulcht Gras mühelos bis zu einer Bewuchshöhe von 50 Zentimetern. Mit einer Schnittbreite von 51 Zentimetern bringen es alle Modelle auf eine Flächenleistung von bis zu 2.100 Quadratmetern in der Stunde; die Schnitthöhe lässt sich einfach, weil zentral federunterstützt zwischen 40 und 90 Millimetern 6-fach verstellen. Die Kurbelwelle ist 3-fach gelagert, sodass der Motor geschützt ist,



(Fotos: AS-Motor Germany GmbH & Co. KG)

falls sich Hindernisse im Bewuchs verbergen. Profilierte Hinterräder sorgen auch in unebenem oder steilem Gelände für eine gute Traktion. Mit Hinterradantrieb erreichen die Modelle des AS 510 ProClip eine Geschwindigkeit von knapp 4 Stundenkilometern. Die Geschwindigkeit lässt sich über die Variomatic-Funktion stufenlos von 2 bis 4,3 Stundenkilometer regeln. Die 2in1-Modelle verfügen darüber hinaus über einen stabilen Doppelrahmen. Größere Rasen- oder Wiesenflächen lassen sich dank einer ausbalancierten und leichten Konstruktion ermüdungsfrei bearbeiten.

► AS-2-Takt-Motor mit Leichtstart-Funktion

Der AS 510 ProClip 2in1 4T A ist mit einem 4-Takt-Motor von Briggs & Stratton ausgestattet und bringt 45 Kilogramm auf die Waage. Der AS 510 ProClip

2T ES A bringt es auf 50 Kilogramm und verfügt über einen hauseigenen AS-2-Takt-Motor. Das „ES“ im Modellnamen steht für „EasyStart-Funktion“, mit der alle 2-Takt-motorisierten Rasen- und Mulchmäher des HochgrasQualitätsherstellers serienmäßig ausgestattet sind. Diese Leichtstart-Funktion reduziert die Zugkraft am Starterseil um 60 Prozent und halbiert den Zugweg.

Oder kurz gesagt: Der AS-2-Takt-Motor startet sehr leicht. AS-Motor ist weltweit der einzige Hersteller von 2-Takt-Motoren, die die europäische Abgasnorm 97/68/EG erfüllen. Die neuen 2in1-Modelle des AS 510 ProClip sind ab Frühjahr 2018 im Fachhandel erhältlich.

www.as-motor.de



KENNWORT: AS 510 PROCLIP 2IN1

John Deere 1200H - Neuer Hydro Bunkerrechen



(Foto: John Deere GmbH & Co.)

Mit dem neue John Deere 1200H Bunkerrechen wird die Pflege von Golfanlagen und Sportarenen deutlich erleichtert.

Die 1200H-Version ist mit einem neuen Hydrostatgetriebe ausgestattet und ergänzt das bestehende Modell 1200A. Das Getriebe zeichnet sich durch eine hervorragende Zugkraftübertragung bei ziehenden und schiebenden Einsätzen aus und ermöglicht die perfekte Pflege der Bunker.

Egal ob Sie Sand rechen oder Abziehmatten schleppen, das Hydrostatgetriebe mit Dreiradantrieb bietet ausreichend Drehmoment, auch bei schwersten Lasten. Die 10-zu-1-Lenkübersetzung ermöglicht in Kombination mit einem kleinen Lenkrad extrem enge Wendemanöver und eine leichte Handhabung.

Der Heckrechen mit drei Einheiten ermöglicht eine optimale Flächenleistung für Arbeiten in Bunkern, Arenen oder auf Baustellen. Er kann ganz einfach gewechselt werden. Außerdem ist das Front-Räumschild sehr zuverlässig und lässt sich ganz einfach heben bzw. senken. Besonders benutzerfreundlich ist der Rechen, da er über ergonomisch angeordnete Bedienelemente sowie elektronische Steuerungen verfügt.



Der neue 1200H Bunkerrechen ist ab Frühjahr 2018 bei den John Deere Vertriebspartnern erhältlich. Weitere Informationen erhalten Sie bei Ihrem Vertriebspartner oder unter www.deere.de oder über das folgende Kennwort...

KENNWORT: HYDRO BUNKERRECHEN

KENNWORT: TOTAL-UNKRAUTVERNICHTER



Verantwortungsvoll Unkraut beseitigen!

Finalsan® Total-Unkrautvernichter

- wirkt schnell
- auch gegen Moose
und Algen einsetzbar
- ohne Glyphosat



Progema® eine Marke aus dem Hause W. Neudorff GmbH KG
www.progema.de

Pflanzenschutzmittel vorsichtig verwenden.
Vor Verwendung stets Etikett und Produktinformationen lesen.



Der neue Akku-KombiMotor STIHL KMA 130 R für die umfassende Garten- und Grundstückspflege

Ob Gras und Hecken schneiden, Wege und Flächen säubern, Bäume beschneiden oder Böden auflockern – all diese Arbeiten lassen sich mit den KombiSystemen von STIHL mühelos erledigen.

Neu im Sortiment der vielseitigen Geräte ist der akkubetriebene KombiMotor STIHL KMA 130 R. Das leistungsfähige Gerät ermöglicht die umfassende Garten- und Grundstückspflege, ohne die Nachbarschaft durch Lärm oder durch Abgasemissionen zu stören. Denn wie seine benzinbetriebenen Pendanten kann der Akku-KombiMotor mit den bewährten STIHL KombiWerkzeugen bestückt werden – ist dabei aber im Betrieb so leise, dass mit Ausnahme des Blasgeräts kein Gehörschutz erforderlich ist.

Der KMA 130 R ist sehr leicht und liegt dank des ergonomischen Rundumgriffes angenehm in der Hand. Der kraftvolle EC-Motor startet auf Knopfdruck und überzeugt durch sein hohes Drehmoment. Die Drehzahl lässt sich in drei Stufen ganz nach Bedarf einstellen, was für energieeffizientes Arbeiten und damit für lange Akku-Laufzeiten sorgt. Seine Energie bezieht der KMA 130 R von einem 36-V-Lithium-Ionen-Akku aus dem STIHL AkkuSystem PRO, der bequem am Körper getragen wird.

Fünf von elf möglichen KombiWerkzeugen (v. l. n. r.): Sense, Blasgerät, Heckenschneider – darüber der KombiMotor KMA 130 R –, Hoch-Entaster und Bodenfräse. Die bewährten KombiWerkzeuge der benzinbetriebenen Pendanten passen auch auf die neue Akku-Variante des KombiMotors.



Der leistungsstarke EC-Motor des KMA 130 R startet auf Knopfdruck und überzeugt durch sein hohes Drehmoment. Dabei arbeitet er abgasfrei, leise und dank der drei Leistungsstufen besonders ausdauernd. (Fotos: STIHL)



► Die Details im Überblick:

• Kompatibel mit den STIHL KombiWerkzeugen

- Der neue Akku-KombiMotor STIHL KMA 130 R kann über eine praktische Schnellkupplung werkzeuglos mit rund einem Dutzend an bewährten STIHL KombiWerkzeugen bestückt werden und sich so blitzschnell beispielsweise in eine Motorsense, einen Heckenschneider, ein Blasgerät oder einen Hoch-Entaster verwandeln lassen.

• **Leistungsstark und leise** - Der KMA 130 R verbindet zügigen Arbeitsfortschritt mit

den Vorzügen der Akku-Technologie. Der leistungsstarke EC-Motor startet auf Knopfdruck, überzeugt durch sein hohes Drehmoment und arbeitet dabei abgasfrei und leise. Damit eignet sich das Gerät auch für den Einsatz in städtischen bzw. dicht besiedelten Wohngebieten, ohne dabei die Nachbarschaft zu stören.

• Drehzahl individuell wählbar

Die Motordrehzahl lässt sich in drei Stufen ganz nach Leistungsbedarf einstellen und so an jede Aufgabe anpassen. Dies sorgt für energieeffizientes Arbeiten und gewährleistet besonders lange Akku-Laufzeiten. In welcher Stufe das Gerät arbeitet, ist am LED-Display ersichtlich.

• Externe Akkus schonen die Kräfte

Seine Energie bezieht der KMA 130 R von einem der kraftvollen 36-V-Lithium-Ionen-Akkus aus dem STIHL AkkuSystem PRO. Alle Akkus des Systems sind kompatibel und werden entweder per Gürteltasche oder Rückentragsystem mitgeführt (Serie AP). Alternativ stehen die rückengetragenen Akkus der STIHL AR-Serie mit besonders hohem Energieinhalt für ganztägige Einsätze zur Wahl.

Die Verbindung zum Gerät erfolgt einfach via Anschlussleitung über eine Buchse am KombiMotor. Das körpernahe Tragen des Akkus am Gürtel oder auf dem Rücken reduziert das zu tragende Gewicht des Geräts und erleichtert dadurch merklich die Arbeit.

► Die KombiWerkzeuge im Überblick

• Sense FS-KM mit Mähkopf AutoCut C 26-2 Ideal für Ausputzarbeiten an Mauern, Zäunen, Hecken und Wegeinfassungen.

• Sense FS-KM mit Grasschneideblatt GSB 230-2 Bringt Rasenflächen und zähes Grün im Nu wieder in Form.

• Kantenschneider FCB-KM Für exakte Rasenkanten an Wegen, Zufahrten und Beetändern.

• Hoch-Entaster HT-KM Ideal, um auch hohe Bäume bequem und mit sicherem Stand vom Boden aus präzise zu beschneiden.

• Heckenschneider HL-KM 0° Das perfekte Werkzeug für die Pflege von hohen und breiten Hecken sowie für Formschnitte.

• Heckenschneider HL-KM 145° Der Messerbalken kann für hohe Hecken und Arbeiten in Bodennähe stufenweise um bis zu 145° abgewinkelt werden.

• Gestrüppschneider FH-KM 145° Der Messerbalken kann stufenweise um bis zu 145° geschwenkt werden – ideal für präzises Beschneiden von Büschen in Bodennähe und schleuderarme Mäharbeiten auf engstem Raum.

• Bodenfräse BF-KM Ideal zum Durchlüften und Kultivieren von Böden.

• Blasgerät BG-KM Dank der hohen Blaskwirkung sind Wege und Flächen schnell von

Schmutz, Laub und Grasschnitt befreit.

• Kehrwalze KW-KM Spezielle Gummilamellen ermöglichen das schnelle und einfache Kehren von Gehwegen und Zufahrten.

• Kkehrbürste
KB-KM Feste
Bursten ent-
fernen den
Schmutz auch
aus tiefen Rillen
und Furchen.



KENNWORT: STIHL KMA 130R

BGL fordert Ausnahmegenehmigung für Dieselfahrzeuge

Fahrverbote für Dieselfahrzeuge zur Luftreinhaltung in Innenstädten sind grundsätzlich zulässig. Das entschied das Bundesverwaltungsgericht in Leipzig und wies die Revisionsklagen von Baden-Württemberg und Nordrhein-Westfalen zurück.

Damit drohen auch ohne bundesweit einheitliche Regelung in Innenstädten Fahrverbote für Dieselfahrzeuge – auch für Fahrzeuge des

Garten- und Landschaftsbaus. Angesichts der Auswirkungen dieser Entscheidung für die GaLaBau-Betriebe drängt der Bundesverband Garten- Landschafts- und Sportplatzbau e.V. auf Ausnahmegenehmigungen für Dieselfahrzeuge, die von Betrieben des Garten und Landschaftsbaus im Vertrauen auf gültige Normen erworben wurden. „Es ist nicht einzusehen, dass GaLaBau-Betriebe für Versäumnisse der Automobilindustrie und der

Politik aufkommen sollen. Für die kleinen und mittleren Betriebe der Branche ist eine Nachrüstung und schon gar nicht der Austausch der Fahrzeugflotten finanziell machbar und mehr als nur eine Bedrohung der Existenz. Aus diesem Grund werden wir uns für eine bundesweit einheitliche Ausnahmegenehmigung gemeinsam mit befreundeten und betroffenen Verbänden einsetzen“, erklärt BGL-Hauptgeschäftsführer Dr. Robert Kloos.

KENNWORT: KOMPAKTTRAKTOR 1026R

DARF ES ETWAS MEHR SEIN?



ANGEBOT BEIM KAUF EINES 1026R: MÄHWERK FÜR 0 €*



JOHN DEERE

Kaufen Sie bei Ihrem John Deere Vertriebspartner einen nagelneuen Kompakttraktor 1026R und erhalten Sie ein Mähwerk kostenlos* dazu. Angebot gültig bis zum 30. April 2018

* Bei allen teilnehmenden John Deere Vertriebspartnern – solange der Vorrat reicht. Der mechanische oder hydraulische Aushubsatz ist nicht Bestandteil des Angebots, wird jedoch benötigt. Das Angebot bezieht sich auf den 1026R-Traktor mit Rasenbereifung, ohne Kabine für 18.831 € inkl. MwSt. (unverbindliche Preisempfehlung des Herstellers) und ein Mähwerk 1,37m.

NOTHING RUNS LIKE A DEERE

Nie mehr ohne Akku – mit SABO



(Foto: SABO)

Das achteilige Akku-Profiprogramm des Premiumherstellers SABO startet mit Energie-Tankstelle und Ladestation ins neue Gartenjahr. Der 36 Volt starke Lithium-Ionen-Akku verfügt über eine einheitliche Schnittstelle und passt somit in jedes Gerät der SABO Profi-Akku-Produktlinie bestehend aus Rasenmähern, Heckenscheren, Freischneidern und einem Laubbläser. Dank der netzunabhängigen Energie-Tankstelle kann der Akku stets vollgeladen werden.

Die hochwertigen Profi-Gartengeräte punkten mit den Vorteilen der umwelt- und anwenderfreundlichen Akku-Technologie. Sie verursachen keine Emissionen und sind weniger wartungsintensiv. Für ein schnelles und netzunabhängiges Laden sorgt die Power Unit. An die mobile Energie-Tankstelle können bis zu zwei SABO Ladegeräte angeschlossen werden. Diese wiederum laden den Akku innerhalb von 42 Minuten voll auf – für den ununterbrochenen Profieinsatz.

► Ein Akku für Mäher, Heckenscheren,

Freischneider und Laubbläser

Der 6,0 Ah und 36 Volt starke Lithium-Ionen-Akku – bereitgestellt von SABOs starkem Partner Bosch – sorgt für einen leistungsstarken und effizienten Betrieb der Geräte. Er ist stoßfest und zusammen mit dem Ladegerät sowie der Power Unit als wetterfest IP-zertifiziert. Dadurch sind die Geräte bei jeder Witterung – selbst bei Regen – einsatzbereit. Mit einer vollen Akkuladung kann der Profianwender je nach Produkt zwischen 18 und 90 Minuten arbeiten. Dank der Energie-Tankstelle ist ein schneller Akkuwechsel möglich und dem nahezu nahtlosen Arbeitseinsatz steht nichts im Wege.

► Rasenmäher für lärmsensible Bereiche

Die Akku-Rasenmäher SABO 48-PRO VARIO AC und SABO 53-PRO VARIO AC mit einer Schnittbreite von 48 bzw. 53 Zentimetern überzeugen vor allem in lärmsensiblen Umgebungen wie Parkanlagen, Wohngebieten

oder in unmittelbarer Nähe von Schulen und Krankenhäusern. Sie unterbieten mit 92 dB(A) sogar die gesetzlich geforderten Geräuschgrenzwerte.

► Akku-Profi-Geräte – auch mit praktischem Zubehör

Die akkubetriebenen Freischneider, Heckenscheren und der Laubbläser von SABO sind leise und vibrationsarm. Im Lieferumfang des Akku-Freischneiders ist ein Tragegurt enthalten, der für eine angenehme Bedienung sowie perfekte Balance sorgt. Ebenso ist der Akku-Laubbläser mit praktischem Zubehör ausgestattet: Der Akkugürtel gewährleistet ein angenehmes Tragen des Geräts bei längeren Einsätzen und dank seiner Ergonomie, ermüdungsfreies Arbeiten.

Weitere Informationen erhalten Sie über das folgende Kennwort...



Die neue Heatweed MiD 3.0 – entwickelt um zu begeistern

Heatweed Technologies präsentiert erstmalig sein neuestes Modell zur chemiefreien Wildkrautbekämpfung: die hochmoderne MiD 3.0.

Der Fokus bei der Entwicklung der neuen MiD-Serie lag ganz eindeutig auf Funktionalität und Ergonomie. Das Ergebnis spricht für sich, denn die Maschine ist leichter und kleiner, während ihr Fassungsvermögen größer als bei ihren Vorgängermodellen ist. Die neue MiD-Serie stellt eines von neun Modellen aus dem Heatweed-Produktportfolio 2018 dar.

“Wir haben diese Maschine konstruiert, um klarer Marktführer in diesem Segment zu sein”, sagt Johan Rud, CTO und Inhaber von Heatweed Innovations, dem Unternehmen, das für die Entwicklung und Konstruktion des Produktportfolios verantwortlich ist. “Design nur dem Design zuliebe würde teuer werden. Design als Ergebnis von geschicktem Ingenieurwesen, Funktionalität und Ergonomie führt zu einem leistungsfähigeren und bezahlbaren Produkt. Das Versprechen



Neue Heatweed MID 3.0 für die chemiefreie Wildkrautbekämpfung, (Foto: Heatweed)

und Markenzeichen von Heatweed – chemiefreie Wildkrautbekämpfung mit den niedrigsten Quadratmeterkosten zu ermöglichen – wurde natürlich auch gewahrt. Dazu füge ich gerne hinzu, dass ich dieses Gerät mit viel Leidenschaft entwickelt habe. Mein Wunsch war es, dass unsere Kunden ihre Arbeit mit der MiD 3.0 lieben werden. Deshalb wurden sämtliche Funktionalitäten mit der Denkweise eines begeisterten Anwenders entwickelt“, fährt Herr Rud enthusiastisch fort.

Das Unternehmen genießt im Segment der chemiefreien professionellen Wildkrautbekämpfung eine klare Marktführerschaft. Mit insgesamt 15 Niederlassungen dominiert das Unternehmen den kommunalen Markt in den meisten europäischen Ländern.

Weitere Informationen erhalten Sie unter www.heatweed.com oder über das folgende Kennwort...

KENNWORT: WILDKRAUTBEKÄMPFUNG

Überzeugen Sie durch Leistung!

Oft hängen Gewinn oder Verlust der nächsten Ausschreibung von der Schlagkraft des vorhandenen Maschinenparks ab. Mit Komponenten aus unserem breiten Anbaugeräteprogramm erhöhen Sie die Wirtschaftlichkeit Ihrer Maschinen und die Breite Ihrer Angebote. Nutzen Sie unsere Beratung für mehr Effizienz.

MASCHINENFABRIK

DÜCKER

Kommunal-Landwirtschaft-Umwelt-Technik

GERHARD DÜCKER GMBH & CO. KG

D-48703 Stadthorn, Tel. 02563/93 92-0
mail info@duecker.de, www.duecker.de

KENNWORT: DÜCKER

Biene, Amsel, Haselmaus - Von einer abwechslungsreichen Bepflanzung profitieren nicht nur die Gartenbesitzer

Einmal links geguckt, einmal rechts und ein bisschen herumgehüpft – nun aber flugs ab ins Wasser! Die Meise genießt das Herumplanschen am Teichrand sichtlich. Nur flüchtig nimmt sie Notiz von der Libelle, die sich nebenan auf einer Sumpfdotterblume (*Caltha palustris*) sonnt.

Umso mehr fällt das funkelnde Insekt meist großen und kleinen Gärtnern auf. Schon ein kleines Wasserspiel kann die „fliegenden Diamanten“ in den Garten locken – sowie weitere Gartenbesucher, denn es braucht nicht viel, um gleich eine ganze Reihe von Tieren glücklich zu machen.

Haselmaus als Futter“, weiß Gabriele Haid von der Gärtnerei Stauden Haid. „Ohne Insekten gäbe es kein Leben im Garten, deshalb ist es so wichtig, für ausreichend Nektar- und Pollenpflanzen zu sorgen und auf Pflanzenschutzmittel zu verzichten, da diese auch Nützlinge gefährden.“ Der Familienbetrieb in Ingolstadt setzt auf Wildstauden und biologischen Pflanzenschutz, zudem bieten ungemähte Bereiche, Totholzhaufen und Nistkästen auf dem Gelände zahlreichen Tieren Unterschlupf und Möglichkeiten, ihren Nachwuchs aufzuziehen. Vor allem aber rührt das Gärtnerenteam unermüdlich die Werbetrommel für insektenfreundliche Blütenstauden. „Mehrjährige Blütenpflanzen sind für Insekten ebenso praktisch wie für Gartenbesitzer: Wenn



Honig- und Wildbienen profitieren gleichermaßen von einem abwechslungsreich bepflanzten Garten. (Foto: GMH/Markus Hirschler)

man Arten mit unterschiedlichen Blütezeiten kombiniert, blüht es im Garten – anders als in artenarmen Schottergärten – rund ums Jahr. Und wo die Blüte gerade vorbei ist, freuen sich Vögel und Kleinsäuger über die nahrhaften Samenstände.“ Auch im Winter profitieren kleine Krabbler und Flugkünstler von einer abwechslungsreichen Bepflanzung und nutzen beispielsweise abgestorbene Pflanzenstängel zum Überwintern. Daher rät Gabriele Haid ihren Kunden, mit dem Rückschnitt bis zum Frühjahr warten. „Das lohnt sich doppelt, denn Arten wie Fetthenne (*Sedum*), Schafgarbe (*Achillea*), Brandkraut (*Phlomis*), Schuppenkopf (*Cephalaria*) und Königskerze (*Verbascum*) sind selbst im tro-

ckenen Zustand sehr attraktiv und bringen Struktur in den winterlichen Garten.“

Bei der Staudenauswahl kann man aus dem Vollen schöpfen – je größer die Vielfalt, desto besser. Gabriele Heid empfiehlt, Sorten mit ungefüllten Blüten zu bevorzugen, denn gefüllte Blüten produzieren gar keinen oder nur wenig Pollen und Nektar. Wie im Schlaffenland fühlen sich Insekten hingegen im Kräutergarten: „Thymian, Oregano, Beifuß, Schnittlauch und andere Heil- und Gewürzpflanzen ziehen sie in Scharen an. Im übrigen Garten sind im Frühling zum Beispiel Hufplattich, Frühlingsplatterbse und Küchenschelle echte Insektenmagneten, im Sommer Salbei (*Salvia*), Flockenblumen (*Centaurea*) und Zierlauch (*Allium*) und im Herbst Fetthenne, Aster und Stauden-Sonnenblumen (z.B. *Helianthus decapetalus*, *H. microcephalus*).“

Der Dank für das reichhaltige Angebot folgt prompt: Insektenfresser, darunter auch räuberische Insekten, halten potenzielle Schädlinge in Schach. Wildbienen bestäuben die Blüten von Obst- und Gemüsepflanzen – selbst an kalten Tagen, wenn die Honigbienen nicht fliegen. Und den lieblichen Gesang von Rotkehlchen, Zaunkönig und Gartenrotschwanz darf man durchaus persönlich nehmen: Bei dir fühlen wir uns wohl. Danke.

Bienenfreundliche Pflanzen

Auf der Website www.bienenfuettern.de des Bundesministeriums für Ernährung und Landwirtschaft (BMEL) erfahren Besucher viel Wissenswertes über Honigbiene und ihre „wilden“ Verwandten. Außerdem steht ein Pflanzenlexikon mit mehr als 100 Bienenpflanzen zum Download im pdf-Format bereit. Über die Pollen- und Nektarmenge der verschiedenen Arten wird ebenso informiert wie über den Blütezeitraum und die Standortansprüche.

Positive Stimmung unter IVG-Mitgliedern

Die IVG-Mitgliedunternehmen sind zufrieden mit dem Verlauf der Saison 2017 und blicken optimistisch in die nahe Zukunft.

Das geht aus der veröffentlichten Umfrage des Industrieverbands Garten (IVG) e.V. hervor, die er jährlich unter seinen Mitgliedern durchführt. „Es herrscht eine positive Stimmung am Markt, auch wenn Faktoren wie Wetter und steigende Konkurrenz durch E-Commerce ihre Spuren hinterlassen haben“, sagt Anna Hackstein, Geschäftsführerin beim IVG.

Mehr als 70 Prozent der IVG-Mitgliedunternehmen bewerteten das abgeschlossene Jahr mit „sehr gut“ oder „gut“. Lediglich zwei Prozent sprechen von einer „schlechten“ Saison. Rund 47 Prozent erwarten beim



(Grafik: IVG)

Jahresabschluss ein Ergebnis über dem Vorjahr. Etwa 43 Prozent gehen von einem Abschluss auf dem Niveau von 2016 aus. Große Einigkeit herrscht hinsichtlich der Frage zur allgemeinen Lage im Grünen Markt: Rund 92 Prozent der Unternehmen bewerten

diese aktuell mit „gut“, lediglich um die 8 Prozent mit „weniger gut“. Die Bestände beim Handel beurteilen die IVG-Mitglieder mit durchschnittlich (73,5 %), niedrig (14,3 %) und hoch (12,2 %).

Was die Marktanteile der einzelnen Vertriebswege angeht, so zeichnet sich ein klares Bild. E-Commerce (75,6 %), Fachhandel (44,4 %) und Baumarkt (22,2 %) konnten in den vergangenen Monaten aus Sicht der befragten Mitglieder deutlich zulegen. In der nächsten Zeit erwarten

die Firmen hier einen weiteren Zuwachs: E-Commerce (78,3 %), Fachhandel (50 %) und Baumarkt (30,4 %). Die nächste Saisonabfrage führt der IVG im Juni 2018 durch, um die ersten Monate des Jahres beurteilen zu können.

www.ivg.org

KENNWORT: SABO MÄHROBOTER

»Der SABO unter den Mährobotern.«

SABO



SABO-ONLINE.COM

Neue Mähroboter Parcmow und Bigmow in diesem Jahr

Zur Mähseason 2018 wird die Firma Belrobotics ihre Mähroboter Parcmow und Bigmow in einem neuen Design präsentieren. Dabei werden viele technische Neuerungen eingeführt bzw. einzelne Komponenten der Mähroboter auf den neuesten Stand der Technik gebracht.

Neben den verbesserten Systemen wird auch eine Smartphone-App eingeführt. Damit können unter anderem Remote-Befehle (Fernbedienung) ausgeführt bzw. Remote-Einstellungen geändert werden. Außerdem hilft die Darstellung eines übersichtlichen Dashboards (Web-Oberfläche) dabei, dass der Verantwortliche bei der Übersicht einer Mähroboter-Flotte nicht den Überblick verliert.

Mit der App können Arbeitsstatistiken und Fehlerberichte zu jedem einzelnen System übersichtlich abgebildet werden. Die App ist kostenlos in den App-Stores erhältlich. Das überarbeitete Modell BigMow connect



(Foto: KommTek Intelligente Lösungen GmbH)

ted wird voraussichtlich ab April 2018 zur Auslieferung bereitstehen. Der Parcmow connected wird voraussichtlich ab Juli 2018 bei erhältlich sein. Bis dahin können die aktuellen Systeme des Parcmow und Bigmow erworben werden. Bedenken Sie bitte, dass nur noch geringe Lagerbestände zur Verfü-

gung stehen.

Weitere Informationen erhalten Sie unter www.kommtek.de oder über das folgende Kennwort...



KENNWORT: MÄHROBOTER

Zahl des Monats: Mindestens ein Drittel der Insektenarten in Deutschland sind gefährdet

Eine aktuelle Auswertung durch den NABU zeigt, dass 33 Prozent aller auf der bundesweiten Roten Liste aufgeführten Insektenarten (7367 Arten sind erfasst) als gefährdet oder ausgestorben eingeordnet sind. Schmetterlinge und Wildbienen sind davon ebenso betroffen wie Schwebfliegen, Laufkäfer oder Heuschrecken.

Wie gravierend der Insektenrückgang tatsächlich ist, lässt sich dabei nur schwer einschätzen. Der Grund: Es mangelt an Daten. So wurden neun Prozent der gelisteten Arten noch gar nicht bewertet, da zu ihnen nur unzureichende Daten vorliegen. Doch viel beunruhigender ist, dass von den etwa 33.000 in Deutschland vorkommenden Insektenar-



Hainschwebfliege auf Winterling. (Foto: Helge May)

ten nahezu 80 Prozent überhaupt nicht auf der Roten Liste stehen – über einen Großteil der Insekten liegen demnach keinerlei Daten vor. Die künftige Bundesregierung muss das im Koalitionsvertrag aufgenommene „Aktionsprogramm Insektenschutz“ zügig mit konkreten Maßnahmen in die Tat

umsetzen. Des weiteren muss ein dauerhaft und bundesweit angelegtes Monitoring-Programm ins Leben gerufen werden, damit das Wissen über den Zustand von Insekten und die genauen Ursachen ihres Rückgangs erforscht werden können. Wer sich auf politischer Ebene für Insekten engagieren will, kann an der öffentlichen Konsultation zur EU-Bestäuber-Initiative teilnehmen. Der NABU hat hierzu eine Ausfüllhilfe bereitgestellt.

Weitere Infos unter: www.NABU.de/EU-Konsultation



K+S nimmt Aquaponic-Forschungscontainer in Betrieb

Die K+S Aktiengesellschaft hat heute an ihrem Hauptsitz in Kassel einen neuen Forschungscontainer zu Aquaponic vorgestellt.

Im Beisein von Christian Geselle, Oberbürgermeister der Stadt Kassel, erklärten der Vorstandsvorsitzende der K+S, Dr. Burkhard Lohr, sowie die Geschäftsführerin der K+S KALI GmbH, Alexa Hergenröther, auf einer Pressekonzferenz das Verfahren der Aquaponic und warum Forschung und Innovation so wichtig für das Unternehmen

sind. „Im Rahmen unserer Strategieentwicklung ‚Shaping 2030‘ haben wir uns intensiv mit den Megatrends auseinandergesetzt. Die Weltbevölkerung wird wachsen und die zur Verfügung stehende Ackerfläche abnehmen. Natürlich müssen wir uns als Unternehmen, das Düngemittel anbietet, fragen, wie das unser Geschäft beeinflusst. Es geht uns um neue Denkansätze“, erklärt Lohr. Während heute rund 7,6 Milliarden Menschen auf der Welt leben, werden es 2050 voraussichtlich 9,8 Milliarden sein. Die Städte werden wachsen. Auch deshalb sinkt die Ackerfläche für die landwirtschaftliche Nutzung. Um trotzdem genug Nahrungsmittel produzieren zu können, kommt der Pflanzenernährung aber auch neuen Anbaumethoden mehr Bedeutung zu.

► Neue Konzepte für den Anbau von Nahrungsmitteln



Fische und Pflanzen nutzen sich bei Aquaponic gegenseitig: Was die Fische ausscheiden, wird durch Bakterien aufbereitet und dient dann als Dünger für die Pflanzen. Die Pflanzen reinigen im Gegenzug das Wasser der Fische. (Foto: K+S AKTIENGESELLSCHAFT)

Unter dem Begriff „Urban Farming“ werden Konzepte erforscht, die sich mit dem Anbau von Pflanzen im städtischen Raum beschäftigen. Darunter werden verschiedene Anbaumethoden zusammengefasst. Aquaponic bezeichnet ein Zusammenspiel der Aufzucht von Fischen in Aquakulturen und der Kultivierung von Nutzpflanzen in Hydrokulturen, zum Beispiel Gemüse und Kräuter. Fische und Pflanzen nutzen sich bei dem System gegenseitig: Was die Fische ausscheiden, wird durch Bakterien aufbereitet und dient dann als Dünger für die Pflanzen. Die Pflanzen reinigen im Gegenzug das Wasser der Fische. Der Wasserverbrauch ist in diesem System deutlich geringer als bei herkömmlichen Feldern und die Pflanzen reifen schneller. „Wir beschäftigen uns auch abseits unserer bisherigen Produkte mit neuen Geschäftsfeldern auf denen wir noch nicht aktiv sind aber über grundlegen-

de Fähigkeiten verfügen“, erklärt Alexa Hergenröther die Idee, sich intensiver mit Aquaponic auseinanderzusetzen. „Schon heute haben wir sehr gute Kenntnisse und Fähigkeiten im Bereich der Flüssigdüngung. Ein Blick über den Tellerrand ist wesentlich, um auch zukünftig erfolgreich zu sein.“

Der Container steht auf dem Gelände der K+S an der Bertha-von-Suttner-Str. 7. Interessierte haben die Möglichkeit, sich die Versuchsanlage von außen anzuschauen.

Der verglaste Container ermöglicht den Blick auf die Pflanzetagen. Auf einem Monitor wird das Verfahren beschrieben. „Wir wollen damit auch den Dialog mit den Kasseler Bürgern nicht abreißen lassen“, erklärt Lohr die Standortwahl. „Vorher hatten wir das Einheitsmännchen, das an unseren Standort nach Zielitz (Sachsen-Anhalt) umgezogen ist. Wir wollen einen Beitrag zur Diskussion über das wichtige Thema Ernährung leisten. Immerhin“, so Lohr, „hilft K+S Landwirten seit über 125 Jahren, die Weltbevölkerung mit Nahrungsmitteln zu versorgen.“ Dazu habe man in Kassel auch ein eigenes Innovation-Lab aufgebaut, das abseits gängiger Wege von Forschungsabteilungen unterwegs sei und auch gerade die Kooperationen mit Start-Ups fördern soll.

www.k-plus-s.com

KENNWORT: WILDKRAUTBEKÄMPFUNG

ALL-IN-ONE:
Chemiefreie Wildkrautbekämpfung und professionelle Hochdruckreinigung in Einem



SPARSAM + EFFEKTIV
Die Heatweed®-Methode mit 100% Heißwasser



KOMPAKT + EFFIZIENT
Kapazität für bis zu 4.500 m²/Tag



KOSTENGÜNSTIG
Die niedrigsten Kosten pro m²



heatweed.com



HEATWEED MULTI S: Für einen Bediener
Stand: C4.400

HEATWEED MULTI M: Für zwei Bediener
Auch zur Graffiti-Entfernung geeignet



HEATWEED
Chemiefreie Wildkrautbekämpfung

Nur 2,31 m Hüllkreis

Wo die Baustelle eng und winklig ist, da kommt der Takeuchi Hüllkreisbagger zum Einsatz - enger Hüllkreis, umfangreiche technische Ausstattung und Auslegerversatz machen den TB 138 FR zum Problemlöser.

Nur 2,31 m beträgt der Hüllkreis des Takeuchi TB 138 FR. Das heißt, für eine Drehung von 360° benötigt dieser Takeuchi Hüllkreisbagger nur einen Kreis mit 2,31 m Durchmesser. „Für uns“, sagt Andreas Kresken, „ist das bei der Anlage von Gärten, Zuwegungen oder Außenanlagen ein idealer Bagger. Wir können auch auf engstem Raum mit ihm arbeiten.“ Kresken ist Galabau-Meister bei der Firma Christian Poscher Galabau aus Willich, die hier in Duisburg die Außenanlagen eines großen Wohnbauvorhabens realisiert. Der TB 138 FR ist dabei in seinem Element. Mit 3,8 t und einem 21,3 kW/29 PS starkem Motor hat er sehr viel Kraft und durch den niedrigen Schwerpunkt auch genügend Standfestigkeit, um zum Beispiel im Lastbetrieb Betonfertigteile millimetergenau auf ihren Platz zu bringen.

► Umfangreiche und passgenaue Technik

Ausgerüstet ist er mit der Ausstattungsvariante V4. Das bedeutet unter anderem, dass er über vier hydraulische Zusatzkreisläufe verfügt. Und diese sind alle aus der komfortablen Fahrerkabine bequem schaltbar. Der dritte ist für den hydraulischen Schnellwechsler, der vierte für die elektrische Greiferumschaltung in der Kabine zuständig. Zur umfangreichen Ausrüstung des Takeuchi TB 138 FR gehören neben dem hydraulischen Schnellwechsler ein original Powertilt-Drehmotor, der um 174° schwenkbar ist und ein Lasthaken mit Rohrbruchsicherung. Die Rohrstaffel führt Zusatzkreis drei und vier auf dem Löffelstiel und durch die Löffelkinematik zum Schnellwechsler und Powertilt. Dies ist Takeuchi Qualität die hilft, Beschädigungen zu vermeiden. Der TB 138 FR kann sich nicht nur auf engstem Raum bewegen, sondern durch den Auslegerversatz auch extrem nah an Mauern, Wände oder Gräben heranfahren und arbeiten. Der Ausleger ist links um 700 mm und rechts um 730 Millimeter versetzbar. Das schafft noch mehr Möglichkeiten für außerordentliche Flexibilität auf der Baustelle.



Takeuchi Hüllkreisbagger TB 138 FR (Foto: Wilhelm Schäfer GmbH)

► Perfekt auch für den Galabau

Poscher baut die Außenanlagen einer großen Wohneinheit im Duisburger Stadtteil Duissern. Etwa 40 Wohneinheiten in Größen von 38 bis 182 m sind hier bereits entstanden. Die Außenanlagen sollen nicht nur die Zuwegung ermöglichen, sondern auch das Grün der angrenzenden Straße mit einem prächtigen Baumbestand aufnehmen. So gestaltet sich auch das Bebauungskonzept, das die Firma Poscher hier realisiert. Garten und Landschaftsbau Poscher ist ein Meisterbetrieb, der sich zum einen auf viele Varianten von Grünanlagenpflege spezialisiert hat, aber insbesondere auch auf den Neubau von Gärten, Steingärten, Außenanlagen usw. Über 20 Mitarbeiter gehören zur Firma und natürlich auch ein großer Park an Baumaschinen und Geräten.

► Den Ausleger bewegen, nicht den Bagger

Dazu zählt neuerdings auch der Takeuchi Hüllkreisbagger TB 138 FR. Er ist nicht nur durch seine hohe Beweglichkeit und gerin-

gen Schwenkmaße interessant und hervorragend einsetzbar. Speziell auch seine Ausrüstung macht es möglich, äußerst variabel zu arbeiten. Zu nennen ist hier der bereits erwähnte hydraulische Schnellwechsler, der das zügige Wechseln von Anbauwerkzeugen wie verschiedene Löffel, Abbruchhammer, Anbauverdichter, Powerspaten oder Ähnlichem möglich macht. Unterstützt wird er noch durch das Schnellkupplungssystem Taklock, mit dessen Hilfe man zu jeder Jahreszeit unkompliziert Hydraulikanschlüsse wechseln kann. Der kleine Powertilt-Drehmotor schwenkt das jeweils montierte Anbaugerät um 174°. Das spart dem Bagger zahlreiche Fahrbewegungen. Dass die Firma Poscher diesen äußerst effizienten Takeuchi Hüllkreisbagger im Einsatz hat, ist letztlich der guten Beratung von Keller Land- und Baumaschinen aus Nörvenich zu verdanken. Keller hat die hohen Anforderungen von Einsätzen wie diesem hier in Duisburg erkannt und mit dem TB 138 FR plus den entsprechenden Zusatzausrüstungen diese ausgezeichnete Lösung angeboten. Jetzt, in der Praxis, zeigt sich, dass die Firma Poscher die richtige Entscheidung getroffen hat.

Optimas Vacu-Lift

„Da musst du aber viele Terrassen pflastern, bis du das wieder reingeholt hast.“ Solche und ähnliche Bemerkungen muss sich Straßenbaumeister Walter Glötzner aus Neumarkt in der Oberpfalz öfters anhören. Was ist geschehen?

Er hat sich für seinen Pflasterbetrieb den Optimas Vacu-Lift angeschafft. Der Vacu-Lift ist ein Anbaugerät für Radlader, die mit Gabelträgerpalette oder Gabelzinken ausgerüstet sind. Daran wird er montiert und ist die perfekte

Hilfe, um das Pflastern schneller,

leichter, vor allen Dingen aber deutlich gesünder zu machen. „Was mich am Vacu-Lift sofort begeistert hat ist, dass ich Betonplatten, Bordsteine, Mauersteine oder Natursteine ohne große körperliche Anstrengung verlegen kann. Zudem bin ich deutlich schneller und das motiviert. Am wichtigsten aber ist, ich werde das auch noch in 10, 20 und 30 Jahren tun können, weil meine Bandscheiben nicht kaputt sind“, sagt Walter Glötzner.

Man führt sich oftmals nicht vor Augen, welche gewaltigen Gewichte ein Pflasterer bewegt. Eine simple Terrasse von 15 m² beispielsweise, die mit Betonplatten belegt wird, erfordert die Bewegung von etwa 4 t Gewicht. Das lässt sich hochrechnen, wenn man ein Jahr betrachtet. Wenn es gut läuft, kann man im Jahr vielleicht 40 Terrassen bauen. Das heißt übersetzt, nur für diesen einen Arbeitsbereich hat man 160 t Gewicht bewegt. Dazu kommen alle anderen Arbeiten, wie Bordsteine einbauen, Großpflaster verlegen, Tankstellen bauen, Rinnenplatten verlegen und vieles mehr. 1.000 t bewegte Gewichte sind für einen Pflasterer nichts Ungewöhnliches.

► Vacu-Lift in drei Antriebsversionen

Mit dem Optimas Vacu-Lift geht das wirklich sehr einfach und ist körperlich nicht anstrengend, weil einem der Vacu-Lift im wahrsten Sinne des Wortes das Gewicht abnimmt. Gestandene Pflasterer wissen, dass nach 10 oder 20 Jahren im Beruf Sehnen, Gelenke, Muskeln, vor allem aber die Bandscheibe, zu zwicken und zu zwacken anfangen und oftmals damit auch ein Arbeitsende und die Suche nach einem neuen Beruf verbunden ist. Der Optimas Vacu-Lift ist eine gute Investition in die eigene berufliche Zukunft. Zudem ist man beim Verlegen deut-



Der Optimas Vacu-Lift kann bis zu 140 kg heben und bewegen. Betonplatten, Bordsteine, Fließrinnen u.v.m. lassen sich so schnell und ohne Kraftaufwand verlegen. (Foto: Optimas GmbH)

lich schneller. Und das ist etwas, was sich letztlich positiv auf die eigene Bilanz aus-

Leistung ebenfalls mit Elektrostarter an.

www.optimas.de

KENNWORT: OPTIMAS VACU-LIFT



MARX
Bestmarken in Sachen Service & Technik.

NEU: Das MARX Engine Pack



MARX Engine Pack
www.marx-technik.de

Kompakte Leistung in vier Ausführungen:

1. Basis Paket	3. Schallschutz Paket
2. Wetterschutz Paket	4. Schallschutz Plus Paket





KENNWORT: MARX ENGINE PACK

Prototyp eines vollelektrischen Kompaktbaggers von Volvo CE gewinnt den „Intermat Innovation Award“



(Foto: Volvo Construction Equipment Germany GmbH)

Der vollelektrische Kompaktbagger von Volvo Construction Equipment hat für sein revolutionäres Design den „Intermat Innovation Award“ erhalten. Der EX2-Prototyp zeichnet sich aus durch null Emissionen, eine zehnmals höhere Effizienz, einen zehnmals geringeren Geräuschpegel und geringere Gesamtbetriebskosten.

Der Prototyp des vollelektrischen Kompaktbaggers von Volvo Construction Equipment – der EX2 – hat den prestigeträchtigen „Equipment & Machinery Award“ in der Kategorie „Earthmoving & Demolition“ („Erdarbeiten und Abbruch“) des „Intermat Innovation Award“ erhalten. Die Konzeptmaschine wurde für ihren Beitrag zum Fortschritt in der Bauindustrie ausgezeichnet und bietet gegenüber ihren konventionellen „Kollegen“ null Emissionen, eine zehnmals höhere Effizienz, einen zehnmals geringeren Geräuschpegel und geringere Gesamtbetriebskosten. Es dürfte der weltweit erste Prototyp eines vollelektrischen Kompaktbaggers sein. Der

EX2 steckt noch in der Forschung und Entwicklung und ist noch nicht auf dem Markt erhältlich.

„Ich bin sehr stolz, dass der EX2 den international anerkannten ‚Innovation Award‘ erhalten hat“, sagt Ahcène Nedjimi, Spezialist für Elektromobilität und Projektleiter des EX2 bei Volvo CE. „Der EX2 ist eine kleine Revolution. Die Elektrifizierung von Baumaschinen führt zu saubereren, leiseren und effizienteren Maschinen – das steht für die Zukunft unserer Branche. Es freut mich, dass die Juroren diese Bedeutung erkannt haben.“

► Die Technologie hinter dem Konzept

Um aus dem EX2 Prototyp eine vollelektrische Maschine zu machen, wurde der Verbrennungsmotor durch zwei Lithiumbatterien mit insgesamt 38 kWh ersetzt – genug Kapazität für acht Stunden Schwerstarbeit, etwa dem Aushub von verdichtetem Boden.

Die hydraulische Architektur wurde durch eine elektrische Architektur mit elektromechanischen Linearantrieben ersetzt, was die Kraftübertragung optimiert. Der Wegfall von Hydraulikanlage und Verbrennungsmotor sowie der dafür notwendigen Kühlung, führt zu einer signifikant geringeren Geräuschemission.

„Mit null Emissionen und einer zehnmals geringeren Geräuschentwicklung könnte man mit ihm ohne Weiteres in dicht besiedelten Gebieten arbeiten, ohne die Anwohner zu stören – sogar nachts“, erklärt Ahcène Nedjimi. „Eine zehnmals so hohe Maschineneffizienz und wartungsfreie Systeme würden zu signifikant geringeren Betriebs- und Gesamtbetriebskosten führen. Da der EX2 voll elektrifiziert ist, kommt er ohne mechanische Steuerung aus und lässt sich von einem Smartphone oder Tablet aus fernsteuern. Das erhöht die Sicherheit in gefährlichen Arbeitsumgebungen. Ansonsten hat der EX2 dieselben Leistungsparameter wie

sein konventionelles Pendant, führt aber kombinierte Bewegungen schneller aus. Der Prototyp hat dieselben Leistungsparameter wie sein konventionelles Pendant, führt aber kombinierte Bewegungen schneller aus. Und all das ohne Kompromisse bei der Leistung – also genau das, was unsere Kunden benötigen.“

► **Innovation für Fortschritt**

Der „Innovation Award“ der Intermat 2018 wurde für fortschrittliche Lösungen bei Ausrüstung, Technik, Service und Produkten aus

dem Bau- und Infrastruktursektor verliehen. Die Jury unter Vorsitz des Präsidenten der französischen Fédération Nationale des Travaux Publics (Dachverband für öffentliche Bauvorhaben – FNTP) gab ihre Entscheidung bei der Preisverleihung am 18. Januar 2018 in Paris bekannt. Die Jury aus 13 Experten aus der Industrie wählte aus 90 eingereichten Exponaten führender Hersteller die neun besten aus und prämierte sie.

„Der EX2 gehört zur Langzeitstrategie von Volvo CE für nachhaltige Transportlösungen“, sagt Patrik Lundblad, Senior Vizeprä-

sident von Volvo CE Technology. „Der Award würdigt die harte Arbeit der Mitarbeiter von Volvo CE, die auch weiterhin alle Grenzen von Technik und Innovation überschreiten werden, damit das Unternehmen in puncto Technologie seine Spitzenposition untermauert. Als nächstes werden wir den EX2 Prototyp im April auf der Intermat präsentieren.“

<https://www.volvoce.com/deutschland/de-de/>



KENNWORT: VOLVO KOMPAKTBAGGER

BaumaschinenTag 2018

Von Freitag, den 20. April bis Sonntag, den 22. April 2018 findet zum fünften Mal der BaumaschinenTag in Feuchtwangen an der Bayerischen BauAkademie statt.

In dreijährigem Abstand präsentieren Hersteller, Händler und Dienstleister eine breite Palette an neuesten Baumaschinen des Hoch- und Tiefbaus, Bau- und Nutzfahrzeuge, Baugeräte und –werkzeuge, Spezialsysteme, Schalungen und Gerüste sowie das dazugehörige Angebot von Zulieferern und Dienstleistern.

Die Messe richtet sich an Firmen aus dem Bauhaupt- und –nebengewerbe, an Bauunternehmer und Bauhandwerker und überzeugt durch ihre hohe Praxisnähe. Auf dem großzügigen Ausstellungsgelände haben Besucher und Interessierte die Möglichkeit viele der Maschinen und Geräte in Aktion zu erleben, auszuprobieren und vor Ort zu testen. Neben dem breiten Messeangebot spielt der fachliche Austausch mit Experten und das Knüpfen von Kontakten eine ebenso große Rolle, wie das Entdecken von Neuem und Innovativem.

Für die Aussteller des BaumaschinenTag2018 bietet das über zwei Hektar große Übungsgelände den idealen Ort um ihre Maschinen aller Größen und Typen einem Fachpublikum unter Baustellenbedingungen live vorzuführen.

Dass dieses Konzept sowohl für Aussteller als auch Besucher ein großer Erfolg ist belegen die Zahlen des letzten BaumaschinenTag aus dem Jahr 2015: rund 3.300 Fachbesucher vom Bau besuchten die Messe in Feuchtwangen und gaben bei der Besucher-

befragung einen hohen beruflichen Nutzen für den Besuch der Veranstaltung an. Für 2018 erwartet die Besucher auf einer Gesamtfläche von 15.000 m² ein interessanter und innovativer Mix aus Ausstellung und Hands-on-Vorführungen der Maschinen und

Geräte. „Der BaumaschinenTag 2018 bietet für Fachleute und Entscheider eine ideale Plattform, neue Entwicklungen in der Maschinenwelt zu erfahren“, so die Geschäftsführerin der Bayerischen BauAkademie, Dipl.-Ing. FH Gabriela Gottwald.

WWW.BAUMASCHINENTAG.DE



KENNWORT: ROTOTILT

NEU: MARX Engine Pack

Auf dem 47. VD-BUM Großseminar in Willingen (20. - 23.02.2018) stellte MARX dem Fachpublikum erstmals das neue MARX Engine Pack vor. Das kompakte, leistungsstarke Motorpaket wurde von MARX konzipiert und ist die erste eigene Produktentwicklung, die die Friedrich Marx GmbH & Co. KG auf den Markt bringt.



(Foto: Tanja Marx)

Mit dem neuen Engine Pack erleichtert das Unternehmen

den Arbeitsalltag seiner Kunden im Bereich Einbau, Bedienung, Wartung und Inspektion um ein Vielfaches. Nach dem „Plug & Play“ Prinzip sind die MARX Engine Packs bereits vormontiert und fertig verkabelt. Der Kunde schließt lediglich die Kraftstoffleitungen und die Batterie/Elektrik an und schon ist das Engine Pack einsatzbereit.

Die Bedieneinheiten werden wahlweise direkt am MARX Engine Pack, oder mit einer Verlängerung extern montiert, je nachdem, ob es sich um das offene Basis Paket oder die gekapselten Wetter- bzw. Schallschutz Variante handelt. Um die tägliche Wartung zu vereinfachen, wurde eine spezielle Wartungsklappe konzipiert, die beidseitig zu öffnen ist. Platzprobleme werden so intelligent umgangen. Bei geöffneter Klappe lassen sich Ölstand, Öl- und Kraftstofffilter, Wasserabscheider und Kühlmittelbehälter auf einen Blick kontrollieren.

Ein simpler Klickverschluss, mit dem die Seitenteile in Sekundenschnelle ab- und anmontiert werden, erleichtert zudem den Zugang zum Motor und garantiert einen mühelosen Öl- und Kraftstofffilterwechsel. Der wartungsbedingte Zeitaufwand reduziert sich auf ein Minimum. Das Außengehäuse der Wetter- und Schallschutz Pakete besteht aus robustem, pulverbeschichteten Stahl und schützt sowohl den Motor vor Wind und

Wetter als auch den Anwender zuverlässig vor zu viel Lärm. Serienmäßig ist das Engine Pack in Blau erhältlich. Abhängig von der Stückzahl kann die Farbe individuell angepasst werden.

„Alle vier MARX Engine Packs basieren auf demselben Baukastensystem und sind jederzeit erweiterbar“, so Thomas Reimer, MARX Vertriebsleiter Industrie. „Falls unsere Kunden sich zunächst für das offene Basis Paket entscheiden, später aber zusätzlich Wetter- oder Schallschutz benötigen, kann das Motorgehäuse zugekauft und montiert werden. Unser Baukastensystem garantiert, dass alle Teile zueinander passen.“

Thomas Reimer weiter: „Ich freue mich, dass wir mit dem neuen MARX Engine-Pack unser langjähriges Know how im Bereich industrieller Antriebslösungen erstmals in ein eigenes Projekt fließen lassen, das unseren Kunden einen erkennbaren Mehrwert bietet. Neben Merkmalen wie Qualität und Leistung haben wir bei der Entwicklung ein besonderes Augenmerk auf die Kompaktheit, Bedien- und Anwenderfreundlichkeit gelegt.“

Das Feedback der ersten Testläufe ist überaus positiv und wir freuen uns auf eine erfolgreiche Markteinführung. Mit dem Engine Pack positioniert sich MARX klar als Lösungsanbieter.“

Alle Engine Packs entsprechen ab dem 1.1.2019 der neuen Abgasregulierung EU 2016/1628 Stufe V. Ab 19 KW sind sie mit elektronisch geregelten Yanmar Motoren mit modernster Abgastechologie ausgerüstet und verfügen über einen Partikelfilter. Sie eignen sich unter anderem für den Einsatz in Hydraulikanwendungen, Kompressoren, Hochdruckpumpen, Bohrgeräten, Generatoren und Stra-

ßenbaufahrzeugen aller Art.

Die MARX Engine Packs sind in fünf Leistungsklassen von 14,1 KW bis 51,7 KW und in vier Ausführungen, als Basis, Wetter-schutz, Schallschutz und Schallschutz Plus Paket erhältlich:

1) MARX Basis Paket

- Vormontierte Antriebskomponenten

2) MARX Wetterschutz Paket

- Vormontierte Antriebskomponenten
- Wettergeschützte Antriebskomponenten
- (Motorgehäuse unten offen)

3) MARX Schallschutz Paket

- Vormontierte Antriebskomponenten
- Wettergeschützte Antriebskomponenten
- Hochwertig isolierte Haube
- (Motorgehäuse unten offen)

4) MARX Schallschutz Plus Paket*

- Vormontierte Antriebskomponenten
- Wettergeschützte Antriebskomponenten
- Hochwertig isolierte Haube
- Zusätzliche Schallkulisen
- (Motorgehäuse unten geschlossen)

* Größere Abmessungen als MARX Schallschutz Paket

www.marx-technik.de

KENNWORT: MARX ENGINE PACK

Reifenwissen für den Bausektor

Auf dem diesjährigen Großseminar des Verbands der Baubranche, Umwelt- und Maschinentechnik (VDBUM) lenkte die Bohnenkamp AG das Besucherinteresse gemeinsam mit ihrem Premiumpartner BKT auf die optimalen Reifen für den EM-Einsatz.

In Vorträgen und als Themenpartner konnte Bohnenkamp viele Besucher für eine sorgfältige Reifenwahl sensibilisieren und den messbaren Einfluss einer bedarfsgerechten Bereifung auf die Gesamteffizienz einer Baumaschine unterstreichen. „Wir freuen uns über viele interessierte Gesprächspartner, den guten Austausch mit Bestandskunden und zahlreiche neue Kontakte“, zeigt sich BKT-Markenmanager Frank Hörsting von Bohnenkamp angesichts der gelungenen Veranstaltung zufrieden.

► Großes Interesse

Vom 20. bis zum 23. Februar waren rund 1.000 Teilnehmer der Einladung des VDBUM ins sauerländische Willingen gefolgt. Das große Interesse an der Veranstaltung spiegelte sich auch im Besucherandrang während der Vorträge und auf dem Stand von Bohnenkamp wider. Zahlreiche Gäste nutzten die Gelegenheit und informierten sich bei Bohnenkamp umfassend und aus erster Hand über das Expertenthema EM-Reifen. So folgten unter anderem rund 60 Teilnehmer der Präsentation von Joachim Schippan, Key-Account-Manager EM & Industrie Süd



Am Bohnenkamp-Stand informierten EM-Experten rund um das Reifen-Thema. (Foto: BKT)

bei Bohnenkamp.

Er benannte wichtige Auswahlkriterien für EM-Reifen und informierte über deren Beurteilung im Einsatz. Im Gedächtnis der Seminarteilnehmer blieb nicht zuletzt auch die Präsenz des Unternehmens als Themenpartner und die vier eindrucksvollen BKT-Exponate.

► Gemeinsame Wege

Mit Blick auf den gelungenen Auftakt will der Osnabrücker Großhändler sein Engagement mit dem VDBUM weiter ausbauen und die anwendungsstarke, wirtschaftlich überzeugende BKT-Reifenfamilie einem breiteren Nutzerkreis vorstellen. Henrik Schumde, Leiter Marketing und PR bei Bohnenkamp, erklärt: „An den jüngsten Erfolg knüpfen wir direkt an und werden im Jahresverlauf un-

ter anderem verschiedene Technikforen des VDBUM begleiten. Die Mitglieder des Verbands bleiben so kontinuierlich über Neuheiten und wichtige Entwicklungen im Bereich der EM-Reifen auf dem Laufenden und erhalten von uns fortwährend Expertenwissen und Unterstützung.“

www.bkt-tires.com/de



KENNWORT: REIFEN

ALTEC

Altec GmbH, Rudolf-Diesel-Str.7
D-78224 Singen, Tel.: 07731/8711- 0
Fax: 07731/8711-11
E-Mail: info@altec.de
Internet: www.altec.de





ALU-RAMPEN

KENNWORT: ALU-RAMPEN


www.cleanfix.org

Umschaltventilatoren zur automatischen Kühlerreinigung








**mehr
Kühlung**



**mehr
Leistung**



**mehr
Nutzung**

KENNWORT: KÜHLERREINIGUNG

Mit Trimble Earthworks noch schneller und zuverlässiger

„Trimble Earthworks“, die erst Anfang des Jahres 2017 eingeführte, neuartige technische Plattform für die Maschinensteuerungen für Dozer und Bagger, hat auf den Baustellen erfolgreich Einzug gehalten.

Für langjährige Kunden der Sitech Deutschland GmbH, wie die Georg Eichele Bauunternehmung GmbH, ist diese die logische Fortentwicklung der schon bewährten Systeme, mit dem Nutzen, Erdbauprojekte präziser und in noch kürzerer Zeit abzuschließen. Für andere Unternehmen, wie die HBB GmbH, bildet die innovative Plattform den aktuellen Anstoß, sich mit Thema 3D-Technologien zu beschäftigen und sich für den Einsatz der brandneuen Technologie zu entscheiden. Verfügbar ist die neue Generation der Maschinensteuerung über die Sitech

Deutschland GmbH, dem Exklusivpartner von Trimble für den Vertrieb und Service von Maschinensteuerungs- und Baustellenmanagementsystemen in Deutschland.

Schon seit rund zehn Jahren setzt die Georg Eichele Bauunternehmung GmbH aus dem Ostalb-Kreis die Trimble-Produkte gewinnbringend in ihren vielfältigen Leistungsbereichen ein, vom Straßen-, Tief-, Rohrleitungs- und Betonbau bis hin zum Ingenieur- und Gewässerbau. Angefangen hat alles mit dem GCS900 System. „Für uns ist es nach wie vor das ausgereifteste Maschinensteuerungssystem am Markt, noch dazu, da die Hauptkomponenten unter den verschiedensten Maschinen, wie Bagger, Grader, Raupen oder Walzen, wechselbar sind“, begründet Geschäftsführer Markus Eichele seine Präferenz. So verfügt Eichele inzwischen über 20 Trimble Ready vorgerüstete Baumaschinen, die mit insgesamt 15



Jeder Ketten- und Mobilbagger größer zwölf Tonnen im Unternehmen erhält standardmäßig eine Trimble Steuerung: Markus Eichele, Geschäftsführer der Georg Eichele GmbH in Abtsgmünd (rechts) und Gerwin Geisel, Verkaufsleiter Sitech Deutschland (links). (Foto:Sitech)

Dual-GNSS-Systemen (3D) betrieben werden (GNSS = global navigation satellite system; die Systeme können alle weltweit verfügbaren Satelliten basierenden Navigationssysteme nutzen und sind auch für zukünftige Systeme wie das europäische Galileo-System vorbereitet). Die für die Satellitenstationen notwendigen Korrekturdaten werden permanent und mit hohem Durchsatz über die 15 eigenen Basisstationen geliefert. Der Trimble eigene Korrekturdatendienst VRS Now wird flexibel zur schnellen Erstellung eines Flächenaufmaßes eingesetzt.

► Georg Eichele GmbH: Maschinensteuerung ist Teil der Firmenstrategie

Dass jeder Ketten- und Mobilbagger größer zwölf Tonnen standardmäßig eine Trimble Steuerung erhält, ist Teil der Firmenstrategie. Ausschlaggebend für diese Grundsatzenscheidung sind aus Unternehmens-

sicht auf der einen Seite die vielen unmittelbaren praktischen Vorteile, wie die deutliche Steigerung der Effizienz und Präzision. Auf der anderen Seite sieht man sich durch diesen Schritt auch für die Zukunft bestens gerüstet. „Wir erwarten, dass sich BIM (Building Information Modeling) nicht nur im öffentlichen Bau, sondern auch im gesamten Straßen- und Tiefbau schnell durchsetzen wird“, argumentiert Markus Eichele.

Aus diesem Grund hat die Eichele GmbH die vorhandenen Maschinensteuerungssysteme komplett vernetzt. „Dieser Schritt bringt unseren Partnern viele Vorteile“, erläutert Gerwin Geisel, Verkaufsleiter Sitech Deutschland. „Schnell können Planänderungen via Internet auf die Maschinensteuerung und Bauvermessungssysteme verteilt werden, aufgenommene Punkte,

wie Hausanschlüssen oder Rohrmuffen werden direkt ins Büro übertragen. Der Remote-Zugriff spart Wegzeiten und damit Geld“, so Geisel weiter. So war es für die Georg Eichele Bauunternehmung GmbH quasi folgerichtig und selbstverständlich, auch sofort nach Produkteinführung im Frühjahr 2017 das neue Trimble Earthworks auf zwei Baggern zu installieren.

► HBB GmbH: Intuitive Bedienbarkeit überzeugt Anwender

Die HBB GmbH entschied sich Mitte des Jahres endgültig für moderne Systeme zur Maschinensteuerung auf der Baustelle. Schon seit einigen Jahren beschäftigte sich Geschäftsführer Hermann Böhl mit dem Thema 3D-Technologien im Bereich Tief-, Erd- und Wasserbau. Das Unternehmen aus Bad Berleburg investierte 2015 in eine Trimble UTS Vermessungsstation mit integriertem

GPS-System und setzte sofort auf die Business Center Software HCE für den automatischen Datenaustausch zwischen dem Büro und den Bauleitern, sowie Baupersonal und Maschinenführern auf der Baustelle. So war man nach kurzer Einarbeitungszeit auch dank der Unterstützung der Sitech-Fachleute schnell mit den Maschinen vertraut.

Als nun die Anschaffung eines Kettenbaggers anstand, entschied sich Hermann Böhl, für die brandneue Trimble Earthworks Baggersteuerung. „Mit der vor zwei Jahren angeschafften Business Center Software HCE haben wir schon viele umfassende digitale Geländemodelle (DGM) gerechnet, jetzt können wir beide Systeme verbinden und die erstellten Daten werden unmittelbar synchronisiert, ob vom Büro auf die Baustelle an den Bagger oder umgekehrt“.

Dabei konnte die innovative Plattform der Maschinensteuerung von Beginn an in der

Praxis überzeugen. Das neue 10-Zoll Trimble TD520 Touchscreen Display nebst der übersichtlichen Anzeige in 3D fand auf Anhieb den Beifall von Maschinenführer Ulrich Dienst. „Die Anzeige ist intuitiv zu bedienen, zeigt klar und deutlich Informationen über Auftrag bzw. Abtrag zur Löffelstellung“, so Dienst weiter.

Gleichermaßen überzeugend war aus Unternehmenssicht die zukunftsweisende Ausrichtung der Earthworks Plattform, denn es besteht die Möglichkeit, das integrierte 3D-Automatik-Nachrüstsystem für Bagger zu nutzen. Mit der automatischen Abziehfunktion wird das Anlegen glatter, ebener oder geneigter Flächen erheblich vereinfacht, so dass auf der Baustelle auf den zusätzlichen Einsatz einer Planierraupe verzichtet werden kann, was wiederum Zeit und Kosten spart. „Gleich beim ersten Einsatz auf einer Baustelle in der Nähe von Arnsberg, konnten wir eine erhebliche Effizienzsteigerung verzeich-

nen“, betont Hermann Böhl und verweist auf den deutlich reduzierten Vermessungsaufwand während des Bauablaufs. Als weiteren überzeugenden Pluspunkt nannte er die spürbare Zeitersparnis:

„Änderungen im Geländemodell konnten kurzfristig erfolgen, auf die Maschine übertragen und zeitnah umgesetzt werden.“ Denn der Maschinenführer sieht das Modell und die Änderungen in 3D auf seinem Display und ist so jederzeit in der Lage, darauf zu reagieren. Entsprechend gehen die Vorteile des Einsatzes von Maschinensteuerungssystemen weit über die unmittelbar betroffene Baustelle hinaus: Am Ende werden dadurch Kapazitäten freigesetzt, Baumaschinen und Mitarbeiter, kommen nun anderweitig schneller zum Einsatz.

www.sitech.de



KENNWORT: TRIMBLE EARTHWORKS

Prämien für sichere Arbeit

Unternehmen, die mehr in Arbeitssicherheit und Gesundheitsschutz investieren, werden von der Berufsgenossenschaft der Bauwirtschaft (BG BAU) mit finanziellen Anreizen unterstützt. Wie die BG BAU am 9. Februar 2018 in Berlin mitteilte, sollen Betriebe gezielt belohnt werden, die sich über die gesetzlichen Mindestvorschriften hinaus für den Arbeitsschutz engagieren. Dabei werden im angelaufenen Jahr noch mehr Arbeitsmittel und Maßnahmen gefördert als bisher.

„Ein Schwerpunkt der aktualisierten Arbeitsschutzprämien ist in diesem Jahr die Ergonomie: Körperliche Belastungen, etwa durch das Heben und Tragen schwerer Lasten, sind in vielen Berufen der Bauwirtschaft noch immer zu hoch und führen häufig zu Muskel- und Skeletterkrankungen. Mit Ein-

satz der richtigen Arbeitsmittel sind die Beschäftigten deutlich weniger belastet“, sagte Bernhard Arenz, Präventionsleiter der BG BAU. So erleichtern Borsteinversetzgeräte, Fliesenlegertische, fahrbare Schacht- und Kanaldeckelheber oder Bewehrungsbindegeräte den körperlichen Einsatz erheblich. Auch werden von der BG BAU Rückentrainings gefördert, die Mitgliedsunternehmen ihren Beschäftigten anbieten möchten.

Ergonomische Maßnahmen wie diese sind ein Beitrag für altersgerechte Arbeitsplätze und gesunde Arbeitsbedingungen während des gesamten Erwerbslebens. Aber auch darüber hinaus wurde das Spektrum der geförderten Arbeitsmittel und Maßnahmen nach Auskunft von Arenz ausgeweitet: „Die BG BAU unterstützt beispielsweise die Maschi-

nenführerqualifikation, Podestleitern und Entstauber bis hin zur Nachrüstung von Baumaschinen und Baustellen-Lkw mit Kamera-Monitor-Systemen.“

Die Mittel für die Arbeitsschutzprämien schöpfe die BG BAU aus Beitragszuschlägen, die bei Betrieben mit überdurchschnittlich hoher Unfallbelastung erhoben werden.

Die Fördersummen einzelner Maßnahmen betragen bis zu 2.000 Euro. Antragsberechtigt sind gewerbliche Mitgliedsunternehmen der BG BAU mit mindestens einem Beschäftigten. Weitere Infos unter www.bgbau.de/praemien. Anfragen unter der E-Mail: arbeitsschutzpraemien@bgbau.de, Antragsteller erhalten Auskünfte unter Telefon: 0231 5431-1007.

ANHÄNGER AKTIONSTAGE
14.04 - 15.04.2018: 10-17 Uhr

TOP-ANGEBOTE!

z.B. UNIBAU
105.63 / 248
10,5 t Ges. Gew.
630 x 248 x 40 cm
statt 16.225,- €
13.990,- € netto
16.648,10 € brutto

WÖRMANN GmbH • Industriegelände 3 • 94522 Wallersdorf • www.woermann.eu

KENNWORT: WÖRMANN-ANHÄNGER

TEPE SYSTEMHALLEN

Satteldachhalle Typ SD10 (Breite: 10,00m, Länge: 10,50m)

- Traufe 3,50m, Firsthöhe 4,00m
- mit Trapezblech, Farbe: AluZink
- incl. Schiebetor 3,00m x 3,20m
- feuerverzinkte Stahlkonstruktion
- incl. prüffähiger Baustatik

Aktionspreis € 10.880,-

ab Werk Bültern; excl. MwSt. Schneelastzone Windzone 2, a. 30 km/h

www.tepe-systemhallen.de • Tel. 0 25 90 - 93 96 40

KENNWORT: SATTELDACHHALLE

Grüne Hauptstadt Europas – Essen 2017 ist voller Erfolg

Im Januar gab die Stadt Essen den Titel Grüne Hauptstadt Europas weiter an die niederländische Stadt Nijmegen. Kurz vorher zogen die Verantwortlichen nun Bilanz. 453 Projekte – davon 187 Eigenprojekte, 56 Tagungen und Konferenzen und 210 Bürgerprojekte – wurden im Titeljahr realisiert.

Rund 200.000 Besucherinnen und Besucher kamen zu den Veranstaltungen. Eindeutiges Fazit: Die Grüne Hauptstadt Europas – Essen 2017 war ein voller Erfolg

und ist nachhaltiger Motor für die zukünftige Entwicklung der Stadt Essen und der Region. Diese startete mit Essens Titeljahr in eine Grüne Dekade: Noch in diesem Jahr endet der Steinkohlebergbau in der Region, der Emscherumbau wird 2020 fertiggestellt, im Jahr 2022 finden die Ergebnispräsentationen der KlimaExpo.NRW und der klimametropole RUHR 2022 statt und 2027 präsentiert die Metropole Ruhr ihre Internationale Gartenausstellung.

„Es ist uns gelungen, Essen als pulsierende, zukunftsfähige und moderne Grüne Hauptstadt Europas zu präsentieren, auf die die Bürgerinnen und Bürger zu Recht stolz sein können. Dieses Bild ist um die Welt gegangen – Essen ist nicht mehr die Kohle- und Stahlstadt von einst, sondern eine Metropole, deren beeindruckender Wandel als Zukunftsmodell für andere Städte im Strukturwandel dient. Dabei ist mir eines besonders wichtig: Die Essenerinnen und Essener haben selbst den Wandlungsprozess angestoßen und sind ein wesentlicher Teil dieses Prozesses“, sagte Thomas Kufen, Oberbürgermeister von Essen.

Dank der finanziellen Unterstützung der Stadt, der Landesregierung NRW, des Bundesumweltministeriums und von Sponsoren stand dem Projekt ein Gesamtbudget von 16,5 Mio Euro zur Verfügung. Davon flossen über 50 Prozent direkt in die Projekte. Von den rund 8,6 Mio Euro Projektmitteln wurden 71 Prozent für nachhaltige Projekte, Baumaßnahmen, Ausstellungen, Tagungen und Konferenzen ausgegeben, 29 Prozent wurden für Events, wie die Eröffnung und das Familien- und Gartenfest „Grün auf! Altendorf“ und Ausstellungen verausgabt.

► Grüne Hauptstadt wirkt auch über 2017 hinaus

„Nachhaltigkeit – das war die zentrale Forderung in unserem Jahr als Grüne Hauptstadt. Wir haben Projekte durchgeführt, die die Bürgerinnen und Bürger zum Umdenken angeregt und sie für grüne Themen sensibilisiert haben – ohne erhobenen Zeigefinger. Und wir haben Projekte umgesetzt, die im Stadtbild über das Jahr 2017 hinaus sicht-

bar sein werden. Wir bleiben Grüne Hauptstadt Europas und wir werden weiter die Ziele verfolgen, die wir uns gesetzt haben“, sagt Simone Raskob, Umwelt-, Bau- und Sportdezernentin der Stadt Essen und Projektleiterin der Grünen Hauptstadt Europas – Essen 2017. Fünf Themenfelder wurden im Rahmen der Grünen Hauptstadt in den Mittelpunkt gerückt: „Mein Grün“, „Meine Flüsse“, „Mein Einkauf“, „Meine Wege“ und „Meine Zukunft“. Die Eröffnung von zwei Mobilstationen an zentralen Haltepunkten



Ralph Kindel, Projektteamleiter der Grünen Hauptstadt Europas – Essen 2017, Simone Raskob, Umwelt-, Bau- und Sportdezernentin und Projektleiterin der Grünen Hauptstadt, Oberbürgermeister Thomas Kufen und Matthias Sinn, Projektteamleiter der Grünen Hauptstadt und Leiter des Umweltamtes, zogen eine positive Bilanz. (Foto: Jochen Tack)

der Ruhrbahn mit E-Auto-Lade- und Leihfahrräder-Stationen, das E-Rikschaprojekt „Radeln ohne Alter“, das 843 Seniorinnen und Senioren zu ihren Lieblingsorten in der Stadt brachte, die Ruhr-Badestelle am Seaside Beach Baldeney, die MS innogy, die die Fahrgäste emissionsarm über den Baldeneysee schippert, und die 3.000 mit Sprüchen beklebten Mülleimer im gesamten Stadtgebiet sind nur einige der nachhaltigen Projekte. „Im Themenfeld ‚Meine Zukunft‘ setzten wir vor allem auf Bildung – u.a. gemeinsam mit der Schule Natur, der Volkshochschule Essen und der Universität Duisburg-Essen. Und auch die 56 Tagungen und Konferenzen mit rund 12.000 Teilnehmerinnen und Teilnehmern zu unterschiedlichsten grünen Themen präsentierten nachhaltige und zukunftsgerichtete Ideen und Lösungen“, sagt Simone Raskob.

► Modellstadt für erfolgreichen Strukturwandel – auch international

Große Auswirkungen hatte der Titel auch auf die Netzwerkarbeit. So engagierten sich

mehr als 50 Partner und Sponsoren auf lokaler und regionaler Ebene für die Grüne Hauptstadt Europas – Essen 2017. Und auch international arbeitet Essen nun als Modellstadt des Wandels in erster Reihe mit: Keine deutsche Stadt hatte so viele Auftritte auf der Weltkonferenz COP 23 in Bonn wie die Ruhrmetropole.

Delegationen und Journalisten aus rund vierzig Ländern der Welt – u.a. aus den USA, aus China, Peru, Australien, Namibia und zahlreichen Staaten Europas – informierten sich vor Ort über die Entwicklung der Stadt Essen und berichteten in ihrer Heimat. „Wir haben im Grüne Hauptstadt-Jahr ein neues Bild von Essen gezeigt, das um die Welt gegangen ist und viele überrascht und begeistert hat“, sagt Thomas Kufen. Und das dafür sorgte, dass Essen international an Ansehen gewann: Die Stadt arbeitet mit in internati-

onal aufgestellten Netzwerken wie der „Climate Alliance“, „Eurocities“ und der „Urban Transition Alliance“, die Essen gemeinsam mit Fachkollegen aus dem Ruhrgebiet, den USA und China und ICLEI – Local Governments for Sustainability im Rahmen der COP 23 ins Leben rief.

Auch touristisch hat die Stadt von der Grünen Hauptstadt profitiert: 384.000 zusätzliche Besuche von Tagestouristen und 120.000 zusätzliche Übernachtungen wurden in einem vergleichsweise messeschwachen Jahr gezählt. Der Grugapark kann auf ein Rekordjahr zurückblicken: In 2017 kamen 1,1 Millionen Besucher und somit 7,5 % mehr als in 2016.

www.essengreen.capital | www.essen.de



Junggärtner-Seminar



(Foto: Arbeitsgemeinschaft deutscher Junggärtner (AdJ) e.V.)

Auf die schriftliche und mündliche Abschlussprüfung im Garten- und Landschaftsbau bereitet die Arbeitsgemeinschaft deutscher Junggärtner e.V. vom 27. bis 29. April 2018 in der Bildungsstätte Gartenbau in Grünberg vor.



In kompakter Form werden die wesentlichen Prüfungsinhalte, wie Wirtschafts- und Sozialkunde, betriebliche Zusammenhänge und das

Lesen und Verstehen von Plänen behandelt. Pflanzenkenntnisse werden in Theorie und Praxis vermittelt. Simulierte Prüfungssituationen nehmen den Teilnehmerinnen und Teilnehmern die Unsicherheit vor der Prüfung und bieten die Möglichkeit den eigenen Wissensstand zu ermitteln.

Zur Vorbereitung auf die praktische Abschlussprüfung im Garten- und Landschaftsbau bietet die Arbeitsgemeinschaft deutscher Junggärtner e.V. vom 25. bis 27. Mai 2018 ein zusätzliches Seminar in Grünberg an.

www.junggaertner.de

Technologie trifft Fantasie

Hochwertig und langlebig:
Über Jahrzehnte wie neu

25 Jahre Garantie
sogar gegen
Verblässen und Verflecken

Umweltfreundlich: Zu 95 %
aus recycelten Materialien

Natürlich aussehende
Holzmaserung in
verschiedenen, satten Farben



Die beliebteste
Terrassenmarke der Welt

Überzeugen Sie sich selbst!
Kostenloses Muster hier bestellen:
de.trex.com



WPC-Terrassendielen der dritten Generation

Wer Garten, Dachterrasse oder Balkon mit pflegeleichten, hochhaltbaren WPC-Dielen in Edelholzoptik aufwerten möchte, sollte einen Blick auf die Produkte des Verbundstoffdielen-Erfinders Trex werfen. Seine WPC-Boards der dritten Generation bieten vor allem dank einer speziellen, extrem robusten Ummantelung deutlich verbesserte Eigenschaften gegenüber traditionellen Verbundstoffdielen.

Unter anderem sind die Dauerdielen des Herstellers nicht nur besonders pflegeleicht, sondern auch jahrzehntelang haltbar. Bei privatem Gebrauch gibt Trex 25 Jahre Garantie gegen Verfärbung und Fleckenbildung. Die dreidimensional gemaserten, naturnahen Edelholzdekors der Produkte lassen sich elegant miteinander kombinieren. Seit Kurzem sind zudem auch in Deutschland und der Schweiz individuell gebogene Dielen erhältlich, die vollkommen neue Gestaltungsoptionen eröffnen. Ein Recycling-Materialanteil von über 95 Prozent schont Ressourcen und macht die Dielen auch noch außergewöhnlich umweltfreundlich.

► Hochentwickelte WPC-Dielen vom Erfinder

Trex-Dauerdielen sind das Ergebnis jahrelanger Forschung und Erfahrung mit Verbund-



(Fotos: Trex Company)



stoffen und bewähren sich in Nordamerika bereits seit vielen Jahren. Ihre herstellereigene Ummantelung aus neun verschiedenen Komponenten ist fest mit dem massiven Dielelkern verbunden. Der Mantel ermöglicht nicht nur den sehr realistischen Holz-Look, sondern schützt die Dielen auch von drei Seiten gegen alle Witterungsbedingungen sowie gegen Kratzer und Verschleiß.

Die Produkte verziehen sich nicht, verblasen, verflecken und schimmeln nicht und werden nicht morsch. Eine gelegentliche Reinigung mit Seife und Wasser reicht, damit die Dielen auch nach Jahrzehnten wie neu aussehen.

Die umweltfreundliche WPC-Mischung, aus der die Trex-Dielen überwiegend bestehen, enthält unter anderem zurückgewonnene Hartholz-Sägespäne aus kommerziellen Anwendungen sowie Polyethylen-Kunststoff, der zum Beispiel von Verpackungsfolien und Einkaufstüten zurückgewonnen wird. Dank der Verwendung von Recycling-Materialien müssen für Trex-Dielen keine Bäume gefällt

werden. Außerdem landen jährlich über 180 Millionen Tonnen weniger Kunststoff- und Holzabfälle auf Mülldeponien.

► Gebogene Dielen als formschöne Rahmen und Hingucker

Die „CustomCurve“ genannten gebogenen Dielen von Trex können bei allen Händlern bestellt werden, die Trex führen. Vorproduziert und damit relativ kurzfristig verfügbar sind Boards mit und ohne Nut mit einem Radius von 2600 Millimetern außen und 2460 Millimetern innen. Darüber hinaus sind individuelle gebogene Sonderbestellungen auf Basis von Schablonen möglich. Alle CustomCurve-Dielen werden in einer Länge von 2100 Millimetern geliefert. Um die Trex-Dielen in die gewünschte Form zu bringen, werden sie in einer speziellen Maschine erwärmt und gebracht. Das abgekühlte Board behält dauerhaft seine Form und kann auf die benötigte Länge gekürzt und montiert werden.

► Minimale Pflege, maximaler Genuss auch in „Problembereichen“

Mit ihren Eigenschaften erfüllen die Trex-Produkte die Anforderungen vieler Grundstücksbesitzer besser als Vollholz- und herkömmliche WPC-Lösungen, die typischerweise weniger beständig sind, deutlich mehr Pflege benötigen und die Umwelt stärker belasten. Außer für Terrassen und Wege eignen sie sich auch ausgezeichnet für Bereiche rund um Pools und Teiche. Ihre Splitterfreiheit und Fleckenresistenz machen die Dielen ideal für Kinder, Haustiere und Kochevents.

<https://de.trex.com/>



KENNWORT: WPC-DIELEN

Hochbeete der Firma Richard Brink

Um bei der Planung und Gestaltung von Garten- und Terrassenflächen ein harmonisches Gesamtbild zu erzeugen, müssen sich die dabei verwendeten Materialien optimal in den Raum einpassen und aufeinander abgestimmt sein. Manchmal entscheiden bereits wenige Zentimeter darüber, ob einzelne Elemente verbaut werden können oder nicht.

Bei Standardausführungen stoßen Bauherren schnell an Grenzen oder müssen Kompromisse eingehen. Mit ihren maßgefertigten Hochbeeten schafft die Firma Richard Brink Abhilfe und bietet ihren Kunden Pflanzsysteme, die flexibel auf Kundenwunsch angefertigt werden. Dank eines Stecksystems lassen sich in kürzester Zeit erhöhte Beetflächen schaffen, die sowohl funktionale als auch optische Ansprüche erfüllen. Im Rahmen verschiedenster Bauprojekte haben die Hochbeete des Metallwarenherstellers bereits ihre hochwertige Verarbeitung und Stabilität unter Beweis gestellt.

Die Einsatzmöglichkeiten von Hochbeeten erweisen sich als überaus vielseitig. Hochwüchsig bepflanzt dienen sie als Sichtschutz, der Außenbereiche unterteilt und Privatsphäre schafft. Im heimischen Garten eignen sie sich aufgrund ihres großen Fassungsvermögens ideal zum Anbau jeglicher Gemüsesorten und Kräuter. Dabei sorgt ihr erhöhter Aufbau zusätzlich für einen rücken schonenden Ablauf bei der Gartenarbeit. Als besonderer Blickfang werten Hochbeete zudem Außenbereiche individuell auf und setzen optische Akzente.

► Rückzugsorte schaffen

Am Düsseldorfer Wohnkomplex „Living Circle“ bilden Hochbeete der Richard Brink GmbH & Co. KG ansprechende Abgrenzungen zwischen einzelnen Privatgärten sowie den öffentlichen Grünbereichen. In teilweise radialer Form greifen sie dabei die Rundungen auf, die den Grundriss des Gebäudekomplexes dominieren. Die Bepflanzung mit Hainbuchen-Hecken schafft natürliche Einfriedungen und sorgt für ein angenehmes Klima während der wärmeren Jahreszeit. Insgesamt kamen 2.300 lfm sondergefertigter Hochbeet-Wandungen aus 3 mm starkem Aluminium zum Einsatz, stabilisiert durch zusätzliche Zugbänder. Mit einer Höhe von 500

mm und Breite von 600 mm bieten die Beete ausreichend Platz für die hochwüchsigste Bepflanzung. Die individuell gewählte Kunststoffbeschichtung in Dunkelgrau passt sich zudem farblich sowohl der Fassade als auch dem Bodenbelag an und rundet das einheitliche Gesamtbild ab.

► Heimischer Küchengarten

Im Garten eines Einfamilienhauses in Schloß Holte-Stukenbrock beherbergen vier maßgefertigte Hochbeete ein buntes Sortiment an Salat- und Gemüsepflanzen sowie unterschiedliche Kräuter. Die Modulbauweise der Pflanzsysteme mit durchdachtem Stecksystem ermöglichte den schnellen und unkomplizierten Zusammenbau der Segmente. Im Rechteck und mit einem Abstand von 1,20 m aufgestellt, sind die Hochbeete rundum begehbar und sogar mit der Schubkarre zu erreichen. Bis oben mit Erde gefüllt müssen die 3,50 m langen und 1,50 m breiten Hochbeete hohen Belastungen standhalten. Metallstreben im Innern gewährleisten ausreichend Stabilität und verhindern ein Ausbeulen der 3 mm dicken Hülle aus Edelstahl. So können sich die Bewohner noch lange am eigenen Gemüsegarten erfreuen.

► Optische Aufwertung

Auch bei der Gestaltung eines Mustangartens auf der Landesgartenschau Nordrhein-Westfalen in Bad Lippspringe setzten die Landschaftsbauer auf die sondergefertigten Hochbeete der Firma Richard Brink. Die Pflanzsysteme gliedern den Außenbereich in mehrere behagliche Flächen und setzen durch ihren erhöhten Aufbau



(Foto: Richard Brink)

auch die Vertikale des Freiraums in Szene. Größere und kleinere Hochbeete mit Höhen von 500 mm und 275 mm sorgen für zusätzliche Blickfelder auf unterschiedlichen Ebenen und rahmen die Bereiche des Stadtgartens ein. In der RAL-Farbe Pastellviolett adaptieren die Hochbeete die Farbpracht der Bepflanzung und dienen als ganzjähriger Blickfang.

► Fertigung nach Kundenwunsch

Der Metallwarenhersteller bietet seinen Kunden vielseitige Möglichkeiten bei der Planung und Gestaltung von Hochbeeten nach Maß. Die Pflanzsysteme werden aus Edelstahl, Aluminium oder Cortenstahl in Stärken von 3, 4 und 5 mm angefertigt, einteilig sind Längen bis zu 3,00 m möglich. Ausführungen in Edelstahl oder Aluminium beschichtet die Firma Richard Brink in allen RAL-Farben, sodass auch optisch individuelle Akzente gesetzt werden können.

KENNWORT: HOCHBEETE

Rasenkante - Wegbegrenzung - Beeteinfassung

www.gartenprofil3000.com



Einfacher Einbau

Materialien:

- Edelstahl
- Verzinkter Stahl
- Cortenstahl
- Aluminium

terra-S GmbH, D-94081 Fürstentzell
tel. +49 (0)8502 9163-0, fax -20
info@gartenprofil3000.com

terra S

KENNWORT: RASENKANTEN

Themengärten zeigten grüne Trends auf der Freizeit, Touristik & Garten 2018

Die Freizeit, Touristik & Garten eröffnete von 28. Februar bis 4. März die Outdoor-Saison 2018 und verwandelt das Nürnberger Messezentrum in ein Garten-, Urlaubs- und Freizeitparadies. Rund 900 Aussteller informieren zu den Themen Garten, Reise, Caravanning, Outdoor und Sport. Die Themengärten der Experten im Garten- und Landschaftsbau präsentieren in Halle 12 die grünen Trends für 2018.

Eine immer wichtigere Rolle für Bauherren, Eigenheimbesitzer und Mieter spielt der eigene Garten. Als grüne Oasen dienen sie der Erweiterung des Wohnraums im Freien und Ort der Erholung. Damit trägt die fachgerechte Gestaltung und Pflege von Außenbereichen wesentlich zur Verbesserung der Wohnattraktivität bei und fördert die nachhaltige Wertsteigerung der Immobilie insgesamt. Worauf es bei der Planung, Ausführung und Pflege privater Gärten ankommt erfahren die Messebesucher von den Landschaftsgärtnern Bodin, Hauth, Wüst und Warmuth, täglich von 9:30 bis 18:00 Uhr. Unter dem Motto „Genießen – Erholen – Erleben“ stellen die regionalen Fachbetriebe inspirierende Trends vor und erklären damit den Garten zum wertvollen Naherholungszentrum.

Im knapp 400 m² großen Designer-Garten der Bodin Pflanzliche Raumgestaltung



Wie sich Gartenträume in einen Traumgarten umsetzen lassen demonstrierte die Bodin Pflanzliche Raumgestaltung in Halle 12, Stand F30.

GmbH aus Heilsbronn (Stand 12/F30) sind moderne Wasserspiele in dekorative Kiesflächen und eine üppige Bepflanzung eingebettet. Weitere Highlights sind eine Liegeschaukel für mehrere Personen sowie ein Aufenthaltsbereich mit Sitzflächen und Sichtschutzelementen aus Ipe-Holz – Entspannung pur. „Schwebende“ Trittplatten, im Maß 1 x 1 Meter aus Betonstein, führen hinauf zur offenen Terrasse, die eine Outdoor-Küche mit Grill beherbergt. Eine gemütliche Sitzgruppe lädt zum Essen und Trinken mit Freunden ein. Dabei schützen bewegliche Lamellendächer vor Wind und Wetter und dienen gleichzeitig als Sichtschutz. Der angrenzende Gartenteich verschafft Abküh-

lung. Darüber hinaus schmücken exklusive, edle Pflanzgefäße und eine Wand aus Moos die hochwertige Gartenanlage.

Die Firmen Hauth Garten- und Landschaftsbau aus Fürth sowie Wüst Nagala GmbH aus Neusitz demonstrierten auf ihrem gemeinsamen Messestand (12/D34) unterschiedliche Einsatzmöglichkeiten von Natursteinen und Rollrasen in der Gartenanlage. So eignen sich beispielsweise dekorative Mauer- und Pflastersteine sowie Bodenbeläge aus fränkischem Muschelkalk hervorragend für den Einsatz bei Mauern, Treppen und Terrassen. Außerdem präsentiert die Warmuth Garten- und Landschaftsbau GmbH aus Cadolzburg (Stand 12/F34) einen modernen, rund 150 m² großen Mustergarten.

Der Schwerpunkt der Ausstellung lag auf unterschiedlichen Sichtschutzelementen, Wasserspielen, Natur- und Betonsteinen, Rollrasen sowie weiteren Gartengestaltungsideen zur Verwendung in Reihenhäusern und freistehenden Häusern. Weitere Informationen und Inspirationen finden Gartenliebhaber unter www.mein-traumgarten.de.



Hauth Garten- und Landschaftsbau sowie Wüst Nagala demonstrierten auf ihrem gemeinsamen Messestand in Halle 12, Stand D34, unter anderem die Einsatzmöglichkeiten von Natursteinen aus fränkischem Muschelkalk in Gartenanlagen. (Fotos: VGL Bayern)



KETTLER: COUCHEN DELUXE



(Foto: KETTLER GmbH)

Wer träumt nicht davon, die gemütliche Couch aus dem Wohnzimmer im Sommer mit in den Garten zu nehmen, um dort den Tag und das Wetter zu genießen?

Tagsüber relaxen und später gemeinsam mit Freunden mit Snacks und Drinks den Abend ausklingen lassen – mit den neuen Lounge-Serien Royal und Ego wird die Terrasse zum zweiten Wohnzimmer und somit zum neuen Lieblingsplatz.

► Stylish. Modular. Royal.

Bei der neuen Lounge-Serie Royal von KETTLER trifft elegantes Design auf funktionelle Vorzüge. Die stylische Lounge-Dining Serie überzeugt durch eine schlichte Optik und zaubert zeitlose Eleganz und Gemütlichkeit auf die Terrasse. Das modulare System bietet Flexibilität bei der Terrassengestaltung und kann an unterschiedliche Anforderungen angepasst werden. Für extra Komfort sorgt die „bewegliche“ Kopfstütze, die mit einem einfachen Handgriff nach oben verstellt werden kann. Wie auch immer die verschiedenen Elemente angeordnet werden - die Serie Royal bietet jederzeit einen luxuriösen, entspannten Sitzplatz im Garten.

► Modern. Komfortabel. Ego.

Auch das neue „Outdoor-Sofa“ der Serie Ego ist ideal für den Einsatz unter freiem Himmel geeignet. Der moderne, schlichte

Look macht Ego zu einem echten Hingucker und die L-Linie garantiert relaxte Stunden allein, zu zweit oder mit der ganzen Familie.

Ein besonderes Highlight bei beiden Serien ist der Sunbrella® Outdoor-Stoff. Dieser ist UV-beständig, besonders pflegeleicht und widerstandsfähig gegen diverse Verschmutzungen, wie z.B. Flecken, Fett oder Anschmutzungen durch Witterung.

Zudem ist der Stoff wasserabweisend, atmungsaktiv und schimmelbeständig. Grobe Verschmutzungen können leicht mit einem Hochdruckreiniger entfernt werden und dank der offenen Zellstruktur des Schaumstoffs trocknet dieser sehr schnell, sodass die Lounge-Gruppen nach kürzester Zeit uneingeschränkt genutzt werden können – dem Couchen unter freiem Himmel steht also nichts mehr im Weg!

www.kettler.de





Die Zukunft ist aus diesem Holz!





Das Zeichen für verantwortungsvolle Wälderschutz

Hochwertiges Echtholz 

Extrem pflegeleicht 

30 Jahre Garantie 

 www.kebonny.de

 @kebonnywood

KENNWORT: KETTLER COUCH DELUXE

Was man Über HOLZTERRASSEN wissen muss

Schon gewusst? Das Wort „Terrasse“ leitet sich vom französischen *terrasse* ab – das bedeutet schlicht ‚Erdenhäufung‘. Zum Glück gibt sich heute kein Kunde mehr mit der einfachen Anhäufung von Erde als Sitzplatz im Garten zufrieden – für die meisten Garten- und Landschaftsbauer ist der Terrassenbau inzwischen ein festes Aufgabenfeld geworden.



(Fotos: kebony)

Viele Fehler entstehen schon in der Planungsphase. Oft wird nur entworfen, aber nicht wirklich geplant. Es beginnt schon mit der sorgfältigen Auftragsklärung. So sollte unbedingt mit dem Kunden abgeklärt werden, wie er die Terrasse nutzen will. Wird sie stark frequentiert? Wird sie barfuß begangen? Ist zu erwarten, dass sich Dreck sowie Laub in den Fugen ablagern kann? Welche Lebensdauer erwartet der Kunde und möchte er lieber eine natürliche Vergrauung der Oberfläche oder soll durch eine regelmäßige Öl-Behandlung die Vergrauung verzögert werden? Das alles beeinflusst die Wahl der Holzart, aber auch der Konstruktion. Bei diesen Projekten gibt es also reichlich Gestaltungsspielraum – wir stellen hier die beliebtesten Varianten vor und verraten, was es beim Bau und der Materialauswahl zu beachten gibt:



► Ein Platz an der Sonne

Der Stand der Sonne, das Grundstück oder persönliche Vorlieben – all das entscheidet über die Platzierung der Terrasse. Für Sonnenanbeter ist eine Ausrichtung der Terrasse nach Süden am sinnvollsten. Eine Terrasse mit West-Ausrichtung liegt nicht den ganzen Tag in der Sonne, erhält dafür aber noch das warme Abendlicht – ideal für berufstätige Pärchen. Braucht es eine zusätzliche Treppe, einen Steg oder führt sogar eine kleine Brücke zum geplanten Deck? Schließt die Terrasse direkt am Haus an oder soll sie eine eigene Insel im Garten bilden? Den Kunden hier gut zu beraten, sichert langfristig Zufriedenheit und Folgeaufträge. Wichtig: Für aufgeständerte Terrassen und Brücken aus Holz benötigt das Material eine bauaufsichtliche Zulassung. Kebony Clear 22 x 142 ist derzeit das einzig modifizierte Holz mit einer allgemeinen bauaufsichtlichen Zulassung (abZ) und darf neben z.B. Ipé und Bongossi, für tragende Konstruktionen in der Außenanwendung bis Gebrauchsklasse 3.2. verwendet werden.

► Mach mich trocken, Baby!

Außenbeläge sind nicht wasserdicht – darum müssen Natursteinbeläge und Holz durch passende Drainagesysteme geschützt werden. Der Aufbau von Terrassen ist dabei besonders kritisch – laut Bauschadensbericht ist jeder dritte Balkon- oder Terrassenbelag ein Sanierungsfall. Ein häufiger Auslöser sind fehlende Drainagesysteme. Gerade bei Holzterrasse ist neben hoch-

wertigem Holz der richtige Bau entscheidend. Damit Regenwasser gut abfließen kann, muss das Gefälle der Dielen mindestens 1–2 Prozent betragen. Ist es geringer, bilden sich Wasseransammlungen an der Oberfläche und nachfolgend auch im Holz, was die Lebensdauer verkürzen kann. Oft werden die Stöße der Dielen falsch ausgeführt. Zwischen den Dielen muss das Wasser frei abfließen können. Das gelingt nur, wenn die

Stöße nicht auf einem Balken enden. Dort sammelt sich sonst das Wasser und dringt in die Hirnholzflächen ein. Letztere werden auf der Baustelle nach dem Zuschnitt am besten versiegelt. Und noch ein häufiger Fehler: Zwischen Terrasse und Terrassentür gehört bei Niveaugleichheit unbedingt ein Entwässerungsrost oder auch eine Regenrinne. Sonst kann bei Starkregen oder Schnee Wasser in den Innenraum des Gebäudes eindringen.

► Terrasse mit Einbauschrank

Kissen für die Gartenmöbel, Utensilien für den Grill, Spielsachen – der Garten ist inzwischen ein etabliertes Wohnzimmer im Freien. Aber: Wohin mit all den Sachen? Schauen Sie sich die Gegebenheiten genau an und überlegen gemeinsam mit dem Kunden, ob nicht der gleichzeitige Einbau von Stauraum Sinn macht. Gerade bei einer Holzterrasse können Sitzgelegenheiten und andere Einbauten aus dem gleichen Material gefertigt werden – so entsteht mehr Platz, ohne das harmonische Gesamtbild zu zerstören.

► Holz ist nicht gleich Holz

Frisch verlegt sieht jede Terrasse gut aus. Damit das auch so bleibt, müssen Planer und ausführende Betriebe einiges beachten. Zunächst: Terrassen sind nach DIN 68800, Teil 1 meist der Gebrauchsklasse 3 zuzuordnen. Kriterien sind dabei die direkte Bewitterung (nicht unter Dach) und kein ständiger Erd- oder Wasserkontakt. Kann das befeuchtete Holz schnell wieder abtrocknen,

gehört es in die Gebrauchsklasse 3.1. Ist aber anzunehmen, dass sich Wasser im Holz anreichert, auch räumlich begrenzt, dann gehört es in die Gebrauchsklasse 3.2. Aber ein Kunde muss auch wissen, dass Nadelhölzer keine »Barfußhölzer« sind. Gerade an Kanten kann es zur Absplitterung kommen. Wer kleine Kinder hat, wird darüber nicht sehr erfreut sein. Ein von Kebony patentiertes Verfahren erhöht die Widerstandsfähigkeit und Dimensionsstabilität des Holzes – biobasiert und ohne Schadstoffe. Kiefer wird hierbei in einem patentierten Prozess in einem Bioalkohol getränkt und anschließend getrocknet. Dabei wird die Zellstruktur des Holzes permanent verändert. Es erreicht die technischen Qualitäten von Teakholz, ist dauerhaft, dimensionsstabil und erhält eine dunkelbraune Farbe. Alle Kebony-Hölzer entwickeln im Lauf der Zeit eine silbergraue Patina, wenn sie direkter Bewitterung ausgesetzt sind. In Verbindung mit der richtigen Verlegeart und fachkundiger Ausführung durch die GaLaBau-Betriebe entsteht nahezu Splitterfreiheit. Auf alle Kebony-Dielen gibt es 30 Jahre Garantie.

► Riffel gegen Rutschen?

Die glatte Diele eignet sich für Holzterrassen übrigens besser als die geriffelte Diele. Viele Laien meinen, dass die Riffelung die Rutschfestigkeit erhöhe. Das ist aber nicht

der Fall. Sie sorgt dafür, dass eine homogenere Oberflächenstruktur entsteht. Äste und Risse werden überdeckt. Mehr ein optischer, denn ein technischer Effekt. Die glatte Diele bietet mehr Reibungsfläche und daher mehr Rutschfestigkeit und hat ebenfalls den Vorteil, dass die spätere Reinigung mit dem Besen wesentlich einfacher ist. Ausserdem kann die glatte Diele im Gegensatz zur geriffelten oder genuteten auch abgeschliffen werden. Die glatten Dielen aus Kebony Holz gibt es in der Variante Clear (astfrei) und Character (mit sichtbaren Ästen) – so kann von edlem Bauhaus-Stil bis zum nordischen Look jeder Kundenwunsch erfüllt werden.

► Vergiss das Ölen (nicht)?!

Nach Fertigstellung der Terrasse erfolgt die Übergabe an den Bauherren. Das klingt banal, ist es aber nicht. Denn zur Übergabe gehören auch Pflege- und Wartungshinweise. Wie wird sich das Holz verändern? In welchem Umfang muss mit Trocknungsrisen gerechnet werden? Hölzer wie Kebony brauchen z.B. außer der Reinigung mit Wasser keine weitere Pflege – das lästige Ölen entfällt komplett. Können Pflanzen auf die Terrasse gestellt werden? Wie ist die



Oberfläche zu behandeln und was sollte der Nutzer besser vermeiden. Das Säubern mit einem Hochdruckreiniger ist zwar effektiv, raut aber vor allem bei Nadelhölzern das Holz sehr stark auf und ist daher bei vielen Holzarten nicht empfohlen. Kurzum: Der Kunde benötigt eine Pflegeanleitung, im Idealfall vom Hersteller. Werden zudem Wartungsintervalle vereinbart, können Schäden frühzeitig erkannt und behoben werden! Um schöne und reklamationfreie Terrassen zu erstellen, sollten die ausführenden Unternehmen sich regelmäßig fortbilden und die Eigenschaften von neuen Materialien sowie die Anforderungen aus Regelwerken und Vorschriften kennenlernen.

<https://kebony.com/de>



KENNWORT: KEBONY-HOLZTERRASSEN

www.hamburger-gartenimpressionen.de

Das Online-Portal für den Hobby-Gärtner



Online-Präsentation

Von Zeit zu Zeit muss ein Online-Auftritt überarbeitet bzw. neu gestaltet werden, um den gestiegenen Anforderungen an einer modernen Präsentation gerecht zu werden.

Hier können wir Ihnen mit unserer jahrelangen Kompetenz Unterstützung für alle anfallenden Online-Gestaltungen anbieten. Gern erstellen wir Ihnen ein entsprechendes Angebot.

Weitere Informationen unter www.k-pc.de.



K-PC Projekt-Consulting
Herr Karsten Soll
Kahden 17 c
22393 Hamburg
Tel.: 040/6003174
E-Mail: info@k-pc.de

KENNWORT: ONLINE-GESTALTUNG

Lafuma Mobilier stellt neue Outdoor-Möbel-Kollektionen vor

Ein Gartenmöbel sollte mehr sein als eine reine Sitz- oder Liegemöglichkeit. Für Lafuma Mobilier hat es unmittelbaren Einfluss auf die Lebensqualität. Mit dieser Message verstärkt Lafuma 2018 seine Präsenz in Deutschland. Denn hierzulande steht das „Well being“ mittlerweile hoch im Kurs.

Das französische Traditionsunternehmen designt, entwickelt und stellt seit 60 Jahren Outdoor-Möbel her, um Menschen in allen Momenten der Entspannung zu begleiten – im eigenen Zuhause wie auch in der freien Natur. Mit den neuen Kollektionen sollen nun Komfort-Fans aus Deutschland hinzukommen. Einen Beleg für die Qualität „made in France“ hat Lafuma bereits in UK erhalten: den Express Home and Living Award im Bereich „Best Outdoor Living Furniture“.

Deutschland hat das Genießen für sich entdeckt. „Well being“ und Entschleunigung sind längst ein anhaltender Trend, der sich auch bei Outdoor-Möbeln niederschlägt. Der Anspruch deutscher Konsumenten ist hier stark gestiegen. Lafuma Mobilier hat dieses Feld früh besetzt und mit seinen Relaxsesseln eine Referenz im Gartenmöbelbereich geschaffen. Das sieht auch die Jury der Express Home and Living Awards so und hat jüngst das Lafuma-Modell „Futura Air Comfort“ im Bereich „Best Outdoor Living Furniture“ ausgezeichnet. Zitat des Daily Express: „Unique design wins the day“. In UK wird der Express Home and Living Award für die besten Haushaltsprodukte, Dienstleistungen und Einzelhändler Großbritanniens verliehen.

► Ziel: die perfekte Liegeposition

Unter den anspruchsvollen Outdoor-Möbelkennern ist Lafuma eine bekannte Marke – spätestens seit der Entwicklung der Liegeposition „Zero Gravity“: Das ambitionierte Ziel der perfekten und gesunden Liegeposition war erreicht. „Zero Gravity“ entspricht der natürlichen Haltung des menschlichen Körpers in der Schwerelosigkeit: Beine und Oberkörper bilden dabei einen Winkel von 127°. Das Ergebnis: Der Rücken ist entlastet, die Atmung wird ruhiger und das Blut zirkuliert besser. Auf Basis dieser Erkenntnis konstruiert Lafuma Mobilier alle Relaxsessel.



(Foto: © LAFUMA MOBILIER – Pierrick Verny)

► 2018-Serie mit cleveren Features und frischen Farben

Die neuen Lafuma-Kollektionen für Deutschland verbinden bewährte Technik und Funktionalität mit höchster Qualität und einzigartigem Design. So wurde das gesamte Relaxsessel-Sortiment mit einem optisch ansprechenden wie auch technisch optimierten Gestell überarbeitet.

Zur aktuellen Garten-Kollektion gehört z.B. der „Zen It“, ein Multipositions-Sessel, der sowohl am Esstisch als auch zur Entspannung in der Mittagspause eine gute Figur macht. Er wartet unter anderem mit einer hohen und sehr ergonomischen Rückenlehne auf, um einen angenehmen Halt sowohl auf Höhe der Halswirbel als auch im Lendenbereich zu sichern. Hinzu kommen die komfortablen Armlehnen, mit den sich die Rü-

ckenlehne in fünf verschiedene Positionen verstellen lässt. Des Weiteren stellt sich der patentierte „Futura“ als Referenz unter den Relaxsesseln von Lafuma dar. Bei allen Kollektionen der 2018-Serie liefert Lafuma Mobilier eine, von der Natur, inspirierte Farbpalette, die von warmen und wilden Farbtönen (Natura) bis hin zu frischen und lebhaften Tönen (Poesy) reicht.

► „Die Deutschen avancieren zum Genussvolk“

„Bei Lafuma Mobilier stellen wir unser gesamtes Können in den Dienst des ‚Well being‘. Basierend auf diesem Grundsatz werden unsere Kollektionen auch 2018 um Modelle bereichert, die zum Entspannen einladen und die mit ästhetischem Design überzeugen“, erklärt Arnaud Du Mesnil bei Lafuma Mobilier. „Daher freuen wir uns sehr

über den Award, der unser Ziel würdigt, Menschen besondere Entspannungsmomente zu bieten. Mit dieser Prämisse konnten wir auf dem deutschen Markt schon viele Kunden überzeugen und zu Fans unserer Gartenmöbel werden lassen. Allerdings sind wir überzeugt, hier erst am Anfang zu stehen. Die Deutschen sind in den vergangenen Jahren zu einem Genussvolk avanciert, das ver-

mehrt auf Lebensqualität und Entspannung Wert legt. Mit unseren Kollektionen treffen wir somit den Nerv der Zeit, denn wir stehen genau dafür: Lebensqualität und Komfort.“

Zu den Grundprinzipien Lafumas gehört auch, dass alle Lafuma-Produkte in Frankreich bzw. im unmittelbaren Umkreis des Hauptsitzes in Anneyron in enger Zusam-

menarbeit mit regionalen Partnern gefertigt werden.

Weitere Informationen erhalten Sie unter www.lafuma-moebel.de oder über das folgende Kennwort...



KENNWORT: LAFUMA-OUTDOOR-MÖBEL

Lichttrends für Garten und Terrasse

Der Frühling naht und bald erweitert sich der Wohnraum wieder ins Freie. Auf der Terrasse und im Garten wird das zweite Wohnzimmer eingerichtet. Die Brancheninitiative licht.de hat sich nach den neuen Leuchten- und Beleuchtungstrends umgeschaut und die grundlegenden Tipps zur Inszenierung von Licht im Garten und auf der Terrasse zusammengefasst.

Bewegungsmelder sorgen dafür, dass die Beleuchtung keine unnötige Energie verbraucht. LEDs sind besonders sparsam im Stromverbrauch und vertragen Kälte gut.

Lichtinseln im Garten schaffen eine gemütliche Atmosphäre. Für Sträucher, Büsche und kleinere Bäume eignen sich Leuchten mit einem breiten Abstrahlwinkel. Für hohe Bäume oder zur Betonung von Vertikalen wird ein schmaler Lichtaustritt gewählt.

Grundsätzlich gilt: Leuchten im Außeneinsatz müssen für diesen Zweck geeignet sein und mindestens Schutzart IP 44 aufweisen. Das Kürzel IP 44 steht für Schutz vor Fremdkörpern mit Durchmesser ab einem Millimeter und spritzwassergeschützt.

Umfassende Information über „Gute Beleuchtung rund ums Haus“ bietet die gleichnamige Publikation 15 aus der Schriftenreihe licht.wissen.

►Trend 1: Dekorative Leuchten

Nicht nur Gartenmöbel mit Lounge-Charakter betonen das wohnliche Ambiente, auch einige Leuchten für den Außeneinsatz nehmen die typischen Formen von Wohnraumleuchten auf: Steh- und Hängeleuchten für draußen sind einer der neuen Trends.

►Trend 2: Smartes Licht im Freien

Smarte Steuerungen bieten Komfort. Mit einem Touch in der Smartphone-App verwandelt sich das heimische Stück Natur in eine Erlebniswelt. Dafür gibt es verschiedene Varianten: Einige Hersteller bieten Outdoor-Leuchtmittel für ihre smarten Beleuchtungssysteme an, sie werden per Funk gesteuert. Andere Systeme verbinden per Kabel die Steuerzentrale mit den einzelnen Leuchten im Garten. Die Leuchten werden einzeln oder gruppenweise ein- und ausgeschaltet, gedimmt und dynamische Lichtstimmungen oder wechselnde Farbszenen abgerufen. Wichtig bei kabelgebundenen Systemen mit 230 Volt ist, dass die Leitungen spatensicher 60 Zentimeter tief unter der Erde verlegt werden – am besten vom Fachmann. Oberirdische Stecksysteme mit 24 Volt können ganz einfach ohne Hilfe vom Profi installiert werden.

►Trend 3: Licht, das mitkommt

Mobile Akku-Leuchten erlauben maximalen Freiraum. Bei der Gartenparty, als Leselicht oder auf der Terrasse kommen die transportablen Leuchten zum Einsatz. Sie geben Licht, wo es gerade benötigt wird.

Terrassen können mit Bodeneinbauleuchten beleuchtet werden. Im Untergrund installiert, erleichtern sie die Orientierung und zeichnen die Architektur nach. Sie können auch zur Wegebeleuchtung verwendet werden; als Alternative empfehlen sich Pollerleuchten.

WWW.LICHT.DE



elephant® - Spezialist für Bambus und WPC

Terrassendielen und Zäune aus Bambus, Hartholz und WPC - edel, innovativ und langlebig!

www.elephant.de

KENNWORT: TERRASSENTRÄUME

Tipps für die Terrassenplanung

Terrassendielen liegen im Trend. Mit ihrem warmen, natürlichen Ambiente sind sie ideal geeignet für die Gestaltung von Wohlfühlorten. Doch was gilt es bei der Auswahl der Materialien für Terrassen zu beachten?

► Viele Kunden wünschen sich eine Holzterrasse

Zu Bedenken gilt es allerdings, dass Terrassen Wind und Wetter ausgesetzt sind und einiges aushalten müssen. Heimische Hölzer kommen daher kaum in Frage, da sie diesen Belastungen nicht lange standhalten. FSC-zertifizierte Harthölzer, zum Beispiel Ipe und Cumaru, sind eine nachhaltige Alternative. Denn Terrassen aus strapazierfähigen Holzarten müssen nicht nach kurzer Zeit erneuert werden und das FSC-Zertifikat dokumentiert, dass diese Hölzer aus verantwortungsvoller Waldwirtschaft stammen.

► Bambus - die ökologische Alternative

Bambus ist ein weiteres Material, das sowohl unter ästhetischen als auch unter ökologischen Aspekten sehr gut für die Gestaltung von Terrassen geeignet ist. Denn Bambus wächst extrem schnell – bis zu ein Meter am Tag – und bindet dabei mehr CO² als jeder Baum. Dieses Material verbindet ei-



CoBAM®-Terrassendielen halten auch härtesten Anforderungen stand. (Fotos: elephant GmbH & Co. KG)

nen natürlichen und edlen Charme mit einer extremen Robustheit. Dies gilt insbesondere für Bambus, der während des speziellen CoBAM®-Herstellungsprozesses thermisch behandelt und stark komprimiert wurde. Das Ergebnis ist ein extrem strapazierfähiges und langlebiges Material, das auch härtesten Belastungen standhält. So können CoBAM®-Terrassendielen sehr gut für stark frequentierte Bereiche eingesetzt werden.

► Holz- und Bambusterrassen benötigen Pflege

Holz- und Bambusterrassen nehmen mit der Zeit eine graue Patina an. Viele Kunden schätzen diesen Effekt. Andere sind enttäuscht von der farbli-

chen Veränderung. Auch auf die Pflegeintensität von Holz- und Bambusterrassen sollten Kunden vorbereitet sein. Je nach Belastung müssen die Dielen mindestens einmal jährlich gereinigt und geölt werden.

► WPC-Terrassen – natürlich schön und pflegeleicht

Kunden, die sich weniger Arbeit machen möchten, sind mit einer Terrasse aus dem Holz-Kunststoff-Verbundstoff WPC gut beraten. Auch unter ökologischen Aspekten ist WPC empfehlenswert, da es größtenteils aus Recyclingmaterialien hergestellt wird. Je nach Verarbeitung weisen WPC-Terrassen sehr unterschiedliche Optiken auf: Von der schlichten unifarbenen Variante bis zur authentischen Holzanmutung ist vieles möglich.

www.elephant.de



Die WPC-Terrasse Forrest Joy mit einem natürlich wirkenden Vintagelook

KENNWORT: TERRASSENDIELEN

Eschböck Biber – viele Neuheiten

Biber 2-15 und Biber 3-21 wurden mit dem neuen Steuerungssystem Smart Control und einer neuen Schaltleiste mit Not-Aus-Taster ausgerüstet.

Die Maschinen sind komfortabel von beiden Seiten steuer- und bedienbar und ermöglichen ein störungsfreies praxisgerechtes Arbeiten.

► Kompaktmaschinen mit neuen Motoren

Die "Vienna" – Version des Biber 2-15 treibt ein Kohler Diesel Motor mit 38 PS an. Biber 3-21 und der Trommelhacker Biber 6 sind mit 49 PS oder 62 PS Hatz Silent Motor wählbar. Die Hacker sind um 365° drehbar. Dies macht das Arbeiten vom Straßenrand und ein gleichzeitiges Ausblasen der Hackschnitzel auf die Ladefläche des Zugfahrzeuges möglich. Der neue VICTOR mit Biber Powertruck-Technik.

► Der neue VICTOR mit Biber Powertruck-Technik

Der Biber Powertruck VICAN ist mit 750 PS und seiner neuen von Eschböck entwickelter Kraftübertragung derzeit unschlagbarer Favorit am Hackermarkt.



(Foto: Eschböck Maschinenfabrik GmbH)

Der jüngste Bibertruck von Eschböck heißt VICTOR. Er begeisterte bei seiner Erstvorstellung auf der Agritechnica in Hannover ebenfalls mit seinen herausragenden Leistungsdaten. Die Basis des kompakten Spezialfahrzeugs ist ein Volvo-Fahrgestell mit 550 PS, mit 2900 Newtonmeter und 16 Liter Hubraum. Das Fahrzeug wurde von Eschböck zur professionellen Hackguterzeugung mit viel Arbeitskomfort, Arbeitssicherheit und intuitiver Hackersteuerung Best Control

ausgerüstet. Die Kraftübertragung mit dem innovativen Eschböck BPT-Getriebe macht den VICTOR zum leistungsstärksten Hacker in seiner Klasse bei gleichzeitig geringstem Kraftstoffverbrauch.

Weitere Informationen erhalten Sie unter www.eschboeck.at oder über das folgende Kennwort...



KENNWORT: ESCHBÖCK BIBER

BUCHEN'S
 Ihr Profi-Servicepartner

BUCHEN

24 h online
www.buchens.de

Kubota

- Jahres- / Lagermaschinen
- kubota-service.de
- Anbaugeräte - Zubehör

57462 Olpe | Tel. 02761-9220

KENNWORT: KUBOTA

Made in Germany

Optimas[®]
 40 Jahre Erfindergeist!

viel schaffen
 statt
 viel schuften!

Finliner
 Material-Verteilschaufel
 Anbaugerät für Radlader.
 Zum einfachen Verteilen von
 Material über ein Förderband.

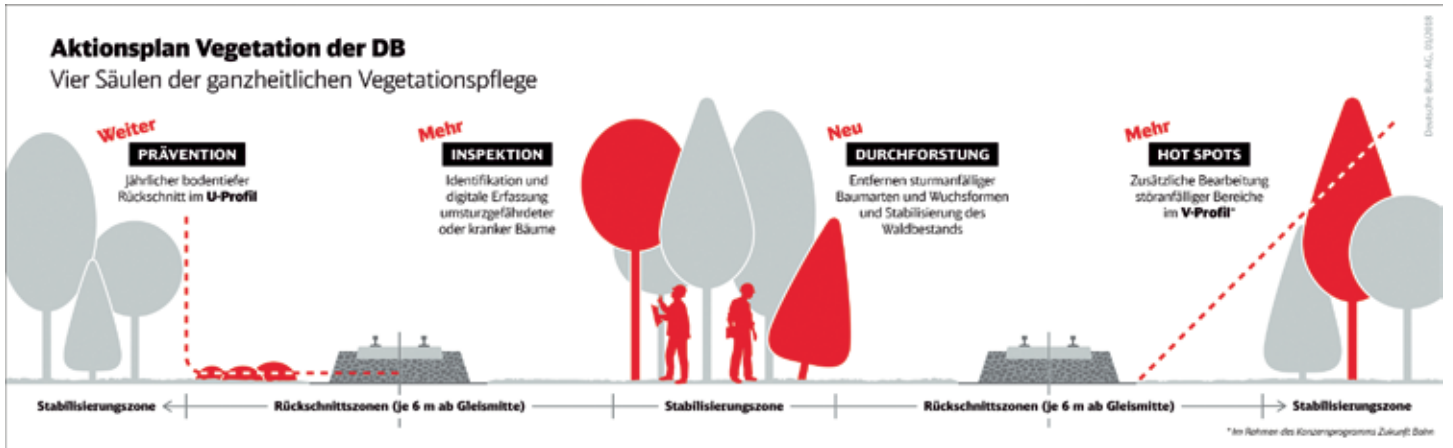
Optimas Material-Verteilschaufel
 "Finliner"

Telefon 04498 92420

optimas.de

KENNWORT: OPTIMAS-FINLINER

Die Bahn wird sturmsicherer



Aktionsplan Vegetation der DB (Infografiken: DB AG/Julia Amend)

Der Blick auf die letzten Jahre zeigt, dass Extremwetterlagen mit Auswirkungen auf die Schiene deutlich zugenommen haben und die DB vor große Herausforderungen stellen. Allein im Herbst 2017 und in den vergangenen Wochen sorgten schwere Stürme für Verspätungen und Zugausfälle und damit für erhebliche Beeinträchtigungen der Fahrgäste, sowie für Schäden an Gleisen und Anlagen in Millionenhöhe.

Mit dem „Aktionsplan Vegetation“ erweitert die Deutsche Bahn ihr Vegetationsmanagement, um Beeinträchtigungen durch „Bäume im Gleis“ weiter deutlich zu reduzieren. Bewährte Maßnahmen wie der präventive Vegetationsrückschnitt entlang der Gleise sowie das „Zukunft-Bahn“-

Schwerpunktprogramm „Hot Spots“ an störanfälligen Stellen, werden weitergeführt und ausgeweitet. Darüber hinaus hat das Unternehmen beschlossen, Inspektionen zu in-

tensivieren und im Rahmen einer Durchforstungsinitiative den Baumbestand entlang der Schiene auch über die 6-Meter-Rückschnittszone hinaus deutlich zu stabilisieren.

Schwerpunkt der Durchforstung ist es, gezielt instabile Baumarten und Bäume mit kritischen Wuchsformen auch außerhalb der 6-Meter-Rückschnittszone zu entfernen, wenn sie für den Bahnbetrieb kritisch werden könnten. Gefördert werden Bäume mit stabiler Höhe und mit geeigneten Wuchsformen, sowie Sträucher und Feldgehölze.

Zu den rund 100 Millionen Euro, die für die Vegetationspflege und -kontrolle seit 2007 pro Jahr investiert werden, setzt die DB für die Durchforstungsinitiative in den nächsten fünf Jahren zusätzliche 125 Millionen Euro ein. Die bewährte Schwerpunktbearbeitung an störanfälligen Bereichen, den so genannten „Hot Spots“, welche im Rahmen des Konzernprogramms Zukunft Bahn seit 2016

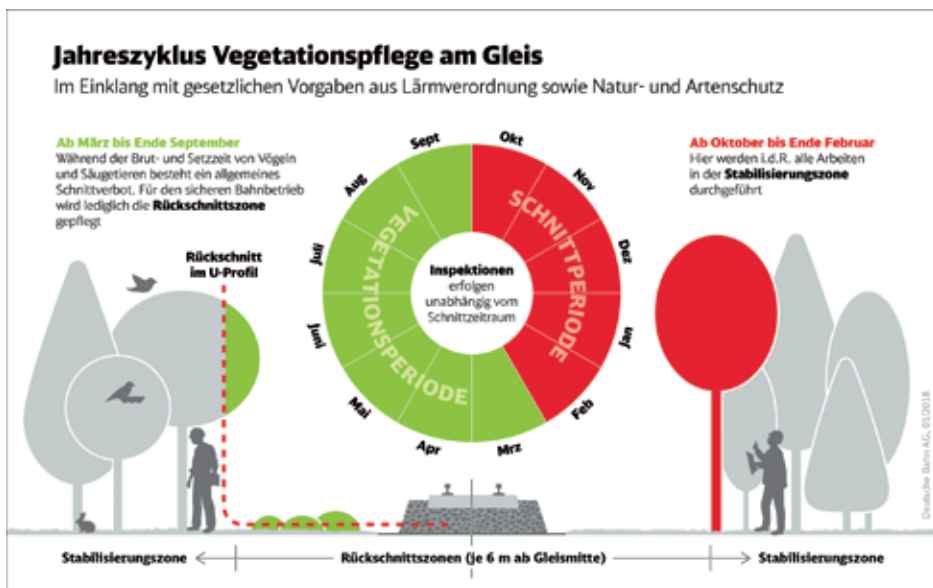
läuft, wird in 2018 mit weiteren 1,8 Millionen Euro fortgesetzt. Hinzu kommen bis zu 150 neue Mitarbeiterinnen und Mitarbeiter, die für die verstärkten Inspektionen eingestellt werden.

Die Umsetzung des „Aktionsplans Vegetation“ ist eine Mammutaufgabe. Die Maßnahmen werden Schritt für Schritt für einen gesunden, stabileren und sichereren Baumbestand an den Anlagen der DB sorgen. Dies geschieht in enger Abstimmung mit den zuständigen Behörden und Beteiligten mit Blick auf den Arten- und Naturschutz und immer mit dem Ziel eines verlässlichen Bahnverkehrs.

Die DB ist bei allen Maßnahmen auf die Mithilfe und enge Zusammenarbeit von Behörden, Ämtern und Waldbesitzern angewiesen. Hierzu finden auch weiterhin enge und intensive Abstimmungen zum Vorgehen statt. Die zentrale Steuerung des Vegetationsmanagements und die Weiterentwicklung der Konzepte übernimmt das neue Expertenteam „Vegetation und Naturgefahren“. Mit dem Fokus auf Beeinträchtigungen durch Wind und Wasser im Schienennetz entwickeln die DB-Experten Strategien zum Umgang mit Extremwetterereignissen und Maßnahmen zur Vorsorge.

Die DB wird in 2018 die intensivierte Inspektion und die Durchforstung in einem ersten Schritt entlang wichtiger Hauptrelationen starten. Grundlage der Planung ist eine detaillierte Analyse der vergangenen Unwetterereignisse, bei der die Relationen identifiziert wurden, auf denen es zu erheblichen Beeinträchtigungen für Fahrgäste kam.

Weitere Informationen finden Sie unter:



KINSHOFER Fällgreifer: Problembäume sicher, effizient und schonend fällen

KINSHOFER ist seit 47 Jahren die Adresse für hochqualitative Anbaugeräte für Trägergeräte mit Hydraulik. Nach dem erfolgreichem Einsatz des KM 634-0,35-3Z Fällgreifers bei renommierten Baumpflege-Betrieben und GaLaBau-Unternehmen (wir berichten) wurde von Kundenseite der Ruf nach einer Version für kleinere Telehandler laut, wie sie z.B. bei vielen Bauhöfen zu sehen sind. Dieser KM 634-0,25-3Z Fällgreifer ist inzwischen ebenso erfolgreich im Einsatz und verfügbar.

Sicher und innovativ: Problembäume mit Überhang oder mit beschädigtem Stamm können ebenso wie unproblematische Bäume gefahrlos Stück für Stück abgetragen werden. Und danach höchst präzise und schonend zum Abtransport abgelegt werden. Die hydraulische Greifeinheit wird von außerhalb des Gefahrenbereiches sicher gesteuert. Sie ermöglicht ein kontrolliertes und punktgenaues Arbeiten. Das im Zylinder integrierte Rückschlagventil gewährleistet stets einen sicheren Griff. Die Arbeit mit diesem Fällgreifer übertrifft dabei die Anforderungen der „Arbeitssicherheit Baum“ (Gartenbau BG VSG 4.2). Dem Fällgreifereinsatz gehört im urbanen Bereich die Zukunft, denn für Mensch und Natur birgt er dank Präzision und Kontrolle viel weniger Risiken als traditionelle Fällarbeit.

Mehr Aufträge durch clevere Technik: Der am ausfahrbaren Arm des Teleskopstaplers montierte Fällgreifer ermöglicht das Arbeiten an schwer zugängliche Einsatzorten. Besonders nahe an oder jenseits von Mauern, in umfriedeten Gärten oder in dichtem Baumbestand, wo nur einzelne Bäume entfernt werden sollen. Und Lärm- und Naturschutzverordnung spielen nicht nur beim Zeitraum für Fällarbeiten, sondern zunehmend auch bei der Auftragsvergabe selbst eine entscheidende Rolle. In sensiblen Bereichen (Krankenhäuser, Altenheime, Schulen, Parks, Friedhöfe, Naturschutzgebiete) glänzt die Kombination Teleskopstapler / KINSHOFER Fällgreifer durch geräuscharme Sägearbeit und vibrationsarme und sanfte Fällgutablage. Ein zügiger Arbeitsgang: Die Arbeitsschritte Greifen, Sägen, Anheben und Ablegen von Stammabschnitten oder Ästen erledigt der Fällgreifer in einem einzigen



Sicherer Griff: Stämme bis 53 cm Durchmesser packt der KINSHOFER Fällgreifer KM 634-0,25-3Z mit seinen drei Fingern kraftvoll (13 kN) und legt sie problemlos ab. (Foto: Kinshofer GmbH)

flüssigen Arbeitsgang. Gegenüber herkömmlichen Methoden der Baumpflege, der Höhenarbeit und des Baumfällens punktet er dabei mit höherer Effizienz und Sicherheit. Die Unternehmer schätzen die Zeitersparnis bis hin zum Aufräumen. Ganzheitlich betrachtet kommen der geringerer Abspernungsaufwand und Standplatzbedarf des

Teleskopstaplers als Vorteile hinzu. Das ist gerade bei den Einsätzen wichtig, bei denen der Verkehrsfluss nur kurz oder gar nicht unterbrochen werden soll, wie z.B. an Autobahnen, Bundesstraßen oder Bahntrassen. Durch die zügige Arbeit des Fällgreifers wird die volle Verkehrssicherheit des betroffenen Verkehrsweges rasch wiederhergestellt.

KENNWORT: FÄLLGREIFER



TIMBERWOLF

TW 230DHB

Mit dem neuen Häcksler Modell TW 230DHB bieten die Spezialisten für Häcksler und Schredder Technik der Firma Timberwolf eine herausragende Maschine:

leistungsstark

35PS, 4 Zylinder
Kubota Diesel Motor
160x230mm Einzug

und trotzdem

unter

750kg



Unsere Wölfe zerreißen Holz!

Vertriebspartner für Deutschland

www.farmtec-online.de

Vorführung oder Fragen?
84051 Altheim
08703 90544-0
Info@farmtec-online.de

KENNWORT: TIMBERWOLF TW 230DHB

Wurzelschäden zum Anfassen



Die Ausstellung von Uwe Thomsen zeigt und beschreibt detailliert klassische Kunstfehler in der Baumpflege. (Foto: Baumpflege Thomsen)

Das gemeinsame Praxisseminar eines Baumschulers und eines Baumpflegers aus Schleswig-Holstein zog 60 Teilnehmer aus ganz Deutschland an. Das Thema: Wie pflanze und pflege ich Bäume richtig?

In Schleswig-Holstein kennt man sich in der Baumbranche. Und man weiß - wie in anderen Bundesländern auch - um die Probleme, die mangelnde Fachkenntnisse im Umgang mit Bäumen immer wieder mit sich bringen. Doch nicht jeder Experte zieht hieraus die Konsequenz, durch gezielte Aufklärung das Übel an der Wurzel zu packen. Anders ist das bei Jens Sander, Inhaber der Baumschule E. Sander in Tornesch, und Uwe Thomsen, Baumpfleger mit eigenem Betrieb in Pinneberg. Beide sehen sich seit Jahren in der Pflicht, ihr Wissen an den Fachmann

zu bringen. Oder eben gerade nicht an den Fachmann, denn: „Eines unserer Hauptprobleme ist doch, dass die Leute, die heute in der Praxis mit der Pflanzung und Pflege von Bäumen betraut sind, oftmals nicht über das nötige Fachwissen verfügen. Viele Bäume nehmen bereits beim Transport und Abladevorgang so großen Schaden, dass ihr Schicksal besiegelt ist, bevor sie überhaupt eingepflanzt werden. Oder die Gehölze werden nicht richtig verpflanzt oder falsch gepflegt, so dass sie später keine Überlebenschance haben“, bringt es Jens Sander auf den Punkt.

Dem Baumschuler ist diese Entwicklung schon lange ein Dorn im Auge. „Ich ziehe meine Bäume groß und weiß genau, was sie brauchen. Und ich versuche, diese Informa-

tionen weiterzugeben, damit unsere Bäume ein langes, gesundes Leben vor sich haben“, sagt er. Uwe Thomsen, dem als Baumpfleger immer wieder die traurige Aufgabe zukommt, tote Bäume zu beseitigen, sieht das genauso. Während Sander in seiner Baumschule einmal pro Jahr ein Seminar gibt, sammelt Thomsen Exponate klassischer Kunstfehler, die er konserviert und auf Schulungsveranstaltungen wie den Deutschen Baumpflegetagen zeigt.

► Gemeinsame Sache im Sinne der Bäume: Seminar trifft auf große Resonanz

Als sich Jens Sander und Uwe Thomsen im August 2017 als Aussteller auf der Messe NordBau in Neumünster wiedertreffen, beschließen sie spontan, gemeinsame Sache zugunsten der Bäume zu machen. Am 24. Februar 2018 fand in Sanders Baumschule in Tornesch das erste gemeinsame Praxisseminar für all diejenigen statt, die mit Bäumen arbeiten. „Die Resonanz war sehr gut“, berichtet Uwe Thomsen. „Es haben sich 60 Teilnehmer angemeldet, die aus der näheren Umgebung, aber zum Beispiel auch aus Berlin, Cottbus, Hannover und Mecklenburg-Vorpommern angereist sind. Es waren Planer, Landschaftsgärtner und Mitarbeiter von Bauhöfen, Straßenbau- und Grünflächenämtern. Und sie haben genau die Leute geschickt, die am Baum arbeiten!“

Im theoretischen Teil des von Sander und Thomsen konzipierten Seminars standen

Abtragen von Altrasen leicht gemacht



jetzt auch als **Allrad** für noch mehr Leistung

RS 3040 – der preiswerte Rasensodenschneider
☎ 06291/415959-0
www.KommTek.de

KENNWORT: RASENSODENSCHNEIDER

Leichter Ladekran HUMMEL GSK 500



ARPO Ihr Hersteller von Ladekränen
QUALITÄT DIE ZEHT! made in Germany

ARPO A. Pokroppa GmbH & Co. KG
www.arpo-online.de
info@arpo-online.de

KENNWORT: LADEKRAN

Baumpfleger und Baumschuler aus den eigenen Betrieben Rede und Antwort. Zum Beispiel bei folgenden Fragen: Wie sollten Bäume auf der Baustelle gepflanzt und gepflegt werden? Was gilt es zu beachten, und welche Irrtümer halten sich besonders hartnäckig? Unter dem Titel „Wurzelschäden zum Anfassen“ informierten die Experten über häufige Ursachen für die Schädigung von Baumwurzeln und effektive Möglichkeiten zur Vorbeugung. Plastisch abgerundet wurden die Inhalte durch Uwe Thomsens Exponate. „Wir konnten hier an ehemals lebenden Objekten zeigen, welche dramatischen Auswirkungen eine nicht fachgerechte oder nicht stattfindende Baumpflege haben kann“, berichtet Uwe Thomsen. So zeigt ein Ausstellungsobjekt, wie Containerbäume bei unsachgemäßem Wurzelschnitt Ringwurzeln ausbilden, mit denen sie sich selbst strangulieren.

Weitere Exponate veranschaulichen, wie zu tief gepflanzte oder nachträglich mit Erde überfüllte Bäume am Stamm und an den Haltewurzeln zu faulen beginnen, um schließlich an Sauerstoffmangel und an der Fäulnis zugrunde zu gehen. Die große Bedeutung, die dem Wurzelschutz bei Tiefbauarbeiten zukommt, war ebenfalls Teil des Theorieteils, in dem die Teilnehmer immer wieder in den Dialog mit den Referenten traten. „Nach der Theorie kam dann die Praxis“, berichtet Jens Sander. Auf dem Gelände seiner Baumschule trainierten die Seminar Teilnehmer unter anderem den schonenden



Jens Sander vor einem Exponat von Uwe Thomsen, das veranschaulicht, wie eine nachträgliche Erhöhung des Erdniveaus beim Baum Fäulnis und Sauerstoffmangel hervorruft. (Foto: Sander)

Transport und den Abladevorgang von Bäumen und einen fachgerechten Kronen- und Wurzelschnitt.

Am Ende ihrer ersten gemeinsamen Praxisfortbildung konnten Uwe Thomsen und Jens Sander zu Recht zufrieden sein: „Dass unser Seminar in kürzester Zeit ausgebucht war und die Leute teilweise von weit her gekommen sind, zeigt uns, dass der Bedarf nach praxisnaher Information in diesem Bereich sehr groß ist und ein Umdenken in Richtung eines bewussteren Umgangs mit Bäumen stattfindet. Das freut uns sehr und wir möchten auch andere Fachleute dazu animieren, ähnlich Schulungen in Deutschland anzubie-

ten“, so das Fazit von Uwe Thomsen. Jens Sander ergänzt: „Wir werden weitermachen. Im Moment produziert unsere Baumschule gemeinsam mit Partnern einen 24seitigen Leitfaden, den wir künftig gratis mit all unseren Bäumen mitliefern werden. Er enthält viele Zeichnungen, Fotos und Tipps, wie man Bäume langfristig gesund erhalten kann. Und auch im kommenden Jahr wird es ein Seminar geben. Wir müssen alle daran arbeiten, dass Baumpflege künftig besser und nachhaltiger funktioniert. Denn nur so werden uns insbesondere in den Städten die Bäume langfristig erhalten bleiben“.

www.e-sander.de

www.baumpflege-thomsen.de

Mit uns immer eine Seillänge voraus!

Münchner BaumKletterschule

www.baumkletterschule.de • info@baumkletterschule.de

Kletterkurse, Baumpflegekurse, Arbeitssicherheit ...

Münchner Baumkletterschule • St. Gilgen 15 • 82205 Gilching • Tel. 08105 - 27 27 01 • Fax 08105 - 27 27 09

KENNWORT: KLETTERKURSE

Eschlböck Biber - das größte Hackerprogramm Europas!

- innovativ
- effektiv
- erfolgreich

Eschlböck Maschinenfabrik, A-4731 Prambachkirchen, www.eschlböck.at

KENNWORT: ESCHLBÖCK

Husqvarna ist neuer Partner des FC St. Pauli

Das Facility-Management des FC St. Pauli wird mit akkubetriebenen, geräuscharmen Geräten ausgestattet. Der Forst- und Gartengeräte-Hersteller Husqvarna steigt als Kooperationspartner des Profivereins ein. Neuer Partner für den FC St. Pauli:



(Foto: Husqvarna Deutschland GmbH)

Der schwedische Forst- und Gartengeräte-Hersteller Husqvarna steigt bei den Kiezkickern ab sofort in der Kategorie „Kapitän“ ein und wird das Facility-Management des Kiezclubs unter anderem mit Akku-Geräten ausstatten. Darüber hinaus werden auf dem Trainingsgelände des Nachwuchsleistungszentrums am Brummerskamp über einen längeren Zeitraum Mähroboter eingesetzt. „Wir freuen

uns, Husqvarna als Partner an Bord zu haben und unsere Gerätschaften für die Rasen- und Gebäudereinigung sukzessive auf Akkubetrieb umzustellen, um so die Lärm- und Abgasbelastigung zu reduzieren. Das sehen wir als weiteren Beitrag zu unserer nachhaltigen Ausrichtung“ sagt St. Paulis Geschäftsführer Andreas Rettig.

vertreten, vielmehr pflegen unsere Geräte heute schon zahlreiche Sportplätze. Dass nun der FC St. Pauli als Profiverein unsere Mähroboter einsetzt, unterstreicht ihre Leistungsfähigkeit und Zukunftsfähigkeit nochmals,“ erklärt Hans-Joachim Endress, Vice President Sales Husqvarna DACH.

www.husqvarnagroup.com

KENNWORT: HUSQVARNA MÄHROBOTER

Die neue Benzinhäcksler-Baureihe von Timberwolf

Die Veränderungen bezüglich der Abgasnorm werden viele Maschinen betreffen, darunter auch Häcksler, die regelmäßig von Landschaftsgärtnern und Baumpfleger eingesetzt werden.



Der neue Häcksler TW 230PAHB. (Foto: farmtec Trautmann-Biberger)

Der britische Hersteller Timberwolf setzt seit 30 Jahren auf Innovation und Entwicklung und erweitert deshalb jetzt das Sortiment an Benzinhäckslern, die der neuen Abgasnorm entsprechen. Timberwolf bietet jetzt folgende Baureihen:

- TW 160PH für maximalen Durchmesser von 152 mm und Benzinmotor 22 PS (16 kW)
- TW 230PAHB für maximalen Durchmesser von 160 mm und Benzinmotor 32,5 bis 37 PS (24 bis 27 kW)
- TW 280PHB für maximalen Durchmesser von 210 mm und Benzinmotor 57 PS (42 kW)

Besonders hervorzuheben ist der Häcksler Typ TW 230PAHB mit dem Benzinmotor

B&S Vanguard V-Twin mit 37 PS. Mit diesem Timberwolf-Häcksler ist ein Durchsatz von bis zu fünf Tonnen pro Stunde möglich. Die aggressiven Einzugsrollen sorgen mit hoher Kraft für die ultimative Häckslerleistung. Optimale Leistung und beste Abgaswerte machen das Gerät von Timberwolf zum Häcksler mit einem sehr guten Preis-Leistungs-Verhältnis.

Weitere Informationen erhalten Sie unter www.farmtec-online.de

oder über das folgende Kennwort...



KENNWORT: BENZINHÄCKSLER

Komplettrodung inklusive aller Seitenwurzeln!

Mit der holer ich mit Sicherheit einfach mehr raus!

Garantie 20 Jahre

Verkauf · Vermietung · Ausführung

WURZELRATTE
MEHR RODUNG GEHT NICHT

www.wurzelratte.de

KENNWORT: WURZELRATTE

WÖRMANN Niederlassung Wallersdorf: Einladung zu den Anhänger Aktionstagen 2018

Am 14. und 15. April 2018 lädt der Anhänger-Spezialist WÖRMANN zu den Anhänger Aktionstagen nach Wallersdorf im niederbayerischen Landkreis Landau-Dingolfing ein.

Kunden und interessierte Besucher sind von 10 bis 17 Uhr herzlich eingeladen, sich über das umfangreiche Sortiment zu informieren, Neuheiten auf dem Anhängermarkt kennen zu lernen und zu vergünstigten Aktionspreisen zu kaufen.

Das 20.000 qm große WÖRMANN Vertriebsgelände liegt direkt an der Autobahn A 92, Ausfahrt Wallersdorf Nord, und überzeugt mit einer beeindruckenden Auswahl an Anhängern aller Art. Auf dem Freigelände wie auch in den hellen und modern gestalteten Büros wartet freundliches und geschultes Verkaufspersonal darauf, Kunden und Interessenten ausführlich und intensiv zu beraten und in Fragen zu Leasing und Finanzierung behilflich zu sein. An den beiden Aktionstagen warten jede Menge interessante Ange-



(Foto: Wörmann GmbH)

bote sowie attraktive und maßgeschneiderte Finanzierungs- und Leasingmöglichkeiten.

Neben Top-Angeboten bietet WÖRMANN während der Aktionstage einen gemütlichen Gastrobereich mit Weißwurstfrühstück, Schmankerln vom Grill sowie Kaffee und Kuchen. Bei gutem Wetter sorgt am Sonntagnachmittag das Duo Sunshine mit Live-Musik für Stimmung.

Bei einer Superverlosung gibt es einen praktischen Anhänger mit Planenaufbau zu gewinnen und die Kinder können sich an der beliebten Hüpfburg austoben. WÖR-

MANN bietet ein vielfältiges Produktportfolio im Bereich von 750 kg bis 40 Tonnen, das den gesamten Bedarf an Lkw- und Pkw-Bauanhängern abdeckt. An Pkw-Anhängern sind von Standardkastenanhängern über Maschinentransporter bis hin zu Kippanhängern sowie Bau- und Toilettenwägen alle Modelle erhältlich.

Auch im Verkaufssegment der schweren druckluftgebremsten Lkw-Anhänger bietet WÖRMANN Bauprofis das komplette Programm an Fahrzeugen an. So sind Tieflader von 5 bis 40 Tonnen, 3-Seitenkipper oder vielseitig verwendbare Multifunktionsanhänger, die sowohl als Maschinentransporter als auch als 3-Seitenkipper einsetzbar sind, vorrätig.

Weitere Informationen erhalten Sie unter www.woermann.eu oder über das folgende Kennwort...



KENNWORT: WÖRMANN ANHÄNGER

SUPPLY

Das Magazin rund um das Thema Vergabe

Wissen, was
geboten ist!

www.supply-magazin.de

Foto: Alexandra GI / Fotolia.com

KENNWORT: SUPPLY

Fachtagung lockt fast 300 kommunale Entscheider, Ingenieurbüros und Architekten nach Mannheim



ereits zum 11. Mal veranstaltete die Firma Beton Pfenning aus Lampertheim ihre Fachtagung rund um das Thema Flächenbefestigung mit Betonpflastersteinen in Mannheim. Mit fast 300 Gästen war die Veranstaltung auch in diesem Jahr wieder sehr gut besucht. (Foto: Betonwerk Pfenning GmbH)

Bereits zum 11. Mal veranstaltete die Firma Beton Pfenning aus Lampertheim ihre Fachtagung rund um das Thema Flächenbefestigung mit Betonpflastersteinen. Der Termin, der auch in diesem Jahr wieder an Weiberfastnacht stattfand, lockte beinahe 300 geladene Gäste in das Dorint Kongress-Hotel nach Mannheim.

Der ganze Tag stand im Zeichen aktueller Fachthemen, die von kompetenten Referenten vorgetragen wurden. Nach der Begrüßung durch den geschäftsführenden Gesellschafter Dipl.-Ing. Werner Lahres stellte Dr. rer. nat. Karl-Uwe Voß Beispiele aus dem Sachverständigenalltag zum Thema „Kantenabplatzungen an Betonpflastersteinen“ vor. Im Anschluss daran referierte Dipl. Ing. Andreas Metzinger (Sachverständiger für Pflasterdecken und Plattenbeläge) über die Prüfung der Pflasterfuge als Qualitätsmerkmal der Flächenbefestigung mit Pflastersteinen.

Nach einer Kaffeepause, die wie immer reichlich Möglichkeiten zum Gespräch bot, stellte Prof. Dr.-Ing. Axel Poweleit von der Hochschule Darmstadt (Studienschwerpunkt Verkehrswesen, Bereich Straßenbau) das neu entwickelte Pflaster-system „CombiConnect“ aus dem Hause Beton Pfenning vor. Dieses System stellt auf dem Pflastermarkt eine echte

Innovation dar, denn es beinhaltet bereits werkseitig einen angefügten dynamisch reagierenden Fugenfüllstoff aus dem Material EPDM, der ebenso für einen dynamischen Lastabtrag sorgt.

Im Anschluss an das Mittagessen erläuterte Dipl.-Ing. Dietmar Ulonska vom Betonverband Straße, Landschaft, Garten e.V. (SLG) die neuen ZTV-Pflaster und deren Konsequenzen für die Pflasterbauweise. Nach diesem wie immer sehr interessant präsentierten Stoff, stellte Prof. Dr. Gerd Motzke von der UNI Augsburg (Honorarprofessor für Zivilrecht mit Schwerpunkt Baurecht) in seinem Vortrag über „anerkannte Regeln der Technik“ die Sichtweisen von Juristen und Technikern gegenüber.

Bevor es für die Besucher wieder nach Hause ging, stand wie immer zum Abschluss der Vortragsreihe ein besonderes Thema auf dem Plan, welches nichts mit Pflastersteinen zu tun hatte. Dieses Mal ging es um das Thema Gedächtnistraining: Markus Hofmann, der wohl inspirierendste und effektivste Gedächtnisexperte führte mit seinem Vortrag „Einfach - alles – merken“ in die Geheimnisse der Gedächtnisweltmeister ein und zeigte mit anschaulichen Tricks, wie man das volle Potenzial seines Gehirns nutzen kann. Geschäftsführer Werner Lahres resümiert nach der Veranstaltung: „Wir erhielten durchweg ein positives Feedback von unseren Gästen.“



ROLF SOLL VERLAG GMBH

■ green ■ public

Fachmagazine | Online-Dienste

Kahden 17 b
22393 Hamburg
Telefon: +49 (0)40/606 88 2-0
Telefax: +49 (0)40/606 88 2-88
E-Mail: info@soll.de
Internet: www.soll.de

Geschäftsführer:
Claudia-Regine Soll
Ursula-Maria Soll
Handelsregister Hamburg B 35 255



Auflage: 14.000 Exemplare

Mitglied der Informationsgemeinschaft zur Feststellung der Verbreitung von Werbeträgern e.V. (IVW)



Anhand von Leserfragen können Sie mit unserem Kennwortsystem zusätzlich die Resonanz auf Ihr/e Produkt/e bzw. Dienstleistung/en ermitteln.



Herausgeber: Rolf Soll
Redaktion/Anzeigen: Claudia Soll
Bildredaktion: Ursula-Maria Soll

Druckerei-Anschrift:

PRINTEC OFFSET
Ochshäuser Str. 45
34123 Kassel
Telefon: 0561/57015-0
Telefax: 0561/57015-555
E-Mail: sjm@printec-offset.de
Internet: www.printec-offset.de

BESCHAFFUNGSDIENST GALABAU

Fachmagazin für das Grünflächen- & Landschaftsbaumanagement
erscheint 8 Mal jährlich -
der Preis beträgt für ein
Jahresabonnement: 30,00,-- €
Einzelpreis: 3,50,-- €

(Inkl. Portokosten und Nutzung des Kennwortsystems)

Das Beschaffungsverzeichnis von A-Z ist ein kostenpflichtiger Bezugsquellennachweis, der keinen Anspruch auf Vollständigkeit erhebt. Ergänzungen werden kontinuierlich vorgenommen. Nach Stichwörtern sortiert.

Ob s/w, 2c, 3c oder 4c - der Preis ist derselbe!

Zusätzlich tragen wir Ihre Adresse kostenlos ins Herstellerverzeichnis unter

www.soll-galabau.de

STICHWÖRTER:

- Absauganlagen
- Aluminium-Auffahrschienen
- Anhänger
- Arbeitsbühnen/Raupenarbeitsbühnen
- Bänke
- Baumpflege
- Baumschulen
- Baumstubbenfräsen
- Beleuchtung
- Bodenbefestigungen
- Fahnen / Fahnenstangen
- Fahrrad- und Überdachungssysteme
- Gebrauchtmachines/Lkw-Arbeitsbühnen
- Internet/Webseiten
- Pflasterfugenmörtel
- Werkstattausrüstung
- Werkzeuge

Absauganlagen

ECON AIR

- Abgasabsaugung
- Ölnebel
- Schweißrauch
- Schleifstäube

... wir haben die Lösung

ECON Werkstattausrüstungs GmbH
Tel.: +49 (0) 2689/928747
info@econ-wa.de - www.econ-wa.de

Anhänger

Erleben Sie die **NEUE** Anhängerwelt bei P+P!

Wir haben **NIEMAND** ANHÄNGER!

P+P Markt OHG
Bromer Straße 118 a - 21211 Buxtehude
Tel. (04201) - 92212210 - Email: info@p+p.de

HIER KÖNNTE
IHRE
WERBUNG
STEHEN

Anhänger

STEMA
Der Pflöcker

MADE IN GERMANY

www.STEMA.de

Arbeitsbühnen/ Raupenarbeitsbühnen

RUTHMANN
professionals at work

RAUPENARBEITSBÜHNEN

RUTHMANN BLUELIFT

Telefon: +49 2863 204-0
www.ruthmann.de

Aluminium-Auffahrschienen

Schumacher Verladestysteme

Aluminium
Auffahrschienen
von 0,4 t - 40 t

Tel. 0 22 62 / 80 59 799
Fax 0 22 62 / 80 59 798
info@auffahrschienen.com

www.auffahrschienen.com

Anhänger

Starke Anhänger für PROFIS.

BÖCKMANN
VORREITER SEIT 1886

Telefon 04472 895-0
www.boeckmann.com

Arbeitsbühnen



DORN
ARBEITSBÜHNEN

Tel. +49 (0) 89 454 632 70
www.dornlift.com

Baumpflege



BAUMNUMMERN
Die ideale Markierung für Baumkontrollen

schon ab 0,40 Euro/STK. inkl. MwSt. und Versand

Individuell – dauerhaft
alle Farben und Formen

BECHSTEIN Frank Bechstein Baumpflege GmbH
Rudolfstraße 2 Tel.: 0 61 92 / 44 2 44
65830 Krieffel Fax: 0 61 92 / 44 2 50

Baumpflege info@bechstein-baum.de
www.bechstein-baum.de

Baumschulen



Baumschule Plattner

Pflanzen und Zubehör von A-Z

Nadel und Laubgehölze in vielen Größen und Sorten
Fordern Sie eine Liste an:
Tel: 08547 914173
www.baumschule-plattner.de

Baumstubbenfräsen



Schültke Wir sind RAYCO-Deutschland.

Schültke GmbH & Co. KG
Telefon 0 23 93 / 24 05 49 - 0
www.schuelte-technik.de

Bodenbefestigungen

naturnahe Bodenbefestigungen



Körnerstr. 14
D-79539 Lörrach
Tel.: +49 (0) 76 21 - 42 55 758
Fax: +49 (0) 76 21 - 42 55 759
info@doldterra.de
www.doldterra.de

Fahnen/Fahnenmasten

FRANK BRÄUER GmbH & Co. KG
Kaiserstraße 53
72764 Reutlingen
Tel. 07121 / 44 001
Fax 07121 / 44 110
www.bräuer.de - eMail: info@braeuer.de



- Qualitäts-Aluminium Fahnenmasten und Fahnenstangen
- Werbe- und Länderfahnen
- Lichtmaste in Alu + Stahl

50-jähriges Geschäfts jubiläum

Fahnen/Fahnenstangen

alfa®

MASTEN. MADE IN GERMANY.



Fahnen- und Lichtmasten – schnell und günstig

alfa-GmbH
Daimlerstraße 9
86368 Gersthofen
Tel. (0821) 47 10 38
www.alfa-masten.de

Gebrauchtmaschinen/ Lkw-Arbeitsbühnen

RUTHMANN
FINANCE

GEBRAUCHTMASCHINEN

RUTHMANNSTEIGER®



Telefon: +49 2863 204-295
www.ruthmann-finance.de

Internet/Webseiten

Kasulke-ProjektConsulting
Kahden 17 c
22393 Hamburg
Tel.: 040/50019865
Fax: 040/51328137
E-Mail: info@k-pc.de
Internet: www.k-pc.de



Pflasterfugenmörtel

Pflasterfugenmörtel



fugi-fix.de

Werkstattausrüstung

ECON
WERKZEUGE - MASCHINEN - AUSTRÜSTUNG



ECON Werkstattausrüstungs GmbH
Tel.: +49 (0) 2689/928747
info@econ-wa.de - www.econ-wa.de

Werkzeuge



KRUMPHOLZ
www.BAFORGA.de

Gartenwerkzeuge und Forstwerkzeuge
von KRUMPHOLZ
aus Franken bei
www.BAFORGA.de
Tel.: 09232/700963

ANTWORTSCHEIN

Bitte per Post oder per Fax oder per E-Mail an uns einsenden. Ihre Anfragen werden von uns kostenlos und ohne Verpflichtung weitergeleitet. Und bitte Ihre Anschrift eintragen.

**BITTE HIER IHRE VOLLSTÄNDIGE
ANSCHRIFT EINTRAGEN**

per Fax: 040/606882-88

per E-Mail: info@soll.de

ROLF SOLL VERLAG GmbH
BESCHAFFUNGSDIENST GALABAU
Kahden 17 b
22393 Hamburg

Zuständig ist:

Telefon:

E-Mail:

BESCHAFFUNGSDIENST GALABAU - MÄRZ 2018

Weitere Informationen sind kostenlos erhältlich von (bitte ankreuzen):

Anfragen, die nach dem 30. Juni 2018 eingehen, können nicht mehr bearbeitet werden!

- | | |
|--|--|
| aa <input type="checkbox"/> ALU-RAMPEN | oa <input type="checkbox"/> ONLINE-GESTALTUNG |
| ab <input type="checkbox"/> AS 510 PROCLIP 2IN1 | ob <input type="checkbox"/> OPTIMAS FINLINER |
| ba <input type="checkbox"/> BENZINHÄCKSLER | oc <input type="checkbox"/> OPTIMAS VACU-LIFT |
| da <input type="checkbox"/> DAUERDIELEN | pa <input type="checkbox"/> PROGEMA |
| db <input type="checkbox"/> DÜCKER | ra <input type="checkbox"/> RASENKANTEN |
| ea <input type="checkbox"/> ESCHLBÖCK | rb <input type="checkbox"/> RASENSODENSCHNEIDER |
| eb <input type="checkbox"/> ESCHLBÖCK BIBER | rc <input type="checkbox"/> REIFEN |
| fa <input type="checkbox"/> FÄLLGREIFER | rd <input type="checkbox"/> ROTOTILT |
| ha <input type="checkbox"/> HOCHBEETE | sa <input type="checkbox"/> SABO MÄHROBTER |
| hb <input type="checkbox"/> HUSQVARNA MÄHROBTER | sb <input type="checkbox"/> SABO-AKKU-PROGRAMM |
| hc <input type="checkbox"/> HUSQVARNA PRO AKKU-SERIE | sc <input type="checkbox"/> SATTELDACHHALLE |
| hd <input type="checkbox"/> HYDRO BUNKERRECHEN | sd <input type="checkbox"/> STIHL KMA 1308 |
| ka <input type="checkbox"/> KEBONY | se <input type="checkbox"/> SUPPLY |
| kb <input type="checkbox"/> KEBONY-HOLZTERRASSEN | ta <input type="checkbox"/> TAKEUCHI HÜLLKREISBAGGER |
| kc <input type="checkbox"/> KETTLER COUCH DELUXE | tb <input type="checkbox"/> TAKEUCHI TB 2150 |
| kd <input type="checkbox"/> KLETTERKURSE | tc <input type="checkbox"/> TERRASSENDIELEN |
| ke <input type="checkbox"/> KOMPAKTTRAKTOR 1026R | td <input type="checkbox"/> TERRASSENTRÄUME |
| kf <input type="checkbox"/> KUBOTA | te <input type="checkbox"/> TIMBERWOLF |
| kg <input type="checkbox"/> KÜHLERREINIGUNG | tf <input type="checkbox"/> TRIMBLE EARTHWORKS |
| la <input type="checkbox"/> LADEKRAN | va <input type="checkbox"/> VOLVO KOMPAKTBAGGER |
| lb <input type="checkbox"/> LAFUMA-OUTDOOR-MÖBEL | wa <input type="checkbox"/> WILDKRAUTBEKÄMPFUNG |
| ma <input type="checkbox"/> MÄHROBTER | wb <input type="checkbox"/> WÖRMANN ANHÄNGER |
| mb <input type="checkbox"/> MARX ENGINE PACK | wc <input type="checkbox"/> WPC-DIELEN |
| na <input type="checkbox"/> NILFISK PARK RANGER 2150 | wd <input type="checkbox"/> WURZELRATTE |

LEISTUNG HOCH DREI



PROFITIEREN SIE VOM NEUEN TB 2150 – IN DREI VERSIONEN!

Der innovative TB 2150 ist extrem produktiv, absolut exakt, äußerst komfortabel – und dabei einmalig vielseitig. Er steht in drei verschiedenen Versionen zur Auswahl. Profitieren Sie von:

- 1 Hoher Flexibilität beim TB 2150 C mit Schwenkbock und Monoausleger
- 2 Starker Hubkraft beim TB 2150 R CM mit fix an der Kabine montiertem Monoausleger
- 3 Großer Reichweite beim TB 2150 R CV mit fix an der Kabine montiertem Verstellausleger

Überzeugen Sie sich von weiteren Vorteilen wie:

- Universallaufwerk
- Planierschild
- High-Flow-Hydraulik
- Einstellbare Druck- und Litermenge in der Zusatzhydraulik
- Stufe-4-Motor mit AdBlue, SCR und aktivem DPF

Einfach unter www.wschaefer.de. Oder fragen Sie uns direkt: +49 (0) 621/77 07 127.



TAKEUCHI®