

ALSTER

MAGAZIN

LOCAL PEOPLE & LIFESTYLE

**JETZT
KOSTENLOS
MITNEHMEN**
oder als E-Paper via
magazine-fuer-hamburg.de

© UniversalMusic/KristianSchuller

MUSIK ALS HEIMAT

DAS DUO „FJARILL“ KOMMT
AUS SÜDAFRIKA UND
SCHWEDEN - UND MACHT
IN EPPENDORF MUSIK.

PROMI- AUFLAUF

WIR BERICHTEN VON DEN
SPANNENDSTEN EVENTS
DER STADT!

POLIT- CLOWN

SATIRIKER MARTIN
SONNEBORN ÜBER
SEIN LEBEN ALS
EUROPAPOLITIKER.

Helene Fischer

Helene KOMMT!

DIE SCHLAGERIKONE GIBT GLEICH ZWEI KONZERTE IN DER
HANSESTADT. UND ES GIBT NOCH KARTEN!



GUTE ARCHITEKTUR SCHAFFT MEHRWERT



INDIVIDUELL

JEDES MOLLWITZ-HAUS IST EIN UNIKAT und wird genau auf Ihre Wünsche abgestimmt. Anspruchsvolle Architektur und hochwertige Handwerkskunst gehen bei uns Hand in Hand – und garantieren ein Ergebnis, das Ihren individuellen Vorstellungen entspricht.

ERFAHREN SIE MEHR
unter www.mollwitz.de

Mollwitz Massivbau GmbH | Schleusenredder 17a | 22397 Hamburg | T: 040 645 395 - 0 | info@mollwitz.de

Mit „uns“ schlafen Sie gut!



Bequem

Das angeformte Kopfstück lädt zum angenehmen Lesen, Fernsehen oder Frühstück ein.



Boxspring

Handarbeit und feinste Stoffe, verbunden mit höchstem Komfort durch moderne Lattenroste oder Boxspringssysteme.



Elegant

Geschmackvoll arrangierte Stoffe lassen viel Stauraum und die manuell verstellbaren Lattenroste unsichtbar werden.

Eigene Herstellung

Der Name Hansa Engel steht für Schlafkultur in Perfektion. 85 Jahre gewachsene Erfahrung, höchste Qualität, erstklassige Materialien und Verarbeitung lassen Betten und Matratzen entstehen, die ein wellnessmäßiges Schlafergebnis versprechen. Kommen Sie in unsere Ausstellungsräume und überzeugen sich selbst.

Flexibel

Mit einem Handgriff wird aus diesem modernen und platzsparenden Sofa ein vollwertiges Einzel – oder Doppelbett.



Höhen verstellbar

Variabel für Kopf, Fuß und Hub



Persönliche Beratung, liebevolle Handarbeit und hochwertige Materialien gewährleisten gesunden und erholsamen Schlaf zu vernünftigen Preisen.



Hansa Engel-WERK

Besuchen Sie unsere Ausstellung:
Mo-Do 8-17 Uhr, Fr 8-16 Uhr, Sa 9-13 Uhr
Weidende 5 · 22395 Hamburg
Tel. 040/601 85-27/-87
www.hansa-engel.de

Gemeinsam einsam

VON WOLFGANG E. BUSS



Viele Stimmen sagen, die Welt hätte sich noch nie **so schnell** gedreht, wie derzeit. Grund: die **Digitalisierung**.

Dabei sind es die digitalen **Medien**, die unser Verhalten im Alltäglichen verändern.

Jährlich treffen sich dazu in Austin, Texas, fast 70.000 **Nerds** und Trendsetter, um sich beim SXSW*) über unsere Zukunft auszutauschen. Da schwadronieren

dann sogenannte „Keyspeaker“ über digitale „One-World-Phantasien“, häufig mit dem Auftrag, uns abzulenken. Denn es geht eben nur darum, einige wenige Leute immer, immer **reicher** zu machen. Der Rest der Welt soll mit seinen Daten, Jobs und Werbegeldern die Party **bezahlen**. Bis heute schaffen sie es, dass wir noch immer ausgerechnet von „soziale Netzwerken“ sprechen – statt besser von „**asozialen** Medien“. Auf anderen wissenschaftlichen Ebenen, zum Beispiel der **Psychologie**, geht es inzwischen um andere Fragen. Macht uns die ganze Entwicklung etwa **krank**? So wie in der Zigarettenindustrie, die ein paar Familien schwer reich machte, indem sie **Qualmen** als „cool“ verkauften und Jahrzehnte verschwiegen, das Rauchen die **Todesursache** Nummer **Eins** ist. Nun stirbt keiner an Facebook oder Instagram, aber es macht etwas mit uns.

Während meiner vielen Gespräche zum Thema höre ich von immer mehr Leuten, dass sie fast **süchtig** seien, sich darzustellen und ständig überlegen, welche Momente sie nutzen können (Urlaub, Events etc.), um andere User **neidisch** zu machen: Schau, mein Leben (siehe meine Posts) ist eine Abfolge von spektakulären Momenten – und ich sehe **immer** gut aus. Fragt man nach dem Grund, hört man „mithalten zu müssen“: Nicht nur die anderen sind die tollen Typen oder stylischen Frauen, ich **auch!** Früher nannte man so ein Verhalten schlicht „Angeberei“, heute heißt es „**posten**“. Viele bestätigten mir, sie hätten 500 „Freunde“ auf Facebook, um diese neidisch zu machen, persönlich treffen wollten sie lieber gar **keinen** davon. Privat seien sie eher **einsam**.

Doch zunehmend werden auch **kritische** Töne in den vormals grenzenlosen Enthusiasmus eingespielt. Wie damals beim Rauchen: Nur wenige **Mutige** äußerten Kritik an vollen Aschbechern – der Rest fand Humphrey Bogart supercool und holte sich seinen Lungenkrebs. Auch Facebook und Co. **verlieren** an Bewunderung – Skepsis macht sich breit. Der aktuelle, fatale Börsenverlust von Facebook ließ so manchen aufhorchen.

Wir Menschen sind soziale Wesen, brauchen **Gemeinschaft**, um glücklich zu sein. Die härteste Strafe unserer Rechtsordnung ist der Entzug von sozialen Kontakten: Knast, **Einzelhaft!** Facebook ist Einzelhaft. Für 2 Milliarden Menschen. Und was macht das mit uns? Ein Kulturkampf ist entbrannt, über Fluch oder Segen des Smartphones. Denn darauf spielt sich alles ab. Gleich mehrere psychologische Studien der letzten Jahre attestieren den „A-sozialen“ **negativen** Einfluss auf das Wohlbefinden regelmäßiger Nutzer. Kurz zusammengefasst: Je **mehr** Zeit ich auf Facebook oder Instagram verbringe, desto **unglücklicher** werde ich. Wenn wir die Formel umstellen, lautet sie: Facebook abstellen macht **glücklich!**

Auch wir in der Kommunikationsindustrie spüren die Veränderung. Marketer können gar nicht mehr schnell genug ihr Geld bei Zuckerberg **abgeben**, um unglückliche Menschen zu erreichen. Sie lesen besser keine Studien. Tut der Kioskbesitzer zum Thema Rauchen übrigens auch nicht.

*) South by South West | Antworten: w.buss@alster-net.de

WIR HABEN DIE SONNE DABEI ...

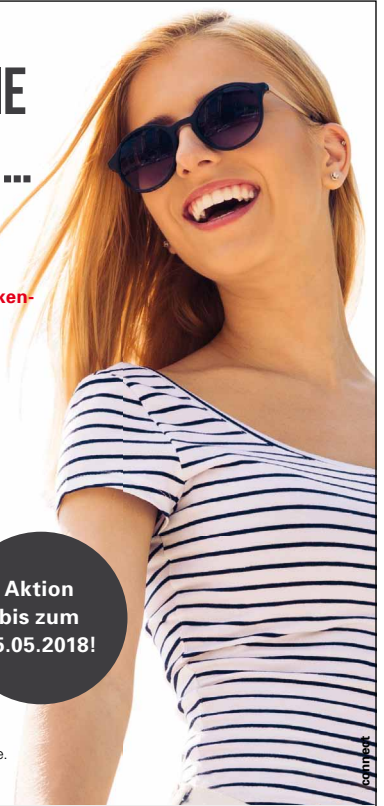
Sonnenbrille inklusive bei Bajohr Optic.

Beim Kauf einer neuen **Einstärken- oder Gleitsichtbrille** ist eine Sonnenbrille in der gleichen Sehstärke im Preis enthalten.



Aktion bis zum 15.05.2018!

* Die Einstärken- bzw. Gleitsichtsonnenbrille ist aus unserer aktuellen Sonnenbrillen-Komplett-Aktion für 79 Euro/179 Euro in der jeweiligen Glasstärke inklusive. Sehstärkebegrenzung ± 6/2 dpt. Aktionsangebote ausgenommen.



Hamburg:
Eppendorfer Baum 18
Bajohr GmbH & Co. KG
www.bajohr.de

BAJOHR
OPTIC

Stilleuchten Götzl
Lampen und Schirme
Fasanenweg 2, 22145 HH
040/644 85 79
www.stilleuchten-goetzl.de
Öffnungszeiten:
Mo.-Fr. 9-18 Uhr, Sa. 9-14 Uhr

Polsterei - Stuhlflechtere - Möbelaufarbeitung

GRÖNICH
Polstereibetrieb
Eppendorfer Landstraße 130 Tel.: 0 40 / 4 80 79 12
www.polstereibetrieb-groenich.de

IT-Trainer HAMBURG

iPhone iPad iMac PC (Windows)
Training, Beratung & Installation
Kennen Sie das ?

Sie möchten Ihr Leben aktiv mit Computer und iPhone/Smartphone gestalten, nur keiner erklärt Ihnen, wie all diese Geräte zu bedienen und einzurichten sind? Ich erkläre Ihnen auf verständliche Art die Grundlagen und richte Ihnen Ihren Computer, Ihr Smartphone/Tablet oder Netzwerk ein.

Wie immer gilt: Keine Frage ist verkehrt. Wann immer Sie nicht weiter wissen, helfe ich Ihnen gerne. Ich freue mich auf Ihren Anruf unter 040 -18123769 oder 01522-199 22 79.

Ihr Alexander Funk

www.it-trainer-hamburg.de (keine Anfahrtskosten)



Kingsgard Reinigung

2 Hosen
special
€ 7,99

1 Hemd
waschen &
bügeln
€ 1,40

Rothenbaumchaussee 78
20148 Hamburg
Tel.: 040 - 450 608 23
Öffnungszeiten:
Mo. - Fr.: 7.00 - 20.00 Uhr
Sa: 8.00 - 16.00 Uhr

Markisen und Sicherheitsrollläden von Atzert & Sohn - aus eigener Produktion -

Einbruchszeit!
Seien Sie jetzt bereit mit
Sicherheitsrollläden!
(alle 3 Minuten Einbrüche)

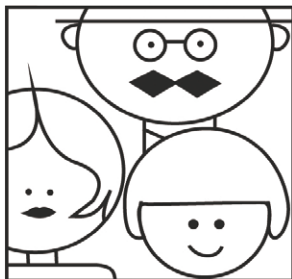


Rollläden, Markisen, Sonnenschutz
www.rolladenatzert.de, Ahrensburger Str. 66
22041 Hamburg
Tel.: 040/68 91 36 16,
Fax: 040/68 91 34 27

Kitsch-Kunst-Kram Samstag, 5. Mai 2018 Flohmarkt am Turmweg

Hamburgs echter Flohmarkt

Information
info@melan-nord.de



Veranstalter: Bürgerverein
vor dem Dammtor/Pöseldorf

10

Kommen aus unter-
schiedlichen Ecken
der Welt und machen
eine CD über Heimat:
Fjarill.



Foto: Nicolas Doering

INHALT

April 2018

Magazin

- 3 Kolumne
- 6 **News:** Konzerte, Archäologie, Schmetterlinge und mehr!
- 10 Das **Eppendorfer Duo Fjarill** widmet sich der Heimat
- 12 Politsatiriker oder Satirepolitiker?
Martin Sonneborn im Gespräch
- 16 **What's up in town:** Glamour und Promis bei den besten
Events der Stadt
- 20 Am Fischmarkt: **Charity-Dinner mit vielen Stars**
- 34 Powerfrauen bei der „**HAMBURG WOMEN Connect**“

Servicethemen

- 22 **Alster med:** Das raten unsere Experten
- 25 **Traumhochzeit:** Styliche Accessoires zum Brautkleid
- 26 **Wohntrends:** Feng Shui im Schlafzimmer
- 29 **Sicher wohnen:** Mit Licht Einbrecher abschrecken
- 30 **Immobilien:** Beispielhafte Häuser ausgezeichnet
- 34 Impressum

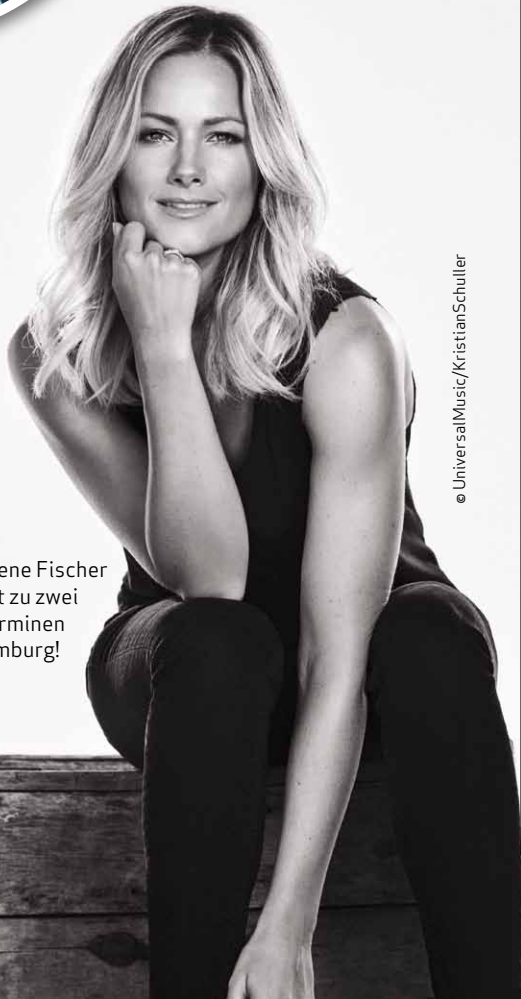


Foto: Steven Haberland



20 HSV-Manager Bernd Wehmeyer lud Promis zum Charity-Dinner für Gesundheitsforschung.

6



© UniversalMusic/KristianSchuller

Helene Fischer kommt zu zwei Konzertterminen nach Hamburg!

Alster - Umzüge
erstklassig zu günstigen Preisen

040
www. **29 12 12** .de

Umzüge & Lagerungen

Umzüge • Einlagerung • Seniorenzüge
Haushaltsauflösungen • Montage • Beratung
Telefon: 040 - 29 12 12
info@alster-umzuege.de • www.alster-umzuege.de

Sylt ist bei jedem Wetter schön...
Gut ausgestattete Apartments:
Westerland, Wenningstedt

Appartement-Brünig, Inh. Bärbel Lundershausen
Tel.: 0 46 51/ 58 58 • www.appartement-bruenig.de • Fax: 0 46 51/ 58 59

Mini-Im-Ohr-Hörgeräte
Klein, digital, maßgefertigt.

Mit automatischer Lautstärke-
regelung Zuzahlung ab
99,-*

*Preis pro Stück mit Verordnung zzgl. 10,00 Euro
Hilfsmittelgebühr; Privatpreis 830,00 Euro

Bode Hörakustik
Alsterdorfer Straße 9
22299 Hamburg
Tel.: 040-41 35 72 61
www.bode-hoerakustik.de

BODE
HÖRAKUSTIK

IHR SPEZIALIST IM OHR

Praxis-Einrichtungen

Büroeinrichtungen
Empfangstresen
jede Abmessung
und Oberfläche
1500m² Ausstellung

interhansa Mo-Fr: 8-18 Uhr - Sa: 10-13 Uhr - Tel. (040) 60 68 95-0
22399 Hamburg - Poppenbütteler Bogen 29 www.interhansa.de - Fax (040) 606 23 82

Karten
gewinnen!

Helene in Hamburg

Sie ist ein Phänomen: Helene Fischers Alben gehören zu den meistverkauften in Deutschland, und auch ihre Konzerte sind regelmäßig in Rekordzeit ausverkauft. Für Hamburg hat sie im Rahmen ihrer „Stadion Tournee 2018“ gleich zwei Auftritte (14. und 15. Juli) im Volksparkstadion angesetzt – und beide waren bei Redaktionsschluss schon gut gebucht! Leser des Alster Magazins können 1x2 Karten für den 15. Juli gewinnen, wenn sie eine Mail an c.luscher@alster-net.de mit Stichwort „Helene“ senden. Mehr Infos & Tickets gibt es auf helene-fischer.de



An zwei Terminen im Juli kommt Helene Fischer zu uns – doch die Karten sind jetzt schon fast ausverkauft!

Foto: Universal Music / Kristian Schuller



Terra X-Moderator Harald Lesch mit der Nachbildung eines sogenannten „Maya-Tauchers“.

Terra X-Tipp!

Die Eppendorfer Filmemacherin Gisela Graichen hat mit Peter Prestel „Ungelöste Fälle der Archäologie“ aufgespürt. Denn ob Stonehenge oder riesige Goldhüte, viele Bauwerke und Artefakte werfen bis heute Fragen auf. „Mich fasziniert am meisten Mohenjo Daro. Die vor 4.500 Jahren am Indus gebaute Stadt wurde wie vom Reißbrett errichtet. Die Planer beherrschten schon die Trennung von Brauch- und Trinkwasser – das hatten wir in Hamburg noch nicht einmal im 19. Jhr.“, erklärt Gisela Graichen. Zu sehen in zwei Terra X-Folgen, gibt es in der **ZDF-Mediathek!**

Viel Neues bei Gudewer

Höchste Qualität, Top-Marken und kreative Gartenkultur – das zeichnet **Gudewer – Die Garteneinrichter** bereits in dritter Generation aus. Das Familienunternehmen bietet Design führender Manufakturen wie Dedon, Weishäupl, Manutti oder Glatz. Im Showroom über zwei Etagen liegt der Schwerpunkt auf exklusiven Möbeln. Ergänzt wird das Angebot durch eine Boutique für Wohnaccessoires, eine Grillabteilung, Gartenbeleuchtung sowie eine vielfältige Auswahl Pflanzen und Gefäße, z.B. von Atelier Vierkant, Outstanding oder Poggi Ugo. „In diesem Jahr gibt es unglaublich viele Neuheiten bei uns“, schwärmt Inhaber Thies Gudewer. „Besonders angetan haben es mir die Love Mark Brands Paola Lenti und Kettal mit ihren stylischen Rope Flechtungen. Aber auch Neuzugänge wie Tribú“
Mehr Infos: **Tel. 87 10 66**
und auf **www.gudewer.com**

Traditionell bis trendig: Thies Gudewer bietet alles für Garten, Terrasse und mehr!





Dabeisein: Der 33. Haspa Marathon Hamburg wird wieder eine einmalige „Laufparty“ mit ganz besonderem Flair sein!

Marathon-Atmosphäre *bei der Haspa erleben*

Zwei Eppendorfer Filialen laden am Sonntag, 29. April, zum „Lauf-Frühstück“ ein.

Am Sonntag, 29. April, wird in Hamburg wieder eine ganz besondere Atmosphäre herrschen. Hunderttausende werden an den Straßen stehen, jubeln, trommeln, anfeuern... Denn dann findet der **33. Haspa Marathon Hamburg** statt. Eineinhalb Monate vor dem Start hatten sich bereits 14.250 Läuferinnen und Läufer angemeldet. Für Halbmarathon und Staffel gibt es keine Plätze mehr, aber Spätentschlossene können sich noch am 27. und 28. April für die Gesamtstrecke nachmelden, um entlang der blauen Linie 42,195 Kilometer durch die schönste Stadt der Welt zu laufen. Weitere Informationen online unter haspa-marathon-hamburg.de. Wer die Aktiven motivieren und die tolle Stimmung erleben möchte, kann sich entlang der Strecke einfinden. Zum Beispiel auch in den **Haspa-Filialen an der Eppendorfer Landstraße 2 und am Klosterstern 5**.

„Wir laden alle Marathon-Begeisterten und die, die es noch werden möchten, zum Anfeuern und Fähnchen schwenken in diese beiden Eppendorfer Filialen ein, die sich direkt an der

Laufstrecke befinden“, sagt Michael Schilling, Regionalleiter Eppendorf-Rotherbaum bei der Hamburger Sparkasse. **„Dort erwartet unsere Kunden in der Zeit von 11 bis 14 Uhr ein leckerer Frühstückssnack mit Säften und Knabbereien.“** Der Haspa Marathon Hamburg sei eine einmalige „Laufparty“ mit ganz besonderem Flair, weshalb die Mitarbeiter dies wieder gemeinsam mit Kunden und Menschen aus dem Viertel feiern wollen. „Meine Kollegen und ich freuen uns, wenn wieder viele Besucher vorbeikommen und mit uns die Läufer anfeuern. Schließlich sind auch viele Haspa-Mitarbeiter und -Kunden unter den Teilnehmern“, sagt Schilling.

Zum Anfeuern der Läufer kann man sich schon jetzt online unter wirsindhaspamarathon.de tolle Motivationsschilder aussuchen. Einfach Design wählen und kostenlos in der Filiale abholen. Die Schilder sind recycelbar und wasserfest. Auf der Webseite werden bis zum 30. April 2018 außerdem **drei „Feierbudgets“ im Wert von je 333 Euro verlost**.



Up with People möchte die Jugend der Welt positiv inspirieren.

WELTVERBINDENDE TOUR in Hamburg

Seit über 50 Jahren organisiert die Non-Profit-Organisation „Up with People“ das gleichnamige Jugend-, Kultur- und Bildungsprogramm, das aktuell aus 110 jungen Menschen aus 18 Nationen besteht und die Welt bereist. Ziel: internationaler Austausch. Vom 1.-7.5. gastiert es in Hamburg. Dafür werden Gastfamilien gesucht. Highlight ist ein Konzert am 6.5., 19 Uhr, Friedrich-Ebert-Halle, Tickets: 15.75-28,88 € über eventim.de. Erlösüberschüsse gehen in einen Stipendienfond. Infos: uwpgermany.de



Foto: Wolfgang Rente/NestWerk e.V.

Schwimmlehrerin Kristina Goldberger und ihr Kollege Carsten Todt mit einigen der Schwimm-Kids.

10.000 EURO FÜR KINDER

Grossmann & Berger hat Hamburger Kinder erneut mit einer Spende in Höhe von 10.000 € gefördert. Mit der Aktion „Radio Hamburg Hörer helfen Kindern“ hat der Immobiliendienstleister eine geeignete Initiative gesucht und sich für „Schwimmspaß Bramfeld“ entschieden, ein Projekt von „NestWerk“ und „HOT - Hohnerkamp Offener Treff“. Mehrere Schwimmtrainer betreuen darin zwischen 10 und 60 Kinder, meist aus sozial benachteiligten Familien. Viele von ihnen sind Nichtschwimmer. „Durch das Projekt erlernen sie eine neue Fertigkeit und gleichzeitig ein neues Miteinander. Das stärkt ihr Selbstbewusstsein, was auch auf andere Lebensbereiche ausstrahlt“, begründet Lars Seidel das Engagement von Grossmann & Berger.

NEU IN ROTHERBAUM

Zahnarzt-Zwillinge

Dr. Thomas Bethke und Dr. Steffen Bethke haben die Praxis „**identical – Zahnheilkunde & Prophylaxe**“ in der Rothenbaumchaussee 5 eröffnet. Die Schwerpunkte liegen neben ästhetischer Zahnmedizin und Funktion, Implantologie und Sportzahnmedizin auch auf Parodontitis und periimplantären Erkrankungen. Möglich machen die beiden dank der CEREC-Methode auch Zahnersatz in einer Behandlung.

„Unsere Berufung ist es, Menschen zu helfen und zu heilen – für Ihr schönstes und gesundes Lächeln! In unserer Praxis bieten wir professionelle Zahnheilkunde, modernste Technik sowie gut ausgebildetes und fürsorgliches Personal. Wir möchten, dass Sie sich bei uns bestens aufgehoben fühlen. Ihr Wohlbefinden liegt uns am Herzen, denn Ihre Gesundheit und Ihre Zufriedenheit sind unsere besten Referenzen“, erklären Dr. Thomas Bethke und Dr. Steffen Bethke. Weiterer Pluspunkt der Praxis, sie kann ihren Patienten exklusive Parkmöglichkeiten in einem öffentlichen Parkhaus gegenüber anbieten. „Rufen Sie uns gerne an. Wir freuen uns auf Ihren Besuch in unserer Praxis!“
Sprechzeiten: Mo. bis Fr. 7:30 – 19:30 Uhr und samstags nach Vereinbarung! Mehr Informationen gibt's unter **Tel. 040 41917788** und auf **www.identical-praxis.de**



Zwillinge führen gemeinsam eine Zahnarztpraxis: Dr. Thomas Bethke und Dr. Steffen Bethke (r.) – einmalig und neu in Hamburg!



„Zahnärzte aus Leidenschaft, ab sofort für Sie da!“

Neu in der Rothenbaumchaussee 5: „identical – Zahnheilkunde & Prophylaxe“

Pflanzen & Co. gibt es auf der Messe „Landträume“, direkt vor den Toren der Stadt.



Feine Landpartie

Vor den Toren der Stadt, in der „Kunststätte Bossard“ in Jesteburg, feiert die **Messe „Landträume“** Premiere. Rund 100 Aussteller werden drinnen und draußen aktuelle und traditionelle Produkte präsentieren. Kulinarisches und ein Unterhaltungsprogramm für Groß und Klein runden das Angebot ab. Aufgepasst: Hunde sind leider nicht erlaubt! Wann: 5. & 6. Mai, 11-18 Uhr. Wo?: „Kunststätte Bossard“, Bossardweg 95. Eintritt: 5 € / Kinder frei. Mehr Infos auf selekt-veranstaltungen.de



Bekommen 5.000 Euro, die „Klinik-Clowns Hamburg“.

Foto: freif Concept Management

SCHOKI für den guten Zweck

Eine **Spendenaktion in der Europa Passage** hat 15.000 Euro zugunsten der Budnieraner Hilfe erbracht, die damit Hamburger Projekte unterstützt. Unter einer 750 Kilo schweren Goldhasen-Installation aus tausenden Lindt-Glöckchen – 6 m hoch, 5,12 m lang und 2,45 m breit – konnten die Besucher 8.000 von Lindt gespendete Goldhasen erstehen. „Ich freue mich, dass je 5.000 Euro an die Kinder- und Jugendprojekte LUKULULE e.V. (Musik und -Tanz), die Circusschule die Rotznasen und die Klinik-Clowns Hamburg e.V. weitergeben werden können“, sagt Jörg Harengerd, Centermanager der Europa Passage.

LA MADERA RESTAURANTE

Spargel-Zeit

Jeden Sonn- & Feiertag
BRUNCH
 reichhaltig und lecker, inkl. Spargelbuffet
 p. Pers. für € **24,90**

Saseler Chaussee 101 - 22393 Hamburg
 Telefon: 040 - 380 76 165 - Fax: 040 - 380 76 164
 Besuchen Sie uns auch online: www.la-madera.de

ENDLICH ENTSPANNT ZUR WUNSCHFIGUR!

HYPOXI
design your body



Das **Medizinische Präventions Centrum Hamburg (MPCH)** bestätigt:

Ein gezielter Abbau von Fett an den Problemzonen funktioniert mit **HYPOXI®**

Weitere Infos in unseren vielen Kundenstimmen unter:
www.hypoxistudios-hamburg.de

GUTSCHEIN

Testen Sie uns! **1 gratis Doppelbehandlung im Wert von 60 Euro**

Für Neukunden, gültig bis 25.5.2018

Termine: Frau Schlüter Tel. 0160 - 184 28 13

Hypoxi-Studio Alstertal • Stadtbahnstraße 32A
 22393 Hamburg • Tel.: 040 386 507 34
 Hypoxi-Studio Marienthal • Luisenstr. 16
 22043 Hamburg • Tel.: 040 652 53 51

Hanmari Spiegel (l.) und Aino Löwenmark trafen sich 2001 erstmals in Eppendorf. Im aktuellen Album geht es um Heimat, Freiheit, Leben und mehr!

Musik als Heimat

Foto: Steven Haberland

Das Duo **Fjarill**, bestehend aus der südafrikanischen **Violinistin Hanmari Spiegel** und der schwedischen **Sängerin Aino Löwenmark**, hat ein neues Album herausgebracht. **Thema: Heimat**. Wir sprachen mit den Wahl-Hamburgerinnen darüber, was der Begriff für sie bedeutet, ihre Konzertreise nach **Südafrika** und **nervige Männer** in Plattenfirmen.

„Es gibt verschiedene Heimaten“, erläutert die langjährige Eppendorferin Hanmari Spiegel. „Die, aus der man kommt, die, wo man gerade ist und eine Heimat, die vielleicht nicht an einen Ort gebunden ist. Das hat mit Geborgenheit zu tun, mit Verstandenwerden und Verstehen, mit Gehörtwerden.“ Letztendlich ist die wichtigste Heimat aber im Inneren, gibt Aino Löwenmark zu bedenken, schließlich sind ihre Herkunftsländer auch nicht mehr so, wie sie sie vor Jahrzehnten verlassen haben. Deshalb findet sie für den neuen deutschen Posten des „Heimatministers“ auch deutliche Worte: „Es ist Quatsch, eigentlich. Einen Heimatminister zu brauchen, ist einfach lächerlich. Es zeigt, dass man selber in sich eigentlich keine Heimat hat und im Außen versucht, dadurch für sich eine Heimat zu finden.“

Zur inneren Heimat trägt bei Fjarill auch die Musik bei – und diese kommt über Landesgrenzen an. So geschehen Anfang dieses Jahres, als die beiden einige Konzerte in Südafrika gaben. „Es war fantastisch“, erinnert sich Hanmari Spiegel. „Das war das erste Mal, dass wir in meiner Heimat gespielt haben. Es hat alle Erwartungen übertroffen. Wir haben ganz verschiedene Bevölkerungsgruppen bespielt und besucht. Von Townships und Waisenhäusern bis zu gut situierten Vororten. Ein fantastisches Erlebnis und bereichernde, musikalisch umwerfende, menschlich explosive Wochen.“

Das neue Album „Kom Hem“ ist Anfang April erschienen – diesmal über ein eigenes Label herausgebracht, weil die beiden von herkömmlichen Plattenfirmen genervt waren. „Wenn da Leute am Tisch sitzen und über Musik entscheiden, selber aber gar keine Musiker sind – das funktioniert nicht“, sagt Aino Löwenmark. Ein Problem, das besonders Frauen in der Musik kennen: „Dauern kommen Männer mit Ratschlägen. Es ist leider so. Das nervt. Es ist schwer, wenn man nicht einfach frei entscheiden kann, sondern immer in einer Warteschleifenposition sitzt. Darum haben wir das Label vor zwei Jahren gegründet.“ Die neue musikalische Freiheit merkt man dem Album an. Zusammen mit Gastmusikern wie Stoppok („Weil er so ein weltmusikalischer Mensch ist, passt das einfach perfekt für unsere Musik“) ist eine CD entstanden, die große Themen musikalisch verhandelt, und die Fjarill bei der Gründung des Duos nicht so hätte machen können, wie Hanmari Spiegel erklärt: „Es ist ein Stück Lebenserfahrung. Das kann man sich nicht ausdenken.“



Mit Hanmari Spiegel (l.) und Aino Löwenmark sprach Christian Luscher, stellv. Chefredakteur des Alster Magazins.



„KOM HEM“ von Fjarill ist bei Butter & Fly Records erschienen.

Landträume

"Kunststätte Bossard"

05. + 06. Mai

Sa. & So. 11 - 18 Uhr

Die Frühjahrsmesse
Haus - Garten - Mode - Freizeit
Drinne & draußen



Jesteburg

Bossardweg 95
21266 Jesteburg

kostenlose Parkplätze
Eintritt 5,00 €, Kinder frei
www.selekt-veranstaltungen.de

Suche **Schallplatten** aus den Bereichen
Jazz, Beat, Rock und Soul der **60er-**
und 70er-Jahre. Tel.: 695 46 76



droste

markisen·rollläden·jalousien·terrassendächer

zentrale: saseler chaussee 111
tel.: 040 - 300 607-0

filialen: eppendorfer weg 260
tel.: 040 - 300 607-20

meiendorfer mühlenweg 21
tel.: 040 - 300 607-40

www.markisen-droste.de



FACHBETRIEB
Rollladen- und
Sonnenschutz-
techniker-
Handwerk

Laut und deutlich

Studio für Stimme, Schauspiel, Präsentation



Die nächsten Termine:

Seminare für Schüler

21.04. Mündlich gut!

15.05. Vorbereitung auf die mündl. Abprüfung

Seminare für Erwachsene

19.04. und 20.04. Präsentation und Moderation

21.04. Kontern im Beruf-Schlagfertigkeitstraining

ab 29.05. Die Stimme als Türöffner, Intensivkurs

Bis zum 30. April
10%
Frühlingrabatt!

Laut und deutlich Hamburg • www.lautunddeutlich.info
Tel.: 040 - 532 670 90 • Oberstr. 61 • 20144 Hamburg

MAGAZINE-FUER-HAMBURG.DE



GRILLSEMINARE

Wir machen dich zum Auftragsgriller!
Denn grillen kann man alles - man muss nur
wissen wie...und das lernst du bei uns.
Am 02. und 03. Mai, sowie 29. und 30. Mai finden
bei uns wieder die beliebten Grillseminare statt.
Melde dich schnell auf unserer Homepage an,
oder schick uns eine E-Mail an
grillseminar@schulze-outdoorliving.de

Auf die Plätze, Grillen, loooos...!

#schulzemensliving



Waldweg 95 | 22393 Hamburg
Mo.-Fr. 10.00 - 19.00 Uhr | Sa. 10.00 - 18.00 Uhr
Tel.: 040-6012012 | www.schulze-outdoorliving.de

Der neue Katalog 2018 ist da! Bei Interesse, registrieren Sie sich einfach bei uns auf der Website oder schreiben Sie an info@schulze-outdoorliving.de

Krawall und Satire

Am 27. April kommt Deutschlands **Chefsatiriker Martin Sonneborn** nach **Winterhude**. Wir haben vorab mit ihm über das EU-Parlament, die Neuauflage GroKo und die dramatische Entwicklung um Martin Schulz gesprochen.

Alster Magazin: Dreieinhalb Jahre ist es her, dass Sie praktisch ohne Wahlkampf und die entsprechenden finanziellen Mittel als Spitzenkandidat der PARTEI ins Europäische Parlament gewählt wurden. Wie erklären Sie sich diesen Erfolg?

Martin Sonneborn: Mit einer profunden Wahlkampfunterstützung durch CDU, FDP, SPD und Grüne. Wo die Politik verantworten, machen immer mehr Leute ihr Kreuz bei der PARTEI. Allerdings hatten wir auch ein Wahlprogramm, in dem sich wirklich jeder wiederfinden konnte: „JA zu Europa, NEIN zu Europa!“

Sie bezeichnen sich selbst als „Krawallsatiriker“. Was hat es damit auf sich?

Diese Bezeichnung geht auf den „stern“ zurück, ein Hamburger Tittenblatt mit sinkender Auflage. Nach ein paar guten Witzen über seine Titelbilder hat der „stern“ mich als „Krawallsatiriker mit Profilneurose“ bezeichnet. Und das natürlich zu Recht.

Wie viel Satire verträgt der politische Diskurs denn aus Ihrer Sicht? Wird man als Abgeordneter einer „Nonsens-Partei“ überhaupt ernst genommen?

In Europa schon, das ist ja der Reiz im EU-Parlament. Aber den Begriff „Nonsens-Partei“ würde ich niemals verwenden. Wir betreiben zwar Wahlkampf mit satirischen Mitteln, aber unser Machtanspruch ist authentisch. Allerdings sollten uns die anderen Parteien nicht auf dieses schlüpfrige Gebiet folgen. Von Politikern erwarte ich solide Arbeit und keine Unterhaltung.

Vor der Bundestagswahl wurden Stimmen laut, die behaupteten, ein Kreuz bei der PARTEI sei eine verschenkte Stimme. Andere bezeichneten die Wähler Ihrer Partei sogar als „zutiefst demokratiefeindlich“. Was können Sie diesen Leuten entgegen?

Gar nichts, die sollen ruhig weiterhin Grün wählen. Ich glaube üb-



Sitzt seit dreieinhalb Jahren als Abgeordneter der PARTEI im EU-Parlament: Martin Sonneborn

Foto: SWAC-Film

rigens, dass Olaf Scholz vor, während und nach G20 wesentlich demokratiefeindlicher agierte als wir.

Wie bewerten Sie die politischen Entwicklungen in Berlin? Können Sie mit der Neuauflage der Großen Koalition etwas anfangen?

Mit der GroKoHaram? Klar! Eine Minderheitsregierung hätte zwar zu einem Aufbrechen der undemokratischen Fraktionsdisziplin führen können, was ich persönlich interessanter gefunden hätte. Aber für unseriose Protestparteien wie uns ist die Selbstaufgabe der ehemaligen Sozialdemokraten und der vollmundige Populismus von CDU/CSU natürlich ein Katalysator. Leider auch für die verflochtene AfD. Bitte verzeihen Sie den Ausdruck, aber ich genieße momentan Immunität.

Martin Schulz war lange Zeit ihr Chef im Europäischen Parlament. Hat Sie dessen Fall ins Bodenlose überrascht?

In Brüssel war Schulz ein souveräner Parlamentspräsident, allerdings zu wirtschaftsfreundlich für meinen Geschmack. Mich hat eher das Ausmaß der Kaputtheit der SPD überrascht. Wenn ich als Kanzlerkandidat angetreten wäre, hätte ich von meiner Partei seriösere Unterstützung erfahren als Schulz von der SPD. *jb*

„Krawall und Satire“, am 27.4. um 20 Uhr auf Kampnagel. Tickets für 18, bzw. 12 Euro. Weitere Informationen auf kampnagel.de

Dieter Brose Meisterbetrieb · Innungsmitglied
Wir bieten Ihnen das ganze Programm!
Individuelle Kaminanlagen · Kachelöfen aller Ausführungen
Kaminöfen aller namhafter Hersteller · Schornsteinbau-Schornsteinanierung
Wir freuen uns auf Ihren Besuch!
Langenhorner Chaussee 691 a (Ecke Segeberger Chaussee) · Norderstedt · Tel. (040) 529 47 66 · Fax 526 15 04
Buchenweg 26 · 25479 Ellerau · Tel. (0 41 06) 7 97 85 52 · Fax 7 97 85 53
www.KACHELOFEN-und-KAMIN.de



NACHHALTIG ANLEGEN – MIT RENDITE



Profitabilität und ein gutes Gewissen müssen keine Gegensätze sein. Wer die Zukunft der kommenden Generationen genauso im Auge behalten möchte wie eine überzeugende Rendite, kann mit nachhaltigen Geldanlagen aktiv werden.

© Oliver Nimz



„Mit nachhaltigen Geldanlagen können Anleger die Ertragschancen der weltweiten Aktienmärkte nutzen und gleichzeitig ökologische und soziale Verantwortung beweisen“, sagt Jutta von Barga, Leiterin Vermögensmanagement bei der Hamburger Volksbank.

Erfolgreiches Vermögensmanagement setzt auf langfristige Erfolge anstelle von kurzfristigen Renditezielen um jeden Preis. Kein Wunder also, dass das Volumen nachhaltiger Finanzanlagen in den vergangenen Jahren deutlich zugenommen hat. Die jüngsten Entwicklungen zu den Pariser Klimazielen, der Dieselskandal oder regulatorische Vorgaben haben die Aufmerksamkeit dafür nochmals erhöht. Positiv wirkt sich auch der weiterhin intakte Konjunkturaufschwung aus. „Mit nachhaltigen Geldanlagen können Anleger die Ertragschancen der weltweiten Aktienmärkte nutzen und gleichzeitig ökologische und soziale Verantwortung beweisen“, sagt Jutta von Barga, Leiterin Vermögensmanagement bei der Hamburger Volksbank und verweist auf einen weiteren wichtigen Vor-

teil. „Nachhaltige Investments haben in der Vergangenheit oft auch geringere Risiken aufgewiesen.“ Die Botschaft dahinter: Wenn es einem Unternehmen gelingt, seine Ressourcen sinnvoll einzusetzen, dann ist es auch zukunftsfähig. Nachhaltiges Wirtschaften verbessert also nicht nur das Image eines Unternehmens. Auch die Gewinne können damit gesteigert werden. Es ist also davon auszugehen, dass der Trend zur nachhaltigen Geldanlage weitergehen wird. „Wer als privater Anleger heute mit gutem Gewissen investieren möchte, kann auf eine steigende Vielfalt an Produkten zurückgreifen“, sagt von Barga weiter. So gibt es beispielsweise Investmentfonds, die bei der Auswahl der Unternehmen enge Vorgaben hinsichtlich ethischer, sozialer und ökologischer Kriterien machen. „Ein solches Investment muss keineswegs zulasten der Rendite gehen“, betont von Barga. Bei einem Fonds sei es wichtig, dass er über einen stringenten nachhaltigen Investmentansatz verfüge. Damit sei gewährleistet, dass die strengen Auswahlkriterien für nachhaltige Kapitalanlagen stets eingehalten werden. „Lassen Sie sich beraten - ein um Nachhaltigkeitsaspekte optimiertes Anlageportfolio kann die Gefahr von Verlusten minimieren“.

Mehr Infos unter **Tel. 30 9100** und auf **www.hamburger-volksbank.de**



Lars Tammme

Frischemarkt
Wandelhalle

Frischemarkt
in der Airport-Plaza

Frischemarkt
im Bahnhof-Altona

3 x in Hamburg • 365 Tage im Jahr für Sie geöffnet!



Buchen Sie jetzt
Ihre **Probefahrt** im
Krüll Volvo Zentrum
5 x in und um Hamburg
www.kruell.com



EUROPAS AUTO DES JAHRES

Renommierete

Auszeichnung

Trotz seiner modifizierten Form ist der neue Volvo XC40 sofort als Mitglied der Volvo-Familie zu erkennen. Ihn gibt es ab 31.350 Euro.

Der neue Volvo XC40 ist Europas Auto des Jahres 2018. Im Vorfeld des Genfer Automobilsalons ging die begehrte Auszeichnung zum ersten Mal überhaupt an den schwedischen Automobilhersteller. Das Modell überzeugte die Jury in Sachen Sicherheit, Design und Konnektivität.

Der neue Volvo XC40 gehört zu den am besten ausgestatteten kompakten Premium-SUV überhaupt. Zu den Sicherheits- und Assistenzsystemen zählen das Pilot Assist System für teilautonomes Fahren, die Volvo City Safety Notbrems- und Erkennungssysteme, die Road Edge Detection zum Schutz vor dem unbeabsichtigten Verlassen der Fahrbahn, der Cross Traffic Alert mit automatischer Bremsfunktion und eine 360-Grad-Kamera, die

dabei hilft, das Fahrzeug in enge Parklücken zu manövrieren. Der Volvo XC40 ist auf den ersten Blick als Mitglied der neuen Volvo Generation zu erkennen. Charakteristische LED-Scheinwerfer im „Thors Hammer“-Stil, der markante Kühlergrill mit Wasserfall-Motiv, die kraftvollen Schultern und die vertikalen Rückleuchten sind typische Design-Merkmale der aktuellen Volvo Modellpalette. Beim kompakten Premium-SUV zeigen sie sich jedoch in eigenständiger, leicht modifizierter Form – und versprühen in Verbindung mit weiteren markanten Features und einer dynamischen Keilform eine besondere Lebendigkeit und Energie. Ein auf Wunsch farblich abgesetztes Dach – je nach Ausstattungsvariante in Weiß oder Schwarz – und dazu passende Außenspiegel setzen individuelle Akzente; auch Dachreling, Fensterrahmen und Unterfahrschutz unterscheiden sich je nach Ausstattungslinie. Im Innenraum schaffen clevere Gestaltungslösungen mehr Platz in den Türen und unter dem Fahrersitz, es gibt ein spezielles Fach für das Smartphone mit induktiver, also kabelloser Lademöglichkeit, einen ausklappbaren Haken für kleine Taschen und einen herausnehmbaren Abfallbehälter in der Mittelkonsole. Für das Kompakt-SUV stehen ab sofort mehrere Motorisierungen zur Auswahl. Neben dem neuen Dreizylinder-Einstiegsbenziner T3 mit 115 kW (156 PS) und Frontantrieb stehen fortan der 140 kW (190 PS) starke Turbobenziner T4 und der 110 kW (150 PS) starke D3 Dieselmotor ebenfalls zur Verfügung, die beide zudem mit Front- oder Allradantrieb erhältlich sind. Das Trio ergänzt das bestehende Motorenportfolio aus T5 AWD mit 182 kW (247 PS) und D4 AWD mit 140 kW (190 PS).

Der Innenraum wartet mit mehreren hochmodernen Features auf.



Fotos: Volvo

Kraftstoffverbrauch Volvo XC40 kombiniert: 7,2 - 5,0 (l/100km); CO₂-Emission (g/km): kombiniert 168 - 125.

EdelOutlet

13. - 30.04.2018

Größe 34 - 48

Mo - Fr 12 - 18 Uhr Sa 12 - 16 Uhr

Eppendorfer Weg 265, 20251 Hamburg

Alles
50%



EdelOutlet, Eppendorfer Weg 265, 20251 Hamburg

Folgen Sie uns auf Facebook.com/FDModeundWohnen, Instagram.com/FDModeundWohnen

What's up in TOWN?



Immobilienexperte Andreas Rehberg, PR- und Eventprofi Sören Bauer, Politiker Olaf Glaeseker, Notar Dr. Markus Perz und Immobilienexperte Axel Steinbrinker (v.l.)

Fotos: Sören Bauer Events



Schauspieler und Coach Lutz Herkenrath

TIPPS & TRICKS

Rund 100 geladene Gäste aus Politik, Wirtschaft, Sport und Medien lauschten bei der **7. Speakers Night** im Radisson Blu Hotel Hamburg dem Vortrag „**Ich bin. Also wirke ich – Wer etwas bewegen will, braucht Überzeugungskraft**“. Der Speaker – **Coach und Schauspieler Lutz Herkenrath** – gab Tipps zum Thema Überzeugungskraft, sprach von Botschaften die ankommen und über Menschen, die sie einfach haben, diese gewisse Ausstrahlung. Danach wurde genetzt, während Küchenchef Marcus Michalek und sein Team die Gäste mit einem „Flying Buffet“ verwöhnten, unter anderem mit einer Auswahl an Grünem Spargelsalat mit Riesengarnele und Zitronencreme sowie Pulled Chicken BBQ Burger.



Moderatorin Maren Bockholdt und Makler Matthias Henckell

Juliet[®]
the feminine laser



VON FRAU ZU FRAU...

... sagen wir zusammen „Bye, bye“ zu vaginalen Beschwerden wie **Trockenheit, Verlust von Elastizität, Spannkraft und leichter Belastungsinkontinenz.**

Ich bin Anke-Maren Sandrock, Laser Spezialistin bei **GOLDBEK MEDICAL**. Ich begleite Sie von der Beratung bis zum Abschluss der Behandlung mit **Juliet – the feminine Laser.**

Mehr Infos und Beratungstermine unter: **040-80 600 100** oder **info@goldbek-medical.de**

Bye, bye:

Vaginale Atrophie & Trockenheit

Vaginales Relaxations-syndrom

Sport- und Belastungs-inkontinenz

GOLDBEK  MEDICAL

Ästhetische Chirurgie | Dermatologie | Lasertherapie | Kosmetik
Goldbekplatz 2 | Hamburg-Winterhude | www.goldbek-medical.de



Macht als Mr. Bond eine prima Figur: Schauspieler Patrick Bach

AGENTEN-FLAIR

Mitglieder und Gäste feierten im Aspria Uhlenhorst im Namen des legendären Agenten 007 die dritte „Bond-Party“. Natürlich mit einem Glas Martini in der Hand und in feinstem „Zwirn“: Bei den Herren war in diesem Jahr Samt IN, die Damen hielten sich meist klassisch an Schwarz. Ebenfalls passend: Es gab einen Roulette-Tisch, an dem viele der rund 500 Party-Gäste ihr Glück versuchten.



Fotos: www.marcusbarthei.de

Ex-Bachelor und DJ Paul Janke, Model Marie Amière und DJ Kai Schwarz (v.l.)



Moderatorin Annika de Buhr und Designer Oliver Kresse



Schauspielerin Yasmina Filali

Audi Business

Open air – jetzt das Audi A5 Cabriolet¹ erleben.

Mit Top-Leasing-Konditionen für Businesskunden².

Ein attraktives Leasingangebot für Businesskunden²:

z. B. Audi A5 Cabrio sport 2.0 TFSI, S tronic*
Monsungrau Metallic, Aluminium-Gussräder im 10-Parallel-Speichen-Design, Sitzheizung vorn, Geschwindigkeitsregelanlage, Komfortklimaautomatik, Connectivity-Paket, Einparkhilfe plus, Audi sound system, Audi phone box u. v. m.

Leistung:	140 kW (190 PS)
Sonderzahlung:	€ 0,-
Jährliche Fahrleistung:	10.000 km
Vertragslaufzeit:	36 Monate
Monatliche Leasingrate:	€ 369,-

Monatliche Leasingrate

€ 369,-

Alle Werte zzgl. MwSt.

Ein Angebot der Audi Leasing, Zweigniederlassung der Volkswagen Leasing GmbH, Gifhorner Straße 57, 38112 Braunschweig. Bonität vorausgesetzt. Überführungspauschale und Zulassungskosten berechnet der ausliefernde Betrieb separat.

* Kraftstoffverbrauch l/100 km: innerorts 7,3; außerorts 5,1; kombiniert 5,9; CO₂-Emissionen g/km: kombiniert 134; Effizienzklasse A.

Abgebildete Sonderausstattungen sind im Angebot nicht unbedingt berücksichtigt. Alle Angaben basieren auf den Merkmalen des deutschen Marktes.

¹ Kraftstoffverbrauch l/100 km: kombiniert 8,0 – 4,4; CO₂-Emissionen g/km: kombiniert 181 – 114. Angaben zu den Kraftstoffverbräuchen und CO₂-Emissionen sowie Effizienzklassen bei Spannweiten in Abhängigkeit vom verwendeten Reifen-/Rädersatz.

² Das Angebot gilt nur für Kunden, die zum Zeitpunkt der Bestellung bereits sechs Monate als Gewerbetreibender (ohne gültigen Konzern-Großkundenvertrag bzw. die in keinem gültigen Großkundenvertrag bestellberechtigt sind), selbstständiger Freiberufler, selbstständiger Land- und Forstwirt oder Genossenschaft aktiv sind. Änderungen und Irrtümer vorbehalten.

Audi Zentrum Hamburg

Audi Hamburg GmbH, Kollastraße 41 – 63, 22529 Hamburg
Tel.: 0 40 / 5 48 00 -222, aktion@audizentrum-hamburg.de
www.audizentrum-hamburg.de

What's up in TOWN?



Unternehmer und Gastgeber
Jürgen Hunke mit Gattin Chun Li



Feng Lu - angesagter Contemporary Chinese
Artist aus Berlin - mit seinem Werk „Pope“

© PublicAddress/Mikado

ZEITKRITISCHES & SUSHI

Mit einer Vernissage in seiner „Villa Harmonie“ eröffnete der **Harvestehuder Unternehmer Jürgen Hunke** das Gebäude-Ensemble „**Park der Harmonie**“ am Mittelweg, der ein neuer Begegnungsort werden soll. Zu sehen waren **Werke von Feng Lu**. Der Contemporary Chinese Artist aus Berlin ist für seine provokanten und zeitkritischen Skulpturen bekannt. Die sorgten dann auch für viel Gesprächsstoff bei den geladenen Gästen aus Wirtschaft, Medien und Kultur, die bei leckerem Sushi und Drinks einen anregenden Abend genossen.



Unternehmer Frank Otto mit Ausstel-
lungskurator Christoph Wesche (r.)



Schauspielerin Sandra Quadflieg
und Moderator Oliver Tienken



Inselmakler Farhad Vladi
mit Feng Lus Werk „Carousel“

+++ 1000 M² AUSSENTERRASSE +++

DIE WÄSCHEREI
Das Restaurant

DIE WÄSCHEREI DAS RESTAURANT

Feinste Speisen & gute Drinks, täglich frisch.



Rechtsanwalt Andreas Böhme: Nicht alles gefallen lassen!

Gerade für 2018 gilt: Setzen Sie sich zur Wehr. Sie sind nicht verpflichtet, ein Dieselfahrzeug mit manipulierten Abgaswerten und damit verbunden hohem Wertverlust weiterzufahren, obwohl Sie das Recht auf Rückgabe und Tausch gegen ein Neufahrzeug haben, wie jüngst das Landgericht Hamburg - Az. 329 O 105/17 - entschieden hat. Sie sind nicht ohne Weiteres verpflichtet, bereits erhaltene Ausschüttungen im Rahmen Ihrer Beteiligungen zurückzuzahlen, weil die Fondsgesellschaft wegen wirtschaftlicher Schieflage Sie hierzu auffordert. Auch müssen Sie keinen Totalverlust hinnehmen, weil Ihnen Ihre Bank oder Sparkasse entsprechende Beteiligungen verkauft haben. Sie müssen im Rahmen einer erbrechtlichen Auseinandersetzung nicht ohne Weiteres Auskunft über den Nachlass erteilen, weil Angehörige Sie hierzu aufgefordert haben. Hier gilt es, sich durch fachlichen anwaltlichen Rat vor weiteren beziehungsweise neuen Wertverlusten zu schützen.

Als ganzheitlicher Berater versteht sich der seit Langem in Wellingsbüttel beheimatete, in Hamburg geborene Rechtsanwalt Andreas Böhme, seit 1995 Partner der Hamburger **Anwaltssozietät Ukert Böhme Luckow** in der Hamburger City, **Neuer Wall 54**. Grundstein für seinen späteren juristischen Praxisbezug war zunächst eine Ausbildung zum Groß- und Außenhandelskaufmann, bevor Andreas Böhme zusätzlich zum anschließenden Jura-Studium in Betriebswirtschaft diplomierte. Seine Schwerpunkte sind heute in erster Linie das Bank- und Kapitalmarktrecht sowie Schadensersatzrecht. Aber auch das Immobilien- sowie Erbrecht nimmt einen immer breiteren Raum in der täglichen anwaltlichen Arbeit von Andreas Böhme ein.

„Ob Sie vor dem Hintergrund des aktuellen Dieselskandals ein Fahrzeug mit manipulierten Abgaswerten fahren oder an in Schieflage geratenen Schiffs-, Container- oder Immobilienfonds beteiligt sind. Hier gilt es vor dem Hintergrund des aktuellen Dieselskandals beziehungsweise der immer noch nicht ausgestandenen Finanzmarktkrise die Beteiligten und Geschädigten vor noch weiterem Wertverlust Ihrer Fahrzeuge oder unternehmerischen Beteiligungen zu schützen“, so der Anwalt. „Viele Fahrer von Dieselfahrzeugen wissen gar nicht, welche Rechte ihnen zustehen. Auch Anleger wissen gar nicht, auf was sie sich da eingelassen haben“, so Böhme. „Wurde beispielsweise in einen ausländischen Immobilienfonds investiert, stellt das Wechselkursrisiko bei einer solchen Investition nur eines von vielen Risiken dar, die einem Immobilienfonds innewohnen. Dieses gilt im gleichen Maße aber auch für Schiffsfonds. Zu den weiteren Risiken gehört auch das Verlustrisiko, da natürlich auch geschlossene Immobilienfonds – wie jedes Unternehmen – nicht nur Gewinne einfahren, sondern auch Verluste machen, die dann von den Anlegern zu tragen sind.“

Daher ist beispielsweise eine solche Kapitalbeteiligung auch nicht unbedingt eine sichere und schon gar keine geeignete Altersvorsorge“,

Rechtsanwalt Andreas Böhme versteht es, im Hintergrund für unzufriedene Anleger und Geschädigte Schadensersatzansprüche durchzusetzen, und zwar still, diskret und überwiegend ohne gerichtliche Auseinandersetzung.

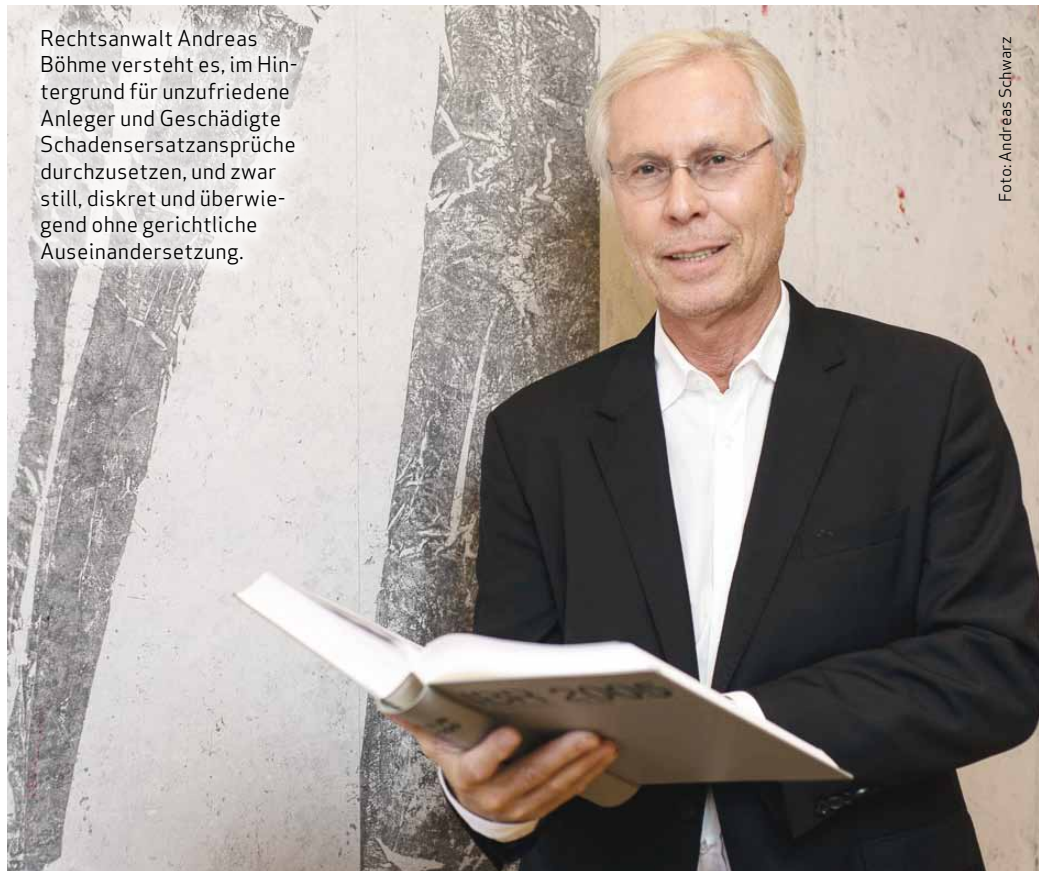


Foto: Andreas Schwarz

so die mittlerweile immer mehr bestätigte Einschätzung von Böhme. „Das haben viele Anleger in der Zwischenzeit erkannt und auch verstanden und wollen raus aus ihren fehlgeschlagenen Investments.“ Dieses auch insbesondere vor dem Hintergrund, dass sie aufgefordert werden, erhaltene Ausschüttungen wieder zurückzuzahlen. Deshalb wissen es die Mandanten zu schätzen, dass Rechtsanwalt Andreas Böhme es versteht, im Hintergrund für unzufriedene Anleger und Geschädigte von Dieselfahrzeugen Schadensersatzansprüche durchzusetzen, und zwar still, diskret und überwiegend ohne gerichtliche Auseinandersetzung.

Geschädigte von Dieselfahrzeugen und Anleger – was ist zu tun:

Geschädigte von Dieselfahrzeugen und benachteiligte Investoren, die wissen möchten, welche individuellen Rechte und Ansprüche ihnen zustehen, sollten sich vertrauensvoll an Rechtsanwalt Andreas Böhme wenden. Mehr Infos unter **Tel. 350 04 90** und auf **www.ubl-legal.de**.



Talk mit Gastgeber Steffen Henssler: Pinar Atalay über gut und gesund Essen. Weniger Fleisch essen ist mehr.



Experten-Plausch beim Dinner: Moderator Gerhard Dellling mit Ian Karan.

Promi-Dinner

zugunsten einer

Gesundheits-Studie

In Steffen Hensslers Küche am Fischmarkt trafen sich auf Einladung von Bernd Wehmeyer (Ex-HSV-Spieler „Fummel“ und aktueller Club-Manager) viele Prominente zum Charity-Dinner.

Anlass war die „Hamburg City Health Study“ (HCHS), die größte lokale medizinische Beobachtung Studie Welt weit. Hintergrund: Um die Risikofaktoren für häufige Erkrankungen wie Herzinfarkt, Herzschwäche, Vorhofflimmern, Schlaganfall oder Demenz zu identifizieren, werden 45.000 Hamburgerinnen und Hamburger intensiv untersucht. Über 30 Kliniken und Institute des Universitätsklinikums Hamburg-Eppendorf (UKE) arbeiten dafür in einer einzigartigen Kooperation zusammen. Die Teilnehmer werden über die Bezirksämter per Zufall ausgesucht und angeschrieben.

Vorstandschef des Vereins ist Bernd Wehmeyer: „Ich und der Verein haben sich zum Ziel gesetzt, die wichtige Forschungsarbeit im Rahmen der Studie aktiv und langfristig zu unterstützen. Neben der Finanzierung aus den Forschungsetats der beteiligten Kliniken und Institute sowie aus Drittmitteln, ist die HCHS auch auf die großzügige Unterstützung durch Spenden angewiesen.“

Marcel Jansen, Ex-HSV-Star, ist jetzt in Sachen Ernährung und Gesundheit unterwegs.



Fotos: Nicolas Doering

Bernd Wehmeyer: „Ich selbst konnte sehr von medizinischen Fortschritten profitieren.“ Jetzt setzt er sich persönlich für die Gesundheits-Studie ein. Im Gespräch mit Wolfgang E. Buss.

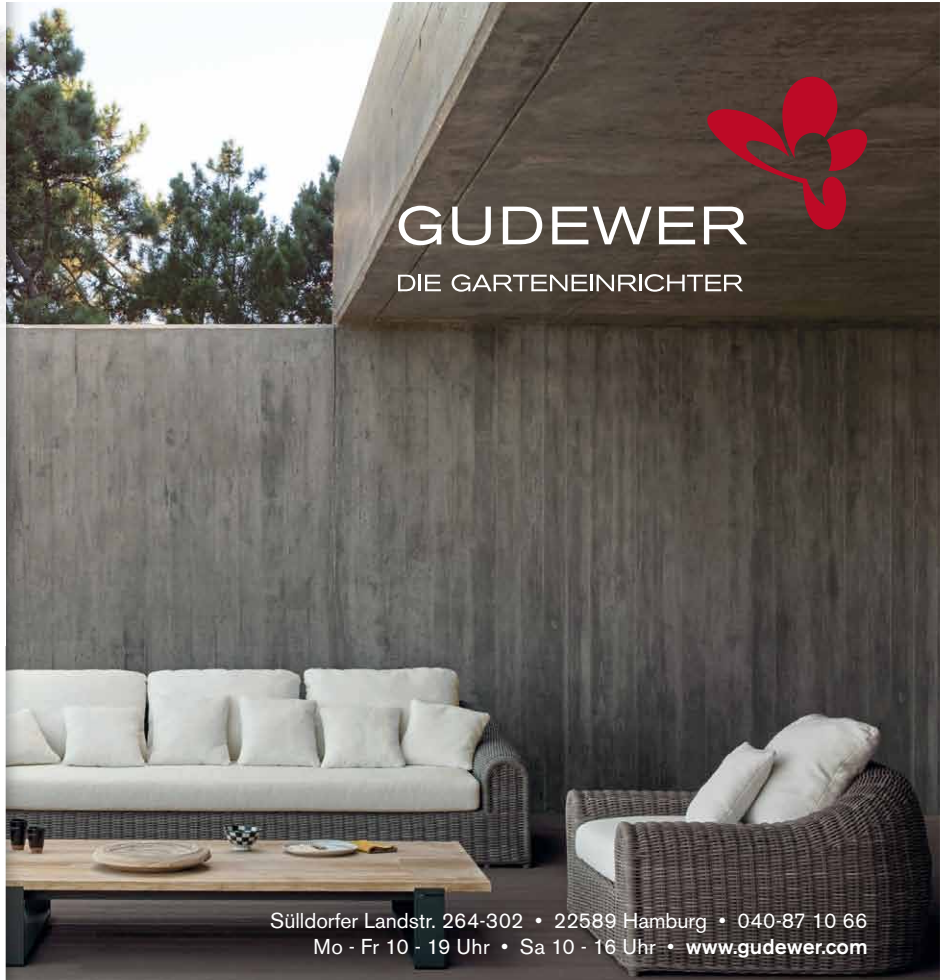


Mike Krüger lässt sich die Studie von Prof. Dr. Blankenberg erklären.



Showroom 2018

Jetzt die neuen Kollektionen von DEDON & Co. in Wohlfühlatmosphäre probesitzen!



GUDEWER
DIE GARTENEINRICHTER

Sülldorfer Landstr. 264-302 • 22589 Hamburg • 040-87 10 66
Mo - Fr 10 - 19 Uhr • Sa 10 - 16 Uhr • www.gudewer.com



Nicht bei uns!



Andere Anbieter

Bei uns erhalten Sie garantiert alle Original Ersatzteile und das Original Zubehör zur UPE. Und das schon immer!

Vergleichen Sie jetzt!



Krebsvorsorge bei Diabetes

Bei Menschen mit einem Typ 2-Diabetes treten statistisch gesehen mehr Krebserkrankungen auf als bei Menschen ohne Diabetes. Es ist nicht bekannt, warum das so ist. Wäre es anders, könnten wir gezielt eingreifen. So bleibt uns nur die Suche in der Breite.

Vorsorge- und Früherkennungsuntersuchungen sind seit vielen Jahren zum anerkannten Bestandteil der medizinischen Versorgung in Deutschland geworden. Hierzu zählt neben allgemeinen Gesundheitsvorsorge, der gynäkologischen Vorsorge, der Hautkrebsvorsorge und der Prostata Vorsorge auch die Darmkrebsvorsorge, die in den gastroenterologischen Schwerpunktpraxen regelmäßig durchgeführt wird.

Im Rahmen der gesetzlichen Vorsorge wird die Darmspiegelung ab dem 55. Geburtstag für den Patienten kostenfrei angeboten. Bei Menschen mit Typ 2-Diabetes erhöht sich das Risiko und eine Darmspiegelung sollte schon früher erfolgen. Bitte sprechen Sie Ihre Haus- oder Fachärzte an.



Für Diabetespatienten sollte Krebsvorsorge früher erfolgen als üblich.



Expertentipp von Dr. Matthias Pein

Facharzt für Innere Medizin und Diabetologe,
Internisten im Ärztehaus Winterhude



5-Sterne Ferienhäuser in exponierten Lagen
www.traumhaussylt.de Tel.: 040 53 69 40 06

Internisten im Ärztehaus Winterhude



Gastroenterologie • Diabetologie

Dr. med. G. Beck • Dr. med. M. Pein

Hudtwalckerstraße 2-8 • 22299 Hamburg

Tel.: 040 / 27 20 27

www.gastrodiabetes.de

Für Patienten und Ärzte mit höchsten Ansprüchen!

Das Hochglanz-Magazin für Ärzte, Kliniken und Therapeuten mit höchsten Ansprüchen. Dieses Magazin richtet sich an ausgesuchte Patienten in Hamburgs besten Stadtteilen.

Schon jetzt journalistischen Beitrag oder Anzeige buchen:
Unsere Mediateam-Hotline
040-538 9 300 oder
anzeigen@alster-net.de



HERBST 2018

Tipps rund um die Gesundheit

Bei vielen Kindern im Vorschulalter werden Sehschwächen nicht erkannt, was eine spätere Behandlung erschweren kann.

Gesunde Kinderaugen



Jedes achte Kind im Vorschulalter leidet an einer behandlungsbedürftigen Sehschwäche. Doch nicht einmal bei der Hälfte der betroffenen Kinder, schätzen Experten, wird die Störung rechtzeitig erkannt und adäquat behandelt. Oft wird der Sehfehler erst kurz vor der Einschulung im Rahmen des schulärztlichen Gesundheits-Checks entdeckt – vielfach sogar erst in der Schule, wenn das Kind die Buchstaben an der Tafel nicht erkennt, oder wenn es beim Schreiben den Kopf eigentümlich schräg hält. Dann ist es meist zu spät, um noch eine vollständige Korrektur des Sehfehlers zu erreichen. Die Sehbahn, jener komplizierte Weg, der Lichtreize von der Augenlinse über die Netzhaut und den Sehnerv bis zum Sehzentrum im Großhirn leitet, ist im Alter von sieben bis acht Jahren weitgehend ausgereift. Ein bis dahin nicht behobenes Defizit aber bleibt lebenslang bestehen.



Expertentipp von Claudia van der Smissen
Orthoptistin, AOZ Hamburg
(Augen Operationszentrum Hamburg)

Dr. med. Volkhard Grützediek
Dr. med. Marcus Lerche
Dr. med. Christoph Dieckmann
Dr. med. David Nesselhauf
Dr. med. Wolfgang Grassl
Dr. med. Monica Hornburg

**Privat
und alle Kassen**

**3 Tesla MRT
offenes 1,5 Tesla MRT**



**KERNSPINZENTRUM
EUROPA PASSAGE**
IHR RADIOLOGIKUM HAMBURG





**Ihr Termin:
(040) 30 20 80 00**

**Privatpraxis:
(040) 30 20 80 80**

Kernspin- tomographie (MRT)	Computer- tomographie (CT)	CT-gesteuerte Schmerztherapie (PRT)	Mammographie im MRT
Gefäßdiagnostik im MRT	Knochendichte- messung (QCT)	Multiparametrische MRT der Prostata	Vorsorge- leistungen

Hermannstraße 22 20095 Hamburg | Mo-Do 7-21h Fr 7-18h Sa 8-15h
www.kernspinzentrum-europapassage.de

auch Eppendorf (040) 48 00 43 43 + Radiologikum Eppendorfer Baum (040) 480 66 30



**Augen
Operationszentrum
Hamburg**

ANDREAS OTTO



Netzhautuntersuchung:

Optomap®-Daytona

Ohne Erweiterung der Pupillen ist in Sekunden eine genaue Untersuchung der Netzhaut und eine Früherkennung von Grünem Star, Diabetes und Bluthochdruck sowie Nebenwirkungen von Medikamenten möglich.



konventioneller
Einblick



JETZT
NEU!



Heegbarg 2 · 22391 Hamburg
info@aoz-hamburg.de

040/53 04 88 77
www.aoz-hamburg.de

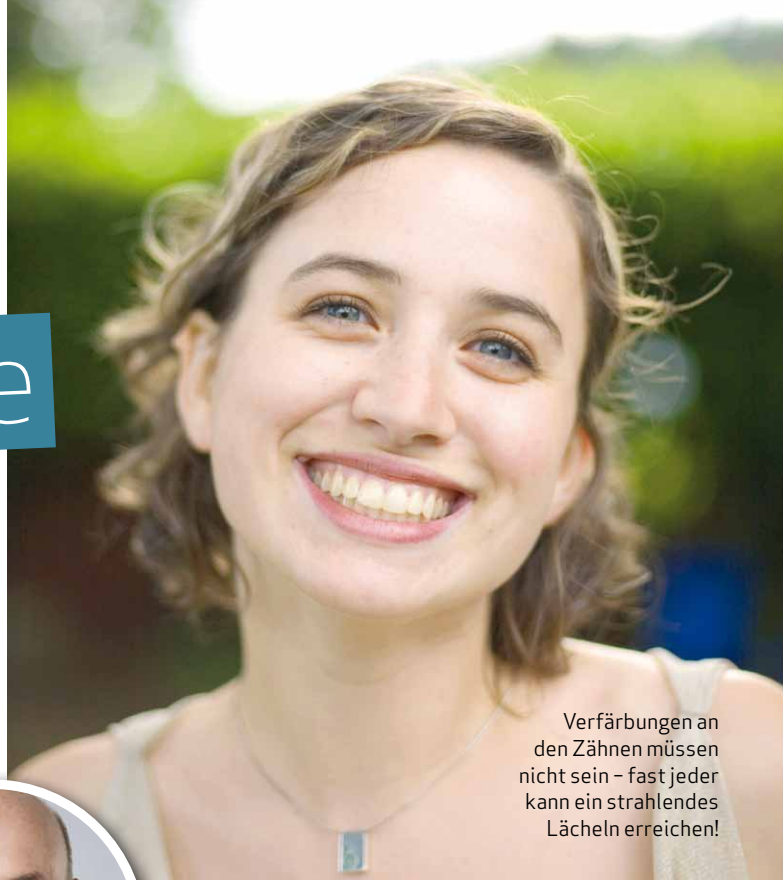


Mit Sicherheit

weiße Zähne

Tatsächlich ist durch geeignete Verfahren ein attraktives Lächeln mit fleckenlos weißen Zähnen für fast jeden erreichbar. Die Verfärbungen an den Zähnen werden bei einer professionell in der Praxis durchgeführten Zahnaufhellung mit Hilfe von Wasserstoffperoxid oder Carbamidperoxid in meist nur einer Sitzung zum Verschwinden gebracht. Beide Wirkstoffe sind sauerstoffreaktive Substanzen, die in einem chemischen Prozess

Farbmoleküle aufspalten und somit unsichtbar machen. Die Wirksubstanzen können leicht auch in tiefere Schichten des Zahnes eindringen, ohne die Schmelzstruktur zu beschädigen. Durch das Aufbrechen der Farbmoleküle gelangt das Licht wieder ungehindert durch die Zahnschicht - die Zähne wirken heller. Eine gute Mundhygiene und regelmäßige professionelle Zahnreinigungen sorgen dafür, dass die Freude am Ergebnis langfristig erhalten bleibt.



Verfärbungen an den Zähnen müssen nicht sein - fast jeder kann ein strahlendes Lächeln erreichen!



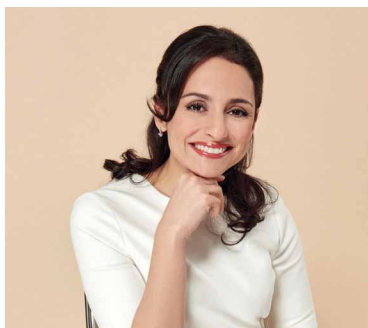
Expertentipp von Reinhard Schroeter
Praxis Spaldinghof



REINHARD SCHROETER
Zahnarzt

→ **Spezialisierung**

Prothetik
Ästhetische Zahnheilkunde
Konservierende Zahnheilkunde



GHAZALEH ZARGARAN
Zahnärztin M.Sc.

→ **Spezialisierung**

Mikroskopische Endodontologie
Ästhetische Zahnheilkunde
Konservierende Zahnheilkunde



DR. BURKART M. ZUCH
Zahnarzt MS MS (Master UCLA/USA)

→ **Spezialisierung**

Implantologie
Ästhetische Zahnheilkunde
Parodontologie



SPALDINGSTRASSE 74
Tel. 040 / 23 09 83

→ **Citynaher Standort**

Kostenlose Parkplätze in
der hauseigenen Tiefgarage

„UNSER ZIEL IST IHRE ZUFRIEDENHEIT, DENN IHR LÄCHELN SPRICHT FÜR UNS!“

Der citynahe Standort unserer Praxis Spaldinghof bietet Ihnen Zahnmedizin auf allerhöchstem internationalen Niveau. Weitere Praxisinfos finden Sie auf unserer Website: www.praxis-spaldinghof.de

Modernste zahnmedizinische Technik
+ Neueste 3D-Röntgendiagnostik
+ Osstell® ISQ System
+ OP Mikroskope
+ CAD/CAM Meisterlabor

Kostenlose Patientenseminare
+ “Modernste 3D-Zahnheilkunde”
+ “Weltneuheit REPLICATE™-System”
+ “Endo with Love - Wurzelkanalbehandlungen”
+ ... und weitere Themengebiete



R. SCHROETER & G. ZARGARAN M.Sc. & Dr. B.M. ZUCH MS MS
ZAHNÄSTHETIK | ZAHNERHALTUNG | ZAHNIMPLANTATE



Für viele Bräute ist ein Schleier unverzichtbar. Ob nun romantisch oder ausladend.



1. Haarschmuck von Lily Brautmoden für 70€.
2. Das Ringkissen von Achberger gibt es für 45€.
3. Für 265€ gibt die reichgeschmückten Brautschuhe von Hermione-Rachel-Simpson Schuhe.

OLDTIMER Company

 Hans Böckler-Ring 49
 22851 Norderstedt
 Tel.: (040) 524 00 98
www.oldtimer-company-hamburg.de

Das Plus des Brautkleides

Mit **Accessoires** kann die Braut ihr Outfit vervollkommen oder **Akzente setzen**. Ob mit romantischem Schleier, perlenbesetzten Schuhen oder mit Schmuck, vielleicht passt ja sogar der von Oma oder Mama!



Die Braut braucht schöne Schuhe zum Tanzen und einen Brautstrauß zum Werfen.

VAN DER VALK HOTELS & RESTAURANTS

Mit Van der Valk *ins Ehed Glück*

Buffet und Getränkepauschale am Abend p. P. ab €59

Wir schenken Ihnen die Hochzeitsnacht.



linstow.vandervalk.de · Tel. 038457 71020
 Van der Valk Resort Linstow GmbH · Krakower Ch. 1 · 18292 Linstow

Feng Shui fürs Schlafzimmer

Pure Erholung – das ist die wichtigste Funktion des Schlafzimmers. Doch bei vielen ist die Wellness-Ausbeute in ihrer Wohlfühloase geringer als sie sein könnte. **Techniken wie Feng Shui können da helfen!**

Licht als Lebensspender hat seinen Platz in Schlafzimmer – doch zu grell sollte es nicht werden!

SUN Concept!
Wolfgang Jermann - Sonnenschutz in Perfektion

- Beratung
- Planung
- Durchführung

Individuell angepasster Sonnenschutz

Vertriebsbüro • Obenhauptstr. 7 • 22335 Hamburg • Tel.: 040 / 226 347 123
info@sunconcept-jermann.de • www.sunconcept-jermann.de

aktuell ROLLO

Rollos
Plissees
Lamellen
Jalousien
Vorhänge
Insektenschutz

Spielen Sie mit Licht und Schatten. Wir beraten Sie gern, messen aus und bringen an.

Hoheluftchaussee 30 20253 Hamburg
Mundsburger Damm 54 22087 Hamburg

Tel.: 040 / 42 32 32 15 • post@aktuellrollo.de
Mo.-Fr. 10.00-18.30 Uhr, Sa. 10.00-14.00 Uhr



AdRem Interior

Ruhrstraße 11C - 22761 Hamburg
Telefon: 040 85372250
www.adrem-interior.de

Öffnungszeiten:
Montag bis Freitag 10 bis 19 Uhr
Samstag 10 bis 16 Uhr

Die chinesische Harmonielehre Feng Shui umfasst natürlich viel mehr als Schlafzimmereinrichtung. Dennoch kann man durchaus profitieren, wenn man bei der Planung der Schlafräume Wert auf Harmonie und Zusammenspiel legt. Feng Shui basiert u.a. auf der Yin-Yang-Lehre. Das Schlafzimmer ist hierbei dem Yin zuzurechnen, das für Ruhe und Passivität steht. Deshalb sollte das Schlafzimmer auch abseits von den Räumen angelegt sein, in denen Aktivität und Leben herrscht. Es soll hell, aber nicht grell sein. Das Bett sollte an mindestens einer Wand stehen, möglichst weit entfernt von der Tür.

Von der Farbgebung her ist zwar erlaubt, was gefällt, jedoch sollte gedeckten, ruhigen Farben der Vorzug gegeben werden. Ein Fernseher im Schlafzimmer wird, ähnlich wie andere Elektrogeräte, von Feng-Shui-Puristen kritisch gesehen, doch auch psychologisch ist es sinnvoll, die Berieselungsmaschinen aus dem Raum der Ruhe fernzuhalten. Oftmals hilft es auch, Smartphones und Tablets entweder abzuschalten oder ganz außerhalb der Schlafräume zu lassen. So

Gehört die Flimmerkiste in die Schlafräume? Puristen sagen nein; zu groß ist die Ablenkung.

verbinden Sie bald mit dem Schlafzimmer nur noch Ruhe, ohne Ablenkung. Pflanzen können ebenfalls Ruhespendender sein. Hier natürlich darauf achten, dass sie keine allzu prominenten Duftnoten haben und auch möglichst wenig pflegeaufwendig sind. Zusätzlich das Schlafzimmer aufsuchen zu müssen, um die Pflanzen in Schuss zu halten, ist dem inneren Bild als absolutem Ruheraum wenig zuträglich. Die Feng-Shui-Lehre hat noch weitere Empfehlungen, die sich auch individuell unterscheiden, doch eins ist ihnen gemeinsam: Was Ruhe und Erholung zuträglich ist, gehört ins Schlafzimmer – alles andere muss möglichst weg!



TÜMLER & PEIL

**ROLLÄDEN
MARKISEN
ROLLTORE** Seit 1865

TP

☎ **6 93 20 45**

Wintergartenmarkisen
Scheren- u. Rollgitter
Vordächer
Motorisierungen
feste Vergitterungen

Am Stadtrand 58
22047 HH-Wandsbek

www.tuemler-peil.de

Beratung Montage Reparatur Wartung

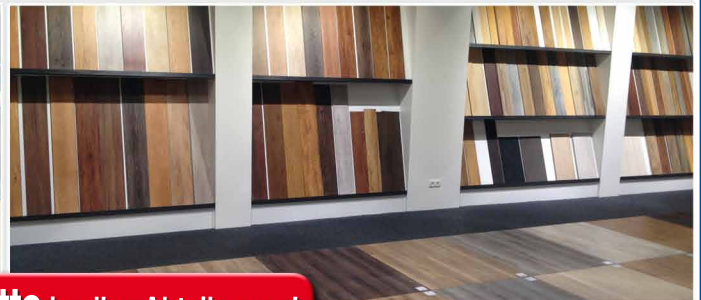


Teppich

STARK

QUALITÄT seit über **45 JAHREN**

Betten • Matratzen • Boxspring • Gardinen • Sonnenschutz • Parkett • Laminat • Design-Planken



Jetzt Frühlingsrabatte in allen Abteilungen!



P
120
kostenlose
Parkplätze



Poppenbütteler Bogen 94
22399 Hamburg
Tel.: 040-611 66 80
www.teppich-stark.de

- Teppichboden & PVC
 - Orient-Teppiche
 - Designer Teppiche
 - Teppich Wäsche
- Plisse & Rollo
 - Markisen
 - Accessoires
 - Kissen & Decken
- Kinderbetten
 - Bettwäsche

**Eigene
Montage Abteilung**

Ein Bett für jeden Wunsch

Kunden von **Hansa Engel**, Weidende 5, sind ausgeschlafen – und das im doppelten Sinne. Zum einen weil man in individuell angefertig-



Traditionelles Handwerk:
Ob Bezugsstoffe nähen...



...oder Bettrahmen und -gestelle aus Qualitätsmaterialien bauen oder Matratzen fertigen – bei Hansa Engel wird alles gemacht!

ten Betten einfach besser schläft, zum anderen, weil insgesamt Qualität und Preis stimmen! Dazu kommen bei Hansa Engel noch etliche weitere Vorzüge: „Wenn Sie möchten, fertigen wir das Bett direkt nach Ihren Wünschen“, erklärt Mathias Senft, der mit seiner Schwester Claudia Lehfeld-Senft das Hansa Engel-Werk leitet. „Und das von Grund auf. Da wir sowohl die Gestelle und Kästen als auch die individuellen Polsterungen und Bezüge im Haus selbst herstellen, können wir auf fast alle persönlichen Vorstellungen eingehen.“ Möchten Sie lieber ein Bett mit Rollen? Einen Bettkasten? Hätten Sie gern Retro-Look oder etwas Futuristisches? Oder suchen Sie ausgefallene Formen für diese verflixte Nische in Ihrem Haus? Bei Hansa Engel können Ihre Wünsche umgesetzt werden. Doch auch bestehende Betten können umgebaut werden. „Manche Kunden kommen nach Jahren wieder, etwa weil sie pflegebedürftig geworden sind und auf die Individualität ihres Bettes nicht verzichten möchten“, erläutert

Mathias Senft. In solchen Fällen ist es oft möglich, das Bett auf pflegerische Anforderungen hin anzupassen. Das Familienunternehmen greift auf eine über jahrzehntelange Erfahrung zurück: 1932 in Hamm gegründet, wurde es 1944 nach Poppenbüttel verlegt, wo es heute noch immer erfolgreich ist. „Unsere Grundsätze sind gleich geblieben“, sagt Claudia Lehfeld-Senft. „Wir bieten individuelle Beratung und liefern aus qualitativ hochwertigen Materialien handwerklich beste Arbeit ab. So war es schon vor 85 Jahren – und so ist es noch heute. Mehr Infos unter **Tel.: 601 85 27** und auf **www.hansa-engel.de!**



Betten-Experten: Mathias Senft und Claudia Lehfeld-Senft setzen auf persönliche Beratung.



In der Betten-Galerie kann man sich Inspirationen holen, um dann mit den Hansa Engel-Mitarbeitern das individuelle Bett zu planen!

Experten für Innenräume

Qualität hat bei Teppich Stark Tradition. Seit über 45 Jahren macht das Familienunternehmen aus Innenräumen Wohfühloasen.



In der großen Boxspringbetten-Abteilung laden über 40 Ausstellungsbetten zum Ausprobieren ein.

Sauberkeit bei Ausführung aller Arbeiten, wie Teppichboden-, PVC-, Laminat- und Parkettverlegung, der Dekoration von Gardinen, Sonnenschutzanlagen nur durch ausgebildetes und fest angestelltes Fachpersonal und Meister, sind ebenso selbstverständlich wie die fachgerechte und kompetente Beratung in den großen exklusiven Abteilungen unseres Hauses.“ Mehr Infos unter **Tel. 611 66 80** und auf **www.teppich-stark.de**

Auf großzügigen 5.000 Quadratmetern führt Teppich Stark am Poppenbütteler Bogen 94 sämtliche branchenübliche Artikel wie z.B. Teppichboden, Parkett, Laminat, Designbeläge, Gardinen, Sonnenschutzartikel, Teppiche, Orient-Teppiche, Betten, Matratzen, Boxspringbetten und vieles mehr.

„Bei uns ist der Kunde König“, erklärt Holger Stark. „Dieser oft zitierte Satz hat in der Firma Teppich Stark als Familienbetrieb seit über 45 Jahren festen Bestand. Pünktlichkeit, Höflichkeit und



Auf 5.000 Quadratmetern bietet sich eine enorme Auswahl.

Eine gute Außenbeleuchtung kann dabei helfen, unerwünschte Besucher abzuschrecken.

SPOT AN!

Foto: Fingerhaus/BHW Bausparkasse



Bei der Außenbeleuchtung sollte die Sicherheit von Bewohnern und Besuchern, aber auch der Einbruchschutz entscheidend sein!

Hauseigentümer sind verpflichtet, dafür zu sorgen, dass Besucher bei Dunkelheit nicht zu Schaden kommen. Eine gute Außenbeleuchtung hilft dabei und schreckt zudem unerwünschte Besucher ab. Denn Einbrecher suchen gern die dunklen Ecken rund um das Haus – zu viel Licht würde ihr Ansinnen stören. Die Außenbeleuchtung sollte daher neben allem anderen auch einbruchgefährdete Bereiche beleuchten – durchgehend vom Einsetzen der Dunkelheit bis circa 22 Uhr. Zur Steuerung können Dämmerungsschalter, Helligkeitssensoren, Zeitschaltuhren oder Smart-Home-Anwendungen eingesetzt werden. Handelsübliche Bewegungsmelder sind für den Schutz vor Einbrechern nicht immer die beste Lösung. Denn sie werden oft schon durch Kleingetier ausgelöst. Zudem reagieren die meisten

Bewegungsmelder nur auf sehr kurze Entfernung, also erst dann, wenn der Einbrecher bereits nah am Gebäude ist. Daher sollten Bewegungsmelder über eine selektive Alarmunterdrückung verfügen. Geräte mit einer solchen Funktion registrieren beispielsweise nur Lebewesen ab einem bestimmten Körpergewicht.

Die eigene Sicherheit im Blick

„Schon im Sinne der eigenen Sicherheit ist eine professionelle Beleuchtung der Zuwegungen zu Haus oder Wohnung sowie von möglichen Stolperfallen und Stufen unverzichtbar“, sagt Rüdiger Grimmert von der BHW Bausparkasse. „Auch eine gute Beleuchtung kann aber in keinem Fall die technische Sicherung von Fenstern und Türen ersetzen.“

Schlosserei - Metallbau



- Beratung • Schlossdienst
- Einbruchschutz • Schließenlagen
- Fenstergitter aus Stahl und Edelstahl • Sicherheitsschlösser und Zylinder • Zäune und Tore
- Einbruch hemmende Türen aus Aluminium und Stahl

M. KUMMERFELD  INH. A. HARTFIEL

Alter Teichweg 67 • 22049 Hamburg • Tel.: 54 57 92
Fax: 54 57 51 • www.ff-metallbau.de • info@ff-metallbau.de




• Beratung bei Ihnen zu Hause
• Montagefestpreise in ganz Hamburg – Sofortdienst

Eppendorf ☎ 46 46 22 • Volksdorf ☎ 6 03 03 90
Notdienst bis 22 Uhr ☎ 0163 - 4 60 780 0
www.kappler-einbruchschutz.de



Das Erdgeschoss ist sehr offen und hell gehalten, Küche, Wohn- und Essbereich gehen ineinander über.



040-350 80 20
grossmann-berger.de

„Diskretion und individuelle Beratung – auch nach dem Abschluss – sind für uns selbstverständlich.“

André Wales,
Vertriebsleiter Eppendorf

Grossmann & Berger macht.
Ihren Immobilienverkauf.

Shop Eppendorf | Eppendorfer Baum 1 | 20249 Hamburg

Grossmann & Berger



Fotos: Mark Seelen/Häuser Award

Schön & praktisch WOHNEN

Individuelle Architektur soll nicht nur gut aussehen, sie muss auch praktisch und gut bewohnbar sein. Wie schick das aussehen kann, beweist das **neue Buch** „HÄUSER NACH MASS“. Es zeigt und beschreibt 30 gelungene **Beispiele** individueller Architektur, ausgewählt von der Jury des **HÄUSER-Awards**. Wir stellen den 1. Preis vor.

Fortsetzung auf S.32

WIR MACHEN NACHBARN



FRISCH SANIERTE TRAUMWOHNUNG

Eppendorfer Lieblingslage
2,5 Zimmer
ca. 49 m² Wfl.
Erstbezug nach Sanierung
EBK
Pitchpinedielen

Balkon
hohe Decken
Bodenraum
160 kWh(m²a)
Gas
BJ 1905

NKM 700 € NK 75 € KT 2.100 €

City Shop Eppendorf
Martinistraße 28
20251 Hamburg

+49 40 524 70 74 60
reschke-immobilien.de

 RESCHKE
IMMOBILIEN

“Unsere Bauherren
sind Visionäre”



HGK

WIR BAUEN EXKLUSIVE HÄUSER

Neuer Wall 10 • 20354 Hamburg • T 040 - 369 486 96 • www.hgk-hamburg.de



Klare Kanten und große, bodentiefe Fenster sorgen zum geschützten Garten hin für eine „aufgeräumte“ Optik. Das schmale Grundstück wurde optimal genutzt.

Foto: Mark Seelen/Häuser Award

Seit über 100 Jahren Immobilienkompetenz in der Verwaltung und Vermittlung von Zinshäusern, Wohnanlagen und Geschäftshäusern.

Seit 1939 befindet sich der Firmensitz am Jungfernstieg 34, dem denkmalgeschützten Heine-Haus



100 Jahre
RICHARD GROBMAN KG
1913 - 2013

Immobilienmakler und Grundstücksverwaltungen
Jungfernstieg 34 · 20354 Hamburg

www.richardgrossmann.de

IVD VHH EEK

Ihre Ansprechpartner:
Hr. Berge:
040/357588-17
Herr Lux:
040/357588-61

And the winner is... ein Einfamilienhaus in Husum. Vis-à-vis zum wunderschönen und berühmten Renaissance-Schloss der grauen Stadt am Meer. Dass jemand in dessen historisch gewachsener Innenstadt überhaupt noch einen Platz zum Bauen gefunden hat, grenzt an ein Wunder und ist der Hartnäckigkeit der Bauherren geschuldet. Die hatten nämlich bei der länger andauernden Suche nach einem geeigneten Bauplatz im Zentrum Husums „eine der wenigen noch verbliebenen Lücken in der dicht bebauten Stadt ausfindig gemacht. Ein schmales langegezogenes Gartengrundstück, das zu einem weit von der Straße zurückgesetzten Wohngebäude gehörte.“ Es gelang ihnen nach etwas Überzeugungsarbeit dem Eigentümer den vorderen Teil seiner Parzelle abzukaufen. „Die Herausforderung bestand darin, für das schmale Grundstück ein Gebäude zu entwickeln, das möglichst großzügig, familiengerecht und modern ist“, sagen die Architekten Silja und Malte Timm, die das Haus nicht nur entworfen haben, sondern auch selber darin wohnen – also den wunderschönen Platz ausfindig gemacht haben. Sie stellten darauf ein einfaches Satteldachhaus mit schiefergrauem Dach und roter Ziegelfassade. Es hat 150 qm Wohnfläche und

seit 1978
Trumm
Häuser der Extraklasse



Start der Vermarktung



Ein ganz besonderes Ensemble
Zwei Einzelhäuser im Bauhausstil
Nähe Alsterwanderweg in Hummelsbüttel

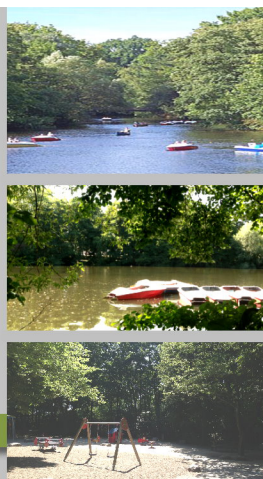
- Wohnfläche Haus A: ca. 150 m²
- Grundstück Haus A: ca. 500 m²
- Ruhige Traumlage, fußläufig zur Alster
- Ausbaureserve von ca. 25 m² im Untergeschoss
- Inklusive Vollkeller
- Fertigstellung Haus A: Anfang 2019

Kaufpreis Haus A: 1 Mio Euro*

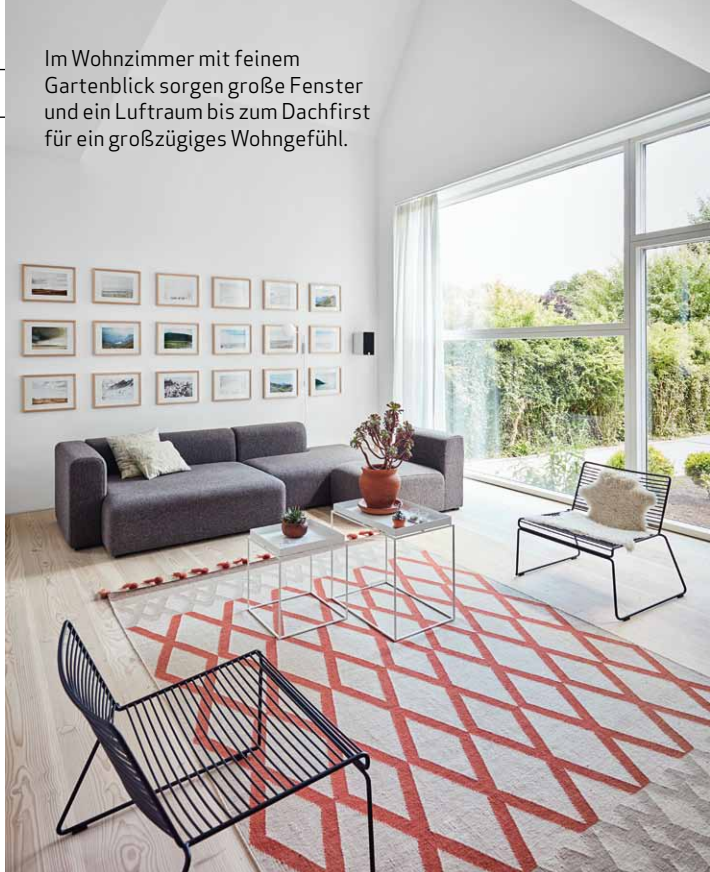
Vorläufiger Bedarfsausweis / 15 kWh / Luftwärmepumpe / Strom A+

*Courtagefrei direkt von uns als Bauträger! Inkl. Baunebenkosten, Außenanlage und Vollkeller

[Weitere Bauvorhaben in ausgesuchten Lagen: www.TrummImmobilien.de ☎ 040-59 61 00]



Im Wohnzimmer mit feinem Gartenblick sorgen große Fenster und ein Luftraum bis zum Dachfirst für ein großzügiges Wohngefühl.



„fügt sich gut in die vorhandene Bebauung mit Gründerzeitvillen ein. Trotzdem gibt es sich jedoch mit seinen klaren Konturen und den großformatigen Glasfronten selbstbewusst als etwas Neues zu erkennen“, so die Autorin des Buches, Bettina Hintze.

Ein Pluspunkt, den auch die Jury des seit 2004 vom Architektur- und Design-Magazin HÄUSER vergebenen HÄUSER Awards in ihrer Beurteilung sah: „Das wohlproportionierte Giebelhaus zeichnet sich durch seine klare Architektur- und Formensprache aus und fügt sich auf der schmalen Parzelle unaufgeregt in die bestehende Häuserreihe ein. In seinem Inneren besticht der kompakte Bau mit lichten, weiten Räumen von hoher Aufenthaltsqualität.“ Genau darum ging es beim diesjährigen Wettbewerb, Architektur mit Alltagsqualitäten zu finden. Zahlreiche Arbeiten aus ganz Europa wurden dazu eingereicht. Daraus hat eine Jury die aus ihrer Sicht 30 besten Entwürfe ausgewählt und in dem neuen Buch vereint. „Ob Single-Haus oder Familiendomizil, minimalistischer Bungalow oder luxuriöse Villa, traditionsbewusst oder modern – alle präsentierten Häuser überzeugen nicht nur durch herausragende gestalterische Qualitäten, sondern auch durch besonders gelungene Raumkonzepte“, so der Verlag. Die Auswahl finde ich gelungen. Für jeden Geschmack ist etwas dabei, vom minimalistischen Bauhaus in Betonoptik über ein großzügiges und gemütliches Reetdachhaus an der Küste bis hin zur verschachtelten „Berghütte“ mit ganz viel Holz. Abgerundet von schönen Fotos, ausführlichen Grundrissen und gelungenen Beschreibungen ist eine prima Anregung für Architekturfans entstanden. *Kai Wehl*

BUCHTIPP

Bettina Hintze Häuser nach Maß

Der optimale Grundriss,
Die Sieger des
HÄUSER-Award,
Deutsche Verlags Anstalt,
gebundene Ausgabe,
260 Seiten, 59 Euro



ZUHAUSE IN BESTEN LAGEN

Unsere Marktnähe ist Ihr Erfolg!

Jeder Markt und jede Region ist unterschiedlich. Nur wer „seinen“ ganz persönlichen Markt und die regionalen Besonderheiten gut kennt, kann individuelle und marktgerechte Lösungen finden. Neben Fachkompetenz bedarf es deshalb eines Höchstmaßes an Sensibilität.

Genau darin sehen wir unsere Aufgabe. Nutzen Sie unsere Erfahrung für Ihre Immobiliensuche, eine umfangreiche Werteschätzung oder den Verkauf Ihrer eigenen Immobilie.

Unser überregionales Netzwerk unterstützt uns dabei, Ihre Immobilie einem großen Interessentenkreis zugänglich zu machen.

Gern stehen wir Ihnen in allen Fragen rund um die Immobilie zur Verfügung.

DAHLER & COMPANY Alster-Ost

Poelchaukamp 15 | 22301 Hamburg |

Telefon 040.87 87 87-0 | aussenalster-ost@dahlercompany.de

www.dahlercompany.de



Wenn es um Ihre Immobilie geht

Grundeigentümer-Verband Hamburg – die Institution seit 1832



Vorsitzender:
Torsten Flomm
Rechtsanwalt

- | Recht und Steuern
- | Bauen und Renovieren
- | Technik und Energieeinsparung
- | Wertermittlung
- | Kauf und Verkauf
- | Finanzierung und Versicherung
- | Vermietung und Verwaltung

Neutrale Experten-Beratungen rund um Haus, Grundstück oder Ihre Eigentumswohnung. Erfahren Sie mehr über Ihre weiteren Vorteile:

www.grundeigentuemerverband.de



Grundeigentümer-Verband Hamburg von 1832 e.V.
Glockengießerwall 19 · 20095 Hamburg · Telefon 040 30 96 72 0 · Fax 040 32 13 97



Nükte Peisker-Ermler und Kathalin Alsmeyer (r.) beide von Adobe



Unternehmerin Birgit Saatrübe und Künstlermanagerin Ilona Schulz-Baumgart (r.)



Silke Lange (GF euroShell) und Kathrin Yoneoka (American Women's Club e.V., l.)



HAW-Prof. Dr. Bernd Sankol mit Sängerin Jane Comerford

POWER FRAUEN

100 weibliche Gäste aus der Hamburger Wirtschaft folgten der Einladung von Unternehmerin Katrin Wachholz und Verleger Wolfgang E. Buss zum vierten Netzwerkevent „HAMBURG WOMEN Connect“ in den historischen Hörsaal der Hochschule für angewandte Wissenschaften (HAW). Dort thematisierte die preisgekrönte US-Regisseurin Robin Hauser in einem Kurzvortrag den Mangel an weiblichen Software-Ingenieurinnen und präsentierte ihren Film „CODE - Debugging the Gender Gap“. Anschließend sprachen Dr. Angelika Dammann (einst erste Frau im Vorstand von SAP) und Wirtschaftsjournalistin Stefanie Bilen über die Realität der Gleichberechtigung in deutschen Unternehmen.



PR-Profi Claudia Schulz mit Sängerin Love Newkirk (r.)



Unternehmerin Ute Reimers mit Tochter Celia und Maklerin Ingrid Schneider-Haartje (Mitte)



US-Filmemacherin Robin Hauser, Managerin Dr. Angelika Dammann*, Gastgeberin Katrin Wachholz mit Harper, Journalistin Stefanie Bilen* und der Moderator des abendlichen Talks Jörg Boecker* (plusminus, v.l.)

Fotos: Kai Wehl



SchauspielerInnen-Agentin Julia Lucassen und Andrea Kummerfeld (r.)



Best Ager Model Petra van Bremen und Moderatorin Sabine Stamm (r.)



Die ehemalige Fernsehansagerin Ulla Zitlmann mit Anke Pust (r.)

IMPRESSUM

ALSTER MAGAZIN, ALSTERTAL MAGAZIN, HAMBURG WOMAN, MEDIZIN EXKLUSIV, HOME & LIFE, AEZ-INSIDE
Verlagsanschrift: Magazin Verlag Hamburg HMV GmbH, Barkhusenweg 11, 22339 Hamburg; | **Herausgeber/Verleger:** Wolfgang E. Buss (v.i.S.d.P.)
Chefredakteur: Kai Wehl | **Stellv. Chefredakteur:** Christian Luschner
Redaktion: Jonas Bormann, Corinna Dreessen, Wolfgang Wagner
Produktion/Anz.-Disponentin: Carmen Garrot, Birgit Schümann
Buchhaltung: Carmen Garrot **Chefgrafiker:** René Kriese
Grafik: Juliane Duczmal, Susanne Kaps, David Nagel, Carolin Weißling
Titelgestaltung: René Kriese | **EDV- und DTP-Beratung:** IT-Service Thilo Noack
Druck: Krögers Buch- und Verlagsdruckerlei GmbH, 22880 Wedel
Vertrieb: Sandra Schmelter-Haun, Magazin Verlag Hamburg, Eigenvertrieb,
 © 2018 Magazin Verlag Hamburg.
 Das Alster-Magazin wird kostenlos an ausgewählte Haushalte verteilt und liegt zusätzlich in ausgewählten Unternehmen für Sie bereit.

Verlagszentrale:
 040 / 538 9 30-0
 Mo.- Fr.: 9.00 bis 17.00 Uhr
Fax: 040 / 538 9 30 11
Buchhaltung:
 040 / 538 9 30-13
 Mo.- Do.: 8.00 bis 12.00 Uhr
Redaktion:
 040 / 538 9 30-46
 Mo.- Fr.: 9.00 bis 16.00 Uhr
Verteilung/Vertrieb:
 040 / 538 34 52
E-Mail:
 redaktion@alster-net.de
 anzeigen@alster-net.de
Internet: www.magazine-fuer-hamburg.de

ANZEIGEN-VERMARKTUNG nach Schwerpunkten:
 Gabriele Bergerhausen (Poppenbüttel), Tel. 538 930-55;
 Petra Boness (Hamburg), Tel. 538 930-33;
 Jutta Brandes (AEZ), Tel. 538 930-50;
 Ingrid Hesse (Haspa), Tel. 538 930-0;
 Mia Heubel (Hamburg), Tel. 538 930-71;
 Tatjana Jung (Hamburg), Tel. 538 930-62;
 Annegret Linke (Winterhude), Tel. 538 930-67;
 Sabine Merbach (AEZ), Tel. 538 930-17;
 Sabine Meyerrose (Sasel), Tel. 538 930-52;
 Simone Niklaus (Wellingsbüttel, Duvenstedt, Lemsahl-Mellingstedt), Tel. 538 930-14;
 Andreas Rohloff (Autohäuser), Tel. 538 930-51;
 Boris Scheffler (Hamburg), Tel. 538 930-18;
 Barbara Suhr (Makler/Immobilienwirtschaft), Tel. 538 930-54;
 Helmut Wegner (Reise + Tourismus), Tel. 538 930-12

Dr. Susanne Steinkraus

Skin Treatment

Authentisch - Natürlich - Schön
Die neue Adresse für Ihre Haut

Auf Basis unserer hohen Fachkompetenz und langjährigen praktischen Erfahrung sind wir in der Lage, das gesamte Spektrum der medizinischen und ästhetischen Dermatologie für unsere weiblichen und männlichen Patienten abzudecken. Wir konzentrieren uns auf die gesundheitliche Vorsorge für die Haut genauso leidenschaftlich wie auf Ihre Genesung und Wiederherstellung nach einem Hautleiden sowie auf gewünschte ästhetische Verschönerung. Die dermatologische Kosmetik rundet unser ganzheitliches Konzept ab.

Jungfrauenthal 13
20149 Hamburg

T: 040 / 41 42 32 54
F: 040 / 41 42 32 58

praxis@steinkraus-skin.de
www.steinkraus-skin.de



Dr. med.
Susanne Steinkraus



DER NEUE VOLVO XC40. TYPISCH VOLVO. TYPISCH ANDERS.



Abb. zeigt Sonderausstattung.

DER NEUE VOLVO XC40 - JETZT BEI KRÜLL.

Der neue Volvo XC40 ist einzigartig. Ein typischer Volvo und doch ganz anders. Sein unverwechselbares skandinavisches Design unterstreicht seinen urbanen Charakter. Sein Innenraumkonzept vereint hochwertigste Materialien mit höchster Flexibilität. Gebaut für Ihr Leben in der Stadt – mit intuitiven Technologien und durchdachten Lösungen für Ihr Gepäck.

Serienmäßig mit:

LED-SCHEINWERFERN „THORS HAMMER“ | BLUETOOTH®-FREISPRECHERINSTRUMENTIERUNG INKL. AUDIO-STREAMING | VERKEHRSZEICHEN-ERKENNUNG | GESCHWINDIGKEITSREGELANLAGE | CITY SAFETY INKL. KREUZUNGSBREMS-ASSISTENT | DIGITALE INSTRUMENTIERUNG | LEICHTMETALLRÄDER 5-SPEICHEN-DESIGN | 9"-TOUCHSCREEN

BESUCHEN SIE UNS IN EINEM UNSERER FÜNF STANDORTE IN UND UM HAMBURG. WIR FREUEN UNS AUF SIE!

Kraftstoffverbrauch Volvo XC40 kombiniert: 7,2 - 5,0 (l/100km); CO₂-Emission (g/km): kombiniert 168 - 125. Effizienzklasse C -A. (Gemäß VO (EG) Nr. 715/2007; gesetzliche Messmethode, konkreter Verbrauch abhängig von Fahrweise, Zuladung etc.) SchadstoffEinstufung Euro 6d-TEMP.



**HAUPTSITZ: AMC KRÜLL GMBH
RUHRSTRASSE 100, 22761 HAMBURG**

ALTONA: RUHRSTRASSE 100, TEL.: 040/ 645 95-0
BERGEDORF: CURSLACKER NEUER DEICH 2-14, TEL.: 040/ 725 701-55
HARBURG: GROSSMOORBOGEN 22, TEL.: 040/ 766 01-222
SASEL: MEIENDORFER MÜHLENWEG 29, TEL.: 040/ 60 17 19-0
LÜNEBURG: HAMBURGER STRASSE 37, TEL.: 04131/ 20 19-500
SONNTAGS SCHAUTAG VON 11.00 - 17.00 UHR. KEINE BERATUNG, VERKAUF, PROBEFAHRTEN.

KRUELL.COM