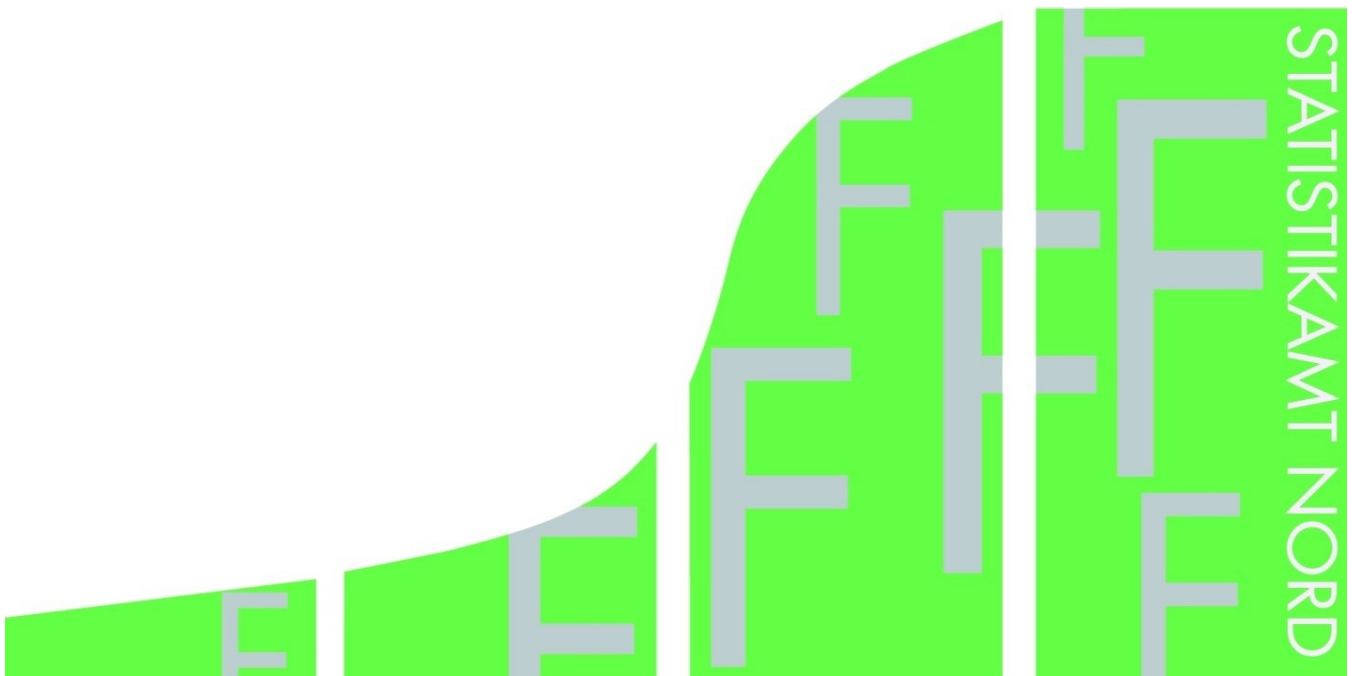


STATISTISCHE BERICHTE

Kennziffer: F II 1 - m 1/18 HH

# Baugenehmigungen in Hamburg im Januar 2018

Herausgegeben am: 28. März 2018



## Impressum

### Statistische Berichte

#### Herausgeber:

**Statistisches Amt für Hamburg und Schleswig-Holstein**  
– Anstalt des öffentlichen Rechts –

Steckelhörn 12  
20457 Hamburg

#### Auskunft zu dieser Veröffentlichung:

Marion Schierholz  
Telefon: 040 42831-1716  
E-Mail: [bautaetigkeit@statistik-nord.de](mailto:bautaetigkeit@statistik-nord.de)

#### Auskunftsdienst:

E-Mail: [info@statistik-nord.de](mailto:info@statistik-nord.de)  
Auskünfte: 040 42831-1766  
0431 6895-9393

Internet: [www.statistik-nord.de](http://www.statistik-nord.de)

© Statistisches Amt für Hamburg und Schleswig-Holstein, Hamburg 2018  
Auszugsweise Vervielfältigung und Verbreitung mit Quellenangabe gestattet.

Sofern in den Produkten auf das Vorhandensein von Copyrightrechten Dritter hingewiesen wird, sind die in deren Produkten ausgewiesenen Copyrightbestimmungen zu wahren. Alle übrigen Rechte bleiben vorbehalten.

#### Zeichenerklärung:

0	weniger als die Hälfte von 1 in der letzten besetzten Stelle, jedoch mehr als nichts
–	nichts vorhanden (genau Null)
...	Angabe fällt später an
·	Zahlenwert unbekannt oder geheim zu halten
×	Tabellenfach gesperrt, weil Aussage nicht sinnvoll
a. n. g.	anderweitig nicht genannt
u. dgl.	und dergleichen
( )	Zahlenwert mit eingeschränkter Aussagefähigkeit
/	Zahlenwert nicht sicher genug

## 1. Baugenehmigungen<sup>1</sup> im Wohn- und Nichtwohnbau in Hamburg im Januar 2018

Bezirke Stadt	Wohn- gebäude	Nichtwohn- gebäude	Wohnungen		
			insgesamt (einschl. durch Baumaß- nahmen entstanden)	darunter Neubau in	
				Wohnge- bäuden mit 1 und 2 Wohnungen	Wohnge- bäuden mit 3 und mehr Wohnungen
Anzahl	Anzahl	Anzahl	Anzahl	Anzahl	
Hamburg-Mitte	4	1	43	–	40
Altona	49	1	94	38	53
Eimsbüttel	24	–	53	19	24
Hamburg Nord	10	2	10	1	–
Wandsbek	54	2	87	38	42
Bergedorf	3	–	1	1	–
Harburg	31	–	88	18	67
<b>Hamburg insgesamt</b>	<b>175</b>	<b>6</b>	<b>376</b>	<b>115</b>	<b>226</b>
Januar bis Januar 2018 dagegen	175	6	376	115	226
Januar bis Januar 2017	147	11	1 486	78	1 399
Differenz	28	- 5	- 1 110	37	- 1 173
Veränderung in %	19,0	- 45,5	- 74,7	47,4	- 83,8

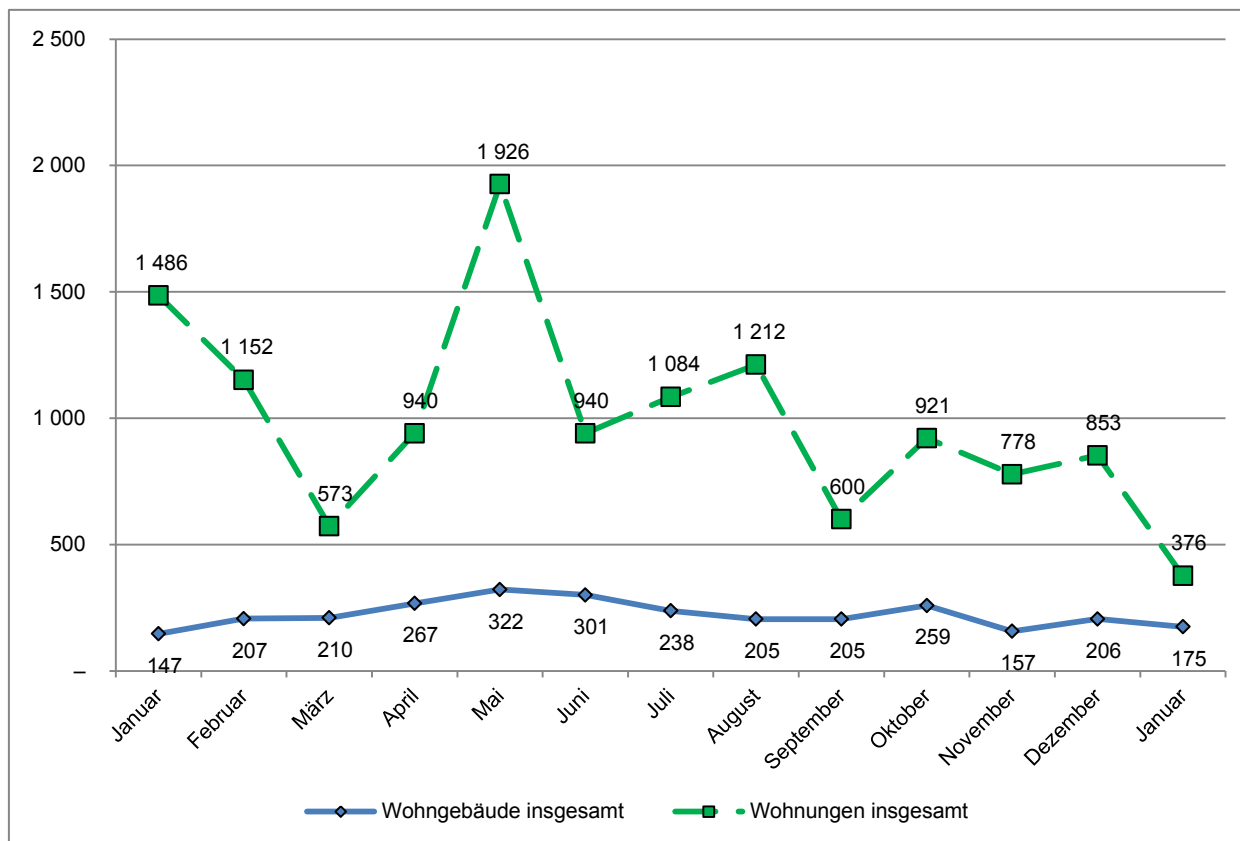
<sup>1</sup> einschließlich Wohnheime

## 2. Baugenehmigungen<sup>1</sup> im Wohnbau (Neubau) in Hamburg im Januar 2018

Art der Angabe	Baugenehmigungen <sup>1</sup>					
	Januar 2018	Januar 2017	Veränderung in %	Januar bis Januar		
				2018	2017	Veränderung in %
<b>Wohngebäude (Anzahl)</b>	131	114	14,9	131	114	14,9
und zwar						
mit 1 und 2 Wohnungen	106	72	47,2	106	72	47,2
mit 3 und mehr Wohnungen	25	42	- 40,5	25	42	- 40,5
Gebäude mit Eigentumswohnungen	9	19	- 52,6	9	19	- 52,6
<b>Rauminhalt (1000 m³)</b>	167	426	- 60,8	167	426	- 60,8
in Gebäuden mit 1 und 2 Wohnungen	77	53	44,1	77	53	44,1
in Gebäuden mit 3 u. m. Wohnungen	90	373	- 75,8	90	373	- 75,8
<b>Veranschlagte Baukosten (Mio. EUR)</b>	64	140	- 54,3	64	140	- 54,3
und zwar für Gebäude mit						
mit 1 und 2 Wohnungen	26	19	36,9	26	19	36,9
mit 3 und mehr Wohnungen	38	121	- 68,7	38	121	- 68,7
<b>Wohnungen</b>	341	1 477	- 76,9	341	1 477	- 76,9
und zwar in Gebäuden mit						
1 und 2 Wohnungen	115	78	47,4	115	78	47,4
3 und mehr Wohnungen	226	1 399	- 83,8	226	1 399	- 83,8
Eigentumswohnungen	75	179	- 58,1	75	179	- 58,1
<b>Wohnfläche (1000 m²)</b>	34	70	- 51,1	34	70	- 51,1
und zwar in Gebäuden mit						
1 und 2 Wohnungen	16	11	47,8	16	11	47,8
3 und mehr Wohnungen	18	59	- 69,1	18	59	- 69,1
Eigentumswohnungen	6	16	- 63,0	6	16	- 63,0
<b>Wohnräume</b>	1 317	2 676	- 50,8	1 317	2 676	- 50,8
und zwar in Gebäuden mit						
1 und 2 Wohnungen	608	433	40,4	608	433	40,4
3 und mehr Wohnungen	709	2 243	- 68,4	709	2 243	- 68,4
Eigentumswohnungen	238	560	- 57,5	238	560	- 57,5

<sup>1</sup> einschließlich Wohnheime

## Genehmigte Wohngebäude und Wohnungen<sup>1</sup> in Hamburg in den letzten 12 Monaten Stand: Januar 2018



<sup>1</sup> insgesamt (einschließlich Nichtwohnbau)