



BEZIRK HARBURG

LEBEN UND WOHNEN

2018 / 2019



Hamburg



CDU -Fraktion Harburg

Für Sie vor Ort

Fraktionsbüro/Rathaus

Rathausplatz 1 · 21073 Hamburg
Telefon: 32 52 86 96 · Telefax: 32 52 86 94
E-Mail: cduharburg@t-online.de

Öffnungszeiten:
täglich von 9.00 bis 12.00 Uhr und nach Vereinbarung

In guten Händen.



CDU



RUDOLF-BALLIN-STIFTUNG e.V.
Gemeinsam unterwegs ins Leben

Gemeinsam mit den Kindern und ihren Familien machen wir uns auf den Weg in das bunte, reiche Leben. Bis sie auf eigenen Füßen im Leben stehen, brauchen Kinder Menschen, die diesen Weg mit ihnen gehen.

Wir sind an der Seite der Kinder und ihrer Eltern –
engagiert, zuverlässig, offen, einfühlsam und individuell.

» Standorte der Rudolf-Ballin-Stiftung im Bezirk Harburg:

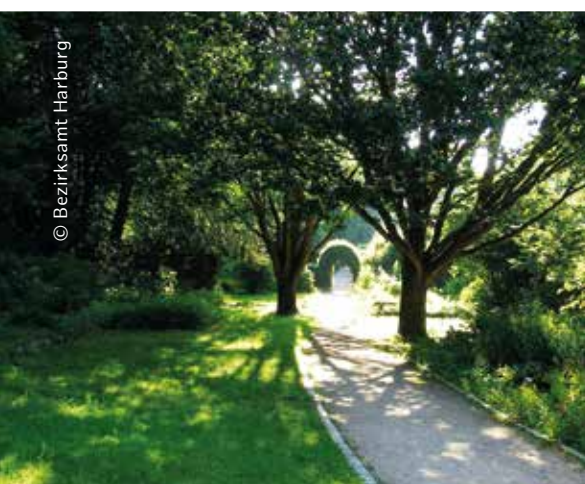
Kindertagesstätte „Kerni-Kids“
Wilhelmstraße 35, 21073 Hamburg
Leitung: Marianne Frommann
Telefon: 040 - 77 01 70
kerni-kids@rudolf-ballin-stiftung.de

Kindertagesstätte „Kerni-Kids & Co“
Julius-Ludowieg-Straße 11, 21073 Hamburg
Leitung: Marianne Frommann
Telefon: 040 - 79 41 68 90
kerni-kids-co@rudolf-ballin-stiftung.de

www.rudolf-ballin-stiftung.de · Telefon 040 - 27 07 02-0



Inhaltsverzeichnis



- 2 Editorial Dierk Trispel**
- 3 Editorial Birgit Rajski**
- 4 Facettenreiches Harburg**
- 9 Stadtplanung und Quartiersentwicklung**
- 18 Breitensport**
- 20 Sportlich engagiert**
- 27 Kultur**
- 33 Was erledige ich wo? A bis Z durch die Verwaltung**
- 38 Behördenwegweiser Harburg-Zentrum**
- 41 Angebote für Kinder und Jugendliche**
- 47 Angebote für Eltern und Familien**
- 49 Angebote für Seniorinnen und Senioren**
- 55 Soziales**
- 61 Bezirksversammlung Harburg**
- 65 Sicherheit**
- 67 Service**
- 68 Notrufe**
- 68 Branchen**
- 68 Impressum**

Dierk Trispel

Liebe Harburgerinnen und Harburger,

Es ist mir eine große Freude, dass Sie sich für die neue Ausgabe der Harburg-Broschüre interessieren. Auf den folgenden Seiten informieren wir Sie über zahlreiche Angebote und Dienstleistungen, die Sie in Ihrem Bezirk vorfinden. Hinweise zu Institutionen und Organisationen, die ihre Leistungen im Bezirk Harburg anbieten, sollen verschiedenen Altersgruppen und in vielen Lebenslagen als Wegweiser dienen. Zusätzlich zu einer Übersicht der Dienstleistungen des Bezirksamtes enthält diese Broschüre Informationen zur Bezirksversammlung Harburg mit ihren Fach- und Regionalausschüssen.

Die Stadt Hamburg wächst und mit ihr entwickelt sich auch der Bezirk Harburg weiter. Der Wohnungsbau spielt in der Planung der Stadt auch weiterhin eine wesentliche Rolle. In vielen Quartieren auch im Bezirk Harburg entstehen neue Wohnungen und Häuser. Das Angebot ist vielfältig. Mit der steigenden Zahl an

Einwohnerinnen und Einwohnern nimmt auch der Bedarf an sozialer Infrastruktur zu. Bestehende Angebote im Bildungssektor, für Kultur, Sport, Freizeit und Erholung müssen erweitert und ausgebaut werden. Einen Ausschnitt des vorhandenen Bestandes und aktueller Planungen zum Ausbau der Angebotspalette möchten wir Ihnen in dieser Broschüre vorstellen.

Mehr als 163.000 Einwohnerinnen und Einwohner aus 155 Nationen leben im Bezirk Harburg. Fast jeder Dritte hat ausländische Wurzeln. Das Leben ist bunt und vielfältig. Viele Menschen

engagieren sich für ein friedliches Zusammenleben. Mit einem kleinen Teil des ehrenamtlichen Engagements möchten wir Sie in dieser Broschüre bekannt machen.

Lassen Sie sich mit dieser Harburg-Broschüre von Ihrem Bezirk inspirieren. Nutzen Sie die zahlreichen Angebote und Möglichkeiten, die das Leben in Harburg auszeichnen und lebenswert machen.

Ich wünsche Ihnen, Ihren Familienmitgliedern und Freunden viel Freude mit der Harburg-Broschüre 2018/2019.



Ihr

Dierk Trispel

Dierk Trispel
Stellvertretender
Bezirksamtsleiter

Birgit Rajski

Sehr geehrte Damen und Herren,

ich könnte in meinem Grußwort den Inhalt der Broschüre „Leben und Wohnen im Bezirk Harburg 2018/2019“ vorwegnehmen und erläutern, was Sie alles auf den folgenden Seiten finden werden, aber ich vertraue darauf, dass Sie die Broschüre nicht ohne Grund in die Hand genommen haben. Ich könnte Ihnen auch viele Verweise auf die aktuellen und zukünftigen Planungen im Bezirk Harburg mitgeben. Aber auch diese können Sie ausführlich und kompetent der Broschüre entnehmen.

Bitte gestatten Sie mir, dass ich Ihnen etwas anderes ans Herz lege, etwas, das Sie in der Broschüre vielleicht nicht unmittelbar, aber vielleicht dann doch mittelbar finden können – und wofür ich, die ich mit tiefster Überzeugung Harburgerin bin, werben möchte: das Harburger Lebensgefühl – was es tatsächlich bedeutet, in Harburg zu leben und zu wohnen – jenseits der Stereotypen, die vielfach mit dem Bezirk assoziiert werden.

Harburg ist ein Bezirk mit vielen unterschiedlichen Facetten, ein Bezirk mit großen Herausforderungen, ein Bezirk im Wandel und ein Bezirk mit einer vielversprechenden Zukunft. Von dörflichen Gebieten mit idyllischen Bauernhäusern über multikulturelle Stadtteile mit überwiegender Mehrfamilienhausbebauung bis hin zum (Hoch-)Technologiestandort, mit Universitäten und Forschungszentren, und dem Wohnen am Wasser – all das bietet dieser Bezirk.

Wir stellen uns den vielfältigsten Herausforderungen und lösen sie gemeinsam. Multikulturell zu sein, ist für uns Harburgerinnen und Harburger keine neue Entwicklung. Als aus der preußischen Stadt Harburg mit knapp 20.000 Einwohnern in den 1860ern ein Industriestandort

mit knapp 120.000 Einwohnern in den 1920ern wurde, war dies der Einwanderung geschuldet. Ein Prozess, der bis heute anhält und von dem der Bezirk bis heute profitiert. „Zusammenleben in Vielfalt“ – das war und das ist Harburg.

Für dieses Harburger Lebensgefühl haben Peter Schuldt (Musik) und Ansgar Böhme (Text) gemeinsam mit dem Gospel Train eine wunderbare Ausdrucksform in ihrer „Harburg-Hymne“ gefunden:

„Ich bin Harburg!“

*Guckst Du beim Landeanflug auf mich drauf
Seh' ich wüst und ganz zerrissen aus
Du weißt noch nicht, was ist das für ein Stern.*

*Der erste Schritt auf neuem Land
In deiner Nase riecht's verbrannt
In Deinen Ohren dröhnt Maschinenlärm.*

*Hier zählt der Kopf, hier zählt das Herz
Hier lebt die Schönheit und der Schmerz
Ich fliege weiter Richtung morgen
Lass keinen zurück mit seinen Sorgen*

*Ich bin Harburg, bin ein eigener Planet
Mit einer eigenen Umlaufbahn
Ist mir egal, wenn sich nicht alles um mich dreht,
Denn ich weiß, was ich bin und kann.*



In diesem Sinne wünsche ich Ihnen eine spannende Entdeckungsreise auf unserem eigenen Planeten.

Herzliche Grüße
Ihre



Birgit Rajski
Vorsitzende der
Bezirksversammlung Harburg



Harburger Bürgerpreis

Nach 2016 konnten sich die Bürger auch 2017 zum zweiten Mal für den Bürgerpreis bewerben. Mit dem Bürgerpreis werden Einzelpersonen, Gruppen und Projekte ausgezeichnet, die sich um ehrenamtliches Engagement und interkulturelles Zusammenleben in den Bereichen Integration, Kultur, Sport, Soziales, Bildung, Toleranz und Teilhabe im Bezirk Harburg verdient gemacht haben. Eine unabhängige Jury entscheidet über die Preisträger.

Als Preisgeld werden 5.000 EUR verliehen, die auf mehrere Personen und/oder Projekte verteilt werden und für das ehrenamtliche bzw. interkulturelle Engagement oder die Projekte der Preisträger eingesetzt werden sollen.

Unter 18 Bewerbungen waren die drei Preisträger 2016:

- Projekt „Mitmachgemeinde“ der ev.-luth. Apostelkirche Harburg
- Flüchtlingshilfe Binnenhafen (beide 2. Preis)
- Projekt „Willkommen in Neuenfelde“ der St. Pankratius Gemeinde Neuenfelde – eine Initiative für Geflüchtete, Nachbarinnen und Nachbarn (1. Preis)

Weitere Informationen:

www.hamburg.de/harburg



HARBURG21 – Klimaportal der Lokalen Agenda 21 im Raum Harburg

Klimaschutz und nachhaltige Entwicklung sind stets aktuelle Themen in unserer Gesellschaft. Darum setzt sich seit 1996 die

Initiative HARBURG21 als Lokale Agenda 21 und seit 2007 als Lokales NachhaltigkeitsNetzwerk und Bildungsakteur dafür ein. Sie steht für ein lebenswertes Harburg und die Zukunft unserer Kinder. Die Zahl 21 steht für das 21. Jahrhundert.



Zu den Zielen gehören:

- Sensibilisieren, Informieren und Motivieren der Öffentlichkeit zum Umdenken und nachhaltigen Handeln
- Abbilden, Bündeln und Vernetzen lokaler Agenda 21-(naher) Initiativen und Aktionen
- Erstellung eines lokalen Nachhaltigkeitsprofils, um etwaigen Handlungsbedarf für ein zukunftsfähiges Harburg aufzuzeigen

Harburg DIGITAL: Apps rund um Harburg

Es gibt einige kostenlose Apps, die das Leben in Harburg noch reizvoller gestalten, weil sie vor allem Wissenswertes vermitteln. Eine davon ist „**Stolpersteine in Harburg**“. Allein im Bezirk gibt es rund 200 davon. Mit ihrer Hilfe können die auf den Stolpersteinen genannten Lebensdaten und Informationen von Opfern des Nazi-regimes abgerufen werden. Sie sind auf einer Karte eingezeichnet.

In Zusammenarbeit mit dem Helms-Museum hat das Bezirksamt Harburg zudem eine App für den **Harburger Binnenhafen** entwickelt. Ein multimedialer Rundgang mit historischen Aufnahmen ermöglicht einen Vergleich zwischen vergangenen und aktuellen Zeiten. Ergänzende Texte geben einen Überblick über die Geschichte des Hafens.

Hinter dem Namen der App „EntdeckerRouten“ verbirgt sich die Möglichkeit, einen Ausflug in den **Regionalpark Rosengarten** mit zusätzlichen digitalen Informationen zu Landschaft, Sehenswürdigkeiten und Historie zu kombinieren. Mittels GPS können drei verschiedene Routen ausprobiert werden.

Auch das **Archäologische Museum Hamburg** plant nicht nur eine Reaktivierung des Harburger Geschichtspfads, sondern zusätzlich eine digitale Aufrüstung: In 30 jeweils einminütigen Filmen sollen Harburger über ihren historischen Lieblingsort berichten, die auf dem Smartphone oder Tablet angesehen werden können. Um die Zeit des 15. bis 19. Jahrhunderts fühlbar zu machen, treten darin Filmfiguren in historischer Verkleidung auf.

Neues Harburger Leitbild: „Zusammenleben in Vielfalt“

Infolge der 5. Integrationskonferenz „Neue Integrationsleitlinien für den Bezirk – unter Berücksichtigung der besonderen Lebenslage von Flüchtlingen“ wurde im Oktober 2015 mit der Erarbeitung eines neuen Leitbildes für den Bezirk begonnen. Dabei wurden die bereits vorhandenen Ergebnisse mehrerer Arbeitsgruppen berücksichtigt und in einer weiteren Gruppe detailliert ausgearbeitet. So konnte die Bezirkspolitik das Leitbild im November 2016 verabschieden.

Wie der Name „Leitbild“ schon sagt, wurden dabei keine konkreten Maßnahmen beschlossen, sondern Ziele vorgegeben. Zu ihnen gehören die Integration aller Bewohnerinnen und Bewohner, gelebte Vielfalt, Orientierung an Potenzialen, gleiche Bildungschancen für alle, interkulturelle Öffnung aller bestehenden Institutionen und Selbstverpflichtung.

Informationen:

www.hamburg.de/harburg/soziales-integration



© Colourbox

- verstärkte Einbindung Harburgs in Klima- und Bildung-für-nachhaltige-Entwicklung-Projekte zur Bewusstseinsbildung und zur Förderung von Gestaltungskompetenzen für alle Menschen.

Die Initiative HARBURG21 finanziert sich ausschließlich aus projektbezogenen Fördergeldern. Die Mitarbeit ist ehrenamtlich. Am 11.07.2016 wurde sie im Rahmen des Weltaktionsprogramms von der Deutschen UNESCO-Kommission als Netzwerk für hervorragende Bildung für nachhaltige Entwicklung geehrt.

Weitere Informationen:

www.harburg21.de



Das Handwerk in Harburg –

Qualität aus der Region für die Region!

Das Handwerk ist eine tragende Säule der Wirtschaft in Harburg: Mit seinen 1.329 Betrieben, rund 12.000 Meistern und Gesellen, über 600 Ausbildungsstätten und rund 400 Lehrlingen garantiert es wirtschaftliches Entwicklungspotenzial, Qualitätsleistungen und zukunftssichere Arbeits- und Ausbildungsplätze. Dank der erfahrenen Meister und Gesellen im Handwerk finden alle technologischen Entwicklungen und Modetrends ihren Weg in neue Produkt- und Dienstleistungskonzepte der Betriebe. Damit wird für die Kunden des Handwerks der Wunsch zu einer konkreten Lösung.

Handwerksarbeiten sind Vertrauenssache!

Auch im Zeitalter von Internet, Handy und mobilen Werkstätten spricht immer noch vieles dafür, einen Betrieb aus der Nachbarschaft zu wählen. Gute und solide Handwerksleistungen gedeihen am besten auf der Grundlage einer gewachsenen Zusammenarbeit. Man kennt sich in Harburg und kann sich aufeinander verlassen. Hieraus erwachsen handfeste – auch geldwerte – Vorteile für Unternehmen, öffentliche Hand und private Haushalte. Und: Die Betriebe in Harburg der einzelnen Gewerke praktizieren eine enge Zusammenarbeit. D. h. maßgeschneiderte, individuelle Komplett-Leistungen sind für die

kooperativen Meister in Harburg eine Selbstverständlichkeit. Wer genau nachrechnet und die Vorteile des Zusatznutzens aus kurzen Wegen und direkter Nachbarschaft mitberücksichtigt, der wird feststellen: Das vielleicht einmal höherpreisigere Angebot eines Handwerksbetriebes in Harburg ist – genau betrachtet – am Ende doch um einiges günstiger. Denn dieser Zusatznutzen muss bei anderen teuer bezahlt werden.

Wie immer im Wirtschaftsleben gilt es, nicht allein die Preise zu vergleichen, sondern die Werthaltigkeit der Angebote! Das Handwerk in Harburg – Qualität aus der Region für die Region.



Handwerkskammer Hamburg

Büro Harburg
Frau Birgit Winkel
Zum Handwerkszentrum 1
21079 Hamburg
Tel. 0 40 - 35 905 - 801
E-Mail: birgit.winkel@hwk-hamburg.de

Sie haben Fragen zum Handwerk? Ihre Ansprechpartner in Harburg sind:

Peter Henning, Bezirkshandwerksmeister
Henning Elektrotechnik GmbH
Winsener Stieg 15, 21079 Hamburg
Tel. 0 40 - 76 91 780
E-Mail:
p.henning@henning-elektrotechnik.eu

Rainer Kalbe
stell. Bezirkshandwerksmeister
Hartmann Haustechnik GmbH
König-Georg-Stieg 4, 21107 Hamburg
Tel. 0 40 - 4 29 34 71 70
E-Mail:
r.kalbe@hartmann-haustechnik.info

Dierk Eisenschmidt
stell. Bezirkshandwerksmeister
Konditormeister
Schafshagenberg 17, 21077 Hamburg
Tel. 0 40 - 7 60 55 72
E-Mail: dierk.eisenschmidt@gmail.com

Sie haben spezielle Fragen zur energetischen Gebäudesanierung?

Beratung zu Erneuerbaren Energien und Heizungsanlagen in Kombination mit den dazu passenden Förderprogrammen:

**Handwerkskammer Hamburg
SolarZentrum Hamburg
im ELBCAMPUS**
Zum Handwerkszentrum 1, 21079 Hamburg
Tel. 0 40 - 35 905 - 820
E-Mail: info@solarzentrum-hamburg.de
www.solarzentrum-hamburg.de



Flüchtlingshilfe: Lokale PartnerschaftenHarburg

Seit 2015 wird das Projekt „Lokale PartnerschaftenHarburg“ im Rahmen des Bundesprogramms „Demokratie Leben! Aktiv gegen Rechtsextremismus, Gewalt und Menschenfeindlichkeit“ gefördert. Ergänzend dazu liefert auch die Stadt Hamburg finanzielle Mittel zur Unterstützung des ehrenamtlichen Engagements in der Flüchtlingshilfe. Partner des Bezirksamtes Harburg ist die Johann Daniel Lawaetz-Stiftung.

Wenden Sie sich als Ehrenamtliche also gern an die Lokalen PartnerschaftenHarburg, die Sie bei der Unterstützung von Geflüchteten nicht nur finanziell fördern, sondern auch bei der Umsetzung von eigenen Ideen und Aktionen beraten und Fortbildungen bzw. Veranstaltungen organisieren:

www.hamburg.de/harburg/soziales-lokale-partnerschaften



Weitere Informationen zum Bundesprogramm „Demokratie Leben! Aktiv gegen Rechtsextremismus, Gewalt und Menschenfeindlichkeit“:

www.demokratie-leben.de



© Regiestelle Demokratie leben! Andreas Schickert

Sie suchen persönlichen Kontakt? Dann werden Sie hier fündig:

Koordination und Unterstützung des Ehrenamtes in der Flüchtlingshilfe des Bezirksamtes Harburg

Fachamt
Sozialraummanagement
Florence Sow und
Ghasal Falaki Moghaddam
Harburger Ring 33
21073 Hamburg
Telefon 42871-3025, -2555
florence.sow@harburg.hamburg.de
ghasal.falaki@harburg.hamburg.de

Fach- und Koordinierungsstelle Lokale PartnerschaftenHarburg der Johann Daniel Lawaetz-Stiftung

Karin Robben
Neumühlen 16-20
22763 Hamburg 0171 1769011
robben@lawaetz.de

Vereine und Initiativen, die sich im Bereich der Flüchtlingshilfe im Bezirk Harburg engagieren, sind unter anderem:

DRK Kreisverband Hamburg-Harburg e. V.
www.drk-harburg.hamburg

Flüchtlingshilfe Binnenhafen
www.fluechtlingshilfe-binnenhafen.de

Human@Human e. V.
Menschen vernetzen Menschen
www.human.hamburg

Initiative „Willkommen in Süderelbe“
Initiative für Flüchtlinge und Nachbarn
www.insuederelbe.de

Soziales Mentoring für Integration
Integration fördern. Helfende stärken.
www.somenti.org

Weitere Informationen:
www.hamburg.de/hh-hilft





FREIRAUM ENTDECKEN

Mit unserem Wohnungsbestand von über 2.100 Wohnungen in attraktiven Lagen im Süden von Hamburg bieten wir bezahlbaren Wohnraum und ein Dienstleistungsangebot rund um das Wohnen!

040 311 86-600
www.fwheg.de



IHR ZUHAUSE IM GRÜNEN

Aktuelle
Angebote finden
Sie auf unserer
Website

Baugrundstücke im
Vogelkamp Neugraben und
im Fischbeker Heidbrook

www.naturverbunden-wohnen.de



Wohnen in Hamburg

Wir informieren Sie gern
über aktuelle Angebote:
www.saga.hamburg
040 42666 666





Überblick über RISE-Gebiete in Harburg

Damit Hamburg gerecht und lebenswert bleibt, stärkt der Senat den sozialen Zusammenhalt in der Stadt. Dazu dient das Rahmenprogramm Integrierte Stadtteilentwicklung (RISE). Es zielt darauf ab, in Quartieren und Stadtteilen, in denen städtebaulicher, wirtschaftlicher und sozialer Entwicklungsbedarf besteht,

- die Lebensbedingungen und Lebensqualität zu verbessern,
- die Entwicklungsperspektiven für die Bewohner hinsichtlich Bildung, Beschäftigung, Wirtschaft und Integration zu optimieren,
- die Mitwirkungsmöglichkeiten der Bürger zu stärken und
- die Quartiere städtebaulich aufzuwerten.

Raum Süderelbe

RISE-Fördergebiet „Zentrum Neugraben“

Im Gebiet „Zentrum Neugraben/ Bahnhofssiedlung/Petershofsiedlung“ leben derzeit rund 3.700 Menschen. Als Entwicklungsquartier der Integrierten Stadtteilentwicklung besteht es seit Dezember 2007. Die Förderdauer läuft bis zum 31.12.2019.

Bis dahin wurde das Gebiet nicht nur stabilisiert, sondern auch aufgewertet, um es für Familien attraktiv zu machen. Deshalb wurde das Augenmerk auf Zentrumsentwicklung, Bürgeraktivierung, gesellschaftliche Infrastruktur sowie Wohnen und Wohnumfeld gelegt. Zu den Kernprojekten des Entwicklungskonzeptes gehörten ferner unter anderem die Schaffung einer Mehrgenerationenfläche im Brunnenschutzgebiet, die Wohnumfeldgestaltung der Petershofsiedlung, die Neugestal-

tung der Marktfläche, die Umgestaltung des Bahnhofsumfelds und die Modernisierung des Süderelbe-Einkaufszentrums.

RISE-Fördergebiet „Neugraben-Fischbek“

Anfang 2017 wurde das Quartier „Neugraben-Fischbek“ als neues RISE-Gebiet festgelegt. Hier entstehen auf 283 Hektar mit den Neubaugebieten Vogelkamp Neugraben, Fischbeker Heidbrook und Fischbeker Reethen sowie den Unterkünften zur öffentlich-rechtlichen Unterbringung von Flüchtlingen an den Standorten Am Aschenland und Cuxhavener Straße aktuell neue Wohnquartiere für bis zu 12.000 Menschen.

Das starke Bevölkerungswachstum in diesem Stadtteil macht Anpassungsbedarfe im Bereich der sozialen Infrastruktur in Form von Umbauten und Erweiterungen notwendig, um Neugraben-Fischbek zu einem noch

STADTPLANUNG UND QUARTIERSENTWICKLUNG



© Lawaetz-Stiftung

attraktiveren und familienfreundlichen Wohnquartier entwickeln zu können. Dafür sind auch weitere Angebote der Nahversorgung, Gastronomie und medizinischen Versorgung geplant. Neben einem Quartiersbeirat wird auch ein Stadtteilbüro eingerichtet.

Der Förderzeitraum läuft bis 2025. Für die Laufzeit werden etwa 1,8 Millionen Euro aus RISE-Mitteln zur Verfügung gestellt.

RISE-Fördergebiet „Neuwiedenthal-Rehrstieg“

Neuwiedenthal ist das größte verdichtete Wohngebiet im Süderelberaum im Bezirk Harburg. Hier leben auf ca. 178 Hektar knapp 14.000 Bewohner. Neben einzelnen Punkthochhäusern dominieren zumeist dreigeschossige Zeilengeschossbauten, die durch großzügige Grünzüge erschlossen sind.

Der aktuelle Förderzeitraum läuft von 2013 bis Ende 2019.

Dabei kommen die Städtebauförderprogramme Soziale Stadt und Aktive Stadt- und Ortsteilzentren zur Anwendung. Das von der Johann Daniel Lawaetz-Stiftung betriebene Stadtteilbüro in der Galleria Neuwiedenthal dient als direkte Anlaufstelle für alle Bürger.

Folgende Baumaßnahmen in Neuwiedenthal wurden mit RISE kofinanziert: die Modernisierung des Sportplatzes Jägerhof, die Einweihung der neu gestalteten Grünanlage Rehrstieg und die Verbesserung der Zuwegung vom Striepenweg zur S-Bahnhaltestelle. Außerdem werden unter dem Begriff der Gartenstadt Neuwiedenthal umfangreiche Maßnahmen zur Wohnumfeldverbesserung in mehreren Straßenzügen durchgeführt. In einem Neubau auf dem Gelände der Stadtteilschule Süderelbe, dem Haus am Quellmoor, werden das Haus der Jugend und die Straßensozialarbeit Neuwiedenthal einziehen.

Raum Harburg

RISE-Fördergebiet „Harburger Binnenhafen“

Gemeinsam mit dem Bezirksamt Harburg und der damaligen Behörde für Stadtentwicklung und Umwelt wurde das Ziel verfolgt, das für die Geschichte Harburgs bedeutsame Areal des Harburger Binnenhafens mit seiner attraktiven innenstadtnahen Lage im Hafen an der Süderelbe für die Wohnbevölkerung zu erschließen und neue Freizeitangebote zu schaffen. Das RISE-Fördergebiet „Harburger Binnenhafen“ im Programmsegment Städtebaulicher Denkmalschutz wurde 2011 für eine Fläche von fast 14,5 Hektar und 172 Einwohner festgelegt.

Als Ziel für die Binnenhafententwicklung im Rahmen der RISE-Förderung bis 2017 wurde der Erhalt des Charakters als ehemaliges Hafengebiet bei Umnutzung zu einem lebendigen gemischt genutzten Quartier fest-

gelegt. Zur Erreichung des Gebietsziels waren folgende Handlungsfelder relevant: städtebauliche Strukturen, Umwelt und Verkehr, Kultur im Stadtteil und Image.

Der Binnenhafen hat sich mittlerweile zu einem lebendigen Stadtquartier mit einer Mischung aus alter und neuer Bausubstanz sowie traditionellen und neuen Nutzungen entwickelt. Auch Wohnungsbauvorhaben wurden umgesetzt.

RISE-Fördergebiet „Harburger Innenstadt/Eißendorf-Ost“

Im Förderzeitraum bis Ende 2023 werden in der Harburger Innenstadt und im östlichen Eißendorf die Städtebauförderprogramme Soziale Stadt und Aktive Stadt- und Ortsteilzentren zum Einsatz kommen. Im Fördergebiet leben auf einer Fläche von 216 Hektar knapp 18.000 Menschen.

Im Gegensatz zur Harburger Innenstadt ist Eißendorf vorwiegend durch Wohnnutzung geprägt und durch großzügige Grünanlagen gekennzeichnet. Hier sollen die Wohnqualität noch weiter verbessert und die vorhandenen Grünflächenpotenziale besser genutzt werden. In der Innenstadt sollen städtebauliche Mängel behoben und das Einzelhandelsangebot verbessert werden, sodass sie wieder zu einem attraktiven und belebten urbanen Zentrum wird, das eine hohe Aufenthaltsqualität bietet und seiner Versorgungsfunktion gerecht wird.

Weitere Informationen

zu den Projekten erhalten Sie auf:

www.naturverbunden-wohnen.de



www.fischbeker-heidbrook.de



NEUE GEWERBEFLÄCHE? NEUES BÜRO? ANSIEDLUNG? ERWEITERUNG? STARTUP?

Hamburg Invest hilft
schnell und kompetent.

www.hamburg-invest.com
info@hamburg-invest.com

www.hdb-hamburg.de
oder Code scannen



Wir überwinden Grenzen für Ihren Erfolg.



Süderelbe^{AG}
Metropolregion Hamburg

IHR ANSPRECHPARTNER IM HAMBURGER SÜDEN FÜR

- // Standortentwicklung
- // Suche, Verkauf und Vermietung von Büro-, Handels-, Industrie- und Logistikflächen
- // Nationales und internationales Standortmarketing

www.suederelbe.de

1a Familienhotel.
30 Grad im Schatten.
7% Geld zurück.
**Nichts liegt näher
als die Haspa.**

Mit dem  **HaspaJoker comfort Girokonto** einfach im Reise-Shop buchen und 7% des Reisepreises zurückbekommen.*

Auch in Ihrer Nähe:
Finanz-Center Harburg,
Sand 1

 **Haspa**
Hamburger Sparkasse

* Der HaspaJoker Reise-Shop bietet die Leistung eines Reisebüros. Bei Buchung erhalten comfort- und premium-Kunden eine 7%ige Rückvergütung. Es kommt zu einem Vertragsverhältnis zwischen Ihnen und dem jeweiligen Reiseanbieter mit der Mehrwert Servicegesellschaft mbH, Düsseldorf, als Reisevermittler.



Neue Quartiere im Stadtteil Neugraben-Fischbek

Vogelkamp Neugraben

Das von der IBA Hamburg GmbH entwickelte Baugebiet Vogelkamp Neugraben liegt direkt am Stadtrand in unmittelbarer Nachbarschaft zu dem Naturschutz- und EU-Vogelschutzgebiet „Moorgürtel“. Auf einer Gesamtfläche von ca. 70 Hektar entsteht in sehr ruhiger Lage im Grünen und nahe dem Neugrabener Zentrum ein gut erschlossenes Wohngebiet. Einfamilien-, Doppel- und Reihenhäuser sowie Mehrfamilienhäuser für unterschiedlichste Zielgruppen ergänzt durch öffentliche Plätze und eine Grün- und Erholungsanlage sind zum Teil bereits entstanden. Gerade fertiggestellt wurde hier ein 350 m langes Sport- und Spielband (siehe Seite 18). Außerdem eröffnete 2017 eine zusätzliche temporäre Kita für die jüngsten Bewohner.

Insgesamt werden in vier Bauabschnitten ca. 1.500 Wohneinheiten

errichtet werden. Damit wird der Vogelkamp Neugraben seinen Teil dazu beitragen, dass die Einwohnerzahl im Stadtteil Neugraben-Fischbek bis 2023 einen deutlichen Zuwachs, nämlich um ein Drittel auf rund 38.000 Einwohner verzeichnen wird. Aus diesem Grund wird auch der Eingangsbereich zum Wortquartier mit Hochbau und Platzgestaltung ein neues Gesicht und einen barrierefreien Zugang von der S-Bahnstation Neugraben erhalten.

Das Bildungs- und Gemeinschaftszentrum BGZ Süderelbe bietet ein hochwertiges und vielseitiges Angebot aus den Bereichen Bildung, Freizeit, Kultur, Sport und Beratung an. Es vernetzt sozial engagierte Einrichtungen und Institutionen aus dem regionalen Umfeld, darunter eine Kita, eine Ganztagsgrundschule und die Evangelische Beratungsstelle Süderelbe.

Ein weiterer Standortvorteil für eine Ansiedlung im Vogelkamp Neugraben ist die ausgezeichnete Verkehrsanbindung (S-Bahn, B 73), die das Gebiet mit dem Hamburger Zentrum und in Richtung Buxtehude verbindet.

Fischbeker Heidbrook

Wie der Vogelkamp Neugraben wird auch der Fischbeker Heidbrook von der IBA Hamburg GmbH bis 2019 entwickelt. Das neue Wohnquartier liegt an der südwestlichen Stadtgrenze, angrenzend zu Neu-Wulmstorf, und war ursprünglich der Standort der Röttiger Kaserne. Hier entstehen überwiegend neue Einfamilien-, Doppel- und Reihenhäuser sowie kleinteilige Mehrfamilienhäuser. Auch Angebote der Nahversorgung und sozialen Infrastruktur wie ein Supermarkt, eine Drogeriekette und eine Kita entstehen. Seit dem Frühjahr 2015 werden Grundstücke verkauft, seit Ende 2016

STADTPLANUNG UND QUARTIERSENTWICKLUNG



© IBA Hamburg GmbH/bloomimages

Harburg entwickelt sich

Weitere Informationen auch fernab der RISE-Gebiete und Wohnquartiere in Neugraben-Fischbek erhalten Sie in der 2016 erschienenen Stadtentwicklungsbroschüre des Bezirks Harburg.

wird gebaut und die ersten Bewohner sind in ihre Häuser eingezogen. Im Sommer 2017 wurde das erste Nachbarschaftsfest mit der Eröffnung eines Kinderspielfeldes gefeiert. Die im Gebiet befindliche Sporthalle wird derzeit saniert und modernisiert.

In unmittelbarer Nähe des idyllischen Naturschutzgebietes Fischbeker Heide entsteht für Bewohner das Gefühl, inmitten eines Landschaftsparks zu leben. Dazu trägt auch die Erhaltung des umfangreichen Baumbestandes und die Terrassierung des Geländes bei.

Vier Bushaltestellen sollen den Fischbeker Heidbrook an das ÖPNV-Netz anbinden. Er grenzt zudem ebenfalls an die B 73.

Fischbeker Reethen

Neugraben-Fischbek wächst auch in den kommenden Jahren weiter. Zusätzlich zu den Neubaugebieten Vogelkamp Neugraben und Fischbeker Heidbrook wird mit den Fischbeker Reethen ein drittes Quartier durch die IBA Hamburg GmbH entwickelt werden.

Der Startschuss fiel im Mai 2016, als das Bezirksamt Harburg und die IBA Hamburg GmbH einen städtebaulich-landschaftsplanerischen Wettbewerb ausriefen. Im Harburger Stadtteil Neugraben-Fischbek, direkt angrenzend an die im Landkreis Harburg liegende niedersächsische Gemeinde Neu-Wulmstorf, sollen auf einem insgesamt ca. 70 Hektar großen Gebiet insgesamt 2.200 Wohneinheiten, überwiegend in Form von Mehrfamilien- und Reihenhäusern, sowie ein Gewerbegebiet entwickelt werden. Soziale Einrichtungen wie Kindertagesstätten, ein Versorgungsangebot in der Quartiersmitte und ein Sportplatz machen die Fischbeker Reethen noch attraktiver.

In den Fischbeker Reethen wird moderne Stadtentwicklung weitergedacht: möglichst die Abhängigkeit vom privaten Auto reduzieren, Räume effizient nutzen, lebenswerte Nachbarschaften entwickeln und Innovation fördern sowie effiziente Energiekonzepte entwickeln. Mit neuen Formen des Arbeitens im Quartier, wohnverträglichen Produktionsbedingun-



gen und nachhaltigen Prinzipien der Kreislaufwirtschaft soll versucht werden, Wohnen und Arbeiten wieder besser zu integrieren. Dabei werden hohe Ansprüche an die gestalterische Qualität und eine soziale Vielfalt gelegt.

Als Leitbild dient die Idee „Gartenstadt des 21. Jahrhunderts“, d. h. die Qualität der Grün- und Freiflächen und die Freiraumstrukturen spielen bei der Gestaltung eine wichtige Rolle – naturverbundenes Wohnen und Arbeiten in einem urbanen Umfeld.

Energetisches Quartiersmanagement

Im Quartier „Südöstliches Eißendorf/Bremer Straße“ soll den Bewohnern ein Kümmerer für die nächsten Jahre an die Seite gestellt werden. Das bedeutet, dass er ihnen Tipps für günstige kleine Maßnahmen gibt, sie bei Fragen zur energetischen Modernisierung unterstützt und Ideen entwickelt, wie eine klimaschonende Energieversorgung unter tatkräftiger Mithilfe aller Akteure im Quartier entwickelt werden kann.

Der Klimaschutz wird in zwei Phasen umgesetzt: dem Quartierskonzept und dem Quartiersmanagement. Im Quartierskonzept werden unter anderem folgende Aspekte berücksichtigt: die Energieeinspar- und Effizienzpotenziale in den Bereichen Haushalte, Verkehr und Gewerbe, die baukulturellen Ziele unter besonderer Beachtung von Denkmälern, erhaltenswerter Bausubstanz und Stadtbildqualität und konkrete energetische Sanierungsmaßnahmen mit Aussagen zu Kosten, Machbarkeit und Wirtschaftlichkeit.

Seit Ende 2016 gibt es im Bezirk einen Quartiersmanager, der alle Fragen rund um die Themen energetische Modernisierung, innovative Wärmeversorgung, Nutzung von Erneuerbaren Energien, neue Mobilitätskonzepte oder klimabewusstes Verbraucherverhalten beantwortet. Er plant die Umsetzung, stimmt Sanierungsmaßnahmen der Handelnden ab und dient als Anlaufstelle für Fragen der Finanzierung und Förderung.

Zu den Handlungsfeldern zählen

- die energetische Modernisierung von Gebäuden
- die energetische Optimierung der Wärmeversorgung
- die Gewinnung und Nutzung regenerativer Energien
- eine energieeffiziente Stromnutzung
- eine klimagerechte Mobilität und
- ein klimabewusstes Verbraucherverhalten.

Sie haben Fragen? Dann wenden Sie sich an

Energetisches Quartiersmanagement

Bezirksamt Harburg
Stephan Rutschewski
Telefon 42871-2374
stephan.rutschewski@harburg.hamburg.de

Weitere Informationen:

www.hamburg.de/stadtplanung-harburg



www.hamburg.de/harburg/energetisches-quartiersmanagement



Willkommen Zuhause

Im Bezirk Harburg vermieten wir geförderte und frei finanzierte Wohnungen. Unsere gepflegten Wohnanlagen mit Hauswantservice und persönlicher Kundenbetreuung bieten Ihnen ein Zuhause zum Wohlfühlen.

Bei Fragen rund ums Wohnen helfen wir Ihnen gerne persönlich weiter!



© Lina Neuen

SAHLE WOHNEN
ZUFRIEDEN WOHNEN

Sahle Wohnen
Kundencenter Hamburg
Iwonn Passehl, Tel.: 040 / 7023268
hamburg@sahle.de, www.sahle.de

Das Bezirksamt Harburg gibt es mittlerweile auch bei Facebook:

www.facebook.com/BezirksamtHarburg



Burchardstr. 8 | 20095 Hamburg | Fon 040 33954-0
info@sprinkenhof.de | www.sprinkenhof.de

 **Sprinkenhof**
Wir bewegen Immobilien



Asset- und Projektmanagement für Hamburgs Immobilien

Sprinkenhof ist die zentrale gewerbliche Immobiliengesellschaft der Freien und Hansestadt Hamburg und sichert als Asset-Manager die nach- und werthaltige Entwicklung der übertragenen Grundstücke. Die Sprinkenhof fungiert bei Neubau- und Sanierungsvorhaben als Investor und Bauträger für städtische Vorhaben und errichtet im Rahmen ihrer Neubautätigkeit Bauten, die für den Standort Hamburg von hoher Bedeutung sind.



© www.pixabay.com



© www.mediaserver.hamburg.de, Cornelius Kalk

Die Denickestraße: Harburgs erste Fahrradstraße

Die Hansestadt Hamburg plant bis 2020 die Verdoppelung des Radverkehrsanteils auf 25 Prozent. Das zeigt sich auch an über 200 StadtRAD-Stationen, an denen über 2.500 Fahrräder ausgeliehen werden können. Auch Harburg setzt aufs Fahrrad. Die Bezirksversammlung Harburg hat im Februar 2017 beschlossen, die Denickestraße zur Fahrradstraße umzuwidmen. Schon jetzt nutzen viele Radfahrer die Straße, um in die Harburger Innenstadt zu gelangen.

Bis auf den verkehrsberuhigten Bereich bei der Technischen Universität Hamburg-Harburg soll die Denickestraße auf gesamter Länge als Fahrradstraße angelegt werden. Die bestehende Veloroute 11, die von der City über den Alten Elbtunnel durch Wilhelmsburg bis nach Harburg führt, wird somit nicht mehr an der TUHH enden, sondern bis zur Triftstraße reichen.

Anliegerverkehr ist für Autofahrer ebenso gestattet wie an manchen Stellen auch Durchgangsverkehr. Die Radfahrer besitzen jedoch immer Vorrang und dürfen nebeneinander fahren.

Zusätzlich ist das Göhlbachtal als weitere Fahrradstraße vorgesehen.

Bei sportlicher Bewegung verbrennt unser Körper nicht nur Fett, baut Muskeln auf oder wirkt Bluthochdruck entgegen. Sie macht auch glücklich, denn das sich dabei festigende Gefühl, Herausforderungen auch bewältigen zu können, versetzt uns in eine wohlige Stimmung. Deshalb steht das Thema Sport auch im Bezirk Harburg weit oben auf der Prioritätenliste. Viel wurde deshalb in den vergangenen Monaten unternommen, um ein für alle Harburger, aber auch Hamburger und Auswärtige attraktives Sportangebot bereitzustellen. Dies wurde durch den Bau neuer Sportflächen vorangetrieben.



Sport- und Spielband Neugraben

Das 350 Meter lange Sport- und Spielband wurde am 28. August 2017 nach einem halben Jahr Bauzeit eröffnet und ist ein weiterer Meilenstein für das Wohnquartier „Vogelkamp Neugraben“ (siehe Seite 13). Kleinkinder, Ju-

gendliche und Erwachsene finden ein umfangreiches Angebot vor, das von einem Kinder- und Sandspielplatz über ein Multifunktionsfeld für Fuß- und Basketball und ein sehr großes Beachvolleyballfeld bis hin zu zwei unterschiedlichen Laufstrecken reicht. Schaukeln, Sitzcken und Tischtennisplatten fehlen ebenso wenig wie eine Anlage für

den Trendsport Parkour aus Frankreich, bei dem Hindernisse wie hohe und niedrige Mauern, Geländer, Gräben usw. zügig und elegant überwunden werden müssen. Für das Geschicklichkeitsspiel Kibbel-Kabel, das vor allem in den 50er-Jahren gern auf der Straße gespielt wurde, steht die bisher einzige Fläche überhaupt zur Verfügung.



Neue Boulefelder am Schwarzenberg

Im Januar 2017 wurden in der Parkanlage die Bauarbeiten an drei neuen öffentlichen Boulefeldern beendet. Geplant und gebaut wurden sie von der Abteilung Stadtgrün, nachdem ein bestehendes Boulefeld durch den Bau einer Erstaufnahmeeinrichtung für Flüchtlinge zunächst nicht mehr bespielt werden konnte. Am neuen Standort am Grumbrecht-Denkmal können

Interessierte auf den vier Meter breiten und 15 Meter langen Feldern ihrer Boule-Leidenschaft fröhnen. Die Kosten beliefen sich auf knapp 25.000 EUR.

Sonstige Sportangebote

In den Grün- und Erholungsanlagen des Bezirks Harburg gibt es viele Möglichkeiten des Breitensports. Unser Ziel ist es, allen Menschen im Bezirk zu ermöglichen, sich sportlich zu betätigen.

Ob Jung oder Alt, eingeschränkt oder nicht – entscheidend ist: Sie haben Lust auf Bewegung und wollen Ihre Gesundheit fördern. Neben Multisportplätzen mit einer Vielzahl von Rasen-Bolzplätzen, Kleinspielfeldern und Tischtennisplatten finden sich Skateanlagen, Laufstrecken und Trimmstationen. Ein Beachvolleyballfeld wurde 2017 in Süderelbe errichtet, für Harburg ist ein weiteres auf dem Schwarzenbergplatz bereits in Planung.



Aikido-Club Harburg e. V.

Heinrich-Heine-Straße 1 a
21218 Seevetal
Telefon 04105 52320
www.aikido-harburg.de

Alle fit e. V.

Jesteburger Weg 22 a
21079 Hamburg 766293433
und 0176 55205133

Angelsportverein Harburg-Wilhelmsburg e. V.

Geschäftsstelle:
Kornweg 3, 21218 Seevetal
www.asv-harburg-
wilhelmsburg.de

Athletenverein Harburg e. V.

Stubbenhof 16
21147 Hamburg
Telefon 0176 95738637
www.avharburg.de

Badminton-Club 68 e. V. Hamburg

Thomas Petersen
Telefon 0151 18434334
www.bc68.de

BG Harburg-Hittfeld

Stinnweg 1
21220 Seevetal 0179 5946329
www.sharks-basketball.de

Black Mountains Squaredancers Hamburg-Harburg e. V.

Hunnenbarg 17
25421 Pinneberg
Telefon 04101 85486030

Sporthalle:

Scheeßeler Kehre 2
21079 Hamburg 7644695
www.black-mountains.org

Bostelbeker SV von 1922 e. V.

Am Radeland 61
21079 Hamburg 7925921
www.bostelbeker-sv.de



Budokai Germany e. V.

Stader Straße 8
21075 Hamburg 7664826

1. Dart Verein Harburg von 1989 e. V.

Andreas Petersen 4030891163

Spielstätten:

Hausbrucher Hof
Cuxhavener Straße 144
21149 Hamburg
Landhaus Jägerhof
Ehestorfer Heuweg 12-14
21149 Hamburg
www.1dvh.de

Dersimspor e. V.

Moorstraße 4
21073 Hamburg 85105820

Sportplatz:

Baererstraße 45 a
21073 Hamburg
www.dersimspor.info

Eißendorfer Schützenverein von 1878 e. V.

Schießsportanlage:
Strucksbarg 37 a
21077 Hamburg 7904971
www.esv1878.de

FC Süderelbe von 1949 e. V.

Postfach 920618
21136 Hamburg 7012618
Geschäftsstelle
(Mo. 18.30-21.30 Uhr):
Telefon 7012601
www.fcsuederelbe.de

FC Viktoria Harburg von 1910 e. V.

Kapellenweg 111
21077 Hamburg 76411260
www.fcviktoria.de

FSV Harburg-Rönneburg von 1893 e. V.

Geschäftsstelle:
Vinzenzweg 20
21077 Hamburg 779414
www.fsvharburg-roenneburg.de

FTSV Freier Turn- und Sportverein Altenwerder von 1918 e. V.

Geschäftsstelle:
Sporthalle Süderelbe
Telefon 87933999
www.ftsv-altenwerder.de

**Hamburger Wassersport-
gemeinschaft Süderelbe e. V.**

Geschäftsstelle:
Rahlstedter Straße 26
22149 Hamburg
Telefon 0172 4539056
www.wassersport-suederelbe.de

**Harburger Kanu-Club
von 1922 e. V.**

Schweenssand-Hauptdeich 3
21079 Hamburg
www.harburger-kanu-club.de

**Harburger Radsport
Gemeinschaft von 1951 e. V.**

Horlebuschweg 20
21079 Hamburg 7652759
www.harburger-rg.de

**Harburger Reitverein
von 1925 e. V.**

Wiesenweg 22
21224 Rosengarten 7906788
und 0177 7288145
www.harburger-reitverein.de

**Harburger Schützengilde
von 1528 e. V.**

Geschäftsstelle:
Schwarzenbergstraße 80
21073 Hamburg
Telefon 0176 95586606
www.harburgerschuetzengilde.de

**Harburger Sport-Club
von 1904/07 e. V.**

Borussia-Rasensport
Hölscherweg 11
21077 Hamburg 7603148
www.harburgersc.de

**Harburger Türksport
von 1979 e. V.**

Reinholdstraße 5
21073 Hamburg 76752599
und 76752920
www.harburger-türksport.com

**Harburger Turnerbund
von 1865 e. V.**

Vahrenwinkelweg 28
21075 Hamburg 79143323
www.harburger-turnerbund.de

Fußballabteilung

www.harburgertb-fussball.de

Judoabteilung

www.judo-in-harburg.de

Tanz Turnier Club

www.ttc-harburg.de

**Harburger Wander-Segler
von 1958 e. V.**

Schweenssand-Hauptdeich 2
21079 Hamburg 0177 3216938
www.wandersegler.de

**Hausbruch-Neugrabener
Turnerschaft von 1911 e. V.**

Cuxhavener Straße 253
21149 Hamburg 7017443
www.hntonline.de

**Heimfelder Schützenverein
von 1890 e. V.**

Heimfelder Straße 120
21075 Hamburg 7907289
www.heimfelder-sv.de

Kanusport Harburg e. V.

Schweenssand-Hauptdeich 1
21079 Hamburg 7657377
www.kanusport-harburg.de

Karate Camp Harburg e. V.

Büro:
Volkswohlweg 4
21077 Hamburg 770340
und 01520 1967352
www.karate-camp.de

Karateverein Shu-Ha-Ri e. V.

Beerenberg 8
21077 Hamburg 80010595
und 0176 48555386
www.ksv-shu-ha-ri.de

Kickboxcenter Hamburg

Zwischen den Süderelbbrücken 10
21109 Hamburg 7965431
www.kickboxcenter-hamburg.de

**Kinder- und Jugendreitverein
Ponyhof Meyers Park e. V.**

Stader Straße 203 b
21075 Hamburg 38681877
www.ponyhof-meyerspark.de

**Moorburger Turn- und
Sportverein von 1897 e. V.**

Hoffstraße 12
21079 Hamburg 7905050
www.moorburgertsv.de



© Bezirksamt Hamburg-Mitte



So geht Sport heute!

Unsere Sportangebote



- AEROBIC/FITNESS/TRENDSPORT
- AIKIDO
- BALLETT
- BASKETBALL
- BEACH VOLLEYBALL
- CROSS TRAINING
- FITHUS
- FLOORBALL
- FUSSBALL
- GERÄTETURNEN
- GESUNDHEITSSPORT
- HIPHOP
- INLINESKATER-HOCKEY
- INLINESKATING
- IRISH DANCE

- JU-JITSU
- JUDO
- KARATE
- KINDERTURNEN
- LEICHTATHLETIK
- NORDIC WALKING
- REHASPORT
- SCHWIMMEN
- SENIORENFREIZEIT
- SPORTSPIELE/SPORTSPPOOL
- TANZEN/LINEDANCE
- TENNIS
- TISCHTENNIS
- VOLLEYBALL
- SKI & SURF

LEISTUNGS- DIAGNOSTIK!

Teste deine Leistungsfähigkeit!
Effizientes Training durch Leistungsdiagnostik

Test ab 25 €

Infos und Terminvereinbarung unter 701 57 74 oder direkt im FitHus



Sportferienfreizeit/Kindergeburtstage uvm.

www.fithus.de

Anmeldung und weitere Infos:
Hausbruch-Neugrabener Turnerschaft von 1911 e.V. · Cuxhavener Straße 253 · 21149 Hamburg
☑ 701 74 43 ☑ sportbuero@hntonline.de ☑ www.hntonline.de

facebook.com/fithus.hntonline | fithus@hntonline.de | +49 40 701 57 74
Im BGZ Süderelbe / Am Johannisland 2 / 21147 Hamburg



- kostenfrei
- anbieterunabhängig

Weiterbildungsberatung jetzt auch in Ihrer Nähe!

WEITERBILDUNG HAMBURG

Informations- und
Beratungszentren

Harburg

VHS Harburg, Eingang Mars,
Raum Tirana, Edelbüttelstraße 47a,
jeden 1. und 3. Donnerstag im Monat
10-13 und 13:30-16 Uhr

Neugraben

Bücherhalle Neugraben, Neugrabener
Markt 7, jeden 2. und 4. Mittwoch im
Monat 14-18 Uhr

Weiterbildungstelefon 040-28 08 46-66



Gefördert von der Behörde
für Schule und Berufsbildung

Neugrabener Tennisclub e. V.**Clubanlage:**

Geutensweg 25
21149 Hamburg 7025969

Postanschrift:

Postfach 92 05 46
21135 Hamburg
www.neugrabener-tennisclub.de

**Neulander Yacht-Club
von 1975 e. V.**

Appenstedter Weg 55 b
21217 Seevetal 7682061
www.nyc-hh.de

**Reit- und Fahrverein Francop
und Umgegend von 1920 e. V.**

Hohenwischer Straße 201 a
21129 Hamburg 7459333

**Reit- und Fahrverein
Neuenfelde e. V.**

Arp-Schnitger-Stieg 37 a
21129 Hamburg 7964298
www.rufv-neuenfelde.de

**Ruder-Club Süderelbe
von 1892 e. V.**

Schweenssand-Hauptdeich 7
21079 Hamburg 776631
www.rc-suederelbe.de

**Schachclub Schwarz-Weiß
Harburg e. V.**

Heimfelder Straße 41
21075 Hamburg
Telefon 0152 29622436
www.swharburg.de

**Schachverein Diagonale
Harburg von 1926 e. V.**

Rainer Jonasson 7928586

Spiellokal:

Festsaal der Schule
In der Alten Forst
In der Alten Forst 1
21077 Hamburg
www.sv-diagonale.de

**Schützenverein Fischbek
und Umgegend von 1903 e. V.**

Detlef Biel 7026734

Schützenhalle:

Rostweg 1
21149 Hamburg 7027070

Postanschrift:

Postfach 92 05 22
21135 Hamburg
www.sv-fischbek.de

**Schützenverein Hausbruch,
Alt- und Neuwiedenthal
von 1898 e. V.**

Ehestorfer Heuweg 14
21149 Hamburg 7964190
www.schuetzenverein-
hausbruch.de

**Schützenverein Kanzlershof
von 1895 e. V.****Gildeschießstand:**

Schwarzenberg
21073 Hamburg 7603938

**Schützenverein Neuenfelde
von 1912 e. V.****Schießsportanlage:**

Arp-Schnitger-Stieg 37
21129 Hamburg 7 45 76 50
www.sv-neuenfelde.de

**Schützenverein
Neugraben-Scheideholz**

Im Neugrabener Dorf 48 b
21147 Hamburg 79689255
www.svneugraben-scheideholz.de

**Schützenverein Neuland und
Umgegend von 1920 e. V.**

Rönneburger Straße 60 c
21079 Hamburg 50690149
svneuland@gmx.de

**Schützenverein Rönneburg und
Umgegend von 1897 e. V.**

Küstersweg 15
21079 Hamburg 55894749
www.schuetzenverein-
roenneburg.de

**Schützenverein Sinstorf
und Umgebung von 1903 e. V.****Schießsportstätte****Alfred Wildhusen:**

Beckedorfer Straße 3
21077 Hamburg 76103454
www.sv-sinstorf.npage.de

Schützenverein zu Moorburg e. V.

Moorburger Kirchdeich 14
21079 Hamburg
Telefon 0171 7249647
www.svzumoorburg.de



Segelflug-Club Fischbek e. V.
Scharlbargstieg 15
21149 Hamburg 7018930
www.segelflugclub-fischbek.de

Segelvereinigung Sinstorf e. V.
Dahlenhöhe 5 a
21077 Hamburg 76754281
www.svgs-hamburg.de

**Segler-Kameradschaft
Cranz-Neuenfelde e. V.**
Neuenfelder Fährdeich 168 a
21129 Hamburg
Clubhaus 7456819
www.seglerkameradschaft.de

SG Harburg
www.sgharburg.de

SK Stein BOX-CLUB e. V.
Hans-Böckler-Straße 1
21493 Schwarzenbek
Telefon 0176 57161313
www.boxen-verein.de

**Ski- und Freizeit-Club
Harburg e. V.**
Am Frankenberg 23 a
21077 Hamburg
Telefon 0151 10375920
www.sufch.de

S.K.K.A.-Sportverein e. V.
Würffelstraße 7 a
21073 Hamburg
www.skka-sportverein.de

**Sportverein Grün-Weiß
Harburg von 1920 e. V.**
Langenbeker Weg 1 c
21077 Hamburg 7607779
www.gwharburg.de

**Sportverein Rot-Gelb Harburg
von 1950 e. V.**
Ehstorfer Weg 79
21075 Hamburg
www.rot-gelb-harburg.de

SV Este 06/70 e. V.
Arp-Schnitger-Stieg 37 c
21129 Hamburg
www.este0670.de

**SVS Mesopotamien
von 1997 e. V.**
Außenmühle 22
21077 Hamburg 7631765
www.svs-mesopotamien.eu

Tennis-Club Langenbektal e. V.
Am Frankenberg 60
21077 Hamburg 7607416
www.tcl-tennis.de

**Tennisgesellschaft
Heimfeld e. V.**
Clubanlage (Clubhaus, Hockey-
und Tennisplätze, Tennishalle):
Am Waldschlößchen 1
21075 Hamburg
Clubhaus 7925381
„Kaserne“ (Hockeyhalle):
Hans-Dewitz-Ring 21
21075 Hamburg 7905238
www.tg-heimfeld.de

**Tisch-Tennis-Club
Neuenfelde von 1959 e. V.**
Alter Fährweg 4
21129 Hamburg 7459901
www.ttc-neuenfelde.de

Tischtennis-Verein Harburg von 1946 e. V.

Schule Hanhoopsfeld
Turnhalle
 Hanhoopsfeld 21
 21079 Hamburg 7925118

Turn- und Schwimmverein Harburg-Wilhelmsburg von 1894 e. V.

Bostelbeker Damm 2
 21079 Hamburg 7901660
 www.tus-harburg.de

Turn- und Sportverein Neuland und Umgebung von 1924 e. V.

Neuenländer Elbdeich 241
 21079 Hamburg 7655157
 www.tsv-neuland.de

Turnerschaft Harburg von 1865 e. V.

Vahrenwinkelweg 39
 21075 Hamburg 70108455
 www.tshsport.de

Turnverein Fischbek von 1921 e. V.

Ohrnsweg 50
 21149 Hamburg 7025457
 und 0171 4830027
 www.tv-fischbek.de

Verein für Skisport Harburg e. V.

Dahlenkamp 14
 21077 Hamburg 76103925
 www.vfs-harburg.de

Verein Harburger Kegler von 1911 e. V.

Kegelsportzentrum Hausbruch
 Ehestorfer Heuweg 12-14
 21149 Hamburg

Vereinigung Harburger Segler e. V.

Hafenbezirk 1 a
 21079 Hamburg 774665
 www.harburger-segler.de

Wilstorfer Schützenverein von 1885 e. V.

Schießstand:
 Freudenthalweg 33
 21077 Hamburg
 Telefon 0151 12517931
 www.wilstorferschuetzen.de

WV Süderelbe von 1921 e. V.

Kanusport
 Thomas Wolenski 76500161
 und 0171 6571807

Bootshaus Elbe:
 Alte Harburger Elbbrücke 4
 21107 Hamburg

Bootshaus Außenmühle:

Gotthelfweg 2 b
 21077 Hamburg

Postanschrift:
 Postfach 90 23 32
 21057 Hamburg
 www.wv-suederelbe.de

Yoga Harburg

Großer Schippsee 44
 21073 Hamburg 4908833
 www.yogaharburg.de

Sollte Ihr Eintrag in dieser Ausgabe fehlen,

schicken Sie Ihre Kontaktdaten bitte an:

pressestelle@harburg.hamburg.de



© Bezirksamt Harburg

Theater für Jung & Alt



HARBURGER THEATER
DAS THEATER FÜR HAMBURGS SÜDEN

MUSEUMSPLATZ 2 · 21073 HAMBURG
040 333 95 060 · WWW.HARBURGER-THEATER.DE

IM ABO
BIS ZU
35%
SPAREN

ARCHAÖLOGISCHES MUSEUM HAMBURG
ARCHAÖLOGIE ERLEBEN



Das Erlebnismuseum
für die ganze Familie

www.amh.de



ARCHAÖLOGISCHES MUSEUM
HAMBURG



© www.pixabay.com



WAPPEN VON
HARBURG



Exklusive Feiern auf dem Wasser

Die „Wappen von Harburg“ ist ein Salonschiff der Extraklasse mit einer anspruchsvollen Innenausstattung. Für die Sommertage machen ein Schiebedach, ein Beiboot und eine Badeleiter Cabriofahrten zu einem unvergesslichen Erlebnis. In den Wintermonaten haben es unsere Gäste warm und komfortabel. Ob Hochzeiten, Geburtstage oder Firmenveranstaltungen, unser Team realisiert Touren für bis zu 36 Personen individuell nach Ihren Wünschen. In Zusammenarbeit mit dem Restaurant „Scharf“ legen wir höchsten Wert auf die Qualität unserer Speisen und Getränke.

FIRMENVERANSTALTUNGEN · TAGUNGEN · HOCHZEITEN
FAMILIENFEIERN · JUBILÄEN · FISCHMARKTTTOUREN
HAFENRUNDFAHRTEN · HAFENGEBURTSTAG · CRUISE DAYS

www.wappen-von-harburg.de



© Archäologisches Museum Hamburg

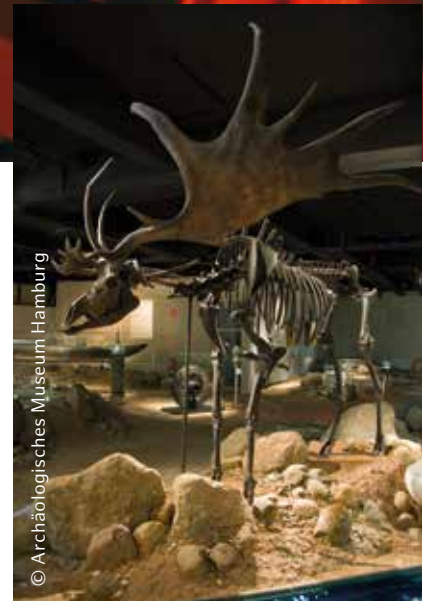
Museen

Archäologisches Museum

Das Archäologische Museum Hamburg präsentiert eine archäologische Erlebniswelt, die kleinen und großen Besuchern einen lebendigen und faszinierenden Einblick in die Vor- und Frühgeschichte Norddeutschlands bietet. Auf einer Ausstellungsfläche von über 1.300 Quadratmetern schickt das Museum die Besucher auf eine spannende Reise durch die Zeiten: Woher kommen wir? Wohin entwickeln wir uns? Diesen Fragen kann man im Museum nachgehen. Die Antworten wird man allerdings nicht in althergebrachten Vitrinen finden. Die Besucher können selbst aktiv werden und durch Anfassen und Ausprobieren die Kulturgeschichte der Menschen erforschen. Hier darf an Knöpfen gedreht, Hebel umgelegt und durch Türspione geschaut werden.

Zukünftig soll auch die Harburger Stadtgeschichte wieder im Rahmen der Museumsarbeit gezeigt werden. Für das Jahr 2019 ist die Eröffnung einer Museumsdependance im Kellergewölbe des Harburger Schlosses vorgesehen. Anhand von Modellen, historischen Ansichten, Stadtplänen und einer Vielzahl anderer historischer Objekte wird künftig hier die Geschichte der bis 1937 selbstständigen Stadt Harburg von ihren Anfängen als umkämpfte Burg bis zu ihrer Blütezeit als bedeutende Industriestadt gezeigt.

Zu den Außenstellen des Museums gehören historisch bedeutende Orte wie der Bischofsturm in der Hamburger Innenstadt, der idyllische Archäologische Wanderpfad in der Fischbeker



© Archäologisches Museum Hamburg

Heide, die Burg Hollenstedt und der Archäologie-Pfad mitten in Farmsen.

Archäologisches Museum Hamburg

Sonderausstellung:

Museumsplatz 2

21073 Hamburg

Archäologie: Archäologisches

Museum Hamburg

Harburger Rathausplatz 5

21073 Hamburg 42871-2497

www.amh.de

Öffnungszeiten:

Di. bis So. 10.00-17.00 Uhr



Im hit-Technopark hat die digitale Zukunft längst begonnen

Mit seinem ökologischen und digitalen Konzept ist der hit-Technopark Vorreiter in Sachen Energieeffizienz – weit über Hamburg hinaus.

Hamburgs größter Technologiepark hat sich mit seinen erfolgreichen Energie-Maßnahmen über die Landesgrenzen hinaus einen Namen als Effizienz-Leuchtturm in der Metropolregion gemacht. Das zukunftsweisende Konzept „hit goes green!“ hat innerhalb von drei Jahren den kompletten hit-Technopark mit seinen 18 Gebäuden und 110 technologieaffinen Unternehmen zu einem CO2-freien Standort gemacht.

Als verantwortungsvoller Vermieter hat sich der hit-Technopark nun dem wichtigsten Zukunfts-Thema gewidmet – der Digitalisierung. Schnelle Datenleitungen sind für die Unternehmen im Park Voraussetzung, den Weg in die Zukunft schnell und erfolgreich zu gestalten. „Alle unsere Häuser sind deshalb mit 500 Megabit synchron ausgestattet“, sagt Christoph Birkel, Geschäfts-

führer des hit-Technoparks. „Wir bieten unseren Mietern die besten Bedingungen, damit sie auf den globalen und regionalen Märkten bestehen können.“

Birkel weiß, dass sich Energiewende und Digitalisierung bedingen. Die neuen Blockheizkraftwerke beispielsweise sind ein entscheidender Baustein der ökologischen Wende, weil sie Wärme, Kälte und Strom selbst erzeugen. Als wegweisende Gebäudeleittechnik funktioniert das System aber nur, wenn Daten digital weitergeleitet werden können. Überwachen, steuern, abrechnen – auf einen Klick werden die Gebäude effizient eingestellt. Positiver Effekt für den Mieter: Geringere Kosten, weil er beispielsweise nicht dauernd mit steigenden Nebenkosten rechnen muss.

Service wird beim hit-Technopark ohnehin großgeschrieben. Seit diesem Herbst steht etwa ein elektrischer BMW i3 bereit, der in Kooperation mit Starcar preiswert gemietet werden kann. Für Gäste wurde zudem eine weitere E-Ladesäule zum bequemen Auftanken der Stromer errichtet. Im hit-Technopark gilt: Hier werden Visionen wahr.

Die Initiativen



Corinna Korth im Ausstellungszyklus 2017/2018: Hybride Mischwesen bevölkern eine innovative Zivilisation.

hit-Art: Bereits seit 1998 präsentiert der hit-Technopark jedes Jahr einen Ausstellungs-Zyklus mit Werken von Malern, Bildhauern und Fotografen unter dem Motto „Kunst verbindet ...“

INNOVATION AWARDS: Seit 2006 verleiht der hit-Technopark gemeinsam mit der TUHH und der TuTech Preise an innovative Existenzgründer, ab 2015 im Rahmen des Hamburg Innovation Summit.

INNOTECH-Summer School: 20 Kandidaten werden auf die Gründung ihres Unternehmens vorbereitet.

INNO-Talk: Bekannte Persönlichkeiten aus Wirtschaft, Wissenschaft, Politik und Sport diskutieren mit Unternehmern und Entscheidungsträgern.

OPEN ARMS: Die gemeinnützige Gesellschaft unterstützt und fördert Flüchtlinge bei der Integration.



Berühmte Referenten beim INNO-Talk: 2018 ist es Joschka Fischer.

Wir freuen uns auf Sie!

Sie haben Interesse, Mieter im hit-Technopark zu werden oder möchten sich einfach informieren? Dann nehmen Sie gern Kontakt mit uns auf:

hit-Technopark GmbH & Co. KG
Tempowerkring 6
21079 Hamburg
Telefon: 040 / 790 12 – 0
www.hit-technopark.de



© Freilichtmuseum am Kiekeberg

Deichtorhallen Hamburg | Sammlung Falckenberg

Phoenix Fabrikhallen
Wilstorfer Straße 71
Tor 2, 21073 Hamburg
Anmeldungen 32506762
www.sammlung-falckenberg.de
www.deichtorhallen.de
Besuch im Rahmen einer regulären Führung (Do. und Fr. 18.00 Uhr, Sa. 15.00 Uhr, So. 12.00-15.00 Uhr à 90 Minuten), einer Sonderführung nach Voranmeldung oder während der Laufzeit einer Ausstellung jeden 1. Sonntag im Monat von 12.00-17.00 Uhr

Freilichtmuseum am Kiekeberg

Am Kiekeberg 1
21224 Rosengarten-Ehestorf
Telefon 7901760
www.kiekeberg-museum.de
Öffnungszeiten:
Di. bis Fr. 9.00-17.00 Uhr,
Sa. und So. 10.00-18.00 Uhr

MuseumsHafen Harburg e. V.

Telefon
Hafenmeister 0152 25227698
www.muahar.de

Kulturvereine

Alles wird schön e. V.

Friedrich-Naumann-Straße 27
21075 Hamburg 7666049
www.alles-wird-schoen-e-v.de

biff – Beratung und Informationen für Frauen

Neue Straße 59
21073 Hamburg 777602
www.biff.de

Bürgerverein Süderelbe e. V.

info@
buergerverein-suederelbe.de
www.buergerverein-suederelbe.de

Über den **Museumsdienst** können Sie Angebote in 24 Hamburger Museen buchen: Führungen für Kitas, Schulklassen, Gruppen, Ferienangebote oder Kindergeburtstage.

Telefon 4281310
info@
museumsdienst-hamburg.de

Angebote in Deutscher Gebärdensprache

Martina Bergmann
Bildtelefon 31108003
E-Fax 427925324
Skype museumsdiensthh
martina.bergmann@
museumsdienst-hamburg.de



© Thomas Huang

ten. Das Haus, das seit 1948 als Privattheater geführt wurde, fand seine Spielstätte mit rund 400 Plätzen im Theatersaal des Helms-Museums. Die Ära des Intendanten Hans Fitze, der seit 1954 auch das Altonaer Theater leitete, stand für werkgetreue Interpretation, vorzugsweise von Klassikern. Seit der Spielzeit 2003/2004 gibt es diese erfolgreiche Mixtur auch auf der Harburger Bühne. Ein speziell für Harburg konzipierter Spielplan und ein deutlich erweitertes Vorstellungsangebot locken Jahr für Jahr mehr Besucher an den Museumsplatz. Nicht nur alteingesessene Theatergänger, sondern auch Liebhaber des gepflegten Humors kommen beim Comedyabo auf ihre Kosten.

Am 13. November 2014 eröffnete das Harburger Theater das neue subventionierte Bühnenhaus, das nach gut siebenmonatiger Bauphase pünktlich fertiggestellt wurde. Als technisch modernste Privatbühne der Hansestadt ergeben sich nun viele neue Möglichkeiten, den Harburgern eine Fülle von Theatererlebnissen zu bieten. Die Theaterbesucher erwartet des Weiteren ein einladendes Foyer mit der integrierten Helms-Lounge, in der Besucher vor und nach der Vorstellung in gemütlichem Ambiente Speisen und Getränke genießen können.

Weitere Infos zum Programm und den Zusatzveranstaltungen gibt es unter www.harburger-theater.de

Harburger Theater
Museumsplatz 2
21073 Hamburg 33395060
www.harburger-theater.de

Förderverein Stellwerk e. V.
Jazzclub im Stellwerk /
Hannoversche Straße 85
21079 Hamburg 30096948
www.stellwerk-hamburg.de

Kulturhaus Süderelbe e. V.
Am Johannisland 2
21147 Hamburg 7967222
www.kulturhaus-suederelbe.de

Kulturkreis Süderelbe e. V.
Postfach 920151
21131 Hamburg
www.kulturkreis-suederelbe.de

KulturWerkstatt Harburg e. V.
Kanalplatz 6
21079 Hamburg 7652613
www.kulturwerkstatt-harburg.de

Kunstverein Harburger Bahnhof
im Bahnhof über Gleis 3 und 4
Hannoversche Straße 85
21079 Hamburg 76753896
www.kvhhbf.de

Musikgemeinde Harburg e. V.
Kiefernberg 28
21075 Hamburg 76751111
www.musikgemeinde-harburg.de

Treffpunkt Älterwerden e. V.
Eddelbüttelstraße 47
(Harburg Carrée)
21073 Hamburg 76752369

Verein für Heimat- und Moderspraak von 1975 e. V.
Striepenweg 40
21147 Hamburg 79751573
www.plattdueuetsch-leevt.de

Theater

Harburger Theater – Das Theater für Hamburgs Süden

Nachdem das HARBURGER THEATER im Zweiten Weltkrieg zerstört worden war, erhielt Hans Fitze 1945 von der englischen Besatzungsmacht den Auftrag, das Stadttheater weiter zu lei-

Bildungs- und Bürgerzentren

BGZ Süderelbe

Bildungs- und
Gemeinschaftszentrum
Am Johannisland 2-4
21147 Hamburg 70103686
www.bgz-suederelbe.de

Feuervogel – Bürgerzentrum Phoenix

Maretstraße 50
21073 Hamburg 428975255
www.feuvogel-harburg.de

Hamburger Bücherbusse

Die mobile Bibliothek zum
Stöbern, Ausleihen und Le-
sen mit 4.500 Medien
Eddelbüttelstraße 57
(Harburg Carrée)
21073 Hamburg 772922
Bus Harburg 0170 7938882
[buecherbusse@
buecherhallen.de](mailto:buecherbusse@buecherhallen.de)

Aktuelle Fahrpläne für den
Raum Harburg auf:

[www.buecherhallen.de/
buecherbusse](http://www.buecherhallen.de/buecherbusse)

HarAlt – Bildung und Älterwerden

VHS-Haus Rieckhof
Rieckhoffstraße 6
21073 Hamburg 77110303
haralt@vhs-hamburg.de

Kulturzentrum Rieckhof

Rieckhoffstraße 12
21073 Hamburg 766202-0
www.riekhof.de

Treffpunkthaus Heimfeld

Familientreff und Stadtteilbüro
Margaretenhort Kinder- und Ju-
gendhilfe gGmbH
Friedrich-Naumann-Straße 9-11
21075 Hamburg 7676061
www.treffpunkthaus.de

VHS-Zentrum

Harburg/Finkenwerder
Eddelbüttelstraße 47 a
(Harburg Carrée)
21073 Hamburg 4273121-33
harburg@vhs-hamburg.de

Dialog in Deutsch

Deutsch sprechen, Deutsch
lernen und gleichzeitig Men-
schen treffen – Angebot für
Zugewanderte

kommissarische
Projektleiterin:
Katrin Vattes 42606-333
[dialogindeutsch@
buecherhallen.de](mailto:dialogindeutsch@buecherhallen.de)
www.dialog-in-deutsch.de

Bücherhallen

Bücherhalle Harburg

Eddelbüttelstraße 47 a
(Harburg Carrée)
21073 Hamburg 772923
www.buecherhallen.de/harburg

Bücherhalle Neugraben

Neugrabener Markt 7
21149 Hamburg 7017622
[www.buecherhallen.de/
neugraben](http://www.buecherhallen.de/neugraben)





spkhhb.de

Ruckzuck ist einfach.

Weil man Geld schnell und leicht per Handy senden kann. Mit Kwitt, einer Funktion unserer App.*

* Gilt nur zwischen deutschen Girokonten.

 Sparkasse Harburg-Buxtehude



Wenn es um Ihre Immobilie geht

Grundeigentümer-Verband Hamburg – die Institution seit 1832



Vorsitzender:
Torsten Flomm
Rechtsanwalt

- | Recht und Steuern
- | Bauen und Renovieren
- | Technik und Energieeinsparung
- | Wertermittlung
- | Kauf und Verkauf
- | Finanzierung und Versicherung
- | Vermietung und Verwaltung

Neutrale Experten-Beratungen rund um Haus, Grundstück oder Ihre Eigentumswohnung. Erfahren Sie mehr über Ihre weiteren Vorteile:

www.grundeigentuemerverband.de



In Ihrem Stadtteil:
Haus- und Grundbesitzerverein Harburg-Wilhelmsburg e.V.
Am Soldatenfriedhof 8 · 21073 Hamburg · Tel. 040 77 41 44 · Fax 040 76 75 20 30

© Jaroslav Pachý Sr. - Fotolia.com



- Führerschein
- Fz-Zulassung
- Ausnahmen
- Parkraum



LANDESBETRIEB VERKEHR (LBV)

WWW.LBV-TERMINE.DE

www.hamburg.de/lbv info@lbv.hamburg.de 040 / 428 58 0

Kundenbedienung

- Mitte - Ausschläger Weg 100, 20537 Hamburg
- Nord - Langenhorner Chaussee 491, 22419 Hamburg
- Bergedorf - Bergedorfer Straße 74, 21033 Hamburg
- Harburg - Großmoordamm 61, 21079 Hamburg
- West - Schnackenburgallee 43, 22525 Hamburg



HAFERKAMP

IMMOBILIEN SEIT 1966



IHR PARTNER IN HH-HARBURG
RUND UM DIE IMMOBILIE

- ✓ VERKAUF
- ✓ VERMIETUNG
- ✓ BEWERTUNG

 040 - 766 500 0

WWW.HAFERKAMP-IMMOBILIEN.DE

GROSINSKI.

- Testament .
- Vorsorgevollmacht .
- Patientenverfügung .

KARSTEN GROSINSKI
Rechtsanwalt

Neue Straße 17 - 21073 Hamburg
T. [040] 30 2346 60 - F. [040] 30 2346 61
kanzlei@grosinski.de

Hausbesuche nach Absprache möglich.



A

Abbruch von Gebäuden
Fachbereich Bauprüfung

Abfallberatung
Stadtreinigung

Abgeschlossenheitsbescheinigungen
Fachbereich Bauprüfung

Abstammungsurkunde
Standesamt

Abwasserbeseitigung
Stadtentwässerung Hamburg

Adoptionsvermittlung
Gemeinsame Zentrale Adoptionsstelle

Altenhilfe
Fachamt Grundsicherung und Soziales

Amtsärztliche Gutachten
Fachamt Gesundheit

Amtstierärztliche Bescheinigung
Fachamt Verbraucherschutz, Gewerbe und Umwelt

Amtsvormundschaft
Fachamt
Jugend- und Familienhilfe

An- und Abmeldung
Kundenzentren

Angelschein/Fischereischein
Kundenzentren

Arbeitslosengeld II (Hartz IV)
Jobcenter

Asylangelegenheiten
Fachamt Grundsicherung und Soziales, Einwohnerzentramt

Asylbewerberleistungsgesetz (Leistungen)
Soziales Dienstleistungszentrum

Aufsicht über Kindertageseinrichtungen
Sachgebiet „Kita-Aufsicht“ der Behörde für Arbeit, Soziales, Familie und Integration

Ausbildungsförderung für Auszubildende und Schüler
zentral im Bezirksamt Hamburg-Mitte, Einwohneramt

Auskünfte aus dem Melderegister
Kundenzentren

Ausländerangelegenheiten
Fachbereich
Ausländerangelegenheiten

Ausweise
Kundenzentren

B

Bauabfall
Recyclinghöfe der Stadtreinigung

Bauantrag
Fachbereich Bauprüfung

Bauanzeigen
Fachbereich Bauprüfung

Bauberatung
Fachbereich Bauprüfung

Baugenehmigung
Fachbereich Bauprüfung

Baumfällgenehmigung
Fachamt Stadt- und Landschaftsplanung

Baumpatenschaften
Fachamt Management des öffentlichen Raumes/
Fachbereich Stadtgrün

Baumschutz
Fachamt Management des öffentlichen Raumes/
Fachbereich Stadtgrün

Bebauung privater Grundstücke
Fachbereich Bauprüfung

Beglaubigung
Kundenzentren

Beistandschaft
Fachamt
Jugend- und Familienhilfe

Beratung psychisch Kranker
Fachamt Gesundheit

Beratungsstelle für Körperbehinderte
Fachamt Gesundheit

Beratungszentrum Sehen, Hören, Bewegen, Sprechen

D

Datenschutz
Rechtsamt,
Datenschutzbeauftragte

Denkmalschutz
Denkmalschutzamt Hamburg

E

Ehefähigkeitszeugnis
Standesamt

Eheschließung
Standesamt

Ehrenamtskoordination
Fachamt Sozialraummanagement

Ehrung
(z. B. 100. Geburtstag, Ehejubiläum) im Auftrag des Senates:
Dezernat Steuerung und Service

Zu allen aufgeführten Dienstleistungen hilft Ihnen der Telefonische HamburgService unter der 42828-0 und/oder die Behördennummer 115 weiter.

Einbürgerung

Einwohnerzentramt

Eingliederungshilfe

Soziales Dienstleistungszentrum

Elterngeld

Soziales Dienstleistungszentrum

Elternschule

Fachamt
Jugend- und Familienhilfe

Erziehungsgeld

Fachamt
Jugend- und Familienhilfe

Erziehungshilfe

Fachamt
Jugend- und Familienhilfe

F

Fahrzeugschein

Anschriftenänderung:
Kundenzentren
Ausstellung:
Landesbetrieb Verkehr

Familienbuch

Standesamt

Familienerholung

Fachamt
Jugend- und Familienhilfe

Feiertagsschutz

Fachamt Verbraucherschutz,
Gewerbe und Umwelt

Flohmärkte

Fachamt Verbraucherschutz,
Gewerbe und Umwelt

Führerschein

Ersatz: Landesbetrieb Verkehr
Umtausch: Kundenzentren

Führungszeugnis

Kundenzentren

Fund- und Verlostsachen

Kundenzentren

G

Gartenabfall

Fachamt Verbraucherschutz,
Gewerbe und Umwelt

Gaststättenangelegenheiten

Fachamt Verbraucherschutz,
Gewerbe und Umwelt

Geburtsurkunde

Standesamt

Gehwegschäden

Fachamt Management des
öffentlichen Raumes

Gehwegüberfahrten

Fachamt Management des
öffentlichen Raumes

Geldspielgeräte (Aufstellerlaubnis)

Fachamt Verbraucherschutz,
Gewerbe und Umwelt

Gesundheitszeugnis

(Belehrung nach § 43 Infektions-
schutzgesetz)
Bezirksamt Eimsbüttel –
Fachamt Gesundheit

Gewerbean-, -um- und -abmeldung

Fachamt Verbraucherschutz,
Gewerbe und Umwelt

Gewerbeüberwachung

Fachamt Verbraucherschutz,
Gewerbe und Umwelt

Gewerbezentralregisterauszug

Kundenzentren
Fachamt Verbraucherschutz,
Gewerbe und Umwelt

Grün- und Erholungsanlagen

Fachamt Management des
öffentlichen Raumes

Grün-Patenschaften

Fachamt Management des
öffentlichen Raumes

Grundsicherung im Alter

Soziales Dienstleistungszentrum

Grundsicherungs- und Sozialleistungen

Fachamt
Grundsicherung und Soziales

Grundstückswert

Landesbetrieb Geoinformation
und Vermessung

H

Handelsregister

Amtsgericht Hamburg

Handwerksordnung

Handwerkskammer Hamburg

Häuser der Jugend

Fachamt
Jugend- und Familienhilfe

Hausnummern

Fachbereich Bauprüfung

Heimaufsicht

(Alten- und Pflegeeinrichtungen,
Tages- und Kurzzeitpflege, Be-
hinderteneinrichtungen)
Fachamt Gesundheit/Gesund-
heitsaufsicht

Heiratsurkunde

Standesamt

Hilfe zum Lebensunterhalt

Soziales Dienstleistungszentrum

Hundenauslaufflächen

Fachamt Management des
öffentlichen Raumes

Hundesteuer

Finanzamt für Verkehrssteuern
und Grundbesitz

Hundeverordnung

Fachamt Verbraucherschutz,
Gewerbe und Umwelt

Hygieneüberwachung (für Lebensmittel)

Fachamt Verbraucherschutz,
Gewerbe und Umwelt

I

Immissionsschutz

Fachamt Verbraucherschutz,
Gewerbe und Umwelt

Impfung

Fachamt Gesundheit

Infektionsschutz

Fachamt Gesundheit

J

Jugendherbergen

www.hamburger-bildungsserver.de

Jugendpsychiatrischer Dienst

s. Zentraler jugendpsychologischer und -psychiatrischer Dienst

K

Kinderausweis

Kundenzentren

Kinderspielplätze, öffentliche

Fachamt Management des öffentlichen Raumes

Kindertagesbetreuung

Soziales Dienstleistungszentrum

Kirchenaustritt

Standesamt

Krankenhaushygiene

Fachamt Gesundheit

L

Ladenschlussrecht

Fachamt Verbraucherschutz,
Gewerbe und Umwelt

Landschaftsschutz

Fachamt
Stadt- und Landschaftsplanung

Lebensbescheinigungen

Kundenzentren

Lebensmittelüberwachung

Fachamt Verbraucherschutz,
Gewerbe und Umwelt

Lebenspartnerschaft

Standesamt

Ledigkeitsbescheinigungen

Kundenzentren

Liegenschaften

Finanzbehörde/
Immobilienmanagement

Lohnsteuerkarte

Kundenzentren

M

Maklergenehmigung

Fachamt Verbraucherschutz,
Gewerbe und Umwelt

Marktangelegenheit

Fachamt Verbraucherschutz,
Gewerbe und Umwelt

Meldeangelegenheit

Kundenzentren,
Mieterverein zu Hamburg e. V.

Müllabfuhr

Stadtreinigung Hamburg

Mütterberatung

Kinder- und
Jugendgesundheitsdienst

N

Namensänderung

Behörde für Inneres und Sport

Namenserklärung

Standesamt

Naturschutz

Fachamt
Stadt- und Landschaftsplanung

O

Ordnungswidrigkeit

Baurecht:
Fachbereich Bauprüfung
Grünanlagenrecht:
Fachamt Management des öffentlichen Raumes
Wegerecht:
Fachamt Management des öffentlichen Raumes

P

Passangelegenheiten

(Personalausweis, Reisepass)
Kundenzentren

Personenstandsurkunde

Standesamt

Pflegedienst, medizinische Praxen (Anmeldung)

Fachamt Gesundheit

Pflegeeltern- und Pflegekinderangelegenheiten

Fachamt
Jugend- und Familienhilfe

Pflegegeld

Fachamt
Grundsicherung und Soziales

Pflegekonferenz

Fachamt Gesundheit

R

Rattenbekämpfung

Behörde für Gesundheit und Verbraucherschutz
Institut für Hygiene und Umwelt

Reisegewerbekarte

Fachamt Verbraucherschutz,
Gewerbe und Umwelt

**Rentenangelegenheit
(Beratung für ganz Hamburg)**
Soziales Dienstleistungszentrum
SDZ 1 Wandsbek

Rundfunk- und Fernsehgebührenbefreiung für schwerbehinderte Menschen
Versorgungsamt

S

Säuglings- und Kleinkinderfürsorge
Kinder- und Jugendgesundheitsdienst, Mütterberatungsstellen

Schulärztlicher und -zahnärztlicher Dienst
Fachamt Gesundheit

Schulverzeichnis
Behörde für
Schule und Berufsbildung

Schwerbehindertenausweis
Beantragung:
Versorgungsamt
Verlängerung:
Fachamt
Grundsicherung und Soziales

Seniorenberatung
Fachamt
Grundsicherung und Soziales

Sondernutzung (öffentl. Grund)
Fachamt Management des öffentlichen Raumes

Sportangelegenheiten
Fachamt Sozialraummanagement

Stadtteilkultur
Fachamt Sozialraummanagement

Sterbeurkunde
Standesamt

Straßenbäume
Fachamt Management des öffentlichen Raumes

Straßenreinigung
 Stadtreinigung Hamburg

T

Tagespflege für Kinder
Soziales Dienstleistungszentrum

Tierschutz
Fachamt Verbraucherschutz,
Gewerbe und Umwelt

Tierseuchenbekämpfung
Institut für Hygiene und Umwelt

Trinkwasserhygiene
Fachamt Verbraucherschutz,
Gewerbe und Umwelt

Tuberkulosefürsorge
Fachamt Gesundheit

U

Ummeldung
Kundenzentren

Umweltberatung
Fachamt Verbraucherschutz,
Gewerbe und Umwelt

Unterhaltsvorschuss
Fachamt
Jugend- und Familienhilfe

V

Vaterschaftsanerkennung
Fachamt
Jugend- und Familienhilfe

Veranstaltungen auf öffentl. Plätzen
Fachamt Management des öffentlichen Raumes

Verpflichtungserklärungen (§ 84 AusIG)
Kundenzentren

Vormundschaft (Amtsvormundschaft und Beistandschaft)
Fachamt
Jugend- und Familienhilfe

W

Waffenschein
Behörde für Inneres und Sport

Wahlen
Dezernat Steuerung und Service

Werbeanlagen
Fachbereich Bauprüfung

Wirtschaftsförderung
Fachbereich
Wirtschaftsförderung

Wochenmarkt
Abteilung
Gewerberecht und Marktwesen

Wohngeld
Soziales Dienstleistungszentrum

Wohnraumschutz
Fachamt Verbraucherschutz,
Gewerbe und Umwelt

Wohnungsberechtigungsscheine
Wohnungssicherung:
Fachstelle für Wohnungssicherung
Wohnungsvermittlung:
Soziales Dienstleistungszentrum

Z

Zentraler jugendpsychologischer und -psychiatrischer Dienst
Zentralstelle Schwanenwesen
Fachamt Management des öffentlichen Raumes

Zu allen aufgeführten Dienstleistungen hilft Ihnen der Telefonische HamburgService unter der 42828-0 und/oder die Behördennummer 115 weiter.

Moin Moin!

Gute Aussichten für Pflegekräfte!

Kommen Sie auf Kurs und werden Sie unser neues Crew-Mitglied, denn wir suchen zum nächstmöglichen Zeitpunkt:

- **Pflegehelfer / Altenpflegehelfer (m/w)**
- **Altenpfleger (m/w)**
- **Gesundheits- u. Krankenpfleger (m/w)**
- **Gesundheits- u. Krankenpflegehelfer (m/w)**
- **Intensivfachkräfte (m/w)**
- **Gesundheits- u. Pflegeassistenten (m/w)**

Wir bieten Ihnen:
 Leistungsgerechte und faire Vergütung, über tarifliche Zuschläge, Fahrtkostenerstattung, unbefristetes Arbeitsverhältnis, Wunschkostenplan, Weihnachtsgeld, private Krankenzusatzversicherung, Fort- und Weiterbildung, regelmäßige Mitarbeiterveranstaltungen, persönliche Ansprechpartner rund um die Uhr.

Sie möchten sich bewerben?

PILGRIM Personal GmbH, Tina Jenke, Beim Strohhause 31, 20097 Hamburg
 T +49 40 696391040, bewerbungHH@pilgrim-personal.de
 www.pilgrim-personal.de



Gekommen, um zu bleiben!



Finde dein Zuhause!
BGFG
 www.bgfg.de

Baugenossenschaft freier Gewerkschafter eG • Willy-Brandt-Str. 67 • 20457 Hamburg



BIEKER · DAMMANN

RECHTSANWÄLTE · HAMBURG · KÖLN

Markus Bieker
 Fachanwalt für Arbeitsrecht

Rocco Dammann
 Fachanwalt für Familienrecht
 Fachanwalt für Miet- und Wohnungseigentumsrecht

Lüneburger Straße 11 · 21073 Hbg. · Tel. (040) 767 32 10



zapf umzüge

kostenlose Beratung
 Full-Service · Material · Lagerung

zapfline - der Linienverkehr
 für Kleinladungen

040 - 853 33 90

www.zapf.de / hamburg@zapf.de

Großmannstraße 129, 20539 Hamburg



COATRAIN®

COATRAIN® eine der führenden Coaching-Companies – Psychologie und Wirtschaft vereint

in den Bereichen

- **Business-, Führungskräfte-, Karriere- und Life-Coaching**
- **Führungs- und Selbstmanagement-Trainings**
- **Ausbildung zum Professional Coach und Business Trainer**

Unsere Kunden sind Einzelpersonen, Teams, Unternehmen und Organisationen. Jedes Problem birgt wertvolle Lösungsansätze in sich. Wir unterstützen Sie gern darin, diese zu finden und zu entwickeln.

Individuelle Fragen brauchen individuelle Antworten:

COATRAIN® coaching & personal training GmbH Graustraße 1, D-21029 Hamburg Fon: 040-24835050 Fax: 040-24835040 info@coatrain.de	COATRAIN® Karrierecenter Wendenstr. 23, D-20097 Hamburg Fon: 040-24835035 Fax: 040-24835036 karrierecenter@coatrain.de
--	--

www.coatrain.de

- 1** Rathaus,
Bezirksamtsleiter, Geschäftsstelle der Bezirksversammlung
Harburger Rathausplatz 1
- 2** Fachamt Einwohnerwesen, Kundenzentrum, Ausländerangelegenheiten
Harburger Rathausforum 3
- 3** Amt für Zentrale Meldeangelegenheiten
Harburger Rathausforum 3
- 4** Standesamt Harburg
Harburger Rathausforum 3
- 5** Finanzamt Hamburg-Harburg
Harburger Ring 40
- 6** Agentur für Arbeit
Harburger Ring 35
- 7** Fachamt Jugend- und Familienhilfe (Jugendamt), Personalservice
Fachamt Sozialraummanagement, Kasse / Zahlstelle
Harburger Ring 33
- 8** Zentrum für Wirtschaftsförderung, Bauen und Umwelt
Harburger Rathausforum 2
- 9** Soziales Dienstleistungszentrum, Öffentliche Rechtsauskunft,
Fachamt Grundsicherung und Soziales, Kindertagesbetreuung,
Unterhaltsvorschuss, Elterngeld und Fachstelle für Wohnungsnotfälle
Harburger Rathausforum 1
- 10** Fachamt Gesundheit (Gesundheitsamt)
Wilhelmstraße 33
Hinweis: geplanter Umzug im I. Quartal 2018 in Harburger Rathauspassage 2
- 11** Jobcenter t.a.h. Harburg
Blohmstraße 14
- 12** Jugendberufsagentur
Neue Straße 50
- 13** Fachamt Verbraucherschutz, Gewerbe und Umwelt
Harburger Rathausplatz 4
- 14** Amtsgericht Hamburg-Harburg
Buxtehuder Straße 9

AUSSERHALB DER KARTE

Zulassungsstelle, Großmoordamm 61

Alle Einrichtungen des Bezirksamtes erreichen Sie über den Telefonischen HamburgService: **040 428 28-0** oder über das Internet unter: www.hamburg.de/harburg

Mit dem Behördenfinder Hamburg kommen Sie ganz schnell an amtliche Informationen, Formulare oder Öffnungszeiten.
Einfach online unter www.hamburg.de/behoerdenfinder

Eine Stadt –
Eine Nummer

**040
42828-0**

Telefonischer
HamburgService



Zu allen Dienstleistungen hilft Ihnen auch die Behördennummer 115 weiter.



Alle Einrichtungen des Bezirksamtes erreichen Sie über den Telefonischen HamburgService:

040 428 28-0 oder über das Internet unter: www.hamburg.de/harburg

Mit dem **Behördenfinder Hamburg** kommen Sie ganz schnell an amtliche Informationen, Formulare oder Öffnungszeiten. Einfach online unter www.hamburg.de/behoerdenfinder

Vernetzte Qualität

Wir sorgen für Ihre medizinische Rundum-Versorgung im Hamburger Süden

Ganzheitliche medizinische Betreuung im Einklang mit den Erwartungen unserer Patienten



PNS - PraxisNetz Süderelbe

Am Wall 1
21073 Hamburg
Tel.: 040-85102143
Fax: 040-85102144
pns@praxisnetz-suederelbe.de
www.praxisnetz-suederelbe.de

Sie suchen weitere Angebote für Kinder, Jugendliche und auch Familien?

Auf www.hamburg.de/harburg/soziales-familie sind Sie da genau richtig!



DAS JUGENDHILFEZENTRUM HARBURG

liegt zentral in der City von Hamburg-Harburg, unweit vom zentralen Marktplatz „Am Sand“, sowie in der Nähe vom Amtsgericht Harburg. Es ist mit der Linie S 31, Haltestelle Harburg Rathaus, innerhalb von 5 Minuten zu Fuß erreichbar.

JHZ Harburg

Martin-Leuschel-Ring 16, 21073 Hamburg

Tel. 040/79 00 07 - 0, Fax 040/79 00 07 - 27

E-Mail: jhz.harburg@hakiju.de

Ausgangspunkt unserer Angebote ist die individuelle Lebenssituation von Kindern, Jugendlichen und Familien. Wir setzen bei ihren Stärken und Kompetenzen an und unser Ziel ist es, ihre Selbsthilfepotenziale zu reaktivieren. Die genaue Gestaltung der Unterstützung ist auf Einzel- und/oder Gruppenangebote orientiert. Unsere Teams arbeiten in den verschiedensten Bereichen der Jugendhilfe, z. B. Sozialpädagogische Familienhilfe, Ambulante Betreuung von Kindern und Jugendlichen, Integrative Tagesgruppe, Trennungs- und Scheidungsberatung.

Zu unseren Sozialraumangeboten, die mit unterschiedlichen Kooperationspartnern durchgeführt werden, gehört das Unterstützungsnetzwerk Süderelbe (UNS) mit ganz unterschiedlichen Angeboten und Bausteinen im Raum Süderelbe. Darüber hinaus bieten wir gemäß der Rahmenvereinbarung Schule/Jugendhilfe ein Schulprojekt der Integrativen Lerngruppe in Kooperation mit der Lessing Stadtteilschule an. Zusätzlich bieten wir mit den Kampffesspielen in Kooperation mit zwei Grundschulen ein Gewaltpräventionstraining für Jungen an.

Unsere teilstationären und ambulanten Jugendwohnungen verteilen sich über den Bezirk der zwei Regionen Harburg und Süderelbe. Die unterschiedlichen Wohnangebote sind kurz- oder langfristige Lebensorte für Kinder, Jugendliche, Jungerwachsene sowie junge Mütter/Väter mit Kindern. Die Angebotsformen unterscheiden sich im Wesentlichen hinsichtlich der Zielgruppe, der Betreuungsintensität und dem Aufnahmealter. Die ambulanten Teams in Harburg Kern und Süderelbe bieten individuelle Unterstützung im eigenen Wohnraum an.

Zudem bieten wir im familiengerichtlichen Verfahren bei Umgang und Sorgerecht eine Beratung und Begleitung im Verfahren an, um eine bestmögliche Lösung für die Kinder zu finden.

www.hakiju.de



Harburger Jugendkulturpreis

Der Harburger Jugendkulturpreis wurde 2017 zum mittlerweile vierten Mal ausgelobt. Auch in den kommenden Jahren soll er als Kunstwettbewerb bestehen bleiben, nachdem die Harburger Bezirksversammlung im März 2013 beschloss, ihn fortan als jährliche Veranstaltung ins Leben zu rufen.

Angesprochen fühlen dürfen sich Kinder und Jugendliche zwischen 6 und 21 Jahren. Unter einem jährlich wechselnden Motto sind sie dazu aufgerufen, kreative Ideen einzubringen und zu präsentieren. Dabei ist es völlig egal, in welcher Form der künstlerischen Darstellung dies geschieht. Ob Bild, ob audiovisuell als Theaterstück oder Hörspiel – alles ist erlaubt. Gruppenarbeiten sind ebenso möglich wie Einzelarbeiten.

Eine Fachjury beurteilt die Arbeiten nach den Kriterien Kreativität, Originalität, Eigenständigkeit, Umsetzung des Themas und Gesamteindruck/Präsentation. Als Gewinnsumme sind insgesamt 1.000 Euro ausgelobt, die in zwei Altersgruppen vergeben und unter den Gewinnern aufgeteilt wird.

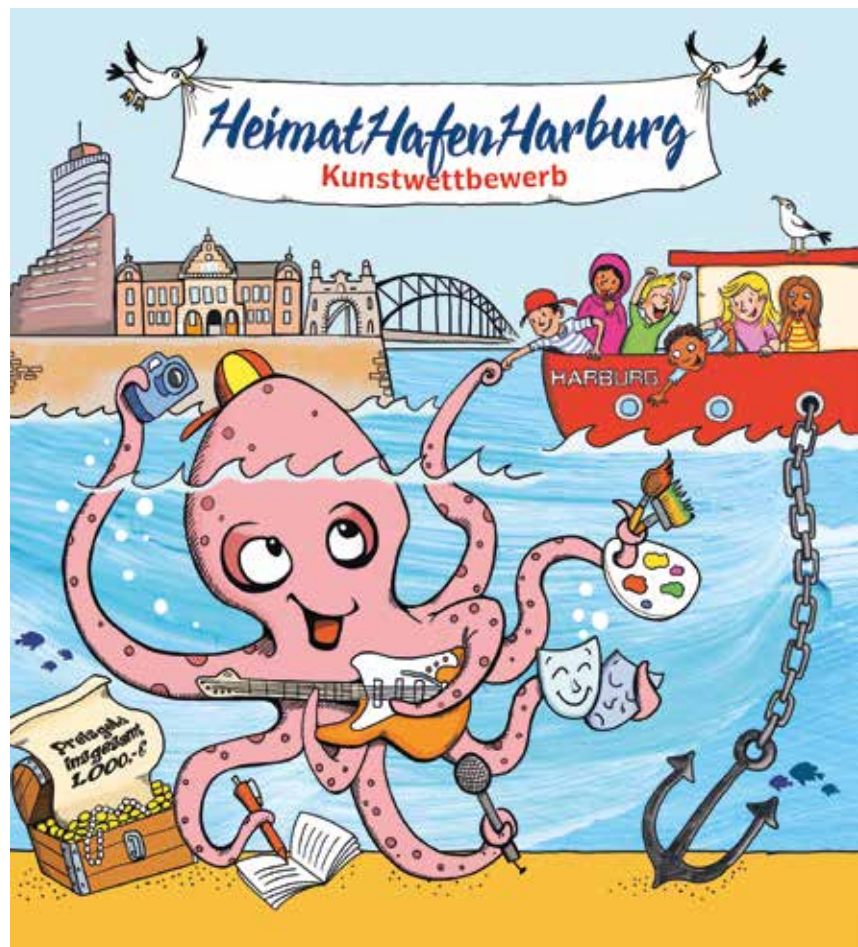
Wichtig ist dabei ein Harburger Bezug. Das heißt, Kinder und Jugendliche, die in Harburg wohnen, eine Harburger Schule oder Jugendeinrichtung besuchen bzw. ein Thema wählen, das sich mit dem Bezirk beschäftigt, sind als Teilnehmer gern zugelassen.

Mit dem Harburger Jugendkulturpreis sollen nicht nur die kulturellen Arbeiten von Kindern und Jugendlichen öffentlich gewürdigt werden. Im besten Fall werden weitere Altersgenossen dazu animiert, selbst künstlerisch tätig zu werden.

Weitere Informationen gibt es während der Ausschreibungszeit auf www.hamburg.de/harburg/jugendkulturpreis-harburg www.hamburg.de/harburg/kultur-kulturangelegenheiten

Kinder- und Jugendkultur/Stadtteilkultur

Harburger Ring 33
21073 Hamburg
Ansprechpartnerin:
Lina Knipfer 42871-2520
sozialraummanagement@harburg.hamburg.de



© Illustration: Christiane Hansen, Grafik: [take shape] media design, Markus Schaefer



... das **JIZ** weiß mehr ...

JUGENDINFORMATIONSZENTRUM

Kostenlose Infos im Laden und unter jugendserver-hamburg.de zu Freiwilligendienst, Medienkompetenz, Kultur und zu vielen anderen Themen.

Hamburg

Montag-Donnerstag: 12:30-17:00 Uhr
Freitag: 12:30-16:30 Uhr
Dammtorwall 1 > 20354 Hamburg
Telefon 040. 428 23 48 01 > jiz.de

KITA AUSSENMÜHLE

Unsere Einrichtung befindet sich mitten im Grünen des Harburger Stadtparks im Stadtteil Marmstorf.



Wir bieten:

- Auf über 9000 m² Fläche eine große Spielplatzoase, ein Paradies für Kinder.
- Der Wasserspielplatz mit Wasserpumpen zum Matschen und einem großen Kinderbecken zum Baden.
- Die Außenmühle mit ihrer Natur lädt die Kinder zum Forschen und Experimentieren ein.
- Das alles ohne Gefahr durch Autos, da sich der Platz in einer Sackgasse befindet.
- Betreuung durch ausgebildetes Fachpersonal in Kleingruppen.
- Arbeiten an Projekten.

Bei Interesse kontaktieren Sie bitte Frau Levin.

Kindertagesstätte Außenmühle
Marmstorfer Weg 33
21077 Hamburg
Telefon 0 40 / 7 60 29 79
www.kita-aussenmuehle.de




familienraum

KIEPER & MUTKE

Familien- & Jugendhilfe

- Ambulante Hilfen gemäß SGB VIII
- Bindungsorientierte Unterstützung von Familien
- Verselbstständigung junger Erwachsener in eigenem Wohnraum
- Individuelle Begleitung von Menschen in schwierigen Lebenssituationen

Schloßmühlendamm 14 - 21073 Hamburg - Tel.: 040-28 78 47 19
www.familienraum-km.eu

Gemeinschaftspraxis

C. Heick & I. Lippold
staatlich anerk. Logopädinnen

Meckelfelder Weg 57
21079 Hamburg

• • • **Praxis für Logopädie**

tel: 040 - 70 10 22 91
fax: 040 - 70 10 22 92
info@logopaedie-seevetal.de
www.logopaedie-seevetal.de



elbkinder

VEREINIGUNG HAMBURGER KITAS

www.elbkinder-kitas.de
Mit dem Kita-Finder zur passenden Kita



ERGOKIDS

- Hamburg -

Wir bieten ergotherapeutische Behandlung von Kindern und Jugendlichen aller Kassen und Privat - Behandlung in der Praxis, Schule, Kindergarten und Hausbesuche

Eißendorfer Straße 125 · 21073 Hamburg · Tel.: 040 369 119 19
info@ergotherapie-nack.de · www.ergotherapie-nack.de



© JIZ

Jugendinformationszentrum (JIZ)

Das Jugendinformationszentrum JIZ stellt den Jugendlichen kostenloses und ausgewähltes Informationsmaterial sowie Adressen zu Themen wie Ausbildung, Arbeit und Beruf, Schule, Studium und Weiterbildung, Recht und Soziales, Finanzen, Wohnen, Gesundheit, Politik und Umwelt, Reisen und Ferienangebote, Freizeit und Kultur und vieles mehr zur Verfügung.

Als Herausgeber des Hamburger Ferienpasses wird Hamburger Kindern ermöglicht, während der Schulferien individuelle und vielseitige Ferienangebote zusammenzustellen. Ein Veranstaltungskalender gibt aktuelle Frei-

zeit- und Kulturtipps. Bei Medienfragen und Angelegenheiten des Jugendmedienschutzes sind Kinder und Jugendliche beim JIZ ebenfalls an der richtigen Adresse.

Viele Informationen bietet der Hamburger Jugendserver unter www.jugendserver-hamburg.de, der umfassende Serviceangebote für Jugendliche präsentiert und eine Adressdatenbank mit aktuellen Informationen sowie eine Auflistung aller im JIZ-Infoladen erhältlichen Broschüren bereithält. Mit jährlich rund 100.000 Besuchern und über 300.000 Seitenzugriffen stellt er ein wichtiges Medium in der Jugendinformationsarbeit dar.

Wer Einrichtungen, Organisationen und Initiativen der Jugendbildung betreibt oder Jugendprogramme veranstaltet, ist herzlich dazu eingeladen, seine Angebote und Veranstaltungen vorzustellen.

JIZ-Infoladen

Dammtorwall 1
20354 Hamburg 42823-4801
info@jiz.de
www.jugendserver-hamburg.de
www.hamburg.de/jiz
Öffnungszeiten:
Mo. bis Do. 12.30-17.00 Uhr und
Fr. 12.30-16.30 Uhr

DIE BÜCHERHALLEN IN HARBURG

HARBURG

Eddelbüttelstr. 47 a (Carrée), 21073 Hamburg

Fon: 040 77 29 23, Fax: 040 76 75 09 09

Di, Mi, Do, Fr 10–19 | Sa 10–14

NEUGRABEN

Neugrabener Markt 7, 21149 Hamburg

Fon: 040 701 76 22, Fax: 040 701 61 88

Di, Do 10–19 | Mi, Fr 10–18 | Sa 10–14

HAMBURGER BÜCHERBUSSE Eddelbüttelstr.

57, 21073 Hamburg

Bus Harburg: 0170 793 88 82

Bus Bergedorf: 0170 572 76 40

Fon: 040 77 29 22, Fax: 040 767 508 61



WWW.HANDWERK.DE WWW.HWK.HAMBURG.DE

Harburg ist nicht perfekt.
Zeit, dass Du das änderst.

Entdecke über 130 Ausbildungsberufe.

 Handwerkskammer
Hamburg
Bezirk Harburg

DAS HANDEWERK
DIE WIRTSCHAFTSMACHT, VON NEBENAN.

Kinder- und Jugendeinrichtungen

Abenteuerspielplatz

Harburg e. V.

Hohe Straße 42
21073 Hamburg 7658646
aspharburg@aol.com

Freizeitzentrum Mopsberg im Feuervogel

Baererstraße 36
21073 Hamburg 7633519
www.jugendserver-hamburg.de

Freizeitzentrum Sandbek

Ohrnsweg 50 b
21149 Hamburg 46634743
fz-sandbek@margaretenhort.de

Haus der Jugend Harburg

Steinikestraße 20
21073 Hamburg 42871-5202
www.hdj-steinike.de

Haus der Jugend Neuwiedenthal

Neumoorstück 3
21147 Hamburg 428893916
hdj-neuwiedenthal@
harburg.hamburg.de

Jugendcafé Eißendorf

Eißendorfer Straße 195
21073 Hamburg 28808489
www.jugendcafe-eissendorf.de

Jugendcafé Neuwiedenthal

Rehrstieg 15
21147 Hamburg 70382172
juca-nwt@web.de

Jugendclub Blechkiste

Rönneburger Straße 6
21079 Hamburg 7638300
www.jc-blechkiste.de

Jugendclub Heimfeld (AWO)

Grumbrechtstraße 65
21075 Hamburg 79142378
jugendclubheimfeld@
awo-hamburg.de

Jugendfreizeitlounge Neugraben

Am Johannisland 2
21147 Hamburg 65910000
www.jflneugraben.de

Jugendzentrum Este

Liedenkummer Bogen 2
21129 Hamburg 7458050
www.jugendserver-hamburg.de

Kindertierwiese e. V.

Dritte Meile 3 a
21147 Hamburg 0160 5032703
www.kindertierwiese.de

Kindertreff Heimfeld

Friedrich-Naumann-Straße 26
21075 Hamburg 76753442
www.bi-elbinseln.de

Kinderzentrum Harburg

Schneverdinger Weg 1 b
21079 Hamburg 7644276
kiz-harburg@harburg.hamburg.de

Kinderzentrum Kennedyhaus

Kalischerstraße 18
21073 Hamburg 42871-3758
kiz-kennedyhaus@
harburg.hamburg.de

Mädchenclub Neuwiedenthal

Lange Striepen 7
21147 Hamburg 7965598
info@maedchenclub.net

Offene Jugendarbeit Heimfeld (DRK)

Hans-Dewitz-Ring 2 c
21075 Hamburg 76759837
www.drk-harburg.hamburg

Offene Jugendarbeit Neuenfelde (DRK)

Liedenkummer Bogen 2
21129 Hamburg 31182587
www.drk-harburg.hamburg

Spielhaus Außenmühle

Marmstorfer Weg 33
21077 Hamburg 7602979
www.kita-aussenmuehle.de

Spielhaus und Bauspielplatz Neuwiedenthal

Rehrstieg 17
21149 Hamburg 7022221
spielhaus-neuwiedenthal@
harburg.hamburg.de





Zeit für die Familie

Leben mit dem Baby, DELFI®, Gesundheit, Entspannung, Kochen, Kultur, Kreativität, Ferienaktionen, Elterngespräche.

Vielfältige Angebote und Veranstaltungen unter www.fbs-harburg.de



Evangelische Familienbildung
Harburg

Evangelische Familienbildung Harburg
Im Haus der Kirche
Hölerwiete 5 · 21073 Hamburg
040 / 519000-961 · www.fbs-harburg.de



Das Baby ist da, die Freude ist riesig – und nichts geht mehr.

Gut, wenn Familie oder Freunde in der ersten Zeit unterstützen können. Wer keine Hilfe hat, bekommt sie von wellcome.

wellcome unterstützt so, wie es sonst Großeltern, Freunde oder Nachbarn tun. Wie ein guter Engel kommt die ehrenamtliche Mitarbeiterin in die Familie. Sie wacht über den Schlaf des Babys, kümmert sich um das Geschwisterkind, begleitet die Zwillingsmutter zum Arzt oder hört einfach zu.



wellcome für das Abenteuer Familie

wellcome Harburg
Hölerwiete 5 · 21073 Hamburg
Telefon 040 / 51 90 00-964
hamburg.harburg@wellcome-online.de
www.fbs-harburg.de



Evangelische Familienbildung
Harburg



inixmedia
Begeistert für Ihre Kommune

Nette Kollegen suchen nette Kollegen

Wir sind:

Ein erfolgreicher Verlag im Bereich der kommunalen Printmedien mit eingeführten Produkten – ein Beispiel halten Sie in Ihren Händen.

Wir suchen:

Selbstständige AußendienstmitarbeiterInnen mit Spaß am Verkauf, gern auch branchenfremd, für die Regionen Hamburg, Niedersachsen und Schleswig-Holstein.

Wir bieten:

Sorgfältige Einarbeitung, regelmäßiges, leistungsgerechtes Einkommen, eine interessante und lukrative Tätigkeit im Außendienst.

Eltern-Kind-Zentren

[www.hamburg.de/
eltern-kind-zentren](http://www.hamburg.de/eltern-kind-zentren)



Eißendorf

Lühmannstraße 13 b
21075 Hamburg 72008833
buero@ekz-eissendorf.de

Harburg

Kita Edelbüttelstraße
Edelbüttelstraße 9
21073 Hamburg 775775
[kita-edelbuettelstrasse@
elbkinder-kitas.de](mailto:kita-edelbuettelstrasse@elbkinder-kitas.de)

Neuenfelde im Kinderzentrum Neuenfelde (DRK)

Liedenkummer Bogen 2
21129 Hamburg 31182587
[ekiz-neuenfelde@
drk-harburg.hamburg](mailto:ekiz-neuenfelde@drk-harburg.hamburg)

Neugraben-Fischbek

Kita An der Falkenbek
An der Falkenbek 4
21149 Hamburg 7019089
[kita-an-der-falkenbek@
elbkinder-kitas.de](mailto:kita-an-der-falkenbek@elbkinder-kitas.de)

Stubbennest in der Kita Grüne Insel

Stubbenhof 20
21147 Hamburg 65791020
[ekiz-stubbennest@
drk-harburg.hamburg](mailto:ekiz-stubbennest@drk-harburg.hamburg)

Elternschulen

Harburg

Maretstraße 50
21073 Hamburg 428712310
[elternschule-harburg@
harburg.hamburg.de](mailto:elternschule-harburg@harburg.hamburg.de)

Süderelbe

Rehrstieg 60
21147 Hamburg 7960072
[elternschule-suederelbe@
harburg.hamburg.de](mailto:elternschule-suederelbe@harburg.hamburg.de)

Erziehungsberatung

AWO

Julius-Ludowieg-Straße 9
21073 Hamburg 734436711
[www.awo-hamburg.org/
erziehungsberatung.htm](http://www.awo-hamburg.org/erziehungsberatung.htm)

Bezirksamt Harburg

Hermann-Maul-Straße 5
21073 Hamburg 42871-2327
[www.hamburg.de/
erziehungsberatung](http://www.hamburg.de/erziehungsberatung)

Ev. Beratungsstelle Süderelbe

[www.beratungsstelle-
suederelbe.de](http://www.beratungsstelle-suederelbe.de)

Neugraben

Am Johannisland 2 (bgz)
21147 Hamburg 70102301

Neuwiedenthal

Rehrstieg 58
21147 Hamburg 7964608

Ev. Beratungsstelle Harburg

Ehe-, Partnerschafts-,
Familien- und Lebensberatung
Hölertwiete 5,
Haus der Kirche, 2. OG
21073 Hamburg 519000-960
[www.ev-beratungsstelle-
harburg.de](http://www.ev-beratungsstelle-harburg.de)

Familienbildung

Ev. Familienbildung Harburg

Hölertwiete 5,
Haus der Kirche, 1. OG
21073 Hamburg 519000-961
www.fbs-harburg.de
wellcome Harburg
Telefon 519000-964

Kinderschutzzentrum Harburg

Eißendorfer Pferdeweg 40 a
21075 Hamburg 7901040
[www.kinderschutzbund-
hamburg.de/kszh-harburg.html](http://www.kinderschutzbund-hamburg.de/kszh-harburg.html)

pro familia Hamburg

Außensprechstunde Harburg:
Friedrich-Naumann-Straße 9
21075 Hamburg 7666812
hamburg-harburg@profamilia.de

Treffpunkthaus Heimfeld

Friedrich-Naumann-Straße 9
21075 Hamburg 7676061
[treffpunkthaus@
margaretenhort.de](mailto:treffpunkthaus@margaretenhort.de)



Mit Sicherheit gut umsorgt

- Häusliche Pflege • Hilfen im Haushalt
- Hausnotruf

Sozialstation Harburg
Heimfelder Straße 23
Tel. 040-52 98 24 39

Sozialstation Süderelbe
Marktpassage 1
Tel. 040-701 70 93

www.asb-hamburg.de/senioren

... für Hamburg!



Domicil Seniorenpflegeheim Heimfeld GmbH

Ihre Ansprechpartner: Kirsten Krause, Regina Cerny
Petersweg 3-5 · 21075 Hamburg · Tel. 040/30 09 65-0
heimfeld@domicil-seniorenresidenzen.de
www.domicil-seniorenresidenzen.de

Unser Haus verfügt über 151 Betten, die sich auf 5 Wohnbereiche verteilen. Die Schwerpunkte unseres Hauses liegen u. a. in der Betreuung und Versorgung der Bewohner im geschützten Demenzbereich, in der Betreuung und Versorgung der Bewohner mit chronischen Wunden sowie in der Betreuung und Versorgung der Bewohner, die eine Palliativpflege benötigen. Unsere hochwertige, hauseigene Küche sorgt für das leibliche Wohl aller Bewohner. Wir sind Partner aller Kostenträger.



Weitere Seniorenangebote im Bezirk:

www.hamburg.de/harburg/harburg-senioren



PFLEGEN & WOHNEN HEIMFELD



Miteinander füreinander

Lebensqualität ist unser Anspruch!

Neben den pflegerischen Schwerpunkten, die auf (fast) jede pflegerische Anforderung die passende Antwort bieten, steht bei uns ein erfüllendes Freizeit- und Betreuungsprogramm im Mittelpunkt.

Wir bieten:

- Kurzzeitpflege und stationäre Pflege
- einen bedarfsorientierten Wohnbereich
- Wohnbereiche für Menschen mit Demenz
- Musiktherapie
- Sozialdienst
- Physiotherapie im Haus.

Auch für Mitarbeiter haben wir viel zu bieten.

Besuchen Sie uns, wir informieren und beraten Sie sehr gerne!

MITEINANDER FÜREINANDER *Heimfeld*

PFLEGEN & WOHNEN HEIMFELD | An der Rennkoppel 1 | 21075 Hamburg
Telefon (040) 2022-4040 | www.pflegenundwohnen.de

NEUWITA. Lebenslang gut versorgt sein. Tipps und Tricks rund ums Älterwerden

Am 15. September 2017 fand die erste Seniorenmesse NEUWITA in Neuwiedenthal statt, die im Rahmen des Projekts „Neuwiedenthal im Zentrum“* vom Stadtteilbüro aus organisiert wurde. Unter dem Namen „Lebenslang gut versorgt sein. Tipps und Tricks rund ums Älterwerden“ kamen über 30 Aussteller aus den Bereichen Wohnen, Gesundheitsförderung, Mobilität, Beratung und Unterstützung, Service und Pflege, Kultur und Gemeinde, Engagement, Ehrenamt und Seniorenvertretung zusammen. Veranstaltungsorte waren das Einkaufszentrum Rehrstieg Galleria und der Striepensaal im Zentrum Neuwiedenthals.

In zehn Werkstätten konnten Angebote zu unterschiedlichen Themen ausprobiert werden wie Lachyoga oder Hilfen zur leicht-

teren Alltagsbewältigung. Plattdeutsche Sketche standen ebenso auf dem Plan wie Praxistipps zum Busfahren mit Rollator, Gedächtnistraining oder praktische Nachbarschaftshilfe. Im Rahmenprogramm gab es Kaffee und Kuchen im Stadtteilbüro, Bingo mit Preisverlosung, eine Modenschau mitsamt Verkauf, Live-Musik, Tango für Senioren u. v. m.

Neben der Vermittlung reichhaltiger Informationen sollten mit der Messe der Grundstein für bessere Teilhabemöglichkeiten der älteren Generation gelegt und eine stärkere Vernetzung von Einrichtungen, Dienstleistungen und Beratungsangeboten in Neuwiedenthal und Umgebung erreicht werden. Die große Vielfalt des Angebots und zahlreiche Impulse für ein neues Denken von Angeboten und Engagement-Möglichkeiten für Menschen 60plus konnten nur erreicht werden, weil gute Kooperationen zwischen Einrichtungen, Dienstleistern, Gewerbetreibenden, Verwaltung und

Ehrenamtlichen an der Vorbereitung beteiligt waren. Eine wichtige Rolle spielte hier das neue Quartiersnetzwerk „Senioren in Neuwiedenthal“.

**„Neuwiedenthal im Zentrum“ wird im Rahmen des Programms BIWAQ (Bildung, Wirtschaft, Arbeit im Quartier) durch das Bundesministerium für Umwelt, Naturschutz, Bau und Reaktorsicherheit und den Europäischen Sozialfonds gefördert. Es wird vom Bezirksamt Harburg getragen und durch die Lawaetz-Stiftung und Unternehmer ohne Grenzen umgesetzt.*

Pilotprojekt „Hamburger Hausbesuch“

Viele Menschen kämpfen im zunehmenden Alter gegen Vereinsamung an, haben gesundheitliche Probleme oder benötigen Pflege und Hilfe im Haushalt. Um sie mit ihren Sorgen und Schwierigkeiten im Alltag nicht allein zu lassen, wurde ein Pilotprojekt ins Leben gerufen, das 2018 für drei



HAUS AM FRANKENBERG

SENIORENWOHNANLAGE

UNSERE ANGEBOTE:

- Wohnen mit Lang- oder Kurzzeitpflege
- Betreuungsangebote durch Ergotherapeuten
- Hausinterne Küche (Mittagstisch: 3 Menüs zur Auswahl)
- Ehrenamtliche Begleitung

GUT UMSORGT – LIEBEVOLL GEPFLEGT

Am Frankenberg 34 · 21077 Hamburg · Tel. 040 76403-0
haf@baugen-suederelbe.de · www.hausamfrankenberg.de

EINE EINRICHTUNG DER WOHNUNGSBAUGENOSSENSCHAFT SÜDERELBE EG

Ambulanter Pflegedienst

Sabine Mertins

häusliche Senioren- und Krankenbetreuung

- ➔ Individuelle Pflege im Rahmen von häuslicher Krankenpflege und Pflegeversicherung
- ➔ Umfassende Beratung (auch in russischer und polnischer Sprache)
- ➔ Angehörigenschulung und Pflegekurse
- ➔ Hauswirtschaftliche Versorgung

Neuwiedenthaler Straße 124
21147 Hamburg

Telefon 040/7026808 · Fax 040/7967520
www.pflegedienst-mertins.de

24 Stunden Bereitschaftsdienst

MARIO MICHEL

Kranken- und Altenpflege

Wir sind für Sie da!

*Ihr ambulanter Pflegedienst
für Ihre Versorgung im eigenen Zuhause!*

Rundum versorgt für ein Leben nach den eigenen Wünschen!
In Harburg, Rosengarten, Seevetal und Umgebung

Mario Michel Kranken- und Altenpflege

Julius-Ludowieg-Str. 43 21073 Hamburg Tel. 040 - 766 09 50
Bremer Straße 52 21224 Rosengarten Tel. 04108 - 41 41 033
info@ka-michel.de www.ka-michel.de

Holert

seit 1919

BESTATTUNGEN

Inh. Renate Ahrens

Schwarzenbergstr. 38 21073 Hamburg
Tel. 040/77 43 83 Fax 040/77 43 38

www.holert-bestattungen.de

Ihr Fachmann für Barrierefreiheit

Die Kinemagic-Komplett dusche

- ✓ Wanne raus
- ✓ Kinemagic-Dusch-Flächen herstellen

hierzu führen wir aus:

Sanitär- / Fliesen- / Heizung- /
Elektro- / Tischlerarbeiten -
unter anderem Schiebetür

Wir beraten Sie umfassend und persönlich -
sprechen Sie uns an!

SCHULT UG

Karl Johann Schult
Sanitär- und Heizungsmeister

Radickestraße 28 | 21079 Hamburg
Tel. 040/7901 4355 | Mobil 0173/463 88 88



Jahre in den Bezirken Harburg und Eimsbüttel getestet wird, nämlich der „Hamburger Hausbesuch“.

So werden alle Senioren im Bezirk zu ihrem 80. Geburtstag ein schriftliches Besuchsangebot mit einem Terminvorschlag erhalten. Diejenigen, die jenes Alter noch nicht erreicht oder bereits überschritten haben, können das Angebot jedoch ebenfalls in Anspruch nehmen. Die Themen, die bei den Hausbesuchen besprochen werden, können ganz unterschiedlich sein: die eigene gesundheitliche Situation, Ernährung und Bewegung, Barrierefreiheit und hauswirtschaftliche Hilfen in den eigenen vier Wänden oder Unterstützungs- und Pflegebedarfe. Auf Wunsch kontaktieren die eng mit den Pflegestützpunkten zusammenarbeitenden Fachkräfte die passenden Ansprechpartner. Koordiniert werden die Besuche durch eine Fachstelle.

Sollte sich der „Hamburger Hausbesuch“ bewähren, ist nach Ablauf der Pilotphase auch eine Ausweitung des Angebots auf andere Bezirke vorgesehen.

Harburger Pflegekonferenz

Die Harburger Pflegekonferenz besteht seit nunmehr rund 20 Jahren. Zum Gremium gehören u. a. Vertreter aus Krankenhäusern, Pflegediensten und -heimen, dem Bezirksseniorenbeirat, Fraktionen der Bezirksversammlung und Leiter von Selbsthilfegruppen.

Als Ziel steht die Herstellung einer größtmöglichen Vernetzung und Transparenz aller Beteiligten im Bezirk Harburg auf der Agenda. Deshalb wird der persönliche Erfahrungsaustausch gesucht, um Probleme gemeinsam anzupacken und eine vertrauensvolle Zusammenarbeit zu gewährleisten. Dabei steht immer der zu pflegende Mensch im Vordergrund.

Weitere Informationen:

www.hamburg.de/harburg/gesundheitspflegekonferenz/



Beratungszentrum für ältere, pflegebedürftige und körperbehinderte Menschen in Harburg

Im Beratungszentrum für ältere, pflegebedürftige und körperbehinderte Menschen sind der Pflegestützpunkt, die Seniorenberatung und die Beratungsstelle für körperbehinderte Menschen zusammengefasst. Zu Ihren Fragestellungen zu den Themen Senioren, Hilfs- und Pflegebedürftigkeit und Leben mit einer Körperbehinderung erhalten Sie eine umfassende und kompetente Beratung und Unterstützung aus einer Hand. Die Beratungsgespräche bleiben vertraulich, erfolgen neutral und sind kostenlos.

Das Beratungszentrum steht für Betroffene, Angehörige und Freunde von hilfsbedürftigen



Menschen offen. Neben der Information und Beratung werden bei Bedarf eine individuelle und umfassende Pflegeberatung sowie ein Fallmanagement sichergestellt, sodass auch über einen längeren Zeitraum Hilfe bei der Koordination der erforderlichen Schritte möglich ist.

Pflegestützpunkt und Beratungszentrum für ältere, pflegebedürftige und körperbehinderte Menschen Harburg

Harburger Rathausforum 1
21073 Hamburg 42899-1040
pflegestuetzpunkt@harburg.hamburg.de

Persönlich:

Mo. 8.00-12.00 Uhr und
Do. 14.00-18.00 Uhr

Telefonisch:

Di. und Fr. 8.00-12.00 Uhr

Weitere Informationen:

www.hamburg.de/harburg/beratungszentrum





LEBEN MIT BEHINDERUNG

bietet für Menschen mit Behinderung und ihre Familien vielfältige Angebote

Wohngruppen und Tagesstätte Harburg Carrée

Wohngruppen Harburg Carrée, Eddelbüttelstraße 46
21073 Hamburg, Tel. 76 75 15- 35, hcw@lmbhh.de

Tagesstätte Harburg Carrée, Eddelbüttelstraße 46
21073 Hamburg, Tel. 76 75 15- 32, hct@lmbhh.de

www.lmbhh.de

Weitere Angebote:

- Hilfe in der Familie
- Horte
- Pädagogische Betreuung im eigenen Wohnraum
- Wohnassistenz
- Personenbezogene Unterstützung für psychisch kranke Menschen
- Beratung und Rechtliche Betreuung
- Erwachsenenbildung



Bücherhalle Harburg

Eddelbüttelstr. 47 a • 21073 Hamburg

Tel: 040 / 77 29 23

E-Mail: harburg@buecherhallen.de

Wir sind für Sie da:

Di – Fr 10 – 19 Uhr, Sa 10 – 14 Uhr | (ab 01.01.2018)

Ihre Stadtteilbibliothek der Bücherhallen Hamburg:

- Über 45.000 Bücher, Hörbücher, e-books, Comics, CDs, CD-ROMs, DVDs, Blu-rays, Zeitschriften und Spiele
- Bibliothekspädagogische Programme für Schulen und Kitas
- Veranstaltungen für Kinder und Erwachsene
- Informationsinsel mit Internetzugang, Digitaler Bibliothek und Internationale Presse online
- WLAN

Die Bücherhallen sind Hamburgs erste Adresse für Wissensdurst und Freizeit, Informationsvermittlung und Lesevergnügen für alle.

Nur einen Mausklick entfernt:
www.buecherhallen.de
Katalogrecherche,
Online-Verlängerung
und Vormerkung

HARBURG CARRÉE



im Harburg Carrée
Eddelbüttelstr. 47
Tel.: 76 75 23 69
Fax: 76 75 23 70

Nähe S-Bahn Harburg
direkt gegenüber der
VHS und Bücherhalle

Ein Fahrstuhl ist vorhanden.
Die Räume sind rollstuhl-
gerecht eingerichtet.

Mo. - Do. 10.00 bis 18.00 Uhr
Fr. 13.00 bis 18.00 Uhr

Besondere Veranstaltungen entnehmen
Sie bitte unserem Aushang

Unser Verein hat es sich zum Ziel gesetzt, Menschen in Harburg die Möglichkeit zu geben, ungezwungene Kontakte aufzubauen und gemeinsam ihre Freizeit zu verbringen, und zwar unabhängig von Alter und Nationalität.



HAMBURGER VOLKSHOCHSCHULE

Bildung für alle

Wo? Eddelbüttelstraße 47 a, zusammen im Hause mit der Bücherhalle

Was? Kursangebote zu Themen wie Business English oder Stressbewältigung, Bildungsurlaube, Aquafitness oder Hatha Yoga, Einführungen in Android-Geräte oder Photoshop und und ...

Was? Rund 800 Angebote im Jahr

Wann? Tagsüber, abends, wochentags, am Wochenende

Wie? In kleinen oder großen Gruppen, wöchentlich, in Kompaktkursen oder Einzelveranstaltungen

Für wen? Menschen jeden Alters und jeder Herkunft

Achtung: Für Studierende, Rentner und Empfänger von Transferleistungen gibt es Ermäßigungen. Sprechen Sie uns an!

Alle Kurse unter www.vhs-hamburg.de

VHS Harburg/Finkenwerder im Harburg Carrée
Eddelbüttelstraße 47 a • Tel. 040 / 42 73 121 - 33
E-Mail: Harburg@vhs-hamburg.de



Weitere Anlaufstellen

Alzheimer Gesellschaft Hamburg e. V.

Wandsbeker Allee 68
22041 Hamburg
Alzheimer-Telefon 472538
www.alzheimer-hamburg.de

Beratungszentrum sehen I hören I bewegen I sprechen

(bezirksübergreifend)
Eppendorfer Landstraße 59
20249 Hamburg 42804-2545
beratungszentrum@hamburg-nord.hamburg.de

Blinden- und Sehbehinderten- verein Hamburg e. V.

Louis-Braille-Center
Holsteinischer Kamp 26
22081 Hamburg 209404-0
www.bsvh.org

Bund der Schwerhörigen e. V. Hamburg

Wagnerstraße 42
22081 Hamburg 291605
Fax 2997265
www.bds-hh.de
www.hoerbiz.de



Gehörlosenverband Hamburg e. V.

Bernadottestraße 126-128
22605 Hamburg 882051
Fax 8811536
www.glvhh.de

I.K.A.R.U.S. e. V.

Informations- und Kontaktstelle
Aktiver Ruhe-Stand e. V.
Eichtalstraße 14
22041 Hamburg 335408
www.ikarus-wegweiser.de

Seniorenberatung des Bezirks Harburg

Harburger Rathausforum 1
21073 Hamburg 42899-1040
und -2522

Sie suchen weitere Angebote?

Dann werfen Sie doch einen Blick in unseren aktuellen Seniorenwegweiser. Hier finden Sie relevante Anlaufstellen für die ältere Generation sowie Freizeit- und Kulturangebote und erhalten Antworten auf Fragen zu den Themen Unterstützung im Alltag, Wohnen im Alter und Vorsorge.



BEZIRK HARBURG
SENIORENWEGWEISER

 Hamburg





Unterstützung und Begleitung von Familien und Erwachsenen in schwierigen Lebenslagen

Die Hanse-Betreuung bietet Ihnen Unterstützung und Begleitung in schwierigen Lebenslagen. Unser Team mit langjähriger Erfahrung in den Bereichen Sozialpädagogik, Psychologie, Heilpädagogik unterstützt und berät Sie gerne auf Ihrem Weg.

Für erwachsene Menschen mit einer Behinderung oder einer psychischen Erkrankung

- ASP – Ambulante Sozialpsychiatrie
- PBW – Pädagogische Betreuung im eigenen Wohnraum
- WA – Wohnassistenz
- Begegnungsstätte
- Beratungsangebote
- Therapeutische Angebote

Für Familien, Jugendliche und junge Erwachsene

- HfBK – Hilfe für Familien mit behinderten Kindern
- SPFH – Sozialpädagogische Familienhilfe
- EB – Erziehungsbearbeitung
- Gruppenangebote für Kinder und Jugendliche

Vereinbaren Sie gerne ein persönliches Gespräch mit uns.

Hanse-Betreuung gemeinnützige GmbH
Lüneburger Tor 4 - 21073 Hamburg - Tel. 040-765 000 91
www.hanse-betreuung.de

Die Fähre e.V.
bietet Betreuung und Wohnraum für Menschen in einer psychischen Krise:

- Wohnhaus Elbfähre
- Appartementhaus Flex-Appart
- ASP-Die Fähre
- Begegnungsstätte Böckmannstraße

Weitere Informationen im [www!](http://www.diefahre-hamburg.de)

Die Fähre

Tel. (040) 220 39 66
www.diefahre-hamburg.de

Unterstützung für Menschen mit Behinderungen und psychischen Erkrankungen

- Wohn- und Assistenzangebote
- Treffpunkte
- Freizeit, Beratung und Bildung

BHH Sozialkontor
Angebotsberatung
Matthias Raschdorf
T: 040 / 227 227-24
m.raschdorf@bhh-sozialkontor.de
www.bhh-sozialkontor.de

MIT MENSCHEN
stark und lebendig

BHH SOZIALKONTOR

DER HAFEN

Verein für psychosoziale Hilfe Harburg e.V.

Beratung und Begleitung bei seelischen Erkrankungen

Kostenlose niedrigschwellige präventive/nachsorgende Beratung und
Personenorientierte Unterstützung zur gesellschaftlichen Teilhabe
Finanziert aus Mitteln der Sozialhilfe durch Vereinbarungen mit der Stadt Hamburg

Behandlung bei seelischen Erkrankungen

Finanziert durch Krankenkassen
auf Verordnung (Ergotherapie) bzw. vertragliche
Vereinbarung/Einzelfallentscheidung (IV)

Süderelbe

KAJÜTE | **PASSAGE SÜDERELBE**

Tel. 524 77 29-330

Schwerpunkt
Prävention und
Nachsorge

Offene Beratung
Di 10–17 Uhr

Offener Treff
Offene Gruppenangebote

Tel. 524 77 29-320

Schwerpunkt
Personenorientierte
Unterstützung

Info-Termin n. V.

Harburg

ANKER

Tel. 524 77 29-140

Personenorientierte
Unterstützung,
Prävention/Nachsorge

Info-Termin n. V.

Offener Treff
Offene Gruppenangebote
Mittagessen
Geöffnet am Wochenende

Wilhelmsburg

LOTSE BERATUNG

Tel. 524 77 29-220

Schwerpunkt
Prävention und
Nachsorge
Beratung auf
Türkisch

Sprechzeiten:
Mo/Di/Do/Fr 10–12
Mo–Do 15–17 Uhr
Fr 14–16 Uhr

HAFENWERKSTATT

Tel. 524 77 29-330
Café Gegenüber, Marktstand

LOTSE BETREUUNG

Tel. 524 77 29-230

Schwerpunkt
Personenorientierte
Unterstützung

Info-Termin n. V.

PRAXIS FÜR ERGOTHERAPIE

DER HAFEN Verein für psychosoziale Hilfe Harburg e.V.

Tel. 524 77 29-130

Evidenzbasierte
Einzel- und Gruppen-
behandlung
Hausbesuche

Info-Termin n. V.

riel
PRAXIS FÜR SEELISCHE GESUNDHEIT

Tel. 30 08 55 60

Krankenhausnachsorge
Vermittlung und
Koordination
(case management)
Krisenvorsorge
Ambulante
Krisenintervention
(home treatment)

Info-Termin n. V.

Notrufbereitschaft (nur personenorientierte Leistung)
Wochenend-Öffnung

Notrufbereitschaft
Krisenwohnung

Krisenkompass Harburger Süden · Tel. 524 77 29-92 · Mo–Fr 10–15 / Do 10–17 Uhr
Unterstützung bei der Suche nach dem richtigen Angebot für Bürger im Hamburger Süden
in Kooperation mit Insel e.V., vita curare GmbH, Hansebetreuung gGmbH

mail@der-hafen-vph.com · www.der-hafen-vph.com

Refugio – Café der Gastfreundschaft

An mittlerweile sechs Tagen in der Woche treffen sich zahlreiche Helfer mit Flüchtlingen im Café Refugio, um sich mit Elan und Freude miteinander auszutauschen, zu spielen, Sprache zu lernen, bei der Arbeit- und Wohnungssuche zu helfen und im besten Fall auch Freundschaften zu schließen. Fast 100 Ehrenamtliche helfen eifrig dabei mit, eine freundliche Atmosphäre zu schaffen fernab von den mitunter bedrückenden Flüchtlingsunterkünften.

Das Angebot ist breit und ändert sich ständig: Ob Kochen mit Gästen, Sprachkurse, Sportangebote und -veranstaltungen, Konzerte oder Stadtspaziergänge – hier sind die Menschen für alles offen und arbeiten beständig an neuen Ideen, sodass jeder seine jeweiligen Begabungen und Vorlieben miteinbringen kann.

Refugio – Café der Gastfreundschaft

Bremer Straße 9
21073 Hamburg
Ansprechpartner:
Michael 0157 72004918
Café 0157 74070334
www.cafe-refugio-harburg.de
Mo. bis Sa. 15.00-20.00 Uhr



Harburger Integrationsrat

„Die Welt begegnet Harburg, Harburg begegnet der Welt!“ So werden Besucher der Internet-

seite des Harburger Integrationsrates bereits auf der Startseite begrüßt. Der Rat versteht sich als Schnittstelle zwischen Einwohnern und Politik, setzt sich für den Bezirk ein und hilft dabei mit, ihn aktiv mitzugestalten, um ihn kontinuierlich zu verbessern. Dies geschieht in Form von monatlichen Treffen.

Wie der Name schon sagt, ist dem Rat die Integration ein besonderes Anliegen – gerade vor dem Hintergrund, dass jeder Dritte im Bezirk ausländische Wurzeln hat. Hier werden Ideen zur Förderung der Vielfalt und des Miteinanders erarbeitet mit dem Ziel, einen Teil dazu beizutragen, ein weltoffenes Harburg zu schaffen, unabhängig von Herkunft, religiöser Zugehörigkeit und sozialer Lage.

Harburger Integrationsrat

www.harburger-integrationsrat.de



Projektleitung:

Ghasal Falaki Moghaddam
Bezirksamt Harburg
Fachamt Sozialraummanagement
Harburger Ring 33, Raum 410,
21073 Hamburg 42871-2555

Sprechstunde Harburg:

Freiwilligennetzwerk Harburg,
Hölertwiete 5, 21073 Hamburg
1. und 3. Mo. im Monat
16.30-18.30 Uhr

Sprechstunde Neugraben:

Stadtteilbüro Neugraben
Neugrabener Bahnhofstraße 20,
21149 Hamburg
1. und 3. Di. im Monat
16.30-18.00 Uhr

Wohlfahrts- und Sozialverbände vor Ort

Hilfe in allen Lebenslagen

Die Wohlfahrts- und Sozialverbände richten sich mit ihren Angeboten an alle Generationen und Situationen des Lebens. Sie unterhalten verschiedene Einrichtungen im Bezirk Harburg, zu denen Kitas, Seniorentreffs, Anlaufstellen für Eltern, in Not geratene Menschen, Wohnungslose, Verschuldete oder Menschen mit Behinderung gehören. In den jeweiligen Geschäftsstellen informiert man Sie gerne über entsprechende Angebote und Beratungsmöglichkeiten.

Arbeiter-Samariter-Bund (ASB)

Ortsverband
Hamburg-Harburg e. V.
Kalischer Straße 9 a
21073 Hamburg 18018667
www.asb-hamburg.de

Arbeiterwohlfahrt (AWO)

Kreisverband Harburg
Rotenhäuser Wettern 5
21107 Hamburg 31979429
www.awo-harburg.de

Der Hafen – Verein für psychosoziale Hilfe Harburg e. V.

Lüneburger Straße 25
21073 Hamburg 4686667200
www.der-hafen-vph.de

Deutsches Rotes Kreuz (DRK)

Kreisverband
Hamburg-Harburg e. V.
Rote-Kreuz-Straße 3-5
21073 Hamburg 766092-0
www.drk-harburg.hamburg

Engagement mit Herz



AWO für Familien

Wald-Kita Harburg
Vahrendorfer Stadtweg 12 · 21077 Hamburg
Tel. 040 - 76 11 16 72
waldkita-harburg@awo-hamburg.de

Jugendclub Heimfeld und Projekt „Essen und mehr“
Grumbrechtstraße 65 · 21075 Hamburg
Tel. 040 - 79 14 23 78
jugendclubheimfeld@awo-hamburg.de

Erziehungsberatung Harburg
Julius-Ludowig-Straße 9 · 21073 Hamburg
Tel. 040 - 734 43 67 11
eb-harburg@awo-hamburg.de

Sprachreisen England
c/o Inge Riese
Thiemannstraße 37 · 21149 Hamburg
Tel. 040 - 701 42 01
friends.poole@gmx.de

AWO für Senioren

Seniorentreff Harburg
Heimfelder Straße 41 · 21075 Hamburg
Tel. 040 - 792 52 51

Seniorentreff Neugraben
Neugrabener Markt 7 · 21149 Hamburg
Tel. 040 - 702 34 38

Seniorenclub Hausbruch
Stiepenweg 40 · 21147 Hamburg
(im Gemeinschaftsraum,
dienstags ab 13.00)
Tel. 01520 - 346 49 96

AWO Kreisbüro (Kreis VII)
Heimfelder Straße 41 · 21075 Hamburg
Tel. 040 - 792 52 51

Unsere Angebote im Überblick unter www.awo-hamburg.de



Landesverband
Hamburg e.V.

Glücklich
im Job.

DU
AUCH?



Jetzt bewerben:

www.neuer-job.info



Deutsches Rotes Kreuz 
Kreisverband Hamburg-Harburg e.V.

Sicherheit für alle

Die Hamburger Landesarbeitsgemeinschaft für behinderte Menschen e. V. (LAG) bietet ein kostenloses Trainingsprogramm für mobilitätseingeschränkte Menschen an, die den ÖPNV in Hamburg kennenlernen und den Umgang mit Bussen und Bahnen üben möchten.

www.lagh-hamburg.de

Diakonisches Werk Hamburg

Soziale Beratungsstelle
Harburg
Zur Seehafenbrücke 20
21073 Hamburg 3095360
www.beratungsstelle-harburg.de

IN VIA Hamburg e. V.

Eidelstedter Weg 22
20255 Hamburg 514404-0
www.invia-hamburg.de

Sozialkaufhaus fairKauf

Küchergarten 19
21073 Hamburg 7941677-0

Johanniter-Unfall-Hilfe e. V.

Regionalverband Harburg
Am Saal 2
21217 Seevetal 65054-0
www.johanniter.de/harburg

Sozialverband Deutschland e. V. (SoVD)

Geschäftsstelle Harburg
Winsener Straße 13
21077 Hamburg 775957
www.sovd-hh.de

Sozialverband VdK

Landesverband Hamburg e. V.
Hammerbrookstraße 93
20097 Hamburg 401949-0
www.vdk.de

Hilfsorganisationen

Bundesanstalt Technisches Hilfswerk (THW)

Ortsverband Hamburg-Harburg
Nöldekestraße 10
21079 Hamburg 775198
www.thw-hamburg-harburg.de

Deutsche Lebens-Rettungs-Gesellschaft (DLRG)

Landesverband Hamburg
Bezirk Harburg e. V.
Postfach 900219
21042 Hamburg
Telefon 0152 34565401
www.harburg.dlrg.de

Miteinander und Füreinander

Harburger Tafel e. V.

Telefon 77110897
www.harburgertafel.de

Ausgabestelle Harburg

Buxtehuder Straße 31
21073 Hamburg
Di. 11.00-13.30 Uhr,
Do. 11.00-13.00 Uhr,
Mi. und Fr. 9.30-13.30 Uhr

Ausgabestelle Neuwiedenthal

Thomas-Kirche
Lange Striepen 3 b
21147 Hamburg
Di. 14.00-15.30 Uhr

Tauschring Harburg

Telefon 55610208
www.harburger-tauschring.de

Links zum Thema Flüchtlinge und Ehrenamt

www.aktivoli.de/engagement-finden/freiwilligenagenturen.html

www.aktivoli.de/aktivoli-freiwilligenboerse.html

www.hamburg.de/fluechtlinge



INFO-Veranstaltungen finden jeden Mittwoch um 14 Uhr in den Räumen der Bergedorfer Impuls GmbH, Nagelsweg 10, 20097 Hamburg ohne Anmeldung statt.

Wir stärken Menschen

Seit mehr als 20 Jahren begleiten wir Menschen mit psychischen Erkrankungen in und um Hamburg auf dem Weg in einen neuen Beruf oder zurück ins alte Tätigkeitsfeld. Wir bleiben an ihrer Seite. Den ganzen Weg und noch ein Stück weiter.



www.bergedorfer-impuls.de



Helios Mariahilf Klinik Hamburg

Gesundheit für die ganze Familie

Wir sind für Sie da!

Helios Mariahilf Klinik Hamburg
Stader Straße 203 c · 21075 Hamburg
Telefon: (040) 790 06-0



www.helios-gesundheit.de

Nieren- und Hochdruckzentrum

*Nephrologische Praxis im MVZ Hamburg-Sinstorf
PHV-Dialysezentrum*



Unsere Schwerpunkte: Diagnostik und Therapie von Nieren-, Bluthochdruck- und Gefäßerkrankungen • Dialyse • Transplantationsvorbereitung/-nachsorge • Fettstoffwechselstörungen

Dialyseleistungen:

- 26 moderne Dialyseplätze in freundlicher Atmosphäre
- Dialysegeräte der neusten Generation
- sämtliche Hämodialyseverfahren inkl. Hämodiafiltration
- Heimdialyse (Peritonealdialyse und Heim-Hämodialyse)

Ärztliche Leitung:

Dr. med. Olaf Schnegelsberg
Facharzt für Innere Medizin,
Nephrologie und Angiologie
Hypertensiologe DHL

Dr. med. Jan Vitu
Facharzt für Innere Medizin
und Nephrologie
Hypertensiologe DHL

Pflegeleitung Dialyse: Regina Willert; Ingrid-Lucia Nasia (Stellv.)

MVZ Hamburg-Sinstorf • PHV-Dialysezentrum

Schultwiete 2
21077 Hamburg
Tel. 040- 76 98 37 14

www.dialyse-sinstorf.de

MZ gmbH der Patienten-Heimversorgung
Gemeinnütziges Medizinisches Versorgungszentrum Hamburg-Sinstorf

 **Strahlentherapie Harburg**
Stader Straße / B 73



Praxis für Strahlentherapie Harburg

Wir behandeln Krebs- und gutartige Erkrankungen wie Fersensporn, Tennis- und Golfellenbogen oder Arthrose.

Dr. med. Jürgen Heide
Dr. med. Dorchpagma Borschke
Dr. med. Brigita Paskeviciute
Fachärzte für Strahlentherapie und Palliativmedizin

Stader Straße 154 · 21075 Hamburg
Bushaltestelle Eißendorfer Pferdeweg
Linie 141, 146, 251
Parkplätze vorhanden
www.strahlentherapie-harburg.de



Anmeldung unter:
Tel. 040 / 86 69 10 80
Fax 040 / 86 69 10 81 0

Menschen mit Assistenzbedarf

Behinderten Arbeitsgemeinschaft Harburg e. V. (BAG)
 Seeveplatz 1, 21073 Hamburg 767952-0
www.bag-harburg.de

insel e. V. – integriert und selbstbestimmt leben
 Betreuungsverein für Harburg und Wilhelmsburg
 Deichhausweg 2, 21073 Hamburg 32873924
www.insel-ev.de

Leben mit Behinderung Hamburg
 Südring 36
 22303 Hamburg 2707900
www.lmbhh.de

Medizinische Versorgung | Krankenhäuser

Asklepios Klinik Harburg
 Eißendorfer Pferdeweg 52
 21075 Hamburg 181886-0
www.asklepios.com/harburg

HELIOS Mariahilf Klinik Hamburg
 Stader Straße 203 c
 21075 Hamburg 79006-0
www.helios-gesundheit.de

Hospizverein Hamburger Süden e. V.
 Schwarzenbergstraße 81
 21073 Hamburg 76755043
www.hospizvereinhamburger-sueden.de

Medizinischer Dienst der Krankenversicherung Nord (MDK Nord)
 Hammerbrookstraße 5
 20097 Hamburg

Ambulante Versorgung
 Telefon 01803/63568-1*

Stationäre Versorgung
 Telefon 01803/63568-2*

Pflegeversicherung
 Telefon 01803/63568-3*

Sonstige Anliegen
 Telefon 25169-0
www.mdk-nord.de

Mieterberatung

Mieterverein zu Hamburg von 1890 r. V.
 Hölertwiete 2, 21073 Hamburg
Terminvereinbarung 87979-0
Hotline für Nicht-Mitglieder 87979-345
www.mieterverein-hamburg.de

Rechtsberatung

Öffentliche Rechtsauskunft- und Vergleichsstelle Hamburg (ÖRA)
www.hamburg.de/oera

Hauptstelle
 Dammtorstraße 14
 20354 Hamburg 42843-4318 und -4319
 Mo. bis Fr. 8.00-13.00 Uhr

Bezirksstelle Harburg
 Harburger Rathausforum 1, 21073 Hamburg
 Mo. und Mi. 17.00-18.30 Uhr

Bezirksstelle Süderelbe
 Groot Enn 4, 21149 Hamburg
 Di. 17.00-18.30 Uhr

Sozialer Dienst

Gemeinnütziger Sozialer Dienst Hamburg
 Geutensweg 1, 21149 Hamburg 65869513
www.s-d-hamburg.de

Wohnungsnotfälle
 Fachstelle für Wohnungsnotfälle Harburg
 Harburger Rathausforum 1
 21073 Hamburg 42871-2628
wohnungsnotfaelle@harburg.hamburg.de
 Termine nur nach telefonischer Vereinbarung

* 9 Ct./Min. aus dem dt. Festnetz, max. 42 Ct./Min. aus dem Mobilfunknetz



Unser Rat zählt.

879 79-0

Mieterverein zu Hamburg
 im Deutschen Mieterbund **DMB**
 Hölertwiete 2 21073 Hamburg mieterverein-hamburg.de

Fan werden



Fraktion Harburg

Grünanlagen
 Sauberkeit
 Nachbarschaft
 Spielplätze
 Wohnen
 Gerechtigkeit
 Ausbildung
 Stadtplanung
 Sport
 Wirtschaft
 Bildung
 Integration
 ÖPNV
 Kita
 Schule
 Arbeit
 Medizinische Versorgung
 Radverkehr
 Pflege



Fraktion Harburg

... und das ist nur ein Teil der Themen, die wir für Sie im Bezirk bewegen – sprechen Sie uns an.

Jürgen Heimath
Vorsitzender

Claudia Loss
Stellv. Vorsitzende

Holger Böhm
Stellv. Vorsitzender

Harburger Rathausplatz 1 – 21079 Harburg – Telefon 040/76751628 – Telefax 040/7656112
 info@spd-fraktion-harburg.de – www.spd-fraktion-harburg.de

Die GRÜNE Fraktion Harburg



Britta Herrmann



Jürgen Marek



Dr. Gudrun Schitteck



Regina Marek



Tülin Akkoç

GRÜNE Fraktionsbüro
 Schwarzenbergstraße 36
 040 - 77 66 00
 www.gruene-harburg.de

für Sie vor Ort

DIE LINKE.

Fraktion in der
 Bezirksversammlung Harburg

Harburg für Alle!

Weltoffen, sozial und gerecht.

Fraktionsbüro: Fraktion DIE LINKE. · Wallgraben 24, 21073 Hamburg · Telefon (040) 69 08 08 85
 geschaeftsstelle@linksfraktion-hamburg-harburg.de · www.linksfraktion-hamburg-harburg.de

Alles zur Bezirksversammlung Harburg auf:

www.hamburg.de/harburg/bezirksversammlung-harburg



Die Bezirksversammlung Harburg besteht aus 51 Mitgliedern, die von den wahlberechtigten Einwohnern des Bezirks alle fünf Jahre zeitgleich mit dem Europäischen Parlament gewählt werden. Sie regt Verwaltungshandeln an, kontrolliert die Führung der Geschäfte des Bezirksamtes, entscheidet in ihr vorbehaltenen Angelegenheiten und nimmt die im Bezirksverwaltungsgesetz vorgesehenen Wahlen vor.

In allen Angelegenheiten, die für den Bezirk von Bedeutung sind, deren Erledigung aber nicht der Bezirksverwaltung unterliegt, kann sie Empfehlungen aussprechen. Zur Vorbereitung ihrer Arbeit bestellt die Bezirksversammlung den Hauptausschuss, Fachausschüsse und bei Bedarf Sonderausschüsse. Für örtlich begrenzte Bau-, Verkehrs- und Grünangelegenheiten sind die Regionalausschüsse Harburg und Süderelbe eingesetzt.

Getagt wird in der Regel einmal monatlich in öffentlicher Sitzung (die Monate Juli, August und Dezember sind sitzungsfrei). Jede Sitzung beginnt mit einer öffentlichen Fragestunde, in der Bürger Fragen an die Mitglieder der Bezirksversammlung stellen können.

Vorsitz:
Birgit Rajski (SPD)

stellv. Vorsitz:
Robert Timmann (CDU),
Tülin Akkoc (Grüne)

Im **Informationssystem der Bezirksversammlung Harburg** finden Sie den Sitzungskalender, Niederschriften und wichtigste Neuigkeiten aus der Harburger Politik. Hier können Sie sich ebenfalls alle Drucksachen der einzelnen Sitzungen ansehen.



Fraktionen und Gruppen

SPD

(Sozialdemokratische Partei Deutschlands)

Fraktionsvorsitz:

Jürgen Heimath

Fraktionsbüro:

Rathaus Harburg
Harburger Rathausplatz 1
21073 Hamburg 76751628
info@spd-fraktion-harburg.de
www.spd-fraktion-harburg.de

CDU

(Christlich Demokratische Union)

Fraktionsvorsitz:

Ralf-Dieter Fischer

Fraktionsbüro:

Rathaus Harburg
Harburger Rathausplatz 1
21073 Hamburg 32528696
cduharburg@t-online.de

GRÜNE

Fraktionsvorsitz:

Britta Herrmann

Fraktionsbüro:

Schwarzenbergstraße 36
21073 Hamburg 776600
bezirksfraktion@
gruene-harburg.de
www.gruene-harburg.de

DIE LINKE.

Fraktionsvorsitz:

Jörn Lohmann

Fraktionsbüro:

Wallgraben 24
21073 Hamburg 69080885
geschaeftsstelle@linksfraktion-
hamburg-harburg.de
www.linksfraktion-
hamburg-harburg.de

AfD

(Alternative für Deutschland)

Fraktionsvorsitz:

Ulf Bischoff

Fraktionsbüro:

Sand 29
21073 Hamburg 30384636
harburg@afd-hamburg.de

Neue Liberale

Fraktionsvorsitz:

Kay Wolkau

Fraktionsbüro:

Schwarzenbergstraße 81
21073 Hamburg 38040846
fraktion@
neueliberale-hamburg.de

FDP

(Freie Demokratische Partei)

Kontakt:

Freie Demokratische Partei
(FDP)
Kreisverband Harburg
c/o Jägerstraße 120 a
21079 Hamburg 7638157
fdp@fdp-harburg-stadt.de

Ausschüsse

Hauptausschuss (HA)

Der Hauptausschuss hat die wichtigsten Funktionen inne und ist als einziger Ausschuss vollständig fächerübergreifend tätig.

Aufgaben:

- Beschlussfassung in bestimmten Angelegenheiten oder im Einzelfall, wenn von der Bezirksversammlung ermächtigt
- Beratung von Themen von grundsätzlicher oder fachlich übergeordneter Bedeutung
- Vorbereitung der Sitzungen der Bezirksversammlung
- Koordinierung der Arbeit sämtlicher Fachausschüsse

Ausschuss für Gesundheit, Umwelt und Verbraucherschutz (GUV)

Im Ausschuss für Gesundheit, Umwelt und Verbraucherschutz geht es um Gesundheitsthemen sowie um Angelegenheiten rund um Natur- und Umweltschutz.

Aufgaben:

- Beratung zu öffentlichen Grünanlagen
- Beratung zu Straßen- und Parkbäumen, Baumfälllisten
- Behandlung der Sauberkeit im öffentlichen Raum
- Beschluss von Maßnahmen zum Gewässerschutz
- Beobachtung der Aktivitäten der AGENDA 21
- Beantwortung von Fragen zu den Themen Verbraucher- und Jugendschutz sowie medizinische Versorgung

Ausschuss für Inneres, Bürgerservice und Verkehr (IBV)

Im Ausschuss für Inneres, Bürgerservice und Verkehr spielt der Bereich Verkehr eine große Rolle.

Aufgaben:

- Erörterungen zu Straßen, Radwegen und ÖPNV
- jährliche Abstimmung des Straßenbauprogramms über Ausbau und Unterhaltung sowie erstmalige endgültige Herstellung von Straßen
- Behandlung von Angelegenheiten der inneren Sicherheit (Polizei, Feuerwehr, Freiwillige Feuerwehren, Katastrophenschutz)
- Thematisierung der allgemeinen Dienstleistungen des Bezirksamtes gegenüber den Bürgern

Ausschuss für Kultur, Sport und Freizeit (KSF)

Der Ausschuss für Kultur, Sport und Freizeit befasst sich mit allen Themen der kulturellen Infrastruktur.

Aufgaben:

- Kulturförderung
- finanzielle Förderung von Stadtteilkultureinrichtungen, Initiativen und Einzelengagements in der Stadtteilkultur
- Vergabe und Nutzung der bezirklichen Sportanlagen
- Instandhaltung der Sportanlagen
- Bauvorhaben auf den Sportanlagen

Ausschuss für Soziales, Bildung und Integration (SBI)

Der Ausschuss für Soziales, Bildung und Integration behandelt Themen wie soziale Dienste und Leistungen, Angelegenheiten von Senioren, Schwerbehinderten, Pflege und Wohnen. Bildung ist ein weiterer Schwerpunkt.

Aufgaben:

- Befassung mit Themenkreis Migranten, Integration, Flüchtlingen und öffentlich-rechtlicher Unterbringung
- Diskussion über Schulen, deren Standorte und Bauvorhaben

Ausschuss für Wirtschaft, Arbeit und Tourismus (WAT)

Im Ausschuss für Wirtschaft, Arbeit und Tourismus wird vor allem die Frage behandelt, wie die Harburger Innenstadt attraktiver werden kann.

Aufgaben:

- regelmäßige Berichterstattung durch BID Sand/Hölertwiete und das Citymanagement Harburg
- Beratung von Themen des Harburger Wochenmarktes oder des Weihnachtsmarktes
- Beschäftigung mit Fragen der Wirtschaftsförderung, Standortstärkung und Standort-sicherung
- Neu- und Weiterentwicklung des Technologiestandortes Harburg
- Behandlung von Fragen des Arbeitsmarktes

Haushalts- und Vergabeausschuss (HV)

Der Haushalts- und Vergabeausschuss befasst sich mit den Haushaltsangelegenheiten des Bezirksamtes.

Aufgaben:

- Beschäftigung mit Grundsatzangelegenheiten des Haushalts
- Berichterstattung über die Beschlüsse von Senat und Bürgerschaft zur Konsolidierung des Haushalts und über die bezirklichen Maßnahmen zur Umsetzung durch die Verwaltung
- Vorbereitung von Beschlüssen der Bezirksversammlung oder des Hauptausschusses zur Verwendung der bezirklichen Gestaltungsmittel
- Überwachung der Vergabe öffentlicher Aufträge

Jugendhilfeausschuss (JHA)

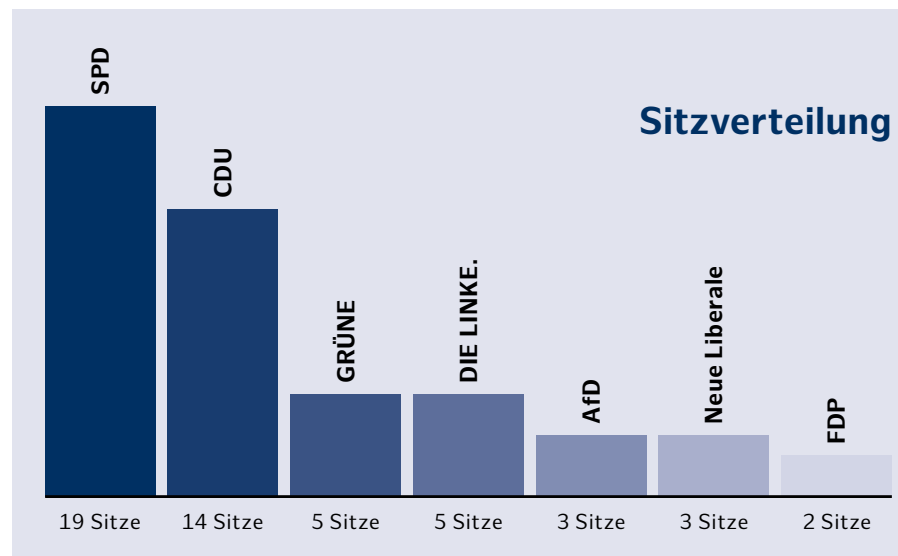
In diesem Ausschuss werden alle Angelegenheiten der Jugendhilfe behandelt.

Aufgaben:

- Beschluss über die dem Bezirk zugewiesenen Finanzmittel zur Förderung der regionalen Kinder- und Jugendarbeit
- Beteiligung an anderen Fachaufgaben, soweit Aspekte der Jugendhilfe berührt werden

Regionalausschuss Harburg (RegH)

Der Regionalausschuss Harburg kümmert sich um die Belange der Harburger Ortsteile Eißendorf, Gut Moor, Harburg Kern, Heimfeld, Langenbek, Marmstorf, Neuland, Rönneburg und Wilstorf hinsichtlich Bau-, Verkehrs- und Grünangelegenheiten.



Aufgaben:

- Besprechung von Sachthemen, die eine unmittelbare Auswirkung auf die Bevölkerung in den genannten Ortsteilen haben
- Behandlung von Angelegenheiten der Sozialen Stadtteilentwicklung
- Annahme von Angelegenheiten zur abschließenden Entscheidung durch die Bezirksversammlung
- Behandlung von allen relevanten Bauangelegenheiten im Stadium des Vorbescheids- und des Bauantragsverfahrens vor der Entscheidung durch die Verwaltung

Regionalausschuss Süderelbe (RegSü)

Der Regionalausschuss Süderelbe behandelt Bau-, Verkehrs- und Grünangelegenheiten in den Ortsteilen Altenwerder, Cranz, Francop, Hausbruch, Moorburg und Neugraben-Fischbek.

Aufgaben:

- Besprechung von Sachthemen, die eine unmittelbare Auswirkung auf die Bevölkerung in den genannten Ortsteilen haben
- Behandlung von Angelegenheiten der Sozialen Stadtteilentwicklung

- Annahme von Angelegenheiten zur abschließenden Entscheidung durch die Bezirksversammlung
- Behandlung von allen relevanten Bauangelegenheiten im Stadium des Vorbescheids- und des Bauantragsverfahrens vor der Entscheidung durch die Verwaltung

Stadtplanungsausschuss (SPA)

Der Stadtplanungsausschuss befasst sich mit der gesamten städtebaulichen und landschaftsplanerischen Entwicklung, außer mit Angelegenheiten der Sozialen Stadtteilentwicklung.

Aufgaben:

- Beratung der Einleitung, Weiterführung oder Einstellung von Bebauungsplanverfahren
- Formulierung der Empfehlungen für die Bezirksversammlung
- Durchführung öffentlicher Plandiskussionen
- Auswertung der Stellungnahmen der Öffentlichkeit bei Plandiskussionen und Auslegungen
- Behandlung einzelner Bauvorhaben bei entsprechender städtebaulicher Bedeutung

Feuer- und Rettungswachen

Bereich Harburg

Feuer- und Rettungswache Harburg (F31)

Großmoorbogen 8
21079 Hamburg 42851-3100
wf31@feuerwehr.hamburg.de

Bereich Süderelbe

Feuer- und Rettungswache Süderelbe (F36)

Waltershofer Straße 1
21147 Hamburg 42851-3600
geschaeftzimmerf36@feuerwehr.hamburg.de

Freiwillige Feuerwehren

Wir freuen uns auf Dich!

Die Einsätze der Freiwilligen Feuerwehr sind vielseitig und aufregend. Du lernst, wie schnelle und professionelle Hilfe mit modernen Geräten geleistet werden kann und kannst bei uns viele Kompetenzen auch für den privaten und beruflichen Alltag erlangen. Neben den Einsätzen gibt es auch gemeinsame Freizeitaktivitäten, Ausfahrten mit den Familien und die Möglichkeit, sich für die Einsätze fit zu halten. Wir helfen und unterstützen uns gegenseitig.



Freiwillige Feuerwehr und Jugendfeuerwehr Harburg

Lotsekai 1
21079 Hamburg 42851-3922
www.facebook.com/ffharburg

Weitere Jugendfeuerwehren gibt es in Eißendorf, Moorburg, Neuenfelde-Nord, Neugraben und Sinstorf. Eine Liste aller Gruppen befindet sich auf der Internetseite der Jugendfeuerwehr Hamburg:

www.jf-hamburg.de



Geschäftsstelle der Freiwilligen Feuerwehr Hamburg

Westphalensweg 1
20099 Hamburg
Landesbereich-Management 42851-4081
www.feuerwehr-hamburg.de

Geschäftsstelle der Jugendfeuerwehr Hamburg

Westphalensweg 1
20099 Hamburg
Innerhalb der Geschäftszeiten
(Di. 16.00-18.00 Uhr)
Telefon 42851-1906
Außerhalb der Geschäftszeiten
Telefon 42851-1908
www.jf-hamburg.de

Polizeidienststellen

Polizeikommissariat 46

Lauterbachstraße 7
21073 Hamburg 42865-4610

Polizeikommissariat 47

Neugrabener Markt 3
21149 Hamburg 428654710

Wasserschutzpolizeikommissariat 3

Am Überwinterungshafen 1
21079 Hamburg 42866-5310

Weitere Informationen: www.hamburg.de/polizei





STADTREINIGUNG.HAMBURG



SAUBERES
HAMBURG

Eine Initiative der Stadtreinigung Hamburg

„MÜLL EINFACH
FALLEN LASSEN?
DAS BRINGT DAS FASS
ZUM ÜBERLAUFEN!“

ROSITA SCHÖNFELD, BETREIBERIN DES HARBURGER FÄHRHAUS „BEI ROSI“



ICH
MACH
#MEINE
PERLE

MACHST DU MIT?
www.sauberes.hamburg

Steigen Sie ein!

hvv.de
Information · Fahrpläne | Timetables · Service
040/19 449

Optimale Verbindungen

Der Hamburger Verkehrsverbund (HVV) bietet einen attraktiven, modernen und günstigen Nahverkehr für Hamburg und das Umland. Rund 730 Schnellbahn-, Regionalverkehrs-, Bus- und Fährlinien sorgen dafür, dass Sie überall gut hin- und wieder wegkommen.

Fahrplan

Die HVV-Fahrplanbücher erscheinen einmal im Jahr und sind in den HVV-Servicestellen sowie im Zeitschriftenhandel erhältlich. Ihren persönlichen Fahrplan oder einen Haltestellenaushang senden wir Ihnen gern kostenlos zu: Tel. 040/19 449. Diesen Service bieten wir auch in Blindenschrift an. Unter hvv.de können Sie sich Ihren persönlichen Fahrplan selbst zusammenstellen und ausdrucken. Sie finden hier auch Haltestellenaushänge und Informationen zur Barrierefreiheit im HVV.

Fahrkarten

Eine Fahrkarte gilt auf allen Linien im HVV, egal ob Sie mit Bus, Bahn oder Hafenfähre unterwegs sind. Einzel-, Tages- und Gruppenkarten können Sie im Bus, am Automaten, über die HVV-App und im Onlineshop auf hvv.de kaufen. Für alle, die regelmäßig mit uns fahren, lohnen sich unsere Wochen- und Monatskarten. Zeitkarten gibt es auch im günstigen Abo: Damit sparen Sie rund 20%. Abo-Karten sind in jeder HVV-Servicestelle erhältlich. Sie können Ihr Abo monatlich ändern und zu jedem Monatsende kündigen.

HVV-App

Mit der HVV-App für iOS und Android können Sie Fahrplanauskünfte mobil abrufen und Einzel-, Tages-, Gruppen-, Wochen-, Monats- und Ergänzungskarten sowie die Hamburg CARD über Ihr Smartphone kaufen. Bei jedem Fahrkartenkupf erhalten Sie 3% Rabatt. Davon ausgenommen sind Wochen- und Monatskarten sowie die Hamburg CARD. Infos unter hvv.de/app

Onlineshop | hvv.de

Kennen Sie schon unseren Onlineshop auf hvv.de? Hier können Sie Monats- und Abo-Karten bestellen und folgende Karten sofort ausdrucken: Einzel-, Tages- und Gruppenkarten, Wochen-, Ergänzungs- und Fahrradkarten, Zuschläge für SchnellBus/1. Klasse RB/RE sowie die Hamburg CARD – bis zu 14 Tage im Voraus. Beim Kauf von Einzel-, Tages-, Gruppen- und Ergänzungskarten sparen Sie 3%.

Einstieg vorn

Bitte steigen Sie vorne in den Bus ein und zeigen Sie Ihre gültige Fahrkarte vor. Bei den MetroBus-Linien 4, 5 und 6 gilt das mo – sa erst ab 21 Uhr, sonn- und feiertags ganztägig. Gehen Sie so weit wie möglich durch und steigen Sie nur an den hinteren Türen aus. Vielen Dank!

HVV-Garantie: Pünktlich oder Geld zurück!

Sollten Sie Ihr Ziel mehr als 20 Minuten zu spät erreichen, erhalten Sie 50% des Fahrpreises zurück. Infos unter hvv.de/garantie

Komm gut nach Hause



Unterwegs mit Bus und Bahn

Hamburger Verkehrsverbund (HVV)

Kundenzentrum
Johanniswall 2/Ecke Steinstraße
20095 Hamburg
hvv.de
Mo. bis Fr. 8.00-18.00 Uhr



HVV-Servicestellen

Harburg

↪ Bahnhof Harburg

Hannoversche Straße 85
Mo. bis Fr. 7.30-19.00 Uhr, an den ersten und letzten beiden Werktagen (Mo. bis Fr.) im Monat 6.00-19.00 Uhr

↪ 🚗 Harburg Rathaus

Eingang Eißendorfer Straße
Mo. bis Fr. 5.30-21.00 Uhr

Neugraben

↪ 🚉 DB Service Store

im Bahnhof Neugraben
Mo. bis Do. 4.00-22.00 Uhr,
Fr. und Sa. 6.00-23.00 Uhr,
So. 8.00-22.00 Uhr

(Stand: Dezember 2017)

Strom | Gas | Wärme

HAMBURG ENERGIE GmbH

Ballindamm 1, 20095 Hamburg
Kunden-Hotline 33441010
www.hamburgenergie.de
Mo. bis Fr. 8.00-20.00 Uhr,
Sa. 8.00-18.00 Uhr

Vattenfall Europe Sales GmbH

Überseering 12
22297 Hamburg
Kostenfreie Servicenummer
Telefon 0800 9925000
www.vattenfall.de
Mo. bis Fr. 9.00-18.00 Uhr

Wasser

HAMBURG WASSER

Hamburger Wasserwerke GmbH (HWW)
Hamburger Stadtentwässerung AöR (HSE)
Kundencenter
Ballindamm 1
20095 Hamburg 7888-2222
www.hamburgwasser.de
Mo. bis Fr. 10.00-18.00 Uhr

Entsorgung

Stadtreinigung Hamburg

www.stadtreinigung.hamburg



Ihr Ansprechpartner in allen Entsorgungsfragen in Hamburgs Süden

Bullerdeich 19
20537 Hamburg 2576-0
Telefonische Sprechzeiten:
Mo. bis Fr. 7.00-18.00 Uhr

Außenstelle:

Energieberg Georgswerder
Fiskalische Straße 2
21109 Hamburg 2576-1080
energieberg@stadtreinigung.hamburg
Öffnungszeiten:
1. April bis 31. Oktober
Di. bis So. 10.00-18.00 Uhr

Recyclinghöfe

Abgabe von Sperrmüll sowie Problem- und Wertstoffen

Harburg

Neuländer Kamp 6
21079 Hamburg
Mo. bis Fr. 8.00-19.00 Uhr,
Sa. 8.00-14.00 Uhr

Neugraben-Fischbek

Am Aschenland 11
21147 Hamburg
Mo. bis Fr. 8.00-17.00 Uhr,
Sa. 8.00-14.00 Uhr

Sperrmüllabfuhr auf Bestellung

Telefon 2576-2576

Bestellung der Sperrmüllabfuhr mit Kontaktformular über www.stadtreinigung.hamburg möglich

Abholtermine: 7.00-14.00 Uhr, auf Wunsch Mo. 14.00-18.00 Uhr

Hotline „Saubere Stadt“

Kontakt bei Verunreinigungen auf öffentlichen Wegen, in Parks oder Grünanlagen

Telefon 2576-1111

Hotline-Meldung per Internet: www.stadtreinigung.hamburg

Die APP zum Abfall

Kostenlose App für Smartphones und Tabletcomputer mit Betriebssystemen auf iOS- und auf Android-Basis im App- und im Play-Store



Suche: „Stadtreinigung Hamburg“

Soziale Netzwerke



Allgemeine Notdienste

Polizei	110
Rettungsdienst Notarzt Feuerwehr	112

siehe auch Seite 65

Polizeinotruf für Gehörlose	
Fax	110
Feuerwehrotruf für Gehörlose	
Fax	112

Bei Verdacht auf Herzinfarkt oder Schlaganfall sofort den Rettungsdienst unter 112 anrufen!

Medizinische Notdienste

Apotheken-Notdienstfinder	
Telefon	0800 0022833*
www.aponet.de	
Ärztlicher Bereitschaftsdienst (wenn der Hausarzt nicht erreichbar ist)	116117*
Gift-Informationszentrale	
Telefon	0551 19240
Zahnärztlicher Notdienst	01805 050518**

Soziale Notdienste

Babyklappen-Hotline	0800 4560789*
Elterntelefon	0800 1110550*
Hilfetelefon Gewalt gegen Frauen	08000 116016*
Kinder- und Jugendtelefon	0800 1110333*

Kinderschutzzentrum Harburg	7901040
Notruf für Schwangere und Mütter mit Neugeborenen	
Telefon	0800 4560789*
Notruf für vergewaltigte Frauen und Mädchen	255566
Telefonseelsorge	
Telefon	0800 1110-111* oder -222*
WEISSER RING, Opfertelefon	116006*

Andere Notdienste

Autoversicherer (Zentralruf)	0800 2502600*
Notdienst der Elektrohandwerke Hamburg	
Telefon	51430430
Pannenhilfe ADAC	
Telefon	01802 222222***
Mobil:	222222
Sperrnotruf (Karten, Handys, ePerso)	116116*
Sturmflutvorsorge Hamburg Port Authority	
Telefon	42847-2288, -2887
Sturmflutwarndienst	
Telefon	31903190
Tierärztlicher Notdienst	
Telefon	434379
Tierrettungsdienst des Hamburger Tierschutzvereins	
Telefon	222277

* Kostenlose Servicenummer

** Festnetzpreis 14 Ct./Min., Mobilfunkpreise max. 42 Ct./Min.

*** Festnetzpreis 6 Ct./Anruf, Mobilfunkpreise max. 42 Ct./Min.

IMPRESSUM

Konzept und Betreuung

inixmedia nord/west GmbH
 Redaktionsleitung: Lea Gutscher
 Osterbekstraße 86, 22083 Hamburg
 fon 040 89066738-0
 fax 040 89066738-9
 mail hamburg@inixmedia.de

Herausgeber

inixmedia GmbH
 Marketing & Medienberatung
 HRB 5629, Kiel
 Geschäftsführer:
 Thorsten Drewitz, Maurizio Tassillo
 Liesenhörnweg 13, 24222 Schwentinental
 fon 0431 66848-60
 fax 0431 66848-70
 mail info@inixmedia.de
 web www.inixmedia.de
 f www.facebook.com/www.inixmedia.de

Im Auftrag des Bezirksamtes Harburg
 8. Auflage, Ausgabe 2018/2019

Redaktion Verlag:

Stefan Meckel, Celina Jagilka
 Lektorat Verlag: Lea Gutscher
 Anzeigenberatung: Helmut Klörs
 Layout | Satz: Silvia Hansen, Rika Pfau
 Titelfoto: Bezirksamt Harburg
 Druck: Silber Druck oHG,
 www.silberdruck.de PN 1454

Text, Umschlaggestaltung, Art und Anordnung des Inhalts sind urheberrechtlich geschützt. Nachdruck – auch auszugsweise – nicht gestattet.

Weder das Bezirksamt Harburg noch der Verlag können für die Vollständigkeit und korrekte Wiedergabe der Inhalte eine Gewähr übernehmen.

Branchen

Ämter & Öffentliche Einrichtungen	11, 66
Bauen, Wohnen & Garten	6, 8, 16, 32, 37, 50, 59, U4
Bildung & Kinderbetreuung	U2, 6, 22, 37, 42, 44, 46, 52, U4
Dienstleister	12, 37, 59
Gesellschaft & Politik	U2, 60

Gesundheit	40, 42, 46, 58
Industrie, Wirtschaft & Handel	11, 12, 28, 44, U4
Kultur	26
Mobilität, Kfz & Zweiräder	32, 64, 66
Recht, Steuern, Finanzen & Versicherung	12, 32, 37

Shopping & Einkaufen	U3, U4
---------------------------------	--------

Soziales & Seniorenangebote	16, 42, 46, 48, 49, 50, 52, 54, 56, 57, U4
--	--

Sport & Freizeit	22, 26
-----------------------------	--------

Trauerfall	50
-------------------	----

Ver- & Entsorgung	66
------------------------------	----



Warncke's Frischecenter

Im Wert von 25 € einkaufen* und mit diesem Coupon einen

5-€-Gutschein**

für Ihren nächsten Einkauf bei EDEKA Warncke in Neugraben erhalten.



* Ausgenommen sind Gutscheine, Pfand, Telefonkarten, Bücher und Tabakwaren.

** Eine Bar- oder Teilzahlung ist nicht möglich. 1 Coupon pro Einkauf.

Gutschein einmalig einlösbar. Nur einzulösen bei EDEKA Warncke in Neugraben bis 31.12.2018.

Süderelbering 1 in 21149 Hamburg · www.edeka-warncke.de ·

Wir ♥ Lebensmittel.



Hier steckt

mehr

für Sie drin.

**Gratis für Sie in
Ihrem dm-Markt.**

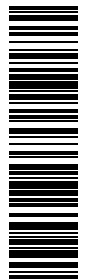
Mit diesem Original-Coupon erhalten Sie einmal ein Pflaster Sensitiv der **dm-Marke** DAS gesunde PLUS in **Originalgröße** (10 Pflaster à 10 cm x 6 cm). Produkt aus dem Regal nehmen und an der Kasse zusammen mit diesem Coupon* vorlegen.

dm-drogerie markt

Lüneburger Straße 48 · 21073 Hamburg

Mo-Sa 8.00-20.00 Uhr · www.dm.de

Marke



923260524 156504

* Dieser Coupon ist bis zum 31.12.2018 gültig. Nur einlösbar im/in hier angegebenen dm-Markt/dm-Märkten, nicht gültig bei Bestellungen auf www.dm.de. Je Kunde ist 1 Coupon einlösbar. Jede Vervielfältigung ist unzulässig.
dm-drogerie markt GmbH + Co. KG,
Carl-Neuberg-Straße 1, 76185 Karlsruhe.
Stand: 11/2015

HIER BIN ICH MENSCH
HIER KAUF ICH EIN



Infos & Geschenkideen
in der Höllertwiete 6
Mo. bis Fr. 10 bis 16 Uhr



**BID
SAND
HÖLLERTWIETE**

www.citymanagement-harburg.de



Arbeiten und Wohnen – ein Quartier



**Beliebter Technologie- und Bürostandort
ist jetzt auch attraktives Kultur- und Wohnquartier.**

www.channel-hamburg.de

Margaretenhort

Jugendhilfe und
Sozialpsychiatrische Betreuung

ANGEBOTE FÜR
FAMILIEN, KINDER,
JUGENDLICHE &
ERWACHSENE

Der Margaretenhort bietet Kinder- und Jugendhilfe, Sozialpsychiatrische Betreuung für Minderjährige und Erwachsene, Schulprojekte und schulische Ganztagsbetreuung, Offene Kinder- und Jugendarbeit sowie Sozialräumliche Hilfen im Hamburger Süden und darüber hinaus.

SO ERREICHEN SIE UNS

Margaretenhort
Kinder- und Jugendhilfe gGmbH
Höllertwiete 5
21073 Hamburg
Tel. 040 79 01 89-0
Fax 040 79 01 89-99
E-Mail: info@margaretenhort.de

