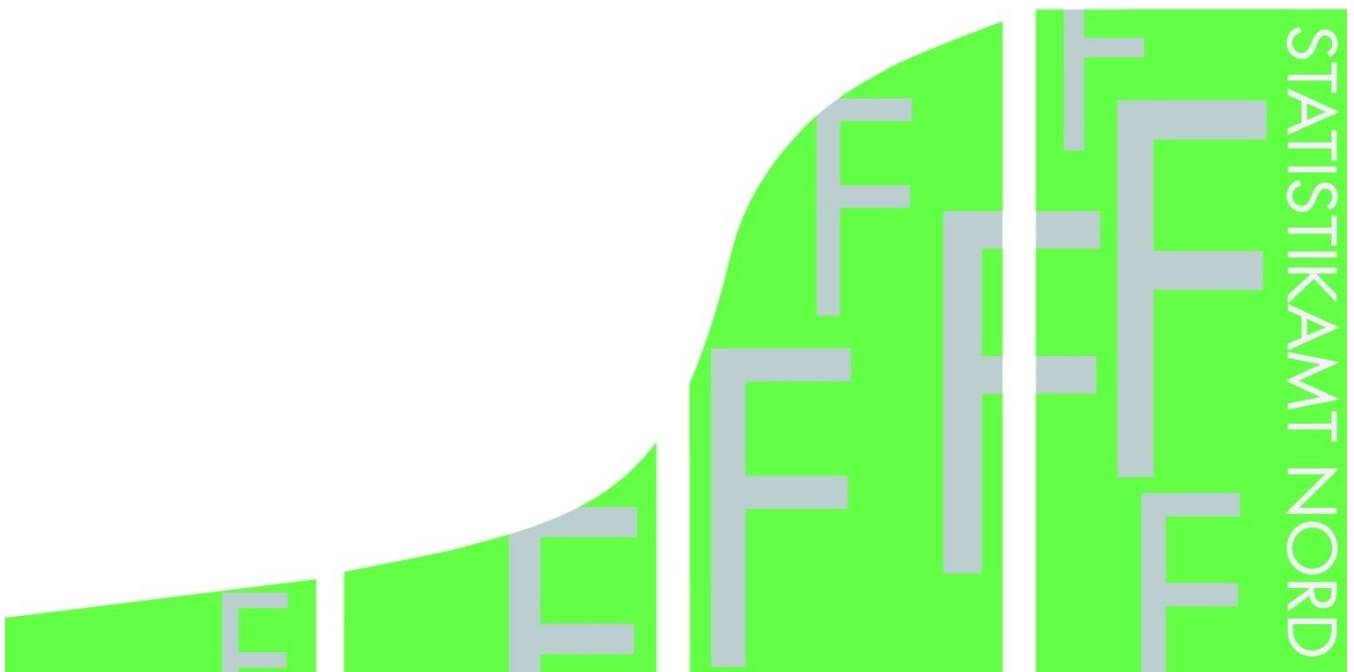


STATISTISCHE BERICHTE

Kennziffer: F II 1 - m 9/17 SH

# Baugenehmigungen in Schleswig-Holstein im September 2017

Herausgegeben am: 8. November 2017



## Impressum

### Statistische Berichte

#### Herausgeber:

**Statistisches Amt für Hamburg und Schleswig-Holstein**  
– Anstalt des öffentlichen Rechts –

Steckelhörn 12  
20457 Hamburg

#### Auskunft zu dieser Veröffentlichung:

Marion Schierholz  
Telefon: 040 42831-1716  
E-Mail: [bautaetigkeit@statistik-nord.de](mailto:bautaetigkeit@statistik-nord.de)

#### Auskunftsdienst:

E-Mail: [info@statistik-nord.de](mailto:info@statistik-nord.de)  
Auskünfte: 040 42831-1766  
0431 6895-9393

Internet: [www.statistik-nord.de](http://www.statistik-nord.de)

© Statistisches Amt für Hamburg und Schleswig-Holstein, Hamburg 2017  
Auszugsweise Vervielfältigung und Verbreitung mit Quellenangabe gestattet.

Sofern in den Produkten auf das Vorhandensein von Copyrightrechten Dritter hingewiesen wird, sind die in deren Produkten ausgewiesenen Copyrightbestimmungen zu wahren. Alle übrigen Rechte bleiben vorbehalten.

#### Zeichenerklärung:

|          |  |
|----------|--|
| 0        | weniger als die Hälfte von 1 in der letzten besetzten Stelle, jedoch mehr als nichts |
| –        | nichts vorhanden (genau Null)  |
| ...      | Angabe fällt später an   |
| ·        | Zahlenwert unbekannt oder geheim zu halten   |
| ×        | Tabellenfach gesperrt, weil Aussage nicht sinnvoll                                   |
| a. n. g. | anderweitig nicht genannt  |
| u. dgl.  | und dergleichen  |
| ( )      | Zahlenwert mit eingeschränkter Aussagefähigkeit                                      |
| /        | Zahlenwert nicht sicher genug  |

# 1. Baugenehmigungen<sup>1</sup> im Wohn- und Nichtwohnbau in Schleswig-Holstein im September 2017

| KREISFREIE STADT<br>Kreis            | Wohn-<br>gebäude | Nichtwohn-<br>gebäude | Wohnungen  |   |  |
|--------------------------------------|------------------|-----------------------|--|---|--|
|                                      |                  |                       | insgesamt<br>(einschl. durch<br>Baumaß-<br>nahmen<br>entstanden) | darunter Neubau in                            |  |
|                                      |                  |                       |  | Wohnge-<br>bäuden mit<br>1 und 2<br>Wohnungen | Wohnge-<br>bäuden mit<br>3 und mehr<br>Wohnungen |
| Anzahl                               | Anzahl           | Anzahl                | Anzahl   | Anzahl  |  |
| FLENSBURG                            | 16               | 5                     | 79   | 4   | 74   |
| KIEL                                 | 11               | 4                     | 9  | 7   | –  |
| LÜBECK                               | 10               | –                     | 31   | 6   | 25   |
| NEUMÜNSTER                           | 3                | 2                     | 4  | 4   | –  |
| Dithmarschen                         | 18               | 2                     | 10   | 10  | –  |
| Herzogtum Lauenburg                  | 40               | 9                     | 64   | 27  | 34   |
| Nordfriesland                        | 77               | 19                    | 101  | 70  | 30   |
| Ostholstein                          | 51               | 14                    | 142  | 27  | 107  |
| Pinneberg                            | 116              | 8                     | 193  | 67  | 72   |
| Plön                                 | 29               | 3                     | 23   | 14  | –  |
| Rendsburg-Eckernförde                | 66               | 11                    | 71   | 51  | 18   |
| Schleswig-Flensburg                  | 170              | 31                    | 283  | 157   | 120  |
| Segeberg                             | 53               | 14                    | 69   | 37  | 28   |
| Steinburg                            | 32               | 12                    | 51   | 21  | 24   |
| Stormarn                             | 47               | 10                    | 112  | 30  | 73   |
| <b>Schleswig-Holstein insgesamt</b>  | <b>739</b>       | <b>144</b>            | <b>1 242</b>   | <b>532</b>                                    | <b>605</b>                                       |
| Januar bis September 2017<br>dagegen | 6 464            | 1 222                 | 10 615   | 4 459   | 5 153  |
| Januar bis September 2016            | 7 007            | 1 425                 | 11 964   | 4 848   | 5 858  |
| Differenz                            | - 543            | - 203                 | - 1 349  | - 389   | - 705  |
| Veränderung in %                     | - 7,7            | - 14,2                | - 11,3   | - 8,0   | - 12,0   |

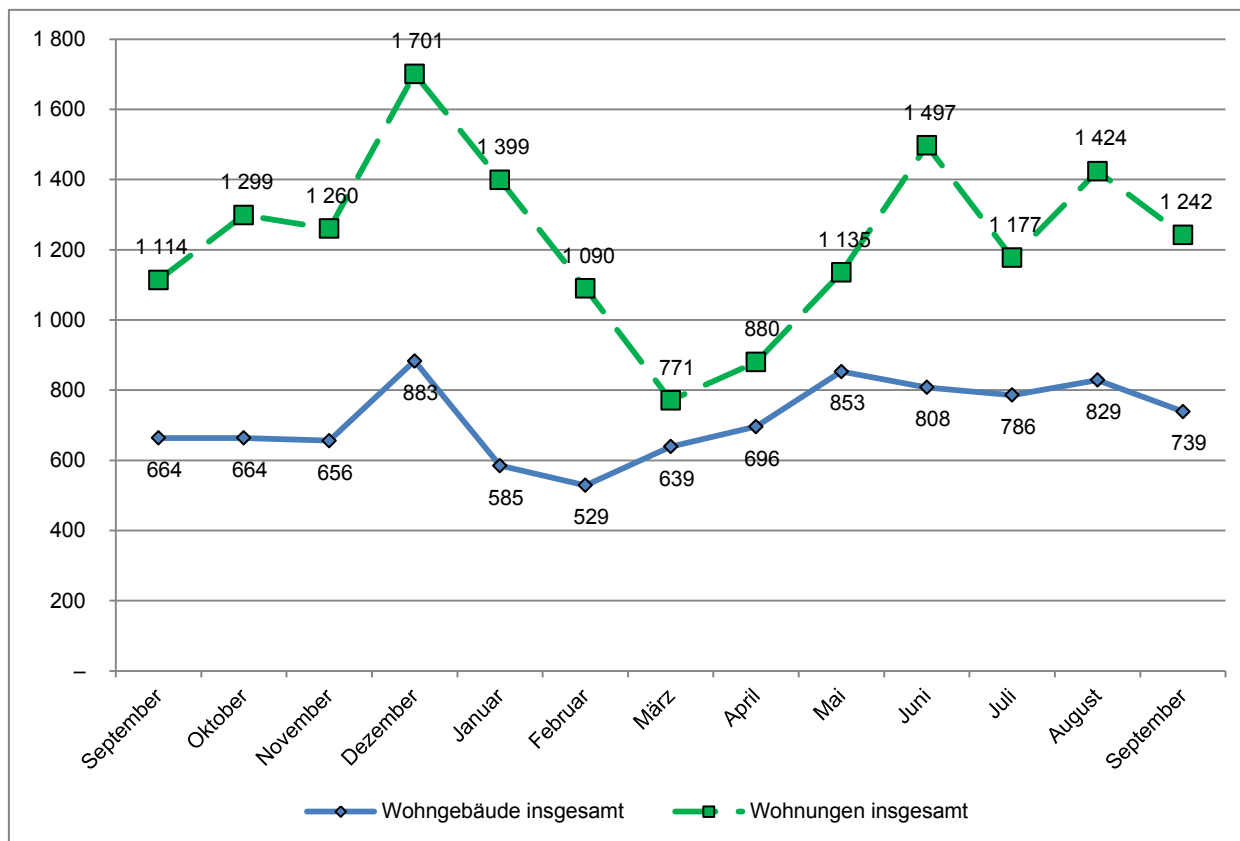
<sup>1</sup> einschließlich Wohnheime

## 2. Baugenehmigungen<sup>1</sup> im Wohnbau (Neubau) in Schleswig-Holstein im September 2017

| Art der Angabe                            | Baugenehmigungen <sup>1</sup> |                   |                     |                      |        |                     |
|---|-------------------------------|-------------------|---------------------|----------------------|--------|---------------------|
|   | September<br>2017             | September<br>2016 | Veränderung<br>in % | Januar bis September |        |                     |
|   |                               |                   |                     | 2017                 | 2016   | Veränderung<br>in % |
| <b>Wohngebäude (Anzahl)</b>               | 557                           | 472               | 18,0                | 4 663                | 5 035  | - 7,4               |
| und zwar                                  |                               |                   |                     |                      |        |                     |
| mit 1 und 2 Wohnungen                     | 492                           | 408               | 20,6                | 4 086                | 4 367  | - 6,4               |
| mit 3 und mehr Wohnungen                  | 65                            | 64                | 1,6                 | 577                  | 668    | - 13,6              |
| Gebäude mit Eigentumswohnungen            | 38                            | 24                | 58,3                | 372                  | 328    | 13,4                |
| <b>Rauminhalt (1000 m<sup>3</sup>)</b>    | 548                           | 543               | 1,0                 | 4 761                | 5 415  | - 12,1              |
| in Gebäuden mit 1 und 2 Wohnungen         | 314                           | 289               | 8,4                 | 2 805                | 3 155  | - 11,1              |
| in Gebäuden mit 3 u. m. Wohnungen         | 235                           | 253               | - 7,4               | 1 956                | 2 260  | - 13,5              |
| <b>Veranschlagte Baukosten (Mio. EUR)</b> | 163                           | 161               | 1,2                 | 1 448                | 1 568  | - 7,7               |
| und zwar für Gebäude mit                  |                               |                   |                     |                      |        |                     |
| mit 1 und 2 Wohnungen                     | 94                            | 83                | 13,7                | 831                  | 881    | - 5,7               |
| mit 3 und mehr Wohnungen                  | 69                            | 78                | - 12,1              | 617                  | 687    | - 10,1              |
| <b>Wohnungen</b>                          | 1 137                         | 1 035             | 9,9                 | 9 612                | 10 706 | - 10,2              |
| und zwar in Gebäuden mit                  |                               |                   |                     |                      |        |                     |
| 1 und 2 Wohnungen                         | 532                           | 443               | 20,1                | 4 459                | 4 848  | - 8,0               |
| 3 und mehr Wohnungen                      | 605                           | 592               | 2,2                 | 5 153                | 5 858  | - 12,0              |
| Eigentumswohnungen                        | 206                           | 216               | - 4,6               | 2 350                | 2 276  | 3,3                 |
| <b>Wohnfläche (1000 m<sup>2</sup>)</b>    | 101                           | 99                | 1,8                 | 918                  | 1 014  | - 9,4               |
| und zwar in Gebäuden mit                  |                               |                   |                     |                      |        |                     |
| 1 und 2 Wohnungen                         | 60                            | 56                | 8,1                 | 545                  | 589    | - 7,4               |
| 3 und mehr Wohnungen                      | 41                            | 43                | - 6,4               | 373                  | 425    | - 12,3              |
| Eigentumswohnungen                        | 17                            | 17                | 2,0                 | 191                  | 184    | 4,0                 |
| <b>Wohnräume</b>                          | 4 374                         | 3 936             | 11,1                | 37 461               | 42 119 | - 11,1              |
| und zwar in Gebäuden mit                  |                               |                   |                     |                      |        |                     |
| 1 und 2 Wohnungen                         | 2 580                         | 2 221             | 16,2                | 22 407               | 24 406 | - 8,2               |
| 3 und mehr Wohnungen                      | 1 794                         | 1 715             | 4,6                 | 15 054               | 17 713 | - 15,0              |
| Eigentumswohnungen                        | 649                           | 612               | 6,0                 | 7 352                | 7 542  | - 2,5               |

<sup>1</sup> einschließlich Wohnheime

## Genehmigte Wohngebäude und Wohnungen<sup>1</sup> in Schleswig-Holstein in den letzten 12 Monaten Stand: September 2017



<sup>1</sup> insgesamt (einschließlich Nichtwohnbau)