

Get started: the HVV season ticket

نحوه
عملکرد

So geht's!

How it works!

هكذا يسير
الأمر

ከምዚ 'የ
ዝሰርኹ!


Das Wichtigste zum HVV-Abo


ቀንዲ ኣገዳሲ ብዛዕባ ቅድመ-ጠለብ (Abo) HVV


أهم ما يخص اشتراك HVV

مهمترین نکات در مورد اشتراك شبکه حمل و نقل عمومی هامبورگ HVV-Abo



 Sie fahren regelmäßig mit Bus oder Bahn? Dann ist ein HVV-Abonnement die beste Lösung für Sie. In dieser Broschüre erklären wir Ihnen das Wichtigste zum HVV-Abo. Natürlich helfen Ihnen auch die Berater in den HVV-Servicestellen weiter. Sprechen Sie nur wenig oder gar kein Deutsch, bringen Sie bitte möglichst eine Person mit, die für Sie übersetzt.

 Do you travel regularly by bus and train? Then a HVV all-year season ticket is just right for you. This brochure explains the most important things about the HVV all-year season ticket. Of course the staff in our HVV service centres will also be happy to help you. If you don't speak German, or only a little, please if possible bring someone with you who can translate for you.

 ኩሉ ጊዜ ብሉስ ወይ ብባሉር ትሽዱ? ሽዑ ቀድሙ-ጠላብ HVV ስጠሉዎትኩም ዘሎዎም ኩሉ ንንኩም። ኣብዚ መንገር ቀንዲ ኣገዳሲ ብዛዕባ HVV ከንገልጸልኩም ኢና። ጥላ ኣተም ኣሚኒርቲ ኣብተም ጨንፈራት ኣገልግሎት HVV ከሕግቲኹም ኣዮም። ጥራይ ቅሩብ ወይ ፈጸምኩም ጀርመንኛ ኣንተ ስዩትኹልኩ ኮንኩም። ስተርጉሙልኩም ሰብ ተማልኩ ኢኹም ብሽብርትኩም።

هل تسافر بالحافلة أو القطار بصفة منتظمة؟ إذن فاشتراك HVV أفضل عرض يناسبك. يوضح لك هذا الكتيب أهم ما يخص اشتراك HVV. وبطبيعة الحال سوف يساعدك أيضًا مقدمو المشورة في مراكز خدمة العملاء الخاصة بشركة HVV. يُرجى اصطحاب أحد الأشخاص ليتولى مهمة الترجمة، إذا كنت لا تجيد التحدث باللغة الألمانية على الإطلاق أو لا تستطيع التحدث بها بالقدر الكافي.

آيا مرتبا با اتوبوس یا قطار تردد می کنید؟ پس اشتراك شبکه حمل و نقل عمومی هامبورگ (HVV-Abo) بهترین راه حل برای شماست. ما در این بروشور برای شما مهمترین نکات را در مورد اشتراك شبکه حمل و نقل عمومی هامبورگ (HVV-Abo) توضیح می دهیم. البته مشاوران مراکز خدمات شبکه حمل و نقل عمومی هامبورگ (HVV-Servicestellen) نیز به شما کمک می کنند. چنانچه آلمانی را به خوبی صحبت نمی کنید یا اصلا آلمانی نمی دانید، لطفا کسی را همراه خود بیاورید تا برای شما ترجمه کند.

Allgemeines

General information

ሓፈሻዊ

معلومات عامة
اطلاعات عمومی

8-9 Was ist ein HVV-Abonnement?
What is a HVV all-year season ticket?
ቅድመ-ጠለብ HVV ከንታይ ክዩ?
ما المقصود باشتراك HVV؟
اشتراک شبکه حمل و نقل عمومی هامبورگ HVVAbو چیست؟

10-11 Wie funktioniert das HVV-Tarifsysteem?
How does the HVV fare zone system work?
ስርዓተ ዋጋታት HVV ከመይ ይሰርሕ?
كيف تُحسَب تعريفة HVV؟
سیستم تعرفه شبکه حمل و نقل عمومی هامبورگ (HVV) چگونه است؟

12-13 Was ist der Geltungsbereich?
What area is your ticket valid for?
ዝሰቐዕ ከባሲ ከንታይ ክዩ?
ما المقصود بنطاق السريان؟
محدوده اشتراك چیست؟

14-15 Was sind Vollzeit- bzw. Teilzeit-Karten?
What are 24/7 and off-peak season tickets?
ናይ ምሉእ ግዜ ወይ ከፋላዊ ግዜ ካርታታት ከንታይ ክዮም?
ما المقصود بذاكر الدوام الكلي وذاكر الدوام الجزئي؟
کارت تمام وقت و کارت نیمه وقت چیست؟

16-21 Welches HVV-Abو ist das richtige für Sie?
What kind of season ticket is the right one for you?
ክየናይ ቅድመ-ጠለብ HVV ንዓኹም ቅኑዕ ክዩ?
أي اشتراك HVV يناسب متطلباتك؟
چه نوع اشتراك شبکه حمل و نقل عمومی هامبورگ (HVV-Abو) برای شما مناسب است؟

Ein HVV-Abو abschließen

Signing a contract

ቅድመ-ጠለብ HVV ምውዳኽ

التعاقد على اشتراك HVV
اتعاقد قراردا اشتراك شبکه حمل و نقل عمومی هامبورگ

22-25 Wie bekommen Sie Ihr HVV-Abو?
How to get your HVV all-year season ticket?
ቅድመ-ጠለብ HVV ከመይ ገርኩም ክትቐበሉ?
كيف تحصل على اشتراك HVV؟
چگونه اشتراك شبکه حمل و نقل عمومی هامبورگ (HVV-Abو) را دریافت می کنید؟

26-27 Was ist die Abo-Startkarte?
What is the starter ticket?
ናይ ቅድመ-ጠለብ መበገሲ ካርታ ከንታይ ክዩ?
ما المقصود بذاكرة بدء الاشتراك؟
کارت شروع اشتراك چیست؟

28-29 Was kostet Ihr HVV-Abو?
How much does your HVV season ticket cost?
ቅድመ-ጠለብ HVV ከንደይ ዋግኩ?
ما تكلفة اشتراك HVV؟
قیمت اشتراك شبکه حمل و نقل عمومی هامبورگ (HVV-Abو) چقدر است؟

30-31 Was sind Ergänzungskarten?
What are supplementary tickets?
ናይ መወሰኻታ ካርታታት ከንታይ ክዮም?
ما المقصود بالبطاقات التكميلية؟
کارت مکمل چیست؟



Bezahlung per Konto

Paying from your bank account

ምኽኣል ብሕብ

الدفع بالحساب البنكي
پرداخت از طریق حساب بانکی

32-33 Wie bezahlen Sie Ihr HVV-Abo?
How do you pay for your HVV all-year season ticket?
ቅድመ-ጠለብ HVV ከመይ ገርኩም ከትኸፍሉ?
كيف يمكنك تسديد قيمة اشتراك HVV الخاص بك؟
چگونه اشتراك شبكه حمل و نقل عمومي هامبورگ را پرداخت كنيد؟

34-35 Was tun Sie bei Zahlungsschwierigkeiten?
What to do if there are problems with payment?
ናይ ምኽኣል ሽግር ከነተሎኩም ከነታይ ትግበሩ?
كيف تتصرف إن تعثرت في دفع قيمة الاشتراك؟
در صورت داشتن مشکل پرداخت چه کاری باید انجام داد؟

36-37 Wie sparen Sie mit der Sozialkarte beim HVV?
How can you save money on the HVV with a Sozialkarte?
ምስቲ ሶሻል ካርታ ካብ HVV ከመይ ገርኩም ትቆጠቡ?
كيف توفر من خلال البطاقة الاجتماعية عند الاشتراك في HVV؟
چگونه با کارت تامین اجتماعی در شبکه HVV صرفه جویی کنید؟

Wichtig zu wissen

Good to know

ንምፍላጥ ካገዳሲ

معلومات مهمة
نكات دانستنی مهم

38-40 Wie ändern Sie Ihr HVV-Abo?
How to change the details of your HVV all-year season ticket?
ቅድመ-ጠለብ HVV ከመይ ገርኩም ትቆይሩ?
كيف يمكنك تعديل اشتراك HVV الخاص بك؟
چگونه می توان اشتراك شبكه حمل و نقل عمومي هامبورگ (HVV-Abo) را تغییر داد؟

41 Was tun Sie bei Kartenverlust?
What to do if you lose your season ticket?
ካብ ምስካን ካርታ ከነታይ ትግበሩ?
ماذا تفعل إذا فقدت تذكرة الاشتراك؟
در صورت مفقود شدن کارت چه کار باید کرد؟

42-43 Wie kündigen Sie Ihr HVV-Abo?
How to cancel your HVV all-year season ticket?
ቅድመ-ጠለብ HVV ከመይ ገርኩም ትስርኩ?
كيف يمكنك إلغاء اشتراك HVV؟
چگونه اشتراك شبكه حمل و نقل عمومي هامبورگ را فسخ کنید؟

44-46 Was tun Sie bei einer Kontrolle?
What to do when a ticket inspector comes?
ካብ ቊጽጽኻ ከነታይ ትገብሩ?
كيف تتصرف عند قدوم المفتش؟
هنگام بازرسی چه کاری باید انجام داد؟

50-51 Wo bekommen Sie Hilfe und Beratung?
Where to get help and advice?
ኣገዢን ምምካርን ከመይ ገርኩም ትቆበሉ?
إلى أين تتوجه لطلب المساعدة والمشورة؟
کجا کمک و مشاوره دریافت کنید؟



Was ist ein HVV-Abonnement?

What is a HVV all-year season ticket?

ቅድመ-ጠለብ HVV ከንታይ ኦዩ?

ما المقصود باشتراك HVV؟

اشترک شبکه حمل و نقل عمومی هامبورگ HVV-Abos چیست؟

Ein HVV-Abonnement ist eine Dauerfahrkarte für den HVV. Dazu schließen Sie mit dem HVV einen Vertrag.

Ihre Vorteile:

- ▶ Sie bezahlen Ihr HVV-Abo monatlich bequem per Bankeinzug von Ihrem deutschen Konto.
- ▶ Zudem ist das HVV-Abo rund 20% günstiger als eine Monatskarte – sofern Sie mindestens 12 Monate im Abo bleiben.
- ▶ Sie dürfen dennoch Ihr HVV-Abo jeden Monat kündigen.

Welche verschiedenen HVV-Abonnements es gibt und wie Sie die richtige Wahl für Ihr HVV-Abo treffen, erklären wir Ihnen auf den nächsten Seiten.

A HVV all-year season ticket allows you to travel on the HVV for a whole year. To get it, you sign a contract with the HVV.

The advantages for you:

- ▶ You pay for your travel on the HVV all-year season ticket monthly by direct debit from your German bank account – it's easy!
- ▶ The HVV all-year season ticket is about 20% cheaper than buying a season ticket every month – as long as you stay in your contract for at least 12 months.
- ▶ But you can cancel your HVV all-year season ticket to the end of any month if you want.

Which different kinds of HVV all-year season tickets there are and how to choose the right one for you will be explained on the following pages.

ቅድመ-ጠለብ HVV ናይ ኩሉ ኦዩን ቲክት ንከባቢ HVV ኦዩ። ሽዑ ምስ HVV ውዕል ትገብሩ ኢኹም።

ረብሓታትኩም።

- ▶ ቅድመ-ጠለብ HVV ብምቹክ ወወርሒ ካብ ናይ ጀርመን ባንኪ ሕሳብኩም ትኸፍሉ።
- ▶ ቅድመ-ጠለብ HVV ዳርጋ 20% ካብ ናይ ወርሓዊ ካርታ ይሓስር ኦዩ - ብውሕዱ 12 ካዋርሕ ካብቲ ቅድመ-ጠለብ ክንት ደክ ትተርኑ።
- ▶ ክንተኹን ግን ቅድመ-ጠለብ HVV ኩሉ ወርሒ ክትስርቲ ትኸሉ ኢኹም።

ከምዘለዎ ከምኡ'ውን ኣየናይ ቅድመ-ጠለብ HVV ንኅኹም ቅኑዕ ከምዝኹን ካብቶም ዝሰዕቡ ገጻት ክንገልጸልኩም ኢና።



اشترک HVV هو تذكرة دائمة لركوب الحافلات والقطارات تقدمها شركة HVV. ويمكنك إبرام عقد مع شركة HVV للحصول على هذه التذكرة. **مزايا التذكرة:**

- ▶ سوف تسدد قيمة اشتراك HVV شهرياً دون عناء عن طريق السحب المباشر من حسابك البنكي الألماني.
 - ▶ كما أن اشتراك HVV أرخص 20% تقريباً من التذكرة الشهرية - شريطة أن يكون استخدامك لهذا الاشتراك 12 شهرًا على الأقل.
 - ▶ غير أنه يُسمح لك بإلغاء اشتراك HVV في أي شهر.
- نوضح لك في الصفحات القادمة أنواع اشتراكات HVV المختلفة وكيف تختار الاشتراك الأنسب لمتطلباتك.

اشترک شبکه حمل و نقل عمومی هامبورگ (HVV-Abo) یک بلیت دائمی است. به این منظور شما با شبکه حمل و نقل عمومی هامبورگ (HVV) قرارداد می بندید.

مزایای شما:

- ▶ شما به سادگی اشتراك شبکه حمل و نقل عمومی هامبورگ (HVV-Abo) را ماهانه از طریق برداشت از حساب بانکی آلمانی خود پرداخت می کنید.
- ▶ علاوه بر این اشتراك شبکه حمل و نقل عمومی هامبورگ (HVV-Abo) حدود 20% ارزانتر از بلیط ماهانه است تا زمانی که حداقل 12 ماه اشتراك را نگه دارید.
- ▶ با این وجود شما می توانید اشتراك شبکه حمل و نقل عمومی هامبورگ (HVV-Abo) را هر ماه فسخ کنید.

در صفحات بعد به شما توضیح می دهیم که چند نوع اشتراك شبکه حمل و نقل عمومی هامبورگ (HVV-Abo) وجود دارد و شما چگونه انتخاب صحیح را در مورد اشتراك شبکه حمل و نقل عمومی هامبورگ (HVV-Abo) به عمل می آورید.

Wie funktioniert das HVV-Tarifsystem?

How does the HVV fare zone system work?

ስርዓተ ቅጥት HVV ከመደ ደሰርሱ?

كيف تُحسَب تعريفة HVV؟

سیستم تعرفه شبکه حمل و نقل عمومی هامبورگ (HVV) چگونه است؟

Die Wahl Ihres HVV-Abos hängt hauptsächlich von der Fahrstrecke und der Tageszeit ab, zu der Sie fahren möchten.

Unser Streckennetz ist in die **5 Ringe A, B, C, D und E** aufgeteilt.

Der **Bereich „Hamburg AB“** umfasst aber anderem die ganze Stadt Hamburg. Er ist im **Tarifplan blau** eingezeichnet. Die Ringe C, D und E liegen außerhalb von Hamburg. Die 5 Ringe sind in **viele kleine Tarifzonen** unterteilt, die durch **3-stellige Zahlen** gekennzeichnet sind – zum Beispiel „Zone 000“ für „Hamburg Innenstadt“. Durch die Auswahl der Ringe und Tarifzonen legen Sie den **Geltungsbereich** fest, der den Preis Ihres HVV-Abos bestimmt. Alle Ringe und Tarifzonen finden Sie im HVV-Tarifplan am Ende der Broschüre.

What HVV season ticket you choose depends mostly on the routes you travel and the time of day you want to travel.

Our network is divided into 5 large fare rings (**A, B, C, D and E**). The whole city area of Hamburg is included in the area **“Hamburg AB”** (shaded in blue on the HVV network overview). Fare rings C, D and E are outside the Hamburg city area. These 5 fare rings are divided into **many smaller fare zones**, each of which has a **3-digit number** (e.g. fare zone 000 for the Hamburg City Centre). You decide where your HVV season ticket will be valid by choosing the fare rings and fare zones you need, and how much it costs depends on these. You can find all the fare rings and fare zones on the HVV network overview at the end of this brochure.

ምርጫ ቅድመ-ጠለብኩም HVV ብቀንዲ ካብ ከትከዶ ክትደልዩ መገደኹምን ገዜ መፃልትን ይምርኮስ ኣዩ።

መርበብና መገደታት ካብ 5 ዓንኪላት **Aን Bን Cን Dን Eን** ተማዕሩ ኣዩ።

„Hamburg AB“ **ብብሃል ከባሊ** ምሉእ ከትማ Hamburg ሒዞ ኣዩ። ካብ መደብ ቅጥት ብለማደዮ ተላኪሉ ኣዩ። ዓንኪላት Cን Dን Eን ካብ ወዳኪ Hamburg ኣየም ዘለው። ኣቶም ኣሙሽተ ዓንኪላት ካብ ብኩሓት **ንፃሕቲ ናዩ ዋጋ ይኖትት** ተማዕሎም። **ብ 3-ኣሃዳት ዘለዎም ቁጽርታት** ተመልኪቶም – ንኣብነት „Zone 000“ ን „Hamburg Innenstadt“። ዓንኪላትን ናዩ ዋጋ ይኖትትን ምስ መደራኹም ኣቲ **ብብኻዕ ከባሊ** ከተረጋገዱ ኢኹም። ንሱ ዋጋ ናዩ ቅድመ-ጠለብኩም HVV ይውስን ኣዩ። ኩሎም ዓንኪላትን ናዩ ዋጋ ይኖትትን ካብ መደብ ቅጥት HVV ካብ መወዳኣታ ክኪ መንገር ከትረሽቡ ኢኹም።

يعتمد اختيار اشتراك HVV المناسب بشكل أساسي على المسار والوقت الذي الركوب فيه.

تتقسم شبكة طرفنا إلى **5 خطوط، A و B و C و D و E**. تضم منطقة **“Hamburg AB”** جميع أنحاء مدينة هامبورج. وتظهر هذه المنطقة باللون الأزرق في جدول التعريف. بينما تقع طرق C و D و E خارج مدينة هامبورج. تنقسم الخمسة خطوط إلى العديد من المناطق الصغيرة، التي تُمَيِّز بثلاثة أرقام - على سبيل المثال: “منطقة 000” لوسط مدينة هامبورج. باختيارك الخطوط ومناطق التعريف تحدد نطاق السريان، الذي يحدد قيمة اشتراك HVV. يمكنك الاطلاع على جميع الخطوط ومناطق التعريف في جدول تعريف HVV في نهاية الكتيب.

انتخاب اشتراك شبكة حمل و نقل عمومی هامبورگ (HVV-Abos) عمدتاً بستگی به مسیر و زمان تردد دارد.

شبكة مسيرهای ما به 5 رینگ A، B، C، D و E (Ring A, B, C, D & E) بخش هامبورگ آ B “Hamburg AB”، تمام شهر هامبورگ را در بر می گیرد که در طرح تعرفه ها به رنگ آبی مشخص شده است. رینگ های س، د و ای (Ring C, D, E) در خارج از محدوده شهر هامبورگ است. این پنج رینگ به منطقه های تعرفه متعدد کوچکتری تقسیم شده که توسط اعداد 3 رقمی مشخص شده اند - به عنوان مثال “منطقه 000” برای “مرکز شهر هامبورگ”. شما با انتخاب رینگ ها و منطقه های تعرفه، محدوده اشتراک را تعیین می کنید که بدین ترتیب قیمت اشتراک شما برای شبکه حمل و نقل عمومی هامبورگ (HVV) معین می شود. شما می توانید تمام رینگ ها و منطقه های تعرفه را در طرح تعرفه های شبکه حمل و نقل عمومی هامبورگ (HVV) در صفحات آخر بروشور مشاهده کنید.

Gesamtansicht am Ende der Broschüre!
Overview of fare zones at the end of the brochure!
ምሉእ ምርኪት ካብ መወዳኣታ ክኪ መንገር!
عرض شامل في نهاية الكتيب!
تصوير کلی در صفحات آخر بروشور!



Was ist der Geltungsbereich?

What area is your ticket valid for?

ዝበቓዕ ከባቢ ካንታይ ኮዩ?

ما المقصود بنطاق السريان؟
محدوده اشتراك چیست؟

Viele Fahrgäste fahren normalerweise nur in einem kleinen Teil des HVV-Gebiets – zum Beispiel von ihrer Wohnung zu ihrem Arbeitsplatz und zurück. Deshalb können Sie den Geltungsbereich Ihres HVV-Abonnements entsprechend Ihren Fahrstrecken auswählen. Um die für Sie richtigen Ringe und Zonen auszuwählen, nehmen Sie bitte den HVV-Tarifplan am Ende der Broschüre zu Hilfe.

Many passengers normally only travel within a small part of the overall HVV network, for instance from where they live to where they work and back. That means you can choose where your HVV season ticket is to be valid according to the routes you need to travel. To choose the right fare rings and fare zones for you, look at the HVV network overview at the end of this brochure.

ብዙሓት ተገባዥቲ ጥራይ ብልመድ ጥራይ ካብ ንዕሽቲዎ ከፋል ካብ ከባቢ HVV ይዝውሩ ኮዮም - ንካብነት ካብ ካፓርትመንቲም ናብ ቦታ ስርሖም ከምኡ'ውን ንድሕሪት፡ ስለዚ ካቲ ዝበቓዕ ከባቢ ናይ ቅድመ-ጠለብም HVV ከከም መገድታቶም ከመርጹ ይኸክሉ ኮዮም፡፡ ንግዥም ቅኑዓት ዝኾኑ ዓንኪላትን ዞናታትን ንክትመርጹ፡ ኑቲ መደብ ዋጋታት HVV ካብ መወዳከታ ካቲ መንሹር ንመሕገቢ ረክዩ ኢኹም፡፡

ينتقل العديد من الركاب عادةً في جزء صغير من المنطقة الكبرى، على سبيل المثال: من المنزل لمقر العمل ثم العودة إلى المنزل. لذا يمكنك اختيار نطاق سريان اشتراك HVV حسب المسار المختار. يُرجى الاطلاع على جدول تعريف HVV في نهاية الكتيب حتى يمكنك اختيار الخطوط والمناطق المناسبة.

بسیاری از مسافران معمولاً فقط در بخش کوچکی از کل محدوده شبکه حمل و نقل عمومی هامبورگ (HVV)، به عنوان مثال از منزل به محل کار خود و بالعکس تردد می کنند. به همین دلیل شما می توانید محدوده اشتراک شبکه حمل و نقل عمومی هامبورگ (HVV-Abo) را طبق مسیر های رفت و آمد خود انتخاب کنید. برای انتخاب صحیح رینگ ها و منطقه های مورد نظر لطفاً طرح تعرفه های شبکه حمل و نقل عمومی هامبورگ (HVV) را در صفحات آخر این بروشور مشاهده کنید.



Bitte beachten Sie: Fahren Sie nur in dem Geltungsbereich, der auf Ihrer Abo-Karte zu lesen ist. Ansonsten benötigen Sie eine Ergänzungskarte (Seite 30). Wenn Sie außerhalb Ihres Geltungsbereichs kontrolliert werden und keine Ergänzungskarte haben, müssen Sie ein erhöhtes Entgelt von 60 Euro zahlen.

Please note: only use your season ticket to travel in the area printed on it. Otherwise you will need a supplementary ticket (see p.30). If you travel outside the area of validity and a ticket inspector catches you without a supplementary ticket, you must pay a penalty charge of 60 euros.

ክስተውሉኩ ኢኹም ጥራይ ካብ ካርታ ቅድመ-ጠለብኩም ዝተጻሕፈ ዝበቓዕ ከባቢ ዘውሩ ኢኹም፡፡ ካንተዘይኮኑ ናይ መወሰኸታ ካርታ የድልየኩም ኮዩ (18-30)፡፡ ካብ ወጻኢ ዝበቓዕ ከባቢ ካብ ቍጽጽር ካንተ ካትኹምን ናይ መወሰኸታ ካርታ ካንተዘይብልኩምን፡ ከፍሊት መቐጻዕቲ 60 ኦሮ ይከትኩሉ ኣለኩም፡፡

يُرجى ملاحظة التالي: لا تستخدم تذكرة الاشتراك سوى للركوب في نطاق المنطقة المُدوَّنة عليها. وإلا سوف تحتاج إلى تذكرة تكميلية (صفحة 30). أما إذا وجدك المراقب خارج نطاق المنطقة الخاصة بك ولم يكن معك تذكرة تكميلية فيتعين عليك دفع غرامة مالية قدرها 60 يورو.

لطفاً توجه داشته باشید: فقط در بخش هایی از محدوده اشتراک که روی کارت اشتراک شما قید شده است، تردد کنید. در غیر اینصورت به کارت مکمل نیاز دارید (صفحه 30). اگر خارج از محدوده اشتراک بازرسی شوید و کارت مکمل نداشته باشید، باید جریمه ای به مبلغ 60 یورو بپردازید.

Was sind Vollzeit- bzw. Teilzeit-Karten?

What are 24/7 and off-peak season tickets?

ናይ ምሉኡ ጊዜ ወይ ከፋላዊ ጊዜ ካርታታት ከንታይ ክኾኑ?

ما المقصود بتذاكر الدوام الكلي وتذاكر الدوام الجزئي؟

كارت تمام وقت و كارت نیمه وقت چیست؟

Mit einer Vollzeit-Karte können Sie im Geltungsbereich Tag und Nacht fahren. An Wochenenden und gesetzlichen Feiertagen dürfen Sie mit der Vollzeit-Karte sogar im Gesamtbereich ABCDE fahren. Außerdem dürfen Sie an diesen Tagen 1 weiteren Erwachsenen und 3 Kinder (6 – 14 Jahre) kostenlos mitnehmen.

Eine Teilzeit-Karte ist günstiger. Allerdings gibt es Sperrzeiten, in denen Sie nicht fahren dürfen: montags bis freitags zwischen 6 und 9 Uhr morgens und zwischen 16 und 18 Uhr nachmittags. Am Wochenende können Sie ganztägig fahren. Möchten Sie doch einmal innerhalb der Sperrzeiten fahren, müssen Sie sich eine Einzelkarte kaufen – **denn für das Fahren innerhalb der Sperrzeit ohne gültige Fahrkarte wird bei einer Kontrolle ein erhöhtes Entgelt von 60 Euro fällig.**

With a 24/7 season ticket you can travel around the clock within the area of validity. At weekends and on public holidays you can even travel on fare rings ABCDE with your 24/7 season ticket. On those days you can take 1 other person and 3 children (6 – 14 years) with you free of charge as well.

An off-peak season ticket is cheaper, but there are restricted periods when you are not allowed to travel on it: from Mondays to Fridays between 6 am and 9 am and between 4 pm and 6 pm. On Saturdays, Sundays and public holidays you can travel all day. If you do want to travel in one of the restricted periods, you must buy a regular single ticket – **if you travel in the restricted period without a valid ticket and a ticket inspector catches you, you will have to pay a penalty charge of 60 euros.**

ምሳሌ ንደ ምሉኡ ጊዜ ካርታ ካብ ዝበቐዎ ከባቢ ሰነይ ከሳብ ዓርቢ መጻልትን ለይትን ከትገዕዙ ትኸክሉ ኢኹም። ካብ ቀዳመ-ሰንበትን ሕጋዊ ዓይነትን ምስቲ ናይ ምሉኡ ጊዜ ካርታ ዋላ ካብ ምሉኡ ከባቢ HVV (ABCDE) ከትገዕዙ ይፋቶይልኩም ኣይ። ብዝተረፈ ካብዘም መጻልታት ኣደ ተወሳኺ ዓቢ ሰብ ከምኹ'ውን ሰለስተ ቁልዑ (6-14 ዕድመ) ብነጽ ከትግልኩ ትኸክሉ ኢኹም።

ኣደ ናይ ከፋላዊ ጊዜ ካርታ ይሓረር ኣይ። ግና ናይ ኣገዳ ከትገዕዙ ዘይፋቶይልኩም ጊዜታት ኣለው። ሰነይ ከሳብ ዓርቢ ካብ መንጎ ሰዓት 6ን 9ን ንጎህ ከምኹ'ውን ካብ መንጎ ሰዓት 4ን 6ን ድ.ቀ.። ቀዳም ከምኹ'ውን ሰንበት ኩሉ መጻልቲ ከትገዕዙ ትኸክሉ። ኣንሳብ ካብ ውሽጢ ኣትም ናይ ኣገዳ ጊዜታት ከትገዕዙ ካንተደሊኹም። ንጽል ተከት ከትገዝኩ ካለኩም – **ምሽንይቲ ምዝዋር ካብ ውሽጢ ኣገዳ ጊዜታት ብዘይ ብቐዕ ተከት ካብ ቊጽጽር ከፍሊት መቐጸዕቲ 60 ኮይር ከጥሉብ ኣይ።**

يمكنك استخدام تذكرة الدوام الكلي للركوب في نطاق المنطقة الخاصة بك طوال اليوم من يوم الإثنين حتى الجمعة. كما يُسمح لك باستخدام التذكرة في أجازة نهاية الأسبوع والعطلات الرسمية وفي كل أنحاء منطقة HVV الكبرى (ABCDE). فضلاً عن ذلك يُسمح لك باصطحاب شخص بالغ وثلاثة أطفال (6-14 سنة) مجاناً.

تذكرة الدوام الجزئي أقل سعراً. إلا إنه هناك بعض الأوقات التي لا يُسمح لك فيها باستخدام هذه التذكرة للركوب: من الاثنين إلى الجمعة من الساعة 6 صباحاً حتى الساعة 9 صباحاً ومن الساعة 16 إلى الساعة 18 بعد الظهر. كما يمكنك الركوب طوال أيام السبت والأحد من كل أسبوع. أما إذا كنت ترغب في الركوب خلال الأوقات التي لا يُسمح لك فيها باستخدام تذكرة الدوام الجزئي، فيجب عليك شراء تذكرة فردية - وإلا ستُفرض عليك غرامة قدرها 60 يورو عند التفتيش خلال الأوقات غير المسموح لك فيها بالركوب دون تذكرة صالحة.

با كارت تمام وقت می توانید درون محدوده اعتبار روزهای دوشنبه تا جمعه، روز و شب تردد کنید. آخر هفته ها و در تعطیلات عمومی رسمی اجازه تردد با کارت تمام وقت حتی در کل محدوده شبکه حمل و نقل عمومی هامبورگ (HVV) یعنی آ، ب، س، د، ای (ABCDE) دارید. علاوه بر آن مجازید در روزهای مذکور یک بزرگسال و سه کودک (6-14 سال) به صورت رایگان همراه ببرید.

کارت نیمه وقت ارزانتر است. البته این کارت محدودیت زمانی دارد که حین آن اجازه تردد ندارید: روزهای دوشنبه تا جمعه بین ساعت 6 و 9 صبح و بین ساعت 16 تا 18 بعد از ظهر. روزهای شنبه و یکشنبه می توانید تمام روز تردد کنید. چنانچه می خواهید هنگام محدودیت زمانی تردد کنید، می بایست کارت تکی خریداری کنید، چرا که برای تردد حین محدودیت زمانی بدون بلیت معتبر در صورت بازرسی باید جریمه ای به مبلغ 60 یورو بپردازید.



Welches HVV-Abo ist das richtige für Sie?

What kind of season ticket is the right one for you?

ካየናይ ቅድመ-ጠለብ HVV ንግዥም ቅኑሶ ከዩ?

أي اشتراك HVV يناسب متطلباتك؟

چه نوع اشتراك شبکه حمل و نقل عمومی هامبورگ (HVV-Abo) برای شما مناسب است؟



Mit diesen Fragen finden Sie heraus, welches HVV-Abo am besten für Sie passt:

- ▶ **Fahren Sie in der Woche morgens zwischen 6 und 9 Uhr und am Nachmittag zwischen 16 und 18 Uhr?**
 - ▶ Wenn ja, müssen Sie eine **Vollzeit-Karte** kaufen.
- ▶ **Fahren Sie in der Woche außerhalb der Hauptverkehrszeiten, also zwischen 9 und 16 Uhr und von 18 bis 6 Uhr am nächsten Tag?**
 - ▶ Wenn ja, ist die günstigere **Teilzeit-Karte** für Sie richtig.
- ▶ **Gehen Sie zu einer allgemeinbildenden Schule?**
 - ▶ Wenn ja, kaufen Sie das **HVV-Abo für Schüler**.
- ▶ **Sind Sie Auszubildender oder Studierender?**
 - ▶ Wenn ja, kaufen Sie das **HVV-Abo für Auszubildende und Studierende**.
- ▶ **Sind Sie 63 Jahre alt oder älter?**
 - ▶ Wenn ja, dann kaufen Sie das **HVV-Abo für Senioren**.

Jetzt wissen Sie, **welche Art von HVV-Abo** das richtige für Sie ist. Nun müssen Sie noch die Zonen bzw. Ringe festlegen, durch die Sie fahren.

- ▶ **An welcher Haltestelle steigen Sie regelmäßig ein und an welcher regelmäßig wieder aus?**
 - ▶ Schauen Sie sich dafür bitte den HVV-Tarifplan am Ende der Broschüre an. Kreuzen Sie die Zone an, in der Sie einsteigen, und jene, in der Sie aussteigen. Falls weitere Zonen zwischen Ein- und Ausstieg liegen, kreuzen Sie auch diese an.

Jetzt wissen Sie, für **wie viele Zonen** Sie ein HVV-Abo kaufen müssen.



Unser Tipp: Bei mehr als 3 Zonen ist der Bereich „Hamburg AB“ oft die bessere Wahl.



These questions will help you to decide which HVV season ticket is best for you:

- ▶ **Do you need to travel in the week between 6 am and 9 am and 4 pm and 6 pm?**
 - ▶ If the answer is yes, then you need to buy a 24/7 season ticket.
- ▶ **Do you travel in the week outside the peak times, i.e., between 9 am and 4 pm and from 6 pm to 6 am the next morning?**
 - ▶ If the answer is yes, then the cheaper off-peak season ticket is the right one for you.
- ▶ **Do you attend a regular school?**
 - ▶ If the answer is yes, then you need to buy the HVV all-year season ticket for school children.
- ▶ **Are you an apprentice/trainee or a student?**
 - ▶ If the answer is yes, then you need to buy the HVV all-year season ticket for apprentices/trainees and students.
- ▶ **Are you 63 years old or older?**
 - ▶ If the answer is yes, then you need to buy the HVV all-year season ticket for senior citizens 63+.

Now you know **what kind of HVV all-year season ticket** is the right one for you. Now you need to choose the fare zones or fare rings you want to travel through.

- ▶ **Which station/bus stop do you regularly get on at and which do you regularly get off at?**
 - ▶ Look at the HVV network overview at the end of this brochure. Put a cross in the fare zone in which you get on and again where you usually get off. If further zones lie between these two, put a cross in them too.

Now you know **how many fare zones** you need to buy a HVV all-year season ticket.



Our tip: If you need to travel through more than 3 fare zones, the area of validity “Hamburg AB” is often the best choice.

Welches HVV-Abo ist das richtige für Sie?

What kind of season ticket is the right one for you?

ክየናይ ቅድመ-ጠለብ HVV ንግዥም ቅኑዕ ኮዩ?

أي اشتراك HVV يناسب متطلباتك؟

چه نوع اشتراك شبکه حمل و نقل عمومی هامبورگ (HVV-Abo) برای شما مناسب است؟



ክየናይ ቅድመ-ጠለብ HVV ንግዥም ዝበለጸ ከምዝኾን፡ ምስኪኹም ሕቶታት ከትረጋገጹ ኢኩም።

- ▶ ኣብ ሰነድ-ግርቢ ንገሆ ኣብ መንገ ሰዓት 6ን 9ን ከምኡውን ኣብ ድሕሪ ቅትሪ ኣብ መንገ ሰዓት 4ን 6ን ትዝውሩ ዶ?
- ▶ ከንተትዝውሩ፡ ናይ ምሉኡ ጊዜ ካርታ ከትገዝኩ ኣለኩም።
- ▶ ኣብ ሰነድ-ግርቢ ኣብ ወጻኢ ቀንዲ ጊዜታት ትራፊክ፡ ማለት ኣብ መንገ ሰዓት 9ን ቅ.ቀ. 4ን ድ.ቀ. ከምኡውን ኣብ መንገ ሰዓት 6ድ.ቀ.ን 6 ንገሆን ኣብ ድሕሪኡ መጻልቲ ትዝውሩ ዶ?
- ▶ ከንተትዝውሩ፡ ከቲ ዝሓሰረ ናይ ክፋላዊ ጊዜ ካርታ ቅኑዕ ኮዩ ንግዥም።
- ▶ ናብ ሓደ ሓፈሻዊ ቤት-ትምህርቲ ትሽዱ ዲኹም?
- ▶ ከንተትዝኩ፡ ከቲ ቅድመ-ጠለብ HVV ንተመሃሮ ግዝኩ ኢኹም።
- ▶ ናይ ሞያ ተመሃሪ ወይ ተመሃሪይ የጀርበኩ ዲኹም?
- ▶ ከንተትዝኩም፡ ቅድመ-ጠለብ HVV ንተመሃሮ ሞያን ተመሃሮ የጀርበኩን ግዝኩ ኢኹም።
- ▶ ልዕሊ ዕድመ 63 ወይ ንላዕሊ ዲኹም?
- ▶ ከንተትዝኩም፡ ቅድመ-ጠለብ HVV ንግዥም ግዝኩ ኢኹም።

ሕጂ ኣንታይ ጻይንት ቅድመ-ጠለብ HVV ንግዥም ቅኑዕ ከም ምዃኑ ትፈልጡ ኢኹም። ሕጂ ጥራይ ከቶም ትዝውሩሎም ዞናታት ወይ ዕንኪላት ከትውስኑ ኣለኩም።

- ▶ ኣብየናይ መደበር/ጠጠው መበሊ ኩሉ ጊዜ ትኣትዉ፤ ኣብየናይ ኩሉ ጊዜ ትወርዱ?
- ▶ ንዕኩ መደብ ዋጋታት HVV ኣብ መወዳከታ ክኪ መንሹር ረክዩ ኢኹም። ኣብቲ ትኣትዉሉ ከምኡውን ኣብቲ ትወርዱሉ ዞና ምልክት ግበሩሉ ኢኹም። ከንድሕር ተወሰኸቲ ዞናታት ኣብ መንገ መካተውን መወርድን ኣለው፡ ዋላ ንሱም ምልክት ግበሩሎም ኢኹም።

ሕጂ ንክንደይ ዞናታት ቅድመ-ጠለብ HVV ከትገዝኩ ከምዘለኩም ትፈልጡ ኢኹም።

ምሽርና ኣብ ዝያዳ 3 ዞናታት ከባቢ „Hamburg AB“ መብዛሕትኩ ጊዜ ዝሓሸ ምርጫ ኮዩ።



Welches HVV-Abo ist das richtige für Sie?

What kind of season ticket is the right one for you?

ኣየናይ ቅድመ-ጠለብ HVV ንዓኹም ቅኑሶ ኣዩ?

أي اشتراك HVV يناسب متطلباتك؟

چه نوع اشتراك شبکه حمل و نقل عمومی هامبورگ (HVV-Abo) برای شما مناسب است؟

العربية

تساعدك هذه الأسئلة على معرفة أفضل اشتراك HVV يناسبك:

هل تستقل الحافلة خلال أيام الأسبوع من الساعة 6:00 إلى 9:00 صباحًا ومن الساعة 16:00 إلى 18:00 بعد الظهر؟
إذا كانت الإجابة بنعم، فعليك شراء تذكرة الدوام الكامل.

هل تستقل الحافلة خلال أيام الأسبوع خارج أوقات الذروة، أي بين الساعة 9:00 إلى الساعة 16:00 ومن الساعة 18:00 إلى الساعة 6:00 صباح اليوم التالي؟
إذا كانت الإجابة بنعم، فتناسبك تذكرة الدوام الجزئي الأرخص سعرًا.

هل تذهب إلى مدرسة تعليم عام؟
إذا كانت الإجابة بنعم، فقم بعمل اشتراك HVV لتلاميذ المدارس.

هل أنت طالب أو مشارك في أحد التدريبات المهنية؟
إذا كانت الإجابة بنعم، فقم بعمل اشتراك HVV لتلاميذ المدارس.

هل تبلغ من العمر 63 عامًا فأكثر؟
إذا كانت الإجابة بنعم، فقم بعمل اشتراك HVV لكبار السن.

والآن أنت على دراية بنوع اشتراك HVV الذي يناسبك. إذن ينبغي عليك الآن تحديد المناطق أو الخطوط التي سوف تصل إلى وجهتك من خلالها.

من أي محطة تستقل الحافلة وفي أي محطة تنزل منها بصفة منتظمة؟
يرجى الاطلاع على جدول تعريف HVV في نهاية الكتيب لتحديد المحطة. ضع علامة على المنطقة التي تستقل الحافلة منها وعلى المنطقة التي تنزل من الحافلة فيها.
في حالة وجود مناطق أخرى بين منطقتي الصعود والهبوط، فلتعلم عليها أيضًا.

عندئذ تعرف كم عدد المناطق التي عليك عمل اشتراك HVV ليشملها.

فارسی

با این سوال ها مشخص می شود که کدام اشتراك شبکه حمل و نقل عمومی هامبورگ (HVV-Abo) برای شما مناسب تر است:

آیا طی روزهای کاری هفته صبح ها بین ساعت 6 تا 9 و بعد از ظهر بین ساعت 16 تا 18 تردد می کنید؟
اگر چنین است، شما می بایست کارت تمام وقت خریداری کنید.

آیا طی روزهای کاری هفته خارج از ساعات اوج ترافیک یعنی بین ساعت 9 تا 16 و ساعت 18 تا 6 صبح روز بعد تردد می کنید؟
اگر چنین است، کارت ارزانتر نیمه وقت برای شما مناسب است.

آیا به مدرسه آموزش عمومی می روید؟
اگر چنین است، اشتراك شبکه حمل و نقل عمومی هامبورگ (HVV-Abo) مختص دانش آموزان خریداری کنید.

آیا کارآموز یا دانشجو هستید؟
اگر چنین است، اشتراك شبکه حمل و نقل عمومی هامبورگ (HVV-Abo) مختص کارآموزان یا دانشجویان خریداری کنید.

آیا 63 ساله یا مسن تر هستید؟
اگر چنین است، اشتراك شبکه حمل و نقل عمومی هامبورگ (HVV-Abo) مختص سالمندان خریداری کنید.

اکنون شما می دانید چه نوع اشتراك شبکه حمل و نقل عمومی هامبورگ (HVV-Abo) برای شما مناسب است. حالا شما می بایست منطقه ها و یا رینگ هایی که در آنها تردد دارید را معین کنید.

در کدام ایستگاه ها مرتبا سوار و پیاده می شوید؟
برای این امر طرح تعرفه های شبکه حمل و نقل عمومی هامبورگ (HVV) در صفحات آخر بروشور را مشاهده کنید. منطقه ای که در آن سوار و پیاده می شوید را علامت بزنید. اگر منطقه های بیشتری بین منطقه های سوار و پیاده شدن شما هست، آنها را هم علامت بزنید.

اکنون شما می دانید برای چند منطقه باید اشتراك شبکه حمل و نقل عمومی هامبورگ (HVV-Abo) خریداری کنید.

نصیحتنا: في حالة اختيارك أكثر من ثلاث مناطق سيكون في الغالب تحديد منطقة "Hamburg AB" هو الخيار الأفضل.

راهنمایی ما: در صورت انتخاب بیش از 3 منطقه، بخش هامبورگ (Hamburg AB) معمولاً انتخاب بهتری است.



Wie bekommen Sie Ihr HVV-Abo?

How to get your HVV all-year season ticket

ቅድመ-ጠለብ HVV ከመይ ገርኩም ክትቐበሉ?

كيف تحصل على اشتراك HVV؟

چگونه اشتراك شبکه حمل و نقل عمومی هامبورگ (HVV-Abo) برای خود دریافت کنید؟

Wenn Sie ein HVV-Abonnement abschließen möchten, besuchen Sie bitte eine unserer HVV-Servicestellen. Dort bekommen Sie einen Bestellbogen und eine Ausfüllhilfe in Ihrer Sprache. Den Bestellbogen füllen Sie mit Ihren persönlichen Daten aus. Außerdem tragen Sie ein, ab wann und in welchem Bereich Ihre Fahrkarte gültig sein soll. Bringen Sie bitte folgende Unterlagen mit:

- ▶ 1 Foto
- ▶ Ihre Ausweisdokumente
- ▶ Ihre girocard von Ihrem deutschen Bankkonto
- ▶ Wenn vorhanden: Sozialkarte (Seite 36)

Ihre Abo-Karte schicken wir Ihnen später per Post an die Adresse, die Sie im Bestellbogen genannt haben. Wenn Sie mit Ihrem HVV-Abo sofort losfahren möchten, erhalten Sie eine Abo-Startkarte (Seite 26).

Wichtig: Die erste Abbuchung von Ihrem Bankkonto erfolgt erst mit dem regulären Beginn Ihres HVV-Abonnements. Wir buchen dann den ersten Monatsbeitrag plus die Kosten für die Laufzeit Ihrer Abo-Startkarte zusammen ab. Deshalb ist der Abbuchungsbetrag einmalig höher. Sorgen Sie bitte dafür, dass genügend Geld auf Ihrem Konto ist.

To get a contract for a HVV all-year season ticket, please visit one of our HVV service centres. You will be given an order form to fill in there and a guide in your language on how to do this. Fill in the order form giving your personal details. As well as this, fill in the date from which and the area in which you would like your ticket to be valid. Bring the following documents with you:

- ▶ 1 photo
- ▶ your identification papers
- ▶ your bank card from your German bank account
- ▶ If you have one: your Sozialkarte (see p. 36)

We will send your HVV all-year season ticket to you by post later at the address you gave on the order form. If you want to travel immediately with your season ticket, you will first of all be given a starter ticket (see p. 26)

Attention: the first time we debit the monthly fare price from your bank account will be when the regular validity of your HVV all-year season ticket begins. This will include the fare price for the first month and for your starter ticket, so it will be higher. Please make sure there is enough money in the account to cover this.

ናይ HVV ቅድመ-ጠለብ ኮንት ደካ ከትጠልቡ ደሊኹም፡፡ ጨናፍርና ካገልግሎት HVV ብጽሑ ኢኹም፡፡ ካብኩ ናይ ጠለብ ፎርም ከምኡ'ውን ናይ ምምላኽ ሓገዝ ካብ ቋንቋኹም ከትወሃቡ ኢኹም፡፡ ኦቲ ፎርም ጠለብ ብውልቃዊ ሓብሬታኹም ምልኩ ኢኹም፡፡ ብዝተረፈ ካብ መንበን ካብዩናይ ከባቢን ቲክትኩም ብቁዕ ከኸውን ከምዝገባኩ ጸሓፉ ኢኹም፡፡ ዝስዕቡ ሰነዳት ተማልኩ ኢኹም፡፡

- ▶ 1 ስኬሊ ፓስፖርት
- ▶ ናይ ፓስፖርት ሰነዳትኩም
- ▶ ካርታኹም ዜር ካብ ናይ ጀርመን ባንኪ ሕሳብኩም
- ▶ ኦንተሎኩም፡ ካርታ ሶሽያል (18 36)

ካርታ ቅድመ-ጠለብ ድሓር ብብስባ ናብቲ ካብ ፎርም ጠለብ ዝነገርኩም ካድሬሻ ከንሰደልኩም ኢኹ፡፡ ምስ ቅድመ-ጠለብኩም HVV ብዝቐልጠፈ ከትጎዕቡ ከንተደሊኹም፡ ናይ ቅድመ-ጠለብ ካርታ መገቢ ከትወሃቡ ኢኹም (18 26)፡፡

ካንታይንር፡ ቀዳማይ ምውሳድ ገንዘብ ካብ ባንኪ ሕሳብኩም ጥራይ ቅድመ-ጠለብኩም HVV ምስ ጀመረ ክፍጽም ኣይ፡፡ ሽዑ ቀዳማይ ክፍሊት ወርሒ ምስ ናይ ኦዮን መገቢ ካርታኩም ክፍሊታት ብሓንገሳ ከንወስድ ኢኹ፡፡ ስለዚ ጥራይ ኦቲ ቀዳማ ምውሳድ ገንዘብ ይበዝሖ ኣይ፡፡ ኦሽያል ገንዘብ ካብ ባንኪ ሕሳብኩም ከምዘሎ ተቈጻጻሪ ኢኹም፡፡

اگر مایل به انعقاد اشتراك شبکه حمل و نقل عمومی هامبورگ (HVV-Abo) هستید، به یکی از مراکز خدمات شبکه حمل و نقل عمومی هامبورگ (HVV-Servicestellen) مراجعه کنید. آنجا فرم سفارش و راهنمای تکمیل فرم را به زبان خود دریافت می کنید. فرم سفارش را با اطلاعات شخصی خود تکمیل کنید. علاوه بر آن، قید کنید که بلیت شما از چه تاریخی و در کدام بخش باید معتبر باشد. لطفا مدارک زیر را همراه خود بیاورید:

- ▶ 1 قطعه عکس
- ▶ اسناد هویت
- ▶ کارت حساب جاری حساب بانکی آلمانی
- ▶ در صورتیکه موجود باشد: کارت تأمین اجتماعی، (صفحه 36)

کارت اشتراك شما بعدا توسط پست به آدرسی که در فرم سفارش ذکر کرده اید، ارسال می شود. اگر بخواهید فوراً با اشتراك شبکه حمل و نقل عمومی هامبورگ (HVV-Abo) تردد کنید، کارت شروع اشتراك دریافت می کنید (صفحه 26).

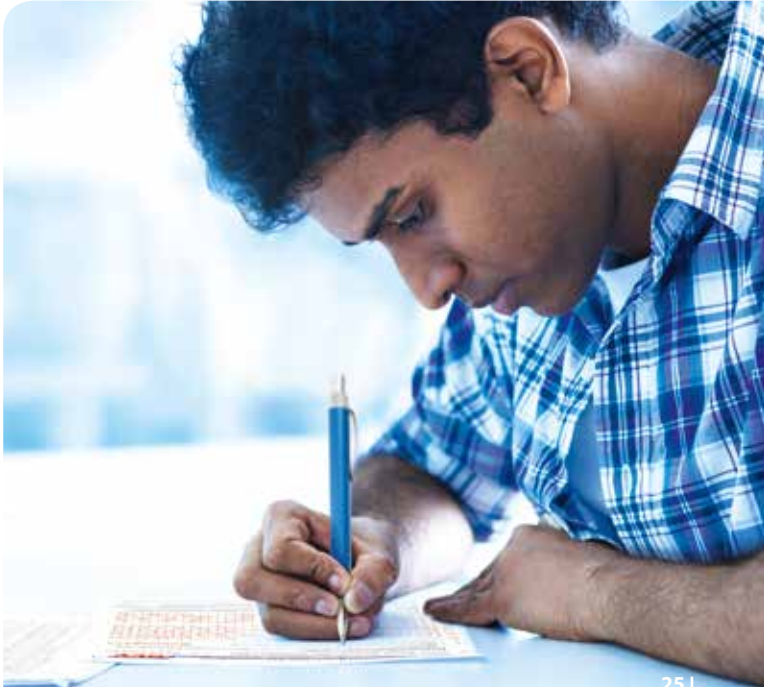
مهم: اولین برداشت از حساب بانکی شما با شروع عادی اشتراك شبکه حمل و نقل عمومی هامبورگ (HVV-Abo) شما انجام می شود. ما اولین هزینه ماهانه به علاوه هزینه مدت اعتبار کارت شروع اشتراك شما را با هم از حساب بانکی شما برداشت می کنیم. بنابراین مبلغ برداشت یک نوبت بالاتر است. لطفا اطمینان حاصل کنید که به اندازه کافی پول در حساب شما موجود باشد.

إذا أردت التعاقد على اشتراك HVV فيرجى التوجه إلى مكاتب خدمة عملاء HVV. ستستلم من موظفي المكتب استمارة طلب الاشتراك وسوف تحصل على مساعدة على ملئها بلغتك الأم. املا استمارة الطلب ببياناتك الشخصية. فضلاً عن ذلك لا بد من إدراج التاريخ الذي ينبغي بدء سريان الاشتراك فيه، وفي أي منطقة يصلح استخدام تلك التذكرة. يُرجى إحضار المستندات التالية:

- ▶ صورة جواز السفر
- ▶ مستندات إثبات الهوية
- ▶ البطاقة المصرفية الخاصة بحسابك البنكي الألماني
- ▶ البطاقة الاجتماعية إن كانت متوفرة لديك (صفحة 36)

سوف نرسل لك تذكرة الاشتراك في وقت لاحق عبر البريد على العنوان الذي ذكرته في الاستمارة. إذا أردت استقلال الحافلة باستخدام اشتراك HVV الخاص بك على الفور، فيمكنك الحصول على تذكرة بدء الاشتراك (صفحة 26).

هام: لا يبدأ سحب القيمة من حسابك البنكي إلا بعد بداية اشتراك HVV المنتظم الخاص بك. عندئذ سوف نقوم بسحب القيمة الشهرية للاشتراك بالإضافة إلى تكلفة مدة استخدامك لتذكرة بدء الاشتراك. لذا سوف تكون قيمة الخصم أعلى هذه المرة فقط، لذا يُرجى التأكد من وجود أموال كافية في حسابك البنكي.



Was ist die Abo-Startkarte?

What is the starter ticket?

ናይ ቅድመ-ጠለብ መገቢ ካርታ ከንታይ ክዩ?

ما المقصود ب تذكرة بدء الاشتراك؟

كارت شروع اشتراك چیست؟

Mit Ihrer Abo-Startkarte können Sie nach Abo-Abschluss direkt losfahren. Sie gilt vorübergehend und ohne Foto. Sie erhalten diese in allen HVV-Servicestellen. Bei einer Kontrolle ist Ihre Abo-Startkarte nur zusammen mit Ihren Ausweisdokumenten gültig. Ihre Abo-Karte schicken wir Ihnen später per Post an die Adresse, die Sie im Bestellbogen angegeben haben.

You can travel immediately with your starter ticket after signing your season ticket contract. It is only valid temporarily and is without a photo. If a ticket inspector comes, it can only be used together with a photo ID. We will send your HVV all-year season ticket to you by post later at the address you gave on the order form.

ምስ መገቢ ካርታኹም ድሕሪ ምውዳክ ቅድመ-ጠለብ ብቐጥታ ክትገቡዎት ትኽከሉ። ንግዚኩ ከምኡ'ውን ብዘይ ስኬሊ ብቐዕ ክዩ። ንሱ ካብ ኩሎም ጨናፍር HVV ክትወሃቡ ኢኹም። ካብ ቍጽጽር መገቢ ካርታኹም ጥራይ ብኣንሳብ ምስ ናይ ፓስፖርት ሰነዳት ብቐዕ ክዩ። ካርታኹም ቅድመ-ጠለብ ድሕር ብሱሳ ናብቲ ካብ ፎርም ጠለብ ዝነገርኩም ኣድራሻ ክንሰደልኩም ኢና።

يمكنك استقلال الحافلة باستخدام تذكرة بدء الاشتراك الخاصة بك فور التعاقد على الاشتراك مباشرة. ويصلح استخدام هذه التذكرة مؤقتًا ولا تحتاج لصورة شخصية. يمكنك الحصول على تذكرة بدء الاشتراك من جميع مكاتب خدمة عملاء HVV. وعند التفتيش على التذاكر لن يسري العمل بالتذكرة إلا في حال إظهار بطاقة إثبات الهوية. سوف نرسل لك تذكرة الاشتراك فيما بعد عبر البريد على العنوان الذي ذكرته في الاستمارة.

با كارت شروع اشتراك خود می توانید بلافاصله پس از انعقاد اشتراك تردد کنید. این کارت موقتی و فاقد عکس است. این کارت را می توانید در تمام مراکز خدمات شبکه حمل و نقل عمومی هامبورگ (HVV-Servicestellen) دریافت کنید. هنگام بازرسی کارت شروع اشتراك شما فقط همراه با اسناد هویت شما معتبر است. کارت اشتراك شما بعدا توسط پست به آدرسی که در فرم سفارش ذکر کرده اید، ارسال می شود.



Was kostet Ihr HVV-Abo?

How much does your HVV all-year season ticket cost?

ቅድመ-ጠለብ HVV ከንደይ ዋግኩ?

ما تكلفة اشتراك HVV؟

قیمت اشتراك شبكه حمل و نقل عمومي هامبورگ (HVV-Abo) چقدر است؟

HVV-Abonnements HVV season tickets ቅድመ-ጠለብ HVV اشتراكات اشتراك های HVV					
Bereiche Areas ከባሊታት	Vollzeit-Karten 24/7 season tickets ፍይ ምሉእ ጊዜ ካርታታት تذاكر الدوام الكامل كارت های تمام وقت	Teilzeit-Karten off-peak season tickets ፍይ ከፋላዊ ጊዜ ካርታታት تذاكر الدوام الجزئي كارت های نیمه وقت	Senioren senior citizens 63 + 9/18+ ሰዓት كبار السن سالمندان	Schüler school children ተመሃሮ تلاميذ المدارس دانش آموزان	Auszubildende + Studierende apprentices/trainees + students ተመሃሮ ስራ-ስነ ጥያቄ متدربون + طلاب کارآموزان + دانشجویان
1 Zone nur in den Ringen CDE 1 fare zone only in fare rings CDE 1 ዞን ጥራይ ካላታትም ባንኪሊት CDE منطقة واحدة في خطوط CDE فقط 1 منطقه فقط در رینگ های س، ده ای (Ringe CDE)	41,40	30,10	30,10	31,00	31,00
2 Zonen 2 fare zones 2 ዞናት 2 منطقه	54,10	-	-	-	40,50
3 Zonen 3 fare zones 3 ዞናት 3 مناطق	75,40	34,40	-	-	56,50
Hamburg AB, (Land-) Kreis oder 2 Zonen (nur kreisübergreifend) Hamburg AB, administrative district or 2 fare zones (if crossing districts) ሃምቡርግ AB: መራት ወይ 2 ዞናት (ጥራይ ካላታት ከባሊ ወደኩ ዝምልከት) هامبورج AB أو مركز أو منطقتان (إلى خارج حدود المركز فقط) هامبورگ آ ب (Hamburg AB)، (شهرستان) حومه یا 2 منطقه (فقط در محدوده حومه)	-	-	-	40,55	-
Hamburg AB oder 4 Zonen Hamburg AB or 4 fare zones ሃምቡርግ AB ወይ 4 ዞናት هامبورج AB أو 4 مناطق هامبورگ آ ب (Hamburg AB) یا 4 منطقه	86,40	50,30	50,30	-	64,80
Hamburg AB + 1 Zone oder 5 Zonen Hamburg AB + 1 fare zone or 5 fare zones ሃምቡርግ AB + 1 ዞን ወይ 5 ዞናት هامبورج AB + منطقة واحدة أو 5 مناطق هامبورگ آ ب Hamburg AB + 1 منطقه یا 5 منطقه	108,90	-	-	-	81,60
Hamburg AB + 2 Zonen oder 6 Zonen Hamburg AB + 2 fare zones or 6 fare zones ሃምቡርግ AB + 2 ዞና ወይ 6 ዞናት هامبورج AB + 2 منطقتان أو 6 مناطق هامبورگ آ ب Hamburg AB + 2 منطقه یا 6 منطقه	131,00	69,20	69,20	-	98,20
Hamburg AB + 3 Zonen oder 7 Zonen Hamburg AB + 3 fare zones or 7 fare zones ሃምቡርግ AB + 3 ዞና ወይ 7 ዞናት هامبورج AB + 3 مناطق أو 7 مناطق هامبورگ آ ب Hamburg AB + 3 منطقه یا 7 منطقه	153,10	-	-	-	114,80
Gesamtbereich ABCDE fare rings ABCDE ምሉእ ከባሊ ABCDE جميع مناطق ABCDE كل محدوده آ ب س د ای ABCDE	172,80	83,50	83,50	56,50	129,60

Preise pro Monat in € | Price per month in € | ታንታት ካብ ወርሒ ስኩዶር | الأسعار باليورو و في الشهر | قیمت های ماهانه به يورو

Auszug | Excerpt | ቅዳሕ | گزیده ای

Schüler, Auszubildende und Studierende benötigen grundsätzlich einen gültigen Berechtigungsnachweis.

School children, apprentices and students must show some proof of their eligibility for the reduced-price ticket.

ተመሃሮ: ተመሃሮ ዩኒቨርሲቲን ተመሃሮ ስራ-ስነ ስምሰራት ብቁዎ መረጋገጹ ፍቓድ ዩድልዮም።

يحتاج التلاميذ والطلاب و المتدربون شهادة استحقاق سارية كشرط لاستخراج التذكرة.

دانش آموزان، دانشجویان و کارآموزان اساسا باید گواهی معتبر ثبت نام ارائه دهند.

Was sind Ergänzungskarten?

What are supplementary tickets?

ናይ መወሰኛታ ካርታታት ክንታይ ክኾም?

ما المقصود بالتذاكر التكميلية؟
كارت مكمل چیست؟

Wenn Sie aus dem Geltungsbereich Ihres HVV-Abos herausfahren wollen, kaufen Sie bitte unbedingt vor Fahrtbeginn eine Ergänzungskarte am Automaten oder in einer HVV-Servicestelle. Die Ergänzungskarte gilt für 1 Fahrt in 1 Richtung. Für die Rückfahrt benötigen Sie also eine weitere Ergänzungskarte. Der Preis für die Ergänzungskarte richtet sich nach der Strecke, die Sie fahren wollen (siehe Tabelle).

If you want to travel outside the area of validity on your season ticket, then you must buy a supplementary ticket at a ticket machine or one of our HVV service centres before you start your journey. The supplementary ticket is valid for 1 journey in 1 direction. That means you need to buy another supplementary ticket for the return journey. The price of a supplementary ticket depends on what route and how far you want to travel (see the table).

ካብ ዝበቐዕ ከባቢ ናይ ቅድመ-ጠለብኩም HVV ወጺኹም ክትገዕዱ ክንተደሊኹም፡ ገድን ቅድሚ ምጅማር ገዕዞ ናይ መወሰኛታ ካርታ ክብ ማሺን ወይ ክብ ሓደ ጨንፈር ክገልግሎት HVV ግዝኩ ኪኹም፡ ከቲ መወሰኛታ ካርታ ንኣይ ገዕዞን ንኣይ ክንፈትን ከዩ ዝበቐዕ፡ ንመምለሲ ተወሳኺ ካርታ የድልየኩም ማለት ክዩ፡ ከቲ ዋጋ ካርታ መወሰኛታ ብ ክትገዕዱ ክትደልዩ መገዲ ከዩ ዝቅመር (ዝርዝር ረክዩ)፡

إذا كنت تريد الخروج من نطاق سريان تذكرة اشتراك HVV الخاصة بك، فلا بد من شراء تذكرة تكميلية من ماكينة التذاكر الأوتوماتيكية أو من أحد مكاتب خدمة عملاء HVV قبل ركوب الحافلة. لا تصلح التذكرة التكميلية سوى لرحلة واحدة في اتجاه واحد فقط. لذا تحتاج لتذكرة تكميلية أخرى لرحلة العودة. يعتمد سعر التذكرة التكميلية على المسافة التي تريد قطعها (انظر الجدول).

اگر می خواهید خارج از محدوده اشتراك شبکه حمل و نقل عمومی هامبورگ (HVV-Abo) متعلق به خود تردد کنید، لطفا حتما قبل از سوار شدن یک کارت مکمل از دستگاه خودکار فروش بلیت یا از یکی از مراکز خدمات شبکه حمل و نقل عمومی هامبورگ (HVV-Servicestellen) خریداری کنید. بلیت مکمل برای یک مسیر در یک جهت است. بنابراین شما برای مسیر بازگشت نیاز به کارت مکمل دیگری دارید. قیمت کارت های مکمل بستگی به فاصله ای که می خواهید تردد کنید، دارد (به جدول مراجعه شود).

Ergänzungskarten für HVV-Abonnements

Supplementary tickets for HVV all-year season tickets
ካርታታት መወሰኛታ ንቅድመ-ጠለብ HVV

التذاكر التكميلية لإشتراكات HVV

كارت های مکمل برای مشترکان شبکه حمل و نقل عمومی هامبورگ (HVV-Abonnements)

Hamburg AB oder 1 – 2 Ringe Hamburg AB or 1-2 fare rings ሃምቡርግ AB ወይ 1-2 ንጎሊላት هامبورج AB أو خط-لخطين هامبورگ آ ب Hamburg AB یا رینگ های 2-1	2,20
3 Ringe 3 fare rings 3 ንጎሊላት 3 خطوط 3 رینگ	4,40
Gesamtbereich ABCDE fare rings ABCDE ምሉኡ ከባቢ ABCDE جميع مناطق ABCDE کل محدوده آ ب س د ای ABCDE	6,60
Kind (6 – 14 Jahre) Gesamtbereich ABCDE child (6 – 14 years) fare rings ABCDE ቅልፃ (6-14 ዕድመ) ምሉኡ ከባቢ ABCDE الطفل (6-14 سنة) جميع مناطق ABCDE کودکان (6-14 سال) کل محدوده آ ب س د ای ABCDE	1,20



Wie bezahlen Sie Ihr HVV-Abo?

How to pay for your HVV all-year season ticket

ቅድመ-ጠለብ HVV ከመያዝ ገርኩም ክትኸፍሉ?

كيف يمكنك تسديد قيمة اشتراك HVV الخاص بك؟
 چگونه اشتراك شبکه حمل و نقل عمومی هامبورگ را پرداخت کنید؟

Den Preis für Ihr HVV-Abo buchen wir monatlich automatisch von Ihrem deutschen Bankkonto ab. Eine andere Bezahlmöglichkeit gibt es nicht. Die Abbuchung findet immer am 1. Werktag eines Monats statt. Ein anderer Abbuchungstermin ist leider nicht möglich. **Sorgen Sie bitte dafür, dass am Abbuchungstag immer ausreichend Geld auf Ihrem Konto ist. Sonst entstehen Ihnen zusätzliche Kosten.**

We will debit the fare money for each month for your HVV all-year season ticket automatically from your German bank account by direct debit. This is the only method of payment permitted. The fare money will always be debited on the 1st working day of the month. Another day for the debit is unfortunately not possible. **Please make sure that there is always enough money in your account on the day the fare money is debited. Otherwise you will incur extra charges.**

የጋ ናይ ቅድመ-ጠለብ HVV ኩሉ ወርሒ ብካውተማቲክ ካብ ናይ ጀርመን ባንኪ ስራዎን ክንወስድ ኪኖ። ካልኦ ናይ ምክንያት ኣማራጺ የለን። ኦት ምውሳይ/ምክንያት ኩሉ ግዜ ካብ ቀዳማይ መዓልቲ ስራሕ ናይ ኩሉ ወርሒ ይፋዳም። ይቕራታ፣ ካልኦ ቀገራ ምክንያት የለን። ካብ ዝወሰደሉ መዓልቲ ክኸፍ ገንዘብ ካብ ባንኪ ስራዎን ከምዘሉ ተጨባጭ ኪኸኙ። ካንተዘይኮነ ተወሳኺቲ ክፍለ-ታት ከመደኸም ኣዮም።

يُخصم من حسابك البنكي الألماني قيمة اشتراك HVV شهريًا. ليس هناك إمكانية أخرى للدفع. يُخصم المبلغ دائمًا في يوم العمل الأول من كل شهر. ولا يمكن خصم المبلغ في موعد آخر. لذا يُرجى التأكد من وجود أموال كافية في حسابك البنكي دومًا في موعد خصم قيمة الاشتراك. وإلا سوف تُفرض عليك تكاليف إضافية.

መጠን ስራዎን ክንወስድ ኪኖ። ካልኦ ናይ ምክንያት ኣማራጺ የለን። ኦት ምውሳይ/ምክንያት ኩሉ ግዜ ካብ ቀዳማይ መዓልቲ ስራሕ ናይ ኩሉ ወርሒ ይፋዳም። ይቕራታ፣ ካልኦ ቀገራ ምክንያት የለን። ካብ ዝወሰደሉ መዓልቲ ክኸፍ ገንዘብ ካብ ባንኪ ስራዎን ከምዘሉ ተጨባጭ ኪኸኙ። ካንተዘይኮነ ተወሳኺቲ ክፍለ-ታት ከመደኸም ኣዮም።



Was tun Sie bei Zahlungsschwierigkeiten?

What to do if there are problems with payment

ጥያቄ ምክንያት ላይ ስራ ስራ ስራ?

كيف تتصرف إن تعثرت في دفع قيمة الاشتراك؟
در صورت داشتن مشکل پرداخت چه کاری باید انجام داد؟

Sorgen Sie bitte dafür, dass am Abbuchungstag (immer der 1. Werktag des Monats) ausreichend Geld auf Ihrem Konto ist. Wenn wir nicht abbuchen können, entstehen Ihnen zusätzliche Kosten, sogenannte „Rücklastgebühren“. Je nach Bank sind diese Gebühren unterschiedlich hoch. Im folgenden Monat buchen wir den Betrag automatisch für beide Monate plus die entstandenen Gebühren ab.

Please make sure that there is always enough money in your account on the day the fare money is debited (this is always the 1st working day of the month). If we are unable to debit the fare money, you will incur an extra charge, so-called return debit fees. These fees vary from bank to bank. We will then debit the amount for both months plus these fees automatically in the next month.

ካብ ዝወሰደሉ መጻፈቲ (ኩሉ ግዜ ቀዳማዊ መጻፈቲ ጥያቄ ወርሒ) ክኹል ገንዘብ ካብ ባንኪ ስራ ስራ ስራ ከምዘሎ ተቈጻጸፊ ኢኹም። ክት ገንዘብ ክንወስዶ ክንተዘይንኹል፡ ተወሰኹት „Rücklast“ ዝብሃሉ ክፍሊታት ከመዳኹም። ከከም ባንኪ፡ ብዝሒ ከዚኹም ክፍሊታት ዝተፈላለዩ ክኩ። ካብ ዝስዕብ ወርሒ ክት ገንዘብ ብካውተማቲክ ንክልተኹም ካዋርሕ ከምኹዎን ክትም ካብኩ ዝመዳ ክፍሊታት ክንወስድ ኢና።

يُرجى التأكد من وجود أموال كافية في حسابك البنكي دوماً في موعد خصم قيمة الاشتراك (الموافق يوم العمل الأول من كل شهر). إذا لم تتمكن من سحب المبلغ المطلوب، سوف تفرض عليك تكاليف إضافية، تسمى بـ "رسوم تأخر التحصيل". تختلف قيمة هذه الرسوم حسب البنك. وفي الشهر التالي سوف تُخصم تلقائياً قيمة الاشتراك لكلا الشهرين بالإضافة إلى الرسوم المفروضة.

لطفاً تأكد من حصولك على مبلغ كافٍ في حسابك البنكي في موعد برداشت وجه (هيميشه در روز اول کاری هر ماه) به اندازه کافی پول در حساب شما موجود باشد. اگر نتوانیم مبلغ اشتراک را برداشت کنیم، شما متحمل هزینه های اضافی به اصطلاح "هزینه بدهی" می شوید. بسته به بانک، افزایش این هزینه ها مختلف است. ماه بعد ما مبلغ را به طور خودکار برای هر دو ماه به علاوه هزینه های به وجود آمده برداشت می کنیم.

Achtung: Können wir 2 Monate nacheinander nicht von Ihrem Konto abbuchen, übergeben wir den Fall einem Inkassounternehmen. Dieses Unternehmen fordert die Schulden für uns ein und leitet notfalls auch gerichtliche Schritte ein. Dadurch entstehen Ihnen Unannehmlichkeiten und hohe Kosten. Wenn dennoch einmal Zahlungsschwierigkeiten bei Ihnen absehbar sind, kommen Sie bitte gleich in unser Kundenzentrum am Johanniswall. **Falls Sie nur wenig Deutsch sprechen, bringen Sie möglichst jemanden mit, der für Sie übersetzen kann.**

Attention: If we are unable to debit the fare money from your account 2 months in a row, we will pass on your case to a debt collection agency who will attempt to collect the unpaid money from you for us, including if necessary taking you to court. This could be unpleasant for you and you might incur high costs. If, however, you can see in advance that you will have difficulty in paying, please come in to our HVV service centre at Johanniswall without delay. **If you do not speak German very well, if possible bring someone with you who can translate for you.**

ክስተውዕሉ ክስተውዕሉ፡ ክልተ ወርሒ ብተሸታታሊ ካብ ስራ ስራ ስራ ክንወስድ ክንተዘይንኹል፡ ክት ጥያቄ ናብ "ኪንካሎ" ዝብሃል ዓይነት ኩባንያ ከኮሎካላልፎ ኢና። ከዚ ኩባንያ ሽዑ ነቲ ዕጽ ንንና ክመልስ ክኩ ከምኹዎን ክንተዘይሊ ወን ብቤት-ፍርዳዊ ክመልስ ክኩ። ብኩኩ ጸገማት ከምኹዎን ብኩኩ ክፍሊታት ከመዳኹም ክኩም። ስለዚ ክሰብኩ ከዚ ምብራኽ ክትውግዱ ፈትኑ። ካማኸርትና ክስተውዕሉም ደስ ምብራኽም። **ጥያቄ ቅሩብ ጀርመንኛ ክንተ ደክ ትሃረሉ፡ ክንተዘክላኩም ከተርጉሙልኩም ዝኹል ሰብ ትማልኩ ኢኹም።**

تنبيه: إذا لم تتمكن من سحب المبلغ من حسابك لمدة شهرين متتالين سوف نحيل الأمر إلى وكالة تحصيل الديون. سوف تطالب الوكالة بمديونيتكم لنا، كما تتخذ الإجراءات القانونية إذا لزم الأمر. مما يتسبب لك في مضايقات ويُعزّمك تكاليف مرتفعة. ومع ذلك إذا كان من المتوقع حدوث تعثر في الدفع ذات مرة، فيُرجى التوجه فوراً إلى مركز خدمة العملاء في يوهانيس فال (Johanniswall). يُرجى اصطحاب أحد الأشخاص ليتولى مهمة الترجمة، إذا كنت لا تجد المتحدث باللغة الألمانية بالقدر الكافي.

توجه: اگر ما نتوانیم دو ماه پیاپی مبلغ مورد نظر را از حساب بانکی شما برداشت کنیم، این مورد را به موسسه وصول طلب انتقال می دهیم. این موسسه از طرف ما درخواست پرداخت بدهی می دهد و همچنین در صورت لزوم اقدامات قانونی به عمل می آورد. این اقدام برای شما دردسر و هزینه بالا به دنبال دارد. اگر با این حال مشکلات پرداخت شما قابل پیش بینی است، لطفاً همان موقع به مرکز خدمات مشتری های ما در Johanniswall مراجعه کنید. چنانچه آلمانی را به خوبی صحبت نمی کنید لطفاً حتی المقدور کسی را همراه خود بیاورید تا بتواند برای شما ترجمه کند.

Wie sparen Sie mit der Sozialkarte beim HVV?

How can you save money on the HVV with a Sozialkarte?

ምስኒቲ ሶሽያል ካርታ ክብ HVV ከመይ ገርኩም ትቅሩጡቡ?

كيف توفر من خلال البطاقة الاجتماعية عند الاشتراك في HVV؟

چگونه با کارت تامین اجتماعی در شبکه HVV صرفه جویی کنید؟

Wenn Sie eine Sozialkartenbescheinigung der Stadt Hamburg bei uns abgeben, bekommen Sie das HVV-Abo günstiger. Diese Ermäßigung wird nur auf volle Monate angerechnet. Sie kann also nicht anteilig für einen angebrochenen Monat gewährt werden. Denken Sie daran: Holen Sie rechtzeitig bei Ihrem Jobcenter oder Ihrer Sozialbehörde eine Verlängerung, bevor die Sozialkarte abläuft. Reichen Sie die verlängerte Sozialkarte dann wieder bei uns ein.

If you show us a Sozialkarte certificate from the City of Hamburg, you can get a reduction on the monthly amount debited for your all-year season ticket. The reduction is only set off against the amount for a full month's travel and cannot be granted for only part of a month. Please do not forget to apply at your Jobcenter or your social services office (Sozialbehörde) in plenty of time before it expires to get your Sozialkarte renewed and to submit it to us again.

መረጋገጫ ካርታ ሶሽያል ናይ ከተማ Hamburg ካባና ክንተትቅርቡ፡ ከቲ ቅድመ-ጠለብ HVV ብዝሓሰረ ክትወሃቡ ኢኹም፡፡ ከዚ ቅናስ ጥራይ ክብ ምሉእ ክዋርሕ ይቅመር ኮዩ፡፡ ስለዚ ብኸፊል ንሓደ ዝተጀመረ ወርሒ ከግበር ክይከክልን ኮዩ፡፡ ሕሰቡሉ ኢኹም፡ ካብ ጅብሰንተርኩም ወይ ሶሽያል ቤት-ጽሕፈትኩም ብኮዋን ነቲ ካርድ ክንውሑ ኢኹም፡ ወቅቲ ካርታ ሶሽያል ከይሓልፍ፡፡ ከቲ ዝተናወሐ ካርታ ሶሽያል ሽራ መለስኩም ካባና ክቅርቡ ኢኹም፡፡

تحصل على اشتراك HVV بسعر مخفض إذا قدمت لنا شهادة البطاقة الاجتماعية الخاصة بمدينة هامبورج. لا يُطبَّق هذا التخفيض سوى على أشهر كاملة. ومن ثمَّ لا يمكن الموافقة على التخفيض النسبي لجزء من الشهر فقط. تذكر: اطلب من مكتب العمل أو هيئة الشؤون الاجتماعية تمديد البطاقة الاجتماعية في الوقت المناسب قبل انتهاء مدة سريانها. ثمَّ قدِّم لنا البطاقة الاجتماعية التي مُددت فترة سريانها.

اگر گواهی کارت تامین اجتماعی شهر هامبورگ به ما ارائه دهید، اشتراک شبکه حمل و نقل عمومی هامبورگ (HVV-Abo) ارزانتر دریافت می کنید. این تخفیف فقط برای یک ماه کامل اعمال می شود و برای آن ماه که مدتی از شروع آن گذشته باشد، ارائه نمی شود. به یاد داشته باشید: قبل از انقضای کارت تامین اجتماعی به موقع نزد آژانس کاربایی خود و یا اداره تامین اجتماعی آن را تمدید کنید. سپس کارت تامین اجتماعی تمدید شده را به ما ارسال کنید.

Wichtig: Wir benötigen Ihre Bescheinigung bis zum 5. Tag des Vormonats mit Ermäßigung. Ansonsten buchen wir zunächst den regulären, höheren Monatsbeitrag ab. Das zu viel gezahlte Geld erstatten wir Ihnen im darauf folgenden Monat zurück. Es geht Ihnen somit kein Geld verloren.

Important: We need your Sozialkarte certificate before the 5th of the month before your reduced-price ticket starts. Otherwise we will first of all debit the regular monthly fare money. But don't worry, you will not lose any money: the overpaid amount will be reimbursed to you with the debit in the next month.

አገዳሲ መረጋገጫኹም ከሳብ 5ይ መዓልቲ ናይ ቅድመ-ወርሒ ምስ ቅናስ የድልየና ኮዩ፡፡ ክንተዘይኮን ንግዚኩ ጥራይ ከቲ ንቡር፡ ልዕል ዝበለ ወርሓዊ ገንዘብ ከንጠልዮ ኢና፡፡ ከቲ ዝይዩ ዝተኸፈለ ገንዘብ ካብቲ ዝሰዕብ ዘሎ ወርሒ ክንመልሱኩም ኢና፡፡ ብኩሉ ገንዘብ ክይከትስኩን ኢኹም፡፡

هام: نحن بحاجة لاستلام شهادة البطاقة الاجتماعية في موعد أقصاه اليوم الخامس من الشهر السابق لاستحقاق التخفيض. وإلا سوف نقوم بسحب قيمة الاشتراك الشهرية العادية في بادئ الأمر دون تخفيض. ثم نرد لك المبلغ الزائد في الشهر التالي. وبالتالي لن تفقد أي أموال.

مهم: ما نیاز به گواهی شما تا روز پنجم ماه قبل با تخفیف داریم. در غیر اینصورت نخست مبلغ ماهانه بالاتر همیشگی را برداشت می کنیم. مبلغ اضافه پرداخت شده در ماه بعد به شما برگردانده می شود. به این ترتیب شما پولی از دست نمی دهید.

Wie ändern Sie Ihr HVV-Abo?

How to change the details of your HVV all-year season ticket

ቅድመ-ጠለብ HVV ከመያዣ ገርኩም ትቅይሩ?

كيف يمكنك تعديل اشتراك HVV الخاص بك؟

چگونه می توان اشتراك شبکه حمل و نقل عمومی هامبورگ (HVV-Abo) را تغییر داد؟

Bitte teilen Sie uns schnellstmöglich mit, wenn sich Ihre Adresse oder Ihre Bankverbindung ändert.

So ändern Sie:

- ▶ Ihre **Bankverbindung oder den Kontoinhaber**: Wir brauchen bis zum 5. Tag des Monats vor dem Änderungsmonat ein neues SEPA-Lastschriftmandat mit Originalunterschrift. Das Formular bekommen Sie in den HVV-Servicestellen.
- ▶ Ihren **Namen**: Bringen Sie bitte einen amtlichen Nachweis mit (z. B. Heiratsurkunde, geänderte Ausweisdokumente). Das Formular bekommen Sie in den HVV-Servicestellen.
- ▶ Ihre **Adresse**: Kommen Sie einfach in eine HVV-Servicestelle und nennen Sie uns Ihre neue Adresse. Oder Sie senden uns einen Brief oder eine E-Mail.
- ▶ Ihren **Geltungsbereich oder die Geltungszeiten** – zum Beispiel, wenn Sie umziehen oder den Job wechseln. Kommen Sie bitte in eine Servicestelle mit Abo-Service-Direkt (Adressen auf Seite 51) und füllen Sie dort ein Änderungsformular aus.

Please let us know as soon as possible if your address or your bank details change.

This is how you can change:

- ▶ your **bank account or account holder**: we need a new SEPA direct debit mandate with original signature at the latest by the 5th of the month before the change. The form for this is available at HVV service centres.
- ▶ your **name**: please bring along official proof of the change (e.g. marriage certificate, change of name in your ID or passport). The form for this is available at HVV service centres.
- ▶ your **address**: just come into a HVV service centre and give us your new address. Or send us a letter or email.
- ▶ the **area of validity** or the **times your season ticket** is valid for, e.g. if you move to another address or change your job. For this, please come in to a service centre with Abo-Service-Direkt (addresses on p. 51) and fill out a form notifying the changes there.



ክድራሻኹም ወይ ሓበሪታ ባንክኹም ከንትትቅይሩ ብዝቐልጠፈ ሓብሩና ኢኹም ብኸብረትኩም።

ከምዚ ገርኩም ዝስዕብ ትቅይሩ፦

- ▶ ክድራሻ ባንክኹም ወይ ወናኒ ሕሳብ፡ ክሳብ ዕለት 5 ቅድሚ ዝተቐይረሊ ወርሒ ሓድሽ SEPA ዝብሃል ወዕል፡ ከቲ ገንዘብ ንክንወስዶ ዝህበና ፍቓድ ማለት፡ ምስ መበቆላዊ ፍርማኹም የድልየና። ከቲ ፎርም ካብቲም ጨናፍር HVV ክገልግሎት ኢኹም ትወሃቡ።
- ▶ ሽምኩም፡ ቤት-ጽሕፈታዊ መረገጺ ተማልኩ ኢኹም (ንኣ. ምስክርነት መርኣ፡ ዝተቐየሩ ናይ ፓስፖርት ሰነዳት) ከቲ ፎርም ካብቲም ጨናፍር ክገልግሎት HVV ኢኹም ትወሃቡ።
- ▶ ክድራሻኹም፡ ብቐሊሉ ናብ ሓደ ጨንፈር ክገልግሎት HVV ምጽ፡ ሓድሽ ክድራሻኹም ንገሩና። ወይ ከኣ ደብዳቤ ወይ ኢመይል ትሰዱልና ኢኹም።
- ▶ ዝበቐዕ ከባቢ ወይ ዝበቐዑ ግዜታት — ንኣብነት ዝላኹም ወይ ስራሕኩም ከንትትቅይሩ ኮንኩም። ናብ ሓደ Abo-Service-Direkt ዘለዎ ጨንፈር ክገልግሎት (ክድራሻ ካብ ገጽ 51) ምጽ ኢኹም፡ ካብኩ ናይ ቅድር ፎርም ምልኩ ኢኹም።

Was tun Sie bei Kartenverlust?

What to do if you lose your season ticket

ኣብ ምስኣን ካርታ ኣንታይ ትገብሩ?

ماذا تفعل إذا فقدت تذكرة الاشتراك؟
در صورت مفقود شدن کارت چه کار باید کرد؟

Wenn Sie Ihre Abo-Karte verloren haben, bekommen Sie eine Ersatzkarte in einer HVV-Servicestelle mit Abo-Service-Direkt (Seite 51). Bringen Sie bitte ein Foto und Ihr Ausweisdokument mit. Die **Bearbeitungsgebühr** von max. 20 Euro buchen wir mit dem nächsten Monatsbeitrag von Ihrem Konto ab.

If you have lost your all-year season ticket, you can get a replacement ticket in the HVV service centres with Abo-Service-Direkt (addresses on p. 51). Please bring a photo and your ID card or passport with you. The **handling fee** of 20 euros maximum will be debited from your account with the next monthly fare money.

ካርታኹም ኣንተ ሲኢንኩም: ካብ ጨንጎር ኣገልግሎት HVV ምስ Abo-Service-Direkt መተካኒታ ካርታ ክትወሃቡ ኢኹም (ገጽ 51)። ፓስፖርት ስክልኹም ከምኡውን ፓስፖርት ስነጽኩም ተማልኩ። ናይ መስርሕ ክፍሊት ብዝሰለገሉ 20 ኮይር ምስቲ ሽዑ ዝመጽኡ ዘሎ ወርሓዊ ክፍሊት ካብ ሕብብኩም ክንጠልቦ ኢና።

إذا فقدت بطاقة الاشتراك فسوف نستلم بطاقة بديلة من أحد مكاتب HVV المتوفرة فيها خدمة الاشتراك الفوري (صفحة 51). يُرجى إحضار صورة جواز السفر ومستند لإثبات الهوية. سوف نقوم بسحب رسوم استبدال البطاقة بحد أقصى 20 يورو من حسابك البنكي مع قيمة اشتراك الشهر التالي.

اگر کارت اشتراک شما مفقود شده است، می توانید با مراجعه به یکی از مراکز خدمات شبکه حمل و نقل عمومی هامبورگ HVV-Servicestellen با خدمات مستقیم اشتراک Abo-Service-Direkt (صفحه 51) کارت جایگزین دریافت کنید. لطفاً یک قطعه عکس با اسناد هویت همراه خود بیاورید. هزینه خدمات به مبلغ حداکثر 20 یورو با پرداخت ماه بعد از حساب بانکی شما برداشت می شود.

! **Wichtig:** Eine Ersatzkarte ist erst zum aufgedruckten Datum kündbar.

! **Important:** a replacement season ticket cannot be cancelled before the date printed on it!

! ኣገዳሲ መተካኒታ ካርታ ቅድሚ ምስላላ ክስረክ ክይከኣልን። ቅድመ-ጠለብኩም ጥራይ ካብቲ ኣብቲ ምልክት መተካኒታ ዝተጻሕፈ ስለት ክትስርዙ ትኽከሉ!

! **هام:** ينتهي سريان البطاقة البديلة فقط بانتهاء التاريخ المطبوع.

! **مهم:** کارت جایگزین فقط در تاریخ قید شده قابل فسخ است.

إذا حدث تغيير في عنوانك أو بيانات حسابك البنكي الخاص بك فُرجى إبلاغنا في أقرب وقت ممكن.

لإجراء تعديل على:

◀ **حسابك البنكي أو اسم صاحب الحساب البنكي:** سوف نحتاج إلى تصريح جديد بالموافقة على نظام مفوض الخصم المباشر SEPA من الحساب البنكي مهورًا بالتوقيع الأصلي. تحصل على الاستمارة من مكاتب خدمة عملاء HVV.

◀ **اسمك:** يُرجى إحضار إثبات رسمي (مثل قسيمة الزواج أو بطاقة الهوية المعدلة). تحصل على الاستمارة من مكاتب خدمة عملاء HVV.

◀ **عنوانك:** ليس عليك سوى الحضور إلى أحد مكاتب خدمة عملاء HVV واذكر لنا عنوانك الجديد، أو أرسل لنا خطابًا أو بريداً إلكترونيًا.

◀ **نطاق سريان الاشتراك أو أوقات سريان الاشتراك:** على سبيل المثال، إذا انتقلت لمسكن آخر أو إلى مقر عمل جديد. يُرجى الحضور إلى أحد مكاتب الخدمة المتوفرة فيها خدمة الاشتراك الفوري (تجد العناوين في صفحة 51)، واملأ استمارة التعديل في المكتب.

لطفًا تغيير أدرس يا حساب بانكي خود را در اسرع وقت به ما اطلاع دهيد.

تغيير را به این صورت انجام دهيد:

◀ **تغيير حساب بانكي شما يا دارنده حساب:** تا روز پنجم ماه قبل از ماه تغيير وكالت جديد برداشت مستقيم از حساب در حوزه پرداخت واحد اروپا (SEPA) با امضای اصل لازم است. فرم مربوطه را در مراکز خدمات شبکه حمل و نقل عمومی هامبورگ (HVV-Servicestellen) دریافت کنید.

◀ **تغيير نام:** لطفًا یک مدرک رسمی (برای مثال سند ازدواج، اسناد هویت تغيير یافته) به همراه بیاورید. فرم مربوطه را در مراکز خدمات شبکه حمل و نقل عمومی هامبورگ (HVV-Servicestellen) دریافت می کنید.

◀ **تغيير أدرس:** به یکی از مراکز خدمات شبکه حمل و نقل عمومی هامبورگ (HVV-Servicestellen) مراجعه کنید و أدرس جديد خود را اعلام کنید. يا أدرس جديد را از طريق نامه يا ایمیل به ما ارسال کنید.

◀ **تغيير محدوده يا زمان های اشتراك -** برای مثال در صورت نقل مکان یا تغيير شغل. لطفًا به یکی از مراکز خدمات شبکه حمل و نقل عمومی هامبورگ (HVV-Servicestellen) با خدمات مستقيم اشتراک (Abo-Service-Direkt) مراجعه کنید (أدرس ها در صفحه 51) و فرم تغييرات را تکميل کنید.

Wie kündigen Sie Ihr HVV-Abo?

How to cancel your HVV all-year season ticket

ቅድመ-ጠለብ HVV ከመይ ገርኩም ትስርኩት?

كيف يمكنك إلغاء اشتراك HVV؟
چگونه اشتراك شبکه حمل و نقل عمومی هامبورگ را فسخ کنید؟

Ihr HVV-Abonnement läuft so lange weiter, bis Sie es kündigen. Dies ist immer zum Ende eines Monats möglich. Gehen Sie dazu bitte mit Ihrer Abo-Karte in eine HVV-Servicestelle. Dort füllen Sie ein Kündigungsformular aus. Die Gültigkeit der Wertmarke wird dann zurückgestempelt.

Your HVV all-year season ticket contract stays valid until you cancel it. You can cancel it to the end of any month. To do this, please come in with your season ticket to one of our HVV service centres and fill out a cancellation form there. Your sticker will then be stamped with the termination date.

ቅድመ-ጠለብኩም HVV ክሳብ ትስርኩትዎ ይቆያል ኣዩ። ኣዚ ጥራይ ኣብ መወዳከታ ኩሉ ወርሒ ይከኣል ኣዩ። ሽዑ ምስኩት ናይ ቅድመ-ጠለብ ካርታኹም ናብ ጨንፈር ኣገልግሎት ኪዱ ኢኹም። ኣብኩ ናይ ስረዛ ፎርም ምልኩ ኢኹም። ብቐጥታ ናይቲ ቲክት ሽዑ ብማእተም ክሳብ ዝበቐዕ ክስርዝ ኣዩ።

يظل اشتراك HVV ساريًا حتى تقوم بإلغائه. يمكنك إلغاء الاشتراك دومًا في نهاية أي شهر. إذا أردت إلغاء الاشتراك يُرجى القدوم إلى أحد مكاتب خدمة العملاء مع إحضار تذكرة الاشتراك. حيث تقوم بملء استمارة إلغاء الاشتراك في المكتب. ثم يُعاد ختم صلاحية العلامة المميزة.

اشتراك شبکه حمل و نقل عمومی هامبورگ (HVV-Abo) تا زمانی که شما آن را فسخ کنید، ادامه خواهد داشت. فسخ اشتراك همیشه تا پایان هر ماه امکان پذیر است. شما می توانید با کارت اشتراك خود به يك از مراكز خدمات مراجعه کرده و فرم فسخ اشتراك را تکمیل کنید. اعتبار بها مهر سپس مهر می شود.

Wichtig: Wenn Sie in den ersten 12 Monaten Ihr HVV-Abo kündigen, zahlen Sie die Differenz zwischen einer regulären Monatskarte und der vergünstigten Abo-Karte für die gefahrenen Monate nach. Ab dem 13. Monat können Sie dann ohne Nachzahlung kündigen. Bei kurzfristigen Kündigungen kann es zu einer weiteren Abbuchung kommen. Dieses Geld bekommen Sie bis zum 1. Werktag des folgenden Monats erstattet.

Important: If you cancel your season ticket contract within the first 12 months, you must pay the difference between travel on a regular monthly season ticket and the all-year season ticket (which costs less per month) for the months you travelled on it. From the 13th month onwards, you can cancel your contract without having to pay anything back.

If you cancel your contract at very short notice, it may be too late to stop the next monthly instalment being debited. You will get the overpaid amount back by the 1st working day of the following month.

ኣገዳሲ ኣብቶም ቀዳሞት 12 ኣዋርሕ ቅድመ-ጠለብኩም HVV ክንተስርኩ ኮንኩም፡ ኣቲ ኣብ መንጎ ንቡር ወርሓዊ ካርታን ዝሓሰረ ካርታ ቅድመ-ጠለብን ዘሎ ቆልልይ ነቶም ዝጉጉዝኩምሎም ኣዋርሕ ትኸፍሉ ኢኹም። ካብ መበል ወርሒ 13 ብዘይ ድሕረ-ክፍሊት ሽዑ ክትስርኩ ትኸክሉ። ካብ ብስጽር ዝተገብሩ ስረዛታት ክሳብ ተወሳኺ ምወሳድ ገንዘብ ክመጽኡ ይኸኣል ኣዩ። ኣዚ ገንዘብ ሽዑ ክሳብ ቀዳማይ ዕለት ናይ ዝመጽኡ ዘሎ ወርሒ ክምለስኩም ኣዩ።

هام: إذا قمت بإلغاء اشتراك HVV خلال 12 شهر عقب الاشتراك، فسوف تسدد الفرق بين التذكرة الشهرية العادية وتذكرة الاشتراك المخفضة للشهور التي استخدمت فيها الاشتراك عند الركوب.

أما إذا ألغيت الاشتراك بدءًا من الشهر الثالث عشر فلن تدفع شيئًا. وقد يؤدي إيقاف الاشتراك لمدد قصيرة إلى خصم آخر. تسترد هذه الأموال حتى يوم العمل الأول من الشهر التالي.

مهم: اگر در 12 ماه اول، اشتراك شبکه حمل و نقل عمومی هامبورگ (HVV-Abo) را فسخ کنید، ما به تفاوت بین بلیط ماهانه عادی و کارت اشتراك با تخفیف برای ماه هایی که تردد کرده اید را می بایست پرداخت کنید. از ماه سیزدهم می توانید اشتراك خود را بدون اضافه پرداخت فسخ کنید. برای فسخ سریع ممکن است برداشت دیگری انجام شود. این مبلغ تا روز اول کاری ماه بعد به شما استرداد می شود.



Was tun Sie bei einer Kontrolle?

What to do when a ticket inspector comes

ኣብ ቊጽጽር ኣንታይ ትገብሩ?

كيف تتصرف عند قدوم المفتش؟
هنگام بازرسی چه کاری باید انجام داد؟

In den Bussen und Bahnen des HVV werden regelmäßig Fahrkarten kontrolliert. Es ist also sehr wichtig, dass Sie Ihre Fahrkarte und Ihre Ausweisdokumente immer bei sich haben, wenn Sie mit dem HVV unterwegs sind. Haben Sie keine gültige Fahrkarte dabei, zahlen Sie 60 Euro. Außerdem können Sie eine Anzeige bei der Polizei erhalten.

Sie haben Ihre Abo-Karte nur zu Hause vergessen? Das ist ärgerlich, aber kein Problem. Sagen Sie dem Prüfer, dass Sie HVV-Abonnent sind. Sie erhalten eine „Zahlungsaufforderung über ein erhöhtes Beförderungsentgelt“ in Höhe von 60 Euro. Wenn Sie Ihre Fahrkarte innerhalb von 7 Tagen in einer HVV-Servicestelle mit Abo-Service-Direkt (Seite 51) vorlegen, zahlen Sie nur eine Bearbeitungsgebühr von 2,50 Euro.

Bitte beachten Sie: Ihre Abo-Karte ist nicht übertragbar und eine Weitergabe nicht gestattet. Das heißt: Eine andere Person darf nicht mit Ihrer Abo-Karte fahren! Bei Kontrollen werden Fahrkarten eingezogen, die von Unbefugten genutzt werden, und es wird Anzeige erstattet.

There are regular checks by ticket inspectors on the trains and buses in the HVV. It is therefore very important that you always have your season ticket and a valid ID with you when travelling on the HVV. Passengers found without a ticket or with an invalid ticket have to pay 60 euros and may be reported to the police.

Do you have a valid all-year season ticket but have just left it at home? That is annoying, but not a problem. Just tell the ticket inspector that you have a HVV all-year season ticket. You will then be sent a demand to pay the increased penalty fare of 60 euros. If you present your season ticket at a HVV service centre with Abo-Service-Direkt (p. 51) however, you will only have to pay a handling fee of 2.50 euros.

Please note: your season ticket is not transferable and it is not permitted to give it to anyone else to travel on! If there is a ticket inspection, season tickets being used by persons who are not eligible to use them will be confiscated and you will be reported to the police.

ኣብቶም ቡሳትን ባቡራትን HVV ኩሉ ግዜ ቲክታት ክቈጸጸ ኣዮም። ስለዚ ቲክትኩምን ናይ ፓስፖርት ሰነዳትኩምን ኩሉ ግዜ ምሳኹም ከምዘለው ምስ HVV ኣንተ ትጉንዩ ኮንኩም ኣብዩ ኣገዳሲ ኣዩ። ብቐዕ ቲክት ኣንተ ዘይብልኩም፡ 60 ኮይሮ ክትከፍሉ ኢኹም። ብዝተረፈ ሪፖርት ኣብ ፓሊስ ክወሃብኩም ይከኣል ኣዩ። ካርታኹም ቅድመ-ጠለብ ጥራይ ኣብ ገዛኹም ረሲዕኹም? ኣዚ ዘሕርቕ ኣዩ ግን ጸገም ኣይኮነን። ነቲ ተቈጻጻሪ መዝጋቢ HVV ከምዝኾንኩም ንገሩዎ ኢኹም። „ትክሳዝ ምኽፋል ንዝተወሰኸ መጉንዚ ክፍሊት“ ብመጠን 60 ኮይሮ ክትወሃቡ ኢኹም። ኣንድሕር ቲክትኩም ኣብ ውሽጢ 7 መዓልታት ኣብ ሓደ ጨንፈር ኣገልግሎት HVV ምስ Abo-Service-Direkt (ገጽ 51) ተቐርቡ ኮንኩም፡ ጥራይ ናይ መስርሕ ክፍሊት 2,50 ኮይሮ ክትከፍሉ ኢኹም።

ኣስተዋዕሉ ኢኹም ናይ ቅድመ-ጠለብ ካርታኹም ናብ ካልኦ ሰብ ክመሓ-ላልፍ ኣይከኣልን ከምኡ'ውን ኣይቆይዱን ኣዩ። ኣዚ ማለት፡ ካልኦ ሰብ ምስ ናትኩም ካርታ ቅድመ-ጠለብ/ኣብ ክገብሩ ኣይቆይዱን! ኣቶም ካብ ዘይቆይዱን ብተዘውተሩ ቲክታት ኣብ ቊጽጽር ክግበቱ ኣዮም ከምኡ'ውን ሪፖርት ኣብ ፓሊስ ክግበር ኣዩ።



Was tun Sie bei einer Kontrolle?

What to do when a ticket inspector comes

کیف کنترول بلیت چو کارو ایستونو؟

كيف تتصرف عند قدوم المفتش؟

هنگام بازرسی چه کاری باید انجام داد؟

هناك تفتيش بصفة منتظمة على التذاكر في حافلات وقطارات HVV. لذلك من المهم للغاية أن تحمل دوماً تذكرة الركوب وبطاقة لإثبات الهوية عندما تستقل حافلة أو قطار تابع لاشتراك HVV. إن لم يكن معك تذكرة سارية فسوف تدفع غرامة مالية قدرها 60 يورو. فضلاً عند ذلك قد يُعَدُّم ضدك بلاغ في الشرطة.

هل نسيت تذكرة الإشتراك في المنزل؟ هذا أمر مزعج بالفعل، ولكن ليس هناك مشكلة. أخبر المفتش بأن لديك اشتراك HVV. سوف تستلم "إشعاراً" يدفع رسوم مرتفعة قدرها 60 يورو. إذا قمت بتقديم تذكرة الإشتراك الخاصة بك خلال 7 أيام لدى أحد مكاتب الخدمة المتوفر فيها خدمة الإشتراك الفوري (صفحة 51)، لن تدفع سوى رسوم إدارية قدرها 2.50 يورو.

يرجى مراعاة التالي: لا يُسمح بتداول التذكرة الإشتراك الخاصة بك، ويُحظر إعطاؤها لشخص آخر. أي أنه غير مسموح لأي شخص آخر استخدام تذكرة اشتراكك لركوب الحافلة! سيصدر المفتش أية تذاكر يستخدمها أشخاص غير مُصرَّح لهم باستخدامها، ويقدم بلاغاً للشرطة.

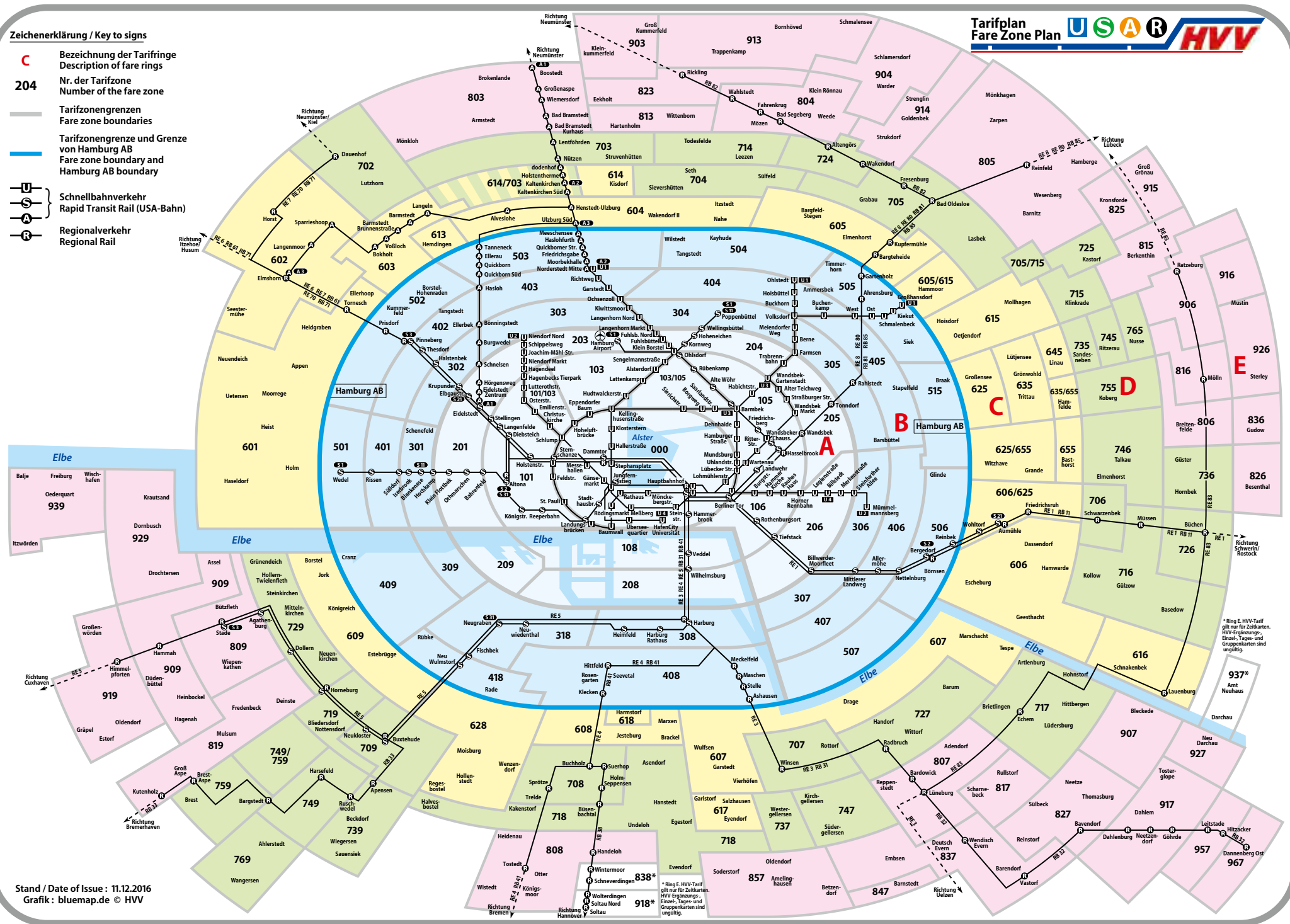
در اتوبوس ها و قطار های شبکه حمل و نقل عمومی هامبورگ (HVV) مرتباً کنترلر بلیت انجام می شود. خیلی مهم است که همیشه هنگام تردد با شبکه حمل و نقل عمومی هامبورگ (HVV) بلیت و اسناد هویت خود را همراه داشته باشید. اگر بلیت معتبر نداشته باشید، باید 60 یورو جریمه پرداخت کنید. همچنین ممکن است از شما به پلیس شکایت شود.

کارت اشتراک خود را در خانه فراموش کرده اید؟ این موضوع باعث دردسر است، اما مشکلی نیست. به بازرس بگویید که مشترک شبکه حمل و نقل عمومی هامبورگ (HVV-Abonnt) هستید. سپس یک "درخواست پرداخت برای کرایه افزایش یافته" به مبلغ 60 یورو دریافت می کنید. اگر بلیت خود را ظرف مدت 7 روز به یکی از مراکز خدمات شبکه حمل و نقل عمومی هامبورگ (HVV-Servicestellen) یا خدمات مستقیم اشتراک (Abo-Service-Direkt) (صفحه 51) ارائه دهید، فقط 2.5 یورو هزینه خدمات پرداخت می کنید.

لطفا توجه داشته باشید: کارت اشتراک شما قابل انتقال نیست و استفاده مشترک از آن مجاز نیست، یعنی شخص دیگری مجاز نیست که با کارت اشتراک شما تردد کند! هنگام بازرسی بلیت هایی که غیر مجاز استفاده می شوند، جمع آوری شده و شکایت به عمل می آید.

Zeichenerklärung / Key to signs

- C** Bezeichnung der Tarifrings
Description of fare rings
- 204** Nr. der Tarifzone
Number of the fare zone
- Tarifzongrenzen
Fare zone boundaries
- Tarifzongrenze und Grenze von Hamburg AB
Fare zone boundary and Hamburg AB boundary
- U** Schnellbahnverkehr
Rapid Transit Rail (USA-Bahn)
- S** Regionalverkehr
Regional Rail
- A**
- R**



Stand / Date of Issue : 11.12.2016
Grafik : bluemap.de © HVV

* Ring E HVV-Tarif gilt nur für Zeitkarten. HVV-Ergänzungs-Einzel-, Tages- und Gruppenkarten sind ungültig.

* Ring E HVV-Tarif gilt nur für Zeitkarten. HVV-Ergänzungs-Einzel-, Tages- und Gruppenkarten sind ungültig.

* Ring E HVV-Tarif gilt nur für Zeitkarten. HVV-Ergänzungs-Einzel-, Tages- und Gruppenkarten sind ungültig.

* Ring E HVV-Tarif gilt nur für Zeitkarten. HVV-Ergänzungs-Einzel-, Tages- und Gruppenkarten sind ungültig.

* Ring E HVV-Tarif gilt nur für Zeitkarten. HVV-Ergänzungs-Einzel-, Tages- und Gruppenkarten sind ungültig.

* Ring E HVV-Tarif gilt nur für Zeitkarten. HVV-Ergänzungs-Einzel-, Tages- und Gruppenkarten sind ungültig.

* Ring E HVV-Tarif gilt nur für Zeitkarten. HVV-Ergänzungs-Einzel-, Tages- und Gruppenkarten sind ungültig.

* Ring E HVV-Tarif gilt nur für Zeitkarten. HVV-Ergänzungs-Einzel-, Tages- und Gruppenkarten sind ungültig.



Wo bekommen Sie Hilfe und Beratung?

Where to get help and advice

ኣገዛን ምምክርን ከመይ ገርኩም ትቐበሉ?

إلى أين تتوجه لطلب المساعدة والمشورة؟
كجا کمک و مشاوره دریافت کنید؟

Bei den nebenstehenden Servicestellen mit Abo-Service-Direkt können Sie Ihr HVV-Abo abschließen, ändern oder kündigen. Viele weitere HVV-Servicestellen ohne Abo-Service-Direkt finden Sie auf Deutsch und Englisch unter hvv.de

You can sign, change or cancel your HVV all-year season ticket contract at the HVV service centres with Abo-Service-Direkt. You will find many other HVV service centres without Abo-Service-Direkt in German and English under hvv.de

ኣብቲም ጥቓ ዝተጸሕፉ ጨናፍር ኣገልግሎት ምስ Abo-Service-Direkt ቅድመ-ጠለብኩም HVV ክትውድኩም: ክትቐይሩ ወይ ክትስርዙ ትኽከሉ:: ብዙሕ ተወሰኽኲ ጨናፍር ኣገልግሎት HVV ብዘይ Abo-Service-Direkt ብጀርመንኛን ኣንግሊዝኛን ኣብ hvv.de ክትረኽቡ ኢኹም::

يمكنك التوجه إلى أحد مكاتب الخدمة المتوفرة فيها خدمة الاشتراك المباشرة (انظر جانب الصفحة) للتعاقب على اشتراك HVV أو تعديله أو إلغائه. كما تجد مباشرة باللغة الألمانية والإنجليزية مكاتب خدمات غير متوفر بها خدمة الاشتراك المباشرة على الموقع الإلكتروني hvv.de.

شما می توانید در مراکز خدمات با خدمات مستقیم اشتراک (Abo-Service-Direkt) اشتراک شبکه حمل و نقل عمومی هامبورگ (HVV-Abo) را منعقد کرده، تغییر داده و یا فسخ کنید. شما می توانید مراکز خدمات شبکه حمل و نقل عمومی هامبورگ (HVV-Servicestellen) متعددی بدون خدمات مستقیم اشتراک (Abo-Service-Direkt) به زبان های آلمانی و انگلیسی تحت hvv.de پیدا کنید.

Wenn Sie nur wenig oder gar kein Deutsch sprechen, bringen Sie bitte möglichst eine Person mit in die HVV-Servicestelle, die für Sie übersetzt.

If you cannot speak German, or only a little, please if possible bring someone with you to the HVV service centre who can translate for you.

ጥራይ ቅሩብ ወይ ፈጽሞኹም ጀርመንኛ ኣንት ዘይትኽከሉ ከንኩም: ዘተርጉመልኩም ሰብ ናብኲ ጨንፈር ኣገልግሎት ተማልኩ ኢኹም ብኽብረትኩም::
يرجى إحضار شخص يتولى أعمال الترجمة لك في مكتب خدمة العملاء إذا كنت لا تتحدث اللغة الألمانية أو تجد صعوبة في تحدثها.
چنانچه آلمانی را به خوبی صحبت می کنید یا اصلا آلمانی نمی دانید، لطفا کسی را همراه خود به مرکز خدمات بیاورید تا برای شما ترجمه کند.

Abo-Service im HVV-Kundenzentrum

Johanniswall 2/Ecke Steinstraße, 20095 Hamburg

[U](#) Steinstraße, [U](#) Mönckebergstraße, [U](#) [S](#) [G](#) Hauptbahnhof

Öffnungszeiten: mo – fr 8 – 18 Uhr

Telefon 040/32 88 29 24 | aboservice@hvv.de

HVV-Servicestellen mit Abo-Service-Direkt

- ▶ HVV-Servicestelle Hauptbahnhof-Süd, Eingang Kirchenallee (im Untergeschoss zur [U1](#) [U8](#))
- ▶ HVV-Servicestelle Jungfernstieg, [U](#) [S](#) Jungfernstieg, Eingang Neuer Wall, Alsterpassage (Untergeschoss)
- ▶ switchh-Punkt Berliner Tor, [U](#) [S](#) Berliner Tor, Beim Strohhaus 38
- ▶ HVV-Servicestelle Barmbek, [U](#) [S](#) Barmbek
- ▶ HVV-Servicestelle Billstedt, [U](#) Billstedt
- ▶ HVV-Servicestelle Wandsbek Markt, [U](#) Wandsbek Markt

