

# Der **St.Paulianer**

41. Ausgabe September/Oktober 2017  
Herausgeber: St.Pauli Bürgerverein von 1843 e.V.

**St.Pauli • DOM • Hamburg und der Rest der Welt**

## *Cruise Days 2017*

*Wieder Zehntausende Besucher  
bei der Schiffsparade*



Für Sie  
zum Mitnehmen!

**StPauli**<sup>1843</sup>  
Bürgerverein

Da sind sie wieder, die Männchen unter ihren bunten Schirmen, die lächelnd Kugelschreiber oder bunte Flyer mit Gesichtern drauf verteilen.

Es ist wieder Wahlsaison im Viertel. Und wie immer in den letzten 60 Jahren wird die eine oder andere Partei regieren oder es wird wieder gemeinsam geschmust, weil das Ganze weltweit systemisch so angelegt ist.

Und immer wieder die gleichen Rituale: Fragt man am Stand etwas Kritisches, warum ebene jene Partei etwa für die Aufweicheung der Arbeiterstandards via TTIP oder Bodenerosion durch Fracking gestimmt hat, kommt immer dieses, wäre nicht meine Meinung, aber es war ein Mehrheitsentscheid nach langer (gäh) Diskussion oder es war der Juniorpartner, dem man aus strategischen Gründen dieses Feld überlassen hat.

Dann doch lieber nochmal und nochmal und gleich nochmal die „Atemlos durch die Nacht“-Platte anhören. Macht deutlich mehr Spaß.

Fragt man dann provokanter, z.B. warum die Manager-Betrüger des Dieselskandals nicht in den Knast kommen, so wie jeder andere Schwindler, sondern auch noch Boni erhalten, folgt dieses wissende Räus-

pern mit dem jovialen Zusatz, ja das sei schon ungerecht.

Ungerecht! Das ist Zwei-Klassen-Denke, liebe Freunde. Etwa die Eurige?

Wenn Ihr vor der Wahl noch richtig Spaß haben wollt, egal mit welcher Partei, dann fragt an den Ständen nach den Sitzungsgeldern für Politiker. Politiker werden dafür bezahlt, dass sie, manchmal auch abwesend, im Sinne ihrer Partei stimmen.

Diese Gelder sind höher als der Stundenlohn von Spitzenprogrammierern und werden dafür bezahlt, dass man (manchmal auch anwesend) im Sinne seiner Partei stimmt. Fragt danach, warum zusätzlich Steuergelder auf absetzbare Parteispenden gegeben werden. Dann, ich versprech's, seht Ihr in ein anderes Gesicht als auf den Plakaten.

Politiker zu sein ist heutzutage ein geldwerter Vorteil auf Kosten derer, die am Stand den blöden Kugelschreiber bekommen. Wie wäre es St. Pauli, wenn wir diesmal die ewige Folklore von links gegen rechts außen vorlassen und uns ganz freundlich verbal auf das oben gegen unten konzentrieren?

Dann werden die Gespräche an den Ständen endlich mal interessant.

*Reverend Roosen*

 jeden Mittwoch, 16-23 Uhr   
Spielbudenplatz / Reeperbahn / St. Pauli

**St. Pauli Nachtmarkt  
Wochenmarkt**

... entspannt Einkaufen nach Feierabend!  
[www.spielbudenplatz.eu](http://www.spielbudenplatz.eu)

## Apotheke am Holstentor

gegr. 1804

**Dr. Carsten Goebel**

20357 Hamburg • Karolinenstraße 5

☎ 43 35 84 • Fax 430 51 07

Gegenüber der Gnadenkirche



Mitglied im St.Pauli-Bürgerverein



## Impfzentrum St. Pauli

Centrum für Impf- und Reisemedizin



„...bist du geimpft,  
bleibst du gesund!“

Öffnungszeiten:  
Mo.-Fr. 11.00 -18.00 Uhr

Der Herbst kommt -  
und damit die neue  
Aufstiegssaison des  
FC St.Pauli und die  
Grippesaison-> impfen!

Zirkusweg 4 • 20359 Hamburg • Telefon 040 - 3009 3737  
[www.Impfzentrum.de](http://www.Impfzentrum.de)

Anja Hildebrandt  
Friseurmeisterin  
Hopfenstr. 15 a  
20359 Hamburg  
[www.haardock.de](http://www.haardock.de)

**Öffnungszeiten\*:**  
Montag und Dienstag  
9.00 - 19.00 Uhr  
Mittwoch und Freitag  
9.00 - 18.00 Uhr  
Donnerstag  
11.00 - 22.00 Uhr  
Samstag und Extra-Termine  
nach Vereinbarung

 040 - 8000 70 73

# haar dock

Euer Friseurgeschäft auf St. Pauli

\* Sonderöffnungszeiten: Schließung des Haar Docks bei Heimspielen des FC St. Pauli 1 Stunde vor Spielbeginn!



## Der St.Paulianer

**St.Pauli • DOM • Hamburg und der Rest der Welt**

Herausgeber: St.Pauli Bürgerverein v. 1843 e.V., Postfach 30 42 03, 20325 Hamburg  
Bankverbindung: Hamburger Sparkasse, IBAN: DE91200505501206123166, BIC: HASPDEHH  
Postbank, IBAN: DE12 2001 0020 0044 3482 08, BIC: PBNKDEFF

Redaktion: e-mail: [verlag-b-neumann@t-online.de](mailto:verlag-b-neumann@t-online.de), Tel. 040-45 36 06

Anzeigen/Verlag: *Verlag B. Neumann*, Rugenbarg 270, 22549 Hamburg, Tel.: 040-45 36 06

Fax: 040-45 58 36, e-mail: [verlag-b-neumann@t-online.de](mailto:verlag-b-neumann@t-online.de)

Druck: *DMS*, Rugenbarg 270, 22549 Hamburg, Tel. 040-54 76 57 57

e-mail: [DMS-Offsetdruck@gmx.de](mailto:DMS-Offsetdruck@gmx.de)

Bei Veröffentlichung von Zuschriften wird nur die presserechtliche Haftung übernommen.

Der Bezugspreis ist durch den Mitgliedsbeitrag abgegolten.



## *Viele reden – Der St. Pauli Bürgerverein von 1843 macht!*



*St. Pauli Bürgerverein 1843 vor Ort: Die Kinder vom Abenteuerspielplatz Am Brunnenhof (BauI) und dem Kinderclub der GWA St. Pauli spendete der Hamburger Dom 80 Freifahrten.*

Der nächste  
„Der St.Paulianer“  
erscheint am

1. November 2017

Redaktions- und  
Anzeigenschluss  
ist der

16. Oktober 2017

Unser Redaktionsteam  
ist unter

Tel.: 040 - 45 36 06

oder über  
verlag-b-neumann@  
t-online.de

zu erreichen.  
Beachten Sie bitte  
auch unsere  
Facebook-Seite!

### **Wir kennen alle Seiten von Hamburg.**

Gerade in Hinsicht auf die Immobilie besteht Hamburg aus den unterschiedlichsten Stadtteilen und Lagen, und alles zusammen macht den unvergleichlichen Flair Hamburgs aus. Von der Elbchaussee bis zu Reeperbahn sind es nur wenige Meter, aber es liegen doch Welten dazwischen. Nutzen Sie unsere Kenntnisse des Hamburger Marktes, wir sagen Ihnen wo Sie gut investieren können, welche Lagen zukunftssicher sind. Gerne beraten wir Sie bei dem An- oder Verkauf von Mehrfamilienhäusern und übernehmen für Sie auch die Hausverwaltung, natürlich in allen Stadtteilen.

**RICHARD GROBMANN KG (GMBH & Co.)**  
Immobilienmakler und Grundstücksverwaltungen seit 1913

**ERICH E. BEYER KG (GMBH & Co.)**  
Immobilienmakler und Grundstücksverwaltungen seit 1925

**SIMON & MÜHLENROTH KG (GMBH & Co.)**  
Immobilien-, Hypothekendarsteller und Grundstücksverwaltungen seit 1921

**CARL LEISAU KG (GMBH & Co.)**  
Immobilienmakler und Grundstücksverwaltungen seit 1923



**Ihre Ansprechpartner:**

**Peter Berge 040/35 75 88-17 - Winfried Lux 040/35 75 88-61**

**Jungfernstieg 34 – 20354 Hamburg**

**Telefax 040/35 75 88-90**



UNSER FIRMENSITZ  
IM HEINE-HAUS

## Die Cap San Diego meldet sich zu Wort

Kunstpositionen auf: 53° 32,6' Nord – 9° 58' Ost – The mission: Birne

Bilder und Objekte von Hadi Knütel



Hadi Knütel bewegt sich thematisch *-fast immer-* in großen und kleinen Kreisen um das, was an der Nordseeküste oder dem Elbstrand geschieht. Um das, was geschehen könnte, um das, was nie geschehen ist, oder um das, wovon die Spökenkieker und die Sagen erzählen könnten.

Auf der Cap San Diego zeigt er Bilder und Objekte in verschiedenen Techniken, wie bei-

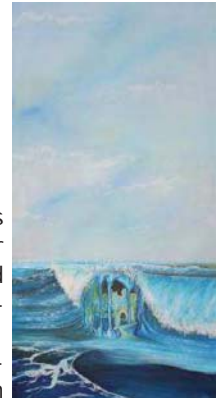
spielsweise Ölmalerei oder ursprünglich als Aquarell angelegte Bilder, extrem vergrößert und auf LKW-Plane gedruckt. Hadi Knütel lebt und arbeitet in Meldorf; seine Arbeiten, vorzugsweise in Öl, betrachten das Meer und die Geschichten, die sich darum ranken, überwiegend aus einem surrealen Blickwinkel.

In seinem Logo, einer Birne in pink und mit kleinen Flügeln, spiegelt sich seine Sicht auf die Welt wieder.



Es muss nicht unweigerlich das passieren, was erwartet wird. Wer dann neugierig auf das Neue wird oder bleibt, dem könnten eventuell auch kleine Flügel wachsen.

Die Ausstellung ist bis zum 15. Oktober 2017 täglich zu den Museumsöffnungszeiten an Bord der Cap San Diego zu sehen sein.



Ihr Cap San Diego Team



Cap San Diego

## 13 Kunstwerke - 14 Persönlichkeiten - Diesen Sommer geht die Kunst auf die Reeperbahn!

Aus dem konzeptionellen Ansatz einer nachhaltigen Tourismusentwicklung für das Quartier hat das BID Reeperbahn+ für diesen Sommer mit dem ARTWALK REEPERBAHN den Schritt in den öffentlichen Raum geplant. St. Pauli ist ein Viertel, das über eine großartige Geschichte verfügt und maßgeblich von seinen handelnden Persönlichkeiten geprägt wurde und wird. All das erleben seit Anfang September Gäste und Anwohner beim ARTWALK REEPERBAHN. Der stark mit St. Pauli verbundene Künstler Uli Pforr ([www.ulipforr.de](http://www.ulipforr.de)) hat sich künstlerisch mit den unterschiedlichsten st. paulianischen



Persönlichkeiten auseinandergesetzt und diese auf Leinwand gebracht. Mit dabei sind: Corny Littmann, Domenica Niehoff, Hans Albers, Susi Ritsch, Olivia Jones, Dominik Großfeld (Zum Silbersack), Opa (Painless Tattoo & Piercing), Henry Hübner (Inkasso Henry), Sighard Wilm + Martin Paulekun (St. Pauli Kirche), Susanne Faerber (Panoptikum), Udo Linden-



berg, Pilot Pirx und Margot Pfeiffer (Bünabe, Davidwache). Diese lebensgroßen Malereien wurden entlang der Reeperbahn aufgestellt. Auf den Rückseiten der Figuren lassen sich Informationen über die Persönlichkeiten, aber auch zu den mit ihnen zusammenhängenden St. Pauli-Themen ablesen. Wer in die Tiefe gehen möchte, kann Details und Hintergrundinformationen leicht über einen QR-Code abfragen.

Die Figuren werden das Quartiersmanagement und den Künstler Uli Pforr Anfang Oktober zum Länderfest beim Tag der Deutschen Einheit in Mainz begleiten und Ende Oktober bei „Hamburg On Tour“ einen Londoner Szene-Club bestücken. E.O.



KUSCHELIG COOLE STÜCKE FÜR FANS MIT  
HERZ FÜR DEN MAGISCHEN FC  
MIT LIEBE GEHÄKELT „VON DER STANGE“  
[www.dawanda.com/shop/von-der-stange](http://www.dawanda.com/shop/von-der-stange)



# EIN SCHÖNER TAG

## Der nächste schöne Tag für Kinder

Ermöglicht durch den St.Pauli-Bürgerverein unter Leitung von Dieter Lohberger



Ein Fußballtag beim FC Hamburger Berg: Training, Spielen und Taktik. All das hatte Ralph Hoffmann im Programm. Zuerst gab es acht verschiedene Trainingspunkte, die die Kinder absolvierten, danach stärkten sich alle bei einem leckeren Mittagessen. Anschließend wurde Fußballtaktik trainiert und zum Schluss Fußball gespielt. Alle waren voll motiviert und hatten viel Spaß. Die Kinder im Alter von sieben bis dreizehn Jahren waren nach dem schönen Tag ziemlich erschöpft, aber wieder hellwach, als sie bemerkten, dass es noch Medaillen gab.



Wir sind für Sie da –  
24 Stunden, täglich  
**040-3172304**  
Jetzt neu auf St. Pauli

## „Starker Trost“

„Die Menschen vom GBI haben mich in meinen schwersten Stunden von vielen Sorgen befreit. Jetzt geht das Leben weiter.“

Ilonka Papp, Paul-Roosen-Straße 13,  
22767 Hamburg [www.gbi-hamburg.de](http://www.gbi-hamburg.de)



## Moin Ihr Lieben!

Nun war ich auch mal im St. Pauli Museum, zur Zeit gibt's dort lauter starke Frauen. Domenica und viele andere. Auch 'ne von Enckevort hing da, von der SPD, die kannte nur keiner!

War wohl Sponsoring SPD, na Domenica wird sich gefreut haben.

Überhaupt passiert ja einiges auf dem Kiez, nur bei den Kiosken wird es wohl schwer, et- was zu ändern.

Sollte man doch in der Bezirksversammlung mal beschließen, im Umkreis von 500 Metern nur 20 Kioske zuzulassen.

Ich bin ja gespannt, wie unser Bürgermeister in Hamburgs die Wahl übersteht. Nach den net- ten Erkenntnissen in Hamburg in letzter Zeit. Ich finde die Hamburger Reeperbahn sollte zu ihren Wurzeln zurückkehren. Mit kleinen ge- mütliche Kneipen, die alten Hamburger Ori- ginale rausstellen und auch die sündige Meile und die kleinen netten Ecken wiederentdecken. Na gut, ich geh' dann mal in meine Kneipe! und Tschüss,

*Euer Edi Waterkant*

## Ambulanter Pflege- und Betreuungsdienst

für alte, kranke und behinderte Menschen  
in St. Pauli, Neustadt und angrenzenden Stadtteilen

Kohlhöfen 29 · 20355 Hamburg  
Tel 040 / 34 56 96 · Fax 040 / 41 09 58 92  
www.apd-knoll.de · pdl@apd-knoll.de



**PFLEGEDIENST  
KNOLL** *Wir sind für Sie da!*

## OTTO BUSCH

- Starkstrom ist unsere Stärke -

Mobile Energieversorgung von Volksfesten  
[www.ottobusch.de](http://www.ottobusch.de)

## E-Mail-Newsletter

**StPauli**<sup>1843</sup>  
Bürgerverein

Immer auf dem neuesten Stand

Liebe LeserInnen unseres St. Paulianers, wenn Sie Interesse haben, über das Geschehen St. Paulis auf dem laufenden zu bleiben und durch Ihren St. Paulianer per Mail-Newsletter informiert zu werden, so teilen Sie uns bitte Ihre Emailadresse mit. Senden Sie diese einfach an:

[stpaulibuergerverein@gmail.com](mailto:stpaulibuergerverein@gmail.com)

Wir tragen Sie dann gern in unseren Newsletter ein. Wir würden uns sehr freuen, wenn wir Sie auch auf diesem Wege über das Aktuelle auf St. Pauli informieren dürfen. Vielen Dank.

*Ihr Bürgerverein St. Pauli von 1843 e.V.*

## WACHSFIGURENKABINETT PANOPTIKUM

Deutschlands älteste Wachsfiguren-Ausstellung  
präsentiert berühmte Persönlichkeiten aus  
Geschichte, Kultur, Politik und Showbusiness.

**FASZINATION ZWISCHEN  
WACHS UND WIRKLICHKEIT**



Spielbudenplatz 3  
20359 Hamburg-St. Pauli  
Telefon 040 - 31 03 17  
E-Mail [info@panoptikum.de](mailto:info@panoptikum.de)  
[www.panoptikum.de](http://www.panoptikum.de)



## Wir pflegen in Würde und mit Respekt.

Rufen Sie uns an:  
Tel. 431 85 40

Wir sind die Spezialisten für die  
pflegerische Versorgung zu Hause:

- Betreuung von dementiell Erkrankten
- Moderne Wundversorgung
- Palliativpflege/SAPV
- Hospizdienst und Seelsorge
- Individuelle Schwerst- behindertenbetreuung



**Diakonie St. Pauli**  
Der Ambulante Pflegedienst  
der St. Pauli Kirche

Antonstraße 12 | 20359 Hamburg | Fax 43 25 42 04 | [diakonie-stpauli.de](http://diakonie-stpauli.de)  
DIN ISO zertifiziert und mit dem Diakonie-Siegel Pflege ausgezeichnet.

## Hamburg St. Pauli Turnverein r.V.

Der Verein für Breitensport in der Neustadt, St. Pauli  
und den angrenzenden Stadtteilen

\* Angebote für Kinder und Erwachsene \*

Fitness | Gesundheitssport | Ballsport | Kampfsport  
Yoga | Pilates u.a. Niedrige Beiträge!



St. Pauli Turnverein r.V.  
Peterstr. 15, 20355 Hamburg  
[www.st-pauli-turnverein.de](http://www.st-pauli-turnverein.de)  
[sport@st-pauli-turnverein.de](mailto:sport@st-pauli-turnverein.de)  
Tel. 34 01 25



Interessengemeinschaft  
St. Pauli und Hafenmeile e.V.

[www.Reeperbahn.de](http://www.Reeperbahn.de)  
St. Pauli - Hafenmeile - Landungsbrücken



## Schwarzer Block: Event Agentur

Sehr geehrte Kunden und Kundinnen, wir freuen uns, dass sie unser diesjähriges Highlight „Schwarzer Block-Hamburg“ gebucht hatten und sind sicher, ihnen nicht zu viel versprochen zu haben. Fast 1000 Buchungen aus ganz Europa konnten wir verzeichnen.

Ein Jahr Vorbereitungszeit hat sich ausgezahlt.

—Die individuellen- und Gruppen-Anreisen verliefen störungsfrei und auch die Rückreisen konnten dank unseres Umkleideservices erfolgreich durchgeführt werden. Einige von ihnen hatten noch unsere Zusatzangebote vor dem Event, „Schönes Hamburg“ und nach dem Gipfel „Syrienfeeling“ genutzt. Wir haben hier auch nur gute Rückmeldungen bekommen.

—Unser medizinischer Dienst musste kaum in Anspruch genommen werden.

—Rund 400 verletzte Polizisten und Sachschäden in Millionen Höhe sind bisher noch nie erreicht worden. Dies schreiben wir unserer guten Organisation zu, die sie mit detaillierten Straßenplänen, Vorabführungen und erstklassiger Kommunikation und Verbindungen während des Events unterstützte. Hier möchten wir uns besonders für die Mitarbeit der Kollegen der Roten Flora bedanken. Diese hatten uns auch kenntnisreich Depots für Waffen und Wurfmaterial genannt und halfen sowohl bei der Durchführung wie auch bei der Logistik mit ihren erfahrenen Kämpfern.

—Wieder sehr hilfreich waren auch die vielen Zuschauer und Gaffer, die sowohl die Polizei und Rettungskräfte behinderten als auch uns lautstark unterstützten. Wir hoffen, dass sie entsprechend gute Selfies mit nach Hause nehmen konnten und ihren Kindern und Freunden von dem Abenteuer etwas zu erzählen hatten. Auf diese Leute können wir uns immer wieder verlassen.

Auch Randalierer und Jugendliche, die irgendwelchen Frust austobten, sind immer ein guter und ein planbarer Rahmen für uns. Sie beschäftigen die Sicherheitskräfte und stellen das Gros der Verhafteten.

—Unser Dank gilt auch politischen Organisationen und Gruppen, die gezielt im Vorfeld die Stimmung aufheiz-

ten und oft auch im Eigeninteresse gegen den Event agierten und Personen- und Sachschäden billigend in Kauf nahmen. Stellvertretend seien hier Die Grünen und Die Linke genannt.

—Wiederum möchten wir aber auch nicht versäumen, ihnen den Dank des türkischen Staatspräsidenten Erdogan weiter zu geben, der sich sehr gefreut und gut unterhalten hat.

—Wir sind jetzt schon in der Planung für die nächsten G20 Gipfel in Argentinien und Japan, weisen aber darauf hin, dass unser Zusatzangebot „Medizinische Versorgung“ teurer ausfallen wird.

Sehen sie sich doch auch unsere Angebote für andere Gipfel an.

Sie können jetzt schon buchen und Informationen anfordern, denn sicher werden diese Events unbedingt wieder in Städten durchgeführt. Dafür danken wir den verantwortlichen Politikern.

—(Anmerkung des Autors: Dieser Brief ist Satire und rein fiktiv und der Phantasie entsprungen. Mögliche Überschneidungen mit der Realität wären zufällig, können aber nicht ausgeschlossen werden.)

Hartmut Roderfeld

**Leserbriefe und eingereichte, persönlich verfasste Artikel werden grundsätzlich so abgedruckt, wie sie uns erreicht haben, da Änderungen oder Kürzungen unzulässig sind.**

**Für den Inhalt sind grundsätzlich die Autoren verantwortlich!**

### Geburtstage

#### September

- 03.09. Julia Staron
- 05.09. Patrick Brosche
- 10.09. Ursula Schütt-Burmester
- 16.09. Frigga Kaliner
- 20.09. Edgar Rasch jun
- 24.09. Ina Belli
- 28.09. Renè Rasch

#### Oktober

- 06.10. Dirk Sielmann
- 17.10. Jörn Löding
- 17.10. Oscar Bruch
- 24.10. Helga Mulsow
- 28.10. Benno Rasch
- 30.10. Wilfried Voß
- 31.10. Horst Ohlrogge

### Besondere Geburtstage

#### 60 Jahre

- 10.09. Ursula Schütt-Burmester

#### 75 Jahre

- 16.09. Frigga Kaliner

#### 85 Jahre

- 24.10. Helga Mulsow

#### 90 Jahre

- 31.10. Horst Ohlrogge

**StPauli**<sup>1843</sup>  
Bürgerverein

### Anstecknadeln

sind bei unseren Vorstandsmitgliedern für **4.- Euro** zu erwerben.



# AUS DEM STADTTEIL

## Neue Papierkörbe

Neue Papierkörbe auf der Reeperbahn dank der Stadtreinigung Hamburg und des BID Reeperbahn. Jetzt werden auch die Papierkörbe auf der Reeperbahn bunt und animierend.

Im Rahmen der Kampagne „YOUR PLEASURE, OUR HOME!“, in welcher auch der weltweit erfolgreiche YouTube Film „St. Pauli pinkelt zurück“ entstanden ist, gibt es ein neues Papierkorb-Design.

Im Juli hat die Stadtreinigung alle Papierkörbe im Gebiet des BID Reeperbahn ausgetauscht. Die neuen Papierkörbe fallen durch ihre knallige Grundfarbe Magenta besonders auf und folgen somit auch der Corporate Identity des BIDs. Des Weiteren gibt es sechs verschiedene Motive, welche die Besucherinnen und Besucher auf sportliche Weise animieren, die Behälter für ihren Müll zu nutzen und diesen nicht einfach auf die Straße zu werfen.

Studien zeigen, je auffälliger die Müllbehälter sind, umso mehr werden sie genutzt und weniger Müll landet auf der Straße. Die Motive nehmen den Ansatz von der bekannten Willkommenstüte auf, die Besucher mit Humor auf Verhaltensregeln hinzuweisen.



So lautet beispielsweise das zweite Gebot von St. Pauli: „TREFFSICHERHEIT KANN ÜBERLEBENSWICHTIG SEIN, JEDER MÜLLER ZÄHLT.“ Mit der Symbolik auf den Papierkörben wird zusätzlich der Spieltrieb der Besucherinnen und Besucher angesprochen. Als positiver Abschluss des Wegwerf-Aktes bedankt sich das BID mit einem „Danke-Aufkleber“ in verschiedenen Sprachen, um auch die internationalen Gäste anzusprechen. Die Stadtreinigung hat die neuen Papierkörbe gestellt, das BID

Der Bestatter  
Ihres Vertrauens!



Zertifiziertes QM System  
nach ISO 9001:2008  
LGA InterCert  
Ein Unternehmen des TÜV Rheinland



313347

finanziert die Gestaltung und übernimmt die Kosten für den Tausch der alten Papierkörbe gegen die Neuen. Das BID Reeperbahn+ wird sich zukünftig in Zusammenarbeit mit der Stadtreinigung Hamburg um die Pflege der neuen Papierkörbe kümmern.

Julia Staron & Lars Schütze

**Hier schmeckt das Leben!**

**RINDER MARKT HALLE**  
St. Pauli

**Bauen mit Lehm**  
für Groß und Klein' mit Bunte Kuh e.V.  
Mitbauen kann man vom 12.09 - 30.09.2017

**Neuer Kamp 31**  
U3 Feldstraße

www.rindermarkthalle-stpauli.de Wir ♥ Lebensmittel.