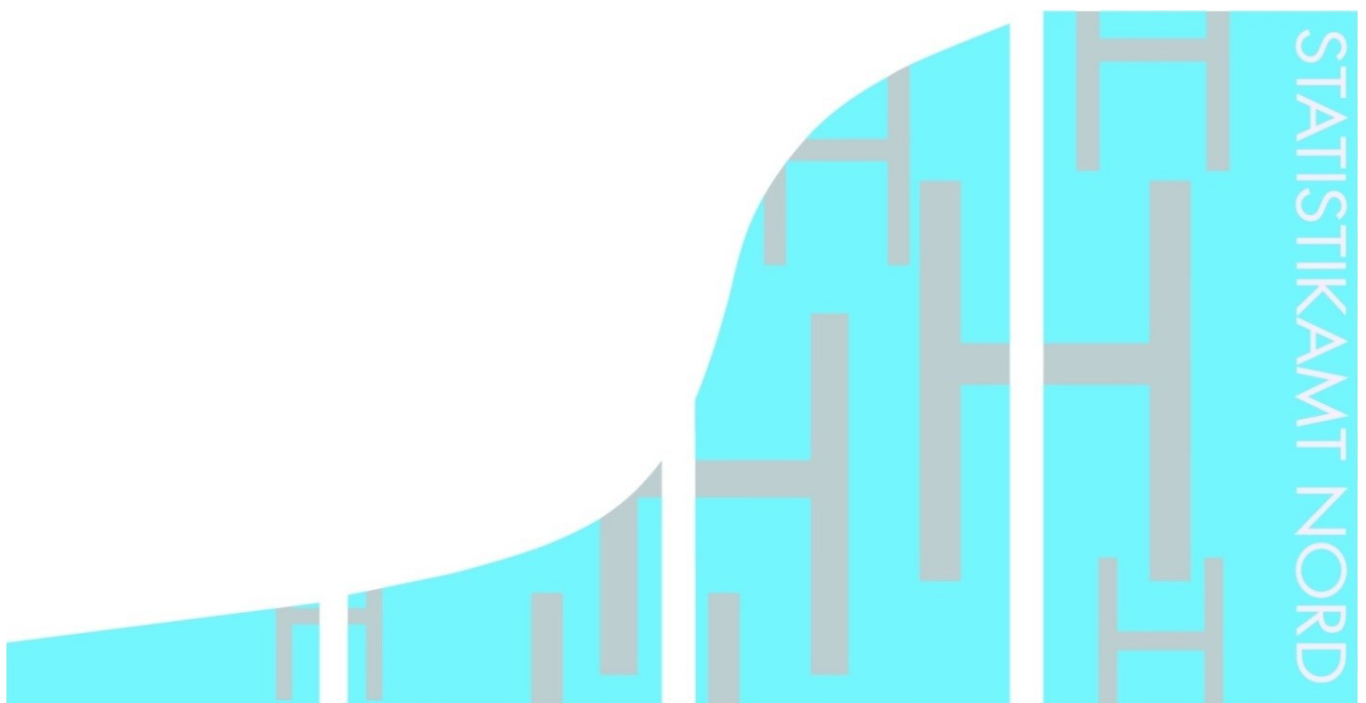


STATISTISCHE BERICHTE

Kennziffer: H II 2 - vj 2/17 HH

Seeverkehr des Hafens Hamburg 2. Quartal 2017

Herausgegeben am: 12. September 2017



Impressum

Statistische Berichte

Herausgeber:

Statistisches Amt für Hamburg und Schleswig-Holstein

– Anstalt des öffentlichen Rechts –

Steckelhörn 12
20457 Hamburg

Auskunft zu dieser Veröffentlichung:

Sven Ohlsen

Telefon: 040 42831-1820

E-Mail: hafen@statistik-nord.de

Auskunftsdienst:

E-Mail: info@statistik-nord.de

Auskünfte: 040 42831-1766

0431 6895-9393

Internet: www.statistik-nord.de

© Statistisches Amt für Hamburg und Schleswig-Holstein, Hamburg 2017
Auszugsweise Vervielfältigung und Verbreitung mit Quellenangabe gestattet.

Sofern in den Produkten auf das Vorhandensein von Copyrightrechten Dritter hingewiesen wird, sind die in deren Produkten ausgewiesenen Copyrightbestimmungen zu wahren. Alle übrigen Rechte bleiben vorbehalten.

Zeichenerklärung:

0	weniger als die Hälfte von 1 in der letzten besetzten Stelle, jedoch mehr als nichts
–	nichts vorhanden (genau Null)
...	Angabe fällt später an
·	Zahlenwert unbekannt oder geheim zu halten
x	Tabellenfach gesperrt, weil Aussage nicht sinnvoll
p	vorläufiges Ergebnis
r	berichtigtes Ergebnis
s	geschätztes Ergebnis
a. n. g.	anderweitig nicht genannt
u. dgl.	und dergleichen

1. Gesamtübersicht des Seeverkehrs des Hafens Hamburg – Januar bis Juni 2017

Art des Verkehrs	April	Mai	Juni	Januar - Juni		
	2017			2017	2016	Veränderung in %

1. Güterumschlag in 1 000 Tonnen¹, Zahl der umgeschlagenen Container in TEU²

Empfang	6 030,4	7 223,2	6 792,9	39 896,8	40 263,4	- 0,9
Versand	5 383,2	5 039,5	4 538,4	30 386,5	30 014,9	1,2
Insgesamt	11 413,5	12 262,8	11 331,3	70 283,3	70 278,2	0,0
davon						
Massengut	3 465,0	4 034,4	3 751,9	23 243,6	23 267,5	- 0,1
davon						
fest	2 353,6	2 755,8	2 543,2	16 159,9	16 112,7	0,3
flüssig	1 111,4	1 278,6	1 208,7	7 083,7	7 154,8	- 1,0
Stückgut	6 410,6	6 620,7	6 126,3	37 896,2	37 903,8	- 0,0
davon						
in Containern	6 275,4	6 496,4	5 842,2	36 999,7	37 088,7	- 0,2
ohne Ladungsträger	135,1	124,3	284,1	896,5	815,1	10,0
Eigengewichte der Container und sonstigen Ladungsträger	1 537,9	1 607,7	1 453,1	9 143,5	9 107,0	0,4
Zahl der umgeschlagenen Container in TEU ²	752 882	788 416	713 216	4 477 331	4 450 253	0,6

2. Schiffsverkehr über See

Angekommene Schiffe (Anzahl)	696	713	677	4 070	4 350	- 6,4
davon						
Containerschiffe	314	327	299	1 853	2 118	- 12,5
Schüttgutfrachtschiffe	94	85	96	614	647	- 5,1
Tankschiffe	126	137	132	768	760	1,1
Spezialfrachtschiffe	–	–	–	–	–	x
Stückgutfrachter	89	81	71	501	458	9,4
Ro-Ro-Schiffe	23	23	27	144	161	- 10,6
Fahrzeugtransportschiffe	7	6	3	28	47	- 40,4
Trockenfrachtleichter	–	–	–	–	–	x
Fahrgastschiffe	27	27	28	82	92	- 10,9
Off-Shore-Fahrzeuge	–	–	–	–	–	x
Kreuzfahrtschiffe	16	27	21	80	67	19,4
Sonstige	–	–	–	–	–	x
Angekommene Schiffe (1 000 BRZ) ³	21 726	23 786	20 986	128 441	131 663	- 2,4

Fußnoten siehe Tabelle 4

2. Seeverkehr des Hafens Hamburg nach Gütergruppen¹

Nr. der Systematik	Gütergruppe	Empfang			Versand		
		Januar bis Juni			Januar bis Juni		
		2017	2016	Veränderung in %	2017	2016	Veränderung in %
		1 000 t			1 000 t		
011	Getreide	272,6	370,1	- 26,4	2 003,2	2 222,3	- 9,9
012	Kartoffeln	37,1	34,4	8,0	16,8	8,2	104,3
013	Zuckerrüben	0,0	-	x	-	-	x
014	Anderes frisches Obst und Gemüse	727,0	743,3	- 2,2	246,6	241,3	2,2
015	Forstwirtschaftliche Erzeugnisse	394,1	361,8	8,9	446,6	290,1	53,9
016	Lebende Pflanzen und Blumen	20,7	87,3	- 76,2	16,8	18,0	- 6,8
017	Anderer Erzeugnisse pflanzlichen Ursprungs	2 630,9	2 773,6	- 5,1	329,1	323,5	1,7
018	Lebende Tiere	0,4	0,3	32,3	0,5	0,5	1,8
019	Kuh-, Schaf- und Ziegenmilch, roh	-	0,0	x	4,9	9,1	- 45,9
01A	Anderer Erzeugnisse tierischen Ursprungs	42,3	40,4	4,8	20,4	23,1	- 11,7
01B	Fische und Fischereierzeugnisse	0,5	0,5	- 0,2	6,8	13,8	- 50,8
01	Erzeugnisse der Landwirtschaft und Forstwirtschaft	4 125,7	4 411,7	- 6,5	3 091,7	3 149,9	- 1,8
021	Kohle	3 913,5	3 657,7	7,0	1,1	1,6	- 28,5
022	Erdöl	531,2	89,4	x	0,1	0,1	- 29,5
023	Erdgas	0,0	-	x	0,2	0,0	x
02	Kohle; rohes Erdöl und Erdgas	4 444,7	3 747,2	18,6	1,4	1,7	- 18,5
031	Eisenerze	5 152,2	4 718,1	9,2	146,3	4,8	x
032	NE-Metallerze (ohne Uran- und Thoriumerze)	59,6	203,7	- 70,8	70,6	51,0	38,3
033	Chemische und (natürliche) Düngemittelminerale	3,1	0,5	x	4,1	1,5	179,0
034	Salz und Natriumchlorid; Meerwasser	19,8	53,4	- 62,8	25,9	31,6	- 18,1
035	Natursteine, Sand, Kies, Ton, Torf, Steine und Erden	1 254,5	1 081,5	16,0	501,2	451,7	11,0
036	Uran- und Thoriumerze	0,0	2,6	- 99,2	-	-	x
03	Erze, Steine und Erden, sonstige Bergbauerzeugnisse	6 489,2	6 059,9	7,1	748,1	540,6	38,4
041	Fleisch, Fleischerzeugnisse	308,5	286,2	7,8	371,3	352,0	5,5
042	Fisch und Fischerzeugnisse, verarbeitet und haltbar gemacht	269,1	339,8	- 20,8	408,4	509,8	- 19,9
043	Obst und Gemüse, verarbeitet und haltbar gemacht	530,6	551,6	- 3,8	247,3	300,2	- 17,6
044	Tierische und pflanzliche Öle und Fette	322,3	373,4	- 13,7	230,1	268,9	- 14,4
045	Milch, Milcherzeugnisse und Speiseeis	105,9	100,6	5,3	327,7	300,6	9,0
046	Mahl- und Schälmlenerzeugnisse; Stärke und Stärkeerzeugnisse	484,8	324,2	49,5	1 061,1	967,0	9,7
047	Getränke	305,7	339,2	- 9,9	652,6	711,8	- 8,3
048	Sonstige Nahrungsmittel a.n.g. und Tabakerzeugnisse	381,5	379,5	0,5	463,0	435,9	6,2
049	Sonstige Nahrungsmittel a.n.g. und Tabakerzeug. im Paketdienst	0,2	0,8	- 73,5	0,4	0,6	- 39,0
04	Nahrungs- und Genussmittel	2 708,6	2 695,3	0,5	3 761,8	3 846,9	- 2,2
051	Textilien	661,9	627,1	5,5	492,8	325,2	51,5
052	Bekleidung und Pelzwaren	439,6	440,1	- 0,1	115,5	107,2	7,8
053	Leder und Lederwaren	45,8	22,4	104,6	20,2	14,8	36,2

2. Seeverkehr des Hafens Hamburg nach Gütergruppen¹

Nr. der Systematik	Gütergruppe	Empfang			Versand		
		Januar bis Juni			Januar bis Juni		
		2017	2016	Veränderung in %	2017	2016	Veränderung in %
		1 000 t			1 000 t		
05	Textilien und Bekleidung; Leder und Lederwaren	1 147,2	1 089,5	5,3	628,5	447,3	40,5
061	Holz-, Kork- und Flechtwaren (ohne Möbel)	1 154,0	1 212,3	- 4,8	2 387,2	2 508,9	- 4,9
062	Papier, Pappe und Waren daraus	1 272,8	1 397,6	- 8,9	2 805,0	3 058,6	- 8,3
063	Verlags- und Druckerzeugnisse, bespielte Ton-, Bild- und Datenträger	29,5	32,0	- 7,8	20,5	35,6	- 42,4
06	Holzwaren, Papier, Pappe, Druckerzeugnisse	2 456,4	2 641,9	- 7,0	5 212,6	5 603,1	- 7,0
071	Kokereierzeugnisse; Briketts und ähnliche feste Brennstoffe	4,1	0,9	x	2,6	3,5	- 25,2
072	Flüssige Mineralölerzeugnisse	4 036,8	4 922,4	- 18,0	1 255,8	1 013,9	23,9
073	Gasförmige, verflüssigte oder verdichtete Mineralölerzeugnisse	3,2	1,5	110,1	4,3	17,3	- 75,4
074	Feste oder wachsartige Mineralölerzeugnisse	174,4	254,9	- 31,6	340,8	143,9	136,8
07	Kokerei- und Mineralölerzeugnisse	4 218,4	5 179,7	- 18,6	1 603,4	1 178,5	36,1
081	Chemische Grundstoffe, mineralisch	563,1	605,4	- 7,0	1 263,4	1 266,3	- 0,2
082	Chemische Grundstoffe, organisch	412,5	447,1	- 7,7	401,7	401,3	0,1
083	Stickstoffverbindungen und Düngemittel	322,0	298,1	8,0	1 852,1	1 824,5	1,5
084	Basiskunststoffe und synthetischer Kautschuk in Primärformen	612,7	608,0	0,8	482,1	469,3	2,7
085	Pharmazeutische und paracheimische Erzeugnisse	449,4	438,0	2,6	600,6	508,1	18,2
086	Gummi- oder Kunststoffwaren	753,0	705,1	6,8	521,0	636,9	- 18,2
087	Spalt- und Brutstoffe	1,9	1,4	40,9	7,3	15,1	- 51,5
08	Chemische Erzeugnisse etc.	3 114,6	3 103,0	0,4	5 128,1	5 121,4	0,1
091	Glas und Glaswaren, Porzellan und keramische Erzeugnisse	491,3	544,5	- 9,8	266,6	238,6	11,7
092	Zement, Kalk, gebrannter Gips	25,2	26,9	- 6,6	246,2	140,3	75,6
093	Sonstige Baumaterialien und -erzeugnisse	290,4	314,8	- 7,7	118,2	130,0	- 9,1
09	Sonstige Mineralerzeugnisse	806,8	886,2	- 9,0	631,1	508,9	24,0
101	Roheisen und Stahl; Ferrolegierungen und Erzeugnisse (ohne Rohre)	711,5	820,0	- 13,2	974,0	1 008,3	- 3,4
102	NE-Metalle und Halbzeug daraus	399,7	463,1	- 13,7	326,6	358,3	- 8,9
103	Rohre und Hohlprofile; Rohrform-, Rohrverschluss	86,5	74,4	16,3	95,3	64,2	48,4
104	Stahl- und Leichtmetallbauerzeugnisse	40,2	27,5	46,5	20,1	21,8	- 7,6
105	Heizkessel, Waffen und sonstige Metallerzeugnisse	948,2	796,8	19,0	329,5	265,5	24,1
10	Metalle und Metallerzeugnisse	2 186,1	2 181,9	0,2	1 745,6	1 718,0	1,6
111	Land- und forstwirtschaftliche Maschinen	105,1	97,4	7,9	66,0	58,6	12,7
112	Haushaltsgeräte a.n.g. (Weiße Ware)	190,1	136,3	39,4	97,0	67,4	43,8
113	Büromaschinen, Datenverarbeitungsgeräte und -einrichtungen	67,1	65,1	3,0	32,6	39,4	- 17,2
114	Geräte der Elektrizitätserzeugung und -verteilung u.Ä.	349,3	327,4	6,7	161,2	191,5	- 15,8

2. Seeverkehr des Hafens Hamburg nach Gütergruppen¹

Nr. der Systematik	Gütergruppe	Empfang			Versand		
		Januar bis Juni			Januar bis Juni		
		2017	2016	Veränderung in %	2017	2016	Veränderung in %
		1 000 t			1 000 t		
115	Elektronische Bauelemente und Übertragungsgeräte	82,1	111,5	- 26,4	58,6	80,0	- 26,8
116	Rundfunk- und Fernsehgeräte; Geräte zur Bild- und Tonaufzeichnung	53,8	48,7	10,6	18,6	26,0	- 28,5
117	Medizin-, Mess-, steuerungs- und regelungstechnische Erzeugnisse	52,0	35,4	47,0	32,7	42,4	- 22,9
118	Sonstige Maschinen, Werkzeugmaschinen und Teile dafür	681,3	630,0	8,1	561,7	545,1	3,0
11	Maschinen und Ausrüstungen, Haushaltsgeräte etc.	1 580,8	1 451,8	8,9	1 028,3	1 050,4	- 2,1
121	Erzeugnisse der Automobilindustrie	423,2	442,0	- 4,3	487,2	484,8	0,5
122	Sonstige Fahrzeuge	159,1	121,3	31,2	117,1	83,3	40,6
12	Fahrzeuge	582,3	563,3	3,4	604,2	568,0	6,4
131	Möbel	323,1	293,2	10,2	148,5	221,7	- 33,0
132	Sonstige Erzeugnisse	412,3	510,3	- 19,2	218,5	240,4	- 9,1
13	Möbel, Schmuck, Musikinstrumente	735,4	803,5	- 8,5	367,0	462,2	- 20,6
141	Hausmüll und kommunale Abfälle	0,0	0,1	- 55,1	0,2	0,0	x
142	Sonstige Abfälle und Sekundärrohstoffe	289,1	339,8	- 14,9	1 099,1	883,0	24,5
14	Sekundärrohstoffe, Abfälle	289,1	339,9	- 14,9	1 099,3	883,0	24,5
151	Post	0,4	0,5	- 2,6	0,0	0,0	x
152	Pakete, Päckchen	0,4	0,0	x	0,0	0,0	92,9
15	Post, Pakete	0,9	0,5	87,2	0,1	0,0	300,0
16	Paletten und anderes Verpackungsmaterial im Einsatz, leer	3,5	3,4	2,9	2,4	2,7	- 11,2
171	Privates Umzugsgut	5,4	3,4	60,0	8,1	7,3	11,4
172	Von den Fahrgästen getrennt befördertes Gepäck	-	-	x	-	-	x
174	Ausrüstungen, Gerüste	0,0	-	x	0,0	-	x
175	sonstige nichtmarktbestimmte Güter	0,0	0,0	x	-	-	x
17	Umzugsgut und sonstige nichtmarktbestimmte Güter	5,4	3,4	60,7	8,1	7,3	11,7
18	Sammelgut	180,6	290,2	- 37,8	190,9	332,0	- 42,5
191	Nicht identifizierbare Güter in Containern oder Wechselbehältern	54,9	65,5	- 16,2	113,2	173,3	- 34,6
192	Sonstige nicht identifizierbare Güter	7,2	18,4	- 61,0	36,2	39,8	- 9,1
19	Gutart unbekannt	62,1	83,9	- 26,1	149,4	213,1	- 29,9
995	Beladene Container	3 957,6	3 940,1	0,4	3 897,6	3 831,8	1,7
996	Unbeladene Container	801,5	786,9	1,9	486,9	548,1	- 11,2
997	Beladene Lash-Leichter	-	-	x	-	-	x
998	Unbeladene Lash-Leichter	-	-	x	-	-	x
	Insgesamt	39 896,8	40 263,4	- 0,9	30 386,5	30 014,9	1,2

Fußnoten siehe Tabelle 4

3a. Empfang im Seeverkehr des Hafens Hamburg nach Verkehrsbereichen

Verkehrsbereich	Empfang					
	Insgesamt ¹			darunter in Containern ⁴		
	Januar bis Juni			Januar bis Juni		
	2017	2016	Veränderung in %	2017	2016	Veränderung in %
	1 000 t			1 000 t		
Bundesrepublik Deutschland	254,0	233,3	8,9	142,5	120,9	17,9
Übriges Europa	16 673,1	17 278,9	- 3,5	5 556,6	5 695,0	- 2,4
davon						
Ostseegebiete (einschließlich Kattegat)	10 339,3	11 529,9	- 10,3	4 381,4	4 357,2	0,6
Nordeuropa (Nordsee, Eismeer), Grönland	2 924,3	2 699,6	8,3	212,5	282,5	- 24,8
Großbritannien und Irland	1 366,4	1 092,9	25,0	212,2	257,5	- 17,6
Westeuropa am Kanal	812,2	817,1	- 0,6	295,4	316,3	- 6,6
Süd- und Westeuropa am Atlantik	354,7	459,3	- 22,8	105,4	182,4	- 42,2
Südeuropa am Mittelmeer	176,2	210,7	- 16,4	89,7	88,2	1,7
Südosteuropa am Mittelmeer und am Schwarzen Meer	700,0	469,3	49,2	259,9	210,8	23,3
Europäisches Binnenland	-	-	x	x	x	x
Europa zusammen	16 927,1	17 512,2	- 3,3	5 699,1	5 815,9	- 2,0
Nordafrika am Mittelmeer	219,1	217,0	0,9	96,1	103,2	- 6,9
Nordafrika am Atlantik	232,3	77,7	199,1	118,1	37,1	218,5
Westafrika	143,9	167,0	- 13,8	92,0	106,7	- 13,8
Südliches Afrika	793,7	859,8	- 7,7	104,2	145,0	- 28,2
Ostafrika	8,5	-	x	7,6	x	x
Afrika am Golf v. Aden und am Roten Meer	4,1	-	x	3,6	x	x
Afrika zusammen	1 401,6	1 321,5	6,1	421,5	392,0	7,5
Nordamerika am Atlantik	1 869,0	1 741,7	7,3	398,9	401,9	- 0,7
Golf von Mexiko und Karibisches Meer	2 479,0	1 883,5	31,6	396,5	432,7	- 8,4
Südamerika am Atlantik	2 644,8	3 238,9	- 18,3	702,9	701,6	0,2
Nordamerika am Pazifik	503,8	324,7	55,2	42,5	1,1	x
Mittelamerika am Pazifik	5,8	0,0	x	5,2	0,0	x
Südamerika am Pazifik	572,4	519,2	10,3	403,2	345,3	16,8
Amerikanisches Binnenland	-	-	x	x	x	x
Amerika zusammen	8 074,8	7 707,9	4,8	1 949,2	1 882,5	3,5
Nahost am Mittelmeer	129,6	95,5	35,7	95,7	73,0	31,1
Arabien und Persischer Golf	304,1	394,6	- 22,9	184,0	210,5	- 12,6
Mittelost	1 404,1	1 326,0	5,9	1 134,5	1 077,3	5,3
Fernost	11 009,4	11 255,7	- 2,2	8 525,0	8 726,4	- 2,3
Asien zusammen	12 847,3	13 071,8	- 1,7	9 939,2	10 087,2	- 1,5
Australien und Ozeanien	646,0	649,9	- 0,6	25,7	15,5	65,3
Nicht ermittelte Länder, Polargebiete	-	-	x	x	x	x
Insgesamt	39 896,8	40 263,4	- 0,9	18 034,6	18 193,1	- 0,9

Fußnoten siehe Tabelle 4

3b. Versand im Seeverkehr des Hafens Hamburg nach Verkehrsbereichen

Verkehrsbereich	Versand					
	Insgesamt ¹			darunter in Containern ⁴		
	Januar bis Juni			Januar bis Juni		
	2017	2016	Veränderung in %	2017	2016	Veränderung in %
	1 000 t			1 000 t		
Bundesrepublik Deutschland	440,7	488,9	- 9,9	142,0	157,4	- 9,8
Übriges Europa	9 711,2	8 962,6	8,4	5 056,1	5 003,6	1,0
davon						
Ostseegebiete (einschließlich Kattegat)	5 206,5	5 003,5	4,1	3 513,9	3 449,8	1,9
Nordeuropa (Nordsee, Eismeer), Grönland	485,0	487,9	- 0,6	146,0	150,9	- 3,3
Großbritannien und Irland	1 061,2	894,9	18,6	163,0	196,9	- 17,2
Westeuropa am Kanal	1 614,5	1 066,7	51,4	638,9	471,1	35,6
Süd- und Westeuropa am Atlantik	364,7	312,5	16,7	65,5	71,1	- 8,0
Südeuropa am Mittelmeer	279,1	405,1	- 31,1	168,8	206,8	- 18,4
Südosteuropa am Mittelmeer und am Schwarzen Meer	700,2	791,9	- 11,6	360,0	457,0	- 21,2
Europäisches Binnenland	-	-	x	x	x	x
Europa zusammen	10 151,8	9 451,5	7,4	5 198,1	5 161,0	0,7
Nordafrika am Mittelmeer	500,1	458,1	9,2	222,8	244,2	- 8,8
Nordafrika am Atlantik	523,6	443,7	18,0	188,6	131,6	43,3
Westafrika	617,7	407,9	51,4	182,3	142,0	28,4
Südliches Afrika	644,4	404,3	59,4	162,6	213,2	- 23,7
Ostafrika	270,4	305,3	- 11,4	1,2	0,2	x
Afrika am Golf v. Aden und am Roten Meer	28,7	78,6	- 63,5	20,8	39,0	- 46,7
Afrika zusammen	2 584,9	2 097,9	23,2	778,3	770,1	1,1
Nordamerika am Atlantik	1 254,7	1 562,9	- 19,7	906,7	1 116,2	- 18,8
Golf von Mexiko und Karibisches Meer	1 142,6	1 037,6	10,1	800,8	712,1	12,5
Südamerika am Atlantik	1 372,8	1 528,7	- 10,2	683,0	614,4	11,2
Nordamerika am Pazifik	106,0	14,1	x	82,5	x	x
Mittelamerika am Pazifik	1,4	-	x	0,6	x	x
Südamerika am Pazifik	613,8	428,3	43,3	488,6	347,5	40,6
Amerikanisches Binnenland	3,7	1,3	174,9	2,5	0,9	176,9
Amerika zusammen	4 495,0	4 572,9	- 1,7	2 964,7	2 791,1	6,2
Nahost am Mittelmeer	421,9	406,9	3,7	346,0	309,9	11,6
Arabien und Persischer Golf	2 468,1	2 993,1	- 17,5	1 525,8	1 540,8	- 1,0
Mittelost	1 031,1	1 260,9	- 18,2	781,3	990,9	- 21,2
Fernost	8 979,1	9 041,7	- 0,7	7 183,1	7 181,6	0,0
Asien zusammen	12 900,2	13 702,6	- 5,9	9 836,2	10 023,2	- 1,9
Australien und Ozeanien	254,6	190,0	34,0	187,7	150,1	25,0
Nicht ermittelte Länder, Polargebiete	-	-	x	x	x	x
Insgesamt	30 386,5	30 014,9	1,2	18 965,0	18 895,5	0,4

Fußnoten siehe Tabelle 4

4. Containerverkehr des Hafens Hamburg nach Verkehrsbereichen

Verkehrsbereich	Januar bis Juni						
	Empfang		Versand		Insgesamt		Veränderung in %
	2017	2016	2017	2016	2017	2016	
	TEU ²						
Bundesrepublik Deutschland	14 639	12 630	19 801	23 387	34 440	36 017	
Übriges Europa	678 947	662 172	606 022	583 867	1 284 969	1 246 039	3,1
davon							
Ostseegebiete (einschließlich Kattegat)	426 357	415 018	450 792	422 043	877 149	837 061	4,8
Nordeuropa (Nordsee, Eismeer), Grönland	23 604	32 100	16 867	23 734	40 471	55 834	- 27,5
Großbritannien und Irland	114 779	103 884	15 799	18 995	130 578	122 879	6,3
Westeuropa am Kanal	60 526	44 577	69 439	53 412	129 965	97 989	32,6
Süd- und Westeuropa am Atlantik	9 222	17 136	6 999	7 560	16 221	24 696	- 34,3
Südeuropa am Mittelmeer	17 405	26 875	15 225	18 804	32 630	45 679	- 28,6
Südosteuropa am Mittelmeer und am Schwarzen Meer	27 054	22 582	30 901	39 319	57 955	61 901	- 6,4
Europäisches Binnenland	-	-	-	-	-	-	-
Europa zusammen	693 586	674 802	625 823	607 254	1 319 409	1 282 056	2,9
Nordafrika am Mittelmeer	10 244	13 668	22 549	25 620	32 793	39 288	- 16,5
Nordafrika am Atlantik	20 484	20 741	16 686	12 156	37 170	32 897	13,0
Westafrika	17 871	17 390	15 723	13 157	33 594	30 547	10,0
Südliches Afrika	9 847	21 850	19 088	27 434	28 935	49 284	- 41,3
Ostafrika	463	-	96	19	559	19	x
Afrika am Golf von Aden und am Roten Meer	264	-	1 917	3 593	2 181	3 593	- 39,3
Afrika zusammen	59 173	73 649	76 059	81 979	135 232	155 628	- 13,1
Nordamerika am Atlantik	102 058	113 296	116 192	144 037	218 250	257 333	- 15,2
Golf von Mexiko und Karibisches Meer	78 013	59 070	90 516	84 054	168 529	143 124	17,8
Südamerika am Atlantik	51 493	53 620	79 206	75 651	130 699	129 271	1,1
Nordamerika am Pazifik	4 862	107	11 452	-	16 314	107	x
Mittelamerika am Pazifik	303	1	66	-	369	1	x
Südamerika am Pazifik	40 574	33 800	56 121	36 772	96 695	70 572	37,0
Amerikanisches Binnenland	-	-	563	203	563	203	177,3
Amerika zusammen	277 303	259 894	354 116	340 717	631 419	600 611	5,1

4. Containerverkehr des Hafens Hamburg nach Verkehrsbereichen

Verkehrsbereich	Januar bis Juni						
	Empfang		Versand		Insgesamt		Veränderung in %
	2017	2016	2017	2016	2017	2016	
	TEU ²						
Nahost am Mittelmeer	16 188	10 849	34 638	29 489	50 826	40 338	
Arabien und Persischer Golf	28 840	32 312	149 091	152 736	177 931	185 048	- 3,8
Mittelost	130 856	122 005	71 927	84 032	202 783	206 037	- 1,6
Fernost	1 124 030	1 134 558	808 802	825 161	1 932 832	1 959 719	- 1,4
Asien zusammen	1 299 914	1 299 724	1 064 458	1 091 418	2 364 372	2 391 142	- 1,1
Australien und Ozeanien	2 844	1 393	24 055	19 423	26 899	20 816	29,2
Nicht ermittelte Länder, Polargebiete	-	-	-	-	-	-	-
Insgesamt	2 332 820	2 309 462	2 144 511	2 140 791	4 477 331	4 450 253	0,6

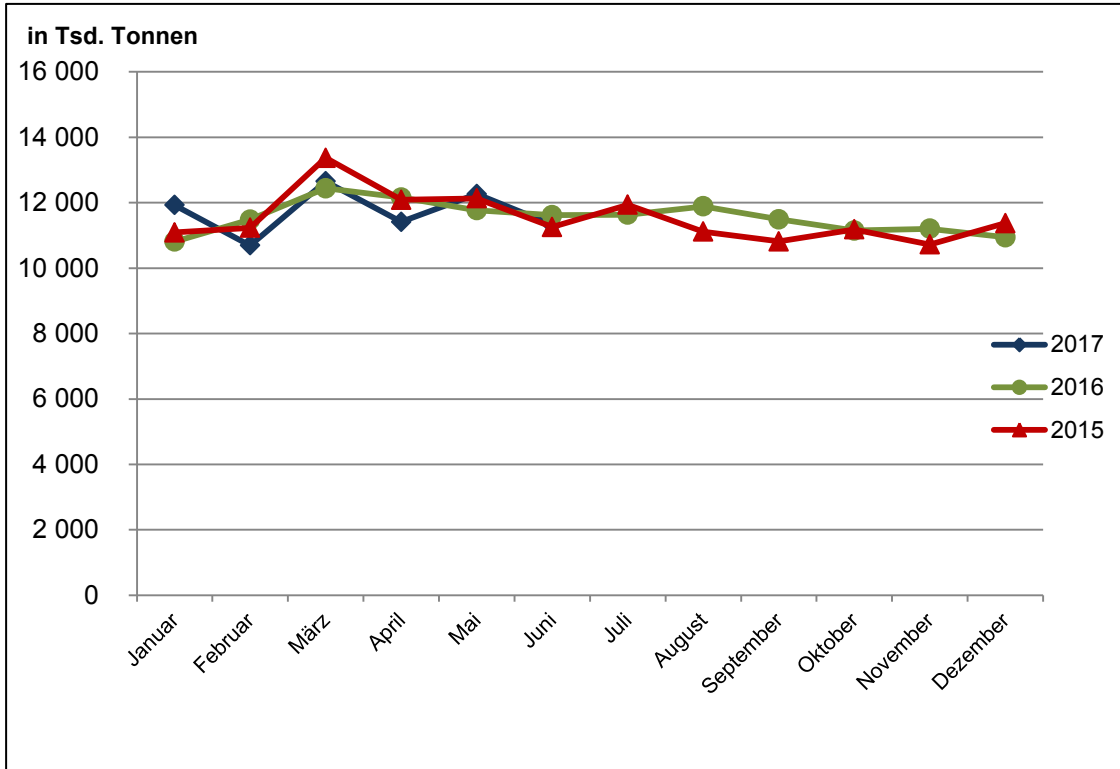
¹ Im Gegensatz zur Bundesstatistik sind in diesen Ergebnissen die Eigengewichte der im Seeverkehr übergesetzten Reise- und Transportfahrzeuge sowie der beladenen und unbeladenen Container, Trailer und Trägerschiffsleichter enthalten.

² Twenty-foot Equivalent Unit

³ Bruttoraumzahl

⁴ Ohne Eigengewichte der Container

Grafik 1: Seegüterumschlag des Hafens Hamburg im Jahresvergleich



Grafik 2: Schiffsverkehr über See in den Monaten Januar bis Juni 2017

