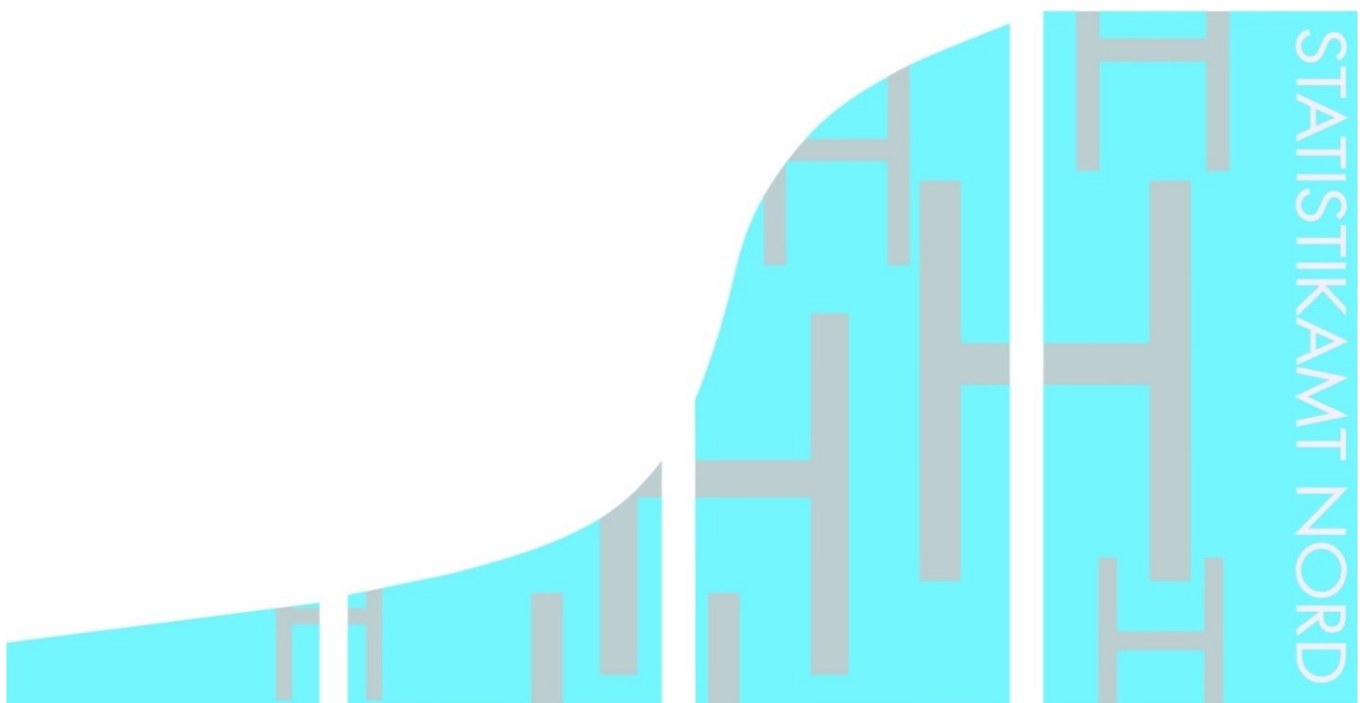


STATISTISCHE BERICHTE

Kennziffer: H II 2 - vj 1/17 HH

Seeverkehr des Hafens Hamburg 1. Quartal 2017

Herausgegeben am: 25. August 2017



Impressum

Statistische Berichte

Herausgeber:

Statistisches Amt für Hamburg und Schleswig-Holstein

– Anstalt des öffentlichen Rechts –

Steckelhörn 12
20457 Hamburg

Auskunft zu dieser Veröffentlichung:

Sven Ohlsen

Telefon: 040 42831-1820

E-Mail: hafen@statistik-nord.de

Auskunftsdienst:

E-Mail: info@statistik-nord.de

Auskünfte: 040 42831-1766

0431 6895-9393

Internet: www.statistik-nord.de

© Statistisches Amt für Hamburg und Schleswig-Holstein, Hamburg 2017
Auszugsweise Vervielfältigung und Verbreitung mit Quellenangabe gestattet.

Sofern in den Produkten auf das Vorhandensein von Copyrightrechten Dritter hingewiesen wird, sind die in deren Produkten ausgewiesenen Copyrightbestimmungen zu wahren. Alle übrigen Rechte bleiben vorbehalten.

Zeichenerklärung:

0	weniger als die Hälfte von 1 in der letzten besetzten Stelle, jedoch mehr als nichts
–	nichts vorhanden (genau Null)
...	Angabe fällt später an
·	Zahlenwert unbekannt oder geheim zu halten
x	Tabellenfach gesperrt, weil Aussage nicht sinnvoll
p	vorläufiges Ergebnis
r	berichtigtes Ergebnis
s	geschätztes Ergebnis
a. n. g.	anderweitig nicht genannt
u. dgl.	und dergleichen

1. Gesamtübersicht des Seeverkehrs des Hafens Hamburg – Januar bis März 2017

Art des Verkehrs	Januar	Februar	März	Januar - März		
	2017			2017	2016	Veränderung in %

1. Güterumschlag in 1 000 Tonnen¹, Zahl der umgeschlagenen Container in TEU²

Empfang	6 720,6	6 067,6	7 062,2	19 850,3	20 094,7	- 1,2
Versand	5 208,4	4 628,1	5 588,8	15 425,4	14 636,3	5,4
Insgesamt	11 929,0	10 695,7	12 651,0	35 275,7	34 731,0	1,6
davon						
Massengut	4 149,2	3 604,8	4 238,3	11 992,2	11 482,8	4,4
davon						
fest	2 940,4	2 611,2	2 955,6	8 507,2	7 743,9	9,9
flüssig	1 208,8	993,6	1 282,7	3 485,0	3 738,8	- 6,8
Stückgut	6 283,4	5 687,3	6 768,0	18 738,7	18 694,2	0,2
davon						
in Containern	6 162,1	5 588,4	6 635,2	18 385,7	18 301,6	0,5
ohne Ladungsträger	121,3	98,9	132,8	353,0	392,6	- 10,1
Eigengewichte der Container und sonstigen Ladungsträger	1 496,5	1 403,6	1 644,7	4 544,8	4 554,1	- 0,2
Zahl der umgeschlagenen Container in TEU ²	732 123	685 135	805 559	2 222 817	2 224 722	- 0,1

2. Schiffsverkehr über See

Angekommene Schiffe (Anzahl)	665	612	707	1 984	2 121	- 6,5
davon						
Containerschiffe	311	277	325	913	1 065	- 14,3
Schüttgutfrachtschiffe	113	105	121	339	328	3,4
Tankschiffe	126	114	133	373	395	- 5,6
Spezialfrachtschiffe	–	–	–	–	–	x
Stückgutfrachter	84	86	90	260	216	20,4
Ro-Ro-Schiffe	24	21	26	71	80	- 11,3
Fahrzeugtransportschiffe	4	3	5	12	22	- 45,5
Trockenfrachtleichter	–	–	–	–	–	x
Fahrgastschiffe	–	–	–	–	8	x
Off-Shore-Fahrzeuge	–	–	–	–	–	x
Kreuzfahrtschiffe	3	6	7	16	7	128,6
Sonstige	–	–	–	–	–	x
Angekommene Schiffe (1 000 BRZ) ³	20 981	18 565	22 397	61 942	63 412	- 2,3

Fußnoten siehe Tabelle 4

2. Seeverkehr des Hafens Hamburg nach Gütergruppen¹

Nr. der Systematik	Gütergruppe	Empfang			Versand		
		Januar bis März			Januar bis März		
		2017	2016	Veränderung in %	2017	2016	Veränderung in %
		1 000 t			1 000 t		
011	Getreide	142,1	185,4	- 23,4	909,5	1 007,8	- 9,8
012	Kartoffeln	8,8	10,9	- 18,7	11,2	3,9	185,5
013	Zuckerrüben	0,0	-	x	-	-	x
014	Anderes frisches Obst und Gemüse	348,5	366,1	- 4,8	126,8	125,8	0,8
015	Forstwirtschaftliche Erzeugnisse	215,3	179,7	19,8	252,1	117,0	115,5
016	Lebende Pflanzen und Blumen	9,1	11,7	- 22,3	8,6	8,3	2,7
017	Andere Erzeugnisse pflanzlichen Ursprungs	1 350,5	1 422,9	- 5,1	162,9	148,3	9,8
018	Lebende Tiere	0,3	0,1	265,2	0,3	0,2	37,6
019	Kuh-, Schaf- und Ziegenmilch, roh	-	0,0	x	2,5	5,4	- 53,6
01A	Andere Erzeugnisse tierischen Ursprungs	20,7	22,7	- 8,5	11,0	12,6	- 13,3
01B	Fische und Fischereierzeugnisse	0,3	0,2	55,7	3,5	8,0	- 55,6
01	Erzeugnisse der Landwirtschaft und Forstwirtschaft	2 095,6	2 199,5	- 4,7	1 488,4	1 437,4	3,5
021	Kohle	2 237,7	1 869,5	19,7	0,6	1,0	- 47,2
022	Erdöl	265,1	0,0	x	0,0	-	x
023	Erdgas	-	-	x	0,0	0,0	82,4
02	Kohle; rohes Erdöl und Erdgas	2 502,8	1 869,5	33,9	0,6	1,1	- 42,8
031	Eisenerze	2 660,0	2 093,7	27,0	135,6	2,7	x
032	NE-Metallerze (ohne Uran- und Thoriumerze)	29,6	159,5	- 81,4	40,1	22,9	74,8
033	Chemische und (natürliche) Düngemittelminerale	1,8	0,2	x	2,2	0,7	229,9
034	Salz und Natriumchlorid; Meerwasser	9,6	33,4	- 71,4	12,5	19,5	- 36,1
035	Natursteine, Sand, Kies, Ton, Torf, Steine und Erden	481,6	434,0	11,0	238,6	225,1	6,0
036	Uran- und Thoriumerze	0,0	0,9	- 97,5	-	-	x
03	Erze, Steine und Erden, sonstige Bergbauerzeugnisse	3 182,6	2 721,7	16,9	428,9	270,9	58,3
041	Fleisch, Fleischerzeugnisse	147,0	139,2	5,6	178,3	168,9	5,5
042	Fisch und Fischerzeugnisse, verarbeitet und haltbar gemacht	133,0	174,9	- 24,0	216,8	254,6	- 14,9
043	Obst und Gemüse, verarbeitet und haltbar gemacht	253,1	277,7	- 8,9	127,6	150,0	- 14,9
044	Tierische und pflanzliche Öle und Fette	138,3	206,4	- 33,0	128,9	147,3	- 12,5
045	Milch, Milcherzeugnisse und Speiseeis	54,2	50,4	7,5	162,2	130,2	24,5
046	Mahl- und Schälmlenerzeugnisse; Stärke und Stärkeerzeugnisse	199,1	156,6	27,1	540,8	484,1	11,7
047	Getränke	142,9	166,0	- 13,9	336,7	340,0	- 1,0
048	Sonstige Nahrungsmittel a.n.g. und Tabakerzeugnisse	178,8	193,5	- 7,6	231,4	225,6	2,6
049	Sonstige Nahrungsmittel a.n.g. und Tabakerzeug. im Paketdienst	0,1	0,4	- 78,4	0,3	0,4	- 30,5
04	Nahrungs- und Genussmittel	1 246,4	1 365,1	- 8,7	1 922,9	1 901,2	1,1
051	Textilien	319,9	322,4	- 0,8	229,8	140,2	64,0
052	Bekleidung und Pelzwaren	234,3	242,4	- 3,3	59,2	53,7	10,1
053	Leder und Lederwaren	22,3	11,9	86,9	9,7	7,0	38,2

2. Seeverkehr des Hafens Hamburg nach Gütergruppen¹

Nr. der Systematik	Gütergruppe	Empfang			Versand		
		Januar bis März			Januar bis März		
		2017	2016	Veränderung in %	2017	2016	Veränderung in %
		1 000 t			1 000 t		
05	Textilien und Bekleidung; Leder und Lederwaren	576,5	576,7	- 0,0	298,7	200,9	48,7
061	Holz-, Kork- und Flechtwaren (ohne Möbel)	584,9	614,6	- 4,8	1 204,1	1 169,6	3,0
062	Papier, Pappe und Waren daraus	658,6	714,9	- 7,9	1 430,9	1 431,2	- 0,0
063	Verlags- und Druckerzeugnisse, bespielte Ton-, Bild- und Datenträger	13,4	16,7	- 19,6	9,9	19,6	- 49,5
06	Holzwaren, Papier, Pappe, Druckerzeugnisse	1 256,9	1 346,1	- 6,6	2 645,0	2 620,4	0,9
071	Kokereierzeugnisse; Briketts und ähnliche feste Brennstoffe	1,6	0,6	153,5	1,5	2,0	- 22,6
072	Flüssige Mineralölerzeugnisse	1 936,7	2 586,7	- 25,1	675,8	503,5	34,2
073	Gasförmige, verflüssigte oder verdichtete Mineralölerzeugnisse	2,4	0,8	202,1	2,3	11,9	- 80,7
074	Feste oder wachsartige Mineralölerzeugnisse	80,1	141,0	- 43,2	163,6	67,7	141,7
07	Kokerei- und Mineralölerzeugnisse	2 020,8	2 729,1	- 26,0	843,3	585,0	44,1
081	Chemische Grundstoffe, mineralisch	277,7	291,9	- 4,9	649,6	652,7	- 0,5
082	Chemische Grundstoffe, organisch	201,7	219,2	- 8,0	196,5	189,3	3,8
083	Stickstoffverbindungen und Düngemittel	168,5	160,8	4,8	992,7	966,9	2,7
084	Basiskunststoffe und synthetischer Kautschuk in Primärformen	297,4	302,4	- 1,7	255,1	233,2	9,4
085	Pharmazeutische und paracheimische Erzeugnisse	214,5	219,5	- 2,3	284,5	264,9	7,4
086	Gummi- oder Kunststoffwaren	370,1	357,3	3,6	270,2	324,4	- 16,7
087	Spalt- und Brutstoffe	1,5	1,2	21,8	3,9	9,0	- 56,9
08	Chemische Erzeugnisse etc.	1 531,3	1 552,4	- 1,4	2 652,5	2 640,4	0,5
091	Glas und Glaswaren, Porzellan und keramische Erzeugnisse	234,8	284,0	- 17,3	135,6	120,5	12,5
092	Zement, Kalk, gebrannter Gips	12,0	7,5	60,8	122,2	61,7	98,1
093	Sonstige Baumaterialien und -erzeugnisse	129,5	159,6	- 18,9	55,9	55,2	1,2
09	Sonstige Mineralerzeugnisse	376,3	451,1	- 16,6	313,6	237,4	32,1
101	Roheisen und Stahl; Ferrolegierungen und Erzeugnisse (ohne Rohre)	325,7	416,2	- 21,8	476,4	452,8	5,2
102	NE-Metalle und Halbzeug daraus	211,8	232,7	- 9,0	171,0	167,6	2,0
103	Rohre und Hohlprofile; Rohrform-, Rohrverschluss	38,8	38,5	0,9	46,3	31,0	49,0
104	Stahl- und Leichtmetallbauerzeugnisse	17,2	12,9	33,9	9,5	10,7	- 10,4
105	Heizkessel, Waffen und sonstige Metallerzeugnisse	454,5	410,3	10,8	158,4	139,5	13,6
10	Metalle und Metallerzeugnisse	1 048,0	1 110,6	- 5,6	861,6	801,6	7,5
111	Land- und forstwirtschaftliche Maschinen	51,0	52,3	- 2,6	29,3	30,9	- 5,0
112	Haushaltsgeräte a.n.g. (Weiße Ware)	89,7	71,6	25,3	47,2	35,5	32,7
113	Büromaschinen, Datenverarbeitungsgeräte und -einrichtungen	34,9	31,2	11,8	19,1	23,8	- 19,6
114	Geräte der Elektrizitätserzeugung und -verteilung u.Ä.	168,9	162,6	3,9	84,8	99,6	- 14,9

2. Seeverkehr des Hafens Hamburg nach Gütergruppen¹

Nr. der Systematik	Gütergruppe	Empfang			Versand		
		Januar bis März			Januar bis März		
		2017	2016	Veränderung in %	2017	2016	Veränderung in %
		1 000 t			1 000 t		
115	Elektronische Bauelemente und Übertragungsgeräte	35,8	56,7	- 36,8	26,2	43,4	- 39,6
116	Rundfunk- und Fernsehgeräte; Geräte zur Bild- und Tonaufzeichnung	27,9	24,6	13,4	9,9	14,9	- 33,5
117	Medizin-, Mess-, steuerungs- und regelungstechnische Erzeugnisse	24,9	16,8	48,0	17,7	25,1	- 29,4
118	Sonstige Maschinen, Werkzeugmaschinen und Teile dafür	322,0	298,4	7,9	280,5	259,9	7,9
11	Maschinen und Ausrüstungen, Haushaltsgeräte etc.	755,1	714,2	5,7	514,7	533,1	- 3,5
121	Erzeugnisse der Automobilindustrie	204,9	219,2	- 6,5	236,8	241,0	- 1,8
122	Sonstige Fahrzeuge	81,8	62,6	30,7	57,1	45,7	24,9
12	Fahrzeuge	286,7	281,8	1,7	293,8	286,7	2,5
131	Möbel	163,4	154,8	5,5	78,5	116,9	- 32,8
132	Sonstige Erzeugnisse	204,5	262,5	- 22,1	108,0	116,1	- 7,0
13	Möbel, Schmuck, Musikinstrumente	367,8	417,3	- 11,9	186,6	233,0	- 19,9
141	Hausmüll und kommunale Abfälle	0,0	0,1	- 83,6	0,1	-	x
142	Sonstige Abfälle und Sekundärrohstoffe	139,7	163,5	- 14,5	634,5	404,0	57,1
14	Sekundärrohstoffe, Abfälle	139,7	163,6	- 14,6	634,7	404,0	57,1
151	Post	0,1	0,1	21,8	0,0	-	x
152	Pakete, Päckchen	0,1	-	x	0,0	0,0	- 14,3
15	Post, Pakete	0,3	0,1	124,4	0,0	0,0	107,1
16	Paletten und anderes Verpackungsmaterial im Einsatz, leer	1,2	1,5	- 23,0	1,0	1,5	- 36,4
171	Privates Umzugsgut	2,3	1,6	46,4	4,0	3,8	3,3
172	Von den Fahrgästen getrennt befördertes Gepäck	-	-	x	-	-	x
174	Ausrüstungen, Gerüste	-	-	x	0,0	-	x
175	sonstige nichtmarktbestimmte Güter	0,0	-	x	-	-	x
17	Umzugsgut und sonstige nichtmarktbestimmte Güter	2,3	1,6	47,5	4,0	3,8	4,0
18	Sammelgut	79,5	148,7	- 46,6	89,5	168,4	- 46,8
191	Nicht identifizierbare Güter in Containern oder Wechselbehältern	21,5	34,2	- 37,1	44,7	136,2	- 67,2
192	Sonstige nicht identifizierbare Güter	3,7	8,6	- 57,0	11,3	20,2	- 44,3
19	Gutart unbekannt	25,2	42,8	- 41,1	55,9	156,4	- 64,2
995	Beladene Container	1 947,3	2 020,4	- 3,6	1 964,2	1 860,7	5,6
996	Unbeladene Container	407,8	380,7	7,1	225,5	292,3	- 22,9
997	Beladene Lash-Leichter	-	-	x	-	-	x
998	Unbeladene Lash-Leichter	-	-	x	-	-	x
	Insgesamt	19 850,3	20 094,7	- 1,2	15 425,4	14 636,3	5,4

Fußnoten siehe Tabelle 4

3a. Empfang im Seeverkehr des Hafens Hamburg nach Verkehrsbereichen

Verkehrsbereich	Empfang					
	Insgesamt ¹			darunter in Containern ⁴		
	Januar bis März			Januar bis März		
	2017	2016	Veränderung in %	2017	2016	Veränderung in %
	1 000 t			1 000 t		
Bundesrepublik Deutschland	139,6	134,0	4,2	86,7	70,1	23,7
Übriges Europa	8 374,2	8 496,8	- 1,4	2 781,7	2 783,4	- 0,1
davon						
Ostseegebiete (einschließlich Kattegat)	5 231,1	5 642,4	- 7,3	2 237,9	2 126,5	5,2
Nordeuropa (Nordsee, Eismeer), Grönland	1 600,1	1 629,2	- 1,8	103,5	139,3	- 25,6
Großbritannien und Irland	612,5	465,8	31,5	99,4	141,6	- 29,8
Westeuropa am Kanal	386,0	302,6	27,6	143,4	133,8	7,2
Süd- und Westeuropa am Atlantik	113,6	199,7	- 43,1	48,2	96,7	- 50,2
Südeuropa am Mittelmeer	79,0	124,4	- 36,5	37,3	43,8	- 14,9
Südosteuropa am Mittelmeer und am Schwarzen Meer	351,9	132,7	165,1	112,0	101,8	10,0
Europäisches Binnenland	-	-	x	x	x	x
Europa zusammen	8 513,8	8 630,8	- 1,4	2 868,4	2 853,5	0,5
Nordafrika am Mittelmeer	99,4	163,9	- 39,4	49,0	62,7	- 21,8
Nordafrika am Atlantik	76,9	37,4	105,7	47,1	18,8	150,9
Westafrika	91,4	95,5	- 4,3	59,9	64,1	- 6,6
Südliches Afrika	339,1	334,2	1,5	58,2	69,6	- 16,4
Ostafrika	5,4	-	x	4,8	x	x
Afrika am Golf v. Aden und am Roten Meer	1,2	-	x	1,0	x	x
Afrika zusammen	613,3	631,0	- 2,8	220,0	215,2	2,3
Nordamerika am Atlantik	1 060,0	827,0	28,2	215,7	210,3	2,6
Golf von Mexiko und Karibisches Meer	1 344,5	1 138,1	18,1	190,4	213,3	- 10,8
Südamerika am Atlantik	1 248,4	1 337,3	- 6,6	350,0	347,9	0,6
Nordamerika am Pazifik	226,5	264,0	- 14,2	5,4	x	x
Mittelamerika am Pazifik	1,2	0,0	x	1,0	0,0	x
Südamerika am Pazifik	268,3	256,3	4,7	185,4	169,7	9,3
Amerikanisches Binnenland	-	-	x	x	x	x
Amerika zusammen	4 149,0	3 822,6	8,5	948,0	941,2	0,7
Nahost am Mittelmeer	49,8	43,0	15,8	38,2	32,3	18,4
Arabien und Persischer Golf	162,2	212,7	- 23,8	98,8	100,6	- 1,8
Mittelost	695,9	655,7	6,1	556,6	529,5	5,1
Fernost	5 313,3	5 843,0	- 9,1	4 082,8	4 487,2	- 9,0
Asien zusammen	6 221,3	6 754,6	- 7,9	4 776,4	5 149,6	- 7,2
Australien und Ozeanien	353,0	255,7	38,0	10,7	5,7	87,0
Nicht ermittelte Länder, Polargebiete	-	-	x	x	x	x
Insgesamt	19 850,3	20 094,7	- 1,2	8 823,6	9 165,1	- 3,7

Fußnoten siehe Tabelle 4

3b. Versand im Seeverkehr des Hafens Hamburg nach Verkehrsbereichen

Verkehrsbereich	Versand					
	Insgesamt ¹			darunter in Containern ⁴		
	Januar bis März			Januar bis März		
	2017	2016	Veränderung in %	2017	2016	Veränderung in %
	1 000 t			1 000 t		
Bundesrepublik Deutschland	189,2	224,0	- 15,5	68,6	85,0	- 19,3
Übriges Europa	4 933,3	4 645,1	6,2	2 479,0	2 536,6	- 2,3
davon						
Ostseegebiete (einschließlich Kattegat)	2 582,6	2 549,4	1,3	1 712,6	1 756,8	- 2,5
Nordeuropa (Nordsee, Eismeer), Grönland	226,7	236,0	- 3,9	61,8	71,6	- 13,7
Großbritannien und Irland	578,5	511,2	13,2	98,2	109,7	- 10,5
Westeuropa am Kanal	823,4	524,8	56,9	315,3	229,9	37,2
Süd- und Westeuropa am Atlantik	193,3	179,3	7,8	38,0	32,0	18,5
Südeuropa am Mittelmeer	157,6	241,0	- 34,6	81,9	108,3	- 24,4
Südosteuropa am Mittelmeer und am Schwarzen Meer	371,3	403,6	- 8,0	171,3	228,3	- 25,0
Europäisches Binnenland	-	-	x	x	x	x
Europa zusammen	5 122,5	4 869,0	5,2	2 547,5	2 621,6	- 2,8
Nordafrika am Mittelmeer	314,9	154,2	104,2	106,0	124,5	- 14,9
Nordafrika am Atlantik	354,5	176,7	100,6	94,3	63,5	48,6
Westafrika	319,8	239,4	33,6	77,4	66,4	16,6
Südliches Afrika	416,6	220,6	88,8	92,9	104,7	- 11,3
Ostafrika	89,3	129,6	- 31,0	1,2	0,2	x
Afrika am Golf v. Aden und am Roten Meer	14,3	32,7	- 56,1	9,9	27,8	- 64,5
Afrika zusammen	1 509,4	953,2	58,4	381,6	387,1	- 1,4
Nordamerika am Atlantik	730,2	769,2	- 5,1	546,4	530,7	3,0
Golf von Mexiko und Karibisches Meer	520,0	529,5	- 1,8	360,2	364,7	- 1,2
Südamerika am Atlantik	673,4	759,8	- 11,4	329,3	298,1	10,5
Nordamerika am Pazifik	-	-	x	x	x	x
Mittelamerika am Pazifik	0,8	-	x	0,6	x	x
Südamerika am Pazifik	292,5	195,9	49,3	229,9	156,8	46,6
Amerikanisches Binnenland	1,7	0,8	121,3	1,2	0,5	132,0
Amerika zusammen	2 218,5	2 255,1	- 1,6	1 467,7	1 350,8	8,7
Nahost am Mittelmeer	217,2	175,3	23,9	176,5	143,7	22,8
Arabien und Persischer Golf	1 098,4	1 447,4	- 24,1	763,3	742,3	2,8
Mittelost	512,0	605,1	- 15,4	387,0	461,1	- 16,1
Fernost	4 636,5	4 232,1	9,6	3 750,8	3 351,0	11,9
Asien zusammen	6 464,0	6 460,0	0,1	5 077,6	4 698,2	8,1
Australien und Ozeanien	110,9	99,0	12,0	87,7	78,8	11,3
Nicht ermittelte Länder, Polargebiete	-	-	x	x	x	x
Insgesamt	15 425,4	14 636,3	5,4	9 562,1	9 136,4	4,7

Fußnoten siehe Tabelle 4

4. Containerverkehr des Hafens Hamburg nach Verkehrsbereichen

Verkehrsbereich	Januar bis März						
	Empfang		Versand		Insgesamt		Veränderung in %
	2017	2016	2017	2016	2017	2016	
	TEU ²						
Bundesrepublik Deutschland	9 485	7 232	8 465	11 998	17 950	19 230	
Übriges Europa	341 945	329 365	305 404	301 079	647 349	630 444	2,7
davon							
Ostseegebiete (einschließlich Kattegat)	214 170	204 575	228 474	220 106	442 644	424 681	4,2
Nordeuropa (Nordsee, Eismeer), Grönland	10 965	14 639	7 960	11 522	18 925	26 161	- 27,7
Großbritannien und Irland	59 000	53 399	9 005	10 787	68 005	64 186	5,9
Westeuropa am Kanal	32 801	19 896	33 843	26 510	66 644	46 406	43,6
Süd- und Westeuropa am Atlantik	4 557	8 720	3 962	3 337	8 519	12 057	- 29,3
Südeuropa am Mittelmeer	9 032	16 861	7 540	9 927	16 572	26 788	- 38,1
Südosteuropa am Mittelmeer und am Schwarzen Meer	11 420	11 275	14 620	18 890	26 040	30 165	- 13,7
Europäisches Binnenland	-	-	-	-	-	-	-
Europa zusammen	351 430	336 597	313 869	313 077	665 299	649 674	2,4
Nordafrika am Mittelmeer	5 271	8 181	11 229	12 841	16 500	21 022	- 21,5
Nordafrika am Atlantik	9 122	9 470	8 446	5 738	17 568	15 208	15,5
Westafrika	9 081	7 447	6 783	6 050	15 864	13 497	17,5
Südliches Afrika	5 669	6 247	10 882	12 864	16 551	19 111	- 13,4
Ostafrika	293	-	86	17	379	17	2 129,4
Afrika am Golf von Aden und am Roten Meer	84	-	886	2 414	970	2 414	- 59,8
Afrika zusammen	29 520	31 345	38 312	39 924	67 832	71 269	- 4,8
Nordamerika am Atlantik	59 229	55 206	71 148	68 496	130 377	123 702	5,4
Golf von Mexiko und Karibisches Meer	33 022	29 708	40 824	44 595	73 846	74 303	- 0,6
Südamerika am Atlantik	25 210	27 542	36 548	33 523	61 758	61 065	1,1
Nordamerika am Pazifik	529	-	-	-	529	-	-
Mittelamerika am Pazifik	76	1	66	-	142	1	x
Südamerika am Pazifik	18 349	16 772	27 705	17 822	46 054	34 594	33,1
Amerikanisches Binnenland	-	-	221	112	221	112	97,3
Amerika zusammen	136 415	129 229	176 512	164 548	312 927	293 777	6,5

4. Containerverkehr des Hafens Hamburg nach Verkehrsbereichen

Verkehrsbereich	Januar bis März						
	Empfang		Versand		Insgesamt		Veränderung in %
	2017	2016	2017	2016	2017	2016	
	TEU ²						
Nahost am Mittelmeer	5 560	5 232	17 462	13 792	23 022	19 024	
Arabien und Persischer Golf	13 981	13 989	73 012	73 387	86 993	87 376	- 0,4
Mittelost	67 623	61 934	36 329	39 516	103 952	101 450	2,5
Fernost	545 943	593 775	404 249	397 899	950 192	991 674	- 4,2
Asien zusammen	633 107	674 930	531 052	524 594	1 164 159	1 199 524	- 2,9
Australien und Ozeanien	1 245	534	11 355	9 944	12 600	10 478	20,3
Nicht ermittelte Länder, Polargebiete	-	-	-	-	-	-	-
Insgesamt	1 151 717	1 172 635	1 071 100	1 052 087	2 222 817	2 224 722	- 0,1

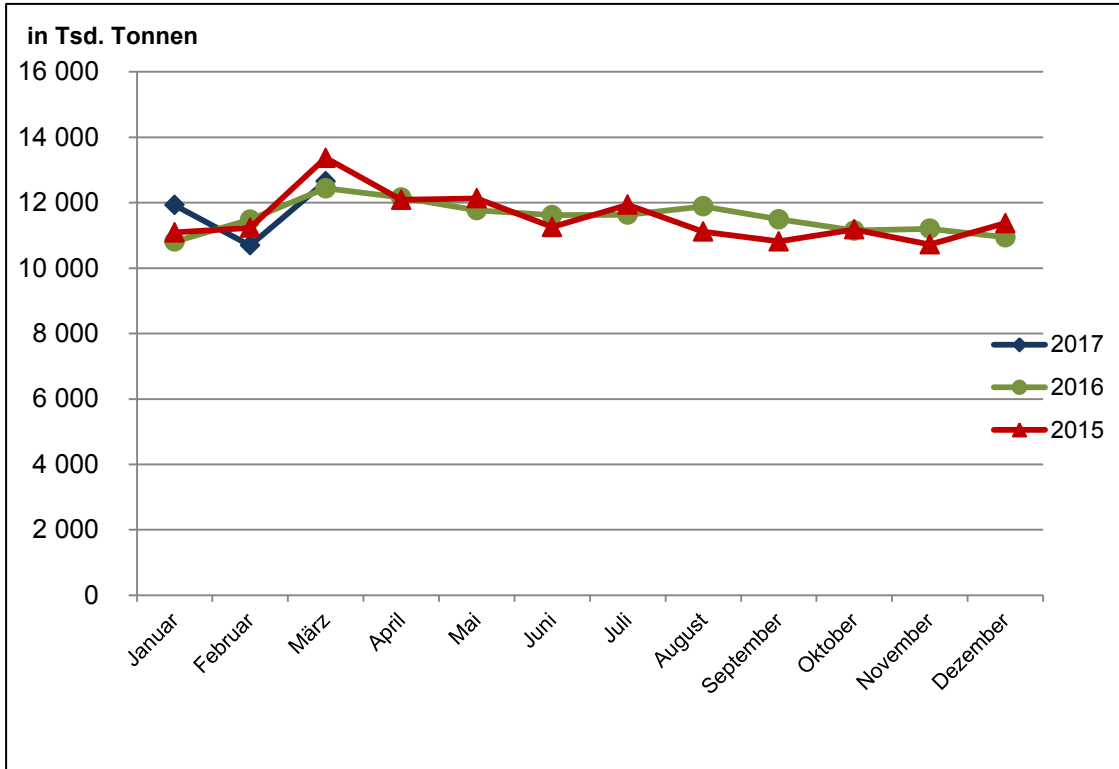
¹ Im Gegensatz zur Bundesstatistik sind in diesen Ergebnissen die Eigengewichte der im Seeverkehr übergesetzten Reise- und Transportfahrzeuge sowie der beladenen und unbeladenen Container, Trailer und Trägerschiffsleichter enthalten.

² Twenty-foot Equivalent Unit

³ Bruttoraumzahl

⁴ Ohne Eigengewichte der Container

Grafik 1: Seegüterumschlag des Hafens Hamburg im Jahresvergleich



Grafik 2: Schiffsverkehr über See in den Monaten Januar bis März 2017

