

# ALSTER

MAGAZIN

LOCAL PEOPLE & LIFESTYLE

**JETZT  
KOSTENLOS  
MITNEHMEN**  
oder als E-Paper via  
[magazine-fuer-hamburg.de](http://magazine-fuer-hamburg.de)

## SCHULE DIGITAL

SCHULSENATOR RABE  
ERKLÄRT, WIE ER  
HAMBURGS BILDUNG  
ZUKUNFTSFÄHIG  
MACHEN WILL

## SOUND- SISTERS

DAS GEFEIERTE  
GESCHWISTER-  
DUO JOCO MACHT  
TIEFGRÜNDIGE MUSIK

# *Fashion im Herbst*

WIR ZEIGEN, WAS DIE NEUE SAISON AN STYLISCHEN LOOKS BEREITHÄLT



GUTE ARCHITEKTUR SCHAFFT MEHRWERT



## INDIVIDUELL

JEDES MOLLWITZ-HAUS IST EIN UNIKAT und wird genau auf Ihre Wünsche abgestimmt. Anspruchsvolle Architektur und hochwertige Handwerkskunst gehen bei uns Hand in Hand – und garantieren ein Ergebnis, das Ihren individuellen Vorstellungen entspricht.

ERFAHREN SIE MEHR  
unter [www.mollwitz.de](http://www.mollwitz.de)

Mollwitz Massivbau GmbH | Schleusenredder 17a | 22397 Hamburg | T: 040 645 395 - 0 | [info@mollwitz.de](mailto:info@mollwitz.de)



VINOBLE DAY SPA - DAS EINZIGARTIGE SPA ERLEBNIS RUND UM DIE TRAUBE.  
BUCHEN SIE GLEICH NOCH HEUTE IHRE BEHANDLUNG.

**STEIGENBERGER HOTEL TREUDELBERG HAMBURG**

Lemsahler Landstraße 45 · 22397 Hamburg · Telefon: +49 40 60822-8881 · [www.treudenberg.com](http://www.treudenberg.com)  
Golf Hotel Hof Treudenberg GmbH · Ein Unternehmen der Garbe Group

# Urlaubs Heimkehrer

VON WOLFGANG E. BUSS



Darf ich einmal ganz **ehrlich** sein? Ja? Also, es war richtig schön und ruhig in Hamburg, als Sie alle im **Urlaub** waren. Die Stadt wirkte entspannt, morgens gab es auf dem Weg ins Office keinen Stress auf den Straßen, Staus schienen wie weggezaubert, irgendwie war alles ruhiger und **gelassener**. Bis auf den vielen Regen konnte man Hamburg genießen. Und manch Daheimgebliebener dachte: Hey,

unsere Stadt ist echt viel **cooler**, wenn nicht so viele Leute durch die Gegend hetzen oder in Staus **ersticken**. Aber die Politik kann **nicht genug** Zuwanderung bekommen. Statt die ländlichen Räume (wie Meck-Pomm) zu entwickeln, lässt man sie ausbluten und **veröden** – und macht Hamburg zum Ameisenhaufen. Aber wer bitte stoppt diese Politik?

Andererseits freuen wir uns natürlich über Sie, unsere **Urlaubsrückkehrer, welcome home!** Konnten sie sich gut **erholen**, den Alltagsstress abschütteln und die Seele baumeln lassen? Oder war es Stress? Viele Forschungen weisen auf die Gefahren von Urlaubsstress hin. Da freut man sich lange Zeit auf die schönsten Wochen des Jahres, doch kommt nur eine fast banale Sache dazwischen, ist die Urlaubsstimmung dahin.

Konnten Sie **abschalten**? Oder haben Sie sich ständig via Smartphone auf dem Laufenden gehalten, konnten den inneren „News-Junkie“ nicht bändigen? Ich erinnere mich noch gerne an Reisen, in denen ich völlig **abgeschnitten** von allen ach-so-wichtigen Nachrichten unterwegs sein konnte, weil es die modernen Kommunikationskanäle einfach dort **nicht** gab. Ich fand es **herrlich!**

Ging es Ihnen so? Dann gebe ich Ihnen ein kurzes Update: Hier in Deutschland ist zurzeit **Wahlkampf**. Der langweiligste seit Jahren, wie Beobachter sagen. Eine Kanzlerin hat glänzende Umfragewerte, obwohl sie eine **miserable** politische Bilanz vorzuweisen hat. Der aktuelle Bestseller „**Merkel. Eine kritische Bilanz**“ weist das eindrucksvoll nach. Doch das Abwartende, fast Einschläfernde, lässt sie im weltpolitischen Umfeld von Brexit, Erdoğan, Trump, Putin oder Nordkoreas Kim Jong-un als „Fels in der Brandung“ erscheinen. Da kann sich Herausforderer Schulz noch so abarbeiten. Die Forderung nach mehr sozialer Gerechtigkeit und die Warnung vor einem zunehmenden Auseinanderdriften unserer Gesellschaft greift einfach nicht.

Die AfD leidet sichtlich unter dem **Trump-Effekt**. Die Idee vieler unzufriedener Deutscher, einfach einmal jemanden zu wählen, der markige Sprüche macht und anderen die rote Karte zeigt, hat sich als **riskant** erwiesen: Was ist, wenn diese Leute tatsächlich „in Power“ kommen?

Die Grünen leiden unter sich selbst, sind **weder** vegan noch Fleisch. Der aktuelle Bestseller von Boris Palmer (Platz 2, SPIEGEL-Liste) „**Wir können nicht allen helfen**“ verschafft den Liebhabern des grünen Multikulturalismus Schnappatmung.

Nur ein wirklich smart aussehender Christian Lindner, der mit seiner FDP „Deutschland **neu** denken“ will, verspricht sich zu einer echten Alternative zu mausern. Insbesondere für jene, die die Kanzlerin nicht wählen wollen und große Angst vor einem erneuten „**Merkel-Flüchtlings-Alleingang**“ haben.

Genießen Sie, liebe Heimkehrer, den wunderbaren Hamburger **Spätsommer**, der vor uns liegen soll. Und sollten Sie politisch noch etwas unentschlossen sein, gehören Sie zu den angeblich **46 Prozent**, auf die die Parteien derzeit **alle** Hoffnungen setzen.

## NEU: BAJOHR BRILLENMODE AM EPPENDORFER BAUM

- Mehr Auswahl
- Neue Kollektionen
- Kompetente Fachberatung
- Attraktive Preisvorteile

OLIVER PEOPLES ARMANI  
Ray-Ban JIMMY CHOO  
TED BAKER®  
GUCCI CHANEL  
PRADA DOLCE & GABBANA  
Dior götti Cartier  
BOSS HACKETT  
HUGO BOSS LONDON



**BAJOHR**  
OPTIC

EHEMALIG  
LÜHR OPTIK

Hamburg: Eppendorfer Baum 18 | www.bajohr.de  
Bajohr GmbH & Co. KG, Einbeck

15x in Niedersachsen, Nordrhein Westfalen und Hamburg



## Stilleuchten Götzl

Lampen und Schirme

Fasanenweg 2, 22145 HH  
040/644 85 79

www.stilleuchten-goetzl.de

Öffnungszeiten:

Mo.-Fr. 9-18 Uhr, Sa. 9-14 Uhr



Polsterei - Stuhlflechtereibetrieb - Möbelaufarbeitung

GRÖNICH  
Polstereibetrieb

Eppendorfer Landstraße 130 Tel.: 0 40 / 4 80 79 12  
www.polstereibetrieb-groenich.de



## Ihre Online-Druckerei

- Geschäftsdrucke für Industrie und Handel! • Privatdrucksachen!
- Einladungen – für Hochzeit, Geburt oder Jubiläum!
- Farb- und Fotokopien, Digitaldruck, Layout- und Satzerstellung

www.krueperdruck.de

Druckerei Krüper & Co. GmbH  
Stadtbahnstraße 30, 22393 Hamburg  
Tel. (040) 600 95 070, mail@krueperdruck.de  
Öffnungszeiten: Mo-Fr: 8.30 - 11.30, 12.30 - 18.00 Uhr



# INHALT

September 2017

14

Die Harvestehudin Ulla Hahn spricht über ihren neuen Roman „Wir werden erwartet“.



Foto: Julia Braun

## Magazin

- 3 Kolumne
- 6 **News:** Witzige Gaukler, exotische Fotos und mehr!
- 10 Das musikalische **Geschwister-Duo JOCO** legt richtig los
- 12 Hingucker in Winterhude: eine **historische Straßenbahn!**
- 14 **Ulla Hahns** neuer Roman spielt auch in Hamburg
- 16 **Kavaliersdelikt?** In Winterhude wurde Cannabis angebaut
- 18 **Schulsenator Rabe** über die Zukunft der Bildung
- 22 **Mode:** Das trägt man diesen Herbst an der Alster
- 26 **Konzert-Tipps:** die spannendsten Musik-Events
- 50 **What's up in town:** Glamour, Promis und Persönlichkeiten!

## Servicethemen

- 28 **Alster med:** Das raten unsere Experten
- 34 **Wohntrends:** Schön und stylish schlafen
- 40 **Auto:** Smart und leistungsstark in die Zukunft
- 43 **Immobilien:** Der Ex-Oberbaudirektor über die Architektur Hamburgs
- 47 **Kleinanzeigen/Impressum**
- 48 **Exklusive Standorte,** an denen Sie unser Alster-Magazin finden!

Haben ein tiefgründiges Album veröffentlicht: die Schwestern Josepha und Cosima Carl alias JOCO.

10



## Markisen und Sicherheitsrollläden von Atzert - aus eigener Produktion -

Sicherheitsrollläden (alle 3 Minuten Einbrüche)  
Markisen, Plissee, Beschattung, Glasdächer, Rolltore + Rollgitter  
Funkmotor kostenlos bei Kauf einer Markise, **550€ Ersparnis!**



**Atzert**  
Rollläden, Markisen, Sonnenschutz  
www.rolladenatzert.de, Ahrensburger Str. 66  
Tel: 040/68 91 36 16, Fax: 040/68 91 34 27

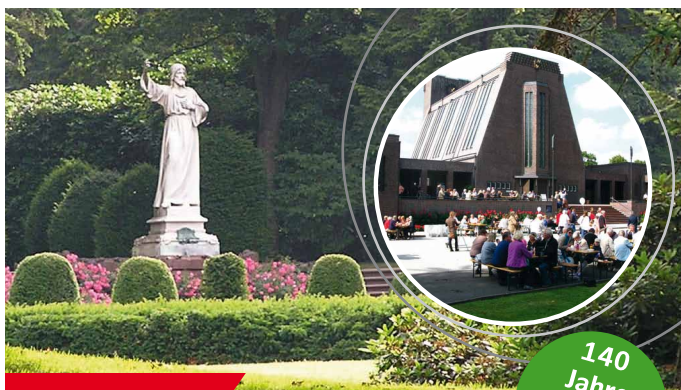


## Kingsgard Reinigung

**2 Hosen special**  
**€ 7,99**

**1 Hemd waschen & bügeln**  
**€ 1,20**

Rothenbaumchaussee 78  
20148 Hamburg  
Tel.: 040 - 450 608 23  
**Öffnungszeiten:**  
Mo. - Fr.: 7.00 - 20.00 Uhr  
Sa: 8.00 - 16.00 Uhr



140 Jahre Friedhof Ohlsdorf

## Tag des Friedhofs

Sonntag, 17.9.2017, von 11 – 16.30 Uhr

Unter dem Motto „140 Jahre Parkfriedhof Ohlsdorf!“ wird am Sonntag, dem Tag des Friedhofs, rund um das Forum Ohlsdorf ein buntes Unterhaltungsprogramm geboten: New Orleans Jazz, Führungen, Kutschfahrten, Kunst und ein Gospelkonzert mit Love Newkirk.



**Forum Ohlsdorf**  
Fuhlsbüttler Str. 758  
22337 Hamburg  
www.friedhof-hamburg.de





Wir fragten unseren Schulsenator Ties Rabe wie es um die digitale Zukunft unserer Schulen bestimmt ist.



## ALSTER-SHOOTING

Unser aktuelles Titelbild zeigt ein Foto aus einem **exklusiven Shooting** von Fotograf **Marco Rothenburger** an der Alster. Eine entsprechende Modestrecke gibt's in der aktuellen Ausgabe der Hamburg Woman und online auf [hamburg-woman.de](http://hamburg-woman.de)

Fotos: Marco Rothenburger  
Produktion: Elena Schaefer  
Styling: Marcel Graul @Blossom Management  
Make-up & Frisur: Ulla Kornelius  
Model: Maelys @MD Management



**Alster - Umzüge**  
erstklassig  
zu günstigen Preisen  
040  
**29 12 12**.de  
Umzüge & Lagerungen

Umzüge • Einlagerung • Seniorenzüge  
Haushaltsauflösungen • Montage • Beratung  
Telefon: 040 - 29 12 12  
info@alster-umzuege.de • www.alster-umzuege.de

**Büroeinrichtungen**  
Bürostühle  
Arbeitszimmer  
jede Abmessung und Oberfläche  
1500 m<sup>2</sup> große Ausstellung

**interhansa** 22399 Hamburg - Poppenbütteler Bogen 29 Mo-Fr: 8-18 Uhr - Sa: 10-13 Uhr - Tel. (040) 60 68 95-0  
www.interhansa.de - Fax (040) 606 23 82

5-Sterne Ferienhäuser in exponierten Lagen  
www.traumhaussylt.de Tel.: 040 53 69 40 06

## Lyric – das unsichtbare Hörgerät

Jetzt 30 Tage  
kostenlos testen



- Wird bis zu 3 Monate direkt im Gehörgang getragen
- Kein Batteriewechsel, kein tägliches Einsetzen oder Herausnehmen
- Für alle Alltagsaktivitäten (Sport, Duschen, Schlafen etc.)

www.bode-hoerakustik.de

Harburg  
Lüneburger Straße 27  
21073 Hamburg  
Tel.: 040-300 855 56

Winterhude  
Alsterdorfer Straße 9  
22299 Hamburg  
Tel.: 040-41 35 72 61

**BODE**  
HÖRAKUSTIK  
IHR SPEZIALIST IM OHR

# AUS EINER FERNEN WELT

Die **Galerie Roschlaub**, Mittelweg 21, zeigt vom **15. September bis Anfang November** die Ausstellung **„The Afghans“ von Jens Umbach**. Der in Hamburg und New York lebende Fotograf ist 2010 zum ersten Mal nach Afghanistan gereist, um deutsche Soldaten und Kommandeure in Masar-i Sharif zu porträtieren. Nach seiner Rückkehr haben ihn aber vor allem die Einheimischen der Region nicht mehr loslassen. Und so entwickelt er vier Jahre später ein zweites Projekt in der afghanischen Provinz, um diejenigen Menschen fotografisch zu dokumentieren, die der Region ihr Gesicht geben. „Die Arbeit mit den Menschen vor Ort war unfassbar intensiv und berührend“, so Umbach. Mehr Infos: [galerie-roschlaub.com](http://galerie-roschlaub.com) und [jensumbachphoto.com](http://jensumbachphoto.com)



© Jens Umbach

Der Hamburger Jens Urbach fotografierte die Menschen von Masar-i Sharif.

## Schule in England?

Für all diejenigen, die über einen Schulaufenthalt in Britannien nachdenken, bieten sich spezielle **Beratungstage** an. Thema: **„Internate und Summer Schools in England“**. Wann: 23.9. (11-17 Uhr) und 4.10. (15-20 Uhr). Infos: Tel. 54 80 30 75 und [heinemann-schulberatung.de](http://heinemann-schulberatung.de)

## Weltreise in Winterhude

Achill Moser hat alle großen Wüsten der Welt durchwandert, auch die Wüste Gobi, das wohl berühmteste Sandmeer überhaupt.

Das **Planetarium** präsentiert an seiner Sternenkuppel die Live-Multivisions-Show **„Sehnsuchtsorte - Wo das Glück unserer Träume greifbar ist“** von Weltenbummler und Fotojournalist **Achill Moser** und dessen Sohn und Kameramann **Aaron Moser**. Die beiden haben sagenhafte Orte voller Magie besucht, die seit Jahrtausenden das Fernweh wecken. Es geht u.a. nach Kenia, China und in den Oman, nach Timbuktu, Florenz, Samarkand und zur Zugspitze. Es erscheint auch ein gleichnamiges Buch (Hoffmann&Campe/Atlantik, ab 14.9.) Die Shows in Winterhude gibt es am 6.10. und 26.11 jeweils 18:00 und 20:30 Uhr, Dauer ca. 90 Minuten. Karten für 18 Euro über [planetarium-hamburg.de](http://planetarium-hamburg.de)

Fotos: Achill Moser



Berichten zweimal im Planetarium über magische Orte der Erde: Achill (l.) und Aaron Moser.

# Das ideale Konto für Studierende

Für viele junge Leute beginnt in diesen Wochen ein neuer Lebensabschnitt: Die Schulzeit ist beendet, das Abitur in der Tasche und nun geht das Studium los. Eine aufregende Zeit, besonders am Anfang. Eine neue räumliche Umgebung, ein neues persönliches Umfeld. Da ist es gut, wenn man jemanden hat, auf den man sich verlassen kann, der einem Sicherheit und Hilfe anbietet, wenn man sie braucht. So wie der HaspaJoker unicis. „Das ist unser Girokonto speziell für Studierende, mit vielen Leistungen, die helfen, das Studentenleben besser zu gestalten“, sagt Melanie Johst, Finanzberaterin in der Haspa-Campus Filiale am Von-Melle-Park. „Für nur 3,50 Euro monatlich gibt es viele Bankleistungen, die international einsetzbare MasterCard X-TENSION, eine Auslandsreise-Krankenversicherung, einen Dispositionskredit von 1.000 Euro und viele weitere tolle Vorteile.“ Buchungen von Konzert-Tickets bundesweit über den HaspaJoker bringen hier satte fünf Prozent Rückvergütung – die Karten kommen ohne Aufpreis nach Hause. Kostenlos gibt es den internationalen Studentenausweis ISIC dazu, der im In- und

Ausland weitere Vergünstigungen bietet. Außerdem gibt es Rabatte bei vielen Haspa-Partnern. Das registrierte Handy ist bei Diebstahl bis zu 500 Euro versichert. Bei Nutzung von Carsharing übernimmt der HaspaJoker im Falle eines Unfalls die Selbstkostenbeteiligung bis zum 1.500 Euro. Falls das Smartphone, Tablet oder Notebook mal kaputt ist, gibt es 10 Prozent Rabatt bei den Profis vom JUSTCOM Reparaturservice.

„Sprechen Sie mich gern an oder informieren Sie sich unter [haspa.de/unicis](http://haspa.de/unicis)“, empfiehlt Johst. „Mit der HaspaJoker-App haben Sie die Vorteile immer dabei und können sie meist sofort nutzen.“

Hier können Sie die HaspaJoker-App herunterladen:



Melanie Johst  
Tel. 35 79-69 56  
[melanie.johst@haspa.de](mailto:melanie.johst@haspa.de)



## Lars Tammme

Frischemarkt  
Wandelhalle

Frischemarkt  
in der Airport-Plaza

Frischemarkt  
im Bahnhof-Altona

### 3 x in Hamburg • 365 Tage im Jahr für Sie geöffnet!



Karten  
gewinnen!

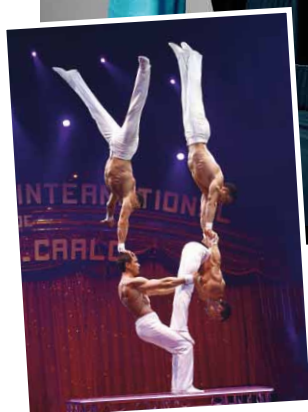
# GAUKLER, SCHNACKER und Leckereien

Das **Hansa Theater** geht in seine 10. Spielzeit der Neuzeit. Die 1894 gegründete Hamburger Institution präsentiert wieder eine feine **Mischung aus Varieté und Gaumenfreuden**. Mit dabei sind diesmal z.B. der ungeschickter Tellerjongleur David Burlet, Helene Lehmann (Poedance) und die Pellegrini Brothers mit ihrer Handstandakrobatik. Für musikalische Unterhaltung sorgt unter anderem Robert Kreis und auch Alfons – der Reporter mit dem Puschemikrofon – gibt sein Können zum Besten.

Wann: vom 11.10.2017 bis zum bis 25.2.2018, täglich außer montags. Karten ab 34.90 Euro unter Tel. 4711 0 644, an den bekannten VVK-Stellen und unter hansa-theater.de. Mit etwas Glück können Sie auch for free dabei sein: **Wir verlosen zusammen mit dem Hansa Theater 3x2 Karten für die Vorstellung am 12.10. um 19:30 Uhr**. Wer gewinnen möchte, der sendet eine Mail mit dem Stichwort „Varieté“ an [k.wehl@alster-net.de](mailto:k.wehl@alster-net.de). Einsendeschluss: 30.9.

Unterhalten im  
Hansa Theater:  
Bauchredner Frank  
Rossi und die artis-  
tischen Pellegrini  
Brothers.

Fotos: Hansa Theater



## Besondere Verwöhhmomente

Das erste **VINOBLE Day Spa** eröffnet in Deutschland und zwar im **Steigenberger Hotel Treudenberg Hamburg!** Damit entsteht eine völlig neue Wellness-Dimension, die neue Maßstäbe setzen wird. Denn **VINOBLE** Behandlungen sind mehr als eine Wellness-Behandlung – sie sind eine Investition in die Gesundheit und Schönheit. Die innovative Pflegelinie aus Österreich kreiert kostbare Produkte, die völlig frei von unnötigen Zusatzstoffen sind – gut verträglich, mit hoch konzentrierten Wirkstoffen und kostbaren Essenzen aus der Traube und dem Rebstock. Genauso erlesen und einzigartig sind die Spa Treatments – exklusiv von und für **VINOBLE** entwickelt. Das Behandlungsangebot lässt von Kopf bis Fuß keinen Wunsch offen. Ob für eine kurze Verwöhhpause oder ein ausgedehntes Entspannungsprogramm. Mehr Informationen: Tel. 60822-8881 und [spa@treudenberg.com](mailto:spa@treudenberg.com)

1. Neu auf Treudenberg: **VINOBLE** Cosmetics visionär, leidenschaftlich, renommiert und mehrfach prämiert.
2. Zwischen den Behandlungen entspannen im Ruheraum, Tipidium oder der Salina Vita



## WAS STIFTUNGEN BEWEGEN!

An 5 Tage präsentieren sich 99 Stiftungen auf 140 Veranstaltungen – auf den „**Hamburger Stiftungstagen 2017**“ vom 9.-13.10. An vielen Orten in der Stadt und zentral im Bucerius Kunst Forum, Rathausplatz. Die Themen berühren alle Aspekte des Zusammenlebens, aus Bereichen wie Kultur, Bildung, Integration, Kinder oder Sport. Viele Veranstaltungen sind kostenfrei, einige verfügen über eine begrenzte Platzkapazität. Deswegen am besten jetzt schon Plätze sichern. Infos und Anmeldung: [hamburgerstiftungstage.de](http://hamburgerstiftungstage.de).



# MS EUROPA 2

DIE GROSSE FREIHEIT.

**500 GÄSTE,  
UNENDLICH VIEL  
FREIRAUM.**

Dieses Schiff ist ein Ort, an dem unsere Freiheit nicht nur in Quadratmetern gemessen wird. Sondern auch in Stunden, Entdeckungen, Ideen, Horizonten, Genüssen und unglaublichen Augenblicken.



HAPAG <sup>18</sup>/<sub>91</sub> LLOYD  
CRUISES



© Katja Ruge

JOCO sind in Ostfriesland aufgewachsen und haben eine enge Bindung zum Wasser. Deshalb lieben sie Hamburg mit Alster und Elbe.

# „Was ist hinter der Fassade?“

Die Band **JOCO** hat gerade ihr zweites Album „**Into the Deep**“ vorgelegt, in dem die Schwestern Josepha und Cosima tiefere Bedeutungen ausloten und die Dinge aus anderen Perspektiven beleuchten. Wir trafen die in Hamburg lebenden Musikerinnen zum **Gespräch an der Alster**.

## Alster Magazin: **Ihr lebt seit vier Jahren in Hamburg. Was mögt ihr besonders an unserer Hansestadt?**

**JOCO:** Mit Hamburg verbinden wir den Beginn unserer Karriere. Wir sind in Ostfriesland aufgewachsen, haben in Holland Musik studiert und sind danach hierhergekommen. Über den Popkurs an der Musikhochschule haben wir Kontakte in die Szene geknüpft und dann ging es ganz schnell los mit unserer ersten Platte.

Besonders lieben wir an Hamburg die Nähe zum Wasser und zum Meer und den Hafen, der uns zu dem Song „City Shore“ inspiriert hat. Die Atmosphäre von Industrie, Kränen, großen Schiffen und Wasser mitten in der Stadt wollten wir musikalisch vermitteln. Für die Schiffshörner haben wir uns drei tiefe Blechbläser als Gastmusiker dazu geholt. Sonst haben wir ja alles zu zweit gespielt.

## **Seit ihr das Debütalbum „Horizon“ vorgelegt habt, wart ihr viel unterwegs. Was unterscheidet Hamburg von anderen Städten?**

Wenn wir wieder nach Hamburg zurückkommen, dann fühlt sich das nach Zuhause an. Wenn man im Rahmen einer Tournee viel von Deutschland und Europa entdeckt, nimmt man die Heimat noch einmal ganz anders wahr. Im Oktober eröffnen wir unsere Deutschlandtour in Hamburg im Mojo, darauf freuen wir uns schon.

## **Inwiefern habt ihr seit „Horizon“ euren Stil weiterentwickelt?**

Wir haben mit „Horizon“ unzählige Konzerte gespielt und dabei viel erlebt und Erfahrungen gesammelt. Mit „Into the Deep“ wollen wir in die Tiefe gehen – auch musikalisch. Wir haben unser Klangbild verbreitert, etwa mit den Bläsern und Bassisten, haben aber auch selbst mehr Instrumente eingespielt. In „Whale Song“ haben wir uns mit elektronischen Drums und Synthesizern eine musikalische Unterwasserwelt gebaut, denn der Text ist aus der Sicht eines Wals geschrieben. Wir wollten mit einem kritischen Blick in die Ozeane schauen und auf das, was der Mensch da so macht. Wale können 300 Jahre alt werden, alte Tiere haben eine große Veränderung ihres Lebensraumes miterlebt.

**Ist der Albumtitel „Into the Deep“ als thematischer**

## **Schwerpunkt gemeint?**

Ja, wir wollten über die neuen Songs den Dingen auf den Grund gehen. Was ist hinter der Fassade? Kann man die Dinge auch anders sehen? Zum Beispiel in „Loneliness“. Zu Einsamkeit hat man ja zumeist negative Assoziationen wie Traurigkeit. Wir finden aber, dass das nicht nur stimmt und haben das ergründet, weil wir auch eine gute Einsamkeit kennen. Es gibt Dinge, die man erst an sich entdecken und herauslassen kann, wenn man alleine ist. Leider flieht man aber oft vor dem Alleinsein.

## **Und wie ist die Produktion abgelaufen? Wo habt ihr aufgenommen?**

Wir sind für die Zeit der Produktion nach London gezogen und hatten eine Wohnung im Stadtteil St. John's Wood. Auf dem Weg ins Abbey Road Studio mussten wir jeden Morgen den berühmten Zebrastreifen überqueren und immer wegen der Touristen warten, die Fotos im Beatles-Style machen.

Im Abbey Road und im RAK Studio war die Atmosphäre wirklich besonders. Es stehen tolle und geschichtsträchtige Instrumente bereit. In unserem Song „Kopfkarsussell“ hört man zum Beispiel das Klavier, auf dem die Beatles „Lady Madonna“ eingespielt haben. Es ist inspirierend auf diesen Instrumenten die eigene Musik entstehen zu lassen und ein besonderes Erlebnis, wenn die Songs zum Leben erwachen. Und wenn das Album erscheint, folgt das nächste Erwachen der Songs, wenn viele, viele Leute die Musik in die Ohren bekommen. <sup>www</sup>

*Lust auf mehr? Längere Interviewfassung auf [Hamburgwoman.de](http://Hamburgwoman.de)*

## **CD TIPP:**

JOCO: „**Into the Deep**“, Columbia.  
Josepha (Vocals, Drums) und Cosima  
(Vocals, Piano, Gitarre).  
Mehr Infos: [www.jocomusic.com](http://www.jocomusic.com)



# M-POINT talkt!

Heute mit Petra Menzel von **Petra Menzel Modernes Projektmanagement**

## AM: Modernes Projektmanagement – was ist das?

**Petra Menzel:** Lassen Sie mich kurz etwas zu mir sagen. Ich bin Diplom Ökonom für mathematische Methoden und IT und IPMA-zertifizierte Projektmanagerin. Seit 20 Jahren übernehme ich die Verantwortung für die Leitung von Projekten überwiegend in großen Konzernen z.B. in der Energiebranche, Technologiekonzernen oder im öffentlichen Dienst. Aber auch mehr und mehr Mittelständler erkennen das große Potenzial professioneller Beratung und möchten davon profitieren. Ich liefere das passende Instrumentarium, der Unternehmer das Wissen über sein Geschäft. Dabei stehen seine Ziele und Nöte im Vordergrund. Zusammen schaffen wir Lösungen – auch wenn es gerade noch unmöglich erschien. **Sind Sie die Feuerwehr?** (lacht) So würde ich das nicht sagen, aber in diese Richtung geht

es schon. Stellen Sie sich vor: Mittelständler, 60 Mitarbeiter, Familienunternehmen, in kürzester Zeit oder über Jahre (manchmal Jahrzehnte) gewachsen. Doch es knirscht: Arbeitsüberlastung des Inhabers, erhöhter Krankenstand bei den Mitarbeitern und eben noch gemachte Gewinne werden schon im nächsten Moment wieder aufgefressen – und keiner weiß, warum. In dieser Phase beginnt mein Engagement. Ich bringe Klarheit ins Unternehmen, Verlässlichkeit in die Abläufe und schaffe dadurch neue Freiräume für den Unternehmer – vielleicht für die Familie, zur Entspannung oder um den Kopf wieder frei zu haben.

## Das klingt kräftezehrend. Macht Ihnen das Spaß?

Oh ja! Viele Unternehmer haben so unglaublich viel Energie und immer wieder neue Ideen. Ich bringe all das nur auf den richtigen Weg, räume auf. Ich mache

professionelle Arbeitsweisen, die in großen Konzernen längst Standard sind, für den Mittelständler zugänglich, damit es weitergehen kann. Das kostet Kraft. Aber das ist nichts gegen das Strahlen in den Augen des Unternehmers, dann wenn es wieder läuft.

## Was bringt Ihnen die Mitgliedschaft im Unternehmensnetzwerk M-POINT?

M-POINT fördert die unternehmerische Entwicklung durch unternehmerischen Austausch. So bringe ich mein Knowhow und meine Erfahrung sowohl bei der strategischen Entwicklung von M-POINT als auch in die Unternehmerrunden ein und erhalte viele wertvolle Impulse für meine tägliche Arbeit.



Projektmanagerin Petra Menzel  
Tel.: 0176 / 48 83 71 49  
[www.petramenzel.de](http://www.petramenzel.de)



Mehr über  
M-POINT erfahren:  
[www.mpoint.biz](http://www.mpoint.biz)



# BIG SALE



Bis zu **70% Rabatt** auf  
Deko-Artikel und Accessoires

**50% Rabatt** auf ALLE  
Gartenmöbel-Ausstattungsgruppen

**20% Rabatt** auf Weber-Grills  
und Zubehör

**20% Rabatt** auf Gartenmöbel-Auflagen  
**20% Rabatt** auf Schirme und Sockel  
**20% Rabatt** auf die Ilse Jacobsen-Kollektion  
**20% Rabatt** auf OASE

**JETZT**



Bezogen auf den UVP • Abholpreise in Euro inkl. MwSt. • Nur Lagerware • Gültig bis 1.10.2017 • Ausgenommen ausgewählte Markenartikel

[www.schulze-outdoorliving.de](http://www.schulze-outdoorliving.de) • Waldweg 95 • 22393 Hamburg • Tel.: 040-6012012 • Mo.-Fr. 10.00 - 19.00 Uhr • Sa. 10.00 - 18.00 Uhr



Die im Jahr 1957 gebaute Straßenbahn wäre beinahe im Wald verrottet.

# Die Geschichte der Supermarkt-Straßenbahn

Im **Parkhaus** des REWE CENTERS H. Stanislawski & A. Laas in **Winterhude** gibt es seit einem Jahr einen besonderen **Hingucker: die original Straßenbahn V7E 3363 aus dem Jahre 1957**. Wir sprachen mit Straßenbahnliebhaber Ingo Naefcke über die Geschichte der 3363.



Ingo Naefcke zusammen mit seiner Frau vor der restaurierten Bahn.

Das waren noch Zeiten und viele wünschen sie sich angesichts der Diskussionen um Dieselgate zurück: als die Straßenbahn in Hamburg fuhr. Aber Geschichte. Die spielte zwischen 1894 und 1978. Ein kleines Stück dieser Epoche wurde gerettet – die Straßenbahn V7E 3363 aus dem Jahre 1957. Sie steht jetzt fast dort, wo sie vor Jahren aktiv genutzt wurde. Im Depot Krohnskamp in Winterhude. Klar, den gibt es nicht mehr. 1927 erbaut, wurde er genau 40 Jahre später zu einem Supermarkt umfunktioniert. Unter anderem auch deshalb, weil die Architekten ihrerzeit nicht bedacht, wie viele Abgase die ebenfalls dort untergebrachten Busse in die Halle pumpeten: „Ich habe hier 1963 als Busfahrer angefangen. Die Schwade, die hier drin war, wenn morgens 100 Busse starteten, war gigantisch. Die Abgase zogen einfach nicht ab. Man musste sehr lange warten, bis die Luft wieder einigermaßen erträglich war“, erinnert sich Ingo Naefcke. Im Jahr 1965 gab die Hamburger Hochbahn diesen Betriebshof schließlich auf. Zwei Jahre später kam dort dann der erste Supermarkt unter. 2014 wurde dort das REWE CENTER eröffnet: „Als ich hier längs ging, sah ich die großen Bilder von der Straßenbahn und da habe ich mir gedacht, dass das Unternehmen bestimmt ein Interesse an der Historie hat“, erzählt Naefcke, der zuvor die 3363 in einem Wald bei Wehmingen, südöstlich von

Hannover, entdeckt hatte. Ja, lautete die Antwort. Naefcke kaufte sie daraufhin mit eigenem Geld, denn ihm wurde Aufstellplatz auf Dauer im Parkhaus des Centers zugesagt. Damit kam zurück, was zurück gehört. Nach dem Ende der Straßenbahnzeit sollte der Wagen nach Hannover in ein Museum überführt werden. Das war 1976. Leider ist sie beim Verladen beschädigt worden. „Deshalb wollte das Hannoverische Straßenbahn-Museum in Wehmingen den Wagen nicht ausstellen und hat ihn einfach in den Wald gestellt.“ 40 Jahre stand sie dort, war Wind und Wetter ausgesetzt. „Dennoch hatte sie genug Substanz bewahrt, um restauriert werden zu können. Die V7-Serie hatte gegenüber der V6-Serie ein schönes dunkles Holz. Und dann haben wir uns gesagt, das müssen wir erhalten“, so Naefcke. Dafür hat er mit seiner Frau fleißig Spenden gesammelt und sich Anfang 2016 ans Werk gemacht. Der ehemalige Busfahrer und Straßenbahnschaffner rettet dabei viele kleine Details. Etwa die Kurbel, mit der sie gefahren wurde. „Lenken musste man ja nicht, dies funktionierte ganz alleine über die Räder und dem Spurkranz. Bis zum Schluss fuhr die Hamburger Straßenbahn mit Stange und Rolle als Stromabnehmer“, erklärt Ingo Naefcke, der Besucher samstags gerne durch die historische Straßenbahn führt.

Einfach zwischen 10 und 18 Uhr zum Krohnskamp 31 gehen, Naefcke freut sich auf Straßenbahninteressierte. Und die Kleinen unter uns bekommen ebenfalls die Gelegenheit einen Kurbführerschein zu machen.

kg



# Kraus

Im Herzen von Hamburg  
für Sie da.

Wir ♥ Lebensmittel.



Nur das Beste - kein Mittelweg!

Eppendorfer Landstr. 108-110 · 20249 Hamburg  
Für Sie da: Mo. - Sa. 7:00 - 21:00 Uhr

Mittelweg 161 · 20148 Hamburg  
Für Sie da: Mo. - Sa. 8:00 - 21:00 Uhr

Führt mit dem letzten Band ihrer autobiographischen Roman-Reihe nach Hamburg: Autorin Ulla Hahn.

Foto: Julia Braun

# Turbulente 68er

Mit ihrem jüngsten Roman „Wir werden erwartet“ hat die in Harvestehude lebende Ulla Hahn (71) eine vierbändige Reihe mit autobiographischen Zügen abgeschlossen. Wir sprachen mit der Literaturkoryphäe und Ehefrau von Klaus von Dohnanyi über ihr Werk, Leben, Lesen und Schreiben.

Der Roman „Wir werden erwartet“ spielt in den Jahren des Umbruchs der 68er. Hilla Palm, Doktorandin der Deutschen Literatur, ist in einfachsten Verhältnissen in Dondorf am Rhein aufgewachsen. Erschüttert von einem Schicksalsschlag wird sie erfasst vom Sog der bewegten Zeiten und engagiert sich in der DKP. Erst nach einer Reise in die DDR beginnt sie zu verstehen, „dass die Freiheit ohne die Freiheit des Wortes nicht möglich ist.“

**Alster Magazin: Ihre Protagonistin Hilla Palm hat eine enge Bindung zum Rhein. Haben Alster und Elbe für Sie einen vergleichbaren Stellenwert?**

Ulla Hahn: Der Rhein ist Heimat. Alster und Elbe sind schöne Gegenwart. **Der erste Band erschien vor 16 Jahren. Nun haben Sie ein Romanprojekt im Umfang von über 2000 Seiten abgeschlossen. Geht damit eine Lebensphase zu Ende?**

Lebensphase? Nein. Eine Schreibphase gewiss. **Und worin unterscheidet sich für Sie eine Schreibphase von einer Lebensphase?**

Schreibphasen umfassen Anfang und Ende eines Werkes. Lebensphasen markieren den Takt meines persönlichen Lebens. Das muss sich nicht notwendigerweise decken. **Als Hillas Partner Hugo bei einem Autounfall stirbt, heißt es von der Tante, das sei Schlimmer als Krieg. Mehr als die Meinung einer Romanfigur? Erschüttert uns der Tod im Frieden mehr?**

Der unverhoffte Tod eines jungen Menschen erschüttert im Frieden immer ganz besonders. Und wenn dieser junge Mensch der geliebte Partner ist, dann ist dies wohl das denkbar größte Unglück. **Die kommunistische Ideologie bietet Hilla in schweren Zeiten Halt und Sicherheit. Radikalisierung ist ein hoch aktuelles Thema. Wie können wir uns davor schützen?**

Genau hinschauen und hinhören. Sich von großen Worten und dem Versprechen schneller Lösungen nicht verführen lassen. Also Mut

zur eigenen Wahrnehmung und Wahrheit. Zum eigenen Urteil. **Weil Hilla „bei allem Glauben wollen immer dieser Millimeter Zweifel“ bleibt, ist sie für die Partei „ein unsicherer Kandidat“. Ich habe das als ein ihr angeborenes Privileg gelesen, da sie von Kindheit an eigene Wege geht. Würden Sie dem zustimmen?**

Ja, unbedingt. Und für diese Eigenschaft bin ich dankbar.

**Hilla lebt und liebt Literatur. Auch Sie haben Ihr Leben dem Lesen, Schreiben und Lehren gewidmet. Was hat Sie dazu bewegt?**

Für ein neugieriges Arbeiterkind vom Dorf war Lesen und Schreiben eine notwendige Sehnsucht, um die Welt zu erfahren.

**Wie würden Sie wenig erfahrenen Leserinnen und Lesern vermitteln, dass Literatur zur Welterfahrung werden kann?**

Romane und Erzählungen führen immer in andere Welten, man trifft neue Menschen, macht neue Erfahrungen, gewinnt neue Erkenntnisse. Mein Rat: Sich einfach ans Lesen begeben wie auf eine Reise: Neugierig auf Neues.

**Der Romanzyklus lotet das Rheinland der 50er-70er Jahre aus und führt hierher. Welche Rolle spielt Hamburg in Ihrem bisherigen Schaffen?**

Der größte Teil des Buches, über das wie hier reden, spielt ja in Hamburg. Ebenso wie der Roman „Unscharfe Bilder“ und die wundervoll illustrierte Erzählung „Alsterlust“. Dazu kommen viele Gedichte, u.a. das vielzitierte „Fest auf der Alster“. Finden Sie auch in diesem Buch.

Wolfgang Wagner

„Sich einfach ans Lesen begeben wie auf eine Reise“

## BUCHTIPP:

**Ulla Hahn: Wir werden erwartet.** Roman. Deutsche Verlags-Anstalt, Geb., 640 S., 28 € (Kindle Edition 19,99 €)

Man kann problemlos in den neuen Band einsteigen, ohne die ersten drei zu lesen.



# In guten Händen bei B!aesthetics



**Susanne Bechtel** ist Ärztin und Inhaberin der Praxen B!aesthetics und seit Jahren auf dem Gebiet der **medizinischen Aesthetik** tätig. In Hamburg residiert die erfolgreiche Schönheitsärztin in bester Lage an der Alster. Dort bietet sie folgende ästhetische Methoden – ohne operative Eingriffe – in edlem Wohlfühlambiente an.

## HYALURONSÄURE

Ist ein natürlicher Bestandteil unserer Haut. Volumendefekte im Bereich der **Nasolabialfalte**, **Lippen und Plisseefalten** werden sofort ausgeglichen. Mit Belotero®, einer biosynthetisch hergestellten Hyaluronsäure, ist es gelungen, einen Filler zu finden, den der Körper kaum von der körpereigenen Hyaluronsäure unterscheiden kann. Die im Bereich der Falten verringerte Hyaluronsäure wird ersetzt. Die Haut wird merklich glatter und frischer.

## RADIESSE® FACELIFT

Mit den Jahren baut sich das Gesichtsvolumen besonders im **Wangenbereich** ab. Dadurch sinken die Konturen, erschlaffen und die Haut wird faltig. Mit Radiesse® wird das verlorene Volumen wieder hergestellt und die Konturen werden gestrafft. Selbst Nasenkorrekturen und **Handrückenliftings** sind möglich.

## DIE FETTWEGSPRITZE

**Doppelkinn, Bauch, Hüftpolster** und weitere Problemzonen können durch gezieltes Injizieren eines Wirkstoffes weggeschmolzen werden. Die Fettzellen werden dann über die Lipolyse im Körper abgebaut. Vier Wochen nach der Behandlung lassen sich häufig schon erste Erfolge messen.

**Details wie diese Antilopenlampe** sorgen für heimisches Flair in den Räumen. Passend zu Bechtels Praxis-Motto: „Luxuriös, aber gemütlich und sauber, ohne steril zu wirken!“

## BOTOX & CO.

Mit Bocouture®, einem Botulinumtoxin, dem »Botox« der Firma Merz, lassen sich **Zornes- und Stirnfalten sowie Krähenfüße** effektiv behandeln. Die Wirkung tritt nach ca. einer Woche ein und hält, je nach Typus, drei bis vier Monate an. Auch übermäßiges Schwitzen kann effektiv behandelt werden. Hier hält die Wirkung meist bis zu neun Monaten an.



## ULTHERAPY®

**Straffere Haut** und deutliche **Lifting-Effekte** sind jetzt ganz **ohne Skalpell** möglich – mit **Ultherapy®**. Das revolutionäre Hautverjüngungsverfahren basiert auf mikrofokussierter Ultraschall-Energie. Diese Energie dringt in die tiefen Gewebeschichten ein und regt die Haut dazu an, neues Kollagen zu bilden. So entsteht ein **nachhaltiger Lifting-Effekt**, ohne dass die Hautoberfläche verletzt wird.



**Schönheit in bester Lage:**  
Susanne Bechtel residiert mit ihrer Praxis in der Sloman-Burg.

Die Pflanze hat mit ihren charakteristischen Blättern einen hohen Wiedererkennungswert.

Foto Kreis: Die getrockneten Blüten enthalten das Harz, in dem das berauschende THC steckt.

# Kavaliersdelikt Kiffen?



Kriminell und gefährlich oder entspannendes Hobby? In Privatwohnungen, kürzlich z.B. in Winterhude, findet die Polizei immer wieder Cannabis-Plantagen. Einige Parteien wollen die Pflanze legalisieren. Zu Recht? Wie (un-)gefährlich ist Kiffen eigentlich?

**W**egen einer nächtlichen Ruhestörung war die Polizei zum Mexikoring in Winterhude gerufen worden, doch ein charakteristischer Geruch machte sie stutzig. Tatsächlich wurden in der Wohnung in einem Zelt fast 30 Cannabispflanzen angebaut. Was heute strafrechtliche Konsequenzen haben dürfte, wird in Zukunft vielleicht völlig normal sein, denn mehrere Parteien, etwa Grüne, Linke und die FDP, wollen sich für eine Entkriminalisierung von Cannabis einsetzen. Die FDP argumentiert mit den Ressourcen, die bei der Polizei regelmäßig für die Verfolgung dieser Delikte gebunden werden, und die anderweitig besser eingesetzt werden könnten. „Cannabis gehört zu Deutschland“, sagt gar der drogenpo-

litische Sprecher der Linken, Frank Tempel, und führt ins Feld, dass vermutlich 2-4 Millionen Deutsche regelmäßig Cannabis konsumieren. Diese an kriminelle Dealer zu binden, sei falsch. Lieber argumentieren Befürworter für eine kontrollierte Abgabe und sogar Besteuerung der Droge, die zusätzlich noch Geld einbringen würde.

Doch ist Cannabis wirklich so harmlos? Die deutsche Hauptstelle für Suchtfragen erklärt, dass eine Gefährdung aus einer Kombination von frühem Konsumbeginn, dauerhaft hohem Konsum, einem ungünstigen sozialen Umfeld, sozialer Perspektivlosigkeit und labiler psychischer Gesundheit entstehen könnte. Körperliche Folgen werden als „relativ selten und meist nicht stark ausgeprägt“ angesehen, doch vor psychischen und sozialen Risiken wird gewarnt. Dr. Harald Terpe, Sprecher für Sucht- und Drogenpolitik von den Grünen, hält es für wissenschaftlich belegt, „dass die gesundheitlichen Risiken des Cannabiskonsums unter denen von Alkohol oder Tabak liegen. Trotzdem hält die Bundesregierung an dem Verbot fest und verbreitet weiter die unhaltbare These, dass der Cannabiskonsum per se gefährlich sei.“

Dies könnte sich jedoch in der künftigen Legislaturperiode ändern. Die CDU/CSU hat zwar keine konkreten Pläne, eine Legalisierung herbeizuführen und das SPD-Wahlprogramm spart drogenpolitische Aussagen aus – doch je nachdem, welche der anderen Parteien mit am Verhandlungstisch sitzt, könnte das Thema in den Koalitionsgesprächen eine Rolle spielen! *Ihre Meinung interessiert uns: [redaktion@alster-net.de](mailto:redaktion@alster-net.de)*

## Cannabis, Marihuana, was ist was?

**Cannabis** ist der lateinische Name für Hanf, bezeichnet also die gesamte Pflanze. **Marihuana** (umgangssprachlich „Gras“) sind die getrockneten Blüten der weiblichen Pflanze. An diesen findet sich das Harz, das die begehrten Wirkstoffe (v.a. Tetrahydrocannabinol, THC) enthält. Wird solches Harz extrahiert und gepresst, nennt man das entstandene Produkt **Haschisch**.



Hanfplantage in Winterhude: In einem großen Zelt wurden die Pflanzen gehegt und gepflegt.

Foto: Polizei Hamburg



## DOPPELT GEWIDMET

Mit dem Namen der **Herderstraße auf der Uhlenhorst** wurde bislang der zur Goethe-Zeit in Weimar tätige Philosoph, Schriftsteller und Autor **Johann Gottfried Herder** (1744-1803) gewürdigt. Jüngst wurde die Straße durch neue Informationsschilder auch seiner Frau **Maria Karoline Herder** (1750-1809) gewidmet. Sie verfasste die erste Herder-Biographie und setzte sich unermüdlich für die Würdigung seines Schaffens ein.

Jana Schiedek, Staatsrätin für Kultur und Medien, erklärte zu den insgesamt zwölf erweiterten Widmungen in Hamburg: „Viel zu lange wurden bei der Benennung von Straßen überwiegend Männer in den Blick genommen. Oft wurde dabei die große Leistung übersehen, die auch und gerade Frauen im Umfeld der geehrten Männer geleistet haben. Die neuen Erläuterungsschilder machen die historischen Frauenfiguren pragmatisch aber deutlich im Stadtbild sichtbar.“



Maria Karoline Herder war bereits seit ihrer Darmstädter Jugend in den 1760ern mit Johann Wolfgang von Goethe befreundet.

Einfach einsteigen

Time to say good buy.

Audi Gebrauchtwagen  
:plus

Jetzt 1,99 % Sonderfinanzierung<sup>1</sup> und bis zu € 2.250,- Umweltprämie<sup>2</sup> sichern.  
Vom 08.08. bis 31.12.2017 bei uns.



Ein attraktives Finanzierungsangebot:

**z.B. Audi A1, 1.0TFSI**  
EZ 06/16, 6.579 km, 70 kW (95 PS)  
Lackierung: Utopiablau Metallic/Daytonagrau, Einparkhilfe hinten, media Paket, Navigationspaket, Xenon plus uvm.

Fahrzeugpreis:	€ 19.490,-
inkl. Überführungskosten und zzgl. Zulassungskosten	
Anzahlung:	€ 2.250,-
Nettodarlehensbetrag:	€ 17.240,-
Sollzinssatz (gebunden) p.a.:	1,99 %
Effektiver Jahreszins:	1,99 %
Vertragslaufzeit:	36 Monate
Schlussrate:	€ 12.398,12
jährlicher Fahrleistung:	10.000 km
Gesamtbetrag:	€ 18.122,12
36 monatliche Finanzierungsraten à	€ 159,-

**€ 159,-**

monatliche VarioCredit-Rate

Ein Angebot der Audi Bank, Zweigniederlassung der Volkswagen Bank GmbH, Gifhorner Straße 57, 38112 Braunschweig, für die wir als ungebundener Vermittler gemeinsam mit dem Kunden die für die Finanzierung nötigen Vertragsunterlagen zusammenstellen. Bonität vorausgesetzt. Es besteht ein gesetzliches Widerrufsrecht für Verbraucher. Abgebildete Sonderausstattungen sind im Angebot nicht unbedingt berücksichtigt. Alle Angaben basieren auf den Merkmalen des deutschen Marktes.

<sup>1</sup> Laufzeit 12 - 36 Monate bei einem effektiven Jahreszins von 1,99 %. Gültig für Audi Mietfahrzeuge und Audi Werksdienstwagen jeweils frühestens 2 Monate nach Erstzulassung. Für das Fahrzeugalter gilt als Stichtag das Ummeldedatum auf den neuen Gebrauchtwagenkunden. Gültig vom 08.08.2017 bis 31.12.2017 (Datum Gebrauchtwagen-Kaufvertrag) für alle Modelle, späteste Ummeldung 31.01.2018. Weitere Informationen zur Umweltprämie finden Sie auf [www.audi.de/umweltpraemie](http://www.audi.de/umweltpraemie)

<sup>2</sup> Die Audi Umweltprämie gilt in der Zeit vom 08.08.2017 bis einschließlich 31.12.2017 für private und gewerbliche Einzelkunden beim Erwerb (Kauf/Leasing/Finanzierung) eines Audi Neufahrzeuges oder eines jungen Gebrauchtwagens (außer RS- und R-Modelle) und gleichzeitiger Verwertung eines auf Sie zugelassenen Diesel-Altfahrzeuges mit Abgas-Norm EURO 1 bis EURO 4 durch einen anerkannten Verwerter (Betriebe gemäß [www.altfahrzeugstelle.de](http://www.altfahrzeugstelle.de)). Das Diesel-Altfahrzeug muss bei Abschluss des Kaufvertrages in den letzten 6 Monaten auf Ihren Namen zugelassen gewesen sein. Der Nachweis der Verwertung durch Sie oder den Audi Partner erfolgt über den Verwertungsnachweis gem. §15 FZV. Die Verwertung des Diesel-Altfahrzeuges muss spätestens 1 Monat nach Zulassung des Neufahrzeuges oder des jungen Gebrauchtwagens erfolgen und nachgewiesen werden; Fristende für die Zulassung auf Ihren Namen ist bei jungen Gebrauchtwagen der 31.01.2018, bei Neuwagen der 31.12.2018.

**Junge Gebrauchtwagen sofort verfügbar.**

**Audi Gebrauchtwagen Hamburg, Audi Hamburg GmbH, Nedderfeld 2-14, 22529 Hamburg, Tel.: 0 40 / 5 48 00-3 00, [lars.langhammer@audizentrum-hamburg.de](mailto:lars.langhammer@audizentrum-hamburg.de), [www.audi-gebrauchtwagen-hamburg.de](http://www.audi-gebrauchtwagen-hamburg.de)**

# ALSTERTAL CASTING

WEIL HAMBURG DICH AUF DEM COVER SEHEN WILL.

Alle Infos unter [alstertal-einkaufszentrum.de/casting](http://alstertal-einkaufszentrum.de/casting)



**ALSTERTAL**  
EINKAUFSZENTRUM

**FR., 13.10.  
AB 18 UHR  
TREFFPUNKTBÜHNE**



Sollte wissen, wovon er spricht: Schulsenator Ties Rabe war nach Medienjobs selber Lehrer (2006-2011) und hat drei Kinder.

# FIT FÜR DIE ZUKUNFT, Herr Rabe?

Foto: Kai Wehl

**Schule ist immer ein Thema**, bei den Schülern sowieso, vor allem aber bei den Eltern. Die hatten meist noch eine grüne Tafel im Klassenraum vor der Nase und Papier unter dem Stift. Die Zeiten haben sich geändert. Deswegen sprachen wir mit **Schulsenator Ties Rabe** über das Thema „**Digitalisierung an Hamburger Schulen**“.

Alster Magazin: **Herr Senator, Sie sprachen in einem Vortrag über die Digitalisierung an Hamburger Schulen über die soziale und digitale Spaltung. Was verstehen Sie darunter?**

Ties Rabe: Studien, zuletzt die ICILS-Studie, zeigen, dass Kinder und Jugendliche zwar von digitalen Medien umgeben sind, aber dennoch nur wenige den richtigen Umgang mit digitalen Medien erlernen. Insbesondere die Chance, mit digitalen Medien den eigenen Horizont zu erweitern, wird nur von Kindern und Jugendlichen aus bestimmten Elternhäusern genutzt. Wir wissen aber, dass der richtige Umgang mit digitalen Medien den gleichen Stellenwert besitzt wie lesen oder schreiben zu können. Wer das nicht beherrscht, hat wenig Chancen auf ein selbst gestaltetes Leben.

**Hamburg sei unter den Blinden der Einäugige was die Digitalisierung an Hamburger Schulen angeht. Sind Sie weitsichtiger als die Verantwortlichen in den anderen Bundesländern?**

Zuletzt hat die Telekom Studie, durchgeführt von der Universität Dortmund, Hamburg – wie schon viele Studien zuvor – bescheinigt, dass Hamburgs Schulen bundesweit an der Spitze sind in Bezug auf Breitbandanschluss, WLAN- und Computer-Ausstattung und Lehrerfortbildungen. Aber auch bei uns werden digitale Medien zu selten im Unterricht eingesetzt. Hier haben alle Bundesländer viel zu tun.

**Wann werden digitale Medien in Klassenzimmern so normal wie**

**Schulbücher und Wandtafeln sein?**

Die Kultusminister-Konferenz hat sich geeinigt, dass wir spätestens in den nächsten zehn Jahren an allen Schulen diese Normalität erreichen wollen. Hamburg hat den Anspruch, früher fertig zu sein.

**Es gibt in Hamburg mehrere Hunderttausende Sorgeberechtigte und alle wollen mitreden – für Sie eins der größten Probleme. Sind die Alstertaler besonders schwierige Leute?**

180.000 Schülerinnen und Schüler besuchen Hamburgs allgemeinbildende Schulen. Hamburgs Elternschaft ist dadurch gekennzeichnet, dass ein Teil der Eltern sich deutlich stärker als in anderen Bundesländern in der Schule und in der Schulpolitik engagiert. Ein ebenfalls sehr großer Teil zeigt dagegen nur wenig oder gar kein Engagement in schulischen Fragen. Beides unterscheidet Hamburgs Eltern von anderen Bundesländern. Die Alstertaler machen da keine Ausnahme.

**Sie sprechen von hoher Empfindlichkeit mit Hysterie und einer temperamentvollen und**

**schwierigen Lage – wo liegen die Gründe dafür?**

Ich werfe Hamburgs Eltern nichts vor, sondern es ist meine Aufgabe, gute Schule zu organisieren, den Bildungserfolg der Schülerinnen und Schüler zu verbessern und in Zusammenarbeit mit den Lehrkräften und Eltern Schulen Schritt für Schritt besser zu machen. Auf diesem Weg sind wir dank der Unterstützung vieler Eltern weit gekommen.

”  
AUCH BEI UNS  
WERDEN DIGI-  
TALE MEDIEN  
ZU SELTEN IM  
UNTERRICHT  
EINGESETZT!

Fortsetzung auf Seite 20

# Dr. Susanne Steinkraus

## Skin Treatment

Authentisch - Natürlich - Schön  
Die neue Adresse für Ihre Haut

Auf Basis unserer hohen Fachkompetenz und langjährigen praktischen Erfahrung sind wir in der Lage, das gesamte Spektrum der medizinischen und ästhetischen Dermatologie für unsere weiblichen und männlichen Patienten abzudecken. Wir konzentrieren uns auf die gesundheitliche Vorsorge für die Haut genauso leidenschaftlich wie auf Ihre Genesung und Wiederherstellung nach einem Hautleiden sowie auf gewünschte ästhetische Verschönerung. Die dermatologische Kosmetik rundet unser ganzheitliches Konzept ab.

Jungfrauenthal 13  
20149 Hamburg

T: 040 / 41 42 32 54  
F: 040 / 41 42 32 58

praxis@steinkraus-skin.de  
www.steinkraus-skin.de



Dr. med.  
Susanne Steinkraus



Ihre Internatsberatung  
in Norddeutschland

Beratungstage in Hamburg

„Internate und Summer Schools in England“

Samstag 23.9. von 11 - 17 Uhr und Mittwoch 4.10.17 von 15 - 20 Uhr

Bitte vereinbaren Sie einen Termin für ein persönliches und kostenfreies Beratungsgespräch unter **040 - 54 80 30 75**. Weitere Infos unter:

[www.heinemann-schulberatung.de](http://www.heinemann-schulberatung.de)



5-Sterne Ferienhäuser in exponierten Lagen  
[www.traumhaussylt.de](http://www.traumhaussylt.de) Tel.: 040 53 69 40 06

# WLAN-GRUND- AUSSTATTUNG AN ALLEN WEI- TERFÜHRENDEN SCHULEN BIS 2019

Fortsetzung von Seite 18

**Das Ziel Digitalisierung an Hamburger Schulen bewegt sich und dauert eventuell fünf Jahre. Wo liegen für Sie darin die größten Probleme?**

Das Ziel bewegt sich – das bedeutet, der Umgang mit digitalen Medien verändert sich im Minutentakt, immer wieder kommen neue Programme und Geräte auf den Markt. Deshalb ist es eine große Herausforderung, alle Schulen und alle Lehrkräfte so stark zu machen, dass sie mit dieser Entwicklung Schritt halten können.

**Die Bertelsmann-Stiftung hat Kosten von 400 bis 450 Euro pro Jahr und Schüler errechnet. Für Hamburg wären das 100 Millionen Euro pro Jahr. Wer soll das bezahlen, wer hat so viel Geld – Hamburg?**

Es ist nicht klar, ob die Studie die richtigen Zahlen errechnet hat. Sicher aber wird bei langfristiger Vollaussstattung dauerhaft ein zweistelliger Millionenbetrag nötig sein, um digitale Bildung an Schulen zu finanzieren. Hier hat der Bund zusätzlichen Rückenwind versprochen, dennoch wird mittel- und langfristig auch Hamburg zusätzliche Anstrengungen machen müssen. Dass das grundsätzlich möglich ist, zeigen die letzten sechs Jahre: Hamburg hat heute 2.400 Lehrerinnen und Lehrer mehr, das entspricht weit über 100 Millionen Euro pro Jahr an zusätzlichen Kosten. Und das haben wir auch geschafft.

**Was tut Hamburg aktuell? In sechs Schulen soll es schon einen digitalen Probelauf geben. Ist das Alstertal vertreten?**

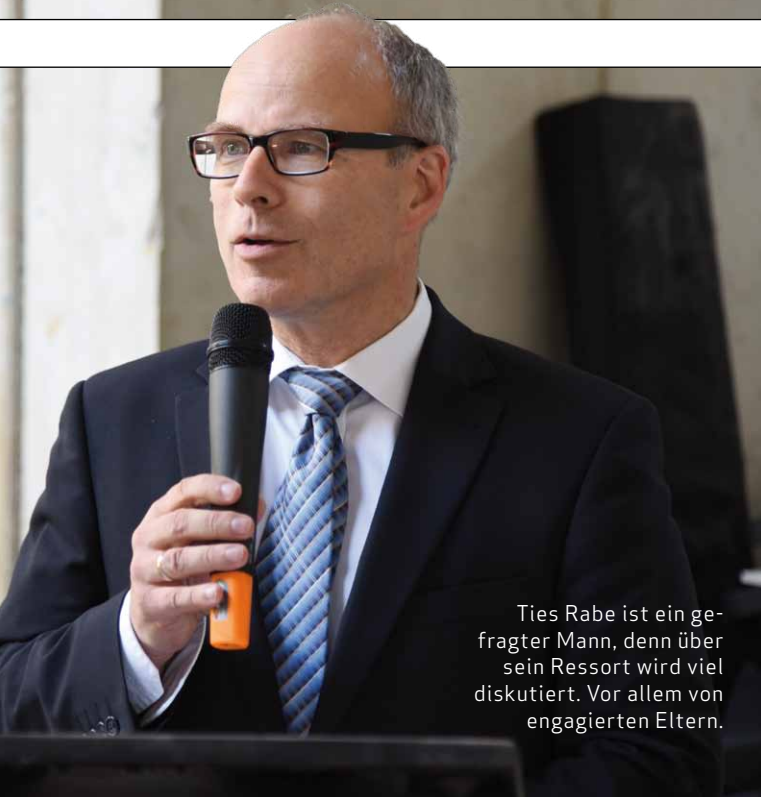
Beim Pilotprojekt „Start in die nächste Generation“ haben Lehrkräfte an sechs weiterführenden Schulen – den Stadtteilschulen Oldenfelde, Ilse-Löwenstein-Schule auf der Uhlenhorst und Schule Maretstraße in Harburg sowie an den Gymnasien Ohmoor in Niendorf, Altona und Osterbek in Farmsen-Berne – den Unterricht in allen Schulfächern mit digitalen Medien

Im Bundes-Wahlkampf wird Bildung Thema sein. Gibt es bald mehr Geld für Schul-Computer?



**Dieter Brose** Meisterbetrieb · Innungsmitglied  
Wir bieten Ihnen das ganze Programm!  
Individuelle Kaminanlagen · Kachelöfen aller Ausführungen  
Kaminöfen aller namhafter Hersteller · Schornsteinbau-Schornsteinsanierung

Wir freuen uns auf Ihren Besuch!  
Langenhorner Chaussee 691 a (Ecke Segeberger Chaussee) · Norderstedt · Tel. (040) 529 47 66 · Fax 526 15 04  
Buchenweg 26 · 25479 Ellerau · Tel. (0 41 06) 7 97 85 52 · Fax 7 97 85 53  
[www.KACHELOFEN-und-KAMIN.de](http://www.KACHELOFEN-und-KAMIN.de)



Ties Rabe ist ein gefragter Mann, denn über sein Ressort wird viel diskutiert. Vor allem von engagierten Eltern.

organisiert. Die Schülerinnen und Schüler durften ihr eigenes Tablet oder Smartphone im Unterricht nutzen. Der innovative Unterricht sprach sich schnell herum: Immer mehr Klassen wollten mitmachen, immer mehr Lehrkräfte wurden durch das Vorbild der Pilotklassen ermutigt, auch in ihrem Unterricht Computer einzusetzen. So stieg die Beteiligung von anfangs 34 auf zum Schluss fast 100 Pilotklassen. Rund 2.100 Schüler haben am Projekt teilgenommen. Nach zweijähriger Laufzeit wurde das Projekt ausgewertet. Nach dem Vorbild dieses Modells ist nun geplant, das Lernen mit digitalen Medien in jedem Unterrichtsfach in die Fläche zu bringen. Zurzeit erarbeiten Experten gerade praktikable Vorschläge.

**Sie wollen alle Unterrichtsräume mit Wireless LAN ausstatten und sagen selbst: Himmel ist das teuer! Haben Sie finanzielle Lösungsansätze?**

Wir gehen davon aus, dass es uns gelingen wird, bis 2019 in allen weiterführenden Schulen eine WLAN-Grundausstattung aufzubauen. Das ist zwar anstrengend, aber das kriegen wir hin. **Gibt es einen Lichtblick am Ende des Tunnels mit dem 5-Milliarden-Versprechen der jetzigen Bundesregierung? Für Hamburg wären das immerhin jedes Jahr 25 Millionen Euro.** Ich bin enttäuscht, dass die Bundesbildungsministerin ihr Versprechen bislang nicht eingehalten hat. Grundsätzlich gibt es immer ein Licht am Ende des Tunnels, erst recht weil die SPD in ihrem Wahlprogramm zusätzliche Milliarden für die digitale Bildung an Schulen fest verankert hat.

**Nach Ihren Worten ist die Wartung der digitalen Endgeräte „ein furchtbares Problem“. Sehen Sie eine Lösung?**

Zurzeit obliegt die Wartung den Lehrerinnen und Lehrern selbst. Wenn die digitale Technik allerdings in großem Umfang eingeführt und genutzt werden soll, müssen wir Schritt für Schritt professionelle Firmen und Experten mit dieser Aufgabe betrauen – wie in anderen Unternehmen üblich. Das wird nicht sofort möglich sein, aber ich bin zuversichtlich, dass wir das realisieren können.

**Wie sieht Ihre Strategie für die Digitalisierung der Hamburger Schulen aus?**

Wie bereits erläutert soll nach dem Vorbild des Pilotprojekts „Start in die nächste Generation“ das Lernen mit digitalen Medien in jedem Unterrichtsfach in die Fläche gebracht werden. Dafür entwickeln Lehrerteams eine Reihe von Unterrichtseinheiten mit digitalen Medien zu klassischen Themen in den Schulfächern. Ziel ist es, komplette Unterrichtseinheiten für digitale Medien zu entwickeln, die dann von anderen Lehrerinnen und Lehrern übernommen werden können.

*Dieter Genske*



**d r o s t e**

markisen-rollläden-jalousien-terrassendächer

zentrale: saseler chaussee 111  
tel.: 040 - 300 607-0

filialen: eppendorfer weg 260  
tel.: 040 - 300 607-20

meiendorfer mühlenweg 21  
tel.: 040 - 300 607-40

[www.markisen-droste.de](http://www.markisen-droste.de)



FACHBETRIEB  
Rollläden- und  
Sonnenschutz-techniker-  
Handwerk

**IT-Trainer  
HAMBURG**

**iPhone iPad iMac PC (Windows)  
Training, Beratung & Installation**  
Kennen Sie das ?

Sie möchten Ihr Leben aktiv mit Computer und iPhone/Smartphone gestalten, nur keiner erklärt Ihnen, wie all diese Geräte zu bedienen und einzurichten sind? Ich erkläre Ihnen auf verständliche Art die Grundlagen und richte Ihnen Ihren Computer, Ihr Smartphone/Tablet oder Netzwerk ein.

Wie immer gilt: Keine Frage ist verkehrt. Wann immer Sie nicht weiter wissen, helfe ich Ihnen gerne. Ich freue mich auf Ihren Anruf unter 040 - 18123769 oder 01522-199 22 79.  
Ihr Alexander Funk



[www.it-trainer-hamburg.de](http://www.it-trainer-hamburg.de)

(keine Anfahrtskosten)

**Don Kosaken Chor Serge Jaroff®  
Leitung Wanja Hlibka**

Karten bei:  
**GERDES**  
Konzertkasse



040-4402938

**Weihnachtskonzert**

Samstag, 23.12.17, 20 Uhr

Laeiszhalle-Musikhalle Hamburg

*HERBST*  
**Unsere  
Lieblings-  
Looks**

Ein kleiner Lichtblick sein mit einem zarten Goldfinish in Nude und Naturtönen. Oder aber mit kräftigen Farben, die eine klare Ansage haben! Beide Looks machen viel Spaß bei jedem Herbstwetter.



John Galiano



**oben:** Closed  
Seidenbluse  
für 200 €



**unten:**  
Betty Barclay  
Shirt für 50 €

Im Herbst ein paar Lichtflecke setzen: in großen und kuscheligen Pullovern oder auch in edel, gerne mit ein bisschen Glanz.



Foto: Marco Polo

NUDE-FARBEN ZUM HELL-SEHEN



**oben:** Plisseerock mit leichtem Goldglanzfinish von Drykorn für 130 €

**unten:** kurzer Rock von Vera Moda für 25 €



**oben:** Marco Polo Wolljacke mit Kapuze 250 €



**unten:** hochwertig wattierte Daunenjacke von Marco Polo 160



Stiefeletten von Steffen Schraut 280 €

Overknees von Steve Madden 110 €



HERBST  
*Unsere  
Lieblings-  
Looks*

FARBIG  
ZUM  
KASTANIEN  
SAMMELN



Yves Saint Laurent



1



2



3



4

1. Umhängtasche mit atzekischem Webeinsatz für 65 € 2. Overknee von Zign für 130 € 3. UVR Mütze für 30 € 4. Chelsea Boot in petrol für 80 €



**Mitmachen!**

# GROSSES COVER-MODEL-CASTING!

Du bist über 16 Jahre alt, wolltest schon immer einmal perfekt gestylt vor einer professionellen Fotografin stehen und den Titel eines Magazins zieren? Dann bist am 13.10. ab 18 Uhr im Alstertal Einkaufszentrum genau richtig: Das ALSTER MAGAZIN und das AEZ suchen dort während des Late Night Shoppings „das Gesicht“ für das Cover und die Modestrecke von vier Magazinen – ALSTER und ALSTERTAL MAGAZIN, AEZ Inside und HAMBURG WOMAN. Wie? Ganz einfach hingehen, sich in der Beauty-Lounge von Peter Polzer und der Twinkle Brow Bar perfekt stylen lassen und dann vor die Kamera von Profifotografin Anna-Lena Ehlers stellen. Eine Jury, die Social Media-Community und Magazin-Leser ermitteln später die Siegerin oder den Sieger.

Nähere Infos und alle Teilnahmebedingungen gibt es auf [alstertal-einkaufszentrum.de](http://alstertal-einkaufszentrum.de)



- 1. Kordrock in frischem Camelton von UVR für 90 €
- 2. Boss orange schwarze Lederjacke 480 €
- 3. Von Lieblingsstück: T-Shirt mit Knopfleiste für 30 €
- 4. Longsleeve Shirt mit Glitzerfinish von MoMosh für 50 €
- 5. Samthose von Closed in dunkelgrün für 190 €

**REWE CENTER**

*H. Stanislawski & A. Laas*  
**IHR GOURMETCENTER!**

Der Supermarkt mit über 50.000 Artikeln auf 7.500 m<sup>2</sup>, darunter zahlreiche BIO-Produkte, Veganes, Regionales und Exquisites. Entdecken, erleben und genießen Sie!



An unserer weitläufigen Käsetheke finden Sie affinerte (verfeinerte oder veredelte) Käsespezialitäten aus Kuh-, Ziegen- oder Schafsmilch.

Zart, aromatisch, mit ursprünglichem Fleischgeschmack – so schmeckt unser Dry Aged Beef aus den Reife-schränken an der Fleisctheke.



Frischer Fisch in Sushi-Qualität und Seafood vom Feinsten – das alles und mehr an unserer Fischtheke.



„WIR FREUEN UNS AUF SIE“



Ein Paradies für Feinschmecker: Fleisch-, Geflügel- und andere Spezialitäten direkt vom Pariser Großmarkt „Rungis“. Immer freitags und sonnabends!

## ALTER MEISTER

Wie sonst sollte **Neil Diamond** 50 Jahre im Showbusiness feiern als auf der Bühne? Der Mann, der zuerst in den Sechzigern für die Monkees und andere Songs schrieb, ist in den vergangenen Jahrzehnten mit einem beachtlichen Katalog von Hits hervorgetreten. Die Besucher der Barclaycard Arena können sich am 26.09. also auf eine Retrospektive freuen, bei der Diamond, begleitet von einem großen Ensemble, Hit an Hit reiht. Mehr Informationen und Tickets via [www.neildiamond.com](http://www.neildiamond.com)

Neil Diamond muss sich zum 50-jährigen Bühnenjubiläum nichts mehr beweisen und spielt, was ihm und den Fans gefällt!

# Herbst-Konzerte

Die kürzeren Tage haben auch etwas für sich: Schließlich kann man so noch besser die abendlichen Musikevents genießen. Und von diesen gibt es in den nächsten Wochen so einige, von alten Größen bis zu hippen Newcomern! Wir zeigen Konzerte, die Sie auf keinen Fall verpassen sollten!



Foto: Paulina Otylie Surys

## VIELSCHICHTIG

Seit dem Alter von 13 Jahren spielte **Tori Amos** Klavier – früher in Nachtclubs, heute auf den großen Bühnen der Welt. Ihre vielschichtigen Songs bescherten ihr ein internationales Publikum und ihre ausgefallenen Auftritte bei Interviews brachten ihr den Ruf ein, eine Exzentrikerin zu sein. Wenn sie sich am 26. September in der Laeishalle ans Klavier setzt, kann man sicher sein, dass sie alles geben wird. Infos & Tickets: [toriamos.com](http://toriamos.com)

Lyrische Texte und gefühlvolle Musik haben Tori Amos treue Anhänger eingebracht.



Foto: Casey Perryman

## KANTIGE REIME

Mit 14 Jahren begann **Machine Gun Kelly** seinen Körper mit Tattoos zu verzieren und zu rappen. Inhaltlich geht es in den Tracks um seine schwierige Kindheit, seine Heroinabhängigkeit, seine junge Tochter und die Härte des Lebens. Wir können den 27-Jährigen am 8. Oktober in der Großen Freiheit 36 erleben. Infos & Tickets: [machinegunkelly.com](http://machinegunkelly.com)



Foto: Christian Bartz

## GROSSES VORBILD

Mit ihren umjubelten Auftritten im Musical „Mamma Mia“ bewies **Carolin Fortenbacher**, dass sie dem musikalischen Material anderer Interpreten mit (scheinbarer) Leichtigkeit neues Leben einhauchen kann. Ab dem 29.09. wird sie dies an insgesamt zehn(!) Terminen im Hamburger Schmidtchen mit den Songs von Ikone Barbra Streisand tun. Infos und Karten: [carolin-fortenbacher.de](http://carolin-fortenbacher.de)

## VOLLE LADUNG POP

„Take My Picture, Hollywood!“, schrie **Lady Gaga** bei den Grammy Awards. „I Wanna Be a Star!“ Dass sie ein solcher ist, bezweifelt heutzutage keiner mehr. Die US-Amerikanerin kann auf über 90 Millionen verkaufte Tonträger, fünf Grammys und etliche andere Rekorde zurückblicken.

Dennoch (oder deshalb) hat sie ihre eigenwillige Persönlichkeit nie verloren. Ob sie für ihren Auftritt am 29. September in der Barclaycard Arena ihr berühmtes Fleisch-Kostüm eingepackt hat? Wir werden sehen! Infos und Karten unter [www.ladygaga.de](http://www.ladygaga.de)



Foto: Andrea Gelardin & Ruth Hogben

## WIEDER UNTERWEGS

*Nach dem letzten Album nahmen sich die Shout Out Louds eine Auszeit für Soloprojekte und Familiengründung. Dann hatten die Schweden doch wieder Sehnsucht nach einander: „Wir wollten zu unseren Wurzeln zurückkehren, zu unserem Zusammenhalt und unserer Art von Handwerk. Wir erinnerten uns daran, dass wir eine Band sind, die sich gegenseitig mag und sehr gern zusammen spielt. Der Rest ist uns ziemlich unwichtig.“ Und dem Publikum auch, das sich am 13.10. im Uebel & Gefährlich auf skandinavischen Indie-Rock-Sound freuen darf.*  
Infos & Tickets: [shoutoutlouds.com](http://shoutoutlouds.com)

Die Shout Out Louds haben wieder Lust auf Musik – und lassen das Hamburger Publikum daran teilhaben!



Foto: Emma Svensson

# Bluthochdruck

## früh erkennen

In Deutschland ist der Bluthochdruck ein häufiges Problem. Schätzungen zufolge sind etwa 12 Millionen Menschen betroffen.

Ohne Behandlung müssen sie mit einem erhöhten Risiko für Herzinfarkte und besonders für Schlaganfälle leben. Dies gilt vor allem für ältere Patienten, die häufiger Bluthochdruck haben als jüngere Menschen. Fehlentwicklungen, die zur Entstehung einer Hypertonie beitragen, setzen allerdings schon in jungen Jahren ein.

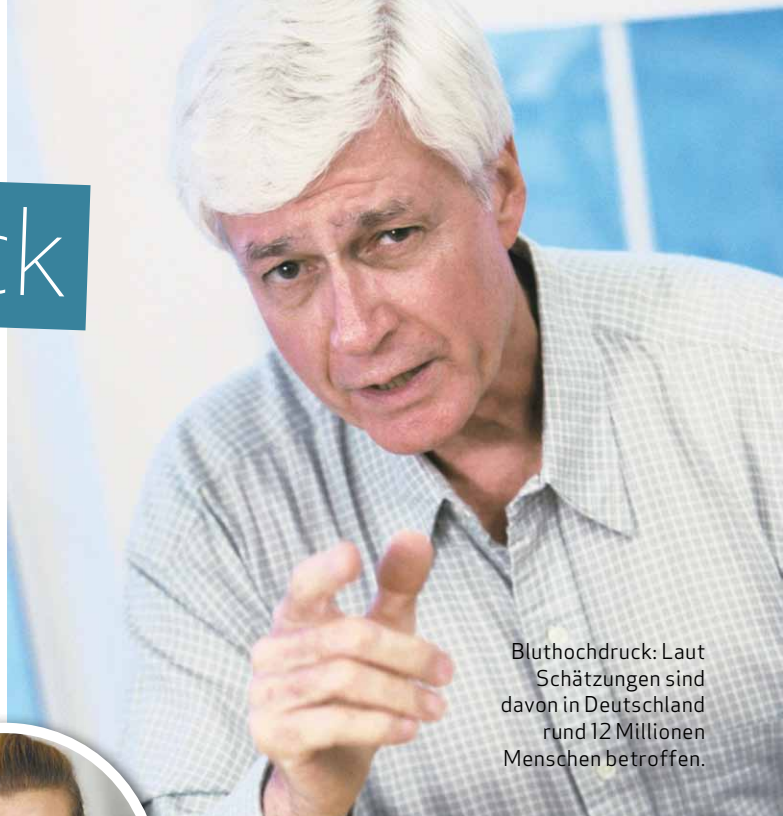
Eine hervorragende Methode um einen unerkannten Bluthochdruck aufzudecken und bei bestehender Erkrankung bei der Therapiestellung zu helfen ist die Beurteilung der Blutgefäße an der Netzhaut. Durch die Untersuchung mit einem hochmodernen Spezialgerät, dem Optomap, ist jetzt eine Untersuchung der Blutgefäße ohne die Gabe von Augentropfen möglich. Eine einmalige Messung des Blutdrucks, wie sie zum Beispiel in Apotheken angeboten wird, kann eine Beurteilung der Blutgefäße nicht ersetzen.



### Expertentipp von Kerstin Georg

Leitende OP-Schwester im AOZ  
(Augen Operationszentrum Hamburg)

Bluthochdruck: Laut Schätzungen sind davon in Deutschland rund 12 Millionen Menschen betroffen.



**WELTNEUHEIT**  
ERSTE INNOVATIONS PRAXIS HAMBURG  
FÜR NATURIDENTISCHE 3D-ZAHNWURZELN  
replicate

**ACHTUNG!**  
Im Oktober findet  
kein Vortrag statt.



**DR. BURKART M. ZUCH**  
Zahnarzt MS MS (Master UCLA/USA)

**R. SCHROETER & Dr. B.M. ZUCH MS MS & G. ZARGARAN M.Sc.**  
**ZAHNÄSTHETIK | ZAHNIMPLANTATE | ZAHNERHALTUNG**

Spaldingstraße 74 · 20097 Hamburg · Telefon 040/23 09 83  
E-Mail info@praxis-spaldinghof.de · www.praxis-spaldinghof.de

## PATIENTENSEMINAR

– Teilnahme kostenfrei –

## ZÄHNE WIE NEU GEWACHSEN

Montag, 25. September 2017 · 18 Uhr

im "The George" Hotel

Barcastraße 3 · 22087 Hamburg

Unser international zertifizierter Spezialist Dr. Burkart M. Zuch MS MS (Master UCLA/USA) informiert Sie an diesem Abend ausführlich über die innovativen Neuheiten zu den Themen:

- **3D-SCHLÜSSELLOCH-IMPLANTOLOGIE**
- **WELTNEUHEIT MADE IN GERMANY: REPLICATE™ - „Ersatzzahn statt Zahnersatz“**

Im Anschluss steht Ihnen unser Experte für Ihre persönlichen Fragen zur Verfügung.



Um Anmeldung wird gebeten,  
da die Plätze begrenzt sind.

Weitere Termine finden Sie auf  
unserer Website.

**Telefon: 040 / 23 09 83**

# Tipps

rund um  
Gesundheit und  
Wohlbefinden

## Schlank in die

# Wechseljahre

Was sonst mit etwas Sport und Zügelung beim Essen innerhalb weniger Tage verschwand, drückt bei Frauen mittleren Alters sehr hartnäckig gegen den Bund der Lieblingsjeans. Dies ist häufig ein Hinweis auf die nahende Menopause. Der Versuch, mit Sport dagegen zu steuern, ist oft an den falschen Stellen erfolgreich. Auch lassen manchmal Wassereinlagerungen bei einigen Frauen Po und Beine anschwellen und bringen selbst leichte Cellulite unschön zur Geltung. Hier setzt die HYPOXI-Methode® an. Eine Kombination aus Kompressions- und Vakuumbehandlung mit moderatem Fettverbrennungstraining fördert die Durchblutung der Problemzonen und aktiviert den Stoffwechsel. Gesunde, ausgewogene Ernährung ist hilfreich dabei. Auch wird mit Hypoxi das Bindegewebe gestärkt, die Haut gestrafft und Cellulite deutlich gemildert.



edrubig-photo - stock.adobe.com



Expertentipp von Christiane Schlüter  
HYPOXI-Studios

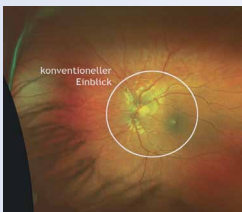
**AOZ**  
ANDREAS OTTO

Augen  
Operationszentrum  
Hamburg



## Netzhautuntersuchung: Optomap®-Daytona

Ohne Erweiterung der Pupillen ist in Sekunden eine genaue Untersuchung der Netzhaut und eine Früherkennung von Grünem Star, Diabetes und Bluthochdruck sowie Nebenwirkungen von Medikamenten möglich.



JETZT  
NEU!



Heegberg 2 · 22391 Hamburg  
info@aoz-hamburg.de  
040/53 04 88 77  
www.aoz-hamburg.de



**HYPOXI®**

design your body

## Das Medizinische Präventions Centrum Hamburg (MPCH) bestätigt:

Ein gezielter Abbau von Fett an den Problemzonen funktioniert mit Hypoxi. Weitere Infos auf unserer Homepage. Lesen Sie, was unsere Kunden über uns schreiben in über 100 Kundenbewertungen unter [www.hypoxistudios-hamburg.de](http://www.hypoxistudios-hamburg.de)



Seit über 20 Jahren  
und in weltweit  
über 40 Ländern  
genießen Frauen  
ihren großen  
Erfolg mit der  
HYPOXI-Methode.

## GUTSCHEIN

Testen Sie uns!

**1 gratis Doppelbehandlung im Wert von 60 Euro**

Für Neukunden, gültig bis 13.10.2017.  
Termine: Frau Schlüter Tel. 0160 - 184 28 13

Hypoxi-Studio Alstertal • Stadtbahnstraße 32A  
22393 Hamburg • Tel.: 040 386 507 34  
**NEU:** Hypoxi-Studio Marienthal • Luisenstr. 16  
22043 Hamburg • Tel.: 040 652 53 51

# Plasma-Lidstraffung

## ohne OP

Man spricht von Schupplidern, wenn das Augenlid bei geöffnetem Auge nicht oder nur teilweise sichtbar ist, da es durch erschlaffte Hautpartien verdeckt wird. Dies kann neben den ästhetischen Gesichtspunkten, wie ein müdes und trauriges Erscheinungsbild, auch andere Nachteile mit sich bringen: Schupplider können das Gesichtsfeld deutlich einschränken und so die Sicht mindern. Wer an Schupplidern leidet, wünscht sich einen schnellen und effektiven Eingriff. Die Plasma-Behandlung ist eine neue revolutionäre Technologie, um eine Lidstraffung ohne Operation durchzuführen. Hierbei wird mittels eines Plasma-Generators die atmosphärische Luft ionisiert und es entsteht eine Plasmawolke. Anwendungen zeigen, dass durch eine sog. „Sublimation“ eine präzise Gewebeabtragung der überschüssigen Haut bis an den Lidrand erfolgen und gleichzeitig eine beschleunigte und narbenfreie Abheilung erfolgen kann. Mit der Technologie kann die Haut in vielen Fällen effektiv und nahezu schmerzfrei reduziert und ein sofortiger und lang anhaltender Effekt bewirkt werden.

Bei der Plasma-Behandlung erfolgt eine Gewebeabtragung überschüssiger Haut.



Expertentipp von PD Dr. med. Kerstin Lau und Dr. med. Christoph Schulz  
Haut- und Venenpraxis Winterhude

**Dr. med. Volkhard Grützediek**  
Dr. med. Marcus Lerche  
Dr. med. Christoph Dieckmann  
Eugen Czaya  
Dr. med. Wolfgang Grassl  
Dr. med. Monica Hornburg

**Privat & alle Kassen**

**Privatsprechstunde:**  
040 / 30 20 80 80

Ihr  
Termin:  
**040 /  
30 20 80 00**



**KERNSPINZENTRUM**  
EUROPA PASSAGE  
IHR RADIOLOGIKUM HAMBURG

**3 Tesla MRT |  
offenes 1,5 Tesla MRT**

- Kernspintomographie (MRT)
- Ganzkörper-MRT
- Computertomographie
- 3D-Gefäßdiagnostik
- Schmerztherapie der Wirbelsäule
- MR-Mammographie
- Knochendichtemessung



Hermannstraße 22 20095 Hamburg | Mo-Do 7-21h Fr 7-18h Sa 8-15h  
www.kernspinzentrum-europapassage.de

auch Eppendorf **040/48 00 43 43** + Radiologikum Eppendorfer Baum **040/480 66 30**



**Haut- und Venenpraxis**  
Winterhude

LIDSTRAFFUNG OHNE OP

PlexR®- Plasmatechnologie,  
die Alternative zur  
operativen Lidstraffung

**Ihre Vorteile:**

- keine Narkose,  
keine Spritze nötig
- keine Schnitte
- keine Narben
- sofort sichtbares Ergebnis
- lang anhaltende Wirkung



Gerne nehmen wir uns ausreichend Zeit und informieren Sie über die Möglichkeiten der neuesten Plasmatechnologie, vereinbaren Sie einen kostenlosen Beratungstermin.

**Tel. 040 20 20 17 01**



Priv.-Doz. Dr. med. Kerstin Lau und  
Dr. med. Christoph Schulz  
Haut- und Venenpraxis Winterhude  
Winterhuder Marktplatz 6-7  
22299 Hamburg  
[www.hautaerzte-winterhude.de](http://www.hautaerzte-winterhude.de)

**Aktiv werden, mehr leisten,**

**gesund leben**

Unsere Muskeln tragen uns durchs Leben - solange sie stark genug sind. Krafttraining ist deshalb für uns das A und O, um jung, aktiv und gesund zu bleiben. Starke Muskeln halten uns aufrecht, sind Motor der Fortbewegung und Fundament unserer körperlichen Leistungsfähigkeit. Jedoch sind sie keine Selbstverständlichkeit.

Denn mit fortschreitendem Alter verlieren wir Muskelmasse. Während unsere Muskulatur in jungen Jahren ca. 40 bis 50 Prozent unserer Körpermasse ausmacht, schwindet dieser Anteil in den Jahren beträchtlich. Dieser Muskelschwund bedeutet einerseits, dass Kraft, Leistungsfähigkeit, Belastbarkeit und Beweglichkeit abnehmen. Andererseits steigt das Risiko, Beschwerden am Bewegungsapparat und Stoffwechselerkrankungen zu entwickeln. Wer seine Muskeln und mit ihnen seine Gesundheit und Leistungsfähigkeit erhalten will, muss aktiv gegensteuern. Mit der High-Intensity-Methode (HIT) lässt sich Kraft sehr effizient aufbauen. Schon zwei Einheiten à 30 Minuten pro Woche reichen für den Trainingsserfolg.

am Bewegungsapparat und Stoffwechselerkrankungen zu entwickeln. Wer seine Muskeln und mit ihnen seine

Gesundheit und Leistungsfähigkeit erhalten will, muss aktiv gegensteuern. Mit der High-Intensity-

Methode (HIT) lässt sich Kraft sehr effizient aufbauen. Schon zwei Einheiten à 30 Minuten pro

Woche reichen für den Trainingsserfolg.



**Expertentipp von Janine del Prado-Scherbik**

Geschäftsleiterin des  
Kieser Training-Studios in Winterhude

Krafttraining hält die Muskeln in jedem Alter leistungsfähig. Die kompetente Begleitung des Trainings ist ein wichtiger Erfolgsfaktor.



**JETZT BIS ENDE  
DES JAHRES  
KOSTENLOS  
TRAINIEREN!\***

Starten Sie am besten noch heute und trainieren Sie bis Ende des Jahres kostenlos.

**Hamburg-Winterhude**  
Winterhuder Marktplatz 6-7a  
Telefon (040) 460 76 90

8x in Hamburg  
[kieser-training.de](http://kieser-training.de)

**TRAINIEREN SIE  
DORT, WO ES AUCH  
DIE STIFTUNG  
WARENTEST  
TUN WÜRDE.**

1967 – 2017 **50 STARKE JAHRE**

**KIESER  
TRAINING**



\* Gültig nur für Neukunden bei Abo-Abschluss bis zum 30.11.2017. Das Angebot ist nicht mit anderen Aktionen kombinierbar.

Frühzeitig gegen

## Hautkrebs

Der Hautkrebs ist der häufigste Krebs des Menschen, der als heller und schwarzer Krebs vorkommt. Der helle Hautkrebs – oft im Gesicht und an den Händen – wird von der Sonne ausgelöst und entsteht meist aus Vorstufen, den aktinischen Keratosen. Das sind raue, rötliche, schuppige Flecken, kleine nicht heilende Wunden oder flache Knötchen. Sie sind oft in Vielzahl vorhanden und kommen heutzutage bei fast allen 50+ vor. Beim Hautscreening kann der Hautarzt die Vorstufen erkennen und behandeln.

Dagegen ist der schwarze Hautkrebs (malignes Melanom) seltener, aber viel gefährlicher, da bereits kleine schwarzbraune Flecken und Knötchen Metastasen in Organen bilden können. Daher sollte bei Veränderungen – der Farbe, Größe, bei Jucken oder Blutung – von braunschwarzen Malen der Hautarzt befragt werden. Verdächtige braunschwarze Male sollten operativ entfernt und histologisch untersucht werden. Dadurch sind Frühformen des schwarzen Hautkrebses heilbar.



Hautkrebs wird von Sonne ausgelöst und sollte zügig behandelt werden!

**Expertentipp von Prof. Dr. Ingrid Moll**  
ehem. Direktorin der Hautklinik am UKE  
(jetzt eigene Praxis DermatoMed Hamburg)



### Ihre gesunde Haut ist mir wichtig!

Nach langjähriger Erfahrung als Professorin und Direktorin der Hautklinik des UKE, habe ich meine Praxis im Facharztzentrum an der Kampnagelfabrik für Selbstzahler und Privatpatienten eröffnet.

**Aus meinem Leistungsspektrum:**

Hauttumordiagnostik & Therapie • Hautscreening  
Operative Dermatologie • Allergologie  
Berufsdermatologie • Lichttherapie • Venerologie

**Telefon-Termine : (040) 181 215 140**

**Online-Termine : dermatomed@arztzentrum.de**

**DermatoMed Hamburg**

Prof. Dr. Ingrid Moll

DermatoMed Hamburg - Prof. Dr. Ingrid Moll  
Jarrestr. 2 - 22303 Hamburg - www.dermatomed-moll.de

## Für Patienten und Ärzte mit höchsten Ansprüchen!

Die Plattform für Ärzte, Kliniken und Therapeuten mit höchsten Ansprüchen.

Dieses Magazin richtet sich an ausgesuchte Patienten in Hamburgs besten Stadtteilen.

Schon jetzt journalistischen Beitrag oder Anzeige buchen:

Unsere Mediateam-Hotline  
040-538 9 300 oder  
anzeigen@alster-net.de

**NEU!**  
**AB HERBST 2017**



Ein Produkt aus dem MAGAZIN VERLAG HAMBURG.  
Marktführer für Premium-Freemags.  
MAGAZINE-FUER-HAMBURG.DE





## Das Baby

# trinkt mit



Nicht allen Säuglingen ist die Schädigung durch Alkohol auf den ersten Blick anzusehen. Das macht den Umgang mit der Störung so schwierig.

Der „Tag des alkoholgeschädigten Kindes“, der dieses Jahr am 9. September stattfand, soll auf die Gefahr aufmerksam machen, die Alkohol für ungeborene Kinder darstellt. Denn Alkohol in der Schwangerschaft wird leider noch immer unterschätzt. Dabei sind die entstehenden Schäden beim Kind irreparabel und können die körperliche und geistige Entwicklung nachhaltig einschränken. Jedes Jahr werden in Deutschland 10.000 Kinder mit Fetalen Alkoholspektrumstörungen (FASD) geboren. Etwa 2.000 der Betroffenen haben die Störungen im Vollbild. Das Tückische ist, dass FASD als Ursache nicht immer erkannt wird. Bleibt das Kind in Schule oder Kindergarten hinter den Lernzielen zurück, wird oftmals Faulheit unterstellt oder den Kindern wird Aufmerksamkeitsdefizitsyndrom diagnostiziert. Einen Wegweiser zu Diagnose und Behandlungsmöglichkeiten Fetaler Alkoholspektrum-Störungen hat SUCHT.HAMBURG entwickelt und stellt ihn über den Onlineshop auf [www.sucht-hamburg.de](http://www.sucht-hamburg.de) zur Verfügung. Außerdem wird mit diversen Aktionen bei Schülerinnen und Schülern Aufklärungsarbeit betrieben. Denn FASD ist zu hundert Prozent vermeidbar – wenn in der Schwangerschaft auf Alkohol verzichtet wird!



„Gemeinsam für das Leben“

- Moderne Krebstherapie
- CyberKnife\* / Radiochirurgie
- Schmerztherapie  
Röntgenreizbestrahlung (Kassenleistung!)

**STRAHLENZENTRUM HAMBURG MVZ**  
\*cyberknife center hamburg  
Tel. 040 - 244 245 8-0 • [www.szhh.info](http://www.szhh.info)

---

Strahlentherapie Zentrum Harburg  
Tel. 040 - 2111 65 6666 • [www.szha.info](http://www.szha.info)

Strahlentherapie Elmshorn  
Tel. 04121 - 103 150 • [www.stelm.info](http://www.stelm.info)

# Kreativ schlafen

**Perspektivwechsel im Schlafzimmer:** Neben den zeitlosen Betten-Klassikern gibt es heute eine Vielzahl von Möglichkeiten, das Schlaferlebnis aufzuwerten – mit neuen Formen, Werkstoffen und erfrischenden neuen Kombinationen. Wir geben Inspiration!



# EINZIGARTIG wenn es um Ihren gesunden Schlaf geht.

Betten • Matratzen • Rahmen • Boxspringbetten • Kissen • Decken • Bettwäsche • Seniorenbetten • Kinderbetten

## STARK

[www.teppich-stark.de](http://www.teppich-stark.de)



- **Lieferung**
- **Aufbau**
- **Verpackungsentsorgung**
- **Entsorgung Altware**

Betten & Matratzen  
jetzt bis zu

# 50% REDUZIERT

**ALLE ANGEBOTE INKL. STARK PREMIUM LIEFERSERVICE**

**Boxspringbett**  
mit Kopfteil und Topper,  
ca. 180 x 200 cm

statt **2150.-**  
**1398.-** **SOFORT LIEFERBAR!**

**Boxspringbett**  
mit motorischer Verstellung,  
mit Kopfteil und Topper,  
ca. 180 x 200 cm

statt **4299.-**  
**2999.-**

**Strässle**  
switzerland  
since 1980

**ECHTES LEDER**

alle Relax-Sessel  
jetzt zum  
**1/2**  
PREIS

Ausstellungsbetten  
jetzt bis zu  
**50%**  
REDUZIERT

z.B. CARPE DIEM BEDS OF SWEDEN JENSEN Serta uvm...

Gültig bis 18.11.2017 und nur solange der Vorrat reicht. Preisrüttler vorbehalten. Keine Haftung bei Druckfehlern. Nicht kombinierbar mit anderen Rabatt-Aktionen. Gilt nur für Neuaufträge.

## STARK

[www.teppich-stark.de](http://www.teppich-stark.de)

Teppich Stark GmbH & Co. KG  
Poppenbütteler Bogen 94, 22399 Hamburg  
Öffnungszeiten Mo.-Fr. 9.00-18.30 Uhr, Sa. 9.00-16.00 Uhr

**Tel. 040/6116680**



Metallic-Look und Gemütlichkeit schließen sich nicht aus: Trotz schimmernden Metalltönen ist durch Samtbezug und flauschige Kissen der Kuschelfaktor gewahrt!



Foto: Zimmerware

Das Bett aus stabilstem Massivholz scheint zu „schweben“ – möglich macht dies eine abgeschrägte, nicht sichtbare Stütze. Clever!



Foto: Voglauer

Altholzdesign ist wieder in und holt alpines Flair ins Schlafzimmer.



Foto: Rauch Möbel

Wärme, Weite, Wertigkeit: helle Farben, viel Licht und glatte Flächen veredeln auch kleinere Räume.



Beratung Montage Reparatur Wartung

**TÜMLER & PEIL**

**ROLLÄDEN  
MARKISEN  
ROLLTORE**  *Seit 1865*

**☎ 6 93 20 45**

Wintergartenmarkisen  
Scheren- u. Rollgitter  
Vordächer  
Motorisierungen  
feste Vergitterungen

Am Stadtrand 58  
22047 HH-Wandsbek

[www.tuemler-peil.de](http://www.tuemler-peil.de)

*Hansa Engel* 

**IHRE HAMBURGER BETTENMANUFAKTUR**









- Boxspringbetten
- Seniorenbetten – motorisch verstellbar
- Polsterbetten
- Pflegebetten
- Betten mit Bettkasten
- Matratzen jeder Art und Härte
- Bettsofas

**Besuchen Sie gerne unsere Ausstellung und lassen sich beraten!**  
[www.hansa-engel.de](http://www.hansa-engel.de) **QUALITÄT ZU VERNÜNFTIGEN PREISEN.**

HANSA ENGEL-WERK · WEIDENDE 5 · HAMBURG-POPPENBÜTTEL · TEL.: 601 85 27 · FAX: 601 30 87  
ÖFFNUNGSZEITEN: MO.-DO.: 7.00-17.00 UHR · FR.: 7.00-16.00 UHR · SA.: 9.00-13.00 UHR

magazine-fuer-hamburg.de

**Slimfocus**  
Die anspruchsvolle Kunst  
des Einfachen

Vereinigte Ofen- und  
Kaminwerkstätten  
Hamburg AG



# Alles **Warme** kommt von **oben**

Vereinigte Ofen- und Kaminwerkstätten Hamburg AG  
Röthbargweg 2 · 22145 Braak (b. Hamburg) · Tel.: (040) 675 95 160 · info@vok-ag.de

[WWW.VOK-AG.DE](http://www.vok-ag.de)

# Besondere Lichtspiele

Wer den eigenen vier Wänden ein Update verpassen und neuen Schwung in die Räume bringen möchte, kann dies bereits mit vergleichsweise einfachen Mitteln tun – und zwar beim Fensterschmuck. Neben ihrer Funktion als Schattenspendler sind sie wichtige Gestaltungselemente für Räume. Wer sich optimal beraten lassen möchte, findet in ganz Deutschland Ansprechpartner bei Sonnenschutzspezialisten wie **JalouCity**. Seit 25 Jahren ist das Unternehmen auf die passende Dosierung von Licht, Sonne und Schatten spezialisiert und bietet hierfür individuelle Lösungen an. Erlaubt ist bei der sogenannten Window Fashion alles, was gefällt. Für welchen Fensterschmuck man sich schließlich entscheidet, hängt aber auch vom Verwendungszweck ab. Ein dekorativer Vorhang für das Wohnzimmer hat ganz andere Anforderungen zu erfüllen als etwa ein Sichtschutz im Bad oder ein Verdunkelungsrollo im Kinderzimmer. Die Kriterien, die einem persönlich wichtig sind, sollte man vorher gut kennen und sich entsprechend beraten lassen. Unter [www.jaloucity.de](http://www.jaloucity.de) gibt es einen guten Überblick. Mit Licht und seinem Effekt im Raum kann man spielen. Gardinen sind ein Klassiker, in modernen Farben und Designs aber auch heute noch gefragt. Im Trend liegen Schiebegardinen. Die einzelnen Elemente der Gardine lassen sich nach Bedarf einfach zur Seite schieben. Plissees werden als Sicht- und Blendschutz immer beliebter. Sie sind vielfältig nutzbar und lassen sich am Fenster stufenlos in jede



Mit Rollos und Jalousien vom Fachmann lässt sich das Licht im Raum individuell einstellen.

Richtung verstellen. Rollos sind eine gute Wahl, wenn es um den Schutz vor störenden Sonnenstrahlen oder die Verdunkelung eines Raums geht. Jalousien werden als Sicht- und Sonnenschutz gerne genutzt. Mehr Informationen gibt's bei JalouCity in Barmbek-Süd, Dehnhaide 1, Tel.: 20 97 66 80, in Lokstedt, Siemersplatz 4, Tel.: 55 77 99 77, in Flottbek, Osdorfer Landstr./Ecke Flottbeker Drift 2, Tel. 303 096 71, in Lübeck, IKEALUV Center, Dänischburger Landstr. 79-81, 23569 Lübeck-Dänischburg, Tel.: 0451 / 499 86 56 oder im übersichtlich gegliederten Onlineshop unter [www.jaloucity.de](http://www.jaloucity.de)

## Schlosserei - Metallbau

Alufenster & -Türen • Kunststofffenster & -Türen  
Aluminium-Fassaden • Edelstahlverarbeitung  
Wintergärten • Geländer • Blechverarbeitung

M. KUMMERFELD **ff** INH. A. HARTFIEL

Alter Teichweg 67 • 22049 Hamburg • Tel.: 54 57 92  
Fax: 54 57 51 • [www.ff-metallbau.de](http://www.ff-metallbau.de) • [info@ff-metallbau.de](mailto:info@ff-metallbau.de)

## In Hamburg ganz Zuhause:



**Hamburgs feines Magazin für Wohnen, Einrichten, Garten und gutes Leben.**

Nur in Hamburgs feinsten Stadtteilen oder online erhältlich.

Wir beraten Sie gerne. Tel. 040 - 538 93 00

**SUN CONCEPT!**  
Wolfgang Jermann - Sonnenschutz in Perfektion

- Beratung
- Planung
- Durchführung

Individuell angepasster Sonnenschutz

Vertriebsbüro • Obenhauptstr. 7 • 22335 Hamburg • Tel.: 040 / 226 347 123  
[info@sunconcept-jermann.de](mailto:info@sunconcept-jermann.de) • [www.sunconcept-jermann.de](http://www.sunconcept-jermann.de)



Geschäftsführer von Teppich Stark:  
Volker (l.) und Holger Stark.

# „Teppich Stark“: Wohnträume und Premium-Service



Auf 5.000 Quadratmetern bietet sich eine enorme Auswahl.



In den Firmenräumen in Poppenbüttel berät das Fachpersonal kompetent und unverbindlich.

Teppichböden, Parkett oder Designbeläge, Betten und die passenden Matratzen, Boxspringbetten, Gardinen und Sonnenschutzartikel für die Fenster – bei „**Teppich Stark**“ in Poppenbüttel kann jeder Kunde seine Wohnträume verwirklichen. Auf rund 5000 Quadratmetern findet er ein großes Sortiment in hoher Qualität. Und: Bei „Teppich Stark“ hat der Service langjährige Tradition.

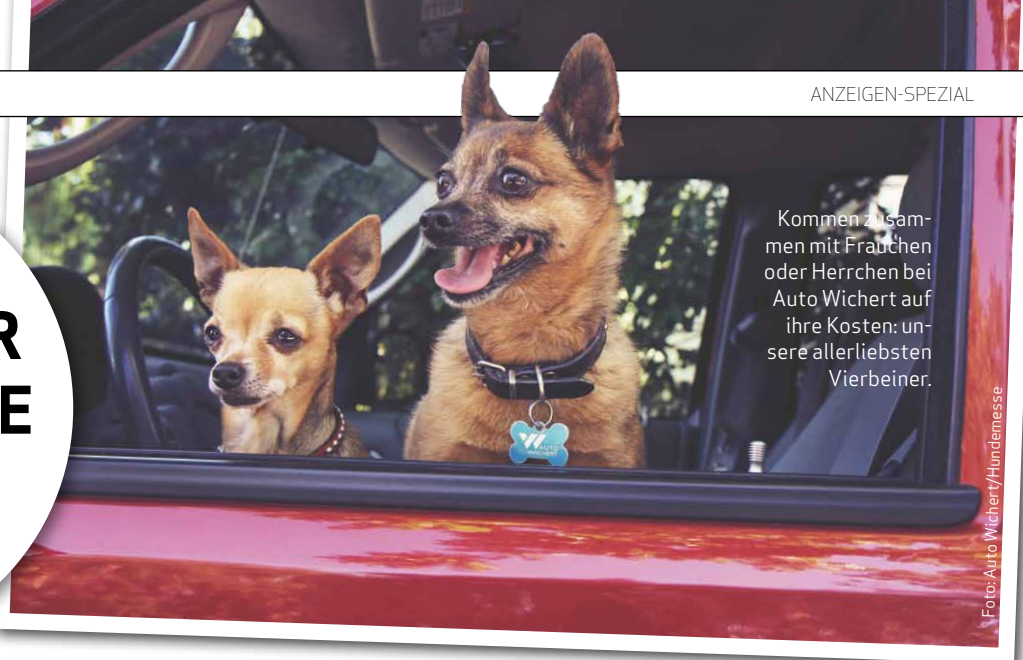
„Wir bieten einen Rundum-Sorglos-Premium-Service, sei es bei der Beratung, die auch bei Ihnen im Hause mit Mustern stattfinden kann, beim Aufmaß, beim Verlegen der Bodenbeläge, bei der Dekoration der Fenster mit Gardinen oder bei der Montage von Sonnenschutz“, erklären die Geschäftsführer Volker und Holger Stark. „Nach der Lieferung und Aufbau Ihres neuen Bettes entsorgen wir z.B. gerne Ihr altes Bett oder alte Matratzen. Immer helfen die freundlichen und kompetenten Mitarbeiter der Firma Stark gern weiter.“ Auch eine Renovierung, die in mehreren Bauabschnitten in einer bewohnten Wohnung oder Haus erfolgen soll, incl. Möbeltransport ist für das Team von Teppich Stark, Poppenbütteler Bogen 94, kein Problem, denn durch die termintreue Planung und Ausführung der Arbeiten können Kunden sich zum vereinbarten Termin über ihre Neugestaltete Wohnung/Haus erfreuen.

„Auch bei unserem Firmen Objekt Service für Büros und Geschäfte können Sie sich auf termintreue Ausführung der Arbeiten verlassen, nach Absprache gerne auch am Wochenende, damit die normalen Geschäftsabläufe nicht gestört werden“, betonen die Geschäftsführer. „Auch hier bieten wir den Premium Service an, der z.B. auch das Umräumen Ihrer Büromöbel für die Renovierungsarbeiten beinhaltet. Wäre es nicht schön, wenn Ihre Mitarbeiter am Montag in fertig renovierten Räumen arbeiten könnten...“

Bei Teppich Stark ist man in sehr guten Händen, denn bei den Profis bleibt alles in einer Hand.

„Somit können wir den Kunden Komplett-Lösungen für ihr Renovierungsprobleme anbieten“, sagen die Geschäftsführer. Diese Idee hat Erfolg und das jetzt schon seit über 45 Jahren im Familienunternehmen. Mehr Informationen über **Tel.: 611 66 80** oder auf **www.teppich-stark.de**

**ERSTE  
HAMBURGER  
HUNDEMESSE  
BEI AUTO  
WICHERT**



Kommen zusammen mit Frauchen oder Herrchen bei Auto Wichert auf ihre Kosten: unsere allerliebsten Vierbeiner.

Foto: Auto Wichert/Hundemesse

Am Sonntag, dem **8. Oktober** lädt Auto Wichert alle Hundebesitzer und ihre Vierbeiner in den Standort Bornkampsweg 2 zur ersten **„Hamburger Hundemesse“** ein, die in Kooperation mit der Event- und Marketingagentur atw stattfindet. Dort präsentieren von 10 bis 17 Uhr mehr als 44 Aussteller ihre Produkte und Dienstleistungen rund um den Hund. Geboten wird alles, was das Hundehertz begehrt und den Hundehalter erfreut. Denn das Angebot der Aussteller ist breit gefächert, vom Hundefutter, über Zubehör, Mode und entsprechende Accessoires, Hundeschulen, Hundefriseur, Tierbestattungen bis hin zu Therapeuten und der Rettungshundestaffel der Johanniter ist alles für die Vierbeiner und Hundehalter dabei. Vor allem aber auch

das „große hundetaugliche Zubehör“ aus dem Hause Auto Wichert wie der VW Caddy, ein VW T6, ein ŠKODA OCTAVIA COMBI oder ein Audi Q7 mit passendem Hundezubehör in der Ausstattung. All das kann in Ruhe geprüft werden. „Wer testen möchte, ob sein Hund besser auf dem Rücksitz oder in den Kofferraum passt, ist an diesem Sonntag bei Auto Wichert genau richtig. Nicht nur unsere Fahrzeuge, auch unser Team steht für alle Besucher parat“, sagt Bernd Glathe, Geschäftsführer Auto Wichert GmbH. Der Eintritt für Zwei- und Vierbeiner ist frei! Ein gültiger Impfpass muss bitte für jeden Hund mitgeführt werden. Mehr Infos unter [hundemesse-hamburg.de](http://hundemesse-hamburg.de) und [facebook.com/hundemessehamburg](https://facebook.com/hundemessehamburg)



Der neue Polo.  
Mtl. Leasingrate 99,- €<sup>1</sup>  
inkl. WartungPlus<sup>2</sup>

VW Polo Comfortline 1.0 48 kW (65 PS)\*

**Unser Vorteilsleasing<sup>1</sup>:**

Einmalige Sonderzahlung:	2.790,- €	Jährliche Fahrleistung:	10.000 km
Nettodarlehenbetrag:	11.185,- €	Laufzeit:	36 Monate
Sollzinssatz p. a. (gebunden):	1,97 %	Gesamtbetrag:	5.994,-€
Effektiver Jahreszins:	1,97 %	<b>Monatliche Leasingrate inkl. WartungPlus<sup>2</sup></b>	<b>99,- €<sup>1</sup></b>

**Ausstattung:** Uranograu, Multifunktionslenkrad, Umfeldbeobachtungssystem „Front Assist“ mit City-Notbremsfunktion, Außenspiegel elektrisch einstell- und beheizbar, Fahrlichtschaltung automatisch mit LED-Tagfahrlicht, Fußgängererkennung, Geschwindigkeitsbegrenzer, Klimaanlage, Müdigkeitserkennung u.v.m.

\*Kraftstoffverbrauch in l/100 km: innerorts 5,9; außerorts 4,1; kombiniert 4,7; CO<sub>2</sub>-Emissionen in g/km: kombiniert 108; Effizienzklasse B

<sup>1</sup> Ein Angebot der Volkswagen Leasing GmbH, Gifhorner Str. 57, 38112 Braunschweig, für die wir als ungebundener Vermittler gemeinsam mit dem Kunden die für den Abschluss des Leasingvertrags nötigen Vertragsunterlagen zusammenstellen. Inkl. Abholung in der Autostadt. Bonität vorausgesetzt. Abbildung zeigt Sonderausstattung. Angebot gültig bis 31.12.2017

<sup>2</sup> WartungPlus ist ein Angebot der Volkswagen Leasing GmbH, Gifhorner Str. 57, 38112 Braunschweig. WartungPlus beinhaltet alle gemäß Herstellervorgaben fälligen Wartungen und Inspektionen sowie wesentliche Verschleißreparaturen während der Vertragslaufzeit sowie eine begrenzte Kostenübernahme für Ersatzmobilität während der Service-Ereignisse. Leistungen gebunden an die Vertragslaufzeit des Leasingvertrags, bzw. Service-Management-Vertrags mit der Volkswagen Leasing. Bei Überschreiten der vereinbarten Gesamtfahrleistung entfällt der Leistungsanspruch des Kunden. Nicht für gewerbliche Leasingkunden, Sonderabnehmer und Großkunden.

**Service mit Leidenschaft.**

Auto Wichert GmbH | [www.auto-wichert.de](http://www.auto-wichert.de) | [info@auto-wichert.de](mailto:info@auto-wichert.de)



**Volkswagen**

Stockflethweg 30 | Hamburg | Tel. 040 . 52 72 27-0  
Wendenstraße 150-160 | Hamburg | Tel. 040 . 25 15 16-0  
Bornkampsweg 4 | Hamburg | Tel. 040 . 89 69 1-0  
Blankeneser Landstr. 43 | Hamburg | Tel. 040 . 86 66 60-0\*

Hoheluftchaussee 153 | Hamburg | Tel. 040 . 42 30 05-0\*\*  
Holsteiner Chaussee 190 | Hamburg | Tel. 040 . 57 70 97-90  
Segeberger Ch. 181 | Norderstedt | Tel. 040 . 52 99 07-0  
Ohechaussee 194-198 | Norderstedt | Tel. 040 . 30 98 54 47-0\*\*

\* Service Betrieb \*\* Volkswagen Agenturen im Auftrag der Auto Wichert GmbH





© Jaguar Land Rover

Zukunftsvision: Ein Lenkrad das mit Sprachsteuerung bedient wird.

## ZUKUNFT: INTELLIGENTES LENKRAD FÜR 2040

Jüngst stellte Jaguar Land Rover beim Tech Fest in London das erste per Spracheingabe gesteuerte Lenkrad „Sayer“ vor. Anlass des Festes war die Mobilität des Jahres 2040.

„Sayer“ arbeitet mit künstlicher Intelligenz und soll hundert verschiedene Aufgaben erfüllen können und seine Basis in der Wohnung des Besitzers haben. Neben den automobilen Lenkradfunktionen kann das Lenkrad ebenfalls verschiedene Aufgaben im Haushalt erledigen. Die Zukunftsvisionen spielen in einer Welt mit

autonomen, elektrisch angetriebenen und untereinander voll vernetzten Fahrzeugen. In der Regel haben die Menschen dann kein eigenes Auto mehr, sondern bestellen sich das Fahrzeug ihrer Wahl wo und wann sie es benötigen. Demnach könnte das Lenkrad „Sayer“ – benannt nach dem Designer und Aerodynamiker Malcolm Sayer, der zwischen 1951 und 1970 für Jaguar tätig war – künftig das einzige Teil eines Autos sein, das noch im persönlichen Besitz bleibt.

DER NEUE RANGE ROVER VELAR

## DER AVANTGARDISTISCHE RANGE ROVER



ABOVE & BEYOND



**JETZT BEI UNS  
PROBEFAHREN!**

Geradlinigkeit, die Selbstbewusstsein und Individualität ausstrahlt. Das progressive Design des Range Rover Velar ist richtungsweisend. Seine klaren, eleganten und außergewöhnlichen Designmerkmale verleihen ihm ein markantes und modernes Erscheinungsbild. Ganz gleich, wohin Sie mit Ihrem Range Rover Velar fahren, die Blicke werden Ihnen folgen.

**HUGO PFOHE** GmbH  
Hauptsitz: Hugo Pfohe GmbH, Alsterkrugchausee 355, 22335 Hamburg.

Hindenburgstraße 167, 22297 Hamburg  
(040) 500 60 500, [www.hugopfohe.de](http://www.hugopfohe.de)

Das beste aus beiden Welten: Plug-in Hybrid-Technologie soll bei Volvo künftig über die ganze Produktpalette eingeführt werden.



# Nachhaltiger Luxus

Maximaler Fahrspaß bei minimalem Verbrauch und geringen Emissionen: das ehrgeizige Ziel der Volvo TWIN ENGINE Modelle. Krüll in Hamburg ist bei diesem Trend ganz vorne dabei!

In Schweden sind die Verbindung zur Natur und gelebte Nachhaltigkeit fester Bestandteil der Mentalität. So versteht es sich von selbst, dass unser Verständnis von Luxus diesen Aspekt einschließt und sich in Volvos Drive-E Strategie widerspiegelt. Bis zum Jahr 2025 verfolgt das Unternehmen das ehrgeizige Ziel weltweit bis zu eine Million elektrifizierte Fahrzeuge auf die Straße zu bringen. Dafür werden Volvo TWIN ENGINE Modelle mit Plug-in Hybrid-Technologie zukünftig über die gesamte Modellpalette hinweg eingeführt. Diese verbinden die Vorzüge eines Verbrennungsmotors mit einem leistungsstarken Elektromotor. Dieser wird durch eine Batterie unterstützt und kann über eine normale Steckdose mit 230 V aufgeladen werden. Je nach Fahrmodus entfaltet sich die Kraft beider Antriebssysteme separat, gleichzeitig oder im Zusammenspiel.

## HYBRID-Modus

Im HYBRID-Modus kommen beide Antriebsarten komplementär

*Motor: D6 TWIN ENGINE; Max. Leistung kombiniert: 162 + 50 kW (220 + 68 PS); Beschleunigung 0–100 km/h: 6,0 s; Verbrauch (im Kombizyklus): 1,8 l/100 km; CO2-Emissionen (im Kombizyklus): 48 g/km; Reichweite (PURE): bis zu 50 km; Stromverbrauch: 13,3 kWh/100km*

zum Einsatz: Je nach Fahrsituation schalten sich Elektromotor und Benzin- bzw. Dieselmotor je nach Bedarf hinzu oder entfalten ihre Kraft parallel.

## PURE-Modus

Wenn Sie den PURE-Modus auswählen, sind Sie rein elektrisch und völlig emissionsfrei unterwegs. Ist die Ladung aufgebraucht, schaltet sich automatisch der Benzin- oder Dieselmotor dazu.

## POWER-Modus

Mit dem POWER-Modus entfalten Verbrennungs- und Elektromotor gemeinsam ihr Leistungspotenzial. Lenkung, Getriebe und Bremsen sind dabei schon auf sportliches Fahren eingestellt.

Mehr Informationen zu Hybrid-Fahrzeugen und dem Angebot unter [www.kruell.com](http://www.kruell.com)

Wissen um die Wichtigkeit sparsamer, umweltfreundlicher Automobiltechnik: die Experten bei Krüll.



# Stadtarchitektur entlang der Alster

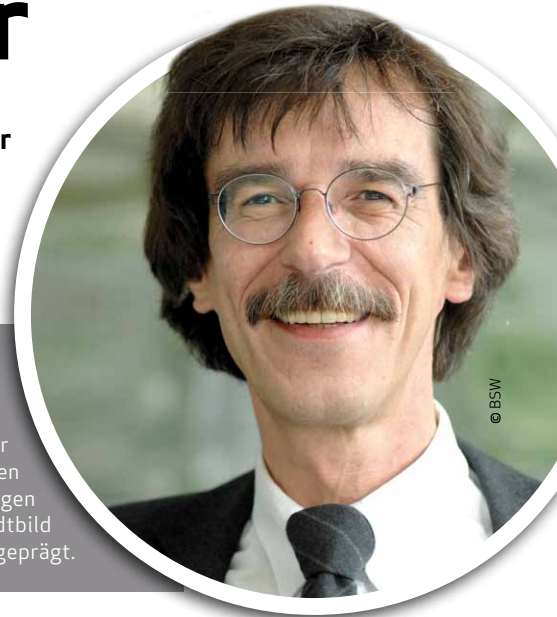
Jüngst wurde **Prof. Jörn Walter** nach 18 Jahren als **Oberbaudirektor** der Stadt Hamburg verabschiedet. Wir sprachen mit ihm über das architektonische Profil unserer Hansestadt in der Alsterregion und zogen ein Fazit seines Wirkens.

Alster Magazin: **Von 1999 bis 2017 haben Sie entschieden, wie unser Stadtbild geprägt wird. Was waren die Wesensmerkmale Ihrer Handschrift, die man künftig im Stadtbild sehen wird?**

Jörn Walter: Es war mir immer wichtig, den Ortsbezug zu wahren, der in Hamburg natürlich nicht immer gleich ist. Dabei hat meine Liebe zum Hamburger Backstein immer eine besonders große Rolle gespielt. Wichtig war mir auch die Förderung einer Moderne, die sich darum bemüht, nicht nur rational und funktionell zu sein, sondern auf die ästhetischen Qualitäten des äußeren Erscheinungsbildes wieder größeren Wert legt.

*Fortsetzung auf S. 44*

18 Jahre lang hat Oberbaudirektor Jörn Walter mit seinen Entscheidungen das Stadtbild Hamburgs geprägt.



© BSW

Seit über 100 Jahren Immobilienkompetenz in der Verwaltung und Vermittlung von Zinshäusern, Wohnanlagen und Geschäftshäusern.

Seit 1939 befindet sich der Firmensitz am Jungfernstieg 34, dem denkmalgeschützten Heine-Haus



**100 Jahre**  
**RICHARD GROßMANN KG**  
1913 - 2013

Immobilienmakler und Grundstücksverwaltungen  
Jungfernstieg 34 · 20354 Hamburg

[www.richardgrossmann.de](http://www.richardgrossmann.de)  
IVD VHH EEK

Ihre Ansprechpartner:  
Hr. Berge: 040/357588-17  
Herr Lux: 040/357588-61



**DAHLER & COMPANY**  
IMMOBILIEN

## IHR TEAM ALSTER-OST

**Unsere Marktnähe ist Ihr Erfolg!**

Für eine ausführliche und unverbindliche Marktwertermittlung stehen wir Ihnen gern zur Verfügung.

Rufen Sie uns an!

**DAHLER & COMPANY Alster-Ost**  
Poelchaukamp 15 | 22301 Hamburg |  
Telefon 040.87 87 87-0 | [aussenalster-ost@dahlercompany.de](mailto:aussenalster-ost@dahlercompany.de)

[www.dahlercompany.de](http://www.dahlercompany.de)



Wenn Sie **Interesse an Immobilienanzeigen** haben, berate ich Sie gern.

**Barbara Suhr, Mediaberatung**  
**Mobil: 0172 / 923 36 82**  
Tel.: 538 930 54  
Mail: [b.suhr@alster-net.de](mailto:b.suhr@alster-net.de)

HENRY JACOBS

IMMOBILIEN

Verkaufen Sie Ihre gepflegte Immobilie mit uns sicher und marktgerecht.  
Persönlich • Hanseatisch • Engagiert



Bitte rufen Sie uns unverbindlich an!  
Tel.: 040 - 46 000 999  
www.henry-jacobs.immobilien

ALSTER IMMOBILIEN  
MAGAZIN

# Stadtarchitektur entlang der Alster



Ein Blick auf diesen Entwurf reicht und es ist klar - der Skandal ist vorprogrammiert. Das ist ein starker stilistischer Bruch mit der Architektur Hamburgs. Man kann sich kaum vorstellen, dass die Bevölkerung dieses (zugegebenermaßen sehr mutige) Experiment mittragen wird.

## Nasse Wände? Feuchte Keller?



Das gute Gefühl, in den besten  
Händen zu sein.

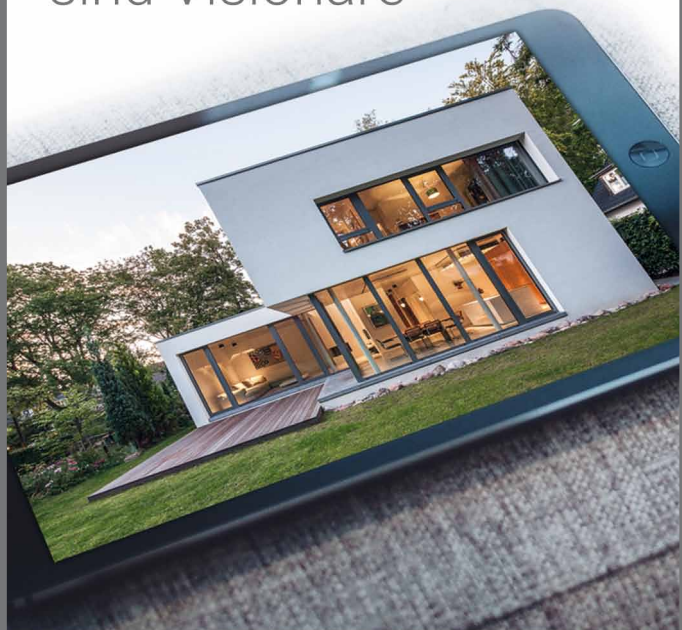
70.000 erfolgreiche Sanierungen in der ISOTEC-Gruppe. Wir gehen systematisch vor – von der Analyse bis zur Sanierung. Für ein gesundes Wohnklima und die Wertsteigerung Ihrer Immobilie. Rufen Sie uns an. Wir helfen gerne weiter!

ISOTEC Hamburg GmbH  
Tel. 040-41339033  
oder [www.isotec.de](http://www.isotec.de)

Mitarbeiter gesucht!

**ISOTEC®**  
... macht Ihr Haus trocken!

“Unsere Bauherren  
sind Visionäre”



**HGK**

WIR BAUEN EXKLUSIVE HÄUSER

Neuer Wall 10 • 20354 Hamburg • T 040 - 369 486 96 • [www.hgk-hamburg.de](http://www.hgk-hamburg.de)

**Den bei Maklern und Käufern beliebten Historismus haben Sie immer abgelehnt. Mit welcher Begründung?**

Für mich ist der Historismus eine künstlerische Rückwärtsrolle, die es in der Geschichte immer wieder gegeben hat. Sie haben der Gesellschaft meist nicht geschadet, sie aber auch nicht voran gebracht.

Außerdem leben wir in verschiedenen Zeiten und sind von verschiedenen Aufgaben bewegt. Eine gegenwärtige Mentalität oder Spiritualität kann sich in historischen Architekturen nicht eins zu eins wiederfinden. Der Historismus überträgt demzufolge eine Formensprache auf eine Gesellschaft, die nicht mehr die gleiche ist.

**Im Rückblick: Gibt es einen Fehler, den Sie besonders bereuen? Bzw. was hätten Sie lieber anders gemacht?**

Es gibt natürlich auch Fehler, die ich gemacht habe, wem passiert das nicht? Wenn ich mich zurückversetze in die jeweilige Zeit und in die Umstände, unter denen ich agiere, würde ich es aber vermutlich nicht anders machen. Erst in der mit zeitlicher Distanz möglich werdenden Reflektion sieht man die größeren Zusammenhänge und ist freier im Urteil als man es in der konkreten Situation war, in der man eine Entscheidung getroffen hat.

**Welche Projekte an der Alster waren besonders wegweisend?**

Die Öffnung und Neugestaltung des Geländes der Stiftung Alsterdorf mit zahlreichen Einzelprojekten bis zur wunderbaren Bugenhagenschule ist nach wie vor eines der besten Inklusionsprojekte, die ich in Deutschland kenne. Dann natürlich die gut gelungene Erneuerung der Fuhlsbütteler Schleuse, die im Hinblick auf Aufstockung wegweisenden Treehouses an der Bebelallee, die Siedlung zwischen Kleiner Horst und Sodenkamp in Klein Borstel, die gelungene Sanierung und Ergänzungsbebauung am Wellingsbütteler Torhaus und nicht zuletzt der schwierige, aber lohnenswerte Versuch zur Erhaltung der Landarbeiterhäuser in Wohldorf.

**Es heißt, Hamburg wäre an der Alster weiß und ansonsten rot. Ist diese Pauschalisierung haltbar?**

Ist sie natürlich so nicht. Es gibt im Wesentlichen drei verschiedene Abschnitte der Alster, für die eine jeweils eigenständige Auseinandersetzung von Stadt und Landschaft charakteristisch ist. Das ist zum Ersten der vornehme und weiße Bereich der aufgestauten Alster, also der Binnen- und Außenalster. Die Bebauung stammt weitestgehend aus dem 19. Jahrhundert. Das hat sich aber nach dem Ersten Weltkrieg gewandelt, was man im Stadtbild auch



© HafenCity GmbH

sehr gut sehen kann. Zum Zweiten sieht man dem folgend ab der Gegend von Winterhude bis hinauf zur Fuhlsbüttler Schleuse entlang der Kanäle den für die 20er Jahre typischen Backstein. Dort ist die Alster an ihren Rändern architektonisch gefasst. Hinter der Schleuse beginnt der dritte Abschnitt, in dem die bedeutenden Naturlandschaftsräume zu ganz unterschiedlichen Bebauungstypologien geführt haben.

**Bei welchem Vorhaben war das Scheitern besonders enttäuschend für Sie?**

Das war sicher die Olympia-Bewerbung, für die ich mir ein anderes Ergebnis beim Referendum gewünscht hätte. Dass es nicht geklappt hat, lag wohl auch nicht am Konzept, sondern eher an den Korruptionsaffären, den Bedenken zur Sicherheit angesichts der Terrorgefahr und an den zurückhaltenden Äußerungen des Bundes zur Mitfinanzierung.

**Welche Großprojekte übergeben Sie Ihrem Nachfolger Franz-Josef Höing?**

Die Planung von Ober-Billwerder, einem neuem Stadtteil in Bergedorf. Den neuen Bahnhof und die Deckelrandbebauung von Altona. Und die Umsetzung des Projektes Elbtower, für den das Investorenauswahlverfahren läuft. Es stehen also genug Aufgaben an, die bewältigt sein wollen.

Wolfgang Wagner



© imoka-studio

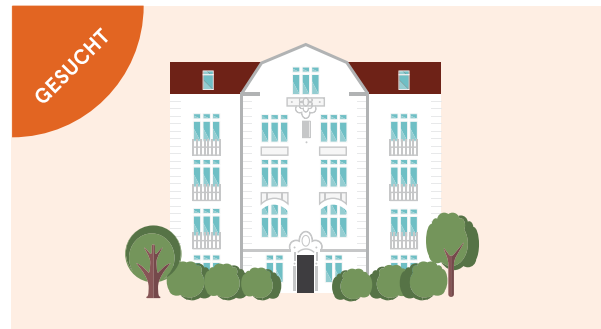
Dieser Platz soll an dem Ort entstehen, an dem sich derzeit die östlichen Hallen des Güterbahnhofs Altona befinden.

**ERÖFFNET**  
City-Shop Eppendorf  
Martinstraße 28  
20251 Hamburg

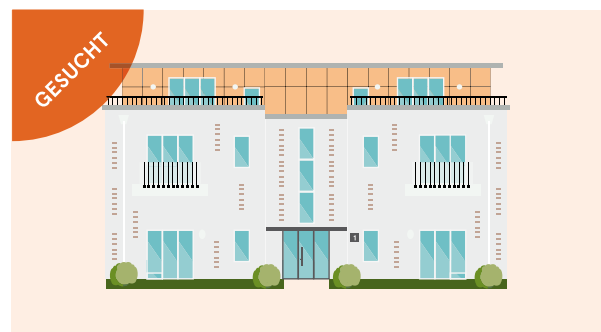
## AUFGABEN!

Wir bringen zusammen, was zusammen gehört.

## WIR MACHEN NACHBARN



<b>GROSSE ALTBAUWOHNUNG</b>	
HH Kaufmannsfamilie Isemarktgänger HSV-Fans Radfahrer Syltreisende Erst-Eltern	4 Zimmer ca. 160 m² Wohnfläche 2 Balkone Fahrstuhl helle Wohnräume 2 Badezimmer



<b>KLEINES ZINSHAUS ZUR KAPITALANLAGE</b>	
Ärzteehepaar Sozial engagiert Kunstliebhaber Marathonläufer Hundeliebhaber Familienmenschen	6 Wohneinheiten Zentrale Lage Gute Rendite Wertsteigerung 1A- Verwaltung Nette Mieter

City Shop Eppendorf  
Martinstraße 28  
20251 Hamburg

City Shop Volksdorf  
Wiesenhöfen 4  
22359 Hamburg

+49 40 64 20 88 20  
reschke-immobilien.de



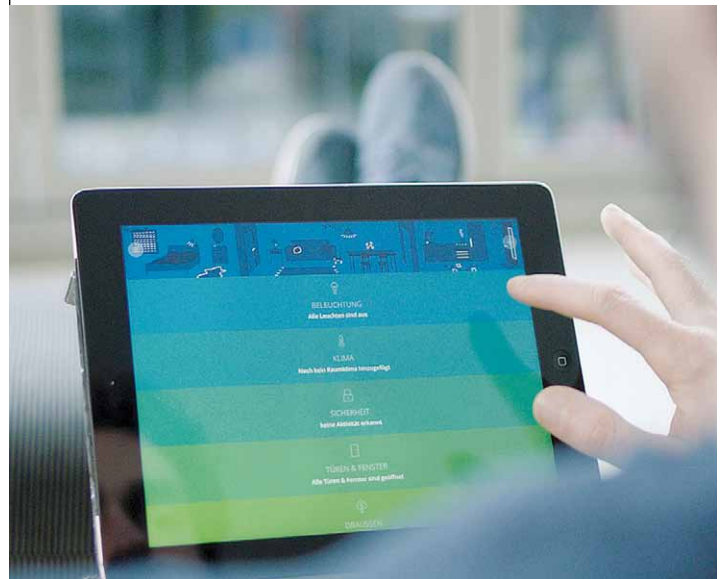
# TRAUMHAUS in Elbnähe zu kaufen

Wer von einem „Schlösschen“ in Elbnähe träumt, für den oder die hat HAMBURG WOMAN einen passenden Tipp: **Von Privat** wird dort eine 2016 fertiggestellte exklusive Doppelhaushälfte mit **luxuriöser und neuwertiger Ausstattung** verkauft, die wie ein Einzelbau wirkt; 1,5 Geschosse mit 4 Zimmern auf 173 qm Wohn- und 638 qm Gartenfläche. Natürlich mit Terrasse, Garage und Stellplatz. Preis: 995.000 Euro. Mehr Infos unter **Tel. 0177 26 92 735**.



Neubau mit Privatsphäre durch jeweils eigene Terrasse und eigenen Garten.

# HIGH-TECH FÜR DEN NOTFALL



Mit Smart-Home-Lösungen hat man auch unterwegs das Zuhause immer im Blick.

In Deutschland wird im Schnitt alle drei Minuten eingebrochen. Smart Home-Systeme schützen davor. Sensoren registrieren, wenn ein Fenster oder die Terrassentür geöffnet wird. Auch Wasser- und Feuermelder sind integrierbar, ebenso Bewegungsmelder.

Im Fall des Falles wird per App Alarm ausgelöst. Kameras liefern Bilder vom Geschehen. „Doch weit besser ist es, ungebetene Besuche im Vorhinein zu verhindern“, sagt Tim Rehkopf von der BHW Bausparkasse. „Hausbesitzer können über eine intelligente Rollladen- und Lichtsteuerung heute jederzeit Anwesenheit simulieren.“ Doch nicht alles, was geht, ist auch erlaubt. „Eine dauerhafte Videoüberwachung darf nur stattfinden, wenn sie einem berechtigten Interesse zu einem konkret festgelegten Zweck dient“, sagt Rehkopf. Das müssen Eigner deutlich sichtbar ausweisen. Für Häuser und Wohnungen empfiehlt die Polizei, Einbruchmeldeanlagen immer mit mechanischem Einbruchschutz an Fenstern und Türen zu verbinden. Die Systeme sollten den polizeilich empfohlenen Mindestsicherheitsgrad aufweisen. Eine Verbindung der Einbruchmeldeanlage mit einer ständig besetzten Notruf- und Servicestelle sorgt dafür, dass die im Alarmfall nötigen Maßnahmen schnell in Gang gesetzt werden.



## Wenn es um Ihre Immobilie geht

Grundeigentümer-Verband Hamburg – die Institution seit 1832



Vorsitzender:  
Torsten Flomm  
Rechtsanwalt

- | Recht und Steuern
- | Bauen und Renovieren
- | Technik und Energieeinsparung
- | Wertermittlung
- | Kauf und Verkauf
- | Finanzierung und Versicherung
- | Vermietung und Verwaltung

**Neutrale Experten-Beratungen** rund um Haus, Grundstück oder Ihre Eigentumswohnung. Erfahren Sie mehr über Ihre weiteren Vorteile:

[www.grundeigentuemerverband.de](http://www.grundeigentuemerverband.de)



Grundeigentümer-Verband Hamburg von 1832 e.V.  
Glockengießerwall 19 · 20095 Hamburg · Telefon 040 30 96 72 0 · Fax 040 32 13 97

IMPRESSUM

**Verlagszentrale:**  
040 / 538 930-0  
Mo.- Fr.: 9.00 bis 17.00 Uhr

**Buchhaltung:**  
040 / 538 930-13  
Mo.- Do.: 8.00 bis 12.00 Uhr

**Redaktion:**  
040 / 538 930-46  
Mo.- Fr.: 9.00 bis 16.00 Uhr

**Verteilung/Vertrieb**  
040 / 538 34 52

**E-Mail:**  
redaktion@alster-net.de  
anzeigen@alster-net.de

**Internet:**  
www.magazine-fuer-hamburg.de

**Fax:** 040 / 538 9 30 11

ALSTER MAGAZIN, ALSTERTAL MAGAZIN,  
HAMBURG WOMAN, ALSTER PROFILE,  
MEDIZIN EXKLUSIV, HOME & LIFE, AEZ-INSIDE

**ANZEIGEN-VERMARKTUNG nach Schwerpunkten:**

Gabriele Bergerhausen (Poppenbüttel),  
Tel. 538 930-55;  
Petra Boness (Hamburg), Tel. 538 930-33;  
Andrée Braasch (Hamburg), Tel. 538 930-49;  
Jutta Brandes (AEZ), Tel. 538 930-50;  
Gabriele Gödicke (Eppendorf), Tel. 538 930-53;  
Ingrid Hesse (Haspa), Tel. 538 930-0;  
Mia Heubel (Hamburg), Tel. 538 930-71;  
Andrea Lindner (Hamburg), Tel. 538 930-33;  
Annegret Linke (Winterhude), Tel. 538 930-67;  
Sabine Merbach (AEZ), Tel. 538 930-17;  
Sabine Meyerrose (Sasel), Tel. 538 930-52;  
Simone Niklaus (Wellingsbüttel, Duvenstedt,  
Lemsahl-Mellingstedt), Tel. 538 930-14;  
Andreas Rohloff (Autohäuser), Tel. 538 930-51;  
Boris Scheffler Tel. 538 930-18;  
Barbara Suhr (Makler/Immobilienwirtschaft),  
Tel. 538 930-54;  
Helmuth Wegner (Reise + Tourismus),  
Tel. 538 930-12

**Verlagsanschrift:** Magazin Verlag Hamburg HMV GmbH, Barkhausenweg 11, 22339 Hamburg;  
**Herausgeber/Verleger:** Wolfgang E. Buss (v.i.S.d.P.) **Chefredakteur:** Kai Wehl | **Stellv. Chefredakteur:**  
Christian Luscher | **Redaktion:** Corinna Dreessen, Katrin Goehermann, Wolfgang Wagner  
**Produktion/Anz.-Disponentin:** Carmen Garrot, Birgit Schümann | **Buchhaltung:** Carmen Garrot  
**Chefgrafiker:** René Kriese | **Grafik:** Juliane Duczmal, Susanne Kaps, David Nagel, Carolin Weßling  
**Titelgestaltung:** René Kriese | **EDV- und DTP-Beratung:** IT-Service Thilo Noack  
**Druck:** Krögers Buch- und Verlagsdruckerei GmbH, 22880 Wedel  
**Vertrieb:** Sandra Schmelter-Haun, Magazin Verlag Hamburg, Eigenvertrieb,  
© 2017 Magazin Verlag Hamburg.  
Das Alster-Magazin wird kostenlos an ausgewählte Haushalte verteilt  
und liegt zusätzlich in **ausgewählten Unternehmen für Sie bereit.**

**Sylt ist bei jedem Wetter schön...**  
Gut ausgestattete Apartments:  
Westerland, Wenningstedt  
Appartement-Brünig, Inh. Bärbel Lundershausen  
Tel.: 0 46 51/ 58 58 • [www.appartement-bruenig.de](http://www.appartement-bruenig.de) • Fax: 0 46 51/ 58 59

**LANDGESTÜT TRAVENTHAL**  
**Antik & Trödel FLOHMARKT**  
**1. Oktober**  
!!!Schnäppchenjagd auf dem Lande!!!  
„Drinne und Draußen mit Livemusik“  
23795 Traventhal (bei SE) • [www.landgestuet-traventhal.de](http://www.landgestuet-traventhal.de)  
HISTORISCHER HENGSTSAAL

**Mallorca-Urlaub in Cala Santanyi,**  
gepl. FeWo, strandnah, 2 Schlafzi.  
gr. Terr. div. Extras, **0172 5122 722**

Suche **Schallplatten** aus den Bereichen  
**Jazz, Beat, Rock und Soul der 60er-  
und 70er-Jahre.** Tel.: 695 46 76

Schönes, weißes **Wandklappbett** zu  
verkaufen. Liegefläche: 1mx2m. Für  
**Selbstabholer** und selbst abzubauen.  
Tel. **0175 669 15 15**

Ihre Kleinanzeigen können Sie uns auch per E-Mail schicken:  
**w.wagner@alster-net.de**  
Hinweis: Leider können aufgrund der Vielzahl der Eingänge  
nicht alle Anzeigen berücksichtigt werden.  
Das **nächste Alster-Magazin** erscheint  
am **13. Oktober 2017**



Themen die  
**Frauen bewegen**  
- in Ihrer **Hamburg Woman**  
und auf **Hamburg-Woman.de**

# Hier finden Sie über 1000 ALSTER-MAGAZIN

# Sharepoints!

Bei diesen freundlichen Partnern erhalten Sie das **ALSTER-MAGAZIN**. Dort stehen die Hefeteils in schicken Displays in ausreichender Menge zum Mitnehmen, falls Sie das Magazin nicht schon in Ihrem Briefkasten über unsere **Haushaltsverteilung** gefunden haben.

Und damit Sie alle Sharepoints **sofort** finden, haben wir sie nach **Straßen sortiert**. Suchen Sie genau dort, wo **Sie wohnen oder arbeiten** **Toll!** In weiteren **1.200 Geschäften** rund um die Alster gibt es auch das **Alster-Magazin in kleinerer Stückzahl**.

**ABC-Straße** Nr.44 Shalimar, The Indian Restaurant; Nr.46 im ABC -Forum, Ageless Beauty, Anti Aging Skin Care;  
**Alsterchausee** Nr.3 Kunsthaus an der Alster; Nr.30, Theater im Zimmer  
**Alsterdorfer Markt** Nr.6 Tabak-Börse, Zeitschriften etc.; Nr.8 Apotheke am Alsterdorfer Markt, Homöopathie Kosmetik; Nr.8 Edeka aktiv Markt, Lebensmittel; Nr.10 alster-arbeitGmbH, Second Hand Shop; Nr.10 flore pleno, Floristik und Wohnambiente; Nr.10 Selami's Dönerhaus, Döner Imbiss; Nr.12 infostudio; Nr.14 Kesselhaus, Restaurant; Nr.18 Eiscafé il Gelato, Eisdiele; Nr.75 alsterspectrum;  
**Alsterdorfer Straße** Nr.2 Kleiderbad Winterhude, Reinigung; Nr.2 VIA ROMA Ital. Damenschuhe; Nr.6 First Class Clean Textilfleger; Nr.8 Linda Beauty Salon Nr.10 Salatperle, Imbiss; Nr.20 Sportsbar, Wirtschaft; Nr.30 Th.Kümpfer, Uhren; Nr.44 Arabella, Restaurant; Nr.48 Cafe Galao, Portugiesische Spezialitäten; Nr.48 Kirat, Asia Imbiss; Nr.56 Betten-Restmedt, Bettenfachgeschäft; Nr.70 Peter Warnecke, Sanitärtechnik; Nr.76 ARIN, Mode-Design; Nr.84 a Reimers & Weber hairstyle; Nr.84 a Cafe MAY; Nr.88, Schmackofatz, Tiernahrung; Nr.90 Back-Shop, Steh-Cafe; Nr.90 Alster-Grill-Eck; Nr.254 Zoo-Markt Alsterdorf; Nr.258 el cava, Restaurant; Nr.260 Perfect Nails, Nageldesign; Nr.274 Alexandros; Nr.286 SEHKRAFT Optik in Alsterdorf, Optiker; Nr.288 Roxie, Restaurant/Café; Nr.290 Asian Imbiss Seoul, Asia-Imbiss; Nr.292 Konditorei Fastert, Konditorei; Nr.7 Wein-Michel, Wirtschaft; Nr.7 Schanz-Bäckerei; Nr.9 Bode, Hörakustik; Nr.13 Cuisinette, Delikatessen; Nr.13 Blumenegeschäft; Nr.15 Echtzeit Studio, Cafe-Galerie; Nr.17 Effenberger, Bäckerei; Nr.29 Sauberland, Reinigung; Nr.29 Bagno, Bäder-Accessoires; Nr.31 Stahn, Euronics; Nr.35 Today, Restaurant; Nr.35 Alsterdorfer Fruchthaus; Nr.35 Blende 11, Foto etc.; Nr.37 Russell's, Cafe Bar; Nr.41 H. Wolf, Alles vom Lande; Nr.61 Bäckerei Boldt; Nr.61 H. Lüschen, Obst+Gemüse; Nr.69 a Königskinder, Friseur; Nr.69a Super Blume; Nr.79 Second Style; Nr.79 Croquerie; Nr.85 Echt Asien, Sushi-Restaurant; Nr.99 S. Ibis -Kiosk; Nr.103 Mass-Schneideri; Nr.253 Alsterdorfer Hosenmatz, Kinderladen Second Hand; Nr.263 Friseursalon Mojlan, Friseur; Nr.271 Sprungfeder, Raumaustattung; Nr.277 Änderungssofortdienst, Änderungs-schneideri; Nr.281 a Blumen Exotica, Blumen; Nr.283 Inger Moden, Mode;  
**Alsterort** Nr.18 Zahnarztpraxis Katarina Bellgart

**Am Dalmannkai** Nr.6 Nissis Kunstkantine,Galerie und Restaurant; Nr.6 Aynur Ayhan; Nr.8 Atelier Abele;  
**Amelungsstraße** Nr.5 Schockmann Schuhe; **An der Alster** Nr.72-79 Energy Clinic, Hotel Atlantic;  
**Alsterufer** Nr.1 Bornholdt, "Die Einrichter"; Nr.1-6 Schanz-Bäckerei;  
**Ballindamm** Nr.25 Trachtendiele GmbH; Nr.40 Die Ballkönigin, Abendmode & Schneiderei; Nr.40 Touch Jewelry, Schmuck; Nr.13 Jyske Bank;  
**Ballindamm Europapassage** Info im 1. OG; Nr.40 funke-ticket, Ticket Shop; Kult; L'Italiana Galateria, Eispalast GmbH; TE Hamburg, Textilhandels GmbH; Kodak Express; ElKline GmbH, Mode; E-Plus Retail; Stofftiergarten; Udo Lindenberg & More, Watentowski Galerien; Wiener Kaffeehaus Julius Meini; Se7en Oceans Hamburg; Vodafon; Steiff Kids Fashion & more GmbH; Levi's Store; Harley Davidson Fashion Hamburg; Meinecke's Barbershop; Yin & Yang, Restaurant & Bar;  
**Barmbeker Straße** Nr.38, Dat Backhus; Nr.148 Orax-Tinter, Drucker-Toner; Nr.148 Artefakt, Schuhe; Nr.150 Arizona, Steakhouse; Nr.152 C&M, Friseur; Nr.158 Budenhagen, Euronics; Nr.5 rooster cafe mit schwung; Nr.45 Haspa; Nr.47 Arno Sierck, Lotto-Toto-Odds; Nr.55 Goldbek Apotheke; Nr.153 REBIKE, Schnell Reparatur Service; Nr.153 Tauchen-Hamburg, Taucherartikel; Nr.165 Dialog, Restaurant; Nr.167 Jay Tis, Steakhouse; Nr.169 Froindlichst, Restaurant; Nr.177 Kaffee mit Geschmack; Nr.177 Schuh/Schlüsseldienst; Nr.179 Bravo, Reinigung; Nr.181 Wein-Gesing, Weine; Nr.181 Stirling -Fashion, Second Hand Mode; Nr.181 Bauelemente Galerie; Nr.187 modern nails; Nr.189 Die Lakritzerie;  
**Bleichenhof Passage** Kryolan City Hamburg, Professional Make-up; Cafe Ole, Bar u. Restaurant; Shoes, Schuhe aus Ungarn u. Italien;  
**Borgweg** Nr.5 Picobello, Reinigung - Schneiderei; Nr.7 Podologie Praxis Rimkus; Nr.11 Feinkosthaus am Borgweg Mehrabi; Nr.11 a Nur Hier;  
**Brandende** Nr.7 Biffar;  
**Baumkamp** Nr.9 Wolf-Reisen;  
**Cäcilienstraße** Nr.2 Tafelberg, Restaurant;  
**Colonnaden** Nr.22 Weinhandlung Brodtlage; Nr.36 abrahams ambiente; Nr.46 Schattschneider, Sanitätshaus; Nr.70 HP5 Porzellanmalerei; Nr.96 Sabine Wiedenhau, Mode;  
**Dammstorstraße** Nr.25 Schue Demarri;  
**Dorotheenstraße** Nr.48 Hotel Cristobal, Hotel; Nr.54 Schewel, Modeatelier; Nr.54 Haar Pur, Friseur; Nr.54 La Figlia, Ital. Restaurant; Nr.54

Ristorante Caruso; Nr.78 Gemeinschaftspraxis Wolf, Thiel, Zahnärzte; Nr.102 Haspa; Nr.112 Schanz-Bäckerei, Bäckerei; Nr.116 Rewe Stanislavski & Laas GmbH & Co.oHG Nr.116 Kaya, Feinkost; Nr.116 Stadtbäckerei, Bäckerei; Nr.116 Schumacher; Nr.128 Blumen; Nr.132 DerMaßschuh, Schuhe; Nr.134 BHB, Hockey; Nr.136 Änderungs-Dienst; Nr.138 Zeitschriften; Nr.138 Tabak-Lotto, Sh. Pourkazemi; Nr.140 Call a Pizza, Restaurant; Nr.144 misaki Sushi Restaurant; Nr.174 Charade, Bistro; Nr.176 Schönes & Nützliches; Nr.176 Udsloopen, Cafe Nr.182 il Gelato, Eiscafe; Nr.182 a La Strada, Restaurant; Nr.184 an idstein, Deko; Nr.184 Herzkammer, Schencken+Wohnen; Nr.184 Nur Hier, Bäckerei; Nr.184 a Winterhuder Kindersalon, Kindermode; Nr.188 Fromage Francaise; Nr.107 Wohnwerte Hamburg; Immobilien Käse; Nr.188 envy fashion; Nr.188 Ky Lam, Asia Restaurant; Nr.190 Dorotheen Eck, Restaurant; Nr.190 Thasos, Grill Imbiss; Nr.35 Restaurante La Bruchetta, Restaurant; Nr.57 Block House, Restaurant; Nr.95 Reitenbach, hair and make-up; Nr.97 a Trattoria Rosati, Restaurant; Nr.99 Frozen-Yoghurt Welt; Nr.109 alia, Wellness; Nr.121 St.Johannis Apotheke; Nr.159 Babette Becher, Floristik; Nr.161 Ihre Reinigung;  
**EKZ Norderfeld** Götz, Outlet; Star Car, Autovermietung; Ernestings-Family, Kleidung; Mc Paper; ISS-Gut gutbürgerlich, Restaurant; 1.Etage: Eyespringen, Briflen 1.Etage; Klinck, Friseur; 1.Etage: Nailys; Reisewelt Hamburg; 1.Etage: New Nails, Nagelstudio; 1.Etage. Oliver Grey, Schuhe;  
**Eppendorfer Baum** Nr.4 Früchte Gleitzmann, Feine Früchte - Feines Gemüse; Nr.6 Marc O' Polo, Mode; Nr.8 Classico Women, Mode; Nr.12 Meister Parfümerie seit 1888; Nr.14 Meissler & Co Immobilien; Nr.16 P Eisenherz, Kindermode; Nr.16 Labels for Less, Mode; Nr.18 Lühr Optik; Nr.18 Struve Lederwaren & Gepäck; Nr.20 engelke, Pasta-Olio-Vino; Nr.22 Maral, Restaurant & Cafe; Nr.22 von Allwörden, Backwaren; Nr.23 Ellipta-Kinder, Kurse & Cafe GmbH; Nr.24 World Coffee, Restaurant; Nr.24 02 Partner Shop; Nr.32 RiekhofGalerie, Parfümerie Eppendorf; Nr.32 Lejaby Palmers Rosurel, Wäsche; Nr.34 Pyjama Royal, Wäsche; Nr.34 Broterbe Gaves; Nr.34 mobilejoeker.de; Nr.34 catwalk Hamburg; Nr.38 Speicherstadt Kaffeehäuser; Nr.42 Paulina expert in style, Umstandsmode; Nr.44 fur; Nr.5 HAGEL The Hair Company, Friseur; Nr.7 JF Flebbe GmbH, Männermode; Nr.9 Glenfield, Fine Knitwear; Nr.9 Pura Vida, Schmuck; Nr.11 Optik Martin Carl, Optiker; Nr.11 AUST, Collezione d'Italia; Nr.11 Quartier 11; Nr.13 Lienau hat das Zeug z.Spielen, Spielwaren; Nr.31 Peter Polzer, Friseur; Nr.31 Bettenhaus Bürger; Nr.43 Tee-Handels-Kontor Bremen; Nr.43 Vodafone Shop Eppendorf; Nr.47 Back-Werk;  
**Eppendorfer Landstraße** Nr.2 Haspa, Bank; Nr.4 Blumenhaus Radau, Blumen; Nr.6 Gandhi, Indisches Restaurant; Nr.12 footinmotion; Nr.19 ARTEM Bluse und Hemd, Nr.32 Wolfheim&Wolfheim, Immobilien; Nr.36 Morellino, Restaurant; Nr.36 Locke, Friseur; Nr.54 Petite Gourmande, Confiserie; Nr.54 Van Laack, Mode; Nr.56 Das Buch, Buchhandlung; Nr.56 Augenblick, Optiker; Nr.58 Happy Heels, Schuhmacher; Nr.58 Ihr Sonnenstudio, Sonnenstudio; Nr.70 Deutsche Bank, Bank; Nr.74 Ristorante da Franco, Restaurant; Nr.76 Anneli Rieck, Goldschmiede; Nr.80 Schlüsselzentrum, Schlüssel; Nr.80 Terzozentrum Hamburg, Hörgeräte; Nr.84 Lampen Wetter, Lampen; Nr.84 Apotheke, Apotheke; Nr.86 Optik Köpke, Optiker; Nr.86 Haspa, Bank; Nr.88 Konditorei Lindner, Konditorei; Nr.90 Frucht-Haus Duntas, Obst und Gemüse; Nr.92 top o top, Damenbekleidung; Nr.92 Thor Straten, Juwelier; Nr.96 Tabakwaren Presse; Nr.100 Balzac Coffee, Cafe; Nr.102 Samt & Sonders, Geschenke; Nr.106 Sigikidd; Nr.112 Verena Moden, Mode; Nr.112 Klemann Brillen, Brillen; Nr.112 a Friseur Löhdorff, Friseur; Nr.120 Second-Hand, Second-Hand; Nr.122 Dietrich Niesitka, Teppichboden; Nr.130 Thomas Cook, Reisebüro; Nr.130 Grönich Aufpolstern & Beziehen, Holzauflage; Nr.144 Piazza Mercato, Südl, Spezialitäten; Nr.1 JB Exclusiv, Mode; Nr.5 Shirley Mae, Schuhe; Nr.9 Namenlos, Friseur; Nr.9 Cord Stehr, Weine; Nr.11 Optiker Carl, Optiker; Nr.19

Nygaards, Kinderschuhe; Nr.19 ARTEM, Bluse und Hemd; Nr.21 Geers Hörakustik, Hörakustik; Nr.31 Greeni, Cafe/Restaurant; Nr.39 Loop, Kindermode; Nr.43 Edeka Schlemmermarkt, Supermarkt; Nr.45 Vital-Center Eppendorf, Sanitätshaus; Nr.51 Travel Overland, Reisebüro; Nr.53 Rvf of Switzerland, Coiffeur; Nr.61 Bar Italia, Restaurant/Weinbar; Nr.65 masoudschuhe, Schuh; Nr.111 Varia Hochwertige Präsent e + Wohnaccessoires; Nr.121 Stern, Änderungs-schneideri; Nr.123 Jutta Basner Friseurmeisterin;  
**Eppendorfer Marktplatz** Nr.2 Apotheke a. d. Friedenseiche, Apotheke; Nr.2 BoConcept Hamburg Eppendorf, Einrichtungen/Möbel; Nr.5 Haspa, Bank; **Eppendorfer Weg** Nr.168 JLOVES; Nr.170 Gala Atelier, Die Änderungs-Schneideri; Nr.176 Dal Fabbro, Winebar; Nr.180 Fischfeinkost Egon Geißler; Nr.210 Ristorante Come Prima; Nr.210 sandro magris, Antipasti; Nr.234 Cafe Leckerei; Nr.244 Apotheke am Falkenberg; Nr.244 EA Taliano, Antipasti - Pasta - Bar; Nr.244 Trainingsraum, Ems Training; Nr.248 Müller's Jeans & Interiors; Nr.248 Gantert, Konditorei; Nr.252 RuBios, Bio & Delikatessen; Nr.254 Bünig, Creative Wohngestaltung; Nr.256 Camocas, Stoffe & Kleider; Nr.256 Azzuro, shoes & more; Nr.260 eve in paradise; Nr.264 Claudia Paulus, Design; Nr.264 Loewen, Gastwirtschaft; Nr.266 Kallensee GmbH, TV-VIDEO-HIFI; Nr.268 mein mo Immobilien; Nr.270 Unzerfremlich essen & trinken; Nr.276 Caprice, Mode; Nr.276 Meersachen e. K.; Nr.280 Ristorante Fezzi; Nr.189 Kosmetik Eppendorf; Nr.189 Lady Perle, Schuhgeschäft; Nr.193 Cafe Brodsky, Russische Lusine; Nr.193 CD Bistro; Nr.195 Stadtteilmakler Eimsbüttel; Nr.207 Schritt für Schritt, Mode für Kinder, Kinderschuh und Mode; Nr.229 lille synd, trendy mode; Nr.229 Outfit Friseur; Nr.235 Steinberg - the Living room, Geschenke; Nr.237 Cafe Tempo; Nr.245 Gabriele Wiese, Friseur; Nr.249 Obst + Gemüse, Eddy Caliscan; Nr.255 Cafe Amira; Nr.255 LD Leder Design Hamburg, Shop + Manufaktur; Nr.255 Hebammenpraxis im Kleinen General; Nr.265 Zimmerchen; Nr.269 Eiscafé Dante; Nr.271 Shape Haircutters; Nr.279 Kinderreih, Party und Spiel; Nr.281 42 Plus Second Hand, Designermode ab Gr. 42; Nr.283 Peter Judd, Modeschmuck; Nr.287 Poletto Winebar; Weinstudio;  
**Erikastraße** Nr.42 Das Hand und Fuß Team, Hand u. Fußpflege; Nr.44 Lotto, Zeitschriften; Nr.44 Wichern, Haarinstitut; Nr.48 Je suis !, Secondhand fashion ; Nr.48 petite princesse, Mode, Accessoire; Nr.48 Kaiko; Nr.50a Hülsen Petit Fisch Bistro, Fischbistro; Nr.58 Käse, Wein und mehr; Nr.66 Wohndeko, Raumaustattung; Nr.70 Primacore, Feinkost; Nr.45 Rolf Kappler Einbruchschutz, Schlüssel etc.; Nr.57 Flugbörse, Flüge;  
**Fährhausstraße** Nr.8 HFM Vermögensverwaltung;  
**Friedr. Schütter Platz** Ernst Deutsch Theater; Theatergastronomie Schütters;  
**Fuhlsbüttler Straße** Nr.756 Hamburger Friedhöfe-A&R;  
**Galleria** World in Travel, Reisebüro; Bagger&Gehring, Goldschmiede; Linus, hochwertige Herrengarderobe;  
**Gänsemarkt Passage** ELB Fashion Store, Mode; Mercedeh-Shoes; Umkleidekabine, T-Shirt Druck;  
**Gänsemarkt** Parfümerie; Görtz 17; Eiscafe; San Remo; Hello Kitty, Mode u. Accessoires; Block House, Restaurant; Super Cut, Friseur; Nr.43 Praxis Dr. Maik und Kirsten Huisi;  
**Geibelstraße** Nr.12 SantaFe, Restaurant, Cockailbar;  
**Gertigstraße** Nr.4 Kartenhaus, Tickets; Nr.6 Futterneid, Tiernahrung; Nr.20 Smart Sun, Sonnenstudio; Nr.24 Yellow Möbel; Nr.40 RS - Möbel GmbH; Nr.42 Rothaus Möbel; Nr.48 Kiosk 48; Nr.58 Kokon, Fashion & More; Nr.68 Grill Shop Winterhude; Nr.1. Jaka, Textilien; Nr.3 Pop-Up; Nr.11 Deseo, Tapasbar; Nr.17-19 my favorite store, Designermode; Nr.23 C2M, Friseur; Nr.23 Salat Quelle; Nr.25 Georg Kramer, Uhrmachermeister, Juwelier; Nr.25 quando Vietnamese, Street Kitchen; Nr.27 Holz connection, Möbel; Nr.27 Thaysen Fashion; Nr.31 halleLula! Schönes für Engel und Bengel; Nr.33 Boutique 33; Nr.37 Pastelaria Porto, portugiesische Spezialitäten; Nr.41 Der Bioladen



So steht das **neue Alster-Magazin** jetzt im schicken Acryl-Display bei unseren Sharepoint-Partnern.





# What's up in TOWN?



Künstlerin Heinke Böhnert mit Klaus Lahme, NRV-Clubmanager



Siegercrew: Dr. Tobias Brinkmann, Dr. Michael Beckereit, Hamburg Wasser-Chef, mit der von ihm gewonnenen „Schlüssel der Wirtschaftskapitäne“ und Michael Koch (v.l.)

## WIRTSCHAFTSREGATTA

Dr. Michael Beckereit hat die „Schlüssel der Wirtschaftskapitäne“ gewonnen. Der Chef von Hamburg Wasser setzte sich, gesteuert von Dr. Tobias Brinkmann (l.) und mit Michael Koch am Spi, auf der Alster gegen 28 Drachen bei der „Regatta der Hamburger Wirtschaft“ durch. Gastgeber der traditionsreichen Wettfahrtserie waren der Norddeutscher Regatta Verein (NRV), die Hamburger Sparkasse und Vattenfall. Mehr Infos gibt es auf [www.nrv.de](http://www.nrv.de)



Die Gastgeber: Dr. Harald Vogelsang, Haspa-Vorstandsprecher und Andreas Christiansen NRV-Vorsitzender (r.)



Unternehmer Claus Heinemann (l.) und Versicherer Gunter Mengers



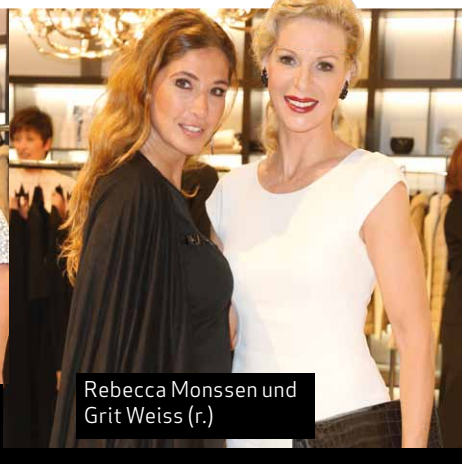
Anja und Bernd Glathe von Auto Wichert und NRVer Arne Hirsch (Mitte)



Mode Managing Director Philip Lohmann und Elena Matthes



Modedesignerin Anouschka Späth, Künstlerin Kristin Kossi und Gastgeberin Sabina Schwitters (Bornhold, v.l.)



Rebecca Monssen und Grit Weiss (r.)



ProSantis CEOs Andreas von Eicken und Iwona Fejzer

## INTERIOR&MODE

Rund 180 Gäste sind der Einladung von den Einrichtern Wilko und Sabina Schwitters und der Modedesignerin Barbara Lohmann gefolgt und erlebten unter dem Motto „Fashion meets Interior“ einen exklusiven Modeabend in den neuen Räumlichkeiten von Bornhold. Bei Drinks und kleinen Köstlichkeiten – u.a. Aubergine mit Miso und Lachstataki mit Avocado – von Tim Mälzer. Die Modenschau bildete den Auftakt zu regelmäßigen Events in der Bornhold Lounge aus den Bereichen Design, Kunst, Kultur, Lifestyle und Genuss. Am 10. Oktober geht es mit einer Lesung von Krimiautorin Viola Möbius weiter.



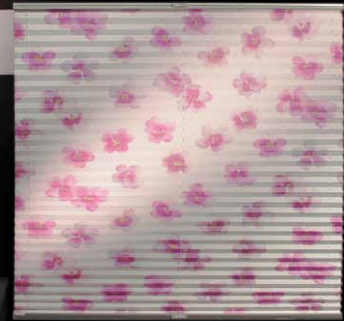
# MODE FÜRS FENSTER.

PLISSEES Cosiflor  
Deutscher Markenhersteller

## 25%

Rabatt

Das Angebot gilt bis Ende 2017!  
Nicht im Onlineshop  
erhältlich!



z. B. PLISSEES

## Über 33x in Deutschland und 3x in Hamburg!

**22081 Barmbek-Süd**  
Dehnhaide 1  
Ecke Barmbeker Markt  
Tel. 040/20 97 66 80

**22607 Flottbek**  
Osdorfer Landstraße  
Ecke Flottbeker Drift 2  
Tel. 040/30 30 96 71

Aufmaß und Beratung vor Ort:  
**040 20 97 66 80**

**22529 Lokstedt**  
Siemersplatz 4  
Tel. 040/55 77 99 77

**23569 Lübeck**  
LUV SHOPPING, Dänischburger Landstraße  
Tel. 0451/4 99 86 56

# JALOU CITY

[www.jaloucity.de](http://www.jaloucity.de)

Jalousien • Rollos • Plissees • Lamellenvorhänge • Markisen

## Grossmann & Berger



„Diskretion und individuelle Beratung – auch nach dem Abschluss – sind für uns selbstverständlich.“

André Wales, Vertriebsleiter Eppendorf

## Grossmann & Berger macht. Ihren Immobilienverkauf.

Shop Eppendorf | Eppendorfer Baum 1, 20249 Hamburg

**040 / 350 80 20**  
[www.grossmann-berger.de](http://www.grossmann-berger.de)



Abb. zeigt Sonderausstattung gegen Mehrpreis.



## EIN JAHR LUXUS-HYBRID FAHREN.

VOLVO V60 D6 AWD PLUG-IN HYBRID E-EDITION

6-GANG AUTOMATIKGETRIEBE  
LEDERPOLSTERUNG INKL. SITZHEIZUNG VORN  
ELEKTRISCHER FAHRERSITZ, EINPARKHILFE HINTEN  
STANDHEIZUNG INKL. TIMER  
NAVIGATIONSSYSTEM, BLUETOOTH FREISPRECHEINRICHTUNG  
4,5M LADEKABEL FÜR ANSCHLUSS AN 230V STECKDOSE

**HERSTELLER - BRUTTOLISTENPREIS €60.800,-**

**€ 249,-\***

**MONATL. NETTO LEASINGRATE  
OHNE ANZAHLUNG**

**\*Volvo V60 D6 Twin Engine Geartronic mit 162 + 50 kW (220 + 68 PS). Geschäftskunden-Leasing zzgl. MwSt. für gewerbliche Einzelabnehmer.** Ein Service der Santander Consumer Leasing GmbH (VCFS), Santander-Platz 1, 41061 M'gladbach. 10.000 km Laufleistung, 12 Monate Vertragslaufzeit, € 0,- Leasing-Sonderzahlung. Bonität vorausgesetzt. Wir sind für mehrere bestimmte Darlehensgeber tätig und handeln nicht als unabhängiger Darlehensvermittler. Weitere Ausstattungen gegen Aufpreis möglich. **Angebot zzgl. Frachtkosten i.H.v. € 719,- und zzgl. MwSt.. Nur solange der Vorrat reicht.** Im Angebot ist die staatliche Umweltprämie in Höhe von € 1.500,- bereits verrechnet.

Kraftstoffverbrauch V60 D6 Twin Engine Geartronic kombiniert: 1,8 (l/100km); CO2-Emission (g/km): kombiniert 48. (Gemäß VO (EG) Nr. 715/2007; gesetzliche Messmethode, konkreter Verbrauch abhängig von Fahrweise, Zuladung etc.) Nur solange der Vorrat reicht.



HAUPTSITZ: AMC KRÜLL GMBH, RUHRSTRASSE 100, 22761 HAMBURG

**ALTONA:**  
**BERGEDORF:**  
**HARBURG:**  
**SASEL:**  
**LÜNEBURG:**

RUHRSTRASSE 100, TEL.: 040/ 645 95-0  
CURSLACKER NEUER DEICH 2-14, TEL.: 040/ 725 701-55  
GROSSMOORBOGEN 22, TEL.: 040/ 766 01-222  
MEIENDORFER MÜHLENWEG 29, TEL.: 040/ 60 17 19-0  
HAMBURGER STRASSE 37, TEL.: 04131/ 20 19-500

KRUELL.COM

SONNTAGS SCHAUTAG VON 11.00 - 17.00 UHR. KEINE BERATUNG, VERKAUF, PROBEFAHRTEN.