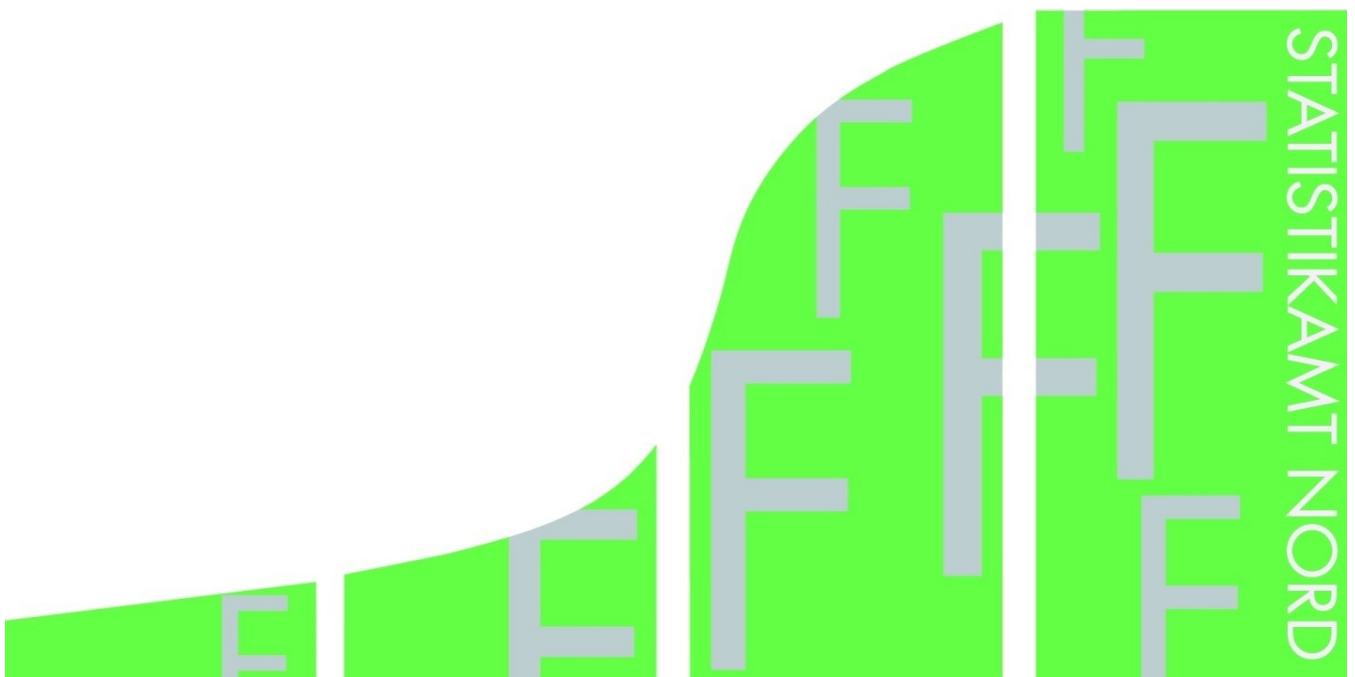


STATISTISCHE BERICHTE

Kennziffer: F II 1 - m 05/17 HH

# Baugenehmigungen in Hamburg im Mai 2017

Herausgegeben am: 5. Juli 2017



## Impressum

### Statistische Berichte

#### Herausgeber:

**Statistisches Amt für Hamburg und Schleswig-Holstein**  
– Anstalt des öffentlichen Rechts –

Steckelhörn 12  
20457 Hamburg

#### Auskunft zu dieser Veröffentlichung:

Marion Schierholz  
Telefon: 040 42831-1716  
E-Mail: [bautaetigkeit@statistik-nord.de](mailto:bautaetigkeit@statistik-nord.de)

#### Auskunftsdienst:

E-Mail: [info@statistik-nord.de](mailto:info@statistik-nord.de)  
Auskünfte: 040 42831-1766  
0431 6895-9393

Internet: [www.statistik-nord.de](http://www.statistik-nord.de)

© Statistisches Amt für Hamburg und Schleswig-Holstein, Hamburg 2017  
Auszugsweise Vervielfältigung und Verbreitung mit Quellenangabe gestattet.

Sofern in den Produkten auf das Vorhandensein von Copyrightrechten Dritter hingewiesen wird, sind die in deren Produkten ausgewiesenen Copyrightbestimmungen zu wahren. Alle übrigen Rechte bleiben vorbehalten.

#### Zeichenerklärung:

|          |  |
|----------|--|
| 0        | weniger als die Hälfte von 1 in der letzten besetzten Stelle, jedoch mehr als nichts |
| –        | nichts vorhanden (genau Null)  |
| ...      | Angabe fällt später an   |
| ·        | Zahlenwert unbekannt oder geheim zu halten   |
| ×        | Tabellenfach gesperrt, weil Aussage nicht sinnvoll                                   |
| a. n. g. | anderweitig nicht genannt  |
| u. dgl.  | und dergleichen  |
| ( )      | Zahlenwert mit eingeschränkter Aussagefähigkeit                                      |
| /        | Zahlenwert nicht sicher genug  |

## 1. Baugenehmigungen<sup>1</sup> im Wohn- und Nichtwohnbau in Hamburg im Mai 2017

| Bezirke<br>Stadt         | Wohn-<br>gebäude | Nichtwohn-<br>gebäude | Wohnungen  |   |  |
|--------------------------|------------------|-----------------------|--|---|--|
|                          |                  |                       | insgesamt<br>(einschl. durch<br>Baumaß-<br>nahmen<br>entstanden) | darunter Neubau in                            |  |
|                          |                  |                       |  | Wohnge-<br>bäuden mit<br>1 und 2<br>Wohnungen | Wohnge-<br>bäuden mit<br>3 und mehr<br>Wohnungen |
| Anzahl                   | Anzahl           | Anzahl                | Anzahl   | Anzahl  |  |
| Hamburg-Mitte            | 14               | 7                     | 133  | 7   | 98   |
| Altona                   | 50               | 2                     | 325  | 23  | 299  |
| Eimsbüttel               | 59               | 1                     | 320  | 35  | 273  |
| Hamburg Nord             | 32               | 3                     | 203  | 7   | 196  |
| Wandsbek                 | 100              | 5                     | 600  | 62  | 316  |
| Bergedorf                | 29               | 1                     | 270  | 13  | 254  |
| Harburg                  | 38               | 4                     | 75   | 36  | 37   |
| <b>Hamburg insgesamt</b> | <b>322</b>       | <b>23</b>             | <b>1 926</b>   | <b>183</b>                                    | <b>1 473</b>                                     |
| Januar bis Mai 2017      | 1 153            | 81                    | 6 077  | 663   | 4 869  |
| dagegen                  |                  |                       |  |   |  |
| Januar bis Mai 2016      | 877              | 82                    | 2 918  | 467   | 2 119  |
| Differenz                | 276              | - 1                   | 3 159  | 196   | 2 750  |
| Veränderung in %         | 31,5             | - 1,2                 | 108,3  | 42,0  | 129,8  |

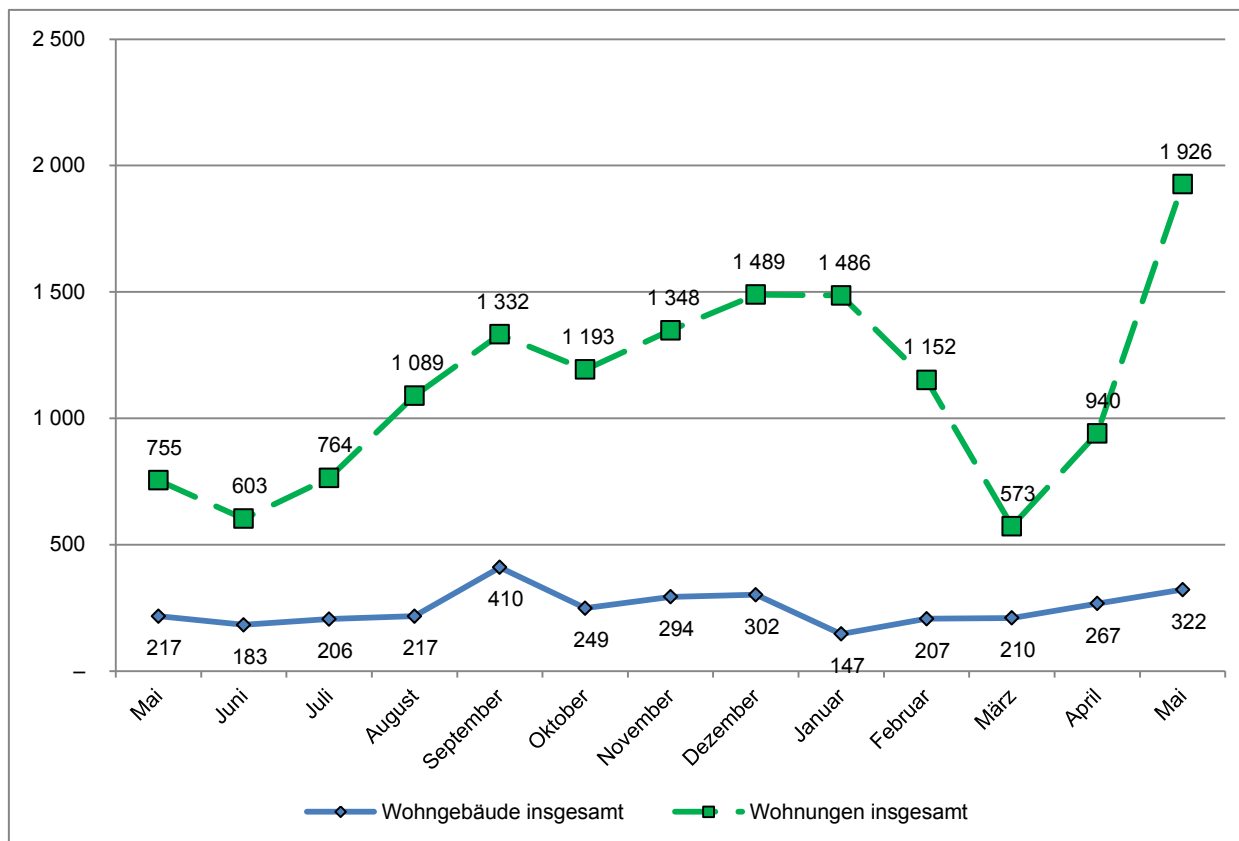
<sup>1</sup> einschließlich Wohnheime

## 2. Baugenehmigungen<sup>1</sup> im Wohnbau (Neubau) in Hamburg im Mai 2017

| Art der Angabe                            | Baugenehmigungen <sup>1</sup> |          |                  |                |       |                  |
|---|-------------------------------|----------|------------------|----------------|-------|------------------|
|   | Mai 2017                      | Mai 2016 | Veränderung in % | Januar bis Mai |       |                  |
|   |                               |          |                  | 2017           | 2016  | Veränderung in % |
| <b>Wohngebäude (Anzahl)</b>               | 261                           | 161      | 62,1             | 888            | 634   | 40,1             |
| und zwar                                  |                               |          |                  |                |       |                  |
| mit 1 und 2 Wohnungen                     | 162                           | 96       | 68,8             | 604            | 434   | 39,2             |
| mit 3 und mehr Wohnungen                  | 99                            | 65       | 52,3             | 284            | 200   | 42,0             |
| Gebäude mit Eigentumswohnungen            | 53                            | 9        | 488,9            | 123            | 62    | 98,4             |
| <b>Rauminhalt (1000 m<sup>3</sup>)</b>    | 674                           | 324      | 108,4            | 2 159          | 1 154 | 87,1             |
| in Gebäuden mit 1 und 2 Wohnungen         | 122                           | 72       | 70,8             | 452            | 319   | 41,4             |
| in Gebäuden mit 3 u. m. Wohnungen         | 552                           | 252      | 119,1            | 1 707          | 835   | 104,5            |
| <b>Veranschlagte Baukosten (Mio. EUR)</b> | 232                           | 107      | 117,4            | 724            | 375   | 92,9             |
| und zwar für Gebäude mit                  |                               |          |                  |                |       |                  |
| mit 1 und 2 Wohnungen                     | 44                            | 21       | 108,5            | 152            | 101   | 50,7             |
| mit 3 und mehr Wohnungen                  | 188                           | 86       | 119,6            | 572            | 274   | 108,5            |
| <b>Wohnungen</b>                          | 1 656                         | 735      | 125,3            | 5 532          | 2 586 | 113,9            |
| und zwar in Gebäuden mit                  |                               |          |                  |                |       |                  |
| 1 und 2 Wohnungen                         | 183                           | 101      | 81,2             | 663            | 467   | 42,0             |
| 3 und mehr Wohnungen                      | 1 473                         | 634      | 132,3            | 4 869          | 2 119 | 129,8            |
| Eigentumswohnungen                        | 630                           | 95       | 563,2            | 1 336          | 629   | 112,4            |
| <b>Wohnfläche (1000 m<sup>2</sup>)</b>    | 125                           | 60       | 109,3            | 399            | 220   | 81,5             |
| und zwar in Gebäuden mit                  |                               |          |                  |                |       |                  |
| 1 und 2 Wohnungen                         | 25                            | 14       | 75,7             | 91             | 64    | 42,6             |
| 3 und mehr Wohnungen                      | 100                           | 46       | 119,7            | 308            | 156   | 97,4             |
| Eigentumswohnungen                        | 53                            | 8        | 548,8            | 115            | 55    | 109,0            |
| <b>Wohnräume</b>                          | 4 980                         | 2 486    | 100,3            | 15 490         | 8 761 | 76,8             |
| und zwar in Gebäuden mit                  |                               |          |                  |                |       |                  |
| 1 und 2 Wohnungen                         | 990                           | 559      | 77,1             | 3 668          | 2 591 | 41,6             |
| 3 und mehr Wohnungen                      | 3 990                         | 1 927    | 107,1            | 11 822         | 6 170 | 91,6             |
| Eigentumswohnungen                        | 1 972                         | 291      | 577,7            | 4 141          | 1 881 | 120,1            |

<sup>1</sup> einschließlich Wohnheime

## Genehmigte Wohngebäude und Wohnungen<sup>1</sup> in Hamburg in den letzten 12 Monaten Stand: Mai 2017



<sup>1</sup> insgesamt (einschließlich Nichtwohnbau)