

STATISTISCHE BERICHTE

Kennziffer: A VI 5 - vj 2/16 SH

Sozialversicherungspflichtig Beschäftigte
in Schleswig-Holstein am 30. Juni 2016

Herausgegeben am: 4. Mai 2017



Impressum

Statistische Berichte

Herausgeber:

Statistisches Amt für Hamburg und Schleswig-Holstein

– Anstalt des öffentlichen Rechts –

Steckelhörn 12
20457 Hamburg

Auskunft zu dieser Veröffentlichung:

Karin Budziszewski

Telefon: 040 - 42831 1838

E-Mail: vgr-hh@statistik-nord.de

Auskunftsdienst:

E-Mail: info@statistik-nord.de

Auskünfte: 040 42831-1766

0431 6895-9393

Internet: www.statistik-nord.de

© Statistisches Amt für Hamburg und Schleswig-Holstein, Hamburg 2017
Auszugsweise Vervielfältigung und Verbreitung mit Quellenangabe gestattet.

Sofern in den Produkten auf das Vorhandensein von Copyrightrechten Dritter hingewiesen wird, sind die in deren Produkten ausgewiesenen Copyrightbestimmungen zu wahren. Alle übrigen Rechte bleiben vorbehalten.

Zeichenerklärung:

0	weniger als die Hälfte von 1 in der letzten besetzten Stelle, jedoch mehr als nichts
–	nichts vorhanden (genau Null)
...	Angabe fällt später an
·	Zahlenwert unbekannt oder geheim zu halten
x	Tabellenfach gesperrt, weil Aussage nicht sinnvoll
p	vorläufiges Ergebnis
r	berichtigtes Ergebnis
s	geschätztes Ergebnis
a. n. g.	anderweitig nicht genannt
u. dgl.	und dergleichen
()	Zahlenwert mit eingeschränkter Aussagefähigkeit
/	Zahlenwert nicht sicher genug

Inhaltsverzeichnis	Seite
Erläuterungen	4
Abkürzungen	6
Grafiken	
G 1 Sozialversicherungspflichtig Beschäftigte am Arbeitsort in Schleswig-Holstein am 30. Juni 2016 nach Altersgruppen	7
G 2 Sozialversicherungspflichtig Beschäftigte am Arbeitsort in Schleswig-Holstein am 30. Juni 2016 nach Wirtschaftsabschnitten	8
G 3 Sozialversicherungspflichtig Beschäftigte am Arbeitsort in Schleswig-Holstein am 30. Juni 2016 nach Wirtschaftsabschnitten und Geschlecht	9
Tabellen	
Sozialversicherungspflichtig Beschäftigte am Arbeitsort	
1.1 Sozialversicherungspflichtig Beschäftigte am Arbeitsort in Schleswig-Holstein am 30. Juni 2016 nach Strukturmerkmalen	10
1.2 Sozialversicherungspflichtig Beschäftigte am Arbeitsort in Schleswig-Holstein am 30. Juni 2016 nach Wirtschaftsabschnitten und ausgewählten Wirtschaftsabteilungen, Vollzeit- und Teilzeitbeschäftigten, Auszubildenden, deutschen bzw. ausländischen Beschäftigten und Geschlecht	11
1.3 Sozialversicherungspflichtig Beschäftigte am Arbeitsort in Schleswig-Holstein am 30. Juni 2016 nach Wirtschaftszweigen, deutschen und ausländischen Beschäftigten, Altersgruppen und Geschlecht	13
1.4 Sozialversicherungspflichtig Beschäftigte am Arbeitsort in Schleswig-Holstein am 30. Juni 2016 nach Wirtschaftszweigen, Altersgruppen, Berufsausbildungsabschluss und Geschlecht	15
1.5 Ausländische sozialversicherungspflichtig Beschäftigte am Arbeitsort in Schleswig-Holstein am 30. Juni 2016 nach Wirtschaftszweigen, Altersgruppen, ausgewählten Staatsangehörigkeiten und Geschlecht	16
1.6 Sozialversicherungspflichtig Beschäftigte am Arbeitsort in Schleswig-Holstein am 30. Juni 2016 nach Berufshauptgruppen, -gruppen und ausgewählten -untergruppen, Berufsausbildungsabschluss und Geschlecht	18
1.7 Sozialversicherungspflichtig Beschäftigte am Arbeitsort in Schleswig-Holstein am 30. Juni 2016 nach Berufshauptgruppen, -gruppen und ausgewählten -untergruppen, Geschlecht, Vollzeit- und Teilzeitbeschäftigten, Auszubildenden sowie deutschen und ausländischen Beschäftigten	19
1.8 Sozialversicherungspflichtig Beschäftigte am Arbeitsort in den Kreisen von Schleswig-Holstein am 30. Juni 2016 nach Wirtschaftszweigen und Geschlecht	20
Sozialversicherungspflichtig Beschäftigte am Wohnort	
2.1 Sozialversicherungspflichtig Beschäftigte am Wohnort in Schleswig-Holstein am 30. Juni 2016 nach Strukturmerkmalen	22
2.2 Sozialversicherungspflichtig Beschäftigte am Wohnort in Schleswig-Holstein am 30. Juni 2016 nach Wirtschaftsabschnitten und ausgewählten Wirtschaftsabteilungen, Vollzeit- und Teilzeitbeschäftigten, Auszubildenden, deutschen bzw. ausländischen Beschäftigten und Geschlecht	23
2.3 Sozialversicherungspflichtig Beschäftigte am Wohnort in Schleswig-Holstein am 30. Juni 2016 nach Berufshauptgruppen, -gruppen und ausgewählten -untergruppen, Berufsausbildungsabschluss und Geschlecht	25
2.4 Sozialversicherungspflichtig Beschäftigte am Wohnort in Schleswig-Holstein am 30. Juni 2016 nach Berufshauptgruppen, -gruppen und ausgewählten -untergruppen, Geschlecht, Vollzeit- und Teilzeitbeschäftigten, Auszubildenden sowie deutschen und ausländischen Beschäftigten	26
2.5 Sozialversicherungspflichtig Beschäftigte am Wohnort in den Kreisen von Schleswig-Holstein am 30. Juni 2016 nach Wirtschaftszweigen und Geschlecht	27

Erläuterungen

Datengrundlage

In diesem Statistischen Bericht zu den sozialversicherungspflichtig Beschäftigten in Schleswig-Holstein am 30. Juni 2016 werden Ergebnisse der Beschäftigungsstatistik der Bundesagentur für Arbeit über die sozialversicherungspflichtig Beschäftigten am Arbeitsort sowie am Wohnort dargestellt.

Sozialversicherungspflichtig Beschäftigte

Im vorliegenden Statistischen Bericht werden Beschäftigte (einschließlich Personen in beruflicher Ausbildung) nachgewiesen, die kranken- oder rentenversicherungspflichtig sind oder für die Beitragsanteile zu den gesetzlichen Rentenversicherungen zu entrichten sind.

Nicht enthalten sind geringfügig Beschäftigte (soweit sie ausschließlich beitragspflichtige geringfügige Beschäftigungsverhältnisse ausüben), Beamte und Beamtinnen, Selbstständige sowie mithelfende Familienangehörige.

Auszubildende

Auszubildende sind Personen, die aufgrund eines Ausbildungsvertrages nach dem Berufsbildungsgesetz (BBiG) vom 25. März 2005 eine betriebliche Ausbildung in einem anerkannten Ausbildungsberuf durchlaufen.

Ab dem Stichtag 30.6.2008 wird das Merkmal Auszubildende neu abgegrenzt. Es werden ausschließlich Auszubildende mit einem gültigen Ausbildungsvertrag nachgewiesen. Damit sind Anlernlinge, Praktikanten und Volontäre nicht mehr in den Angaben zu den Auszubildenden enthalten. Aus diesem Grunde sind die Ergebnisse vor dem oben genannten Stichtag mit neueren Auswertungen eingeschränkt vergleichbar.

Voll- und Teilzeitbeschäftigte

Die Unterscheidung der sozialversicherungspflichtig Beschäftigten nach Voll- und Teilzeitbeschäftigten richtet sich nach den von den Arbeitgebern in den Meldebelegen zur Sozialversicherung erteilten Angaben. Als Teilzeit ist dabei jede vertraglich festgelegte Arbeitszeit eingeordnet, die geringer als die tarifliche bzw. betrieblich festgelegte Regelarbeitszeit ist.

Alter

Das Alter der Beschäftigten wird jeweils zum Stichtag ermittelt (sog. „Altersjahrmethode“). Die Angaben enthalten daher für unterjährige Stichtage Personen, die zwei unterschiedlichen Geburtsjahrgängen angehören.

Berufsausbildungsabschluss

Als abgeschlossene Berufsausbildung wird die

Ausbildung in einem anerkannten Lehr- oder Anlernberuf (Ausbildung im Sinne des Berufsbildungsgesetzes), Abschluss einer Berufsfach- oder Fachschule, Abschluss einer Fachhochschule, Hochschule bzw. Universität angesehen. Zu den anerkannten Berufsabschlüssen zählen auch Meister-, Techniker- und gleichwertiger Fachschulabschluss. Der akademische Abschluss umfasst Bachelor, Diplom, Magister, Master, Staatsexamen oder Promotion.

Ausgeübte Tätigkeit (KIdB 2010)

Als ausgeübte Tätigkeit meldet der Arbeitgeber die Tätigkeit der Beschäftigten im aktuellen Beschäftigungsverhältnis, nicht den erlernten Beruf oder eine früher ausgeübte Tätigkeit. Die ausgeübte Tätigkeit wird seit dem Jahr 2012 nach der Klassifikation der Berufe 2010 (KIdB 2010) geschlüsselt. Bei der KIdB 2010 handelt es sich um eine vollständige Neusystematisierung der Berufe anhand der Dimensionen Berufsfachlichkeit und Anforderungsniveau.

Staatsangehörigkeit

Als Ausländer gelten alle Personen, die nicht Deutsche im Sinne des Art. 116 Abs. 1 GG sind. Ausländische Beschäftigte werden nachgewiesen ohne Staatenlose bzw. Personen mit ungeklärter Staatsangehörigkeit.

Klassifikation der Wirtschaftszweige

Mit Beginn des Jahres 2008 hat die Bundesagentur für Arbeit in der Beschäftigungsstatistik die „Klassifikation der Wirtschaftszweige, Ausgabe 2008“ (WZ 2008) eingeführt. Damit wurde die bis Ende 2007 gültige „Klassifikation der Wirtschaftszweige, Ausgabe 2003“ (WZ 2003) abgelöst. Daher sind Ergebnisse aus der Beschäftigungsstatistik nach der neuen WZ 2008 mit den Ergebnissen der Vorgängerversion WZ 2003 nur eingeschränkt vergleichbar. In der wirtschaftsfachlichen Darstellung sind die Fälle ohne Angabe zum Wirtschaftszweig nicht enthalten. Dagegen sind diese Fälle in den Summen über alle Wirtschaftszweige enthalten.

Arbeitsort/Wohnort

Die sozialversicherungspflichtig Beschäftigten werden sowohl am Arbeitsort (in Deutschland) als auch am Wohnort nachgewiesen.

Zu den Sozialversicherungspflichtig Beschäftigten am Arbeitsort zählen alle sozialversicherungspflichtig Beschäftigten, die in der betreffenden Gemeinde arbeiten, unabhängig davon, wo sie wohnen. Erfasst werden demnach alle Personen, die im jeweiligen Gebiet ihren Wohn- und Arbeitsort haben, zuzüglich der außerhalb dieses Gebietes wohnenden Personen, die als Einpendler in diese Region ihren Arbeitsort erreichen.

Zu den Sozialversicherungspflichtig Beschäftigte am Wohnort zählen alle sozialversicherungspflichtig Beschäftigten, die in der betreffenden Gemeinde wohnen, unabhängig davon, wo sie arbeiten. Erfasst werden demnach alle Personen, die im jeweiligen Gebiet ihren Wohn- und Arbeitsort haben, zuzüglich der innerhalb dieses Gebietes wohnenden Personen, die als Auspendler aus dieser Region ihren Arbeitsort erreichen.

Hinweis

Seit Dezember 2011 geben die Arbeitgeber Meldungen für ihre Beschäftigten nach neuem Verfahren ab. Hierzu siehe auch die Methodenberichte der Bundesagentur für Arbeit unten.

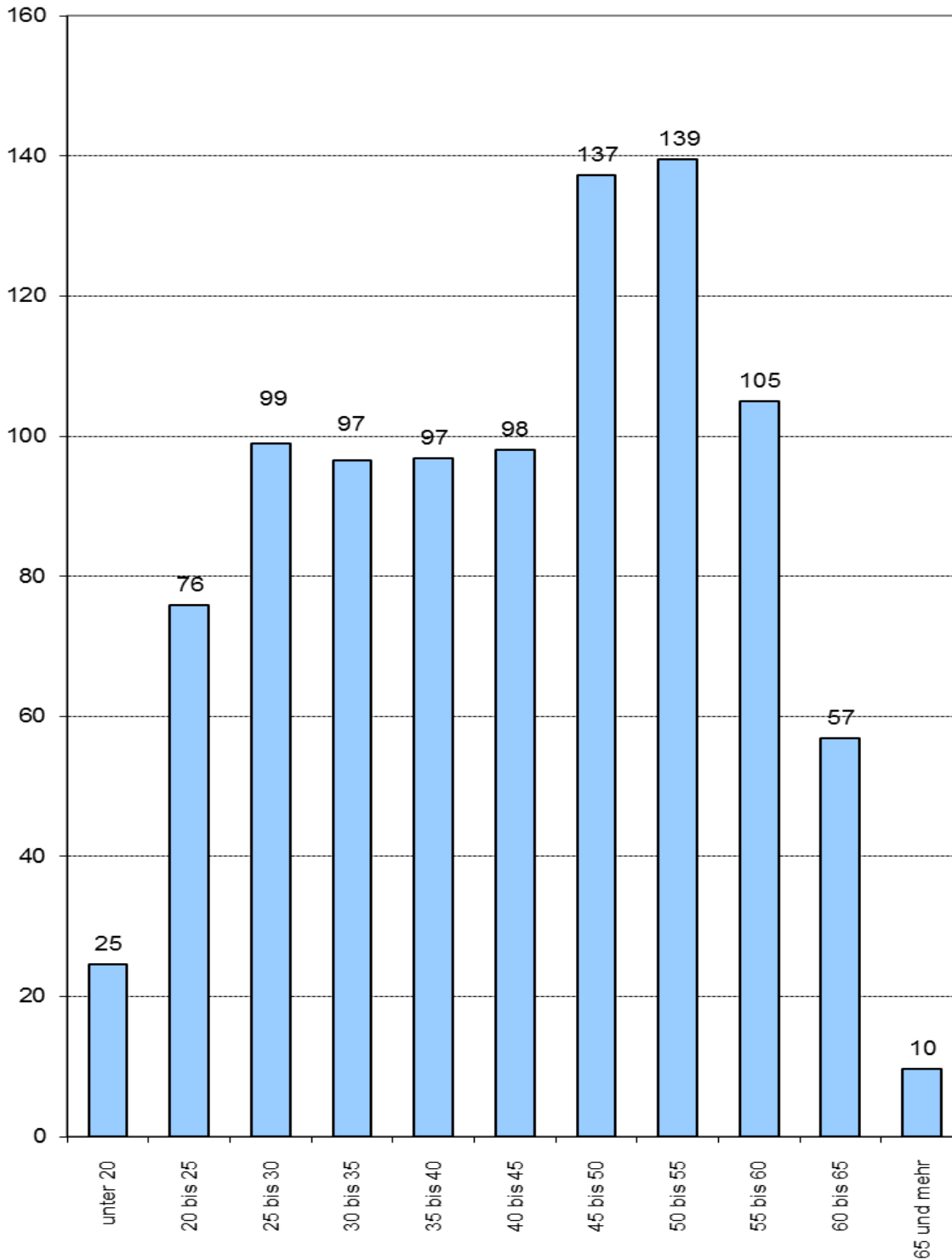
<http://statistik.arbeitsagentur.de/>
Methodenbericht

Abkürzungen

abgeschloss.	abgeschlossene
a. n. g.	anderweitig nicht genannt
Bekleid.	Bekleidung
BBiG	Berufsbildungsgesetz
DEÜV	Datenerfassungs- und -übermittlungsverordnung
Dienstleistg.	Dienstleistungen
...dienstleistg.	...dienstleistungen
DV-Geräte	Datenverarbeitungsgeräte
einschl.	einschließlich
elektron.	elektronischen
Erbrg.	Erbringung
Erzeugn.	Erzeugnissen
...erzeugn.	...erzeugnissen
Erzieh. u. Unterr.	Erziehung und Unterricht
exterr. Org.	Exterritoriale Organisationen
f.	für
freiberufl.	freiberufliche
Gesundh.- u. Sozialw.	Gesundheits- und Sozialwesen
Getr.	Getränke
Gew.	Gewinnung
GG	Grundgesetz
Glasw.	Glaswaren
H. v.	Herstellung von
Holzw.	Holzwaren
Instandh.	Instandhaltung
Kfz	Kraftfahrzeuge
künstl.	künstlerische
Lederw.	Lederwaren
Masch.	Maschinen
Nahr.- u. Genussm.	Nahrungs- und Genussmittel
Öff./öff.	Öffentliche / öffentlichen
opt.	optischen
Priv.	Private Haushalte
Rep.	Reparatur
Sonst.	Sonstige
sonst.	sonstigen
Sozialvers.	Sozialversicherung
Tabakerzeugn.	Tabakerzeugnisse
Tätigk.	Tätigkeiten
techn.	technische
Textil.	Textilien
u.	und
v.	von
verb.	verbundene
wirtschaftl.	wirtschaftliche
wiss./wissenschaftl.	wissenschaftlich / wissenschaftliche
WZ 2003	Klassifikation der Wirtschaftszweige, Ausgabe 2003
WZ 2008	Klassifikation der Wirtschaftszweige, Ausgabe 2008

Sozialversicherungspflichtig Beschäftigte am Arbeitsort in Schleswig-Holstein am 30. Juni 2016 nach Altersgruppen

Tausend Personen

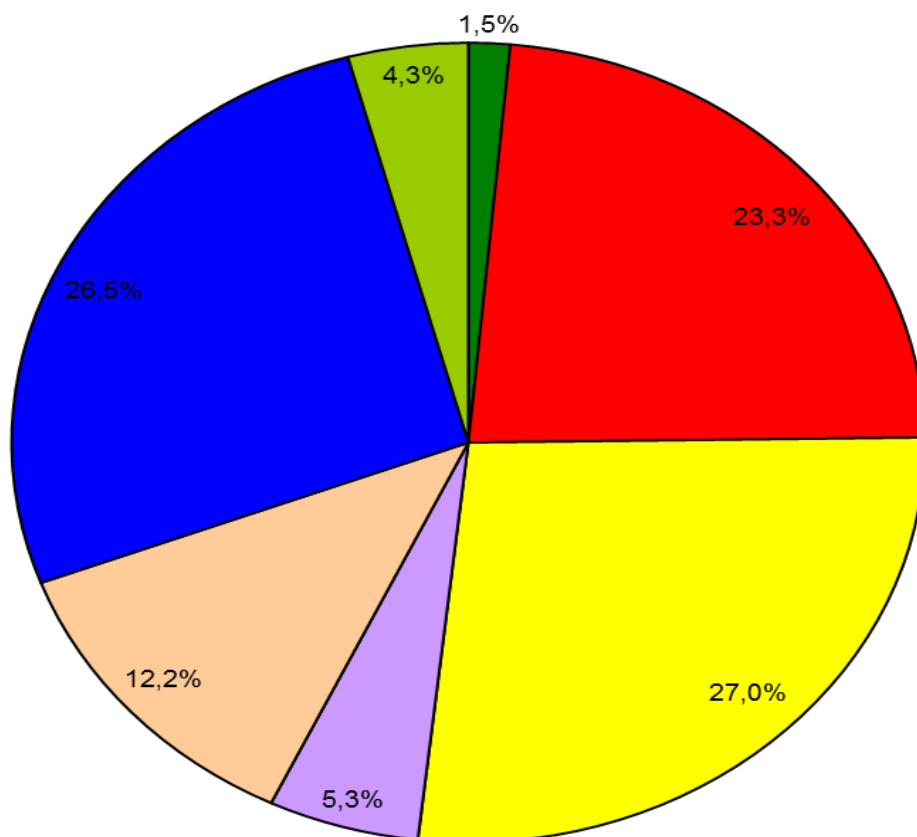


von ... bis unter ... Jahren

siehe auch Tabelle 1.4

Quelle:
Bundesagentur für Arbeit

**Sozialversicherungspflichtig Beschäftigte am Arbeitsort
in Schleswig-Holstein am 30. Juni 2016 nach Wirtschaftsabschnitten**

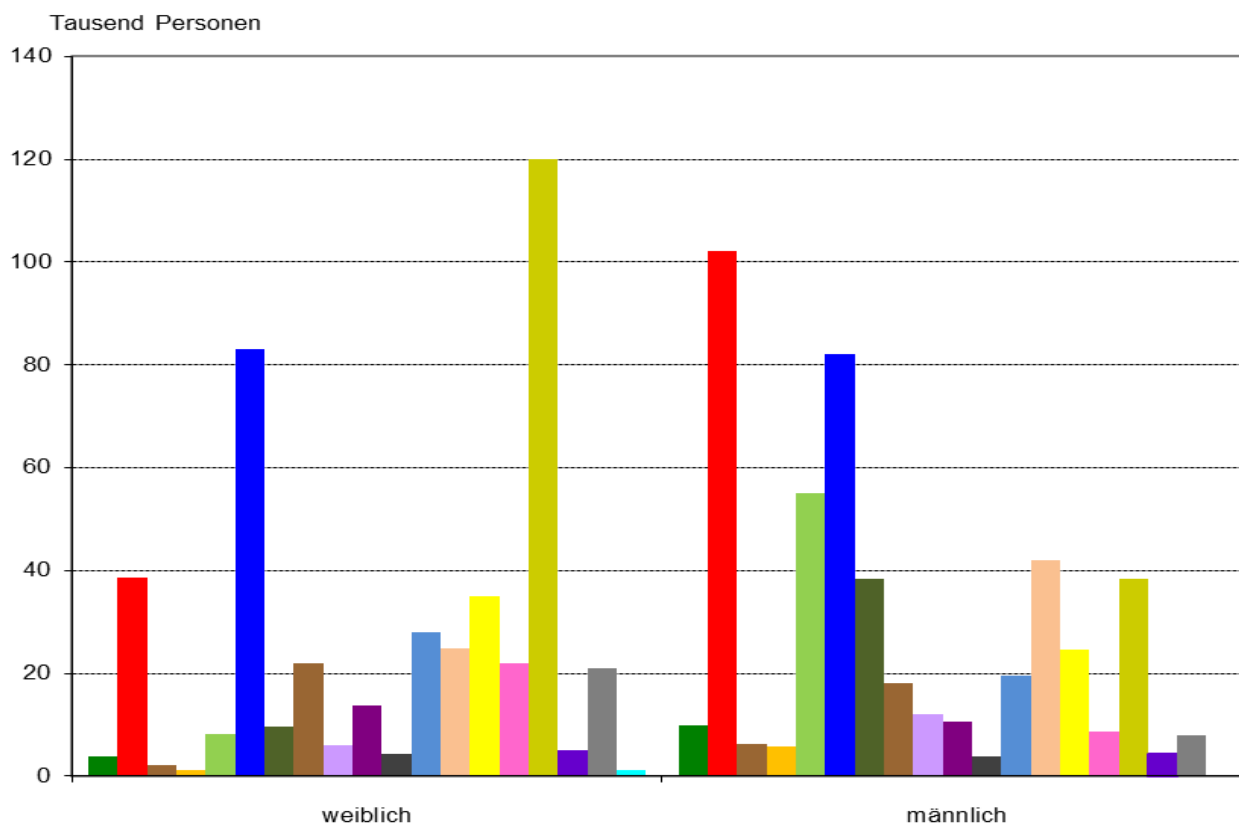


- A Land- und Forstwirtschaft, Fischerei
- B-F Produzierendes Gewerbe
- G-I Handel, Verkehr, Gastgewerbe
- J-L Inform. u. Kommunikation; Finanz- u. Versicherungsdienstleistg.; Grundst. und Wohnungsw.
- M-N Freiberufl., wissenschaftl., techn. Dienstleistg.; sonst. wirtschaftl. Dienstleistg.
- O-Q Öff. Verwaltung, Verteidigung, Sozialvers.; Erzieh. u. Unterr.; Gesundh.- u. Sozialw.
- R-U Kunst, Unterhaltung und Erholung; sonst. Dienstleistg.; Priv. Haushalte; Exterr. Org.

siehe auch Tabelle 1.2

Quelle:
Bundesagentur für Arbeit

**Sozialversicherungspflichtig Beschäftigte am Arbeitsort
in Schleswig-Holstein am 30. Juni 2016 nach
Wirtschaftsabschnitten und Geschlecht**



- A Land- und Forstwirtschaft, Fischerei
 - BC Bergbau Gewinnung von Steinen und Erden, Verarbeitendes Gewerbe
 - D Energieversorgung
 - E Wasserversorg.; Abwasser- und Abfallentsorg. u.
 - F Baugewerbe
 - G Handel; Instandhaltung und Rep. von Kfz
 - H Verkehr und Lagerei
 - I Gastgewerbe
 - J Information und Kommunikation
 - K Finanz- und Versicherungsdienstleistg.
 - L Grundstücks- und Wohnungswesen
 - M Freiberufl., wissenschaftl. u. techn. Dienstleistg.
 - N Erbrg. v. sonst. wirtschaftl. Dienstleistg.
 - O Öff. Verwaltung, Verteidigung, Sozialvers.
 - P Erziehung und Unterricht
 - Q Gesundheits- und Sozialwesen
 - R Kunst, Unterhaltung und Erholung
 - S Erbrg. v. sonstigen Dienstleistungen
 - TU Private Haushalte; Exterritoriale Organisationen
- siehe auch Tabelle 1.2
Quelle:
Bundesagentur für Arbeit

**1.1 Sozialversicherungspflichtig Beschäftigte am Arbeitsort in Schleswig-Holstein am 30. Juni 2016
nach Strukturmerkmalen**

Merkmal	Insgesamt ¹	Anteil an allen Beschäftigten	Männlich	Weiblich	Veränderung gegenüber Vorquartal			Veränderung gegenüber Vorjahresquartal		
					insgesamt	männlich	weiblich	insgesamt	männlich	weiblich
	Anzahl	%	Anzahl		%					
Beschäftigte insgesamt	939 248	100	489 683	449 565	1,1	1,4	0,7	2,7	2,9	2,5
dar. Auszubildende	47 811	5,1	27 126	20 685	- 4,7	- 4,7	- 4,6	0,5	1,1	- 0,2
nach Altersgruppen										
Alter von... bis unter ... Jahren										
unter 20	24 574	2,6	14 584	9 990	-10,3	-10,3	-10,3	1,9	2,4	1,1
20 bis 30	174 885	18,6	94 030	80 855	1,6	2,3	0,8	2,6	3,3	1,8
30 bis 40	193 423	20,6	103 577	89 846	1,6	2,2	1,0	3,6	4,1	3,0
40 bis 50	235 349	25,1	119 603	115 746	0,0	0,3	- 0,3	- 2,0	- 2,1	- 1,8
50 bis 60	244 457	26,0	122 245	122 212	2,1	2,2	1,9	5,9	5,9	5,9
60 und mehr	66 560	7,1	35 644	30 916	3,0	3,0	3,0	6,6	5,6	7,7
nach Staatsangehörigkeit										
Deutsche Beschäftigte	883 402	94,1	454 582	428 820	0,7	0,9	0,4	2,0	2,0	2,1
Ausländische Beschäftigte	55 404	5,9	34 817	20 587	7,3	7,5	7,1	14,9	16,4	12,5
darunter aus EU-Ländern (EU-27)	31 258	3,3	19 335	11 923	9,2	8,5	10,5	17,4	19,4	14,4
nach Berufsausbildungsabschluss										
ohne beruflichen Ausbildungsabschluss	115 284	12,3	64 891	50 393	0,2	0,8	- 0,6	4,4	5,5	3,0
mit anerkanntem Berufsabschluss	611 006	65,1	307 157	303 849	1,1	1,3	0,8	2,6	2,5	2,7
mit akademischem Abschluss	96 520	10,3	51 271	45 249	2,6	2,5	2,7	9,2	8,2	10,3
Ausbildung unbekannt	116 438	12,4	66 364	50 074	0,8	1,3	0,1	- 3,0	- 1,7	- 4,7
nach Berufsbereichen²										
Land-, Forst-, Tierwirtschaft, Gartenbau	25 428	2,7	19 014	6 414	5,3	5,3	5,4	2,9	2,7	3,4
Rohstoffgewinnung, Produktion, Fertigung	169 886	18,1	139 978	29 908	0,7	0,6	1,1	1,1	1,0	1,4
Bau, Architektur, Vermessung, Gebäudetechnik	66 441	7,1	63 206	3 235	2,4	2,4	1,2	2,7	2,5	8,0
Naturwissenschaft, Geografie, Informatik	25 038	2,7	18 430	6 608	0,5	0,5	0,4	5,1	5,5	3,9
Verkehr, Logistik, Schutz und Sicherheit	137 420	14,6	96 536	40 884	2,0	2,0	2,1	4,7	5,3	3,5
Kaufm. Dienstl., Handel, Vertrieb, Tourismus	129 772	13,8	47 636	82 136	1,9	2,1	1,8	1,8	2,8	1,3
Unternehmensorga. Buchhaltung, Recht, Verwalt.	177 824	18,9	56 043	121 781	0,1	0,3	- 0,1	2,0	2,4	1,8
Gesundheit, Soziales, Lehre und Erziehung	181 629	19,3	35 707	145 922	0,3	0,8	0,2	3,8	4,9	3,6
Geisteswissenschaften, Kultur, Gestaltung	20 228	2,2	9 918	10 310	- 0,7	- 1,4	- 0,1	4,3	3,6	5,1
nach Vollzeit-/Teilzeitbeschäftigung										
Vollzeitbeschäftigte	654 396	69,7	432 725	221 671	0,7	1,0	0,3	1,9	2,2	1,3
Teilzeitbeschäftigte	284 833	30,3	56 946	227 887	1,8	4,5	1,2	4,7	8,4	3,8
nach zusammengefassten Wirtschaftsabschnitten³										
A Land- u. Forstwirtschaft, Fischerei	13 769	1,5	9 848	3 921	2,3	1,4	4,6	0,1	0,1	0,1
B-F Produzierendes Gewerbe	219 171	23,3	169 110	50 061	0,3	0,4	- 0,2	1,1	1,1	1,1
B-E Produzierendes Gewerbe ohne Baugewerbe	155 937	16,6	114 013	41 924	- 0,4	- 0,5	- 0,4	0,3	0,3	0,6
C Verarbeitendes Gewerbe	139 752	14,9	101 286	38 466	- 0,5	- 0,6	- 0,4	0,2	0,1	0,5
F Baugewerbe	63 234	6,7	55 097	8 137	2,0	2,2	0,8	3,0	2,8	4,0
G-U Dienstleistungsbereiche	706 303	75,2	310 723	395 580	1,3	1,9	0,8	3,3	4,0	2,7
G-I Handel, Verkehr, Gastgewerbe	253 302	27,0	138 673	114 629	2,0	2,1	1,9	2,4	2,8	1,8
J Information und Kommunikation	17 825	1,9	11 925	5 900	0,9	1,0	0,7	3,0	3,4	2,4
K Finanz- u. Versicherungsdienstleistg.	24 240	2,6	10 484	13 756	- 1,1	- 1,0	- 1,1	4,4	6,1	3,2
L Grundstücks- und Wohnungswesen	8 115	0,9	3 870	4 245	1,0	0,8	1,3	4,7	4,6	4,8
M-N Freiberufl., wissenschaftl., techn. Dienstleistg.; sonst. wirtschaftl. Dienstleistg.	114 368	12,2	61 605	52 763	3,4	3,9	2,9	7,3	8,3	6,1
O-Q Öff. Verwaltung, Verteidigung, Sozialvers.; Erzieh. u. Unterr.; Gesundh.- u. Sozialw.	248 503	26,5	71 543	176 960	- 0,1	0,5	- 0,3	2,5	2,6	2,5
R-U Kunst, Unterhaltung und Erholung; sonst. Dienstleistg.; Priv. Haushalte; Exterr. Org.	39 950	4,3	12 623	27 327	1,0	2,1	0,5	2,0	2,8	1,7

¹ einschließlich Fälle ohne Angabe nach jeweiliger Untergliederung ² Klassifikation der Berufe 2010 (KldB 2010) ³ Klassifikation der Wirtschaftszweige 2008 (WZ 2008)

Quelle: Beschäftigungsstatistik der Bundesagentur für Arbeit

**1.2 Sozialversicherungspflichtig Beschäftigte am Arbeitsort in Schleswig-Holstein am 30. Juni 2016 nach
Wirtschaftsabschnitten und ausgewählten Wirtschaftsabteilungen, Vollzeit- und Teilzeit-
beschäftigten, Auszubildenden, deutschen bzw. ausländischen Beschäftigten und Geschlecht**

Wirtschaftszweigklassifikation Ausgabe 2008	Insgesamt	Und zwar				
		Vollzeit- beschäftigte	Teilzeit- beschäftigte	Auszu- bildende	Deutsche	Ausländer
		Insgesamt				
A Land- und Forstwirtschaft, Fischerei	13 769	10 746	3 023	1 175	11 148	2 621
B-F Produzierendes Gewerbe	219 171	195 639	23 532	14 250	207 970	11 115
B-E Produzierendes Gewerbe ohne Baugewerbe	155 937	139 767	16 170	7 952	148 605	7 283
B Bergbau u. Gew. v. Steinen u. Erden	886	831	55	13	.	.
C Verarbeitendes Gewerbe	139 752	125 209	14 543	7 273	132 714	6 990
10-12 H. v. Nahr.- u. Genussm., Getr. u. Tabakerzeugn.	23 123	19 499	3 624	1 457	21 288	1 812
13-15 H. v. Textil., Bekleid., Leder, Lederw. u. Schuhen	1 162	922	240	71	1 082	80
16-18 H. v. Holz., Papier, Pappe u. Druckerzeugn.	11 309	9 924	1 385	426	10 463	840
19 Kokerei und Mineralölverarbeitung	877	813	64	37	871	5
20 H. v. chemischen Erzeugnissen	6 960	6 234	726	294	6 669	291
21 H. v. pharmazeutischen Erzeugnissen	6 886	5 970	916	223	6 554	332
22-23 H. v. Gummi- u. Kunststoffwaren, Glas u. Glasw., Keramik, Verarb. v. Steinen u. Erden	10 106	9 275	831	308	9 570	532
24-25 Metallherzeugung u. -bearb., H. v. Metallherzeugn.	13 090	12 040	1 050	949	12 485	601
26 H. v. DV-Geräten, elektron. u. opt. Erzeugn.	10 891	9 933	958	464	10 579	312
27 H. v. elektrischen Ausrüstungen	4 308	3 943	365	190	4 149	157
28 Maschinenbau	22 037	20 751	1 286	1 053	21 328	705
29-30 Fahrzeugbau	11 254	10 654	600	494	10 573	680
31-33 H. v. Möbeln u. sonst. Waren, Rep. u. Installation von Maschinen und Ausrüstungen	17 749	15 251	2 498	1 307	17 103	643
D Energieversorgung	8 419	7 413	1 006	455	8 333	86
E Wasserversorg.; Abwasser- und Abfallentsorg. u. Beseitigung v. Umweltverschmutzungen	6 880	6 314	566	211	6 687	192
F Baugewerbe	63 234	55 872	7 362	6 298	59 365	3 832
41-42 Hoch- und Tiefbau	16 097	14 785	1 312	1 127	15 451	639
43 Vorb. Baustellenarbeiten, Bauinstallation und sonstiges Ausbaugewerbe	47 137	41 087	6 050	5 171	43 914	3 193
G-U Dienstleistungsbereiche	706 303	448 008	258 276	32 385	664 279	41 668
G-I Handel, Verkehr, Gastgewerbe	253 302	175 624	77 678	13 925	234 165	18 972
G Handel; Instandhaltung und Rep. von Kfz	165 194	113 225	51 969	10 695	158 881	6 227
45 Handel mit Kfz; Instandh. u. Rep. von Kfz	22 236	19 639	2 597	2 592	21 417	802
46 Großhandel (ohne Handel mit Kfz)	53 547	45 452	8 095	2 385	51 134	2 384
47 Einzelhandel (ohne Handel mit Kfz)	89 411	48 134	41 277	5 718	86 330	3 041
H Verkehr und Lagerei	47 906	38 675	9 231	1 188	43 910	3 967
I Gastgewerbe	40 202	23 724	16 478	2 042	31 374	8 778
J Information und Kommunikation	17 825	14 465	3 360	749	17 323	499
58-60 Verlagswesen, audiovisuelle Medien u. Rundfunk	3 994	2 772	1 222	182	3 909	84
61 Telekommunikation	2 343	2 086	257	71	2 301	42
62-63 Informat. technologische u. Informat. dienstleistg.	11 488	9 607	1 881	496	11 113	373
K Finanz- und Versicherungsdienstleistg.	24 240	17 028	7 212	1 369	23 918	320
64 Erbrg. v. Finanzdienstleistg.	17 784	12 628	5 156	950	17 544	240
65-66 Versicherungsdienstleistg. verb. Tätig.	6 456	4 400	2 056	419	6 374	80
L Grundstücks- und Wohnungswesen	8 115	5 282	2 833	298	7 678	434
M-N Freiberufl., wissenschaftl., techn. Dienstleistg.; sonst. wirtschaftl. Dienstleistg.	114 368	77 016	37 352	3 952	102 074	12 213
M Freiberufl., wissenschaftl. u. techn. Dienstleistg.	47 543	32 895	14 648	2 797	46 020	1 508
69-71 Erbrg. v. freiberufl. u. techn. Dienstleistg.	39 409	27 385	12 024	2 189	38 399	1 001
72 Forschung und Entwicklung	3 515	2 463	1 052	122	3 150	365
73-75 Sonst. freiberufl., wissenschaftl. u. techn. Tätig.	4 619	3 047	1 572	486	4 471	142
N Erbrg. v. sonst. wirtschaftl. Dienstleistg.	66 825	44 121	22 704	1 155	56 054	10 705
78.2, 78.3 dar. Überlassung von Arbeitskräften	17 578	14 164	3 414	57	14 255	3 307
O-Q Öff. Verwaltung, Verteidigung, Sozialvers.; Erzieh. u. Unterr.; Gesundh.- u. Sozialw.	248 503	137 106	111 379	9 817	241 446	6 984
O Öff. Verwaltung, Verteidigung, Sozialvers.	59 594	38 795	20 799	2 154	58 877	715
84.1 dar. Öffentliche Verwaltung	42 690	25 885	16 805	997	42 096	592
P Erziehung und Unterricht	30 663	12 861	17 802	1 530	29 384	1 270
Q Gesundheits- und Sozialwesen	158 246	85 450	72 778	6 133	153 185	4 999
86 Gesundheitswesen	72 774	40 139	32 635	3 456	70 748	2 006
87-88 Heime und Sozialwesen	85 472	45 311	40 143	2 677	82 437	2 993
R-U Kunst, Unterhaltung und Erholung; sonst. Dienstleistg.; Priv. Haushalte; Exterr. Org.	39 950	21 487	18 462	2 275	37 675	2 246
R Kunst, Unterhaltung und Erholung	9 493	6 015	3 478	473	8 732	749
S Erbrg. v. sonstigen Dienstleistungen	29 041	14 998	14 042	1 797	27 772	1 255
T Priv. Haushalte mit Hauspersonal; Dienstleistg. u. H. v. Waren durch priv. Haushalte f. d. Eigenbed.	1 403	465	938	5	1 163	237
U Exterritoriale Organisationen und Körperschaften	.	.	.	-	.	.
Keine Zuordnung möglich	.	.	.	-	.	-
Insgesamt	939 248	654 396	284 833	47 811	883 402	55 404

Quelle: Beschäftigungsstatistik der Bundesagentur für Arbeit

**Noch: 1.2 Sozialversicherungspflichtig Beschäftigte am Arbeitsort in Schleswig-Holstein am 30. Juni 2016 nach
Wirtschaftsabschnitten und ausgewählten Wirtschaftsabteilungen, Vollzeit- und Teilzeit-
beschäftigten, Auszubildenden, deutschen bzw. ausländischen Beschäftigten und Geschlecht**

Wirtschaftszweigklassifikation Ausgabe 2008	Insgesamt	Und zwar				
		Vollzeit- beschäftigte	Teilzeit- beschäftigte	Auszu- bildende	Deutsche	Ausländer
		Weiblich				
A Land- und Forstwirtschaft, Fischerei	3 921	2 195	1 726	280	3 367	554
B-F Produzierendes Gewerbe	50 061	33 596	16 465	2 668	48 025	2 021
B-E Produzierendes Gewerbe ohne Baugewerbe	41 924	29 623	12 301	2 132	40 135	1 776
B Bergbau u. Gew. v. Steinen u. Erden	105	66	39	4	.	.
C Verarbeitendes Gewerbe	38 466	27 435	11 031	1 959	36 722	1 731
10-12 H. v. Nahr.- u. Genussm., Getr. u. Tabakerzeugn.	10 158	7 076	3 082	755	9 486	661
13-15 H. v. Textil., Bekleid., Leder, Lederw. u. Schuhen	656	453	203	37	612	44
16-18 H. v. Holzw., Papier, Pappe u. Druckerzeugn.	2 630	1 785	845	101	2 478	151
19 Kokerei und Mineralölverarbeitung	139	97	42	12	139	0
20 H. v. chemischen Erzeugnissen	1 893	1 378	515	75	1 818	75
21 H. v. pharmazeutischen Erzeugnissen	3 632	2 824	808	106	3 456	176
22-23 H. v. Gummi- u. Kunststoffwaren, Glas u. Glasw., Keramik, Verarb. v. Steinen u. Erden	2 445	1 768	677	83	2 348	97
24-25 Metallerzeugung u. -bearb., H. v. Metallerzeugn.	1 985	1 252	733	85	1 938	47
26 H. v. DV-Geräten, elektron. u. opt. Erzeugn.	2 985	2 257	728	126	2 865	120
27 H. v. elektrischen Ausrüstungen	914	656	258	28	882	31
28 Maschinenbau	3 822	2 827	995	168	3 717	105
29-30 Fahrzeugbau	1 690	1 286	404	84	1 618	72
31-33 H. v. Möbeln u. sonst. Waren, Rep. u. Installation von Maschinen und Ausrüstungen	5 517	3 776	1 741	299	5 365	152
D Energieversorgung	2 204	1 386	818	109	2 184	20
E Wasserversorg.; Abwasser- und Abfallentsorg. u. Beseitigung v. Umweltverschmutzungen	1 149	736	413	60	1 126	23
F Baugewerbe	8 137	3 973	4 164	536	7 890	245
41-42 Hoch- und Tiefbau	1 798	939	859	87	1 765	33
43 Vorb. Baustellenarbeiten, Bauinstallation und sonstiges Ausbaugewerbe	6 339	3 034	3 305	449	6 125	212
G-U Dienstleistungsbereiche	395 580	185 879	209 694	17 737	377 425	18 012
G-I Handel, Verkehr, Gastgewerbe	114 629	55 502	59 127	5 642	107 953	6 623
G Handel; Instandhaltung und Rep. von Kfz	82 996	38 951	44 045	4 259	80 364	2 603
45 Handel mit Kfz; Instandh. u. Rep. von Kfz	4 242	2 729	1 513	396	4 124	114
46 Großhandel (ohne Handel mit Kfz)	18 774	12 299	6 475	763	17 955	813
47 Einzelhandel (ohne Handel mit Kfz)	59 980	23 923	36 057	3 100	58 285	1 676
H Verkehr und Lagerei	9 605	5 254	4 351	324	9 135	468
I Gastgewerbe	22 028	11 297	10 731	1 059	18 454	3 552
J Information und Kommunikation	5 900	3 606	2 294	242	5 724	173
58-60 Verlagswesen, audiovisuelle Medien u. Rundfunk	2 046	1 134	912	105	2 008	37
61 Telekommunikation	631	452	179	18	618	13
62-63 Informat.technologische u. Informat.dienstleistg.	3 223	2 020	1 203	119	3 098	123
K Finanz- und Versicherungsdienstleistg.	13 756	7 197	6 559	679	13 593	162
64 Erbrg. v. Finanzdienstleistg.	10 065	5 306	4 759	492	9 952	113
65-66 Versicherungen u. Pensionskassen; mit Finanz- u. Versicherungsdienstleistg. verb. Tätigk.	3 691	1 891	1 800	187	3 641	49
L Grundstücks- und Wohnungswesen	4 245	2 168	2 077	180	4 054	191
M-N Freiberufl., wissenschaftl., techn. Dienstleistg.; sonst. wirtschaftl. Dienstleistg.	52 763	26 187	26 576	2 351	48 159	4 583
M Freiberufl., wissenschaftl. u. techn. Dienstleistg.	27 940	15 943	11 997	1 914	27 203	728
69-71 Erbrg. v. freiberufl. u. techn. Dienstleistg.	23 349	13 336	10 013	1 465	22 814	530
72 Forschung und Entwicklung	1 615	879	736	61	1 486	129
73-75 Sonst. freiberufl., wissenschaftl. u. techn. Tätigk.	2 976	1 728	1 248	388	2 903	69
N Erbrg. v. sonst. wirtschaftl. Dienstleistg.	24 823	10 244	14 579	437	20 956	3 855
78.2, 78.3 dar. Überlassung von Arbeitskräften	4 498	2 979	1 519	37	3 598	894
O-Q Öff. Verwaltung, Verteidigung, Sozialvers.; Erzieh. u. Unterr.; Gesundh.- u. Sozialw	176 960	79 184	97 769	7 024	171 852	5 061
O Öff. Verwaltung, Verteidigung, Sozialvers.	35 062	16 393	18 669	1 169	34 601	460
84.1 dar. Öffentliche Verwaltung	25 309	10 374	14 935	514	24 922	386
P Erziehung und Unterricht	21 924	7 304	14 620	806	21 054	865
Q Gesundheits- und Sozialwesen	119 974	55 487	64 480	5 049	116 197	3 736
86 Gesundheitswesen	59 025	29 130	29 895	3 077	57 565	1 445
87-88 Heime und Sozialwesen	60 949	26 357	34 585	1 972	58 632	2 291
R-U Kunst, Unterhaltung und Erholung; sonst. Dienstleistg.; Priv. Haushalte; Exterr. Org.	27 327	12 035	15 292	1 619	26 090	1 219
R Kunst, Unterhaltung und Erholung	5 115	2 708	2 407	227	4 812	294
S Erbrg. v. sonstigen Dienstleistungen	21 045	8 976	12 069	1 387	20 309	729
T Priv. Haushalte mit Hauspersonal; Dienstleistg. u. H. v. Waren durch priv. Haushalte f. d. Eigenbed.	1 161	348	813	5	967	192
U Exterritoriale Organisationen und Körperschaften	.	.	.	-	.	.
Keine Zuordnung möglich	.	.	.	-	.	-
Insgesamt	449 565	221 671	227 887	20 685	428 820	20 587

Quelle: Beschäftigungsstatistik der Bundesagentur für Arbeit

**1.3 Sozialversicherungspflichtig Beschäftigte am Arbeitsort in Schleswig-Holstein am 30. Juni 2016
nach Wirtschaftszweigen, deutschen bzw. ausländischen Beschäftigten, Altersgruppen und Geschlecht**

Wirtschaftszweigklassifikation Ausgabe 2008	Ins- gesamt ¹	Davon im Alter von ... bis unter ... Jahren								
		unter 20	20 - 25	25 - 30	30 - 40	40 - 50	50 - 55	55 - 60	60 - 65	65 u. mehr
Deutsche										
A Land- und Forstwirtschaft; Fischerei	11 148	782	1 569	1 603	2 115	2 201	1 339	914	506	119
B-F Produzierendes Gewerbe	207 970	6 785	16 882	20 226	40 949	52 902	32 712	23 679	12 337	1 498
darunter										
B-C Verarbeitendes Gewerbe ²	133 585	3 122	9 260	12 291	26 776	34 830	21 736	16 017	8 617	936
F Baugewerbe	59 365	3 314	6 670	6 673	11 471	14 145	8 281	5 613	2 699	499
G-U Dienstleistungsbereiche	664 279	16 015	51 933	69 493	134 464	165 322	100 048	77 047	42 277	7 680
darunter										
G-I Handel, Verkehr, Gastgewerbe	234 165	6 451	20 890	25 542	47 787	59 071	33 716	24 450	13 071	3 187
G Handel, Instandh. und Rep. von Kfz	158 881	4 817	14 957	17 876	32 957	40 467	22 383	15 794	8 118	1 512
I Gastgewerbe	31 374	1 205	3 703	4 239	6 852	6 929	3 879	2 744	1 494	329
J Information und Kommunikation	17 323	113	1 073	1 859	4 408	4 721	2 408	1 700	911	130
K Finanz- u. Versicherungsdienstleistg.	23 918	300	1 955	2 132	4 580	6 756	3 718	2 793	1 554	130
L Grundstücks- und Wohnungswesen	7 678	55	433	573	1 351	2 071	1 346	1 001	599	249
M-N Freiberufl., wissenschaftl., techn. Dienstleist.; sonst. Wirtschaftl. Dienstleistg.	102 074	1 701	8 449	12 226	23 197	24 639	14 038	10 823	5 710	1 291
O-Q Öff. Verwaltung, Verteidigung, Sozialvers.; Erzieh. u. Unterr.; Gesundheits- u. Sozialw.	241 446	6 270	15 983	23 498	46 254	58 911	38 992	31 592	17 818	2 128
R-U Kunst, Unterhaltung und Erholung; sonst. Dienstleistg.; Priv. Haushalte; Exterr. Org.	37 675	1 125	3 150	3 663	6 887	9 153	5 830	4 688	2 614	565
Zusammen	883 402	23 583	70 385	91 323	177 528	220 426	134 099	101 641	55 120	9 297
Ausländische Beschäftigte										
A Land- und Forstwirtschaft; Fischerei	2 621	55	326	349	673	678	285	159	80	16
B-F Produzierendes Gewerbe	11 115	153	779	1 277	3 109	3 248	1 343	714	451	41
darunter										
B-C Verarbeitendes Gewerbe ²	7 005	78	389	679	1 791	2 091	1 021	563	364	29
F Baugewerbe	3 832	75	374	573	1 242	1 060	290	133	74	11
G-U Dienstleistungsbereiche	41 668	773	4 348	6 020	11 997	10 882	3 690	2 419	1 261	278
darunter										
G-I Handel, Verkehr, Gastgewerbe	18 972	421	2 195	2 706	5 491	4 961	1 572	1 033	481	112
G Handel, Instandh. und Rep. von Kfz	6 227	157	654	837	1 875	1 639	536	326	160	43
I Gastgewerbe	8 778	230	1 251	1 404	2 335	2 153	693	465	203	44
J Information und Kommunikation	499	.	24	90	174	106	44	37	18	.
K Finanz- u. Versicherungsdienstleistg.	320	3	28	37	95	91	34	19	10	3
L Grundstücks- und Wohnungswesen	434	.	38	69	100	135	46	25	15	.
M-N Freiberufl., wissenschaftl., techn. Dienstleist.; sonst. Wirtschaftl. Dienstleistg.	12 213	164	1 324	1 919	3 541	3 259	1 036	625	288	57
O-Q Öff. Verwaltung, Verteidigung, Sozialvers.; Erzieh. u. Unterr.; Gesundheits- u. Sozialw.	6 984	129	513	869	1 995	1 787	748	520	354	69
R-U Kunst, Unterhaltung und Erholung; sonst. Dienstleistg.; Priv. Haushalte; Exterr. Org.	2 246	53	226	330	601	543	210	160	95	28
Zusammen	55 404	981	5 453	7 646	15 779	14 808	5 318	3 292	1 792	335
Insgesamt										
A Land- und Forstwirtschaft; Fischerei	13 769	837	1 895	1 952	2 788	2 879	1 624	1 073	586	135
B-F Produzierendes Gewerbe	219 171	6 939	17 667	21 508	44 078	56 168	34 074	24 404	12 792	1 541
darunter										
B-C Verarbeitendes Gewerbe ²	140 638	3 200	9 652	12 972	28 573	36 933	22 767	16 590	8 985	966
F Baugewerbe	63 234	3 390	7 047	7 249	12 727	15 210	8 580	5 747	2 773	511
G-U Dienstleistungsbereiche	706 303	16 797	56 309	75 552	146 557	176 301	103 780	79 501	43 547	7 959
darunter										
G-I Handel, Verkehr, Gastgewerbe	253 302	6 877	23 096	28 268	53 333	64 074	35 301	25 497	13 556	3 300
G Handel, Instandh. und Rep. von Kfz	165 194	4 976	15 616	18 727	34 859	42 129	22 926	16 127	8 278	1 556
I Gastgewerbe	40 202	1 437	4 957	5 647	9 207	9 093	4 576	3 212	1 700	373
J Information und Kommunikation	17 825	115	1 097	1 951	4 582	4 828	2 452	1 737	929	134
K Finanz- u. Versicherungsdienstleistg.	24 240	303	1 984	2 170	4 675	6 847	3 752	2 812	1 564	133
L Grundstücks- und Wohnungswesen	8 115	56	471	642	1 451	2 208	1 393	1 026	614	254
M-N Freiberufl., wissenschaftl., techn. Dienstleist.; sonst. Wirtschaftl. Dienstleistg.	114 368	1 865	9 781	14 154	26 760	27 923	15 084	11 454	5 999	1 348
O-Q Öff. Verwaltung, Verteidigung, Sozialvers.; Erzieh. u. Unterr.; Gesundheits- u. Sozialw.	248 503	6 402	16 500	24 373	48 264	60 716	39 755	32 122	18 174	2 197
R-U Kunst, Unterhaltung und Erholung; sonst. Dienstleistg.; Priv. Haushalte; Exterr. Org.	39 950	1 179	3 380	3 994	7 492	9 705	6 043	4 853	2 711	593
Insgesamt	939 248	24 574	75 872	99 013	193 423	235 349	139 478	104 979	56 925	9 635

¹ einschließlich Fälle ohne Angabe nach jeweiliger Untergliederung ² einschließlich Bergbau und Gewinnung von Steinen und Erden
Quelle: Beschäftigungsstatistik der Bundesagentur für Arbeit

**Noch: 1.3 Sozialversicherungspflichtig Beschäftigte am Arbeitsort in Schleswig-Holstein am 30. Juni 2016
nach Wirtschaftszweigen, deutschen bzw. ausländischen Beschäftigten, Altersgruppen und Geschlecht**

Wirtschaftszweigklassifikation Ausgabe 2008	Insgesamt ¹	Davon im Alter von ... bis unter ... Jahren								
		unter 20	20 - 25	25 - 30	30 - 40	40 - 50	50 - 55	55 - 60	60 - 65	65 und mehr
Deutsche weiblich										
A Land- und Forstwirtschaft; Fischerei	3 367	141	374	413	641	834	476	301	151	36
B-F Produzierendes Gewerbe	48 025	954	3 535	4 488	9 221	13 071	8 004	5 446	2 985	321
darunter										
B-C Verarbeitendes Gewerbe ²	36 825	677	2 716	3 575	7 233	9 852	6 075	4 196	2 296	205
F Baugewerbe	7 890	202	552	585	1 301	2 338	1 382	916	508	106
G-U Dienstleistungsbereiche	377 425	8 470	28 595	38 815	74 458	95 996	59 267	45 296	23 707	2 821
darunter										
G-I Handel, Verkehr, Gastgewerbe	107 953	2 723	9 630	11 600	21 193	27 929	16 375	11 546	6 003	954
G Handel, Instandh. und Rep. von Kfz	80 364	1 922	7 052	8 597	15 725	21 236	12 245	8 519	4 431	637
I Gastgewerbe	18 454	694	2 014	2 253	3 753	4 250	2 565	1 812	957	156
J Information und Kommunikation	5 724	28	369	643	1 404	1 562	831	560	291	36
K Finanz- u. Versicherungsdienstleistg.	13 593	148	1 091	1 236	2 614	3 879	2 084	1 627	851	63
L Grundstücks- und Wohnungswesen	4 054	24	286	309	749	1 118	670	496	308	94
M-N Freiberufl., wissenschaftl., techn. Dienstleist.; sonst. Wirtschaftl. Dienstleistg.	48 159	833	3 783	5 287	10 295	12 452	7 059	5 324	2 734	392
O-Q Öff. Verwaltung, Verteidigung, Sozialvers.; Erzieh. u. Unterr.; Gesundh.- u. Sozialw.	171 852	3 924	11 254	17 195	33 489	42 610	28 127	22 493	11 774	986
R-U Kunst, Unterhaltung und Erholung; sonst. Dienstleistg.; Priv. Haushalte; Exterr. Org.	26 090	790	2 182	2 545	4 714	6 446	4 121	3 250	1 746	296
Zusammen	428 820	9 565	32 504	43 717	84 320	109 902	67 747	51 044	26 843	3 178
Ausländische Beschäftigte weiblich										
A Land- und Forstwirtschaft; Fischerei	554	22	89	68	141	119	63	31	17	4
B-F Produzierendes Gewerbe	2 021	21	123	212	569	595	246	131	117	7
darunter										
B-C Verarbeitendes Gewerbe ²	1 733	17	98	176	459	525	224	121	107	6
F Baugewerbe	245	.	22	31	93	60	17	9	8	.
G-U Dienstleistungsbereiche	18 012	380	1 795	2 319	4 785	5 088	1 773	1 127	630	115
darunter										
G-I Handel, Verkehr, Gastgewerbe	6 623	202	843	949	1 802	1 742	556	325	168	36
G Handel, Instandh. und Rep. von Kfz	2 603	71	265	347	793	710	213	113	74	17
I Gastgewerbe	3 552	128	531	536	858	914	303	188	77	17
J Information und Kommunikation	173	.	8	30	48	49	15	14	.	-
K Finanz- u. Versicherungsdienstleistg.	162	-	18	20	50	44	17	6	.	.
L Grundstücks- und Wohnungswesen	191	-	23	30	38	57	20	12	.	.
M-N Freiberufl., wissenschaftl., techn. Dienstleist.; sonst. Wirtschaftl. Dienstleistg.	4 583	56	442	568	1 174	1 442	472	275	135	19
O-Q Öff. Verwaltung, Verteidigung, Sozialvers.; Erzieh. u. Unterr.; Gesundh.- u. Sozialw.	5 061	90	351	562	1 369	1 431	576	396	246	40
R-U Kunst, Unterhaltung und Erholung; sonst. Dienstleistg.; Priv. Haushalte; Exterr. Org.	1 219	31	110	160	304	323	117	99	58	17
Zusammen	20 587	423	2 007	2 599	5 495	5 802	2 082	1 289	764	126
Insgesamt weiblich										
A Land- und Forstwirtschaft; Fischerei	3 921	163	463	481	782	953	539	332	168	40
B-F Produzierendes Gewerbe	50 061	975	3 660	4 701	9 792	13 669	8 252	5 582	3 102	328
darunter										
B-C Verarbeitendes Gewerbe ²	38 571	694	2 815	3 752	7 693	10 380	6 301	4 322	2 403	211
F Baugewerbe	8 137	206	575	616	1 395	2 398	1 399	925	516	107
G-U Dienstleistungsbereiche	395 580	8 852	30 398	41 151	79 272	101 123	61 068	46 438	24 341	2 937
darunter										
G-I Handel, Verkehr, Gastgewerbe	114 629	2 925	10 476	12 557	23 012	29 682	16 940	11 874	6 172	991
G Handel, Instandh. und Rep. von Kfz	82 996	1 993	7 319	8 950	16 525	21 953	12 463	8 633	4 505	655
I Gastgewerbe	22 028	822	2 546	2 791	4 620	5 167	2 872	2 002	1 035	173
J Information und Kommunikation	5 900	29	377	675	1 452	1 612	846	574	299	36
K Finanz- u. Versicherungsdienstleistg.	13 756	148	1 110	1 256	2 664	3 923	2 101	1 633	857	64
L Grundstücks- und Wohnungswesen	4 245	24	309	339	787	1 175	690	508	317	96
M-N Freiberufl., wissenschaftl., techn. Dienstleist.; sonst. Wirtschaftl. Dienstleistg.	52 763	889	4 225	5 859	11 472	13 903	7 534	5 600	2 870	411
O-Q Öff. Verwaltung, Verteidigung, Sozialvers.; Erzieh. u. Unterr.; Gesundh.- u. Sozialw.	176 960	4 015	11 607	17 760	34 865	44 054	28 716	22 896	12 021	1 026
R-U Kunst, Unterhaltung und Erholung; sonst. Dienstleistg.; Priv. Haushalte; Exterr. Org.	27 327	822	2 294	2 705	5 020	6 774	4 241	3 353	1 805	313
Insgesamt	449 565	9 990	34 521	46 334	89 846	115 746	69 859	52 353	27 611	3 305

¹ einschließlich Fälle ohne Angabe nach jeweiliger Untergliederung
Quelle: Beschäftigungsstatistik der Bundesagentur für Arbeit

² einschließlich Bergbau und Gewinnung von Steinen und Erden

**1.4 Sozialversicherungspflichtig Beschäftigte am Arbeitsort in Schleswig-Holstein am 30. Juni 2016
nach Wirtschaftszweigen, Altersgruppen, Berufsausbildungsabschluss und Geschlecht**

Wirtschaftszweigklassifikation Ausgabe 2008 Altersgruppen von...bis unter...Jahren	Insgesamt ¹	Darunter			
		ohne beruflichen Ausbildungs- abschluss	mit anerkanntem Berufs- abschluss	mit akademischem Abschluss	Ausbildung unbekannt
	Insgesamt				
A Land- und Forstwirtschaft; Fischerei	13 769	2 177	7 646	652	3 294
B-F Produzierendes Gewerbe	219 171	25 426	150 237	20 476	23 032
B-C dar. Verarbeitendes Gewerbe ²	140 638	15 912	94 732	17 217	12 777
F Baugewerbe	63 234	8 082	44 366	1 658	9 128
G-U Dienstleistungsbereiche	706 303	87 681	453 118	75 392	90 112
darunter					
G-I Handel, Verkehr, Gastgewerbe	253 302	32 688	166 304	12 368	41 942
G Handel, Instandh. und Rep. von Kfz	165 194	19 690	117 363	9 327	18 814
I Gastgewerbe	40 202	7 559	20 547	1 239	10 857
J Information und Kommunikation	17 825	1 410	9 325	4 805	2 285
K Finanz- u. Versicherungsdienstleistg.	24 240	1 440	18 505	3 152	1 143
L Grundstücks- und Wohnungswesen	8 115	596	5 436	690	1 393
M-N Freiberufl., wissenschaftl., techn. Dienstleist.; sonst. Wirtschaftl. Dienstleistg.	114 368	16 892	64 444	14 328	18 704
O-Q Öff. Verwaltung, Verteidigung, Sozialvers.; Erzieh. u. Unterr.; Gesundh.- u. Sozialw.	248 503	29 818	163 993	35 250	19 442
R-U Kunst, Unterhaltung und Erholung; sonst. Dienstleistg.; Priv. Haushalte; Exterr. Org.	39 950	4 837	25 111	4 799	5 203
A-U Alle Wirtschaftsbereiche nach Alter					
unter 20	24 574	19 098	2 849	28	2 599
20 bis 25	75 872	28 202	40 511	1 532	5 627
25 bis 30	99 013	12 687	65 565	11 790	8 971
30 bis 35	96 605	8 414	61 669	15 474	11 048
35 bis 40	96 818	7 405	62 936	13 867	12 610
40 bis 45	98 061	7 098	66 435	11 163	13 365
45 bis 50	137 288	9 190	96 606	13 386	18 106
50 bis 55	139 478	10 091	97 698	13 143	18 546
55 bis 60	104 979	8 174	72 727	9 517	14 561
60 bis 65	56 925	4 382	38 600	5 508	8 435
65 und mehr	9 635	543	5 410	1 112	2 570
Insgesamt	939 248	115 284	611 006	96 520	116 438
dar.: Ausländer, -innen	55 404	12 737	16 806	5 553	20 308
	Weiblich				
A Land- und Forstwirtschaft; Fischerei	3 921	552	2 257	293	819
B-F Produzierendes Gewerbe	50 061	5 729	33 846	5 194	5 292
B-C dar. Verarbeitendes Gewerbe ²	38 571	4 921	25 344	4 349	3 957
F Baugewerbe	8 137	575	6 035	418	1 109
G-U Dienstleistungsbereiche	395 580	44 112	267 743	39 762	43 963
darunter					
G-I Handel, Verkehr, Gastgewerbe	114 629	14 393	76 821	5 983	17 432
G Handel, Instandh. und Rep. von Kfz	82 996	9 372	59 547	4 824	9 253
I Gastgewerbe	22 028	4 016	11 900	771	5 341
J Information und Kommunikation	5 900	461	3 424	1 302	713
K Finanz- u. Versicherungsdienstleistg.	13 756	749	11 180	1 069	758
L Grundstücks- und Wohnungswesen	4 245	305	2 927	351	662
M-N Freiberufl., wissenschaftl., techn. Dienstleist.; sonst. Wirtschaftl. Dienstleistg.	52 763	6 748	31 818	6 144	8 053
O-Q Öff. Verwaltung, Verteidigung, Sozialvers.; Erzieh. u. Unterr.; Gesundh.- u. Sozialw.	176 960	18 442	123 177	22 223	13 118
R-U Kunst, Unterhaltung und Erholung; sonst. Dienstleistg.; Priv. Haushalte; Exterr. Org.	27 327	3 014	18 396	2 690	3 227
A-U Alle Wirtschaftsbereiche nach Alter					
unter 20	9 990	7 650	1 299	11	1 030
20 bis 25	34 521	12 038	19 534	890	2 059
25 bis 30	46 334	4 752	31 520	6 811	3 251
30 bis 35	44 318	3 048	29 131	8 035	4 104
35 bis 40	45 528	2 986	30 883	6 763	4 896
40 bis 45	47 643	3 122	33 714	5 172	5 635
45 bis 50	68 103	4 417	49 701	5 740	8 245
50 bis 55	69 859	5 188	50 279	5 571	8 821
55 bis 60	52 353	4 405	36 940	3 975	7 033
60 bis 65	27 611	2 533	18 897	2 019	4 162
65 und mehr	3 305	254	1 951	262	838
Insgesamt	449 565	50 393	303 849	45 249	50 074
dar.: Ausländer, -innen	20 587	4 530	6 780	2 774	6 503

¹ einschließlich Fälle ohne Angabe nach jeweiliger Untergliederung ² einschließlich Bergbau und Gewinnung von Steinen und Erden
Quelle: Beschäftigungsstatistik der Bundesagentur für Arbeit

**1.5 Ausländische sozialversicherungspflichtig Beschäftigte am Arbeitsort in Schleswig-Holstein
am 30. Juni 2016 nach Wirtschaftszweigen, Altersgruppen,
ausgewählten Staatsangehörigkeiten und Geschlecht**

Wirtschaftszweigklassifikation Ausgabe 2008	Insgesamt ¹	Davon mit folgender Staatsangehörigkeit								
		EU- Mitgliedsstaaten								
		zu-	davon							übrige EU- Mitglieds- länder
sammen	Frank- reich	Griechen- land	Italien	Öster- reich	Polen	Portugal	Spanien			
Altersgruppen von...bis unter...Jahren										
	Insgesamt									
A Land- und Forstwirtschaft; Fischerei	2 621	2 411	4	5	8	6	1 634	58	26	670
B-F Produzierendes Gewerbe	11 115	5 590	113	390	253	117	1 945	325	240	2 207
B-C dar. Verarbeitendes Gewerbe ⁴	7 005	3 212	110	329	194	96	855	239	168	1 221
F Baugewerbe	3 832	2 216	.	56	55	.	1 010	78	62	938
G-U Dienstleistungsbereiche	41 668	23 257	361	1 211	1 451	558	7 620	693	739	10 624
darunter										
G-I Handel, Verkehr, Gastgewerbe	18 972	10 730	152	777	957	239	3 434	327	338	4 506
G Handel, Instandh. und Rep. von Kfz	6 227	3 203	101	152	192	118	948	139	128	1 425
I Gastgewerbe	8 778	5 094	37	571	702	106	1 410	133	163	1 972
J Information und Kommunikation	499	246	8	10	22	19	52	6	19	110
K Finanz- u. Versicherungsdienstleistg.	320	187	6	16	9	12	24	5	9	106
L Grundstücks- und Wohnungswesen	434	344	.	5	5	.	196	7	.	124
M-N Freiberufl., wissenschaftl., techn. Dienstleist.; sonst. Wirtschaftl. Dienstleistg.	12 213	7 294	67	271	246	86	2 393	209	172	3 850
O-Q Öff. Verwaltung, Verteidigung, Sozialvers.; Erzieh. u. Unterr.; Gesundh.- u. Sozialw.	6 984	3 261	92	100	171	162	1 082	93	145	1 416
R-U Kunst, Unterhaltung und Erholung; sonst. Dienstleistg.; Priv. Haushalte; Exterr. Org.	2 246	1 195	33	32	41	38	439	46	54	512
A-U Alle Wirtschaftsbereiche nach Alter										
unter 20	981	538	5	20	28	29	187	14	17	238
20 bis 25	5 453	3 356	23	144	202	55	1 167	73	117	1 575
25 bis 30	7 646	4 639	44	188	224	67	1 600	112	151	2 253
30 bis 35	7 683	4 346	58	213	191	72	1 618	116	129	1 949
35 bis 40	8 096	4 407	61	202	208	75	1 700	121	117	1 923
40 bis 45	7 845	4 211	70	232	235	78	1 587	150	135	1 724
45 bis 50	6 963	3 742	83	234	204	107	1 283	179	119	1 533
50 bis 55	5 318	2 697	58	164	184	81	945	164	99	1 002
55 bis 60	3 292	1 955	39	136	138	64	715	96	82	685
60 bis 65	1 792	1 131	30	62	81	40	338	42	35	503
65 und mehr	335	236	7	11	17	13	59	9	4	116
Insgesamt	55 404	31 258	478	1 606	1 712	681	11 199	1 076	1 005	13 501
	Weiblich									
A Land- und Forstwirtschaft; Fischerei	554	493	309	10	10	160
B-F Produzierendes Gewerbe	2 021	1 091	41	42	41	41	423	46	51	406
B-C dar. Verarbeitendes Gewerbe ⁴	1 733	894	40	39	37	36	302	44	44	352
F Baugewerbe	245	170	.	.	4	3	107	.	6	47
G-U Dienstleistungsbereiche	18 012	10 339	182	418	480	318	3 721	291	331	4 598
darunter										
G-I Handel, Verkehr, Gastgewerbe	6 623	4 110	71	237	264	116	1 464	96	124	1 738
G Handel, Instandh. und Rep. von Kfz	2 603	1 423	58	49	70	65	421	50	61	649
I Gastgewerbe	3 552	2 382	11	181	186	45	919	41	55	944
J Information und Kommunikation	173	88	.	.	.	11	20	.	10	39
K Finanz- u. Versicherungsdienstleistg.	162	91	.	5	5	3	15	.	5	54
L Grundstücks- und Wohnungswesen	191	148	74	.	.	65
M-N Freiberufl., wissenschaftl., techn. Dienstleist.; sonst. Wirtschaftl. Dienstleistg.	4 583	2 707	32	84	86	51	938	86	70	1 360
O-Q Öff. Verwaltung, Verteidigung, Sozialvers.; Erzieh. u. Unterr.; Gesundh.- u. Sozialw.	5 061	2 512	62	67	96	111	942	76	91	1 067
R-U Kunst, Unterhaltung und Erholung; sonst. Dienstleistg.; Priv. Haushalte; Exterr. Org.	1 219	683	11	23	23	24	268	29	30	275
A-U Alle Wirtschaftsbereiche nach Alter										
unter 20	423	237	.	.	9	21	93	.	.	93
20 bis 25	2 007	1 286	7	51	71	31	486	26	49	565
25 bis 30	2 599	1 600	24	53	78	43	567	38	57	740
30 bis 35	2 544	1 445	23	51	61	34	532	40	43	661
35 bis 40	2 951	1 618	24	43	54	40	675	40	41	701
40 bis 45	3 078	1 660	28	74	62	32	673	48	50	693
45 bis 50	2 724	1 523	40	60	69	50	556	55	52	641
50 bis 55	2 082	1 141	38	63	58	46	381	54	40	461
55 bis 60	1 289	809	18	35	34	34	325	19	37	307
60 bis 65	764	508	16	23	23	22	140	19	13	252
65 und mehr	126	96	.	.	3	7	25	.	.	50
Insgesamt	20 587	11 923	224	461	522	360	4 453	347	392	5 164

¹ einschließlich Fälle ohne Angabe nach jeweiliger Untergliederung
Quelle: Beschäftigungsstatistik der Bundesagentur für Arbeit

⁴ einschließlich Bergbau und Gewinnung von Steinen und Erden

**Noch: 1.5 Ausländische sozialversicherungspflichtig Beschäftigte am Arbeitsort in Schleswig-Holstein
am 30. Juni 2016 nach Wirtschaftszweigen, Altersgruppen,
ausgewählten Staatsangehörigkeiten und Geschlecht**

Wirtschaftszweigklassifikation Ausgabe 2008	Davon mit folgender Staatsangehörigkeit								
	zu- sammen	anderer Staaten							
		Kroatien	Russische Föderation	Türkei	son- stiges Europa	Afrika	Vereinigte Staaten	sonstiges Amerika	Asien, übrige Länder
	Insgesamt								
A Land- und Forstwirtschaft; Fischerei	210	21	21	89	21	.	.	.	36
B-F Produzierendes Gewerbe	5 525	290	317	2 808	797	284	63	123	843
B-C dar. Verarbeitendes Gewerbe ¹	3 793	136	242	2 175	266	224	55	94	601
F Baugewerbe	1 616	150	63	600	514	40	7	25	217
G-U Dienstleistungsbereiche	18 411	830	1 416	5 060	2 387	2 101	290	710	5 617
darunter									
G-I Handel, Verkehr, Gastgewerbe	8 242	463	498	2 317	927	852	64	222	2 899
G Handel, Instandh. und Rep. von Kfz	3 024	119	261	1 062	421	214	36	98	813
I Gastgewerbe	3 684	300	99	720	306	456	21	102	1 680
J Information und Kommunikation	253	12	33	34	36	13	13	11	101
K Finanz- u. Versicherungsdienstleistg.	133	5	10	41	25	14	6	9	23
L Grundstücks- und Wohnungswesen	90	13	11	26	4	.	.	.	23
M-N Freiberufl., wissenschaftl., techn. Dienstleist.; sonst. Wirtschaftl. Dienstleistg.	4 919	183	354	1 493	662	794	63	177	1 193
O-Q Off. Verwaltung, Verteidigung, Sozialvers.; Erzieh. u. Unterr.; Gesundh.- u. Sozialw.	3 723	124	405	888	608	352	103	228	1 015
R-U Kunst, Unterhaltung und Erholung; sonst. Dienstleistg.; Priv. Haushalte; Exterr. Org.	1 051	30	105	261	125	74	38	55	363
A-U Alle Wirtschaftsbereiche nach Alter									
unter 20	443	22	21	202	69	15	.	.	103
20 bis 25	2 097	105	67	660	344	151	24	46	700
25 bis 30	3 007	165	157	779	439	302	30	116	1 019
30 bis 35	3 337	156	232	764	423	377	47	159	1 179
35 bis 40	3 689	156	323	1 185	485	380	40	142	978
40 bis 45	3 634	153	303	1 368	522	357	30	101	800
45 bis 50	3 221	121	240	1 234	414	350	58	106	698
50 bis 55	2 621	121	204	1 100	281	252	59	87	517
55 bis 60	1 337	64	141	422	160	131	43	56	320
60 bis 65	661	67	55	224	56	73	16	14	156
65 und mehr	99	11	11	19	12	9	.	.	26
Insgesamt	24 146	1 141	1 754	7 957	3 205	2 397	355	841	6 496
	Weiblich								
A Land- und Forstwirtschaft; Fischerei	61	5	5	36	8
B-F Produzierendes Gewerbe	930	39	107	409	102	25	25	33	190
B-C dar. Verarbeitendes Gewerbe ¹	839	33	100	378	82	23	22	30	171
F Baugewerbe	75	4	6	28	18	.	3	.	13
G-U Dienstleistungsbereiche	7 673	374	871	2 111	1 168	644	126	420	1 959
darunter									
G-I Handel, Verkehr, Gastgewerbe	2 513	179	238	653	353	164	25	113	788
G Handel, Instandh. und Rep. von Kfz	1 180	49	139	368	191	41	18	50	324
I Gastgewerbe	1 170	126	71	247	128	112	6	58	422
J Information und Kommunikation	85	7	15	11	13	.	4	.	30
K Finanz- u. Versicherungsdienstleistg.	71	5	6	23	9	5	.	6	15
L Grundstücks- und Wohnungswesen	43	7	.	13	.	.	.	5	10
M-N Freiberufl., wissenschaftl., techn. Dienstleist.; sonst. Wirtschaftl. Dienstleistg.	1 876	68	184	601	267	264	15	99	378
O-Q Off. Verwaltung, Verteidigung, Sozialvers.; Erzieh. u. Unterr.; Gesundh.- u. Sozialw.	2 549	89	346	679	449	188	67	166	565
R-U Kunst, Unterhaltung und Erholung; sonst. Dienstleistg.; Priv. Haushalte; Exterr. Org.	536	19	78	131	77	19	11	28	173
A-U Alle Wirtschaftsbereiche nach Alter									
unter 20	186	.	.	99	38	.	.	.	33
20 bis 25	721	36	32	274	131	51	11	24	162
25 bis 30	999	59	89	246	174	99	21	55	256
30 bis 35	1 099	43	141	228	151	91	21	75	349
35 bis 40	1 333	45	199	352	208	104	11	67	347
40 bis 45	1 418	65	181	463	192	96	15	68	338
45 bis 50	1 201	51	128	409	156	95	24	64	274
50 bis 55	941	62	108	292	101	83	22	52	221
55 bis 60	480	25	61	109	75	35	16	40	119
60 bis 65	256	27	33	74	39	14	10	7	52
65 und mehr	30	.	.	10	7	.	.	.	6
Insgesamt	8 664	418	983	2 556	1 272	671	152	455	2 157

1) einschließlich Bergbau und Gewinnung von Steinen und Erden

Quelle: Beschäftigungsstatistik der Bundesagentur für Arbeit

1.6 Sozialversicherungspflichtig Beschäftigte am Arbeitsort in Schleswig-Holstein am 30. Juni 2016 nach Berufshauptgruppen, -gruppen und ausgewählten -untergruppen, Berufsausbildungsabschluss und Geschlecht

Klassifikation der Berufe Ausgabe 2010	Insgesamt	Davon						
		ohne beruflichen Ausbildungsabschluss		mit anerkanntem Berufsabschluss		mit akademischem Abschluss		Ausbildung unbekannt
		Zusammen	Weiblich	Zusammen	Weiblich	Zusammen	Weiblich	Zusammen
1 Land-, Forst-, Tierwirtschaft, Gartenbau	25 428	4 985	1 099	13 647	3 645	1 449	566	5 347
2 Rohstoffgewinnung, Produktion, Fertigung	169 886	25 787	6 674	112 387	16 403	12 530	2 334	19 182
21 Rohstoffgewinnung, Glas-, Keramikverarbeitung	1 908	286	47	1 369	126	52	12	201
22 Kunststoff- und Holzherstellung, -verarbeitung	12 550	2 293	431	8 507	671	164	32	1 586
23 Papier-, Druckberufe, technische Mediengestaltung	8 664	1 564	583	5 059	1 353	566	295	1 475
2341 darunter Berufe in der Drucktechnik	3 298	566	173	1 983	222	83	31	666
24 Metallerzeugung,-bearbeitung, Metallbau	22 957	3 317	354	17 024	734	314	39	2 302
2420 darunter Berufe in der Metallbearbeitung	4 379	1 049	219	2 613	358	70	15	647
2423 darunter Berufe in der spanenden Metallbearbeitung	4 164	400	19	3 349	68	22	3	393
25 Maschinen- und Fahrzeugtechnikberufe	41 569	7 050	1 583	28 894	1 486	2 352	258	3 273
26 Mechatronik-, Energie- u. Elektroberufe	28 537	3 722	386	20 383	1 096	2 343	221	2 089
27 Techn. Entwickl.-, Konstruktions-, Produktionssteuerung	19 406	929	307	11 159	3 389	6 154	1 177	1 164
28 Textil- und Lederberufe	2 643	410	245	1 621	1 036	115	82	497
282 darunter Textilverarbeitung	1 732	258	162	1 079	850	94	69	301
29 Lebensmittelherstellung u. -verarbeitung	31 652	6 216	2 738	18 371	6 512	470	218	6 595
293 darunter Speisenzubereitung	18 825	3 812	1 953	10 283	4 711	255	134	4 475
3 Bau, Architektur, Vermessung, Gebäudetechnik	66 441	8 276	376	44 178	1 257	4 320	1 270	9 667
31 Bauplanung, Architektur, Vermessungsberufe	5 810	255	116	2 140	336	2 962	1 011	453
32 Hoch- und Tiefbauberufe	21 736	3 159	19	13 894	88	693	161	3 990
3212 darunter Berufe im Maurerhandwerk	4 438	408	.	3 631	5	6	.	393
33 (Innen-) Ausbauberufe	15 024	1 977	152	10 806	360	70	5	2 171
3321 darunter Berufe für Maler und Lackiererarbeiten	5 987	648	.	4 516	286	10	.	813
34 Gebäude- u. versorgungstechnische Berufe	23 871	2 885	89	17 338	473	595	93	3 053
4 Naturwissenschaft, Geografie, Informatik	25 038	2 522	758	12 990	3 580	7 476	1 834	2 050
41 Mathematik- Biologie- Chemie-, Physikberufe	10 041	1 287	590	6 139	2 572	2 113	957	502
42 Geologie-, Geografie-, Umweltschutzberufe	1 137	83	21	501	77	475	192	78
43 Informatik- und andere IKT-Berufe	13 860	1 152	147	6 350	931	4 888	685	1 470
431 darunter Informatik	4 281	561	69	2 198	341	1 048	169	474
5 Verkehr, Logistik, Schutz und Sicherheit	137 420	24 330	8 821	78 241	19 644	3 175	732	31 674
51 Verkehr, Logistik (außer Fahrzeugführer)	54 804	10 441	2 313	32 297	6 317	1 482	295	10 584
52 Führer von Fahrzeug- u. Transportgeräten	37 502	3 904	240	24 916	1 129	620	35	8 062
53 Schutz-, Sicherheits-, Überwachungsberufe	13 317	1 663	484	7 390	1 866	688	157	3 576
54 Reinigungsberufe	31 797	8 322	5 784	13 638	10 332	385	245	9 452
6 Kaufm. Dienstl., Handel, Vertrieb, Tourismus	129 772	18 344	11 699	87 679	56 883	6 726	2 901	17 023
61 Einkaufs-, Vertriebs- und Handelsberufe	27 241	1 963	827	18 994	7 246	4 176	1 309	2 108
62 Verkaufsberufe	76 577	11 298	7 715	54 513	39 137	1 499	876	9 267
63 Tourismus-, Hotel- und Gaststättenberufe	25 954	5 083	3 157	14 172	10 500	1 051	716	5 648
7 Unternehmensorganisation, Buchhaltung, Recht, Verwaltung	177 824	10 253	6 502	127 875	93 300	25 130	12 323	14 566
71 Berufe Unternehmensführung, -organisation	98 964	5 953	3 715	67 289	49 070	14 398	6 921	11 324
714 darunter Büro und Sekretariat	55 588	3 756	2 598	39 909	33 855	4 175	2 891	7 748
72 Finanzdienstl., Rechnungswesen, Steuerberatung	37 454	1 918	1 097	28 952	19 958	5 175	2 231	1 409
7211 darunter Bankkaufleute	14 028	839	451	11 442	7 251	1 405	512	342
7213 darunter Versicherungskaufleute	3 441	311	137	2 641	1 410	231	90	258
73 Berufe in Recht und Verwaltung	41 406	2 382	1 690	31 634	24 272	5 557	3 171	1 833
732 darunter Verwaltung	35 582	1 974	1 315	28 125	21 057	3 939	2 231	1 544
8 Gesundheit, Soziales, Lehre und Erziehung	181 629	15 446	12 247	124 177	104 052	30 054	20 110	11 952
81 Medizinische Gesundheitsberufe	83 100	5 608	4 844	59 452	51 699	14 244	9 352	3 796
814 darunter Human- und Zahnmedizinen	8 394	27	20	172	109	8 117	4 469	78
82 Nichtmed. Gesundheit, Körperpflege, Medizintechnik	30 501	3 885	3 137	23 017	18 754	892	633	2 707
83 Erziehung, soziale, hauswirtschaftl. Berufe, Theologie	55 168	5 225	3 884	37 570	31 430	8 404	6 271	3 969
84 Lehrende und ausbildende Berufe	12 860	728	382	4 138	2 169	6 514	3 854	1 480
9 Geisteswissenschaft, Kultur, Gestaltung	20 228	2 861	1 187	9 561	4 955	5 641	3 169	2 165
91 Geistes-, Gesellschafts-, Wirtschaftswissenschaft	3 295	982	379	615	373	1 355	927	343
92 Werbung, Marketing, kaufm., redaktionelle Medienberufe	12 756	1 281	582	7 022	3 738	3 477	1 841	976
921 darunter Werbung und Marketing	10 039	1 115	495	5 734	3 024	2 400	1 240	790
93 Produktdesign, Kunsthandwerk	1 632	218	141	1 050	577	164	106	200
94 Darstellende, unterhaltende Berufe	2 545	380	85	874	267	645	295	646
0 Angehörige der regulären Streitkräfte	82	14	.	54	25	.	.	9
Keine Zuordnung möglich	5 500	2 466	1 021	217	105	14	8	2 789
Insgesamt	939 248	115 284	50 393	611 006	303 849	96 520	45 249	116 424

Quelle: Beschäftigungsstatistik der Bundesagentur für Arbeit

1.7 Sozialversicherungspflichtig Beschäftigte am Arbeitsort in Schleswig-Holstein am 30. Juni 2016 nach Berufshauptgruppen, -gruppen und ausgewählten -untergruppen, Geschlecht, Vollzeit- und Teilzeitbeschäftigten, Auszubildenden sowie deutschen und ausländischen Beschäftigte

Klassifikation der Berufe Ausgabe 2010	Insgesamt	Und zwar						
		männlich	weiblich	Vollzeitbeschäftigte	Teilzeitbeschäftigte	Auszubildende	Deutsche	Ausländer
1 Land-, Forst-, Tierwirtschaft, Gartenbau	25 428	19 014	6 414	20 594	4 834	1 795	22 015	3 405
2 Rohstoffgewinnung, Produktion, Fertigung	169 886	139 978	29 908	152 179	17 707	11 074	157 557	12 246
21 Rohstoffgewinnung, Glas-, Keramikverarbeitung	1 908	1 693	215	1 815	93	54	1 780	127
22 Kunststoff- und Holzherstellung, -verarbeitung	12 550	11 289	1 261	11 640	910	949	11 795	747
23 Papier-, Druckberufe, technische Mediengestaltung	8 664	5 937	2 727	7 433	1 231	321	8 113	546
2341 darunter Berufe in der Drucktechnik	3 298	2 729	569	2 886	412	60	3 050	246
24 Metallerzeugung,-bearbeitung, Metallbau	22 957	21 662	1 295	22 211	746	1 427	21 384	1 565
2420 darunter Berufe in der Metallbearbeitung	4 379	3 693	686	4 048	331	84	3 822	556
2423 darunter Berufe in der spanenden Metallbearbeitung	4 164	4 055	109	4 108	56	306	4 038	126
25 Maschinen- und Fahrzeugtechnikberufe	41 569	37 958	3 611	39 749	1 820	3 122	39 849	1 701
26 Mechatronik-, Energie- u. Elektroberufe	28 537	26 627	1 910	27 213	1 324	3 002	27 674	861
27 Techn. Entwickl.-, Konstruktions-, Produktionssteuerung	19 406	14 143	5 263	17 279	2 127	429	18 798	605
28 Textil- und Lederberufe	2 643	1 013	1 630	1 994	649	114	2 449	194
282 darunter Textilverarbeitung	1 732	473	1 259	1 232	500	67	1 590	142
29 Lebensmittelherstellung u. -verarbeitung	31 652	19 656	11 996	22 845	8 807	1 656	25 715	5 900
293 darunter Speisenzubereitung	18 825	10 170	8 655	10 995	7 830	819	14 960	3 844
3 Bau, Architektur, Vermessung, Gebäudetechnik	66 441	63 206	3 235	59 908	6 533	4 892	61 897	4 500
31 Bauplanung, Architektur, Vermessungsberufe	5 810	4 260	1 550	4 900	910	80	5 628	180
32 Hoch- und Tiefbauberufe	21 736	21 444	292	19 904	1 832	1 444	19 584	2 125
3212 darunter Berufe im Maurerhandwerk	4 438	4 431	7	4 333	105	473	4 287	146
33 (Innen-) Ausbauberufe	15 024	14 398	626	14 118	906	1 908	13 807	1 211
3321 darunter Berufe für Maler und Lackiererarbeiten	5 987	5 513	474	5 746	241	619	5 489	496
34 Gebäude- u. versorgungstechnische Berufe	23 871	23 104	767	20 986	2 885	1 460	22 878	984
4 Naturwissenschaft, Geografie, Informatik	25 038	18 430	6 608	21 861	3 177	1 318	23 971	1 061
41 Mathematik- Biologie- Chemie-, Physikberufe	10 041	5 726	4 315	8 470	1 571	411	9 430	608
42 Geologie-, Geografie-, Umweltschutzberufe	1 137	833	304	949	188	74	1 107	30
43 Informatik- und andere IKT-Berufe	13 860	11 871	1 989	12 442	1 418	833	13 434	423
431 darunter Informatik	4 281	3 633	648	3 808	473	522	4 166	115
5 Verkehr, Logistik, Schutz und Sicherheit	137 420	96 536	40 884	96 365	41 055	2 167	122 121	15 178
51 Verkehr, Logistik (außer Fahrzeugführer)	54 804	42 461	12 343	43 622	11 182	1 618	49 225	5 536
52 Führer von Fahrzeug- u. Transportgeräten	37 502	35 648	1 854	32 687	4 815	247	34 869	2 609
53 Schutz-, Sicherheits-, Überwachungsberufe	13 317	10 090	3 227	11 201	2 116	192	12 633	667
54 Reinigungsberufe	31 797	8 337	23 460	8 855	22 942	110	25 394	6 366
6 Kaufm. Dienstl., Handel, Vertrieb, Tourismus	129 772	47 636	82 136	78 473	51 299	9 319	121 798	7 908
61 Einkaufs-, Vertriebs- und Handelsberufe	27 241	17 152	10 089	24 085	3 156	2 002	26 523	711
62 Verkaufsberufe	76 577	22 353	54 224	39 261	37 316	5 480	73 575	2 973
63 Tourismus-, Hotel- und Gaststättenberufe	25 954	8 131	17 823	15 127	10 827	1 837	21 700	4 224
7 Unternehmensorganisation, Buchhaltung, Recht, Verwaltung	177 824	56 043	121 781	115 096	62 728	7 788	174 214	3 564
71 Berufe Unternehmensführung, -organisation	98 964	31 707	67 257	64 081	34 883	3 593	96 412	2 517
714 darunter Büro und Sekretariat	55 588	10 139	45 449	29 503	26 085	1 947	54 097	1 467
72 Finanzdienstl., Rechnungswesen, Steuerberatung	37 454	13 245	24 209	26 132	11 322	2 125	37 010	442
7211 darunter Bankkaufleute	14 028	5 602	8 426	9 740	4 288	877	13 919	109
7213 darunter Versicherungskaufleute	3 441	1 657	1 784	2 662	779	378	3 409	32
73 Berufe in Recht und Verwaltung	41 406	11 091	30 315	24 883	16 523	2 070	40 792	605
732 darunter Verwaltung	35 582	10 023	25 559	21 107	14 475	1 512	35 038	537
8 Gesundheit, Soziales, Lehre und Erziehung	181 629	35 707	145 922	90 606	91 023	8 964	175 214	6 360
81 Medizinische Gesundheitsberufe	83 100	13 812	69 288	45 782	37 318	5 356	80 740	2 343
814 darunter Human- und Zahnmedizin	8 394	3 747	4 647	5 784	2 610	5	7 826	565
82 Nichtmed. Gesundheit, Körperpflege, Medizintechnik	30 501	5 798	24 703	16 713	13 788	2 841	28 871	1 610
83 Erziehung, soziale, hauswirtschaftl. Berufe, Theologie	55 168	10 479	44 689	21 839	33 329	579	53 504	1 651
84 Lehrende und ausbildende Berufe	12 860	5 618	7 242	6 272	6 588	188	12 099	756
9 Geisteswissenschaft, Kultur, Gestaltung	20 228	9 918	10 310	14 209	6 019	.	19 122	1 095
91 Geistes-, Gesellschafts-, Wirtschaftswissenschaft	3 295	1 422	1 873	2 230	1 065	9	3 125	167
92 Werbung, Marketing, kaufm., redaktionelle Medienberufe	12 756	6 089	6 667	8 985	3 771	217	12 305	445
921 darunter Werbung und Marketing	10 039	4 881	5 158	6 943	3 096	107	9 646	388
93 Produktdesign, Kunsthandwerk	1 632	720	912	1 268	364	184	1 586	46
94 Darstellende, unterhaltende Berufe	2 545	1 687	858	1 726	819	81	2 106	437
0 Angehörige der regulären Streitkräfte	82	42	40	52	30	.	78	4
Keine Zuordnung möglich	5 500	3 173	2 327	5 053	428	.	5 415	83
Insgesamt	939 248	489 683	449 565	654 396	284 833	47 811	883 402	55 404

Quelle: Beschäftigungsstatistik der Bundesagentur für Arbeit

1.8 Sozialversicherungspflichtig Beschäftigte am Arbeitsort in den Kreisen von Schleswig-Holstein am 30. Juni 2016 nach Wirtschaftszweigen und Geschlecht

Schl-Nr. ¹	Regionale Gliederung	Insgesamt	Davon im Wirtschaftsabschnitt						
			Land- und Forstwirtschaft; Fischerei	Produzierendes Gewerbe	darunter		Dienstleistungsbereiche	darunter	
					Verarbeitendes Gewerbe ²	Baugewerbe		Handel, Verkehr und Gastgewerbe	Handel
A-U	A	B-F	C	F	G-U	G-I	G		
		Insgesamt							
01 0 01	Flensburg, Stadt	41 453	20	6 080	4 216	1 146	35 353	11 031	8 153
01 0 02	Kiel, Landeshauptstadt	119 463	62	18 589	12 921	3 837	100 812	23 802	15 058
01 0 03	Lübeck, Hansestadt	92 547	108	21 467	15 629	4 402	70 972	22 862	12 657
01 0 04	Neumünster, Stadt	37 441	346	8 071	5 007	2 374	29 024	11 618	8 080
01 0 51	Dithmarschen	39 035	1 400	10 515	6 386	3 567	27 120	10 195	5 665
01 0 53	Herzogtum Lauenburg	45 468	732	12 117	7 933	3 336	32 619	11 704	8 120
01 0 54	Nordfriesland	57 711	1 315	10 087	3 467	5 319	46 309	20 711	11 393
01 0 55	Ostholstein	58 814	911	11 742	6 850	3 704	46 160	18 821	9 801
01 0 56	Pinneberg	88 260	2 051	25 999	17 863	6 208	60 210	25 626	18 709
01 0 57	Plön	26 039	787	6 042	3 203	2 698	19 210	6 839	4 223
01 0 58	Rendsburg-Eckernförde	74 166	1 808	18 133	9 564	7 207	54 225	17 042	11 025
01 0 59	Schleswig-Flensburg	53 115	1 539	11 589	6 057	4 997	39 986	15 507	10 554
01 0 60	Segeberg	87 576	1 005	23 756	16 791	5 919	62 815	25 168	18 665
01 0 61	Steinburg	36 578	922	10 698	6 573	2 930	24 956	7 305	5 152
01 0 62	Stormarn	81 582	763	24 286	18 178	5 590	56 532	25 071	17 939
01	Schleswig-Holstein	939 248	13 769	219 171	140 638	63 234	706 303	253 302	165 194
		Weiblich							
01 0 01	Flensburg, Stadt	20 822	6	1 251	932	157	19 565	4 833	3 892
01 0 02	Kiel, Landeshauptstadt	59 376	33	4 001	3 136	495	55 342	10 276	7 431
01 0 03	Lübeck, Hansestadt	45 238	38	6 021	5 222	523	39 179	10 404	6 918
01 0 04	Neumünster, Stadt	16 275	87	1 573	1 154	285	14 615	4 839	3 665
01 0 51	Dithmarschen	17 957	328	2 153	1 579	443	15 476	4 600	3 098
01 0 53	Herzogtum Lauenburg	22 499	172	2 572	1 946	416	19 755	5 652	4 506
01 0 54	Nordfriesland	27 962	320	1 829	951	631	25 813	9 945	5 717
01 0 55	Ostholstein	30 993	283	3 001	2 231	530	27 708	9 558	5 453
01 0 56	Pinneberg	40 958	738	6 604	5 052	940	33 616	11 559	9 277
01 0 57	Plön	12 942	187	1 319	953	347	11 436	3 533	2 396
01 0 58	Rendsburg-Eckernförde	34 989	512	3 298	2 202	834	31 179	7 655	5 423
01 0 59	Schleswig-Flensburg	25 870	372	2 509	1 836	591	22 988	6 909	5 169
01 0 60	Segeberg	40 473	328	5 925	4 872	813	34 220	11 165	9 011
01 0 61	Steinburg	17 620	257	2 341	1 691	377	15 021	3 591	2 883
01 0 62	Stormarn	35 591	260	5 664	4 814	755	29 667	10 110	8 157
01	Schleswig-Holstein	449 565	3 921	50 061	38 571	8 137	395 580	114 629	82 996

¹ Quelle: Amtliche Schlüsselnummern und Bevölkerungsdaten der Gemeinden und Verwaltungsbezirke in der Bundesrepublik Deutschland.

² einschließlich Bergbau, Gewinnung von Steinen und Erden

Quelle: Beschäftigungsstatistik der Bundesagentur für Arbeit

**Noch: 1.8 Sozialversicherungspflichtig Beschäftigte am Arbeitsort in den Kreisen von Schleswig-Holstein
am 30. Juni 2016 nach Wirtschaftszweigen und Geschlecht**

Schl-Nr. ¹	Regionale Gliederung	Davon im Wirtschaftsabschnitt						
		darunter						
		Gast-gewerbe I	Information und Kommunikation J	Finanz- u. Versicherungs-dienstleister K	Grundstücks- und Wohnungs-wesen L	Freiberufl. wissen-schaftl., techn. Dienstleist.; sonst. Wirtschaftl. Dienstleistungen M-N	Öff. Verwaltung, Verteidigung, Sozialvers. Erzieh. u. Unterr., Gesundh. u. Sozialwesen O-Q	Kunst, Unterh. u. Erholung; sonst. Dienst-leistg.; Priv. Haushalte; Exterr. Org. R-U
		Insgesamt						
01 0 01	Flensburg, Stadt	1 220	1 275	776	434	5 792	13 930	2 115
01 0 02	Kiel, Landeshauptstadt	3 194	4 163	5 525	997	19 952	38 557	7 816
01 0 03	Lübeck, Hansestadt	3 513	1 661	2 252	1 031	14 766	25 243	3 157
01 0 04	Neumünster, Stadt	1 130	303	1 182	270	5 827	7 822	2 002
01 0 51	Dithmarschen	1 775	310	767	172	3 232	10 894	1 550
01 0 53	Herzogtum Lauenburg	1 544	592	1 073	287	4 709	12 653	1 601
01 0 54	Nordfriesland	7 198	224	1 105	862	5 179	15 918	2 310
01 0 55	Ostholstein	6 389	495	1 169	682	4 623	17 669	2 701
01 0 56	Pinneberg	2 588	1 301	2 732	614	10 528	16 332	3 077
01 0 57	Plön	1 577	361	475	203	2 519	7 714	1 099
01 0 58	Rendsburg-Eckernförde	2 576	2 581	1 453	523	6 904	22 737	2 985
01 0 59	Schleswig-Flensburg	2 092	493	1 497	421	4 797	15 117	2 154
01 0 60	Segeberg	2 429	2 167	1 194	855	11 442	18 755	3 234
01 0 61	Steinburg	755	400	1 531	276	4 269	9 250	1 925
01 0 62	Stormarn	2 222	1 499	1 509	488	9 829	15 912	2 224
01	Schleswig-Holstein	40 202	17 825	24 240	8 115	114 368	248 503	39 950
		Weiblich						
01 0 01	Flensburg, Stadt	604	409	429	197	2 858	9 566	1 273
01 0 02	Kiel, Landeshauptstadt	1 599	1 353	2 824	471	9 016	26 380	5 022
01 0 03	Lübeck, Hansestadt	1 926	570	1 229	529	6 297	18 261	1 889
01 0 04	Neumünster, Stadt	754	92	705	137	1 523	5 733	1 586
01 0 51	Dithmarschen	1 075	103	478	106	1 648	7 418	1 123
01 0 53	Herzogtum Lauenburg	839	302	642	158	2 126	9 652	1 223
01 0 54	Nordfriesland	3 805	93	641	562	2 419	10 512	1 641
01 0 55	Ostholstein	3 490	152	696	370	2 679	12 445	1 808
01 0 56	Pinneberg	1 288	387	1 518	341	5 292	12 387	2 132
01 0 57	Plön	971	98	329	85	1 135	5 472	784
01 0 58	Rendsburg-Eckernförde	1 505	917	906	264	3 347	16 069	2 021
01 0 59	Schleswig-Flensburg	1 284	178	914	217	2 513	10 861	1 396
01 0 60	Segeberg	1 362	564	715	434	5 085	13 896	2 361
01 0 61	Steinburg	450	134	850	103	2 229	6 579	1 535
01 0 62	Stormarn	1 076	548	880	271	4 596	11 729	1 533
01	Schleswig-Holstein	22 028	5 900	13 756	4 245	52 763	176 960	27 327

¹ Quelle: Amtliche Schlüsselnummern und Bevölkerungsdaten der Gemeinden und Verwaltungsbezirke in der Bundesrepublik Deutschland.

² einschließlich Bergbau, Gewinnung von Steinen und Erden

Quelle: Beschäftigungsstatistik der Bundesagentur für Arbeit

**2.1 Sozialversicherungspflichtig Beschäftigte am Wohnort in Schleswig-Holstein am 30. Juni 2016
nach Strukturmerkmalen**

Merkmal	Insgesamt ¹	Anteil an allen Beschäftigten	Männlich	Weiblich	Veränderung gegenüber Vorquartal			Veränderung gegenüber Vorjahresquartal		
					insgesamt	männlich	weiblich	insgesamt	männlich	weiblich
	Anzahl	%	Anzahl		%					
Beschäftigte insgesamt	1 031 278	100	535 864	495 414	0,9	1,1	0,6	2,0	1,9	2,1
dar. Auszubildende	50 990	4,9	28 704	22 286	- 4,9	- 4,9	- 5,0	0,1	0,6	- 0,6
nach Altersgruppen										
Alter von... bis unter ... Jahren										
unter 20	25 078	2,4	14 800	10 278	-10,7	-10,7	-10,7	0,9	1,2	0,5
20 bis 30	185 967	18,0	98 362	87 605	1,4	1,9	0,7	2,0	2,6	1,4
30 bis 40	208 919	20,3	109 914	99 005	1,3	1,8	0,7	2,5	2,6	2,3
40 bis 50	263 502	25,6	134 574	128 928	- 0,3	- 0,2	- 0,5	- 3,0	- 3,4	- 2,5
50 bis 60	273 584	26,5	138 177	135 407	2,0	2,1	1,9	5,7	5,5	5,9
60 und mehr	74 228	7,2	40 037	34 191	2,7	2,7	2,8	6,2	5,1	7,6
nach Staatsangehörigkeit										
Deutsche Beschäftigte	977 750	94,8	503 713	474 037	0,6	0,7	0,4	1,5	1,3	1,7
Ausländische Beschäftigte	53 088	5,1	31 873	21 215	6,5	6,9	6,1	12,0	12,7	10,9
darunter aus EU-Ländern (EU-27)	29 802	2,9	17 593	12 209	8,2	7,8	8,7	13,2	13,8	12,3
nach Berufsausbildungsabschluss										
ohne beruflichen Ausbildungsabschluss	119 449	11,6	66 183	53 266	- 0,1	0,2	- 0,5	3,3	4,0	2,5
mit anerkanntem Berufsabschluss	674 758	65,4	337 406	337 352	0,9	1,1	0,7	2,0	1,8	2,2
mit akademischem Abschluss	114 490	11,1	64 514	49 976	2,1	1,7	2,6	6,9	5,1	9,3
Ausbildung unbekannt	122 581	11,9	67 761	54 820	0,4	1,0	- 0,3	- 3,7	- 2,6	- 5,0
nach Berufsbereichen²										
Land-, Forst-, Tierwirtschaft, Gartenbau	25 115	2,4	18 747	6 368	5,5	5,4	5,6	3,1	3,0	3,5
Rohstoffgewinnung, Produktion, Fertigung	181 363	17,6	150 333	31 030	0,5	0,4	1,0	0,6	0,5	1,0
Bau, Architektur, Vermessung, Gebäudetechnik	68 587	6,7	65 020	3 567	2,4	2,4	2,1	2,4	2,1	8,1
Naturwissenschaft, Geografie, Informatik	32 340	3,1	24 630	7 710	0,3	0,4	0,2	3,1	3,3	2,3
Verkehr, Logistik, Schutz und Sicherheit	138 603	13,4	95 066	43 537	1,6	1,6	1,8	3,0	3,1	2,9
Kaufm. Dienstl., Handel, Vertrieb, Tourismus	142 771	13,8	54 147	88 624	1,7	1,9	1,6	1,9	2,8	1,4
Unternehmensorga. Buchhaltung, Recht, Verwalt.	219 612	21,3	73 946	145 666	- 0,1	0,0	- 0,1	0,7	0,4	0,8
Gesundheit, Soziales, Lehre und Erziehung	192 995	18,7	38 359	154 636	0,3	0,7	0,2	3,8	4,6	3,6
Geisteswissenschaften, Kultur, Gestaltung	24 198	2,3	12 319	11 879	- 0,7	- 1,3	- 0,2	2,8	2,5	3,1
nach Vollzeit-/Teilzeitbeschäftigung										
Vollzeitbeschäftigte	722 078	70,0	475 771	246 307	0,5	0,7	0,1	1,0	1,2	0,7
Teilzeitbeschäftigte	309 176	30,0	60 078	249 098	1,7	4,2	1,1	4,4	7,9	3,6
nach zusammengefassten Wirtschaftsabschnitten³										
A Land- u. Forstwirtschaft, Fischerei	13 393	1,3	9 567	3 826	2,3	1,4	4,5	0,0	0,2	- 0,6
B-F Produzierendes Gewerbe	230 337	22,3	178 478	51 859	0,3	0,4	- 0,2	0,9	0,8	0,9
B-E Produzierendes Gewerbe ohne Baugewerbe	166 064	16,1	122 840	43 224	- 0,4	- 0,3	- 0,4	0,2	0,1	0,5
C Verarbeitendes Gewerbe	147 319	14,3	108 122	39 197	- 0,4	- 0,4	- 0,4	0,2	0,1	0,3
F Baugewerbe	64 273	6,2	55 638	8 635	1,9	2,1	0,7	2,6	2,5	3,2
G-U Dienstleistungsbereiche	787 503	76,4	347 796	439 707	1,0	1,4	0,7	2,3	2,5	2,2
G-I Handel, Verkehr, Gastgewerbe	273 698	26,5	149 437	124 261	1,5	1,5	1,5	1,8	2,0	1,5
J Information und Kommunikation	26 971	2,6	18 629	8 342	0,5	0,5	0,5	1,8	2,1	1,1
K Finanz- u. Versicherungsdienstleistg.	35 865	3,5	16 172	19 693	- 0,7	- 0,7	- 0,8	- 1,0	- 0,4	- 1,4
L Grundstücks- und Wohnungswesen	10 299	1,0	4 924	5 375	0,7	0,1	1,3	3,2	2,7	3,7
M-N Freiberufl., wissenschaftl., techn. Dienstleistg.; sonst. wirtschaftl. Dienstleistg.	129 555	12,6	66 910	62 645	2,8	3,3	2,3	4,2	4,3	4,1
O-Q Öff. Verwaltung, Verteidigung, Sozialvers.; Erzieh. u. Unterr.; Gesundh.- u. Sozialw.	267 166	25,9	77 267	189 899	0,0	0,5	- 0,2	2,6	2,7	2,5
R-U Kunst, Unterhaltung und Erholung; sonst. Dienstleistg.; Priv. Haushalte; Exterr. Org.	43 949	4,3	14 457	29 492	0,7	1,1	0,5	1,8	1,5	2,0

¹ einschließlich Fälle ohne Angabe nach jeweiliger Untergliederung ² Klassifikation der Berufe 2010 (KldB 2010) ³ Klassifikation der Wirtschaftszweige 2008 (WZ 2008)
Quelle: Beschäftigungsstatistik der Bundesagentur für Arbeit

**2.2 Sozialversicherungspflichtig Beschäftigte am Wohnort in Schleswig-Holstein am 30. Juni 2016
nach Wirtschaftsabschnitten und ausgewählten Wirtschaftsabteilungen, Vollzeit- und Teilzeit-
beschäftigten, Auszubildenden, deutschen bzw. ausländischen Beschäftigten und Geschlecht**

Wirtschaftszweigklassifikation Ausgabe 2008	Insgesamt	Und zwar				
		Vollzeit- beschäftigte	Teilzeit- beschäftigte	Auszu- bildende	Deutsche	Ausländer
	Insgesamt					
A Land- und Forstwirtschaft, Fischerei	13 393	10 437	2 956	1 107	10 951	2 441
B-F Produzierendes Gewerbe	230 337	205 663	24 674	14 516	219 911	10 339
B-E Produzierendes Gewerbe ohne Baugewerbe	166 064	148 820	17 244	8 206	159 052	6 959
B Bergbau u. Gew. v. Steinen u. Erden	992	922	70	12	963	29
C Verarbeitendes Gewerbe	147 319	131 998	15 321	7 488	140 681	6 586
10-12 H. v. Nahr.- u. Genussm., Getr. u. Tabakerzeugn.	23 352	19 711	3 641	1 462	21 341	1 982
13-15 H. v. Textil-, Bekleid., Leder, Lederw. u. Schuhen	1 256	944	312	71	1 184	72
16-18 H. v. Holzw., Papier, Pappe u. Druckerzeugn.	10 694	9 550	1 144	432	10 050	638
19 Kokerei und Mineralölverarbeitung	1 514	1 374	140	48	1 496	18
20 H. v. chemischen Erzeugnissen	7 292	6 443	849	322	7 034	258
21 H. v. pharmazeutischen Erzeugnissen	5 250	4 487	763	197	5 081	169
22-23 H. v. Gummi- u. Kunststoffwaren, Glas u. Glasw., Keramik, Verarb. v. Steinen u. Erden	9 570	8 760	810	302	9 076	492
24-25 Metallerzeugung u. -bearb., H. v. Metallerzeugn.	13 626	12 500	1 126	945	13 004	619
26 H. v. DV-Geräten, elektron. u. opt. Erzeugn.	11 865	10 760	1 105	492	11 563	302
27 H. v. elektrischen Ausrüstungen	4 360	3 973	387	189	4 210	149
28 Maschinenbau	23 056	21 696	1 360	1 110	22 459	591
29-30 Fahrzeugbau	15 972	14 985	987	600	15 300	671
31-33 H. v. Möbeln u. sonst. Waren, Rep. u. Installation von Maschinen und Ausrüstungen	19 512	16 815	2 697	1 318	18 883	625
D Energieversorgung	9 532	8 378	1 154	467	9 451	81
E Wasserversorg.; Abwasser- und Abfallentsorg. u. Beseitigung v. Umweltverschmutzungen	8 221	7 522	699	239	7 957	263
F Baugewerbe	64 273	56 843	7 430	6 310	60 859	3 380
41-42 Hoch- und Tiefbau	16 458	15 084	1 374	1 127	15 836	613
43 Vorb. Baustellenarbeiten, Bauinstallation und sonstiges Ausbaugewerbe	47 815	41 759	6 056	5 183	45 023	2 767
G-U Dienstleistungsbereiche	787 503	505 949	281 530	35 363	746 849	40 302
G-I Handel, Verkehr, Gastgewerbe	273 698	190 705	82 993	15 031	255 112	18 412
G Handel; Instandhaltung und Rep. von Kfz	176 566	121 547	55 019	11 166	170 286	6 196
45 Handel mit Kfz; Instandh. u. Rep. von Kfz	24 436	21 631	2 805	2 747	23 585	830
46 Großhandel (ohne Handel mit Kfz)	57 685	48 981	8 704	2 550	55 296	2 360
47 Einzelhandel (ohne Handel mit Kfz)	94 445	50 935	43 510	5 869	91 405	3 006
H Verkehr und Lagerei	55 658	44 719	10 939	1 633	52 232	3 398
I Gastgewerbe	41 474	24 439	17 035	2 232	32 594	8 818
J Information und Kommunikation	26 971	22 252	4 719	986	26 216	746
58-60 Verlagswesen, audiovisuelle Medien u. Rundfunk	6 363	4 619	1 744	232	6 243	119
61 Telekommunikation	2 676	2 398	278	72	2 627	49
62-63 Informat.technologische u. Informat.dienstleistg.	17 932	15 235	2 697	682	17 346	578
K Finanz- und Versicherungsdienstleistg.	35 865	25 747	10 118	1 632	35 461	401
64 Erbrg. v. Finanzdienstleistg.	23 148	16 611	6 537	1 090	22 878	270
65-66 Versicherungsdienstleistg. verb. Tätig.	12 717	9 136	3 581	542	12 583	131
L Grundstücks- und Wohnungswesen	10 299	7 016	3 283	396	9 850	446
M-N Freiberufl., wissenschaftl., techn. Dienstleistg.; sonst. wirtschaftl. Dienstleistg.	129 555	87 633	41 922	4 508	118 938	10 556
M Freiberufl., wissenschaftl. u. techn. Dienstleistg.	61 587	43 804	17 783	3 224	59 846	1 717
69-71 Erbrg. v. freiberufl. u. techn. Dienstleistg.	50 809	36 212	14 597	2 518	49 574	1 219
72 Forschung und Entwicklung	4 177	2 999	1 178	135	3 871	306
73-75 Sonst. freiberufl., wissenschaftl. u. techn. Tätig.	6 601	4 593	2 008	571	6 401	192
N Erbrg. v. sonst. wirtschaftl. Dienstleistg.	67 968	43 829	24 139	1 284	59 092	8 839
78.2, 78.3 dar. Überlassung von Arbeitskräften	18 237	14 959	3 278	92	15 463	2 769
O-Q Öff. Verwaltung, Verteidigung, Sozialvers.; Erzieh. u. Unterr.; Gesundh.- u. Sozialw.	267 166	148 368	118 774	10 476	259 655	7 430
O Öff. Verwaltung, Verteidigung, Sozialvers.	66 423	43 458	22 965	2 114	65 635	786
84.1 dar. Öffentliche Verwaltung	45 135	27 493	17 642	1 023	44 492	641
P Erziehung und Unterricht	33 335	14 287	19 048	1 693	31 967	1 357
Q Gesundheits- und Sozialwesen	167 408	90 623	76 761	6 669	162 053	5 287
86 Gesundheitswesen	79 388	44 245	35 143	3 856	77 174	2 192
87-88 Heime und Sozialwesen	88 020	46 378	41 618	2 813	84 879	3 095
R-U Kunst, Unterhaltung und Erholung; sonst. Dienstleistg.; Priv. Haushalte; Exterr. Org.	43 949	24 228	19 721	2 334	41 617	2 311
R Kunst, Unterhaltung und Erholung	10 592	6 817	3 775	526	9 812	772
S Erbrg. v. sonstigen Dienstleistungen	31 727	16 830	14 897	1 803	30 430	1 285
T Priv. Haushalte mit Hauspersonal; Dienstleistg. u.H. v. Waren durch priv. Haushalte f. d. Eigenbed.	1 584	546	1 038	5	1 343	240
U Exterritoriale Organisationen und Körperschaften	46	35	11	–	32	14
Keine Zuordnung möglich	45	29	16	4	39	6
Insgesamt	1031 278	722 078	309 176	50 990	977 750	53 088

Quelle: Beschäftigungsstatistik der Bundesagentur für Arbeit

**Noch: 2.2 Sozialversicherungspflichtig Beschäftigte am Wohnort in Schleswig-Holstein am 30. Juni 2016
nach Wirtschaftsabschnitten und ausgewählten Wirtschaftsabteilungen, Vollzeit- und Teilzeit-
beschäftigten, Auszubildenden, deutschen bzw. ausländischen Beschäftigten und Geschlecht**

Wirtschaftszweigklassifikation Ausgabe 2008	Insgesamt	Und zwar				
		Vollzeit- beschäftigte	Teilzeit- beschäftigte	Auszu- bildende	Deutsche	Ausländer
Weiblich						
A Land- und Forstwirtschaft, Fischerei	3 826	2 119	1 707	250	3 299	527
B-F Produzierendes Gewerbe	51 859	34 358	17 501	2 759	49 865	1 975
B-E Produzierendes Gewerbe ohne Baugewerbe	43 224	30 106	13 118	2 226	41 479	1 729
B Bergbau u. Gew. v. Steinen u. Erden	129	80	49	4	124	5
C Verarbeitendes Gewerbe	39 197	27 574	11 623	2 047	37 503	1 678
10-12 H. v. Nahr.- u. Genussm., Getr. u. Tabakerzeugn.	10 094	7 024	3 070	757	9 386	696
13-15 H. v. Textil., Bekleid., Leder, Lederw. u. Schuhen	733	466	267	37	691	42
16-18 H. v. Holz., Papier, Pappe u. Druckerzeugn.	2 581	1 781	800	105	2 461	119
19 Kokerei und Mineralölverarbeitung	344	241	103	15	340	4
20 H. v. chemischen Erzeugnissen	2 083	1 450	633	95	2 009	74
21 H. v. pharmazeutischen Erzeugnissen	2 680	2 015	665	91	2 590	90
22-23 H. v. Gummi- u. Kunststoffwaren, Glas u. Glasw., Keramik, Verarb. v. Steinen u. Erden	2 342	1 673	669	79	2 240	102
24-25 Metallerzeugung u. -bearb., H. v. Metallerzeugn.	2 092	1 304	788	92	2 042	50
26 H. v. DV-Geräten, elektron. u. opt. Erzeugn.	3 076	2 281	795	131	2 953	123
27 H. v. elektrischen Ausrüstungen	932	656	276	30	904	27
28 Maschinenbau	4 001	2 944	1 057	198	3 894	107
29-30 Fahrzeugbau	2 231	1 657	574	99	2 146	85
31-33 H. v. Möbeln u. sonst. Waren, Rep. u. Installation von Maschinen und Ausrüstungen	6 008	4 082	1 926	318	5 847	159
D Energieversorgung	2 466	1 539	927	110	2 449	17
E Wasserversorg.; Abwasser- und Abfallentsorg. u. Beseitigung v. Umweltverschmutzungen	1 432	913	519	65	1 403	29
F Baugewerbe	8 635	4 252	4 383	533	8 386	246
41-42 Hoch- und Tiefbau	1 940	1 024	916	92	1 900	40
43 Vorb. Baustellenarbeiten, Bauinstallation und sonstiges Ausbaugewerbe	6 695	3 228	3 467	441	6 486	206
G-U Dienstleistungsbereiche	439 707	209 816	229 882	19 274	420 851	18 713
G-I Handel, Verkehr, Gastgewerbe	124 261	60 941	63 320	6 084	117 421	6 781
G Handel; Instandhaltung und Rep. von Kfz	88 626	41 941	46 685	4 449	85 953	2 641
45 Handel mit Kfz; Instandh. u. Rep. von Kfz	4 771	3 075	1 696	426	4 642	123
46 Großhandel (ohne Handel mit Kfz)	20 365	13 308	7 057	827	19 551	803
47 Einzelhandel (ohne Handel mit Kfz)	63 490	25 558	37 932	3 196	61 760	1 715
H Verkehr und Lagerei	13 037	7 401	5 636	479	12 462	571
I Gastgewerbe	22 598	11 599	10 999	1 156	19 006	3 569
J Information und Kommunikation	8 342	5 106	3 236	303	8 109	230
58-60 Verlagswesen, audiovisuelle Medien u. Rundfunk	3 044	1 723	1 321	135	2 994	50
61 Telekommunikation	683	490	193	19	668	15
62-63 Informat.technologische u. Informat.dienstleistg.	4 615	2 893	1 722	149	4 447	165
K Finanz- und Versicherungsdienstleistg.	19 693	10 474	9 219	792	19 469	223
64 Erbrg. v. Finanzdienstleistg.	12 791	6 758	6 033	551	12 658	133
65-66 Versicherungsdienstleistg. verb. Tätigk.	6 902	3 716	3 186	241	6 811	90
L Grundstücks- und Wohnungswesen	5 375	2 935	2 440	242	5 183	192
M-N Freiberufl., wissenschaftl., techn. Dienstleistg.; sonst. wirtschaftl. Dienstleistg.	62 645	31 554	31 091	2 681	57 999	4 628
M Freiberufl., wissenschaftl. u. techn. Dienstleistg.	35 115	20 358	14 757	2 171	34 206	897
69-71 Erbrg. v. freiberufl. u. techn. Dienstleistg.	29 102	16 795	12 307	1 658	28 428	665
72 Forschung und Entwicklung	1 981	1 115	866	70	1 846	135
73-75 Sonst. freiberufl., wissenschaftl. u. techn. Tätigk.	4 032	2 448	1 584	443	3 932	97
N Erbrg. v. sonst. wirtschaftl. Dienstleistg.	27 530	11 196	16 334	510	23 793	3 731
78.2, 78.3 dar. Überlassung von Arbeitskräften	4 959	3 309	1 650	55	4 216	742
O-Q Öff. Verwaltung, Verteidigung, Sozialvers.; Erzieh. u. Unterr.; Gesundh.- u. Sozialw.	189 899	85 658	104 232	7 503	184 443	5 404
O Öff. Verwaltung, Verteidigung, Sozialvers.	38 904	18 367	20 537	1 129	38 400	503
84.1 dar. Öffentliche Verwaltung	26 581	10 986	15 595	519	26 163	417
P Erziehung und Unterricht	23 775	8 083	15 692	880	22 839	930
Q Gesundheits- und Sozialwesen	127 220	59 208	68 003	5 494	123 204	3 971
86 Gesundheitswesen	64 435	32 177	32 258	3 431	62 808	1 611
87-88 Heime und Sozialwesen	62 785	27 031	35 745	2 063	60 396	2 360
R-U Kunst, Unterhaltung und Erholung; sonst. Dienstleistg.; Priv. Haushalte; Exterr. Org.	29 492	13 148	16 344	1 669	28 227	1 255
R Kunst, Unterhaltung und Erholung	5 642	3 037	2 605	261	5 323	313
S Erbrg. v. sonstigen Dienstleistungen	22 512	9 684	12 828	1 403	21 769	740
T Priv. Haushalte mit Hauspersonal; Dienstleistg. u.H. v. Waren durch priv. Haushalte f. d. Eigenbed.	1 317	416	901	5	1 121	195
U Exterritoriale Organisationen und Körperschaften	21	11	10	-	14	7
Keine Zuordnung möglich	22	14	8	3	22	-
Insgesamt	495 414	246 307	249 098	22 286	474 037	21 215

Quelle: Beschäftigungsstatistik der Bundesagentur für Arbeit

**2.3 Sozialversicherungspflichtig Beschäftigte am Wohnort in Schleswig-Holstein am 30. Juni 2016
nach Berufshauptgruppen, -gruppen, nach Berufsausbildungsabschluss und Geschlecht**

Klassifikation der Berufe Ausgabe 2010	Insgesamt	Davon						
		ohne beruflichen Ausbildungsabschluss		mit anerkanntem Berufsabschluss		mit akademischem Abschluss		Ausbildung unbekannt
		Zusammen	Weiblich	Zusammen	Weiblich	Zusammen	Weiblich	Zusammen
1 Land-, Forst-, Tierwirtschaft, Gartenbau	25 115	4 798	997	13 607	3 691	1 462	567	5 248
2 Rohstoffgewinnung, Produktion, Fertigung	181 363	26 173	6 697	120 500	17 217	14 909	2 570	19 781
21 Rohstoffgewinnung, Glas-, Keramikverarbeitung	1 901	281	44	1 349	129	63	11	208
22 Kunststoff- und Holzherstellung, -verarbeitung	12 162	2 150	397	8 350	673	168	36	1 494
23 Papier-, Druckberufe, technische Mediengestaltung	9 170	1 590	598	5 370	1 558	692	340	1 518
2341 darunter Berufe in der Drucktechnik	3 124	525	156	1 920	236	70	24	609
24 Metallerzeugung,-bearbeitung, Metallbau	23 565	3 336	390	17 549	832	352	52	2 328
2420 darunter Berufe in der Metallbearbeitung	4 775	1 065	234	2 977	384	87	21	646
2423 darunter Berufe in der spanenden Metallbearbeitung	3 995	394	.	3 214	66	14	.	373
25 Maschinen- und Fahrzeugtechnikberufe	46 416	7 223	1 549	32 668	1 661	2 983	326	3 542
26 Mechatronik-, Energie- u. Elektroberufe	31 540	3 963	403	22 269	1 197	3 057	318	2 251
27 Techn. Entwickl.-, Konstruktions-, Produktionssteuerung	22 186	1 042	346	12 733	3 631	7 020	1 212	1 391
28 Textil- und Lederberufe	2 667	408	246	1 690	1 057	93	60	476
282 darunter Textilverarbeitung	1 722	254	162	1 091	839	68	44	309
29 Lebensmittelherstellung u. -verarbeitung	31 756	6 180	2 724	18 522	6 479	481	215	6 573
293 darunter Speisenzubereitung	19 016	3 820	1 971	10 494	4 757	257	134	4 445
3 Bau, Architektur, Vermessung, Gebäudetechnik	68 587	8 375	401	46 063	1 407	5 028	1 437	9 121
31 Bauplanung, Architektur, Vermessungsberufe	6 928	301	135	2 555	428	3 567	1 163	505
32 Hoch- und Tiefbauberufe	21 133	3 085	20	13 701	96	726	168	3 621
3212 darunter Berufe im Maurerhandwerk	4 281	400	.	3 515	.	3	-	363
33 (Innen-) Ausbauberufe	14 733	1 952	152	10 847	363	78	6	1 856
3321 darunter Berufe für Maler und Lackiererarbeiten	5 755	634	.	4 503	288	16	.	602
34 Gebäude- u. versorgungstechnische Berufe	25 793	3 037	94	18 960	520	657	100	3 139
4 Naturwissenschaft, Geografie, Informatik	32 340	2 682	713	16 455	4 168	10 506	2 325	2 697
41 Mathematik- Biologie- Chemie-, Physikberufe	10 533	1 129	510	6 585	2 696	2 314	1 044	505
42 Geologie-, Geografie-, Umweltschutzberufe	1 311	104	21	601	93	520	191	86
43 Informatik- und andere IKT-Berufe	20 496	1 449	182	9 269	1 379	7 672	1 090	2 106
431 darunter Informatik	5 929	713	78	2 878	416	1 713	279	625
5 Verkehr, Logistik, Schutz und Sicherheit	138 603	23 627	9 120	80 785	21 100	3 803	858	30 388
51 Verkehr, Logistik (außer Fahrzeugführer)	59 417	10 425	2 406	36 043	7 513	1 864	376	11 085
52 Führer von Fahrzeug- u. Transportgeräten	36 047	3 926	215	24 292	1 177	688	53	7 141
53 Schutz-, Sicherheits-, Überwachungsberufe	11 492	1 441	476	7 026	1 911	919	181	2 106
54 Reinigungsberufe	31 647	7 835	6 023	13 424	10 499	332	248	10 056
6 Kaufm. Dienstl., Handel, Vertrieb, Tourismus	142 771	19 626	12 504	96 846	61 501	7 802	3 169	18 497
61 Einkaufs-, Vertriebs- und Handelsberufe	33 144	2 281	971	23 406	8 721	4 948	1 410	2 509
62 Verkaufsberufe	81 308	11 860	8 116	58 086	41 458	1 688	990	9 674
63 Tourismus-, Hotel- und Gaststättenberufe	28 319	5 485	3 417	15 354	11 322	1 166	769	6 314
7 Unternehmensorganisation, Buchhaltung, Recht, Verwaltung	219 612	12 145	7 594	155 835	111 221	33 380	15 098	18 252
71 Berufe Unternehmensführung, -organisation	121 839	7 104	4 377	81 280	57 756	19 426	8 405	14 029
714 darunter Büro und Sekretariat	66 658	4 449	3 058	47 248	39 512	5 716	3 722	9 245
72 Finanzdienstl., Rechnungswesen, Steuerberatung	50 728	2 397	1 349	38 559	25 911	7 555	3 127	2 217
7211 darunter Bankkaufleute	17 126	976	516	13 891	8 728	1 774	635	485
7213 darunter Versicherungskaufleute	7 278	461	219	5 622	3 139	699	294	496
73 Berufe in Recht und Verwaltung	47 045	2 644	1 868	35 996	27 554	6 399	3 566	2 006
732 darunter Verwaltung	39 731	2 172	1 445	31 535	23 519	4 394	2 470	1 630
8 Gesundheit, Soziales, Lehre und Erziehung	192 995	16 319	12 876	132 701	111 007	31 076	20 555	12 899
81 Medizinische Gesundheitsberufe	89 256	6 098	5 207	64 904	56 442	14 078	9 098	4 176
814 darunter Human- und Zahnmedizinen	8 101	22	17	165	106	7 830	4 151	84
82 Nichtmed. Gesundheit, Körperpflege, Medizintechnik	32 019	4 045	3 266	24 208	19 554	962	665	2 804
83 Erziehung, soziale, hauswirtschaftl. Berufe, Theologie	57 857	5 403	4 009	39 203	32 800	8 858	6 630	4 393
84 Lehrende und ausbildende Berufe	13 863	773	394	4 386	2 211	7 178	4 162	1 526
9 Geisteswissenschaft, Kultur, Gestaltung	24 198	3 160	1 319	11 685	5 906	6 499	3 386	2 854
91 Geistes-, Gesellschafts-, Wirtschaftswissenschaft	3 418	879	345	710	414	1 488	961	341
92 Werbung, Marketing, kaufm., redaktionelle Medienberufe	15 867	1 588	717	8 672	4 549	4 090	1 991	1 517
921 darunter Werbung und Marketing	12 226	1 352	585	7 086	3 678	2 669	1 230	1 119
93 Produktdesign, Kunsthandwerk	1 857	237	154	1 204	624	197	102	219
94 Darstellende, unterhaltende Berufe	3 056	456	103	1 099	319	724	332	777
0 Angehörige der regulären Streitkräfte	82	14	9	54	25	8	3	6
Keine Zuordnung möglich	5 612	2 530	1 036	227	109	17	8	2 838
Insgesamt	1 031 278	119 449	53 266	674 758	337 352	114 490	49 976	122 581

Quelle: Beschäftigungsstatistik der Bundesagentur für Arbeit

**2.4 Sozialversicherungspflichtig Beschäftigte am Wohnort in Schleswig-Holstein am 30. Juni 2016
nach Berufshauptgruppen, -gruppen und ausgewählten -untergruppen, Geschlecht, Vollzeit- und
Teilzeitbeschäftigten, Auszubildende sowie deutschen und ausländischen Beschäftigten**

Klassifikation der Berufe Ausgabe 2010	Insgesamt	Und zwar						
		männlich	weiblich	Vollzeitbeschäftigte	Teilzeitbeschäftigte	Auszubildende	Deutsche	Ausländer
1 Land-, Forst-, Tierwirtschaft, Gartenbau	25 115	18 747	6 368	20 251	4 864	1 768	21 826	3 282
2 Rohstoffgewinnung, Produktion, Fertigung	181 363	150 333	31 030	162 461	18 902	11 601	169 492	11 785
21 Rohstoffgewinnung, Glas-, Keramikverarbeitung	1 901	1 689	212	1 796	105	48	1 767	133
22 Kunststoff- und Holzherstellung, -verarbeitung	12 162	10 921	1 241	11 245	917	907	11 539	618
23 Papier-, Druckberufe, technische Mediengestaltung	9 170	6 142	3 028	7 791	1 379	375	8 594	569
2341 darunter Berufe in der Drucktechnik	3 124	2 568	556	2 719	405	57	2 891	231
24 Metallerzeugung,-bearbeitung, Metallbau	23 565	22 110	1 455	22 727	838	1 410	22 006	1 553
2420 darunter Berufe in der Metallbearbeitung	4 775	4 037	738	4 410	365	84	4 228	546
2423 darunter Berufe in der spanenden Metallbearbeitung	3 995	3 890	105	3 936	59	298	3 884	111
25 Maschinen- und Fahrzeugtechnikberufe	46 416	42 587	3 829	44 367	2 049	3 373	44 880	1 515
26 Mechatronik-, Energie- u. Elektroberufe	31 540	29 397	2 143	30 000	1 540	3 199	30 655	883
27 Techn. Entwickl.-, Konstruktions-, Produktionssteuerung	22 186	16 569	5 617	19 799	2 387	462	21 588	594
28 Textil- und Lederberufe	2 667	1 037	1 630	1 973	694	114	2 471	196
282 darunter Textilverarbeitung	1 722	490	1 232	1 191	531	67	1 584	138
29 Lebensmittelherstellung u. -verarbeitung	31 756	19 881	11 875	22 763	8 993	1 713	25 992	5 724
293 darunter Speisenzubereitung	19 016	10 327	8 689	11 028	7 988	872	15 296	3 700
3 Bau, Architektur, Vermessung, Gebäudetechnik	68 587	65 020	3 567	61 928	6 659	4 922	64 640	3 902
31 Bauplanung, Architektur, Vermessungsberufe	6 928	5 094	1 834	5 824	1 104	100	6 733	190
32 Hoch- und Tiefbauberufe	21 133	20 827	306	19 509	1 624	1 434	19 345	1 765
3212 darunter Berufe im Maurerhandwerk	4 281	4 273	8	4 186	95	470	4 164	113
33 (Innen-) Ausbauberufe	14 733	14 148	585	13 807	926	1 864	13 764	962
3321 darunter Berufe für Maler und Lackiererarbeiten	5 755	5 325	430	5 513	242	603	5 457	296
34 Gebäude- u. versorgungstechnische Berufe	25 793	24 951	842	22 788	3 005	1 524	24 798	985
4 Naturwissenschaft, Geografie, Informatik	32 340	24 630	7 710	28 286	4 054	1 558	31 222	1 111
41 Mathematik- Biologie- Chemie-, Physikberufe	10 533	6 069	4 464	8 790	1 743	437	10 003	529
42 Geologie-, Geografie-, Umweltschutzberufe	1 311	988	323	1 116	195	73	1 285	26
43 Informatik- und andere IKT-Berufe	20 496	17 573	2 923	18 380	2 116	1 048	19 934	556
431 darunter Informatik	5 929	5 076	853	5 263	666	697	5 791	137
5 Verkehr, Logistik, Schutz und Sicherheit	138 603	95 066	43 537	96 416	42 187	2 468	125 797	12 729
51 Verkehr, Logistik (außer Fahrzeugführer)	59 417	45 389	14 028	47 806	11 611	1 897	54 616	4 779
52 Führer von Fahrzeug- u. Transportgeräten	36 047	34 153	1 894	31 284	4 763	267	33 998	2 027
53 Schutz-, Sicherheits-, Überwachungsberufe	11 492	8 300	3 192	9 039	2 453	183	11 073	412
54 Reinigungsberufe	31 647	7 224	24 423	8 287	23 360	121	26 110	5 511
6 Kaufm. Dienstl., Handel, Vertrieb, Tourismus	142 771	54 147	88 624	87 775	54 996	9 881	134 356	8 323
61 Einkaufs-, Vertriebs- und Handelsberufe	33 144	21 164	11 980	29 363	3 781	2 235	32 437	696
62 Verkaufsberufe	81 308	23 977	57 331	41 923	39 385	5 605	78 316	2 954
63 Tourismus-, Hotel- und Gaststättenberufe	28 319	9 006	19 313	16 489	11 830	2 041	23 603	4 673
7 Unternehmensorganisation, Buchhaltung, Recht, Verwaltung	219 612	73 946	145 666	145 819	73 793	8 576	215 489	4 069
71 Berufe Unternehmensführung, -organisation	121 839	42 197	79 642	81 291	40 548	4 103	118 960	2 842
714 darunter Büro und Sekretariat	66 658	13 183	53 475	36 705	29 953	2 248	64 986	1 648
72 Finanzdienstl., Rechnungswesen, Steuerberatung	50 728	19 016	31 712	35 860	14 868	2 420	50 133	589
7211 darunter Bankkaufleute	17 126	6 976	10 150	11 895	5 231	998	17 001	125
7213 darunter Versicherungskaufleute	7 278	3 358	3 920	5 487	1 791	486	7 213	64
73 Berufe in Recht und Verwaltung	47 045	12 733	34 312	28 668	18 377	2 053	46 396	638
732 darunter Verwaltung	39 731	11 268	28 463	23 817	15 914	1 477	39 179	544
8 Gesundheit, Soziales, Lehre und Erziehung	192 995	38 359	154 636	96 939	96 056	9 570	186 202	6 731
81 Medizinische Gesundheitsberufe	89 256	14 797	74 459	49 382	39 874	5 755	86 715	2 519
814 darunter Human- und Zahnmedizin	8 101	3 779	4 322	5 564	2 537	5	7 553	545
82 Nichtmed. Gesundheit, Körperpflege, Medizintechnik	32 019	6 310	25 709	17 750	14 269	3 035	30 374	1 624
83 Erziehung, soziale, hauswirtschaftl. Berufe, Theologie	57 857	10 994	46 863	22 891	34 966	565	56 056	1 787
84 Lehrende und ausbildende Berufe	13 863	6 258	7 605	6 916	6 947	215	13 057	801
9 Geisteswissenschaft, Kultur, Gestaltung	24 198	12 319	11 879	17 021	7 177	.	23 130	1 060
91 Geistes-, Gesellschafts-, Wirtschaftswissenschaft	3 418	1 505	1 913	2 259	1 159	23	3 259	157
92 Werbung, Marketing, kaufm., redaktionelle Medienberufe	15 867	7 873	7 994	11 196	4 671	301	15 453	410
921 darunter Werbung und Marketing	12 226	6 181	6 045	8 433	3 793	150	11 880	343
93 Produktdesign, Kunsthandwerk	1 857	876	981	1 466	391	201	1 805	52
94 Darstellende, unterhaltende Berufe	3 056	2 065	991	2 100	956	118	2 613	441
0 Angehörige der regulären Streitkräfte	82	42	40	53	29	.	76	6
Keine Zuordnung möglich	5 612	3 255	2 357	5 129	459	.	5 520	90
Insgesamt	1031 278	535 864	495 414	722 078	309 176	50 990	977 750	53 088

Quelle: Beschäftigungsstatistik der Bundesagentur für Arbeit

2.5 Sozialversicherungspflichtig Beschäftigte am Wohnort in den Kreisen von Schleswig-Holstein am 30. Juni 2016 nach Wirtschaftszweigen und Geschlecht

Schl-Nr. ¹	Regionale Gliederung	Insgesamt	Davon im Wirtschaftsabschnitt						
			Land- und Forstwirtschaft; Fischerei	Produzierendes Gewerbe	darunter		Dienstleistungsbereiche	darunter	
					Verarbeitendes Gewerbe ²	Baugewerbe		Handel, Verkehr, und Gastgewerbe	Handel
A-U	A	B-F	C	F	G-U	G-I	G		
		Insgesamt							
01 0 01	Flensburg, Stadt	29 516	81	4 699	3 090	1 173	24 732	8 366	5 728
01 0 02	Kiel, Landeshauptstadt	86 561	180	14 079	9 311	3 499	72 301	18 943	11 831
01 0 03	Lübeck, Hansestadt	76 039	159	17 126	12 417	3 606	58 751	19 083	10 559
01 0 04	Neumünster, Stadt	27 715	104	6 513	3 854	2 163	21 097	8 751	5 826
01 0 51	Dithmarschen	45 324	1 419	12 437	7 265	4 210	31 467	11 067	6 606
01 0 53	Herzogtum Lauenburg	70 687	668	17 853	12 338	4 176	52 164	18 614	12 384
01 0 54	Nordfriesland	59 009	1 330	10 571	4 154	5 428	47 106	19 758	10 934
01 0 55	Ostholstein	69 315	967	14 516	8 879	4 275	53 825	21 126	11 471
01 0 56	Pinneberg	120 852	1 815	28 624	20 027	6 523	90 406	33 439	22 496
01 0 57	Plön	43 244	775	9 236	5 682	2 923	33 233	10 421	6 848
01 0 58	Rendsburg-Eckernförde	94 247	1 705	21 364	12 407	7 074	71 176	21 367	14 516
01 0 59	Schleswig-Flensburg	65 337	1 532	13 635	7 783	4 940	50 163	16 989	12 302
01 0 60	Segeberg	105 896	1 064	25 534	17 779	6 104	79 296	29 899	20 558
01 0 61	Steinburg	47 648	980	13 570	8 629	3 632	33 094	10 990	7 477
01 0 62	Stormarn	89 888	614	20 580	14 696	4 547	68 692	24 885	17 030
01	Schleswig-Holstein	1 031 278	13 393	230 337	148 311	64 273	787 503	273 698	176 566
		Weiblich							
01 0 01	Flensburg, Stadt	14 384	30	975	753	127	13 375	3 724	2 858
01 0 02	Kiel, Landeshauptstadt	41 906	68	2 907	2 275	367	38 931	8 116	5 810
01 0 03	Lübeck, Hansestadt	36 780	53	4 477	3 872	402	32 248	8 425	5 475
01 0 04	Neumünster, Stadt	12 897	43	1 304	977	233	11 550	3 864	2 808
01 0 51	Dithmarschen	20 187	357	2 296	1 630	468	17 533	5 163	3 485
01 0 53	Herzogtum Lauenburg	33 577	169	3 977	3 079	581	29 429	8 270	6 168
01 0 54	Nordfriesland	28 969	308	1 923	1 069	633	26 738	9 787	5 844
01 0 55	Ostholstein	34 702	293	3 569	2 678	620	30 839	10 183	6 022
01 0 56	Pinneberg	57 358	634	7 147	5 506	1 079	49 575	15 121	11 305
01 0 57	Plön	21 311	197	1 964	1 450	385	19 150	4 947	3 512
01 0 58	Rendsburg-Eckernförde	45 581	502	4 295	2 973	931	40 783	9 716	7 222
01 0 59	Schleswig-Flensburg	32 172	350	2 876	2 083	623	28 940	7 756	6 026
01 0 60	Segeberg	50 581	341	6 149	4 823	925	44 091	13 163	9 898
01 0 61	Steinburg	21 835	284	2 850	2 112	448	18 699	4 932	3 823
01 0 62	Stormarn	43 174	197	5 150	4 046	813	37 826	11 094	8 370
01	Schleswig-Holstein	495 414	3 826	51 859	39 326	8 635	439 707	124 261	88 626

¹ Quelle: Amtliche Schlüsselnummern und Bevölkerungsdaten der Gemeinden und Verwaltungsbezirke in der Bundesrepublik Deutschland.

² einschließlich Bergbau, Gewinnung von Steinen und Erden

Quelle: Beschäftigungsstatistik der Bundesagentur für Arbeit

**Noch: 2.5 Sozialversicherungspflichtig Beschäftigte am Wohnort in den Kreisen von Schleswig-Holstein
am 30. Juni 2016 nach Wirtschaftszweigen und Geschlecht**

Schl-Nr. ¹	Regionale Gliederung	Davon im Wirtschaftsabschnitt						
		darunter						
		Gast-gewerbe	Information und Kommunikation	Finanz- u. Versicherungs-dienstleister	Grundstücks- und Wohnungs-wesen	Freiberufl. wissen-schaftl., techn. Dienstleist.; sonst. Wirtschaftl. Dienstleistungen	Öff. Verwaltung, Verteidigung, Sozialvers. Erzieh. u. Unterr., Gesundh. u. Sozialwesen	Kunst, Unterh. u. Erholung; sonst. Dienst-leistg.; Priv. Haushalte; Exterr. Org.
I	J	K	L	M-N	O-Q	R-U		
		Insgesamt						
01 0 01	Flensburg, Stadt	1 310	892	529	334	4 249	8 830	1 532
01 0 02	Kiel, Landeshauptstadt	3 199	3 375	2 868	716	13 660	27 381	5 358
01 0 03	Lübeck, Hansestadt	3 620	1 675	1 779	850	10 323	21 929	3 112
01 0 04	Neumünster, Stadt	1 044	435	665	254	3 212	6 463	1 317
01 0 51	Dithmarschen	1 981	509	996	229	5 017	11 813	1 836
01 0 53	Herzogtum Lauenburg	1 732	1 798	2 686	631	8 676	17 270	2 489
01 0 54	Nordfriesland	6 539	456	1 436	916	6 151	15 918	2 471
01 0 55	Ostholstein	5 872	1 029	1 939	805	6 884	19 286	2 756
01 0 56	Pinneberg	3 773	4 452	5 719	1 263	17 732	23 300	4 501
01 0 57	Plön	1 598	1 026	1 675	433	4 800	12 774	2 104
01 0 58	Rendsburg-Eckernförde	2 626	2 771	3 151	752	10 296	28 675	4 164
01 0 59	Schleswig-Flensburg	1 956	1 173	1 726	445	6 595	20 371	2 864
01 0 60	Segeberg	2 949	3 141	4 291	1 170	13 746	22 967	4 082
01 0 61	Steinburg	971	847	1 698	395	5 867	10 970	2 327
01 0 62	Stormarn	2 304	3 392	4 707	1 106	12 347	19 219	3 036
01	Schleswig-Holstein	41 474	26 971	35 865	10 299	129 555	267 166	43 949
		Weiblich						
01 0 01	Flensburg, Stadt	618	274	285	158	1 928	6 075	931
01 0 02	Kiel, Landeshauptstadt	1 541	1 014	1 446	329	6 341	18 283	3 402
01 0 03	Lübeck, Hansestadt	1 870	484	950	430	4 645	15 437	1 877
01 0 04	Neumünster, Stadt	681	108	349	121	1 473	4 640	995
01 0 51	Dithmarschen	1 188	149	579	127	2 180	8 024	1 311
01 0 53	Herzogtum Lauenburg	960	647	1 438	317	4 098	12 900	1 759
01 0 54	Nordfriesland	3 492	154	802	576	2 981	10 715	1 723
01 0 55	Ostholstein	3 276	286	1 078	430	3 532	13 584	1 746
01 0 56	Pinneberg	1 855	1 287	3 149	686	8 926	17 412	2 994
01 0 57	Plön	1 011	337	949	201	2 302	8 962	1 452
01 0 58	Rendsburg-Eckernförde	1 549	937	1 757	349	4 923	20 250	2 851
01 0 59	Schleswig-Flensburg	1 178	377	982	240	3 390	14 374	1 821
01 0 60	Segeberg	1 646	968	2 385	630	6 923	17 152	2 870
01 0 61	Steinburg	570	236	961	155	2 883	7 835	1 697
01 0 62	Stormarn	1 163	1 084	2 583	626	6 120	14 256	2 063
01	Schleswig-Holstein	22 598	8 342	19 693	5 375	62 645	189 899	29 492

¹ Quelle: Amtliche Schlüsselnummern und Bevölkerungsdaten der Gemeinden und Verwaltungsbezirke in der Bundesrepublik Deutschland.

² einschließlich Bergbau, Gewinnung von Steinen und Erden

Quelle: Beschäftigungsstatistik der Bundesagentur für Arbeit