

# Mein Schulweg Trainer

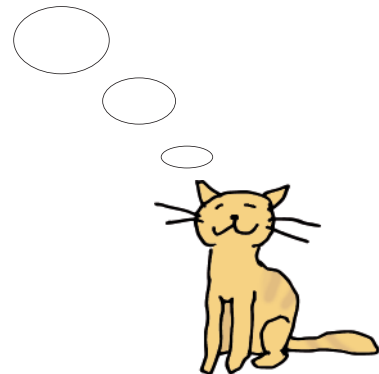
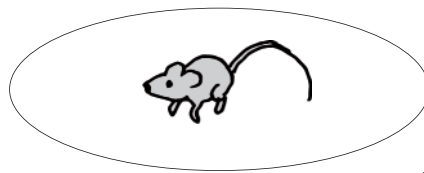


Hallo!



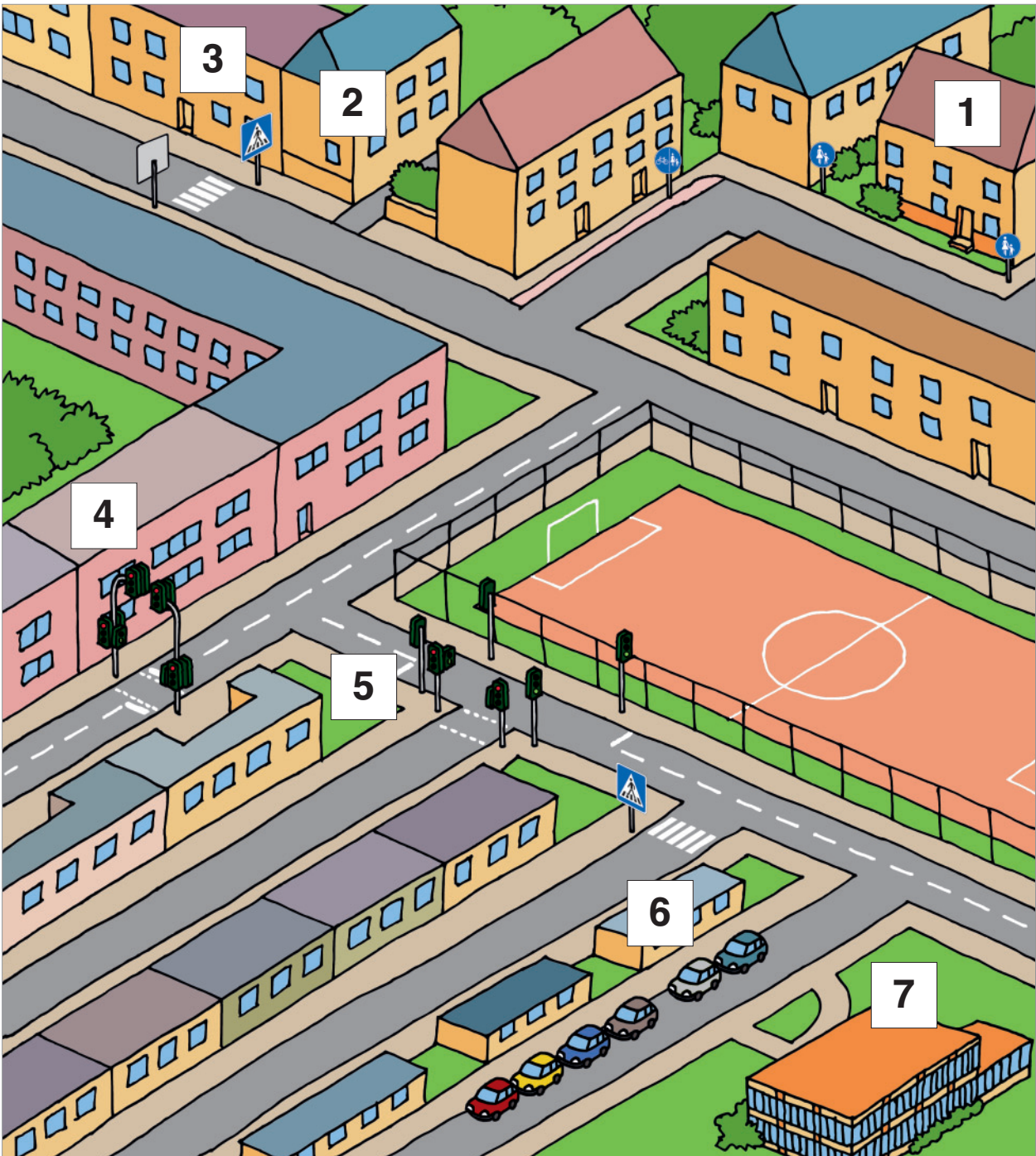
Wir sind Nele, Lena und Max.

Wir gehen jeden Tag zusammen zur Schule.  
Wir zeigen euch, was wir auf unserem Schulweg alles erleben.



# Das ist unser Schulwegplan

Wir zeigen euch sieben wichtige Stationen.  
Wenn ihr eine Station bearbeitet habt,  
malt ihr das Kästchen an.

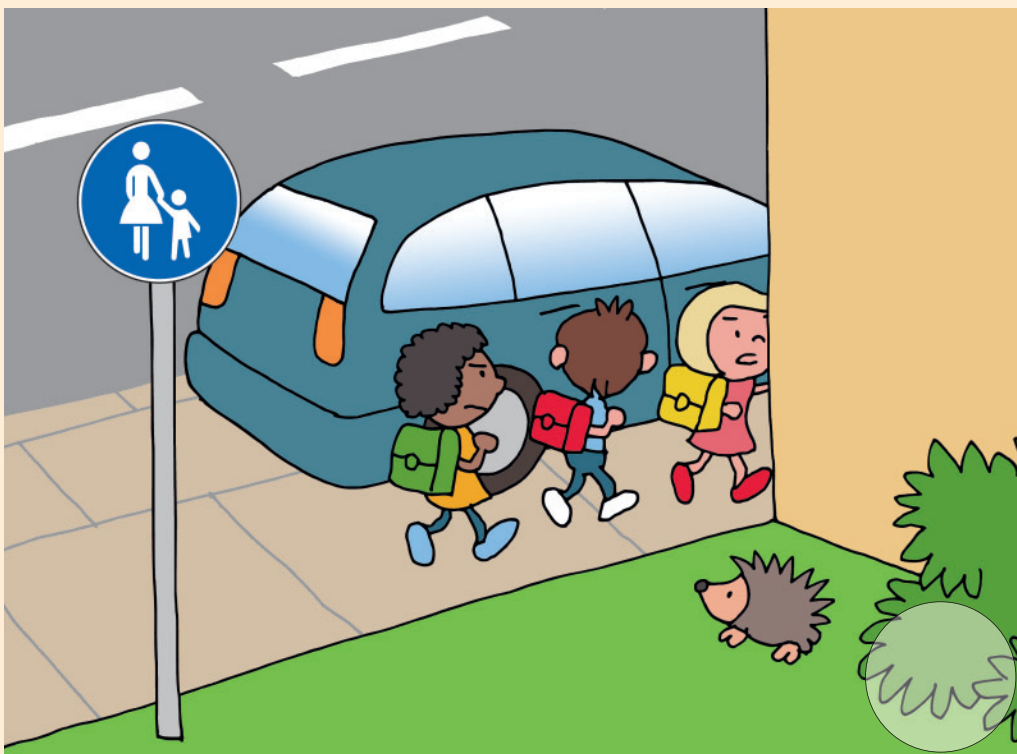


## 1 Der Gehweg

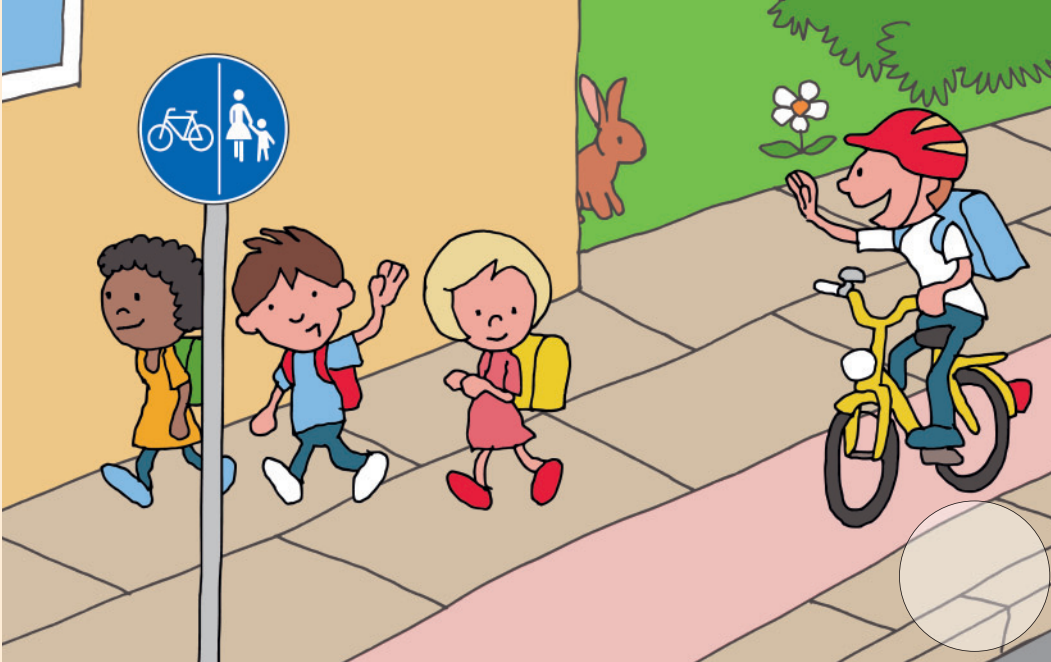
Wir gehen jeden Tag um halb acht los zur Schule.  
So haben wir für unseren Schulweg genug Zeit.



Wir wohnen im selben Haus.  
Auf dem Gehweg vor der Haustür  
winken wir unseren Eltern zu.



Das ist doch unser Weg! Wir kommen kaum am Auto vorbei.



Diese Straße hat einen Gehweg und einen Radweg.  
Ein Kind fährt auf dem Fahrrad vorbei und winkt uns zu.



Wir sind sauer. Die Mülltonne steht im Weg.  
Der Radfahrer fährt auf dem Gehweg.

Was ist 😊? Was ist ☹️?

Klebe die Sticker 😊 oder ☹️ in die Kreise!

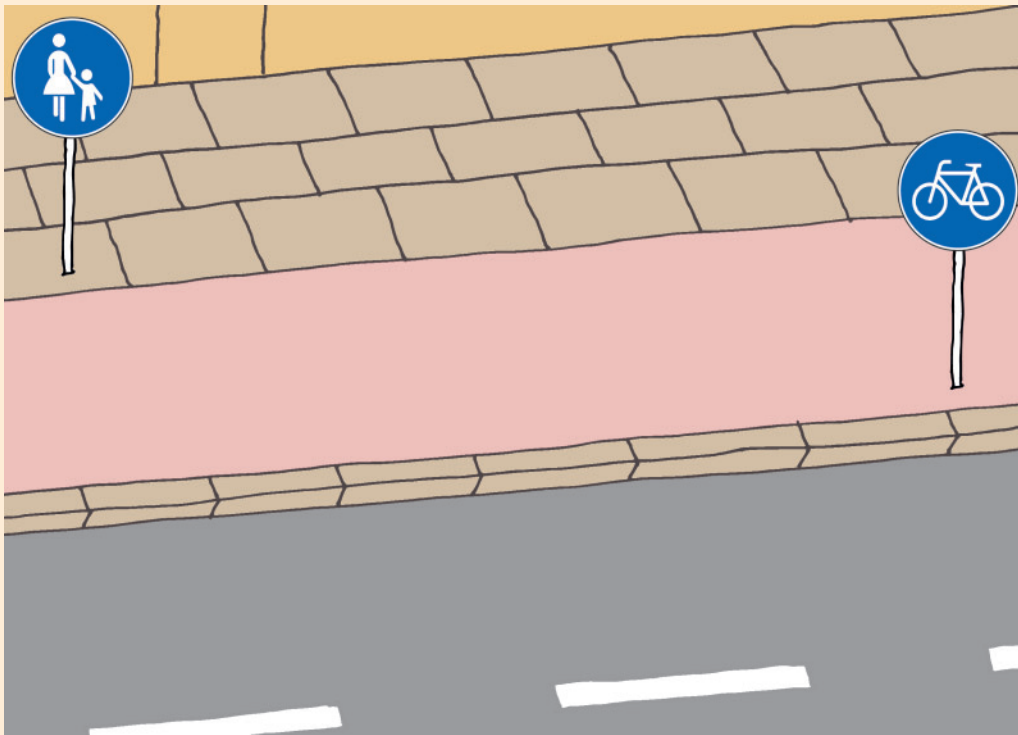


Ich erzähle in der Klasse  
von meinem Schulweg.  
Was ist gut?  
Was ist schlecht?

Mein Schulweg

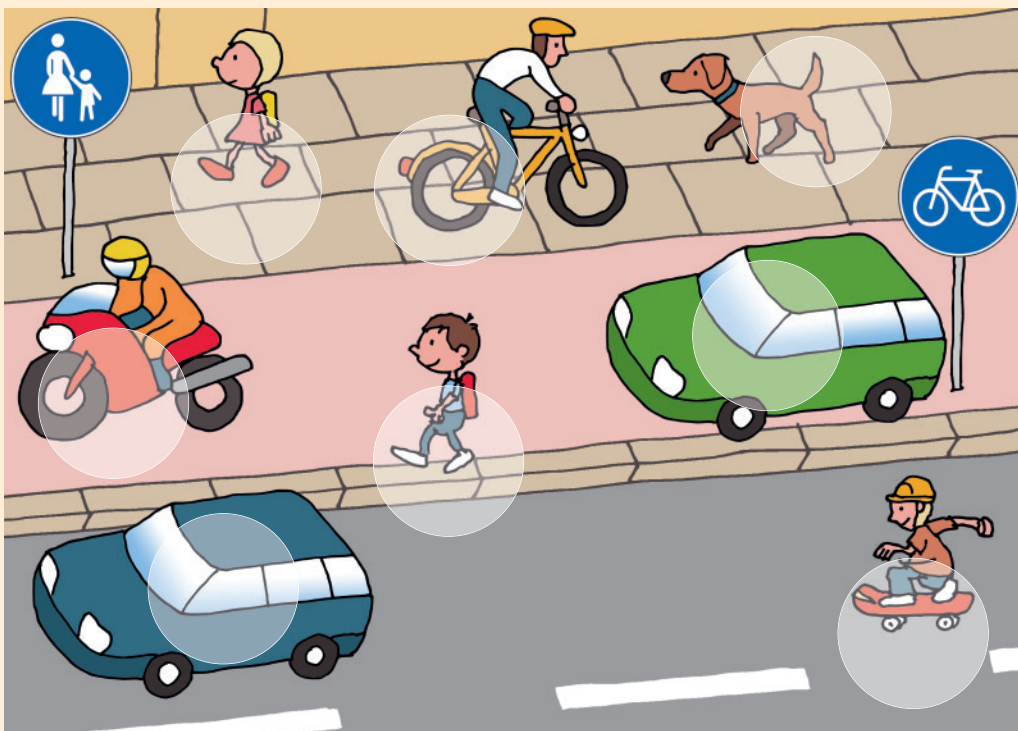
# Wer gehört wohin?

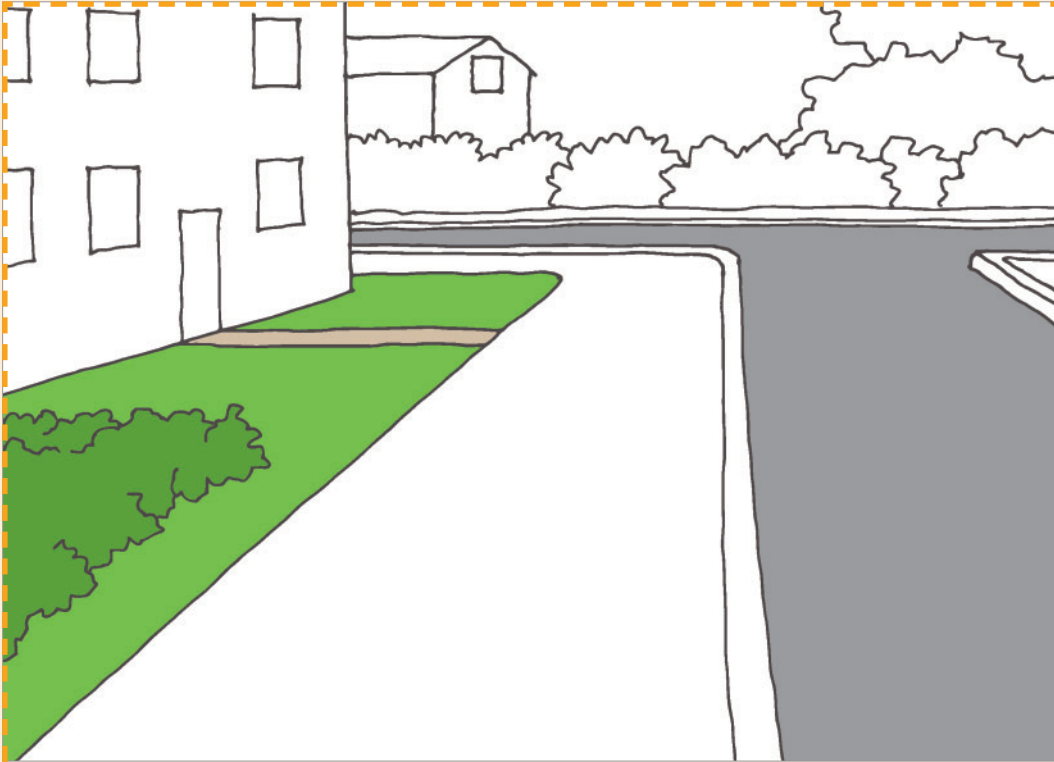
Klebe die Sticker auf den richtigen Weg.



# Wer macht es richtig? Wer macht es falsch?

Klebe die Sticker 😊 oder ☹️ in die Kreise!

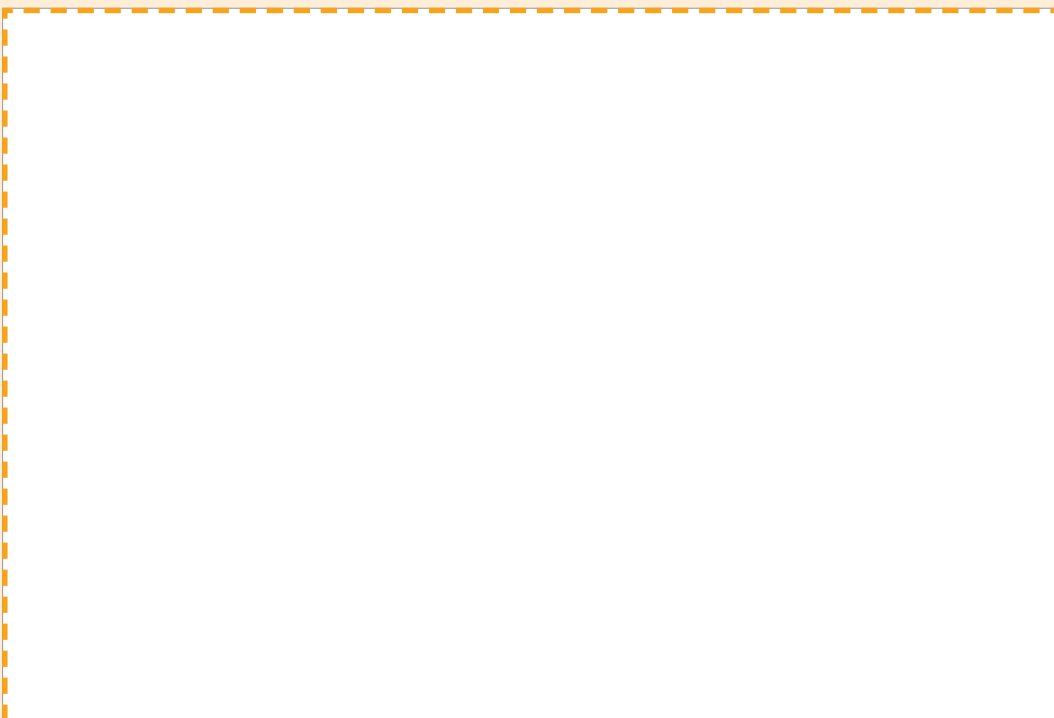




## Hindernisse auf meinem Schulweg

Zeichne Hindernisse oder  
klebe die passenden Sticker ein.

Mein Schulweg

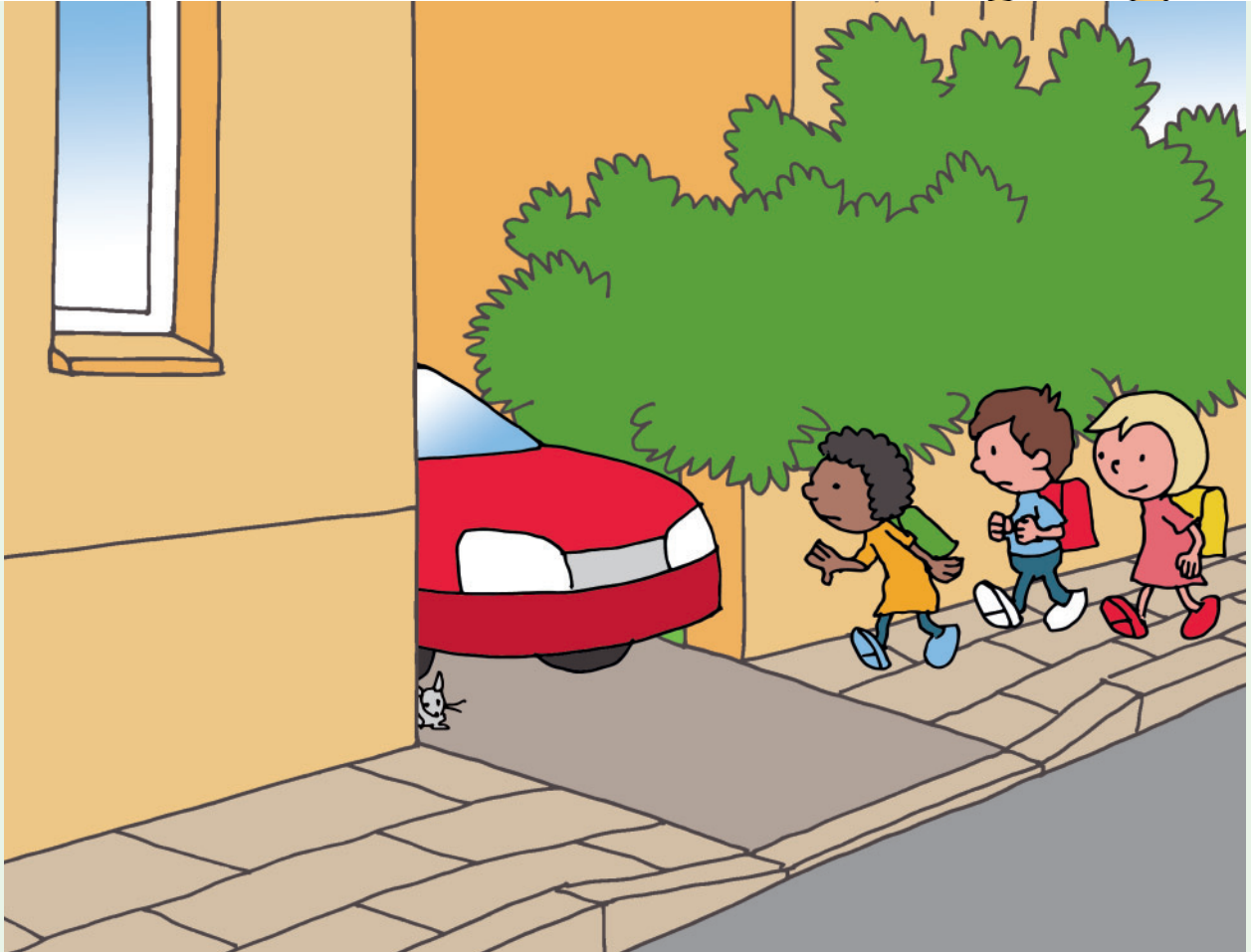


## Das ist schön auf meinem Schulweg

Zeichne, male oder schreibe auf.  
Du darfst auch ein Foto einkleben.

Mein Schulweg

## 2 Achtung: Ausfahrt!



Wir kommen an einer Ausfahrt vorbei.  
Wir wissen: Hier kann ein Auto herausfahren und uns übersehen.  
Deshalb passen wir jedes Mal gut auf.





# Rätsel: Wer kommt hier aus der Ausfahrt?

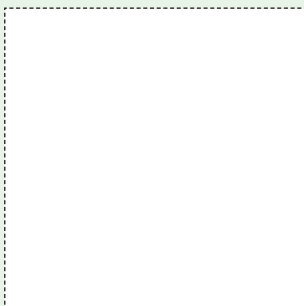
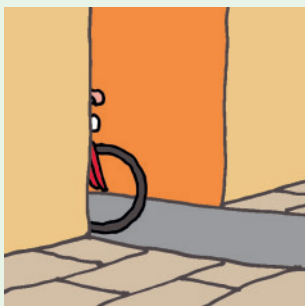
Klebe den richtigen Sticker ein.

Kannst du es auch aufschreiben?



**H**

---



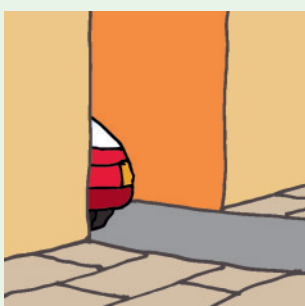
**F**

---



**R**

---



**A**

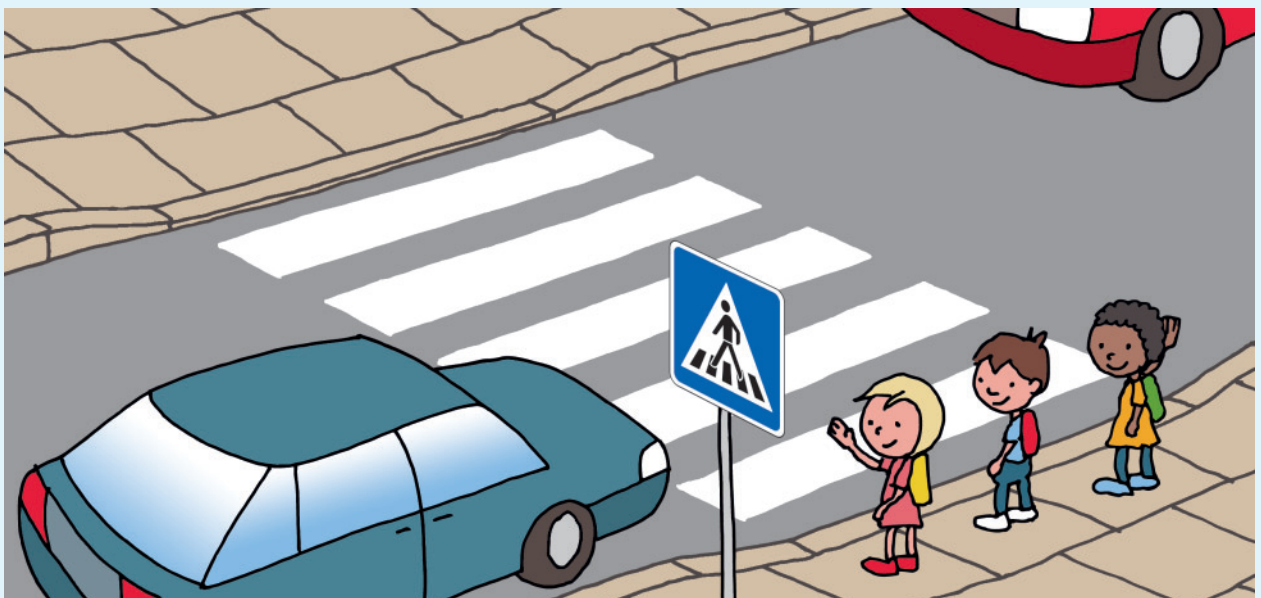
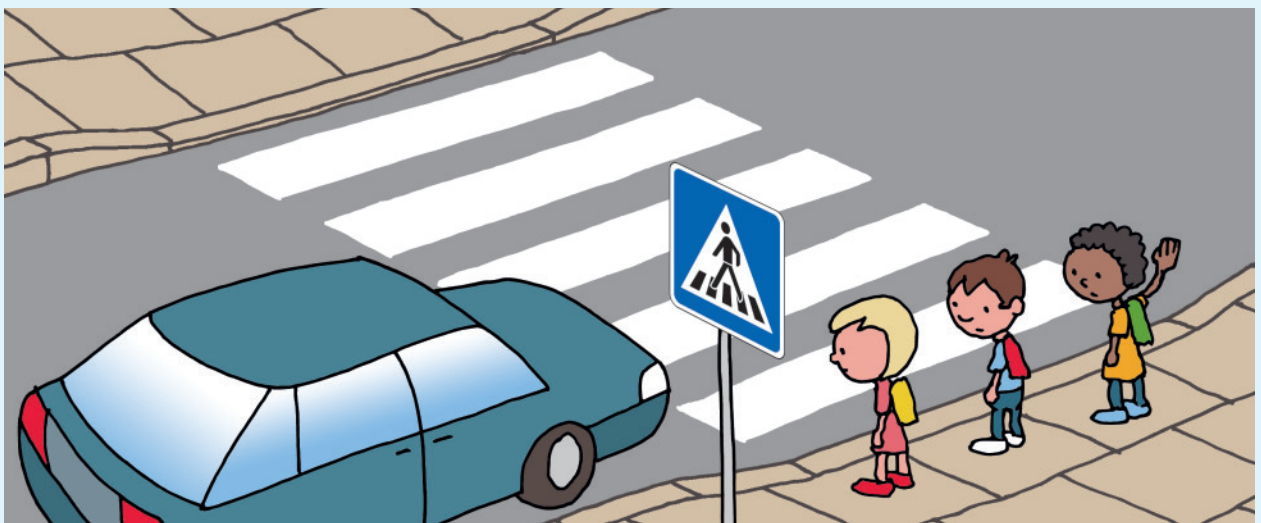
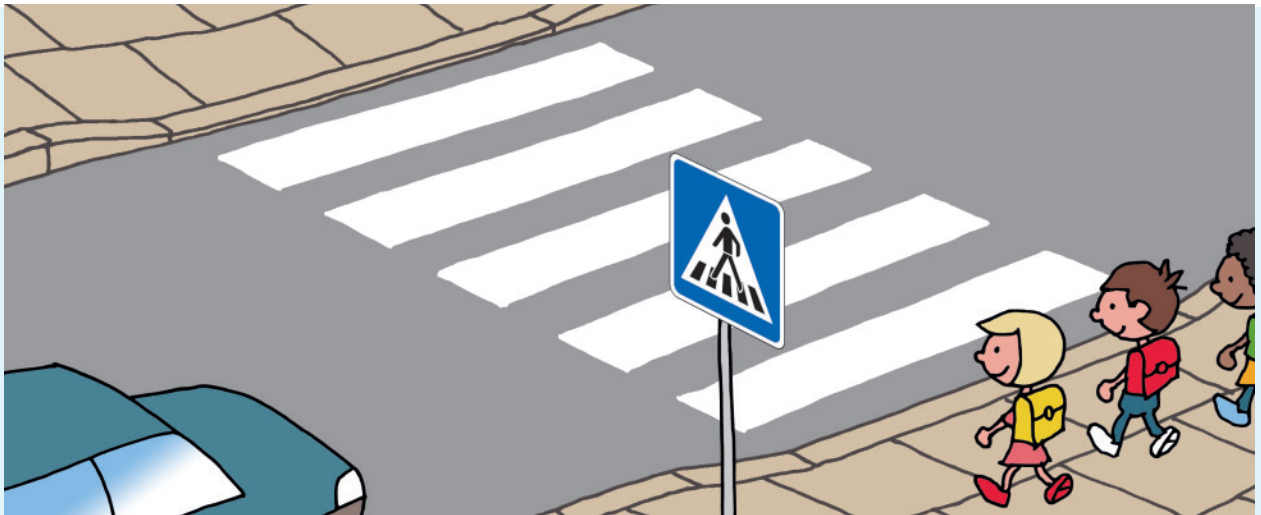
---

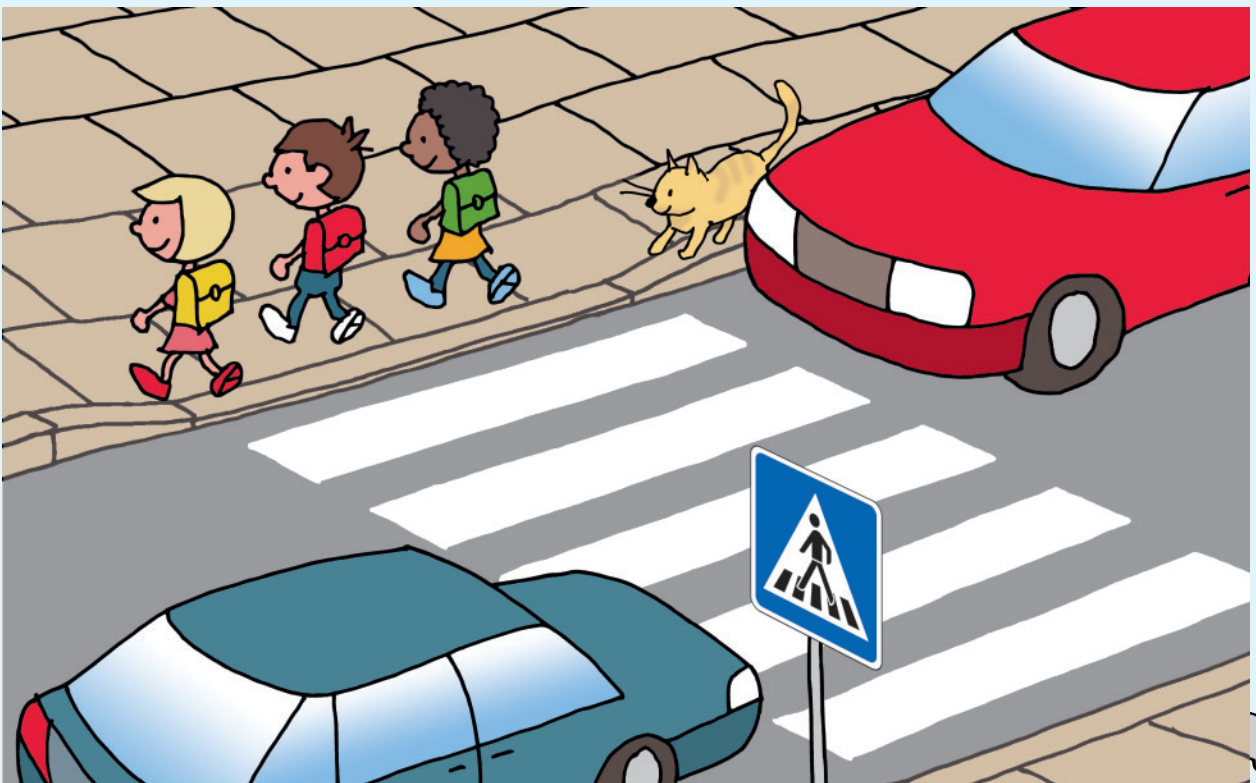
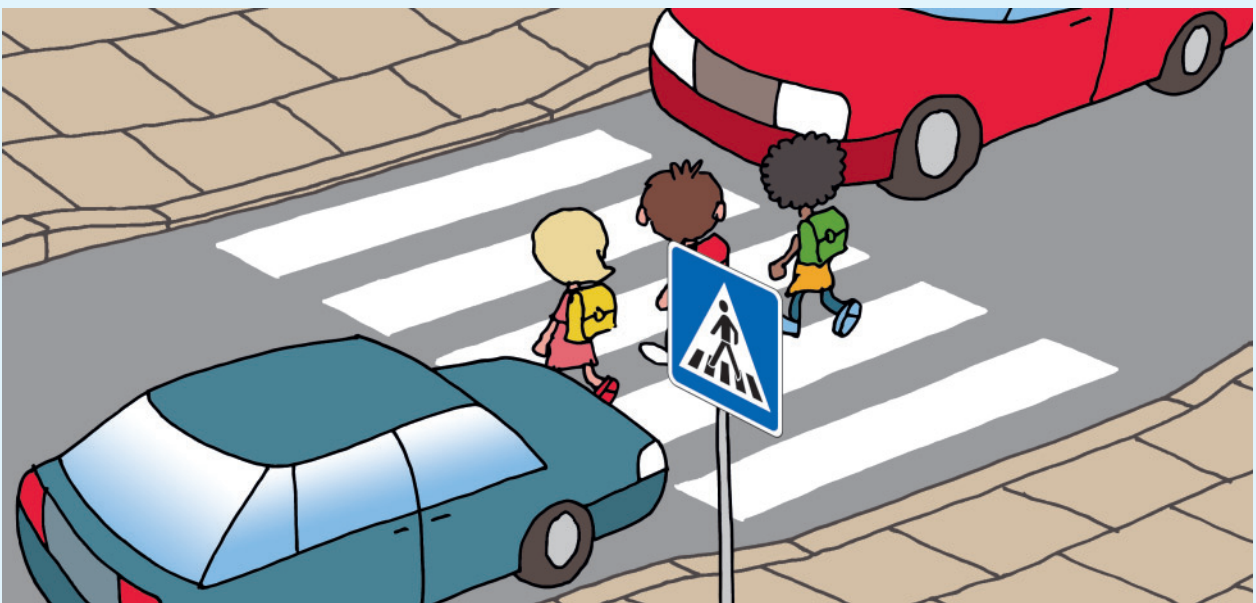
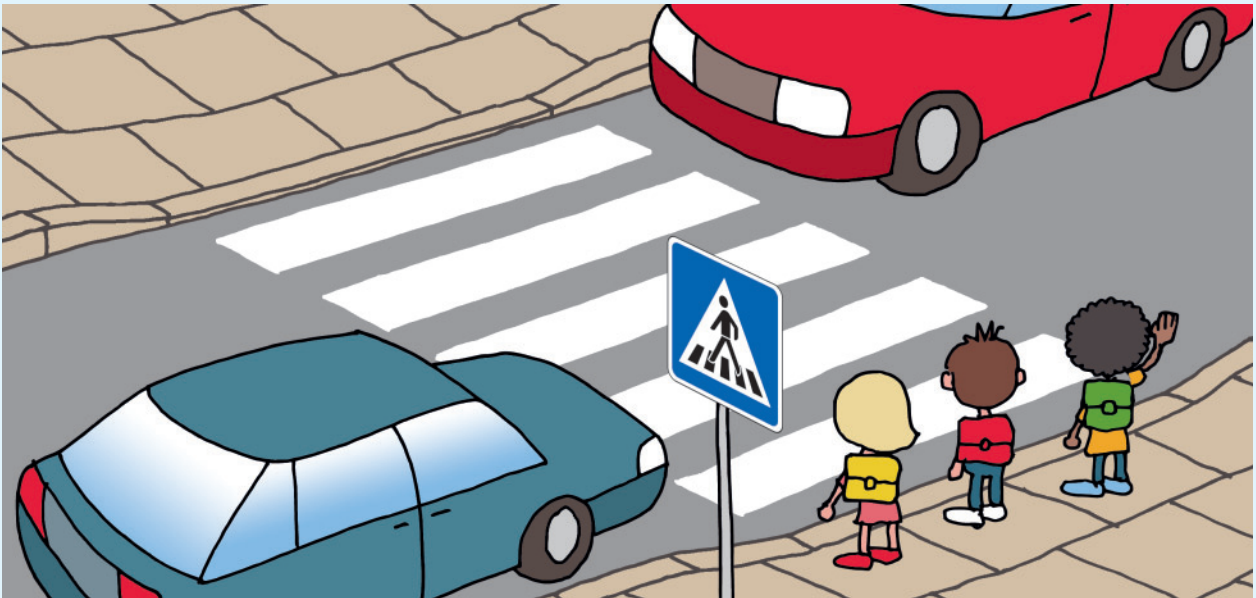
Auf meinem Schulweg gibt es \_\_\_\_\_ Ausfahrten.

**Mein Schulweg**

### 3 Der Zebrastreifen

Auf dem Weg zur Schule müssen wir die Straße auf einem Zebrastreifen überqueren. Das haben wir mit unseren Eltern gut geübt. Wir wissen, worauf wir aufpassen müssen.






# Die Geschichte vom Zebrastreifen


Vor vielen Jahren wurde in Hagenbecks Tierpark ein kleines

neugieriges  geboren. Sobald es laufen konnte,


war es den ganzen Tag unterwegs, um das große

-gehege zu erforschen und mit den anderen

-kindern zu spielen. Aber mit der Zeit kannte das kleine

neugierige  seine Umgebung ganz genau und es wurde


ihm langweilig. „Es muss doch noch mehr zu sehen geben


auf der “, dachte es, „ich will wissen, wie es hinter dem

 aussieht.“

Eines späten Nachmittags passierte es: Der Tierpfleger

vergaß, das  zum -gehege zu schließen.

Das hatte unser  natürlich beobachtet, so neugierig wie


es war. Es schlich heimlich zum , drückte mit der


Schnauze dagegen und schlüpfte hinaus. Leise und vorsichtig

schlich es die Wege durch den Zoo entlang und war viel zu



ängstlich, um sich die anderen Tiere anzusehen. Plötzlich





stand es am Haupteingang. „Ob ich hier weitergehen soll?“,





fragte sich das kleine .

 Aber da es ein kleines neugieriges


war, zögerte es nicht lange und ging hinaus  
aus dem Zoo.

Wie ihr wisst, gibt es vor Hagenbecks Tierpark eine viel befahrene Straße, die gab es auch damals schon. Das  stand am Rand der Straße und war völlig verwirrt von den vielen . Es machte einen Schritt auf die Straße, stolperte und fiel hin. Plumps, lag es mitten auf der Straße.

Aber keine Angst – unser  hatte einen -schutzengel. Die -fahrer sahen das  und hielten an.

Das sah ein  und ihm kam eine tolle Idee:  
Er könnte doch ein  auf die Straße malen, dann würden die -fahrer anhalten und die -gänger könnten über die Straße gehen. Gesagt, getan! So wurde es gemacht.

Der  war erfunden!

Und unser kleines neugieriges  ?

Das lief zurück zum Tierpark und war froh, wieder mit seinen Freunden spielen zu können.

Du kannst es dort einmal besuchen.

# Bringe die Fotos in die richtige Reihenfolge!

Schreibe die Nummern 1 bis 6 in die Kästchen:



= R



= B



= E



= A



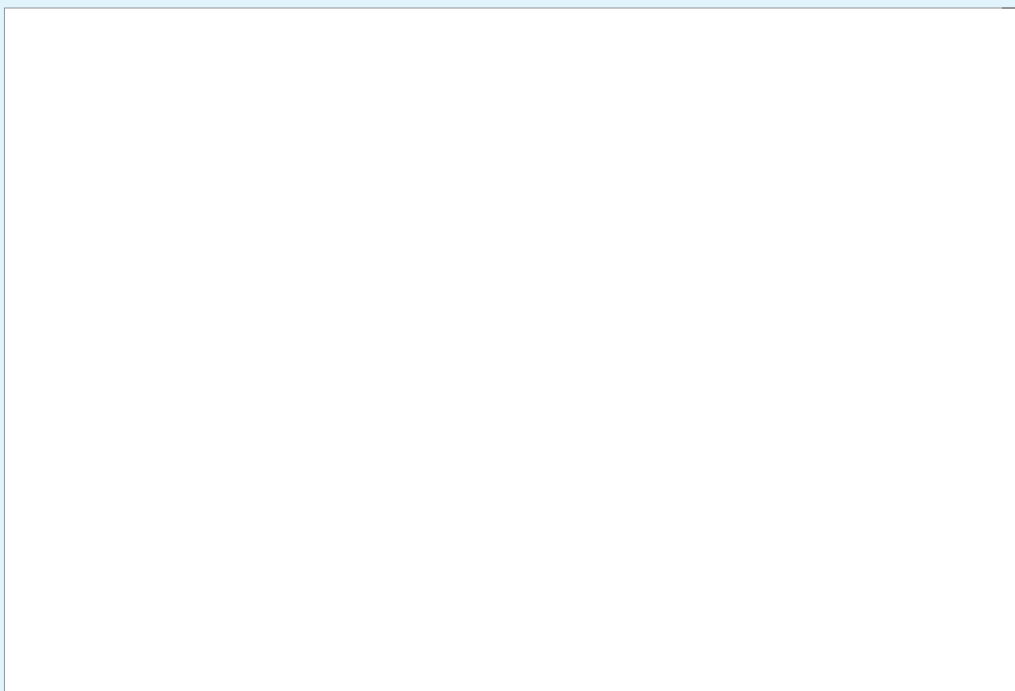
= !



= Z

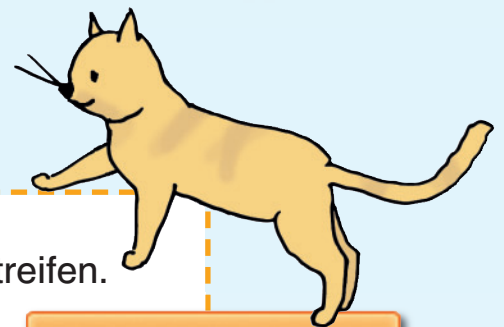
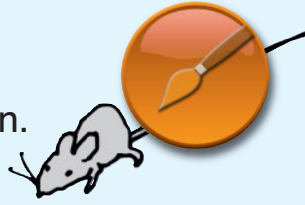
Lösungswort:        
 1      2      3      4      5      6

## Mein Zebrastrifenbild



Links ← oder rechts → ?

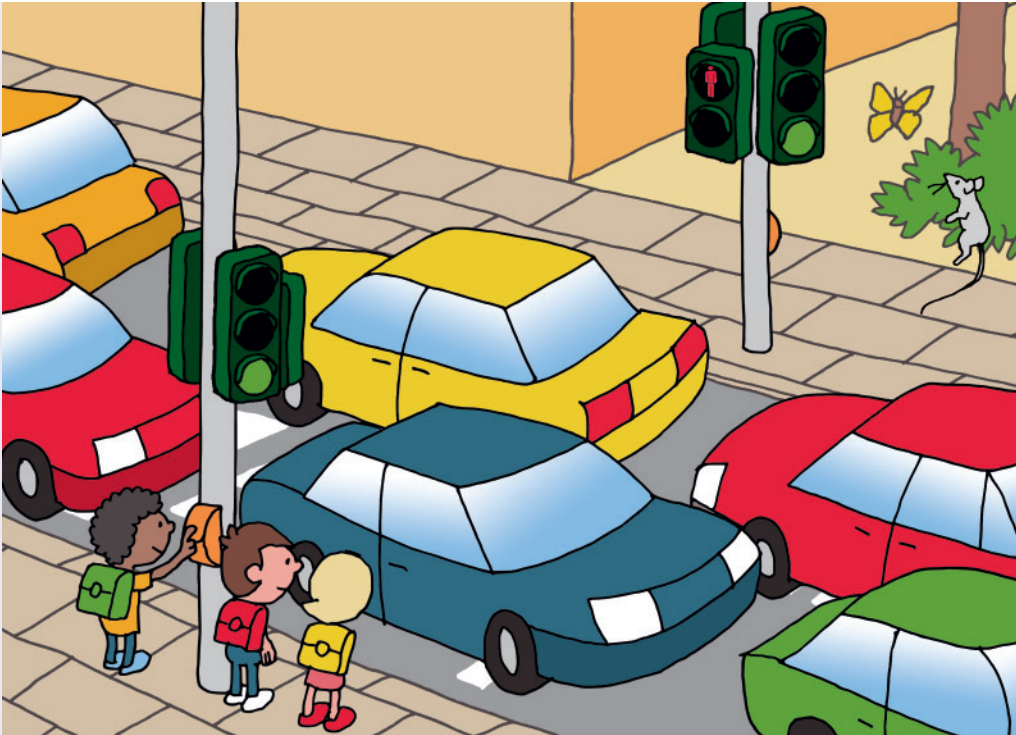
Male die Kreise orange und blau an.



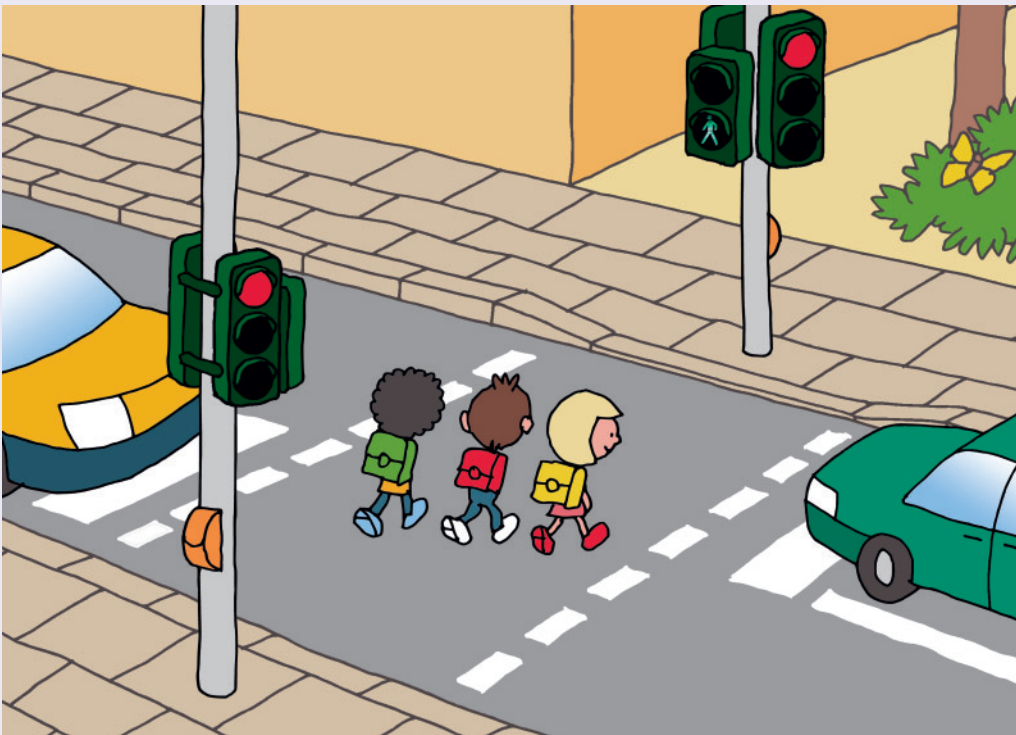
Auf meinem Schulweg gibt es \_\_\_\_\_ Zebirstreifen.

Mein Schulweg

## 4 Die Ampel



Die Ampel ist **ROT**.  
Jeden Tag darf einer von uns die Taste drücken.  
Wir warten am Straßenrand auf **GRÜN**.



Die Ampel ist **GRÜN**. Wir sehen: Die Autos halten an.  
Wir gehen über die Straße.





\_\_\_\_\_ heißt stehen



\_\_\_\_\_ heißt gehen



Meine Ampelmännchen

Auf meinem Schulweg gibt es \_\_\_\_\_ Ampel(n).  
Ich messe mit einer Stoppuhr:

Die Ampel hat \_\_\_\_\_ Sekunden lang **GRÜN**.

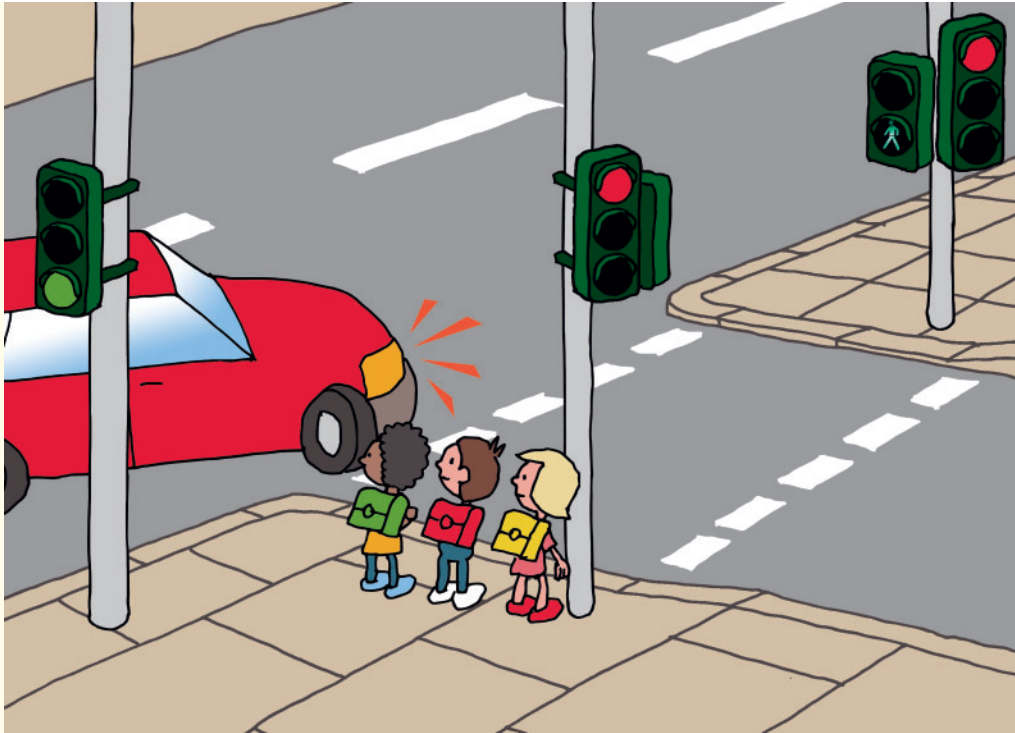
Mein Schulweg

## Ein wichtiger Tipp

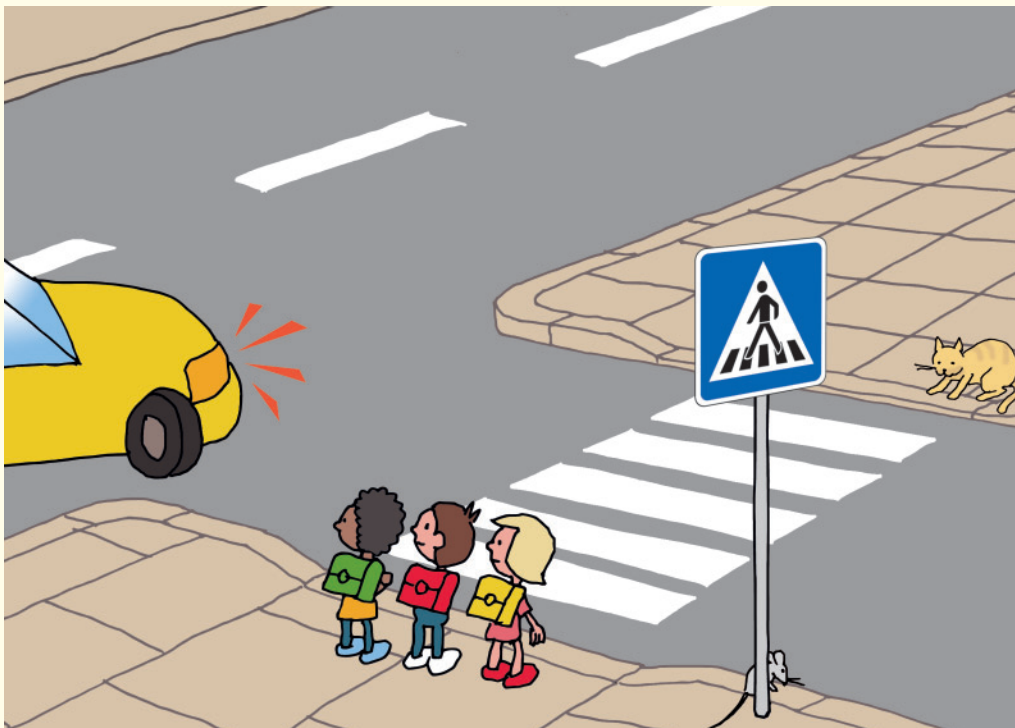


Du bist mitten auf dem Überweg.  
Die Ampel springt auf **ROT**.  
Du gehst weiter hinüber.

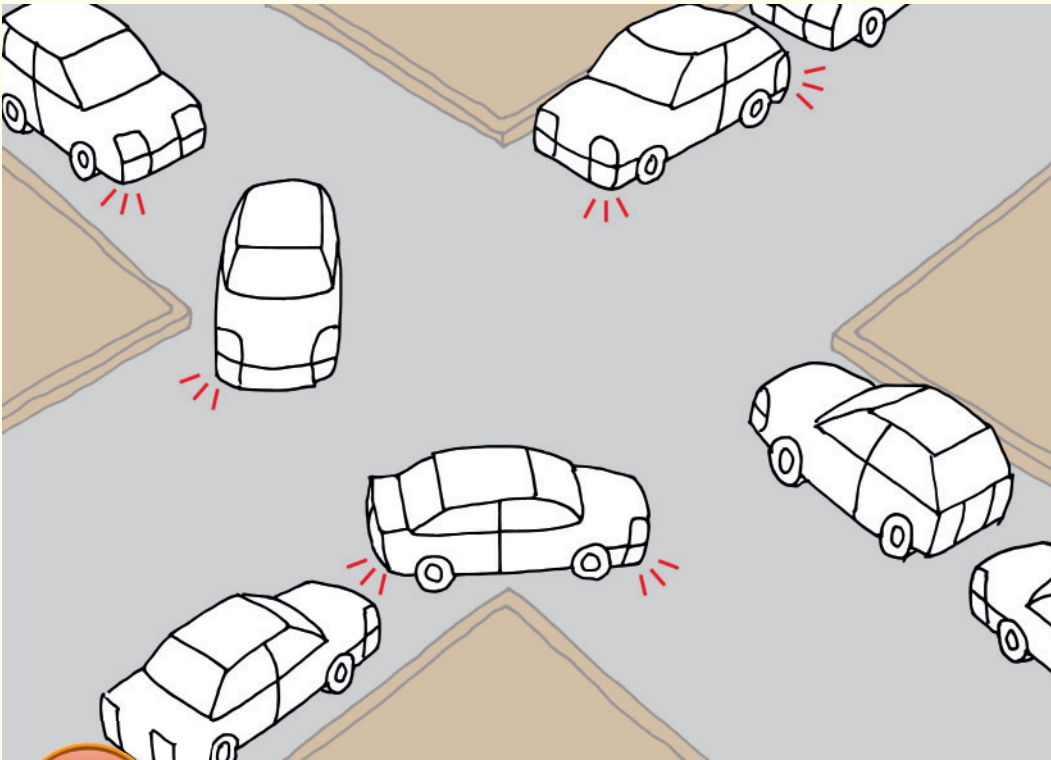
## 5 Abbiegende Autos



An der zweiten Ampel passen wir besonders gut auf:  
Ein Auto will nach rechts abbiegen.  
Wir warten, bis das Auto hält. Erst dann gehen wir los.



Auch am Zebrastreifen biegen Autos nach rechts ab.  
Wir warten, bis das Auto hält. Wir gucken den Fahrer an.  
Er sieht uns. Wir gehen los.



**Woran erkennst du, wer abbiegen will?**  
Male die Blinker gelb an!



Was rufst du Anne zu?



**Mein Schulweg**

Mit unserer Polizeiverkehrslehrerin oder unserem Polizeiverkehrslehrer haben wir abbiegende Autos beobachtet.  
Das war an der Straße

\_\_\_\_\_

## 6 Ungesicherte Überwege

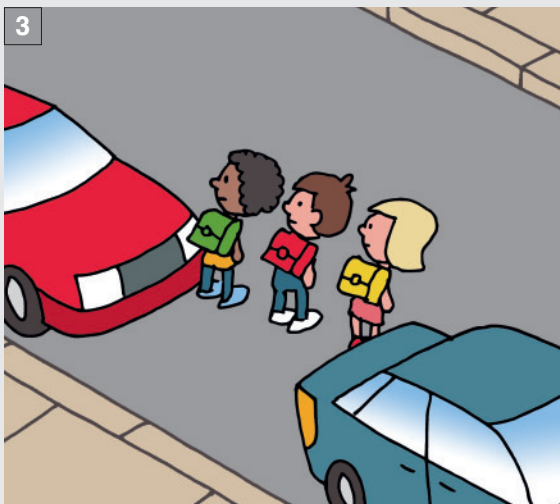
Wir sind bald an der Schule. Wir müssen noch eine Straße in einer Tempo-30-Zone überqueren. Dort parken Autos. Es gibt keine Ampel und keinen Zebrastreifen.



Wir bleiben am Kantstein stehen. Wir wissen: Die Autofahrer können uns nicht gut sehen.



Wir gehen vorsichtig zwischen den parkenden Autos nach vorne. Dann bleiben wir stehen.



Wir gucken nach links. Es kommt kein Auto.



Wir gucken nach rechts. Die Straße ist frei.



Wir gehen über die Straße.



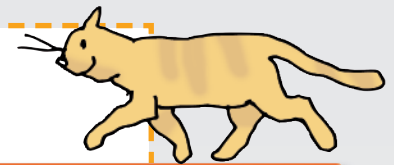
Wo müssen die Kinder stehen bleiben?  
Zeichne es mit zwei **roten Strichen** ein.

Es gibt keine Ampel und keinen Zebrastreifen,  
aber ich muss über die Straße gehen.  
Gibt es das auf meinem Schulweg?

Ja       Nein

Wie heißt die Straße?

\_\_\_\_\_



**Mein Schulweg**



## 7 Unsere Schule

Endlich sind wir an der Schule angekommen.  
Wir freuen uns auf unsere Klasse.



# Meine Schule

Klebe hier ein Foto von deiner Schule ein.  
Oder male ein Bild von deiner Schule!



Meine Schule heißt \_\_\_\_\_

## Gut zu sehen

Es ist Winter, halb acht Uhr morgens.  
Es ist dunkel und wir müssen zur Schule!  
Der Autofahrer kann uns sehen.  
Du auch?



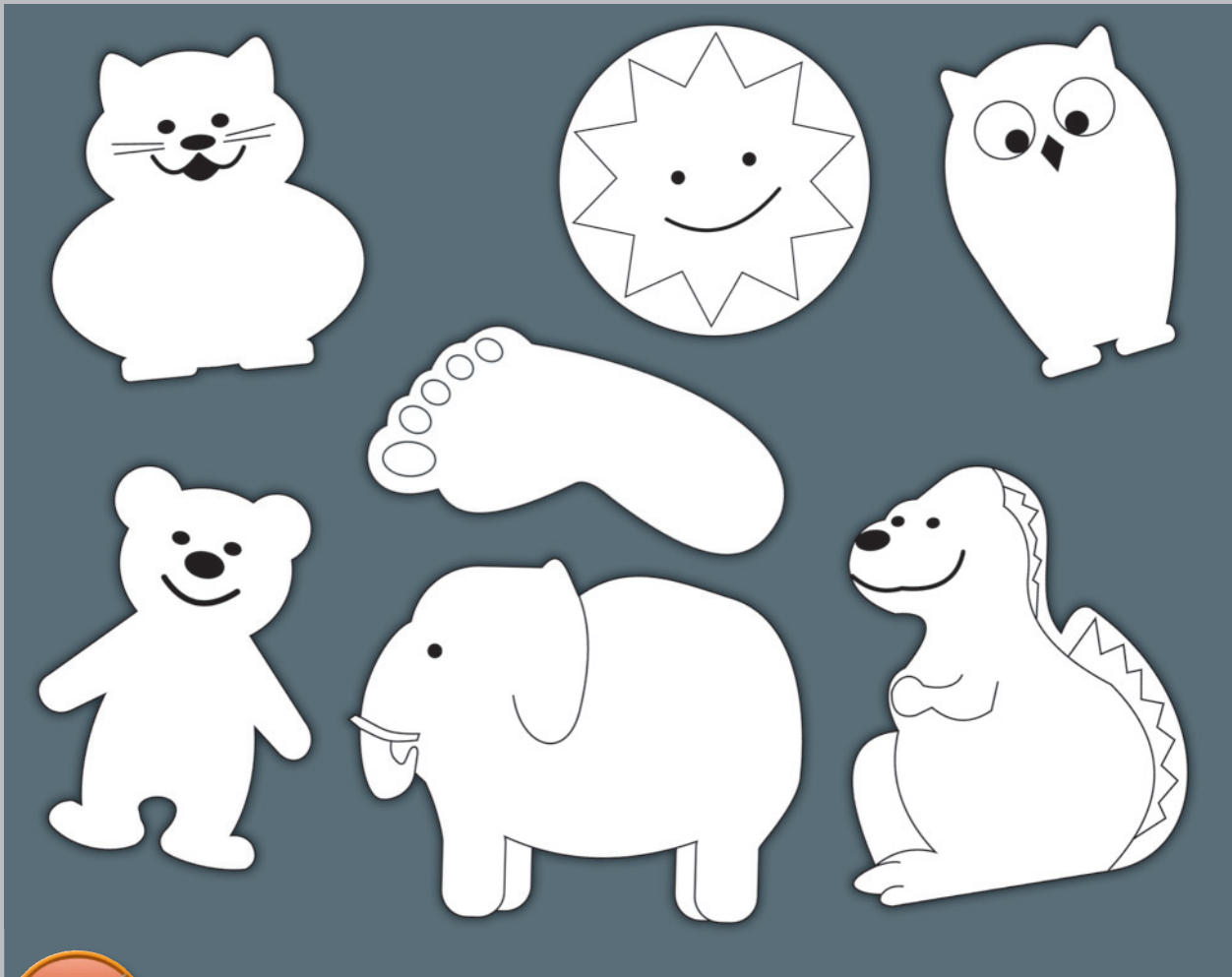
Gehen wir so

oder so?

Kreuze an!

Wir wissen:  
Mit Blinkis und reflektierender Kleidung  
können die Autofahrer uns gut sehen.





Male die Blinkis in leuchtenden Farben an!

Zeichne hier dein eigenes Blinki!



### Das Blinki-Spiel

Ein Blinki wird im dunklen Klassenraum versteckt. Jede Kindergruppe bekommt eine Taschenlampe. Das Blinki wirft das Licht zurück. Wer findet das Blinki zuerst?



## Mitfahren im Auto

Anne hat sich am Fuß wehgetan.  
Sie kann nicht gut laufen.  
Ihre Mutter fährt sie heute  
mit dem Auto zur Schule.



Anne steigt auf der Gehwegseite hinten ins Auto ein.



Anne setzt sich in den Kindersitz.  
Sie schnallt sich an.



Anne steigt auf der Gehwegseite  
aus dem Auto.

**Zwei Kinder haben ein Bild von ihrem Schulweg gemalt.**



Welches Kind ist mit dem Auto zur Schule gefahren? Bild

Welches Kind ist zu Fuß zur Schule gegangen? Bild



Zeichnung: Julia F.

Bild 1



Zeichnung: Anastasia G.

Bild 2

Wie viele Kinder aus meiner Klasse gehen meistens zu Fuß zur Schule?

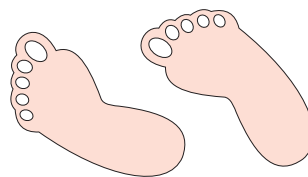
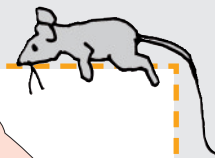
Es sind \_\_\_\_\_ Kinder.

Wie viele Kinder werden manchmal mit dem Auto zur Schule gebracht?

Es sind \_\_\_\_\_ Kinder.

Wie viele Kinder werden immer mit dem Auto zur Schule gebracht?

Es sind \_\_\_\_\_ Kinder.



**Mein Schulweg**

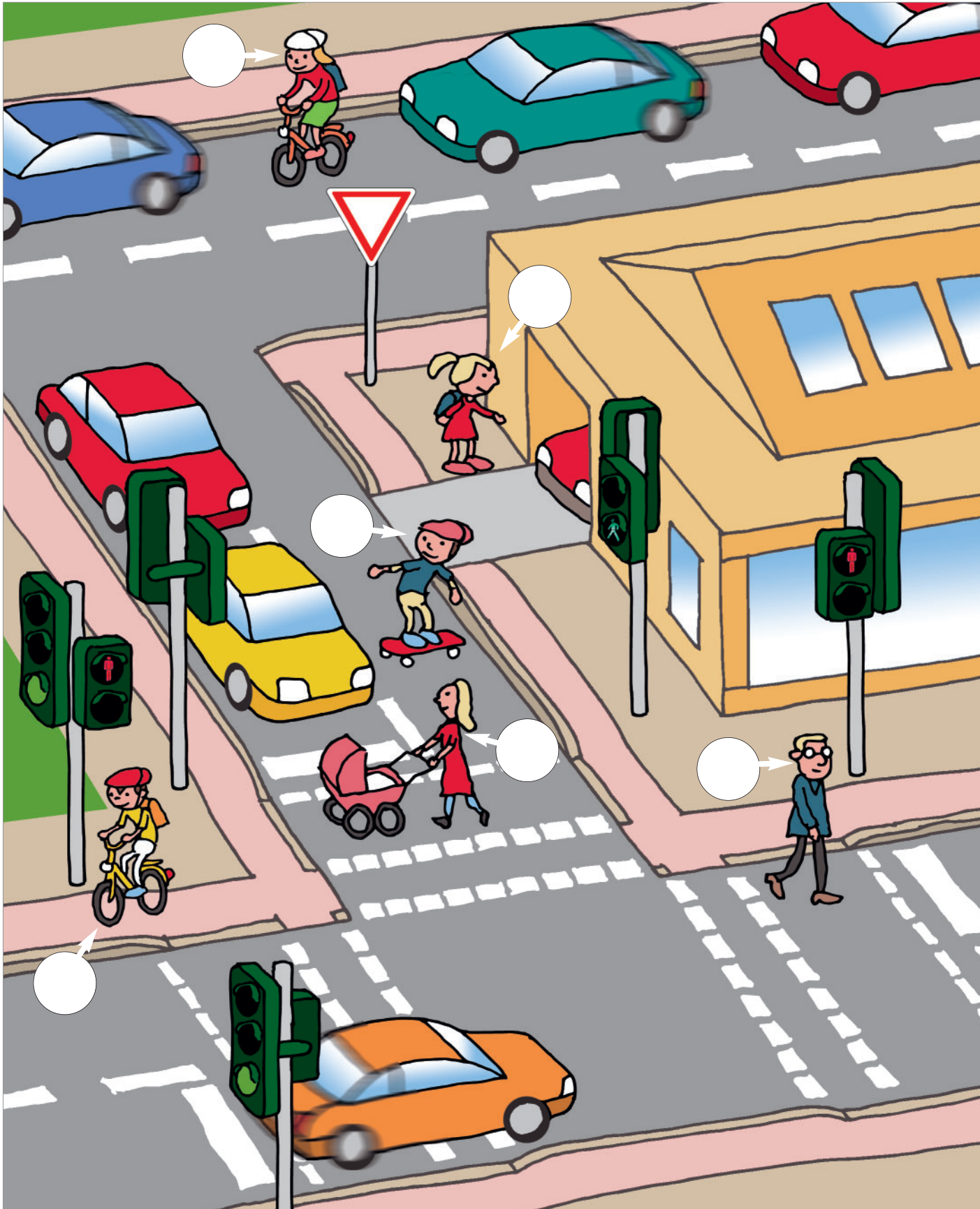


# Du weißt Bescheid



Wer macht es richtig? Wer macht es falsch?

Zeichne in die Kreise 😊 oder ☹️





**Klebe hier deinen Schulwegplan ein  
oder zeichne ihn selbst!**



## Meine Adresse zu Hause

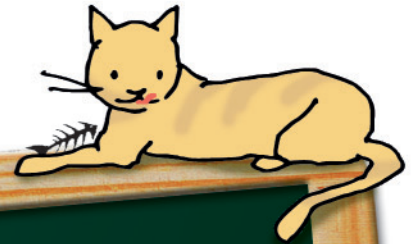
---

---

## Meine Schuladresse

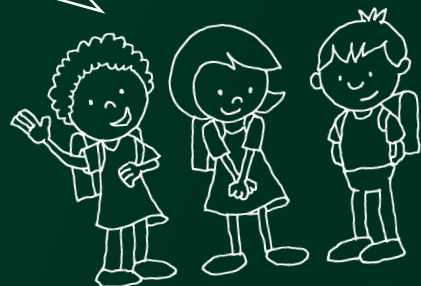
---

---



Gut zu wissen!  
Auf dem Schulweg und in der Schule  
sind wir automatisch und beitragsfrei für unsere  
Eltern bei der UK Nord unfallversichert!  
Aktuelle Informationen rund um Sicherheit  
und Gesundheitsschutz:  
[www.uk-nord.de](http://www.uk-nord.de)

 **UK Nord**  
Unfallkasse Nord



**Herausgeber**

Behörde für Schule und Berufsbildung (BSB)  
Referat Verkehrserziehung  
Hamburger Straße 31 – 22083 Hamburg

**Autoren**

Renate Bleyer, Max-Brauer-Schule  
Gunter Bleyer, BSB

in Zusammenarbeit mit der Behörde für Inneres  
und Sport – Referat Verkehrssicherheitsarbeit,  
der Verkehrsdirektion der Polizei Hamburg und  
dem Arbeitskreis „Schulweg-Klasse 1/2“ –  
vertreten durch: Oda Heyse-Kurkowski,  
Katja Kasulke, Michaela Lambrecht,  
Birgit Loewen und Thorsten Pagel



Mit freundlicher Unterstützung der



[www.bildungsserver.hamburg.de/  
verkehrserziehung](http://www.bildungsserver.hamburg.de/verkehrserziehung)  
[www.hamburg.de/verkehrssicherheit](http://www.hamburg.de/verkehrssicherheit)

**Bezug**

Vordruckstelle der BSB V 242-2  
2. Auflage 2011

Copyright: Bleyer / SoPunkt Agentur GmbH

