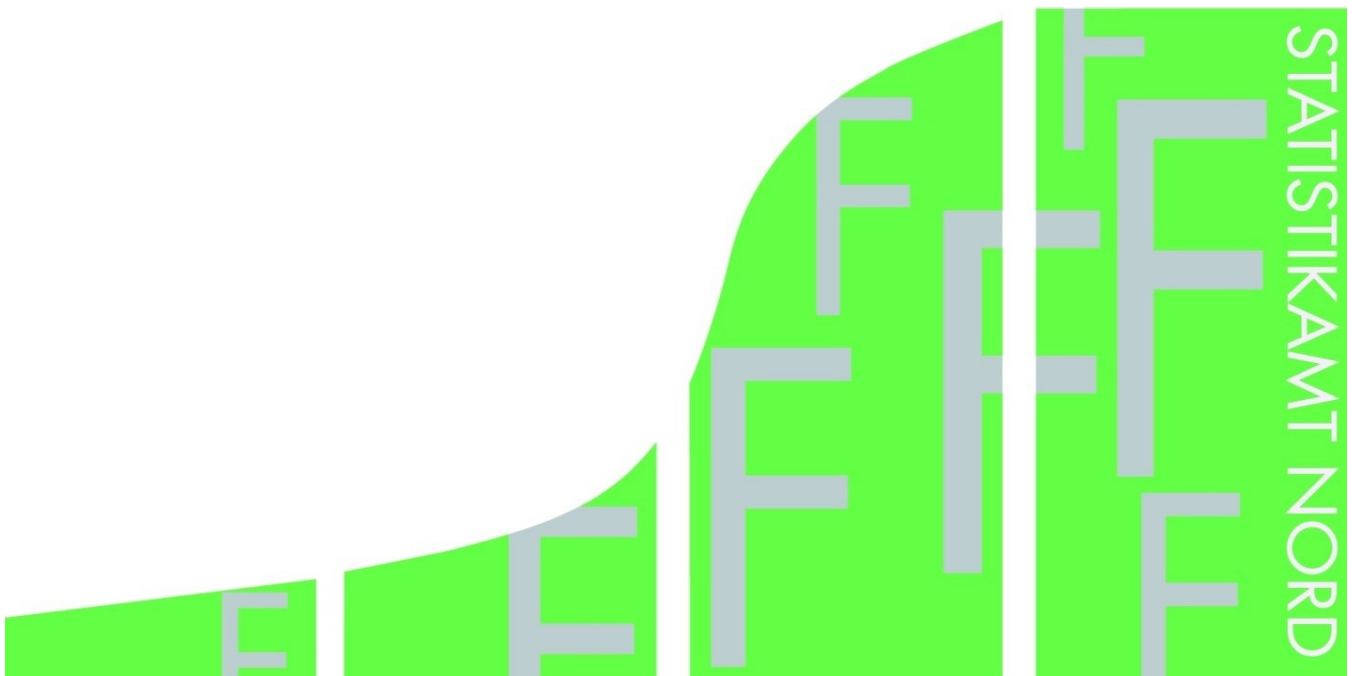


STATISTISCHE BERICHTE

Kennziffer: F II 1 - m 3/17 HH

Baugenehmigungen in Hamburg im März 2017

Herausgegeben am: 15. Mai 2017



Impressum

Statistische Berichte

Herausgeber:

Statistisches Amt für Hamburg und Schleswig-Holstein
– Anstalt des öffentlichen Rechts –

Steckelhörn 12
20457 Hamburg

Auskunft zu dieser Veröffentlichung:

Marion Schierholz
Telefon: 040 42831-1716
E-Mail: bautaetigkeit@statistik-nord.de

Auskunftsdienst:

E-Mail: info@statistik-nord.de
Auskünfte: 040 42831-1766
0431 6895-9393

Internet: www.statistik-nord.de

© Statistisches Amt für Hamburg und Schleswig-Holstein, Hamburg 2017
Auszugsweise Vervielfältigung und Verbreitung mit Quellenangabe gestattet.

Sofern in den Produkten auf das Vorhandensein von Copyrightrechten Dritter hingewiesen wird, sind die in deren Produkten ausgewiesenen Copyrightbestimmungen zu wahren. Alle übrigen Rechte bleiben vorbehalten.

Zeichenerklärung:

0	weniger als die Hälfte von 1 in der letzten besetzten Stelle, jedoch mehr als nichts
–	nichts vorhanden (genau Null)
...	Angabe fällt später an
·	Zahlenwert unbekannt oder geheim zu halten
×	Tabellenfach gesperrt, weil Aussage nicht sinnvoll
a. n. g.	anderweitig nicht genannt
u. dgl.	und dergleichen
()	Zahlenwert mit eingeschränkter Aussagefähigkeit
/	Zahlenwert nicht sicher genug

1. Baugenehmigungen¹ im Wohn- und Nichtwohnbau in Hamburg im März 2017

Bezirke Stadt	Wohn- gebäude	Nichtwohn- gebäude	Wohnungen		
			insgesamt (einschl. durch Baumaß- nahmen entstanden)	darunter Neubau in	
				Wohnge- bäuden mit 1 und 2 Wohnungen	Wohnge- bäuden mit 3 und mehr Wohnungen
Anzahl	Anzahl	Anzahl	Anzahl	Anzahl	
Hamburg-Mitte	13	6	38	4	35
Altona	29	2	93	14	79
Eimsbüttel	9	1	15	2	10
Hamburg Nord	24	9	169	3	150
Wandsbek	61	2	138	48	81
Bergedorf	9	2	13	4	3
Harburg	65	–	107	62	45
Hamburg insgesamt	210	22	573	137	403
Januar bis März 2017	564	44	3 211	329	2 775
dagegen					
Januar bis März 2016	392	31	1 421	220	1 087
Differenz	172	13	1 790	109	1 688
Veränderung in %	43,9	41,9	126,0	49,5	155,3

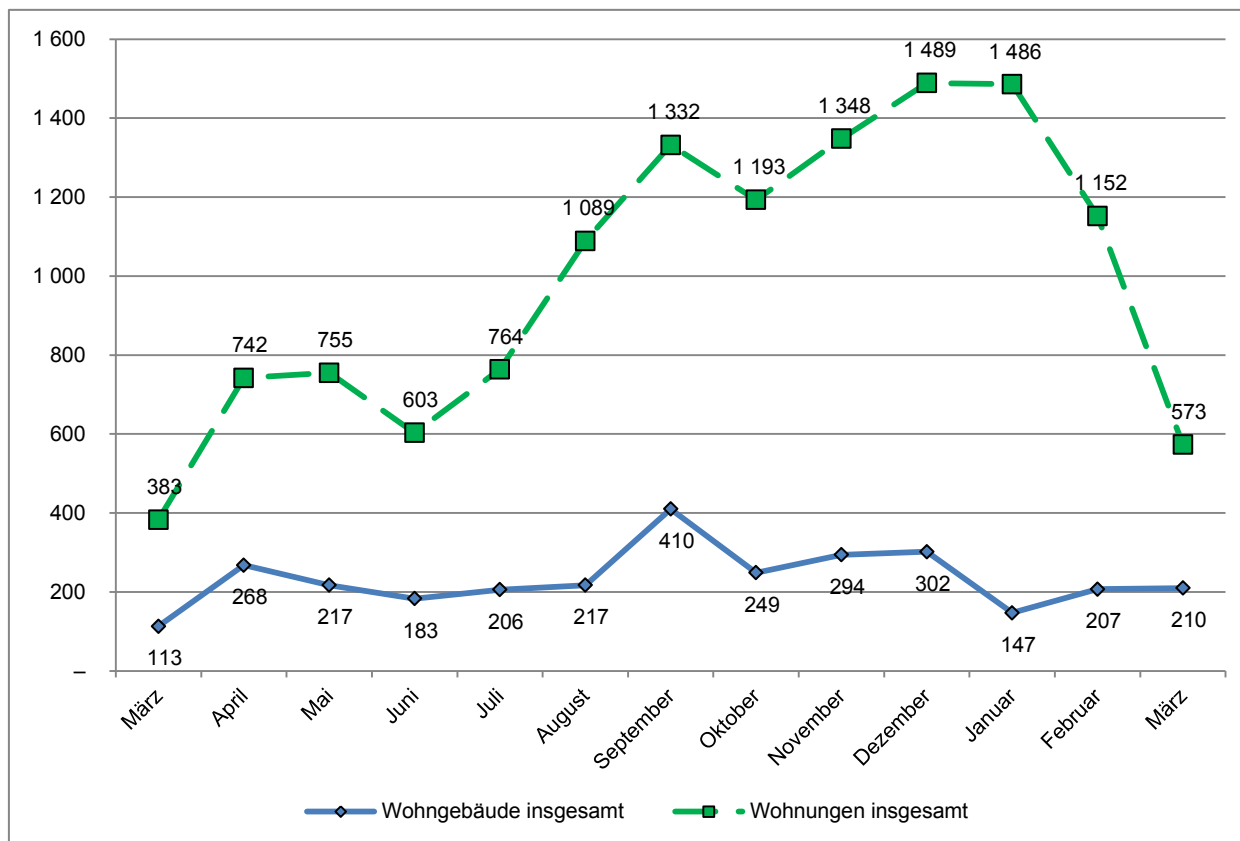
¹ einschließlich Wohnheime

2. Baugenehmigungen¹ im Wohnbau (Neubau) in Hamburg im März 2017

Art der Angabe	Baugenehmigungen ¹					
	März 2017	März 2016	Veränderung in %	Januar bis März		
				2017	2016	Veränderung in %
Wohngebäude (Anzahl)	162	92	76,1	424	288	47,2
und zwar						
mit 1 und 2 Wohnungen	124	74	67,6	305	196	55,6
mit 3 und mehr Wohnungen	38	18	111,1	119	92	29,3
Gebäude mit Eigentumswohnungen	13	13	–	45	35	28,6
Rauminhalt (1000 m³)	274	181	51,1	1 124	574	95,8
in Gebäuden mit 1 und 2 Wohnungen	93	48	93,1	226	147	53,8
in Gebäuden mit 3 u. m. Wohnungen	181	133	36,0	898	427	110,2
Veranschlagte Baukosten (Mio. EUR)	87	59	47,3	374	196	90,8
und zwar für Gebäude mit						
mit 1 und 2 Wohnungen	28	14	92,3	74	48	54,7
mit 3 und mehr Wohnungen	59	45	32,8	300	148	102,5
Wohnungen	540	374	44,4	3 104	1 307	137,5
und zwar in Gebäuden mit						
1 und 2 Wohnungen	137	83	65,1	329	220	49,5
3 und mehr Wohnungen	403	291	38,5	2 775	1 087	155,3
Eigentumswohnungen	143	155	- 7,7	515	413	24,7
Wohnfläche (1000 m²)	53	35	48,5	206	113	82,5
und zwar in Gebäuden mit						
1 und 2 Wohnungen	19	11	77,6	46	30	54,9
3 und mehr Wohnungen	33	25	35,7	161	84	92,3
Eigentumswohnungen	14	14	3,4	47	38	25,2
Wohnräume	1 989	1 155	72,2	7 843	4 278	83,3
und zwar in Gebäuden mit						
1 und 2 Wohnungen	783	471	66,2	1 855	1 204	54,1
3 und mehr Wohnungen	1 206	684	76,3	5 988	3 074	94,8
Eigentumswohnungen	470	447	5,1	1 626	1 227	32,5

¹ einschließlich Wohnheime

Genehmigte Wohngebäude und Wohnungen¹ in Hamburg in den letzten 12 Monaten Stand: März 2017



¹ insgesamt (einschließlich Nichtwohnbau)