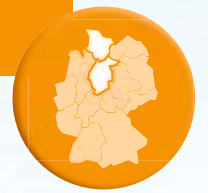


Willkommen in Niedersachsen und Schleswig-Holstein



Programme für Grundschulen

KLASSEN MOBIL GRUNDSCHULE 2017



Gemeinschaft erleben
jugendherberge.de



WORAUF SIE SICH VERLASSEN KÖNNEN

Seit über 100 Jahren vertreten die Jugendherbergen Werte, die das Leben bereichern. Für alle, die mit offenen Augen durch die Welt gehen. Die Gemeinschaft erleben wollen und aufeinander zugehen. Mutig. Auch mal übermütig. Denn junge Menschen brauchen kein Korsett, wenn sie Rückgrat haben. Wir verbiegen uns höchstens beim Sport. Oder beim Lachen. Lebenswert. Beneidenswert. Mehr wert.

Schleswig-Holstein

JUGENDHERBERGE	SEITE
Albersdorf	08
Bad Malente	09
Bad Oldesloe	10
Bad Segeberg	11
Borgwedel	12
Büsum	13
Dahme	14
Eckernförde	15
Fehmarn	16
Flensburg	17
Friedrichstadt	18
Glückstadt	19
Heide	20
Hörnum auf Sylt	21
Husum	22
Kappeln	23
Lauenburg	24
List auf Sylt	25
Maasholm	26
Mölln	27
Niebull	28
Plön	29
Ratzeburg	30
Scharbeutz	31
Schleswig	32
Tönning	33
Westensee	34
Westerland auf Sylt	35
Wittdün auf Amrum	36
Wyk auf Föhr	37



▲ Jugendherbergen mit Angeboten in dieser Broschüre
 ▲ weitere Jugendherbergen



Niedersachsen

JUGENDHERBERGE	SEITE
Bad Fallingbostal	40
Bad Sachsa	41
Bispingen	42
Bodenwerder	43
Braunlage	44
Braunschweig	45
Celle	46
Cuxhaven	47
Goslar	48
Hahnenklee	49
Hamel	50
Hankensbüttel	51
Hann. Münden	52
Hildesheim	53
Hitzacker	54
Lüneburg	55
Mardorf	56
Müden/Örtze	57
Otterndorf	58
Schöningen	59
Silberborn	60
Torfhaus	61
Uelzen	62
Wingst	63
Wolfsburg	64

AUF ZU NEUEN HORIZONTEN

Klassenfahrten schaffen Erlebnisse! Dafür steht das Deutsche Jugendherbergswerk

Die Welt steckt voller Abenteuer. Am besten, wenn man sie gemeinsam erlebt! Unsere Jugendherbergen sind seit über 100 Jahren Bildungspartner der Schulen. Mit pädagogischen und erlebnisorientierten Konzepten bringen wir den Schülern die Welt näher. Dabei setzen wir auf ein

Erleben mit allen Sinnen. Ob bei der Wattwanderung. Beim Klettern. Oder bei Naturerlebnissen im Wald. Jenseits des Schulalltags lernen sich die Schüler von einer ganz neuen Seite kennen. Das macht Spaß und fördert die Lernsituation in der Klasse nachhaltig.



Das Geheimnis hinter den Zeichen

- Ü/VP Übernachtung/Vollpension
-  geeignet für Rollstuhlfahrer und Menschen mit Mobilitätseinschränkung
-  Programmangebot
-  Bausteinangebot
-  Graslöwen-Klassenfahrt



Umwelt & Natur

Expeditionen führen uns durch frisches Gras, entlang wild-romantischer Bachläufe und durch das weite Wattenmeer. Unsere Jugendherbergen in der Themenwelt „Umwelt & Natur“ liegen mitten im Grünen. Der Trubel des Alltags ist meilenweit entfernt. Nur Sport, Spiel und viel frische Luft. Unter freiem Himmel entdecken wir die Natur mit allen Sinnen. Von der Küste bis zum Mittelgebirge. Vom Gipfel bis ins Tal. Gibt es etwas Schöneres, als gemeinsam draußen zu sein?

Kultur & Gesellschaft

Eintauchen in die Geschichte. Längst vergangene Zeiten zu neuem Leben erwecken. Die Jugendherbergen gewähren uns einen Blick hinter die Kulissen. Mitmachaktionen lassen uns mit viel Spaß in das Leben der Steinzeitmenschen eintauchen, Rittergeschichten hören oder den Spuren der Indianer folgen. Beim Malen, Basteln oder Musizieren lassen wir der Kreativität freien Lauf und lernen unsere Gegenwart besser zu verstehen. Entdecke die Neugier!

Gesundheit & Sport

Volle Power! Bewegung tut gut. Im weiten Gelände oder auf dem Kletterparcours können wir unsere Kräfte spüren, uns austoben und wachsen über uns hinaus. Aber ganz gleich wie sportlich wir sind: am Ende zählt, was wir gemeinsam geleistet haben. Unsere Programme zielen auf Kooperation und Kommunikation ab. Am Ende gewinnen alle: an wichtigen Erfahrungen, neuen Freundschaften und einem Teamgeist, der die Schüler beschwingt nach Hause trägt.

SCHLESWIG-HOLSTEIN ECHT NORDISCH!





Wir beraten Sie gern

DJH-Landesverband Nordmark e.V.
Rennbahnstraße 100
22111 Hamburg
Telefon 040 655995-66/-77
Telefax 040 655995-52
service-nordmark@jugendherberge.de
www.nordmark.jugendherberge.de

Mo. - Do.: 07:30 - 12:30 Uhr
13:00 - 16:00 Uhr
Fr.: 07:30 - 12:30 Uhr
13:00 - 14:30 Uhr

Zwischen Nordsee und Ostsee

Das Wattenmeer glitzert in der Sonne. Und das Meer tost an Sandstrände und grüne Deiche. Hier – zwischen Nord- und Ostsee – sind unsere Jugendherbergen zu Hause.

An der Nordseeküste geht es zur Expedition ins Wattenmeer. Mit Grabenforke und Kescher befördern wir so manches Wattenmeer-Geheimnis zutage. Und geraten dabei mächtig ins Staunen. Die Ostsee lockt mit Sandstränden, idyllischen Buchten und Badestellen.

Zwischen den Meeren trifft man auf Seen, weite Wiesen und Wälder. Dabei stehen aktive Angebote vom Klettern bis zur Steinzeitexpedition auf dem Programm.

Unsere Programme sind echt nordisch und bestens für Sie organisiert. Die Inhalte haben wir perfekt auf das Alter der Schüler abgestimmt. Willkommen zu Ihrer Klassenfahrt in den Norden! Wellen, Watt und frische Meeresluft machen aus „Seuten Deerns“ und „Plietschen Jungs“ ein starkes Team.

Freiplätze

Schulklassen können sich freuen!

Ab einem Aufenthalt von 4 Nächten in Vollpension gewähren wir je 11 Personen 1 Freiplatz auf Unterkunft und Verpflegung. Also nichts wie los!



Albersdorf

- Abenteuer Steinzeit
- Kreativität fördern
- Geschichte hautnah



Steinzeit – Kunst, Kultur und Klänge

Malen, Töpfern und Schmuck herstellen wie in der Steinzeit – das Programm nimmt die Schüler mit in die Vergangenheit. Sie spüren bei kreativen Workshops dem Leben der Steinzeitmenschen nach.

Leistungen des Angebotes:

- 4 Ü/VP im Mehrbettzimmer
- Einführung in die Steinzeit
- Rallye im Steinzeitpark
- Steinzeitmalerei mit Naturfarben
- Workshop Schwirrh Holz bauen
- Töpferei: Schalen und Perlen herstellen
- Steinzeitliche Amulette basteln
- Alle Aktionen werden von erfahrenen Steinzeitbetreuern angeleitet
- Zeit zum Spielen und Toben

pro Person
€ 159
KOMPLETT

Preise pro Person

- > 4 Ü/VP € 159,00
- > inkl. Programm

Termine: 01.04. - 31.10.2017

Mindestteilnehmer: 20

Ermäßigung: Für Schulklassen ab 4 Ü/VP jeder 11. Platz freie Unterkunft und Verpflegung.

Jugendherberge Albersdorf
Bahnhofstraße 19 · 25767 Albersdorf
Telefon 04835 642 · Fax 04835 8462
E-Mail: albersdorf@jugendherberge.de
www.albersdorf.jugendherberge.de

Umwelt & Natur

Kultur & Gesellschaft



Gemütlich kuschelt sich die Jugendherberge Albersdorf an den Waldrand. Sie liegt nahe des Steinzeitparks. Zur Ausstattung gehören 95 Betten, meist 4-Bettzimmer, Leiterzimmer, Kicker, Tischtennis, Beachvolleyball, Spielwiese mit Klettergerüst, Streetball und Lagerfeuerplatz. Der Bahnhof ist 500 m entfernt.

> Mehr Infos zu den KlassenMobil-Angeboten:
www.albersdorf.jugendherberge.de/klassenfahrten



Steinzeit Kids

PROGRAMM

Steinzeithütten, alte Haustierrassen und steinzeitliche Werkzeuge. Das Steinzeitdorf Albersdorf wurde originalgetreu rekonstruiert und lässt die Kids mit kreativen Workshops in die Geschichte eintauchen.

Leistungen des Angebotes:

- 2 Ü/VP im Mehrbettzimmer
- Einführung in die Steinzeit
- Bogenschießen mit Pfeil und Bogen
- Instrumente aus Holz und Rinde bauen
- Steinzeitmalerei mit Naturfarben
- Alle Aktionen werden von erfahrenen Steinzeitbetreuern angeleitet
- Lagerfeuerabend mit Stockbrot
- Zeit zum Spielen und Toben

Preise pro Person

- > 2 Ü/VP € 89,00
- > inkl. Programm

Termine: 01.04. - 31.10.2017

Mindestteilnehmer: 20

pro Person
€ 89
KOMPLETT

- Projektstage Steinzeit
- Gemeinschaftserlebnisse
- Kreativität fördern





Bad Malente

- Teamgeist wecken
- Vertrauen stärken
- Aktiv sein



Klettern wie ein Eichhörnchen

Altersgerechte Interaktionsspiele und Kletteraktionen lenken die Aufmerksamkeit der Schüler spielerisch auf die Themen Vertrauen und Zusammenhalt. Das gemeinsame Erleben stärkt die Klassengemeinschaft nachhaltig.

Leistungen des Angebotes:

- 4 Ü/VP im Mehrbettzimmer
- Erlebnispädagogisches Programm
- 3 Tage Programmbetreuung
- Zertifizierte Teamer
- Outdoorspiele im Waldcamp
- Kletteraktion auf Niedrigelementen
- Gesichertes Klettern in den Bäumen
- Teamaufgaben und Vertrauensspiele
- Abendliche Grillaktion
- Transfer in den Schulalltag

pro Person
€ 178
KOMPLETT

Preise pro Person

- > 4 Ü/VP € 178,00
- > inkl. Programm

Termine: 01.01. - 31.12.2017

Mindestteilnehmer: 20

Ermäßigung: Für Schulklassen ab 4 Ü/VP jeder 11. Platz freie Unterkunft und Verpflegung.



Teamtraining „Mix it up“

Stellen Sie sich Ihr Wunschprogramm selbst zusammen und wählen Sie aus unseren erlebnispädagogisch betreuten Angeboten:

1. Pirateninsel

Das Expeditions-Team strandet auf der Pirateninsel. Eine abenteuerliche Schatzsuche beginnt. 3 Std.

pro Person **16,50 €**

2. Kletteraktion

Baumklettern ist ein echtes Team- und Naturerlebnis auf Kletterelementen in 8 bis 12 m Höhe. 3,5 Std.

pro Person **31,00 €**

3. Interaktionstraining

Mit viel Spaß und Bewegung werden Gleichgewichts-, Konzentrations- und Teamübungen miteinander kombiniert. 2,5 Std.

pro Person **16,00 €**

4. Nacht-aktiv

Teamspiele in der Dunkelheit und ein wärmendes Feuer mit Geschichten erwartet die Schüler im Outdoorcamp. 2 Std.

pro Person **11,00 €**

Preise pro Person

- > 4 Ü/VP € 122,40
- > zzgl. Kosten für gebuchte Bausteine

Termine: 01.01. - 31.12.2017

Mindestteilnehmer: 20

Ermäßigung: Für Schulklassen ab 4 Ü/VP jeder 11. Platz freie Unterkunft und Verpflegung.

4 Ü/VP
€ 122,40
pro Person
ZZGL. BAUSTEINE

Umwelt & Natur

Gesundheit & Sport



Die Jugendherberge liegt im Herzen der Holsteinischen Schweiz, umgeben vom Kellersee. Sie bietet 196 Betten, überwiegend 4-Bettzimmer, Leiterzimmer, Kicker, Tischtennis. Highlight ist das 6,8 ha große Naturgelände mit Wald, Obstbäumen, Bolzplatz, Spielwiese, Badestelle und Lagerfeuerplatz. Der Bahnhof ist in 2 km erreichbar.

- > Mehr Infos zu den KlassenMobil-Angeboten:
www.badmalente.jugendherberge.de/klassenfahrten

- Stärkung der Persönlichkeit
- Soziale Kompetenz
- Aktiv sein





Bad Oldesloe

- Gemeinschaftserlebnis
- Stadt und Natur
- Tiere des Waldes

Jugendherberge Bad Oldesloe
 Konrad-Adenauer-Ring 2 · 23843 Bad Oldesloe
 Telefon 04531 5945 · Fax 04531 67574
 E-Mail: badoldesloe@jugendherberge.de
 www.badoldesloe.jugendherberge.de



Umwelt & Natur

Gesundheit & Sport



Die Jugendherberge Bad Oldesloe liegt am Fluss Trave mit eigenem Bootsanleger und ca. 2 Minuten vom Zentrum entfernt. Zur Ausstattung gehören 110 Betten in 2- bis 6-Bettzimmern, Leiterzimmer, Kicker, Billard, Tischtennis und Beachvolleyball. Bad Oldesloe ist im Netz des Hamburger Verkehrsverbundes.

> Mehr Infos zu den KlassenMobil-Angeboten:
www.badoldesloe.jugendherberge.de/klassenfahrten



Naturforscher und Stadtlichter

Bad Oldesloe ist die grüne Stadt. Direkt hinter der Jugendherberge fließt die Trave und lädt zu spannenden Naturentdeckungen, rustikalen Lagerfeuerabenden und leckerem Grillerlebnis am Fluss ein. Das Programm verbindet auf ideale Weise Abenteuer in der Natur mit einem altersgerechten Stadterlebnis.

Leistungen des Angebotes:

- 4 Ü/VP im Mehrbettzimmer
- Orientierungsrallye
- Geführter Abenteuertag in Bad Oldesloe mit Nachtaktion
- Eintritt Wildpark Eekholt
- Lübeck mit Holstentormuseum, Führung und Trave-Schiffsfahrt
- Lagerfeuerabend an der Trave mit Grillen
- Inklusive aller Programmtransfers

pro Person
€ 169
 KOMPLETT

Preise pro Person

- > 4 Ü/VP € 169,00
- > inkl. Programm

Termine: 01.03. - 31.10.2017

Mindestteilnehmer: 20

Ermäßigung: Für Schulklassen ab 4 Ü/VP jeder 11. Platz freie Unterkunft und Verpflegung.



Kennenlern-Klassenfahrt

PROGRAMM

Das 3-Tage-Programm für alle Schulklassen, die einen erlebnisreichen Kurzaufenthalt planen. Das Programm bietet atemberaubende Natur- und Gemeinschaftserlebnisse. An einem Tag geht es nach Lübeck, wo das Holstentor mit altersgerechter Führung und eine Schiffsfahrt durch die Kanäle garantiert für Begeisterung sorgen!

Leistungen des Angebotes:

- 2 Ü/VP im Mehrbettzimmer
- Ortsrallye
- Geführter Abenteuertag in Bad Oldesloe mit Nachtaktion
- Lübeck mit Holstentormuseum, Führung und Trave-Schiffsfahrt
- Inklusive aller Programmtransfers

pro Person
€ 85
 KOMPLETT

Preise pro Person

- > 2 Ü/VP € 85,00
- > inkl. Programm

Termine: 01.01. - 31.12.2017

Mindestteilnehmer: 20

- Erstes Kennenlernen
- Gemeinschaftserlebnisse
- Stadt und Natur





Bad Segeberg

- Geschichtskennnisse
- Indianer
- Tiere des Waldes



Jugendherberge Bad Segeberg
 Kastanienweg 1 · 23795 Bad Segeberg
 Telefon 04551 2531 · Fax 04551 4518
 E-Mail: badsegeberg@jugendherberge.de
 www.badsegeberg.jugendherberge.de



Umwelt & Natur

Kultur & Gesellschaft



Die Jugendherberge liegt idyllisch am See. Zur Ausstattung gehören 168 Betten in 1- bis 6-Bettzimmern, Diskokeller, großes Außengelände, Spielwiese, Bolzplatz, Beachvolleyball, Tischtennis, Kicker, Billard und Lagerfeuerplatz. Der 1 km entfernte Bhf. ist im Netz des Hamburger Verkehrsverbundes.

> Mehr Infos zu den KlassenMobil-Angeboten:
www.badsegeberg.jugendherberge.de/klassenfahrten



Die Indianer sind los!

In Bad Segeberg sind die Indianer los! Wir wollen gemeinsam im Tipi sitzen, trommeln, Spuren lesen, Fledermäuse aufspüren und Geschichten eines echten Indianers lauschen. Für unser Programm stellen wir ein großes Indianertipi auf.

Leistungen des Angebotes:

- 4 Ü/VP im Mehrbettzimmer
- Fackelwanderung zum Kalkberg
- Indianer-Tag im Tipi, indianische Geschichten, Trommeln und Teezeremonie
- Führung im Fledermauszentrum Noctalis
- Höhlenforscher-Tour
- Fledermausexpedition mit Nachtsichtgeräten und „Bat-Detektor“
- Pädagogische Waldführung mit Wildtieren
- Besuch der Greifvogelschau
- Stockbrot am Lagerfeuer

pro Person
€ 169
 KOMPLETT

Preise pro Person

- > 4 Ü/VP € 169,00
- > inkl. Programm

Termine: 01.01. - 31.12.2017

Mindestteilnehmer: 20

Ermäßigung: Für Schulklassen ab 4 Ü/VP jeder 11. Platz freie Unterkunft und Verpflegung.



In der Weihnachtsbäckerei

PROGRAMM

Die Jugendherberge ist festlich geschmückt. Das Kaminfeuer prasselt wärmend vor sich hin und die Kinder backen gemeinsam Plätzchen. Dazu gibt es Punsch, Spiele und jede Menge Pätzchendeke zum Garnieren und Naschen.

Leistungen des Angebotes:

- 2 Übernachtungen (1x HP, 1x VP)
- Festlich geschmückte Jugendherberge
- Weihnachtsgeschichten am Kaminfeuer
- Plätzchen backen und dekorieren
- Geschenktüten für zuhause
- Geselliger Spieleabend

Preise pro Person

- > 2 Ü (1x HP; 1x VP) € 59,00
- > inkl. Programm

Termine: 21.11. - 15.12.2016/2017

Mindestteilnehmer: 20

pro Person
€ 59
 KOMPLETT

- Gemeinschaftserlebnis
- Gemütliche Vorweihnachtszeit





Borgwedel

Jugendherberge Borgwedel
Kreisstraße 17 · 24857 Borgwedel
Telefon 04354 219 · Fax 04354 1305
E-Mail: borgwedel@jugendherberge.de
www.borgwedel.jugendherberge.de



Umwelt & Natur 




Gesundheit & Sport 



Das klare Wasser des Ostseefjords Schlei schmiegt sich sanft ans Ufer. Hier liegt die Jugendherberge Borgwedel mit ihrem 4 ha großen Gelände, Liegewiese, Bolzplatz, Beachvolleyballfeld, Torwand, Tischtennishalle, Lagerfeuerplatz und Grillhütte. Die 277 Betten verteilen sich auf 2- bis 8-Bettzimmer und 4 Blockhäuser.

> Mehr Infos zu den KlassenMobil-Angeboten:
www.borgwedel.jugendherberge.de/klassenfahrten



-  Wikingerzeit
-  Lebensraum Küste
-  Ernährung



Auf den Spuren der Wikinger

Folgen Sie mit Ihren Schülern den Spuren der Wikinger am Ostseefjord Schlei. Die Jugendherberge mit dem großen Gelände bietet jede Menge Platz zum Toben und für sportliche Aktivitäten. Ausflüge führen Sie an die Küste und zum Wikingerdorf Haithabu in Schleswig. Dem Thema Ernährung widmen wir uns, wenn wir mit frischen Zutaten am Lagerfeuer eine leckere Mahlzeit brutzeln.

Leistungen des Angebotes:

- 4 Ü/VP im Mehrbettzimmer
- Filmabend „Auf den Spuren der Wikinger“
- Ostseeausflug nach Eckernförde
- Besuch des Ostsee-Infocenters, Stadtführung und Strand
- Bustransfer nach Schleswig (Tipp: Besuch im Wikingerdorf Haithabu und im Schloss Gottorf)
- Wikingeramulette basteln
- Mit frischen Zutaten in Minipfannen eine Mahlzeit am Lagerfeuer zubereiten
- Inkl. aller Programmtransfers

JUGENDHERBERGE
pro Person
€ 180
KOMPLETT

BLOCKHÜTTE
pro Person
€ 170
KOMPLETT

Preise pro Person

- > 4 Ü/VP € 180,00 Jugendherberge
- > 4 Ü/VP € 170,00 Blockhütten
- > inkl. Programm

Termine: 01.05. - 30.09.2017

Mindestteilnehmer: 20

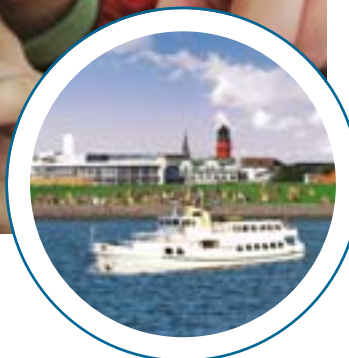
Ermäßigung: Für Schulklassen ab 4 Ü/VP jeder 11. Platz freie Unterkunft und Verpflegung.





Büsum

- Wattenmeer erforschen
- Umweltbewusstsein
- Pflanzen und Tiere der Küste



Nordsee-Erlebnis-Tage

Nordsee, Watt, Krabben und Robben! In Büsum erleben die Schüler die Küste in ihrer ganzen Vielfalt. Ausgebildete Fachkräfte bringen die Kinder mit Ausflügen, Experimenten und tierischen Begegnungen zum Staunen.

Leistungen des Angebotes:

- 4 Ü/VP im Mehrbettzimmer
- Stadtrallye mit Urkunden und Preisen
- Geführte Wattwanderung
- Forschen: Watt unter der Lupe
- Tag zur Wahl:
 1. Unterwasserwelt im Multimar Wattforum
 2. Seehundaufzuchtstation Friedrichskoog
- Fangfahrt mit der „MS Hauke“ Ausstellung und Erläuterung des Fangs Krabbenkochen und -verkostung an Bord
- Inkl. aller Programmtransfers

pro Person
€ 165
KOMPLETT

Preise pro Person

- > 4 Ü/VP € 172,00 ab 20 Personen
- > 4 Ü/VP € 165,00 ab 40 Personen
- > Zimmer mit Dusche/WC zzgl. 14,00 € pro Person
- > inkl. Programm

Termine: 01.01. - 31.12.2017 (Oktober bis März eingeschränkt)

Ermäßigung: Für Schulklassen ab 4 Ü/VP jeder 11. Platz freie Unterkunft und Verpflegung.

Jugendherberge Büsum
Dr.-Martin-Bahr-Straße 1 · 25761 Büsum
Telefon 04834 93371 · Fax 04834 93376
E-Mail: buesum@jugendherberge.de
www.buesum.jugendherberge.de

Umwelt & Natur



Blaues Meer, grüne Deiche und weites Watt. Büsum ist eines der ältesten Nordseebäder. Die Jugendherberge liegt im Hafengebiet, 10 Minuten zum Bhf., mit 206 Betten in 2- bis 6-Bettzimmern, Leiterzimmer, Spielwiese mit Kletterturm, Rutsche, Tischtennis, Street-Basketball, Beachvolleyballfeld, überdachter Grillplatz.

> Mehr Infos zu den KlassenMobil-Angeboten:
www.buesum.jugendherberge.de/klassenfahrten



Wunderwelt Wattenmeer

Mit der Schutzstation Wattenmeer sind kleine Forscher unterwegs im Watt. Die Kinder lernen mit viel Spaß nachhaltiges Denken und Handeln im Sinne der Bildung für nachhaltige Entwicklung (BNE).

Leistungen des Angebotes:

- 4 Ü/VP im Mehrbettzimmer
- Programmeinführung durch die Mitarbeiter der Schutzstation Wattenmeer
- Arbeitsblätter und Wattexperten-Ausweis
- Geführte Wattwanderung
- Forschen: Watt unter der Lupe
- Fangfahrt mit der „MS Hauke“ Ausstellung und Erläuterung des Fangs Krabbenkochen und -verkostung an Bord
- Zugvogelspiel „Alpenstrandläufer“
- Abschlussrunde mit Reflektion

Preise pro Person

- > 4 Ü/VP € 155,00
- > inkl. Programm
- > Zimmer mit Dusche/WC zzgl. 14,00 € pro Person

Termine: 01.01. - 31.12.2017 (Oktober bis März eingeschränkt)

Ermäßigung: Für Schulklassen ab 4 Ü/VP jeder 11. Platz freie Unterkunft und Verpflegung.

pro Person
€ 155
KOMPLETT

- Ökosystem Wattenmeer
- Umweltbildung
- Nachhaltige Entwicklung





Dahme

Jugendherberge Dahme
Dahmeshöved 1 · 23747 Dahme
Telefon 04364 470173 · Fax 04364 470361
E-Mail: dahme@jugendherberge.de
www.dahme.jugendherberge.de



Umwelt & Natur

Gesundheit & Sport



Die Jugendherberge Dahme liegt an der Steilküste mit einem tollen Blick auf die Ostsee. Am kilometerlangen Sandstrand können Kinder herrlich im Sand und im flachen Wasser spielen. Zur Ausstattung zählen 144 Betten in 2- bis 4-Bettzimmern, Leiterzimmer mit Dusche/WC, großes Gelände, Lagerfeuerstelle.

> Mehr Infos zu den KlassenMobil-Angeboten:
www.dahme.jugendherberge.de/klassenfahrten



- Umweltschutz
- Naturwissenschaftliches Interesse
- Teamgeist



PROGRAMM

Erde, Feuer, Luft und Wasser

Welche Energie steckt in Sonne, Wind und Wasser? Gemeinsam mit den Erlebnispädagogen entwickeln die Schüler Gefährte, die mit umweltfreundlicher Energie möglichst große Strecken zurücklegen können. Der Strand an der Jugendherberge ist die perfekte Teststrecke. Auf die kreativen Ideen der Schüler können jetzt schon alle gespannt sein.

Leistungen des Angebotes:

- 4 Ü/VP im Mehrbettzimmer
- Erlebnispädagogisches Programm
- Betreuung durch zertifizierte Teamer
- Bau von Fahrzeugen, die mit Wind-, Wasser- oder Sonnenenergie angetrieben werden
- Feuerkurs mit Feuersteinen
- Leuchtturm-Besteigung
- Wind-Experimente mit selbstgebastelten Drachen und Windmühlen
- Strandtag oder Waldspielplatz
- Lagerfeuer, Grillen, Stockbrot

pro Person
€ 180
KOMPLETT

Preise pro Person

- > 4 Ü/VP € 180,00
- > inkl. Programm

Termine: 01.04. - 31.10.2017

Mindestteilnehmer: 20

Ermäßigung: Für Schulklassen ab 4 Ü/VP jeder 11. Platz freie Unterkunft und Verpflegung.

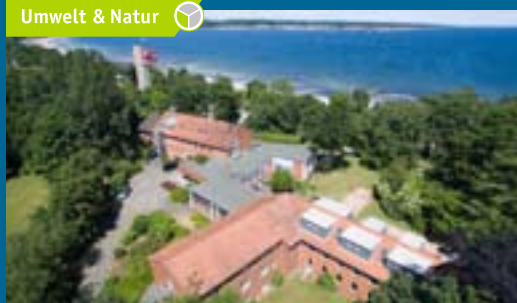




Eckernförde

Jugendherberge Eckernförde
Sehestedter Str. 27 · 24340 Eckernförde
Telefon 04351 2154 · Fax 04351 3604
E-Mail: eckernfoerde@jugendherberge.de
www.eckernfoerde.jugendherberge.de

Umwelt & Natur



Eckernförde hat einen 4 km langen Badestrand. Die Jugendherberge liegt oberhalb der Eckernförder Bucht und ist nur wenige Schritte vom Strand entfernt, 2 km zum Bahnhof. Zur Ausstattung gehören 162 Betten in 2- bis 6-Bettzimmern, Leiterzimmer, Bolzplatz, Wiese, Lagerfeuerstelle, Volleyballplatz.

> Mehr Infos zu den KlassenMobil-Angeboten:
www.eckernfoerde.jugendherberge.de/klassenfahrten



Natur- und Umweltbewusstsein
Geologie



Freude wie Sand am Meer

Virtuell über den Meeresboden der Eckernförder Bucht spazieren, Plattfischen über die Haut streichen und bei einer Wattwanderung den sanften Schlick zwischen den Zehen spüren – diese eindrucksvollen Erlebnisse erwarten die Schüler auf ihrer Klassenreise. Die Lage der Jugendherberge mit Blick auf die Ostsee und den Strand ist ein weiteres Highlight.

Leistungen des Angebotes:

- 4 Ü/VP im Mehrbettzimmer
- Besuch der Bonbonkocherei
- Meerestiere hautnah im Ostsee-Infocenter
- Busausflug an die Nordsee
- Geführte Wattexkursion
- Workshop über Bernsteine, inkl. Bernsteinschleifkurs und Fertigen eines Anhängers
- Grillabend
- Zeit zum Spielen und Toben am Strand



pro Person
€ 177
KOMPLETT

Preise pro Person

- > 4 Ü/VP € 177,00
- > inkl. Programm

Termine: 01.04. - 31.10.2017

Mindestteilnehmer: 24

Ermäßigung: Für Schulklassen ab 4 Ü/VP jeder 11. Platz freie Unterkunft und Verpflegung.



Fehmarn

Jugendherberge Fehmarn
 Burg, Mathildenstr. 34 · 23769 Fehmarn
 Telefon 04371 2150 · Fax 04371 6680
 E-Mail: fehmarn@jugendherberge.de
 www.fehmarn.jugendherberge.de

Umwelt & Natur

Gesundheit & Sport



Sonnige Strände, Binnenseen und Steilküsten wechseln sich auf der Ostseeinsel Fehmarn miteinander ab. Die Jugendherberge der Inselhauptstadt Burg ist ca. 1,5 km vom Zentrum/Bahnhof entfernt. Sie bietet 182 Betten, 2- bis 6-Bettzimmer, Leiterzimmer, 8 Blockhäuser, Spielwiese, Kicker, Spiel- und Bolzplatz.

> Mehr Infos zu den KlassenMobil-Angeboten:
www.fehmarn.jugendherberge.de/klassenfahrten



- Naturerlebnisse
- Teamgeist
- Spaß an Bewegung



Törn op'n Knust – Fehmarn entdecken

Die Ostseeinsel Fehmarn ist ein wahres Naturparadies. Stellen Sie sich aus unseren Angeboten Ihre Ausflüge zusammen:

1. **Fehmarn per Fahrrad**
 Leihfahrrad pro Tag pro Person 4,50 €
2. **Vogelschutzgebiet Wallnau**
 Busausflug mit Vogelbeobachtung
 inkl. Bustransfer pro Person ab 18,00 €
3. **Kutter- und Fangfahrt**
 mit dem Fischkutter „Tümmler“.
 Gruppengröße: 15 - 30 Personen pro Person 6,00 €
4. **Meereszentrum Fehmarn**
 mit Riesen-Hai-Aquarium pro Person 5,00 €
5. **Ostseelerlebnisswelt Kaustorf**
 Meerestiere in Aquarien,
 inkl. Bustransfer pro Person 18,00 €
6. **Erlebnisbad „FehMare“**
 3 Stunden Badekarte pro Person 6,00 €

7. Galileo Wissenswelt

Eintritt in den Themenbereich „Technik“ oder „Urzeit“
pro Person 10,00 €

8. Schmetterlingspark

Schmetterlinge in der großen Tropenhalle
pro Person 5,00 €

**4 Ü/VP
 € 120,80
 pro Person
 ZZGL. BAUSTEINE**

Preise pro Person

- > 4 Ü/VP € 120,80
- > zzgl. Kosten für gebuchte Bausteine

Termine: 01.04. - 31.10.2017

Mindestteilnehmer: 25

Ermäßigung: Für Schulklassen
 ab 4 Ü/VP jeder 11. Platz freie
 Unterkunft und Verpflegung.





Flensburg

Jugendherberge Flensburg
Fichtestraße 16 · 24943 Flensburg
Telefon 0461 37742 · Fax 0461 312952
E-Mail: flensburg@jugendherberge.de
www.flensburg.jugendherberge.de

Kultur & Gesellschaft

Gesundheit & Sport



Die Jugendherberge liegt an der Flensburger Förde. Stadtpark und See grenzen an das schöne Gelände. Zur Ausstattung gehören 178 Betten in 2- bis 6-Bettzimmern, Leierzimmer mit Dusche/WC, große Wiese, Volleyballfeld, Basketballkorb, Tischtennis, Kicker. Stadtbusse verkehren zum 3,5 km entfernten Bahnhof.

> Mehr Infos zu den KlassenMobil-Angeboten:
www.flensburg.jugendherberge.de/klassenfahrten



- Förderung des naturwissenschaftlichen Verständnisses
- Soziales Lernen
- Teamgeist stärken



PROGRAMM

Im Norden ganz oben

Willkommen in Flensburg, der nördlichsten Stadt Deutschlands. Hier stehen maritime Erlebnisse und Mitmachaktionen auf dem Programm. Experimente zum Anfassen warten in der Phänomenta. Auf der Museumswerft kann man miterleben, wie vor 100 Jahren ein Schiff gebaut wurde oder mit den Erlebnispädagogen den Teamgeist der Klasse herausfordern.

Leistungen des Angebotes:

- 4 Ü/VP im Mehrbettzimmer
- Rallye durch die Altstadt
- Experimente in der Phänomenta Flensburg
- Tag zur Wahl:
 1. Teamtraining mit Erlebnispädagogen
 2. Besuch der Museumswerft mit Workshop
- Kombinierte Schifftour und Wanderung nach Glücksburg
- Zubuchbar: Grillpaket am Mittwoch 3,00 € p.P.

pro Person
€ 169
KOMPLETT

Preise pro Person

- > 4 Ü/VP € 169,00
- > inkl. Programm

Termine: 01.03. - 30.09.2017

Mindestteilnehmer: 20

Ermäßigung: Für Schulklassen ab 4 Ü/VP jeder 11. Platz freie Unterkunft und Verpflegung.





Friedrichstadt

Jugendherberge Friedrichstadt
Ostdeutsche Str. 1 · 25840 Friedrichstadt
Telefon 04881 936261 · Fax 04881 936290
E-Mail: friedrichstadt@jugendherberge.de
www.friedrichstadt.jugendherberge.de



Umwelt & Natur



Friedrichstadt wurde einst von Holländern gegründet. Giebelhäuser und Grachten schmücken die Stadt. Die Jugendherberge liegt an der Altstadt, 700 m zum Bahnhof. Zur Ausstattung gehören 112 Betten, überwiegend 4- und 6-Bettzimmer, Leiterzimmer mit Dusche/WC, Bolzplatz, Volleyball, Kicker, Naturfreibad am Haus. Neu: großer Freizeitraum

> Mehr Infos zu den KlassenMobil-Angeboten:
www.friedrichstadt.jugendherberge.de/klassenfahrten



- Tiere und Pflanzen der Nordsee
- Natur und Umwelt
- Gemeinschaftserlebnisse



PROGRAMM

Langeweile gibt's nicht

Auf nach „Klein Amsterdam“! Das Holländerstädtchen Friedrichstadt bietet erlebnisreiche Ausflüge an die Nordseeküste, spannende Mitmach-Aktionen und jede Menge Möglichkeiten, Natur und Tieren hautnah zu begegnen.

Leistungen des Angebotes:

- 4 Ü/VP im Mehrbettzimmer
- Abendliche Stadtführung
- Stadtrallye
- Fahrt durch die Grachten
- Tag auf dem Erlebnisbauernhof mit spannenden saisonalen Workshops
- Besuch im Multimar Wattforum
- Eiderschiffsfahrt mit Seetierfang
Erläuterung des Fanges durch einen Ranger
Fahrt durch das imposante Eidersperrwerk
- Eintritt „Modellbahnzauber Friedrichstadt“
- Grillabend

pro Person
€ 167
KOMPLETT

Preise pro Person

- > 4 Ü/VP € 167,00
- > inkl. Programm

Termine: 01.03. - 31.10.2017

Mindestteilnehmer: 20

Ermäßigung: Für Schulklassen
ab 4 Ü/VP jeder 11. Platz freie
Unterkunft, Verpflegung und Programm.





Glückstadt

Jugendherberge Glückstadt
 Am Rethövel 14-15 · 25348 Glückstadt
 Telefon 04124 604455 · Fax 04124 604406
 E-Mail: glueckstadt@jugendherberge.de
www.glueckstadt.jugendherberge.de



Umwelt & Natur

Gesundheit & Sport



Die moderne Jugendherberge liegt am Glückstädter Hafen. Zur Ausstattung zählen 108 Betten, 2- und 4-Bettzimmer, viele mit Dusche/WC, Leiterzimmer mit Dusche/WC, Nestschaukel, Sandkasten, Rutschenturm, Torwand, Bocciabahn, Beachvolleyball, Bolzplatz und Lagerfeuerstelle. Der Bahnhof ist 750 m entfernt.

> Mehr Infos zu den KlassenMobil-Angeboten:
www.glueckstadt.jugendherberge.de/klassenfahrten



- Spaß und Bewegung
- Tiere und Natur
- Gemeinschaftserlebnis



Glückstage

Mit unseren liebevoll betreuten Angeboten wird die Klassenfahrt zum unvergesslichen Erlebnis. Bei unseren Bausteinen haben Sie die Wahl:

- 1. Minikreuzfahrt auf der Elbe**
 Fährtour auf der Elbe mit Schiffgucken *pro Person 3,00 €*
- 2. Auf dem Demeter Bauernhof**
 Busfahrt, Führung durch die Ställe und Käserei *pro Person 15,00 €*
- 3. Stadtgeflüster**
 Altersgerechte Stadtführung *pro Person 2,00 €*
- 4. Ponyhof**
 Ponys striegeln, füttern, satteln und am Führstrick reiten *pro Person 13,00 €*
- 5. Besuch bei der Feuerwehr**
 Führung durch die Feuerwache und im echten Feuerwehrauto probesitzen
 Spendenvorschlag *pro Person 2,00 €*

- 6. Gummistiefelzielwerfen**
 Lustiges, nordisches Gemeinschaftsspiel
pro Person 1,50 €
- 7. Kanutour**
 Altersgerechte Tour auf den Kanälen mit Guide
pro Person 10,00 €
- 8. Discoparty**
 Abschlussparty mit eigener Musik **kostenlos**



Preise pro Person

- > 2 Ü/VP € 66,00
- > 4 Ü/VP € 132,00
- > inkl. Gepäcktransfer vom/zum Bahnhof
- > zzgl. Kosten für gebuchte Bausteine

Termine: 08.05. - 29.09.2017

Mindestteilnehmer: 20

Ermäßigung: Für Schulklassen ab 4 Ü/VP jeder 11. Platz freie Unterkunft und Verpflegung.

4 Ü/VP
€ 132
 pro Person
 ZZGL. BAUSTEINE

2 Ü/VP
€ 66
 pro Person
 ZZGL. BAUSTEINE



Heide

Jugendherberge Heide
 Poststraße 4 · 25746 Heide
 Telefon 0481 71575 · Fax 0481 72901
 E-Mail: heide@jugendherberge.de
www.heide.jugendherberge.de



Kultur & Gesellschaft



Heide ist ideal gelegen, um die Nordsee zu entdecken. Die Jugendherberge liegt zentral in der Stadt mit 85 Betten, 2- bis 6-Bettzimmern, Leiterzimmer, Bolzplatz, Volleyballfeld, Tischtennis, Handballtor, Grill. Die gute Zuganbindung ermöglicht eine einfache Anreise, der Bahnhof ist nur 2 km entfernt.

> Mehr Infos zu den KlassenMobil-Angeboten:
www.heide.jugendherberge.de/klassenfahrten



- Gemeinschaftserlebnisse
- Selbstbewusstsein und -vertrauen
- Pflanzen und Tiere der Nordsee



PROGRAMM

Echt klasse! Die erste Klassenfahrt

Die erste Klassenfahrt ist ein Erlebnis, fördert die Selbstständigkeit und den Zusammenhalt der Schüler. Die Jugendherberge Heide ist ideal geeignet. Haus und Gelände sind übersichtlich, so dass sich die Schüler schnell wohlfühlen. Spannende Ausflüge bringen den Schülern ihre Heimat näher und greifen regionale Themen spielerisch auf.

Leistungen des Angebotes:

- 4 Ü/VP im Mehrbettzimmer
- Stadtrallye in Heide
- Unterwasserwelt im Multimar Wattforum mit Guide und „Seepferdchentour“
- Geführte Wattwanderung in Büsum
- Toben auf dem Deichspielplatz
- Minigolf im Stadtpark
- Lagerfeuerabend
- Getränke während des gesamten Aufenthalts kostenlos
- Inkl. aller Programmtransfers

pro Person
 ab € 159
 KOMPLETT

Preise pro Person

- > 4 Ü/VP ab 20 Personen € 169,00
- > 4 Ü/VP ab 40 Personen € 159,00
- > inkl. Programm

Termine: 01.01. - 31.12.2017

Mindestteilnehmer: 20

Ermäßigung: Für Schulklassen ab 4 Ü/VP jeder 11. Platz freie Unterkunft und Verpflegung.





Hörnum auf Sylt

- Nordsee und Wattenmeer
- Kreativität
- Dokumentation des Erlernten



Jugendherberge Hörnum
 Friesenplatz 2 · 25997 Hörnum/Sylt
 Telefon 04651 880294 · Fax 04651 881392
 E-Mail: hoernum@jugendherberge.de
www.hoernum.jugendherberge.de

Umwelt & Natur

Gesundheit & Sport



Hörnum ist der südlichste Ort der Insel Sylt. Nirgendwo anders gibt es so viele Quadratmeter Sandstrand, wie hier im sonnigen Süden der Insel. Die Jugendherberge liegt mitten in den Dünen, nahe dem Strand und Wattenmeer. Zur Ausstattung gehören 168 Betten, 2- bis 8-Bettzimmer, 6 Tagräume, Clubraum, Kicker, Billard, DFB-Minifußballfeld.

> Mehr Infos zu den KlassenMobil-Angeboten:
www.hoernum.jugendherberge.de/klassenfahrten



Auf Entdeckungstour an die Nordsee

Mit allen Sinnen entdecken die Schüler das Weltnaturerbe Wattenmeer, basteln mit Muscheln, Schnecken und Tang, gehen auf Schifffahrt zu den Seehundsbänken und begeben sich auf Spurensuche an den Strand.

Leistungen des Angebotes:

- 4 Ü/VP im Mehrbettzimmer
- Schiffsausflug zu den Seehundsbänken
- Geführte Wattwanderung
- Basteln: Muscheln, Schnecken, Strandgut
- Natur-Exkursion zur Vogelkoje
- Strandläufer-Heft zur Dokumentation
- Freizeit: Spiele, Strand und Toben
- Bustransfer vom/zum Bahnhof bei An- und Abreise
- Inkl. Kurtaxe

pro Person
€ 167
 KOMPLETT

Preise pro Person

- > 4 Ü/VP € 167,00
- > inkl. Programm

Termine: 01.03. - 31.10.2017

Mindestteilnehmer: 20

Ermäßigung: Für Schulklassen ab 4 Ü/VP jeder 11. Platz freie Unterkunft und Verpflegung.



Hoch hinaus

PROGRAMM

Erleben Sie ein volles Programm. Es erwarten Sie spezielle Highlights, die Sylt nur in der Nebensaison zu bieten hat. Fernab vom Trubel können die Schüler die Insel von ihrer verborgenen Seite entdecken.

Leistungen des Angebotes:

- 4 Ü/VP im Mehrbettzimmer
- Leuchtturm-Besteigung
- Erlebnis Küste in der Arche Wattenmeer
- Kreative Bastelaktion
- Nachtwanderung „Sylt bei Nacht“
- Zeit zum Spielen drinnen und draußen
- Bustransfer vom/zum Bahnhof bei An- und Abreise
- Inkl. Kurtaxe

Preise pro Person

- > 4 Ü/VP € 158,00
- > inkl. Programm

Termine: 01.02. - 30.04.2017 und
 01.10. - 30.11.2017

Mindestteilnehmer: 20

Ermäßigung: Für Schulklassen ab 4 Ü/VP jeder 11. Platz freie Unterkunft und Verpflegung.

pro Person
€ 158
 KOMPLETT

- Lebensraum Küste
- Sylt ganz privat
- Teamerlebnisse





Husum

Jugendherberge Husum
Schobüller Str. 34 · 25813 Husum
Telefon 04841 2714 · Fax 04841 81568
E-Mail: husum@jugendherberge.de
www.husum.jugendherberge.de



Umwelt & Natur



Frischer Wind und weite Nordsee. Husum liegt mitten im Nationalpark Wattenmeer. Von hier starten Schiffe in die Insel- und Halligwelt. Die Jugendherberge verfügt über 173 Betten, 2- bis 6-Bettzimmer, Liegewiese, Bolzplatz, Korbball, Kicker, Spielplatz, Grill. Bahnhof und Badestelle sind 3 km entfernt.

> Mehr Infos zu den KlassenMobil-Angeboten:
www.husum.jugendherberge.de/klassenfahrten



- Insel- und Halligwelt
- Erkundung des Naturraums Nordsee
- Förderung von Bewegung



PROGRAMM

Expedition Nordfriesland

Bei dieser Klassenfahrt erleben die Schüler Nordsee-Feeling pur. Mit dem Fahrrad erkunden sie die Naturlandschaften Nordfrieslands, gehen mit dem Kanu auf Fahrt und entdecken das Wattenmeer bei einer geführten Exkursion. Ein besonderes Highlight ist die Schiffstour durch die Insel- und Halligwelt. Unterwegs werden die Netze ausgeworfen und der Fang erläutert.

Leistungen des Angebotes:

- 4 Ü/VP im Mehrbettzimmer
- Schiffsfahrt durch die Insel- und Halligwelt
- Seetierfang mit Nationalpark-Ranger
- Geführte Fahrradtour durch die Naturlandschaften Nordfrieslands
- Expedition mit einem Wattführer
- Paddeltour durch die Grachten des Holländersstädtchens Friedrichstadt, inkl. Guide
- Bei gutem Wetter Möglichkeit zum Baden
- Inkl. aller Programmtransfers

pro Person
€ 186
KOMPLETT

Preise pro Person

- > 4 Ü/VP € 186,00
- > inkl. Programm

Termine: 01.04. - 31.10.2017

Mindestteilnehmer: 20

Ermäßigung: Für Schulklassen ab 4 Ü/VP jeder 11. Platz freie Unterkunft und Verpflegung.





Kappeln

Jugendherberge Kappeln
 Eckernförder Str. 2 · 24376 Kappeln
 Telefon 04642 8550 · Fax 04642 81086
 E-Mail: kappeln@jugendherberge.de
 www.kappeln.jugendherberge.de



Umwelt & Natur

Gesundheit & Sport



Kappeln liegt am Ostseefjord Schlei, der nach wenigen Kilometern in die Ostsee mündet. Die Jugendherberge bietet einen tollen Blick auf den Ostseefjord, mit 176 Betten, überwiegend 4-Bettzimmer, Leiterzimmer, großes Gelände, Discoroom, Beachvolleyball- und Basketballfeld, Lagerfeuer, 13 Strände im Umfeld.

> Mehr Infos zu den KlassenMobil-Angeboten:
www.kappeln.jugendherberge.de/klassenfahrten

- 🔗 Persönlichkeitsentwicklung durch Sinneserfahrungen
- 🔗 Heimische Tiere erleben



PROGRAMM

Abenteuerreise der Sinne

Barfuß über den Sinnespfad gehen, Strand unter den Füßen spüren, das Meerwasser riechen, Bernsteine zum Funkeln bringen und heimische Tiere kennen lernen. Die Abenteuerreise spricht die Sinne der Schüler an und lässt jede Menge Raum zum Spielen.

Leistungen des Angebotes:

- 4 Ü/VP im Mehrbettzimmer
- Sinneserlebnisse im Barfußpark
- Besuch im Streichelzoo
- Strandtag auf dem Strandspielplatz inkl. Überraschungstüte für die Sieger des Sandburgenbau-Wettbewerbs
- Workshop über Bernsteine inkl. Bernsteinschleifkurs
- Nachtwanderung der Sinne
- Grillabend



pro Person
€ 158
 KOMPLETT

Preise pro Person

- > 4 Ü/VP € 158,00
- > inkl. Programm

Termine: 01.05. - 30.09.2017

Mindestteilnehmer: 20

Ermäßigung: Für Schulklassen ab 4 Ü/VP jeder 11. Platz freie Unterkunft und Verpflegung.



Bausteine für Kids

Wählen Sie aus unseren Ostsee-Erlebnisbausteinen Ihre Highlights aus und gestalten Sie Ihren Aufenthalt nach eigenen Wünschen.

1. Bernsteinschleifkurs

Workshop mit tollen Anhängern, Informationen über die Entstehung des Bernsteins *pro Person* **9,00 €**

2. Vogelschutzgebiet Oehe-Schleimünde

Schiffsfahrt nach Maasholm, geführte Vogelerkundungstour *pro Person* **17,00 €**

3. Seefahrer- und Fischertag

Kappeln-Rallye im Fischerort, Ausflug nach Arnis, Deutschlands kleinste Stadt, kleine Wanderung (7 km), dabei friesisches Boßeln. *pro Person* **15,00 €**

Preise pro Person

- > 4 Ü/VP € 119,60
- > zzgl. Kosten für gebuchte Bausteine

Termine: 01.05. - 30.09.2017

Mindestteilnehmer: 15

Ermäßigung: Für Schulklassen ab 4 Ü/VP jeder 11. Platz freie Unterkunft und Verpflegung.

4 Ü/VP
€ 119,60
 pro Person
 ZZGL. BAUSTEINE

- 🔗 Naturerlebnisse
- 🔗 Umweltbewusstsein
- 🔗 Bewegung und aktiv sein





Lauenburg

Jugendherberge Lauenburg
 Am Sportplatz 7 · 21481 Lauenburg
 Telefon 04153 2598 · Fax 04153 2310
 E-Mail: lauenburg@jugendherberge.de
 www.lauenburg.jugendherberge.de

Umwelt & Natur

Gesundheit & Sport



Das Städtchen Lauenburg liegt idyllisch an der Elbe. Die Jugendherberge thront hoch über dem Fluss. Der angrenzende Wald ist idealer Lernort Natur. Zur Ausstattung gehören 124 Betten, 2- bis 8-Bettzimmer, Tischtennissalle, Beachvolleyball, Kicker, Airhockey, Disco. Der Bahnhof ist 2,3 km entfernt.

> Mehr Infos zu den KlassenMobil-Angeboten:
www.lauenburg.jugendherberge.de/klassenfahrten



- Walderlebnis
- Tiere und Pflanzen des Waldes
- Kreativität und frische Luft



Wald macht Schule

PROGRAMM

Um etwas über den Wald zu lernen, sollte man sich direkt in ihn hineinbegeben. Basteln, klettern, toben und experimentieren. Es gibt viele Möglichkeiten, den Wald und seine vielfältigen Funktionen als Erholungsort, Lebensraum und Holzlieferant zu erkunden. Der Wald wird zum Erlebnisraum, den die Schüler spielerisch entdecken.

Leistungen des Angebotes:

- 2 Ü/VP im Mehrbettzimmer
- Pädagogisches Waldprogramm
- Erlebnispädagogische Betreuung
- Tiere und Früchte des Waldes
- Kräuter, Blätter oder Früchte sammeln
- Naturgeräuschen lauschen
- Tierspuren deuten
- Geschichten über den Wald
- Kreativ-Aktion: Mit Materialien aus dem Wald etwas bauen
- Lagerfeuer mit Stockbrot

pro Person
€ 80
 KOMPLETT

Preise pro Person

- > 2 Ü/VP € 80,00
- > inkl. Programm

Termine: 01.03. - 31.10.2017

Mindestteilnehmer: 20





List auf Sylt

Jugendherberge List
25992 List/Sylt
Telefon 04651 870397 · Fax 04651 871039
E-Mail: list@jugendherberge.de
www.list.jugendherberge.de

Umwelt & Natur



List liegt an der Nordspitze der Insel Sylt. Die Jugendherberge befindet sich inmitten der Dünen. Zur Ausstattung gehören 403 Betten, überwiegend 4- und 6-Bettzimmer, Leiterzimmer, Street- und Beachvolleyballfeld, Kicker, Klettergerüst, Bolzplatz, eigener Jugendherbergsstrand 15 Gehminuten entfernt.

> Mehr Infos zu den KlassenMobil-Angeboten:
www.list.jugendherberge.de/klassenfahrten



- Leben an der Küste
- Weltnaturerbe Wattenmeer
- Umwelt- und Naturbewusstsein



Naturgewalten – Die Kräfte der Nordsee

Auf der Insel Sylt gibt es wahrhafte Naturwunder zu entdecken. Die faszinierende Artenvielfalt lernen die Schüler bei Exkursionen hautnah kennen. Spielerisch gibt es Antworten auf interessante Fragen: Wie überleben Meeresvögel einen Orkan? Wie schnell wandern Wanderdünen? Zwischendurch bleibt Zeit, um die einmalige Natur im Norden der Insel zu genießen.

Leistungen des Angebotes:

- 4 Ü/VP im Mehrbettzimmer
- Kutterfahrt zu den Seehundsbänken mit Seetierfang und Erläuterung der Meerestiere
- Geführte Wattexkursion
- Besuch im Erlebniszentrum Naturgewalten
- Partyabend mit Knabberien
- Zeit für Strand und Meer
- Bustransfer vom/zum Bahnhof bei An- und Abreise
- Inkl. Kurtaxe

pro Person
€ 169
KOMPLETT

Preise pro Person

- > 4 Ü/VP € 169,00
- > inkl. Programm

Verlängerung:

Programm mit 5 Ü/VP 199,00 € p.P.

Termine: 01.03. - 31.10.2017

Mindestteilnehmer: 20

Ermäßigung: Für Schulklassen ab 4 Ü/VP jeder 11. Platz freie Unterkunft und Verpflegung.





Maasholm

- Teamaktionen in der Natur
- Haus zur Alleinnutzung
- Angeleitete Kochaktionen

Jugendherberge Maasholm
 Seeberg 1 · 24404 Maasholm
 Telefon 04642 8550 · Fax 04642 81086
 E-Mail: maasholm@jugendherberge.de
www.maasholm.jugendherberge.de

Umwelt & Natur



Maasholm liegt an der Mündung der Schlei in die Ostsee. Die Jugendherberge ist ideal für Gruppen, die ein ganzes Haus für sich haben möchten. Sie kann mit maximal 33 Personen belegt werden, fünf 6-Bettzimmer, drei 1-Bettzimmer mit Dusche/WC, 2 Tagesräume, Fernseher, Gruppenküche, Naturbadestrand vor der Tür.

> Mehr Infos zu den KlassenMobil-Angeboten:
www.maasholm.jugendherberge.de/klassenfahrten



Wicki und die starke Grundschulklasse

Hey Wickie, es geht an die Küste! Strandspiele, Erlebnispfad und gemeinsames Kochen in der Gruppenküche schweißen zusammen. Das Besondere an Maasholm: Sie haben ein ganzes Haus für sich alleine. Die erlebnispädagogischen Teamer bieten ein Rundum-Sorglos-Programm.

Leistungen des Angebotes:

- 4 Ü/VP im Mehrbettzimmer
- Lebensmittel für Kochaktionen werden bereitgestellt
- Programm-Komplettbetreuung
- Zertifizierte Erlebnispädagogen
- Teamspiele an der Ostsee
- Klettern auf dem Niedrigseilparcours
- Anlegen eines Barfußparks
- Bau von Wikingerschiffen oder Drachen
- Nachtwanderung im Naturerlebniszentrum
- Lagerfeuer und Stockbrot
- Die Aktionen werden den Bedürfnissen der Schüler angepasst

pro Person
€ 189
 KOMPLETT

Preise pro Person
 > 4 Ü/VP € 189,00
 > inkl. Programm
Termine: 01.01. - 31.12.2017
Mindestteilnehmer: 25



Bausteine für Kids

Was zappelt im Kescher? Und welche Funde offenbart der Ostseestrand? Das Naturerlebniszentrum Maasholm bietet spannende Erlebnisbausteine mit liebevoller Betreuung.

- 1. Bernsteinschleifen**
 Workshop im Naturerlebniszentrum *pro Person* **9,00 €**
- 2. Naturerlebnis am Ostseestrand**
 Mit Keschern und Becherlupen am Ostseestrand
pro Person **8,00 €**
- 3. Kunstwerke aus Strandgut**
 Strandwanderung. Aus Strandgut entstehen fantasievolle Kunstwerke.
pro Person **8,00 €**
- 4. Rallye im Naturerlebniszentrum**
 Ostsee, Obstwiese, Sinnesgarten und Kräuterbeete
pro Rallyebogen **2,00 €**
- 5. Oehe-Schleimünde**
 Führung durch das Vogelschutzgebiet *pro Person* **4,00 €**

2 Ü
€ 39
 pro Person
 ZZGL. BAUSTEINE

4 Ü
€ 73
 pro Person
 ZZGL. BAUSTEINE

Preise pro Person
 > 2 Ü € 39,00
 > 4 Ü € 73,00
 > zzgl. Kosten für gebuchte Bausteine
Termine: 01.01. - 31.12.2017
Mindestteilnehmer: 20

- Haus zur Alleinnutzung
- Selbstversorgerküche
- Ostsee-Naturerlebnis

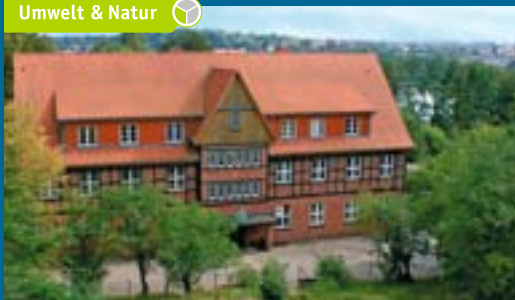




Mölln

Jugendherberge Mölln
Am Ziegelsee 2 · 23879 Mölln
Telefon 04542 2601 · Fax 04542 86718
E-Mail: moelln@jugendherberge.de
www.moelln.jugendherberge.de

Umwelt & Natur



Die Jugendherberge Mölln liegt am Wald und See. Das große Naturgelände bietet eine Spielwiese, Sandbolzplatz, Beachvolleyball, Basketball, Lagerfeuerstelle, Grillhütte. Die Jugendherberge verfügt über 149 Betten, 2- bis 6-Bettzimmer, 7 Tagesräume, Töpferwerkstatt, 1,5 km zum Bahnhof (HVV-Gebiet).

> Mehr Infos zu den KlassenMobil-Angeboten:
www.moelln.jugendherberge.de/klassenfahrten



- Till Eulenspiegel
- Stadtgeschichte
- Wald- und Naturerlebnis



Till Eulenspiegels schönster Streich

PROGRAMM

Überall in Mölln kann man Till Eulenspiegel begegnen und seinen Streichen lauschen. Das Programm führt in die Welt des berühmten Schalks und bietet unendlich viel Platz zum Spielen, Höhlen bauen und Schabernack treiben auf dem riesigen Gelände. Das Programm lässt den Schülern viel Freiraum, um sich inmitten herrlicher Natur von einer ganz neuen Seite kennen zu lernen.

Leistungen des Angebotes:

- 4 Ü/VP im Mehrbettzimmer
- Stadtführung mit Till Eulenspiegel
- Führung durch das Eulenspiegelmuseum
- Stadtwächterrundgang
- GPS-Schatzsuche durch den Wald
- Wildpark mit erlebnispädagogischer Führung und Experimenten, Spielen und Teamaktionen
- Grillabend in der gemütlichen Grillhütte
- Riesiges Naturgelände zum Toben

pro Person
€ 139
KOMPLETT

Preise pro Person

- > 4 Ü/VP € 139,00
- > inkl. Programm

Termine: 01.03. - 31.12.2017

Mindestteilnehmer: 20

Ermäßigung: Für Schulklassen ab 4 Ü/VP jeder 11. Platz freie Unterkunft und Verpflegung.





Niebüll

Jugendherberge Niebüll
 Mühlenstraße 65 · 25899 Niebüll
 Telefon 04661 937890 · Fax 04661 9348744
 E-Mail: niebuell@jugendherberge.de
 www.niebuell.jugendherberge.de



Umwelt & Natur



Die Jugendherberge Niebüll liegt an der Westküste, 12 km von der Nordsee und nur wenige Minuten vom Badesees entfernt. Zur Ausstattung gehören 128 Betten, 2- bis 6-Bettzimmer, Leiterzimmer mit Dusche/WC, große Spielwiese, Spielgeräte, Freizeithalle, Bolzplatz, Kicker, Grillhütte. Der Bf. ist in 2 km schnell erreicht.

> Mehr Infos zu den KlassenMobil-Angeboten:
www.niebuell.jugendherberge.de/klassenfahrten



- Gemeinschaftserlebnisse
- Spaß an Bewegung
- Friesische Geschichte



Abenteuer Nordfriesland

Willkommen in der Weite Nordfrieslands. Wo die Schiffe zu den Inseln ablegen und die Landschaft so weit ist wie das Auge reicht, begegnen sich die Schüler frei und unbefangen. Wählen Sie aus unseren Bausteinen:

1. **Minikreuzfahrt Insel Föhr**
 Fährfahrt zur grünen Insel mit Strandbesuch
pro Person 14,50 €
2. **Naturkundemuseum**
 Führung und Bernsteinschleifen
pro Person 7,00 €
3. **Spieleolympiade**
 Team- und Bewegungsspiele mit jungen Betreuern
pro Person 4,00 €
4. **Spaßbad Leck**
 Tageskarte und Bustransfer
pro Person 7,50 €
5. **Friesenmuseum**
 Kleines Museum im typischen Friesenhaus
pro Person 5,00 €

6. **Wanderung Langenberger Forst**
 Busfahrt ins größte Waldgebiet Nordfrieslands
pro Person 4,50 €
7. **Kneipp-Garten**
 Führung und Kräuterkunde
pro Person 2,50 €
8. **Lagerfeuer mit Stockbrot**
 Knisterndes Feuer und frischer Stockbrotteig
pro Person 1,50 €
9. **Disco**
 Tagesraum mit Musikanlage und Knabbereien
pro Person 2,00 €
10. **Stadtrallye Niebüll**
 Rallye mit Siegerehrung
pro Person 2,00 €

Preise pro Person

- > 2 Ü/VP € 59,00
- > 4 Ü/VP € 119,20
- > zzgl. Kosten für gebuchte Bausteine
- > Zimmer mit Dusche/WC zzgl. 3,00 € p.P./Nacht

Termine: 01.01. - 31.12.2017

Mindestteilnehmer: 20

Ermäßigung: Für Schulklassen ab 4 Ü/VP jeder 11. Platz freie Unterkunft und Verpflegung.

2 Ü/VP
 € 59
 pro Person
 ZZGL. BAUSTEINE

4 Ü/VP
 € 119,20
 pro Person
 ZZGL. BAUSTEINE

Plön

Jugendherberge Plön
Ascheberger Straße 67 · 24306 Plön
Telefon 04522 2576 · Fax 04522 2166
E-Mail: ploen@jugendherberge.de
www.ploen.jugendherberge.de



Umwelt & Natur Kultur & Gesellschaft Gesundheit & Sport



Plön liegt wie eine Insel inmitten von Seen. Die Jugendherberge bietet 201 Betten, 1- bis 6-Bettzimmer, große Aufenthaltshalle, Terrasse mit Seeblick, großes Gelände, Bolzplatz, Volleyballfeld, Lagerfeuerplatz, Seebadestelle, Segelschule und Kanuverleih nebenan. Innenstadt und Bhf. liegen 2 km entfernt.

> Mehr Infos zu den KlassenMobil-Angeboten:
www.ploen.jugendherberge.de/klassenfahrten

- Logik und Kombinationsgabe
- Personen und Situationen beschreiben
- Teamgeist



PROGRAMM

Der geheimnisvolle Museumsraub

Ein wertvolles Gemälde ist verschwunden, der Dieb ist entkommen. Die Schüler werden zu Detektiven, fertigen Gipsabdrücke an, lernen Fingerabdrücke sicherzustellen und geheime Botschaften zu entschlüsseln.

Leistungen des Angebotes:

- 4 Ü/VP im Mehrbettzimmer
- 12 Stunden Betreuung an 3 Tagen
- Leitung durch eine Theaterpädagogin
- Rätsel mit logischem Denken lösen
- Genaues Beschreiben von Personen
- Gipsabdrücke von Fußspuren fertigen
- Fingerabdrücke finden
- Geheimschrift entschlüsseln
- Nachtaktion
- Lagerfeuer- oder Abschlussabend

pro Person
€ 169
KOMPLETT

Preise pro Person

- > 4 Ü/VP € 169,00
- > inkl. Programm
- > Zimmer mit Dusche/WC zzgl. 12,00 € p.P.

Termine: 03.04. - 31.10.2017

Mindestteilnehmer: 20

Ermäßigung: Für Schulklassen ab 4 Ü/VP jeder 11. Platz freie Unterkunft und Verpflegung.



PROGRAMM

Robin Hood

Wie Robin Hood haben die Schüler ein großes Abenteuer zu bestehen. Bogenschießen, Klettern und Teamaufgaben fordern die Geschicklichkeit, Beweglichkeit und den Teamgeist der Schüler. Seid ihr bereit für das Abenteuer?

Leistungen des Angebotes:

- 4 Ü/VP im Mehrbettzimmer
- 3 Tage Programmbetreuung
- Zertifizierte Trainer der Erlebnispädagogik
- Großes Gelände zum Spielen
- Schatzsuche am See
- Bogenschießen
- Team- und Kooperationsspiele
- Baum- oder Kistenklettern
- Aktive Bewegungsspiele
- Teamerlebnisse auf dem Niedrigseilparcours
- Abschlussrunde mit Transfer in den Alltag

Preise pro Person

- > 4 Ü/VP € 197,00
- > inkl. Programm
- > Zimmer mit Dusche/WC zzgl. 12,00 € p.P.

Termine: 01.01. - 31.12.2017

Mindestteilnehmer: 20

Ermäßigung: Für Schulklassen ab 4 Ü/VP jeder 11. Platz freie Unterkunft und Verpflegung.

pro Person
€ 197
KOMPLETT

- Über sich hinauswachen
- Teamgeist
- Sportliche Herausforderung





Ratzeburg

Jugendherberge Ratzeburg
 Reeperbahn 6-14 · 23909 Ratzeburg
 Telefon 04541 8409504 · Fax 04541 8409564
 E-Mail: ratzeburg@jugendherberge.de
 www.ratzeburg.jugendherberge.de



Umwelt & Natur

Gesundheit & Sport



Die moderne Jugendherberge Ratzeburg wurde 2012 am See erbaut, direkt am Stadtzentrum. Zur Ausstattung gehören 170 Betten in 2- und 4-Bettzimmern, viele mit Dusche/WC, Leiterzimmer, Seeterrasse, Tischtennis, Bootssteg, Sauna. Der Bahnhof ist 2,5 km entfernt und im Tarifgebiet des Hamburger Verkehrsverbundes.

> Mehr Infos zu den KlassenMobil-Angeboten:
www.ratzeburg.jugendherberge.de/klassenfahrten

- 🔧 Teamgeist entwickeln
- 🔧 Spaß an Bewegung
- 🔧 Selbstvertrauen stärken



Leinen los!

PROGRAMM

Die moderne Jugendherberge am See ist ein echter Hingucker. Beim Programm stehen Gemeinschaftsaktionen im Mittelpunkt: Kanufahrt, Kistenklettern, Seilparcours und mehr. Die Teamer sorgen für Spaß und Bewegung.

Leistungen des Angebotes:

- 4 Ü/VP im Mehrbettzimmer
- Erlebnispädagogisches Programm
- Komplettbetreuung (Mo Mittag bis Do)
- Zertifizierte Erlebnispädagogen
- Altersgerechte Aktionen, zum Beispiel:
 - Floßbau im Team
 - Kistenklettern
 - Niedrigseilparcours
 - Kanutour
 - Team- und Abenteuerspiele



pro Person
€ 199
 KOMPLETT

Preise pro Person

- > 4 Ü/VP € 199,00
- > inkl. Programm

Termine: 01.03. - 30.11.2017

Mindestteilnehmer: 20

Ermäßigung: Für Schulklassen ab 4 Ü/VP jeder 11. Platz freie Unterkunft und Verpflegung.



Volle Fahrt voraus!

PROGRAMM

Mit dem Nachtwächter erforschen die Schüler das abendliche Ratzeburg. Mit der Hebeldraisine geht es entlang stillgelegter Gleise und an zwei Tagen findet ein Teamtraining mit Bewegungs- und Kooperationsspielen statt.

Leistungen des Angebotes:

- 4 Ü/VP im Mehrbettzimmer
- Abendliche Nachtwächterführung
- Draisinentour entlang der Gleise
- 2 Tage Teamtraining mit zertifizierten Erlebnispädagogen
- Teamaktionen nach Wahl
- Von Walderlebnis bis Kistenklettern
- Aktionen gemäß dem Alter

pro Person
€ 189
 KOMPLETT

Preise pro Person

- > 4 Ü/VP € 189,00
- > inkl. Programm

Termine: 01.03. - 31.10.2017

Mindestteilnehmer: 20

Ermäßigung: Für Schulklassen ab 4 Ü/VP jeder 11. Platz freie Unterkunft und Verpflegung.

- 🔧 Stadterlebnis
- 🔧 Sportliche Herausforderungen
- 🔧 Teamgeist stärken





Scharbeutz

Jugendherberge Scharbeutz-Strandallee
mit Jugendgruppencamp
Strandallee 98 · 23683 Scharbeutz
Telefon 04503 72090 · Fax 04503 75375
E-Mail: scharbeutz-strandallee@jugendherberge.de
www.scharbeutz-strandallee.jugendherberge.de



Umwelt & Natur

Gesundheit & Sport



Das Ostseebad Scharbeutz liegt an der Lübecker Bucht. Die moderne Jugendherberge befindet sich in herrlicher Strandlage mit eigenem Strandabschnitt und Beachvolleyballnetz, integrierter Sporthalle, 183 Betten, 2- bis 6-Bettzimmern mit Dusche/WC, Leiterzimmer, Bolzplatz. Der Bahnhof ist 3 km entfernt.

> Mehr Infos zu den KlassenMobil-Angeboten:
www.scharbeutz-strandallee.jugendherberge.de/klassenfahrten



- Gemeinschaftserlebnisse
- Vertrauensvolles Miteinander
- Spaß und Bewegung



Ostseestrand und Sporthalle

Frische Luft, Sand unter den Füßen und das weite Meer. In dieser Atmosphäre fühlen sich Grundschüler wohl, Grüppchen werden zu Einheiten und es entsteht ein vertrauensvolles Miteinander. Lehrer können ihre Rolle als ständig Agierende verlassen. Beim Toben am Strand und in der Sporthalle bauen sich vertrauensvolle Beziehungen zwischen Schülern und Lehrern auf.

Aktivitäten in Scharbeutz

- Buddeln am herbergseigenen Strand
- Ballspiele in der integrierten Sporthalle
- Tischtennis und Kicker
- Strandwanderungen
- Abends quatschen, bis die Augen zufallen

Buchbare Bausteine (inkl. Transfers)

- 1.** Golfen auf der Dünengolfanlage *pro Person 3,50 €*
- 2.** Badeparadies Ostsee-Therme Scharbeutz *pro Person 10,00 €*
- 3.** Meeresaquarium SEA LIFE in Timmendorfer Strand *pro Person 3,50 €*



Preise pro Person

- > 4 Ü/VP € 135,00
- > inkl. Nutzung der integrierten Sporthalle und des Öffentlichen Nahverkehrs im Dreieck Eutin-Sierksdorf-Niendorf
- > zzgl. Kosten für gebuchte Bausteine

Termine: 01.10. - 07.04.2016/2017

Mindestteilnehmer: 20

Ermäßigung: Für Schulklassen ab 4 Ü/VP jeder 11. Platz freie Unterkunft und Verpflegung.





Schleswig

Jugendherberge Schleswig
 Spielkoppel 1 · 24837 Schleswig
 Telefon 04621 23893 · Fax 04621 20796
 E-Mail: schleswig@jugendherberge.de
 www.schleswig.jugendherberge.de

Kultur & Gesellschaft

Gesundheit & Sport



Schleswig liegt am Ostseefjord Schlei. Die Jugendherberge befindet sich zentral an der Innenstadt, nur 2 km vom Bhf. entfernt. Zur Ausstattung gehören 123 Betten, 2- bis 6-Bettzimmer, Leiterzimmer, Billard, Kicker, Tischtennis, Volleyballfeld. Sportplätze, Schwimmhalle und Freibad sind in der Nähe.

> Mehr Infos zu den KlassenMobil-Angeboten:
www.schleswig.jugendherberge.de/klassenfahrten



- 🔗 Wikingerzeit
- 🔗 Förderung der Kreativität
- 🔗 Geschichtsverständnis



Hatten die Wikinger Hörner an den Helmen?

Waren die Wikinger wilde Seeräuber? Warum trugen sie Hörner an den Helmen? Diese Klassenfahrt gewährt den Schülern Einblicke in die Geschichte der Nordmänner. An historischen Plätzen können sie in vergangene Zeiten eintauchen, Fladenbrot backen, Bogenschießen und mittelalterliche Spiele ausprobieren: vom Reiten mit Steckenpferden bis zum Kegeln mit Holzkugeln.

Leistungen des Angebotes:

- 4 Ü/VP im Mehrbettzimmer
- Schleswig Stadtrallye
- Einführung in die Wikingerzeit
- Geländeführung im Wikingerdorf Haithabu
- Wikingeraktion: Fladenbrot backen oder Bogenschießen
- Workshop Bernsteinschleifen
- im Schloss Gottorf wahlweise: Spiele des Mittelalters oder geheimnisvolle Moorleichen
- Zeit zur freien Verfügung auf dem Gelände
- Inkl. aller Programmtransfers

pro Person
€ 169
 KOMPLETT

Preise pro Person

- > 4 Ü/VP € 169,00
- > inkl. Programm

Termine: 01.04. - 31.10.2017

Mindestteilnehmer: 20

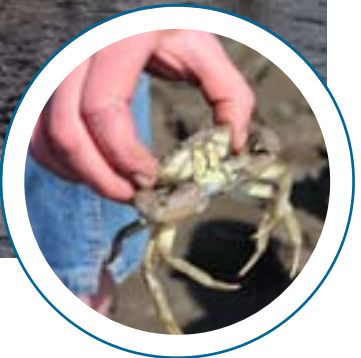
Ermäßigung: Für Schulklassen ab 4 Ü/VP jeder 11. Platz freie Unterkunft und Verpflegung.





Tönning

- Lebensraum Wattenmeer
- Natur- und Umweltbewusstsein
- Ökologische Zusammenhänge



Jugendherberge Tönning
 Umweltstudienplatz Nordseeküste
 Badallee 28 · 25832 Tönning
 Telefon 04861 1280 · Fax 04861 5956
 E-Mail: toenning@jugendherberge.de
www.toenning.jugendherberge.de



Umwelt & Natur



Die Umwelt|Jugendherberge Tönning liegt am Weltnaturerbe Wattenmeer. Zur Ausstattung gehören 205 Betten, 1-, 2- und 4-Bettzimmer, großes Außengelände, Nordseeaquarium, Wasserlabor, Grillpavillon. Der Bahnhof ist 15 Min. entfernt. Zugtickets für Norddeutschland sind in der Jugendherberge erhältlich.

> Mehr Infos zu den KlassenMobil-Angeboten:
www.toenning.jugendherberge.de/klassenfahrten



Watt komplett

Die Jugendherberge Tönning verfolgt ein ganz besonderes Konzept. Sie verfügt über umweltpädagogische Mitarbeiter und ein hauseigenes Wasserlabor. Beim Programm erkunden wir das Wattenmeer mit allen Sinnen.

Leistungen des Angebotes:

- 4 Ü/VP im Mehrbettzimmer
- Umweltpädagogische Betreuung an 2 Tagen
- Anleitung durch umweltpädagogische Mitarbeiter der Jugendherberge
- Geführte Watterkundung mit allen Sinnen
- Wattproben im Wasserlabor unter dem Binokular
- Nachhaltige Entwicklung am praktischen Beispiel
- Besuch des Multimar Wattforums
- Weitere Bausteine sind zubuchbar, z. B.
 - Wattvortrag
 - Schiffsausflug mit Seetierfang
 - Tagestour nach St. Peter-Ording

pro Person
€ 156
 KOMPLETT

Preise pro Person
 > 4 Ü/VP € 156,00
 > inkl. Programm
Termine: 01.03. - 30.11.2017
Mindestteilnehmer: 20
Ermäßigung: Für Schulklassen ab 4 Ü/VP jeder 11. Platz freie Unterkunft und Verpflegung.



Die Reise zum Meeresgrund

PROGRAMM

Unter dem Motto „Graslöwe trifft Herzmuschel“ erforschen die Schüler an zwei Tagen das Wattenmeer. Sie experimentieren im Wasserlabor, erkunden die Unterwasserwelt und werden dabei altersgerecht betreut.

Leistungen des Angebotes:

- 2 Ü/VP im Mehrbettzimmer
- Einführung ins Graslöwen-Programm
- Umweltpädagogische Betreuung
- Experimente im Wasserlabor
- Strandbesuch mit Muschelsuche
- Multimedia-Aktion
- Besuch im Multimar Wattforum
- Gemeinsame Abschlussaktion

pro Person
€ 92
 KOMPLETT

Preise pro Person
 > 2 Ü/VP € 92,00
 > inkl. Programm
Termine: 01.02. - 31.03.2017 und 01.11. - 30.11.2017
Mindestteilnehmer: 20

Die Jugendherberge Tönning ist Nationalpark-Partner und als Bildungseinrichtung für nachhaltige Entwicklung (BNE) zertifiziert.



Graslöwe
 Mach dich stark für deine Umwelt!

- Graslöwen-Programm
- Weltnaturerbe Wattenmeer
- Natur- und Umweltbewusstsein





Westensee

Jugendherberge Westensee
 Am See 24 · 24259 Westensee
 Telefon 04305 542 · Fax 04305 1360
 E-Mail: westensee@jugendherberge.de
 www.westensee.jugendherberge.de



Umwelt & Natur



Westensee liegt inmitten des 250 km² großen Naturparks, 20 km von Kiel und Rendsburg entfernt. Die Jugendherberge liegt direkt am See mit 138 Betten, überwiegend 4-Bettzimmer, Leiterzimmer mit Dusche/WC, Disco, Spielgelände, Bolzplatz, Streetball, Beachvolleyball, Tischtennis, Kicker, Grillhäuschen.

> Mehr Infos zu den KlassenMobil-Angeboten:
www.westensee.jugendherberge.de/klassenfahrten



- Erlebniswelt Ostsee
- Kreativität und Gestaltung
- Gemeinschaftsgefühl



Erlebnisreiches Westensee

Allein der Naturpark Westensee ist eine Klassenreise wert! Rund um die Jugendherberge breitet sich eine traumhafte Seenlandschaft aus. Wählen Sie aus unseren Bausteinen:

- 1. Bernsteinschleifen**
 Einführung und fertigen eines Anhängers
pro Person 10,00 €
- 2. Sandbilder**
 Seepferdchen, Seestern und Qualle aus gehärtetem Sand. Tuschkasten mitbringen.
pro Person 8,50 €
- 3. Tagesfahrt nach Kiel**
 mit Stadtführung und Reiseleitung *pro Person 19,00 €*
- 4. Kiel und Freilichtmuseum Molfsee**
 inkl. Reiseleitung *pro Person 27,00 €*
- 5. Ostsee-Ausflug**
 Strand, Spiele und Führung in der Meeresbiologischen Station *pro Person 28,00 €*

- 6. Süßes und Meer**
 Ausflug nach Eckernförde, Keschern im Ostsee-Infocenter, Strand und Bonbonkocherei *pro Person 26,00 €*
- 7. Tierpark Arche Warder**
 inkl. Führung zu den schwimmenden Schweinen *pro Person 20,50 €*
- 8. Steinzeit zum Anfassen**
 Kreativer Workshop zum Thema Flintstein *pro Person 14,00 €*

Alle Preise, sofern erforderlich, inkl. Transfer.

Preise pro Person

- > 2 Ü/VP € 60,20
- > 4 Ü/VP € 120,40
- > zzgl. Kosten für gebuchte Bausteine

Termine: 01.01. - 31.12.2017

Mindestteilnehmer: 20

Ermäßigung: Für Schulklassen ab 4 Ü/VP jeder 11. Platz freie Unterkunft und Verpflegung.





Westerland auf Sylt

- Naturverständnis
- Lebensraum Wattenmeer
- Forschen und Experimentieren



Sylt für Kids

PROGRAMM

Seehunde, Seevögel, Wattwurm und Plankton – auf der Insel Sylt gibt es für kleine Forscher viel zu entdecken. Sand, Strand und Dünen liegen bei der Jugendherberge Westerland direkt vor der Tür. Näher am Meer geht nicht!

Leistungen des Angebotes:

- 4 Ü/VP im Mehrbettzimmer
- Orientierungsrallye
- Schiffstour zu den Seehundsbänken
- Geführte Watt- oder Strandexkursion
- Meerestiere und Plankton unter der Lupe im „Lernort Natur“ in der Eidum-Vogelkoje
- Eintritt ins Sylt-Aquarium
- Gemütlicher Abend in der Grillhütte
- Zeit für Sonne, Meer und Strand
- Alle Ausflugsziele sind fußläufig erreichbar oder inkl. Bustransfer
- Inkl. Kurtaxe



Preise pro Person

- > 4 Ü/VP € 169,00
- > inkl. Programm

Termine: 01.04. - 31.10.2017

Mindestteilnehmer: 20

Ermäßigung: Für Schulklassen ab 4 Ü/VP jeder 11. Platz freie Unterkunft und Verpflegung.



Gruppenzeltplatz

Direkt am Meer und mitten in den Sylter Dünen stehen die modernen Gruppenzelte der Jugendherberge Westerland. Das gemütliche Zusammensein im Zelt schweisst die Schüler zusammen und entzündet Teamgeist in der Gruppe.

Kurzportrait:

- Mitten in den Dünen gelegen
- Moderne 8-Personen-Lancozelte
- Mit Holzböden und Betten ausgestattet
- Separate Leiterzelte
- Modernes Duschhaus mit Leiterduschen
- Leckere Vollpension
- Spielplatz, Bolzplatz, Beachvolleyball
- Geöffnet von Juni bis September
- Zeltplatz pro Person € 24,00 pro Nacht/VP



Der Zeltplatz ist auch mit dem Programm „Sylt für Kids“ zu € 139,00 buchbar.



Jugendherberge Westerland mit Gruppenzeltplatz
 Lorens-de-Hahn-Str. 44-46 · 25980 Westerland/Sylt
 Telefon 04651 8357825 · Fax 04651 8357826
 E-Mail: westerland@jugendherberge.de
www.westerland.jugendherberge.de

Umwelt & Natur

Gesundheit & Sport



Die Jugendherberge Westerland mit angeschlossenem Zeltplatz liegt mitten in den Dünen und direkt am Meer. Sie bietet 114 Betten, 2- bis 8-Bettzimmer, Beachvolleyball, Basketball, Spielplatz, Bolzplatz, Grillhaus und einen eigenen Strandabschnitt. Bahnhof und Innenstadt sind 4,5 km entfernt.

> Mehr Infos zu den KlassenMobil-Angeboten:
www.westerland.jugendherberge.de/klassenfahrten



Wittdün auf Amrum

- Inselerlebnis
- Weltnaturerbe Wattenmeer
- Naturbewusstsein und Ökologie



Jugendherberge Wittdün
 Mittelstraße 1 · 25946 Wittdün
 Telefon 04682 2010 · Fax 04682 1747
 E-Mail: wittduen@jugendherberge.de
www.wittduen.jugendherberge.de



Umwelt & Natur



Amrum ist die kleinste der Nordfriesischen Inseln. Die Jugendherberge liegt am Strand, 300 m zum Fähranleger. Sie bietet 223 Betten, überwiegend 4- und 6-Bettzimmer, Leiterzimmer, Partykeller, Terrasse mit Meerblick, Tischtennis, Strandolympiade. Jede Klasse erhält einen eigenen Aufenthaltsraum.

> Mehr Infos zu den KlassenMobil-Angeboten:
www.wittduen.jugendherberge.de/klassenfahrten



Inselgeschichten

Dünen, lange Sandstrände und der Nationalpark Wattenmeer erstrecken sich vor der Jugendherberge Wittdün. Direkt am Strand gelegen, ist sie der ideale Ausgangspunkt für eine Inselerkundung.

Leistungen des Angebotes:

- 4 Ü/VP im Mehrbettzimmer
- Schiffsfahrt zur Hallig Hooge mit „Steuermannspatent“
- Führung über die Hallig
- Blick vom Leuchtturm und Möglichkeit zur Dünenwanderung
- Geführte Wattwanderung
- Workshop Bernsteinschleifen
- Grillabend auf der Seeterrasse
- Discoabend im Partykeller
- Zeit zum Baden und Relaxen am Strand

pro Person
€ 158
 KOMPLETT

Preise pro Person

- > 4 Ü/VP € 158,00
- > inkl. Programm

Termine: 13.02. - 12.11.2017

Mindestteilnehmer: 20

Ermäßigung: Für Schulklassen ab 4 Ü/VP jeder 11. Platz freie Unterkunft und Verpflegung.



Naturerlebnisse im Nationalpark Wattenmeer

Tauchen Sie in die einzigartige Welt des Wattenmeeres ein. Stellen Sie Ihre Wunschklassenfahrt aus unseren Bausteinen selbst zusammen:

1. **Blick vom Leuchtturm**
 mit Wandermöglichkeit im Naturschutzgebiet
pro Person 1,50 €
2. **Bernsteinschleifkurs**
pro Person 4,50 €
3. **Sandburgenbau-Wettbewerb**
 mit Leihschaukeln **kostenlos**
4. **Hallig Hooge**
 Schiffsfahrt zur Hallig Hooge,
 per Fähre *pro Person 9,00 €*
 Halligführung *pro Person 2,50 €*
5. **Schiffsfahrt zu den Seehundsbänken** *pro Person 8,00 €*
6. **Wattwanderung** *pro Person 3,00 €*
7. **Knotenkurs** *pro Person 2,50 €*
8. **Dia-Vorträge mit G. Quedens** *pro Gruppe 60-100 €*

Preise pro Person

- > 4 Ü/VP € 132,00
- > zzgl. Kosten für gebuchte Bausteine

Termine: 13.02. - 12.11.2017

Mindestteilnehmer: 15

Ermäßigung: Für Schulklassen ab 4 Ü/VP jeder 11. Platz freie Unterkunft und Verpflegung.

4 Ü/VP
€ 132
 pro Person
 ZZGL. BAUSTEINE

- Nordfriesische Inselwelt
- Kreativität





Wyk auf Föhr

Jugendherberge Wyk auf Föhr
 Fehrstieg 41 · 25938 Wyk auf Föhr
 Telefon 04681 2355 · Fax 04681 5527
 E-Mail: wyk@jugendherberge.de
www.wyk.jugendherberge.de

Umwelt & Natur



Die Insel Föhr liegt mitten im Nationalpark Wattenmeer mit 15 km langen Sandstränden. Die Jugendherberge ist 3 km vom Zentrum und Hafen entfernt mit 162 Betten, meist 4-Bettzimmer, Leiterzimmer, Bolzwiese, Grillhütte, Volleyballnetz am eigenen Strandabschnitt. Die Fährüberfahrt dauert 45 Minuten.

> Mehr Infos zu den KlassenMobil-Angeboten:
www.wyk.jugendherberge.de/klassenfahrten



- Wattenmeer und Inselwelt
- Sprach- und Kulturbewusstsein



Watt hautnah erleben

Föhr ist die einzige Insel mitten im Nationalpark Wattenmeer. Lernen Sie den einzigartigen Lebensraum kennen, erleben Sie friesische Tradition und weiße Sandstrände:

- | | | |
|---|-------------------|---------------|
| 1. Stadtrallye in Wyk | <i>pro Person</i> | 1,00 € |
| 2. Wattenmeer | | |
| Diashow zum Lebensraum | <i>pro Person</i> | 2,50 € |
| Geführte Wattwanderung | <i>pro Person</i> | 2,50 € |
| Watt unter der Lupe | <i>pro Person</i> | 3,00 € |
| 3. Nationalparkhaus Wattenmeer mit Führung | <i>pro Person</i> | 2,00 € |
| 4. Bernsteinschleif-Kurs | <i>pro Person</i> | 7,00 € |
| 5. Friesenmuseum inkl. Rallye | <i>pro Person</i> | 2,00 € |
| 6. Meerwasser-Wellenbad „aquaföhr“ | <i>pro Person</i> | 3,00 € |
| 7. Fackelwanderung mit Geschichten | <i>pro Person</i> | 4,50 € |



- | | | |
|---|-------------------|----------------|
| 8. Schiffsfahrten | | |
| mit Krabbenfang und Verzehr an Bord | <i>pro Person</i> | 10,00 € |
| Hallig Hooge mit Seehundsbänken und Krabbenfang | <i>pro Person</i> | 10,00 € |
| Hallig Langeneß mit Seehundsbänken | <i>pro Person</i> | 10,00 € |
| 9. Amrum | | |
| Schiffsfahrt nach Amrum, Tag am Kniepsand | <i>pro Person</i> | 5,00 € |

Preise pro Person

- > 4 Ü/VP € 126,40
- > zzgl. Kosten für gebuchte Bausteine

Termine: 21.02. - 11.11.2017

Mindestteilnehmer: 20

Ermäßigung: Für Schulklassen ab 4 Ü/VP jeder 11. Platz freie Unterkunft und Verpflegung.





NIEDERSACHSEN
IMMER EINE GUTE IDEE!



Wir beraten Sie gern

DJH-Landesverband Hannover e.V.

Ferdinand-Wilhelm-Fricke-Weg 1
30169 Hannover
Telefon 0511 16402-22/-37
Telefax 0511 16402-32
lvbhannover-service@jugendherberge.de
www.djh-niedersachsen.de

Mo. - Fr.: 08:30 - 12:00 Uhr
Mi. + Do.: 08:30 - 12:00 Uhr, 12:30 - 16:00 Uhr

DJH-Landesverband Nordmark e.V.

(für die Jugendherbergen Cuxhaven,
Otterndorf und Wingst)
Rennbahnstraße 100
22111 Hamburg
Telefon 040 655995-66/-77
Telefax 040 655995-52
service-nordmark@jugendherberge.de
www.nordmark.jugendherberge.de

Mo. - Do.: 07:30 - 12:30 Uhr, 13:00 - 16:00 Uhr
Fr.: 07:30 - 12:30 Uhr, 13:00 - 14:30 Uhr

Vom Gipfelstürmer zum Strandläufer

Historische Städte, lebendige Kultur und stille Kuschecken – in Niedersachsen kommt garantiert keine Langeweile auf. Ganz unterschiedlich, immer einzigartig. Und unsere Jugendherbergen immer mittendrin. Ob Pauschalprogramme oder individuell abgestimmte Programmbausteine – unsere Angebote verbinden Abenteuer-, Entdecker- und Wissenstouren mit Teamgeist, Neugier und Gemeinschaftserlebnissen. Und obendrein viel Spaß!

Raus aus dem Schulalltag!

Land und Leute kennenlernen, das Vertrauen in der Gruppe festigen, ein faires Miteinander schaffen, eine gute Basis für die weitere gemeinsame Arbeit finden – viele Gelegenheiten, die Ihnen einen Jugendherbergsaufenthalt in Niedersachsen bietet. Altersgerecht entwickelte Programme mit professioneller Betreuung sowie optimale Organisation und Vorbereitung garantieren, dass aus Ihrer Klassenfahrt ein unvergessliches Erlebnis wird.

Freiplätze

Schulklassen
können sich freuen!

Pro 11 Personen
1 Freiplatz ab 4 Ü/VP. Der Freiplatz
enthält kostenlose Unterkunft und
Verpflegung. Für jede Klasse
gibt es maximal 2 Freiplätze.





Bad Fallingbostal

- Lernen durch bewusste Wahrnehmung
- Unterrichts-Inhalte vertiefen
- Zusammen Spaß haben



Zurück in die Steinzeit

Herzlich willkommen im Heidestädtchen Bad Fallingbostal. Hier erleben Ihre Schüler Steinzeit hautnah zum Anfassen und Staunen. Bei spannenden Mitmachaktionen erfahren sie, wie das Leben damals war und können ihrer Kreativität freien Lauf lassen.

Leistungen des Angebotes:

- 2 Ü/VP im Mehrbettzimmer
- Betreute Mitmachaktion im Museum für Archäologie
- Betreutes Programm durch Teamer von AGIL inkl. Materialkosten
- Bogenschießen
- Pfeilherstellung
- Speerschleuderwerfen
- Herstellung von Tonperlenketten und Flechtarmbändern

pro Person ab
€ 87,90
KOMPLETT

Preise pro Person
 > 2 Ü/VP € 87,90
 > inkl. Programm
Termine: 01.01. - 31.12.2017
Mindestteilnehmer: 20

Jugendherberge Bad Fallingbostal
 Liethweg 1 · 29683 Bad Fallingbostal
 Telefon 05162 2274 · Fax 05162 5704
 E-Mail: bad-fallingbostal@jugendherberge.de
 www.bad-fallingbostal.jugendherberge.de

Umwelt & Natur

Kultur & Gesellschaft



Bad Fallingbostal, die „Stadt im Grünen“, liegt am Rand der Lüneburger Heide. Neben vielen Ausflugszielen eignet sich die wunderschöne Landschaft sehr gut für Wanderungen.

92 Betten (1- bis 8-Bettzimmer), Tagungs- und Aufenthaltsräume (Klavier), Freigelände mit diversen Freizeitmöglichkeiten.

> Mehr Infos zu den KlassenMobil-Angeboten:
www.bad-fallingbostal.jugendherberge.de/klassenfahrten



Die Natur-Detektive

PROGRAMM

Rein in die Natur und ab ins Vergnügen. Ihre Klasse erwartet ein erlebnisreiches und spannendes naturpädagogisches Programm mit den Pädagogen der Alfred Töpfer Akademie für Naturschutz.

Folgende Themen stehen zur Auswahl:

Unser Wald, Fips das Eichhörnchen, kleine Wolfsexperten, die Reise von Fritz dem lachenden Stein oder auf der Suche nach versteckter Energie sind nur einige der Programme, die wir für Sie bereithalten.

Leistungen des Angebotes:

- 2 Ü/VP im Mehrbettzimmer
- Rallye
- Betreutes Programm durch Teamer der NNA am zweiten Tag

Preise pro Person

- > 2 Ü/VP € 87,00
- > inkl. Programm

Termine: 01.01. - 31.12.2017

Mindestteilnehmer: 16, max. 25

Es besteht die Möglichkeit, das Pauschalprogramm durch weitere Themenbausteine zu verlängern und zu ergänzen. Bitte sprechen Sie uns an.

pro Person ab
€ 87
KOMPLETT

- Lernen durch bewusste Wahrnehmung
- Unterrichts-Inhalte vertiefen
- Zusammen Spaß haben





Bad Sachsa

- Vertrauen aufbauen
- Klassengemeinschaft stärken



Abtauchen in Rapunzels Märchenwelt

Mit kleinen kniffligen Aufgaben wird die Lust Ihrer Schüler an Gemeinschaft geweckt. In der spannenden Märchenwelt von Schurken und Dieben, Schätzen und Verstecken erwartet Ihre Klasse manch abenteuerliche Herausforderung.

Leistungen des Angebotes:

- 3 Ü/VP im Mehrbettzimmer
- Betreuung durch Teamer der Schattenspringer
- Teamspiele
- Kooperationsaufgaben
- Kletteraktion
- Reflexion in den Alltag

pro Person ab
€ 150
KOMPLETT

Preise pro Person

- > 3 Ü/VP € 150,00
- > inkl. Programm

Termine: 01.04. - 31.10.2017

Mindestteilnehmer: 20

Jugendherberge Bad Sachsa
Jugendherbergsstr. 9-11 · 37441 Bad Sachsa
Telefon 05523 8800 · Fax 05523 7163
E-Mail: bad-sachsa@jugendherberge.de
www.bad-sachsa.jugendherberge.de

Umwelt & Natur

Gesundheit & Sport



Die heilklimatische Kurstadt Bad Sachsa liegt am Südrand des Naturpark Harz. Die Jugendherberge liegt erhöht, in ruhiger Lage, mit herrlicher Aussicht auf die Umgebung.

121 Betten (6- bis 8-Bettzimmer), Aufenthaltsräume mit moderner Technik. Großes Außengelände mit vielen Freizeitmöglichkeiten.

> Mehr Infos zu den KlassenMobil-Angeboten:
www.bad-sachsa.jugendherberge.de/klassenfahrten



Auf Entdeckertour in den Südharz

Raus aus dem Klassenzimmer – rein ins Abenteuer Harz! Begeben Sie sich mit Ihren Schülern auf eine spannende Entdeckungsreise: Natur hautnah erleben, Geschichte lebendig erfahren und viele unvergessliche Momente gewinnen!

Leistungen des Angebotes:

- 2 bzw. 3 Ü/VP im Mehrbettzimmer
- Wald- und Wiesenralley
- Nachtwanderung
- Geführte Walderkundung durch einen Förster
- Eintritt Greifvogelpark
- Eintritt Spaßbad
- Besichtigung eines Bergwerks (bei 3 Ü/VP)

Preise pro Person

- > 2 Ü/VP € 85,00
- > 3 Ü/VP € 138,00
- > inkl. Programm

Termine: 01.04. - 31.10.2017

Mindestteilnehmer: 20

pro Person ab
€ 85
KOMPLETT

- Vertrauen aufbauen
- Klassengemeinschaft stärken





Bispingen

Erleben der Klassengemeinschaft
Walderleben

Jugendherberge Bispingen
Töpinger Straße 42 · 29646 Bispingen
Telefon 05194 2375 · Fax 05194 7743
E-Mail: bispingen@jugendherberge.de
www.bispingen.jugendherberge.de

Umwelt & Natur Kultur & Gesellschaft Gesundheit & Sport



Bispingen liegt inmitten des Naturschutzgebiets Lüneburger Heide. Die Jugendherberge ist ein idealer Ausgangspunkt für Radtouren, Wanderungen und Ausflüge.

121 Betten stehen in 2- bis 6-Bettzimmern, Aufenthaltsräume, großes Außengelände mit Grill- und Lagerfeuerplatz, Außenbillard, kleine Kletterwand und 2 Blockhütten.

Mehr Infos zu den KlassenMobil-Angeboten:
www.bispingen.jugendherberge.de/klassenfahrten



Bispingen – Natur pur

Der Wald ruft! Ob bei einer Walderkundung mit allen Sinnen, unterwegs per Kutsche oder ausgelassen auf dem Spielplatz, in Bispingen lässt sich Natur hautnah eindrucksvoll erleben.

Leistungen des Angebotes:

- 2 Ü/VP im Mehrbettzimmer
- Geführte Walderkundung in Begleitung eines Försters
- Kutschfahrt
- Ausflug zum Abenteuerspielplatz mit einem Bollerwagen (inkl. Fitness-Snacks und Getränke)
- Lagerfeuer (je nach Wetter)

pro Person ab
€ 82
KOMPLETT

Preise pro Person

- > 2 Ü/VP € 82,00
- > inkl. Programm

Termine: 01.01. - 31.12.2017

Mindestteilnehmer: 20



Bispingen Aktiv

Herzlich willkommen in Bispingen! Machen Sie Ihre Klassenfahrt zu einem individuellen Erlebnis und wählen aus unseren abwechslungsreichen Bausteinen Ihre Favoriten aus.

1. Wald erleben

Mit dem Förster unterwegs ca. 3 Std. *pro Person* **5,50 €**

2. Ein Tag bei den Flintstones

Feuermachen, Körperbemalung, Bogenschießen.
1-Tagesprogramm *pro Person* **19,50 €**

3. Die Jagd nach der Sonnenscheibe

Interaktives Teamspiel in der faszinierenden Welt der Eisenzeit. 1-Tagesprogramm *pro Person* **19,50 €**

4. Back to the roots – Vom Jagen und Sammeln

Originalfunde aus der Steinzeit, Arbeit mit Feuerklinge und Feuerbohrer, Speerschleuderwurf u.v.m. ca. 2,5 Std. *pro Person* **9,50 €**

5. Abenteuer Erlebnis Tag

Teamspiele, Problemlöseaufgaben, Kletteraktion.
1-Tagesprogramm *pro Person* **26,00 €**

Preise pro Person

- > 4 Ü/VP € 120,80
- > zzgl. Kosten für gebuchte Bausteine

Termine: 01.01. - 31.12.2017

Mindestteilnehmer: 20

Ermäßigung: Pro 11 Personen 1 Freiplatz (Ü/VP) ab 4 Ü/VP. Jede Klasse erhält maximal 2 Freiplätze.

4 Ü/VP
€ 120,80
pro Person
ZZGL. BAUSTEINE





Bodenwerder

Jugendherberge Bodenwerder
Richard-Schirrmann-Weg · 37619 Bodenwerder
Telefon 05533 2685 · Fax 05533 6203
E-Mail: bodenwerder@jugendherberge.de
www.bodenwerder.jugendherberge.de



Umwelt & Natur

Kultur & Gesellschaft



Bodenwerder, die Heimat des weltberühmten Lügenbarons von Münchhausen, liegt direkt an der Oberweser. Die Jugendherberge ist oberhalb gelegen und bietet eine herrliche Aussicht über Ort und Weser.

124 Betten (2- bis 6-Bettzimmer), Aufenthaltsräume, großzügiges Außengelände, Blockhütte, Musikraum.

> Mehr Infos zu den KlassenMobil-Angeboten:
www.bodenwerder.jugendherberge.de/klassenfahrten



PROGRAMM

Vorhang auf und Manege frei – werdet Artisten in eurer eigenen Zirkusvorstellung

Hereinspaziert, hereinspaziert in unsere Manege. Während dieser Klassenfahrt tauchen Ihre Schüler ein in die Welt des Zirkus: Zauberei, Akrobatik, Jonglage, Clownerie und viele weitere spannende Aufgaben warten darauf, von Ihren Schülern mit Leben gefüllt zu werden.

Leistungen des Angebotes:

- 2 Ü/VP im Mehrbettzimmer
- Betreuung durch Teamer von Abenteuer4ma
- Materialien für Kostümherstellung etc.

pro Person ab
€ 104
KOMPLETT

Preise pro Person

- > 2 Ü/VP € 104,00
- > inkl. Programm

Termine: 01.01. - 31.12.2017

Mindestteilnehmer: 15



Auf ins Abenteuerland

Im Münchhausenland erwarten Ihre Schüler jede Menge kleine und große Abenteuer! Aber wählen Sie selbst und stellen sich somit abgestimmt auf Ihre Schüler die ideale Klassenreise zusammen.

- 1. How Kola“ – Herzlich Willkommen bei den Indianern**
So erleben, wie sie wirklich sind und waren.
Dauer 1,5 Tage. *pro Person 37,00 €*
- 2. Die Ritterakademie**
Es geht auf eine Reise ins Mittelalter.
Dauer 1,5 Tage. *pro Person 37,00 €*
- 3. Geheimnisvolle Nacht – Nachtwanderung**
Dieses Erlebnis wird Ihren Schülern in Erinnerung bleiben! Leitung: ErlebteNatur.de *pro Person 6,00 €*
- 4. Outdoor Survival oder „Überleben ohne Handy“**
Einen ganzen Tag ohne Handy oder iPhone im Wald verbringen? Leitung: Wildnispädagoge von Naturentdecken.com.
Dauer 1 Tag *pro Person 18,00 €*
- 5. Natur entdecken mit allen Sinnen**
Natur mal anders: sehen, hören, riechen, schmecken und fühlen. Leitung: Naturentdecken.com.
Dauer 1 Tag *pro Person 18,00 €*
- 6. Natur entdecken mit allen Sinnen**
Bei einer Stadtführung und dem Besuch des Münchhausen-Museums erfahren Sie, wie Münchhausen zum ersten „Entertainer der Welt“ wurde. *pro Person 5,00 €*

Preise pro Person

- > 2 Ü/VP € 65,00
- > 4 Ü/VP € 126,00
- > zzgl. Kosten für gebuchte Bausteine

Termine: 01.01. - 31.12.2017

Mindestteilnehmer: 20

Ermäßigung: Pro 11 Personen
1 Freiplatz (Ü/VP) ab 4 Ü/VP.
Jede Klasse erhält maximal
2 Freiplätze.

2 Ü/VP
€ 65
pro Person
ZZGL. BAUSTEINE

4 Ü/VP
€ 126
pro Person
ZZGL. BAUSTEINE



Braunlage

Jugendherberge Braunlage
 Von-Langen-Straße 28 · 38700 Braunlage
 Telefon 05520 2238 · Fax 05520 1569
 E-Mail: braunlage@jugendherberge.de
 www.braunlage.jugendherberge.de

Umwelt & Natur

Kultur & Gesellschaft



Mitten im Harz liegt der bekannte Kur- und Wintersportort Braunlage. Die idyllische Waldjugendherberge ist nur einen Katzensprung vom Zentrum entfernt.

130 Betten (2- bis 6-Bettzimmer), Aufenthaltsräume, Diskokeller, großes Außengelände mit Sportmöglichkeiten, Grillhütte, Technisches Equipment.

> Mehr Infos zu den KlassenMobil-Angeboten:
www.braunlage.jugendherberge.de/klassenfahrten



Team-Erlebnisse
 und Interaktion



Abenteuer Harz

Hier ist was los! Idyllisch am Waldrand, direkt am Harzer-Hexen-Stieg gelegen, bietet Ihnen die als „Nationalparkfreundliche Unterkunft“ ausgezeichnete Jugendherberge ideale Voraussetzungen, um sich auf spannende Entdeckungsreise zu begeben.

1. **GeoCaching-Starterkit:** Es gilt, geheime Karten und Hinweise zu deuten, die Ihre Schüler in Teamarbeit am Ende zum Cacher-Goldschatz führen.
2. **Stadtausflug nach Wernigerode inkl. Bustransfer**
3. **Gipfelstürmer:** Heute geht es mit der Seilbahn hoch auf den Wurmberg zur Gipfelerkundung. Von hoch oben können Ihre Schüler den gesamten Harz überblicken, unter anderem sieht man den Brocken und mit etwas Glück auch die Schmalspurbahn auf dem Weg dahin. Vom Gipfel geht es über die Hexentreppe vorbei an den Bodewasserfällen zurück nach Braunlage, wo Sie den Nachmittag frei gestalten können.
4. **Hoch hinaus:** Nach dem Frühstück geht es am Forsthaus Brunnenbach vorbei auf das Felsplateau des Achtermanns. Ein Ranger des Nationalparks Harz begleitet Sie dabei beim Aufstieg und lässt dies durch spannende und lehrreiche Aktionsspiele zu einem Erlebnis werden. Talwärts geht es über die Bärenbrücke an der Bode entlang zurück nach Braunlage. Den Nachmittag haben Sie zur freien Verfügung, hier können Sie zum Beispiel das Hallenbad kostenfrei nutzen oder ein Picknick im Kurpark machen.
5. **Stadtrallye**
6. **Kuschelkino**
7. **Discoabend**

2 Ü/VP
 € 95
 pro Person
 INKL. 2 BAUSTEINE

4 Ü/VP
 € 150
 pro Person
 INKL. 4 BAUSTEINE

Preise pro Person
 > 2 Ü/VP € 95,00 inkl. 2 Bausteine
 > 4 Ü/VP € 150,00 inkl. 4 Bausteine
Termine: 01.01. - 31.12.2017
Mindestteilnehmer: 20
Ermäßigung: Pro 11 Personen 1 Freiplatz (Ü/VP) ab 4 Ü/VP. Jede Klasse erhält maximal 2 Freiplätze.



Braunschweig

- 🔗 Kooperationsfähigkeit
- 🗣️ Kommunikationsfähigkeit und Sozialkompetenz stärken

Jugendherberge Braunschweig
 Wendenstr. 30, 38100 Braunschweig
 Tel.: 0531 866885-0
 braunschweig@jugendherberge.de
 www.braunschweig.jugendherberge.de



Umwelt & Natur Kultur & Gesellschaft Gesundheit & Sport



Braunschweig ist mit rund 250.000 Einwohnern die zweitgrößte Stadt Niedersachsens. Die zentrale Lage der Jugendherberge, nahe der Universität, dient als idealer Ausgangspunkt, die Stadt sowie das Umland zu entdecken.

161 Betten in 2- bis 4-Bettzimmern, ein Bistro, 5 Seminarräume, einen Billard- sowie Tischtennisraum.

> Mehr Infos zu den KlassenMobil-Angeboten:
www.braunschweig.jugendherberge.de/klassenfahrten



Löwenzeit in der Okerstadt

Entdecken Sie mit Ihrer Klasse Braunschweigs aktive Seite. Bei spannenden Aktionen gilt es eigene Grenzen zu überwinden und Natur hautnah zu erleben.

Leistungen des Angebotes:

- 4 Ü/VP im Mehrbettzimmer
- GPS-Stadtrallye, Dauer: 1,5 Std.
- 2 Tage Betreuung durch Erlebnispädagogen
- Kooperations- und Vertrauensspiele
- Besuch im Naturhistorischen Museum inkl. Workshop oder Führung
- Interaktive Stadionführung

pro Person ab
€ 205
 KOMPLETT

Preise pro Person

- > 4 Ü/VP € 205,00
- > inkl. Programm

Termine: 01.01. - 31.12.2017

Mindestteilnehmer: 20

Ermäßigung: Pro 11 Personen 1 Freiplatz (Ü/VP) ab 4 Ü/VP. Jede Klasse erhält maximal 2 Freiplätze.



Herzöglich

Stellen Sie sich Ihr Klassenfahrtprogramm individuell zusammen:

1. Wasserwelt

Tauchen Sie ein in das vielfältige Angebot der Braunschweiger Wasserwelt u.a. mit einem Freizeitbecken inkl. Sprunganlage, Rutschen, Strömungskanal, Außenbecken, Planschbecken für die Kleinen, Sportschwimm- und Aktivbecken. *pro Person ab 2,00 €*

2. Floßfahrt auf der Oker

Entdecken Sie die Löwenstadt vom Wasser aus. Mit einer Floßtour auf der Oker bekommen Sie eine ganz andere Perspektive der Stadt zu Gesicht. Ebenfalls möglich sind diverse Themenfahrten. *pro Person ab 10,00 €*

3. Interaktive Stadtrallye mit GPS Geräten

Entdecken Sie die Löwenstadt mit einer GPS geführten Stadtrallye und lösen dabei spannende Aufgaben, ca. 6 Stunden. *pro Gruppe 400,00 €*

4. Kanufahrt auf der Oker

Nehmen Sie das Ruder selbst in die Hand und seien Sie Ihr eigener Kapitän bei einer Kanutour rund um die Löwenstadt. Gewässert werden kann direkt an der Jugendherberge.

Buchbar: April – Oktober *pro Person 10,00 €*

5. Indoor Klettern

Erklimmen Sie die Kletterwand und überwinden Sie Ihre Höhenangst; ab 13 Uhr; ca. 3 Stunden

pro Gruppe 300,00 €

Preise pro Person

- > 4 Ü/VP € 156,80
- > zzgl. Kosten für gebuchte Bausteine

Termine: 01.01. - 31.12.2017

Mindestteilnehmer: 20

Ermäßigung: Pro 11 Personen 1 Freiplatz (Ü/VP) ab 4 Ü/VP. Jede Klasse erhält maximal 2 Freiplätze.

4 Ü/VP
€ 156,80
 pro Person
 ZZGL. BAUSTEINE





Celle

- 🔗 Förderung von sozialen Schlüsselkompetenzen
- 🔗 Stärkung der Klassengemeinschaft



Jugendherberge Celle
 Weghausstraße 2 · 29223 Celle
 Telefon 05141 53208 · Fax 05141 53005
 E-Mail: celle@jugendherberge.de
www.celle.jugendherberge.de

Umwelt & Natur Kultur & Gesellschaft Gesundheit & Sport



Die wunderschöne Fachwerkstadt Celle liegt am Südrand der Lüneburger Heide. Das attraktive Umland sowie die historische Altstadt verbinden Tradition mit Gegenwart.

122 Betten (4- und 6-Bettzimmer), Aufenthaltsräume, Außengelände mit Spielmöglichkeiten, Technisches Equipment.

> Mehr Infos zu den KlassenMobil-Angeboten:
www.celle.jugendherberge.de/klassenfahrten



Gemeinsam statt einsam

PROGRAMM

Willkommen in Celle, einer der schönsten Fachwerkstädte Niedersachsens. In der Residenzstadt am Südrand der Lüneburger Heide bleiben die vergangenen sieben Jahrhunderte lebendig. Während dieser Klassenfahrt erwartet Ihre Schüler ein bunter Erlebnismix: Spiel, Spaß und Vertrauen!

Leistungen des Angebotes:

- 4 Ü/VP im Mehrbettzimmer
- Schülergerechte Stadtführung
- Stadtrallye
- Eintritt Badeland
- 2 Tage betreutes Programm durch AWO peterscamp
- Teamspiele und Vertrauensübungen
- Auswertung und Reflexion

pro Person ab
€ 171,50
 KOMPLETT

Preise pro Person

- > 4 Ü/VP € 171,50 (Schüler)
 € 130,00 (Lehrer)
- > inkl. Programm

Termine: 01.02. - 30.11.2017

Mindestteilnehmer: 20

Ermäßigung: Pro 11 Personen 1 Freiplatz (Ü/VP) ab 4 Ü/VP. Jede Klasse erhält maximal 2 Freiplätze.



Eine tierische Woche

PROGRAMM

In Celle ist was los! Reiterhof, Badespaß und Filmtierpark machen diese Klassenfahrt zu einem unvergesslichen Erlebnis.

Leistungen des Angebotes:

- 4 Ü/VP im Mehrbettzimmer
- Schülergerechte Stadtführung
- Stadtrallye
- Eintritt Badeland
- Ein Vormittag auf dem Reiterhof inkl. Reiteinheit
- Besuch Bomann Museum
- Besuch Filmtierpark inkl. Bahnfahrt
- Grillabend

Preise pro Person

- > 4 Ü/VP € 162,00
- > inkl. Programm

Termine: 01.02. - 30.11.2017

Mindestteilnehmer: 20

Ermäßigung: Pro 11 Personen 1 Freiplatz (Ü/VP) ab 4 Ü/VP. Jede Klasse erhält maximal 2 Freiplätze.

pro Person ab
€ 162
 KOMPLETT

- 🔗 Förderung von sozialen Schlüsselkompetenzen
- 🔗 Stärkung der Klassengemeinschaft





Cuxhaven

Jugendherberge Cuxhaven
 Schlensenweg 2 · 27476 Cuxhaven
 Telefon 04721 48552 · Fax 04721 45794
 E-Mail: cuxhaven@jugendherberge.de
www.cuxhaven.jugendherberge.de



Umwelt & Natur



Das Nordseeheilbad Cuxhaven liegt an der Mündung der Elbe in die Nordsee. Die Jugendherberge liegt am Strand, im Stadtteil Duhnen. Zur Ausstattung gehören 251 Betten, meist 4-Bettzimmer, Leiterzimmer, Discoräum, großes Gelände mit Rutsche, Basketball, Tischtennis, Kicker, Grillplatz.

> Mehr Infos zu den KlassenMobil-Angeboten:
www.cuxhaven.jugendherberge.de/klassenfahrten



- Nordseeküste erforschen
- Weltnaturerbe Wattenmeer
- Natur- und Umweltbewusstsein



Kleine Strandräuber

BAUSTEINE

Im Seebad Cuxhaven eröffnet sich die unendliche Weite des Wattenmeeres. Die maritimen Welten und der 10 Kilometer lange Strand machen Ihre Klassenfahrt zu einem aufregenden Erlebnis. Wählen Sie aus unseren Bausteinen:

- | | |
|---|---|
| <p>1. Duhnen-Rallye
 Erkundung des Ortsteils Duhnen <i>pro Person</i> 0,20 €</p> <p>2. Hafenerundfahrt*
 Schiffsfahrt mit der MS Otter <i>pro Schüler</i> 4,50 €*
 <i>pro Lehrer</i> 8,50 €*</p> <p>3. Seehundsbänke*
 Schiffsfahrt mit Seehundsbeobachtung
 <i>pro Person</i> 10,00 €*</p> <p>4. Wattwanderung
 Geführte Exkursion <i>pro Person</i> 5,50 €</p> <p>5. Windstärke 10
 Fischerei- und Wrackmuseum <i>pro Person</i> 6,50 €</p> <p>6. Piraten ahoi
 Piratenleben und Piratenbastelaktion
 <i>pro Person</i> 4,50 €</p> <p>7. Piraten Schatzsuche
 Suche nach dem verschollenen Schatz und Lagerfeuer
 <i>pro Person</i> 6,00 €</p> | <p>8. Umweltdetektive
 Der Natur auf der Spur <i>pro Person</i> 6,00 €</p> <p>9. Meerwasserhallenbad
 Badespaß im Erlebnisbad <i>pro Person</i> 6,00 €</p> <p>10. Wattforscher
 Mit Becherlupe und Grabenforke am Wattenmeer
 <i>pro Person</i> 5,50 €</p> <p>11. Muschelketten basteln
 Maritime Ketten und Anhänger basteln
 <i>pro Person</i> 3,40 €</p> |
|---|---|

*Die Bausteine verstehen sich
 zzgl. Hafentransfer.

Preise pro Person

- > 4 Ü/VP € 121,20
- > zzgl. Kosten für gebuchte Bausteine

Termine: 01.03. - 31.10.2017

Mindestteilnehmer: 20

Ermäßigung: Für Schulklassen ab 4 Ü/VP jeder
 11. Platz freie Unterkunft und Verpflegung.





Goslar

Förderung von Selbst- und Fremdwahrnehmung und sozialen Bindungen innerhalb der Gruppe.

Jugendherberge Goslar
 Rammelsberger Straße 25 · 38644 Goslar
 Telefon 05321 22240 · Fax 05321 41376
 E-Mail: goslar@jugendherberge.de
 www.goslar.jugendherberge.de



Umwelt & Natur

Kultur & Gesellschaft



Ausgezeichnet von der UNESCO ist Goslar das „Tor zum Harz“. Die Jugendherberge liegt am Fuß des Rammelsbergs mit herrlichem Blick über die Altstadt (20 Min. Fußweg).

163 Betten in 2- bis 8-Bettzimmern, Aufenthaltsräume/Ta- gungsräume mit techn. Equipment, Kaminraum mit Holz- backofen, Außengelände mit Spielplatz und Blockhäusern.

> Mehr Infos zu den KlassenMobil-Angeboten:
www.goslar.jugendherberge.de/klassenfahrten



Fit für eine faire Gemeinschaft

In Zeiten von Mobbing und Gewalt wird soziales Lernen immer wichtiger. Wo könnte dies besser geübt werden, als auf einer Klassenfahrt? Sich selbst und Andere besser kennenlernen, im Team Aufgaben meistern und gemeinsam ein Wir-Gefühl entwickeln: Goslar macht's möglich!

Leistungen des Angebotes:

- 4 Ü/VP im Mehrbettzimmer
- Jugendherbergsrallye
- Nachtwanderung
- 2 Tage betreutes Programm durch Teamer vom Zentrum Demokratische Bildung oder AWO Peterskamp
- Themenbereiche: Selbst- und Fremd- wahrnehmung, Konflikte, Gefühle und Ausgrenzung
- Natur-Pur-Wanderung
- Grillabend mit Stockbrot backen
- Gepäcktransfer ab/bis Bahnhof

pro Person ab
€ 190
 KOMPLETT

Preise pro Person

- > 4 Ü/VP ab € 190,00
- > inkl. Programm

Termine: 01.01. - 31.12.2017

Mindestteilnehmer: 20

Ermäßigung: Pro 11 Personen 1 Freiplatz (Ü/VP) ab 4 Ü/VP. Jede Klasse erhält maximal 2 Freiplätze.



Auf Spuren von Kaisern und Bergleuten

In Goslar ist das Mittelalter mit allen Sinnen erfahr- bar: Fachwerkhäuser sehen, den frischgebackenen Brotteig riechen, als Ritter und Kaiser fühlen, dem Glockenspiel lauschen und die Speisen aus früheren Zeiten schmecken.

Leistungen des Angebotes:

- 4 Ü/VP im Mehrbettzimmer
- Kindgerechte Stadtführung durch Goslar mit Besuch der Kaiserpfalz
- Besichtigung des Goslarer Bergwerksmuseums (UNESCO Weltkulturerbe)
- Besichtigung des Zwingers
- Der Weg vom Korn zum Brot: Kneten und Backen im Backhaus mit Steinofen
- Mittelalterliches Abschlussfest
- Gepäcktransfer ab/bis Bahnhof

pro Person ab
€ 166,70
 KOMPLETT

Preise pro Person

- > 4 Ü/VP € 166,70
- > inkl. Programm

Termine: 01.01. - 31.12.2017

Mindestteilnehmer: 20

Ermäßigung: Pro 11 Personen 1 Freiplatz (Ü/VP) ab 4 Ü/VP. Jede Klasse erhält maximal 2 Freiplätze.

Neugierde für Geschichte entwickeln.





Hahnenklee

- ☞ Teamgeist wecken
- ☞ Gemeinschaftserlebnis
- ☞ Teamgeist wecken

Jugendherberge Hahnenklee
 Hahnenkleer Straße 11 · 38644 Goslar
 Telefon 05325 2256 · Fax 05325 3524
 E-Mail: hahnenklee@jugendherberge.de
 www.hahnenklee.jugendherberge.de



Umwelt & Natur Kultur & Gesellschaft Gesundheit & Sport



Der heilklimatische Kur- und Wintersportort liegt auf einem sonnenoffenen Hochplateau. Zur Jugendherberge ab Bahnhof Goslar per Linienbus. Transfer auf Anfrage buchbar.

120 Betten in 2- bis 6-Bettzimmern, großes Außengelände mit Bolzplatz und Tischtennis, Blockhütte, Aufenthaltsräume mit technisches Equipment.

> Mehr Infos zu den KlassenMobil-Angeboten:
www.hahnenklee.jugendherberge.de/klassenfahrten



Der Harz vom Mittelalter bis heute

Bei dieser Klassenfahrt lernen Ihre Schüler den Harz richtig kennen: Sie gewinnen Einblicke in den Bergbau, erfahren Wissenswertes über das Leben im Mittelalter und entdecken Geheimnisse des Waldes.

Leistungen des Angebotes:

- 4 Ü/VP im Mehrbettzimmer
- Altersgerechte Stadtführung
- Bergfahrt mit der Seilbahn auf den Bocksberg
- Tagesausflug inkl. Transfer nach Goslar mit Stadtführung und Besuch des Zwingers
- Walderkundung durch Begleitung eines Försters
- Nachtwanderung
- Tageswanderung nach Wildemann in den 19-Lachter-Stollen
- Bergbau- und Pochdiplom
- Discoabend in Eigenregie

pro Person ab
€ 174
 KOMPLETT

Preise pro Person

- > 4 Ü/VP € 174,00
- > inkl. Programm

Termine: 01.04. - 31.10.2017

Mindestteilnehmer: 20

Ermäßigung: Pro 11 Personen 1 Freiplatz (Ü/VP) ab 4 Ü/VP. Jede Klasse erhält maximal 2 Freiplätze.

- ☞ Erleben der Klassengemeinschaft
- ☞ Walderleben



Erlebnis Harz

Harzlich willkommen: Hahnenklee-Bockswiese weiß mit seinen abwechslungsreichen Bausteinen das ganze Jahr zu begeistern. Spannend. Wissenswert. Lehrreich.

- 1. Stadtführung**
und Eintritt Zwinger in Goslar inkl. Transfer
pro Person **13,00 €**
- 2. Besichtigung Bergwerk Lautenthal**
inkl. Transfer
pro Person **13,00 €**
- 3. Von allen Sinnen:**
Spielerische Entdeckungsreise durch den Wald
pro Person **23,50 €**
- 4. Seilbahnfahrt und BocksBergBob**
pro Person **5,50 €**
- 5. Dem Täter auf der Spur:**
Tagesprogramm mit Detektivaufgaben
pro Person **26,50 €**
- 6. Wanderung zum 19-Lachter-Stollen**
mit Rücktransfer
pro Person **9,00 €**

Preise pro Person

- > 4 Ü/VP € 116,40
- > zzgl. Kosten für gebuchte Bausteine

Termine: 01.01. - 31.12.2017

Mindestteilnehmer: 20

Ermäßigung: Pro 11 Personen 1 Freiplatz (Ü/VP) ab 4 Ü/VP. Jede Klasse erhält maximal 2 Freiplätze.

4 Ü/VP
€ 116,40
 pro Person
 ZZGL. BAUSTEINE





Hameln



Jugendherberge Hameln

Fischbecker Straße 33 · 31785 Hameln
 Telefon 05151 3425 · Fax 05151 42316
 E-Mail: hameln@jugendherberge.de
 www.hameln.jugendherberge.de

Umwelt & Natur Kultur & Gesellschaft Gesundheit & Sport



Im Zentrum des schönen Weserberglands gelegen, 10 Min. fußläufig von der Innenstadt, mit direkter Lage an der Weser.

106 Betten in 2- bis 6-Bettzimmern, Discoraum, großes Außengelände mit Tischtennis und Volleyballfeld, Grillplatz, Aufenthaltsraum mit technischem Equipment.

> Mehr Infos zu den KlassenMobil-Angeboten:
www.hameln.jugendherberge.de/klassenfahrten



PROGRAMM

Hameln – Rattenscharf

Die seit 1284 bestehende Rattenfängersage ist heute noch so aktuell wie damals. Die Stadtführung mit dem Rattenfänger-Original verläuft auf den Spuren der entführten Kinder und zeigt herrliche Prachtbauten und malerische Fachwerkhäuser aus der Zeit der Weserrenaissance. Erleben Sie spannende und überraschende Höhepunkte der Hamelner Geschichte sowie das mechanische Rattenfänger-Theater im Museum. In abendlicher Dämmerung können Batman's Freunde geortet und ausfindig gemacht werden. Wissenswertes über Fledermäuse wird vom Naturschutzbund Hameln allen Beteiligten näher gebracht. Bei einem Besuch im Wisentgehege können die heimischen Tiere wie Wisent, Vielfraß und Baummarder näher unter die Lupe genommen werden.

Leistungen des Angebotes:

- 4 Ü/VP im Mehrbettzimmer
- Stadtführung mit dem Rattenfänger-Original
- Besichtigung Museum Hameln
- Stadtrallye
- Nachtwanderung
- Besuch des Musical Rats
- Besuch des Wisentgeheges

Preise pro Person

- > 4 Ü/VP € 159,50
- > inkl. Programm

Termine: 01.05. - 31.09.2017

Mindestteilnehmer: 20

Ermäßigung: Pro 11 Personen
 1 Freiplatz (Ü/VP) ab 4 Ü/VP.
 Jede Klasse erhält maximal
 2 Freiplätze.





Hankensbüttel

Jugendherberge Hankensbüttel
 Helmrichsweg 24 · 29386 Hankensbüttel
 Telefon 05832 2500 · Fax 05832 6596
 E-Mail: hankensbuettel@jugendherberge.de
 www.hankensbuettel.jugendherberge.de



Wenn ich ein Otter wär'..."

... wie würde ich mich dann in unserer modernen Welt fühlen?
 ... welchen Gefahren wäre ich durch unsere Umwelt ausgesetzt?

Um diese Fragen zu beantworten begeben sich Ihre Schüler drei Tage lang auf die Spur des Fischotters.

Leistungen des Angebotes:

- 2 Ü/VP im Mehrbettzimmer inkl. Mineralwasser und Lunchpaket am Abreisetag
- Erkundungsrallye durch Hankensbüttel
- Diavortrag zum Thema „Fischotter“
- Betreutes Programm „Überleben wie ein Fischotter“ im Otterzentrum (interaktive Rallye)
- Herstellung von Gipsabdrücken von Marderarten (selbstständige Aktion)
- Betreutes Programm „Nahrungsnetz des Otters“ (spielerische Bacherkundung)
- Begleitheft, 2x Eintritt Otterzentrum, Videofilm.

pro Person ab
€ 103
 KOMPLETT

Preise pro Person
 > 2 Ü/VP € 103,00
 > inkl. Programm

Termine: Buchbar von Montag bis Mittwoch bzw. Mittwoch bis Freitag, außer Dezember und Januar.
 Dieses Programm bieten wir auch vier- oder fünftägig mit weiteren Inhalten an.

Mindestteilnehmer: 20

Umwelt & Natur

Kultur & Gesellschaft



Heide und Moor rundum lassen Hankensbüttel zu einem Naturparadies werden. Die Jugendherberge liegt am Ortsrand auf einem über 16.000 qm großem Gelände mit Mischwald. 156 Betten (2- bis 6-Bettzimmer), Aufenthaltsräume (Klavier), großes Außengelände für Natur- und Ballspiele, Grillplatz. Technisches Equipment.

> Mehr Infos zu den KlassenMobil-Angeboten:
www.hankensbuettel.jugendherberge.de/klassenfahrten



Forschungsabenteuer Hankensbüttel

Bei diesem interaktiven Programm nehmen Ihre Schüler Hankensbüttel einmal ganz genau unter die Lupe und begeben sich dazu auf eine erlebnisreiche Forschungs-expedition. Bei spannenden Rallyes werden viele Winkel und Ecken des Ortes erkundet sowie Wald, Flur und Gewässer erforscht.

Leistungen des Angebotes:

- 4 Ü/VP im Mehrbettzimmer inkl. Mineralwasser
- Erkundungsrallye durch Hankensbüttel
- Naturforscherrallye unter fachlicher Anleitung
- Wanderung zum Jagdmuseum mit dortiger Führung inkl. Rückfahrt
- Führung über den Klosterrundweg mit fachlicher Begleitung
- Besuch des Klosters Isenhagen mit Führung
- Bacherkundung unter fachlicher Anleitung oder Besuch der Kläranlage
- Besuch des Otterzentrums
- Lagerfeuerabend, Abschlussabend

Viele weitere Programme und Bausteine finden Sie auf unserer Internetseite

Preise pro Person
 > 4 Ü/VP € 173,00
 > inkl. Programm

Termine: 01.04. - 31.10.2017

Mindestteilnehmer: 20

Ermäßigung: Pro 11 Personen 1 Freiplatz (Ü/VP) ab 4 Ü/VP. Jede Klasse erhält maximal 2 Freiplätze.

pro Person ab
€ 173
 KOMPLETT





Hann. Münden

Wissensvermittlung zum
Thema Lebensraum Wald



Von allen Sinnen

Begeben Sie sich mit Ihren Schülern auf eine spannende Sinnesreise durch den Wald. Spielerisch lernt Ihre Klasse dabei die Tiere und Pflanzen des Waldes kennen. Sehend, hörend, schmeckend, riechend und fühlend entdecken die Kinder auf dieser Klassenfahrt die Natur.

Leistungen des Angebotes:

- 2 Ü/VP im Mehrbettzimmer
- Nachtwächterrundgang
- 1 Tag Betreuung durch die Teamer von Arillus Klassenfahrten gGmbH
- Spannende Sinnesreise durch den Wald
- Leitung: Team der Arillus Klassenfahrten gGmbH

pro Person ab
€ 99
KOMPLETT

Preise pro Person

- > 2 Ü/VP € 99,00
- > inkl. Programm

Termine: 01.01. - 31.12.2017

Mindestteilnehmer: 20



Erlebnismix

1. Abenteuererlebnistag

Wecken Sie den Teamgeist Ihrer Klasse!
6 Std. *pro Person 26,50 €*

2. Nachtwächterrundgang

Ein Rundgang mit dem Nachtwächter,
90 Min. *pro Person 4,40 €*

3. Dem Täter auf der Spur

Mit viel Spaß versuchen die Kinder gemeinsam
einen „Kriminal-Fall“ zu lösen *pro Person 29,90 €*

4. Von allen Sinnen

Eine spannende Sinnesreise durch den Wald
pro Person 24,50 €

Preise pro Person

- > 2 Ü/VP € 62,80
- > 4 Ü/VP € 120,80
- > zzgl. Kosten für gebuchte Bausteine

Termine: 01.01. - 31.12.2017

Mindestteilnehmer: 20

Ermäßigung: Pro 11 Personen 1 Freiplatz (Ü/VP) ab 4 Ü/VP. Jede Klasse erhält maximal 2 Freiplätze.

2 Ü/VP
€ 62,80
pro Person
ZZGL. BAUSTEINE

4 Ü/VP
€ 120,80
pro Person
ZZGL. BAUSTEINE

Jugendherberge Hann. Münden
Prof.-Oelkers-Str. 10 · 34346 Hann. Münden
Telefon 05541 8853 · Fax 05541 73439
E-Mail: hann-muenden@jugendherberge.de
www.hann-muenden.jugendherberge.de

Umwelt & Natur Kultur & Gesellschaft Gesundheit & Sport



Im südlichsten Zipfel von Niedersachsen, umgeben vom Naturpark Münden, liegt Hann. Münden, ein Fachwerkjuwel des Weserberglandes. Zimmer mit Flussblick bietet die Jugendherberge mit ihrer direkten Lage an der Weser.

129 Betten (2- bis 6-Bettzimmer), Aufenthaltsräume, großes Außengelände, Grill- und Lagerfeuerplatz.

> Mehr Infos zu den KlassenMobil-Angeboten:
www.hann-muenden.jugendherberge.de/klassenfahrten





Hildesheim

Jugendherberge Hildesheim
 Schirmannweg 4 · 31139 Hildesheim
 Telefon 05121 42717 · Fax 05121 47847
 E-Mail: hildesheim@jugendherberge.de
www.hildesheim.jugendherberge.de



- Förderung von Spaß an Bewegung und gesunder Ernährung
- Zusammenarbeit im Team



Voll fit und hip

Mit dem Körper-Erlebnisprogramm begeben sich die Schüler auf eine Reise durch den eigenen Körper. Bei Bewegung und Spielen werden die Schüler in Schwung gebracht und erleben spannend verpackt, was gesunde Ernährung ist.

Leistungen des Angebotes:

- 2 Ü/VP im Mehrbettzimmer
- 1 ½ Tage durch die Pädagogen von Arillus betreutes Programm „Voll fit und hip“
- Tobe- und Bewegungsaktionen
- Erlebnis-Wissensvermittlung zum Thema gesunde Ernährung
- Naturerlebnisaktionen
- Zusätzlich buchbar: 1-stündige Nachterlebnisaktion

pro Person ab
€ 104
 KOMPLETT

Preise pro Person

- > 2 Ü/VP
 ohne Nachterlebnisaktion: 104,00 €
 mit Nachterlebnisaktion: 113,00 €
- > inkl. Programm

Termine: 01.01. - 31.12.2017

Mindestteilnehmer: 20

Umwelt & Natur

Gesundheit & Sport



Ein Schuss Großstadt, eine Prisen-Dorf und ein kräftiger Spritzer Romantik – das ist die kulturelle Perle Hildesheim. 104 Betten (2- bis 6-Bettzimmer), Tagungs- und Aufenthaltsräume, Discoroom, großes Freigelände mit Kletterpark, Blockhaus, Grillplatz.

> Mehr Infos zu den KlassenMobil-Angeboten:
www.hildesheim.jugendherberge.de/klassenfahrten



Mit allen Sinnen durch den Wald

Ihre Klasse begibt sich auf eine spannende Reise durch den Wald. Mit allen Sinnen lernen die Kinder Tiere und Pflanzen des Waldes kennen. Sehend, hörend, schmeckend, riechend und fühlend wird die Natur entdeckt.

Leistungen des Angebotes:

- 2 Ü/VP im Mehrbettzimmer
- 2-stündige Waldführung mit den Waldforsten
- 1 Tag durch die Pädagogen von Arillus betreutes Programm „Mit allen Sinnen durch den Wald“
- Sinneserfahrungsspiele und Naturerlebnisaktionen
- Wissensvermittlung zum Thema Wald
- Zusätzlich buchbar: 1-stündige Nachterlebnisaktion

pro Person ab
€ 94
 KOMPLETT

Preise pro Person

- > 2 Ü/VP
 ohne Nachterlebnisaktion: 94,00 €
 mit Nachterlebnisaktion: 102,00 €
- > inkl. Programm

Termine: 01.01. - 31.12.2017

Mindestteilnehmer: 20

- heimische Natur entdecken und kennenlernen
- eigene Sinne einsetzen und Abenteuer in der Natur erleben





Hitzacker

- Bewusstsein für Natur und Tiere entwickeln
- Gemeinschaftserlebnisse zur Förderung des Klassenklimas

Jugendherberge Hitzacker
 Wolfsschlucht 2 · 29456 Hitzacker
 Telefon 05862 244 · Fax 05862 7767
 E-Mail: hitzacker@jugendherberge.de
www.hitzacker.jugendherberge.de



Umwelt & Natur

Kultur & Gesellschaft



Die idyllische Kleinstadt Hitzacker liegt am Nordrand des Naturparks Elbufer-Drawehn und am Ende der Elbtalau. Die Jugendherberge ist von Wald umgeben und ca. 2 km vom Stadtkern entfernt.

165 Betten (4- bis 6-Bettzimmer), Aufenthaltsräume, großes Außengelände mit Feuerstelle, Technisches Equipment.

> Mehr Infos zu den KlassenMobil-Angeboten:
www.hitzacker.jugendherberge.de/klassenfahrten



PROGRAMM

Natur tierisch stark – Wo Mensch und Tier Freunde werden

Zahm oder wild, einheimisch oder fremd – in dieser Woche lernen Ihre Schüler die Tiere unserer Wälder und Gewässer, aber auch Tiere, die es bei uns nicht oder nur sehr selten gibt, kennen. Das absolute Highlight ist eine Fahrt in den Filmtierpark. Hier kommen Ihre Schüler aus dem Staunen nicht mehr raus.

Leistungen des Angebotes:

- 4 Ü/VP im Mehrbettzimmer
- Hausrallye
- Wald erleben
- Nachtwanderung
- Elbprogramm
- Besuch Filmpark Eschede inkl. Transfer
- Disco
- Kreativ Bühne Natur

pro Person ab
€ 193
 KOMPLETT

Preise pro Person

- > 4 Ü/VP € 193,00
- > inkl. Programm

Termine: 15.03. - 31.10.2017

Mindestteilnehmer: 20

Ermäßigung: Pro 11 Personen 1 Freiplatz (Ü/VP) ab 4 Ü/VP. Jede Klasse erhält maximal 2 Freiplätze.



PROGRAMM

Leben wie die Bronzezeitjäger

Wie war wohl das Leben an der Elbe vor ca. 3000 Jahren? Begeben Sie sich mit Ihren Schülern auf eine Zeitreise zurück in die Bronzezeit und erfahren aktiv viel Wissenswertes über das Leben der damaligen Epoche. Eine aufregende Woche, in der Ihre Schüler ihrer Kreativität und Neugierde freien Lauf lassen können.

Leistungen des Angebotes:

- 4 Ü/VP im Mehrbettzimmer
- Besuch Archäologisches Zentrum
- Waldprogramm
- Nachtwanderung
- Elbprogramm
- Schmuck- und Feuerwerkstatt
- Stadtrallye
- Schamanenfest

Preise pro Person

- > 4 Ü/VP € 171,00
- > inkl. Programm

Termine: 01.03. - 31.10.2017

Mindestteilnehmer: 20

Ermäßigung: Pro 11 Personen 1 Freiplatz (Ü/VP) ab 4 Ü/VP. Jede Klasse erhält maximal 2 Freiplätze.

pro Person ab
€ 171
 KOMPLETT

- Klassengemeinschaft stärken
- Wissen über die Bronzezeit vertiefen
- Natur bewusst erleben





Lüneburg

Jugendherberge Lüneburg
 Soltauer Straße 133 · 21335 Lüneburg
 Telefon 04131 41864 · Fax 04131 45747
 E-Mail: lueneburg@jugendherberge.de
www.lueneburg.jugendherberge.de



Umwelt & Natur

Kultur & Gesellschaft



Mit ihrem mittelalterlichen Stadtbild gehört die frühere Hansestadt Lüneburg zu den schönsten Städten. Die moderne Jugendherberge liegt am südlichen Stadtrand.

148 Betten (2- bis 6-Bettzimmer), Seminar-/Aufenthaltsräume, Partykeller, Blockhaus, Grillplatz, Außengelände mit Spielmöglichkeiten.

> Mehr Infos zu den KlassenMobil-Angeboten:
www.lueneburg.jugendherberge.de/klassenfahrten



Mittelalter (er)leben – Mittelalterliches Spectaculum um das weiße Gold

Das Leben im Mittelalter ist faszinierend und spannend. Reisen Sie mit Ihren Schülern per Express zurück in die damalige Zeit und erleben die Epoche hautnah. „So seyed uns denn begrüßt in der Hansestadt zu Lüneburg“.

Leistungen des Angebotes:

- 4 Ü/VP im Mehrbettzimmer
- Mittelalterliche Hausrallye
- Wappenkunde mit Gestaltung eigener Wappen-T-Shirts
- Stadtführung (alternativ auch kindgerechte Stadtrallye buchbar)
- Besuch des Salz museums mit Sieden
- Nachtwanderung mit Händlern und Räuber
- Mittelalterturnier
- „Spielen wie zu Christoph Kolumbus Zeiten“ mit Würfel dreueln
- Bogenschießen
- Filzen und Tonperlenherstellung ein zünftiges Rittermahl

pro Person ab
€ 199,45
 KOMPLETT

Preise pro Person

- > 4 Ü/VP € 199,45
- > inkl. Programm

Termine: 01.04. - 31.10.2017

Mindestteilnehmer: 20

Ermäßigung: Pro 11 Personen 1 Freiplatz (Ü/VP) ab 4 Ü/VP. Jede Klasse erhält maximal 2 Freiplätze.

Wahlweise anstatt Stadtführung kindgerechte Stadtrallye 197,75 € pro Person



Das Lüneburger Land

1. Heide, Wald und Moor

Ihre Schüler lernen die Landschaftsformen der Region kennen und begreifen deren Bedeutung für die Natur und den Menschen. Anschließend erfahren sie beim gemeinsamen Filzen mehr über die vielseitige Nutzung der heimischen Natur. Für maximal 25 Schüler und 2 Begleitpersonen frei *Workshop pauschal* **100,00 €**

2. „Höre und Schweige“

Sie besuchen mit ihren Schülern das Kloster Lüne und lernen den dortigen Alltag kennen. Zum Abschluss weben sie Freundschaftsarmbänder wie die Benediktinerinnen, die für ihre Teppichknüpfkunst berühmt sind. Buchbar von April-Oktober, ca. 2,5 Stunden

pro Person **9,00 €**
Mindestgruppenpreis **180,00 €**

Preise pro Person

- > 4 Ü/VP € 120,80
- > zzgl. Kosten für gebuchte Bausteine

Termine: 01.01. - 31.12.2017

Mindestteilnehmer: 20

Ermäßigung: Pro 11 Personen 1 Freiplatz (Ü/VP) ab 4 Ü/VP. Jede Klasse erhält maximal 2 Freiplätze.

4 Ü/VP
€ 120,80
 pro Person
 ZZGL. BAUSTEINE





Mardorf

Jugendherberge Mardorf
 Warteweg 2 · 31535 Neustadt/Rbge.
 Telefon 05036 457 · Fax 05036 1554
 E-Mail: mardorf@jugendherberge.de
www.mardorf.jugendherberge.de



Umwelt & Natur



Das Dörfchen Mardorf liegt umgeben von Wald, Moor und Heide direkt am Steinhuder Meer. Hier befindet sich eine der modernsten Jugendherbergen Norddeutschlands.

180 Betten (2- bis 6-Bettzimmer), Aufenthalts- und Seminarräume, Freigelände mit Gruppenzelten, Sport- und Spielmöglichkeiten, Bootssteg mit Segelbooten, Kanus, Kajaks.

> Mehr Infos zu den KlassenMobil-Angeboten:
www.mardorf.jugendherberge.de/klassenfahrten



- 🔗 Sensibilisierung für den Artenreichtum der Natur.
- 🔗 Erfahrungen im Umgang mit der Natur sammeln
- 🔗 Medienkompetenz erweitern



Wo Wölfe wandern, Biber bauen und Büffel baden

Rund um das Steinhuder Meer können Ihre Schüler heute wieder Tiere beobachten, die hier einmal ausgestorben waren und nun wieder zurückgekommen sind. Warum und was getan werden muss, damit sie auch bleiben, erfahren Ihre Schüler bei gemeinsamer Spurensuche und Erkundung ihrer Lebensräume.

1. **Bibertag** Exkursion in den Lebensraum des zweitgrößten Nagetieres der Erde. Hierbei erfahren Ihre Schüler, wie der braune „Baumeister“ die Landschaft ökologisch verändert. März - Mai + Sept. - Nov. *pro Person 15,00 €*
2. **Wolfstag** Ihre Schüler werden anschaulich an das Thema Wolf, seine Lebensweise und Verbreitung, seine Spuren und auch seine Geschichte in Märchen und Gesellschaft herangeführt. (Leitung: Regionales Umweltbildungszentrum). März - Mai + Sept. - Nov. *pro Person 12,00 €*
3. **Fledermaustag** Durch Rätsel, Spiele, Experimente und Basteln lernen Ihre Schüler die Lebensgewohnheiten der mystischen kleinen Säuger kennen. Mai - Sept. *pro Person 15,00 €*
4. **Wasserbüffel und Seeadlertour** Fahrradtour durch die Meerbruchswiesen mit tollen Naturbeobachtungen. Beim Besuch der ökologischen Schutzstation (ÖSSM) erfährt Ihre Klasse anhand von vielen Beispielen, wie man aktiven Naturschutz im Alltag und Schule betreiben kann. Mai bis Sept. *pro Person 15,00 €*

Preise pro Person

- > 4 Ü/VP € 139,60
- > zzgl. Kosten für gebuchte Bausteine

Termine: 01.01. - 31.12.2017

Mindestteilnehmer: 20

Ermäßigung: Pro 11 Personen 1 Freiplatz (Ü/VP) ab 4 Ü/VP. Jede Klasse erhält maximal 2 Freiplätze.

Auf Wunsch stellen wir Ihnen auch aus einzelnen Bausteinen ein geeignetes Pauschalprogramm zusammen.





Müden/Örtze

Jugendherberge Müden/Örtze
 Wiesenweg 32 · 29328 Faßberg
 Telefon 05053 225 · Fax 05053 1021
 E-Mail: mueden@jugendherberge.de
www.mueden.jugendherberge.de



Umwelt & Natur

Kultur & Gesellschaft



Müden, das romantische Heidedorf, ist einer der schönsten Urlaubsorte der Lüneburger Heide. Die moderne Jugendherberge liegt am Ortsrand, umgeben von Mischwald, mit direktem Zugang zur Örtze.

164 Betten (1- bis 6-Bettzimmer), Aufenthaltsräume, Freigelände, Steinbackofenhaus, Wassersport, Indianer-Tipi.

> Mehr Infos zu den KlassenMobil-Angeboten:
www.mueden.jugendherberge.de/klassenfahrten



Viel erleben

- 1. Wunderwelt Wald:** Den Wald mit allen Sinnen erleben: Den Waldgeräuschen lauschen, spielerisch einheimische Pflanzen, Bäume und Tiere kennen lernen.
 Am Nachmittag gibt es einen Wald-Spielerucksack für die Lehrkräfte mit Anleitungen und Material zur Ergänzung des Projektes in Eigenregie.
 Buchbar von März bis November *pro Person 11,00 €*
- 2. Wunderwelt Wasser:** Was für Tiere findet Ihre Klasse in unserem Heidebach Örtze und seinen kleinen Nebengewässern? In Kleingruppen keschern Ihre Schüler, um diese Tiere zu bestimmen und zu beobachten.
 Am Nachmittag gibt es einen Wasser-Spielerucksack für die Lehrkräfte mit Anleitungen und Material zur Ergänzung des Projektes in Eigenregie.
 Buchbar von April bis Oktober *pro Person 11,00 €*

- 3. Da staunst Du aber:** 29 verblüffende Experimente bringen junge Forscher zum Staunen: Nach einer kurzen Einführung in das wissenschaftliche Forschen, experimentieren Ihre Schüler selbständig in kleinen Gruppen.
 Zum Abschluss stellt jede Gruppe ein eigenes Experiment vor. Ganzjährig buchbar. *pro Person 11,00 €*
- 4. Spürnasen und Meisterdetektive:** Mit einem nagelneuen Detektivausweis in der Tasche geht es für die Detektive an die erste Aufgabe: Eine Einbruchserie in der Jugendherberge soll aufgeklärt werden. Die Spuren werden gesichert und Indizien gedeutet – so wird der Täter gefasst!
 Ganzjährig buchbar. *pro Person 11,00 €*

4 Ü/VP
 € 132
 pro Person
 ZZGL. BAUSTEINE

Preise pro Person

- > 4 Ü/VP € 132,00
- > zzgl. Kosten für gebuchte Bausteine

Termine: 01.01. - 31.12.2017

Mindestteilnehmer: 20

Ermäßigung: Pro 11 Personen 1 Freiplatz (Ü/VP) ab 4 Ü/VP. Jede Klasse erhält maximal 2 Freiplätze.



Otterndorf

- Natur an der Küste
- Lebensraum Wattenmeer
- Heimische Tiere



Jugendherberge Otterndorf
 Schleusenstraße 147 · 21762 Otterndorf
 Telefon 04751 3165 · Fax 04751 4577
 E-Mail: otterndorf@jugendherberge.de
www.otterndorf.jugendherberge.de

Umwelt & Natur



Das Nordseebad Otterndorf liegt direkt am Deich. Die Elbe wirkt hier wie das offene Meer. Die Jugendherberge ist 1,5 km vom Stadtkern entfernt mit 202 Betten, 1- bis 6-Bettzimmer, Leiterzimmer, Liege- und Spielwiese, Bolzplatz, Federball, Kicker, Grilltipi. Die Züge zum Bahnhof Otterndorf verkehren im Stundentakt.

> Mehr Infos zu den KlassenMobil-Angeboten:
www.otterndorf.jugendherberge.de/klassenfahrten



Wohlfühlen wie die Otter

Was macht das Weltnaturerbe Wattenmeer so einzigartig? Macht Schlick schön? Erkunden Sie mit Ihren Schülern das Weltnaturerbe Wattenmeer mit unseren Nordsee-Bausteinen:

- 1. Buchstabenrallye**
 Das Motto lautet „Flotter zum Otter“
pro Gruppe 59,50 €
- 2. Wattwanderung**
 Geführte Exkursion im Weltnaturerbe
pro Person 8,50 €
- 3. Maritime Welten**
 Barkassenfahrt nach Cuxhaven, Führung durch das Wrack- und Fischereimuseum „Windstärke 10“
pro Person 23,50 €
- 4. Naturerlebnis im Natureum**
 Naturerlebnistag im Museum zum Anfassen und Ausprobieren. Die Schüler erkunden mit fachkundiger Führung Marsch, Moor, Küste und die Gezeiten, heimische Tiere und backen Stockbrot am Lagerfeuer. *pro Person 21,20 €*

- 5. Fledermäuse**
 Spiel, Tonaufnahmen und Filme zum Leben der Fledermäuse. Nachtwanderung mit Taschenlampen und „BAT-Detektor“.
 Mitte April bis Mitte Oktober *pro Person 7,20 €*
- 6. Klimahaus Bremerhaven**
 Faszinierende Reise durch die Klimazonen der Erde. Busausflug nach Bremerhaven inkl. Einführung und Rallye „Gradwanderung“
pro Person 19,80 €
- 7. Schiffstour zu den Seehunden**
 inkl. Erläuterung durch den Kapitän *pro Person 16,50 €*
- 8. Bernsteinschleifen**
 Workshop und Anhänger herstellen *pro Person 8,00 €*
- 9. Ein Tag unter Wölfen**
 Thementag unter fachkundiger Leitung und Besuch im Wingster Zoo, Freizeit im Spielpark
pro Person 20,50 €

Preise pro Person

- > 4 Ü/VP € 122,40
- > zzgl. Kosten für gebuchte Bausteine

Termine: 01.03. - 31.10.2017

Mindestteilnehmer: 25

Ermäßigung: Für Schulklassen ab 4 Ü/VP jeder 11. Platz freie Unterkunft und Verpflegung.





Schöningen

Jugendherberge Schöningen
 Richard-Schürmann-Str. 6 a · 38364 Schöningen
 Telefon 05352 3898 · Fax 05352 3752
 E-Mail: schoeningen@jugendherberge.de
 www.schoeningen.jugendherberge.de

Umwelt & Natur

Kultur & Gesellschaft



Schöningen liegt am Osthang des Elms, einem Höhenrücken mit einem der schönsten Buchenwälder Deutschlands. Die Jugendherberge liegt ca. 10 min vom Stadtrand.

92 Betten (2- bis 8-Bettzimmer), Aufenthaltsräume mit Kamin, Außengelände mit Grill, diverse Sportmöglichkeiten.

> Mehr Infos zu den KlassenMobil-Angeboten:
www.schoeningen.jugendherberge.de/klassenfahrten



Die Elmforscher

Unglück und Dunkelheit liegt über dem Elm, in den Dörfern herrschen Missgunst und Feindschaft. Doch Ihre Klasse ist auserwählt, das Licht und die Freude zurückzubringen! Mit nur einem Teilstück der Landkarte zieht Ihre Klasse durch die Schlucht der Einsamkeit in den Elm und errichtet ihr Expeditionslager. Ziel der Abenteuerrallye ist es, die Geheimnisse des Waldes zu entlocken und die leuchtenden Steine zu finden. Werden Ihre Schüler den Elm befreien können?

Leistungen des Angebotes:

- 2 Ü/VP im Mehrbettzimmer
- 1 ½ Tage Betreuung durch Teamer von Arillus gGmbH
- Spannende Nachtaktion (optional)
- Walderkundung
- Leitung: Arillus-Team

Preise pro Person

- > 2 Ü/VP € 105,00
- > 2 Ü/VP € 112,00 (mit Nachtaktion)
- > inkl. Programm

Termine: 01.04. - 31.10.2017

Mindestteilnehmer: 20

pro Person ab
€ 105
 KOMPLETT



Die Schöninger Speere – eine Zeitreise in die Steinzeit

Die Schöninger Speere: Ein sensationeller Fund, durch den die Evolutionsgeschichte neu geschrieben werden musste. Auf einer spannenden Reise blicken Ihre Schüler zurück in die Welt der ersten Bewohner Norddeutschlands. In eine Zeit, als steinzeitliche Jäger an einem See in Schöningen Wildpferde erlegt und die ältesten Jagdwaffen der Welt zurückgelassen haben. Wie durch ein Fenster schaut Ihre Klasse zurück in die Vergangenheit.

Leistungen des Angebotes:

- 2 Ü/VP im Mehrbettzimmer
- Geführte Naturerlebniswanderung
- Besuch des Paläon inkl. Bustransfer
- Mitmach-Führung im Paläon
- Speerwurf

Preise pro Person

- > 2 Ü/VP € 90,00
- > inkl. Programm

Termine: 01.04. - 31.10.2017

Mindestteilnehmer: 20

pro Person ab
€ 90
 KOMPLETT





Silberborn

- Förderung der Bewegung
- Teambildung

Jugendherberge Silberborn
 Schießhäuser Straße · 37603 Silberborn
 Telefon 05536 568 · Fax 05536 1533
 E-Mail: silberborn@jugendherberge.de
www.silberborn.jugendherberge.de



Umwelt & Natur

Gesundheit & Sport



Am traumhaften Naturpark Solling-Vogler liegt die Jugendherberge in einem 35.000 qm großen Areal außerhalb von Silberborn, direkt am Naturschutzgebiet Mecklenbruch.

161 Betten in 2- bis 6-Bettzimmern, Aufenthaltsräume mit moderner Technik, Kaminraum, Grillplatz, Sauna, Entspannungsraum. Direkt nebenan: TreeRock (Kletterpark)

> Mehr Infos zu den KlassenMobil-Angeboten:
www.silberborn.jugendherberge.de/klassenfahrten



Teamgeist auf Höhenflug

Natur erleben beim Klettern im Waldseilgarten und Lauf auf dem Barfußpfad, Klassengemeinschaft stärken und Erfolge im Team feiern beim Lösen von Kooperationsaufgaben sowie eine Menge Spaß auf der Klassenfahrt bringen den Teamgeist Ihrer Klasse auf Höhenflug!

Leistungen des Angebotes:

- 4 Ü/VP im Mehrbettzimmer
- Erlebnispädagogisches Teamtraining
- 3 Tage Programmbetreuung durch zertifizierte Erlebnispädagogen der Schattenspringer
- Auswertung und Reflexion in den Schulalltag
- Eintritt Kletterpark TreeRock

pro Person ab
€ 199
 KOMPLETT

Preise pro Person

- > 4 Ü/VP € 199,00
- > inkl. Programm

Termine: 01.04. - 31.10.2017

Mindestteilnehmer: 20

Ermäßigung: Pro 11 Personen 1 Freiplatz (Ü/VP) ab 4 Ü/VP. Jede Klasse erhält maximal 2 Freiplätze.

- Erleben der Klassengemeinschaft
- Walderleben



Abenteuerliches Silberborn

Stellen Sie sich aus unseren Angeboten Ihr persönliches Wunschprogramm zusammen:

- 1. Teamtag im TreeRock**
 (mit Klettern im Teambereich ODER Abenteuerparcours möglich) inkl. Ausrüstung und Einweisung
Preise auf Anfrage
- 2. Kletterevent**
 im TreeRock-Abenteuerparcours.
 3 Std.
Preise auf Anfrage
- 3. Ponywandern**
Preise auf Anfrage
- 4. Hochmoorbegehung**
Preise auf Anfrage

Weitere Bausteine finden Sie auf unserer Internetseite.

Preise pro Person

- > 4 Ü/VP € 119,20
- > zzgl. Kosten für gebuchte Bausteine

Termine: 01.01. - 31.12.2017

Mindestteilnehmer: 20

Ermäßigung: Pro 11 Personen 1 Freiplatz (Ü/VP) ab 4 Ü/VP. Jede Klasse erhält maximal 2 Freiplätze.

4 Ü/VP
€ 119,20
 pro Person
 ZZGL. BAUSTEINE





Torfhaus

- Naturverbundenheit und -verständnis durch direktes Erleben und Begeisterung
- Erweiterung persönlicher Fähigkeiten



Zurück in die Wildnis

Auf in ein Abenteuer! Wilde Wälder und spannende Aktivitäten sind eine tolle Herausforderung für Ihre Schüler. Das besondere ökologische Umfeld des geschützten Standortes bietet besonders gute Möglichkeiten zur Umweltbildung. Sein naturnaher Zustand weist eine zum Teil einzigartige Tier- und Pflanzenwelt auf.

Leistungen des Angebotes:

- 4 Ü/VP im Mehrbettzimmer
- Kurtaxe
- Rallye in Eigenregie
- Expedition ins Reich der Luchse
- Walderlebnistag
- Survivaltag mit Feuer machen
- Spuren lesen und schnitzen
- Lagerfeuer (optional)

pro Person ab
€ 175
KOMPLETT

Preise pro Person

- > 4 Ü/VP € 175,00
- > inkl. Programm

Termine: 01.04. - 31.10.2017

Mindestteilnehmer: 20

Ermäßigung: Pro 11 Personen
1 Freiplatz (Ü/VP) ab 4 Ü/VP.
Jede Klasse erhält maximal
2 Freiplätze.



Feuer, Wasser, Erde, Luft Faszination vier Elemente

Als Wasserforscher, unter Einsatz ihres Rucksacklabors, lernen Ihre Schüler eigenartige Bachbewohner und ihre Lebensbedingungen kennen und zu bestimmen. Beim Walderlebnis untersucht Ihre Klasse den Erdboden und erfährt dabei die Bedeutung der Bäume für unsere Luft. Feuer und Flamme werden Ihre Schüler sein, wenn sie das Element selber entfachen und den sicheren Umgang lernen. Bei schlechter Witterung stehen Ihnen unsere Forschermaterialien und Experimentierkästen im Klimahaus zur Verfügung.

Leistungen des Angebotes:

- 2 Ü/VP im Mehrbettzimmer
- Kurtaxe
- Walderlebnis
- Survivaltag/Feuer
- Expedition „Leben am Bergbach“/Keschern
- Lagerfeuer mit Stockbrot

Preise pro Person

- > 2 Ü/VP € 99,00
- > inkl. Programm

Termine: Frühjahr - Herbst

Mindestteilnehmer: 20

pro Person ab
€ 99
KOMPLETT

Umwelt & Natur



In der mit 820 m höchsten Siedlung des Harzes liegt die Jugendherberge Torfhaus, Nationalparkbildungsstätte, inmitten der natürlichen Kulisse des Nationalparks Harz.

174 Betten (4- bis 6-Bettzimmer), Aufenthaltsräume, sep. Haus für Umweltprojekte, großes Außengelände, Grillplatz, Technisches Equipment, diverse Sportmöglichkeiten.

- > Mehr Infos zu den KlassenMobil-Angeboten:
www.torfhaus.jugendherberge.de/klassenfahrten

Naturerfahrung mit
Verknüpfung/Vertiefung





Uelzen

Jugendherberge Uelzen
 Fischerhof 1 · 29525 Uelzen
 Telefon 0581 5312 · Fax 0581 14210
 E-Mail: uelzen@jugendherberge.de
www.uelzen.jugendherberge.de

Umwelt & Natur

Kultur & Gesellschaft



Lüneburger Heide, Wendland, zahlreiche Naturparks – und Uelzen liegt mittendrin. Im ausgedehnten Uelzener Stadforst befindet sich die Jugendherberge.

161 Betten in 4- bis 6-Bettzimmern, ein großer Saal mit Bühne, großes Außengelände mit diversen Spielmöglichkeiten, Kletterwand.

> Mehr Infos zu den KlassenMobil-Angeboten:
www.uelzen.jugendherberge.de/klassenfahrten



Finde dein Gleichgewicht

PROGRAMM

Vorhang auf – Manege frei! Circuspädagogik ermöglicht Ihren Schülern, sich in einem völlig neuen Lern- und Lebenszusammenhang kennen zu lernen. Im Vordergrund steht hierbei die Kooperation: Nur wenn die Basis einer Pyramide stabil ist, hält diese und nur wenn beim Zaubern im richtigen Moment abgelenkt wird, bleibt der Trick undurchschaubar.

Leistungen des Angebotes:

- 4 Ü/VP im Mehrbettzimmer
- Professionelle Betreuung durch Circuspädagogen
- Zaubern, Jonglage, Akrobatik, Feuerkunststücke, Laufkugel, Clownerie, Leiterakrobatik, Seiltanz und Poi Swingen
- Abschlussgala

pro Person ab
€ 168
 KOMPLETT

Preise pro Person

- > 4 Ü/VP € 168,00
- > inkl. Programm

Termine: 01.01. - 31.12.2017

Mindestteilnehmer: 20

Ermäßigung: Pro 11 Personen 1 Freiplatz (Ü/VP) ab 4 Ü/VP. Jede Klasse erhält maximal 2 Freiplätze.



Sehen mit den Augen des Wolfs

1. Das Wolfsrudel

Dieser Tag steht ganz im Zeichen des Grauwolfes, der seit 2012 im Landkreis Uelzen wieder heimisch geworden ist. In spannenden Lernspielen übernehmen Ihre Schüler die Rolle eines Wolfsrudels: Sie gehen gemeinsam auf „Jagd“, bauen maßstabsgetreu eine Wolfshöhle, folgen – einzeln – einem „Wolfspfad“ durchs Dickicht oder erfahren, wie es ist, sich einzig auf Gehörsinn und Spürnase zu verlassen. Begeisterung und Empathie für dieses faszinierende Raubtier sind das Ergebnis des „Wolfstages“.

Leitung: Caroline Rothe, zert. Waldpädagogin

pro Person 12,00 €

Preise pro Person

- > 2 Ü/VP € 65,60
- > zzgl. Kosten für gebuchte Bausteine

Termine: 01.01. - 31.12.2017

2 Ü/VP
€ 65,60
 pro Person
 ZZGL. BAUSTEINE





Wingst

- Natur- und Umweltschutz
- Spaß an Bewegung
- Heimische Tiere



Jugendherberge Wingst
 Molkereistraße 11 · 21789 Wingst
 Telefon 04778 262 · Fax 04778 7594
 E-Mail: wingst@jugendherberge.de
www.wingst.jugendherberge.de

Umwelt & Natur



Zwischen Cuxhaven und Stade liegt „die Wingst“ – eine malerische Wald- und Geestlandschaft.

Zur Jugendherberge gehören 201 Betten in 2- bis 6-Bettzimmern, ein 40.000 qm großes Gelände mit Spielwiese, Beachsoccer, Volleyball, Basketball, Boccia-Bahn und Lagerfeuerstelle. Der Bahnhof ist nur 1 km entfernt.

> Mehr Infos zu den KlassenMobil-Angeboten:
www.wingst.jugendherberge.de/klassenfahrten



Mehr als das Meer

Die Wingst ist Natur pur. Wald und Bachläufe, ein 4 ha großes Gelände und die gemütliche Jugendherberge sind das ideale Umfeld für kleine Naturforscher. Erleben Sie mit uns die Highlights zwischen Wald und Meer.

Leistungen des Angebotes:

- 4 Ü/VP im Mehrbettzimmer
- Besuch im Zoo mit Streichelgehege
- Naturerlebnistag im Natureum mit Führung durch das lebendige In- und Outdoormuseum
- Tagesausflug nach Cuxhaven inkl. geführter Wattwanderung und Zeit am Strand
- Spielpark in der Wingst
- Grillabend
- Inkl. aller Programmttransfers
- Zzgl. Kurtaxe

pro Person
€ 173
 KOMPLETT

Preise pro Person

- > 4 Ü/VP € 173,00
- > inkl. Programm

Termine: 01.04. - 31.10.2017

Mindestteilnehmer: 18

Ermäßigung: Für Schulklassen ab 4 Ü/VP jeder 11. Platz freie Unterkunft und Verpflegung.



PROGRAMM

Bienen können mehr als Honig

Bienen sind echte Superhelden. Warum, das zeigt unser Programm um die kleinen Helden mit Flügeln. Die Schüler erleben die Tiere in freier Wildbahn, besuchen einen Obsthof und basteln mit Bienenwachs.

Leistungen des Angebotes:

- 4 Ü/VP im Mehrbettzimmer
- 1x Nachmittagsimbiss
- Workshop mit der Bienenexpertin
- Kreative Bastelaktion mit Bienenwachs
- Bienen in freier Wildbahn (Imkerhütte)
- Führung auf dem Obsthof mit Apfelverkostung oder Bau von Nistkästen
- Besuch im Wingster Zoo
- Action im Spielpark Wingst
- Grillabend
- Zzgl. Kurtaxe

Preise pro Person

- > 4 Ü/VP € 167,00
- > inkl. Programm

Termine: 01.03. - 30.09.2017

Mindestteilnehmer: 18

Ermäßigung: Für Schulklassen ab 4 Ü/VP jeder 11. Platz freie Unterkunft und Verpflegung.

pro Person
€ 167
 KOMPLETT

- Bienen als Nutztiere erforschen
- Beobachtung schulen
- Wertschätzung für Nahrungsmittel





Wolfsburg

Jugendherberge Wolfsburg
 Kleiststraße 18 - 20 · 38440 Wolfsburg
 Telefon 05361 13337 · Fax 05361 16630
 E-Mail: wolfsburg@jugendherberge.de
 www.wolfsburg.jugendherberge.de



Umwelt & Natur

Kultur & Gesellschaft



Wolfsburg hat sich zu einer pulsierenden Großstadt mit vielen Attraktionen entwickelt. Die Jugendherberge befindet sich in zentraler Lage, Nähe Hbf., Innenstadt und VW-Werk.

172 Betten in 2- bis 4-Bettzimmern, alle Zimmer mit Dusche und WC. Das Freigelände ist mit Beachvolleyball und Tischtennis ausgestattet.

> Mehr Infos zu den KlassenMobil-Angeboten:
www.wolfsburg.jugendherberge.de/klassenfahrten



WolfSTARK Stadtleben

PROGRAMM

Ihre Schüler erwarten aufregende Tage, an denen sie ihren Forscherdrang ausleben und sich von ihrer Neugierde treiben lassen können. Die zentrale Lage der Jugendherberge ermöglicht es Ihnen und Ihrer Klasse, alle Highlights der Stadt bequem zu Fuß zu erreichen.

Leistungen des Angebotes:

- 2 Ü/VP inkl. Lunchpaket, im Mehrbettzimmer mit DU/WC
- Tageskarte Autostadt
- Tageskarte Phaeno

pro Person
€ 93
 KOMPLETT



Preise pro Person

- > 2 Ü/VP € 93,00
- > inkl. Programm

Termine: 01.01. - 31.12.2017

Mindestteilnehmer: 20



Stadtkinder

1. Autostadt und Phaeno Kombiticket

Gruppen ab 15 Personen: *Erwachsene* **23,00 €**
Schüler (6-17 Jahre) **10,50 €**

2. Badeland

Jede Menge Spaß und Entspannung bietet Ihnen Norddeutschlands größtes Freizeit- und Erlebnisbad mit über 3.000 m² Wasserfläche.

Tageskarte Erwachsene **9,20 €**
Schüler (6-17 Jahre) **6,50 €**

3. VFL Erlebnis Welt & Arena Führung

Bei einer Führung durch die Arena können viele interessante Bereiche besichtigt werden – so bietet sich ein Blick hinter die Kulissen mit Presseraum, Tribüne, Business Club und Trainerbänken. Dienstag bis Freitag, jeweils um 10:00 Uhr.

Erwachsene **14,00 €**
Schüler **9,00 €**

4. Planetarium

Im einzigen Großraumplanetarium Niedersachsens laden bequeme Kippsessel zu einer Reise in fremde Galaxien und zu unseren Nachbarplaneten ein. Vielfältige Simulationsmöglichkeiten vermitteln anschaulich den aktuellsten Kenntnisstand aus Astronomie und Raumfahrt.

Ab 20 Personen *Erwachsene* **7,30 €**
ermäßigt **4,50 €**

Preise pro Person

- > 2 Ü/VP € 81,00
- > zzgl. Kosten für gebuchte Bausteine

Termine: 01.01. - 31.12.2017

Mindestteilnehmer: 20

2 Ü/VP
€ 81
 pro Person
 ZZGL. BAUSTEINE



EINFACH ONLINE BUCHEN

Schnell und direkt zu Ihrer Klassenfahrt

Los geht's unter: klassenfahrt.jugendherberge.de

Der schnelle Weg zum Glück

Stöbern Sie in unseren Angeboten. Auf unserer Website finden Sie alle Programme des Katalogs sowie viele weitere Angebote.

Gesucht, gefunden

Ist die Auswahl getroffen, können Sie Ihre Klassenfahrt gleich online buchen. Wir freuen uns auf Sie!

Noch Fragen offen?

Dann können Sie über unsere Website direkt eine Anfrage starten. Oder lassen Sie sich von der Jugendherberge Ihrer Wahl persönlich beraten.



Mitglied werden, Werte fördern

Werden Sie mit Ihrer Schule Mitglied im Deutschen Jugendherbergswerk. So stehen Ihrer Schule nicht nur circa 530 Jugendherbergen in Deutschland und 4.500 Youth-Hostels weltweit offen, Sie unterstützen auch die völkerverbindende Idee des Deutschen Jugendherbergswerks. Schulen können mit einem formlosen Antrag beim DJH-Landesverband „körper-schaftliche Mitglieder“ werden.



Impressum

Herausgeber:

Deutsches Jugendherbergswerk
Landesverband Nordmark e.V.
Rennbahnstraße 100
22111 Hamburg

Telefon 040 655995-66/-77
Telefax 040 655995-52
E-Mail: service-nordmark@jugendherberge.de
www.nordmark.jugendherberge.de

Deutsches Jugendherbergswerk
Landesverband Hannover e. V.
Ferdinand-Wilhelm-Fricke-Weg 1
30169 Hannover

Telefon 0511 16402-22/-37
Telefax 0511 16402-32
E-Mail: lvbhannover-service@jugendherberge.de
www.djh-niedersachsen.de

Fotonachweis:

DJH-Archiv, fotolia.de, Tourismus-Service Fehmarn, Thies Raetzke (Leuchtturm, Seiten 7, 16), www.aoeza.de (Steinzeitdorf, Seite 8), Tourismus-Service Fehmarn, Stefan Sobotta (Hafen, Seite 16), Flensburg Fjord Tourismus GmbH (Segelboote, Seite 17), Tourismusverein Friedrichstadt, Ute Gabriel-Boucsein (Giebelhäuser, Seite 18), Glückstadt Destination Management (Radfahrer am Deich, Seite 19), Multimar Wattforum (Fühlstation, Seite 20), NEZ Maasholm (Kind mit Qualle, Seite 23), HLMS (Till Eulenspiegel, Seite 27), Wikingermuseum Haithabu (Wikingerdorf, Seite 32), Schloss Gottorf (Luftbild, Brotbacken Seite 32), Amrum Touristik (Möwen, Seite 36), Föhr Tourismus GmbH (Strand, Leuchtturm, Seite 37), Schutzstation Wattenmeer (Wattwurm, Seite 37), TMN GmbH (Heidellandschaft, Seite 38), Baumwipfelpfad Bad Harzburg (Seite 39), Hameln Marketing GmbH (Rattenfänger, Seite 50), Wildpark Lüneburger Heide (Streichelzoo, Seite 50), Otterzentrum Hankensbüttel (Otter, Seite 51), Lüneburger Heide GmbH (Salzhandelsrouten, Seite 55), Klimahaus Bremerhaven 8° Ost, Jan Rathke (Gebäude bei Nacht, Seite 58), mk design, Marco Kreit (Luftbild Jugendherberge, Seite 58), paläon Schöningen (Kinder mit Speer, Seite 59), Phaeno (Wolkenringe, Seite 64), VfL Wolfsburg-Fußball GmbH (Fußball, Seite 64), Autostadt (Kinderauto, Seite 64)

Gestaltung:

assefin creative communication GmbH, Hannover
www.assefin.de



DER SCHWUR DES KÄRNAN

HÜTE DICH VOR SEINEM BANNI!

* Thematisierungsbeginn im Laufe der Saison 2016

**HANSA PARK**
DEUTSCHLANDS EINZIGER ERLEBNISPAK AM MEER
OSTSEEBAD SIERKSDORF BEI LÜBECK



HANSA-PARCOURS...

- ... Lernen im HANSA-PARK
- HANSA-PARK: Der spannendste außerschulische Lernort.

SPIELERISCH LERNEN AM ACHTERBAHNMODELL ...

- ... lernen und gleichzeitig Spaß haben - mit einem interaktiven Achterbahnmodell.

AZUBIS BERATEN SCHÜLER ...

- ... zu Inhalten der Ausbildung und ihren persönlichen Erfahrungen.

DAS GRÖSSTE KLASSENZIMMER ZWISCHEN NORD- UND OSTSEE ...

- ... für lehr- und erlebnisreiche Projektstage.

HOCHSEILGARTEN NAVAJO-TRAIL ...

- ... mit mehr als 25 Geschicklichkeitsübungen!
(Im Eintrittspreis enthalten – keine Extrakosten)



NEUER 4D-FILM IM FANTASTIC CINEMA ...

- ...es erwartet euch ein absolutes Highlight in glasklarer Digitalprojektion mit vielen Effekten.

Bitte fordern Sie unsere Broschüre „Gruppenangebote“ an:
HANSA-PARK

Am Fahrenkrog 1

23730 Ostseebad Sierksdorf bei Lübeck

Tel.: 04563/474-0

Fax: 04563/474-100

www.hansapark.de



Gemeinschaft erleben

jugendherberge.de



**Deutsches Jugendherbergswerk
Landesverband Nordmark e.V.**

Rennbahnstraße 100

22111 Hamburg

Telefon 040 655995-66 und -77

Telefax 040 655995-52

E-Mail: service-nordmark@jugendherberge.de

www.nordmark.jugendherberge.de

**Deutsches Jugendherbergswerk
Landesverband Hannover e.V.**

Ferdinand-Wilhelm-Fricke-Weg 1

30169 Hannover

Telefon 0511 16402-22/-37

Telefax 0511 16402-32

E-Mail: lvbhannover-service@jugendherberge.de

www.djh-niedersachsen.de