

# Kindergarten- und Vorschulgruppen in Jugendherbergen



*Gemeinschaft erleben*  
jugendherberge.de



# Herzlich willkommen!

Sie suchen ein Haus für Ihre Kindergarten- oder Vorschulgruppe, in dem sich Kinder dieses Alters wohlfühlen können und willkommen sind?

Sie möchten Ihren Kindern Gelegenheit geben, sich bei unbeschwertem Spiel besser kennenzulernen?

Sie wollen die Jüngsten an Klassenfahrten und Schullandheimaufenthalte behutsam heranführen?



Jugendherbergen sind nicht nur für Große da, sondern sind gerade für kleinere Kinder ein idealer Aufenthalts- und Lernort mit viel Platz für Spiel und Spaß.

Wir stellen Ihnen Jugendherbergen in Schleswig-Holstein und dem nördlichen Niedersachsen vor, die räumlich, personell, organisatorisch und von der Lage her beste Voraussetzungen dafür bieten, dass Ihre Fahrt zu einem Erfolg wird. Diese für Sie ausgewählten Häuser bieten Ihnen das, was für das Gelingen Ihres Aufenthaltes wichtig ist:

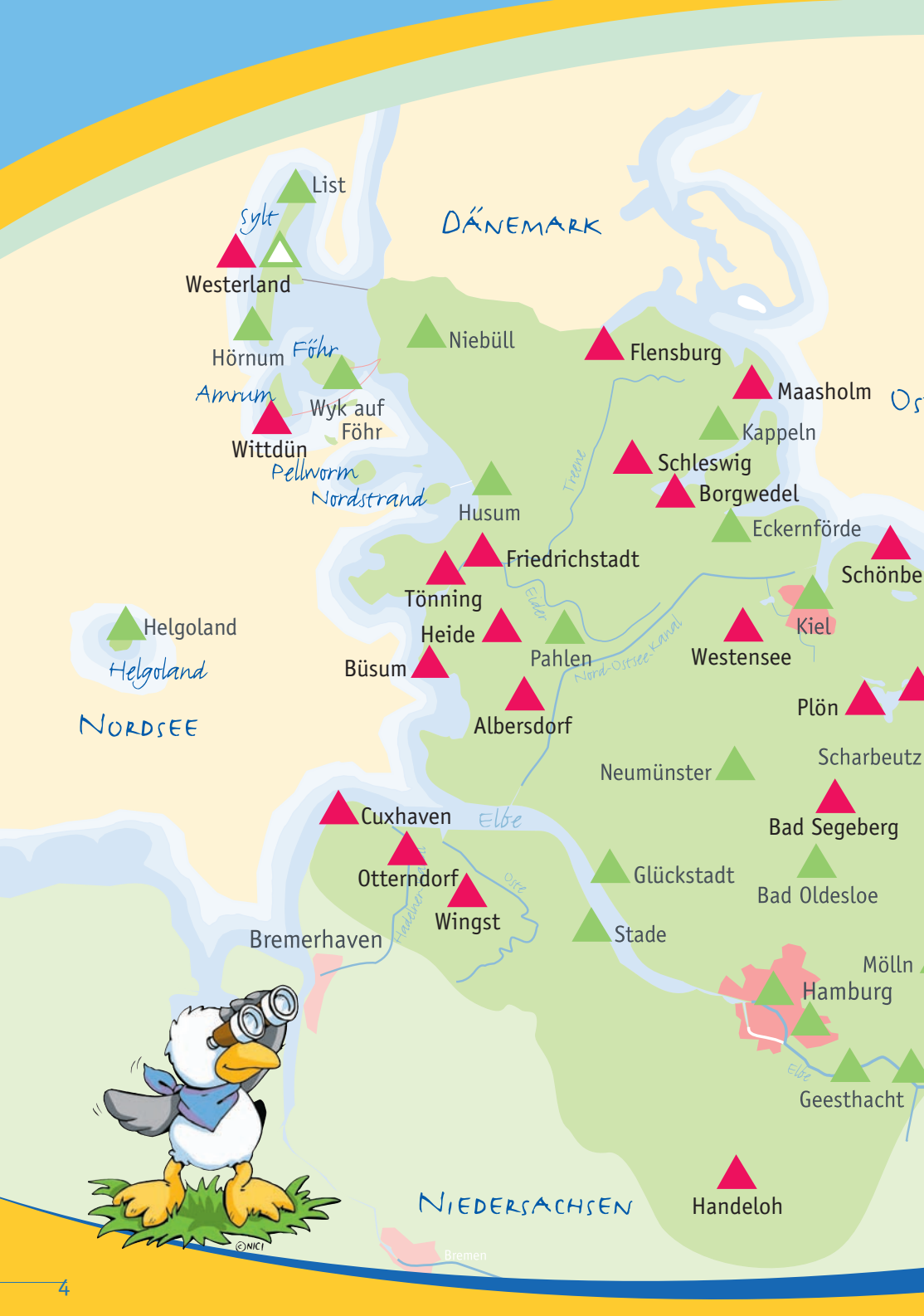
- Verkehrsberuhigte Lage bzw. im Bereich ruhiger Seitenstraßen
- Räumlichkeiten und Außengelände, welche dem Bewegungsdrang von Kindern gerecht werden
- Unterbringung in freundlich eingerichteten Mehrbettzimmern
- Eine gesunde, kindgerechte und abwechslungsreiche Gemeinschaftsverpflegung, bei der Besonderheiten (z. B. vegetarisches Essen) mit der Herbergsleitung gerne abgesprochen werden können
- Einen günstigen Preis
- Unterschiedliche Herbergsstandorte, sowohl an der Küste als auch im Binnenland



Hinweise und Tipps für die Gestaltung Ihres Aufenthalts und nähere Informationen zum Haus gibt Ihnen gerne die jeweilige Herbergleitung. Auch die Buchungen werden direkt mit der jeweiligen Jugendherberge abgewickelt. Sie können Ihre Buchungsanfrage aber auch gerne an unser Service-Team (Telefon 040 655995-66 oder -77, [service-nordmark@djh.de](mailto:service-nordmark@djh.de)) richten.

**Wir freuen uns schon jetzt auf Ihren Besuch in einer unserer Jugendherbergen und das Lachen Ihrer Kindergarten- und Vorschulkinder.**





DÄNEMARK

Westerland

List

Sylt

Hörnum

Föhr

Amrum

Wyk auf Föhr

Wittdün

Pellworm

Nordstrand

Niebüll

Flensburg

Maasholm

Kappeln

Schleswig

Borgwedel

Eckernförde

Husum

Friedrichstadt

Tönning

Heide

Büsum

Pahlen

Albersdorf

Westensee

Kiel

Schönbe

Plön

NORDSEE

Helgoland

Helgoland

Neumünster

Scharbeutz

Bad Segeberg

Bad Oldesloe

Glückstadt

Stade

Mölln

Hamburg

Geesthacht

Handeloh

NIEDERSACHSEN

Bremerhaven

Cuxhaven

Otterndorf

Wingst

Elbe

Ostze

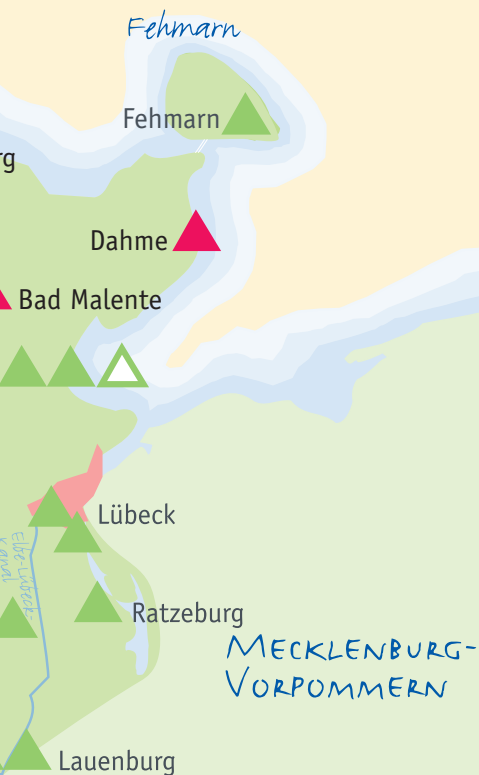


©NICI

Bremen




SEE



 Jugendherbergen  
in dieser Broschüre

## JUGENDHERBERGEN

Albersdorf .....	6	
Bad Malente .....	7	
Bad Segeberg .....	8	
Borgwedel .....	9	
Büsum .....	10	
Cuxhaven .....	11	
Dahme .....	12	
Flensburg .....	13	
Friedrichstadt .....	14	
Handeloh .....	15	
Heide .....	16	
Maasholm .....	17	
Otterndorf .....	18	
Plön .....	19	
Schleswig .....	20	
Schönberg .....	21	
Tönning .....	22	
Westensee .....	23	
Westerland .....	24	
Wingst .....	25	
Wittdün .....	26	

 Rollstuhlfreundliche  
Jugendherberge

Jugendherberge Albersdorf  
Bahnhofstraße 19 · 25767 Albersdorf  
Tel. 04835 642 · Fax 04835 8462  
albersdorf@jugendherberge.de  
www.albersdorf.jugendherberge.de



Albersdorf liegt am südlichen Rande Dithmarschens, umgeben von Feldern und Wäldern, die sich bis zum Nord-Ostsee-Kanal hin erstrecken. Besonders interessant sind die vielfältigen archäologischen Funde im Raum Albersdorf, die zum Entdecken einladen und die Kinder auf eine „Reise in die Steinzeit“ mitnehmen.

## Unser Haus

Die an einer ruhigen Seitenstraße gelegene Jugendherberge hat insgesamt 121 Betten, überwiegend in 4- und 6-Bettzimmern mit Waschbecken. Es gibt zudem Einzel- oder Zweibettzimmer für Betreuer, drei Tagesräume, zwei Clubräume und einen Mehrzweckraum. Das Außengelände besteht aus einer Wiese mit Bäumen und einem kleinen Spielplatz.

## Spiel und Spaß

Eine Rutsche, ein Klettergerüst, eine Tischtennisplatte, ein Basketballkorb und ein Volleyballfeld sind zum Spielen und Toben genau das Richtige. Eine Bastelkiste kann gegen Gebühr ausgeliehen werden. In der Nähe gibt es zudem einen öffentlichen Spielplatz. Und die Programmangebote des Steinzeitdorfes sind natürlich besonders spannend ...

Jugendherberge Bad Malente  
Kellerseestraße 48 · 23714 Bad Malente  
Tel. 04523 1723 · Fax 04523 2539  
badmalente@jugendherberge.de  
www.badmalente.jugendherberge.de



Im Herzen der Holsteinischen Schweiz liegt der Kurort Bad Malente-Gremsmühlen, eingebettet zwischen Dieksee und Kellersee. Die weitläufigen, ruhigen Seen laden zu Wasseraktivitäten ein und bilden eine wunderschöne landschaftliche Kulisse.

## Unser Haus

Die Jugendherberge hat insgesamt 201 Betten in mehreren Gebäuden, überwiegend in 4-Bettzimmern, die alle mit Waschbecken ausgestattet sind. Die Betreuerzimmer verfügen teilweise über Dusche und WC. Außerdem sind fünf Tagesräume vorhanden.

## Spiel und Spaß

Das über 6 Hektar große Wiesen- und Waldgelände direkt am Kellersee bietet unzählige Spielmöglichkeiten und wird dem Bewegungsdrang der Kleinsten perfekt gerecht. In der Nähe gibt es einen öffentlichen Spielplatz. Spezielle Programmangebote durch erlebnispädagogische Veranstalter runden das Programm ab.



# Bad Segeberg

Jugendherberge Bad Segeberg  
Kastanienweg 1 · 23795 Bad Segeberg  
Tel. 04551 2531 · Fax 04551 4518  
badsegeberg@jugendherberge.de  
www.badsegeberg.jugendherberge.de



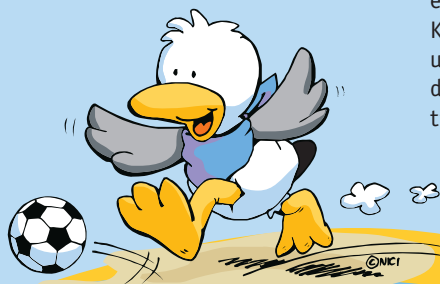
Wälder, Wiesen, Knicks und Seen – in einem landschaftlich wunderschönen Umfeld präsentiert sich Bad Segeberg. Ebenso vielfältig ist das Freizeitangebot mit tollen Möglichkeiten zum Wandern, Radfahren, Spielen und Toben.

## Unser Haus

Die in einer ruhigen Seitenstraße gelegene Jugendherberge hat insgesamt 164 Betten in 1- bis 6-Bettzimmern, die überwiegend mit Waschbecken ausgestattet sind. Es gibt vier Tagesräume, einen Clubraum, ein Kaminzimmer. Das Außengelände besteht aus einer großen Rasenfläche und grenzt unmittelbar an einen Wald und eine Seebadeanstalt.

## Spiel und Spaß

Der kleine Spielplatz mit Kletterelementen, Sandkiste und Wipptier und der Bolzplatz bringen den Kleinen sicher eine Menge Spaß. Im Sommer steht alles im Zeichen der Karl-May-Spiele. Dann wird die Stadt zum Wilden Westen und Indianer und Cowboys treten auf. Aber auch außerhalb dieser Zeit sind die Kalkberghöhle und das Fledermauszentrum Noctalis faszinierende Ausflugsziele.







Jugendherberge Borgwedel/Schlei  
Kreisstraße 17 · 24857 Borgwedel  
Tel. 04354 219 · Fax 04354 1305  
borgwedel@jugendherberge.de  
www.borgwedel.jugendherberge.de



Zwischen Schleswig und Eckernförde erweitert sich die Ostseeförde Schlei zur großen Breite. Dort, auf einem 4 Hektar großen, grünen Hanggelände mit direktem Zugang zum Wasser, liegt die Jugendherberge in herrlich ruhiger Umgebung und mitten in der Natur.

## Unser Haus

Die Jugendherberge hat insgesamt 277 Betten in mehreren Gebäuden. Es gibt überwiegend 4- bis 8-Bettzimmer, mehrere Betreuerzimmer, zehn Tagesräume, sowie Club- und Betreueräume. Das leicht hügelige Außengelände mit großen Bäumen, einem Bolzplatz und einem Volleyballfeld bietet unzählige Möglichkeiten für lustige Spiele und spannende Abenteuer.

## Spiel und Spaß

Ein Spielplatz mit Schaukel, eine Torwand und Tischtennisplatten sind genau das Richtige für aktive Kinder. Direkt an der Jugendherberge führt zudem ein Wanderweg entlang. Spezielle Bausteинprogramme zu verschiedenen Themen (u. a. „Wikinger“) werden von der Jugendherberge angeboten und lassen garantiert keine Langeweile aufkommen.



Jugendherberge Büsum  
Dr.-Martin-Bahr-Straße 1 · 25761 Büsum  
Tel. 04834 93371 · Fax 04834 93376  
buesum@jugendherberge.de  
www.buesum.jugendherberge.de



Ein grüner, kinderfreundlicher Strand an der Nordsee, ein kleiner Hafen mit bunten Fischkuttern und Ausflugsdampfern und Freizeitmöglichkeiten zu Fuß, per Bus oder Schiff – das macht Büsum so besonders und sorgt garantiert für bleibende Erinnerungen.

## Unser Haus

Die im ruhigen Hafengebiet gelegene Jugendherberge hat insgesamt 206 Betten, überwiegend in 3-, 4- und 6-Bettzimmern mit Waschbecken. Außerdem gibt es mehrere Betreuerzimmer, sechs Tagesräume und einen Clubraum. Das Außengelände ist eine großflächige Spielwiese.

## Spiel und Spaß

Eine Doppelschaukel, ein Kletterturm mit Rutsche, ein Sandkasten, sowie verschiedene Ballspielflächen und Gesellschaftsspiele im Großformat runden das Angebot ab. Speziell für kleine Kinder geeignete Programmbausteine zu Lande und zu Wasser können in der Jugendherberge gebucht werden.

Jugendherberge Cuxhaven-Duhnen  
Schlensenweg 2 · 27476 Cuxhaven  
Tel. 04721 48552 · Fax 04721 45794  
cuxhaven@jugendherberge.de  
www.cuxhaven.jugendherberge.de



Die Nordsee mit ihrem besonders für Kinder gesunden Klima, ein zehn Kilometer langer Badestrand, der traditionsreiche Hafen mit großen und kleinen Schiffen, Ozeanriesen, die am Horizont vorbeiziehen und die Weite des Wattenmeeres – in Cuxhaven werden Kinderträume wahr ...

## Unser Haus

Die nur wenige Schritte von der Nordsee entfernte Jugendherberge hat insgesamt 251 Betten, überwiegend in 4-Bettzimmern mit Waschbecken. Zudem gibt es zwei Speiseräume, 11 Tagesräume und einen Clubraum. Das Haus selbst hat einen großen Innenhof, zum Spielen und Toben geht es dann in Richtung Meer!

## Spiel und Spaß

Das Nordseebad Cuxhaven-Duhnen hat zahlreiche Angebote für Kinder aller Altersgruppen: Ob beim Spielen am Strand oder bei der Muschelsuche im Watt, ob auf der Wasserrutsche im Erlebnisbad oder auf dem Abenteuerspielplatz im Kurpark – in Cuxhaven ist immer etwas los. Den Höhepunkt bietet sicherlich die Fahrt mit dem Pferdewagen durchs Watt zur Insel Neuwerk.



Jugendherberge Dahme  
Dahmeshöved 1 · 23747 Dahme  
Tel. 04364 470173 · Fax 04364 470361  
dahme@jugendherberge.de  
www.dahme.jugendherberge.de



Ostsee pur – so kann man den Ferienort Dahme, zwischen Grömitz und der Insel Fehmarn, am besten beschreiben. Ein kilometerlanger, feinsandiger Badestrand, kindgerechte Freizeitangebote und viele tolle Ausflugsmöglichkeiten lassen Langeweile und Heimweh gar nicht erst aufkommen.

## Unser Haus

Die direkt an der Ostsee gelegene Jugendherberge hat 144 Betten, überwiegend in 2- und 4-Bettzimmern, die alle mit Waschbecken oder direkt zugeordneten Duschen und Toiletten ausgestattet sind. Außerdem gibt es Leiterzimmer mit eigenem Sanitärbereich sowie sechs Tages- bzw. Clubräume. Das Außengelände besteht aus einer Wiese und einem Bolzplatz.

## Spiel und Spaß

Ein kleiner Spielplatz mit Schaukel und Wippe, der Bolzplatz mit Toren sowie Bälle und Außenspielgeräte sind bei den Kleinen sehr beliebt. Am Strand, der von der Jugendherberge über eine Treppe zu erreichen ist, gibt es viel Spannendes zu entdecken und Dahme selbst hat für Kinder u.a. mit dem nahegelegenen Leuchtturm und einem großen Indoor-spielplatz jede Menge zu bieten.



© MCI



Jugendherberge Flensburg  
Fichtestraße 16 · 24943 Flensburg  
Tel. 0461 37742 · Fax 0461 312952  
flensburg@jugendherberge.de  
www.flensburg.jugendherberge.de



Flensburg ist Deutschlands nördlichste Stadt und man fühlt sich hier fast schon wie in Dänemark. In der historischen Altstadt und im Hafen ist immer etwas los und auch kleine Besucher sind von der besonderen Atmosphäre begeistert. Doch Flensburg bietet auch jede Menge Natur mit viel Wasser und tollen Stränden.

## Unser Haus


Die am nördlichen Stadtrand, gleich neben dem Sportpark gelegene Jugendherberge hat insgesamt 188 Betten in 2- bis 6-Bettzimmern, davon 18 Zimmer mit Dusche/WC. Außerdem gibt es drei Tagesräume und einen Speisesaal.

## Spiel und Spaß

Die Jugendherberge hat ein großes Außengelände am Wald mit Volley- und Basketfeld. Die Umgebung mit den zahlreichen Sportanlagen, Wiesen und Wald lädt Kinder zu Spiel, Spaß und Abenteuer ein. In der Nähe gibt es zwei Spielplätze. Die Museumswerft mit pädagogischen Tagesangeboten, Schiffsfahrten auf der Förde, ein Besuch in der „Phänomena“, im Spaßbad oder im Indoor-Spielpark runden das Angebot ab.



# Friedrichstadt



Jugendherberge Friedrichstadt  
Ostdeutsche Straße 1 · 25840 Friedrichstadt  
Tel. 04881 936261 · Fax 04881 936290  
friedrichstadt@jugendherberge.de  
www.friedrichstadt.jugendherberge.de



Foto: Touristinfo Friedrichstadt

Das von Holländern erbaute Friedrichstadt liegt an der Westküste Schleswig-Holsteins zwischen Eider und Treene. Die Kleinstadt ist anerkannter Luftkurort und von der Nordsee nur 12 km entfernt. Die einst von Holländern angelegten Grachten durchziehen Friedrichstadt und vermitteln das Flair von Amsterdam.

## Unser Haus

Die kleine, überschaubare Jugendherberge liegt verkehrsberuhigt und hat insgesamt 112 Betten, überwiegend in 4- und 6-Bettzimmern mit Waschbecken. Es gibt zudem Einzel- oder Zweibettzimmer für Betreuer, vier Tagesräume und einen Clubraum. Das Außengelände verfügt über eine große Wiese und einen Bolzplatz.

## Spiel und Spaß

Rings herum um die Jugendherberge liegen viele Grünanlagen mit Freizeitmöglichkeiten, ein öffentlicher Spielplatz ist ungefähr 25 Minuten entfernt. Neben der Jugendherberge liegt zudem das Treene-Freibad. Für kleine Kinder ist eine Grachtenfahrt ein tolles Erlebnis und auch einen Ausflug an die Nordsee oder zum „Multimar Wattforum“ in Tönning sollte man auf keinen Fall verpassen.

Umwelt | Jugendherberge Handeloh  
Wehlener Weg 10 · 21256 Handeloh  
Tel. 04188 342 · Fax 04188 7858  
handeloh@jugendherberge.de  
www.handeloh.jugendherberge.de



Handeloh ist ein kleines Dorf direkt am Nordrand der Lüneburger Heide. Hier in der Nordheide hat man einen direkten Zugang zur einzigartigen Landschaft mit ihren Heidschnucken und Heidesträuchern. Für die Kleinen gibt es jede Menge Platz zum Spielen, Toben und Entdecken.

## Unser Haus

Die herrlich ruhig und idyllisch gelegene Jugendherberge hat insgesamt 162 Betten. Optimal für die kleinen Gäste sind die gemütlichen 10-Bettzimmer unter dem Dach. Jede Gruppe erhält einen eigenen Tages-/Speiseraum. Zudem gibt es elf Betreuerzimmer, Freizeiträume und einen Saal. Rund um das Haus herum befindet sich ein riesiges Naturgrundstück mit viel Wald und Wiese. Die Küche bietet leckere, frisch gekochte, kindgerechtes Essen, z.T. in Bioqualität, an.

## Spiel und Spaß

Hier schlagen Kinderherzen höher: Es gibt jede Menge Naturmaterialien zum Basteln und Hütten bauen, Kletterbäume in allen Größen und eine große Natursandfläche zum Schaufeln und Burgenbauen. Spannend sind Ausflüge mit der Kutsche durch die Heidelandschaft zur Seevequelle.



Jugendherberge Heide  
Poststraße 4 · 25746 Heide  
Tel. 0481 71575 · Fax 0481 72901  
heide@jugendherberge.de  
www.heide.jugendherberge.de



Heide ist Mittelpunkt des Kreises Dithmarschen und liegt nur wenige Kilometer von der Nordsee entfernt. Durch die lebhafteste Kleinstadt mit dem größten Marktplatz Deutschlands weht fast immer eine frische Meeresbrise. Hier gibt es eine Menge zu entdecken und zu erleben.

## Unser Haus

Die kleine, gemütliche Jugendherberge liegt in einer ruhigen Seitenstraße und hat insgesamt 82 Betten, überwiegend in 4-Bettzimmern mit Waschbecken. Außerdem gibt es Betreuerzimmer, vier Tagesräume, einen Speise- und einen Mehrzweckraum. Neben den normalen Gästezimmern haben wir noch einen gemütlichen Schlafsaal, der für kleine Kinder bestens geeignet ist. Für Kindergärten und Vorschulen gibt es Mineralwasser und Obst den ganzen Tag über kostenlos. Das Außengelände bietet eine Liegewiese, einen Bolzplatz und eine Grillanlage.

## Spiel und Spaß

Heide ist ein Paradies für Kinder, denn im Stadtgebiet gibt es 22 Spielplätze. Die Märchenerzählerin der Jugendherberge liest auf dem Heider Wasserturm „Rapunzel“ vor und der Kinderanimateur „Friesenjunge Jan“ führt die nordische Olympiade durch. Beliebteste Ausflüge für Kindergärten: Watt, Kutterfahrt, Seehundaufzuchtstation und das Multimar Wattforum.





Jugendherberge Maasholm  
24404 Maasholm  
Tel. 04642 8550 · Fax 04642 81086  
maasholm@jugendherberge.de  
www.maasholm.jugendherberge.de



Natur pur an Ostsee und Schlei – Maasholm liegt an der Ostsee, mitten im Naturerlebniszentrum Maasholm-Oehe-Schleimünde. Ein unbewachter Naturbadestrand befindet sich in der Nähe der Jugendherberge.

## Unser Haus

Die kleine Jugendherberge Maasholm hat insgesamt 33 Betten in fünf 6-Bettzimmern mit Sanitärräumen auf den Fluren, drei Einzelzimmer mit Dusche und WC, sowie zwei Tagesräume und ist somit sehr gut für eine Gruppe geeignet, die ein Haus für sich allein haben möchte. Das Haus ist als Selbstversorgerhaus mit einer komplett ausgestatteten Küche buchbar.

## Spiel und Spaß

Das Naturerlebniszentrum bietet Wiese, Strand und einen Erlebnispfad. Auf dem Spielplatz dreht sich alles um Wind, Wasser und Küste. Auf dem Gelände können Kinder und Erwachsene unter pädagogischer Anleitung die Lebensräume der Ostsee und der Schlei entdecken und aktiv Naturzusammenhänge erforschen. Maasholm selbst ist ein malerischer Fischerort und bekannter Seglerhafen an der Mündung der Schlei in die Ostsee.





Jugendherberge Otterndorf  
Schleusenstraße 147 · 21762 Otterndorf  
Tel. 04751 3165 · Fax 04751 4577  
otterndorf@jugendherberge.de  
www.otterndorf.jugendherberge.de



Otterndorf liegt direkt an der Elbmündung in die Nordsee. Der Mix aus Wasser und weiten Naturlandschaften lädt zu Aktivitäten in jeder Jahreszeit ein. Ebbe und Flut im Wattenmeer, die Seelandschaft mit Badestellen und nicht zuletzt die frische Luft lassen Kinder so richtig aufleben.

## Unser Haus

Die ruhig gelegene Jugendherberge hat insgesamt 212 Betten, überwiegend in 4-Bettzimmern mit Waschbecken. Zudem gibt es Betreuerzimmer, acht Tagesräume, sowie Club- und Freizeiträume. Das große Außengelände besteht aus einer Liegewiese und mehreren Plätzen für Ballspiele.

## Spiel und Spaß

Hier kann man toll spielen: Es gibt eine Sandkiste, Schaukeln, Tischtennisplatten und eine Torwand. Die Spiel- & Spaß-Scheune ganz in der Nähe bietet atemberaubende Möglichkeiten beim Klettern, Rutschen, Springen oder beim „Erobern“ des Kletterberges. Feuchtfröhlich geht es in der Sole-Therme zu, wo u. a. ein Spaßbecken mit Rutsche auf kleine Wasserratten wartet. Besonders spannend ist auch eine Seereise auf einer Barkasse nach Cuxhaven.





Jugendherberge Plön  
Ascheberger Straße 67 · 24306 Plön  
Tel. 04522 2576 · Fax 04522 2166  
ploen@jugendherberge.de  
www.ploen.jugendherberge.de



Plön befindet sich im Herzen der Holsteinischen Schweiz. Der Luftkurort liegt wie eine Insel inmitten von Seen. Mittelpunkt der Stadt ist das herrliche Schlossgebiet mit dem imposanten Plöner Schloss und weiteren restaurierten Bauten verschiedener Epochen, den Alleen und dem weitläufigen Park.

### Unser Haus

Die Jugendherberge befindet sich in ruhiger Lage direkt am Großen Plöner See, ca. 2 km vom Stadtzentrum entfernt. Sie hat insgesamt 201 Betten in 1- bis 6-Bettzimmern, die alle mit Waschbecken ausgestattet sind. Außerdem gibt es fünf Tagesräume und eine große Aufenthaltshalle.



### Spiel und Spaß

Das herrlich große Außengelände mit Spielwiese, Fußballplatz mit zwei Toren, Volleyballfeld, überdachten Tischtennisplatten, Grillplatz und Badestelle bietet viel Platz zum Spielen und Toben. Eine Bootsfahrt auf dem Großen Plöner See ist für kleine Kapitäne und Piraten ein tolles Erlebnis. Bei einer Führung im Naturparkhaus lernen die Kinder „Rudi Regenwurm“ und den Dachs „Meister Grimbart“ kennen.

Jugendherberge Schleswig  
Spielkoppel 1 · 24837 Schleswig  
Tel. 04621 23893 · Fax 04621 20796  
schleswig@jugendherberge.de  
www.schleswig.jugendherberge.de



Willkommen im Wikingerland. Vor 1000 Jahren bauten Wikinger im Gebiet des heutigen Schleswig eines ihrer bedeutendsten Handelszentren Nordeuropas. Und noch heute findet man hier überall die Spuren der gefürchteten Krieger: in Museen, bei den „Wikingertagen“ und in der gesamten Umgebung. Die Stadt befindet sich in wunderschöner Lage, direkt an der Ostseeförde Schlei.

## Unser Haus

Die Jugendherberge hat insgesamt 123 Betten, überwiegend in 4-Bettzimmern mit Waschbecken. Zudem gibt es Betreuerzimmer, vier Tagesräume, einen Leseraum und einen Clubraum. Das Außengelände verfügt über eine kleinere Rasenfläche. Gleich nebenan befindet sich ein Park.

## Spiel und Spaß

Auf den Königswiesen, direkt an der Schlei, lädt der Wikingerspielplatz mit seinen Kletterschiffen und der Heringsfangspielplatz zum Spielen und Toben ein. Für alle Fans von Kuscheltieren ist natürlich ein Besuch im Teddybär-Haus des Schleswiger Stadtmuseums genau das Richtige. Besonders spannend geht es im Wikinger Museum Haithabu zu. Dort kann man sehen und erleben, wie die Wikinger lebten und arbeiteten.





Jugendherberge Schönberg  
Stakendorfer Weg 1 · 24217 Schönberg  
Tel. 04344 2974 · Fax 04344 4484  
schoenberg@jugendherberge.de  
www.schoenberg.jugendherberge.de



An der Ostsee und nicht weit entfernt von Kiel liegt das Ostseebad Schönberg. Zum kinderfreundlichen Schönberger Strand sind es nur 3,5 Kilometer. Hier können die Kleinen tolle Sandburgen bauen und mit selbst gesammelten Muscheln verschönern.

## Unser Haus

Die ruhig, direkt am Wanderweg zum Strand gelegene Jugendherberge hat insgesamt 214 Betten, überwiegend in 4- und 6-Bettzimmern mit Waschbecken. Zudem gibt es Leiterzimmer mit separater Dusche und WC, neun Tagesräume und zwei kleine Aufenthaltsräume. Die Jugendherberge ist von großen Rasen- und Spielflächen umgeben.



## Spiel und Spaß

Die vielen Möglichkeiten zum Spielen und Herumtoben bringen den Kleinen ebensoviel Spaß wie die Schaukel und das Klettergerüst. Im Kindheitsmuseum gibt es zwei komplett eingerichtete Räume, die eine Dorfschule um 1900 darstellen und jede Menge Spielzeug, mit dem man früher auf der Straße spielte. Und auf dem Museumsbahnhof am Schönberger Strand befindet sich eine tolle Sammlung historischer Schienenfahrzeuge.



Umwelt|Jugendherberge Tönning  
Badallee 28 · 25832 Tönning  
Tel. 04861 1280 · Fax 04861 5956  
toenning@jugendherberge.de  
www.toenning.jugendherberge.de



Tönning ist ein malerisches Städtchen mit Markt-  
platz, Kirche und historischem Hafen. Die Lage am  
Wasser und die bewegte Vergangenheit machen  
den Aufenthalt zu einem Erlebnis. Die Nähe zum  
Nationalpark Wattenmeer und die frische Nordsee-  
luft sind für Kinder genau das Richtige.

## Unser Haus

Die am Stadtrand in Richtung Nordsee gelegene  
Umwelt|Jugendherberge hat insgesamt 205 Betten, über-  
wiegend in 4-Bettzimmern mit Waschbecken. Außerdem gibt  
es Betreuerzimmer, acht Tagesräume, vier Clubräume, sowie  
weitere fachspezifische Räumlichkeiten. Das Haus ist von  
großen Wiesenflächen umgeben.

## Spiel und Spaß

Das Klettergerüst und vor allem das große Aquarium ist bei  
Kindern besonders beliebt und auf dem weitläufigen Grund-  
stück gibt es immer etwas zu entdecken. Überhaupt dreht  
sich hier alles um das Thema Wattenmeer. Daher ist ein  
Besuch im Multimar Wattforum der Höhepunkt jedes Aufent-  
haltes in Tönning. Über 800 Haus- und Wildtiere sowie  
Deutschlands größte Seehundanlage gibt es im Westküsten-  
park St. Peter-Ording zu sehen.





Jugendherberge Westensee  
Am See 24 · 24259 Westensee  
Tel. 04305 542 · Fax 04305 1360  
westensee@jugendherberge.de  
www.westensee.jugendherberge.de



Der Ort Westensee liegt inmitten des 250 km<sup>2</sup> großen gleichnamigen Naturparks. Der See befindet sich am Fuße der Jugendherberge und schafft eine erholsame Atmosphäre, die zum Wohlfühlen einlädt. Die Umgebung der Jugendherberge ist daher ideal für Kindergruppen.

## Unser Haus

Die ruhig am See gelegene Jugendherberge hat insgesamt 138 Betten in 4-Bettzimmern mit Waschbecken. Zudem gibt es ein Betreuerzimmer, fünf Tages- bzw. Speiseräume und ein Kinderspielzimmer. Das große Außengelände besteht überwiegend aus Rasen- und Spielflächen.

## Spiel und Spaß

Die Spielgeräte und die vielen Möglichkeiten für Ballspiele gefallen kleinen Kindern ganz besonders. Der Tierpark Warder ist ein ungewöhnlicher Tierpark. Hier gibt es seltene Haustiere wie Wollschweine und Riesenesel sowie einen Streichelzoo. Im Freilichtmuseum Molfsee kann man Bauernhäuser, Windräder, eine alte Apotheke und vieles mehr aus allen Landschaften Schleswig-Holsteins bewundern.





Jugendherberge Westerland  
Fischerweg 36 - 40  
25980 Sylt / OT Westerland  
Tel. 04651 8357825 · Fax 04651 8357826  
westerland@jugendherberge.de  
www.westerland.jugendherberge.de



Meeresrauschen, Möwengeschrei, Muscheln sammeln ... Auf Sylt werden aus kleinen Kindern große Piraten, Schatzsucher und Drachenbändiger. Die vielen Naturerlebnisse, aber auch die Sehenswürdigkeiten der Insel bieten ein abwechslungsreiches Programm für die jüngsten Gäste.

## Unser Haus

Mitten in den Dünen und direkt am Strand liegt die Jugendherberge Westerland „Dikjen Deel“ mit ihrem angeschlossenen Jugendzeltplatz. Die insgesamt 114 Betten verteilen sich auf 2- bis 8-Bettzimmer mit Waschbecken. Außerdem gibt es Leiterzimmer mit Dusche und WC, sowie mehrere Tagesräume.

## Spiel und Spaß

Viel Raum für Aktivitäten im Freien bieten die Außenanlagen mit kleinem Kinderspielplatz, Bolzplatz, Beachvolleyballfeld und Basketballfeld. Die riesengroße „Sandkiste“ des Weststrandes ist nur einen kurzen Spazierweg durch die Dünen entfernt. Spannende Erlebnisse erwarten die Kinder bei einer Wattwanderung, einem Besuch des „Sylt-Aquariums“ oder der Eidum-Vogelkoje.





Jugendherberge Wingst  
Molkereistraße 11 · 21789 Wingst  
Tel. 04778 262 · Fax 04778 7594  
wingst@jugendherberge.de  
www.wingst.jugendherberge.de



Auf halber Strecke zwischen Cuxhaven und Stade liegt „die Wingst“ – eine malerische Wald- und Geestlandschaft für kleine und große Naturentdecker. Der tolle Wald lädt zu abenteuerlichen Touren und Spielen ein und ganz nebenbei bekommen die Jüngsten jede Menge frische Luft.

## Unser Haus

Die herrlich ruhig gelegene Jugendherberge besteht aus mehreren Gebäuden und hat insgesamt 205 Betten in 4- und 6-Bettzimmern mit Waschbecken. Zudem gibt es Betreuerzimmer, acht Tages- bzw. Clubräume und zwei Speisesäle. Das fünf Hektar große Wald- und Wiesengelände bietet unzählige Möglichkeiten zum Spielen und Toben.

## Spiel und Spaß

Es gibt eine Rutsche und eine Schaukel, Klettergeräte, gemütliche Lagerfeuerstellen und vieles mehr. Nur fünf Minuten Fußweg sind es zum Zoo, wo es vom Känguru bis zum Wolf viele interessante Tierarten zu sehen gibt. Besonders beliebt ist natürlich das Streichelgehege. Beim Spaziergang im Wald führen alle Wege zum Waldspielplatz: ein Ritt auf dem Holzpferdchen, eine Runde Karussell fahren oder mit der Seilbahn sausen. Die Kinder können Fußball spielen, Hütten bauen und sich inmitten der Natur austoben.



© MIA

# Wittdün/Amrum



Jugendherberge Wittdün  
Mittelstraße 1 · 25946 Wittdün  
Tel. 04682 2010 · Fax 04682 1747  
wittduen@jugendherberge.de  
www.wittduen.jugendherberge.de



Amrum ist mit einer Fläche von etwa 20 km<sup>2</sup> die kleinste der nordfriesischen Inseln und ein wahres Paradies für Kinder. Das Meer und der Strand liegen den Gästen zu Füßen, wenn sie vom Speiseraum auf die Terrasse der Jugendherberge Wittdün treten.

## Unser Haus

Die traumhaft, direkt oberhalb des Badestrandes gelegene Jugendherberge hat insgesamt 223 Betten, überwiegend in 4- und 6-Bettzimmern. Die Betreuerzimmer sind teilweise mit Dusche und WC ausgestattet. Außerdem gibt es sieben Tagesräume, einen Kaminraum und Freizeiträume. Kindergruppen erhalten in der Regel einen eigenen Flur sowie einen separaten Aufenthaltsraum.

## Spiel und Spaß

Die Jugendherberge hat die wahrscheinlich „größte Sandkiste Europas“ mit einem tollen Piratenspielplatz direkt vor der Tür. Besonders beliebt sind Schiffsausflüge zur Hallig Hooge, zu den Seehundsbänken oder den Nachbarinseln Föhr und Sylt. Für kleine Wasserratten ist das Amrum Badesland genau das Richtige und welches Kind möchte nicht einmal einen echten Leuchtturm besteigen?



## Werte fördern, Mitglied werden

Werden Sie Mitglied im Deutschen Jugendherbergswerk. So stehen Ihrer Schule bzw. Ihrem Kindergarten nicht nur die deutschen Jugendherbergen und Youth-Hostels weltweit offen, Sie unterstützen auch die völkerverbindende Idee des Deutschen Jugendherbergswerks. Schulen und Kindergärten können mit einem formlosen Antrag beim DJH-Landesverband „korporative Mitglieder“ werden. Neben einer Mitgliedskarte erhalten Sie weitere Gruppenkarten, die zur Nutzung aller Jugendherbergen mit einer Gruppe berechtigen.

## Einfach reservieren

Die Jugendherbergen sind gern für Sie da. Bitte reservieren Sie rechtzeitig per Fax, E-Mail oder telefonisch. Gerne können Sie auch eine unverbindliche Anfrage an unser Service-Team in Hamburg richten.

**Mehr Informationen erhalten Sie  
bei unserem DJH-Service-Team  
Tel. 040 655995 -66 und -77**



## Rollstuhlfreundliche Jugendherbergen



Damit Sie Ihre Fahrt ungehindert genießen können, haben sich viele Jugendherbergen auf die besonderen Bedürfnisse von Rollstuhlfahrern eingerichtet. Detaillierte Informationen erhalten Sie direkt bei der Jugendherberge Ihrer Wahl.

## Wenn die Kinder größer werden ...

... finden Sie sicher das passende Angebot für Klassenfahrten von Grundschulen. In unseren beiden Katalogen für Fahrten nach Niedersachsen bzw. Schleswig-Holstein stellen wir Ihnen altersgerechte Programme und Bausteine zu spannenden, erlebnis- und lehreichen Themen vor.

Auf unserer großen Übersichtskarte der Jugendherbergen zwischen Sylt und Lüneburger Heide, Fehmarn und Elbmündung finden Sie alle wichtigen Informationen und Tipps zu einem tollen Aufenthalt im Norden.

Gerne schicken wir Ihnen diese und weitere Informationen kostenlos zu.

## Worauf Sie sich verlassen können!

**Seit über 100 Jahren vertreten die Jugendherbergen Werte, die das Leben bereichern. Für alle, die mit offenen Augen durch die Welt gehen. Die Gemeinschaft erleben wollen und aufeinander zugehen. Mutig. Auch mal übermütig. Denn junge Menschen brauchen kein Korsett, wenn sie Rückgrat haben. Wir verbiegen uns höchstens beim Sport. Oder beim Lachen. Lebenswert. Beneidenswert. Mehr wert.**



*Gemeinschaft erleben*  
jugendherberge.de



**Deutsches Jugendherbergswerk · Landesverband Nordmark e. V.**  
Rennbahnstraße 100 · 22111 Hamburg  
Telefon 040 655995-66 und -77 · Telefax 040 655995-52  
E-Mail: [service-nordmark@djh.de](mailto:service-nordmark@djh.de)  
Internet: [www.nordmark.jugendherberge.de](http://www.nordmark.jugendherberge.de)